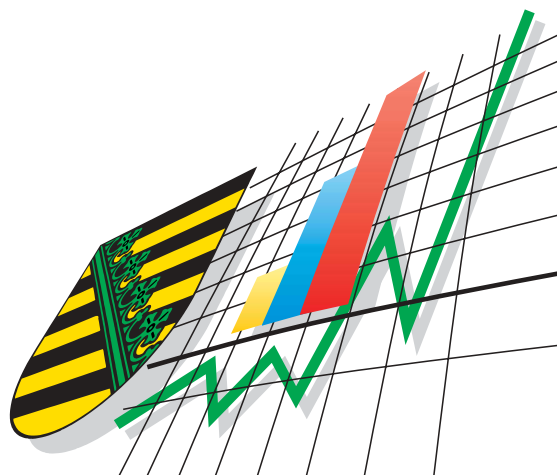


Statistisches Landesamt
des Freistaates
Sachsen



Statistische Berichte

Räumliche Bevölkerungsbewegung im Freistaat Sachsen

2005

Zeichenerklärung

-	Nichts vorhanden (genau Null)	x	Tabellenfach gesperrt, weil Aussage nicht sinnvoll
0	Weniger als die Hälfte von 1 in der letzten besetzten Stelle, jedoch mehr als nichts	()	Aussagewert ist eingeschränkt
...	Angabe fällt später an	p	vorläufige Zahl
/	Zahlenwert nicht sicher genug	r	berichtigte Zahl
.	Zahlenwert unbekannt oder geheim zu halten	s	geschätzte Zahl

Herausgeber:

Statistisches Landesamt des Freistaates Sachsen

Macherstraße 63
01917 Kamenz

Postfach 11 05
01911 Kamenz

Telefon

Vermittlung 03578 33-0

Präsidentin/Sekretariat -1900

Auskunft -1913, -1914

Bibliothek -4352

Vertrieb -4316

Telefax -1999

Telefax -1921

Telefax -1598

Internet

www.statistik.sachsen.de

E-Mail

info@statistik.sachsen.de

Kein Zugang für elektronisch signierte sowie verschlüsselte Dokumente

Inhalt

Seite

Vorbemerkungen	2
Räumliche Bevölkerungsbewegung 2005	3
Räumliche Bevölkerungsbewegung 2005 innerhalb des Freistaates Sachsen	4

Tabellen

1. Zu- und Fortzüge über die Landesgrenze nach Herkunfts- bzw. Zielgebiet	8
2. Zu- und Fortzüge über die Landesgrenze nach Altersgruppen und Geschlecht	9
3. Zu- und Fortzüge nach Herkunfts- bzw. Zielgebiet sowie Altersgruppen	10
4. Wanderungsaustausch mit den anderen Bundesländern nach Altersgruppen	12
5. Zu- und Fortzüge über die Grenze des Bundesgebietes nach Herkunfts- bzw. Zielgebiet	14
6. Zu- und Fortzüge nach Kreisfreien Städten und Landkreisen	16
7. Zu- und Fortzüge von Deutschen nach Kreisfreien Städten und Landkreisen	18
8. Zu- und Fortzüge von Ausländern nach Kreisfreien Städten und Landkreisen	20
9. Wanderungsaustausch mit den anderen Bundesländern nach Kreisfreien Städten und Landkreisen	22
10. Zu- bzw. Fortzüge innerhalb Sachsens nach Kreisfreien Städten und Landkreisen	28
11. Überschuss der Zu- bzw. Fortzüge (-) innerhalb Sachsens nach Kreisfreien Städten und Landkreisen	33

Abbildungen

Abb. 1 Zu- und Fortzüge über die Landesgrenze des Freistaates Sachsen im Jahr 2005 nach Alter und Geschlecht	5
Abb. 2 Überschuss der Zu- bzw. Fortzüge (-) je 10 000 Einwohner im Freistaat Sachsen 2005 nach Kreisfreien Städten und Landkreisen	6
Abb. 3 Zu- und Fortzüge über die Landesgrenze des Freistaates Sachsen 2005 nach Herkunfts- bzw. Zielgebiet innerhalb des Bundesgebietes	6
Abb. 4 Zu- und Fortzüge über die Landesgrenze des Freistaates Sachsen 1995 bis 2005 nach Geschlecht	7
Abb. 5 Zu- und Fortzüge über die Landesgrenze des Freistaates Sachsen 1995 bis 2005 nach Herkunfts- bzw. Zielgebiet sowie Deutschen und Ausländern	7

Vorbemerkungen

Der vorliegende Bericht beinhaltet die Ergebnisse der Wanderungsstatistik für das Jahr 2005. Die Daten sind zum Gebietsstand 1. Januar 2006 aufbereitet.

Für Gemeinden mit Teilumgliederungen bleiben die Angaben für Zuzüge und Fortzüge, die teilumgegliederten Gebiete betreffend, unberücksichtigt.

In den Tabellen 6, 7 und 8 werden die Wanderungsfälle eines Gebietes (Kreisfreie Stadt, Landkreis, Regierungsbezirk) getrennt nach Wanderungen über die Grenze des Gebietes und nach Wanderungen innerhalb des Gebietes unterschieden.

In Tabelle 10 sind die Wanderungsverflechtungen innerhalb Sachsens nach Kreisfreien Städten und Landkreisen als Matrix dargestellt. Die Kreisbinnenwanderungen sind in der Diagonalen ausgewiesen.

Rechtsgrundlagen

- Gesetz über die Statistik für Bundeszwecke (Bundesstatistikgesetz - BStatG) vom 22. Januar 1987 (BGBl. I S. 462, 565), zuletzt geändert durch Artikel 2 des Gesetzes vom 9. Juni 2005 (BGBl. I S. 1534);
- Gesetz über die Statistik der Bevölkerungsbewegung und die Fortschreibung des Bevölkerungsstandes in der Fassung der Bekanntmachung vom 14. März 1980 (BGBl. I S. 308), zuletzt geändert durch Artikel 2 des Gesetzes vom 25. März 2002 (BGBl. I S. 1186);
- Sächsisches Statistikgesetz vom 17. Mai 1993 (SächsGVBl. S. 453), zuletzt geändert durch Artikel 13 des Gesetzes vom 6. Juni 2002 (SächsGVBl. S. 168, 171);
- Sächsisches Meldegesetz (SächsMG) in der Fassung der Bekanntmachung vom 11. April 1997 (SächsGVBl. S. 377), zuletzt geändert durch Art. 1 und 2 des Gesetzes vom 16. Februar 2006 (SächsGVBl. S. 58).

Erläuterungen

Die amtliche **Wanderungsstatistik** (Statistik der räumlichen Bevölkerungsbewegung) erfasst die **Zuzüge** (behördliche Anmeldungen) und **Fortzüge** (behördliche Abmeldungen) über Gemeindegrenzen innerhalb des Freistaates Sachsen (Binnenwanderung) sowie über dessen Landesgrenze (Außenwanderung). Einbezogen werden nur Personen, die zur Bevölkerung im Sinne der Fortschreibung gehören. Dazu zählen alle Personen, die im ausgewiesenen Gebiet ihre alleinige Wohnung oder Hauptwohnung haben, außer die Angehörigen der ausländischen Stationierungstreitkräfte sowie der ausländischen diplomatischen und konsularischen Vertretungen mit ihren Familienangehörigen.

Die Differenz zwischen der Anzahl der Zuzüge und der Fortzüge ist der **Wanderungssaldo** (Überschuss der Zu- bzw. Fortzüge): Ein positiver Saldo wird verzeichnet, wenn die Zahl der Zuzüge größer ist als die der fortziehenden Personen, während ein negativer Wanderungssaldo einen Überschuss der Fortzüge beschreibt.

Wohnungstatuswechsel zählen beim neuen Ort der alleinigen Wohnung oder Hauptwohnung als Zuzüge, beim entsprechenden bisherigen Ort als Fortzüge. Wohnungswechsel innerhalb einer Gemeinde werden vom Statistischen Landesamt nicht erfasst.

Hauptwohnung ist die vorwiegend benutzte Wohnung der Person. Hauptwohnung einer verheirateten Person, die nicht dauernd von ihrer Familie getrennt lebt, ist die vorwiegend benutzte Wohnung der Familie. In Zweifelsfällen ist die vorwiegend benutzte Wohnung dort, wo der Schwerpunkt der Lebensbeziehungen der Person liegt.

Ausländer sind alle Personen, die nicht Deutsche und auch nicht Personen mit deutscher Staatsangehörigkeit im Sinne des Artikels 116 Absatz 1 Grundgesetz gleichgestellt sind. Im Einzelnen sind dies Personen mit nur fremder Staatsangehörigkeit, Inhaber des Nansen-Passes (Ausweis für Staatenlose) und Personen mit ungeklärter Staatsangehörigkeit. Deutsche, die daneben eine fremde Staatsangehörigkeit angeben, zählen als Deutsche. Nicht als Ausländer statistisch erfasst werden die Angehörigen der ausländischen Stationierungstreitkräfte sowie der ausländischen diplomatischen und konsularischen Vertretungen mit ihren Familienangehörigen.

Die **durchschnittliche Bevölkerung** ist das arithmetische Mittel der Monatsmittelwerte.

Das **Alter** wird ermittelt aus der Differenz zwischen Berichtsjahr und Geburtsjahr.

Räumliche Bevölkerungsbewegung 2005

Für den Freistaat Sachsen wurden im Berichtsjahr 62 607 Zuzüge und 68 860 Fortzüge über die Landesgrenze registriert. Das waren 2 351 Zuzüge und 6 242 Fortzüge weniger als im Vorjahr. Der daraus resultierende Wanderungsverlust von 6 253 Personen fiel somit um 38 Prozent geringer als im Vorjahr aus.

Unter den nach Sachsen Zugezogenen waren 28 851 Personen weiblichen Geschlechts (46 Prozent), von den Fortgezogenen waren 32 365 Frauen (47 Prozent). Für die Frauen ergab sich ein Wanderungsverlust von 3 514 Personen, bei den Männern von 2 739 Personen.

Von den über die Landesgrenze Sachsens zugezogenen Personen hatten 44 602 die deutsche und 18 005 eine ausländische Staatsangehörigkeit. Bei den Fortzügen über die Landesgrenze waren 52 739 deutsch und 16 121 ausländisch. Damit ergab sich bei den deutschen Personen ein Überschuss der Fortzüge von 8 137, während bei den ausländischen Personen ein Wanderungsgewinn von 1 884 zu verzeichnen war.

Von den Zuzügen nach Sachsen waren 6 058 Personen (zehn Prozent) jünger als 15 Jahre, 53 439 Personen (85 Prozent) sind im erwerbsfähigen Alter gewesen, das heißt zwischen 15 bis unter 65 Jahren. 65-jährig und älter waren 3 110 Personen (fünf Prozent).

Bei den ausländischen Personen betrug der Anteil in der unteren Altersgruppe sieben Prozent, in der mittleren 92 Prozent und bei den älteren Zugezogenen ein Prozent.

Bei den Fortzügen war die Verteilung ähnlich: Von den aus Sachsen Fortgezogenen hatten 6 258 Personen (neun Prozent) ein Alter unter 15 Jahren, 59 823 Personen (87 Prozent) waren im erwerbsfähigen Alter und 2 779 Personen (vier Prozent) älter. Bei den ausländischen Personen betrug der Anteil bei den jüngeren Fortgezogenen sieben Prozent, in der mittleren Altersgruppe 92 Prozent und in der oberen ein Prozent.

Für die Bevölkerung in der Altersgruppe unter 15 Jahren und für die im erwerbsfähigen Alter ergaben sich Wanderungsverluste von 200 bzw. 6 384 Personen. Die Altersgruppe von 65 und mehr Jahren verzeichnete einen Wanderungsgewinn von 331 Personen.

Den 45 954 Zuzügen aus den anderen Bundesländern standen 54 619 Fortzüge gegenüber. Der beim Wanderaustausch innerhalb des Bundesgebietes für Sachsen entstandene Verlust von 8 665 Personen war damit zwölf Prozent geringer als im Vorjahreszeitraum.

Die höchsten Wanderungsverluste in andere Bundesländer wurden gegenüber Bayern mit 4 973 Personen, Baden-Württemberg mit 3 259 Personen und Nordrhein-Westfalen mit 1 920 Personen verzeichnet, während sich Wanderungsgewinne gegenüber Sachsen-Anhalt mit 1 853 Personen, Thüringen mit 1 590 Personen, Brandenburg mit 1 091 Personen und Niedersachsen mit 862 Personen (Verteilung der Aussiedler aus dem Bundeserstaufnahmelaager) ergaben.

Den 16 653 Zuzügen aus dem Ausland standen 14 241 Fortzüge in andere Staaten gegenüber. Somit konnte im Berichtszeitraum ein Außenwanderungsgewinn von 2 412 Personen registriert werden, während 2004 ein Außenwanderungsverlust von 275 Personen zu verzeichnen war.

Im Berichtszeitraum kamen 59 Prozent der Zuzüge aus Europa. Aus den EU-Staaten wanderten 6 154 Personen (37 Prozent) und aus dem übrigen Europa 3 694 Personen (22 Prozent) zu. Polen war mit 1 884 Personen (elf Prozent) am häufigsten vertreten, es folgte Russland mit 902 Personen (fünf Prozent), die Türkei mit 747 Personen (vier Prozent), Tschechien mit 676 Personen (vier Prozent) und die Ukraine mit 543 Personen (drei Prozent). Aus Asien wanderten 4 364 Personen (26 Prozent), aus Amerika 1 290 Personen (acht Prozent) und aus Afrika 947 Personen (sechs Prozent) zu.

Für die Kreisfreien Städte Dresden und Leipzig ergaben sich bei den Zuzügen über die Kreisgrenze mit 51,6 bzw. 47,8 Personen je 1 000 Einwohner die größten Zuzugsraten. Bei den Fortzügen über die Kreisgrenze ergab sich je 1 000 Einwohner für die Kreisfreie Stadt Hoyerswerda mit 45,1 Personen die höchste Abwanderungsrate.

Den stärksten relativen Wanderungsverlust wies bei den Wanderungsbewegungen über die Kreisgrenze mit Abstand die Kreisfreie Stadt Hoyerswerda mit 23,1 Personen je 1 000 Einwohner auf. Wanderungsgewinne konnten die Kreisfreien Städte Dresden (7 820 Personen) und Leipzig (5 353 Personen) sowie der Landkreis Meißen (149 Personen) verzeichnen.

Räumliche Bevölkerungsbewegung 2005 innerhalb des Freistaates Sachsen

Innerhalb Sachsens verlegten 106 804 Personen ihren Hauptwohnsitz über eine Gemeindegrenze hinaus. Im Vergleich zum Vorjahreszeitraum wurden 260 Wanderungen weniger registriert. Mit 0,2 Prozent Umziehenden weniger war ein leichter Rückgang der räumlichen Mobilität zu verzeichnen.

Im Jahr 2005 ergaben sich für fünf Kreisfreie Städte Wanderungsgewinne, zwei Kreisfreie Städte verzeichneten Wanderungsverluste.

Für die Landeshauptstadt Dresden wurde ein positiver Wanderungssaldo von 4 400 Einwohnern registriert. Die höchsten Wanderungsgewinne ergaben sich gegenüber dem Landkreis Kamenz mit 497 Personen und dem Landkreis Bautzen mit 484 Personen.

Für die Stadt Leipzig wurde ein Wanderungsgewinn von 2 453 Einwohnern verzeichnet. Die größten Wanderungsgewinne wurden gegenüber dem Muldentalkreis mit 323 Personen und dem Landkreis Delitzsch mit 283 Personen registriert.

Die Stadt Chemnitz hatte einen positiven Wanderungssaldo von 225 Personen. Die höchsten Wanderungsgewinne wurden gegenüber den Landkreisen Freiberg und Stollberg mit jeweils 141 Personen ausgewiesen.

Für die Stadt Plauen wurde ein Wanderungsgewinn von 151 Einwohnern registriert, der größte Überschuss der Zuzüge betrug gegenüber dem Vogtlandkreis 216 Personen.

Die Stadt Görlitz hatte einen Wanderungsgewinn von 20 Einwohnern, dieser betrug gegenüber dem Niederschlesischen Oberlausitzkreis 107 Personen.

Für die Stadt Hoyerswerda wurde ein Wanderungsverlust von 405 Personen registriert. Gegenüber der Kreisfreien Stadt Dresden und dem Landkreis Kamenz betrug dieser 170 bzw. 164 Personen.

Die Stadt Zwickau hatte einen negativen Wanderungssaldo von 61 Personen. Die größten Wanderungsverluste betrugen gegenüber den Kreisfreien Städten Leipzig und Dresden 66 und 54 Personen.

Von den 22 Landkreisen verzeichnete nur der Landkreis Meißen einen Wanderungsgewinn innerhalb Sachsens. Dieser betrug 342 Personen. Der größte positive Wanderungssaldo wurde gegenüber der Kreisfreien Stadt Dresden mit 236 Personen registriert.

Für 21 Landkreise ergaben sich negative Wanderungssalden. Die größten Wanderungsverluste wurden für die Landkreise Riesa-Großenhain mit 623 Personen, Löbau-Zittau mit 610 Personen und den Niederschlesischen Oberlausitzkreis mit 546 Personen registriert.

**Abb. 1 Zu- und Fortzüge über die Landesgrenze des Freistaates Sachsen im Jahr 2005
nach Alter und Geschlecht**

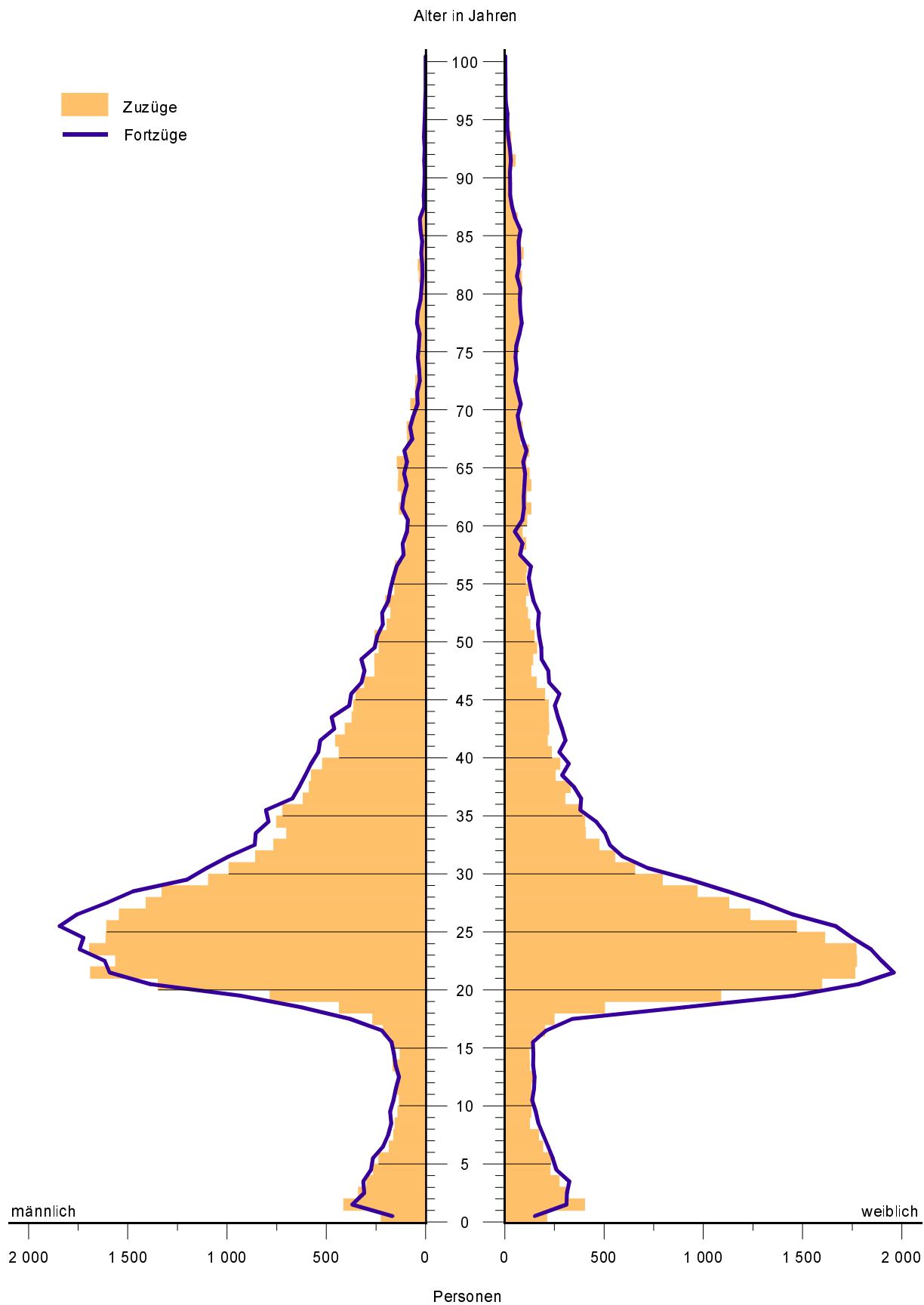


Abb. 2 Überschuss der Zu- bzw. Fortzüge (-) je 10 000 Einwohner im Freistaat Sachsen 2005 nach Kreisfreien Städten und Landkreisen

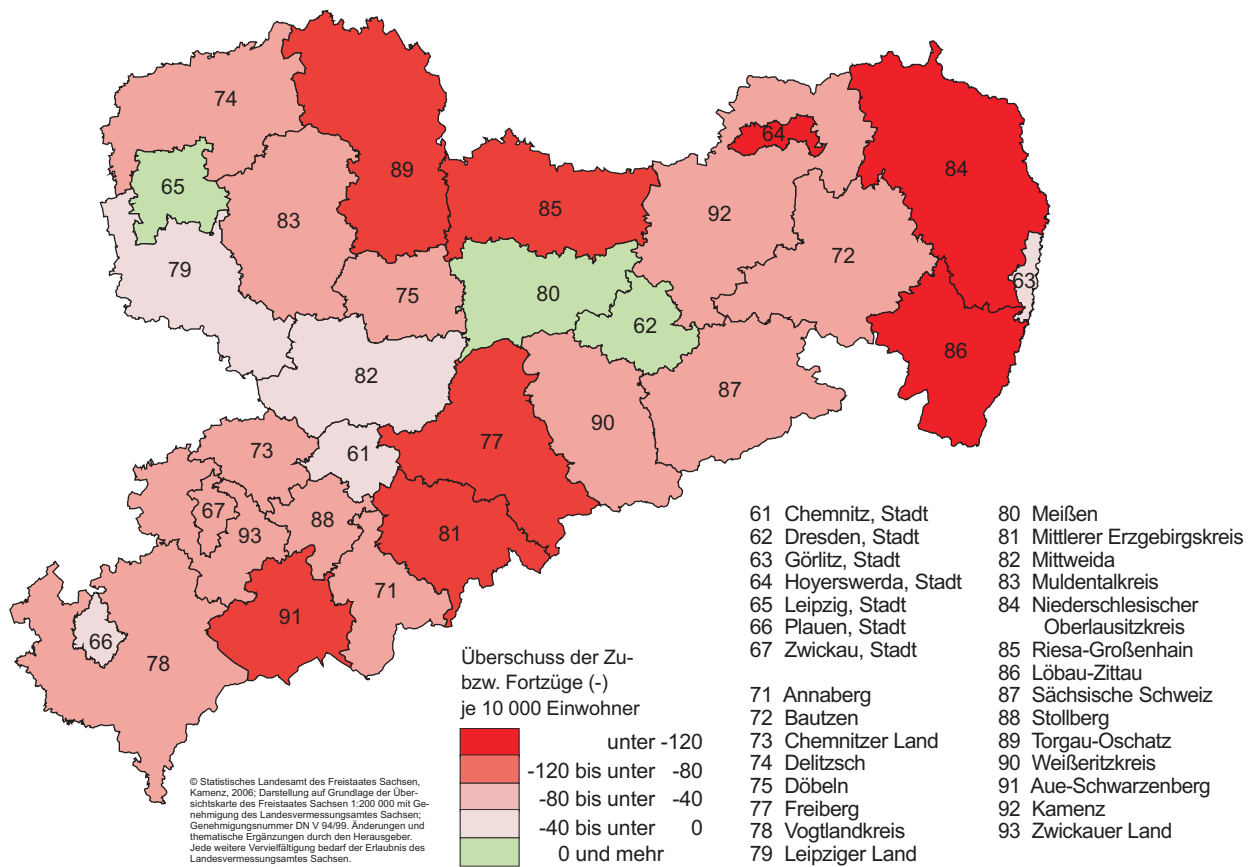


Abb. 3 Zu- und Fortzüge über die Landesgrenze des Freistaates Sachsen 2005 nach Herkunfts- bzw. Zielgebiet innerhalb des Bundesgebietes

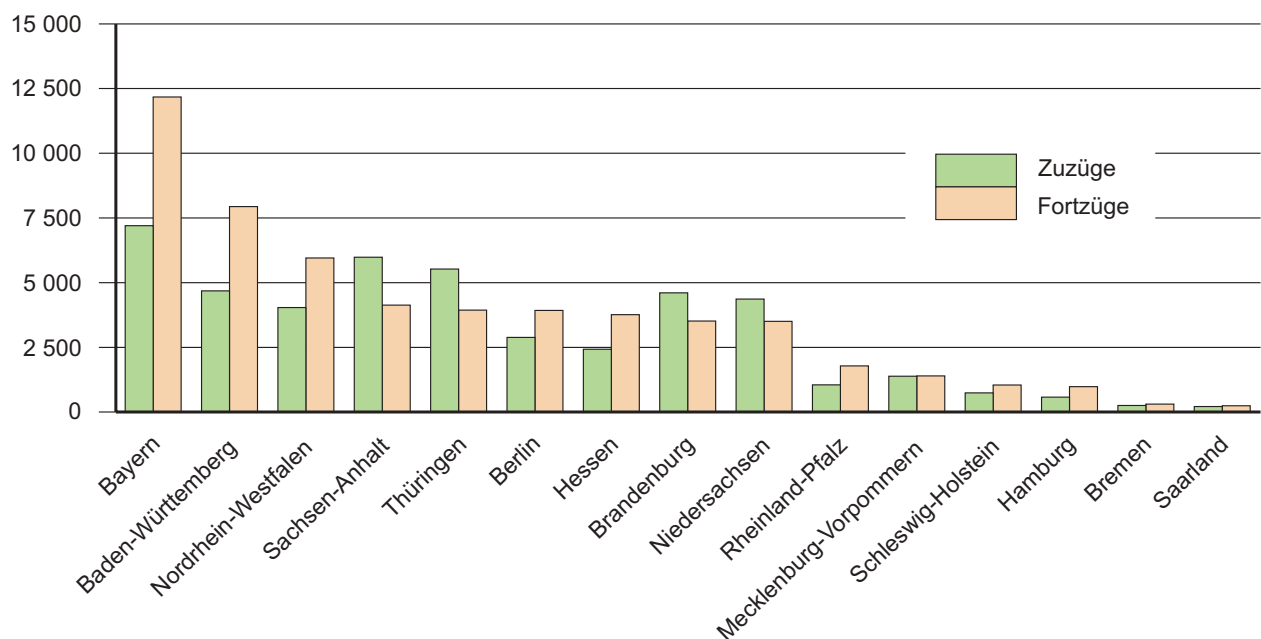


Abb. 4 Zu- und Fortzüge über die Landesgrenze des Freistaates Sachsen 1995 bis 2005 nach Geschlecht

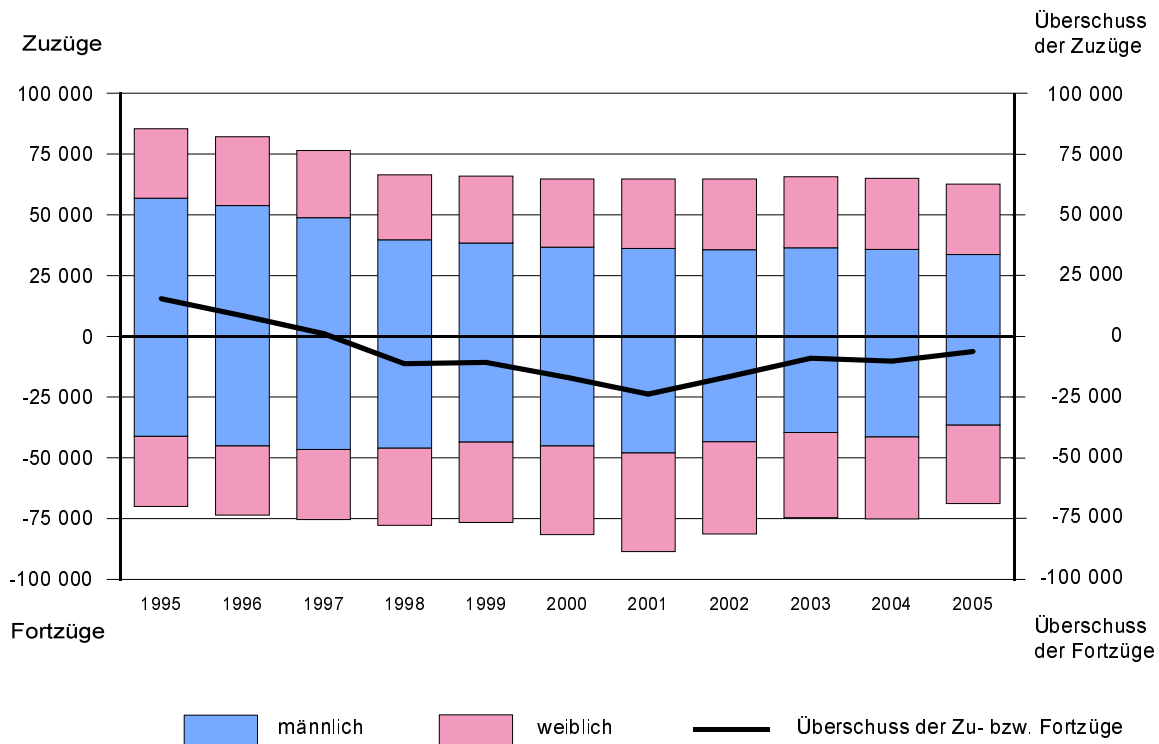
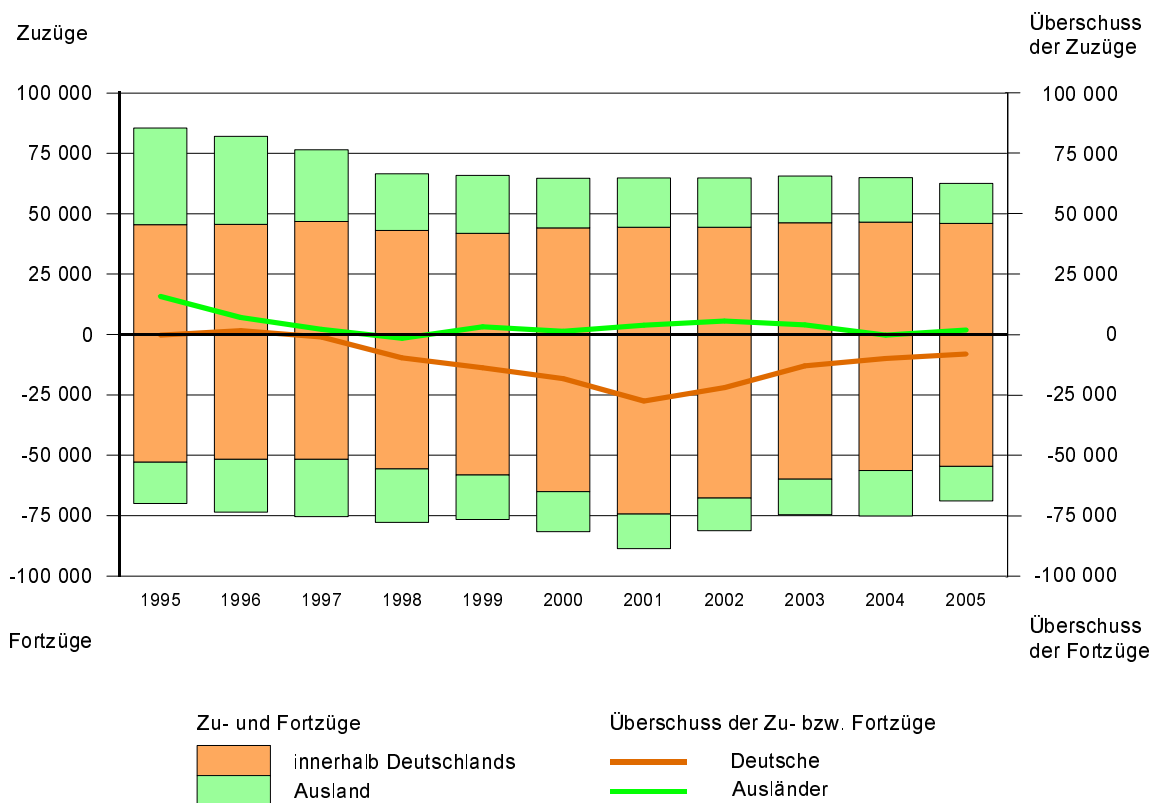


Abb. 5 Zu- und Fortzüge über die Landesgrenze des Freistaates Sachsen 1995 bis 2005 nach Herkunfts- bzw. Zielgebiet sowie Deutschen und Ausländern



1. Zu- und Fortzüge über die Landesgrenze nach Herkunfts- bzw. Zielgebiet

Herkunfts- bzw. Zielgebiet	Zuzüge			Fortzüge			Überschuss der Zu- bzw. Fortzüge (-)		
	insgesamt	männlich	weiblich	insgesamt	männlich	weiblich	insgesamt	männlich	weiblich
Insgesamt									
Baden-Württemberg	4 682	2 496	2 186	7 941	4 065	3 876	-3 259	-1 569	-1 690
Bayern	7 200	3 861	3 339	12 173	6 123	6 050	-4 973	-2 262	-2 711
Berlin	2 886	1 486	1 400	3 929	1 886	2 043	-1 043	-400	-643
Brandenburg	4 608	2 282	2 326	3 517	1 767	1 750	1 091	515	576
Bremen	257	119	138	306	145	161	-49	-26	-23
Hamburg	579	309	270	986	488	498	-407	-179	-228
Hessen	2 425	1 273	1 152	3 764	1 856	1 908	-1 339	-583	-756
Mecklenburg-Vorpommern	1 386	674	712	1 396	666	730	-10	8	-18
Niedersachsen	4 366	2 200	2 166	3 504	1 713	1 791	862	487	375
Nordrhein-Westfalen	4 036	2 151	1 885	5 956	3 034	2 922	-1 920	-883	-1 037
Rheinland-Pfalz	1 055	540	515	1 785	881	904	-730	-341	-389
Saarland	216	114	102	242	130	112	-26	-16	-10
Sachsen-Anhalt	5 985	2 994	2 991	4 132	2 001	2 131	1 853	993	860
Schleswig-Holstein	744	392	352	1 049	518	531	-305	-126	-179
Thüringen	5 529	2 748	2 781	3 939	1 932	2 007	1 590	816	774
Bundesgebiet	45 954	23 639	22 315	54 619	27 205	27 414	-8 665	-3 566	-5 099
darunter									
Neue Bundesländer (ohne Berlin)	17 508	8 698	8 810	12 984	6 366	6 618	4 524	2 332	2 192
Alte Bundesländer (ohne Berlin)	25 560	13 455	12 105	37 706	18 953	18 753	-12 146	-5 498	-6 648
Ausland	16 653	10 117	6 536	14 241	9 290	4 951	2 412	827	1 585
Insgesamt	62 607	33 756	28 851	68 860	36 495	32 365	-6 253	-2 739	-3 514
darunter Ausländer									
Baden-Württemberg	287	165	122	662	379	283	-375	-214	-161
Bayern	421	255	166	896	549	347	-475	-294	-181
Berlin	363	206	157	646	380	266	-283	-174	-109
Brandenburg	162	85	77	213	136	77	-51	-51	-
Bremen	31	26	5	54	32	22	-23	-6	-17
Hamburg	54	34	20	141	83	58	-87	-49	-38
Hessen	200	125	75	509	309	200	-309	-184	-125
Mecklenburg-Vorpommern	49	32	17	71	41	30	-22	-9	-13
Niedersachsen	572	314	258	306	188	118	266	126	140
Nordrhein-Westfalen	436	271	165	970	614	356	-534	-343	-191
Rheinland-Pfalz	81	49	32	174	100	74	-93	-51	-42
Saarland	42	22	20	49	26	23	-7	-4	-3
Sachsen-Anhalt	350	221	129	305	195	110	45	26	19
Schleswig-Holstein	45	16	29	104	60	44	-59	-44	-15
Thüringen	255	150	105	228	145	83	27	5	22
Bundesgebiet	3 348	1 971	1 377	5 328	3 237	2 091	-1 980	-1 266	-714
darunter									
Neue Bundesländer (ohne Berlin)	816	488	328	817	517	300	-1	-29	28
Alte Bundesländer (ohne Berlin)	2 169	1 277	892	3 865	2 340	1 525	-1 696	-1 063	-633
Ausland	14 657	8 954	5 703	10 793	7 457	3 336	3 864	1 497	2 367
Zusammen	18 005	10 925	7 080	16 121	10 694	5 427	1 884	231	1 653

2. Zu- und Fortzüge über die Landesgrenze nach Altersgruppen und Geschlecht

Alter von ... bis unter ... Jahren	Zuzüge			Fortzüge			Überschuss der Zu- bzw. Fortzüge (-)		
	insgesamt	männlich	weiblich	insgesamt	männlich	weiblich	insgesamt	männlich	weiblich
Insgesamt									
unter 5	2 965	1 533	1 432	2 789	1 433	1 356	176	100	76
5 - 10	1 722	874	848	1 996	1 018	978	-274	-144	-130
10 - 15	1 371	708	663	1 473	754	719	-102	-46	-56
Zusammen	6 058	3 115	2 943	6 258	3 205	3 053	-200	-90	-110
15 - 20	4 054	1 870	2 184	5 376	2 329	3 047	-1 322	-459	-863
20 - 25	16 413	7 899	8 514	17 297	8 062	9 235	-884	-163	-721
25 - 30	12 577	6 980	5 597	14 354	7 883	6 471	-1 777	-903	-874
30 - 35	6 558	4 064	2 494	7 407	4 600	2 807	-849	-536	-313
35 - 40	4 573	3 018	1 555	5 017	3 293	1 724	-444	-275	-169
40 - 45	3 136	2 027	1 109	3 775	2 388	1 387	-639	-361	-278
45 - 50	2 197	1 406	791	2 672	1 586	1 086	-475	-180	-295
50 - 55	1 592	982	610	1 831	1 043	788	-239	-61	-178
55 - 60	1 109	616	493	1 095	627	468	14	-11	25
60 - 65	1 230	626	604	999	520	479	231	106	125
Zusammen	53 439	29 488	23 951	59 823	32 331	27 492	-6 384	-2 843	-3 541
65 - 70	935	487	448	834	406	428	101	81	20
70 - 75	538	239	299	492	182	310	46	57	-11
75 - 80	554	174	380	539	171	368	15	3	12
80 - 85	548	138	410	444	91	353	104	47	57
85 - 90	305	64	241	298	76	222	7	-12	19
90 und mehr	230	51	179	172	33	139	58	18	40
Zusammen	3 110	1 153	1 957	2 779	959	1 820	331	194	137
Insgesamt	62 607	33 756	28 851	68 860	36 495	32 365	-6 253	-2 739	-3 514
darunter Ausländer									
unter 5	520	249	271	386	209	177	134	40	94
5 - 10	349	165	184	359	188	171	-10	-23	13
10 - 15	354	171	183	333	167	166	21	4	17
Zusammen	1 223	585	638	1 078	564	514	145	21	124
15 - 20	1 146	658	488	775	498	277	371	160	211
20 - 25	5 024	2 629	2 395	3 496	2 022	1 474	1 528	607	921
25 - 30	3 866	2 444	1 422	3 631	2 379	1 252	235	65	170
30 - 35	2 400	1 623	777	2 589	1 824	765	-189	-201	12
35 - 40	1 626	1 144	482	1 728	1 322	406	-102	-178	76
40 - 45	988	715	273	1 157	887	270	-169	-172	3
45 - 50	702	499	203	742	574	168	-40	-75	35
50 - 55	416	290	126	400	292	108	16	-2	18
55 - 60	244	160	84	228	169	59	16	-9	25
60 - 65	142	71	71	125	75	50	17	-4	21
Zusammen	16 554	10 233	6 321	14 871	10 042	4 829	1 683	191	1 492
65 - 70	109	56	53	84	52	32	25	4	21
70 - 75	65	35	30	43	19	24	22	16	6
75 - 80	31	11	20	25	9	16	6	2	4
80 - 85	15	5	10	9	2	7	6	3	3
85 - 90	7	-	7	11	6	5	-4	-6	2
90 und mehr	1	-	1	-	-	-	1	-	1
Zusammen	228	107	121	172	88	84	56	19	37
Zusammen	18 005	10 925	7 080	16 121	10 694	5 427	1 884	231	1 653

3. Zu- und Fortzüge nach Herkunfts- bzw. Zielgebiet sowie Altersgruppen

Alter von ... bis unter ... Jahren	Insgesamt			Zu- und Fortzüge innerhalb Sachsens
	Zuzüge	Fortzüge	Überschuss der Zu- bzw. Fortzüge (-)	
Insgesamt				
unter 5	9 580	9 404	176	6 615
5 - 10	5 798	6 072	-274	4 076
10 - 15	4 151	4 253	-102	2 780
Zusammen	19 529	19 729	-200	13 471
15 - 20	13 670	14 992	-1 322	9 616
20 - 25	38 564	39 448	-884	22 151
25 - 30	30 325	32 102	-1 777	17 748
30 - 35	16 453	17 302	-849	9 895
35 - 40	11 908	12 352	-444	7 335
40 - 45	9 597	10 236	-639	6 461
45 - 50	6 704	7 179	-475	4 507
50 - 55	4 922	5 161	-239	3 330
55 - 60	3 113	3 099	14	2 004
60 - 65	2 968	2 737	231	1 738
Zusammen	138 224	144 608	-6 384	84 785
65 - 70	2 526	2 425	101	1 591
70 - 75	1 689	1 643	46	1 151
75 - 80	2 015	2 000	15	1 461
80 - 85	2 418	2 314	104	1 870
85 - 90	1 571	1 564	7	1 266
90 und mehr	1 439	1 381	58	1 209
Zusammen	11 658	11 327	331	8 548
Insgesamt	169 411	175 664	-6 253	106 804
darunter Ausländer				
unter 5	660	526	134	140
5 - 10	500	510	-10	151
10 - 15	499	478	21	145
Zusammen	1 659	1 514	145	436
15 - 20	1 326	955	371	180
20 - 25	5 562	4 034	1 528	538
25 - 30	4 552	4 317	235	686
30 - 35	3 064	3 253	-189	664
35 - 40	2 071	2 173	-102	445
40 - 45	1 304	1 473	-169	316
45 - 50	900	940	-40	198
50 - 55	528	512	16	112
55 - 60	289	273	16	45
60 - 65	167	150	17	25
Zusammen	19 763	18 080	1 683	3 209
65 - 70	121	96	25	12
70 - 75	73	51	22	8
75 - 80	34	28	6	3
80 - 85	18	12	6	3
85 - 90	8	12	-4	1
90 und mehr	3	2	1	2
Zusammen	257	201	56	29
Zusammen	21 679	19 795	1 884	3 674

Über die Landesgrenze						Alter von ... bis unter ... Jahren
innerhalb des Bundesgebietes			über die Bundesgrenze			
Zuzüge	Fortzüge	Überschuss der Zu- bzw. Fortzüge (-)	Zuzüge	Fortzüge	Überschuss der Zu- bzw. Fortzüge (-)	
Insgesamt						
2 334	2 409	-75	631	380	251	unter 5
1 353	1 660	-307	369	336	33	5 - 10
1 020	1 238	-218	351	235	116	10 - 15
4 707	5 307	-600	1 351	951	400	Zusammen
2 921	4 663	-1 742	1 133	713	420	15 - 20
11 767	14 277	-2 510	4 646	3 020	1 626	20 - 25
9 107	11 173	-2 066	3 470	3 181	289	25 - 30
4 510	5 299	-789	2 048	2 108	-60	30 - 35
3 149	3 475	-326	1 424	1 542	-118	35 - 40
2 220	2 748	-528	916	1 027	-111	40 - 45
1 565	1 985	-420	632	687	-55	45 - 50
1 196	1 423	-227	396	408	-12	50 - 55
867	865	2	242	230	12	55 - 60
1 077	847	230	153	152	1	60 - 65
38 379	46 755	-8 376	15 060	13 068	1 992	Zusammen
815	735	80	120	99	21	65 - 70
474	446	28	64	46	18	70 - 75
521	499	22	33	40	-7	75 - 80
534	427	107	14	17	-3	80 - 85
294	283	11	11	15	-4	85 - 90
230	167	63	-	5	-5	90 und mehr
2 868	2 557	311	242	222	20	Zusammen
45 954	54 619	-8 665	16 653	14 241	2 412	Insgesamt
darunter Ausländer						
108	166	-58	412	220	192	unter 5
68	175	-107	281	184	97	5 - 10
63	190	-127	291	143	148	10 - 15
239	531	-292	984	547	437	Zusammen
112	214	-102	1 034	561	473	15 - 20
659	1 024	-365	4 365	2 472	1 893	20 - 25
744	1 183	-439	3 122	2 448	674	25 - 30
575	934	-359	1 825	1 655	170	30 - 35
407	565	-158	1 219	1 163	56	35 - 40
229	392	-163	759	765	-6	40 - 45
173	238	-65	529	504	25	45 - 50
109	124	-15	307	276	31	50 - 55
42	57	-15	202	171	31	55 - 60
22	30	-8	120	95	25	60 - 65
3 072	4 761	-1 689	13 482	10 110	3 372	Zusammen
19	20	-1	90	64	26	65 - 70
8	11	-3	57	32	25	70 - 75
6	3	3	25	22	3	75 - 80
3	2	1	12	7	5	80 - 85
-	-	-	7	11	-4	85 - 90
1	-	1	-	-	-	90 und mehr
37	36	1	191	136	55	Zusammen
3 348	5 328	-1 980	14 657	10 793	3 864	Zusammen

4. Wanderungsaustausch mit den anderen Bundesländern nach Altersgruppen

Alter von ... bis unter ... Jahren	Baden- Württemberg	Bayern	Berlin	Branden- burg	Bremen	Hamburg	Hessen	Mecklenburg- Vorpommern
Zuzüge								
unter 5	251	469	169	192	14	16	127	49
5 - 10	138	240	68	110	8	22	88	32
10 - 15	88	144	47	89	6	10	47	19
15 - 20	275	395	110	365	8	14	110	91
20 - 25	1 205	1 814	600	1 440	76	169	542	440
25 - 30	926	1 466	681	854	60	127	473	246
30 - 35	490	732	384	336	28	73	261	110
35 - 40	346	551	238	249	15	53	168	85
40 - 45	206	309	159	219	9	26	125	67
45 - 50	141	253	80	156	5	13	84	43
50 - 55	109	187	74	98	5	7	70	33
55 - 60	98	152	45	68	8	6	71	22
60 - 65	148	208	63	81	7	13	91	35
65 und mehr	261	280	168	351	8	30	168	114
Insgesamt	4 682	7 200	2 886	4 608	257	579	2 425	1 386
Fortzüge								
unter 5	306	421	160	234	18	32	174	69
5 - 10	240	323	74	115	6	15	114	42
10 - 15	168	210	61	80	6	18	87	38
15 - 20	740	1 195	237	251	35	56	305	113
20 - 25	2 182	3 528	979	723	87	315	981	316
25 - 30	1 651	2 568	1 011	605	69	266	818	217
30 - 35	700	1 112	502	331	32	104	420	102
35 - 40	474	740	245	231	13	69	254	89
40 - 45	422	566	165	217	9	41	193	66
45 - 50	324	440	111	142	6	22	119	70
50 - 55	227	327	77	94	6	17	83	39
55 - 60	129	202	37	66	4	5	53	24
60 - 65	104	173	45	76	4	9	35	51
65 und mehr	274	368	225	352	11	17	128	160
Insgesamt	7 941	12 173	3 929	3 517	306	986	3 764	1 396
Überschuss der Zu- bzw. Fortzüge (-)								
unter 5	-55	48	9	-42	-4	-16	-47	-20
5 - 10	-102	-83	-6	-5	2	7	-26	-10
10 - 15	-80	-66	-14	9	-	-8	-40	-19
15 - 20	-465	-800	-127	114	-27	-42	-195	-22
20 - 25	-977	-1 714	-379	717	-11	-146	-439	124
25 - 30	-725	-1 102	-330	249	-9	-139	-345	29
30 - 35	-210	-380	-118	5	-4	-31	-159	8
35 - 40	-128	-189	-7	18	2	-16	-86	-4
40 - 45	-216	-257	-6	2	-	-15	-68	1
45 - 50	-183	-187	-31	14	-1	-9	-35	-27
50 - 55	-118	-140	-3	4	-1	-10	-13	-6
55 - 60	-31	-50	8	2	4	1	18	-2
60 - 65	44	35	18	5	3	4	56	-16
65 und mehr	-13	-88	-57	-1	-3	13	40	-46
Insgesamt	-3 259	-4 973	-1 043	1 091	-49	-407	-1 339	-10

Nieder- sachsen	Nordrhein- Westfalen	Rheinland- Pfalz	Saarland	Sachsen- Anhalt	Schleswig- Holstein	Thüringen	Bundes- gebiet	Alter von ... bis unter ... Jahren
Zuzüge								
215	233	62	10	268	34	225	2 334	unter 5
173	137	36	4	162	21	114	1 353	5 - 10
196	105	36	6	115	26	86	1 020	10 - 15
343	190	57	13	419	38	493	2 921	15 - 20
838	807	248	50	1 700	206	1 632	11 767	20 - 25
649	702	196	39	1 290	140	1 258	9 107	25 - 30
428	428	85	25	575	82	473	4 510	30 - 35
291	354	79	23	342	59	296	3 149	35 - 40
259	270	52	12	271	44	192	2 220	40 - 45
223	167	41	10	187	23	139	1 565	45 - 50
179	139	36	4	128	17	110	1 196	50 - 55
134	78	28	6	60	11	80	867	55 - 60
91	131	30	3	80	12	84	1 077	60 - 65
347	295	69	11	388	31	347	2 868	65 und mehr
4 366	4 036	1 055	216	5 985	744	5 529	45 954	Insgesamt
Fortzüge								
175	271	79	10	211	52	197	2 409	unter 5
150	204	66	6	134	33	138	1 660	5 - 10
111	191	52	5	97	25	89	1 238	10 - 15
304	452	130	23	331	107	384	4 663	15 - 20
887	1 425	445	52	1 072	294	991	14 277	20 - 25
631	1 195	337	54	811	205	735	11 173	25 - 30
311	599	183	27	425	77	374	5 299	30 - 35
221	414	119	17	281	72	236	3 475	35 - 40
180	352	93	14	188	63	179	2 748	40 - 45
144	260	74	6	120	31	116	1 985	45 - 50
112	159	53	14	101	23	91	1 423	50 - 55
63	104	35	6	48	19	70	865	55 - 60
60	86	34	4	78	16	72	847	60 - 65
155	244	85	4	235	32	267	2 557	65 und mehr
3 504	5 956	1 785	242	4 132	1 049	3 939	54 619	Insgesamt
Überschuss der Zu- bzw. Fortzüge (-)								
40	-38	-17	-	57	-18	28	-75	unter 5
23	-67	-30	-2	28	-12	-24	-307	5 - 10
85	-86	-16	1	18	1	-3	-218	10 - 15
39	-262	-73	-10	88	-69	109	-1 742	15 - 20
-49	-618	-197	-2	628	-88	641	-2 510	20 - 25
18	-493	-141	-15	479	-65	523	-2 066	25 - 30
117	-171	-98	-2	150	5	99	-789	30 - 35
70	-60	-40	6	61	-13	60	-326	35 - 40
79	-82	-41	-2	83	-19	13	-528	40 - 45
79	-93	-33	4	67	-8	23	-420	45 - 50
67	-20	-17	-10	27	-6	19	-227	50 - 55
71	-26	-7	-	12	-8	10	2	55 - 60
31	45	-4	-1	2	-4	12	230	60 - 65
192	51	-16	7	153	-1	80	311	65 und mehr
862	-1 920	-730	-26	1 853	-305	1 590	-8 665	Insgesamt

5. Zu- und Fortzüge über die Grenze des Bundesgebietes nach Herkunfts- bzw. Zielgebiet

Herkunfts- bzw. Zielgebiet	Zuzüge				Fortzüge				Überschuss der Zu- bzw. Fortzüge (-)	
	insgesamt		dar. Ausländer		insgesamt		dar. Ausländer		insgesamt	darunter Ausländer
	Anzahl	%	Anzahl	%	Anzahl	%	Anzahl	%		
Europa										
Belgien	74	0,4	40	0,3	77	0,5	24	0,2	-3	16
Dänemark	39	0,2	31	0,2	33	0,2	21	0,2	6	10
Estland	17	0,1	17	0,1	19	0,1	17	0,2	-2	-
Finnland	51	0,3	49	0,3	76	0,5	67	0,6	-25	-18
Frankreich	471	2,8	375	2,6	366	2,6	229	2,1	105	146
Griechenland	222	1,3	205	1,4	239	1,7	218	2,0	-17	-13
Großbritannien und Nordirland	312	1,9	194	1,3	334	2,3	138	1,3	-22	56
Irland	60	0,4	33	0,2	76	0,5	28	0,3	-16	5
Italien	365	2,2	323	2,2	347	2,4	277	2,6	18	46
Lettland	48	0,3	48	0,3	23	0,2	23	0,2	25	25
Litauen	119	0,7	118	0,8	57	0,4	56	0,5	62	62
Luxemburg	8	0	5	0	27	0,2	9	0,1	-19	-4
Malta	4	0	2	0	2	0	-	-	2	2
Niederlande	167	1,0	107	0,7	149	1,0	68	0,6	18	39
Österreich	397	2,4	170	1,2	694	4,9	139	1,3	-297	31
Polen	1 884	11,3	1 658	11,3	1 411	9,9	1 226	11,4	473	432
Portugal	135	0,8	116	0,8	165	1,2	139	1,3	-30	-23
Schweden	55	0,3	42	0,3	84	0,6	19	0,2	-29	23
Slowakei	277	1,7	271	1,8	197	1,4	180	1,7	80	91
Slowenien	30	0,2	30	0,2	67	0,5	63	0,6	-37	-33
Spanien	396	2,4	252	1,7	359	2,5	193	1,8	37	59
Tschechien	676	4,1	634	4,3	445	3,1	391	3,6	231	243
Ungarn	340	2,0	289	2,0	204	1,4	163	1,5	136	126
Zypern	7	0	6	0	11	0,1	6	0,1	-4	-
EU-Staaten	6 154	37,0	5 015	34,2	5 462	38,4	3 694	34,2	692	1 321
Albanien	28	0,2	28	0,2	26	0,2	25	0,2	2	3
Bosnien-Herzegowina	78	0,5	78	0,5	66	0,5	65	0,6	12	13
Bulgarien	236	1,4	227	1,5	219	1,5	207	1,9	17	20
Kroatien	28	0,2	26	0,2	24	0,2	22	0,2	4	4
Mazedonien	77	0,5	77	0,5	65	0,5	65	0,6	12	12
Moldau	38	0,2	37	0,3	13	0,1	13	0,1	25	24
Norwegen	45	0,3	28	0,2	106	0,7	32	0,3	-61	-4
Rumänien	205	1,2	192	1,3	141	1,0	128	1,2	64	64
Russland	902	5,4	844	5,8	521	3,7	385	3,6	381	459
Schweiz	255	1,5	72	0,5	727	5,1	48	0,4	-472	24
Serbien und Montenegro	418	2,5	414	2,8	406	2,9	401	3,7	12	13
Türkei	747	4,5	732	5,0	448	3,1	428	4,0	299	304
Ukraine	543	3,3	519	3,5	146	1,0	136	1,3	397	383
Weißrussland	81	0,5	75	0,5	22	0,2	20	0,2	59	55
Übriges Europa	13	0,1	7	0	12	0,1	3	0	1	4
Nicht-EU-Europa	3 694	22,2	3 356	22,9	2 942	20,7	1 978	18,3	752	1 378
Zusammen	9 848	59,1	8 371	57,1	8 404	59,0	5 672	52,6	1 444	2 699
Amerika										
Brasilien	150	0,9	136	0,9	84	0,6	66	0,6	66	70
USA	647	3,9	538	3,7	579	4,1	393	3,6	68	145
Übriges Amerika	493	3,0	394	2,7	359	2,5	257	2,4	134	137
Zusammen	1 290	7,7	1 068	7,3	1 022	7,2	716	6,6	268	352

Noch: 5. Zu- und Fortzüge über die Grenze des Bundesgebietes nach Herkunfts- bzw. Zielgebiet

Herkunfts- bzw. Zielgebiet	Zuzüge				Fortzüge				Überschuss der Zu- bzw. Fortzüge (-)	
	insgesamt		dar. Ausländer		insgesamt		dar. Ausländer		insgesamt	darunter Ausländer
	Anzahl	%	Anzahl	%	Anzahl	%	Anzahl	%		
Afrika										
Ägypten	62	0,4	53	0,4	70	0,5	56	0,5	-8	-3
Algerien	208	1,2	207	1,4	204	1,4	204	1,9	4	3
Angola	2	0	1	0	13	0,1	12	0,1	-11	-11
Äthiopien	26	0,2	24	0,2	23	0,2	23	0,2	3	1
Burkina Faso	27	0,2	27	0,2	25	0,2	25	0,2	2	2
Ghana	46	0,3	44	0,3	26	0,2	25	0,2	20	19
Kamerun	30	0,2	30	0,2	15	0,1	12	0,1	15	18
Libyen	90	0,5	89	0,6	67	0,5	64	0,6	23	25
Marokko	98	0,6	96	0,7	48	0,3	44	0,4	50	52
Namibia	5	0	1	0	12	0,1	3	0	-7	-2
Nigeria	42	0,3	34	0,2	25	0,2	21	0,2	17	13
Südafrika	37	0,2	23	0,2	32	0,2	21	0,2	5	2
Tunesien	107	0,6	99	0,7	68	0,5	62	0,6	39	37
Übriges Afrika	167	1,0	143	1,0	147	1,0	124	1,1	20	19
Zusammen	947	5,7	871	5,9	775	5,4	696	6,4	172	175
Asien										
Afghanistan	68	0,4	66	0,5	60	0,4	57	0,5	8	9
Bangladesch	36	0,2	36	0,2	54	0,4	52	0,5	-18	-16
China	564	3,4	548	3,7	395	2,8	373	3,5	169	175
Georgien	36	0,2	35	0,2	23	0,2	18	0,2	13	17
Indien	576	3,5	568	3,9	557	3,9	550	5,1	19	18
Indonesien	25	0,2	25	0,2	47	0,3	44	0,4	-22	-19
Irak	266	1,6	261	1,8	323	2,3	321	3,0	-57	-60
Iran, Islam. Republik	156	0,9	153	1,0	152	1,1	150	1,4	4	3
Israel	46	0,3	41	0,3	41	0,3	36	0,3	5	5
Japan	290	1,7	284	1,9	217	1,5	201	1,9	73	83
Jordanien	22	0,1	21	0,1	32	0,2	27	0,3	-10	-6
Kasachstan	152	0,9	123	0,8	82	0,6	40	0,4	70	83
Korea, Republik	65	0,4	64	0,4	54	0,4	54	0,5	11	10
Libanon	240	1,4	240	1,6	203	1,4	202	1,9	37	38
Mongolei	28	0,2	25	0,2	42	0,3	42	0,4	-14	-17
Pakistan	191	1,1	185	1,3	233	1,6	226	2,1	-42	-41
Philippinen	29	0,2	21	0,1	13	0,1	4	0	16	17
Singapur	19	0,1	15	0,1	20	0,1	16	0,1	-1	-1
Sri Lanka	14	0,1	13	0,1	22	0,2	19	0,2	-8	-6
Syrien, Arab. Republik	181	1,1	171	1,2	91	0,6	83	0,8	90	88
Taiwan	68	0,4	65	0,4	65	0,5	59	0,5	3	6
Thailand	80	0,5	64	0,4	40	0,3	32	0,3	40	32
Vietnam	961	5,8	947	6,5	888	6,2	882	8,2	73	65
Übriges Asien	251	1,5	231	1,6	173	1,2	121	1,1	78	110
Zusammen	4 364	26,2	4 202	28,7	3 827	26,9	3 609	33,4	537	593
Australien und Ozeanien										
Zusammen	141	0,8	85	0,6	144	1,0	38	0,4	-3	47
Unbekanntes Ausland	63	0,4	60	0,4	69	0,5	62	0,6	-6	-2
Insgesamt										
Insgesamt	16 653	100	14 657	100	14 241	100	10 793	100	2 412	3 864

6. Zu- und Fortzüge nach Kreisfreien Städten und Landkreisen¹⁾

Kreisfreie Stadt Landkreis Regierungsbezirk Land	Zuzüge über die Gebietsgrenze			Fortzüge über die Gebietsgrenze		
	insgesamt		darunter weiblich	insgesamt		darunter weiblich
	absolut	je 1 000 Einw.		absolut	je 1 000 Einw.	
Chemnitz, Stadt	6 949	28,1	3 478	7 602	30,7	3 797
Plauen, Stadt	2 189	31,6	1 019	2 273	32,8	1 082
Zwickau, Stadt	3 145	32,0	1 529	3 599	36,6	1 794
Annaberg	1 455	17,3	660	1 981	23,6	913
Chemnitzer Land	2 744	20,3	1 416	3 292	24,3	1 653
Freiberg	2 949	20,2	1 389	4 165	28,5	2 013
Vogtlandkreis	3 300	17,1	1 680	4 411	22,9	2 184
Mittlerer Erzgebirgskreis	1 479	16,4	705	2 269	25,2	1 137
Mittweida	2 830	21,5	1 381	3 317	25,2	1 689
Stollberg	1 689	18,8	836	2 277	25,3	1 194
Aue-Schwarzenberg	2 091	15,9	945	3 195	24,2	1 467
Zwickauer Land	2 798	21,6	1 388	3 423	26,5	1 715
Dresden, Stadt	25 280	51,6	12 020	17 460	35,6	8 365
Görlitz, Stadt	2 153	37,2	1 060	2 231	38,5	1 080
Hoyerswerda, Stadt	952	22,0	454	1 952	45,1	971
Bautzen	2 932	19,4	1 413	3 965	26,3	1 945
Meißen	4 488	29,9	2 124	4 339	28,9	2 067
Niederschlesischer Oberlausitzkreis	2 194	22,5	1 019	3 375	34,6	1 699
Riesa-Großenhain	2 195	19,0	1 037	3 283	28,4	1 624
Löbau-Zittau	2 516	17,4	1 239	4 265	29,5	2 036
Sächsische Schweiz	2 776	19,7	1 369	3 471	24,7	1 704
Weißeritzkreis	4 093	33,4	1 695	4 595	37,5	1 935
Kamenz	3 759	24,9	1 712	4 643	30,8	2 250
Leipzig, Stadt	23 878	47,8	11 911	18 525	37,1	9 102
Delitzsch	3 431	27,7	1 657	4 142	33,5	2 003
Döbeln	1 524	20,9	658	1 978	27,1	941
Leipziger Land	4 471	30,1	2 162	4 903	33,0	2 285
Muldentalkreis	3 272	24,8	1 620	3 954	29,9	2 002
Torgau-Oschatz	2 055	21,2	947	2 955	30,5	1 390
Regierungsbezirk						
Chemnitz	17 635	11,4	8 302	25 821	16,7	12 514
Dresden	31 917	19,2	14 456	32 158	19,3	14 990
Leipzig	26 582	24,8	12 841	24 408	22,7	11 609
Sachsen	62 607	14,6	28 851	68 860	16,1	32 365

1) siehe Vorbemerkungen

Überschuss der Zu- bzw. Fortzüge (-)			Wanderungen innerhalb des Gebietes			Kreisfreie Stadt Landkreis Regierungsbezirk Land
insgesamt		darunter weiblich	insgesamt		darunter weiblich	
absolut	je 1 000 Einw.		absolut	je 1 000 Einw.		
-653	-2,6	-319	x	x	x	Chemnitz, Stadt
-84	-1,2	-63	x	x	x	Plauen, Stadt
-454	-4,6	-265	x	x	x	Zwickau, Stadt
-526	-6,3	-253	1 290	15,4	637	Annaberg
-548	-4,1	-237	1 504	11,1	775	Chemnitzer Land
-1 216	-8,3	-624	2 255	15,5	1 173	Freiberg
-1 111	-5,8	-504	3 044	15,8	1 551	Vogtlandkreis
-790	-8,8	-432	1 150	12,8	583	Mittlerer Erzgebirgskreis
-487	-3,7	-308	1 890	14,3	994	Mittweida
-588	-6,5	-358	1 346	15,0	667	Stollberg
-1 104	-8,4	-522	2 535	19,2	1 285	Aue-Schwarzenberg
-625	-4,8	-327	1 425	11,0	748	Zwickauer Land
7 820	16,0	3 655	x	x	x	Dresden, Stadt
-78	-1,3	-20	x	x	x	Görlitz, Stadt
-1 000	-23,1	-517	x	x	x	Hoyerswerda, Stadt
-1 033	-6,8	-532	2 917	19,3	1 506	Bautzen
149	1,0	57	2 339	15,6	1 195	Meißen
-1 181	-12,1	-680	1 540	15,8	785	Niederschlesischer Oberlausitzkreis
-1 088	-9,4	-587	1 808	15,6	889	Riesa-Großenhain
-1 749	-12,1	-797	3 214	22,2	1 606	Löbau-Zittau
-695	-4,9	-335	2 772	19,7	1 426	Sächsische Schweiz
-502	-4,1	-240	1 590	13,0	792	Weißeritzkreis
-884	-5,9	-538	2 163	14,3	1 123	Kamenz
5 353	10,7	2 809	x	x	x	Leipzig, Stadt
-711	-5,7	-346	1 479	12,0	768	Delitzsch
-454	-6,2	-283	1 376	18,8	675	Döbeln
-432	-2,9	-123	1 774	12,0	915	Leipziger Land
-682	-5,2	-382	2 480	18,8	1 230	Muldentalkreis
-900	-9,3	-443	1 933	19,9	995	Torgau-Oschatz
-8 186	-5,3	-4 212	32 422	21,0	16 537	Regierungsbezirk Chemnitz
-241	-0,1	-534	39 764	23,9	20 008	Dresden
2 174	2,0	1 232	21 091	19,6	10 697	Leipzig
-6 253	-1,5	-3 514	106 804	24,9	53 990	Sachsen

7. Zu- und Fortzüge von Deutschen nach Kreisfreien Städten und Landkreisen¹⁾

Kreisfreie Stadt Landkreis Regierungsbezirk Land	Zuzüge über die Gebietsgrenze			Fortzüge über die Gebietsgrenze		
	insgesamt		darunter weiblich	insgesamt		darunter weiblich
	absolut	je 1 000 Einw.		absolut	je 1 000 Einw.	
Chemnitz, Stadt	5 815	24,6	2 963	6 601	27,9	3 387
Plauen, Stadt	1 957	28,9	931	1 976	29,1	992
Zwickau, Stadt	2 761	28,7	1 375	3 198	33,2	1 645
Annaberg	1 189	14,3	583	1 680	20,2	840
Chemnitzer Land	2 402	18,0	1 287	2 950	22,1	1 523
Freiberg	2 482	17,3	1 232	3 552	24,8	1 825
Vogtlandkreis	2 901	15,3	1 515	3 945	20,8	2 047
Mittlerer Erzgebirgskreis	1 291	14,5	641	2 052	23,1	1 074
Mittweida	2 488	19,1	1 270	3 010	23,2	1 586
Stollberg	1 547	17,4	791	2 099	23,6	1 139
Aue-Schwarzenberg	1 586	12,2	809	2 659	20,4	1 357
Zwickauer Land	2 503	19,6	1 279	3 043	23,9	1 604
Dresden, Stadt	20 632	44,4	9 939	14 413	31,0	7 056
Görlitz, Stadt	1 790	31,9	880	1 954	34,8	952
Hoyerswerda, Stadt	876	20,5	414	1 888	44,3	942
Bautzen	2 651	17,8	1 285	3 673	24,7	1 843
Meißen	3 952	26,9	1 954	3 785	25,7	1 917
Niederschlesischer Oberlausitzkreis	1 833	19,0	874	3 093	32,1	1 602
Riesa-Großenhain	1 887	16,9	924	3 051	27,3	1 547
Löbau-Zittau	2 035	14,3	986	3 239	22,8	1 640
Sächsische Schweiz	2 464	17,8	1 246	3 167	22,9	1 621
Weißeritzkreis	3 088	25,6	1 578	3 513	29,2	1 839
Kamenz	3 178	21,4	1 595	4 185	28,2	2 159
Leipzig, Stadt	18 897	40,3	9 627	14 504	31,0	7 398
Delitzsch	2 957	24,6	1 496	3 584	29,8	1 820
Döbeln	1 315	18,3	598	1 757	24,4	881
Leipziger Land	3 885	26,6	2 011	4 361	29,9	2 163
Muldentalkreis	2 980	22,9	1 509	3 668	28,1	1 909
Torgau-Oschatz	1 831	19,1	878	2 710	28,3	1 329
Regierungsbezirk Chemnitz	13 494	8,9	6 762	21 337	14,1	11 105
Dresden	23 611	14,6	11 276	25 186	15,6	12 719
Leipzig	20 230	19,6	10 160	18 949	18,3	9 541
Sachsen	44 602	10,7	21 771	52 739	12,7	26 938

1) siehe Vorbemerkungen

Überschuss der Zu- bzw. Fortzüge (-)			Wanderungen innerhalb des Gebietes			Kreisfreie Stadt Landkreis Regierungsbezirk Land
insgesamt		darunter weiblich	insgesamt		darunter weiblich	
absolut	je 1 000 Einw.		absolut	je 1 000 Einw.		
-786	-3,3	-424	x	x	x	Chemnitz, Stadt
-19	-0,3	-61	x	x	x	Plauen, Stadt
-437	-4,5	-270	x	x	x	Zwickau, Stadt
-491	-5,9	-257	1 214	14,6	627	Annaberg
-548	-4,1	-236	1 455	10,9	760	Chemnitzer Land
-1 070	-7,5	-593	2 196	15,4	1 159	Freiberg
-1 044	-5,5	-532	2 940	15,5	1 522	Vogtlandkreis
-761	-8,6	-433	1 065	12,0	552	Mittlerer Erzgebirgskreis
-522	-4,0	-316	1 870	14,4	985	Mittweida
-552	-6,2	-348	1 318	14,8	656	Stollberg
-1 073	-8,2	-548	2 489	19,1	1 267	Aue-Schwarzenberg
-540	-4,2	-325	1 402	11,0	737	Zwickauer Land
6 219	13,4	2 883	x	x	x	Dresden, Stadt
-164	-2,9	-72	x	x	x	Görlitz, Stadt
-1 012	-23,7	-528	x	x	x	Hoyerswerda, Stadt
-1 022	-6,9	-558	2 795	18,8	1 468	Bautzen
167	1,1	37	2 296	15,6	1 181	Meißen
-1 260	-13,1	-728	1 504	15,6	767	Niederschlesischer Oberlausitzkreis
-1 164	-10,4	-623	1 713	15,3	857	Riesa-Großenhain
-1 204	-8,5	-654	3 161	22,2	1 581	Löbau-Zittau
-703	-5,1	-375	2 715	19,6	1 396	Sächsische Schweiz
-425	-3,5	-261	1 552	12,9	785	Weißeritzkreis
-1 007	-6,8	-564	2 129	14,4	1 111	Kamenz
4 393	9,4	2 229	x	x	x	Leipzig, Stadt
-627	-5,2	-324	1 443	12,0	755	Delitzsch
-442	-6,1	-283	1 272	17,7	645	Döbeln
-476	-3,3	-152	1 743	11,9	898	Leipziger Land
-688	-5,3	-400	2 380	18,3	1 206	Muldentalkreis
-879	-9,2	-451	1 907	19,9	986	Torgau-Oschatz
-7 843	-5,2	-4 343	31 377	20,7	16 179	Regierungsbezirk Chemnitz
-1 575	-1,0	-1 443	38 640	23,9	19 545	Dresden
1 281	1,2	619	20 380	19,7	10 449	Leipzig
-8 137	-2,0	-5 167	103 130	24,8	52 600	Sachsen

8. Zu- und Fortzüge von Ausländern nach Kreisfreien Städten und Landkreisen¹⁾

Kreisfreie Stadt Landkreis Regierungsbezirk Land	Zuzüge über die Gebietsgrenze			Fortzüge über die Gebietsgrenze		
	insgesamt		darunter weiblich	insgesamt		darunter weiblich
	absolut	je 1 000 Einw.		absolut	je 1 000 Einw.	
Chemnitz, Stadt	1 134	102,5	515	1 001	90,5	410
Plauen, Stadt	232	159,2	88	297	203,8	90
Zwickau, Stadt	384	179,1	154	401	187,0	149
Annaberg	266	304,7	77	301	344,8	73
Chemnitzer Land	342	167,6	129	342	167,6	130
Freiberg	467	165,1	157	613	216,7	188
Vogtlandkreis	399	141,2	165	466	165,0	137
Mittlerer Erzgebirgskreis	188	168,2	64	217	194,1	63
Mittweida	342	181,7	111	307	163,1	103
Stollberg	142	141,3	45	178	177,1	55
Aue-Schwarzenberg	505	352,4	136	536	374,0	110
Zwickauer Land	295	160,8	109	380	207,1	111
Dresden, Stadt	4 648	186,2	2 081	3 047	122,1	1 309
Görlitz, Stadt	363	209,7	180	277	160,0	128
Hoyerswerda, Stadt	76	114,1	40	64	96,1	29
Bautzen	281	123,1	128	292	128,0	102
Meißen	536	171,8	170	554	177,6	150
Niederschlesischer Oberlausitzkreis	361	256,0	145	282	200,0	97
Riesa-Großenhain	308	84,4	113	232	63,6	77
Löbau-Zittau	481	178,8	253	1 026	381,4	396
Sächsische Schweiz	312	129,9	123	304	126,6	83
Weißeritzkreis	1 005	506,6	117	1 082	545,4	96
Kamenz	581	221,8	117	458	174,9	91
Leipzig, Stadt	4 981	159,5	2 284	4 021	128,8	1 704
Delitzsch	474	132,9	161	558	156,4	183
Döbeln	209	190,3	60	221	201,3	60
Leipziger Land	586	240,8	151	542	222,7	122
Muldentalkreis	292	171,0	111	286	167,4	93
Torgau-Oschatz	224	201,4	69	245	220,3	61
Regierungsbezirk Chemnitz	4 141	135,8	1 540	4 484	147,0	1 409
Dresden	8 306	174,8	3 180	6 972	146,7	2 271
Leipzig	6 352	154,4	2 681	5 459	132,7	2 068
Sachsen	18 005	151,1	7 080	16 121	135,3	5 427

1) siehe Vorbemerkungen

Überschuss der Zu- bzw. Fortzüge (-)			Wanderungen innerhalb des Gebietes			Kreisfreie Stadt Landkreis Regierungsbezirk Land
insgesamt		darunter weiblich	insgesamt		darunter weiblich	
absolut	je 1 000 Einw.		absolut	je 1 000 Einw.		
133	12,0	105	x	x	x	Chemnitz, Stadt
-65	-44,6	-2	x	x	x	Plauen, Stadt
-17	-7,9	5	x	x	x	Zwickau, Stadt
-35	-40,1	4	76	87,1	10	Annaberg
-	-	-1	49	24,0	15	Chemnitzer Land
-146	-51,6	-31	59	20,9	14	Freiberg
-67	-23,7	28	104	36,8	29	Vogtlandkreis
-29	-25,9	1	85	76,0	31	Mittlerer Erzgebirgskreis
35	18,6	8	20	10,6	9	Mittweida
-36	-35,8	-10	28	27,9	11	Stollberg
-31	-21,6	26	46	32,1	18	Aue-Schwarzenberg
-85	-46,3	-2	23	12,5	11	Zwickauer Land
1 601	64,1	772	x	x	x	Dresden, Stadt
86	49,7	52	x	x	x	Görlitz, Stadt
12	18,0	11	x	x	x	Hoyerswerda, Stadt
-11	-4,8	26	122	53,5	38	Bautzen
-18	-5,8	20	43	13,8	14	Meißen
79	56,0	48	36	25,5	18	Niederschlesischer Oberlausitzkreis
76	20,8	36	95	26,0	32	Riesa-Großenhain
-545	-202,6	-143	53	19,7	25	Löbau-Zittau
8	3,3	40	57	23,7	30	Sächsische Schweiz
-77	-38,8	21	38	19,2	7	Weißeritzkreis
123	47,0	26	34	13,0	12	Kamenz
960	30,7	580	x	x	x	Leipzig, Stadt
-84	-23,5	-22	36	10,1	13	Delitzsch
-12	-10,9	-	104	94,7	30	Döbeln
44	18,1	29	31	12,7	17	Leipziger Land
6	3,5	18	100	58,5	24	Muldentalkreis
-21	-18,9	8	26	23,4	9	Torgau-Oschatz
-343	-11,2	131	1 045	34,3	358	Regierungsbezirk Chemnitz
1 334	28,1	909	1 124	23,7	463	Dresden
893	21,7	613	711	17,3	248	Leipzig
1 884	15,8	1 653	3 674	30,8	1 390	Sachsen

9. Wanderungsaustausch mit den anderen Bundesländern nach Kreisfreien Städten und Landkreisen

Kreisfreie Stadt Landkreis Regierungsbezirk Land	Baden-Württemberg			Bayern			Berlin		
	Zuzüge	Fortzüge	Überschuss der Zu- bzw. Fortzüge (-)	Zuzüge	Fortzüge	Überschuss der Zu- bzw. Fortzüge (-)	Zuzüge	Fortzüge	Überschuss der Zu- bzw. Fortzüge (-)
Chemnitz, Stadt	236	455	-219	381	733	-352	123	237	-114
Plauen, Stadt	64	129	-65	267	360	-93	24	42	-18
Zwickau, Stadt	108	187	-79	180	334	-154	39	72	-33
Annaberg	59	105	-46	128	244	-116	19	30	-11
Chemnitzer Land	100	191	-91	154	295	-141	27	72	-45
Freiberg	120	309	-189	198	399	-201	57	93	-36
Vogtlandkreis	129	325	-196	441	758	-317	53	73	-20
Mittlerer Erzgebirgskreis	64	139	-75	98	221	-123	11	31	-20
Mittweida	94	215	-121	159	298	-139	43	60	-17
Stollberg	60	112	-52	119	229	-110	18	25	-7
Aue-Schwarzenberg	109	186	-77	214	484	-270	25	53	-28
Zwickauer Land	78	199	-121	149	326	-177	25	60	-35
Regierungsbezirk Chemnitz	1 221	2 552	-1 331	2 488	4 681	-2 193	464	848	-384
Dresden, Stadt	896	1 104	-208	1 204	1 538	-334	843	858	-15
Görlitz, Stadt	93	141	-48	128	246	-118	61	70	-9
Hoyerswerda, Stadt	44	139	-95	54	192	-138	14	59	-45
Bautzen	160	325	-165	211	394	-183	85	128	-43
Meißen	190	266	-76	215	310	-95	87	108	-21
Niederschlesischer Oberlausitzkreis	87	220	-133	174	380	-206	78	148	-70
Riesa-Großenhain	93	271	-178	146	278	-132	43	84	-41
Löbau-Zittau	151	289	-138	254	481	-227	61	151	-90
Sächsische Schweiz	135	255	-120	183	315	-132	65	67	-2
Weißeritzkreis	103	191	-88	136	257	-121	52	78	-26
Kamenz	131	242	-111	192	429	-237	62	116	-54
Regierungsbezirk Dresden	2 083	3 443	-1 360	2 897	4 820	-1 923	1 451	1 867	-416
Leipzig, Stadt	835	953	-118	1 125	1 327	-202	755	913	-158
Delitzsch	97	202	-105	145	282	-137	60	78	-18
Döbeln	68	103	-35	99	173	-74	33	53	-20
Leipziger Land	141	207	-66	199	328	-129	40	66	-26
Muldentalkreis	152	224	-72	135	309	-174	41	45	-4
Torgau-Oschatz	85	257	-172	112	253	-141	42	59	-17
Regierungsbezirk Leipzig	1 378	1 946	-568	1 815	2 672	-857	971	1 214	-243
Sachsen	4 682	7 941	-3 259	7 200	12 173	-4 973	2 886	3 929	-1 043

Brandenburg			Bremen			Hamburg			Kreisfreie Stadt Landkreis Regierungsbezirk Land
Zuzüge	Fortzüge	Überschuss der Zu- bzw. Fortzüge (-)	Zuzüge	Fortzüge	Überschuss der Zu- bzw. Fortzüge (-)	Zuzüge	Fortzüge	Überschuss der Zu- bzw. Fortzüge (-)	
146	113	33	9	17	-8	22	55	-33	Chemnitz, Stadt
36	15	21	2	3	-1	10	19	-9	Plauen, Stadt
42	67	-25	7	2	5	7	29	-22	Zwickau, Stadt
36	38	-2	2	3	-1	4	6	-2	Annaberg
38	41	-3	5	4	1	13	15	-2	Chemnitzer Land
67	86	-19	6	14	-8	4	18	-14	Freiberg
67	72	-5	8	6	2	12	16	-4	Vogtlandkreis
24	31	-7	-	5	-5	2	8	-6	Mittlerer Erzgebirgskreis
59	62	-3	-	2	-2	13	18	-5	Mittweida
25	20	5	-	1	-1	2	8	-6	Stollberg
39	61	-22	2	1	1	8	4	4	Aue-Schwarzenberg
29	40	-11	-	3	-3	8	18	-10	Zwickauer Land
608	646	-38	41	61	-20	105	214	-109	Regierungsbezirk Chemnitz
1 601	638	963	69	49	20	169	230	-61	Dresden, Stadt
87	86	1	5	7	-2	4	11	-7	Görlitz, Stadt
142	236	-94	2	8	-6	-	6	-6	Hoyerswerda, Stadt
74	74	-	5	7	-2	16	27	-11	Bautzen
127	99	28	5	8	-3	13	19	-6	Meißen
190	259	-69	8	11	-3	7	18	-11	Niederschlesischer Oberlausitzkreis
225	273	-48	2	1	1	11	23	-12	Riesa-Großenhain
90	69	21	6	5	1	6	29	-23	Löbau-Zittau
76	94	-18	3	10	-7	10	23	-13	Sächsische Schweiz
72	66	6	5	7	-2	14	24	-10	Weißeritzkreis
243	227	16	3	11	-8	9	31	-22	Kamenz
2 927	2 121	806	113	124	-11	259	441	-182	Regierungsbezirk Dresden
709	413	296	88	99	-11	174	238	-64	Leipzig, Stadt
65	61	4	2	5	-3	15	28	-13	Delitzsch
48	22	26	1	1	-	4	13	-9	Döbeln
70	71	-1	2	6	-4	7	13	-6	Leipziger Land
45	61	-16	4	3	1	11	20	-9	Muldentalkreis
136	122	14	6	7	-1	4	19	-15	Torgau-Oschatz
1 073	750	323	103	121	-18	215	331	-116	Regierungsbezirk Leipzig
4 608	3 517	1 091	257	306	-49	579	986	-407	Sachsen

Noch: 9. Wanderungsaustausch mit den anderen Bundesländern nach Kreisfreien Städten und Landkreisen

Kreisfreie Stadt Landkreis Regierungsbezirk Land	Hessen			Mecklenburg-Vorpommern			Niedersachsen		
	Zuzüge	Fortzüge	Überschuss der Zu- bzw. Fortzüge (-)	Zuzüge	Fortzüge	Überschuss der Zu- bzw. Fortzüge (-)	Zuzüge	Fortzüge	Überschuss der Zu- bzw. Fortzüge (-)
Chemnitz, Stadt	88	229	-141	52	63	-11	181	167	14
Plauen, Stadt	36	56	-20	22	28	-6	58	57	1
Zwickau, Stadt	53	85	-32	21	25	-4	73	70	3
Annaberg	25	36	-11	7	23	-16	48	43	5
Chemnitzer Land	41	89	-48	12	25	-13	73	73	-
Freiberg	61	122	-61	36	35	1	140	143	-3
Vogtlandkreis	49	118	-69	20	46	-26	164	106	58
Mittlerer Erzgebirgskreis	20	69	-49	15	17	-2	65	66	-1
Mittweida	48	93	-45	26	34	-8	92	62	30
Stollberg	21	47	-26	9	16	-7	47	37	10
Aue-Schwarzenberg	37	83	-46	17	35	-18	86	95	-9
Zwickauer Land	25	78	-53	25	27	-2	87	61	26
Regierungsbezirk Chemnitz	504	1 105	-601	262	374	-112	1 114	980	134
Dresden, Stadt	484	564	-80	401	216	185	695	471	224
Görlitz, Stadt	67	63	4	9	13	-4	103	71	32
Hoyerswerda, Stadt	13	55	-42	5	21	-16	48	50	-2
Bautzen	71	106	-35	37	47	-10	139	109	30
Meißen	71	109	-38	41	48	-7	133	98	35
Niederschlesischer Oberlausitzkreis	40	95	-55	19	29	-10	173	109	64
Riesa-Großenhain	60	94	-34	30	34	-4	105	82	23
Löbau-Zittau	79	143	-64	32	47	-15	126	119	7
Sächsische Schweiz	64	81	-17	24	36	-12	129	73	56
Weißeritzkreis	55	78	-23	15	30	-15	85	76	9
Kamenz	58	133	-75	22	41	-19	132	122	10
Regierungsbezirk Dresden	1 062	1 521	-459	635	562	73	1 868	1 380	488
Leipzig, Stadt	620	752	-132	374	296	78	782	672	110
Delitzsch	59	90	-31	41	45	-4	95	123	-28
Döbeln	27	46	-19	11	23	-12	89	64	25
Leipziger Land	64	87	-23	17	41	-24	156	103	53
Muldentalkreis	43	90	-47	27	30	-3	137	88	49
Torgau-Oschatz	46	73	-27	19	25	-6	125	94	31
Regierungsbezirk Leipzig	859	1 138	-279	489	460	29	1 384	1 144	240
Sachsen	2 425	3 764	-1 339	1 386	1 396	-10	4 366	3 504	862

Nordrhein-Westfalen			Rheinland-Pfalz			Saarland			Kreisfreie Stadt Landkreis Regierungsbezirk Land
Zuzüge	Fortzüge	Überschuss der Zu- bzw. Fortzüge (-)	Zuzüge	Fortzüge	Überschuss der Zu- bzw. Fortzüge (-)	Zuzüge	Fortzüge	Überschuss der Zu- bzw. Fortzüge (-)	
200	377	-177	62	121	-59	6	25	-19	Chemnitz, Stadt
45	70	-25	11	23	-12	1	1	-	Plauen, Stadt
83	128	-45	32	53	-21	1	4	-3	Zwickau, Stadt
31	60	-29	6	10	-4	1	3	-2	Annaberg
71	135	-64	13	48	-35	4	3	1	Chemnitzer Land
113	187	-74	36	40	-4	6	3	3	Freiberg
72	170	-98	31	42	-11	8	7	1	Vogtlandkreis
37	63	-26	6	16	-10	-	3	-3	Mittlerer Erzgebirgskreis
63	112	-49	22	30	-8	7	6	1	Mittweida
41	75	-34	9	32	-23	1	3	-2	Stollberg
52	144	-92	13	43	-30	2	9	-7	Aue-Schwarzenberg
52	116	-64	14	47	-33	1	3	-2	Zwickauer Land
860	1 637	-777	255	505	-250	38	70	-32	Regierungsbezirk Chemnitz
866	818	48	194	249	-55	69	39	30	Dresden, Stadt
125	123	2	30	35	-5	8	6	2	Görlitz, Stadt
32	101	-69	9	24	-15	1	3	-2	Hoyerswerda, Stadt
135	206	-71	30	72	-42	9	6	3	Bautzen
147	134	13	35	40	-5	-	7	-7	Meißen
61	169	-108	27	65	-38	5	2	3	Niederschlesischer Oberlausitzkreis
81	132	-51	28	50	-22	-	4	-4	Riesa-Großenhain
115	171	-56	23	64	-41	6	13	-7	Löbau-Zittau
83	161	-78	29	42	-13	2	2	-	Sächsische Schweiz
71	174	-103	16	42	-26	3	4	-1	Weißeritzkreis
96	184	-88	32	56	-24	4	5	-1	Kamenz
1 812	2 373	-561	453	739	-286	107	91	16	Regierungsbezirk Dresden
992	1 185	-193	241	311	-70	41	55	-14	Leipzig, Stadt
111	164	-53	19	51	-32	2	4	-2	Delitzsch
37	87	-50	10	24	-14	2	4	-2	Döbeln
85	197	-112	32	69	-37	8	12	-4	Leipziger Land
77	147	-70	17	53	-36	15	3	12	Muldentalkreis
62	166	-104	28	33	-5	3	3	-	Torgau-Oschatz
1 364	1 946	-582	347	541	-194	71	81	-10	Regierungsbezirk Leipzig
4 036	5 956	-1 920	1 055	1 785	-730	216	242	-26	Sachsen

Noch: 9. Wanderungsaustausch mit den anderen Bundesländern nach Kreisfreien Städten und Landkreisen

Kreisfreie Stadt Landkreis Regierungsbezirk Land	Sachsen-Anhalt			Schleswig-Holstein			Thüringen		
	Zuzüge	Fortzüge	Überschuss der Zu- bzw. Fortzüge (-)	Zuzüge	Fortzüge	Überschuss der Zu- bzw. Fortzüge (-)	Zuzüge	Fortzüge	Überschuss der Zu- bzw. Fortzüge (-)
Chemnitz, Stadt	140	155	-15	31	53	-22	279	244	35
Plauen, Stadt	35	46	-11	17	19	-2	178	129	49
Zwickau, Stadt	74	64	10	8	19	-11	212	196	16
Annaberg	39	33	6	4	9	-5	34	47	-13
Chemnitzer Land	48	83	-35	10	17	-7	190	188	2
Freiberg	69	89	-20	13	22	-9	71	82	-11
Vogtlandkreis	78	76	2	24	35	-11	340	328	12
Mittlerer Erzgebirgskreis	33	26	7	7	25	-18	38	37	1
Mittweida	52	51	1	4	20	-16	95	101	-6
Stollberg	26	26	-	6	16	-10	45	52	-7
Aue-Schwarzenberg	50	59	-9	15	20	-5	82	108	-26
Zwickauer Land	52	49	3	6	15	-9	225	232	-7
Regierungsbezirk Chemnitz	696	757	-61	145	270	-125	1 789	1 744	45
Dresden, Stadt	880	351	529	176	175	1	1 062	385	677
Görlitz, Stadt	41	36	5	16	20	-4	42	29	13
Hoyerswerda, Stadt	9	35	-26	3	14	-11	12	29	-17
Bautzen	62	66	-4	15	33	-18	56	58	-2
Meißen	73	47	26	37	39	-2	61	65	-4
Niederschlesischer Oberlausitzkreis	32	61	-29	15	27	-12	22	45	-23
Riesa-Großenhain	60	59	1	5	20	-15	34	45	-11
Löbau-Zittau	51	83	-32	17	31	-14	47	81	-34
Sächsische Schweiz	64	71	-7	10	33	-23	43	40	3
Weißeritzkreis	53	39	14	18	29	-11	62	57	5
Kamenz	51	77	-26	24	37	-13	52	57	-5
Regierungsbezirk Dresden	1 376	925	451	336	458	-122	1 493	891	602
Leipzig, Stadt	2 882	1 417	1 465	180	206	-26	1 747	758	989
Delitzsch	494	424	70	20	33	-13	53	86	-33
Döbeln	39	42	-3	13	5	8	17	56	-39
Leipziger Land	238	273	-35	19	26	-7	286	250	36
Muldentalkreis	137	133	4	18	34	-16	110	86	24
Torgau-Oschatz	123	161	-38	13	17	-4	34	68	-34
Regierungsbezirk Leipzig	3 913	2 450	1 463	263	321	-58	2 247	1 304	943
Sachsen	5 985	4 132	1 853	744	1 049	-305	5 529	3 939	1 590

Neue Bundesländer (ohne Berlin)			Alte Bundesländer (ohne Berlin)			Bundesgebiet			Kreisfreie Stadt Landkreis Regierungsbezirk Land
Zuzüge	Fortzüge	Überschuss der Zu- bzw. Fortzüge (-)	Zuzüge	Fortzüge	Überschuss der Zu- bzw. Fortzüge (-)	Zuzüge	Fortzüge	Überschuss der Zu- bzw. Fortzüge (-)	
617	575	42	1 216	2 232	-1 016	1 956	3 044	-1 088	Chemnitz, Stadt
271	218	53	511	737	-226	806	997	-191	Plauen, Stadt
349	352	-3	552	911	-359	940	1 335	-395	Zwickau, Stadt
116	141	-25	308	519	-211	443	690	-247	Annaberg
288	337	-49	484	870	-386	799	1 279	-480	Chemnitzer Land
243	292	-49	697	1 257	-560	997	1 642	-645	Freiberg
505	522	-17	938	1 583	-645	1 496	2 178	-682	Vogtlandkreis
110	111	-1	299	615	-316	420	757	-337	Mittlerer Erzgebirgskreis
232	248	-16	502	856	-354	777	1 164	-387	Mittweida
105	114	-9	306	560	-254	429	699	-270	Stollberg
188	263	-75	538	1 069	-531	751	1 385	-634	Aue-Schwarzenberg
331	348	-17	420	866	-446	776	1 274	-498	Zwickauer Land
3 355	3 521	-166	6 771	12 075	-5 304	10 590	16 444	-5 854	Regierungsbezirk Chemnitz
3 944	1 590	2 354	4 822	5 237	-415	9 609	7 685	1 924	Dresden, Stadt
179	164	15	579	723	-144	819	957	-138	Görlitz, Stadt
168	321	-153	206	592	-386	388	972	-584	Hoyerswerda, Stadt
229	245	-16	791	1 285	-494	1 105	1 658	-553	Bautzen
302	259	43	846	1 030	-184	1 235	1 397	-162	Meißen
263	394	-131	597	1 096	-499	938	1 638	-700	Niederschlesischer Oberlausitzkreis
349	411	-62	531	955	-424	923	1 450	-527	Riesa-Großenhain
220	280	-60	783	1 345	-562	1 064	1 776	-712	Löbau-Zittau
207	241	-34	648	995	-347	920	1 303	-383	Sächsische Schweiz
202	192	10	506	882	-376	760	1 152	-392	Weißeritzkreis
368	402	-34	681	1 250	-569	1 111	1 768	-657	Kamenz
6 431	4 499	1 932	10 990	15 390	-4 400	18 872	21 756	-2 884	Regierungsbezirk Dresden
5 712	2 884	2 828	5 078	5 798	-720	11 545	9 595	1 950	Leipzig, Stadt
653	616	37	565	982	-417	1 278	1 676	-398	Delitzsch
115	143	-28	350	520	-170	498	716	-218	Döbeln
611	635	-24	713	1 048	-335	1 364	1 749	-385	Leipziger Land
319	310	9	609	971	-362	969	1 326	-357	Muldentalkreis
312	376	-64	484	922	-438	838	1 357	-519	Torgau-Oschatz
7 722	4 964	2 758	7 799	10 241	-2 442	16 492	16 419	73	Regierungsbezirk Leipzig
17 508	12 984	4 524	25 560	37 706	-12 146	45 954	54 619	-8 665	Sachsen

10. Zu- bzw. Fortzüge innerhalb Sachsens nach Kreisfreien Städten und Landkreisen

Herkunftsgebiet Zielgebiet	Chemnitz, Stadt	Plauen, Stadt	Zwickau, Stadt	Annaberg	Chemnitzer Land	Freiberg	Vogtlandkreis
Chemnitz, Stadt	x	52	144	185	596	494	85
Plauen, Stadt	27	x	56	11	17	17	848
Zwickau, Stadt	131	54	x	18	188	14	145
Annaberg	122	4	15	1 290	24	55	10
Chemnitzer Land	554	25	137	28	1 504	51	38
Freiberg	353	10	11	32	51	2 255	21
Vogtlandkreis	66	632	152	6	42	10	3 044
Mittlerer Erzgebirgskreis	260	4	14	173	28	172	11
Mittweida	684	6	23	29	177	186	17
Stollberg	411	13	63	84	174	33	20
Aue-Schwarzenberg	106	30	67	139	30	26	86
Zwickauer Land	81	52	971	23	147	21	152
Regierungsbezirk Chemnitz	2 795	882	1 653	2 018	2 978	3 334	4 477
Dresden, Stadt	431	82	113	129	135	465	198
Görlitz, Stadt	10	2	3	3	2	1	1
Hoyerswerda, Stadt	5	1	1	-	6	1	6
Bautzen	18	1	6	3	2	17	8
Meißen	55	5	8	12	14	89	14
Niederschlesischer Oberlausitzkreis	12	1	2	7	-	5	4
Riesa-Großenhain	17	3	13	3	9	14	6
Löbau-Zittau	7	2	5	10	4	18	13
Sächsische Schweiz	16	2	3	6	13	29	8
Weißeritzkreis	22	5	8	7	7	88	13
Kamenz	24	1	6	1	6	18	9
Regierungsbezirk Dresden	617	105	168	181	198	745	280
Leipzig, Stadt	382	64	123	81	133	157	147
Delitzsch	20	8	9	-	9	3	3
Döbeln	36	1	3	1	12	31	12
Leipziger Land	40	5	18	6	11	14	5
Muldentalkreis	34	1	9	3	16	3	3
Torgau-Oschatz	11	5	10	8	6	10	4
Regierungsbezirk Leipzig	523	84	172	99	187	218	174
Sachsen	3 935	1 071	1 993	2 298	3 363	4 297	4 931

Mittlerer Erzgebirgskreis	Mittweida	Stollberg	Aue- Schwarzenberg	Zwickauer Land	Regierungs- bezirk Chemnitz	Herkunftsgebiet Zielgebiet
338	631	552	187	107	3 371	Chemnitz, Stadt
2	5	14	46	29	1 072	Plauen, Stadt
31	36	42	103	927	1 689	Zwickau, Stadt
210	17	60	124	11	1 942	Annaberg
40	249	226	29	156	3 037	Chemnitzer Land
203	171	40	23	21	3 191	Freiberg
15	20	31	141	172	4 331	Vogtlandkreis
1 150	31	36	18	15	1 912	Mittlerer Erzgebirgskreis
41	1 890	40	34	13	3 140	Mittweida
53	37	1 346	135	43	2 412	Stollberg
30	15	107	2 535	88	3 259	Aue-Schwarzenberg
11	18	52	113	1 425	3 066	Zwickauer Land
2 124	3 120	2 546	3 488	3 007	32 422	Regierungsbezirk Chemnitz
176	167	130	178	109	2 313	Dresden, Stadt
5	4	3	5	-	39	Görlitz, Stadt
3	1	1	-	2	27	Hoyerswerda, Stadt
6	6	4	3	1	75	Bautzen
11	26	7	11	9	261	Meißen
1	3	-	7	-	42	Niederschlesischer Oberlausitzkreis
3	7	5	-	4	84	Riesa-Großenhain
2	4	5	3	3	76	Löbau-Zittau
8	9	3	11	9	117	Sächsische Schweiz
20	30	9	8	5	222	Weißeritzkreis
-	11	3	6	6	91	Kamenz
235	268	170	232	148	3 347	Regierungsbezirk Dresden
91	144	55	127	98	1 602	Leipzig, Stadt
6	12	1	5	8	84	Delitzsch
5	163	7	3	6	280	Döbeln
7	81	3	12	26	228	Leipziger Land
4	48	8	7	8	144	Muldentalkreis
2	14	5	1	3	79	Torgau-Oschatz
115	462	79	155	149	2 417	Regierungsbezirk Leipzig
2 474	3 850	2 795	3 875	3 304	38 186	Sachsen

Noch: 10. Zu- bzw. Fortzüge innerhalb Sachsens nach Kreisfreien Städten und Landkreisen

Herkunftsgebiet Zielgebiet	Dresden, Stadt	Görlitz, Stadt	Hoyerswerda, Stadt	Bautzen	Meißen	Niederschlesischer Oberlausitzkreis
Chemnitz, Stadt	208	17	4	20	40	13
Plauen, Stadt	35	-	-	2	4	4
Zwickau, Stadt	59	11	2	5	5	6
Annaberg	36	-	2	8	3	-
Chemnitzer Land	41	-	1	7	15	2
Freiberg	207	3	7	20	67	11
Vogtlandkreis	47	2	4	8	7	2
Mittlerer Erzgebirgskreis	33	2	-	6	8	3
Mittweida	76	8	4	10	29	1
Stollberg	24	1	2	11	6	1
Aue-Schwarzenberg	28	2	4	6	10	4
Zwickauer Land	30	3	4	6	2	3
Regierungsbezirk Chemnitz	824	49	34	109	196	50
Dresden, Stadt	x	234	206	824	1 391	406
Görlitz, Stadt	89	x	14	90	3	487
Hoyerswerda, Stadt	36	5	x	43	6	38
Bautzen	340	71	54	2 917	53	149
Meißen	1 627	18	11	43	2 339	15
Niederschlesischer Oberlausitzkreis	83	380	46	126	10	1 540
Riesa-Großenhain	238	12	4	24	257	16
Löbau-Zittau	150	148	11	284	20	132
Sächsische Schweiz	859	7	15	86	77	21
Weißeritzkreis	1 573	13	6	36	153	25
Kamenz	770	22	468	276	100	63
Regierungsbezirk Dresden	5 765	910	835	4 749	4 409	2 892
Leipzig, Stadt	545	55	38	110	118	75
Delitzsch	30	3	1	5	5	6
Döbeln	62	4	1	18	58	3
Leipziger Land	46	5	-	2	9	4
Muldentalkreis	51	7	4	8	31	1
Torgau-Oschatz	39	1	2	5	22	6
Regierungsbezirk Leipzig	773	75	46	148	243	95
Sachsen	7 362	1 034	915	5 006	4 848	3 037

Riesa- Großenhain	Löbau-Zittau	Sächsische Schweiz	Weißeritzkreis	Kamenz	Regierungs- bezirk Dresden	Herkunftsgebiet Zielgebiet
44	24	19	18	29	436	Chemnitz, Stadt
11	8	1	4	2	71	Plauen, Stadt
4	5	9	8	8	122	Zwickau, Stadt
8	2	5	1	3	68	Annaberg
8	4	12	4	4	98	Chemnitzer Land
17	9	28	112	16	497	Freiberg
8	18	12	6	9	123	Vogtlandkreis
4	3	6	20	1	86	Mittlerer Erzgebirgskreis
15	10	13	17	7	190	Mittweida
2	-	3	3	2	55	Stollberg
3	8	10	3	3	81	Aue-Schwarzenberg
4	4	1	4	5	66	Zwickauer Land
128	95	119	200	89	1 893	Regierungsbezirk Chemnitz
629	536	1 189	1 681	1 267	8 363	Dresden, Stadt
8	234	8	10	18	961	Görlitz, Stadt
5	21	6	3	304	467	Hoyerswerda, Stadt
17	333	88	30	313	4 365	Bautzen
330	28	56	147	109	4 723	Meißen
7	130	15	14	41	2 392	Niederschlesischer Oberlausitzkreis
1 808	15	22	42	40	2 478	Riesa-Großenhain
24	3 214	32	11	57	4 083	Löbau-Zittau
29	41	2 772	166	80	4 153	Sächsische Schweiz
57	10	151	1 590	47	3 661	Weißeritzkreis
57	51	104	44	2 163	4 118	Kamenz
2 971	4 613	4 443	3 738	4 439	39 764	Regierungsbezirk Dresden
158	119	91	71	101	1 481	Leipzig, Stadt
19	9	4	5	13	100	Delitzsch
26	6	14	5	3	200	Döbeln
6	8	2	7	17	106	Leipziger Land
42	7	4	1	10	166	Muldentalkreis
133	2	11	12	5	238	Torgau-Oschatz
384	151	126	101	149	2 291	Regierungsbezirk Leipzig
3 483	4 859	4 688	4 039	4 677	43 948	Sachsen

Noch: 10. Zu- bzw. Fortzüge innerhalb Sachsens nach Kreisfreien Städten und Landkreisen

Herkunftsgebiet Zielgebiet	Leipzig, Stadt	Delitzsch	Döbeln	Leipziger Land	Muldental- kreis	Torgau- Oschatz	Regierungs- bezirk Leipzig	Sachsen
Chemnitz, Stadt	171	24	48	44	29	37	353	4 160
Plauen, Stadt	42	5	2	11	8	11	79	1 222
Zwickau, Stadt	57	11	10	13	10	20	121	1 932
Annaberg	29	3	2	2	4	1	41	2 051
Chemnitzer Land	45	6	10	16	11	6	94	3 229
Freiberg	60	4	26	12	17	14	133	3 821
Vogtlandkreis	49	7	13	8	7	1	85	4 539
Mittlerer Erzgebirgskreis	29	2	8	10	3	-	52	2 050
Mittweida	50	9	143	82	55	9	348	3 678
Stollberg	13	3	6	2	8	1	33	2 500
Aue-Schwarzenberg	49	9	7	8	3	5	81	3 421
Zwickauer Land	41	5	10	8	3	5	72	3 204
Regierungsbezirk Chemnitz	635	88	285	216	158	110	1 492	35 807
Dresden, Stadt	534	71	143	79	111	148	1 086	11 762
Görlitz, Stadt	40	1	4	5	1	3	54	1 054
Hoyerswerda, Stadt	13	-	-	-	3	-	16	510
Bautzen	41	3	5	7	2	6	64	4 504
Meißen	78	7	59	8	18	36	206	5 190
Niederschlesischer Oberlausitzkreis	36	9	3	5	1	3	57	2 491
Riesa-Großenhain	63	9	47	12	22	145	298	2 860
Löbau-Zittau	50	11	7	9	6	7	90	4 249
Sächsische Schweiz	32	11	7	7	5	13	75	4 345
Weißeritzkreis	43	9	10	9	12	4	87	3 970
Kamenz	25	9	5	5	7	3	54	4 263
Regierungsbezirk Dresden	955	140	290	146	188	368	2 087	45 198
Leipzig, Stadt	x	1 419	252	1 892	1 365	470	5 398	8 481
Delitzsch	1 136	1 479	17	117	170	120	3 039	3 223
Döbeln	95	5	1 376	16	89	136	1 717	2 197
Leipziger Land	1 902	92	16	1 774	237	30	4 051	4 385
Muldentalkreis	1 042	186	101	278	2 480	154	4 241	4 551
Torgau-Oschatz	263	127	109	30	183	1 933	2 645	2 962
Regierungsbezirk Leipzig	4 438	3 308	1 871	4 107	4 524	2 843	21 091	25 799
Sachsen	6 028	3 536	2 446	4 469	4 870	3 321	24 670	106 804

11. Überschuss der Zu- bzw. Fortzüge (-) innerhalb Sachsens nach Kreisfreien Städten und Landkreisen

Kreisfreie Stadt Landkreis Regierungsbezirk Land	Überschuss der Zu- bzw. Fortzüge (-) gegenüber ...						
	Chemnitz, Stadt	Plauen, Stadt	Zwickau, Stadt	Annaberg	Chemnitzer Land	Freiberg	Vogtlandkreis
Chemnitz, Stadt	x	25	13	63	42	141	19
Plauen, Stadt	-25	x	2	7	-8	7	216
Zwickau, Stadt	-13	-2	x	3	51	3	-7
Annaberg	-63	-7	-3	x	-4	23	4
Chemnitzer Land	-42	8	-51	4	x	-	-4
Freiberg	-141	-7	-3	-23	-	x	11
Vogtlandkreis	-19	-216	7	-4	4	-11	x
Mittlerer Erzgebirgskreis	-78	2	-17	-37	-12	-31	-4
Mittweida	53	1	-13	12	-72	15	-3
Stollberg	-141	-1	21	24	-52	-7	-11
Aue-Schwarzenberg	-81	-16	-36	15	1	3	-55
Zwickauer Land	-26	23	44	12	-9	-	-20
Regierungsbezirk Chemnitz	-576	-190	-36	76	-59	143	146
Dresden, Stadt	223	47	54	93	94	258	151
Görlitz, Stadt	-7	2	-8	3	2	-2	-1
Hoyerswerda, Stadt	1	1	-1	-2	5	-6	2
Bautzen	-2	-1	1	-5	-5	-3	-
Meißen	15	1	3	9	-1	22	7
Niederschlesischer Oberlausitzkreis	-1	-3	-4	7	-2	-6	2
Riesa-Großenhain	-27	-8	9	-5	1	-3	-2
Löbau-Zittau	-17	-6	-	8	-	9	-5
Sächsische Schweiz	-3	1	-6	1	1	1	-4
Weißeritzkreis	4	1	-	6	3	-24	7
Kamenz	-5	-1	-2	-2	2	2	-
Regierungsbezirk Dresden	181	34	46	113	100	248	157
Leipzig, Stadt	211	22	66	52	88	97	98
Delitzsch	-4	3	-2	-3	3	-1	-4
Döbeln	-12	-1	-7	-1	2	5	-1
Leipziger Land	-4	-6	5	4	-5	2	-3
Muldentalkreis	5	-7	-1	-1	5	-14	-4
Torgau-Oschatz	-26	-6	-10	7	-	-4	3
Regierungsbezirk Leipzig	170	5	51	58	93	85	89
Sachsen	-225	-151	61	247	134	476	392

Noch: 11. Überschuss der Zu- bzw. Fortzüge (-) innerhalb Sachsens nach Kreisfreien Städten und Landkreisen

Kreisfreie Stadt Landkreis Regierungsbezirk Land	Noch: Überschuss					
	Mittlerer Erzgebirgskreis	Mittweida	Stollberg	Aue- Schwarzenberg	Zwickauer Land	Regierungs- bezirk Chemnitz
Chemnitz, Stadt	78	-53	141	81	26	576
Plauen, Stadt	-2	-1	1	16	-23	190
Zwickau, Stadt	17	13	-21	36	-44	36
Annaberg	37	-12	-24	-15	-12	-76
Chemnitzer Land	12	72	52	-1	9	59
Freiberg	31	-15	7	-3	-	-143
Vogtlandkreis	4	3	11	55	20	-146
Mittlerer Erzgebirgskreis	x	-10	-17	-12	4	-212
Mittweida	10	x	3	19	-5	20
Stollberg	17	-3	x	28	-9	-134
Aue-Schwarzenberg	12	-19	-28	x	-25	-229
Zwickauer Land	-4	5	9	25	x	59
Regierungsbezirk Chemnitz	212	-20	134	229	-59	x
Dresden, Stadt	143	91	106	150	79	1 489
Görlitz, Stadt	3	-4	2	3	-3	-10
Hoyerswerda, Stadt	3	-3	-1	-4	-2	-7
Bautzen	-	-4	-7	-3	-5	-34
Meißen	3	-3	1	1	7	65
Niederschlesischer Oberlausitzkreis	-2	2	-1	3	-3	-8
Riesa-Großenhain	-1	-8	3	-3	-	-44
Löbau-Zittau	-1	-6	5	-5	-1	-19
Sächsische Schweiz	2	-4	-	1	8	-2
Weißeritzkreis	-	13	6	5	1	22
Kamenz	-1	4	1	3	1	2
Regierungsbezirk Dresden	149	78	115	151	82	1 454
Leipzig, Stadt	62	94	42	78	57	967
Delitzsch	4	3	-2	-4	3	-4
Döbeln	-3	20	1	-4	-4	-5
Leipziger Land	-3	-1	1	4	18	12
Muldentalkreis	1	-7	-	4	5	-14
Torgau-Oschatz	2	5	4	-4	-2	-31
Regierungsbezirk Leipzig	63	114	46	74	77	925
Sachsen	424	172	295	454	100	2 379

der Zu- bzw. Fortzüge (-) gegenüber ...						Kreisfreie Stadt Landkreis Regierungsbezirk Land
Dresden, Stadt	Görlitz, Stadt	Hoyerswerda, Stadt	Bautzen	Meißen	Niederschlesischer Oberlausitzkreis	
-223	7	-1	2	-15	1	Chemnitz, Stadt
-47	-2	-1	1	-1	3	Plauen, Stadt
-54	8	1	-1	-3	4	Zwickau, Stadt
-93	-3	2	5	-9	-7	Annaberg
-94	-2	-5	5	1	2	Chemnitzer Land
-258	2	6	3	-22	6	Freiberg
-151	1	-2	-	-7	-2	Vogtlandkreis
-143	-3	-3	-	-3	2	Mittlerer Erzgebirgskreis
-91	4	3	4	3	-2	Mittweida
-106	-2	1	7	-1	1	Stollberg
-150	-3	4	3	-1	-3	Aue-Schwarzenberg
-79	3	2	5	-7	3	Zwickauer Land
-1 489	10	7	34	-65	8	Regierungsbezirk Chemnitz
x	145	170	484	-236	323	Dresden, Stadt
-145	x	9	19	-15	107	Görlitz, Stadt
-170	-9	x	-11	-5	-8	Hoyerswerda, Stadt
-484	-19	11	x	10	23	Bautzen
236	15	5	-10	x	5	Meißen
-323	-107	8	-23	-5	x	Niederschlesischer Oberlausitzkreis
-391	4	-1	7	-73	9	Riesa-Großenhain
-386	-86	-10	-49	-8	2	Löbau-Zittau
-330	-1	9	-2	21	6	Sächsische Schweiz
-108	3	3	6	6	11	Weißeritzkreis
-497	4	164	-37	-9	22	Kamenz
-2 598	-51	368	384	-314	500	Regierungsbezirk Dresden
11	15	25	69	40	39	Leipzig, Stadt
-41	2	1	2	-2	-3	Delitzsch
-81	-	1	13	-1	-	Döbeln
-33	-	-	-5	1	-1	Leipziger Land
-60	6	1	6	13	-	Muldentalkreis
-109	-2	2	-1	-14	3	Torgau-Oschatz
-313	21	30	84	37	38	Regierungsbezirk Leipzig
-4 400	-20	405	502	-342	546	Sachsen

Noch: 11. Überschuss der Zu- bzw. Fortzüge (-) innerhalb Sachsens nach Kreisfreien Städten und Landkreisen

Kreisfreie Stadt Landkreis Regierungsbezirk Land	Noch: Überschuss					
	Riesa- Großenhain	Löbau-Zittau	Sächsische Schweiz	Weißeritzkreis	Kamenz	Regierungs- bezirk Dresden
Chemnitz, Stadt	27	17	3	-4	5	-181
Plauen, Stadt	8	6	-1	-1	1	-34
Zwickau, Stadt	-9	-	6	-	2	-46
Annaberg	5	-8	-1	-6	2	-113
Chemnitzer Land	-1	-	-1	-3	-2	-100
Freiberg	3	-9	-1	24	-2	-248
Vogtlandkreis	2	5	4	-7	-	-157
Mittlerer Erzgebirgskreis	1	1	-2	-	1	-149
Mittweida	8	6	4	-13	-4	-78
Stollberg	-3	-5	-	-6	-1	-115
Aue-Schwarzenberg	3	5	-1	-5	-3	-151
Zwickauer Land	-	1	-8	-1	-1	-82
Regierungsbezirk Chemnitz	44	19	2	-22	-2	-1 454
Dresden, Stadt	391	386	330	108	497	2 598
Görlitz, Stadt	-4	86	1	-3	-4	51
Hoyerswerda, Stadt	1	10	-9	-3	-164	-368
Bautzen	-7	49	2	-6	37	-384
Meißen	73	8	-21	-6	9	314
Niederschlesischer Oberlausitzkreis	-9	-2	-6	-11	-22	-500
Riesa-Großenhain	x	-9	-7	-15	-17	-493
Löbau-Zittau	9	x	-9	1	6	-530
Sächsische Schweiz	7	9	x	15	-24	-290
Weißeritzkreis	15	-1	-15	x	3	-77
Kamenz	17	-6	24	-3	x	-321
Regierungsbezirk Dresden	493	530	290	77	321	x
Leipzig, Stadt	95	69	59	28	76	526
Delitzsch	10	-2	-7	-4	4	-40
Döbeln	-21	-1	7	-5	-2	-90
Leipziger Land	-6	-1	-5	-2	12	-40
Muldentalkreis	20	1	-1	-11	3	-22
Torgau-Oschatz	-12	-5	-2	8	2	-130
Regierungsbezirk Leipzig	86	61	51	14	95	204
Sachsen	623	610	343	69	414	-1 250

der Zu- bzw. Fortzüge (-) gegenüber ...								Kreisfreie Stadt Landkreis Regierungsbezirk Land
Leipzig, Stadt	Delitzsch	Döbeln	Leipziger Land	Mulden- talkreis	Torgau- Oschatz	Regierungs- bezirk Leipzig	Sachsen	
-211	4	12	4	-5	26	-170	225	Chemnitz, Stadt
-22	-3	1	6	7	6	-5	151	Plauen, Stadt
-66	2	7	-5	1	10	-51	-61	Zwickau, Stadt
-52	3	1	-4	1	-7	-58	-247	Annaberg
-88	-3	-2	5	-5	-	-93	-134	Chemnitzer Land
-97	1	-5	-2	14	4	-85	-476	Freiberg
-98	4	1	3	4	-3	-89	-392	Vogtlandkreis
-62	-4	3	3	-1	-2	-63	-424	Mittlerer Erzgebirgskreis
-94	-3	-20	1	7	-5	-114	-172	Mittweida
-42	2	-1	-1	-	-4	-46	-295	Stollberg
-78	4	4	-4	-4	4	-74	-454	Aue-Schwarzenberg
-57	-3	4	-18	-5	2	-77	-100	Zwickauer Land
-967	4	5	-12	14	31	-925	-2 379	Regierungsbezirk Chemnitz
-11	41	81	33	60	109	313	4 400	Dresden, Stadt
-15	-2	-	-	-6	2	-21	20	Görlitz, Stadt
-25	-1	-1	-	-1	-2	-30	-405	Hoyerswerda, Stadt
-69	-2	-13	5	-6	1	-84	-502	Bautzen
-40	2	1	-1	-13	14	-37	342	Meißen
-39	3	-	1	-	-3	-38	-546	Niederschlesischer Oberlausitzkreis
-95	-10	21	6	-20	12	-86	-623	Riesa-Großenhain
-69	2	1	1	-1	5	-61	-610	Löbau-Zittau
-59	7	-7	5	1	2	-51	-343	Sächsische Schweiz
-28	4	5	2	11	-8	-14	-69	Weißeritzkreis
-76	-4	2	-12	-3	-2	-95	-414	Kamenz
-526	40	90	40	22	130	-204	1 250	Regierungsbezirk Dresden
x	283	157	-10	323	207	960	2 453	Leipzig, Stadt
-283	x	12	25	-16	-7	-269	-313	Delitzsch
-157	-12	x	-	-12	27	-154	-249	Döbeln
10	-25	-	x	-41	-	-56	-84	Leipziger Land
-323	16	12	41	x	-29	-283	-319	Muldentalkreis
-207	7	-27	-	29	x	-198	-359	Torgau-Oschatz
-960	269	154	56	283	198	x	1 129	Regierungsbezirk Leipzig
-2 453	313	249	84	319	359	-1 129	x	Sachsen