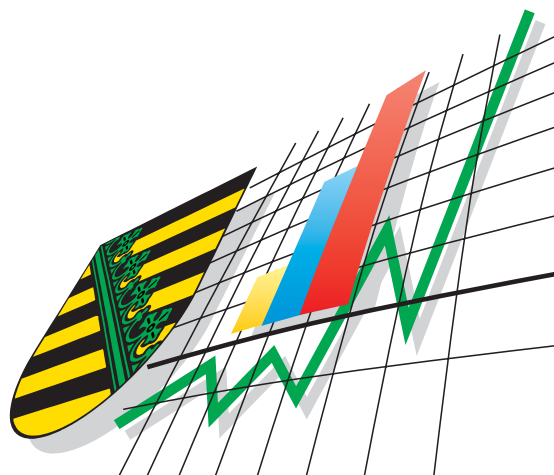


Statistisches Landesamt
des Freistaates
Sachsen



Statistische Berichte

Räumliche Bevölkerungsbewegung im Freistaat Sachsen

2004

Zeichenerklärung

-	Nichts vorhanden (genau Null)	x	Tabellenfach gesperrt, weil Aussage nicht sinnvoll
0	Weniger als die Hälfte von 1 in der letzten besetzten Stelle, jedoch mehr als nichts	()	Aussagewert ist eingeschränkt
...	Angabe fällt später an	p	vorläufige Zahl
/	Zahlenwert nicht sicher genug	r	berichtigte Zahl
.	Zahlenwert unbekannt oder geheim zu halten	s	geschätzte Zahl

Herausgeber:
Statistisches Landesamt des Freistaates Sachsen

Macherstraße 63 01917 Kamenz	Postfach 11 05 01911 Kamenz
---------------------------------	--------------------------------

Telefon		
Vermittlung	03578 33-0	
Präsident/Sekretariat	-1900	Telefax -1999
Auskunft	-1913, -1914	Telefax -1921
Bibliothek	-4352	Telefax -1598
Vertrieb	-4316	

Internet	www.statistik.sachsen.de
E-Mail	info@statistik.sachsen.de
	Kein Zugang für elektronisch signierte sowie verschlüsselte Dokumente

Inhalt

Seite

Vorbemerkungen	2
Räumliche Bevölkerungsbewegung 2004	3
Räumliche Bevölkerungsbewegung 2004 innerhalb des Freistaates Sachsen	4

Tabellen

1. Zu- und Fortzüge über die Landesgrenze nach Herkunfts- bzw. Zielgebiet	8
2. Zu- und Fortzüge über die Landesgrenze nach Altersgruppen und Geschlecht	9
3. Zu- und Fortzüge nach Herkunfts- bzw. Zielgebiet sowie Altersgruppen	10
4. Wanderungsaustausch mit den anderen Bundesländern nach Altersgruppen	12
5. Zu- und Fortzüge über die Grenze des Bundesgebietes nach Herkunfts- bzw. Zielgebiet	14
6. Zu- und Fortzüge nach Kreisfreien Städten und Landkreisen	16
7. Zu- und Fortzüge von Deutschen nach Kreisfreien Städten und Landkreisen	18
8. Zu- und Fortzüge von Ausländern nach Kreisfreien Städten und Landkreisen	20
9. Wanderungsaustausch mit den anderen Bundesländern nach Kreisfreien Städten und Landkreisen	22
10. Zu- bzw. Fortzüge innerhalb Sachsens nach Kreisfreien Städten und Landkreisen	28
11. Überschuss der Zu- bzw. Fortzüge innerhalb Sachsens nach Kreisfreien Städten und Landkreisen	33

Abbildungen

Abb. 1 Zu- und Fortzüge über die Landesgrenze des Freistaates Sachsen im Jahr 2004 nach Alter und Geschlecht	5
Abb. 2 Überschuss der Zu- bzw. Fortzüge je 10 000 Einwohner im Freistaat Sachsen 2004 nach Kreisfreien Städten und Landkreisen	6
Abb. 3 Zu- und Fortzüge über die Landesgrenze des Freistaates Sachsen 2004 nach Herkunfts- bzw. Zielgebieten innerhalb des Bundesgebietes	6
Abb. 4 Zu- und Fortzüge über die Landesgrenze des Freistaates Sachsen 1994 bis 2004 nach Geschlecht	7
Abb. 5 Zu- und Fortzüge über die Landesgrenze des Freistaates Sachsen 1994 bis 2004 nach Herkunfts- bzw. Zielgebiet sowie Deutschen und Ausländern	7

Vorbemerkungen

Der vorliegende Bericht beinhaltet die Ergebnisse der Wanderungsstatistik für das Jahr 2004. Die Daten sind zum Gebietsstand 1. Januar 2005 aufbereitet.

Für Gemeinden mit Teilumgliederungen bleiben die Angaben für Zuzüge und Fortzüge, die teilumgegliederte Gebiete betreffend, unberücksichtigt.

In den Tabellen 6, 7 und 8 werden die Wanderungsfälle eines Gebietes (Kreisfreie Stadt, Landkreis, Regierungsbezirk) getrennt nach Wanderungen über die Grenze des Gebietes und nach Wanderungen innerhalb des Gebietes unterschieden.

In Tabelle 10 sind die Wanderungsverflechtungen innerhalb Sachsens nach Kreisfreien Städten und Landkreisen als Matrix dargestellt. Die Kreisbinnenwanderungen sind in der Diagonalen ausgewiesen.

Rechtsgrundlagen

- Gesetz über die Statistik für Bundeszwecke (Bundesstatistikgesetz - BStatG) vom 22. Januar 1987 (BGBl. I S. 462, 565), zuletzt geändert durch Artikel 16 des Gesetzes vom 21. August 2002 (BGBl. I S. 3322);
- Gesetz über die Statistik der Bevölkerungsbewegung und die Fortschreibung des Bevölkerungsstandes in der Fassung der Bekanntmachung vom 14. März 1980 (BGBl. I S. 308), zuletzt geändert durch Artikel 2 des Gesetzes vom 25. März 2002 (BGBl. I S. 1186);
- Sächsisches Statistikgesetz vom 17. Mai 1993 (SächsGVBl. S. 453), zuletzt geändert durch Artikel 13 des Gesetzes vom 6. Juni 2002 (SächsGVBl. S. 168, 171);
- Sächsisches Meldegesetz vom 21. April 1993 (SächsGVBl. S. 353) in der Fassung der Bekanntmachung vom 11. April 1997 (SächsGVBl. S. 377).

Erläuterungen

Die amtliche **Wanderungsstatistik** (Statistik der räumlichen Bevölkerungsbewegung) erfasst die **Zuzüge** (behördliche Anmeldungen) und **Fortzüge** (behördliche Abmeldungen) über Gemeindegrenzen innerhalb des Freistaates Sachsen (Binnenwanderung) sowie über dessen Landesgrenze (Außenwanderung). Einbezogen werden nur Personen, die zur Bevölkerung im Sinne der Fortschreibung gehören. Dazu zählen alle Personen, die im ausgewiesenen Gebiet ihre alleinige Wohnung oder Hauptwohnung haben, außer die Angehörigen der ausländischen Stationierungsstreitkräfte sowie der ausländischen diplomatischen und konsularischen Vertretungen mit ihren Familienangehörigen.

Die Differenz zwischen der Anzahl der Zuzüge und der Fortzüge ist der **Wanderungssaldo** (Überschuss der Zu- bzw. Fortzüge): Ein positiver Saldo wird verzeichnet, wenn die Zahl der Zuzüge größer ist als die der fortziehenden Personen, während ein negativer Wanderungssaldo einen Überschuss der Fortzüge beschreibt.

Wohnungsstatuswechsel zählen beim neuen Ort der alleinigen Wohnung oder Hauptwohnung als Zuzüge, beim entsprechenden bisherigen Ort als Fortzüge. Wohnungswechsel innerhalb einer Gemeinde werden vom Statistischen Landesamt nicht erfasst.

Hauptwohnung ist die vorwiegend benutzte Wohnung der Person. Hauptwohnung einer verheirateten Person, die nicht dauernd von ihrer Familie getrennt lebt, ist die vorwiegend benutzte Wohnung der Familie. In Zweifelsfällen ist die vorwiegend benutzte Wohnung dort, wo der Schwerpunkt der Lebensbeziehungen der Person liegt.

Ausländer sind alle Personen, die nicht Deutsche und auch nicht Personen mit deutscher Staatsangehörigkeit im Sinne des Artikels 116 Absatz 1 Grundgesetz gleichgestellt sind. Im Einzelnen sind dies Personen mit nur fremder Staatsangehörigkeit, Inhaber des Nansen-Passes (Ausweis für Staatenlose) und Personen mit ungeklärter Staatsangehörigkeit. Deutsche, die daneben eine fremde Staatsangehörigkeit angeben, zählen als Deutsche. Nicht als Ausländer statistisch erfasst werden die Angehörigen der ausländischen Stationierungsstreitkräfte sowie der ausländischen diplomatischen und konsularischen Vertretungen mit ihren Familienangehörigen.

Die **durchschnittliche Bevölkerung** ist das arithmetische Mittel der Monatsmittelwerte.

Das **Alter** wird ermittelt aus der Differenz zwischen Berichtsjahr und Geburtsjahr.

Räumliche Bevölkerungsbewegung 2004

Für den Freistaat Sachsen wurden 64 958 Zuzüge und 75 102 Fortzüge über die Landesgrenze registriert. Das waren 692 Zuzüge weniger und 454 Fortzüge mehr als im Vorjahr. Der resultierende Wanderungsverlust von 10 144 Personen fiel damit 13 Prozent höher aus als im Vorjahr.

Unter den nach Sachsen Zugezogenen waren 29 216 Personen weiblichen Geschlechts (45 Prozent), von den Fortgezogenen waren 33 627 Frauen (45 Prozent). Für die Frauen ergab sich ein Wanderungsverlust von 4 411 Personen, bei den Männern von 5 733 Personen.

Von den über die Landesgrenze Sachsens zugezogenen Personen hatten 44 073 die deutsche und 20 885 eine ausländische Staatsangehörigkeit. Bei den Fortzügen über die Landesgrenze waren 53 965 deutsch und 21 137 ausländisch. Damit ergaben sich bei den deutschen und ausländischen Personen Wanderungsverluste von 9 892 bzw. 252 Personen.

Von den Zuzügen nach Sachsen waren 6 810 Personen (elf Prozent) jünger als 15 Jahre, 54 882 Personen (84 Prozent) sind im erwerbsfähigen Alter gewesen, das heißt von 15 bis unter 65 Jahren. 65-jährig und älter waren 3 266 Personen (fünf Prozent).

Bei den ausländischen Personen betrug der Anteil in der unteren Altersgruppe sieben Prozent, in der mittleren 92 Prozent und bei den älteren Zugezogenen ein Prozent.

Bei den Fortzügen war die Verteilung ähnlich: Von den aus Sachsen Fortgezogenen hatten 6 745 Personen (neun Prozent) ein Alter unter 15 Jahren, 65 457 Personen (87 Prozent) waren im erwerbsfähigen Alter und 2 900 Personen (vier Prozent) älter. Bei den ausländischen Personen betrug der Anteil bei den jüngeren Fortgezogenen fünf Prozent, in der mittleren Altersgruppe 93 Prozent und in der oberen zwei Prozent.

Für die Bevölkerung im erwerbsfähigen Alter ergab sich ein Wanderungsverlust von 10 575 Personen. In der Altersgruppe unter 15 Jahren und von 65 und mehr Jahren ergaben sich Wanderungsgewinne von 65 bzw. 366 Personen.

Den 46 467 Zuzügen aus den anderen Bundesländern standen 56 336 Fortzüge gegenüber. Der beim Wanderungsaustausch innerhalb des Bundesgebietes für Sachsen entstandene Verlust von 9 869 Personen war damit 28 Prozent geringer als im Vorjahreszeitraum.

Die höchsten Wanderungsverluste in andere Bundesländer wurden gegenüber Bayern mit 4 726 Personen, Baden-Württemberg mit 4 099 Personen und Nordrhein-Westfalen mit 2 234 Personen verzeichnet, während sich Wanderungsgewinne gegenüber Niedersachsen mit 2 619 Personen (Verteilung der Aussiedler aus dem Bundeserstaufnahmelager), Sachsen-Anhalt mit 1 508 Personen, Thüringen mit 875 Personen und Brandenburg mit 528 Personen ergaben.

Den 18 491 Zuzügen aus dem Ausland standen 18 766 Fortzüge in andere Staaten gegenüber. Während im Jahr 2003 ein Außenwanderungsgewinn von 4 628 Personen zu verzeichnen war, musste im Berichtszeitraum ein Außenwanderungsverlust von 275 Personen hingenommen werden.

Von den Zuzügen kamen 58 Prozent aus Europa, unter anderem aus den EU-Staaten 6 583 Personen (36 Prozent), aus Polen 2 103 Personen (elf Prozent), aus Russland 946 Personen (fünf Prozent), aus der Türkei 756 Personen (vier Prozent) und aus Tschechien 689 (vier Prozent). Aus Asien wanderten 5 133 Personen (28 Prozent), aus Amerika 1 362 Personen (sieben Prozent) und aus Afrika 1 093 Personen (sechs Prozent) zu.

Für die Landkreise ergaben sich bei den Zuzügen über die Kreisgrenze für die Kreisfreien Städte Leipzig und Dresden mit 46,9 bzw. 45,4 Personen je 1 000 Einwohner die größten Zuzugsraten. Bei den Fortzügen über die Kreisgrenze ergab sich je 1 000 Einwohner für die Kreisfreie Stadt Hoyerswerda mit 44,0 Personen die höchste Abwanderungsrate.

Die stärksten relativen Wanderungsverluste wiesen bei den Wanderungsbewegungen über die Kreisgrenze die Kreisfreie Stadt Hoyerswerda mit 19,7 und der Niederschlesische Oberlausitzkreis mit 12,9 Personen je 1 000 Einwohner auf. Wanderungsgewinne konnten die Kreisfreien Städte Dresden (3 831 Personen) und Leipzig (1 843 Personen) sowie der Landkreis Meißen (301 Personen) verzeichnen. Somit konnten Dresden 7,9 Personen und Leipzig 3,7 Personen sowie der Landkreis Meißen 2,0 Personen je 1 000 Einwohner durch Wanderungen dazu gewinnen.

Räumliche Bevölkerungsbewegung 2004 innerhalb des Freistaates Sachsen

Innerhalb Sachsens verlegten 107 202 Personen ihren Hauptwohnsitz über eine Gemeindegrenze hinaus. Mit 1 673 Umziehenden weniger, das sind 1,5 Prozent im Vergleich zum Vorjahreszeitraum, war ein leichter Rückgang der räumlichen Mobilität zu verzeichnen.

Im Jahr 2004 ergaben sich für fünf Kreisfreie Städte Wanderungsgewinne, zwei Kreisfreie Städte verzeichneten Wanderungsverluste.

Für die Landeshauptstadt Dresden wurde ein positiver Wanderungssaldo von 1 671 Personen registriert. Die höchsten Wanderungsgewinne ergaben sich gegenüber den Landkreisen Löbau-Zittau und Bautzen mit 286 bzw. 272 Personen.

Die Stadt Leipzig verzeichnete einen Wanderungsgewinn von 1 561 Personen. Die größten Überschüsse der Zuzüge betrugen gegenüber der Stadt Chemnitz 225 Personen und dem Landkreis Delitzsch 206 Personen.

Die Stadt Chemnitz hatte einen positiven Wanderungssaldo von 454 Einwohnern, der höchste Wanderungsgewinn wurde gegenüber dem Landkreis Freiberg mit 167 Personen registriert.

Für die Stadt Plauen wurde ein Wanderungsgewinn von 104 Personen verzeichnet, dieser betrug gegenüber dem Vogtlandkreis 126 Personen.

Die Stadt Görlitz konnte einen Überschuss der Zuzüge von 54 Personen registrieren, der größte Wanderungsgewinn betrug gegenüber dem Niederschlesischen Oberlausitzkreis 138 Personen.

Die Stadt Hoyerswerda verzeichnete einen negativen Wanderungssaldo von 320 Einwohnern, die höchsten Wanderungsverluste ergaben sich gegenüber der Stadt Dresden mit 123 Personen und dem Landkreis Kamenz mit 80 Personen.

Für die Stadt Zwickau wurde ein Wanderungsverlust von 204 Einwohnern registriert. Der größte Überschuss der Fortzüge betrug gegenüber dem Landkreis Zwickauer Land 150 Personen.

Sechs der 22 Landkreise verzeichneten bei den Wanderungen innerhalb Sachsens einen positiven Wanderungssaldo. Die höchsten Wanderungsgewinne erzielten die Landkreise Meißen mit 447 Personen, Weißeritzkreis mit 170 Personen und Leipziger Land mit 162 Personen.

Für 16 Landkreise ergaben sich negative Wanderungssalden. Die größten Wanderungsverluste mussten die Landkreise Löbau-Zittau mit 419 Personen, Riesa-Großenhain mit 394 Personen und der Niederschlesische Oberlausitzkreis mit 388 Personen hinnehmen.

Abb. 1 Zu- und Fortzüge über die Landesgrenze des Freistaates Sachsen im Jahr 2004 nach Alter und Geschlecht

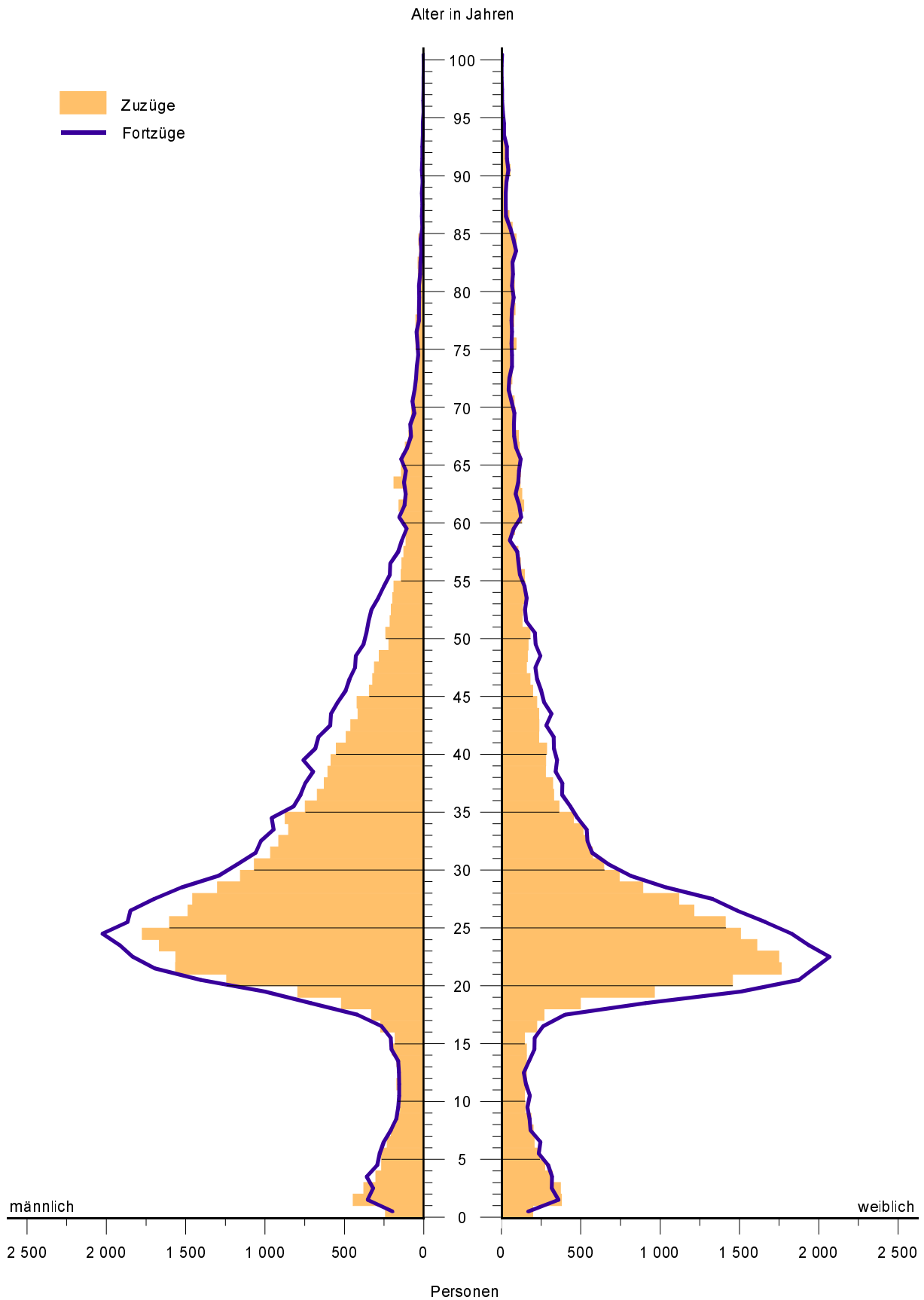


Abb. 2 Überschuss der Zu- bzw. Fortzüge (-) je 10 000 Einwohner im Freistaat Sachsen 2004 nach Kreisfreien Städten und Landkreisen

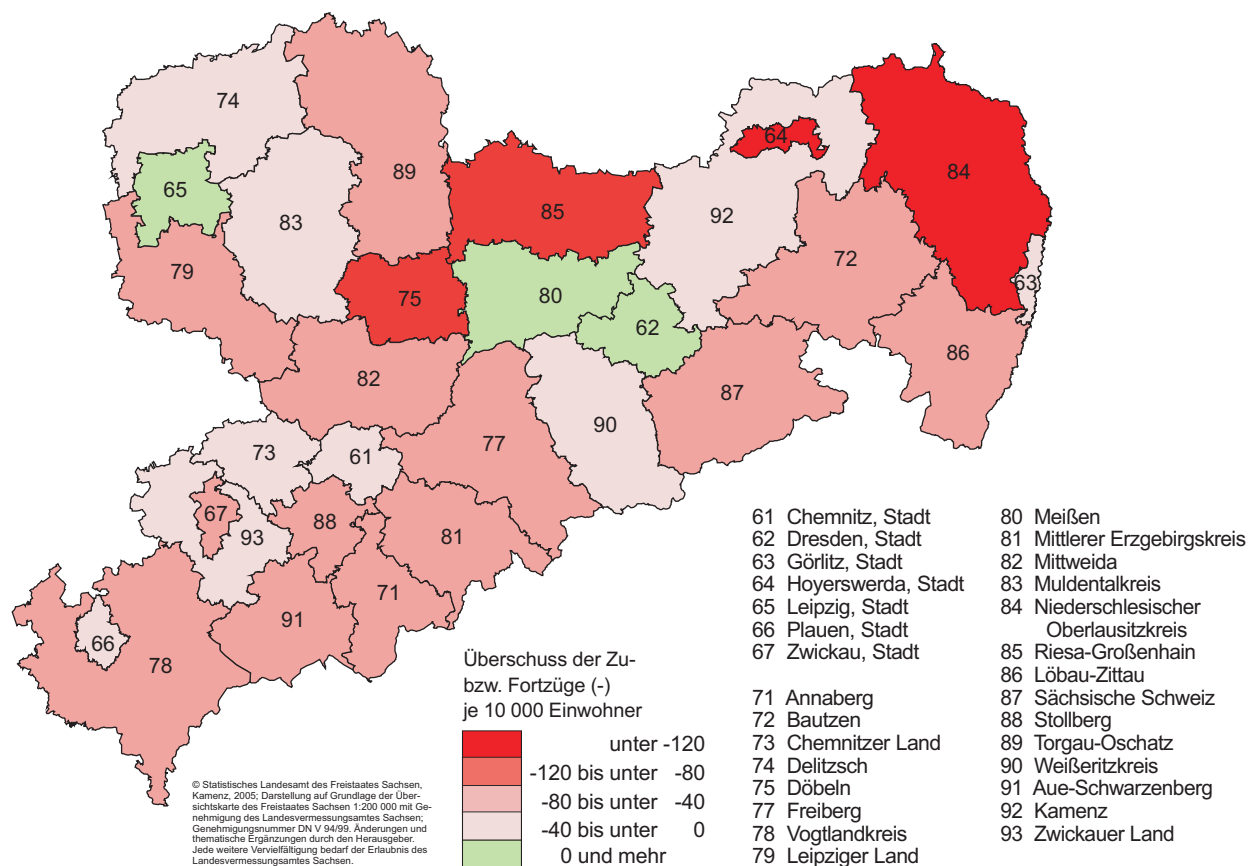


Abb. 3 Zu- und Fortzüge über die Landesgrenze des Freistaates Sachsen 2004 nach Herkunfts- bzw. Zielgebiet innerhalb des Bundesgebietes

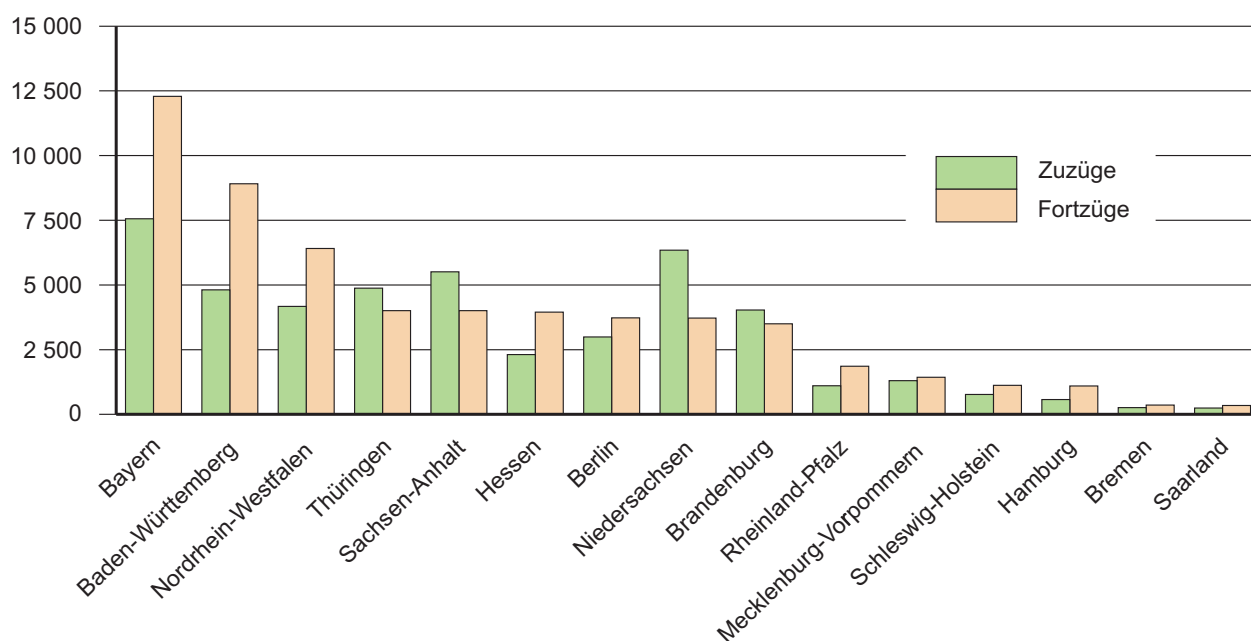


Abb. 4 Zu- und Fortzüge über die Landesgrenze des Freistaates Sachsen 1994 bis 2004 nach Geschlecht

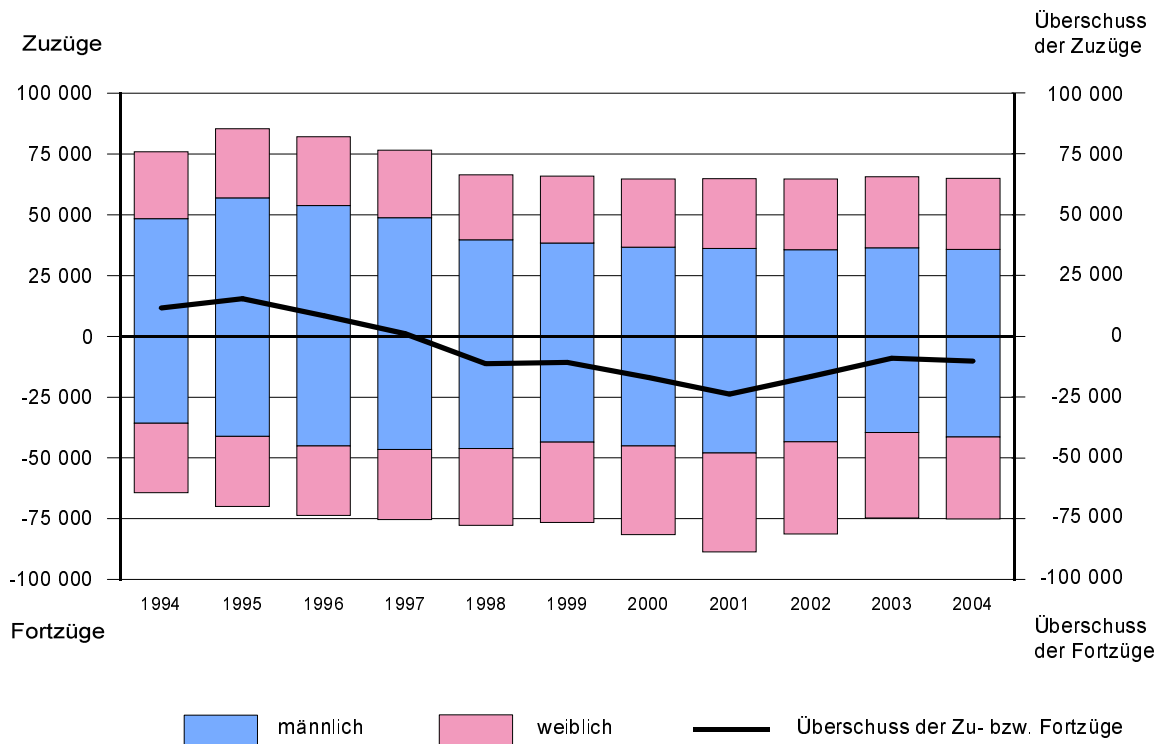
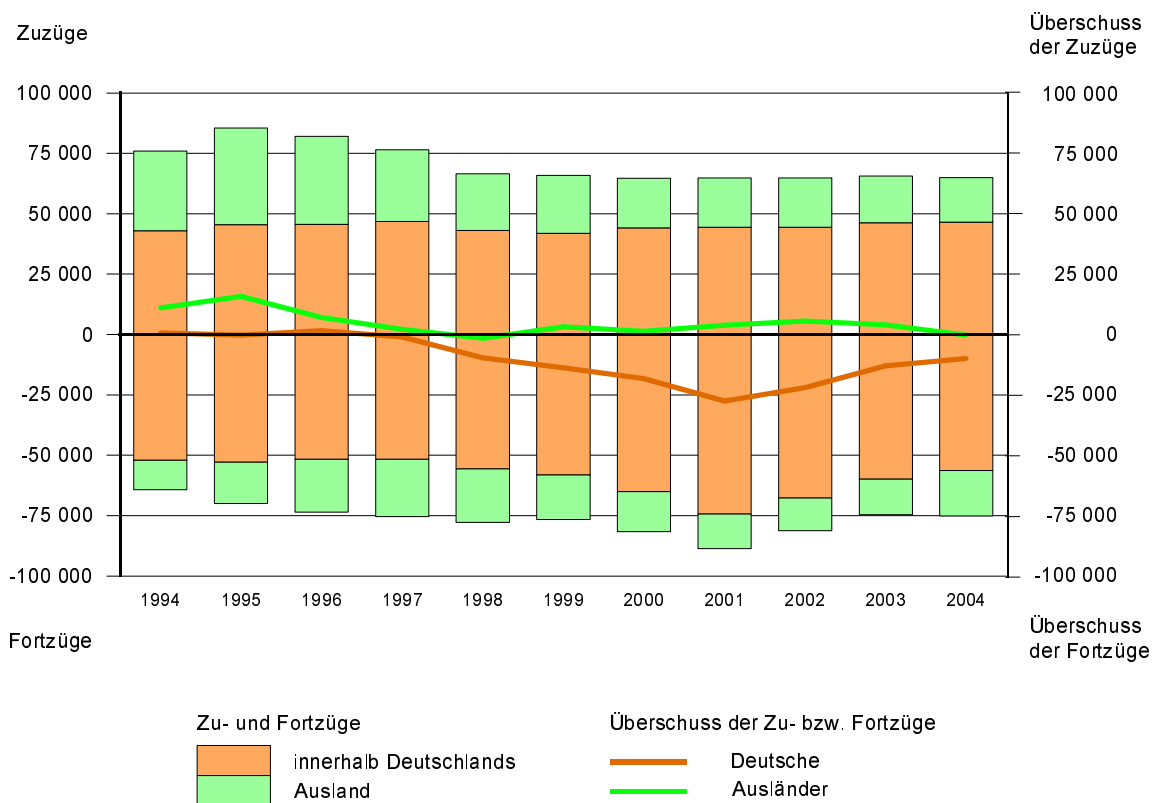


Abb. 5 Zu- und Fortzüge über die Landesgrenze des Freistaates Sachsen 1994 bis 2004 nach Herkunfts- bzw. Zielgebiet sowie Deutschen und Ausländern



1. Zu- und Fortzüge über die Landesgrenze nach Herkunfts- bzw. Zielgebiet

Herkunfts- bzw. Zielgebiet	Zuzüge			Fortzüge			Überschuss der Zu- bzw. Fortzüge (-)		
	insgesamt	männlich	weiblich	insgesamt	männlich	weiblich	insgesamt	männlich	weiblich
Insgesamt									
Baden-Württemberg	4 789	2 552	2 237	8 888	4 473	4 415	-4 099	-1 921	-2 178
Bayern	7 537	4 050	3 487	12 263	6 220	6 043	-4 726	-2 170	-2 556
Berlin	2 961	1 516	1 445	3 705	1 850	1 855	-744	-334	-410
Brandenburg	3 999	2 025	1 974	3 471	1 659	1 812	528	366	162
Bremen	236	137	99	335	181	154	-99	-44	-55
Hamburg	555	296	259	1 067	525	542	-512	-229	-283
Hessen	2 283	1 201	1 082	3 922	1 892	2 030	-1 639	-691	-948
Mecklenburg-Vorpommern	1 267	621	646	1 405	667	738	-138	-46	-92
Niedersachsen	6 309	3 128	3 181	3 690	1 822	1 868	2 619	1 306	1 313
Nordrhein-Westfalen	4 145	2 253	1 892	6 379	3 223	3 156	-2 234	-970	-1 264
Rheinland-Pfalz	1 085	572	513	1 839	931	908	-754	-359	-395
Saarland	221	135	86	321	162	159	-100	-27	-73
Sachsen-Anhalt	5 484	2 722	2 762	3 976	1 991	1 985	1 508	731	777
Schleswig-Holstein	742	392	350	1 096	525	571	-354	-133	-221
Thüringen	4 854	2 407	2 447	3 979	1 960	2 019	875	447	428
Bundesgebiet darunter	46 467	24 007	22 460	56 336	28 081	28 255	-9 869	-4 074	-5 795
Neue Bundesländer (ohne Berlin)	15 604	7 775	7 829	12 831	6 277	6 554	2 773	1 498	1 275
Alte Bundesländer (ohne Berlin)	27 902	14 716	13 186	39 800	19 954	19 846	-11 898	-5 238	-6 660
Ausland	18 491	11 735	6 756	18 766	13 394	5 372	-275	-1 659	1 384
Insgesamt	64 958	35 742	29 216	75 102	41 475	33 627	-10 144	-5 733	-4 411
darunter Ausländer									
Baden-Württemberg	379	225	154	758	449	309	-379	-224	-155
Bayern	587	392	195	920	575	345	-333	-183	-150
Berlin	422	236	186	646	397	249	-224	-161	-63
Brandenburg	192	112	80	185	114	71	7	-2	9
Bremen	29	21	8	61	37	24	-32	-16	-16
Hamburg	54	29	25	165	109	56	-111	-80	-31
Hessen	225	121	104	462	293	169	-237	-172	-65
Mecklenburg-Vorpommern	71	40	31	73	55	18	-2	-15	13
Niedersachsen	1 002	542	460	369	215	154	633	327	306
Nordrhein-Westfalen	477	304	173	1 003	666	337	-526	-362	-164
Rheinland-Pfalz	79	49	30	176	107	69	-97	-58	-39
Saarland	34	31	3	43	31	12	-9	-	-9
Sachsen-Anhalt	443	269	174	369	233	136	74	36	38
Schleswig-Holstein	43	23	20	75	53	22	-32	-30	-2
Thüringen	224	123	101	249	164	85	-25	-41	16
Bundesgebiet darunter	4 261	2 517	1 744	5 554	3 498	2 056	-1 293	-981	-312
Neue Bundesländer (ohne Berlin)	930	544	386	876	566	310	54	-22	76
Alte Bundesländer (ohne Berlin)	2 909	1 737	1 172	4 032	2 535	1 497	-1 123	-798	-325
Ausland	16 624	10 639	5 985	15 583	11 663	3 920	1 041	-1 024	2 065
Zusammen	20 885	13 156	7 729	21 137	15 161	5 976	-252	-2 005	1 753

2. Zu- und Fortzüge über die Landesgrenze nach Altersgruppen und Geschlecht

Alter von ... bis unter ... Jahren	Zuzüge			Fortzüge			Überschuss der Zu- bzw. Fortzüge (-)		
	insgesamt	männlich	weiblich	insgesamt	männlich	weiblich	insgesamt	männlich	weiblich
Insgesamt									
unter 5	3 175	1 631	1 544	2 983	1 523	1 460	192	108	84
5 - 10	2 006	1 022	984	2 076	1 071	1 005	-70	-49	-21
10 - 15	1 629	854	775	1 686	828	858	-57	26	-83
Zusammen	6 810	3 507	3 303	6 745	3 422	3 323	65	85	-20
15 - 20	4 197	2 095	2 102	5 896	2 605	3 291	-1 699	-510	-1 189
20 - 25	15 895	7 808	8 087	18 554	8 873	9 681	-2 659	-1 065	-1 594
25 - 30	12 376	7 000	5 376	14 563	8 234	6 329	-2 187	-1 234	-953
30 - 35	7 400	4 671	2 729	7 969	5 163	2 806	-569	-492	-77
35 - 40	4 802	3 231	1 571	5 690	3 798	1 892	-888	-567	-321
40 - 45	3 550	2 335	1 215	4 588	3 060	1 528	-1 038	-725	-313
45 - 50	2 346	1 478	868	3 349	2 198	1 151	-1 003	-720	-283
50 - 55	1 785	1 039	746	2 396	1 575	821	-611	-536	-75
55 - 60	1 150	631	519	1 286	832	454	-136	-201	65
60 - 65	1 381	742	639	1 166	624	542	215	118	97
Zusammen	54 882	31 030	23 852	65 457	36 962	28 495	-10 575	-5 932	-4 643
65 - 70	1 002	493	509	926	471	455	76	22	54
70 - 75	564	238	326	546	254	292	18	-16	34
75 - 80	614	204	410	509	170	339	105	34	71
80 - 85	563	156	407	482	105	377	81	51	30
85 - 90	292	70	222	220	47	173	72	23	49
90 und mehr	231	44	187	217	44	173	14	-	14
Zusammen	3 266	1 205	2 061	2 900	1 091	1 809	366	114	252
Insgesamt	64 958	35 742	29 216	75 102	41 475	33 627	-10 144	-5 733	-4 411
darunter Ausländer									
unter 5	614	334	280	392	223	169	222	111	111
5 - 10	438	226	212	395	206	189	43	20	23
10 - 15	447	237	210	320	158	162	127	79	48
Zusammen	1 499	797	702	1 107	587	520	392	210	182
15 - 20	1 383	900	483	895	603	292	488	297	191
20 - 25	5 792	3 280	2 512	4 383	2 744	1 639	1 409	536	873
25 - 30	4 318	2 760	1 558	4 404	3 021	1 383	-86	-261	175
30 - 35	2 955	2 023	932	3 191	2 389	802	-236	-366	130
35 - 40	1 766	1 274	492	2 215	1 773	442	-449	-499	50
40 - 45	1 226	877	349	1 682	1 375	307	-456	-498	42
45 - 50	774	550	224	1 239	1 032	207	-465	-482	17
50 - 55	494	325	169	928	793	135	-434	-468	34
55 - 60	257	161	96	520	433	87	-263	-272	9
60 - 65	139	77	62	242	188	54	-103	-111	8
Zusammen	19 104	12 227	6 877	19 699	14 351	5 348	-595	-2 124	1 529
65 - 70	149	72	77	196	132	64	-47	-60	13
70 - 75	61	29	32	76	57	19	-15	-28	13
75 - 80	46	21	25	37	23	14	9	-2	11
80 - 85	14	5	9	15	7	8	-1	-2	1
85 - 90	9	5	4	5	3	2	4	2	2
90 und mehr	3	-	3	2	1	1	1	-1	2
Zusammen	282	132	150	331	223	108	-49	-91	42
Zusammen	20 885	13 156	7 729	21 137	15 161	5 976	-252	-2 005	1 753

3. Zu- und Fortzüge nach Herkunfts- bzw. Zielgebiet sowie Altersgruppen

Alter von ... bis unter ... Jahren	Insgesamt			Zu- und Fortzüge innerhalb Sachsens
	Zuzüge	Fortzüge	Überschuss der Zu- bzw. Fortzüge (-)	
Insgesamt				
unter 5	9 999	9 807	192	6 824
5 - 10	6 079	6 149	-70	4 073
10 - 15	5 004	5 061	-57	3 375
Zusammen	21 082	21 017	65	14 272
15 - 20	13 297	14 996	-1 699	9 100
20 - 25	36 780	39 439	-2 659	20 885
25 - 30	29 472	31 659	-2 187	17 096
30 - 35	17 950	18 519	-569	10 550
35 - 40	12 617	13 505	-888	7 815
40 - 45	10 159	11 197	-1 038	6 609
45 - 50	7 012	8 015	-1 003	4 666
50 - 55	5 291	5 902	-611	3 506
55 - 60	2 992	3 128	-136	1 842
60 - 65	3 377	3 162	215	1 996
Zusammen	138 947	149 522	-10 575	84 065
65 - 70	2 536	2 460	76	1 534
70 - 75	1 802	1 784	18	1 238
75 - 80	2 170	2 065	105	1 556
80 - 85	2 629	2 548	81	2 066
85 - 90	1 477	1 405	72	1 185
90 und mehr	1 517	1 503	14	1 286
Zusammen	12 131	11 765	366	8 865
Insgesamt	172 160	182 304	-10 144	107 202
darunter Ausländer				
unter 5	736	514	222	122
5 - 10	589	546	43	151
10 - 15	599	472	127	152
Zusammen	1 924	1 532	392	425
15 - 20	1 599	1 111	488	216
20 - 25	6 430	5 021	1 409	638
25 - 30	5 039	5 125	-86	721
30 - 35	3 613	3 849	-236	658
35 - 40	2 227	2 676	-449	461
40 - 45	1 558	2 014	-456	332
45 - 50	976	1 441	-465	202
50 - 55	594	1 028	-434	100
55 - 60	314	577	-263	57
60 - 65	157	260	-103	18
Zusammen	22 507	23 102	-595	3 403
65 - 70	175	222	-47	26
70 - 75	77	92	-15	16
75 - 80	52	43	9	6
80 - 85	20	21	-1	6
85 - 90	12	8	4	3
90 und mehr	6	5	1	3
Zusammen	342	391	-49	60
Zusammen	24 773	25 025	-252	3 888

Über die Landesgrenze						Alter von ... bis unter ... Jahren
innerhalb des Bundesgebietes			über die Bundesgrenze			
Zuzüge	Fortzüge	Überschuss der Zu- bzw. Fortzüge (-)	Zuzüge	Fortzüge	Überschuss der Zu- bzw. Fortzüge (-)	
Insgesamt						
2 515	2 604	-89	660	379	281	unter 5
1 583	1 693	-110	423	383	40	5 - 10
1 236	1 436	-200	393	250	143	10 - 15
5 334	5 733	-399	1 476	1 012	464	Zusammen
2 894	5 100	-2 206	1 303	796	507	15 - 20
10 722	14 853	-4 131	5 173	3 701	1 472	20 - 25
8 638	10 732	-2 094	3 738	3 831	-93	25 - 30
4 938	5 266	-328	2 462	2 703	-241	30 - 35
3 293	3 758	-465	1 509	1 932	-423	35 - 40
2 512	3 045	-533	1 038	1 543	-505	40 - 45
1 670	2 206	-536	676	1 143	-467	45 - 50
1 332	1 472	-140	453	924	-471	50 - 55
903	768	135	247	518	-271	55 - 60
1 234	894	340	147	272	-125	60 - 65
38 136	48 094	-9 958	16 746	17 363	-617	Zusammen
862	711	151	140	215	-75	65 - 70
501	454	47	63	92	-29	70 - 75
572	462	110	42	47	-5	75 - 80
549	457	92	14	25	-11	80 - 85
285	212	73	7	8	-1	85 - 90
228	213	15	3	4	-1	90 und mehr
2 997	2 509	488	269	391	-122	Zusammen
46 467	56 336	-9 869	18 491	18 766	-275	Insgesamt
darunter Ausländer						
142	152	-10	472	240	232	unter 5
96	160	-64	342	235	107	5 - 10
102	149	-47	345	171	174	10 - 15
340	461	-121	1 159	646	513	Zusammen
163	197	-34	1 220	698	522	15 - 20
891	1 196	-305	4 901	3 187	1 714	20 - 25
890	1 292	-402	3 428	3 112	316	25 - 30
722	925	-203	2 233	2 266	-33	30 - 35
427	626	-199	1 339	1 589	-250	35 - 40
342	388	-46	884	1 294	-410	40 - 45
207	245	-38	567	994	-427	45 - 50
124	121	3	370	807	-437	50 - 55
59	56	3	198	464	-266	55 - 60
38	18	20	101	224	-123	60 - 65
3 863	5 064	-1 201	15 241	14 635	606	Zusammen
29	21	8	120	175	-55	65 - 70
12	-	12	49	76	-27	70 - 75
11	3	8	35	34	1	75 - 80
3	4	-1	11	11	-	80 - 85
3	1	2	6	4	2	85 - 90
-	-	-	3	2	1	90 und mehr
58	29	29	224	302	-78	Zusammen
4 261	5 554	-1 293	16 624	15 583	1 041	Zusammen

4. Wanderungsaustausch mit den anderen Bundesländern nach Altersgruppen

Alter von ... bis unter ... Jahren	Baden- Württemberg	Bayern	Berlin	Branden- burg	Bremen	Hamburg	Hessen	Mecklenburg- Vorpommern
Zuzüge								
unter 5	272	498	118	172	16	24	122	62
5 - 10	147	217	83	114	4	10	73	40
10 - 15	89	141	59	95	4	9	57	30
15 - 20	275	446	122	336	10	9	104	76
20 - 25	1 261	1 939	658	1 027	58	134	500	362
25 - 30	968	1 485	589	703	44	147	400	264
30 - 35	520	763	398	324	29	92	262	98
35 - 40	329	554	274	257	17	37	176	68
40 - 45	217	421	159	215	13	28	152	68
45 - 50	127	258	101	147	7	21	70	40
50 - 55	111	189	82	100	6	6	71	27
55 - 60	82	110	69	67	2	6	60	20
60 - 65	156	211	62	106	7	8	93	25
65 und mehr	235	305	187	336	19	24	143	87
Insgesamt	4 789	7 537	2 961	3 999	236	555	2 283	1 267
Fortzüge								
unter 5	395	472	156	185	13	30	184	72
5 - 10	264	302	81	120	5	16	110	45
10 - 15	228	235	66	94	4	19	115	33
15 - 20	930	1 295	223	247	23	89	337	97
20 - 25	2 459	3 748	905	637	114	338	1 048	348
25 - 30	1 660	2 375	910	588	74	260	810	225
30 - 35	765	1 000	462	306	38	118	399	104
35 - 40	570	776	245	240	19	66	272	98
40 - 45	481	628	204	209	9	49	210	72
45 - 50	389	444	117	148	7	32	145	52
50 - 55	243	321	66	117	10	14	97	47
55 - 60	113	149	38	54	4	11	51	18
60 - 65	127	151	49	82	6	6	50	55
65 und mehr	264	367	183	444	9	19	94	139
Insgesamt	8 888	12 263	3 705	3 471	335	1 067	3 922	1 405
Überschuss der Zu- bzw. Fortzüge (-)								
unter 5	-123	26	-38	-13	3	-6	-62	-10
5 - 10	-117	-85	2	-6	-1	-6	-37	-5
10 - 15	-139	-94	-7	1	-	-10	-58	-3
15 - 20	-655	-849	-101	89	-13	-80	-233	-21
20 - 25	-1 198	-1 809	-247	390	-56	-204	-548	14
25 - 30	-692	-890	-321	115	-30	-113	-410	39
30 - 35	-245	-237	-64	18	-9	-26	-137	-6
35 - 40	-241	-222	29	17	-2	-29	-96	-30
40 - 45	-264	-207	-45	6	4	-21	-58	-4
45 - 50	-262	-186	-16	-1	-	-11	-75	-12
50 - 55	-132	-132	16	-17	-4	-8	-26	-20
55 - 60	-31	-39	31	13	-2	-5	9	2
60 - 65	29	60	13	24	1	2	43	-30
65 und mehr	-29	-62	4	-108	10	5	49	-52
Insgesamt	-4 099	-4 726	-744	528	-99	-512	-1 639	-138

Nieder- sachsen	Nordrhein- Westfalen	Rheinland- Pfalz	Saarland	Sachsen- Anhalt	Schleswig- Holstein	Thüringen	Bundes- gebiet	Alter von ... bis unter ... Jahren
Zuzüge								
377	238	67	11	262	48	228	2 515	unter 5
352	153	37	8	174	28	143	1 583	5 - 10
350	113	37	12	124	16	100	1 236	10 - 15
457	220	74	9	332	51	373	2 894	15 - 20
984	802	197	47	1 365	196	1 192	10 722	20 - 25
873	681	181	30	1 121	131	1 021	8 638	25 - 30
636	471	106	23	631	71	514	4 938	30 - 35
422	349	93	25	344	55	293	3 293	35 - 40
401	238	68	14	280	38	200	2 512	40 - 45
326	169	46	13	180	24	141	1 670	45 - 50
321	126	33	12	132	19	97	1 332	50 - 55
212	101	27	4	67	14	62	903	55 - 60
163	170	41	5	77	15	95	1 234	60 - 65
435	314	78	8	395	36	395	2 997	65 und mehr
6 309	4 145	1 085	221	5 484	742	4 854	46 467	Insgesamt
Fortzüge								
181	316	80	14	227	54	225	2 604	unter 5
136	212	73	12	148	40	129	1 693	5 - 10
125	198	82	13	95	29	100	1 436	10 - 15
337	548	157	26	328	97	366	5 100	15 - 20
930	1 536	411	79	979	300	1 021	14 853	20 - 25
657	1 175	309	58	711	198	722	10 732	25 - 30
328	656	175	36	408	114	357	5 266	30 - 35
266	473	123	19	267	72	252	3 758	35 - 40
192	348	142	12	215	66	208	3 045	40 - 45
151	296	84	21	150	33	137	2 206	45 - 50
93	170	69	13	90	24	98	1 472	50 - 55
62	105	36	3	66	16	42	768	55 - 60
70	110	25	7	76	21	59	894	60 - 65
162	236	73	8	216	32	263	2 509	65 und mehr
3 690	6 379	1 839	321	3 976	1 096	3 979	56 336	Insgesamt
Überschuss der Zu- bzw. Fortzüge (-)								
196	-78	-13	-3	35	-6	3	-89	unter 5
216	-59	-36	-4	26	-12	14	-110	5 - 10
225	-85	-45	-1	29	-13	-	-200	10 - 15
120	-328	-83	-17	4	-46	7	-2 206	15 - 20
54	-734	-214	-32	386	-104	171	-4 131	20 - 25
216	-494	-128	-28	410	-67	299	-2 094	25 - 30
308	-185	-69	-13	223	-43	157	-328	30 - 35
156	-124	-30	6	77	-17	41	-465	35 - 40
209	-110	-74	2	65	-28	-8	-533	40 - 45
175	-127	-38	-8	30	-9	4	-536	45 - 50
228	-44	-36	-1	42	-5	-1	-140	50 - 55
150	-4	-9	1	1	-2	20	135	55 - 60
93	60	16	-2	1	-6	36	340	60 - 65
273	78	5	-	179	4	132	488	65 und mehr
2 619	-2 234	-754	-100	1 508	-354	875	-9 869	Insgesamt

5. Zu- und Fortzüge über die Grenze des Bundesgebietes nach Herkunfts- bzw. Zielgebiet

Herkunfts- bzw. Zielgebiet	Zuzüge				Fortzüge				Überschuss der Zu- bzw. Fortzüge (-)	
	insgesamt		dar. Ausländer		insgesamt		dar. Ausländer		insgesamt	darunter Ausländer
	Anzahl	%	Anzahl	%	Anzahl	%	Anzahl	%		
Europa										
Belgien	61	0,3	44	0,3	66	0,4	37	0,2	-5	7
Dänemark	40	0,2	35	0,2	38	0,2	33	0,2	2	2
Estland	18	0,1	18	0,1	15	0,1	14	0,1	3	4
Finnland	74	0,4	66	0,4	86	0,5	77	0,5	-12	-11
Frankreich	466	2,5	407	2,4	448	2,4	319	2,0	18	88
Griechenland	268	1,4	246	1,5	368	2,0	353	2,3	-100	-107
Großbritannien und Nordirland	273	1,5	180	1,1	383	2,0	198	1,3	-110	-18
Irland	34	0,2	23	0,1	86	0,5	41	0,3	-52	-18
Italien	416	2,2	370	2,2	652	3,5	575	3,7	-236	-205
Lettland	55	0,3	53	0,3	19	0,1	19	0,1	36	34
Litauen	100	0,5	100	0,6	48	0,3	46	0,3	52	54
Luxemburg	14	0,1	7	0	31	0,2	10	0,1	-17	-3
Malta	3	0	1	0	3	0	1	0	-	-
Niederlande	180	1,0	99	0,6	237	1,3	112	0,7	-57	-13
Österreich	311	1,7	161	1,0	678	3,6	173	1,1	-367	-12
Polen	2 103	11,4	1 841	11,1	3 016	16,1	2 809	18,0	-913	-968
Portugal	164	0,9	151	0,9	307	1,6	280	1,8	-143	-129
Schweden	80	0,4	60	0,4	99	0,5	44	0,3	-19	16
Slowakei	323	1,7	318	1,9	231	1,2	222	1,4	92	96
Slowenien	147	0,8	146	0,9	200	1,1	198	1,3	-53	-52
Spanien	467	2,5	313	1,9	435	2,3	264	1,7	32	49
Tschechien	689	3,7	618	3,7	599	3,2	514	3,3	90	104
Ungarn	284	1,5	248	1,5	357	1,9	310	2,0	-73	-62
Zypern	13	0,1	12	0,1	26	0,1	20	0,1	-13	-8
EU-Staaten	6 583	35,6	5 517	33,2	8 428	44,9	6 669	42,8	-1 845	-1 152
Albanien	25	0,1	25	0,2	38	0,2	38	0,2	-13	-13
Bosnien-Herzegowina	112	0,6	105	0,6	78	0,4	77	0,5	34	28
Bulgarien	326	1,8	319	1,9	237	1,3	233	1,5	89	86
Kroatien	29	0,2	27	0,2	53	0,3	52	0,3	-24	-25
Mazedonien	127	0,7	126	0,8	120	0,6	120	0,8	7	6
Moldau	80	0,4	78	0,5	13	0,1	13	0,1	67	65
Norwegen	49	0,3	38	0,2	69	0,4	30	0,2	-20	8
Rumänien	225	1,2	219	1,3	129	0,7	124	0,8	96	95
Russland	946	5,1	899	5,4	557	3,0	444	2,8	389	455
Schweiz	253	1,4	79	0,5	628	3,3	61	0,4	-375	18
Serbien und Montenegro	505	2,7	500	3,0	636	3,4	630	4,0	-131	-130
Türkei	756	4,1	740	4,5	573	3,1	562	3,6	183	178
Ukraine	602	3,3	588	3,5	210	1,1	190	1,2	392	398
Weißrussland	80	0,4	77	0,5	32	0,2	31	0,2	48	46
Übriges Europa	14	0,1	8	0	16	0,1	7	0	-2	1
Nicht-EU-Europa	4 129	22,3	3 828	23,0	3 389	18,1	2 612	16,8	740	1 216
Zusammen	10 712	57,9	9 345	56,2	11 817	63,0	9 281	59,6	-1 105	64
Amerika										
Brasilien	128	0,7	112	0,7	78	0,4	66	0,4	50	46
USA	703	3,8	566	3,4	630	3,4	424	2,7	73	142
Übriges Amerika	531	2,9	454	2,7	347	1,8	250	1,6	184	204
Zusammen	1 362	7,4	1 132	6,8	1 055	5,6	740	4,7	307	392

Noch: 5. Zu- und Fortzüge über die Grenze des Bundesgebietes nach Herkunfts- bzw. Zielgebiet

Herkunfts- bzw. Zielgebiet	Zuzüge				Fortzüge				Überschuss der Zu- bzw. Fortzüge (-)	
	insgesamt		dar. Ausländer		insgesamt		dar. Ausländer		insgesamt	darunter Ausländer
	Anzahl	%	Anzahl	%	Anzahl	%	Anzahl	%		
Afrika										
Ägypten	52	0,3	44	0,3	54	0,3	46	0,3	-2	-2
Algerien	313	1,7	310	1,9	340	1,8	332	2,1	-27	-22
Angola	4	0	4	0	18	0,1	17	0,1	-14	-13
Burkina Faso	45	0,2	45	0,3	27	0,1	27	0,2	18	18
Ghana	28	0,2	28	0,2	41	0,2	40	0,3	-13	-12
Kamerun	37	0,2	36	0,2	9	0	7	0	28	29
Libyen	90	0,5	89	0,5	88	0,5	86	0,6	2	3
Marokko	93	0,5	90	0,5	44	0,2	39	0,3	49	51
Mosambik	11	0,1	9	0,1	7	0	6	0	4	3
Nigeria	33	0,2	32	0,2	51	0,3	48	0,3	-18	-16
Sudan	24	0,1	24	0,1	18	0,1	16	0,1	6	8
Südafrika	36	0,2	25	0,2	37	0,2	29	0,2	-1	-4
Tunesien	138	0,7	132	0,8	112	0,6	107	0,7	26	25
Übriges Afrika	189	1,0	155	0,9	175	0,9	160	1,0	14	-5
Zusammen	1 093	5,9	1 023	6,2	1 021	5,4	960	6,2	72	63
Asien										
Afghanistan	116	0,6	114	0,7	128	0,7	126	0,8	-12	-12
Aserbaidshan	54	0,3	53	0,3	20	0,1	20	0,1	34	33
Bangladesch	53	0,3	53	0,3	48	0,3	46	0,3	5	7
China	587	3,2	574	3,5	589	3,1	570	3,7	-2	4
Georgien	35	0,2	34	0,2	18	0,1	15	0,1	17	19
Indien	776	4,2	764	4,6	752	4,0	740	4,7	24	24
Indonesien	43	0,2	40	0,2	26	0,1	25	0,2	17	15
Irak	282	1,5	281	1,7	451	2,4	450	2,9	-169	-169
Iran, Islam. Republik	201	1,1	201	1,2	187	1,0	184	1,2	14	17
Japan	182	1,0	167	1,0	163	0,9	154	1,0	19	13
Jemen	17	0,1	15	0,1	11	0,1	10	0,1	6	5
Jordanien	23	0,1	23	0,1	22	0,1	19	0,1	1	4
Kasachstan	130	0,7	101	0,6	71	0,4	37	0,2	59	64
Kirgisistan	68	0,4	67	0,4	17	0,1	14	0,1	51	53
Korea, Republik	85	0,5	85	0,5	77	0,4	77	0,5	8	8
Libanon	302	1,6	299	1,8	247	1,3	247	1,6	55	52
Mongolei	26	0,1	25	0,2	33	0,2	32	0,2	-7	-7
Pakistan	341	1,8	337	2,0	316	1,7	308	2,0	25	29
Syrien, Arab. Republik	178	1,0	170	1,0	66	0,4	56	0,4	112	114
Taiwan	58	0,3	55	0,3	38	0,2	29	0,2	20	26
Thailand	96	0,5	89	0,5	46	0,2	29	0,2	50	60
Usbekistan	42	0,2	42	0,3	25	0,1	24	0,2	17	18
Vietnam	1 102	6,0	1 099	6,6	977	5,2	969	6,2	125	130
Übriges Asien	336	1,8	296	1,8	199	1,1	167	1,1	137	129
Zusammen	5 133	27,8	4 984	30,0	4 527	24,1	4 348	27,9	606	636
Australien und Ozeanien										
Zusammen	110	0,6	60	0,4	135	0,7	47	0,3	-25	13
Unbekanntes Ausland	81	0,4	80	0,5	211	1,1	207	1,3	-130	-127
Insgesamt										
Insgesamt	18 491	100	16 624	100	18 766	100	15 583	100	-275	1 041

6. Zu- und Fortzüge nach Kreisfreien Städten und Landkreisen¹⁾

Kreisfreie Stadt Landkreis Regierungsbezirk Land	Zuzüge über die Gebietsgrenze			Fortzüge über die Gebietsgrenze		
	insgesamt		darunter weiblich	insgesamt		darunter weiblich
	absolut	je 1 000 Einw.		absolut	je 1 000 Einw.	
Chemnitz, Stadt	7 054	28,3	3 461	7 437	29,8	3 635
Plauen, Stadt	2 219	31,8	1 024	2 452	35,2	1 100
Zwickau, Stadt	3 116	31,4	1 496	3 774	38,0	1 777
Annaberg	1 435	16,9	694	1 971	23,3	951
Chemnitzer Land	2 980	21,8	1 442	3 326	24,4	1 658
Freiberg	3 184	21,6	1 494	4 184	28,4	1 980
Vogtlandkreis	3 720	19,1	1 729	4 510	23,1	2 164
Mittlerer Erzgebirgskreis	1 614	17,7	742	2 237	24,6	1 128
Mittweida	2 910	21,9	1 447	3 627	27,2	1 796
Stollberg	1 827	20,1	932	2 237	24,6	1 086
Aue-Schwarzenberg	2 244	16,8	961	3 137	23,5	1 428
Zwickauer Land	3 143	24,1	1 532	3 412	26,2	1 728
Dresden, Stadt	22 028	45,4	10 509	18 197	37,5	8 765
Görlitz, Stadt	2 050	35,1	1 031	2 148	36,8	1 034
Hoyerswerda, Stadt	1 083	24,3	526	1 958	44,0	989
Bautzen	2 976	19,6	1 430	3 919	25,8	1 892
Meißen	4 678	31,1	2 246	4 377	29,1	2 082
Niederschlesischer Oberlausitzkreis	2 182	22,0	989	3 461	34,9	1 699
Riesa-Großenhain	2 310	19,8	1 077	3 267	27,9	1 615
Löbau-Zittau	2 734	18,6	1 317	3 762	25,6	1 881
Sächsische Schweiz	3 062	21,6	1 450	3 797	26,7	1 808
Weißeritzkreis	4 502	36,6	1 717	4 770	38,8	1 843
Kamenz	3 962	26,1	1 868	4 462	29,4	2 166
Leipzig, Stadt	23 306	46,9	11 287	21 463	43,2	9 465
Delitzsch	3 993	32,1	1 920	4 254	34,2	2 025
Döbeln	1 436	19,4	638	2 056	27,8	970
Leipziger Land	4 598	30,7	2 098	5 215	34,9	2 232
Muldentalkreis	3 626	27,3	1 772	4 084	30,7	1 991
Torgau-Oschatz	2 268	23,2	1 023	2 890	29,5	1 375
Regierungsbezirk Chemnitz	19 320	12,4	8 854	26 178	16,8	12 331
Dresden	30 718	18,4	13 639	33 269	19,9	15 253
Leipzig	26 920	25,0	12 637	27 655	25,7	11 957
Sachsen	64 958	15,1	29 216	75 102	17,4	33 627

1) siehe Vorbemerkungen

Überschuss der Zu- bzw. Fortzüge (-)			Wanderungen innerhalb des Gebietes			Kreisfreie Stadt Landkreis Regierungsbezirk Land
insgesamt		darunter weiblich	insgesamt		darunter weiblich	
absolut	je 1 000 Einw.		absolut	je 1 000 Einw.		
-383	-1,5	-174	x	x	x	Chemnitz, Stadt
-233	-3,3	-76	x	x	x	Plauen, Stadt
-658	-6,6	-281	x	x	x	Zwickau, Stadt
-536	-6,3	-257	1 235	14,6	669	Annaberg
-346	-2,5	-216	1 469	10,8	756	Chemnitzer Land
-1 000	-6,8	-486	2 403	16,3	1 294	Freiberg
-790	-4,1	-435	3 261	16,7	1 667	Vogtlandkreis
-623	-6,8	-386	1 258	13,8	673	Mittlerer Erzgebirgskreis
-717	-5,4	-349	1 929	14,5	982	Mittweida
-410	-4,5	-154	1 410	15,5	724	Stollberg
-893	-6,7	-467	2 656	19,9	1 350	Aue-Schwarzenberg
-269	-2,1	-196	1 506	11,6	763	Zwickauer Land
3 831	7,9	1 744	x	x	x	Dresden, Stadt
-98	-1,7	-3	x	x	x	Görlitz, Stadt
-875	-19,7	-463	x	x	x	Hoyerswerda, Stadt
-943	-6,2	-462	3 144	20,7	1 614	Bautzen
301	2,0	164	2 435	16,2	1 230	Meißen
-1 279	-12,9	-710	1 528	15,4	785	Niederschlesischer Oberlausitzkreis
-957	-8,2	-538	1 863	15,9	954	Riesa-Großenhain
-1 028	-7,0	-564	3 394	23,1	1 752	Löbau-Zittau
-735	-5,2	-358	3 000	21,1	1 534	Sächsische Schweiz
-268	-2,2	-126	1 755	14,3	882	Weißeritzkreis
-500	-3,3	-298	2 042	13,4	1 069	Kamenz
1 843	3,7	1 822	x	x	x	Leipzig, Stadt
-261	-2,1	-105	1 475	11,8	743	Delitzsch
-620	-8,4	-332	1 348	18,2	687	Döbeln
-617	-4,1	-134	2 210	14,8	1 096	Leipziger Land
-458	-3,4	-219	2 563	19,3	1 297	Muldentalkreis
-622	-6,3	-352	2 036	20,8	1 061	Torgau-Oschatz
-6 858	-4,4	-3 477	33 253	21,3	16 978	Regierungsbezirk Chemnitz
-2 551	-1,5	-1 614	40 010	23,9	20 341	Dresden
-735	-0,7	680	21 939	20,4	10 985	Leipzig
-10 144	-2,4	-4 411	107 202	24,9	54 218	Sachsen

7. Zu- und Fortzüge von Deutschen nach Kreisfreien Städten und Landkreisen¹⁾

Kreisfreie Stadt Landkreis Regierungsbezirk Land	Zuzüge über die Gebietsgrenze			Fortzüge über die Gebietsgrenze		
	insgesamt		darunter weiblich	insgesamt		darunter weiblich
	absolut	je 1 000 Einw.		absolut	je 1 000 Einw.	
Chemnitz, Stadt	5 944	25,0	2 933	6 369	26,7	3 204
Plauen, Stadt	1 917	28,1	925	2 036	29,8	990
Zwickau, Stadt	2 611	26,9	1 310	3 301	34,0	1 609
Annaberg	1 162	13,9	612	1 693	20,2	874
Chemnitzer Land	2 657	19,8	1 320	2 986	22,2	1 544
Freiberg	2 605	18,0	1 281	3 390	23,5	1 770
Vogtlandkreis	3 054	15,9	1 542	3 802	19,8	1 997
Mittlerer Erzgebirgskreis	1 334	14,8	657	1 961	21,8	1 055
Mittweida	2 544	19,4	1 308	3 195	24,3	1 663
Stollberg	1 634	18,2	863	1 988	22,1	1 014
Aue-Schwarzenberg	1 684	12,8	833	2 529	19,2	1 306
Zwickauer Land	2 739	21,3	1 392	3 060	23,8	1 604
Dresden, Stadt	17 103	37,0	8 331	15 060	32,6	7 551
Görlitz, Stadt	1 671	29,5	836	1 902	33,5	925
Hoyerswerda, Stadt	1 004	22,9	493	1 847	42,2	964
Bautzen	2 608	17,4	1 295	3 514	23,5	1 737
Meißen	4 033	27,4	2 056	3 772	25,6	1 918
Niederschlesischer Oberlausitzkreis	1 826	18,7	862	3 124	31,9	1 601
Riesa-Großenhain	1 885	16,6	929	2 954	26,1	1 516
Löbau-Zittau	2 160	15,0	1 042	3 222	22,4	1 651
Sächsische Schweiz	2 674	19,2	1 336	3 255	23,3	1 706
Weißeritzkreis	3 184	26,3	1 599	3 368	27,8	1 731
Kamenz	3 411	22,8	1 731	4 031	27,0	2 072
Leipzig, Stadt	17 665	37,9	8 795	14 453	31,0	7 200
Delitzsch	3 281	27,1	1 671	3 680	30,4	1 881
Döbeln	1 239	17,0	591	1 835	25,2	913
Leipziger Land	3 932	26,7	1 959	4 195	28,5	2 095
Muldentalkreis	3 293	25,1	1 635	3 581	27,3	1 861
Torgau-Oschatz	1 939	20,0	953	2 582	26,7	1 302
Regierungsbezirk Chemnitz	14 219	9,3	7 040	20 644	13,5	10 694
Dresden	21 369	13,2	10 282	25 859	15,9	13 144
Leipzig	19 477	18,8	9 684	18 454	17,8	9 332
Sachsen	44 073	10,5	21 487	53 965	12,9	27 651

1) siehe Vorbemerkungen

Überschuss der Zu- bzw. Fortzüge (-)			Wanderungen innerhalb des Gebietes			Kreisfreie Stadt Landkreis Regierungsbezirk Land
insgesamt		darunter weiblich	insgesamt		darunter weiblich	
absolut	je 1 000 Einw.		absolut	je 1 000 Einw.		
-425	-1,8	-271	x	x	x	Chemnitz, Stadt
-119	-1,7	-65	x	x	x	Plauen, Stadt
-690	-7,1	-299	x	x	x	Zwickau, Stadt
-531	-6,3	-262	1 223	14,6	668	Annaberg
-329	-2,4	-224	1 431	10,6	743	Chemnitzer Land
-785	-5,4	-489	2 357	16,3	1 284	Freiberg
-748	-3,9	-455	3 140	16,4	1 623	Vogtlandkreis
-627	-7,0	-398	1 228	13,7	665	Mittlerer Erzgebirgskreis
-651	-5,0	-355	1 889	14,4	968	Mittweida
-354	-3,9	-151	1 374	15,3	706	Stollberg
-845	-6,4	-473	2 585	19,6	1 325	Aue-Schwarzenberg
-321	-2,5	-212	1 460	11,4	745	Zwickauer Land
2 043	4,4	780	x	x	x	Dresden, Stadt
-231	-4,1	-89	x	x	x	Görlitz, Stadt
-843	-19,2	-471	x	x	x	Hoyerswerda, Stadt
-906	-6,0	-442	3 063	20,4	1 585	Bautzen
261	1,8	138	2 364	16,0	1 210	Meißen
-1 298	-13,3	-739	1 490	15,2	770	Niederschlesischer Oberlausitzkreis
-1 069	-9,4	-587	1 805	15,9	928	Riesa-Großenhain
-1 062	-7,4	-609	3 320	23,0	1 722	Löbau-Zittau
-581	-4,2	-370	2 938	21,1	1 505	Sächsische Schweiz
-184	-1,5	-132	1 682	13,9	872	Weißeritzkreis
-620	-4,2	-341	1 990	13,3	1 048	Kamenz
3 212	6,9	1 595	x	x	x	Leipzig, Stadt
-399	-3,3	-210	1 436	11,9	737	Delitzsch
-596	-8,2	-322	1 335	18,3	679	Döbeln
-263	-1,8	-136	2 077	14,1	1 068	Leipziger Land
-288	-2,2	-226	2 459	18,7	1 257	Muldentalkreis
-643	-6,6	-349	1 948	20,1	1 026	Torgau-Oschatz
-6 425	-4,2	-3 654	32 353	21,1	16 663	Regierungsbezirk Chemnitz
-4 490	-2,8	-2 862	38 842	23,9	19 868	Dresden
1 023	1,0	352	21 127	20,4	10 687	Leipzig
-9 892	-2,4	-6 164	103 314	24,7	52 737	Sachsen

8. Zu- und Fortzüge von Ausländern nach Kreisfreien Städten und Landkreisen¹⁾

Kreisfreie Stadt Landkreis Regierungsbezirk Land	Zuzüge über die Gebietsgrenze			Fortzüge über die Gebietsgrenze		
	insgesamt		darunter weiblich	insgesamt		darunter weiblich
	absolut	je 1 000 Einw.		absolut	je 1 000 Einw.	
Chemnitz, Stadt	1 110	101,0	528	1 068	97,2	431
Plauen, Stadt	302	199,6	99	416	275,0	110
Zwickau, Stadt	505	239,8	186	473	224,6	168
Annaberg	273	306,7	82	278	312,4	77
Chemnitzer Land	323	156,0	122	340	164,3	114
Freiberg	579	192,6	213	794	264,1	210
Vogtlandkreis	666	228,9	187	708	243,4	167
Mittlerer Erzgebirgskreis	280	250,9	85	276	247,3	73
Mittweida	366	197,6	139	432	233,3	133
Stollberg	193	184,3	69	249	237,8	72
Aue-Schwarzenberg	560	379,1	128	608	411,6	122
Zwickauer Land	404	217,0	140	352	189,0	124
Dresden, Stadt	4 925	212,2	2 178	3 137	135,2	1 214
Görlitz, Stadt	379	234,0	195	246	151,9	109
Hoyerswerda, Stadt	79	117,0	33	111	164,4	25
Bautzen	368	157,4	135	405	173,2	155
Meißen	645	207,3	190	605	194,5	164
Niederschlesischer Oberlausitzkreis	356	263,5	127	337	249,4	98
Riesa-Großenhain	425	117,7	148	313	86,7	99
Löbau-Zittau	574	195,8	275	540	184,2	230
Sächsische Schweiz	388	159,2	114	542	222,4	102
Weißeritzkreis	1 318	650,5	118	1 402	692,0	112
Kamenz	551	221,2	137	431	173,0	94
Leipzig, Stadt	5 641	180,5	2 492	7 010	224,3	2 265
Delitzsch	712	203,7	249	574	164,2	144
Döbeln	197	179,3	47	221	201,1	57
Leipziger Land	666	271,0	139	1 020	415,0	137
Muldentalkreis	333	184,9	137	503	279,3	130
Torgau-Oschatz	329	295,9	70	308	277,0	73
Regierungsbezirk Chemnitz	5 101	165,4	1 814	5 534	179,4	1 637
Dresden	9 349	204,2	3 357	7 410	161,8	2 109
Leipzig	7 443	180,6	2 953	9 201	223,2	2 625
Sachsen	20 885	177,2	7 729	21 137	179,4	5 976

1) siehe Vorbemerkungen

Überschuss der Zu- bzw. Fortzüge (-)			Wanderungen innerhalb des Gebietes			Kreisfreie Stadt Landkreis Regierungsbezirk Land
insgesamt		darunter weiblich	insgesamt		darunter weiblich	
absolut	je 1 000 Einw.		absolut	je 1 000 Einw.		
42	3,8	97	x	x	x	Chemnitz, Stadt
-114	-75,3	-11	x	x	x	Plauen, Stadt
32	15,2	18	x	x	x	Zwickau, Stadt
-5	-5,6	5	12	13,5	1	Annaberg
-17	-8,2	8	38	18,4	13	Chemnitzer Land
-215	-71,5	3	46	15,3	10	Freiberg
-42	-14,4	20	121	41,6	44	Vogtlandkreis
4	3,6	12	30	26,9	8	Mittlerer Erzgebirgskreis
-66	-35,6	6	40	21,6	14	Mittweida
-56	-53,5	-3	36	34,4	18	Stollberg
-48	-32,5	6	71	48,1	25	Aue-Schwarzenberg
52	27,9	16	46	24,7	18	Zwickauer Land
1 788	77,1	964	x	x	x	Dresden, Stadt
133	82,1	86	x	x	x	Görlitz, Stadt
-32	-47,4	8	x	x	x	Hoyerswerda, Stadt
-37	-15,8	-20	81	34,6	29	Bautzen
40	12,9	26	71	22,8	20	Meißen
19	14,1	29	38	28,1	15	Niederschlesischer Oberlausitzkreis
112	31,0	49	58	16,1	26	Riesa-Großenhain
34	11,6	45	74	25,2	30	Löbau-Zittau
-154	-63,2	12	62	25,4	29	Sächsische Schweiz
-84	-41,5	6	73	36,0	10	Weißeritzkreis
120	48,2	43	52	20,9	21	Kamenz
-1 369	-43,8	227	x	x	x	Leipzig, Stadt
138	39,5	105	39	11,2	6	Delitzsch
-24	-21,8	-10	13	11,8	8	Döbeln
-354	-144,0	2	133	54,1	28	Leipziger Land
-170	-94,4	7	104	57,7	40	Muldentalkreis
21	18,9	-3	88	79,1	35	Torgau-Oschatz
-433	-14,0	177	900	29,2	315	Regierungsbezirk Chemnitz
1 939	42,3	1 248	1 168	25,5	473	Dresden
-1 758	-42,7	328	812	19,7	298	Leipzig
-252	-2,1	1 753	3 888	33,0	1 481	Sachsen

9. Wanderungsaustausch mit den anderen Bundesländern nach Kreisfreien Städten und Landkreisen

Kreisfreie Stadt Landkreis Regierungsbezirk Land	Baden-Württemberg			Bayern			Berlin		
	Zuzüge	Fortzüge	Überschuss der Zu- bzw. Fortzüge (-)	Zuzüge	Fortzüge	Überschuss der Zu- bzw. Fortzüge (-)	Zuzüge	Fortzüge	Überschuss der Zu- bzw. Fortzüge (-)
Chemnitz, Stadt	226	530	-304	409	711	-302	128	204	-76
Plauen, Stadt	91	137	-46	226	363	-137	30	73	-43
Zwickau, Stadt	99	257	-158	153	328	-175	27	60	-33
Annaberg	63	152	-89	167	248	-81	21	27	-6
Chemnitzer Land	109	194	-85	163	311	-148	29	57	-28
Freiberg	166	342	-176	265	412	-147	95	101	-6
Vogtlandkreis	121	304	-183	388	702	-314	49	71	-22
Mittlerer Erzgebirgskreis	42	158	-116	119	251	-132	16	40	-24
Mittweida	125	236	-111	176	291	-115	31	45	-14
Stollberg	56	113	-57	113	198	-85	18	29	-11
Aue-Schwarzenberg	103	219	-116	230	469	-239	32	38	-6
Zwickauer Land	94	203	-109	174	366	-192	18	30	-12
Regierungsbezirk Chemnitz	1 295	2 845	-1 550	2 583	4 650	-2 067	494	775	-281
Dresden, Stadt	980	1 279	-299	1 215	1 459	-244	803	764	39
Görlitz, Stadt	109	180	-71	105	245	-140	46	86	-40
Hoyerswerda, Stadt	39	157	-118	71	179	-108	26	67	-41
Bautzen	149	369	-220	196	413	-217	65	118	-53
Meißen	156	265	-109	275	307	-32	80	99	-19
Niederschlesischer Oberlausitzkreis	98	262	-164	162	409	-247	53	160	-107
Riesa-Großenhain	86	254	-168	138	331	-193	47	74	-27
Löbau-Zittau	138	355	-217	258	535	-277	73	129	-56
Sächsische Schweiz	126	292	-166	157	351	-194	59	82	-23
Weißeritzkreis	98	176	-78	165	288	-123	34	52	-18
Kamenz	130	320	-190	195	410	-215	85	115	-30
Regierungsbezirk Dresden	2 109	3 909	-1 800	2 937	4 927	-1 990	1 371	1 746	-375
Leipzig, Stadt	947	1 096	-149	1 272	1 426	-154	873	884	-11
Delitzsch	100	208	-108	166	246	-80	57	55	2
Döbeln	42	142	-100	81	172	-91	25	36	-11
Leipziger Land	105	241	-136	180	292	-112	55	71	-16
Muldentalkreis	110	202	-92	176	263	-87	45	84	-39
Torgau-Oschatz	81	245	-164	142	287	-145	41	54	-13
Regierungsbezirk Leipzig	1 385	2 134	-749	2 017	2 686	-669	1 096	1 184	-88
Sachsen	4 789	8 888	-4 099	7 537	12 263	-4 726	2 961	3 705	-744

Brandenburg			Bremen			Hamburg			Kreisfreie Stadt Landkreis Regierungsbezirk Land
Zuzüge	Fortzüge	Überschuss der Zu- bzw. Fortzüge (-)	Zuzüge	Fortzüge	Überschuss der Zu- bzw. Fortzüge (-)	Zuzüge	Fortzüge	Überschuss der Zu- bzw. Fortzüge (-)	
117	123	-6	13	12	1	19	53	-34	Chemnitz, Stadt
21	15	6	2	4	-2	8	13	-5	Plauen, Stadt
44	36	8	-	9	-9	9	25	-16	Zwickau, Stadt
20	45	-25	1	-	1	4	12	-8	Annaberg
44	30	14	2	7	-5	8	21	-13	Chemnitzer Land
62	83	-21	2	7	-5	9	28	-19	Freiberg
65	46	19	3	2	1	9	23	-14	Vogtlandkreis
35	31	4	1	4	-3	7	10	-3	Mittlerer Erzgebirgskreis
38	59	-21	4	4	-	5	18	-13	Mittweida
20	17	3	-	3	-3	1	5	-4	Stollberg
52	62	-10	2	8	-6	4	7	-3	Aue-Schwarzenberg
30	43	-13	2	9	-7	8	16	-8	Zwickauer Land
548	590	-42	32	69	-37	91	231	-140	Regierungsbezirk Chemnitz
1 109	574	535	59	68	-9	150	255	-105	Dresden, Stadt
74	68	6	5	4	1	11	15	-4	Görlitz, Stadt
145	266	-121	1	3	-2	5	7	-2	Hoyerswerda, Stadt
102	124	-22	4	10	-6	9	26	-17	Bautzen
107	97	10	6	7	-1	9	28	-19	Meißen
177	277	-100	5	3	2	6	23	-17	Niederschlesischer Oberlausitzkreis
271	250	21	1	9	-8	8	22	-14	Riesa-Großenhain
69	83	-14	12	12	-	10	21	-11	Löbau-Zittau
77	66	11	3	8	-5	16	33	-17	Sächsische Schweiz
62	70	-8	3	4	-1	6	29	-23	Weißeritzkreis
229	205	24	6	5	1	5	30	-25	Kamenz
2 422	2 080	342	105	133	-28	235	489	-254	Regierungsbezirk Dresden
692	418	274	81	104	-23	177	248	-71	Leipzig, Stadt
95	77	18	5	3	2	12	21	-9	Delitzsch
28	38	-10	-	2	-2	3	11	-8	Döbeln
49	81	-32	1	10	-9	13	21	-8	Leipziger Land
51	59	-8	3	3	-	8	20	-12	Muldentalkreis
114	128	-14	9	11	-2	16	26	-10	Torgau-Oschatz
1 029	801	228	99	133	-34	229	347	-118	Regierungsbezirk Leipzig
3 999	3 471	528	236	335	-99	555	1 067	-512	Sachsen

Noch: 9. Wanderungsaustausch mit den anderen Bundesländern nach Kreisfreien Städten und Landkreisen

Kreisfreie Stadt Landkreis Regierungsbezirk Land	Hessen			Mecklenburg-Vorpommern			Niedersachsen		
	Zuzüge	Fortzüge	Überschuss der Zu- bzw. Fortzüge (-)	Zuzüge	Fortzüge	Überschuss der Zu- bzw. Fortzüge (-)	Zuzüge	Fortzüge	Überschuss der Zu- bzw. Fortzüge (-)
Chemnitz, Stadt	125	240	-115	63	66	-3	266	182	84
Plauen, Stadt	21	43	-22	21	37	-16	89	49	40
Zwickau, Stadt	51	98	-47	29	36	-7	130	81	49
Annaberg	18	45	-27	9	7	2	64	46	18
Chemnitzer Land	38	90	-52	31	25	6	115	63	52
Freiberg	53	128	-75	26	42	-16	275	128	147
Vogtlandkreis	58	110	-52	19	49	-30	274	87	187
Mittlerer Erzgebirgskreis	27	53	-26	14	24	-10	127	40	87
Mittweida	43	84	-41	24	35	-11	201	87	114
Stollberg	27	53	-26	11	16	-5	84	51	33
Aue-Schwarzenberg	41	93	-52	16	32	-16	139	70	69
Zwickauer Land	34	71	-37	17	23	-6	169	76	93
Regierungsbezirk Chemnitz	536	1 108	-572	280	392	-112	1 933	960	973
Dresden, Stadt	456	599	-143	342	234	108	741	532	209
Görlitz, Stadt	51	67	-16	15	33	-18	77	78	-1
Hoyerswerda, Stadt	24	55	-31	9	23	-14	106	84	22
Bautzen	64	113	-49	29	43	-14	244	120	124
Meißen	64	101	-37	32	47	-15	193	85	108
Niederschlesischer Oberlausitzkreis	27	140	-113	17	28	-11	171	114	57
Riesa-Großenhain	47	102	-55	26	29	-3	161	120	41
Löbau-Zittau	69	137	-68	40	46	-6	206	155	51
Sächsische Schweiz	48	103	-55	29	34	-5	197	137	60
Weißeritzkreis	50	79	-29	23	24	-1	149	67	82
Kamenz	55	98	-43	29	40	-11	240	88	152
Regierungsbezirk Dresden	955	1 594	-639	591	581	10	2 485	1 580	905
Leipzig, Stadt	579	745	-166	309	269	40	935	626	309
Delitzsch	50	124	-74	33	37	-4	209	114	95
Döbeln	25	53	-28	5	29	-24	114	56	58
Leipziger Land	57	115	-58	8	38	-30	174	131	43
Muldentalkreis	52	90	-38	19	33	-14	256	104	152
Torgau-Oschatz	29	93	-64	22	26	-4	203	119	84
Regierungsbezirk Leipzig	792	1 220	-428	396	432	-36	1 891	1 150	741
Sachsen	2 283	3 922	-1 639	1 267	1 405	-138	6 309	3 690	2 619

Nordrhein-Westfalen			Rheinland-Pfalz			Saarland			Kreisfreie Stadt Landkreis Regierungsbezirk Land
Zuzüge	Fortzüge	Überschuss der Zu- bzw. Fortzüge (-)	Zuzüge	Fortzüge	Überschuss der Zu- bzw. Fortzüge (-)	Zuzüge	Fortzüge	Überschuss der Zu- bzw. Fortzüge (-)	
194	334	-140	49	149	-100	14	21	-7	Chemnitz, Stadt
41	98	-57	11	36	-25	2	5	-3	Plauen, Stadt
90	157	-67	21	42	-21	7	2	5	Zwickau, Stadt
24	66	-42	14	19	-5	6	7	-1	Annaberg
59	120	-61	19	46	-27	9	11	-2	Chemnitzer Land
118	219	-101	25	68	-43	3	11	-8	Freiberg
92	179	-87	33	53	-20	6	6	-	Vogtlandkreis
47	85	-38	24	27	-3	-	4	-4	Mittlerer Erzgebirgskreis
79	129	-50	17	45	-28	1	8	-7	Mittweida
38	93	-55	15	18	-3	-	13	-13	Stollberg
50	134	-84	10	34	-24	-	14	-14	Aue-Schwarzenberg
54	144	-90	32	51	-19	6	5	1	Zwickauer Land
886	1 758	-872	270	588	-318	54	107	-53	Regierungsbezirk Chemnitz
804	932	-128	175	210	-35	54	41	13	Dresden, Stadt
123	124	-1	16	24	-8	5	5	-	Görlitz, Stadt
30	87	-57	9	13	-4	-	4	-4	Hoyerswerda, Stadt
122	237	-115	24	63	-39	2	6	-4	Bautzen
127	140	-13	35	63	-28	6	13	-7	Meißen
87	198	-111	19	66	-47	9	16	-7	Niederschlesischer Oberlausitzkreis
93	185	-92	30	56	-26	8	11	-3	Riesa-Großenhain
161	176	-15	38	75	-37	7	6	1	Löbau-Zittau
75	193	-118	19	47	-28	4	4	-	Sächsische Schweiz
91	148	-57	39	56	-17	5	5	-	Weißeritzkreis
97	225	-128	37	71	-34	11	1	10	Kamenz
1 810	2 645	-835	441	744	-303	111	112	-1	Regierungsbezirk Dresden
1 043	1 165	-122	244	256	-12	47	65	-18	Leipzig, Stadt
91	177	-86	24	65	-41	2	8	-6	Delitzsch
48	79	-31	11	32	-21	-	7	-7	Döbeln
124	160	-36	47	53	-6	3	4	-1	Leipziger Land
79	222	-143	28	68	-40	2	9	-7	Muldentalkreis
64	173	-109	20	33	-13	2	9	-7	Torgau-Oschatz
1 449	1 976	-527	374	507	-133	56	102	-46	Regierungsbezirk Leipzig
4 145	6 379	-2 234	1 085	1 839	-754	221	321	-100	Sachsen

Noch: 9. Wanderungsaustausch mit den anderen Bundesländern nach Kreisfreien Städten und Landkreisen

Kreisfreie Stadt Landkreis Regierungsbezirk Land	Sachsen-Anhalt			Schleswig-Holstein			Thüringen		
	Zuzüge	Fortzüge	Überschuss der Zu- bzw. Fortzüge (-)	Zuzüge	Fortzüge	Überschuss der Zu- bzw. Fortzüge (-)	Zuzüge	Fortzüge	Überschuss der Zu- bzw. Fortzüge (-)
Chemnitz, Stadt	138	153	-15	23	55	-32	238	241	-3
Plauen, Stadt	47	45	2	9	19	-10	187	159	28
Zwickau, Stadt	63	56	7	11	12	-1	167	182	-15
Annaberg	37	30	7	8	10	-2	23	52	-29
Chemnitzer Land	52	78	-26	9	14	-5	242	207	35
Freiberg	61	77	-16	17	34	-17	57	82	-25
Vogtlandkreis	87	70	17	19	23	-4	360	372	-12
Mittlerer Erzgebirgskreis	29	29	-	8	12	-4	31	55	-24
Mittweida	49	61	-12	13	19	-6	96	113	-17
Stollberg	18	38	-20	10	13	-3	46	61	-15
Aue-Schwarzenberg	47	57	-10	14	35	-21	85	75	10
Zwickauer Land	34	50	-16	16	17	-1	220	195	25
Regierungsbezirk Chemnitz	662	744	-82	157	263	-106	1 752	1 794	-42
Dresden, Stadt	633	356	277	171	199	-28	720	413	307
Görlitz, Stadt	39	31	8	25	14	11	30	35	-5
Hoyerswerda, Stadt	15	22	-7	4	13	-9	8	19	-11
Bautzen	53	50	3	23	28	-5	42	60	-18
Meißen	67	42	25	26	45	-19	64	61	3
Niederschlesischer Oberlausitzkreis	26	59	-33	7	33	-26	43	36	7
Riesa-Großenhain	38	60	-22	8	20	-12	39	51	-12
Löbau-Zittau	47	70	-23	22	37	-15	30	74	-44
Sächsische Schweiz	48	78	-30	16	31	-15	57	39	18
Weißeritzkreis	44	44	-	13	35	-22	45	69	-24
Kamenz	56	45	11	26	37	-11	31	53	-22
Regierungsbezirk Dresden	1 066	857	209	341	492	-151	1 109	910	199
Leipzig, Stadt	2 606	1 344	1 262	167	205	-38	1 467	695	772
Delitzsch	577	473	104	15	27	-12	105	102	3
Döbeln	41	68	-27	7	16	-9	45	37	8
Leipziger Land	273	226	47	20	25	-5	246	287	-41
Muldentalkreis	131	111	20	23	39	-16	92	85	7
Torgau-Oschatz	128	153	-25	12	29	-17	38	69	-31
Regierungsbezirk Leipzig	3 756	2 375	1 381	244	341	-97	1 993	1 275	718
Sachsen	5 484	3 976	1 508	742	1 096	-354	4 854	3 979	875

Neue Bundesländer (ohne Berlin)			Alte Bundesländer (ohne Berlin)			Bundesgebiet			Kreisfreie Stadt Landkreis Regierungsbezirk Land
Zuzüge	Fortzüge	Überschuss der Zu- bzw. Fortzüge (-)	Zuzüge	Fortzüge	Überschuss der Zu- bzw. Fortzüge (-)	Zuzüge	Fortzüge	Überschuss der Zu- bzw. Fortzüge (-)	
556	583	-27	1 338	2 287	-949	2 022	3 074	-1 052	Chemnitz, Stadt
276	256	20	500	767	-267	806	1 096	-290	Plauen, Stadt
303	310	-7	571	1 011	-440	901	1 381	-480	Zwickau, Stadt
89	134	-45	369	605	-236	479	766	-287	Annaberg
369	340	29	531	877	-346	929	1 274	-345	Chemnitzer Land
206	284	-78	933	1 377	-444	1 234	1 762	-528	Freiberg
531	537	-6	1 003	1 489	-486	1 583	2 097	-514	Vogtlandkreis
109	139	-30	402	644	-242	527	823	-296	Mittlerer Erzgebirgskreis
207	268	-61	664	921	-257	902	1 234	-332	Mittweida
95	132	-37	344	560	-216	457	721	-264	Stollberg
200	226	-26	593	1 083	-490	825	1 347	-522	Aue-Schwarzenberg
301	311	-10	589	958	-369	908	1 299	-391	Zwickauer Land
3 242	3 520	-278	7 837	12 579	-4 742	11 573	16 874	-5 301	Regierungsbezirk Chemnitz
2 804	1 577	1 227	4 805	5 574	-769	8 412	7 915	497	Dresden, Stadt
158	167	-9	527	756	-229	731	1 009	-278	Görlitz, Stadt
177	330	-153	289	602	-313	492	999	-507	Hoyerswerda, Stadt
226	277	-51	837	1 385	-548	1 128	1 780	-652	Bautzen
270	247	23	897	1 054	-157	1 247	1 400	-153	Meißen
263	400	-137	591	1 264	-673	907	1 824	-917	Niederschlesischer Oberlausitzkreis
374	390	-16	580	1 110	-530	1 001	1 574	-573	Riesa-Großenhain
186	273	-87	921	1 509	-588	1 180	1 911	-731	Löbau-Zittau
211	217	-6	661	1 199	-538	931	1 498	-567	Sächsische Schweiz
174	207	-33	619	887	-268	827	1 146	-319	Weißeritzkreis
345	343	2	802	1 285	-483	1 232	1 743	-511	Kamenz
5 188	4 428	760	11 529	16 625	-5 096	18 088	22 799	-4 711	Regierungsbezirk Dresden
5 074	2 726	2 348	5 492	5 936	-444	11 439	9 546	1 893	Leipzig, Stadt
810	689	121	674	993	-319	1 541	1 737	-196	Delitzsch
119	172	-53	331	570	-239	475	778	-303	Döbeln
576	632	-56	724	1 052	-328	1 355	1 755	-400	Leipziger Land
293	288	5	737	1 020	-283	1 075	1 392	-317	Muldentalkreis
302	376	-74	578	1 025	-447	921	1 455	-534	Torgau-Oschatz
7 174	4 883	2 291	8 536	10 596	-2 060	16 806	16 663	143	Regierungsbezirk Leipzig
15 604	12 831	2 773	27 902	39 800	-11 898	46 467	56 336	-9 869	Sachsen

10. Zu- bzw. Fortzüge innerhalb Sachsens nach Kreisfreien Städten und Landkreisen

Herkunftsgebiet Zielgebiet	Chemnitz, Stadt	Plauen, Stadt	Zwickau, Stadt	Annaberg	Chemnitzer Land	Freiberg	Vogtlandkreis
Chemnitz, Stadt	x	50	119	206	583	505	113
Plauen, Stadt	26	x	85	11	24	8	772
Zwickau, Stadt	121	66	x	12	184	17	135
Annaberg	110	6	24	1 235	21	29	14
Chemnitzer Land	624	14	154	31	1 469	66	49
Freiberg	338	6	20	32	45	2 403	12
Vogtlandkreis	64	646	170	19	39	35	3 261
Mittlerer Erzgebirgskreis	225	5	11	150	24	153	9
Mittweida	670	2	25	23	166	145	30
Stollberg	395	8	31	93	250	30	19
Aue-Schwarzenberg	84	25	57	135	32	17	135
Zwickauer Land	53	33	1 079	21	183	10	172
Regierungsbezirk Chemnitz	2 710	861	1 775	1 968	3 020	3 418	4 721
Dresden, Stadt	320	84	74	83	89	345	142
Görlitz, Stadt	7	5	1	3	1	3	2
Hoyerswerda, Stadt	10	2	4	2	-	5	2
Bautzen	15	4	11	5	5	5	10
Meißen	26	8	19	10	10	85	4
Niederschlesischer Oberlausitzkreis	69	-	5	-	2	8	3
Riesa-Großenhain	17	-	6	4	2	18	6
Löbau-Zittau	10	3	3	6	6	11	10
Sächsische Schweiz	9	6	1	8	7	20	5
Weißeritzkreis	20	2	5	12	8	124	1
Kamenz	14	1	7	5	3	23	6
Regierungsbezirk Dresden	517	115	136	138	133	647	191
Leipzig, Stadt	355	54	95	53	106	125	116
Delitzsch	11	10	1	-	3	6	7
Döbeln	41	2	11	12	14	15	7
Leipziger Land	73	13	16	2	11	9	8
Muldentalkreis	23	8	6	7	12	20	6
Torgau-Oschatz	21	6	6	2	7	8	4
Regierungsbezirk Leipzig	524	93	135	76	153	183	148
Sachsen	3 751	1 069	2 046	2 182	3 306	4 248	5 060

Mittlerer Erzgebirgskreis	Mittweida	Stollberg	Aue- Schwarzenberg	Zwickauer Land	Regierungs- bezirk Chemnitz	Herkunftsgebiet Zielgebiet
332	757	481	154	102	3 402	Chemnitz, Stadt
8	7	14	44	35	1 034	Plauen, Stadt
21	37	37	83	929	1 642	Zwickau, Stadt
190	20	67	109	10	1 835	Annaberg
27	249	223	42	175	3 123	Chemnitzer Land
194	171	35	35	27	3 318	Freiberg
22	33	17	134	159	4 599	Vogtlandkreis
1 258	34	63	16	7	1 955	Mittlerer Erzgebirgskreis
42	1 929	44	25	26	3 127	Mittweida
66	42	1 410	169	41	2 554	Stollberg
24	18	128	2 656	74	3 385	Aue-Schwarzenberg
10	36	56	120	1 506	3 279	Zwickauer Land
2 194	3 333	2 575	3 587	3 091	33 253	Regierungsbezirk Chemnitz
102	119	64	102	78	1 602	Dresden, Stadt
2	5	-	1	4	34	Görlitz, Stadt
-	1	-	6	-	32	Hoyerswerda, Stadt
4	11	1	1	4	76	Bautzen
6	32	12	14	10	236	Meißen
2	6	3	3	5	106	Niederschlesischer Oberlausitzkreis
3	17	1	8	4	86	Riesa-Großenhain
7	8	2	10	3	79	Löbau-Zittau
3	18	-	3	3	83	Sächsische Schweiz
22	15	3	15	3	230	Weißeritzkreis
10	6	1	8	8	92	Kamenz
161	238	87	171	122	2 656	Regierungsbezirk Dresden
55	138	52	114	94	1 357	Leipzig, Stadt
2	11	2	9	13	75	Delitzsch
6	159	5	7	10	289	Döbeln
11	49	11	9	6	218	Leipziger Land
4	49	5	7	10	157	Muldentalkreis
4	13	1	9	1	82	Torgau-Oschatz
82	419	76	155	134	2 178	Regierungsbezirk Leipzig
2 437	3 990	2 738	3 913	3 347	38 087	Sachsen

Noch: 10. Zu- bzw. Fortzüge innerhalb Sachsens nach Kreisfreien Städten und Landkreisen

Herkunftsgebiet Zielgebiet	Dresden, Stadt	Görlitz, Stadt	Hoyerswerda, Stadt	Bautzen	Meißen	Niederschlesischer Oberlausitzkreis
Chemnitz, Stadt	220	16	11	39	41	29
Plauen, Stadt	23	-	6	2	6	5
Zwickau, Stadt	29	2	8	6	12	5
Annaberg	34	1	-	-	2	-
Chemnitzer Land	42	4	3	6	7	2
Freiberg	173	1	1	17	77	6
Vogtlandkreis	64	2	1	7	7	-
Mittlerer Erzgebirgskreis	45	4	2	8	3	5
Mittweida	59	7	2	12	20	1
Stollberg	29	1	3	5	3	1
Aue-Schwarzenberg	55	2	4	3	5	3
Zwickauer Land	25	2	3	8	8	5
Regierungsbezirk Chemnitz	798	42	44	113	191	62
Dresden, Stadt	x	204	155	585	1 385	277
Görlitz, Stadt	69	x	13	72	15	469
Hoyerswerda, Stadt	32	5	x	38	1	33
Bautzen	313	58	70	3 144	39	147
Meißen	1 722	6	14	48	2 435	26
Niederschlesischer Oberlausitzkreis	93	331	38	133	9	1 528
Riesa-Großenhain	251	7	9	17	267	11
Löbau-Zittau	137	180	22	311	27	148
Sächsische Schweiz	1 042	11	12	100	67	36
Weißeritzkreis	1 671	11	5	25	194	12
Kamenz	946	21	443	289	86	56
Regierungsbezirk Dresden	6 276	834	781	4 762	4 525	2 743
Leipzig, Stadt	581	40	24	60	97	56
Delitzsch	50	1	1	7	5	1
Döbeln	63	-	1	13	51	4
Leipziger Land	28	2	4	16	10	9
Muldentalkreis	39	1	-	9	17	3
Torgau-Oschatz	47	2	1	3	24	2
Regierungsbezirk Leipzig	808	46	31	108	204	75
Sachsen	7 882	922	856	4 983	4 920	2 880

Riesa- Großenhain	Löbau-Zittau	Sächsische Schweiz	Weißeritzkreis	Kamenz	Regierungs- bezirk Dresden	Herkunftsgebiet Zielgebiet
40	22	21	38	23	500	Chemnitz, Stadt
5	11	11	4	4	77	Plauen, Stadt
12	3	2	7	2	88	Zwickau, Stadt
3	3	5	2	6	56	Annaberg
10	7	11	8	6	106	Chemnitzer Land
26	13	24	91	21	450	Freiberg
4	14	7	5	3	114	Vogtlandkreis
4	5	5	10	2	93	Mittlerer Erzgebirgskreis
12	6	9	17	12	157	Mittweida
5	1	-	3	1	52	Stollberg
1	8	9	8	2	100	Aue-Schwarzenberg
6	4	7	5	9	82	Zwickauer Land
128	97	111	198	91	1 875	Regierungsbezirk Chemnitz
449	423	1 113	1 501	1 034	7 126	Dresden, Stadt
7	211	15	12	26	909	Görlitz, Stadt
6	11	2	2	363	493	Hoyerswerda, Stadt
16	337	106	21	305	4 556	Bautzen
366	24	77	138	101	4 957	Meißen
7	119	22	12	64	2 356	Niederschlesischer Oberlausitzkreis
1 863	17	34	32	63	2 571	Riesa-Großenhain
23	3 394	25	22	43	4 332	Löbau-Zittau
19	39	3 000	212	101	4 639	Sächsische Schweiz
32	39	126	1 755	59	3 929	Weißeritzkreis
66	55	88	50	2 042	4 142	Kamenz
2 854	4 669	4 608	3 757	4 201	40 010	Regierungsbezirk Dresden
115	115	78	60	74	1 300	Leipzig, Stadt
8	13	17	4	8	115	Delitzsch
46	12	9	10	2	211	Döbeln
14	5	2	2	3	95	Leipziger Land
25	11	10	9	16	140	Muldentalkreis
125	10	6	8	8	236	Torgau-Oschatz
333	166	122	93	111	2 097	Regierungsbezirk Leipzig
3 315	4 932	4 841	4 048	4 403	43 982	Sachsen

Noch: 10. Zu- bzw. Fortzüge innerhalb Sachsens nach Kreisfreien Städten und Landkreisen

Herkunftsgebiet Zielgebiet	Leipzig, Stadt	Delitzsch	Döbeln	Leipziger Land	Muldental- kreis	Torgau- Oschatz	Regierungs- bezirk Leipzig	Sachsen
Chemnitz, Stadt	130	13	72	34	33	21	303	4 205
Plauen, Stadt	39	7	4	8	2	2	62	1 173
Zwickau, Stadt	56	3	10	22	15	6	112	1 842
Annaberg	31	5	3	6	10	2	57	1 948
Chemnitzer Land	46	4	9	15	10	2	86	3 315
Freiberg	47	4	42	9	11	14	127	3 895
Vogtlandkreis	52	9	21	11	8	5	106	4 819
Mittlerer Erzgebirgskreis	27	3	7	5	3	4	49	2 097
Mittweida	54	7	168	81	39	22	371	3 655
Stollberg	17	2	-	5	4	2	30	2 636
Aue-Schwarzenberg	50	4	14	9	5	3	85	3 570
Zwickauer Land	45	12	14	9	3	2	85	3 446
Regierungsbezirk Chemnitz	594	73	364	214	143	85	1 473	36 601
Dresden, Stadt	453	36	130	51	65	90	825	9 553
Görlitz, Stadt	15	3	1	5	4	5	33	976
Hoyerswerda, Stadt	7	1	-	1	1	1	11	536
Bautzen	35	4	11	7	17	5	79	4 711
Meißen	51	6	65	4	18	30	174	5 367
Niederschlesischer Oberlausitzkreis	21	-	1	-	4	4	30	2 492
Riesa-Großenhain	51	3	53	10	12	135	264	2 921
Löbau-Zittau	78	2	6	5	7	4	102	4 513
Sächsische Schweiz	31	11	12	8	14	5	81	4 803
Weißeritzkreis	15	10	10	6	8	10	59	4 218
Kamenz	37	3	7	4	8	4	63	4 297
Regierungsbezirk Dresden	794	79	296	101	158	293	1 721	44 387
Leipzig, Stadt	x	1 470	205	1 773	1 284	425	5 157	7 814
Delitzsch	1 264	1 475	20	97	176	123	3 155	3 345
Döbeln	83	8	1 348	35	98	94	1 666	2 166
Leipziger Land	1 973	102	23	2 210	262	32	4 602	4 915
Muldentalkreis	1 253	215	113	276	2 563	147	4 567	4 864
Torgau-Oschatz	292	139	109	47	169	2 036	2 792	3 110
Regierungsbezirk Leipzig	4 865	3 409	1 818	4 438	4 552	2 857	21 939	26 214
Sachsen	6 253	3 561	2 478	4 753	4 853	3 235	25 133	107 202

11. Überschuss der Zu- bzw. Fortzüge (-) innerhalb Sachsens nach Kreisfreien Städten und Landkreisen

Gebiet	Überschuss der Zu- bzw. Fortzüge (-) gegenüber ...						
	Chemnitz, Stadt	Plauen, Stadt	Zwickau, Stadt	Annaberg	Chemnitzer Land	Freiberg	Vogtlandkreis
Chemnitz, Stadt	x	24	-2	96	-41	167	49
Plauen, Stadt	-24	x	19	5	10	2	126
Zwickau, Stadt	2	-19	x	-12	30	-3	-35
Annaberg	-96	-5	12	x	-10	-3	-5
Chemnitzer Land	41	-10	-30	10	x	21	10
Freiberg	-167	-2	3	3	-21	x	-23
Vogtlandkreis	-49	-126	35	5	-10	23	x
Mittlerer Erzgebirgskreis	-107	-3	-10	-40	-3	-41	-13
Mittweida	-87	-5	-12	3	-83	-26	-3
Stollberg	-86	-6	-6	26	27	-5	2
Aue-Schwarzenberg	-70	-19	-26	26	-10	-18	1
Zwickauer Land	-49	-2	150	11	8	-17	13
Regierungsbezirk Chemnitz	-692	-173	133	133	-103	100	122
Dresden, Stadt	100	61	45	49	47	172	78
Görlitz, Stadt	-9	5	-1	2	-3	2	-
Hoyerswerda, Stadt	-1	-4	-4	2	-3	4	1
Bautzen	-24	2	5	5	-1	-12	3
Meißen	-15	2	7	8	3	8	-3
Niederschlesischer Oberlausitzkreis	40	-5	-	-	-	2	3
Riesa-Großenhain	-23	-5	-6	1	-8	-8	2
Löbau-Zittau	-12	-8	-	3	-1	-2	-4
Sächsische Schweiz	-12	-5	-1	3	-4	-4	-2
Weißeritzkreis	-18	-2	-2	10	-	33	-4
Kamenz	-9	-3	5	-1	-3	2	3
Regierungsbezirk Dresden	17	38	48	82	27	197	77
Leipzig, Stadt	225	15	39	22	60	78	64
Delitzsch	-2	3	-2	-5	-1	2	-2
Döbeln	-31	-2	1	9	5	-27	-14
Leipziger Land	39	5	-6	-4	-4	-	-3
Muldentalkreis	-10	6	-9	-3	2	9	-2
Torgau-Oschatz	-	4	-	-	5	-6	-1
Regierungsbezirk Leipzig	221	31	23	19	67	56	42
Sachsen	-454	-104	204	234	-9	353	241

Noch: 11. Überschuss der Zu- bzw. Fortzüge (-) innerhalb Sachsens nach Kreisfreien Städten und Landkreisen

Gebiet	Noch: Überschuss					
	Mittlerer Erzgebirgskreis	Mittweida	Stollberg	Aue- Schwarzenberg	Zwickauer Land	Regierungs- bezirk Chemnitz
Chemnitz, Stadt	107	87	86	70	49	692
Plauen, Stadt	3	5	6	19	2	173
Zwickau, Stadt	10	12	6	26	-150	-133
Annaberg	40	-3	-26	-26	-11	-133
Chemnitzer Land	3	83	-27	10	-8	103
Freiberg	41	26	5	18	17	-100
Vogtlandkreis	13	3	-2	-1	-13	-122
Mittlerer Erzgebirgskreis	x	-8	-3	-8	-3	-239
Mittweida	8	x	2	7	-10	-206
Stollberg	3	-2	x	41	-15	-21
Aue-Schwarzenberg	8	-7	-41	x	-46	-202
Zwickauer Land	3	10	15	46	x	188
Regierungsbezirk Chemnitz	239	206	21	202	-188	x
Dresden, Stadt	57	60	35	47	53	804
Görlitz, Stadt	-2	-2	-1	-1	2	-8
Hoyerswerda, Stadt	-2	-1	-3	2	-3	-12
Bautzen	-4	-1	-4	-2	-4	-37
Meißen	3	12	9	9	2	45
Niederschlesischer Oberlausitzkreis	-3	5	2	-	-	44
Riesa-Großenhain	-1	5	-4	7	-2	-42
Löbau-Zittau	2	2	1	2	-1	-18
Sächsische Schweiz	-2	9	-	-6	-4	-28
Weißeritzkreis	12	-2	-	7	-2	32
Kamenz	8	-6	-	6	-1	1
Regierungsbezirk Dresden	68	81	35	71	40	781
Leipzig, Stadt	28	84	35	64	49	763
Delitzsch	-1	4	-	5	1	2
Döbeln	-1	-9	5	-7	-4	-75
Leipziger Land	6	-32	6	-	-3	4
Muldentalkreis	1	10	1	2	7	14
Torgau-Oschatz	-	-9	-1	6	-1	-3
Regierungsbezirk Leipzig	33	48	46	70	49	705
Sachsen	340	335	102	343	-99	1 486

der Zu- bzw. Fortzüge (-) gegenüber ...						Gebiet
Dresden, Stadt	Görlitz, Stadt	Hoyerswerda, Stadt	Bautzen	Meißen	Niederschlesischer Oberlausitzkreis	
-100	9	1	24	15	-40	Chemnitz, Stadt
-61	-5	4	-2	-2	5	Plauen, Stadt
-45	1	4	-5	-7	-	Zwickau, Stadt
-49	-2	-2	-5	-8	-	Annaberg
-47	3	3	1	-3	-	Chemnitzer Land
-172	-2	-4	12	-8	-2	Freiberg
-78	-	-1	-3	3	-3	Vogtlandkreis
-57	2	2	4	-3	3	Mittlerer Erzgebirgskreis
-60	2	1	1	-12	-5	Mittweida
-35	1	3	4	-9	-2	Stollberg
-47	1	-2	2	-9	-	Aue-Schwarzenberg
-53	-2	3	4	-2	-	Zwickauer Land
-804	8	12	37	-45	-44	Regierungsbezirk Chemnitz
x	135	123	272	-337	184	Dresden, Stadt
-135	x	8	14	9	138	Görlitz, Stadt
-123	-8	x	-32	-13	-5	Hoyerswerda, Stadt
-272	-14	32	x	-9	14	Bautzen
337	-9	13	9	x	17	Meißen
-184	-138	5	-14	-17	x	Niederschlesischer Oberlausitzkreis
-198	-	3	1	-99	4	Riesa-Großenhain
-286	-31	11	-26	3	29	Löbau-Zittau
-71	-4	10	-6	-10	14	Sächsische Schweiz
170	-1	3	4	56	-	Weißeritzkreis
-88	-5	80	-16	-15	-8	Kamenz
-850	-75	288	206	-432	387	Regierungsbezirk Dresden
128	25	17	25	46	35	Leipzig, Stadt
14	-2	-	3	-1	1	Delitzsch
-67	-1	1	2	-14	3	Döbeln
-23	-3	3	9	6	9	Leipziger Land
-26	-3	-1	-8	-1	-1	Muldentalkreis
-43	-3	-	-2	-6	-2	Torgau-Oschatz
-17	13	20	29	30	45	Regierungsbezirk Leipzig
-1 671	-54	320	272	-447	388	Sachsen

Noch: 11. Überschuss der Zu- bzw. Fortzüge (-) innerhalb Sachsens nach Kreisfreien Städten und Landkreisen

Gebiet	Noch: Überschuss					
	Riesa-Großenhain	Löbau-Zittau	Sächsische Schweiz	Weißeritzkreis	Kamenz	Regierungsbezirk Dresden
Chemnitz, Stadt	23	12	12	18	9	-17
Plauen, Stadt	5	8	5	2	3	-38
Zwickau, Stadt	6	-	1	2	-5	-48
Annaberg	-1	-3	-3	-10	1	-82
Chemnitzer Land	8	1	4	-	3	-27
Freiberg	8	2	4	-33	-2	-197
Vogtlandkreis	-2	4	2	4	-3	-77
Mittlerer Erzgebirgskreis	1	-2	2	-12	-8	-68
Mittweida	-5	-2	-9	2	6	-81
Stollberg	4	-1	-	-	-	-35
Aue-Schwarzenberg	-7	-2	6	-7	-6	-71
Zwickauer Land	2	1	4	2	1	-40
Regierungsbezirk Chemnitz	42	18	28	-32	-1	-781
Dresden, Stadt	198	286	71	-170	88	850
Görlitz, Stadt	-	31	4	1	5	75
Hoyerswerda, Stadt	-3	-11	-10	-3	-80	-288
Bautzen	-1	26	6	-4	16	-206
Meißen	99	-3	10	-56	15	432
Niederschlesischer Oberlausitzkreis	-4	-29	-14	-	8	-387
Riesa-Großenhain	x	-6	15	-	-3	-283
Löbau-Zittau	6	x	-14	-17	-12	-337
Sächsische Schweiz	-15	14	x	86	13	31
Weißeritzkreis	-	17	-86	x	9	172
Kamenz	3	12	-13	-9	x	-59
Regierungsbezirk Dresden	283	337	-31	-172	59	x
Leipzig, Stadt	64	37	47	45	37	506
Delitzsch	5	11	6	-6	5	36
Döbeln	-7	6	-3	-	-5	-85
Leipziger Land	4	-	-6	-4	-1	-6
Muldentalkreis	13	4	-4	1	8	-18
Torgau-Oschatz	-10	6	1	-2	4	-57
Regierungsbezirk Leipzig	69	64	41	34	48	376
Sachsen	394	419	38	-170	106	-405

der Zu- bzw. Fortzüge (-) gegenüber ...								Gebiet
Leipzig, Stadt	Delitzsch	Döbeln	Leipziger Land	Mulden- talkreis	Torgau- Oschatz	Regierungs- bezirk Leipzig	Sachsen	
-225	2	31	-39	10	-	-221	454	Chemnitz, Stadt
-15	-3	2	-5	-6	-4	-31	104	Plauen, Stadt
-39	2	-1	6	9	-	-23	-204	Zwickau, Stadt
-22	5	-9	4	3	-	-19	-234	Annaberg
-60	1	-5	4	-2	-5	-67	9	Chemnitzer Land
-78	-2	27	-	-9	6	-56	-353	Freiberg
-64	2	14	3	2	1	-42	-241	Vogtlandkreis
-28	1	1	-6	-1	-	-33	-340	Mittlerer Erzgebirgskreis
-84	-4	9	32	-10	9	-48	-335	Mittweida
-35	-	-5	-6	-1	1	-46	-102	Stollberg
-64	-5	7	-	-2	-6	-70	-343	Aue-Schwarzenberg
-49	-1	4	3	-7	1	-49	99	Zwickauer Land
-763	-2	75	-4	-14	3	-705	-1 486	Regierungsbezirk Chemnitz
-128	-14	67	23	26	43	17	1 671	Dresden, Stadt
-25	2	1	3	3	3	-13	54	Görlitz, Stadt
-17	-	-1	-3	1	-	-20	-320	Hoyerswerda, Stadt
-25	-3	-2	-9	8	2	-29	-272	Bautzen
-46	1	14	-6	1	6	-30	447	Meißen
-35	-1	-3	-9	1	2	-45	-388	Niederschlesischer Oberlausitzkreis
-64	-5	7	-4	-13	10	-69	-394	Riesa-Großenhain
-37	-11	-6	-	-4	-6	-64	-419	Löbau-Zittau
-47	-6	3	6	4	-1	-41	-38	Sächsische Schweiz
-45	6	-	4	-1	2	-34	170	Weißeritzkreis
-37	-5	5	1	-8	-4	-48	-106	Kamenz
-506	-36	85	6	18	57	-376	405	Regierungsbezirk Dresden
x	206	122	-200	31	133	292	1 561	Leipzig, Stadt
-206	x	12	-5	-39	-16	-254	-216	Delitzsch
-122	-12	x	12	-15	-15	-152	-312	Döbeln
200	5	-12	x	-14	-15	164	162	Leipziger Land
-31	39	15	14	x	-22	15	11	Muldentalkreis
-133	16	15	15	22	x	-65	-125	Torgau-Oschatz
-292	254	152	-164	-15	65	x	1 081	Regierungsbezirk Leipzig
-1 561	216	312	-162	-11	125	-1 081	x	Sachsen