



Bevölkerung | Gesundheitswesen | Gebiet | Erwerbstätigkeit

# Räumliche Bevölkerungsbewegung im Freistaat Sachsen

## 1. Halbjahr 2008



**Statistisches Landesamt  
des Freistaates Sachsen**

*Wir rechnen mit Ihnen.*

## Zeichenerklärung

-	Nichts vorhanden (genau Null)	x	Tabellenfach gesperrt, weil Aussage nicht sinnvoll
0	Weniger als die Hälfte von 1 in der letzten besetzten Stelle, jedoch mehr als nichts	( )	Aussagewert ist eingeschränkt
...	Angabe fällt später an	p	vorläufige Zahl
/	Zahlenwert nicht sicher genug	r	berichtigte Zahl
.	Zahlenwert unbekannt oder geheim zu halten	s	geschätzte Zahl

## Herausgeber:

Statistisches Landesamt des Freistaates Sachsen

Macherstraße 63  
01917 Kamenz

Postfach 11 05  
01911 Kamenz

Telefon

Vermittlung 03578 33-0

Präsidentin/Sekretariat -1900

Telefax -1999

Auskunft -1913, -1914

Telefax -1921

Bibliothek -1416

Vertrieb -1424

Telefax -1598

Internet [www.statistik.sachsen.de](http://www.statistik.sachsen.de)

E-Mail [info@statistik.sachsen.de](mailto:info@statistik.sachsen.de)

Kein Zugang für elektronisch signierte sowie verschlüsselte Dokumente

© Statistisches Landesamt des Freistaates Sachsen, Kamenz, März 2009

Für nichtgewerbliche Zwecke sind Vervielfältigung und unentgeltliche Verbreitung, auch auszugsweise, mit Quellenangabe gestattet. Die Verbreitung, auch auszugsweise, über elektronische Systeme/Datenträger bedarf der vorherigen Zustimmung. Alle übrigen Rechte bleiben vorbehalten.

## **Inhalt**

### **Seite**

Vorbemerkungen	3
Räumliche Bevölkerungsbewegung im 1. Halbjahr 2008	3
Räumliche Bevölkerungsbewegung im 1. Halbjahr 2008 innerhalb des Freistaates Sachsen	4

## **Tabellen**

1. Zu- und Fortzüge über die Landesgrenze nach Herkunfts- bzw. Zielgebiet	8
2. Zu- und Fortzüge über die Landesgrenze nach Altersgruppen und Geschlecht	9
3. Zu- und Fortzüge nach Herkunfts- bzw. Zielgebiet sowie Altersgruppen	10
4. Wanderungsaustausch mit den anderen Bundesländern nach Altersgruppen	12
5. Zu- und Fortzüge über die Grenze des Bundesgebietes nach Herkunfts- bzw. Zielgebiet	14
6. Zu- und Fortzüge nach Kreisfreien Städten und Landkreisen	16
7. Zu- und Fortzüge von Deutschen nach Kreisfreien Städten und Landkreisen	18
8. Zu- und Fortzüge von Ausländern nach Kreisfreien Städten und Landkreisen	20
9. Wanderungsaustausch mit den anderen Bundesländern nach Kreisfreien Städten und Landkreisen	22
10. Zu- bzw. Fortzüge innerhalb Sachsens nach Kreisfreien Städten und Landkreisen	28
11. Überschuss der Zu- bzw. Fortzüge (-) innerhalb Sachsens nach Kreisfreien Städten und Landkreisen	31

## **Abbildungen**

Abb. 1 Zu- und Fortzüge über die Landesgrenze des Freistaates Sachsen im 1. Halbjahr 2008 nach Alter und Geschlecht	5
Abb. 2 Überschuss der Zu- bzw. Fortzüge (-) des Freistaates Sachsen im 1. Halbjahr 2008 nach Kreisfreien Städten und Landkreisen	6
Abb. 3 Zu- und Fortzüge über die Landesgrenze des Freistaates Sachsen 2007 und 2008 nach Monatsmonat und Geschlecht	7
Abb. 4 Zu- und Fortzüge über die Landesgrenze des Freistaates Sachsen im 1. Halbjahr 2008 nach Altersgruppen	7



## Vorbemerkungen

Der vorliegende Bericht beinhaltet die Ergebnisse der Wanderungstatistik für das 1. Halbjahr 2008. Die Daten sind zum Gebietsstand 1. August 2008 aufbereitet. Für Gemeinden mit Teilumgliederungen bleiben die Angaben für Zuzüge und Fortzüge, die teilumgegliederten Gebiete betreffend, unberücksichtigt. In den Tabellen 6, 7 und 8 werden die Wanderungsfälle eines Gebietes (Kreisfreie Stadt, Landkreis, Direktionsbezirk) getrennt nach Wanderungen über die Grenze des Gebietes und nach Wanderungen innerhalb des Gebietes unterschieden. In Tabelle 10 sind die Wanderungsverflechtungen innerhalb Sachsens nach Kreisfreien Städten und Landkreisen als Matrix dargestellt. Die Kreisbinnenwanderungen sind in der Diagonalen ausgewiesen.

### Rechtsgrundlagen

- Gesetz über die Statistik für Bundeszwecke (Bundesstatistikgesetz - BStatG) vom 22. Januar 1987 (BGBl. I S. 462, 565), zuletzt geändert durch Artikel 3 des Gesetzes vom 7. September 2007 (BGBl. I S. 2246);
- Gesetz über die Statistik der Bevölkerungsbewegung und die Fortschreibung des Bevölkerungsstandes in der Fassung der Bekanntmachung vom 14. März 1980 (BGBl. I S. 308), zuletzt geändert durch Artikel 2 des Gesetzes vom 30. Oktober 2007 (BGBl. I S. 2526);
- Sächsisches Statistikgesetz vom 17. Mai 1993 (SächsGVBl. S. 453), zuletzt geändert durch Artikel 13 des Gesetzes vom 6. Juni 2002 (SächsGVBl. S. 168, 171);
- Sächsisches Meldegesetz (SächsMG) in der Fassung der Bekanntmachung vom 4. Juli 2006 (SächsGVBl. S. 388).

## Erläuterungen

Die amtliche Wanderungstatistik (Statistik der räumlichen Bevölkerungsbewegung) erfasst die Zuzüge (behördliche Anmeldungen) und Fortzüge (behördliche Abmeldungen) über Gemeindegrenzen innerhalb des Freistaates Sachsen (Binnenwanderung) sowie über dessen Landesgrenze (Außenwanderung). Einbezogen werden nur Personen, die zur Bevölkerung im Sinne der Fortschreibung gehören. Dazu zählen alle Personen, die im ausgewiesenen Gebiet ihre alleinige Wohnung oder Hauptwohnung haben, außer die Angehörigen der ausländischen Stationierungstreitkräfte sowie der ausländischen diplomatischen und konsularischen Vertretungen mit ihren Familienangehörigen.

Die Differenz zwischen der Anzahl der Zuzüge und der Fortzüge ist der Wanderungssaldo (Überschuss der Zu-

bzw. Fortzüge): Ein positiver Saldo wird verzeichnet, wenn die Zahl der Zuzüge größer ist als die der fortziehenden Personen, während ein negativer Wanderungssaldo einen Überschuss der Fortzüge beschreibt.

Wohnungsstatuswechsel zählen beim neuen Ort der alleinigen Wohnung oder Hauptwohnung als Zuzüge, beim entsprechenden bisherigen Ort als Fortzüge. Wohnungswechsel innerhalb einer Gemeinde werden vom Statistischen Landesamt nicht erfasst.

Hauptwohnung ist die vorwiegend benutzte Wohnung der Person. Hauptwohnung einer verheirateten Person, die nicht dauernd von ihrer Familie getrennt lebt, ist die vorwiegend benutzte Wohnung der Familie. In Zweifelsfällen ist die vorwiegend benutzte Wohnung dort, wo der Schwerpunkt der Lebensbeziehungen der Person liegt.

Ausländer sind alle Personen, die nicht Deutsche und auch nicht Personen mit deutscher Staatsangehörigkeit im Sinne des Artikels 116 Absatz 1 Grundgesetz gleichgestellt sind. Im Einzelnen sind dies Personen mit nur fremder Staatsangehörigkeit, Inhaber des Nansen-Passes (Ausweis für Staatenlose) und Personen mit ungeklärter Staatsangehörigkeit. Deutsche, die daneben eine fremde Staatsangehörigkeit angeben, zählen als Deutsche. Nicht als Ausländer statistisch erfasst werden die Angehörigen der ausländischen Stationierungstreitkräfte sowie der ausländischen diplomatischen und konsularischen Vertretungen mit ihren Familienangehörigen.

Die durchschnittliche Bevölkerung berechnet sich vereinfacht aus  $(B_A + B_E) / 2$ , wobei  $B_A$  der Bestand der Bevölkerung zum Beginn und  $B_E$  der zum Ende des Berichtszeitraumes ist.

Das Alter wird ermittelt aus der Differenz zwischen Berichtsjahr und Geburtsjahr.

## Räumliche Bevölkerungsbewegung im 1. Halbjahr 2008

Für den Freistaat Sachsen wurden im 1. Halbjahr 2008 27 233 Zuzüge und 33 391 Fortzüge über die Landesgrenze registriert. Das waren 1 121 Zuzüge und 1 787 Fortzüge mehr als im vergleichbaren Vorjahreszeitraum. Der resultierende Wanderungsverlust von 6 158 Personen fiel damit 12 Prozent höher aus als im 1. Halbjahr 2007.

Unter den nach Sachsen Zugezogenen waren 12 160 Personen weiblichen Geschlechts (45 Prozent), von den Fortgezogenen waren 15 204 Frauen (46 Prozent). Für die Frauen ergab sich ein Wanderungsverlust von 3 044 Personen, bei den Männern von 3 114 Personen.

Von den über die Landesgrenze Sachsens zugezogenen Personen hatten 19 574 die deutsche und 7 659 eine ausländische Staatsangehörigkeit. Bei den Fortzügen

über die Landesgrenze waren 24 844 deutsch und 8 547 ausländisch. Damit ergaben sich bei den deutschen und bei den ausländischen Personen Wanderungsverluste von 5 270 bzw. 888 Personen.

Von den Zuzügen nach Sachsen waren 2 681 Personen (zehn Prozent) jünger als 15 Jahre, 22 936 Personen (84 Prozent) sind im erwerbsfähigen Alter gewesen, das heißt zwischen 15 bis unter 65 Jahren. 65-jährig und älter waren 1 616 Personen (sechs Prozent).

Bei den ausländischen Personen betrug der Anteil in der unteren Altersgruppe sieben Prozent, in der mittleren 92 Prozent und bei den älteren Zugezogenen ein Prozent.

Bei den Fortzügen war die Verteilung ähnlich: Von den aus Sachsen Fortgezogenen hatten 2 969 Personen (neun Prozent) ein Alter unter 15 Jahren, 28 955 Personen (87 Prozent) waren im erwerbsfähigen Alter und 1 467 Personen (vier Prozent) älter. Bei den ausländischen Personen betrug der Anteil bei den jüngeren Fortgezogenen sechs Prozent, in der mittleren Altersgruppe 92 Prozent und in der oberen zwei Prozent.

Für die Bevölkerung in der Altersgruppe unter 15 Jahren und für die im erwerbsfähigen Alter ergaben sich Wanderungsverluste von 288 und 6 019 Personen. Die Altersgruppe von 65 und mehr Jahren verzeichnete einen Wanderungsgewinn von 149 Personen.

Den 19 743 Zuzügen aus den anderen Bundesländern standen 24 767 Fortzüge gegenüber. Der beim Wanderaustausch innerhalb des Bundesgebietes für Sachsen entstandene Verlust von 5 024 Personen fiel damit ein Prozent geringer wie im vergleichbaren Vorjahreszeitraum (5 093) aus.

Die höchsten Wanderungsverluste in andere Bundesländer wurden gegenüber Bayern mit 1 963 Personen, Baden-Württemberg mit 1 353 Personen, Berlin mit 957 Personen und Nordrhein-Westfalen mit 831 Personen verzeichnet, während sich Wanderungsgewinne gegenüber Sachsen-Anhalt mit 917 Personen, Thüringen mit 501 Personen und Brandenburg mit 156 Personen ergaben.

Den 7 490 Zuzügen aus dem Ausland standen 8 624 Fortzüge in andere Staaten gegenüber. Somit ergab sich im Berichtszeitraum ein Außenwanderungsverlust von 1 134 Personen, während dieser im 1. Halbjahr 2007 399 Personen betrug. Allein gegenüber der Schweiz wurde ein negativer Saldo von 619 deutschen Personen registriert.

Im 1. Halbjahr 2008 kamen 55 Prozent der Zugezogenen aus Europa. Aus den EU-Staaten wanderten 2 937 Personen (39 Prozent) und aus dem übrigen Europa 1 143 Personen (15 Prozent) zu. Polen war mit 739 Personen (zehn Prozent) am häufigsten vertreten, es folgten Russland mit 275 Personen (vier Prozent), Österreich mit 243 Personen (drei Prozent) und Tschechien mit 242 Perso-

nen (drei Prozent). Aus Asien wanderten 2 180 Personen (29 Prozent), aus Amerika 697 Personen (neun Prozent) und aus Afrika 426 Personen (sechs Prozent) zu.

Für die Kreisfreien Städte Leipzig und Dresden ergaben sich bei den Zuzügen über die Kreisgrenze mit 21,3 bzw. 21,0 Personen je 1 000 Einwohner die größten Zuzugsraten. Bei den Fortzügen über die Kreisgrenze wurden je 1 000 Einwohner für die Kreisfreien Städte Dresden und Leipzig mit 18,6 bzw. 18,1 Personen die höchsten Abwanderungsraten ermittelt.

Die stärksten relativen Wanderungsverluste wiesen bei den Wanderungsbewegungen über die Kreisgrenze die Landkreise Bautzen und Nordsachsen mit 4,1 bzw. 3,8 Personen je 1 000 Einwohner auf. Wanderungsgewinne konnten die Kreisfreien Städte Leipzig (1 631 Personen) und Dresden (1 223 Personen) verzeichnen.

## **Räumliche Bevölkerungsbewegung im 1. Halbjahr 2008 innerhalb des Freistaates Sachsen**

Innerhalb Sachsens verlegten 47 466 Personen ihren Hauptwohnsitz über eine Gemeindegrenze hinaus. Im Vergleich zum Vorjahreszeitraum wurden 1 103 Wanderungen mehr registriert. Das entspricht einer Zunahme der räumlichen Mobilität um 2,4 Prozent.

Im 1. Halbjahr 2008 ergaben sich für alle drei Kreisfreien Städte Wanderungsgewinne.

Für die Landeshauptstadt Dresden wurde ein positiver Wanderungssaldo von 1 349 Einwohnern registriert. Der höchste Wanderungsgewinn ergab sich gegenüber dem Landkreis Bautzen mit 446 Personen.

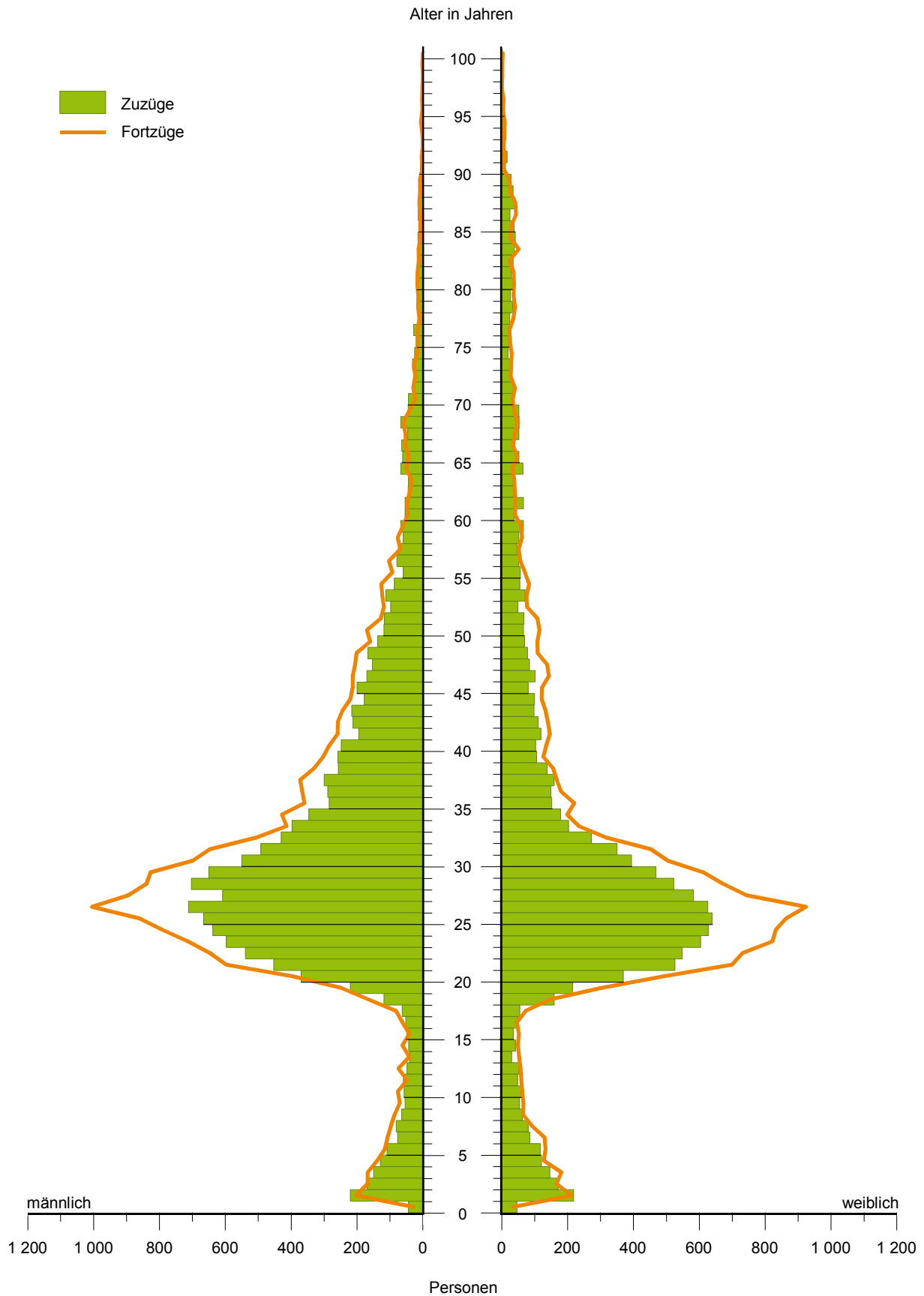
Die Stadt Leipzig verzeichnete einen Wanderungsgewinn von 1 262 Personen. Der höchste positive Wanderungssaldo ergab sich gegenüber dem Landkreis Leipzig mit 366 Personen.

Für die Stadt Chemnitz konnte ein Wanderungsgewinn von 239 Personen ermittelt werden. Die größten positiven Salden wurden gegenüber den Landkreisen Erzgebirgskreis und Mittelsachsen mit 232 bzw. 198 Personen ausgewiesen.

Alle zehn Landkreise verzeichneten Wanderungsverluste innerhalb Sachsens.

Die geringsten Wanderungsverluste innerhalb Sachsens wurden für die Landkreise Zwickau und Sächsische Schweiz-Osterzgebirge mit jeweils 70 Personen registriert. Die Schlusslichter bildeten die Landkreise Erzgebirgskreis und Bautzen mit negativen Wanderungssalden von 570 bzw. 530 Personen.

**Abb. 1 Zu- und Fortzüge über die Landesgrenze des Freistaates Sachsen im 1. Halbjahr 2008  
nach Alter und Geschlecht**

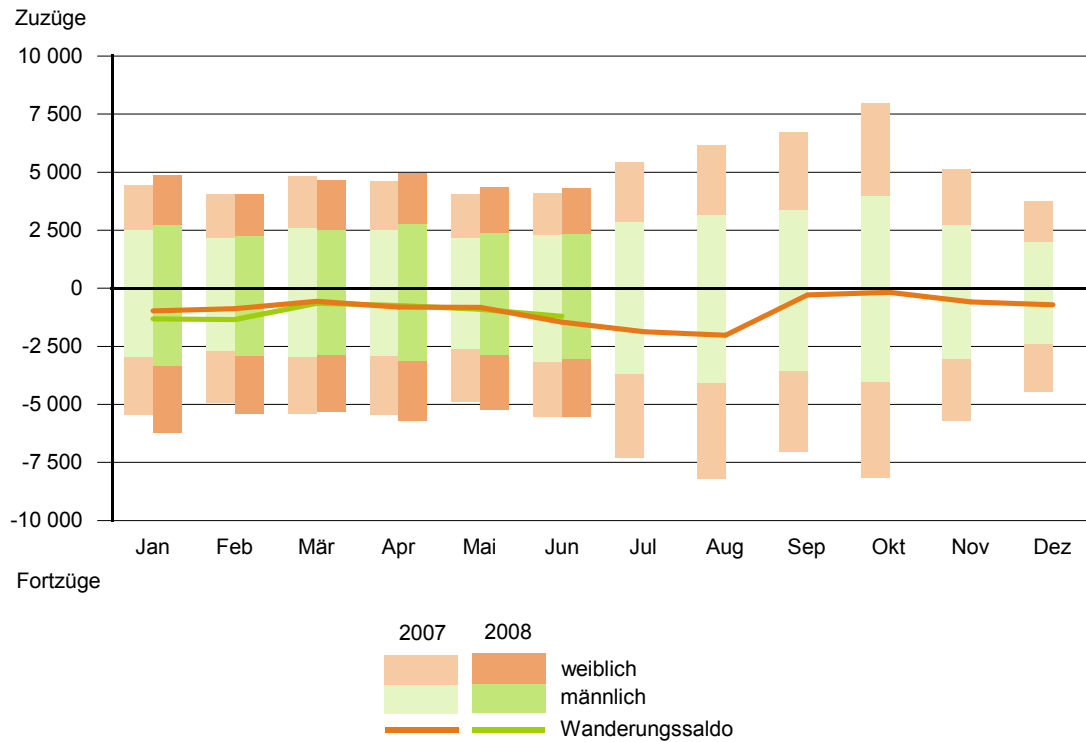


**Abb. 2 Überschuss der Zu- bzw. Fortzüge (-) des Freistaates Sachsen im 1. Halbjahr 2008 nach Kreisfreien Städten und Landkreisen**

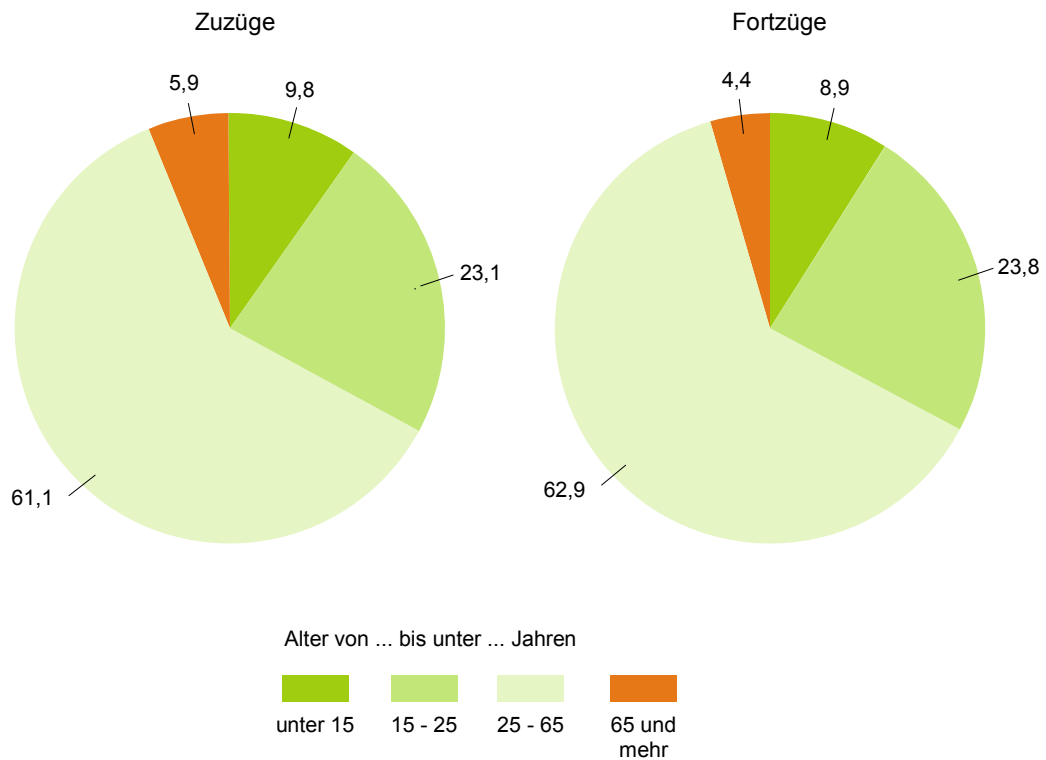




**Abb. 3 Zu- und Fortzüge über die Landesgrenze des Freistaates Sachsen 2007 und 2008 nach Berichtsmonat und Geschlecht**



**Abb. 4 Zu- und Fortzüge über die Landesgrenze des Freistaates Sachsen im 1. Halbjahr 2008 nach Altersgruppen in Prozent**



# 1. Zu- und Fortzüge über die Landesgrenze nach Herkunfts- bzw. Zielgebiet

Herkunfts- bzw. Zielgebiet	Zuzüge			Fortzüge			Überschuss der Zu- bzw. Fortzüge (-)		
	insgesamt	männlich	weiblich	insgesamt	männlich	weiblich	insgesamt	männlich	weiblich
<b>Insgesamt</b>									
Baden-Württemberg	2 111	1 120	991	3 464	1 877	1 587	-1 353	-757	-596
Bayern	3 269	1 703	1 566	5 232	2 712	2 520	-1 963	-1 009	-954
Berlin	1 343	714	629	2 300	1 106	1 194	-957	-392	-565
Brandenburg	1 910	1 011	899	1 754	831	923	156	180	-24
Bremen	109	52	57	128	74	54	-19	-22	3
Hamburg	267	147	120	589	267	322	-322	-120	-202
Hessen	1 081	566	515	1 659	870	789	-578	-304	-274
Mecklenburg-Vorpommern	550	278	272	592	271	321	-42	7	-49
Niedersachsen	1 215	645	570	1 411	747	664	-196	-102	-94
Nordrhein-Westfalen	1 872	980	892	2 703	1 413	1 290	-831	-433	-398
Rheinland-Pfalz	532	286	246	684	367	317	-152	-81	-71
Saarland	107	71	36	122	68	54	-15	3	-18
Sachsen-Anhalt	2 677	1 364	1 313	1 760	877	883	917	487	430
Schleswig-Holstein	373	205	168	543	261	282	-170	-56	-114
Thüringen	2 327	1 186	1 141	1 826	905	921	501	281	220
Bundesgebiet	19 743	10 328	9 415	24 767	12 646	12 121	-5 024	-2 318	-2 706
darunter									
Neue Bundesländer (ohne Berlin)	7 464	3 839	3 625	5 932	2 884	3 048	1 532	955	577
Alte Bundesländer (ohne Berlin)	10 936	5 775	5 161	16 535	8 656	7 879	-5 599	-2 881	-2 718
Ausland	7 490	4 745	2 745	8 624	5 541	3 083	-1 134	-796	-338
<b>Insgesamt</b>	<b>27 233</b>	<b>15 073</b>	<b>12 160</b>	<b>33 391</b>	<b>18 187</b>	<b>15 204</b>	<b>-6 158</b>	<b>-3 114</b>	<b>-3 044</b>
<b>darunter Ausländer</b>									
Baden-Württemberg	146	77	69	321	177	144	-175	-100	-75
Bayern	211	128	83	456	276	180	-245	-148	-97
Berlin	181	104	77	331	196	135	-150	-92	-58
Brandenburg	81	44	37	83	45	38	-2	-1	-1
Bremen	7	4	3	17	11	6	-10	-7	-3
Hamburg	27	19	8	71	36	35	-44	-17	-27
Hessen	99	52	47	258	161	97	-159	-109	-50
Mecklenburg-Vorpommern	28	16	12	28	15	13	-	1	-1
Niedersachsen	104	63	41	163	99	64	-59	-36	-23
Nordrhein-Westfalen	160	101	59	466	305	161	-306	-204	-102
Rheinland-Pfalz	48	33	15	87	60	27	-39	-27	-12
Saarland	41	34	7	31	20	11	10	14	-4
Sachsen-Anhalt	134	84	50	109	76	33	25	8	17
Schleswig-Holstein	18	8	10	38	22	16	-20	-14	-6
Thüringen	95	60	35	119	74	45	-24	-14	-10
Bundesgebiet	1 380	827	553	2 578	1 573	1 005	-1 198	-746	-452
darunter									
Neue Bundesländer (ohne Berlin)	338	204	134	339	210	129	-1	-6	5
Alte Bundesländer (ohne Berlin)	861	519	342	1 908	1 167	741	-1 047	-648	-399
Ausland	6 279	4 058	2 221	5 969	4 097	1 872	310	-39	349
<b>Zusammen</b>	<b>7 659</b>	<b>4 885</b>	<b>2 774</b>	<b>8 547</b>	<b>5 670</b>	<b>2 877</b>	<b>-888</b>	<b>-785</b>	<b>-103</b>

## 2. Zu- und Fortzüge über die Landesgrenze nach Altersgruppen und Geschlecht

Alter von ... bis unter ... Jahren	Zuzüge			Fortzüge			Überschuss der Zu- bzw. Fortzüge (-)		
	insgesamt	männlich	weiblich	insgesamt	männlich	weiblich	insgesamt	männlich	weiblich
<b>Insgesamt</b>									
unter 5	1 413	712	701	1 427	706	721	-14	6	-20
5 - 10	784	385	399	961	475	486	-177	-90	-87
10 - 15	484	247	237	581	301	280	-97	-54	-43
Zusammen	2 681	1 344	1 337	2 969	1 482	1 487	-288	-138	-150
15 - 20	1 013	502	511	1 224	600	624	-211	-98	-113
20 - 25	5 271	2 597	2 674	6 720	3 143	3 577	-1 449	-546	-903
25 - 30	6 176	3 339	2 837	8 242	4 427	3 815	-2 066	-1 088	-978
30 - 35	3 613	2 215	1 398	4 404	2 696	1 708	-791	-481	-310
35 - 40	2 092	1 388	704	2 582	1 733	849	-490	-345	-145
40 - 45	1 578	1 049	529	1 940	1 265	675	-362	-216	-146
45 - 50	1 239	827	412	1 613	993	620	-374	-166	-208
50 - 55	840	532	308	1 122	665	457	-282	-133	-149
55 - 60	612	340	272	699	402	297	-87	-62	-25
60 - 65	502	264	238	409	218	191	93	46	47
Zusammen	22 936	13 053	9 883	28 955	16 142	12 813	-6 019	-3 089	-2 930
65 - 70	528	284	244	455	250	205	73	34	39
70 - 75	305	159	146	276	118	158	29	41	-12
75 - 80	228	90	138	228	70	158	-	20	-20
80 - 85	244	67	177	238	65	173	6	2	4
85 - 90	216	52	164	205	43	162	11	9	2
90 und mehr	95	24	71	65	17	48	30	7	23
Zusammen	1 616	676	940	1 467	563	904	149	113	36
<b>Insgesamt</b>	<b>27 233</b>	<b>15 073</b>	<b>12 160</b>	<b>33 391</b>	<b>18 187</b>	<b>15 204</b>	<b>-6 158</b>	<b>-3 114</b>	<b>-3 044</b>
<b>darunter Ausländer</b>									
unter 5	237	122	115	187	91	96	50	31	19
5 - 10	145	65	80	183	92	91	-38	-27	-11
10 - 15	118	65	53	161	78	83	-43	-13	-30
Zusammen	500	252	248	531	261	270	-31	-9	-22
15 - 20	302	173	129	270	166	104	32	7	25
20 - 25	1 586	884	702	1 420	795	625	166	89	77
25 - 30	1 842	1 179	663	1 986	1 308	678	-144	-129	-15
30 - 35	1 251	853	398	1 409	991	418	-158	-138	-20
35 - 40	748	544	204	1 031	752	279	-283	-208	-75
40 - 45	507	367	140	696	528	168	-189	-161	-28
45 - 50	385	297	88	477	363	114	-92	-66	-26
50 - 55	239	168	71	336	261	75	-97	-93	-4
55 - 60	117	76	41	162	109	53	-45	-33	-12
60 - 65	89	46	43	87	56	31	2	-10	12
Zusammen	7 066	4 587	2 479	7 874	5 329	2 545	-808	-742	-66
65 - 70	46	21	25	71	46	25	-25	-25	-
70 - 75	18	14	4	31	14	17	-13	-	-13
75 - 80	10	3	7	23	14	9	-13	-11	-2
80 - 85	13	6	7	13	5	8	-	1	-1
85 - 90	3	2	1	4	1	3	-1	1	-2
90 und mehr	3	-	3	-	-	-	3	-	3
Zusammen	93	46	47	142	80	62	-49	-34	-15
<b>Zusammen</b>	<b>7 659</b>	<b>4 885</b>	<b>2 774</b>	<b>8 547</b>	<b>5 670</b>	<b>2 877</b>	<b>-888</b>	<b>-785</b>	<b>-103</b>

### 3. Zu- und Fortzüge nach Herkunfts- bzw. Zielgebiet sowie Altersgruppen

Alter von ... bis unter ... Jahren	Insgesamt			Zu- und Fortzüge innerhalb Sachsens
	Zuzüge	Fortzüge	Überschuss der Zu- bzw. Fortzüge (-)	
Insgesamt				
unter 5	4 323	4 337	-14	2 910
5 - 10	2 576	2 753	-177	1 792
10 - 15	1 527	1 624	-97	1 043
Zusammen	8 426	8 714	-288	5 745
15 - 20	3 618	3 829	-211	2 605
20 - 25	14 411	15 860	-1 449	9 140
25 - 30	15 167	17 233	-2 066	8 991
30 - 35	8 637	9 428	-791	5 024
35 - 40	5 193	5 683	-490	3 101
40 - 45	4 286	4 648	-362	2 708
45 - 50	3 557	3 931	-374	2 318
50 - 55	2 385	2 667	-282	1 545
55 - 60	1 761	1 848	-87	1 149
60 - 65	1 196	1 103	93	694
Zusammen	60 211	66 230	-6 019	37 275
65 - 70	1 293	1 220	73	765
70 - 75	933	904	29	628
75 - 80	860	860	-	632
80 - 85	1 182	1 176	6	938
85 - 90	1 220	1 209	11	1 004
90 und mehr	574	544	30	479
Zusammen	6 062	5 913	149	4 446
Insgesamt	74 699	80 857	-6 158	47 466
darunter Ausländer				
unter 5	289	239	50	52
5 - 10	182	220	-38	37
10 - 15	172	215	-43	54
Zusammen	643	674	-31	143
15 - 20	392	360	32	90
20 - 25	1 800	1 634	166	214
25 - 30	2 187	2 331	-144	345
30 - 35	1 544	1 702	-158	293
35 - 40	984	1 267	-283	236
40 - 45	643	832	-189	136
45 - 50	493	585	-92	108
50 - 55	291	388	-97	52
55 - 60	147	192	-45	30
60 - 65	106	104	2	17
Zusammen	8 587	9 395	-808	1 521
65 - 70	57	82	-25	11
70 - 75	21	34	-13	3
75 - 80	10	23	-13	-
80 - 85	13	13	-	-
85 - 90	3	4	-1	-
90 und mehr	3	-	3	-
Zusammen	107	156	-49	14
Zusammen	9 337	10 225	-888	1 678

Über die Landesgrenze						Alter von ... bis unter ... Jahren
innerhalb des Bundesgebietes			über die Bundesgrenze			
Zuzüge	Fortzüge	Überschuss der Zu- bzw. Fortzüge (-)	Zuzüge	Fortzüge	Überschuss der Zu- bzw. Fortzüge (-)	
Insgesamt						
1 103	1 181	-78	310	246	64	unter 5
603	742	-139	181	219	-38	5 - 10
360	439	-79	124	142	-18	10 - 15
2 066	2 362	-296	615	607	8	Zusammen
709	990	-281	304	234	70	15 - 20
3 765	5 344	-1 579	1 506	1 376	130	20 - 25
4 432	6 232	-1 800	1 744	2 010	-266	25 - 30
2 476	3 030	-554	1 137	1 374	-237	30 - 35
1 400	1 627	-227	692	955	-263	35 - 40
1 053	1 225	-172	525	715	-190	40 - 45
863	1 096	-233	376	517	-141	45 - 50
591	754	-163	249	368	-119	50 - 55
482	512	-30	130	187	-57	55 - 60
412	310	102	90	99	-9	60 - 65
16 183	21 120	-4 937	6 753	7 835	-1 082	Zusammen
468	366	102	60	89	-29	65 - 70
274	229	45	31	47	-16	70 - 75
216	205	11	12	23	-11	75 - 80
232	224	8	12	14	-2	80 - 85
211	197	14	5	8	-3	85 - 90
93	64	29	2	1	1	90 und mehr
1 494	1 285	209	122	182	-60	Zusammen
19 743	24 767	-5 024	7 490	8 624	-1 134	Insgesamt
darunter Ausländer						
39	87	-48	198	100	98	unter 5
27	74	-47	118	109	9	5 - 10
20	82	-62	98	79	19	10 - 15
86	243	-157	414	288	126	Zusammen
39	92	-53	263	178	85	15 - 20
243	338	-95	1 343	1 082	261	20 - 25
340	620	-280	1 502	1 366	136	25 - 30
257	463	-206	994	946	48	30 - 35
168	333	-165	580	698	-118	35 - 40
81	211	-130	426	485	-59	40 - 45
74	134	-60	311	343	-32	45 - 50
43	82	-39	196	254	-58	50 - 55
20	33	-13	97	129	-32	55 - 60
14	12	2	75	75	-	60 - 65
1 279	2 318	-1 039	5 787	5 556	231	Zusammen
6	7	-1	40	64	-24	65 - 70
3	1	2	15	30	-15	70 - 75
4	5	-1	6	18	-12	75 - 80
1	3	-2	12	10	2	80 - 85
-	1	-1	3	3	-	85 - 90
1	-	1	2	-	2	90 und mehr
15	17	-2	78	125	-47	Zusammen
1 380	2 578	-1 198	6 279	5 969	310	Zusammen

#### 4. Wanderungsaustausch mit den anderen Bundesländern nach Altersgruppen

Alter von ... bis unter ... Jahren	Baden- Württemberg	Bayern	Berlin	Branden- burg	Bremen	Hamburg	Hessen	Mecklenburg- Vorpommern
<b>Zuzüge</b>								
unter 5	139	240	68	99	5	15	69	24
5 - 10	71	101	29	54	3	11	31	17
10 - 15	39	49	25	30	-	4	20	15
15 - 20	54	111	43	71	1	4	25	22
20 - 25	370	615	229	437	26	46	162	124
25 - 30	466	708	292	441	31	67	238	106
30 - 35	265	462	207	173	15	35	147	59
35 - 40	139	235	111	137	7	32	89	30
40 - 45	126	182	73	97	8	19	57	24
45 - 50	94	128	63	77	4	10	37	34
50 - 55	76	98	37	52	1	8	38	19
55 - 60	60	75	42	36	3	5	37	14
60 - 65	68	65	28	30	-	3	33	6
65 und mehr	144	200	96	176	5	8	98	56
<b>Insgesamt</b>	<b>2 111</b>	<b>3 269</b>	<b>1 343</b>	<b>1 910</b>	<b>109</b>	<b>267</b>	<b>1 081</b>	<b>550</b>
<b>Fortzüge</b>								
unter 5	169	199	92	88	3	34	73	32
5 - 10	103	141	48	66	1	17	53	24
10 - 15	57	79	35	29	2	9	30	7
15 - 20	145	198	72	81	2	20	59	26
20 - 25	747	1 246	510	367	29	118	358	124
25 - 30	902	1 417	657	338	42	204	438	124
30 - 35	392	648	342	175	19	94	224	65
35 - 40	221	328	158	85	9	34	107	37
40 - 45	176	226	108	80	6	25	89	25
45 - 50	172	238	68	80	5	11	57	22
50 - 55	124	158	44	68	2	5	55	22
55 - 60	84	112	32	44	4	9	33	14
60 - 65	31	63	20	37	3	3	18	11
65 und mehr	141	179	114	216	1	6	65	59
<b>Insgesamt</b>	<b>3 464</b>	<b>5 232</b>	<b>2 300</b>	<b>1 754</b>	<b>128</b>	<b>589</b>	<b>1 659</b>	<b>592</b>
<b>Überschuss der Zu- bzw. Fortzüge (-)</b>								
unter 5	-30	41	-24	11	2	-19	-4	-8
5 - 10	-32	-40	-19	-12	2	-6	-22	-7
10 - 15	-18	-30	-10	1	-2	-5	-10	8
15 - 20	-91	-87	-29	-10	-1	-16	-34	-4
20 - 25	-377	-631	-281	70	-3	-72	-196	-
25 - 30	-436	-709	-365	103	-11	-137	-200	-18
30 - 35	-127	-186	-135	-2	-4	-59	-77	-6
35 - 40	-82	-93	-47	52	-2	-2	-18	-7
40 - 45	-50	-44	-35	17	2	-6	-32	-1
45 - 50	-78	-110	-5	-3	-1	-1	-20	12
50 - 55	-48	-60	-7	-16	-1	3	-17	-3
55 - 60	-24	-37	10	-8	-1	-4	4	-
60 - 65	37	2	8	-7	-3	-	15	-5
65 und mehr	3	21	-18	-40	4	2	33	-3
<b>Insgesamt</b>	<b>-1 353</b>	<b>-1 963</b>	<b>-957</b>	<b>156</b>	<b>-19</b>	<b>-322</b>	<b>-578</b>	<b>-42</b>

Nieder- sachsen	Nordrhein- Westfalen	Rheinland- Pfalz	Saarland	Sachsen- Anhalt	Schleswig- Holstein	Thüringen	Bundes- gebiet	Alter von ... bis unter ... Jahren
<b>Zuzüge</b>								
68	114	28	-	107	21	106	<b>1 103</b>	unter 5
41	71	20	2	78	17	57	<b>603</b>	5 - 10
42	34	18	3	41	6	34	<b>360</b>	10 - 15
49	41	29	3	130	17	109	<b>709</b>	15 - 20
223	272	79	9	598	74	501	<b>3 765</b>	20 - 25
244	377	90	32	631	86	623	<b>4 432</b>	25 - 30
161	244	67	22	308	51	260	<b>2 476</b>	30 - 35
82	161	44	10	173	20	130	<b>1 400</b>	35 - 40
67	121	28	8	120	22	101	<b>1 053</b>	40 - 45
48	106	39	6	119	17	81	<b>863</b>	45 - 50
40	72	12	3	75	5	55	<b>591</b>	50 - 55
39	52	20	4	60	4	31	<b>482</b>	55 - 60
22	55	20	2	48	5	27	<b>412</b>	60 - 65
89	152	38	3	189	28	212	<b>1 494</b>	65 und mehr
<b>1 215</b>	<b>1 872</b>	<b>532</b>	<b>107</b>	<b>2 677</b>	<b>373</b>	<b>2 327</b>	<b>19 743</b>	<b>Insgesamt</b>
<b>Fortzüge</b>								
72	137	28	9	99	33	113	<b>1 181</b>	unter 5
40	106	23	4	49	14	53	<b>742</b>	5 - 10
25	81	13	3	32	12	25	<b>439</b>	10 - 15
65	100	32	6	84	25	75	<b>990</b>	15 - 20
320	489	120	28	370	120	398	<b>5 344</b>	20 - 25
313	652	151	25	407	132	430	<b>6 232</b>	25 - 30
158	319	104	12	205	62	211	<b>3 030</b>	30 - 35
101	216	49	10	119	33	120	<b>1 627</b>	35 - 40
80	173	43	7	81	20	86	<b>1 225</b>	40 - 45
64	143	36	5	84	28	83	<b>1 096</b>	45 - 50
39	80	23	3	65	17	49	<b>754</b>	50 - 55
32	59	17	3	36	5	28	<b>512</b>	55 - 60
27	41	7	2	16	11	20	<b>310</b>	60 - 65
75	107	38	5	113	31	135	<b>1 285</b>	65 und mehr
<b>1 411</b>	<b>2 703</b>	<b>684</b>	<b>122</b>	<b>1 760</b>	<b>543</b>	<b>1 826</b>	<b>24 767</b>	<b>Insgesamt</b>
<b>Überschuss der Zu- bzw. Fortzüge (-)</b>								
-4	-23	-	-9	8	-12	-7	<b>-78</b>	unter 5
1	-35	-3	-2	29	3	4	<b>-139</b>	5 - 10
17	-47	5	-	9	-6	9	<b>-79</b>	10 - 15
-16	-59	-3	-3	46	-8	34	<b>-281</b>	15 - 20
-97	-217	-41	-19	228	-46	103	<b>-1 579</b>	20 - 25
-69	-275	-61	7	224	-46	193	<b>-1 800</b>	25 - 30
3	-75	-37	10	103	-11	49	<b>-554</b>	30 - 35
-19	-55	-5	-	54	-13	10	<b>-227</b>	35 - 40
-13	-52	-15	1	39	2	15	<b>-172</b>	40 - 45
-16	-37	3	1	35	-11	-2	<b>-233</b>	45 - 50
1	-8	-11	-	10	-12	6	<b>-163</b>	50 - 55
7	-7	3	1	24	-1	3	<b>-30</b>	55 - 60
-5	14	13	-	32	-6	7	<b>102</b>	60 - 65
14	45	-	-2	76	-3	77	<b>209</b>	65 und mehr
<b>-196</b>	<b>-831</b>	<b>-152</b>	<b>-15</b>	<b>917</b>	<b>-170</b>	<b>501</b>	<b>-5 024</b>	<b>Insgesamt</b>

## 5. Zu- und Fortzüge über die Grenze des Bundesgebietes nach Herkunfts- bzw. Zielgebiet

Herkunfts- bzw. Zielgebiet	Zuzüge				Fortzüge				Überschuss der Zu- bzw. Fortzüge (-)	
	insgesamt		dar. Ausländer		insgesamt		dar. Ausländer		insgesamt	darunter Ausländer
	Anzahl	%	Anzahl	%	Anzahl	%	Anzahl	%		
Europa										
Belgien	31	0,4	15	0,2	56	0,6	24	0,4	-25	-9
Bulgarien	154	2,1	149	2,4	103	1,2	102	1,7	51	47
Dänemark	26	0,3	16	0,3	59	0,7	16	0,3	-33	
Estland	5	0,1	3	0	1	0	1	0	4	2
Finnland	27	0,4	23	0,4	26	0,3	16	0,3	1	7
Frankreich	156	2,1	135	2,2	185	2,1	119	2,0	-29	16
Griechenland	102	1,4	90	1,4	139	1,6	117	2,0	-37	-27
Großbritannien und Nordirland	176	2,3	117	1,9	205	2,4	73	1,2	-29	44
Irland	52	0,7	22	0,4	42	0,5	15	0,3	10	7
Italien	157	2,1	132	2,1	179	2,1	142	2,4	-22	-10
Lettland	11	0,1	11	0,2	15	0,2	15	0,3	-4	-4
Litauen	29	0,4	26	0,4	38	0,4	34	0,6	-9	-8
Luxemburg	6	0,1	3	0	13	0,2	2	0	-7	1
Malta	1	0	-	-	-	-	-	-	1	-
Niederlande	87	1,2	52	0,8	111	1,3	48	0,8	-24	4
Österreich	243	3,2	92	1,5	474	5,5	66	1,1	-231	26
Polen	739	9,9	635	10,1	875	10,1	774	13,0	-136	-139
Portugal	54	0,7	48	0,8	67	0,8	59	1,0	-13	-11
Rumänien	175	2,3	166	2,6	127	1,5	119	2,0	48	47
Schweden	31	0,4	23	0,4	41	0,5	9	0,2	-10	14
Slowakei	120	1,6	114	1,8	99	1,1	92	1,5	21	22
Slowenien	16	0,2	16	0,3	16	0,2	16	0,3	-	-
Spanien	187	2,5	86	1,4	190	2,2	73	1,2	-3	13
Tschechien	242	3,2	213	3,4	253	2,9	224	3,8	-11	-11
Ungarn	108	1,4	98	1,6	115	1,3	105	1,8	-7	-7
Zypern	2	0	1	0	6	0,1	5	0,1	-4	-4
EU-Staaten	2 937	39,2	2 286	36,4	3 435	39,8	2 266	38,0	-498	20
Albanien	12	0,2	12	0,2	18	0,2	18	0,3	-6	-6
Bosnien-Herzegowina	32	0,4	31	0,5	61	0,7	61	1,0	-29	-30
Kroatien	22	0,3	21	0,3	36	0,4	35	0,6	-14	-14
Mazedonien	23	0,3	23	0,4	21	0,2	21	0,4	2	2
Norwegen	24	0,3	9	0,1	115	1,3	11	0,2	-91	-2
Russland	275	3,7	250	4,0	273	3,2	205	3,4	2	45
Schweiz	203	2,7	42	0,7	838	9,7	58	1,0	-635	-16
Serbien	135	1,8	134	2,1	55	0,6	53	0,9	80	81
Türkei	163	2,2	158	2,5	142	1,6	132	2,2	21	26
Ukraine	180	2,4	176	2,8	119	1,4	108	1,8	61	68
Weißrussland	23	0,3	22	0,4	18	0,2	12	0,2	5	10
Übriges Europa	51	0,7	48	0,8	94	1,1	86	1,4	-43	-38
Nicht-EU-Europa	1 143	15,3	926	14,7	1 790	20,8	800	13,4	-647	126
Zusammen	4 080	54,5	3 212	51,2	5 225	60,6	3 066	51,4	-1 145	146



## Noch: 5. Zu- und Fortzüge über die Grenze des Bundesgebietes nach Herkunfts- bzw. Zielgebiet

Herkunfts- bzw. Zielgebiet	Zuzüge				Fortzüge				Überschuss der Zu- bzw. Fortzüge (-)	
	insgesamt		dar. Ausländer		insgesamt		dar. Ausländer		insgesamt	darunter Ausländer
	Anzahl	%	Anzahl	%	Anzahl	%	Anzahl	%		
Afrika										
Ägypten	48	0,6	41	0,7	16	0,2	11	0,2	32	30
Algerien	61	0,8	59	0,9	70	0,8	68	1,1	-9	-9
Burkina Faso	13	0,2	13	0,2	8	0,1	8	0,1	5	5
Ghana	32	0,4	32	0,5	30	0,3	30	0,5	2	2
Kamerun	12	0,2	10	0,2	11	0,1	11	0,2	1	-1
Kenia	17	0,2	12	0,2	8	0,1	5	0,1	9	7
Libyen	30	0,4	30	0,5	34	0,4	34	0,6	-4	-4
Marokko	26	0,3	24	0,4	20	0,2	18	0,3	6	6
Sudan	16	0,2	16	0,3	10	0,1	10	0,2	6	6
Südafrika	12	0,2	7	0,1	14	0,2	4	0,1	-2	3
Tunesien	75	1,0	69	1,1	61	0,7	58	1,0	14	11
Übriges Afrika	84	1,1	76	1,2	100	1,2	79	1,3	-16	-3
Zusammen	426	5,7	389	6,2	382	4,4	336	5,6	44	53
Amerika										
Brasilien	79	1,1	70	1,1	39	0,5	32	0,5	40	38
USA	335	4,5	259	4,1	392	4,5	247	4,1	-57	12
Übriges Amerika	283	3,8	224	3,6	282	3,3	175	2,9	1	49
Zusammen	697	9,3	553	8,8	713	8,3	454	7,6	-16	99
Asien										
Afghanistan	14	0,2	13	0,2	22	0,3	22	0,4	-8	-9
Bangladesch	14	0,2	11	0,2	22	0,3	19	0,3	-8	-8
China	260	3,5	238	3,8	326	3,8	315	5,3	-66	-77
Indien	291	3,9	282	4,5	303	3,5	297	5,0	-12	-15
Indonesien	16	0,2	15	0,2	13	0,2	10	0,2	3	5
Irak	247	3,3	246	3,9	194	2,2	194	3,3	53	52
Iran, Islam. Republik	78	1,0	77	1,2	61	0,7	61	1,0	17	16
Japan	100	1,3	95	1,5	97	1,1	86	1,4	3	9
Kasachstan	28	0,4	24	0,4	32	0,4	22	0,4	-4	2
Korea, Republik	68	0,9	65	1,0	52	0,6	52	0,9	16	13
Libanon	282	3,8	279	4,4	219	2,5	217	3,6	63	62
Malaysia	13	0,2	9	0,1	11	0,1	8	0,1	2	1
Myanmar	25	0,3	22	0,4	6	0,1	6	0,1	19	16
Pakistan	72	1,0	69	1,1	92	1,1	90	1,5	-20	-21
Singapur	44	0,6	42	0,7	9	0,1	7	0,1	35	35
Syrien, Arab. Republik	70	0,9	63	1,0	42	0,5	41	0,7	28	22
Taiwan	32	0,4	32	0,5	32	0,4	30	0,5	-	2
Thailand	44	0,6	30	0,5	22	0,3	11	0,2	22	19
Usbekistan	19	0,3	17	0,3	7	0,1	6	0,1	12	11
Vietnam	294	3,9	285	4,5	458	5,3	449	7,5	-164	-164
Übriges Asien	169	2,3	145	2,3	149	1,7	108	1,8	20	37
Zusammen	2 180	29,1	2 059	32,8	2 169	25,2	2 051	34,4	11	8
Australien und Ozeanien										
Zusammen	80	1,1	41	0,7	102	1,2	29	0,5	-22	12
Unbekanntes Ausland	27	0,4	25	0,4	33	0,4	33	0,6	-6	-8
Insgesamt										
Insgesamt	7 490	100	6 279	100	8 624	100	5 969	100	-1 134	310

## 6. Zu- und Fortzüge nach Kreisfreien Städten und Landkreisen<sup>1)</sup>

Kreisfreie Stadt Landkreis Direktionsbezirk Land	Zuzüge über die Gebietsgrenze			Fortzüge über die Gebietsgrenze		
	insgesamt		darunter weiblich	insgesamt		darunter weiblich
	absolut	je 1 000 Einw.		absolut	je 1 000 Einw.	
Chemnitz, Stadt	3 522	14,4	1 670	3 557	14,5	1 638
Erzgebirgskreis	2 487	6,5	1 105	3 658	9,6	1 728
Mittelsachsen	2 966	8,7	1 364	4 055	11,9	1 880
Vogtlandkreis	1 731	6,8	787	2 341	9,2	1 110
Zwickau	2 721	7,7	1 223	3 611	10,2	1 697
Dresden, Stadt	10 716	21,0	5 018	9 493	18,6	4 425
Bautzen	2 628	7,9	1 180	4 002	12,0	1 902
Görlitz	2 468	8,6	1 128	3 446	11,9	1 593
Meißen	2 570	9,9	1 213	3 317	12,8	1 573
Sächsische Schweiz- Osterzgebirge	3 084	12,0	1 342	3 623	14,1	1 568
Leipzig, Stadt	10 899	21,3	5 192	9 268	18,1	4 462
Leipzig	3 122	11,4	1 451	3 877	14,1	1 801
Nordsachsen	2 327	10,9	1 084	3 151	14,7	1 424
Direktionsbezirk						
Chemnitz	8 477	5,4	3 800	12 272	7,8	5 704
Dresden	13 342	8,1	5 902	15 757	9,6	7 082
Leipzig	11 696	11,7	5 438	11 644	11,6	5 398
<b>Sachsen</b>	<b>27 233</b>	<b>6,4</b>	<b>12 160</b>	<b>33 391</b>	<b>7,9</b>	<b>15 204</b>

1) siehe Vorbemerkungen

Überschuss der Zu- bzw. Fortzüge (-)			Wanderungen innerhalb des Gebietes			Kreisfreie Stadt Landkreis Direktionsbezirk Land
insgesamt		darunter weiblich	insgesamt		darunter weiblich	
absolut	je 1 000 Einw.		absolut	je 1 000 Einw.		
-35	-0,1	32	x	x	x	Chemnitz, Stadt
-1 171	-3,1	-623	3 303	8,6	1 685	Erzgebirgskreis
-1 089	-3,2	-516	2 700	7,9	1 388	Mittelsachsen
-610	-2,4	-323	1 946	7,7	958	Vogtlandkreis
-890	-2,5	-474	2 449	6,9	1 266	Zwickau
1 223	2,4	593	x	x	x	Dresden, Stadt
-1 374	-4,1	-722	2 739	8,2	1 417	Bautzen
-978	-3,4	-465	2 580	8,9	1 333	Görlitz
-747	-2,9	-360	2 124	8,2	1 108	Meißen
-539	-2,1	-226	2 133	8,3	1 095	Sächsische Schweiz- Osterzgebirge
1 631	3,2	730	x	x	x	Leipzig, Stadt
-755	-2,7	-350	1 893	6,9	974	Leipzig
-824	-3,8	-340	1 591	7,4	809	Nordsachsen
-3 795	-2,4	-1 904	15 348	9,7	7 646	Direktionsbezirk Chemnitz
-2 415	-1,5	-1 180	17 700	10,7	8 932	Dresden
52	0,1	40	8 136	8,1	4 072	Leipzig
-6 158	-1,5	-3 044	47 466	11,2	23 630	Sachsen

## 7. Zu- und Fortzüge von Deutschen nach Kreisfreien Städten und Landkreisen<sup>1)</sup>

Kreisfreie Stadt Landkreis Direktionsbezirk Land	Zuzüge über die Gebietsgrenze			Fortzüge über die Gebietsgrenze		
	insgesamt		darunter weiblich	insgesamt		darunter weiblich
	absolut	je 1 000 Einw.		absolut	je 1 000 Einw.	
Chemnitz, Stadt	2 969	12,7	1 486	2 850	12,2	1 399
Erzgebirgskreis	1 981	5,2	972	3 109	8,2	1 596
Mittelsachsen	2 558	7,6	1 239	3 529	10,5	1 704
Vogtlandkreis	1 438	5,8	692	2 013	8,1	1 006
Zwickau	2 323	6,7	1 109	3 089	8,9	1 528
Dresden, Stadt	8 547	17,6	4 124	7 451	15,4	3 629
Bautzen	2 319	7,1	1 087	3 581	10,9	1 794
Görlitz	1 900	6,7	917	2 763	9,8	1 319
Meißen	2 351	9,3	1 130	3 000	11,9	1 478
Sächsische Schweiz- Osterzgebirge	2 592	10,2	1 263	2 908	11,5	1 443
Leipzig, Stadt	8 596	17,9	4 220	7 188	15,0	3 599
Leipzig	2 747	10,1	1 341	3 410	12,6	1 683
Nordsachsen	2 074	9,9	1 003	2 774	13,2	1 346
Direktionsbezirk						
Chemnitz	6 616	4,3	3 212	9 937	6,4	4 947
Dresden	9 860	6,2	4 657	11 854	7,4	5 799
Leipzig	8 929	9,3	4 333	8 884	9,3	4 397
<b>Sachsen</b>	<b>19 574</b>	<b>4,8</b>	<b>9 386</b>	<b>24 844</b>	<b>6,0</b>	<b>12 327</b>

1) siehe Vorbemerkungen

Überschuss der Zu- bzw. Fortzüge (-)			Wanderungen innerhalb des Gebietes			Kreisfreie Stadt Landkreis Direktionsbezirk Land
insgesamt		darunter weiblich	insgesamt		darunter weiblich	
absolut	je 1 000 Einw.		absolut	je 1 000 Einw.		
119	0,5	87	x	x	x	Chemnitz, Stadt
-1 128	-3,0	-624	3 157	8,3	1 638	Erzgebirgskreis
-971	-2,9	-465	2 669	8,0	1 378	Mittelsachsen
-575	-2,3	-314	1 908	7,6	946	Vogtlandkreis
-766	-2,2	-419	2 409	6,9	1 247	Zwickau
1 096	2,3	495	x	x	x	Dresden, Stadt
-1 262	-3,8	-707	2 703	8,2	1 404	Bautzen
-863	-3,0	-402	2 542	9,0	1 318	Görlitz
-649	-2,6	-348	2 100	8,3	1 101	Meißen
-316	-1,2	-180	2 061	8,1	1 074	Sächsische Schweiz- Osterzgebirge
1 408	2,9	621	x	x	x	Leipzig, Stadt
-663	-2,4	-342	1 863	6,9	958	Leipzig
-700	-3,3	-343	1 555	7,4	800	Nordsachsen
-3 321	-2,2	-1 735	14 796	9,6	7 495	Direktionsbezirk Chemnitz
-1 994	-1,2	-1 142	17 255	10,8	8 761	Dresden
45	0	-64	7 906	8,2	3 989	Leipzig
-5 270	-1,3	-2 941	45 788	11,1	23 061	Sachsen

## 8. Zu- und Fortzüge von Ausländern nach Kreisfreien Städten und Landkreisen<sup>1)</sup>

Kreisfreie Stadt Landkreis Direktionsbezirk Land	Zuzüge über die Gebietsgrenze			Fortzüge über die Gebietsgrenze		
	insgesamt		darunter weiblich	insgesamt		darunter weiblich
	absolut	je 1 000 Einw.		absolut	je 1 000 Einw.	
Chemnitz, Stadt	553	48,0	184	707	61,3	239
Erzgebirgskreis	506	121,2	133	549	131,5	132
Mittelsachsen	408	75,5	125	526	97,3	176
Vogtlandkreis	293	76,8	95	328	85,9	104
Zwickau	398	71,1	114	522	93,3	169
Dresden, Stadt	2 169	89,4	894	2 042	84,2	796
Bautzen	309	58,8	93	421	80,2	108
Görlitz	568	102,1	211	683	122,8	274
Meißen	219	34,7	83	317	50,2	95
Sächsische Schweiz- Osterzgebirge	492	120,3	79	715	174,9	125
Leipzig, Stadt	2 303	69,9	972	2 080	63,2	863
Leipzig	375	96,0	110	467	119,6	118
Nordsachsen	253	60,4	81	377	90,0	78
Direktionsbezirk						
Chemnitz	1 861	61,0	588	2 335	76,5	757
Dresden	3 482	76,6	1 245	3 903	85,8	1 283
Leipzig	2 767	67,4	1 105	2 760	67,3	1 001
<b>Sachsen</b>	<b>7 659</b>	<b>65,4</b>	<b>2 774</b>	<b>8 547</b>	<b>73,0</b>	<b>2 877</b>

1) siehe Vorbemerkungen

Überschuss der Zu- bzw. Fortzüge (-)			Wanderungen innerhalb des Gebietes			Kreisfreie Stadt Landkreis Direktionsbezirk Land
insgesamt		darunter weiblich	insgesamt		darunter weiblich	
absolut	je 1 000 Einw.		absolut	je 1 000 Einw.		
-154	-13,4	-55	x	x	x	Chemnitz, Stadt
-43	-10,3	1	146	35,0	47	Erzgebirgskreis
-118	-21,8	-51	31	5,7	10	Mittelsachsen
-35	-9,2	-9	38	10,0	12	Vogtlandkreis
-124	-22,2	-55	40	7,1	19	Zwickau
127	5,2	98	x	x	x	Dresden, Stadt
-112	-21,3	-15	36	6,9	13	Bautzen
-115	-20,7	-63	38	6,8	15	Görlitz
-98	-15,5	-12	24	3,8	7	Meißen
-223	-54,5	-46	72	17,6	21	Sächsische Schweiz- Osterzgebirge
223	6,8	109	x	x	x	Leipzig, Stadt
-92	-23,6	-8	30	7,7	16	Leipzig
-124	-29,6	3	36	8,6	9	Nordsachsen
-474	-15,5	-169	552	18,1	151	Direktionsbezirk Chemnitz
-421	-9,3	-38	445	9,8	171	Dresden
7	0,2	104	230	5,6	83	Leipzig
-888	-7,6	-103	1 678	14,3	569	Sachsen

## 9. Wanderungsaustausch mit den anderen Bundesländern nach Kreisfreien Städten und Landkreisen

Kreisfreie Stadt Landkreis Direktionsbezirk Land	Baden-Württemberg			Bayern			Berlin		
	Zuzüge	Fortzüge	Überschuss der Zu- bzw. Fortzüge (-)	Zuzüge	Fortzüge	Überschuss der Zu- bzw. Fortzüge (-)	Zuzüge	Fortzüge	Überschuss der Zu- bzw. Fortzüge (-)
Chemnitz, Stadt	108	172	-64	201	313	-112	52	115	-63
Erzgebirgskreis	145	268	-123	246	475	-229	36	81	-45
Mittelsachsen	105	232	-127	220	391	-171	64	98	-34
Vogtlandkreis	95	201	-106	265	414	-149	50	80	-30
Zwickau	153	226	-73	222	425	-203	35	98	-63
<b>Direktionsbezirk Chemnitz</b>	<b>606</b>	<b>1 099</b>	<b>-493</b>	<b>1 154</b>	<b>2 018</b>	<b>-864</b>	<b>237</b>	<b>472</b>	<b>-235</b>
Dresden, Stadt	400	515	-115	583	727	-144	334	542	-208
Bautzen	145	339	-194	214	407	-193	89	161	-72
Görlitz	180	290	-110	245	391	-146	90	173	-83
Meißen	91	184	-93	150	255	-105	76	115	-39
Sächsische Schweiz- Osterzgebirge	100	191	-91	126	224	-98	61	76	-15
<b>Direktionsbezirk Dresden</b>	<b>916</b>	<b>1 519</b>	<b>-603</b>	<b>1 318</b>	<b>2 004</b>	<b>-686</b>	<b>650</b>	<b>1 067</b>	<b>-417</b>
Leipzig, Stadt	399	535	-136	527	762	-235	384	623	-239
Leipzig	104	191	-87	148	238	-90	33	64	-31
Nordsachsen	86	120	-34	122	210	-88	39	74	-35
<b>Direktionsbezirk Leipzig</b>	<b>589</b>	<b>846</b>	<b>-257</b>	<b>797</b>	<b>1 210</b>	<b>-413</b>	<b>456</b>	<b>761</b>	<b>-305</b>
<b>Sachsen</b>	<b>2 111</b>	<b>3 464</b>	<b>-1 353</b>	<b>3 269</b>	<b>5 232</b>	<b>-1 963</b>	<b>1 343</b>	<b>2 300</b>	<b>-957</b>



Brandenburg			Bremen			Hamburg			Kreisfreie Stadt Landkreis Direktionsbezirk Land
Zuzüge	Fortzüge	Überschuss der Zu- bzw. Fortzüge (-)	Zuzüge	Fortzüge	Überschuss der Zu- bzw. Fortzüge (-)	Zuzüge	Fortzüge	Überschuss der Zu- bzw. Fortzüge (-)	
71	72	-1	6	3	3	9	28	-19	Chemnitz, Stadt
52	64	-12	1	4	-3	13	17	-4	Erzgebirgskreis
65	67	-2	6	6	-	20	36	-16	Mittelsachsen
31	33	-2	2	8	-6	3	41	-38	Vogtlandkreis
45	77	-32	8	10	-2	15	24	-9	Zwickau
<b>264</b>	<b>313</b>	<b>-49</b>	<b>23</b>	<b>31</b>	<b>-8</b>	<b>60</b>	<b>146</b>	<b>-86</b>	<b>Direktionsbezirk Chemnitz</b>
564	341	223	25	38	-13	49	142	-93	Dresden, Stadt
203	240	-37	5	6	-1	14	41	-27	Bautzen
173	202	-29	4	8	-4	17	28	-11	Görlitz
141	177	-36	3	3	-	13	23	-10	Meißen
77	72	5	8	3	5	14	34	-20	Sächsische Schweiz- Osterzgebirge
<b>1 158</b>	<b>1 032</b>	<b>126</b>	<b>45</b>	<b>58</b>	<b>-13</b>	<b>107</b>	<b>268</b>	<b>-161</b>	<b>Direktionsbezirk Dresden</b>
325	240	85	35	20	15	84	140	-56	Leipzig, Stadt
50	59	-9	3	8	-5	10	14	-4	Leipzig
113	110	3	3	11	-8	6	21	-15	Nordsachsen
<b>488</b>	<b>409</b>	<b>79</b>	<b>41</b>	<b>39</b>	<b>2</b>	<b>100</b>	<b>175</b>	<b>-75</b>	<b>Direktionsbezirk Leipzig</b>
<b>1 910</b>	<b>1 754</b>	<b>156</b>	<b>109</b>	<b>128</b>	<b>-19</b>	<b>267</b>	<b>589</b>	<b>-322</b>	<b>Sachsen</b>

## Noch: 9. Wanderungsaustausch mit den anderen Bundesländern nach Kreisfreien Städten und Landkreisen

Kreisfreie Stadt Landkreis Direktionsbezirk Land	Hessen			Mecklenburg-Vorpommern			Niedersachsen		
	Zuzüge	Fortzüge	Überschuss der Zu- bzw. Fortzüge (-)	Zuzüge	Fortzüge	Überschuss der Zu- bzw. Fortzüge (-)	Zuzüge	Fortzüge	Überschuss der Zu- bzw. Fortzüge (-)
Chemnitz, Stadt	56	68	-12	20	24	-4	59	82	-23
Erzgebirgskreis	59	81	-22	38	23	15	51	52	-1
Mittelsachsen	58	119	-61	31	30	1	85	106	-21
Vogtlandkreis	32	69	-37	22	36	-14	48	46	2
Zwickau	61	143	-82	28	36	-8	61	98	-37
<b>Direktionsbezirk Chemnitz</b>	<b>266</b>	<b>480</b>	<b>-214</b>	<b>139</b>	<b>149</b>	<b>-10</b>	<b>304</b>	<b>384</b>	<b>-80</b>
Dresden, Stadt	218	287	-69	123	113	10	210	230	-20
Bautzen	53	124	-71	27	30	-3	62	117	-55
Görlitz	90	126	-36	23	30	-7	66	97	-31
Meißen	33	94	-61	25	20	5	58	82	-24
Sächsische Schweiz- Osterzgebirge	53	67	-14	18	27	-9	72	72	-
<b>Direktionsbezirk Dresden</b>	<b>447</b>	<b>698</b>	<b>-251</b>	<b>216</b>	<b>220</b>	<b>-4</b>	<b>468</b>	<b>598</b>	<b>-130</b>
Leipzig, Stadt	264	304	-40	137	161	-24	312	236	76
Leipzig	62	78	-16	29	32	-3	68	101	-33
Nordsachsen	42	99	-57	29	30	-1	63	92	-29
<b>Direktionsbezirk Leipzig</b>	<b>368</b>	<b>481</b>	<b>-113</b>	<b>195</b>	<b>223</b>	<b>-28</b>	<b>443</b>	<b>429</b>	<b>14</b>
<b>Sachsen</b>	<b>1 081</b>	<b>1 659</b>	<b>-578</b>	<b>550</b>	<b>592</b>	<b>-42</b>	<b>1 215</b>	<b>1 411</b>	<b>-196</b>

Nordrhein-Westfalen			Rheinland-Pfalz			Saarland			Kreisfreie Stadt Landkreis Direktionsbezirk Land
Zuzüge	Fortzüge	Überschuss der Zu- bzw. Fortzüge (-)	Zuzüge	Fortzüge	Überschuss der Zu- bzw. Fortzüge (-)	Zuzüge	Fortzüge	Überschuss der Zu- bzw. Fortzüge (-)	
86	149	-63	36	46	-10	6	9	-3	Chemnitz, Stadt
76	131	-55	25	44	-19	4	2	2	Erzgebirgskreis
91	189	-98	29	37	-8	5	6	-1	Mittelsachsen
72	122	-50	20	38	-18	2	3	-1	Vogtlandkreis
82	174	-92	24	32	-8	4	8	-4	Zwickau
<b>407</b>	<b>765</b>	<b>-358</b>	<b>134</b>	<b>197</b>	<b>-63</b>	<b>21</b>	<b>28</b>	<b>-7</b>	<b>Direktionsbezirk Chemnitz</b>
379	403	-24	108	94	14	28	19	9	Dresden, Stadt
112	207	-95	31	31	-	1	7	-6	Bautzen
162	202	-40	35	52	-17	1	6	-5	Görlitz
94	120	-26	34	47	-13	2	10	-8	Meißen
73	98	-25	23	28	-5	1	2	-1	Sächsische Schweiz- Osterzgebirge
<b>820</b>	<b>1 030</b>	<b>-210</b>	<b>231</b>	<b>252</b>	<b>-21</b>	<b>33</b>	<b>44</b>	<b>-11</b>	<b>Direktionsbezirk Dresden</b>
496	594	-98	126	144	-18	16	40	-24	Leipzig, Stadt
79	168	-89	16	35	-19	6	5	1	Leipzig
70	146	-76	25	56	-31	31	5	26	Nordsachsen
<b>645</b>	<b>908</b>	<b>-263</b>	<b>167</b>	<b>235</b>	<b>-68</b>	<b>53</b>	<b>50</b>	<b>3</b>	<b>Direktionsbezirk Leipzig</b>
<b>1 872</b>	<b>2 703</b>	<b>-831</b>	<b>532</b>	<b>684</b>	<b>-152</b>	<b>107</b>	<b>122</b>	<b>-15</b>	<b>Sachsen</b>

## Noch: 9. Wanderungsaustausch mit den anderen Bundesländern nach Kreisfreien Städten und Landkreisen

Kreisfreie Stadt Landkreis Direktionsbezirk Land	Sachsen-Anhalt			Schleswig-Holstein			Thüringen		
	Zuzüge	Fortzüge	Überschuss der Zu- bzw. Fortzüge (-)	Zuzüge	Fortzüge	Überschuss der Zu- bzw. Fortzüge (-)	Zuzüge	Fortzüge	Überschuss der Zu- bzw. Fortzüge (-)
Chemnitz, Stadt	102	71	31	15	27	-12	122	104	18
Erzgebirgskreis	63	45	18	11	38	-27	107	101	6
Mittelsachsen	82	64	18	11	25	-14	67	76	-9
Vogtlandkreis	50	56	-6	17	25	-8	250	241	9
Zwickau	68	71	-3	22	36	-14	297	314	-17
<b>Direktionsbezirk Chemnitz</b>	<b>365</b>	<b>307</b>	<b>58</b>	<b>76</b>	<b>151</b>	<b>-75</b>	<b>843</b>	<b>836</b>	<b>7</b>
Dresden, Stadt	307	159	148	68	85	-17	357	201	156
Bautzen	55	50	5	28	37	-9	42	66	-24
Görlitz	40	50	-10	37	46	-9	40	64	-24
Meißen	43	42	1	12	38	-26	49	52	-3
Sächsische Schweiz- Osterzgebirge	74	44	30	24	25	-1	45	53	-8
<b>Direktionsbezirk Dresden</b>	<b>519</b>	<b>345</b>	<b>174</b>	<b>169</b>	<b>231</b>	<b>-62</b>	<b>533</b>	<b>436</b>	<b>97</b>
Leipzig, Stadt	1 315	679	636	89	110	-21	724	327	397
Leipzig	193	173	20	20	21	-1	172	137	35
Nordsachsen	285	256	29	19	30	-11	55	90	-35
<b>Direktionsbezirk Leipzig</b>	<b>1 793</b>	<b>1 108</b>	<b>685</b>	<b>128</b>	<b>161</b>	<b>-33</b>	<b>951</b>	<b>554</b>	<b>397</b>
<b>Sachsen</b>	<b>2 677</b>	<b>1 760</b>	<b>917</b>	<b>373</b>	<b>543</b>	<b>-170</b>	<b>2 327</b>	<b>1 826</b>	<b>501</b>

Neue Bundesländer (ohne Berlin)			Alte Bundesländer (ohne Berlin)			Bundesgebiet			Kreisfreie Stadt Landkreis Direktionsbezirk Land
Zuzüge	Fortzüge	Überschuss der Zu- bzw. Fortzüge (-)	Zuzüge	Fortzüge	Überschuss der Zu- bzw. Fortzüge (-)	Zuzüge	Fortzüge	Überschuss der Zu- bzw. Fortzüge (-)	
315	271	44	582	897	-315	949	1 283	-334	Chemnitz, Stadt
260	233	27	631	1 112	-481	927	1 426	-499	Erzgebirgskreis
245	237	8	630	1 147	-517	939	1 482	-543	Mittelsachsen
353	366	-13	556	967	-411	959	1 413	-454	Vogtlandkreis
438	498	-60	652	1 176	-524	1 125	1 772	-647	Zwickau
<b>1 611</b>	<b>1 605</b>	<b>6</b>	<b>3 051</b>	<b>5 299</b>	<b>-2 248</b>	<b>4 899</b>	<b>7 376</b>	<b>-2 477</b>	<b>Direktionsbezirk Chemnitz</b>
1 351	814	537	2 068	2 540	-472	3 753	3 896	-143	Dresden, Stadt
327	386	-59	665	1 316	-651	1 081	1 863	-782	Bautzen
276	346	-70	837	1 246	-409	1 203	1 765	-562	Görlitz
258	291	-33	490	856	-366	824	1 262	-438	Meißen
214	196	18	494	744	-250	769	1 016	-247	Sächsische Schweiz- Osterzgebirge
<b>2 426</b>	<b>2 033</b>	<b>393</b>	<b>4 554</b>	<b>6 702</b>	<b>-2 148</b>	<b>7 630</b>	<b>9 802</b>	<b>-2 172</b>	<b>Direktionsbezirk Dresden</b>
2 501	1 407	1 094	2 348	2 885	-537	5 233	4 915	318	Leipzig, Stadt
444	401	43	516	859	-343	993	1 324	-331	Leipzig
482	486	-4	467	790	-323	988	1 350	-362	Nordsachsen
<b>3 427</b>	<b>2 294</b>	<b>1 133</b>	<b>3 331</b>	<b>4 534</b>	<b>-1 203</b>	<b>7 214</b>	<b>7 589</b>	<b>-375</b>	<b>Direktionsbezirk Leipzig</b>
<b>7 464</b>	<b>5 932</b>	<b>1 532</b>	<b>10 936</b>	<b>16 535</b>	<b>-5 599</b>	<b>19 743</b>	<b>24 767</b>	<b>-5 024</b>	<b>Sachsen</b>

**10. Zu- bzw. Fortzüge innerhalb Sachsens nach Kreisfreien Städten und Landkreisen**

Herkunftsgebiet Zielgebiet	Chemnitz, Stadt	Erzgebirgskreis	Mittelsachsen	Vogtlandkreis	Zwickau	Direktions- bezirk Chemnitz
Chemnitz, Stadt	x	622	666	69	348	<b>1 705</b>
Erzgebirgskreis	390	3 303	193	68	239	<b>4 193</b>
Mittelsachsen	468	238	2 700	54	156	<b>3 616</b>
Vogtlandkreis	66	91	22	1 946	212	<b>2 337</b>
Zwickau	355	320	176	197	2 449	<b>3 497</b>
<b>Direktionsbezirk Chemnitz</b>	<b>1 279</b>	<b>4 574</b>	<b>3 757</b>	<b>2 334</b>	<b>3 404</b>	<b>15 348</b>
Dresden, Stadt	199	188	342	80	131	<b>940</b>
Bautzen	31	10	26	12	13	<b>92</b>
Görlitz	40	15	23	12	15	<b>105</b>
Meißen	81	20	133	7	36	<b>277</b>
Sächsische Schweiz- Osterzgebirge	27	33	116	14	32	<b>222</b>
<b>Direktionsbezirk Dresden</b>	<b>378</b>	<b>266</b>	<b>640</b>	<b>125</b>	<b>227</b>	<b>1 636</b>
Leipzig, Stadt	143	123	205	83	144	<b>698</b>
Leipzig	50	29	145	15	53	<b>292</b>
Nordsachsen	14	17	65	20	15	<b>131</b>
<b>Direktionsbezirk Leipzig</b>	<b>207</b>	<b>169</b>	<b>415</b>	<b>118</b>	<b>212</b>	<b>1 121</b>
<b>Sachsen</b>	<b>1 864</b>	<b>5 009</b>	<b>4 812</b>	<b>2 577</b>	<b>3 843</b>	<b>18 105</b>

Dresden, Stadt	Bautzen	Görlitz	Meißen	Sächsische Schweiz- Osterzgebirge	Direktions- bezirk Dresden	Herkunftsgebiet Zielgebiet
107	35	29	56	32	<b>259</b>	Chemnitz, Stadt
87	13	16	17	26	<b>159</b>	Erzgebirgskreis
203	33	24	117	86	<b>463</b>	Mittelsachsen
41	8	12	11	8	<b>80</b>	Vogtlandkreis
59	18	27	20	16	<b>140</b>	Zwickau
<b>497</b>	<b>107</b>	<b>108</b>	<b>221</b>	<b>168</b>	<b>1 101</b>	<b>Direktionsbezirk Chemnitz</b>
x	1 026	428	963	1 344	<b>3 761</b>	Dresden, Stadt
580	2 739	297	94	138	<b>3 848</b>	Bautzen
199	302	2 580	29	40	<b>3 150</b>	Görlitz
893	108	47	2 124	113	<b>3 285</b>	Meißen
1 193	115	58	157	2 133	<b>3 656</b>	Sächsische Schweiz- Osterzgebirge
<b>2 865</b>	<b>4 290</b>	<b>3 410</b>	<b>3 367</b>	<b>3 768</b>	<b>17 700</b>	<b>Direktionsbezirk Dresden</b>
288	79	119	129	57	<b>672</b>	Leipzig, Stadt
44	24	11	36	11	<b>126</b>	Leipzig
41	29	16	100	14	<b>200</b>	Nordsachsen
<b>373</b>	<b>132</b>	<b>146</b>	<b>265</b>	<b>82</b>	<b>998</b>	<b>Direktionsbezirk Leipzig</b>
<b>3 735</b>	<b>4 529</b>	<b>3 664</b>	<b>3 853</b>	<b>4 018</b>	<b>19 799</b>	<b>Sachsen</b>

Noch: 10. Zu- bzw. Fortzüge innerhalb Sachsens nach Kreisfreien Städten und Landkreisen

Herkunftsgebiet Zielgebiet	Leipzig, Stadt	Leipzig	Nordsachsen	Direktions- bezirk Leipzig	Sachsen
Chemnitz, Stadt	84	38	17	139	2 103
Erzgebirgskreis	61	16	10	87	4 439
Mittelsachsen	96	118	76	290	4 369
Vogtlandkreis	28	8	7	43	2 460
Zwickau	83	35	18	136	3 773
<b>Direktionsbezirk Chemnitz</b>	<b>352</b>	<b>215</b>	<b>128</b>	<b>695</b>	<b>17 144</b>
Dresden, Stadt	237	63	83	383	5 084
Bautzen	36	12	11	59	3 999
Görlitz	48	11	9	68	3 323
Meißen	41	19	91	151	3 713
Sächsische Schweiz- Osterzgebirge	45	19	6	70	3 948
<b>Direktionsbezirk Dresden</b>	<b>407</b>	<b>124</b>	<b>200</b>	<b>731</b>	<b>20 067</b>
Leipzig, Stadt	x	1 532	923	2 455	3 825
Leipzig	1 166	1 893	207	3 266	3 684
Nordsachsen	638	186	1 591	2 415	2 746
<b>Direktionsbezirk Leipzig</b>	<b>1 804</b>	<b>3 611</b>	<b>2 721</b>	<b>8 136</b>	<b>10 255</b>
<b>Sachsen</b>	<b>2 563</b>	<b>3 950</b>	<b>3 049</b>	<b>9 562</b>	<b>47 466</b>



# 11. Überschuss der Zu- bzw. Fortzüge (-) innerhalb Sachsens nach Kreisfreien Städten und Landkreisen

Kreisfreie Stadt Landkreis Direktionsbezirk Land	Überschuss der Zu- bzw. Fortzüge (-) gegenüber ...					Direktions- bezirk Chemnitz
	Chemnitz, Stadt	Erzgebirgskreis	Mittelsachsen	Vogtlandkreis	Zwickau	
Chemnitz, Stadt	x	232	198	3	-7	<b>426</b>
Erzgebirgskreis	-232	x	-45	-23	-81	<b>-381</b>
Mittelsachsen	-198	45	x	32	-20	<b>-141</b>
Vogtlandkreis	-3	23	-32	x	15	<b>3</b>
Zwickau	7	81	20	-15	x	<b>93</b>
<b>Direktionsbezirk Chemnitz</b>	<b>-426</b>	<b>381</b>	<b>141</b>	<b>-3</b>	<b>-93</b>	<b>x</b>
Dresden, Stadt	92	101	139	39	72	<b>443</b>
Bautzen	-4	-3	-7	4	-5	<b>-15</b>
Görlitz	11	-1	-1	-	-12	<b>-3</b>
Meißen	25	3	16	-4	16	<b>56</b>
Sächsische Schweiz- Osterzgebirge	-5	7	30	6	16	<b>54</b>
<b>Direktionsbezirk Dresden</b>	<b>119</b>	<b>107</b>	<b>177</b>	<b>45</b>	<b>87</b>	<b>535</b>
Leipzig, Stadt	59	62	109	55	61	<b>346</b>
Leipzig	12	13	27	7	18	<b>77</b>
Nordsachsen	-3	7	-11	13	-3	<b>3</b>
<b>Direktionsbezirk Leipzig</b>	<b>68</b>	<b>82</b>	<b>125</b>	<b>75</b>	<b>76</b>	<b>426</b>
<b>Sachsen</b>	<b>-239</b>	<b>570</b>	<b>443</b>	<b>117</b>	<b>70</b>	<b>961</b>

Noch: 11. Überschuss der Zu- bzw. Fortzüge (-) innerhalb Sachsens nach Kreisfreien Städten und Landkreisen

Kreisfreie Stadt Landkreis Direktionsbezirk Land	Noch: Überschuss					
	Dresden, Stadt	Bautzen	Görlitz	Meißen	Sächsische Schweiz- Osterzgebirge	<b>Direktions- bezirk Dresden</b>
Chemnitz, Stadt	-92	4	-11	-25	5	<b>-119</b>
Erzgebirgskreis	-101	3	1	-3	-7	<b>-107</b>
Mittelsachsen	-139	7	1	-16	-30	<b>-177</b>
Vogtlandkreis	-39	-4	-	4	-6	<b>-45</b>
Zwickau	-72	5	12	-16	-16	<b>-87</b>
<b>Direktionsbezirk Chemnitz</b>	<b>-443</b>	<b>15</b>	<b>3</b>	<b>-56</b>	<b>-54</b>	<b>-535</b>
Dresden, Stadt	x	446	229	70	151	<b>896</b>
Bautzen	-446	x	-5	-14	23	<b>-442</b>
Görlitz	-229	5	x	-18	-18	<b>-260</b>
Meißen	-70	14	18	x	-44	<b>-82</b>
Sächsische Schweiz- Osterzgebirge	-151	-23	18	44	x	<b>-112</b>
<b>Direktionsbezirk Dresden</b>	<b>-896</b>	<b>442</b>	<b>260</b>	<b>82</b>	<b>112</b>	<b>x</b>
Leipzig, Stadt	51	43	71	88	12	<b>265</b>
Leipzig	-19	12	-	17	-8	<b>2</b>
Nordsachsen	-42	18	7	9	8	<b>-</b>
<b>Direktionsbezirk Leipzig</b>	<b>-10</b>	<b>73</b>	<b>78</b>	<b>114</b>	<b>12</b>	<b>267</b>
<b>Sachsen</b>	<b>-1 349</b>	<b>530</b>	<b>341</b>	<b>140</b>	<b>70</b>	<b>-268</b>

der Zu- bzw. Fortzüge (-) gegenüber ...					Kreisfreie Stadt Landkreis Direktionsbezirk Land
Leipzig, Stadt	Leipzig	Nordsachsen	Direktions- bezirk Leipzig	Sachsen	
-59	-12	3	-68	239	Chemnitz, Stadt
-62	-13	-7	-82	-570	Erzgebirgskreis
-109	-27	11	-125	-443	Mittelsachsen
-55	-7	-13	-75	-117	Vogtlandkreis
-61	-18	3	-76	-70	Zwickau
<b>-346</b>	<b>-77</b>	<b>-3</b>	<b>-426</b>	<b>-961</b>	<b>Direktionsbezirk Chemnitz</b>
-51	19	42	10	1 349	Dresden, Stadt
-43	-12	-18	-73	-530	Bautzen
-71	-	-7	-78	-341	Görlitz
-88	-17	-9	-114	-140	Meißen
-12	8	-8	-12	-70	Sächsische Schweiz- Osterzgebirge
<b>-265</b>	<b>-2</b>	<b>-</b>	<b>-267</b>	<b>268</b>	<b>Direktionsbezirk Dresden</b>
x	366	285	651	1 262	Leipzig, Stadt
-366	x	21	-345	-266	Leipzig
-285	-21	x	-306	-303	Nordsachsen
<b>-651</b>	<b>345</b>	<b>306</b>	<b>x</b>	<b>693</b>	<b>Direktionsbezirk Leipzig</b>
<b>-1 262</b>	<b>266</b>	<b>303</b>	<b>-693</b>	<b>x</b>	<b>Sachsen</b>