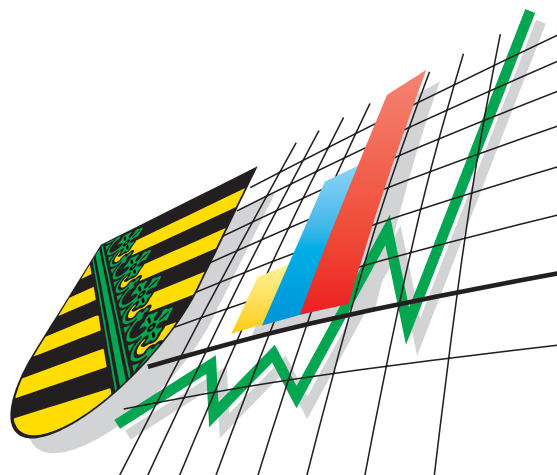


Statistisches Landesamt
des Freistaates
Sachsen



Statistische Berichte

Räumliche Bevölkerungsbewegung im Freistaat Sachsen

1. Halbjahr 2007

Zeichenerklärung

-	Nichts vorhanden (genau Null)	x	Tabellenfach gesperrt, weil Aussage nicht sinnvoll
0	Weniger als die Hälfte von 1 in der letzten besetzten Stelle, jedoch mehr als nichts	()	Aussagewert ist eingeschränkt
...	Angabe fällt später an	p	vorläufige Zahl
/	Zahlenwert nicht sicher genug	r	berichtigte Zahl
.	Zahlenwert unbekannt oder geheim zu halten	s	geschätzte Zahl

Herausgeber:

Statistisches Landesamt des Freistaates Sachsen

Macherstraße 63
01917 Kamenz

Postfach 11 05
01911 Kamenz

Telefon

Vermittlung 03578 33-0

Präsidentin/Sekretariat -1900

Auskunft -1913, -1914

Bibliothek -4352

Vertrieb -4316

Telefax -1999

Telefax -1921

Telefax -1598

Internet

www.statistik.sachsen.de

E-Mail

info@statistik.sachsen.de

Kein Zugang für elektronisch signierte sowie verschlüsselte Dokumente

Inhalt

Seite

Vorbemerkungen	2
Räumliche Bevölkerungsbewegung im 1. Halbjahr 2007	3
Räumliche Bevölkerungsbewegung im 1. Halbjahr 2007 innerhalb des Freistaates Sachsen	4

Tabellen

1. Zu- und Fortzüge über die Landesgrenze nach Herkunfts- bzw. Zielgebiet	8
2. Zu- und Fortzüge über die Landesgrenze nach Altersgruppen und Geschlecht	9
3. Zu- und Fortzüge nach Herkunfts- bzw. Zielgebiet sowie Altersgruppen	10
4. Wanderungsaustausch mit den anderen Bundesländern nach Altersgruppen	12
5. Zu- und Fortzüge über die Grenze des Bundesgebietes nach Herkunfts- bzw. Zielgebiet	14
6. Zu- und Fortzüge nach Kreisfreien Städten und Landkreisen	16
7. Zu- und Fortzüge von Deutschen nach Kreisfreien Städten und Landkreisen	18
8. Zu- und Fortzüge von Ausländern nach Kreisfreien Städten und Landkreisen	20
9. Wanderungsaustausch mit den anderen Bundesländern nach Kreisfreien Städten und Landkreisen	22
10. Zu- bzw. Fortzüge innerhalb Sachsens nach Kreisfreien Städten und Landkreisen	28
11. Überschuss der Zu- bzw. Fortzüge (-) innerhalb Sachsens nach Kreisfreien Städten und Landkreisen	33

Abbildungen

Abb. 1 Zu- und Fortzüge über die Landesgrenze des Freistaates Sachsen im 1. Halbjahr 2007 nach Alter und Geschlecht	5
Abb. 2 Überschuss der Zu- bzw. Fortzüge (-) des Freistaates Sachsen im 1. Halbjahr 2007 nach Kreisfreien Städten und Landkreisen	6
Abb. 3 Zu- und Fortzüge über die Landesgrenze des Freistaates Sachsen 2006 und 2007 nach Monatsmonat und Geschlecht	7
Abb. 4 Zu- und Fortzüge über die Landesgrenze des Freistaates Sachsen im 1. Halbjahr 2007 nach Altersgruppen	7

Vorbemerkungen

Der vorliegende Bericht beinhaltet die Ergebnisse der Wanderungsstatistik für das 1. Halbjahr 2007. Die Daten sind zum Gebietsstand 1. Oktober 2007 aufbereitet.

Für Gemeinden mit Teilumgliederungen bleiben die Angaben für Zuzüge und Fortzüge, die teilumgegliederten Gebiete betreffend, unberücksichtigt.

In den Tabellen 6, 7 und 8 werden die Wanderungsfälle eines Gebietes (Kreisfreie Stadt, Landkreis, Regierungsbezirk) getrennt nach Wanderungen über die Grenze des Gebietes und nach Wanderungen innerhalb des Gebietes unterschieden.

In Tabelle 10 sind die Wanderungsverflechtungen innerhalb Sachsens nach Kreisfreien Städten und Landkreisen als Matrix dargestellt. Die Kreisbinnenwanderungen sind in der Diagonalen ausgewiesen.

Rechtsgrundlagen

- Gesetz über die Statistik für Bundeszwecke (Bundesstatistikgesetz - BStatG) vom 22. Januar 1987 (BGBl. I S. 462, 565), zuletzt geändert durch Artikel 2 des Gesetzes vom 9. Juni 2005 (BGBl. I S. 1534);
- Gesetz über die Statistik der Bevölkerungsbewegung und die Fortschreibung des Bevölkerungsstandes in der Fassung der Bekanntmachung vom 14. März 1980 (BGBl. I S. 308), zuletzt geändert durch Artikel 2 Abs. 8 des Gesetzes vom 19. Februar 2007 (BGBl. I S. 122);
- Sächsisches Statistikgesetz vom 17. Mai 1993 (SächsGVBl. S. 453), zuletzt geändert durch Artikel 13 des Gesetzes vom 6. Juni 2002 (SächsGVBl. S. 168, 171);
- Sächsisches Meldegesetz (SächsMG) in der Fassung der Bekanntmachung vom 4. Juli 2006 (SächsGVBl. S. 388).

Erläuterungen

Die amtliche **Wanderungsstatistik** (Statistik der räumlichen Bevölkerungsbewegung) erfasst die **Zuzüge** (behördliche Anmeldungen) und **Fortzüge** (behördliche Abmeldungen) über Gemeindegrenzen innerhalb des Freistaates Sachsen (Binnenwanderung) sowie über dessen Landesgrenze (Außenwanderung). Einbezogen werden nur Personen, die zur Bevölkerung im Sinne der Fortschreibung gehören. Dazu zählen alle Personen, die im ausgewiesenen Gebiet ihre alleinige Wohnung oder Hauptwohnung haben, außer die Angehörigen der ausländischen Stationierungsstreitkräfte sowie der ausländischen diplomatischen und konsularischen Vertretungen mit ihren Familienangehörigen.

Die Differenz zwischen der Anzahl der Zuzüge und der Fortzüge ist der **Wanderungssaldo** (Überschuss der Zu- bzw. Fortzüge): Ein positiver Saldo wird verzeichnet, wenn die Zahl der Zuzüge größer ist als die der fortziehenden Personen, während ein negativer Wanderungssaldo einen Überschuss der Fortzüge beschreibt.

Wohnungsstatuswechsel zählen beim neuen Ort der alleinigen Wohnung oder Hauptwohnung als Zuzüge, beim entsprechenden bisherigen Ort als Fortzüge. Wohnungswechsel innerhalb einer Gemeinde werden vom Statistischen Landesamt nicht erfasst.

Hauptwohnung ist die vorwiegend benutzte Wohnung der Person. Hauptwohnung einer verheirateten Person, die nicht dauernd von ihrer Familie getrennt lebt, ist die vorwiegend benutzte Wohnung der Familie. In Zweifelsfällen ist die vorwiegend benutzte Wohnung dort, wo der Schwerpunkt der Lebensbeziehungen der Person liegt.

Ausländer sind alle Personen, die nicht Deutsche und auch nicht Personen mit deutscher Staatsangehörigkeit im Sinne des Artikels 116 Absatz 1 Grundgesetz gleichgestellt sind. Im Einzelnen sind dies Personen mit nur fremder Staatsangehörigkeit, Inhaber des Nansen-Passes (Ausweis für Staatenlose) und Personen mit ungeklärter Staatsangehörigkeit. Deutsche, die daneben eine fremde Staatsangehörigkeit angeben, zählen als Deutsche. Nicht als Ausländer statistisch erfasst werden die Angehörigen der ausländischen Stationierungsstreitkräfte sowie der ausländischen diplomatischen und konsularischen Vertretungen mit ihren Familienangehörigen.

Die **durchschnittliche Bevölkerung** berechnet sich vereinfacht aus $(B_A + B_E) / 2$, wobei B_A der Bestand der Bevölkerung zum Beginn und B_E der zum Ende des Berichtszeitraumes ist.

Das **Alter** wird ermittelt aus der Differenz zwischen Berichtsjahr und Geburtsjahr.

Räumliche Bevölkerungsbewegung im 1. Halbjahr 2007

Für den Freistaat Sachsen wurden im 1. Halbjahr 2007 26 112 Zuzüge und 31 604 Fortzüge über die Landesgrenze registriert. Das waren 824 Zuzüge weniger und 1 988 Fortzüge mehr als im vergleichbaren Vorjahreszeitraum. Der resultierende Wanderungsverlust erhöhte sich auf 5 492 Personen, während dieser im 1. Halbjahr 2006 2680 Personen betrug.

Unter den nach Sachsen Zugezogenen waren 11 782 Personen weiblichen Geschlechts (45 Prozent), von den Fortgezogenen waren 14 239 Frauen (45 Prozent). Für die Frauen ergab sich ein Wanderungsverlust von 2 457 Personen, bei den Männern von 3 035 Personen.

Von den über die Landesgrenze Sachsens zugezogenen Personen hatten 18 629 die deutsche und 7 483 eine ausländische Staatsangehörigkeit. Bei den Fortzügen über die Landesgrenze waren 23 886 deutsch und 7 718 ausländisch. Damit ergaben sich bei den deutschen und bei den ausländischen Personen Wanderungsverluste von 5 257 bzw. 235 Personen.

Von den Zuzügen nach Sachsen waren 2 335 Personen (neun Prozent) jünger als 15 Jahre, 22 293 Personen (85 Prozent) sind im erwerbsfähigen Alter gewesen, das heißt zwischen 15 bis unter 65 Jahren. 65-jährig und älter waren 1 484 Personen (sechs Prozent).

Bei den ausländischen Personen betrug der Anteil in der unteren Altersgruppe sieben Prozent, in der mittleren 92 Prozent und bei den älteren Zugezogenen ein Prozent.

Bei den Fortzügen war die Verteilung ähnlich: Von den aus Sachsen Fortgezogenen hatten 2 774 Personen (neun Prozent) ein Alter unter 15 Jahren, 27 479 Personen (87 Prozent) waren im erwerbsfähigen Alter und 1 351 Personen (vier Prozent) älter. Bei den ausländischen Personen betrug der Anteil bei den jüngeren Fortgezogenen sechs Prozent, in der mittleren Altersgruppe 93 Prozent und in der oberen ein Prozent.

Für die Bevölkerung in der Altersgruppe unter 15 Jahren und für die im erwerbsfähigen Alter ergaben sich Wanderungsverluste von 439 und 5 186 Personen. Die Altersgruppe von 65 und mehr Jahren verzeichnete einen Wanderungsgewinn von 133 Personen.

Den 18 874 Zuzügen aus den anderen Bundesländern standen 23 967 Fortzüge gegenüber. Der beim Wanderaustausch innerhalb des Bundesgebietes für Sachsen entstandene Verlust von 5 093 Personen war damit 78 Prozent höher als im vergleichbaren Vorjahreszeitraum.

Die höchsten Wanderungsverluste in andere Bundesländer wurden gegenüber Bayern mit 2 122 Personen, Baden-Württemberg mit 1 566 Personen, Berlin mit 869 Personen und Nordrhein-Westfalen mit 671 Personen verzeichnet, während sich Wanderungsgewinne gegenüber Sachsen-Anhalt mit 842 Personen, Thüringen mit 550 Personen, Brandenburg mit 222 Personen und dem Saarland mit 3 Personen ergaben.

Den 7 238 Zuzügen aus dem Ausland standen 7 637 Fortzüge in andere Staaten gegenüber. Somit ergab sich im Berichtszeitraum ein Außenwanderungsverlust von 399 Personen, während im 1. Halbjahr 2006 ein Wanderungsgewinn von 174 Personen zu verzeichnen war.

Im 1. Halbjahr 2007 kamen 54 Prozent der Zugezogenen aus Europa. Aus den EU-Staaten wanderten 2 866 Personen (40 Prozent) und aus dem übrigen Europa 1 060 Personen (15 Prozent) zu. Polen war mit 868 Personen (12 Prozent) am häufigsten vertreten, es folgten Russland mit 275 Personen (vier Prozent) und Tschechien mit 238 Personen (drei Prozent). Aus Asien wanderten 2 063 Personen (29 Prozent), aus Amerika 678 Personen (neun Prozent) und aus Afrika 482 Personen (sieben Prozent) zu.

Für die Kreisfreien Städte Dresden und Leipzig ergaben sich bei den Zuzügen über die Kreisgrenze mit 21,2 bzw. 20,1 Personen je 1 000 Einwohner die größten Zuzugsraten. Bei den Fortzügen über die Kreisgrenze wurden je 1 000 Einwohner für die Kreisfreien Städte Hoyerswerda und Görlitz mit 17,8 bzw. 17,5 Personen die höchsten Abwanderungsraten ermittelt.

Die stärksten relativen Wanderungsverluste wiesen bei den Wanderungsbewegungen über die Kreisgrenze die Kreisfreie Stadt Hoyerswerda mit 9,0 sowie die Landkreise Riesa-Großenhain und Löbau-Zittau mit 5,6 bzw. 5,2 Personen je 1 000 Einwohner auf. Wanderungsgewinne konnten die Kreisfreien Städte Dresden (2 053 Personen), Leipzig (1 426 Personen) und Chemnitz (187 Personen) verzeichnen.

Räumliche Bevölkerungsbewegung im 1. Halbjahr 2007 innerhalb des Freistaates Sachsen

Innerhalb Sachsens verlegten 46 413 Personen ihren Hauptwohnsitz über eine Gemeindegrenze hinaus. Im Vergleich zum Vorjahreszeitraum wurden 841 Wanderungen weniger registriert. Das entspricht einer Abnahme der räumlichen Mobilität um 1,8 Prozent.

Im 1. Halbjahr 2007 ergaben sich für fünf Kreisfreie Städte Wanderungsgewinne, zwei Kreisfreie Städte verzeichneten Wanderungsverluste.

Für die Landeshauptstadt Dresden wurde ein positiver Wanderungssaldo von 1 600 Einwohnern registriert. Die höchsten Wanderungsgewinne ergaben sich gegenüber dem Landkreis Bautzen mit 179 Personen und dem Landkreis Kamenz mit 165 Personen.

Für die Stadt Leipzig konnte ein Wanderungsgewinn von 871 Einwohnern verzeichnet werden. Der größte Wanderungsgewinn ergab sich gegenüber dem Landkreis Delitzsch mit 133 Personen.

Für die Stadt Chemnitz wurde ein Wanderungsgewinn von 404 Personen ermittelt. Die höchsten positiven Wanderungssalden wurden gegenüber den Landkreisen Mittlerer Erzgebirgskreis und Mittweida mit jeweils 100 Personen ausgewiesen.

Die Stadt Plauen verzeichnete einen positiven Wanderungssaldo von 65 Personen. Der größte Überschuss der Zuzüge betrug gegenüber dem Landkreis Vogtlandkreis 87 Personen.

Für die Stadt Zwickau wurde ein Wanderungsgewinn von 43 Einwohnern registriert, der größte positive Saldo ergab sich gegenüber dem Landkreis Zwickauer Land mit 34 Personen.

Die Stadt Hoyerswerda verzeichnete einen negativen Wanderungssaldo von 143 Personen. Gegenüber der Kreisfreien Stadt Dresden und dem Landkreis Kamenz betrug dieser 67 bzw. 44 Personen.

Die Stadt Görlitz hatte einen Wanderungsverlust von 53 Einwohnern, der größte negative Saldo ergab sich gegenüber der Kreisfreien Stadt Dresden mit 47 Personen.

Von den 22 Landkreisen verzeichneten zwei Landkreise Wanderungsgewinne innerhalb Sachsens. Diese betrugen für die Landkreise Meißen 88 Personen und Weißeritzkreis 15 Personen.

Für 20 Landkreise ergaben sich negative Wanderungssalden. Die größten Wanderungsverluste wurden für die Landkreise Riesa-Großenhain mit 251 Personen, Mittweida mit 226 Personen, Aue-Schwarzenberg mit 218 Personen und Mittlerer Erzgebirgskreis mit 208 Personen registriert.

**Abb. 1 Zu- und Fortzüge über die Landesgrenze des Freistaates Sachsen im 1. Halbjahr 2007
nach Alter und Geschlecht**

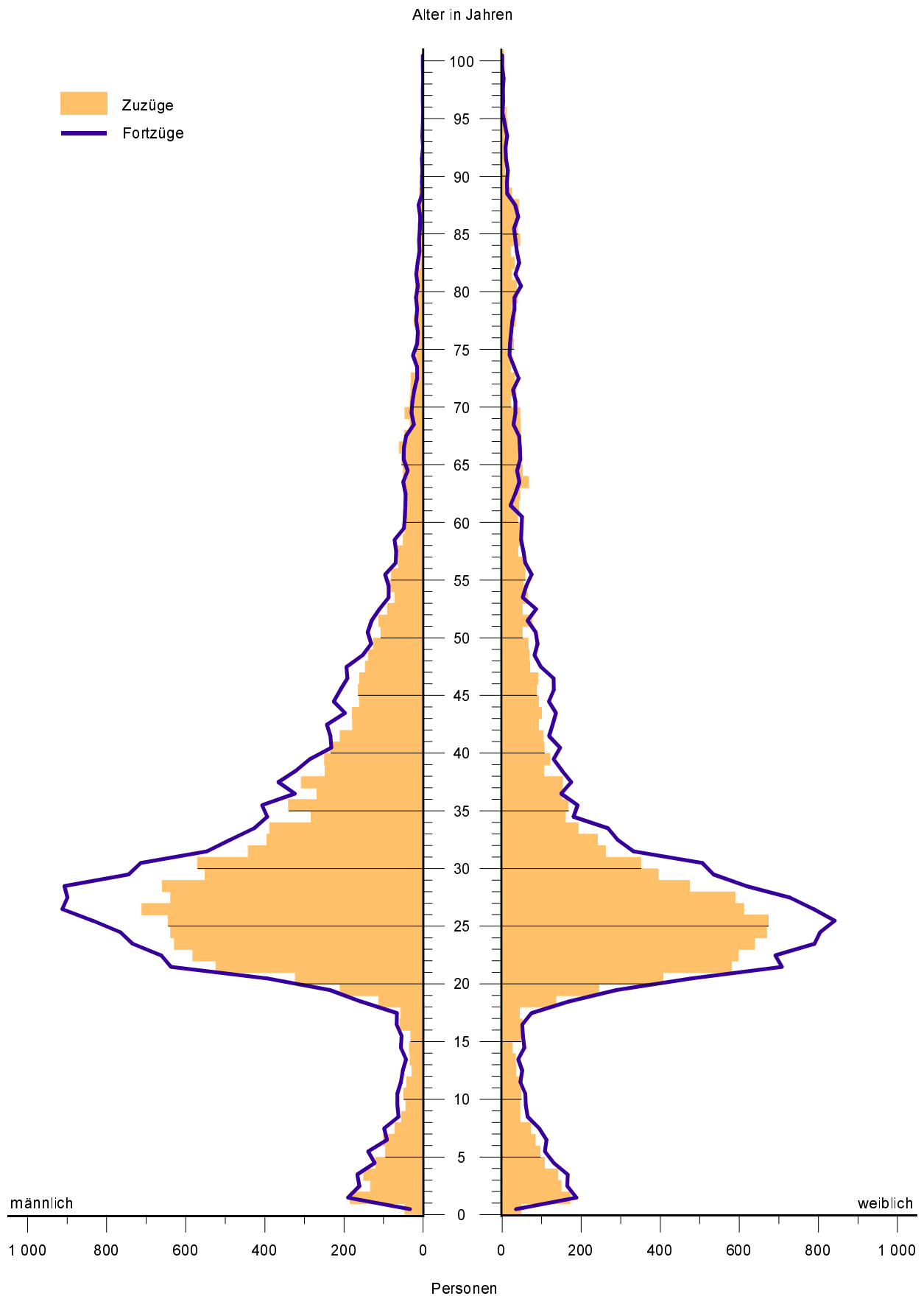


Abb. 2 Überschuss der Zu- bzw. Fortzüge (-) des Freistaates Sachsen im 1. Halbjahr 2007 nach Kreisfreien Städten und Landkreisen

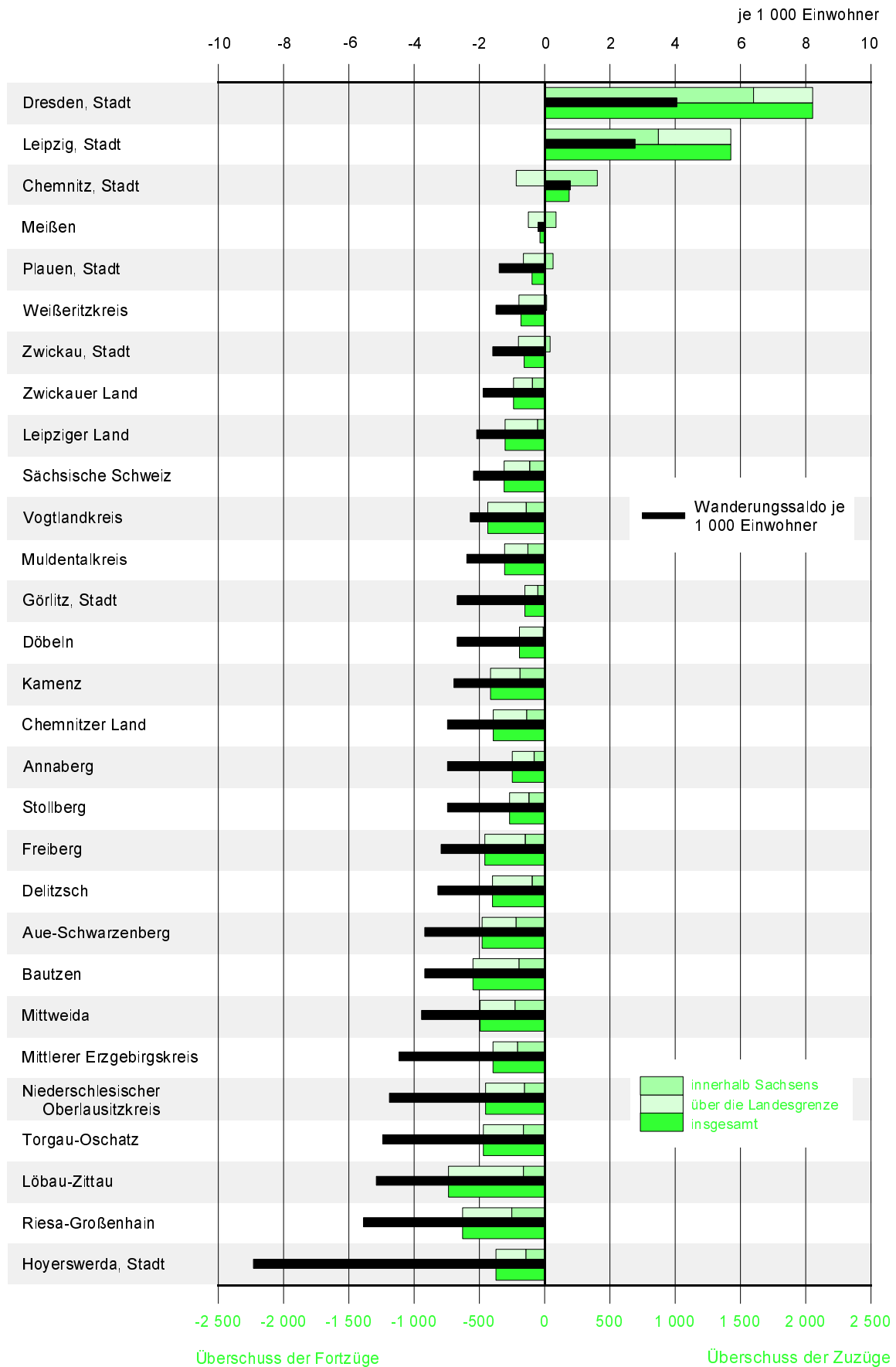


Abb. 3 Zu- und Fortzüge über die Landesgrenze des Freistaates Sachsen 2006 und 2007 nach Berichtsmonat und Geschlecht

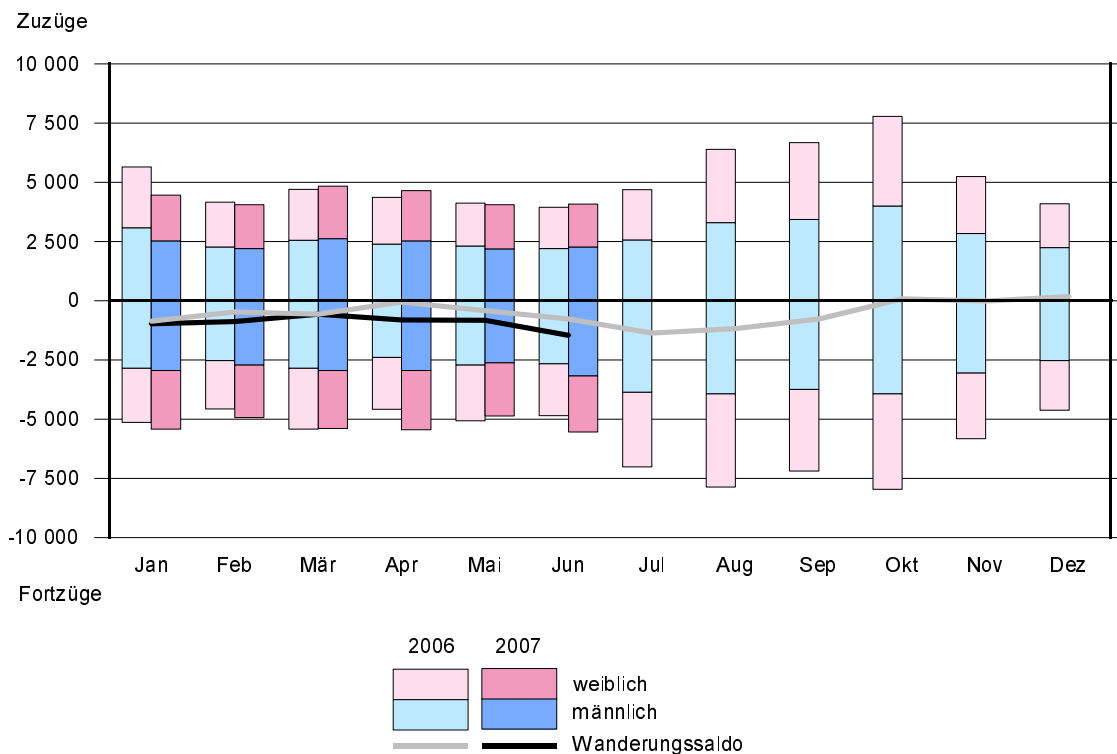
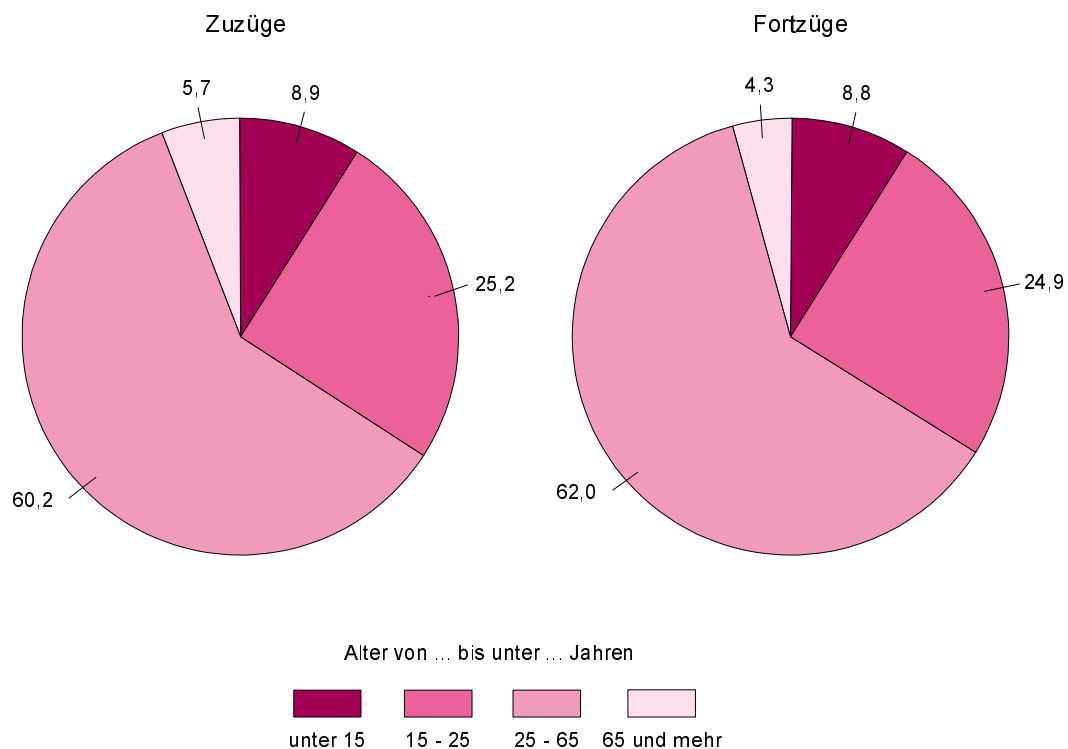


Abb. 4 Zu- und Fortzüge über die Landesgrenze des Freistaates Sachsen im 1. Halbjahr 2007 nach Altersgruppen in Prozent



1. Zu- und Fortzüge über die Landesgrenze nach Herkunfts- bzw. Zielgebiet

Herkunfts- bzw. Zielgebiet	Zuzüge			Fortzüge			Überschuss der Zu- bzw. Fortzüge (-)		
	insgesamt	männlich	weiblich	insgesamt	männlich	weiblich	insgesamt	männlich	weiblich
Insgesamt									
Baden-Württemberg	1 924	1 051	873	3 490	1 851	1 639	-1 566	-800	-766
Bayern	3 053	1 644	1 409	5 175	2 757	2 418	-2 122	-1 113	-1 009
Berlin	1 237	628	609	2 106	1 036	1 070	-869	-408	-461
Brandenburg	1 868	953	915	1 646	805	841	222	148	74
Bremen	94	45	49	133	72	61	-39	-27	-12
Hamburg	248	133	115	541	269	272	-293	-136	-157
Hessen	1 020	544	476	1 519	794	725	-499	-250	-249
Mecklenburg-Vorpommern	601	289	312	627	312	315	-26	-23	-3
Niedersachsen	1 209	623	586	1 453	742	711	-244	-119	-125
Nordrhein-Westfalen	1 818	937	881	2 489	1 306	1 183	-671	-369	-302
Rheinland-Pfalz	501	245	256	704	366	338	-203	-121	-82
Saarland	115	60	55	112	61	51	3	-1	4
Sachsen-Anhalt	2 594	1 312	1 282	1 752	860	892	842	452	390
Schleswig-Holstein	363	182	181	541	275	266	-178	-93	-85
Thüringen	2 229	1 074	1 155	1 679	876	803	550	198	352
Bundesgebiet	18 874	9 720	9 154	23 967	12 382	11 585	-5 093	-2 662	-2 431
darunter									
Neue Bundesländer (ohne Berlin)	7 292	3 628	3 664	5 704	2 853	2 851	1 588	775	813
Alte Bundesländer (ohne Berlin)	10 345	5 464	4 881	16 157	8 493	7 664	-5 812	-3 029	-2 783
Ausland	7 238	4 610	2 628	7 637	4 983	2 654	-399	-373	-26
Insgesamt	26 112	14 330	11 782	31 604	17 365	14 239	-5 492	-3 035	-2 457
darunter Ausländer									
Baden-Württemberg	129	85	44	341	195	146	-212	-110	-102
Bayern	189	108	81	404	246	158	-215	-138	-77
Berlin	155	79	76	322	201	121	-167	-122	-45
Brandenburg	65	43	22	68	42	26	-3	1	-4
Bremen	20	11	9	26	19	7	-6	-8	2
Hamburg	25	19	6	71	45	26	-46	-26	-20
Hessen	96	66	30	176	117	59	-80	-51	-29
Mecklenburg-Vorpommern	29	18	11	43	31	12	-14	-13	-1
Niedersachsen	76	35	41	141	74	67	-65	-39	-26
Nordrhein-Westfalen	196	103	93	361	230	131	-165	-127	-38
Rheinland-Pfalz	29	18	11	85	47	38	-56	-29	-27
Saarland	41	27	14	14	10	4	27	17	10
Sachsen-Anhalt	172	108	64	124	69	55	48	39	9
Schleswig-Holstein	22	10	12	47	31	16	-25	-21	-4
Thüringen	86	51	35	97	67	30	-11	-16	5
Bundesgebiet	1 330	781	549	2 320	1 424	896	-990	-643	-347
darunter									
Neue Bundesländer (ohne Berlin)	352	220	132	332	209	123	20	11	9
Alte Bundesländer (ohne Berlin)	823	482	341	1 666	1 014	652	-843	-532	-311
Ausland	6 153	3 963	2 190	5 398	3 739	1 659	755	224	531
Zusammen	7 483	4 744	2 739	7 718	5 163	2 555	-235	-419	184

2. Zu- und Fortzüge über die Landesgrenze nach Altersgruppen und Geschlecht

Alter von ... bis unter ... Jahren	Zuzüge			Fortzüge			Überschuss der Zu- bzw. Fortzüge (-)		
	insgesamt	männlich	weiblich	insgesamt	männlich	weiblich	insgesamt	männlich	weiblich
Insgesamt									
unter 5	1 249	632	617	1 356	671	685	-107	-39	-68
5 - 10	706	364	342	894	455	439	-188	-91	-97
10 - 15	380	186	194	524	271	253	-144	-85	-59
Zusammen	2 335	1 182	1 153	2 774	1 397	1 377	-439	-215	-224
15 - 20	993	469	524	1 216	580	636	-223	-111	-112
20 - 25	5 588	2 696	2 892	6 664	3 192	3 472	-1 076	-496	-580
25 - 30	5 945	3 203	2 742	7 807	4 298	3 509	-1 862	-1 095	-767
30 - 35	3 283	2 078	1 205	4 149	2 570	1 579	-866	-492	-374
35 - 40	2 110	1 413	697	2 503	1 706	797	-393	-293	-100
40 - 45	1 455	961	494	1 780	1 132	648	-325	-171	-154
45 - 50	1 115	733	382	1 409	878	531	-294	-145	-149
50 - 55	764	469	295	903	554	349	-139	-85	-54
55 - 60	559	304	255	638	353	285	-79	-49	-30
60 - 65	481	237	244	410	224	186	71	13	58
Zusammen	22 293	12 563	9 730	27 479	15 487	11 992	-5 186	-2 924	-2 262
65 - 70	470	240	230	389	192	197	81	48	33
70 - 75	262	129	133	258	105	153	4	24	-20
75 - 80	238	90	148	209	78	131	29	12	17
80 - 85	220	62	158	259	63	196	-39	-1	-38
85 - 90	203	45	158	160	31	129	43	14	29
90 und mehr	91	19	72	76	12	64	15	7	8
Zusammen	1 484	585	899	1 351	481	870	133	104	29
Insgesamt	26 112	14 330	11 782	31 604	17 365	14 239	-5 492	-3 035	-2 457
darunter Ausländer									
unter 5	225	121	104	184	92	92	41	29	12
5 - 10	153	88	65	145	88	57	8	-	8
10 - 15	111	57	54	104	54	50	7	3	4
Zusammen	489	266	223	433	234	199	56	32	24
15 - 20	289	166	123	263	137	126	26	29	-3
20 - 25	1 611	912	699	1 436	840	596	175	72	103
25 - 30	1 766	1 109	657	1 879	1 211	668	-113	-102	-11
30 - 35	1 174	790	384	1 303	917	386	-129	-127	-2
35 - 40	832	603	229	924	713	211	-92	-110	18
40 - 45	504	353	151	540	413	127	-36	-60	24
45 - 50	349	249	100	414	319	95	-65	-70	5
50 - 55	212	149	63	229	177	52	-17	-28	11
55 - 60	117	79	38	130	93	37	-13	-14	1
60 - 65	73	39	34	82	55	27	-9	-16	7
Zusammen	6 927	4 449	2 478	7 200	4 875	2 325	-273	-426	153
65 - 70	35	16	19	43	33	10	-8	-17	9
70 - 75	17	9	8	26	12	14	-9	-3	-6
75 - 80	10	4	6	9	4	5	1	-	1
80 - 85	3	-	3	6	4	2	-3	-4	1
85 - 90	1	-	1	1	1	-	-	-1	1
90 und mehr	1	-	1	-	-	-	1	-	1
Zusammen	67	29	38	85	54	31	-18	-25	7
Zusammen	7 483	4 744	2 739	7 718	5 163	2 555	-235	-419	184

3. Zu- und Fortzüge nach Herkunfts- bzw. Zielgebiet sowie Altersgruppen

Alter von ... bis unter ... Jahren	Insgesamt			Zu- und Fortzüge innerhalb Sachsens
	Zuzüge	Fortzüge	Überschuss der Zu- bzw. Fortzüge (-)	
Insgesamt				
unter 5	4 106	4 213	-107	2 857
5 - 10	2 431	2 619	-188	1 725
10 - 15	1 439	1 583	-144	1 059
Zusammen	7 976	8 415	-439	5 641
15 - 20	3 789	4 012	-223	2 796
20 - 25	14 455	15 531	-1 076	8 867
25 - 30	14 736	16 598	-1 862	8 791
30 - 35	8 029	8 895	-866	4 746
35 - 40	5 340	5 733	-393	3 230
40 - 45	4 091	4 416	-325	2 636
45 - 50	3 348	3 642	-294	2 233
50 - 55	2 286	2 425	-139	1 522
55 - 60	1 607	1 686	-79	1 048
60 - 65	1 166	1 095	71	685
Zusammen	58 847	64 033	-5 186	36 554
65 - 70	1 142	1 061	81	672
70 - 75	849	845	4	587
75 - 80	959	930	29	721
80 - 85	1 094	1 133	-39	874
85 - 90	1 045	1 002	43	842
90 und mehr	613	598	15	522
Zusammen	5 702	5 569	133	4 218
Insgesamt	72 525	78 017	-5 492	46 413
darunter Ausländer				
unter 5	278	237	41	53
5 - 10	191	183	8	38
10 - 15	150	143	7	39
Zusammen	619	563	56	130
15 - 20	346	320	26	57
20 - 25	1 845	1 670	175	234
25 - 30	2 024	2 137	-113	258
30 - 35	1 442	1 571	-129	268
35 - 40	1 066	1 158	-92	234
40 - 45	625	661	-36	121
45 - 50	431	496	-65	82
50 - 55	266	283	-17	54
55 - 60	142	155	-13	25
60 - 65	84	93	-9	11
Zusammen	8 271	8 544	-273	1 344
65 - 70	38	46	-8	3
70 - 75	17	26	-9	-
75 - 80	14	13	1	4
80 - 85	4	7	-3	1
85 - 90	1	1	-	-
90 und mehr	3	2	1	2
Zusammen	77	95	-18	10
Zusammen	8 967	9 202	-235	1 484

Über die Landesgrenze						Alter von ... bis unter ... Jahren
innerhalb des Bundesgebietes			über die Bundesgrenze			
Zuzüge	Fortzüge	Überschuss der Zu- bzw. Fortzüge (-)	Zuzüge	Fortzüge	Überschuss der Zu- bzw. Fortzüge (-)	
Insgesamt						
940	1 133	-193	309	223	86	unter 5
552	706	-154	154	188	-34	5 - 10
283	401	-118	97	123	-26	10 - 15
1 775	2 240	-465	560	534	26	Zusammen
695	978	-283	298	238	60	15 - 20
4 026	5 273	-1 247	1 562	1 391	171	20 - 25
4 270	5 990	-1 720	1 675	1 817	-142	25 - 30
2 213	2 971	-758	1 070	1 178	-108	30 - 35
1 349	1 640	-291	761	863	-102	35 - 40
977	1 224	-247	478	556	-78	40 - 45
778	964	-186	337	445	-108	45 - 50
553	645	-92	211	258	-47	50 - 55
440	490	-50	119	148	-29	55 - 60
404	325	79	77	85	-8	60 - 65
15 705	20 500	-4 795	6 588	6 979	-391	Zusammen
426	328	98	44	61	-17	65 - 70
240	225	15	22	33	-11	70 - 75
225	195	30	13	14	-1	75 - 80
215	249	-34	5	10	-5	80 - 85
199	156	43	4	4	-	85 - 90
89	74	15	2	2	-	90 und mehr
1 394	1 227	167	90	124	-34	Zusammen
18 874	23 967	-5 093	7 238	7 637	-399	Insgesamt
darunter Ausländer						
38	61	-23	187	123	64	unter 5
39	46	-7	114	99	15	5 - 10
27	36	-9	84	68	16	10 - 15
104	143	-39	385	290	95	Zusammen
31	72	-41	258	191	67	15 - 20
189	346	-157	1 422	1 090	332	20 - 25
303	609	-306	1 463	1 270	193	25 - 30
233	442	-209	941	861	80	30 - 35
177	301	-124	655	623	32	35 - 40
121	168	-47	383	372	11	40 - 45
84	122	-38	265	292	-27	45 - 50
41	54	-13	171	175	-4	50 - 55
26	30	-4	91	100	-9	55 - 60
10	19	-9	63	63	-	60 - 65
1 215	2 163	-948	5 712	5 037	675	Zusammen
4	8	-4	31	35	-4	65 - 70
2	4	-2	15	22	-7	70 - 75
4	2	2	6	7	-1	75 - 80
1	-	1	2	6	-4	80 - 85
-	-	-	1	1	-	85 - 90
-	-	-	1	-	1	90 und mehr
11	14	-3	56	71	-15	Zusammen
1 330	2 320	-990	6 153	5 398	755	Zusammen

4. Wanderungsaustausch mit den anderen Bundesländern nach Altersgruppen

Alter von ... bis unter ... Jahren	Baden- Württemberg	Bayern	Berlin	Branden- burg	Bremen	Hamburg	Hessen	Mecklenburg- Vorpommern
Zuzüge								
unter 5	105	161	85	76	5	12	40	29
5 - 10	59	92	29	48	1	4	23	13
10 - 15	16	39	12	24	3	1	16	5
15 - 20	55	109	26	91	4	4	32	19
20 - 25	368	636	204	505	19	34	182	172
25 - 30	471	751	277	415	24	73	214	133
30 - 35	239	405	211	175	13	34	118	49
35 - 40	132	193	116	111	6	22	92	27
40 - 45	97	139	75	80	4	16	60	30
45 - 50	82	112	47	69	3	8	51	24
50 - 55	60	111	32	42	1	8	36	19
55 - 60	52	76	22	46	1	3	40	10
60 - 65	52	63	24	40	4	7	34	13
65 und mehr	136	166	77	146	6	22	82	58
Insgesamt	1 924	3 053	1 237	1 868	94	248	1 020	601
Fortzüge								
unter 5	156	198	92	107	4	21	60	27
5 - 10	121	119	45	60	3	13	33	22
10 - 15	65	60	22	27	2	6	22	8
15 - 20	155	211	49	71	7	19	48	19
20 - 25	813	1 231	516	312	31	121	366	129
25 - 30	869	1 408	569	309	32	165	427	122
30 - 35	423	653	289	167	21	75	221	71
35 - 40	221	318	173	111	12	36	92	37
40 - 45	175	237	101	106	9	28	80	25
45 - 50	145	207	66	72	3	19	57	34
50 - 55	110	153	32	43	2	11	39	16
55 - 60	66	118	20	23	3	10	16	17
60 - 65	41	67	27	37	2	3	13	25
65 und mehr	130	195	105	201	2	14	45	75
Insgesamt	3 490	5 175	2 106	1 646	133	541	1 519	627
Überschuss der Zu- bzw. Fortzüge (-)								
unter 5	-51	-37	-7	-31	1	-9	-20	2
5 - 10	-62	-27	-16	-12	-2	-9	-10	-9
10 - 15	-49	-21	-10	-3	1	-5	-6	-3
15 - 20	-100	-102	-23	20	-3	-15	-16	-
20 - 25	-445	-595	-312	193	-12	-87	-184	43
25 - 30	-398	-657	-292	106	-8	-92	-213	11
30 - 35	-184	-248	-78	8	-8	-41	-103	-22
35 - 40	-89	-125	-57	-	-6	-14	-	-10
40 - 45	-78	-98	-26	-26	-5	-12	-20	5
45 - 50	-63	-95	-19	-3	-	-11	-6	-10
50 - 55	-50	-42	-	-1	-1	-3	-3	3
55 - 60	-14	-42	2	23	-2	-7	24	-7
60 - 65	11	-4	-3	3	2	4	21	-12
65 und mehr	6	-29	-28	-55	4	8	37	-17
Insgesamt	-1 566	-2 122	-869	222	-39	-293	-499	-26

Nieder- sachsen	Nordrhein- Westfalen	Rheinland- Pfalz	Saarland	Sachsen- Anhalt	Schleswig- Holstein	Thüringen	Bundes- gebiet	Alter von ... bis unter ... Jahren
Zuzüge								
68	105	34	9	106	17	88	940	unter 5
40	70	20	2	77	12	62	552	5 - 10
25	37	8	2	43	8	44	283	10 - 15
41	61	19	2	106	16	110	695	15 - 20
245	255	110	15	600	91	590	4 026	20 - 25
230	372	91	29	617	71	502	4 270	25 - 30
127	220	46	18	297	46	215	2 213	30 - 35
99	163	31	16	167	20	154	1 349	35 - 40
74	113	30	5	144	18	92	977	40 - 45
49	90	28	7	100	23	85	778	45 - 50
38	55	16	3	73	7	52	553	50 - 55
35	42	13	1	47	11	41	440	55 - 60
29	58	13	1	37	5	24	404	60 - 65
109	177	42	5	180	18	170	1 394	65 und mehr
1 209	1 818	501	115	2 594	363	2 229	18 874	Insgesamt
Fortzüge								
75	151	27	8	88	26	93	1 133	unter 5
40	91	31	5	58	26	39	706	5 - 10
33	50	21	3	36	19	27	401	10 - 15
74	90	35	7	82	27	84	978	15 - 20
306	455	147	21	346	118	361	5 273	20 - 25
352	619	148	26	424	98	422	5 990	25 - 30
166	323	71	10	216	61	204	2 971	30 - 35
114	190	39	7	115	54	121	1 640	35 - 40
71	130	48	6	102	29	77	1 224	40 - 45
49	101	39	4	77	30	61	964	45 - 50
40	71	24	4	46	17	37	645	50 - 55
40	66	22	2	41	9	37	490	55 - 60
25	37	6	2	18	6	16	325	60 - 65
68	115	46	7	103	21	100	1 227	65 und mehr
1 453	2 489	704	112	1 752	541	1 679	23 967	Insgesamt
Überschuss der Zu- bzw. Fortzüge (-)								
-7	-46	7	1	18	-9	-5	-193	unter 5
-	-21	-11	-3	19	-14	23	-154	5 - 10
-8	-13	-13	-1	7	-11	17	-118	10 - 15
-33	-29	-16	-5	24	-11	26	-283	15 - 20
-61	-200	-37	-6	254	-27	229	-1 247	20 - 25
-122	-247	-57	3	193	-27	80	-1 720	25 - 30
-39	-103	-25	8	81	-15	11	-758	30 - 35
-15	-27	-8	9	52	-34	33	-291	35 - 40
3	-17	-18	-1	42	-11	15	-247	40 - 45
-	-11	-11	3	23	-7	24	-186	45 - 50
-2	-16	-8	-1	27	-10	15	-92	50 - 55
-5	-24	-9	-1	6	2	4	-50	55 - 60
4	21	7	-1	19	-1	8	79	60 - 65
41	62	-4	-2	77	-3	70	167	65 und mehr
-244	-671	-203	3	842	-178	550	-5 093	Insgesamt

5. Zu- und Fortzüge über die Grenze des Bundesgebietes nach Herkunfts- bzw. Zielgebiet

Herkunfts- bzw. Zielgebiet	Zuzüge				Fortzüge				Überschuss der Zu- bzw. Fortzüge (-)	
	insgesamt		dar. Ausländer		insgesamt		dar. Ausländer		insgesamt	darunter Ausländer
	Anzahl	%	Anzahl	%	Anzahl	%	Anzahl	%		
Europa										
Belgien	25	0,3	16	0,3	38	0,5	24	0,4	-13	-8
Bulgarien	99	1,4	97	1,6	74	1,0	70	1,3	25	27
Dänemark	18	0,2	15	0,2	39	0,5	20	0,4	-21	-5
Estland	4	0,1	4	0,1	2	0	2	0	2	2
Finnland	26	0,4	25	0,4	23	0,3	18	0,3	3	7
Frankreich	186	2,6	153	2,5	141	1,8	85	1,6	45	68
Griechenland	86	1,2	77	1,3	103	1,3	85	1,6	-17	-8
Großbritannien und Nordirland	104	1,4	52	0,8	203	2,7	72	1,3	-99	-20
Irland	39	0,5	24	0,4	37	0,5	11	0,2	2	13
Italien	153	2,1	112	1,8	179	2,3	152	2,8	-26	-40
Lettland	5	0,1	4	0,1	12	0,2	11	0,2	-7	-7
Litauen	35	0,5	35	0,6	20	0,3	19	0,4	15	16
Luxemburg	5	0,1	-	-	10	0,1	2	0	-5	-2
Malta	1	0	1	0	-	-	-	-	1	1
Niederlande	79	1,1	52	0,8	76	1,0	28	0,5	3	24
Österreich	197	2,7	94	1,5	465	6,1	69	1,3	-268	25
Polen	868	12,0	730	11,9	736	9,6	632	11,7	132	98
Portugal	72	1,0	65	1,1	116	1,5	97	1,8	-44	-32
Rumänien	182	2,5	174	2,8	71	0,9	68	1,3	111	106
Schweden	32	0,4	19	0,3	56	0,7	19	0,4	-24	-
Slowakei	103	1,4	100	1,6	47	0,6	43	0,8	56	57
Slowenien	5	0,1	5	0,1	15	0,2	15	0,3	-10	-10
Spanien	151	2,1	85	1,4	231	3,0	101	1,9	-80	-16
Tschechien	238	3,3	212	3,4	213	2,8	191	3,5	25	21
Ungarn	145	2,0	138	2,2	106	1,4	86	1,6	39	52
Zypern	8	0,1	4	0,1	10	0,1	5	0,1	-2	-1
EU-Staaten	2 866	39,6	2 293	37,3	3 023	39,6	1 925	35,7	-157	368
Albanien	7	0,1	6	0,1	8	0,1	8	0,1	-1	-2
Bosnien-Herzegowina	30	0,4	30	0,5	31	0,4	31	0,6	-1	-1
Kroatien	28	0,4	27	0,4	24	0,3	22	0,4	4	5
Mazedonien	32	0,4	32	0,5	31	0,4	31	0,6	1	1
Moldau	9	0,1	9	0,1	6	0,1	6	0,1	3	3
Montenegro	4	0,1	4	0,1	1	0	1	0	3	3
Norwegen	19	0,3	7	0,1	67	0,9	17	0,3	-48	-10
Russland	275	3,8	246	4,0	280	3,7	233	4,3	-5	13
Schweiz	167	2,3	39	0,6	643	8,4	41	0,8	-476	-2
Serbien	71	1,0	71	1,2	61	0,8	61	1,1	10	10
Türkei	223	3,1	215	3,5	226	3,0	221	4,1	-3	-6
Ukraine	157	2,2	151	2,5	80	1,0	73	1,4	77	78
Weißrussland	18	0,2	18	0,3	17	0,2	15	0,3	1	3
Übriges Europa	20	0,3	17	0,3	23	0,3	21	0,4	-3	-4
Nicht-EU-Europa	1 060	14,6	872	14,2	1 498	19,6	781	14,5	-438	91
Zusammen	3 926	54,2	3 165	51,4	4 521	59,2	2 706	50,1	-595	459

Noch: 5. Zu- und Fortzüge über die Grenze des Bundesgebietes nach Herkunfts- bzw. Zielgebiet

Herkunfts- bzw. Zielgebiet	Zuzüge				Fortzüge				Überschuss der Zu- bzw. Fortzüge (-)	
	insgesamt		dar. Ausländer		insgesamt		dar. Ausländer		insgesamt	darunter Ausländer
	Anzahl	%	Anzahl	%	Anzahl	%	Anzahl	%		
Afrika										
Ägypten	72	1,0	61	1,0	24	0,3	14	0,3	48	47
Algerien	83	1,1	80	1,3	93	1,2	90	1,7	-10	-10
Burkina Faso	13	0,2	13	0,2	14	0,2	14	0,3	-1	-1
Ghana	29	0,4	29	0,5	28	0,4	28	0,5	1	1
Kamerun	12	0,2	10	0,2	9	0,1	8	0,1	3	2
Kenia	11	0,2	10	0,2	7	0,1	7	0,1	4	3
Libyen	33	0,5	33	0,5	31	0,4	30	0,6	2	3
Marokko	37	0,5	32	0,5	23	0,3	19	0,4	14	13
Nigeria	20	0,3	19	0,3	17	0,2	15	0,3	3	4
Sudan	11	0,2	11	0,2	13	0,2	12	0,2	-2	-1
Tunesien	84	1,2	82	1,3	49	0,6	48	0,9	35	34
Übriges Afrika	77	1,1	54	0,9	78	1,0	52	1,0	-1	2
Zusammen	482	6,7	434	7,1	386	5,1	337	6,2	96	97
Amerika										
Brasilien	83	1,1	73	1,2	37	0,5	31	0,6	46	42
USA	338	4,7	270	4,4	299	3,9	203	3,8	39	67
Übriges Amerika	257	3,6	193	3,1	242	3,2	148	2,7	15	45
Zusammen	678	9,4	536	8,7	578	7,6	382	7,1	100	154
Asien										
Afghanistan	13	0,2	12	0,2	21	0,3	20	0,4	-8	-8
Bangladesch	18	0,2	18	0,3	20	0,3	20	0,4	-2	-2
China	190	2,6	183	3,0	216	2,8	206	3,8	-26	-23
Indien	289	4,0	284	4,6	248	3,2	241	4,5	41	43
Indonesien	16	0,2	10	0,2	26	0,3	16	0,3	-10	-6
Irak	139	1,9	132	2,1	142	1,9	142	2,6	-3	-10
Iran, Islam. Republik	68	0,9	68	1,1	53	0,7	51	0,9	15	17
Israel	20	0,3	15	0,2	19	0,2	17	0,3	1	-2
Japan	96	1,3	93	1,5	88	1,2	84	1,6	8	9
Jordanien	13	0,2	13	0,2	10	0,1	10	0,2	3	3
Kasachstan	21	0,3	18	0,3	41	0,5	29	0,5	-20	-11
Korea, Republik	87	1,2	87	1,4	43	0,6	43	0,8	44	44
Libanon	265	3,7	265	4,3	192	2,5	192	3,6	73	73
Myanmar	21	0,3	20	0,3	1	0	1	0	20	19
Pakistan	80	1,1	78	1,3	88	1,2	86	1,6	-8	-8
Sri Lanka	10	0,1	8	0,1	21	0,3	17	0,3	-11	-9
Syrien, Arab. Republik	46	0,6	42	0,7	45	0,6	36	0,7	1	6
Taiwan	40	0,6	38	0,6	52	0,7	50	0,9	-12	-12
Thailand	47	0,6	31	0,5	30	0,4	14	0,3	17	17
Vietnam	368	5,1	367	6,0	515	6,7	511	9,5	-147	-144
Übriges Asien	216	3,0	187	3,0	170	2,2	139	2,6	46	48
Zusammen	2 063	28,5	1 969	32,0	2 041	26,7	1 925	35,7	22	44
Australien und Ozeanien										
Zusammen	63	0,9	23	0,4	88	1,2	26	0,5	-25	-3
Unbekanntes Ausland	26	0,4	26	0,4	23	0,3	22	0,4	3	4
Insgesamt										
Insgesamt	7 238	100	6 153	100	7 637	100	5 398	100	-399	755

6. Zu- und Fortzüge nach Kreisfreien Städten und Landkreisen¹⁾

Kreisfreie Stadt Landkreis Regierungsbezirk Land	Zuzüge über die Gebietsgrenze			Fortzüge über die Gebietsgrenze		
	insgesamt		darunter weiblich	insgesamt		darunter weiblich
	absolut	je 1 000 Einw.		absolut	je 1 000 Einw.	
Chemnitz, Stadt	3 583	14,6	1 692	3 396	13,8	1 637
Plauen, Stadt	892	13,1	425	989	14,5	469
Zwickau, Stadt	1 357	14,1	626	1 513	15,7	700
Annaberg	539	6,6	271	786	9,6	376
Chemnitzer Land	1 167	8,8	604	1 560	11,8	768
Freiberg	1 264	8,8	599	1 722	12,0	831
Vogtlandkreis	1 397	7,4	697	1 831	9,7	871
Mittlerer Erzgebirgskreis	570	6,5	278	966	11,0	490
Mittweida	1 152	8,9	570	1 646	12,7	829
Stollberg	779	8,8	392	1 047	11,9	517
Aue-Schwarzenberg	1 004	7,8	409	1 482	11,5	627
Zwickauer Land	1 318	10,4	646	1 556	12,3	771
Dresden, Stadt	10 722	21,2	5 092	8 669	17,2	4 057
Görlitz, Stadt	842	14,8	418	994	17,5	490
Hoyerswerda, Stadt	363	8,8	179	736	17,8	355
Bautzen	1 152	7,8	546	1 701	11,5	814
Meißen	1 965	13,2	967	2 001	13,5	970
Niederschlesischer Oberlausitzkreis	909	9,6	403	1 360	14,4	640
Riesa-Großenhain	858	7,6	429	1 485	13,2	682
Löbau-Zittau	1 056	7,5	500	1 792	12,8	823
Sächsische Schweiz	1 197	8,7	583	1 507	10,9	707
Weißeritzkreis	1 687	13,9	727	1 868	15,4	795
Kamenz	1 627	11,0	732	2 041	13,8	920
Leipzig, Stadt	10 213	20,1	4 869	8 787	17,3	4 171
Delitzsch	1 608	13,2	752	2 007	16,5	948
Döbeln	752	10,5	291	945	13,2	408
Leipziger Land	1 801	12,3	859	2 103	14,4	987
Muldentalkreis	1 301	10,0	642	1 608	12,4	780
Torgau-Oschatz	793	8,4	347	1 262	13,3	569
Regierungsbezirk						
Chemnitz	7 848	5,2	3 571	11 320	7,5	5 248
Dresden	13 000	7,9	5 898	14 776	8,9	6 575
Leipzig	11 240	10,5	5 220	11 484	10,7	5 323
Sachsen	26 112	6,2	11 782	31 604	7,5	14 239

1) siehe Vorbemerkungen

Überschuss der Zu- bzw. Fortzüge (-)			Wanderungen innerhalb des Gebietes			Kreisfreie Stadt Landkreis Regierungsbezirk Land
insgesamt		darunter weiblich	insgesamt		darunter weiblich	
absolut	je 1 000 Einw.		absolut	je 1 000 Einw.		
187	0,8	55	x	x	x	Chemnitz, Stadt
-97	-1,4	-44	x	x	x	Plauen, Stadt
-156	-1,6	-74	x	x	x	Zwickau, Stadt
-247	-3,0	-105	500	6,1	261	Annaberg
-393	-3,0	-164	630	4,8	328	Chemnitzer Land
-458	-3,2	-232	1 047	7,3	544	Freiberg
-434	-2,3	-174	1 332	7,1	683	Vogtlandkreis
-396	-4,5	-212	556	6,3	292	Mittlerer Erzgebirgskreis
-494	-3,8	-259	786	6,1	423	Mittweida
-268	-3,0	-125	563	6,4	293	Stollberg
-478	-3,7	-218	1 090	8,5	541	Aue-Schwarzenberg
-238	-1,9	-125	604	4,8	309	Zwickauer Land
2 053	4,1	1 035	x	x	x	Dresden, Stadt
-152	-2,7	-72	x	x	x	Görlitz, Stadt
-373	-9,0	-176	x	x	x	Hoyerswerda, Stadt
-549	-3,7	-268	1 197	8,1	620	Bautzen
-36	-0,2	-3	1 126	7,6	596	Meißen
-451	-4,8	-237	623	6,6	314	Niederschlesischer Oberlausitzkreis
-627	-5,6	-253	796	7,1	417	Riesa-Großenhain
-736	-5,2	-323	1 270	9,0	631	Löbau-Zittau
-310	-2,2	-124	1 142	8,3	598	Sächsische Schweiz
-181	-1,5	-68	719	5,9	389	Weißeritzkreis
-414	-2,8	-188	867	5,9	418	Kamenz
1 426	2,8	698	x	x	x	Leipzig, Stadt
-399	-3,3	-196	636	5,2	327	Delitzsch
-193	-2,7	-117	608	8,5	313	Döbeln
-302	-2,1	-128	845	5,8	440	Leipziger Land
-307	-2,4	-138	960	7,4	482	Muldentalkreis
-469	-5,0	-222	760	8,0	390	Torgau-Oschatz
-3 472	-2,3	-1 677	14 282	9,4	7 312	Regierungsbezirk Chemnitz
-1 776	-1,1	-677	17 118	10,3	8 661	Dresden
-244	-0,2	-103	9 037	8,4	4 492	Leipzig
-5 492	-1,3	-2 457	46 413	10,9	23 372	Sachsen

7. Zu- und Fortzüge von Deutschen nach Kreisfreien Städten und Landkreisen¹⁾

Kreisfreie Stadt Landkreis Regierungsbezirk Land	Zuzüge über die Gebietsgrenze			Fortzüge über die Gebietsgrenze		
	insgesamt		darunter weiblich	insgesamt		darunter weiblich
	absolut	je 1 000 Einw.		absolut	je 1 000 Einw.	
Chemnitz, Stadt	2 877	12,3	1 436	2 833	12,1	1 431
Plauen, Stadt	775	11,6	384	874	13,1	436
Zwickau, Stadt	1 208	12,8	569	1 329	14,1	630
Annaberg	447	5,5	230	709	8,7	354
Chemnitzer Land	1 082	8,3	580	1 404	10,7	701
Freiberg	1 051	7,5	538	1 452	10,4	749
Vogtlandkreis	1 227	6,6	651	1 683	9,1	830
Mittlerer Erzgebirgskreis	495	5,7	256	887	10,2	465
Mittweida	1 054	8,3	528	1 511	11,9	776
Stollberg	716	8,2	370	993	11,4	500
Aue-Schwarzenberg	674	5,3	326	1 142	9,0	545
Zwickauer Land	1 156	9,2	577	1 391	11,1	710
Dresden, Stadt	8 837	18,5	4 294	6 922	14,5	3 350
Görlitz, Stadt	698	12,7	342	854	15,5	420
Hoyerswerda, Stadt	345	8,5	172	708	17,4	346
Bautzen	1 059	7,3	514	1 521	10,5	766
Meißen	1 738	11,9	894	1 817	12,5	919
Niederschlesischer Oberlausitzkreis	716	7,7	334	1 202	12,9	592
Riesa-Großenhain	773	7,1	387	1 309	12,0	627
Löbau-Zittau	880	6,4	414	1 423	10,3	672
Sächsische Schweiz	1 074	7,9	537	1 389	10,2	670
Weißeritzkreis	1 354	11,4	686	1 506	12,6	765
Kamenz	1 389	9,5	686	1 837	12,6	896
Leipzig, Stadt	8 107	17,1	3 977	6 949	14,6	3 491
Delitzsch	1 390	11,8	691	1 595	13,5	799
Döbeln	662	9,4	274	815	11,6	381
Leipziger Land	1 621	11,3	812	1 897	13,2	942
Muldentalkreis	1 220	9,5	614	1 495	11,6	733
Torgau-Oschatz	718	7,7	330	1 153	12,3	548
Regierungsbezirk						
Chemnitz	5 823	3,9	2 908	9 269	6,2	4 590
Dresden	9 747	6,1	4 687	11 372	7,1	5 450
Leipzig	8 637	8,4	4 202	8 823	8,6	4 398
Sachsen	18 629	4,5	9 043	23 886	5,8	11 684

1) siehe Vorbemerkungen

Überschuss der Zu- bzw. Fortzüge (-)			Wanderungen innerhalb des Gebietes			Kreisfreie Stadt Landkreis Regierungsbezirk Land
insgesamt		darunter weiblich	insgesamt		darunter weiblich	
absolut	je 1 000 Einw.		absolut	je 1 000 Einw.		
44	0,2	5	x	x	x	Chemnitz, Stadt
-99	-1,5	-52	x	x	x	Plauen, Stadt
-121	-1,3	-61	x	x	x	Zwickau, Stadt
-262	-3,2	-124	491	6,0	260	Annaberg
-322	-2,5	-121	618	4,7	324	Chemnitzer Land
-401	-2,9	-211	1 037	7,4	540	Freiberg
-456	-2,5	-179	1 265	6,8	673	Vogtlandkreis
-392	-4,5	-209	538	6,2	285	Mittlerer Erzgebirgskreis
-457	-3,6	-248	770	6,0	414	Mittweida
-277	-3,2	-130	556	6,4	291	Stollberg
-468	-3,7	-219	1 061	8,3	537	Aue-Schwarzenberg
-235	-1,9	-133	584	4,7	299	Zwickauer Land
1 915	4,0	944	x	x	x	Dresden, Stadt
-156	-2,8	-78	x	x	x	Görlitz, Stadt
-363	-8,9	-174	x	x	x	Hoyerswerda, Stadt
-462	-3,2	-252	1 172	8,1	607	Bautzen
-79	-0,5	-25	1 100	7,6	585	Meißen
-486	-5,2	-258	615	6,6	312	Niederschlesischer Oberlausitzkreis
-536	-4,9	-240	785	7,2	414	Riesa-Großenhain
-543	-3,9	-258	1 187	8,6	610	Löbau-Zittau
-315	-2,3	-133	1 117	8,2	590	Sächsische Schweiz
-152	-1,3	-79	708	5,9	386	Weißeritzkreis
-448	-3,1	-210	859	5,9	416	Kamenz
1 158	2,4	486	x	x	x	Leipzig, Stadt
-205	-1,7	-108	619	5,2	323	Delitzsch
-153	-2,2	-107	603	8,6	312	Döbeln
-276	-1,9	-130	831	5,8	433	Leipziger Land
-275	-2,1	-119	944	7,4	474	Muldentalkreis
-435	-4,7	-218	755	8,1	388	Torgau-Oschatz
-3 446	-2,3	-1 682	13 859	9,3	7 160	Regierungsbezirk Chemnitz
-1 625	-1,0	-763	16 659	10,4	8 493	Dresden
-186	-0,2	-196	8 833	8,6	4 426	Leipzig
-5 257	-1,3	-2 641	44 929	10,9	22 833	Sachsen

8. Zu- und Fortzüge von Ausländern nach Kreisfreien Städten und Landkreisen¹⁾

Kreisfreie Stadt Landkreis Regierungsbezirk Land	Zuzüge über die Gebietsgrenze			Fortzüge über die Gebietsgrenze		
	insgesamt		darunter weiblich	insgesamt		darunter weiblich
	absolut	je 1 000 Einw.		absolut	je 1 000 Einw.	
Chemnitz, Stadt	706	61,1	256	563	48,7	206
Plauen, Stadt	117	84,8	41	115	83,4	33
Zwickau, Stadt	149	71,6	57	184	88,4	70
Annaberg	92	106,5	41	77	89,1	22
Chemnitzer Land	85	43,3	24	156	79,4	67
Freiberg	213	78,7	61	270	99,8	82
Vogtlandkreis	170	66,7	46	148	58,1	41
Mittlerer Erzgebirgskreis	75	69,2	22	79	72,9	25
Mittweida	98	54,6	42	135	75,2	53
Stollberg	63	69,6	22	54	59,7	17
Aue-Schwarzenberg	330	239,2	83	340	246,5	82
Zwickauer Land	162	93,4	69	165	95,2	61
Dresden, Stadt	1 885	70,5	798	1 747	65,3	707
Görlitz, Stadt	144	78,1	76	140	76,0	70
Hoyerswerda, Stadt	18	26,4	7	28	41,1	9
Bautzen	93	45,4	32	180	87,9	48
Meißen	227	76,4	73	184	62,0	51
Niederschlesischer Oberlausitzkreis	193	146,2	69	158	119,7	48
Riesa-Großenhain	85	25,0	42	176	51,8	55
Löbau-Zittau	176	77,3	86	369	162,2	151
Sächsische Schweiz	123	53,4	46	118	51,2	37
Weißeritzkreis	333	169,0	41	362	183,8	30
Kamenz	238	89,4	46	204	76,6	24
Leipzig, Stadt	2 106	65,7	892	1 838	57,3	680
Delitzsch	218	63,1	61	412	119,3	149
Döbeln	90	86,9	17	130	125,5	27
Leipziger Land	180	75,1	47	206	86,0	45
Muldentalkreis	81	49,5	28	113	69,0	47
Torgau-Oschatz	75	73,9	17	109	107,4	21
Regierungsbezirk						
Chemnitz	2 025	67,5	663	2 051	68,4	658
Dresden	3 253	67,5	1 211	3 404	70,6	1 125
Leipzig	2 603	62,6	1 018	2 661	64,0	925
Sachsen	7 483	62,5	2 739	7 718	64,4	2 555

1) siehe Vorbemerkungen

Überschuss der Zu- bzw. Fortzüge (-)			Wanderungen innerhalb des Gebietes			Kreisfreie Stadt Landkreis Regierungsbezirk Land
insgesamt		darunter weiblich	insgesamt		darunter weiblich	
absolut	je 1 000 Einw.		absolut	je 1 000 Einw.		
143	12,4	50	x	x	x	Chemnitz, Stadt
2	1,5	8	x	x	x	Plauen, Stadt
-35	-16,8	-13	x	x	x	Zwickau, Stadt
15	17,4	19	9	10,4	1	Annaberg
-71	-36,2	-43	12	6,1	4	Chemnitzer Land
-57	-21,1	-21	10	3,7	4	Freiberg
22	8,6	5	67	26,3	10	Vogtlandkreis
-4	-3,7	-3	18	16,6	7	Mittlerer Erzgebirgskreis
-37	-20,6	-11	16	8,9	9	Mittweida
9	9,9	5	7	7,7	2	Stollberg
-10	-7,2	1	29	21,0	4	Aue-Schwarzenberg
-3	-1,7	8	20	11,5	10	Zwickauer Land
138	5,2	91	x	x	x	Dresden, Stadt
4	2,2	6	x	x	x	Görlitz, Stadt
-10	-14,7	-2	x	x	x	Hoyerswerda, Stadt
-87	-42,5	-16	25	12,2	13	Bautzen
43	14,5	22	26	8,8	11	Meißen
35	26,5	21	8	6,1	2	Niederschlesischer Oberlausitzkreis
-91	-26,8	-13	11	3,2	3	Riesa-Großenhain
-193	-84,8	-65	83	36,5	21	Löbau-Zittau
5	2,2	9	25	10,9	8	Sächsische Schweiz
-29	-14,7	11	11	5,6	3	Weißeritzkreis
34	12,8	22	8	3,0	2	Kamenz
268	8,4	212	x	x	x	Leipzig, Stadt
-194	-56,2	-88	17	4,9	4	Delitzsch
-40	-38,6	-10	5	4,8	1	Döbeln
-26	-10,9	2	14	5,8	7	Leipziger Land
-32	-19,5	-19	16	9,8	8	Muldentalkreis
-34	-33,5	-4	5	4,9	2	Torgau-Oschatz
-26	-0,9	5	423	14,1	152	Regierungsbezirk Chemnitz
-151	-3,1	86	459	9,5	168	Dresden
-58	-1,4	93	204	4,9	66	Leipzig
-235	-2,0	184	1 484	12,4	539	Sachsen

9. Wanderungsaustausch mit den anderen Bundesländern nach Kreisfreien Städten und Landkreisen

Kreisfreie Stadt Landkreis Regierungsbezirk Land	Baden-Württemberg			Bayern			Berlin		
	Zuzüge	Fortzüge	Überschuss der Zu- bzw. Fortzüge (-)	Zuzüge	Fortzüge	Überschuss der Zu- bzw. Fortzüge (-)	Zuzüge	Fortzüge	Überschuss der Zu- bzw. Fortzüge (-)
Chemnitz, Stadt	109	199	-90	191	303	-112	71	138	-67
Plauen, Stadt	21	82	-61	101	167	-66	10	26	-16
Zwickau, Stadt	34	79	-45	90	118	-28	9	33	-24
Annaberg	20	51	-31	32	91	-59	3	23	-20
Chemnitzer Land	26	74	-48	56	112	-56	13	23	-10
Freiberg	53	121	-68	93	160	-67	35	61	-26
Vogtlandkreis	53	109	-56	198	323	-125	9	38	-29
Mittlerer Erzgebirgskreis	23	51	-28	36	104	-68	5	22	-17
Mittweida	49	103	-54	94	141	-47	11	30	-19
Stollberg	17	56	-39	55	83	-28	4	14	-10
Aue-Schwarzenberg	41	84	-43	110	179	-69	19	19	-
Zwickauer Land	48	91	-43	81	140	-59	17	20	-3
Regierungsbezirk Chemnitz	494	1 100	-606	1 137	1 921	-784	206	447	-241
Dresden, Stadt	393	527	-134	518	684	-166	361	438	-77
Görlitz, Stadt	39	58	-19	48	96	-48	22	54	-32
Hoyerswerda, Stadt	13	45	-32	21	70	-49	15	40	-25
Bautzen	88	126	-38	78	160	-82	21	52	-31
Meißen	63	94	-31	86	140	-54	30	41	-11
Niederschlesischer Oberlausitzkreis	41	93	-52	60	140	-80	23	58	-35
Riesa-Großenhain	35	90	-55	55	123	-68	13	39	-26
Löbau-Zittau	47	145	-98	75	233	-158	26	59	-33
Sächsische Schweiz	77	120	-43	74	121	-47	32	41	-9
Weißeritzkreis	46	82	-36	74	127	-53	21	40	-19
Kamenz	51	89	-38	79	175	-96	36	62	-26
Regierungsbezirk Dresden	893	1 469	-576	1 168	2 069	-901	600	924	-324
Leipzig, Stadt	363	518	-155	476	651	-175	355	554	-199
Delitzsch	39	98	-59	50	122	-72	29	55	-26
Döbeln	23	61	-38	49	78	-29	13	27	-14
Leipziger Land	48	69	-21	71	137	-66	21	41	-20
Muldentalkreis	28	77	-49	66	101	-35	6	32	-26
Torgau-Oschatz	36	98	-62	36	96	-60	7	26	-19
Regierungsbezirk Leipzig	537	921	-384	748	1 185	-437	431	735	-304
Sachsen	1 924	3 490	-1 566	3 053	5 175	-2 122	1 237	2 106	-869

Brandenburg			Bremen			Hamburg			Kreisfreie Stadt Landkreis Regierungsbezirk Land
Zuzüge	Fortzüge	Überschuss der Zu- bzw. Fortzüge (-)	Zuzüge	Fortzüge	Überschuss der Zu- bzw. Fortzüge (-)	Zuzüge	Fortzüge	Überschuss der Zu- bzw. Fortzüge (-)	
63	70	-7	1	12	-11	4	23	-19	Chemnitz, Stadt
12	20	-8	-	2	-2	5	11	-6	Plauen, Stadt
27	22	5	-	3	-3	6	12	-6	Zwickau, Stadt
10	17	-7	1	2	-1	1	4	-3	Annaberg
13	18	-5	1	3	-2	1	8	-7	Chemnitzer Land
15	33	-18	1	1	-	11	9	2	Freiberg
15	21	-6	4	1	3	1	17	-16	Vogtlandkreis
16	12	4	3	-	3	2	6	-4	Mittlerer Erzgebirgskreis
10	34	-24	1	-	1	8	11	-3	Mittweida
6	12	-6	1	2	-1	3	6	-3	Stollberg
19	23	-4	-	3	-3	8	10	-2	Aue-Schwarzenberg
23	15	8	-	2	-2	4	12	-8	Zwickauer Land
229	297	-68	13	31	-18	54	129	-75	Regierungsbezirk Chemnitz
701	305	396	25	26	-1	52	109	-57	Dresden, Stadt
35	32	3	4	2	2	2	5	-3	Görlitz, Stadt
45	94	-49	-	2	-2	1	14	-13	Hoyerswerda, Stadt
25	48	-23	1	8	-7	6	23	-17	Bautzen
56	56	-	6	5	1	6	12	-6	Meißen
64	104	-40	3	2	1	3	9	-6	Niederschlesischer Oberlausitzkreis
91	112	-21	1	6	-5	5	18	-13	Riesa-Großenhain
22	36	-14	4	1	3	5	12	-7	Löbau-Zittau
27	43	-16	1	1	-	6	15	-9	Sächsische Schweiz
34	32	2	-	1	-1	4	13	-9	Weißeritzkreis
116	106	10	-	1	-1	7	16	-9	Kamenz
1 216	968	248	45	55	-10	97	246	-149	Regierungsbezirk Dresden
294	212	82	28	38	-10	77	119	-42	Leipzig, Stadt
25	38	-13	3	3	-	4	16	-12	Delitzsch
22	26	-4	1	3	-2	3	7	-4	Döbeln
25	36	-11	2	3	-1	10	9	1	Leipziger Land
23	26	-3	1	-	1	1	3	-2	Muldentalkreis
34	43	-9	1	-	1	2	12	-10	Torgau-Oschatz
423	381	42	36	47	-11	97	166	-69	Regierungsbezirk Leipzig
1 868	1 646	222	94	133	-39	248	541	-293	Sachsen

Noch: 9. Wanderungsaustausch mit den anderen Bundesländern nach Kreisfreien Städten und Landkreisen

Kreisfreie Stadt Landkreis Regierungsbezirk Land	Hessen			Mecklenburg-Vorpommern			Niedersachsen		
	Zuzüge	Fortzüge	Überschuss der Zu- bzw. Fortzüge (-)	Zuzüge	Fortzüge	Überschuss der Zu- bzw. Fortzüge (-)	Zuzüge	Fortzüge	Überschuss der Zu- bzw. Fortzüge (-)
Chemnitz, Stadt	59	90	-31	17	23	-6	42	82	-40
Plauen, Stadt	16	14	2	7	7	-	16	17	-1
Zwickau, Stadt	9	27	-18	8	15	-7	24	33	-9
Annaberg	11	24	-13	12	6	6	8	30	-22
Chemnitzer Land	13	40	-27	4	11	-7	28	25	3
Freiberg	33	46	-13	11	23	-12	32	35	-3
Vogtlandkreis	26	49	-23	21	23	-2	29	43	-14
Mittlerer Erzgebirgskreis	9	20	-11	1	6	-5	12	25	-13
Mittweida	22	34	-12	4	18	-14	21	40	-19
Stollberg	9	22	-13	2	10	-8	4	21	-17
Aue-Schwarzenberg	13	24	-11	4	14	-10	21	38	-17
Zwickauer Land	27	39	-12	7	9	-2	16	21	-5
Regierungsbezirk Chemnitz	247	429	-182	98	165	-67	253	410	-157
Dresden, Stadt	218	240	-22	176	101	75	225	220	5
Görlitz, Stadt	29	33	-4	5	8	-3	17	32	-15
Hoyerswerda, Stadt	7	15	-8	3	13	-10	10	12	-2
Bautzen	24	47	-23	13	15	-2	32	44	-12
Meißen	34	49	-15	20	13	7	37	40	-3
Niederschlesischer Oberlausitzkreis	25	44	-19	8	19	-11	28	40	-12
Riesa-Großenhain	17	35	-18	9	11	-2	33	32	1
Löbau-Zittau	28	48	-20	16	21	-5	41	39	2
Sächsische Schweiz	21	30	-9	13	14	-1	34	47	-13
Weißeritzkreis	23	42	-19	11	21	-10	19	32	-13
Kamenz	23	42	-19	15	12	3	24	39	-15
Regierungsbezirk Dresden	449	625	-176	289	248	41	500	577	-77
Leipzig, Stadt	239	298	-59	157	150	7	304	249	55
Delitzsch	20	38	-18	20	18	2	45	45	-
Döbeln	14	19	-5	-	10	-10	16	34	-18
Leipziger Land	16	39	-23	17	14	3	39	51	-12
Muldentalkreis	18	44	-26	16	7	9	29	55	-26
Torgau-Oschatz	17	27	-10	4	15	-11	23	32	-9
Regierungsbezirk Leipzig	324	465	-141	214	214	-	456	466	-10
Sachsen	1 020	1 519	-499	601	627	-26	1 209	1 453	-244

Nordrhein-Westfalen			Rheinland-Pfalz			Saarland			Kreisfreie Stadt Landkreis Regierungsbezirk Land
Zuzüge	Fortzüge	Überschuss der Zu- bzw. Fortzüge (-)	Zuzüge	Fortzüge	Überschuss der Zu- bzw. Fortzüge (-)	Zuzüge	Fortzüge	Überschuss der Zu- bzw. Fortzüge (-)	
113	134	-21	38	54	-16	3	3	-	Chemnitz, Stadt
17	34	-17	5	11	-6	-	5	-5	Plauen, Stadt
30	57	-27	8	16	-8	2	5	-3	Zwickau, Stadt
16	27	-11	6	13	-7	4	5	-1	Annaberg
34	72	-38	10	24	-14	3	5	-2	Chemnitzer Land
30	63	-33	7	14	-7	-	4	-4	Freiberg
24	62	-38	16	23	-7	1	-	1	Vogtlandkreis
19	34	-15	5	10	-5	1	-	1	Mittlerer Erzgebirgskreis
35	53	-18	7	18	-11	3	6	-3	Mittweida
18	34	-16	5	14	-9	1	1	-	Stollberg
18	43	-25	12	13	-1	2	7	-5	Aue-Schwarzenberg
24	32	-8	10	29	-19	2	6	-4	Zwickauer Land
378	645	-267	129	239	-110	22	47	-25	Regierungsbezirk Chemnitz
382	387	-5	100	106	-6	16	15	1	Dresden, Stadt
51	33	18	12	8	4	6	-	6	Görlitz, Stadt
5	31	-26	6	11	-5	-	-	-	Hoyerswerda, Stadt
52	75	-23	16	17	-1	-	4	-4	Bautzen
55	81	-26	12	14	-2	2	4	-2	Meißen
48	63	-15	7	17	-10	5	3	2	Niederschlesischer Oberlausitzkreis
28	59	-31	8	21	-13	2	2	-	Riesa-Großenhain
41	90	-49	19	32	-13	2	8	-6	Löbau-Zittau
41	57	-16	9	22	-13	2	-	2	Sächsische Schweiz
28	50	-22	7	10	-3	1	-	1	Weißeritzkreis
38	77	-39	11	16	-5	-	-	-	Kamenz
769	1 003	-234	207	274	-67	36	36	-	Regierungsbezirk Dresden
499	498	1	124	118	6	18	21	-3	Leipzig, Stadt
49	95	-46	9	27	-18	34	3	31	Delitzsch
18	38	-20	5	8	-3	2	2	-	Döbeln
36	95	-59	10	13	-3	2	2	-	Leipziger Land
36	38	-2	10	16	-6	-	1	-1	Muldentalkreis
33	77	-44	7	9	-2	1	-	1	Torgau-Oschatz
671	841	-170	165	191	-26	57	29	28	Regierungsbezirk Leipzig
1 818	2 489	-671	501	704	-203	115	112	3	Sachsen

Noch: 9. Wanderungsaustausch mit den anderen Bundesländern nach Kreisfreien Städten und Landkreisen

Kreisfreie Stadt Landkreis Regierungsbezirk Land	Sachsen-Anhalt			Schleswig-Holstein			Thüringen		
	Zuzüge	Fortzüge	Überschuss der Zu- bzw. Fortzüge (-)	Zuzüge	Fortzüge	Überschuss der Zu- bzw. Fortzüge (-)	Zuzüge	Fortzüge	Überschuss der Zu- bzw. Fortzüge (-)
Chemnitz, Stadt	71	53	18	15	40	-25	124	118	6
Plauen, Stadt	15	11	4	1	2	-1	81	52	29
Zwickau, Stadt	35	28	7	3	9	-6	81	80	1
Annaberg	5	6	-1	4	7	-3	11	14	-3
Chemnitzer Land	16	13	3	7	10	-3	98	82	16
Freiberg	13	35	-22	6	4	2	39	48	-9
Vogtlandkreis	29	22	7	7	17	-10	159	140	19
Mittlerer Erzgebirgskreis	10	13	-3	3	11	-8	8	16	-8
Mittweida	17	25	-8	4	10	-6	36	35	1
Stollberg	14	4	10	2	9	-7	25	26	-1
Aue-Schwarzenberg	21	17	4	5	10	-5	20	50	-30
Zwickauer Land	22	22	-	1	9	-8	104	95	9
Regierungsbezirk Chemnitz	268	249	19	58	138	-80	786	756	30
Dresden, Stadt	366	176	190	84	85	-1	403	181	222
Görlitz, Stadt	12	13	-1	13	18	-5	6	12	-6
Hoyerswerda, Stadt	7	5	2	3	5	-2	6	9	-3
Bautzen	18	23	-5	11	9	2	11	22	-11
Meißen	38	21	17	11	14	-3	30	27	3
Niederschlesischer Oberlausitzkreis	24	19	5	3	13	-10	5	21	-16
Riesa-Großenhain	17	35	-18	6	10	-4	12	22	-10
Löbau-Zittau	19	30	-11	14	24	-10	22	24	-2
Sächsische Schweiz	23	16	7	9	21	-12	16	19	-3
Weißeritzkreis	14	24	-10	10	10	-	31	13	18
Kamenz	24	29	-5	6	12	-6	9	21	-12
Regierungsbezirk Dresden	562	391	171	170	221	-51	551	371	180
Leipzig, Stadt	1 274	682	592	88	98	-10	655	338	317
Delitzsch	236	192	44	12	25	-13	30	27	3
Döbeln	14	19	-5	8	14	-6	18	15	3
Leipziger Land	115	106	9	14	7	7	115	114	1
Muldentalkreis	70	48	22	6	23	-17	50	39	11
Torgau-Oschatz	55	65	-10	7	15	-8	24	19	5
Regierungsbezirk Leipzig	1 764	1 112	652	135	182	-47	892	552	340
Sachsen	2 594	1 752	842	363	541	-178	2 229	1 679	550

Neue Bundesländer (ohne Berlin)			Alte Bundesländer (ohne Berlin)			Bundesgebiet			Kreisfreie Stadt Landkreis Regierungsbezirk Land
Zuzüge	Fortzüge	Überschuss der Zu- bzw. Fortzüge (-)	Zuzüge	Fortzüge	Überschuss der Zu- bzw. Fortzüge (-)	Zuzüge	Fortzüge	Überschuss der Zu- bzw. Fortzüge (-)	
275	264	11	575	940	-365	921	1 342	-421	Chemnitz, Stadt
115	90	25	182	345	-163	307	461	-154	Plauen, Stadt
151	145	6	206	359	-153	366	537	-171	Zwickau, Stadt
38	43	-5	103	254	-151	144	320	-176	Annaberg
131	124	7	179	373	-194	323	520	-197	Chemnitzer Land
78	139	-61	266	457	-191	379	657	-278	Freiberg
224	206	18	359	644	-285	592	888	-296	Vogtlandkreis
35	47	-12	113	261	-148	153	330	-177	Mittlerer Erzgebirgskreis
67	112	-45	244	416	-172	322	558	-236	Mittweida
47	52	-5	115	248	-133	166	314	-148	Stollberg
64	104	-40	230	411	-181	313	534	-221	Aue-Schwarzenberg
156	141	15	213	381	-168	386	542	-156	Zwickauer Land
1 381	1 467	-86	2 785	5 089	-2 304	4 372	7 003	-2 631	Regierungsbezirk Chemnitz
1 646	763	883	2 013	2 399	-386	4 020	3 600	420	Dresden, Stadt
58	65	-7	221	285	-64	301	404	-103	Görlitz, Stadt
61	121	-60	66	205	-139	142	366	-224	Hoyerswerda, Stadt
67	108	-41	308	513	-205	396	673	-277	Bautzen
144	117	27	312	453	-141	486	611	-125	Meißen
101	163	-62	223	424	-201	347	645	-298	Niederschlesischer Oberlausitzkreis
129	180	-51	190	396	-206	332	615	-283	Riesa-Großenhain
79	111	-32	276	632	-356	381	802	-421	Löbau-Zittau
79	92	-13	274	434	-160	385	567	-182	Sächsische Schweiz
90	90	-	212	367	-155	323	497	-174	Weißeritzkreis
164	168	-4	239	467	-228	439	697	-258	Kamenz
2 618	1 978	640	4 334	6 575	-2 241	7 552	9 477	-1 925	Regierungsbezirk Dresden
2 380	1 382	998	2 216	2 608	-392	4 951	4 544	407	Leipzig, Stadt
311	275	36	265	472	-207	605	802	-197	Delitzsch
54	70	-16	139	264	-125	206	361	-155	Döbeln
272	270	2	248	425	-177	541	736	-195	Leipziger Land
159	120	39	195	358	-163	360	510	-150	Muldentalkreis
117	142	-25	163	366	-203	287	534	-247	Torgau-Oschatz
3 293	2 259	1 034	3 226	4 493	-1 267	6 950	7 487	-537	Regierungsbezirk Leipzig
7 292	5 704	1 588	10 345	16 157	-5 812	18 874	23 967	-5 093	Sachsen

10. Zu- bzw. Fortzüge innerhalb Sachsens nach Kreisfreien Städten und Landkreisen

Herkunftsgebiet Zielgebiet	Chemnitz, Stadt	Plauen, Stadt	Zwickau, Stadt	Annaberg	Chemnitzer Land	Freiberg	Vogtlandkreis
Chemnitz, Stadt	x	27	82	72	289	203	46
Plauen, Stadt	18	x	21	2	9	3	350
Zwickau, Stadt	54	19	x	8	78	8	86
Annaberg	39	-	11	500	13	18	6
Chemnitzer Land	221	11	70	10	630	16	16
Freiberg	152	6	3	15	17	1 047	10
Vogtlandkreis	46	263	76	9	21	9	1 332
Mittlerer Erzgebirgskreis	96	-	9	58	7	66	4
Mittweida	268	5	8	4	92	74	11
Stollberg	184	3	17	40	94	18	10
Aue-Schwarzenberg	48	10	28	42	13	11	50
Zwickauer Land	52	13	395	6	109	3	67
Regierungsbezirk Chemnitz	1 178	357	720	766	1 372	1 476	1 988
Dresden, Stadt	211	34	35	64	58	209	58
Görlitz, Stadt	3	-	-	-	-	2	3
Hoyerswerda, Stadt	-	-	-	-	-	1	1
Bautzen	16	3	3	-	1	6	1
Meißen	16	2	6	3	7	40	-
Niederschlesischer Oberlausitzkreis	4	-	3	1	1	2	2
Riesa-Großenhain	19	1	2	4	4	10	6
Löbau-Zittau	13	3	-	3	5	3	3
Sächsische Schweiz	16	1	3	3	2	9	1
Weißeritzkreis	8	-	5	4	8	40	2
Kamenz	12	8	-	3	8	5	5
Regierungsbezirk Dresden	318	52	57	85	94	327	82
Leipzig, Stadt	128	26	50	36	51	58	61
Delitzsch	11	4	1	-	4	2	2
Döbeln	15	2	1	3	5	9	4
Leipziger Land	17	3	8	2	5	13	3
Muldentalkreis	13	2	7	-	4	6	1
Torgau-Oschatz	7	1	1	-	1	7	-
Regierungsbezirk Leipzig	191	38	68	41	70	95	71
Sachsen	1 687	447	845	892	1 536	1 898	2 141

Mittlerer Erzgebirgskreis	Mittweida	Stollberg	Aue- Schwarzenberg	Zwickauer Land	Regierungs- bezirk Chemnitz	Herkunftsgebiet Zielgebiet
196	368	266	80	53	1 682	Chemnitz, Stadt
5	5	4	18	21	456	Plauen, Stadt
10	13	26	43	429	774	Zwickau, Stadt
68	1	40	59	4	759	Annaberg
7	91	103	17	78	1 270	Chemnitzer Land
98	83	13	13	11	1 468	Freiberg
-	9	14	69	70	1 918	Vogtlandkreis
556	11	24	12	4	847	Mittlerer Erzgebirgskreis
11	786	22	14	15	1 310	Mittweida
14	18	563	81	32	1 074	Stollberg
9	7	47	1 090	37	1 392	Aue-Schwarzenberg
5	12	25	41	604	1 332	Zwickauer Land
979	1 404	1 147	1 537	1 358	14 282	Regierungsbezirk Chemnitz
83	93	50	78	46	1 019	Dresden, Stadt
-	2	-	1	-	11	Görlitz, Stadt
-	-	1	1	-	4	Hoyerswerda, Stadt
1	8	1	1	2	43	Bautzen
-	16	3	7	9	109	Meißen
1	2	-	-	1	17	Niederschlesischer Oberlausitzkreis
1	5	-	1	4	57	Riesa-Großenhain
5	1	1	3	1	41	Löbau-Zittau
1	6	1	-	-	43	Sächsische Schweiz
7	5	3	5	2	89	Weißeritzkreis
1	10	-	-	4	56	Kamenz
100	148	60	97	69	1 489	Regierungsbezirk Dresden
25	70	22	50	27	604	Leipzig, Stadt
2	6	6	2	6	46	Delitzsch
2	82	6	-	7	136	Döbeln
2	33	6	3	11	106	Leipziger Land
-	19	2	2	2	58	Muldentalkreis
1	2	-	1	6	27	Torgau-Oschatz
32	212	42	58	59	977	Regierungsbezirk Leipzig
1 111	1 764	1 249	1 692	1 486	16 748	Sachsen

Noch: 10. Zu- bzw. Fortzüge innerhalb Sachsens nach Kreisfreien Städten und Landkreisen

Herkunftsgebiet Zielgebiet	Dresden, Stadt	Görlitz, Stadt	Hoyerswerda, Stadt	Bautzen	Meißen	Niederschlesischer Oberlausitzkreis
Chemnitz, Stadt	110	10	4	12	20	5
Plauen, Stadt	22	2	1	-	2	-
Zwickau, Stadt	25	-	4	6	3	2
Annaberg	22	-	-	1	2	-
Chemnitzer Land	28	1	-	2	4	3
Freiberg	91	1	1	6	32	2
Vogtlandkreis	35	-	-	-	2	1
Mittlerer Erzgebirgskreis	25	1	-	-	1	2
Mittweida	38	1	-	1	14	7
Stollberg	21	1	1	2	-	-
Aue-Schwarzenberg	25	-	1	3	1	-
Zwickauer Land	24	1	-	4	5	1
Regierungsbezirk Chemnitz	466	18	12	37	86	23
Dresden, Stadt	x	86	84	304	713	154
Görlitz, Stadt	39	x	5	39	10	166
Hoyerswerda, Stadt	17	2	x	13	3	17
Bautzen	125	36	24	1 197	16	41
Meißen	721	12	2	29	1 126	7
Niederschlesischer Oberlausitzkreis	45	169	16	44	4	623
Riesa-Großenhain	103	5	2	7	117	-
Löbau-Zittau	90	79	7	149	14	63
Sächsische Schweiz	388	2	10	52	32	9
Weißeritzkreis	737	5	4	11	68	4
Kamenz	438	18	169	112	32	24
Regierungsbezirk Dresden	2 703	414	323	1 957	2 135	1 108
Leipzig, Stadt	249	17	7	42	37	28
Delitzsch	10	3	-	1	8	1
Döbeln	35	2	1	8	42	2
Leipziger Land	18	3	-	3	4	5
Muldentalkreis	21	3	-	-	7	-
Torgau-Oschatz	32	2	2	1	15	2
Regierungsbezirk Leipzig	365	30	10	55	113	38
Sachsen	3 534	462	345	2 049	2 334	1 169

Riesa- Großenhain	Löbau-Zittau	Sächsische Schweiz	Weißeritzkreis	Kamenz	Regierungs- bezirk Dresden	Herkunftsgebiet Zielgebiet
20	18	9	12	19	239	Chemnitz, Stadt
-	1	2	-	1	31	Plauen, Stadt
1	7	7	3	3	61	Zwickau, Stadt
-	3	3	3	3	37	Annaberg
4	3	11	8	8	72	Chemnitzer Land
12	5	16	51	8	225	Freiberg
2	1	2	6	6	55	Vogtlandkreis
-	2	1	7	1	40	Mittlerer Erzgebirgskreis
7	4	-	3	7	82	Mittweida
-	1	2	2	1	31	Stollberg
2	9	4	4	1	50	Aue-Schwarzenberg
1	2	5	-	1	44	Zwickauer Land
49	56	62	99	59	967	Regierungsbezirk Chemnitz
249	230	491	674	603	3 588	Dresden, Stadt
3	92	9	3	13	379	Görlitz, Stadt
2	7	-	2	125	188	Hoyerswerda, Stadt
10	134	57	12	139	1 791	Bautzen
155	11	40	89	37	2 229	Meißen
10	48	6	1	13	979	Niederschlesischer Oberlausitzkreis
796	7	13	5	17	1 072	Riesa-Großenhain
1	1 270	14	5	20	1 712	Löbau-Zittau
13	12	1 142	78	44	1 782	Sächsische Schweiz
11	2	53	719	30	1 644	Weißeritzkreis
19	18	33	24	867	1 754	Kamenz
1 269	1 831	1 858	1 612	1 908	17 118	Regierungsbezirk Dresden
75	44	24	28	31	582	Leipzig, Stadt
7	5	1	4	3	43	Delitzsch
12	5	8	2	5	122	Döbeln
3	3	11	3	1	54	Leipziger Land
14	2	5	4	2	58	Muldentalkreis
72	3	4	-	1	134	Torgau-Oschatz
183	62	53	41	43	993	Regierungsbezirk Leipzig
1 501	1 949	1 973	1 752	2 010	19 078	Sachsen

Noch: 10. Zu- bzw. Fortzüge innerhalb Sachsens nach Kreisfreien Städten und Landkreisen

Herkunftsgebiet Zielgebiet	Leipzig, Stadt	Delitzsch	Döbeln	Leipziger Land	Muldental- kreis	Torgau- Oschatz	Regierungs- bezirk Leipzig	Sachsen
Chemnitz, Stadt	82	9	22	33	17	7	170	2 091
Plauen, Stadt	20	-	-	-	2	3	25	512
Zwickau, Stadt	29	1	3	11	7	2	53	888
Annaberg	10	-	1	2	2	1	16	812
Chemnitzer Land	26	1	11	6	8	4	56	1 398
Freiberg	25	4	4	10	8	6	57	1 750
Vogtlandkreis	24	1	1	-	1	-	27	2 000
Mittlerer Erzgebirgskreis	9	1	1	2	-	3	16	903
Mittweida	33	3	66	19	20	5	146	1 538
Stollberg	16	-	2	1	5	-	24	1 129
Aue-Schwarzenberg	21	1	1	5	3	1	32	1 474
Zwickauer Land	10	3	1	2	1	-	17	1 393
Regierungsbezirk Chemnitz	305	24	113	91	74	32	639	15 888
Dresden, Stadt	258	32	85	24	58	70	527	5 134
Görlitz, Stadt	15	-	-	-	-	4	19	409
Hoyerswerda, Stadt	3	-	2	1	-	4	10	202
Bautzen	13	2	-	2	-	2	19	1 853
Meißen	36	3	26	3	3	13	84	2 422
Niederschlesischer Oberlausitzkreis	16	-	-	-	1	1	18	1 014
Riesa-Großenhain	32	12	11	3	6	57	121	1 250
Löbau-Zittau	21	4	2	1	5	1	34	1 787
Sächsische Schweiz	18	4	1	-	9	2	34	1 859
Weißeritzkreis	16	1	4	1	5	7	34	1 767
Kamenz	7	1	-	1	-	2	11	1 821
Regierungsbezirk Dresden	435	59	131	36	87	163	911	19 518
Leipzig, Stadt	x	695	80	850	532	210	2 367	3 553
Delitzsch	562	636	5	30	100	54	1 387	1 476
Döbeln	59	5	608	6	36	50	764	1 022
Leipziger Land	765	45	12	845	96	14	1 777	1 937
Muldentalkreis	441	61	46	113	960	81	1 702	1 818
Torgau-Oschatz	115	46	38	20	61	760	1 040	1 201
Regierungsbezirk Leipzig	1 942	1 488	789	1 864	1 785	1 169	9 037	11 007
Sachsen	2 682	1 571	1 033	1 991	1 946	1 364	10 587	46 413

11. Überschuss der Zu- bzw. Fortzüge (-) innerhalb Sachsens nach Kreisfreien Städten und Landkreisen

Kreisfreie Stadt Landkreis Regierungsbezirk Land	Überschuss der Zu- bzw. Fortzüge (-) gegenüber ...						
	Chemnitz, Stadt	Plauen, Stadt	Zwickau, Stadt	Annaberg	Chemnitzer Land	Freiberg	Vogtlandkreis
Chemnitz, Stadt	x	9	28	33	68	51	-
Plauen, Stadt	-9	x	2	2	-2	-3	87
Zwickau, Stadt	-28	-2	x	-3	8	5	10
Annaberg	-33	-2	3	x	3	3	-3
Chemnitzer Land	-68	2	-8	-3	x	-1	-5
Freiberg	-51	3	-5	-3	1	x	1
Vogtlandkreis	-	-87	-10	3	5	-1	x
Mittlerer Erzgebirgskreis	-100	-5	-1	-10	-	-32	4
Mittweida	-100	-	-5	3	1	-9	2
Stollberg	-82	-1	-9	-	-9	5	-4
Aue-Schwarzenberg	-32	-8	-15	-17	-4	-2	-19
Zwickauer Land	-1	-8	-34	2	31	-8	-3
Regierungsbezirk Chemnitz	-504	-99	-54	7	102	8	70
Dresden, Stadt	101	12	10	42	30	118	23
Görlitz, Stadt	-7	-2	-	-	-1	1	3
Hoyerswerda, Stadt	-4	-1	-4	-	-	-	1
Bautzen	4	3	-3	-1	-1	-	1
Meißen	-4	-	3	1	3	8	-2
Niederschlesischer Oberlausitzkreis	-1	-	1	1	-2	-	1
Riesa-Großenhain	-1	1	1	4	-	-2	4
Löbau-Zittau	-5	2	-7	-	2	-2	2
Sächsische Schweiz	7	-1	-4	-	-9	-7	-1
Weißeritzkreis	-4	-	2	1	-	-11	-4
Kamenz	-7	7	-3	-	-	-3	-1
Regierungsbezirk Dresden	79	21	-4	48	22	102	27
Leipzig, Stadt	46	6	21	26	25	33	37
Delitzsch	2	4	-	-	3	-2	1
Döbeln	-7	2	-2	2	-6	5	3
Leipziger Land	-16	3	-3	-	-1	3	3
Muldentalkreis	-4	-	-	-2	-4	-2	-
Torgau-Oschatz	-	-2	-1	-1	-3	1	-
Regierungsbezirk Leipzig	21	13	15	25	14	38	44
Sachsen	-404	-65	-43	80	138	148	141

Noch: 11. Überschuss der Zu- bzw. Fortzüge (-) innerhalb Sachsens nach Kreisfreien Städten und Landkreisen

Kreisfreie Stadt Landkreis Regierungsbezirk Land	Noch: Überschuss					
	Mittlerer Erzgebirgskreis	Mittweida	Stollberg	Aue- Schwarzenberg	Zwickauer Land	Regierungs- bezirk Chemnitz
Chemnitz, Stadt	100	100	82	32	1	504
Plauen, Stadt	5	-	1	8	8	99
Zwickau, Stadt	1	5	9	15	34	54
Annaberg	10	-3	-	17	-2	-7
Chemnitzer Land	-	-1	9	4	-31	-102
Freiberg	32	9	-5	2	8	-8
Vogtlandkreis	-4	-2	4	19	3	-70
Mittlerer Erzgebirgskreis	x	-	10	3	-1	-132
Mittweida	-	x	4	7	3	-94
Stollberg	-10	-4	x	34	7	-73
Aue-Schwarzenberg	-3	-7	-34	x	-4	-145
Zwickauer Land	1	-3	-7	4	x	-26
Regierungsbezirk Chemnitz	132	94	73	145	26	x
Dresden, Stadt	58	55	29	53	22	553
Görlitz, Stadt	-1	1	-1	1	-1	-7
Hoyerswerda, Stadt	-	-	-	-	-	-8
Bautzen	1	7	-1	-2	-2	6
Meißen	-1	2	3	6	4	23
Niederschlesischer Oberlausitzkreis	-1	-5	-	-	-	-6
Riesa-Großenhain	1	-2	-	-1	3	8
Löbau-Zittau	3	-3	-	-6	-1	-15
Sächsische Schweiz	-	6	-1	-4	-5	-19
Weißeritzkreis	-	2	1	1	2	-10
Kamenz	-	3	-1	-1	3	-3
Regierungsbezirk Dresden	60	66	29	47	25	522
Leipzig, Stadt	16	37	6	29	17	299
Delitzsch	1	3	6	1	3	22
Döbeln	1	16	4	-1	6	23
Leipziger Land	-	14	5	-2	9	15
Muldentalkreis	-	-1	-3	-1	1	-16
Torgau-Oschatz	-2	-3	-	-	6	-5
Regierungsbezirk Leipzig	16	66	18	26	42	338
Sachsen	208	226	120	218	93	860

der Zu- bzw. Fortzüge (-) gegenüber ...						Kreisfreie Stadt Landkreis Regierungsbezirk Land
Dresden, Stadt	Görlitz, Stadt	Hoyerswerda, Stadt	Bautzen	Meißen	Niederschlesischer Oberlausitzkreis	
-101	7	4	-4	4	1	Chemnitz, Stadt
-12	2	1	-3	-	-	Plauen, Stadt
-10	-	4	3	-3	-1	Zwickau, Stadt
-42	-	-	1	-1	-1	Annaberg
-30	1	-	1	-3	2	Chemnitzer Land
-118	-1	-	-	-8	-	Freiberg
-23	-3	-1	-1	2	-1	Vogtlandkreis
-58	1	-	-1	1	1	Mittlerer Erzgebirgskreis
-55	-1	-	-7	-2	5	Mittweida
-29	1	-	1	-3	-	Stollberg
-53	-1	-	2	-6	-	Aue-Schwarzenberg
-22	1	-	2	-4	-	Zwickauer Land
-553	7	8	-6	-23	6	Regierungsbezirk Chemnitz
x	47	67	179	-8	109	Dresden, Stadt
-47	x	3	3	-2	-3	Görlitz, Stadt
-67	-3	x	-11	1	1	Hoyerswerda, Stadt
-179	-3	11	x	-13	-3	Bautzen
8	2	-1	13	x	3	Meißen
-109	3	-1	3	-3	x	Niederschlesischer Oberlausitzkreis
-146	2	-	-3	-38	-10	Riesa-Großenhain
-140	-13	-	15	3	15	Löbau-Zittau
-103	-7	10	-5	-8	3	Sächsische Schweiz
63	2	2	-1	-21	3	Weißeritzkreis
-165	5	44	-27	-5	11	Kamenz
-885	35	135	166	-94	129	Regierungsbezirk Dresden
-9	2	4	29	1	12	Leipzig, Stadt
-22	3	-	-1	5	1	Delitzsch
-50	2	-1	8	16	2	Döbeln
-6	3	-1	1	1	5	Leipziger Land
-37	3	-	-	4	-1	Muldentalkreis
-38	-2	-2	-1	2	1	Torgau-Oschatz
-162	11	-	36	29	20	Regierungsbezirk Leipzig
-1 600	53	143	196	-88	155	Sachsen

Noch: 11. Überschuss der Zu- bzw. Fortzüge (-) innerhalb Sachsens nach Kreisfreien Städten und Landkreisen

Kreisfreie Stadt Landkreis Regierungsbezirk Land	Noch: Überschuss					
	Riesa- Großenhain	Löbau-Zittau	Sächsische Schweiz	Weißeritzkreis	Kamenz	Regierungs- bezirk Dresden
Chemnitz, Stadt	1	5	-7	4	7	-79
Plauen, Stadt	-1	-2	1	-	-7	-21
Zwickau, Stadt	-1	7	4	-2	3	4
Annaberg	-4	-	-	-1	-	-48
Chemnitzer Land	-	-2	9	-	-	-22
Freiberg	2	2	7	11	3	-102
Vogtlandkreis	-4	-2	1	4	1	-27
Mittlerer Erzgebirgskreis	-1	-3	-	-	-	-60
Mittweida	2	3	-6	-2	-3	-66
Stollberg	-	-	1	-1	1	-29
Aue-Schwarzenberg	1	6	4	-1	1	-47
Zwickauer Land	-3	1	5	-2	-3	-25
Regierungsbezirk Chemnitz	-8	15	19	10	3	-522
Dresden, Stadt	146	140	103	-63	165	885
Görlitz, Stadt	-2	13	7	-2	-5	-35
Hoyerswerda, Stadt	-	-	-10	-2	-44	-135
Bautzen	3	-15	5	1	27	-166
Meißen	38	-3	8	21	5	94
Niederschlesischer Oberlausitzkreis	10	-15	-3	-3	-11	-129
Riesa-Großenhain	x	6	-	-6	-2	-197
Löbau-Zittau	-6	x	2	3	2	-119
Sächsische Schweiz	-	-2	x	25	11	-76
Weißeritzkreis	6	-3	-25	x	6	32
Kamenz	2	-2	-11	-6	x	-154
Regierungsbezirk Dresden	197	119	76	-32	154	x
Leipzig, Stadt	43	23	6	12	24	147
Delitzsch	-5	1	-3	3	2	-16
Döbeln	1	3	7	-2	5	-9
Leipziger Land	-	2	11	2	-	18
Muldentalkreis	8	-3	-4	-1	2	-29
Torgau-Oschatz	15	2	2	-7	-1	-29
Regierungsbezirk Leipzig	62	28	19	7	32	82
Sachsen	251	162	114	-15	189	-440

der Zu- bzw. Fortzüge (-) gegenüber ...								Kreisfreie Stadt Landkreis Regierungsbezirk Land
Leipzig, Stadt	Delitzsch	Döbeln	Leipziger Land	Mulden- talkreis	Torgau- Oschatz	Regierungs- bezirk Leipzig	Sachsen	
-46	-2	7	16	4	-	-21	404	Chemnitz, Stadt
-6	-4	-2	-3	-	2	-13	65	Plauen, Stadt
-21	-	2	3	-	1	-15	43	Zwickau, Stadt
-26	-	-2	-	2	1	-25	-80	Annaberg
-25	-3	6	1	4	3	-14	-138	Chemnitzer Land
-33	2	-5	-3	2	-1	-38	-148	Freiberg
-37	-1	-3	-3	-	-	-44	-141	Vogtlandkreis
-16	-1	-1	-	-	2	-16	-208	Mittlerer Erzgebirgskreis
-37	-3	-16	-14	1	3	-66	-226	Mittweida
-6	-6	-4	-5	3	-	-18	-120	Stollberg
-29	-1	1	2	1	-	-26	-218	Aue-Schwarzenberg
-17	-3	-6	-9	-1	-6	-42	-93	Zwickauer Land
-299	-22	-23	-15	16	5	-338	-860	Regierungsbezirk Chemnitz
9	22	50	6	37	38	162	1 600	Dresden, Stadt
-2	-3	-2	-3	-3	2	-11	-53	Görlitz, Stadt
-4	-	1	1	-	2	-	-143	Hoyerswerda, Stadt
-29	1	-8	-1	-	1	-36	-196	Bautzen
-1	-5	-16	-1	-4	-2	-29	88	Meißen
-12	-1	-2	-5	1	-1	-20	-155	Niederschlesischer Oberlausitzkreis
-43	5	-1	-	-8	-15	-62	-251	Riesa-Großenhain
-23	-1	-3	-2	3	-2	-28	-162	Löbau-Zittau
-6	3	-7	-11	4	-2	-19	-114	Sächsische Schweiz
-12	-3	2	-2	1	7	-7	15	Weißeritzkreis
-24	-2	-5	-	-2	1	-32	-189	Kamenz
-147	16	9	-18	29	29	-82	440	Regierungsbezirk Dresden
x	133	21	85	91	95	425	871	Leipzig, Stadt
-133	x	-	-15	39	8	-101	-95	Delitzsch
-21	-	x	-6	-10	12	-25	-11	Döbeln
-85	15	6	x	-17	-6	-87	-54	Leipziger Land
-91	-39	10	17	x	20	-83	-128	Muldentalkreis
-95	-8	-12	6	-20	x	-129	-163	Torgau-Oschatz
-425	101	25	87	83	129	x	420	Regierungsbezirk Leipzig
-871	95	11	54	128	163	-420	x	Sachsen