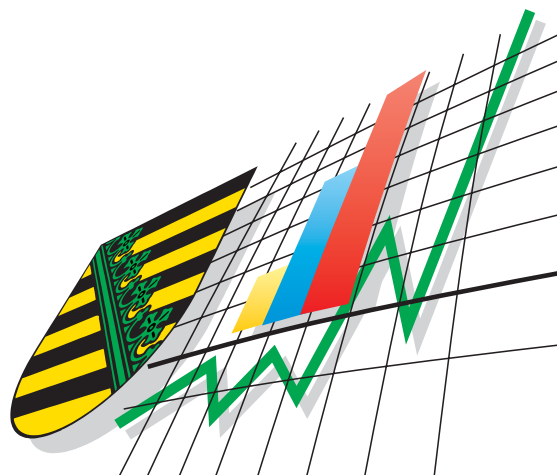


Statistisches Landesamt  
des Freistaates  
Sachsen



# Statistische Berichte

## Räumliche Bevölkerungsbewegung im Freistaat Sachsen

1. Halbjahr 2006

## Zeichenerklärung

-	Nichts vorhanden (genau Null)	x	Tabellenfach gesperrt, weil Aussage nicht sinnvoll
0	Weniger als die Hälfte von 1 in der letzten besetzten Stelle, jedoch mehr als nichts	( )	Aussagewert ist eingeschränkt
...	Angabe fällt später an	p	vorläufige Zahl
/	Zahlenwert nicht sicher genug	r	berichtigte Zahl
.	Zahlenwert unbekannt oder geheim zu halten	s	geschätzte Zahl

### Herausgeber:

Statistisches Landesamt des Freistaates Sachsen

Macherstraße 63  
01917 Kamenz

Postfach 11 05  
01911 Kamenz

#### Telefon

Vermittlung 03578 33-0

Präsidentin/Sekretariat -1900

Auskunft -1913, -1914

Bibliothek -4352

Vertrieb -4316

Telefax -1999

Telefax -1921

Telefax -1598

#### Internet

[www.statistik.sachsen.de](http://www.statistik.sachsen.de)

#### E-Mail

[info@statistik.sachsen.de](mailto:info@statistik.sachsen.de)

Kein Zugang für elektronisch signierte sowie verschlüsselte Dokumente

## **Inhalt**

### **Seite**

Vorbemerkungen	2
Räumliche Bevölkerungsbewegung im 1. Halbjahr 2006	3
Räumliche Bevölkerungsbewegung im 1. Halbjahr 2006 innerhalb des Freistaates Sachsen	4

## **Tabellen**

1. Zu- und Fortzüge über die Landesgrenze nach Herkunfts- bzw. Zielgebiet	8
2. Zu- und Fortzüge über die Landesgrenze nach Altersgruppen und Geschlecht	9
3. Zu- und Fortzüge nach Herkunfts- bzw. Zielgebiet sowie Altersgruppen	10
4. Wanderungsaustausch mit den anderen Bundesländern nach Altersgruppen	12
5. Zu- und Fortzüge über die Grenze des Bundesgebietes nach Herkunfts- bzw. Zielgebiet	14
6. Zu- und Fortzüge nach Kreisfreien Städten und Landkreisen	16
7. Zu- und Fortzüge von Deutschen nach Kreisfreien Städten und Landkreisen	18
8. Zu- und Fortzüge von Ausländern nach Kreisfreien Städten und Landkreisen	20
9. Wanderungsaustausch mit den anderen Bundesländern nach Kreisfreien Städten und Landkreisen	22
10. Zu- bzw. Fortzüge innerhalb Sachsens nach Kreisfreien Städten und Landkreisen	28
11. Überschuss der Zu- bzw. Fortzüge (-) innerhalb Sachsens nach Kreisfreien Städten und Landkreisen	33

## **Abbildungen**

Abb. 1 Zu- und Fortzüge über die Landesgrenze des Freistaates Sachsen im 1. Halbjahr 2006 nach Alter und Geschlecht	5
Abb. 2 Überschuss der Zu- bzw. Fortzüge (-) des Freistaates Sachsen im 1. Halbjahr 2006 nach Kreisfreien Städten und Landkreisen	6
Abb. 3 Zu- und Fortzüge über die Landesgrenze des Freistaates Sachsen 2005 und 2006 nach Monatsmonat und Geschlecht	7
Abb. 4 Zu- und Fortzüge über die Landesgrenze des Freistaates Sachsen im 1. Halbjahr 2006 nach Altersgruppen	7

## Vorbemerkungen

Der vorliegende Bericht beinhaltet die Ergebnisse der Wanderungsstatistik für das 1. Halbjahr 2006. Die Daten sind zum Gebietsstand 1. September 2006 aufbereitet.

Für Gemeinden mit Teilumgliederungen bleiben die Angaben für Zuzüge und Fortzüge, die teilumgegliederten Gebiete betreffend, unberücksichtigt.

In den Tabellen 6, 7 und 8 werden die Wanderungsfälle eines Gebietes (Kreisfreie Stadt, Landkreis, Regierungsbezirk) getrennt nach Wanderungen über die Grenze des Gebietes und nach Wanderungen innerhalb des Gebietes unterschieden.

In Tabelle 10 sind die Wanderungsverflechtungen innerhalb Sachsens nach Kreisfreien Städten und Landkreisen als Matrix dargestellt. Die Kreisbinnenwanderungen sind in der Diagonalen ausgewiesen.

## Rechtsgrundlagen

- Gesetz über die Statistik für Bundeszwecke (Bundesstatistikgesetz - BStatG) vom 22. Januar 1987 (BGBl. I S. 462, 565), zuletzt geändert durch Artikel 2 des Gesetzes vom 9. Juni 2005 (BGBl. I S. 1534);
- Gesetz über die Statistik der Bevölkerungsbewegung und die Fortschreibung des Bevölkerungsstandes in der Fassung der Bekanntmachung vom 14. März 1980 (BGBl. I S. 308), zuletzt geändert durch Artikel 2 des Gesetzes vom 25. März 2002 (BGBl. I S. 1186);
- Sächsisches Statistikgesetz vom 17. Mai 1993 (SächsGVBl. S. 453), zuletzt geändert durch Artikel 13 des Gesetzes vom 6. Juni 2002 (SächsGVBl. S. 168, 171);
- Sächsisches Meldegesetz (SächsMG) in der Fassung der Bekanntmachung vom 11. April 1997 (SächsGVBl. S. 377), zuletzt geändert durch Art. 1 und 2 des Gesetzes vom 16. Februar 2006 (SächsGVBl. S. 58, 65).

## Erläuterungen

Die amtliche **Wanderungsstatistik** (Statistik der räumlichen Bevölkerungsbewegung) erfasst die **Zuzüge** (behördliche Anmeldungen) und **Fortzüge** (behördliche Abmeldungen) über Gemeindegrenzen innerhalb des Freistaates Sachsen (Binnenwanderung) sowie über dessen Landesgrenze (Außenwanderung). Einbezogen werden nur Personen, die zur Bevölkerung im Sinne der Fortschreibung gehören. Dazu zählen alle Personen, die im ausgewiesenen Gebiet ihre alleinige Wohnung oder Hauptwohnung haben, außer die Angehörigen der ausländischen Stationierungstreitkräfte sowie der ausländischen diplomatischen und konsularischen Vertretungen mit ihren Familienangehörigen.

Die Differenz zwischen der Anzahl der Zuzüge und der Fortzüge ist der **Wanderungssaldo** (Überschuss der Zu- bzw. Fortzüge): Ein positiver Saldo wird verzeichnet, wenn die Zahl der Zuzüge größer ist als die der fortziehenden Personen, während ein negativer Wanderungssaldo einen Überschuss der Fortzüge beschreibt.

**Wohnungsstatuswechsel** zählen beim neuen Ort der alleinigen Wohnung oder Hauptwohnung als Zuzüge, beim entsprechenden bisherigen Ort als Fortzüge. Wohnungswechsel innerhalb einer Gemeinde werden vom Statistischen Landesamt nicht erfasst.

**Hauptwohnung** ist die vorwiegend benutzte Wohnung der Person. Hauptwohnung einer verheirateten Person, die nicht dauernd von ihrer Familie getrennt lebt, ist die vorwiegend benutzte Wohnung der Familie. In Zweifelsfällen ist die vorwiegend benutzte Wohnung dort, wo der Schwerpunkt der Lebensbeziehungen der Person liegt.

**Ausländer** sind alle Personen, die nicht Deutsche und auch nicht Personen mit deutscher Staatsangehörigkeit im Sinne des Artikels 116 Absatz 1 Grundgesetz gleichgestellt sind. Im Einzelnen sind dies Personen mit nur fremder Staatsangehörigkeit, Inhaber des Nansen-Passes (Ausweis für Staatenlose) und Personen mit ungeklärter Staatsangehörigkeit. Deutsche, die daneben eine fremde Staatsangehörigkeit angeben, zählen als Deutsche. Nicht als Ausländer statistisch erfasst werden die Angehörigen der ausländischen Stationierungstreitkräfte sowie der ausländischen diplomatischen und konsularischen Vertretungen mit ihren Familienangehörigen.

Die **durchschnittliche Bevölkerung** berechnet sich vereinfacht aus  $(B_A + B_E) / 2$ , wobei  $B_A$  der Bestand der Bevölkerung zum Beginn und  $B_E$  der zum Ende des Berichtszeitraumes ist.

Das **Alter** wird ermittelt aus der Differenz zwischen Berichtsjahr und Geburtsjahr.

## Räumliche Bevölkerungsbewegung im 1. Halbjahr 2006

Für den Freistaat Sachsen wurden im 1. Halbjahr 26 936 Zuzüge und 29 616 Fortzüge über die Landesgrenze registriert. Das waren 230 Zuzüge mehr und 251 Fortzüge weniger als im vergleichbaren Vorjahreszeitraum. Der resultierende Wanderungsverlust von 2 680 Personen fiel damit 15 Prozent geringer aus als im 1. Halbjahr 2005.

Unter den nach Sachsen Zugezogenen waren 12 150 Personen weiblichen Geschlechts (45 Prozent), von den Fortgezogenen waren 13 591 Frauen (46 Prozent). Für die Frauen ergab sich ein Wanderungsverlust von 1 441 Personen, bei den Männern von 1 239 Personen.

Von den über die Landesgrenze Sachsens zugezogenen Personen hatten 19 483 die deutsche und 7 453 eine ausländische Staatsangehörigkeit. Bei den Fortzügen über die Landesgrenze waren 22 550 deutsch und 7 066 ausländisch. Damit ergab sich bei den deutschen Personen ein Überschuss der Fortzüge von 3 067, während bei den ausländischen Personen ein Wanderungsgewinn von 387 zu verzeichnen war.

Von den Zuzügen nach Sachsen waren 2 420 Personen (neun Prozent) jünger als 15 Jahre, 23 152 Personen (86 Prozent) sind im erwerbsfähigen Alter gewesen, das heißt zwischen 15 bis unter 65 Jahren. 65-jährig und älter waren 1 364 Personen (fünf Prozent).

Bei den ausländischen Personen betrug der Anteil in der unteren Altersgruppe sieben Prozent, in der mittleren 92 Prozent und bei den älteren Zugezogenen ein Prozent.

Bei den Fortzügen war die Verteilung ähnlich: Von den aus Sachsen Fortgezogenen hatten 2 458 Personen (acht Prozent) ein Alter unter 15 Jahren, 25 905 Personen (88 Prozent) waren im erwerbsfähigen Alter und 1 253 Personen (vier Prozent) älter. Bei den ausländischen Personen betrug der Anteil bei den jüngeren Fortgezogenen sechs Prozent, in der mittleren Altersgruppe 93 Prozent und in der oberen ein Prozent.

Für die Bevölkerung in der Altersgruppe unter 15 Jahren und die im erwerbsfähigen Alter ergaben sich Wanderungsverluste von 38 bzw. 2 753 Personen. Lediglich die Altersgruppe von 65 und mehr Jahren verzeichnete einen Wanderungsgewinn von 111 Personen.

Den 20 061 Zuzügen aus den anderen Bundesländern standen 22 915 Fortzüge gegenüber. Der beim Wanderaustausch innerhalb des Bundesgebietes für Sachsen entstandene Verlust von 2 854 Personen war damit 33 Prozent geringer als im Vorjahreszeitraum.

Die höchsten Wanderungsverluste in andere Bundesländer wurden gegenüber Bayern mit 2 385 Personen, Baden-Württemberg mit 1 155 Personen, Berlin mit 584 Personen und Nordrhein-Westfalen mit 560 Personen verzeichnet, während sich Wanderungsgewinne gegenüber Sachsen-Anhalt mit 1 073 Personen, Thüringen mit 933 Personen, Brandenburg mit 717 Personen, Mecklenburg-Vorpommern mit 53 Personen, dem Saarland mit zehn Personen und Bremen mit vier Personen ergaben.

Den 6 875 Zuzügen aus dem Ausland standen 6 701 Fortzüge in andere Staaten gegenüber. Somit wurde im Berichtszeitraum ein Außenwanderungsgewinn von 174 Personen registriert, während im 1. Halbjahr 2005 ein Außenwanderungsgewinn von 1 078 Personen zu verzeichnen war.

Im 1. Halbjahr 2006 kamen 55 Prozent der Zugezogenen aus Europa. Aus den EU-Staaten wanderten 2 584 Personen (38 Prozent) und aus dem übrigen Europa 1 212 Personen (18 Prozent) zu. Polen war mit 851 Personen (12 Prozent) am häufigsten vertreten, es folgte Russland mit 266 Personen (vier Prozent), Tschechien mit 231 Personen (drei Prozent) und die Türkei mit 222 Personen (drei Prozent). Aus Asien wanderten 2 092 Personen (30 Prozent), aus Amerika 540 Personen (acht Prozent) und aus Afrika 351 Personen (fünf Prozent) zu.

Für die Kreisfreien Städte Dresden und Leipzig ergaben sich bei den Zuzügen über die Kreisgrenze mit 25,1 bzw. 22,0 Personen je 1 000 Einwohner die größten Zuzugsraten. Bei den Fortzügen über die Kreisgrenze ergab sich je 1 000 Einwohner für die Kreisfreie Stadt Hoyerswerda mit 18,8 Personen die höchste Abwanderungsrate.

Den stärksten relativen Wanderungsverlust wies bei den Wanderungsbewegungen über die Kreisgrenze die Kreisfreie Stadt Hoyerswerda mit 9,5 Personen je 1 000 Einwohner auf. Wanderungsgewinne konnten die Kreisfreien Städte Dresden (5 041 Personen), Leipzig (3 183 Personen), Chemnitz (212 Personen) und Görlitz (fünf Personen) verzeichnen.

## **Räumliche Bevölkerungsbewegung im 1. Halbjahr 2006 innerhalb des Freistaates Sachsen**

Innerhalb Sachsens verlegten 47 419 Personen ihren Hauptwohnsitz über eine Gemeindegrenze hinaus. Im Vergleich zum Vorjahreszeitraum wurden 935 Wanderungen mehr registriert. Mit 2,0 Prozent Umziehenden mehr war ein leichter Anstieg der räumlichen Mobilität zu verzeichnen.

Im 1. Halbjahr 2006 ergaben sich für fünf Kreisfreie Städte Wanderungsgewinne, zwei Kreisfreie Städte verzeichneten Wanderungsverluste.

Für die Landeshauptstadt Dresden wurde ein positiver Wanderungssaldo von 3 520 Einwohnern registriert. Die höchsten Wanderungsgewinne ergaben sich gegenüber den Landkreisen des Regierungsbezirkes Dresden, diese lagen zwischen 333 und 167 Personen sowie dem Landkreis Freiberg mit 238 Personen.

Für die Stadt Leipzig wurde ein Wanderungsgewinn von 1 419 Einwohnern verzeichnet. Die größten Wanderungsgewinne wurden gegenüber den Landkreisen Delitzsch und Muldentalkreis mit 243 bzw. 201 Personen registriert.

Für die Stadt Chemnitz wurde ein Wanderungsgewinn von 362 Personen registriert. Die höchsten positiven Wanderungssalden wurden gegenüber den Landkreisen Mittweida und Freiberg mit 105 bzw. 104 Personen ausgewiesen.

Die Stadt Plauen verzeichnete einen positiven Wanderungssaldo von 33 Personen. Der größte Überschuss der Zuzüge betrug gegenüber dem Landkreis Vogtlandkreis 63 Personen.

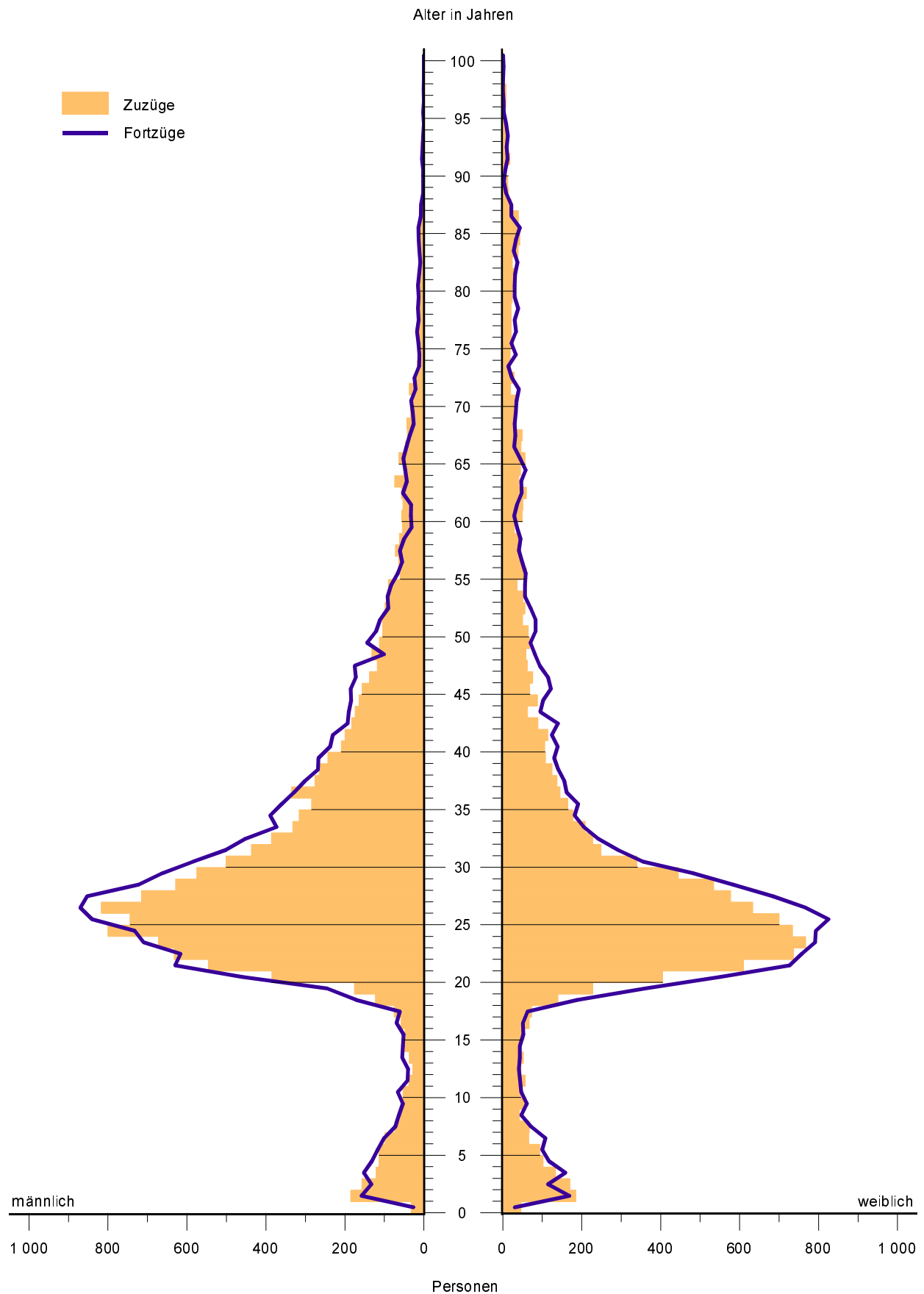
Die Stadt Görlitz registrierte einen Wanderungsgewinn von fünf Einwohnern, der größte positive Saldo der Zuzüge betrug gegenüber dem Landkreis Niederschlesischer Oberlausitzkreis 90 Personen.

Für die Stadt Hoyerswerda wurde ein negativer Wanderungssaldo von 216 Personen registriert. Gegenüber dem Landkreis Kamenz und der Kreisfreien Stadt Dresden betrug dieser 108 bzw. 73 Personen.

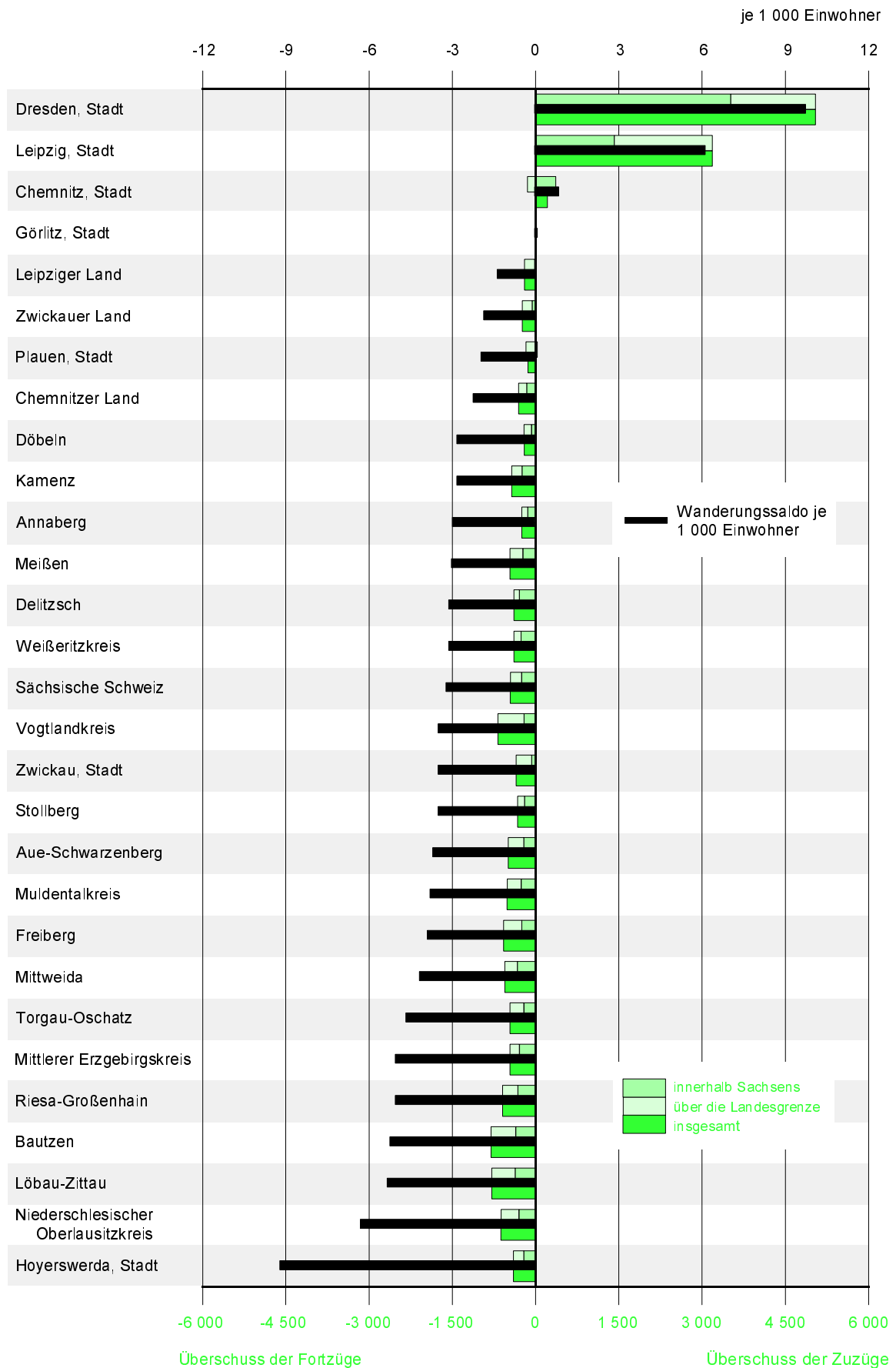
Die Stadt Zwickau hatte einen Wanderungsverlust von 69 Einwohnern, dieser betrug gegenüber dem Landkreis Zwickauer Land 43 Personen und der Kreisfreien Stadt Leipzig 39 Personen.

Alle 22 Landkreise verzeichneten negative Wanderungssalden innerhalb Sachsens. Die größten Wanderungsverluste wurden für die Landkreise Löbau-Zittau mit 371 Personen, Bautzen mit 359 Personen, Mittweida mit 328 Personen und Riesa-Großenhain mit 320 Personen registriert.

**Abb. 1 Zu- und Fortzüge über die Landesgrenze des Freistaates Sachsen im 1. Halbjahr 2006  
nach Alter und Geschlecht**

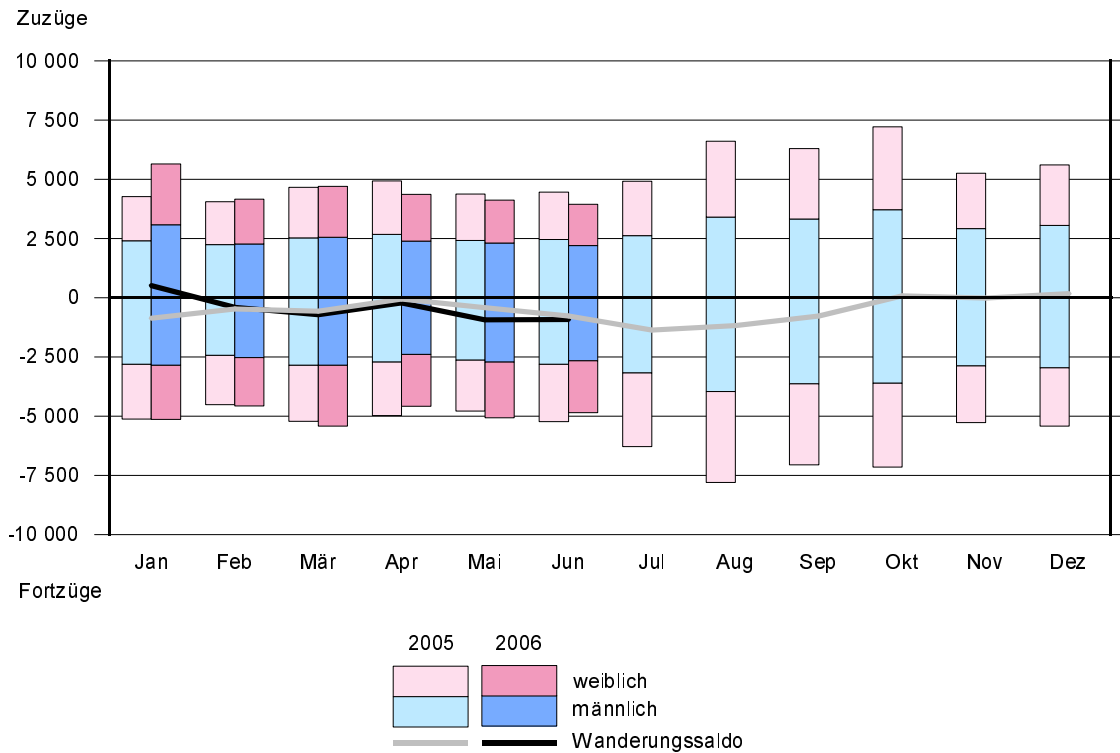


**Abb. 2 Überschuss der Zu- bzw. Fortzüge (-) des Freistaates Sachsen im 1. Halbjahr 2006 nach Kreisfreien Städten und Landkreisen**

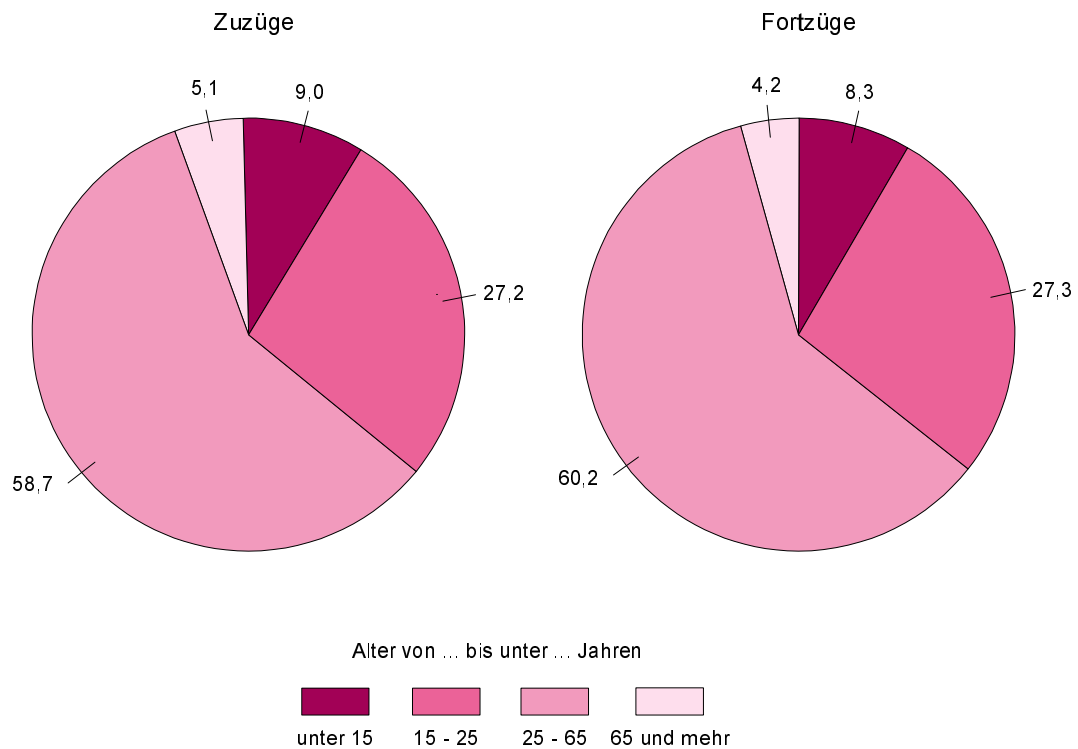




**Abb. 3 Zu- und Fortzüge über die Landesgrenze des Freistaates Sachsen 2005 und 2006 nach Berichtsmonat und Geschlecht**



**Abb. 4 Zu- und Fortzüge über die Landesgrenze des Freistaates Sachsen im 1. Halbjahr 2006 nach Altersgruppen in Prozent**



# 1. Zu- und Fortzüge über die Landesgrenze nach Herkunfts- bzw. Zielgebiet

Herkunfts- bzw. Zielgebiet	Zuzüge			Fortzüge			Überschuss der Zu- bzw. Fortzüge (-)		
	insgesamt	männlich	weiblich	insgesamt	männlich	weiblich	insgesamt	männlich	weiblich
<b>Insgesamt</b>									
Baden-Württemberg	2 129	1 138	991	3 284	1 711	1 573	-1 155	-573	-582
Bayern	3 163	1 695	1 468	5 548	2 842	2 706	-2 385	-1 147	-1 238
Berlin	1 240	633	607	1 824	861	963	-584	-228	-356
Brandenburg	2 155	1 094	1 061	1 438	717	721	717	377	340
Bremen	95	62	33	91	43	48	4	19	-15
Hamburg	258	141	117	430	223	207	-172	-82	-90
Hessen	1 133	612	521	1 528	794	734	-395	-182	-213
Mecklenburg-Vorpommern	611	307	304	558	282	276	53	25	28
Niedersachsen	1 236	682	554	1 268	640	628	-32	42	-74
Nordrhein-Westfalen	1 846	969	877	2 406	1 201	1 205	-560	-232	-328
Rheinland-Pfalz	505	283	222	740	358	382	-235	-75	-160
Saarland	109	50	59	99	43	56	10	7	3
Sachsen-Anhalt	2 725	1 344	1 381	1 652	823	829	1 073	521	552
Schleswig-Holstein	305	163	142	431	220	211	-126	-57	-69
Thüringen	2 551	1 220	1 331	1 618	814	804	933	406	527
Bundesgebiet	20 061	10 393	9 668	22 915	11 572	11 343	-2 854	-1 179	-1 675
darunter									
Neue Bundesländer (ohne Berlin)	8 042	3 965	4 077	5 266	2 636	2 630	2 776	1 329	1 447
Alte Bundesländer (ohne Berlin)	10 779	5 795	4 984	15 825	8 075	7 750	-5 046	-2 280	-2 766
Ausland	6 875	4 393	2 482	6 701	4 453	2 248	174	-60	234
<b>Insgesamt</b>	<b>26 936</b>	<b>14 786</b>	<b>12 150</b>	<b>29 616</b>	<b>16 025</b>	<b>13 591</b>	<b>-2 680</b>	<b>-1 239</b>	<b>-1 441</b>
<b>darunter Ausländer</b>									
Baden-Württemberg	159	95	64	287	173	114	-128	-78	-50
Bayern	230	140	90	382	229	153	-152	-89	-63
Berlin	170	96	74	273	153	120	-103	-57	-46
Brandenburg	72	40	32	87	59	28	-15	-19	4
Bremen	8	7	1	12	8	4	-4	-1	-3
Hamburg	27	15	12	65	41	24	-38	-26	-12
Hessen	113	68	45	187	117	70	-74	-49	-25
Mecklenburg-Vorpommern	32	19	13	48	31	17	-16	-12	-4
Niedersachsen	114	61	53	125	78	47	-11	-17	6
Nordrhein-Westfalen	167	97	70	281	182	99	-114	-85	-29
Rheinland-Pfalz	33	20	13	81	50	31	-48	-30	-18
Saarland	38	20	18	18	11	7	20	9	11
Sachsen-Anhalt	152	86	66	138	92	46	14	-6	20
Schleswig-Holstein	15	9	6	36	22	14	-21	-13	-8
Thüringen	106	57	49	96	56	40	10	1	9
Bundesgebiet	1 436	830	606	2 116	1 302	814	-680	-472	-208
darunter									
Neue Bundesländer (ohne Berlin)	362	202	160	369	238	131	-7	-36	29
Alte Bundesländer (ohne Berlin)	904	532	372	1 474	911	563	-570	-379	-191
Ausland	6 017	3 860	2 157	4 950	3 465	1 485	1 067	395	672
<b>Zusammen</b>	<b>7 453</b>	<b>4 690</b>	<b>2 763</b>	<b>7 066</b>	<b>4 767</b>	<b>2 299</b>	<b>387</b>	<b>-77</b>	<b>464</b>

## 2. Zu- und Fortzüge über die Landesgrenze nach Altersgruppen und Geschlecht

Alter von ... bis unter ... Jahren	Zuzüge			Fortzüge			Überschuss der Zu- bzw. Fortzüge (-)		
	insgesamt	männlich	weiblich	insgesamt	männlich	weiblich	insgesamt	männlich	weiblich
<b>Insgesamt</b>									
unter 5	1 246	609	637	1 191	601	590	55	8	47
5 - 10	725	398	327	794	406	388	-69	-8	-61
10 - 15	449	205	244	473	255	218	-24	-50	26
Zusammen	2 420	1 212	1 208	2 458	1 262	1 196	-38	-50	12
15 - 20	1 042	480	562	1 312	597	715	-270	-117	-153
20 - 25	6 287	3 035	3 252	6 767	3 148	3 619	-480	-113	-367
25 - 30	6 369	3 480	2 889	7 289	3 948	3 341	-920	-468	-452
30 - 35	3 176	1 972	1 204	3 574	2 299	1 275	-398	-327	-71
35 - 40	2 083	1 403	680	2 305	1 525	780	-222	-122	-100
40 - 45	1 390	930	460	1 635	1 035	600	-245	-105	-140
45 - 50	990	657	333	1 259	777	482	-269	-120	-149
50 - 55	741	483	258	846	497	349	-105	-14	-91
55 - 60	537	312	225	492	263	229	45	49	-4
60 - 65	537	291	246	426	208	218	111	83	28
Zusammen	23 152	13 043	10 109	25 905	14 297	11 608	-2 753	-1 254	-1 499
65 - 70	444	229	215	354	186	168	90	43	47
70 - 75	239	116	123	246	100	146	-7	16	-23
75 - 80	187	71	116	227	72	155	-40	-1	-39
80 - 85	233	62	171	220	60	160	13	2	11
85 - 90	162	35	127	132	33	99	30	2	28
90 und mehr	99	18	81	74	15	59	25	3	22
Zusammen	1 364	531	833	1 253	466	787	111	65	46
<b>Insgesamt</b>	<b>26 936</b>	<b>14 786</b>	<b>12 150</b>	<b>29 616</b>	<b>16 025</b>	<b>13 591</b>	<b>-2 680</b>	<b>-1 239</b>	<b>-1 441</b>
<b>darunter Ausländer</b>									
unter 5	206	107	99	194	92	102	12	15	-3
5 - 10	158	88	70	151	70	81	7	18	-11
10 - 15	120	56	64	109	60	49	11	-4	15
Zusammen	484	251	233	454	222	232	30	29	1
15 - 20	320	174	146	236	141	95	84	33	51
20 - 25	1 804	1 017	787	1 350	799	551	454	218	236
25 - 30	1 774	1 120	654	1 662	1 097	565	112	23	89
30 - 35	1 151	765	386	1 224	908	316	-73	-143	70
35 - 40	729	515	214	835	632	203	-106	-117	11
40 - 45	450	329	121	546	410	136	-96	-81	-15
45 - 50	270	202	68	326	250	76	-56	-48	-8
50 - 55	222	165	57	218	171	47	4	-6	10
55 - 60	110	75	35	91	66	25	19	9	10
60 - 65	62	41	21	53	29	24	9	12	-3
Zusammen	6 892	4 403	2 489	6 541	4 503	2 038	351	-100	451
65 - 70	39	16	23	42	26	16	-3	-10	7
70 - 75	20	11	9	15	8	7	5	3	2
75 - 80	10	8	2	6	4	2	4	4	-
80 - 85	5	-	5	7	4	3	-2	-4	2
85 - 90	3	1	2	1	-	1	2	1	1
90 und mehr	-	-	-	-	-	-	-	-	-
Zusammen	77	36	41	71	42	29	6	-6	12
<b>Zusammen</b>	<b>7 453</b>	<b>4 690</b>	<b>2 763</b>	<b>7 066</b>	<b>4 767</b>	<b>2 299</b>	<b>387</b>	<b>-77</b>	<b>464</b>

### 3. Zu- und Fortzüge nach Herkunfts- bzw. Zielgebiet sowie Altersgruppen

Alter von ... bis unter ... Jahren	Insgesamt			Zu- und Fortzüge innerhalb Sachsens
	Zuzüge	Fortzüge	Überschuss der Zu- bzw. Fortzüge (-)	
Insgesamt				
unter 5	3 999	3 944	55	2 753
5 - 10	2 363	2 432	-69	1 638
10 - 15	1 475	1 499	-24	1 026
Zusammen	7 837	7 875	-38	5 417
15 - 20	4 276	4 546	-270	3 234
20 - 25	16 157	16 637	-480	9 870
25 - 30	15 366	16 286	-920	8 997
30 - 35	7 639	8 037	-398	4 463
35 - 40	5 361	5 583	-222	3 278
40 - 45	4 062	4 307	-245	2 672
45 - 50	3 077	3 346	-269	2 087
50 - 55	2 219	2 324	-105	1 478
55 - 60	1 540	1 495	45	1 003
60 - 65	1 226	1 115	111	689
Zusammen	60 923	63 676	-2 753	37 771
65 - 70	1 130	1 040	90	686
70 - 75	785	792	-7	546
75 - 80	919	959	-40	732
80 - 85	1 146	1 133	13	913
85 - 90	922	892	30	760
90 und mehr	693	668	25	594
Zusammen	5 595	5 484	111	4 231
Insgesamt	74 355	77 035	-2 680	47 419
darunter Ausländer				
unter 5	244	232	12	38
5 - 10	198	191	7	40
10 - 15	165	154	11	45
Zusammen	607	577	30	123
15 - 20	374	290	84	54
20 - 25	2 033	1 579	454	229
25 - 30	2 081	1 969	112	307
30 - 35	1 397	1 470	-73	246
35 - 40	915	1 021	-106	186
40 - 45	585	681	-96	135
45 - 50	369	425	-56	99
50 - 55	255	251	4	33
55 - 60	133	114	19	23
60 - 65	68	59	9	6
Zusammen	8 210	7 859	351	1 318
65 - 70	42	45	-3	3
70 - 75	24	19	5	4
75 - 80	11	7	4	1
80 - 85	6	8	-2	1
85 - 90	4	2	2	1
90 und mehr	-	-	-	-
Zusammen	87	81	6	10
Zusammen	8 904	8 517	387	1 451

Über die Landesgrenze						Alter von ... bis unter ... Jahren
innerhalb des Bundesgebietes			über die Bundesgrenze			
Zuzüge	Fortzüge	Überschuss der Zu- bzw. Fortzüge (-)	Zuzüge	Fortzüge	Überschuss der Zu- bzw. Fortzüge (-)	
Insgesamt						
1 009	1 001	8	237	190	47	unter 5
570	611	-41	155	183	-28	5 - 10
346	362	-16	103	111	-8	10 - 15
1 925	1 974	-49	495	484	11	Zusammen
734	1 096	-362	308	216	92	15 - 20
4 602	5 544	-942	1 685	1 223	462	20 - 25
4 753	5 714	-961	1 616	1 575	41	25 - 30
2 171	2 515	-344	1 005	1 059	-54	30 - 35
1 436	1 503	-67	647	802	-155	35 - 40
964	1 126	-162	426	509	-83	40 - 45
744	900	-156	246	359	-113	45 - 50
547	643	-96	194	203	-9	50 - 55
420	383	37	117	109	8	55 - 60
468	361	107	69	65	4	60 - 65
16 839	19 785	-2 946	6 313	6 120	193	Zusammen
410	305	105	34	49	-15	65 - 70
221	223	-2	18	23	-5	70 - 75
179	217	-38	8	10	-2	75 - 80
229	209	20	4	11	-7	80 - 85
160	130	30	2	2	-	85 - 90
98	72	26	1	2	-1	90 und mehr
1 297	1 156	141	67	97	-30	Zusammen
20 061	22 915	-2 854	6 875	6 701	174	Insgesamt
darunter Ausländer						
46	72	-26	160	122	38	unter 5
40	52	-12	118	99	19	5 - 10
34	36	-2	86	73	13	10 - 15
120	160	-40	364	294	70	Zusammen
48	51	-3	272	185	87	15 - 20
233	343	-110	1 571	1 007	564	20 - 25
311	519	-208	1 463	1 143	320	25 - 30
248	414	-166	903	810	93	30 - 35
174	262	-88	555	573	-18	35 - 40
98	168	-70	352	378	-26	40 - 45
75	87	-12	195	239	-44	45 - 50
60	67	-7	162	151	11	50 - 55
25	23	2	85	68	17	55 - 60
17	9	8	45	44	1	60 - 65
1 289	1 943	-654	5 603	4 598	1 005	Zusammen
14	8	6	25	34	-9	65 - 70
7	2	5	13	13	-	70 - 75
4	1	3	6	5	1	75 - 80
1	2	-1	4	5	-1	80 - 85
1	-	1	2	1	1	85 - 90
-	-	-	-	-	-	90 und mehr
27	13	14	50	58	-8	Zusammen
1 436	2 116	-680	6 017	4 950	1 067	Zusammen

#### 4. Wanderungsaustausch mit den anderen Bundesländern nach Altersgruppen

Alter von ... bis unter ... Jahren	Baden- Württemberg	Bayern	Berlin	Branden- burg	Bremen	Hamburg	Hessen	Mecklenburg- Vorpommern
<b>Zuzüge</b>								
unter 5	126	194	62	76	6	16	79	23
5 - 10	63	103	26	58	3	3	25	17
10 - 15	28	47	23	37	3	4	19	8
15 - 20	60	114	33	110	-	6	34	30
20 - 25	448	707	211	635	19	51	210	173
25 - 30	499	747	275	505	22	62	249	149
30 - 35	230	345	187	187	13	44	126	52
35 - 40	178	233	132	120	5	19	74	32
40 - 45	96	156	79	87	5	17	73	28
45 - 50	81	110	58	67	6	7	43	17
50 - 55	57	86	45	50	2	3	42	12
55 - 60	58	63	27	41	2	5	31	11
60 - 65	75	91	19	35	2	8	45	12
65 und mehr	130	167	63	147	7	13	83	47
<b>Insgesamt</b>	<b>2 129</b>	<b>3 163</b>	<b>1 240</b>	<b>2 155</b>	<b>95</b>	<b>258</b>	<b>1 133</b>	<b>611</b>
<b>Fortzüge</b>								
unter 5	136	178	78	64	2	12	70	26
5 - 10	84	116	41	37	-	12	46	11
10 - 15	48	48	29	22	1	11	27	6
15 - 20	177	310	62	65	7	10	60	20
20 - 25	787	1 561	456	293	24	87	383	109
25 - 30	852	1 459	536	289	22	150	410	114
30 - 35	379	567	221	123	13	67	176	47
35 - 40	202	339	128	92	6	35	106	43
40 - 45	136	259	79	88	1	23	78	27
45 - 50	149	214	44	71	6	5	41	20
50 - 55	107	145	35	47	4	3	46	28
55 - 60	55	86	13	27	3	5	24	16
60 - 65	44	86	28	40	-	4	15	18
65 und mehr	128	180	74	180	2	6	46	73
<b>Insgesamt</b>	<b>3 284</b>	<b>5 548</b>	<b>1 824</b>	<b>1 438</b>	<b>91</b>	<b>430</b>	<b>1 528</b>	<b>558</b>
<b>Überschuss der Zu- bzw. Fortzüge (-)</b>								
unter 5	-10	16	-16	12	4	4	9	-3
5 - 10	-21	-13	-15	21	3	-9	-21	6
10 - 15	-20	-1	-6	15	2	-7	-8	2
15 - 20	-117	-196	-29	45	-7	-4	-26	10
20 - 25	-339	-854	-245	342	-5	-36	-173	64
25 - 30	-353	-712	-261	216	-	-88	-161	35
30 - 35	-149	-222	-34	64	-	-23	-50	5
35 - 40	-24	-106	4	28	-1	-16	-32	-11
40 - 45	-40	-103	-	-1	4	-6	-5	1
45 - 50	-68	-104	14	-4	-	2	2	-3
50 - 55	-50	-59	10	3	-2	-	-4	-16
55 - 60	3	-23	14	14	-1	-	7	-5
60 - 65	31	5	-9	-5	2	4	30	-6
65 und mehr	2	-13	-11	-33	5	7	37	-26
<b>Insgesamt</b>	<b>-1 155</b>	<b>-2 385</b>	<b>-584</b>	<b>717</b>	<b>4</b>	<b>-172</b>	<b>-395</b>	<b>53</b>

Nieder- sachsen	Nordrhein- Westfalen	Rheinland- Pfalz	Saarland	Sachsen- Anhalt	Schleswig- Holstein	Thüringen	Bundes- gebiet	Alter von ... bis unter ... Jahren
<b>Zuzüge</b>								
60	102	28	5	118	14	100	<b>1 009</b>	unter 5
40	75	21	1	73	10	52	<b>570</b>	5 - 10
33	51	6	-	53	7	27	<b>346</b>	10 - 15
48	70	17	2	116	5	89	<b>734</b>	15 - 20
271	294	77	20	696	75	715	<b>4 602</b>	20 - 25
250	364	107	33	717	78	696	<b>4 753</b>	25 - 30
119	202	66	15	270	28	287	<b>2 171</b>	30 - 35
77	173	37	8	183	17	148	<b>1 436</b>	35 - 40
73	113	33	4	109	16	75	<b>964</b>	40 - 45
53	75	29	4	98	10	86	<b>744</b>	45 - 50
48	66	18	7	61	9	41	<b>547</b>	50 - 55
35	54	10	4	43	5	31	<b>420</b>	55 - 60
28	49	19	3	41	7	34	<b>468</b>	60 - 65
101	158	37	3	147	24	170	<b>1 297</b>	65 und mehr
<b>1 236</b>	<b>1 846</b>	<b>505</b>	<b>109</b>	<b>2 725</b>	<b>305</b>	<b>2 551</b>	<b>20 061</b>	<b>Insgesamt</b>
<b>Fortzüge</b>								
61	122	38	2	106	17	89	<b>1 001</b>	unter 5
35	79	20	8	68	9	45	<b>611</b>	5 - 10
25	60	17	2	25	12	29	<b>362</b>	10 - 15
60	110	36	3	67	27	82	<b>1 096</b>	15 - 20
305	478	174	30	370	119	368	<b>5 544</b>	20 - 25
303	544	176	21	387	100	351	<b>5 714</b>	25 - 30
136	295	69	10	177	43	192	<b>2 515</b>	30 - 35
87	163	53	9	97	25	118	<b>1 503</b>	35 - 40
65	146	33	3	82	23	83	<b>1 126</b>	40 - 45
52	104	38	6	72	16	62	<b>900</b>	45 - 50
43	62	19	1	49	14	40	<b>643</b>	50 - 55
24	47	18	1	32	6	26	<b>383</b>	55 - 60
17	42	11	-	25	5	26	<b>361</b>	60 - 65
55	154	38	3	95	15	107	<b>1 156</b>	65 und mehr
<b>1 268</b>	<b>2 406</b>	<b>740</b>	<b>99</b>	<b>1 652</b>	<b>431</b>	<b>1 618</b>	<b>22 915</b>	<b>Insgesamt</b>
<b>Überschuss der Zu- bzw. Fortzüge (-)</b>								
-1	-20	-10	3	12	-3	11	<b>8</b>	unter 5
5	-4	1	-7	5	1	7	<b>-41</b>	5 - 10
8	-9	-11	-2	28	-5	-2	<b>-16</b>	10 - 15
-12	-40	-19	-1	49	-22	7	<b>-362</b>	15 - 20
-34	-184	-97	-10	326	-44	347	<b>-942</b>	20 - 25
-53	-180	-69	12	330	-22	345	<b>-961</b>	25 - 30
-17	-93	-3	5	93	-15	95	<b>-344</b>	30 - 35
-10	10	-16	-1	86	-8	30	<b>-67</b>	35 - 40
8	-33	-	1	27	-7	-8	<b>-162</b>	40 - 45
1	-29	-9	-2	26	-6	24	<b>-156</b>	45 - 50
5	4	-1	6	12	-5	1	<b>-96</b>	50 - 55
11	7	-8	3	11	-1	5	<b>37</b>	55 - 60
11	7	8	3	16	2	8	<b>107</b>	60 - 65
46	4	-1	-	52	9	63	<b>141</b>	65 und mehr
<b>-32</b>	<b>-560</b>	<b>-235</b>	<b>10</b>	<b>1 073</b>	<b>-126</b>	<b>933</b>	<b>-2 854</b>	<b>Insgesamt</b>

### 5. Zu- und Fortzüge über die Grenze des Bundesgebietes nach Herkunfts- bzw. Zielgebiet

Herkunfts- bzw. Zielgebiet	Zuzüge				Fortzüge				Überschuss der Zu- bzw. Fortzüge (-)	
	insgesamt		dar. Ausländer		insgesamt		dar. Ausländer		insgesamt	darunter Ausländer
	Anzahl	%	Anzahl	%	Anzahl	%	Anzahl	%		
Europa										
Belgien	28	0,4	16	0,3	25	0,4	11	0,2	3	5
Dänemark	27	0,4	23	0,4	17	0,3	9	0,2	10	14
Estland	3	0	2	0	4	0,1	3	0,1	-1	-1
Finnland	29	0,4	26	0,4	22	0,3	20	0,4	7	6
Frankreich	197	2,9	162	2,7	120	1,8	69	1,4	77	93
Griechenland	102	1,5	98	1,6	107	1,6	94	1,9	-5	4
Großbritannien und Nordirland	106	1,5	59	1,0	189	2,8	71	1,4	-83	-12
Irland	24	0,3	17	0,3	32	0,5	6	0,1	-8	11
Italien	166	2,4	154	2,6	168	2,5	131	2,6	-2	23
Lettland	20	0,3	20	0,3	17	0,3	16	0,3	3	4
Litauen	41	0,6	41	0,7	27	0,4	24	0,5	14	17
Luxemburg	2	0	1	0	8	0,1	1	0	-6	-
Malta	1	0	-	-	2	0	-	-	-1	-
Niederlande	62	0,9	46	0,8	89	1,3	39	0,8	-27	7
Österreich	190	2,8	88	1,5	355	5,3	53	1,1	-165	35
Polen	851	12,4	733	12,2	530	7,9	435	8,8	321	298
Portugal	55	0,8	49	0,8	64	1,0	53	1,1	-9	-4
Schweden	28	0,4	26	0,4	39	0,6	17	0,3	-11	9
Slowakei	119	1,7	116	1,9	100	1,5	99	2,0	19	17
Slowenien	8	0,1	7	0,1	10	0,1	10	0,2	-2	-3
Spanien	164	2,4	110	1,8	142	2,1	61	1,2	22	49
Tschechien	231	3,4	209	3,5	192	2,9	168	3,4	39	41
Ungarn	127	1,8	109	1,8	82	1,2	58	1,2	45	51
Zypern	3	0	1	0	3	0	2	0	-	-1
EU-Staaten	2 584	37,6	2 113	35,1	2 344	35,0	1 450	29,3	240	663
Albanien	8	0,1	8	0,1	10	0,1	10	0,2	-2	-2
Bosnien-Herzegowina	42	0,6	42	0,7	44	0,7	43	0,9	-2	-1
Bulgarien	89	1,3	86	1,4	77	1,1	75	1,5	12	11
Kroatien	42	0,6	40	0,7	32	0,5	28	0,6	10	12
Mazedonien	36	0,5	36	0,6	36	0,5	35	0,7	-	1
Moldau	8	0,1	7	0,1	5	0,1	4	0,1	3	3
Norwegen	13	0,2	7	0,1	35	0,5	6	0,1	-22	1
Rumänien	89	1,3	85	1,4	76	1,1	68	1,4	13	17
Russland	266	3,9	230	3,8	219	3,3	162	3,3	47	68
Schweiz	133	1,9	35	0,6	436	6,5	27	0,5	-303	8
Serbien und Montenegro	131	1,9	128	2,1	164	2,4	157	3,2	-33	-29
Türkei	222	3,2	216	3,6	172	2,6	168	3,4	50	48
Ukraine	111	1,6	104	1,7	67	1,0	63	1,3	44	41
Weißrussland	14	0,2	14	0,2	13	0,2	12	0,2	1	2
Übriges Europa	8	0,1	1	0	12	0,2	2	0	-4	-1
Nicht-EU-Europa	1 212	17,6	1 039	17,3	1 398	20,9	860	17,4	-186	179
Zusammen	3 796	55,2	3 152	52,4	3 742	55,8	2 310	46,7	54	842
Amerika										
Brasilien	57	0,8	52	0,9	27	0,4	23	0,5	30	29
USA	285	4,1	239	4,0	255	3,8	157	3,2	30	82
Übriges Amerika	198	2,9	158	2,6	154	2,3	103	2,1	44	55
Zusammen	540	7,9	449	7,5	436	6,5	283	5,7	104	166



## Noch: 5. Zu- und Fortzüge über die Grenze des Bundesgebietes nach Herkunfts- bzw. Zielgebiet

Herkunfts- bzw. Zielgebiet	Zuzüge				Fortzüge				Überschuss der Zu- bzw. Fortzüge (-)	
	insgesamt		dar. Ausländer		insgesamt		dar. Ausländer		insgesamt	darunter Ausländer
	Anzahl	%	Anzahl	%	Anzahl	%	Anzahl	%		
Afrika										
Ägypten	18	0,3	12	0,2	22	0,3	19	0,4	-4	-7
Algerien	70	1,0	67	1,1	96	1,4	93	1,9	-26	-26
Angola	4	0,1	3	0	7	0,1	7	0,1	-3	-4
Burkina Faso	14	0,2	14	0,2	12	0,2	12	0,2	2	2
Ghana	21	0,3	20	0,3	23	0,3	21	0,4	-2	-1
Kongo	3	0	3	0	14	0,2	14	0,3	-11	-11
Libyen	38	0,6	38	0,6	50	0,7	50	1,0	-12	-12
Marokko	25	0,4	25	0,4	23	0,3	23	0,5	2	2
Nigeria	18	0,3	13	0,2	17	0,3	15	0,3	1	-2
Senegal	5	0,1	4	0,1	10	0,1	9	0,2	-5	-5
Südafrika	13	0,2	8	0,1	4	0,1	1	0	9	7
Sudan	10	0,1	9	0,1	5	0,1	5	0,1	5	4
Tunesien	41	0,6	40	0,7	26	0,4	26	0,5	15	14
Übriges Afrika	71	1,0	60	1,0	55	0,8	44	0,9	16	16
Zusammen	351	5,1	316	5,3	364	5,4	339	6,8	-13	-23
Asien										
Afghanistan	26	0,4	25	0,4	48	0,7	48	1,0	-22	-23
Bangladesch	24	0,3	24	0,4	16	0,2	16	0,3	8	8
China	208	3,0	205	3,4	217	3,2	204	4,1	-9	1
Georgien	24	0,3	24	0,4	15	0,2	15	0,3	9	9
Indien	338	4,9	329	5,5	339	5,1	332	6,7	-1	-3
Indonesien	12	0,2	11	0,2	10	0,1	8	0,2	2	3
Irak	132	1,9	129	2,1	182	2,7	180	3,6	-50	-51
Iran, Islam. Republik	62	0,9	61	1,0	82	1,2	82	1,7	-20	-21
Israel	19	0,3	18	0,3	15	0,2	14	0,3	4	4
Japan	104	1,5	103	1,7	100	1,5	94	1,9	4	9
Jordanien	11	0,2	10	0,2	9	0,1	8	0,2	2	2
Kasachstan	59	0,9	54	0,9	29	0,4	19	0,4	30	35
Korea, Republik	50	0,7	50	0,8	30	0,4	29	0,6	20	21
Libanon	161	2,3	160	2,7	116	1,7	114	2,3	45	46
Malaysia	18	0,3	16	0,3	7	0,1	6	0,1	11	10
Mongolei	4	0,1	4	0,1	13	0,2	13	0,3	-9	-9
Pakistan	92	1,3	87	1,4	109	1,6	108	2,2	-17	-21
Saudi-Arabien	12	0,2	12	0,2	11	0,2	10	0,2	1	2
Syrien, Arab. Republik	57	0,8	54	0,9	24	0,4	22	0,4	33	32
Taiwan	57	0,8	51	0,8	24	0,4	21	0,4	33	30
Thailand	36	0,5	31	0,5	22	0,3	17	0,3	14	14
Usbekistan	12	0,2	12	0,2	6	0,1	6	0,1	6	6
Vietnam	473	6,9	469	7,8	535	8,0	531	10,7	-62	-62
Übriges Asien	101	1,5	87	1,4	89	1,3	61	1,2	12	26
Zusammen	2 092	30,4	2 026	33,7	2 048	30,6	1 958	39,6	44	68
Australien und Ozeanien										
Zusammen	59	0,9	37	0,6	71	1,1	21	0,4	-12	16
Unbekanntes Ausland	37	0,5	37	0,6	40	0,6	39	0,8	-3	-2
Insgesamt										
Insgesamt	6 875	100	6 017	100	6 701	100	4 950	100	174	1 067

## 6. Zu- und Fortzüge nach Kreisfreien Städten und Landkreisen<sup>1)</sup>

Kreisfreie Stadt Landkreis Regierungsbezirk Land	Zuzüge über die Gebietsgrenze			Fortzüge über die Gebietsgrenze		
	insgesamt		darunter weiblich	insgesamt		darunter weiblich
	absolut	je 1 000 Einw.		absolut	je 1 000 Einw.	
Chemnitz, Stadt	3 357	13,6	1 656	3 145	12,8	1 510
Plauen, Stadt	867	12,6	411	1 007	14,7	491
Zwickau, Stadt	1 265	13,0	592	1 618	16,6	763
Annaberg	594	7,1	283	844	10,1	407
Chemnitzer Land	1 174	8,8	595	1 481	11,0	727
Freiberg	1 228	8,5	570	1 805	12,5	858
Vogtlandkreis	1 281	6,7	623	1 958	10,3	967
Mittlerer Erzgebirgskreis	601	6,7	268	1 065	11,9	498
Mittweida	1 029	7,9	479	1 586	12,1	797
Stollberg	661	7,4	336	986	11,1	477
Aue-Schwarzenberg	906	6,9	362	1 399	10,7	640
Zwickauer Land	1 211	9,4	607	1 451	11,3	694
Dresden, Stadt	12 473	25,1	5 959	7 432	14,9	3 632
Görlitz, Stadt	936	16,3	426	931	16,2	451
Hoyerswerda, Stadt	393	9,3	197	795	18,8	393
Bautzen	1 143	7,6	566	1 947	13,0	899
Meißen	1 677	11,2	788	2 140	14,3	993
Niederschlesischer Oberlausitzkreis	851	8,8	384	1 475	15,3	715
Riesa-Großenhain	879	7,7	402	1 475	12,9	690
Löbau-Zittau	936	6,6	436	1 728	12,1	836
Sächsische Schweiz	1 187	8,5	583	1 643	11,8	806
Weißeritzkreis	1 667	13,7	645	2 057	16,9	865
Kamenz	1 693	11,3	796	2 126	14,2	1 020
Leipzig, Stadt	11 093	22,0	5 419	7 910	15,7	3 835
Delitzsch	1 454	11,8	712	1 846	15,0	911
Döbeln	696	9,6	321	903	12,5	428
Leipziger Land	1 882	12,8	883	2 084	14,1	990
Muldentalkreis	1 290	9,8	617	1 804	13,8	808
Torgau-Oschatz	876	9,1	381	1 339	14,0	637
Regierungsbezirk						
Chemnitz	7 392	4,8	3 376	11 563	7,5	5 423
Dresden	13 990	8,4	6 236	13 904	8,4	6 354
Leipzig	11 947	11,1	5 713	10 542	9,8	4 989
<b>Sachsen</b>	<b>26 936</b>	<b>6,3</b>	<b>12 150</b>	<b>29 616</b>	<b>6,9</b>	<b>13 591</b>

1) siehe Vorbemerkungen

Überschuss der Zu- bzw. Fortzüge (-)			Wanderungen innerhalb des Gebietes			Kreisfreie Stadt Landkreis Regierungsbezirk Land
insgesamt		darunter weiblich	insgesamt		darunter weiblich	
absolut	je 1 000 Einw.		absolut	je 1 000 Einw.		
212	0,9	146	x	x	x	Chemnitz, Stadt
-140	-2,0	-80	x	x	x	Plauen, Stadt
-353	-3,6	-171	x	x	x	Zwickau, Stadt
-250	-3,0	-124	426	5,1	220	Annaberg
-307	-2,3	-132	697	5,2	364	Chemnitzer Land
-577	-4,0	-288	943	6,5	506	Freiberg
-677	-3,6	-344	1 445	7,6	745	Vogtlandkreis
-464	-5,2	-230	516	5,8	269	Mittlerer Erzgebirgskreis
-557	-4,3	-318	789	6,0	381	Mittweida
-325	-3,6	-141	665	7,5	339	Stollberg
-493	-3,8	-278	1 068	8,2	539	Aue-Schwarzenberg
-240	-1,9	-87	645	5,0	345	Zwickauer Land
5 041	10,1	2 327	x	x	x	Dresden, Stadt
5	0,1	-25	x	x	x	Görlitz, Stadt
-402	-9,5	-196	x	x	x	Hoyerswerda, Stadt
-804	-5,4	-333	1 211	8,1	616	Bautzen
-463	-3,1	-205	1 141	7,6	572	Meißen
-624	-6,5	-331	608	6,3	316	Niederschlesischer Oberlausitzkreis
-596	-5,2	-288	728	6,4	357	Riesa-Großenhain
-792	-5,5	-400	1 420	9,9	730	Löbau-Zittau
-456	-3,3	-223	1 185	8,5	642	Sächsische Schweiz
-390	-3,2	-220	762	6,3	368	Weißeritzkreis
-433	-2,9	-224	949	6,3	501	Kamenz
3 183	6,3	1 584	x	x	x	Leipzig, Stadt
-392	-3,2	-199	612	5,0	300	Delitzsch
-207	-2,9	-107	563	7,8	298	Döbeln
-202	-1,4	-107	839	5,7	470	Leipziger Land
-514	-3,9	-191	1 040	7,9	518	Muldentalkreis
-463	-4,8	-256	803	8,4	409	Torgau-Oschatz
-4 171	-2,7	-2 047	13 976	9,1	7 114	Regierungsbezirk Chemnitz
86	0,1	-118	17 849	10,7	9 048	Dresden
1 405	1,3	724	9 201	8,6	4 615	Leipzig
-2 680	-0,6	-1 441	47 419	11,1	23 952	Sachsen

## 7. Zu- und Fortzüge von Deutschen nach Kreisfreien Städten und Landkreisen<sup>1)</sup>

Kreisfreie Stadt Landkreis Regierungsbezirk Land	Zuzüge über die Gebietsgrenze			Fortzüge über die Gebietsgrenze		
	insgesamt		darunter weiblich	insgesamt		darunter weiblich
	absolut	je 1 000 Einw.		absolut	je 1 000 Einw.	
Chemnitz, Stadt	2 850	12,1	1 430	2 788	11,9	1 358
Plauen, Stadt	765	11,4	377	855	12,7	442
Zwickau, Stadt	1 093	11,5	536	1 418	14,9	701
Annaberg	459	5,6	230	707	8,6	351
Chemnitzer Land	1 026	7,8	540	1 342	10,2	683
Freiberg	1 017	7,2	500	1 536	10,8	774
Vogtlandkreis	1 152	6,1	575	1 714	9,1	905
Mittlerer Erzgebirgskreis	498	5,7	244	948	10,8	472
Mittweida	921	7,1	442	1 450	11,2	759
Stollberg	607	6,9	314	922	10,5	462
Aue-Schwarzenberg	617	4,8	306	1 062	8,2	555
Zwickauer Land	1 104	8,7	567	1 313	10,4	647
Dresden, Stadt	10 609	22,5	5 145	6 163	13,1	3 100
Görlitz, Stadt	754	13,5	335	802	14,4	388
Hoyerswerda, Stadt	359	8,6	179	764	18,3	380
Bautzen	1 047	7,1	518	1 705	11,6	838
Meißen	1 472	10,0	716	1 888	12,9	927
Niederschlesischer Oberlausitzkreis	719	7,6	340	1 342	14,1	669
Riesa-Großenhain	782	7,1	365	1 287	11,6	633
Löbau-Zittau	766	5,5	359	1 492	10,6	708
Sächsische Schweiz	1 049	7,6	523	1 515	11,0	764
Weißeritzkreis	1 210	10,1	609	1 605	13,4	823
Kamenz	1 453	9,9	743	1 921	13,1	986
Leipzig, Stadt	9 025	19,1	4 525	6 214	13,2	3 127
Delitzsch	1 265	10,6	643	1 687	14,1	875
Döbeln	628	8,8	305	820	11,5	408
Leipziger Land	1 669	11,5	828	1 834	12,6	920
Muldentalkreis	1 180	9,1	589	1 623	12,5	776
Torgau-Oschatz	778	8,2	356	1 224	12,9	613
Regierungsbezirk						
Chemnitz	5 520	3,7	2 718	9 466	6,3	4 766
Dresden	10 658	6,6	5 017	10 922	6,8	5 401
Leipzig	9 339	9,0	4 667	8 196	7,9	4 140
<b>Sachsen</b>	<b>19 483</b>	<b>4,7</b>	<b>9 387</b>	<b>22 550</b>	<b>5,4</b>	<b>11 292</b>

1) siehe Vorbemerkungen

Überschuss der Zu- bzw. Fortzüge (-)			Wanderungen innerhalb des Gebietes			Kreisfreie Stadt Landkreis Regierungsbezirk Land
insgesamt		darunter weiblich	insgesamt		darunter weiblich	
absolut	je 1 000 Einw.		absolut	je 1 000 Einw.		
62	0,3	72	x	x	x	Chemnitz, Stadt
-90	-1,3	-65	x	x	x	Plauen, Stadt
-325	-3,4	-165	x	x	x	Zwickau, Stadt
-248	-3,0	-121	424	5,2	220	Annaberg
-316	-2,4	-143	687	5,2	363	Chemnitzer Land
-519	-3,7	-274	935	6,6	500	Freiberg
-562	-3,0	-330	1 361	7,2	724	Vogtlandkreis
-450	-5,1	-228	503	5,7	264	Mittlerer Erzgebirgskreis
-529	-4,1	-317	783	6,1	378	Mittweida
-315	-3,6	-148	660	7,5	338	Stollberg
-445	-3,4	-249	1 030	8,0	525	Aue-Schwarzenberg
-209	-1,7	-80	626	4,9	338	Zwickauer Land
4 446	9,4	2 045	x	x	x	Dresden, Stadt
-48	-0,9	-53	x	x	x	Görlitz, Stadt
-405	-9,7	-201	x	x	x	Hoyerswerda, Stadt
-658	-4,5	-320	1 176	8,0	603	Bautzen
-416	-2,8	-211	1 097	7,5	559	Meißen
-623	-6,6	-329	598	6,3	312	Niederschlesischer Oberlausitzkreis
-505	-4,6	-268	715	6,5	355	Riesa-Großenhain
-726	-5,2	-349	1 385	9,9	715	Löbau-Zittau
-466	-3,4	-241	1 164	8,5	632	Sächsische Schweiz
-395	-3,3	-214	705	5,9	364	Weißeritzkreis
-468	-3,2	-243	928	6,3	492	Kamenz
2 811	6,0	1 398	x	x	x	Leipzig, Stadt
-422	-3,5	-232	607	5,1	300	Delitzsch
-192	-2,7	-103	551	7,7	294	Döbeln
-165	-1,1	-92	818	5,6	464	Leipziger Land
-443	-3,4	-187	1 023	7,9	513	Muldentalkreis
-446	-4,7	-257	801	8,4	409	Torgau-Oschatz
-3 946	-2,6	-2 048	13 598	9,0	6 993	Regierungsbezirk Chemnitz
-264	-0,2	-384	17 330	10,7	8 847	Dresden
1 143	1,1	527	9 006	8,7	4 559	Leipzig
-3 067	-0,7	-1 905	45 968	11,1	23 414	Sachsen

## 8. Zu- und Fortzüge von Ausländern nach Kreisfreien Städten und Landkreisen<sup>1)</sup>

Kreisfreie Stadt Landkreis Regierungsbezirk Land	Zuzüge über die Gebietsgrenze			Fortzüge über die Gebietsgrenze		
	insgesamt		darunter weiblich	insgesamt		darunter weiblich
	absolut	je 1 000 Einw.		absolut	je 1 000 Einw.	
Chemnitz, Stadt	507	45,3	226	357	31,9	152
Plauen, Stadt	102	74,1	34	152	110,4	49
Zwickau, Stadt	172	81,6	56	200	94,9	62
Annaberg	135	157,4	53	137	159,8	56
Chemnitzer Land	148	72,1	55	139	67,7	44
Freiberg	211	77,4	70	269	98,7	84
Vogtlandkreis	129	47,3	48	244	89,4	62
Mittlerer Erzgebirgskreis	103	94,5	24	117	107,3	26
Mittweida	108	57,8	37	136	72,8	38
Stollberg	54	54,1	22	64	64,2	15
Aue-Schwarzenberg	289	207,4	56	337	241,8	85
Zwickauer Land	107	59,9	40	138	77,2	47
Dresden, Stadt	1 864	71,3	814	1 269	48,5	532
Görlitz, Stadt	182	102,8	91	129	72,9	63
Hoyerswerda, Stadt	34	49,9	18	31	45,5	13
Bautzen	96	43,2	48	242	108,8	61
Meißen	205	66,9	72	252	82,2	66
Niederschlesischer Oberlausitzkreis	132	95,2	44	133	96,0	46
Riesa-Großenhain	97	27,1	37	188	52,6	57
Löbau-Zittau	170	71,1	77	236	98,8	128
Sächsische Schweiz	138	59,5	60	128	55,2	42
Weißeritzkreis	457	235,7	36	452	233,1	42
Kamenz	240	90,0	53	205	76,9	34
Leipzig, Stadt	2 068	64,8	894	1 696	53,2	708
Delitzsch	189	54,7	69	159	46,0	36
Döbeln	68	62,9	16	83	76,8	20
Leipziger Land	213	88,3	55	250	103,7	70
Muldentalkreis	110	65,7	28	181	108,0	32
Torgau-Oschatz	98	91,8	25	115	107,7	24
Regierungsbezirk						
Chemnitz	1 872	62,1	658	2 097	69,5	657
Dresden	3 332	69,2	1 219	2 982	61,9	953
Leipzig	2 608	62,7	1 046	2 346	56,4	849
<b>Sachsen</b>	<b>7 453</b>	<b>62,1</b>	<b>2 763</b>	<b>7 066</b>	<b>58,9</b>	<b>2 299</b>

1) siehe Vorbemerkungen

Überschuss der Zu- bzw. Fortzüge (-)			Wanderungen innerhalb des Gebietes			Kreisfreie Stadt Landkreis Regierungsbezirk Land
insgesamt		darunter weiblich	insgesamt		darunter weiblich	
absolut	je 1 000 Einw.		absolut	je 1 000 Einw.		
150	13,4	74	x	x	x	Chemnitz, Stadt
-50	-36,3	-15	x	x	x	Plauen, Stadt
-28	-13,3	-6	x	x	x	Zwickau, Stadt
-2	-2,3	-3	2	2,3	-	Annaberg
9	4,4	11	10	4,9	1	Chemnitzer Land
-58	-21,3	-14	8	2,9	6	Freiberg
-115	-42,1	-14	84	30,8	21	Vogtlandkreis
-14	-12,8	-2	13	11,9	5	Mittlerer Erzgebirgskreis
-28	-15,0	-1	6	3,2	3	Mittweida
-10	-10,0	7	5	5,0	1	Stollberg
-48	-34,4	-29	38	27,3	14	Aue-Schwarzenberg
-31	-17,3	-7	19	10,6	7	Zwickauer Land
595	22,7	282	x	x	x	Dresden, Stadt
53	29,9	28	x	x	x	Görlitz, Stadt
3	4,4	5	x	x	x	Hoyerswerda, Stadt
-146	-65,6	-13	35	15,7	13	Bautzen
-47	-15,3	6	44	14,4	13	Meißen
-1	-0,7	-2	10	7,2	4	Niederschlesischer Oberlausitzkreis
-91	-25,4	-20	13	3,6	2	Riesa-Großenhain
-66	-27,6	-51	35	14,6	15	Löbau-Zittau
10	4,3	18	21	9,1	10	Sächsische Schweiz
5	2,6	-6	57	29,4	4	Weißeritzkreis
35	13,1	19	21	7,9	9	Kamenz
372	11,7	186	x	x	x	Leipzig, Stadt
30	8,7	33	5	1,4	-	Delitzsch
-15	-13,9	-4	12	11,1	4	Döbeln
-37	-15,3	-15	21	8,7	6	Leipziger Land
-71	-42,4	-4	17	10,1	5	Muldentalkreis
-17	-15,9	1	2	1,9	-	Torgau-Oschatz
-225	-7,5	1	378	12,5	121	Regierungsbezirk Chemnitz
350	7,3	266	519	10,8	201	Dresden
262	6,3	197	195	4,7	56	Leipzig
387	3,2	464	1 451	12,1	538	Sachsen

## 9. Wanderungsaustausch mit den anderen Bundesländern nach Kreisfreien Städten und Landkreisen

Kreisfreie Stadt Landkreis Regierungsbezirk Land	Baden-Württemberg			Bayern			Berlin		
	Zuzüge	Fortzüge	Überschuss der Zu- bzw. Fortzüge (-)	Zuzüge	Fortzüge	Überschuss der Zu- bzw. Fortzüge (-)	Zuzüge	Fortzüge	Überschuss der Zu- bzw. Fortzüge (-)
Chemnitz, Stadt	107	195	-88	205	317	-112	62	110	-48
Plauen, Stadt	28	53	-25	86	161	-75	10	20	-10
Zwickau, Stadt	37	72	-35	75	156	-81	8	28	-20
Annaberg	21	37	-16	57	108	-51	8	9	-1
Chemnitzer Land	34	78	-44	61	133	-72	16	26	-10
Freiberg	55	116	-61	72	181	-109	15	54	-39
Vogtlandkreis	61	106	-45	156	329	-173	28	49	-21
Mittlerer Erzgebirgskreis	38	59	-21	39	109	-70	5	14	-9
Mittweida	36	80	-44	56	152	-96	9	28	-19
Stollberg	19	60	-41	63	91	-28	8	12	-4
Aue-Schwarzenberg	31	75	-44	82	203	-121	15	18	-3
Zwickauer Land	26	73	-47	80	141	-61	19	15	4
<b>Regierungsbezirk Chemnitz</b>	<b>493</b>	<b>1 004</b>	<b>-511</b>	<b>1 032</b>	<b>2 081</b>	<b>-1 049</b>	<b>203</b>	<b>383</b>	<b>-180</b>
Dresden, Stadt	439	472	-33	570	705	-135	371	414	-43
Görlitz, Stadt	50	55	-5	59	91	-32	18	36	-18
Hoyerswerda, Stadt	15	57	-42	25	81	-56	17	24	-7
Bautzen	82	117	-35	84	184	-100	24	70	-46
Meißen	64	96	-32	71	125	-54	23	59	-36
Niederschlesischer Oberlausitzkreis	42	107	-65	62	154	-92	23	56	-33
Riesa-Großenhain	43	80	-37	60	144	-84	24	44	-20
Löbau-Zittau	72	141	-69	83	242	-159	21	49	-28
Sächsische Schweiz	70	114	-44	77	123	-46	15	37	-22
Weißeritzkreis	50	66	-16	50	133	-83	29	29	-
Kamenz	50	96	-46	106	192	-86	39	66	-27
<b>Regierungsbezirk Dresden</b>	<b>977</b>	<b>1 401</b>	<b>-424</b>	<b>1 247</b>	<b>2 174</b>	<b>-927</b>	<b>604</b>	<b>884</b>	<b>-280</b>
Leipzig, Stadt	421	452	-31	569	607	-38	354	410	-56
Delitzsch	52	99	-47	72	168	-96	13	33	-20
Döbeln	34	52	-18	44	88	-44	7	17	-10
Leipziger Land	62	82	-20	71	155	-84	25	39	-14
Muldentalkreis	41	85	-44	66	139	-73	23	21	2
Torgau-Oschatz	49	109	-60	62	136	-74	11	37	-26
<b>Regierungsbezirk Leipzig</b>	<b>659</b>	<b>879</b>	<b>-220</b>	<b>884</b>	<b>1 293</b>	<b>-409</b>	<b>433</b>	<b>557</b>	<b>-124</b>
<b>Sachsen</b>	<b>2 129</b>	<b>3 284</b>	<b>-1 155</b>	<b>3 163</b>	<b>5 548</b>	<b>-2 385</b>	<b>1 240</b>	<b>1 824</b>	<b>-584</b>



Brandenburg			Bremen			Hamburg			Kreisfreie Stadt Landkreis Regierungsbezirk Land
Zuzüge	Fortzüge	Überschuss der Zu- bzw. Fortzüge (-)	Zuzüge	Fortzüge	Überschuss der Zu- bzw. Fortzüge (-)	Zuzüge	Fortzüge	Überschuss der Zu- bzw. Fortzüge (-)	
86	61	25	2	5	-3	9	14	-5	Chemnitz, Stadt
10	10	-	-	2	-2	-	7	-7	Plauen, Stadt
21	15	6	2	2	-	10	10	-	Zwickau, Stadt
12	16	-4	-	1	-1	-	2	-2	Annaberg
15	13	2	-	3	-3	1	7	-6	Chemnitzer Land
42	39	3	-	3	-3	3	11	-8	Freiberg
28	22	6	1	6	-5	7	9	-2	Vogtlandkreis
7	17	-10	1	1	-	-	3	-3	Mittlerer Erzgebirgskreis
22	21	1	1	2	-1	2	11	-9	Mittweida
9	8	1	1	3	-2	5	4	1	Stollberg
21	25	-4	-	1	-1	1	7	-6	Aue-Schwarzenberg
12	15	-3	-	1	-1	2	4	-2	Zwickauer Land
<b>285</b>	<b>262</b>	<b>23</b>	<b>8</b>	<b>30</b>	<b>-22</b>	<b>40</b>	<b>89</b>	<b>-49</b>	<b>Regierungsbezirk Chemnitz</b>
813	252	561	22	23	-1	77	98	-21	Dresden, Stadt
17	23	-6	1	2	-1	8	4	4	Görlitz, Stadt
49	91	-42	1	1	-	-	-	-	Hoyerswerda, Stadt
22	47	-25	-	4	-4	2	13	-11	Bautzen
46	30	16	3	2	1	6	11	-5	Meißen
108	113	-5	2	1	1	3	14	-11	Niederschlesischer Oberlausitzkreis
121	95	26	1	1	-	2	6	-4	Riesa-Großenhain
28	40	-12	1	2	-1	9	10	-1	Löbau-Zittau
38	29	9	-	-	-	2	8	-6	Sächsische Schweiz
34	25	9	3	-	3	9	11	-2	Weißeritzkreis
113	107	6	5	4	1	6	14	-8	Kamenz
<b>1 389</b>	<b>852</b>	<b>537</b>	<b>39</b>	<b>40</b>	<b>-1</b>	<b>124</b>	<b>189</b>	<b>-65</b>	<b>Regierungsbezirk Dresden</b>
315	192	123	41	15	26	76	99	-23	Leipzig, Stadt
39	22	17	2	2	-	4	17	-13	Delitzsch
9	13	-4	1	-	1	1	3	-2	Döbeln
20	22	-2	-	1	-1	3	14	-11	Leipziger Land
36	23	13	1	1	-	5	13	-8	Muldentalkreis
62	52	10	3	2	1	5	6	-1	Torgau-Oschatz
<b>481</b>	<b>324</b>	<b>157</b>	<b>48</b>	<b>21</b>	<b>27</b>	<b>94</b>	<b>152</b>	<b>-58</b>	<b>Regierungsbezirk Leipzig</b>
<b>2 155</b>	<b>1 438</b>	<b>717</b>	<b>95</b>	<b>91</b>	<b>4</b>	<b>258</b>	<b>430</b>	<b>-172</b>	<b>Sachsen</b>

## Noch: 9. Wanderungsaustausch mit den anderen Bundesländern nach Kreisfreien Städten und Landkreisen

Kreisfreie Stadt Landkreis Regierungsbezirk Land	Hessen			Mecklenburg-Vorpommern			Niedersachsen		
	Zuzüge	Fortzüge	Überschuss der Zu- bzw. Fortzüge (-)	Zuzüge	Fortzüge	Überschuss der Zu- bzw. Fortzüge (-)	Zuzüge	Fortzüge	Überschuss der Zu- bzw. Fortzüge (-)
Chemnitz, Stadt	55	79	-24	36	27	9	52	76	-24
Plauen, Stadt	13	24	-11	7	6	1	23	19	4
Zwickau, Stadt	21	29	-8	11	20	-9	14	23	-9
Annaberg	18	20	-2	2	2	-	7	13	-6
Chemnitzer Land	18	39	-21	5	10	-5	19	17	2
Freiberg	26	50	-24	11	10	1	40	37	3
Vogtlandkreis	30	66	-36	5	11	-6	22	29	-7
Mittlerer Erzgebirgskreis	17	15	2	4	5	-1	17	16	1
Mittweida	28	45	-17	12	14	-2	27	21	6
Stollberg	13	12	1	-	6	-6	4	12	-8
Aue-Schwarzenberg	27	26	1	9	18	-9	11	23	-12
Zwickauer Land	24	33	-9	4	11	-7	15	19	-4
<b>Regierungsbezirk Chemnitz</b>	<b>290</b>	<b>438</b>	<b>-148</b>	<b>106</b>	<b>140</b>	<b>-34</b>	<b>251</b>	<b>305</b>	<b>-54</b>
Dresden, Stadt	222	190	32	190	107	83	224	178	46
Görlitz, Stadt	34	19	15	11	5	6	39	26	13
Hoyerswerda, Stadt	4	18	-14	2	6	-4	6	11	-5
Bautzen	30	64	-34	14	9	5	36	32	4
Meißen	26	32	-6	15	17	-2	21	49	-28
Niederschlesischer Oberlausitzkreis	17	42	-25	6	18	-12	25	39	-14
Riesa-Großenhain	16	49	-33	9	11	-2	45	40	5
Löbau-Zittau	39	52	-13	16	14	2	30	45	-15
Sächsische Schweiz	29	40	-11	20	15	5	26	30	-4
Weißeritzkreis	24	49	-25	16	14	2	21	18	3
Kamenz	23	43	-20	9	20	-11	38	44	-6
<b>Regierungsbezirk Dresden</b>	<b>464</b>	<b>598</b>	<b>-134</b>	<b>308</b>	<b>236</b>	<b>72</b>	<b>511</b>	<b>512</b>	<b>-1</b>
Leipzig, Stadt	282	308	-26	160	118	42	322	249	73
Delitzsch	27	49	-22	11	17	-6	30	38	-8
Döbeln	4	15	-11	1	4	-3	15	28	-13
Leipziger Land	30	44	-14	13	15	-2	45	47	-2
Muldentalkreis	17	35	-18	1	18	-17	35	56	-21
Torgau-Oschatz	19	41	-22	11	10	1	27	33	-6
<b>Regierungsbezirk Leipzig</b>	<b>379</b>	<b>492</b>	<b>-113</b>	<b>197</b>	<b>182</b>	<b>15</b>	<b>474</b>	<b>451</b>	<b>23</b>
<b>Sachsen</b>	<b>1 133</b>	<b>1 528</b>	<b>-395</b>	<b>611</b>	<b>558</b>	<b>53</b>	<b>1 236</b>	<b>1 268</b>	<b>-32</b>

Nordrhein-Westfalen			Rheinland-Pfalz			Saarland			Kreisfreie Stadt Landkreis Regierungsbezirk Land
Zuzüge	Fortzüge	Überschuss der Zu- bzw. Fortzüge (-)	Zuzüge	Fortzüge	Überschuss der Zu- bzw. Fortzüge (-)	Zuzüge	Fortzüge	Überschuss der Zu- bzw. Fortzüge (-)	
87	125	-38	30	45	-15	8	4	4	Chemnitz, Stadt
30	30	-	4	16	-12	-	1	-1	Plauen, Stadt
30	53	-23	9	24	-15	1	4	-3	Zwickau, Stadt
13	20	-7	6	6	-	-	-	-	Annaberg
46	50	-4	9	14	-5	1	4	-3	Chemnitzer Land
49	91	-42	11	26	-15	1	-	1	Freiberg
49	62	-13	8	28	-20	-	8	-8	Vogtlandkreis
6	38	-32	6	11	-5	-	1	-1	Mittlerer Erzgebirgskreis
24	43	-19	5	19	-14	-	6	-6	Mittweida
25	50	-25	5	10	-5	2	4	-2	Stollberg
28	54	-26	3	16	-13	-	2	-2	Aue-Schwarzenberg
27	53	-26	6	23	-17	-	1	-1	Zwickauer Land
<b>414</b>	<b>669</b>	<b>-255</b>	<b>102</b>	<b>238</b>	<b>-136</b>	<b>13</b>	<b>35</b>	<b>-22</b>	<b>Regierungsbezirk Chemnitz</b>
405	379	26	106	101	5	9	17	-8	Dresden, Stadt
30	44	-14	10	13	-3	1	1	-	Görlitz, Stadt
19	42	-23	5	7	-2	1	2	-1	Hoyerswerda, Stadt
38	66	-28	9	34	-25	1	5	-4	Bautzen
55	61	-6	16	15	1	9	-	9	Meißen
31	61	-30	4	21	-17	2	5	-3	Niederschlesischer Oberlausitzkreis
22	54	-32	12	16	-4	5	3	2	Riesa-Großenhain
40	82	-42	10	22	-12	2	2	-	Löbau-Zittau
28	82	-54	18	35	-17	2	2	-	Sächsische Schweiz
41	40	1	10	27	-17	2	2	-	Weißeritzkreis
53	79	-26	23	20	3	2	-	2	Kamenz
<b>762</b>	<b>990</b>	<b>-228</b>	<b>223</b>	<b>311</b>	<b>-88</b>	<b>36</b>	<b>39</b>	<b>-3</b>	<b>Regierungsbezirk Dresden</b>
495	475	20	133	105	28	26	17	9	Leipzig, Stadt
37	61	-24	14	19	-5	32	6	26	Delitzsch
12	36	-24	4	7	-3	1	-	1	Döbeln
58	65	-7	7	25	-18	1	-	1	Leipziger Land
26	54	-28	15	19	-4	-	2	-2	Muldentalkreis
42	56	-14	7	16	-9	-	-	-	Torgau-Oschatz
<b>670</b>	<b>747</b>	<b>-77</b>	<b>180</b>	<b>191</b>	<b>-11</b>	<b>60</b>	<b>25</b>	<b>35</b>	<b>Regierungsbezirk Leipzig</b>
<b>1 846</b>	<b>2 406</b>	<b>-560</b>	<b>505</b>	<b>740</b>	<b>-235</b>	<b>109</b>	<b>99</b>	<b>10</b>	<b>Sachsen</b>

## Noch: 9. Wanderungsaustausch mit den anderen Bundesländern nach Kreisfreien Städten und Landkreisen

Kreisfreie Stadt Landkreis Regierungsbezirk Land	Sachsen-Anhalt			Schleswig-Holstein			Thüringen		
	Zuzüge	Fortzüge	Überschuss der Zu- bzw. Fortzüge (-)	Zuzüge	Fortzüge	Überschuss der Zu- bzw. Fortzüge (-)	Zuzüge	Fortzüge	Überschuss der Zu- bzw. Fortzüge (-)
Chemnitz, Stadt	74	55	19	14	23	-9	125	100	25
Plauen, Stadt	7	13	-6	-	9	-9	83	67	16
Zwickau, Stadt	23	22	1	2	7	-5	71	85	-14
Annaberg	18	14	4	-	2	-2	9	14	-5
Chemnitzer Land	24	20	4	9	8	1	99	90	9
Freiberg	29	35	-6	7	5	2	28	33	-5
Vogtlandkreis	16	23	-7	5	9	-4	136	151	-15
Mittlerer Erzgebirgskreis	8	14	-6	3	6	-3	17	12	5
Mittweida	18	20	-2	5	11	-6	37	26	11
Stollberg	9	12	-3	2	3	-1	18	18	-
Aue-Schwarzenberg	14	20	-6	6	10	-4	27	36	-9
Zwickauer Land	23	22	1	6	10	-4	101	84	17
<b>Regierungsbezirk Chemnitz</b>	<b>263</b>	<b>270</b>	<b>-7</b>	<b>59</b>	<b>103</b>	<b>-44</b>	<b>751</b>	<b>716</b>	<b>35</b>
Dresden, Stadt	391	147	244	75	56	19	544	185	359
Görlitz, Stadt	7	14	-7	10	9	1	17	12	5
Hoyerswerda, Stadt	3	5	-2	1	2	-1	4	12	-8
Bautzen	31	36	-5	11	9	2	16	24	-8
Meißen	18	28	-10	7	22	-15	20	25	-5
Niederschlesischer Oberlausitzkreis	11	10	1	9	15	-6	13	22	-9
Riesa-Großenhain	15	27	-12	3	7	-4	20	32	-12
Löbau-Zittau	21	23	-2	8	13	-5	11	30	-19
Sächsische Schweiz	13	24	-11	5	17	-12	25	31	-6
Weißeritzkreis	23	18	5	6	17	-11	18	14	4
Kamenz	25	27	-2	2	16	-14	19	22	-3
<b>Regierungsbezirk Dresden</b>	<b>558</b>	<b>359</b>	<b>199</b>	<b>137</b>	<b>183</b>	<b>-46</b>	<b>707</b>	<b>409</b>	<b>298</b>
Leipzig, Stadt	1 414	613	801	76	93	-17	883	296	587
Delitzsch	229	174	55	14	7	7	30	30	-
Döbeln	18	19	-1	8	4	4	13	12	1
Leipziger Land	129	102	27	4	15	-11	118	105	13
Muldentalkreis	69	64	5	4	16	-12	37	29	8
Torgau-Oschatz	45	51	-6	3	10	-7	12	21	-9
<b>Regierungsbezirk Leipzig</b>	<b>1 904</b>	<b>1 023</b>	<b>881</b>	<b>109</b>	<b>145</b>	<b>-36</b>	<b>1 093</b>	<b>493</b>	<b>600</b>
<b>Sachsen</b>	<b>2 725</b>	<b>1 652</b>	<b>1 073</b>	<b>305</b>	<b>431</b>	<b>-126</b>	<b>2 551</b>	<b>1 618</b>	<b>933</b>

Neue Bundesländer (ohne Berlin)			Alte Bundesländer (ohne Berlin)			Bundesgebiet			Kreisfreie Stadt Landkreis Regierungsbezirk Land
Zuzüge	Fortzüge	Überschuss der Zu- bzw. Fortzüge (-)	Zuzüge	Fortzüge	Überschuss der Zu- bzw. Fortzüge (-)	Zuzüge	Fortzüge	Überschuss der Zu- bzw. Fortzüge (-)	
321	243	78	569	883	-314	952	1 236	-284	Chemnitz, Stadt
107	96	11	184	322	-138	301	438	-137	Plauen, Stadt
126	142	-16	201	380	-179	335	550	-215	Zwickau, Stadt
41	46	-5	122	209	-87	171	264	-93	Annaberg
143	133	10	198	353	-155	357	512	-155	Chemnitzer Land
110	117	-7	264	520	-256	389	691	-302	Freiberg
185	207	-22	339	652	-313	552	908	-356	Vogtlandkreis
36	48	-12	127	259	-132	168	321	-153	Mittlerer Erzgebirgskreis
89	81	8	184	390	-206	282	499	-217	Mittweida
36	44	-8	139	249	-110	183	305	-122	Stollberg
71	99	-28	189	417	-228	275	534	-259	Aue-Schwarzenberg
140	132	8	186	358	-172	345	505	-160	Zwickauer Land
<b>1 405</b>	<b>1 388</b>	<b>17</b>	<b>2 702</b>	<b>4 992</b>	<b>-2 290</b>	<b>4 310</b>	<b>6 763</b>	<b>-2 453</b>	<b>Regierungsbezirk Chemnitz</b>
1 938	691	1 247	2 149	2 219	-70	4 458	3 324	1 134	Dresden, Stadt
52	54	-2	242	264	-22	312	354	-42	Görlitz, Stadt
58	114	-56	77	221	-144	152	359	-207	Hoyerswerda, Stadt
83	116	-33	293	528	-235	400	714	-314	Bautzen
99	100	-1	278	413	-135	400	572	-172	Meißen
138	163	-25	197	459	-262	358	678	-320	Niederschlesischer Oberlausitzkreis
165	165	-	209	400	-191	398	609	-211	Riesa-Großenhain
76	107	-31	294	611	-317	391	767	-376	Löbau-Zittau
96	99	-3	257	451	-194	368	587	-219	Sächsische Schweiz
91	71	20	216	363	-147	336	463	-127	Weißeritzkreis
166	176	-10	308	508	-200	513	750	-237	Kamenz
<b>2 962</b>	<b>1 856</b>	<b>1 106</b>	<b>4 520</b>	<b>6 437</b>	<b>-1 917</b>	<b>8 086</b>	<b>9 177</b>	<b>-1 091</b>	<b>Regierungsbezirk Dresden</b>
2 772	1 219	1 553	2 441	2 420	21	5 567	4 049	1 518	Leipzig, Stadt
309	243	66	284	466	-182	606	742	-136	Delitzsch
41	48	-7	124	233	-109	172	298	-126	Döbeln
280	244	36	281	448	-167	586	731	-145	Leipziger Land
143	134	9	210	420	-210	376	575	-199	Muldentalkreis
130	134	-4	217	409	-192	358	580	-222	Torgau-Oschatz
<b>3 675</b>	<b>2 022</b>	<b>1 653</b>	<b>3 557</b>	<b>4 396</b>	<b>-839</b>	<b>7 665</b>	<b>6 975</b>	<b>690</b>	<b>Regierungsbezirk Leipzig</b>
<b>8 042</b>	<b>5 266</b>	<b>2 776</b>	<b>10 779</b>	<b>15 825</b>	<b>-5 046</b>	<b>20 061</b>	<b>22 915</b>	<b>-2 854</b>	<b>Sachsen</b>

### 10. Zu- bzw. Fortzüge innerhalb Sachsens nach Kreisfreien Städten und Landkreisen

Herkunftsgebiet Zielgebiet	Chemnitz, Stadt	Plauen, Stadt	Zwickau, Stadt	Annaberg	Chemnitzer Land	Freiberg	Vogtlandkreis
Chemnitz, Stadt	x	31	52	106	276	241	50
Plauen, Stadt	19	x	27	1	4	4	346
Zwickau, Stadt	49	23	x	6	88	10	76
Annaberg	48	1	5	426	13	6	5
Chemnitzer Land	205	8	54	6	697	20	18
Freiberg	137	4	10	8	14	943	11
Vogtlandkreis	27	283	61	10	18	4	1 445
Mittlerer Erzgebirgskreis	94	-	2	96	10	45	2
Mittweida	246	4	18	7	75	56	7
Stollberg	151	2	13	36	93	3	7
Aue-Schwarzenberg	42	8	22	51	10	4	41
Zwickauer Land	30	9	452	2	76	3	50
<b>Regierungsbezirk Chemnitz</b>	<b>1 048</b>	<b>373</b>	<b>716</b>	<b>755</b>	<b>1 374</b>	<b>1 339</b>	<b>2 058</b>
Dresden, Stadt	250	47	72	73	71	320	106
Görlitz, Stadt	11	-	3	-	2	2	-
Hoyerswerda, Stadt	1	-	-	-	1	-	2
Bautzen	8	3	5	1	5	4	8
Meißen	22	2	5	3	8	33	7
Niederschlesischer Oberlausitzkreis	6	1	-	-	1	4	1
Riesa-Großenhain	23	1	5	4	-	3	-
Löbau-Zittau	9	1	1	1	2	3	2
Sächsische Schweiz	12	-	-	2	10	19	6
Weißeritzkreis	15	-	7	4	6	38	1
Kamenz	9	1	-	1	1	10	1
<b>Regierungsbezirk Dresden</b>	<b>366</b>	<b>56</b>	<b>98</b>	<b>89</b>	<b>107</b>	<b>436</b>	<b>134</b>
Leipzig, Stadt	170	29	53	20	58	59	78
Delitzsch	6	-	5	2	4	-	2
Döbeln	21	1	3	3	7	10	7
Leipziger Land	27	1	5	1	6	1	3
Muldentalkreis	11	-	2	8	2	1	3
Torgau-Oschatz	7	1	6	-	1	3	3
<b>Regierungsbezirk Leipzig</b>	<b>242</b>	<b>32</b>	<b>74</b>	<b>34</b>	<b>78</b>	<b>74</b>	<b>96</b>
<b>Sachsen</b>	<b>1 656</b>	<b>461</b>	<b>888</b>	<b>878</b>	<b>1 559</b>	<b>1 849</b>	<b>2 288</b>

Mittlerer Erzgebirgskreis	Mittweida	Stollberg	Aue- Schwarzenberg	Zwickauer Land	Regierungs- bezirk Chemnitz	Herkunftsgebiet Zielgebiet
188	351	227	76	56	1 654	Chemnitz, Stadt
3	3	9	13	11	440	Plauen, Stadt
3	18	14	46	409	742	Zwickau, Stadt
83	12	29	46	13	687	Annaberg
17	90	106	18	69	1 308	Chemnitzer Land
93	77	7	11	1	1 316	Freiberg
7	5	17	56	69	2 002	Vogtlandkreis
516	15	12	15	5	812	Mittlerer Erzgebirgskreis
10	789	25	10	5	1 252	Mittweida
16	25	665	35	18	1 064	Stollberg
9	9	45	1 068	41	1 350	Aue-Schwarzenberg
7	14	20	41	645	1 349	Zwickauer Land
<b>952</b>	<b>1 408</b>	<b>1 176</b>	<b>1 435</b>	<b>1 342</b>	<b>13 976</b>	<b>Regierungsbezirk Chemnitz</b>
121	130	52	103	44	1 389	Dresden, Stadt
-	2	1	6	1	28	Görlitz, Stadt
-	1	1	-	-	6	Hoyerswerda, Stadt
2	4	2	-	-	42	Bautzen
3	6	5	4	1	99	Meißen
1	1	-	1	2	18	Niederschlesischer Oberlausitzkreis
1	3	1	5	1	47	Riesa-Großenhain
1	6	1	1	2	30	Löbau-Zittau
2	4	1	7	4	67	Sächsische Schweiz
3	8	-	2	3	87	Weißeritzkreis
5	3	2	4	4	41	Kamenz
<b>139</b>	<b>168</b>	<b>66</b>	<b>133</b>	<b>62</b>	<b>1 854</b>	<b>Regierungsbezirk Dresden</b>
49	85	44	52	60	757	Leipzig, Stadt
2	4	2	8	5	40	Delitzsch
1	68	6	1	2	130	Döbeln
9	30	3	2	3	91	Leipziger Land
3	17	1	2	1	51	Muldentalkreis
1	5	-	-	1	28	Torgau-Oschatz
<b>65</b>	<b>209</b>	<b>56</b>	<b>65</b>	<b>72</b>	<b>1 097</b>	<b>Regierungsbezirk Leipzig</b>
<b>1 156</b>	<b>1 785</b>	<b>1 298</b>	<b>1 633</b>	<b>1 476</b>	<b>16 927</b>	<b>Sachsen</b>

## Noch: 10. Zu- bzw. Fortzüge innerhalb Sachsens nach Kreisfreien Städten und Landkreisen

Herkunftsgebiet Zielgebiet	Dresden, Stadt	Görlitz, Stadt	Hoyerswerda, Stadt	Bautzen	Meißen	Niederschlesischer Oberlausitzkreis
Chemnitz, Stadt	95	9	4	10	22	15
Plauen, Stadt	13	-	-	2	2	4
Zwickau, Stadt	19	1	2	3	5	1
Annaberg	13	-	-	-	3	3
Chemnitzer Land	18	1	-	1	11	2
Freiberg	82	1	1	2	42	7
Vogtlandkreis	15	-	1	10	3	1
Mittlerer Erzgebirgskreis	17	2	1	3	1	-
Mittweida	27	-	1	3	15	-
Stollberg	15	1	-	1	2	1
Aue-Schwarzenberg	26	-	-	2	5	1
Zwickauer Land	17	-	-	1	-	2
<b>Regierungsbezirk Chemnitz</b>	<b>357</b>	<b>15</b>	<b>10</b>	<b>38</b>	<b>111</b>	<b>37</b>
Dresden, Stadt	x	129	93	461	884	199
Görlitz, Stadt	33	x	6	38	6	232
Hoyerswerda, Stadt	20	1	x	20	1	14
Bautzen	128	49	24	1 211	7	64
Meißen	593	4	7	15	1 141	7
Niederschlesischer Oberlausitzkreis	32	142	15	54	4	608
Riesa-Großenhain	83	1	7	8	94	5
Löbau-Zittau	58	62	9	123	7	38
Sächsische Schweiz	372	4	2	45	23	6
Weißeritzkreis	555	2	1	24	75	4
Kamenz	390	16	230	108	25	26
<b>Regierungsbezirk Dresden</b>	<b>2 264</b>	<b>410</b>	<b>394</b>	<b>2 107</b>	<b>2 267</b>	<b>1 203</b>
Leipzig, Stadt	270	26	19	70	53	28
Delitzsch	8	3	-	1	-	2
Döbeln	36	6	1	10	26	2
Leipziger Land	12	4	-	-	4	3
Muldentalkreis	18	-	-	5	8	-
Torgau-Oschatz	23	-	1	3	12	3
<b>Regierungsbezirk Leipzig</b>	<b>367</b>	<b>39</b>	<b>21</b>	<b>89</b>	<b>103</b>	<b>38</b>
<b>Sachsen</b>	<b>2 988</b>	<b>464</b>	<b>425</b>	<b>2 234</b>	<b>2 481</b>	<b>1 278</b>



Riesa- Großenhain	Löbau-Zittau	Sächsische Schweiz	Weißeritzkreis	Kamenz	Regierungs- bezirk Dresden	Herkunftsgebiet Zielgebiet
18	16	16	5	9	219	Chemnitz, Stadt
2	4	2	1	1	31	Plauen, Stadt
2	4	3	4	2	46	Zwickau, Stadt
-	1	3	3	2	28	Annaberg
1	3	3	2	1	43	Chemnitzer Land
10	4	21	62	7	239	Freiberg
3	-	3	2	3	41	Vogtlandkreis
2	3	-	2	-	31	Mittlerer Erzgebirgskreis
4	2	8	7	1	68	Mittweida
-	-	1	1	4	26	Stollberg
3	4	4	3	3	51	Aue-Schwarzenberg
-	1	2	2	1	26	Zwickauer Land
<b>45</b>	<b>42</b>	<b>66</b>	<b>94</b>	<b>34</b>	<b>849</b>	<b>Regierungsbezirk Chemnitz</b>
332	314	636	825	671	4 544	Dresden, Stadt
2	93	8	2	5	425	Görlitz, Stadt
3	7	4	-	122	192	Hoyerswerda, Stadt
11	131	40	4	133	1 802	Bautzen
133	7	48	66	41	2 062	Meißen
3	58	7	6	20	949	Niederschlesischer Oberlausitzkreis
728	5	7	5	19	962	Riesa-Großenhain
3	1 420	7	11	22	1 760	Löbau-Zittau
10	14	1 185	75	48	1 784	Sächsische Schweiz
13	10	65	762	26	1 537	Weißeritzkreis
23	26	21	18	949	1 832	Kamenz
<b>1 261</b>	<b>2 085</b>	<b>2 028</b>	<b>1 774</b>	<b>2 056</b>	<b>17 849</b>	<b>Regierungsbezirk Dresden</b>
79	56	36	34	43	714	Leipzig, Stadt
2	-	4	1	1	22	Delitzsch
10	6	5	8	-	110	Döbeln
8	3	2	5	3	44	Leipziger Land
6	-	-	1	8	46	Muldentalkreis
40	3	2	3	4	94	Torgau-Oschatz
<b>145</b>	<b>68</b>	<b>49</b>	<b>52</b>	<b>59</b>	<b>1 030</b>	<b>Regierungsbezirk Leipzig</b>
<b>1 451</b>	<b>2 195</b>	<b>2 143</b>	<b>1 920</b>	<b>2 149</b>	<b>19 728</b>	<b>Sachsen</b>

## Noch: 10. Zu- bzw. Fortzüge innerhalb Sachsens nach Kreisfreien Städten und Landkreisen

Herkunftsgebiet Zielgebiet	Leipzig, Stadt	Delitzsch	Döbeln	Leipziger Land	Muldental- kreis	Torgau- Oschatz	Regierungs- bezirk Leipzig	Sachsen
Chemnitz, Stadt	80	9	21	14	13	8	145	2 018
Plauen, Stadt	12	2	1	5	3	-	23	494
Zwickau, Stadt	14	2	6	5	3	1	31	819
Annaberg	10	3	3	-	3	-	19	734
Chemnitzer Land	27	2	7	5	5	3	49	1 400
Freiberg	25	4	8	3	2	2	44	1 599
Vogtlandkreis	28	3	1	2	1	-	35	2 078
Mittlerer Erzgebirgskreis	11	3	1	7	-	-	22	865
Mittweida	26	5	67	19	14	6	137	1 457
Stollberg	5	-	1	1	1	-	8	1 098
Aue-Schwarzenberg	14	1	1	2	-	-	18	1 419
Zwickauer Land	17	1	4	12	4	-	38	1 413
<b>Regierungsbezirk Chemnitz</b>	<b>269</b>	<b>35</b>	<b>121</b>	<b>75</b>	<b>49</b>	<b>20</b>	<b>569</b>	<b>15 394</b>
Dresden, Stadt	267	38	95	37	64	74	575	6 508
Görlitz, Stadt	10	3	1	-	1	1	16	469
Hoyerswerda, Stadt	8	-	1	-	-	2	11	209
Bautzen	13	4	5	1	5	3	31	1 875
Meißen	39	9	21	2	14	7	92	2 253
Niederschlesischer Oberlausitzkreis	4	-	1	4	-	1	10	977
Riesa-Großenhain	29	5	24	6	8	50	122	1 131
Löbau-Zittau	18	2	1	3	4	6	34	1 824
Sächsische Schweiz	12	2	8	6	6	5	39	1 890
Weißeritzkreis	10	1	5	2	3	11	32	1 656
Kamenz	15	-	2	5	7	3	32	1 905
<b>Regierungsbezirk Dresden</b>	<b>425</b>	<b>64</b>	<b>164</b>	<b>66</b>	<b>112</b>	<b>163</b>	<b>994</b>	<b>20 697</b>
Leipzig, Stadt	x	729	105	798	610	251	2 493	3 964
Delitzsch	486	612	13	33	75	61	1 280	1 342
Döbeln	51	11	563	9	50	68	752	992
Leipziger Land	768	42	15	839	115	20	1 799	1 934
Muldentalkreis	409	81	43	117	1 040	67	1 757	1 854
Torgau-Oschatz	137	60	42	16	62	803	1 120	1 242
<b>Regierungsbezirk Leipzig</b>	<b>1 851</b>	<b>1 535</b>	<b>781</b>	<b>1 812</b>	<b>1 952</b>	<b>1 270</b>	<b>9 201</b>	<b>11 328</b>
<b>Sachsen</b>	<b>2 545</b>	<b>1 634</b>	<b>1 066</b>	<b>1 953</b>	<b>2 113</b>	<b>1 453</b>	<b>10 764</b>	<b>47 419</b>

# 11. Überschuss der Zu- bzw. Fortzüge (-) innerhalb Sachsens nach Kreisfreien Städten und Landkreisen

Kreisfreie Stadt Landkreis Regierungsbezirk Land	Überschuss der Zu- bzw. Fortzüge (-) gegenüber ...						
	Chemnitz, Stadt	Plauen, Stadt	Zwickau, Stadt	Annaberg	Chemnitzer Land	Freiberg	Vogtlandkreis
Chemnitz, Stadt	x	12	3	58	71	104	23
Plauen, Stadt	-12	x	4	-	-4	-	63
Zwickau, Stadt	-3	-4	x	1	34	-	15
Annaberg	-58	-	-1	x	7	-2	-5
Chemnitzer Land	-71	4	-34	-7	x	6	-
Freiberg	-104	-	-	2	-6	x	7
Vogtlandkreis	-23	-63	-15	5	-	-7	x
Mittlerer Erzgebirgskreis	-94	-3	-1	13	-7	-48	-5
Mittweida	-105	1	-	-5	-15	-21	2
Stollberg	-76	-7	-1	7	-13	-4	-10
Aue-Schwarzenberg	-34	-5	-24	5	-8	-7	-15
Zwickauer Land	-26	-2	43	-11	7	2	-19
<b>Regierungsbezirk Chemnitz</b>	<b>-606</b>	<b>-67</b>	<b>-26</b>	<b>68</b>	<b>66</b>	<b>23</b>	<b>56</b>
Dresden, Stadt	155	34	53	60	53	238	91
Görlitz, Stadt	2	-	2	-	1	1	-
Hoyerswerda, Stadt	-3	-	-2	-	1	-1	1
Bautzen	-2	1	2	1	4	2	-2
Meißen	-	-	-	-	-3	-9	4
Niederschlesischer Oberlausitzkreis	-9	-3	-1	-3	-1	-3	-
Riesa-Großenhain	5	-1	3	4	-1	-7	-3
Löbau-Zittau	-7	-3	-3	-	-1	-1	2
Sächsische Schweiz	-4	-2	-3	-1	7	-2	3
Weißeritzkreis	10	-1	3	1	4	-24	-1
Kamenz	-	-	-2	-1	-	3	-2
<b>Regierungsbezirk Dresden</b>	<b>147</b>	<b>25</b>	<b>52</b>	<b>61</b>	<b>64</b>	<b>197</b>	<b>93</b>
Leipzig, Stadt	90	17	39	10	31	34	50
Delitzsch	-3	-2	3	-1	2	-4	-1
Döbeln	-	-	-3	-	-	2	6
Leipziger Land	13	-4	-	1	1	-2	1
Muldentalkreis	-2	-3	-1	5	-3	-1	2
Torgau-Oschatz	-1	1	5	-	-2	1	3
<b>Regierungsbezirk Leipzig</b>	<b>97</b>	<b>9</b>	<b>43</b>	<b>15</b>	<b>29</b>	<b>30</b>	<b>61</b>
<b>Sachsen</b>	<b>-362</b>	<b>-33</b>	<b>69</b>	<b>144</b>	<b>159</b>	<b>250</b>	<b>210</b>

Noch: 11. Überschuss der Zu- bzw. Fortzüge (-) innerhalb Sachsens nach Kreisfreien Städten und Landkreisen

Kreisfreie Stadt Landkreis Regierungsbezirk Land	Noch: Überschuss					
	Mittlerer Erzgebirgskreis	Mittweida	Stollberg	Aue- Schwarzenberg	Zwickauer Land	Regierungs- bezirk Chemnitz
Chemnitz, Stadt	94	105	76	34	26	606
Plauen, Stadt	3	-1	7	5	2	67
Zwickau, Stadt	1	-	1	24	-43	26
Annaberg	-13	5	-7	-5	11	-68
Chemnitzer Land	7	15	13	8	-7	-66
Freiberg	48	21	4	7	-2	-23
Vogtlandkreis	5	-2	10	15	19	-56
Mittlerer Erzgebirgskreis	x	5	-4	6	-2	-140
Mittweida	-5	x	-	1	-9	-156
Stollberg	4	-	x	-10	-2	-112
Aue-Schwarzenberg	-6	-1	10	x	-	-85
Zwickauer Land	2	9	2	-	x	7
<b>Regierungsbezirk Chemnitz</b>	<b>140</b>	<b>156</b>	<b>112</b>	<b>85</b>	<b>-7</b>	<b>x</b>
Dresden, Stadt	104	103	37	77	27	1 032
Görlitz, Stadt	-2	2	-	6	1	13
Hoyerswerda, Stadt	-1	-	1	-	-	-4
Bautzen	-1	1	1	-2	-1	4
Meißen	2	-9	3	-1	1	-12
Niederschlesischer Oberlausitzkreis	1	1	-1	-	-	-19
Riesa-Großenhain	-1	-1	1	2	1	2
Löbau-Zittau	-2	4	1	-3	1	-12
Sächsische Schweiz	2	-4	-	3	2	1
Weißeritzkreis	1	1	-1	-1	1	-7
Kamenz	5	2	-2	1	3	7
<b>Regierungsbezirk Dresden</b>	<b>108</b>	<b>100</b>	<b>40</b>	<b>82</b>	<b>36</b>	<b>1 005</b>
Leipzig, Stadt	38	59	39	38	43	488
Delitzsch	-1	-1	2	7	4	5
Döbeln	-	1	5	-	-2	9
Leipziger Land	2	11	2	-	-9	16
Muldentalkreis	3	3	-	2	-3	2
Torgau-Oschatz	1	-1	-	-	1	8
<b>Regierungsbezirk Leipzig</b>	<b>43</b>	<b>72</b>	<b>48</b>	<b>47</b>	<b>34</b>	<b>528</b>
<b>Sachsen</b>	<b>291</b>	<b>328</b>	<b>200</b>	<b>214</b>	<b>63</b>	<b>1 533</b>

der Zu- bzw. Fortzüge (-) gegenüber ...						Kreisfreie Stadt Landkreis Regierungsbezirk Land
Dresden, Stadt	Görlitz, Stadt	Hoyerswerda, Stadt	Bautzen	Meißen	Niederschlesischer Oberlausitzkreis	
-155	-2	3	2	-	9	Chemnitz, Stadt
-34	-	-	-1	-	3	Plauen, Stadt
-53	-2	2	-2	-	1	Zwickau, Stadt
-60	-	-	-1	-	3	Annaberg
-53	-1	-1	-4	3	1	Chemnitzer Land
-238	-1	1	-2	9	3	Freiberg
-91	-	-1	2	-4	-	Vogtlandkreis
-104	2	1	1	-2	-1	Mittlerer Erzgebirgskreis
-103	-2	-	-1	9	-1	Mittweida
-37	-	-1	-1	-3	1	Stollberg
-77	-6	-	2	1	-	Aue-Schwarzenberg
-27	-1	-	1	-1	-	Zwickauer Land
<b>-1 032</b>	<b>-13</b>	<b>4</b>	<b>-4</b>	<b>12</b>	<b>19</b>	<b>Regierungsbezirk Chemnitz</b>
x	96	73	333	291	167	Dresden, Stadt
-96	x	5	-11	2	90	Görlitz, Stadt
-73	-5	x	-4	-6	-1	Hoyerswerda, Stadt
-333	11	4	x	-8	10	Bautzen
-291	-2	6	8	x	3	Meißen
-167	-90	1	-10	-3	x	Niederschlesischer Oberlausitzkreis
-249	-1	4	-3	-39	2	Riesa-Großenhain
-256	-31	2	-8	-	-20	Löbau-Zittau
-264	-4	-2	5	-25	-1	Sächsische Schweiz
-270	-	1	20	9	-2	Weißeritzkreis
-281	11	108	-25	-16	6	Kamenz
<b>-2 280</b>	<b>-15</b>	<b>202</b>	<b>305</b>	<b>205</b>	<b>254</b>	<b>Regierungsbezirk Dresden</b>
3	16	11	57	14	24	Leipzig, Stadt
-30	-	-	-3	-9	2	Delitzsch
-59	5	-	5	5	1	Döbeln
-25	4	-	-1	2	-1	Leipziger Land
-46	-1	-	-	-6	-	Muldentalkreis
-51	-1	-1	-	5	2	Torgau-Oschatz
<b>-208</b>	<b>23</b>	<b>10</b>	<b>58</b>	<b>11</b>	<b>28</b>	<b>Regierungsbezirk Leipzig</b>
<b>-3 520</b>	<b>-5</b>	<b>216</b>	<b>359</b>	<b>228</b>	<b>301</b>	<b>Sachsen</b>

Noch: 11. Überschuss der Zu- bzw. Fortzüge (-) innerhalb Sachsens nach Kreisfreien Städten und Landkreisen

Kreisfreie Stadt Landkreis Regierungsbezirk Land	Noch: Überschuss					
	Riesa- Großenhain	Löbau-Zittau	Sächsische Schweiz	Weißeritzkreis	Kamenz	Regierungs- bezirk Dresden
Chemnitz, Stadt	-5	7	4	-10	-	-147
Plauen, Stadt	1	3	2	1	-	-25
Zwickau, Stadt	-3	3	3	-3	2	-52
Annaberg	-4	-	1	-1	1	-61
Chemnitzer Land	1	1	-7	-4	-	-64
Freiberg	7	1	2	24	-3	-197
Vogtlandkreis	3	-2	-3	1	2	-93
Mittlerer Erzgebirgskreis	1	2	-2	-1	-5	-108
Mittweida	1	-4	4	-1	-2	-100
Stollberg	-1	-1	-	1	2	-40
Aue-Schwarzenberg	-2	3	-3	1	-1	-82
Zwickauer Land	-1	-1	-2	-1	-3	-36
<b>Regierungsbezirk Chemnitz</b>	<b>-2</b>	<b>12</b>	<b>-1</b>	<b>7</b>	<b>-7</b>	<b>-1 005</b>
Dresden, Stadt	249	256	264	270	281	2 280
Görlitz, Stadt	1	31	4	-	-11	15
Hoyerswerda, Stadt	-4	-2	2	-1	-108	-202
Bautzen	3	8	-5	-20	25	-305
Meißen	39	-	25	-9	16	-205
Niederschlesischer Oberlausitzkreis	-2	20	1	2	-6	-254
Riesa-Großenhain	x	2	-3	-8	-4	-299
Löbau-Zittau	-2	x	-7	1	-4	-325
Sächsische Schweiz	3	7	x	10	27	-244
Weißeritzkreis	8	-1	-10	x	8	-237
Kamenz	4	4	-27	-8	x	-224
<b>Regierungsbezirk Dresden</b>	<b>299</b>	<b>325</b>	<b>244</b>	<b>237</b>	<b>224</b>	<b>x</b>
Leipzig, Stadt	50	38	24	24	28	289
Delitzsch	-3	-2	2	-	1	-42
Döbeln	-14	5	-3	3	-2	-54
Leipziger Land	2	-	-4	3	-2	-22
Muldentalkreis	-2	-4	-6	-2	1	-66
Torgau-Oschatz	-10	-3	-3	-8	1	-69
<b>Regierungsbezirk Leipzig</b>	<b>23</b>	<b>34</b>	<b>10</b>	<b>20</b>	<b>27</b>	<b>36</b>
<b>Sachsen</b>	<b>320</b>	<b>371</b>	<b>253</b>	<b>264</b>	<b>244</b>	<b>-969</b>

der Zu- bzw. Fortzüge (-) gegenüber ...								Kreisfreie Stadt Landkreis Regierungsbezirk Land
Leipzig, Stadt	Delitzsch	Döbeln	Leipziger Land	Mulden- talkreis	Torgau- Oschatz	Regierungs- bezirk Leipzig	Sachsen	
-90	3	-	-13	2	1	-97	362	Chemnitz, Stadt
-17	2	-	4	3	-1	-9	33	Plauen, Stadt
-39	-3	3	-	1	-5	-43	-69	Zwickau, Stadt
-10	1	-	-1	-5	-	-15	-144	Annaberg
-31	-2	-	-1	3	2	-29	-159	Chemnitzer Land
-34	4	-2	2	1	-1	-30	-250	Freiberg
-50	1	-6	-1	-2	-3	-61	-210	Vogtlandkreis
-38	1	-	-2	-3	-1	-43	-291	Mittlerer Erzgebirgskreis
-59	1	-1	-11	-3	1	-72	-328	Mittweida
-39	-2	-5	-2	-	-	-48	-200	Stollberg
-38	-7	-	-	-2	-	-47	-214	Aue-Schwarzenberg
-43	-4	2	9	3	-1	-34	-63	Zwickauer Land
<b>-488</b>	<b>-5</b>	<b>-9</b>	<b>-16</b>	<b>-2</b>	<b>-8</b>	<b>-528</b>	<b>-1 533</b>	<b>Regierungsbezirk Chemnitz</b>
-3	30	59	25	46	51	208	3 520	Dresden, Stadt
-16	-	-5	-4	1	1	-23	5	Görlitz, Stadt
-11	-	-	-	-	1	-10	-216	Hoyerswerda, Stadt
-57	3	-5	1	-	-	-58	-359	Bautzen
-14	9	-5	-2	6	-5	-11	-228	Meißen
-24	-2	-1	1	-	-2	-28	-301	Niederschlesischer Oberlausitzkreis
-50	3	14	-2	2	10	-23	-320	Riesa-Großenhain
-38	2	-5	-	4	3	-34	-371	Löbau-Zittau
-24	-2	3	4	6	3	-10	-253	Sächsische Schweiz
-24	-	-3	-3	2	8	-20	-264	Weißeritzkreis
-28	-1	2	2	-1	-1	-27	-244	Kamenz
<b>-289</b>	<b>42</b>	<b>54</b>	<b>22</b>	<b>66</b>	<b>69</b>	<b>-36</b>	<b>969</b>	<b>Regierungsbezirk Dresden</b>
x	243	54	30	201	114	642	1 419	Leipzig, Stadt
-243	x	2	-9	-6	1	-255	-292	Delitzsch
-54	-2	x	-6	7	26	-29	-74	Döbeln
-30	9	6	x	-2	4	-13	-19	Leipziger Land
-201	6	-7	2	x	5	-195	-259	Muldentalkreis
-114	-1	-26	-4	-5	x	-150	-211	Torgau-Oschatz
<b>-642</b>	<b>255</b>	<b>29</b>	<b>13</b>	<b>195</b>	<b>150</b>	<b>x</b>	<b>564</b>	<b>Regierungsbezirk Leipzig</b>
<b>-1 419</b>	<b>292</b>	<b>74</b>	<b>19</b>	<b>259</b>	<b>211</b>	<b>-564</b>	<b>x</b>	<b>Sachsen</b>