

Statistisches Landesamt  
des Freistaates  
Sachsen



# Statistische Berichte

## Räumliche Bevölkerungsbewegung im Freistaat Sachsen

II. Quartal 2007

## Zeichenerklärung

-	Nichts vorhanden (genau Null)	x	Tabellenfach gesperrt, weil Aussage nicht sinnvoll
0	Weniger als die Hälfte von 1 in der letzten besetzten Stelle, jedoch mehr als nichts	( )	Aussagewert ist eingeschränkt
...	Angabe fällt später an	p	vorläufige Zahl
/	Zahlenwert nicht sicher genug	r	berichtigte Zahl
.	Zahlenwert unbekannt oder geheim zu halten	s	geschätzte Zahl

### Herausgeber:

Statistisches Landesamt des Freistaates Sachsen

Macherstraße 63  
01917 Kamenz

Postfach 11 05  
01911 Kamenz

#### Telefon

Vermittlung 03578 33-0

Präsidentin/Sekretariat -1900

Auskunft -1913, -1914

Bibliothek -4352

Vertrieb -4316

Telefax -1999

Telefax -1921

Telefax -1598

#### Internet

[www.statistik.sachsen.de](http://www.statistik.sachsen.de)

#### E-Mail

[info@statistik.sachsen.de](mailto:info@statistik.sachsen.de)

Kein Zugang für elektronisch signierte sowie verschlüsselte Dokumente

## **Inhalt**

### **Seite**

Vorbemerkungen	2
----------------	---

Räumliche Bevölkerungsbewegung im II. Quartal 2007	3
--	---

Räumliche Bevölkerungsbewegung im II. Quartal 2007 innerhalb des Freistaates Sachsen	4
--	---

## **Tabellen**

1. Zu- und Fortzüge über die Landesgrenze nach Herkunfts- bzw. Zielgebiet	8
2. Zu- und Fortzüge über die Landesgrenze nach Altersgruppen und Geschlecht	9
3. Zu- und Fortzüge nach Herkunfts- bzw. Zielgebiet sowie Altersgruppen	10
4. Wanderungsaustausch mit den anderen Bundesländern nach Altersgruppen	12
5. Zu- und Fortzüge über die Grenze des Bundesgebietes nach Herkunfts- bzw. Zielgebiet	14
6. Zu- und Fortzüge nach Kreisfreien Städten und Landkreisen	16
7. Zu- und Fortzüge von Deutschen nach Kreisfreien Städten und Landkreisen	18
8. Zu- und Fortzüge von Ausländern nach Kreisfreien Städten und Landkreisen	20
9. Wanderungsaustausch mit den anderen Bundesländern nach Kreisfreien Städten und Landkreisen	22
10. Zu- bzw. Fortzüge innerhalb Sachsens nach Kreisfreien Städten und Landkreisen	28
11. Überschuss der Zu- bzw. Fortzüge (-) innerhalb Sachsens nach Kreisfreien Städten und Landkreisen	33

## **Abbildungen**

Abb. 1 Zu- und Fortzüge über die Landesgrenze des Freistaates Sachsen im II. Quartal 2007 nach Alter und Geschlecht	5
Abb. 2 Überschuss der Zu- bzw. Fortzüge (-) des Freistaates Sachsen im II. Quartal 2007 nach Kreisfreien Städten und Landkreisen	6
Abb. 3 Zu- und Fortzüge über die Landesgrenze des Freistaates Sachsen in den Quartalen 2005 bis 2007 nach Geschlecht	7
Abb. 4 Zu- und Fortzüge über die Landesgrenze des Freistaates Sachsen im II. Quartal 2007 nach Altersgruppen	7

## Vorbemerkungen

Der vorliegende Bericht beinhaltet die Ergebnisse der Wanderungsstatistik für das II. Quartal 2007. Die Daten sind zum Gebietsstand 1. Oktober 2007 aufbereitet.

Für Gemeinden mit Teilumgliederungen bleiben die Angaben für Zuzüge und Fortzüge, die teilumgegliederten Gebiete betreffend, unberücksichtigt.

In den Tabellen 6, 7 und 8 werden die Wanderungsfälle eines Gebietes (Kreisfreie Stadt, Landkreis, Regierungsbezirk) getrennt nach Wanderungen über die Grenze des Gebietes und nach Wanderungen innerhalb des Gebietes unterschieden.

In Tabelle 10 sind die Wanderungsverflechtungen innerhalb Sachsens nach Kreisfreien Städten und Landkreisen als Matrix dargestellt. Die Kreisbinnenwanderungen sind in der Diagonalen ausgewiesen.

## Rechtsgrundlagen

- Gesetz über die Statistik für Bundeszwecke (Bundesstatistikgesetz - BStatG) vom 22. Januar 1987 (BGBl. I S. 462, 565), zuletzt geändert durch Artikel 2 des Gesetzes vom 9. Juni 2005 (BGBl. I S. 1534);
- Gesetz über die Statistik der Bevölkerungsbewegung und die Fortschreibung des Bevölkerungsstandes in der Fassung der Bekanntmachung vom 14. März 1980 (BGBl. I S. 308), zuletzt geändert durch Artikel 2 Abs. 8 des Gesetzes vom 19. Februar 2007 (BGBl. I S. 122);
- Sächsisches Statistikgesetz vom 17. Mai 1993 (SächsGVBl. S. 453), zuletzt geändert durch Artikel 13 des Gesetzes vom 6. Juni 2002 (SächsGVBl. S. 168, 171);
- Sächsisches Meldegesetz (SächsMG) in der Fassung der Bekanntmachung vom 4. Juli 2006 (SächsGVBl. S. 388).

## Erläuterungen

Die amtliche **Wanderungsstatistik** (Statistik der räumlichen Bevölkerungsbewegung) erfasst die **Zuzüge** (behördliche Anmeldungen) und **Fortzüge** (behördliche Abmeldungen) über Gemeindegrenzen innerhalb des Freistaates Sachsen (Binnenwanderung) sowie über dessen Landesgrenze (Außenwanderung). Einbezogen werden nur Personen, die zur Bevölkerung im Sinne der Fortschreibung gehören. Dazu zählen alle Personen, die im ausgewiesenen Gebiet ihre alleinige Wohnung oder Hauptwohnung haben, außer die Angehörigen der ausländischen Stationierungsstreitkräfte sowie der ausländischen diplomatischen und konsularischen Vertretungen mit ihren Familienangehörigen.

Die Differenz zwischen der Anzahl der Zuzüge und der Fortzüge ist der **Wanderungssaldo** (Überschuss der Zu- bzw. Fortzüge): Ein positiver Saldo wird verzeichnet, wenn die Zahl der Zuzüge größer ist als die der fortziehenden Personen, während ein negativer Wanderungssaldo einen Überschuss der Fortzüge beschreibt.

**Wohnungsstatuswechsel** zählen beim neuen Ort der alleinigen Wohnung oder Hauptwohnung als Zuzüge, beim entsprechenden bisherigen Ort als Fortzüge. Wohnungswechsel innerhalb einer Gemeinde werden vom Statistischen Landesamt nicht erfasst.

**Hauptwohnung** ist die vorwiegend benutzte Wohnung der Person. Hauptwohnung einer verheirateten Person, die nicht dauernd von ihrer Familie getrennt lebt, ist die vorwiegend benutzte Wohnung der Familie. In Zweifelsfällen ist die vorwiegend benutzte Wohnung dort, wo der Schwerpunkt der Lebensbeziehungen der Person liegt.

**Ausländer** sind alle Personen, die nicht Deutsche und auch nicht Personen mit deutscher Staatsangehörigkeit im Sinne des Artikels 116 Absatz 1 Grundgesetz gleichgestellt sind. Im Einzelnen sind dies Personen mit nur fremder Staatsangehörigkeit, Inhaber des Nansen-Passes (Ausweis für Staatenlose) und Personen mit ungeklärter Staatsangehörigkeit. Deutsche, die daneben eine fremde Staatsangehörigkeit angeben, zählen als Deutsche. Nicht als Ausländer statistisch erfasst werden die Angehörigen der ausländischen Stationierungsstreitkräfte sowie der ausländischen diplomatischen und konsularischen Vertretungen mit ihren Familienangehörigen.

Die **durchschnittliche Bevölkerung** berechnet sich vereinfacht aus  $(B_A + B_E) / 2$ , wobei  $B_A$  der Bestand der Bevölkerung zum Beginn und  $B_E$  der zum Ende des Berichtszeitraumes ist.

Das **Alter** wird ermittelt aus der Differenz zwischen Berichtsjahr und Geburtsjahr.

## Räumliche Bevölkerungsbewegung im II. Quartal 2007

Für den Freistaat Sachsen wurden im II. Quartal 2007 12 776 Zuzüge und 15 863 Fortzüge über die Landesgrenze registriert. Das waren 355 Zuzüge und 1 369 Fortzüge mehr als im vergleichbaren Vorjahreszeitraum. Der resultierende Wanderungsverlust von 3 087 Personen fiel damit 49 Prozent höher aus als im II. Quartal 2006.

Unter den nach Sachsen Zugezogenen waren 5 795 Personen weiblichen Geschlechts (45 Prozent), von den Fortgezogenen waren 7 109 Frauen (45 Prozent). Für die Frauen ergab sich ein Wanderungsverlust von 1 314 Personen, bei den Männern von 1 773 Personen.

Von den über die Landesgrenze Sachsens zugezogenen Personen hatten 9 223 die deutsche und 3 553 eine ausländische Staatsangehörigkeit. Bei den Fortzügen über die Landesgrenze waren 11 974 deutsch und 3 889 ausländisch. Damit ergaben sich bei den deutschen und bei den ausländischen Personen Wanderungsverluste von 2 751 bzw. 336 Personen.

Von den Zuzügen nach Sachsen waren 1 135 Personen (neun Prozent) jünger als 15 Jahre, 10 849 Personen (85 Prozent) sind im erwerbsfähigen Alter gewesen, das heißt zwischen 15 bis unter 65 Jahren. 65-jährig und älter waren 792 Personen (sechs Prozent).

Bei den ausländischen Personen betrug der Anteil in der unteren Altersgruppe sieben Prozent, in der mittleren 92 Prozent und bei den älteren Zugezogenen ein Prozent.

Bei den Fortzügen war die Verteilung ähnlich: Von den aus Sachsen Fortgezogenen hatten 1 407 Personen (neun Prozent) ein Alter unter 15 Jahren, 13 691 Personen (86 Prozent) waren im erwerbsfähigen Alter und 765 Personen (fünf Prozent) älter. Bei den ausländischen Personen betrug der Anteil bei den jüngeren Fortgezogenen fünf Prozent, in der mittleren Altersgruppe 94 Prozent und in der oberen ein Prozent.

Für die Bevölkerung in der Altersgruppe unter 15 Jahren und für die im erwerbsfähigen Alter ergaben sich Wanderungsverluste von 272 und 2 842 Personen. Die Altersgruppe von 65 und mehr Jahren verzeichnete einen Wanderungsgewinn von 27 Personen.

Den 9 313 Zuzügen aus den anderen Bundesländern standen 12 027 Fortzüge gegenüber. Der beim Wanderaustausch innerhalb des Bundesgebietes für Sachsen entstandene Verlust von 2 714 Personen war damit sechs Prozent höher als im vergleichbaren Vorjahreszeitraum.

Die höchsten Wanderungsverluste in andere Bundesländer wurden gegenüber Bayern mit 1 116 Personen, Baden-Württemberg mit 711 Personen, Berlin mit 468 Personen und Nordrhein-Westfalen mit 357 Personen verzeichnet, während sich Wanderungsgewinne gegenüber Sachsen-Anhalt mit 348 Personen, Thüringen mit 211 Personen, Brandenburg mit 99 Personen und dem Saarland mit 31 Personen ergaben.

Den 3 463 Zuzügen aus dem Ausland standen 3 836 Fortzüge in andere Staaten gegenüber. Somit ergab sich im Berichtszeitraum ein Außenwanderungsverlust von 373 Personen, während im II. Quartal 2006 ein Wanderungsgewinn von 495 Personen zu verzeichnen war.

Im II. Quartal 2007 kamen 51 Prozent der Zugezogenen aus Europa. Aus den EU-Staaten wanderten 1 250 Personen (36 Prozent) und aus dem übrigen Europa 505 Personen (15 Prozent) zu. Polen war mit 385 Personen (elf Prozent) am häufigsten vertreten, es folgten Russland mit 128 Personen (vier Prozent) und Tschechien mit 113 Personen (drei Prozent). Aus Asien wanderten 1 037 Personen (30 Prozent), aus Amerika 392 Personen (elf Prozent) und aus Afrika 235 Personen (sieben Prozent) zu.

Für die Kreisfreien Städte Dresden und Leipzig ergaben sich bei den Zuzügen über die Kreisgrenze mit 10,0 bzw. 9,8 Personen je 1 000 Einwohner die größten Zuzugsraten. Bei den Fortzügen über die Kreisgrenze wurden je 1 000 Einwohner für die Kreisfreien Städte Dresden und Görlitz mit 8,9 bzw. 8,8 Personen die höchsten Abwanderungsraten ermittelt.

Die stärksten relativen Wanderungsverluste wiesen bei den Wanderungsbewegungen über die Kreisgrenze die Kreisfreie Stadt Hoyerswerda mit 4,1 sowie die Landkreise Löbau-Zittau und Torgau-Oschatz mit 2,5 bzw. 2,4 Personen je 1 000 Einwohner auf. Wanderungsgewinne konnten die Kreisfreien Städte Leipzig (555 Personen) und Dresden (521 Personen) verzeichnen.

## **Räumliche Bevölkerungsbewegung im II. Quartal 2007 innerhalb des Freistaates Sachsen**

Innerhalb Sachsens verlegten 22 903 Personen ihren Hauptwohnsitz über eine Gemeindegrenze hinaus. Im Vergleich zum Vorjahreszeitraum wurden 440 Wanderungen mehr registriert. Das entspricht einer Zunahme der räumlichen Mobilität um 2,0 Prozent.

Im II. Quartal 2007 ergaben sich für vier Kreisfreie Städte Wanderungsgewinne, drei Kreisfreie Städte verzeichneten Wanderungsverluste.

Für die Landeshauptstadt Dresden wurde ein positiver Wanderungssaldo von 604 Einwohnern registriert. Die höchsten Wanderungsgewinne ergaben sich gegenüber dem Landkreis Bautzen mit 70 Personen und dem Landkreis Sächsische Schweiz mit 69 Personen.

Für die Stadt Leipzig konnte ein Wanderungsgewinn von 332 Einwohnern verzeichnet werden. Der größte Wanderungsgewinn ergab sich gegenüber dem Landkreis Delitzsch mit 62 Personen.

Für die Stadt Chemnitz wurde ein Wanderungsgewinn von 145 Personen ermittelt. Die höchsten positiven Wanderungssalden wurden gegenüber den Landkreisen Mittlerer Erzgebirgskreis (49 Personen) und Mittweida (46 Personen) ausgewiesen.

Die Stadt Plauen verzeichnete einen positiven Wanderungssaldo von 36 Personen. Der größte Überschuss der Zuzüge betrug gegenüber dem Landkreis Vogtlandkreis 46 Personen.

Die Stadt Hoyerswerda verzeichnete einen negativen Wanderungssaldo von 60 Personen. Gegenüber der Kreisfreien Stadt Dresden und dem Landkreis Kamenz betrug dieser 34 bzw. 13 Personen.

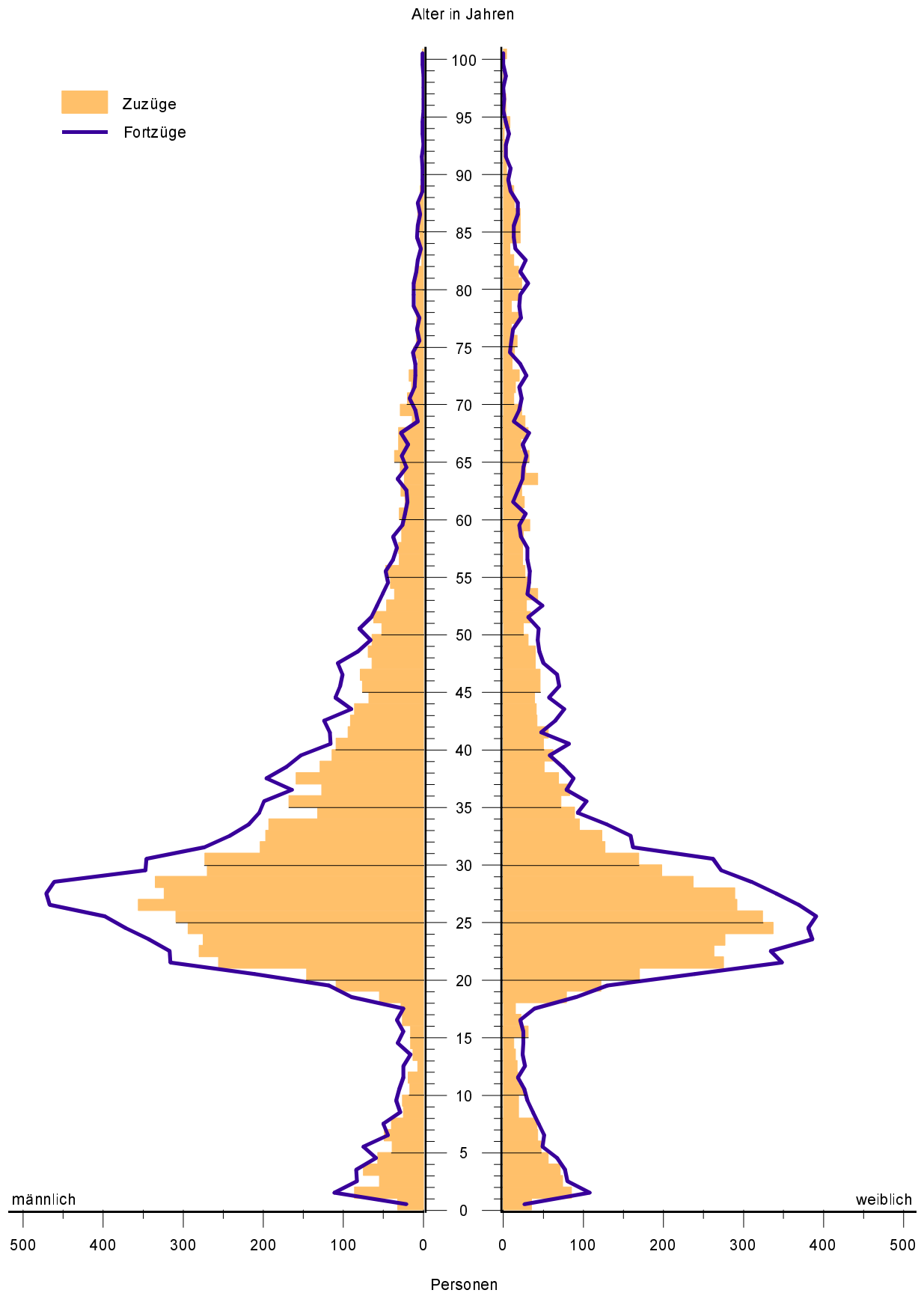
Die Stadt Görlitz hatte einen Wanderungsverlust von 50 Einwohnern, der größte negative Saldo ergab sich gegenüber der Kreisfreien Stadt Dresden mit 26 Personen.

Für die Stadt Zwickau wurde ein Wanderungsverlust von 25 Einwohnern registriert, der größte Überschuss der Fortzüge ergab sich gegenüber dem Landkreis Zwickauer Land mit 28 Personen.

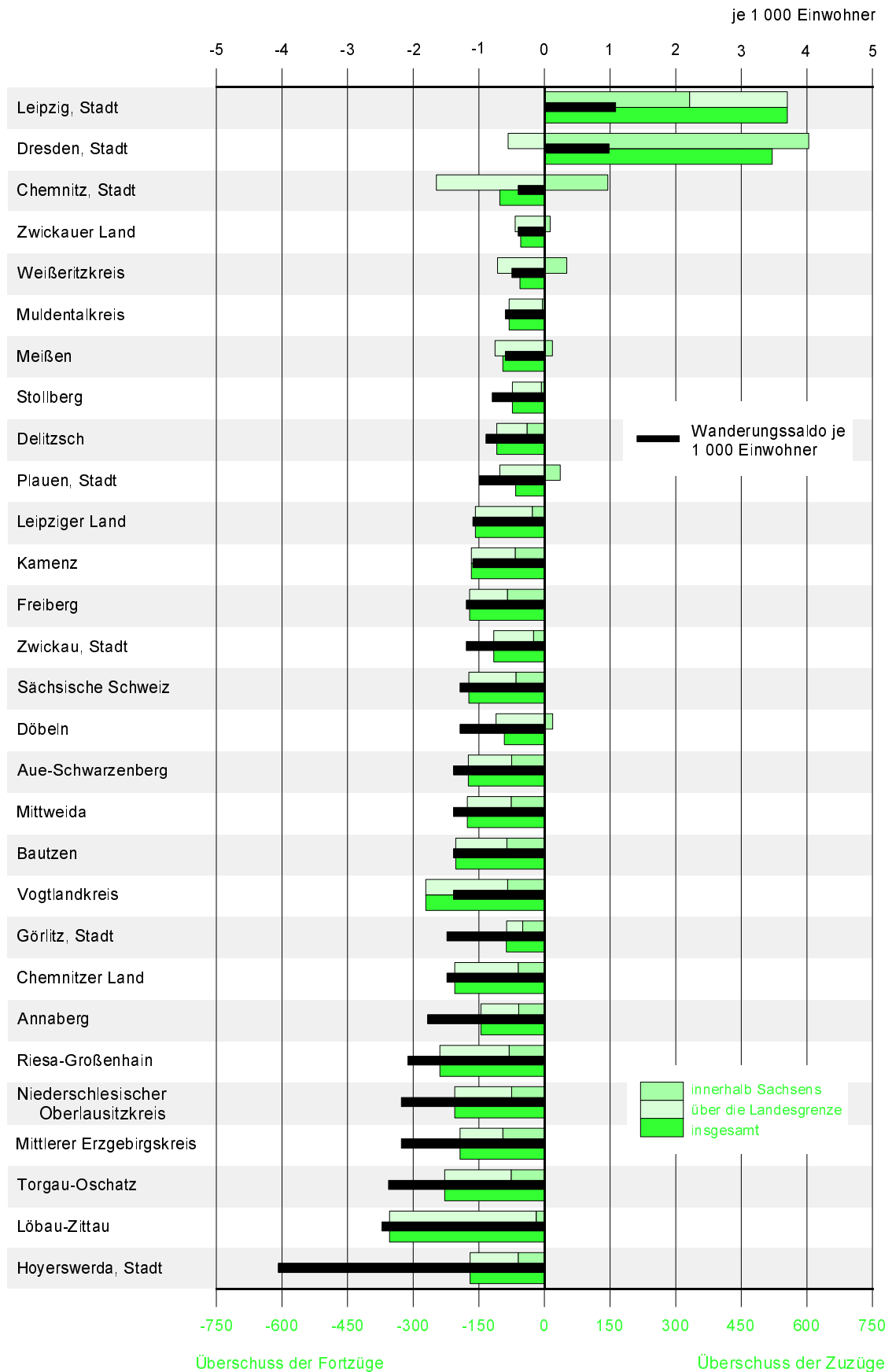
Von den 22 Landkreisen verzeichneten vier Landkreise Wanderungsgewinne innerhalb Sachsens. Diese betrugen für die Landkreise Weißeritzkreis 51 Personen, Döbeln 19 Personen, Meißen 18 Personen und Zwickauer Land 13 Personen.

Für 18 Landkreise ergaben sich negative Wanderungssalden. Die größten Wanderungsverluste wurden für die Landkreise Mittlerer Erzgebirgskreis mit 95 Personen, Bautzen mit 86 Personen, Freiberg mit 85 Personen und Vogtlandkreis mit 84 Personen registriert.

**Abb. 1 Zu- und Fortzüge über die Landesgrenze des Freistaates Sachsen im II. Quartal 2007  
nach Alter und Geschlecht**

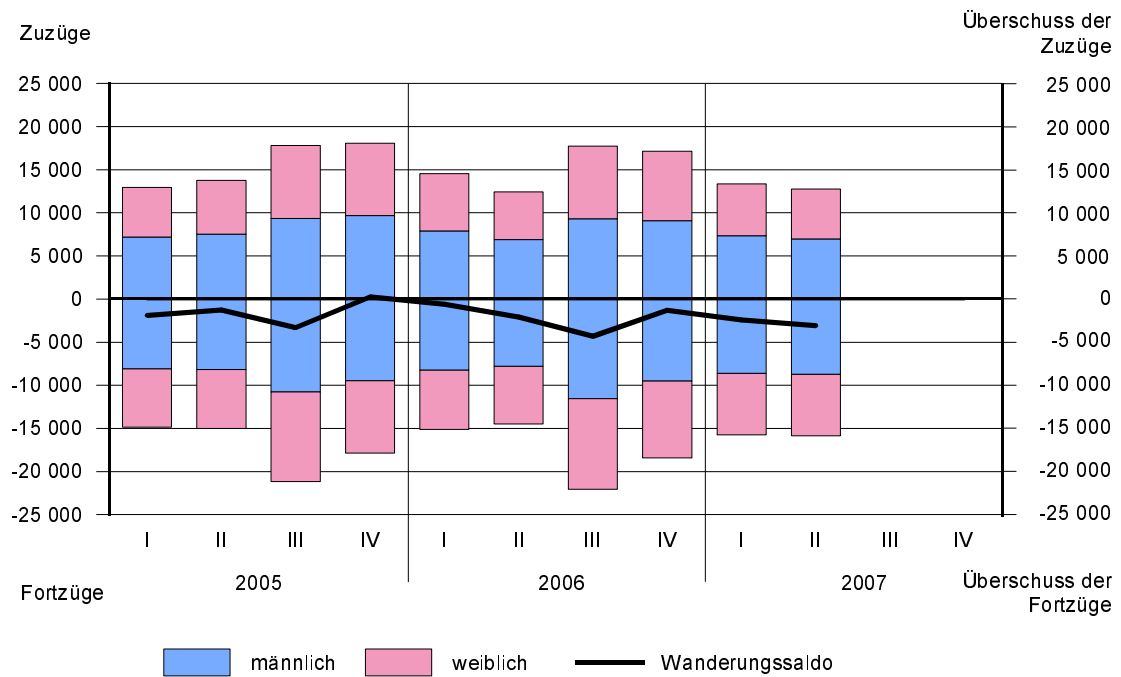


**Abb. 2 Überschuss der Zu- bzw. Fortzüge (-) des Freistaates Sachsen im II. Quartal 2007 nach Kreisfreien Städten und Landkreisen**

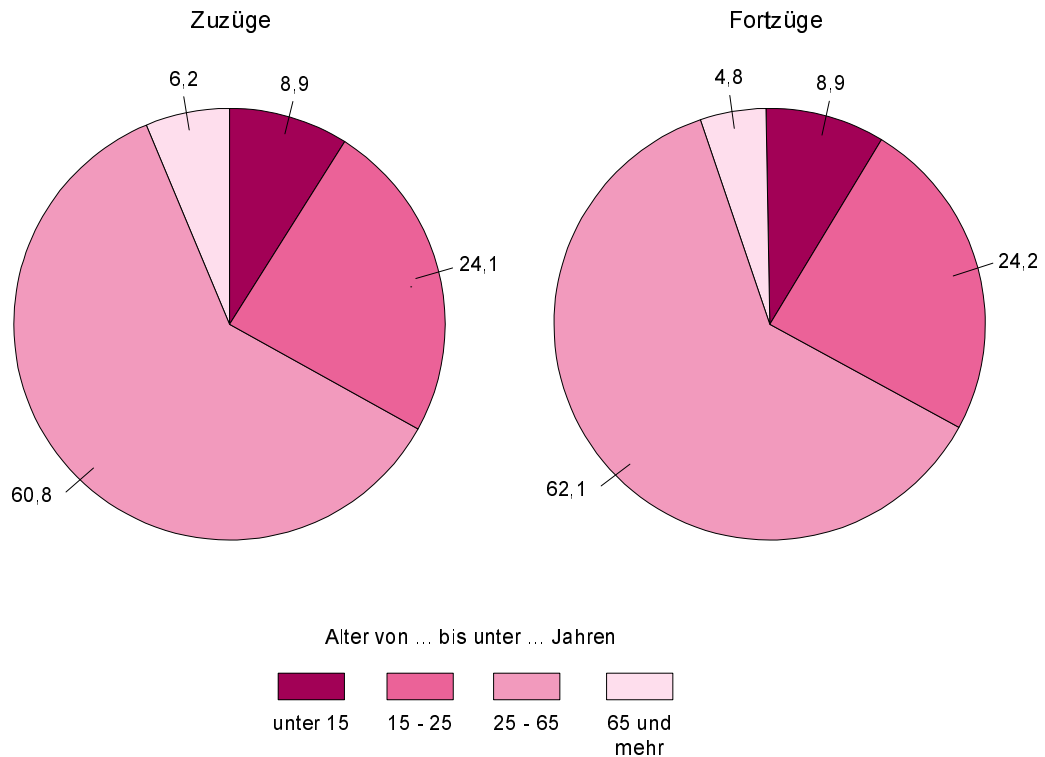




**Abb. 3 Zu- und Fortzüge über die Landesgrenze des Freistaates Sachsen in den Quartalen 2005 bis 2007 nach Geschlecht**



**Abb. 4 Zu- und Fortzüge über die Landesgrenze des Freistaates Sachsen im II. Quartal 2007 nach Altersgruppen in Prozent**



# 1. Zu- und Fortzüge über die Landesgrenze nach Herkunfts- bzw. Zielgebiet

Herkunfts- bzw. Zielgebiet	Zuzüge			Fortzüge			Überschuss der Zu- bzw. Fortzüge (-)		
	insgesamt	männlich	weiblich	insgesamt	männlich	weiblich	insgesamt	männlich	weiblich
<b>Insgesamt</b>									
Baden-Württemberg	1 002	540	462	1 713	896	817	-711	-356	-355
Bayern	1 497	799	698	2 613	1 395	1 218	-1 116	-596	-520
Berlin	581	298	283	1 049	498	551	-468	-200	-268
Brandenburg	899	455	444	800	408	392	99	47	52
Bremen	44	24	20	63	32	31	-19	-8	-11
Hamburg	132	72	60	334	173	161	-202	-101	-101
Hessen	535	280	255	722	370	352	-187	-90	-97
Mecklenburg-Vorpommern	276	135	141	324	154	170	-48	-19	-29
Niedersachsen	618	320	298	729	388	341	-111	-68	-43
Nordrhein-Westfalen	919	465	454	1 276	665	611	-357	-200	-157
Rheinland-Pfalz	267	136	131	340	178	162	-73	-42	-31
Saarland	79	40	39	48	25	23	31	15	16
Sachsen-Anhalt	1 223	624	599	875	415	460	348	209	139
Schleswig-Holstein	191	89	102	302	152	150	-111	-63	-48
Thüringen	1 050	504	546	839	430	409	211	74	137
Bundesgebiet	9 313	4 781	4 532	12 027	6 179	5 848	-2 714	-1 398	-1 316
darunter									
Neue Bundesländer (ohne Berlin)	3 448	1 718	1 730	2 838	1 407	1 431	610	311	299
Alte Bundesländer (ohne Berlin)	5 284	2 765	2 519	8 140	4 274	3 866	-2 856	-1 509	-1 347
Ausland	3 463	2 200	1 263	3 836	2 575	1 261	-373	-375	2
<b>Insgesamt</b>	<b>12 776</b>	<b>6 981</b>	<b>5 795</b>	<b>15 863</b>	<b>8 754</b>	<b>7 109</b>	<b>-3 087</b>	<b>-1 773</b>	<b>-1 314</b>
<b>darunter Ausländer</b>									
Baden-Württemberg	74	48	26	171	101	70	-97	-53	-44
Bayern	82	46	36	221	139	82	-139	-93	-46
Berlin	72	37	35	150	93	57	-78	-56	-22
Brandenburg	36	25	11	41	26	15	-5	-1	-4
Bremen	5	4	1	9	6	3	-4	-2	-2
Hamburg	15	11	4	45	28	17	-30	-17	-13
Hessen	38	24	14	86	55	31	-48	-31	-17
Mecklenburg-Vorpommern	10	6	4	24	15	9	-14	-9	-5
Niedersachsen	38	19	19	74	41	33	-36	-22	-14
Nordrhein-Westfalen	89	46	43	202	135	67	-113	-89	-24
Rheinland-Pfalz	16	10	6	35	18	17	-19	-8	-11
Saarland	36	24	12	9	5	4	27	19	8
Sachsen-Anhalt	87	60	27	49	30	19	38	30	8
Schleswig-Holstein	8	5	3	19	10	9	-11	-5	-6
Thüringen	41	24	17	49	33	16	-8	-9	1
Bundesgebiet	647	389	258	1 184	735	449	-537	-346	-191
darunter									
Neue Bundesländer (ohne Berlin)	174	115	59	163	104	59	11	11	-
Alte Bundesländer (ohne Berlin)	401	237	164	871	538	333	-470	-301	-169
Ausland	2 906	1 874	1 032	2 705	1 944	761	201	-70	271
<b>Zusammen</b>	<b>3 553</b>	<b>2 263</b>	<b>1 290</b>	<b>3 889</b>	<b>2 679</b>	<b>1 210</b>	<b>-336</b>	<b>-416</b>	<b>80</b>

## 2. Zu- und Fortzüge über die Landesgrenze nach Altersgruppen und Geschlecht

Alter von ... bis unter ... Jahren	Zuzüge			Fortzüge			Überschuss der Zu- bzw. Fortzüge (-)		
	insgesamt	männlich	weiblich	insgesamt	männlich	weiblich	insgesamt	männlich	weiblich
<b>Insgesamt</b>									
unter 5	626	305	321	716	358	358	-90	-53	-37
5 - 10	349	179	170	443	232	211	-94	-53	-41
10 - 15	160	72	88	248	128	120	-88	-56	-32
Zusammen	1 135	556	579	1 407	718	689	-272	-162	-110
15 - 20	503	234	269	597	291	306	-94	-57	-37
20 - 25	2 573	1 251	1 322	3 247	1 559	1 688	-674	-308	-366
25 - 30	2 934	1 594	1 340	3 827	2 144	1 683	-893	-550	-343
30 - 35	1 602	999	603	2 090	1 285	805	-488	-286	-202
35 - 40	1 034	697	337	1 286	883	403	-252	-186	-66
40 - 45	676	448	228	884	557	327	-208	-109	-99
45 - 50	555	352	203	735	460	275	-180	-108	-72
50 - 55	399	237	162	484	298	186	-85	-61	-24
55 - 60	295	162	133	317	182	135	-22	-20	-2
60 - 65	278	134	144	224	117	107	54	17	37
Zusammen	10 849	6 108	4 741	13 691	7 776	5 915	-2 842	-1 668	-1 174
65 - 70	276	141	135	209	91	118	67	50	17
70 - 75	145	72	73	162	61	101	-17	11	-28
75 - 80	116	41	75	127	42	85	-11	-1	-10
80 - 85	116	32	84	147	39	108	-31	-7	-24
85 - 90	99	25	74	84	20	64	15	5	10
90 und mehr	40	6	34	36	7	29	4	-1	5
Zusammen	792	317	475	765	260	505	27	57	-30
<b>Insgesamt</b>	<b>12 776</b>	<b>6 981</b>	<b>5 795</b>	<b>15 863</b>	<b>8 754</b>	<b>7 109</b>	<b>-3 087</b>	<b>-1 773</b>	<b>-1 314</b>
<b>darunter Ausländer</b>									
unter 5	115	60	55	85	47	38	30	13	17
5 - 10	72	46	26	70	40	30	2	6	-4
10 - 15	57	29	28	51	27	24	6	2	4
Zusammen	244	135	109	206	114	92	38	21	17
15 - 20	137	76	61	128	65	63	9	11	-2
20 - 25	696	408	288	612	384	228	84	24	60
25 - 30	871	552	319	935	616	319	-64	-64	-
30 - 35	576	387	189	686	479	207	-110	-92	-18
35 - 40	408	294	114	496	383	113	-88	-89	1
40 - 45	224	158	66	276	215	61	-52	-57	5
45 - 50	173	118	55	254	202	52	-81	-84	3
50 - 55	98	65	33	138	110	28	-40	-45	5
55 - 60	53	37	16	69	53	16	-16	-16	-
60 - 65	32	17	15	45	31	14	-13	-14	1
Zusammen	3 268	2 112	1 156	3 639	2 538	1 101	-371	-426	55
65 - 70	22	11	11	23	17	6	-1	-6	5
70 - 75	10	3	7	14	7	7	-4	-4	-
75 - 80	6	2	4	3	-	3	3	2	1
80 - 85	2	-	2	3	2	1	-1	-2	1
85 - 90	1	-	1	1	1	-	-	-1	1
90 und mehr	-	-	-	-	-	-	-	-	-
Zusammen	41	16	25	44	27	17	-3	-11	8
<b>Zusammen</b>	<b>3 553</b>	<b>2 263</b>	<b>1 290</b>	<b>3 889</b>	<b>2 679</b>	<b>1 210</b>	<b>-336</b>	<b>-416</b>	<b>80</b>

### 3. Zu- und Fortzüge nach Herkunfts- bzw. Zielgebiet sowie Altersgruppen

Alter von ... bis unter ... Jahren	Insgesamt			Zu- und Fortzüge innerhalb Sachsens
	Zuzüge	Fortzüge	Überschuss der Zu- bzw. Fortzüge (-)	
Insgesamt				
unter 5	2 104	2 194	-90	1 478
5 - 10	1 195	1 289	-94	846
10 - 15	637	725	-88	477
Zusammen	3 936	4 208	-272	2 801
15 - 20	1 882	1 976	-94	1 379
20 - 25	6 947	7 621	-674	4 374
25 - 30	7 268	8 161	-893	4 334
30 - 35	3 880	4 368	-488	2 278
35 - 40	2 593	2 845	-252	1 559
40 - 45	1 958	2 166	-208	1 282
45 - 50	1 672	1 852	-180	1 117
50 - 55	1 130	1 215	-85	731
55 - 60	821	843	-22	526
60 - 65	639	585	54	361
Zusammen	28 790	31 632	-2 842	17 941
65 - 70	636	569	67	360
70 - 75	461	478	-17	316
75 - 80	501	512	-11	385
80 - 85	552	583	-31	436
85 - 90	510	495	15	411
90 und mehr	293	289	4	253
Zusammen	2 953	2 926	27	2 161
Insgesamt	35 679	38 766	-3 087	22 903
darunter Ausländer				
unter 5	145	115	30	30
5 - 10	90	88	2	18
10 - 15	75	69	6	18
Zusammen	310	272	38	66
15 - 20	161	152	9	24
20 - 25	816	732	84	120
25 - 30	1 021	1 085	-64	150
30 - 35	709	819	-110	133
35 - 40	541	629	-88	133
40 - 45	277	329	-52	53
45 - 50	217	298	-81	44
50 - 55	130	170	-40	32
55 - 60	65	81	-16	12
60 - 65	40	53	-13	8
Zusammen	3 977	4 348	-371	709
65 - 70	23	24	-1	1
70 - 75	10	14	-4	-
75 - 80	9	6	3	3
80 - 85	3	4	-1	1
85 - 90	1	1	-	-
90 und mehr	1	1	-	1
Zusammen	47	50	-3	6
Zusammen	4 334	4 670	-336	781

Über die Landesgrenze						Alter von ... bis unter ... Jahren
innerhalb des Bundesgebietes			über die Bundesgrenze			
Zuzüge	Fortzüge	Überschuss der Zu- bzw. Fortzüge (-)	Zuzüge	Fortzüge	Überschuss der Zu- bzw. Fortzüge (-)	
Insgesamt						
470	598	-128	156	118	38	unter 5
283	353	-70	66	90	-24	5 - 10
112	199	-87	48	49	-1	10 - 15
865	1 150	-285	270	257	13	Zusammen
357	476	-119	146	121	25	15 - 20
1 897	2 656	-759	676	591	85	20 - 25
2 089	2 936	-847	845	891	-46	25 - 30
1 069	1 491	-422	533	599	-66	30 - 35
673	820	-147	361	466	-105	35 - 40
459	598	-139	217	286	-69	40 - 45
387	463	-76	168	272	-104	45 - 50
299	327	-28	100	157	-57	50 - 55
242	237	5	53	80	-27	55 - 60
243	176	67	35	48	-13	60 - 65
7 715	10 180	-2 465	3 134	3 511	-377	Zusammen
248	177	71	28	32	-4	65 - 70
132	142	-10	13	20	-7	70 - 75
107	119	-12	9	8	1	75 - 80
112	142	-30	4	5	-1	80 - 85
95	82	13	4	2	2	85 - 90
39	35	4	1	1	-	90 und mehr
733	697	36	59	68	-9	Zusammen
9 313	12 027	-2 714	3 463	3 836	-373	Insgesamt
darunter Ausländer						
16	21	-5	99	64	35	unter 5
20	23	-3	52	47	5	5 - 10
13	18	-5	44	33	11	10 - 15
49	62	-13	195	144	51	Zusammen
16	34	-18	121	94	27	15 - 20
89	177	-88	607	435	172	20 - 25
149	331	-182	722	604	118	25 - 30
111	236	-125	465	450	15	30 - 35
97	154	-57	311	342	-31	35 - 40
54	78	-24	170	198	-28	40 - 45
45	59	-14	128	195	-67	45 - 50
16	26	-10	82	112	-30	50 - 55
10	14	-4	43	55	-12	55 - 60
4	10	-6	28	35	-7	60 - 65
591	1 119	-528	2 677	2 520	157	Zusammen
3	2	1	19	21	-2	65 - 70
2	1	1	8	13	-5	70 - 75
1	-	1	5	3	2	75 - 80
1	-	1	1	3	-2	80 - 85
-	-	-	1	1	-	85 - 90
-	-	-	-	-	-	90 und mehr
7	3	4	34	41	-7	Zusammen
647	1 184	-537	2 906	2 705	201	Zusammen

#### 4. Wanderungsaustausch mit den anderen Bundesländern nach Altersgruppen

Alter von ... bis unter ... Jahren	Baden- Württemberg	Bayern	Berlin	Branden- burg	Bremen	Hamburg	Hessen	Mecklenburg- Vorpommern
<b>Zuzüge</b>								
unter 5	57	84	42	43	2	6	18	15
5 - 10	33	43	13	19	1	3	12	6
10 - 15	10	13	7	5	-	-	5	3
15 - 20	31	47	12	44	1	2	24	11
20 - 25	171	310	89	253	6	16	90	76
25 - 30	243	364	117	185	15	44	112	63
30 - 35	121	177	109	87	9	14	61	24
35 - 40	65	103	52	47	3	12	49	13
40 - 45	52	54	41	35	1	9	31	15
45 - 50	41	59	19	31	1	5	25	10
50 - 55	35	55	18	28	-	5	23	9
55 - 60	28	48	9	23	-	3	20	4
60 - 65	39	35	13	22	2	-	22	3
65 und mehr	76	105	40	77	3	13	43	24
<b>Insgesamt</b>	<b>1 002</b>	<b>1 497</b>	<b>581</b>	<b>899</b>	<b>44</b>	<b>132</b>	<b>535</b>	<b>276</b>
<b>Fortzüge</b>								
unter 5	79	104	58	50	2	10	31	19
5 - 10	59	50	27	27	1	8	16	8
10 - 15	36	28	10	16	1	2	6	5
15 - 20	73	107	21	33	3	12	23	11
20 - 25	402	626	255	150	13	84	177	63
25 - 30	411	691	262	142	15	95	201	67
30 - 35	215	300	149	96	7	46	102	39
35 - 40	105	162	97	52	8	22	43	21
40 - 45	88	116	46	41	6	15	39	14
45 - 50	63	101	28	31	-	14	28	11
50 - 55	54	88	14	17	1	6	20	8
55 - 60	32	68	11	7	3	9	5	7
60 - 65	20	46	12	24	2	2	7	10
65 und mehr	76	126	59	114	1	9	24	41
<b>Insgesamt</b>	<b>1 713</b>	<b>2 613</b>	<b>1 049</b>	<b>800</b>	<b>63</b>	<b>334</b>	<b>722</b>	<b>324</b>
<b>Überschuss der Zu- bzw. Fortzüge (-)</b>								
unter 5	-22	-20	-16	-7	-	-4	-13	-4
5 - 10	-26	-7	-14	-8	-	-5	-4	-2
10 - 15	-26	-15	-3	-11	-1	-2	-1	-2
15 - 20	-42	-60	-9	11	-2	-10	1	-
20 - 25	-231	-316	-166	103	-7	-68	-87	13
25 - 30	-168	-327	-145	43	-	-51	-89	-4
30 - 35	-94	-123	-40	-9	2	-32	-41	-15
35 - 40	-40	-59	-45	-5	-5	-10	6	-8
40 - 45	-36	-62	-5	-6	-5	-6	-8	1
45 - 50	-22	-42	-9	-	1	-9	-3	-1
50 - 55	-19	-33	4	11	-1	-1	3	1
55 - 60	-4	-20	-2	16	-3	-6	15	-3
60 - 65	19	-11	1	-2	-	-2	15	-7
65 und mehr	-	-21	-19	-37	2	4	19	-17
<b>Insgesamt</b>	<b>-711</b>	<b>-1 116</b>	<b>-468</b>	<b>99</b>	<b>-19</b>	<b>-202</b>	<b>-187</b>	<b>-48</b>

Nieder- sachsen	Nordrhein- Westfalen	Rheinland- Pfalz	Saarland	Sachsen- Anhalt	Schleswig- Holstein	Thüringen	Bundes- gebiet	Alter von ... bis unter ... Jahren
<b>Zuzüge</b>								
37	51	15	4	48	4	44	<b>470</b>	unter 5
24	46	8	2	35	8	30	<b>283</b>	5 - 10
12	17	-	-	20	7	13	<b>112</b>	10 - 15
16	33	10	2	55	10	59	<b>357</b>	15 - 20
111	116	61	8	283	42	265	<b>1 897</b>	20 - 25
120	177	52	26	296	34	241	<b>2 089</b>	25 - 30
73	100	17	13	144	23	97	<b>1 069</b>	30 - 35
51	91	15	10	79	13	70	<b>673</b>	35 - 40
33	62	17	4	56	9	40	<b>459</b>	40 - 45
22	51	18	2	45	18	40	<b>387</b>	45 - 50
20	29	11	2	32	5	27	<b>299</b>	50 - 55
23	20	8	-	19	8	29	<b>242</b>	55 - 60
18	36	10	1	26	1	15	<b>243</b>	60 - 65
58	90	25	5	85	9	80	<b>733</b>	65 und mehr
<b>618</b>	<b>919</b>	<b>267</b>	<b>79</b>	<b>1 223</b>	<b>191</b>	<b>1 050</b>	<b>9 313</b>	<b>Insgesamt</b>
<b>Fortzüge</b>								
41	88	5	3	44	10	54	<b>598</b>	unter 5
16	61	8	2	28	20	22	<b>353</b>	5 - 10
11	26	13	-	15	13	17	<b>199</b>	10 - 15
31	43	18	4	46	13	38	<b>476</b>	15 - 20
159	218	81	12	164	68	184	<b>2 656</b>	20 - 25
173	303	70	8	225	49	224	<b>2 936</b>	25 - 30
92	177	36	3	102	36	91	<b>1 491</b>	30 - 35
54	101	17	5	54	23	56	<b>820</b>	35 - 40
34	69	24	2	53	19	32	<b>598</b>	40 - 45
21	50	19	1	43	21	32	<b>463</b>	45 - 50
25	34	11	4	20	6	19	<b>327</b>	50 - 55
17	33	11	-	15	5	14	<b>237</b>	55 - 60
13	16	3	1	8	5	7	<b>176</b>	60 - 65
42	57	24	3	58	14	49	<b>697</b>	65 und mehr
<b>729</b>	<b>1 276</b>	<b>340</b>	<b>48</b>	<b>875</b>	<b>302</b>	<b>839</b>	<b>12 027</b>	<b>Insgesamt</b>
<b>Überschuss der Zu- bzw. Fortzüge (-)</b>								
-4	-37	10	1	4	-6	-10	<b>-128</b>	unter 5
8	-15	-	-	7	-12	8	<b>-70</b>	5 - 10
1	-9	-13	-	5	-6	-4	<b>-87</b>	10 - 15
-15	-10	-8	-2	9	-3	21	<b>-119</b>	15 - 20
-48	-102	-20	-4	119	-26	81	<b>-759</b>	20 - 25
-53	-126	-18	18	71	-15	17	<b>-847</b>	25 - 30
-19	-77	-19	10	42	-13	6	<b>-422</b>	30 - 35
-3	-10	-2	5	25	-10	14	<b>-147</b>	35 - 40
-1	-7	-7	2	3	-10	8	<b>-139</b>	40 - 45
1	1	-1	1	2	-3	8	<b>-76</b>	45 - 50
-5	-5	-	-2	12	-1	8	<b>-28</b>	50 - 55
6	-13	-3	-	4	3	15	<b>5</b>	55 - 60
5	20	7	-	18	-4	8	<b>67</b>	60 - 65
16	33	1	2	27	-5	31	<b>36</b>	65 und mehr
<b>-111</b>	<b>-357</b>	<b>-73</b>	<b>31</b>	<b>348</b>	<b>-111</b>	<b>211</b>	<b>-2 714</b>	<b>Insgesamt</b>

### 5. Zu- und Fortzüge über die Grenze des Bundesgebietes nach Herkunfts- bzw. Zielgebiet

Herkunfts- bzw. Zielgebiet	Zuzüge				Fortzüge				Überschuss der Zu- bzw. Fortzüge (-)	
	insgesamt		dar. Ausländer		insgesamt		dar. Ausländer		insgesamt	darunter Ausländer
	Anzahl	%	Anzahl	%	Anzahl	%	Anzahl	%		
Europa										
Belgien	13	0,4	11	0,4	16	0,4	8	0,3	-3	3
Bulgarien	35	1,0	34	1,2	47	1,2	46	1,7	-12	-12
Dänemark	5	0,1	4	0,1	25	0,7	9	0,3	-20	-5
Estland	2	0,1	2	0,1	2	0,1	2	0,1	-	-
Finnland	12	0,3	12	0,4	13	0,3	9	0,3	-1	3
Frankreich	69	2,0	51	1,8	68	1,8	47	1,7	1	4
Griechenland	32	0,9	30	1,0	63	1,6	54	2,0	-31	-24
Großbritannien und Nordirland	50	1,4	21	0,7	120	3,1	57	2,1	-70	-36
Irland	18	0,5	12	0,4	20	0,5	6	0,2	-2	6
Italien	61	1,8	47	1,6	100	2,6	91	3,4	-39	-44
Lettland	3	0,1	2	0,1	6	0,2	6	0,2	-3	-4
Litauen	22	0,6	22	0,8	9	0,2	8	0,3	13	14
Luxemburg	1	0	-	-	3	0,1	2	0,1	-2	-2
Niederlande	37	1,1	24	0,8	29	0,8	9	0,3	8	15
Österreich	98	2,8	49	1,7	254	6,6	42	1,6	-156	7
Polen	385	11,1	312	10,7	414	10,8	368	13,6	-29	-56
Portugal	35	1,0	30	1,0	82	2,1	75	2,8	-47	-45
Rumänien	68	2,0	65	2,2	37	1,0	35	1,3	31	30
Schweden	15	0,4	7	0,2	23	0,6	9	0,3	-8	-2
Slowakei	42	1,2	42	1,4	23	0,6	19	0,7	19	23
Slowenien	3	0,1	3	0,1	2	0,1	2	0,1	1	1
Spanien	54	1,6	25	0,9	114	3,0	42	1,6	-60	-17
Tschechien	113	3,3	98	3,4	102	2,7	85	3,1	11	13
Ungarn	74	2,1	68	2,3	60	1,6	50	1,8	14	18
Zypern	3	0,1	3	0,1	7	0,2	5	0,2	-4	-2
EU-Staaten	1 250	36,1	974	33,5	1 639	42,7	1 086	40,1	-389	-112
Albanien	-	-	-	-	2	0,1	2	0,1	-2	-2
Bosnien-Herzegowina	14	0,4	14	0,5	23	0,6	23	0,9	-9	-9
Kroatien	17	0,5	16	0,6	10	0,3	9	0,3	7	7
Mazedonien	20	0,6	20	0,7	19	0,5	19	0,7	1	1
Moldau	8	0,2	8	0,3	6	0,2	6	0,2	2	2
Montenegro	-	-	-	-	1	0	1	0	-1	-1
Norwegen	7	0,2	4	0,1	28	0,7	9	0,3	-21	-5
Russland	128	3,7	117	4,0	147	3,8	125	4,6	-19	-8
Schweiz	89	2,6	16	0,6	326	8,5	23	0,9	-237	-7
Serbien	31	0,9	31	1,1	35	0,9	35	1,3	-4	-4
Serbien und Montenegro	4	0,1	4	0,1	4	0,1	4	0,1	-	-
Türkei	98	2,8	95	3,3	74	1,9	72	2,7	24	23
Ukraine	80	2,3	76	2,6	47	1,2	44	1,6	33	32
Weißrussland	9	0,3	9	0,3	6	0,2	4	0,1	3	5
Nicht-EU-Europa	505	14,6	410	14,1	728	19,0	376	13,9	-223	34
Zusammen	1 755	50,7	1 384	47,6	2 367	61,7	1 462	54,0	-612	-78



## Noch: 5. Zu- und Fortzüge über die Grenze des Bundesgebietes nach Herkunfts- bzw. Zielgebiet

Herkunfts- bzw. Zielgebiet	Zuzüge				Fortzüge				Überschuss der Zu- bzw. Fortzüge (-)	
	insgesamt		dar. Ausländer		insgesamt		dar. Ausländer		insgesamt	darunter Ausländer
	Anzahl	%	Anzahl	%	Anzahl	%	Anzahl	%		
Afrika										
Ägypten	33	1,0	27	0,9	4	0,1	1	0	29	26
Algerien	36	1,0	34	1,2	42	1,1	42	1,6	-6	-8
Burkina Faso	9	0,3	9	0,3	6	0,2	6	0,2	3	3
Ghana	13	0,4	13	0,4	17	0,4	17	0,6	-4	-4
Kamerun	7	0,2	6	0,2	7	0,2	6	0,2	-	-
Kenia	7	0,2	6	0,2	3	0,1	3	0,1	4	3
Libyen	10	0,3	10	0,3	8	0,2	8	0,3	2	2
Marokko	14	0,4	10	0,3	14	0,4	10	0,4	-	-
Nigeria	11	0,3	10	0,3	8	0,2	6	0,2	3	4
Sudan	8	0,2	8	0,3	5	0,1	4	0,1	3	4
Tunesien	39	1,1	39	1,3	18	0,5	18	0,7	21	21
Übriges Afrika	48	1,4	31	1,1	30	0,8	17	0,6	18	14
Zusammen	235	6,8	203	7,0	162	4,2	138	5,1	73	65
Amerika										
Brasilien	43	1,2	37	1,3	16	0,4	13	0,5	27	24
USA	187	5,4	149	5,1	157	4,1	104	3,8	30	45
Übriges Amerika	162	4,7	127	4,4	118	3,1	67	2,5	44	60
Zusammen	392	11,3	313	10,8	291	7,6	184	6,8	101	129
Asien										
Afghanistan	7	0,2	6	0,2	11	0,3	11	0,4	-4	-5
Bangladesch	7	0,2	7	0,2	10	0,3	10	0,4	-3	-3
China	96	2,8	92	3,2	103	2,7	98	3,6	-7	-6
Indien	152	4,4	148	5,1	117	3,1	111	4,1	35	37
Indonesien	10	0,3	6	0,2	8	0,2	3	0,1	2	3
Irak	67	1,9	66	2,3	55	1,4	55	2,0	12	11
Iran, Islam. Republik	33	1,0	33	1,1	23	0,6	23	0,9	10	10
Israel	8	0,2	5	0,2	11	0,3	9	0,3	-3	-4
Japan	53	1,5	52	1,8	41	1,1	38	1,4	12	14
Jordanien	3	0,1	3	0,1	2	0,1	2	0,1	1	1
Kasachstan	8	0,2	8	0,3	24	0,6	19	0,7	-16	-11
Korea, Republik	25	0,7	25	0,9	20	0,5	20	0,7	5	5
Libanon	144	4,2	144	5,0	105	2,7	105	3,9	39	39
Myanmar	2	0,1	1	0	-	-	-	-	2	1
Pakistan	41	1,2	41	1,4	40	1,0	38	1,4	1	3
Sri Lanka	3	0,1	2	0,1	11	0,3	8	0,3	-8	-6
Syrien, Arab. Republik	29	0,8	25	0,9	19	0,5	14	0,5	10	11
Taiwan	16	0,5	16	0,6	19	0,5	18	0,7	-3	-2
Thailand	25	0,7	18	0,6	17	0,4	7	0,3	8	11
Vietnam	169	4,9	168	5,8	240	6,3	238	8,8	-71	-70
Übriges Asien	139	4,0	121	4,2	93	2,4	77	2,8	46	44
Zusammen	1 037	29,9	987	34,0	969	25,3	904	33,4	68	83
Australien und Ozeanien										
Zusammen	33	1,0	8	0,3	38	1,0	8	0,3	-5	-
Unbekanntes Ausland	11	0,3	11	0,4	9	0,2	9	0,3	2	2
Insgesamt										
Insgesamt	3 463	100	2 906	100	3 836	100	2 705	100	-373	201

## 6. Zu- und Fortzüge nach Kreisfreien Städten und Landkreisen<sup>1)</sup>

Kreisfreie Stadt Landkreis Regierungsbezirk Land	Zuzüge über die Gebietsgrenze			Fortzüge über die Gebietsgrenze		
	insgesamt		darunter weiblich	insgesamt		darunter weiblich
	absolut	je 1 000 Einw.		absolut	je 1 000 Einw.	
Chemnitz, Stadt	1 718	7,0	812	1 820	7,4	888
Plauen, Stadt	405	5,9	206	471	6,9	221
Zwickau, Stadt	649	6,7	316	765	7,9	345
Annaberg	268	3,3	134	413	5,0	206
Chemnitzer Land	553	4,2	299	758	5,7	382
Freiberg	666	4,7	311	837	5,9	416
Vogtlandkreis	678	3,6	341	949	5,1	447
Mittlerer Erzgebirgskreis	287	3,3	145	480	5,5	246
Mittweida	591	4,6	288	767	6,0	388
Stollberg	395	4,5	210	468	5,3	223
Aue-Schwarzenberg	535	4,2	230	709	5,5	295
Zwickauer Land	679	5,4	328	733	5,8	384
Dresden, Stadt	5 035	10,0	2 410	4 514	8,9	2 091
Görlitz, Stadt	416	7,3	207	503	8,8	259
Hoyerswerda, Stadt	176	4,3	90	346	8,4	170
Bautzen	570	3,9	270	773	5,2	370
Meißen	966	6,5	490	1 061	7,1	517
Niederschlesischer Oberlausitzkreis	477	5,1	217	682	7,2	309
Riesa-Großenhain	449	4,0	223	688	6,1	330
Löbau-Zittau	553	3,9	270	907	6,5	397
Sächsische Schweiz	600	4,3	276	773	5,6	351
Weißeritzkreis	838	6,9	378	894	7,4	397
Kamenz	833	5,6	375	1 000	6,8	454
Leipzig, Stadt	4 970	9,8	2 342	4 415	8,7	2 068
Delitzsch	826	6,8	381	935	7,7	446
Döbeln	377	5,3	154	469	6,6	195
Leipziger Land	891	6,1	433	1 049	7,2	507
Muldentalkreis	665	5,1	331	746	5,7	378
Torgau-Oschatz	376	4,0	173	604	6,4	274
Regierungsbezirk						
Chemnitz	3 841	2,5	1 769	5 587	3,7	2 590
Dresden	6 271	3,8	2 882	7 499	4,5	3 321
Leipzig	5 541	5,2	2 549	5 654	5,3	2 603
<b>Sachsen</b>	<b>12 776</b>	<b>3,0</b>	<b>5 795</b>	<b>15 863</b>	<b>3,7</b>	<b>7 109</b>

1) siehe Vorbemerkungen

Überschuss der Zu- bzw. Fortzüge (-)			Wanderungen innerhalb des Gebietes			Kreisfreie Stadt Landkreis Regierungsbezirk Land
insgesamt		darunter weiblich	insgesamt		darunter weiblich	
absolut	je 1 000 Einw.		absolut	je 1 000 Einw.		
-102	-0,4	-76	x	x	x	Chemnitz, Stadt
-66	-1,0	-15	x	x	x	Plauen, Stadt
-116	-1,2	-29	x	x	x	Zwickau, Stadt
-145	-1,8	-72	262	3,2	137	Annaberg
-205	-1,5	-83	281	2,1	146	Chemnitzer Land
-171	-1,2	-105	544	3,8	283	Freiberg
-271	-1,4	-106	693	3,7	344	Vogtlandkreis
-193	-2,2	-101	264	3,0	147	Mittlerer Erzgebirgskreis
-176	-1,4	-100	400	3,1	214	Mittweida
-73	-0,8	-13	278	3,2	148	Stollberg
-174	-1,4	-65	572	4,5	289	Aue-Schwarzenberg
-54	-0,4	-56	323	2,6	164	Zwickauer Land
521	1,0	319	x	x	x	Dresden, Stadt
-87	-1,5	-52	x	x	x	Görlitz, Stadt
-170	-4,1	-80	x	x	x	Hoyerswerda, Stadt
-203	-1,4	-100	588	4,0	311	Bautzen
-95	-0,6	-27	566	3,8	300	Meißen
-205	-2,2	-92	303	3,2	154	Niederschlesischer Oberlausitzkreis
-239	-2,1	-107	387	3,5	198	Riesa-Großenhain
-354	-2,5	-127	629	4,5	310	Löbau-Zittau
-173	-1,3	-75	573	4,2	306	Sächsische Schweiz
-56	-0,5	-19	329	2,7	184	Weißeritzkreis
-167	-1,1	-79	410	2,8	203	Kamenz
555	1,1	274	x	x	x	Leipzig, Stadt
-109	-0,9	-65	310	2,6	160	Delitzsch
-92	-1,3	-41	258	3,6	147	Döbeln
-158	-1,1	-74	395	2,7	197	Leipziger Land
-81	-0,6	-47	493	3,8	251	Muldentalkreis
-228	-2,4	-101	379	4,0	191	Torgau-Oschatz
-1 746	-1,2	-821	7 200	4,8	3 723	Regierungsbezirk Chemnitz
-1 228	-0,7	-439	8 427	5,1	4 290	Dresden
-113	-0,1	-54	4 399	4,1	2 211	Leipzig
-3 087	-0,7	-1 314	22 903	5,4	11 629	Sachsen

## 7. Zu- und Fortzüge von Deutschen nach Kreisfreien Städten und Landkreisen<sup>1)</sup>

Kreisfreie Stadt Landkreis Regierungsbezirk Land	Zuzüge über die Gebietsgrenze			Fortzüge über die Gebietsgrenze		
	insgesamt		darunter weiblich	insgesamt		darunter weiblich
	absolut	je 1 000 Einw.		absolut	je 1 000 Einw.	
Chemnitz, Stadt	1 403	6,0	695	1 495	6,4	771
Plauen, Stadt	350	5,2	181	415	6,2	206
Zwickau, Stadt	593	6,3	291	683	7,2	315
Annaberg	229	2,8	118	373	4,6	196
Chemnitzer Land	518	4,0	286	689	5,3	358
Freiberg	539	3,8	272	739	5,3	379
Vogtlandkreis	590	3,2	317	870	4,7	424
Mittlerer Erzgebirgskreis	254	2,9	135	447	5,2	234
Mittweida	546	4,3	273	713	5,6	364
Stollberg	362	4,2	194	451	5,2	218
Aue-Schwarzenberg	354	2,8	184	534	4,2	251
Zwickauer Land	607	4,9	298	644	5,2	346
Dresden, Stadt	4 153	8,7	2 038	3 498	7,3	1 726
Görlitz, Stadt	355	6,4	172	443	8,0	234
Hoyerswerda, Stadt	168	4,1	87	330	8,1	164
Bautzen	527	3,6	257	703	4,8	347
Meißen	867	6,0	451	957	6,6	494
Niederschlesischer Oberlausitzkreis	391	4,2	182	604	6,5	279
Riesa-Großenhain	410	3,8	202	639	5,9	311
Löbau-Zittau	476	3,5	233	679	4,9	316
Sächsische Schweiz	536	3,9	256	707	5,2	336
Weißeritzkreis	702	5,9	357	740	6,2	380
Kamenz	697	4,8	350	899	6,2	437
Leipzig, Stadt	3 979	8,4	1 939	3 484	7,3	1 768
Delitzsch	666	5,6	336	782	6,6	406
Döbeln	326	4,6	141	402	5,7	178
Leipziger Land	807	5,6	415	945	6,6	481
Muldentalkreis	624	4,9	320	699	5,5	356
Torgau-Oschatz	341	3,7	166	557	6,0	265
Regierungsbezirk						
Chemnitz	2 880	1,9	1 446	4 588	3,1	2 264
Dresden	4 770	3,0	2 315	5 687	3,5	2 754
Leipzig	4 257	4,1	2 077	4 383	4,3	2 214
<b>Sachsen</b>	<b>9 223</b>	<b>2,2</b>	<b>4 505</b>	<b>11 974</b>	<b>2,9</b>	<b>5 899</b>

1) siehe Vorbemerkungen

Überschuss der Zu- bzw. Fortzüge (-)			Wanderungen innerhalb des Gebietes			Kreisfreie Stadt Landkreis Regierungsbezirk Land
insgesamt		darunter weiblich	insgesamt		darunter weiblich	
absolut	je 1 000 Einw.		absolut	je 1 000 Einw.		
-92	-0,4	-76	x	x	x	Chemnitz, Stadt
-65	-1,0	-25	x	x	x	Plauen, Stadt
-90	-1,0	-24	x	x	x	Zwickau, Stadt
-144	-1,8	-78	258	3,2	136	Annaberg
-171	-1,3	-72	274	2,1	144	Chemnitzer Land
-200	-1,4	-107	542	3,9	283	Freiberg
-280	-1,5	-107	636	3,4	336	Vogtlandkreis
-193	-2,2	-99	262	3,0	147	Mittlerer Erzgebirgskreis
-167	-1,3	-91	386	3,0	206	Mittweida
-89	-1,0	-24	273	3,1	146	Stollberg
-180	-1,4	-67	562	4,4	288	Aue-Schwarzenberg
-37	-0,3	-48	307	2,5	155	Zwickauer Land
655	1,4	312	x	x	x	Dresden, Stadt
-88	-1,6	-62	x	x	x	Görlitz, Stadt
-162	-4,0	-77	x	x	x	Hoyerswerda, Stadt
-176	-1,2	-90	577	4,0	306	Bautzen
-90	-0,6	-43	554	3,8	294	Meißen
-213	-2,3	-97	301	3,2	153	Niederschlesischer Oberlausitzkreis
-229	-2,1	-109	381	3,5	196	Riesa-Großenhain
-203	-1,5	-83	559	4,1	296	Löbau-Zittau
-171	-1,3	-80	561	4,1	301	Sächsische Schweiz
-38	-0,3	-23	327	2,7	184	Weißeritzkreis
-202	-1,4	-87	408	2,8	202	Kamenz
495	1,0	171	x	x	x	Leipzig, Stadt
-116	-1,0	-70	302	2,6	159	Delitzsch
-76	-1,1	-37	254	3,6	146	Döbeln
-138	-1,0	-66	390	2,7	196	Leipziger Land
-75	-0,6	-36	484	3,8	247	Muldentalkreis
-216	-2,3	-99	377	4,0	190	Torgau-Oschatz
-1 708	-1,2	-818	6 965	4,7	3 639	Regierungsbezirk Chemnitz
-917	-0,6	-439	8 180	5,1	4 202	Dresden
-126	-0,1	-137	4 293	4,2	2 178	Leipzig
-2 751	-0,7	-1 394	22 122	5,4	11 352	Sachsen

## 8. Zu- und Fortzüge von Ausländern nach Kreisfreien Städten und Landkreisen<sup>1)</sup>

Kreisfreie Stadt Landkreis Regierungsbezirk Land	Zuzüge über die Gebietsgrenze			Fortzüge über die Gebietsgrenze		
	insgesamt		darunter weiblich	insgesamt		darunter weiblich
	absolut	je 1 000 Einw.		absolut	je 1 000 Einw.	
Chemnitz, Stadt	315	27,1	117	325	28,0	117
Plauen, Stadt	55	39,8	25	56	40,5	15
Zwickau, Stadt	56	27,0	25	82	39,5	30
Annaberg	39	44,7	16	40	45,8	10
Chemnitzer Land	35	18,0	13	69	35,5	24
Freiberg	127	47,7	39	98	36,8	37
Vogtlandkreis	88	34,4	24	79	30,9	23
Mittlerer Erzgebirgskreis	33	30,5	10	33	30,5	12
Mittweida	45	25,3	15	54	30,3	24
Stollberg	33	36,6	16	17	18,9	5
Aue-Schwarzenberg	181	132,3	46	175	127,9	44
Zwickauer Land	72	41,4	30	89	51,1	38
Dresden, Stadt	882	32,8	372	1 016	37,8	365
Görlitz, Stadt	61	33,1	35	60	32,5	25
Hoyerswerda, Stadt	8	11,8	3	16	23,5	6
Bautzen	43	21,3	13	70	34,7	23
Meißen	99	33,1	39	104	34,8	23
Niederschlesischer Oberlausitzkreis	86	64,5	35	78	58,5	30
Riesa-Großenhain	39	11,6	21	49	14,6	19
Löbau-Zittau	77	34,1	37	228	101,1	81
Sächsische Schweiz	64	27,7	20	66	28,6	15
Weißeritzkreis	136	69,2	21	154	78,4	17
Kamenz	136	51,1	25	101	37,9	17
Leipzig, Stadt	991	30,8	403	931	29,0	300
Delitzsch	160	47,7	45	153	45,7	40
Döbeln	51	49,9	13	67	65,5	17
Leipziger Land	84	35,1	18	104	43,5	26
Muldentalkreis	41	25,3	11	47	28,9	22
Torgau-Oschatz	35	34,9	7	47	46,8	9
Regierungsbezirk						
Chemnitz	961	32,0	323	999	33,3	326
Dresden	1 501	31,1	567	1 812	37,5	567
Leipzig	1 284	30,9	472	1 271	30,6	389
<b>Sachsen</b>	<b>3 553</b>	<b>29,7</b>	<b>1 290</b>	<b>3 889</b>	<b>32,5</b>	<b>1 210</b>

1) siehe Vorbemerkungen

Überschuss der Zu- bzw. Fortzüge (-)			Wanderungen innerhalb des Gebietes			Kreisfreie Stadt Landkreis Regierungsbezirk Land
insgesamt		darunter weiblich	insgesamt		darunter weiblich	
absolut	je 1 000 Einw.		absolut	je 1 000 Einw.		
-10	-0,9	-	x	x	x	Chemnitz, Stadt
-1	-0,7	10	x	x	x	Plauen, Stadt
-26	-12,5	-5	x	x	x	Zwickau, Stadt
-1	-1,1	6	4	4,6	1	Annaberg
-34	-17,5	-11	7	3,6	2	Chemnitzer Land
29	10,9	2	2	0,8	-	Freiberg
9	3,5	1	57	22,3	8	Vogtlandkreis
-	-	-2	2	1,8	-	Mittlerer Erzgebirgskreis
-9	-5,1	-9	14	7,9	8	Mittweida
16	17,8	11	5	5,5	2	Stollberg
6	4,4	2	10	7,3	1	Aue-Schwarzenberg
-17	-9,8	-8	16	9,2	9	Zwickauer Land
-134	-5,0	7	x	x	x	Dresden, Stadt
1	0,5	10	x	x	x	Görlitz, Stadt
-8	-11,8	-3	x	x	x	Hoyerswerda, Stadt
-27	-13,4	-10	11	5,5	5	Bautzen
-5	-1,7	16	12	4,0	6	Meißen
8	6,0	5	2	1,5	1	Niederschlesischer Oberlausitzkreis
-10	-3,0	2	6	1,8	2	Riesa-Großenhain
-151	-66,9	-44	70	31,0	14	Löbau-Zittau
-2	-0,9	5	12	5,2	5	Sächsische Schweiz
-18	-9,2	4	2	1,0	-	Weißeritzkreis
35	13,1	8	2	0,8	1	Kamenz
60	1,9	103	x	x	x	Leipzig, Stadt
7	2,1	5	8	2,4	1	Delitzsch
-16	-15,6	-4	4	3,9	1	Döbeln
-20	-8,4	-8	5	2,1	1	Leipziger Land
-6	-3,7	-11	9	5,5	4	Muldentalkreis
-12	-12,0	-2	2	2,0	1	Torgau-Oschatz
-38	-1,3	-3	235	7,8	84	Regierungsbezirk Chemnitz
-311	-6,4	-	247	5,1	88	Dresden
13	0,3	83	106	2,6	33	Leipzig
-336	-2,8	80	781	6,5	277	Sachsen

## 9. Wanderungsaustausch mit den anderen Bundesländern nach Kreisfreien Städten und Landkreisen

Kreisfreie Stadt Landkreis Regierungsbezirk Land	Baden-Württemberg			Bayern			Berlin		
	Zuzüge	Fortzüge	Überschuss der Zu- bzw. Fortzüge (-)	Zuzüge	Fortzüge	Überschuss der Zu- bzw. Fortzüge (-)	Zuzüge	Fortzüge	Überschuss der Zu- bzw. Fortzüge (-)
Chemnitz, Stadt	60	98	-38	94	163	-69	26	93	-67
Plauen, Stadt	8	26	-18	49	96	-47	3	10	-7
Zwickau, Stadt	19	26	-7	50	66	-16	2	17	-15
Annaberg	10	26	-16	20	41	-21	1	7	-6
Chemnitzer Land	7	43	-36	23	56	-33	7	17	-10
Freiberg	23	63	-40	40	77	-37	20	27	-7
Vogtlandkreis	30	61	-31	91	166	-75	2	15	-13
Mittlerer Erzgebirgskreis	8	31	-23	20	52	-32	4	14	-10
Mittweida	25	40	-15	50	52	-2	5	12	-7
Stollberg	10	32	-22	26	44	-18	1	7	-6
Aue-Schwarzenberg	25	51	-26	63	89	-26	10	7	3
Zwickauer Land	23	37	-14	41	59	-18	10	9	1
<b>Regierungsbezirk Chemnitz</b>	<b>248</b>	<b>534</b>	<b>-286</b>	<b>567</b>	<b>961</b>	<b>-394</b>	<b>91</b>	<b>235</b>	<b>-144</b>
Dresden, Stadt	198	242	-44	260	367	-107	180	225	-45
Görlitz, Stadt	23	27	-4	24	41	-17	12	32	-20
Hoyerswerda, Stadt	9	23	-14	11	39	-28	5	16	-11
Bautzen	52	55	-3	32	79	-47	6	27	-21
Meißen	36	50	-14	41	73	-32	13	22	-9
Niederschlesischer Oberlausitzkreis	31	43	-12	36	70	-34	11	31	-20
Riesa-Großenhain	14	45	-31	27	76	-49	6	22	-16
Löbau-Zittau	28	69	-41	36	107	-71	13	22	-9
Sächsische Schweiz	37	60	-23	43	60	-17	17	20	-3
Weißeritzkreis	26	49	-23	37	64	-27	11	17	-6
Kamenz	25	55	-30	43	88	-45	19	28	-9
<b>Regierungsbezirk Dresden</b>	<b>479</b>	<b>718</b>	<b>-239</b>	<b>590</b>	<b>1 064</b>	<b>-474</b>	<b>293</b>	<b>462</b>	<b>-169</b>
Leipzig, Stadt	180	269	-89	205	323	-118	167	277	-110
Delitzsch	25	52	-27	25	65	-40	12	18	-6
Döbeln	11	27	-16	22	31	-9	6	18	-12
Leipziger Land	31	42	-11	36	63	-27	7	15	-8
Muldentalkreis	11	28	-17	36	58	-22	4	11	-7
Torgau-Oschatz	17	43	-26	16	48	-32	1	13	-12
<b>Regierungsbezirk Leipzig</b>	<b>275</b>	<b>461</b>	<b>-186</b>	<b>340</b>	<b>588</b>	<b>-248</b>	<b>197</b>	<b>352</b>	<b>-155</b>
<b>Sachsen</b>	<b>1 002</b>	<b>1 713</b>	<b>-711</b>	<b>1 497</b>	<b>2 613</b>	<b>-1 116</b>	<b>581</b>	<b>1 049</b>	<b>-468</b>



Brandenburg			Bremen			Hamburg			Kreisfreie Stadt Landkreis Regierungsbezirk Land
Zuzüge	Fortzüge	Überschuss der Zu- bzw. Fortzüge (-)	Zuzüge	Fortzüge	Überschuss der Zu- bzw. Fortzüge (-)	Zuzüge	Fortzüge	Überschuss der Zu- bzw. Fortzüge (-)	
34	43	-9	-	5	-5	3	13	-10	Chemnitz, Stadt
5	7	-2	-	2	-2	2	8	-6	Plauen, Stadt
17	6	11	-	-	-	3	7	-4	Zwickau, Stadt
4	10	-6	-	1	-1	-	3	-3	Annaberg
3	5	-2	1	2	-1	1	5	-4	Chemnitzer Land
9	19	-10	-	-	-	4	7	-3	Freiberg
7	12	-5	-	-	-	-	14	-14	Vogtlandkreis
10	9	1	2	-	2	1	4	-3	Mittlerer Erzgebirgskreis
2	9	-7	-	-	-	5	10	-5	Mittweida
3	5	-2	1	2	-1	1	5	-4	Stollberg
8	14	-6	-	2	-2	2	4	-2	Aue-Schwarzenberg
11	6	5	-	1	-1	2	4	-2	Zwickauer Land
<b>113</b>	<b>145</b>	<b>-32</b>	<b>4</b>	<b>15</b>	<b>-11</b>	<b>24</b>	<b>84</b>	<b>-60</b>	<b>Regierungsbezirk Chemnitz</b>
301	148	153	14	14	-	28	62	-34	Dresden, Stadt
15	19	-4	-	-	-	1	4	-3	Görlitz, Stadt
15	42	-27	-	-	-	-	14	-14	Hoyerswerda, Stadt
15	19	-4	-	1	-1	3	22	-19	Bautzen
31	20	11	3	5	-2	1	8	-7	Meißen
39	40	-1	2	1	1	2	4	-2	Niederschlesischer Oberlausitzkreis
42	57	-15	-	3	-3	4	9	-5	Riesa-Großenhain
15	11	4	3	-	3	1	10	-9	Löbau-Zittau
13	31	-18	1	1	-	3	14	-11	Sächsische Schweiz
15	21	-6	-	-	-	3	7	-4	Weißeritzkreis
61	61	-	-	-	-	3	15	-12	Kamenz
<b>562</b>	<b>469</b>	<b>93</b>	<b>23</b>	<b>25</b>	<b>-2</b>	<b>49</b>	<b>169</b>	<b>-120</b>	<b>Regierungsbezirk Dresden</b>
165	94	71	14	19	-5	49	44	5	Leipzig, Stadt
7	21	-14	2	1	1	2	12	-10	Delitzsch
9	16	-7	1	1	-	-	7	-7	Döbeln
13	21	-8	-	2	-2	6	7	-1	Leipziger Land
15	12	3	-	-	-	1	3	-2	Muldentalkreis
15	22	-7	-	-	-	1	8	-7	Torgau-Oschatz
<b>224</b>	<b>186</b>	<b>38</b>	<b>17</b>	<b>23</b>	<b>-6</b>	<b>59</b>	<b>81</b>	<b>-22</b>	<b>Regierungsbezirk Leipzig</b>
<b>899</b>	<b>800</b>	<b>99</b>	<b>44</b>	<b>63</b>	<b>-19</b>	<b>132</b>	<b>334</b>	<b>-202</b>	<b>Sachsen</b>

## Noch: 9. Wanderungsaustausch mit den anderen Bundesländern nach Kreisfreien Städten und Landkreisen

Kreisfreie Stadt Landkreis Regierungsbezirk Land	Hessen			Mecklenburg-Vorpommern			Niedersachsen		
	Zuzüge	Fortzüge	Überschuss der Zu- bzw. Fortzüge (-)	Zuzüge	Fortzüge	Überschuss der Zu- bzw. Fortzüge (-)	Zuzüge	Fortzüge	Überschuss der Zu- bzw. Fortzüge (-)
Chemnitz, Stadt	31	46	-15	10	14	-4	19	45	-26
Plauen, Stadt	6	5	1	1	3	-2	10	8	2
Zwickau, Stadt	4	13	-9	1	11	-10	10	16	-6
Annaberg	7	12	-5	7	3	4	6	18	-12
Chemnitzer Land	9	22	-13	1	3	-2	13	14	-1
Freiberg	13	18	-5	3	10	-7	18	16	2
Vogtlandkreis	13	26	-13	9	18	-9	11	18	-7
Mittlerer Erzgebirgskreis	4	14	-10	-	2	-2	9	12	-3
Mittweida	9	17	-8	-	12	-12	13	13	-
Stollberg	3	9	-6	1	3	-2	2	17	-15
Aue-Schwarzenberg	4	9	-5	2	6	-4	13	19	-6
Zwickauer Land	14	23	-9	2	5	-3	2	13	-11
<b>Regierungsbezirk Chemnitz</b>	<b>117</b>	<b>214</b>	<b>-97</b>	<b>37</b>	<b>90</b>	<b>-53</b>	<b>126</b>	<b>209</b>	<b>-83</b>
Dresden, Stadt	113	100	13	79	50	29	128	113	15
Görlitz, Stadt	12	12	-	4	6	-2	11	16	-5
Hoyerswerda, Stadt	5	3	2	1	5	-4	7	5	2
Bautzen	15	23	-8	5	7	-2	23	14	9
Meißen	19	30	-11	10	6	4	19	17	2
Niederschlesischer Oberlausitzkreis	10	25	-15	4	9	-5	13	20	-7
Riesa-Großenhain	7	15	-8	3	9	-6	22	19	3
Löbau-Zittau	15	27	-12	5	10	-5	19	18	1
Sächsische Schweiz	18	14	4	7	5	2	18	22	-4
Weißeritzkreis	13	19	-6	7	10	-3	7	14	-7
Kamenz	16	26	-10	8	5	3	6	19	-13
<b>Regierungsbezirk Dresden</b>	<b>243</b>	<b>294</b>	<b>-51</b>	<b>133</b>	<b>122</b>	<b>11</b>	<b>273</b>	<b>277</b>	<b>-4</b>
Leipzig, Stadt	124	134	-10	80	81	-1	143	135	8
Delitzsch	10	24	-14	7	7	-	17	22	-5
Döbeln	11	7	4	-	7	-7	11	14	-3
Leipziger Land	9	15	-6	10	8	2	15	25	-10
Muldentalkreis	9	23	-14	9	4	5	15	31	-16
Torgau-Oschatz	12	11	1	-	5	-5	18	16	2
<b>Regierungsbezirk Leipzig</b>	<b>175</b>	<b>214</b>	<b>-39</b>	<b>106</b>	<b>112</b>	<b>-6</b>	<b>219</b>	<b>243</b>	<b>-24</b>
<b>Sachsen</b>	<b>535</b>	<b>722</b>	<b>-187</b>	<b>276</b>	<b>324</b>	<b>-48</b>	<b>618</b>	<b>729</b>	<b>-111</b>

Nordrhein-Westfalen			Rheinland-Pfalz			Saarland			Kreisfreie Stadt Landkreis Regierungsbezirk Land
Zuzüge	Fortzüge	Überschuss der Zu- bzw. Fortzüge (-)	Zuzüge	Fortzüge	Überschuss der Zu- bzw. Fortzüge (-)	Zuzüge	Fortzüge	Überschuss der Zu- bzw. Fortzüge (-)	
40	71	-31	20	26	-6	3	1	2	Chemnitz, Stadt
7	13	-6	2	9	-7	-	1	-1	Plauen, Stadt
16	36	-20	6	6	-	1	2	-1	Zwickau, Stadt
8	12	-4	5	6	-1	4	2	2	Annaberg
17	29	-12	6	9	-3	2	1	1	Chemnitzer Land
18	34	-16	3	9	-6	-	1	-1	Freiberg
11	34	-23	8	15	-7	1	-	1	Vogtlandkreis
10	13	-3	3	8	-5	-	-	-	Mittlerer Erzgebirgskreis
18	27	-9	5	12	-7	3	3	-	Mittweida
12	10	2	2	3	-1	1	-	1	Stollberg
11	24	-13	8	6	2	-	3	-3	Aue-Schwarzenberg
16	19	-3	5	15	-10	2	4	-2	Zwickauer Land
<b>184</b>	<b>322</b>	<b>-138</b>	<b>73</b>	<b>124</b>	<b>-51</b>	<b>17</b>	<b>18</b>	<b>-1</b>	<b>Regierungsbezirk Chemnitz</b>
174	197	-23	45	46	-1	7	5	2	Dresden, Stadt
24	14	10	8	4	4	1	-	1	Görlitz, Stadt
2	15	-13	5	6	-1	-	-	-	Hoyerswerda, Stadt
28	30	-2	11	9	2	-	2	-2	Bautzen
28	43	-15	7	9	-2	1	4	-3	Meißen
28	28	-	4	7	-3	-	2	-2	Niederschlesischer Oberlausitzkreis
11	39	-28	5	11	-6	1	2	-1	Riesa-Großenhain
28	49	-21	13	17	-4	1	5	-4	Löbau-Zittau
27	22	5	4	10	-6	1	-	1	Sächsische Schweiz
12	29	-17	4	6	-2	1	-	1	Weißeritzkreis
18	32	-14	6	5	1	-	-	-	Kamenz
<b>380</b>	<b>498</b>	<b>-118</b>	<b>112</b>	<b>130</b>	<b>-18</b>	<b>13</b>	<b>20</b>	<b>-7</b>	<b>Regierungsbezirk Dresden</b>
268	263	5	64	52	12	13	8	5	Leipzig, Stadt
30	58	-28	2	14	-12	34	1	33	Delitzsch
11	26	-15	3	4	-1	-	-	-	Döbeln
13	58	-45	3	5	-2	2	1	1	Leipziger Land
12	20	-8	5	6	-1	-	-	-	Muldentalkreis
21	31	-10	5	5	-	-	-	-	Torgau-Oschatz
<b>355</b>	<b>456</b>	<b>-101</b>	<b>82</b>	<b>86</b>	<b>-4</b>	<b>49</b>	<b>10</b>	<b>39</b>	<b>Regierungsbezirk Leipzig</b>
<b>919</b>	<b>1 276</b>	<b>-357</b>	<b>267</b>	<b>340</b>	<b>-73</b>	<b>79</b>	<b>48</b>	<b>31</b>	<b>Sachsen</b>

## Noch: 9. Wanderungsaustausch mit den anderen Bundesländern nach Kreisfreien Städten und Landkreisen

Kreisfreie Stadt Landkreis Regierungsbezirk Land	Sachsen-Anhalt			Schleswig-Holstein			Thüringen		
	Zuzüge	Fortzüge	Überschuss der Zu- bzw. Fortzüge (-)	Zuzüge	Fortzüge	Überschuss der Zu- bzw. Fortzüge (-)	Zuzüge	Fortzüge	Überschuss der Zu- bzw. Fortzüge (-)
Chemnitz, Stadt	31	30	1	7	20	-13	57	66	-9
Plauen, Stadt	4	7	-3	-	1	-1	30	27	3
Zwickau, Stadt	14	11	3	3	7	-4	48	46	2
Annaberg	-	4	-4	2	4	-2	7	7	-
Chemnitzer Land	8	5	3	4	7	-3	42	29	13
Freiberg	8	15	-7	5	4	1	26	19	7
Vogtlandkreis	18	9	9	5	6	-1	79	74	5
Mittlerer Erzgebirgskreis	5	4	1	1	9	-8	5	4	1
Mittweida	6	16	-10	4	8	-4	15	14	1
Stollberg	5	2	3	1	6	-5	11	10	1
Aue-Schwarzenberg	11	6	5	4	3	1	5	24	-19
Zwickauer Land	16	11	5	-	6	-6	61	55	6
<b>Regierungsbezirk Chemnitz</b>	<b>126</b>	<b>120</b>	<b>6</b>	<b>36</b>	<b>81</b>	<b>-45</b>	<b>386</b>	<b>375</b>	<b>11</b>
Dresden, Stadt	148	78	70	49	49	-	167	91	76
Görlitz, Stadt	5	8	-3	9	14	-5	3	6	-3
Hoyerswerda, Stadt	4	-	4	1	1	-	4	4	-
Bautzen	7	10	-3	6	3	3	5	13	-8
Meißen	18	15	3	6	6	-	15	9	6
Niederschlesischer Oberlausitzkreis	12	8	4	2	9	-7	2	14	-12
Riesa-Großenhain	11	11	-	6	6	-	8	8	-
Löbau-Zittau	12	16	-4	4	16	-12	6	13	-7
Sächsische Schweiz	9	8	1	1	14	-13	6	11	-5
Weißeritzkreis	7	11	-4	2	4	-2	13	9	4
Kamenz	14	19	-5	3	8	-5	6	12	-6
<b>Regierungsbezirk Dresden</b>	<b>247</b>	<b>184</b>	<b>63</b>	<b>89</b>	<b>130</b>	<b>-41</b>	<b>235</b>	<b>190</b>	<b>45</b>
Leipzig, Stadt	599	346	253	46	33	13	314	172	142
Delitzsch	122	100	22	5	16	-11	16	15	1
Döbeln	1	12	-11	1	10	-9	2	7	-5
Leipziger Land	60	53	7	6	6	-	57	48	9
Muldentalkreis	42	22	20	3	17	-14	32	23	9
Torgau-Oschatz	26	38	-12	5	9	-4	8	9	-1
<b>Regierungsbezirk Leipzig</b>	<b>850</b>	<b>571</b>	<b>279</b>	<b>66</b>	<b>91</b>	<b>-25</b>	<b>429</b>	<b>274</b>	<b>155</b>
<b>Sachsen</b>	<b>1 223</b>	<b>875</b>	<b>348</b>	<b>191</b>	<b>302</b>	<b>-111</b>	<b>1 050</b>	<b>839</b>	<b>211</b>

Neue Bundesländer (ohne Berlin)			Alte Bundesländer (ohne Berlin)			Bundesgebiet			Kreisfreie Stadt Landkreis Regierungsbezirk Land
Zuzüge	Fortzüge	Überschuss der Zu- bzw. Fortzüge (-)	Zuzüge	Fortzüge	Überschuss der Zu- bzw. Fortzüge (-)	Zuzüge	Fortzüge	Überschuss der Zu- bzw. Fortzüge (-)	
132	153	-21	277	488	-211	435	734	-299	Chemnitz, Stadt
40	44	-4	84	169	-85	127	223	-96	Plauen, Stadt
80	74	6	112	179	-67	194	270	-76	Zwickau, Stadt
18	24	-6	62	125	-63	81	156	-75	Annaberg
54	42	12	83	188	-105	144	247	-103	Chemnitzer Land
46	63	-17	124	229	-105	190	319	-129	Freiberg
113	113	-	170	340	-170	285	468	-183	Vogtlandkreis
20	19	1	58	143	-85	82	176	-94	Mittlerer Erzgebirgskreis
23	51	-28	132	182	-50	160	245	-85	Mittweida
20	20	-	59	128	-69	80	155	-75	Stollberg
26	50	-24	130	210	-80	166	267	-101	Aue-Schwarzenberg
90	77	13	105	181	-76	205	267	-62	Zwickauer Land
<b>662</b>	<b>730</b>	<b>-68</b>	<b>1 396</b>	<b>2 562</b>	<b>-1 166</b>	<b>2 149</b>	<b>3 527</b>	<b>-1 378</b>	<b>Regierungsbezirk Chemnitz</b>
695	367	328	1 016	1 195	-179	1 891	1 787	104	Dresden, Stadt
27	39	-12	113	132	-19	152	203	-51	Görlitz, Stadt
24	51	-27	40	106	-66	69	173	-104	Hoyerswerda, Stadt
32	49	-17	170	238	-68	208	314	-106	Bautzen
74	50	24	161	245	-84	248	317	-69	Meißen
57	71	-14	128	209	-81	196	311	-115	Niederschlesischer Oberlausitzkreis
64	85	-21	97	225	-128	167	332	-165	Riesa-Großenhain
38	50	-12	148	318	-170	199	390	-191	Löbau-Zittau
35	55	-20	153	217	-64	205	292	-87	Sächsische Schweiz
42	51	-9	105	192	-87	158	260	-102	Weißeritzkreis
89	97	-8	120	248	-128	228	373	-145	Kamenz
<b>1 177</b>	<b>965</b>	<b>212</b>	<b>2 251</b>	<b>3 325</b>	<b>-1 074</b>	<b>3 721</b>	<b>4 752</b>	<b>-1 031</b>	<b>Regierungsbezirk Dresden</b>
1 158	693	465	1 106	1 280	-174	2 431	2 250	181	Leipzig, Stadt
152	143	9	152	265	-113	316	426	-110	Delitzsch
12	42	-30	71	127	-56	89	187	-98	Döbeln
140	130	10	121	224	-103	268	369	-101	Leipziger Land
98	61	37	92	186	-94	194	258	-64	Muldentalkreis
49	74	-25	95	171	-76	145	258	-113	Torgau-Oschatz
<b>1 609</b>	<b>1 143</b>	<b>466</b>	<b>1 637</b>	<b>2 253</b>	<b>-616</b>	<b>3 443</b>	<b>3 748</b>	<b>-305</b>	<b>Regierungsbezirk Leipzig</b>
<b>3 448</b>	<b>2 838</b>	<b>610</b>	<b>5 284</b>	<b>8 140</b>	<b>-2 856</b>	<b>9 313</b>	<b>12 027</b>	<b>-2 714</b>	<b>Sachsen</b>

### 10. Zu- bzw. Fortzüge innerhalb Sachsens nach Kreisfreien Städten und Landkreisen

Herkunftsgebiet Zielgebiet	Chemnitz, Stadt	Plauen, Stadt	Zwickau, Stadt	Annaberg	Chemnitzer Land	Freiberg	Vogtlandkreis
Chemnitz, Stadt	x	16	28	33	131	119	27
Plauen, Stadt	12	x	12	-	3	1	170
Zwickau, Stadt	29	6	x	3	35	3	45
Annaberg	20	-	7	262	1	11	4
Chemnitzer Land	120	4	31	6	281	13	4
Freiberg	82	2	1	10	11	544	3
Vogtlandkreis	26	124	39	6	15	3	693
Mittlerer Erzgebirgskreis	54	-	5	29	4	33	2
Mittweida	146	1	8	-	50	46	9
Stollberg	96	2	5	26	47	10	4
Aue-Schwarzenberg	22	6	16	25	8	6	28
Zwickauer Land	25	5	219	2	54	3	33
<b>Regierungsbezirk Chemnitz</b>	<b>632</b>	<b>166</b>	<b>371</b>	<b>402</b>	<b>640</b>	<b>792</b>	<b>1 022</b>
Dresden, Stadt	102	16	20	34	23	101	28
Görlitz, Stadt	2	-	-	-	-	1	-
Hoyerswerda, Stadt	-	-	-	-	-	1	1
Bautzen	10	2	2	-	-	6	1
Meißen	4	1	2	1	3	16	-
Niederschlesischer Oberlausitzkreis	3	-	2	-	-	2	-
Riesa-Großenhain	13	1	1	4	1	5	1
Löbau-Zittau	5	3	-	2	1	-	1
Sächsische Schweiz	5	-	1	2	2	4	1
Weißeritzkreis	5	-	3	2	7	16	1
Kamenz	10	8	-	2	1	3	3
<b>Regierungsbezirk Dresden</b>	<b>159</b>	<b>31</b>	<b>31</b>	<b>47</b>	<b>38</b>	<b>155</b>	<b>37</b>
Leipzig, Stadt	60	10	25	21	32	31	32
Delitzsch	5	1	-	-	2	1	1
Döbeln	3	-	-	3	3	2	3
Leipziger Land	8	1	6	1	1	2	2
Muldentalkreis	10	-	2	-	-	4	-
Torgau-Oschatz	5	-	-	-	-	5	-
<b>Regierungsbezirk Leipzig</b>	<b>91</b>	<b>12</b>	<b>33</b>	<b>25</b>	<b>38</b>	<b>45</b>	<b>38</b>
<b>Sachsen</b>	<b>882</b>	<b>209</b>	<b>435</b>	<b>474</b>	<b>716</b>	<b>992</b>	<b>1 097</b>

Mittlerer Erzgebirgskreis	Mittweida	Stollberg	Aue- Schwarzenberg	Zwickauer Land	Regierungs- bezirk Chemnitz	Herkunftsgebiet Zielgebiet
103	192	115	37	23	824	Chemnitz, Stadt
1	3	2	10	7	221	Plauen, Stadt
4	6	10	29	191	361	Zwickau, Stadt
35	-	20	32	3	395	Annaberg
2	42	45	10	37	595	Chemnitzer Land
53	37	5	7	6	761	Freiberg
-	5	4	30	28	973	Vogtlandkreis
264	3	10	4	3	411	Mittlerer Erzgebirgskreis
2	400	10	9	12	693	Mittweida
8	9	278	38	13	536	Stollberg
5	1	23	572	19	731	Aue-Schwarzenberg
1	5	13	16	323	699	Zwickauer Land
<b>478</b>	<b>703</b>	<b>535</b>	<b>794</b>	<b>665</b>	<b>7 200</b>	<b>Regierungsbezirk Chemnitz</b>
39	36	17	23	22	461	Dresden, Stadt
-	1	-	1	-	5	Görlitz, Stadt
-	-	-	-	-	2	Hoyerswerda, Stadt
1	3	-	1	-	26	Bautzen
-	8	3	4	6	48	Meißen
-	-	-	-	-	7	Niederschlesischer Oberlausitzkreis
1	3	-	-	3	33	Riesa-Großenhain
-	1	-	2	1	16	Löbau-Zittau
-	3	1	-	-	19	Sächsische Schweiz
1	3	2	3	1	44	Weißeritzkreis
-	6	-	-	-	33	Kamenz
<b>42</b>	<b>64</b>	<b>23</b>	<b>34</b>	<b>33</b>	<b>694</b>	<b>Regierungsbezirk Dresden</b>
12	44	8	20	13	308	Leipzig, Stadt
1	3	-	-	2	16	Delitzsch
1	40	5	-	3	63	Döbeln
-	18	-	1	3	43	Leipziger Land
-	6	2	1	-	25	Muldentalkreis
1	1	-	-	-	12	Torgau-Oschatz
<b>15</b>	<b>112</b>	<b>15</b>	<b>22</b>	<b>21</b>	<b>467</b>	<b>Regierungsbezirk Leipzig</b>
<b>535</b>	<b>879</b>	<b>573</b>	<b>850</b>	<b>719</b>	<b>8 361</b>	<b>Sachsen</b>

## Noch: 10. Zu- bzw. Fortzüge innerhalb Sachsens nach Kreisfreien Städten und Landkreisen

Herkunftsgebiet Zielgebiet	Dresden, Stadt	Görlitz, Stadt	Hoyerswerda, Stadt	Bautzen	Meißen	Niederschlesischer Oberlausitzkreis
Chemnitz, Stadt	55	9	2	4	7	4
Plauen, Stadt	9	-	-	-	2	-
Zwickau, Stadt	12	-	-	5	2	2
Annaberg	10	-	-	-	-	-
Chemnitzer Land	14	-	-	1	1	3
Freiberg	41	1	1	1	22	2
Vogtlandkreis	17	-	-	-	1	1
Mittlerer Erzgebirgskreis	14	1	-	-	-	2
Mittweida	22	-	-	1	6	6
Stollberg	10	1	1	2	-	-
Aue-Schwarzenberg	10	-	-	1	-	-
Zwickauer Land	16	-	-	1	1	1
<b>Regierungsbezirk Chemnitz</b>	<b>230</b>	<b>12</b>	<b>4</b>	<b>16</b>	<b>42</b>	<b>21</b>
Dresden, Stadt	x	43	41	142	371	64
Görlitz, Stadt	17	x	2	18	3	91
Hoyerswerda, Stadt	7	-	x	6	1	11
Bautzen	72	15	12	588	10	22
Meißen	371	7	1	11	566	3
Niederschlesischer Oberlausitzkreis	21	93	10	23	3	303
Riesa-Großenhain	50	4	2	2	73	-
Löbau-Zittau	52	45	3	78	7	44
Sächsische Schweiz	188	1	4	20	18	1
Weißeritzkreis	401	3	1	5	31	2
Kamenz	213	13	72	59	12	12
<b>Regierungsbezirk Dresden</b>	<b>1 392</b>	<b>224</b>	<b>148</b>	<b>952</b>	<b>1 095</b>	<b>553</b>
Leipzig, Stadt	126	9	4	21	20	10
Delitzsch	4	2	-	-	1	-
Döbeln	20	2	1	3	25	2
Leipziger Land	8	1	-	-	2	1
Muldentalkreis	14	2	-	-	3	-
Torgau-Oschatz	10	-	2	1	10	-
<b>Regierungsbezirk Leipzig</b>	<b>182</b>	<b>16</b>	<b>7</b>	<b>25</b>	<b>61</b>	<b>13</b>
<b>Sachsen</b>	<b>1 804</b>	<b>252</b>	<b>159</b>	<b>993</b>	<b>1 198</b>	<b>587</b>



Riesa- Großenhain	Löbau-Zittau	Sächsische Schweiz	Weißeritzkreis	Kamenz	Regierungs- bezirk Dresden	Herkunftsgebiet Zielgebiet
7	9	5	5	9	116	Chemnitz, Stadt
-	-	1	-	1	13	Plauen, Stadt
1	1	1	1	2	27	Zwickau, Stadt
-	-	2	-	1	13	Annaberg
1	3	4	4	5	36	Chemnitzer Land
7	2	8	28	-	113	Freiberg
1	-	1	6	3	30	Vogtlandkreis
-	1	1	2	1	22	Mittlerer Erzgebirgskreis
1	2	-	1	3	42	Mittweida
-	-	2	1	1	18	Stollberg
2	8	2	2	1	26	Aue-Schwarzenberg
1	2	3	-	-	25	Zwickauer Land
<b>21</b>	<b>28</b>	<b>30</b>	<b>50</b>	<b>27</b>	<b>481</b>	<b>Regierungsbezirk Chemnitz</b>
97	97	257	330	271	1 713	Dresden, Stadt
1	41	2	-	11	186	Görlitz, Stadt
1	4	-	-	59	89	Hoyerswerda, Stadt
3	60	22	5	62	871	Bautzen
86	7	16	41	19	1 128	Meißen
3	27	2	-	7	492	Niederschlesischer Oberlausitzkreis
387	3	4	2	8	535	Riesa-Großenhain
-	629	7	2	11	878	Löbau-Zittau
4	5	573	45	17	876	Sächsische Schweiz
4	1	28	329	15	820	Weißeritzkreis
13	6	19	10	410	839	Kamenz
<b>599</b>	<b>880</b>	<b>930</b>	<b>764</b>	<b>890</b>	<b>8 427</b>	<b>Regierungsbezirk Dresden</b>
42	17	7	14	18	288	Leipzig, Stadt
2	1	1	1	1	13	Delitzsch
7	1	3	1	4	69	Döbeln
2	-	6	2	1	23	Leipziger Land
11	1	-	1	1	33	Muldentalkreis
30	3	2	-	1	59	Torgau-Oschatz
<b>94</b>	<b>23</b>	<b>19</b>	<b>19</b>	<b>26</b>	<b>485</b>	<b>Regierungsbezirk Leipzig</b>
<b>714</b>	<b>931</b>	<b>979</b>	<b>833</b>	<b>943</b>	<b>9 393</b>	<b>Sachsen</b>

## Noch: 10. Zu- bzw. Fortzüge innerhalb Sachsens nach Kreisfreien Städten und Landkreisen

Herkunftsgebiet Zielgebiet	Leipzig, Stadt	Delitzsch	Döbeln	Leipziger Land	Muldental- kreis	Torgau- Oschatz	Regierungs- bezirk Leipzig	Sachsen
Chemnitz, Stadt	42	4	14	15	8	4	87	1 027
Plauen, Stadt	10	-	-	-	-	1	11	245
Zwickau, Stadt	10	1	2	5	3	1	22	410
Annaberg	3	-	1	1	1	1	7	415
Chemnitzer Land	14	1	3	4	-	3	25	656
Freiberg	15	3	3	6	4	2	33	907
Vogtlandkreis	9	1	-	-	-	-	10	1 013
Mittlerer Erzgebirgskreis	4	1	-	-	-	2	7	440
Mittweida	20	1	28	10	9	-	68	803
Stollberg	9	-	-	1	2	-	12	566
Aue-Schwarzenberg	13	1	1	1	2	-	18	775
Zwickauer Land	3	1	1	2	1	-	8	732
<b>Regierungsbezirk Chemnitz</b>	<b>152</b>	<b>14</b>	<b>53</b>	<b>45</b>	<b>30</b>	<b>14</b>	<b>308</b>	<b>7 989</b>
Dresden, Stadt	116	11	38	14	21	34	234	2 408
Görlitz, Stadt	11	-	-	-	-	-	11	202
Hoyerswerda, Stadt	3	-	1	1	-	3	8	99
Bautzen	7	2	-	-	-	1	10	907
Meißen	17	-	12	1	2	8	40	1 216
Niederschlesischer Oberlausitzkreis	11	-	-	-	1	1	13	512
Riesa-Großenhain	23	8	4	1	2	27	65	633
Löbau-Zittau	14	2	1	-	1	-	18	912
Sächsische Schweiz	9	3	1	-	6	-	19	914
Weißeritzkreis	8	1	2	-	4	5	20	884
Kamenz	3	-	-	-	-	1	4	876
<b>Regierungsbezirk Dresden</b>	<b>222</b>	<b>27</b>	<b>59</b>	<b>17</b>	<b>37</b>	<b>80</b>	<b>442</b>	<b>9 563</b>
Leipzig, Stadt	x	339	38	429	223	92	1 121	1 717
Delitzsch	277	310	5	13	51	26	682	711
Döbeln	33	3	258	3	20	24	341	473
Leipziger Land	413	14	1	395	43	7	873	939
Muldentalkreis	223	23	26	60	493	41	866	924
Torgau-Oschatz	65	21	14	5	32	379	516	587
<b>Regierungsbezirk Leipzig</b>	<b>1 011</b>	<b>710</b>	<b>342</b>	<b>905</b>	<b>862</b>	<b>569</b>	<b>4 399</b>	<b>5 351</b>
<b>Sachsen</b>	<b>1 385</b>	<b>751</b>	<b>454</b>	<b>967</b>	<b>929</b>	<b>663</b>	<b>5 149</b>	<b>22 903</b>

# 11. Überschuss der Zu- bzw. Fortzüge (-) innerhalb Sachsens nach Kreisfreien Städten und Landkreisen

Kreisfreie Stadt Landkreis Regierungsbezirk Land	Überschuss der Zu- bzw. Fortzüge (-) gegenüber ...						
	Chemnitz, Stadt	Plauen, Stadt	Zwickau, Stadt	Annaberg	Chemnitzer Land	Freiberg	Vogtlandkreis
Chemnitz, Stadt	x	4	-1	13	11	37	1
Plauen, Stadt	-4	x	6	-	-1	-1	46
Zwickau, Stadt	1	-6	x	-4	4	2	6
Annaberg	-13	-	4	x	-5	1	-2
Chemnitzer Land	-11	1	-4	5	x	2	-11
Freiberg	-37	1	-2	-1	-2	x	-
Vogtlandkreis	-1	-46	-6	2	11	-	x
Mittlerer Erzgebirgskreis	-49	-1	1	-6	2	-20	2
Mittweida	-46	-2	2	-	8	9	4
Stollberg	-19	-	-5	6	2	5	-
Aue-Schwarzenberg	-15	-4	-13	-7	-2	-1	-2
Zwickauer Land	2	-2	28	-1	17	-3	5
<b>Regierungsbezirk Chemnitz</b>	<b>-192</b>	<b>-55</b>	<b>10</b>	<b>7</b>	<b>45</b>	<b>31</b>	<b>49</b>
Dresden, Stadt	47	7	8	24	9	60	11
Görlitz, Stadt	-7	-	-	-	-	-	-
Hoyerswerda, Stadt	-2	-	-	-	-	-	1
Bautzen	6	2	-3	-	-1	5	1
Meißen	-3	-1	-	1	2	-6	-1
Niederschlesischer Oberlausitzkreis	-1	-	-	-	-3	-	-1
Riesa-Großenhain	6	1	-	4	-	-2	-
Löbau-Zittau	-4	3	-1	2	-2	-2	1
Sächsische Schweiz	-	-1	-	-	-2	-4	-
Weißeritzkreis	-	-	2	2	3	-12	-5
Kamenz	1	7	-2	1	-4	3	-
<b>Regierungsbezirk Dresden</b>	<b>43</b>	<b>18</b>	<b>4</b>	<b>34</b>	<b>2</b>	<b>42</b>	<b>7</b>
Leipzig, Stadt	18	-	15	18	18	16	23
Delitzsch	1	1	-1	-	1	-2	-
Döbeln	-11	-	-2	2	-	-1	3
Leipziger Land	-7	1	1	-	-3	-4	2
Muldentalkreis	2	-	-1	-1	-	-	-
Torgau-Oschatz	1	-1	-1	-1	-3	3	-
<b>Regierungsbezirk Leipzig</b>	<b>4</b>	<b>1</b>	<b>11</b>	<b>18</b>	<b>13</b>	<b>12</b>	<b>28</b>
<b>Sachsen</b>	<b>-145</b>	<b>-36</b>	<b>25</b>	<b>59</b>	<b>60</b>	<b>85</b>	<b>84</b>

Noch: 11. Überschuss der Zu- bzw. Fortzüge (-) innerhalb Sachsens nach Kreisfreien Städten und Landkreisen

Kreisfreie Stadt Landkreis Regierungsbezirk Land	Noch: Überschuss					
	Mittlerer Erzgebirgskreis	Mittweida	Stollberg	Aue- Schwarzenberg	Zwickauer Land	Regierungs- bezirk Chemnitz
Chemnitz, Stadt	49	46	19	15	-2	192
Plauen, Stadt	1	2	-	4	2	55
Zwickau, Stadt	-1	-2	5	13	-28	-10
Annaberg	6	-	-6	7	1	-7
Chemnitzer Land	-2	-8	-2	2	-17	-45
Freiberg	20	-9	-5	1	3	-31
Vogtlandkreis	-2	-4	-	2	-5	-49
Mittlerer Erzgebirgskreis	x	1	2	-1	2	-67
Mittweida	-1	x	1	8	7	-10
Stollberg	-2	-1	x	15	-	1
Aue-Schwarzenberg	1	-8	-15	x	3	-63
Zwickauer Land	-2	-7	-	-3	x	34
<b>Regierungsbezirk Chemnitz</b>	<b>67</b>	<b>10</b>	<b>-1</b>	<b>63</b>	<b>-34</b>	<b>x</b>
Dresden, Stadt	25	14	7	13	6	231
Görlitz, Stadt	-1	1	-1	1	-	-7
Hoyerswerda, Stadt	-	-	-1	-	-	-2
Bautzen	1	2	-2	-	-1	10
Meißen	-	2	3	4	5	6
Niederschlesischer Oberlausitzkreis	-2	-6	-	-	-1	-14
Riesa-Großenhain	1	2	-	-2	2	12
Löbau-Zittau	-1	-1	-	-6	-1	-12
Sächsische Schweiz	-1	3	-1	-2	-3	-11
Weißeritzkreis	-1	2	1	1	1	-6
Kamenz	-1	3	-1	-1	-	6
<b>Regierungsbezirk Dresden</b>	<b>20</b>	<b>22</b>	<b>5</b>	<b>8</b>	<b>8</b>	<b>213</b>
Leipzig, Stadt	8	24	-1	7	10	156
Delitzsch	-	2	-	-1	1	2
Döbeln	1	12	5	-1	2	10
Leipziger Land	-	8	-1	-	1	-2
Muldentalkreis	-	-3	-	-1	-1	-5
Torgau-Oschatz	-1	1	-	-	-	-2
<b>Regierungsbezirk Leipzig</b>	<b>8</b>	<b>44</b>	<b>3</b>	<b>4</b>	<b>13</b>	<b>159</b>
<b>Sachsen</b>	<b>95</b>	<b>76</b>	<b>7</b>	<b>75</b>	<b>-13</b>	<b>372</b>

der Zu- bzw. Fortzüge (-) gegenüber ...						Kreisfreie Stadt Landkreis Regierungsbezirk Land
Dresden, Stadt	Görlitz, Stadt	Hoyerswerda, Stadt	Bautzen	Meißen	Niederschlesischer Oberlausitzkreis	
-47	7	2	-6	3	1	Chemnitz, Stadt
-7	-	-	-2	1	-	Plauen, Stadt
-8	-	-	3	-	-	Zwickau, Stadt
-24	-	-	-	-1	-	Annaberg
-9	-	-	1	-2	3	Chemnitzer Land
-60	-	-	-5	6	-	Freiberg
-11	-	-1	-1	1	1	Vogtlandkreis
-25	1	-	-1	-	2	Mittlerer Erzgebirgskreis
-14	-1	-	-2	-2	6	Mittweida
-7	1	1	2	-3	-	Stollberg
-13	-1	-	-	-4	-	Aue-Schwarzenberg
-6	-	-	1	-5	1	Zwickauer Land
<b>-231</b>	<b>7</b>	<b>2</b>	<b>-10</b>	<b>-6</b>	<b>14</b>	<b>Regierungsbezirk Chemnitz</b>
x	26	34	70	-	43	Dresden, Stadt
-26	x	2	3	-4	-2	Görlitz, Stadt
-34	-2	x	-6	-	1	Hoyerswerda, Stadt
-70	-3	6	x	-1	-1	Bautzen
-	4	-	1	x	-	Meißen
-43	2	-1	1	-	x	Niederschlesischer Oberlausitzkreis
-47	3	1	-1	-13	-3	Riesa-Großenhain
-45	4	-1	18	-	17	Löbau-Zittau
-69	-1	4	-2	2	-1	Sächsische Schweiz
71	3	1	-	-10	2	Weißeritzkreis
-58	2	13	-3	-7	5	Kamenz
<b>-321</b>	<b>38</b>	<b>59</b>	<b>81</b>	<b>-33</b>	<b>61</b>	<b>Regierungsbezirk Dresden</b>
10	-2	1	14	3	-1	Leipzig, Stadt
-7	2	-	-2	1	-	Delitzsch
-18	2	-	3	13	2	Döbeln
-6	1	-1	-	1	1	Leipziger Land
-7	2	-	-	1	-1	Muldentalkreis
-24	-	-1	-	2	-1	Torgau-Oschatz
<b>-52</b>	<b>5</b>	<b>-1</b>	<b>15</b>	<b>21</b>	<b>-</b>	<b>Regierungsbezirk Leipzig</b>
<b>-604</b>	<b>50</b>	<b>60</b>	<b>86</b>	<b>-18</b>	<b>75</b>	<b>Sachsen</b>

Noch: 11. Überschuss der Zu- bzw. Fortzüge (-) innerhalb Sachsens nach Kreisfreien Städten und Landkreisen

Kreisfreie Stadt Landkreis Regierungsbezirk Land	Noch: Überschuss					
	Riesa- Großenhain	Löbau-Zittau	Sächsische Schweiz	Weißeritzkreis	Kamenz	Regierungs- bezirk Dresden
Chemnitz, Stadt	-6	4	-	-	-1	-43
Plauen, Stadt	-1	-3	1	-	-7	-18
Zwickau, Stadt	-	1	-	-2	2	-4
Annaberg	-4	-2	-	-2	-1	-34
Chemnitzer Land	-	2	2	-3	4	-2
Freiberg	2	2	4	12	-3	-42
Vogtlandkreis	-	-1	-	5	-	-7
Mittlerer Erzgebirgskreis	-1	1	1	1	1	-20
Mittweida	-2	1	-3	-2	-3	-22
Stollberg	-	-	1	-1	1	-5
Aue-Schwarzenberg	2	6	2	-1	1	-8
Zwickauer Land	-2	1	3	-1	-	-8
<b>Regierungsbezirk Chemnitz</b>	<b>-12</b>	<b>12</b>	<b>11</b>	<b>6</b>	<b>-6</b>	<b>-213</b>
Dresden, Stadt	47	45	69	-71	58	321
Görlitz, Stadt	-3	-4	1	-3	-2	-38
Hoyerswerda, Stadt	-1	1	-4	-1	-13	-59
Bautzen	1	-18	2	-	3	-81
Meißen	13	-	-2	10	7	33
Niederschlesischer Oberlausitzkreis	3	-17	1	-2	-5	-61
Riesa-Großenhain	x	3	-	-2	-5	-64
Löbau-Zittau	-3	x	2	1	5	-2
Sächsische Schweiz	-	-2	x	17	-2	-54
Weißeritzkreis	2	-1	-17	x	5	56
Kamenz	5	-5	2	-5	x	-51
<b>Regierungsbezirk Dresden</b>	<b>64</b>	<b>2</b>	<b>54</b>	<b>-56</b>	<b>51</b>	<b>x</b>
Leipzig, Stadt	19	3	-2	6	15	66
Delitzsch	-6	-1	-2	-	1	-14
Döbeln	3	-	2	-1	4	10
Leipziger Land	1	-	6	2	1	6
Muldentalkreis	9	-	-6	-3	1	-4
Torgau-Oschatz	3	3	2	-5	-	-21
<b>Regierungsbezirk Leipzig</b>	<b>29</b>	<b>5</b>	<b>-</b>	<b>-1</b>	<b>22</b>	<b>43</b>
<b>Sachsen</b>	<b>81</b>	<b>19</b>	<b>65</b>	<b>-51</b>	<b>67</b>	<b>-170</b>

der Zu- bzw. Fortzüge (-) gegenüber ...								Kreisfreie Stadt Landkreis Regierungsbezirk Land
Leipzig, Stadt	Delitzsch	Döbeln	Leipziger Land	Mulden- talkreis	Torgau- Oschatz	Regierungs- bezirk Leipzig	Sachsen	
-18	-1	11	7	-2	-1	-4	145	Chemnitz, Stadt
-	-1	-	-1	-	1	-1	36	Plauen, Stadt
-15	1	2	-1	1	1	-11	-25	Zwickau, Stadt
-18	-	-2	-	1	1	-18	-59	Annaberg
-18	-1	-	3	-	3	-13	-60	Chemnitzer Land
-16	2	1	4	-	-3	-12	-85	Freiberg
-23	-	-3	-2	-	-	-28	-84	Vogtlandkreis
-8	-	-1	-	-	1	-8	-95	Mittlerer Erzgebirgskreis
-24	-2	-12	-8	3	-1	-44	-76	Mittweida
1	-	-5	1	-	-	-3	-7	Stollberg
-7	1	1	-	1	-	-4	-75	Aue-Schwarzenberg
-10	-1	-2	-1	1	-	-13	13	Zwickauer Land
<b>-156</b>	<b>-2</b>	<b>-10</b>	<b>2</b>	<b>5</b>	<b>2</b>	<b>-159</b>	<b>-372</b>	<b>Regierungsbezirk Chemnitz</b>
-10	7	18	6	7	24	52	604	Dresden, Stadt
2	-2	-2	-1	-2	-	-5	-50	Görlitz, Stadt
-1	-	-	1	-	1	1	-60	Hoyerswerda, Stadt
-14	2	-3	-	-	-	-15	-86	Bautzen
-3	-1	-13	-1	-1	-2	-21	18	Meißen
1	-	-2	-1	1	1	-	-75	Niederschlesischer Oberlausitzkreis
-19	6	-3	-1	-9	-3	-29	-81	Riesa-Großenhain
-3	1	-	-	-	-3	-5	-19	Löbau-Zittau
2	2	-2	-6	6	-2	-	-65	Sächsische Schweiz
-6	-	1	-2	3	5	1	51	Weißeritzkreis
-15	-1	-4	-1	-1	-	-22	-67	Kamenz
<b>-66</b>	<b>14</b>	<b>-10</b>	<b>-6</b>	<b>4</b>	<b>21</b>	<b>-43</b>	<b>170</b>	<b>Regierungsbezirk Dresden</b>
x	62	5	16	-	27	110	332	Leipzig, Stadt
-62	x	2	-1	28	5	-28	-40	Delitzsch
-5	-2	x	2	-6	10	-1	19	Döbeln
-16	1	-2	x	-17	2	-32	-28	Leipziger Land
-	-28	6	17	x	9	4	-5	Muldentalkreis
-27	-5	-10	-2	-9	x	-53	-76	Torgau-Oschatz
<b>-110</b>	<b>28</b>	<b>1</b>	<b>32</b>	<b>-4</b>	<b>53</b>	<b>x</b>	<b>202</b>	<b>Regierungsbezirk Leipzig</b>
<b>-332</b>	<b>40</b>	<b>-19</b>	<b>28</b>	<b>5</b>	<b>76</b>	<b>-202</b>	<b>x</b>	<b>Sachsen</b>