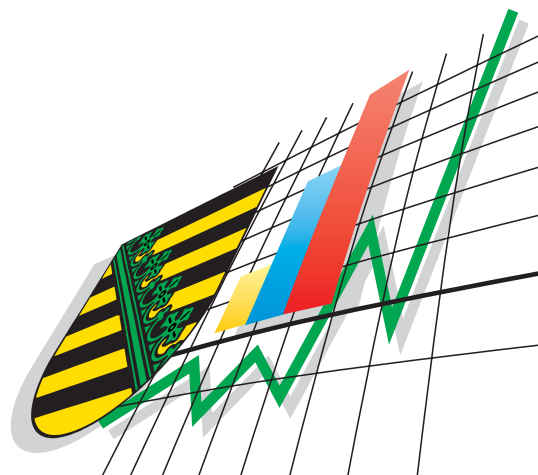


Statistisches Landesamt  
des Freistaates  
Sachsen



# Statistische Berichte

## Räumliche Bevölkerungsbewegung im Freistaat Sachsen

II. Quartal 2002

## Zeichenerklärung

-	Nichts vorhanden (genau Null)	x	Tabellenfach gesperrt, weil Aussage nicht sinnvoll
0	Weniger als die Hälfte von 1 in der letzten besetzten Stelle, jedoch mehr als nichts	( )	Aussagewert ist eingeschränkt
...	Angabe fällt später an	p	vorläufige Zahl
/	Zahlenwert nicht sicher genug	r	berichtigte Zahl
.	Zahlenwert unbekannt oder geheim zu halten	s	geschätzte Zahl

Herausgeber:

### **Statistisches Landesamt des Freistaates Sachsen**

Macherstraße 63  
01917 Kamenz

Postfach 105  
01911 Kamenz

Telefon

Vermittlung 03578 33-0

Präsident/Sekretariat -1900

Auskunft -1913, -1914

Bibliothek -4352

Vertrieb -1534

Telefax -1999

Telefax -1921

Telefax -1598

Internet [www.statistik.sachsen.de](http://www.statistik.sachsen.de)

E-Mail [WebMaster@statistik.sachsen.de](mailto:WebMaster@statistik.sachsen.de)

Informationsbüro Dresden

Rampische Str. 4

01067 Dresden

Telefon 0351 483-3180

Telefax -3184

E-Mail [iPunkt@statistik.sachsen.de](mailto:iPunkt@statistik.sachsen.de)

© Statistisches Landesamt des Freistaates Sachsen, Kamenz, Februarr 2003

Für nichtgewerbliche Zwecke sind Vervielfältigung und unentgeltliche Verbreitung, auch auszugsweise, mit Quellenangabe gestattet. Die Verbreitung, auch auszugsweise, über elektronische Systeme/Daten-träger bedarf der vorherigen Zustimmung. Alle übrigen Rechte bleiben vorbehalten.

## **Inhalt**

	Seite
Vorbemerkungen	2
Räumliche Bevölkerungsbewegung im II. Quartal 2002	3
Räumliche Bevölkerungsbewegung im II. Quartal 2002 innerhalb des Freistaates Sachsen	4

## **Tabellen**

1. Zu- und Fortzüge über die Landesgrenze nach Herkunfts- bzw. Zielgebiet	6
2. Zu- und Fortzüge über die Landesgrenze nach Altersgruppen und Geschlecht	7
3. Zu- und Fortzüge nach Herkunfts- bzw. Zielgebiet sowie Altersgruppen	8
4. Wanderungsaustausch mit den anderen Bundesländern nach Altersgruppen	10
5. Zu- und Fortzüge über die Grenze des Bundesgebietes nach Herkunfts- bzw. Zielgebiet	12
6. Zu- und Fortzüge nach Kreisen	14
7. Zu- und Fortzüge von Deutschen nach Kreisen	16
8. Zu- und Fortzüge von Ausländern nach Kreisen	18
9. Wanderungsaustausch mit den anderen Bundesländern nach Kreisen	20
10. Zu- bzw. Fortzüge innerhalb Sachsens nach Kreisen	26
11. Überschuss der Zu- bzw. Fortzüge (-) innerhalb Sachsens nach Kreisen	31

## **Grafiken**

Abb. 1 Überschuss der Zu- bzw. Fortzüge (-) des Freistaates Sachsen im II. Quartal 2002 nach Kreisen	37
Abb. 2 Zu- und Fortzüge über die Landesgrenze des Freistaates Sachsen in den Quartalen 2000 bis 2002 nach Geschlecht	38
Abb. 3 Zu- und Fortzüge über die Landesgrenze des Freistaates Sachsen im II. Quartal 2002 nach Altersgruppen	38

## Vorbemerkungen

Der vorliegende Bericht beinhaltet die Ergebnisse der Wanderungsstatistik für das II. Quartal 2002. Die Daten sind zum Gebietsstand 1. Juli 2002 aufbereitet.

In den Tabellen 6, 7 und 8 werden die Wanderungsfälle eines Gebietes (Kreis, Regierungsbezirk) getrennt nach Wanderungen über die Grenze des Gebietes und nach Wanderungen innerhalb des Gebietes unterschieden.

In Tabelle 10 sind die Wanderungsverflechtungen innerhalb Sachsens nach Kreisen als Matrix dargestellt. Die Kreisbinnenwanderungen sind in der Diagonalen ausgewiesen.

## Rechtsgrundlagen

- Gesetz über die Statistik für Bundeszwecke (Bundesstatistikgesetz - BStatG) vom 22. Januar 1987 (BGBl. I S. 462, 565), zuletzt geändert durch Artikel 3 des Gesetzes vom 21. Dezember 2000 (BGBl. I S. 1857);
- Gesetz über die Statistik der Bevölkerungsbewegung und die Fortschreibung des Bevölkerungsstandes in der Fassung der Bekanntmachung vom 14. März 1980 (BGBl. I S. 308), zuletzt geändert durch Artikel 2 des Gesetzes vom 25. März 2002 (BGBl. I S. 1186);
- Sächsisches Statistikgesetz vom 17. Mai 1993 (SächsGVBl. S. 453);
- Sächsisches Meldegesetz vom 21. April 1993 (SächsGVBl. S. 353) in der Fassung der Bekanntmachung vom 11. April 1997 (SächsGVBl. S. 377).

## Erläuterungen

Die amtliche **Wanderungsstatistik** (Statistik der räumlichen Bevölkerungsbewegung) erfasst die **Zuzüge** (behördliche Anmeldungen) und **Fortzüge** (behördliche Abmeldungen) über Gemeindegrenzen innerhalb des Freistaates Sachsen (Binnenwanderung) sowie über dessen Landesgrenze (Außenwanderung). Einbezogen werden nur Personen, die zur Bevölkerung im Sinne der Fortschreibung gehören. Dazu zählen alle Personen, die im ausgewiesenen Gebiet ihre alleinige Wohnung oder Hauptwohnung haben, außer die Angehörigen der ausländischen Stationierungstreitkräfte sowie der ausländischen diplomatischen und konsularischen Vertretungen mit ihren Familienangehörigen.

Die Differenz zwischen der Anzahl der Zuzüge und der Fortzüge ist der **Wanderungssaldo** (Überschuss der Zu- bzw. Fortzüge): Ein positiver Saldo wird verzeichnet, wenn die Zahl der Zuzüge größer ist als die der fortziehenden Personen, während ein negativer Wanderungssaldo einen Überschuss der Fortzüge beschreibt.

**Wohnungsstatuswechsel** zählen beim neuen Ort der alleinigen Wohnung oder Hauptwohnung als Zuzüge, beim entsprechenden bisherigen Ort als Fortzüge. Wohnungswechsel innerhalb einer Gemeinde werden vom Statistischen Landesamt nicht erfasst.

**Hauptwohnung** ist die vorwiegend benutzte Wohnung der Person. Hauptwohnung einer verheirateten Person, die nicht dauernd von ihrer Familie getrennt lebt, ist die vorwiegend benutzte Wohnung der Familie. In Zweifelsfällen ist die vorwiegend benutzte Wohnung dort, wo der Schwerpunkt der Lebensbeziehungen der Person liegt.

**Ausländer** sind alle Personen, die nicht Deutsche und auch nicht Personen mit deutscher Staatsangehörigkeit im Sinne des Artikels 116 Absatz 1 Grundgesetz gleichgestellt sind. Im Einzelnen sind dies Personen mit nur fremder Staatsangehörigkeit, Inhaber des Nansen-Passes (Ausweis für Staatenlose) und Personen mit ungeklärter Staatsangehörigkeit. Deutsche, die daneben eine fremde Staatsangehörigkeit angeben, zählen als Deutsche. Nicht als Ausländer statistisch erfasst werden die Angehörigen der ausländischen Stationierungstreitkräfte sowie der ausländischen diplomatischen und konsularischen Vertretungen mit ihren Familienangehörigen.

Die **durchschnittliche Bevölkerung** berechnet sich vereinfacht aus  $(B_A + B_E) / 2$ , wobei  $B_A$  der Bestand der Bevölkerung zum Beginn und  $B_E$  der zum Ende des Berichtszeitraumes ist.

Das **Alter** wird ermittelt aus der Differenz zwischen Berichtsjahr und Geburtsjahr.

## Räumliche Bevölkerungsbewegung im II. Quartal 2002

Für den Freistaat Sachsen wurden 14 288 Zuzüge und 17 956 Fortzüge über die Landesgrenze registriert. Das waren 841 Zuzüge und 1 696 Fortzüge weniger als im vergleichbaren Vorjahreszeitraum. Der resultierende Wanderungsverlust von 3 668 Personen war damit 19 Prozent geringer als im Vorjahresquartal.

Unter den nach Sachsen Zugezogenen waren 6 184 Personen weiblichen Geschlechts (43 Prozent), von den Fortgezogenen waren 8 261 Frauen (46 Prozent). Für die Frauen ergab sich ein Wanderungsverlust von 2 077 Personen, bei den Männern von 1 591 Personen.

Von den über die Landesgrenze Sachsens zugezogenen Personen hatten 9 156 die deutsche und 5 132 eine ausländische Staatsangehörigkeit. Bei den Fortzügen über die Landesgrenze waren 14 014 deutsch und 3 942 ausländisch. Damit ergab sich bei den deutschen Personen ein Überschuss der Fortzüge von 4 858 während bei den ausländischen Personen 1 190 Zuzüge mehr als Fortzüge zu verzeichnen waren.

Von den Zuzügen nach Sachsen waren 1 596 Personen (elf Prozent) jünger als 15 Jahre, 11 804 Personen (83 Prozent) sind im erwerbsfähigen Alter gewesen, das heißt zwischen 15 bis unter 65 Jahren. 65-jährig und älter waren 888 Personen (sechs Prozent).

Bei den ausländischen Personen betrug der Anteil in der unteren Altersgruppe sechs Prozent, in der mittleren 92 Prozent und bei den älteren Zugezogenen ein Prozent.

Bei den Fortzügen war die Verteilung ähnlich: Von den aus Sachsen Fortgezogenen hatten 1 889 Personen (zehn Prozent) ein Alter unter 15 Jahren, 15 401 Personen (86 Prozent) waren im erwerbsfähigen Alter und 666 Personen (vier Prozent) älter. Bei den ausländischen Personen betrug der Anteil bei den jüngeren Fortgezogenen sechs Prozent, in der mittleren Altersgruppe 93 Prozent und in der oberen ein Prozent.

Für die Bevölkerung unter 15 Jahren und die im erwerbsfähigen Alter ergab sich ein Wanderungsverlust von 293 bzw. 3 597 Personen. Lediglich in der Altersgruppe von 65 und mehr Jahren ergab sich ein Wanderungsgewinn von 222 Personen.

Den 9 746 Zuzügen aus den anderen Bundesländern standen 14 990 Fortzüge gegenüber. Somit entstand für Sachsen beim Wanderungsaustausch innerhalb des Bundesgebietes ein Verlust von 5 244 Personen.

Die höchsten Wanderungsverluste in andere Bundesländer wurden gegenüber Bayern mit 2 264 Personen, Baden-Württemberg mit 1 989 Personen und Nordrhein-Westfalen mit 814 Personen verzeichnet, während sich Wanderungsgewinne gegenüber Niedersachsen mit 1 116 Personen (Verteilung der Aussiedler aus dem Bundeserstaufnahmelaager), Sachsen-Anhalt mit 392 Personen und Thüringen mit 66 Personen ergaben.

Den 4 542 Zuzügen aus dem Ausland standen 2 966 Fortzüge in andere Staaten gegenüber. Während im II. Quartal 2001 ein Außenwanderungsgewinn von 1 177 Personen zu verzeichnen war, stieg dieser im Berichtszeitraum auf 1 576 Personen.

Von den Zuzügen kamen 49 Prozent aus Europa, unter anderem aus den EU-Staaten 500 Personen (elf Prozent), aus Polen 349 Personen (acht Prozent), aus der Türkei 337 Personen (sieben Prozent) und aus der Ukraine 235 Personen (fünf Prozent). Aus Asien wanderten 1 575 Personen (35 Prozent), aus Afrika 414 Personen (neun Prozent) und aus Amerika 286 Personen (sechs Prozent) zu.

Für die Kreise ergaben sich bei den Zuzügen über die Kreisgrenze für die Städte Leipzig und Dresden mit jeweils zehn Personen je 1 000 Einwohner die größten Zuzugsraten. Bei den Fortzügen über die Kreisgrenze ergab sich je 1 000 Einwohner für die Stadt Hoyerswerda mit zwölf Personen die höchste Abwanderungsrate.

Die stärksten relativen Wanderungsverluste wiesen bei den Wanderungsbewegungen über die Kreisgrenze die Stadt Hoyerswerda mit sieben Personen sowie der Niederschlesische Oberlausitzkreis mit vier Personen je 1 000 Einwohner auf, während relative Wanderungsgewinne nur für Leipzig und Dresden mit jeweils einer Person je 1 000 Einwohner verzeichnet wurden.

## **Räumliche Bevölkerungsbewegung im II. Quartal 2002 innerhalb des Freistaates Sachsen**

Innerhalb Sachsens verlegten 25 435 Personen ihren Hauptwohnsitz über eine Gemeindegrenze hinaus. Mit 616 Umziehenden weniger, das sind zwei Prozent im Vergleich zum Vorjahreszeitraum, war eine Verringerung der räumlichen Mobilität zu verzeichnen.

Im II. Quartal 2002 ergaben sich für drei Kreisfreie Städte und 18 Landkreise Wanderungsverluste, vier Kreisfreie Städte und drei Landkreise verzeichneten Wanderungsgewinne und in einem Kreis wurden die Fortzüge durch die Zuzüge ausgeglichen.

Die Stadt Chemnitz hatte einen Wanderungsverlust von 19 Personen. Allein gegenüber der Stadt Leipzig betrug dieser 45 Personen.

Für die Stadt Plauen wurde ein Wanderungsgewinn von 42 Personen registriert. Der größte Überschuss der Zuzüge betrug dabei gegenüber dem Vogtlandkreis 64 Personen.

Die Stadt Zwickau hatte einen negativen Wanderungssaldo von einem Einwohner, der höchste Wanderungsverlust wurde gegenüber der Stadt Dresden mit zehn Personen registriert.

Von den Landkreisen des Regierungsbezirkes Chemnitz wurden im II. Quartal 2002 nur im Landkreis Annaberg die Fortzüge durch die Zuzüge ausgeglichen. Für die anderen Landkreise ergaben sich bei den Wanderungen innerhalb Sachsens Wanderungsverluste zwischen 27 und 202 Personen.

Für die Landeshauptstadt Dresden wurde ein positiver Wanderungssaldo von 498 Einwohnern registriert. Wanderungsgewinne ergaben sich vor allem gegenüber den Landkreisen Kamenz mit 82 Personen und Chemnitzer Land mit 67 Personen.

Für die Stadt Görlitz wurde ein Wanderungsgewinn von sechs Personen registriert, der größte Überschuss der Zuzüge betrug dabei gegenüber dem Niederschlesischen Oberlausitzkreis 10 Personen.

Die Stadt Hoyerswerda verzeichnete einen negativen Wanderungssaldo von 67 Einwohnern, der höchste Überschuss der Fortzüge ergab sich dabei gegenüber dem Landkreis Bautzen mit 18 Personen.

Von den Landkreisen des Regierungsbezirkes Dresden verzeichneten bei den Wanderungen innerhalb Sachsens Meißen und Sächsische Schweiz Wanderungsgewinne mit jeweils 35 Personen. Die höchsten Wanderungsverluste mussten hier die Landkreise Riesa-Großenhain mit 90 Personen und der Niederschlesische Oberlausitzkreis mit 58 Personen hinnehmen.

Für die Stadt Leipzig wurde ein Wanderungsgewinn von 516 Einwohnern verzeichnet. Die größten Wanderungsverluste hieraus hatten die Kreise Chemnitzer Land mit 83 Personen und Delitzsch mit 69 Personen.

Von den Landkreisen des Regierungsbezirkes Leipzig verzeichnete bei den Wanderungen innerhalb Sachsens nur der Muldentalkreis mit 19 Personen einen Wanderungsgewinn, Torgau-Oschatz musste dagegen den höchsten Wanderungsverlust von 68 Personen hinnehmen.

## Tabellen

# 1. Zu- und Fortzüge über die Landesgrenze nach Herkunfts- bzw. Zielgebiet

Herkunfts- bzw. Zielgebiet	Zuzüge			Fortzüge			Überschuss der Zu- bzw. Fortzüge (-)		
	insgesamt	männlich	weiblich	insgesamt	männlich	weiblich	insgesamt	männlich	weiblich
<b>Insgesamt</b>									
Baden-Württemberg	913	506	407	2 902	1 518	1 384	-1 989	-1 012	-977
Bayern	1 484	791	693	3 748	1 921	1 827	-2 264	-1 130	-1 134
Berlin	526	281	245	930	421	509	-404	-140	-264
Brandenburg	710	359	351	776	361	415	-66	-2	-64
Bremen	35	16	19	57	26	31	-22	-10	-12
Hamburg	94	56	38	191	92	99	-97	-36	-61
Hessen	458	245	213	1 080	568	512	-622	-323	-299
Mecklenburg-Vorpommern	231	115	116	288	137	151	-57	-22	-35
Niedersachsen	1 980	985	995	864	417	447	1 116	568	548
Nordrhein-Westfalen	876	457	419	1 690	853	837	-814	-396	-418
Rheinland-Pfalz	226	119	107	579	296	283	-353	-177	-176
Saarland	26	11	15	65	36	29	-39	-25	-14
Sachsen-Anhalt	1 171	565	606	779	401	378	392	164	228
Schleswig-Holstein	144	81	63	235	107	128	-91	-26	-65
Thüringen	872	452	420	806	395	411	66	57	9
Bundesgebiet	9 746	5 039	4 707	14 990	7 549	7 441	-5 244	-2 510	-2 734
Neue Bundesländer (ohne Berlin)	2 984	1 491	1 493	2 649	1 294	1 355	335	197	138
Alte Bundesländer (ohne Berlin)	6 236	3 267	2 969	11 411	5 834	5 577	-5 175	-2 567	-2 608
Ausland	4 542	3 065	1 477	2 966	2 146	820	1 576	919	657
<b>Insgesamt</b>	<b>14 288</b>	<b>8 104</b>	<b>6 184</b>	<b>17 956</b>	<b>9 695</b>	<b>8 261</b>	<b>-3 668</b>	<b>-1 591</b>	<b>-2 077</b>
<b>darunter Ausländer</b>									
Baden-Württemberg	74	47	27	203	131	72	-129	-84	-45
Bayern	131	90	41	263	167	96	-132	-77	-55
Berlin	86	63	23	148	86	62	-62	-23	-39
Brandenburg	27	16	11	42	24	18	-15	-8	-7
Bremen	8	2	6	10	8	2	-2	-6	4
Hamburg	11	9	2	43	30	13	-32	-21	-11
Hessen	54	37	17	150	96	54	-96	-59	-37
Mecklenburg-Vorpommern	16	8	8	15	12	3	1	-4	5
Niedersachsen	312	151	161	109	72	37	203	79	124
Nordrhein-Westfalen	98	58	40	288	186	102	-190	-128	-62
Rheinland-Pfalz	30	18	12	57	37	20	-27	-19	-8
Saarland	3	2	1	6	5	1	-3	-3	-
Sachsen-Anhalt	85	56	29	61	46	15	24	10	14
Schleswig-Holstein	14	8	6	16	10	6	-2	-2	-
Thüringen	48	29	19	50	31	19	-2	-2	-
Bundesgebiet	997	594	403	1 461	941	520	-464	-347	-117
Neue Bundesländer (ohne Berlin)	176	109	67	168	113	55	8	-4	12
Alte Bundesländer (ohne Berlin)	735	422	313	1 145	742	403	-410	-320	-90
Ausland	4 135	2 809	1 326	2 481	1 882	599	1 654	927	727
<b>Zusammen</b>	<b>5 132</b>	<b>3 403</b>	<b>1 729</b>	<b>3 942</b>	<b>2 823</b>	<b>1 119</b>	<b>1 190</b>	<b>580</b>	<b>610</b>



## 2. Zu- und Fortzüge über die Landesgrenze nach Altersgruppen und Geschlecht

Alter von ... bis unter ... Jahren	Zuzüge			Fortzüge			Überschuss der Zu- bzw. Fortzüge (-)		
	insgesamt	männlich	weiblich	insgesamt	männlich	weiblich	insgesamt	männlich	weiblich
<b>Insgesamt</b>									
unter 5	692	335	357	763	402	361	-71	-67	-4
5 - 10	466	245	221	582	282	300	-116	-37	-79
10 - 15	438	232	206	544	287	257	-106	-55	-51
Zusammen	1 596	812	784	1 889	971	918	-293	-159	-134
15 - 20	815	458	357	1 155	533	622	-340	-75	-265
20 - 25	3 091	1 595	1 496	4 143	1 933	2 210	-1 052	-338	-714
25 - 30	2 571	1 569	1 002	3 249	1 902	1 347	-678	-333	-345
30 - 35	1 760	1 137	623	2 233	1 448	785	-473	-311	-162
35 - 40	1 159	786	373	1 510	975	535	-351	-189	-162
40 - 45	826	531	295	1 124	631	493	-298	-100	-198
45 - 50	554	323	231	884	509	375	-330	-186	-144
50 - 55	389	221	168	528	298	230	-139	-77	-62
55 - 60	269	143	126	276	146	130	-7	-3	-4
60 - 65	370	188	182	299	160	139	71	28	43
Zusammen	11 804	6 951	4 853	15 401	8 535	6 866	-3 597	-1 584	-2 013
65 - 70	245	126	119	174	71	103	71	55	16
70 - 75	177	91	86	140	47	93	37	44	-7
75 - 80	180	44	136	121	34	87	59	10	49
80 - 85	135	33	102	106	17	89	29	16	13
85 - 90	73	23	50	76	12	64	-3	11	-14
90 und mehr	78	24	54	49	8	41	29	16	13
Zusammen	888	341	547	666	189	477	222	152	70
<b>Insgesamt</b>	<b>14 288</b>	<b>8 104</b>	<b>6 184</b>	<b>17 956</b>	<b>9 695</b>	<b>8 261</b>	<b>-3 668</b>	<b>-1 591</b>	<b>-2 077</b>
<b>darunter Ausländer</b>									
unter 5	114	58	56	79	38	41	35	20	15
5 - 10	105	61	44	83	38	45	22	23	-1
10 - 15	87	47	40	65	28	37	22	19	3
Zusammen	306	166	140	227	104	123	79	62	17
15 - 20	307	227	80	183	136	47	124	91	33
20 - 25	1 301	777	524	760	498	262	541	279	262
25 - 30	1 133	804	329	925	681	244	208	123	85
30 - 35	799	580	219	734	573	161	65	7	58
35 - 40	490	361	129	426	335	91	64	26	38
40 - 45	310	212	98	257	188	69	53	24	29
45 - 50	189	116	73	190	146	44	-1	-30	29
50 - 55	106	65	41	112	87	25	-6	-22	16
55 - 60	77	43	34	62	42	20	15	1	14
60 - 65	35	16	19	36	22	14	-1	-6	5
Zusammen	4 747	3 201	1 546	3 685	2 708	977	1 062	493	569
65 - 70	32	14	18	14	6	8	18	8	10
70 - 75	21	13	8	9	3	6	12	10	2
75 - 80	13	4	9	2	1	1	11	3	8
80 - 85	7	1	6	3	1	2	4	-	4
85 - 90	3	1	2	1	-	1	2	1	1
90 und mehr	3	3	-	1	-	1	2	3	-1
Zusammen	79	36	43	30	11	19	49	25	24
<b>Zusammen</b>	<b>5 132</b>	<b>3 403</b>	<b>1 729</b>	<b>3 942</b>	<b>2 823</b>	<b>1 119</b>	<b>1 190</b>	<b>580</b>	<b>610</b>

### 3. Zu- und Fortzüge nach Herkunfts- bzw. Zielgebiet sowie Altersgruppen

Alter von ... bis unter ... Jahren	Insgesamt			Zu- und Fortzüge innerhalb Sachsens
	Zuzüge	Fortzüge	Überschuss der Zu- bzw. Fortzüge (-)	
Insgesamt				
unter 5	2 216	2 287	-71	1 524
5 - 10	1 459	1 575	-116	993
10 - 15	1 597	1 703	-106	1 159
Zusammen	5 272	5 565	-293	3 676
15 - 20	2 817	3 157	-340	2 002
20 - 25	7 644	8 696	-1 052	4 553
25 - 30	6 191	6 869	-678	3 620
30 - 35	4 366	4 839	-473	2 606
35 - 40	3 156	3 507	-351	1 997
40 - 45	2 390	2 688	-298	1 564
45 - 50	1 673	2 003	-330	1 119
50 - 55	1 193	1 332	-139	804
55 - 60	756	763	-7	487
60 - 65	998	927	71	628
Zusammen	31 184	34 781	-3 597	19 380
65 - 70	667	596	71	422
70 - 75	570	533	37	393
75 - 80	564	505	59	384
80 - 85	625	596	29	490
85 - 90	455	458	-3	382
90 und mehr	386	357	29	308
Zusammen	3 267	3 045	222	2 379
Insgesamt	39 723	43 391	-3 668	25 435
darunter Ausländer				
unter 5	162	127	35	48
5 - 10	176	154	22	71
10 - 15	162	140	22	75
Zusammen	500	421	79	194
15 - 20	398	274	124	91
20 - 25	1 478	937	541	177
25 - 30	1 357	1 149	208	224
30 - 35	1 037	972	65	238
35 - 40	636	572	64	146
40 - 45	425	372	53	115
45 - 50	285	286	-1	96
50 - 55	140	146	-6	34
55 - 60	109	94	15	32
60 - 65	62	63	-1	27
Zusammen	5 927	4 865	1 062	1 180
65 - 70	55	37	18	23
70 - 75	42	30	12	21
75 - 80	21	10	11	8
80 - 85	12	8	4	5
85 - 90	4	2	2	1
90 und mehr	5	3	2	2
Zusammen	139	90	49	60
Zusammen	6 566	5 376	1 190	1 434

Über die Landesgrenze						Alter von ... bis unter ... Jahren
innerhalb des Bundesgebietes			über die Bundesgrenze			
Zuzüge	Fortzüge	Überschuss der Zu- bzw. Fortzüge (-)	Zuzüge	Fortzüge	Überschuss der Zu- bzw. Fortzüge (-)	
Insgesamt						
571	706	-135	121	57	64	unter 5
375	520	-145	91	62	29	5 - 10
356	508	-152	82	36	46	10 - 15
1 302	1 734	-432	294	155	139	Zusammen
527	998	-471	288	157	131	15 - 20
1 942	3 562	-1 620	1 149	581	568	20 - 25
1 580	2 580	-1 000	991	669	322	25 - 30
1 087	1 717	-630	673	516	157	30 - 35
733	1 180	-447	426	330	96	35 - 40
565	934	-369	261	190	71	40 - 45
393	731	-338	161	153	8	45 - 50
287	441	-154	102	87	15	50 - 55
197	222	-25	72	54	18	55 - 60
326	260	66	44	39	5	60 - 65
7 637	12 625	-4 988	4 167	2 776	1 391	Zusammen
210	160	50	35	14	21	65 - 70
153	130	23	24	10	14	70 - 75
168	113	55	12	8	4	75 - 80
128	103	25	7	3	4	80 - 85
72	76	-4	1	-	1	85 - 90
76	49	27	2	-	2	90 und mehr
807	631	176	81	35	46	Zusammen
9 746	14 990	-5 244	4 542	2 966	1 576	Insgesamt
darunter Ausländer						
30	43	-13	84	36	48	unter 5
24	43	-19	81	40	41	5 - 10
11	40	-29	76	25	51	10 - 15
65	126	-61	241	101	140	Zusammen
34	47	-13	273	136	137	15 - 20
218	251	-33	1 083	509	574	20 - 25
214	361	-147	919	564	355	25 - 30
174	288	-114	625	446	179	30 - 35
108	150	-42	382	276	106	35 - 40
83	98	-15	227	159	68	40 - 45
52	67	-15	137	123	14	45 - 50
24	44	-20	82	68	14	50 - 55
16	13	3	61	49	12	55 - 60
3	7	-4	32	29	3	60 - 65
926	1 326	-400	3 821	2 359	1 462	Zusammen
2	3	-1	30	11	19	65 - 70
-	2	-2	21	7	14	70 - 75
1	-	1	12	2	10	75 - 80
-	2	-2	7	1	6	80 - 85
2	1	1	1	-	1	85 - 90
1	1	-	2	-	2	90 und mehr
6	9	-3	73	21	52	Zusammen
997	1 461	-464	4 135	2 481	1 654	Zusammen

#### 4. Wanderungsaustausch mit den anderen Bundesländern nach Altersgruppen

Alter von ... bis unter ... Jahren	Baden- Württemberg	Bayern	Berlin	Branden- burg	Bremen	Hamburg	Hessen	Mecklenburg- Vorpommern
<b>Zuzüge</b>								
unter 5	58	83	25	44	1	2	33	11
5 - 10	30	45	10	26	-	1	19	8
10 - 15	20	32	6	19	1	2	12	8
15 - 20	44	72	19	35	-	3	14	8
20 - 25	226	409	102	141	9	17	70	56
25 - 30	178	254	99	112	10	19	68	37
30 - 35	99	164	78	75	2	22	71	22
35 - 40	58	111	42	52	3	12	42	22
40 - 45	33	70	33	44	2	2	30	15
45 - 50	25	43	20	28	1	2	10	10
50 - 55	24	46	18	18	1	1	10	3
55 - 60	15	32	9	18	1	1	6	5
60 - 65	38	53	23	17	-	3	20	6
65 und mehr	65	70	42	81	4	7	53	20
<b>Insgesamt</b>	<b>913</b>	<b>1 484</b>	<b>526</b>	<b>710</b>	<b>35</b>	<b>94</b>	<b>458</b>	<b>231</b>
<b>Fortzüge</b>								
unter 5	139	141	34	53	4	4	53	11
5 - 10	101	115	26	32	1	4	31	11
10 - 15	101	98	15	24	-	3	41	7
15 - 20	221	301	32	41	6	14	66	15
20 - 25	703	1 046	245	160	15	50	254	54
25 - 30	501	645	201	111	14	41	188	61
30 - 35	298	359	140	69	5	33	144	28
35 - 40	236	260	66	60	3	12	97	25
40 - 45	179	252	37	41	1	12	83	12
45 - 50	150	220	32	34	3	7	44	10
50 - 55	106	130	23	21	1	-	23	5
55 - 60	33	52	15	14	2	4	12	5
60 - 65	50	42	7	27	-	1	19	11
65 und mehr	84	87	57	89	2	6	25	33
<b>Insgesamt</b>	<b>2 902</b>	<b>3 748</b>	<b>930</b>	<b>776</b>	<b>57</b>	<b>191</b>	<b>1 080</b>	<b>288</b>
<b>Überschuss der Zu- bzw. Fortzüge (-)</b>								
unter 5	-81	-58	-9	-9	-3	-2	-20	-
5 - 10	-71	-70	-16	-6	-1	-3	-12	-3
10 - 15	-81	-66	-9	-5	1	-1	-29	1
15 - 20	-177	-229	-13	-6	-6	-11	-52	-7
20 - 25	-477	-637	-143	-19	-6	-33	-184	2
25 - 30	-323	-391	-102	1	-4	-22	-120	-24
30 - 35	-199	-195	-62	6	-3	-11	-73	-6
35 - 40	-178	-149	-24	-8	-	-	-55	-3
40 - 45	-146	-182	-4	3	1	-10	-53	3
45 - 50	-125	-177	-12	-6	-2	-5	-34	-
50 - 55	-82	-84	-5	-3	-	1	-13	-2
55 - 60	-18	-20	-6	4	-1	-3	-6	-
60 - 65	-12	11	16	-10	-	2	1	-5
65 und mehr	-19	-17	-15	-8	2	1	28	-13
<b>Insgesamt</b>	<b>-1 989</b>	<b>-2 264</b>	<b>-404</b>	<b>-66</b>	<b>-22</b>	<b>-97</b>	<b>-622</b>	<b>-57</b>

Nieder- sachsen	Nordrhein- Westfalen	Rheinland- Pfalz	Saarland	Sachsen- Anhalt	Schleswig- Holstein	Thüringen	Bundes- gebiet	Alter von ... bis unter ... Jahren
<b>Zuzüge</b>								
118	60	14	2	67	7	46	<b>571</b>	unter 5
107	31	18	1	47	8	24	<b>375</b>	5 - 10
136	24	15	-	51	4	26	<b>356</b>	10 - 15
170	35	15	1	51	3	57	<b>527</b>	15 - 20
273	130	41	4	245	40	179	<b>1 942</b>	20 - 25
251	147	20	3	204	24	154	<b>1 580</b>	25 - 30
158	110	33	2	131	12	108	<b>1 087</b>	30 - 35
105	93	25	3	101	6	58	<b>733</b>	35 - 40
172	38	11	5	54	7	49	<b>565</b>	40 - 45
126	42	8	2	37	9	30	<b>393</b>	45 - 50
94	18	2	1	22	3	26	<b>287</b>	50 - 55
38	22	4	1	29	4	12	<b>197</b>	55 - 60
64	45	9	-	26	6	16	<b>326</b>	60 - 65
168	81	11	1	106	11	87	<b>807</b>	65 und mehr
<b>1 980</b>	<b>876</b>	<b>226</b>	<b>26</b>	<b>1 171</b>	<b>144</b>	<b>872</b>	<b>9 746</b>	<b>Insgesamt</b>
<b>Fortzüge</b>								
48	82	37	6	42	9	43	<b>706</b>	unter 5
34	67	29	6	31	8	24	<b>520</b>	5 - 10
49	71	21	3	45	8	22	<b>508</b>	10 - 15
54	97	50	6	42	17	36	<b>998</b>	15 - 20
190	345	119	13	151	63	154	<b>3 562</b>	20 - 25
140	283	77	7	126	42	143	<b>2 580</b>	25 - 30
109	222	60	5	94	39	112	<b>1 717</b>	30 - 35
73	156	47	4	57	23	61	<b>1 180</b>	35 - 40
53	114	46	6	46	8	44	<b>934</b>	40 - 45
35	92	34	3	41	3	23	<b>731</b>	45 - 50
25	53	16	1	21	3	13	<b>441</b>	50 - 55
14	24	10	1	15	2	19	<b>222</b>	55 - 60
16	24	12	-	17	2	32	<b>260</b>	60 - 65
24	60	21	4	51	8	80	<b>631</b>	65 und mehr
<b>864</b>	<b>1 690</b>	<b>579</b>	<b>65</b>	<b>779</b>	<b>235</b>	<b>806</b>	<b>14 990</b>	<b>Insgesamt</b>
<b>Überschuss der Zu- bzw. Fortzüge (-)</b>								
70	-22	-23	-4	25	-2	3	<b>-135</b>	unter 5
73	-36	-11	-5	16	-	-	<b>-145</b>	5 - 10
87	-47	-6	-3	6	-4	4	<b>-152</b>	10 - 15
116	-62	-35	-5	9	-14	21	<b>-471</b>	15 - 20
83	-215	-78	-9	94	-23	25	<b>-1 620</b>	20 - 25
111	-136	-57	-4	78	-18	11	<b>-1 000</b>	25 - 30
49	-112	-27	-3	37	-27	-4	<b>-630</b>	30 - 35
32	-63	-22	-1	44	-17	-3	<b>-447</b>	35 - 40
119	-76	-35	-1	8	-1	5	<b>-369</b>	40 - 45
91	-50	-26	-1	-4	6	7	<b>-338</b>	45 - 50
69	-35	-14	-	1	-	13	<b>-154</b>	50 - 55
24	-2	-6	-	14	2	-7	<b>-25</b>	55 - 60
48	21	-3	-	9	4	-16	<b>66</b>	60 - 65
144	21	-10	-3	55	3	7	<b>176</b>	65 und mehr
<b>1 116</b>	<b>-814</b>	<b>-353</b>	<b>-39</b>	<b>392</b>	<b>-91</b>	<b>66</b>	<b>-5 244</b>	<b>Insgesamt</b>

### 5. Zu- und Fortzüge über die Grenze des Bundesgebietes nach Herkunfts- bzw. Zielgebiet

Herkunfts- bzw. Zielgebiet	Zuzüge				Fortzüge				Überschuss der Zu- bzw. Fortzüge (-)	
	insgesamt		dar. Ausländer		insgesamt		dar. Ausländer		insgesamt	dar. Ausländer
	Anzahl	%	Anzahl	%	Anzahl	%	Anzahl	%		
Europa										
Belgien	4	0,1	3	0,1	9	0,3	5	0,2	-5	-2
Dänemark	3	0,1	3	0,1	3	0,1	2	0,1	-	1
Finnland	7	0,2	7	0,2	17	0,6	16	0,6	-10	-9
Frankreich	52	1,1	44	1,1	78	2,6	59	2,4	-26	-15
Griechenland	83	1,8	82	2,0	59	2,0	56	2,3	24	26
Großbritannien und Nordirland	56	1,2	42	1,0	83	2,8	51	2,1	-40	-9
Irland	9	0,2	4	0,1	13	0,4	7	0,3	-4	-3
Italien	99	2,2	85	2,1	97	3,3	84	3,4	2	1
Luxemburg	2	0	1	0	5	0,2	-	-	-3	1
Niederlande	36	0,8	22	0,5	36	1,2	13	0,5	-	9
Österreich	56	1,2	29	0,7	88	3,0	24	1,0	-32	5
Portugal	35	0,8	32	0,8	193	6,5	192	7,7	-158	-160
Schweden	12	0,3	9	0,2	15	0,5	9	0,4	-3	-
Spanien	46	1,0	22	0,5	56	1,9	33	1,3	-10	-11
EU-Staaten	500	11,0	385	9,3	752	25,4	551	22,2	-252	-166
Albanien	17	0,4	17	0,4	10	0,3	10	0,4	7	7
Bosnien-Herzegowina	25	0,6	25	0,6	23	0,8	22	0,9	2	3
Bulgarien	49	1,1	47	1,1	31	1,0	29	1,2	18	18
Estland	4	0,1	3	0,1	1	0	-	-	3	3
Island	2	0	-	-	2	0,1	-	-	-	-
Jugoslawien <sup>1)</sup>	138	3,0	135	3,3	124	4,2	124	5,0	14	11
Kroatien	6	0,1	5	0,1	6	0,2	2	0,1	-	3
Lettland	12	0,3	12	0,3	6	0,2	6	0,2	6	6
Litauen	12	0,3	12	0,3	13	0,4	12	0,5	-1	-
Malta	1	0	-	-	-	-	-	-	1	-
Mazedonien	23	0,5	23	0,6	19	0,6	19	0,8	4	4
Moldau	19	0,4	19	0,5	2	0,1	2	0,1	17	17
Norwegen	8	0,2	2	0	15	0,5	5	0,2	-7	-3
Polen	349	7,7	272	6,6	159	5,4	121	4,9	190	151
Rumänien	37	0,8	35	0,8	17	0,6	14	0,6	20	21
Russland	174	3,8	166	4,0	70	2,4	58	2,3	104	108
Schweiz	43	0,9	9	0,2	99	3,3	16	0,6	-56	-7
Slowakei	33	0,7	32	0,8	39	1,3	39	1,6	-6	-7
Slowenien	2	0	2	0	-	-	-	-	2	2
Tschechien	125	2,8	105	2,5	63	2,1	46	1,9	62	59
Türkei	337	7,4	335	8,1	190	6,4	188	7,6	147	147
Ukraine	235	5,2	230	5,6	47	1,6	47	1,9	188	183
Ungarn	43	0,9	42	1,0	27	0,9	22	0,9	16	20
Weißrussland	26	0,6	25	0,6	6	0,2	6	0,2	20	19
Zypern	2	0	1	0	4	0,1	4	0,2	-2	-3
Nicht-EU-Europa	1 722	37,9	1 554	37,6	973	32,8	792	31,9	749	762
Zusammen	2 222	48,9	1 939	46,9	1 725	58,2	1 343	54,1	497	596
Amerika										
Argentinien	8	0,2	7	0,2	3	0,1	3	0,1	5	4
Brasilien	16	0,4	11	0,3	5	0,2	3	0,1	11	8
Kanada	7	0,2	4	0,1	10	0,3	7	0,3	-3	-3
Kuba	18	0,4	15	0,4	5	0,2	4	0,2	13	11
USA	165	3,6	123	3,0	111	3,7	73	2,9	54	50
Übriges Amerika	72	1,6	52	1,3	25	0,8	19	0,8	47	33
Zusammen	286	6,3	212	5,1	159	5,4	109	4,4	127	103

## Noch: 5. Zu- und Fortzüge über die Grenze des Bundesgebietes nach Herkunfts- bzw. Zielgebiet

Herkunfts- bzw. Zielgebiet	Zuzüge				Fortzüge				Überschuss der Zu- bzw. Fortzüge (-)	
	insgesamt		dar. Ausländer		insgesamt		dar. Ausländer		insgesamt	dar. Ausländer
	Anzahl	%	Anzahl	%	Anzahl	%	Anzahl	%		
Afrika										
Algerien	86	1,9	86	2,1	22	0,7	22	0,9	64	64
Angola	14	0,3	14	0,3	5	0,2	5	0,2	9	9
Ägypten	21	0,5	19	0,5	4	0,1	2	0,1	17	17
Ghana	17	0,4	15	0,4	7	0,2	7	0,3	10	8
Kenia	10	0,2	10	0,2	6	0,2	4	0,2	4	6
Kongo	22	0,5	22	0,5	3	0,1	3	0,1	19	19
Libyen	25	0,6	25	0,6	22	0,7	19	0,8	3	6
Marokko	49	1,1	49	1,2	26	0,9	26	1,0	23	23
Nigeria	23	0,5	23	0,6	11	0,4	11	0,4	12	12
Senegal	3	0,1	3	0,1	6	0,2	6	0,2	-3	-3
Somalia	7	0,2	7	0,2	4	0,1	4	0,2	3	3
Südafrika	5	0,1	2	0	4	0,1	2	0,1	1	-
Tunesien	51	1,1	51	1,2	35	1,2	35	1,4	16	16
Übriges Afrika	81	1,8	75	1,8	34	1,1	24	1,0	47	51
Zusammen	414	9,1	401	9,7	189	6,4	170	6,9	225	231
Asien										
Afghanistan	56	1,2	56	1,4	37	1,2	37	1,5	19	19
Armenien	5	0,1	5	0,1	4	0,1	4	0,2	1	1
Aserbaidshjan	13	0,3	13	0,3	2	0,1	2	0,1	11	11
Bangladesch	16	0,4	16	0,4	17	0,6	17	0,7	-1	-1
China	328	7,2	323	7,8	118	4,0	117	4,7	210	206
Georgien	13	0,3	13	0,3	3	0,1	3	0,1	10	10
Indien	161	3,5	160	3,9	109	3,7	108	4,4	52	52
Indonesien	11	0,2	11	0,3	3	0,1	2	0,1	8	9
Irak	150	3,3	150	3,6	105	3,5	105	4,2	45	45
Iran, Islam. Republik	142	3,1	142	3,4	68	2,3	68	2,7	74	74
Israel	11	0,2	10	0,2	1	0,0	1	0	10	9
Japan	45	1,0	44	1,1	16	0,5	14	0,6	29	30
Kasachstan	41	0,9	39	0,9	6	0,2	3	0,1	35	36
Kirgisistan	5	0,1	5	0,1	1	0,0	1	0	4	4
Korea, Republik	11	0,2	11	0,3	15	0,5	14	0,6	-4	-3
Libanon	52	1,1	52	1,3	34	1,1	34	1,4	18	18
Mongolei	10	0,2	10	0,2	10	0,3	10	0,4	-	-
Pakistan	62	1,4	61	1,5	44	1,5	44	1,8	18	17
Sri Lanka	6	0,1	6	0,1	46	1,6	46	1,9	-40	-40
Syrien, Arab. Republik	22	0,5	22	0,5	9	0,3	9	0,4	13	13
Thailand	23	0,5	21	0,5	8	0,3	5	0,2	15	16
Usbekistan	23	0,5	23	0,6	2	0,1	1	0	21	22
Vietnam	300	6,6	298	7,2	158	5,3	158	6,4	142	140
Übriges Asien	69	1,5	57	1,4	25	0,8	14	0,6	44	43
Zusammen	1 575	34,7	1 548	37,4	841	28,4	817	32,9	734	731
Australien und Ozeanien										
Zusammen	21	0,5	11	0,3	15	0,5	7	0,3	6	4
Unbekanntes Ausland	24	0,5	24	0,6	37	1,2	35	1,4	-13	-11
Insgesamt	4 542	100	4 135	100	2 966	100	2 481	100	1 576	1 654

<sup>1)</sup> Einschließlich Personen aus dem Gebiet des ehemaligen Jugoslawien ohne nähere Angabe

## 6. Zu- und Fortzüge nach Kreisen<sup>1)</sup>

Kreis Regierungsbezirk Land	Zuzüge über die Gebietsgrenze			Fortzüge über die Gebietsgrenze		
	insgesamt		darunter weiblich	insgesamt		darunter weiblich
	absolut	je 1 000 Einw.		absolut	je 1 000 Einw.	
Chemnitz, Stadt	1 439	5,6	704	1 838	7,2	909
Plauen, Stadt	550	7,7	235	575	8,1	277
Zwickau, Stadt	702	6,9	336	832	8,2	416
Annaberg	319	3,7	133	379	4,4	175
Chemnitzer Land	952	6,8	470	1 034	7,4	544
Freiberg	745	4,9	374	1 047	6,9	505
Vogtlandkreis	846	4,2	401	990	5,0	470
Mittlerer Erzgebirgskreis	368	4,0	164	490	5,3	233
Mittweida	666	4,9	341	887	6,5	453
Stollberg	406	4,4	198	536	5,8	276
Aue-Schwarzenberg	517	3,8	217	725	5,3	326
Zwickauer Land	675	5,1	338	896	6,7	453
Dresden, Stadt	4 649	9,7	2 159	3 959	8,3	1 880
Görlitz, Stadt	441	7,4	196	546	9,1	269
Hoyerswerda, Stadt	253	5,3	125	573	12,1	280
Bautzen	702	4,5	324	945	6,1	468
Meißen	1 027	6,8	492	1 084	7,1	512
Niederschlesischer Oberlausitzkreis	474	4,6	217	863	8,4	413
Riesa-Großenhain	472	3,9	216	734	6,1	377
Löbau-Zittau	543	3,6	252	813	5,4	377
Sächsische Schweiz	837	5,8	364	963	6,7	430
Weißeritzkreis	854	6,9	419	993	8,0	494
Kamenz	869	5,6	432	1 053	6,8	531
Leipzig, Stadt	5 016	10,2	2 316	4 452	9,0	2 037
Delitzsch	924	7,3	452	1 121	8,8	530
Döbeln	404	5,3	160	553	7,2	265
Leipziger Land	1 187	7,8	550	1 432	9,4	625
Muldentalkreis	932	6,9	433	940	7,0	469
Torgau-Oschatz	494	4,9	226	678	6,8	327
Regierungsbezirk Chemnitz	4 484	2,8	2 016	6 528	4,1	3 142
Dresden	6 415	3,8	2 798	7 820	4,6	3 633
Leipzig	5 924	5,5	2 636	6 143	5,7	2 752
<b>Sachsen</b>	<b>14 288</b>	<b>3,3</b>	<b>6 184</b>	<b>17 956</b>	<b>4,1</b>	<b>8 261</b>

1) Siehe Vorbemerkungen



Überschuss der Zu- bzw. Fortzüge (-)			Wanderungen innerhalb des Gebietes			Kreis Regierungsbezirk Land
insgesamt		darunter weiblich	insgesamt		darunter weiblich	
absolut	je 1 000 Einw.		absolut	je 1 000 Einw.		
-399	-1,6	-205	x	x	x	Chemnitz, Stadt
-25	-0,4	-42	x	x	x	Plauen, Stadt
-130	-1,3	-80	x	x	x	Zwickau, Stadt
-60	-0,7	-42	267	3,1	131	Annaberg
-82	-0,6	-74	458	3,3	230	Chemnitzer Land
-302	-2,0	-131	693	4,6	381	Freiberg
-144	-0,7	-69	881	4,4	427	Vogtlandkreis
-122	-1,3	-69	264	2,8	128	Mittlerer Erzgebirgskreis
-221	-1,6	-112	470	3,5	255	Mittweida
-130	-1,4	-78	397	4,3	199	Stollberg
-208	-1,5	-109	739	5,4	377	Aue-Schwarzenberg
-221	-1,7	-115	418	3,1	221	Zwickauer Land
690	1,4	279	x	x	x	Dresden, Stadt
-105	-1,8	-73	x	x	x	Görlitz, Stadt
-320	-6,8	-155	x	x	x	Hoyerswerda, Stadt
-243	-1,6	-144	674	4,3	344	Bautzen
-57	-0,4	-20	608	4,0	321	Meißen
-389	-3,8	-196	426	4,1	204	Niederschlesischer Oberlausitzkreis
-262	-2,2	-161	472	3,9	255	Riesa-Großenhain
-270	-1,8	-125	776	5,1	413	Löbau-Zittau
-126	-0,9	-66	616	4,3	321	Sächsische Schweiz
-139	-1,1	-75	437	3,5	228	Weißeritzkreis
-184	-1,2	-99	459	3,0	238	Kamenz
564	1,1	279	x	x	x	Leipzig, Stadt
-197	-1,6	-78	439	3,5	235	Delitzsch
-149	-2,0	-105	312	4,1	165	Döbeln
-245	-1,6	-75	510	3,4	270	Leipziger Land
-8	-0,1	-36	642	4,8	328	Muldentalkreis
-184	-1,8	-101	502	5,0	256	Torgau-Oschatz
-2 044	-1,3	-1 126	8 288	5,2	4 244	Regierungsbezirk Chemnitz
-1 405	-0,8	- 835	9 174	5,4	4 722	Dresden
-219	-0,2	-116	5 438	5,0	2 755	Leipzig
-3 668	-0,8	-2 077	25 435	5,8	12 987	Sachsen

## 7. Zu- und Fortzüge von Deutschen nach Kreisen<sup>1)</sup>

Kreis Regierungsbezirk Land	Zuzüge über die Gebietsgrenze			Fortzüge über die Gebietsgrenze		
	insgesamt		darunter weiblich	insgesamt		darunter weiblich
	absolut	je 1 000 Einw.		absolut	je 1 000 Einw.	
Chemnitz, Stadt	1 118	4,6	557	1 593	6,5	830
Plauen, Stadt	445	6,4	207	480	6,9	248
Zwickau, Stadt	584	5,9	292	754	7,6	394
Annaberg	254	3,0	121	325	3,8	169
Chemnitzer Land	604	4,4	303	711	5,2	373
Freiberg	624	4,2	334	902	6,1	456
Vogtlandkreis	716	3,6	366	874	4,4	444
Mittlerer Erzgebirgskreis	307	3,3	149	411	4,5	217
Mittweida	573	4,3	308	792	5,9	411
Stollberg	347	3,8	174	481	5,2	264
Aue-Schwarzenberg	371	2,7	196	599	4,4	308
Zwickauer Land	603	4,6	313	794	6,1	414
Dresden, Stadt	3 406	7,4	1 679	3 346	7,3	1 652
Görlitz, Stadt	376	6,4	168	512	8,7	254
Hoyerswerda, Stadt	227	4,9	113	563	12,0	276
Bautzen	592	3,9	290	840	5,5	432
Meißen	864	5,8	443	940	6,3	484
Niederschlesischer Oberlausitzkreis	430	4,2	193	744	7,3	375
Riesa-Großenhain	410	3,5	191	678	5,8	359
Löbau-Zittau	458	3,1	220	706	4,7	340
Sächsische Schweiz	646	4,5	333	785	5,5	404
Weißeritzkreis	763	6,2	386	923	7,5	476
Kamenz	751	4,9	397	946	6,2	496
Leipzig, Stadt	3 531	7,6	1 765	3 383	7,3	1 719
Delitzsch	761	6,2	407	931	7,6	481
Döbeln	316	4,2	145	481	6,4	247
Leipziger Land	921	6,2	486	1 116	7,5	547
Muldentalkreis	812	6,1	396	859	6,4	434
Torgau-Oschatz	397	4,0	189	596	6,0	304
Regierungsbezirk						
Chemnitz	3 024	1,9	1 514	5 194	3,3	2 722
Dresden	4 407	2,7	2 089	6 467	3,9	3 224
Leipzig	3 877	3,7	1 952	4 505	4,3	2 296
<b>Sachsen</b>	<b>9 156</b>	<b>2,1</b>	<b>4 455</b>	<b>14 014</b>	<b>3,3</b>	<b>7 142</b>

1) Siehe Vorbemerkungen

Überschuss der Zu- bzw. Fortzüge (-)			Wanderungen innerhalb des Gebietes			Kreis Regierungsbezirk Land
insgesamt		darunter weiblich	insgesamt		darunter weiblich	
absolut	je 1 000 Einw.		absolut	je 1 000 Einw.		
-475	-1,9	-273	x	x	x	Chemnitz, Stadt
-35	-0,5	-41	x	x	x	Plauen, Stadt
-170	-1,7	-102	x	x	x	Zwickau, Stadt
-71	-0,8	-48	260	3,0	131	Annaberg
-107	-0,8	-70	428	3,1	216	Chemnitzer Land
-278	-1,9	-122	673	4,6	372	Freiberg
-158	-0,8	-78	771	3,9	409	Vogtlandkreis
-104	-1,1	-68	261	2,8	127	Mittlerer Erzgebirgskreis
-219	-1,6	-103	449	3,3	247	Mittweida
-134	-1,5	-90	387	4,2	195	Stollberg
-228	-1,7	-112	716	5,3	373	Aue-Schwarzenberg
-191	-1,5	-101	396	3,0	210	Zwickauer Land
60	0,1	27	x	x	x	Dresden, Stadt
-136	-2,3	-86	x	x	x	Görlitz, Stadt
-336	-7,2	-163	x	x	x	Hoyerswerda, Stadt
-248	-1,6	-142	656	4,3	336	Bautzen
-76	-0,5	-41	593	4,0	315	Meißen
-314	-3,1	-182	351	3,5	171	Niederschlesischer Oberlausitzkreis
-268	-2,3	-168	466	4,0	252	Riesa-Großenhain
-248	-1,7	-120	765	5,1	410	Löbau-Zittau
-139	-1,0	-71	597	4,2	309	Sächsische Schweiz
-160	-1,3	-90	426	3,5	225	Weißeritzkreis
-195	-1,3	-99	446	2,9	236	Kamenz
148	0,3	46	x	x	x	Leipzig, Stadt
-170	-1,4	-74	424	3,4	229	Delitzsch
-165	-2,2	-102	309	4,1	165	Döbeln
-195	-1,3	-61	501	3,4	267	Leipziger Land
-47	-0,4	-38	607	4,6	316	Muldentalkreis
-199	-2,0	-115	468	4,7	242	Torgau-Oschatz
-2 170	-1,4	-1 208	7 863	5,0	4 086	Regierungsbezirk Chemnitz
-2 060	-1,2	-1 135	8 816	5,3	4 578	Dresden
-628	-0,6	-344	5 170	5,0	2 655	Leipzig
-4 858	-1,1	-2 687	24 001	5,6	12 419	Sachsen

**8. Zu- und Fortzüge von Ausländern nach Kreisen<sup>1)</sup>**

Kreis Regierungsbezirk Land	Zuzüge über die Gebietsgrenze			Fortzüge über die Gebietsgrenze		
	insgesamt		darunter weiblich	insgesamt		darunter weiblich
	absolut	je 1 000 Einw.		absolut	je 1 000 Einw.	
Chemnitz, Stadt	321	29,9	147	245	22,8	79
Plauen, Stadt	105	73,8	28	95	66,8	29
Zwickau, Stadt	118	56,9	44	78	37,6	22
Annaberg	65	75,1	12	54	62,4	6
Chemnitzer Land	348	172,8	167	323	160,4	171
Freiberg	121	37,7	40	145	45,1	49
Vogtlandkreis	130	45,5	35	116	40,6	26
Mittlerer Erzgebirgskreis	61	55,7	15	79	72,1	16
Mittweida	93	51,3	33	95	52,4	42
Stollberg	59	56,9	24	55	53,1	12
Aue-Schwarzenberg	146	92,3	21	126	79,7	18
Zwickauer Land	72	38,7	25	102	54,9	39
Dresden, Stadt	1 243	64,6	480	613	31,8	228
Görlitz, Stadt	65	46,7	28	34	24,4	15
Hoyerswerda, Stadt	26	41,9	12	10	16,1	4
Bautzen	110	45,2	34	105	43,1	36
Meißen	163	51,5	49	144	45,5	28
Niederschlesischer Oberlausitzkreis	44	36,2	24	119	97,9	38
Riesa-Großenhain	62	17,7	25	56	16,0	18
Löbau-Zittau	85	30,1	32	107	37,8	37
Sächsische Schweiz	191	85,6	31	178	79,8	26
Weißeritzkreis	91	41,3	33	70	31,8	18
Kamenz	118	54,8	35	107	49,7	35
Leipzig, Stadt	1 485	49,9	551	1 069	35,9	318
Delitzsch	163	48,4	45	190	56,4	49
Döbeln	88	70,6	15	72	57,7	18
Leipziger Land	266	95,3	64	316	113,2	78
Muldentalkreis	120	66,6	37	81	45,0	35
Torgau-Oschatz	97	92,7	37	82	78,4	23
Regierungsbezirk						
Chemnitz	1 460	47,7	502	1 334	43,6	420
Dresden	2 008	49,0	709	1 353	33,0	409
Leipzig	2 047	51,2	684	1 638	40,9	456
<b>Sachsen</b>	<b>5 132</b>	<b>46,0</b>	<b>1 729</b>	<b>3 942</b>	<b>35,3</b>	<b>1 119</b>

1) Siehe Vorbemerkungen

Überschuss der Zu- bzw. Fortzüge (-)			Wanderungen innerhalb des Gebietes			Kreis Regierungsbezirk Land
insgesamt		darunter weiblich	insgesamt		darunter weiblich	
absolut	je 1 000 Einw.		absolut	je 1 000 Einw.		
76	7,1	68	x	x	x	Chemnitz, Stadt
10	7,0	-1	x	x	x	Plauen, Stadt
40	19,3	22	x	x	x	Zwickau, Stadt
11	12,7	6	7	8,1	-	Annaberg
25	12,4	-4	30	14,9	14	Chemnitzer Land
-24	-7,5	-9	20	6,2	9	Freiberg
14	4,9	9	110	38,5	18	Vogtlandkreis
-18	-16,4	-1	3	2,7	1	Mittlerer Erzgebirgskreis
-2	-1,1	-9	21	11,6	8	Mittweida
4	3,9	12	10	9,7	4	Stollberg
20	12,7	3	23	14,5	4	Aue-Schwarzenberg
-30	-16,1	-14	22	11,8	11	Zwickauer Land
630	32,7	252	x	x	x	Dresden, Stadt
31	22,3	13	x	x	x	Görlitz, Stadt
16	25,8	8	x	x	x	Hoyerswerda, Stadt
5	2,1	-2	18	7,4	8	Bautzen
19	6,0	21	15	4,7	6	Meißen
-75	-61,7	-14	75	61,7	33	Niederschlesischer Oberlausitzkreis
6	1,7	7	6	1,7	3	Riesa-Großenhain
-22	-7,8	-5	11	3,9	3	Löbau-Zittau
13	5,8	5	19	8,5	12	Sächsische Schweiz
21	9,5	15	11	5,0	3	Weißeritzkreis
11	5,1	-	13	6,0	2	Kamenz
416	14,0	233	x	x	x	Leipzig, Stadt
-27	-8,0	-4	15	4,5	6	Delitzsch
16	12,8	-3	3	2,4	-	Döbeln
-50	-17,9	-14	9	3,2	3	Leipziger Land
39	21,6	2	35	19,4	12	Muldentalkreis
15	14,3	14	34	32,5	14	Torgau-Oschatz
126	4,1	82	425	13,9	158	Regierungsbezirk Chemnitz
655	16,0	300	358	8,7	144	Dresden
409	10,2	228	268	6,7	100	Leipzig
1 190	10,7	610	1 434	12,9	568	Sachsen

## 9. Wanderungsaustausch mit den anderen Bundesländern nach Kreisen

Kreis Regierungsbezirk Land	Baden-Württemberg			Bayern			Berlin		
	Zuzüge	Fortzüge	Überschuss der Zu- bzw. Fortzüge (-)	Zuzüge	Fortzüge	Überschuss der Zu- bzw. Fortzüge (-)	Zuzüge	Fortzüge	Überschuss der Zu- bzw. Fortzüge (-)
Chemnitz, Stadt	47	209	-162	90	274	-184	23	51	-28
Plauen, Stadt	19	68	-49	54	92	-38	16	9	7
Zwickau, Stadt	7	77	-70	39	103	-64	6	11	-5
Annaberg	11	33	-22	17	53	-36	2	6	-4
Chemnitzer Land	26	56	-30	43	84	-41	9	16	-7
Freiberg	22	86	-64	61	150	-89	23	25	-2
Vogtlandkreis	28	92	-64	105	173	-68	10	23	-13
Mittlerer Erzgebirgskreis	13	65	-52	13	56	-43	1	4	-3
Mittweida	19	83	-64	26	117	-91	9	10	-1
Stollberg	9	51	-42	25	60	-35	2	4	-2
Aue-Schwarzenberg	14	69	-55	44	140	-96	5	17	-12
Zwickauer Land	17	101	-84	51	112	-61	3	8	-5
<b>Regierungsbezirk Chemnitz</b>	<b>232</b>	<b>990</b>	<b>-758</b>	<b>568</b>	<b>1 414</b>	<b>-846</b>	<b>109</b>	<b>184</b>	<b>-75</b>
Dresden, Stadt	189	334	-145	235	421	-186	134	210	-76
Görlitz, Stadt	16	54	-38	37	94	-57	11	21	-10
Hoyerswerda, Stadt	11	87	-76	4	70	-66	5	20	-15
Bautzen	43	98	-55	40	158	-118	10	33	-23
Meißen	24	79	-55	40	101	-61	18	27	-9
Niederschlesischer Oberlausitzkreis	14	74	-60	30	131	-101	9	36	-27
Riesa-Großenhain	13	70	-57	29	115	-86	17	24	-7
Löbau-Zittau	21	130	-109	34	126	-92	15	37	-22
Sächsische Schweiz	29	140	-111	50	125	-75	15	25	-10
Weißeritzkreis	16	59	-43	26	85	-59	12	24	-12
Kamenz	27	82	-55	27	118	-91	12	19	-7
<b>Regierungsbezirk Dresden</b>	<b>403</b>	<b>1 207</b>	<b>-804</b>	<b>552</b>	<b>1 544</b>	<b>-992</b>	<b>258</b>	<b>476</b>	<b>-218</b>
Leipzig, Stadt	177	345	-168	210	365	-155	123	187	-64
Delitzsch	17	69	-52	30	85	-55	12	21	-9
Döbeln	12	41	-29	28	60	-32	10	8	2
Leipziger Land	25	111	-86	39	115	-76	5	28	-23
Muldentalkreis	24	67	-43	40	87	-47	3	9	-6
Torgau-Oschatz	23	72	-49	17	78	-61	6	17	-11
<b>Regierungsbezirk Leipzig</b>	<b>278</b>	<b>705</b>	<b>-427</b>	<b>364</b>	<b>790</b>	<b>-426</b>	<b>159</b>	<b>270</b>	<b>-111</b>
<b>Sachsen</b>	<b>913</b>	<b>2 902</b>	<b>-1 989</b>	<b>1 484</b>	<b>3 748</b>	<b>-2 264</b>	<b>526</b>	<b>930</b>	<b>-404</b>

Brandenburg			Bremen			Hamburg			Kreis Regierungsbezirk Land
Zuzüge	Fortzüge	Überschuss der Zu- bzw. Fortzüge (-)	Zuzüge	Fortzüge	Überschuss der Zu- bzw. Fortzüge (-)	Zuzüge	Fortzüge	Überschuss der Zu- bzw. Fortzüge (-)	
30	21	9	1	1	-	6	6	-	Chemnitz, Stadt
11	14	-3	1	1	-	3	5	-2	Plauen, Stadt
8	10	-2	1	-	1	1	5	-4	Zwickau, Stadt
7	4	3	-	-	-	-	3	-3	Annaberg
4	16	-12	-	-	-	-	2	-2	Chemnitzer Land
11	18	-7	2	-	2	1	2	-1	Freiberg
14	5	9	1	4	-3	1	3	-2	Vogtlandkreis
1	12	-11	-	-	-	-	1	-1	Mittlerer Erzgebirgskreis
12	6	6	3	-	3	1	2	-1	Mittweida
2	3	-1	-	-	-	-	3	-3	Stollberg
6	3	3	1	-	1	-	6	-6	Aue-Schwarzenberg
5	6	-1	-	-	-	1	1	-	Zwickauer Land
<b>111</b>	<b>118</b>	<b>-7</b>	<b>10</b>	<b>6</b>	<b>4</b>	<b>14</b>	<b>39</b>	<b>-25</b>	<b>Regierungsbezirk Chemnitz</b>
159	92	67	10	11	-1	33	38	-5	Dresden, Stadt
21	16	5	1	1	-	4	7	-3	Görlitz, Stadt
22	60	-38	-	-	-	-	1	-1	Hoyerswerda, Stadt
35	22	13	1	3	-2	-	6	-6	Bautzen
20	17	3	1	1	-	2	6	-4	Meißen
33	65	-32	-	2	-2	-	4	-4	Niederschlesischer Oberlausitzkreis
55	59	-4	-	4	-4	3	2	1	Riesa-Großenhain
8	22	-14	-	2	-2	2	3	-1	Löbau-Zittau
12	14	-2	-	-	-	-	4	-4	Sächsische Schweiz
15	16	-1	-	-	-	2	5	-3	Weißeritzkreis
46	63	-17	-	7	-7	1	7	-6	Kamenz
<b>426</b>	<b>446</b>	<b>-20</b>	<b>13</b>	<b>31</b>	<b>-18</b>	<b>47</b>	<b>83</b>	<b>-36</b>	<b>Regierungsbezirk Dresden</b>
99	87	12	6	19	-13	17	41	-24	Leipzig, Stadt
13	29	-16	-	1	-1	5	22	-17	Delitzsch
9	25	-16	1	-	1	3	-	3	Döbeln
9	26	-17	1	-	1	1	1	-	Leipziger Land
13	15	-2	2	-	2	4	4	-	Muldentalkreis
30	30	-	2	-	2	3	1	2	Torgau-Oschatz
<b>173</b>	<b>212</b>	<b>-39</b>	<b>12</b>	<b>20</b>	<b>-8</b>	<b>33</b>	<b>69</b>	<b>-36</b>	<b>Regierungsbezirk Leipzig</b>
<b>710</b>	<b>776</b>	<b>-66</b>	<b>35</b>	<b>57</b>	<b>-22</b>	<b>94</b>	<b>191</b>	<b>-97</b>	<b>Sachsen</b>

## Noch: 9. Wanderungsaustausch mit den anderen Bundesländern nach Kreisen

Kreis Regierungsbezirk Land	Hessen			Mecklenburg-Vorpommern			Niedersachsen		
	Zuzüge	Fortzüge	Überschuss der Zu- bzw. Fortzüge (-)	Zuzüge	Fortzüge	Überschuss der Zu- bzw. Fortzüge (-)	Zuzüge	Fortzüge	Überschuss der Zu- bzw. Fortzüge (-)
Chemnitz, Stadt	19	64	-45	8	12	-4	79	41	38
Plauen, Stadt	4	12	-8	-	7	-7	29	25	4
Zwickau, Stadt	3	34	-31	8	9	-1	25	19	6
Annaberg	2	15	-13	6	5	1	-	12	-12
Chemnitzer Land	3	28	-25	2	6	-4	39	28	11
Freiberg	16	38	-22	6	5	1	79	42	37
Vogtlandkreis	12	35	-23	5	11	-6	100	21	79
Mittlerer Erzgebirgskreis	2	14	-12	4	5	-1	63	7	56
Mittweida	10	33	-23	6	10	-4	82	18	64
Stollberg	5	4	1	-	1	-1	20	11	9
Aue-Schwarzenberg	8	10	-2	1	7	-6	50	25	25
Zwickauer Land	6	20	-14	2	3	-1	55	36	19
<b>Regierungsbezirk Chemnitz</b>	<b>90</b>	<b>307</b>	<b>-217</b>	<b>48</b>	<b>81</b>	<b>-33</b>	<b>621</b>	<b>285</b>	<b>336</b>
Dresden, Stadt	104	160	-56	47	41	6	172	96	76
Görlitz, Stadt	7	20	-13	4	8	-4	14	5	9
Hoyerswerda, Stadt	6	29	-23	4	1	3	30	14	16
Bautzen	8	30	-22	6	1	5	78	20	58
Meißen	16	39	-23	13	5	8	63	27	36
Niederschlesischer Oberlausitzkreis	4	36	-32	2	12	-10	72	33	39
Riesa-Großenhain	1	36	-35	9	4	5	50	25	25
Löbau-Zittau	21	24	-3	6	14	-8	60	34	26
Sächsische Schweiz	10	19	-9	1	7	-6	97	23	74
Weißeritzkreis	9	34	-25	3	16	-13	76	5	71
Kamenz	5	27	-22	6	10	-4	82	24	58
<b>Regierungsbezirk Dresden</b>	<b>191</b>	<b>454</b>	<b>-263</b>	<b>101</b>	<b>119</b>	<b>-18</b>	<b>794</b>	<b>306</b>	<b>488</b>
Leipzig, Stadt	120	207	-87	57	60	-3	221	150	71
Delitzsch	20	34	-14	6	5	1	76	22	54
Döbeln	5	15	-10	3	5	-2	25	16	9
Leipziger Land	13	22	-9	8	8	-	87	37	50
Muldentalkreis	13	22	-9	5	3	2	78	28	50
Torgau-Oschatz	6	19	-13	3	7	-4	78	20	58
<b>Regierungsbezirk Leipzig</b>	<b>177</b>	<b>319</b>	<b>-142</b>	<b>82</b>	<b>88</b>	<b>-6</b>	<b>565</b>	<b>273</b>	<b>292</b>
<b>Sachsen</b>	<b>458</b>	<b>1 080</b>	<b>-622</b>	<b>231</b>	<b>288</b>	<b>-57</b>	<b>1 980</b>	<b>864</b>	<b>1 116</b>



Nordrhein-Westfalen			Rheinland-Pfalz			Saarland			Kreis Regierungsbezirk Land
Zuzüge	Fortzüge	Überschuss der Zu- bzw. Fortzüge (-)	Zuzüge	Fortzüge	Überschuss der Zu- bzw. Fortzüge (-)	Zuzüge	Fortzüge	Überschuss der Zu- bzw. Fortzüge (-)	
52	90	-38	14	34	-20	5	2	3	Chemnitz, Stadt
17	18	-1	5	9	-4	2	2	-	Plauen, Stadt
17	27	-10	3	17	-14	-	-	-	Zwickau, Stadt
13	12	1	6	7	-1	-	-	-	Annaberg
24	46	-22	3	11	-8	1	-	1	Chemnitzer Land
23	71	-48	2	35	-33	-	-	-	Freiberg
21	43	-22	3	11	-8	-	1	-1	Vogtlandkreis
9	22	-13	-	5	-5	1	-	1	Mittlerer Erzgebirgskreis
12	34	-22	4	25	-21	1	4	-3	Mittweida
14	20	-6	2	6	-4	-	1	-1	Stollberg
6	41	-35	8	22	-14	-	1	-1	Aue-Schwarzenberg
18	39	-21	7	17	-10	1	1	-	Zwickauer Land
<b>226</b>	<b>463</b>	<b>-237</b>	<b>57</b>	<b>199</b>	<b>-142</b>	<b>11</b>	<b>12</b>	<b>-1</b>	<b>Regierungsbezirk Chemnitz</b>
165	216	-51	42	82	-40	1	10	-9	Dresden, Stadt
25	53	-28	4	12	-8	-	-	-	Görlitz, Stadt
8	31	-23	2	8	-6	-	1	-1	Hoyerswerda, Stadt
32	67	-35	10	23	-13	1	1	-	Bautzen
26	39	-13	4	16	-12	-	3	-3	Meißen
14	44	-30	3	20	-17	2	7	-5	Niederschlesischer Oberlausitzkreis
10	45	-35	5	19	-14	-	3	-3	Riesa-Großenhain
16	38	-22	4	6	-2	4	3	1	Löbau-Zittau
13	58	-45	8	12	-4	-	5	-5	Sächsische Schweiz
17	31	-14	7	14	-7	-	4	-4	Weißeritzkreis
36	70	-34	8	22	-14	-	2	-2	Kamenz
<b>362</b>	<b>692</b>	<b>-330</b>	<b>97</b>	<b>234</b>	<b>-137</b>	<b>8</b>	<b>39</b>	<b>-31</b>	<b>Regierungsbezirk Dresden</b>
211	308	-97	56	78	-22	6	8	-2	Leipzig, Stadt
15	38	-23	4	14	-10	-	-	-	Delitzsch
4	48	-44	1	7	-6	-	-	-	Döbeln
10	50	-40	1	16	-15	1	-	1	Leipziger Land
32	47	-15	8	19	-11	-	-	-	Muldentalkreis
16	44	-28	2	12	-10	-	6	-6	Torgau-Oschatz
<b>288</b>	<b>535</b>	<b>-247</b>	<b>72</b>	<b>146</b>	<b>-74</b>	<b>7</b>	<b>14</b>	<b>-7</b>	<b>Regierungsbezirk Leipzig</b>
<b>876</b>	<b>1 690</b>	<b>-814</b>	<b>226</b>	<b>579</b>	<b>-353</b>	<b>26</b>	<b>65</b>	<b>-39</b>	<b>Sachsen</b>

## Noch: 9. Wanderungsaustausch mit den anderen Bundesländern nach Kreisen

Kreis Regierungsbezirk Land	Sachsen-Anhalt			Schleswig-Holstein			Thüringen		
	Zuzüge	Fortzüge	Überschuss der Zu- bzw. Fortzüge (-)	Zuzüge	Fortzüge	Überschuss der Zu- bzw. Fortzüge (-)	Zuzüge	Fortzüge	Überschuss der Zu- bzw. Fortzüge (-)
Chemnitz, Stadt	40	33	7	11	7	4	42	34	8
Plauen, Stadt	11	4	7	1	1	-	47	34	13
Zwickau, Stadt	11	10	1	-	2	-2	28	21	7
Annaberg	9	5	4	-	3	-3	12	6	6
Chemnitzer Land	13	9	4	1	5	-4	35	60	-25
Freiberg	6	13	-7	3	19	-16	21	12	9
Vogtlandkreis	6	4	2	2	7	-5	60	80	-20
Mittlerer Erzgebirgskreis	4	8	-4	-	-	-	7	9	-2
Mittweida	18	10	8	1	2	-1	13	20	-7
Stollberg	6	4	2	-	2	-2	4	12	-8
Aue-Schwarzenberg	11	10	1	5	6	-1	15	14	1
Zwickauer Land	3	9	-6	1	1	-	31	50	-19
<b>Regierungsbezirk Chemnitz</b>	<b>138</b>	<b>119</b>	<b>19</b>	<b>25</b>	<b>55</b>	<b>-30</b>	<b>315</b>	<b>352</b>	<b>-37</b>
Dresden, Stadt	134	65	69	25	47	-22	104	77	27
Görlitz, Stadt	9	6	3	2	3	-1	6	7	-1
Hoyerswerda, Stadt	5	3	2	1	14	-13	-	14	-14
Bautzen	11	18	-7	3	3	-	11	15	-4
Meißen	13	9	4	3	1	2	4	12	-8
Niederschlesischer Oberlausitzkreis	16	12	4	4	6	-2	9	14	-5
Riesa-Großenhain	16	8	8	4	6	-2	13	6	7
Löbau-Zittau	12	8	4	8	3	5	12	12	-
Sächsische Schweiz	7	6	1	2	8	-6	11	11	-
Weißeritzkreis	13	10	3	2	3	-1	8	13	-5
Kamenz	6	9	-3	3	13	-10	13	8	5
<b>Regierungsbezirk Dresden</b>	<b>242</b>	<b>154</b>	<b>88</b>	<b>57</b>	<b>107</b>	<b>-50</b>	<b>191</b>	<b>189</b>	<b>2</b>
Leipzig, Stadt	547	259	288	44	45	-1	237	140	97
Delitzsch	100	98	2	5	2	3	22	24	-2
Döbeln	6	8	-2	1	6	-5	6	20	-14
Leipziger Land	69	70	-1	5	1	4	73	55	18
Muldentalkreis	42	27	15	2	8	-6	19	25	-6
Torgau-Oschatz	27	44	-17	5	11	-6	9	1	8
<b>Regierungsbezirk Leipzig</b>	<b>791</b>	<b>506</b>	<b>285</b>	<b>62</b>	<b>73</b>	<b>-11</b>	<b>366</b>	<b>265</b>	<b>101</b>
<b>Sachsen</b>	<b>1 171</b>	<b>779</b>	<b>392</b>	<b>144</b>	<b>235</b>	<b>-91</b>	<b>872</b>	<b>806</b>	<b>66</b>

Neue Bundesländer (ohne Berlin)			Alte Bundesländer (ohne Berlin)			Bundesgebiet			Kreis Regierungsbezirk Land
Zuzüge	Fortzüge	Überschuss der Zu- bzw. Fortzüge (-)	Zuzüge	Fortzüge	Überschuss der Zu- bzw. Fortzüge (-)	Zuzüge	Fortzüge	Überschuss der Zu- bzw. Fortzüge (-)	
120	100	20	324	728	-404	467	879	-412	Chemnitz, Stadt
69	59	10	135	233	-98	220	301	-81	Plauen, Stadt
55	50	5	96	284	-188	157	345	-188	Zwickau, Stadt
34	20	14	49	138	-89	85	164	-79	Annaberg
54	91	-37	140	260	-120	203	367	-164	Chemnitzer Land
44	48	-4	209	443	-234	276	516	-240	Freiberg
85	100	-15	273	390	-117	368	513	-145	Vogtlandkreis
16	34	-18	101	170	-69	118	208	-90	Mittlerer Erzgebirgskreis
49	46	3	159	318	-159	217	374	-157	Mittweida
12	20	-8	75	158	-83	89	182	-93	Stollberg
33	34	-1	136	320	-184	174	371	-197	Aue-Schwarzenberg
41	68	-27	157	328	-171	201	404	-203	Zwickauer Land
<b>612</b>	<b>670</b>	<b>-58</b>	<b>1 854</b>	<b>3 770</b>	<b>-1 916</b>	<b>2 575</b>	<b>4 624</b>	<b>-2 049</b>	<b>Regierungsbezirk Chemnitz</b>
444	275	169	976	1 415	-439	1 554	1 900	-346	Dresden, Stadt
40	37	3	110	249	-139	161	307	-146	Görlitz, Stadt
31	78	-47	62	255	-193	98	353	-255	Hoyerswerda, Stadt
63	56	7	216	409	-193	289	498	-209	Bautzen
50	43	7	179	312	-133	247	382	-135	Meißen
60	103	-43	143	357	-214	212	496	-284	Niederschlesischer Oberlausitzkreis
93	77	16	115	325	-210	225	426	-201	Riesa-Großenhain
38	56	-18	170	369	-199	223	462	-239	Löbau-Zittau
31	38	-7	209	394	-185	255	457	-202	Sächsische Schweiz
39	55	-16	155	240	-85	206	319	-113	Weißeritzkreis
71	90	-19	189	372	-183	272	481	-209	Kamenz
<b>960</b>	<b>908</b>	<b>52</b>	<b>2 524</b>	<b>4 697</b>	<b>-2 173</b>	<b>3 742</b>	<b>6 081</b>	<b>-2 339</b>	<b>Regierungsbezirk Dresden</b>
940	546	394	1 068	1 566	-498	2 131	2 299	-168	Leipzig, Stadt
141	156	-15	172	287	-115	325	464	-139	Delitzsch
24	58	-34	80	193	-113	114	259	-145	Döbeln
159	159	-	183	353	-170	347	540	-193	Leipziger Land
79	70	9	203	282	-79	285	361	-76	Muldentalkreis
69	82	-13	152	263	-111	227	362	-135	Torgau-Oschatz
<b>1 412</b>	<b>1 071</b>	<b>341</b>	<b>1 858</b>	<b>2 944</b>	<b>-1 086</b>	<b>3 429</b>	<b>4 285</b>	<b>-856</b>	<b>Regierungsbezirk Leipzig</b>
<b>2 984</b>	<b>2 649</b>	<b>335</b>	<b>6 236</b>	<b>11 411</b>	<b>-5 175</b>	<b>9 746</b>	<b>14 990</b>	<b>-5 244</b>	<b>Sachsen</b>

# 10. Zu- bzw. Fortzüge innerhalb Sachsens nach Kreisen

Herkunftsgebiet Zielgebiet	Chemnitz, Stadt	Plauen, Stadt	Zwickau, Stadt	Annaberg	Chemnitzer Land	Freiberg	Vogtlandkreis
Chemnitz, Stadt	x	5	16	34	191	82	17
Plauen, Stadt	2	x	10	1	4	2	211
Zwickau, Stadt	20	12	x	9	30	4	41
Annaberg	25	-	3	267	-	7	10
Chemnitzer Land	154	3	34	2	458	13	14
Freiberg	97	-	2	11	15	693	6
Vogtlandkreis	17	147	40	5	11	8	881
Mittlerer Erzgebirgskreis	52	-	1	27	5	55	-
Mittweida	147	3	6	3	43	42	2
Stollberg	111	2	5	17	57	3	4
Aue-Schwarzenberg	16	9	21	25	8	11	16
Zwickauer Land	14	7	253	4	31	10	24
<b>Regierungsbezirk Chemnitz</b>	<b>655</b>	<b>188</b>	<b>391</b>	<b>405</b>	<b>853</b>	<b>930</b>	<b>1 226</b>
Dresden, Stadt	58	13	17	15	76	78	27
Görlitz, Stadt	2	-	-	-	-	-	1
Hoyerswerda, Stadt	1	-	-	-	-	1	-
Bautzen	1	-	1	1	1	1	1
Meißen	-	1	-	-	6	35	2
Niederschlesischer Oberlausitzkreis	1	-	1	1	-	1	2
Riesa-Großenhain	3	-	1	-	-	2	-
Löbau-Zittau	3	1	2	1	1	4	2
Sächsische Schweiz	1	1	-	-	1	5	1
Weißeritzkreis	7	1	1	3	3	28	-
Kamenz	3	-	5	2	-	1	1
<b>Regierungsbezirk Dresden</b>	<b>80</b>	<b>17</b>	<b>28</b>	<b>23</b>	<b>88</b>	<b>156</b>	<b>37</b>
Leipzig, Stadt	69	18	15	7	100	36	25
Delitzsch	5	-	-	-	6	-	-
Döbeln	14	8	3	1	1	5	1
Leipziger Land	6	-	1	2	2	9	-
Muldentalkreis	10	-	1	1	16	2	1
Torgau-Oschatz	4	-	4	-	22	3	-
<b>Regierungsbezirk Leipzig</b>	<b>108</b>	<b>26</b>	<b>24</b>	<b>11</b>	<b>147</b>	<b>55</b>	<b>27</b>
<b>Sachsen</b>	<b>843</b>	<b>231</b>	<b>443</b>	<b>439</b>	<b>1 088</b>	<b>1 141</b>	<b>1 290</b>

Mittlerer Erzgebirgskreis	Mittweida	Stollberg	Aue- Schwarzenberg	Zwickauer Land	Regierungs- bezirk Chemnitz	Herkunftsgebiet Zielgebiet
48	155	115	20	15	<b>698</b>	Chemnitz, Stadt
1	2	1	13	10	<b>257</b>	Plauen, Stadt
4	3	15	20	249	<b>407</b>	Zwickau, Stadt
40	3	28	28	5	<b>416</b>	Annaberg
7	49	49	14	41	<b>838</b>	Chemnitzer Land
36	42	6	11	1	<b>920</b>	Freiberg
2	6	2	24	45	<b>1 188</b>	Vogtlandkreis
264	14	11	3	7	<b>439</b>	Mittlerer Erzgebirgskreis
10	470	9	5	2	<b>742</b>	Mittweida
18	5	397	34	4	<b>657</b>	Stollberg
6	9	35	739	22	<b>917</b>	Aue-Schwarzenberg
1	4	14	29	418	<b>809</b>	Zwickauer Land
<b>437</b>	<b>762</b>	<b>682</b>	<b>940</b>	<b>819</b>	<b>8 288</b>	<b>Regierungsbezirk Chemnitz</b>
27	36	9	15	13	<b>384</b>	Dresden, Stadt
1	-	-	-	-	<b>4</b>	Görlitz, Stadt
-	-	-	-	-	<b>2</b>	Hoyerswerda, Stadt
1	1	1	-	3	<b>12</b>	Bautzen
3	9	3	3	1	<b>63</b>	Meißen
1	-	5	-	1	<b>13</b>	Niederschlesischer Oberlausitzkreis
-	2	-	3	-	<b>11</b>	Riesa-Großenhain
1	-	2	2	-	<b>19</b>	Löbau-Zittau
6	1	2	1	-	<b>19</b>	Sächsische Schweiz
1	3	1	2	-	<b>50</b>	Weißeritzkreis
1	1	-	3	1	<b>18</b>	Kamenz
<b>42</b>	<b>53</b>	<b>23</b>	<b>29</b>	<b>19</b>	<b>595</b>	<b>Regierungsbezirk Dresden</b>
13	26	7	16	18	<b>350</b>	Leipzig, Stadt
-	-	-	2	1	<b>14</b>	Delitzsch
1	50	2	-	1	<b>87</b>	Döbeln
1	24	-	-	1	<b>46</b>	Leipziger Land
1	11	-	2	5	<b>50</b>	Muldentalkreis
-	3	-	1	3	<b>40</b>	Torgau-Oschatz
<b>16</b>	<b>114</b>	<b>9</b>	<b>21</b>	<b>29</b>	<b>587</b>	<b>Regierungsbezirk Leipzig</b>
<b>495</b>	<b>929</b>	<b>714</b>	<b>990</b>	<b>867</b>	<b>9 470</b>	<b>Sachsen</b>

## Noch: 10. Zu- bzw. Fortzüge innerhalb Sachsens nach Kreisen

Herkunftsgebiet Zielgebiet	Dresden, Stadt	Görlitz, Stadt	Hoyerswerda, Stadt	Bautzen	Meißen	Niederschlesischer Oberlausitzkreis
Chemnitz, Stadt	41	-	2	-	4	3
Plauen, Stadt	4	-	1	-	-	2
Zwickau, Stadt	7	-	-	5	3	-
Annaberg	8	-	2	-	-	-
Chemnitzer Land	9	-	-	-	-	-
Freiberg	49	1	-	8	22	2
Vogtlandkreis	10	2	-	1	-	-
Mittlerer Erzgebirgskreis	2	1	3	-	1	-
Mittweida	20	-	-	2	3	2
Stollberg	4	-	-	5	-	-
Aue-Schwarzenberg	6	-	-	-	-	1
Zwickauer Land	3	-	-	-	2	1
<b>Regierungsbezirk Chemnitz</b>	<b>163</b>	<b>4</b>	<b>8</b>	<b>21</b>	<b>35</b>	<b>11</b>
Dresden, Stadt	x	23	25	97	363	45
Görlitz, Stadt	15	x	9	18	3	104
Hoyerswerda, Stadt	19	1	x	8	2	16
Bautzen	60	21	26	674	12	27
Meißen	373	1	8	5	608	1
Niederschlesischer Oberlausitzkreis	20	94	5	22	-	426
Riesa-Großenhain	47	2	1	3	60	1
Löbau-Zittau	44	46	2	63	5	33
Sächsische Schweiz	251	3	6	22	13	1
Weißeritzkreis	399	1	-	1	46	3
Kamenz	162	3	105	91	27	16
<b>Regierungsbezirk Dresden</b>	<b>1 390</b>	<b>195</b>	<b>187</b>	<b>1 004</b>	<b>1 139</b>	<b>673</b>
Leipzig, Stadt	76	14	12	20	11	13
Delitzsch	8	-	-	-	3	-
Döbeln	13	-	1	2	14	-
Leipziger Land	6	1	-	2	-	1
Muldentalkreis	7	2	-	1	5	1
Torgau-Oschatz	4	-	1	-	3	-
<b>Regierungsbezirk Leipzig</b>	<b>114</b>	<b>17</b>	<b>14</b>	<b>25</b>	<b>36</b>	<b>15</b>
<b>Sachsen</b>	<b>1 667</b>	<b>216</b>	<b>209</b>	<b>1 050</b>	<b>1 210</b>	<b>699</b>

Riesa-Großenhain	Löbau-Zittau	Sächsische Schweiz	Weißeritzkreis	Kamenz	Regierungsbezirk Dresden	Herkunftsgebiet Zielgebiet
6	4	3	3	1	<b>67</b>	Chemnitz, Stadt
-	2	1	2	-	<b>12</b>	Plauen, Stadt
1	-	3	1	-	<b>20</b>	Zwickau, Stadt
1	1	2	-	-	<b>14</b>	Annaberg
7	1	1	2	3	<b>23</b>	Chemnitzer Land
2	4	4	27	7	<b>126</b>	Freiberg
4	-	2	-	4	<b>23</b>	Vogtlandkreis
-	-	-	3	-	<b>10</b>	Mittlerer Erzgebirgskreis
1	-	1	2	1	<b>32</b>	Mittweida
-	-	-	1	-	<b>10</b>	Stollberg
-	-	-	3	3	<b>13</b>	Aue-Schwarzenberg
4	1	2	-	6	<b>19</b>	Zwickauer Land
<b>26</b>	<b>13</b>	<b>19</b>	<b>44</b>	<b>25</b>	<b>369</b>	<b>Regierungsbezirk Chemnitz</b>
102	64	240	422	244	<b>1 625</b>	Dresden, Stadt
1	50	6	1	4	<b>211</b>	Görlitz, Stadt
1	1	2	-	88	<b>138</b>	Hoyerswerda, Stadt
5	73	16	5	50	<b>969</b>	Bautzen
64	9	10	40	25	<b>1 144</b>	Meißen
3	32	7	-	10	<b>619</b>	Niederschlesischer Oberlausitzkreis
472	1	4	4	8	<b>603</b>	Riesa-Großenhain
1	776	3	5	15	<b>993</b>	Löbau-Zittau
8	3	616	67	11	<b>1 001</b>	Sächsische Schweiz
14	3	33	437	12	<b>949</b>	Weißeritzkreis
4	17	27	11	459	<b>922</b>	Kamenz
<b>675</b>	<b>1 029</b>	<b>964</b>	<b>992</b>	<b>926</b>	<b>9 174</b>	<b>Regierungsbezirk Dresden</b>
13	22	10	10	10	<b>211</b>	Leipzig, Stadt
4	-	2	2	2	<b>21</b>	Delitzsch
3	1	-	3	1	<b>38</b>	Döbeln
-	-	-	-	-	<b>10</b>	Leipziger Land
10	1	-	1	1	<b>29</b>	Muldentalkreis
27	1	4	7	1	<b>48</b>	Torgau-Oschatz
<b>57</b>	<b>25</b>	<b>16</b>	<b>23</b>	<b>15</b>	<b>357</b>	<b>Regierungsbezirk Leipzig</b>
<b>758</b>	<b>1 067</b>	<b>999</b>	<b>1 059</b>	<b>966</b>	<b>9 900</b>	<b>Sachsen</b>

## Noch: 10. Zu- bzw. Fortzüge innerhalb Sachsens nach Kreisen

Herkunftsgebiet Zielgebiet	Leipzig, Stadt	Delitzsch	Döbeln	Leipziger Land	Muldental- kreis	Torgau- Oschatz	Regierungs- bezirk Leipzig	Sachsen
Chemnitz, Stadt	24	5	12	7	6	5	59	824
Plauen, Stadt	2	-	1	1	-	-	4	273
Zwickau, Stadt	7	3	1	2	1	1	15	442
Annaberg	9	-	-	-	-	-	9	439
Chemnitzer Land	17	1	4	1	2	-	25	886
Freiberg	7	-	9	2	10	-	28	1 074
Vogtlandkreis	15	4	-	7	-	1	27	1 238
Mittlerer Erzgebirgskreis	5	3	-	3	4	3	18	467
Mittweida	8	1	35	17	10	1	72	846
Stollberg	1	-	2	2	-	2	7	674
Aue-Schwarzenberg	12	2	3	2	-	-	19	949
Zwickauer Land	5	3	-	3	-	1	12	840
<b>Regierungsbezirk Chemnitz</b>	<b>112</b>	<b>22</b>	<b>67</b>	<b>47</b>	<b>33</b>	<b>14</b>	<b>295</b>	<b>8 952</b>
Dresden, Stadt	83	11	26	5	13	18	156	2 165
Görlitz, Stadt	7	-	-	-	-	-	7	222
Hoyerswerda, Stadt	-	-	2	-	-	-	2	142
Bautzen	11	-	1	-	1	-	13	994
Meißen	6	1	27	2	2	-	38	1 245
Niederschlesischer Oberlausitzkreis	7	-	-	-	-	2	9	641
Riesa-Großenhain	11	2	10	1	6	24	54	668
Löbau-Zittau	8	-	1	-	1	-	10	1 022
Sächsische Schweiz	8	1	2	-	1	2	14	1 034
Weißeritzkreis	9	-	7	2	2	1	21	1 020
Kamenz	4	1	-	3	-	-	8	948
<b>Regierungsbezirk Dresden</b>	<b>154</b>	<b>16</b>	<b>76</b>	<b>13</b>	<b>26</b>	<b>47</b>	<b>332</b>	<b>10 101</b>
Leipzig, Stadt	x	392	50	483	293	105	1 323	1 884
Delitzsch	323	439	2	35	69	29	897	932
Döbeln	23	2	312	7	35	24	403	528
Leipziger Land	438	24	6	510	74	5	1 057	1 113
Muldentalkreis	268	67	35	54	642	61	1 127	1 206
Torgau-Oschatz	50	36	23	5	15	502	631	719
<b>Regierungsbezirk Leipzig</b>	<b>1 102</b>	<b>960</b>	<b>428</b>	<b>1 094</b>	<b>1 128</b>	<b>726</b>	<b>5 438</b>	<b>6 382</b>
<b>Sachsen</b>	<b>1 368</b>	<b>998</b>	<b>571</b>	<b>1 154</b>	<b>1 187</b>	<b>787</b>	<b>6 065</b>	<b>25 435</b>



# 11. Überschuss der Zu- bzw. Fortzüge (-) innerhalb Sachsens nach Kreisen

Gebiet	Überschuss der Zu- bzw. Fortzüge (-) gegenüber ...						
	Chemnitz, Stadt	Plauen, Stadt	Zwickau, Stadt	Annaberg	Chemnitzer Land	Freiberg	Vogtlandkreis
Chemnitz, Stadt	x	3	-4	9	37	-15	-
Plauen, Stadt	-3	x	-2	1	1	2	64
Zwickau, Stadt	4	2	x	6	-4	2	1
Annaberg	-9	-1	-6	x	-2	-4	5
Chemnitzer Land	-37	-1	4	2	x	-2	3
Freiberg	15	-2	-2	4	2	x	-2
Vogtlandkreis	-	-64	-1	-5	-3	2	x
Mittlerer Erzgebirgskreis	4	-1	-3	-13	-2	19	-2
Mittweida	-8	1	3	-	-6	-	-4
Stollberg	-4	1	-10	-11	8	-3	2
Aue-Schwarzenberg	-4	-4	1	-3	-6	-	-8
Zwickauer Land	-1	-3	4	-1	-10	9	-21
<b>Regierungsbezirk Chemnitz</b>	<b>-43</b>	<b>-69</b>	<b>-16</b>	<b>-11</b>	<b>15</b>	<b>10</b>	<b>38</b>
Dresden, Stadt	17	9	10	7	67	29	17
Görlitz, Stadt	2	-	-	-	-	-1	-1
Hoyerswerda, Stadt	-1	-1	-	-2	-	1	-
Bautzen	1	-	-4	1	1	-7	-
Meißen	-4	1	-3	-	6	13	2
Niederschlesischer Oberlausitzkreis	-2	-2	1	1	-	-1	2
Riesa-Großenhain	-3	-	-	-1	-7	-	-4
Löbau-Zittau	-1	-1	2	-	-	-	2
Sächsische Schweiz	-2	-	-3	-2	-	1	-1
Weißeritzkreis	4	-1	-	3	1	1	-
Kamenz	2	-	5	2	-3	-6	-3
<b>Regierungsbezirk Dresden</b>	<b>13</b>	<b>5</b>	<b>8</b>	<b>9</b>	<b>65</b>	<b>30</b>	<b>14</b>
Leipzig, Stadt	45	16	8	-2	83	29	10
Delitzsch	-	-	-3	-	5	-	-4
Döbeln	2	7	2	1	-3	-4	1
Leipziger Land	-1	-1	-1	2	1	7	-7
Muldentalkreis	4	-	-	1	14	-8	1
Torgau-Oschatz	-1	-	3	-	22	3	-1
<b>Regierungsbezirk Leipzig</b>	<b>49</b>	<b>22</b>	<b>9</b>	<b>2</b>	<b>122</b>	<b>27</b>	<b>-</b>
<b>Sachsen</b>	<b>19</b>	<b>-42</b>	<b>1</b>	<b>-</b>	<b>202</b>	<b>67</b>	<b>52</b>

## Noch: 11. Überschuss der Zu- bzw. Fortzüge (-) innerhalb Sachsens nach Kreisen

Gebiet	Noch: Überschuss					
	Mittlerer Erzgebirgskreis	Mittweida	Stollberg	Aue- Schwarzenberg	Zwickauer Land	Regierungs- bezirk Chemnitz
Chemnitz, Stadt	-4	8	4	4	1	<b>43</b>
Plauen, Stadt	1	-1	-1	4	3	<b>69</b>
Zwickau, Stadt	3	-3	10	-1	-4	<b>16</b>
Annaberg	13	-	11	3	1	<b>11</b>
Chemnitzer Land	2	6	-8	6	10	<b>-15</b>
Freiberg	-19	-	3	-	-9	<b>-10</b>
Vogtlandkreis	2	4	-2	8	21	<b>-38</b>
Mittlerer Erzgebirgskreis	x	4	-7	-3	6	<b>2</b>
Mittweida	-4	x	4	-4	-2	<b>-20</b>
Stollberg	7	-4	x	-1	-10	<b>-25</b>
Aue-Schwarzenberg	3	4	1	x	-7	<b>-23</b>
Zwickauer Land	-6	2	10	7	x	<b>-10</b>
<b>Regierungsbezirk Chemnitz</b>	<b>-2</b>	<b>20</b>	<b>25</b>	<b>23</b>	<b>10</b>	<b>x</b>
Dresden, Stadt	25	16	5	9	10	<b>221</b>
Görlitz, Stadt	-	-	-	-	-	<b>-</b>
Hoyerswerda, Stadt	-3	-	-	-	-	<b>-6</b>
Bautzen	1	-1	-4	-	3	<b>-9</b>
Meißen	2	6	3	3	-1	<b>28</b>
Niederschlesischer Oberlausitzkreis	1	-2	5	-1	-	<b>2</b>
Riesa-Großenhain	-	1	-	3	-4	<b>-15</b>
Löbau-Zittau	1	-	2	2	-1	<b>6</b>
Sächsische Schweiz	6	-	2	1	-2	<b>-</b>
Weißeritzkreis	-2	1	-	-1	-	<b>6</b>
Kamenz	1	-	-	-	-5	<b>-7</b>
<b>Regierungsbezirk Dresden</b>	<b>32</b>	<b>21</b>	<b>13</b>	<b>16</b>	<b>-</b>	<b>226</b>
Leipzig, Stadt	8	18	6	4	13	<b>238</b>
Delitzsch	-3	-1	-	-	-2	<b>-8</b>
Döbeln	1	15	-	-3	1	<b>20</b>
Leipziger Land	-2	7	-2	-2	-2	<b>-1</b>
Muldentalkreis	-3	1	-	2	5	<b>17</b>
Torgau-Oschatz	-3	2	-2	1	2	<b>26</b>
<b>Regierungsbezirk Leipzig</b>	<b>-2</b>	<b>42</b>	<b>2</b>	<b>2</b>	<b>17</b>	<b>292</b>
<b>Sachsen</b>	<b>28</b>	<b>83</b>	<b>40</b>	<b>41</b>	<b>27</b>	<b>518</b>

der Zu- bzw. Fortzüge (-) gegenüber ...						Gebiet
Dresden, Stadt	Görlitz, Stadt	Hoyerswerda, Stadt	Bautzen	Meißen	Niederschlesischer Oberlausitzkreis	
-17	-2	1	-1	4	2	Chemnitz, Stadt
-9	-	1	-	-1	2	Plauen, Stadt
-10	-	-	4	3	-1	Zwickau, Stadt
-7	-	2	-1	-	-1	Annaberg
-67	-	-	-1	-6	-	Chemnitzer Land
-29	1	-1	7	-13	1	Freiberg
-17	1	-	-	-2	-2	Vogtlandkreis
-25	-	3	-1	-2	-1	Mittlerer Erzgebirgskreis
-16	-	-	1	-6	2	Mittweida
-5	-	-	4	-3	-5	Stollberg
-9	-	-	-	-3	1	Aue-Schwarzenberg
-10	-	-	-3	1	-	Zwickauer Land
<b>-221</b>	<b>-</b>	<b>6</b>	<b>9</b>	<b>-28</b>	<b>-2</b>	<b>Regierungsbezirk Chemnitz</b>
x	8	6	37	-10	25	Dresden, Stadt
-8	x	8	-3	2	10	Görlitz, Stadt
-6	-8	x	-18	-6	11	Hoyerswerda, Stadt
-37	3	18	x	7	5	Bautzen
10	-2	6	-7	x	1	Meißen
-25	-10	-11	-5	-1	x	Niederschlesischer Oberlausitzkreis
-55	1	-	-2	-4	-2	Riesa-Großenhain
-20	-4	1	-10	-4	1	Löbau-Zittau
11	-3	4	6	3	-6	Sächsische Schweiz
-23	-	-	-4	6	3	Weißeritzkreis
-82	-1	17	41	2	6	Kamenz
<b>-235</b>	<b>-16</b>	<b>49</b>	<b>35</b>	<b>-5</b>	<b>54</b>	<b>Regierungsbezirk Dresden</b>
-7	7	12	9	5	6	Leipzig, Stadt
-3	-	-	-	2	-	Delitzsch
-13	-	-1	1	-13	-	Döbeln
1	1	-	2	-2	1	Leipziger Land
-6	2	-	-	3	1	Muldentalkreis
-14	-	1	-	3	-2	Torgau-Oschatz
<b>-42</b>	<b>10</b>	<b>12</b>	<b>12</b>	<b>-2</b>	<b>6</b>	<b>Regierungsbezirk Leipzig</b>
<b>-498</b>	<b>-6</b>	<b>67</b>	<b>56</b>	<b>-35</b>	<b>58</b>	<b>Sachsen</b>

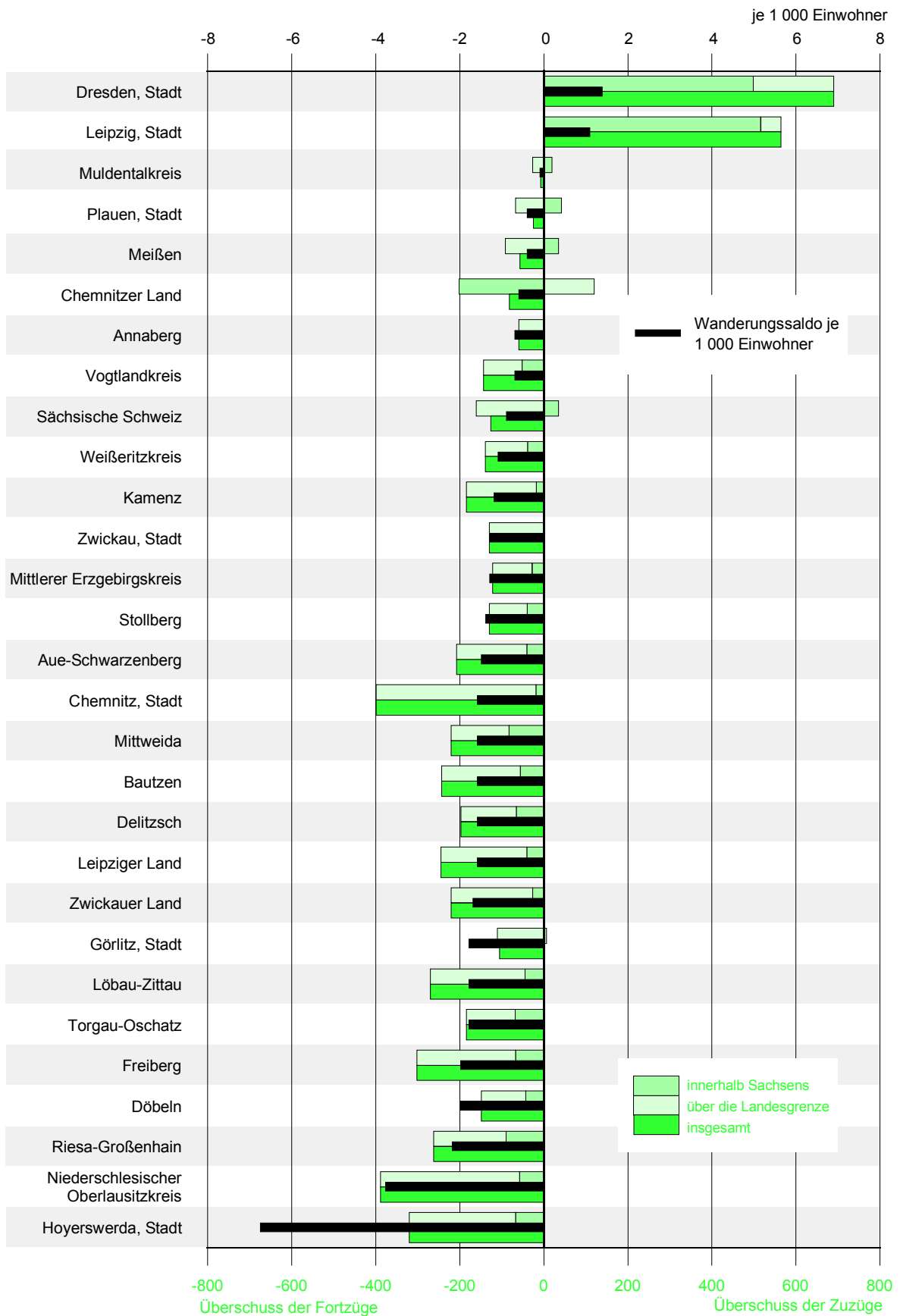
## Noch: 11. Überschuss der Zu- bzw. Fortzüge (-) innerhalb Sachsens nach Kreisen

Gebiet	Noch: Überschuss					
	Riesa-Großenhain	Löbau-Zittau	Sächsische Schweiz	Weißeritzkreis	Kamenz	Regierungsbezirk Dresden
Chemnitz, Stadt	3	1	2	-4	-2	-13
Plauen, Stadt	-	1	-	1	-	-5
Zwickau, Stadt	-	-2	3	-	-5	-8
Annaberg	1	-	2	-3	-2	-9
Chemnitzer Land	7	-	-	-1	3	-65
Freiberg	-	-	-1	-1	6	-30
Vogtlandkreis	4	-2	1	-	3	-14
Mittlerer Erzgebirgskreis	-	-1	-6	2	-1	-32
Mittweida	-1	-	-	-1	-	-21
Stollberg	-	-2	-2	-	-	-13
Aue-Schwarzenberg	-3	-2	-1	1	-	-16
Zwickauer Land	4	1	2	-	5	-
<b>Regierungsbezirk Chemnitz</b>	<b>15</b>	<b>-6</b>	<b>-</b>	<b>-6</b>	<b>7</b>	<b>-226</b>
Dresden, Stadt	55	20	-11	23	82	235
Görlitz, Stadt	-1	4	3	-	1	16
Hoyerswerda, Stadt	-	-1	-4	-	-17	-49
Bautzen	2	10	-6	4	-41	-35
Meißen	4	4	-3	-6	-2	5
Niederschlesischer Oberlausitzkreis	2	-1	6	-3	-6	-54
Riesa-Großenhain	x	-	-4	-10	4	-72
Löbau-Zittau	-	x	-	2	-2	-36
Sächsische Schweiz	4	-	x	34	-16	37
Weißeritzkreis	10	-2	-34	x	1	-43
Kamenz	-4	2	16	-1	x	-4
<b>Regierungsbezirk Dresden</b>	<b>72</b>	<b>36</b>	<b>-37</b>	<b>43</b>	<b>4</b>	<b>x</b>
Leipzig, Stadt	2	14	2	1	6	57
Delitzsch	2	-	1	2	1	5
Döbeln	-7	-	-2	-4	1	-38
Leipziger Land	-1	-	-	-2	-3	-3
Muldentalkreis	4	-	-1	-1	1	3
Torgau-Oschatz	3	1	2	6	1	1
<b>Regierungsbezirk Leipzig</b>	<b>3</b>	<b>15</b>	<b>2</b>	<b>2</b>	<b>7</b>	<b>25</b>
<b>Sachsen</b>	<b>90</b>	<b>45</b>	<b>-35</b>	<b>39</b>	<b>18</b>	<b>-201</b>

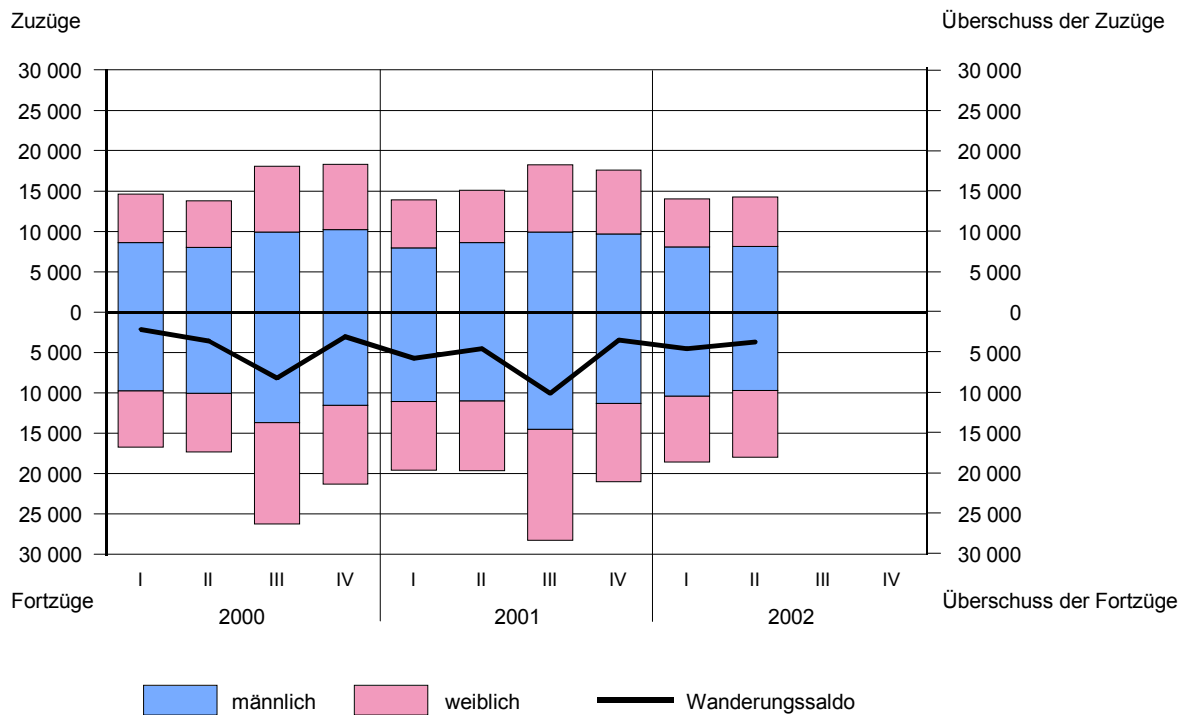
der Zu- bzw. Fortzüge (-) gegenüber ...								Gebiet
Leipzig, Stadt	Delitzsch	Döbeln	Leipziger Land	Mulden- talkreis	Torgau- Oschatz	Regierungs- bezirk Leipzig	Sachsen	
-45	-	-2	1	-4	1	<b>-49</b>	<b>-19</b>	Chemnitz, Stadt
-16	-	-7	1	-	-	<b>-22</b>	<b>42</b>	Plauen, Stadt
-8	3	-2	1	-	-3	<b>-9</b>	<b>-1</b>	Zwickau, Stadt
2	-	-1	-2	-1	-	<b>-2</b>	<b>-</b>	Annaberg
-83	-5	3	-1	-14	-22	<b>-122</b>	<b>-202</b>	Chemnitzer Land
-29	-	4	-7	8	-3	<b>-27</b>	<b>-67</b>	Freiberg
-10	4	-1	7	-1	1	<b>-</b>	<b>-52</b>	Vogtlandkreis
-8	3	-1	2	3	3	<b>2</b>	<b>-28</b>	Mittlerer Erzgebirgskreis
-18	1	-15	-7	-1	-2	<b>-42</b>	<b>-83</b>	Mittweida
-6	-	-	2	-	2	<b>-2</b>	<b>-40</b>	Stollberg
-4	-	3	2	-2	-1	<b>-2</b>	<b>-41</b>	Aue-Schwarzenberg
-13	2	-1	2	-5	-2	<b>-17</b>	<b>-27</b>	Zwickauer Land
<b>-238</b>	<b>8</b>	<b>-20</b>	<b>1</b>	<b>-17</b>	<b>-26</b>	<b>-292</b>	<b>-518</b>	<b>Regierungsbezirk Chemnitz</b>
7	3	13	-1	6	14	<b>42</b>	<b>498</b>	Dresden, Stadt
-7	-	-	-1	-2	-	<b>-10</b>	<b>6</b>	Görlitz, Stadt
-12	-	1	-	-	-1	<b>-12</b>	<b>-67</b>	Hoyerswerda, Stadt
-9	-	-1	-2	-	-	<b>-12</b>	<b>-56</b>	Bautzen
-5	-2	13	2	-3	-3	<b>2</b>	<b>35</b>	Meißen
-6	-	-	-1	-1	2	<b>-6</b>	<b>-58</b>	Niederschlesischer Oberlausitzkreis
-2	-2	7	1	-4	-3	<b>-3</b>	<b>-90</b>	Riesa-Großenhain
-14	-	-	-	-	-1	<b>-15</b>	<b>-45</b>	Löbau-Zittau
-2	-1	2	-	1	-2	<b>-2</b>	<b>35</b>	Sächsische Schweiz
-1	-2	4	2	1	-6	<b>-2</b>	<b>-39</b>	Weißeritzkreis
-6	-1	-1	3	-1	-1	<b>-7</b>	<b>-18</b>	Kamenz
<b>-57</b>	<b>-5</b>	<b>38</b>	<b>3</b>	<b>-3</b>	<b>-1</b>	<b>-25</b>	<b>201</b>	<b>Regierungsbezirk Dresden</b>
x	69	27	45	25	55	<b>221</b>	<b>516</b>	Leipzig, Stadt
-69	x	-	11	2	-7	<b>-63</b>	<b>-66</b>	Delitzsch
-27	-	x	1	-	1	<b>-25</b>	<b>-43</b>	Döbeln
-45	-11	-1	x	20	-	<b>-37</b>	<b>-41</b>	Leipziger Land
-25	-2	-	-20	x	46	<b>-1</b>	<b>19</b>	Muldentalkreis
-55	7	-1	-	-46	x	<b>-95</b>	<b>-68</b>	Torgau-Oschatz
<b>-221</b>	<b>63</b>	<b>25</b>	<b>37</b>	<b>1</b>	<b>95</b>	<b>x</b>	<b>317</b>	<b>Regierungsbezirk Leipzig</b>
<b>-516</b>	<b>66</b>	<b>43</b>	<b>41</b>	<b>-19</b>	<b>68</b>	<b>-317</b>	<b>x</b>	<b>Sachsen</b>



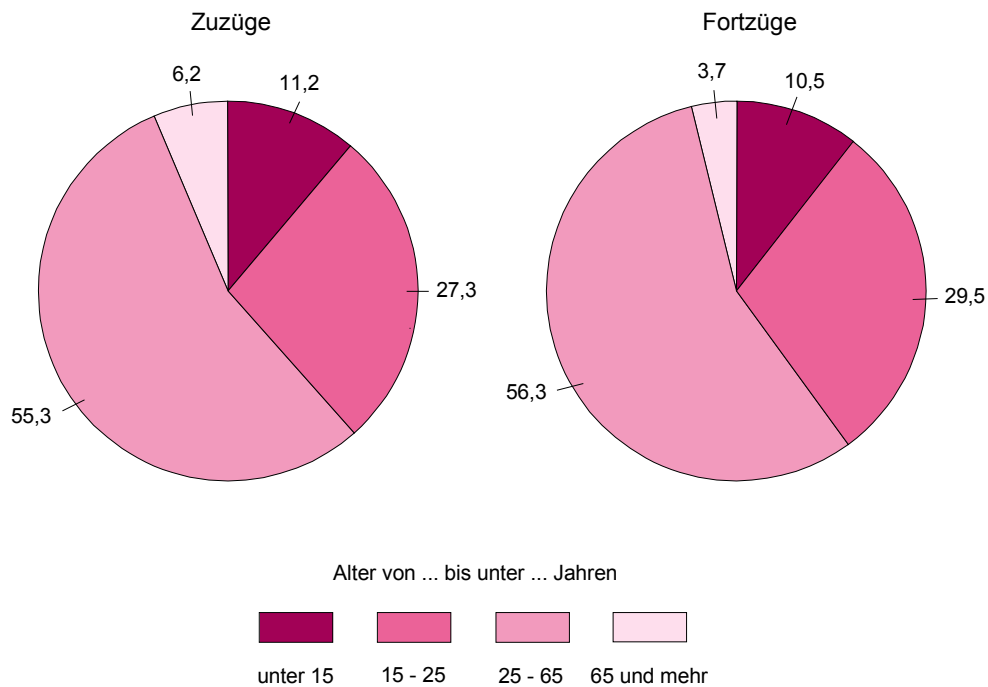
**Abb. 1 Überschuss der Zu- bzw. Fortzüge (-) des Freistaates Sachsen im II. Quartal 2002 nach Kreisen**



**Abb. 2 Zu- und Fortzüge über die Landesgrenze des Freistaates Sachsen in den Quartalen 2000 bis 2002 nach Geschlecht**



**Abb. 3 Zu- und Fortzüge über die Landesgrenze des Freistaates Sachsen im II. Quartal 2002 nach Altersgruppen in Prozent**





## Neuerscheinungen des Statistischen Landesamtes des Freistaates Sachsen:

Kennziffer	Titel/Kurztitel	Stand Periodizität	Preis €
B VI 8	Strafvollzug im Freistaat Sachsen - Bestand und Bewegung in den Justizvollzugsanstalten	2002 - j	8,50
C III 4	Viehbestände in den landwirtschaftlichen Betrieben im Freistaat Sachsen Integrierte Erhebung in der Landwirtschaft - Endgültige Ergebnisse	2002 - 2j	2,00
C IV 5	Weinbestände im Freistaat Sachsen	2002 - j	3,50
E I 6	Investitionen im Bergbau und Verarbeitenden Gewerbe im Freistaat Sachsen	2001 - j	9,10
E III 2	Baugewerbe im Freistaat Sachsen Ergebnisse der Jährlichen Erhebung im Ausbaugewerbe	2002- j	6,50
H I 5	Straßenverkehrsunfälle von Jugendlichen und jungen Erwachsenen im Alter von 15 bis unter 25 Jahren im Freistaat Sachsen	2001	9,80
J I 1	Dienstleistungen im Freistaat Sachsen	2000 - j	7,70
K V 1	Jugendhilfe im Freistaat Sachsen - Erzieherische Hilfen	2001 - j	3,00
Q II 9	Behandlung und Beseitigung von Abfällen in betriebseigenen Anlagen im Freistaat Sachsen	2000 - j	6,00
Verzeichnis	Allgemein bildende Schulen des Freistaates Sachsen	2002 -j	12,50
Verzeichnis	Berufsbildende Schulen des Freistaates Sachsen	2002 - j	8,00
Verzeichnis	Berufe an berufsbildenden Schulen des Freistaates Sachsen	2002 - j	12,50

### Monatlich erscheinen:

C III 2	Schlachtungen, Milchanlieferung und Geflügelhaltung im Freistaat Sachsen	01/03 - m	1,50
E I 1	Bergbau und Verarbeitendes Gewerbe im Freistaat Sachsen	12/02 - m	7,50
E II 1	Baugewerbe im Freistaat Sachsen (Vorbereitende Baustellenarbeiten, Hoch- und Tiefbau)	12/02 - m	5,00
G IV 1	Beherbergungsgewerbe im Freistaat Sachsen	12/02 - m	5,50
H I 1	Straßenverkehrsunfälle im Freistaat Sachsen	11/02 - m	6,00
M I 2	Preisindex für die Lebenshaltung im Freistaat Sachsen	01/03 - m	5,50
Z I 1	Konjunkturbericht für den Freistaat Sachsen	10/02 - m	5,00

### Vierteljährlich erscheinen:

A I 1	Bevölkerungsstand des Freistaates Sachsen nach Kreisen	3/02 - vj	1,50
A II 1	Eheschließungen, Geborene und Gestorbene im Freistaat Sachsen	3/02 - vj	2,00
A III 1	Räumliche Bevölkerungsbewegung im Freistaat Sachsen	2/02 - vj	6,00
A VI 5	Sozialversicherungspflichtig Beschäftigte im Freistaat Sachsen	4/01 - vj	7,10
D I 1	Gewerbeanmeldungen und -abmeldungen im Freistaat Sachsen	3/02 - vj	2,50
D III 1	Insolvenzverfahren im Freistaat Sachsen	3/02 - vj	4,00
E III 1	Baugewerbe im Freistaat Sachsen (Bauinstallation und sonstiges Baugewerbe)	3/02 - vj	1,50
E IV 1	Ausgewählte Daten zur Energiewirtschaft im Freistaat Sachsen	3, 4/01 - vj	3,00
E V 1	Beschäftigte und Umsatz im Handwerk des Freistaates Sachsen	2/02 - vj	6,00
F II 1	Baugenehmigungen und Baufertigstellungen im Freistaat Sachsen	3/02 - vj	2,50
G III 1	Außenhandel des Freistaates Sachsen	3/02 - vj	2,50
L II 2	Einnahmen und Ausgaben der öffentlichen Kommunalhaushalte des Freistaates Sachsen	3/02 - vj	7,50
M I 4	Preisindizes für Bauwerke im Freistaat Sachsen	4/02 - vj	3,00
N I 1	Verdienste und Arbeitszeiten im Produzierenden Gewerbe, Handel, Kreditinstituten und Versicherungsgewerbe im Freistaat Sachsen	4/02 - vj	9,00

Abkürzungen:	m	monatlich	hj	halbjährlich	2j	alle 2 Jahre
	j	jährlich	10/01	Monat	3j	alle 3 Jahre
	vj	vierteljährlich	4/01	Quartal	fw	fallweise