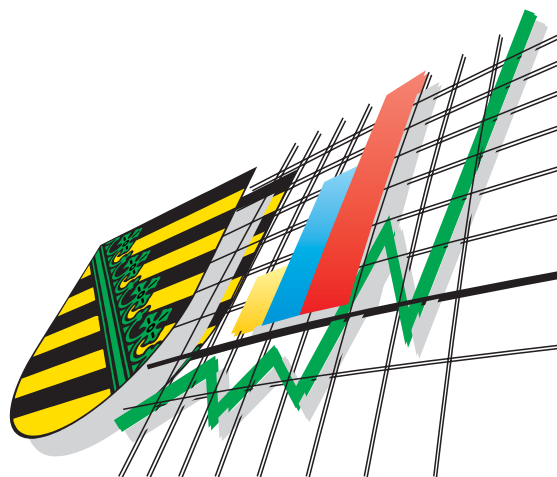


Statistisches Landesamt  
des Freistaates  
Sachsen



# Statistische Berichte

## Räumliche Bevölkerungsbewegung im Freistaat Sachsen

I. Quartal 2004

## Zeichenerklärung

-	Nichts vorhanden (genau Null)	x	Tabellenfach gesperrt, weil Aussage nicht sinnvoll
0	Weniger als die Hälfte von 1 in der letzten besetzten Stelle, jedoch mehr als nichts	( )	Aussagewert ist eingeschränkt
...	Angabe fällt später an	p	vorläufige Zahl
/	Zahlenwert nicht sicher genug	r	berichtigte Zahl
.	Zahlenwert unbekannt oder geheim zu halten	s	geschätzte Zahl

## Herausgeber:

Statistisches Landesamt des Freistaates Sachsen

Macherstraße 63  
01917 Kamenz

Postfach 11 05  
01911 Kamenz

Telefon  
Vermittlung 03578 33-0  
Präsident/Sekretariat -1900  
Auskunft -1913, -1914  
Bibliothek -4352  
Vertrieb -4316

Telefax -1999  
Telefax -1921  
Telefax -1598

Internet [www.statistik.sachsen.de](http://www.statistik.sachsen.de)  
E-Mail [info@statistik.sachsen.de](mailto:info@statistik.sachsen.de)

## Informationsbüro Dresden

Rampische Str. 4  
01067 Dresden

Telefon 0351 483-3180  
E-Mail [iPunkt@statistik.sachsen.de](mailto:iPunkt@statistik.sachsen.de)

Telefax -3184

Kein Zugang für elektronisch signierte sowie verschlüsselte Dokumente

© Statistisches Landesamt des Freistaates Sachsen, Kamenz, Oktober 2004

Für nichtgewerbliche Zwecke sind Vervielfältigung und unentgeltliche Verbreitung, auch auszugsweise, mit Quellenangabe gestattet. Die Verbreitung, auch auszugsweise, über elektronische Systeme/Datenträger bedarf der vorherigen Zustimmung. Alle übrigen Rechte bleiben vorbehalten.

## **Inhalt**

### **Seite**

Vorbemerkungen 2

Räumliche Bevölkerungsbewegung im I. Quartal 2004 3

Räumliche Bevölkerungsbewegung im I. Quartal 2004 innerhalb des Freistaates Sachsen 4

### **Tabellen**

- |  |    |
|--|----|
| 1. Zu- und Fortzüge über die Landesgrenze nach Herkunfts- bzw. Zielgebiet              | 8  |
| 2. Zu- und Fortzüge über die Landesgrenze nach Altersgruppen und Geschlecht            | 9  |
| 3. Zu- und Fortzüge nach Herkunfts- bzw. Zielgebiet sowie Altersgruppen                | 10 |
| 4. Wanderungsaustausch mit den anderen Bundesländern nach Altersgruppen                | 12 |
| 5. Zu- und Fortzüge über die Grenze des Bundesgebietes nach Herkunfts- bzw. Zielgebiet | 14 |
| 6. Zu- und Fortzüge nach Kreisen   | 16 |
| 7. Zu- und Fortzüge von Deutschen nach Kreisen   | 18 |
| 8. Zu- und Fortzüge von Ausländern nach Kreisen  | 20 |
| 9. Wanderungsaustausch mit den anderen Bundesländern nach Kreisen                      | 22 |
| 10. Zu- bzw. Fortzüge innerhalb Sachsens nach Kreisen                                  | 28 |
| 11. Überschuss der Zu- bzw. Fortzüge innerhalb Sachsens nach Kreisen                   | 33 |

### **Abbildungen**

- |  |   |
|--|---|
| Abb. 1 Zu- und Fortzüge über die Landesgrenze des Freistaates Sachsen im I. Quartal 2004 nach Alter und Geschlecht   | 5 |
| Abb. 2 Überschuss der Zu- bzw. Fortzüge des Freistaates Sachsen im I. Quartal 2004 nach Kreisen                      | 6 |
| Abb. 3 Zu- und Fortzüge über die Landesgrenze des Freistaates Sachsen in den Quartalen 2002 bis 2004 nach Geschlecht | 7 |
| Abb. 4 Zu- und Fortzüge über die Landesgrenze des Freistaates Sachsen im I. Quartal 2004 nach Altersgruppen          | 7 |

## Vorbemerkungen

Der vorliegende Bericht beinhaltet die Ergebnisse der Wanderungsstatistik für das I. Quartal 2004. Die Daten sind zum Gebietsstand 1. Juli 2004 aufbereitet.

In Tabelle 5 werden bereits im I. Quartal die zum 1. Mai 2004 in die EU beigetretenen Staaten unter den EU-Staaten aufgeführt.

In den Tabellen 6, 7 und 8 werden die Wanderungsfälle eines Gebietes (Kreis, Regierungsbezirk) getrennt nach Wanderungen über die Grenze des Gebietes und nach Wanderungen innerhalb des Gebietes unterschieden.

In Tabelle 10 sind die Wanderungsverflechtungen innerhalb Sachsens nach Kreisen als Matrix dargestellt. Die Kreisbinnenwanderungen sind in der Diagonalen ausgewiesen.

## Rechtsgrundlagen

- Gesetz über die Statistik für Bundeszwecke (Bundesstatistikgesetz - BStatG) vom 22. Januar 1987 (BGBl. I S. 462, 565), zuletzt geändert durch Artikel 16 des Gesetzes vom 21. August 2002 (BGBl. I S. 3322);
- Gesetz über die Statistik der Bevölkerungsbewegung und die Fortschreibung des Bevölkerungsstandes in der Fassung der Bekanntmachung vom 14. März 1980 (BGBl. I S. 308), zuletzt geändert durch Artikel 2 des Gesetzes vom 25. März 2002 (BGBl. I S. 1186);
- Sächsisches Statistikgesetz vom 17. Mai 1993 (SächsGVBl. S. 453);
- Sächsisches Meldegesetz vom 21. April 1993 (SächsGVBl. S. 353) in der Fassung der Bekanntmachung vom 11. April 1997 (SächsGVBl. S. 377).

## Erläuterungen

Die amtliche **Wanderungsstatistik** (Statistik der räumlichen Bevölkerungsbewegung) erfasst die **Zuzüge** (behördliche Anmeldungen) und **Fortzüge** (behördliche Abmeldungen) über Gemeindegrenzen innerhalb des Freistaates Sachsen (Binnenwanderung) sowie über dessen Landesgrenze (Außenwanderung). Einbezogen werden nur Personen, die zur Bevölkerung im Sinne der Fortschreibung gehören. Dazu zählen alle Personen, die im ausgewiesenen Gebiet ihre alleinige Wohnung oder Hauptwohnung haben, außer die Angehörigen der ausländischen Stationierungstreitkräfte sowie der ausländischen diplomatischen und konsularischen Vertretungen mit ihren Familienangehörigen.

Die Differenz zwischen der Anzahl der Zuzüge und der Fortzüge ist der **Wanderungssaldo** (Überschuss der Zu- bzw. Fortzüge): Ein positiver Saldo wird verzeichnet, wenn die Zahl der Zuzüge größer ist als die der fortziehenden Personen, während ein negativer Wanderungssaldo einen Überschuss der Fortzüge beschreibt.

**Wohnungsstatuswechsel** zählen beim neuen Ort der alleinigen Wohnung oder Hauptwohnung als Zuzüge, beim entsprechenden bisherigen Ort als Fortzüge. Wohnungswechsel innerhalb einer Gemeinde werden vom Statistischen Landesamt nicht erfasst.

**Hauptwohnung** ist die vorwiegend benutzte Wohnung der Person. Hauptwohnung einer verheirateten Person, die nicht dauernd von ihrer Familie getrennt lebt, ist die vorwiegend benutzte Wohnung der Familie. In Zweifelsfällen ist die vorwiegend benutzte Wohnung dort, wo der Schwerpunkt der Lebensbeziehungen der Person liegt.

**Ausländer** sind alle Personen, die nicht Deutsche und auch nicht Personen mit deutscher Staatsangehörigkeit im Sinne des Artikels 116 Absatz 1 Grundgesetz gleichgestellt sind. Im Einzelnen sind dies Personen mit nur fremder Staatsangehörigkeit, Inhaber des Nansen-Passes (Ausweis für Staatenlose) und Personen mit ungeklärter Staatsangehörigkeit. Deutsche, die daneben eine fremde Staatsangehörigkeit angeben, zählen als Deutsche. Nicht als Ausländer statistisch erfasst werden die Angehörigen der ausländischen Stationierungstreitkräfte sowie der ausländischen diplomatischen und konsularischen Vertretungen mit ihren Familienangehörigen.

Die **durchschnittliche Bevölkerung** ist das arithmetische Mittel der Monatsmittelwerte.

Das **Alter** wird ermittelt aus der Differenz zwischen Berichtsjahr und Geburtsjahr.

## Räumliche Bevölkerungsbewegung im I. Quartal 2004

Für den Freistaat Sachsen wurden im I. Quartal 14 280 Zuzüge und 16 593 Fortzüge über die Landesgrenze registriert. Das waren 110 Zuzüge und 233 Fortzüge weniger als im vergleichbaren Vorjahreszeitraum. Der resultierende Wanderungsverlust von 2 313 Personen fiel damit fünf Prozent geringer als im Vorjahreszeitraum aus.

Unter den nach Sachsen Zugezogenen waren 6 219 Personen weiblichen Geschlechts (44 Prozent), von den Fortgezogenen waren 7 054 Frauen (43 Prozent). Für die Frauen ergab sich ein Wanderungsverlust von 835 Personen, bei den Männern von 1 478 Personen.

Von den über die Landesgrenze Sachsens zugezogenen Personen hatten 9 471 die deutsche und 4 809 eine ausländische Staatsangehörigkeit. Bei den Fortzügen über die Landesgrenze waren 11 258 deutsch und 5 335 ausländisch. Damit ergab sich bei den deutschen Personen ein Überschuss der Fortzüge von 1 787, während bei den ausländischen Personen ebenfalls ein Überschuss der Fortzüge von 526 zu verzeichnen war.

Von den Zuzügen nach Sachsen waren 1 428 Personen (zehn Prozent) jünger als 15 Jahre, 12 177 Personen (85 Prozent) sind im erwerbsfähigen Alter gewesen, das heißt zwischen 15 bis unter 65 Jahren. 65-jährig und älter waren 675 Personen (fünf Prozent).

Bei den ausländischen Personen betrug der Anteil in der unteren Altersgruppe sieben Prozent, in der mittleren 92 Prozent und bei den älteren Zugezogenen ein Prozent.

Bei den Fortzügen war die Verteilung ähnlich: Von den aus Sachsen Fortgezogenen hatten 1 408 Personen (acht Prozent) ein Alter unter 15 Jahren, 14 594 Personen (88 Prozent) waren im erwerbsfähigen Alter und 591 Personen (vier Prozent) älter. Bei den ausländischen Personen betrug der Anteil bei den jüngeren Fortgezogenen fünf Prozent, in der mittleren Altersgruppe 94 Prozent und in der oberen ein Prozent.

Für die Bevölkerung im erwerbsfähigen Alter ergab sich ein Wanderungsverlust von 2 417 Personen. Lediglich in der Altersgruppe bis 15 Jahre und von 65 und mehr Jahren ergaben sich Wanderungsgewinne von 20 bzw. 84 Personen.

Den 9 998 Zuzügen aus den anderen Bundesländern standen 11 791 Fortzüge gegenüber. Der beim Wanderungsaustausch innerhalb des Bundesgebietes für Sachsen entstandene Verlust von 1 793 Personen war damit 47 Prozent geringer als im Vorjahreszeitraum.

Die höchsten Wanderungsverluste in andere Bundesländer wurden gegenüber Baden-Württemberg mit 807 Personen, Bayern mit 698 Personen und Nordrhein-Westfalen mit 450 Personen verzeichnet, während sich Wanderungsgewinne gegenüber Niedersachsen mit 582 Personen (Verteilung der Aussiedler aus dem Bundeserstaufnahmelaager), Sachsen-Anhalt mit 291 Personen, Thüringen mit 231 Personen, Brandenburg mit 38 Personen und Mecklenburg-Vorpommern mit sechs Personen ergaben.

Den 4 282 Zuzügen aus dem Ausland standen 4 802 Fortzüge in andere Staaten gegenüber. Während im I. Quartal 2003 ein Außenwanderungsgewinn von 943 Personen zu verzeichnen war, konnte im Berichtszeitraum ein Außenwanderungsverlust von 520 Personen registriert werden.

Von den Zuzügen kamen 57 Prozent aus Europa. Aus den EU-Staaten wanderten 1 401 Personen (33 Prozent) und aus dem übrigen Europa 1 054 Personen (25 Prozent) zu. Polen war mit 381 Personen (neun Prozent) am häufigsten vertreten, es folgte die Türkei mit 229 Personen (fünf Prozent) und Russland mit 204 Personen (fünf Prozent). Aus Asien wanderten 1 201 Personen (28 Prozent), aus Amerika 297 Personen (sieben Prozent) und aus Afrika 285 Personen (sieben Prozent) zu.

Für die Kreise ergaben sich bei den Zuzügen über die Kreisgrenze für die Städte Leipzig und Dresden mit 10,4 bzw. 9,6 Personen je 1 000 Einwohner die größten Zuzugsraten. Bei den Fortzügen über die Kreisgrenze ergab sich je 1 000 Einwohner für den Weißeritzkreis mit 9,8 Personen die höchste Abwanderungsrate.

Die stärksten relativen Wanderungsverluste wiesen bei den Wanderungsbewegungen über die Kreisgrenze die Stadt Hoyerswerda mit 4,3 und der Niederschlesische Oberlausitzkreis mit 2,7 Personen je 1 000 Einwohner auf. Wanderungsgewinne konnten die Kreisfreien Städte Dresden (730 Personen), Leipzig (612 Personen) und Chemnitz (77 Personen) sowie der Landkreis Meißen (77 Personen) verzeichnen. Während für die Stadt Chemnitz und den Landkreis Meißen die Wanderungsbilanz je 1 000 Einwohner damit eher ausgeglichen ist, konnten Dresden 1,5 Personen und Leipzig 1,2 Personen je 1 000 Einwohner durch Wanderungen dazu gewinnen.

## Räumliche Bevölkerungsbewegung im I. Quartal 2004 innerhalb des Freistaates Sachsen

Innerhalb Sachsens verlegten 23 554 Personen ihren Hauptwohnsitz über eine Gemeindegrenze hinaus. Mit 1 033 Umziehenden weniger, das sind 4,2 Prozent im Vergleich zum Vorjahreszeitraum, war ein leichter Rückgang der räumlichen Mobilität zu verzeichnen.

Im I. Quartal 2004 ergaben sich für zwei Kreisfreie Städte und 19 Landkreise Wanderungsverluste, fünf Kreisfreie Städte und drei Landkreise verzeichneten Wanderungsgewinne.

Die Stadt Chemnitz hatte einen Wanderungsgewinn von 133 Personen. Allein gegenüber den Landkreisen Annaberg und Mittweida betrug dieser 44 bzw. 45 Personen.

Für die Stadt Plauen wurde ein Wanderungsgewinn von 46 Personen registriert. Der größte Überschuss der Zuzüge betrug dabei gegenüber dem Vogtlandkreis 41 Personen.

Die Stadt Zwickau hatte einen negativen Wanderungssaldo von zwölf Einwohnern. Der höchste Wanderungsverlust wurde gegenüber dem Landkreis Meißen mit sechs Personen registriert.

Im Regierungsbezirk Chemnitz ergab sich im I. Quartal 2004 bei den Wanderungen innerhalb Sachsens nur für den Landkreis Zwickauer Land ein Wanderungsgewinn von einer Personen. Die in den anderen Landkreisen verzeichneten Wanderungsverluste lagen zwischen 133 und 18 Personen.

Für die Landeshauptstadt Dresden wurde ein positiver Wanderungssaldo von 503 Einwohnern registriert. Die höchsten Wanderungsgewinne ergaben sich gegenüber den Landkreisen Weißeritzkreis und Bautzen mit 65 bzw. 53 Personen.

Für die Stadt Görlitz wurde ein Wanderungsgewinn von 40 Personen registriert, der größte Überschuss der Zuzüge betrug dabei gegenüber dem Niederschlesischen Oberlausitzkreis 42 Personen.

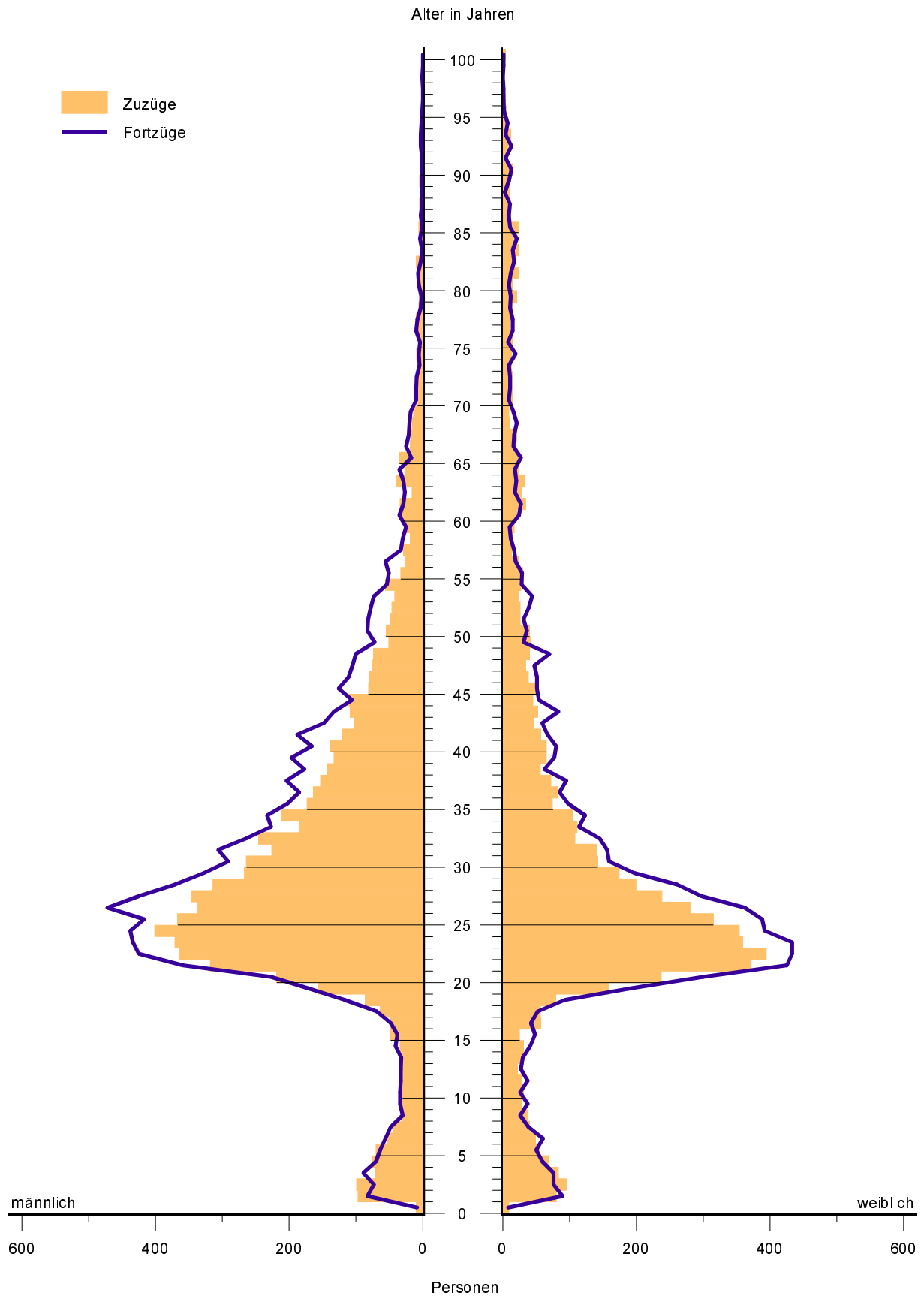
Die Stadt Hoyerswerda verzeichnete einen negativen Wanderungssaldo von 98 Einwohnern, der höchste Überschuss der Fortzüge ergab sich dabei gegenüber dem Landkreis Kamenz mit 43 Personen.

Von den Landkreisen des Regierungsbezirkes Dresden verzeichnete bei den Wanderungen innerhalb Sachsens nur der Landkreis Meißen mit 62 Personen einen Wanderungsgewinn. Die höchsten Wanderungsverluste mussten hier die Landkreise Weißeritzkreis mit 107 Personen und Riesa-Großenhain mit 89 Personen hinnehmen.

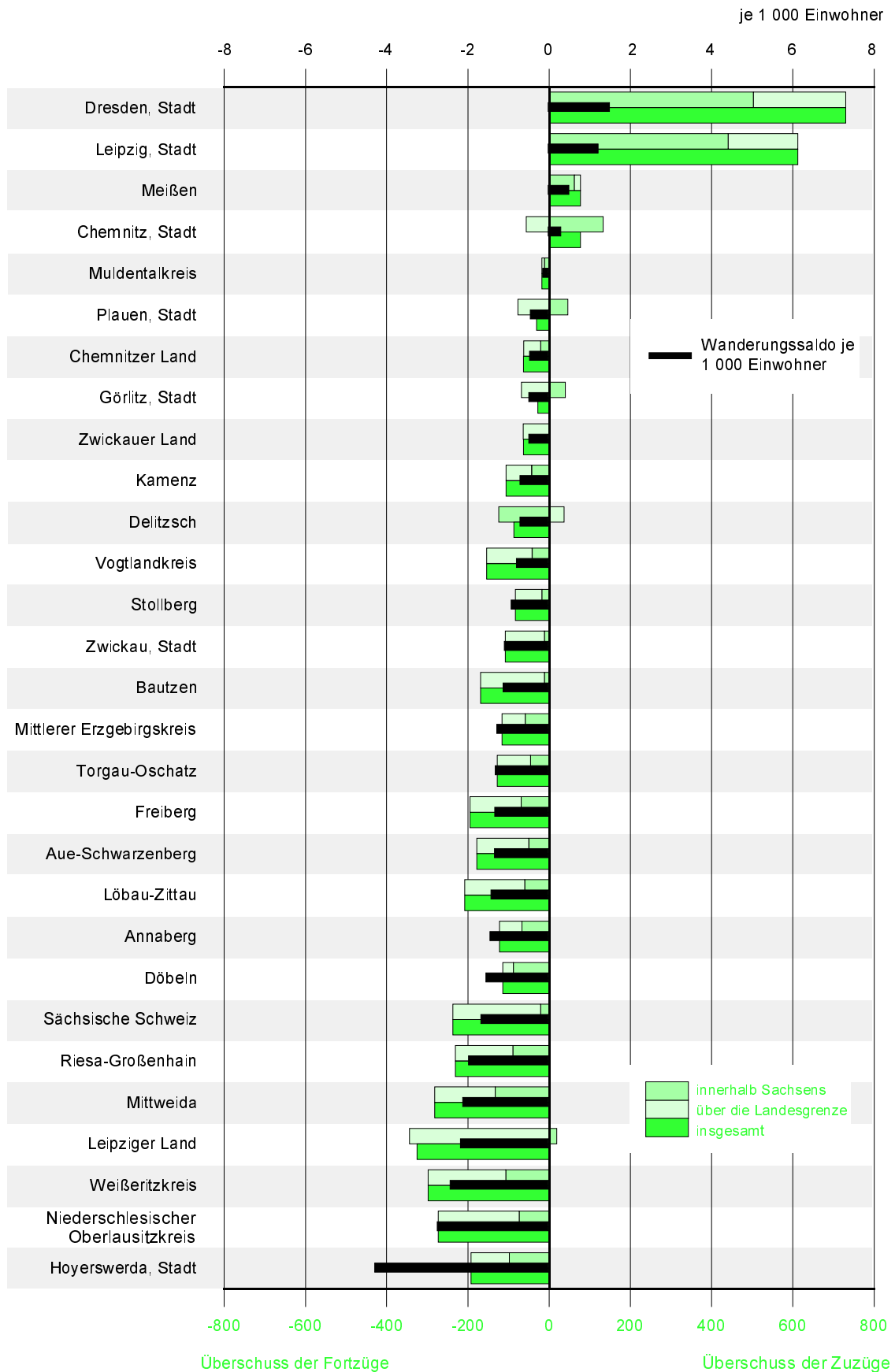
Für die Stadt Leipzig wurde ein Wanderungsgewinn von 441 Einwohnern verzeichnet. Der größte Wanderungsgewinn wurde gegenüber dem Landkreis Delitzsch mit 117 Personen registriert.

Von den Landkreisen des Regierungsbezirkes Leipzig verzeichnete nur der Landkreis Leipziger Land mit 19 Personen einen Wanderungsgewinn bei den Wanderungen innerhalb Sachsens. Die Wanderungsverluste der anderen Landkreise lagen zwischen 124 und 12 Personen.

**Abb. 1 Zu- und Fortzüge über die Landesgrenze des Freistaates Sachsen im I. Quartal 2004  
nach Alter und Geschlecht**

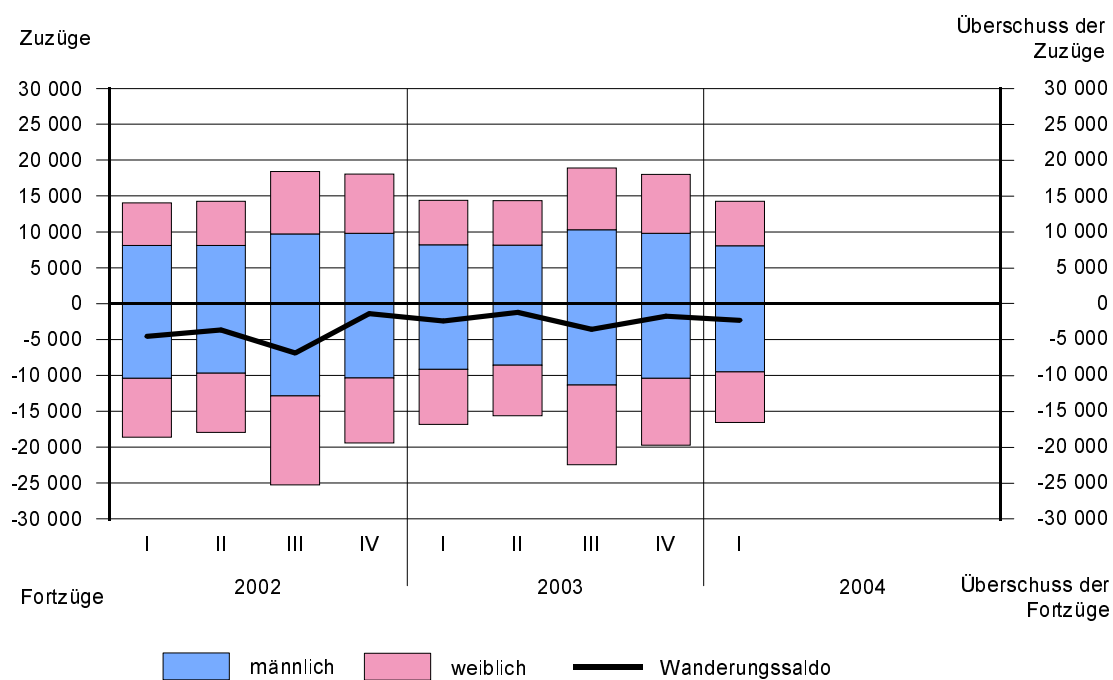


**Abb. 2 Überschuss der Zu- bzw. Fortzüge (-) des Freistaates Sachsen im I. Quartal 2004 nach Kreisen**

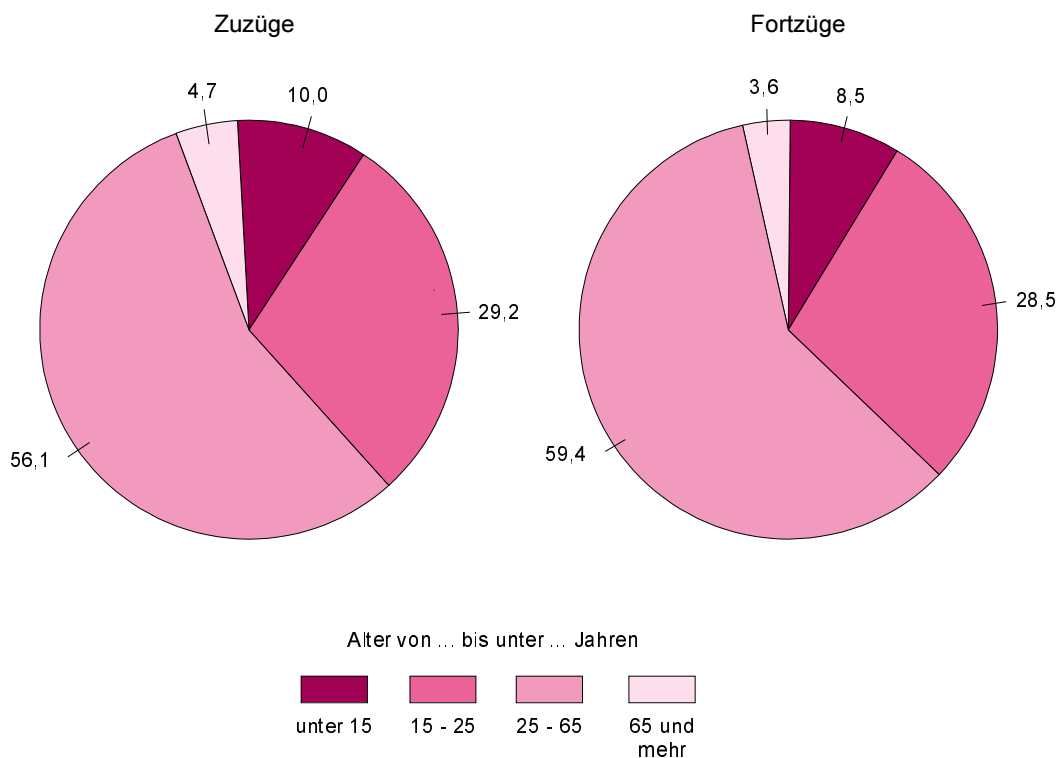




**Abb. 3 Zu- und Fortzüge über die Landesgrenze des Freistaates Sachsen in den Quartalen 2002 bis 2004 nach Geschlecht**



**Abb. 4 Zu- und Fortzüge über die Landesgrenze des Freistaates Sachsen im I. Quartal 2004 nach Altersgruppen in Prozent**



# 1. Zu- und Fortzüge über die Landesgrenze nach Herkunfts- bzw. Zielgebiet

Herkunfts- bzw. Zielgebiet	Zuzüge			Fortzüge			Überschuss der Zu- bzw. Fortzüge (-)		
	insgesamt	männlich	weiblich	insgesamt	männlich	weiblich	insgesamt	männlich	weiblich
<b>Insgesamt</b>									
Baden-Württemberg	1 068	569	499	1 875	990	885	-807	-421	-386
Bayern	1 766	983	783	2 464	1 284	1 180	-698	-301	-397
Berlin	628	320	308	847	437	410	-219	-117	-102
Brandenburg	790	396	394	752	378	374	38	18	20
Bremen	41	25	16	92	53	39	-51	-28	-23
Hamburg	110	54	56	222	109	113	-112	-55	-57
Hessen	521	280	241	827	418	409	-306	-138	-168
Mecklenburg-Vorpommern	271	125	146	265	130	135	6	-5	11
Niedersachsen	1 319	681	638	737	358	379	582	323	259
Nordrhein-Westfalen	874	498	376	1 324	700	624	-450	-202	-248
Rheinland-Pfalz	231	128	103	429	229	200	-198	-101	-97
Saarland	46	25	21	50	26	24	-4	-1	-3
Sachsen-Anhalt	1 137	581	556	846	417	429	291	164	127
Schleswig-Holstein	158	79	79	254	122	132	-96	-43	-53
Thüringen	1 038	525	513	807	422	385	231	103	128
Bundesgebiet	9 998	5 269	4 729	11 791	6 073	5 718	-1 793	-804	-989
darunter									
Neue Bundesländer (ohne Berlin)	3 236	1 627	1 609	2 670	1 347	1 323	566	280	286
Alte Bundesländer (ohne Berlin)	6 134	3 322	2 812	8 274	4 289	3 985	-2 140	-967	-1 173
Ausland	4 282	2 792	1 490	4 802	3 466	1 336	-520	-674	154
<b>Insgesamt</b>	<b>14 280</b>	<b>8 061</b>	<b>6 219</b>	<b>16 593</b>	<b>9 539</b>	<b>7 054</b>	<b>-2 313</b>	<b>-1 478</b>	<b>-835</b>
<b>darunter Ausländer</b>									
Baden-Württemberg	102	62	40	184	115	69	-82	-53	-29
Bayern	126	87	39	192	119	73	-66	-32	-34
Berlin	105	59	46	152	98	54	-47	-39	-8
Brandenburg	54	34	20	41	28	13	13	6	7
Bremen	4	4	-	18	10	8	-14	-6	-8
Hamburg	8	3	5	38	23	15	-30	-20	-10
Hessen	56	32	24	116	82	34	-60	-50	-10
Mecklenburg-Vorpommern	21	11	10	17	12	5	4	-1	5
Niedersachsen	219	139	80	76	48	28	143	91	52
Nordrhein-Westfalen	97	62	35	212	148	64	-115	-86	-29
Rheinland-Pfalz	21	14	7	37	24	13	-16	-10	-6
Saarland	6	5	1	5	4	1	1	1	-
Sachsen-Anhalt	109	61	48	72	41	31	37	20	17
Schleswig-Holstein	8	5	3	8	6	2	-	-1	1
Thüringen	47	24	23	49	33	16	-2	-9	7
Bundesgebiet	983	602	381	1 217	791	426	-234	-189	-45
darunter									
Neue Bundesländer (ohne Berlin)	231	130	101	179	114	65	52	16	36
Alte Bundesländer (ohne Berlin)	647	413	234	886	579	307	-239	-166	-73
Ausland	3 826	2 517	1 309	4 118	3 098	1 020	-292	-581	289
<b>Zusammen</b>	<b>4 809</b>	<b>3 119</b>	<b>1 690</b>	<b>5 335</b>	<b>3 889</b>	<b>1 446</b>	<b>-526</b>	<b>-770</b>	<b>244</b>

## 2. Zu- und Fortzüge über die Landesgrenze nach Altersgruppen und Geschlecht

Alter von ... bis unter ... Jahren	Zuzüge			Fortzüge			Überschuss der Zu- bzw. Fortzüge (-)		
	insgesamt	männlich	weiblich	insgesamt	männlich	weiblich	insgesamt	männlich	weiblich
<b>Insgesamt</b>									
unter 5	687	352	335	631	323	308	56	29	27
5 - 10	436	227	209	443	232	211	-7	-5	-2
10 - 15	305	163	142	334	173	161	-29	-10	-19
Zusammen	1 428	742	686	1 408	728	680	20	14	6
15 - 20	779	404	375	869	443	426	-90	-39	-51
20 - 25	3 388	1 673	1 715	3 866	1 883	1 983	-478	-210	-268
25 - 30	2 837	1 631	1 206	3 518	2 013	1 505	-681	-382	-299
30 - 35	1 738	1 132	606	2 018	1 321	697	-280	-189	-91
35 - 40	1 115	766	349	1 383	966	417	-268	-200	-68
40 - 45	846	581	265	1 084	741	343	-238	-160	-78
45 - 50	563	361	202	764	514	250	-201	-153	-48
50 - 55	390	248	142	548	370	178	-158	-122	-36
55 - 60	234	135	99	282	195	87	-48	-60	12
60 - 65	287	147	140	262	155	107	25	-8	33
Zusammen	12 177	7 078	5 099	14 594	8 601	5 993	-2 417	-1 523	-894
65 - 70	185	102	83	198	101	97	-13	1	-14
70 - 75	110	39	71	99	40	59	11	-1	12
75 - 80	108	36	72	88	27	61	20	9	11
80 - 85	121	29	92	95	21	74	26	8	18
85 - 90	78	21	57	51	8	43	27	13	14
90 und mehr	73	14	59	60	13	47	13	1	12
Zusammen	675	241	434	591	210	381	84	31	53
<b>Insgesamt</b>	<b>14 280</b>	<b>8 061</b>	<b>6 219</b>	<b>16 593</b>	<b>9 539</b>	<b>7 054</b>	<b>-2 313</b>	<b>-1 478</b>	<b>-835</b>
<b>darunter Ausländer</b>									
unter 5	125	63	62	94	51	43	31	12	19
5 - 10	104	54	50	89	50	39	15	4	11
10 - 15	88	39	49	89	43	46	-1	-4	3
Zusammen	317	156	161	272	144	128	45	12	33
15 - 20	314	197	117	208	146	62	106	51	55
20 - 25	1 329	789	540	1 068	678	390	261	111	150
25 - 30	999	676	323	1 097	776	321	-98	-100	2
30 - 35	692	483	209	849	637	212	-157	-154	-3
35 - 40	441	326	115	622	505	117	-181	-179	-2
40 - 45	284	200	84	454	374	80	-170	-174	4
45 - 50	181	130	51	294	242	52	-113	-112	-1
50 - 55	116	84	32	217	191	26	-101	-107	6
55 - 60	50	31	19	124	105	19	-74	-74	-
60 - 65	34	18	16	65	50	15	-31	-32	1
Zusammen	4 440	2 934	1 506	4 998	3 704	1 294	-558	-770	212
65 - 70	31	20	11	52	35	17	-21	-15	-6
70 - 75	8	3	5	9	6	3	-1	-3	2
75 - 80	5	2	3	2	-	2	3	2	1
80 - 85	4	1	3	1	-	1	3	1	2
85 - 90	4	3	1	1	-	1	3	3	-
90 und mehr	-	-	-	-	-	-	-	-	-
Zusammen	52	29	23	65	41	24	-13	-12	-1
<b>Zusammen</b>	<b>4 809</b>	<b>3 119</b>	<b>1 690</b>	<b>5 335</b>	<b>3 889</b>	<b>1 446</b>	<b>-526</b>	<b>-770</b>	<b>244</b>

### 3. Zu- und Fortzüge nach Herkunfts- bzw. Zielgebiet sowie Altersgruppen

Alter von ... bis unter ... Jahren	Insgesamt			Zu- und Fortzüge innerhalb Sachsens
	Zuzüge	Fortzüge	Überschuss der Zu- bzw. Fortzüge (-)	
Insgesamt				
unter 5	1 951	1 895	56	1 264
5 - 10	1 359	1 366	-7	923
10 - 15	988	1 017	-29	683
Zusammen	4 298	4 278	20	2 870
15 - 20	2 387	2 477	-90	1 608
20 - 25	8 026	8 504	-478	4 638
25 - 30	6 929	7 610	-681	4 092
30 - 35	4 111	4 391	-280	2 373
35 - 40	2 739	3 007	-268	1 624
40 - 45	2 285	2 523	-238	1 439
45 - 50	1 548	1 749	-201	985
50 - 55	1 165	1 323	-158	775
55 - 60	611	659	-48	377
60 - 65	724	699	25	437
Zusammen	30 525	32 942	-2 417	18 348
65 - 70	536	549	-13	351
70 - 75	401	390	11	291
75 - 80	491	471	20	383
80 - 85	667	641	26	546
85 - 90	398	371	27	320
90 und mehr	518	505	13	445
Zusammen	3 011	2 927	84	2 336
Insgesamt	37 834	40 147	-2 313	23 554
darunter Ausländer				
unter 5	143	112	31	18
5 - 10	144	129	15	40
10 - 15	130	131	-1	42
Zusammen	417	372	45	100
15 - 20	356	250	106	42
20 - 25	1 509	1 248	261	180
25 - 30	1 170	1 268	-98	171
30 - 35	862	1 019	-157	170
35 - 40	540	721	-181	99
40 - 45	376	546	-170	92
45 - 50	227	340	-113	46
50 - 55	138	239	-101	22
55 - 60	66	140	-74	16
60 - 65	39	70	-31	5
Zusammen	5 283	5 841	-558	843
65 - 70	39	60	-21	8
70 - 75	19	20	-1	11
75 - 80	7	4	3	2
80 - 85	5	2	3	1
85 - 90	6	3	3	2
90 und mehr	-	-	-	-
Zusammen	76	89	-13	24
Zusammen	5 776	6 302	-526	967

Über die Landesgrenze						Alter von ... bis unter ... Jahren
innerhalb des Bundesgebietes			über die Bundesgrenze			
Zuzüge	Fortzüge	Überschuss der Zu- bzw. Fortzüge (-)	Zuzüge	Fortzüge	Überschuss der Zu- bzw. Fortzüge (-)	
Insgesamt						
538	533	5	149	98	51	unter 5
334	337	-3	102	106	-4	5 - 10
224	264	-40	81	70	11	10 - 15
1 096	1 134	-38	332	274	58	Zusammen
489	679	-190	290	190	100	15 - 20
2 236	2 966	-730	1 152	900	252	20 - 25
1 961	2 529	-568	876	989	-113	25 - 30
1 144	1 270	-126	594	748	-154	30 - 35
736	846	-110	379	537	-158	35 - 40
601	669	-68	245	415	-170	40 - 45
399	485	-86	164	279	-115	45 - 50
284	338	-54	106	210	-104	50 - 55
179	167	12	55	115	-60	55 - 60
252	189	63	35	73	-38	60 - 65
8 281	10 138	-1 857	3 896	4 456	-560	Zusammen
151	146	5	34	52	-18	65 - 70
102	88	14	8	11	-3	70 - 75
104	86	18	4	2	2	75 - 80
116	91	25	5	4	1	80 - 85
75	49	26	3	2	1	85 - 90
73	59	14	-	1	-1	90 und mehr
621	519	102	54	72	-18	Zusammen
9 998	11 791	-1 793	4 282	4 802	-520	Insgesamt
darunter Ausländer						
28	30	-2	97	64	33	unter 5
25	19	6	79	70	9	5 - 10
22	29	-7	66	60	6	10 - 15
75	78	-3	242	194	48	Zusammen
36	34	2	278	174	104	15 - 20
223	267	-44	1 106	801	305	20 - 25
203	269	-66	796	828	-32	25 - 30
152	222	-70	540	627	-87	30 - 35
97	154	-57	344	468	-124	35 - 40
90	89	1	194	365	-171	40 - 45
48	49	-1	133	245	-112	45 - 50
31	27	4	85	190	-105	50 - 55
12	15	-3	38	109	-71	55 - 60
7	5	2	27	60	-33	60 - 65
899	1 131	-232	3 541	3 867	-326	Zusammen
4	6	-2	27	46	-19	65 - 70
3	-	3	5	9	-4	70 - 75
1	-	1	4	2	2	75 - 80
-	1	-1	4	-	4	80 - 85
1	1	-	3	-	3	85 - 90
-	-	-	-	-	-	90 und mehr
9	8	1	43	57	-14	Zusammen
983	1 217	-234	3 826	4 118	-292	Zusammen

#### 4. Wanderungsaustausch mit den anderen Bundesländern nach Altersgruppen

Alter von ... bis unter ... Jahren	Baden- Württemberg	Bayern	Berlin	Branden- burg	Bremen	Hamburg	Hessen	Mecklenburg- Vorpommern
<b>Zuzüge</b>								
unter 5	70	110	25	36	4	6	30	23
5 - 10	28	49	15	30	-	4	20	10
10 - 15	13	32	12	15	1	2	14	6
15 - 20	49	89	22	53	3	2	19	11
20 - 25	259	467	136	178	9	20	102	80
25 - 30	242	356	111	159	11	25	100	55
30 - 35	118	192	97	61	4	25	62	23
35 - 40	88	120	64	47	2	6	32	17
40 - 45	52	105	32	41	2	8	50	11
45 - 50	20	71	30	32	1	6	15	7
50 - 55	27	40	16	25	1	-	20	4
55 - 60	18	24	11	17	-	-	11	7
60 - 65	34	49	14	22	-	-	15	2
65 und mehr	50	62	43	74	3	6	31	15
<b>Insgesamt</b>	<b>1 068</b>	<b>1 766</b>	<b>628</b>	<b>790</b>	<b>41</b>	<b>110</b>	<b>521</b>	<b>271</b>
<b>Fortzüge</b>								
unter 5	81	99	37	35	4	5	32	13
5 - 10	42	58	24	27	5	6	16	5
10 - 15	41	29	14	24	3	5	17	6
15 - 20	123	160	31	39	4	6	52	11
20 - 25	525	728	189	139	23	72	222	47
25 - 30	410	540	213	135	25	64	202	51
30 - 35	182	221	119	87	15	31	97	23
35 - 40	125	176	58	55	6	13	64	18
40 - 45	103	139	58	47	-	10	38	13
45 - 50	73	93	28	32	1	5	28	15
50 - 55	53	89	11	24	2	2	22	11
55 - 60	31	26	12	9	-	1	9	2
60 - 65	31	31	13	13	2	1	12	12
65 und mehr	55	75	40	86	2	1	16	38
<b>Insgesamt</b>	<b>1 875</b>	<b>2 464</b>	<b>847</b>	<b>752</b>	<b>92</b>	<b>222</b>	<b>827</b>	<b>265</b>
<b>Überschuss der Zu- bzw. Fortzüge (-)</b>								
unter 5	-11	11	-12	1	-	1	-2	10
5 - 10	-14	-9	-9	3	-5	-2	4	5
10 - 15	-28	3	-2	-9	-2	-3	-3	-
15 - 20	-74	-71	-9	14	-1	-4	-33	-
20 - 25	-266	-261	-53	39	-14	-52	-120	33
25 - 30	-168	-184	-102	24	-14	-39	-102	4
30 - 35	-64	-29	-22	-26	-11	-6	-35	-
35 - 40	-37	-56	6	-8	-4	-7	-32	-1
40 - 45	-51	-34	-26	-6	2	-2	12	-2
45 - 50	-53	-22	2	-	-	1	-13	-8
50 - 55	-26	-49	5	1	-1	-2	-2	-7
55 - 60	-13	-2	-1	8	-	-1	2	5
60 - 65	3	18	1	9	-2	-1	3	-10
65 und mehr	-5	-13	3	-12	1	5	15	-23
<b>Insgesamt</b>	<b>-807</b>	<b>-698</b>	<b>-219</b>	<b>38</b>	<b>-51</b>	<b>-112</b>	<b>-306</b>	<b>6</b>

Nieder- sachsen	Nordrhein- Westfalen	Rheinland- Pfalz	Saarland	Sachsen- Anhalt	Schleswig- Holstein	Thüringen	Bundes- gebiet	Alter von ... bis unter ... Jahren
<b>Zuzüge</b>								
64	42	17	4	47	11	49	<b>538</b>	unter 5
68	25	7	2	35	6	35	<b>334</b>	5 - 10
66	19	7	1	19	3	14	<b>224</b>	10 - 15
102	32	18	1	43	5	40	<b>489</b>	15 - 20
197	187	45	11	267	40	238	<b>2 236</b>	20 - 25
181	158	30	8	247	33	245	<b>1 961</b>	25 - 30
141	107	25	5	154	17	113	<b>1 144</b>	30 - 35
100	80	20	3	80	17	60	<b>736</b>	35 - 40
91	46	18	4	72	6	63	<b>601</b>	40 - 45
78	42	8	1	41	7	40	<b>399</b>	45 - 50
63	25	10	4	26	2	21	<b>284</b>	50 - 55
43	18	5	1	6	2	16	<b>179</b>	55 - 60
36	33	6	-	16	3	22	<b>252</b>	60 - 65
89	60	15	1	84	6	82	<b>621</b>	65 und mehr
<b>1 319</b>	<b>874</b>	<b>231</b>	<b>46</b>	<b>1 137</b>	<b>158</b>	<b>1 038</b>	<b>9 998</b>	<b>Insgesamt</b>
<b>Fortzüge</b>								
32	66	23	3	39	15	49	<b>533</b>	unter 5
24	43	17	2	31	9	28	<b>337</b>	5 - 10
21	41	9	3	23	4	24	<b>264</b>	10 - 15
48	67	35	1	34	18	50	<b>679</b>	15 - 20
167	289	88	8	205	71	193	<b>2 966</b>	20 - 25
157	274	64	12	177	42	163	<b>2 529</b>	25 - 30
83	167	50	7	89	33	66	<b>1 270</b>	30 - 35
52	112	28	4	68	13	54	<b>846</b>	35 - 40
34	74	36	2	47	15	53	<b>669</b>	40 - 45
37	65	29	5	37	8	29	<b>485</b>	45 - 50
29	29	14	1	21	5	25	<b>338</b>	50 - 55
11	30	7	-	15	5	9	<b>167</b>	55 - 60
10	23	7	1	11	6	16	<b>189</b>	60 - 65
32	44	22	1	49	10	48	<b>519</b>	65 und mehr
<b>737</b>	<b>1 324</b>	<b>429</b>	<b>50</b>	<b>846</b>	<b>254</b>	<b>807</b>	<b>11 791</b>	<b>Insgesamt</b>
<b>Überschuss der Zu- bzw. Fortzüge (-)</b>								
32	-24	-6	1	8	-4	-	<b>5</b>	unter 5
44	-18	-10	-	4	-3	7	<b>-3</b>	5 - 10
45	-22	-2	-2	-4	-1	-10	<b>-40</b>	10 - 15
54	-35	-17	-	9	-13	-10	<b>-190</b>	15 - 20
30	-102	-43	3	62	-31	45	<b>-730</b>	20 - 25
24	-116	-34	-4	70	-9	82	<b>-568</b>	25 - 30
58	-60	-25	-2	65	-16	47	<b>-126</b>	30 - 35
48	-32	-8	-1	12	4	6	<b>-110</b>	35 - 40
57	-28	-18	2	25	-9	10	<b>-68</b>	40 - 45
41	-23	-21	-4	4	-1	11	<b>-86</b>	45 - 50
34	-4	-4	3	5	-3	-4	<b>-54</b>	50 - 55
32	-12	-2	1	-9	-3	7	<b>12</b>	55 - 60
26	10	-1	-1	5	-3	6	<b>63</b>	60 - 65
57	16	-7	-	35	-4	34	<b>102</b>	65 und mehr
<b>582</b>	<b>-450</b>	<b>-198</b>	<b>-4</b>	<b>291</b>	<b>-96</b>	<b>231</b>	<b>-1 793</b>	<b>Insgesamt</b>

## 5. Zu- und Fortzüge über die Grenze des Bundesgebietes nach Herkunfts- bzw. Zielgebiet

Herkunfts- bzw. Zielgebiet	Zuzüge				Fortzüge				Überschuss der Zu- bzw. Fortzüge (-)	
	insgesamt		dar. Ausländer		insgesamt		dar. Ausländer		insgesamt	darunter Ausländer
	Anzahl	%	Anzahl	%	Anzahl	%	Anzahl	%		
Europa										
Belgien	12	0,3	11	0,3	17	0,4	8	0,2	-5	3
Dänemark	10	0,2	8	0,2	10	0,2	10	0,2	-	-2
Estland	1	0	1	0	-	-	-	-	1	1
Finnland	21	0,5	20	0,5	17	0,4	17	0,4	4	3
Frankreich	115	2,7	99	2,6	58	1,2	35	0,8	57	64
Griechenland	64	1,5	57	1,5	89	1,9	87	2,1	-25	-30
Großbritannien und Nordirland	61	1,4	36	0,9	90	1,9	50	1,2	-29	-14
Irland	7	0,2	7	0,2	22	0,5	5	0,1	-15	2
Italien	101	2,4	92	2,4	292	6,1	274	6,7	-191	-182
Lettland	8	0,2	8	0,2	6	0,1	6	0,1	2	2
Litauen	22	0,5	22	0,6	21	0,4	21	0,5	1	1
Luxemburg	5	0,1	1	0	8	0,2	2	0	-3	-1
Malta	1	0	-	-	-	-	-	-	1	-
Niederlande	46	1,1	20	0,5	56	1,2	32	0,8	-10	-12
Österreich	78	1,8	43	1,1	146	3,0	51	1,2	-68	-8
Polen	381	8,9	294	7,7	421	8,8	384	9,3	-40	-90
Portugal	35	0,8	32	0,8	86	1,8	84	2,0	-51	-52
Schweden	12	0,3	5	0,1	17	0,4	4	0,1	-5	1
Slowakei	72	1,7	69	1,8	55	1,1	52	1,3	17	17
Slowenien	67	1,6	67	1,8	63	1,3	62	1,5	4	5
Spanien	99	2,3	60	1,6	84	1,7	40	1,0	15	20
Tschechien	143	3,3	132	3,5	209	4,4	192	4,7	-66	-60
Ungarn	39	0,9	32	0,8	131	2,7	124	3,0	-92	-92
Zypern	1	0	-	-	7	0,1	5	0,1	-6	-5
EU-Staaten <sup>1)</sup>	1 401	32,7	1 116	29,2	1 905	39,7	1 545	37,5	-504	-429
Bosnien-Herzegowina	41	1,0	37	1,0	22	0,5	22	0,5	19	15
Bulgarien	93	2,2	93	2,4	60	1,2	60	1,5	33	33
Kroatien	14	0,3	13	0,3	37	0,8	37	0,9	-23	-24
Mazedonien	41	1,0	40	1,0	31	0,6	31	0,8	10	9
Moldau	7	0,2	7	0,2	1	0	1	0	6	6
Norwegen	15	0,4	12	0,3	13	0,3	3	0,1	2	9
Rumänien	51	1,2	51	1,3	25	0,5	23	0,6	26	28
Russland	204	4,8	197	5,1	151	3,1	131	3,2	53	66
Schweiz	46	1,1	13	0,3	152	3,2	21	0,5	-106	-8
Serbien und Montenegro	150	3,5	149	3,9	232	4,8	229	5,6	-82	-80
Türkei	229	5,3	224	5,9	185	3,9	184	4,5	44	40
Ukraine	138	3,2	134	3,5	48	1,0	47	1,1	90	87
Weißrussland	18	0,4	18	0,5	11	0,2	11	0,3	7	7
Übriges Europa	7	0,2	6	0,2	18	0,4	17	0,4	- 11	- 11
Nicht-EU-Europa	1 054	24,6	994	26,0	986	20,5	817	19,8	68	177
Zusammen	2 455	57,3	2 110	55,1	2 891	60,2	2 362	57,4	-436	-252
Amerika										
Brasilien	25	0,6	21	0,5	16	0,3	14	0,3	9	7
USA	180	4,2	145	3,8	173	3,6	117	2,8	7	28
Übriges Amerika	92	2,1	71	1,9	113	2,4	84	2,0	-21	-13
Zusammen	297	6,9	237	6,2	302	6,3	215	5,2	-5	22

1) siehe Vorbemerkungen



## Noch: 5. Zu- und Fortzüge über die Grenze des Bundesgebietes nach Herkunfts- bzw. Zielgebiet

Herkunfts- bzw. Zielgebiet	Zuzüge				Fortzüge				Überschuss der Zu- bzw. Fortzüge (-)	
	insgesamt		dar. Ausländer		insgesamt		dar. Ausländer		insgesamt	darunter Ausländer
	Anzahl	%	Anzahl	%	Anzahl	%	Anzahl	%		
Afrika										
Ägypten	13	0,3	11	0,3	8	0,2	8	0,2	5	3
Algerien	99	2,3	99	2,6	93	1,9	93	2,3	6	6
Angola	-	-	-	-	7	0,1	7	0,2	-7	-7
Burkina Faso	8	0,2	8	0,2	6	0,1	6	0,1	2	2
Ghana	10	0,2	10	0,3	16	0,3	15	0,4	-6	-5
Kamerun	12	0,3	11	0,3	3	0,1	3	0,1	9	8
Libyen	26	0,6	25	0,7	24	0,5	23	0,6	2	2
Marokko	18	0,4	18	0,5	17	0,4	16	0,4	1	2
Mosambik	2	0	2	0,1	2	0	2	0	-	-
Nigeria	13	0,3	12	0,3	20	0,4	19	0,5	-7	-7
Sudan	6	0,1	6	0,2	6	0,1	5	0,1	-	1
Südafrika	7	0,2	5	0,1	20	0,4	16	0,4	-13	-11
Tunesien	23	0,5	22	0,6	24	0,5	21	0,5	-1	1
Übriges Afrika	48	1,1	45	1,2	42	0,9	38	0,9	6	7
Zusammen	285	6,7	274	7,2	288	6,0	272	6,6	-3	2
Asien										
Afghanistan	32	0,7	31	0,8	43	0,9	42	1,0	-11	-11
Aserbaidshjan	12	0,3	12	0,3	7	0,1	7	0,2	5	5
Bangladesch	7	0,2	7	0,2	3	0,1	3	0,1	4	4
China	118	2,8	116	3,0	173	3,6	171	4,2	-55	-55
Georgien	5	0,1	5	0,1	4	0,1	4	0,1	1	1
Indien	181	4,2	180	4,7	182	3,8	178	4,3	-1	2
Indonesien	7	0,2	7	0,2	6	0,1	6	0,1	1	1
Irak	79	1,8	79	2,1	132	2,7	132	3,2	-53	-53
Iran, Islam. Republik	52	1,2	52	1,4	47	1,0	47	1,1	5	5
Japan	48	1,1	42	1,1	59	1,2	57	1,4	-11	-15
Jemen	3	0,1	3	0,1	2	0	2	0	1	1
Jordanien	3	0,1	3	0,1	8	0,2	6	0,1	-5	-3
Kasachstan	24	0,6	19	0,5	7	0,1	4	0,1	17	15
Kirgisistan	10	0,2	10	0,3	5	0,1	5	0,1	5	5
Korea, Republik	26	0,6	26	0,7	24	0,5	24	0,6	2	2
Libanon	82	1,9	82	2,1	70	1,5	70	1,7	12	12
Mongolei	8	0,2	8	0,2	11	0,2	11	0,3	-3	-3
Pakistan	79	1,8	77	2,0	78	1,6	76	1,8	1	1
Syrien, Arab. Republik	44	1,0	44	1,2	14	0,3	12	0,3	30	32
Taiwan	9	0,2	7	0,2	21	0,4	15	0,4	-12	-8
Thailand	13	0,3	11	0,3	14	0,3	11	0,3	-1	-
Usbekistan	10	0,2	10	0,3	4	0,1	4	0,1	6	6
Vietnam	292	6,8	291	7,6	231	4,8	230	5,6	61	61
Übriges Asien	57	1,3	46	1,2	41	0,9	38	0,9	16	8
Zusammen	1 201	28,0	1 168	30,5	1 186	24,7	1 155	28,0	15	13
Australien und Ozeanien										
Zusammen	24	0,6	17	0,4	41	0,9	20	0,5	-17	-3
Unbekanntes Ausland	20	0,5	20	0,5	94	2,0	94	2,3	-74	-74
Insgesamt										
Insgesamt	4 282	100	3 826	100	4 802	100	4 118	100	-520	-292

## 6. Zu- und Fortzüge nach Kreisen<sup>1)</sup>

Kreis Regierungsbezirk Land	Zuzüge über die Gebietsgrenze			Fortzüge über die Gebietsgrenze		
	insgesamt		darunter weiblich	insgesamt		darunter weiblich
	absolut	je 1 000 Einw.		absolut	je 1 000 Einw.	
Chemnitz, Stadt	1 660	6,6	794	1 583	6,3	768
Plauen, Stadt	524	7,5	234	555	7,9	225
Zwickau, Stadt	733	7,4	336	841	8,4	390
Annaberg	299	3,5	150	421	4,9	198
Chemnitzer Land	686	5,0	328	749	5,5	377
Freiberg	671	4,5	298	866	5,8	385
Vogtlandkreis	821	4,2	369	975	5,0	454
Mittlerer Erzgebirgskreis	388	4,2	185	504	5,5	230
Mittweida	594	4,4	292	876	6,6	394
Stollberg	437	4,8	234	520	5,7	229
Aue-Schwarzenberg	545	4,1	221	723	5,4	313
Zwickauer Land	693	5,3	326	756	5,8	372
Dresden, Stadt	4 629	9,6	2 166	3 899	8,1	1 868
Görlitz, Stadt	431	7,4	215	459	7,8	206
Hoyerswerda, Stadt	243	5,4	112	435	9,7	206
Bautzen	649	4,3	295	818	5,4	363
Meißen	1 037	6,9	487	960	6,4	452
Niederschlesischer Oberlausitzkreis	450	4,5	201	723	7,2	349
Riesa-Großenhain	541	4,6	247	772	6,6	361
Löbau-Zittau	628	4,3	304	836	5,7	388
Sächsische Schweiz	631	4,4	295	868	6,1	351
Weißeritzkreis	910	7,4	330	1 208	9,8	433
Kamenz	831	5,4	415	937	6,1	444
Leipzig, Stadt	5 154	10,4	2 393	4 542	9,1	2 065
Delitzsch	933	7,5	441	1 020	8,2	489
Döbeln	358	4,8	159	472	6,4	217
Leipziger Land	1 035	6,9	449	1 360	9,1	491
Muldentalkreis	848	6,4	414	866	6,5	447
Torgau-Oschatz	518	5,3	236	646	6,6	296
Regierungsbezirk Chemnitz	4 466	2,9	1 995	5 784	3,7	2 563
Dresden	6 420	3,8	2 805	7 355	4,4	3 159
Leipzig	5 963	5,5	2 656	6 023	5,6	2 569
<b>Sachsen</b>	<b>14 280</b>	<b>3,3</b>	<b>6 219</b>	<b>16 593</b>	<b>3,8</b>	<b>7 054</b>

<sup>1)</sup> siehe Vorbemerkungen

Überschuss der Zu- bzw. Fortzüge (-)			Wanderungen innerhalb des Gebietes			Kreis Regierungsbezirk Land
insgesamt		darunter weiblich	insgesamt		darunter weiblich	
absolut	je 1 000 Einw.		absolut	je 1 000 Einw.		
77	0,3	26	x	x	x	Chemnitz, Stadt
-31	-0,4	9	x	x	x	Plauen, Stadt
-108	-1,1	-54	x	x	x	Zwickau, Stadt
-122	-1,4	-48	255	3,0	141	Annaberg
-63	-0,5	-49	311	2,3	159	Chemnitzer Land
-195	-1,3	-87	641	4,3	368	Freiberg
-154	-0,8	-85	654	3,3	352	Vogtlandkreis
-116	-1,3	-45	286	3,1	154	Mittlerer Erzgebirgskreis
-282	-2,1	-102	367	2,7	178	Mittweida
-83	-0,9	5	304	3,3	149	Stollberg
-178	-1,3	-92	546	4,1	260	Aue-Schwarzenberg
-63	-0,5	-46	303	2,3	158	Zwickauer Land
730	1,5	298	x	x	x	Dresden, Stadt
-28	-0,5	9	x	x	x	Görlitz, Stadt
-192	-4,3	-94	x	x	x	Hoyerswerda, Stadt
-169	-1,1	-68	667	4,4	358	Bautzen
77	0,5	35	523	3,5	275	Meißen
-273	-2,7	-148	342	3,4	181	Niederschlesischer Oberlausitzkreis
-231	-2,0	-114	446	3,8	236	Riesa-Großenhain
-208	-1,4	-84	694	4,7	366	Löbau-Zittau
-237	-1,7	-56	654	4,6	331	Sächsische Schweiz
-298	-2,4	-103	371	3,0	189	Weißeritzkreis
-106	-0,7	-29	447	2,9	236	Kamenz
612	1,2	328	x	x	x	Leipzig, Stadt
-87	-0,7	-48	329	2,6	149	Delitzsch
-114	-1,5	-58	297	4,0	145	Döbeln
-325	-2,2	-42	500	3,3	267	Leipziger Land
-18	-0,1	-33	534	4,0	284	Muldentalkreis
-128	-1,3	-60	486	4,9	255	Torgau-Oschatz
-1 318	-0,8	-568	7 252	4,6	3 691	Regierungsbezirk Chemnitz
-935	-0,6	-354	8 704	5,2	4 434	Dresden
-60	-0,1	87	5 029	4,7	2 536	Leipzig
-2 313	-0,5	-835	23 554	5,5	11 898	Sachsen

## 7. Zu- und Fortzüge von Deutschen nach Kreisen<sup>1)</sup>

Kreis Regierungsbezirk Land	Zuzüge über die Gebietsgrenze			Fortzüge über die Gebietsgrenze		
	insgesamt		darunter weiblich	insgesamt		darunter weiblich
	absolut	je 1 000 Einw.		absolut	je 1 000 Einw.	
Chemnitz, Stadt	1 385	5,8	669	1 304	5,5	655
Plauen, Stadt	440	6,4	205	409	6,0	189
Zwickau, Stadt	600	6,1	287	704	7,2	340
Annaberg	248	2,9	135	366	4,3	183
Chemnitzer Land	595	4,4	290	656	4,9	345
Freiberg	559	3,9	267	667	4,6	327
Vogtlandkreis	645	3,3	318	772	4,0	403
Mittlerer Erzgebirgskreis	300	3,3	153	414	4,6	215
Mittweida	516	3,9	262	718	5,4	347
Stollberg	396	4,4	214	438	4,9	213
Aue-Schwarzenberg	381	2,9	191	538	4,1	277
Zwickauer Land	609	4,7	295	678	5,3	343
Dresden, Stadt	3 682	8,0	1 731	3 199	6,9	1 589
Görlitz, Stadt	348	6,1	181	393	6,9	184
Hoyerswerda, Stadt	229	5,2	106	412	9,3	201
Bautzen	573	3,8	275	734	4,9	337
Meißen	882	6,0	438	823	5,6	411
Niederschlesischer Oberlausitzkreis	371	3,8	179	649	6,6	327
Riesa-Großenhain	465	4,1	221	658	5,8	330
Löbau-Zittau	444	3,1	219	675	4,7	329
Sächsische Schweiz	548	3,9	267	686	4,9	330
Weißeritzkreis	621	5,1	311	814	6,7	406
Kamenz	739	4,9	383	867	5,8	428
Leipzig, Stadt	3 749	8,1	1 825	3 093	6,6	1 520
Delitzsch	717	5,9	370	852	7,0	464
Döbeln	287	3,9	139	393	5,4	195
Leipziger Land	860	5,8	425	895	6,1	441
Muldentalkreis	762	5,8	384	793	6,0	426
Torgau-Oschatz	435	4,5	218	573	5,9	282
Regierungsbezirk Chemnitz	3 219	2,1	1 561	4 209	2,7	2 112
Dresden	4 483	2,8	2 112	5 491	3,4	2 673
Leipzig	4 042	3,9	1 969	3 831	3,7	1 936
<b>Sachsen</b>	<b>9 471</b>	<b>2,3</b>	<b>4 529</b>	<b>11 258</b>	<b>2,7</b>	<b>5 608</b>

1) siehe Vorbemerkungen

Überschuss der Zu- bzw. Fortzüge (-)			Wanderungen innerhalb des Gebietes			Kreis Regierungsbezirk Land
insgesamt		darunter weiblich	insgesamt		darunter weiblich	
absolut	je 1 000 Einw.		absolut	je 1 000 Einw.		
81	0,3	14	x	x	x	Chemnitz, Stadt
31	0,5	16	x	x	x	Plauen, Stadt
-104	-1,1	-53	x	x	x	Zwickau, Stadt
-118	-1,4	-48	253	3,0	141	Annaberg
-61	-0,5	-55	303	2,2	157	Chemnitzer Land
-108	-0,7	-60	637	4,4	368	Freiberg
-127	-0,7	-85	624	3,2	337	Vogtlandkreis
-114	-1,3	-62	280	3,1	154	Mittlerer Erzgebirgskreis
-202	-1,5	-85	357	2,7	176	Mittweida
-42	-0,5	1	296	3,3	144	Stollberg
-157	-1,2	-86	528	4,0	252	Aue-Schwarzenberg
-69	-0,5	-48	293	2,3	154	Zwickauer Land
483	1,0	142	x	x	x	Dresden, Stadt
-45	-0,8	-3	x	x	x	Görlitz, Stadt
-183	-4,1	-95	x	x	x	Hoyerswerda, Stadt
-161	-1,1	-62	648	4,3	350	Bautzen
59	0,4	27	498	3,4	266	Meißen
-278	-2,8	-148	319	3,2	172	Niederschlesischer Oberlausitzkreis
-193	-1,7	-109	430	3,8	228	Riesa-Großenhain
-231	-1,6	-110	685	4,7	365	Löbau-Zittau
-138	-1,0	-63	636	4,5	321	Sächsische Schweiz
-193	-1,6	-95	368	3,0	188	Weißeritzkreis
-128	-0,9	-45	439	2,9	234	Kamenz
656	1,4	305	x	x	x	Leipzig, Stadt
-135	-1,1	-94	311	2,6	149	Delitzsch
-106	-1,4	-56	293	4,0	144	Döbeln
-35	-0,2	-16	481	3,3	262	Leipziger Land
-31	-0,2	-42	519	3,9	277	Muldentalkreis
-138	-1,4	-64	474	4,9	248	Torgau-Oschatz
-990	-0,6	-551	7 026	4,6	3 608	Regierungsbezirk Chemnitz
-1 008	-0,6	-561	8 442	5,2	4 323	Dresden
211	0,2	33	4 846	4,7	2 472	Leipzig
-1 787	-0,4	-1 079	22 587	5,4	11 516	Sachsen

**8. Zu- und Fortzüge von Ausländern nach Kreisen<sup>1)</sup>**

Kreis Regierungsbezirk Land	Zuzüge über die Gebietsgrenze			Fortzüge über die Gebietsgrenze		
	insgesamt		darunter weiblich	insgesamt		darunter weiblich
	absolut	je 1 000 Einw.		absolut	je 1 000 Einw.	
Chemnitz, Stadt	275	25,0	125	279	25,4	113
Plauen, Stadt	84	53,8	29	146	93,5	36
Zwickau, Stadt	133	63,2	49	137	65,1	50
Annaberg	51	57,2	15	55	61,7	15
Chemnitzer Land	91	43,8	38	93	44,7	32
Freiberg	112	35,4	31	199	62,9	58
Vogtlandkreis	176	60,9	51	203	70,2	51
Mittlerer Erzgebirgskreis	88	78,6	32	90	80,4	15
Mittweida	78	41,4	30	158	83,9	47
Stollberg	41	38,1	20	82	76,3	16
Aue-Schwarzenberg	164	110,1	30	185	124,2	36
Zwickauer Land	84	45,4	31	78	42,2	29
Dresden, Stadt	947	41,9	435	700	31,0	279
Görlitz, Stadt	83	52,6	34	66	41,8	22
Hoyerswerda, Stadt	14	20,1	6	23	33,1	5
Bautzen	76	32,0	20	84	35,4	26
Meißen	155	50,0	49	137	44,2	41
Niederschlesischer Oberlausitzkreis	79	58,8	22	74	55,1	22
Riesa-Großenhain	76	21,2	26	114	31,8	31
Löbau-Zittau	184	62,7	85	161	54,8	59
Sächsische Schweiz	83	32,9	28	182	72,2	21
Weißeritzkreis	289	141,0	19	394	192,2	27
Kamenz	92	37,6	32	70	28,6	16
Leipzig, Stadt	1 405	43,5	568	1 449	44,9	545
Delitzsch	216	62,5	71	168	48,6	25
Döbeln	71	63,0	20	79	70,1	22
Leipziger Land	175	67,2	24	465	178,5	50
Muldentalkreis	86	45,1	30	73	38,3	21
Torgau-Oschatz	83	75,3	18	73	66,2	14
Regierungsbezirk Chemnitz	1 247	40,1	434	1 575	50,6	451
Dresden	1 937	42,8	693	1 864	41,2	486
Leipzig	1 921	45,2	687	2 192	51,6	633
<b>Sachsen</b>	<b>4 809</b>	<b>40,5</b>	<b>1 690</b>	<b>5 335</b>	<b>44,9</b>	<b>1 446</b>

1) siehe Vorbemerkungen

Überschuss der Zu- bzw. Fortzüge (-)			Wanderungen innerhalb des Gebietes			Kreis Regierungsbezirk Land
insgesamt		darunter weiblich	insgesamt		darunter weiblich	
absolut	je 1 000 Einw.		absolut	je 1 000 Einw.		
-4	-0,4	12	x	x	x	Chemnitz, Stadt
-62	-39,7	-7	x	x	x	Plauen, Stadt
-4	-1,9	-1	x	x	x	Zwickau, Stadt
-4	-4,5	-	2	2,2	-	Annaberg
-2	-1,0	6	8	3,8	2	Chemnitzer Land
-87	-27,5	-27	4	1,3	-	Freiberg
-27	-9,3	-	30	10,4	15	Vogtlandkreis
-2	-1,8	17	6	5,4	-	Mittlerer Erzgebirgskreis
-80	-42,5	-17	10	5,3	2	Mittweida
-41	-38,1	4	8	7,4	5	Stollberg
-21	-14,1	-6	18	12,1	8	Aue-Schwarzenberg
6	3,2	2	10	5,4	4	Zwickauer Land
247	10,9	156	x	x	x	Dresden, Stadt
17	10,8	12	x	x	x	Görlitz, Stadt
-9	-12,9	1	x	x	x	Hoyerswerda, Stadt
-8	-3,4	-6	19	8,0	8	Bautzen
18	5,8	8	25	8,1	9	Meißen
5	3,7	-	23	17,1	9	Niederschlesischer Oberlausitzkreis
-38	-10,6	-5	16	4,5	8	Riesa-Großenhain
23	7,8	26	9	3,1	1	Löbau-Zittau
-99	-39,3	7	18	7,1	10	Sächsische Schweiz
-105	-51,2	-8	3	1,5	1	Weißeritzkreis
22	9,0	16	8	3,3	2	Kamenz
-44	-1,4	23	x	x	x	Leipzig, Stadt
48	13,9	46	18	5,2	-	Delitzsch
-8	-7,1	-2	4	3,6	1	Döbeln
-290	-111,3	-26	19	7,3	5	Leipziger Land
13	6,8	9	15	7,9	7	Muldentalkreis
10	9,1	4	12	10,9	7	Torgau-Oschatz
-328	-10,5	-17	226	7,3	83	Regierungsbezirk Chemnitz
73	1,6	207	262	5,8	111	Dresden
-271	-6,4	54	183	4,3	64	Leipzig
-526	-4,4	244	967	8,1	382	Sachsen

## 9. Wanderungsaustausch mit den anderen Bundesländern nach Kreisen

Kreis Regierungsbezirk Land	Baden-Württemberg			Bayern			Berlin		
	Zuzüge	Fortzüge	Überschuss der Zu- bzw. Fortzüge (-)	Zuzüge	Fortzüge	Überschuss der Zu- bzw. Fortzüge (-)	Zuzüge	Fortzüge	Überschuss der Zu- bzw. Fortzüge (-)
Chemnitz, Stadt	49	107	-58	89	139	-50	25	41	-16
Plauen, Stadt	16	28	-12	58	71	-13	11	25	-14
Zwickau, Stadt	36	69	-33	43	66	-23	3	8	-5
Annaberg	16	25	-9	51	58	-7	12	4	8
Chemnitzer Land	27	39	-12	46	53	-7	12	21	-9
Freiberg	42	53	-11	66	87	-21	17	14	3
Vogtlandkreis	22	59	-37	76	143	-67	15	18	-3
Mittlerer Erzgebirgskreis	12	33	-21	34	53	-19	1	12	-11
Mittweida	21	44	-23	44	56	-12	5	8	-3
Stollberg	12	23	-11	21	36	-15	4	8	-4
Aue-Schwarzenberg	19	52	-33	66	90	-24	11	14	-3
Zwickauer Land	23	35	-12	41	69	-28	1	4	-3
<b>Regierungsbezirk Chemnitz</b>	<b>295</b>	<b>567</b>	<b>-272</b>	<b>635</b>	<b>921</b>	<b>-286</b>	<b>117</b>	<b>177</b>	<b>-60</b>
Dresden, Stadt	198	295	-97	288	310	-22	178	177	1
Görlitz, Stadt	21	37	-16	18	57	-39	10	23	-13
Hoyerswerda, Stadt	15	30	-15	13	27	-14	5	18	-13
Bautzen	34	86	-52	37	103	-66	11	21	-10
Meißen	39	59	-20	66	54	12	7	12	-5
Niederschlesischer Oberlausitzkreis	29	48	-19	45	80	-35	13	41	-28
Riesa-Großenhain	20	41	-21	32	67	-35	14	23	-9
Löbau-Zittau	25	82	-57	52	98	-46	15	24	-9
Sächsische Schweiz	23	66	-43	32	79	-47	13	16	-3
Weißeritzkreis	22	44	-22	37	50	-13	9	13	-4
Kamenz	31	55	-24	38	88	-50	22	23	-1
<b>Regierungsbezirk Dresden</b>	<b>457</b>	<b>843</b>	<b>-386</b>	<b>658</b>	<b>1 013</b>	<b>-355</b>	<b>297</b>	<b>391</b>	<b>-94</b>
Leipzig, Stadt	209	232	-23	274	302	-28	169	216	-47
Delitzsch	31	39	-8	63	49	14	13	10	3
Döbeln	9	35	-26	20	30	-10	2	10	-8
Leipziger Land	21	53	-32	42	57	-15	13	13	-
Muldentalkreis	29	52	-23	48	45	3	9	21	-12
Torgau-Oschatz	17	54	-37	26	47	-21	8	9	-1
<b>Regierungsbezirk Leipzig</b>	<b>316</b>	<b>465</b>	<b>-149</b>	<b>473</b>	<b>530</b>	<b>-57</b>	<b>214</b>	<b>279</b>	<b>-65</b>
<b>Sachsen</b>	<b>1 068</b>	<b>1 875</b>	<b>-807</b>	<b>1 766</b>	<b>2 464</b>	<b>-698</b>	<b>628</b>	<b>847</b>	<b>-219</b>



Brandenburg			Bremen			Hamburg			Kreis Regierungsbezirk Land
Zuzüge	Fortzüge	Überschuss der Zu- bzw. Fortzüge (-)	Zuzüge	Fortzüge	Überschuss der Zu- bzw. Fortzüge (-)	Zuzüge	Fortzüge	Überschuss der Zu- bzw. Fortzüge (-)	
22	29	-7	3	5	-2	4	9	-5	Chemnitz, Stadt
5	3	2	-	2	-2	5	6	-1	Plauen, Stadt
7	9	-2	-	1	-1	1	8	-7	Zwickau, Stadt
6	10	-4	-	-	-	1	1	-	Annaberg
16	5	11	-	1	-1	4	6	-2	Chemnitzer Land
9	13	-4	-	3	-3	1	2	-1	Freiberg
13	7	6	1	1	-	3	7	-4	Vogtlandkreis
11	4	7	1	-	1	-	3	-3	Mittlerer Erzgebirgskreis
4	17	-13	-	-	-	-	4	-4	Mittweida
1	7	-6	-	2	-2	-	2	-2	Stollberg
7	18	-11	-	4	-4	1	2	-1	Aue-Schwarzenberg
6	9	-3	-	2	-2	-	1	-1	Zwickauer Land
<b>107</b>	<b>131</b>	<b>-24</b>	<b>5</b>	<b>21</b>	<b>-16</b>	<b>20</b>	<b>51</b>	<b>-31</b>	<b>Regierungsbezirk Chemnitz</b>
204	125	79	8	12	-4	30	52	-22	Dresden, Stadt
20	12	8	2	1	1	4	3	1	Görlitz, Stadt
26	46	-20	-	3	-3	-	3	-3	Hoyerswerda, Stadt
20	24	-4	2	1	1	3	5	-2	Bautzen
13	21	-8	-	1	-1	3	11	-8	Meißen
41	72	-31	3	1	2	-	5	-5	Niederschlesischer Oberlausitzkreis
71	56	15	-	2	-2	1	3	-2	Riesa-Großenhain
11	18	-7	-	2	-2	2	4	-2	Löbau-Zittau
13	14	-1	1	3	-2	8	8	-	Sächsische Schweiz
11	21	-10	1	2	-1	1	9	-8	Weißeritzkreis
42	46	-4	2	-	2	1	3	-2	Kamenz
<b>472</b>	<b>455</b>	<b>17</b>	<b>19</b>	<b>28</b>	<b>-9</b>	<b>53</b>	<b>106</b>	<b>-53</b>	<b>Regierungsbezirk Dresden</b>
137	95	42	12	36	-24	24	44	-20	Leipzig, Stadt
18	14	4	1	1	-	1	3	-2	Delitzsch
5	10	-5	-	-	-	1	3	-2	Döbeln
9	11	-2	-	2	-2	1	4	-3	Leipziger Land
9	10	-1	-	1	-1	1	3	-2	Muldentalkreis
33	26	7	4	3	1	9	8	1	Torgau-Oschatz
<b>211</b>	<b>166</b>	<b>45</b>	<b>17</b>	<b>43</b>	<b>-26</b>	<b>37</b>	<b>65</b>	<b>-28</b>	<b>Regierungsbezirk Leipzig</b>
<b>790</b>	<b>752</b>	<b>38</b>	<b>41</b>	<b>92</b>	<b>-51</b>	<b>110</b>	<b>222</b>	<b>-112</b>	<b>Sachsen</b>

## Noch: 9. Wanderungsaustausch mit den anderen Bundesländern nach Kreisen

Kreis Regierungsbezirk Land	Hessen			Mecklenburg-Vorpommern			Niedersachsen		
	Zuzüge	Fortzüge	Überschuss der Zu- bzw. Fortzüge (-)	Zuzüge	Fortzüge	Überschuss der Zu- bzw. Fortzüge (-)	Zuzüge	Fortzüge	Überschuss der Zu- bzw. Fortzüge (-)
Chemnitz, Stadt	44	45	-1	17	7	10	92	25	67
Plauen, Stadt	3	9	-6	4	14	-10	37	10	27
Zwickau, Stadt	7	21	-14	5	7	-2	21	22	-1
Annaberg	-	7	-7	-	1	-1	7	7	-
Chemnitzer Land	9	17	-8	11	5	6	9	25	-16
Freiberg	9	38	-29	11	12	-1	96	24	72
Vogtlandkreis	12	13	-1	1	13	-12	36	23	13
Mittlerer Erzgebirgskreis	11	14	-3	2	2	-	20	9	11
Mittweida	6	20	-14	7	6	1	50	17	33
Stollberg	5	12	-7	10	4	6	37	8	29
Aue-Schwarzenberg	12	22	-10	1	-	1	17	16	1
Zwickauer Land	6	9	-3	7	5	2	41	15	26
<b>Regierungsbezirk Chemnitz</b>	<b>124</b>	<b>227</b>	<b>-103</b>	<b>76</b>	<b>76</b>	<b>-</b>	<b>463</b>	<b>201</b>	<b>262</b>
Dresden, Stadt	94	109	-15	66	36	30	145	114	31
Görlitz, Stadt	10	10	-	5	11	-6	17	18	-1
Hoyerswerda, Stadt	6	23	-17	4	9	-5	28	16	12
Bautzen	11	12	-1	5	6	-1	52	37	15
Meißen	24	25	-1	4	7	-3	38	14	24
Niederschlesischer Oberlausitzkreis	4	33	-29	3	5	-2	12	17	-5
Riesa-Großenhain	14	30	-16	8	6	2	13	31	-18
Löbau-Zittau	26	37	-11	14	3	11	38	35	3
Sächsische Schweiz	9	29	-20	6	12	-6	31	15	16
Weißeritzkreis	10	21	-11	4	4	-	22	10	12
Kamenz	19	18	1	6	3	3	36	22	14
<b>Regierungsbezirk Dresden</b>	<b>227</b>	<b>347</b>	<b>-120</b>	<b>125</b>	<b>102</b>	<b>23</b>	<b>432</b>	<b>329</b>	<b>103</b>
Leipzig, Stadt	132	158	-26	49	58	-9	196	108	88
Delitzsch	17	27	-10	7	8	-1	37	17	20
Döbeln	5	8	-3	2	6	-4	45	15	30
Leipziger Land	5	21	-16	1	2	-1	34	19	15
Muldentalkreis	4	17	-13	4	7	-3	77	28	49
Torgau-Oschatz	7	22	-15	7	6	1	35	20	15
<b>Regierungsbezirk Leipzig</b>	<b>170</b>	<b>253</b>	<b>-83</b>	<b>70</b>	<b>87</b>	<b>-17</b>	<b>424</b>	<b>207</b>	<b>217</b>
<b>Sachsen</b>	<b>521</b>	<b>827</b>	<b>-306</b>	<b>271</b>	<b>265</b>	<b>6</b>	<b>1 319</b>	<b>737</b>	<b>582</b>

Nordrhein-Westfalen			Rheinland-Pfalz			Saarland			Kreis Regierungsbezirk Land
Zuzüge	Fortzüge	Überschuss der Zu- bzw. Fortzüge (-)	Zuzüge	Fortzüge	Überschuss der Zu- bzw. Fortzüge (-)	Zuzüge	Fortzüge	Überschuss der Zu- bzw. Fortzüge (-)	
34	57	-23	13	41	-28	2	-	2	Chemnitz, Stadt
13	17	-4	3	8	-5	-	2	-2	Plauen, Stadt
12	29	-17	5	9	-4	-	-	-	Zwickau, Stadt
4	8	-4	2	5	-3	4	7	-3	Annaberg
10	29	-19	4	4	-	2	2	-	Chemnitzer Land
27	59	-32	8	20	-12	1	2	-1	Freiberg
14	24	-10	9	12	-3	1	1	-	Vogtlandkreis
7	24	-17	7	9	-2	-	1	-1	Mittlerer Erzgebirgskreis
14	34	-20	3	8	-5	-	1	-1	Mittweida
12	16	-4	5	1	4	-	3	-3	Stollberg
13	31	-18	3	13	-10	-	2	-2	Aue-Schwarzenberg
12	30	-18	8	12	-4	2	-	2	Zwickauer Land
<b>172</b>	<b>358</b>	<b>-186</b>	<b>70</b>	<b>142</b>	<b>-72</b>	<b>12</b>	<b>21</b>	<b>-9</b>	<b>Regierungsbezirk Chemnitz</b>
190	200	-10	45	44	1	9	5	4	Dresden, Stadt
9	22	-13	3	4	-1	-	-	-	Görlitz, Stadt
10	18	-8	1	3	-2	-	-	-	Hoyerswerda, Stadt
33	49	-16	3	17	-14	-	-	-	Bautzen
29	26	3	8	16	-8	-	-	-	Meißen
13	42	-29	3	17	-14	2	-	2	Niederschlesischer Oberlausitzkreis
24	40	-16	9	13	-4	4	-	4	Riesa-Großenhain
35	30	5	6	20	-14	2	-	2	Löbau-Zittau
19	38	-19	2	7	-5	1	-	1	Sächsische Schweiz
10	30	-20	7	13	-6	1	1	-	Weißeritzkreis
24	44	-20	9	20	-11	7	1	6	Kamenz
<b>396</b>	<b>539</b>	<b>-143</b>	<b>96</b>	<b>174</b>	<b>-78</b>	<b>26</b>	<b>7</b>	<b>19</b>	<b>Regierungsbezirk Dresden</b>
216	243	-27	38	65	-27	7	16	-9	Leipzig, Stadt
14	34	-20	6	10	-4	-	2	-2	Delitzsch
22	18	4	-	3	-3	-	-	-	Döbeln
24	43	-19	8	15	-7	-	3	-3	Leipziger Land
23	54	-31	9	7	2	1	1	-	Muldentalkreis
7	35	-28	4	13	-9	-	-	-	Torgau-Oschatz
<b>306</b>	<b>427</b>	<b>-121</b>	<b>65</b>	<b>113</b>	<b>-48</b>	<b>8</b>	<b>22</b>	<b>-14</b>	<b>Regierungsbezirk Leipzig</b>
<b>874</b>	<b>1 324</b>	<b>-450</b>	<b>231</b>	<b>429</b>	<b>-198</b>	<b>46</b>	<b>50</b>	<b>-4</b>	<b>Sachsen</b>

## Noch: 9. Wanderungsaustausch mit den anderen Bundesländern nach Kreisen

Kreis Regierungsbezirk Land	Sachsen-Anhalt			Schleswig-Holstein			Thüringen		
	Zuzüge	Fortzüge	Überschuss der Zu- bzw. Fortzüge (-)	Zuzüge	Fortzüge	Überschuss der Zu- bzw. Fortzüge (-)	Zuzüge	Fortzüge	Überschuss der Zu- bzw. Fortzüge (-)
Chemnitz, Stadt	33	34	-1	12	12	-	51	46	5
Plauen, Stadt	7	14	-7	3	7	-4	45	32	13
Zwickau, Stadt	11	7	4	5	3	2	31	40	-9
Annaberg	9	12	-3	-	6	-6	3	16	-13
Chemnitzer Land	3	21	-18	-	5	-5	56	28	28
Freiberg	9	10	-1	7	5	2	12	12	-
Vogtlandkreis	15	21	-6	7	3	4	80	75	5
Mittlerer Erzgebirgskreis	4	5	-1	2	1	1	12	13	-1
Mittweida	13	12	1	1	6	-5	17	31	-14
Stollberg	1	13	-12	-	2	-2	14	11	3
Aue-Schwarzenberg	11	14	-3	-	8	-8	17	13	4
Zwickauer Land	5	12	-7	4	8	-4	49	47	2
<b>Regierungsbezirk Chemnitz</b>	<b>121</b>	<b>175</b>	<b>-54</b>	<b>41</b>	<b>66</b>	<b>-25</b>	<b>387</b>	<b>364</b>	<b>23</b>
Dresden, Stadt	134	74	60	34	45	-11	126	98	28
Görlitz, Stadt	5	9	-4	4	3	1	8	6	2
Hoyerswerda, Stadt	3	8	-5	1	7	-6	3	4	-1
Bautzen	10	7	3	6	5	1	8	17	-9
Meißen	10	8	2	5	8	-3	18	9	9
Niederschlesischer Oberlausitzkreis	4	9	-5	1	4	-3	6	7	-1
Riesa-Großenhain	12	12	-	3	8	-5	8	20	-12
Löbau-Zittau	13	19	-6	8	12	-4	4	10	-6
Sächsische Schweiz	5	14	-9	6	4	2	17	5	12
Weißeritzkreis	10	6	4	2	9	-7	9	11	-2
Kamenz	11	7	4	2	5	-3	4	14	-10
<b>Regierungsbezirk Dresden</b>	<b>217</b>	<b>173</b>	<b>44</b>	<b>72</b>	<b>110</b>	<b>-38</b>	<b>211</b>	<b>201</b>	<b>10</b>
Leipzig, Stadt	552	269	283	28	45	-17	319	127	192
Delitzsch	114	105	9	2	7	-5	24	28	-4
Döbeln	10	16	-6	3	3	-	8	7	1
Leipziger Land	64	53	11	4	6	-2	61	55	6
Muldentalkreis	32	16	16	6	8	-2	19	12	7
Torgau-Oschatz	27	39	-12	2	9	-7	9	13	-4
<b>Regierungsbezirk Leipzig</b>	<b>799</b>	<b>498</b>	<b>301</b>	<b>45</b>	<b>78</b>	<b>-33</b>	<b>440</b>	<b>242</b>	<b>198</b>
<b>Sachsen</b>	<b>1 137</b>	<b>846</b>	<b>291</b>	<b>158</b>	<b>254</b>	<b>-96</b>	<b>1 038</b>	<b>807</b>	<b>231</b>

Neue Bundesländer (ohne Berlin)			Alte Bundesländer (ohne Berlin)			Bundesgebiet			Kreis Regierungsbezirk Land
Zuzüge	Fortzüge	Überschuss der Zu- bzw. Fortzüge (-)	Zuzüge	Fortzüge	Überschuss der Zu- bzw. Fortzüge (-)	Zuzüge	Fortzüge	Überschuss der Zu- bzw. Fortzüge (-)	
123	116	7	342	440	-98	490	597	-107	Chemnitz, Stadt
61	63	-2	138	160	-22	210	248	-38	Plauen, Stadt
54	63	-9	130	228	-98	187	299	-112	Zwickau, Stadt
18	39	-21	85	124	-39	115	167	-52	Annaberg
86	59	27	111	181	-70	209	261	-52	Chemnitzer Land
41	47	-6	257	293	-36	315	354	-39	Freiberg
109	116	-7	181	286	-105	305	420	-115	Vogtlandkreis
29	24	5	94	147	-53	124	183	-59	Mittlerer Erzgebirgskreis
41	66	-25	139	190	-51	185	264	-79	Mittweida
26	35	-9	92	105	-13	122	148	-26	Stollberg
36	45	-9	131	240	-109	178	299	-121	Aue-Schwarzenberg
67	73	-6	137	181	-44	205	258	-53	Zwickauer Land
<b>691</b>	<b>746</b>	<b>-55</b>	<b>1 837</b>	<b>2 575</b>	<b>-738</b>	<b>2 645</b>	<b>3 498</b>	<b>-853</b>	<b>Regierungsbezirk Chemnitz</b>
530	333	197	1 041	1 186	-145	1 749	1 696	53	Dresden, Stadt
38	38	-	88	155	-67	136	216	-80	Görlitz, Stadt
36	67	-31	74	130	-56	115	215	-100	Hoyerswerda, Stadt
43	54	-11	181	315	-134	235	390	-155	Bautzen
45	45	-	212	214	-2	264	271	-7	Meißen
54	93	-39	112	247	-135	179	381	-202	Niederschlesischer Oberlausitzkreis
99	94	5	120	235	-115	233	352	-119	Riesa-Großenhain
42	50	-8	194	320	-126	251	394	-143	Löbau-Zittau
41	45	-4	132	249	-117	186	310	-124	Sächsische Schweiz
34	42	-8	113	189	-76	156	244	-88	Weißeritzkreis
63	70	-7	169	256	-87	254	349	-95	Kamenz
<b>1 025</b>	<b>931</b>	<b>94</b>	<b>2 436</b>	<b>3 496</b>	<b>-1 060</b>	<b>3 758</b>	<b>4 818</b>	<b>-1 060</b>	<b>Regierungsbezirk Dresden</b>
1 057	549	508	1 136	1 249	-113	2 362	2 014	348	Leipzig, Stadt
163	155	8	172	189	-17	348	354	-6	Delitzsch
25	39	-14	105	115	-10	132	164	-32	Döbeln
135	121	14	139	223	-84	287	357	-70	Leipziger Land
64	45	19	198	216	-18	271	282	-11	Muldentalkreis
76	84	-8	111	211	-100	195	304	-109	Torgau-Oschatz
<b>1 520</b>	<b>993</b>	<b>527</b>	<b>1 861</b>	<b>2 203</b>	<b>-342</b>	<b>3 595</b>	<b>3 475</b>	<b>120</b>	<b>Regierungsbezirk Leipzig</b>
<b>3 236</b>	<b>2 670</b>	<b>566</b>	<b>6 134</b>	<b>8 274</b>	<b>-2 140</b>	<b>9 998</b>	<b>11 791</b>	<b>-1 793</b>	<b>Sachsen</b>

**10. Zu- bzw. Fortzüge innerhalb Sachsens nach Kreisen**

Herkunftsgebiet Zielgebiet	Chemnitz, Stadt	Plauen, Stadt	Zwickau, Stadt	Annaberg	Chemnitzer Land	Freiberg	Vogtlandkreis
Chemnitz, Stadt	x	13	32	55	146	105	23
Plauen, Stadt	3	x	14	2	3	2	172
Zwickau, Stadt	31	12	x	4	33	7	43
Annaberg	11	1	7	255	6	6	3
Chemnitzer Land	148	2	30	4	311	6	9
Freiberg	63	2	2	3	12	641	-
Vogtlandkreis	15	131	42	4	13	5	654
Mittlerer Erzgebirgskreis	49	1	1	51	2	15	5
Mittweida	147	-	6	5	32	25	4
Stollberg	95	1	9	14	74	1	3
Aue-Schwarzenberg	28	6	10	28	6	4	26
Zwickauer Land	5	6	237	2	46	4	36
<b>Regierungsbezirk Chemnitz</b>	<b>595</b>	<b>175</b>	<b>390</b>	<b>427</b>	<b>684</b>	<b>821</b>	<b>978</b>
Dresden, Stadt	82	12	11	9	18	61	27
Görlitz, Stadt	1	-	-	-	1	1	1
Hoyerswerda, Stadt	4	-	3	-	-	5	1
Bautzen	6	-	5	1	-	-	-
Meißen	5	3	7	3	5	15	-
Niederschlesischer Oberlausitzkreis	26	-	-	-	-	1	-
Riesa-Großenhain	2	-	3	-	-	6	2
Löbau-Zittau	3	1	-	1	1	4	2
Sächsische Schweiz	1	1	-	-	1	2	-
Weißeritzkreis	4	-	-	-	2	24	-
Kamenz	5	-	-	-	1	10	-
<b>Regierungsbezirk Dresden</b>	<b>139</b>	<b>17</b>	<b>29</b>	<b>14</b>	<b>29</b>	<b>129</b>	<b>33</b>
Leipzig, Stadt	84	13	16	14	22	33	27
Delitzsch	-	-	-	-	-	-	1
Döbeln	7	1	3	1	1	3	2
Leipziger Land	4	2	4	1	-	4	3
Muldentalkreis	4	4	-	1	2	3	1
Torgau-Oschatz	2	-	4	1	-	3	-
<b>Regierungsbezirk Leipzig</b>	<b>101</b>	<b>20</b>	<b>27</b>	<b>18</b>	<b>25</b>	<b>46</b>	<b>34</b>
<b>Sachsen</b>	<b>835</b>	<b>212</b>	<b>446</b>	<b>459</b>	<b>738</b>	<b>996</b>	<b>1 045</b>

Mittlerer Erzgebirgskreis	Mittweida	Stollberg	Aue- Schwarzenberg	Zwickauer Land	Regierungs- bezirk Chemnitz	Herkunftsgebiet Zielgebiet
67	192	104	39	21	797	Chemnitz, Stadt
6	1	-	9	7	219	Plauen, Stadt
6	4	9	14	238	401	Zwickau, Stadt
47	3	17	19	2	377	Annaberg
3	48	60	8	48	677	Chemnitzzer Land
41	38	7	7	3	819	Freiberg
5	6	3	31	33	942	Vogtlandkreis
286	13	12	3	4	442	Mittlerer Erzgebirgskreis
3	367	7	7	5	608	Mittweida
7	13	304	37	13	571	Stollberg
6	6	27	546	17	710	Aue-Schwarzenberg
2	8	16	24	303	689	Zwickauer Land
<b>479</b>	<b>699</b>	<b>566</b>	<b>744</b>	<b>694</b>	<b>7 252</b>	<b>Regierungsbezirk Chemnitz</b>
18	28	19	24	8	317	Dresden, Stadt
-	-	-	-	-	4	Görlitz, Stadt
-	-	-	-	-	13	Hoyerswerda, Stadt
1	1	-	-	1	15	Bautzen
1	7	-	3	3	52	Meißen
-	-	-	-	1	28	Niederschlesischer Oberlausitzkreis
-	3	-	3	-	19	Riesa-Großenhain
-	2	1	-	-	15	Löbau-Zittau
1	5	-	-	-	11	Sächsische Schweiz
5	-	-	3	2	40	Weißeritzkreis
2	3	1	1	1	24	Kamenz
<b>28</b>	<b>49</b>	<b>21</b>	<b>34</b>	<b>16</b>	<b>538</b>	<b>Regierungsbezirk Dresden</b>
17	34	17	22	21	320	Leipzig, Stadt
-	-	-	3	1	5	Delitzsch
-	45	3	4	1	71	Döbeln
1	10	2	-	-	31	Leipziger Land
-	9	2	3	-	29	Muldentalkreis
-	-	-	-	-	10	Torgau-Oschatz
<b>18</b>	<b>98</b>	<b>24</b>	<b>32</b>	<b>23</b>	<b>466</b>	<b>Regierungsbezirk Leipzig</b>
<b>525</b>	<b>846</b>	<b>611</b>	<b>810</b>	<b>733</b>	<b>8 256</b>	<b>Sachsen</b>

## Noch: 10. Zu- bzw. Fortzüge innerhalb Sachsens nach Kreisen

Herkunftsgebiet Zielgebiet	Dresden, Stadt	Görlitz, Stadt	Hoyerswerda, Stadt	Bautzen	Meißen	Niederschlesischer Oberlausitzkreis
Chemnitz, Stadt	50	2	3	5	15	3
Plauen, Stadt	5	-	3	1	1	-
Zwickau, Stadt	6	-	-	1	1	-
Annaberg	1	-	-	-	1	-
Chemnitzer Land	8	1	-	1	1	2
Freiberg	29	-	-	3	15	1
Vogtlandkreis	23	1	1	-	-	-
Mittlerer Erzgebirgskreis	5	-	1	3	-	-
Mittweida	12	1	-	4	2	-
Stollberg	7	-	1	4	-	-
Aue-Schwarzenberg	14	-	4	1	3	-
Zwickauer Land	2	1	-	1	2	2
<b>Regierungsbezirk Chemnitz</b>	<b>162</b>	<b>6</b>	<b>13</b>	<b>24</b>	<b>41</b>	<b>8</b>
Dresden, Stadt	x	40	40	121	343	51
Görlitz, Stadt	14	x	5	10	3	102
Hoyerswerda, Stadt	5	-	x	9	-	7
Bautzen	68	15	16	667	20	20
Meißen	366	1	-	5	523	8
Niederschlesischer Oberlausitzkreis	17	60	8	27	2	342
Riesa-Großenhain	62	2	3	5	58	4
Löbau-Zittau	30	42	6	70	1	37
Sächsische Schweiz	192	2	-	23	10	7
Weißeritzkreis	299	4	1	2	59	2
Kamenz	217	1	112	48	11	13
<b>Regierungsbezirk Dresden</b>	<b>1 270</b>	<b>167</b>	<b>191</b>	<b>987</b>	<b>1 030</b>	<b>593</b>
Leipzig, Stadt	140	7	6	12	16	10
Delitzsch	15	-	-	2	1	-
Döbeln	20	-	-	-	8	-
Leipziger Land	3	-	2	5	1	2
Muldentalkreis	1	-	-	-	1	2
Torgau-Oschatz	7	-	1	-	-	-
<b>Regierungsbezirk Leipzig</b>	<b>186</b>	<b>7</b>	<b>9</b>	<b>19</b>	<b>27</b>	<b>14</b>
<b>Sachsen</b>	<b>1 618</b>	<b>180</b>	<b>213</b>	<b>1 030</b>	<b>1 098</b>	<b>615</b>



Riesa- Großenhain	Löbau-Zittau	Sächsische Schweiz	Weißeritzkreis	Kamenz	Regierungs- bezirk Dresden	Herkunftsgebiet Zielgebiet
12	3	5	8	8	114	Chemnitz, Stadt
1	4	4	-	-	19	Plauen, Stadt
2	-	-	3	-	13	Zwickau, Stadt
1	-	1	1	-	5	Annaberg
-	1	3	4	2	23	Chemnitzer Land
3	1	4	24	6	86	Freiberg
1	5	3	1	1	36	Vogtlandkreis
2	-	-	5	1	17	Mittlerer Erzgebirgskreis
3	-	2	3	1	28	Mittweida
-	1	-	-	-	13	Stollberg
-	-	1	5	-	28	Aue-Schwarzenberg
1	-	-	2	2	13	Zwickauer Land
<b>26</b>	<b>15</b>	<b>23</b>	<b>56</b>	<b>21</b>	<b>395</b>	<b>Regierungsbezirk Chemnitz</b>
97	81	241	364	250	1 628	Dresden, Stadt
3	56	5	3	6	207	Görlitz, Stadt
3	7	-	-	69	100	Hoyerswerda, Stadt
5	72	33	4	66	986	Bautzen
79	7	16	35	26	1 066	Meißen
-	27	6	7	12	508	Niederschlesischer Oberlausitzkreis
446	4	6	9	16	615	Riesa-Großenhain
4	694	9	5	11	909	Löbau-Zittau
7	15	654	63	17	990	Sächsische Schweiz
8	11	19	371	14	790	Weißeritzkreis
24	7	12	13	447	905	Kamenz
<b>676</b>	<b>981</b>	<b>1 001</b>	<b>874</b>	<b>934</b>	<b>8 704</b>	<b>Regierungsbezirk Dresden</b>
23	17	12	11	18	272	Leipzig, Stadt
2	1	1	1	5	28	Delitzsch
11	6	3	1	1	50	Döbeln
3	1	1	-	1	19	Leipziger Land
7	7	1	8	1	28	Muldentalkreis
31	2	4	3	2	50	Torgau-Oschatz
<b>77</b>	<b>34</b>	<b>22</b>	<b>24</b>	<b>28</b>	<b>447</b>	<b>Regierungsbezirk Leipzig</b>
<b>779</b>	<b>1 030</b>	<b>1 046</b>	<b>954</b>	<b>983</b>	<b>9 546</b>	<b>Sachsen</b>

## Noch: 10. Zu- bzw. Fortzüge innerhalb Sachsens nach Kreisen

Herkunftsgebiet Zielgebiet	Leipzig, Stadt	Delitzsch	Döbeln	Leipziger Land	Muldental- kreis	Torgau- Oschatz	Regierungs- bezirk Leipzig	Sachsen
Chemnitz, Stadt	27	2	17	4	3	4	57	968
Plauen, Stadt	16	2	1	1	-	-	20	258
Zwickau, Stadt	12	2	3	2	1	-	20	434
Annaberg	2	3	1	1	3	-	10	392
Chemnitzer Land	7	1	2	5	1	1	17	717
Freiberg	8	-	7	1	3	3	22	927
Vogtlandkreis	13	7	2	3	-	-	25	1 003
Mittlerer Erzgebirgskreis	4	1	-	2	-	-	7	466
Mittweida	16	1	43	8	4	5	77	713
Stollberg	5	-	-	3	1	-	9	593
Aue-Schwarzenberg	13	-	5	3	1	-	22	760
Zwickauer Land	21	1	6	2	1	1	32	734
<b>Regierungsbezirk Chemnitz</b>	<b>144</b>	<b>20</b>	<b>87</b>	<b>35</b>	<b>18</b>	<b>14</b>	<b>318</b>	<b>7 965</b>
Dresden, Stadt	98	8	31	9	11	19	176	2 121
Görlitz, Stadt	5	1	-	-	1	2	9	220
Hoyerswerda, Stadt	2	-	-	-	-	-	2	115
Bautzen	11	3	2	-	1	-	17	1 018
Meißen	15	1	15	1	8	2	42	1 160
Niederschlesischer Oberlausitzkreis	4	-	-	-	1	-	5	541
Riesa-Großenhain	5	-	7	-	3	41	56	690
Löbau-Zittau	39	1	2	1	2	1	46	970
Sächsische Schweiz	13	2	-	2	7	-	24	1 025
Weißeritzkreis	5	5	3	-	2	2	17	847
Kamenz	6	-	2	2	-	1	11	940
<b>Regierungsbezirk Dresden</b>	<b>203</b>	<b>21</b>	<b>62</b>	<b>15</b>	<b>36</b>	<b>68</b>	<b>405</b>	<b>9 647</b>
Leipzig, Stadt	x	385	52	433	295	99	1 264	1 856
Delitzsch	268	329	3	18	51	34	703	736
Döbeln	15	2	297	3	13	19	349	470
Leipziger Land	434	24	3	500	83	8	1 052	1 102
Muldentalkreis	275	53	21	68	534	44	995	1 052
Torgau-Oschatz	76	26	33	11	34	486	666	726
<b>Regierungsbezirk Leipzig</b>	<b>1 068</b>	<b>819</b>	<b>409</b>	<b>1 033</b>	<b>1 010</b>	<b>690</b>	<b>5 029</b>	<b>5 942</b>
<b>Sachsen</b>	<b>1 415</b>	<b>860</b>	<b>558</b>	<b>1 083</b>	<b>1 064</b>	<b>772</b>	<b>5 752</b>	<b>23 554</b>

# 11. Überschuss der Zu- bzw. Fortzüge (-) innerhalb Sachsens nach Kreisen

Gebiet	Überschuss der Zu- bzw. Fortzüge (-) gegenüber ...						
	Chemnitz, Stadt	Plauen, Stadt	Zwickau, Stadt	Annaberg	Chemnitzer Land	Freiberg	Vogtlandkreis
Chemnitz, Stadt	x	10	1	44	-2	42	8
Plauen, Stadt	-10	x	2	1	1	-	41
Zwickau, Stadt	-1	-2	x	-3	3	5	1
Annaberg	-44	-1	3	x	2	3	-1
Chemnitzer Land	2	-1	-3	-2	x	-6	-4
Freiberg	-42	-	-5	-3	6	x	-5
Vogtlandkreis	-8	-41	-1	1	4	5	x
Mittlerer Erzgebirgskreis	-18	-5	-5	4	-1	-26	-
Mittweida	-45	-1	2	2	-16	-13	-2
Stollberg	-9	1	-	-3	14	-6	-
Aue-Schwarzenberg	-11	-3	-4	9	-2	-3	-5
Zwickauer Land	-16	-1	-1	-	-2	1	3
<b>Regierungsbezirk Chemnitz</b>	<b>-202</b>	<b>-44</b>	<b>-11</b>	<b>50</b>	<b>7</b>	<b>2</b>	<b>36</b>
Dresden, Stadt	32	7	5	8	10	32	4
Görlitz, Stadt	-1	-	-	-	-	1	-
Hoyerswerda, Stadt	1	-3	3	-	-	5	-
Bautzen	1	-1	4	1	-1	-3	-
Meißen	-10	2	6	2	4	-	-
Niederschlesischer Oberlausitzkreis	23	-	-	-	-2	-	-
Riesa-Großenhain	-10	-1	1	-1	-	3	1
Löbau-Zittau	-	-3	-	1	-	3	-3
Sächsische Schweiz	-4	-3	-	-1	-2	-2	-3
Weißeritzkreis	-4	-	-3	-1	-2	-	-1
Kamenz	-3	-	-	-	-1	4	-1
<b>Regierungsbezirk Dresden</b>	<b>25</b>	<b>-2</b>	<b>16</b>	<b>9</b>	<b>6</b>	<b>43</b>	<b>-3</b>
Leipzig, Stadt	57	-3	4	12	15	25	14
Delitzsch	-2	-2	-2	-3	-1	-	-6
Döbeln	-10	-	-	-	-1	-4	-
Leipziger Land	-	1	2	-	-5	3	-
Muldentalkreis	1	4	-1	-2	1	-	1
Torgau-Oschatz	-2	-	4	1	-1	-	-
<b>Regierungsbezirk Leipzig</b>	<b>44</b>	<b>-</b>	<b>7</b>	<b>8</b>	<b>8</b>	<b>24</b>	<b>9</b>
<b>Sachsen</b>	<b>-133</b>	<b>-46</b>	<b>12</b>	<b>67</b>	<b>21</b>	<b>69</b>	<b>42</b>

## Noch: 11. Überschuss der Zu- bzw. Fortzüge (-) innerhalb Sachsens nach Kreisen

Gebiet	Noch: Überschuss					
	Mittlerer Erzgebirgskreis	Mittweida	Stollberg	Aue- Schwarzenberg	Zwickauer Land	Regierungs- bezirk Chemnitz
Chemnitz, Stadt	18	45	9	11	16	202
Plauen, Stadt	5	1	-1	3	1	44
Zwickau, Stadt	5	-2	-	4	1	11
Annaberg	-4	-2	3	-9	-	-50
Chemnitzer Land	1	16	-14	2	2	-7
Freiberg	26	13	6	3	-1	-2
Vogtlandkreis	-	2	-	5	-3	-36
Mittlerer Erzgebirgskreis	x	10	5	-3	2	-37
Mittweida	-10	x	-6	1	-3	-91
Stollberg	-5	6	x	10	-3	5
Aue-Schwarzenberg	3	-1	-10	x	-7	-34
Zwickauer Land	-2	3	3	7	x	-5
<b>Regierungsbezirk Chemnitz</b>	<b>37</b>	<b>91</b>	<b>-5</b>	<b>34</b>	<b>5</b>	<b>x</b>
Dresden, Stadt	13	16	12	10	6	155
Görlitz, Stadt	-	-1	-	-	-1	-2
Hoyerswerda, Stadt	-1	-	-1	-4	-	-
Bautzen	-2	-3	-4	-1	-	-9
Meißen	1	5	-	-	1	11
Niederschlesischer Oberlausitzkreis	-	-	-	-	-1	20
Riesa-Großenhain	-2	-	-	3	-1	-7
Löbau-Zittau	-	2	-	-	-	-
Sächsische Schweiz	1	3	-	-1	-	-12
Weißeritzkreis	-	-3	-	-2	-	-16
Kamenz	1	2	1	1	-1	3
<b>Regierungsbezirk Dresden</b>	<b>11</b>	<b>21</b>	<b>8</b>	<b>6</b>	<b>3</b>	<b>143</b>
Leipzig, Stadt	13	18	12	9	-	176
Delitzsch	-1	-1	-	3	-	-15
Döbeln	-	2	3	-1	-5	-16
Leipziger Land	-1	2	-1	-3	-2	-4
Muldentalkreis	-	5	1	2	-1	11
Torgau-Oschatz	-	-5	-	-	-1	-4
<b>Regierungsbezirk Leipzig</b>	<b>11</b>	<b>21</b>	<b>15</b>	<b>10</b>	<b>-9</b>	<b>148</b>
<b>Sachsen</b>	<b>59</b>	<b>133</b>	<b>18</b>	<b>50</b>	<b>-1</b>	<b>291</b>

der Zu- bzw. Fortzüge (-) gegenüber ...						Gebiet
Dresden, Stadt	Görlitz, Stadt	Hoyerswerda, Stadt	Bautzen	Meißen	Niederschlesischer Oberlausitzkreis	
-32	1	-1	-1	10	-23	Chemnitz, Stadt
-7	-	3	1	-2	-	Plauen, Stadt
-5	-	-3	-4	-6	-	Zwickau, Stadt
-8	-	-	-1	-2	-	Annaberg
-10	-	-	1	-4	2	Chemnitzer Land
-32	-1	-5	3	-	-	Freiberg
-4	-	-	-	-	-	Vogtlandkreis
-13	-	1	2	-1	-	Mittlerer Erzgebirgskreis
-16	1	-	3	-5	-	Mittweida
-12	-	1	4	-	-	Stollberg
-10	-	4	1	-	-	Aue-Schwarzenberg
-6	1	-	-	-1	1	Zwickauer Land
<b>-155</b>	<b>2</b>	<b>-</b>	<b>9</b>	<b>-11</b>	<b>-20</b>	<b>Regierungsbezirk Chemnitz</b>
x	26	35	53	-23	34	Dresden, Stadt
-26	x	5	-5	2	42	Görlitz, Stadt
-35	-5	x	-7	-	-1	Hoyerswerda, Stadt
-53	5	7	x	15	-7	Bautzen
23	-2	-	-15	x	6	Meißen
-34	-42	1	7	-6	x	Niederschlesischer Oberlausitzkreis
-35	-1	-	-	-21	4	Riesa-Großenhain
-51	-14	-1	-2	-6	10	Löbau-Zittau
-49	-3	-	-10	-6	1	Sächsische Schweiz
-65	1	1	-2	24	-5	Weißeritzkreis
-33	-5	43	-18	-15	1	Kamenz
<b>-358</b>	<b>-40</b>	<b>91</b>	<b>1</b>	<b>-36</b>	<b>85</b>	<b>Regierungsbezirk Dresden</b>
42	2	4	1	1	6	Leipzig, Stadt
7	-1	-	-1	-	-	Delitzsch
-11	-	-	-2	-7	-	Döbeln
-6	-	2	5	-	2	Leipziger Land
-10	-1	-	-1	-7	1	Muldentalkreis
-12	-2	1	-	-2	-	Torgau-Oschatz
<b>10</b>	<b>-2</b>	<b>7</b>	<b>2</b>	<b>-15</b>	<b>9</b>	<b>Regierungsbezirk Leipzig</b>
<b>-503</b>	<b>-40</b>	<b>98</b>	<b>12</b>	<b>-62</b>	<b>74</b>	<b>Sachsen</b>

## Noch: 11. Überschuss der Zu- bzw. Fortzüge (-) innerhalb Sachsens nach Kreisen

Gebiet	Noch: Überschuss					
	Riesa-Großenhain	Löbau-Zittau	Sächsische Schweiz	Weißeritzkreis	Kamenz	Regierungsbezirk Dresden
Chemnitz, Stadt	10	-	4	4	3	-25
Plauen, Stadt	1	3	3	-	-	2
Zwickau, Stadt	-1	-	-	3	-	-16
Annaberg	1	-1	1	1	-	-9
Chemnitzer Land	-	-	2	2	1	-6
Freiberg	-3	-3	2	-	-4	-43
Vogtlandkreis	-1	3	3	1	1	3
Mittlerer Erzgebirgskreis	2	-	-1	-	-1	-11
Mittweida	-	-2	-3	3	-2	-21
Stollberg	-	-	-	-	-1	-8
Aue-Schwarzenberg	-3	-	1	2	-1	-6
Zwickauer Land	1	-	-	-	1	-3
<b>Regierungsbezirk Chemnitz</b>	<b>7</b>	<b>-</b>	<b>12</b>	<b>16</b>	<b>-3</b>	<b>-143</b>
Dresden, Stadt	35	51	49	65	33	358
Görlitz, Stadt	1	14	3	-1	5	40
Hoyerswerda, Stadt	-	1	-	-1	-43	-91
Bautzen	-	2	10	2	18	-1
Meißen	21	6	6	-24	15	36
Niederschlesischer Oberlausitzkreis	-4	-10	-1	5	-1	-85
Riesa-Großenhain	x	-	-1	1	-8	-61
Löbau-Zittau	-	x	-6	-6	4	-72
Sächsische Schweiz	1	6	x	44	5	-11
Weißeritzkreis	-1	6	-44	x	1	-84
Kamenz	8	-4	-5	-1	x	-29
<b>Regierungsbezirk Dresden</b>	<b>61</b>	<b>72</b>	<b>11</b>	<b>84</b>	<b>29</b>	<b>x</b>
Leipzig, Stadt	18	-22	-1	6	12	69
Delitzsch	2	-	-1	-4	5	7
Döbeln	4	4	3	-2	-1	-12
Leipziger Land	3	-	-1	-	-1	4
Muldentalkreis	4	5	-6	6	1	-8
Torgau-Oschatz	-10	1	4	1	1	-18
<b>Regierungsbezirk Leipzig</b>	<b>21</b>	<b>-12</b>	<b>-2</b>	<b>7</b>	<b>17</b>	<b>42</b>
<b>Sachsen</b>	<b>89</b>	<b>60</b>	<b>21</b>	<b>107</b>	<b>43</b>	<b>-101</b>

der Zu- bzw. Fortzüge (-) gegenüber ...								Gebiet
Leipzig, Stadt	Delitzsch	Döbeln	Leipziger Land	Mulden- talkreis	Torgau- Oschatz	Regierungs- bezirk Leipzig	Sachsen	
-57	2	10	-	-1	2	-44	133	Chemnitz, Stadt
3	2	-	-1	-4	-	-	46	Plauen, Stadt
-4	2	-	-2	1	-4	-7	-12	Zwickau, Stadt
-12	3	-	-	2	-1	-8	-67	Annaberg
-15	1	1	5	-1	1	-8	-21	Chemnitzer Land
-25	-	4	-3	-	-	-24	-69	Freiberg
-14	6	-	-	-1	-	-9	-42	Vogtlandkreis
-13	1	-	1	-	-	-11	-59	Mittlerer Erzgebirgskreis
-18	1	-2	-2	-5	5	-21	-133	Mittweida
-12	-	-3	1	-1	-	-15	-18	Stollberg
-9	-3	1	3	-2	-	-10	-50	Aue-Schwarzenberg
-	-	5	2	1	1	9	1	Zwickauer Land
<b>-176</b>	<b>15</b>	<b>16</b>	<b>4</b>	<b>-11</b>	<b>4</b>	<b>-148</b>	<b>-291</b>	<b>Regierungsbezirk Chemnitz</b>
-42	-7	11	6	10	12	-10	503	Dresden, Stadt
-2	1	-	-	1	2	2	40	Görlitz, Stadt
-4	-	-	-2	-	-1	-7	-98	Hoyerswerda, Stadt
-1	1	2	-5	1	-	-2	-12	Bautzen
-1	-	7	-	7	2	15	62	Meißen
-6	-	-	-2	-1	-	-9	-74	Niederschlesischer Oberlausitzkreis
-18	-2	-4	-3	-4	10	-21	-89	Riesa-Großenhain
22	-	-4	-	-5	-1	12	-60	Löbau-Zittau
1	1	-3	1	6	-4	2	-21	Sächsische Schweiz
-6	4	2	-	-6	-1	-7	-107	Weißeritzkreis
-12	-5	1	1	-1	-1	-17	-43	Kamenz
<b>-69</b>	<b>-7</b>	<b>12</b>	<b>-4</b>	<b>8</b>	<b>18</b>	<b>-42</b>	<b>101</b>	<b>Regierungsbezirk Dresden</b>
x	117	37	-1	20	23	196	441	Leipzig, Stadt
-117	x	1	-6	-2	8	-116	-124	Delitzsch
-37	-1	x	-	-8	-14	-60	-88	Döbeln
1	6	-	x	15	-3	19	19	Leipziger Land
-20	2	8	-15	x	10	-15	-12	Muldentalkreis
-23	-8	14	3	-10	x	-24	-46	Torgau-Oschatz
<b>-196</b>	<b>116</b>	<b>60</b>	<b>-19</b>	<b>15</b>	<b>24</b>	<b>x</b>	<b>190</b>	<b>Regierungsbezirk Leipzig</b>
<b>-441</b>	<b>124</b>	<b>88</b>	<b>-19</b>	<b>12</b>	<b>46</b>	<b>-190</b>	<b>x</b>	<b>Sachsen</b>