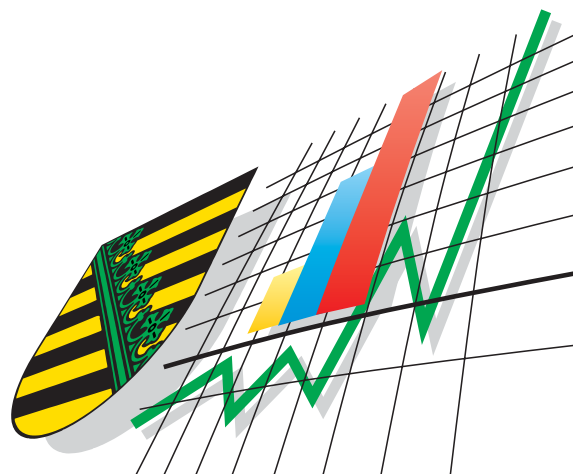


Statistisches Landesamt
des Freistaates
Sachsen



Statistische Berichte

Bevölkerungsstand des Freistaates Sachsen nach Kreisfreien Städten und Landkreisen

31. Dezember 2006

Zeichenerklärung

-	Nichts vorhanden (genau Null)	x	Tabellenfach gesperrt, weil Aussage nicht sinnvoll
0	Weniger als die Hälfte von 1 in der letzten besetzten Stelle, jedoch mehr als nichts	()	Aussagewert ist eingeschränkt
...	Angabe fällt später an	p	vorläufige Zahl
/	Zahlenwert nicht sicher genug	r	berichtigte Zahl
.	Zahlenwert unbekannt oder geheim zu halten	s	geschätzte Zahl

Herausgeber:

Statistisches Landesamt des Freistaates Sachsen

Macherstraße 63
01917 Kamenz

Postfach 11 05
01911 Kamenz

Telefon

Vermittlung 03578 33-0

Präsidentin/Sekretariat -1900

Auskunft -1913, -1914

Bibliothek -4352

Vertrieb -4316

Telefax -1999

Telefax -1921

Telefax -1598

Internet

www.statistik.sachsen.de

E-Mail

info@statistik.sachsen.de

Kein Zugang für elektronisch signierte sowie verschlüsselte Dokumente

Inhalt

Seite

Vorbemerkungen	3
----------------	---

Bevölkerung am 31. Dezember 2006	4
----------------------------------	---

Tabellen

1. Bevölkerung am 31. Dezember 2006 nach Kreisfreien Städten und Landkreisen sowie Geschlecht	5
---	---

2. Deutsche Bevölkerung am 31. Dezember 2006 nach Kreisfreien Städten und Landkreisen sowie Geschlecht	6
--	---

3. Ausländer am 31. Dezember 2006 nach Kreisfreien Städten und Landkreisen sowie Geschlecht	7
---	---

4. Bevölkerung 1990 und 1995 bis 2006 nach Kreisfreien Städten und Landkreisen	8
--	---

Abbildungen

Abb. 1 Bevölkerung am 31. Dezember 2006 nach Kreisfreien Städten und Landkreisen	10
--	----

Abb. 2 Bevölkerungszu- bzw. -abnahme (-) 2006 gegenüber 2005 nach Kreisfreien Städten und Landkreisen	10
---	----

Abb. 3 Bevölkerungsdichte am 31. Dezember 2006 nach Kreisfreien Städten und Landkreisen	11
---	----

Abb. 4 Ausländer je 100 Einwohner am 31. Dezember 2006 nach Kreisfreien Städten und Landkreisen	11
---	----

Vorbemerkungen

Diese Veröffentlichung beinhaltet die Ergebnisse der Bevölkerungsfortschreibung für den Freistaat Sachsen zum 31. Dezember 2006 bezogen auf den Gebietsstand am 1. Januar 2007 nach Kreisfreien Städten und Landkreisen. Die Bevölkerungsfortschreibung erfolgte entsprechend den Ergebnissen der Statistik der natürlichen und der räumlichen Bevölkerungsbewegung. Neben Geburten, Sterbefällen, Zu- und Fortzügen werden bei der Bevölkerungsfortschreibung Bestandsänderungen auf Grund von nachgereichten Meldungen der Standes- und Meldeämter berücksichtigt. Dadurch erhöhte sich der Bevölkerungsstand zum 31. Dezember 2006 um insgesamt 2 Einwohner.

Die Kreisfreien Städte und Landkreise sind für die Regierungsbezirke aufsteigend nach ihren amtlichen Schlüsselnummern aufgeführt.

Bezogen auf den Gebietsstand am 1. Januar 2007 gliederte sich der Freistaat Sachsen in sieben Kreisfreie Städte und 22 Landkreise mit 498 Gemeinden.

Rechtsgrundlagen

- Gesetz über die Statistik für Bundeszwecke (Bundesstatistikgesetz - BStatG) vom 22. Januar 1987 (BGBl. I S. 462, 565), zuletzt geändert durch Artikel 2 des Gesetzes vom 9. Juni 2005 (BGBl. I S. 1534);
- Gesetz über die Statistik der Bevölkerungsbewegung und die Fortschreibung des Bevölkerungsstandes in der Fassung der Bekanntmachung vom 14. März 1980 (BGBl. I S. 308), zuletzt geändert durch Artikel 2 des Gesetzes vom 25. März 2002 (BGBl. I S. 1186);
- Sächsisches Statistikgesetz (SächsStatG) vom 17. Mai 1993 (SächsGVBl. S. 453), zuletzt geändert durch Artikel 13 des Gesetzes vom 6. Juni 2002 (SächsGVBl. S. 168, 171);
- Sächsisches Meldegesetz (SächsMG) in der Fassung der Bekanntmachung vom 4. Juli 2006 (SächsGVBl. S. 388)

Erläuterungen

Bei der **Fortschreibung der Bevölkerung** wird auf der Grundlage der jeweils letzten allgemeinen Volkszählung nach den Ergebnissen der Statistik der natürlichen Bevölkerungsbewegung (Lebendgeburten, Sterbefälle) und der räumlichen Bevölkerungsbewegung (Zuzüge, Fortzüge) der Bevölkerungsstand zu einem gegebenen Zeitpunkt ermittelt. Basis der jetzigen Fortschreibung ist die zum 3. Oktober 1990 nachgewiesene Bevölkerung. Dieses Ergebnis wird dem einer Volkszählung gleichgesetzt.

Zur Bevölkerung zählen bei der Fortschreibung alle Personen, die im ausgewiesenen Gebiet ihre alleinige Wohnung oder Hauptwohnung haben, außer die Angehörigen der ausländischen Stationierungstreitkräfte sowie der ausländischen diplomatischen und konsularischen Vertretungen mit ihren Familienangehörigen.

Ausländer sind alle Personen, die nicht Deutsche im Sinne des Artikels 116 Abs. 1 des Grundgesetzes sind. Dazu gehören auch Staatenlose und Personen mit "ungeklärter" Staatsangehörigkeit. Deutsche, die zugleich eine fremde Staatsangehörigkeit besitzen, zählen als Deutsche.

Hauptwohnung ist die vorwiegend benutzte Wohnung des Einwohners. Hauptwohnung eines verheirateten Einwohners, der nicht dauernd von seiner Familie getrennt lebt, ist die vorwiegend benutzte Wohnung der Familie. In Zweifelsfällen ist die vorwiegend benutzte Wohnung dort, wo der Schwerpunkt der Lebensbeziehungen des Einwohners liegt.

Bevölkerung am 31. Dezember 2006

Am 31. Dezember 2006 lebten im Freistaat Sachsen 4 249 774 Einwohner, davon 4 129 066 Deutsche und 120 708 Ausländer. Die Einwohnerzahl verringerte sich gegenüber dem 31. Dezember 2005 um 23 980 Personen bzw. 0,6 Prozent.

Die Kreisfreie Stadt Hoyerswerda (2,5 Prozent) und der Niederschlesische Oberlausitzkreis (2,1 Prozent) verzeichneten die größten Bevölkerungsrückgänge. Nur für die Kreisfreien Städte Dresden und Leipzig wurde ein Bevölkerungsanstieg (1,9 bzw. 0,8 Prozent) ausgewiesen.

Der zahlenmäßige Rückgang der Deutschen setzte sich landesweit fort und betrug gegenüber dem 31. Dezember 2005 24 902 Personen (0,6 Prozent), davon 15 911 Frauen (0,7 Prozent) und 8 991 Männer (0,4 Prozent).

Bei den Regierungsbezirken schwankte die Bevölkerungsentwicklung der Deutschen zwischen -0,2 Prozent (Regierungsbezirk Leipzig) und -1,1 Prozent (Regierungsbezirk Chemnitz).

Größere Unterschiede gab es jedoch auf Kreisebene. Eine Bevölkerungszunahme gab es nur in den Kreisfreien Städten Dresden und Leipzig (1,7 bzw. 0,8 Prozent). In allen anderen Kreisfreien Städten und Landkreisen waren dagegen Bevölkerungsrückgänge zu beobachten. In den Kreisfreien Städten Zwickau, Görlitz und Hoyerswerda sowie 18 Landkreisen lag der relative Bevölkerungsrückgang sogar bei über einem Prozent und damit deutlich über dem Landeswert von 0,6 Prozent. Besonders hoch waren die Verluste für Hoyerswerda mit 2,5 Prozent und den Niederschlesischen Oberlausitzkreis mit 2,0 Prozent. Den geringsten Rückgang hatten die Kreisfreien Städte Chemnitz (0,5 Prozent) und Plauen sowie drei weitere Landkreise mit jeweils 0,7 Prozent zu verzeichnen.

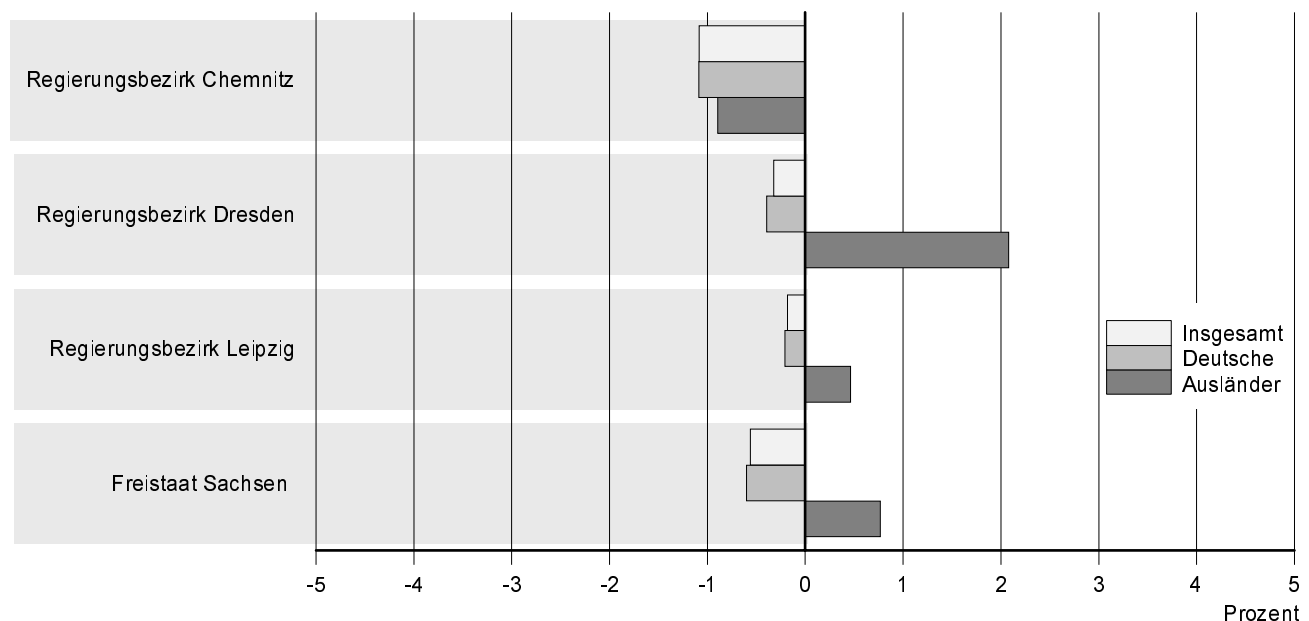
Die Zahl der Ausländer erhöhte sich gegenüber dem 31. Dezember 2005 um 922 Personen (0,8 Prozent). Die Anzahl der ausländischen Frauen stieg um 1 416 Personen (2,8 Prozent), während die der ausländischen Männer um 494 Personen (0,7 Prozent) sank. Von den insgesamt in Sachsen lebenden 120 708 Ausländern waren 51 910 Frauen und 68 798 Männer.

In den Kreisfreien Städten Dresden, Chemnitz, Görlitz, Hoyerswerda und Leipzig sowie dem Weißeritzkreis und dem Landkreis Delitzsch nahm die Zahl der Ausländer zu. Den höchsten Zuwachs hatte die Kreisfreie Stadt Dresden (5,9 Prozent). Der höchste Rückgang wurde im Landkreis Stollberg (10,2 Prozent) registriert.

Am 31. Dezember 2006 betrug der Anteil der Ausländer an der Gesamtbevölkerung 2,8 Prozent. Der Regierungsbezirk Leipzig wies mit 3,9 Prozent den höchsten Ausländeranteil auf, für den Regierungsbezirk Dresden und den Regierungsbezirk Chemnitz betrugen die Anteile 3,0 bzw. 2,0 Prozent.

Von den Kreisfreien Städten hatte Leipzig mit 6,3 Prozent den höchsten Ausländeranteil. Von den Landkreisen wies der Landkreis Riesa-Großenhain den höchsten Anteil mit 3,0 Prozent auf. Die Landkreise Annaberg und Stollberg (je 1,0 Prozent) hatte dagegen den geringsten Ausländeranteil.

Bevölkerungszu- bzw. -abnahme (-) Dezember 2006 gegenüber Dezember 2005



1. Bevölkerung am 31. Dezember 2006 nach Kreisfreien Städten und Landkreisen sowie Geschlecht

Kreisfreie Stadt Landkreis Regierungsbezirk Land	Insgesamt	Männlich	Weiblich	Bevölkerungszu- bzw. -abnahme (-) gegenüber dem Vorjahr					
				insgesamt		männlich		weiblich	
				absolut	%	absolut	%	absolut	%
Chemnitz, Stadt	245 700	117 653	128 047	-887	-0,4	-284	-0,2	-603	-0,5
Plauen, Stadt	68 430	32 734	35 696	-462	-0,7	-157	-0,5	-305	-0,8
Zwickau, Stadt	96 786	46 410	50 376	-1 046	-1,1	-458	-1,0	-588	-1,2
Annaberg	82 383	40 110	42 273	-1 024	-1,2	-501	-1,2	-523	-1,2
Chemnitzer Land	133 014	64 396	68 618	-1 525	-1,1	-541	-0,8	-984	-1,4
Freiberg	143 343	70 526	72 817	-1 611	-1,1	-697	-1,0	-914	-1,2
Vogtlandkreis	188 568	91 117	97 451	-2 750	-1,4	-1 197	-1,3	-1 553	-1,6
Mittlerer Erzgebirgskreis	88 030	43 509	44 521	-1 409	-1,6	-632	-1,4	-777	-1,7
Mittweida	129 586	63 482	66 104	-1 640	-1,2	-678	-1,1	-962	-1,4
Stollberg	88 259	43 218	45 041	-1 240	-1,4	-543	-1,2	-697	-1,5
Aue-Schwarzenberg	129 246	62 484	66 762	-1 634	-1,2	-765	-1,2	-869	-1,3
Zwickauer Land	127 192	61 646	65 546	-1 438	-1,1	-605	-1,0	-833	-1,3
Regierungsbezirk Chemnitz	1 520 537	737 285	783 252	-16 666	-1,1	-7 058	-0,9	-9 608	-1,2
Dresden, Stadt	504 795	246 441	258 354	9 614	1,9	5 255	2,2	4 359	1,7
Görlitz, Stadt	57 111	27 219	29 892	-518	-0,9	-197	-0,7	-321	-1,1
Hoyerswerda, Stadt	41 562	20 125	21 437	-1 045	-2,5	-496	-2,4	-549	-2,5
Bautzen	147 994	72 758	75 236	-2 008	-1,3	-1 011	-1,4	-997	-1,3
Meißen	148 840	72 584	76 256	-1 214	-0,8	-557	-0,8	-657	-0,9
Niederschlesischer Oberlausitzkreis	94 750	47 072	47 678	-2 023	-2,1	-960	-2,0	-1 063	-2,2
Riesa-Großenhain	112 855	55 758	57 097	-1 813	-1,6	-899	-1,6	-914	-1,6
Löbau-Zittau	140 982	68 602	72 380	-2 401	-1,7	-1 160	-1,7	-1 241	-1,7
Sächsische Schweiz	138 486	68 154	70 332	-1 560	-1,1	-726	-1,1	-834	-1,2
Weißeritzkreis	121 239	60 223	61 016	-797	-0,7	-253	-0,4	-544	-0,9
Kamenz	148 500	74 117	74 383	-1 603	-1,1	-688	-0,9	-915	-1,2
Regierungsbezirk Dresden	1 657 114	813 053	844 061	-5 368	-0,3	-1 692	-0,2	-3 676	-0,4
Leipzig, Stadt	506 578	245 017	261 561	3 927	0,8	1 892	0,8	2 035	0,8
Delitzsch	122 004	60 406	61 598	-1 188	-1,0	-520	-0,9	-668	-1,1
Döbeln	71 528	35 039	36 489	-1 017	-1,4	-434	-1,2	-583	-1,6
Leipziger Land	146 816	72 048	74 768	-1 078	-0,7	-442	-0,6	-636	-0,8
Muldentalkreis	130 297	63 983	66 314	-1 267	-1,0	-680	-1,1	-587	-0,9
Torgau-Oschatz	94 900	46 924	47 976	-1 323	-1,4	-551	-1,2	-772	-1,6
Regierungsbezirk Leipzig	1 072 123	523 417	548 706	-1 946	-0,2	-735	-0,1	-1 211	-0,2
Sachsen	4 249 774	2 073 755	2 176 019	-23 980	-0,6	-9 485	-0,5	-14 495	-0,7

2. Deutsche Bevölkerung am 31. Dezember 2006 nach Kreisfreien Städten und Landkreisen sowie Geschlecht

Kreisfreie Stadt Landkreis Regierungsbezirk Land	Insgesamt	Männlich	Weiblich	Bevölkerungszu- bzw. -abnahme (-) gegenüber dem Vorjahr					
				insgesamt		männlich		weiblich	
				absolut	%	absolut	%	absolut	%
Chemnitz, Stadt	234 212	111 579	122 633	-1 267	-0,5	-478	-0,4	-789	-0,6
Plauen, Stadt	67 050	31 955	35 095	-442	-0,7	-131	-0,4	-311	-0,9
Zwickau, Stadt	94 687	45 248	49 439	-1 024	-1,1	-428	-0,9	-596	-1,2
Annaberg	81 526	39 646	41 880	-1 023	-1,2	-498	-1,2	-525	-1,2
Chemnitzer Land	131 011	63 292	67 719	-1 476	-1,1	-508	-0,8	-968	-1,4
Freiberg	140 610	68 904	71 706	-1 588	-1,1	-674	-1,0	-914	-1,3
Vogtlandkreis	186 029	89 736	96 293	-2 502	-1,3	-1 001	-1,1	-1 501	-1,5
Mittlerer Erzgebirgskreis	86 946	42 985	43 961	-1 397	-1,6	-618	-1,4	-779	-1,7
Mittweida	127 773	62 459	65 314	-1 568	-1,2	-616	-1,0	-952	-1,4
Stollberg	87 357	42 714	44 643	-1 137	-1,3	-467	-1,1	-670	-1,5
Aue-Schwarzenberg	127 859	61 738	66 121	-1 602	-1,2	-750	-1,2	-852	-1,3
Zwickauer Land	125 456	60 688	64 768	-1 369	-1,1	-557	-0,9	-812	-1,2
Regierungsbezirk Chemnitz	1 490 516	720 944	769 572	-16 395	-1,1	-6 726	-0,9	-9 669	-1,2
Dresden, Stadt	477 414	231 265	246 149	8 077	1,7	4 508	2,0	3 569	1,5
Görlitz, Stadt	55 271	26 374	28 897	-608	-1,1	-216	-0,8	-392	-1,3
Hoyerswerda, Stadt	40 875	19 731	21 144	-1 053	-2,5	-495	-2,4	-558	-2,6
Bautzen	145 900	71 531	74 369	-1 801	-1,2	-849	-1,2	-952	-1,3
Meißen	145 889	70 950	74 939	-1 074	-0,7	-426	-0,6	-648	-0,9
Niederschlesischer Oberlausitzkreis	93 443	46 364	47 079	-1 940	-2,0	-922	-1,9	-1 018	-2,1
Riesa-Großenhain	109 413	53 676	55 737	-1 627	-1,5	-751	-1,4	-876	-1,5
Löbau-Zittau	138 609	67 467	71 142	-2 355	-1,7	-1 140	-1,7	-1 215	-1,7
Sächsische Schweiz	136 186	66 820	69 366	-1 544	-1,1	-682	-1,0	-862	-1,2
Weißeritzkreis	119 253	58 874	60 379	-847	-0,7	-295	-0,5	-552	-0,9
Kamenz	145 857	72 278	73 579	-1 596	-1,1	-683	-0,9	-913	-1,2
Regierungsbezirk Dresden	1 608 110	785 330	822 780	-6 368	-0,4	-1 951	-0,2	-4 417	-0,5
Leipzig, Stadt	474 597	226 368	248 229	3 694	0,8	2 194	1,0	1 500	0,6
Delitzsch	118 452	58 181	60 271	-1 301	-1,1	-567	-1,0	-734	-1,2
Döbeln	70 473	34 367	36 106	-985	-1,4	-394	-1,1	-591	-1,6
Leipziger Land	144 406	70 418	73 988	-1 057	-0,7	-410	-0,6	-647	-0,9
Muldentalkreis	128 644	63 009	65 635	-1 210	-0,9	-616	-1,0	-594	-0,9
Torgau-Oschatz	93 868	46 340	47 528	-1 280	-1,3	-521	-1,1	-759	-1,6
Regierungsbezirk Leipzig	1 030 440	498 683	531 757	-2 139	-0,2	-314	0	-1 825	-0,3
Sachsen	4 129 066	2 004 957	2 124 109	-24 902	-0,6	-8 991	-0,4	-15 911	-0,7

3. Ausländer am 31. Dezember 2006 nach Kreisfreien Städten und Landkreisen sowie Geschlecht

Kreisfreie Stadt Landkreis Regierungsbezirk Land	Insgesamt	Männlich	Weiblich	Bevölkerungszu- bzw. -abnahme (-) gegenüber dem Vorjahr					
				insgesamt		männlich		weiblich	
				absolut	%	absolut	%	absolut	%
Chemnitz, Stadt	11 488	6 074	5 414	380	3,4	194	3,3	186	3,6
Plauen, Stadt	1 380	779	601	-20	-1,4	-26	-3,2	6	1,0
Zwickau, Stadt	2 099	1 162	937	-22	-1,0	-30	-2,5	8	0,9
Annaberg	857	464	393	-1	-0,1	-3	-0,6	2	0,5
Chemnitzer Land	2 003	1 104	899	-49	-2,4	-33	-2,9	-16	-1,7
Freiberg	2 733	1 622	1 111	-23	-0,8	-23	-1,4	-	-
Vogtlandkreis	2 539	1 381	1 158	-248	-8,9	-196	-12,4	-52	-4,3
Mittlerer Erzgebirgskreis	1 084	524	560	-12	-1,1	-14	-2,6	2	0,4
Mittweida	1 813	1 023	790	-72	-3,8	-62	-5,7	-10	-1,3
Stollberg	902	504	398	-103	-10,2	-76	-13,1	-27	-6,4
Aue-Schwarzenberg	1 387	746	641	-32	-2,3	-15	-2,0	-17	-2,6
Zwickauer Land	1 736	958	778	-69	-3,8	-48	-4,8	-21	-2,6
Regierungsbezirk Chemnitz	30 021	16 341	13 680	-271	-0,9	-332	-2,0	61	0,4
Dresden, Stadt	27 381	15 176	12 205	1 537	5,9	747	5,2	790	6,9
Görlitz, Stadt	1 840	845	995	90	5,1	19	2,3	71	7,7
Hoyerswerda, Stadt	687	394	293	8	1,2	-1	-0,3	9	3,2
Bautzen	2 094	1 227	867	-207	-9,0	-162	-11,7	-45	-4,9
Meißen	2 951	1 634	1 317	-140	-4,5	-131	-7,4	-9	-0,7
Niederschlesischer Oberlausitzkreis	1 307	708	599	-83	-6,0	-38	-5,1	-45	-7,0
Riesa-Großenhain	3 442	2 082	1 360	-186	-5,1	-148	-6,6	-38	-2,7
Löbau-Zittau	2 373	1 135	1 238	-46	-1,9	-20	-1,7	-26	-2,1
Sächsische Schweiz	2 300	1 334	966	-16	-0,7	-44	-3,2	28	3,0
Weißeritzkreis	1 986	1 349	637	50	2,6	42	3,2	8	1,3
Kamenz	2 643	1 839	804	-7	-0,3	-5	-0,3	-2	-0,2
Regierungsbezirk Dresden	49 004	27 723	21 281	1 000	2,1	259	0,9	741	3,6
Leipzig, Stadt	31 981	18 649	13 332	233	0,7	-302	-1,6	535	4,2
Delitzsch	3 552	2 225	1 327	113	3,3	47	2,2	66	5,2
Döbeln	1 055	672	383	-32	-2,9	-40	-5,6	8	2,1
Leipziger Land	2 410	1 630	780	-21	-0,9	-32	-1,9	11	1,4
Muldentalkreis	1 653	974	679	-57	-3,3	-64	-6,2	7	1,0
Torgau-Oschatz	1 032	584	448	-43	-4,0	-30	-4,9	-13	-2,8
Regierungsbezirk Leipzig	41 683	24 734	16 949	193	0,5	-421	-1,7	614	3,8
Sachsen	120 708	68 798	51 910	922	0,8	-494	-0,7	1 416	2,8

4. Bevölkerung 1990 und 1995 bis 2006 nach Kreisfreien Städten und Landkreisen

Kreisfreie Stadt Landkreis Regierungsbezirk Land	3. Oktober 1990	31. Dezember				
		1995	1996	1997	1998	1999
Chemnitz, Stadt	317 486	288 268	281 695	275 125	268 266	263 222
Plauen, Stadt	77 191	73 021	72 802	72 237	72 209	71 955
Zwickau, Stadt	124 788	111 498	109 100	107 622	105 369	104 146
Annaberg	97 773	92 049	91 470	90 819	90 192	89 304
Chemnitzer Land	148 561	142 756	143 109	143 095	143 062	142 396
Freiberg	162 056	155 814	156 198	156 423	155 619	154 475
Vogtlandkreis	221 288	211 055	210 021	208 410	206 777	204 627
Mittlerer Erzgebirgskreis	102 166	97 440	97 363	96 926	96 127	95 417
Mittweida	145 924	139 756	140 149	140 519	140 266	139 546
Stollberg	98 711	94 430	94 588	95 033	95 148	94 681
Aue-Schwarzenberg	160 994	150 082	148 105	146 191	144 279	142 687
Zwickauer Land	139 456	137 291	137 767	137 895	137 451	136 475
Regierungsbezirk Chemnitz	1 796 394	1 693 460	1 682 367	1 670 295	1 654 765	1 638 931
Dresden, Stadt	514 071	495 424	489 593	483 539	478 310	476 668
Görlitz, Stadt	76 603	67 980	66 451	65 278	64 084	62 871
Hoyerswerda, Stadt	68 982	60 595	58 201	56 218	54 157	52 249
Bautzen	170 852	162 930	162 626	162 000	160 898	159 545
Meißen	155 299	151 141	152 194	153 533	153 904	153 909
Niederschlesischer Oberlausitzkreis	115 105	111 705	111 809	111 364	110 099	108 095
Riesa-Großenhain	134 638	127 756	127 267	126 376	124 991	123 699
Löbau-Zittau	177 917	163 392	162 146	160 934	159 172	157 472
Sächsische Schweiz	157 629	150 668	150 448	150 269	149 816	148 797
Weißeritzkreis	119 484	118 912	121 468	123 247	124 524	125 200
Kamenz	152 298	150 784	153 264	154 963	156 037	156 198
Regierungsbezirk Dresden	1 842 878	1 761 287	1 755 467	1 747 721	1 735 992	1 724 703
Leipzig, Stadt	560 387	519 710	509 836	501 794	495 288	493 872
Delitzsch	128 345	126 272	127 823	129 238	129 178	129 050
Döbeln	87 751	81 555	80 927	80 385	79 821	79 018
Leipziger Land	155 384	150 160	152 434	154 123	154 659	154 762
Muldentalkreis	126 979	129 266	131 951	134 638	136 122	136 425
Torgau-Oschatz	109 417	104 893	104 897	104 218	103 590	102 925
Regierungsbezirk Leipzig	1 168 263	1 111 856	1 107 868	1 104 396	1 098 658	1 096 052
Sachsen	4 807 535	4 566 603	4 545 702	4 522 412	4 489 415	4 459 686

31. Dezember							Kreisfreie Stadt Landkreis Regierungsbezirk Land
2000	2001	2002	2003	2004	2005	2006	
259 246	255 798	252 618	249 922	248 365	246 587	245 700	Chemnitz, Stadt
71 543	71 155	70 534	70 070	69 422	68 892	68 430	Plauen, Stadt
103 008	101 726	100 892	99 846	98 742	97 832	96 786	Zwickau, Stadt
88 300	87 200	86 285	85 225	84 299	83 407	82 383	Annaberg
141 271	139 814	138 259	137 053	135 923	134 539	133 014	Chemnitzer Land
153 066	151 560	149 804	148 322	146 747	144 954	143 343	Freiberg
202 685	200 388	198 174	195 888	193 736	191 318	188 568	Vogtlandkreis
							Mittlerer
94 484	93 483	92 417	91 548	90 549	89 439	88 030	Erzgebirgskreis
138 138	136 684	135 257	133 881	132 505	131 226	129 586	Mittweida
93 934	93 041	92 167	91 273	90 483	89 499	88 259	Stollberg
140 483	138 331	136 245	134 291	132 683	130 880	129 246	Aue-Schwarzenberg
135 126	133 741	132 124	130 834	129 952	128 630	127 192	Zwickauer Land
1 621 284	1 602 921	1 584 776	1 568 153	1 553 406	1 537 203	1 520 537	Regierungsbezirk Chemnitz
477 807	478 631	480 228	483 632	487 421	495 181	504 795	Dresden, Stadt
61 599	60 264	59 284	58 518	58 154	57 629	57 111	Görlitz, Stadt
50 203	47 917	46 381	45 011	43 899	42 607	41 562	Hoyerswerda, Stadt
157 915	155 901	154 310	152 801	151 520	150 002	147 994	Bautzen
153 139	152 044	151 204	150 550	150 304	150 054	148 840	Meißen
							Niederschlesischer
106 137	103 469	101 612	100 043	98 391	96 773	94 750	Oberlausitzkreis
122 274	120 539	118 927	117 606	116 229	114 668	112 855	Riesa-Großenhain
155 289	152 304	150 031	147 847	145 995	143 383	140 982	Löbau-Zittau
147 180	145 373	143 677	142 662	141 450	140 046	138 486	Sächsische Schweiz
125 460	124 763	124 155	123 408	122 892	122 036	121 239	Weißeritzkreis
155 559	154 540	153 329	152 265	151 421	150 103	148 500	Kamenz
1 712 562	1 695 745	1 683 138	1 674 343	1 667 676	1 662 482	1 657 114	Regierungsbezirk Dresden
493 208	493 052	494 795	497 531	498 491	502 651	506 578	Leipzig, Stadt
128 338	127 162	125 923	124 874	124 271	123 192	122 004	Delitzsch
77 942	76 681	75 523	74 342	73 379	72 545	71 528	Döbeln
153 973	152 687	151 244	150 376	149 049	147 894	146 816	Leipziger Land
136 545	135 459	134 351	133 401	132 590	131 564	130 297	Muldentalkreis
101 729	100 485	99 309	98 417	97 422	96 223	94 900	Torgau-Oschatz
1 091 735	1 085 526	1 081 145	1 078 941	1 075 202	1 074 069	1 072 123	Regierungsbezirk Leipzig
4 425 581	4 384 192	4 349 059	4 321 437	4 296 284	4 273 754	4 249 774	Sachsen

Abb. 1 Bevölkerung am 31. Dezember 2006 nach Kreisfreien Städten und Landkreisen

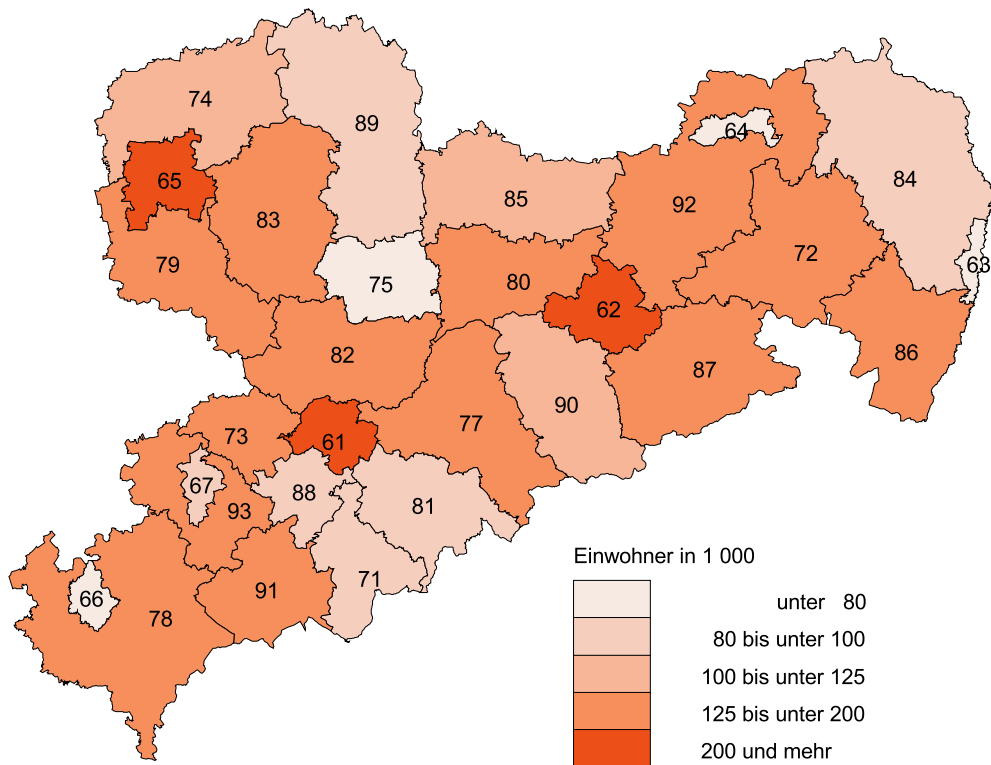


Abb. 2 Bevölkerungszu- bzw. -abnahme (-) 2006 gegenüber 2005 nach Kreisfreien Städten und Landkreisen

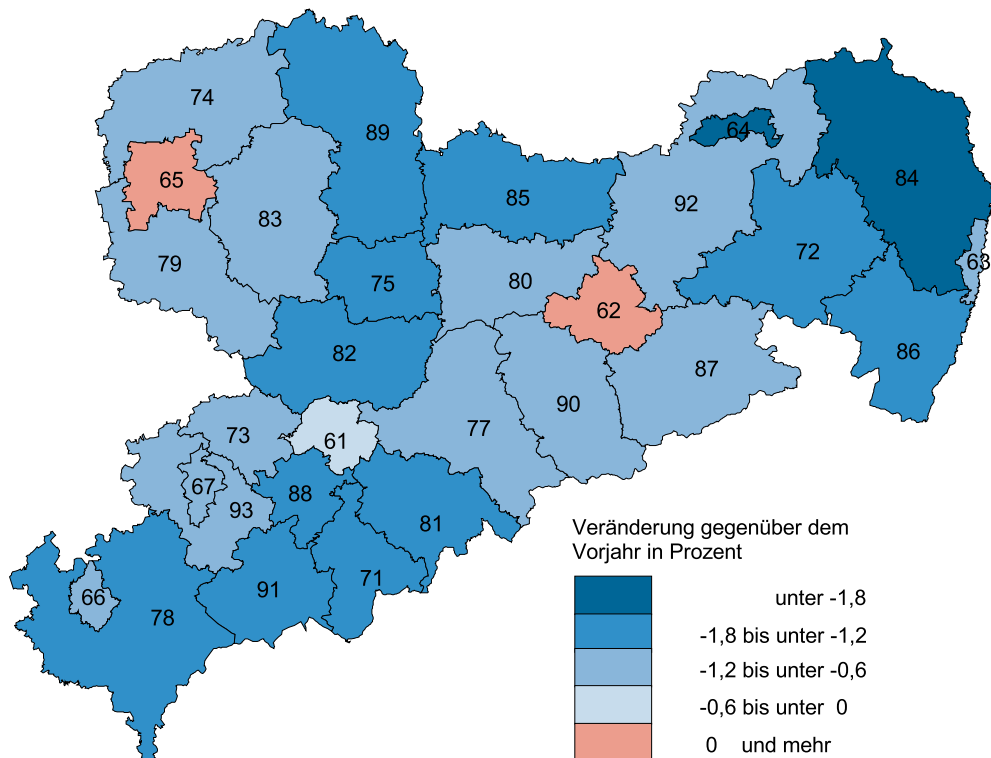
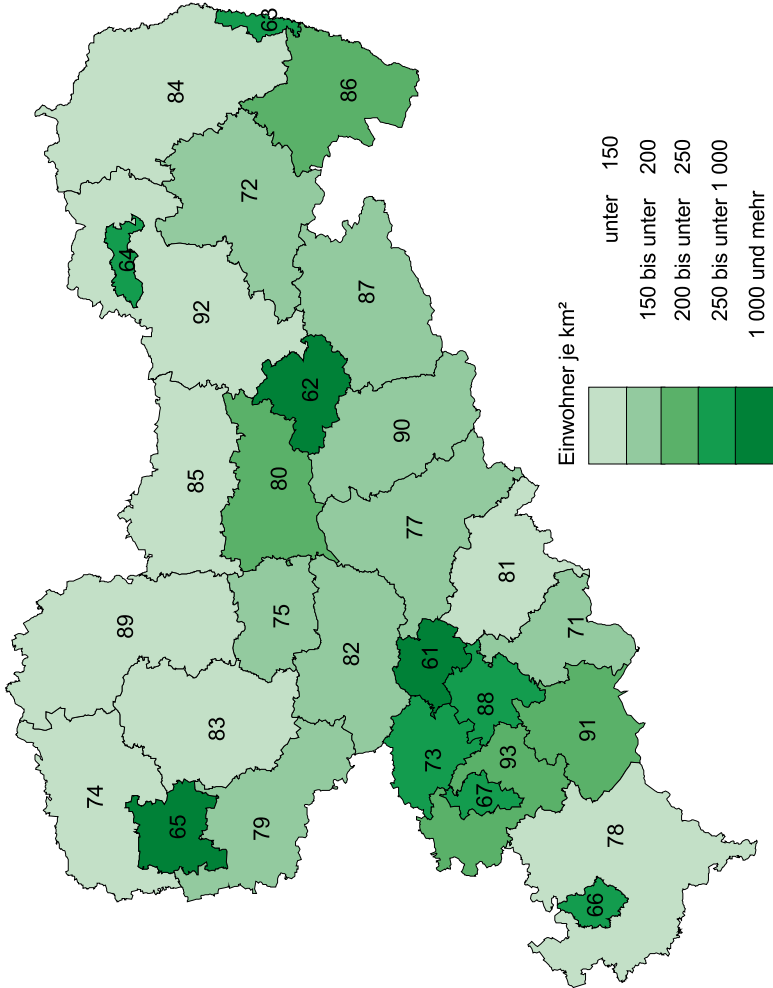


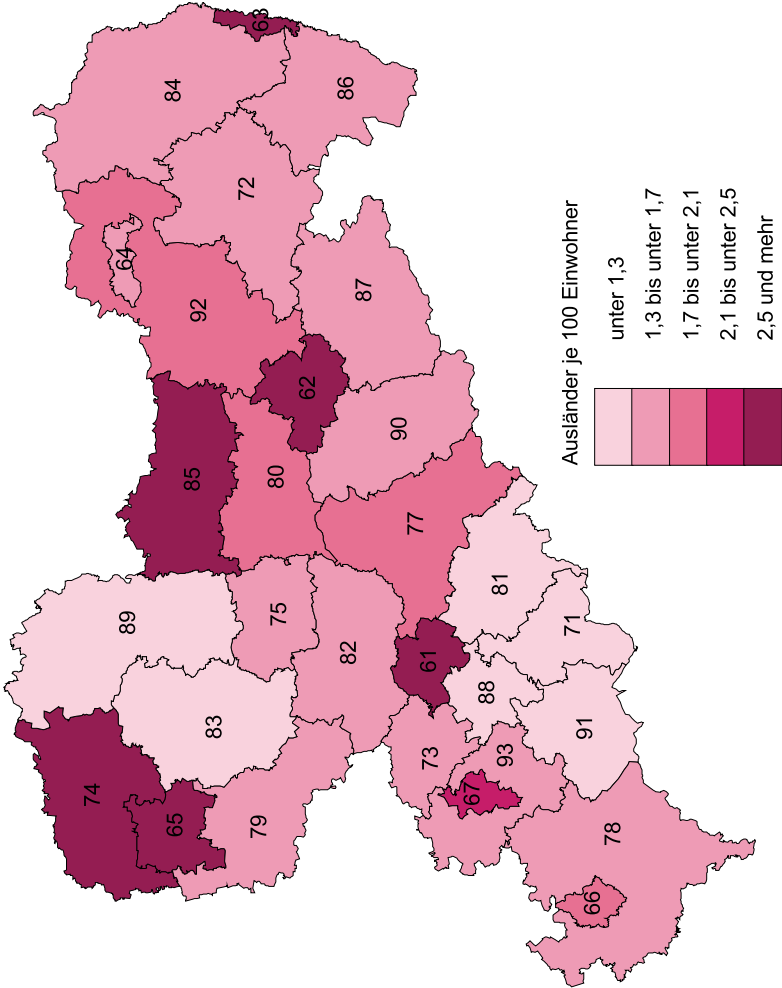
Abb. 3 Bevölkerungsdichte am 31. Dezember 2006 nach Kreisfreien Städten und Landkreisen



Kreisfreie Städte und Landkreise des Freistaates Sachsen

61	Chemnitz, Stadt
62	Dresden, Stadt
63	Görlitz, Stadt
64	Hoyerswerda, Stadt
65	Leipzig, Stadt
66	Plauen, Stadt
67	Zwickau, Stadt
71	Annaberg
72	Bautzen
73	Chemnitzer Land
74	Delitzsch
75	Döbeln
77	Freiberg
78	Vogtlandkreis
79	Leipziger Land
80	Meißen
81	Mittlerer Erzgebirgskreis
82	Mittweida
83	Muldentalkreis
84	Niederschlesischer Oberlausitzkreis
85	Riesa-Großenhain
86	Löbau-Zittau
87	Sächsische Schweiz
88	Stollberg
89	Torgau-Oschatz
90	Weißeritzkreis
91	Aue-Schwarzenberg
92	Kamenz
93	Zwickauer Land

Abb. 4 Ausländer je 100 Einwohner am 31. Dezember 2006 nach Kreisfreien Städten und Landkreisen



© Statistisches Landesamt des Freistaates Sachsen, Kamenz, 2007
Darstellung auf der Grundlage der Übersichtskarte des Freistaates Sachsen 1:200 000 mit Genehmigung des Landesvermessungsamtes Sachsen;
Genehmigungsnummer DN V 94 / 99. Änderungen und thematische Ergänzungen durch den Herausgeber. Jede weitere Vervielfältigung bedarf der
Erlaubnis des Landesvermessungsamtes Sachsen.