



Statistischer Bericht



Bevölkerungsstand des Freistaates Sachsen nach Kreisfreien Städten und Landkreisen

30. September 2009

A I 1 – vj 3/09

Zeichenerklärung

- Nichts vorhanden (genau Null)
- 0 weniger als die Hälfte von 1 in der letzten besetzten Stelle, jedoch mehr als nichts
- ... Angabe fällt später an
- / Zahlenwert nicht sicher genug
- . Zahlenwert unbekannt oder geheim zu halten
- x Tabellenfach gesperrt, weil Aussage nicht sinnvoll
- () Aussagewert ist eingeschränkt
- p vorläufige Zahl
- r berichtigte Zahl
- s geschätzte Zahl

Inhalt

Seite

Vorbemerkungen	3
Erläuterungen	3
Ergebnisdarstellung	4

Tabellen

1.	Bevölkerung am 30. September 2009 nach Kreisfreien Städten und Landkreisen sowie Geschlecht	5
2.	Deutsche Bevölkerung am 30. September 2009 nach Kreisfreien Städten und Landkreisen sowie Geschlecht	6
3.	Ausländer am 30. September 2009 nach Kreisfreien Städten und Landkreisen sowie Geschlecht	7
4.	Bevölkerung 1990 bis 2009 nach Kreisfreien Städten und Landkreisen sowie ausgewählten Berichtsjahren	8

Abbildungen

Abb. 1	Bevölkerung am 30. September 2009 nach Kreisfreien Städten und Landkreisen	10
Abb. 2	Bevölkerungszu- bzw. -abnahme (-) September 2009 gegenüber September 2008 nach Kreisfreien Städten und Landkreisen	10

Vorbemerkungen

Diese Veröffentlichung beinhaltet die Ergebnisse der Bevölkerungsfortschreibung für den Freistaat Sachsen zum 30. September 2009 bezogen auf den Gebietsstand am 1. Januar 2010 nach Kreisfreien Städten und Landkreisen. Die Bevölkerungsfortschreibung erfolgte entsprechend den Ergebnissen der Statistik der natürlichen und der räumlichen Bevölkerungsbewegung. Neben Geburten, Sterbefällen, Zu- und Fortzügen werden bei der Bevölkerungsfortschreibung Bestandsänderungen auf Grund von nachgereichten Meldungen der Standes- und Meldeämter berücksichtigt. Dadurch erhöhte sich der Bevölkerungsstand zum 30. September 2009 um insgesamt 20 Einwohner.

Die Kreisfreien Städte und Landkreise sind für die Direktionsbezirke aufsteigend nach ihren amtlichen Schlüsselnummern aufgeführt.

Bezogen auf den Gebietsstand am 1. Januar 2010 gliederte sich der Freistaat Sachsen in 3 Kreisfreie Städte und 10 Landkreise mit 482 Gemeinden.

Rechtsgrundlagen

Gesetz über die Statistik für Bundeszwecke (Bundesstatistikgesetz - BStatG) vom 22. Januar 1987 (BGBl. I S. 462, 565), zuletzt geändert durch Art. 3 des Gesetzes vom 7. September 2007 (BGBl. I S. 2246);

Gesetz über die Statistik der Bevölkerungsbewegung und die Fortschreibung des Bevölkerungsstandes in der Fassung der Bekanntmachung vom 14. März 1980 (BGBl. I S. 308), zuletzt geändert durch Gesetz vom 18. Juli 2008 (BGBl. I S. 1290);

Sächsisches Statistikgesetz (SächsStatG) vom 17. Mai 1993 (SächsGVBl. S. 453), zuletzt geändert durch Artikel 13 des Gesetzes vom 6. Juni 2002 (SächsGVBl. S. 168, 171);

Sächsisches Meldegesetz (SächsMG) in der Fassung der Bekanntmachung vom 4. Juli 2006 (SächsGVBl. S. 388), geändert durch Artikel 2 des Gesetzes vom 11. Dezember 2008 (Sächs. GVBl. S. 938, 939)

Basis der jetzigen Fortschreibung ist die zum 3. Oktober 1990 nachgewiesene Bevölkerung. Dieses Ergebnis wird dem einer Volkszählung gleichgesetzt. Zur Bevölkerung zählen bei der Fortschreibung alle Personen, die im ausgewiesenen Gebiet ihre alleinige Wohnung oder Hauptwohnung haben, außer die Angehörigen der ausländischen Stationierungstreitkräfte sowie der ausländischen diplomatischen und konsularischen Vertretungen mit ihren Familienangehörigen.

Ausländer

Ausländer sind alle Personen, die nicht Deutsche im Sinne des Artikels 116 Abs. 1 des Grundgesetzes sind. Dazu gehören auch Staatenlose und Personen mit "ungeklärter" Staatsangehörigkeit. Deutsche, die zugleich eine fremde Staatsangehörigkeit besitzen, zählen als Deutsche.

Hauptwohnung

Hauptwohnung ist die vorwiegend benutzte Wohnung des Einwohners. Hauptwohnung eines verheirateten Einwohners, der nicht dauernd von seiner Familie getrennt lebt, ist die vorwiegend benutzte Wohnung der Familie. In Zweifelsfällen ist die vorwiegend benutzte Wohnung dort, wo der Schwerpunkt der Lebensbeziehungen des Einwohners liegt.

Erläuterungen

Fortschreibung der Bevölkerung

Bei der Fortschreibung der Bevölkerung wird auf der Grundlage der jeweils letzten allgemeinen Volkszählung nach den Ergebnissen der Statistik der natürlichen Bevölkerungsbewegung (Lebendgeburten, Sterbefälle) und der räumlichen Bevölkerungsbewegung (Zuzüge, Fortzüge) der Bevölkerungsstand zu einem gegebenen Zeitpunkt ermittelt.

Ergebnisdarstellung

Am 30. September 2009 lebten im Freistaat Sachsen 4 172 151 Einwohner, davon 4 058 217 Deutsche und 113 934 Ausländer. Die Einwohnerzahl verringerte sich gegenüber dem 30. September 2008 um 26 054 Personen bzw. 0,6 Prozent.

Der Erzgebirgskreis hatte mit 1,4 Prozent den größten Bevölkerungsrückgang, gefolgt von den Landkreisen Nordsachsen, Bautzen und Görlitz (jeweils 1,3 Prozent). Nur für die Kreisfreien Städte Leipzig und Dresden wurde ein Bevölkerungsanstieg von jeweils 0,8 Prozent ausgewiesen.

Der zahlenmäßige Rückgang der Deutschen setzte sich landesweit fort und betrug gegenüber dem 30. September 2008 24 742 Personen (0,6 Prozent), davon 15 010 Frauen (0,7 Prozent) und 9 732 Männer (0,5 Prozent).

Bei den Direktionsbezirken schwankte die Bevölkerungsentwicklung der Deutschen zwischen -0,1 Prozent (Direktionsbezirk Leipzig) und -1,1 Prozent (Direktionsbezirk Chemnitz).

Größere Unterschiede gab es jedoch auf Kreisebene. Eine Bevölkerungszunahme gab es nur in den Kreisfreien Städten Dresden und Leipzig (1,0 bzw. 0,9 Prozent). In der Kreisfreien Stadt Chemnitz und allen Landkreisen waren dagegen Bevölkerungsrückgänge zu beobachten. In 7 Landkreisen lag der relative Bevölkerungsrückgang

sogar bei über einem Prozent und damit deutlich über dem Landeswert von 0,6 Prozent. Besonders hoch war der Verlust für den Landkreis Görlitz mit 1,5 Prozent. Den geringsten Rückgang hatte die Kreisfreie Stadt Chemnitz (0,4 Prozent) zu verzeichnen.

Die Zahl der Ausländer verminderte sich gegenüber dem 30. September 2008 um 1 312 Personen (1,1 Prozent).

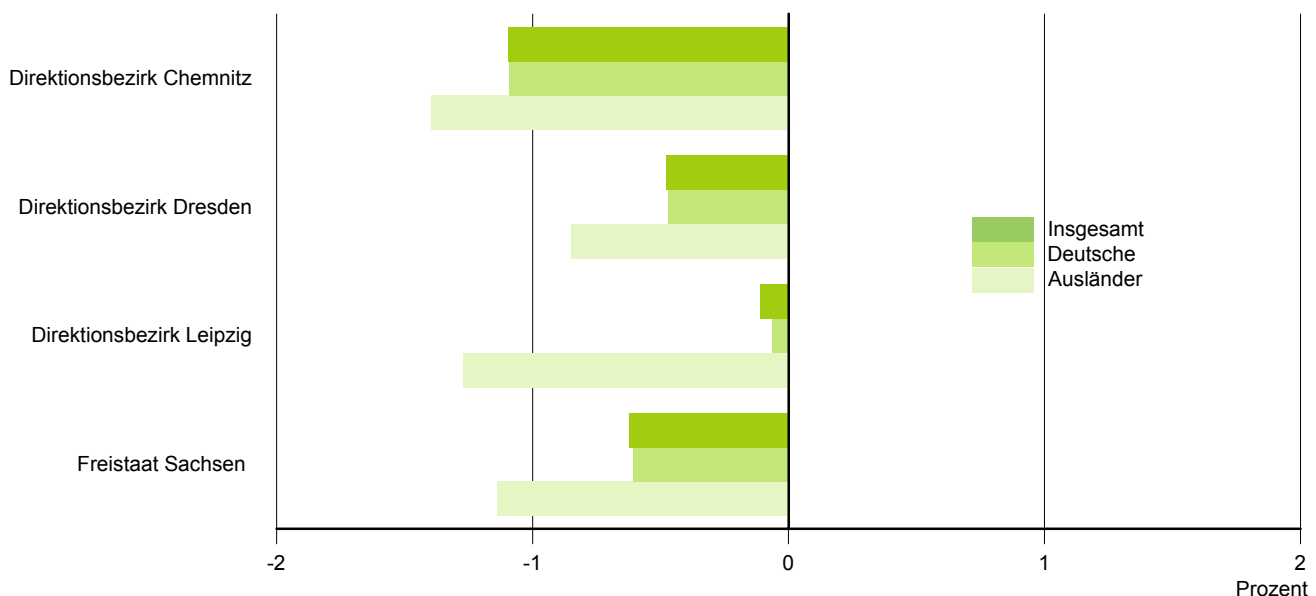
Dabei verminderte sich die Anzahl der ausländischen Frauen um 390 Personen (0,8 Prozent) und die der ausländischen Männer um 922 Personen (1,4 Prozent). Von den insgesamt in Sachsen lebenden 113 934 Ausländern waren 50 545 Frauen und 63 389 Männer.

Nur in der Kreisfreien Stadt Chemnitz (0,4 Prozent) sowie den Landkreisen Görlitz und Sächsische Schweiz-Osterzgebirge nahm die Zahl der Ausländer zu (7,3 bzw. 0,3 Prozent). Der höchste Rückgang wurde im Landkreis Nordsachsen und im Erzgebirgskreis (4,4 bzw. 4,1 Prozent) registriert.

Am 30. September 2009 betrug der Anteil der Ausländer an der Gesamtbevölkerung 2,7 Prozent. Der Direktionsbezirk Leipzig wies mit 4,1 Prozent den höchsten Ausländeranteil auf, für den Direktionsbezirk Dresden und den Direktionsbezirk Chemnitz betrugen die Anteile 2,7 bzw. 1,9 Prozent.

Von den Kreisfreien Städten hatte Leipzig mit 6,3 Prozent den höchsten Ausländeranteil. Von den Landkreisen wies Meißen den höchsten Anteil mit 2,4 Prozent auf. Der Erzgebirgskreis (1,0 Prozent) hatte dagegen den geringsten Ausländeranteil.

Bevölkerungszu- bzw. -abnahme (-) September 2009 gegenüber September 2008



1. Bevölkerung am 30. September 2009 nach Kreisfreien Städten und Landkreisen sowie Geschlecht

Kreisfreie Stadt Landkreis Direktionsbezirk Land	Insgesamt	Männlich	Weiblich	Bevölkerungszu- bzw. -abnahme (-) gegenüber dem Vorjahr					
				insgesamt		männlich		weiblich	
				absolut	%	absolut	%	absolut	%
Chemnitz, Stadt	243 014	116 762	126 252	-860	-0,4	-130	-0,1	-730	-0,6
Erzgebirgskreis	373 723	182 774	190 949	-5 143	-1,4	-2 436	-1,3	-2 707	-1,4
Mittelsachsen	333 142	164 075	169 067	-3 899	-1,2	-1 690	-1,0	-2 209	-1,3
Vogtlandkreis	248 129	119 979	128 150	-3 131	-1,2	-1 281	-1,1	-1 850	-1,4
Zwickau	345 865	167 470	178 395	-4 062	-1,2	-1 912	-1,1	-2 150	-1,2
Direktionsbezirk Chemnitz	1 543 873	751 060	792 813	-17 095	-1,1	-7 449	-1,0	-9 646	-1,2
Dresden, Stadt	513 557	251 009	262 548	4 107	0,8	2 455	1,0	1 652	0,6
Bautzen	326 162	161 508	164 654	-4 138	-1,3	-1 923	-1,2	-2 215	-1,3
Görlitz	282 138	138 269	143 869	-3 751	-1,3	-1 418	-1,0	-2 333	-1,6
Meißen	255 221	125 409	129 812	-2 299	-0,9	-1 078	-0,9	-1 221	-0,9
Sächsische Schweiz- Osterzgebirge	254 405	125 773	128 632	-1 759	-0,7	-895	-0,7	-864	-0,7
Direktionsbezirk Dresden	1 631 483	801 968	829 515	-7 840	-0,5	-2 859	-0,4	-4 981	-0,6
Leipzig, Stadt	517 142	250 953	266 189	4 060	0,8	2 045	0,8	2 015	0,8
Leipzig	270 339	132 991	137 348	-2 393	-0,9	-982	-0,7	-1 411	-1,0
Nordsachsen	209 314	103 610	105 704	-2 786	-1,3	-1 409	-1,3	-1 377	-1,3
Direktionsbezirk Leipzig	996 795	487 554	509 241	-1 119	-0,1	-346	-0,1	-773	-0,2
Sachsen	4 172 151	2 040 582	2 131 569	-26 054	-0,6	-10 654	-0,5	-15 400	-0,7

2. Deutsche Bevölkerung am 30. September 2009 nach Kreisfreien Städten und Landkreisen sowie Geschlecht

Kreisfreie Stadt Landkreis Direktionsbezirk Land	Insgesamt	Männlich	Weiblich	Bevölkerungszu- bzw. -abnahme (-) gegenüber dem Vorjahr					
				insgesamt		männlich		weiblich	
				absolut	%	absolut	%	absolut	%
Chemnitz, Stadt	231 704	110 784	120 920	-907	-0,4	-215	-0,2	-692	-0,6
Erzgebirgskreis	369 860	180 824	189 036	-4 976	-1,3	-2 312	-1,3	-2 664	-1,4
Mittelsachsen	328 045	161 121	166 924	-3 730	-1,1	-1 563	-1,0	-2 167	-1,3
Vogtlandkreis	244 490	117 991	126 499	-3 069	-1,2	-1 253	-1,1	-1 816	-1,4
Zwickau	340 511	164 572	175 939	-3 999	-1,2	-1 854	-1,1	-2 145	-1,2
Direktionsbezirk Chemnitz	1 514 610	735 292	779 318	-16 681	-1,1	-7 197	-1,0	-9 484	-1,2
Dresden, Stadt	490 479	238 858	251 621	4 825	1,0	2 836	1,2	1 989	0,8
Bautzen	321 090	158 346	162 744	-4 105	-1,3	-1 894	-1,2	-2 211	-1,3
Görlitz	276 206	135 184	141 022	-4 154	-1,5	-1 829	-1,3	-2 325	-1,6
Meißen	249 081	121 911	127 170	-2 259	-0,9	-1 059	-0,9	-1 200	-0,9
Sächsische Schweiz- Osterzgebirge	250 482	123 437	127 045	-1 770	-0,7	-865	-0,7	-905	-0,7
Direktionsbezirk Dresden	1 587 338	777 736	809 602	-7 463	-0,5	-2 811	-0,4	-4 652	-0,6
Leipzig, Stadt	484 321	232 229	252 092	4 358	0,9	2 444	1,1	1 914	0,8
Leipzig	266 524	130 576	135 948	-2 348	-0,9	-950	-0,7	-1 398	-1,0
Nordsachsen	205 424	101 360	104 064	-2 608	-1,3	-1 218	-1,2	-1 390	-1,3
Direktionsbezirk Leipzig	956 269	464 165	492 104	-598	-0,1	276	0,1	-874	-0,2
Sachsen	4 058 217	1 977 193	2 081 024	-24 742	-0,6	-9 732	-0,5	-15 010	-0,7

3. Ausländer am 30. September 2009 nach Kreisfreien Städten und Landkreisen sowie Geschlecht

Kreisfreie Stadt Landkreis Direktionsbezirk Land	Insgesamt	Männlich	Weiblich	Bevölkerungszu- bzw. -abnahme (-) gegenüber dem Vorjahr					
				insgesamt		männlich		weiblich	
				absolut	%	absolut	%	absolut	%
Chemnitz, Stadt	11 310	5 978	5 332	47	0,4	85	1,4	-38	-0,7
Erzgebirgskreis	3 863	1 950	1 913	-167	-4,1	-124	-6,0	-43	-2,2
Mittelsachsen	5 097	2 954	2 143	-169	-3,2	-127	-4,1	-42	-1,9
Vogtlandkreis	3 639	1 988	1 651	-62	-1,7	-28	-1,4	-34	-2,0
Zwickau	5 354	2 898	2 456	-63	-1,2	-58	-2,0	-5	-0,2
Direktionsbezirk Chemnitz	29 263	15 768	13 495	-414	-1,4	-252	-1,6	-162	-1,2
Dresden, Stadt	23 078	12 151	10 927	-718	-3,0	-381	-3,0	-337	-3,0
Bautzen	5 072	3 162	1 910	-33	-0,6	-29	-0,9	-4	-0,2
Görlitz	5 932	3 085	2 847	403	7,3	411	15,4	-8	-0,3
Meißen	6 140	3 498	2 642	-40	-0,6	-19	-0,5	-21	-0,8
Sächsische Schweiz- Osterzgebirge	3 923	2 336	1 587	11	0,3	-30	-1,3	41	2,7
Direktionsbezirk Dresden	44 145	24 232	19 913	-377	-0,8	-48	-0,2	-329	-1,6
Leipzig, Stadt	32 821	18 724	14 097	-298	-0,9	-399	-2,1	101	0,7
Leipzig	3 815	2 415	1 400	-45	-1,2	-32	-1,3	-13	-0,9
Nordsachsen	3 890	2 250	1 640	-178	-4,4	-191	-7,8	13	0,8
Direktionsbezirk Leipzig	40 526	23 389	17 137	-521	-1,3	-622	-2,6	101	0,6
Sachsen	113 934	63 389	50 545	-1 312	-1,1	-922	-1,4	-390	-0,8

4. Bevölkerung 1990 bis 2009 nach Kreisfreien Städten und Landkreisen sowie ausgewählten Berichtsjahren

Kreisfreie Stadt Landkreis Direktionsbezirk Land	3. Oktober 1990	31. Dezember			
		1995	1997	1999	2001
Chemnitz, Stadt	317 486	288 268	275 125	263 222	255 798
Erzgebirgskreis	459 644	434 001	428 969	422 089	412 055
Mittelsachsen	395 731	377 125	377 327	373 039	364 925
Vogtlandkreis	298 479	284 076	280 647	276 582	271 543
Zwickau	412 805	391 545	388 612	383 017	375 281
Direktionsbezirk Chemnitz	1 884 145	1 775 015	1 750 680	1 717 949	1 679 602
Dresden, Stadt	514 071	495 424	483 539	476 668	478 631
Bautzen	392 132	374 309	373 181	367 992	358 358
Görlitz	369 625	343 077	337 576	328 438	316 037
Meißen	289 937	278 897	279 909	277 608	272 583
Sächsische Schweiz- Osterzgebirge	277 113	269 580	273 516	273 997	270 136
Direktionsbezirk Dresden	1 842 878	1 761 287	1 747 721	1 724 703	1 695 745
Leipzig, Stadt	560 387	519 710	501 794	493 872	493 052
Leipzig	282 363	279 426	288 761	291 187	288 146
Nordsachsen	237 762	231 165	233 456	231 975	227 647
Direktionsbezirk Leipzig	1 080 512	1 030 301	1 024 011	1 017 034	1 008 845
Sachsen	4 807 535	4 566 603	4 522 412	4 459 686	4 384 192

31. Dezember				30. September 2009	Kreisfreie Stadt Landkreis Direktionsbezirk Land
2003	2005	2007	2008		
249 922	246 587	244 951	243 880	243 014	Chemnitz, Stadt
402 337	393 225	382 571	377 245	373 723	Erzgebirgskreis
356 545	348 725	340 115	335 797	333 142	Mittelsachsen
265 958	260 210	253 672	250 246	248 129	Vogtlandkreis
367 733	361 001	352 947	348 834	345 865	Zwickau
1 642 495	1 609 748	1 574 256	1 556 002	1 543 873	Direktionsbezirk Chemnitz
483 632	495 181	507 513	512 234	513 557	Dresden, Stadt
350 077	342 712	333 470	328 990	326 162	Bautzen
306 408	297 785	288 735	284 790	282 138	Görlitz
268 156	264 722	259 343	256 638	255 221	Meißen
266 070	262 082	257 655	255 459	254 405	Sächsische Schweiz- Osterzgebirge
1 674 343	1 662 482	1 646 716	1 638 111	1 631 483	Direktionsbezirk Dresden
497 531	502 651	510 512	515 469	517 142	Leipzig, Stadt
283 777	279 458	274 532	271 863	270 339	Leipzig
223 291	219 415	214 184	211 356	209 314	Nordsachsen
1 004 599	1 001 524	999 228	998 688	996 795	Direktionsbezirk Leipzig
4 321 437	4 273 754	4 220 200	4 192 801	4 172 151	Sachsen

Abb. 1 Bevölkerung am 30. September 2009 nach Kreisfreien Städten und Landkreisen

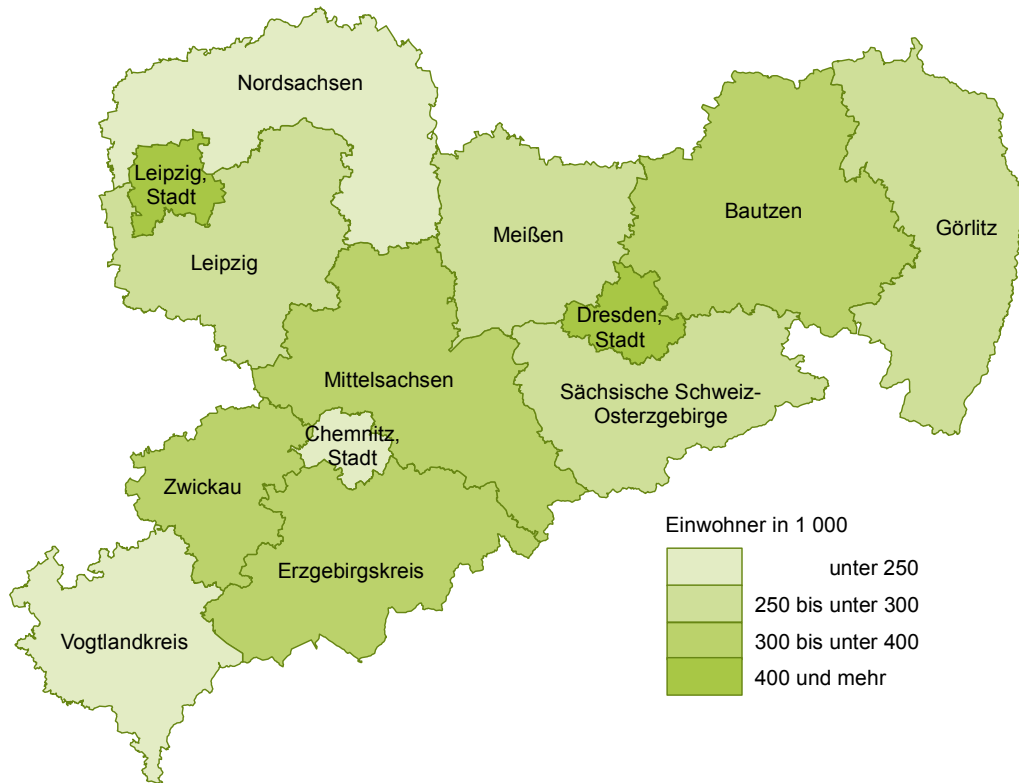
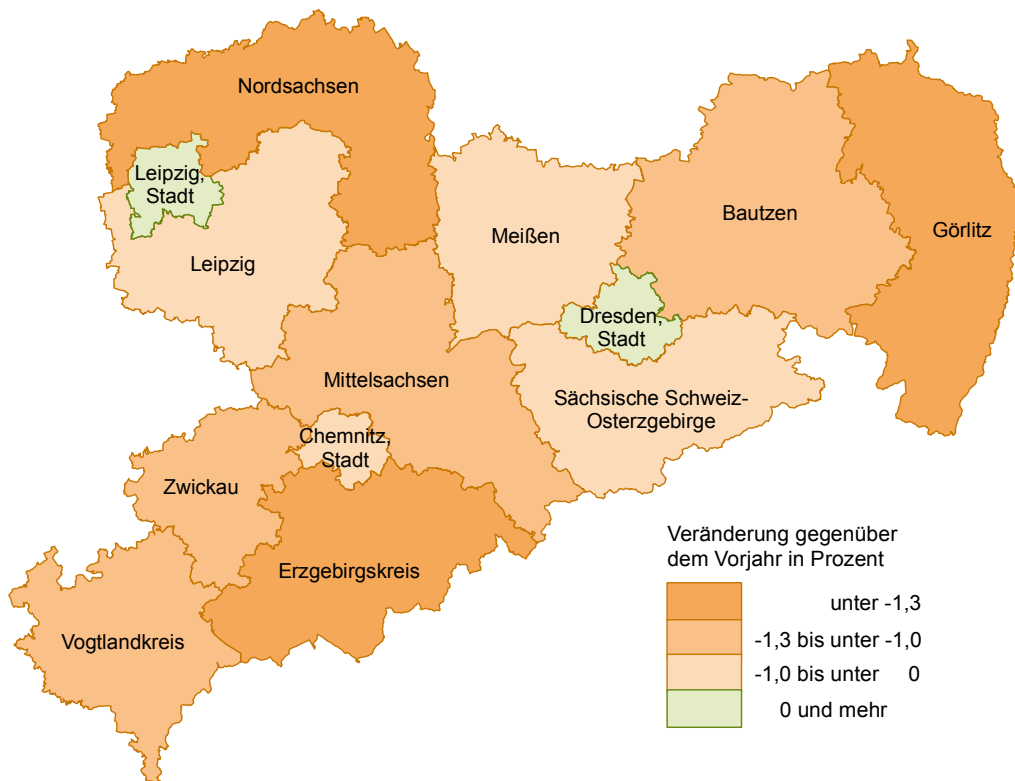


Abb. 2 Bevölkerungszu- bzw. -abnahme (-) September 2009 gegenüber September 2008 nach Kreisfreien Städten und Landkreisen



Kartengrundlage: Verwaltungsgrenzen, © GeoSN 2010

Herausgeber:

Statistisches Landesamt des Freistaates Sachsen

Hausanschrift: Macherstraße 63, 01917 Kamenz

Postanschrift: Postfach 11 05, 01911 Kamenz

Telefon: +49 3578 33-1424

Fax: +49 3578 33-1598

E-Mail: vertrieb@statistik.sachsen.de

www.statistik.sachsen.de/shop

Redaktionsschluss:

April 2010

Copyright

Statistisches Landesamt des Freistaates Sachsen, Kamenz, 2010

Auszugsweise Vervielfältigung und Verbreitung mit Quellenangabe gestattet.

ISSN 1435-8670