



Bevölkerung | Gesundheitswesen | Gebiet | Erwerbstätigkeit

# Bevölkerungsstand des Freistaates Sachsen nach Kreisfreien Städten und Landkreisen

30. September 2008



**Statistisches Landesamt  
des Freistaates Sachsen**

*Wir rechnen mit Ihnen.*

## Zeichenerklärung

-	Nichts vorhanden (genau Null)	x	Tabellenfach gesperrt, weil Aussage nicht sinnvoll
0	Weniger als die Hälfte von 1 in der letzten besetzten Stelle, jedoch mehr als nichts	( )	Aussagewert ist eingeschränkt
...	Angabe fällt später an	p	vorläufige Zahl
/	Zahlenwert nicht sicher genug	r	berichtigte Zahl
.	Zahlenwert unbekannt oder geheim zu halten	s	geschätzte Zahl

## Herausgeber:

Statistisches Landesamt des Freistaates Sachsen

Macherstraße 63  
01917 Kamenz

Postfach 11 05  
01911 Kamenz

Telefon

Vermittlung 03578 33-0

Präsidentin/Sekretariat -1900

Telefax -1999

Auskunft -1913, -1914

Telefax -1921

Bibliothek -1416

Vertrieb -1424

Telefax -1598

Internet [www.statistik.sachsen.de](http://www.statistik.sachsen.de)

E-Mail [info@statistik.sachsen.de](mailto:info@statistik.sachsen.de)

Kein Zugang für elektronisch signierte sowie verschlüsselte Dokumente

© Statistisches Landesamt des Freistaates Sachsen, Kamenz, Mai 2009

Für nichtgewerbliche Zwecke sind Vervielfältigung und unentgeltliche Verbreitung, auch auszugsweise, mit Quellenangabe gestattet. Die Verbreitung, auch auszugsweise, über elektronische Systeme/Datenträger bedarf der vorherigen Zustimmung. Alle übrigen Rechte bleiben vorbehalten.

## **Inhalt**

	<b>Seite</b>
Vorbemerkungen	3
Erläuterungen	3
Ergebnisdarstellung	4
 <b>Tabellen</b>	
1. Bevölkerung am 30. September 2008 nach Kreisfreien Städten und Landkreisen sowie Geschlecht	5
2. Deutsche Bevölkerung am 30. September 2008 nach Kreisfreien Städten und Landkreisen sowie Geschlecht	6
3. Ausländer am 30. September 2008 nach Kreisfreien Städten und Landkreisen sowie Geschlecht	7
4. Bevölkerung 1990 und 1993 bis 2008 nach Kreisfreien Städten und Landkreisen	8
 <b>Abbildungen</b>	
Abb. 1 Bevölkerung am 30. September 2008 nach Kreisfreien Städten und Landkreisen	10
Abb. 2 Bevölkerungszu- bzw. -abnahme (-) September 2008 gegenüber September 2007 nach Kreisfreien Städten und Landkreisen	10



## Vorbemerkungen

Diese Veröffentlichung beinhaltet die Ergebnisse der Bevölkerungsfortschreibung für den Freistaat Sachsen zum 30. September 2008 bezogen auf den Gebietsstand am 1. Januar 2009 nach Kreisfreien Städten und Landkreisen. Die Bevölkerungsfortschreibung erfolgte entsprechend den Ergebnissen der Statistik der natürlichen und der räumlichen Bevölkerungsbewegung. Neben Geburten, Sterbefällen, Zu- und Fortzügen werden bei der Bevölkerungsfortschreibung Bestandsänderungen auf Grund von nachgereichten Meldungen der Standes- und Meldeämter berücksichtigt. Dadurch verringerte sich der Bevölkerungsstand zum 30. September 2008 um insgesamt 308 Einwohner.

Die Kreisfreien Städte und Landkreise sind für die Direktionsbezirke aufsteigend nach ihren amtlichen Schlüsselnummern aufgeführt.

Bezogen auf den Gebietsstand am 1. Januar 2009 gliederte sich der Freistaat Sachsen in 3 Kreisfreie Städte und 10 Landkreise mit 490 Gemeinden.

### Rechtsgrundlagen

Gesetz über die Statistik für Bundeszwecke (Bundesstatistikgesetz - BStatG) vom 22. Januar 1987 (BGBl. I S. 462, 565), zuletzt geändert durch Art. 3 des Gesetzes vom 7. September 2007 (BGBl. I S. 2246);

Gesetz über die Statistik der Bevölkerungsbewegung und die Fortschreibung des Bevölkerungsstandes in der Fassung der Bekanntmachung vom 14. März 1980 (BGBl. I S. 308), zuletzt geändert durch Artikel 2 des Gesetzes vom 18. Juli 2008 (BGBl. I S. 1290);

Sächsisches Statistikgesetz (SächsStatG) vom 17. Mai 1993 (SächsGVBl. S. 453), zuletzt geändert durch Artikel 13 des Gesetzes vom 6. Juni 2002 (SächsGVBl. S. 168, 171);

Sächsisches Meldegesetz (SächsMG) in der Fassung der Bekanntmachung vom 4. Juli 2006 (SächsGVBl. S. 388)

dem einer Volkszählung gleichgesetzt. Zur Bevölkerung zählen bei der Fortschreibung alle Personen, die im ausgewiesenen Gebiet ihre alleinige Wohnung oder Hauptwohnung haben, außer die Angehörigen der ausländischen Stationierungstreitkräfte sowie der ausländischen diplomatischen und konsularischen Vertretungen mit ihren Familienangehörigen.

### Ausländer

Ausländer sind alle Personen, die nicht Deutsche im Sinne des Artikels 116 Abs. 1 des Grundgesetzes sind. Dazu gehören auch Staatenlose und Personen mit "ungeklärter" Staatsangehörigkeit. Deutsche, die zugleich eine fremde Staatsangehörigkeit besitzen, zählen als Deutsche.

### Hauptwohnung

Hauptwohnung ist die vorwiegend benutzte Wohnung des Einwohners. Hauptwohnung eines verheirateten Einwohners, der nicht dauernd von seiner Familie getrennt lebt, ist die vorwiegend benutzte Wohnung der Familie. In Zweifelsfällen ist die vorwiegend benutzte Wohnung dort, wo der Schwerpunkt der Lebensbeziehungen des Einwohners liegt.

## Erläuterungen

### Fortschreibung der Bevölkerung

Bei der Fortschreibung der Bevölkerung wird auf der Grundlage der jeweils letzten allgemeinen Volkszählung nach den Ergebnissen der Statistik der natürlichen Bevölkerungsbewegung (Lebendgeburten, Sterbefälle) und der räumlichen Bevölkerungsbewegung (Zuzüge, Fortzüge) der Bevölkerungsstand zu einem gegebenen Zeitpunkt ermittelt.

Basis der jetzigen Fortschreibung ist die zum 3. Oktober 1990 nachgewiesene Bevölkerung. Dieses Ergebnis wird

## Ergebnisdarstellung

Am 30. September 2008 lebten im Freistaat Sachsen 4 198 205 Einwohner, davon 4 082 959 Deutsche und 115 246 Ausländer. Die Einwohnerzahl verringerte sich gegenüber dem 30. September 2007 um 28 285 Personen bzw. 0,7 Prozent.

Der Erzgebirgskreis, der Vogtlandkreis sowie die Landkreise Bautzen und Nordsachsen (jeweils 1,4 Prozent) verzeichneten den größten Bevölkerungsrückgang. Nur für die Kreisfreien Städte Dresden und Leipzig wurde ein Bevölkerungsanstieg (0,8 bzw. 0,9 Prozent) ausgewiesen. Der zahlenmäßige Rückgang der Deutschen setzte sich landesweit fort und betrug gegenüber dem 30. September 2008 25 718 Personen (0,6 Prozent), davon 15 771 Frauen (0,7 Prozent) und 9 947 Männer (0,5 Prozent).

Bei den Direktionsbezirken schwankte die Bevölkerungsentwicklung der Deutschen zwischen -0,1 Prozent (Direktionsbezirk Leipzig) und -1,1 Prozent (Direktionsbezirk Chemnitz).

Größere Unterschiede gab es jedoch auf Kreisebene. Eine Bevölkerungszunahme gab es nur in den Kreisfreien Städten Dresden und Leipzig (1,0 bzw. 0,8 Prozent). In der Kreisfreien Stadt Chemnitz und allen Landkreisen waren dagegen Bevölkerungsrückgänge zu beobachten. In 7 Landkreisen lag der relative Bevölkerungsrückgang

sogar bei über einem Prozent und damit deutlich über dem Landeswert von 0,6 Prozent. Besonders hoch war der Verlust für den Erzgebirgskreis, den Vogtlandkreis sowie die Landkreise Bautzen und Görlitz mit jeweils 1,3 Prozent. Den geringsten Rückgang hatte die Kreisfreie Stadt Chemnitz (0,3 Prozent) zu verzeichnen.

Die Zahl der Ausländer verminderte sich gegenüber dem 30. September 2007 um 2 567 Personen (2,2 Prozent).

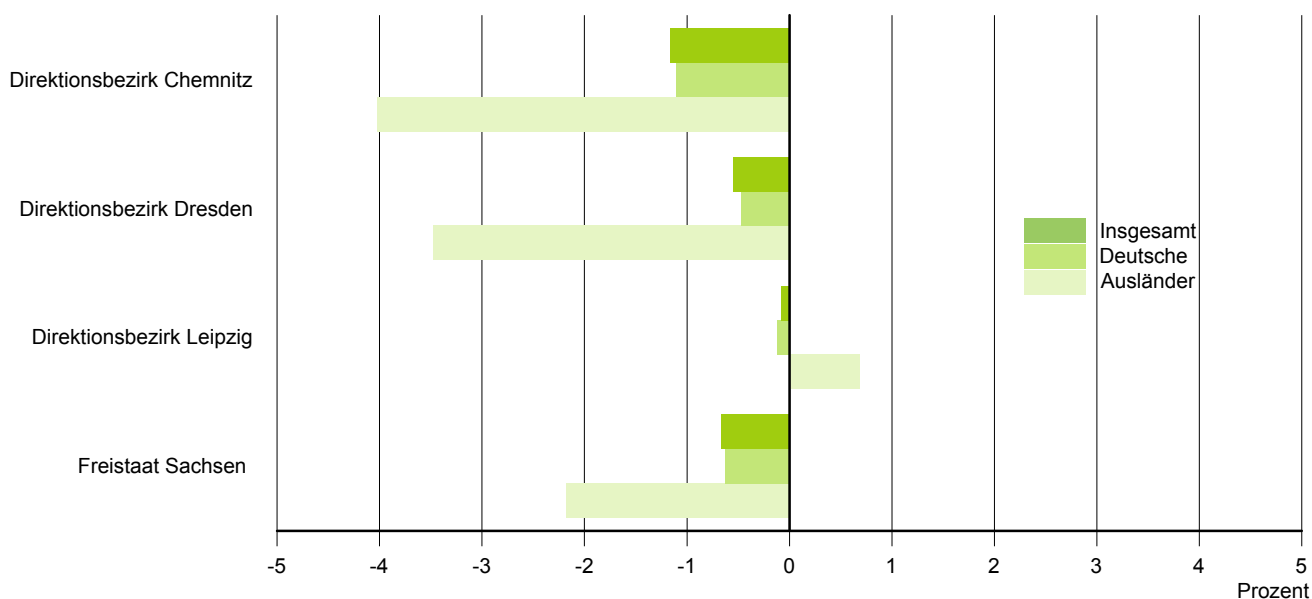
Dabei verminderte sich die Anzahl der ausländischen Frauen um 260 Personen (0,5 Prozent) und die der ausländischen Männer um 2 307 Personen (3,5 Prozent). Von den insgesamt in Sachsen lebenden 115 246 Ausländern waren 50 935 Frauen und 64 311 Männer.

Nur in der Kreisfreien Stadt Leipzig und dem Landkreis Görlitz nahm die Zahl der Ausländer zu (2,1 bzw. 0,2 Prozent). Der höchste Rückgang wurde im Landkreis Nordsachsen (6,8 Prozent) registriert.

Am 30. September 2008 betrug der Anteil der Ausländer an der Gesamtbevölkerung 2,7 Prozent. Der Direktionsbezirk Leipzig wies mit 4,1 Prozent den höchsten Ausländeranteil auf, für den Direktionsbezirk Dresden und den Direktionsbezirk Chemnitz betrugen die Anteile 2,7 bzw. 1,9 Prozent.

Von den Kreisfreien Städten hatte Leipzig mit 6,5 Prozent den höchsten Ausländeranteil. Von den Landkreisen wies Meißen den höchsten Anteil mit 2,4 Prozent auf. Der Erzgebirgskreis (1,1 Prozent) hatte dagegen den geringsten Ausländeranteil.

## Bevölkerungszu- bzw. -abnahme (-) September 2008 gegenüber September 2007



**1. Bevölkerung am 30. September 2008 nach Kreisfreien Städten und Landkreisen sowie Geschlecht**

Kreisfreie Stadt Landkreis Direktionsbezirk Land	Insgesamt	Männlich	Weiblich	Bevölkerungszu- bzw. -abnahme (-) gegenüber dem Vorjahr					
				insgesamt		männlich		weiblich	
				absolut	%	absolut	%	absolut	%
Chemnitz, Stadt	243 874	116 892	126 982	-1 222	-0,5	-625	-0,5	-597	-0,5
Erzgebirgskreis	378 866	185 210	193 656	-5 265	-1,4	-2 375	-1,3	-2 890	-1,5
Mittelsachsen	337 041	165 765	171 276	-4 292	-1,3	-1 947	-1,2	-2 345	-1,4
Vogtlandkreis	251 260	121 260	130 000	-3 481	-1,4	-1 538	-1,3	-1 943	-1,5
Zwickau	349 927	169 382	180 545	-4 062	-1,1	-1 737	-1,0	-2 325	-1,3
<b>Direktionsbezirk Chemnitz</b>	<b>1 560 968</b>	<b>758 509</b>	<b>802 459</b>	<b>-18 322</b>	<b>-1,2</b>	<b>-8 222</b>	<b>-1,1</b>	<b>-10 100</b>	<b>-1,2</b>
Dresden, Stadt	509 450	248 554	260 896	3 936	0,8	1 991	0,8	1 945	0,8
Bautzen	330 300	163 431	166 869	-4 649	-1,4	-2 087	-1,3	-2 562	-1,5
Görlitz	285 889	139 687	146 202	-3 803	-1,3	-1 802	-1,3	-2 001	-1,4
Meißen	257 520	126 487	131 033	-2 416	-0,9	-1 040	-0,8	-1 376	-1,0
Sächsische Schweiz- Osterzgebirge	256 164	126 668	129 496	-2 161	-0,8	-1 045	-0,8	-1 116	-0,9
<b>Direktionsbezirk Dresden</b>	<b>1 639 323</b>	<b>804 827</b>	<b>834 496</b>	<b>-9 093</b>	<b>-0,6</b>	<b>-3 983</b>	<b>-0,5</b>	<b>-5 110</b>	<b>-0,6</b>
Leipzig, Stadt	513 082	248 908	264 174	4 477	0,9	2 508	1,0	1 969	0,8
Leipzig	272 732	133 973	138 759	-2 420	-0,9	-1 107	-0,8	-1 313	-0,9
Nordsachsen	212 100	105 019	107 081	-2 927	-1,4	-1 450	-1,4	-1 477	-1,4
<b>Direktionsbezirk Leipzig</b>	<b>997 914</b>	<b>487 900</b>	<b>510 014</b>	<b>-870</b>	<b>-0,1</b>	<b>-49</b>	<b>-0,0</b>	<b>-821</b>	<b>-0,2</b>
<b>Sachsen</b>	<b>4 198 205</b>	<b>2 051 236</b>	<b>2 146 969</b>	<b>-28 285</b>	<b>-0,7</b>	<b>-12 254</b>	<b>-0,6</b>	<b>-16 031</b>	<b>-0,7</b>

## 2. Deutsche Bevölkerung am 30. September 2008 nach Kreisfreien Städten und Landkreisen sowie Geschlecht

Kreisfreie Stadt Landkreis Direktionsbezirk Land	Insgesamt	Männlich	Weiblich	Bevölkerungszu- bzw. -abnahme (-) gegenüber dem Vorjahr					
				insgesamt		männlich		weiblich	
				absolut	%	absolut	%	absolut	%
Chemnitz, Stadt	232 611	110 999	121 612	-780	-0,3	-326	-0,3	-454	-0,4
Erzgebirgskreis	374 836	183 136	191 700	-5 094	-1,3	-2 241	-1,2	-2 853	-1,5
Mittelsachsen	331 775	162 684	169 091	-4 069	-1,2	-1 810	-1,1	-2 259	-1,3
Vogtlandkreis	247 559	119 244	128 315	-3 304	-1,3	-1 423	-1,2	-1 881	-1,4
Zwickau	344 510	166 426	178 084	-3 830	-1,1	-1 584	-0,9	-2 246	-1,2
<b>Direktionsbezirk Chemnitz</b>	<b>1 531 291</b>	<b>742 489</b>	<b>788 802</b>	<b>-17 077</b>	<b>-1,1</b>	<b>-7 384</b>	<b>-1,0</b>	<b>-9 693</b>	<b>-1,2</b>
Dresden, Stadt	485 654	236 022	249 632	4 736	1,0	2 785	1,2	1 951	0,8
Bautzen	325 195	160 240	164 955	-4 411	-1,3	-1 915	-1,2	-2 496	-1,5
Görlitz	280 360	137 013	143 347	-3 814	-1,3	-1 806	-1,3	-2 008	-1,4
Meißen	251 340	122 970	128 370	-2 226	-0,9	-881	-0,7	-1 345	-1,0
Sächsische Schweiz- Osterzgebirge	252 252	124 302	127 950	-1 774	-0,7	-750	-0,6	-1 024	-0,8
<b>Direktionsbezirk Dresden</b>	<b>1 594 801</b>	<b>780 547</b>	<b>814 254</b>	<b>-7 489</b>	<b>-0,5</b>	<b>-2 567</b>	<b>-0,3</b>	<b>-4 922</b>	<b>-0,6</b>
Leipzig, Stadt	479 963	229 785	250 178	3 791	0,8	2 227	1,0	1 564	0,6
Leipzig	268 872	131 526	137 346	-2 314	-0,9	-1 012	-0,8	-1 302	-0,9
Nordsachsen	208 032	102 578	105 454	-2 629	-1,2	-1 211	-1,2	-1 418	-1,3
<b>Direktionsbezirk Leipzig</b>	<b>956 867</b>	<b>463 889</b>	<b>492 978</b>	<b>-1 152</b>	<b>-0,1</b>	<b>4</b>	<b>0,0</b>	<b>-1 156</b>	<b>-0,2</b>
<b>Sachsen</b>	<b>4 082 959</b>	<b>1 986 925</b>	<b>2 096 034</b>	<b>-25 718</b>	<b>-0,6</b>	<b>-9 947</b>	<b>-0,5</b>	<b>-15 771</b>	<b>-0,7</b>



### 3. Ausländer am 30. September 2008 nach Kreisfreien Städten und Landkreisen sowie Geschlecht

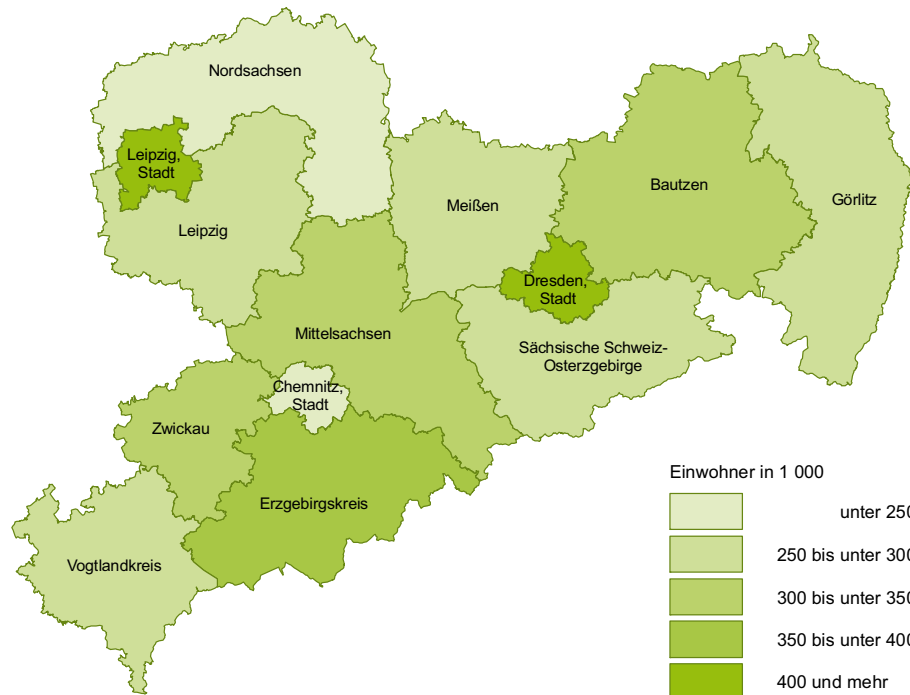
Kreisfreie Stadt Landkreis Direktionsbezirk Land	Insgesamt	Männlich	Weiblich	Bevölkerungszu- bzw. -abnahme (-) gegenüber dem Vorjahr					
				insgesamt		männlich		weiblich	
				absolut	%	absolut	%	absolut	%
Chemnitz, Stadt	11 263	5 893	5 370	-442	-3,8	-299	-4,8	-143	-2,6
Erzgebirgskreis	4 030	2 074	1 956	-171	-4,1	-134	-6,1	-37	-1,9
Mittelsachsen	5 266	3 081	2 185	-223	-4,1	-137	-4,3	-86	-3,8
Vogtlandkreis	3 701	2 016	1 685	-177	-4,6	-115	-5,4	-62	-3,5
Zwickau	5 417	2 956	2 461	-232	-4,1	-153	-4,9	-79	-3,1
<b>Direktionsbezirk Chemnitz</b>	<b>29 677</b>	<b>16 020</b>	<b>13 657</b>	<b>-1 245</b>	<b>-4,0</b>	<b>-838</b>	<b>-5,0</b>	<b>-407</b>	<b>-2,9</b>
Dresden, Stadt	23 796	12 532	11 264	-800	-3,3	-794	-6,0	-6	-0,1
Bautzen	5 105	3 191	1 914	-238	-4,5	-172	-5,1	-66	-3,3
Görlitz	5 529	2 674	2 855	11	0,2	4	0,1	7	0,2
Meißen	6 180	3 517	2 663	-190	-3,0	-159	-4,3	-31	-1,2
Sächsische Schweiz- Osterzgebirge	3 912	2 366	1 546	-387	-9,0	-295	-11,1	-92	-5,6
<b>Direktionsbezirk Dresden</b>	<b>44 522</b>	<b>24 280</b>	<b>20 242</b>	<b>-1 604</b>	<b>-3,5</b>	<b>-1 416</b>	<b>-5,5</b>	<b>-188</b>	<b>-0,9</b>
Leipzig, Stadt	33 119	19 123	13 996	686	2,1	281	1,5	405	3,0
Leipzig	3 860	2 447	1 413	-106	-2,7	-95	-3,7	-11	-0,8
Nordsachsen	4 068	2 441	1 627	-298	-6,8	-239	-8,9	-59	-3,5
<b>Direktionsbezirk Leipzig</b>	<b>41 047</b>	<b>24 011</b>	<b>17 036</b>	<b>282</b>	<b>0,7</b>	<b>-53</b>	<b>-0,2</b>	<b>335</b>	<b>2,0</b>
<b>Sachsen</b>	<b>115 246</b>	<b>64 311</b>	<b>50 935</b>	<b>-2 567</b>	<b>-2,2</b>	<b>-2 307</b>	<b>-3,5</b>	<b>-260</b>	<b>-0,5</b>

#### 4. Bevölkerung 1990 und 1993 bis 2008 nach Kreisfreien Städten und Landkreisen

Kreisfreie Stadt Landkreis Direktionsbezirk Land	3. Oktober 1990	31. Dezember			
		1993	1995	1997	1999
Chemnitz, Stadt	317 486	300 241	288 268	275 125	263 222
Erzgebirgskreis	459 644	439 057	434 001	428 969	422 089
Mittelsachsen	395 731	378 828	377 125	377 327	373 039
Vogtlandkreis	298 479	286 984	284 076	280 647	276 582
Zwickau	412 805	394 590	391 545	388 612	383 017
<b>Direktionsbezirk Chemnitz</b>	<b>1 884 145</b>	<b>1 799 700</b>	<b>1 775 015</b>	<b>1 750 680</b>	<b>1 717 949</b>
Dresden, Stadt	514 071	501 012	495 424	483 539	476 668
Bautzen	392 132	374 972	374 309	373 181	367 992
Görlitz	369 625	347 707	343 077	337 576	328 438
Meißen	289 937	278 560	278 897	279 909	277 608
Sächsische Schweiz- Osterzgebirge	277 113	266 623	269 580	273 516	273 997
<b>Direktionsbezirk Dresden</b>	<b>1 842 878</b>	<b>1 768 874</b>	<b>1 761 287</b>	<b>1 747 721</b>	<b>1 724 703</b>
Leipzig, Stadt	560 387	536 226	519 710	501 794	493 872
Leipzig	282 363	272 988	279 426	288 761	291 187
Nordsachsen	237 762	229 987	231 165	233 456	231 975
<b>Direktionsbezirk Leipzig</b>	<b>1 080 512</b>	<b>1 039 201</b>	<b>1 030 301</b>	<b>1 024 011</b>	<b>1 017 034</b>
<b>Sachsen</b>	<b>4 807 535</b>	<b>4 607 775</b>	<b>4 566 603</b>	<b>4 522 412</b>	<b>4 459 686</b>

31. Dezember				30. September 2008	Kreisfreie Stadt Landkreis Direktionsbezirk Land
2001	2003	2005	2007		
255 798	249 922	246 587	244 951	243 874	Chemnitz, Stadt
412 055	402 337	393 225	382 571	378 866	Erzgebirgskreis
364 925	356 545	348 725	340 115	337 041	Mittelsachsen
271 543	265 958	260 210	253 672	251 260	Vogtlandkreis
375 281	367 733	361 001	352 947	349 927	Zwickau
<b>1 679 602</b>	<b>1 642 495</b>	<b>1 609 748</b>	<b>1 574 256</b>	<b>1 560 968</b>	<b>Direktionsbezirk Chemnitz</b>
478 631	483 632	495 181	507 513	509 450	Dresden, Stadt
358 358	350 077	342 712	333 470	330 300	Bautzen
316 037	306 408	297 785	288 735	285 889	Görlitz
272 583	268 156	264 722	259 343	257 520	Meißen
270 136	266 070	262 082	257 655	256 164	Sächsische Schweiz- Osterzgebirge
<b>1 695 745</b>	<b>1 674 343</b>	<b>1 662 482</b>	<b>1 646 716</b>	<b>1 639 323</b>	<b>Direktionsbezirk Dresden</b>
493 052	497 531	502 651	510 512	513 082	Leipzig, Stadt
288 146	283 777	279 458	274 532	272 732	Leipzig
227 647	223 291	219 415	214 184	212 100	Nordsachsen
<b>1 008 845</b>	<b>1 004 599</b>	<b>1 001 524</b>	<b>999 228</b>	<b>997 914</b>	<b>Direktionsbezirk Leipzig</b>
<b>4 384 192</b>	<b>4 321 437</b>	<b>4 273 754</b>	<b>4 220 200</b>	<b>4 198 205</b>	<b>Sachsen</b>

**Abb. 1 Bevölkerung am 30. September 2008 nach Kreisfreien Städten und Landkreisen**



**Abb. 2 Bevölkerungszu- bzw. -abnahme (-) September 2008 gegenüber September 2007 nach Kreisfreien Städten und Landkreisen**

