



Bevölkerung | Gesundheitswesen | Gebiet | Erwerbstätigkeit

# Bevölkerungsstand des Freistaates Sachsen nach Kreisfreien Städten und Landkreisen

31. März 2009

STATISTISCHES  
LANDESAMT



Freistaat  
**SACHSEN**

## Zeichenerklärung

-	Nichts vorhanden (genau Null)	x	Tabellenfach gesperrt, weil Aussage nicht sinnvoll
0	Weniger als die Hälfte von 1 in der letzten besetzten Stelle, jedoch mehr als nichts	( )	Aussagewert ist eingeschränkt
...	Angabe fällt später an	p	vorläufige Zahl
/	Zahlenwert nicht sicher genug	r	berichtigte Zahl
.	Zahlenwert unbekannt oder geheim zu halten	s	geschätzte Zahl

## Herausgeber:

Statistisches Landesamt des Freistaates Sachsen

Macherstraße 63  
01917 Kamenz

Postfach 11 05  
01911 Kamenz

Telefon

Vermittlung 03578 33-0

Präsidentin/Sekretariat -1900

Telefax -1999

Auskunft -1913, -1914

Telefax -1921

Bibliothek -1416

Vertrieb -1424

Telefax -1598

Internet [www.statistik.sachsen.de](http://www.statistik.sachsen.de)

E-Mail [info@statistik.sachsen.de](mailto:info@statistik.sachsen.de)

Kein Zugang für elektronisch signierte sowie verschlüsselte Dokumente

© Statistisches Landesamt des Freistaates Sachsen, Kamenz, Dezember 2009

Für nichtgewerbliche Zwecke sind Vervielfältigung und unentgeltliche Verbreitung, auch auszugsweise, mit Quellenangabe gestattet. Die Verbreitung, auch auszugsweise, über elektronische Systeme/Datenträger bedarf der vorherigen Zustimmung. Alle übrigen Rechte bleiben vorbehalten.

## Inhalt

### Seite

Vorbemerkungen	3
Erläuterungen	3
Ergebnisdarstellung	4

### Tabellen

1.	Bevölkerung am 31. März 2009 nach Kreisfreien Städten und Landkreisen sowie Geschlecht	5
2.	Deutsche Bevölkerung am 31. März 2009 nach Kreisfreien Städten und Landkreisen sowie Geschlecht	6
3.	Ausländer am 31. März 2009 nach Kreisfreien Städten und Landkreisen sowie Geschlecht	7
4.	Bevölkerung 1990 und 1995 bis 2009 nach Kreisfreien Städten und Landkreisen	8

### Abbildungen

Abb. 1	Bevölkerung am 31. März 2009 nach Kreisfreien Städten und Landkreisen	10
Abb. 2	Bevölkerungszu- bzw. -abnahme (-) März 2009 gegenüber März 2008 nach Kreisfreien Städten und Landkreisen	10



## Vorbemerkungen

Diese Veröffentlichung beinhaltet die Ergebnisse der Bevölkerungsfortschreibung für den Freistaat Sachsen zum 31. März 2009 bezogen auf den Gebietsstand am 1. Oktober 2009 nach Kreisfreien Städten und Landkreisen. Die Bevölkerungsfortschreibung erfolgte entsprechend den Ergebnissen der Statistik der natürlichen und der räumlichen Bevölkerungsbewegung. Neben Geburten, Sterbefällen, Zu- und Fortzügen werden bei der Bevölkerungsfortschreibung Bestandsänderungen auf Grund von nachgereichten Meldungen der Standes- und Meldeämter berücksichtigt. Dadurch verringerte sich der Bevölkerungsstand zum 31. März 2009 um insgesamt 21 Einwohner.

Die Kreisfreien Städte und Landkreise sind für die Direktionsbezirke aufsteigend nach ihren amtlichen Schlüsselnummern aufgeführt.

Bezogen auf den Gebietsstand am 1. Oktober 2009 gliederte sich der Freistaat Sachsen in 3 Kreisfreie Städte und 10 Landkreise mit 485 Gemeinden.

### Rechtsgrundlagen

Gesetz über die Statistik für Bundeszwecke (Bundesstatistikgesetz - BStatG) vom 22. Januar 1987 (BGBl. I S. 462, 565), zuletzt geändert durch Art. 3 des Gesetzes vom 7. September 2007 (BGBl. I S. 2246);

Gesetz über die Statistik der Bevölkerungsbewegung und die Fortschreibung des Bevölkerungsstandes in der Fassung der Bekanntmachung vom 14. März 1980 (BGBl. I S. 308), zuletzt geändert durch Gesetz vom 18. Juli 2008 (BGBl. I S. 1290);

Sächsisches Statistikgesetz (SächsStatG) vom 17. Mai 1993 (SächsGVBl. S. 453), zuletzt geändert durch Artikel 13 des Gesetzes vom 6. Juni 2002 (SächsGVBl. S. 168, 171);

Sächsisches Meldegesetz (SächsMG) in der Fassung der Bekanntmachung vom 4. Juli 2006 (SächsGVBl. S. 388), geändert durch Artikel 2 des Gesetzes vom 11. Dezember 2008 (Sächs. GVBl. S. 938, 939)

Basis der jetzigen Fortschreibung ist die zum 3. Oktober 1990 nachgewiesene Bevölkerung. Dieses Ergebnis wird dem einer Volkszählung gleichgesetzt. Zur Bevölkerung zählen bei der Fortschreibung alle Personen, die im ausgewiesenen Gebiet ihre alleinige Wohnung oder Hauptwohnung haben, außer die Angehörigen der ausländischen Stationierungstreitkräfte sowie der ausländischen diplomatischen und konsularischen Vertretungen mit ihren Familienangehörigen.

### Ausländer

Ausländer sind alle Personen, die nicht Deutsche im Sinne des Artikels 116 Abs. 1 des Grundgesetzes sind. Dazu gehören auch Staatenlose und Personen mit "ungeklärter" Staatsangehörigkeit. Deutsche, die zugleich eine fremde Staatsangehörigkeit besitzen, zählen als Deutsche.

### Hauptwohnung

Hauptwohnung ist die vorwiegend benutzte Wohnung des Einwohners. Hauptwohnung eines verheirateten Einwohners, der nicht dauernd von seiner Familie getrennt lebt, ist die vorwiegend benutzte Wohnung der Familie. In Zweifelsfällen ist die vorwiegend benutzte Wohnung dort, wo der Schwerpunkt der Lebensbeziehungen des Einwohners liegt.

## Erläuterungen

### Fortschreibung der Bevölkerung

Bei der Fortschreibung der Bevölkerung wird auf der Grundlage der jeweils letzten allgemeinen Volkszählung nach den Ergebnissen der Statistik der natürlichen Bevölkerungsbewegung (Lebendgeburten, Sterbefälle) und der räumlichen Bevölkerungsbewegung (Zuzüge, Fortzüge) der Bevölkerungsstand zu einem gegebenen Zeitpunkt ermittelt.

## Ergebnisdarstellung

Am 31. März 2009 lebten im Freistaat Sachsen 4 183 404 Einwohner, davon 4 068 430 Deutsche und 114 974 Ausländer. Die Einwohnerzahl verringerte sich gegenüber dem 31. März 2008 um 28 107 Personen bzw. 0,7 Prozent.

Der Landkreis Nordsachsen hatte mit 1,5 Prozent den größten Bevölkerungsrückgang, gefolgt vom Erzgebirgskreis sowie den Landkreisen Mittelsachsen und Bautzen (jeweils 1,4 Prozent). Nur für die Kreisfreien Städte Dresden und Leipzig wurde ein Bevölkerungsanstieg (0,9 Prozent) ausgewiesen.

Der zahlenmäßige Rückgang der Deutschen setzte sich landesweit fort und betrug gegenüber dem 31. März 2008 26 782 Personen (0,7 Prozent), davon 16 037 Frauen (0,8 Prozent) und 10 745 Männer (0,5 Prozent).

Bei den Direktionsbezirken schwankte die Bevölkerungsentwicklung der Deutschen zwischen -0,1 Prozent (Direktionsbezirk Leipzig) und -1,1 Prozent (Direktionsbezirk Chemnitz).

Größere Unterschiede gab es jedoch auf Kreisebene. Eine Bevölkerungszunahme gab es nur in den Kreisfreien Städten Dresden und Leipzig (1,0 bzw. 0,8 Prozent). In der Kreisfreien Stadt Chemnitz und allen Landkreisen waren dagegen Bevölkerungsrückgänge zu beobachten. In 8 Landkreisen lag der relative Bevölkerungsrückgang

sogar bei über einem Prozent und damit deutlich über dem Landeswert von 0,7 Prozent. Besonders hoch war der Verlust für die Landkreise Görlitz und Nordsachsen sowie den Erzgebirgskreis mit 1,4 Prozent. Den geringsten Rückgang hatte die Kreisfreie Stadt Chemnitz (0,4 Prozent) zu verzeichnen.

Die Zahl der Ausländer verminderte sich gegenüber dem 31. März 2008 um 1 325 Personen (1,1 Prozent).

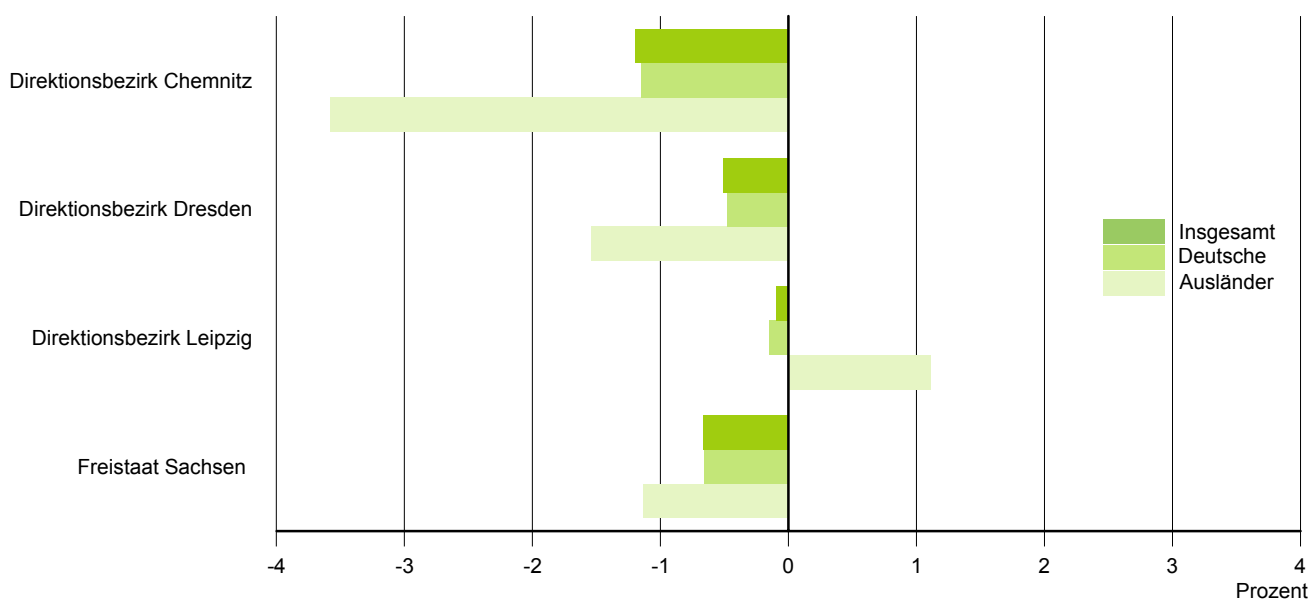
Dabei verminderte sich die Anzahl der ausländischen Frauen um 203 Personen (0,4 Prozent) und die der ausländischen Männer um 1 122 Personen (1,7 Prozent). Von den insgesamt in Sachsen lebenden 114 974 Ausländern waren 50 919 Frauen und 64 055 Männer.

Nur in der Kreisfreien Stadt Leipzig und dem Landkreis Görlitz nahm die Zahl der Ausländer zu (2,7 bzw. 5,5 Prozent). Der höchste Rückgang wurde im Landkreis Nordsachsen (9,0 Prozent) registriert.

Am 31. März 2009 betrug der Anteil der Ausländer an der Gesamtbevölkerung 2,7 Prozent. Der Direktionsbezirk Leipzig wies mit 4,1 Prozent den höchsten Ausländeranteil auf, für den Direktionsbezirk Dresden und den Direktionsbezirk Chemnitz betrugen die Anteile 2,7 bzw. 1,9 Prozent.

Von den Kreisfreien Städten hatte Leipzig mit 6,5 Prozent den höchsten Ausländeranteil. Von den Landkreisen wies Meißen den höchsten Anteil mit 2,4 Prozent auf. Der Erzgebirgskreis (1,1 Prozent) hatte dagegen den geringsten Ausländeranteil.

## Bevölkerungszu- bzw. -abnahme (-) März 2009 gegenüber März 2008



# 1. Bevölkerung am 31. März 2009 nach Kreisfreien Städten und Landkreisen sowie Geschlecht

Kreisfreie Stadt Landkreis Direktionsbezirk Land	Insgesamt	Männlich	Weiblich	Bevölkerungszu- bzw. -abnahme (-) gegenüber dem Vorjahr					
				insgesamt		männlich		weiblich	
				absolut	%	absolut	%	absolut	%
Chemnitz, Stadt	243 417	116 863	126 554	-1 136	-0,5	-351	-0,3	-785	-0,6
Erzgebirgskreis	375 993	183 852	192 141	-5 402	-1,4	-2 520	-1,4	-2 882	-1,5
Mittelsachsen	334 516	164 644	169 872	-4 663	-1,4	-2 195	-1,3	-2 468	-1,4
Vogtlandkreis	249 487	120 465	129 022	-3 381	-1,3	-1 514	-1,2	-1 867	-1,4
Zwickau	347 610	168 310	179 300	-4 207	-1,2	-1 877	-1,1	-2 330	-1,3
<b>Direktionsbezirk Chemnitz</b>	<b>1 551 023</b>	<b>754 134</b>	<b>796 889</b>	<b>-18 789</b>	<b>-1,2</b>	<b>-8 457</b>	<b>-1,1</b>	<b>-10 332</b>	<b>-1,3</b>
Dresden, Stadt	512 206	250 248	261 958	4 484	0,9	2 661	1,1	1 823	0,7
Bautzen	327 761	162 238	165 523	-4 543	-1,4	-2 127	-1,3	-2 416	-1,4
Görlitz	284 015	138 955	145 060	-3 653	-1,3	-1 579	-1,1	-2 074	-1,4
Meißen	255 918	125 720	130 198	-2 780	-1,1	-1 274	-1,0	-1 506	-1,1
Sächsische Schweiz- Osterzgebirge	255 054	126 087	128 967	-1 847	-0,7	-910	-0,7	-937	-0,7
<b>Direktionsbezirk Dresden</b>	<b>1 634 954</b>	<b>803 248</b>	<b>831 706</b>	<b>-8 339</b>	<b>-0,5</b>	<b>-3 229</b>	<b>-0,4</b>	<b>-5 110</b>	<b>-0,6</b>
Leipzig, Stadt	515 765	250 331	265 434	4 815	0,9	2 690	1,1	2 125	0,8
Leipzig	271 223	133 316	137 907	-2 582	-0,9	-1 166	-0,9	-1 416	-1,0
Nordsachsen	210 439	104 143	106 296	-3 212	-1,5	-1 705	-1,6	-1 507	-1,4
<b>Direktionsbezirk Leipzig</b>	<b>997 427</b>	<b>487 790</b>	<b>509 637</b>	<b>-979</b>	<b>-0,1</b>	<b>-181</b>	<b>-0,0</b>	<b>-798</b>	<b>-0,2</b>
<b>Sachsen</b>	<b>4 183 404</b>	<b>2 045 172</b>	<b>2 138 232</b>	<b>-28 107</b>	<b>-0,7</b>	<b>-11 867</b>	<b>-0,6</b>	<b>-16 240</b>	<b>-0,8</b>

## 2. Deutsche Bevölkerung am 31. März 2009 nach Kreisfreien Städten und Landkreisen sowie Geschlecht

Kreisfreie Stadt Landkreis Direktionsbezirk Land	Insgesamt	Männlich	Weiblich	Bevölkerungszu- bzw. -abnahme (-) gegenüber dem Vorjahr					
				insgesamt		männlich		weiblich	
				absolut	%	absolut	%	absolut	%
Chemnitz, Stadt	232 156	110 895	121 261	-993	-0,4	-349	-0,3	-644	-0,5
Erzgebirgskreis	372 042	181 838	190 204	-5 192	-1,4	-2 359	-1,3	-2 833	-1,5
Mittelsachsen	329 419	161 693	167 726	-4 329	-1,3	-1 954	-1,2	-2 375	-1,4
Vogtlandkreis	245 857	118 503	127 354	-3 184	-1,3	-1 368	-1,1	-1 816	-1,4
Zwickau	342 245	165 390	176 855	-4 002	-1,2	-1 730	-1,0	-2 272	-1,3
<b>Direktionsbezirk Chemnitz</b>	<b>1 521 719</b>	<b>738 319</b>	<b>783 400</b>	<b>-17 700</b>	<b>-1,1</b>	<b>-7 760</b>	<b>-1,0</b>	<b>-9 940</b>	<b>-1,3</b>
Dresden, Stadt	488 701	237 845	250 856	4 952	1,0	2 904	1,2	2 048	0,8
Bautzen	322 727	159 103	163 624	-4 337	-1,3	-1 958	-1,2	-2 379	-1,4
Görlitz	278 216	136 025	142 191	-3 954	-1,4	-1 855	-1,3	-2 099	-1,5
Meißen	249 770	122 228	127 542	-2 643	-1,0	-1 162	-0,9	-1 481	-1,1
Sächsische Schweiz- Osterzgebirge	251 223	123 792	127 431	-1 665	-0,7	-758	-0,6	-907	-0,7
<b>Direktionsbezirk Dresden</b>	<b>1 590 637</b>	<b>778 993</b>	<b>811 644</b>	<b>-7 647</b>	<b>-0,5</b>	<b>-2 829</b>	<b>-0,4</b>	<b>-4 818</b>	<b>-0,6</b>
Leipzig, Stadt	482 112	231 013	251 099	3 939	0,8	2 309	1,0	1 630	0,7
Leipzig	267 387	130 888	136 499	-2 543	-0,9	-1 125	-0,9	-1 418	-1,0
Nordsachsen	206 575	101 904	104 671	-2 831	-1,4	-1 340	-1,3	-1 491	-1,4
<b>Direktionsbezirk Leipzig</b>	<b>956 074</b>	<b>463 805</b>	<b>492 269</b>	<b>-1 435</b>	<b>-0,1</b>	<b>-156</b>	<b>-0,0</b>	<b>-1 279</b>	<b>-0,3</b>
<b>Sachsen</b>	<b>4 068 430</b>	<b>1 981 117</b>	<b>2 087 313</b>	<b>-26 782</b>	<b>-0,7</b>	<b>-10 745</b>	<b>-0,5</b>	<b>-16 037</b>	<b>-0,8</b>

### 3. Ausländer am 31. März 2009 nach Kreisfreien Städten und Landkreisen sowie Geschlecht

Kreisfreie Stadt Landkreis Direktionsbezirk Land	Insgesamt	Männlich	Weiblich	Bevölkerungszu- bzw. -abnahme (-) gegenüber dem Vorjahr					
				insgesamt		männlich		weiblich	
				absolut	%	absolut	%	absolut	%
Chemnitz, Stadt	11 261	5 968	5 293	-143	-1,3	-2	-0,0	-141	-2,6
Erzgebirgskreis	3 951	2 014	1 937	-210	-5,0	-161	-7,4	-49	-2,5
Mittelsachsen	5 097	2 951	2 146	-334	-6,1	-241	-7,6	-93	-4,2
Vogtlandkreis	3 630	1 962	1 668	-197	-5,1	-146	-6,9	-51	-3,0
Zwickau	5 365	2 920	2 445	-205	-3,7	-147	-4,8	-58	-2,3
<b>Direktionsbezirk Chemnitz</b>	<b>29 304</b>	<b>15 815</b>	<b>13 489</b>	<b>-1 089</b>	<b>-3,6</b>	<b>-697</b>	<b>-4,2</b>	<b>-392</b>	<b>-2,8</b>
Dresden, Stadt	23 505	12 403	11 102	-468	-2,0	-243	-1,9	-225	-2,0
Bautzen	5 034	3 135	1 899	-206	-3,9	-169	-5,1	-37	-1,9
Görlitz	5 799	2 930	2 869	301	5,5	276	10,4	25	0,9
Meißen	6 148	3 492	2 656	-137	-2,2	-112	-3,1	-25	-0,9
Sächsische Schweiz- Osterzgebirge	3 831	2 295	1 536	-182	-4,5	-152	-6,2	-30	-1,9
<b>Direktionsbezirk Dresden</b>	<b>44 317</b>	<b>24 255</b>	<b>20 062</b>	<b>-692</b>	<b>-1,5</b>	<b>-400</b>	<b>-1,6</b>	<b>-292</b>	<b>-1,4</b>
Leipzig, Stadt	33 653	19 318	14 335	876	2,7	381	2,0	495	3,6
Leipzig	3 836	2 428	1 408	-39	-1,0	-41	-1,7	2	0,1
Nordsachsen	3 864	2 239	1 625	-381	-9,0	-365	-14,0	-16	-1,0
<b>Direktionsbezirk Leipzig</b>	<b>41 353</b>	<b>23 985</b>	<b>17 368</b>	<b>456</b>	<b>1,1</b>	<b>-25</b>	<b>-0,1</b>	<b>481</b>	<b>2,8</b>
<b>Sachsen</b>	<b>114 974</b>	<b>64 055</b>	<b>50 919</b>	<b>-1 325</b>	<b>-1,1</b>	<b>-1 122</b>	<b>-1,7</b>	<b>-203</b>	<b>-0,4</b>

#### 4. Bevölkerung 1990 und 1995 bis 2009 nach Kreisfreien Städten und Landkreisen

Kreisfreie Stadt Landkreis Direktionsbezirk Land	3. Oktober 1990	31. Dezember			
		1995	1997	1999	2001
Chemnitz, Stadt	317 486	288 268	275 125	263 222	255 798
Erzgebirgskreis	459 644	434 001	428 969	422 089	412 055
Mittelsachsen	395 731	377 125	377 327	373 039	364 925
Vogtlandkreis	298 479	284 076	280 647	276 582	271 543
Zwickau	412 805	391 545	388 612	383 017	375 281
<b>Direktionsbezirk Chemnitz</b>	<b>1 884 145</b>	<b>1 775 015</b>	<b>1 750 680</b>	<b>1 717 949</b>	<b>1 679 602</b>
Dresden, Stadt	514 071	495 424	483 539	476 668	478 631
Bautzen	392 132	374 309	373 181	367 992	358 358
Görlitz	369 625	343 077	337 576	328 438	316 037
Meißen	289 937	278 897	279 909	277 608	272 583
Sächsische Schweiz- Osterzgebirge	277 113	269 580	273 516	273 997	270 136
<b>Direktionsbezirk Dresden</b>	<b>1 842 878</b>	<b>1 761 287</b>	<b>1 747 721</b>	<b>1 724 703</b>	<b>1 695 745</b>
Leipzig, Stadt	560 387	519 710	501 794	493 872	493 052
Leipzig	282 363	279 426	288 761	291 187	288 146
Nordsachsen	237 762	231 165	233 456	231 975	227 647
<b>Direktionsbezirk Leipzig</b>	<b>1 080 512</b>	<b>1 030 301</b>	<b>1 024 011</b>	<b>1 017 034</b>	<b>1 008 845</b>
<b>Sachsen</b>	<b>4 807 535</b>	<b>4 566 603</b>	<b>4 522 412</b>	<b>4 459 686</b>	<b>4 384 192</b>

31. Dezember				31. März 2009	Kreisfreie Stadt Landkreis Direktionsbezirk Land
2003	2005	2007	2008		
249 922	246 587	244 951	243 880	243 417	Chemnitz, Stadt
402 337	393 225	382 571	377 245	375 993	Erzgebirgskreis
356 545	348 725	340 115	335 797	334 516	Mittelsachsen
265 958	260 210	253 672	250 246	249 487	Vogtlandkreis
367 733	361 001	352 947	348 834	347 610	Zwickau
<b>1 642 495</b>	<b>1 609 748</b>	<b>1 574 256</b>	<b>1 556 002</b>	<b>1 551 023</b>	<b>Direktionsbezirk Chemnitz</b>
483 632	495 181	507 513	512 234	512 206	Dresden, Stadt
350 077	342 712	333 470	328 990	327 761	Bautzen
306 408	297 785	288 735	284 790	284 015	Görlitz
268 156	264 722	259 343	256 638	255 918	Meißen
266 070	262 082	257 655	255 459	255 054	Sächsische Schweiz- Osterzgebirge
<b>1 674 343</b>	<b>1 662 482</b>	<b>1 646 716</b>	<b>1 638 111</b>	<b>1 634 954</b>	<b>Direktionsbezirk Dresden</b>
497 531	502 651	510 512	515 469	515 765	Leipzig, Stadt
283 777	279 458	274 532	271 863	271 223	Leipzig
223 291	219 415	214 184	211 356	210 439	Nordsachsen
<b>1 004 599</b>	<b>1 001 524</b>	<b>999 228</b>	<b>998 688</b>	<b>997 427</b>	<b>Direktionsbezirk Leipzig</b>
<b>4 321 437</b>	<b>4 273 754</b>	<b>4 220 200</b>	<b>4 192 801</b>	<b>4 183 404</b>	<b>Sachsen</b>

Abb. 1 Bevölkerung am 31. März 2009 nach Kreisfreien Städten und Landkreisen

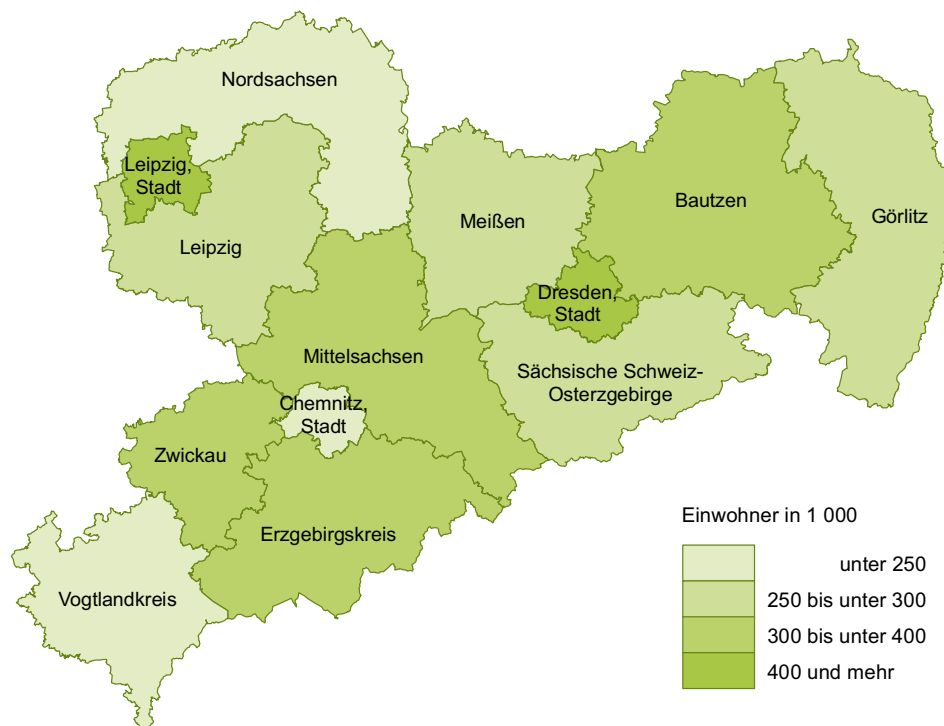
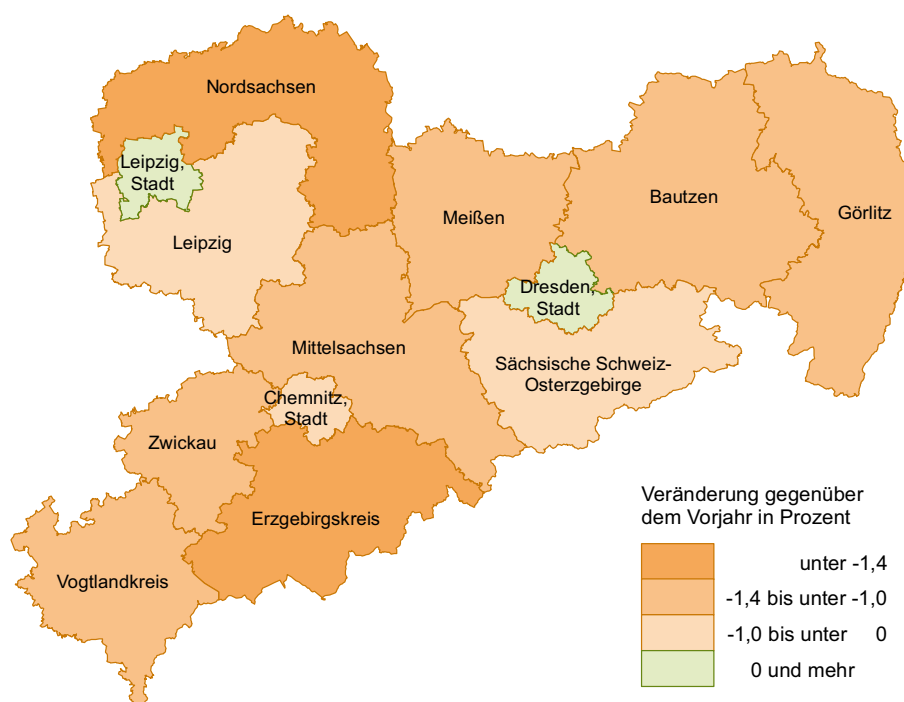


Abb. 2 Bevölkerungszu- bzw. -abnahme (-) März 2009 gegenüber März 2008 nach Kreisfreien Städten und Landkreisen



Kartengrundlage: Verwaltungsgrenzen, © GeoSN 2009