



# Statistischer Bericht



## Straßenverkehrsunfälle im Freistaat Sachsen

Juli 2013

H I 1 – m 07/13

# Zeichenerklärung

- Nichts vorhanden (genau Null)
- 0 weniger als die Hälfte von 1 in der letzten besetzten Stelle, jedoch mehr als nichts
- ... Angabe fällt später an
- / Zahlenwert nicht sicher genug
- . Zahlenwert unbekannt oder geheim zu halten
- x Tabellenfach gesperrt, weil Aussage nicht sinnvoll
- () Aussagewert ist eingeschränkt
- p vorläufige Zahl
- r berichtigte Zahl
- s geschätzte Zahl

## Inhalt

	Seite
Vorbemerkungen	3
Erläuterungen	3

## Tabellen

1. Straßenverkehrsunfälle mit Sachschaden 2011 bis 2013 nach Monaten	6
2. Straßenverkehrsunfälle mit Personenschaden 2011 bis 2013 nach Monaten	6
3. Verunglückte bei Straßenverkehrsunfällen 2011 bis 2013 nach Monaten	6
4. Straßenverkehrsunfälle mit Personenschaden und Verunglückte nach Straßenarten und Ortslage	7
5. Straßenverkehrsunfälle mit Personenschaden und Verunglückte nach Unfallarten und Ortslage	8
6. Straßenverkehrsunfälle mit Personenschaden und Verunglückte nach Unfalltypen und Ortslage	10
7. Verunglückte bei Straßenverkehrsunfällen nach Art der Verkehrsbeteiligung	11
8. Straßenverkehrsunfälle und Verunglückte nach Art der Verkehrsbeteiligung und Ortslage	12
9. Verunglückte bei Straßenverkehrsunfällen nach Altersgruppen und Geschlecht	14
10. An Straßenverkehrsunfällen beteiligte Fahrzeugführer und Fußgänger	16
11. Ursachen von Straßenverkehrsunfällen mit Personenschaden	18
12. Straßenverkehrsunfälle und Verunglückte nach Datum und Ortslage	21
13. Straßenverkehrsunfälle und Verunglückte im Juli 2013 nach Kreisfreien Städten und Landkreisen sowie Ortslage	23
14. Straßenverkehrsunfälle und Verunglückte im Zeitraum Januar bis Juli 2013 nach Kreisfreien Städten und Landkreisen sowie Ortslage	24
15. Straßenverkehrsunfälle und Verunglückte im Zeitraum Januar bis Juli 2013 nach Ortslage, Unfalltypen, Monaten, Wochentagen, Uhrzeit und Lichtverhältnissen	25
16. Straßenverkehrsunfälle und Verunglückte im Zeitraum Januar bis Juli 2013 nach Ortslage, Unfalltypen, Monaten, Wochentagen, Uhrzeit und Lichtverhältnissen – Alkoholunfälle	26
17. Straßenverkehrsunfälle und Verunglückte im Zeitraum Januar bis Juli 2013 nach Ortslage, Unfalltypen, Monaten, Wochentagen, Uhrzeit und Lichtverhältnissen – Anteil der Alkoholunfälle an allen Unfällen	27

<b>Abbildungen</b>	<b>Seite</b>
Abb. 1 Straßenverkehrsunfälle insgesamt 2011 bis 2013 nach Monaten	4
Abb. 2 Straßenverkehrsunfälle mit Personenschaden 2011 bis 2013 nach Monaten	4
Abb. 3 Straßenverkehrsunfälle mit Sachschaden 2011 bis 2013 nach Monaten	4
Abb. 4 Getötete bei Straßenverkehrsunfällen 2011 bis 2013 nach Monaten	5
Abb. 5 Schwerverletzte bei Straßenverkehrsunfällen 2011 bis 2013 nach Monaten	5
Abb. 6 Leichtverletzte bei Straßenverkehrsunfällen 2011 bis 2013 nach Monaten	5

## Vorbemerkungen

### Rechtsgrundlagen

Die Rechtsgrundlage des vorliegenden Berichtes bildet das Gesetz über die Statistik der Straßenverkehrsunfälle vom 15. Juni 1990 (BGBl. I S. 1078 ff.) in Verbindung mit dem Bundesstatistikgesetz vom 22. Januar 1987 (BGBl. I S. 462, 565), zuletzt geändert durch Artikel 3 des Gesetzes vom 7. September 2007 (BGBl. I S. 2246) und dem Sächsischen Statistikgesetz vom 17. Mai 1993 (SächsGVBl. S. 453), zuletzt geändert durch Artikel 13 des Gesetzes vom 6. Juni 2002 (SächsGVBl. S. 168).

Ab dem 1. Januar 1995 gelten zusätzlich das Erste Gesetz zur Änderung des Straßenverkehrsunfallstatistikgesetzes vom 23. November 1994 (BGBl. I S. 3491) und die Verordnung zur näheren Bestimmung des schwerwiegenden Unfalls mit Sachschaden im Sinne des Straßenverkehrsunfallstatistikgesetzes vom 21. Dezember 1994 (BGBl. I S. 3970).

### Berichtskreis

Die Statistik der Straßenverkehrsunfälle erfasst alle Unfälle, zu denen die Polizei herangezogen wurde.

## Erläuterungen

Straßenverkehrsunfälle sind Unfälle, bei denen infolge des Fahrverkehrs auf öffentlichen Wegen und Plätzen Personen verletzt oder getötet wurden oder Sachschaden verursacht worden ist.

Unfälle werden nach ihren Folgen unterschieden in:

- Unfälle mit Personenschaden: Unfälle, bei denen Personen getötet bzw. schwer oder leicht verletzt wurden.
- Schwerwiegende Unfälle mit Sachschaden im engeren Sinne: Unfälle, bei denen als Unfallursache ein Straftatbestand oder eine Ordnungswidrigkeit (Bußgeld) vorlag und bei denen gleichzeitig mindestens ein Kfz aufgrund eines Unfallschadens von der Unfallstelle abgeschleppt werden musste (nicht fahrbereit); dies betrifft auch Fälle unter Einfluss berauschender Mittel,
- Sonstige Sachschadensunfälle unter der Einwirkung von Alkohol oder anderen berauschenden Mitteln: Unfälle, bei denen mindestens ein Unfallbeteiligter unter Alkoholeinwirkung oder anderer berauschender Mittel stand und alle beteiligten Kfz noch fahrbereit waren.
- Sonstige Sachschadensunfälle ohne Alkoholeinwirkung (sog. Bagatelleunfälle): alle übrigen Sachschadensunfälle.

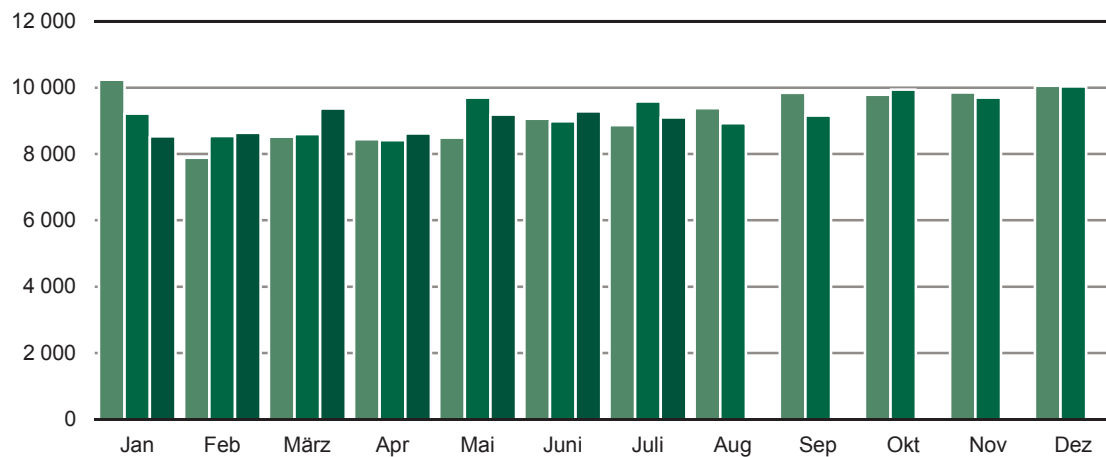
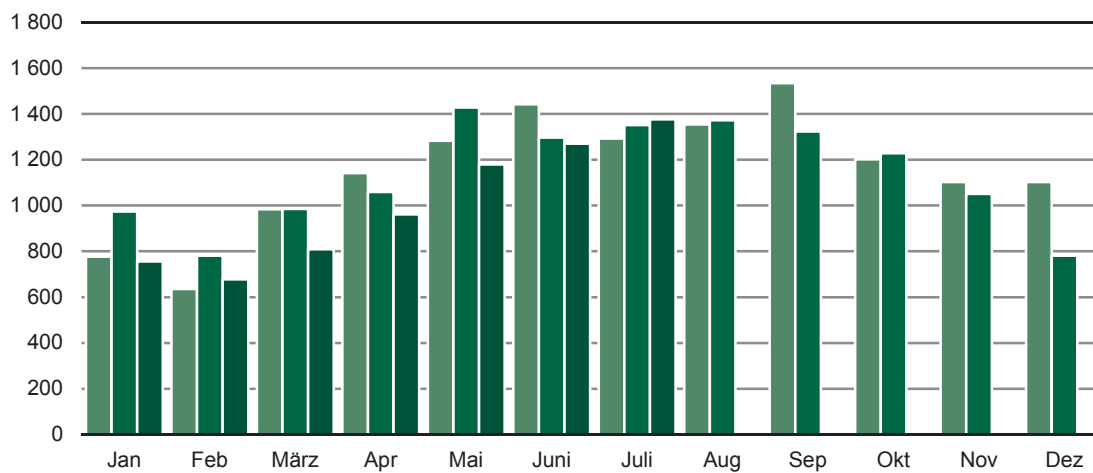
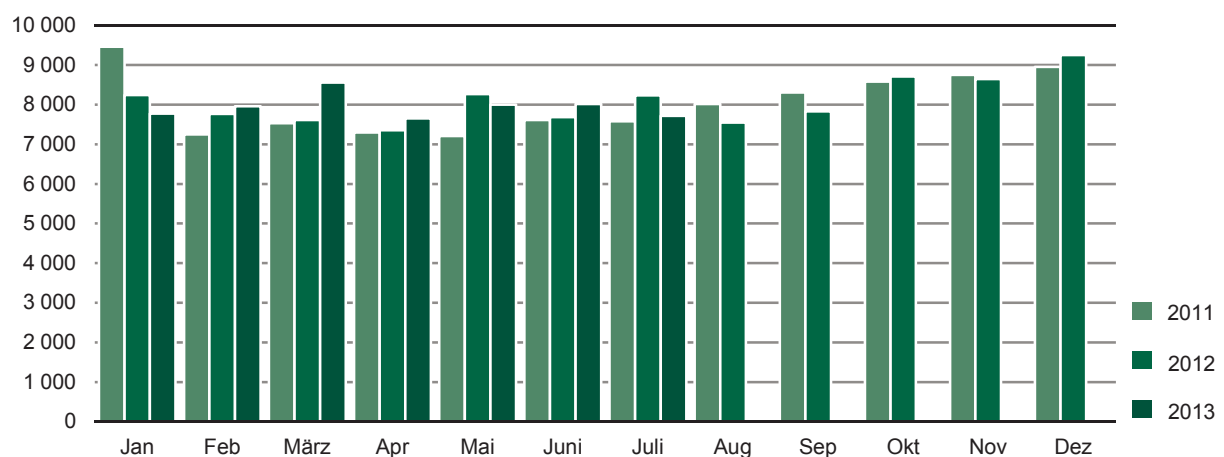
Als Verunglückte zählen Personen (auch Mitfahrer), die beim Unfall verletzt oder getötet wurden. Dabei werden erfasst als:

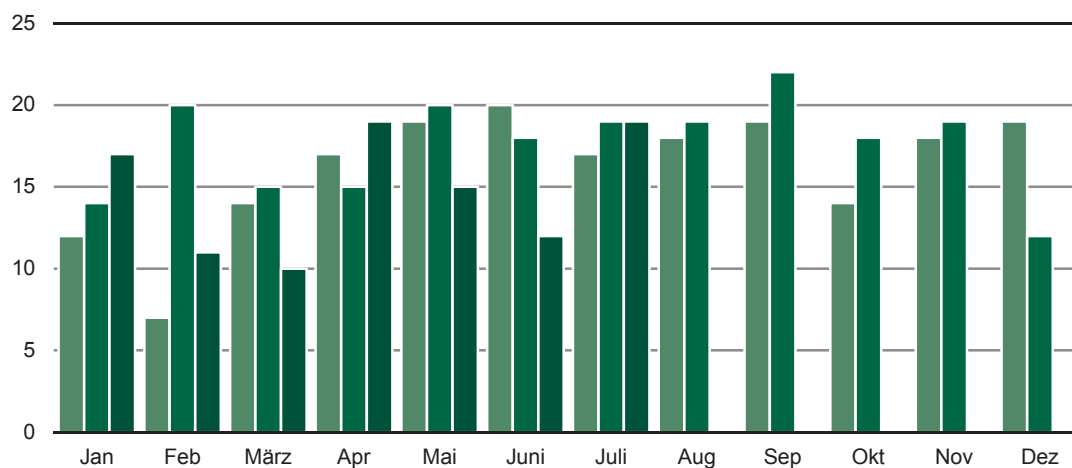
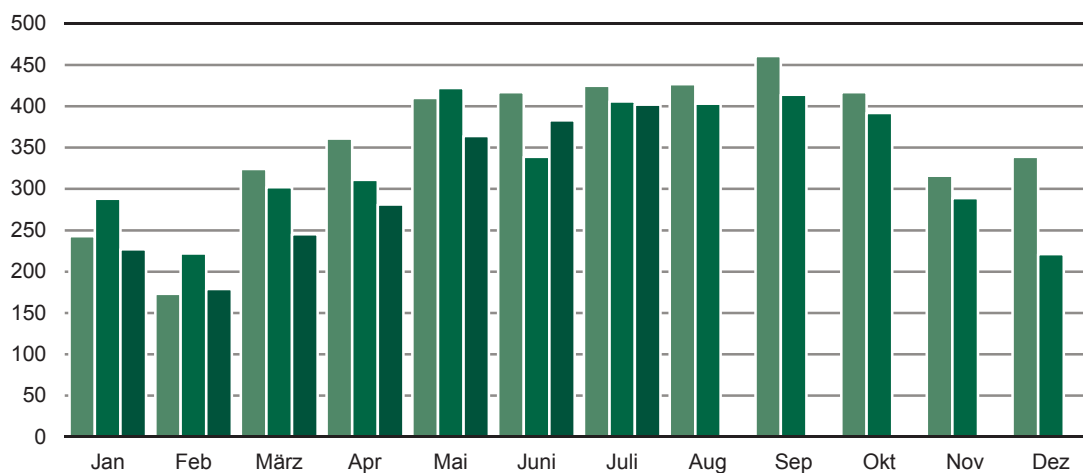
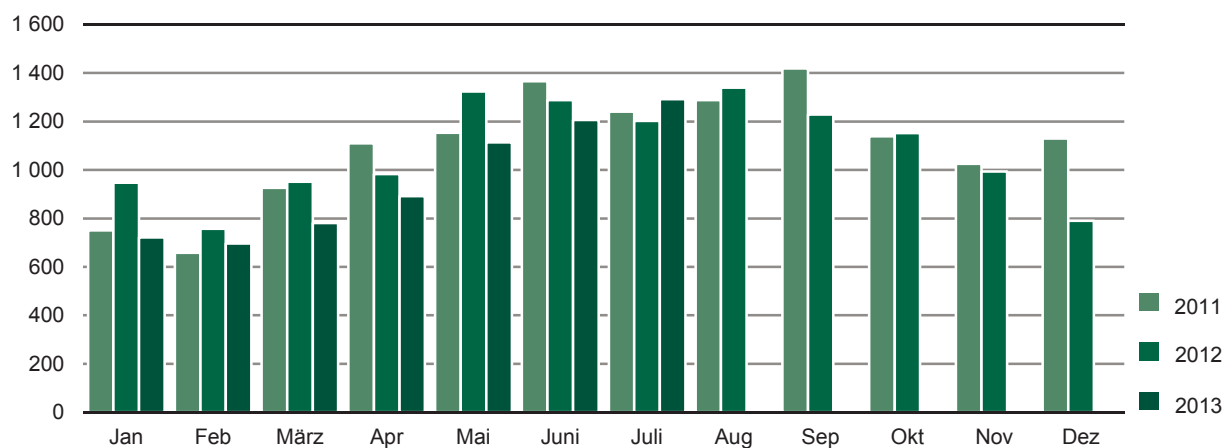
- Getötete: Personen, die beim Unfall oder innerhalb von 30 Tagen an den Unfallfolgen starben,

- Schwerverletzte: Personen, die unmittelbar zur stationären Behandlung (für mindestens 24 Stunden) in einem Krankenhaus aufgenommen wurden,
- Leichtverletzte: alle übrigen Verletzten.

Als Beteiligte an einem Straßenverkehrsunfall werden alle Fahrzeugführer oder Fußgänger erfasst, die selbst - oder deren Fahrzeug - Schäden erlitten oder hervorgerufen haben.

Jedem Straßenverkehrsunfall können ein oder mehrere Unfallursachen zugeordnet werden, so dass die Anzahl der Ursachen i. d. R. größer ist als die Anzahl der Unfälle. Bei Nachmeldungen handelt es sich um Unfallvorgänge, die aufgrund verspäteten Eingangs der Unfallanzeigen nicht mehr in das jeweilige Monatsergebnis eingearbeitet werden können.

**Abb. 1 Straßenverkehrsunfälle insgesamt 2011 bis 2013 nach Monaten****Abb. 2 Straßenverkehrsunfälle mit Personenschaden 2011 bis 2013 nach Monaten****Abb. 3 Straßenverkehrsunfälle mit Sachschaden 2011 bis 2013 nach Monaten**

**Abb. 4 Getötete bei Straßenverkehrsunfällen 2011 bis 2013 nach Monaten****Abb. 5 Schwerverletzte bei Straßenverkehrsunfällen 2011 bis 2013 nach Monaten****Abb. 6 Leichtverletzte bei Straßenverkehrsunfällen 2011 bis 2013 nach Monaten**

### 1. Straßenverkehrsunfälle mit Sachschaden 2011 bis 2013 nach Monaten<sup>1)</sup>

Monat	Insgesamt			Schwerwiegende Unfälle mit Sachschaden						Sonst. Sachschadensunfälle ohne Alkoholeinwirkung		
				im engeren Sinne			Einfluss berausch. Mittel <sup>2)</sup>					
	2011	2012	2013	2011	2012	2013	2011	2012	2013	2011	2012	2013
Januar	9 463	8 244	7 775	523	549	504	66	57	51	8 874	7 638	7 220
Februar	7 246	7 763	7 963	419	575	562	45	58	47	6 782	7 130	7 354
März	7 534	7 615	8 557	323	357	492	61	66	74	7 150	7 192	7 991
April	7 298	7 353	7 652	292	305	324	52	63	54	6 954	6 985	7 274
Mai	7 206	8 270	8 005	295	358	328	48	81	67	6 863	7 831	7 610
Juni	7 615	7 683	8 014	359	332	393	67	73	68	7 189	7 278	7 553
Juli	7 579	8 233	7 721	381	384	307	74	75	62	7 124	7 774	7 352
August	8 020	7 551	...	364	313	...	61	67	...	7 595	7 171	...
September	8 310	7 831	...	395	354	...	71	72	...	7 844	7 405	...
Oktober	8 581	8 709	...	391	453	...	62	78	...	8 128	8 178	...
November	8 752	8 649	...	434	473	...	75	61	...	8 243	8 115	...
Dezember	8 953	9 256	...	590	576	...	70	62	...	8 293	8 618	...
Jan.-Juli	53 941	55 161	55 687	2 592	2 860	2 910	413	473	423	50 936	51 828	52 354
Jahr	96 557	97 157	...	4 766	5 029	...	752	813	...	91 039	91 315	...

### 2. Straßenverkehrsunfälle mit Personenschaden 2011 bis 2013 nach Monaten<sup>1)</sup>

Monat	Insgesamt			Unfälle mit								
				Getöteten			Schwerverletzten			Leichtverletzten		
	2011	2012	2013	2011	2012	2013	2011	2012	2013	2011	2012	2013
Januar	777	974	756	11	14	17	221	263	189	545	697	550
Februar	635	781	678	7	19	11	155	188	156	473	574	511
März	984	985	809	14	14	9	278	259	218	692	712	582
April	1 142	1 060	962	17	14	19	314	287	246	811	759	697
Mai	1 283	1 428	1 179	19	20	14	349	377	320	915	1 031	845
Juni	1 442	1 297	1 271	19	16	12	381	304	334	1 042	977	925
Juli	1 293	1 351	1 376	17	18	18	361	353	355	915	980	1 003
August	1 355	1 373	...	18	18	...	375	347	...	962	1 008	...
September	1 535	1 323	...	16	22	...	413	362	...	1 106	939	...
Oktober	1 202	1 229	...	13	18	...	355	335	...	834	876	...
November	1 103	1 051	...	17	17	...	268	259	...	818	775	...
Dezember	1 102	781	...	17	11	...	282	181	...	803	589	...
Jan.-Juli	7 556	7 876	7 031	104	115	100	2 059	2 031	1 818	5 393	5 730	5 113
<b>Jahr</b>	<b>13 853</b>	<b>13 633</b>	<b>...</b>	<b>185</b>	<b>201</b>	<b>...</b>	<b>3 752</b>	<b>3 515</b>	<b>...</b>	<b>9 916</b>	<b>9 917</b>	<b>...</b>

### 3. Verunglückte bei Straßenverkehrsunfällen 2011 bis 2013 nach Monaten<sup>1)</sup>

Monat	Insgesamt			Verunglückte								
				Getötete			Schwerverletzte			Leichtverletzte		
	2011	2012	2013	2011	2012	2013	2011	2012	2013	2011	2012	2013
Januar	1 005	1 249	965	12	14	17	243	288	227	750	947	721
Februar	838	999	887	7	20	11	173	222	179	658	757	697
März	1 264	1 268	1 036	14	15	10	324	302	245	926	951	781
April	1 488	1 309	1 192	17	15	19	361	311	281	1 110	983	892
Mai	1 582	1 766	1 493	19	20	15	410	422	364	1 153	1 324	1 114
Juni	1 803	1 645	1 601	20	18	12	417	339	383	1 366	1 288	1 206
Juli	1 682	1 627	1 713	17	19	19	425	406	402	1 240	1 202	1 292
August	1 733	1 761	...	18	19	...	427	403	...	1 288	1 339	...
September	1 899	1 665	...	19	22	...	461	414	...	1 419	1 229	...
Oktober	1 570	1 562	...	14	18	...	417	392	...	1 139	1 152	...
November	1 359	1 302	...	18	19	...	316	289	...	1 025	994	...
Dezember	1 487	1 023	...	19	12	...	339	221	...	1 129	790	...
Jan.-Juli	9 662	9 863	8 887	106	121	103	2 353	2 290	2 081	7 203	7 452	6 703
<b>Jahr</b>	<b>17 710</b>	<b>17 176</b>	<b>...</b>	<b>194</b>	<b>211</b>	<b>...</b>	<b>4 313</b>	<b>4 009</b>	<b>...</b>	<b>13 203</b>	<b>12 956</b>	<b>...</b>

1) einschließlich Nachmeldungen

2) sonstige Sachschadensunfälle unter der Einwirkung von Alkohol oder anderen berauschenden Mitteln



#### 4. Straßenverkehrsunfälle mit Personenschaden und Verunglückte nach Straßenarten und Ortslage

Straßenart Ortslage	Unfälle mit Personen- schaden	Verunglückte				Unfälle mit Personen- schaden	Verunglückte			
		insgesamt	davon				insgesamt	davon		
			Getötete	Schwer- verletzte	Leicht- verletzte			Getötete	Schwer- verletzte	Leicht- verletzte
Juli 2013						Juli 2012				
Autobahnen	56	89	2	21	66	62	104	2	40	62
Bundesstraßen	266	360	2	88	270	309	398	5	99	294
innerorts	203	263	-	59	204	209	261	2	51	208
außerorts	63	97	2	29	66	100	137	3	48	86
Staatsstraßen	272	345	8	106	231	253	305	2	100	203
innerorts	165	199	-	58	141	149	167	-	48	119
außerorts	107	146	8	48	90	104	138	2	52	84
Kreisstraßen	123	161	2	46	113	115	141	4	43	94
innerorts	86	108	1	28	79	75	88	1	28	59
außerorts	37	53	1	18	34	40	53	3	15	35
Andere Straßen	659	758	5	141	612	612	679	6	124	549
innerorts	629	721	4	131	586	582	644	6	112	526
außerorts	30	37	1	10	26	30	35	-	12	23
Insgesamt	1 376	1 713	19	402	1 292	1 351	1 627	19	406	1 202
innerorts	1 083	1 291	5	276	1 010	1 015	1 160	9	239	912
außerorts	293	422	14	126	282	336	467	10	167	290
Januar - Juli 2013						Januar - Juli 2012				
Autobahnen	302	462	11	118	333	315	515	13	150	352
Bundesstraßen	1 616	2 244	25	523	1 696	1 886	2 529	37	557	1 935
innerorts	1 094	1 449	12	295	1 142	1 306	1 680	10	294	1 376
außerorts	522	795	13	228	554	580	849	27	263	559
Staatsstraßen	1 465	1 908	29	525	1 354	1 557	2 013	24	546	1 443
innerorts	837	1 040	8	255	777	871	1 062	5	244	813
außerorts	628	868	21	270	577	686	951	19	302	630
Kreisstraßen	607	764	12	212	540	613	768	15	228	525
innerorts	372	467	3	116	348	367	430	3	124	303
außerorts	235	297	9	96	192	246	338	12	104	222
Andere Straßen	3 041	3 509	26	703	2 780	3 505	4 038	32	809	3 197
innerorts	2 884	3 319	22	646	2 651	3 310	3 807	29	735	3 043
außerorts	157	190	4	57	129	195	231	3	74	154
Insgesamt	7 031	8 887	103	2 081	6 703	7 876	9 863	121	2 290	7 452
innerorts	5 187	6 275	45	1 312	4 918	5 854	6 979	47	1 397	5 535
außerorts	1 844	2 612	58	769	1 785	2 022	2 884	74	893	1 917

## 5. Straßenverkehrsunfälle mit Personenschaden und Verunglückte nach Unfallarten und Ortslage

Unfallart Ortslage	Unfälle mit Personen- schaden	Verunglückte				Unfälle mit Personen- schaden	Verunglückte								
		insgesamt	davon				insgesamt	davon							
			Getötete	Schwer- verletzte	Leicht- verletzte			Getötete	Schwer- verletzte	Leicht- verletzte					
Juli 2013											Juli 2012				
Zusammenstoß mit anderem Fahrzeug, das															
anfährt, anhält oder im ruhenden Verkehr steht	63	78	-	3	75	84	95	-	19	76					
innerorts	61	72	-	3	69	74	78	-	11	67					
außerorts	2	6	-	-	6	10	17	-	8	9					
vorausfährt oder wartet	163	230	1	34	195	165	217	-	34	183					
innerorts	109	144	-	16	128	116	134	-	8	126					
außerorts	54	86	1	18	67	49	83	-	26	57					
seitlich in gleicher Richtung fährt	111	134	4	24	106	88	95	1	15	79					
innerorts	88	97	-	13	84	69	75	-	9	66					
außerorts	23	37	4	11	22	19	20	1	6	13					
entgegenkommt	115	188	2	64	122	128	213	3	63	147					
innerorts	87	135	-	40	95	90	139	2	37	100					
außerorts	28	53	2	24	27	38	74	1	26	47					
einbiegt oder kreuzt	440	531	2	95	434	364	427	2	99	326					
innerorts	387	451	1	78	372	318	363	2	79	282					
außerorts	53	80	1	17	62	46	64	-	20	44					
Zusammenstoß zwischen Fahrzeug und Fußgänger	106	117	3	39	75	107	115	2	29	84					
innerorts	103	113	3	38	72	103	111	2	27	82					
außerorts	3	4	-	1	3	4	4	-	2	2					
Aufprall auf Hindernis	7	7	-	-	7	9	10	-	2	8					
innerorts	3	3	-	-	3	3	3	-	-	3					
außerorts	4	4	-	-	4	6	7	-	2	5					
Abkommen von Fahrbahn															
nach rechts	115	146	2	60	84	129	158	7	65	86					
innerorts	53	65	-	31	34	53	60	1	20	39					
außerorts	62	81	2	29	50	76	98	6	45	47					
nach links	64	75	3	26	46	84	94	2	32	60					
innerorts	27	34	-	10	24	23	25	2	8	15					
außerorts	37	41	3	16	22	61	69	-	24	45					
Unfall anderer Art	192	207	2	57	148	193	203	2	48	153					
innerorts	165	177	1	47	129	166	172	-	40	132					
außerorts	27	30	1	10	19	27	31	2	8	21					
Insgesamt	1 376	1 713	19	402	1 292	1 351	1 627	19	406	1 202					
innerorts	1 083	1 291	5	276	1 010	1 015	1 160	9	239	912					
außerorts	293	422	14	126	282	336	467	10	167	290					

## Noch: 5. Straßenverkehrsunfälle mit Personenschaden und Verunglückte nach Unfallarten und Ortslage

Unfallart Ortslage	Unfälle mit Personen- schaden	Verunglückte				Unfälle mit Personen- schaden	Verunglückte			
		insgesamt	davon				insgesamt	davon		
			Getötete	Schwer- verletzte	Leicht- verletzte			Getötete	Schwer- verletzte	Leicht- verletzte
Januar - Juli 2013						Januar - Juli 2012				
Zusammenstoß mit anderem Fahrzeug, das										
anfährt, anhält oder im ruhenden Verkehr steht	336	403	2	40	361	391	437	-	62	375
innerorts	312	363	1	36	326	355	388	-	44	344
außerorts	24	40	1	4	35	36	49	-	18	31
vorausfährt oder wartet	890	1 250	5	156	1 089	977	1 386	3	174	1 209
innerorts	640	842	2	70	770	711	929	1	65	863
außerorts	250	408	3	86	319	266	457	2	109	346
seitlich in gleicher Richtung fährt	395	478	4	99	375	445	524	5	94	425
innerorts	294	337	-	63	274	332	387	1	60	326
außerorts	101	141	4	36	101	113	137	4	34	99
entgegenkommt	663	1 070	18	324	728	670	1 081	19	275	787
innerorts	437	654	5	166	483	448	642	6	146	490
außerorts	226	416	13	158	245	222	439	13	129	297
einbiegt oder kreuzt	1 973	2 518	9	456	2 053	2 138	2 719	13	537	2 169
innerorts	1 707	2 092	4	356	1 732	1 829	2 243	6	398	1 839
außerorts	266	426	5	100	321	309	476	7	139	330
Zusammenstoß zwischen Fahrzeug und Fußgänger	739	809	19	282	508	850	921	17	296	608
innerorts	702	762	16	265	481	802	866	17	275	574
außerorts	37	47	3	17	27	48	55	-	21	34
Aufprall auf Hindernis	35	38	-	4	34	55	66	-	14	52
innerorts	16	17	-	3	14	26	27	-	8	19
außerorts	19	21	-	1	20	29	39	-	6	33
Abkommen von Fahrbahn nach rechts	777	937	21	320	596	822	1 012	34	336	642
innerorts	297	351	7	117	227	305	360	4	104	252
außerorts	480	586	14	203	369	517	652	30	232	390
nach links	460	561	15	176	370	542	666	22	226	418
innerorts	151	181	3	57	121	186	227	11	73	143
außerorts	309	380	12	119	249	356	439	11	153	275
Unfall anderer Art	763	823	10	224	589	986	1 051	8	276	767
innerorts	631	676	7	179	490	860	910	1	224	685
außerorts	132	147	3	45	99	126	141	7	52	82
Insgesamt	7 031	8 887	103	2 081	6 703	7 876	9 863	121	2 290	7 452
innerorts	5 187	6 275	45	1 312	4 918	5 854	6 979	47	1 397	5 535
außerorts	1 844	2 612	58	769	1 785	2 022	2 884	74	893	1 917

## 6. Straßenverkehrsunfälle mit Personenschaden und Verunglückte nach Unfalltypen und Ortslage

Unfalltyp Ortslage	Unfälle mit Personen- schaden	Verunglückte				Unfälle mit Personen- schaden	Verunglückte			
		insgesamt	davon				insgesamt	davon		
			Getötete	Schwer- verletzte	Leicht- verletzte			Getötete	Schwer- verletzte	Leicht- verletzte
Juli 2013						Juli 2012				
Fahrunfall	256	316	5	111	200	282	329	10	129	190
innerorts	160	189	-	67	122	151	169	3	59	107
außerorts	96	127	5	44	78	131	160	7	70	83
Abbiegeunfall	207	242	-	59	183	186	231	1	38	192
innerorts	177	200	-	45	155	155	182	1	27	154
außerorts	30	42	-	14	28	31	49	-	11	38
Einbiegen-/Kreuzenunfall	372	458	2	79	377	325	383	2	84	297
innerorts	325	387	1	64	322	286	326	2	65	259
außerorts	47	71	1	15	55	39	57	-	19	38
Überschreitenunfall	65	72	2	24	46	69	74	1	20	53
innerorts	65	72	2	24	46	68	73	1	19	53
außerorts	-	-	-	-	-	1	1	-	1	-
Unfall durch ruhenden Verkehr	32	34	-	1	33	44	45	-	8	37
innerorts	32	34	-	1	33	40	41	-	6	35
außerorts	-	-	-	-	-	4	4	-	2	2
Unfall im Längsverkehr	279	402	5	73	324	298	394	1	88	305
innerorts	200	274	1	39	234	212	252	-	38	214
außerorts	79	128	4	34	90	86	142	1	50	91
Sonstiger Unfall	165	189	5	55	129	147	171	4	39	128
innerorts	124	135	1	36	98	103	117	2	25	90
außerorts	41	54	4	19	31	44	54	2	14	38
Insgesamt	1 376	1 713	19	402	1 292	1 351	1 627	19	406	1 202
innerorts	1 083	1 291	5	276	1 010	1 015	1 160	9	239	912
außerorts	293	422	14	126	282	336	467	10	167	290
Januar - Juli 2013						Januar - Juli 2012				
Fahrunfall	1 636	2 048	45	669	1 334	1 701	2 096	56	728	1 312
innerorts	804	953	11	311	631	850	991	15	314	662
außerorts	832	1 095	34	358	703	851	1 105	41	414	650
Abbiegeunfall	910	1 160	2	232	926	1 065	1 366	4	226	1 136
innerorts	764	951	2	179	770	904	1 114	3	174	937
außerorts	146	209	-	53	156	161	252	1	52	199
Einbiegen-/Kreuzenunfall	1 721	2 167	10	389	1 768	1 878	2 383	11	453	1 919
innerorts	1 499	1 813	5	302	1 506	1 617	1 973	4	331	1 638
außerorts	222	354	5	87	262	261	410	7	122	281
Überschreitenunfall	442	494	15	180	299	535	582	11	207	364
innerorts	428	474	13	171	290	521	566	11	200	355
außerorts	14	20	2	9	9	14	16	-	7	9
Unfall durch ruhenden Verkehr	127	140	-	18	122	215	229	2	42	185
innerorts	124	136	-	17	119	207	219	2	38	179
außerorts	3	4	-	1	3	8	10	-	4	6
Unfall im Längsverkehr	1 471	2 049	17	386	1 646	1 600	2 200	18	383	1 799
innerorts	1 026	1 344	6	191	1 147	1 105	1 404	4	173	1 227
außerorts	445	705	11	195	499	495	796	14	210	572
Sonstiger Unfall	724	829	14	207	608	882	1 007	19	251	737
innerorts	542	604	8	141	455	650	712	8	167	537
außerorts	182	225	6	66	153	232	295	11	84	200
Insgesamt	7 031	8 887	103	2 081	6 703	7 876	9 863	121	2 290	7 452
innerorts	5 187	6 275	45	1 312	4 918	5 854	6 979	47	1 397	5 535
außerorts	1 844	2 612	58	769	1 785	2 022	2 884	74	893	1 917

## 7. Verunglückte bei Straßenverkehrsunfällen nach Art der Verkehrsbeteiligung

Art der Verkehrsbeteiligung	Verunglückte				Verunglückte			
	insgesamt	davon			insgesamt	davon		
		Getötete	Schwer- verletzte	Leicht- verletzte		Getötete	Schwer- verletzte	Leicht- verletzte
Juli 2013					Juli 2012			
Fahrer und Mitfahrer von								
Kraftfahrzeugen	1 067	13	249	805	1 038	12	266	760
darunter von								
Mofas, Mopeds, Mokicks	94	1	24	69	71	-	21	50
Motorzweirädern <sup>1)</sup>	154	4	60	90	163	3	62	98
Personenkraftwagen	747	8	156	583	741	9	161	571
Bussen	27	-	2	25	13	-	-	13
Güterkraftfahrzeugen	40	-	6	34	42	-	16	26
Fahrrädern	524	3	113	408	469	5	109	355
darunter								
unter 15 Jahren	54	-	16	38	52	-	13	39
anderen Fahrzeugen	6	-	-	6	5	-	-	5
Fußgänger	113	3	40	70	113	2	30	81
darunter								
unter 15 Jahren	32	-	14	18	24	1	10	13
65 Jahre und mehr	31	1	15	15	26	-	9	17
Andere Personen	3	-	-	3	2	-	1	1
<b>Insgesamt</b>	<b>1 713</b>	<b>19</b>	<b>402</b>	<b>1 292</b>	<b>1 627</b>	<b>19</b>	<b>406</b>	<b>1 202</b>
darunter								
unter 15 Jahren	132	1	39	92	125	1	37	87
65 Jahre und mehr	238	8	89	141	204	7	54	143
Januar - Juli 2013					Januar - Juli 2012			
Fahrer und Mitfahrer von								
Kraftfahrzeugen	6 161	69	1 352	4 740	6 578	91	1 438	5 049
darunter von								
Mofas, Mopeds, Mokicks	261	3	71	187	332	2	93	237
Motorzweirädern <sup>1)</sup>	571	13	219	339	683	16	269	398
Personenkraftwagen	4 903	49	987	3 867	5 042	68	984	3 990
Bussen	120	-	11	109	193	1	14	178
Güterkraftfahrzeugen	282	4	59	219	291	2	64	225
Fahrrädern	1 867	14	437	1 416	2 264	13	541	1 710
darunter								
unter 15 Jahren	199	-	45	154	217	-	47	170
anderen Fahrzeugen	61	-	7	54	94	-	9	85
Fußgänger	775	20	279	476	913	17	298	598
darunter								
unter 15 Jahren	172	1	70	101	256	1	103	152
65 Jahre und mehr	199	13	87	99	194	10	75	109
Andere Personen	23	-	6	17	14	-	4	10
<b>Insgesamt</b>	<b>8 887</b>	<b>103</b>	<b>2 081</b>	<b>6 703</b>	<b>9 863</b>	<b>121</b>	<b>2 290</b>	<b>7 452</b>
darunter								
unter 15 Jahren	644	2	181	461	783	1	206	576
65 Jahre und mehr	1 160	35	400	725	1 271	38	387	846

1) mit amtlichem Kennzeichen

## 8. Straßenverkehrsunfälle und Verunglückte nach Art der Verkehrsbeteiligung und Ortslage

Art der Verkehrsbeteiligung	Unfälle mit Personen- schaden	Verunglückte		Schwerw. Unfälle mit Sach- schaden (i.e.S.)	Unfälle mit Personen- schaden	Verunglückte		Schwerw. Unfälle mit Sach- schaden (i.e.S.)
		Getötete	Schwer- u. Leicht- verletzte			Getötete	Schwer- u. Leicht- verletzte	
Juli 2013								
innerhalb von Ortschaften								
Unfälle insgesamt	1 083	5	1 286	205	1 015	9	1 151	251
darunter Unfälle mit Beteiligung von Fahrern von:								
Motorzweirädern	175	1	199	9	153	2	164	7
Personenkraftwagen	818	1	984	199	765	4	883	247
Kraftomnibussen	26	-	39	-	15	-	18	4
Güterkraftfahrzeugen	92	1	111	32	80	1	97	34
dar.: Liefer- und Lastkraftwagen								
zul. Gesamtgewicht bis 3 500 kg	68	1	78	22	52	-	60	25
3 501 - 7 500 kg	3	-	3	1	3	1	3	3
7 501 - 12 000 kg	5	-	10	-	3	-	4	1
12 001 und mehr kg	4	-	6	5	7	-	10	1
Landwirtschaftlichen Zugmaschinen	5	-	5	-	2	-	3	-
Fahrrädern	480	2	509	-	440	3	458	2
Fußgänger	113	3	122	-	111	2	117	1
außerhalb von Ortschaften, einschl. Autobahn								
Unfälle insgesamt	293	14	408	102	336	10	457	133
darunter Unfälle mit Beteiligung von Fahrern von:								
Motorzweirädern	63	5	66	2	72	1	83	3
Personenkraftwagen	226	10	339	95	263	8	380	127
Kraftomnibussen	1	1	1	-	3	-	11	1
Güterkraftfahrzeugen	53	2	72	23	58	1	86	27
dar.: Liefer- und Lastkraftwagen								
zul. Gesamtgewicht bis 3 500 kg	24	1	36	13	29	-	51	14
3 501 - 7 500 kg	4	-	5	-	5	-	6	3
7 501 - 12 000 kg	4	1	4	3	2	-	2	1
12 001 und mehr kg	7	-	10	1	5	1	4	4
Landwirtschaftlichen Zugmaschinen	-	-	-	3	4	-	5	3
Fahrrädern	38	2	40	-	30	2	28	-
Fußgänger	4	-	5	-	4	-	4	-
innerhalb und außerhalb von Ortschaften								
Unfälle insgesamt	1 376	19	1 694	307	1 351	19	1 608	384
darunter Unfälle mit Beteiligung von Fahrern von:								
Motorzweirädern	238	6	265	11	225	3	247	10
Personenkraftwagen	1 044	11	1 323	294	1 028	12	1 263	374
Kraftomnibussen	27	1	40	-	18	-	29	5
Güterkraftfahrzeugen	145	3	183	55	138	2	183	61
dar.: Liefer- und Lastkraftwagen								
zul. Gesamtgewicht bis 3 500 kg	92	2	114	35	81	-	111	39
3 501 - 7 500 kg	7	-	8	1	8	1	9	6
7 501 - 12 000 kg	9	1	14	3	5	-	6	2
12 001 und mehr kg	11	-	16	6	12	1	14	5
Landwirtschaftlichen Zugmaschinen	5	-	5	3	6	-	8	3
Fahrrädern	518	4	549	-	470	5	486	2
Fußgänger	117	3	127	-	115	2	121	1

Die Tabelle enthält Mehrfachzählungen, da bei einem Unfall mehrere Verkehrsarten beteiligt sein können.

## Noch: 8. Straßenverkehrsunfälle und Verunglückte nach Art der Verkehrsbeteiligung und Ortslage

Art der Verkehrsbeteiligung	Unfälle mit Personen- schaden	Verunglückte		Schwerw. Unfälle mit Sach- schaden (i.e.S.)	Unfälle mit Personen- schaden	Verunglückte		Schwerw. Unfälle mit Sach- schaden (i.e.S.)
		Getötete	Schwer- u. Leicht- verletzte			Getötete	Schwer- u. Leicht- verletzte	
<b>Januar - Juli 2013</b>								
<b>innerhalb von Ortschaften</b>								
Unfälle insgesamt	5 187	45	6 230	1 813	5 854	47	6 932	1 813
darunter Unfälle mit Beteiligung von Fahrern von:								
Motorzweirädern	588	7	652	28	711	6	786	34
Personenkraftwagen	4 196	30	5 116	1 781	4 603	33	5 551	1 785
Kraftomnibussen	131	2	184	16	119	-	197	21
Güterkraftfahrzeugen	464	7	559	236	511	10	620	243
dar.: Liefer- und Lastkraftwagen								
zul. Gesamtgewicht bis 3 500 kg	296	4	361	158	345	3	424	153
3 501 - 7 500 kg	25	-	26	13	29	3	31	20
7 501 - 12 000 kg	24	1	31	8	18	-	22	13
12 001 und mehr kg	43	1	54	22	48	3	62	22
Landwirtschaftlichen Zugmaschinen	14	-	17	5	9	-	12	6
Fahrrädern	1 727	10	1 811	2	2 123	7	2 224	4
Fußgänger	755	17	808	-	889	17	953	3
<b>außerhalb von Ortschaften, einschl. Autobahn</b>								
Unfälle insgesamt	1 844	58	2 554	1 097	2 022	74	2 810	1 047
darunter Unfälle mit Beteiligung von Fahrern von:								
Motorzweirädern	220	10	240	12	274	12	311	18
Personenkraftwagen	1 542	46	2 216	1 022	1 682	64	2 397	975
Kraftomnibussen	12	2	27	8	19	2	69	5
Güterkraftfahrzeugen	315	14	449	211	337	11	511	221
dar.: Liefer- und Lastkraftwagen								
zul. Gesamtgewicht bis 3 500 kg	136	4	216	95	150	3	242	89
3 501 - 7 500 kg	18	1	22	7	20	-	28	16
7 501 - 12 000 kg	13	1	14	12	11	1	16	11
12 001 und mehr kg	45	3	63	19	35	1	39	22
Landwirtschaftlichen Zugmaschinen	4	-	4	7	10	-	11	4
Fahrrädern	142	5	150	-	159	6	167	-
Fußgänger	44	3	52	-	54	-	60	1
<b>innerhalb und außerhalb von Ortschaften</b>								
Unfälle insgesamt	7 031	103	8 784	2 910	7 876	121	9 742	2 860
darunter Unfälle mit Beteiligung von Fahrern von:								
Motorzweirädern	808	17	892	40	985	18	1 097	52
Personenkraftwagen	5 738	76	7 332	2 803	6 285	97	7 948	2 760
Kraftomnibussen	143	4	211	24	138	2	266	26
Güterkraftfahrzeugen	779	21	1 008	447	848	21	1 131	464
dar.: Liefer- und Lastkraftwagen								
zul. Gesamtgewicht bis 3 500 kg	432	8	577	253	495	6	666	242
3 501 - 7 500 kg	43	1	48	20	49	3	59	36
7 501 - 12 000 kg	37	2	45	20	29	1	38	24
12 001 und mehr kg	88	4	117	41	83	4	101	44
Landwirtschaftlichen Zugmaschinen	18	-	21	12	19	-	23	10
Fahrrädern	1 869	15	1 961	2	2 282	13	2 391	4
Fußgänger	799	20	860	-	943	17	1 013	4

Die Tabelle enthält Mehrfachzählungen, da bei einem Unfall mehrere Verkehrsarten beteiligt sein können.

## 9. Verunglückte bei Straßenverkehrsunfällen nach Altersgruppen und Geschlecht

Im Alter von ... bis unter ... Jahren Geschlecht	Verunglückte				Verunglückte							
	insgesamt	davon			insgesamt	davon						
		Getötete	Schwer- verletzte	Leicht- verletzte		Getötete	Schwer- verletzte	Leicht- verletzte				
Juli 2013									Juli 2012			
unter 15	132	1	39	92	125	1	37	87				
männlich	74	-	19	55	70	1	20	49				
weiblich	58	1	20	37	55	-	17	38				
15 - 18	81	-	14	67	63	-	16	47				
männlich	54	-	9	45	38	-	12	26				
weiblich	27	-	5	22	25	-	4	21				
18 - 21	93	1	17	75	103	-	19	84				
männlich	45	1	11	33	58	-	15	43				
weiblich	48	-	6	42	45	-	4	41				
21 - 25	164	-	20	144	177	2	45	130				
männlich	99	-	13	86	110	2	26	82				
weiblich	65	-	7	58	67	-	19	48				
25 - 30	181	3	38	140	187	1	43	143				
männlich	112	1	26	85	112	1	32	79				
weiblich	69	2	12	55	75	-	11	64				
30 - 35	161	-	36	125	128	2	33	93				
männlich	99	-	26	73	88	-	26	62				
weiblich	62	-	10	52	40	2	7	31				
35 - 40	112	-	20	92	107	-	23	84				
männlich	74	-	16	58	72	-	15	57				
weiblich	38	-	4	34	35	-	8	27				
40 - 45	100	1	28	71	114	-	30	84				
männlich	61	1	20	40	70	-	23	47				
weiblich	39	-	8	31	44	-	7	37				
45 - 50	125	1	23	101	118	3	32	83				
männlich	80	1	16	63	66	1	20	45				
weiblich	45	-	7	38	52	2	12	38				
50 - 55	148	1	35	112	115	1	30	84				
männlich	78	-	22	56	62	1	17	44				
weiblich	70	1	13	56	53	-	13	40				
55 - 60	91	2	17	72	98	-	19	79				
männlich	51	1	11	39	43	-	12	31				
weiblich	40	1	6	33	55	-	7	48				
60 - 65	87	1	26	60	87	2	25	60				
männlich	50	1	16	33	45	1	12	32				
weiblich	37	-	10	27	42	1	13	28				
65 - 70	54	-	23	31	62	2	14	46				
männlich	27	-	13	14	35	2	7	26				
weiblich	27	-	10	17	27	-	7	20				
70 - 75	66	2	16	48	63	2	13	48				
männlich	40	2	10	28	34	-	10	24				
weiblich	26	-	6	20	29	2	3	24				
75 und mehr	118	6	50	62	79	3	27	49				
männlich	61	4	26	31	36	1	10	25				
weiblich	57	2	24	31	43	2	17	24				
<b>Zusammen</b>	<b>1 713</b>	<b>19</b>	<b>402</b>	<b>1 292</b>	<b>1 626</b>	<b>19</b>	<b>406</b>	<b>1 201</b>				
<b>  männlich</b>	<b>1 005</b>	<b>12</b>	<b>254</b>	<b>739</b>	<b>939</b>	<b>10</b>	<b>257</b>	<b>672</b>				
<b>  weiblich</b>	<b>708</b>	<b>7</b>	<b>148</b>	<b>553</b>	<b>687</b>	<b>9</b>	<b>149</b>	<b>529</b>				
Ohne Angabe	-	-	-	-	1	-	-	1				
<b>Insgesamt</b>	<b>1 713</b>	<b>19</b>	<b>402</b>	<b>1 292</b>	<b>1 627</b>	<b>19</b>	<b>406</b>	<b>1 202</b>				



## Noch: 9. Verunglückte bei Straßenverkehrsunfällen nach Altersgruppen und Geschlecht

Im Alter von ... bis unter ... Jahren Geschlecht	Verunglückte				Verunglückte							
	insgesamt	davon			insgesamt	davon						
		Getötete	Schwer- verletzte	Leicht- verletzte		Getötete	Schwer- verletzte	Leicht- verletzte				
Januar - Juli 2013									Januar - Juli 2012			
unter 15	644	2	181	461	783	1	206	576				
männlich	346	-	99	247	451	1	126	324				
weiblich	298	2	82	214	332	-	80	252				
15 - 18	319	2	72	245	334	-	81	253				
männlich	185	1	43	141	205	-	49	156				
weiblich	134	1	29	104	129	-	32	97				
18 - 21	516	2	110	404	583	3	114	466				
männlich	273	2	65	206	326	2	76	248				
weiblich	243	-	45	198	257	1	38	218				
21 - 25	836	6	147	683	1 122	14	228	880				
männlich	454	4	96	354	607	13	139	455				
weiblich	382	2	51	329	515	1	89	425				
25 - 30	1 018	12	194	812	1 141	11	248	882				
männlich	579	9	127	443	654	11	167	476				
weiblich	439	3	67	369	487	-	81	406				
30 - 35	829	2	168	659	822	8	162	652				
männlich	469	2	114	353	507	5	123	379				
weiblich	360	-	54	306	315	3	39	273				
35 - 40	582	4	87	491	583	3	111	469				
männlich	336	3	58	275	363	3	82	278				
weiblich	246	1	29	216	220	-	29	191				
40 - 45	570	7	133	430	693	4	154	535				
männlich	312	7	89	216	396	2	103	291				
weiblich	258	-	44	214	297	2	51	244				
45 - 50	700	6	143	551	754	15	173	566				
männlich	392	6	89	297	427	12	113	302				
weiblich	308	-	54	254	327	3	60	264				
50 - 55	718	12	171	535	673	8	155	510				
männlich	376	10	96	270	383	6	104	273				
weiblich	342	2	75	265	290	2	51	237				
55 - 60	568	9	150	409	606	8	144	454				
männlich	282	7	76	199	305	7	80	218				
weiblich	286	2	74	210	301	1	64	236				
60 - 65	422	4	125	293	491	8	127	356				
männlich	216	2	68	146	261	6	76	179				
weiblich	206	2	57	147	230	2	51	177				
65 - 70	272	4	93	175	340	5	103	232				
männlich	140	4	54	82	166	5	57	104				
weiblich	132	-	39	93	174	-	46	128				
70 - 75	360	9	109	242	410	7	115	288				
männlich	185	8	56	121	193	3	59	131				
weiblich	175	1	53	121	217	4	56	157				
75 und mehr	528	22	198	308	521	26	169	326				
männlich	251	12	98	141	259	11	81	167				
weiblich	277	10	100	167	262	15	88	159				
Zusammen	8 882	103	2 081	6 698	9 856	121	2 290	7 445				
männlich	4 796	77	1 228	3 491	5 503	87	1 435	3 981				
weiblich	4 086	26	853	3 207	4 353	34	855	3 464				
Ohne Angabe	5	-	-	5	7	-	-	7				
Insgesamt	8 887	103	2 081	6 703	9 863	121	2 290	7 452				

## 10. An Straßenverkehrsunfällen beteiligte Fahrzeugführer und Fußgänger

Art der Verkehrsbeteiligung Ortslage	Unfälle mit Personen- schaden		Schwerwiegende Unfälle mit Sachschaden <sup>1)</sup>		Unfälle mit Personen- schaden		Schwerwiegende Unfälle mit Sachschaden <sup>1)</sup>	
	Juli				Januar - Juli			
	2013	2012	2013	2012	2013	2012	2013	2012
Führer von								
Mofas, Mopeds	92	68	2	2	259	333	12	7
innerorts	79	58	2	2	227	280	11	6
außerorts	13	10	-	-	32	53	1	1
Motorzweirädern mit amtlichem Kennzeichen	151	165	9	8	574	676	29	47
innerorts	99	97	7	5	373	442	17	29
außerorts	52	68	2	3	201	234	12	18
Personenkraftwagen	1 450	1 460	490	618	8 386	9 034	4 496	4 549
innerorts	1 109	1 063	346	437	6 075	6 536	3 080	3 133
außerorts	341	397	144	181	2 311	2 498	1 416	1 416
Bussen	27	18	-	5	144	139	24	26
innerorts	26	15	-	4	132	120	16	21
außerorts	1	3	-	1	12	19	8	5
Güterkraftfahrzeugen	159	150	60	65	848	912	490	497
innerorts	95	84	35	35	481	530	248	250
außerorts	64	66	25	30	367	382	242	247
Landwirtschaftlichen Zugmaschinen	5	6	3	3	18	19	12	10
innerorts	5	2	-	-	14	9	5	6
außerorts	-	4	3	3	4	10	7	4
übrigen Kraftfahrzeugen	11	7	2	4	46	43	18	23
innerorts	8	4	2	4	33	33	13	16
außerorts	3	3	-	-	13	10	5	7
Kraftfahrzeugen zusammen	1 895	1 874	566	705	10 275	11 156	5 081	5 159
innerorts	1 421	1 323	392	487	7 335	7 950	3 390	3 461
außerorts	474	551	174	218	2 940	3 206	1 691	1 698
darunter flüchtig	103	108	27	27	524	620	235	232
innerorts	86	83	15	17	414	465	128	132
außerorts	17	25	12	10	110	155	107	100

<sup>1)</sup> im engeren Sinne

## Noch: 10. An Straßenverkehrsunfällen beteiligte Fahrzeugführer und Fußgänger

Art der Verkehrsbeteiligung Ortslage	Unfälle mit Personen- schaden		Schwerwiegende Unfälle mit Sachschaden <sup>1)</sup>		Unfälle mit Personen- schaden		Schwerwiegende Unfälle mit Sachschaden <sup>1)</sup>	
	Juli				Januar - Juli			
	2013	2012	2013	2012	2013	2012	2013	2012
Fahrrädern	561	517	-	2	2 000	2 445	2	6
innerorts	520	486	-	2	1 847	2 274	2	6
außerorts	41	31	-	-	153	171	-	-
darunter								
unter 15 Jahren	56	55	-	-	206	219	1	-
innerorts	53	50	-	-	197	205	1	-
außerorts	3	5	-	-	9	14	-	-
anderen Fahrzeugen	22	29	6	7	149	180	64	44
innerorts	19	25	5	3	131	164	48	27
außerorts	3	4	1	4	18	16	16	17
Fußgänger	120	119	-	1	817	982	-	5
innerorts	115	115	-	1	771	924	-	4
außerorts	5	4	-	-	46	58	-	1
darunter								
unter 15 Jahren	32	25	-	1	174	264	-	3
innerorts	32	25	-	1	170	258	-	3
außerorts	-	-	-	-	4	6	-	-
65 Jahre und mehr	31	27	-	-	207	201	-	-
innerorts	31	26	-	-	195	189	-	-
außerorts	-	1	-	-	12	12	-	-
Andere Personen	10	5	-	2	33	20	-	6
innerorts	8	5	-	2	22	16	-	2
außerorts	2	-	-	-	11	4	-	4
Insgesamt	2 608	2 544	572	717	13 274	14 783	5 147	5 220
innerorts	2 083	1 954	397	495	10 106	11 328	3 440	3 500
außerorts	525	590	175	222	3 168	3 455	1 707	1 720
darunter								
unter 15 Jahren	89	81	-	1	385	487	2	3
innerorts	86	76	-	1	372	467	2	3
außerorts	3	5	-	-	13	20	-	-
65 Jahre und mehr	337	290	77	87	1 577	1 698	542	585
innerorts	278	230	56	66	1 281	1 356	408	434
außerorts	59	60	21	21	296	342	134	151

1) im engeren Sinne

## 11. Ursachen von Straßenverkehrsunfällen mit Personenschaden

Ursache	juli		Januar - Juli	
	2013	2012	2013	2012
<b>Ursachen der Fahrzeugführer</b>				
Verkehrstüchtigkeit	144	113	553	666
Alkoholeinfluss	90	79	365	457
Einfluss anderer berauschender Mittel (z. B. Drogen, Rauschgift)	11	4	30	31
Übermüdung	8	8	34	53
sonstige körperliche oder geistige Mängel	35	22	124	125
Straßenbenutzung	149	155	613	769
Benutzung der falschen Fahrbahn (auch Richtungsfahrbahn) oder verbotswidrige Benutzung anderer Straßenteile	71	89	306	401
Verstoß gegen das Rechtsfahrgebot	78	66	307	368
Geschwindigkeit	227	258	1 600	1 592
Nicht angepasste Geschwindigkeit mit gleichzeitigem Überschreiten der zulässigen Höchstgeschwindigkeit	4	6	25	33
Nicht angepasste Geschwindigkeit in anderen Fällen	223	252	1 575	1 559
Abstand	160	182	921	1 066
Ungenügender Sicherheitsabstand	151	178	893	1 033
Starkes Bremsen des Vorfahrenden ohne zwingenden Grund	9	4	28	33
Überholen	91	91	355	431
Unzulässiges Rechtsüberholen	4	4	14	18
Überholen trotz Gegenverkehrs	7	12	45	60
Überholen trotz unklarer Verkehrslage	27	17	97	118
Überholen trotz unzureichender Sichtverhältnisse	-	5	5	13
Überholen ohne Beachtung des nachfolgenden Verkehrs und/oder ohne rechtzeitige und deutliche Ankündigung des Ausscherens	8	7	27	42
Fehler beim Wiedereinordnen	6	13	21	45
sonstige Fehler beim Überholen (z. B. ohne genügenden Seitenabstand)	29	29	124	117
Fehler beim Überholtwerden	10	4	22	18
Vorbeifahren	5	6	21	20
Nichtbeachten des Vorranges entgegenkommender Fahrzeuge beim Vorbeifahren an haltenden Fahrzeugen, Absperrungen oder Hindernissen	2	5	16	17
Nichtbeachten des nachfolgenden Verkehrs beim Vorbeifahren an haltenden Fahrzeugen, Absperrungen oder Hindernissen und/oder ohne rechtzeitige und deutliche Ankündigung des Ausscherens	3	1	5	3
Nebeneinanderfahren, fehlerhaftes Wechseln des Fahrstreifens beim Nebeneinanderfahren oder Nichtbeachten des Reißverschlussverfahrens	22	23	100	106
Vorfahrt, Vorrang	325	274	1 474	1 617
Nichtbeachten der/des				
Regel "rechts vor links"	33	27	131	143
die Vorfahrt regelnden Verkehrszeichen	232	193	1 082	1 155
Vorfahrt des durchgehenden Verkehrs auf Autobahnen o. Kraftfahrstraßen	2	-	3	4
Vorfahrt durch Fahrzeuge, die aus Feld- und Waldwegen kommen	1	1	5	6
Verkehrsregelung durch Polizeibeamte oder Lichtzeichen	30	34	165	196
Vorranges entgegenkommender Fahrzeuge	27	18	86	106
Vorranges von Schienenfahrzeugen an Bahnübergängen	-	1	2	7
Abbiegen, Wenden, Rückwärtsfahren, Ein- und Anfahren	279	239	1 169	1 335
Fehler beim Abbiegen	145	123	593	681
Fehler beim Wenden oder Rückwärtsfahren	40	33	206	243
Fehler beim Einfahren in den fließenden Verkehr (z. B. aus einem Grundstück, von einem anderen Straßenteil o. beim Anfahren vom Fahrbahnrand)	94	83	370	411

## Noch: 11. Ursachen von Straßenverkehrsunfällen mit Personenschaden

Ursache	Juli		Januar - Juli	
	2013	2012	2013	2012
Falsches Verhalten gegenüber Fußgängern	63	64	450	489
an Fußgängerüberwegen	-	1	13	19
an Fußgängerfurten	3	2	27	19
beim Abbiegen	12	8	87	88
an Haltestellen (auch haltenden Schulbussen mit eingeschaltetem Warnblinklicht)	5	6	33	46
an anderen Stellen	43	47	290	317
Ruhender Verkehr, Verkehrssicherung	24	19	72	101
Unzulässiges Halten oder Parken	1	2	2	11
Mangelnde Sicherung haltender o. liegengebliebener Fahrzeuge und von Unfallstellen sowie Schulbussen, bei denen Kinder ein- oder aussteigen	2	-	11	10
Verkehrswidriges Verhalten beim Ein- o. Aussteigen, Be- oder Entladen	21	17	59	80
Nichtbeachten der Beleuchtungsvorschriften	-	-	1	1
Ladung, Besetzung	4	3	11	18
Überladung, Überbesetzung	-	3	2	6
Unzureichend gesicherte Ladung oder Fahrzeugzubehörteile	4	-	9	12
Andere Fehler beim Fahrzeugführer	220	180	757	947
<b>Ursachen der Fahrzeugführer zusammen</b>	<b>1 713</b>	<b>1 607</b>	<b>8 097</b>	<b>9 158</b>
<b>Technische Mängel, Wartungsmängel</b>				
Beleuchtung	3	1	10	10
Bereifung	4	5	16	29
Bremsen	3	4	16	18
Lenkung	-	-	2	3
Zugvorrichtung	-	-	1	-
Andere Mängel	8	6	41	31
<b>Technische Mängel, Wartungsmängel zusammen</b>	<b>18</b>	<b>16</b>	<b>86</b>	<b>91</b>
<b>Falsches Verhalten der Fußgänger</b>				
Verkehrstüchtigkeit	5	8	38	53
Alkoholeinfluss	5	6	37	46
Einfluss anderer berauschender Mittel (z. B. Drogen, Rauschgift)	-	1	-	3
Übermüdung	-	-	-	-
sonstige körperliche oder geistige Mängel	-	1	1	4
Falsches Verhalten beim Überschreiten der Fahrbahn	66	65	377	492
an Stellen, an denen der Fußgängerverkehr durch Polizeibeamte oder Lichtzeichen geregelt war	8	3	45	36
auf Fußgängerüberwegen ohne Verkehrsregelung durch Polizeibeamte oder Lichtzeichen	1	1	1	3
in der Nähe von Kreuzungen oder Einmündungen, Lichtzeichenanlagen oder Fußgängerüberwegen bei dichtem Verkehr	4	5	15	27
an anderen Stellen	10	13	52	99
durch plötzliches Hervortreten hinter Sichthindernissen	41	38	237	281
ohne auf den Fahrzeugverkehr zu achten	2	5	27	46
durch sonstiges falsches Verhalten				
Nichtbenutzen des Gehweges	2	2	8	12
Nichtbenutzen der vorgeschriebenen Straßenseite	2	-	4	1
Spielen auf oder neben der Fahrbahn	1	-	1	5
Andere Fehler der Fußgänger	2	5	15	30
<b>Falsches Verhalten der Fußgänger zusammen</b>	<b>78</b>	<b>80</b>	<b>443</b>	<b>593</b>

## Noch: 11. Ursachen von Straßenverkehrsunfällen mit Personenschaden

Ursache	Juli		Januar - Juli	
	2013	2012	2013	2012
<b>Straßenverhältnisse</b>				
Glätte oder Schlüpfrigkeit der Fahrbahn	9	14	338	266
Verunreinigung durch ausgeflossenes Öl	2	2	8	8
andere Verunreinigungen durch Straßenbenutzer	-	-	3	1
Schnee, Eis	-	-	267	199
Regen	2	11	50	54
andere Einflüsse (u. a. Laub, angeschwemmter Lehm)	5	1	10	4
Zustand der Straße	6	9	51	46
Spurrillen, im Zusammenhang mit Regen, Schnee oder Eis	-	1	10	9
anderer Zustand der Straße	6	8	41	37
Nicht ordnungsgemäßer Zustand der Verkehrszeichen oder -einrichtungen	1	1	3	1
Mangelhafte Beleuchtung der Straße	-	-	-	1
Mangelhafte Sicherung von Bahnübergängen	-	-	-	-
<b>Straßenverhältnisse zusammen</b>	<b>16</b>	<b>24</b>	<b>392</b>	<b>314</b>
<b>Witterungseinflüsse</b>				
Sichtbehinderung durch				
Nebel	-	1	6	3
starken Regen, Hagel, Schneegestöber usw..	2	7	31	23
blendende Sonne	14	6	31	27
Seitenwind	-	-	4	9
Unwetter oder sonstige Witterungseinflüsse	-	5	9	12
<b>Witterungseinflüsse zusammen</b>	<b>16</b>	<b>19</b>	<b>81</b>	<b>74</b>
<b>Hindernisse</b>				
Nicht oder unzureichend gesicherte Arbeitsstelle auf der Fahrbahn	1	-	2	5
Wild auf der Fahrbahn	11	9	51	59
Anderes Tier auf der Fahrbahn	8	3	31	26
Sonstiges Hindernis auf der Fahrbahn	3	5	12	19
<b>Hindernisse zusammen</b>	<b>23</b>	<b>17</b>	<b>96</b>	<b>109</b>
<b>Sonstige Ursachen</b>				
<b>Alle nicht aufgeführten Ursachen zusammen</b>	<b>70</b>	<b>159</b>	<b>419</b>	<b>798</b>
<b>Ursachen insgesamt</b>	<b>1 934</b>	<b>1 922</b>	<b>9 614</b>	<b>11 137</b>

## 12. Straßenverkehrsunfälle und Verunglückte nach Datum und Ortslage

Datum/ Wochentag	Unfälle mit Personen- schaden	Davon mit			Verunglückte				Schwerwiegende Unfälle mit Sachschaden im engeren Sinne
		Ge- töteten	Schwer- verletzten	Leicht- verletzten	ins- gesamt	Ge- tötete	Schwer- verletzte	Leicht- verletzte	
Insgesamt									
01.07.13/Mo	41	-	9	32	48	-	10	38	12
02.07.13/Di	53	-	17	36	66	-	24	42	12
03.07.13/Mi	42	-	7	35	48	-	7	41	13
04.07.13/Do	44	2	9	33	55	2	10	43	8
05.07.13/Fr	50	1	12	37	56	1	12	43	15
06.07.13/Sa	46	2	13	31	60	2	14	44	10
07.07.13/So	38	-	11	27	51	-	11	40	6
08.07.13/Mo	58	-	12	46	67	-	12	55	7
09.07.13/Di	67	1	14	52	90	1	17	72	11
10.07.13/Mi	49	-	15	34	53	-	16	37	14
11.07.13/Do	54	1	13	40	67	1	17	49	11
12.07.13/Fr	51	-	14	37	70	-	17	53	11
13.07.13/Sa	41	3	10	28	55	3	10	42	2
14.07.13/So	22	-	6	16	32	-	8	24	7
15.07.13/Mo	44	1	6	37	51	1	6	44	11
16.07.13/Di	59	-	10	49	71	-	10	61	14
17.07.13/Mi	49	1	11	37	54	1	11	42	9
18.07.13/Do	46	-	11	35	59	-	12	47	12
19.07.13/Fr	54	-	16	38	63	-	18	45	16
20.07.13/Sa	25	2	6	17	35	2	9	24	8
21.07.13/So	41	1	20	20	54	1	25	28	11
22.07.13/Mo	37	-	11	26	50	-	14	36	14
23.07.13/Di	51	1	11	39	62	1	11	50	10
24.07.13/Mi	35	1	9	25	47	1	11	35	11
25.07.13/Do	38	-	10	28	47	-	11	36	6
26.07.13/Fr	46	-	16	30	57	-	17	40	9
27.07.13/Sa	48	-	13	35	57	-	14	43	5
28.07.13/So	25	1	9	15	39	2	11	26	5
29.07.13/Mo	46	-	12	34	56	-	12	44	12
30.07.13/Di	44	-	11	33	55	-	14	41	9
31.07.13/Mi	32	-	11	21	38	-	11	27	6
Insgesamt	1 376	18	355	1 003	1 713	19	402	1 292	307
innerorts									
01.07.13/Mo	40	-	9	31	47	-	10	37	9
02.07.13/Di	44	-	14	30	54	-	19	35	8
03.07.13/Mi	41	-	7	34	47	-	7	40	11
04.07.13/Do	36	-	8	28	44	-	8	36	7
05.07.13/Fr	43	-	12	31	47	-	12	35	9
06.07.13/Sa	32	-	8	24	37	-	8	29	9
07.07.13/So	31	-	8	23	40	-	8	32	5
08.07.13/Mo	49	-	10	39	56	-	10	46	5
09.07.13/Di	55	1	7	47	67	1	7	59	7
10.07.13/Mi	40	-	13	27	44	-	14	30	6
11.07.13/Do	47	1	10	36	57	1	13	43	7
12.07.13/Fr	38	-	12	26	50	-	14	36	5
13.07.13/Sa	34	1	7	26	45	1	7	37	2
14.07.13/So	16	-	5	11	24	-	7	17	6
15.07.13/Mo	36	1	5	30	40	1	5	34	6
16.07.13/Di	51	-	6	45	58	-	6	52	9
17.07.13/Mi	34	-	5	29	35	-	5	30	3
18.07.13/Do	33	-	5	28	37	-	5	32	9
19.07.13/Fr	40	-	11	29	45	-	11	34	11
20.07.13/Sa	20	1	5	14	28	1	6	21	4
21.07.13/So	22	-	11	11	26	-	12	14	8
22.07.13/Mo	31	-	9	22	39	-	10	29	9
23.07.13/Di	40	-	8	32	48	-	8	40	9
24.07.13/Mi	24	-	5	19	30	-	6	24	7
25.07.13/Do	30	-	7	23	37	-	7	30	3
26.07.13/Fr	35	-	12	23	41	-	13	28	7
27.07.13/Sa	34	-	9	25	39	-	10	29	5
28.07.13/So	17	-	6	11	24	-	6	18	4
29.07.13/Mo	35	-	9	26	41	-	9	32	4
30.07.13/Di	35	-	6	29	40	-	6	34	6
31.07.13/Mi	20	-	7	13	24	-	7	17	5
Zusammen	1 083	5	256	822	1 291	5	276	1 010	205

## Noch: 12. Straßenverkehrsunfälle und Verunglückte nach Datum und Ortslage

Datum/ Wochentag	Unfälle mit Personen- schaden	Davon mit			Verunglückte				Schwerwiegende Unfälle mit Sachschaden im engeren Sinne
		Ge- töteten	Schwer- verletzten	Leicht- verletzten	ins- gesamt	Ge- tötete	Schwer- verletzte	Leicht- verletzte	
außerorts, einschließlich Autobahn									
01.07.13/Mo	1	-	-	1	1	-	-	1	3
02.07.13/Di	9	-	3	6	12	-	5	7	4
03.07.13/Mi	1	-	-	1	1	-	-	1	2
04.07.13/Do	8	2	1	5	11	2	2	7	1
05.07.13/Fr	7	1	-	6	9	1	-	8	6
06.07.13/Sa	14	2	5	7	23	2	6	15	1
07.07.13/So	7	-	3	4	11	-	3	8	1
08.07.13/Mo	9	-	2	7	11	-	2	9	2
09.07.13/Di	12	-	7	5	23	-	10	13	4
10.07.13/Mi	9	-	2	7	9	-	2	7	8
11.07.13/Do	7	-	3	4	10	-	4	6	4
12.07.13/Fr	13	-	2	11	20	-	3	17	6
13.07.13/Sa	7	2	3	2	10	2	3	5	-
14.07.13/So	6	-	1	5	8	-	1	7	1
15.07.13/Mo	8	-	1	7	11	-	1	10	5
16.07.13/Di	8	-	4	4	13	-	4	9	5
17.07.13/Mi	15	1	6	8	19	1	6	12	6
18.07.13/Do	13	-	6	7	22	-	7	15	3
19.07.13/Fr	14	-	5	9	18	-	7	11	5
20.07.13/Sa	5	1	1	3	7	1	3	3	4
21.07.13/So	19	1	9	9	28	1	13	14	3
22.07.13/Mo	6	-	2	4	11	-	4	7	5
23.07.13/Di	11	1	3	7	14	1	3	10	1
24.07.13/Mi	11	1	4	6	17	1	5	11	4
25.07.13/Do	8	-	3	5	10	-	4	6	3
26.07.13/Fr	11	-	4	7	16	-	4	12	2
27.07.13/Sa	14	-	4	10	18	-	4	14	-
28.07.13/So	8	1	3	4	15	2	5	8	1
29.07.13/Mo	11	-	3	8	15	-	3	12	8
30.07.13/Di	9	-	5	4	15	-	8	7	3
31.07.13/Mi	12	-	4	8	14	-	4	10	1
Zusammen	293	13	99	181	422	14	126	282	102
auf Autobahnen									
01.07.13/Mo	-	-	-	-	-	-	-	-	-
02.07.13/Di	2	-	-	2	2	-	-	2	-
03.07.13/Mi	-	-	-	-	-	-	-	-	1
04.07.13/Do	1	-	-	1	1	-	-	1	-
05.07.13/Fr	-	-	-	-	-	-	-	-	1
06.07.13/Sa	3	-	2	1	7	-	2	5	-
07.07.13/So	2	-	1	1	3	-	1	2	-
08.07.13/Mo	2	-	-	2	3	-	-	3	-
09.07.13/Di	-	-	-	-	-	-	-	-	-
10.07.13/Mi	-	-	-	-	-	-	-	-	1
11.07.13/Do	2	-	-	2	4	-	-	4	1
12.07.13/Fr	4	-	-	4	6	-	-	6	1
13.07.13/Sa	1	1	-	-	1	1	-	-	-
14.07.13/So	1	-	-	1	3	-	-	3	-
15.07.13/Mo	1	-	-	1	2	-	-	2	-
16.07.13/Di	2	-	2	-	2	-	2	-	1
17.07.13/Mi	1	-	1	-	2	-	1	1	1
18.07.13/Do	3	-	3	-	4	-	4	-	1
19.07.13/Fr	2	-	-	2	3	-	-	3	-
20.07.13/Sa	1	-	1	-	2	-	2	-	1
21.07.13/So	8	1	1	6	13	1	3	9	-
22.07.13/Mo	-	-	-	-	-	-	-	-	-
23.07.13/Di	3	-	1	2	5	-	1	4	-
24.07.13/Mi	2	-	-	2	3	-	-	3	4
25.07.13/Do	3	-	1	2	5	-	2	3	-
26.07.13/Fr	1	-	-	1	2	-	-	2	1
27.07.13/Sa	1	-	-	1	2	-	-	2	-
28.07.13/So	2	-	-	2	3	-	-	3	1
29.07.13/Mo	6	-	1	5	9	-	1	8	4
30.07.13/Di	1	-	1	-	1	-	1	-	1
31.07.13/Mi	1	-	1	-	1	-	1	-	1
Zusammen	56	2	16	38	89	2	21	66	21



### 13. Straßenverkehrsunfälle und Verunglückte im Juli 2013 nach Kreisfreien Städten und Landkreisen sowie Ortslage

Kreisfreie Stadt Landkreis Land Ortslage	Straßenverkehrsunfälle					Verunglückte			
	ins- gesamt	mit Personen- schaden	mit Sachschaden			ins- gesamt	davon		
			schwerwiegende		übrige		Getötete	Schwer- verletzte	Leicht- verletzte
			im engeren Sinne	Einfluss berausch. Mittel					
Chemnitz, Stadt	596	80	19	1	496	91			
innerorts	558	71	18	1	468	82	-	17	65
außerorts	38	9	1	-	28	9	-	5	4
Erzgebirgskreis	590	71	26	2	491	91	1	35	55
innerorts	443	47	15	2	379	60	1	21	38
außerorts	147	24	11	-	112	31	-	14	17
Mittelsachsen	673	90	32	4	547	116	2	40	74
innerorts	432	61	16	3	352	75	-	22	53
außerorts	241	29	16	1	195	41	2	18	21
Vogtlandkreis	593	66	21	3	503	83	2	33	48
innerorts	409	44	17	2	346	55	1	22	32
außerorts	184	22	4	1	157	28	1	11	16
Zwickau	681	88	25	10	558	131	1	29	101
innerorts	536	64	14	9	449	88	-	20	68
außerorts	145	24	11	1	109	43	1	9	33
Dresden, Stadt	1 298	248	46	8	996	286	2	41	243
innerorts	1 226	237	41	7	941	272	1	40	231
außerorts	72	11	5	1	55	14	1	1	12
Bautzen	700	106	22	7	565	132	4	37	91
innerorts	458	70	14	7	367	83	-	16	67
außerorts	242	36	8	-	198	49	4	21	24
Görlitz	654	93	19	3	539	111	-	31	80
innerorts	454	68	9	2	375	76	-	22	54
außerorts	200	25	10	1	164	35	-	9	26
Meißen	543	79	20	3	441	105	2	25	78
innerorts	333	57	7	3	266	70	-	16	54
außerorts	210	22	13	-	175	35	2	9	24
Sächsische Schweiz- Osterzgebirge	543	91	21	5	426	116	3	33	80
innerorts	371	64	14	3	290	79	1	23	55
außerorts	172	27	7	2	136	37	2	10	25
Leipzig, Stadt	1 241	225	32	8	976	261	1	36	224
innerorts	1 169	216	30	8	915	247	1	32	214
außerorts	72	9	2	-	61	14	-	4	10
Leipzig	510	82	12	4	412	111	1	24	86
innerorts	326	47	7	3	269	56	-	14	42
außerorts	184	35	5	1	143	55	1	10	44
Nordsachsen	475	57	12	4	402	79	-	16	63
innerorts	267	37	3	3	224	48	-	11	37
außerorts	208	20	9	1	178	31	-	5	26
<b>Sachsen</b>	<b>9 097</b>	<b>1 376</b>	<b>307</b>	<b>62</b>	<b>7 352</b>	<b>1 713</b>	<b>19</b>	<b>402</b>	<b>1 292</b>
<b>innerorts</b>	<b>6 982</b>	<b>1 083</b>	<b>205</b>	<b>53</b>	<b>5 641</b>	<b>1 291</b>	<b>5</b>	<b>276</b>	<b>1 010</b>
<b>außerorts</b>	<b>2 115</b>	<b>293</b>	<b>102</b>	<b>9</b>	<b>1 711</b>	<b>422</b>	<b>14</b>	<b>126</b>	<b>282</b>

**14. Straßenverkehrsunfälle und Verunglückte im Zeitraum Januar bis Juli 2013  
nach Kreisfreien Städten und Landkreisen sowie Ortslage**

Kreisfreie Stadt Landkreis Land Ortslage	Straßenverkehrsunfälle					Verunglückte			
	ins- gesamt	mit Personen- schaden	mit Sachschaden			ins- gesamt	davon		
			schwerwiegende		übrige ohne Alkohol- unfälle		Getötete	Schwer- verletzte	Leicht- verletzte
			im engeren Sinne	Einfluss berausch. Mittel					
Chemnitz, Stadt	4 511	431	174	26	3 880	537	5	121	411
innerorts	4 158	388	133	26	3 611	481	5	103	373
außerorts	353	43	41	-	269	56	-	18	38
Erzgebirgskreis	4 426	452	294	31	3 649	613	12	197	404
innerorts	3 106	277	154	27	2 648	360	1	113	246
außerorts	1 320	175	140	4	1 001	253	11	84	158
Mittelsachsen	4 687	471	333	31	3 852	634	15	175	444
innerorts	2 745	233	140	23	2 349	291	5	72	214
außerorts	1 942	238	193	8	1 503	343	10	103	230
Vogtlandkreis	3 798	385	186	29	3 198	491	5	176	310
innerorts	2 593	235	111	26	2 221	295	3	91	201
außerorts	1 205	150	75	3	977	196	2	85	109
Zwickau	4 882	510	258	35	4 079	655	9	146	500
innerorts	3 766	381	147	31	3 207	457	3	100	354
außerorts	1 116	129	111	4	872	198	6	46	146
Dresden, Stadt	8 777	1 110	389	64	7 214	1 337	9	206	1 122
innerorts	8 176	1 038	320	62	6 756	1 237	7	190	1 040
außerorts	601	72	69	2	458	100	2	16	82
Bautzen	5 106	546	203	29	4 328	706	15	195	496
innerorts	3 207	347	111	25	2 724	417	5	104	308
außerorts	1 899	199	92	4	1 604	289	10	91	188
Görlitz	4 419	425	214	26	3 754	543	5	140	398
innerorts	2 977	305	124	18	2 530	366	2	93	271
außerorts	1 442	120	90	8	1 224	177	3	47	127
Meißen	3 805	420	208	19	3 158	545	3	145	397
innerorts	2 363	258	110	18	1 977	319	1	75	243
außerorts	1 442	162	98	1	1 181	226	2	70	154
Sächsische Schweiz- Osterzgebirge	3 459	409	139	23	2 888	538	9	152	377
innerorts	2 260	266	90	16	1 888	337	5	81	251
außerorts	1 199	143	49	7	1 000	201	4	71	126
Leipzig, Stadt	8 175	1 059	270	58	6 788	1 250	4	180	1 066
innerorts	7 751	1 010	250	57	6 434	1 177	4	167	1 006
außerorts	424	49	20	1	354	73	-	13	60
Leipzig	3 476	427	129	28	2 892	531	7	129	395
innerorts	2 106	239	70	23	1 774	285	2	64	219
außerorts	1 370	188	59	5	1 118	246	5	65	176
Nordsachsen	3 197	386	113	24	2 674	507	5	119	383
innerorts	1 774	210	53	18	1 493	253	2	59	192
außerorts	1 423	176	60	6	1 181	254	3	60	191
<b>Sachsen</b>	<b>62 718</b>	<b>7 031</b>	<b>2 910</b>	<b>423</b>	<b>52 354</b>	<b>8 887</b>	<b>103</b>	<b>2 081</b>	<b>6 703</b>
<b>innerorts</b>	<b>46 982</b>	<b>5 187</b>	<b>1 813</b>	<b>370</b>	<b>39 612</b>	<b>6 275</b>	<b>45</b>	<b>1 312</b>	<b>4 918</b>
<b>außerorts</b>	<b>15 736</b>	<b>1 844</b>	<b>1 097</b>	<b>53</b>	<b>12 742</b>	<b>2 612</b>	<b>58</b>	<b>769</b>	<b>1 785</b>

**15. Straßenverkehrsunfälle und Verunglückte im Zeitraum Januar bis Juli 2013**  
**nach Ortslage, Unfalltypen, Monaten, Wochentagen, Uhrzeit und Lichtverhältnissen**

Merkmal	Unfälle mit Personen- schaden	Ver- unglückte	Davon			Schwerwiegende Unfälle mit Sachschaden	
			Ge- tötete	Schwer- verletzte	Leicht- verletzte	im engeren Sinne	Einfluss be- rausch. Mittel
<b>Insgesamt</b>	<b>7 031</b>	<b>8 887</b>	<b>103</b>	<b>2 081</b>	<b>6 703</b>	<b>2 910</b>	<b>423</b>
Ortslage							
innerorts	5 187	6 275	45	1 312	4 918	1 813	370
außerorts ohne Autobahn	1 542	2 150	47	651	1 452	727	50
auf Autobahnen	302	462	11	118	333	370	3
Unfalltyp							
Fahrunfall	1 636	2 048	45	669	1 334	1 127	146
Abbiegeunfall	910	1 160	2	232	926	326	24
Einbiegen-/Kreuzenunfall	1 721	2 167	10	389	1 768	969	22
Überschreitenunfall	442	494	15	180	299	-	3
Unfall durch ruhenden Verkehr	127	140	-	18	122	41	34
Unfall im Längsverkehr	1 471	2 049	17	386	1 646	289	57
sonstiger Unfall	724	829	14	207	608	158	137
Monat							
Januar	756	965	17	227	721	504	51
Februar	678	887	11	179	697	562	47
März	809	1 036	10	245	781	492	74
April	962	1 192	19	281	892	324	54
Mai	1 179	1 493	15	364	1 114	328	67
Juni	1 271	1 601	12	383	1 206	393	68
Juli	1 376	1 713	19	402	1 292	307	62
August	...	...	...	...	...	...	...
September	...	...	...	...	...	...	...
Oktober	...	...	...	...	...	...	...
November	...	...	...	...	...	...	...
Dezember	...	...	...	...	...	...	...
Wochentag							
Montag	1 143	1 401	17	298	1 086	454	50
Dienstag	1 237	1 530	18	353	1 159	529	54
Mittwoch	1 134	1 373	12	311	1 050	400	44
Donnerstag	992	1 237	14	276	947	407	55
Freitag	1 100	1 387	14	295	1 078	493	60
Samstag	794	1 101	17	285	799	363	83
Sonntag	631	858	11	263	584	264	77
Uhrzeit <sup>1)</sup>							
0 - 1:59 Uhr	102	134	1	46	87	94	27
2 - 3:59 Uhr	89	108	1	33	74	65	30
4 - 5:59 Uhr	180	220	2	48	170	143	17
6 - 7:59 Uhr	720	870	17	180	673	294	19
8 - 9:59 Uhr	667	806	10	161	635	333	23
10 - 11:59 Uhr	841	1 069	11	245	813	337	23
12 - 13:59 Uhr	869	1 119	11	262	846	310	27
14 - 15:59 Uhr	1 134	1 432	15	312	1 105	406	46
16 - 17:59 Uhr	1 152	1 481	14	368	1 099	384	65
18 - 19:59 Uhr	692	891	9	223	659	247	61
20 - 21:59 Uhr	356	441	8	101	332	164	40
22 - 23:59 Uhr	229	316	4	102	210	133	45
Lichtverhältnisse							
Tageslicht	5 618	7 058	76	1 608	5 374	2 044	226
Dämmerung	372	489	10	117	362	198	16
Dunkelheit	1 041	1 340	17	356	967	668	181

1) Unfälle mit fehlendem Merkmal wurden nicht ausgewertet.

**16. Straßenverkehrsunfälle und Verunglückte im Zeitraum Januar bis Juli 2013**  
**nach Ortslage, Unfalltypen, Monaten, Wochentagen, Uhrzeit und Lichtverhältnissen -**  
**Alkoholunfälle<sup>1)</sup>**

Merkmal	Unfälle mit Personen- schaden	Ver- unglückte	Davon			Schwerwiegende Unfälle mit Sachschaden	
			Ge- tötete	Schwer- verletzte	Leicht- verletzte	im engeren Sinne	Sonstige Alko- holunfälle
<b>Insgesamt</b>	<b>399</b>	<b>496</b>	<b>2</b>	<b>168</b>	<b>326</b>	<b>214</b>	<b>416</b>
Ortslage							
innerorts	301	366	-	120	246	142	364
außerorts ohne Autobahn	88	110	2	37	71	58	49
auf Autobahnen	10	20	-	11	9	14	3
Unfalltyp							
Fahrunfall	223	268	1	111	156	154	142
Abbiegeunfall	14	23	-	7	16	7	23
Einbiegen-/Kreuzenunfall	39	48	-	7	41	6	22
Überschreitenunfall	28	30	-	12	18	-	3
Unfall durch ruhenden Verkehr	11	12	-	3	9	12	34
Unfall im Längsverkehr	64	90	1	24	65	21	57
sonstiger Unfall	20	25	-	4	21	14	135
Monat							
Januar	29	41	-	19	22	28	48
Februar	39	43	-	6	37	32	47
März	42	52	-	25	27	31	74
April	41	47	-	15	32	30	54
Mai	79	105	-	34	71	21	67
Juni	74	91	-	31	60	45	66
Juli	95	117	2	38	77	27	60
August	...	...	...	...	...	...	...
September	...	...	...	...	...	...	...
Oktober	...	...	...	...	...	...	...
November	...	...	...	...	...	...	...
Dezember	...	...	...	...	...	...	...
Wochentag							
Montag	34	39	-	9	30	16	50
Dienstag	50	56	-	23	33	20	52
Mittwoch	50	63	1	20	42	17	44
Donnerstag	49	56	-	20	36	30	53
Freitag	47	63	-	14	49	27	59
Samstag	85	113	1	38	74	47	83
Sonntag	84	106	-	44	62	57	75
Uhrzeit <sup>2)</sup>							
0 - 1:59 Uhr	32	37	-	17	20	24	27
2 - 3:59 Uhr	41	52	-	18	34	22	29
4 - 5:59 Uhr	26	35	-	10	25	31	17
6 - 7:59 Uhr	18	23	-	10	13	12	19
8 - 9:59 Uhr	7	7	-	2	5	8	23
10 - 11:59 Uhr	19	20	1	6	13	5	22
12 - 13:59 Uhr	24	30	-	6	24	9	26
14 - 15:59 Uhr	30	39	-	9	30	16	46
16 - 17:59 Uhr	37	39	-	13	26	18	63
18 - 19:59 Uhr	56	82	-	29	53	29	61
20 - 21:59 Uhr	56	67	1	25	41	16	38
22 - 23:59 Uhr	53	65	-	23	42	24	45
Lichtverhältnisse							
Tageslicht	172	214	1	70	143	84	222
Dämmerung	39	50	1	12	37	15	16
Dunkelheit	188	232	-	86	146	115	178

1) Alkoholunfälle sind Unfälle, bei denen mindestens ein Beteiligter alkoholisiert war.

2) Unfälle mit fehlendem Merkmal wurden nicht ausgewertet.

**17. Straßenverkehrsunfälle und Verunglückte im Zeitraum Januar bis Juli 2013**  
**nach Ortslage, Unfalltypen, Monaten, Wochentagen, Uhrzeit und Lichtverhältnissen -**  
**Anteil der Alkoholunfälle an allen Unfällen in Prozent <sup>1)</sup>**

Merkmal	Unfälle mit Personen- schaden	Ver- unglückte	Davon			Schwerwiegende Unfälle mit Sachschaden	
			Ge- tötete	Schwer- verletzte	Leicht- verletzte	im engeren Sinne	Sonstige Alko- holunfälle
<b>Insgesamt</b>	<b>5,7</b>	<b>5,6</b>	<b>1,9</b>	<b>8,1</b>	<b>4,9</b>	<b>7,4</b>	<b>98,3</b>
Ortslage							
innerorts	5,8	5,8	-	9,1	5,0	7,8	98,4
außerorts ohne Autobahn	5,7	5,1	4,3	5,7	4,9	8,0	98,0
auf Autobahnen	3,3	4,3	-	9,3	2,7	3,8	100,0
Unfalltyp							
Fahrunfall	13,6	13,1	2,2	16,6	11,7	13,7	97,3
Abbiegeunfall	1,5	2,0	-	3,0	1,7	2,1	95,8
Einbiegen-/Kreuzenunfall	2,3	2,2	-	1,8	2,3	0,6	100,0
Überschreitenunfall	6,3	6,1	-	6,7	6,0	-	100,0
Unfall durch ruhenden Verkehr	8,7	8,6	-	16,7	7,4	29,3	100,0
Unfall im Längsverkehr	4,4	4,4	5,9	6,2	3,9	7,3	100,0
sonstiger Unfall	2,8	3,0	-	1,9	3,5	8,9	98,5
Monat							
Januar	3,8	4,2	-	8,4	3,1	5,6	94,1
Februar	5,8	4,8	-	3,4	5,3	5,7	100,0
März	5,2	5,0	-	10,2	3,5	6,3	100,0
April	4,3	3,9	-	5,3	3,6	9,3	100,0
Mai	6,7	7,0	-	9,3	6,4	6,4	100,0
Juni	5,8	5,7	-	8,1	5,0	11,5	97,1
Juli	6,9	6,8	10,5	9,5	6,0	8,8	96,8
August	...	...	...	...	...	...	...
September	...	...	...	...	...	...	...
Oktober	...	...	...	...	...	...	...
November	...	...	...	...	...	...	...
Dezember	...	...	...	...	...	...	...
Wochentag							
Montag	3,0	2,8	-	3,0	2,8	3,5	100,0
Dienstag	4,0	3,7	-	6,5	2,8	3,8	96,3
Mittwoch	4,4	4,6	8,3	6,4	4,0	4,3	100,0
Donnerstag	4,9	4,5	-	7,2	3,8	7,4	96,4
Freitag	4,3	4,5	-	4,7	4,5	5,5	98,3
Samstag	10,7	10,3	5,9	13,3	9,3	12,9	100,0
Sonntag	13,3	12,4	-	16,7	10,6	21,6	97,4
Uhrzeit <sup>2)</sup>							
0 - 1:59 Uhr	31,4	27,6	-	37,0	23,0	25,5	100,0
2 - 3:59 Uhr	46,1	48,1	-	54,5	45,9	33,8	96,7
4 - 5:59 Uhr	14,4	15,9	-	20,8	14,7	21,7	100,0
6 - 7:59 Uhr	2,5	2,6	-	5,6	1,9	4,1	100,0
8 - 9:59 Uhr	1,0	0,9	-	1,2	0,8	2,4	100,0
10 - 11:59 Uhr	2,3	1,9	9,1	2,4	1,6	1,5	95,7
12 - 13:59 Uhr	2,8	2,7	-	2,3	2,8	2,9	96,3
14 - 15:59 Uhr	2,6	2,7	-	2,9	2,7	3,9	100,0
16 - 17:59 Uhr	3,2	2,6	-	3,5	2,4	4,7	96,9
18 - 19:59 Uhr	8,1	9,2	-	13,0	8,0	11,7	100,0
20 - 21:59 Uhr	15,7	15,2	12,5	24,8	12,3	9,8	95,0
22 - 23:59 Uhr	23,1	20,6	-	22,5	20,0	18,0	100,0
Lichtverhältnisse							
Tageslicht	3,1	3,0	1,3	4,4	2,7	4,1	98,2
Dämmerung	10,5	10,2	10,0	10,3	10,2	7,6	100,0
Dunkelheit	18,1	17,3	-	24,2	15,1	17,2	98,3

1) Alkoholunfälle sind Unfälle, bei denen mindestens ein Beteiligter alkoholisiert war.

2) Unfälle mit fehlendem Merkmal wurden nicht ausgewertet.

**Herausgeber:**

Statistisches Landesamt des Freistaates Sachsen

**Redaktion:**

Statistisches Landesamt des Freistaates Sachsen

**Gestaltung und Satz:**

Statistisches Landesamt des Freistaates Sachsen

**Redaktionsschluss:**

Oktober 2013

**Bezug:**

Statistisches Landesamt des Freistaates Sachsen

Hausanschrift: Macherstraße 63, 01917 Kamenz

Telefon: +49 3578 33-1424

Telefax: +49 3578 33-1499

E-Mail: [vertrieb@statistik.sachsen.de](mailto:vertrieb@statistik.sachsen.de)

[www.statistik.sachsen.de/shop](http://www.statistik.sachsen.de/shop)

**Verteilerhinweis**

Diese Informationsschrift wird von der Sächsischen Staatsregierung im Rahmen ihrer verfassungsmäßigen Verpflichtung zur Information der Öffentlichkeit herausgegeben. Sie darf weder von Parteien noch von deren Kandidaten oder Helfern im Zeitraum von sechs Monaten vor einer Wahl zum Zwecke der Wahlwerbung verwendet werden. Dies gilt für alle Wahlen.

Missbräuchlich ist insbesondere die Verteilung auf Wahlveranstaltungen, an Informationsständen der Parteien sowie das Einlegen, Aufdrucken oder Aufkleben parteipolitischer Informationen oder Werbemittel. Untersagt ist auch die Weitergabe an Dritte zur Verwendung bei der Wahlwerbung.

Auch ohne zeitlichen Bezug zu einer bevorstehenden Wahl darf die vorliegende Druckschrift nicht so verwendet werden, dass dies als Parteinahme des Herausgebers zu Gunsten einzelner politischer Gruppen verstanden werden könnte.

Diese Beschränkungen gelten unabhängig vom Vertriebsweg, also unabhängig davon, auf welchem Wege und in welcher Anzahl diese Informationsschrift dem Empfänger zugegangen ist. Erlaubt ist jedoch den Parteien, diese Informationsschrift zur Unterrichtung ihrer Mitglieder zu verwenden.

**Copyright**

Statistisches Landesamt des Freistaates Sachsen, Kamenz, 2013

Vervielfältigung und Verbreitung, auch auszugsweise, mit Quellenangabe gestattet.

ISSN 2195-4003