



Statistischer Bericht



Straßenverkehrsunfälle im Freistaat Sachsen

Februar 2013

H I 1 – m 02/13

Zeichenerklärung

- Nichts vorhanden (genau Null)
- 0 weniger als die Hälfte von 1 in der letzten besetzten Stelle, jedoch mehr als nichts
- ... Angabe fällt später an
- / Zahlenwert nicht sicher genug
- . Zahlenwert unbekannt oder geheim zu halten
- x Tabellenfach gesperrt, weil Aussage nicht sinnvoll
- () Aussagewert ist eingeschränkt
- p vorläufige Zahl
- r berichtigte Zahl
- s geschätzte Zahl

Inhalt

	Seite
Vorbemerkungen	3
Erläuterungen	3

Tabellen

1. Straßenverkehrsunfälle mit Sachschaden 2011 bis 2013 nach Monaten	6
2. Straßenverkehrsunfälle mit Personenschaden 2011 bis 2013 nach Monaten	6
3. Verunglückte bei Straßenverkehrsunfällen 2011 bis 2013 nach Monaten	6
4. Straßenverkehrsunfälle mit Personenschaden und Verunglückte nach Straßenarten und Ortslage	7
5. Straßenverkehrsunfälle mit Personenschaden und Verunglückte nach Unfallarten und Ortslage	8
6. Straßenverkehrsunfälle mit Personenschaden und Verunglückte nach Unfalltypen und Ortslage	10
7. Verunglückte bei Straßenverkehrsunfällen nach Art der Verkehrsbeteiligung	11
8. Straßenverkehrsunfälle und Verunglückte nach Art der Verkehrsbeteiligung und Ortslage	12
9. Verunglückte bei Straßenverkehrsunfällen nach Altersgruppen und Geschlecht	14
10. An Straßenverkehrsunfällen beteiligte Fahrzeugführer und Fußgänger	16
11. Ursachen von Straßenverkehrsunfällen mit Personenschaden	18
12. Straßenverkehrsunfälle und Verunglückte nach Datum und Ortslage	21
13. Straßenverkehrsunfälle und Verunglückte im Februar 2013 nach Kreisfreien Städten und Landkreisen sowie Ortslage	23
14. Straßenverkehrsunfälle und Verunglückte im Zeitraum Januar bis Februar 2013 nach Kreisfreien Städten und Landkreisen sowie Ortslage	24
15. Straßenverkehrsunfälle und Verunglückte im Zeitraum Januar bis Februar 2013 nach Ortslage, Unfalltypen, Monaten, Wochentagen, Uhrzeit und Lichtverhältnissen	25
16. Straßenverkehrsunfälle und Verunglückte im Zeitraum Januar bis Februar 2013 nach Ortslage, Unfalltypen, Monaten, Wochentagen, Uhrzeit und Lichtverhältnissen – Alkoholunfälle	26
17. Straßenverkehrsunfälle und Verunglückte im Zeitraum Januar bis Februar 2013 nach Ortslage, Unfalltypen, Monaten, Wochentagen, Uhrzeit und Lichtverhältnissen – Anteil der Alkoholunfälle an allen Unfällen	27

Abbildungen	Seite
Abb. 1 Straßenverkehrsunfälle insgesamt 2011 bis 2013 nach Monaten	4
Abb. 2 Straßenverkehrsunfälle mit Personenschaden 2011 bis 2013 nach Monaten	4
Abb. 3 Straßenverkehrsunfälle mit Sachschaden 2011 bis 2013 nach Monaten	4
Abb. 4 Getötete bei Straßenverkehrsunfällen 2011 bis 2013 nach Monaten	5
Abb. 5 Schwerverletzte bei Straßenverkehrsunfällen 2011 bis 2013 nach Monaten	5
Abb. 6 Leichtverletzte bei Straßenverkehrsunfällen 2011 bis 2013 nach Monaten	5

Vorbemerkungen

Rechtsgrundlagen

Die Rechtsgrundlage des vorliegenden Berichtes bildet das Gesetz über die Statistik der Straßenverkehrsunfälle vom 15. Juni 1990 (BGBl. I S. 1078 ff.) in Verbindung mit dem Bundesstatistikgesetz vom 22. Januar 1987 (BGBl. I S. 462, 565), zuletzt geändert durch Artikel 3 des Gesetzes vom 7. September 2007 (BGBl. I S. 2246) und dem Sächsischen Statistikgesetz vom 17. Mai 1993 (SächsGVBl. S. 453), zuletzt geändert durch Artikel 13 des Gesetzes vom 6. Juni 2002 (SächsGVBl. S. 168).

Ab dem 1. Januar 1995 gelten zusätzlich das Erste Gesetz zur Änderung des Straßenverkehrsunfallstatistikgesetzes vom 23. November 1994 (BGBl. I S. 3491) und die Verordnung zur näheren Bestimmung des schwerwiegenden Unfalls mit Sachschaden im Sinne des Straßenverkehrsunfallstatistikgesetzes vom 21. Dezember 1994 (BGBl. I S. 3970).

Berichtskreis

Die Statistik der Straßenverkehrsunfälle erfasst alle Unfälle, zu denen die Polizei herangezogen wurde.

Erläuterungen

Straßenverkehrsunfälle sind Unfälle, bei denen infolge des Fahrverkehrs auf öffentlichen Wegen und Plätzen Personen verletzt oder getötet wurden oder Sachschaden verursacht worden ist.

Unfälle werden nach ihren Folgen unterschieden in:

- Unfälle mit Personenschaden: Unfälle, bei denen Personen getötet bzw. schwer oder leicht verletzt wurden.
- Schwerwiegende Unfälle mit Sachschaden im engeren Sinne: Unfälle, bei denen als Unfallursache ein Straftatbestand oder eine Ordnungswidrigkeit (Bußgeld) vorlag und bei denen gleichzeitig mindestens ein Kfz aufgrund eines Unfallschadens von der Unfallstelle abgeschleppt werden musste (nicht fahrbereit); dies betrifft auch Fälle unter Einfluss berauschender Mittel,
- Sonstige Sachschadensunfälle unter der Einwirkung von Alkohol oder anderen berauschenden Mitteln: Unfälle, bei denen mindestens ein Unfallbeteiligter unter Alkoholeinwirkung oder anderer berauschender Mittel stand und alle beteiligten Kfz noch fahrbereit waren.
- Sonstige Sachschadensunfälle ohne Alkoholeinwirkung (sog. Bagatelleunfälle): alle übrigen Sachschadensunfälle.

Als Verunglückte zählen Personen (auch Mitfahrer), die beim Unfall verletzt oder getötet wurden. Dabei werden erfasst als:

- Getötete: Personen, die beim Unfall oder innerhalb von 30 Tagen an den Unfallfolgen starben,

- Schwerverletzte: Personen, die unmittelbar zur stationären Behandlung (für mindestens 24 Stunden) in einem Krankenhaus aufgenommen wurden,
- Leichtverletzte: alle übrigen Verletzten.

Als Beteiligte an einem Straßenverkehrsunfall werden alle Fahrzeugführer oder Fußgänger erfasst, die selbst - oder deren Fahrzeug - Schäden erlitten oder hervorgerufen haben.

Jedem Straßenverkehrsunfall können ein oder mehrere Unfallursachen zugeordnet werden, so dass die Anzahl der Ursachen i. d. R. größer ist als die Anzahl der Unfälle. Bei Nachmeldungen handelt es sich um Unfallvorgänge, die aufgrund verspäteten Eingangs der Unfallanzeigen nicht mehr in das jeweilige Monatsergebnis eingearbeitet werden können.

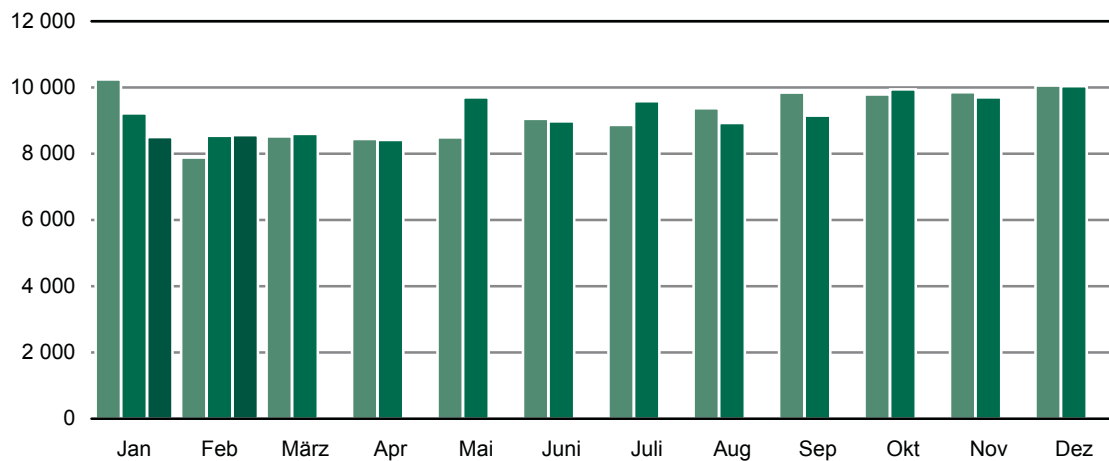
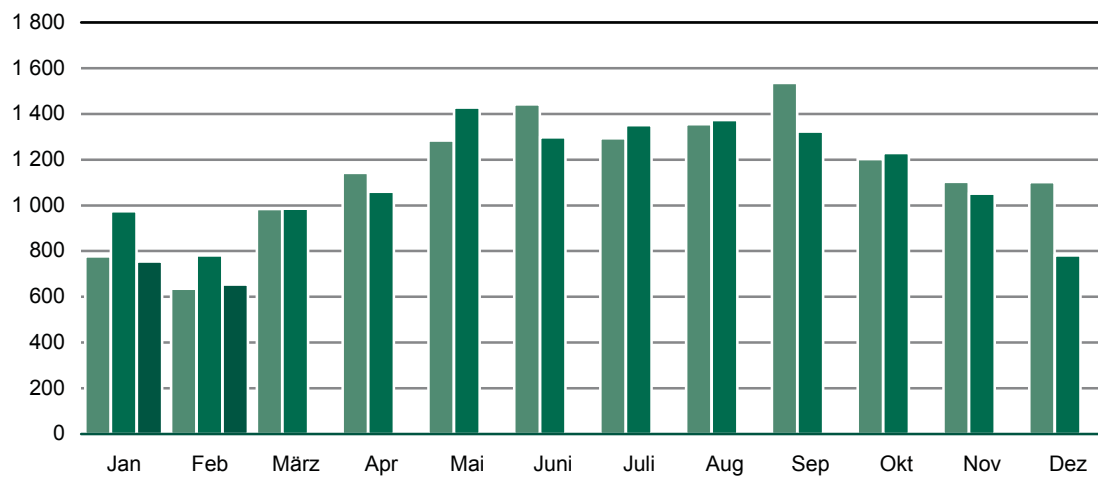
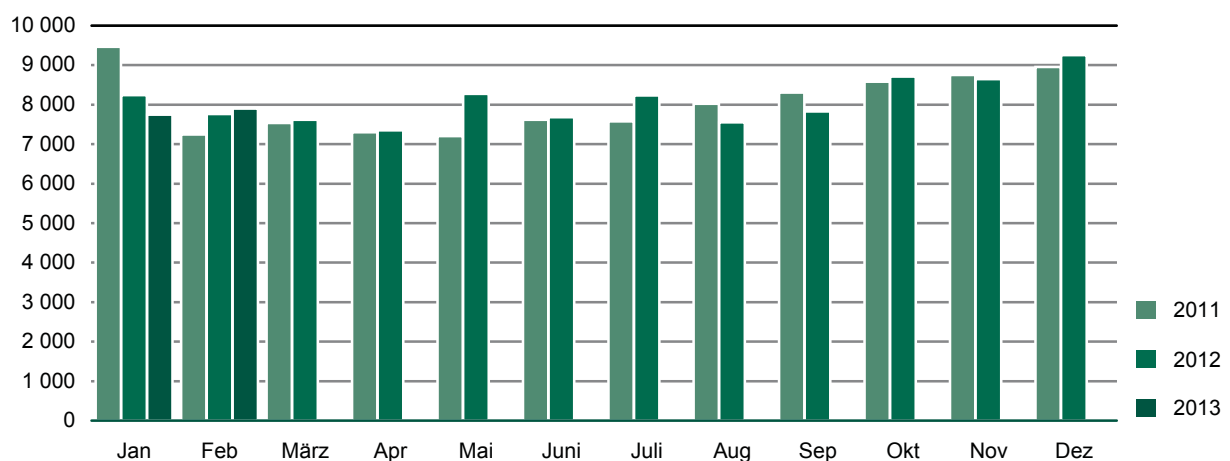
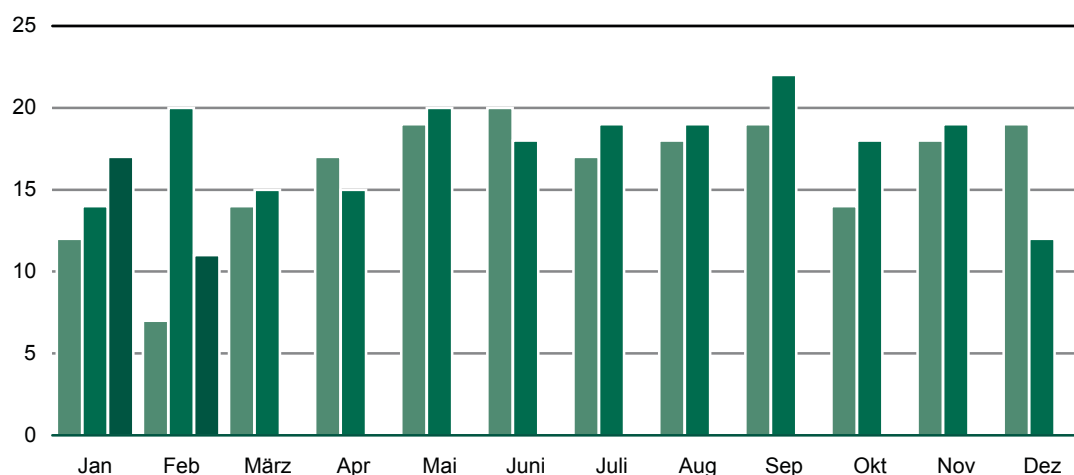
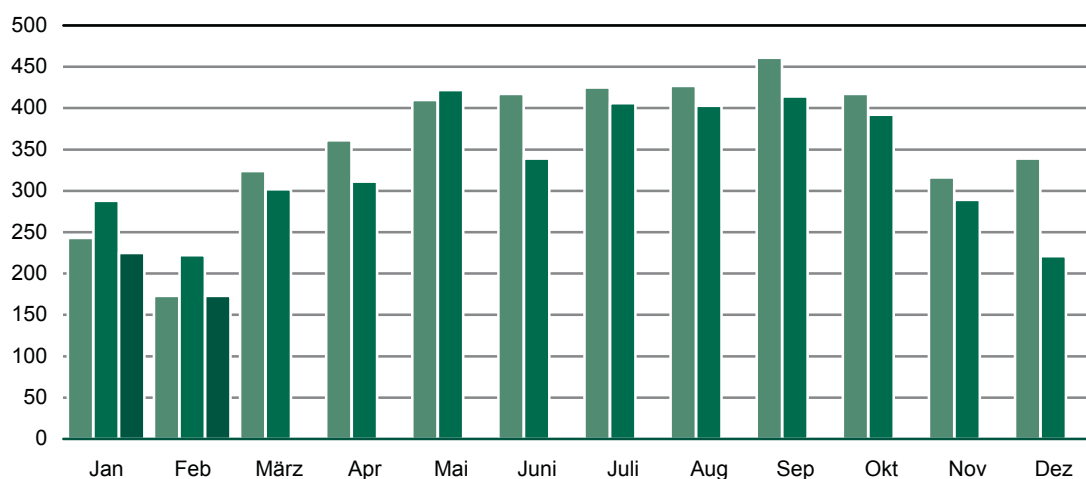
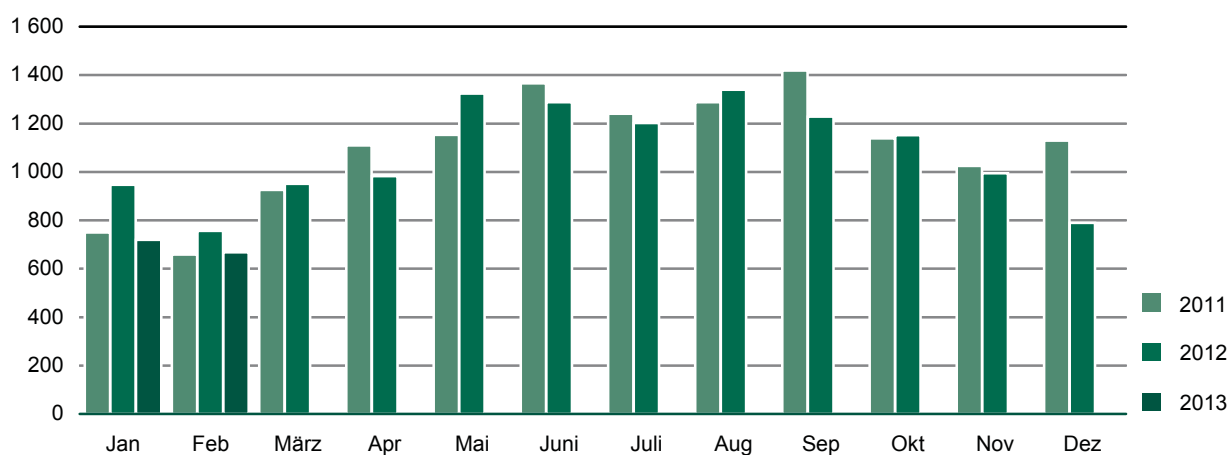
Abb. 1 Straßenverkehrsunfälle insgesamt 2011 bis 2013 nach Monaten**Abb. 2 Straßenverkehrsunfälle mit Personenschaden 2011 bis 2013 nach Monaten****Abb. 3 Straßenverkehrsunfälle mit Sachschaden 2011 bis 2013 nach Monaten**

Abb. 4 Getötete bei Straßenverkehrsunfällen 2011 bis 2013 nach Monaten**Abb. 5 Schwerverletzte bei Straßenverkehrsunfällen 2011 bis 2013 nach Monaten****Abb. 6 Leichtverletzte bei Straßenverkehrsunfällen 2011 bis 2013 nach Monaten**

1. Straßenverkehrsunfälle mit Sachschaden 2011 bis 2013 nach Monaten¹⁾

Monat	Insgesamt			Schwerwiegende Unfälle mit Sachschaden						Sonst. Sachschadensunfälle ohne Alkoholeinwirkung		
				im engeren Sinne			Einfluss berausch. Mittel ²⁾					
	2011	2012	2013	2011	2012	2013	2011	2012	2013	2011	2012	2013
Januar	9 463	8 244	7 744	523	549	503	66	57	48	8 874	7 638	7 193
Februar	7 246	7 763	7 904	419	575	562	45	58	47	6 782	7 130	7 295
März	7 534	7 615	...	323	357	...	61	66	...	7 150	7 192	...
April	7 298	7 353	...	292	305	...	52	63	...	6 954	6 985	...
Mai	7 206	8 270	...	295	358	...	48	81	...	6 863	7 831	...
Juni	7 615	7 683	...	359	332	...	67	73	...	7 189	7 278	...
Juli	7 579	8 233	...	381	384	...	74	75	...	7 124	7 774	...
August	8 020	7 551	...	364	313	...	61	67	...	7 595	7 171	...
September	8 310	7 831	...	395	354	...	71	72	...	7 844	7 405	...
Oktober	8 581	8 709	...	391	453	...	62	78	...	8 128	8 178	...
November	8 752	8 649	...	434	473	...	75	61	...	8 243	8 115	...
Dezember	8 953	9 256	...	590	576	...	70	62	...	8 293	8 618	...
Jan.-Feb.	16 709	16 007	15 648	942	1 124	1 065	111	115	95	15 656	14 768	14 488
Jahr	96 557	97 157	...	4 766	5 029	...	752	813	...	91 039	91 315	...

2. Straßenverkehrsunfälle mit Personenschaden 2011 bis 2013 nach Monaten¹⁾

Monat	Insgesamt			Unfälle mit								
				Getöteten			Schwerverletzten			Leichtverletzten		
	2011	2012	2013	2011	2012	2013	2011	2012	2013	2011	2012	2013
Januar	777	974	754	11	14	17	221	263	187	545	697	550
Februar	635	781	653	7	19	11	155	188	151	473	574	491
März	984	985	...	14	14	...	278	259	...	692	712	...
April	1 142	1 060	...	17	14	...	314	287	...	811	759	...
Mai	1 283	1 428	...	19	20	...	349	377	...	915	1 031	...
Juni	1 442	1 297	...	19	16	...	381	304	...	1 042	977	...
Juli	1 293	1 351	...	17	18	...	361	353	...	915	980	...
August	1 355	1 373	...	18	18	...	375	347	...	962	1 008	...
September	1 535	1 323	...	16	22	...	413	362	...	1 106	939	...
Oktober	1 202	1 229	...	13	18	...	355	335	...	834	876	...
November	1 103	1 051	...	17	17	...	268	259	...	818	775	...
Dezember	1 102	781	...	17	11	...	282	181	...	803	589	...
Jan.-Feb.	1 412	1 755	1 407	18	33	28	376	451	338	1 018	1 271	1 041
Jahr	13 853	13 633	...	185	201	...	3 752	3 515	...	9 916	9 917	...

3. Verunglückte bei Straßenverkehrsunfällen 2011 bis 2013 nach Monaten¹⁾

Monat	Insgesamt			Verunglückte								
				Getötete			Schwerverletzte			Leichtverletzte		
	2011	2012	2013	2011	2012	2013	2011	2012	2013	2011	2012	2013
Januar	1 005	1 249	961	12	14	17	243	288	225	750	947	719
Februar	838	999	852	7	20	11	173	222	173	658	757	668
März	1 264	1 268	...	14	15	...	324	302	...	926	951	...
April	1 488	1 309	...	17	15	...	361	311	...	1 110	983	...
Mai	1 582	1 766	...	19	20	...	410	422	...	1 153	1 324	...
Juni	1 803	1 645	...	20	18	...	417	339	...	1 366	1 288	...
Juli	1 682	1 627	...	17	19	...	425	406	...	1 240	1 202	...
August	1 733	1 761	...	18	19	...	427	403	...	1 288	1 339	...
September	1 899	1 665	...	19	22	...	461	414	...	1 419	1 229	...
Oktober	1 570	1 562	...	14	18	...	417	392	...	1 139	1 152	...
November	1 359	1 302	...	18	19	...	316	289	...	1 025	994	...
Dezember	1 487	1 023	...	19	12	...	339	221	...	1 129	790	...
Jan.-Feb.	1 843	2 248	1 813	19	34	28	416	510	398	1 408	1 704	1 387
Jahr	17 710	17 176	...	194	211	...	4 313	4 009	...	13 203	12 956	...

1) einschließlich Nachmeldungen

2) sonstige Sachschadensunfälle unter der Einwirkung von Alkohol oder anderen berauschenden Mitteln

4. Straßenverkehrsunfälle mit Personenschaden und Verunglückte nach Straßenarten und Ortslage

Straßenart Ortslage	Unfälle mit Personen- schaden	Verunglückte				Unfälle mit Personen- schaden	Verunglückte			
		insgesamt	davon				insgesamt	davon		
			Getötete	Schwer- verletzte	Leicht- verletzte			Getötete	Schwer- verletzte	Leicht- verletzte
Februar 2013						Februar 2012				
Autobahnen	35	45	-	9	36	56	94	3	28	63
Bundesstraßen	184	264	3	55	206	189	262	6	52	204
innerorts	115	160	2	26	132	135	181	5	26	150
außerorts	69	104	1	29	74	54	81	1	26	54
Staatsstraßen	133	183	3	39	141	170	209	5	47	157
innerorts	57	74	1	9	64	83	94	-	19	75
außerorts	76	109	2	30	77	87	115	5	28	82
Kreisstraßen	62	80	3	14	63	59	75	1	22	52
innerorts	34	41	-	6	35	25	31	-	5	26
außerorts	28	39	3	8	28	34	44	1	17	26
Andere Straßen	239	280	2	56	222	307	359	5	73	281
innerorts	224	262	2	51	209	279	320	4	59	257
außerorts	15	18	-	5	13	28	39	1	14	24
Insgesamt	653	852	11	173	668	781	999	20	222	757
innerorts	430	537	5	92	440	522	626	9	109	508
außerorts	223	315	6	81	228	259	373	11	113	249
Januar - Februar 2013						Januar - Februar 2012				
Autobahnen	64	88	-	17	71	97	144	3	35	106
Bundesstraßen	383	544	10	125	409	422	577	10	118	449
innerorts	234	310	6	61	243	287	386	5	61	320
außerorts	149	234	4	64	166	135	191	5	57	129
Staatsstraßen	314	416	4	94	318	388	517	8	137	372
innerorts	146	184	2	30	152	192	247	1	58	188
außerorts	168	232	2	64	166	196	270	7	79	184
Kreisstraßen	124	155	5	36	114	151	182	4	48	130
innerorts	69	86	1	18	67	69	80	-	18	62
außerorts	55	69	4	18	47	82	102	4	30	68
Andere Straßen	522	610	9	126	475	697	828	9	172	647
innerorts	485	568	8	112	448	652	770	8	155	607
außerorts	37	42	1	14	27	45	58	1	17	40
Insgesamt	1 407	1 813	28	398	1 387	1 755	2 248	34	510	1 704
innerorts	934	1 148	17	221	910	1 200	1 483	14	292	1 177
außerorts	473	665	11	177	477	555	765	20	218	527

5. Straßenverkehrsunfälle mit Personenschaden und Verunglückte nach Unfallarten und Ortslage

Unfallart Ortslage	Unfälle mit Personen- schaden	Verunglückte				Unfälle mit Personen- schaden	Verunglückte			
		insgesamt	davon				insgesamt	davon		
			Getötete	Schwer- verletzte	Leicht- verletzte			Getötete	Schwer- verletzte	Leicht- verletzte
Februar 2013						Februar 2012				
Zusammenstoß mit anderem Fahrzeug, das										
anfährt, anhält oder im ruhenden Verkehr steht	30	38	-	5	33	33	40	-	5	35
innerorts	27	34	-	3	31	29	35	-	3	32
außerorts	3	4	-	2	2	4	5	-	2	3
vorausfährt oder wartet	79	104	-	7	97	107	143	-	17	126
innerorts	64	85	-	5	80	80	97	-	6	91
außerorts	15	19	-	2	17	27	46	-	11	35
seitlich in gleicher Richtung fährt	15	18	-	3	15	33	40	1	5	34
innerorts	11	14	-	2	12	22	25	-	3	22
außerorts	4	4	-	1	3	11	15	1	2	12
entgegenkommt	103	179	2	48	129	74	108	3	24	81
innerorts	55	80	-	16	64	46	58	1	9	48
außerorts	48	99	2	32	65	28	50	2	15	33
einbiegt oder kreuzt	138	189	-	28	161	159	221	-	39	182
innerorts	113	147	-	21	126	136	183	-	25	158
außerorts	25	42	-	7	35	23	38	-	14	24
Zusammenstoß zwischen Fahrzeug und Fußgänger	85	92	4	33	55	97	106	6	33	67
innerorts	79	85	3	30	52	92	101	6	31	64
außerorts	6	7	1	3	3	5	5	-	2	3
Aufprall auf Hindernis	-	-	-	-	-	4	4	-	-	4
innerorts	-	-	-	-	-	2	2	-	-	2
außerorts	-	-	-	-	-	2	2	-	-	2
Abkommen von Fahrbahn										
nach rechts	102	115	1	32	82	127	153	6	47	100
innerorts	33	39	1	10	28	45	49	2	13	34
außerorts	69	76	-	22	54	82	104	4	34	66
nach links	68	80	4	13	63	90	124	4	35	85
innerorts	19	20	1	2	17	22	25	-	3	22
außerorts	49	60	3	11	46	68	99	4	32	63
Unfall anderer Art	33	37	-	4	33	57	60	-	17	43
innerorts	29	33	-	3	30	48	51	-	16	35
außerorts	4	4	-	1	3	9	9	-	1	8
Insgesamt	653	852	11	173	668	781	999	20	222	757
innerorts	430	537	5	92	440	522	626	9	109	508
außerorts	223	315	6	81	228	259	373	11	113	249

Noch: 5. Straßenverkehrsunfälle mit Personenschaden und Verunglückte nach Unfallarten und Ortslage

Unfallart Ortslage	Unfälle mit Personen- schaden	Verunglückte				Unfälle mit Personen- schaden	Verunglückte			
		insgesamt	davon				insgesamt	davon		
			Getötete	Schwer- verletzte	Leicht- verletzte			Getötete	Schwer- verletzte	Leicht- verletzte
Januar - Februar 2013						Januar - Februar 2012				
Zusammenstoß mit anderem Fahrzeug, das										
anfährt, anhält oder im ruhenden Verkehr steht	65	81	-	11	70	75	84	-	12	72
innerorts	59	72	-	8	64	67	74	-	8	66
außerorts	6	9	-	3	6	8	10	-	4	6
vorausfährt oder wartet	167	219	-	13	206	201	271	-	33	238
innerorts	130	166	-	8	158	150	193	-	18	175
außerorts	37	53	-	5	48	51	78	-	15	63
seitlich in gleicher Richtung fährt	40	50	-	8	42	78	106	1	16	89
innerorts	28	35	-	4	31	48	66	-	9	57
außerorts	12	15	-	4	11	30	40	1	7	32
entgegenkommt	187	318	6	96	216	181	291	5	64	222
innerorts	102	155	2	40	113	116	162	2	24	136
außerorts	85	163	4	56	103	65	129	3	40	86
einbiegt oder kreuzt	324	436	1	73	362	377	504	1	91	412
innerorts	264	332	1	50	281	326	428	-	68	360
außerorts	60	104	-	23	81	51	76	1	23	52
Zusammenstoß zwischen Fahrzeug und Fußgänger	191	206	9	82	115	265	283	9	100	174
innerorts	180	192	8	75	109	248	265	9	95	161
außerorts	11	14	1	7	6	17	18	-	5	13
Aufprall auf Hindernis	4	4	-	-	4	8	10	-	-	10
innerorts	2	2	-	-	2	4	4	-	-	4
außerorts	2	2	-	-	2	4	6	-	-	6
Abkommen von Fahrbahn										
nach rechts	219	252	5	64	183	252	315	11	91	213
innerorts	70	81	2	17	62	85	113	2	28	83
außerorts	149	171	3	47	121	167	202	9	63	130
nach links	137	162	4	34	124	185	240	7	66	167
innerorts	40	45	1	8	36	45	56	1	11	44
außerorts	97	117	3	26	88	140	184	6	55	123
Unfall anderer Art	73	85	3	17	65	133	144	-	37	107
innerorts	59	68	3	11	54	111	122	-	31	91
außerorts	14	17	-	6	11	22	22	-	6	16
Insgesamt	1 407	1 813	28	398	1 387	1 755	2 248	34	510	1 704
innerorts	934	1 148	17	221	910	1 200	1 483	14	292	1 177
außerorts	473	665	11	177	477	555	765	20	218	527

6. Straßenverkehrsunfälle mit Personenschaden und Verunglückte nach Unfalltypen und Ortslage

Unfalltyp Ortslage	Unfälle mit Personen- schaden	Verunglückte				Unfälle mit Personen- schaden	Verunglückte			
		insgesamt	davon				insgesamt	davon		
			Getötete	Schwer- verletzte	Leicht- verletzte			Getötete	Schwer- verletzte	Leicht- verletzte
Februar 2013										
Fahrunfall	225	294	7	72	215	253	325	13	96	216
innerorts	87	107	1	24	82	98	112	4	32	76
außerorts	138	187	6	48	133	155	213	9	64	140
Abbiegeunfall	61	74	-	14	60	96	122	-	18	104
innerorts	49	58	-	11	47	85	104	-	16	88
außerorts	12	16	-	3	13	11	18	-	2	16
Einbiegen-/Kreuzenunfall	129	175	-	23	152	134	183	-	33	150
innerorts	112	146	-	18	128	115	152	-	19	133
außerorts	17	29	-	5	24	19	31	-	14	17
Überschreitenunfall	48	54	1	19	34	58	61	3	17	41
innerorts	47	53	1	18	34	57	60	3	17	40
außerorts	1	1	-	1	-	1	1	-	-	1
Unfall durch ruhenden Verkehr	10	13	-	3	10	12	13	-	2	11
innerorts	10	13	-	3	10	12	13	-	2	11
außerorts	-	-	-	-	-	-	-	-	-	-
Unfall im Längsverkehr	126	178	1	30	147	163	225	2	42	181
innerorts	84	113	1	9	103	109	135	-	14	121
außerorts	42	65	-	21	44	54	90	2	28	60
Sonstiger Unfall	54	64	2	12	50	65	70	2	14	54
innerorts	41	47	2	9	36	46	50	2	9	39
außerorts	13	17	-	3	14	19	20	-	5	15
Insgesamt	653	852	11	173	668	781	999	20	222	757
innerorts	430	537	5	92	440	522	626	9	109	508
außerorts	223	315	6	81	228	259	373	11	113	249
Januar - Februar 2013										
Fahrunfall	454	585	11	153	421	523	698	20	195	483
innerorts	174	221	2	56	163	202	267	5	66	196
außerorts	280	364	9	97	258	321	431	15	129	287
Abbiegeunfall	152	200	-	38	162	244	310	-	56	254
innerorts	125	155	-	29	126	214	266	-	48	218
außerorts	27	45	-	9	36	30	44	-	8	36
Einbiegen-/Kreuzenunfall	298	389	2	64	323	327	436	1	74	361
innerorts	251	312	2	45	265	282	368	-	52	316
außerorts	47	77	-	19	58	45	68	1	22	45
Überschreitenunfall	106	117	6	47	64	164	178	6	66	106
innerorts	103	113	6	45	62	159	173	6	65	102
außerorts	3	4	-	2	2	5	5	-	1	4
Unfall durch ruhenden Verkehr	24	30	-	7	23	25	27	-	7	20
innerorts	24	30	-	7	23	24	26	-	6	20
außerorts	-	-	-	-	-	1	1	-	1	-
Unfall im Längsverkehr	260	358	3	59	296	325	439	4	75	360
innerorts	172	222	2	20	200	214	269	1	31	237
außerorts	88	136	1	39	96	111	170	3	44	123
Sonstiger Unfall	113	134	6	30	98	147	160	3	37	120
innerorts	85	95	5	19	71	105	114	2	24	88
außerorts	28	39	1	11	27	42	46	1	13	32
Insgesamt	1 407	1 813	28	398	1 387	1 755	2 248	34	510	1 704
innerorts	934	1 148	17	221	910	1 200	1 483	14	292	1 177
außerorts	473	665	11	177	477	555	765	20	218	527
Januar - Februar 2012										
Fahrunfall	454	585	11	153	421	523	698	20	195	483
innerorts	174	221	2	56	163	202	267	5	66	196
außerorts	280	364	9	97	258	321	431	15	129	287
Abbiegeunfall	152	200	-	38	162	244	310	-	56	254
innerorts	125	155	-	29	126	214	266	-	48	218
außerorts	27	45	-	9	36	30	44	-	8	36
Einbiegen-/Kreuzenunfall	298	389	2	64	323	327	436	1	74	361
innerorts	251	312	2	45	265	282	368	-	52	316
außerorts	47	77	-	19	58	45	68	1	22	45
Überschreitenunfall	106	117	6	47	64	164	178	6	66	106
innerorts	103	113	6	45	62	159	173	6	65	102
außerorts	3	4	-	2	2	5	5	-	1	4
Unfall durch ruhenden Verkehr	24	30	-	7	23	25	27	-	7	20
innerorts	24	30	-	7	23	24	26	-	6	20
außerorts	-	-	-	-	-	1	1	-	1	-
Unfall im Längsverkehr	260	358	3	59	296	325	439	4	75	360
innerorts	172	222	2	20	200	214	269	1	31	237
außerorts	88	136	1	39	96	111	170	3	44	123
Sonstiger Unfall	113	134	6	30	98	147	160	3	37	120
innerorts	85	95	5	19	71	105	114	2	24	88
außerorts	28	39	1	11	27	42	46	1	13	32
Insgesamt	1 407	1 813	28	398	1 387	1 755	2 248	34	510	1 704
innerorts	934	1 148	17	221	910	1 200	1 483	14	292	1 177
außerorts	473	665	11	177	477	555	765	20	218	527

7. Verunglückte bei Straßenverkehrsunfällen nach Art der Verkehrsbeteiligung

Art der Verkehrsbeteiligung	Verunglückte				Verunglückte			
	insgesamt	davon			insgesamt	davon		
		Getötete	Schwer- verletzte	Leicht- verletzte		Getötete	Schwer- verletzte	Leicht- verletzte
Februar 2013					Februar 2012			
Fahrer und Mitfahrer von								
Kraftfahrzeugen	682	7	121	554	797	13	166	618
darunter von								
Mofas, Mopeds, Mokicks	3	-	1	2	10	-	2	8
Motorzweirädern ¹⁾	6	-	2	4	10	-	3	7
Personenkraftwagen	622	6	107	509	695	11	152	532
Bussen	8	-	1	7	22	1	-	21
Güterkraftfahrzeugen	42	1	10	31	59	1	9	49
Fahrrädern	65	-	18	47	87	1	23	63
darunter								
unter 15 Jahren	7	-	2	5	2	-	-	2
anderen Fahrzeugen	14	-	1	13	6	-	-	6
Fußgänger	91	4	33	54	108	6	33	69
darunter								
unter 15 Jahren	15	-	3	12	24	-	6	18
65 Jahre und mehr	26	4	12	10	24	4	6	14
Andere Personen	-	-	-	-	1	-	-	1
Insgesamt	852	11	173	668	999	20	222	757
darunter								
unter 15 Jahren	49	-	10	39	57	-	11	46
65 Jahre und mehr	106	5	35	66	121	5	41	75
Januar - Februar 2013					Januar - Februar 2012			
Fahrer und Mitfahrer von								
Kraftfahrzeugen	1 406	15	274	1 117	1 693	24	341	1 328
darunter von								
Mofas, Mopeds, Mokicks	10	-	4	6	26	-	10	16
Motorzweirädern ¹⁾	11	-	3	8	27	1	9	17
Personenkraftwagen	1 278	14	245	1 019	1 479	20	305	1 154
Bussen	17	-	1	16	61	1	1	59
Güterkraftfahrzeugen	87	1	20	66	91	1	16	74
Fahrrädern	177	3	41	133	241	1	65	175
darunter								
unter 15 Jahren	12	-	4	8	14	-	3	11
anderen Fahrzeugen	21	-	1	20	25	-	2	23
Fußgänger	207	10	82	115	287	9	101	177
darunter								
unter 15 Jahren	31	-	8	23	78	-	26	52
65 Jahre und mehr	57	9	24	24	57	7	22	28
Andere Personen	2	-	-	2	2	-	1	1
Insgesamt	1 813	28	398	1 387	2 248	34	510	1 704
darunter								
unter 15 Jahren	103	-	27	76	190	-	48	142
65 Jahre und mehr	214	13	66	135	251	9	89	153

1) mit amtlichem Kennzeichen

8. Straßenverkehrsunfälle und Verunglückte nach Art der Verkehrsbeteiligung und Ortslage

Art der Verkehrsbeteiligung	Unfälle mit	Verunglückte		Schwerw. Unfälle	Unfälle mit	Verunglückte		Schwerw. Unfälle
	Personen- schaden	Getötete	Schwer- u. Leicht- verletzte	mit Sach- schaden (i.e.S.)	Personen- schaden	Getötete	Schwer- u. Leicht- verletzte	mit Sach- schaden (i.e.S.)
Februar 2013								
innerhalb von Ortschaften								
Unfälle insgesamt	430	5	532	307	522	9	617	345
darunter Unfälle mit Beteiligung von Fahrrern von:								
Motorzweirädern	9	-	9	2	17	-	17	1
Personenkraftwagen	387	4	480	299	470	7	565	337
Kraftomnibussen	8	-	9	2	10	-	14	5
Güterkraftfahrzeugen	44	1	57	38	53	3	59	52
dar.: Liefer- und Lastkraftwagen								
zul. Gesamtgewicht bis 3 500 kg	28	1	34	25	35	1	40	29
3 501 - 7 500 kg	3	-	4	2	4	1	4	5
7 501 - 12 000 kg	2	-	2	2	2	-	2	3
12 001 und mehr kg	7	-	14	6	4	-	6	4
Landwirtschaftlichen Zugmaschinen	1	-	2	4	1	-	1	2
Fahrrädern	63	-	65	-	82	-	83	-
Fußgängern	86	3	90	-	97	6	101	1
außerhalb von Ortschaften, einschl. Autobahn								
Unfälle insgesamt	223	6	309	255	259	11	362	230
darunter Unfälle mit Beteiligung von Fahrrern von:								
Motorzweirädern	-	-	-	-	4	-	4	-
Personenkraftwagen	206	5	289	227	234	9	326	203
Kraftomnibussen	3	-	6	2	5	1	15	3
Güterkraftfahrzeugen	37	2	50	61	58	4	89	55
dar.: Liefer- und Lastkraftwagen								
zul. Gesamtgewicht bis 3 500 kg	18	1	23	33	27	2	50	22
3 501 - 7 500 kg	-	-	-	4	3	-	5	3
7 501 - 12 000 kg	-	-	-	1	2	-	2	4
12 001 und mehr kg	4	1	5	4	1	-	1	5
Landwirtschaftlichen Zugmaschinen	-	-	-	-	1	-	1	-
Fahrrädern	3	-	3	-	5	1	4	-
Fußgängern	6	1	6	-	5	-	5	-
innerhalb und außerhalb von Ortschaften								
Unfälle insgesamt	653	11	841	562	781	20	979	575
darunter Unfälle mit Beteiligung von Fahrrern von:								
Motorzweirädern	9	-	9	2	21	-	21	1
Personenkraftwagen	593	9	769	526	704	16	891	540
Kraftomnibussen	11	-	15	4	15	1	29	8
Güterkraftfahrzeugen	81	3	107	99	111	7	148	107
dar.: Liefer- und Lastkraftwagen								
zul. Gesamtgewicht bis 3 500 kg	46	2	57	58	62	3	90	51
3 501 - 7 500 kg	3	-	4	6	7	1	9	8
7 501 - 12 000 kg	2	-	2	3	4	-	4	7
12 001 und mehr kg	11	1	19	10	5	-	7	9
Landwirtschaftlichen Zugmaschinen	1	-	2	4	2	-	2	2
Fahrrädern	66	-	68	-	87	1	87	-
Fußgängern	92	4	96	-	102	6	106	1

Die Tabelle enthält Mehrfachzählungen, da bei einem Unfall mehrere Verkehrsarten beteiligt sein können.

Noch: 8. Straßenverkehrsunfälle und Verunglückte nach Art der Verkehrsbeteiligung und Ortslage

Art der Verkehrsbeteiligung	Unfälle mit	Verunglückte		Schwerw. Unfälle	Unfälle mit	Verunglückte		Schwerw. Unfälle
	Personen- schaden	Getötete	Schwer- u. Leicht- verletzte	mit Sach- schaden (i.e.S.)	Personen- schaden	Getötete	Schwer- u. Leicht- verletzte	mit Sach- schaden (i.e.S.)
Januar - Februar 2013								
Januar - Februar 2012								
innerhalb von Ortschaften								
Unfälle insgesamt	934	17	1 131	624	1 200	14	1 469	678
darunter Unfälle mit Beteiligung von Fahrrern von:								
Motorzweirädern	19	-	19	3	46	-	50	2
Personenkraftwagen	849	12	1 038	611	1 047	11	1 292	664
Kraftomnibussen	19	-	29	4	31	-	60	6
Güterkraftfahrzeugen	106	5	134	84	116	4	138	85
dar.: Liefer- und Lastkraftwagen								
zul. Gesamtgewicht bis 3 500 kg	67	2	88	62	76	1	92	52
3 501 - 7 500 kg	5	-	6	4	9	2	9	7
7 501 - 12 000 kg	7	1	6	2	4	-	4	5
12 001 und mehr kg	14	1	20	7	8	-	13	7
Landwirtschaftlichen Zugmaschinen	2	-	3	4	3	-	3	4
Fahrrädern	169	3	171	-	230	-	237	-
Fußgängern	194	9	200	-	263	9	277	2
außerhalb von Ortschaften, einschl. Autobahn								
Unfälle insgesamt	473	11	654	441	555	20	745	446
darunter Unfälle mit Beteiligung von Fahrrern von:								
Motorzweirädern	2	-	2	-	8	1	7	1
Personenkraftwagen	443	10	618	403	510	18	686	405
Kraftomnibussen	5	-	8	2	8	1	20	3
Güterkraftfahrzeugen	82	3	116	84	99	4	137	95
dar.: Liefer- und Lastkraftwagen								
zul. Gesamtgewicht bis 3 500 kg	44	1	66	43	45	2	73	40
3 501 - 7 500 kg	3	-	3	4	5	-	7	7
7 501 - 12 000 kg	-	-	-	3	2	-	2	6
12 001 und mehr kg	8	2	9	6	7	-	8	8
Landwirtschaftlichen Zugmaschinen	-	-	-	1	2	-	2	-
Fahrrädern	9	-	9	-	15	1	15	-
Fußgängern	12	1	14	-	17	-	18	-
innerhalb und außerhalb von Ortschaften								
Unfälle insgesamt	1 407	28	1 785	1 065	1 755	34	2 214	1 124
darunter Unfälle mit Beteiligung von Fahrrern von:								
Motorzweirädern	21	-	21	3	54	1	57	3
Personenkraftwagen	1 292	22	1 656	1 014	1 557	29	1 978	1 069
Kraftomnibussen	24	-	37	6	39	1	80	9
Güterkraftfahrzeugen	188	8	250	168	215	8	275	180
dar.: Liefer- und Lastkraftwagen								
zul. Gesamtgewicht bis 3 500 kg	111	3	154	105	121	3	165	92
3 501 - 7 500 kg	8	-	9	8	14	2	16	14
7 501 - 12 000 kg	7	1	6	5	6	-	6	11
12 001 und mehr kg	22	3	29	13	15	-	21	15
Landwirtschaftlichen Zugmaschinen	2	-	3	5	5	-	5	4
Fahrrädern	178	3	180	-	245	1	252	-
Fußgängern	206	10	214	-	280	9	295	2

Die Tabelle enthält Mehrfachzählungen, da bei einem Unfall mehrere Verkehrsarten beteiligt sein können.

9. Verunglückte bei Straßenverkehrsunfällen nach Altersgruppen und Geschlecht

Im Alter von ... bis unter ... Jahren Geschlecht	Verunglückte				Verunglückte												
	insgesamt	davon			insgesamt	davon											
		Getötete	Schwer- verletzte	Leicht- verletzte		Getötete	Schwer- verletzte	Leicht- verletzte									
Februar 2013									Februar 2012								
unter 15	49	-	10	39	57	-	11	46									
männlich	25	-	6	19	37	-	11	26									
weiblich	24	-	4	20	20	-	-	20									
15 - 18	19	-	6	13	17	-	5	12									
männlich	12	-	3	9	6	-	1	5									
weiblich	7	-	3	4	11	-	4	7									
18 - 21	49	-	10	39	70	1	15	54									
männlich	23	-	4	19	37	1	10	26									
weiblich	26	-	6	20	33	-	5	28									
21 - 25	87	-	17	70	126	4	30	92									
männlich	50	-	13	37	53	3	15	35									
weiblich	37	-	4	33	73	1	15	57									
25 - 30	118	1	22	95	105	2	21	82									
männlich	64	1	16	47	53	2	8	43									
weiblich	54	-	6	48	52	-	13	39									
30 - 35	77	-	8	69	105	-	19	86									
männlich	35	-	6	29	59	-	11	48									
weiblich	42	-	2	40	46	-	8	38									
35 - 40	51	1	6	44	50	2	4	44									
männlich	21	-	2	19	31	2	3	26									
weiblich	30	1	4	25	19	-	1	18									
40 - 45	58	2	14	42	71	-	12	59									
männlich	26	2	8	16	37	-	8	29									
weiblich	32	-	6	26	34	-	4	30									
45 - 50	65	1	8	56	97	1	18	78									
männlich	37	1	4	32	46	1	10	35									
weiblich	28	-	4	24	51	-	8	43									
50 - 55	66	1	16	49	67	2	11	54									
männlich	24	1	7	16	29	1	5	23									
weiblich	42	-	9	33	38	1	6	31									
55 - 60	63	-	10	53	54	1	14	39									
männlich	32	-	6	26	24	-	4	20									
weiblich	31	-	4	27	30	1	10	19									
60 - 65	44	-	11	33	59	2	21	36									
männlich	22	-	5	17	34	1	14	19									
weiblich	22	-	6	16	25	1	7	17									
65 - 70	24	1	10	13	32	-	10	22									
männlich	12	1	4	7	14	-	4	10									
weiblich	12	-	6	6	18	-	6	12									
70 - 75	35	1	10	24	35	1	11	23									
männlich	18	1	6	11	16	1	5	10									
weiblich	17	-	4	13	19	-	6	13									
75 und mehr	47	3	15	29	54	4	20	30									
männlich	19	-	3	16	30	1	13	16									
weiblich	28	3	12	13	24	3	7	14									
Zusammen	852	11	173	668	999	20	222	757									
 männlich	420	7	93	320	506	13	122	371									
 weiblich	432	4	80	348	493	7	100	386									
Ohne Angabe	-	-	-	-	-	-	-	-									
Insgesamt	852	11	173	668	999	20	222	757									

Noch: 9. Verunglückte bei Straßenverkehrsunfällen nach Altersgruppen und Geschlecht

Im Alter von ... bis unter ... Jahren Geschlecht	Verunglückte				Verunglückte			
	insgesamt	davon			insgesamt	davon		
		Getötete	Schwer- verletzte	Leicht- verletzte		Getötete	Schwer- verletzte	Leicht- verletzte
Januar - Februar 2013					Januar - Februar 2012			
unter 15	103	-	27	76	190	-	48	142
männlich	54	-	16	38	105	-	27	78
weiblich	49	-	11	38	85	-	21	64
15 - 18	46	-	10	36	51	-	17	34
männlich	20	-	4	16	26	-	9	17
weiblich	26	-	6	20	25	-	8	17
18 - 21	114	-	27	87	149	1	37	111
männlich	49	-	10	39	78	1	23	54
weiblich	65	-	17	48	71	-	14	57
21 - 25	186	2	38	146	294	6	62	226
männlich	94	1	23	70	135	5	32	98
weiblich	92	1	15	76	159	1	30	128
25 - 30	222	1	40	181	248	4	56	188
männlich	107	1	26	80	136	4	34	98
weiblich	115	-	14	101	112	-	22	90
30 - 35	158	-	23	135	195	2	34	159
männlich	81	-	14	67	104	2	22	80
weiblich	77	-	9	68	91	-	12	79
35 - 40	112	1	11	100	121	2	9	110
männlich	53	-	6	47	72	2	5	65
weiblich	59	1	5	53	49	-	4	45
40 - 45	117	3	29	85	165	-	32	133
männlich	55	3	16	36	86	-	16	70
weiblich	62	-	13	49	79	-	16	63
45 - 50	147	2	21	124	171	2	28	141
männlich	70	2	12	56	86	2	16	68
weiblich	77	-	9	68	85	-	12	73
50 - 55	158	3	38	117	150	2	32	116
männlich	66	2	17	47	84	1	20	63
weiblich	92	1	21	70	66	1	12	53
55 - 60	138	2	36	100	140	3	29	108
männlich	58	1	13	44	72	2	13	57
weiblich	80	1	23	56	68	1	16	51
60 - 65	97	1	32	64	123	3	37	83
männlich	46	1	14	31	72	2	22	48
weiblich	51	-	18	33	51	1	15	35
65 - 70	46	2	16	28	71	-	25	46
männlich	26	2	8	16	32	-	11	21
weiblich	20	-	8	12	39	-	14	25
70 - 75	73	3	22	48	74	1	26	47
männlich	37	3	11	23	28	1	9	18
weiblich	36	-	11	25	46	-	17	29
75 und mehr	95	8	28	59	106	8	38	60
männlich	41	3	8	30	58	4	23	31
weiblich	54	5	20	29	48	4	15	29
Zusammen	1 812	28	398	1 386	2 248	34	510	1 704
 männlich	857	19	198	640	1 174	26	282	866
 weiblich	955	9	200	746	1 074	8	228	838
Ohne Angabe	1	-	-	1	-	-	-	-
Insgesamt	1 813	28	398	1 387	2 248	34	510	1 704

10. An Straßenverkehrsunfällen beteiligte Fahrzeugführer und Fußgänger

Art der Verkehrsbeteiligung Ortslage	Unfälle mit Personen- schaden		Schwerwiegende Unfälle mit Sachschaden ¹⁾		Unfälle mit Personen- schaden		Schwerwiegende Unfälle mit Sachschaden ¹⁾	
	Februar				Januar - Februar			
	2013	2012	2013	2012	2013	2012	2013	2012
Führer von								
Mofas, Mopeds	3	10	2	-	10	27	2	2
innerorts	3	9	2	-	10	25	2	1
außerorts	-	1	-	-	-	2	-	1
Motorzweirädern mit amtlichem Kennzeichen	6	11	-	1	11	27	1	1
innerorts	6	8	-	1	9	21	1	1
außerorts	-	3	-	-	2	6	-	-
Personenkraftwagen	910	1 049	798	855	1 903	2 282	1 582	1 697
innerorts	606	729	502	576	1 262	1 580	1 044	1 132
außerorts	304	320	296	279	641	702	538	565
Bussen	11	15	4	8	24	39	6	9
innerorts	8	10	2	5	19	31	4	6
außerorts	3	5	2	3	5	8	2	3
Güterkraftfahrzeugen	86	124	108	116	199	232	181	196
innerorts	47	55	40	53	110	118	87	89
außerorts	39	69	68	63	89	114	94	107
Landwirtschaftlichen Zugmaschinen	1	2	4	2	2	5	5	4
innerorts	1	1	4	2	2	3	4	4
außerorts	-	1	-	-	-	2	1	-
übrigen Kraftfahrzeugen	5	3	10	4	9	12	14	7
innerorts	3	2	6	3	5	11	9	5
außerorts	2	1	4	1	4	1	5	2
Kraftfahrzeugen zusammen	1 022	1 214	926	986	2 158	2 624	1 791	1 916
innerorts	674	814	556	640	1 417	1 789	1 151	1 238
außerorts	348	400	370	346	741	835	640	678
darunter flüchtig	49	65	41	32	99	148	80	72
innerorts	39	44	18	18	75	109	43	43
außerorts	10	21	23	14	24	39	37	29

1) im engeren Sinne

Noch: 10. An Straßenverkehrsunfällen beteiligte Fahrzeugführer und Fußgänger

Art der Verkehrsbeteiligung Ortslage	Unfälle mit Personen- schaden		Schwerwiegende Unfälle mit Sachschaden ¹⁾		Unfälle mit Personen- schaden		Schwerwiegende Unfälle mit Sachschaden ¹⁾	
	Februar				Januar - Februar			
	2013	2012	2013	2012	2013	2012	2013	2012
Fahrrädern	69	89	-	-	183	251	-	-
innerorts	66	84	-	-	174	236	-	-
außerorts	3	5	-	-	9	15	-	-
darunter								
unter 15 Jahren	7	2	-	-	11	13	-	-
innerorts	7	2	-	-	10	13	-	-
außerorts	-	-	-	-	1	-	-	-
anderen Fahrzeugen	19	11	11	6	38	42	15	15
innerorts	17	10	6	5	36	40	8	12
außerorts	2	1	5	1	2	2	7	3
Fußgänger	94	109	-	2	212	295	-	3
innerorts	88	104	-	2	199	276	-	3
außerorts	6	5	-	-	13	19	-	-
darunter								
unter 15 Jahren	16	24	-	2	32	78	-	2
innerorts	16	24	-	2	31	75	-	2
außerorts	-	-	-	-	1	3	-	-
65 Jahre und mehr	26	24	-	-	58	58	-	-
innerorts	22	24	-	-	52	58	-	-
außerorts	4	-	-	-	6	-	-	-
Andere Personen	1	1	-	3	3	2	-	3
innerorts	1	1	-	-	2	1	-	-
außerorts	-	-	-	3	1	1	-	3
Insgesamt	1 205	1 424	937	997	2 594	3 214	1 806	1 937
innerorts	846	1 013	562	647	1 828	2 342	1 159	1 253
außerorts	359	411	375	350	766	872	647	684
darunter								
unter 15 Jahren	23	26	-	2	43	91	-	2
innerorts	23	26	-	2	41	88	-	2
außerorts	-	-	-	-	2	3	-	-
65 Jahre und mehr	135	150	78	94	269	327	164	181
innerorts	101	117	65	67	207	265	134	132
außerorts	34	33	13	27	62	62	30	49

1) im engeren Sinne

11. Ursachen von Straßenverkehrsunfällen mit Personenschaden

Ursache	Februar		Januar - Februar	
	2013	2012	2013	2012
Ursachen der Fahrzeugführer				
Verkehrstüchtigkeit	38	50	74	127
Alkoholeinfluss	28	38	50	91
Einfluss anderer berauschender Mittel (z. B. Drogen, Rauschgift)	1	5	6	10
Übermüdung	3	5	4	8
sonstige körperliche oder geistige Mängel	6	2	14	18
Straßenbenutzung	37	42	80	118
Benutzung der falschen Fahrbahn (auch Richtungsfahrbahn) oder verbotswidrige Benutzung anderer Straßenteile	13	15	27	50
Verstoß gegen das Rechtsfahrgebot	24	27	53	68
Geschwindigkeit	248	258	492	536
Nicht angepasste Geschwindigkeit mit gleichzeitigem Überschreiten der zulässigen Höchstgeschwindigkeit	3	4	4	8
Nicht angepasste Geschwindigkeit in anderen Fällen	245	254	488	528
Abstand	78	125	176	228
Ungenügender Sicherheitsabstand	77	122	175	221
Starkes Bremsen des Vorausfahrenden ohne zwingenden Grund	1	3	1	7
Überholen	20	23	42	63
Unzulässiges Rechtsüberholen	-	-	1	2
Überholen trotz Gegenverkehrs	4	3	8	8
Überholen trotz unklarer Verkehrslage	6	7	10	22
Überholen trotz unzureichender Sichtverhältnisse	2	-	2	-
Überholen ohne Beachtung des nachfolgenden Verkehrs und/oder ohne rechtzeitige und deutliche Ankündigung des Ausscherens	2	2	3	5
Fehler beim Wiedereinordnen	-	6	3	10
sonstige Fehler beim Überholen (z. B. ohne genügenden Seitenabstand)	5	4	14	14
Fehler beim Überholtwerden	1	1	1	2
Vorbeifahren	3	1	4	3
Nichtbeachten des Vorranges entgegenkommender Fahrzeuge beim Vorbeifahren an haltenden Fahrzeugen, Absperrungen oder Hindernissen	3	-	4	2
Nichtbeachten des nachfolgenden Verkehrs beim Vorbeifahren an haltenden Fahrzeugen, Absperrungen oder Hindernissen und/oder ohne rechtzeitige und deutliche Ankündigung des Ausscherens	-	1	-	1
Nebeneinanderfahren, fehlerhaftes Wechseln des Fahrstreifens beim Nebeneinanderfahren oder Nichtbeachten des Reißverschlussverfahrens	8	15	14	28
Vorfahrt, Vorrang	116	127	270	306
Nichtbeachten der/des				
Regel "rechts vor links"	9	9	22	21
die Vorfahrt regelnden Verkehrszeichen	83	84	200	212
Vorfahrt des durchgehenden Verkehrs auf Autobahnen o. Kraftfahrstraßen	-	-	-	2
Vorfahrt durch Fahrzeuge, die aus Feld- und Waldwegen kommen	-	-	-	-
Verkehrsregelung durch Polizeibeamte oder Lichtzeichen	17	18	36	46
Vorranges entgegenkommender Fahrzeuge	7	16	12	22
Vorranges von Schienenfahrzeugen an Bahnübergängen	-	-	-	3
Abbiegen, Wenden, Rückwärtsfahren, Ein- und Anfahren	73	101	165	239
Fehler beim Abbiegen	29	52	78	139
Fehler beim Wenden oder Rückwärtsfahren	23	22	41	43
Fehler beim Einfahren in den fließenden Verkehr (z. B. aus einem Grundstück, von einem anderen Straßenteil o. beim Anfahren vom Fahrbahnrand)	21	27	46	57

Noch: 11. Ursachen von Straßenverkehrsunfällen mit Personenschaden

Ursache	Februar		Januar - Februar	
	2013	2012	2013	2012
Falsches Verhalten gegenüber Fußgängern	46	59	121	149
an Fußgängerüberwegen	4	4	6	11
an Fußgängerfurten	2	5	8	8
beim Abbiegen	12	13	37	46
an Haltestellen (auch haltenden Schulbussen mit eingeschaltetem Warnblinklicht)	4	7	8	11
an anderen Stellen	24	30	62	73
Ruhender Verkehr, Verkehrssicherung	3	4	8	8
Unzulässiges Halten oder Parken	-	1	-	3
Mangelnde Sicherung haltender o. liegengebliebener Fahrzeuge und von Unfallstellen sowie Schulbussen, bei denen Kinder ein- oder aussteigen	1	3	1	3
Verkehrswidriges Verhalten beim Ein- o. Aussteigen, Be- oder Entladen	2	-	7	2
Nichtbeachten der Beleuchtungsvorschriften	-	-	-	-
Ladung, Besetzung	-	2	1	3
Überladung, Überbesetzung	-	-	-	-
Unzureichend gesicherte Ladung oder Fahrzeugzubehörteile	-	2	1	3
Andere Fehler beim Fahrzeugführer	45	69	99	166
Ursachen der Fahrzeugführer zusammen	715	876	1 546	1 974
Technische Mängel, Wartungsmängel				
Beleuchtung	1	2	5	4
Bereifung	-	2	3	3
Bremsen	1	1	3	2
Lenkung	1	-	1	-
Zugvorrichtung	-	-	-	-
Andere Mängel	2	3	7	5
Technische Mängel, Wartungsmängel zusammen	5	8	19	14
Falsches Verhalten der Fußgänger				
Verkehrstüchtigkeit	9	7	16	16
Alkoholeinfluss	9	7	16	14
Einfluss anderer berauschender Mittel (z. B. Drogen, Rauschgift)	-	-	-	1
Übermüdung	-	-	-	-
sonstige körperliche oder geistige Mängel	-	-	-	1
Falsches Verhalten beim Überschreiten der Fahrbahn	46	46	94	135
an Stellen, an denen der Fußgängerverkehr durch Polizeibeamte oder Lichtzeichen geregelt war	7	6	11	14
auf Fußgängerüberwegen ohne Verkehrsregelung durch Polizeibeamte oder Lichtzeichen	-	-	-	-
in der Nähe von Kreuzungen oder Einmündungen, Lichtzeichenanlagen oder Fußgängerüberwegen bei dichtem Verkehr	1	4	3	10
an anderen Stellen				
durch plötzliches Hervortreten hinter Sichthindernissen	5	8	12	21
ohne auf den Fahrzeugverkehr zu achten	32	25	63	82
durch sonstiges falsches Verhalten	1	3	5	8
Nichtbenutzen des Gehweges	2	2	2	5
Nichtbenutzen der vorgeschriebenen Straßenseite	-	1	1	1
Spielen auf oder neben der Fahrbahn	-	-	-	-
Andere Fehler der Fußgänger	2	3	3	6
Falsches Verhalten der Fußgänger zusammen	59	59	116	163

Noch: 11. Ursachen von Straßenverkehrsunfällen mit Personenschaden

Ursache	Februar		Januar - Februar	
	2013	2012	2013	2012
Straßenverhältnisse				
Glätte oder Schlüpfrigkeit der Fahrbahn	106	107	206	206
Verunreinigung durch ausgeflossenes Öl	-	-	-	2
andere Verunreinigungen durch Straßenbenutzer	-	-	-	-
Schnee, Eis	102	101	196	187
Regen	3	6	9	16
andere Einflüsse (u. a. Laub, angeschwemmter Lehm)	1	-	1	1
Zustand der Straße	3	10	11	17
Spurrillen, im Zusammenhang mit Regen, Schnee oder Eis	2	5	6	7
anderer Zustand der Straße	1	5	5	10
Nicht ordnungsgemäßer Zustand der Verkehrszeichen oder -einrichtungen	-	-	-	-
Mangelhafte Beleuchtung der Straße	-	1	-	1
Mangelhafte Sicherung von Bahnübergängen	-	-	-	-
Straßenverhältnisse zusammen	109	118	217	224
Witterungseinflüsse				
Sichtbehinderung durch				
Nebel	5	-	5	-
starken Regen, Hagel, Schneegestöber usw..	7	5	13	10
blendende Sonne	1	2	3	3
Seitenwind	-	3	-	9
Unwetter oder sonstige Witterungseinflüsse	4	1	4	4
Witterungseinflüsse zusammen	17	11	25	26
Hindernisse				
Nicht oder unzureichend gesicherte Arbeitsstelle auf der Fahrbahn	-	-	-	1
Wild auf der Fahrbahn	4	4	7	13
Anderes Tier auf der Fahrbahn	-	1	1	2
Sonstiges Hindernis auf der Fahrbahn	1	2	3	2
Hindernisse zusammen	5	7	11	18
Sonstige Ursachen				
Alle nicht aufgeführten Ursachen zusammen	35	61	83	150
Ursachen insgesamt	945	1 140	2 017	2 569

12. Straßenverkehrsunfälle und Verunglückte nach Datum und Ortslage

Datum/ Wochentag	Unfälle mit Personen- schaden	Davon mit			Verunglückte				Schwerwiegende Unfälle mit Sachschaden im engeren Sinne
		Ge- töteten	Schwer- verletzten	Leicht- verletzten	ins- gesamt	Ge- tötete	Schwer- verletzte	Leicht- verletzte	
Insgesamt									
01.02.13/Fr	28	1	4	23	37	1	4	32	17
02.02.13/Sa	25	1	9	15	36	1	10	25	24
03.02.13/So	19	-	5	14	27	-	7	20	15
04.02.13/Mo	35	-	8	27	47	-	10	37	27
05.02.13/Di	17	-	6	11	20	-	6	14	12
06.02.13/Mi	30	-	8	22	34	-	8	26	20
07.02.13/Do	29	-	5	24	36	-	6	30	28
08.02.13/Fr	29	-	11	18	38	-	13	25	31
09.02.13/Sa	11	1	5	5	17	1	7	9	9
10.02.13/So	10	-	-	10	14	-	-	14	10
11.02.13/Mo	20	1	1	18	27	1	2	24	8
12.02.13/Di	37	-	8	29	47	-	9	38	36
13.02.13/Mi	19	-	4	15	23	-	4	19	14
14.02.13/Do	15	-	2	13	18	-	2	16	19
15.02.13/Fr	18	2	4	12	18	2	4	12	10
16.02.13/Sa	16	1	4	11	24	1	6	17	5
17.02.13/So	15	1	4	10	22	1	5	16	10
18.02.13/Mo	17	1	1	15	24	1	2	21	10
19.02.13/Di	57	2	16	39	82	2	20	60	66
20.02.13/Mi	29	-	6	23	37	-	7	30	33
21.02.13/Do	21	-	3	18	26	-	3	23	20
22.02.13/Fr	27	-	8	19	36	-	9	27	23
23.02.13/Sa	30	-	7	23	42	-	7	35	53
24.02.13/So	9	-	3	6	13	-	3	10	17
25.02.13/Mo	24	-	5	19	28	-	5	23	14
26.02.13/Di	32	-	3	29	36	-	3	33	12
27.02.13/Mi	15	-	4	11	18	-	4	14	9
28.02.13/Do	19	-	7	12	25	-	7	18	10
Insgesamt	653	11	151	491	852	11	173	668	562
innerorts									
01.02.13/Fr	23	1	4	18	30	1	4	25	11
02.02.13/Sa	15	1	4	10	21	1	4	16	13
03.02.13/So	11	-	2	9	15	-	2	13	5
04.02.13/Mo	26	-	3	23	31	-	3	28	15
05.02.13/Di	13	-	4	9	16	-	4	12	10
06.02.13/Mi	21	-	6	15	23	-	6	17	11
07.02.13/Do	21	-	4	17	26	-	5	21	15
08.02.13/Fr	14	-	7	7	18	-	8	10	16
09.02.13/Sa	8	1	3	4	11	1	4	6	5
10.02.13/So	8	-	-	8	12	-	-	12	8
11.02.13/Mo	15	-	-	15	18	-	-	18	6
12.02.13/Di	25	-	5	20	27	-	5	22	19
13.02.13/Mi	12	-	2	10	16	-	2	14	6
14.02.13/Do	14	-	2	12	17	-	2	15	14
15.02.13/Fr	12	1	4	7	12	1	4	7	9
16.02.13/Sa	9	-	2	7	11	-	2	9	2
17.02.13/So	9	-	2	7	15	-	3	12	5
18.02.13/Mo	16	1	1	14	22	1	2	19	7
19.02.13/Di	28	-	5	23	37	-	5	32	23
20.02.13/Mi	21	-	3	18	23	-	3	20	21
21.02.13/Do	16	-	2	14	19	-	2	17	13
22.02.13/Fr	15	-	5	10	22	-	6	16	13
23.02.13/Sa	12	-	3	9	20	-	3	17	27
24.02.13/So	6	-	1	5	7	-	1	6	6
25.02.13/Mo	16	-	3	13	17	-	3	14	6
26.02.13/Di	21	-	1	20	23	-	1	22	6
27.02.13/Mi	9	-	3	6	11	-	3	8	8
28.02.13/Do	14	-	5	9	17	-	5	12	7
Zusammen	430	5	86	339	537	5	92	440	307

Noch: 12. Straßenverkehrsunfälle und Verunglückte nach Datum und Ortslage

Datum/ Wochentag	Unfälle mit Personen- schaden	Davon mit			Verunglückte				Schwerwiegende Unfälle mit Sachschaden im engeren Sinne
		Ge- töteten	Schwer- verletzten	Leicht- verletzten	ins- gesamt	Ge- tötete	Schwer- verletzte	Leicht- verletzte	
außerorts, einschließlich Autobahn									
01.02.13/Fr	5	-	-	5	7	-	-	7	6
02.02.13/Sa	10	-	5	5	15	-	6	9	11
03.02.13/So	8	-	3	5	12	-	5	7	10
04.02.13/Mo	9	-	5	4	16	-	7	9	12
05.02.13/Di	4	-	2	2	4	-	2	2	2
06.02.13/Mi	9	-	2	7	11	-	2	9	9
07.02.13/Do	8	-	1	7	10	-	1	9	13
08.02.13/Fr	15	-	4	11	20	-	5	15	15
09.02.13/Sa	3	-	2	1	6	-	3	3	4
10.02.13/So	2	-	-	2	2	-	-	2	2
11.02.13/Mo	5	1	1	3	9	1	2	6	2
12.02.13/Di	12	-	3	9	20	-	4	16	17
13.02.13/Mi	7	-	2	5	7	-	2	5	8
14.02.13/Do	1	-	-	1	1	-	-	1	5
15.02.13/Fr	6	1	-	5	6	1	-	5	1
16.02.13/Sa	7	1	2	4	13	1	4	8	3
17.02.13/So	6	1	2	3	7	1	2	4	5
18.02.13/Mo	1	-	-	1	2	-	-	2	3
19.02.13/Di	29	2	11	16	45	2	15	28	43
20.02.13/Mi	8	-	3	5	14	-	4	10	12
21.02.13/Do	5	-	1	4	7	-	1	6	7
22.02.13/Fr	12	-	3	9	14	-	3	11	10
23.02.13/Sa	18	-	4	14	22	-	4	18	26
24.02.13/So	3	-	2	1	6	-	2	4	11
25.02.13/Mo	8	-	2	6	11	-	2	9	8
26.02.13/Di	11	-	2	9	13	-	2	11	6
27.02.13/Mi	6	-	1	5	7	-	1	6	1
28.02.13/Do	5	-	2	3	8	-	2	6	3
Zusammen	223	6	65	152	315	6	81	228	255
auf Autobahnen									
01.02.13/Fr	1	-	-	1	1	-	-	1	1
02.02.13/Sa	4	-	1	3	7	-	1	6	3
03.02.13/So	1	-	-	1	1	-	-	1	2
04.02.13/Mo	1	-	-	1	1	-	-	1	1
05.02.13/Di	1	-	-	1	1	-	-	1	-
06.02.13/Mi	2	-	-	2	2	-	-	2	1
07.02.13/Do	1	-	-	1	1	-	-	1	2
08.02.13/Fr	3	-	2	1	6	-	3	3	7
09.02.13/Sa	-	-	-	-	-	-	-	-	-
10.02.13/So	-	-	-	-	-	-	-	-	-
11.02.13/Mo	2	-	1	1	2	-	1	1	-
12.02.13/Di	3	-	-	3	4	-	-	4	9
13.02.13/Mi	-	-	-	-	-	-	-	-	2
14.02.13/Do	-	-	-	-	-	-	-	-	1
15.02.13/Fr	-	-	-	-	-	-	-	-	1
16.02.13/Sa	1	-	-	1	2	-	-	2	1
17.02.13/So	-	-	-	-	-	-	-	-	1
18.02.13/Mo	-	-	-	-	-	-	-	-	-
19.02.13/Di	3	-	1	2	3	-	1	2	19
20.02.13/Mi	-	-	-	-	-	-	-	-	6
21.02.13/Do	-	-	-	-	-	-	-	-	2
22.02.13/Fr	3	-	-	3	3	-	-	3	6
23.02.13/Sa	4	-	2	2	4	-	2	2	17
24.02.13/So	1	-	-	1	1	-	-	1	4
25.02.13/Mo	2	-	1	1	3	-	1	2	4
26.02.13/Di	2	-	-	2	3	-	-	3	-
27.02.13/Mi	-	-	-	-	-	-	-	-	-
28.02.13/Do	-	-	-	-	-	-	-	-	1
Zusammen	35	-	8	27	45	-	9	36	91

13. Straßenverkehrsunfälle und Verunglückte im Februar 2013 nach Kreisfreien Städten und Landkreisen sowie Ortslage

Kreisfreie Stadt Landkreis Land Ortslage	Straßenverkehrsunfälle					Verunglückte			
	ins- gesamt	mit Personen- schaden	mit Sachschaden			ins- gesamt	davon		
			schwerwiegende		übrige ohne Alkohol- unfälle		Getötete	Schwer- verletzte	Leicht- verletzte
			im engeren Sinne	Einfluss berausch. Mittel					
Chemnitz, Stadt	630	44	31	2	553	53	1	14	38
innerorts	577	42	22	2	511	51	1	13	37
außerorts	53	2	9	-	42	2	-	1	1
Erzgebirgskreis	710	48	88	9	565	64	2	15	47
innerorts	479	19	48	7	405	24	-	6	18
außerorts	231	29	40	2	160	40	2	9	29
Mittelsachsen	667	40	77	2	548	49	2	10	37
innerorts	394	19	34	2	339	23	1	5	17
außerorts	273	21	43	-	209	26	1	5	20
Vogtlandkreis	553	38	35	1	479	52	-	20	32
innerorts	372	19	16	1	336	25	-	7	18
außerorts	181	19	19	-	143	27	-	13	14
Zwickau	716	62	57	2	595	88	2	9	77
innerorts	516	40	30	1	445	52	-	4	48
außerorts	200	22	27	1	150	36	2	5	29
Dresden, Stadt	1 044	77	61	7	899	97	-	13	84
innerorts	956	70	41	7	838	86	-	13	73
außerorts	88	7	20	-	61	11	-	-	11
Bautzen	741	49	43	2	647	53	1	14	38
innerorts	464	27	16	2	419	29	-	7	22
außerorts	277	22	27	-	228	24	1	7	16
Görlitz	619	45	43	2	529	61	1	9	51
innerorts	421	28	23	2	368	35	1	2	32
außerorts	198	17	20	-	161	26	-	7	19
Meißen	526	38	37	5	446	53	-	13	40
innerorts	330	18	20	4	288	25	-	4	21
außerorts	196	20	17	1	158	28	-	9	19
Sächsische Schweiz- Osterzgebirge	512	35	22	1	454	53	1	6	46
innerorts	326	22	12	-	292	32	1	1	30
außerorts	186	13	10	1	162	21	-	5	16
Leipzig, Stadt	988	93	33	10	852	120	1	24	95
innerorts	931	86	30	9	806	109	1	20	88
außerorts	57	7	3	1	46	11	-	4	7
Leipzig	442	45	20	1	376	55	-	13	42
innerorts	258	25	9	-	224	29	-	6	23
außerorts	184	20	11	1	152	26	-	7	19
Nordsachsen	409	39	15	3	352	54	-	13	41
innerorts	241	15	6	3	217	17	-	4	13
außerorts	168	24	9	-	135	37	-	9	28
Sachsen	8 557	653	562	47	7 295	852	11	173	668
innerorts	6 265	430	307	40	5 488	537	5	92	440
außerorts	2 292	223	255	7	1 807	315	6	81	228

**14. Straßenverkehrsunfälle und Verunglückte im Zeitraum Januar bis Februar 2013
nach Kreisfreien Städten und Landkreisen sowie Ortslage**

Kreisfreie Stadt Landkreis Land Ortslage	Straßenverkehrsunfälle					Verunglückte			
	ins- gesamt	mit Personen- schaden	mit Sachschaden			ins- gesamt	davon		
			schwerwiegende		übrige ohne Alkohol- unfälle		Getötete	Schwer- verletzte	Leicht- verletzte
			im engeren Sinne	Einfluss berausch. Mittel					
Chemnitz, Stadt	1 261	90	61	8	1 102	118	3	29	86
innerorts	1 155	84	46	8	1 017	109	3	27	79
außerorts	106	6	15	-	85	9	-	2	7
Erzgebirgskreis	1 289	100	132	12	1 045	135	4	32	99
innerorts	846	42	64	10	730	53	-	10	43
außerorts	443	58	68	2	315	82	4	22	56
Mittelsachsen	1 304	106	117	4	1 077	136	5	26	105
innerorts	735	47	47	3	638	55	3	10	42
außerorts	569	59	70	1	439	81	2	16	63
Vogtlandkreis	1 058	75	62	8	913	104	1	41	62
innerorts	712	37	36	8	631	49	1	16	32
außerorts	346	38	26	-	282	55	-	25	30
Zwickau	1 339	114	88	4	1 133	154	4	27	123
innerorts	973	80	50	3	840	103	2	17	84
außerorts	366	34	38	1	293	51	2	10	39
Dresden, Stadt	2 236	171	141	13	1 911	209	-	35	174
innerorts	2 036	157	106	13	1 760	190	-	34	156
außerorts	200	14	35	-	151	19	-	1	18
Bautzen	1 484	116	80	5	1 283	140	2	32	106
innerorts	918	67	37	4	810	76	1	15	60
außerorts	566	49	43	1	473	64	1	17	46
Görlitz	1 277	82	97	6	1 092	106	1	18	87
innerorts	857	55	53	4	745	66	1	8	57
außerorts	420	27	44	2	347	40	-	10	30
Meißen	1 017	96	70	7	844	120	1	33	86
innerorts	623	48	35	6	534	58	1	16	41
außerorts	394	48	35	1	310	62	-	17	45
Sächsische Schweiz- Osterzgebirge	966	73	42	2	849	102	2	21	79
innerorts	602	47	27	1	527	60	2	9	49
außerorts	364	26	15	1	322	42	-	12	30
Leipzig, Stadt	2 038	195	90	17	1 736	242	1	39	202
innerorts	1 929	183	83	16	1 647	225	1	35	189
außerorts	109	12	7	1	89	17	-	4	13
Leipzig	961	98	51	2	810	123	1	36	86
innerorts	566	45	25	1	495	55	-	15	40
außerorts	395	53	26	1	315	68	1	21	46
Nordsachsen	825	91	34	7	693	124	3	29	92
innerorts	452	42	15	7	388	49	2	9	38
außerorts	373	49	19	-	305	75	1	20	54
Sachsen	17 055	1 407	1 065	95	14 488	1 813	28	398	1 387
innerorts	12 404	934	624	84	10 762	1 148	17	221	910
außerorts	4 651	473	441	11	3 726	665	11	177	477

**15. Straßenverkehrsunfälle und Verunglückte im Zeitraum Januar bis Februar 2013
nach Ortslage, Unfalltypen, Monaten, Wochentagen, Uhrzeit und Lichtverhältnissen**

Merkmal	Unfälle mit Personen- schaden	Ver- unglückte	Davon			Schwerwiegende Unfälle mit Sachschaden	
			Ge- tötete	Schwer- verletzte	Leicht- verletzte	im engeren Sinne	Einfluss be- rausch. Mittel
Insgesamt	1 407	1 813	28	398	1 387	1 065	95
Ortslage							
innerorts	934	1 148	17	221	910	624	84
außerorts ohne Autobahn	409	577	11	160	406	303	10
auf Autobahnen	64	88	-	17	71	138	1
Unfalltyp							
Fahrunfall	454	585	11	153	421	540	32
Abbiegeunfall	152	200	-	38	162	90	6
Einbiegen-/Kreuzenunfall	298	389	2	64	323	295	9
Überschreitenunfall	106	117	6	47	64	-	2
Unfall durch ruhenden Verkehr	24	30	-	7	23	14	9
Unfall im Längsverkehr	260	358	3	59	296	82	12
sonstiger Unfall	113	134	6	30	98	44	25
Monat							
Januar	754	961	17	225	719	503	48
Februar	653	852	11	173	668	562	47
März
April
Mai
Juni
Juli
August
September
Oktober
November
Dezember
Wochentag							
Montag	250	320	8	64	248	170	10
Dienstag	266	338	4	77	257	187	7
Mittwoch	216	262	2	56	204	147	10
Donnerstag	203	256	3	56	197	149	12
Freitag	220	285	4	64	217	180	18
Samstag	157	219	4	52	163	148	18
Sonntag	95	133	3	29	101	84	20
Uhrzeit ¹⁾							
0 - 1:59 Uhr	25	38	-	14	24	35	9
2 - 3:59 Uhr	15	18	1	4	13	22	6
4 - 5:59 Uhr	50	59	-	12	47	56	4
6 - 7:59 Uhr	210	263	11	49	203	118	5
8 - 9:59 Uhr	143	168	4	27	137	134	8
10 - 11:59 Uhr	158	202	1	43	158	127	4
12 - 13:59 Uhr	162	216	2	37	177	105	5
14 - 15:59 Uhr	203	265	4	62	199	148	8
16 - 17:59 Uhr	199	258	1	64	193	138	10
18 - 19:59 Uhr	138	190	3	52	135	78	20
20 - 21:59 Uhr	61	73	1	16	56	53	5
22 - 23:59 Uhr	43	63	-	18	45	51	11
Lichtverhältnisse							
Tageslicht	780	996	15	195	786	615	31
Dämmerung	162	219	5	50	164	94	4
Dunkelheit	465	598	8	153	437	356	60

1) Unfälle mit fehlendem Merkmal wurden nicht ausgewertet.

**16. Straßenverkehrsunfälle und Verunglückte im Zeitraum Januar bis Februar 2013
nach Ortslage, Unfalltypen, Monaten, Wochentagen, Uhrzeit und Lichtverhältnissen -
Alkoholunfälle¹⁾**

Merkmal	Unfälle mit Personen- schaden	Ver- unglückte	Davon			Schwerwiegende Unfälle mit Sachschaden	
			Ge- tötete	Schwer- verletzte	Leicht- verletzte	im engeren Sinne	Einfluss be- rausch. Mittel
Insgesamt	66	80	-	24	56	60	95
Ortslage							
innerorts	49	60	-	21	39	34	84
außerorts ohne Autobahn	16	19	-	2	17	21	10
auf Autobahnen	1	1	-	1	-	5	1
Unfalltyp							
Fahrunfall	34	38	-	10	28	45	32
Abbiegeunfall	4	9	-	3	6	2	6
Einbiegen-/Kreuzenunfall	3	3	-	1	2	2	9
Überschreitenunfall	13	15	-	9	6	-	2
Unfall durch ruhenden Verkehr	2	2	-	1	1	3	9
Unfall im Längsverkehr	7	10	-	-	10	5	12
sonstiger Unfall	3	3	-	-	3	3	25
Monat							
Januar	29	41	-	19	22	28	48
Februar	37	39	-	5	34	32	47
März
April
Mai
Juni
Juli
August
September
Oktober
November
Dezember
Wochentag							
Montag	5	6	-	1	5	3	10
Dienstag	12	14	-	6	8	7	7
Mittwoch	9	14	-	6	8	3	10
Donnerstag	7	9	-	2	7	11	12
Freitag	6	6	-	2	4	9	18
Samstag	14	15	-	3	12	15	18
Sonntag	13	16	-	4	12	12	20
Uhrzeit ²⁾							
0 - 1:59 Uhr	9	11	-	4	7	9	9
2 - 3:59 Uhr	8	10	-	3	7	6	6
4 - 5:59 Uhr	6	6	-	2	4	9	4
6 - 7:59 Uhr	1	1	-	-	1	4	5
8 - 9:59 Uhr	-	-	-	-	-	1	8
10 - 11:59 Uhr	2	2	-	1	1	-	4
12 - 13:59 Uhr	5	7	-	1	6	2	5
14 - 15:59 Uhr	3	3	-	-	3	5	8
16 - 17:59 Uhr	7	7	-	2	5	2	10
18 - 19:59 Uhr	16	24	-	8	16	10	20
20 - 21:59 Uhr	4	4	-	2	2	7	5
22 - 23:59 Uhr	5	5	-	1	4	5	11
Lichtverhältnisse							
Tageslicht	9	11	-	2	9	10	31
Dämmerung	7	7	-	1	6	2	4
Dunkelheit	50	62	-	21	41	48	60

1) Alkoholunfälle sind Unfälle, bei denen mindestens ein Beteiligter alkoholisiert war.

2) Unfälle mit fehlendem Merkmal wurden nicht ausgewertet.

**17. Straßenverkehrsunfälle und Verunglückte im Zeitraum Januar bis Februar 2013
nach Ortslage, Unfalltypen, Monaten, Wochentagen, Uhrzeit und Lichtverhältnissen -
Anteil der Alkoholunfälle an allen Unfällen in Prozent ¹⁾**

Merkmal	Unfälle mit Personen- schaden	Ver- unglückte	Davon			Schwerwiegende Unfälle mit Sachschaden	
			Ge- tötete	Schwer- verletzte	Leicht- verletzte	im engeren Sinne	Einfluss be- rausch. Mittel
Insgesamt	4,7	4,4	-	6,0	4,0	5,6	100,0
Ortslage							
innerorts	5,2	5,2	-	9,5	4,3	5,4	100,0
außerorts ohne Autobahn	3,9	3,3	-	1,3	4,2	6,9	100,0
auf Autobahnen	1,6	1,1	-	5,9	-	3,6	100,0
Unfalltyp							
Fahrunfall	7,5	6,5	-	6,5	6,7	8,3	100,0
Abbiegeunfall	2,6	4,5	-	7,9	3,7	2,2	100,0
Einbiegen-/Kreuzenunfall	1,0	0,8	-	1,6	0,6	0,7	100,0
Überschreitenunfall	12,3	12,8	-	19,1	9,4	-	100,0
Unfall durch ruhenden Verkehr	8,3	6,7	-	14,3	4,3	21,4	100,0
Unfall im Längsverkehr	2,7	2,8	-	-	3,4	6,1	100,0
sonstiger Unfall	2,7	2,2	-	-	3,1	6,8	100,0
Monat							
Januar	3,8	4,3	-	8,4	3,1	5,6	100,0
Februar	5,7	4,6	-	2,9	5,1	5,7	100,0
März
April
Mai
Juni
Juli
August
September
Oktober
November
Dezember
Wochentag							
Montag	2,0	1,9	-	1,6	2,0	1,8	100,0
Dienstag	4,5	4,1	-	7,8	3,1	3,7	100,0
Mittwoch	4,2	5,3	-	10,7	3,9	2,0	100,0
Donnerstag	3,4	3,5	-	3,6	3,6	7,4	100,0
Freitag	2,7	2,1	-	3,1	1,8	5,0	100,0
Samstag	8,9	6,8	-	5,8	7,4	10,1	100,0
Sonntag	13,7	12,0	-	13,8	11,9	14,3	100,0
Uhrzeit ²⁾							
0 - 1:59 Uhr	36,0	28,9	-	28,6	29,2	25,7	100,0
2 - 3:59 Uhr	53,3	55,6	-	75,0	53,8	27,3	100,0
4 - 5:59 Uhr	12,0	10,2	-	16,7	8,5	16,1	100,0
6 - 7:59 Uhr	0,5	0,4	-	-	0,5	3,4	100,0
8 - 9:59 Uhr	-	-	-	-	-	0,7	100,0
10 - 11:59 Uhr	1,3	1,0	-	2,3	0,6	-	100,0
12 - 13:59 Uhr	3,1	3,2	-	2,7	3,4	1,9	100,0
14 - 15:59 Uhr	1,5	1,1	-	-	1,5	3,4	100,0
16 - 17:59 Uhr	3,5	2,7	-	3,1	2,6	1,4	100,0
18 - 19:59 Uhr	11,6	12,6	-	15,4	11,9	12,8	100,0
20 - 21:59 Uhr	6,6	5,5	-	12,5	3,6	13,2	100,0
22 - 23:59 Uhr	11,6	7,9	-	5,6	8,9	9,8	100,0
Lichtverhältnisse							
Tageslicht	1,2	1,1	-	1,0	1,1	1,6	100,0
Dämmerung	4,3	3,2	-	2,0	3,7	2,1	100,0
Dunkelheit	10,8	10,4	-	13,7	9,4	13,5	100,0

1) Alkoholunfälle sind Unfälle, bei denen mindestens ein Beteiligter alkoholisiert war.

2) Unfälle mit fehlendem Merkmal wurden nicht ausgewertet.

Herausgeber:

Statistisches Landesamt des Freistaates Sachsen

Redaktion:

Statistisches Landesamt des Freistaates Sachsen

Gestaltung und Satz:

Statistisches Landesamt des Freistaates Sachsen

Druck:

Staatsbetrieb Sächsische Informatik Dienste

Redaktionsschluss:

Mai 2013

Bezug:

Diese Druckschrift kann bezogen werden bei:

Statistisches Landesamt des Freistaates Sachsen

Hausanschrift: Macherstraße 63, 01917 Kamenz

Postanschrift: Postfach 11 05, 01911 Kamenz

Telefon: +49 3578 33-1424

Telefax: +49 3578 33-1499

E-Mail: vertrieb@statistik.sachsen.de

www.statistik.sachsen.de/shop

Verteilerhinweis

Diese Informationsschrift wird von der Sächsischen Staatsregierung im Rahmen ihrer verfassungsmäßigen Verpflichtung zur Information der Öffentlichkeit herausgegeben. Sie darf weder von Parteien noch von deren Kandidaten oder Helfern im Zeitraum von sechs Monaten vor einer Wahl zum Zwecke der Wahlwerbung verwendet werden. Dies gilt für alle Wahlen.

Missbräuchlich ist insbesondere die Verteilung auf Wahlveranstaltungen, an Informationsständen der Parteien sowie das Einlegen, Aufdrucken oder Aufkleben parteipolitischer Informationen oder Werbemittel. Untersagt ist auch die Weitergabe an Dritte zur Verwendung bei der Wahlwerbung.

Auch ohne zeitlichen Bezug zu einer bevorstehenden Wahl darf die vorliegende Druckschrift nicht so verwendet werden, dass dies als Parteinahme des Herausgebers zu Gunsten einzelner politischer Gruppen verstanden werden könnte.

Diese Beschränkungen gelten unabhängig vom Vertriebsweg, also unabhängig davon, auf welchem Wege und in welcher Anzahl diese Informationsschrift dem Empfänger zugegangen ist. Erlaubt ist jedoch den Parteien, diese Informationsschrift zur Unterrichtung ihrer Mitglieder zu verwenden.

Copyright

Statistisches Landesamt des Freistaates Sachsen, Kamenz, 2013

Vervielfältigung und Verbreitung, auch auszugsweise, mit Quellenangabe gestattet.

ISSN 2195-4003