



Statistischer Bericht



Straßenverkehrsunfälle im Freistaat Sachsen

Januar 2013

H I 1 – m 01/13

Zeichenerklärung

- Nichts vorhanden (genau Null)
- 0 weniger als die Hälfte von 1 in der letzten besetzten Stelle, jedoch mehr als nichts
- ... Angabe fällt später an
- / Zahlenwert nicht sicher genug
- . Zahlenwert unbekannt oder geheim zu halten
- x Tabellenfach gesperrt, weil Aussage nicht sinnvoll
- () Aussagewert ist eingeschränkt
- p vorläufige Zahl
- r berichtigte Zahl
- s geschätzte Zahl

Inhalt

	Seite
Vormerkungen	3
Erläuterungen	3

Tabellen

1. Straßenverkehrsunfälle mit Sachschaden 2011 bis 2013 nach Monaten	6
2. Straßenverkehrsunfälle mit Personenschaden 2011 bis 2013 nach Monaten	6
3. Verunglückte bei Straßenverkehrsunfällen 2011 bis 2013 nach Monaten	6
4. Straßenverkehrsunfälle mit Personenschaden und Verunglückte nach Straßenarten und Ortslage	7
5. Straßenverkehrsunfälle mit Personenschaden und Verunglückte nach Unfallarten und Ortslage	8
6. Straßenverkehrsunfälle mit Personenschaden und Verunglückte nach Unfalltypen und Ortslage	9
7. Verunglückte bei Straßenverkehrsunfällen nach Art der Verkehrsbeteiligung	9
8. Straßenverkehrsunfälle und Verunglückte nach Art der Verkehrsbeteiligung und Ortslage	10
9. Verunglückte bei Straßenverkehrsunfällen nach Altersgruppen und Geschlecht	11
10. An Straßenverkehrsunfällen beteiligte Fahrzeugführer und Fußgänger	12
11. Ursachen von Straßenverkehrsunfällen mit Personenschaden	14
12. Straßenverkehrsunfälle und Verunglückte nach Datum und Ortslage	17
13. Straßenverkehrsunfälle und Verunglückte im Januar 2013 nach Kreisfreien Städten und Landkreisen sowie Ortslage	19
14. Straßenverkehrsunfälle und Verunglückte im Januar 2013 nach Ortslage, Unfalltypen, Monaten, Wochentagen, Uhrzeit und Lichtverhältnissen	20
15. Straßenverkehrsunfälle und Verunglückte im Januar 2013 nach Ortslage, Unfalltypen, Monaten, Wochentagen, Uhrzeit und Lichtverhältnissen – Alkoholunfälle	21
16. Straßenverkehrsunfälle und Verunglückte im Januar 2013 nach Ortslage, Unfalltypen, Monaten, Wochentagen, Uhrzeit und Lichtverhältnissen – Anteil der Alkoholunfälle an allen Unfällen	22

Abbildungen	Seite
Abb. 1 Straßenverkehrsunfälle insgesamt 2011 bis 2013 nach Monaten	4
Abb. 2 Straßenverkehrsunfälle mit Personenschaden 2011 bis 2013 nach Monaten	4
Abb. 3 Straßenverkehrsunfälle mit Sachschaden 2011 bis 2013 nach Monaten	4
Abb. 4 Getötete bei Straßenverkehrsunfällen 2011 bis 2013 nach Monaten	5
Abb. 5 Schwerverletzte bei Straßenverkehrsunfällen 2011 bis 2013 nach Monaten	5
Abb. 6 Leichtverletzte bei Straßenverkehrsunfällen 2011 bis 2013 nach Monaten	5

Vorbemerkungen

Rechtsgrundlagen

Die Rechtsgrundlage des vorliegenden Berichtes bildet das Gesetz über die Statistik der Straßenverkehrsunfälle vom 15. Juni 1990 (BGBl. I S. 1078 ff.) in Verbindung mit dem Bundesstatistikgesetz vom 22. Januar 1987 (BGBl. I S. 462, 565), zuletzt geändert durch Artikel 3 des Gesetzes vom 7. September 2007 (BGBl. I S. 2246) und dem Sächsischen Statistikgesetz vom 17. Mai 1993 (SächsGVBl. S. 453), zuletzt geändert durch Artikel 13 des Gesetzes vom 6. Juni 2002 (SächsGVBl. S. 168).

Ab dem 1. Januar 1995 gelten zusätzlich das Erste Gesetz zur Änderung des Straßenverkehrsunfallstatistikgesetzes vom 23. November 1994 (BGBl. I S. 3491) und die Verordnung zur näheren Bestimmung des schwerwiegenden Unfalls mit Sachschaden im Sinne des Straßenverkehrsunfallstatistikgesetzes vom 21. Dezember 1994 (BGBl. I S. 3970).

Berichtskreis

Die Statistik der Straßenverkehrsunfälle erfasst alle Unfälle, zu denen die Polizei herangezogen wurde.

Erläuterungen

Straßenverkehrsunfälle sind Unfälle, bei denen infolge des Fahrverkehrs auf öffentlichen Wegen und Plätzen Personen verletzt oder getötet wurden oder Sachschaden verursacht worden ist.

Unfälle werden nach ihren Folgen unterschieden in:

- Unfälle mit Personenschaden: Unfälle, bei denen Personen getötet bzw. schwer oder leicht verletzt wurden.
- Schwerwiegende Unfälle mit Sachschaden im engeren Sinne: Unfälle, bei denen als Unfallursache ein Straftatbestand oder eine Ordnungswidrigkeit (Bußgeld) vorlag und bei denen gleichzeitig mindestens ein Kfz aufgrund eines Unfallschadens von der Unfallstelle abgeschleppt werden musste (nicht fahrbereit); dies betrifft auch Fälle unter Einfluss berauschender Mittel,
- Sonstige Sachschadensunfälle unter der Einwirkung von Alkohol oder anderen berauschenden Mitteln: Unfälle, bei denen mindestens ein Unfallbeteiligter unter Alkoholeinwirkung oder anderer berauschender Mittel stand und alle beteiligten Kfz noch fahrbereit waren.
- Sonstige Sachschadensunfälle ohne Alkoholeinwirkung (sog. Bagatelleunfälle): alle übrigen Sachschadensunfälle.

Als Verunglückte zählen Personen (auch Mitfahrer), die beim Unfall verletzt oder getötet wurden. Dabei werden erfasst als:

- Getötete: Personen, die beim Unfall oder innerhalb von 30 Tagen an den Unfallfolgen starben,

- Schwerverletzte: Personen, die unmittelbar zur stationären Behandlung (für mindestens 24 Stunden) in einem Krankenhaus aufgenommen wurden,
- Leichtverletzte: alle übrigen Verletzten.

Als Beteiligte an einem Straßenverkehrsunfall werden alle Fahrzeugführer oder Fußgänger erfasst, die selbst - oder deren Fahrzeug - Schäden erlitten oder hervorgerufen haben.

Jedem Straßenverkehrsunfall können ein oder mehrere Unfallursachen zugeordnet werden, so dass die Anzahl der Ursachen i. d. R. größer ist als die Anzahl der Unfälle. Bei Nachmeldungen handelt es sich um Unfallvorgänge, die aufgrund verspäteten Eingangs der Unfallanzeigen nicht mehr in das jeweilige Monatsergebnis eingearbeitet werden können.

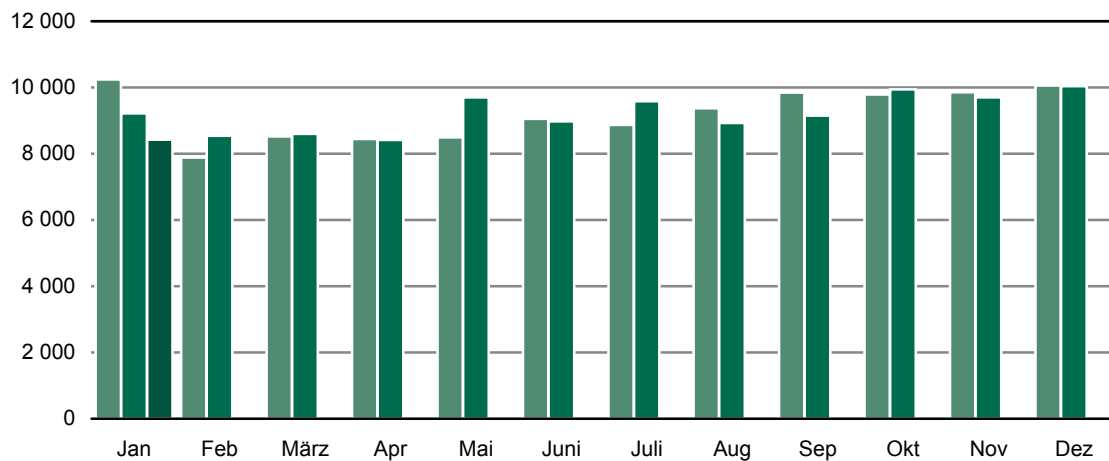
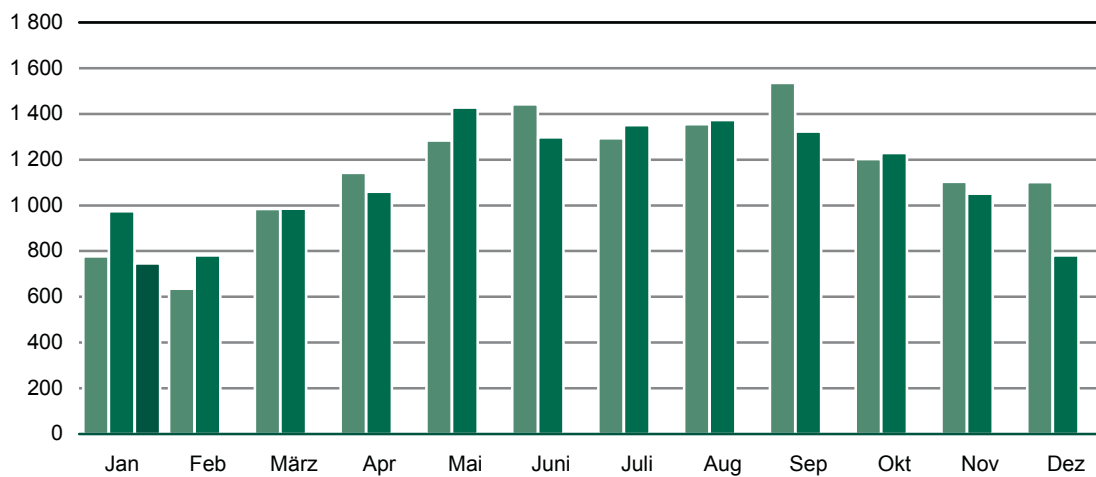
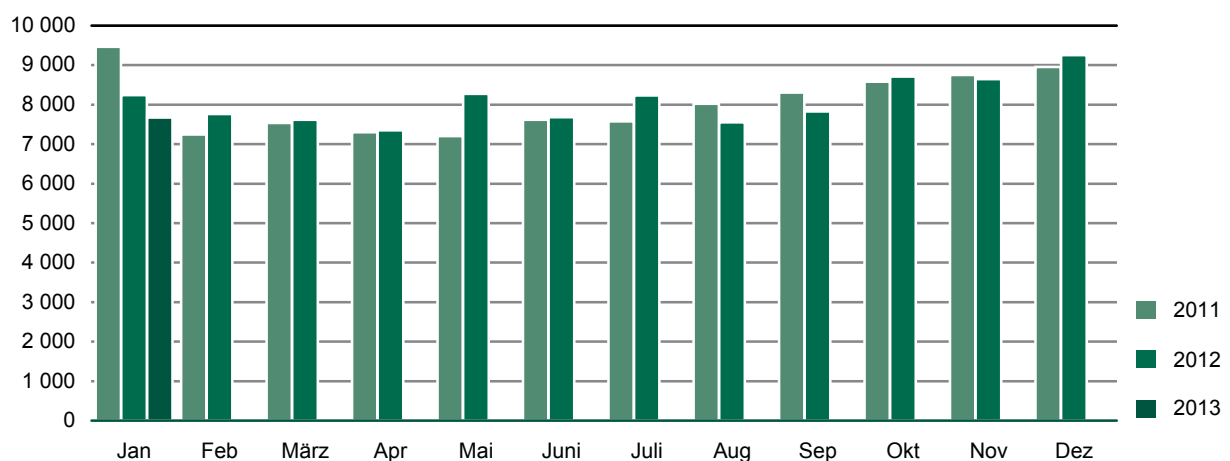
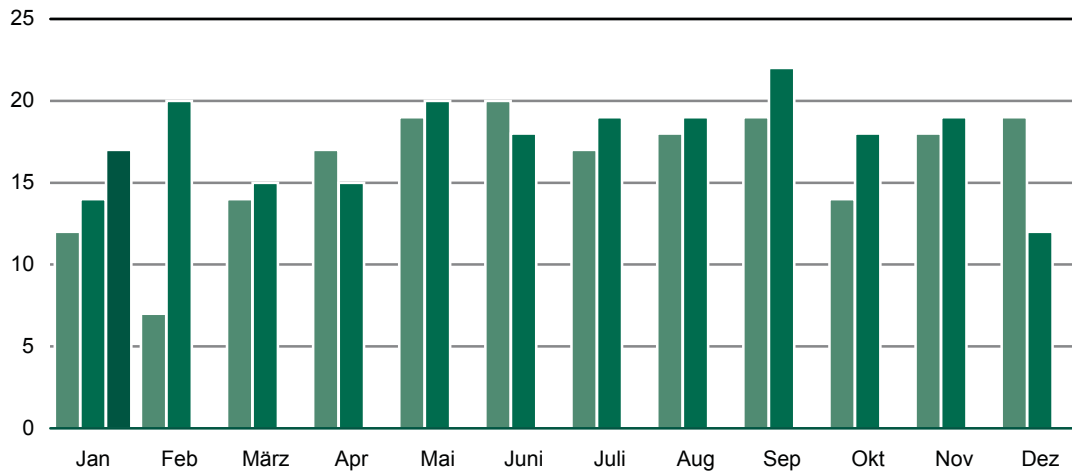
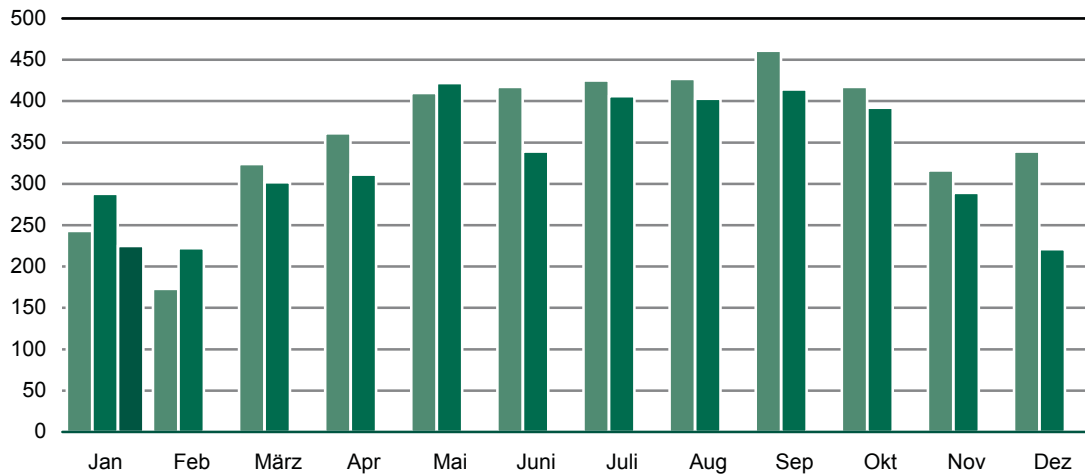
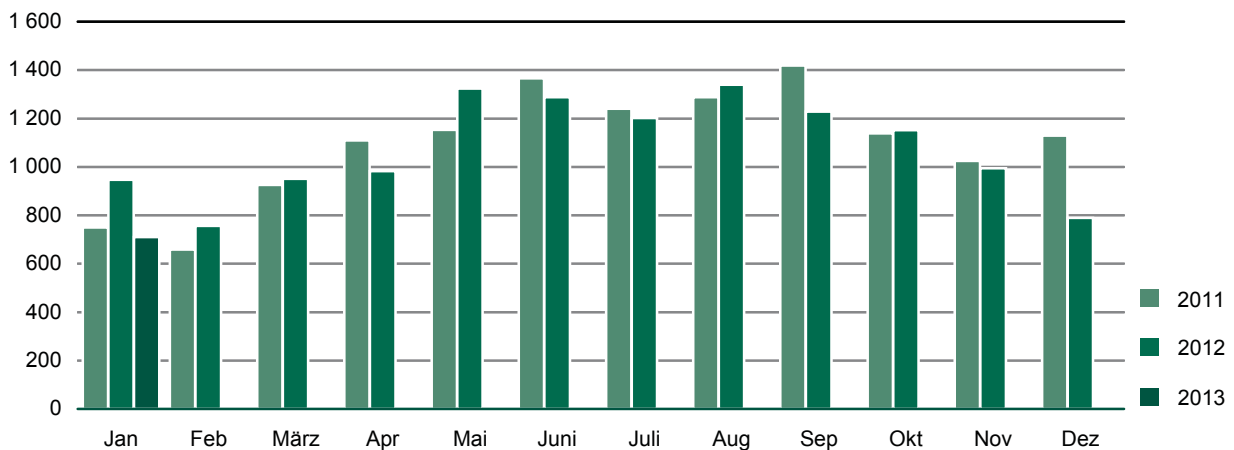
Abb. 1 Straßenverkehrsunfälle insgesamt 2011 bis 2013 nach Monaten**Abb. 2 Straßenverkehrsunfälle mit Personenschaden 2011 bis 2013 nach Monaten****Abb. 3 Straßenverkehrsunfälle mit Sachschaden 2011 bis 2013 nach Monaten**

Abb. 4 Getötete bei Straßenverkehrsunfällen 2011 bis 2013 nach Monaten**Abb. 5 Schwerverletzte bei Straßenverkehrsunfällen 2011 bis 2013 nach Monaten****Abb. 6 Leichtverletzte bei Straßenverkehrsunfällen 2011 bis 2013 nach Monaten**

1. Straßenverkehrsunfälle mit Sachschaden 2011 bis 2013 nach Monaten¹⁾

Monat	Insgesamt			Schwerwiegende Unfälle mit Sachschaden						Sonst. Sachschadensunfälle ohne Alkoholeinwirkung		
				im engeren Sinne			Einfluss berausch. Mittel ²⁾					
	2011	2012	2013	2011	2012	2013	2011	2012	2013	2011	2012	2013
Januar	9 463	8 244	7 675	523	549	500	66	57	47	8 874	7 638	7 128
Februar	7 246	7 763	...	419	575	...	45	58	...	6 782	7 130	...
März	7 534	7 615	...	323	357	...	61	66	...	7 150	7 192	...
April	7 298	7 353	...	292	305	...	52	63	...	6 954	6 985	...
Mai	7 206	8 270	...	295	358	...	48	81	...	6 863	7 831	...
Juni	7 615	7 683	...	359	332	...	67	73	...	7 189	7 278	...
Juli	7 579	8 233	...	381	384	...	74	75	...	7 124	7 774	...
August	8 020	7 551	...	364	313	...	61	67	...	7 595	7 171	...
September	8 310	7 831	...	395	354	...	71	72	...	7 844	7 405	...
Oktober	8 581	8 709	...	391	453	...	62	78	...	8 128	8 178	...
November	8 752	8 649	...	434	473	...	75	61	...	8 243	8 115	...
Dezember	8 953	9 256	...	590	576	...	70	62	...	8 293	8 618	...
Jahr	96 557	97 157	...	4 766	5 029	...	752	813	...	91 039	91 315	...

2. Straßenverkehrsunfälle mit Personenschaden 2011 bis 2013 nach Monaten¹⁾

Monat	Insgesamt			Unfälle mit								
				Getöteten			Schwerverletzten			Leichtverletzten		
	2011	2012	2013	2011	2012	2013	2011	2012	2013	2011	2012	2013
Januar	777	974	746	11	14	17	221	263	187	545	697	542
Februar	635	781	...	7	19	...	155	188	...	473	574	...
März	984	985	...	14	14	...	278	259	...	692	712	...
April	1 142	1 060	...	17	14	...	314	287	...	811	759	...
Mai	1 283	1 428	...	19	20	...	349	377	...	915	1 031	...
Juni	1 442	1 297	...	19	16	...	381	304	...	1 042	977	...
Juli	1 293	1 351	...	17	18	...	361	353	...	915	980	...
August	1 355	1 373	...	18	18	...	375	347	...	962	1 008	...
September	1 535	1 323	...	16	22	...	413	362	...	1 106	939	...
Oktober	1 202	1 229	...	13	18	...	355	335	...	834	876	...
November	1 103	1 051	...	17	17	...	268	259	...	818	775	...
Dezember	1 102	781	...	17	11	...	282	181	...	803	589	...
Jahr	13 853	13 633	...	185	201	...	3 752	3 515	...	9 916	9 917	...

3. Verunglückte bei Straßenverkehrsunfällen 2011 bis 2013 nach Monaten¹⁾

Monat	Insgesamt			Verunglückte								
				Getötete			Schwerverletzte			Leichtverletzte		
	2011	2012	2013	2011	2012	2013	2011	2012	2013	2011	2012	2013
Januar	1 005	1 249	952	12	14	17	243	288	225	750	947	710
Februar	838	999	...	7	20	...	173	222	...	658	757	...
März	1 264	1 268	...	14	15	...	324	302	...	926	951	...
April	1 488	1 309	...	17	15	...	361	311	...	1 110	983	...
Mai	1 582	1 766	...	19	20	...	410	422	...	1 153	1 324	...
Juni	1 803	1 645	...	20	18	...	417	339	...	1 366	1 288	...
Juli	1 682	1 627	...	17	19	...	425	406	...	1 240	1 202	...
August	1 733	1 761	...	18	19	...	427	403	...	1 288	1 339	...
September	1 899	1 665	...	19	22	...	461	414	...	1 419	1 229	...
Oktober	1 570	1 562	...	14	18	...	417	392	...	1 139	1 152	...
November	1 359	1 302	...	18	19	...	316	289	...	1 025	994	...
Dezember	1 487	1 023	...	19	12	...	339	221	...	1 129	790	...
Jahr	17 710	17 176	...	194	211	...	4 313	4 009	...	13 203	12 956	...

1) einschließlich Nachmeldungen

2) sonstige Sachschadensunfälle unter der Einwirkung von Alkohol oder anderen berauschenden Mitteln

4. Straßenverkehrsunfälle mit Personenschaden und Verunglückte nach Straßenarten und Ortslage

Straßenart Ortslage	Unfälle mit Personen- schaden	Verunglückte				Unfälle mit Personen- schaden	Verunglückte								
		insgesamt	davon				insgesamt	davon							
			Getötete	Schwer- verletzte	Leicht- verletzte			Getötete	Schwer- verletzte	Leicht- verletzte					
Januar 2013											Januar 2012				
Autobahnen	28	41	-	8	33	41	50	-	7	43					
Bundesstraßen	197	278	7	70	201	233	315	4	66	245					
innerorts	116	146	4	35	107	152	205	-	35	170					
außerorts	81	132	3	35	94	81	110	4	31	75					
Staatsstraßen	180	232	1	56	175	218	308	3	90	215					
innerorts	89	110	1	22	87	109	153	1	39	113					
außerorts	91	122	-	34	88	109	155	2	51	102					
Kreisstraßen	62	75	2	22	51	92	107	3	26	78					
innerorts	35	45	1	12	32	44	49	-	13	36					
außerorts	27	30	1	10	19	48	58	3	13	42					
Andere Straßen	279	326	7	69	250	390	469	4	99	366					
innerorts	257	302	6	60	236	373	450	4	96	350					
außerorts	22	24	1	9	14	17	19	-	3	16					
Insgesamt	746	952	17	225	710	974	1 249	14	288	947					
innerorts	497	603	12	129	462	678	857	5	183	669					
außerorts	249	349	5	96	248	296	392	9	105	278					

5. Straßenverkehrsunfälle mit Personenschaden und Verunglückte nach Unfallarten und Ortslage

Unfallart Ortslage	Unfälle mit Personen- schaden	Verunglückte				Unfälle mit Personen- schaden	Verunglückte														
		insgesamt	davon				insgesamt	davon													
			Getötete	Schwer- verletzte	Leicht- verletzte			Getötete	Schwer- verletzte	Leicht- verletzte											
Januar 2013											Januar 2012										
Zusammenstoß mit anderem Fahrzeug, das																					
anfährt, anhält oder im ruhenden Verkehr steht	35	43	-	6	37	42	44	-	7	37											
innerorts	32	38	-	5	33	38	39	-	5	34											
außerorts	3	5	-	1	4	4	5	-	2	3											
vorausfährt oder wartet	87	113	-	6	107	94	128	-	16	112											
innerorts	65	79	-	3	76	70	96	-	12	84											
außerorts	22	34	-	3	31	24	32	-	4	28											
seitlich in gleicher Richtung fährt	25	32	-	5	27	45	66	-	11	55											
innerorts	17	21	-	2	19	26	41	-	6	35											
außerorts	8	11	-	3	8	19	25	-	5	20											
entgegenkommt	84	139	4	49	86	107	183	2	40	141											
innerorts	47	75	2	25	48	70	104	1	15	88											
außerorts	37	64	2	24	38	37	79	1	25	53											
einbiegt oder kreuzt	182	243	1	45	197	218	283	1	52	230											
innerorts	147	181	1	29	151	190	245	-	43	202											
außerorts	35	62	-	16	46	28	38	1	9	28											
Zusammenstoß zwischen Fahrzeug und Fußgänger	105	113	5	48	60	168	177	3	67	107											
innerorts	100	106	5	44	57	156	164	3	64	97											
außerorts	5	7	-	4	3	12	13	-	3	10											
Aufprall auf Hindernis	4	4	-	-	4	4	6	-	-	6											
innerorts	2	2	-	-	2	2	2	-	-	2											
außerorts	2	2	-	-	2	2	4	-	-	4											
Abkommen von Fahrbahn																					
nach rechts	117	137	4	32	101	125	162	5	44	113											
innerorts	37	42	1	7	34	40	64	-	15	49											
außerorts	80	95	3	25	67	85	98	5	29	64											
nach links	67	80	-	21	59	95	116	3	31	82											
innerorts	20	24	-	6	18	23	31	1	8	22											
außerorts	47	56	-	15	41	72	85	2	23	60											
Unfall anderer Art	40	48	3	13	32	76	84	-	20	64											
innerorts	30	35	3	8	24	63	71	-	15	56											
außerorts	10	13	-	5	8	13	13	-	5	8											
Insgesamt	746	952	17	225	710	974	1 249	14	288	947											
innerorts	497	603	12	129	462	678	857	5	183	669											
außerorts	249	349	5	96	248	296	392	9	105	278											

6. Straßenverkehrsunfälle mit Personenschaden und Verunglückte nach Unfalltypen und Ortslage

Unfalltyp Ortslage	Unfälle mit Personen- schaden	Verunglückte				Unfälle mit Personen- schaden	Verunglückte				
		insgesamt	davon				insgesamt	davon			
			Getötete	Schwer- verletzte	Leicht- verletzte			Getötete	Schwer- verletzte	Leicht- verletzte	
Januar 2013						Januar 2012					
Fahrunfall	227	289	4	82	203	270	373	7	99	267	
innerorts	86	113	1	33	79	104	155	1	34	120	
außerorts	141	176	3	49	124	166	218	6	65	147	
Abbiegeunfall	90	125	-	23	102	148	188	-	38	150	
innerorts	75	96	-	17	79	129	162	-	32	130	
außerorts	15	29	-	6	23	19	26	-	6	20	
Einbiegen-/Kreuzenunfall	166	211	2	41	168	193	253	1	41	211	
innerorts	136	163	2	27	134	167	216	-	33	183	
außerorts	30	48	-	14	34	26	37	1	8	28	
Überschreitenunfall	58	63	5	28	30	106	117	3	49	65	
innerorts	56	60	5	27	28	102	113	3	48	62	
außerorts	2	3	-	1	2	4	4	-	1	3	
Unfall durch ruhenden											
Verkehr	13	16	-	4	12	13	14	-	5	9	
innerorts	13	16	-	4	12	12	13	-	4	9	
außerorts	-	-	-	-	-	1	1	-	1	-	
Unfall im Längsverkehr	133	178	2	29	147	162	214	2	33	179	
innerorts	87	107	1	11	95	105	134	1	17	116	
außerorts	46	71	1	18	52	57	80	1	16	63	
Sonstiger Unfall	59	70	4	18	48	82	90	1	23	66	
innerorts	44	48	3	10	35	59	64	-	15	49	
außerorts	15	22	1	8	13	23	26	1	8	17	
Insgesamt	746	952	17	225	710	974	1 249	14	288	947	
innerorts	497	603	12	129	462	678	857	5	183	669	
außerorts	249	349	5	96	248	296	392	9	105	278	

7. Verunglückte bei Straßenverkehrsunfällen nach Art der Verkehrsbeteiligung

Art der Verkehrsbeteiligung	Verunglückte				Verunglückte			
	insgesamt	davon			insgesamt	davon		
		Getötete	Schwer- verletzte	Leicht- verletzte		Getötete	Schwer- verletzte	Leicht- verletzte
Januar 2013					Januar 2012			
Fahrer und Mitfahrer von								
Kraftfahrzeugen	716	8	154	554	896	11	175	710
darunter von								
Mofas, Mopeds, Mokicks	7	-	3	4	16	-	8	8
Motorzweirädern ¹⁾	5	-	1	4	17	1	6	10
Personenkraftwagen	648	8	139	501	784	9	153	622
Bussen	9	-	-	9	39	-	1	38
Güterkraftfahrzeugen	46	-	11	35	32	-	7	25
Fahrrädern	112	3	23	86	154	-	42	112
darunter								
unter 15 Jahren	5	-	2	3	12	-	3	9
anderen Fahrzeugen	7	-	-	7	19	-	2	17
Fußgänger	115	6	48	61	179	3	68	108
darunter								
unter 15 Jahren	16	-	5	11	54	-	20	34
65 Jahre und mehr	31	5	12	14	33	3	16	14
Andere Personen	2	-	-	2	1	-	1	-
Insgesamt	952	17	225	710	1 249	14	288	947
darunter								
unter 15 Jahren	54	-	17	37	133	-	37	96
65 Jahre und mehr	108	8	31	69	130	4	48	78

1) mit amtlichem Kennzeichen

8. Straßenverkehrsunfälle und Verunglückte nach Art der Verkehrsbeteiligung und Ortslage

Art der Verkehrsbeteiligung	Unfälle mit	Verunglückte		Schwerw. Unfälle	Unfälle mit	Verunglückte		Schwerw. Unfälle
	Personen- schaden	Getötete	Schwer- u. Leicht- verletzte	mit Sach- schaden (i.e.S.)	Personen- schaden	Getötete	Schwer- u. Leicht- verletzte	mit Sach- schaden (i.e.S.)
Januar 2013								
innerhalb von Ortschaften								
Unfälle insgesamt	497	12	591	314	678	5	852	333
darunter Unfälle mit Beteiligung von Fahrern von:								
Motorzweirädern	10	-	10	1	29	-	33	1
Personenkraftwagen	455	8	550	309	577	4	727	327
Kraftomnibussen	11	-	20	2	21	-	46	1
Güterkraftfahrzeugen	62	4	77	44	63	1	79	33
dar.: Liefer- und Lastkraftwagen								
zul. Gesamtgewicht bis 3 500 kg	39	1	54	35	41	-	52	23
3 501 - 7 500 kg	2	-	2	2	5	1	5	2
7 501 - 12 000 kg	5	1	4	-	2	-	2	2
12 001 und mehr kg	7	1	6	1	4	-	7	3
Landwirtschaftlichen Zugmaschinen	1	-	1	-	2	-	2	2
Fahrrädern	106	3	106	-	148	-	154	-
Fußgänger	107	6	109	-	166	3	176	1
außerhalb von Ortschaften, einschl. Autobahn								
Unfälle insgesamt	249	5	344	186	296	9	383	216
darunter Unfälle mit Beteiligung von Fahrern von:								
Motorzweirädern	2	-	2	-	4	1	3	1
Personenkraftwagen	236	5	328	176	276	9	360	202
Kraftomnibussen	2	-	2	-	3	-	5	-
Güterkraftfahrzeugen	45	1	66	23	41	-	48	40
dar.: Liefer- und Lastkraftwagen								
zul. Gesamtgewicht bis 3 500 kg	26	-	43	10	18	-	23	18
3 501 - 7 500 kg	3	-	3	-	2	-	2	4
7 501 - 12 000 kg	-	-	-	2	-	-	-	2
12 001 und mehr kg	4	1	4	2	6	-	7	3
Landwirtschaftlichen Zugmaschinen	-	-	-	1	1	-	1	-
Fahrrädern	6	-	6	-	10	-	11	-
Fußgänger	6	-	8	-	12	-	13	-
innerhalb und außerhalb von Ortschaften								
Unfälle insgesamt	746	17	935	500	974	14	1 235	549
darunter Unfälle mit Beteiligung von Fahrern von:								
Motorzweirädern	12	-	12	1	33	1	36	2
Personenkraftwagen	691	13	878	485	853	13	1 087	529
Kraftomnibussen	13	-	22	2	24	-	51	1
Güterkraftfahrzeugen	107	5	143	67	104	1	127	73
dar.: Liefer- und Lastkraftwagen								
zul. Gesamtgewicht bis 3 500 kg	65	1	97	45	59	-	75	41
3 501 - 7 500 kg	5	-	5	2	7	1	7	6
7 501 - 12 000 kg	5	1	4	2	2	-	2	4
12 001 und mehr kg	11	2	10	3	10	-	14	6
Landwirtschaftlichen Zugmaschinen	1	-	1	1	3	-	3	2
Fahrrädern	112	3	112	-	158	-	165	-
Fußgänger	113	6	117	-	178	3	189	1

Die Tabelle enthält Mehrfachzählungen, da bei einem Unfall mehrere Verkehrsarten beteiligt sein können.

9. Verunglückte bei Straßenverkehrsunfällen nach Altersgruppen und Geschlecht

Im Alter von ... bis unter ... Jahren Geschlecht	Verunglückte				Verunglückte							
	insgesamt	davon			insgesamt	davon						
		Getötete	Schwer- verletzte	Leicht- verletzte		Getötete	Schwer- verletzte	Leicht- verletzte				
Januar 2013									Januar 2012			
unter 15	54	-	17	37	133	-	37	96				
männlich	29	-	10	19	68	-	16	52				
weiblich	25	-	7	18	65	-	21	44				
15 - 18	27	-	4	23	34	-	12	22				
männlich	8	-	1	7	20	-	8	12				
weiblich	19	-	3	16	14	-	4	10				
18 - 21	63	-	17	46	79	-	22	57				
männlich	25	-	6	19	41	-	13	28				
weiblich	38	-	11	27	38	-	9	29				
21 - 25	98	2	21	75	168	2	32	134				
männlich	44	1	10	33	82	2	17	63				
weiblich	54	1	11	42	86	-	15	71				
25 - 30	104	-	18	86	143	2	35	106				
männlich	43	-	10	33	83	2	26	55				
weiblich	61	-	8	53	60	-	9	51				
30 - 35	79	-	15	64	90	2	15	73				
männlich	44	-	8	36	45	2	11	32				
weiblich	35	-	7	28	45	-	4	41				
35 - 40	60	-	5	55	71	-	5	66				
männlich	32	-	4	28	41	-	2	39				
weiblich	28	-	1	27	30	-	3	27				
40 - 45	58	1	15	42	94	-	20	74				
männlich	29	1	8	20	49	-	8	41				
weiblich	29	-	7	22	45	-	12	33				
45 - 50	81	1	13	67	74	1	10	63				
männlich	33	1	8	24	40	1	6	33				
weiblich	48	-	5	43	34	-	4	30				
50 - 55	92	2	23	67	83	-	21	62				
männlich	42	1	10	31	55	-	15	40				
weiblich	50	1	13	36	28	-	6	22				
55 - 60	74	2	25	47	86	2	15	69				
männlich	26	1	7	18	48	2	9	37				
weiblich	48	1	18	29	38	-	6	32				
60 - 65	53	1	21	31	64	1	16	47				
männlich	24	1	9	14	38	1	8	29				
weiblich	29	-	12	17	26	-	8	18				
65 - 70	22	1	6	15	39	-	15	24				
männlich	14	1	4	9	18	-	7	11				
weiblich	8	-	2	6	21	-	8	13				
70 - 75	38	2	12	24	39	-	15	24				
männlich	19	2	5	12	12	-	4	8				
weiblich	19	-	7	12	27	-	11	16				
75 und mehr	48	5	13	30	52	4	18	30				
männlich	22	3	5	14	28	3	10	15				
weiblich	26	2	8	16	24	1	8	15				
Zusammen	951	17	225	709	1 249	14	288	947				
 männlich	434	12	105	317	668	13	160	495				
 weiblich	517	5	120	392	581	1	128	452				
Ohne Angabe	1	-	-	1	-	-	-	-				
Insgesamt	952	17	225	710	1 249	14	288	947				

10. An Straßenverkehrsunfällen beteiligte Fahrzeugführer und Fußgänger

Art der Verkehrsbeteiligung Ortslage	Unfälle mit Personen- schaden	Schwerwiegende Unfälle mit Sachschaden ¹⁾	Unfälle mit Personen- schaden	Schwerwiegende Unfälle mit Sachschaden ¹⁾
	Januar			
	2013		2012	
	Anzahl			
Führer von				
Mofas, Mopeds	7	-	17	2
innerorts	7	-	16	1
außerorts	-	-	1	1
Motorzweirädern mit amtlichem Kennzeichen	5	1	16	-
innerorts	3	1	13	-
außerorts	2	-	3	-
Personenkraftwagen	979	780	1 233	842
innerorts	643	538	851	556
außerorts	336	242	382	286
Bussen	13	2	24	1
innerorts	11	2	21	1
außerorts	2	-	3	-
Güterkraftfahrzeugen	114	71	108	80
innerorts	64	45	63	36
außerorts	50	26	45	44
Landwirtschaftlichen Zugmaschinen	1	1	3	2
innerorts	1	-	2	2
außerorts	-	1	1	-
übrigen Kraftfahrzeugen	3	4	9	3
innerorts	1	3	9	2
außerorts	2	1	-	1
Kraftfahrzeugen zusammen	1 122	859	1 410	930
innerorts	730	589	975	598
außerorts	392	270	435	332
darunter flüchtig	49	39	83	40
innerorts	36	25	65	25
außerorts	13	14	18	15

1) im engeren Sinne

Noch: 10. An Straßenverkehrsunfällen beteiligte Fahrzeugführer und Fußgänger

Art der Verkehrsbeteiligung Ortslage	Unfälle mit Personen- schaden	Schwerwiegende Unfälle mit Sachschaden ¹⁾	Unfälle mit Personen- schaden	Schwerwiegende Unfälle mit Sachschaden ¹⁾
	Januar			
	2013		2012	
	Anzahl			
Führer von				
Fahrrädern	114	-	162	-
innerorts	108	-	152	-
außerorts	6	-	10	-
darunter				
unter 15 Jahren	4	-	11	-
innerorts	3	-	11	-
außerorts	1	-	-	-
anderen Fahrzeugen	19	4	31	9
innerorts	19	2	30	7
außerorts	-	2	1	2
Fußgänger	117	-	186	1
innerorts	110	-	172	1
außerorts	7	-	14	-
darunter				
unter 15 Jahren	16	-	54	-
innerorts	15	-	51	-
außerorts	1	-	3	-
65 Jahre und mehr	32	-	34	-
innerorts	30	-	34	-
außerorts	2	-	-	-
andere Personen	2	-	1	-
innerorts	1	-	-	-
außerorts	1	-	1	-
Insgesamt	1 374	863	1 790	940
innerorts	968	591	1 329	606
außerorts	406	272	461	334
darunter				
unter 15 Jahren	20	-	65	-
innerorts	18	-	62	-
außerorts	2	-	3	-
65 Jahre und mehr	134	86	177	87
innerorts	106	69	148	65
außerorts	28	17	29	22

1) im engeren Sinne

11. Ursachen von Straßenverkehrsunfällen mit Personenschaden

Ursache	Januar	
	2013	2012
	Anzahl	
Ursachen der Fahrzeugführer		
Verkehrstüchtigkeit	34	77
Alkoholeinfluss	21	53
Einfluss anderer berauschender Mittel (z.B. Drogen, Rauschgift)	4	5
Übermüdung	1	3
sonstige körperliche oder geistige Mängel	8	16
Straßenbenutzung	42	76
Benutzung der falschen Fahrbahn (auch Richtungsfahrbahn) oder		
verbotswidrige Benutzung anderer Straßenteile	13	35
Verstoß gegen das Rechtsfahrgebot	29	41
Geschwindigkeit	242	278
Nicht angepasste Geschwindigkeit mit gleichzeitigem Überschreiten		
der zulässigen Höchstgeschwindigkeit	1	4
Nicht angepasste Geschwindigkeit in anderen Fällen	241	274
Abstand	97	103
Ungenügender Sicherheitsabstand	97	99
Starkes Bremsen des Vorausfahrenden ohne zwingenden Grund	-	4
Überholen	22	40
Unzulässiges Rechtsüberholen	1	2
Überholen trotz Gegenverkehrs	4	5
Überholen trotz unklarer Verkehrslage	4	15
Überholen trotz unzureichender Sichtverhältnisse	-	-
Überholen ohne Beachtung des nachfolgenden Verkehrs und/oder		
ohne rechtzeitige und deutliche Ankündigung des Ausscherens	1	3
Fehler beim Wiedereinordnen	3	4
sonstige Fehler beim Überholen (z.B. ohne genügenden Seitenabstand)	9	10
Fehler beim Überholtwerden	-	1
Vorbeifahren	1	2
Nichtbeachten des Vorranges entgegenkommender Fahrzeuge beim Vor-		
beifahren an haltenden Fahrzeugen, Absperrungen oder Hindernissen	1	2
Nichtbeachten des nachfolgenden Verkehrs beim Vorbeifahren an		
haltenden Fahrzeugen, Absperrungen oder Hindernissen und/oder		
ohne rechtzeitige und deutliche Ankündigung des Ausscherens	-	-
Nebeneinanderfahren, fehlerhaftes Wechseln des Fahrstreifens beim		
Nebeneinanderfahren oder Nichtbeachten des Reißverschlussverfahrens	6	13
Vorfahrt, Vorrang	153	179
Nichtbeachten der/des		
Regel "rechts vor links"	12	12
die Vorfahrt regelnden Verkehrszeichen	116	128
Vorfahrt des durchgehenden Verkehrs auf Autobahnen o. Kraftfahrstraßen	-	2
Vorfahrt durch Fahrzeuge, die aus Feld- und Waldwegen kommen	-	-
Verkehrsregelung durch Polizeibeamte oder Lichtzeichen	19	28
Vorranges entgegenkommender Fahrzeuge	6	6
Vorranges von Schienenfahrzeugen an Bahnübergängen	-	3
Abbiegen, Wenden, Rückwärtsfahren, Ein- und Anfahren	90	138
Fehler beim Abbiegen	49	87
Fehler beim Wenden oder Rückwärtsfahren	18	21
Fehler beim Einfahren in den fließenden Verkehr (z.B. aus einem Grund-		
stück, von einem anderen Straßenteil o. beim Anfahren vom Fahrbahnrand)	23	30

Noch: 11. Ursachen von Straßenverkehrsunfällen mit Personenschaden

Ursache	Januar	
	2013	2012
	Anzahl	
Falsches Verhalten gegenüber Fußgängern	74	90
an Fußgängerüberwegen	2	7
an Fußgängerfurten	6	3
beim Abbiegen	24	33
an Haltestellen (auch haltenden Schulbussen mit eingeschaltetem Warnblinklicht)	4	4
an anderen Stellen	38	43
Ruhender Verkehr, Verkehrssicherung	5	4
Unzulässiges Halten oder Parken	-	2
Mangelnde Sicherung haltender o. liegengebliebener Fahrzeuge und von Unfallstellen sowie Schulbussen, bei denen Kinder ein- oder aussteigen	-	-
Verkehrswidriges Verhalten beim Ein- o. Aussteigen, Be- oder Entladen	5	2
Nichtbeachten der Beleuchtungsvorschriften	-	-
Ladung, Besetzung	1	1
Überladung, Überbesetzung	-	-
Unzureichend gesicherte Ladung oder Fahrzeugzubehörteile	1	1
Andere Fehler beim Fahrzeugführer	54	97
Ursachen der Fahrzeugführer zusammen	821	1 098
Technische Mängel, Wartungsmängel		
Beleuchtung	4	2
Bereifung	3	1
Bremsen	2	1
Lenkung	-	-
Zugvorrichtung	-	-
Andere Mängel	5	2
Technische Mängel, Wartungsmängel zusammen	14	6
Falsches Verhalten der Fußgänger		
Verkehrstüchtigkeit	7	9
Alkoholeinfluss	7	7
Einfluss anderer berauschender Mittel (z.B. Drogen, Rauschgift)	-	1
Übermüdung	-	-
sonstige körperliche oder geistige Mängel	-	1
Falsches Verhalten beim Überschreiten der Fahrbahn	48	89
an Stellen, an denen der Fußgängerverkehr durch Polizeibeamte oder Lichtzeichen geregelt war	4	8
auf Fußgängerüberwegen ohne Verkehrsregelung durch Polizeibeamte oder Lichtzeichen	-	-
in der Nähe von Kreuzungen oder Einmündungen, Lichtzeichenanlagen oder Fußgängerüberwegen bei dichtem Verkehr	2	6
an anderen Stellen		
durch plötzliches Hervortreten hinter Sichthindernissen	7	13
ohne auf den Fahrzeugverkehr zu achten	31	57
durch sonstiges falsches Verhalten	4	5
Nichtbenutzen des Gehweges	-	3
Nichtbenutzen der vorgeschriebenen Straßenseite	1	-
Spielen auf oder neben der Fahrbahn	-	-
Andere Fehler der Fußgänger	1	3
Falsches Verhalten der Fußgänger zusammen	57	104

Noch: 11. Ursachen von Straßenverkehrsunfällen mit Personenschaden

Ursache	Januar	
	2013	2012
	Anzahl	
Straßenverhältnisse		
Glätte oder Schlüpfrigkeit der Fahrbahn	99	99
Verunreinigung durch ausgeflossenes Öl	-	2
andere Verunreinigungen durch Straßenbenutzer	-	-
Schnee, Eis	93	86
Regen	6	10
andere Einflüsse (u.a. Laub, angeschwemmter Lehm)	-	1
Zustand der Straße	8	7
Spurrillen, im Zusammenhang mit Regen, Schnee oder Eis	4	2
anderer Zustand der Straße	4	5
Nicht ordnungsgemäßer Zustand der Verkehrszeichen oder -einrichtungen	-	-
Mangelhafte Beleuchtung der Straße	-	-
Mangelhafte Sicherung von Bahnübergängen	-	-
Straßenverhältnisse zusammen	107	106
Witterungseinflüsse		
Sichtbehinderung durch		
Nebel	-	-
starken Regen, Hagel, Schneegestöber usw.	6	5
blendende Sonne	2	1
Seitenwind	-	6
Unwetter oder sonstige Witterungseinflüsse	-	3
Witterungseinflüsse zusammen	8	15
Hindernisse		
Nicht oder unzureichend gesicherte Arbeitsstelle auf der Fahrbahn	-	1
Wild auf der Fahrbahn	3	9
Anderes Tier auf der Fahrbahn	1	1
Sonstiges Hindernis auf der Fahrbahn	2	-
Hindernisse zusammen	6	11
Sonstige Ursachen		
Alle nicht aufgeführten Ursachen zusammen	48	89
Ursachen insgesamt	1 061	1 429

12. Straßenverkehrsunfälle und Verunglückte nach Datum und Ortslage

Datum / Wochentag	Unfälle mit Personen- schaden	Davon mit			Verunglückte				Schwerwiegende Unfälle mit Sachschaden im engeren Sinne
		Ge- töteten	Schwer- verletzten	Leicht- verletzten	ins- gesamt	Ge- tötete	Schwer- verletzte	Leicht- verletzte	
Insgesamt									
01.01.13/Di	9	-	5	4	10	-	5	5	4
02.01.13/Mi	17	-	6	11	20	-	6	14	11
03.01.13/Do	19	-	7	12	22	-	7	15	6
04.01.13/Fr	31	-	6	25	35	-	6	29	16
05.01.13/Sa	12	-	3	9	17	-	5	12	7
06.01.13/So	12	1	2	9	14	1	2	11	4
07.01.13/Mo	39	2	6	31	48	2	9	37	11
08.01.13/Di	38	-	9	29	48	-	11	37	13
09.01.13/Mi	28	-	5	23	34	-	5	29	10
10.01.13/Do	35	1	8	26	42	1	8	33	17
11.01.13/Fr	45	1	10	34	65	1	15	49	36
12.01.13/Sa	22	-	9	13	35	-	11	24	18
13.01.13/So	12	1	4	7	19	1	5	13	10
14.01.13/Mo	30	2	8	20	37	2	9	26	25
15.01.13/Di	32	1	6	25	38	1	6	31	16
16.01.13/Mi	36	1	8	27	42	1	8	33	15
17.01.13/Do	17	1	4	12	20	1	5	14	19
18.01.13/Fr	28	-	7	21	35	-	9	26	24
19.01.13/Sa	22	-	5	17	26	-	5	21	17
20.01.13/So	5	-	1	4	5	-	1	4	8
21.01.13/Mo	53	2	12	39	71	2	18	51	59
22.01.13/Di	22	-	6	16	25	-	7	18	19
23.01.13/Mi	17	-	8	9	24	-	9	15	22
24.01.13/Do	10	-	2	8	13	-	2	11	13
25.01.13/Fr	14	-	4	10	21	-	4	17	23
26.01.13/Sa	19	1	1	17	22	1	1	20	15
27.01.13/So	13	-	4	9	19	-	6	13	10
28.01.13/Mo	31	-	9	22	37	-	9	28	16
29.01.13/Di	19	1	6	12	29	1	10	18	9
30.01.13/Mi	24	1	4	19	29	1	5	23	12
31.01.13/Do	35	1	12	22	50	1	16	33	15
Insgesamt	746	17	187	542	952	17	225	710	500
innerorts									
01.01.13/Di	7	-	5	2	8	-	5	3	3
02.01.13/Mi	14	-	5	9	17	-	5	12	7
03.01.13/Do	13	-	5	8	13	-	5	8	5
04.01.13/Fr	29	-	6	23	32	-	6	26	13
05.01.13/Sa	4	-	-	4	5	-	-	5	6
06.01.13/So	9	1	1	7	10	1	1	8	3
07.01.13/Mo	32	2	5	25	40	2	8	30	6
08.01.13/Di	28	-	6	22	33	-	8	25	9
09.01.13/Mi	17	-	3	14	17	-	3	14	5
10.01.13/Do	27	1	6	20	31	1	6	24	8
11.01.13/Fr	27	-	6	21	36	-	8	28	25
12.01.13/Sa	10	-	5	5	17	-	7	10	10
13.01.13/So	5	1	2	2	9	1	3	5	2
14.01.13/Mo	20	2	4	14	26	2	5	19	15
15.01.13/Di	21	-	4	17	26	-	4	22	8
16.01.13/Mi	27	-	5	22	33	-	5	28	12
17.01.13/Do	12	-	3	9	12	-	3	9	13
18.01.13/Fr	16	-	2	14	19	-	3	16	16
19.01.13/Sa	16	-	4	12	18	-	4	14	13
20.01.13/So	3	-	-	3	3	-	-	3	7
21.01.13/Mo	25	1	5	19	31	1	8	22	28
22.01.13/Di	14	-	2	12	15	-	2	13	11
23.01.13/Mi	11	-	5	6	12	-	5	7	16
24.01.13/Do	9	-	2	7	12	-	2	10	9
25.01.13/Fr	9	-	2	7	14	-	2	12	18
26.01.13/Sa	13	1	-	12	15	1	-	14	8
27.01.13/So	7	-	2	5	9	-	2	7	8
28.01.13/Mo	21	-	5	16	22	-	5	17	9
29.01.13/Di	12	1	2	9	17	1	3	13	4
30.01.13/Mi	21	1	4	16	26	1	5	20	10
31.01.13/Do	18	1	6	11	25	1	6	18	7
Zusammen	497	12	112	373	603	12	129	462	314

Noch: 12. Straßenverkehrsunfälle und Verunglückte nach Datum und Ortslage

Datum / Wochentag	Unfälle mit Personen- schaden	Davon mit			Verunglückte				Schwerwiegende
		Ge- töteten	Schwer- verletzten	Leicht- verletzten	ins- gesamt	Ge- tötete	Schwer- verletzte	Leicht- verletzte	Unfälle mit Sachschaden im engeren Sinne
außerorts, einschließlich Autobahn									
01.01.13/Di	2	-	-	2	2	-	-	2	1
02.01.13/Mi	3	-	1	2	3	-	1	2	4
03.01.13/Do	6	-	2	4	9	-	2	7	1
04.01.13/Fr	2	-	-	2	3	-	-	3	3
05.01.13/Sa	8	-	3	5	12	-	5	7	1
06.01.13/So	3	-	1	2	4	-	1	3	1
07.01.13/Mo	7	-	1	6	8	-	1	7	5
08.01.13/Di	10	-	3	7	15	-	3	12	4
09.01.13/Mi	11	-	2	9	17	-	2	15	5
10.01.13/Do	8	-	2	6	11	-	2	9	9
11.01.13/Fr	18	1	4	13	29	1	7	21	11
12.01.13/Sa	12	-	4	8	18	-	4	14	8
13.01.13/So	7	-	2	5	10	-	2	8	8
14.01.13/Mo	10	-	4	6	11	-	4	7	10
15.01.13/Di	11	1	2	8	12	1	2	9	8
16.01.13/Mi	9	1	3	5	9	1	3	5	3
17.01.13/Do	5	1	1	3	8	1	2	5	6
18.01.13/Fr	12	-	5	7	16	-	6	10	8
19.01.13/Sa	6	-	1	5	8	-	1	7	4
20.01.13/So	2	-	1	1	2	-	1	1	1
21.01.13/Mo	28	1	7	20	40	1	10	29	31
22.01.13/Di	8	-	4	4	10	-	5	5	8
23.01.13/Mi	6	-	3	3	12	-	4	8	6
24.01.13/Do	1	-	-	1	1	-	-	1	4
25.01.13/Fr	5	-	2	3	7	-	2	5	5
26.01.13/Sa	6	-	1	5	7	-	1	6	7
27.01.13/So	6	-	2	4	10	-	4	6	2
28.01.13/Mo	10	-	4	6	15	-	4	11	7
29.01.13/Di	7	-	4	3	12	-	7	5	5
30.01.13/Mi	3	-	-	3	3	-	-	3	2
31.01.13/Do	17	-	6	11	25	-	10	15	8
Zusammen	249	5	75	169	349	5	96	248	186
auf Autobahnen									
01.01.13/Di	1	-	-	1	1	-	-	1	-
02.01.13/Mi	1	-	1	-	1	-	1	-	-
03.01.13/Do	-	-	-	-	-	-	-	-	-
04.01.13/Fr	-	-	-	-	-	-	-	-	-
05.01.13/Sa	-	-	-	-	-	-	-	-	1
06.01.13/So	1	-	-	1	2	-	-	2	1
07.01.13/Mo	1	-	-	1	1	-	-	1	1
08.01.13/Di	1	-	1	-	1	-	1	-	-
09.01.13/Mi	2	-	-	2	4	-	-	4	2
10.01.13/Do	-	-	-	-	-	-	-	-	6
11.01.13/Fr	2	-	-	2	2	-	-	2	-
12.01.13/Sa	1	-	-	1	2	-	-	2	1
13.01.13/So	1	-	-	1	3	-	-	3	1
14.01.13/Mo	-	-	-	-	-	-	-	-	2
15.01.13/Di	2	-	-	2	2	-	-	2	1
16.01.13/Mi	1	-	-	1	1	-	-	1	-
17.01.13/Do	-	-	-	-	-	-	-	-	-
18.01.13/Fr	3	-	2	1	5	-	2	3	3
19.01.13/Sa	1	-	-	1	3	-	-	3	2
20.01.13/So	-	-	-	-	-	-	-	-	-
21.01.13/Mo	4	-	-	4	5	-	-	5	18
22.01.13/Di	2	-	1	1	3	-	1	2	1
23.01.13/Mi	-	-	-	-	-	-	-	-	2
24.01.13/Do	-	-	-	-	-	-	-	-	-
25.01.13/Fr	-	-	-	-	-	-	-	-	1
26.01.13/Sa	-	-	-	-	-	-	-	-	1
27.01.13/So	1	-	-	1	1	-	-	1	1
28.01.13/Mo	1	-	1	-	1	-	1	-	1
29.01.13/Di	1	-	1	-	2	-	2	-	-
30.01.13/Mi	1	-	-	1	1	-	-	1	1
31.01.13/Do	-	-	-	-	-	-	-	-	-
Zusammen	28	-	7	21	41	-	8	33	47

13. Straßenverkehrsunfälle und Verunglückte im Januar 2013 nach Kreisfreien Städten und Landkreisen sowie Ortslage

Kreisfreie Stadt Landkreis Land Ortslage	Straßenverkehrsunfälle					Verunglückte			
	ins- gesamt	mit Personen- schaden	mit Sachschaden			ins- gesamt	davon		
			schwerwiegende		übrige ohne Alkohol- unfälle		Getötete	Schwer- verletzte	Leicht- verletzte
			im engeren Sinne	Einfluss berausch. Mittel					
Chemnitz, Stadt	622	46	30	6	540	65	2	15	48
innerorts	569	42	24	6	497	58	2	14	42
außerorts	53	4	6	-	43	7	-	1	6
Erzgebirgskreis	572	50	44	2	476	69	2	17	50
innerorts	361	22	16	2	321	28	-	4	24
außerorts	211	28	28	-	155	41	2	13	26
Mittelsachsen	637	66	40	2	529	87	3	16	68
innerorts	341	28	13	1	299	32	2	5	25
außerorts	296	38	27	1	230	55	1	11	43
Vogtlandkreis	505	37	27	7	434	52	1	21	30
innerorts	340	18	20	7	295	24	1	9	14
außerorts	165	19	7	-	139	28	-	12	16
Zwickau	620	52	31	2	535	66	2	18	46
innerorts	456	40	20	2	394	51	2	13	36
außerorts	164	12	11	-	141	15	-	5	10
Dresden, Stadt	1 155	93	78	6	978	111	-	22	89
innerorts	1 048	86	63	6	893	103	-	21	82
außerorts	107	7	15	-	85	8	-	1	7
Bautzen	742	66	37	3	636	86	1	19	66
innerorts	454	39	21	2	392	46	1	9	36
außerorts	288	27	16	1	244	40	-	10	30
Görlitz	657	37	54	4	562	45	-	9	36
innerorts	435	27	30	2	376	31	-	6	25
außerorts	222	10	24	2	186	14	-	3	11
Meißen	489	58	33	2	396	67	1	20	46
innerorts	291	30	15	2	244	33	1	12	20
außerorts	198	28	18	-	152	34	-	8	26
Sächsische Schweiz- Osterzgebirge	453	38	20	1	394	49	1	15	33
innerorts	275	25	15	1	234	28	1	8	19
außerorts	178	13	5	-	160	21	-	7	14
Leipzig, Stadt	1 037	98	56	7	876	117	-	14	103
innerorts	986	93	52	7	834	111	-	14	97
außerorts	51	5	4	-	42	6	-	-	6
Leipzig	518	53	31	1	433	68	1	23	44
innerorts	307	20	16	1	270	26	-	9	17
außerorts	211	33	15	-	163	42	1	14	27
Nordsachsen	414	52	19	4	339	70	3	16	51
innerorts	210	27	9	4	170	32	2	5	25
außerorts	204	25	10	-	169	38	1	11	26
Sachsen	8 421	746	500	47	7 128	952	17	225	710
innerorts	6 073	497	314	43	5 219	603	12	129	462
außerorts	2 348	249	186	4	1 909	349	5	96	248

14. Straßenverkehrsunfälle und Verunglückte im Januar 2013 nach Ortslage, Unfalltypen, Monaten, Wochentagen, Uhrzeit und Lichtverhältnissen

Merkmal	Unfälle mit Personen- schaden	Ver- unglückte	Davon			Schwerwiegende Unfälle mit Sachschaden	
			Ge- tötete	Schwer- verletzte	Leicht- verletzte	im engeren Sinne	Einfluss be- rausch. Mittel
Insgesamt	746	952	17	225	710	500	47
Ortslage							
innerorts	497	603	12	129	462	314	43
außerorts ohne Autobahn	221	308	5	88	215	139	4
auf Autobahnen	28	41	-	8	33	47	-
Unfalltyp							
Fahrunfall	227	289	4	82	203	226	12
Abbiegeunfall	90	125	-	23	102	48	4
Einbiegen-/Kreuzenunfall	166	211	2	41	168	160	5
Überschreitenunfall	58	63	5	28	30	-	1
Unfall durch ruhenden Verkehr	13	16	-	4	12	8	3
Unfall im Längsverkehr	133	178	2	29	147	32	6
sonstiger Unfall	59	70	4	18	48	26	16
Monat							
Januar	746	952	17	225	710	500	47
Februar
März
April
Mai
Juni
Juli
August
September
Oktober
November
Dezember
Wochentag							
Montag	153	193	6	45	142	111	4
Dienstag	120	150	2	39	109	61	4
Mittwoch	122	149	2	33	114	70	4
Donnerstag	116	147	3	38	106	70	7
Freitag	118	156	1	34	121	99	8
Samstag	75	100	1	22	77	57	7
Sonntag	42	57	2	14	41	32	13
Uhrzeit ¹⁾							
0 - 1:59 Uhr	13	21	-	10	11	12	4
2 - 3:59 Uhr	9	11	-	4	7	14	2
4 - 5:59 Uhr	22	29	-	6	23	21	2
6 - 7:59 Uhr	129	157	7	31	119	48	2
8 - 9:59 Uhr	68	81	4	12	65	65	6
10 - 11:59 Uhr	82	98	1	11	86	66	1
12 - 13:59 Uhr	90	112	1	23	88	49	5
14 - 15:59 Uhr	96	130	1	37	92	83	3
16 - 17:59 Uhr	114	141	1	38	102	56	5
18 - 19:59 Uhr	71	100	1	32	67	38	10
20 - 21:59 Uhr	31	35	1	10	24	25	2
22 - 23:59 Uhr	21	37	-	11	26	23	5
Lichtverhältnisse							
Tageslicht	379	477	9	92	376	281	16
Dämmerung	94	119	3	32	84	43	4
Dunkelheit	273	356	5	101	250	176	27

1) Unfälle mit fehlendem Merkmal wurden nicht ausgewertet.

15. Straßenverkehrsunfälle und Verunglückte im Januar 2013 nach Ortslage, Unfalltypen, Monaten, Wochentagen, Uhrzeit und Lichtverhältnissen - Alkoholunfälle¹⁾

Merkmal	Unfälle mit Personen- schaden	Ver- unglückte	Davon			Schwerwiegende Unfälle mit Sachschaden	
			Ge- tötete	Schwer- verletzte	Leicht- verletzte	im engeren Sinne	Einfluss be- rausch. Mittel
Insgesamt	28	39	-	19	20	28	47
Ortslage							
innerorts	24	34	-	16	18	20	43
außerorts ohne Autobahn	3	4	-	2	2	6	4
auf Autobahnen	1	1	-	1	-	2	-
Unfalltyp							
Fahrunfall	17	20	-	10	10	20	12
Abbiegeunfall	3	8	-	3	5	-	4
Einbiegen-/Kreuzenunfall	1	1	-	-	1	1	5
Überschreitenunfall	6	8	-	6	2	-	1
Unfall durch ruhenden Verkehr	-	-	-	-	-	2	3
Unfall im Längsverkehr	1	2	-	-	2	3	6
sonstiger Unfall	-	-	-	-	-	2	16
Monat							
Januar	28	39	-	19	20	28	47
Februar
März
April
Mai
Juni
Juli
August
September
Oktober
November
Dezember
Wochentag							
Montag	1	1	-	-	1	1	4
Dienstag	9	11	-	6	5	2	4
Mittwoch	6	11	-	6	5	-	4
Donnerstag	2	3	-	2	1	6	7
Freitag	2	2	-	1	1	6	8
Samstag	4	4	-	1	3	8	7
Sonntag	4	7	-	3	4	5	13
Uhrzeit ²⁾							
0 - 1:59 Uhr	4	6	-	4	2	6	4
2 - 3:59 Uhr	5	6	-	3	3	5	2
4 - 5:59 Uhr	1	1	-	-	1	3	2
6 - 7:59 Uhr	-	-	-	-	-	1	2
8 - 9:59 Uhr	-	-	-	-	-	-	6
10 - 11:59 Uhr	1	1	-	1	-	-	1
12 - 13:59 Uhr	2	3	-	1	2	-	5
14 - 15:59 Uhr	1	1	-	-	1	2	3
16 - 17:59 Uhr	1	1	-	1	-	2	5
18 - 19:59 Uhr	8	15	-	7	8	4	10
20 - 21:59 Uhr	3	3	-	2	1	2	2
22 - 23:59 Uhr	2	2	-	-	2	3	5
Lichtverhältnisse							
Tageslicht	3	4	-	2	2	2	16
Dämmerung	1	1	-	-	1	-	4
Dunkelheit	24	34	-	17	17	26	27

1) Alkoholunfälle sind Unfälle, bei denen mindestens ein Beteiligter alkoholisiert war.

2) Unfälle mit fehlendem Merkmal wurden nicht ausgewertet.

16. Straßenverkehrsunfälle und Verunglückte im Januar 2013 nach Ortslage, Unfalltypen, Monaten, Wochentagen, Uhrzeit und Lichtverhältnissen - Anteil der Alkoholunfälle an allen Unfällen in Prozent ¹⁾

Merkmal	Unfälle mit Personen- schaden	Ver- unglückte	Davon			Schwerwiegende Unfälle mit Sachschaden	
			Ge- tötete	Schwer- verletzte	Leicht- verletzte	im engeren Sinne	Einfluss be- rausch. Mittel
Insgesamt	3,8	4,1	-	8,4	2,8	5,6	100,0
Ortslage							
innerorts	4,8	5,6	-	12,4	3,9	6,4	100,0
außerorts ohne Autobahn	1,4	1,3	-	2,3	0,9	4,3	100,0
auf Autobahnen	3,6	2,4	-	12,5	-	4,3	-
Unfalltyp							
Fahrunfall	7,5	6,9	-	12,2	4,9	8,8	100,0
Abbiegeunfall	3,3	6,4	-	13,0	4,9	-	100,0
Einbiegen-/Kreuzenunfall	0,6	0,5	-	-	0,6	0,6	100,0
Überschreitenunfall	10,3	12,7	-	21,4	6,7	-	100,0
Unfall durch ruhenden Verkehr	-	-	-	-	-	25,0	100,0
Unfall im Längsverkehr	0,8	1,1	-	-	1,4	9,4	100,0
sonstiger Unfall	-	-	-	-	-	7,7	100,0
Monat							
Januar	3,8	4,1	-	8,4	2,8	5,6	100,0
Februar
März
April
Mai
Juni
Juli
August
September
Oktober
November
Dezember
Wochentag							
Montag	0,7	0,5	-	-	0,7	0,9	100,0
Dienstag	7,5	7,3	-	15,4	4,6	3,3	100,0
Mittwoch	4,9	7,4	-	18,2	4,4	-	100,0
Donnerstag	1,7	2,0	-	5,3	0,9	8,6	100,0
Freitag	1,7	1,3	-	2,9	0,8	6,1	100,0
Samstag	5,3	4,0	-	4,5	3,9	14,0	100,0
Sonntag	9,5	12,3	-	21,4	9,8	15,6	100,0
Uhrzeit ²⁾							
0 - 1:59 Uhr	30,8	28,6	-	40,0	18,2	50,0	100,0
2 - 3:59 Uhr	55,6	54,5	-	75,0	42,9	35,7	100,0
4 - 5:59 Uhr	4,5	3,4	-	-	4,3	14,3	100,0
6 - 7:59 Uhr	-	-	-	-	-	2,1	100,0
8 - 9:59 Uhr	-	-	-	-	-	-	100,0
10 - 11:59 Uhr	1,2	1,0	-	9,1	-	-	100,0
12 - 13:59 Uhr	2,2	2,7	-	4,3	2,3	-	100,0
14 - 15:59 Uhr	1,0	0,8	-	-	1,1	2,4	100,0
16 - 17:59 Uhr	0,9	0,7	-	2,6	-	3,6	100,0
18 - 19:59 Uhr	11,3	15,0	-	21,9	11,9	10,5	100,0
20 - 21:59 Uhr	9,7	8,6	-	20,0	4,2	8,0	100,0
22 - 23:59 Uhr	9,5	5,4	-	-	7,7	13,0	100,0
Lichtverhältnisse							
Tageslicht	0,8	0,8	-	2,2	0,5	0,7	100,0
Dämmerung	1,1	0,8	-	-	1,2	-	100,0
Dunkelheit	8,8	9,6	-	16,8	6,8	14,8	100,0

1) Alkoholunfälle sind Unfälle, bei denen mindestens ein Beteiligter alkoholisiert war.

2) Unfälle mit fehlendem Merkmal wurden nicht ausgewertet.

Herausgeber:

Statistisches Landesamt des Freistaates Sachsen

Redaktion:

Statistisches Landesamt des Freistaates Sachsen

Gestaltung und Satz:

Statistisches Landesamt des Freistaates Sachsen

Druck:

Staatsbetrieb Sächsische Informatik Dienste

Redaktionsschluss:

April 2013

Bezug:

Diese Druckschrift kann bezogen werden bei:

Statistisches Landesamt des Freistaates Sachsen

Hausanschrift: Macherstraße 63, 01917 Kamenz

Postanschrift: Postfach 11 05, 01911 Kamenz

Telefon: +49 3578 33-1424

Telefax: +49 3578 33-1499

E-Mail: vertrieb@statistik.sachsen.de

www.statistik.sachsen.de/shop

Verteilerhinweis

Diese Informationsschrift wird von der Sächsischen Staatsregierung im Rahmen ihrer verfassungsmäßigen Verpflichtung zur Information der Öffentlichkeit herausgegeben. Sie darf weder von Parteien noch von deren Kandidaten oder Helfern im Zeitraum von sechs Monaten vor einer Wahl zum Zwecke der Wahlwerbung verwendet werden. Dies gilt für alle Wahlen.

Missbräuchlich ist insbesondere die Verteilung auf Wahlveranstaltungen, an Informationsständen der Parteien sowie das Einlegen, Aufdrucken oder Aufkleben parteipolitischer Informationen oder Werbemittel. Untersagt ist auch die Weitergabe an Dritte zur Verwendung bei der Wahlwerbung.

Auch ohne zeitlichen Bezug zu einer bevorstehenden Wahl darf die vorliegende Druckschrift nicht so verwendet werden, dass dies als Parteinahme des Herausgebers zu Gunsten einzelner politischer Gruppen verstanden werden könnte.

Diese Beschränkungen gelten unabhängig vom Vertriebsweg, also unabhängig davon, auf welchem Wege und in welcher Anzahl diese Informationsschrift dem Empfänger zugegangen ist. Erlaubt ist jedoch den Parteien, diese Informationsschrift zur Unterrichtung ihrer Mitglieder zu verwenden.

Copyright

Statistisches Landesamt des Freistaates Sachsen, Kamenz, 2013

Vervielfältigung und Verbreitung, auch auszugsweise, mit Quellenangabe gestattet.

ISSN 2195-4003