



Statistischer Bericht



Baugewerbe im Freistaat Sachsen

(Ergebnisse der Ergänzungserhebung
im Bauhauptgewerbe)

Juni 2010

E II 2 – j/10

Zeichenerklärung

- Nichts vorhanden (genau Null)
- 0 weniger als die Hälfte von 1 in der letzten besetzten Stelle, jedoch mehr als nichts
- ... Angabe fällt später an
- / Zahlenwert nicht sicher genug
- . Zahlenwert unbekannt oder geheim zu halten
- x Tabellenfach gesperrt, weil Aussage nicht sinnvoll
- () Aussagewert ist eingeschränkt
- p vorläufige Zahl
- r berichtigte Zahl
- s geschätzte Zahl

Inhalt

	Seite
Vorbemerkungen	4
Erläuterungen	4
Definitionen	4
Ergebnisdarstellung	5
Tabellen	
1. Betriebe, tätige Personen, Bruttoentgeltsumme, geleistete Arbeitsstunden sowie Umsatz im Bauhauptgewerbe nach WZ 2008	7
2. Betriebe im Bauhauptgewerbe am 30. Juni 2010 nach Kreisfreien Städten und Landkreisen sowie Beschäftigtengrößenklassen	8
3. Tätige Personen im Bauhauptgewerbe am 30. Juni 2010 nach Kreisfreien Städten und Landkreisen sowie Beschäftigtengrößenklassen	9
4. Tätige Personen im Bauhauptgewerbe am 30. Juni 2010 nach Kreisfreien Städten und Landkreisen sowie im Baugewerbe nach der Stellung im Betrieb	10
5. Tätige Personen im Bauhauptgewerbe am 30. Juni 2010 nach der Stellung im Betrieb und Beschäftigtengrößenklassen	12
6. Bruttoentgeltsumme im Bauhauptgewerbe im Juni 2010 nach Kreisfreien Städten und Landkreisen sowie Beschäftigtengrößenklassen	13
7. Geleistete Arbeitsstunden im Bauhauptgewerbe im Juni 2010 nach Kreisfreien Städten und Landkreisen sowie Art der Bauten	14
8. Geleistete Arbeitsstunden im Bauhauptgewerbe im Juni 2010 nach Kreisfreien Städten und Landkreisen sowie Beschäftigtengrößenklassen	16
9. Geleistete Arbeitsstunden im Bauhauptgewerbe im Juni 2010 nach Art der Bauten und Beschäftigtengrößenklassen	17
10. Baugewerblicher Umsatz im Bauhauptgewerbe im Juni 2010 nach Art der Bauten und Beschäftigtengrößenklassen	17
11. Umsatz im Bauhauptgewerbe im Juni 2010 nach Kreisfreien Städten und Landkreisen	18
12. Baugewerblicher Umsatz im Bauhauptgewerbe im Juni 2010 nach Kreisfreien Städten und Landkreisen sowie Beschäftigtengrößenklassen	19
13. Baugewerblicher Umsatz im Bauhauptgewerbe im Juni 2010 nach Kreisfreien Städten und Landkreisen sowie Art der Bauten	20
14. Umsatz im Bauhauptgewerbe im Jahr 2009 nach Kreisfreien Städten und Landkreisen	22
15. Baugewerblicher Umsatz im Bauhauptgewerbe im Jahr 2009 nach Kreisfreien Städten und Landkreisen sowie Beschäftigtengrößenklassen	23

	Seite
16. Betriebe, tätige Personen, Bruttoentgeltsumme sowie geleistete Arbeitsstunden im Bauhauptgewerbe im Juni 2010 nach Kreisfreien Städten und Landkreisen - Veränderung zur Ergänzungserhebung im Juni 2009	24
17. Umsatz im Bauhauptgewerbe im Juni 2010 sowie für das Jahr 2009 nach Kreisfreien Städten und Landkreisen - Veränderung zur Ergänzungserhebung im Juni 2009	25
18. Betriebe im Bauhauptgewerbe am 30. Juni 2010 nach Wirtschaftszweigen und Beschäftigtengrößenklassen	27
19. Tätige Personen im Bauhauptgewerbe am 30. Juni 2010 nach Wirtschaftszweigen und im Baugewerbe nach der Stellung im Betrieb	28
20. Tätige Personen im Bauhauptgewerbe am 30. Juni 2010 nach Wirtschaftszweigen und Beschäftigtengrößenklassen	30
21. Bruttoentgeltsumme im Bauhauptgewerbe im Juni 2010 nach Wirtschaftszweigen und Beschäftigtengrößenklassen	31
22. Geleistete Arbeitsstunden im Bauhauptgewerbe im Juni 2010 nach Wirtschaftszweigen und Art der Bauten	32
23. Geleistete Arbeitsstunden im Bauhauptgewerbe im Juni 2010 nach Wirtschaftszweigen und Beschäftigtengrößenklassen	34
24. Umsatz im Bauhauptgewerbe im Juni 2010 nach Wirtschaftszweigen	35
25. Baugewerblicher Umsatz im Bauhauptgewerbe im Juni 2010 nach Wirtschaftszweigen und Art der Bauten	36
26. Baugewerblicher Umsatz im Bauhauptgewerbe im Juni 2010 nach Wirtschaftszweigen und Beschäftigtengrößenklassen	38
27. Umsatz im Bauhauptgewerbe im Jahr 2009 nach Wirtschaftszweigen	39
28. Baugewerblicher Umsatz im Bauhauptgewerbe im Jahr 2009 nach Wirtschaftszweigen und Beschäftigtengrößenklassen	40
29. Betriebe, tätige Personen, Bruttoentgeltsumme sowie geleistete Arbeitsstunden im Bauhauptgewerbe im Juni 2010 nach Wirtschaftszweigen - Veränderung zur Ergänzungserhebung im Juni 2009	41
30. Umsatz in Bauhauptgewerbe im Juni 2010 sowie für das Jahr 2009 nach Wirtschaftszweigen - Veränderung zur Ergänzungserhebung im Juni 2009	42
31. Betriebe, tätige Personen, Bruttoentgeltsumme, geleistete Arbeitsstunden und Umsatz im Juni 2010 sowie Umsatz für das Jahr 2009 in Handwerksbetrieben im Bauhauptgewerbe nach Kreisfreien Städten und Landkreisen	44

	Seite
32. Betriebe, tätige Personen, Bruttoentgeltsumme, geleistete Arbeitsstunden und Umsatz im Juni 2010 sowie Umsatz für das Jahr 2009 in Handwerksbetrieben im Bauhauptgewerbe nach Kreisfreien Städten und Landkreisen - Veränderung zur Ergänzungserhebung im Juni 2009	45
33. Betriebe, tätige Personen, Bruttoentgeltsumme, geleistete Arbeitsstunden und Umsatz im Juni 2010 sowie Umsatz für das Jahr 2009 in Handwerksbetrieben im Bauhauptgewerbe nach Wirtschaftszweigen	46
34. Betriebe, tätige Personen, Bruttoentgeltsumme, geleistete Arbeitsstunden und Umsatz im Juni 2010 sowie Umsatz für das Jahr 2009 in Handwerksbetrieben im Bauhauptgewerbe nach Wirtschaftszweigen - Veränderung zur Ergänzungserhebung im Juni 2009	47
Verzeichnis der Wirtschaftszweige im Bauhauptgewerbe	48
Abbildungen	
Abb. 1 Betriebe, tätige Personen und Gesamtumsatz im Bauhauptgewerbe im Juni 2001 bis 2010 nach Wirtschaftszweigen	49
Abb. 2 Betriebe, tätige Personen und Gesamtumsatz im Bauhauptgewerbe im Juni 2001 bis 2010 nach Beschäftigtengrößenklassen	50
Abb. 3 Tätige Personen im Bauhauptgewerbe am 30. Juni 2010 nach der Stellung im Betrieb	51
Abb. 4 Tätige Personen im Bauhauptgewerbe am 30. Juni 2010 nach der Stellung im Betrieb und Beschäftigtengrößenklassen	51
Abb. 5 Bruttoentgeltsumme je tätiger Person im Bauhauptgewerbe im Juni 2006 bis 2010 nach Beschäftigtengrößenklassen	52
Abb. 6 Geleistete Arbeitsstunden je tätiger Person im Bauhauptgewerbe im Juni 2006 bis 2010 nach Betriebsgrößenklassen	52
Abb. 7 Umsatz im Bauhauptgewerbe im Juni 2001 bis 2010	53
Abb. 8 Baugewerblicher Umsatz im Bauhauptgewerbe im Juni 2001 bis 2010 nach Bauarten und Auftraggebern	53
Abb. 9 Betriebe, tätige Personen und Gesamtumsatz im Bauhauptgewerbe im Juni 2010 nach Kreisfreien Städten und Landkreisen	54
Abb. 10 Gesamtumsatz je tätiger Person im Bauhauptgewerbe für die Jahre 1999, 2004 und 2009 nach Kreisfreien Städten und Landkreisen	55

Vorbemerkungen

In diesem Statistischen Bericht werden die Ergebnisse der „Ergänzungserhebung im Bauhauptgewerbe 2010“ veröffentlicht.

Mit Beginn des Berichtsjahres 2009 wird in den Bausewerbestatistiken die "Klassifikation der Wirtschaftszweige, Ausgabe 2008" (WZ 2008) benutzt. Das ist die von der Europäischen Kommission genehmigte nationale Fassung der NACE Rev. 2¹⁾ für die Bundesrepublik Deutschland. Sie wurde mit der Verordnung (EG) Nr. 1893/2006 der Kommission vom 20. Dezember 2006²⁾ als unmittelbar in allen Mitgliedstaaten geltendes Recht in Kraft gesetzt.

Um Vergleiche über längere Zeiträume zu ermöglichen, wurden die Ergebnisse der Totalerhebung im Bauhauptgewerbe ab 1992 für die Hauptmerkmale nach WZ 2008 rückgerechnet (vgl. Tab. 1). Dabei ist zu beachten, dass es dadurch zu bestimmten Unschärfen gekommen ist.

1) NACE: Nomenclature générale des activités économiques dans les Communautés européennes - Statistische Systematik der Wirtschaftszweige in der Europäischen Gemeinschaft.

2) Verordnung (EG) Nr. 1893/2006 des Europäischen Parlaments und des Rates vom 20. Dezember 2006, die ihrerseits auf der Internationalen Systematik der Wirtschaftszweige (ISIC Rev. 4) der Vereinten Nationen basiert.

Erläuterungen

Die „Ergänzungserhebung im Bauhauptgewerbe“ wird einmal im Jahr (Juni) durchgeführt. Sie dient der Beurteilung der konjunkturellen Lage des Baugewerbes, insbesondere liefert sie Informationen über die Struktur dieses Wirtschaftszweiges.

Die Ergebnisse dieser Statistik dienen außerdem der Hochrechnung der meisten Daten aus dem „Monatsbericht im Bauhauptgewerbe“ auf **alle Betriebe** sowie der Korrektur des Monatsberichtsgebietes. Im System der Bausewerbestatistiken wird dadurch eine Entlastung kleinerer Betriebe von der monatlichen Berichtspflicht erreicht.

Rechtsgrundlage

Rechtsgrundlage für diese Erhebungen ist das Gesetz über die Statistik im Produzierenden Gewerbe (ProdGewStatG) in der Fassung der Bekanntmachung vom 21. März 2002 (BGBl. I S. 1181), zuletzt geändert durch Artikel 4 des Gesetzes vom 17. März 2009 (BGBl. I S. 550) in Verbindung mit dem Gesetz über die Statistik für Bundeszwecke vom 22. Januar 1987 (BGBl. I S. 462, 565), zuletzt geändert durch Artikel 3 des Gesetzes vom 7. September 2007 (BGBl. I S. 2246).

Berichtskreis und Merkmale

Die Betriebe der Wirtschaftszweige 41 (Hochbau), 42 (Tiefbau) und 43.1 sowie 43.9 (Vorbereitende Baustellenarbeiten und sonstige spezialisierte Bautätigkeiten) werden mit den Formblättern „Ergänzungserhebung im Bauhauptgewerbe“ befragt. Die Erhebung umfasst alle Betriebe des Bauhauptgewerbes und bauhauptgewerbliche Betriebe von Unternehmen anderer Wirtschaftsbereiche sowie alle Arbeitsgemeinschaften, soweit diese Einheiten im Inland tätig sind.

Methodische Hinweise

Eventuell vorhandene Abweichungen in den Summen sind auf Rundungen in unterschiedlichen Aggregationsstufen zurückzuführen.

Angaben über Betriebe und tätige Personen beziehen sich auf das Ende des Monats Juni.

Definitionen

Betrieb

Einbetriebsunternehmen, Haupt- und Zweigniederlassungen, Filialen sowie Bauhöfe und Baustellen, die ein eigenes Bau- oder Lohnbüro mit gesonderter Abrechnung besitzen, Arbeitsgemeinschaften und Betriebe sowie selbständige Betriebsabteilungen von Unternehmen, deren Schwerpunkt nicht in bauhauptgewerblicher Tätigkeit liegt, sofern sie Bauleistungen für den Absatz am Markt erbringen oder Bauten zum Zweck der Vermietung durch das eigene Unternehmen erstellen.

Tätige Personen

Tätige Inhaber und tätige Mitinhaber, unbezahlt mithelfende Familienangehörige sowie alle in einem arbeitsrechtlichen Verhältnis zum Betrieb stehenden Personen (Arbeiter, Angestellte sowie kaufmännisch, technisch und gewerblich Auszubildende).

Bruttoentgeltsumme

Bei der Bruttoentgeltsumme ist die Summe der lohnsteuerpflichtigen Bruttobezüge (Bar- und Sachbezüge) angegeben. Diese Beträge verstehen sich ohne Arbeitgeberanteile zur Kranken-, Renten- und Arbeitslosenversicherung, ohne Beiträge zu den Sozialkassen des Baugewerbes, ohne Winterbau-Umlage, ohne Aufwendungen für die betriebliche Alters-, Invaliditäts- und Hinterbliebenenversorgung und ohne gezahltes Vorruhestandsgeld. Entgelte für Poliere, Schachtmeister und Meister zählen zur Bruttoentgeltsumme. Den Gehältern sind auch die Bezüge von Gesellschaftern, Vorstandsmitgliedern und anderen leitenden Kräften zuzurechnen,

soweit sie steuerlich als Einkünfte aus nichtselbständiger Arbeit anzusehen sind.

Geleistete Arbeitsstunden

Alle von Inhabern, Angestellten, Arbeitern und Auszubildenden auf Baustellen und Bauhöfen tatsächlich geleisteten (nicht die bezahlten) Arbeitsstunden. Nicht einbezogen sind die für Bürotätigkeit geleisteten Arbeitsstunden.

Gesamtumsatz (ohne Umsatzsteuer)

Die dem Finanzamt für die Umsatzsteuer zu meldenden steuerpflichtigen und steuerfreien Beträge für Bauleistungen im Bundesgebiet, Anzahlungen für Teilleistungen oder Vorauszahlungen vor Ausführung der entsprechenden Lieferungen und Leistungen ab 5 000 €, Beträge für sonstige eigene Erzeugnisse, industrielle und handwerkliche Dienstleistungen sowie Umsatz aus Handelsware und aus sonstigen nichtindustriellen und nichthandwerklichen Tätigkeiten und zwar ohne die dem Kunden in Rechnung gestellte Umsatzsteuer. Der Gesamtumsatz versteht sich einschließlich von Leistungen aus Nachunternehmertätigkeit.

Baugewerblicher Umsatz (ohne Umsatzsteuer)

Das sind steuerpflichtige und steuerfreie Beträge für erbrachte Bauleistungen einschließlich Anzahlungen für Teilleistungen und Vorauszahlungen vor Ausführung der entsprechenden Leistungen ab 5 000 €.

Handwerk

Zum "Handwerk" zählen die Baubetriebe, deren Inhaber oder Leiter in der Handwerksrolle, Anlage A, eingetragen sind. Nicht dazu zählen die Betriebe des handwerksähnlichen Gewerbes (Handwerksrolle, Anlage B).

Bauarten und Auftraggeber

In den Wirtschaftszweigen Vorbereitende Baustellenarbeiten sowie Hoch- und Tiefbau (Bauhauptgewerbe) gelten als Bauleistungen die baugewerblichen Leistungen von Betrieben im Wohnungsbau, im gewerblichen und industriellen Bau sowie im öffentlichen Bau.

Der Hochbau setzt sich aus dem Wohnungsbau, gewerblichen und industriellen Hochbau, Hochbau für Organisationen ohne Erwerbszweck sowie Hochbau für Körperschaften des öffentlichen Rechts zusammen.

Der Tiefbau besteht aus gewerblichem und industriellem Tiefbau, Straßenbau sowie sonstigem Tiefbau für Körperschaften des öffentlichen Rechts sowie für Organisationen ohne Erwerbszweck (öffentlicher Tiefbau).

Zum Wohnungsbau gehören alle Bauten, die überwiegend den Wohnbedürfnissen dienen - unabhängig vom Auftraggeber.

Der landwirtschaftliche Bau umfasst Scheunen, Ställe, Silos, Garagen für landwirtschaftliche Fahrzeuge, ferner Entwässerungsanlagen und sonstige Wasserbauten. Kombinierte Gebäude mit Wohnung, Stallung und Scheune sind landwirtschaftliche Gebäude, es sei denn, flächenmäßig überwiegt der Wohnanteil. Er ist jetzt dem gewerblichen und industriellen Hochbau zugeordnet.

Zum gewerblichen und industriellen Bau gehören alle überwiegend gewerblichen Zwecken dienenden Bauten für die private Wirtschaft sowie Bauten privater Auftraggeber für Erziehung und Wissenschaft, Gesundheitswesen, Sport und Kultur - ohne Wohnungsbau, landwirtschaftlichen Bau und Straßenbau.

Zum Straßenbau zählen Straßen, Autobahnen, Wege für Kraftfahrzeuge, Fußgänger und Radfahrer sowie Park- und Abstellplätze - unabhängig vom Auftraggeber.

Der öffentliche Bau (Hoch- und Tiefbau für Körperschaften des öffentlichen Rechts sowie für Organisationen ohne Erwerbszweck) umfasst alle Hoch- und Tiefbauten dieser Auftraggeber - ohne Wohnungsbau, landwirtschaftlichen Bau und Straßenbau.

Ergebnisdarstellung

In die „Ergänzungserhebung im Bauhauptgewerbe“ waren 2010 insgesamt 6 654 Betriebe (darunter eine Arbeitsgemeinschaft) einbezogen. Gegenüber dem Vorjahr ist das per Saldo ein Anstieg um 92 Betriebe oder 1,4 Prozent. Von den 6 654 Betrieben waren bereits 6 138 oder 92,2 Prozent im Jahr 2009 in die „Ergänzungserhebung im Bauhauptgewerbe“ einbezogen. In der Erhebung davor hatte dieser Prozentsatz etwas niedriger bei 91,4 gelegen. 515 Betriebe sind 2010 erstmals befragt worden. Das sind 8,7 Prozent weniger als im letzten Jahr. Von den 2009 befragten 6 562 Betrieben (darunter eine Arbeitsgemeinschaft) waren 423 im Jahr 2010 (Berichtszeitraum Juni) nicht mehr vorhanden. Im davor liegenden Vergleichszeitraum hatte diese Zahl bei 587 gelegen.

Die Anzahl der tätigen Personen betrug 57 272 (2009: 55 765; 2008: 56 019; 2007: 57 530; 2006: 58 051). Damit ist 2010 die Beschäftigtenzahl gegenüber dem Vorjahr wieder um 2,7 Prozent gestiegen. Betrachtet man hier die Fluktuation in den Beschäftigtenzahlen, so zeigt sich folgendes Bild. Von den 2010 insgesamt tätigen Personen entfallen gut 55 100 auf Betriebe, die schon 2009 in die Erhebung einbezogen waren. In den von 2009 zu 2010 erloschenen Betrieben waren 2 019 Personen tätig gewesen. Die Beschäftigtenzahl in den von 2009 zu 2010 weiter bestehenden Betrieben stieg um etwa 2 200. Auf die 2010 neu hinzugekommenen Baubetriebe entfallen gut 2 170 Personen (2009: 2 870).

Betriebe mit ... bis ... tätigen Personen (Angaben in Prozent)

Größenklasse	2004	2005	2006	2007	2008	2009	2010
1 - 9	75,0	78,8	79,7	80,2	81,2	81,1	80,8
10 - 19	14,5	12,4	11,8	11,8	11,1	11,3	11,5
20 - 49	7,3	6,1	6,1	5,5	5,2	5,0	5,1
50 - 99	2,0	1,7	1,5	1,6	1,6	1,6	1,5
100 und mehr	1,1	1,0	1,0	0,9	1,0	1,0	1,0

Als Resultat dieser Entwicklung ist die durchschnittliche Betriebsgröße im Bauhauptgewerbe auf 8,6 tätige Personen je Betrieb gestiegen (zum Vergleich 1991: 43,1). Die Betriebsstruktur nach Beschäftigtengrößenklassen hat sich 2010 im Vergleich zum Vorjahr wenig verändert. (vgl. Tabelle).

Nach ihrer Stellung im Betrieb waren 71,8 Prozent Arbeiter (2009: 71,3 Prozent; 2008: 72,0 Prozent), 19,0 Prozent Angestellte (2009: 19,2 Prozent; 2008: 18,5 Prozent) und der Rest von 9,3 Prozent tätige (Mit-)Inhaber und unbezahlt mithelfende Familienangehörige (2009: 9,5 Prozent; 2008: 9,5 Prozent).

Die Zahl der Arbeiter ist gegenüber Ende Juni 2009 um 3,3 Prozent (2009 gegenüber 2008: -1,4 Prozent; 2008 gegenüber 2007: -3,1 Prozent) und die der Angestellten um 1,6 Prozent gestiegen (2009 gegenüber 2008: 3,4 Prozent; 2008 gegenüber 2007: -2,0 Prozent). Die Zahl der tätigen (Mit-)Inhaber und die der unbezahlt mithelfenden Familienangehörigen ist um 0,5 Prozent zu 2009 gestiegen. Im Vergleich 2009 zu 2008 war das Verhältnis noch unverändert geblieben (2008 gegenüber 2007: -0,3 Prozent). Innerhalb der Gruppe der Arbeiter verzeichneten die Facharbeiter und Meister einen Anstieg um 1,8 Prozent (2009 gegenüber 2008: 0,3 Prozent; 2008 gegenüber 2007: -1,1 Prozent), die gewerblich Auszubildenden, Umschüler und Praktikanten einen Rückgang um 11,5 Prozent (2009 gegenüber 2008: -11,5 Prozent 2008 gegenüber 2007: -8,8 Prozent) die Zahl der Fachwerker, Werker und sonstigen Beschäftigten stieg um 13,2 Prozent (2009 gegenüber 2008: 4,6 Prozent; 2008 gegenüber 2007: -6,0 Prozent).

Die 41 102 gewerblichen Arbeitskräfte (Arbeiter) setzten sich aus 73,7 Prozent Facharbeitern und Meistern (2009: 74,8 Prozent; 2008: 73,6 Prozent), 21,6 Prozent Fachwerkern, Werkern und sonstigen Beschäftigten (2009: 19,7 Prozent; 2008: 20,4 Prozent) sowie 4,7 Prozent gewerblich Auszubildenden, Umschülern, Praktikanten (2009: 5,5 Prozent; 2008: 6,1 Prozent) zusammen. Der Anteil der gewerblich Auszubildenden, Umschülern, Praktikanten ist somit weiter zurückgegangen. Aber der Anteil

der Fachwerker und sonstigen Beschäftigten hat deutlich zugenommen.

Die Bruttoentgeltsumme im Bauhauptgewerbe belief sich im Juni 2010 auf 110,1 Millionen €, 2,8 Prozent mehr als im Vorjahr. Die durchschnittliche Bruttoentgeltsumme je tätiger Person im Bauhauptgewerbe lag nominell bei 1 922 € (2009: 1 921 €; 2008: 1 819 €), damit hat sie sich zum Vorjahr nicht verändert.

Der Gesamtumsatz belief sich im Juni 2010 auf 538 Millionen €. Gegenüber dem Vorjahreszeitraum mit 514 Millionen € sind das 4,5 Prozent mehr. Der baugewerbliche Umsatz stieg vergleichbar um 4,1 Prozent.

Im gesamten Jahr 2009 wurde ein Gesamtumsatz von 5 616 Millionen € erzielt. Gegenüber dem Jahr 2008 mit 6 026 Millionen € ist das ein Rückgang um 6,8 Prozent. Der Gesamtumsatz je tätiger Person lag 2009 um 9,2 Prozent unter dem entsprechenden Vorjahreswert.

Ab Tab. 18 wird die Wirtschaftszweigsystematik (WZ 2008) dargestellt. Einige WZ-Fünfsteller sind mit nur sehr wenigen Betrieben besetzt, diese Tabelle sollte zu Rate gezogen werden, wenn die Angaben in den darauf folgenden Tabellen interpretiert werden. Dort, wo sich hinter dem Inhalt eines beliebigen Tabellenfeldes nur eine sehr geringe Fallzahl (Betriebszahl) verbirgt, können manche Interpretationen auch vom Zufall beeinflusst sein. Besonders bei der Bewertung von Veränderungsraten sollte das berücksichtigt werden.

Bei 75,4 Prozent der Betriebe (2009: 75,0 Prozent; 2008: 77,0 Prozent) sind die Inhaber oder Gesellschafter in die Handwerksrolle (Anlage A) eingetragen. In diesen Handwerksbetrieben sind 70,3 Prozent der im Bauhauptgewerbe tätigen Personen (2009 70,2 Prozent; 2008: 73,8 Prozent) beschäftigt. Vom Gesamtumsatz im Juni 2010 entfielen 63,9 Prozent auf diese Handwerksbetriebe (2009: 63,8 Prozent 2008: 65,8 Prozent). Am Jahresumsatz 2009 haben sie einen Anteil von 61,8 Prozent (2008: 59,4 Prozent 2007: 62,9 Prozent). Die mittlere Betriebsgröße liegt Ende Juni 2010 bei 8,0 tätigen Personen je Handwerksbetrieb (2009: 8,0; 2008: 8,2).

1. Betriebe, tätige Personen, Bruttoentgeltsumme, geleistete Arbeitsstunden sowie Umsatz im Bauhauptgewerbe nach WZ 2008

Jahr	Betriebe	Tätige Personen im Baugewerbe	Bruttoent- geltsumme	Geleistete Arbeits- stunden	Gesamt- umsatz	Darunter baugewerbl. Umsatz	Gesamtum- satz im Vorjahr
	am 30. Juni		1 000 €	1 000	1 000 €		
1992	2 137	85 494	122 514	10 005	417 267	402 148	2 144 321
1993	2 513	90 446	142 153	11 597	550 201	540 852	5 104 179
1994	3 589	122 693	203 200	15 725	840 499	827 851	7 242 610
1995	4 403	136 947	229 951	15 969	928 459	918 086	10 098 361
1996	4 678	133 655	217 036	15 628	1 008 085	990 003	10 410 519
1997	5 362	125 430	206 384	14 829	924 302	910 826	10 548 506
1998	5 821	109 533	182 222	12 719	739 480	727 391	9 467 620
1999	6 336	105 296	175 941	12 806	785 645	775 765	8 390 795
2000	6 605	93 816	157 873	9 932	642 617	635 188	8 167 824
2001	6 338	79 705	132 490	8 597	609 720	600 906	7 262 003
2002	6 102	69 331	115 445	7 292	541 866	536 340	6 371 608
2003	6 079	67 135	116 687	7 411	602 139	596 819	5 849 282
2004	6 172	64 516	116 794	7 532	566 608	561 632	6 272 346
2005	6 254	57 526	103 107	6 602	481 352	476 584	5 663 412
2006	6 448	58 051	103 298	6 652	544 417	538 377	5 426 657
2007	6 654	57 530	102 472	6 472	520 179	514 989	6 033 853
2008	6 586	56 019	101 919	6 251	500 414	494 772	5 649 172
2009	6 562	55 765	107 140	6 249	514 453	510 825	6 025 534
2010	6 654	57 272	110 104	6 717	537 604	531 730	5 616 371

**2. Betriebe im Bauhauptgewerbe am 30. Juni 2010 nach Kreisfreien Städten und Landkreisen sowie Beschäftigten-
größenklassen**

Kreis- Nr.	Kreisfreie Stadt Landkreis Direktionsbezirk Land	Betriebe	Betriebe mit ... tätigen Personen				
			1 bis 9	10 bis 19	20 bis 49	50 bis 99	100 und mehr
11	Chemnitz, Stadt	306	252	32	14	5	3
21	Erzgebirgskreis	722	573	96	37	13	3
22	Mittelsachsen	559	433	69	48	7	2
23	Vogtlandkreis	499	426	49	16	5	3
24	Zwickau	639	515	83	31	5	5
	Direktionsbezirk Chemnitz	2 725	2 199	329	146	35	16
12	Dresden, Stadt	493	403	46	24	9	11
25	Bautzen	588	474	73	27	8	6
26	Görlitz	531	430	68	23	5	5
27	Meißen	416	332	48	25	7	4
28	Sächsische Schweiz- Osterzgebirge	514	421	57	22	7	7
	Direktionsbezirk Dresden	2 542	2 060	292	121	36	33
13	Leipzig, Stadt	447	365	39	19	15	9
29	Leipzig	527	421	65	30	7	4
30	Nordsachsen	413	333	42	24	7	7
	Direktionsbezirk Leipzig	1 387	1 119	146	73	29	20
	Sachsen	6 654	5 378	767	340	100	69

**3. Tätige Personen im Bauhauptgewerbe am 30. Juni 2010 nach Kreisfreien Städten und Landkreisen sowie Beschäftigten-
größenklassen**

Kreis- Nr.	Kreisfreie Stadt Landkreis Direktionsbezirk Land	Tätige Personen im Baugewerbe	Betriebe mit ... tätigen Personen				
			1 bis 9	10 bis 19	20 bis 49	50 bis 99	100 und mehr
11	Chemnitz, Stadt	2 850	655	426	415	330	1 024
21	Erzgebirgskreis	5 539	1 745	1 330	992	876	596
22	Mittelsachsen	4 421	1 432	935	1 386	.	.
23	Vogtlandkreis	3 724	1 269	673	456	.	.
24	Zwickau	4 726	1 554	1 134	1 026	379	633
	Direktionsbezirk Chemnitz	21 260	6 655	4 498	4 275	2 397	3 435
12	Dresden, Stadt	5 232	1 094	599	690	651	2 198
25	Bautzen	5 164	1 361	1 001	817	531	1 454
26	Görlitz	3 981	1 300	917	737	348	679
27	Meißen	3 382	1 008	644	831	400	499
28	Sächsische Schweiz- Osterzgebirge	4 983	1 232	769	653	429	1 900
	Direktionsbezirk Dresden	22 742	5 995	3 930	3 728	2 359	6 730
13	Leipzig, Stadt	5 027	1 077	528	621	1 061	1 740
29	Leipzig	4 037	1 248	867	887	488	547
30	Nordsachsen	4 206	1 028	580	740	536	1 322
	Direktionsbezirk Leipzig	13 270	3 353	1 975	2 248	2 085	3 609
	Sachsen	57 272	16 003	10 403	10 251	6 841	13 774

4. Ttige Personen im Bauhauptgewerbe am 30. Juni 2010 nach Kreisfreien Stdten und Landkreisen sowie im Baugewerbe nach der Stellung im Betrieb

Kreis- Nr.	Kreisfreie Stadt Landkreis Direktionsbezirk Land	Ttige Personen			Ttige Inhaber, Mitinhaber und unbezahlt mithelf. Familien- angehrige	Kaufmnnische und techn. Angestellte einschl. Auszubildende	Gewerbliche Arbeitskrfte
		insgesamt	davon				
			im Baugewerbe	in anderen Bereichen			
11	Chemnitz, Stadt	2 852	2 850	2	247	773	1 830
21	Erzgebirgskreis	5 554	5 539	15	598	770	4 171
22	Mittelsachsen	4 432	4 421	11	425	699	3 297
23	Vogtlandkreis	3 727	3 724	3	413	806	2 505
24	Zwickau	4 763	4 726	37	520	746	3 460
	Direktionsbezirk Chemnitz	21 328	21 260	68	2 203	3 794	15 263
12	Dresden, Stadt	5 238	5 232	6	365	1 361	3 506
25	Bautzen	5 184	5 164	20	495	777	3 892
26	Grlitz	3 987	3 981	6	449	512	3 020
27	Meien	3 403	3 382	21	354	539	2 489
28	Schsische Schweiz- Osterzgebirge	5 025	4 983	42	437	1 230	3 316
	Direktionsbezirk Dresden	22 837	22 742	95	2 100	4 419	16 223
13	Leipzig, Stadt	5 098	5 027	71	305	1 243	3 479
29	Leipzig	4 361	4 037	324	411	700	2 926
30	Nordsachsen	4 212	4 206	6	296	699	3 211
	Direktionsbezirk Leipzig	13 671	13 270	401	1 012	2 642	9 616
	Sachsen	57 836	57 272	564	5 315	10 855	41 102

Poliere, Schacht- und -Meister, Werkpoliere und Vorarbeiter	Maurer, Betonbauer, Zimmerer, übrige Fach- u. Spezialarbeiter	Davon			Kreisfreie Stadt Landkreis Direktionsbezirk Land	Kreis- Nr.
		Baumaschinen-, Baugeräteführer, und Berufskraft- fahrer	Fachwerker, Werker u. sonstige Be- schäftigte	gewerbl. Auszubildende, Umschüler u. Praktikanten		
201	803	158	469	199	Chemnitz, Stadt	11
448	2 395	472	700	156	Erzgebirgskreis	21
357	1 985	248	592	115	Mittelsachsen	22
259	1 255	333	548	110	Vogtlandkreis	23
327	1 969	235	780	149	Zwickau	24
1 592	8 407	1 446	3 089	729	Direktionsbezirk Chemnitz	
539	1 955	219	631	162	Dresden, Stadt	12
416	2 130	371	832	143	Bautzen	25
308	1 698	256	630	128	Görlitz	26
275	1 376	195	562	81	Meißen	27
441	1 525	348	865	137	Sächsische Schweiz- Osterzgebirge	28
1 979	8 684	1 389	3 520	651	Direktionsbezirk Dresden	
334	1 795	366	817	167	Leipzig, Stadt	13
327	1 565	298	606	130	Leipzig	29
402	1 404	319	836	250	Nordsachsen	30
1 063	4 764	983	2 259	547	Direktionsbezirk Leipzig	
4 634	21 855	3 818	8 868	1 927	Sachsen	

5. Tätige Personen im Bauhauptgewerbe am 30. Juni 2010 nach der Stellung im Betrieb und Beschäftigtengrößenklassen

Stellung im Betrieb	Tätige Personen im Baugewerbe	In Betrieben mit ... tätigen Personen					Darunter im Handwerk
		1 bis 9	10 bis 19	20 bis 49	50 bis 99	100 und mehr	
Tätige Personen im Baugewerbe	57 272	16 003	10 403	10 251	6 841	13 774	40 285
Tätige Inhaber, tätige Mitinhaber und unbezahlt mithelfende Familienangehörige	5 315	4 912	327	67	7	2	3 985
Kaufmännische und technische Angestellte einschl. kaufm. und techn. Auszubildender	10 855	2 187	1 606	1 705	1 375	3 982	6 222
Poliere, Schachtmeister, Meister, Werkpoliere, Bauvorarbeiter, Bau- masch.- Fachmeister u. - Vorarbeiter	4 634	689	925	1 028	697	1 295	3 161
Maurer, Betonbauer, Zimmerer, übrige Fach- / Spezialfacharbeiter	21 855	6 259	4 999	4 385	2 407	3 805	17 892
Baumaschinenführer, Baugeräte- führer, Berufskraftfahrer	3 818	379	620	903	685	1 231	2 381
Fachwerker, Maschinisten, Kraftfahrer und Werker	8 868	1 290	1 631	1 850	1 320	2 777	5 341
Gewerbl. Auszubildende, Umschüler, Anlernlinge, Praktikanten	1 927	287	295	313	350	682	1 303
darunter Arbeiter	41 102	8 904	8 470	8 479	5 459	9 790	30 078
Tätige Personen in anderen Bereichen	564	75	68	38	351	32	228
Tätige Personen insgesamt im Betrieb	57 836	16 078	10 471	10 289	7 192	13 806	40 513
Veränderung gegenüber dem Vorjahr in %							
Tätige Personen im Baugewerbe	2,7	1,3	4,9	4,3	-1,6	3,8	2,8
Tätige Inhaber, tätige Mitinhaber und unbezahlt mithelfende Familienangehörige	0,5	0,3	2,2	3,1	16,7	100,0	1,0
Kaufmännische und technische Angestellte einschl. kaufm. und techn. Auszubildender	1,6	-2,7	0,5	1,7	-	5,0	-0,2
Poliere, Schachtmeister, Meister, Werkpoliere, Bauvorarbeiter, Bau- masch.- Fachmeister u. - Vorarbeiter	6,6	6,2	12,7	4,8	-2,7	9,7	5,2
Maurer, Betonbauer, Zimmerer, übrige Fach- / Spezialfacharbeiter	0,5	3,2	3,0	3,7	-8,3	-4,2	2,4
Baumaschinenführer, Baugeräte- führer, Berufskraftfahrer	3,8	5,9	6,2	14,2	6,9	-5,7	5,8
Fachwerker, Maschinisten, Kraftfahrer und Werker	13,2	9,0	16,7	10,0	8,0	18,2	12,8
Gewerbl. Auszubildende, Umschüler, Anlernlinge, Praktikanten	-11,5	-28,8	-13,5	-22,3	-3,8	2,4	-15,1
darunter Arbeiter	3,3	2,8	5,9	4,9	-2,0	3,3	3,7
Tätige Personen in anderen Bereichen	104,3	11,9	65,9	-42,4	394,4	3,2	0,4
Tätige Personen insgesamt im Betrieb	3,2	1,3	5,2	4,0	2,4	3,8	2,8

**6. Bruttoentgeltsumme im Bauhauptgewerbe im Juni 2010 nach Kreisfreien Städten und Landkreisen sowie Beschäftigten-
größenklassen (in 1 000 €)**

Kreis- Nr.	Kreisfreie Stadt Landkreis Direktionsbezirk Land	Brutto- entgelt- summe	Betriebe mit ... tätigen Personen				
			1 bis 9	10 bis 19	20 bis 49	50 bis 99	100 und mehr
11	Chemnitz, Stadt	5 805	720	847	966	712	2 561
21	Erzgebirgskreis	9 930	2 275	2 341	1 991	1 921	1 402
22	Mittelsachsen	7 874	1 821	1 761	2 760	.	.
23	Vogtlandkreis	7 189	1 505	1 331	984	.	.
24	Zwickau	8 378	1 889	2 103	2 033	880	1 473
	Direktionsbezirk Chemnitz	39 177	8 210	8 383	8 735	5 219	8 630
12	Dresden, Stadt	12 147	1 331	1 122	1 424	1 759	6 511
25	Bautzen	9 844	1 596	1 795	1 749	1 188	3 515
26	Görlitz	6 586	1 473	1 659	1 459	765	1 229
27	Meißen	6 372	1 144	1 035	1 806	858	1 529
28	Sächsische Schweiz- Osterzgebirge	9 700	1 336	1 306	1 414	863	4 781
	Direktionsbezirk Dresden	44 650	6 882	6 917	7 852	5 432	17 566
13	Leipzig, Stadt	11 284	1 296	857	1 521	2 713	4 898
29	Leipzig	7 396	1 473	1 529	2 020	1 059	1 315
30	Nordsachsen	7 597	1 418	1 125	1 442	1 124	2 488
	Direktionsbezirk Leipzig	26 277	4 186	3 510	4 984	4 897	8 701
	Sachsen	110 104	19 278	18 811	21 571	15 548	34 897

7. Geleistete Arbeitsstunden im Bauhauptgewerbe im Juni 2010 nach Kreisfreien Städten und Landkreisen sowie Art der Bauten (in 1 000 Stunden)

Kreis-Nr.	Kreisfreie Stadt Landkreis Direktionsbezirk Land	Geleistete Arbeits- stunden	Geleistete Arbeits- stunden im Tiefbau	Davon im		
				gewerbl. u. industriellen Tiefbau	Straßen- bau	sonstigen Tiefbau
11	Chemnitz, Stadt	291	156	69	34	53
21	Erzgebirgskreis	689	301	81	100	120
22	Mittelsachsen	538	176	113	39	24
23	Vogtlandkreis	431	190	60	82	48
24	Zwickau	575	197	79	66	52
	Direktionsbezirk Chemnitz	2 524	1 020	402	321	297
12	Dresden, Stadt	561	265	123	123	19
25	Bautzen	623	261	136	61	64
26	Görlitz	506	186	64	82	40
27	Meißen	420	152	46	73	33
28	Sächsische Schweiz- Osterzgebirge	548	261	64	38	159
	Direktionsbezirk Dresden	2 658	1 124	433	376	315
13	Leipzig, Stadt	551	296	135	57	104
29	Leipzig	477	180	62	86	32
30	Nordsachsen	507	216	81	88	47
	Direktionsbezirk Leipzig	1 535	693	278	232	183
	Sachsen	6 717	2 837	1 114	929	794

Geleistete Arbeits- stunden im Hochbau	Davon im				Kreisfreie Stadt Landkreis Direktionsbezirk Land	Kreis- Nr.
	Wohnungs- bau	gewerbl. u. industriellen HB u. landwirt. Bau	öffentlichen Hochbau			
			HB für Organisat. o. Erwerbszweck	HB für Körperschaften des öffentl. Rechts		
135	85	32	2	16	Chemnitz, Stadt	11
389	231	90	14	54	Erzgebirgskreis	21
362	173	119	8	62	Mittelsachsen	22
239	125	67	3	44	Vogtlandkreis	23
378	191	110	7	70	Zwickau	24
1 504	805	417	35	247	Direktionsbezirk Chemnitz	
296	135	121	4	36	Dresden, Stadt	12
361	173	120	8	60	Bautzen	25
320	155	96	9	60	Görlitz	26
268	151	82	-	35	Meißen	27
287	144	99	9	35	Sächsische Schweiz- Osterzgebirge	28
1 535	760	519	31	225	Direktionsbezirk Dresden	
255	110	130	2	13	Leipzig, Stadt	13
297	168	105	3	21	Leipzig	29
291	147	63	10	71	Nordsachsen	30
842	425	297	15	105	Direktionsbezirk Leipzig	
3 881	1 990	1 233	81	577	Sachsen	

8. Geleistete Arbeitsstunden im Bauhauptgewerbe im Juni 2010 nach Kreisfreien Städten und Landkreisen sowie Beschäftigtengrößenklassen (in 1 000 Stunden)

Kreis-Nr.	Kreisfreie Stadt Landkreis Direktionsbezirk Land	Geleistete Arbeits- stunden	Betriebe mit ... tätigen Personen				
			1 bis 9	10 bis 19	20 bis 49	50 bis 99	100 und mehr
11	Chemnitz, Stadt	291	66	54	54	40	77
21	Erzgebirgskreis	689	201	173	131	105	80
22	Mittelsachsen	538	159	117	180	.	.
23	Vogtlandkreis	431	134	87	66	.	.
24	Zwickau	575	171	147	136	45	76
	Direktionsbezirk Chemnitz	2 524	730	580	567	295	352
12	Dresden, Stadt	561	109	67	75	75	235
25	Bautzen	623	148	133	111	70	161
26	Görlitz	506	147	124	95	48	92
27	Meißen	420	110	82	116	50	62
28	Sächsische Schweiz- Osterzgebirge	548	138	92	84	47	187
	Direktionsbezirk Dresden	2 658	651	497	481	291	738
13	Leipzig, Stadt	551	97	59	70	122	202
29	Leipzig	477	125	111	113	63	65
30	Nordsachsen	507	118	80	101	60	149
	Direktionsbezirk Leipzig	1 535	341	250	284	245	416
	Sachsen	6 717	1 722	1 327	1 332	831	1 506

9. Geleistete Arbeitsstunden im Bauhauptgewerbe im Juni 2010 nach Art der Bauten und Beschäftigtengrößenklassen
(in 1 000 Stunden)

Art der Bauten und Auftraggeber	Geleistete Arbeitsstunden	In Betrieben mit ... tätigen Personen				
		1 bis 9	10 bis 19	20 bis 49	50 bis 99	100 und mehr
Geleistete Arbeitsstunden insgesamt	6 717	1 722	1 327	1 332	831	1 505
Hochbau	3 880	1 458	940	746	302	434
Tiefbau	2 837	263	387	585	529	1 073
Wohnungsbau	1 990	1 090	548	243	80	29
Gewerblicher Bau	2 347	389	429	562	378	588
Gewerbl. u. industr. Hochbau	1 233	268	242	297	132	293
Gewerbl. u. industr. Tiefbau	1 114	120	187	265	246	296
Öffentlicher und Straßenbau	2 381	243	351	527	372	888
Hochbau	658	100	151	207	90	111
Hochbau f. Organisationen ohne Erwerbszweck	81	22	28	21	8	2
Hochbau f. Körperschaften des öffentlichen Rechts	577	78	123	186	82	109
Tiefbau	1 723	143	200	320	282	777
Straßenbau	929	73	100	181	131	444
sonstiger Tiefbau	794	70	100	139	151	333

10. Baugewerblicher Umsatz im Bauhauptgewerbe im Juni 2010 nach Art der Bauten und Beschäftigtengrößenklassen
(in 1 000 €)

Art der Bauten und Auftraggeber	Baugewerbl. Umsatz	In Betrieben mit ... tätigen Personen				
		1 bis 9	10 bis 19	20 bis 49	50 bis 99	100 und mehr
Baugewerblicher Umsatz insgesamt	531 730	99 929	78 928	113 316	82 302	157 256
Hochbau	277 260	75 312	55 426	64 270	27 881	54 372
Tiefbau	254 471	24 617	23 502	49 046	54 421	102 885
Wohnungsbau	115 018	54 960	30 805	16 313	9 508	3 433
Gewerblicher Bau	233 114	32 733	27 275	55 987	41 336	75 783
Gewerbl. u. industr. Hochbau	113 641	15 324	15 088	31 019	12 193	40 016
Gewerbl. u. industr. Tiefbau	119 473	17 409	12 187	24 968	29 143	35 767
Öffentlicher und Straßenbau	183 598	12 236	20 848	41 016	31 458	78 041
Hochbau	48 601	5 028	9 533	16 937	6 180	10 922
Hochbau f. Organisationen ohne Erwerbszweck	5 323	1 122	1 606	1 294	1 161	140
Hochbau f. Körperschaften des öffentlichen Rechts	43 278	3 906	7 927	15 643	5 019	10 782
Tiefbau	134 998	7 209	11 315	24 078	25 278	67 119
Straßenbau	73 634	3 475	5 323	14 082	14 382	36 372
sonstiger Tiefbau	61 364	3 734	5 992	9 996	10 896	30 747

11. Umsatz im Bauhauptgewerbe im Juni 2010 nach Kreisfreien Städten und Landkreisen (in 1 000 €)

Kreis-Nr.	Kreisfreie Stadt Landkreis Direktionsbezirk Land	Gesamtumsatz	Davon				Gesamtumsatz je tätiger Person €
			baugewerblicher Umsatz			sonstiger Umsatz	
			zusammen	Hochbau	Tiefbau		
11	Chemnitz, Stadt	32 975	32 936	8 353	24 585	39	11 570
21	Erzgebirgskreis	43 922	43 792	22 907	20 885	130	7 930
22	Mittelsachsen	38 505	38 285	24 713	13 572	220	8 710
23	Vogtlandkreis	38 832	38 699	24 321	14 379	133	10 427
24	Zwickau	39 273	38 759	23 661	15 098	513	8 310
	Direktionsbezirk Chemnitz	193 507	192 471	103 952	88 519	1 036	9 102
12	Dresden, Stadt	65 522	65 194	32 404	32 790	328	12 523
25	Bautzen	51 753	50 773	24 494	26 280	980	10 022
26	Görlitz	29 836	29 661	18 810	10 851	175	7 495
27	Meißen	31 301	31 003	19 675	11 328	299	9 255
28	Sächsische Schweiz-Osterzgebirge	36 973	36 407	17 699	18 709	566	7 420
	Direktionsbezirk Dresden	215 386	213 038	113 081	99 958	2 347	9 471
13	Leipzig, Stadt	45 701	45 159	22 063	23 096	543	9 091
29	Leipzig	40 623	38 787	20 047	18 740	1 836	10 063
30	Nordsachsen	42 387	42 274	18 117	24 157	113	10 078
	Direktionsbezirk Leipzig	128 712	126 221	60 226	65 994	2 491	9 699
	Sachsen	537 604	531 730	277 260	254 471	5 874	9 387

12. Baugewerblicher Umsatz im Bauhauptgewerbe im Juni 2010 nach Kreisfreien Städten und Landkreisen sowie Beschäftigtengrößenklassen (in 1 000 €)

Kreis-Nr.	Kreisfreie Stadt Landkreis Direktionsbezirk Land	Bauge- werblicher Umsatz	Betriebe mit ... tätigen Personen				
			1 bis 9	10 bis 19	20 bis 49	50 bis 99	100 und mehr
11	Chemnitz, Stadt	32 936	13 955	4 254	3 945	4 728	6 054
21	Erzgebirgskreis	43 792	9 228	10 063	9 274	9 626	5 601
22	Mittelsachsen	38 285	7 705	7 290	13 350	.	.
23	Vogtlandkreis	38 699	6 681	6 061	5 202	.	.
24	Zwickau	38 759	9 016	7 806	10 002	6 727	5 208
	Direktionsbezirk Chemnitz	192 471	46 585	35 474	41 772	30 792	37 848
12	Dresden, Stadt	65 194	6 038	4 603	7 932	9 543	37 078
25	Bautzen	50 773	7 121	7 877	7 947	6 825	21 004
26	Görlitz	29 661	6 909	6 892	6 588	3 128	6 145
27	Meißen	31 003	5 982	4 437	9 413	3 070	8 100
28	Sächsische Schweiz- Osterzgebirge	36 407	6 662	5 084	7 345	4 333	12 983
	Direktionsbezirk Dresden	213 038	32 712	28 892	39 225	26 899	85 310
13	Leipzig, Stadt	45 159	6 803	3 347	12 661	14 791	7 556
29	Leipzig	38 787	7 708	7 259	11 422	4 016	8 383
30	Nordsachsen	42 274	6 120	3 955	8 236	5 804	18 159
	Direktionsbezirk Leipzig	126 221	20 632	14 561	32 319	24 611	34 098
	Sachsen	531 730	99 929	78 928	113 316	82 302	157 256

13. Baugewerblicher Umsatz im Bauhauptgewerbe im Juni 2010 nach Kreisfreien Städten und Landkreisen sowie Art der Bauten (in 1 000 €)

Kreis-Nr.	Kreisfreie Stadt Landkreis Direktionsbezirk Land	Bauge- werblicher Umsatz	Baugewerb- licher Umsatz im Tiefbau	Davon		
				gewerbl. u. industrieller Tiefbau	Straßen- bau	sonstiger Tiefbau
11	Chemnitz, Stadt	32 936	24 585	16 850	3 797	3 938
21	Erzgebirgskreis	43 792	20 885	5 488	5 681	9 716
22	Mittelsachsen	38 285	13 572	9 033	3 021	1 518
23	Vogtlandkreis	38 699	14 379	5 110	7 292	1 977
24	Zwickau	38 759	15 098	6 671	4 585	3 842
	Direktionsbezirk Chemnitz	192 471	88 519	43 152	24 376	20 991
12	Dresden, Stadt	65 194	32 790	20 036	11 772	982
25	Bautzen	50 773	26 280	14 908	4 346	7 026
26	Görlitz	29 661	10 851	3 918	4 560	2 373
27	Meißen	31 003	11 328	4 044	4 333	2 951
28	Sächsische Schweiz- Osterzgebirge	36 407	18 709	6 316	2 364	10 029
	Direktionsbezirk Dresden	213 038	99 958	49 223	27 375	23 360
13	Leipzig, Stadt	45 159	23 096	12 587	4 186	6 323
29	Leipzig	38 787	18 740	6 742	9 575	2 423
30	Nordsachsen	42 274	24 157	7 769	8 122	8 266
	Direktionsbezirk Leipzig	126 221	65 994	27 099	21 883	17 012
	Sachsen	531 730	254 471	119 473	73 634	61 364

Baugewerb- licher Umsatz im Hochbau	Davon				Kreisfreie Stadt Landkreis Direktionsbezirk Land	Kreis- Nr.
	Wohnungs- bau	gewerbl. u. industrieller HB u. landwirt. Bau	öffentlicher Hochbau			
			HB für Organisat. o. Erwerbszweck	HB für Körperschaften des öffentl. Rechts		
8 353	5 867	1 440	130	916	Chemnitz, Stadt	11
22 907	10 934	7 152	1 100	3 721	Erzgebirgskreis	21
24 713	9 774	8 949	603	5 387	Mittelsachsen	22
24 321	6 878	14 170	132	3 141	Vogtlandkreis	23
23 661	9 894	8 973	403	4 391	Zwickau	24
103 952	43 346	40 683	2 368	17 555	Direktionsbezirk Chemnitz	
32 404	9 858	19 855	159	2 532	Dresden, Stadt	12
24 494	9 717	10 301	410	4 066	Bautzen	25
18 810	8 040	5 975	524	4 271	Görlitz	26
19 675	8 878	8 039	34	2 724	Meißen	27
17 699	8 688	5 738	571	2 702	Sächsische Schweiz- Osterzgebirge	28
113 081	45 181	49 908	1 698	16 294	Direktionsbezirk Dresden	
22 063	8 667	10 952	152	2 292	Leipzig, Stadt	13
20 047	10 312	7 827	148	1 760	Leipzig	29
18 117	7 512	4 271	957	5 377	Nordsachsen	30
60 226	26 491	23 050	1 257	9 428	Direktionsbezirk Leipzig	
277 260	115 018	113 641	5 323	43 278	Sachsen	

14. Umsatz im Bauhauptgewerbe im Jahr 2009 nach Kreisfreien Städten und Landkreisen (in 1 000 €)

Kreis-Nr.	Kreisfreie Stadt Landkreis Direktionsbezirk Land	Gesamtumsatz	Davon			Gesamtumsatz je tätiger Person €
			baugewerbl. Umsatz	darunter für landwirtschaftlichen Bau	sonstiger Umsatz	
11	Chemnitz, Stadt	359 157	358 502	290	656	126 020
21	Erzgebirgskreis	445 101	441 228	2 352	3 873	80 358
22	Mittelsachsen	368 081	365 511	6 410	2 570	83 257
23	Vogtlandkreis	472 319	470 809	1 610	1 511	126 831
24	Zwickau	400 421	392 708	1 168	7 713	84 727
	Direktionsbezirk Chemnitz	2 045 079	2 028 758	11 829	16 322	96 194
12	Dresden, Stadt	672 147	662 058	2 270	10 089	128 468
25	Bautzen	552 154	542 411	2 136	9 743	106 924
26	Görlitz	283 944	282 499	1 350	1 445	71 325
27	Meißen	332 951	324 711	1 034	8 240	98 448
28	Sächsische Schweiz- Osterzgebirge	369 829	363 283	1 061	6 546	74 218
	Direktionsbezirk Dresden	2 211 025	2 174 961	7 850	36 063	97 222
13	Leipzig, Stadt	575 178	566 349	20	8 828	114 418
29	Leipzig	410 233	385 861	2 098	24 372	101 618
30	Nordsachsen	374 856	372 874	8 468	1 983	89 124
	Direktionsbezirk Leipzig	1 360 267	1 325 084	10 587	35 183	102 507
	Sachsen	5 616 371	5 528 803	30 267	87 568	98 065

15. Baugewerblicher Umsatz im Bauhauptgewerbe im Jahr 2009 nach Kreisfreien Städten und Landkreisen sowie Beschäftigtengrößenklassen (in 1 000 €)

Kreis-Nr.	Kreisfreie Stadt Landkreis Direktionsbezirk Land	Bauge- werblicher Umsatz	Betriebe mit ... tätigen Personen				
			1 bis 9	10 bis 19	20 bis 49	50 bis 99	100 und mehr
11	Chemnitz, Stadt	358 502	157 402	41 983	43 411	48 920	66 786
21	Erzgebirgskreis	441 228	92 158	90 946	82 686	103 050	72 388
22	Mittelsachsen	365 511	82 261	71 857	125 400	.	.
23	Vogtlandkreis	470 809	67 604	55 434	51 875	.	.
24	Zwickau	392 708	96 562	81 973	98 713	59 374	56 087
	Direktionsbezirk Chemnitz	2 028 758	495 987	342 192	402 085	306 375	482 119
12	Dresden, Stadt	662 058	73 498	49 571	69 805	130 344	338 839
25	Bautzen	542 411	92 410	71 333	76 350	63 584	238 735
26	Görlitz	282 499	66 277	61 320	60 568	27 729	66 605
27	Meißen	324 711	55 754	37 656	93 887	41 368	96 046
28	Sächsische Schweiz- Osterzgebirge	363 283	69 734	60 384	67 437	44 649	121 079
	Direktionsbezirk Dresden	2 174 961	357 674	280 263	368 047	307 673	861 305
13	Leipzig, Stadt	566 349	96 613	37 577	87 427	148 531	196 202
29	Leipzig	385 861	78 228	70 056	111 102	46 649	79 825
30	Nordsachsen	372 874	63 994	36 182	75 570	74 106	123 021
	Direktionsbezirk Leipzig	1 325 084	238 835	143 816	274 099	269 286	399 047
	Sachsen	5 528 803	1 092 496	766 271	1 044 231	883 335	1 742 471

16. Betriebe, tätige Personen, Bruttoentgeltsumme sowie geleistete Arbeitsstunden im Bauhauptgewerbe im Juni 2010 nach Kreisfreien Städten und Landkreisen - Veränderung zur Ergänzungserhebung im Juni 2009 (in Prozent)

Kreis-Nr.	Kreisfreie Stadt Landkreis Direktionsbezirk Land	Betriebe	Tätige Personen im Baugewerbe	Darunter Arbeiter	Brutto- entgelt- summe	Geleistete Arbeits- stunden
11	Chemnitz, Stadt	-0,3	-4,2	-3,7	-2,8	-3,6
21	Erzgebirgskreis	0,4	2,4	3,7	7,3	7,7
22	Mittelsachsen	-1,2	2,8	4,1	3,1	8,2
23	Vogtlandkreis	3,5	2,2	2,9	3,9	8,8
24	Zwickau	-0,3	1,7	2,4	2,1	7,3
	Direktionsbezirk Chemnitz	0,4	1,3	2,4	3,1	6,4
12	Dresden, Stadt	3,6	1,3	0,7	2,5	7,9
25	Bautzen	3,3	6,6	8,3	4,2	12,7
26	Görlitz	2,9	6,7	8,5	6,9	11,0
27	Meißen	2,2	-4,5	-5,7	3,0	0,2
28	Sächsische Schweiz- Osterzgebirge	1,8	6,5	4,4	6,6	7,2
	Direktionsbezirk Dresden	2,8	3,6	3,5	4,5	8,0
13	Leipzig, Stadt	-	-0,8	-0,3	-5,1	5,4
29	Leipzig	1,0	-0,8	-0,4	-7,6	3,2
30	Nordsachsen	2,0	14,2	15,3	16,5	17,4
	Direktionsbezirk Leipzig	0,9	3,5	4,4	-0,5	8,3
	Sachsen	1,4	2,7	3,3	2,8	7,5

17. Umsatz im Bauhauptgewerbe im Juni 2010 sowie für das Jahr 2009 nach Kreisfreien Städten und Landkreisen
- Veränderung zur Ergänzungserhebung im Juni 2009 (in Prozent)

Kreis-Nr.	Kreisfreie Stadt Landkreis Direktionsbezirk Land	Gesamt- umsatz	Darunter baugewerbl. Umsatz	Davon			
				Hochbau	darunter		
					Wohnungs- bau	gewerbl. u. ind. Hochbau	öffentl. Hochbau
11	Chemnitz, Stadt	-30,7	-30,7	-1,6	-4,5	-16,2	66,8
21	Erzgebirgskreis	9,9	10,1	5,7	5,6	-9,2	39,9
22	Mittelsachsen	7,3	7,2	1,7	7,5	-20,2	50,2
23	Vogtlandkreis	-5,0	-5,2	-13,5	10,9	-25,6	14,3
24	Zwickau	1,5	1,3	5,7	-1,1	4,8	25,7
	Direktionsbezirk Chemnitz	-4,7	-4,8	-0,9	3,7	-16,0	35,2
12	Dresden, Stadt	25,9	25,7	29,1	4,6	52,1	3,0
25	Bautzen	7,3	6,8	9,5	30,1	-8,5	22,7
26	Görlitz	13,7	13,5	18,1	28,3	-6,4	46,5
27	Meißen	-3,6	-3,9	6,9	16,3	-10,5	54,6
28	Sächsische Schweiz- Osterzgebirge	20,1	19,4	28,3	20,1	31,6	48,7
	Direktionsbezirk Dresden	13,5	13,2	18,3	18,8	13,3	33,1
13	Leipzig, Stadt	-8,5	-8,5	-0,5	3,6	-15,0	167,7
29	Leipzig	-1,3	-4,5	2,0	19,3	-5,0	-31,2
30	Nordsachsen	38,6	38,6	26,4	10,0	-0,9	98,4
	Direktionsbezirk Leipzig	5,8	4,8	7,2	11,1	-9,4	55,4
	Sachsen	4,5	4,1	8,0	11,0	-3,6	38,3

Noch: 17. Umsatz im Bauhauptgewerbe im Juni 2010 sowie für das Jahr 2009 nach Kreisfreien Städten und Landkreisen
- Veränderung zur Ergänzungserhebung im Juni 2009 (in Prozent)

Kreis- Nr.	Kreisfreie Stadt Landkreis Direktionsbezirk Land	Baugewerbl. Umsatz davon		Gesamtum- satz je tätiger Person	Gesamt- umsatz für das Jahr 2009	Darunter baugewerbl. Umsatz 2009	Gesamtum- satz je tätiger Person 2009
		Tiefbau	darunter Straßenbau				
11	Chemnitz, Stadt	-37,0	3,7	-27,7	-40,7	-40,6	-38,1
21	Erzgebirgskreis	15,5	18,3	7,3	1,0	1,1	-1,4
22	Mittelsachsen	18,8	-3,5	4,5	-2,8	-2,4	-5,4
23	Vogtlandkreis	12,9	0,9	-7,0	-4,0	-3,7	-6,0
24	Zwickau	-5,0	21,6	-0,1	-4,2	-4,7	-5,8
	Direktionsbezirk Chemnitz	-8,9	7,9	-5,9	-12,4	-12,4	-13,6
12	Dresden, Stadt	22,6	-13,2	24,3	3,9	3,2	2,6
25	Bautzen	4,5	-18,9	0,7	-3,7	-3,0	-9,6
26	Görlitz	6,3	-5,3	6,5	0,8	1,7	-5,6
27	Meißen	-18,2	-45,7	1,0	-4,8	-6,2	-0,3
28	Sächsische Schweiz- Osterzgebirge	12,1	-27,7	12,7	3,5	3,8	-2,8
	Direktionsbezirk Dresden	7,9	-21,8	9,6	0,1	-	-3,3
13	Leipzig, Stadt	-15,1	-28,9	-7,7	-17,8	-17,6	-17,1
29	Leipzig	-10,5	-13,6	-0,4	-1,5	-6,0	-0,7
30	Nordsachsen	49,4	3,0	21,4	2,5	2,5	-10,2
	Direktionsbezirk Leipzig	2,7	-12,0	2,2	-8,2	-9,3	-11,3
	Sachsen	0,1	-10,7	1,8	-6,8	-7,1	-9,2

18. Betriebe im Bauhauptgewerbe am 30. Juni 2010 nach Wirtschaftszweigen und Beschäftigtengrößenklassen

WZ-Nr.	Wirtschaftszweig	Betriebe	Betriebe mit ... tätigen Personen				
			1 bis 9	10 bis 19	20 bis 49	50 bis 99	100 und mehr
	Bauhauptgewerbe	6 654	5 378	767	340	100	69
41	Hochbau	1 985	1 538	282	119	29	17
41.2	Bau von Gebäuden	1 985	1 538	282	119	29	17
41.20.1	Bau von Gebäuden (ohne Fertigteilbau)	1 963	1 522	279	117	29	16
41.20.2	Errichtung von Fertigteilbauten	22	16	3	2	-	1
42	Tiefbau	683	359	146	104	42	32
42.1	Bau von Straßen, Bahnverkehrsstrecken	319	163	57	52	21	26
42.11	Bau von Straßen	285	157	49	46	16	17
42.12	Bau von Bahnverkehrsstrecken	25	5	4	4	5	7
42.13	Brücken- und Tunnelbau	9	1	4	2	-	2
42.2	Leitungstiefbau und Kläranlagenbau	226	117	54	38	13	4
42.21	Rohrleitungstiefbau, Brunnenbau und Kläranlagenbau	184	105	36	29	11	3
42.22	Kabelnetzleitungstiefbau	42	12	18	9	2	1
42.9	Sonstiger Tiefbau	138	79	35	14	8	2
42.91	Wasserbau	7	3	3	-	-	1
42.99	Sonstiger Tiefbau anderweitig nicht genannt	131	76	32	14	8	1
43	Vorbereitende Baustellenarbeiten und sonstige spezialisierte Bautätigkeiten	3 986	3 481	339	117	29	20
43.1	Abbrucharbeiten und vorbereitende Baustellenarbeiten	399	341	35	14	4	5
43.11	Abbrucharbeiten	205	178	19	7	1	-
43.12	Vorbereitende Baustellenarbeiten	181	153	13	7	3	5
43.13	Test- und Suchbohrung	13	10	3	-	-	-
43.9	Sonstige spezialisierte Bautätigkeiten	3 587	3 140	304	103	25	15
43.91	Dachdeckerei und Zimmerei	2 079	1 884	157	32	5	1
43.91.1	Dachdeckerei und Bauspengerei	1 392	1 227	133	26	5	1
43.91.2	Zimmerei und Ingenieurholzbau	687	657	24	6	-	-
43.99	Sonstige spezialisierte Bautätigkeiten anderweitig nicht genannt	1 508	1 256	147	71	20	14
43.99.1	Gerüstbau	254	189	45	16	2	2
43.99.2	Schornstein-, Feuerungs- und Industrieofenbau	40	31	5	3	1	-
43.99.9	Baugewerbe a. n. g.	1 214	1 036	97	52	17	12

19. Tätige Personen im Bauhauptgewerbe am 30. Juni 2010 nach Wirtschaftszweigen und im Baugewerbe nach der Stellung im Betrieb

WZ-Nr.	Wirtschaftszweig	Tätige Personen			Tätige Inhaber, Mitinhaber und unbezahlt mithelf. Familienangehörige	Kaufmännische und techn. Angestellte einschl. Auszubildende	Gewerbliche Arbeitskräfte
		insgesamt	davon				
			im Baugewerbe	in anderen Bereichen			
	Bauhauptgewerbe	57 836	57 272	564	5 315	10 855	41 102
41	Hochbau	17 376	17 315	61	1 490	3 230	12 595
41.2	Bau von Gebäuden	17 376	17 315	61	1 490	3 230	12 595
41.20.1	Bau von Gebäuden (ohne Fertigteilbau)	16 835	16 776	59	1 478	2 903	12 395
41.20.2	Errichtung von Fertigteilbauten	541	539	2	12	327	200
42	Tiefbau	16 677	16 551	126	363	3 771	12 417
42.1	Bau von Straßen, Bahnverkehrsstrecken	9 876	9 841	35	166	2 117	7 558
42.11	Bau von Straßen	6 752	6 717	35	159	1 240	5 318
42.12	Bau von Bahnverkehrsstrecken	2 031	2 031	-	6	647	1 378
42.13	Brücken- und Tunnelbau	1 093	1 093	-	1	230	862
42.2	Leitungstiefbau und Kläranlagenbau	4 033	3 945	88	116	868	2 961
42.21	Rohrleitungstiefbau, Brunnenbau und Kläranlagenbau	3 007	2 922	85	100	619	2 203
42.22	Kabelnetzleitungstiefbau	1 026	1 023	3	16	249	758
42.9	Sonstiger Tiefbau	2 768	2 765	3	81	786	1 898
42.91	Wasserbau
42.99	Sonstiger Tiefbau anderweitig nicht genannt
43	Vorbereitende Baustellenarbeiten und sonstige spezialisierte Bautätigkeiten	23 783	23 406	377	3 462	3 854	16 090
43.1	Abbrucharbeiten und vorbereitende Baustellenarbeiten	3 668	3 363	305	342	855	2 166
43.11	Abbrucharbeiten	970	943	27	165	152	626
43.12	Vorbereitende Baustellenarbeiten	2 631	2 353	278	169	688	1 496
43.13	Test- und Suchbohrung	67	67	-	8	15	44
43.9	Sonstige spezialisierte Bautätigkeiten	20 115	20 043	72	3 120	2 999	13 924
43.91	Dachdeckerei und Zimmerei	9 133	9 120	13	1 875	1 179	6 066
43.91.1	Dachdeckerei und Bauspenglerei	7 077	7 065	12	1 199	965	4 901
43.91.2	Zimmerei und Ingenieurholzbau	2 056	2 055	1	676	214	1 165
43.99	Sonstige spezialisierte Bautätigkeiten anderweitig nicht genannt	10 982	10 923	59	1 245	1 820	7 858
43.99.1	Gerüstbau	2 258	2 237	21	211	312	1 714
43.99.2	Schornstein-, Feuerungs- und Industrieofenbau	338	334	4	28	74	232
43.99.9	Baugewerbe a. n. q.	8 386	8 352	34	1 006	1 434	5 912

Poliere, Schacht- und -Meister, Werkpoliere und Vorarbeiter	Maurer, Betonbauer, Zimmerer, übrige Fach- u. Spezialarbeiter	Davon			Wirtschaftszweig	WZ-Nr.
		Baumaschinen-, Baugeräteführer und Berufskraftfahrer	Fachwerker, Werker u. sonstige Beschäftigte	gewerbl. Auszubildende, Umschüler u. Praktikanten		
4 634	21 855	3 818	8 868	1 927	Bauhauptgewerbe	
1 365	8 595	525	1 545	565	Hochbau	41
1 365	8 595	525	1 545	565	Bau von Gebäuden	41.2
1 358	8 436	523	1 516	562	Bau von Gebäuden (ohne Fertigteilbau)	41.20.1
7	159	2	29	3	Errichtung von Fertigteilbauten	41.20.2
1 739	4 443	2 049	3 602	584	Tiefbau	42
1 011	2 651	1 199	2 290	407	Bau von Straßen, Bahnverkehrsstrecken	42.1
700	1 759	974	1 646	239	Bau von Straßen	42.11
155	461	158	472	132	Bau von Bahnverkehrsstrecken	42.12
156	431	67	172	36	Brücken- und Tunnelbau	42.13
404	1 016	495	923	123	Leitungstiefbau und Kläranlagenbau	42.2
330	687	384	710	92	Rohrleitungstiefbau, Brunnenbau und Kläranlagenbau	42.21
74	329	111	213	31	Kabelnetzleitungstiefbau	42.22
324	776	355	389	54	Sonstiger Tiefbau	42.9
.	Wasserbau	42.91
.	Sonstiger Tiefbau anderweitig nicht genannt	42.99
1 530	8 817	1 244	3 721	778	Vorbereitende Baustellenarbeiten und sonstige spezialisierte Bautätigkeiten	43
255	293	372	1 043	203	Abbrucharbeiten und vorbereitende Baustellenarbeiten	43.1
87	143	99	265	32	Abbrucharbeiten	43.11
160	127	270	771	168	Vorbereitende Baustellenarbeiten	43.12
8	23	3	7	3	Test- und Suchbohrung	43.13
1 275	8 524	872	2 678	575	Sonstige spezialisierte Bautätigkeiten	43.9
441	5 035	22	260	308	Dachdeckerei und Zimmerei	43.91
367	4 100	16	196	222	Dachdeckerei und Bauspenglerei	43.91.1
74	935	6	64	86	Zimmerei und Ingenieurholzbau	43.91.2
834	3 489	850	2 418	267	Sonstige spezialisierte Bautätigkeiten anderweitig nicht genannt	43.99
152	905	16	568	73	Gerüstbau	43.99.1
23	186	-	7	16	Schornstein-, Feuerungs- und Industrieofenbau	43.99.2
659	2 398	834	1 843	178	Baugewerbe a. n. g.	43.99.9

20. Tätige Personen im Bauhauptgewerbe am 30. Juni 2010 nach Wirtschaftszweigen und Beschäftigtengrößenklassen

WZ-Nr.	Wirtschaftszweig	Tätige Personen im Baugewerbe	In Betrieben mit ... tätigen Personen				
			1 bis 9	10 bis 19	20 bis 49	50 bis 99	100 und mehr
	Bauhauptgewerbe	57 272	16 003	10 403	10 251	6 841	13 774
41	Hochbau	17 315	4 755	3 818	3 662	1 894	3 186
41.2	Bau von Gebäuden	17 315	4 755	3 818	3 662	1 894	3 186
41.20.1	Bau von Gebäuden (ohne Fertigteilbau)	16 776	4 664	3 769	.	1 894	.
41.20.2	Errichtung von Fertigteilbauten	539	91	49	.	-	.
42	Tiefbau	16 551	1 303	2 098	3 162	2 863	7 125
42.1	Bau von Straßen, Bahnverkehrsstrecken	9 841	572	844	1 605	1 477	5 343
42.11	Bau von Straßen	6 717	557	726	1 428	1 076	2 930
42.12	Bau von Bahnverkehrsstrecken	2 031	.	62	.	401	.
42.13	Brücken- und Tunnelbau	1 093	.	56	.	-	.
42.2	Leitungstiefbau und Kläranlagenbau	3 945	.	753	1 187	834	.
42.21	Rohrleitungstiefbau, Brunnenbau und Kläranlagenbau	2 922	387	496	928	.	.
42.22	Kabelnetzleitungstiefbau	1 023	.	257	259	.	.
42.9	Sonstiger Tiefbau	2 765	.	501	370	552	.
42.91	Wasserbau	.	.	42	-	-	.
42.99	Sonstiger Tiefbau anderweitig nicht genannt	.	.	459	370	552	.
43	Vorbereitende Baustellenarbeiten und sonstige spezialisierte Bautätigkeiten	23 406	9 945	4 487	3 427	2 084	3 463
43.1	Abbrucharbeiten und vorbereitende Baustellenarbeiten	3 363	817	471	446	276	1 353
43.11	Abbrucharbeiten	943	400	258	.	.	-
43.12	Vorbereitende Baustellenarbeiten	2 353	386	177	.	.	1 353
43.13	Test- und Suchbohrung	67	31	36	-	-	-
43.9	Sonstige spezialisierte Bautätigkeiten	20 043	9 128	4 016	2 981	1 808	2 110
43.91	Dachdeckerei und Zimmerei	9 120	5 738	2 032	857	.	.
43.91.1	Dachdeckerei und Bauspenglerei	7 065	4 165	1 717	690	.	.
43.91.2	Zimmerei und Ingenieurholzbau	2 055	1 573	315	167	-	-
43.99	Sonstige spezialisierte Bautätigkeiten anderweitig nicht genannt	10 923	3 390	1 984	2 124	.	.
43.99.1	Gerüstbau	2 237	767	601	.	.	.
43.99.2	Schornstein-, Feuerungs- und Industrieofenbau	334	96	67	.	.	-
43.99.9	Baugewerbe a. n. g.	8 352	2 527	1 316	1 534	1 254	1 721

21. Bruttoentgeltsumme im Bauhauptgewerbe im Juni 2010 nach Wirtschaftszweigen und Beschäftigtengrößenklassen
(in 1 000 €)

WZ-Nr.	Wirtschaftszweig	Bruttoentgeltsumme	In Betrieben mit ... tätigen Personen				
			1 bis 9	10 bis 19	20 bis 49	50 bis 99	100 und mehr
	Bauhauptgewerbe	110 104	19 278	18 811	21 571	15 548	34 897
41	Hochbau	33 318	6 056	6 909	7 284	4 461	8 608
41.2	Bau von Gebäuden	33 318	6 056	6 909	7 284	4 461	8 608
41.20.1	Bau von Gebäuden (ohne Fertigteilbau)	31 718	5 859	6 795	.	4 461	.
41.20.2	Errichtung von Fertigteilbauten	1 600	197	114	.	-	.
42	Tiefbau	37 037	1 811	4 000	7 065	6 469	17 693
42.1	Bau von Straßen, Bahnverkehrsstrecken	22 548	793	1 582	3 677	3 542	12 954
42.11	Bau von Straßen	14 713	769	1 344	3 106	2 481	7 012
42.12	Bau von Bahnverkehrsstrecken	4 887	.	117	.	1 061	.
42.13	Brücken- und Tunnelbau	2 949	.	121	.	-	.
42.2	Leitungstiefbau und Kläranlagenbau	8 555	.	1 494	2 579	1 824	.
42.21	Rohrleitungstiefbau, Brunnenbau und Kläranlagenbau	6 039	549	1 032	2 048	.	.
42.22	Kabelnetzleitungstiefbau	2 516	.	461	531	.	.
42.9	Sonstiger Tiefbau	5 934	.	924	809	1 103	.
42.91	Wasserbau	.	.	92	-	-	.
42.99	Sonstiger Tiefbau anderweitig nicht genannt	.	.	832	809	1 103	.
43	Vorbereitende Baustellenarbeiten und sonstige spezialisierte Bautätigkeiten	39 749	11 411	7 902	7 222	4 617	8 597
43.1	Abbrucharbeiten und vorbereitende Baustellenarbeiten	6 595	801	770	982	636	3 406
43.11	Abbrucharbeiten	1 399	386	388	.	.	-
43.12	Vorbereitende Baustellenarbeiten	5 088	370	318	.	.	3 406
43.13	Test- und Suchbohrung	108	44	64	-	-	-
43.9	Sonstige spezialisierte Bautätigkeiten	33 154	10 610	7 132	6 240	3 981	5 190
43.91	Dachdeckerei und Zimmerei	13 156	6 825	3 504	1 841	.	.
43.91.1	Dachdeckerei und Bauspenglerei	10 690	5 267	2 997	1 440	.	.
43.91.2	Zimmerei und Ingenieurholzbau	2 466	1 558	507	401	-	-
43.99	Sonstige spezialisierte Bautätigkeiten anderweitig nicht genannt	19 998	3 785	3 628	4 399	.	.
43.99.1	Gerüstbau	3 528	873	942	.	.	.
43.99.2	Schornstein-, Feuerungs- und Industrieofenbau	707	111	159	.	.	-
43.99.9	Baugewerbe a. n. g.	15 763	2 801	2 528	3 224	2 784	4 427

22. Geleistete Arbeitsstunden im Bauhauptgewerbe im Juni 2010 nach Wirtschaftszweigen und Art der Bauten
(in 1 000 Stunden)

WZ-Nr.	Wirtschaftszweig	Geleistete Arbeitsstunden	Geleistete Arbeitsstunden im Tiefbau	Davon im		
				gewerbl. u. industriellen Tiefbau	Straßenbau	sonstigen Tiefbau
	Bauhauptgewerbe	6 717	2 837	1 114	929	794
41	Hochbau	2 068	119	54	32	33
41.2	Bau von Gebäuden	2 068	119	54	32	33
41.20.1	Bau von Gebäuden (ohne Fertigteilbau)	2 024	119	54	32	33
41.20.2	Errichtung von Fertigteilbauten	44	-	-	-	-
42	Tiefbau	1 977	1 919	630	830	459
42.1	Bau von Straßen, Bahnverkehrsstrecken	1 198	1 165	236	798	131
42.11	Bau von Straßen	867	861	31	798	32
42.12	Bau von Bahnverkehrsstrecken	203	197	133	-	64
42.13	Brücken- und Tunnelbau	127	107	71	-	36
42.2	Leitungstiefbau und Kläranlagenbau	467	462	286	18	158
42.21	Rohrleitungstiefbau, Brunnenbau und Kläranlagenbau	353	347	211	14	122
42.22	Kabelnetzleitungstiefbau	114	114	74	4	36
42.9	Sonstiger Tiefbau	312	292	108	14	170
42.91	Wasserbau
42.99	Sonstiger Tiefbau anderweitig nicht genannt
43	Vorbereitende Baustellenarbeiten und sonstige spezialisierte Bautätigkeiten	2 672	799	430	67	302
43.1	Abbrucharbeiten und vorbereitende Baustellenarbeiten	336	251	127	4	120
43.11	Abbrucharbeiten	94	16	13	-	3
43.12	Vorbereitende Baustellenarbeiten	235	226	108	3	115
43.13	Test- und Suchbohrung	7	6	5	-	1
43.9	Sonstige spezialisierte Bautätigkeiten	2 336	550	303	64	183
43.91	Dachdeckerei und Zimmerei	1 080	-	-	-	-
43.91.1	Dachdeckerei und Bauspenglerei	849	-	-	-	-
43.91.2	Zimmerei und Ingenieurholzbau	230	-	-	-	-
43.99	Sonstige spezialisierte Bautätigkeiten anderweitig nicht genannt	1 256	550	303	64	183
43.99.1	Gerüstbau	264	-	-	-	-
43.99.2	Schornstein-, Feuerungs- und Industrieofenbau	33	-	-	-	-
43.99.9	Baugewerbe a. n. g.	959	549	302	64	183

Geleistete Arbeits- stunden im Hochbau	Davon im				Wirtschaftszweig	WZ- Nr.
	Wohnungs- bau	gewerbl. u. industriellen HB u. landwirt. Bau	öffentlichen Hochbau			
			HB für Organisat. o. Erwerbszweck	HB für Körperschaften des öffentl. Rechts		
3 881	1 990	1 233	81	577	Bauhauptgewerbe	
1 949	909	604	49	387	Hochbau	41
1 949	909	604	49	387	Bau von Gebäuden	41.2
1 905	897	572	49	387	Bau von Gebäuden	41.20.1
44	12	32	-	-	(ohne Fertigteilbau)	
					Errichtung von Fertigteilbauten	41.20.2
59	5	37	4	13	Tiefbau	42
32	2	18	3	9	Bau von Straßen, Bahnverkehrsstrecken	42.1
6	2	1	2	1	Bau von Straßen	42.11
6	-	-	-	6	Bau von Bahnverkehrsstrecken	42.12
20	-	17	1	2	Brücken- und Tunnelbau	42.13
5	-	5	-	-	Leitungstiefbau und Kläranlagenbau	42.2
5	-	5	-	-	Rohrleitungstiefbau, Brunnenbau und Kläranlagenbau	42.21
-	-	-	-	-	Kabelnetzleitungstiefbau	42.22
20	2	14	-	4	Sonstiger Tiefbau	42.9
.	Wasserbau	42.91
.	Sonstiger Tiefbau anderweitig nicht genannt	42.99
1 873	1 076	592	28	177	Vorbereitende Baustellenarbeiten und sonstige spezialisierte Bautätigkeiten	43
85	24	53	-	8	Abbrucharbeiten und vorbereitende Baustellenarbeiten	43.1
78	24	46	-	8	Abbrucharbeiten	43.11
7	-	7	-	-	Vorbereitende Baustellenarbeiten	43.12
-	-	-	-	-	Test- und Suchbohrung	43.13
1 787	1 051	539	28	169	Sonstige spezialisierte Bau- tätigkeiten	43.9
1 079	786	173	18	102	Dachdeckerei und Zimmerei	43.91
850	625	133	13	79	Dachdeckerei und	43.91.1
230	161	41	5	23	Bauspenglerei	
					Zimmerei und Ingenieurholzbau	43.91.2
708	265	366	10	67	Sonstige spezialisierte Bautätig- keiten anderweitig nicht genannt	43.99
265	98	141	4	22	Gerüstbau	43.99.1
33	9	22	-	2	Schornstein-, Feuerungs- und	43.99.2
410	158	203	6	43	Industrieofenbau	
					Baugewerbe a. n. g.	43.99.9

23. Geleistete Arbeitsstunden im Bauhauptgewerbe im Juni 2010 nach Wirtschaftszweigen und Beschäftigtengrößenklassen
 (in 1 000 Stunden)

WZ-Nr.	Wirtschaftszweig	Geleistete Arbeitsstunden	In Betrieben mit ... tätigen Personen				
			1 bis 9	10 bis 19	20 bis 49	50 bis 99	100 und mehr
	Bauhauptgewerbe	6 717	1 722	1 327	1 332	831	1 506
41	Hochbau	2 068	523	497	467	208	373
41.2	Bau von Gebäuden	2 068	523	497	467	208	373
41.20.1	Bau von Gebäuden (ohne Fertigteilbau)	2 024	511	491	.	208	.
41.20.2	Errichtung von Fertigteilbauten	44	12	7	.	-	.
42	Tiefbau	1 977	151	274	429	354	769
42.1	Bau von Straßen, Bahnverkehrsstrecken	1 198	67	108	221	190	612
42.11	Bau von Straßen	867	65	94	201	137	369
42.12	Bau von Bahnverkehrsstrecken	203	.	6	.	52	.
42.13	Brücken- und Tunnelbau	127	.	8	.	-	.
42.2	Leitungstiefbau und Kläranlagenbau	467	.	101	157	103	.
42.21	Rohrleitungstiefbau, Brunnenbau und Kläranlagenbau	353	42	66	119	.	.
42.22	Kabelnetzleitungstiefbau	114	.	35	37	.	.
42.9	Sonstiger Tiefbau	312	.	65	51	62	.
42.91	Wasserbau	.	.	7	-	-	.
42.99	Sonstiger Tiefbau anderweitig nicht genannt	.	.	58	51	62	.
43	Vorbereitende Baustellenarbeiten und sonstige spezialisierte Bautätigkeiten	2 672	1 048	556	435	269	364
43.1	Abbrucharbeiten und vorbereitende Baustellenarbeiten	336	79	52	54	42	109
43.11	Abbrucharbeiten	94	34	25	.	.	-
43.12	Vorbereitende Baustellenarbeiten	235	42	24	.	.	109
43.13	Test- und Suchbohrung	7	3	4	-	-	-
43.9	Sonstige spezialisierte Bautätigkeiten	2 336	970	503	381	227	255
43.91	Dachdeckerei und Zimmerei	1 080	641	260	120	.	.
43.91.1	Dachdeckerei und Bauspenglerei	849	474	220	97	.	.
43.91.2	Zimmerei und Ingenieurholzbau	230	167	40	23	-	-
43.99	Sonstige spezialisierte Bautätigkeiten anderweitig nicht genannt	1 256	328	243	262	.	.
43.99.1	Gerüstbau	264	83	70	.	.	.
43.99.2	Schornstein-, Feuerungs- und Industrieofenbau	33	8	9	.	.	-
43.99.9	Baugewerbe a. n. g.	959	237	165	192	161	204

24. Umsatz im Bauhauptgewerbe im Juni 2010 nach Wirtschaftszweigen (in 1 000 €)

WZ-Nr.	Wirtschaftszweig	Gesamtumsatz	Davon				Gesamtumsatz je tätiger Person €
			baugewerblicher Umsatz			sonstiger Umsatz	
			zusammen	Hochbau	Tiefbau		
	Bauhauptgewerbe	537 604	531 730	277 260	254 471	5 874	9 387
41	Hochbau	171 729	170 667	162 370	8 298	1 062	9 918
41.2	Bau von Gebäuden	171 729	170 667	162 370	8 298	1 062	9 918
41.20.1	Bau von Gebäuden (ohne Fertigteilbau)
41.20.2	Errichtung von Fertigteilbauten
42	Tiefbau	190 821	189 152	6 418	182 734	1 669	11 529
42.1	Bau von Straßen, Bahnverkehrsstrecken	123 663	122 712	3 772	118 940	950	12 566
42.11	Bau von Straßen	71 812	70 947	237	70 710	865	10 691
42.12	Bau von Bahnverkehrsstrecken
42.13	Brücken- und Tunnelbau
42.2	Leitungstiefbau und Kläranlagenbau	46 159	45 538	632	44 906	620	11 701
42.21	Rohrleitungstiefbau, Brunnenbau und Kläranlagenbau	26 368	25 783	632	25 151	584	9 024
42.22	Kabelnetzleitungstiefbau	19 791	19 755	-	19 755	36	19 346
42.9	Sonstiger Tiefbau	21 000	20 902	2 013	18 887	99	7 595
42.91	Wasserbau
42.99	Sonstiger Tiefbau anderweitig nicht genannt
43	Vorbereitende Baustellenarbeiten und sonstige spezialisierte Bautätigkeiten	175 054	171 911	108 472	63 440	3 143	7 479
43.1	Abbrucharbeiten und vorbereitende Baustellenarbeiten	27 666	25 606	5 273	20 332	2 060	8 227
43.11	Abbrucharbeiten	8 440	7 836	5 202	2 634	604	8 950
43.12	Vorbereitende Baustellenarbeiten	18 624	17 169	68	17 100	1 455	7 915
43.13	Test- und Suchbohrung	602	601	5	598	1	8 985
43.9	Sonstige spezialisierte Bautätigkeiten	147 388	146 305	103 196	43 108	1 083	7 354
43.91	Dachdeckerei und Zimmerei	63 460	63 182	63 166	16	278	6 958
43.91.1	Dachdeckerei und Bauspenglerei	51 371	51 189	51 189	-	182	7 271
43.91.2	Zimmerei und Ingenieurholzbau	12 089	11 993	11 977	16	96	5 883
43.99	Sonstige spezialisierte Bautätigkeiten anderweitig nicht genannt	83 928	83 123	40 032	43 092	805	7 684
43.99.1	Gerüstbau	11 006	10 956	10 957	-	50	4 920
43.99.2	Schornstein-, Feuerungs- und Industrieofenbau	3 380	3 363	3 350	13	18	10 120
43.99.9	Baugewerbe a. n. g.	69 542	68 804	25 726	43 079	738	8 326

25. Baugewerblicher Umsatz im Bauhauptgewerbe im Juni 2010 nach Wirtschaftszweigen und Art der Bauten (in 1 000 €)

WZ-Nr.	Wirtschaftszweig	Baugewerbl. Umsatz	Bauge- werblicher Umsatz im Tiefbau	Davon		
				gewerbl. u. industrieller Tiefbau	Straßen- bau	sonstiger Tiefbau
	Bauhauptgewerbe	531 730	254 471	119 473	73 634	61 364
41	Hochbau	170 667	8 298	4 715	1 185	2 398
41.2	Bau von Gebäuden	170 667	8 298	4 715	1 185	2 398
41.20.1	Bau von Gebäuden (ohne Fertigteilbau)
41.20.2	Errichtung von Fertigteilbauten
42	Tiefbau	189 152	182 734	77 013	68 609	37 112
42.1	Bau von Straßen, Bahnverkehrsstrecken	122 712	118 940	34 944	65 963	18 033
42.11	Bau von Straßen	70 947	70 710	2 036	65 963	2 711
42.12	Bau von Bahnverkehrsstrecken
42.13	Brücken- und Tunnelbau
42.2	Leitungstiefbau und Kläranlagenbau	45 538	44 906	33 769	1 591	9 546
42.21	Rohrleitungstiefbau, Brunnenbau und Kläranlagenbau	25 783	25 151	15 653	1 401	8 097
42.22	Kabelnetzleitungstiefbau	19 755	19 755	18 116	190	1 449
42.9	Sonstiger Tiefbau	20 902	18 887	8 299	1 055	9 533
42.91	Wasserbau
42.99	Sonstiger Tiefbau anderweitig nicht genannt
43	Vorbereitende Baustellenarbeiten und sonstige spezialisierte Bautätigkeiten	171 911	63 440	37 746	3 840	21 854
43.1	Abbrucharbeiten und vorbereitende Baustellenarbeiten	25 606	20 332	11 002	130	9 200
43.11	Abbrucharbeiten	7 836	2 634	1 879	-	755
43.12	Vorbereitende Baustellenarbeiten	17 169	17 100	8 690	115	8 295
43.13	Test- und Suchbohrung	601	598	433	15	150
43.9	Sonstige spezialisierte Bau- tätigkeiten	146 305	43 108	26 744	3 710	12 654
43.91	Dachdeckerei und Zimmerei	63 182	16	16	-	-
43.91.1	Dachdeckerei und Bauspenglerei	51 189	-	-	-	-
43.91.2	Zimmerei und Ingenieurholzbau	11 993	16	16	-	-
43.99	Sonstige spezialisierte Bautätig- keiten anderweitig nicht genannt	83 123	43 092	26 728	3 710	12 654
43.99.1	Gerüstbau	10 956	-	-	-	-
43.99.2	Schornstein-, Feuerungs- und Industrieofenbau	3 363	13	13	-	-
43.99.9	Baugewerbe a. n. g.	68 804	43 079	26 715	3 710	12 654

Baugewerblicher Umsatz im Hochbau	Davon				Wirtschaftszweig	WZ-Nr.
	Wohnungs- bau	gewerbl. u. industrieller HB	öffentlicher Hochbau			
			HB für Organisat. o. Erwerbszweck	HB für Körperschaften des öffentl. Rechts		
277 260	115 018	113 641	5 323	43 278	Bauhauptgewerbe	
162 370	58 585	70 915	3 745	29 125	Hochbau	41
162 370	58 585	70 915	3 745	29 125	Bau von Gebäuden	41.2
.	Bau von Gebäuden (ohne Fertigteilbau)	41.20.1
.	Errichtung von Fertigteilbauten	41.20.2
6 418	440	5 051	165	762	Tiefbau	42
3 772	102	3 084	151	435	Bau von Straßen, Bahnverkehrsstrecken	42.1
237	77	75	63	22	Bau von Straßen	42.11
.	Bau von Bahnverkehrsstrecken	42.12
.	Brücken- und Tunnelbau	42.13
632	5	580	7	40	Leitungstiefbau und Kläranlagenbau	42.2
632	5	580	7	40	Rohrleitungstiefbau, Brunnenbau und Kläranlagenbau	42.21
-	-	-	-	-	Kabelnetzleitungstiefbau	42.22
2 013	333	1 386	7	287	Sonstiger Tiefbau	42.9
.	Wasserbau	42.91
.	Sonstiger Tiefbau anderweitig nicht genannt	42.99
108 472	55 993	37 675	1 413	13 391	Vorbereitende Baustellenarbeiten und sonstige spezialisierte Bautätigkeiten	43
5 273	1 268	3 441	13	551	Abbrucharbeiten und vorbereitende Baustellenarbeiten	43.1
5 202	1 264	3 376	13	549	Abbrucharbeiten	43.11
68	3	65	-	-	Vorbereitende Baustellenarbeiten	43.12
5	1	-	1	3	Test- und Suchbohrung	43.13
103 196	54 725	34 233	1 399	12 839	Sonstige spezialisierte Bau- tätigkeiten	43.9
63 166	42 435	12 026	929	7 776	Dachdeckerei und Zimmerei	43.91
51 189	34 399	9 494	704	6 592	Dachdeckerei und Bauspenglerei	43.91.1
11 977	8 036	2 532	225	1 184	Zimmerei und Ingenieurholzbau	43.91.2
40 032	12 291	22 208	470	5 063	Sonstige spezialisierte Bautätig- keiten anderweitig nicht genannt	43.99
10 957	4 188	5 419	172	1 178	Gerüstbau	43.99.1
3 350	655	2 555	1	139	Schornstein-, Feuerungs- und Industrieofenbau	43.99.2
25 726	7 449	14 233	297	3 747	Baugewerbe a. n. g.	43.99.9

26. Baugewerblicher Umsatz im Bauhauptgewerbe im Juni 2010 nach Wirtschaftszweigen und Beschäftigtengrößenklassen
(in 1 000 €)

WZ-Nr.	Wirtschaftszweig	Bauge- werblicher Umsatz	In Betrieben mit ... tätigen Personen				
			1 bis 9	10 bis 19	20 bis 49	50 bis 99	100 und mehr
	Bauhauptgewerbe	531 730	99 929	78 928	113 316	82 302	157 256
41	Hochbau	170 667	26 943	30 129	44 661	22 036	46 897
41.2	Bau von Gebäuden	170 667	26 943	30 129	44 661	22 036	46 897
41.20.1	Bau von Gebäuden (ohne Fertigteilbau)	.	26 396	29 499	.	22 036	.
41.20.2	Errichtung von Fertigteilbauten	.	548	630	.	-	.
42	Tiefbau	189 152	18 234	15 063	34 875	39 241	81 739
42.1	Bau von Straßen, Bahnverkehrsstrecken	122 712	3 164	5 845	19 765	26 084	67 854
42.11	Bau von Straßen	70 947	3 070	5 026	15 645	14 845	32 362
42.12	Bau von Bahnverkehrsstrecken	.	.	419	.	11 239	.
42.13	Brücken- und Tunnelbau	.	.	401	.	-	.
42.2	Leitungstiefbau und Kläranlagenbau	45 538	.	5 333	10 576	7 439	.
42.21	Rohrleitungstiefbau, Brunnenbau und Kläranlagenbau	25 783	2 515	4 058	8 435	.	.
42.22	Kabelnetzleitungstiefbau	19 755	.	1 275	2 141	.	.
42.9	Sonstiger Tiefbau	20 902	.	3 885	4 534	5 718	.
42.91	Wasserbau	.	.	398	-	-	.
42.99	Sonstiger Tiefbau anderweitig nicht genannt	.	.	3 487	4 534	5 718	.
43	Vorbereitende Baustellenarbeiten und sonstige spezialisierte Bautätigkeiten	171 911	54 752	33 736	33 780	21 025	28 619
43.1	Abbrucharbeiten und vorbereitende Baustellenarbeiten	25 606	4 223	3 565	5 982	2 567	9 269
43.11	Abbrucharbeiten	7 836	1 895	1 637	.	.	-
43.12	Vorbereitende Baustellenarbeiten	17 169	2 071	1 583	.	.	9 269
43.13	Test- und Suchbohrung	601	257	344	-	-	-
43.9	Sonstige spezialisierte Bau- tätigkeiten	146 305	50 529	30 171	27 798	18 458	19 350
43.91	Dachdeckerei und Zimmerei	63 182	34 550	15 381	7 995	.	.
43.91.1	Dachdeckerei und Bauspenglerei	51 189	26 047	13 325	6 561	.	.
43.91.2	Zimmerei und Ingenieurholzbau	11 993	8 503	2 056	1 434	-	-
43.99	Sonstige spezialisierte Bautätig- keiten anderweitig nicht genannt	83 123	15 979	14 789	19 803	.	.
43.99.1	Gerüstbau	10 956	3 290	3 007	.	.	.
43.99.2	Schornstein-, Feuerungs- und Industrieofenbau	3 363	509	593	.	.	-
43.99.9	Baugewerbe a. n. g.	68 804	12 179	11 190	15 416	13 815	16 204

27. Umsatz im Bauhauptgewerbe im Jahr 2009 nach Wirtschaftszweigen (in 1 000 €)

WZ-Nr.	Wirtschaftszweig	Gesamtumsatz	Davon			Gesamtumsatz je tätiger Person €
			baugewerbl. Umsatz	darunter landwirtschaftlicher Bau	sonstiger Umsatz	
	Bauhauptgewerbe	5 616 371	5 528 803	30 267	87 568	98 065
41	Hochbau	1 895 350	1 878 679	15 827	16 671	109 463
41.2	Bau von Gebäuden	1 895 350	1 878 679	15 827	16 671	109 463
41.20.1	Bau von Gebäuden (ohne Fertigteilbau)
41.20.2	Errichtung von Fertigteilbauten
42	Tiefbau	1 914 617	1 885 242	1 493	29 374	115 680
42.1	Bau von Straßen, Bahnverkehrsstrecken	1 163 932	1 146 864	183	17 068	118 274
42.11	Bau von Straßen	772 894	759 609	183	13 285	115 065
42.12	Bau von Bahnverkehrsstrecken
42.13	Brücken- und Tunnelbau
42.2	Leitungstiefbau und Kläranlagenbau	530 608	519 733	1 054	10 875	134 501
42.21	Rohrleitungstiefbau, Brunnenbau und Kläranlagenbau	313 431	303 316	1 054	10 115	107 266
42.22	Kabelnetzleitungstiefbau	217 177	216 417	-	760	212 294
42.9	Sonstiger Tiefbau	220 076	218 645	257	1 431	79 593
42.91	Wasserbau
42.99	Sonstiger Tiefbau anderweitig nicht genannt
43	Vorbereitende Baustellenarbeiten und sonstige spezialisierte Bautätigkeiten	1 806 404	1 764 881	12 946	41 522	77 177
43.1	Abbrucharbeiten und vorbereitende Baustellenarbeiten	289 341	262 988	1 395	26 353	86 037
43.11	Abbrucharbeiten	85 078	77 165	752	7 913	90 221
43.12	Vorbereitende Baustellenarbeiten	198 966	180 594	643	18 372	84 558
43.13	Test- und Suchbohrung	5 296	5 229	-	68	79 045
43.9	Sonstige spezialisierte Bau- tätigkeiten	1 517 063	1 501 893	11 552	15 170	75 690
43.91	Dachdeckerei und Zimmerei	597 509	594 546	5 121	2 963	65 516
43.91.1	Dachdeckerei und Bauspenglerei	474 857	472 772	3 867	2 085	67 213
43.91.2	Zimmerei und Ingenieurholzbau	122 652	121 773	1 254	879	59 685
43.99	Sonstige spezialisierte Bautätig- keiten anderweitig nicht genannt	919 554	907 348	6 431	12 206	84 185
43.99.1	Gerüstbau	125 169	122 345	339	2 824	55 954
43.99.2	Schornstein-, Feuerungs- und Industrieofenbau	31 831	31 276	1	555	95 302
43.99.9	Baugewerbe a. n. g.	762 555	753 727	6 091	8 828	91 302

28. Baugewerblicher Umsatz im Bauhauptgewerbe im Jahr 2009 nach Wirtschaftszweigen und Beschäftigtengrößenklassen
 (in 1 000 €)

WZ-Nr.	Wirtschaftszweig	Bauge- werblicher Umsatz	In Betrieben mit ... tätigen Personen				
			1 bis 9	10 bis 19	20 bis 49	50 bis 99	100 und mehr
	Bauhauptgewerbe	5 528 803	1 092 496	766 271	1 044 231	883 335	1 742 471
41	Hochbau	1 878 679	320 431	277 209	384 005	294 092	602 942
41.2	Bau von Gebäuden	1 878 679	320 431	277 209	384 005	294 092	602 942
41.20.1	Bau von Gebäuden (ohne Fertigteilbau)	.	314 313	272 688	.	294 092	.
41.20.2	Errichtung von Fertigteilbauten	.	6 119	4 521	.	-	.
42	Tiefbau	1 885 242	203 084	171 141	341 737	376 926	792 354
42.1	Bau von Straßen, Bahnverkehrsstrecken	1 146 864	34 650	62 284	189 213	228 248	632 469
42.11	Bau von Straßen	759 609	33 497	51 204	157 233	154 773	362 902
42.12	Bau von Bahnverkehrsstrecken	.	.	3 589	.	73 475	.
42.13	Brücken- und Tunnelbau	.	.	7 490	.	-	.
42.2	Leitungstiefbau und Kläranlagenbau	519 733	.	65 685	109 611	87 721	.
42.21	Rohrleitungstiefbau, Brunnenbau und Kläranlagenbau	303 316	29 609	48 569	92 973	.	.
42.22	Kabelnetzleitungstiefbau	216 417	.	17 116	16 639	.	.
42.9	Sonstiger Tiefbau	218 645	.	43 172	42 913	60 957	.
42.91	Wasserbau	.	.	3 739	-	-	.
42.99	Sonstiger Tiefbau anderweitig nicht genannt	.	.	39 433	42 913	60 957	.
43	Vorbereitende Baustellenarbeiten und sonstige spezialisierte Bautätigkeiten	1 764 881	568 980	317 921	318 488	212 318	347 175
43.1	Abbrucharbeiten und vorbereitende Baustellenarbeiten	262 988	52 068	35 266	48 793	22 077	104 784
43.11	Abbrucharbeiten	77 165	28 953	16 066	.	.	-
43.12	Vorbereitende Baustellenarbeiten	180 594	21 341	15 745	.	.	104 784
43.13	Test- und Suchbohrung	5 229	1 774	3 455	-	-	-
43.9	Sonstige spezialisierte Bau- tätigkeiten	1 501 893	516 913	282 655	269 694	190 241	242 391
43.91	Dachdeckerei und Zimmerei	594 546	330 226	140 912	80 141	.	.
43.91.1	Dachdeckerei und Bauspenglerei	472 772	244 112	118 470	66 924	.	.
43.91.2	Zimmerei und Ingenieurholzbau	121 773	86 115	22 442	13 217	-	-
43.99	Sonstige spezialisierte Bautätig- keiten anderweitig nicht genannt	907 348	186 687	141 743	189 553	.	.
43.99.1	Gerüstbau	122 345	33 377	30 489	.	.	.
43.99.2	Schornstein-, Feuerungs- und Industrieofenbau	31 276	6 573	4 882	.	.	-
43.99.9	Baugewerbe a. n. g.	753 727	146 736	106 373	145 950	149 024	205 643

29. Betriebe, tätige Personen, Bruttoentgeltsumme sowie geleistete Arbeitsstunden im Bauhauptgewerbe im Juni 2010 nach Wirtschaftszweigen - Veränderung zur Ergänzungserhebung im Juni 2009 (in Prozent)

WZ-Nr.	Wirtschaftszweig	Betriebe	Tätige Personen im Baugewerbe	Darunter Arbeiter	Bruttoentgeltsumme	Geleistete arbeitsstunden
	Bauhauptgewerbe	1,4	2,7	13,8	2,8	7,5
41	Hochbau	-2,3	1,6	7,5	4,3	8,0
41.2	Bau von Gebäuden	-2,3	1,6	7,5	4,3	8,0
41.20.1	Bau von Gebäuden (ohne Fertigteilbau)	-2,3	1,6	7,5	4,8	8,1
41.20.2	Errichtung von Fertigteilbauten	-4,3	3,5	10,5	-6,0	4,8
42	Tiefbau	1,0	5,0	24,1	0,2	8,2
42.1	Bau von Straßen, Bahnverkehrsstrecken	3,9	7,6	25,2	-1,1	8,9
42.11	Bau von Straßen	5,2	4,0	24,3	-0,4	7,2
42.12	Bau von Bahnverkehrsstrecken	-3,8	22,5	37,0	-0,7	14,0
42.13	Brücken- und Tunnelbau	-10,0	6,3	14,6	-5,3	12,4
42.2	Leitungstiefbau und Kläranlagenbau	-3,4	-0,4	20,4	0,1	3,8
42.21	Rohrleitungstiefbau, Brunnenbau und Kläranlagenbau	-3,2	-1,1	22,0	-0,5	1,4
42.22	Kabelnetzleitungstiefbau	-4,5	1,8	15,9	1,6	11,8
42.9	Sonstiger Tiefbau	2,2	4,4	26,1	5,7	12,2
42.91	Wasserbau	-12,5
42.99	Sonstiger Tiefbau anderweitig nicht genannt	3,1
43	Vorbereitende Baustellenarbeiten und sonstige spezialisierte Bautätigkeiten	3,4	1,9	11,8	4,0	6,6
43.1	Abbrucharbeiten und vorbereitende Baustellenarbeiten	6,7	6,3	30,6	4,1	9,4
43.11	Abbrucharbeiten	6,2	26,9	64,3	26,1	25,3
43.12	Vorbereitende Baustellenarbeiten	6,5	-0,3	20,6	-0,8	4,0
43.13	Test- und Suchbohrung	18,2	9,8	18,9	12,5	16,7
43.9	Sonstige spezialisierte Bautätigkeiten	3,1	1,2	9,3	4,0	6,2
43.91	Dachdeckerei und Zimmerei	2,6	2,1	3,4	7,1	8,8
43.91.1	Dachdeckerei und Bauspenglerei	2,8	2,0	3,2	6,3	8,7
43.91.2	Zimmerei und Ingenieurholzbau	2,2	2,7	4,2	10,7	8,5
43.99	Sonstige spezialisierte Bautätigkeiten anderweitig nicht genannt	3,7	0,4	14,4	2,0	4,1
43.99.1	Gerüstbau	-1,6	1,5	5,9	4,4	6,5
43.99.2	Schornstein-, Feuerungs- und Industrieofenbau	-4,8	-3,7	-3,3	2,9	-
43.99.9	Baugewerbe a. n. g.	5,2	0,3	18,1	1,5	3,5

30. Umsatz im Bauhauptgewerbe im Juni 2010 sowie für das Jahr 2009 nach Wirtschaftszweigen
- Veränderung zur Ergänzungserhebung im Juni 2009 (in Prozent)

WZ-Nr.	Wirtschaftszweig	Gesamtumsatz	Darunter baugewerbl. Umsatz	Davon			
				Hochbau	Wohnungsbau	gewerbl. u. ind. Hochbau	öffentl. Hochbau
	Bauhauptgewerbe	4,5	4,1	8,0	11,0	-3,6	38,3
41	Hochbau	6,3	6,2	5,7	9,2	-5,7	32,6
41.2	Bau von Gebäuden	6,3	6,2	5,7	9,2	-5,7	32,6
41.20.1	Bau von Gebäuden (ohne Fertigteilbau)
41.20.2	Errichtung von Fertigteilbauten
42	Tiefbau	-2,5	-2,7	8,7	52,2	-2,7	118,6
42.1	Bau von Straßen, Bahnverkehrsstrecken	7,1	6,9	-4,6	37,8	-16,4	213,4
42.11	Bau von Straßen	-7,8	-8,2	82,3	4,1	167,9	203,6
42.12	Bau von Bahnverkehrsstrecken
42.13	Brücken- und Tunnelbau
42.2	Leitungstiefbau und Kläranlagenbau	-24,6	-24,7	236,2	-44,4	349,6	-6,0
42.21	Rohrleitungstiefbau, Brunnenbau und Kläranlagenbau	-9,7	-9,8	236,2	-44,4	349,6	-6,0
42.22	Kabelnetzleitungstiefbau	-38,1	-38,1	-	-	-	-
42.9	Sonstiger Tiefbau	10,0	9,9	13,9	61,7	1,0	55,6
42.91	Wasserbau
42.99	Sonstiger Tiefbau anderweitig nicht genannt
43	Vorbereitende Baustellenarbeiten und sonstige spezialisierte Bautätigkeiten	11,3	10,3	11,7	12,6	0,5	49,2
43.1	Abbrucharbeiten und vorbereitende Baustellenarbeiten	33,7	27,7	28,3	1,5	48,5	3,5
43.11	Abbrucharbeiten	63,8	71,5	27,6	4,1	45,7	3,1
43.12	Vorbereitende Baustellenarbeiten	23,5	14,3	88,9	-91,4	x	-100,0
43.13	Test- und Suchbohrung	30,0	31,2	x	x	-	x
43.9	Sonstige spezialisierte Bautätigkeiten	8,0	7,8	11,0	12,9	-2,6	51,9
43.91	Dachdeckerei und Zimmerei	16,6	16,5	16,5	15,4	2,5	51,3
43.91.1	Dachdeckerei und Bauspenglerei	18,6	18,4	18,4	16,6	2,5	63,3
43.91.2	Zimmerei und Ingenieurholzbau	8,9	8,8	8,8	10,6	2,8	9,7
43.99	Sonstige spezialisierte Bautätigkeiten anderweitig nicht genannt	2,3	2,0	3,3	5,1	-5,2	52,8
43.99.1	Gerüstbau	-2,5	-1,9	-1,8	15,9	-17,8	40,8
43.99.2	Schornstein-, Feuerungs- und Industrieofenbau	-0,6	-0,9	-1,3	-0,3	-5,9	483,3
43.99.9	Baugewerbe a. n. g.	3,2	2,8	6,3	0,3	0,8	53,2

Tiefbau	darunter Straßenbau	Gesamtum- satz je tätiger Person	Gesamt- umsatz für das Jahr 2009	Darunter baugewerbl. Umsatz 2009	Gesamtum- satz je tätiger Person 2009	Wirtschaftszweig	WZ- Nr.
0,1	-10,7	1,7	-6,8	-7,1	-9,2	Bauhauptgewerbe	
18,1	32,7	4,6	-7,6	-7,7	-9,1	Hochbau	41
18,1	32,7	4,6	-7,6	-7,7	-9,1	Bau von Gebäuden	41.2
.	Bau von Gebäuden (ohne Fertigteilbau)	41.20.1
.	Errichtung von Fertigteilbauten	41.20.2
-3,0	-8,5	-7,2	-10,3	-10,4	-14,6	Tiefbau	42
7,3	-9,2	-0,4	0,6	0,7	-6,5	Bau von Straßen, Bahnverkehrsstrecken	42.1
-8,4	-9,2	-11,3	-0,6	-0,8	-4,4	Bau von Straßen	42.11
.	Bau von Bahnverkehrsstrecken	42.12
.	Brücken- und Tunnelbau	42.13
-25,6	10,0	-24,3	-31,0	-31,4	-30,7	Leitungstiefbau und Kläranlagenbau	42.2
-11,4	15,0	-8,7	-2,5	-3,0	-1,4	Rohrleitungstiefbau, Brunnenbau und Kläranlagenbau	42.21
-38,1	-16,7	-39,2	-51,4	-51,4	-52,3	Kabelnetzleitungstiefbau	42.22
9,5	22,4	5,3	5,3	5,7	0,9	Sonstiger Tiefbau	42.9
.	Wasserbau	42.91
.	Sonstiger Tiefbau anderweitig nicht genannt	42.99
8,1	-41,7	9,3	-1,8	-2,6	-3,6	Vorbereitende Baustellenarbeiten und sonstige spezialisierte Bautätigkeiten	43
27,6	-59,6	25,8	3,1	-3,3	-2,9	Abbrucharbeiten und vorbereitende Baustellenarbeiten	43.1
433,2	-100,0	29,0	33,5	35,5	5,1	Abbrucharbeiten	43.11
14,1	-56,9	23,9	-6,1	-14,1	-5,8	Vorbereitende Baustellenarbeiten	43.12
30,3	-72,7	18,4	10,0	10,5	0,2	Test- und Suchbohrung	43.13
0,8	-40,7	6,7	-2,7	-2,5	-3,8	Sonstige spezialisierte Bau- tätigkeiten	43.9
100,0	-	14,1	-2,5	-2,2	-4,5	Dachdeckerei und Zimmerei	43.91
-	-	16,3	-3,1	-2,9	-4,9	Dachdeckerei und Bauspenglerei	43.91.1
100,0	-	6,0	-0,1	0,4	-2,7	Zimmerei und Ingenieurholzbau	43.91.2
0,8	-40,7	1,8	-2,9	-2,7	-3,2	Sonstige spezialisierte Bautätig- keiten anderweitig nicht genannt	43.99
-	-	-4,0	4,6	6,6	3,0	Gerüstbau	43.99.1
x	-	3,2	-12,1	-13,2	-8,6	Schornstein-, Feuerungs- und Industriefenbau	43.99.2
0,7	-40,7	2,9	-3,6	-3,6	-3,8	Baugewerbe a. n. g.	43.99.9

31. Betriebe, tätige Personen, Bruttoentgeltsumme, geleistete Arbeitsstunden und Umsatz im Juni 2010 sowie Umsatz für das Jahr 2009 in Handwerksbetrieben im Bauhauptgewerbe nach Kreisfreien Städten und Landkreisen

Kreis-Nr.	Kreisfreie Stadt Landkreis Direktionsbezirk Land	Betriebe	Tätige Personen im Bau- gewerbe	Brutto- entgelt- summe	Geleistete Arbeits- stunden	Gesamt- umsatz	Darunter baugewerbl. Umsatz	Gesamtum- satz für das Jahr 2009
				1 000 €	1 000	1 000 €		
11	Chemnitz, Stadt	218	1 840	3 553	220	17 206	17 170	173 742
21	Erzgebirgskreis	576	4 811	8 673	600	38 715	38 609	395 551
22	Mittelsachsen	446	3 501	5 965	431	28 941	28 814	274 093
23	Vogtlandkreis	396	2 771	4 818	331	22 730	22 602	236 185
24	Zwickau	497	3 852	6 752	477	33 134	32 668	325 469
	Direktionsbezirk Chemnitz	2 133	16 775	29 761	2 058	140 727	139 862	1 405 040
12	Dresden, Stadt	315	2 037	3 499	231	18 061	18 028	175 862
25	Bautzen	448	3 906	7 332	482	36 582	36 459	376 595
26	Görlitz	428	3 478	5 829	445	26 756	26 654	251 086
27	Meißen	316	2 643	5 062	332	23 578	23 483	262 280
28	Sächsische Schweiz- Osterzgebirge	381	2 784	4 873	346	23 128	22 827	220 136
	Direktionsbezirk Dresden	1 888	14 848	26 594	1 837	128 105	127 451	1 285 959
13	Leipzig, Stadt	303	2 793	5 404	326	20 854	20 388	232 811
29	Leipzig	389	3 118	5 651	380	28 373	27 953	290 946
30	Nordsachsen	305	2 751	4 807	348	25 725	25 620	254 405
	Direktionsbezirk Leipzig	997	8 662	15 862	1 054	74 952	73 962	778 163
	Sachsen	5 018	40 285	72 216	4 949	343 785	341 275	3 469 161

32. Betriebe, tätige Personen, Bruttoentgeltsumme, geleistete Arbeitsstunden und Umsatz im Juni 2010 sowie Umsatz für das Jahr 2009 in Handwerksbetrieben im Bauhauptgewerbe nach Kreisfreien Städten und Landkreisen
- Veränderung zur Ergänzungserhebung im Juni 2009 (in Prozent)

Kreis-Nr.	Kreisfreie Stadt Landkreis Direktionsbezirk Land	Betriebe	Tätige Personen im Bau- gewerbe	Brutto- entgelt- summe	Geleistete Arbeits- stunden	Gesamt- umsatz	Darunter baugewerb. Umsatz	Gesamtum- satz für das Jahr 2009
11	Chemnitz, Stadt	0,9	4,2	10,2	5,8	6,9	7,0	0,4
21	Erzgebirgskreis	1,1	2,1	7,0	7,0	9,2	9,4	2,8
22	Mittelsachsen	2,3	1,7	0,3	6,2	4,3	4,1	-5,1
23	Vogtlandkreis	4,5	4,5	11,9	10,9	12,1	11,7	8,9
24	Zwickau	0,2	5,1	8,3	13,1	5,1	4,8	-2,4
	Direktionsbezirk Chemnitz	1,7	3,3	7,0	8,7	7,4	7,2	0,6
12	Dresden, Stadt	5,4	9,2	11,1	14,4	10,3	10,2	-4,2
25	Bautzen	4,9	10,6	8,3	16,9	9,2	9,2	-1,8
26	Görlitz	3,9	10,0	11,3	13,2	24,8	25,0	5,9
27	Meißen	0,6	-13,0	-6,3	-7,1	-21,1	-21,1	-18,5
28	Sächsische Schweiz- Osterzgebirge	2,7	4,0	10,0	12,9	27,1	27,4	-0,8
	Direktionsbezirk Dresden	3,6	4,0	6,4	9,9	7,3	7,4	-4,6
13	Leipzig, Stadt	-1,3	-2,2	-7,1	4,2	-8,9	-8,9	-13,2
29	Leipzig	-0,3	2,6	5,0	7,6	-5,9	-5,7	-1,6
30	Nordsachsen	-0,7	-0,7	3,7	7,5	11,5	11,5	-6,9
	Direktionsbezirk Leipzig	-0,7	-	0,2	6,5	-1,5	-1,4	-7,0
	Sachsen	1,9	2,8	5,2	8,6	5,3	5,3	-3,1

33. Betriebe, tätige Personen, Bruttoentgeltsumme, geleistete Arbeitsstunden und Umsatz im Juni 2010 sowie Umsatz für das Jahr 2009 in Handwerksbetrieben im Bauhauptgewerbe nach Wirtschaftszweigen

WZ-Nr.	Wirtschaftszweig	Betriebe	Tätige Personen	Bruttoentgeltsumme	Geleistete Arbeitsstunden	Gesamtumsatz	Darunter baugewerbl. Umsatz	Gesamtumsatz für das Jahr 2009
				1 000 €	1 000	1 000 €		
	Bauhauptgewerbe	5 018	40 285	72 216	4 949	343 785	341 275	3 469 161
41	Hochbau	1 830	14 524	25 693	1 794	125 824	125 094	1 261 435
41.2	Bau von Gebäuden	1 830	14 524	25 693	1 794	125 824	125 094	1 261 435
41.20.1	Bau von Gebäuden (ohne Fertigteilbau)	1 819	14 373	25 361	1 774	124 362	123 632	1 249 215
41.20.2	Errichtung von Fertigteilbauten	11	151	332	20	1 463	1 462	12 221
42	Tiefbau	456	9 738	20 588	1 242	95 830	94 938	1 030 999
42.1	Bau von Straßen, Bahnverkehrsstrecken	226	5 844	12 952	756	60 402	60 031	634 568
42.11	Bau von Straßen	214	4 467	9 128	588	40 589	40 269	441 911
42.12	Bau von Bahnverkehrsstrecken	7	618	1 749	81	5 175	5 126	44 982
42.13	Brücken- und Tunnelbau	5	759	2 075	87	14 637	14 636	147 675
42.2	Leitungstiefbau und Kläranlagenbau	129	2 215	4 413	276	18 503	18 010	216 261
42.21	Rohrleitungstiefbau, Brunnenbau und Kläranlagenbau	105	1 726	3 482	210	15 243	14 786	178 999
42.22	Kabelnetzleitungstiefbau	24	489	931	66	3 260	3 225	37 262
42.9	Sonstiger Tiefbau	101	1 679	3 223	210	16 925	16 897	180 170
42.91	Wasserbau	5
42.99	Sonstiger Tiefbau anderweitig nicht genannt	96
43	Vorbereitende Baustellenarbeiten und sonstige spezialisierte Bautätigkeiten	2 732	16 023	25 936	1 914	122 131	121 242	1 176 728
43.1	Abbrucharbeiten und vorbereitende Baustellenarbeiten	40	636	1 312	74	8 834	8 555	78 088
43.11	Abbrucharbeiten	12	130	242	14	2 500	2 280	18 264
43.12	Vorbereitende Baustellenarbeiten	22	461	999	56	5 932	5 872	55 897
43.13	Test- und Suchbohrung	6	45	71	5	403	403	3 928
43.9	Sonstige spezialisierte Bautätigkeiten	2 692	15 387	24 623	1 839	113 296	112 687	1 098 639
43.91	Dachdeckerei und Zimmerei	1 988	8 927	12 956	1 058	62 390	62 119	589 205
43.91.1	Dachdeckerei und Bauspenglerei	1 340	6 926	10 538	833	50 578	50 399	468 616
43.91.2	Zimmerei und Ingenieurholzbau	648	2 001	2 418	225	11 812	11 719	120 589
43.99	Sonstige spezialisierte Bautätigkeiten anderweitig nicht genannt	704	6 460	11 668	781	50 907	50 568	509 434
43.99.1	Gerüstbau	242	2 144	3 341	256	10 194	10 144	116 893
43.99.2	Schornstein-, Feuerungs- und Industrieofenbau	36	258	513	25	2 838	2 827	21 887
43.99.9	Baugewerbe a. n. g.	426	4 058	7 814	501	37 875	37 598	370 654

34. Betriebe, tätige Personen, Bruttoentgeltsumme, geleistete Arbeitsstunden und Umsatz im Juni 2010 sowie Umsatz für das Jahr 2009 in Handwerksbetrieben im Bauhauptgewerbe nach Wirtschaftszweigen
- Veränderung zur Ergänzungserhebung im Juni 2009 (in Prozent)

WZ-Nr.	Wirtschaftszweig	Betriebe	Tätige Personen	Bruttoentgeltsumme	Geleistete Arbeitsstunden	Gesamtumsatz	Darunter baugewerb. Umsatz	Gesamtumsatz für das Jahr 2009
	Bauhauptgewerbe	1,9	2,8	5,2	8,6	5,3	5,3	-3,1
41	Hochbau	-0,2	2,8	6,8	8,9	7,9	7,9	-4,9
41.2	Bau von Gebäuden	-0,2	2,8	6,8	8,9	7,9	7,9	-4,9
41.20.1	Bau von Gebäuden (ohne Fertigteilbau)	-0,3	2,5	6,4	8,7	7,4	7,5	-5,0
41.20.2	Errichtung von Fertigteilbauten	22,2	30,2	56,4	31,8	64,1	64,0	8,9
42	Tiefbau	2,9	2,1	-	7,2	-7,0	-7,1	-1,9
42.1	Bau von Straßen, Bahnverkehrsstrecken	2,7	2,7	-1,0	7,8	-9,2	-9,4	-3,5
42.11	Bau von Straßen	3,4	1,7	2,5	7,0	-12,1	-12,3	-6,9
42.12	Bau von Bahnverkehrsstrecken	-	3,3	-8,6	9,1	-17,8	-18,3	-22,1
42.13	Brücken- und Tunnelbau	-16,7	8,7	-8,2	11,9	3,9	3,9	18,0
42.2	Leitungstiefbau und Kläranlagenbau	0,8	-1,6	-1,9	-	-10,8	-11,2	0,3
42.21	Rohrleitungstiefbau, Brunnenbau und Kläranlagenbau	-1,9	-4,7	-5,1	-4,3	-14,3	-14,6	-5,0
42.22	Kabelnetzleitungstiefbau	14,3	11,1	12,3	16,5	10,1	8,9	37,4
42.9	Sonstiger Tiefbau	6,3	5,0	7,3	15,9	7,8	7,8	1,1
42.91	Wasserbau	-
42.99	Sonstiger Tiefbau anderweitig nicht genannt	6,7
43	Vorbereitende Baustellenarbeiten und sonstige spezialisierte Bautätigkeiten	3,2	3,4	8,1	9,3	14,2	14,4	-2,3
43.1	Abbrucharbeiten und vorbereitende Baustellenarbeiten	5,3	41,6	44,5	46,9	75,5	83,6	13,2
43.11	Abbrucharbeiten	9,1	-5,1	-4,6	2,9	61,5	91,4	11,5
43.12	Vorbereitende Baustellenarbeiten	-4,3	70,1	71,7	70,1	86,8	85,7	13,9
43.13	Test- und Suchbohrung	50,0	9,8	-1,0	6,1	30,0	31,5	11,5
43.9	Sonstige spezialisierte Bautätigkeiten	3,1	2,3	6,6	8,2	11,2	11,3	-3,2
43.91	Dachdeckerei und Zimmerei	3,5	2,6	7,2	9,1	16,8	16,7	-2,3
43.91.1	Dachdeckerei und Bauspenglerei	3,5	2,4	6,4	9,2	18,8	18,7	-3,1
43.91.2	Zimmerei und Ingenieurholzbau	3,7	3,5	10,5	9,1	8,7	8,7	0,9
43.99	Sonstige spezialisierte Bautätigkeiten anderweitig nicht genannt	2,0	1,8	6,0	6,9	5,0	5,3	-4,2
43.99.1	Gerüstbau	-0,8	0,3	1,7	5,8	-8,0	-7,4	-0,1
43.99.2	Schornstein-, Feuerungs- und Industrieofenbau	-5,3	10,7	44,2	26,5	117,0	116,3	2,9
43.99.9	Baugewerbe a. n. g.	4,4	2,1	6,1	6,6	4,9	5,1	-5,8

Verzeichnis der Wirtschaftszweige im Bauhauptgewerbe

WZ 2008	Wirtschaftszweig	
41	Hochbau	
41.1	Erschließung von Grundstücken; Bauträger	Die Bauträger werden ab 2009 gemeinsam vierteljährig mit dem Ausbaugewerbe befragt und es gilt ein eingeschränktes Erhebungsprogramm.
41.10.1	Erschließung von unbebauten Grundstücken	
41.10.2	Bauträger für Nichtwohngebäude	
41.10.3	Bauträger für Wohngebäude	
41.2	Bau von Gebäuden	
41.20.1	Bau von Gebäuden (ohne Fertigteilbau)	
41.20.2	Errichtung von Fertigteilbauten	
42	Tiefbau	
42.1	Bau von Straßen, Bahnverkehrsstrecken	
42.11	Bau von Straßen	
42.12	Bau von Bahnverkehrsstrecken	
42.13	Brücken- und Tunnelbau	
42.2	Leitungstiefbau und Kläranlagenbau	
42.21	Rohrleitungstiefbau, Brunnenbau und Kläranlagenbau	
42.22	Kabelnetzleitungstiefbau	
42.9	Sonstiger Tiefbau	
42.91	Wasserbau	
42.99	Sonstiger Tiefbau anderweitig nicht genannt	
43	Vorbereitende Baustellenarbeiten und sonstige spez. Bautätigkeiten	
43.1	Abbrucharbeiten und vorbereitende Baustellenarbeiten	
43.11	Abbrucharbeiten	
43.12	Vorbereitende Baustellenarbeiten	
43.13	Test- und Suchbohrung	
43.9	Sonstige spezialisierte Bautätigkeiten	
43.91	Dachdeckerei und Zimmerei	
43.91.1	Dachdeckerei und Bauspenglerei	
43.91.2	Zimmerei und Ingenieurholzbau	
43.99	Sonstiger spezialisierte Bautätigkeiten anderweitig nicht genannt	
43.99.1	Gerüstbau	
43.99.2	Schornstein-, Feuerungs- und Industrieofenbau	
43.99.9	Baugewerbe anderweitig nicht genannt	

Abb. 1 Betriebe, tätige Personen und Gesamtumsatz im Bauhauptgewerbe im Juni 2001 bis 2010 nach Wirtschaftszweigen

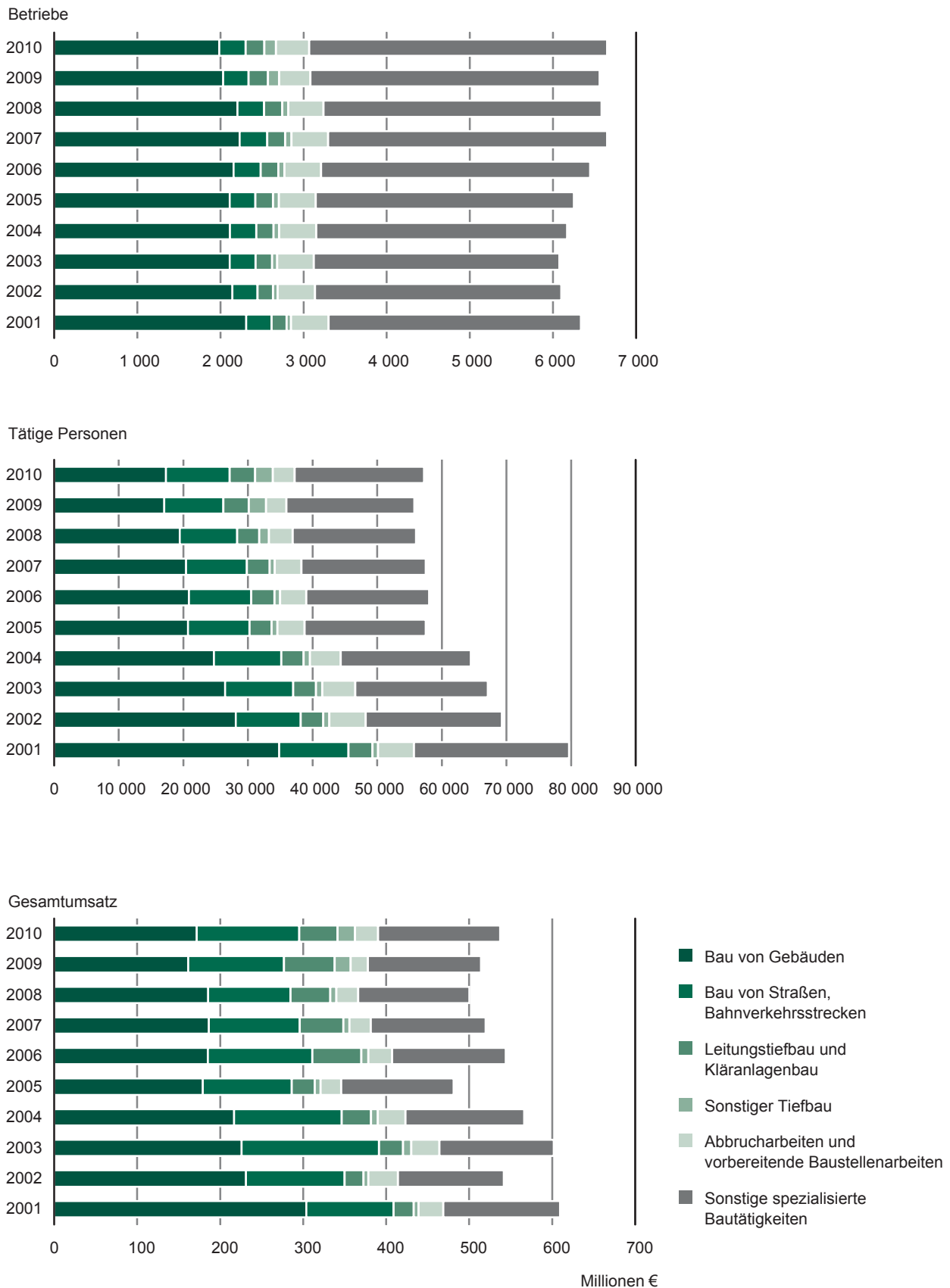


Abb. 2 Betriebe, tätige Personen und Gesamtumsatz im Bauhauptgewerbe im Juni 2001 bis 2010 nach Beschäftigtengrößenklassen

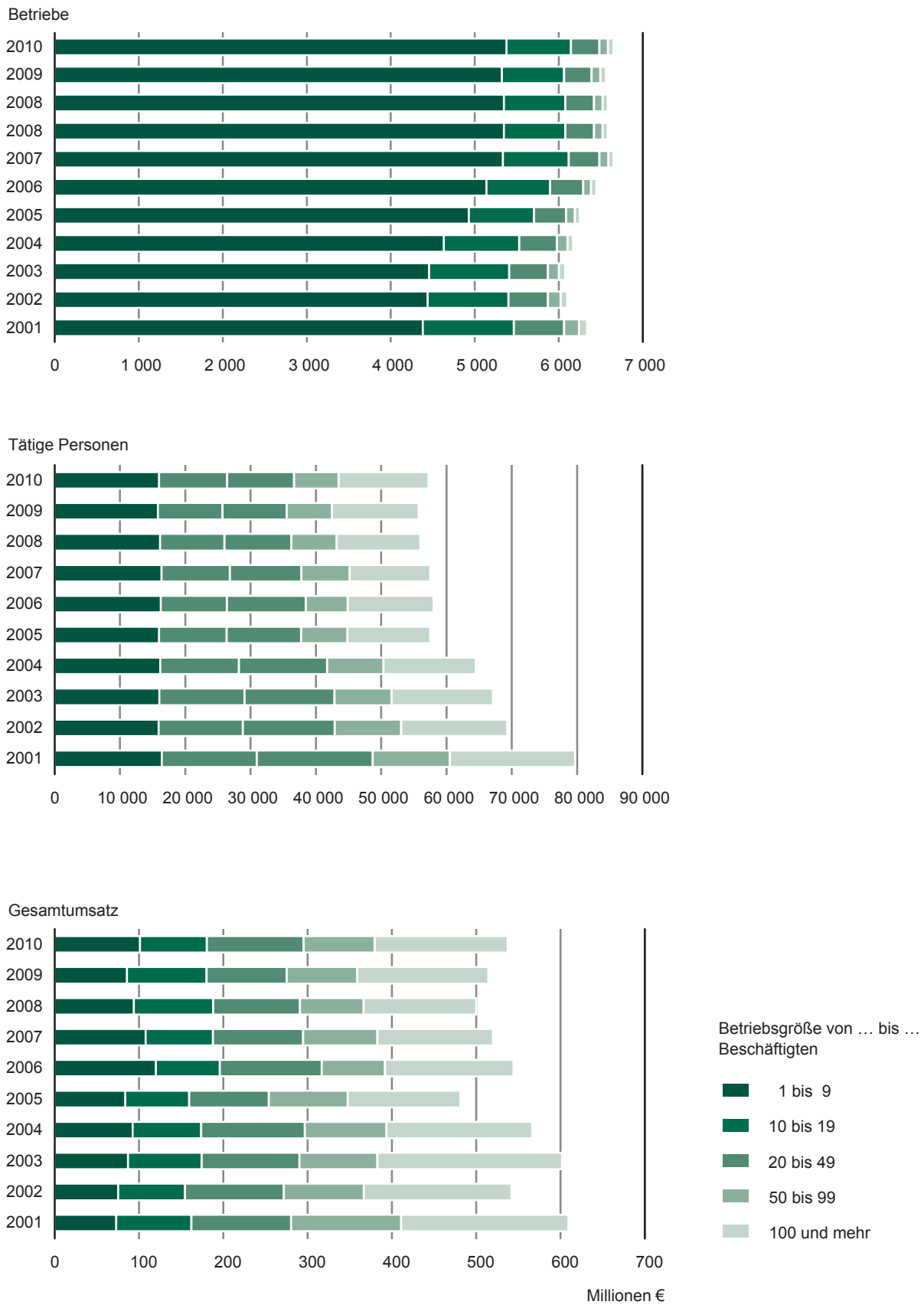


Abb. 3 Tätige Personen im Bauhauptgewerbe am 30. Juni 2010 nach der Stellung im Betrieb

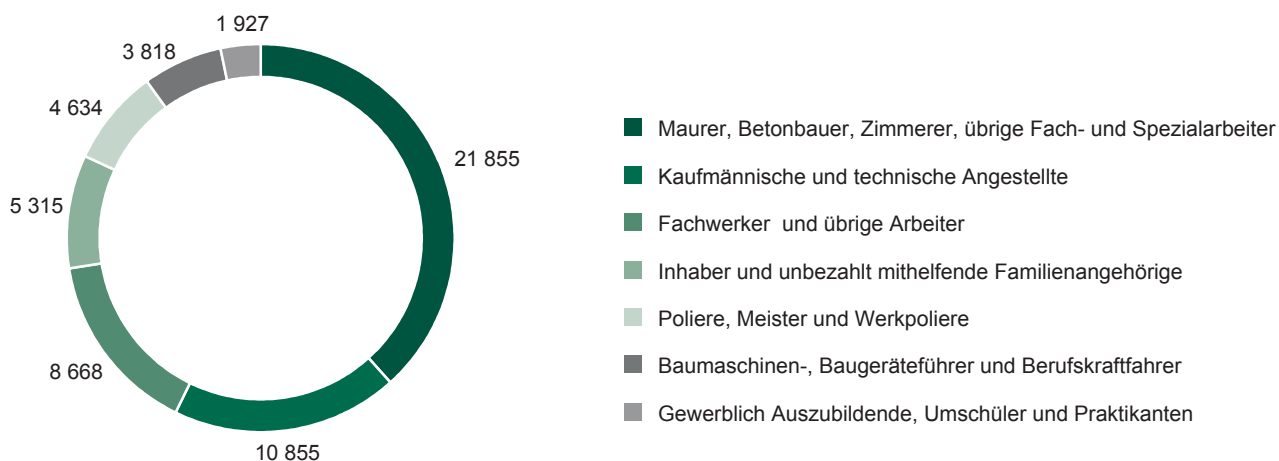


Abb. 4 Tätige Personen im Bauhauptgewerbe am 30. Juni 2010 nach der Stellung im Betrieb und Beschäftigtengrößenklassen

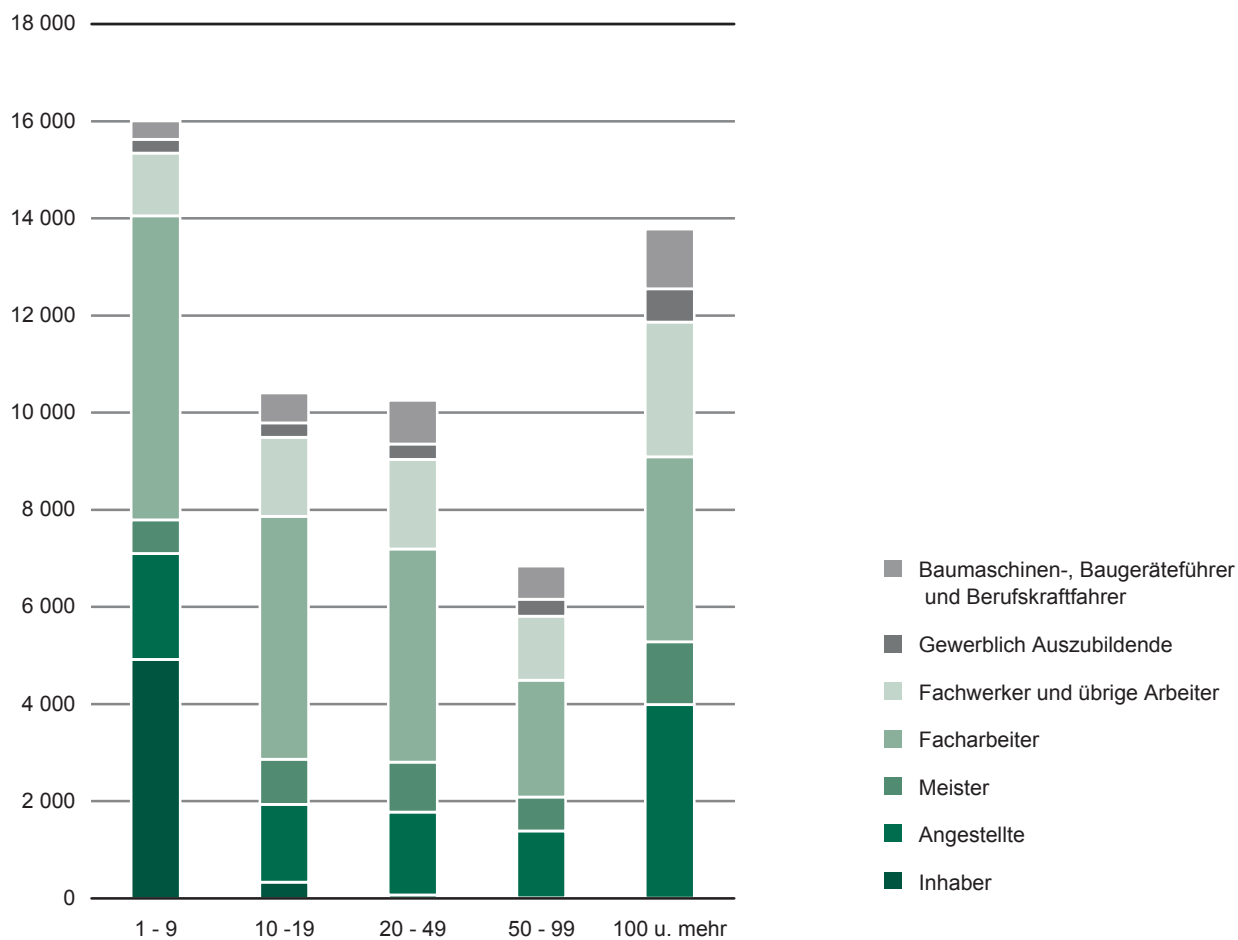


Abb. 5 Bruttoentgeltsumme je tätiger Person im Bauhauptgewerbe im Juni 2006 bis 2010 nach Beschäftigtengrößenklassen

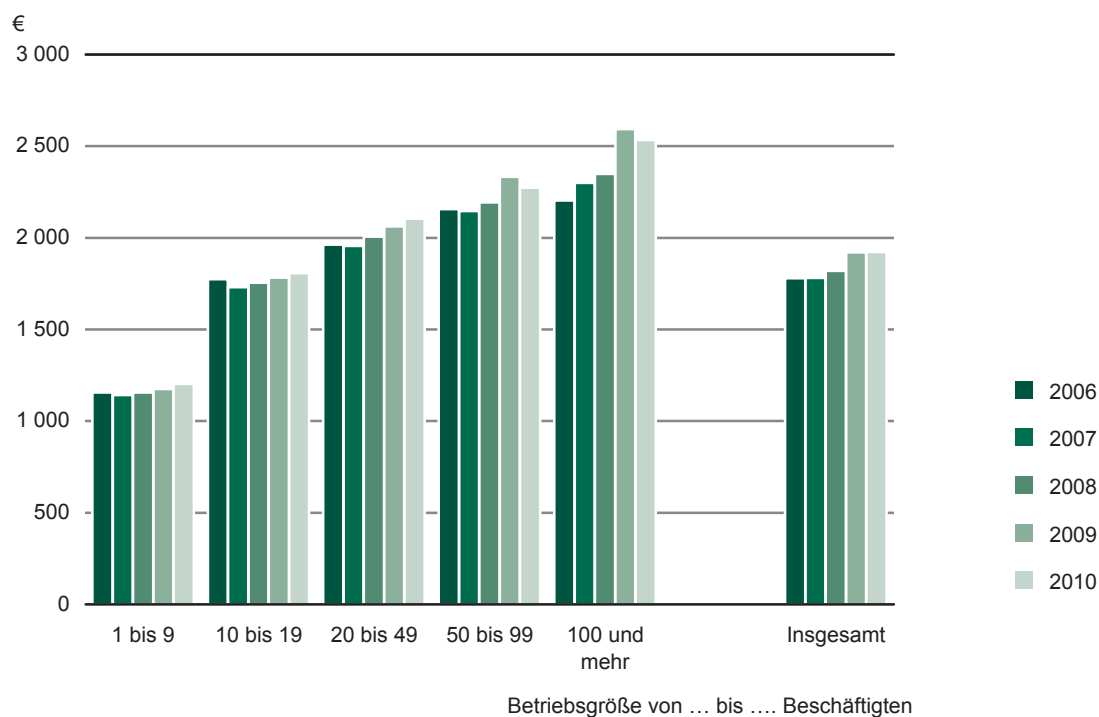


Abb. 6 Geleistete Arbeitsstunden je tätiger Person im Bauhauptgewerbe im Juni 2006 bis 2010 nach Beschäftigtengrößenklassen

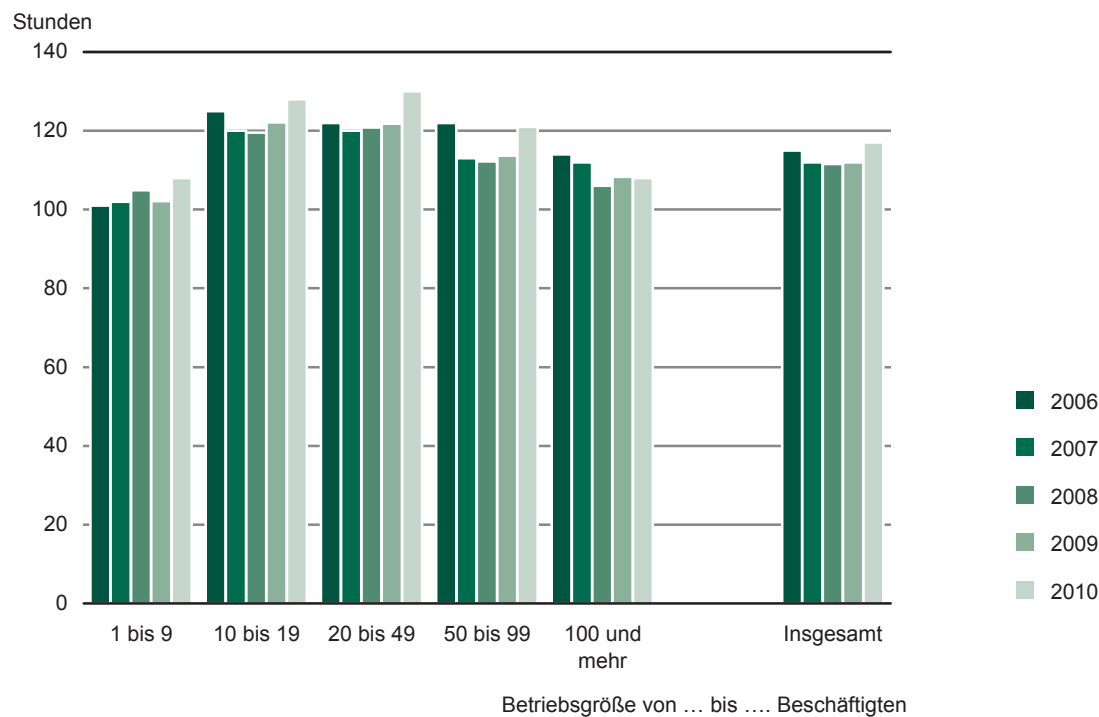


Abb. 7 Umsatz im Bauhauptgewerbe im Juni 2001 bis 2010

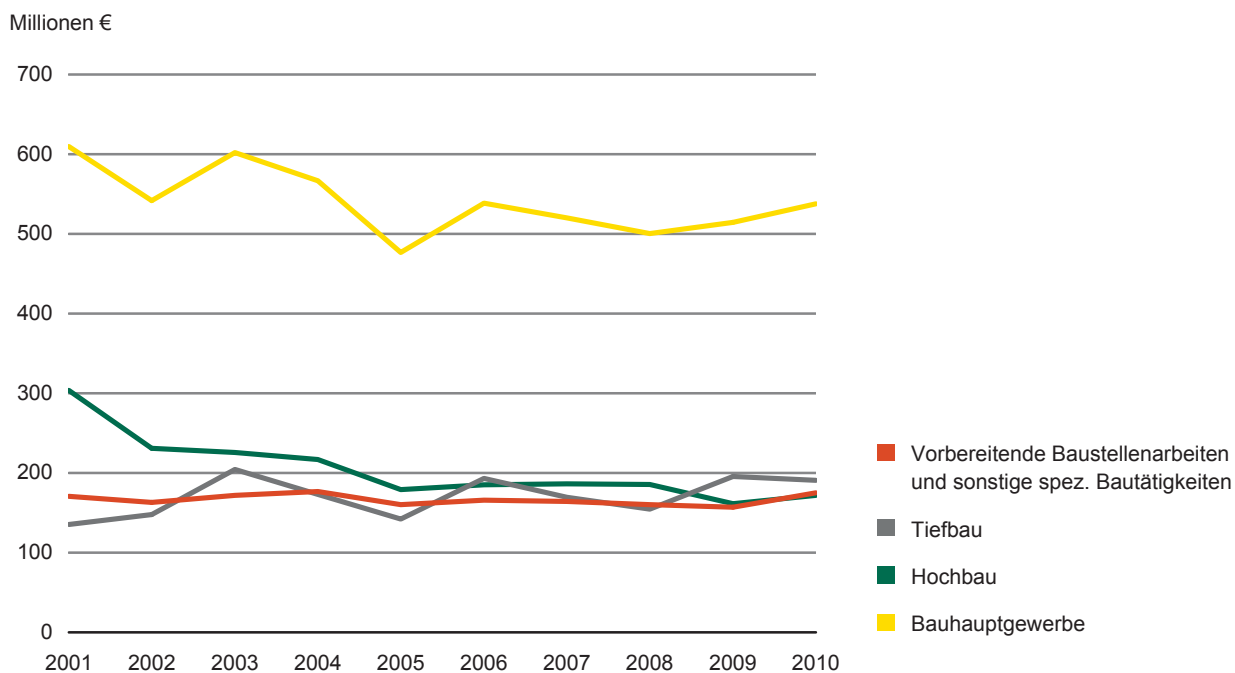


Abb. 8 Baugewerblicher Umsatz im Bauhauptgewerbe im Juni 2001 bis 2010 nach Bauarten und Auftraggebern

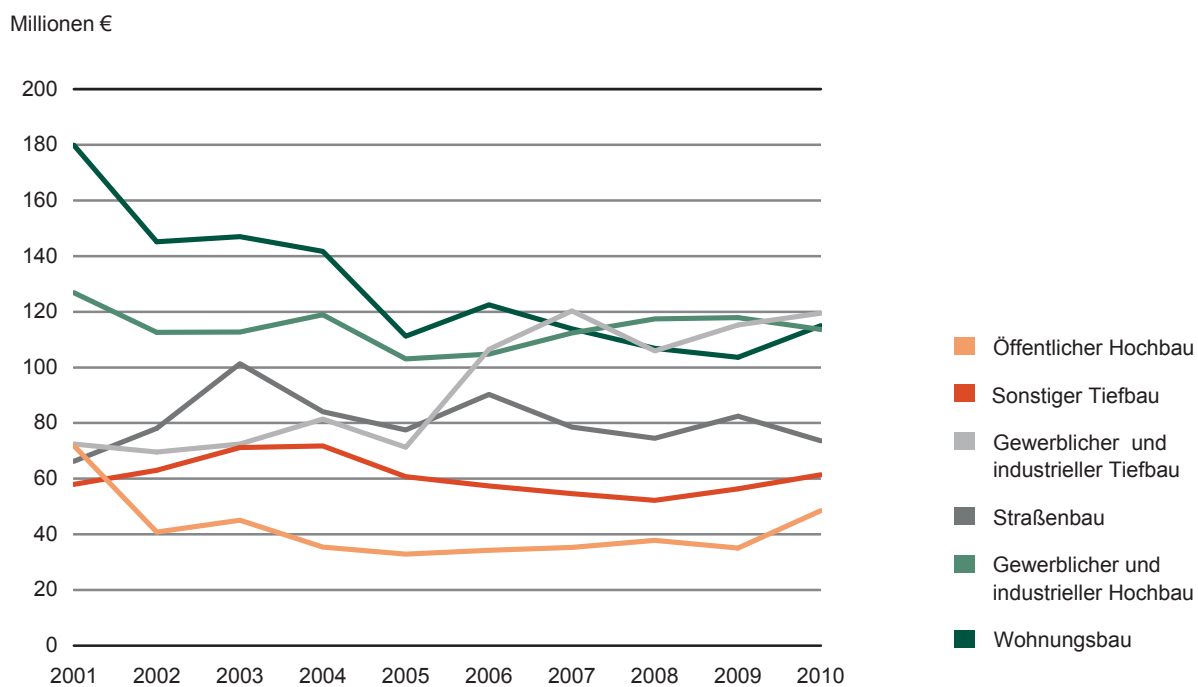


Abb. 9 Betriebe, tätige Personen und Gesamtumsatz im Bauhauptgewerbe im Juni 2010 nach Kreisfreien Städten und Landkreisen
Sachsen insgesamt entspricht 100 Prozent des jeweiligen Merkmals

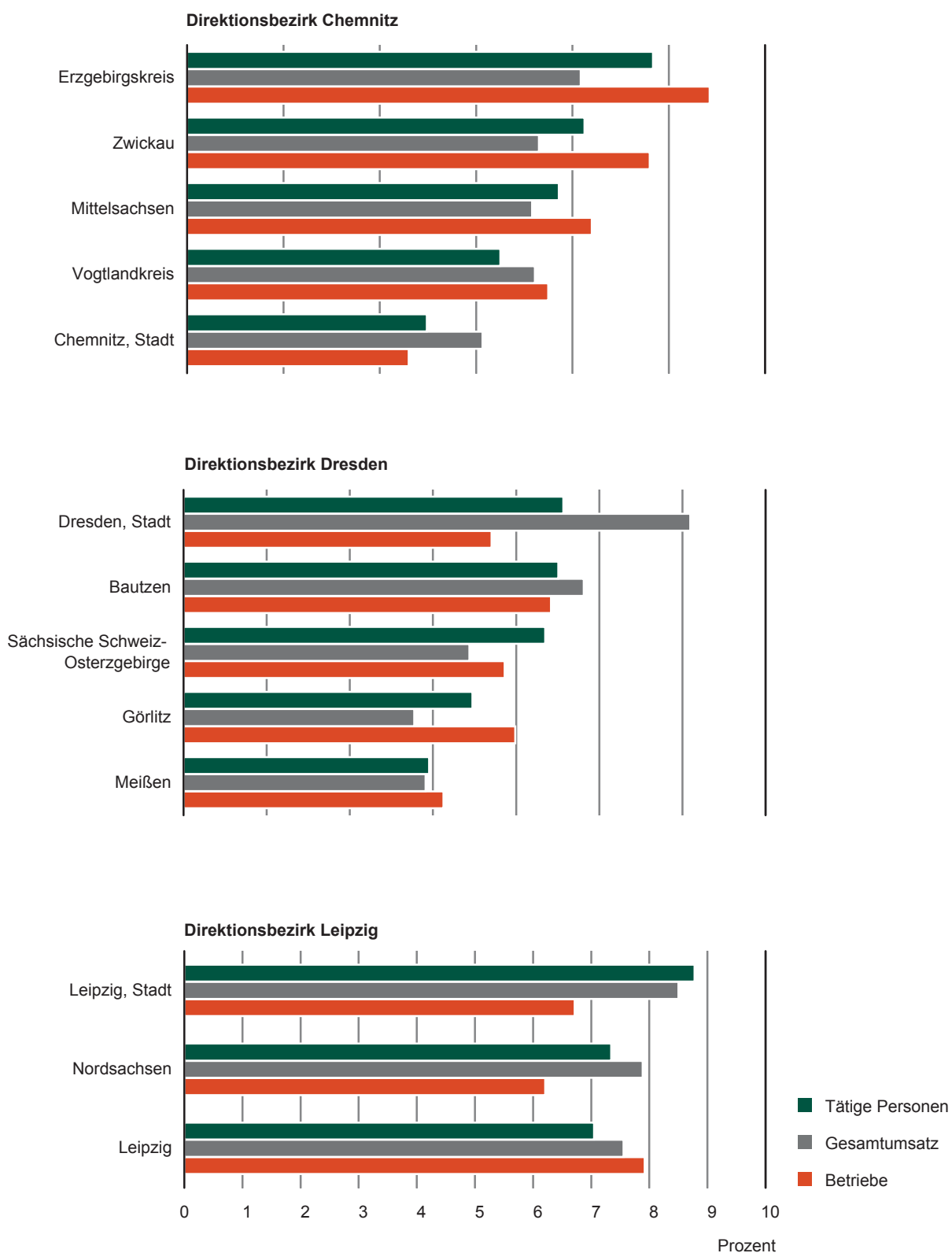
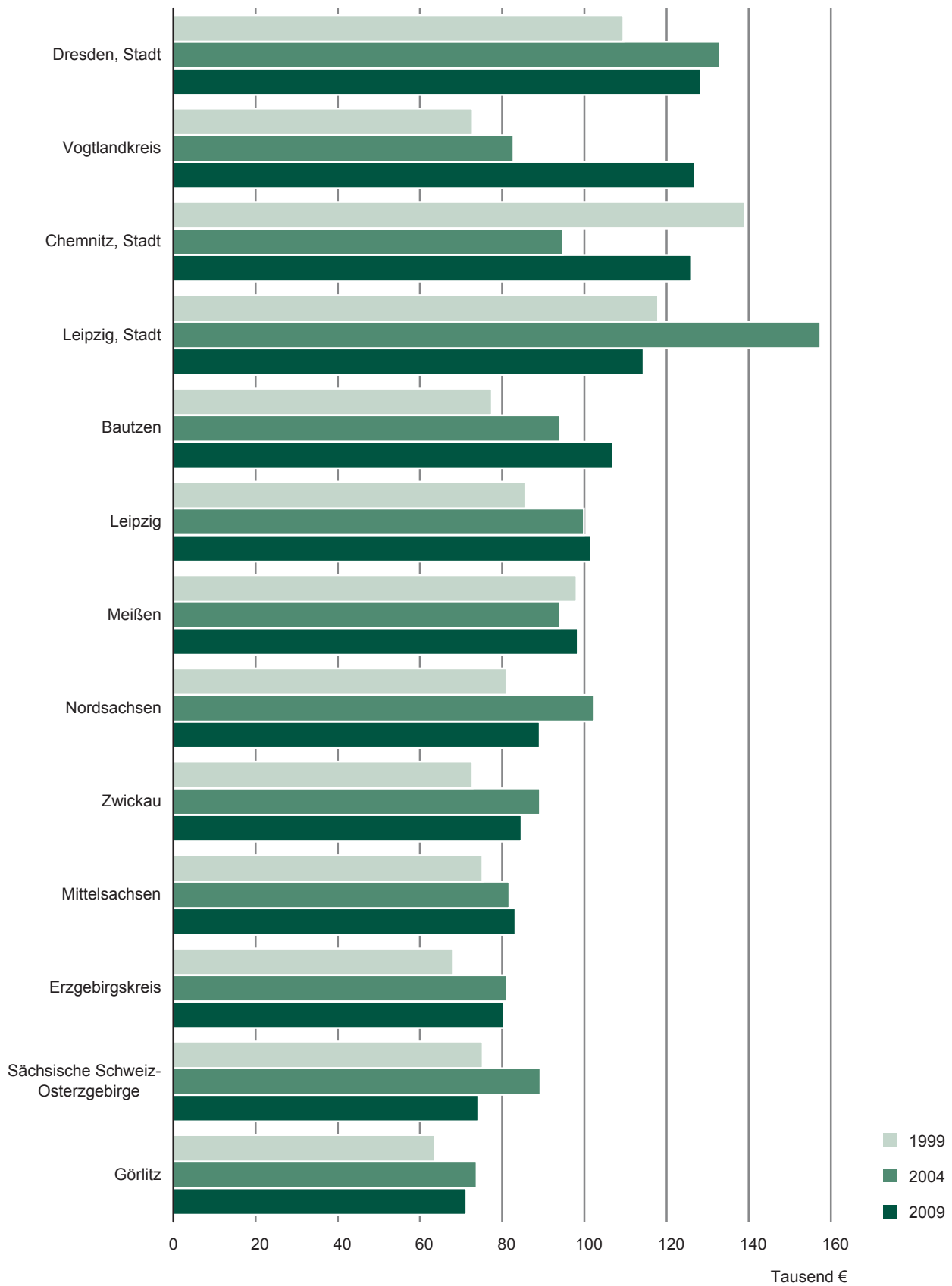


Abb. 10 Gesamtumsatz je tätiger Person im Bauhauptgewerbe für die Jahre 1999, 2004 und 2009 nach Kreisfreien Städten und Landkreisen



HHerausgeber:

Statistisches Landesamt des Freistaates Sachsen

Redaktion:

Statistisches Landesamt des Freistaates Sachsen

Gestaltung und Satz:

Statistisches Landesamt des Freistaates Sachsen

Druck:

Staatsbetrieb Sächsische Informatik Dienste

Redaktionsschluss:

November 2010

Bezug:

Statistisches Landesamt des Freistaates Sachsen

Hausanschrift: Macherstraße 63, 01917 Kamenz

Postanschrift: Postfach 11 05, 01911 Kamenz

Telefon: +49 3578 33-1424

Fax: +49 3578 33-1499

E-Mail: vertrieb@statistik.sachsen.de

www.statistik.sachsen.de/shop

Verteilerhinweis

Diese Informationsschrift wird von der Sächsischen Staatsregierung im Rahmen ihrer verfassungsmäßigen Verpflichtung zur Information der Öffentlichkeit herausgegeben. Sie darf weder von Parteien noch von deren Kandidaten oder Helfern im Zeitraum von sechs Monaten vor einer Wahl zum Zwecke der Wahlwerbung verwendet werden. Dies gilt für alle Wahlen. Missbräuchlich ist insbesondere die Verteilung auf Wahlveranstaltungen, an Informationsständen der Parteien sowie das Einlegen, Aufdrucken oder Aufkleben parteipolitischer Informationen oder Werbemittel. Untersagt ist auch die Weitergabe an Dritte zur Verwendung bei der Wahlwerbung. Auch ohne zeitlichen Bezug zu einer bevorstehenden Wahl darf die vorliegende Druckschrift nicht so verwendet werden, dass dies als Parteinahme des Herausgebers zu Gunsten einzelner politischer Gruppen verstanden werden könnte. Diese Beschränkungen gelten unabhängig vom Vertriebsweg, also unabhängig davon, auf welchem Wege und in welcher Anzahl diese Informationsschrift dem Empfänger zugegangen ist. Erlaubt ist jedoch den Parteien, diese Informationsschrift zur Unterrichtung ihrer Mitglieder zu verwenden.

Copyright

Statistisches Landesamt des Freistaates Sachsen, Kamenz, 2010

Auszugsweise Vervielfältigung und Verbreitung mit Quellenangabe gestattet.

ISSN 1435-8719