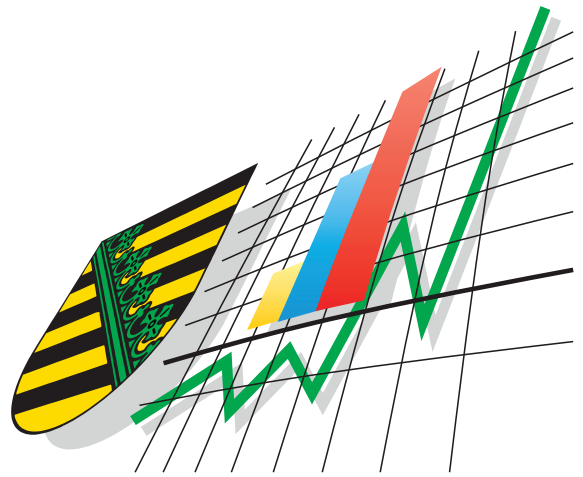


Statistisches Landesamt
des Freistaates
Sachsen



Statistische Berichte

Baugewerbe im Freistaat Sachsen

(Ergebnisse der Totalerhebung
im Bauhauptgewerbe)

Juni 2006

Zeichenerklärung

-	Nichts vorhanden (genau Null)	x	Tabellenfach gesperrt, weil Aussage nicht sinnvoll
0	Weniger als die Hälfte von 1 in der letzten besetzten Stelle, jedoch mehr als nichts	()	Aussagewert ist eingeschränkt
...	Angabe fällt später an	p	vorläufige Zahl
/	Zahlenwert nicht sicher genug	r	berichtigte Zahl
.	Zahlenwert unbekannt oder geheim zu halten	s	geschätzte Zahl

Herausgeber:

Statistisches Landesamt des Freistaates Sachsen

Macherstraße 63
01917 Kamenz

Postfach 11 05
01911 Kamenz

Telefon

Vermittlung 03578 33-0

Präsidentin/Sekretariat -1900

Telefax -1999

Auskunft -1913, -1914

Telefax -1921

Bibliothek -4352

Telefax -1598

Vertrieb -4316

Internet

www.statistik.sachsen.de

E-Mail

info@statistik.sachsen.de

Kein Zugang für elektronisch signierte sowie verschlüsselte Dokumente

Inhalt	Seite
Vorbemerkungen	4
Ergebnisdarstellung	5
Tabellen	
1. Betriebe, tätige Personen, Bruttolohn- und -gehaltsumme, geleistete Arbeitsstunden sowie Umsatz in Vorbereitenden Baustellenarbeiten, Hoch- und Tiefbau nach WZ 2003	7
2. Betriebe in Vorbereitenden Baustellenarbeiten, Hoch- und Tiefbau am 30. Juni 2006 nach Kreisfreien Städten und Landkreisen sowie Beschäftigtengrößenklassen	8
3. Tätige Personen in Vorbereitenden Baustellenarbeiten, Hoch- und Tiefbau am 30. Juni 2006 nach Kreisfreien Städten und Landkreisen sowie Beschäftigtengrößenklassen	9
4. Tätige Personen in Vorbereitenden Baustellenarbeiten, Hoch- und Tiefbau am 30. Juni 2006 nach der Stellung im Betrieb und Beschäftigtengrößenklassen	10
5. Tätige Personen in Vorbereitenden Baustellenarbeiten, Hoch- und Tiefbau am 30. Juni 2006 nach Kreisfreien Städten und Landkreisen sowie nach der Stellung im Betrieb	11
6. Bruttolohnsumme in Vorbereitenden Baustellenarbeiten, Hoch- und Tiefbau im Juni 2006 nach Kreisfreien Städten und Landkreisen sowie Beschäftigtengrößenklassen	14
7. Bruttogehaltsumme in Vorbereitenden Baustellenarbeiten, Hoch- und Tiefbau im Juni 2006 nach Kreisfreien Städten und Landkreisen sowie Beschäftigtengrößenklassen	15
8. Geleistete Arbeitsstunden in Vorbereitenden Baustellenarbeiten, Hoch- und Tiefbau im Juni 2006 nach Kreisfreien Städten und Landkreisen sowie Art der Bauten	16
9. Geleistete Arbeitsstunden in Vorbereitenden Baustellenarbeiten, Hoch- und Tiefbau im Juni 2006 nach Kreisfreien Städten und Landkreisen sowie Beschäftigtengrößenklassen	18
10. Geleistete Arbeitsstunden in Vorbereitenden Baustellenarbeiten, Hoch- und Tiefbau im Juni 2006 nach Art der Bauten und Beschäftigtengrößenklassen	19
11. Baugewerblicher Umsatz in Vorbereitenden Baustellenarbeiten, Hoch- und Tiefbau im Juni 2006 nach Art der Bauten und Beschäftigtengrößenklassen	19
12. Umsatz in Vorbereitenden Baustellenarbeiten, Hoch- und Tiefbau im Juni 2006 nach Kreisfreien Städten und Landkreisen	20
13. Baugewerblicher Umsatz in Vorbereitenden Baustellenarbeiten, Hoch- und Tiefbau im Juni 2006 nach Kreisfreien Städten und Landkreisen sowie Beschäftigtengrößenklassen	21
14. Baugewerblicher Umsatz in Vorbereitenden Baustellenarbeiten, Hoch- und Tiefbau im Juni 2006 nach Kreisfreien Städten und Landkreisen sowie Art der Bauten	22
15. Umsatz in Vorbereitenden Baustellenarbeiten, Hoch- und Tiefbau im Jahr 2005 nach Kreisfreien Städten und Landkreisen	24
16. Baugewerblicher Umsatz in Vorbereitenden Baustellenarbeiten, Hoch- und Tiefbau im Jahr 2005 nach Kreisfreien Städten und Landkreisen sowie Beschäftigtengrößenklassen	25
17. Betriebe, tätige Personen, Bruttolohn- und -gehaltsumme sowie geleistete Arbeitsstunden in Vorbereitenden Baustellenarbeiten, Hoch- und Tiefbau im Juni 2006 nach Kreisfreien Städten und Landkreisen - Veränderung zur Totalerhebung im Juni 2005	26
18. Umsatz in Vorbereitenden Baustellenarbeiten, Hoch- und Tiefbau im Juni 2006 sowie für das Jahr 2005 nach Kreisfreien Städten und Landkreisen - Veränderung zur Totalerhebung im Juni 2005	27
19. Betriebe in Vorbereitenden Baustellenarbeiten, Hoch- und Tiefbau am 30. Juni 2006 nach Wirtschaftszweigen und Beschäftigtengrößenklassen	29

	Seite
20. Tätige Personen in Vorbereitenden Baustellenarbeiten, Hoch- und Tiefbau am 30. Juni 2006 nach Wirtschaftszweigen und Beschäftigtengrößenklassen	30
21. Tätige Personen in Vorbereitenden Baustellenarbeiten, Hoch- und Tiefbau am 30. Juni 2006 nach Wirtschaftszweigen und nach der Stellung im Betrieb	31
22. Bruttolohnsumme in Vorbereitenden Baustellenarbeiten, Hoch- und Tiefbau im Juni 2006 nach Wirtschaftszweigen und Beschäftigtengrößenklassen	34
23. Bruttogehaltsumme in Vorbereitenden Baustellenarbeiten, Hoch- und Tiefbau im Juni 2006 nach Wirtschaftszweigen und Beschäftigtengrößenklassen	35
24. Geleistete Arbeitsstunden in Vorbereitenden Baustellenarbeiten, Hoch- und Tiefbau im Juni 2006 nach Wirtschaftszweigen und Art der Bauten	36
25. Geleistete Arbeitsstunden in Vorbereitenden Baustellenarbeiten, Hoch- und Tiefbau im Juni 2006 nach Wirtschaftszweigen und Beschäftigtengrößenklassen	38
26. Umsatz in Vorbereitenden Baustellenarbeiten, Hoch- und Tiefbau im Juni 2006 nach Wirtschaftszweigen	39
27. Baugewerblicher Umsatz in Vorbereitenden Baustellenarbeiten, Hoch- und Tiefbau im Juni 2006 nach Wirtschaftszweigen und Art der Bauten	40
28. Baugewerblicher Umsatz in Vorbereitenden Baustellenarbeiten, Hoch- und Tiefbau im Juni 2006 nach Wirtschaftszweigen und Beschäftigtengrößenklassen	42
29. Umsatz in Vorbereitenden Baustellenarbeiten, Hoch- und Tiefbau im Jahr 2005 nach Wirtschaftszweigen	43
30. Baugewerblicher Umsatz in Vorbereitenden Baustellenarbeiten, Hoch- und Tiefbau im Jahr 2005 nach Wirtschaftszweigen und Beschäftigtengrößenklassen	44
31. Betriebe, tätige Personen, Bruttolohn- und -gehaltsumme sowie geleistete Arbeitsstunden in Vorbereitenden Baustellenarbeiten, Hoch- und Tiefbau im Juni 2006 nach Wirtschaftszweigen - Veränderung zur Totalerhebung im Juni 2005	45
32. Umsatz in Vorbereitenden Baustellenarbeiten, Hoch- und Tiefbau im Juni 2006 sowie für das Jahr 2005 nach Wirtschaftszweigen - Veränderung zur Totalerhebung im Juni 2005	46
33. Betriebe, tätige Personen, Bruttolohn- und -gehaltsumme, geleistete Arbeitsstunden sowie Umsatz in Handwerksbetrieben in Vorbereitenden Baustellenarbeiten, Hoch- und Tiefbau im Juni 2006, sowie Umsatz für das Jahr 2005 nach Kreisfreien Städten und Landkreisen	48
34. Betriebe, tätige Personen, Bruttolohn- und -gehaltsumme, geleistete Arbeitsstunden sowie Umsatz in Handwerksbetrieben in Vorbereitenden Baustellenarbeiten, Hoch- und Tiefbau im Juni 2006, sowie Umsatz für das Jahr 2005 nach Wirtschaftszweigen	49
Erläuterungen	50
Definitionen	51
Verzeichnis der Wirtschaftszweige in Vorbereitenden Baustellenarbeiten, Hoch- und Tiefbau	53

	Seite
Abbildungen	
Abb. 1 Betriebe, tätige Personen und Gesamtumsatz in Vorbereitenden Baustellenarbeiten, Hoch- und Tiefbau im Juni 1998 bis 2006 nach Wirtschaftszweigen	54
Abb. 2 Betriebe, tätige Personen und Gesamtumsatz in Vorbereitenden Baustellenarbeiten, Hoch- und Tiefbau im Juni 1998 bis 2006 nach Betriebsgrößenklassen	55
Abb. 3 Tätige Personen in Vorbereitenden Baustellenarbeiten, Hoch- und Tiefbau am 30. Juni 2006 nach der Stellung im Betrieb	56
Abb. 4 Tätige Personen in Vorbereitenden Baustellenarbeiten, Hoch- und Tiefbau am 30. Juni 2006 nach der Stellung im Betrieb und Betriebsgrößenklassen	56
Abb. 5 Bruttolohn je Arbeiter und Bruttogehalt je Angestellter in Vorbereitenden Baustellenarbeiten, Hoch- und Tiefbau im Juni 2003 bis 2006 nach Betriebsgrößenklassen	57
Abb. 6 Veränderung des Bruttolohns je Arbeiter und Bruttogehalts je Angestellter in Vorbereitenden Baustellenarbeiten, Hoch- und Tiefbau im Juni 2003 bis 2006 gegenüber den Vorjahren nach Betriebsgrößenklassen	57
Abb. 7 Umsatz in Vorbereitenden Baustellenarbeiten, Hoch- und Tiefbau im Juni 1998 bis 2006	58
Abb. 8 Baugewerblicher Umsatz in Vorbereitenden Baustellenarbeiten, Hoch- und Tiefbau im Juni 1998 bis 2006 nach Bauarten und Auftraggebern	58
Abb. 9 Betriebe, tätige Personen und Gesamtumsatz in Vorbereitenden Baustellenarbeiten, Hoch- und Tiefbau im Juni 2006 nach Kreisfreien Städten und Landkreisen	59
Abb. 10 Gesamtumsatz je tätiger Person in Vorbereitenden Baustellenarbeiten, Hoch- und Tiefbau für die Jahre 1995, 2000 und 2005 nach Kreisfreien Städten und Landkreisen	60

Vorbemerkungen

In diesem Statistischen Bericht werden die Ergebnisse der „Totalerhebung im Bauhauptgewerbe 2006 veröffentlicht. Im Tabellenprogramm dieses Statistischen Berichtes gibt es gegenüber den Vorjahren keine Veränderungen.

Seit 2003 wird in der Baugewerbestatistik die "Klassifikation der Wirtschaftszweige, Ausgabe 2003" (WZ 2003) benutzt. Das ist die von der Europäischen Kommission genehmigte nationale Fassung der NACE Rev. 1.1 ¹⁾ für die Bundesrepublik Deutschland. Sie wurde mit der Verordnung (EG) Nr. 29/2002 der Kommission vom 19. November 2001 ²⁾ als unmittelbar in allen Mitgliedstaaten geltendes Recht in Kraft gesetzt. Damit wird eine einheitliche Anwendung im gesamten EU-Raum gewährleistet. Diese nationale Klassifikation ersetzt die bisherige "Klassifikation der Wirtschaftszweige, Ausgabe 1993" (WZ 93).

Die wesentlichste Änderung der WZ 2003 gegenüber der WZ 93 ist hier der Wegfall der Unterklasse 45.11.3 – Renaturierung von Gewässern.

Um Vergleiche über längere Zeiträume zu ermöglichen, wurden die Ergebnisse der Totalerhebung im Bauhauptgewerbe ab 1992 für die Hauptmerkmale nach WZ 2003 rückgerechnet (vgl. Tab. 1). Dabei ist es zu beachten, dass es dadurch zu bestimmten Unschärfen gekommen ist.

1) NACE: Nomenclature générale des activités économiques dans les Communautés européennes - Statistische Systematik der Wirtschaftszweige in der Europäischen Gemeinschaft.

2) Verordnung (EG) Nr. 29/2002 der Kommission vom 19. Dezember 2001 zur Änderung der Verordnung (EWG) Nr. 3037/90 des Rates betreffend die statistische Systematik der Wirtschaftszweige in der Europäischen Gemeinschaft (ABl. EG L 6 S. 3).

Ergebnisdarstellung

In die „Totalerhebung im Bauhauptgewerbe“ waren 2006 insgesamt 6 448 **Betriebe** einbezogen. Gegenüber dem Vorjahr ist das per Saldo ein Anstieg von 194 Betrieben oder 3,1 Prozent. Betrachtet man den Zeitraum der letzten sieben Jahre, so hat sich die Zahl der Betriebe in den Wirtschaftszweigen Vorbereitende Baustellenarbeiten, Hoch- und Tiefbau von einem Höchstwert im Jahr 2000 von 6 605 bis 2003 auf 6 079 verringert und ist seitdem wieder ansteigend. Der Zuwachs entfällt jedoch hauptsächlich auf Kleinstbetriebe mit weniger als zehn tätigen Personen.

Von den 6 448 Betrieben waren bereits 5 619 oder 87,1 Prozent im Jahre 2005 in die „Totalerhebung im Bauhauptgewerbe“ einbezogen gewesen. In der Erhebung davor hatte dieser Prozentsatz etwas höher bei 88,2 gelegen. 829 Betriebe sind 2006 erstmals befragt worden. Das sind zwölf Prozent mehr als im letzten Jahr (2005:740). Von den 2005 befragten 6 254 Betrieben waren 635 im Jahre 2005 (Berichtszeitraum Juni) nicht mehr vorhanden. Im davor liegenden Vergleichszeitraum hatte diese Zahl bei 658 gelegen. – Die Zahl der Abgänge im Zeitraum zwischen den Erhebungen hat sich gegenüber dem Vorjahr leicht verringert. Per Saldo ist die Zahl der wirtschaftlich aktiven bauhauptgewerblichen Betriebe in Sachsen wieder gestiegen.

Die Anzahl der **tätigen Personen** betrug 58 051 (2005: 57 526; 2004: 64 516; 2003: 67 135; 2002: 69 331). Damit sind 2006 die Beschäftigtenzahlen gegenüber dem Vorjahr nach zehn Jahren ununterbrochenen Rückgangs erstmalig wieder leicht angestiegen (0,9 Prozent).

Betrachtet man hier die Fluktuation in den Beschäftigtenzahlen, so zeigt sich folgendes Bild. Von den 2006 insgesamt tätigen Personen entfallen rund 54 600 auf Betriebe, die schon 2005 vorhanden waren. In den von 2005 zu 2006 erloschenen Betrieben waren gut 3 600 Personen tätig gewesen. Die Beschäftigtenzahl in den von 2005 zu 2006 weiter bestehenden Betrieben stieg um rund gut 700. Im Vorjahreszeitraum nahm sie noch um rund 4 200 ab. Auf die 2006 neu hinzugekommenen Baubetriebe entfallen gut 3 400 Personen (2005: 2 600).

Als Resultat dieser Entwicklung ist die durchschnittliche Betriebsgröße im Bauhauptgewerbe weiter auf 9,0 tätige Personen je Betrieb zurückgegangen (2005: 9,2; 2004: 10,4; 2003: 11,0; 2002: 11,4; zum Vergleich 1991: 43,1). Die Betriebsstruktur nach Beschäftigtengrößenklassen hat sich 2006 im Vergleich zum Vorjahr weiter hin zu kleinsten Betriebsgrößen verändert. Die in den letzten Jahren zu beobachtenden Entwicklungen haben sich damit fortgesetzt (vgl. folgende Tabelle).

Betriebe mit ... bis ... tätigen Personen (Angaben in Prozent)

Größenklasse	2000	2001	2002	2003	2004	2005	2006
1 - 9	63,4	69,1	72,7	73,3	75,0	78,8	79,7
10 - 19	20,1	17,1	15,8	15,7	14,5	12,4	11,8
20 - 49	11,2	9,5	7,7	7,5	7,3	6,1	6,1
50 - 99	3,6	2,8	2,5	2,2	2,0	1,7	1,5
100 und mehr	1,6	1,5	1,3	1,3	1,1	1,0	1,0

Nach ihrer Stellung im Betrieb waren 72,5 Prozent Arbeiter (2005: 72,5 Prozent; 2004: 74,2 Prozent; 2003: 75,0 Prozent; 2002: 74,9 Prozent), 18,5 Prozent Angestellte (2005: 18,9 Prozent; 2004: 18,5 Prozent; 2003: 18,2 Prozent; 2002: 18,4 Prozent) und der Rest von 9,0 Prozent tätige (Mit-)Inhaber und unbezahlt mithelfende Familienangehörige (2005: 8,6 Prozent; 2004: 7,3 Prozent; 2003: 6,8 Prozent; 2002: 6,7 Prozent). Diese Struktur hat sich 2006 gegenüber dem Vorjahr etwas verändert. Die Grundtendenz der letzten Jahre – Abnahme des Anteils der Arbeiter und Zunahme der Anteile der Angestellten und Inhaber – hat sich so nicht fortgesetzt. Der Anteil der Arbeiter stagniert, der der Angestellten nahm ab. Nur die ansteigende Anteilsentwicklung der Inhaber setzte sich weiter fort.

Die Zahl der Arbeiter ist gegenüber 2005 um 0,9 Prozent angestiegen (2005 gegenüber 2004: -12,9 Prozent) und die der Angestellten um 1,3 Prozent zurückgegangen (2005 gegenüber 2004: -8,7 Prozent). Die Zahl der tätigen (Mit-)Inhaber und die der unbezahlt mithelfenden Familienangehörigen hat sich dagegen um 5,5 Prozent erhöht (2005 gegenüber 2004: 5,0 Prozent). Innerhalb der Gruppe der Arbeiter verzeichneten die gewerblich Auszubildenden, Umschüler und Praktikanten einen Anstieg von 3,7 Prozent (2005 gegenüber 2004: -4,0 Prozent) und die Facharbeiter und Meister von 3,9 Prozent (2005 gegenüber 2004: -13,4 Prozent). Rückläufig entwickelte sich dagegen die Zahl der Fachwerker, Werker und sonstigen Beschäftigten um 9,2 Prozent (2005 gegenüber 2004: -13,7 Prozent).

Die 42 087 gewerblichen Arbeitskräfte (Arbeiter) setzten sich aus 73,1 Prozent Facharbeitern und Meistern (2005: 71,0 Prozent; 2004: 71,4 Prozent; 2003: 71,0 Prozent; 2002: 69,1 Prozent), 20,3 Prozent Fachwerkern, Werkern und sonstigen Beschäftigten (2005: 22,5 Prozent; 2004: 22,7 Prozent; 2003: 22,4 Prozent; 2002: 22,9 Prozent) sowie 6,7 Prozent gewerblich Auszubildenden, Umschülern, Praktikanten (2005: 6,5 Prozent; 2004: 5,9 Prozent; 2003: 6,4 Prozent; 2002: 8,0 Prozent) zusammen. Der Anteil der gewerblich Auszubildenden, Umschüler,

Praktikanten ist somit wieder etwas angestiegen. Auch der Anteil der höher qualifizierten Facharbeiter und Meister hat zugenommen. Der Anteil der Fachwerker, Werker und sonstigen Beschäftigten – hinter letzterem verbergen sich auch alle „ungelernten“ Arbeiter – hat sich verringert. Die mittelfristig zu beobachtende Zunahme des Anteils der qualifizierteren gewerblichen Arbeitnehmer im Rohbaubereich Sachsens setzt sich 2006 nach einer Unterbrechung im Jahr 2005 weiter fort.

Der durchschnittliche **Bruttolohn** je Arbeiter lag im Juni 2006 nominell bei 1 796 € (2005: 1 786 €; 2004: 1 776 €; 2003: 1 686 €; 2002: 1 580 €) und das durchschnittliche **Bruttogehalt** je Angestellten bei 2 575 € (2005: 2 628 €; 2004: 2 662 €; 2003: 2 612 €; 2002: 2 616 €). Beim Vergleich des nominellen Bruttolohns je Arbeiter vom Juni 2006 mit dem Juni-Wert von 2005 muss beachtet werden, dass der Juni des Jahres 2006 einen Arbeitstag weniger hatte.

Der **Gesamtumsatz** belief sich im **Juni 2006** auf 544 Millionen €. Gegenüber dem Vorjahreszeitraum mit 481 Millionen € sind das 13,1 Prozent mehr. Der baugewerbliche Umsatz stieg vergleichbar um 13,0 Prozent. Die Umsatzentwicklung hat sich damit nach der positiven Unterbrechung durch die Sonderkonjunktur zur Beseitigung von Flutschäden 2003 und der in den Jahren 2004 und 2005 wieder erfolgten Annäherung an die fallende Grundkurve der Vorjahre deutlich verbessert. Erstmals waren die Umsätze im Tiefbau größer als im Hochbau.

Im gesamten **Jahr 2005** wurde ein Umsatz von 5 427 Millionen € erzielt. Gegenüber dem Jahr 2004 mit 5 663 Millionen € ist das ein Rückgang um 4,2 Prozent. Die derzeitige Situation lässt sich wie folgt beschreiben. Die seit 1997 anhaltende Rezession im Baugewerbe wirkt umsatzsenkend. Dieser Rückgang bewegt sich zwischen zehn und zwölf Prozent jährlich bis 2002. Unterbrochen wird diese Bewegung nur im Jahr 2003. Die Beseitigung von Flutschäden bewirkte hier kurzfristig einen Umsatzanstieg um 7,2 Prozent. 2004 lag der Umsatzrückgang bereits wieder bei knapp zehn Prozent. Der Rückgang von 2005 fiel nur noch halb so hoch aus.

Nach **Wirtschaftszweigen** gliederten sich Vorbereitende Baustellenarbeiten, Hoch- und Tiefbau wie folgt (alle Angaben in Prozent) – (vgl. auch Abb. 1):

Bezeichnung	WZ	Betriebe		Tätige Personen		Gesamtumsatz	
		2005	2006	2005	2006	2005	2006
Vorbereitende Baustellenarbeiten	45.1	6,9	6,5	7,1	6,7	5,0	5,0
Hoch- und Tiefbau	45.2	93,1	93,5	92,9	93,3	95,0	95,0
Hochbau, Brücken- und Tunnelbau	45.21	39,1	38,6	46,9	46,8	50,1	50,3
Dachdeckerei, Bauspenglerei, Abdichtung, Zimmerei	45.22	36,1	36,4	17,5	18,0	12,5	12,6
Bau von Straßen, Bahnverkehrs- strecken u. Ä.	45.23	4,8	4,9	13,0	13,6	17,0	19,2
Wasserbau; Sonstiger spezialisierter Hoch- und Tiefbau	45.24 + 45.25	13,1	13,5	15,6	14,9	15,3	12,9

Die Tab. 19 zeigt, dass einige WZ-Fünfsteller mit nur sehr wenigen Betrieben besetzt sind. Diese Tabelle sollte zu Rate gezogen werden, wenn die Angaben in den darauf folgenden Tabellen interpretiert werden. Dort, wo sich hinter dem Inhalt eines beliebigen Tabellenfeldes nur eine sehr geringe Fallzahl (Betriebszahl) verbirgt, können manche Interpretationen auch vom Zufall beeinflusst sein.

Bei 74,3 Prozent der Betriebe (2005: 73,3 Prozent; 2004: 72,4 Prozent) sind die Inhaber oder Gesellschafter in die **Handwerksrolle (Anlage A)** eingetragen. In diesen Handwerksbetrieben sind 70,7 Prozent der tätigen Personen (2005: 70,4 Prozent; 2004: 69,9 Prozent) der Wirtschaftszweige Vorbereitende Baustellenarbeiten, Hoch- und Tiefbau beschäftigt. Vom Gesamtumsatz im Juni 2006 entfielen 61,6 Prozent auf diese Handwerksbetriebe (2005: 64,0 Prozent; 2004: 62,7 Prozent).

1. Betriebe, tätige Personen, Brutto Lohn- und -gehaltssumme, geleistete Arbeitsstunden sowie Umsatz in Vorbereitenden Baustellenarbeiten, Hoch- und Tiefbau nach WZ 2003

Jahr	Betriebe	Tätige Personen	Brutto Lohn- u. -gehalt- summe	Geleistete Arbeits- stunden	Gesamt- umsatz	Darunter baugewerbl. Umsatz	Gesamtum- satz im Vorjahr
			1 000 €	1 000			
1992	2 137	85 494	122 514	10 005	417 267	402 148	2 144 321
1993	2 513	90 446	142 153	11 597	550 201	540 852	5 104 179
1994	3 589	122 693	203 200	15 725	840 499	827 851	7 242 610
1995	4 403	136 947	229 951	15 969	928 459	918 086	10 098 361
1996	4 678	133 655	217 036	15 628	1 008 085	990 003	10 410 519
1997	5 362	125 430	206 384	14 829	924 302	910 826	10 548 506
1998	5 821	109 533	182 222	12 719	739 480	727 391	9 467 620
1999	6 336	105 296	175 941	12 806	785 645	775 765	8 390 795
2000	6 605	93 816	157 873	9 932	642 617	635 188	8 167 824
2001	6 338	79 705	132 490	8 597	609 720	600 906	7 262 003
2002	6 102	69 331	115 445	7 292	541 866	536 340	6 371 608
2003	6 079	67 135	116 687	7 411	602 139	596 819	5 849 282
2004	6 172	64 516	116 794	7 532	566 608	561 632	6 272 346
2005	6 254	57 526	103 107	6 602	481 352	476 584	5 663 412
2006	6 448	58 051	103 298	6 652	544 417	538 377	5 426 657

2. Betriebe in Vorbereitenden Baustellenarbeiten, Hoch- und Tiefbau am 30. Juni 2006 nach Kreisfreien Städten und Landkreisen sowie Beschäftigtengrößenklassen

Kreis-Nr.	Kreisfreie Stadt Landkreis Regierungsbezirk Land	Betriebe	Betriebe mit ... tätigen Personen				
			1 bis 9	10 bis 19	20 bis 49	50 bis 99	100 und mehr
61	Chemnitz, Stadt	327	267	34	14	7	5
66	Plauen, Stadt	96	81	12	3	-	-
67	Zwickau, Stadt	132	108	15	6	3	-
71	Annaberg	153	121	19	8	3	2
73	Chemnitzer Land	234	187	28	14	1	4
77	Freiberg	229	168	32	26	3	-
78	Vogtlandkreis	390	329	38	16	4	3
81	Mittlerer Erzgebirgskreis	151	115	23	10	3	-
82	Mittweida	220	170	32	16	1	1
88	Stollberg	150	110	27	11	1	1
91	Aue-Schwarzenberg	237	184	33	16	4	-
93	Zwickauer Land	287	234	36	14	2	1
	Regierungsbezirk Chemnitz	2 606	2 074	329	154	32	17
62	Dresden, Stadt	481	401	39	23	10	8
63	Görlitz, Stadt	48	43	3	2	-	-
64	Hoyerswerda, Stadt	39	31	4	4	-	-
72	Bautzen	234	186	26	18	1	3
80	Meißen	268	221	28	16	1	2
84	Niederschles. Oberlausitzkreis	165	118	30	13	2	2
85	Riesa-Großenhain	140	97	20	14	7	2
86	Löbau-Zittau	253	209	29	11	1	3
87	Sächsische Schweiz	234	185	38	8	1	2
90	Weißeritzkreis	233	190	26	7	6	4
92	Kamenitz	260	208	28	16	5	3
	Regierungsbezirk Dresden	2 355	1 889	271	132	34	29
65	Leipzig, Stadt	460	373	43	21	12	11
74	Delitzsch	208	166	21	17	3	1
75	Döbeln	119	88	16	14	1	-
79	Leipziger Land	259	198	31	19	6	5
83	Muldentalkreis	267	219	27	18	3	-
89	Torgau-Oschatz	174	131	22	17	3	1
	Regierungsbezirk Leipzig	1 487	1 175	160	106	28	18
	Sachsen	6 448	5 138	760	392	94	64

3. Tätige Personen in Vorbereitenden Baustellenarbeiten, Hoch- und Tiefbau am 30. Juni 2006 nach Kreisfreien Städten und Landkreisen sowie Beschäftigtengrößenklassen

Kreis-Nr.	Kreisfreie Stadt Landkreis Regierungsbezirk Land	Tätige Personen	Betriebe mit ... tätigen Personen				
			1 bis 9	10 bis 19	20 bis 49	50 bis 99	100 und mehr
61	Chemnitz, Stadt	4 156	730	430	452	521	2 023
66	Plauen, Stadt	557	282	175	100	-	-
67	Zwickau, Stadt	889	323	210	168	188	-
71	Annaberg	1 602	464	240	.	238	.
73	Chemnitzer Land	1 954	633	382	424	.	.
77	Freiberg	1 934	562	389	782	201	-
78	Vogtlandkreis	3 226	1 061	515	505	264	881
81	Mittlerer Erzgebirgskreis	1 222	402	334	292	194	-
82	Mittweida	1 683	575	420	.	.	.
88	Stollberg	1 273	351	352	.	.	.
91	Aue-Schwarzenberg	1 820	595	451	471	303	-
93	Zwickauer Land	2 086	776	457	436	.	.
	Regierungsbezirk Chemnitz	22 402	6 754	4 355	4 643	2 298	4 352
62	Dresden, Stadt	4 366	1 073	526	697	659	1 411
63	Görlitz, Stadt	195	114	.	.	-	-
64	Hoyerswerda, Stadt	277	106	.	.	-	-
72	Bautzen	2 323	590	359	.	.	761
80	Meißen	1 905	717	360	533	.	.
84	Niederschles. Oberlausitzkreis	1 546	382	394	430	.	.
85	Riesa-Großenhain	1 879	342	.	445	537	.
86	Löbau-Zittau	1 915	754	391	352	.	.
87	Sächsische Schweiz	1 788	582	496	239	.	.
90	Weißeritzkreis	2 323	590	375	226	366	766
92	Kamenitz	2 597	586	372	462	313	864
	Regierungsbezirk Dresden	21 114	5 836	3 645	4 066	2 285	5 282
65	Leipzig, Stadt	5 275	1 040	594	713	742	2 186
74	Delitzsch	1 985	558	.	555	232	.
75	Döbeln	983	303	.	415	.	-
79	Leipziger Land	2 971	633	423	623	424	868
83	Muldentalkreis	1 743	693	347	541	162	-
89	Torgau-Oschatz	1 578	445	293	535	.	.
	Regierungsbezirk Leipzig	14 535	3 672	2 133	3 382	1 811	3 537
	Sachsen	58 051	16 262	10 133	12 091	6 394	13 171

4. Tätige Personen in Vorbereitenden Baustellenarbeiten, Hoch- und Tiefbau am 30. Juni 2006 nach der Stellung im Betrieb und Beschäftigtengrößenklassen

Stellung im Betrieb	Tätige Personen	In Betrieben mit ... tätigen Personen					Darunter im Handwerk
		1 bis 9	10 bis 19	20 bis 49	50 bis 99	100 und mehr	
Tätige Personen insgesamt	58 051	16 262	10 133	12 091	6 394	13 171	41 068
Tätige Inhaber und Mitinhaber	4 971	4 540	347	75	8	1	3 609
Unbezahlt mithelfende Familienangehörige	237	220	15	2	-	-	181
Kaufm. Angestellte einschl. Auszubildende	5 361	1 568	988	1 052	478	1 275	3 591
Techn. Angestellte einschl. Auszubildende	5 395	955	727	1 096	722	1 895	3 113
Angestelltenversicherungspflichtige Poliere, Schachtmeister, Meister	1 184	184	194	275	171	360	720
Werkpoliere, Bauvorarbeiter, Baumasch.-Fachmeister u. -Vorarbeiter	3 252	267	476	845	527	1 137	2 180
Facharbeiter (ohne Arbeiter mit angelernten Spezialtätigkeiten)	26 318	7 085	5 759	6 213	2 474	4 787	21 151
Maurer	8 440	2 511	2 352	2 149	601	827	7 734
Betonbauer	1 409	120	199	367	170	553	1 038
Zimmerer	2 265	703	444	465	170	483	2 023
übrige Baufacharbeiter (z.B. Gipser, Dachdecker)	10 608	3 365	2 249	2 342	949	1 703	8 202
Baumaschinenführer u. -warte, geprüfte Berufskraftfahrer	3 596	386	515	890	584	1 221	2 154
Fachwerker, Werker, Baumaschinisten u. Arbeiter m. angel. Spezialtätigk.	8 524	937	1 211	1 795	1 671	2 910	4 558
Gewerbl. Auszubildende, Umschüler, Anlernlinge, Praktikanten	2 809	506	416	738	343	806	1 965
darunter Arbeiter (einschl. angestelltenversicherungspflichtige Poliere, Schachtmeister u. Meister)	42 087	8 979	8 056	9 866	5 186	10 000	30 574
Angestellte	10 756	2 523	1 715	2 148	1 200	3 170	6 704

5. Tätige Personen in Vorbereitenden Baustellenarbeiten, Hoch- und Tiefbau am 30. Juni 2006 nach Kreisfreien Städten und Landkreisen sowie nach der Stellung im Betrieb

Kreis-Nr.	Kreisfreie Stadt Landkreis Regierungsbezirk Land	Tätige Personen	Tätige Inhaber und Mitinhaber	Unbezahlt mithelfende Familienan- gehörige	Angestellte	Davon	
						kauf- männische Angestellte	technische Angestellte
61	Chemnitz, Stadt	4 156	256	16	1 271	647	624
66	Plauen, Stadt	557	68	7	99	66	33
67	Zwickau, Stadt	889	94	4	170	87	83
71	Annaberg	1 602	126	3	248	133	115
73	Chemnitzer Land	1 954	168	9	330	148	182
77	Freiberg	1 934	191	8	295	171	124
78	Vogtlandkreis	3 226	310	20	491	299	192
81	Mittlerer Erzgebirgskreis	1 222	119	7	163	96	67
82	Mittweida	1 683	161	8	281	143	138
88	Stollberg	1 273	122	8	200	104	96
91	Aue-Schwarzenberg	1 820	197	11	273	149	124
93	Zwickauer Land	2 086	239	15	368	174	194
	Regierungsbezirk Chemnitz	22 402	2 051	116	4 189	2 217	1 972
62	Dresden, Stadt	4 366	353	11	1 010	470	540
63	Görlitz, Stadt	195	42	1	31	15	16
64	Hoyerswerda, Stadt	277	28	1	43	26	17
72	Bautzen	2 323	208	6	382	202	180
80	Meißen	1 905	202	8	332	162	170
84	Niederschles. Oberlausitzkreis	1 546	118	4	222	113	109
85	Riesa-Großenhain	1 879	105	5	271	138	133
86	Löbau-Zittau	1 915	209	8	253	128	125
87	Sächsische Schweiz	1 788	199	12	294	170	124
90	Weißeritzkreis	2 323	194	9	381	189	192
92	Kamenz	2 597	211	11	372	156	216
	Regierungsbezirk Dresden	21 114	1 869	76	3 591	1 769	1 822
65	Leipzig, Stadt	5 275	332	11	1 157	554	603
74	Delitzsch	1 985	152	4	412	176	236
75	Döbeln	983	69	3	170	93	77
79	Leipziger Land	2 971	189	11	615	235	380
83	Muldentalkreis	1 743	196	12	323	171	152
89	Torgau-Oschatz	1 578	113	4	299	146	153
	Regierungsbezirk Leipzig	14 535	1 051	45	2 976	1 375	1 601
	Sachsen	58 051	4 971	237	10 756	5 361	5 395

Noch: 5. Tätige Personen in Vorbereitenden Baustellenarbeiten, Hoch- und Tiefbau am 30. Juni 2006 nach Kreisfreien Städten und Landkreisen sowie nach der Stellung im Betrieb

Kreis-Nr.	Kreisfreie Stadt Landkreis Regierungsbezirk Land	Gewerbliche Arbeitskräfte	Facharbeiter einschließlich Poliere und Meister	davon			
				Poliere, Meister, Schacht- meister	Hilfspoliere und -meister, Fachvorarbeiter	Maurer	Betonbauer
61	Chemnitz, Stadt	2 613	1 605	97	233	355	111
66	Plauen, Stadt	383	309	5	17	106	7
67	Zwickau, Stadt	621	483	18	28	120	18
71	Annaberg	1 225	907	38	75	207	32
73	Chemnitzer Land	1 447	1 087	17	135	354	71
77	Freiberg	1 440	1 058	41	76	410	16
78	Vogtlandkreis	2 405	1 718	104	174	494	61
81	Mittlerer Erzgebirgskreis	933	744	13	61	280	48
82	Mittweida	1 233	973	19	96	312	33
88	Stollberg	943	773	34	66	211	35
91	Aue-Schwarzenberg	1 339	1 018	23	78	255	65
93	Zwickauer Land	1 464	998	70	83	280	16
	Regierungsbezirk Chemnitz	16 046	11 673	479	1 122	3 384	513
62	Dresden, Stadt	2 992	2 342	152	206	451	169
63	Görlitz, Stadt	121	103	3	4	51	1
64	Hoyerswerda, Stadt	205	185	8	8	23	14
72	Bautzen	1 727	1 333	22	139	300	89
80	Meißen	1 363	1 027	29	108	366	46
84	Niederschles. Oberlausitzkreis	1 202	780	25	78	344	34
85	Riesa-Großenhain	1 498	962	24	117	285	26
86	Löbau-Zittau	1 445	1 138	25	128	361	9
87	Sächsische Schweiz	1 283	890	27	132	318	14
90	Weißeritzkreis	1 739	1 208	39	124	307	114
92	Kamenz	2 003	1 250	50	222	315	17
	Regierungsbezirk Dresden	15 578	11 218	404	1 266	3 121	533
65	Leipzig, Stadt	3 775	2 932	123	362	544	244
74	Delitzsch	1 417	1 134	31	111	326	48
75	Döbeln	741	656	12	54	254	5
79	Leipziger Land	2 156	1 379	76	166	241	33
83	Muldentalkreis	1 212	871	38	71	287	17
89	Torgau-Oschatz	1 162	891	21	100	283	16
	Regierungsbezirk Leipzig	10 463	7 863	301	864	1 935	363
	Sachsen	42 087	30 754	1 184	3 252	8 440	1 409

Davon					Tätige Personen	Kreisfreie Stadt Landkreis Regierungsbezirk Land	Kreis- Nr.
Zimmerer	übrige Bau- facharbeiter	Baumaschinen- führer und -warte	Fachwerker, Werker u. sonstige Be- schäftigte	gewerbl. Auszubildende, Umschüler u. Praktikanten	darunter ausländische Arbeit- nehmer		
87	475	247	670	338	37	Chemnitz, Stadt	61
15	136	23	58	16	21	Plauen, Stadt	66
22	239	38	94	44	-	Zwickau, Stadt	67
71	329	155	222	96	8	Annaberg	71
87	329	94	277	83	23	Chemnitzer Land	73
109	305	101	311	71	1	Freiberg	77
141	462	282	500	187	17	Vogtlandkreis	78
58	210	74	151	38	-	Mittlerer Erzgebirgskreis	81
75	345	93	201	59	2	Mittweida	82
78	273	76	104	66	-	Stollberg	88
75	409	113	244	77	2	Aue-Schwarzenberg	91
93	372	84	394	72	1	Zwickauer Land	93
911	3 884	1 380	3 226	1 147	112	Regierungsbezirk Chemnitz	
100	988	276	440	210	150	Dresden, Stadt	62
5	33	6	6	12	-	Görlitz, Stadt	63
23	101	8	16	4	-	Hoyerswerda, Stadt	64
219	439	125	264	130	4	Bautzen	72
91	297	90	234	102	1	Meißen	80
70	147	82	349	73	1	Niederschles. Oberlausitzkreis	84
55	371	84	449	87	9	Riesa-Großenhain	85
60	429	126	202	105	-	Löbau-Zittau	86
64	269	66	322	71	1	Sächsische Schweiz	87
120	350	154	398	133	7	Weißeritzkreis	90
95	381	170	673	80	2	Kamenz	92
902	3 805	1 187	3 353	1 007	175	Regierungsbezirk Dresden	
180	1 137	342	650	193	58	Leipzig, Stadt	65
55	445	118	168	115	17	Delitzsch	74
41	217	73	48	37	1	Döbeln	75
66	496	301	645	132	37	Leipziger Land	79
48	329	81	260	81	12	Muldentalkreis	83
62	295	114	174	97	3	Torgau-Oschatz	89
452	2 919	1 029	1 945	655	128	Regierungsbezirk Leipzig	
2 265	10 608	3 596	8 524	2 809	415	Sachsen	

6. Bruttolohnsumme in Vorbereitenden Baustellenarbeiten, Hoch- und Tiefbau im Juni 2006 nach Kreisfreien Städten und Landkreisen sowie Beschäftigtengrößenklassen (in 1 000 €)

Kreis-Nr.	Kreisfreie Stadt Landkreis Regierungsbezirk Land	Bruttolohnsumme	Betriebe mit ... tätigen Personen				
			1 bis 9	10 bis 19	20 bis 49	50 bis 99	100 und mehr
61	Chemnitz, Stadt	4 635	622	565	602	752	2 094
66	Plauen, Stadt	708	255	296	157	-	-
67	Zwickau, Stadt	1 163	321	338	194	311	-
71	Annaberg	2 210	464	339	.	373	.
73	Chemnitzer Land	2 560	595	517	538	.	.
77	Freiberg	2 557	534	536	1 173	314	-
78	Vogtlandkreis	4 410	1 012	732	705	493	1 468
81	Mittlerer Erzgebirgskreis	1 674	390	553	437	294	-
82	Mittweida	2 177	549	642	.	.	.
88	Stollberg	1 538	297	470	.	.	.
91	Aue-Schwarzenberg	2 388	566	680	674	469	-
93	Zwickauer Land	2 668	733	633	658	.	.
	Regierungsbezirk Chemnitz	28 689	6 337	6 301	6 564	3 589	5 897
62	Dresden, Stadt	5 856	904	673	992	965	2 322
63	Görlitz, Stadt	185	83	.	.	-	-
64	Hoyerswerda, Stadt	320	99	.	.	-	-
72	Bautzen	3 093	536	521	.	.	1 177
80	Meißen	2 345	667	502	767	.	.
84	Niederschles. Oberlausitzkreis	2 168	392	562	629	.	.
85	Riesa-Großenhain	2 686	301	.	700	851	.
86	Löbau-Zittau	2 487	761	536	523	.	.
87	Sächsische Schweiz	2 255	545	640	315	.	.
90	Weißeritzkreis	3 065	552	536	369	516	1 092
92	Kamenz	3 639	534	504	690	508	1 403
	Regierungsbezirk Dresden	28 099	5 372	4 991	5 935	3 524	8 277
65	Leipzig, Stadt	7 236	790	791	1 209	1 152	3 295
74	Delitzsch	2 402	466	.	753	299	.
75	Döbeln	1 370	313	.	671	.	-
79	Leipziger Land	3 846	530	558	858	705	1 194
83	Muldentalkreis	1 964	569	480	698	216	-
89	Torgau-Oschatz	1 991	415	425	755	.	.
	Regierungsbezirk Leipzig	18 808	3 083	2 927	4 945	2 693	5 161
	Sachsen	75 596	14 792	14 219	17 444	9 806	19 336

7. Bruttogehaltssumme in Vorbereitenden Baustellenarbeiten, Hoch- und Tiefbau im Juni 2006 nach Kreisfreien Städten und Landkreisen sowie Beschäftigtengrößenklassen (in 1 000 €)

Kreis-Nr.	Kreisfreie Stadt Landkreis Regierungsbezirk Land	Bruttogehaltssumme	Betriebe mit ... tätigen Personen				
			1 bis 9	10 bis 19	20 bis 49	50 bis 99	100 und mehr
61	Chemnitz, Stadt	3 438	212	213	189	246	2 578
66	Plauen, Stadt	201	67	83	52	-	-
67	Zwickau, Stadt	383	97	102	94	90	-
71	Annaberg	616	106	88	.	102	.
73	Chemnitzer Land	702	129	160	236	.	.
77	Freiberg	651	169	104	295	83	-
78	Vogtlandkreis	1 070	233	150	175	89	422
81	Mittlerer Erzgebirgskreis	331	67	69	120	75	-
82	Mittweida	648	129	122	.	.	.
88	Stollberg	482	84	122	.	.	.
91	Aue-Schwarzenberg	581	86	157	202	136	-
93	Zwickauer Land	763	142	140	152	.	.
	Regierungsbezirk Chemnitz	9 866	1 523	1 508	1 963	1 094	3 778
62	Dresden, Stadt	3 273	326	334	457	1 017	1 139
63	Görlitz, Stadt	57	17	.	.	-	-
64	Hoyerswerda, Stadt	83	34	.	.	-	-
72	Bautzen	1 023	113	96	.	.	476
80	Meißen	739	163	80	330	.	.
84	Niederschles. Oberlausitzkreis	480	81	114	156	.	.
85	Riesa-Großenhain	739	60	.	187	217	.
86	Löbau-Zittau	554	142	105	139	.	.
87	Sächsische Schweiz	617	126	161	65	.	.
90	Weißeritzkreis	1 055	119	130	146	179	481
92	Kamenz	975	142	128	180	131	394
	Regierungsbezirk Dresden	9 595	1 323	1 288	1 976	1 737	3 270
65	Leipzig, Stadt	3 615	337	276	777	457	1 768
74	Delitzsch	1 060	190	.	373	221	.
75	Döbeln	456	73	.	230	.	-
79	Leipziger Land	1 690	207	149	455	228	651
83	Muldentalkreis	714	199	151	277	88	-
89	Torgau-Oschatz	706	150	128	239	.	.
	Regierungsbezirk Leipzig	8 241	1 157	957	2 351	1 150	2 626
	Sachsen	27 702	4 003	3 753	6 291	3 981	9 675

8. Geleistete Arbeitsstunden in Vorbereitenden Baustellenarbeiten, Hoch- und Tiefbau im Juni 2006 nach Kreisfreien Städten Landkreisen sowie Art der Bauten (in 1 000 Stunden)

Kreis-Nr.	Kreisfreie Stadt Landkreis Regierungsbezirk Land	Geleistete Arbeits- stunden	Geleistete Arbeits- stunden im Tiefbau	Davon im			
				gewerbl. u. industriellen Tiefbau	Tiefbau für Bahn und Post	Straßen- bau	öffentlichen Tiefbau
61	Chemnitz, Stadt	393	204	83	2	56	63
66	Plauen, Stadt	60	22	7	2	5	8
67	Zwickau, Stadt	98	42	13	9	7	13
71	Annaberg	200	117	15	1	68	33
73	Chemnitzer Land	233	60	11	4	31	14
77	Freiberg	230	91	59	2	18	12
78	Vogtlandkreis	380	165	38	8	85	34
81	Mittlerer Erzgebirgskreis	151	71	12	-	22	37
82	Mittweida	198	54	23	4	17	10
88	Stollberg	155	60	16	-	5	39
91	Aue-Schwarzenberg	218	90	28	3	20	39
93	Zwickauer Land	233	94	24	1	23	46
	Regierungsbezirk Chemnitz	2 550	1 070	329	35	358	348
62	Dresden, Stadt	458	245	47	49	119	30
63	Görlitz, Stadt	22	4	2	2	-	-
64	Hoyerswerda, Stadt	33	6	1	-	5	-
72	Bautzen	275	118	28	4	43	43
80	Meißen	222	77	19	3	19	36
84	Niederschles. Oberlausitzkreis	199	68	24	2	29	13
85	Riesa-Großenhain	236	104	21	7	66	10
86	Löbau-Zittau	237	94	26	-	41	27
87	Sächsische Schweiz	192	72	16	-	12	44
90	Weißeritzkreis	285	124	48	3	38	35
92	Kamenz	316	172	112	7	37	16
	Regierungsbezirk Dresden	2 475	1 086	344	79	409	254
65	Leipzig, Stadt	572	275	100	52	45	78
74	Delitzsch	232	81	32	-	33	16
75	Döbeln	120	33	13	-	17	3
79	Leipziger Land	330	187	43	3	92	49
83	Muldentalkreis	185	62	34	10	11	7
89	Torgau-Oschatz	187	75	27	-	35	13
	Regierungsbezirk Leipzig	1 627	713	249	65	232	167
	Sachsen	6 652	2 867	921	179	999	768

Geleistete Arbeits- stunden im Hochbau	Davon im					Kreisfreie Stadt Landkreis Regierungsbezirk Land	Kreis- Nr.
	Wohnungs- bau	landwirt- schaftlichen Bau	gewerbl. u. industriellen Hochbau	Hochbau für Bahn und Post	öffentlichen Hochbau		
188	89	-	84	-	15	Chemnitz, Stadt	61
38	19	-	11	-	8	Plauen, Stadt	66
56	33	1	13	-	9	Zwickau, Stadt	67
82	53	1	15	-	13	Annaberg	71
172	93	-	44	1	34	Chemnitzer Land	73
140	84	2	41	-	13	Freiberg	77
215	132	2	40	1	40	Vogtlandkreis	78
79	55	3	13	-	8	Mittlerer Erzgebirgskreis	81
143	84	3	37	-	19	Mittweida	82
95	63	-	19	-	13	Stollberg	88
129	74	-	26	1	28	Aue-Schwarzenberg	91
139	97	3	26	-	13	Zwickauer Land	93
1 481	877	15	370	4	215	Regierungsbezirk Chemnitz	
213	97	-	88	1	27	Dresden, Stadt	62
18	13	-	4	-	1	Görlitz, Stadt	63
27	10	-	16	-	1	Hoyerswerda, Stadt	64
158	79	1	54	-	24	Bautzen	72
145	86	1	43	-	15	Meißen	80
130	45	1	67	-	17	Niederschles. Oberlausitzkreis	84
130	70	1	38	2	19	Riesa-Großenhain	85
143	100	-	22	-	21	Löbau-Zittau	86
120	69	1	33	-	17	Sächsische Schweiz	87
161	79	2	66	2	12	Weißeritzkreis	90
144	90	1	39	1	13	Kamenz	92
1 390	737	9	469	7	168	Regierungsbezirk Dresden	
299	122	-	121	27	29	Leipzig, Stadt	65
151	88	-	46	1	16	Delitzsch	74
86	48	4	23	-	11	Döbeln	75
143	81	1	46	3	12	Leipziger Land	79
125	79	3	33	-	10	Muldentalkreis	83
111	58	3	27	-	23	Torgau-Oschatz	89
914	477	11	296	32	98	Regierungsbezirk Leipzig	
3 785	2 090	35	1 135	43	482	Sachsen	

9. Geleistete Arbeitsstunden in Vorbereitenden Baustellenarbeiten, Hoch- und Tiefbau im Juni 2006 nach Kreisfreien Städten und Landkreisen sowie Beschäftigtengrößenklassen (in 1 000 Stunden)

Kreis-Nr.	Kreisfreie Stadt Landkreis Regierungsbezirk Land	Geleistete Arbeits- stunden	Betriebe mit ... tätigen Personen				
			1 bis 9	10 bis 19	20 bis 49	50 bis 99	100 und mehr
61	Chemnitz, Stadt	393	62	49	47	68	165
66	Plauen, Stadt	60	29	22	10	-	-
67	Zwickau, Stadt	98	31	30	16	21	-
71	Annaberg	200	52	31	.	30	.
73	Chemnitzer Land	233	68	48	47	.	.
77	Freiberg	230	51	50	101	29	-
78	Vogtlandkreis	380	107	70	61	35	106
81	Mittlerer Erzgebirgskreis	151	43	45	38	25	-
82	Mittweida	198	63	53	.	.	.
88	Stollberg	155	41	42	.	.	.
91	Aue-Schwarzenberg	218	65	59	55	38	-
93	Zwickauer Land	233	82	58	53	.	.
Regierungsbezirk Chemnitz		2 550	696	556	553	286	459
62	Dresden, Stadt	458	88	55	79	72	162
63	Görlitz, Stadt	22	11	.	.	-	-
64	Hoyerswerda, Stadt	33	12	.	.	-	-
72	Bautzen	275	65	45	.	.	88
80	Meißen	222	74	48	64	.	.
84	Niederschles. Oberlausitzkreis	199	39	50	61	.	.
85	Riesa-Großenhain	236	36	.	58	72	.
86	Löbau-Zittau	237	84	52	47	.	.
87	Sächsische Schweiz	192	52	60	28	.	.
90	Weißeritzkreis	285	63	49	30	45	98
92	Kamenz	316	65	46	65	43	98
Regierungsbezirk Dresden		2 475	589	451	518	286	631
65	Leipzig, Stadt	572	95	69	79	87	242
74	Delitzsch	232	57	.	68	22	.
75	Döbeln	120	32	.	55	.	-
79	Leipziger Land	330	63	50	72	50	95
83	Muldentalkreis	185	59	42	64	20	-
89	Torgau-Oschatz	187	46	39	68	.	.
Regierungsbezirk Leipzig		1 627	352	258	407	205	405
Sachsen		6 652	1 637	1 265	1 478	777	1 495

10. Geleistete Arbeitsstunden in Vorbereitenden Baustellenarbeiten, Hochbau- und Tiefbau im Juni 2006 nach Art der Bauten und Beschäftigtengrößenklassen (in 1 000 Stunden)

Art der Bauten und Auftraggeber	Geleistete Arbeitsstunden	In Betrieben mit ... tätigen Personen				
		1 bis 9	10 bis 19	20 bis 49	50 bis 99	100 und mehr
Geleistete Arbeitsstunden insgesamt	6 652	1 637	1 265	1 478	777	1 495
Hochbau	3 785	1 395	924	814	254	398
Tiefbau	2 867	242	341	665	523	1 097
Wohnungsbau	2 090	1 050	574	340	71	55
Gewerblicher Bau	2 313	383	410	581	306	632
Gewerbl. u. industr. Hochbau	1 135	256	236	286	126	230
Landwirtschaftlicher Bau	35	12	16	5	1	1
Hochbau f. Unternehmen der Bahn u. Post	43	4	4	5	-	30
Gewerbl. u. industr. Tiefbau	921	105	137	246	152	281
Tiefbau f. Unternehmen der Bahn u. Post	179	7	17	39	28	89
Öffentlicher und Straßenbau	2 249	203	281	557	399	808
Hochbau f. Organisationen ohne Erwerbscharakter	86	21	19	30	6	10
Hochbau f. Körperschaften des öffentlichen Rechts	396	53	74	148	50	71
Straßenbau	999	77	104	216	186	418
sonstiger Tiefbau	768	53	84	163	158	310

11. Baugewerblicher Umsatz in Vorbereitenden Baustellenarbeiten, Hochbau- und Tiefbau im Juni 2006 nach Art der Bauten und Beschäftigtengrößenklassen (in 1 000 €)

Art der Bauten und Auftraggeber	Baugewerblicher Umsatz	In Betrieben mit ... tätigen Personen				
		1 bis 9	10 bis 19	20 bis 49	50 bis 99	100 und mehr
Baugewerblicher Umsatz insgesamt	538 377	118 682	75 300	118 863	73 625	151 908
Hochbau	261 554	72 957	52 960	66 502	23 595	45 539
Tiefbau	276 824	45 724	22 340	52 361	50 030	106 369
Wohnungsbau	122 436	53 925	32 212	22 425	5 581	8 293
Gewerblicher Bau	234 012	53 769	27 046	54 073	32 066	67 057
Gewerbl. u. industr. Hochbau	98 735	14 385	14 556	29 084	13 158	27 552
Landwirtschaftlicher Bau	2 632	1 010	1 039	375	104	104
Hochbau f. Unternehmen der Bahn u. Post	3 463	157	294	394	-	2 618
Gewerbl. u. industr. Tiefbau	106 466	37 781	9 700	20 772	12 826	25 388
Tiefbau f. Unternehmen der Bahn u. Post	22 716	437	1 456	3 448	5 978	11 396
Öffentlicher und Straßenbau	181 929	10 987	16 042	42 364	35 978	76 557
Hochbau f. Organisationen ohne Erwerbscharakter	5 200	989	894	1 964	357	996
Hochbau f. Körperschaften des öffentlichen Rechts	29 088	2 491	3 964	12 261	4 395	5 977
Straßenbau	90 277	4 478	6 328	16 274	19 889	43 308
sonstiger Tiefbau	57 364	3 029	4 857	11 866	11 337	26 276

12. Umsatz in Vorbereitenden Baustellenarbeiten, Hoch- und Tiefbau im Juni 2006 nach Kreisfreien Städten und Landkreisen
(in 1 000 €)

Kreis- Nr.	Kreisfreie Stadt Landkreis Regierungsbezirk Land	Gesamt- umsatz	Davon				Gesamtumsatz je tätiger Person €
			baugewerblicher Umsatz			sonstiger Umsatz	
			zusammen	Hochbau	Tiefbau		
61	Chemnitz, Stadt	65 069	64 959	18 282	46 677	110	15 657
66	Plauen, Stadt	3 904	3 893	1 771	2 123	11	7 009
67	Zwickau, Stadt	10 278	9 611	3 989	5 623	667	11 561
71	Annaberg	11 849	11 668	4 446	7 220	180	7 396
73	Chemnitzer Land	13 559	13 412	10 269	3 143	147	6 939
77	Freiberg	14 748	14 715	7 977	6 738	33	7 626
78	Vogtlandkreis	23 193	23 150	12 259	10 891	43	7 189
81	Mittlerer Erzgebirgskreis	9 002	8 962	4 087	4 874	40	7 367
82	Mittweida	13 424	13 235	8 277	4 959	189	7 976
88	Stollberg	9 921	9 835	5 697	4 138	85	7 793
91	Aue-Schwarzenberg	14 087	13 806	7 711	6 094	281	7 740
93	Zwickauer Land	17 747	17 605	10 733	6 873	142	8 508
	Regierungsbezirk Chemnitz	206 779	204 852	95 498	109 354	1 928	9 230
62	Dresden, Stadt	57 457	57 339	29 126	28 213	118	13 160
63	Görlitz, Stadt	1 402	1 397	805	592	5	7 190
64	Hoyerswerda, Stadt	1 461	1 446	1 109	338	15	5 274
72	Bautzen	21 213	20 736	11 363	9 372	478	9 132
80	Meißen	16 168	15 983	9 623	6 360	185	8 487
84	Niederschles. Oberlausitzkreis	10 135	9 903	6 629	3 274	232	6 556
85	Riesa-Großenhain	19 359	18 976	10 427	8 550	383	10 303
86	Löbau-Zittau	13 199	13 057	7 323	5 735	143	6 892
87	Sächsische Schweiz	11 331	11 228	6 858	4 371	103	6 337
90	Weißeritzkreis	22 287	22 256	8 002	14 254	31	9 594
92	Kamenz	20 789	20 536	7 648	12 889	252	8 005
	Regierungsbezirk Dresden	194 802	192 856	98 912	93 944	1 945	9 226
65	Leipzig, Stadt	47 359	46 092	21 212	24 878	1 267	8 978
74	Delitzsch	18 293	18 236	9 709	8 528	58	9 216
75	Döbeln	9 715	9 639	6 529	3 110	76	9 883
79	Leipziger Land	40 751	40 374	14 763	25 611	377	13 716
83	Muldentalkreis	12 133	12 047	7 716	4 331	86	6 961
89	Torgau-Oschatz	14 584	14 280	7 212	7 068	304	9 242
	Regierungsbezirk Leipzig	142 836	140 669	67 143	73 524	2 167	9 827
	Sachsen	544 417	538 377	261 554	276 823	6 040	9 378

13. Baugewerblicher Umsatz in Vorbereitenden Baustellenarbeiten, Hoch- und Tiefbau im Juni 2006 nach Kreisfreien Städten und Landkreisen sowie Beschäftigtengrößenklassen (in 1 000 €)

Kreis-Nr.	Kreisfreie Stadt Landkreis Regierungsbezirk Land	Bauge- werblicher Umsatz	Betriebe mit ... tätigen Personen				
			1 bis 9	10 bis 19	20 bis 49	50 bis 99	100 und mehr
61	Chemnitz, Stadt	64 959	33 893	3 346	3 675	5 900	18 145
66	Plauen, Stadt	3 893	1 211	1 246	1 436	-	-
67	Zwickau, Stadt	9 611	2 118	1 593	1 649	4 251	-
71	Annaberg	11 668	2 106	1 793	.	2 553	.
73	Chemnitzer Land	13 412	2 979	2 512	3 746	.	.
77	Freiberg	14 715	2 717	2 383	7 070	2 545	-
78	Vogtlandkreis	23 150	6 013	4 232	4 018	1 491	7 396
81	Mittlerer Erzgebirgskreis	8 962	2 080	2 380	2 599	1 903	-
82	Mittweida	13 235	3 041	2 776	.	.	.
88	Stollberg	9 835	1 797	2 758	.	.	.
91	Aue-Schwarzenberg	13 806	3 159	3 629	4 117	2 901	-
93	Zwickauer Land	17 605	4 300	3 071	3 667	.	.
	Regierungsbezirk Chemnitz	204 852	65 414	31 719	41 929	28 025	37 765
62	Dresden, Stadt	57 339	6 200	4 612	9 014	13 314	24 199
63	Görlitz, Stadt	1 397	543	.	.	-	-
64	Hoyerswerda, Stadt	1 446	727	.	.	-	-
72	Bautzen	20 736	2 563	2 380	.	.	9 937
80	Meißen	15 983	3 874	2 099	4 490	.	.
84	Niederschles. Oberlausitzkreis	9 903	2 244	2 176	3 797	.	.
85	Riesa-Großenhain	18 976	2 269	.	4 856	4 769	.
86	Löbau-Zittau	13 057	3 996	2 652	2 919	.	.
87	Sächsische Schweiz	11 228	2 623	2 958	1 392	.	.
90	Weißeritzkreis	22 256	4 027	2 915	2 008	3 637	9 669
92	Kamenz	20 536	3 381	2 665	3 976	3 114	7 401
	Regierungsbezirk Dresden	192 856	32 449	25 274	37 642	27 796	69 696
65	Leipzig, Stadt	46 092	5 877	4 747	10 559	6 373	18 536
74	Delitzsch	18 236	3 309	.	6 688	1 985	.
75	Döbeln	9 639	1 737	.	4 559	.	-
79	Leipziger Land	40 374	3 850	2 703	8 324	4 522	20 975
83	Muldentalkreis	12 047	3 664	2 952	4 613	817	-
89	Torgau-Oschatz	14 280	2 380	2 090	4 549	.	.
	Regierungsbezirk Leipzig	140 669	20 819	18 307	39 292	17 804	44 448
	Sachsen	538 377	118 682	75 300	118 863	73 625	151 908

14. Baugewerblicher Umsatz in Vorbereitenden Baustellenarbeiten, Hoch- und Tiefbau im Juni 2006 nach Kreisfreien Städten und Landkreisen sowie Art der Bauten (in 1 000 €)

Kreis-Nr.	Kreisfreie Stadt Landkreis Regierungsbezirk Land	Bauge- gewerblicher Umsatz	Bauge- werblicher Umsatz im Tiefbau	Davon			
				gewerbl. u. industrieller Tiefbau	Tiefbau für Bahn und Post	Straßen- bau	sonstiger Tiefbau
61	Chemnitz, Stadt	64 959	46 677	37 873	50	5 011	3 743
66	Plauen, Stadt	3 893	2 123	426	980	257	460
67	Zwickau, Stadt	9 611	5 623	944	3 290	448	941
71	Annaberg	11 668	7 220	893	31	3 671	2 625
73	Chemnitzer Land	13 412	3 143	449	141	1 343	1 210
77	Freiberg	14 715	6 738	5 169	96	823	650
78	Vogtlandkreis	23 150	10 891	2 185	280	7 105	1 321
81	Mittlerer Erzgebirgskreis	8 962	4 874	835	22	1 730	2 287
82	Mittweida	13 235	4 959	1 651	199	1 352	1 757
88	Stollberg	9 835	4 138	870	-	316	2 952
91	Aue-Schwarzenberg	13 806	6 094	2 293	159	1 216	2 426
93	Zwickauer Land	17 605	6 873	1 844	26	1 452	3 551
	Regierungsbezirk Chemnitz	204 852	109 354	55 432	5 274	24 723	23 925
62	Dresden, Stadt	57 339	28 213	4 047	6 613	15 347	2 206
63	Görlitz, Stadt	1 397	592	256	335	1	-
64	Hoyerswerda, Stadt	1 446	338	30	-	308	-
72	Bautzen	20 736	9 372	2 288	883	2 776	3 425
80	Meißen	15 983	6 360	1 569	105	1 490	3 196
84	Niederschles. Oberlausitzkreis	9 903	3 274	1 409	106	1 184	575
85	Riesa-Großenhain	18 976	8 550	868	552	6 413	717
86	Löbau-Zittau	13 057	5 735	1 594	-	2 464	1 677
87	Sächsische Schweiz	11 228	4 371	1 217	-	593	2 561
90	Weißeritzkreis	22 256	14 254	6 265	652	3 437	3 900
92	Kamenz	20 536	12 889	7 438	629	3 379	1 443
	Regierungsbezirk Dresden	192 856	93 944	26 981	9 874	37 389	19 700
65	Leipzig, Stadt	46 092	24 878	9 084	6 061	3 896	5 837
74	Delitzsch	18 236	8 528	3 785	17	2 206	2 520
75	Döbeln	9 639	3 110	1 447	90	1 473	100
79	Leipziger Land	40 374	25 611	5 292	322	15 782	4 215
83	Muldentalkreis	12 047	4 331	2 111	1 067	806	347
89	Torgau-Oschatz	14 280	7 068	2 334	11	4 002	721
	Regierungsbezirk Leipzig	140 669	73 524	24 053	7 568	28 164	13 739
	Sachsen	538 377	276 823	106 466	22 716	90 277	57 364

Bauge- werblicher Umsatz im Hochbau	Davon					Kreisfreie Stadt Landkreis Regierungsbezirk Land	Kreis- Nr.
	Wohnungs- bau	landwirt- schaftlicher Bau	gewerbl. u. industrieller Hochbau	Hochbau für Bahn und Post	öffentlicher Hochbau		
18 282	5 907	6	11 377	10	982	Chemnitz, Stadt	61
1 771	892	-	555	3	321	Plauen, Stadt	66
3 989	1 737	98	1 405	8	741	Zwickau, Stadt	67
4 446	2 261	18	1 479	3	685	Annaberg	71
10 269	5 566	8	2 790	92	1 813	Chemnitzer Land	73
7 977	4 356	130	2 600	-	891	Freiberg	77
12 259	7 359	185	2 641	52	2 022	Vogtlandkreis	78
4 087	2 646	234	854	-	353	Mittlerer Erzgebirgskreis	81
8 277	3 977	155	3 008	-	1 137	Mittweida	82
5 697	3 368	15	1 726	1	587	Stollberg	88
7 711	3 536	2	1 824	30	2 319	Aue-Schwarzenberg	91
10 733	6 668	175	3 366	11	513	Zwickauer Land	93
95 498	48 274	1 026	33 624	209	12 365	Regierungsbezirk Chemnitz	
29 126	8 896	10	15 556	81	4 583	Dresden, Stadt	62
805	601	-	155	-	49	Görlitz, Stadt	63
1 109	663	-	414	-	32	Hoyerswerda, Stadt	64
11 363	3 690	64	5 212	10	2 387	Bautzen	72
9 623	4 560	44	4 207	5	807	Meißen	80
6 629	2 668	50	3 202	-	709	Niederschles. Oberlausitzkreis	84
10 427	6 714	151	2 445	189	928	Riesa-Großenhain	85
7 323	4 801	21	1 157	-	1 344	Löbau-Zittau	86
6 858	3 436	24	2 110	-	1 288	Sächsische Schweiz	87
8 002	4 008	122	2 872	131	869	Weißeritzkreis	90
7 648	4 017	41	2 662	82	846	Kamenz	92
98 912	44 053	527	39 992	498	13 842	Regierungsbezirk Dresden	
21 212	7 530	-	9 811	1 921	1 950	Leipzig, Stadt	65
9 709	3 945	11	4 578	62	1 113	Delitzsch	74
6 529	3 705	318	2 012	20	474	Döbeln	75
14 763	7 352	170	4 350	741	2 150	Leipziger Land	79
7 716	4 215	195	2 462	9	835	Muldentalkreis	83
7 212	3 362	384	1 905	2	1 559	Torgau-Oschatz	89
67 143	30 109	1 079	25 119	2 755	8 081	Regierungsbezirk Leipzig	
261 554	122 436	2 632	98 735	3 463	34 288	Sachsen	

15. Umsatz in Vorbereitenden Baustellenarbeiten, Hoch- und Tiefbau im Jahr 2005 nach Kreisfreien Städten und Landkreisen
(in 1 000 €)

Kreis-Nr.	Kreisfreie Stadt Landkreis Regierungsbezirk Land	Gesamtumsatz	Davon			Gesamtumsatz je tätiger Person €
			baugewerbl. Umsatz	Umsatz aus Nach-/ Sub- unternehmertätigkeit	sonstiger Umsatz	
61	Chemnitz, Stadt	734 428	731 680	35 686	2 748	176 715
66	Plauen, Stadt	44 094	44 010	6 740	84	79 163
67	Zwickau, Stadt	70 845	68 203	4 311	2 642	79 691
71	Annaberg	116 409	114 255	10 944	2 153	72 665
73	Chemnitzer Land	146 492	145 214	23 527	1 279	74 970
77	Freiberg	139 298	138 288	19 810	1 010	72 026
78	Vogtlandkreis	236 519	235 862	32 226	658	73 316
81	Mittlerer Erzgebirgskreis	74 885	73 807	3 518	1 078	61 281
82	Mittweida	127 614	125 451	14 493	2 163	75 825
88	Stollberg	85 378	84 426	18 116	953	67 068
91	Aue-Schwarzenberg	133 680	129 714	6 638	3 966	73 451
93	Zwickauer Land	176 853	175 464	23 786	1 388	84 781
	Regierungsbezirk Chemnitz	2 086 496	2 066 373	199 797	20 123	93 139
62	Dresden, Stadt	498 369	495 122	85 871	3 248	114 148
63	Görlitz, Stadt	11 401	11 142	2 613	259	58 467
64	Hoyerswerda, Stadt	14 505	13 525	1 609	980	52 365
72	Bautzen	227 620	220 406	56 085	7 214	97 985
80	Meißen	169 071	167 131	23 841	1 940	88 751
84	Niederschles. Oberlausitzkreis	111 063	109 038	10 681	2 024	71 839
85	Riesa-Großenhain	170 609	167 960	26 333	2 649	90 798
86	Löbau-Zittau	125 421	124 164	12 939	1 256	65 494
87	Sächsische Schweiz	125 480	124 426	15 007	1 054	70 179
90	Weißeritzkreis	203 255	199 888	23 754	3 368	87 497
92	Kamenitz	198 231	192 460	34 625	5 771	76 331
	Regierungsbezirk Dresden	1 855 026	1 825 263	293 358	29 763	87 858
65	Leipzig, Stadt	582 344	566 040	55 336	16 304	110 397
74	Delitzsch	182 322	181 145	14 067	1 177	91 850
75	Döbeln	87 561	87 078	9 512	482	89 075
79	Leipziger Land	358 489	354 919	58 914	3 570	120 663
83	Muldentalkreis	122 317	121 515	17 573	802	70 176
89	Torgau-Oschatz	152 102	145 563	22 327	6 540	96 389
	Regierungsbezirk Leipzig	1 485 136	1 456 261	177 730	28 876	102 177
	Sachsen	5 426 657	5 347 896	670 885	78 761	93 481

16. Baugewerblicher Umsatz in Vorbereitenden Baustellenarbeiten, Hoch- und Tiefbau im Jahr 2005 nach Kreisfreien Städten und Landkreisen sowie Beschäftigtengrößenklassen (in 1 000 €)

Kreis-Nr.	Kreisfreie Stadt Landkreis Regierungsbezirk Land	Bauge- werblicher Umsatz	Betriebe mit ... tätigen Personen				
			1 bis 9	10 bis 19	20 bis 49	50 bis 99	100 und mehr
61	Chemnitz, Stadt	731 680	385 787	35 317	37 126	51 703	221 747
66	Plauen, Stadt	44 010	13 246	16 382	14 382	-	-
67	Zwickau, Stadt	68 203	18 098	15 065	15 247	19 793	-
71	Annaberg	114 255	21 793	13 751	.	26 310	.
73	Chemnitzer Land	145 214	32 734	26 689	42 294	.	.
77	Freiberg	138 288	28 515	23 747	68 805	17 221	-
78	Vogtlandkreis	235 862	53 057	32 942	39 017	21 474	89 372
81	Mittlerer Erzgebirgskreis	73 807	19 657	19 869	19 234	15 048	-
82	Mittweida	125 451	27 114	25 595	.	.	.
88	Stollberg	84 426	16 531	20 248	.	.	.
91	Aue-Schwarzenberg	129 714	30 108	34 127	31 336	34 143	-
93	Zwickauer Land	175 464	38 490	29 766	31 274	.	.
	Regierungsbezirk Chemnitz	2 066 373	685 131	293 498	389 541	261 392	436 811
62	Dresden, Stadt	495 122	63 470	42 178	79 349	146 182	163 943
63	Görlitz, Stadt	11 142	5 145	.	.	-	-
64	Hoyerswerda, Stadt	13 525	7 216	.	.	-	-
72	Bautzen	220 406	25 612	20 099	.	.	115 642
80	Meißen	167 131	39 447	21 154	57 546	.	.
84	Niederschles. Oberlausitzkreis	109 038	23 024	19 258	31 824	.	.
85	Riesa-Großenhain	167 960	25 239	.	36 384	39 591	.
86	Löbau-Zittau	124 164	36 345	22 754	23 316	.	.
87	Sächsische Schweiz	124 426	30 502	31 873	15 120	.	.
90	Weißeritzkreis	199 888	36 266	28 505	17 863	26 485	90 769
92	Kamenz	192 460	31 605	27 590	34 459	26 647	72 158
	Regierungsbezirk Dresden	1 825 263	323 872	239 555	346 157	284 222	631 457
65	Leipzig, Stadt	566 040	94 858	49 420	130 655	67 635	223 471
74	Delitzsch	181 145	32 349	.	50 424	32 085	.
75	Döbeln	87 078	20 289	.	37 359	.	-
79	Leipziger Land	354 919	36 504	27 136	79 880	46 391	165 009
83	Muldentalkreis	121 515	38 152	30 673	42 413	10 278	-
89	Torgau-Oschatz	145 563	24 004	18 771	39 915	.	.
	Regierungsbezirk Leipzig	1 456 261	246 155	181 582	380 645	190 632	457 246
	Sachsen	5 347 896	1 255 158	714 634	1 116 343	736 246	1 525 515

17. Betriebe, tätige Personen, Bruttolohn- und -gehaltssumme sowie geleistete Arbeitsstunden in Vorbereitenden Baustellenarbeiten, Hoch- und Tiefbau im Juni 2006 nach Kreisfreien Städten und Landkreisen
- Veränderung zur Totalerhebung im Juni 2005 (in Prozent)

Kreis-Nr.	Kreisfreie Stadt Landkreis Regierungsbezirk Land	Betriebe	Tätige Personen	Darunter Arbeiter	Bruttolohn- summe	Bruttogehalt- summe	Geleistete arbeits- stunden
61	Chemnitz, Stadt	4,5	-1,7	-3,2	-1,1	3,2	-4,6
66	Plauen, Stadt	2,1	-0,4	-2,8	8,3	-4,7	3,4
67	Zwickau, Stadt	1,5	0,6	1,5	9,3	-5,0	10,1
71	Annaberg	-1,3	19,6	22,5	24,0	25,7	18,3
73	Chemnitzer Land	1,7	-0,1	0,3	-2,4	-0,4	-6,8
77	Freiberg	-1,7	-2,4	-2,6	-3,6	-0,8	-2,5
78	Vogtlandkreis	3,4	-0,6	-1,3	3,9	-	1,1
81	Mittlerer Erzgebirgskreis	7,9	-0,5	-1,9	-	-3,8	-1,9
82	Mittweida	2,3	-5,6	-7,0	-3,8	-8,1	-3,9
88	Stollberg	4,9	6,4	7,8	4,6	-0,6	7,6
91	Aue-Schwarzenberg	3,5	-3,7	-4,4	-2,8	-2,8	-3,5
93	Zwickauer Land	1,1	4,8	5,9	6,4	-8,9	2,6
	Regierungsbezirk Chemnitz	2,5	0,5	0,3	2,2	0,3	0,1
62	Dresden, Stadt	3,4	3,3	3,7	3,5	-4,2	-
63	Görlitz, Stadt	11,6	9,6	10,0	4,5	-1,7	4,8
64	Hoyerswerda, Stadt	8,3	-8,0	-7,2	1,6	-28,4	3,1
72	Bautzen	-	-4,3	-5,2	-6,2	4,3	-4,5
80	Meißen	3,9	-6,9	-8,3	-6,7	-14,1	-5,5
84	Niederschles. Oberlausitzkreis	7,1	4,3	5,0	7,2	-5,5	7,6
85	Riesa-Großenhain	5,3	-0,6	-1,2	-1,4	-6,1	-5,6
86	Löbau-Zittau	6,8	0,8	-1,0	0,8	-2,3	-
87	Sächsische Schweiz	-0,4	-8,2	-9,6	-10,3	-14,9	-12,7
90	Weißeritzkreis	2,2	5,3	6,4	9,5	7,2	8,4
92	Kamenz	8,3	9,1	10,4	7,4	-1,1	6,8
	Regierungsbezirk Dresden	4,1	0,6	0,4	0,8	-3,9	-0,4
65	Leipzig, Stadt	2,9	5,3	8,9	6,4	-10,3	15,1
74	Delitzsch	6,1	6,2	6,0	7,0	7,2	10,0
75	Döbeln	1,7	-5,3	-5,2	-2,1	-4,0	-4,8
79	Leipziger Land	-0,8	-0,5	-0,9	-0,8	-4,1	-6,2
83	Muldentalkreis	2,7	-1,6	-3,5	-9,4	-11,9	-8,0
89	Torgau-Oschatz	4,2	-0,4	-0,2	-1,5	-5,7	3,3
	Regierungsbezirk Leipzig	2,7	1,9	2,8	1,6	-6,5	3,8
	Sachsen	3,1	0,9	0,9	1,5	-3,3	0,8

18. Umsatz in Vorbereitenden Baustellenarbeiten, Hoch- und Tiefbau im Juni 2006 sowie für das Jahr 2005 nach Kreisfreien Städten und Landkreisen - Veränderung zur Totalerhebung im Juni 2005 (in Prozent)

Kreis-Nr.	Kreisfreie Stadt Landkreis Regierungsbezirk Land	Gesamt- umsatz	Darunter baugewerbl. Umsatz	Davon			
				Hochbau	darunter		
					Wohnungs- bau	gewerbl. u. ind. Hochbau	öffentl. Hochbau
61	Chemnitz, Stadt	103,9	104,0	36,8	1,8	73,7	-
66	Plauen, Stadt	-7,1	-7,2	-17,7	-20,3	-32,2	53,6
67	Zwickau, Stadt	77,1	68,8	31,5	15,4	80,6	-0,1
71	Annaberg	26,0	26,0	11,4	-7,4	114,3	-18,8
73	Chemnitzler Land	-5,5	-5,8	-10,5	-1,0	-29,9	-2,2
77	Freiberg	9,5	10,2	-3,6	-11,3	20,9	-21,5
78	Vogtlandkreis	-4,4	-4,4	8,9	14,4	6,3	-6,4
81	Mittlerer Erzgebirgskreis	3,7	3,5	3,3	2,6	17,6	-42,9
82	Mittweida	-3,0	-2,8	6,0	14,3	10,3	-28,6
88	Stollberg	17,7	17,6	21,9	11,4	51,3	18,8
91	Aue-Schwarzenberg	2,3	3,0	8,8	-11,6	21,4	50,3
93	Zwickauer Land	4,2	4,4	11,0	67,1	-26,3	-46,4
	Regierungsbezirk Chemnitz	25,2	25,1	10,1	7,5	19,6	-5,8
62	Dresden, Stadt	10,6	11,2	15,9	25,6	9,0	23,3
63	Görlitz, Stadt	1,6	6,9	17,2	35,7	-23,3	16,7
64	Hoyerswerda, Stadt	-21,9	-22,7	-20,7	119,5	-60,0	-46,7
72	Bautzen	21,9	21,7	11,7	-1,1	18,1	18,8
80	Meißen	-19,5	-19,7	-19,8	-3,3	-35,6	15,3
84	Niederschles. Oberlausitzkreis	-4,0	-5,6	-14,7	3,0	-33,2	85,6
85	Riesa-Großenhain	12,9	11,9	3,5	11,6	-20,4	-2,9
86	Löbau-Zittau	4,9	4,8	8,4	5,7	22,0	10,5
87	Sächsische Schweiz	-0,9	-0,8	1,9	2,8	-1,7	7,8
90	Weißeritzkreis	23,9	24,7	18,7	23,1	21,1	5,6
92	Kamenitz	10,3	10,5	16,7	6,4	34,0	9,6
	Regierungsbezirk Dresden	7,5	7,5	5,2	10,7	-4,3	16,6
65	Leipzig, Stadt	-3,9	-4,8	-12,1	-13,4	-28,3	54,5
74	Delitzsch	7,6	7,5	-3,3	11,4	4,2	-46,0
75	Döbeln	-2,0	-2,5	2,9	1,0	-0,3	3,9
79	Leipziger Land	22,7	22,5	32,2	103,5	-24,1	32,4
83	Muldentalkreis	6,7	6,7	0,9	4,1	-6,6	-8,7
89	Torgau-Oschatz	2,5	2,1	3,2	15,0	-11,6	-0,6
	Regierungsbezirk Leipzig	5,8	5,4	1,3	13,7	-18,0	2,5
	Sachsen	13,1	13,0	5,9	10,1	-1,8	4,3

Noch: 18. Umsatz in Vorbereitenden Baustellenarbeiten, Hoch- und Tiefbau im Juni 2006 sowie für das Jahr 2005 nach Kreisfreien Städten und Landkreisen - Veränderung zur Totalerhebung im Juni 2005 (in Prozent)

Kreis-Nr.	Kreisfreie Stadt Landkreis Regierungsbezirk Land	Baugewerbl. Umsatz davon		Gesamtumsatz je tätiger Person	Gesamtumsatz für das Jahr 2005	Darunter baugewerbl. Umsatz 2005	Gesamtumsatz je tätiger Person 2005
		Tiefbau	darunter Straßenbau				
61	Chemnitz, Stadt	152,6	-30,7	107,6	83,2	83,3	86,5
66	Plauen, Stadt	3,8	110,7	-6,7	0,3	0,3	0,6
67	Zwickau, Stadt	111,3	8,5	76,1	2,7	0,1	2,2
71	Annaberg	37,1	126,6	5,4	-3,4	-4,1	-19,2
73	Chemnitzer Land	13,4	0,3	-5,4	-13,7	-13,2	-13,6
77	Freiberg	32,6	-22,5	12,2	-7,5	-6,7	-5,2
78	Vogtlandkreis	-15,9	-0,1	-3,7	-12,7	-12,3	-12,2
81	Mittlerer Erzgebirgskreis	3,5	58,7	4,2	-11,7	-12,5	-11,3
82	Mittweida	-14,5	34,7	2,7	-5,8	-5,9	-0,2
88	Stollberg	12,0	-14,1	10,6	-17,3	-18,1	-22,3
91	Aue-Schwarzenberg	-3,6	11,8	6,2	-11,2	-9,7	-7,7
93	Zwickauer Land	-4,4	-8,9	-0,5	-8,0	-8,0	-12,2
	Regierungsbezirk Chemnitz	42,1	2,8	24,6	10,3	10,5	9,7
62	Dresden, Stadt	6,8	38,8	7,1	-11,3	-11,2	-14,1
63	Görlitz, Stadt	-4,5	x	-7,3	-9,6	-9,4	-17,5
64	Hoyerswerda, Stadt	-28,5	-8,3	-15,1	-27,1	-31,5	-20,8
72	Bautzen	36,6	59,2	27,4	-6,6	-7,8	-2,4
80	Meißen	-19,4	-52,9	-13,6	-10,6	-10,5	-3,9
84	Niederschles. Oberlausitzkreis	20,4	128,1	-7,9	2,9	4,2	-1,3
85	Riesa-Großenhain	24,2	45,0	13,6	-5,7	-6,0	-5,2
86	Löbau-Zittau	0,6	-3,0	4,1	-11,8	-12,0	-12,6
87	Sächsische Schweiz	-4,8	8,4	7,9	-15,7	-15,7	-8,2
90	Weißeritzkreis	28,4	39,9	17,7	-8,5	-8,6	-13,1
92	Kamenz	7,1	-6,9	1,2	-8,9	-9,7	-16,4
	Regierungsbezirk Dresden	10,1	22,9	6,8	-9,4	-9,6	-9,9
65	Leipzig, Stadt	2,3	28,6	-8,8	-26,2	-26,5	-29,9
74	Delitzsch	23,2	19,2	1,3	-7,9	-7,9	-13,3
75	Döbeln	-12,1	-10,8	3,5	-17,9	-17,9	-13,3
79	Leipziger Land	17,5	42,6	23,4	8,6	8,8	9,2
83	Muldentalkreis	18,9	-19,0	8,4	-15,7	-15,3	-14,3
89	Torgau-Oschatz	1,0	-9,7	3,0	-2,6	-5,5	-2,1
	Regierungsbezirk Leipzig	9,4	22,3	3,8	-13,9	-14,2	-15,5
	Sachsen	20,6	16,5	12,1	-4,2	-4,3	-5,0

19. Betriebe in Vorbereitenden Baustellenarbeiten, Hoch- und Tiefbau am 30. Juni 2006 nach Wirtschaftszweigen und Beschäftigtengrößenklassen

WZ-Nr.	Wirtschaftszweig	Betriebe	Betriebe mit ... tätigen Personen				
			1 bis 9	10 bis 19	20 bis 49	50 bis 99	100 und mehr
	Vorbereitende Baustellenarbeiten, Hoch- und Tiefbau	6 448	5 138	760	392	94	64
45.1	Vorbereitende Baustellenarbeiten	417	366	30	16	-	5
45.11	Abbruch-, Spreng- und Enttrümmerungsgewerbe, Erdbewegungsarbeiten	409	359	29	16	-	5
45.11.1	Abbruch-, Spreng- und Enttrümmerungsgewerbe	224	201	14	9	-	-
45.11.2	Erdbewegungsarbeiten	177	156	14	6	-	1
45.11.4	Aufschließung von Lagerstätten; Auffüllen stillgel. Lagerstätten	8	2	1	1	-	4
45.12	Test- und Suchbohrung	8	7	1	-	-	-
45.2	Hoch- und Tiefbau	6 031	4 772	730	376	94	59
45.21	Hochbau, Brücken- und Tunnelbau u. Ä.	2 491	1 806	402	201	53	29
45.21.1	Hoch- und Tiefbau ohne ausgeprägten Schwerpunkt	1 083	765	176	89	34	19
45.21.2	Hochbau (ohne Fertigteilbau)	1 216	939	182	81	7	7
45.21.3	Errichtung von Fertigteilb. aus Beton im Hochbau aus selbst hergestellten Fertigteilen	-	-	-	-	-	-
45.21.4	Errichtung von Fertigteilb. aus Beton im Hochbau aus fremd bezogenen Fertigteilen	11	8	2	1	-	-
45.21.5	Errichtung von Fertigteilb. aus Holz und Kunststoffen im HB aus fremd bezogenen Fertig.	17	14	3	-	-	-
45.21.6	Brücken- und Tunnelbau u. Ä.	11	3	2	3	2	1
45.21.7	Rohrleitungs- und Kabelleitungstiefbau	153	77	37	27	10	2
45.22	Dachdeckerei, Bauspenglerei, Abdichtung und Zimmerei	2 350	2 122	180	43	5	-
45.22.1	Dachdeckerei u. Bauspenglerei	1 230	1 053	139	33	5	-
45.22.2	Abdichtung gegen Wasser und Feuchtigkeit	551	533	14	4	-	-
45.22.3	Zimmerei und Ingenieurholzbau	569	536	27	6	-	-
45.23	Bau von Straßen, Bahnverkehrsst., Rollbahnen und Sportanlagen	319	171	56	54	21	17
45.23.1	Bau von Straßen, Rollbahnen und Sportanlagen	295	165	50	48	17	15
45.23.2	Bau von Bahnverkehrsstrecken	24	6	6	6	4	2
45.24	Wasserbau	4	2	-	2	-	-
45.25	Sonstiger spezialisierter Hoch- und Tiefbau	867	671	92	76	15	13
45.25.1	Brunnenbau	33	26	5	2	-	-
45.25.2	Schachtbau	3	2	-	-	1	-
45.25.3	Schornstein-, Feuerungs- und Industrieofenbau	48	40	5	1	2	-
45.25.4	Gerüstbau	264	215	30	17	2	-
45.25.5	Gebäudetrocknung	37	36	1	-	-	-
45.25.6	Sonstiger spezialisierter Hoch- und Tiefbau a. n. g.	482	352	51	56	10	13

20. Tätige Personen in Vorbereitenden Baustellenarbeiten, Hoch- und Tiefbau am 30. Juni 2006 nach Wirtschaftszweigen und Beschäftigtengrößenklassen

WZ-Nr.	Wirtschaftszweig	Tätige Personen	In Betrieben mit ... tätigen Personen				
			1 bis 9	10 bis 19	20 bis 49	50 bis 99	100 und mehr
	Vorbereitende Baustellenarbeiten, Hoch- und Tiefbau	58 051	16 262	10 133	12 091	6 394	13 171
45.1	Vorbereitende Baustellenarbeiten	3 887	855	401	456	-	2 175
45.11	Abbruch-, Spreng- und Enttrümmerungsgewerbe, Erdbewegungsarbeiten	3 856	835	390	456	-	2 175
45.11.1	Abbruch-, Spreng- und Enttrümmerungsgewerbe	902	440	196	266	-	-
45.11.2	Erdbewegungsarbeiten	840	393	.	.	-	.
45.11.4	Aufschließung von Lagerstätten; Auffüllen stillgel. Lagerstätten	2 114	.	.	.	-	.
45.12	Test- und Suchbohrung	31	.	.	-	-	-
45.2	Hoch- und Tiefbau	54 164	15 407	9 732	11 635	6 394	10 996
45.21	Hochbau, Brücken- und Tunnelbau u. Ä.	27 179	6 046	5 374	6 331	3 548	5 880
45.21.1	Hoch- und Tiefbau ohne ausgeprägten Schwerpunkt	13 761	2 607	2 375	2 751	2 295	3 733
45.21.2	Hochbau (ohne Fertigteilbau)	9 993	3 062	2 396	2 625	479	1 431
45.21.3	Errichtung von Fertigteilb. aus Beton im Hochbau aus selbst hergestellten Fertigteilen	-	-	-	-	-	-
45.21.4	Errichtung von Fertigteilb. aus Beton im Hochbau aus fremd bezogenen Fertigteilen	103	39	.	.	-	-
45.21.5	Errichtung von Fertigteilb. aus Holz und Kunststoffen im HB aus fremd bezogenen Fertig.	66	28	38	-	-	-
45.21.6	Brücken- und Tunnelbau u. Ä.	499	11
45.21.7	Rohrleitungs- und Kabelleitungstiefbau	2 757	299	509	829	.	.
45.22	Dachdeckerei, Bauspenglerei, Abdichtung und Zimmerei	10 442	6 586	2 303	1 252	301	-
45.22.1	Dachdeckerei u. Bauspenglerei	7 176	4 125	1 792	958	301	-
45.22.2	Abdichtung gegen Wasser und Feuchtigkeit	1 332	1 004	184	144	-	-
45.22.3	Zimmerei und Ingenieurholzbau	1 934	1 457	327	150	-	-
45.23	Bau von Straßen, Bahnverkehrsst., Rollbahnen und Sportanlagen	7 886	.	788	.	1 533	3 272
45.23.1	Bau von Straßen, Rollbahnen und Sportanlagen	6 954	562	706	.	1 270	.
45.23.2	Bau von Bahnverkehrsstrecken	932	.	82	189	263	.
45.24	Wasserbau	57	.	-	.	-	-
45.25	Sonstiger spezialisierter Hoch- und Tiefbau	8 600	2 178	1 267	2 299	1 012	1 844
45.25.1	Brunnenbau	-	-
45.25.2	Schachtbau	.	.	-	-	.	-
45.25.3	Schornstein-, Feuerungs- und Industrieofenbau	347	127	76	.	.	-
45.25.4	Gerüstbau	1 881	830	405	.	.	-
45.25.5	Gebäudetrocknung	126	.	.	-	-	-
45.25.6	Sonstiger spezialisierter Hoch- und Tiefbau a. n. g.	5 955	1 046	706	1 677	682	1 844

21. Tätige Personen in Vorbereitenden Baustellenarbeiten, Hoch- und Tiefbau am 30. Juni 2006 nach Wirtschaftszweigen und nach der Stellung im Betrieb

WZ-Nr.	Kreisfreie Stadt Landkreis Regierungsbezirk Land	Tätige Personen	Tätige Inhaber und Mitinhaber	Unbezahlt mithelfende Familienan- gehörige	Angestellte	Davon	
						kauf- männische Angestellte	technische Angestellte
	Vorbereitende Baustellen- arbeiten, Hoch- und Tiefbau	58 051	4 971	237	10 756	5 361	5 395
45.1	Vorbereitende Baustellenarbeiten	3 887	362	21	1 100	546	554
45.11	Abbruch-, Spreng- und Ent- trümmerungsgewerbe, Erdbewegungsarbeiten	3 856	355	21	1 091	540	551
45.11.1	Abbruch-, Spreng- und Ent- trümmerungsgewerbe	902	197	11	163	90	73
45.11.2	Erdbewegungsarbeiten	840	156	10	156	79	77
45.11.4	Aufschließung von Lagerstätten; Auffüllen stillgel. Lagerstätten	2 114	2	-	772	371	401
45.12	Test- und Suchbohrung	31	7	-	9	6	3
45.2	Hoch- und Tiefbau	54 164	4 609	216	9 656	4 815	4 841
45.21	Hochbau, Brücken- und Tunnelbau u. Ä.	27 179	1 702	77	5 086	2 379	2 707
45.21.1	Hoch- und Tiefbau ohne ausge- prägten Schwerpunkt	13 761	720	40	2 474	1 163	1 311
45.21.2	Hochbau (ohne Fertigteilbau)	9 993	900	31	1 864	886	978
45.21.3	Errichtung von Fertigteilb. aus Beton im Hochbau aus selbst hergestellten Fertigteilen	-	-	-	-	-	-
45.21.4	Errichtung von Fertigteilb. aus Beton im Hochbau aus fremd bezogenen Fertigteilen	103	5	-	24	11	13
45.21.5	Errichtung von Fertigteilb. aus Holz und Kunststoffen im HB aus fremd bezogenen Fertig.	66	13	-	15	9	6
45.21.6	Brücken- und Tunnelbau u. Ä.	499	1	-	94	37	57
45.21.7	Rohrleitungs- und Kabelleitungs- tiefbau	2 757	63	6	615	273	342
45.22	Dachdeckerei, Bauspenglerei, Abdichtung und Zimmerei	10 442	2 087	87	1 480	965	515
45.22.1	Dachdeckerei u. Bauspenglerei	7 176	1 023	44	1 043	686	357
45.22.2	Abdichtung gegen Wasser und Feuchtigkeit	1 332	516	15	190	120	70
45.22.3	Zimmerei und Ingenieurholzbau	1 934	548	28	247	159	88
45.23	Bau von Straßen, Bahnverkehrsst., Rollbahnen und Sportanlagen	7 886	177	10	1 443	605	838
45.23.1	Bau von Straßen, Rollbahnen und Sportanlagen	6 954	170	10	1 272	535	737
45.23.2	Bau von Bahnverkehrsstrecken	932	7	-	171	70	101
45.24	Wasserbau	57	-	-	10	5	5
45.25	Sonstiger spezialisierter Hoch- und Tiefbau	8 600	643	42	1 637	861	776
45.25.1	Brunnenbau
45.25.2	Schachtbau
45.25.3	Schornstein-, Feuerungs- und Industrieofenbau	347	31	1	101	64	37
45.25.4	Gerüstbau	1 881	232	23	316	174	142
45.25.5	Gebäudetrocknung	126	23	1	45	25	20
45.25.6	Sonstiger spezialisierter Hoch- und Tiefbau a. n. g.	5 955	323	15	1 122	563	559

Noch: 21. Tätige Personen in Vorbereitenden Baustellenarbeiten, Hoch- und Tiefbau am 30. Juni 2006 nach Wirtschaftszweigen und nach der Stellung im Betrieb

WZ-Nr.	Wirtschaftszweig	Gewerbliche Arbeitskräfte	davon				
			Facharbeiter einschließlich Poliere und Meister	Poliere, Meister, Schachtmeister	Hilfspoliere und -meister, Fachvorarbeiter	Maurer	Betonbauer
	Vorbereitende Baustellenarbeiten, Hoch- und Tiefbau	42 087	30 754	1 184	3 252	8 440	1 409
45.1	Vorbereitende Baustellenarbeiten	2 404	746	51	165	51	10
45.11	Abbruch-, Spreng- und Enttrümmerungsgewerbe, Erdbewegungsarbeiten	2 389	731	51	165	51	10
45.11.1	Abbruch-, Spreng- und Enttrümmerungsgewerbe	531	220	8	16	31	4
45.11.2	Erdbewegungsarbeiten	518	300	19	25	16	6
45.11.4	Aufschließung von Lagerstätten; Auffüllen stillgel. Lagerstätten	1 340	211	24	124	4	-
45.12	Test- und Suchbohrung	15	15	-	-	-	-
45.2	Hoch- und Tiefbau	39 683	30 008	1 133	3 087	8 389	1 399
45.21	Hochbau, Brücken- und Tunnelbau u. Ä.	20 314	15 944	648	1 614	7 449	1 052
45.21.1	Hoch- und Tiefbau ohne ausgeprägten Schwerpunkt	10 527	8 306	400	972	3 542	557
45.21.2	Hochbau (ohne Fertigteilbau)	7 198	6 019	186	421	3 834	413
45.21.3	Errichtung von Fertigteilb. aus Beton im Hochbau aus selbst hergestellten Fertigteilen	-	-	-	-	-	-
45.21.4	Errichtung von Fertigteilb. aus Beton im Hochbau aus fremd bezogenen Fertigteilen	74	63	5	8	19	24
45.21.5	Errichtung von Fertigteilb. aus Holz und Kunststoffen im HB aus fremd bezogenen Fertig.	38	33	-	10	1	-
45.21.6	Brücken- und Tunnelbau u. Ä.	404	182	15	23	25	26
45.21.7	Rohrleitungs- und Kabelleitungstiefbau	2 073	1 341	42	180	28	32
45.22	Dachdeckerei, Bauspenglerei, Abdichtung und Zimmerei	6 788	6 028	119	161	197	10
45.22.1	Dachdeckerei u. Bauspenglerei	5 066	4 607	96	146	91	-
45.22.2	Abdichtung gegen Wasser und Feuchtigkeit	611	482	8	4	87	9
45.22.3	Zimmerei und Ingenieurholzbau	1 111	939	15	11	19	1
45.23	Bau von Straßen, Bahnverkehrsst., Rollbahnen und Sportanlagen	6 256	3 837	202	676	227	135
45.23.1	Bau von Straßen, Rollbahnen und Sportanlagen	5 502	3 254	180	590	213	130
45.23.2	Bau von Bahnverkehrsstrecken	754	583	22	86	14	5
45.24	Wasserbau	47	47	1	12	17	-
45.25	Sonstiger spezialisierter Hoch- und Tiefbau	6 278	4 152	163	624	499	202
45.25.1	Brunnenbau
45.25.2	Schachtbau
45.25.3	Schornstein-, Feuerungs- und Industrieofenbau	214	184	3	6	141	14
45.25.4	Gerüstbau	1 310	902	30	73	55	5
45.25.5	Gebäudetrocknung	57	55	6	2	10	-
45.25.6	Sonstiger spezialisierter Hoch- und Tiefbau a. n. g.	4 495	2 864	114	503	286	176

Davon					Tätige Personen	Wirtschaftszweig	WZ-Nr.
Zimmerer	übrige Bau-facharbeiter	Baumaschinen-führer und -warte	Fachwerker, Werker u. sonstige Be-schäftigte	gewerbl. Auszubildende, Umschüler u. Praktikanten	darunter ausländische Arbeit-nehmer		
2 265	10 608	3 596	8 524	2 809	415	Vorbereitende Baustellen-arbeiten, Hoch- und Tiefbau	
7	157	305	1 331	327	5	Vorbereitende Baustellenarbeiten	45.1
						Abbruch-, Spreng- und Ent-trümmerungsgewerbe, Erdbewegungsarbeiten	45.11
7	151	296	1 331	327	5		
4	82	75	265	46	5	Abbruch-, Spreng- und Ent-trümmerungsgewerbe	45.11.1
3	40	191	179	39	-	Erdbewegungsarbeiten	45.11.2
-	29	30	887	242	-	Aufschließung von Lagerstätten; Auffüllen stillgel. Lagerstätten	45.11.4
-	6	9	-	-	-	Test- und Suchbohrung	45.12
2 258	10 451	3 291	7 193	2 482	410	Hoch- und Tiefbau	45.2
1 076	2 575	1 530	3 070	1 300	115	Hochbau, Brücken- und Tunnelbau u. Ä.	45.21
						Hoch- und Tiefbau ohne ausge-prägten Schwerpunkt	45.21.1
645	1 213	977	1 529	692	55	Hochbau (ohne Fertigteilbau)	45.21.2
403	587	175	714	465	40	Errichtung von Fertigteilb. aus Beton im Hochbau aus selbst hergestellten Fertigteilen	45.21.3
-	-	-	-	-	-	Errichtung von Fertigteilb. aus Beton im Hochbau aus fremd bezogenen Fertigteilen	45.21.4
4	-	3	7	4	16	Errichtung von Fertigteilb. aus Holz und Kunststoffen im HB aus fremd bezogenen Fertig.	45.21.5
13	8	1	5	-	-	Brücken- und Tunnelbau u. Ä.	45.21.6
11	71	11	208	14	-	Rohrleitungs- und Kabelleitungs-tiefbau	45.21.7
-	696	363	607	125	4		
987	4 516	38	271	489	14	Dachdeckerei, Bauspenglerei, Abdichtung und Zimmerei	45.22
182	4 070	22	135	324	7	Dachdeckerei u. Bauspenglerei	45.22.1
2	363	9	111	18	5	Abdichtung gegen Wasser und Feuchtigkeit	45.22.2
803	83	7	25	147	2	Zimmerei und Ingenieurholzbau	45.22.3
58	1 539	1 000	2 066	353	61	Bau von Straßen, Bahnverkehrsst., Rollbahnen und Sportanlagen	45.23
55	1 194	892	1 916	332	59	Bau von Straßen, Rollbahnen und Sportanlagen	45.23.1
3	345	108	150	21	2	Bau von Bahnverkehrsstrecken	45.23.2
3	6	8	-	-	-	Wasserbau	45.24
134	1 815	715	1 786	340	220	Sonstiger spezialisierter Hoch- und Tiefbau	45.25
.	Brunnenbau	45.25.1
.	Schachtbau	45.25.2
-	17	3	20	10	3	Schornstein-, Feuerungs- und Industrieofenbau	45.25.3
72	663	4	350	58	1	Gerüstbau	45.25.4
-	33	4	2	-	-	Gebäudetrocknung	45.25.5
60	1 050	675	1 378	253	216	Sonstiger spezialisierter Hoch- und Tiefbau a. n. g.	45.25.6

22. Bruttolohnsumme in Vorbereitenden Baustellenarbeiten, Hoch- und Tiefbau im Juni 2006 nach Wirtschaftszweigen und Beschäftigtengrößenklassen (in 1 000 €)

WZ-Nr.	Wirtschaftszweig	Bruttolohnsumme	In Betrieben mit ... tätigen Personen				
			1 bis 9	10 bis 19	20 bis 49	50 bis 99	100 und mehr
	Vorbereitende Baustellenarbeiten, Hoch- und Tiefbau	75 596	14 792	14 219	17 444	9 806	19 336
45.1	Vorbereitende Baustellenarbeiten	4 203	586	499	673	-	2 446
45.11	Abbruch-, Spreng- und Enttrümmerungsgewerbe, Erdbewegungsarbeiten	4 182	573	490	673	-	2 446
45.11.1	Abbruch-, Spreng- und Enttrümmerungsgewerbe	895	259	226	409	-	-
45.11.2	Erdbewegungsarbeiten	934	313	.	.	-	.
45.11.4	Aufschließung von Lagerstätten, Auffüllen stillgel. Lagerstätten	2 352	.	.	.	-	.
45.12	Test- und Suchbohrung	22	.	.	-	-	-
45.2	Hoch- und Tiefbau	71 393	14 207	13 720	16 771	9 806	16 889
45.21	Hochbau, Brücken- und Tunnelbau u. Ä.	36 395	5 789	7 588	8 888	5 159	8 972
45.21.1	Hoch- und Tiefbau ohne ausgeprägten Schwerpunkt	18 819	2 504	3 371	3 960	3 403	5 581
45.21.2	Hochbau (ohne Fertigteilbau)	12 646	2 905	3 378	3 555	597	2 210
45.21.3	Errichtung von Fertigteilb. aus Beton im Hochbau aus selbsthergestellten Fertigteilen	-	-	-	-	-	-
45.21.4	Errichtung von Fertigteilb. aus Beton im Hochbau aus fremdbezogenen Fertigteilen	156	53	.	.	-	-
45.21.5	Errichtung von Fertigteilb. aus Holz und Kunststoffen im HB aus fremdbezogenen Fertigteil.	76	14	62	-	-	-
45.21.6	Brücken- und Tunnelbau u. Ä.	815	17
45.21.7	Rohrleitung- und Kabelleitungstiefbau	3 884	297	687	1 170	.	.
45.22	Dachdeckerei, Bauspenglerei, Abdichtung und Zimmerei	11 429	6 041	3 208	1 724	456	-
45.22.1	Dachdeckerei u. Bauspenglerei	8 653	4 367	2 532	1 298	456	-
45.22.2	Abdichtung gegen Wasser und Feuchtigkeit	1 006	553	251	201	-	-
45.22.3	Zimmerei und Ingenieurholzbau	1 770	1 120	425	225	-	-
45.23	Bau von Straßen, Bahnverkehrsst., Rollbahnen und Sportanlagen	12 353	.	1 249	.	2 445	5 232
45.23.1	Bau von Straßen, Rollbahnen und Sportanlagen	10 628	555	1 098	.	2 020	.
45.23.2	Bau von Bahnverkehrsstrecken	1 725	.	151	508	425	.
45.24	Wasserbau	83	.	-	.	-	-
45.25	Sonstiger spezialisierter Hoch- und Tiefbau	11 132	1 783	1 675	3 243	1 745	2 686
45.25.1	Brunnenbau	-	-
45.25.2	Schachtbau	.	.	-	-	.	-
45.25.3	Schornstein-, Feuerungs- und Industrieofenbau	473	90	117	.	.	-
45.25.4	Gerüstbau	2 134	691	490	.	.	-
45.25.5	Gebäudetrocknung	110	.	.	-	-	-
45.25.6	Sonstiger spezialisierter Hoch- und Tiefbau a. n. g.	8 056	886	946	2 450	1 088	2 686

23. Bruttogehaltssumme in Vorbereitenden Baustellenarbeiten, Hoch- und Tiefbau im Juni 2006 nach Wirtschaftszweigen und Beschäftigtengrößenklassen (in 1 000 €)

WZ-Nr.	Wirtschaftszweig	Bruttogehaltssumme	In Betrieben mit ... tätigen Personen				
			1 bis 9	10 bis 19	20 bis 49	50 bis 99	100 und mehr
	Vorbereitende Baustellenarbeiten, Hoch- und Tiefbau	27 702	4 003	3 753	6 291	3 981	9 675
45.1	Vorbereitende Baustellenarbeiten	2 893	202	230	263	-	2 199
45.11	Abbruch-, Spreng- und Enttrümmerungsgewerbe, Erdbewegungsarbeiten	2 872	185	226	263	-	2 199
45.11.1	Abbruch-, Spreng- und Enttrümmerungsgewerbe	357	105	97	155	-	-
45.11.2	Erdbewegungsarbeiten	371	80	.	.	-	.
45.11.4	Aufschließung von Lagerstätten; Auffüllen stillgel. Lagerstätten	2 143	.	.	.	-	.
45.12	Test- und Suchbohrung	21	.	.	-	-	-
45.2	Hoch- und Tiefbau	24 808	3 801	3 523	6 028	3 981	7 476
45.21	Hochbau, Brücken- und Tunnelbau u. Ä.	13 800	1 769	1 941	3 250	2 432	4 408
45.21.1	Hoch- und Tiefbau ohne ausgeprägten Schwerpunkt	6 496	706	878	1 281	1 188	2 443
45.21.2	Hochbau (ohne Fertigteilbau)	5 156	864	767	1 353	832	1 340
45.21.3	Errichtung von Fertigteilb. aus Beton im Hochbau aus selbst hergestellten Fertigteilen	-	-	-	-	-	-
45.21.4	Errichtung von Fertigteilb. aus Beton im Hochbau aus fremd bezogenen Fertigteilen	57	29	.	.	-	-
45.21.5	Errichtung von Fertigteilb. aus Holz und Kunststoffen im HB aus fremd bezogenen Fertig.	28	6	21	-	-	-
45.21.6	Brücken- und Tunnelbau u. Ä.	305	7
45.21.7	Rohrleitungs- und Kabelleitungstiefbau	1 759	157	250	529	.	.
45.22	Dachdeckerei, Bauspenglerei, Abdichtung und Zimmerei	2 562	1 216	660	565	120	-
45.22.1	Dachdeckerei u. Bauspenglerei	1 849	778	523	427	120	-
45.22.2	Abdichtung gegen Wasser und Feuchtigkeit	363	215	59	89	-	-
45.22.3	Zimmerei und Ingenieurholzbau	350	223	78	49	-	-
45.23	Bau von Straßen, Bahnverkehrsst., Rollbahnen und Sportanlagen	4 301	.	331	.	954	1 931
45.23.1	Bau von Straßen, Rollbahnen und Sportanlagen	3 761	128	273	.	757	.
45.23.2	Bau von Bahnverkehrsstrecken	540	.	57	158	196	.
45.24	Wasserbau	25	.	-	.	-	-
45.25	Sonstiger spezialisierter Hoch- und Tiefbau	4 121	670	591	1 248	475	1 137
45.25.1	Brunnenbau	-	-
45.25.2	Schachtbau	.	-	-	-	.	-
45.25.3	Schornstein-, Feuerungs- und Industrieofenbau	223	72	54	.	.	-
45.25.4	Gerüstbau	637	168	176	.	.	-
45.25.5	Gebäudetrocknung	89	.	.	-	-	-
45.25.6	Sonstiger spezialisierter Hoch- und Tiefbau a. n. g.	3 064	337	314	942	334	1 137

24. Geleistete Arbeitsstunden in Vorbereitenden Baustellenarbeiten, Hoch- und Tiefbau im Juni 2006 nach Wirtschaftszweigen und Art der Bauten (in 1 000 Stunden)

WZ-Nr.	Wirtschaftszweig	Geleistete Arbeitsstunden	Geleistete Arbeitsstunden im Tiefbau	Davon im			
				gewerbl. u. industriellen Tiefbau	Tiefbau für Bahn und Post	Straßenbau	sonstigem Tiefbau
	Vorbereitende Baustellenarbeiten, Hoch- und Tiefbau	6 652	2 867	921	179	999	768
45.1	Vorbereitende Baustellenarbeiten	355	276	127	-	14	135
45.11	Abbruch-, Spreng- und Enttrümmerungsgewerbe, Erdbewegungsarbeiten	352	274	125	-	14	135
45.11.1	Abbruch-, Spreng- und Enttrümmerungsgewerbe	85	13	13	-	-	-
45.11.2	Erdbewegungsarbeiten	89	83	47	-	14	22
45.11.4	Aufschließung von Lagerstätten; Auffüllen stillgel. Lagerstätten	179	179	66	-	-	113
45.12	Test- und Suchbohrung	3	2	2	-	-	-
45.2	Hoch- und Tiefbau	6 297	2 592	794	179	986	633
45.21	Hochbau, Brücken- und Tunnelbau u. Ä.	3 150	957	447	64	93	353
45.21.1	Hoch- und Tiefbau ohne ausgeprägten Schwerpunkt	1 612	584	240	18	82	244
45.21.2	Hochbau (ohne Fertigteilbau)	1 142	2	1	-	1	-
45.21.3	Errichtung von Fertigteilb. aus Beton im Hochbau aus selbst hergestellten Fertigteilen	-	-	-	-	-	-
45.21.4	Errichtung von Fertigteilb. aus Beton im Hochbau aus fremd bezogenen Fertigteilen	14	-	-	-	-	-
45.21.5	Errichtung von Fertigteilb. aus Holz und Kunststoffen im HB aus fremd bezogenen Fertigteilb.	6	-	-	-	-	-
45.21.6	Brücken- und Tunnelbau u. Ä.	55	53	20	15	-	18
45.21.7	Rohrleitungs- und Kabelleitungstiefbau	320	315	185	31	9	90
45.22	Dachdeckerei, Bauspenglerei, Abdichtung und Zimmerei	1 149	2	2	-	-	-
45.22.1	Dachdeckerei u. Bauspenglerei	840	-	-	-	-	-
45.22.2	Abdichtung gegen Wasser und Feuchtigkeit	114	2	2	-	-	-
45.22.3	Zimmerei und Ingenieurholzbau	195	-	-	-	-	-
45.23	Bau von Straßen, Bahnverkehrsst., Rollbahnen und Sportanlagen	1 010	1 004	56	80	802	66
45.23.1	Bau von Straßen, Rollbahnen und Sportanlagen	894	892	43	1	802	46
45.23.2	Bau von Bahnverkehrsstrecken	116	112	13	79	-	20
45.24	Wasserbau	8	6	1	-	1	4
45.25	Sonstiger spezialisierter Hoch- und Tiefbau	979	622	288	35	89	210
45.25.1	Brunnenbau
45.25.2	Schachtbau
45.25.3	Schornstein-, Feuerungs- und Industrieofenbau	36	-	-	-	-	-
45.25.4	Gerüstbau	207	-	-	-	-	-
45.25.5	Gebäudetrocknung	10	-	-	-	-	-
45.25.6	Sonstiger spezialisierter Hoch- und Tiefbau a. n. g.	696	596	280	35	82	199

Geleistete Arbeits- stunden im Hochbau	Davon im					Wirtschaftszweig	WZ- Nr.
	Wohnungs- bau	landwirt- schaftlichen Bau	gewerbl. u. industriellen Hochbau	Hochbau für Bahn und Post	öffentlichen Hochbau		
3 785	2 090	35	1 135	43	482	Vorbereitende Baustellen- arbeiten, Hoch- und Tiefbau	
79	28	1	43	-	7	Vorbereitende Baustellenarbeiten	45.1
						Abbruch-, Spreng- und Ent- trümmerungsgewerbe,	45.11
78	28	1	42	-	7	Erdbewegungsarbeiten	
72	23	-	42	-	7	Abbruch-, Spreng- und Ent- trümmerungsgewerbe	45.11.1
7	5	1	1	-	-	Erdbewegungsarbeiten	45.11.2
-	-	-	-	-	-	Aufschließung von Lagerstätten;	45.11.4
1	-	-	1	-	-	Auffüllen stillgel. Lagerstätten	
						Test- und Suchbohrung	45.12
3 705	2 062	34	1 092	43	474	Hoch- und Tiefbau	45.2
2 195	1 055	25	721	36	358	Hochbau, Brücken- und Tunnelbau u. Ä.	45.21
1 029	450	17	349	32	181	Hoch- und Tiefbau ohne ausge- prägten Schwerpunkt	45.21.1
1 139	597	7	355	4	176	Hochbau (ohne Fertigteilbau)	45.21.2
						Errichtung von Fertigteilb. aus	45.21.3
-	-	-	-	-	-	Beton im Hochbau aus selbst hergestellten Fertigteilen	
						Errichtung von Fertigteilb. aus	45.21.4
14	4	-	10	-	-	Beton im Hochbau aus fremd bezogenen Fertigteilen	
7	4	1	2	-	-	Errichtung von Fertigteilb. aus	45.21.5
1	-	-	-	1	-	Holz und Kunststoffen im HB aus fremd bezogenen Fertig.	
						Brücken- und Tunnelbau u. Ä.	45.21.6
5	1	-	4	-	-	Rohrleitungs- und Kabelleitungs- tiefbau	45.21.7
1 148	890	8	172	1	77	Dachdeckerei, Bauspenglerei, Abdichtung und Zimmerei	45.22
840	665	6	113	1	55	Dachdeckerei u. Bauspenglerei	45.22.1
111	71	1	31	-	8	Abdichtung gegen Wasser	45.22.2
196	154	1	27	-	14	und Feuchtigkeit	
						Zimmerei und Ingenieurholzbau	45.22.3
6	1	-	1	-	4	Bau von Straßen, Bahnverkehrsst. Rollbahnen und Sportanlagen	45.23
2	1	-	1	-	-	Bau von Straßen, Rollbahnen und Sportanlagen	45.23.1
4	-	-	-	-	4	Bau von Bahnverkehrsstrecken	45.23.2
-	-	-	-	-	-	Wasserbau	45.24
358	117	2	197	5	37	Sonstiger spezialisierter Hoch- und Tiefbau	45.25
.	Brunnenbau	45.25.1
.	Schachtbau	45.25.2
36	8	-	28	-	-	Schornstein-, Feuerungs- und Industrieofenbau	45.25.3
207	78	1	104	1	23	Gerüstbau	45.25.4
9	8	-	1	-	-	Gebäudetrocknung	45.25.5
101	22	1	64	5	9	Sonstiger spezialisierter Hoch- und Tiefbau a. n. g.	45.25.6

25. Geleistete Arbeitsstunden in Vorbereitenden Baustellenarbeiten, Hoch- und Tiefbau im Juni 2006 nach Wirtschaftszweigen und Beschäftigtengrößenklassen (in 1 000 Stunden)

WZ-Nr.	Wirtschaftszweig	Geleistete Arbeitsstunden	In Betrieben mit ... tätigen Personen				
			1 bis 9	10 bis 19	20 bis 49	50 bis 99	100 und mehr
	Vorbereitende Baustellenarbeiten, Hoch- und Tiefbau	6 652	1 637	1 265	1 478	777	1 495
45.1	Vorbereitende Baustellenarbeiten	355	72	46	52	-	185
45.11	Abbruch-, Spreng- und Enttrümmerungsgewerbe, Erdbewegungsarbeiten	352	70	45	52	-	185
45.11.1	Abbruch-, Spreng- und Enttrümmerungsgewerbe	85	33	23	29	-	-
45.11.2	Erdbewegungsarbeiten	89	37	.	.	-	.
45.11.4	Aufschließung von Lagerstätten; Auffüllen stillgel. Lagerstätten	179	.	.	.	-	.
45.12	Test- und Suchbohrung	3	.	.	-	-	-
45.2	Hoch- und Tiefbau	6 297	1 565	1 219	1 427	777	1 310
45.21	Hochbau, Brücken- und Tunnelbau u. Ä.	3 150	622	681	761	416	670
45.21.1	Hoch- und Tiefbau ohne ausgeprägten Schwerpunkt	1 612	269	295	329	275	445
45.21.2	Hochbau (ohne Fertigteilbau)	1 142	316	309	319	47	151
45.21.3	Errichtung von Fertigteilb. aus Beton im Hochbau aus selbst hergestellten Fertigteilen	-	-	-	-	-	-
45.21.4	Errichtung von Fertigteilb. aus Beton im Hochbau aus fremd bezogenen Fertigteilen	14	4	.	.	-	-
45.21.5	Errichtung von Fertigteilb. aus Holz und Kunststoffen im HB aus fremd bezogenen Fertig.	6	2	5	-	-	-
45.21.6	Brücken- und Tunnelbau u. Ä.	55	1
45.21.7	Rohrleitungs- und Kabelleitungstiefbau	320	31	65	99	.	.
45.22	Dachdeckerei, Bauspenglerei, Abdichtung und Zimmerei	1 149	674	290	148	38	-
45.22.1	Dachdeckerei u. Bauspenglerei	840	462	228	113	38	-
45.22.2	Abdichtung gegen Wasser und Feuchtigkeit	114	76	23	15	-	-
45.22.3	Zimmerei und Ingenieurholzbau	195	136	39	20	-	-
45.23	Bau von Straßen, Bahnverkehrsst., Rollbahnen und Sportanlagen	1 010	.	105	.	191	415
45.23.1	Bau von Straßen, Rollbahnen und Sportanlagen	894	60	95	.	159	.
45.23.2	Bau von Bahnverkehrsstrecken	116	.	10	25	32	.
45.24	Wasserbau	8	.	-	.	-	-
45.25	Sonstiger spezialisierter Hoch- und Tiefbau	979	205	144	275	132	225
45.25.1	Brunnenbau	-	-
45.25.2	Schachtbau	.	-	-	-	.	-
45.25.3	Schornstein-, Feuerungs- und Industrieofenbau	36	11	7	.	.	-
45.25.4	Gerüstbau	207	84	44	.	.	-
45.25.5	Gebäudetrocknung	10	.	.	-	-	-
45.25.6	Sonstiger spezialisierter Hoch- und Tiefbau a. n. g.	696	97	84	201	89	225

26. Umsatz in Vorbereitenden Baustellenarbeiten, Hoch- und Tiefbau im Juni 2006 nach Wirtschaftszweigen (in 1 000 €)

WZ-Nr.	Wirtschaftszweig	Gesamtumsatz	Davon				Gesamtumsatz je tätiger Person €
			baugewerblicher Umsatz			sonstiger Umsatz	
			zusammen	Hochbau	Tiefbau		
	Vorbereitende Baustellenarbeiten, Hoch- und Tiefbau	544 417	538 377	261 554	276 823	6 040	9 378
45.1	Vorbereitende Baustellenarbeiten	27 320	26 454	5 331	21 122	866	7 029
45.11	Abbruch-, Spreng- und Enttrümmerungsgewerbe, Erdbewegungsarbeiten	27 121	26 267	5 306	20 960	854	7 033
45.11.1	Abbruch-, Spreng- und Enttrümmerungsgewerbe	6 992	6 340	4 948	1 392	653	7 752
45.11.2	Erdbewegungsarbeiten	8 073	7 924	359	7 565	149	9 611
45.11.4	Aufschließung von Lagerstätten; Auffüllen stillgel. Lagerstätten	12 056	12 004	-	12 004	52	5 703
45.12	Test- und Suchbohrung	199	187	25	162	12	6 419
45.2	Hoch- und Tiefbau	517 097	511 923	256 223	255 700	5 174	9 547
45.21	Hochbau, Brücken- und Tunnelbau u. Ä.	273 683	271 200	169 408	101 792	2 483	10 070
45.21.1	Hoch- und Tiefbau ohne ausgeprägten Schwerpunkt	124 011	123 191	77 963	45 226	820	9 012
45.21.2	Hochbau (ohne Fertigteilbau)	90 849	90 186	90 086	98	664	9 091
45.21.3	Errichtung von Fertigteilb. aus Beton im Hochbau aus selbst hergestellten Fertigteilen	-	-	-	-	-	-
45.21.4	Errichtung von Fertigteilb. aus Beton im Hochbau aus fremd bezogenen Fertigteilen	770	770	770	-	-	7 476
45.21.5	Errichtung von Fertigteilb. aus Holz und Kunststoffen im HB aus fremd bezogenen Fertig.	258	258	258	-	-	3 909
45.21.6	Brücken- und Tunnelbau u. Ä.	4 086	4 085	93	3 991	1	8 188
45.21.7	Rohrleitungs- und Kabelleitungstiefbau	53 710	52 712	236	52 476	998	19 481
45.22	Dachdeckerei, Bauspenglerei, Abdichtung und Zimmerei	68 570	68 117	67 977	140	453	6 567
45.22.1	Dachdeckerei u. Bauspenglerei	49 453	49 325	49 314	10	128	6 891
45.22.2	Abdichtung gegen Wasser und Feuchtigkeit	8 064	7 918	7 789	130	145	6 054
45.22.3	Zimmerei und Ingenieurholzbau	11 053	10 874	10 872	-	180	5 715
45.23	Bau von Straßen, Bahnverkehrsst., Rollbahnen und Sportanlagen	104 408	103 534	314	103 220	874	13 240
45.23.1	Bau von Straßen, Rollbahnen und Sportanlagen	88 073	87 803	103	87 700	270	12 665
45.23.2	Bau von Bahnverkehrsstrecken	16 335	15 731	211	15 519	604	17 527
45.24	Wasserbau	519	519	35	483	-	9 105
45.25	Sonstiger spezialisierter Hoch- und Tiefbau	69 917	68 553	18 488	50 065	1 364	8 130
45.25.1	Brunnenbau
45.25.2	Schachtbau
45.25.3	Schornstein-, Feuerungs- und Industrieofenbau	2 393	2 286	2 286	-	107	6 896
45.25.4	Gerüstbau	9 502	9 073	9 073	-	429	5 052
45.25.5	Gebäudetrocknung	718	683	683	-	35	5 698
45.25.6	Sonstiger spezialisierter Hoch- und Tiefbau a. n. g.	55 322	54 551	6 051	48 499	771	9 290

27. Baugewerblicher Umsatz in Vorbereitenden Baustellenarbeiten, Hoch- und Tiefbau im Juni 2006 nach Wirtschaftszweigen und Art der Bauten (in 1 000 €)

WZ-Nr.	Wirtschaftszweig	Baugewerblicher Umsatz	Baugewerblicher Umsatz im Tiefbau	Davon			
				gewerblich u. industrieller Tiefbau	Tiefbau für Bahn und Post	Straßenbau	sonstiger Tiefbau
	Vorbereitende Baustellenarbeiten, Hoch- und Tiefbau	538 377	276 823	106 466	22 716	90 277	57 364
45.1	Vorbereitende Baustellenarbeiten	26 454	21 122	10 227	19	971	9 905
45.11	Abbruch-, Spreng- und Enttrümmerungsgewerbe, Erdbewegungsarbeiten	26 267	20 960	10 065	19	971	9 905
45.11.1	Abbruch-, Spreng- und Enttrümmerungsgewerbe	6 340	1 392	1 375	-	8	9
45.11.2	Erdbewegungsarbeiten	7 924	7 565	4 091	19	963	2 492
45.11.4	Aufschließung von Lagerstätten; Auffüllen stillgel. Lagerstätten	12 004	12 004	4 600	-	-	7 404
45.12	Test- und Suchbohrung	187	162	162	-	-	-
45.2	Hoch- und Tiefbau	511 923	255 700	96 239	22 696	89 306	47 459
45.21	Hochbau, Brücken- und Tunnelbau u. Ä.	271 200	101 792	63 704	6 025	6 482	25 581
45.21.1	Hoch- und Tiefbau ohne ausgeprägten Schwerpunkt	123 191	45 226	18 518	1 721	5 830	19 157
45.21.2	Hochbau (ohne Fertigteilbau)	90 186	98	48	-	45	5
45.21.3	Errichtung von Fertigteilb. aus Beton im Hochbau aus selbst hergestellten Fertigteilen	-	-	-	-	-	-
45.21.4	Errichtung von Fertigteilb. aus Beton im Hochbau aus fremd bezogenen Fertigteilen	770	-	-	-	-	-
45.21.5	Errichtung von Fertigteilb. aus Holz und Kunststoffen im HB aus fremd bezogenen Fertigteilb.	258	-	-	-	-	-
45.21.6	Brücken- und Tunnelbau u. Ä.	4 085	3 991	1 092	1 295	15	1 589
45.21.7	Rohrleitungs- und Kabelleitungstiefbau	52 712	52 476	44 046	3 009	591	4 830
45.22	Dachdeckerei, Bauspenglerei, Abdichtung und Zimmerei	68 117	140	112	11	10	7
45.22.1	Dachdeckerei u. Bauspenglerei	49 325	10	-	-	10	-
45.22.2	Abdichtung gegen Wasser und Feuchtigkeit	7 918	130	112	11	-	7
45.22.3	Zimmerei und Ingenieurholzbau	10 874	-	-	-	-	-
45.23	Bau von Straßen, Bahnverkehrsst., Rollbahnen und Sportanlagen	103 534	103 220	7 707	11 663	76 832	7 018
45.23.1	Bau von Straßen, Rollbahnen und Sportanlagen	87 803	87 700	5 208	26	76 832	5 634
45.23.2	Bau von Bahnverkehrsstrecken	15 731	15 519	2 499	11 637	-	1 383
45.24	Wasserbau	519	483	151	-	152	180
45.25	Sonstiger spezialisierter Hoch- und Tiefbau	68 553	50 065	24 565	4 997	5 830	14 673
45.25.1	Brunnenbau	-	-	-	-	-	-
45.25.2	Schachtbau	-	-	-	-	-	-
45.25.3	Schornstein-, Feuerungs- und Industrieofenbau	2 286	-	-	-	-	-
45.25.4	Gerüstbau	9 073	-	-	-	-	-
45.25.5	Gebäudetrocknung	683	-	-	-	-	-
45.25.6	Sonstiger spezialisierter Hoch- und Tiefbau a. n. g.	54 551	48 499	24 018	4 958	5 402	14 121

Bauge- werblicher Umsatz im Hochbau	Davon					Wirtschaftszweig	WZ- Nr.
	Wohnungs- bau	landwirt- schaftlicher Bau	gewerbl. u. industrieller Hochbau	Hochbau für Bahn und Post	öffentlicher Hochbau		
261 554	122 436	2 632	98 735	3 463	34 288	Vorbereitende Baustellen- arbeiten, Hoch- und Tiefbau	
5 331	2 262	24	2 496	-	549	Vorbereitende Baustellenarbeiten	45.1
						Abbruch-, Spreng- und Ent- trümmerungsgewerbe, Erdbewegungsarbeiten	45.11
5 306	2 262	24	2 471	-	549		
4 948	1 980	2	2 431	-	535	Abbruch-, Spreng- und Ent- trümmerungsgewerbe	45.11.1
359	282	23	40	-	14	Erdbewegungsarbeiten	45.11.2
-	-	-	-	-	-	Aufschließung von Lagerstätten; Auffüllen stillgel. Lagerstätten	45.11.4
25	-	-	25	-	-	Test- und Suchbohrung	45.12
256 223	120 174	2 608	96 239	3 463	33 739	Hoch- und Tiefbau	45.2
169 408	66 319	1 817	72 533	3 011	25 728	Hochbau, Brücken- und Tunnelbau u. Ä.	45.21
						Hoch- und Tiefbau ohne ausge- prägten Schwerpunkt	45.21.1
77 963	29 833	1 345	31 316	2 737	12 732	Hochbau (ohne Fertigteilbau)	45.21.2
90 086	36 030	457	40 391	212	12 996	Errichtung von Fertigteilb. aus Beton im Hochbau aus selbst hergestellten Fertigteilen	45.21.3
-	-	-	-	-	-	Errichtung von Fertigteilb. aus Beton im Hochbau aus fremd bezogenen Fertigteilen	45.21.4
770	248	-	522	-	-	Errichtung von Fertigteilb. aus Holz und Kunststoffen im HB aus fremd bezogenen Fertig.	45.21.5
258	189	12	57	-	-	Brücken- und Tunnelbau u. Ä.	45.21.6
93	-	-	31	62	-	Rohrleitungs- und Kabelleitungs- tiefbau	45.21.7
236	18	3	215	-	-		
67 977	48 134	630	13 281	57	5 875	Dachdeckerei, Bauspenglerei, Abdichtung und Zimmerei	45.22
49 314	36 058	438	8 297	49	4 472	Dachdeckerei u. Bauspenglerei Abdichtung gegen Wasser	45.22.1
7 789	3 852	135	3 244	7	551	und Feuchtigkeit	45.22.2
10 872	8 224	57	1 740	-	851	Zimmerei und Ingenieurholzbau	45.22.3
314	34	3	66	-	211	Bau von Straßen, Bahnverkehrsst., Rollbahnen und Sportanlagen	45.23
103	34	3	66	-	-	Bau von Straßen, Rollbahnen und Sportanlagen	45.23.1
211	-	-	-	-	211	Bau von Bahnverkehrsstrecken	45.23.2
35	-	-	35	-	-	Wasserbau	45.24
18 488	5 687	158	10 324	395	1 924	Sonstiger spezialisierter Hoch- und Tiefbau	45.25
.	Brunnenbau	45.25.1
.	Schachtbau	45.25.2
2 286	679	-	1 600	2	5	Schornstein-, Feuerungs- und Industrieofenbau	45.25.3
9 073	3 151	16	4 836	21	1 049	Gerüstbau	45.25.4
683	537	2	144	-	-	Gebäudetrocknung	45.25.5
6 051	1 304	139	3 744	371	493	Sonstiger spezialisierter Hoch- und Tiefbau a. n. g.	45.25.6

28. Baugewerblicher Umsatz in Vorbereitenden Baustellenarbeiten, Hoch- und Tiefbau im Juni 2006 nach Wirtschaftszweigen und Beschäftigtengrößenklassen (in 1 000 €)

WZ-Nr.	Wirtschaftszweig	Bauge- werblicher Umsatz	In Betrieben mit ... tätigen Personen				
			1 bis 9	10 bis 19	20 bis 49	50 bis 99	100 und mehr
	Vorbereitende Baustellen- arbeiten, Hoch- und Tiefbau	538 377	118 682	75 300	118 863	73 625	151 908
45.1	Vorbereitende Baustellenarbeiten	26 454	4 503	3 330	4 879	-	13 742
45.11	Abbruch-, Spreng- und Ent- trümmerungsgewerbe, Erdbewegungsarbeiten	26 267	4 399	3 247	4 879	-	13 742
45.11.1	Abbruch-, Spreng- und Ent- trümmerungsgewerbe	6 340	2 118	1 315	2 906	-	-
45.11.2	Erdbewegungsarbeiten	7 924	2 276	.	.	-	.
45.11.4	Aufschließung von Lagerstätten; Auffüllen stillgel. Lagerstätten	12 004	.	.	.	-	.
45.12	Test- und Suchbohrung	187	.	.	-	-	-
45.2	Hoch- und Tiefbau	511 923	114 179	71 970	113 983	73 625	138 166
45.21	Hochbau, Brücken- und Tunnelbau u. Ä.	271 200	62 995	39 891	60 431	36 492	71 391
45.21.1	Hoch- und Tiefbau ohne ausge- prägten Schwerpunkt	123 191	14 329	18 872	24 939	26 531	38 519
45.21.2	Hochbau (ohne Fertigteilbau)	90 186	15 976	16 964	27 290	4 903	25 053
45.21.3	Errichtung von Fertigteilb. aus Beton im Hochbau aus selbst hergestellten Fertigteilen	-	-	-	-	-	-
45.21.4	Errichtung von Fertigteilb. aus Beton im Hochbau aus fremd bezogenen Fertigteilen	770	317	.	.	-	-
45.21.5	Errichtung von Fertigteilb. aus Holz und Kunststoffen im HB aus fremd bezogenen Fertig.	258	96	162	-	-	-
45.21.6	Brücken- und Tunnelbau u. Ä.	4 085	40
45.21.7	Rohrleitungs- und Kabelleitungs- tiefbau	52 712	32 237	3 231	7 182	.	.
45.22	Dachdeckerei, Bauspenglerei, Abdichtung und Zimmerei	68 117	36 507	15 805	13 140	2 665	-
45.22.1	Dachdeckerei u. Bauspenglerei	49 325	24 972	12 441	9 247	2 665	-
45.22.2	Abdichtung gegen Wasser und Feuchtigkeit	7 918	4 155	1 114	2 650	-	-
45.22.3	Zimmerei und Ingenieurholzbau	10 874	7 379	2 251	1 244	-	-
45.23	Bau von Straßen, Bahnverkehrsst., Rollbahnen und Sportanlagen	103 534	.	6 848	.	27 490	45 607
45.23.1	Bau von Straßen, Rollbahnen und Sportanlagen	87 803	3 019	5 871	.	19 572	.
45.23.2	Bau von Bahnverkehrsstrecken	15 731	.	977	3 071	7 918	.
45.24	Wasserbau	519	.	-	.	-	-
45.25	Sonstiger spezialisierter Hoch- und Tiefbau	68 553	11 426	9 426	19 555	6 977	21 169
45.25.1	Brunnenbau	-	-
45.25.2	Schachtbau	.	.	-	-	.	-
45.25.3	Schornstein-, Feuerungs- und Industrieofenbau	2 286	680	655	.	.	-
45.25.4	Gerüstbau	9 073	3 112	2 231	.	.	-
45.25.5	Gebäudetrocknung	683	.	.	-	-	-
45.25.6	Sonstiger spezialisierter Hoch- und Tiefbau a. n. g.	54 551	6 819	5 889	15 510	5 164	21 169

29. Umsatz in Vorbereitenden Baustellenarbeiten, Hoch- und Tiefbau im Jahr 2005 nach Wirtschaftszweigen (in 1 000 €)

WZ-Nr.	Wirtschaftszweig	Gesamtumsatz	Davon			Gesamtumsatz je tätiger Person €
			baugewerbli. Umsatz	Umsatz aus Nach-/ Subunternehmertätigkeit	sonstiger Umsatz	
	Vorbereitende Baustellenarbeiten, Hoch- und Tiefbau	5 426 657	5 347 896	670 885	78 761	93 481
45.1	Vorbereitende Baustellenarbeiten	285 289	274 280	45 936	11 009	73 396
45.11	Abbruch-, Spreng- und Enttrümmerungsgewerbe, Erdbewegungsarbeiten	283 439	272 495	45 420	10 943	73 506
45.11.1	Abbruch-, Spreng- und Enttrümmerungsgewerbe	70 124	64 608	15 244	5 516	77 743
45.11.2	Erdbewegungsarbeiten	77 376	74 846	26 567	2 530	92 114
45.11.4	Aufschließung von Lagerstätten; Auffüllen stillgel. Lagerstätten	135 938	133 041	3 610	2 897	64 304
45.12	Test- und Suchbohrung	1 850	1 784	516	66	59 677
45.2	Hoch- und Tiefbau	5 141 368	5 073 617	624 949	67 752	94 922
45.21	Hochbau, Brücken- und Tunnelbau u. Ä.	2 854 877	2 817 888	330 451	36 990	105 040
45.21.1	Hoch- und Tiefbau ohne ausgeprägten Schwerpunkt	1 293 464	1 275 629	195 169	17 835	93 995
45.21.2	Hochbau (ohne Fertigteilbau)	920 565	914 046	117 589	6 519	92 121
45.21.3	Errichtung von Fertigteilb. aus Beton im Hochbau aus selbst hergestellten Fertigteilen	-	-	-	-	-
45.21.4	Errichtung von Fertigteilb. aus Beton im Hochbau aus fremd bezogenen Fertigteilen	5 588	5 588	1 387	-	54 252
45.21.5	Errichtung von Fertigteilb. aus Holz und Kunststoffen im HB aus fremd bezogenen Fertig.	3 292	3 287	1 039	5	49 879
45.21.6	Brücken- und Tunnelbau u. Ä.	49 672	49 591	2 482	81	99 543
45.21.7	Rohrleitungs- und Kabelleitungstiefbau	582 295	569 746	12 784	12 549	211 206
45.22	Dachdeckerei, Bauspenglerei, Abdichtung und Zimmerei	623 542	618 621	70 232	4 921	59 715
45.22.1	Dachdeckerei u. Bauspenglerei	445 787	443 445	41 714	2 342	62 122
45.22.2	Abdichtung gegen Wasser und Feuchtigkeit	71 675	70 589	9 697	1 086	53 810
45.22.3	Zimmerei und Ingenieurholzbau	106 081	104 587	18 821	1 493	54 851
45.23	Bau von Straßen, Bahnverkehrsst., Rollbahnen und Sportanlagen	903 157	890 020	121 837	13 137	114 527
45.23.1	Bau von Straßen, Rollbahnen und Sportanlagen	785 849	779 506	114 608	6 343	113 007
45.23.2	Bau von Bahnverkehrsstrecken	117 307	110 513	7 228	6 794	125 866
45.24	Wasserbau	4 543	4 529	433	14	79 702
45.25	Sonstiger spezialisierter Hoch- und Tiefbau	755 249	742 560	101 996	12 690	87 820
45.25.1	Brunnenbau
45.25.2	Schachtbau
45.25.3	Schornstein-, Feuerungs- und Industrieofenbau	31 954	31 333	1 915	621	92 086
45.25.4	Gerüstbau	93 143	90 002	13 401	3 141	49 518
45.25.5	Gebäudetrocknung	7 987	7 927	309	59	63 389
45.25.6	Sonstiger spezialisierter Hoch- und Tiefbau a. n. g.	601 101	592 443	84 223	8 658	100 941

30. Baugewerblicher Umsatz in Vorbereitenden Baustellenarbeiten, Hoch- und Tiefbau im Jahr 2005 nach Wirtschaftszweigen und Beschäftigtengrößenklassen (in 1 000 €)

WZ-Nr.	Wirtschaftszweig	Bauge- werblicher Umsatz	In Betrieben mit ... tätigen Personen				
			1 bis 9	10 bis 19	20 bis 49	50 bis 99	100 und mehr
	Vorbereitende Baustellen- arbeiten, Hoch- und Tiefbau	5 347 896	1 255 158	714 634	1 116 343	736 246	1 525 515
45.1	Vorbereitende Baustellenarbeiten	274 280	45 802	34 482	41 944	-	152 052
45.11	Abbruch-, Spreng- und Ent- trümmerungsgewerbe, Erdbewegungsarbeiten	272 495	44 749	33 750	41 944	-	152 052
45.11.1	Abbruch-, Spreng- und Ent- trümmerungsgewerbe	64 608	23 351	15 161	26 096	-	-
45.11.2	Erdbewegungsarbeiten	74 846	21 350	.	.	-	.
45.11.4	Aufschließung von Lagerstätten; Auffüllen stillgel. Lagerstätten	133 041	.	.	.	-	.
45.12	Test- und Suchbohrung	1 784	.	.	-	-	-
45.2	Hoch- und Tiefbau	5 073 617	1 209 356	680 153	1 074 400	736 246	1 373 463
45.21	Hochbau, Brücken- und Tunnelbau u. Ä.	2 817 888	720 275	388 405	571 799	404 895	732 513
45.21.1	Hoch- und Tiefbau ohne ausge- prägten Schwerpunkt	1 275 629	151 917	193 124	249 496	261 789	419 304
45.21.2	Hochbau (ohne Fertigteilbau)	914 046	198 757	154 502	241 985	83 742	235 060
45.21.3	Errichtung von Fertigteilb. aus Beton im Hochbau aus selbst hergestellten Fertigteilen	-	-	-	-	-	-
45.21.4	Errichtung von Fertigteilb. aus Beton im Hochbau aus fremd bezogenen Fertigteilen	5 588	2 453	.	.	-	-
45.21.5	Errichtung von Fertigteilb. aus Holz und Kunststoffen im HB aus fremd bezogenen Fertig.	3 287	1 086	2 201	-	-	-
45.21.6	Brücken- und Tunnelbau u. Ä.	49 591	874
45.21.7	Rohrleitungs- und Kabelleitungs- tiefbau	569 746	365 188	33 336	65 023	.	.
45.22	Dachdeckerei, Bauspenglerei, Abdichtung und Zimmerei	618 621	335 757	142 639	111 587	28 638	-
45.22.1	Dachdeckerei u. Bauspenglerei	443 445	219 545	111 888	83 374	28 638	-
45.22.2	Abdichtung gegen Wasser und Feuchtigkeit	70 589	43 940	9 881	16 768	-	-
45.22.3	Zimmerei und Ingenieurholzbau	104 587	72 271	20 871	11 445	-	-
45.23	Bau von Straßen, Bahnverkehrsst., Rollbahnen und Sportanlagen	890 020	.	55 816	.	213 995	393 899
45.23.1	Bau von Straßen, Rollbahnen und Sportanlagen	779 506	32 290	46 934	.	173 910	.
45.23.2	Bau von Bahnverkehrsstrecken	110 513	.	8 882	34 686	40 085	.
45.24	Wasserbau	4 529	.	-	.	-	-
45.25	Sonstiger spezialisierter Hoch- und Tiefbau	742 560	118 661	93 292	194 838	88 718	247 050
45.25.1	Brunnenbau	-	-
45.25.2	Schachtbau	.	.	-	-	.	-
45.25.3	Schornstein-, Feuerungs- und Industrieofenbau	31 333	7 628	7 068	.	.	-
45.25.4	Gerüstbau	90 002	30 950	23 325	.	.	-
45.25.5	Gebäudetrocknung	7 927	.	.	-	-	-
45.25.6	Sonstiger spezialisierter Hoch- und Tiefbau a. n. g.	592 443	70 525	56 220	157 646	61 002	247 050

31. Betriebe, tätige Personen, Bruttolohn- und -gehaltssumme sowie geleistete Arbeitsstunden in Vorbereitenden Baustellenarbeiten, Hoch- und Tiefbau im Juni 2006 nach Wirtschaftszweigen - Veränderung zur Totalerhebung im Juni 2005 (in Prozent)

WZ-Nr.	Wirtschaftszweig	Betriebe	Tätige Personen	Darunter	Bruttolohnsumme	Bruttogehaltssumme	Geleistete Arbeitsstunden
				Arbeiter			
	Vorbereitende Baustellenarbeiten, Hoch- und Tiefbau	3,1	0,9	0,9	1,5	-3,3	0,8
45.1	Vorbereitende Baustellenarbeiten	-2,8	-5,0	-5,4	-3,4	-3,6	-6,6
45.11	Abbruch-, Spreng- und Enttrümmerungsgewerbe, Erdbewegungsarbeiten	-4,7	-5,7	-6,0	-3,9	-4,3	-7,4
45.11.1	Abbruch-, Spreng- und Enttrümmerungsgewerbe	-10,8	-16,4	-20,6	-13,9	-15,6	-21,3
45.11.2	Erdbewegungsarbeiten	5,4	0,8	-0,8	-1,1	1,9	2,3
45.11.4	Aufschließung von Lagerstätten; Auffüllen stillgel. Lagerstätten	-20,0	-2,9	-0,7	-0,7	-3,3	-3,2
45.12	Test- und Suchbohrung	800,0	x	x	x	x	x
45.2	Hoch- und Tiefbau	3,5	1,4	1,4	1,8	-3,2	1,2
45.21	Hochbau, Brücken- und Tunnelbau u. Ä.	1,8	0,7	1,3	1,1	-2,3	1,0
45.21.1	Hoch- und Tiefbau ohne ausgeprägten Schwerpunkt	1,3	-5,4	-4,0	-6,0	-13,5	-4,6
45.21.2	Hochbau (ohne Fertigteilbau)	2,3	4,2	4,2	6,9	5,8	5,9
45.21.3	Errichtung von Fertigteilb. aus Beton im Hochbau aus selbst hergestellten Fertigteilen	-	-	-	-	-	-
45.21.4	Errichtung von Fertigteilb. aus Beton im Hochbau aus fremd bezogenen Fertigteilen	22,2	47,1	42,3	5,4	72,7	55,6
45.21.5	Errichtung von Fertigteilb. aus Holz und Kunststoffen im HB aus fremd bezogenen Fertig.	-15,0	6,5	18,8	16,9	-12,5	-14,3
45.21.6	Brücken- und Tunnelbau u. Ä.	22,2	154,6	169,3	223,4	136,4	189,5
45.21.7	Rohrleitungs- und Kabelleitungstiefbau	1,3	9,3	7,0	5,5	13,9	0,9
45.22	Dachdeckerei, Bauspenglerei, Abdichtung und Zimmerei	4,2	4,0	4,4	6,9	4,2	3,0
45.22.1	Dachdeckerei u. Bauspenglerei	5,8	6,1	6,9	9,5	6,3	4,6
45.22.2	Abdichtung gegen Wasser und Feuchtigkeit	-3,5	-5,3	-6,0	-4,2	4,6	-6,6
45.22.3	Zimmerei und Ingenieurholzbau	9,0	3,4	-0,3	1,9	-5,9	2,1
45.23	Bau von Straßen, Bahnverkehrsst., Rollbahnen und Sportanlagen	5,3	5,7	5,8	4,9	-6,8	6,1
45.23.1	Bau von Straßen, Rollbahnen und Sportanlagen	5,4	6,4	6,4	6,3	-1,7	5,4
45.23.2	Bau von Bahnverkehrsstrecken	4,3	0,9	2,0	-3,3	-31,7	11,5
45.24	Wasserbau	-20,0	-5,0	-4,1	1,2	-7,4	-11,1
45.25	Sonstiger spezialisierter Hoch- und Tiefbau	6,5	-3,3	-5,4	-3,7	-6,7	-4,6
45.25.1	Brunnenbau	10,0
45.25.2	Schachtbau	-
45.25.3	Schornstein-, Feuerungs- und Industrieofenbau	-	8,1	3,4	5,8	11,5	5,9
45.25.4	Gerüstbau	2,3	1,1	0,1	3,6	-4,5	5,1
45.25.5	Gebäudetrocknung	12,1	-10,6	-20,8	-12,7	-6,3	-
45.25.6	Sonstiger spezialisierter Hoch- und Tiefbau a. n. g.	9,0	-5,2	-7,1	-5,7	-8,2	-7,8

32. Umsatz in Vorbereitenden Baustellenarbeiten, Hoch- und Tiefbau im Juni 2006 sowie für das Jahr 2005 nach Wirtschaftszweigen - Veränderung zur Totalerhebung im Juni 2005 (in Prozent)

WZ-Nr.	Wirtschaftszweig	Gesamtumsatz	Darunter baugewerb. Umsatz	Davon			
				Hochbau	Wohnungsbau	gewerb. u. ind. Hochbau	öffentl. Hochbau
	Vorbereitende Baustellenarbeiten, Hoch- und Tiefbau	13,1	13,0	5,9	10,1	-1,8	4,3
45.1	Vorbereitende Baustellenarbeiten	13,1	13,3	6,1	65,1	-29,0	399,1
45.11	Abbruch-, Spreng- und Enttrümmerungsgewerbe, Erdbewegungsarbeiten	12,3	12,5	5,6	65,1	-29,7	399,1
45.11.1	Abbruch-, Spreng- und Enttrümmerungsgewerbe	9,6	8,3	1,3	55,5	-30,4	469,1
45.11.2	Erdbewegungsarbeiten	18,7	19,2	156,4	193,8	81,8	-6,7
45.11.4	Aufschließung von Lagerstätten; Auffüllen stillgel. Lagerstätten	9,9	10,6	x	x	x	x
45.12	Test- und Suchbohrung	x	x	x	x	x	x
45.2	Hoch- und Tiefbau	13,1	12,9	5,8	9,4	-0,8	2,9
45.21	Hochbau, Brücken- und Tunnelbau u. Ä.	13,5	13,4	5,4	4,5	3,1	1,6
45.21.1	Hoch- und Tiefbau ohne ausgeprägten Schwerpunkt	-7,2	-7,0	-0,5	15,6	-17,6	-4,0
45.21.2	Hochbau (ohne Fertigteilbau)	10,4	10,0	10,5	-3,4	26,4	8,5
45.21.3	Errichtung von Fertigteilb. aus Beton im Hochbau aus selbst hergestellten Fertigteilen	-	-	-	-	-	-
45.21.4	Errichtung von Fertigteilb. aus Beton im Hochbau aus fremd bezogenen Fertigteilen	74,6	74,6	75,0	172,5	106,3	-100,0
45.21.5	Errichtung von Fertigteilb. aus Holz und Kunststoffen im HB aus fremd bezogenen Fertigt.	-25,0	-24,8	-24,6	-27,0	-18,6	x
45.21.6	Brücken- und Tunnelbau u. Ä.	78,9	78,9	x	x	675,0	x
45.21.7	Rohrleitungs- und Kabelleitungstiefbau	142,0	141,8	223,3	x	194,5	x
45.22	Dachdeckerei, Bauspenglerei, Abdichtung und Zimmerei	13,6	13,5	13,6	16,5	3,4	10,3
45.22.1	Dachdeckerei u. Bauspenglerei	13,8	13,8	13,8	18,4	-3,3	9,2
45.22.2	Abdichtung gegen Wasser und Feuchtigkeit	21,7	21,4	22,5	11,1	33,0	59,7
45.22.3	Zimmerei und Ingenieurholzbau	7,7	7,1	7,1	11,0	-4,6	-4,0
45.23	Bau von Straßen, Bahnverkehrsst., Rollbahnen und Sportanlagen	27,5	27,7	44,0	6,2	560,0	50,7
45.23.1	Bau von Straßen, Rollbahnen und Sportanlagen	20,1	20,9	43,1	6,2	560,0	x
45.23.2	Bau von Bahnverkehrsstrecken	89,8	86,4	44,5	x	x	50,7
45.24	Wasserbau	59,2	59,2	-5,4	x	x	x
45.25	Sonstiger spezialisierter Hoch- und Tiefbau	-4,7	-5,5	-13,0	14,2	-25,1	-2,6
45.25.1	Brunnenbau
45.25.2	Schachtbau
45.25.3	Schornstein-, Feuerungs- und Industrieofenbau	-45,8	-48,1	-48,1	-12,9	-55,5	-82,1
45.25.4	Gerüstbau	2,0	-0,7	-0,7	-0,5	-1,9	8,7
45.25.5	Gebäudetrocknung	11,1	17,0	38,3	65,2	111,8	x
45.25.6	Sonstiger spezialisierter Hoch- und Tiefbau a. n. g.	-3,1	-3,5	-10,1	85,8	-27,9	23,6

Tiefbau	darunter Straßenbau	Gesamtum- satz je tätiger Person	Gesamt- umsatz für das Jahr 2005	Darunter baugewerbl. Umsatz 2005	Gesamtum- satz je tätiger Person 2005	Wirtschaftszweig	WZ- Nr.
20,6	16,5	12,1	-4,2	-4,3	-5,0	Vorbereitende Baustellen- arbeiten, Hoch- und Tiefbau	
15,3	-12,4	19,0	-16,6	-17,1	-12,3	Vorbereitende Baustellenarbeiten	45.1
						Abbruch-, Spreng- und Ent- trümmerungsgewerbe, Erdbewegungsarbeiten	45.11
14,4	-12,4	19,1	-17,2	-17,6	-12,1	Abbruch-, Spreng- und Ent- trümmerungsgewerbe	45.11.1
43,2	-91,8	31,1	-18,5	-17,2	-2,5	Erdbewegungsarbeiten	45.11.2
16,3	-4,8	17,7	-11,5	-12,1	-12,2	Aufschließung von Lagerstätten; Auffüllen stillgel. Lagerstätten	45.11.4
10,6	x	13,2	-19,4	-20,6	-17,0	Test- und Suchbohrung	45.12
x	x	x	x	x	x		
21,1	16,9	11,6	-3,4	-3,4	-4,7	Hoch- und Tiefbau	45.2
29,6	-50,4	12,6	-3,7	-3,6	-4,4	Hochbau, Brücken- und Tunnelbau u. Ä.	45.21
						Hoch- und Tiefbau ohne ausge- prägten Schwerpunkt	45.21.1
-16,4	-53,5	-1,9	-18,1	-18,1	-13,5	Hochbau (ohne Fertigteilbau)	45.21.2
-79,1	-74,9	5,9	-16,6	-16,5	-20,0	Errichtung von Fertigteilb. aus Beton im Hochbau aus selbst hergestellten Fertigteilen	45.21.3
-	-	-	-	-	-	Errichtung von Fertigteilb. aus Beton im Hochbau aus fremd bezogenen Fertigteilen	45.21.4
x	x	18,7	16,7	16,7	-20,7	Errichtung von Fertigteilb. aus Holz und Kunststoffen im HB aus fremd bezogenen Fertig.	45.21.5
x	x	-29,5	-23,3	-23,3	-28,0	Brücken- und Tunnelbau u. Ä.	45.21.6
75,0	-11,8	-29,7	97,1	97,1	-22,6	Rohrleitungs- und Kabelleitungs- tiefbau	45.21.7
141,5	78,0	121,4	137,7	142,3	117,4		
-13,6	233,3	9,2	-1,1	-1,2	-4,9	Dachdeckerei, Bauspenglerei, Abdichtung und Zimmerei	45.22
x	x	7,2	1,1	0,9	-4,7	Dachdeckerei u. Bauspenglerei Abdichtung gegen Wasser und Feuchtigkeit	45.22.1 45.22.2
-19,8	x	28,4	-6,4	-6,0	-1,2	Zimmerei und Ingenieurholzbau	45.22.3
x	x	4,2	-6,4	-6,6	-9,4		
27,7	31,0	20,6	2,3	1,5	-3,2	Bau von Straßen, Bahnverkehrsst., Rollbahnen und Sportanlagen	45.23
20,9	31,0	13,0	1,8	1,6	-4,3	Bau von Straßen, Rollbahnen und Sportanlagen	45.23.1
87,2	x	88,1	5,6	0,3	4,7	Bau von Bahnverkehrsstrecken	45.23.2
67,1	289,7	67,6	10,1	9,7	15,9	Wasserbau	45.24
-2,4	26,6	-1,5	-10,1	-9,9	-7,0	Sonstiger spezialisierter Hoch- und Tiefbau	45.25
.	Brunnenbau	45.25.1
.	Schachtbau	45.25.2
x	x	-49,9	8,4	8,6	0,3	Schornstein-, Feuerungs- und Industrieofenbau	45.25.3
x	x	0,9	-7,7	-6,8	-8,7	Gerüstbau	45.25.4
x	x	24,4	-17,2	-14,3	-7,4	Gebäudetrocknung	45.25.5
-2,6	28,4	2,2	-11,4	-11,3	-6,5	Sonstiger spezialisierter Hoch- und Tiefbau a. n. g.	45.25.6

33. Betriebe, tätige Personen, Bruttolohn- und -gehaltssumme, geleistete Arbeitsstunden sowie Umsatz in Handwerksbetrieben in Vorbereitenden Baustellenarbeiten, Hoch- und Tiefbau im Juni 2006, sowie Umsatz für das Jahr 2005 nach Kreisfreien Städten und Landkreisen

Kreis-Nr.	Kreisfreie Stadt Landkreis Regierungsbezirk Land	Betriebe	Tätige Personen	Bruttolohn- u. -gehalt- summe	Geleistete Arbeits- stunden	Gesamt- umsatz	Darunter baugewerb- l. Umsatz	Gesamtum- satz für das Jahr 2005
				1 000 €	1 000	1 000 €		
61	Chemnitz, Stadt	222	1 969	3 321	228	16 580	16 480	161 892
66	Plauen, Stadt	69	398	671	47	2 374	2 363	29 265
67	Zwickau, Stadt	89	626	1 074	71	8 158	7 491	47 991
71	Annaberg	118	1 447	2 579	181	10 922	10 785	108 439
73	Chemnitz-Land	184	1 679	2 768	200	12 851	12 725	137 121
77	Freiberg	178	1 665	2 772	204	12 957	12 935	118 404
78	Vogtlandkreis	310	2 478	4 099	293	19 801	19 775	167 276
81	Mittlerer Erzgebirgskreis	127	1 089	1 765	132	8 023	7 984	66 442
82	Mittweida	174	1 257	2 030	150	8 187	8 011	78 960
88	Stollberg	118	1 116	1 800	139	8 932	8 847	75 433
91	Aue-Schwarzenberg	181	1 466	2 465	184	11 784	11 655	107 109
93	Zwickauer Land	227	1 526	2 385	175	12 273	12 133	111 654
Regierungsbezirk Chemnitz		1 997	16 716	27 730	2 005	132 843	131 185	1 209 986
62	Dresden, Stadt	294	1 798	3 082	190	13 970	13 887	144 100
63	Görlitz, Stadt	38	181	235	21	1 353	1 350	10 404
64	Hoyerswerda, Stadt	32	243	360	31	1 303	1 303	12 194
72	Bautzen	176	1 895	3 277	231	18 480	18 333	192 486
80	Meißen	212	1 646	2 697	201	14 786	14 647	149 734
84	Niederschles. Oberlausitzkreis	135	1 280	2 090	163	8 742	8 510	86 217
85	Riesa-Großenhain	110	1 645	3 070	210	17 940	17 566	153 236
86	Löbau-Zittau	199	1 652	2 685	208	11 514	11 449	98 994
87	Sächsische Schweiz	175	1 332	2 011	146	8 813	8 713	91 932
90	Weißeritzkreis	159	1 445	2 590	185	11 849	11 823	104 176
92	Kamenz	183	1 369	2 249	177	10 292	10 261	96 858
Regierungsbezirk Dresden		1 713	14 486	24 345	1 762	119 041	117 843	1 140 330
65	Leipzig, Stadt	318	3 075	5 449	345	22 620	21 808	223 120
74	Delitzsch	143	1 586	2 803	188	13 436	13 410	149 015
75	Döbeln	94	868	1 606	108	8 398	8 325	71 711
79	Leipziger Land	186	1 691	2 948	190	18 081	17 845	160 506
83	Muldentalkreis	196	1 359	2 071	147	9 423	9 383	96 658
89	Torgau-Oschatz	142	1 287	2 173	149	11 569	11 290	105 330
Regierungsbezirk Leipzig		1 079	9 866	17 048	1 128	83 525	82 061	806 341
Sachsen		4 789	41 068	69 124	4 896	335 409	331 090	3 156 658

34. Betriebe, tätige Personen, Bruttolohn- und -gehaltssumme, geleistete Arbeitsstunden sowie Umsatz in Handwerksbetrieben in Vorbereitenden Baustellenarbeiten, Hoch- und Tiefbau im Juni 2006, sowie Umsatz für das Jahr 2005 nach Wirtschaftszweigen

WZ-Nr.	Wirtschaftszweig	Betriebe	Tätige Personen	Bruttolohn- u. -gehaltssumme	Geleistete Arbeitsstunden	Gesamtumsatz	Darunter baugewerbl. Umsatz	Gesamtumsatz für das Jahr 2005
				1 000 €	1 000	1 000 €		
	Vorbereitende Baustellenarbeiten, Hoch- und Tiefbau	4 789	41 068	69 124	4 896	335 409	331 090	3 156 658
45.1	Vorbereitende Baustellenarbeiten	39	493	975	56	7 360	7 148	61 962
45.11	Abbruch-, Spreng- und Enttrümmerungsgewerbe, Erdbewegungsarbeiten	36	477	954	54	7 244	7 043	60 986
45.11.1	Abbruch-, Spreng- und Enttrümmerungsgewerbe	4	123	229	13	1 798	1 651	12 104
45.11.2	Erdbewegungsarbeiten	32	354	724	42	5 446	5 393	48 882
45.11.4	Aufschließung von Lagerstätten; Auffüllen stillgel. Lagerstätten	-	-	-	-	-	-	-
45.12	Test- und Suchbohrung	3	16	21	1	115	105	975
45.2	Hoch- und Tiefbau	4 750	40 575	68 150	4 840	328 049	323 942	3 094 696
45.21	Hochbau, Brücken- und Tunnelbau u. Ä.	2 181	21 329	36 670	2 566	174 866	172 730	1 686 019
45.21.1	Hoch- und Tiefbau ohne ausgeprägten Schwerpunkt	968	11 223	19 708	1 356	98 400	97 797	945 462
45.21.2	Hochbau (ohne Fertigteilbau)	1 120	8 602	13 950	1 026	63 516	62 854	609 061
45.21.3	Errichtung von Fertigteilb. aus Beton im Hochbau aus selbst hergestellten Fertigteilen	-	-	-	-	-	-	-
45.21.4	Errichtung von Fertigteilb. aus Beton im Hochbau aus fremd bezogenen Fertigteilen	10
45.21.5	Errichtung von Fertigteilb. aus Holz und Kunststoffen im HB aus fremd bezogenen Fertig.	4
45.21.6	Brücken- und Tunnelbau u. Ä.	4	56	147	7	670	669	8 326
45.21.7	Rohrleitungs- und Kabelleitungstiefbau	75	1 314	2 595	158	11 373	10 504	115 800
45.22	Dachdeckerei, Bauspenglerei, Abdichtung und Zimmerei	1 820	9 303	12 994	1 057	62 006	61 696	565 532
45.22.1	Dachdeckerei u. Bauspenglerei	1 201	7 116	10 468	834	49 232	49 104	443 374
45.22.2	Abdichtung gegen Wasser und Feuchtigkeit	70	289	426	30	1 907	1 903	17 760
45.22.3	Zimmerei und Ingenieurholzbau	549	1 898	2 100	193	10 867	10 688	104 398
45.23	Bau von Straßen, Bahnverkehrsst., Rollbahnen und Sportanlagen	225	4 958	9 930	637	52 943	52 138	466 934
45.23.1	Bau von Straßen, Rollbahnen und Sportanlagen	217	4 442	8 871	575	44 570	44 366	420 064
45.23.2	Bau von Bahnverkehrsstrecken	8	516	1 059	62	8 372	7 772	46 871
45.24	Wasserbau	4	57	108	8	519	519	4 543
45.25	Sonstiger spezialisierter Hoch- und Tiefbau	520	4 928	8 448	572	37 716	36 858	371 668
45.25.1	Brunnenbau	32
45.25.2	Schachtbau	1
45.25.3	Schornstein-, Feuerungs- und Industrieofenbau	43	228	399	21	1 541	1 434	18 477
45.25.4	Gerüstbau	251	1 704	2 425	184	8 874	8 452	86 851
45.25.5	Gebäudetrocknung	7	49	107	4	404	371	3 945
45.25.6	Sonstiger spezialisierter Hoch- und Tiefbau a. n. g.	186	2 675	5 083	334	25 036	24 764	242 406

Erläuterungen

Ziel der Statistik

Die „Totalerhebung im Bauhauptgewerbe“ wird einmal im Jahr (Juni) durchgeführt. Sie dient der Beurteilung der konjunkturellen Lage des Baugewerbes, insbesondere liefert sie Informationen über die Struktur dieses Wirtschaftszweiges.

Die Ergebnisse dieser Statistik dienen außerdem der Hochrechnung der meisten Daten aus dem „Monatsbericht im Bauhauptgewerbe“ auf **alle Betriebe** sowie der Korrektur des Monatsberichtsgebietes. Im System der Baugewerbestatistiken wird dadurch eine Entlastung kleinerer Betriebe von der monatlichen Berichtspflicht erreicht.

Rechtsgrundlage

Rechtsgrundlage für diese Erhebungen ist das Gesetz über die Statistik im Produzierenden Gewerbe (ProdGewStatG) in der Fassung der Bekanntmachung vom 21. März 2002 (BGBl. I S. 1181) in Verbindung mit dem Gesetz über die Statistik für Bundeszwecke vom 22. Januar 1987 (BGBl. I S. 462, 565), zuletzt geändert durch Artikel 2 des Gesetzes vom 9. Juni 2005 (BGBl. I S. 1534).

Berichtsbereich und Merkmale

Die Betriebe der Wirtschaftszweige 45.1 (Vorbereitende Baustellenarbeiten) und 45.2 (Hoch- und Tiefbau) werden mit dem Formblatt „Totalerhebung im Bauhauptgewerbe“ befragt. Die Erhebung umfasst alle Betriebe des Bauhauptgewerbes und bauhauptgewerbliche Betriebe von Unternehmen anderer Wirtschaftsbereiche sowie alle Arbeitsgemeinschaften, soweit diese Einheiten im Inland tätig sind.

Methodische Hinweise

Eventuell vorhandene Abweichungen in den Summen sind auf Rundungen in unterschiedlichen Aggregationsstufen zurückzuführen.

Angaben über Betriebe und tätige Personen beziehen sich auf das Ende des Monats Juni.

Definitionen

Betrieb

Einbetriebsunternehmen, Haupt- und Zweigniederlassungen, Filialen sowie Bauhöfe und Baustellen, die ein eigenes Bau- oder Lohnbüro mit gesonderter Abrechnung besitzen, Arbeitsgemeinschaften und Betriebe sowie selbständige Betriebsabteilungen von Unternehmen, deren Schwerpunkt nicht in bauhauptgewerblicher Tätigkeit liegt, sofern sie Bauleistungen für den Absatz am Markt erbringen oder Bauten zum Zweck der Vermietung durch das eigene Unternehmen erstellen.

Tätige Personen

Tätige Inhaber und tätige Mitinhaber, unbezahlt mithelfende Familienangehörige sowie alle in einem arbeitsrechtlichen Verhältnis zum Betrieb stehenden Personen (Arbeiter, Angestellte sowie kaufmännisch, technisch und gewerblich Auszubildende).

Bruttolohn- und Bruttogehaltssumme

Bei den Bruttolöhnen und Bruttogehältern ist die Summe der lohnsteuerpflichtigen Bruttobezüge (Bar- und Sachbezüge) angegeben. Diese Beträge verstehen sich ohne Arbeitgeberanteile zur Kranken-, Renten- und Arbeitslosenversicherung, ohne Beiträge zu den Sozialkassen des Baugewerbes, ohne Winterbau-Umlage, ohne Aufwendungen für die betriebliche Alters-, Invaliditäts- und Hinterbliebenenversorgung und ohne gezahltes Vorruhestandsgeld. Entgelte für Poliere, Schachtmeister und Meister zählen zur Bruttolohnsumme. Den Gehältern sind auch die Bezüge von Gesellschaftern, Vorstandsmitgliedern und anderen leitenden Kräften zuzurechnen, soweit sie steuerlich als Einkünfte aus nichtselbständiger Arbeit anzusehen sind.

Geleistete Arbeitsstunden

Alle von Inhabern, Angestellten, Arbeitern und Auszubildenden auf Baustellen und Bauhöfen tatsächlich geleisteten (nicht die bezahlten) Arbeitsstunden. Nicht einbezogen sind die für Bürotätigkeit geleisteten Arbeitsstunden.

Gesamtumsatz (ohne Umsatzsteuer)

Die dem Finanzamt für die Umsatzsteuer zu meldenden steuerpflichtigen und steuerfreien Beträge für Bauleistungen im Bundesgebiet, Anzahlungen für Teilleistungen oder Vorauszahlungen vor Ausführung der entsprechenden Lieferungen und Leistungen ab 5 000 €, Beträge für sonstige eigene Erzeugnisse, industrielle und handwerkliche Dienstleistungen sowie Umsatz aus Handelsware und aus sonstigen nichtindustriellen und nichthandwerklichen Tätigkeiten und zwar **ohne** die dem Kunden in Rechnung gestellte Umsatzsteuer. Der Gesamtumsatz versteht sich einschließlich von Leistungen aus Nachunternehmertätigkeit.

Baugewerblicher Umsatz (ohne Umsatzsteuer)

Das sind steuerpflichtige und steuerfreie Beträge für erbrachte Bauleistungen einschließlich Anzahlungen für Teilleistungen und Vorauszahlungen vor Ausführung der entsprechenden Leistungen ab 5 000 €.

Handwerk

Zum "Handwerk" zählen die Baubetriebe, deren Inhaber oder Leiter in der Handwerksrolle, Anlage A, eingetragen sind. Nicht dazu zählen die Betriebe des handwerksähnlichen Gewerbes (Handwerksrolle, Anlage B).

Bauarten und Auftraggeber

In den Wirtschaftszweigen Vorbereitende Baustellenarbeiten, Hoch- und Tiefbau (Bauhauptgewerbe) gelten als **Bauleistungen** die baugewerblichen Leistungen von Betrieben im Wohnungsbau, im landwirtschaftlichen Bau, im gewerblichen und industriellen Bau, Bau für Bahn und Post sowie im öffentlichen Bau.

Neben dieser Aufgliederung in Bauarten existiert parallel die Gliederung in die Bauarten Hochbau und Tiefbau. Der **Hochbau** setzt sich wie folgt zusammen:

- Wohnungsbau - unabhängig vom Auftraggeber
- landwirtschaftlicher Bau (einschließlich landwirtschaftlichen Tiefbaus) - unabh. vom Auftraggeber
- gewerblicher und industrieller Hochbau
- Hochbau für Bahn und Post
- Hochbau für Organisationen ohne Erwerbszweck (öffentlicher Hochbau)
- Hochbau für Körperschaften des öffentlichen Rechts (öffentlicher Hochbau).

Der **Tiefbau** setzt sich analog zusammen:

- gewerblicher und industrieller Tiefbau
- Tiefbau für Bahn und Post
- Straßenbau - unabhängig vom Auftraggeber
- sonstiger Tiefbau für Körperschaften des öffentlichen Rechts sowie für Organisationen ohne Erwerbszweck (öffentlicher Tiefbau)

Zum **Wohnungsbau** gehören alle Bauten, die überwiegend Wohnbedürfnissen dienen - unabhängig vom Auftraggeber.

Der **landwirtschaftliche Bau** - unabhängig vom Auftraggeber - umfasst Scheunen, Ställe, Silos, Garagen für landwirtschaftliche Fahrzeuge, ferner Entwässerungsanlagen und sonstige Wasserbauten. Kombinierte Gebäude mit Wohnung, Stallung und Scheune sind landwirtschaftliche Gebäude, es sei denn, flächenmäßig überwiegt der Wohnanteil. Bei der Ergebnisdarstellung wird der landwirtschaftliche Bau mit zum gewerblichen und industriellen Bau gezählt.

Zum **gewerblichen und industriellen Bau** gehören alle überwiegend gewerblichen Zwecken dienenden Bauten für die private Wirtschaft sowie Bauten privater Auftraggeber für Erziehung und Wissenschaft, Gesundheitswesen, Sport und Kultur - **ohne** Wohnungsbau, landwirtschaftlichen Bau und Straßenbau.

Zum **Straßenbau** zählen Straßen, Autobahnen, Wege für Kraftfahrzeuge, Fußgänger und Radfahrer sowie Park- und Abstellplätze - unabhängig vom Auftraggeber.

Der **öffentliche Bau** (Hoch- und Tiefbau für Körperschaften des öffentlichen Rechts sowie für Organisationen ohne Erwerbszweck) umfasst alle Hoch- und Tiefbauten dieser Auftraggeber - **ohne** Wohnungsbau, landwirtschaftlichen Bau und Straßenbau.

Zum **Hoch- und Tiefbau für Bahn und Post** zählen alle Bauten, die von der Deutschen Bahn AG, der Deutschen Post AG, der Deutschen Telekom AG, der Postbank AG in Auftrag gegeben werden - **ohne** Wohnungsbau, landwirtschaftlichen Bau und Straßenbau. Bei der Ergebniszusammenfassung werden diese Bauarten zum gewerblichen Bau gerechnet und nicht mehr, wie in vergangenen Jahren, zum öffentlichen Bau. Für Ergebnisdarstellungen wird häufig der „gewerbliche und industrielle Bau“, der „landwirtschaftliche Bau“ sowie der „Bau für Bahn und Post“ zum Wirtschafts-(hoch/tief)-bau zusammengefasst.

Verzeichnis der Wirtschaftszweige in Vorbereitenden Baustellenarbeiten, Hoch- und Tiefbau

WZ-Nr.	Wirtschaftszweig
45.1	Vorbereitende Baustellenarbeiten
45.11	Abbruch-, Spreng- und Enttrümmerungsgewerbe, Erdbewegungsarbeiten
45.11.1	Abbruch-, Spreng- und Enttrümmerungsgewerbe
45.11.2	Erdbewegungsarbeiten
45.11.4	Aufschließung von Lagerstätten; Auffüllen stillgelegter Lagerstätten
45.12	Test- und Suchbohrung
45.2	Hoch- und Tiefbau
45.21	Hochbau, Brücken- und Tunnelbau u. Ä.
45.21.1	Hoch- und Tiefbau ohne ausgeprägten Schwerpunkt
45.21.2	Hochbau (ohne Fertigteilbau)
45.21.3	Errichtung von Fertigteilbauten aus Beton im Hochbau aus selbst hergestellten Fertigteilen
45.21.4	Errichtung von Fertigteilbauten aus Beton im Hochbau aus fremd bezogenen Fertigteilen
45.21.5	Errichtung von Fertigteilbauten aus Holz und Kunststoffen im Hochbau aus fremd bezogenen Fertigteilen
45.21.6	Brücken- und Tunnelbau u. Ä.
45.21.7	Rohrleitungs- und Kabelleitungstiefbau
45.22	Dachdeckerei, Bauspenglerei, Abdichtung und Zimmerei
45.22.1	Dachdeckerei und Bauspenglerei
45.22.2	Abdichtung gegen Wasser und Feuchtigkeit
45.22.3	Zimmerei und Ingenieurholzbau
45.23	Bau von Straßen, Bahnverkehrsstrecken, Rollbahnen und Sportanlagen
45.23.1	Bau von Straßen, Rollbahnen und Sportanlagen
45.23.2	Bahnverkehrsstrecken
45.24	Wasserbau
45.25	Sonstiger spezialisierter Hoch- und Tiefbau
45.25.1	Brunnenbau
45.25.2	Schachtbau
45.25.3	Schornstein-, Feuerungs- und Industrieofenbau
45.25.4	Gerüstbau
45.25.5	Gebäudetrocknung
45.25.6	Sonstiger spezialisierter Hoch- und Tiefbau, anderweitig nicht genannt

Abb. 1 Betriebe, tätige Personen und Gesamtumsatz in Vorbereitenden Baustellenarbeiten, Hoch- und Tiefbau im Juni 1998 bis 2006 nach Wirtschaftszweigen

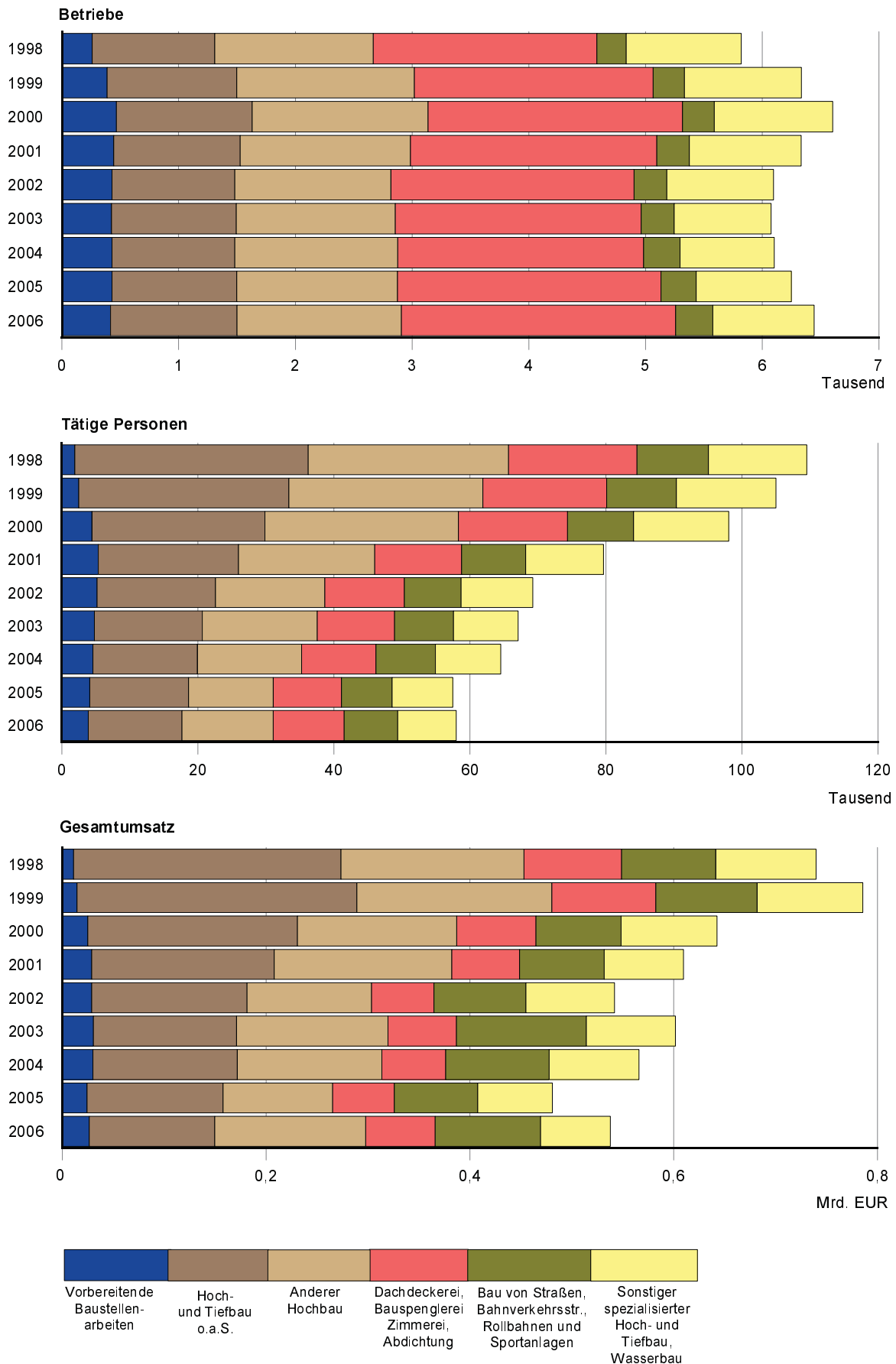


Abb. 2 Betriebe, tätige Personen und Gesamtumsatz in Vorbereitenden Baustellenarbeiten, Hoch- und Tiefbau im Juni 1998 bis 2006 nach Betriebsgrößenklassen

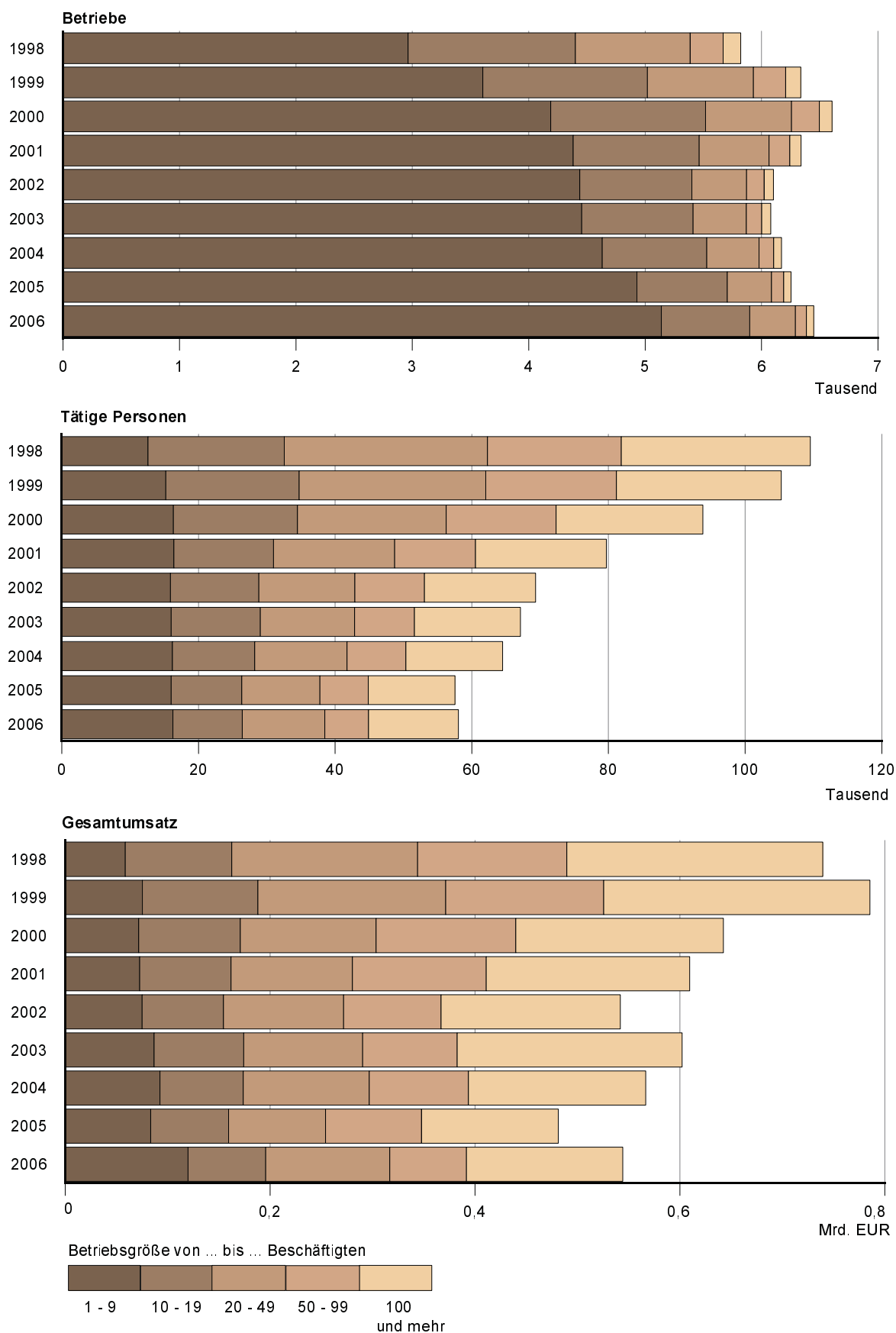


Abb. 3 Tätige Personen in Vorbereitenden Baustellenarbeiten, Hoch- und Tiefbau am 30. Juni 2006 nach der Stellung im Betrieb

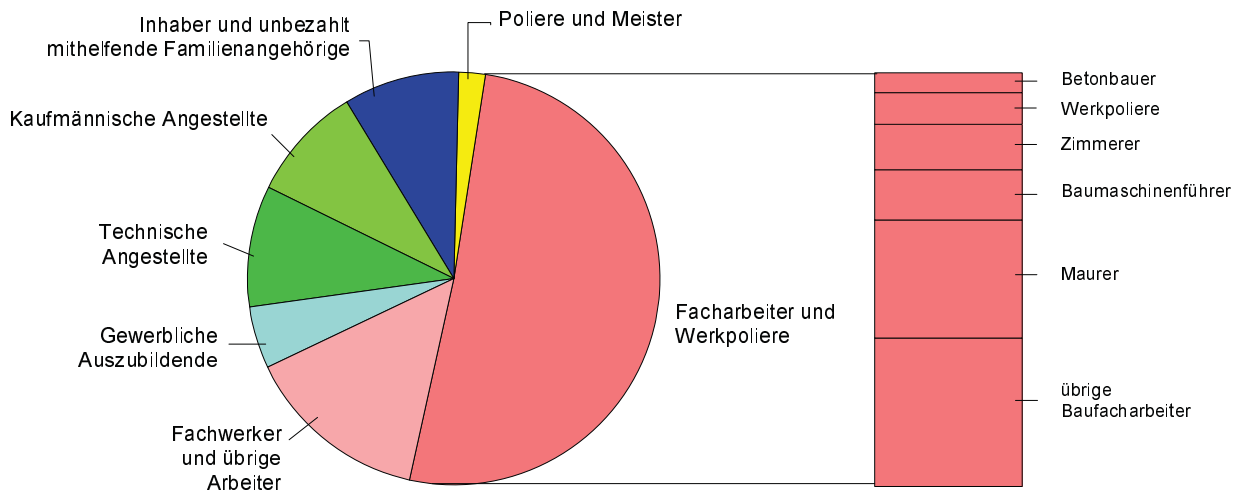


Abb. 4 Tätige Personen in Vorbereitenden Baustellenarbeiten, Hoch- und Tiefbau am 30. Juni 2006 nach der Stellung im Betrieb und Betriebsgrößenklassen

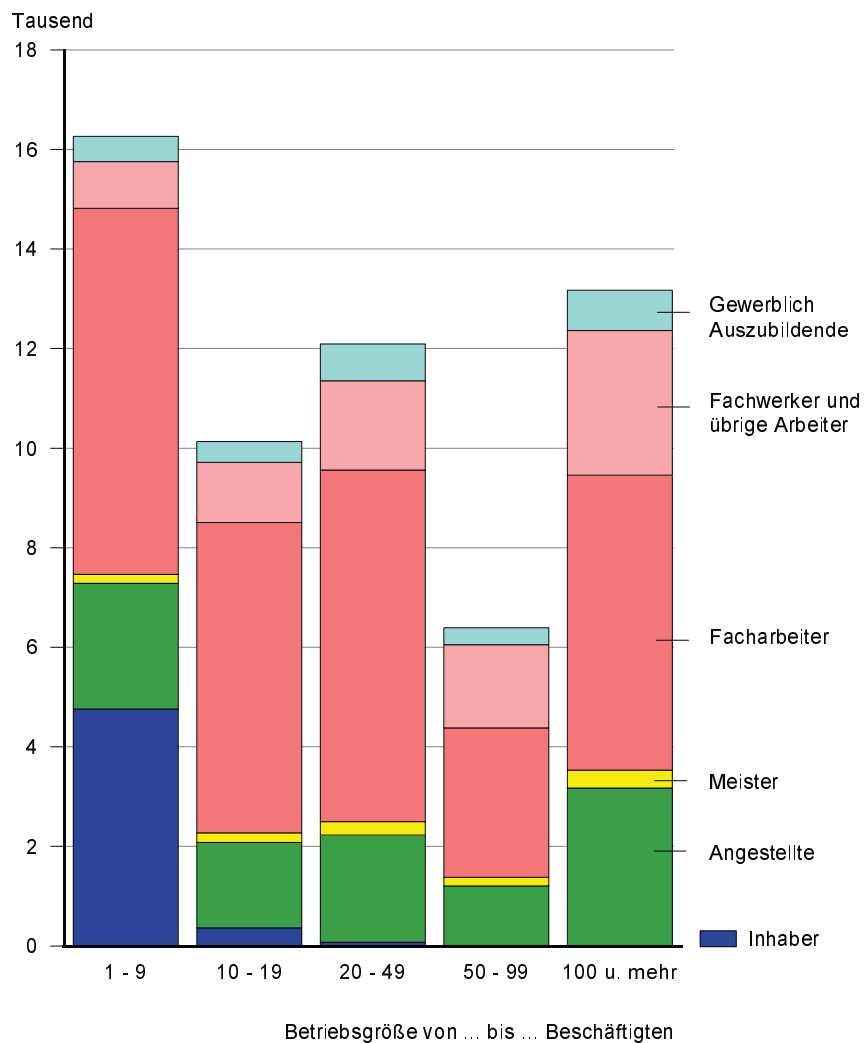


Abb. 5 Bruttolohn je Arbeiter und Bruttogehalt je Angestellter in Vorbereitenden Baustellenarbeiten, Hoch- und Tiefbau im Juni 2003 bis 2006 nach Betriebsgrößenklassen

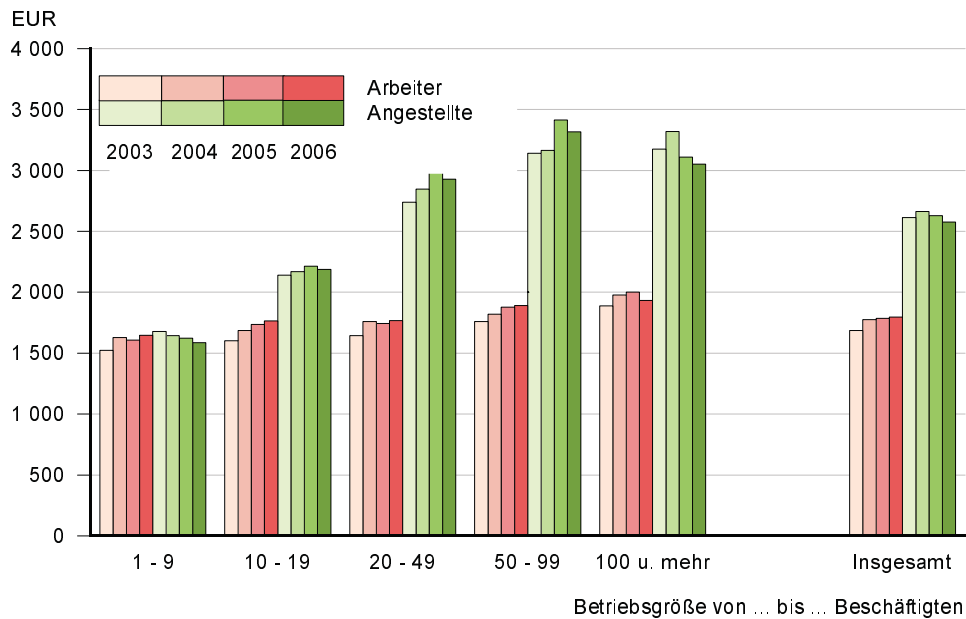


Abb. 6 Veränderung des Bruttolohns je Arbeiter und Bruttogehalts je Angestellter in Vorbereitenden Baustellenarbeiten, Hoch- und Tiefbau im Juni 2003 bis 2006 gegenüber den Vorjahren nach Betriebsgrößenklassen

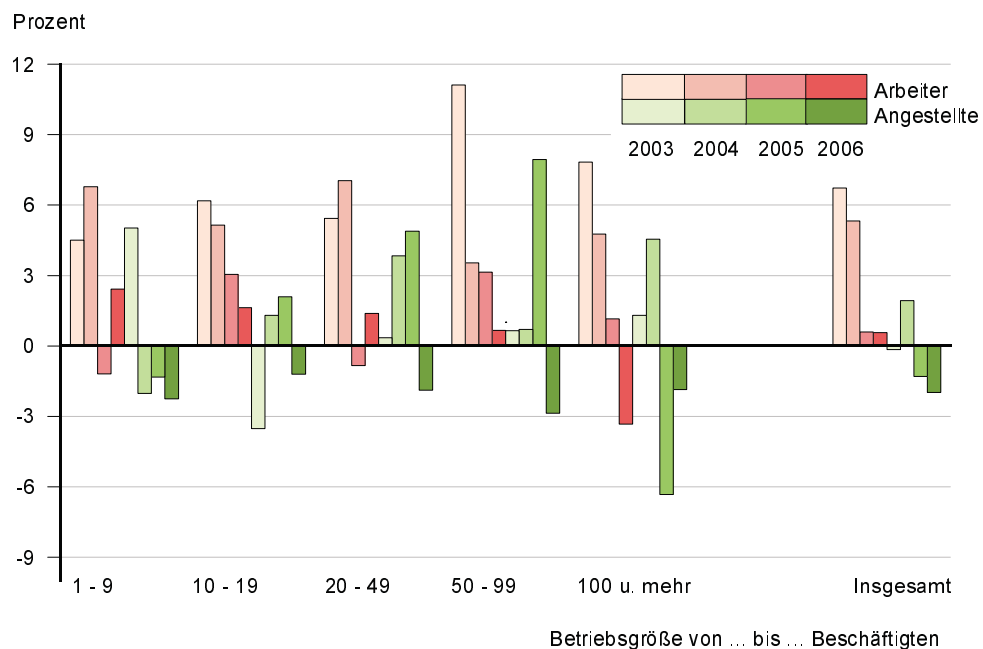


Abb. 7 Umsatz in Vorbereitenden Baustellenarbeiten, Hoch- und Tiefbau im Juni 1998 bis 2006

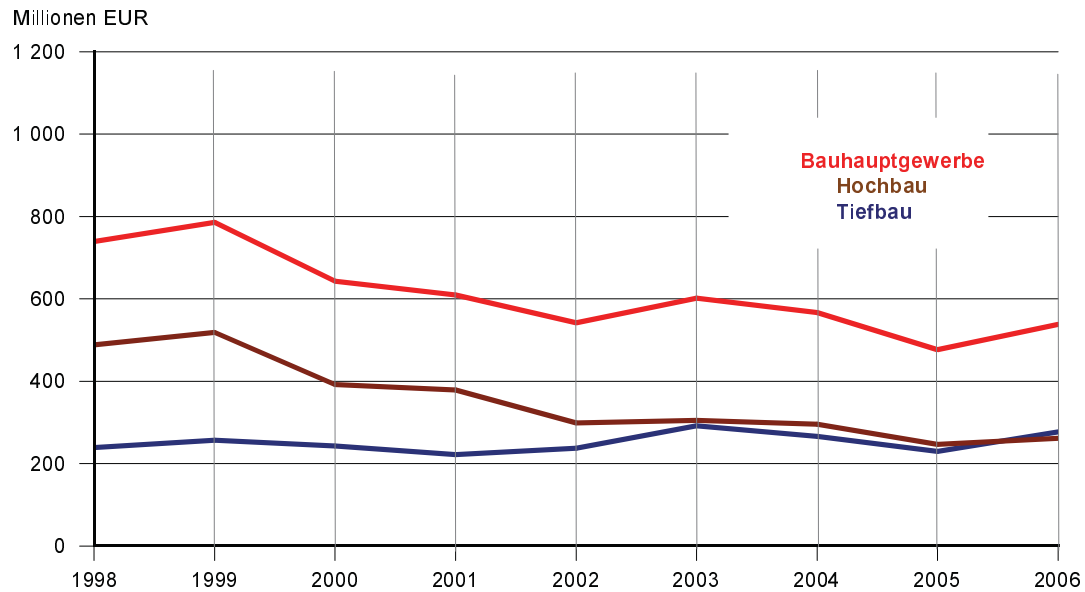


Abb. 8 Baugewerblicher Umsatz in Vorbereitenden Baustellenarbeiten, Hoch- und Tiefbau im Juni 1998 bis 2006 nach Bauarten und Auftraggebern

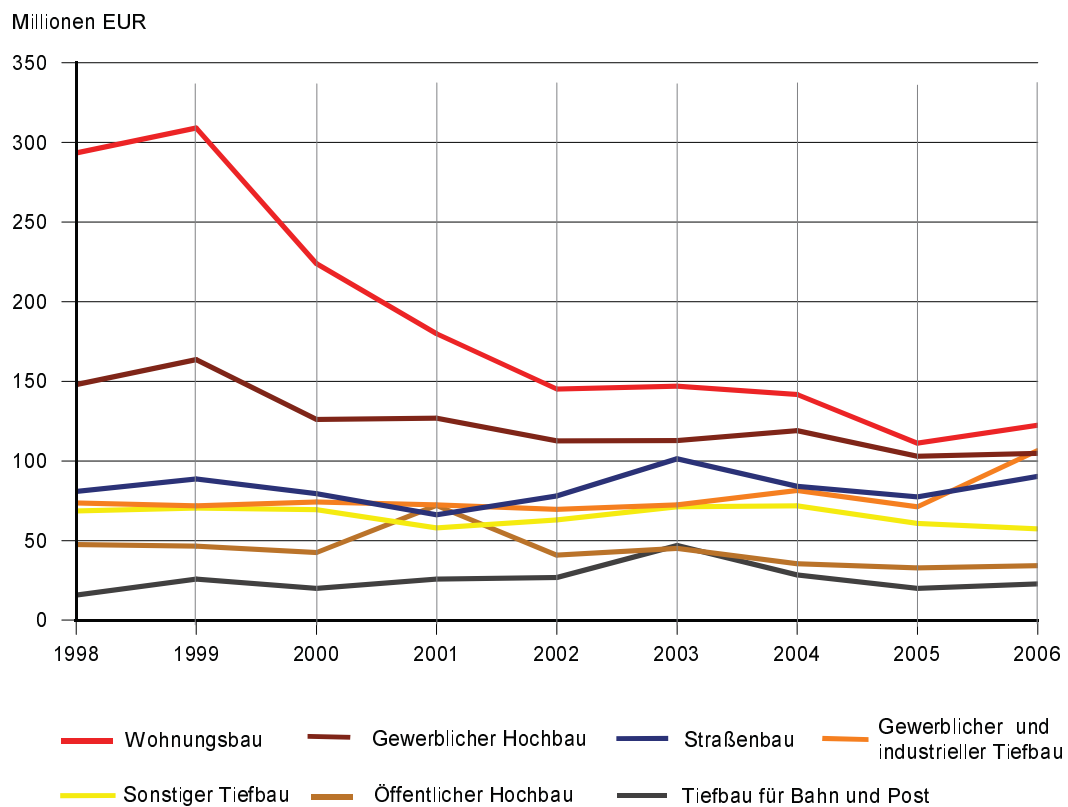


Abb. 9 Betriebe, tätige Personen und Gesamtumsatz in Vorbereitenden Baustellenarbeiten, Hoch- und Tiefbau im Juni 2006 nach Kreisfreien Städten und Landkreisen
Sachsen insgesamt entspricht 100 Prozent des jeweiligen Merkmals

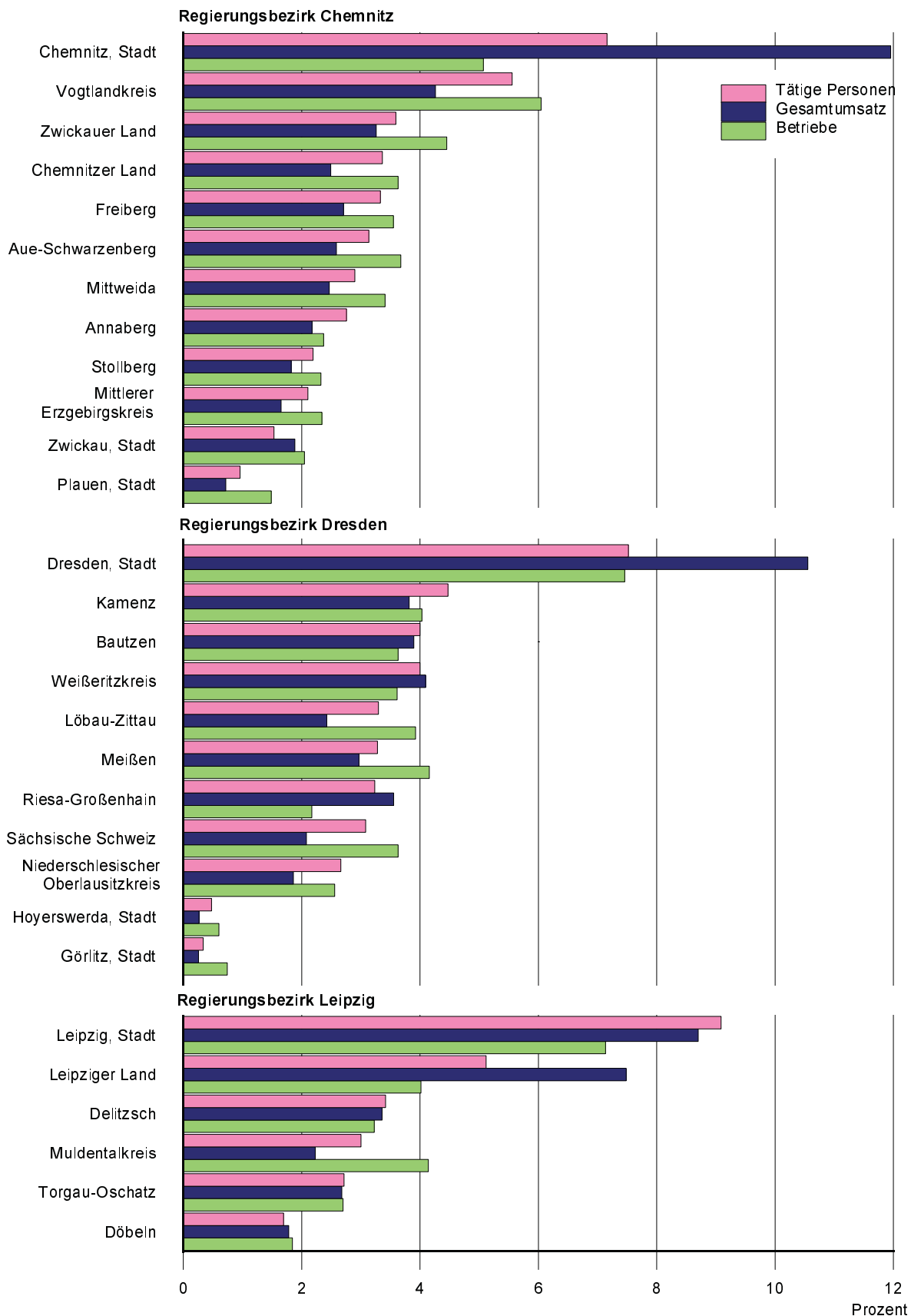


Abb. 10 Gesamtumsatz je tätiger Person in Vorbereitenden Baustellenarbeiten, Hoch- und Tiefbau für die Jahre 1995, 2000 und 2005 nach Kreisfreien Städten und Landkreisen

