

Statistisches Landesamt
des Freistaates
Sachsen



Statistische Berichte

10 Jahre Mikrozensus im Freistaat Sachsen

April 1991 bis Mai 2000

Tabellenband

Zeichenerklärung

-	Nichts vorhanden (genau Null)	x	Tabellenfach gesperrt, weil Aussage nicht sinnvoll
0	Weniger als die Hälfte von 1 in der letzten besetzten Stelle, jedoch mehr als nichts	()	Aussagewert ist eingeschränkt
...	Angabe fällt später an	p	vorläufige Zahl
/	Zahlenwert nicht sicher genug	r	berichtigte Zahl
.	Zahlenwert unbekannt oder geheim zu halten	s	geschätzte Zahl

Herausgeber:

Statistisches Landesamt des Freistaates Sachsen

Macherstraße 63
01917 Kamenz

Postfach 105
01911 Kamenz

Telefon

Vermittlung 0 35 78 / 33-0

Präsident/Sekretariat

-19 00

Telefax -19 99

Auskunft

-19 13, -19 14

Telefax -19 21

Bibliothek

-13 01

Vertrieb

-15 34

Telefax -15 98

Internet

www.statistik.sachsen.de

E-Mail

WebMaster@statistik.sachsen.de

Informationsbüro Dresden

Rampische Str. 4

01067 Dresden

Telefon

03 51 / 4 83-31 80

Telefax -31 84

E-Mail

IPunkt@statistik.sachsen.de

© Statistisches Landesamt des Freistaates Sachsen, Kamenz, November 2000

Für nichtgewerbliche Zwecke sind Vervielfältigung und unentgeltliche Verbreitung, auch auszugsweise, mit Quellenangabe gestattet. Die Verbreitung, auch auszugsweise, über elektronische Systeme/Datenträger bedarf der vorherigen Zustimmung. Alle übrigen Rechte bleiben vorbehalten.

Die Notwendigkeit, stets aktuelle Daten über die wirtschaftliche und soziale Lage der Bevölkerung, der Haushalte und Familien und insbesondere über die Erwerbstätigkeit, den Arbeitsmarkt und die Ausbildung zur Verfügung zu haben, führte 1957 zur Schaffung des Mikrozensus als eine laufende Repräsentativstatistik über Bevölkerung und Arbeitsmarkt. Seit 1991 wird der Mikrozensus auch in den neuen Bundesländern und Berlin-Ost durchgeführt. Bundesweit und somit auch in Sachsen werden jährlich ein Prozent aller Haushalte in die Erhebung einbezogen.

Mit den Ergebnissen aus dem Jahr 2000 stehen für Sachsen aus nunmehr zehn Jahren umfangreiche Daten über die Bevölkerung und den Arbeitsmarkt zur Verfügung. Dies zum Anlass nehmend, werden zusätzlich zu den jährlich erscheinenden thematischen statistischen Berichten zwei Sonderberichte veröffentlicht. Im vorliegenden Bericht sind wesentliche Kennziffern aus der Merkmalsvielfalt des Mikrozensus ausgewählt und in einem Zeitreihen-Tabellenprogramm von 1991 bis 2000 zusammengestellt sowie mit einigen Grafiken ergänzt worden. Ein zweiter Bericht macht textlich, grafisch und tabellarisch auf einige Entwicklungen und Trends der letzten zehn Jahre aufmerksam.

Rechtsgrundlage für den Erhebungszeitraum von 1991 bis 1995 war das Gesetz zur Durchführung einer Repräsentativstatistik über die Bevölkerung und den Arbeitsmarkt (Mikrozensusgesetz) vom 10. Juni 1985 (BGBl. I S. 955), geändert durch Artikel 1 des Gesetzes vom 17. Dezember 1990 (BGBl. I S. 2837), in Verbindung mit der Verordnung zur Durchführung einer Repräsentativstatistik über die Bevölkerung und den Arbeitsmarkt (Mikrozensusverordnung) vom 14. Juni 1985 (BGBl. I S. 967), zuletzt geändert durch Artikel 12 Abs. 23 des Gesetzes vom 14. September 1994 (BGBl. I S. 2325), in Verbindung mit dem Gesetz über die Statistik für Bundeszwecke (Bundesstatistikgesetz - BStatG) vom 22. Januar 1987 (BGBl. I S. 402 und 565), zuletzt geändert durch Artikel 6 Abs. 36 des Gesetzes vom 27. Dezember 1993 (BGBl. I S. 2378, 1994 I S. 2439).

Ab 1996 ist die Rechtsgrundlage das Gesetz zur Durchführung einer Repräsentativstatistik über die Bevölkerung und den Arbeitsmarkt sowie die Wohnsituation der Haushalte (Mikrozensusgesetz) vom 17. Januar 1996 (BGBl. I S. 34) in Verbindung mit der Verordnung (EG) Nr. 577/98 des Rates vom 9. März 1998 zur Durchführung einer Stichprobenerhebung über Arbeitskräfte in der Gemeinschaft (ABl. EG Nr. L 77 S. 3) in Verbindung mit der Verordnung (EG) Nr. 1571/98 der Kommission vom 20. Juli 1998 (ABl. EG Nr. L 205 S. 40) in Verbindung mit dem Gesetz über die Statistik für Bundeszwecke (Bundesstatistikgesetz - BStatG) vom 22. Januar 1987 (BGBl. I S. 402 und 565), zuletzt geändert durch Artikel 2 des Gesetzes vom 16. Juni 1998 (BGBl. I S. 1300).

Beim Mikrozensus handelt es sich um eine Flächens Stichprobe, die ein Prozent aller Haushalte erfasst. Die Auswahl der Haushalte erfolgt mittels eines komplizierten mathematisch-statistischen Zufallsverfahrens (geschichtete Klumpenauswahl). Jährlich wird ein Viertel der zu betrachtenden Haushalte ausgetauscht, um deren Belastungen auf maximal vier Jahre zu beschränken und dennoch Aussagen im Zeitvergleich zu ermöglichen. In Sachsen belanden so jährlich rund 20 000 Haushalte in die Auswahl. Diese werden durch vom statistischen Landesamt des Freistaates Sachsen beschulte Erhebungsbeauftragte befragt oder erteilen anhand eines Erhebungsprotokolls schriftlich Auskunft.

Das ... des Mikrozensus, welches jährlich erhoben wird und überwiegend mit Auskunftspflicht belegt ist, enthält Fragen zu folgenden Inhalten:

- Merkmale der Person, Familien- und Haushaltszusammensetzung, Staatsangehörigkeit, Haupt- und Nebenwohnung;
- Angaben zur gesetzlichen Rentenversicherung;
- Quellen des Lebensunterhaltes und Höhe des Nettoeinkommens;
- allgemeine und berufliche Ausbildung, Besuch von Kindergärten, Schule, Hochschule;
- Erwerbstätigkeit, Erwerbslosigkeit, Arbeitsuche und Nichterwerbspersonen.

Mit dem ... werden von der Hälfte der Haushalte Angaben zur

- beruflichen und allgemeinen Aus- und Fortbildung,
- früheren Erwerbstätigkeit,
- Situation ein Jahr vor der Erhebung erhoben.

1. The first part of the document discusses the importance of maintaining accurate records of all transactions and activities. It emphasizes the need for transparency and accountability in financial reporting.

2. The second part of the document outlines the various methods and techniques used to collect and analyze data. It includes a detailed description of the experimental procedures and the statistical analysis performed.

3. The third part of the document presents the results of the study. It includes a series of tables and graphs that illustrate the findings of the research. The data shows a clear trend of increasing activity over time.

4. The fourth part of the document discusses the implications of the findings. It suggests that the results have significant implications for the field of study and may lead to further research in this area.

5. The fifth part of the document concludes the study. It summarizes the key findings and provides a final statement on the importance of the research.

					GROUP 5	
121.0	110.0	120.2	107.7	170.1	0	10
202.0	201.0	200.0	107.1	171.1	0	10
207.0	200.0	200.7	200.7	202.0	10	10
200.1	010.0	002.0	000.1	201.7	10	20
202.0	220.0	207.1	270.0	200.0	20	20
210.2	200.0	200.0	270.0	202.7	20	00
000.0	020.7	011.0	000.0	200.0	00	00
020.0	020.0	077.0	070.1	070.0	00	70
007.1	007.0	021.0	021.0	022.1	70	70
200.0	010.7	000.0	000.0	071.0	70	00
201.7	210.2	200.1	200.0	270.1	00	00
070.0	070.0	000.0	000.1	000.1	00	00
200.1	007.2	070.2	070.2	000.1	00	00
070.0	007.0	070.0	070.1	000.0	00	000.0000

					GROUP 5	
00.1	00.0	00.7	00.0	70.0	0	0
107.0	122.0	107.0	00.0	71.0	0	10
100.2	102.0	170.1	170.0	170.7	10	10
107.0	100.0	100.0	107.0	170.1	10	20
120.0	120.0	100.0	107.2	170.0	20	20
177.0	170.0	100.0	100.0	127.0	20	00
170.2	170.7	107.2	100.0	171.0	00	00
100.1	102.0	177.0	107.0	107.0	00	70
100.0	100.0	102.7	107.7	100.1	70	70
170.7	107.0	172.0	170.2	170.0	70	00
177.0	100.0	120.1	170.2	120.0	00	00
107.0	100.0	107.1	170.0	100.0	00	00
100.0	171.0	100.1	100.0	100.0	00	00
201.7	200.1	007.0	072.0	020.7	00	000.0000

					GROUP 5	
00.0	07.0	00.0	00.1	00.0	0	0
127.0	100.0	07.1	70.1	00.0	0	10
100.7	107.1	100.1	100.0	102.0	10	10
100.0	170.0	170.2	170.2	170.7	10	20
102.2	07.0	100.2	177.0	170.0	20	20
107.7	127.1	170.2	172.0	107.0	20	00
102.1	100.0	100.0	170.0	172.7	00	00
100.1	100.0	170.7	100.0	100.0	00	70
107.7	100.0	100.1	100.0	100.0	70	70
170.0	107.0	100.2	177.0	172.0	70	00
100.7	100.1	120.0	177.0	127.0	00	00
100.0	100.0	107.1	170.7	171.0	00	00
107.1	100.1	102.0	107.1	171.0	00	00
000.0	072.0	072.0	000.0	007.0	00	000.0000

2017					
LOAN	1 070.0	1 047.0	1 040.0	1 041.7	1 040.0
LOAN INTEREST	2 700.2	2 700.0	2 000.7	2 000.0	2 200.1
LOAN INTEREST SUBSIDY	070.7	000.0	070.7	000.0	000.1
LOAN TOTAL	3 840.9	3 747.0	3 110.7	3 041.7	3 240.1

2018					
LOAN	007.0	007.0	000.0	000.0	072.1
LOAN INTEREST	1 270.2	1 200.7	1 100.0	1 170.0	1 102.0
LOAN INTEREST SUBSIDY	177.0	177.0	170.0	107.0	107.0
LOAN TOTAL	1 454.2	1 384.7	1 270.0	1 277.0	1 281.1

2019					
LOAN	177.1	100.0	100.0	100.0	707.0
LOAN INTEREST	1 227.0	1 200.1	1 170.0	1 102.0	1 100.2
LOAN INTEREST SUBSIDY	000.0	700.7	707.0	707.1	707.0
LOAN TOTAL	1 404.1	1 300.8	1 977.0	1 909.1	1 514.2

2020					
LOAN SUBSIDY	2 000.2	2 002.0	2 020.0	2 000.0	2 000.7
LOAN SUBSIDY	2 200.0	1 007.0	1 000.0	1 070.0	1 070.0
LOAN SUBSIDY	200.2	000.2	700.0	700.0	007.0
LOAN SUBSIDY SUBSIDY	2 100.0	2 207.0	2 007.1	2 270.0	2 200.1
LOAN SUBSIDY TOTAL	6 300.4	5 216.2	5 727.0	5 340.0	5 277.8

2021					
LOAN SUBSIDY	1 070.7	1 227.7	1 202.0	1 220.0	1 270.0
LOAN SUBSIDY	1 227.1	1 007.0	1 007.0	1 000.7	1 170.1
LOAN SUBSIDY	07.0	100.1	177.1	107.0	100.0
LOAN SUBSIDY SUBSIDY	000.0	000.0	000.0	070.1	070.2
LOAN SUBSIDY TOTAL	2 304.8	2 334.8	2 386.1	2 397.8	2 540.3

2022					
LOAN SUBSIDY	1 270.0	1 100.7	1 120.0	1 107.0	1 170.7
LOAN SUBSIDY	1 000.0	000.0	000.0	070.0	000.0
LOAN SUBSIDY	100.1	202.1	200.2	200.1	200.0
LOAN SUBSIDY SUBSIDY	1 200.7	1 007.0	1 000.0	1 270.0	1 200.0
LOAN SUBSIDY TOTAL	3 570.8	2 309.8	2 320.0	2 647.1	2 570.7

TOTAL	TOTAL	TOTAL	TOTAL	TOTAL	EQUITY
2000	2000	2000	2000	2000	FOR THE YEAR
000	000	000	000	000	FOR THE YEAR ENDING

002.1	014.4	011.0	010.2	011.1	LONG
1102.0	1100.2	1120.1	1111.0	1110.2	FORWARD
101.1	100.0	112.1	112.0	112.0	FORWARD/SCOUTING

100.1	100.0	100.0	100.0	100.1	LONG
111.0	110.1	110.1	100.0	100.0	FORWARD
000.7	000.0	000.0	0.0	000.0	FORWARD SCOUTING

[illegible]

1 277.0	1 200.0	1 207.0	1 200.7	1 270.0	1 170 000 000 000 000 000
1 000.0	1 007.0	1 077.1	1 000.0	1 070.2	1 170 000 000 000 000 000
170.0	100.1	210.0	100.0	200.7	1 170 000 000 000 000 000
070.0	000.0	021.0	000.1	000.1	1 170 000 000 000 000 000

[illegible]

	1991	1992	1993	1994	1995
1991					
ENTREPRENEUR	2 227,0	1 000,1	1 070,0	1 000,0	1 001,0
ADMINISTRATIVE/ INFO	202,1	027,0	201,0	022,0	210,0
EXPORT/ OTHER	011,0	001,0	004,0	1 010,0	1 100,0
ADMINISTRATIVE/ INFO	1 001,1	1 007,1	1 012,2	1 000,1	000,2
GOVERNANCE ¹⁾	11,0	10,1	10,0	10,0	21,2
CONTRIBUT	220,0	007,1	100,0	000,0	200,0
1992					
ENTREPRENEUR	1 200,0	1 007,1	1 000,0	1 001,0	1 000,0
ADMINISTRATIVE/ INFO	10,0	100,1	01,1	100,1	00,0
EXPORT/ OTHER	200,0	001,0	002,1	020,0	001,0
ADMINISTRATIVE/ INFO	011,0	000,1	002,1	001,1	102,0
GOVERNANCE ¹⁾	1	1	1	0,2	10,1
CONTRIBUT	100,0	117,0	211,0	100,0	120,0
1993					
ENTREPRENEUR	1 027,0	000,1	100,0	011,0	011,0
ADMINISTRATIVE/ INFO	121,2	210,1	100,0	210,0	101,1
EXPORT/ OTHER	002,0	000,1	001,0	000,1	120,0
ADMINISTRATIVE/ INFO	000,2	020,0	000,0	000,1	000,0
GOVERNANCE ¹⁾	0,0	0,1	0,2	10,1	10,0
CONTRIBUT	117,1	100,1	211,0	110,1	100,0

1) The data for the year 1991 are based on the data for the year 1990.

1 007.0	1 000.0	1 100.2	1 001.0	1 100.0	ENTWICKELUNG
010.0	010.0	700.7	000.0	000.0	ZUSATZGEGENSTÄNDE/ MITT
1 107.2	1 202.1	1 277.1	1 200.0	1 201.1	INVESTITIONEN
070.0	011.2	002.2	002.0	070.0	FABRIKATIONSGEGENSTÄNDE
20.0	21.0	20.0	22.2	00.1	GEBÄUDE ¹⁾
212.0	100.0	102.7	100.0	100.0	GÜTERGÜT ¹⁾

1 072.2	1 000.0	1 077.0	1 001.1	1 001.0	ENTWICKELUNG
121.0	100.1	100.7	110.0	100.0	ZUSATZGEGENSTÄNDE/ MITT
701.0	700.7	711.0	710.0	700.0	INVESTITIONEN
707.0	770.0	700.0	711.1	700.2	FABRIKATIONSGEGENSTÄNDE
11.0	0.7	11.7	0.0	10.1	GEBÄUDE ¹⁾
002.2	00.0	01.7	00.7	02.0	GÜTERGÜT ¹⁾

012.1	102.0	117.0	000.0	101.0	ENTWICKELUNG
100.0	201.2	220.0	100.0	107.0	ZUSATZGEGENSTÄNDE/ MITT
102.0	100.1	100.1	101.0	102.0	INVESTITIONEN
710.1	707.7	700.1	770.0	700.0	FABRIKATIONSGEGENSTÄNDE
12.1	12.2	17.0	12.0	22.0	GEBÄUDE ¹⁾
120.0	110.1	101.0	110.2	102.7	GÜTERGÜT ¹⁾

1996	1997	1998	1999	2000	
INCOME					
000.0	000.0	000.0	000.0	000.0	000.0
1 110.0	1 110.0	1 110.0	1 110.0	1 110.0	20 20
1 200.0	1 200.0	1 200.0	1 200.0	1 200.0	20 00
200.0	000.0	000.0	000.0	000.0	00 00
000.0	000.0	000.0	000.0	000.0	00 00
1 000.0	1 000.0	1 000.0	1 000.0	1 000.0	00 00
1 000.0	1 000.0	1 000.0	1 000.0	1 000.0	00 00
INCOME					
EXPENSES					
000.0	000.0	000.0	000.0	000.0	000.0
000.0	000.0	000.0	000.0	000.0	20 20
000.0	000.0	000.0	000.0	000.0	20 00
10.0	10.0	10.0	10.0	10.0	00 00
1	1	1	1	1	00 00
1 000.0	1 000.0	1 000.0	1 000.0	1 000.0	00 00
EXPENSES					
INCOME					
10.0	0.0	1.0	1.0	10.0	000.0
100.0	100.0	100.0	100.0	100.0	20 20
100.0	200.0	200.0	200.0	200.0	20 00
1	1	0.0	0.0	10.0	00 00
1	1	1	1	1	00 00
000.0	000.0	000.0	000.0	000.0	00 00
EXPENSES					
EXPENSES					
1	1	1	1	1	000.0
10.0	10.0	10.0	10.0	10.0	20 20
100.0	100.0	100.0	100.0	100.0	20 00
200.0	200.0	200.0	200.0	200.0	00 00
000.0	000.0	000.0	000.0	000.0	00 00
1 000.0	1 000.0	1 000.0	1 000.0	1 000.0	00 00
EXPENSES					
EXPENSES					
000.0	000.0	000.0	000.0	000.0	000.0
10.0	00.0	00.0	00.0	00.0	20 20
00.0	00.0	00.0	00.0	00.0	20 00
1	1	1	1	1	00 00
1	1	1	1	1	00 00
000.0	000.0	000.0	000.0	000.0	00 00
EXPENSES					
EXPENSES					
10.0	10.0	10.0	10.0	10.0	000.0
00.0	00.0	00.0	00.0	00.0	20 20
00.0	00.0	00.0	00.0	00.0	20 00
10.0	0.0	1	1	1	00 00
1	1	1	1	1	00 00

10T.0	10T.1	100.0	00.0	100.0	GROUP	000
200.0	200.0	200.1	212.7	200.0	000	000
702.0	700.0	701.0	00T.1	00T.1	000	1 000
10T.1	002.0	000.7	0T2.0	020.0	1 000	1 700
10T.0	000.7	00T.1	0T0.0	00T.0	1 700	1 000
0T2.0	0T0.0	002.7	000.2	000.7	1 000	2 200
02T.0	00T.0	0T0.0	0T2.0	0T0.0	2 200	2 000
210.1	22T.1	2T0.1	20T.0	2T0.0	2 000	0 000
00.7	1T0.0	1T0.7	10T.1	1TT.0	0 000	0 000
7T.0	00.0	00.7	00.0	70.0	0 000	7 000
2T.1	0T.7	00.0	70.2	72.0	7 000	7 000
72.0	70.0	00.0	72.1	7T.7	7 000	GROUP RIGHT

70.0	7T.1	72.0	7T.7	70.0	GROUP	000
00.0	0T.0	00.1	00.0	00.1	000	000
120.1	100.1	100.0	12T.0	120.0	000	1 000
22T.7	220.0	2T0.0	100.0	10T.0	1 000	1 700
0T2.0	00T.0	000.2	000.2	0T0.0	1 700	1 000
000.0	000.1	00T.2	000.7	0T0.0	1 000	2 200
100.0	10T.0	100.0	2T7.0	2T1.7	2 200	2 000
100.1	1T0.1	100.0	10T.0	10T.0	2 000	0 000
00.2	72.0	70.0	02.0	00.7	0 000	0 000
00.1	00.0	00.0	70.0	00.1	0 000	7 000
1T.0	22.0	20.0	20.0	2T.2	7 000	7 000
0T.2	0T.0	70.0	0T.1	00.1	7 000	GROUP RIGHT

0T.0	00.0	00.1	0T.0	0T.0	GROUP	000
100.0	1TT.0	1T0.0	102.1	12T.0	000	000
020.0	02T.0	20T.1	20T.1	20T.7	000	1 000
702.0	70T.0	7T0.2	7T0.0	70T.1	1 000	1 700
000.0	020.7	020.0	00T.0	0T0.0	1 700	1 000
2T7.0	200.2	2T1.2	2T0.0	2T0.1	1 000	2 200
100.0	100.0	1T0.0	10T.0	100.2	2 200	2 000
7T.0	0T.1	02.0	102.1	1T7.1	2 000	0 000
20.2	72.0	00.0	70.1	0T.0	0 000	0 000
12.7	10.0	20.0	20.1	20.2	0 000	7 000
0.2	10.7	1T.0	1T.1	10.2	7 000	7 000
0.0	1T.0	10.0	1T.7	20.1	7 000	GROUP RIGHT

1996	1997	1998	1999	2000	

THOUSANDS

107.0	107.4	100.0	00.0	100.0	DIRECT 000	
200.0	200.0	200.1	212.7	200.0	000	000
702.0	700.0	701.0	007.1	001.1	000	1 000
101.7	002.0	000.7	072.0	020.0	1 000	1 700
101.0	000.7	001.1	010.0	001.0	1 700	1 000
072.0	070.0	002.7	000.2	000.7	1 000	2 200
021.0	001.0	070.0	072.0	010.0	2 200	2 000
210.1	221.1	270.1	201.0	210.0	2 000	0 000
00.7	110.0	110.7	101.7	177.0	0 000	0 000
71.0	00.0	00.7	00.0	70.0	0 000	7 000
27.1	07.7	00.0	70.2	72.0	7 000	7 000
72.0	70.0	00.0	12.1	11.7	7 000 AND MORE	
0 027.2	0 070.0	0 000.7	0 021.1	0 020.2	THOUSANDS	

AGRICULTURE, EXCEPT FISH AND FORESTRY

0.0	12.1	10.1	12.0	11.1	DIRECT 000	
01.0	00.0	00.2	00.1	10.7	000	000
100.0	101.2	121.0	120.0	122.1	000	1 000
222.0	201.1	100.0	100.0	110.0	1 000	1 700
000.0	070.0	020.0	020.7	207.0	1 700	1 000
700.7	010.0	002.1	001.0	070.0	1 000	2 200
202.0	220.1	217.0	221.0	222.0	2 200	2 000
111.0	110.0	110.7	100.0	101.1	2 000	0 000
01.0	00.0	00.1	100.0	110.1	0 000	0 000
70.0	70.0	71.0	00.2	00.0	0 000	7 000
20.1	20.0	20.7	02.0	00.2	7 000	7 000
72.1	70.1	02.0	00.0	00.1	7 000 AND MORE	
1 011.0	1 100.2	1 110.0	1 122.0	1 100.2	AGRICULTURE	

AGRICULTURE, EXCEPT FISH AND FORESTRY, THIS AND SUBTOTALS

10.2	12.1	10.0	12.1	12.2	DIRECT 000	
70.1	70.1	71.0	01.0	70.1	000	000
120.2	172.1	170.2	110.2	117.0	000	1 000
00.7	111.0	100.1	127.1	120.0	1 000	1 700
00.0	70.7	70.2	00.0	07.2	1 700	1 000
10.0	10.0	20.2	10.0	22.0	1 000	2 200
7	7	0.0	0.0	0.0	2 200	2 000
7	7	7	7	7	2 000	0 000
7	7	7	7	7	0 000	0 000
7	7	7	7	7	0 000	7 000
7	7	7	7	7	7 000	7 000
7	7	7	7	7	7 000 AND MORE	
020.0	000.0	720.0	010.0	007.0	AGRICULTURE	

UNIT	000	0	0.0	0	0.0	0
000	000	200.0	10.0	00.0	70.0	07.0
000	1 000	000.0	770.0	200.0	111.0	177.0
1 000	1 700	00.0	000.0	700.0	000.0	070.7
1 700	1 000	0.0	00.0	100.0	201.0	201.0
1 000	2 200	0	12.0	02.0	110.0	110.0
2 200	2 000	0	0	0	21.0	01.0
2 000	0 000	0	0	0.0	0.0	10.0
0 000	0 000	0	0	0	0.0	10.0
0 000	7 000			0	0	0
7 000	7 000			0		0
7 000	000 000000	0	0	0	0	0

	000	07.0	08.0	09.0	02.0	00.0
000	000	20.0	10.0	12.0	10.0	20.0
000	1 000	21.7	01.0	/	/	0.0
1 000	1 700	/	17.2	/	/	/
1 700	1 000	/	/	/	/	/
1 000	2 200	/	/	/	/	/
2 200	2 000					
2 000	0 000					
0 000	0 000			/		
0 000	7 000					/
7 000	7 000		/			
7 000	MIS THREE		/			

1996	1997	1998	1999	2000	

					UNIT: 000	
07.0	00.0	00.0	20.0	20.0	000	000
101.0	120.7	100.0	00.0	100.2	000	1 000
020.0	010.0	000.0	201.0	200.0	1 000	1 700
200.1	200.0	211.2	210.0	200.7	1 700	1 000
211.1	272.0	200.1	201.0	211.0	1 000	2 200
01.7	00.0	120.0	170.2	100.0	2 200	2 000
00.1	70.0	01.0	02.0	10.2	2 000	0 000
0.1	27.1	22.0	22.0	20.0	0 000	0 000
?	10.7	10.1	17.0	17.0	0 000	7 000
?	10.1	10.0	1.0	0.0	7 000	7 000
?	?	1.7	0.7	1.0	7 000	UNIT TOTAL

					UNIT: 000	
10.0	02.0	00.0	02.0	07.1		
00.7	01.0	00.2	02.0	07.0	000	000
0.1	0.0	1.0	0.7	10.7	000	1 000
?	?	?	?	?	1 000	1 700
?	?	?	?	?	1 700	1 000
?	?	?	?	?	1 000	2 200
?	?			?	2 200	2 000
?		?		?	2 000	0 000
?		?		?	0 000	0 000
?			?		0 000	7 000
					7 000	7 000
					7 000	UNIT TOTAL

2)

					UNIT: 000	
0.0	10.7	17.0	0.0	12.0		
20.0	20.0	20.0	20.0	20.0	000	000
01.0	00.1	71.0	70.0	70.0	000	1 000
00.1	72.0	00.0	00.0	07.7	1 000	1 700
00.0	10.0	10.7	11.0	10.0	1 700	1 000
10.0	10.2	0.0	10.2	0.0	1 000	2 200
?	?	?	?	?	2 200	2 000
?	?	?	?	?	2 000	0 000
?	?	?	?	?	0 000	0 000
?	?	?	?	?	0 000	7 000
?	?	?		?	7 000	7 000
?			?	?	7 000	UNIT TOTAL

TO	20	120.1	111.0	02.0	07.1	00.1
20	20	220.7	100.0	110.2	111.0	110.0
20	00	210.0	201.0	210.2	200.1	220.1
00	00	000.0	210.0	210.2	200.0	201.1
00	70	011.7	200.2	200.1	202.0	217.7
70	70	270.2	271.1	200.0	201.0	201.0
70	00	201.0	211.0	201.0	102.0	207.0
00	00	027.7	200.0	200.0	207.7	270.1
00	00	170.1	00.0	01.1	110.1	107.0
00	00	70.2	21.1	10.0	10.1	21.1
00	000 00000	0.0	0.2	0.0	0.7	0.0

TO	20	10.1	07.0	00.0	00.2	02.0
20	20	110.0	101.0	100.0	00.0	00.0
20	00	171.0	100.1	100.1	102.0	120.0
00	00	100.7	170.0	107.0	100.0	100.0
00	70	102.0	170.0	100.0	171.2	170.2
70	70	120.0	100.0	170.0	100.0	100.0
70	00	100.0	117.0	110.0	101.0	100.0
00	00	101.2	100.0	170.2	100.0	100.2
00	00	100.0	00.1	07.7	10.0	01.0
00	00	00.1	11.0	10.0	17.0	11.0
00	000 00000	1	1	1	1	0.2

TO	20	02.0	71.0	00.2	00.7	00.0
20	20	100.1	00.0	10.2	10.1	11.0
20	00	102.0	110.1	100.2	100.0	00.0
00	00	171.0	120.0	120.0	120.7	120.1
00	70	100.0	101.0	120.0	121.1	120.2
70	70	110.0	111.0	110.0	120.0	101.0
70	00	102.0	100.0	01.0	00.0	01.0
00	00	101.2	120.0	110.2	110.0	100.0
00	00	70.0	00.0	21.7	70.0	02.0
00	00	0.0	1	1	1	1
00	000 00000	1	1	1	1	1

100.0	117.0	101.0	111.1	99.0	10	20
101.2	117.0	102.0	100.0	111.0	20	20
210.0	200.1	100.0	107.0	110.0	20	00
210.1	200.1	207.7	270.0	220.0	00	00
212.0	200.0	210.0	200.0	210.0	00	70
210.0	210.0	270.7	207.0	200.0	70	70
220.0	270.0	200.0	210.0	217.1	70	00
210.7	101.7	100.0	117.7	100.0	00	00
117.0	110.0	100.2	100.0	107.0	00	00
20.0	20.7	20.7	00.7	00.7	00	00
0.0	10.1	10.0	10.1	10.1	00	000 FROM

07.0	00.1	00.0	00.0	00.0	10	20
100.0	00.0	00.0	07.0	07.2	20	20
110.7	110.2	100.1	102.0	00.7	20	00
107.0	170.0	100.0	107.0	127.1	00	00
172.1	100.0	170.0	100.0	102.0	00	70
171.0	170.1	101.0	100.0	100.0	70	70
120.1	100.2	100.0	170.0	172.0	70	00
110.0	101.0	00.0	07.0	00.7	00	00
100.0	101.0	102.0	107.2	07.2	00	00
20.2	20.1	20.0	20.0	21.1	00	00
0.0	0.1	0.7	0.0	7.0	00	000 FROM

00.0	70.2	71.1	70.2	00.0	10	20
00.7	00.1	02.0	72.0	17.1	20	20
07.0	07.0	00.7	02.1	70.0	20	00
120.0	111.0	110.0	110.0	107.0	00	00
100.1	121.1	121.1	121.0	120.0	00	70
120.1	121.7	110.0	121.7	121.0	70	70
102.0	110.1	121.0	102.1	107.0	70	00
102.0	00.0	00.0	70.0	07.0	00	00
17.1	10.1	00.0	00.0	07.7	00	00
0.1	0.0	0.0	10.0	0.2	00	00
7	7	7	7	7	00	000 FROM

CONTRIBUTORS	100.0	110.0	121.0	100.0	170.0
ADMINISTRATIVE & ADMINISTRATIVE	?	0.1	?	?	?
BOARDS	22.7	20.1	20.0	00.1	71.2
FINANCIALS	1 000.0	000.0	001.0	000.0	007.2
FINANCE	1 010.0	007.0	100.0	100.0	017.2
ADMINISTRATIVE IN ADMINISTRATION					
AND CONTRIBUTION BOARD	20.0	00.0	00.0	01.1	00.0
ADMINISTRATIVE IN CONTRIBUTION					
BOARD	70.0	00.0	07.1	00.0	00.2
CONTRIBUTORS	100.0	110.0	121.0	100.0	170.0

CONTRIBUTORS	10.2	00.0	01.0	00.0	107.0
ADMINISTRATIVE & ADMINISTRATIVE	?	?	?	?	?
BOARDS	20.0	20.7	20.0	00.0	00.0
FINANCIALS	010.0	070.1	000.0	020.2	010.0
FINANCE	000.0	000.1	010.1	000.1	000.1
ADMINISTRATIVE IN ADMINISTRATION					
AND CONTRIBUTION BOARD	12.0	17.7	11.1	11.2	11.7
ADMINISTRATIVE IN CONTRIBUTION					
BOARD	02.1	00.0	00.2	00.1	71.0
CONTRIBUTORS	100.0	110.0	121.0	100.0	170.0

CONTRIBUTORS	20.0	02.0	00.0	01.0	72.0
ADMINISTRATIVE & ADMINISTRATIVE	?	?	?	?	?
BOARDS	?	?	?	0.0	0.2
FINANCIALS	000.0	002.0	001.1	000.1	007.2
FINANCE	010.0	210.1	101.0	107.7	217.0
ADMINISTRATIVE IN ADMINISTRATION					
AND CONTRIBUTION BOARD	10.0	21.0	20.0	20.0	20.0
ADMINISTRATIVE IN CONTRIBUTION					
BOARD	10.2	20.0	10.0	10.0	12.0
CONTRIBUTORS	100.0	110.0	121.0	100.0	170.0

2010

170.1	107.1	107.0	117.0	112.0	CONSTRUCTION
0.2	0.1	0.0	0.0	1.0	ADMINISTRATIVE & INFORMATION SERVICES
02.7	00.7	01.0	00.0	00.0	FOUNDED
010.7	100.1	101.0	000.1	101.1	7. INFORMATION
007.0	000.7	170.2	110.1	100.1	7. PROJECT
					7. RECONSTRUCTION OF RECONSTRUCTION
00.1	70.0	70.0	70.2	01.0	AND RECONSTRUCTION PROJECT
01.0	11.0	00.2	00.0	17.0	7. RECONSTRUCTION OF RECONSTRUCTION
					PROJECT

2011

102.0	100.0	111.0	127.0	120.0	CONSTRUCTION
7	7	7	7	7	ADMINISTRATIVE & INFORMATION SERVICES
72.2	72.7	70.0	70.0	70.0	FOUNDED
200.7	200.0	202.0	201.0	210.0	7. INFORMATION
000.1	000.0	000.0	000.2	002.0	7. PROJECT
					7. RECONSTRUCTION OF RECONSTRUCTION
12.1	11.7	12.1	0.0	0.0	AND RECONSTRUCTION PROJECT
					7. RECONSTRUCTION OF RECONSTRUCTION
00.0	00.0	00.1	00.0	00.1	PROJECT

2012

70.0	70.1	71.0	70.2	01.2	CONSTRUCTION
7	7	7.1	0.2	0.0	ADMINISTRATIVE & INFORMATION SERVICES
10.1	11.0	11.1	17.0	10.0	FOUNDED
020.0	002.1	000.0	020.0	012.0	7. INFORMATION
207.2	200.0	210.7	200.0	200.0	7. PROJECT
					7. RECONSTRUCTION OF RECONSTRUCTION
20.0	02.2	00.0	00.7	20.0	AND RECONSTRUCTION PROJECT
11.2	21.7	10.1	20.0	20.0	7. RECONSTRUCTION OF RECONSTRUCTION
					PROJECT

2013

100.0	100.0	100.0	100.0	100.0	CONSTRUCTION
0.0	0.0	0.0	0.0	0.0	ADMINISTRATIVE & INFORMATION SERVICES
0.0	0.0	0.0	0.0	0.0	FOUNDED
0.0	0.0	0.0	0.0	0.0	7. INFORMATION
0.0	0.0	0.0	0.0	0.0	7. PROJECT
					7. RECONSTRUCTION OF RECONSTRUCTION
0.0	0.0	0.0	0.0	0.0	AND RECONSTRUCTION PROJECT
0.0	0.0	0.0	0.0	0.0	7. RECONSTRUCTION OF RECONSTRUCTION
					PROJECT

Wirtschaftsbereich	Geschlecht	Erwerbstätige					
		1995	1996	1997	1998	1999	2000
Land- und forstwirtschaftl. Erwerbstätige	Männlich	99,0	92,0	99,0	92,0	99,0	97,7
	Weiblich	20,0	20,1	20,0	21,7	20,0	21,1
	Insgesamt	97,0	99,0	97,0	99,0	99,0	99,1
Forstwirtschaftliches Gewerbe	Männlich	997,0	999,7	992,0	999,1	920,7	910,0
	Weiblich	112,0	100,1	170,1	171,1	107,0	170,0
	Insgesamt	110,0	170,0	112,0	971,2	992,0	999,7
Bergbau und Förderung des Gesteins	Männlich	271,0	292,0	297,2	270,1	200,0	291,0
	Weiblich	102,2	110,2	110,0	100,0	110,2	111,0
	Insgesamt	700,7	999,1	997,0	999,0	999,2	999,2
Energie- und Wasserversor- gungsbau	Männlich	10,0	10,0	10,1	17,0	17,0	17,2
	Weiblich	7,0	7,0	7,1	0,1	0,0	0,0
	Insgesamt	20,0	22,7	20,2	20,7	20,0	19,0
Baugewerbe	Männlich	910,0	917,7	292,0	299,0	291,7	270,1
	Weiblich	91,0	97,0	92,0	97,0	92,0	92,7
	Insgesamt	972,0	999,1	927,1	299,2	297,2	271,0
Handel, Gastgewerbe und Verkehr	Männlich	217,7	200,0	199,0	197,0	202,0	199,0
	Weiblich	211,7	220,0	220,0	210,0	210,0	210,0
	Insgesamt	720,1	700,0	721,0	700,7	710,0	700,0
Handel und Gastgewerbe	Männlich	102,0	120,7	120,0	122,0	121,0	120,2
	Weiblich	110,1	107,0	107,1	110,0	107,0	109,1
	Insgesamt	999,1	927,0	977,0	999,0	999,0	999,0
Verkehr und Nachrichten- übermittlung	Männlich	99,1	70,0	70,2	72,1	17,0	72,0
	Weiblich	99,0	99,2	99,0	92,0	92,0	99,2
	Insgesamt	121,0	111,0	110,0	107,0	109,0	199,0
Sonstiges Dienstleistungsgewerbe	Männlich	297,0	272,7	272,0	299,1	992,0	999,2
	Weiblich	700,0	700,2	707,2	707,0	700,0	700,0
	Insgesamt	717,1	727,0	720,1	707,0	700,1	700,0
Finanzdienstl., versicher- ungsgewerbe	Männlich	10,1	10,0	10,1	11,1	17,7	19,2
	Weiblich	20,0	27,0	20,0	20,0	20,7	20,2
	Insgesamt	72,0	70,7	72,0	70,0	70,1	71,7
Statistikdienstl., Ver- mittlung, Dienstleistungsgewerbe im Dienstleistungsbereich	Männlich	99,0	97,0	97,0	99,0	77,1	77,1
	Weiblich	99,1	99,0	97,7	17,0	97,7	97,1
	Insgesamt	112,2	120,0	107,0	172,0	199,1	199,2
Statistische Verwaltungen u. ä.	Männlich	99,0	97,0	97,0	92,7	99,7	97,1
	Weiblich	199,0	197,0	99,7	97,0	192,0	99,0
	Insgesamt	199,7	199,1	197,0	199,0	192,1	199,7
Statistische und andere Dienstleistungsbereiche	Männlich	97,0	197,0	199,0	117,0	117,2	119,0
	Weiblich	299,2	299,1	297,0	299,0	210,0	217,1
	Insgesamt	997,0	970,0	997,0	977,0	999,2	999,0

1) , ,

		1)			
		1991	1992	1993	1994
Insgesamt					
Selbstständige ²⁾	3)	-	-	-	-
	4)	-	-	-	-
		-	-	-	-
	Insgesamt	1.200,0	1.007,0	1.000,0	1.010,0
Land- und forstwirtschaft, Fischerei					
	2)	-	-	-	-
	3)	-	-	-	-
	4)	-	-	-	-
	Insgesamt	100,0	97,0	99,0	99,1
Industrie und Gewerbe					
	2)	-	-	-	-
	3)	-	-	-	-
	4)	-	-	-	-
	Insgesamt	1.100,0	910,0	901,0	910,9
Handel, Verkehr und Kommunikationsdienste					
	2)	-	-	-	-
	3)	-	-	-	-
	4)	-	-	-	-
	Insgesamt	90,0	97,0	99,0	99,1
Dienstleistungen					
	2)	-	-	-	-
	3)	-	-	-	-
	4)	-	-	-	-
	Insgesamt	90,0	1.087,0	1.099,0	1.099,0

1) Ein Zeitvergleich der Ergebnisse zu Erwerbstätigen nach Wirtschaftsbereichen ab 1995 mit den Vorjahren ist nicht möglich.

Die wirtschaftliche Gliederung erfolgte von 1991 bis 1994 nach der "Systematik der Wirtschaftszweige 1979" und ab 1995 nach der "Klassifikation der Wirtschaftszweige, Ausgabe 1993 (VVZ 93)".

2) Einschließlich mitarbeitende Familienangehörige

3) Einschließlich Auszubildende in kaufmännischen und technischen Berufen

4) Einschließlich Auszubildende in gewerblichen Berufen

INVESTITION

						BEMERKUNGEN
1 979/8	1 980/1	1 981/2	1 982/3	1 983/4	1 984/5	
						2)
						3)
						4)

BAU- UND FORTBESCHÜBTE FACHWERKE

						BEMERKUNGEN
87/8	88/9	89/9	90/9	91/9	92/3	

FORTBESCHÜBTE SONSTIGE

						BEMERKUNGEN
1 979/8	1 980/1	1 981/2	1 982/3	1 983/4	1 984/5	
						2)
						3)
						4)

FACHWERKE, SONSTIGES UND FACHWERKE

						BEMERKUNGEN	
1 980/1	1 981/2	1 982/3	1 983/4	1 984/5	1 985/6		

SONSTIGE BÜCHERKÄUFEN

						BEMERKUNGEN
1 980/1	1 981/2	1 982/3	1 983/4	1 984/5	1 985/6	
						</

ITEMS

	-	-	-	-
	-	-	-	-
	-	-	-	-
	-	-	-	-
	-	-	-	-
ITEMS	2,000.0	1,000.0	1,000.0	1,000.0

ITEMS WITH FUTURE/RECURRING FUTURE

	-	-	-	-
	-	-	-	-
	-	-	-	-
	-	-	-	-
	-	-	-	-
ITEMS	1,000.0	500.0	500.0	500.0

ITEMS WITH FUTURE/RECURRING FUTURE

	-	-	-	-
	-	-	-	-
	-	-	-	-
	-	-	-	-
	-	-	-	-
ITEMS	1,000.0	500.0	1,000.0	1,000.0

ITEMS WITH FUTURE/RECURRING FUTURE

	-	-	-	-
	-	-	-	-
	-	-	-	-
	-	-	-	-
	-	-	-	-
ITEMS	500.0	500.0	500.0	500.0

ITEMS WITH FUTURE/RECURRING FUTURE

	-	-	-	-
	-	-	-	-
	-	-	-	-
	-	-	-	-
	-	-	-	-
ITEMS	500.0	1,000.0	1,000.0	1,000.0

1	2	3	4	5	6	7	8	9	10
---	---	---	---	---	---	---	---	---	----

1) 

1995	1996	1997	1998	1999	2000	
ПРОДОЛЖЕНИЕ						
020.0	010.0	007.1	001.0	010.0	701.0	МИ 00
101.0	101.1	110.2	100.0	207.7	102.7	00 00
010.1	001.1	001.0	002.0	000.0	020.7	70
10.0	10.0	17.1	00.0	00.7	00.0	71 77
701.0	701.0	701.0	711.0	701.0	720.0	70 МИ ИЛИ
1 010.0	1 002.1	1 020.0	1 001.7	1 070.1	1 000.7	ПРОДОЛЖЕНИЕ
ЗАДАЧА: МИНИСТЕРСТВО НАУКИ И ОБРАЗОВАНИЯ						
0.1	1.0	0.0	0.0	0.7	10.1	МИ 00
1	1	1	1	0.1	1	00 00
20.7	20.0	20.1	20.7	20.7	22.7	70
1	1	1	1	1	1	71 77
10.0	10.0	11.0	17.7	10.0	11.0	70 МИ ИЛИ
07.0	00.0	07.0	00.0	00.0	00.1	ПРОДОЛЖЕНИЕ
ПРОДОЛЖЕНИЕ ЗАДАЧИ						
00.7	00.7	02.1	07.0	10.1	10.0	МИ 00
101.0	00.2	00.0	10.1	10.2	11.1	00 00
000.0	000.7	002.1	072.0	071.7	000.0	70
72.0	00.2	01.0	00.2	00.1	21.2	71 77
110.1	110.0	100.0	101.1	100.2	102.2	70 МИ ИЛИ
110.0	170.0	112.0	071.2	002.0	000.7	ПРОДОЛЖЕНИЕ
ЗАДАЧА: ОБРАЗОВАНИЕ МИНИСТЕРСТВА						
10.7	01.1	00.0	00.0	100.0	100.0	МИ 00
20.0	71.0	70.7	70.0	00.0	00.2	00 00
100.0	100.0	100.0	172.0	100.0	102.1	70
10.0	17.1	10.0	12.0	17.2	10.2	71 77
121.7	121.0	120.1	110.0	122.0	111.0	70 МИ ИЛИ
720.1	700.0	721.0	700.7	710.0	700.0	ПРОДОЛЖЕНИЕ
ОБРАЗОВАНИЕ ОБРАЗОВАНИЯ						
107.0	101.0	100.1	100.0	100.7	211.0	МИ 00
00.7	00.2	70.0	10.1	00.0	01.7	00 00
007.1	000.0	000.0	072.1	071.0	000.0	70
10.0	10.2	10.1	10.0	21.0	20.0	71 77
127.7	120.1	121.0	102.7	100.7	100.1	70 МИ ИЛИ
111.1	121.0	120.1	101.0	100.1	100.0	ПРОДОЛЖЕНИЕ

REVENUE

REVENUE	-	-	-	-
	-	-	-	-
	-	-	-	-
	-	-	-	-
	-	-	-	-
REVENUE	1 221.1	1 097.0	1 097.0	1 099.7

EXPENSES AND FUNDING SOURCES

EXPENSES	-	-	-	-
	-	-	-	-
	-	-	-	-
	-	-	-	-
	-	-	-	-
EXPENSES	55.0	79.1	79.0	55.1

FUNDING SOURCES

EXPENSES	-	-	-	-
	-	-	-	-
	-	-	-	-
	-	-	-	-
	-	-	-	-
EXPENSES	1 001.1	948.7	979.1	999.5

FINANCIAL POSITION AND FUNDING SOURCES

EXPENSES	-	-	-	-
	-	-	-	-
	-	-	-	-
	-	-	-	-
	-	-	-	-
EXPENSES	1 101.1	1 017.7	1 101.7	1 104.6

OTHER FINANCIAL POSITION

EXPENSES	-	-	-	-
	-	-	-	-
	-	-	-	-
	-	-	-	-
	-	-	-	-
EXPENSES	200.0	200.1	200.0	200.0

1	2	3	4	5	6	7	8	9	10	11	12	13	14	15	16	17	18	19	20	21	22	23	24	25	26	27	28	29	30	31	32	33	34	35	36	37	38	39	40	41	42	43	44	45	46	47	48	49	50	51	52	53	54	55	56	57	58	59	60	61	62	63	64	65	66	67	68	69	70	71	72	73	74	75	76	77	78	79	80	81	82	83	84	85	86	87	88	89	90	91	92	93	94	95	96	97	98	99	100
---	---	---	---	---	---	---	---	---	----	----	----	----	----	----	----	----	----	----	----	----	----	----	----	----	----	----	----	----	----	----	----	----	----	----	----	----	----	----	----	----	----	----	----	----	----	----	----	----	----	----	----	----	----	----	----	----	----	----	----	----	----	----	----	----	----	----	----	----	----	----	----	----	----	----	----	----	----	----	----	----	----	----	----	----	----	----	----	----	----	----	----	----	----	----	----	----	----	----	-----

1)

1995	1996	1997	1998	1999	2000	
INVESTMENT						
10.0	01.0	11.0	00.0	01.0	100.0	DIS 00
102.0	00.0	102.0	100.0	100.0	00.2	00 00
002.0	070.7	020.0	001.0	001.0	701.0	70
70.0	72.0	70.0	77.2	70.0	00.1	71 77
002.1	070.0	022.0	011.2	020.0	011.0	70 DIS INVEST
1 110.1	1 000.0	1 001.0	1 071.1	1 000.0	1 070.2	INVESTMENT
EXTIM- AND FORTWACHSENDE INVESTITION						
1	1	1	1	1	1	DIS 00
1	1	1	1	1	1	00 00
17.0	10.7	17.0	10.1	10.0	10.0	70
1	1	1	1	1	1	71 77
11.0	11.0	12.1	10.1	10.0	12.1	70 DIS INVEST
00.0	02.0	00.0	02.0	00.0	07.7	EXTENSION
FUTURIZATIONS GEMISST						
00.0	20.0	21.1	20.0	01.1	00.0	DIS 00
02.0	00.7	00.0	00.0	00.1	07.1	00 00
011.0	000.0	207.1	210.0	217.0	200.0	70
00.1	21.0	00.7	21.2	20.0	22.2	71 77
100.1	100.0	170.0	100.0	170.1	107.0	70 DIS INVEST
001.0	000.7	002.0	000.1	020.7	010.0	EXTENSION
FUTURIZ. GEMISSTENDE MIT FORTWACH						
12.1	12.0	17.2	10.1	10.0	20.7	DIS 00
10.0	21.0	20.0	21.1	20.0	10.0	00 00
00.2	10.1	10.1	11.0	00.2	00.0	70
1.1	0.0	1.0	0.0	1.0	0.0	71 77
02.0	01.0	02.7	00.7	01.0	00.2	70 DIS INVEST
217.1	200.0	100.0	107.0	202.0	100.0	EXTENSION
GEMISSTENDE INVESTITIONEN						
00.0	21.0	21.0	07.1	00.0	70.0	DIS 00
0.1	10.0	10.1	20.0	20.0	20.1	00 00
102.2	170.0	177.2	177.0	170.0	171.0	70
1.0	1.0	0.0	1.0	0.7	10.1	71 77
11.0	01.7	00.1	02.1	00.0	01.0	70 DIS INVEST
201.0	212.7	212.0	200.1	002.0	000.2	EXTENSION

ITEMS

	-	-	-	-
	-	-	-	-
	-	-	-	-
	-	-	-	-
ITEMS	10000	9999	9999	9999

ITEMS WITH POSITIVE/NEGATIVE/NEUTRAL

	-	-	-	-
	-	-	-	-
	-	-	-	-
	-	-	-	-
ITEMS	9999	9999	9999	9999

ITEMS WITH POSITIVE/NEGATIVE/NEUTRAL

	-	-	-	-
	-	-	-	-
	-	-	-	-
	-	-	-	-
ITEMS	9999	9999	9999	9999

ITEMS WITH POSITIVE/NEGATIVE/NEUTRAL

	-	-	-	-
	-	-	-	-
	-	-	-	-
	-	-	-	-
ITEMS	9999	9999	9999	9999

ITEMS WITH POSITIVE/NEGATIVE/NEUTRAL

	-	-	-	-
	-	-	-	-
	-	-	-	-
	-	-	-	-
ITEMS	9999	9999	9999	9999

1)

1995	1996	1997	1998	1999	2000	
INSGESAMT						
277.1	270.7	262.2	271.0	261.0	260.0	BIS 00
07.7	00.1	10.0	02.7	01.1	07.2	00 00
717.0	710.1	670.1	677.1	661.7	661.0	70
20.1	20.0	20.0	20.7	21.0	20.2	71 77
100.0	110.0	100.0	100.0	110.0	100.0	70 BIS 1000
000.0	000.0	002.0	070.7	070.0	000.2	INSGESAMT
LEISTUNG UND FORTSCHRITT DER FORTSCHRITTE						
0.0	1	0.0	1	0.7	0.1	BIS 00
1	1	1	1	1	1	00 00
12.7	12.7	10.2	0.7	0.0	0.0	70
1	1	1	1	1	1	71 77
1	1	1	1	0.0	1	70 BIS 1000
20.0	20.1	20.0	21.7	20.0	21.1	INSGESAMT
FORTSCHRITTE DER FORTSCHRITTE						
07.0	07.1	00.0	00.7	00.0	07.0	BIS 00
10.7	10.0	10.7	10.2	11.0	10.7	00 00
07.1	10.0	00.0	00.0	12.7	10.0	70
0.0	1.0	0.0	0.1	1.2	0.0	71 77
20.0	10.0	20.1	10.1	10.1	11.0	70 BIS 1000
170.0	100.1	170.1	171.1	107.0	170.0	INSGESAMT
LEISTUNG, VERGEGENSTÄNDLICHE UND VERGEGEN						
07.0	10.0	10.0	10.0	07.0	00.2	BIS 00
10.0	10.1	10.0	21.2	10.0	10.7	00 00
00.7	07.2	00.2	11.0	10.7	00.0	70
0.1	0.0	0.1	0.0	0.1	0.0	71 77
07.0	10.0	07.1	02.0	00.0	07.7	70 BIS 1000
211.7	220.0	220.0	210.0	210.0	210.0	INSGESAMT
VERGEGENSTÄNDLICHE VERGEGENSTÄNDLICHE						
100.0	107.2	172.1	102.0	100.0	110.0	BIS 00
20.1	20.2	07.0	70.0	00.0	00.0	00 00
201.0	207.0	210.0	107.2	100.0	100.7	70
12.0	11.0	11.0	11.0	10.7	10.0	71 77
70.1	71.0	70.0	00.0	02.0	02.1	70 BIS 1000
700.0	700.2	711.2	701.0	700.0	700.0	INSGESAMT

1996	1997	1998	1999	2000		
00.0	07.0	00.2	00.1	00.1	0000	000
00.0	07.7	00.2	07.1	00.0	000	1 000
00.0	02.0	70.1	70.0	00.0	1 000	1 700
200.0	107.1	100.0	170.1	101.0	1 700	1 000
207.7	200.1	221.1	220.0	220.1	1 000	2 200
171.2	170.0	100.0	100.0	102.0	2 200	2 000
100.2	100.0	100.0	117.0	110.0	2 000	0 000
02.1	00.0	00.0	00.1	70.2	0 000	0 000
07.1	07.0	00.7	00.0	70.7	0 000	7 000
71.0	70.2	21.0	20.0	27.7	7 000	7 000
07.0	00.0	72.0	00.2	07.0	7 000	000 0000
7	7	7	7	7		
2)						
7	0.0	0.0	0.0	0.0	0000	000
0.1	0.1	7.0	0.0	0.1	000	1 000
0.0	0.1	10.0	11.0	11.0	1 000	1 700
0.0	10.0	11.7	10.1	17.0	1 700	1 000
17.0	10.2	10.0	10.0	10.1	1 000	2 200
0.0	10.1	0.0	11.1	10.0	2 200	2 000
10.1	0.1	12.7	11.0	0.1	2 000	0 000
0.2	7.0	0.1	7.1	7.7	0 000	0 000
7	0.0	7	7.7	7.2	0 000	7 000
7	7	7	7	7	7 000	7 000
10.0	17.0	10.0	10.0	10.0	7 000	000 0000
3)						
10.7	10.1	10.0	12.0	10.7	0000	000
10.1	10.0	10.1	10.2	20.7	000	1 000
12.2	12.0	11.0	11.0	10.0	1 000	1 700
00.1	21.0	20.1	20.0	17.0	1 700	1 000
00.0	70.7	70.1	70.1	00.2	1 000	2 200
70.0	00.1	71.0	77.1	00.1	2 200	2 000
00.0	00.0	01.0	00.1	00.0	2 000	0 000
70.2	71.1	72.0	72.0	70.0	0 000	0 000
20.0	27.2	20.7	20.0	00.1	0 000	7 000
12.1	10.0	10.7	11.1	10.2	7 000	7 000
10.7	22.0	21.0	00.1	00.0	7 000	000 0000
7	7	7	7	7		
4)						
07.0	07.2	00.7	00.2	07.0	0000	000
00.0	20.0	20.0	20.0	20.0	000	1 000
00.0	07.0	07.0	02.2	71.0	1 000	1 700
100.0	100.0	170.1	170.0	120.0	1 700	1 000
100.2	170.0	107.0	100.2	107.7	1 000	2 200
00.0	70.0	77.0	00.1	02.0	2 200	2 000
77.0	77.0	77.7	70.0	00.1	2 000	0 000
12.1	10.1	10.0	10.0	10.0	0 000	0 000
7	7	0.7	0.0	0.1	0 000	7 000
7	7	7	7	7	7 000	7 000
7	7	7	7	7	7 000	000 0000

1996	1997	1998	1999	2000		
02.0	07.2	00.0	00.1	00.0	0000	000
00.0	100.0	07.0	00.2	02.7	000	1 000
100.0	100.0	100.0	170.0	100.0	1 000	1 700
100.0	100.1	101.0	100.7	101.0	1 700	1 000
101.0	177.0	170.0	170.0	100.1	1 000	2 200
00.0	02.0	00.0	01.0	00.0	2 200	2 000
07.0	00.0	11.0	10.1	00.0	2 000	0 000
20.0	21.0	21.0	01.1	77.7	0 000	0 000
12.0	11.1	12.0	10.1	10.2	0 000	7 000
0.0	1.2	1.0	0.2	0.7	7 000	7 000
0.2	0.0	10.0	12.0	10.0	7 000	000 0000
/	/	/	/	/		
2)						
/	0.0	0.0	0.0	0.1	0000	000
0.1	0.0	0.7	0.0	0.1	000	1 000
1.2	0.1	1.1	0.0	0.0	1 000	1 700
0.2	0.0	0.0	0.0	1.2	1 700	1 000
/	0.0	1.0	0.1	0.0	1 000	2 200
/	/	/	/	/	2 200	2 000
/	/	/	/	/	2 000	0 000
/	/	/	/	/	0 000	0 000
/	/	/	/	/	0 000	7 000
/	/	/	/	/	7 000	7 000
/	/	/	/	0.7	7 000	000 0000
3)						
20.0	20.0	20.1	21.0	22.0	0000	000
70.1	70.7	77.0	70.1	00.0	000	1 000
10.7	02.0	00.0	00.1	00.2	1 000	1 700
00.0	00.1	07.2	00.1	01.0	1 700	1 000
122.1	110.2	112.2	112.2	102.0	1 000	2 200
01.7	11.0	17.0	10.0	00.1	2 200	2 000
01.1	00.0	07.2	00.0	10.0	2 000	0 000
20.0	27.0	27.0	00.0	00.0	0 000	0 000
11.0	10.2	11.0	10.1	10.0	0 000	7 000
0.2	0.0	0.1	0.0	0.7	7 000	7 000
/	/	0.0	1.1	10.1	7 000	000 0000
4)						
00.2	02.0	00.2	00.0	21.0	0000	000
70.1	70.0	70.1	70.1	71.2	000	1 000
10.1	00.0	02.0	12.1	00.2	1 000	1 700
07.0	01.1	00.0	01.0	00.2	1 700	1 000
20.0	20.0	27.7	00.2	01.2	1 000	2 200
0.7	10.7	1.0	10.1	11.0	2 200	2 000
/	/	/	0.0	/	2 000	0 000
/	/	/	/	/	0 000	0 000
/	/	/	/	/	0 000	7 000
/	/	/	/	/	7 000	7 000
/	/	/	/	/	7 000	000 0000

Содержимое таблицы не является официальным переводом с английского языка на русский язык.

TV	20	170.0	110.0	00.0	100.0	100.0
20	20	200.2	200.0	200.7	212.2	202.1
20	00	011.7	001.0	002.0	200.0	210.7
00	00	000.7	007.0	001.2	070.2	001.0
00	70	071.0	020.0	022.2	010.0	020.1
70	70	200.1	200.0	010.0	000.0	000.2
70	00	202.1	200.1	270.7	207.1	270.1
00	00	000.0	000.0	070.7	020.0	000.0
00	00	100.0	110.0	110.0	100.0	210.0
00	00	71.1	20.2	10.0	20.2	20.0
00	000.0000	1.0	0.0	0.0	0.0	0.2

TV	20	00.1	01.0	00.0	01.0	00.0
20	20	101.0	122.1	110.0	112.0	112.1
20	00	100.0	100.7	102.7	100.0	177.0
00	00	107.1	100.2	110.1	110.0	110.0
00	70	117.0	107.0	100.0	100.1	101.7
70	70	107.0	102.2	100.0	112.0	110.0
70	00	170.1	120.0	120.7	110.2	110.0
00	00	110.0	110.0	100.1	100.0	100.7
00	00	100.0	10.7	00.7	00.1	110.1
00	00	00.7	21.0	10.2	10.0	20.0
00	000.0000	1	1	1	1	0.7

TV	20	00.1	02.1	71.7	72.0	00.0
20	20	120.7	110.1	107.7	100.2	00.0
20	00	101.0	107.2	100.0	100.1	120.0
00	00	100.1	101.1	100.7	100.0	100.1
00	70	110.2	100.7	100.2	107.2	100.1
70	70	100.0	177.2	100.0	102.0	107.1
70	00	170.7	100.0	120.1	110.0	120.0
00	00	100.0	117.7	110.1	100.0	100.2
00	00	00.2	71.2	72.0	10.1	00.0
00	00	0.1	1	1	1	1
00	000.0000	1	1	1	1	1

111.1	122.1	110.0	110.0	100.0	10	20
102.1	110.1	102.1	101.0	200.0	20	20
211.1	200.1	222.0	211.1	200.0	20	00
021.0	010.0	002.0	200.0	200.0	00	00
011.0	010.0	000.0	001.1	000.0	00	10
020.0	010.0	000.1	010.0	000.0	10	10
211.1	201.0	010.0	001.1	000.0	10	00
210.1	200.1	201.1	210.1	200.0	00	00
200.1	200.0	200.1	202.0	210.1	00	00
20.0	00.1	00.2	10.1	11.0	00	00
0.0	10.2	10.0	10.1	10.1	00	000 FROM

00.1	12.2	11.0	10.1	01.0	10	20
112.1	102.1	100.1	110.1	111.1	20	20
100.0	120.0	121.0	110.0	110.0	20	00
100.1	101.1	101.1	101.0	110.0	00	00
100.0	100.0	110.1	111.0	110.1	00	10
101.1	100.2	101.0	100.0	101.0	10	10
101.0	102.0	101.0	110.0	100.0	10	00
101.0	120.0	111.1	111.1	111.0	00	00
101.2	100.2	102.0	100.0	100.0	00	00
20.0	20.0	20.0	00.2	00.0	00	00
0.0	0.2	0.1	0.0	1.0	00	000 FROM

12.1	00.0	10.0	10.0	10.0	10	20
10.0	10.0	11.0	01.1	00.1	20	20
111.1	100.0	01.0	00.0	00.1	20	00
102.0	110.0	111.2	101.1	120.1	00	00
101.0	100.0	100.0	100.0	101.0	00	10
100.0	100.1	101.0	101.2	101.0	10	10
100.0	110.0	100.1	101.0	101.1	10	00
102.0	121.1	110.1	100.0	110.2	00	00
122.0	100.0	110.0	100.0	100.0	00	00
0.0	1.1	0.0	12.0	10.0	00	00
1	1	1	1	1	00	000 FROM

Insgesamt

1	2	3	4	5	
6	7	8	9	10	
11	12	13	14	15	
16	17	18	19	20	
21	22	23	24	25	
26	27	28	29	30	
31	32	33	34	35	
36	37	38	39	40	
41	42	43	44	45	
46	47	48	49	50	
51	52	53	54	55	
56	57	58	59	60	
61	62	63	64	65	
66	67	68	69	70	
71	72	73	74	75	
76	77	78	79	80	
81	82	83	84	85	
86	87	88	89	90	
91	92	93	94	95	
96	97	98	99	100	
101	102	103	104	105	
106	107	108	109	110	
111	112	113	114	115	
116	117	118	119	120	
121	122	123	124	125	
126	127	128	129	130	
131	132	133	134	135	
136	137	138	139	140	
141	142	143	144	145	
146	147	148	149	150	
151	152	153	154	155	
156	157	158	159	160	
161	162	163	164	165	
166	167	168	169	170	
171	172	173	174	175	
176	177	178	179	180	
181	182	183	184	185	
186	187	188	189	190	
191	192	193	194	195	
196	197	198	199	200	
201	202	203	204	205	
206	207	208	209	210	
211	212	213	214	215	
216	217	218	219	220	
221	222	223	224	225	
226	227	228	229	230	
231	232	233	234	235	
236	237	238	239	240	
241	242	243	244	245	
246	247	248	249	250	
251	252	253	254	255	
256	257	258	259	260	
261	262	263	264	265	
266	267	268	269	270	
271	272	273	274	275	
276	277	278	279	280	
281	282	283	284	285	
286	287	288	289	290	
291	292	293	294	295	
296	297	298	299	300	
301	302	303	304	305	
306	307	308	309	310	
311	312	313	314	315	
316	317	318	319	320	
321	322	323	324	325	
326	327	328	329	330	
331	332	333	334	335	
336	337	338	339	340	
341	342	343	344	345	
346	347	348	349	350	
351	352	353	354	355	
356	357	358	359	360	
361	362	363	364	365	
366	367	368	369	370	
371	372	373	374	375	
376	377	378	379	380	
381	382	383	384	385	
386	387	388	389	390	
391	392	393	394	395	
396	397	398	399	400	
401	402	403	404	405	
406	407	408	409	410	
411	412	413	414	415	
416	417	418	419	420	
421	422	423	424	425	
426	427	428	429	430	
431	432	433	434	435	
436	437	438	439	440	
441	442	443	444	445	
446	447	448	449	450	
451	452	453	454	455	
456	457	458	459	460	
461	462	463	464	465	
466	467	468	469	470	
471	472	473	474	475	
476	477	478	479	480	
481	482	483	484	485	
486	487	488	489	490	
491	492	493	494	495	
496	497	498	499	500	
501	502	503	504	505	
506	507	508	509	510	
511	512	513	514	515	
516	517	518	519	520	
521	522	523	524	525	
526	527	528	529	530	
531	532	533	534	535	
536	537	538	539	540	
541	542	543	544	545	
546	547	548	549	550	
551	552	553	554	555	
556	557	558	559	560	
561	562	563	564	565	
566	567	568	569	570	
571	572	573	574	575	
576	577	578	579	580	
581	582	583	584	585	
586	587	588	589	590	
591	592	593	594	595	
596	597	598	599	600	
601	602	603	604	605	
606	607	608	609	610	
611	612	613	614	615	
616	617	618	619	620	
621	622	623	624	625	
626	627	628	629	630	
631	632	633	634	635	
636	637	638	639	640	
641	642	643	644	645	
646	647	648	649	650	
651	652	653	654	655	
656	657	658	659	660	
661	662	663	664	665	
666	667	668	669	670	
671	672	673	674	675	
676	677	678	679	680	
681	682	683	684	685	
686	687	688	689	690	
691	692	693	694	695	
696	697	698	699	700	
701	702	703	704	705	
706	707	708	709	710	
711	712	713	714	715	
716	717	718	719	720	
721	722	723	724	725	
726	727	728	729	730	
731	732	733	734	735	
736	737	738	739	740	
741	742	743	744	745	
746	747	748	749	750	
751	752	753	754	755	
756	757	758	759	760	
761	762	763	764	765	
766	767	768	769	770	
771	772	773	774	775	
776	777	778	779	780	
781	782	783	784	785	
786	787	788	789	790	
791	792	793	794	795	
796	797	798	799	800	
801	802	803	804	805	
806	807	808	809	810	
811	812	813	814	815	
816	817	818	819	820	
821	822	823	824	825	
826	827	828	829	830	
831	832	833	834	835	
836	837	838	839	840	
841	842	843	844	845	
846	847	848	849	850	
851	852	853	854	855	
856	857	858	859	860	
861	862	863	864	865	
866	867	868	869	870	
871	872	873	874	875	
876	877	878	879	880	
881	882	883	884	885	
886	887	888	889	890	
891	892	893	894	895	
896	897	898	899	900	
901	902	903	904	905	
906	907	908	909	910	
911	912	913	914	915	
916	917	918	919	920	
921	922	923	924	925	
926	927	928	929	930	
931	932	933	934	935	
936	937	938	939	940	
941	942	943	944	945	
946	947	948	949	950	
951	952	953	954	955	
956	957	958	959	960	
961	962	963	964	965	
966	967	968	969	970	
971	972	973	974	975	
976	977	978	979	980	
981	982	983	984	985	
986	987	988	989	990	
991	992	993	994	995	
996	997	998	999	1000	
1001	1002	1003	1004	1005	
1006	1007	1008	1009	1010	
1011	1012	1013	1014	1015	
1016	1017	1018	1019	1020	
1021	1022	1023	1024	1025	
1026	1027	1028	1029	1030	
1031	1032	1033	1034	1035	
1036	1037	1038	1039	1040	
1041	1042	1043	1044	1045	
1046	1047	1048	1049	1050	
1051	1052	1053	1054	1055	
1056	1057	1058	1059	1060	
1061	1062	1063	1064	1065	
1066	1067	1068	1069	1070	
1071	1072	1073	1074	1075	
1076	1077	1078	1079	1080	
1081	1082	1083	1084	1085	
1086	1087	1088	1089	1090	
1091	1092	1093	1094	1095	
1096	1097	1098	1099	1100	
1101	1102	1103	1104	1105	
1106	1107	1108	1109	1110	
1111	1112	1113	1114	1115	
1116	1117	1118	1119	1120	
1121	1122	1123	1124	1125	
1126	1127	1128	1129	1130	
1131	1132	1133	1134	1135	
1136	1137	1138	1139	1140	
1141	1142	1143	1144	1145	
1146	1147	1148	1149	1150	
1151	1152	1153	1154	1155	
1156	1157	1158	1159	1160	
1161	1162	1163	1164	1165	
1166	1167	1168	1169	1170	
1171	1172	1173	1174	1175	
1176	1177	1178	1179	1180	
1181	1182	1183	1184	1185	
1186	1187	1188	1189	1190	
1191	1192	1193	1194	1195	
1196	1197	1198	1199	1200	
1201	1202	1203	1204	1205	
1206	1207	1208	1209	1210	
1211	1212	1213	1214	1215	
1216	1217	1218	1219	1220	
1221	1222	1223	1224	1225	
1226	1227	1228	1229	1230	

11.T	01.T	11.0	01.T	01.1	10	20
20.0	20.1	00.1	20.0	02.1	20	20
00.0	00.1	00.0	20.0	01.0	20	00
10.0	11.2	11.0	12.0	10.1	00	00
11.0	00.0	01.0	11.2	02.0	00	10
11.0	10.1	00.1	00.1	10.1	10	10
10.1	00.0	01.1	00.0	00.2	10	00
02.0	00.0	01.1	11.1	11.1	00	00
10.1	100.0	110.2	101.0	00.0	00	00
1	1	0.0	0.0	11.2	00 MIN MONTH	

1	1	0.2	0.1	1	10	20
11.0	10.0	11.0	10.1	20.0	20	20
10.0	10.1	10.0	10.0	10.0	20	00
11.0	11.0	10.0	20.0	10.0	00	00
10.1	10.1	22.0	21.0	20.1	00	10
11.1	20.1	20.0	21.0	21.1	10	10
11.2	21.0	20.0	20.1	20.1	10	00
21.0	21.1	21.1	10.0	10.2	00	00
00.0	10.0	10.0	10.1	12.1	00	00
1	1	0.1	1.1	0.1	00 MIN MONTH	

1	1	1	1	1	10	20
10.0	12.0	12.0	11.0	11.0	20	20
22.0	22.0	11.1	10.0	11.2	20	00
20.1	20.1	20.1	22.2	22.1	00	00
21.1	01.1	02.0	20.0	20.0	00	10
20.0	20.0	01.0	20.1	21.0	10	10
01.0	01.0	02.1	20.1	20.0	10	00
00.1	01.0	00.0	20.2	20.0	00	00
10.0	01.2	00.0	00.0	10.0	00	00
1	1	1	1	1	00 MIN MONTH	

	1991	1992	1993	1994	1995
Средства на счетах в банках					
счета в банках					
Эксплуатация	100.0	000.7	002.2	001.0	020.0
Средств на счетах в банках	10.7	10.0	10.0	10.7	11.0
Нормированная стоимость	0.0	0.0	7	0.0	7
Средств на счетах в банках	0.7	0.0	0.0	0.0	7
Средств на счетах в банках ¹⁾	-	-	-	-	-
Средств на счетах в банках					
счета в банках					
Эксплуатация	-	-	-	-	-
Средств на счетах в банках	-	-	-	-	-
Нормированная стоимость	-	-	-	-	-
Средств на счетах в банках	-	-	-	-	-
Средств на счетах в банках ¹⁾	-	-	-	-	-
Средств на счетах в банках					
счета в банках					
Эксплуатация	-	-	-	-	-
Средств на счетах в банках	-	-	-	-	-
Нормированная стоимость	-	-	-	-	-
Средств на счетах в банках	-	-	-	-	-
Средств на счетах в банках ¹⁾	-	-	-	-	-

1)

	-	-	-	-	-
	-	-	-	-	-
	-	-	-	-	-
	-	-	-	-	-
	-	-	-	-	-

	-	-	-	-	-
	-	-	-	-	-
	-	-	-	-	-
	-	-	-	-	-
	-	-	-	-	-

	-	-	-	-	-
	-	-	-	-	-
	-	-	-	-	-
	-	-	-	-	-
	-	-	-	-	-

.....

TABLE 1					STREET
00.1	71.0	70.0	70.7	02.1	
70.0	00.0	00.7	02.0	01.1	0
00.0	12.0	10.7	00.0	00.0	12
00.2	01.1	00.0	10.0	00.0	12
110.0	12.7	170.0	171.7	100.0	27

TABLE 2					STREET
10.2	21.0	21.0	20.2	02.0	
20.2	00.0	00.2	00.1	02.2	0
21.0	00.2	01.1	00.0	00.0	12
21.2	00.2	11.0	10.0	07.0	12
20.0	00.0	10.7	00.7	01.0	27

TABLE 3					STREET
10.0	20.2	10.1	21.0	20.1	
11.1	22.0	22.2	10.0	10.0	0
20.0	00.0	11.0	20.1	00.0	12
01.0	01.0	11.0	00.0	00.1	12
00.0	00.0	100.2	01.0	00.0	27

0.2	0.0	0.0	0.0	10.0	10	20
0.0	11.2	11.0	0.7	11.0	20	00
0.1	12.2	11.0	11.0	10.7	00	70
0.0	10.2	1.1	12.7	11.1	70	00
0.7	1.7	0.1	0.0	0.0	00 MIN MONTH	
					00 MIN MONTH	
0.0	1.7	0.0	7.0	0.0	10	20
10.1	17.2	10.7	11.0	0.7	20	00
10.0	12.7	10.7	10.0	12.0	00	70
0.1	11.1	11.0	11.0	11.1	70	00
0.0	10.7	10.2	0.0	0.0	00 MIN MONTH	
					00 MIN MONTH	
0.1	0.0	10.1	0.0	10.0	10	20
11.0	10.2	17.1	11.1	17.2	20	00
12.7	10.0	21.0	17.0	10.2	00	70
17.0	10.0	11.0	10.0	10.2	70	00
0.0	10.7	10.0	10.1	10.7	00 MIN MONTH	
					00 MIN MONTH	
7	7	0.0	0.7	7	10	20
10.7	12.0	10.1	10.0	12.7	20	00
10.1	10.2	20.0	17.1	10.0	00	70
17.0	10.0	20.0	10.0	10.0	70	00
12.7	20.1	20.1	22.0	21.2	00 MIN MONTH	
					00 MIN MONTH	
7	7	7	7	7	10	20
20.0	20.0	10.1	21.0	10.0	20	00
20.7	02.1	00.0	00.0	00.7	00	70
00.0	00.0	72.1	00.0	71.0	70	00
21.2	01.0	70.0	71.0	70.0	00 MIN MONTH	
					00 MIN MONTH	

121.0	110.0	120.2	101.7	170.1	GROUP 0
202.0	201.0	200.0	101.1	171.1	0 10
207.0	200.0	200.7	200.7	202.0	10 10
100.0	101.0	107.0	100.0	100.1	10 20
00.7	77.0	01.7	00.1	00.7	20 20
20.0	20.0	00.0	20.0	21.7	20 00
17.0	10.7	10.0	10.2	20.0	00 00
12.0	17.0	17.0	11.1	10.1	00 70
17.1	10.0	12.7	0.0	10.0	70 70
17.2	17.0	20.0	10.0	10.0	70 00
21.0	27.0	22.0	10.1	11.0	00 00
110.0	00.0	71.0	00.1	02.1	00 00
200.0	210.0	211.1	212.0	200.1	00 00
000.1	021.1	000.0	000.0	000.2	00 000 THREE

121.0 110.0 120.2 101.7 170.1 GROUP 0

00.1	00.0	00.7	00.0	10.0	GROUP 0
107.0	122.0	107.0	00.0	71.0	0 10
100.2	102.0	170.1	170.0	170.7	10 10
00.0	01.0	07.0	07.0	07.2	10 20
17.1	20.0	22.0	20.0	20.0	20 20
11.0	10.0	11.0	11.0	0.0	20 00
7	7	7	7	7	00 00
7	7	7	7	7	00 70
7	0.0	7	7	0.2	70 70
0.0	0.0	1.1	0.0	0.0	70 00
0.7	0.0	1.1	1.2	0.0	00 00
00.1	00.0	20.0	27.0	20.0	00 00
110.1	120.0	127.7	111.0	122.1	00 00
210.0	200.0	207.0	007.0	010.0	00 000 THREE

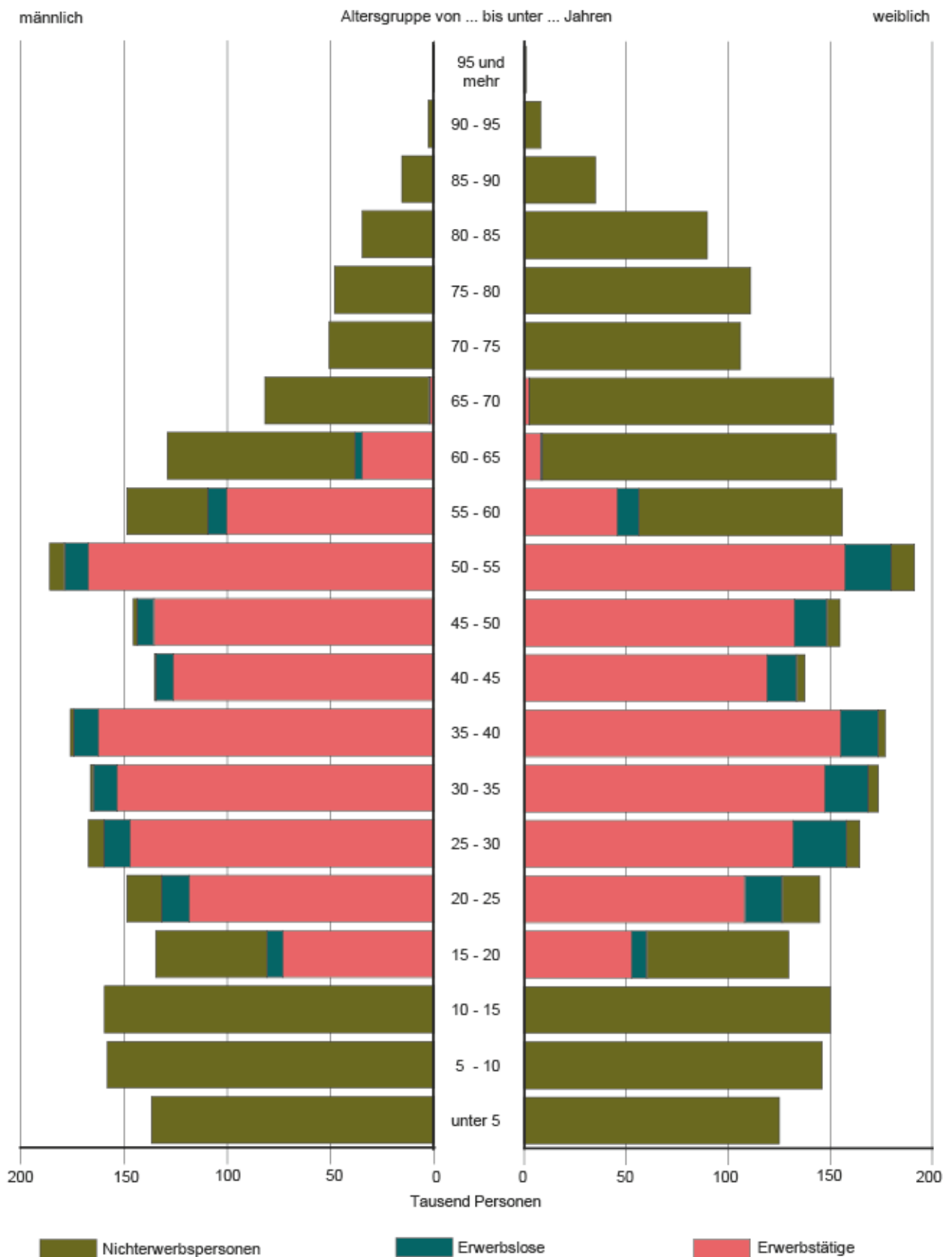
00.1 00.0 00.7 00.0 10.0 GROUP 0

00.0	01.0	00.0	00.1	00.0	GROUP 0
121.0	100.0	01.1	10.1	00.0	0 10
100.7	107.1	100.1	100.0	102.0	10 10
00.0	00.0	00.1	00.1	107.0	10 20
22.2	27.0	20.0	00.2	01.1	20 20
17.0	10.2	10.1	10.1	11.0	20 00
10.0	12.2	12.1	12.2	10.1	00 00
0.0	10.1	10.0	12.1	10.0	00 70
0.1	0.0	1.0	0.0	0.0	70 70
11.1	12.0	12.0	12.0	11.7	70 00
11.0	10.0	17.0	12.0	11.7	00 00
00.1	00.0	70.0	00.0	00.1	00 00
170.2	170.0	102.1	100.2	100.0	00 00
000.0	000.0	000.0	002.0	007.1	00 000 THREE

00.0 01.0 00.0 00.1 00.0 GROUP 0

Abb. 1 Bevölkerung in Sachsen nach Beteiligung am Erwerbsleben und Alter

April 1991



Mai 2000

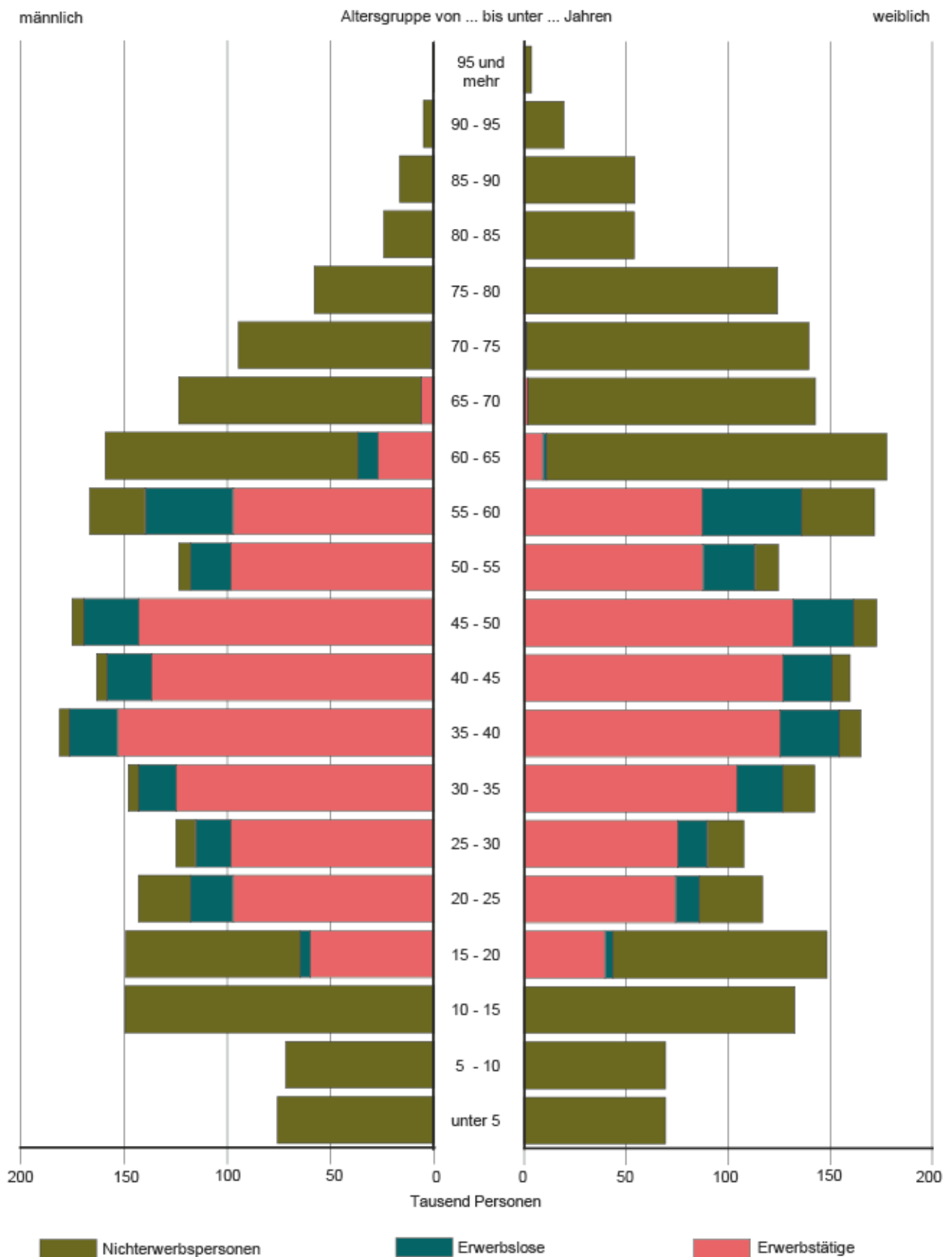
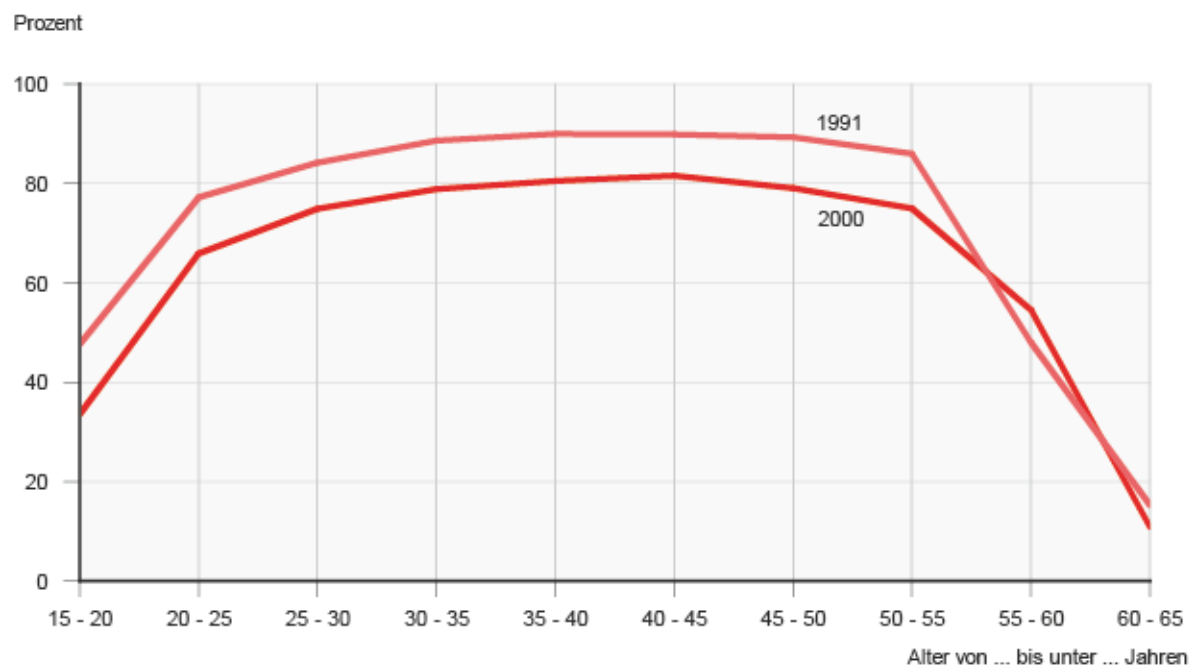


Abb. 2 Bevölkerung in Sachsen im April 1991 und Mai 2000 nach Beteiligung am Erwerbsleben in Prozent



Abb. 3 Erwerbstätigenquoten¹⁾ in Sachsen im April 1991 und Mai 2000 nach Altersgruppen



¹⁾ Anteil der Erwerbstätigen je 100 der Bevölkerung der jeweiligen Altersgruppe

Abb. 4 Bevölkerung in Sachsen 1991 bis 2000 nach überwiegendem Lebensunterhalt

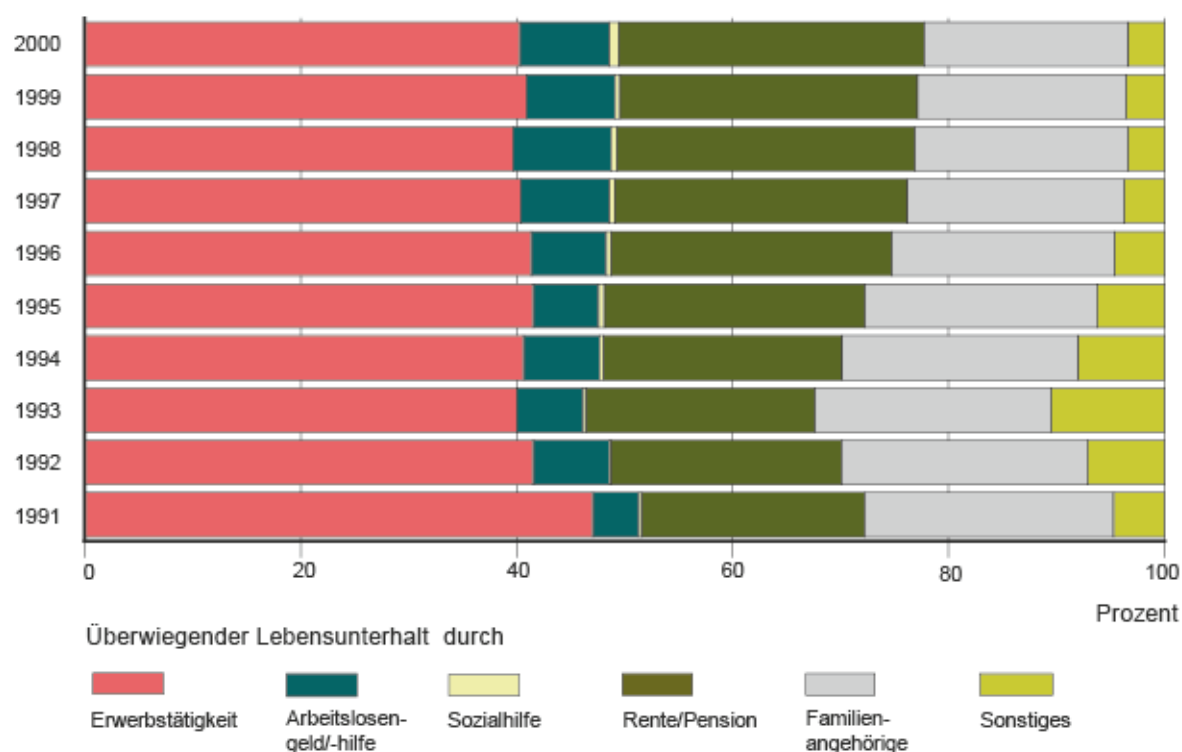
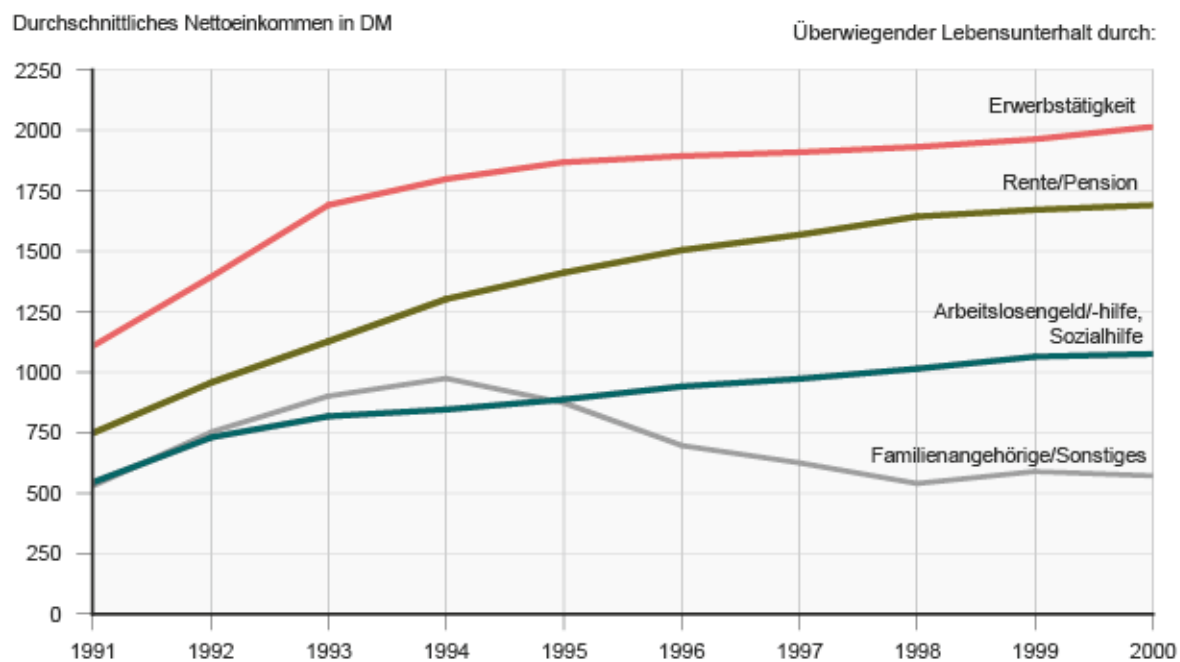


Abb. 5 Bevölkerung in Sachsen 1991 bis 2000 nach durchschnittlichem Nettoeinkommen¹⁾ und überwiegendem Lebensunterhalt

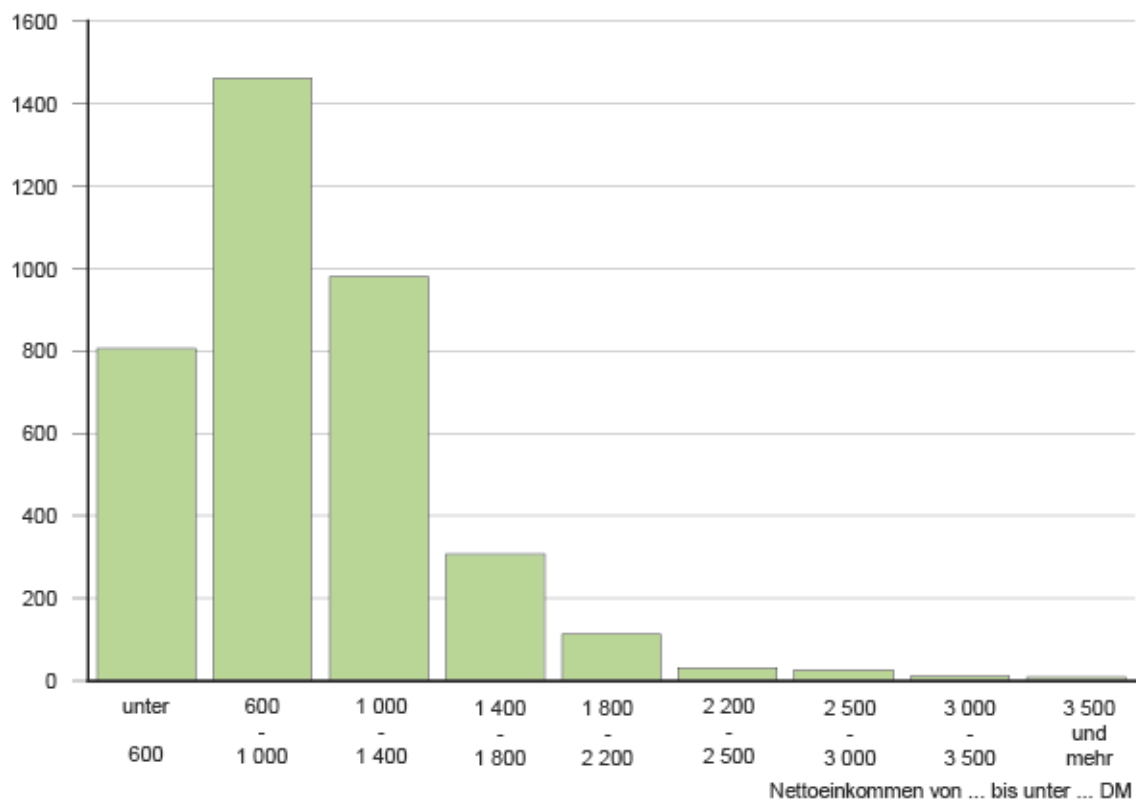


¹⁾ Errechnet über Median

**Abb. 6 Bevölkerung in Sachsen im April 1991 und Mai 2000
nach monatlichem Nettoeinkommen**

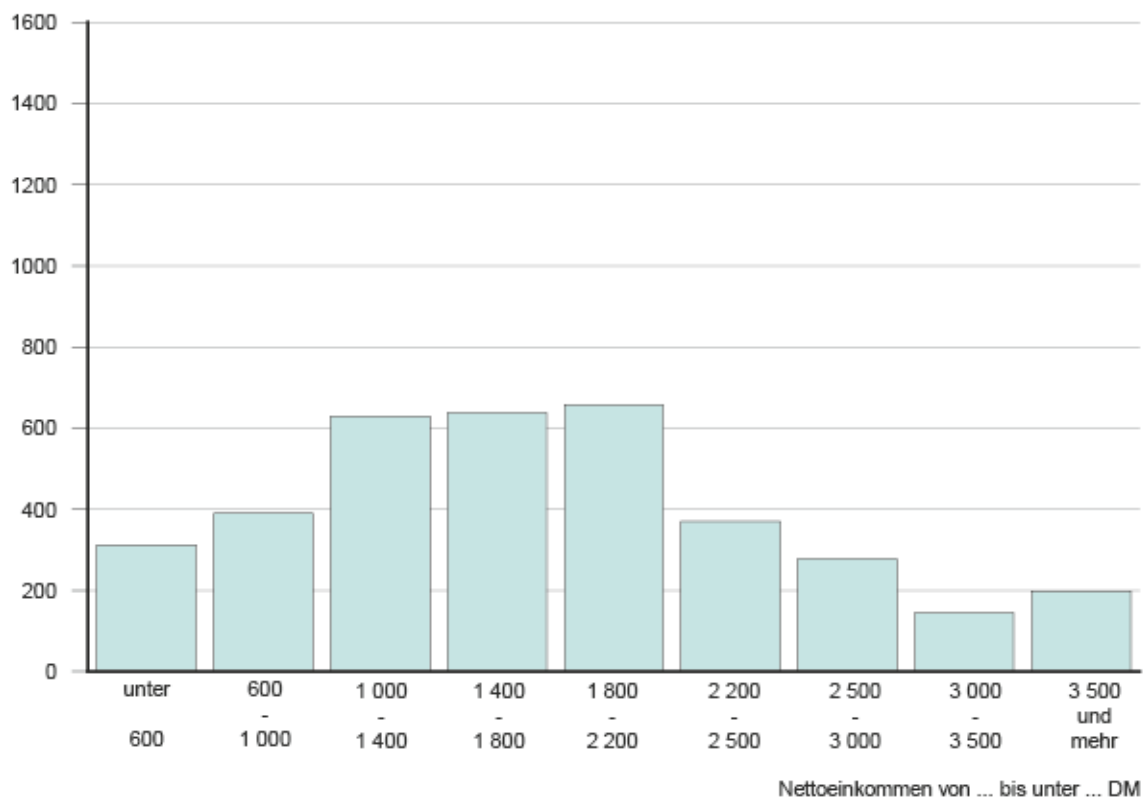
1991

Tausend Personen



2000

Tausend Personen



**Abb. 7 Entwicklung der Berufsstände in Sachsen 1992 bis 2000
bezogen auf das Basisjahr April 1991**

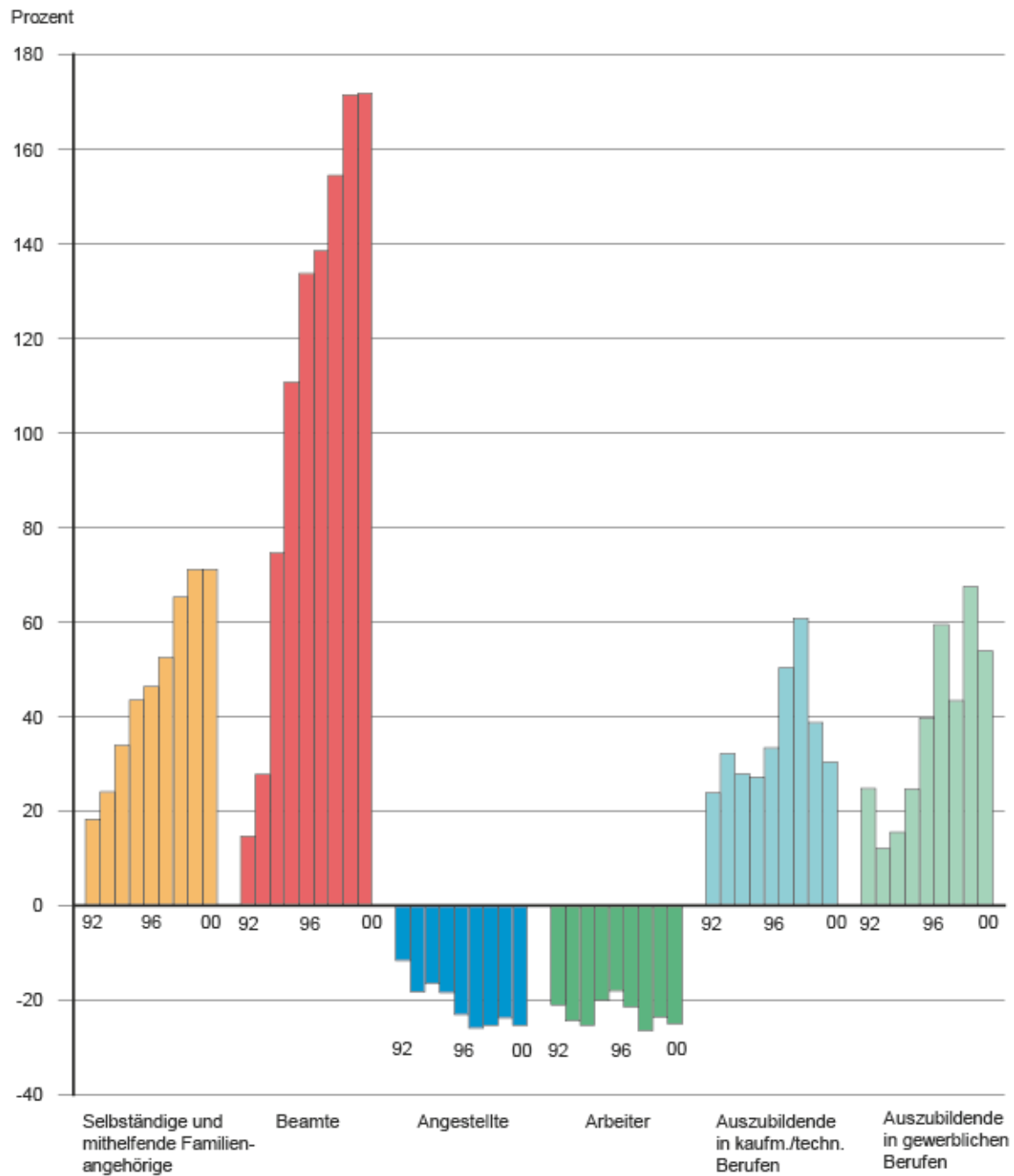
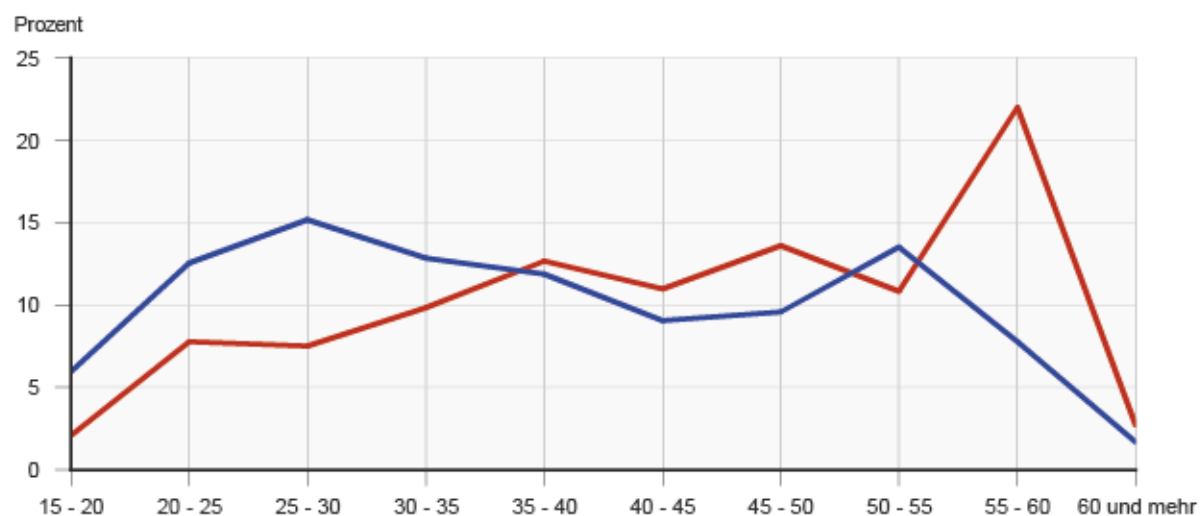
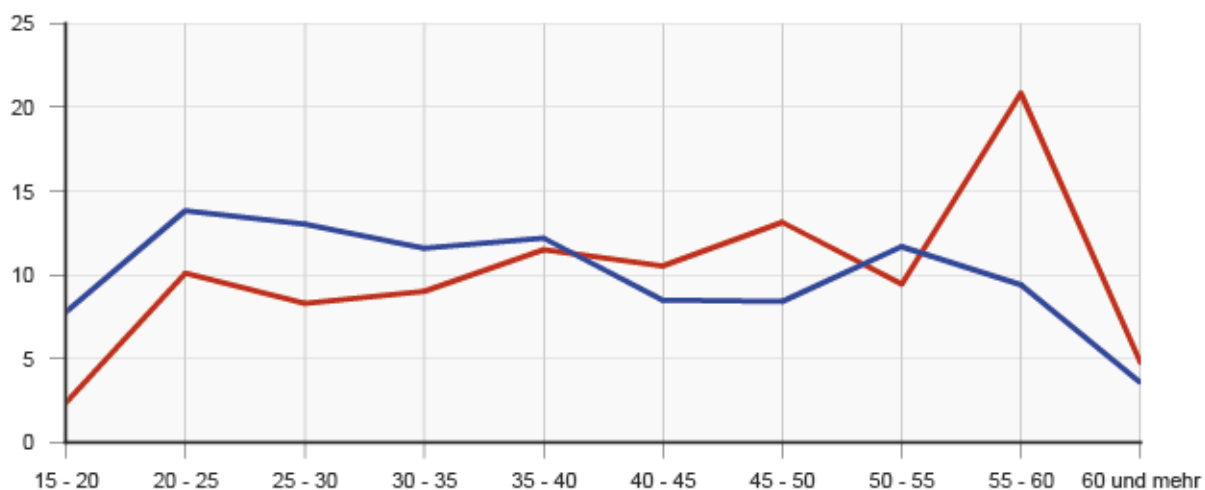


Abb. 8 Erwerbslose in Sachsen im April 1991 und Mai 2000 nach Altersgruppen und Geschlecht

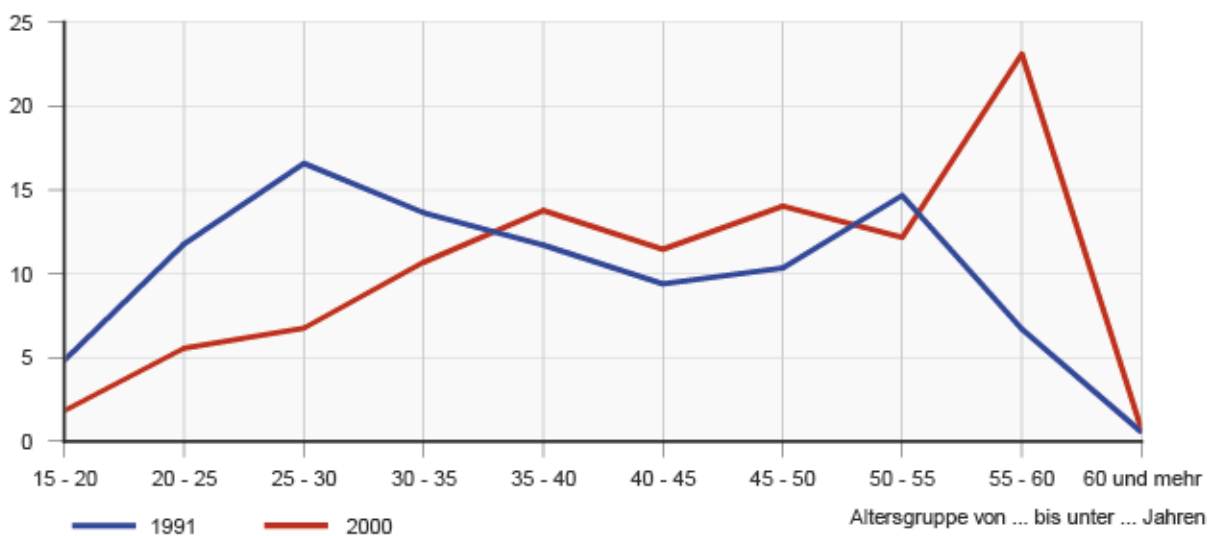
Insgesamt



Männlich



Weiblich



000.0	002.0	011.2	000.0	120.1	1
100.1	111.1	120.0	100.0	170.0	2
011.1	011.1	000.7	000.0	000.0	3
202.1	270.7	270.0	220.0	220.1	7
010	00.7	00.2	00.1	02.7	0000000000
					0000000000
					0000000000
					0000000000

0.0	0.0	1.0	0.0	11.0	00000 20
100.0	102.0	100.0	100.1	207.2	20 00
007.0	000.0	007.0	000.0	000.2	00 70
071.1	002.0	010.0	000.0	070.0	70 00
002.0	011.2	000.1	070.0	072.2	00 00
100.7	107.0	100.0	101.0	207.0	00 00
072.7	070.0	000.0	000.2	007.1	0000000000
					0000000000
					0000000000

1	0.0	1	1.1	0.7	00000 20
00.0	00.1	01.0	00.0	100.0	20 00
00.7	01.1	17.2	01.2	00.0	00 70
70.1	01.0	01.0	00.0	00.0	70 00
10.0	10.0	00.0	10.0	17.1	00 00
00.1	00.0	01.0	02.0	00.2	00 00
021.0	022.2	011.0	011.1	020.1	0000000000
					0000000000
					0000000000

1	1	1	1	1	00000 20
110.0	100.0	107.2	107.0	071.0	20 00
200.2	200.1	200.0	207.0	270.0	00 70
007.0	070.0	000.0	070.0	070.2	70 00
072.0	007.0	200.0	271.0	200.1	00 00
120.1	100.0	101.7	100.1	170.0	00 00
270.1	200.0	202.2	200.1	270.0	0000000000
					0000000000
					0000000000

1996	1997	1998	1999	2000	
ПРОСВЕЩЕНИЕ					
999.0	979.0	991.0	997.0	971.1	ЛИТЕРАТУРА / ДОПОЛНИТЕЛЬНЫЕ
107.0	100.1	210.7	202.0	202.0	ЗАДАНИЕ/ДОПОЛНИТЕЛЬНЫЕ / ИЛИ
112.0	107.0	991.1	999.1	920.0	ЛИТЕРАТУРА / ДОПОЛНИТЕЛЬНЫЕ
10.0	17.0	10.2	10.0	20.0	ОБЩЕСТВЕННАЯ / ДОПОЛНИТЕЛЬНЫЕ
?	?	?	?	?	ЛИТЕРАТУРА / ДОПОЛНИТЕЛЬНЫЕ
10.2	12.1	10.0	0.0	17.0	ОБЩЕСТВЕННАЯ
99.2	99.0	99.7	99.0	99.1	ОБЩЕСТВЕННАЯ / ДОПОЛНИТЕЛЬНЫЕ ¹⁾
2 970.1	2 999.0	2 999.0	2 970.1	2 999.0	ПРОСВЕЩЕНИЕ
ЛИТЕРАТУРА / ДОПОЛНИТЕЛЬНЫЕ					
110.0	101.1	100.0	210.1	227.0	ЛИТЕРАТУРА / ДОПОЛНИТЕЛЬНЫЕ
70.0	92.0	99.7	99.0	99.0	ЗАДАНИЕ/ДОПОЛНИТЕЛЬНЫЕ / ИЛИ
999.7	999.0	991.0	997.1	999.0	ЛИТЕРАТУРА / ДОПОЛНИТЕЛЬНЫЕ
0.0	0.0	0.2	0.2	10.0	ОБЩЕСТВЕННАЯ / ДОПОЛНИТЕЛЬНЫЕ
?	?	?	?	?	ЛИТЕРАТУРА / ДОПОЛНИТЕЛЬНЫЕ
?	?	?	?	?	ОБЩЕСТВЕННАЯ
20.0	10.7	10.0	11.2	10.0	ОБЩЕСТВЕННАЯ / ДОПОЛНИТЕЛЬНЫЕ ¹⁾
999.0	992.0	971.2	999.0	120.1	ЛИТЕРАТУРА
ЛИТЕРАТУРА / ДОПОЛНИТЕЛЬНЫЕ					
207.0	202.0	202.0	200.1	200.0	ЛИТЕРАТУРА / ДОПОЛНИТЕЛЬНЫЕ
99.0	99.0	10.1	11.7	17.0	ЗАДАНИЕ/ДОПОЛНИТЕЛЬНЫЕ / ИЛИ
992.0	999.0	999.2	979.0	999.0	ЛИТЕРАТУРА / ДОПОЛНИТЕЛЬНЫЕ
?	?	0.0	0.1	0.7	ОБЩЕСТВЕННАЯ / ДОПОЛНИТЕЛЬНЫЕ
?	?	?	?	?	ЛИТЕРАТУРА / ДОПОЛНИТЕЛЬНЫЕ
?	?	?	?	?	ОБЩЕСТВЕННАЯ
72.0	20.0	10.2	11.0	10.1	ОБЩЕСТВЕННАЯ / ДОПОЛНИТЕЛЬНЫЕ ¹⁾
199.1	111.1	120.0	199.0	170.0	ЛИТЕРАТУРА
ЛИТЕРАТУРА / ДОПОЛНИТЕЛЬНЫЕ					
201.0	200.0	201.1	211.2	200.0	ЛИТЕРАТУРА / ДОПОЛНИТЕЛЬНЫЕ
92.1	71.0	70.7	99.0	71.0	ЗАДАНИЕ/ДОПОЛНИТЕЛЬНЫЕ / ИЛИ
99.0	99.1	91.0	99.0	91.0	ЛИТЕРАТУРА / ДОПОЛНИТЕЛЬНЫЕ
?	?	?	?	?	ОБЩЕСТВЕННАЯ / ДОПОЛНИТЕЛЬНЫЕ
?	?	?	?	?	ЛИТЕРАТУРА / ДОПОЛНИТЕЛЬНЫЕ
?	?	?	?	?	ОБЩЕСТВЕННАЯ
10.1	17.0	10.0	17.1	10.0	ОБЩЕСТВЕННАЯ / ДОПОЛНИТЕЛЬНЫЕ ¹⁾
971.1	971.1	999.7	999.0	999.0	ЛИТЕРАТУРА
ЛИТЕРАТУРА / ДОПОЛНИТЕЛЬНЫЕ					
217.0	200.1	272.0	200.0	227.0	ЛИТЕРАТУРА / ДОПОЛНИТЕЛЬНЫЕ
20.1	91.7	97.0	21.0	20.0	ЗАДАНИЕ/ДОПОЛНИТЕЛЬНЫЕ / ИЛИ
0.1	1.0	0.0	0.0	10.2	ЛИТЕРАТУРА / ДОПОЛНИТЕЛЬНЫЕ
?	?	?	?	?	ОБЩЕСТВЕННАЯ / ДОПОЛНИТЕЛЬНЫЕ
?	?	?	?	?	ЛИТЕРАТУРА / ДОПОЛНИТЕЛЬНЫЕ
?	?	?	?	?	ОБЩЕСТВЕННАЯ
0.0	0.0	0.0	10.0	0.0	ОБЩЕСТВЕННАЯ / ДОПОЛНИТЕЛЬНЫЕ ¹⁾
920.1	999.1	991.0	200.0	210.1	ЛИТЕРАТУРА

FUGESTRICH					FUGESTRICH	
1000	1001	1000	1000	2000	FUGESTRICH	
					1001	1001

11.7	17.2	12.1	12.0	10.1	1001	000
01.0	10.1	07.0	07.1	01.0	000	1 000
101.0	102.1	101.0	170.0	170.0	1 000	1 700
200.0	201.7	200.1	102.0	101.2	1 700	1 000
277.0	270.0	277.1	200.1	271.0	1 000	2 200
107.0	100.0	101.0	100.0	101.0	2 200	2 000
200.1	200.0	200.0	202.0	270.0	2 000	0 000
727.1	720.0	770.0	770.0	700.1	0 000	7 000
200.1	201.1	270.0	201.0	270.2	7 000	0 000
00.0	07.2	107.7	122.0	100.1	0 000	0 000
00.0	02.1	00.0	111.0	101.0	0 000	000 0000

17.0	12.1	11.0	11.0	17.1	1001	000
00.0	00.0	00.0	00.0	01.1	000	1 000
171.0	107.0	120.0	127.0	120.1	1 000	1 700
100.0	101.0	171.0	170.0	171.0	1 700	1 000
100.0	100.0	100.7	101.0	171.1	1 000	2 200
01.0	07.2	10.0	00.1	00.0	2 200	2 000
20.0	01.0	72.7	70.2	00.2	2 000	0 000
10.1	17.2	10.0	22.1	00.1	0 000	7 000
?	?	0.0	0.0	1.1	7 000	0 000
?	?	?	?	?	0 000	0 000
?	?	?	?	?	0 000	000 0000

?	?	?	?	?	1001	000
0.7	0.0	0.0	?	?	000	1 000
10.0	20.0	10.0	11.0	10.7	1 000	1 700
00.0	00.2	01.0	07.1	20.0	1 700	1 000
00.0	02.0	00.0	00.0	07.0	1 000	2 200
00.7	00.0	11.0	11.0	10.0	2 200	2 000
100.0	100.0	170.0	170.1	100.0	2 000	0 000
200.0	220.0	200.0	270.0	200.0	0 000	7 000
00.0	01.0	00.0	01.0	00.0	7 000	0 000
10.0	10.0	22.0	20.0	01.0	0 000	0 000
17.0	11.0	20.0	27.1	20.7	0 000	000 0000

	Mehrpersonenhaushalte				
insgesamt	1.702.7	1.707.0	1.711.0	1.700.1	1.699.0
	x	x	x	x	x
x	x	x	x	x	x
	x	x	x	x	x
	x	x	x	x	x
	x	x	x	x	x
	x	x	x	x	x
1)					
	x	x	x	x	x
	x	x	x	x	x
	x	x	x	x	x
	x	x	x	x	x

.....

					1)

INSTRUMENT INSTRUCTIONS					INSTRUMENT FUNCTIONS

11.0	11.0	00.0	00.0	11.0	0000 1000	
10.0	11.0	11.0	00.0	00.0	1000	1000
211.0	211.0	200.0	110.0	110.0	1000	2000
210.1	201.1	210.0	200.0	102.0	2000	0000
202.0	200.1	201.1	211.0	220.0	0000	0000
110.1	101.0	100.1	100.0	101.1	0000	1000
202.2	200.0	200.0	211.0	211.1	1000	0000
00.0	01.0	101.0	111.0	120.0	0000	0000
02.2	00.2	02.0	111.1	120.0	0000 AND MORE	
1	1	1	1	1	1	

11.1	11.1	1	1	1	0000 1000	
20.0	21.1	01.0	00.0	21.2	1000	1000
20.0	20.1	21.0	20.0	21.0	1000	2000
11.0	12.0	12.2	11.2	10.1	2000	0000
00.0	00.0	11.1	11.0	00.0	0000	0000
1	1	1	1	1	0000	1000
1	1	1	1	1	1000	0000
1	1	1	1	1	0000	0000
1	1	1	1	1	0000 AND MORE	
1	1	1	1	1	1	

1	1	1	1	1	0000 1000	
11.0	00.0	10.0	00.0	00.0	1000	1000
100.0	100.1	110.1	110.0	110.0	1000	2000
220.0	210.2	201.2	101.0	110.2	2000	0000
220.0	220.0	221.0	201.0	221.1	0000	0000
111.0	110.1	101.1	101.1	100.0	0000	1000
220.0	200.1	202.0	200.0	201.1	1000	0000
01.2	00.1	00.0	110.2	120.2	0000	0000
00.1	00.0	00.1	110.0	121.2	0000 AND MORE	
1	1	1	1	1	1	

5

1	000.1	000.0	020.0	021.1	001.0
2	1010.4	1000.0	1010.0	1000.0	1001.0
3	1100.1	1110.0	1100.2	1121.1	1101.0
4	1211.1	1100.0	1170.0	1100.0	1110.0
5 SUB TOTAL	012.0	007.4	000.1	000.0	010.2
6	,	,	,	,	,

1	100.0	110.0	100.1	100.0	200.4
2	001.2	000.0	000.1	000.0	001.0
3	001.0	000.0	010.0	012.0	001.0
4	020.0	000.0	000.4	001.0	010.0
5 SUB TOTAL	101.1	100.1	101.0	101.0	110.4
6	,	,	,	,	,

1	121.2	120.0	100.1	100.0	100.0
2	122.2	121.1	117.4	110.1	100.0
3	011.2	000.1	000.0	001.0	012.4
4	001.1	000.0	001.0	012.0	000.0
5 SUB TOTAL	100.1	100.4	110.0	111.0	101.0
6	,	,	,	,	,

Table 1.1.1

EXPENSES	1 070.7	1 000.1	1 000.0	1 000.0	1 002.0
EXPENSES FOR INTEREST	070.0	070.1	000.1	000.2	107.0
EXPENSES OTHER INTEREST	1 070.7	1 070.1	1 070.0	1 002.0	1 007.7
EXPENSES	1 200.0	1 101.2	1 100.0	1 170.1	1 120.0
EXPENSES FOR INTEREST	007.0	000.0	021.0	000.1	007.0
EXPENSES OTHER INTEREST	000.0	000.0	070.0	000.0	000.1
PROFITIZATION	100.2	101.1	100.1	100.0	100.1
PROFITIZATION INTEREST	20.0	01.7	20.0	21.7	10.0
PROFITIZATION F. INTEREST	100.0	100.0	100.0	110.0	110.0
PROFITIZATION	021.7	070.0	001.0	020.0	007.0
PROFITIZATION INTEREST	120.0	100.0	172.0	171.0	170.0
PROFITIZATION F. INTEREST	000.1	000.0	000.2	001.1	007.1

EXPENSES	0	0	0	0	0
EXPENSES FOR INTEREST	0.0	10.0	10.2	11.0	11.0
EXPENSES	000.2	071.0	070.0	070.0	070.7
EXPENSES	102.0	100.0	100.0	102.2	111.0

0

0

0

0

0

EXPENSES	07.0	00.0	00.0	01.7	00.0
EXPENSES FOR INTEREST	7.7	0.2	0.7	10.0	10.0
EXPENSES	07.7	00.2	01.7	01.1	00.0
EXPENSES	07.0	10.0	10.0	10.0	17.0

0

0

0

0

0

1 002.1	1 001.0	1 070.0	1 070.1	1 072.0	1 000.00
1 10.2	1 002.2	1 11.0	1 12.1	1 21.1	1 000.00
1 000.0	1 001.0	1 000.0	1 001.1	1 110.0	1 000.00
1 110.0	1 110.0	1 002.2	1 010.0	1 001.0	1 000.00
072.0	000.0	000.1	021.2	001.0	1 000.00
070.0	001.1	000.0	000.0	000.0	1 000.00
207.2	200.0	210.0	221.0	220.2	1 000.00
10.0	11.0	10.0	21.0	21.2	1 000.00
100.1	102.1	100.0	200.0	100.0	1 000.00
072.0	000.0	071.0	000.1	002.0	1 000.00
100.1	100.0	100.0	100.1	111.0	1 000.00
000.2	000.2	010.0	000.1	000.0	1 000.00

0	0	0	0	0	0.00
20.0	21.0	20.0	20.0	00.0	1 000.00
071.0	072.0	000.1	001.0	000.1	1 000.00
111.1	100.1	110.1	110.0	100.0	1 000.00
0	0	0	0	0	0.00
11.0	11.0	10.2	00.1	00.0	1 000.00
10.0	10.0	10.2	20.2	21.0	1 000.00
70.0	00.0	00.1	00.0	00.0	1 000.00
10.0	10.1	11.0	10.1	11.0	1 000.00
0	0	0	0	0	0.00

1	2	3	4	5	6
1	2	3	4	5	6
1	2	3	4	5	6

1	2	3	4	5	6
1	2	3	4	5	6
1	2	3	4	5	6

1	2	3	4	5	6
1	2	3	4	5	6
1	2	3	4	5	6

5

700.0	720.0	722.0	720.0	721.0	1
201.2	211.0	210.7	200.0	201.0	2
01.2	00.0	01.0	00.0	01.1	3 GEN NORTH
1	1	1	1	1	3

6

200.0	200.0	211.0	210.0	200.7	1
202.2	222.0	211.1	200.1	101.0	2
70.0	71.0	71.1	71.1	00.1	3 GEN NORTH
1	1	1	1	1	

170.0	100.0	170.0	100.0	100.1	1
70.0	70.2	02.1	07.0	00.0	2
11.0	12.2	12.0	10.0	10.0	3 GEN NORTH
1	1	1	1	1	

9

GROUP	EV					
EV	00	170.1	100.0	170.1	121.0	110.1
00	70	000.0	007.0	002.0	020.0	020.0
70	00	011.7	000.0	010.0	010.0	020.7
00	00	000.0	001.0	000.2	002.0	002.2
00	00	100.0	100.2	100.0	107.1	101.1
00	GROUP TOTAL	002.1	000.0	000.7	007.0	070.0

9

GROUP	EV					
EV	00	10.0	10.1	10.0	10.0	11.0
00	70	10.0	11.1	10.0	10.0	17.0
70	00	00.1	70.0	72.7	00.0	01.0
00	00	207.0	200.7	100.2	107.1	107.0
00	00	00.0	102.0	100.0	00.0	07.7
00	GROUP TOTAL	100.0	100.0	110.0	101.1	100.1

9

GROUP	EV					
EV	00	00.7	07.1	12.0	00.0	70.1
00	70	207.1	200.0	220.0	220.2	210.0
70	00	100.0	100.1	100.0	207.0	200.1
00	00	00.1	00.2	00.0	101.7	102.0
00	00	17.2	17.1	12.0	10.7	10.1
00	GROUP TOTAL	0.1	0.0	10.1	11.7	12.2

9

GROUP	EV					
EV	00	10.0	10.0	10.0	1.0	1.0
00	70	21.0	20.1	00.0	00.1	07.0
70	00	00.7	00.0	72.2	00.0	70.0
00	00	00.1	10.0	12.0	17.0	00.0
00	00	77.1	70.1	70.0	71.0	70.0
00	GROUP TOTAL	000.0	027.0	020.0	020.0	022.0

9

GROUP	EV					
EV	00	00.0	00.0	70.2	71.0	70.1
00	70	00.0	00.7	00.0	07.0	00.7
70	00	00.0	01.7	00.1	01.1	72.0
00	00	10.2	10.0	10.1	21.0	21.0
00	00	0.0	0.7		0.2	0.0
00	GROUP TOTAL	10.0	10.0	10.0	10.1	10.7

9

					UNIT	20
01.0	00.0	11.0	10.1	00.2	20	00
010.0	000.7	000.0	000.1	200.2	00	70
000.2	070.0	001.7	000.0	000.0	70	00
010.0	000.1	070.0	000.2	002.1	00	00
117.7	111.0	100.1	100.0	100.0	00	00
000.0	010.7	010.1	011.0	000.1	00	UNIT TOTAL

					UNIT	20
10.0	0.0	0.0	0.0	0.2	20	00
10.0	12.0	10.0	17.2	11.0	00	70
02.0	00.0	01.2	00.0	71.0	70	00
101.0	110.0	107.0	107.0	102.0	00	00
00.0	107.0	110.2	111.0	110.2	00	00
200.1	210.1	221.0	220.7	200.0	00	UNIT TOTAL

					UNIT	20
00.1	21.0	27.0	20.0	10.0	20	00
100.0	100.0	110.0	100.0	101.0	00	70
211.0	210.1	211.0	210.0	202.7	70	00
00.2	07.1	00.0	00.0	07.0	00	00
11.0	10.0	11.0	10.1	10.0	00	00
12.0	10.0	10.0	17.1	17.0	00	UNIT TOTAL

					UNIT	20
0.0		0.1			20	00
00.0	01.0	00.0	00.1	00.0	00	70
77.0	70.0	00.1	00.0	00.1	70	00
00.0	10.1	17.0	17.7	10.1	00	00
01.7	70.0	01.7	00.7	00.0	00	00
021.0	027.0	022.1	010.0	027.1	00	UNIT TOTAL

					UNIT	20
71.7	00.0	00.0	00.0	071.0	20	00
71.1	12.0	10.0	00.1	070.0	00	70
71.0	70.1	70.2	00.1	00.1	70	00
10.7	11.7	10.2	10.1	10.0	00	00
0.0	0.7	0.0	0.2	0.0	00	00
10.1	10.2	10.0	10.1	10.0	00	UNIT TOTAL

9

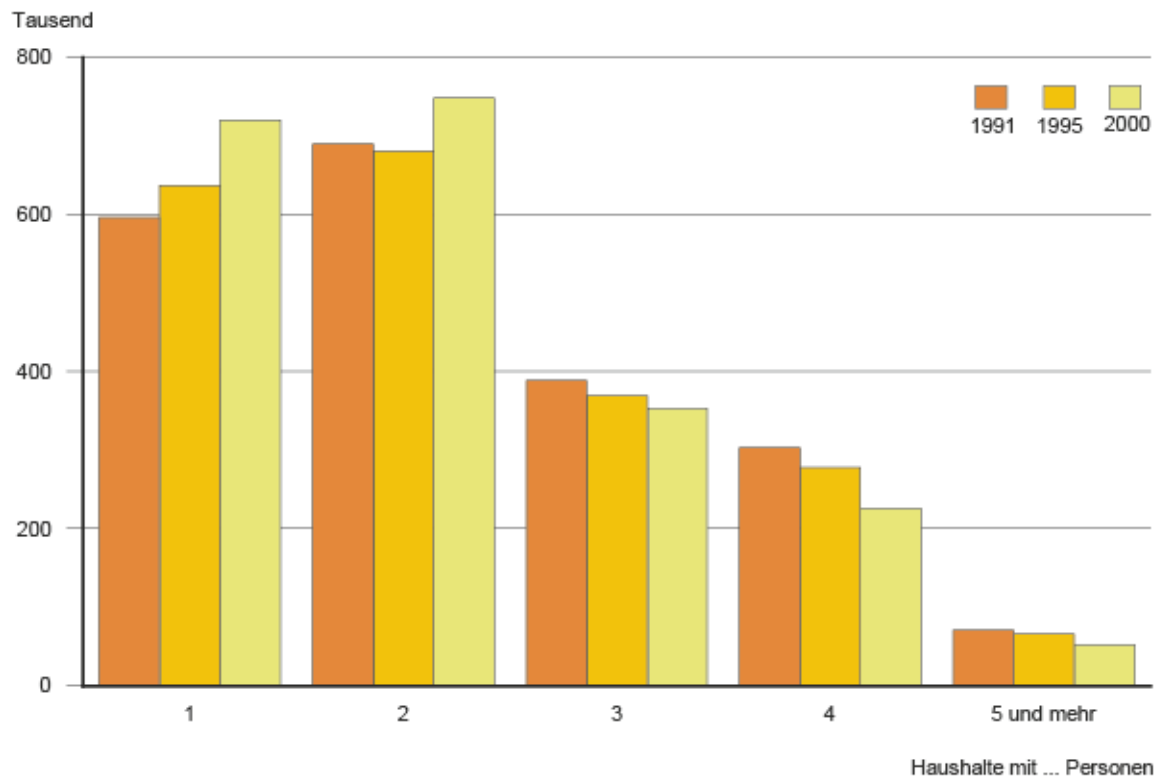
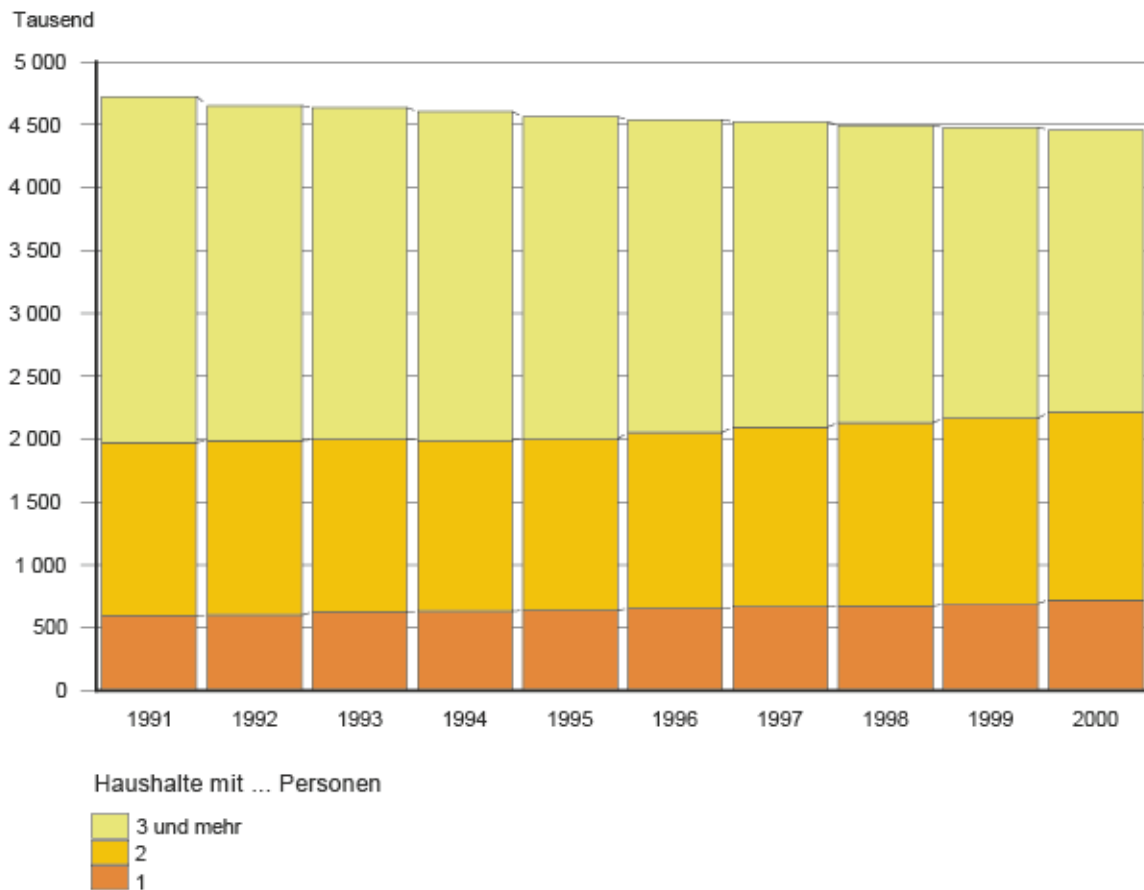
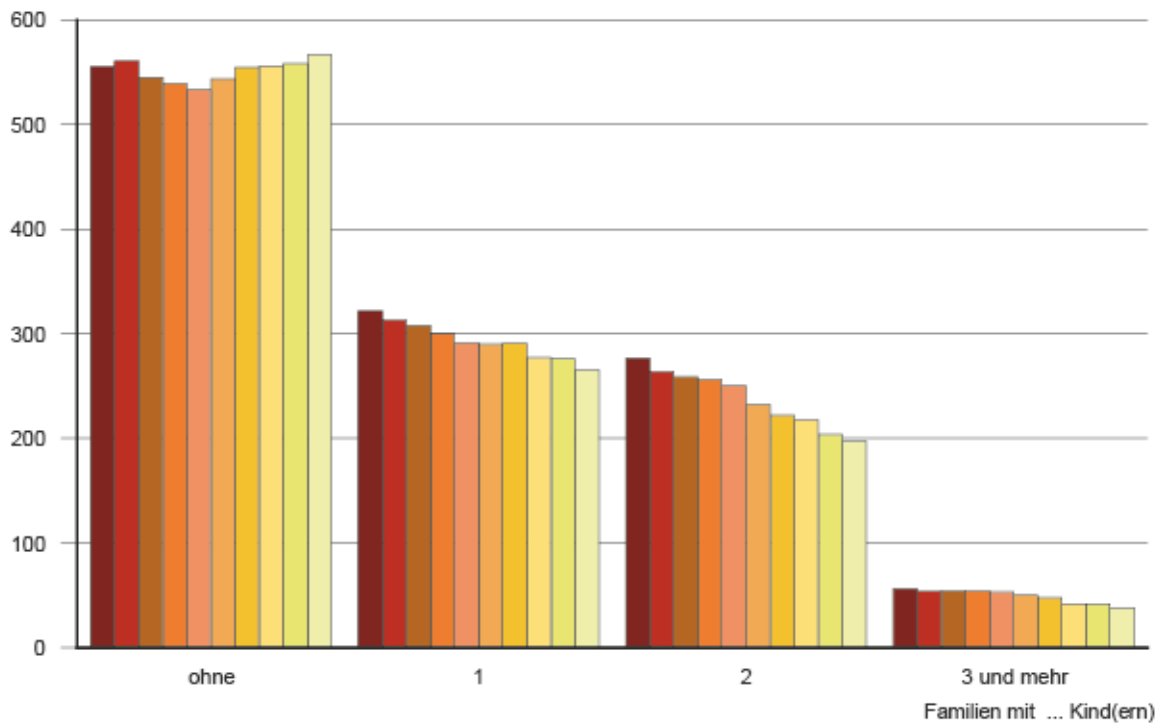
Abb. 1 Haushalte in Sachsen 1991, 1995 und 2000 nach Haushaltsgröße**Abb. 2 Bevölkerung in Haushalten in Sachsen 1991 bis 2000 nach Haushaltsgröße**

Abb. 3 Familien in Sachsen 1991 bis 2000 nach Zahl der ledigen Kinder und Familienstand der Bezugsperson

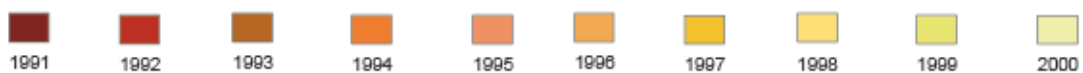
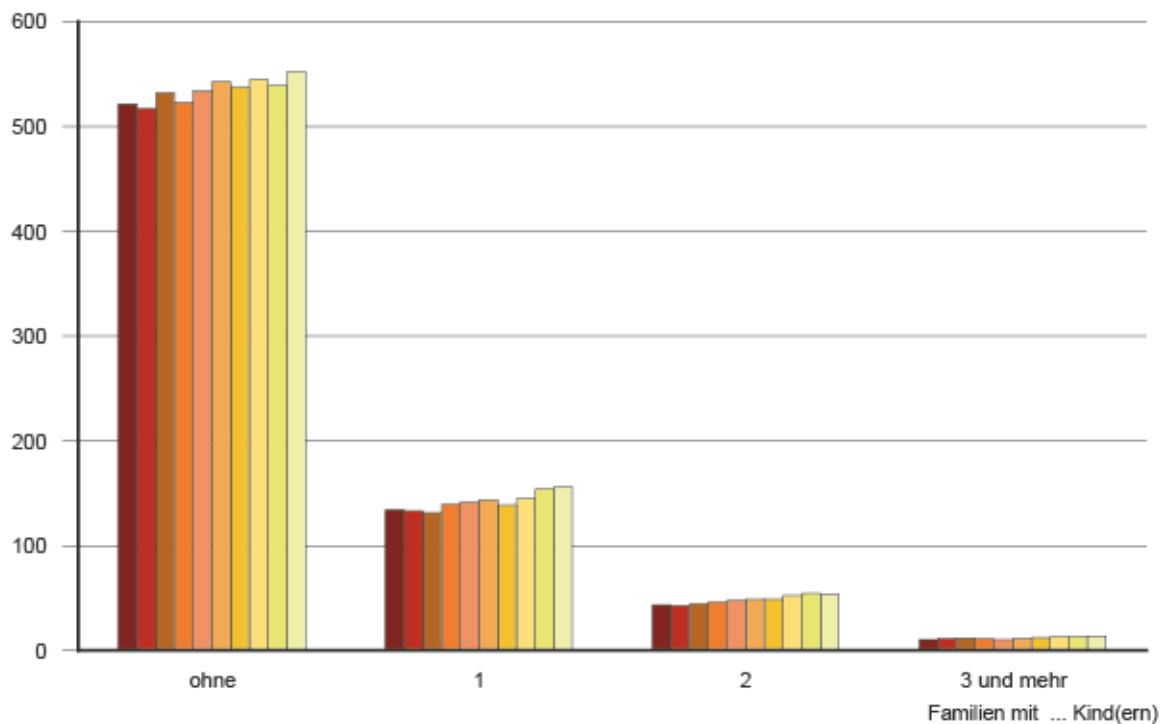
verheiratet zusammen lebend

Tausend



allein stehend

Tausend



Neuerscheinungen des Statistischen Landesamtes des Freistaates Sachsen

Titel		Verlag		Jahr		Preis		ISBN	
						</			