



Statistischer Bericht



Straßenverkehrsunfälle im Freistaat Sachsen

Dezember 2009

H I 1 – m 12/09

Zeichenerklärung

- Nichts vorhanden (genau Null)
- 0 weniger als die Hälfte von 1 in der letzten besetzten Stelle, jedoch mehr als nichts
- ... Angabe fällt später an
- / Zahlenwert nicht sicher genug
- . Zahlenwert unbekannt oder geheim zu halten
- x Tabellenfach gesperrt, weil Aussage nicht sinnvoll
- () Aussagewert ist eingeschränkt
- p vorläufige Zahl
- r berichtigte Zahl
- s geschätzte Zahl

Inhalt

	Seite
Vorbemerkungen	3
Erläuterungen	3
Ergebnisdarstellung	4
Tabellenteil	
1. Straßenverkehrsunfälle mit Sachschaden 2007 bis 2009 nach Monaten	8
2. Straßenverkehrsunfälle mit Personenschaden 2007 bis 2009 nach Monaten	8
3. Verunglückte bei Straßenverkehrsunfällen 2007 bis 2009 nach Monaten	8
4. Straßenverkehrsunfälle mit Personenschaden und Verunglückte nach Straßenarten und Ortslage	9
5. Straßenverkehrsunfälle mit Personenschaden und Verunglückte nach Unfallarten und Ortslage	10
6. Straßenverkehrsunfälle mit Personenschaden und Verunglückte nach Unfalltypen und Ortslage	12
7. Verunglückte bei Straßenverkehrsunfällen nach Art der Verkehrsbeteiligung	13
8. Verunglückte bei Straßenverkehrsunfällen nach Altersgruppen und Geschlecht	14
9. An Straßenverkehrsunfällen beteiligte Fahrzeugführer und Fußgänger	16
10. Ursachen von Straßenverkehrsunfällen mit Personenschaden	18
11. Straßenverkehrsunfälle und Verunglückte nach Datum und Ortslage	21
12. Straßenverkehrsunfälle und Verunglückte im Dezember 2009 nach Kreisfreien Städten und Landkreisen sowie Ortslage	23
13. Straßenverkehrsunfälle und Verunglückte im Zeitraum Januar bis Dezember 2009 nach Kreisfreien Städten und Landkreisen sowie Ortslage	25
14. Straßenverkehrsunfälle und Verunglückte im Zeitraum Januar bis Dezember 2009 nach Ortslage, Unfalltypen, Monaten, Wochentagen, Uhrzeit und Lichtverhältnissen	27
15. Straßenverkehrsunfälle und Verunglückte im Zeitraum Januar bis Dezember 2009 nach Ortslage, Unfalltypen, Monaten, Wochentagen, Uhrzeit und Lichtverhältnissen – Alkoholunfälle	28
16. Straßenverkehrsunfälle und Verunglückte im Zeitraum Januar bis Dezember 2009 nach Ortslage, Unfalltypen, Monaten, Wochentagen, Uhrzeit und Lichtverhältnissen – Anteil der Alkoholunfälle an allen Unfällen	29

Abbildungen	Seite
Abb. 1 Straßenverkehrsunfälle mit Personenschaden 2007 bis 2009 nach Kreisfreien Städten und Landkreisen	4
Abb. 2 Straßenverkehrsunfälle mit Personenschaden je 10 000 Einwohner 2009 und Verunglückte 2007, 2008 und 2009 nach Kreisfreien Städten und Landkreisen	5
Abb. 3 Straßenverkehrsunfälle insgesamt 2007 bis 2009 nach Monaten	6
Abb. 4 Straßenverkehrsunfälle mit Personenschaden 2007 bis 2009 nach Monaten	6
Abb. 5 Straßenverkehrsunfälle mit Sachschaden 2007 bis 2009 nach Monaten	6
Abb. 6 Getötete bei Straßenverkehrsunfällen 2007 bis 2009 nach Monaten	7
Abb. 7 Schwerverletzte bei Straßenverkehrsunfällen 2007 bis 2009 nach Monaten	7
Abb. 8 Leichtverletzte bei Straßenverkehrsunfällen 2007 bis 2009 nach Monaten	7
Abb. 9 Straßenverkehrsunfälle und Verunglückte nach Direktionsbezirken und Ortslage im Dezember 2009	24
Abb. 10 Straßenverkehrsunfälle und Verunglückte nach Direktionsbezirken und Ortslage im Zeitraum Januar bis Dezember 2009	26

Vorbemerkungen

Rechtsgrundlagen

Die Rechtsgrundlage des vorliegenden Berichtes bildet das Gesetz über die Statistik der Straßenverkehrsunfälle vom 15. Juni 1990 (BGBl. I S. 1078 ff.) in Verbindung mit dem Bundesstatistikgesetz vom 22. Januar 1987 (BGBl. I S. 462, 565), zuletzt geändert durch Artikel 3 des Gesetzes vom 7. September 2007 (BGBl. I S. 2246) und dem Sächsischen Statistikgesetz vom 17. Mai 1993 (SächsGVBl. S. 453), zuletzt geändert durch Artikel 13 des Gesetzes vom 6. Juni 2002 (SächsGVBl. S. 168).

Ab dem 1. Januar 1995 gelten zusätzlich das Erste Gesetz zur Änderung des Straßenverkehrsunfallstatistikgesetzes vom 23. November 1994 (BGBl. I S. 3491) und die Verordnung zur näheren Bestimmung des schwerwiegenden Unfalls mit Sachschaden im Sinne des Straßenverkehrsunfallstatistikgesetzes vom 21. Dezember 1994 (BGBl. I S. 3970).

Berichtskreis

Die Statistik der Straßenverkehrsunfälle erfasst alle Unfälle, zu denen die Polizei herangezogen wurde.

Erläuterungen

Straßenverkehrsunfälle sind Unfälle, bei denen infolge des Fahrverkehrs auf öffentlichen Wegen und Plätzen Personen verletzt oder getötet wurden oder Sachschaden verursacht worden ist.

Unfälle werden nach ihren Folgen unterschieden in:

- *Unfälle mit Personenschaden*: Unfälle, bei denen Personen getötet bzw. schwer oder leicht verletzt wurden.
- *Schwerwiegende Unfälle mit Sachschaden im engeren Sinne*: Unfälle, bei denen ein Straftatbestand oder eine Ordnungswidrigkeit (Bußgeld) vorlag und bei denen gleichzeitig mindestens ein Kfz aufgrund eines Unfallschadens von der Unfallstelle abgeschleppt werden musste (nicht fahrbereit); dies betrifft auch Fälle mit Alkoholeinwirkung,
- *Sonstige Sachschadensunfälle unter der Einwirkung von Alkohol oder anderen berauschenden Mitteln*: Unfälle, bei denen mindestens ein Unfallbeteiligter unter Alkoholeinwirkung oder anderer berauschender Mittel stand und alle beteiligten Kfz noch fahrbereit waren.
- *Sonstige Sachschadensunfälle ohne Alkoholeinwirkung (sog. Bagatelleunfälle)*: alle übrigen Sachschadensunfälle.

Als **Verunglückte** zählen Personen (auch Mitfahrer), die beim Unfall verletzt oder getötet wurden. Dabei werden erfasst als:

- *Getötete*: Personen, die beim Unfall oder innerhalb von 30 Tagen an den Unfallfolgen starben,
- *Schwerverletzte*: Personen, die unmittelbar zur stationären Behandlung (für mindestens 24 Stunden) in einem Krankenhaus aufgenommen wurden,
- *Leichtverletzte*: alle übrigen Verletzten.

Als **Beteiligte** an einem Straßenverkehrsunfall werden alle Fahrzeugführer oder Fußgänger erfasst, die selbst - oder deren Fahrzeug - Schäden erlitten oder hervorgerufen haben.

Jedem Straßenverkehrsunfall können ein oder mehrere **Unfallursachen** zugeordnet werden, so dass die Anzahl der Ursachen i. d. R. größer ist als die Anzahl der Unfälle.

Ergebnisdarstellung

Im Dezember 2009 wurden in Sachsen insgesamt 10 621 Straßenverkehrsunfälle von der Polizei aufgenommen, das waren 3,7 Prozent mehr Unfälle als im Dezember 2008. Die Zahl der Unfälle mit Personenschaden sank um 1,3 Prozent von 1 063 auf 1 049 Unfälle. Die Anzahl der schwerwiegenden Unfälle mit Sachschaden im engeren Sinne erhöhte sich um 20,0 Prozent auf 625 Unfälle, die der sonstigen Unfälle unter dem Einfluss berauschender Mittel um 19,7 Prozent auf 79 Unfälle und die der sonstigen Sachschadensunfälle ohne Alkoholeinwirkung um 3,3 Prozent auf 8 868 Unfälle. Mit der Verringerung der Anzahl der Unfälle mit Personenschaden sank auch die Anzahl der Verunglückten im Dezember dieses Jahres gegenüber dem Vorjahresmonat. Die Anzahl der Schwerverletzten sank von 321 auf 298 (-7,2 Prozent). Die Zahl der leicht verletzten Verkehrsteilnehmer sank von 1 107 auf 1 053 (-4,9 Prozent). Mit 13 Getöteten verunglückten drei Personen weniger tödlich als im Dezember 2008 auf Sachsens Straßen.

Im Jahr 2009 registrierte die Polizei 116 333 Straßenverkehrsunfälle, das waren 0,2 Prozent weniger Unfälle gegenüber dem Vorjahr. Es wurden

14 252 Unfälle mit Personenschaden (-3,7 Prozent) und 102 081 Unfälle (0,8 Prozent mehr) mit nur Sachschaden erfasst. Mit der Verringerung der Unfälle mit Personenschaden reduzierte sich auch die Zahl der Verunglückten; sie sank auf 18 238 (-4,3 Prozent). Dabei sank die Zahl der Getöteten von 243 auf 192 (-21,0 Prozent). Die Zahl der Schwerverletzten sank von 4 395 auf 4 186 (-4,8 Prozent) und die Zahl der Leichtverletzten von 14 410 auf 13 860 (-3,8 Prozent).

Eine Verringerung der Anzahl der Unfälle mit Personenschaden ist in allen Direktionsbezirken zu verzeichnen. Im Direktionsbezirk Chemnitz sank die Zahl der Unfälle mit Personenschaden um 5,9 Prozent, im Direktionsbezirk Leipzig um 5,4 Prozent und im Direktionsbezirk Dresden um 1,0 Prozent. In neun der 13 sächsischen Kreisfreien Städte und Landkreise hat sich die Anzahl der Unfälle mit Personenschaden im Jahr 2009 reduziert (Abb. 1).

Die niedrigste Anzahl von Unfällen mit Personenschaden je 10 000 Einwohner wurde im Direktionsbezirk Chemnitz (31) registriert. Ein Vergleich nach Kreisfreien Städten und Landkreisen zeigt für die Landkreise Vogtlandkreis (27) und Erzgebirgskreis (28) die wenigsten und für die Stadt Dresden die meisten (44) Unfälle mit Personenschaden je 10 000 Einwohner (Abb. 2).

Abb. 1 Straßenverkehrsunfälle mit Personenschaden 2007 bis 2009 nach Kreisfreien Städten und Landkreisen

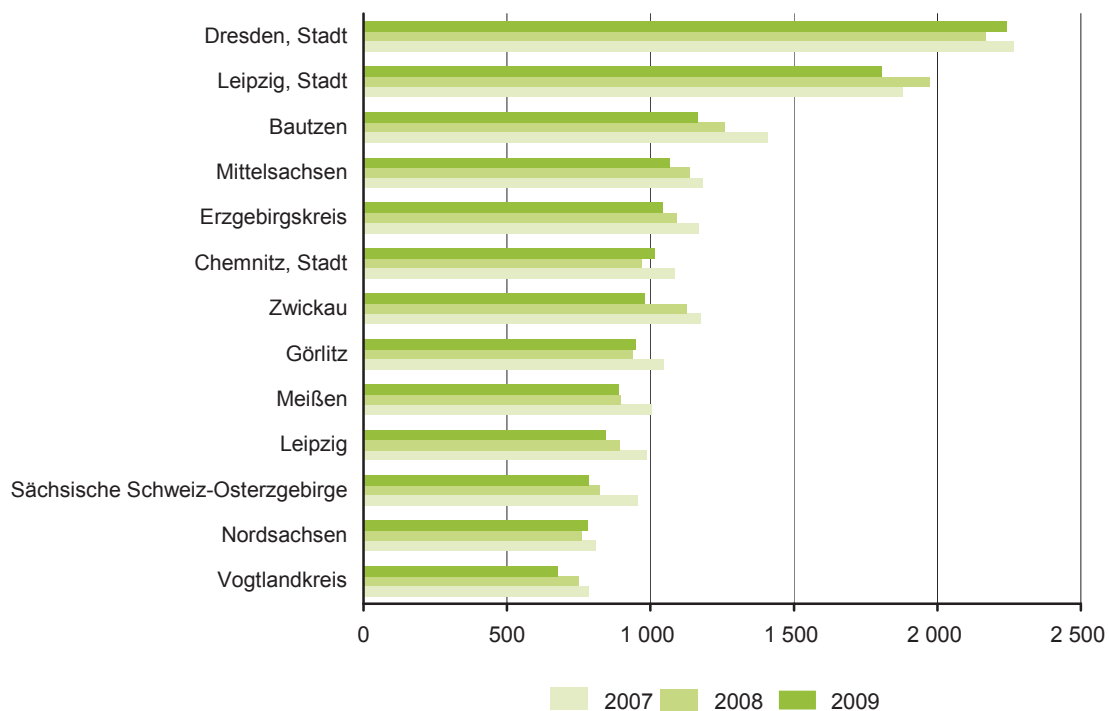
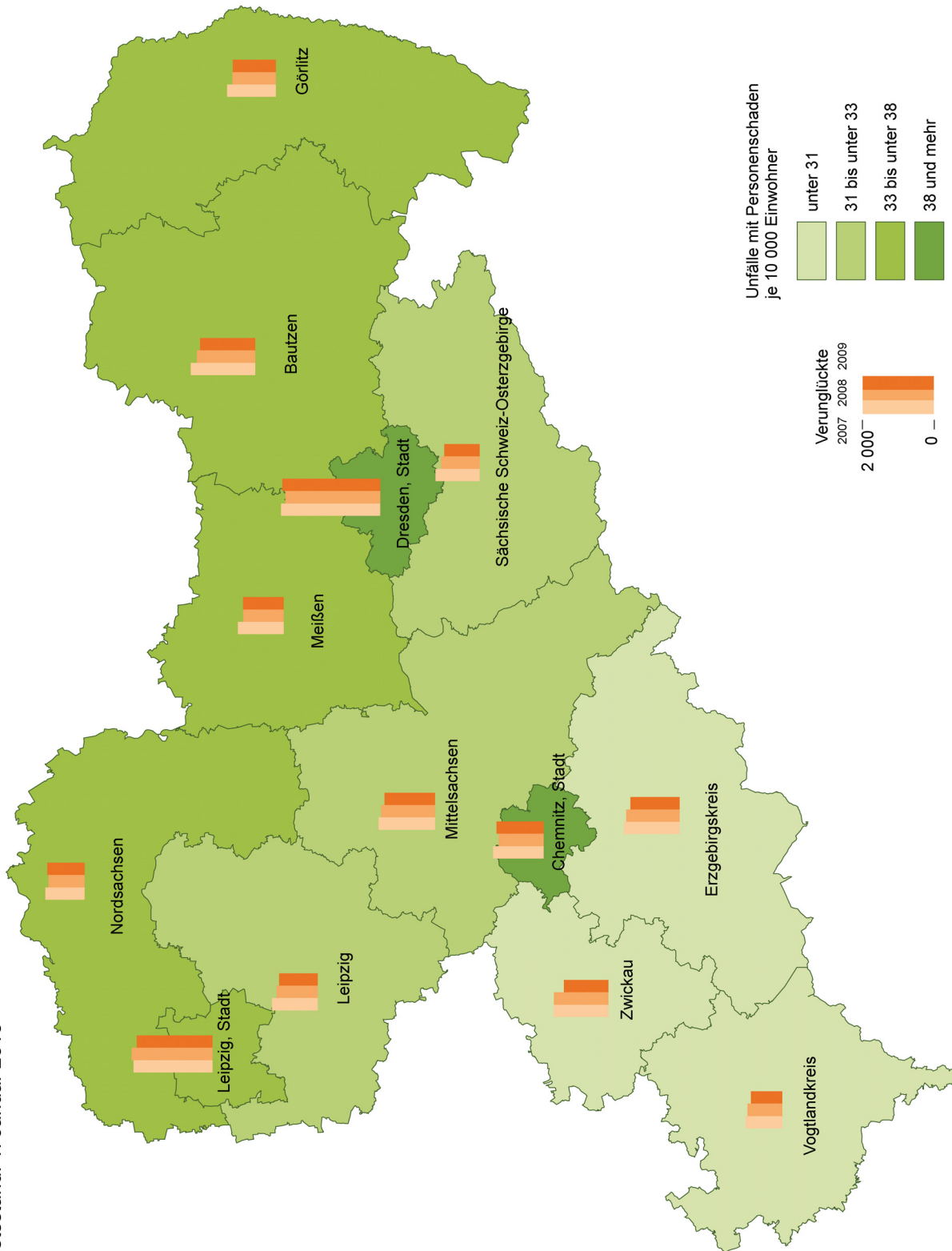


Abb. 2 Straßenverkehrsunfälle mit Personenschaden je 10 000 Einwohner 2009 und Verunglückte 2007, 2008 und 2009 nach Kreisfreien Städten und Landkreisen
Gebietsstand: 1. Januar 2010



Kartengrundlage: Verwaltungsgrenzen, © GeoSN 2010

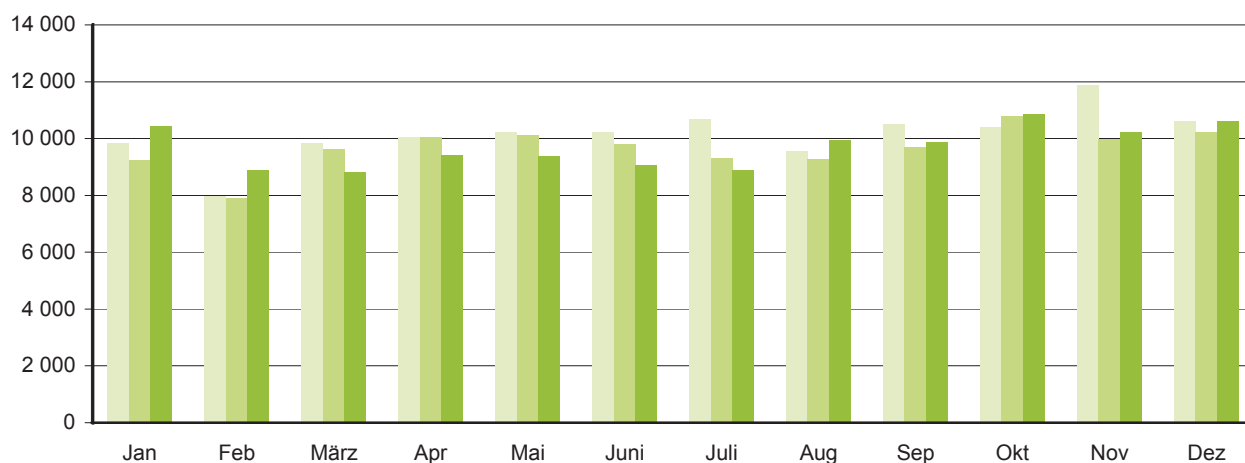
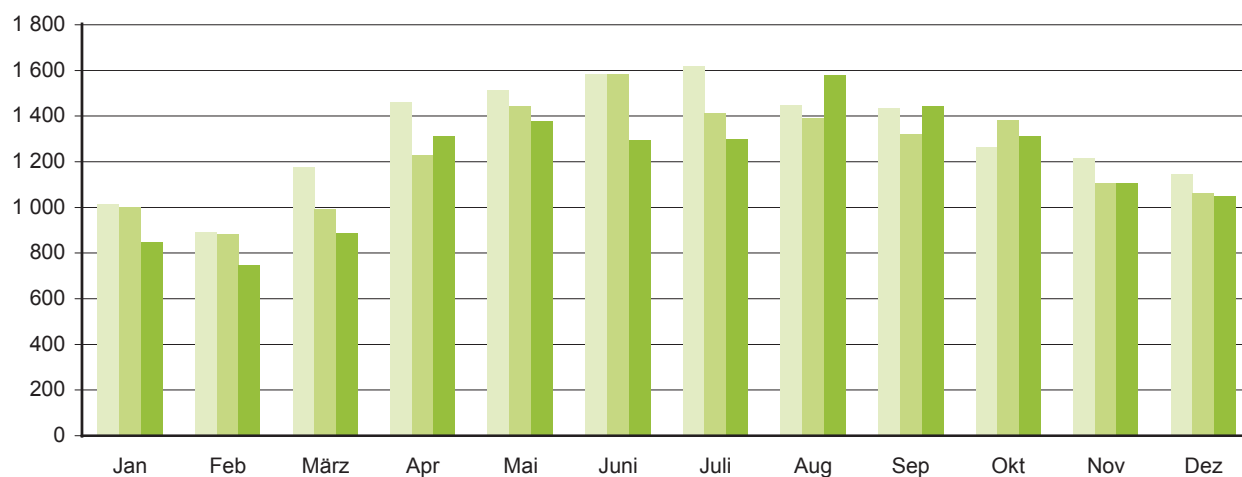
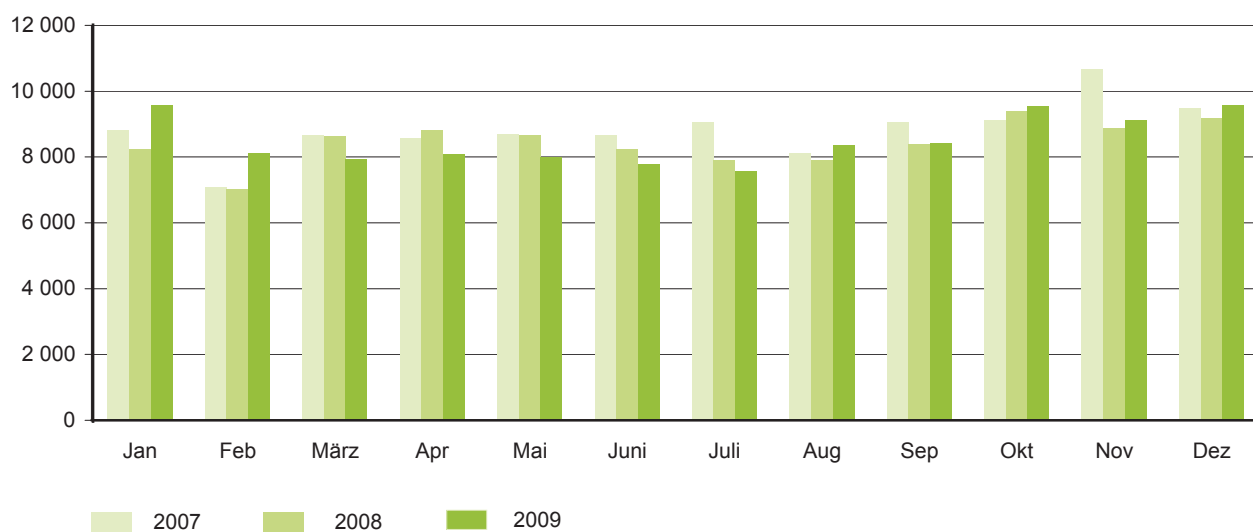
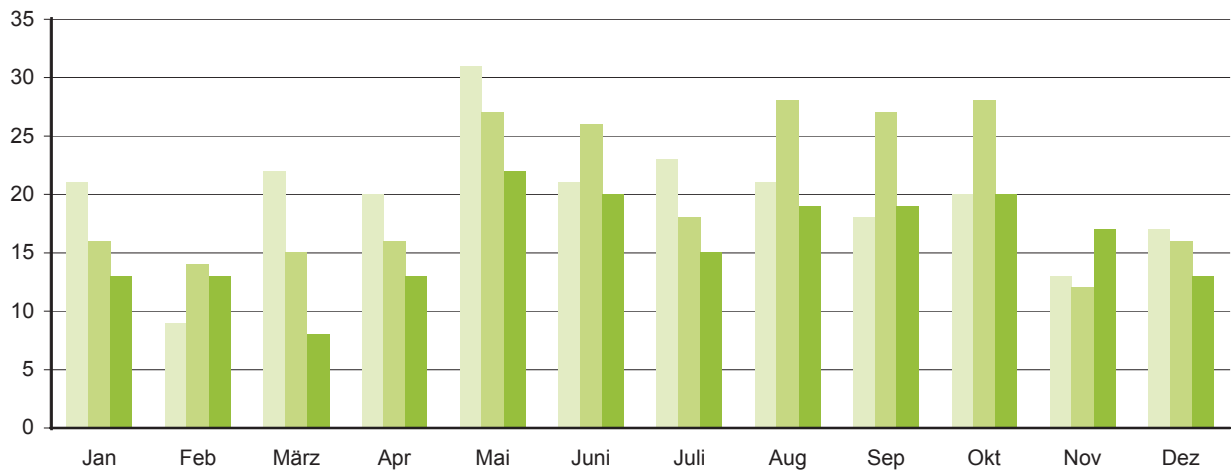
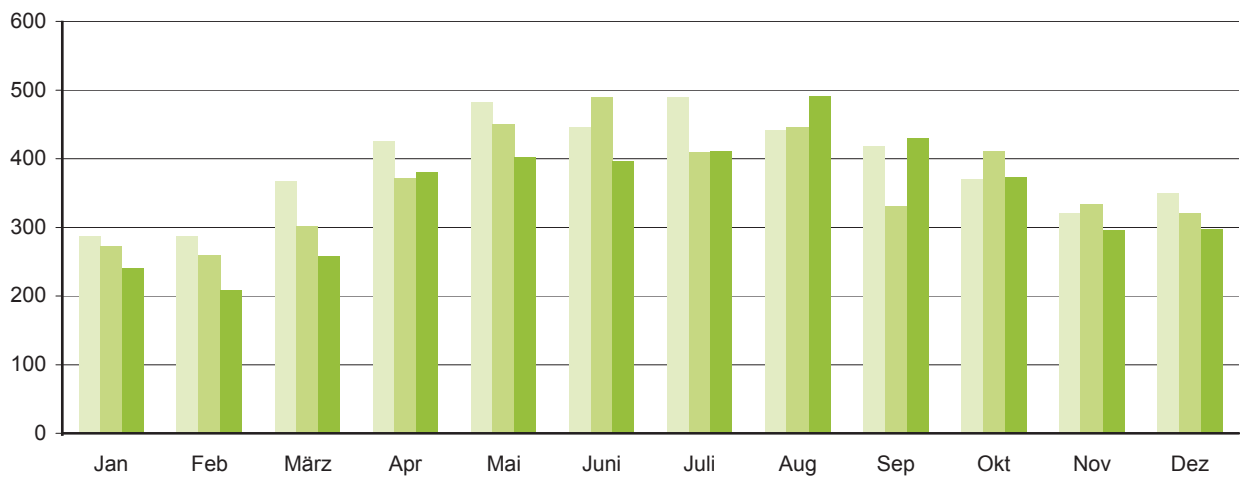
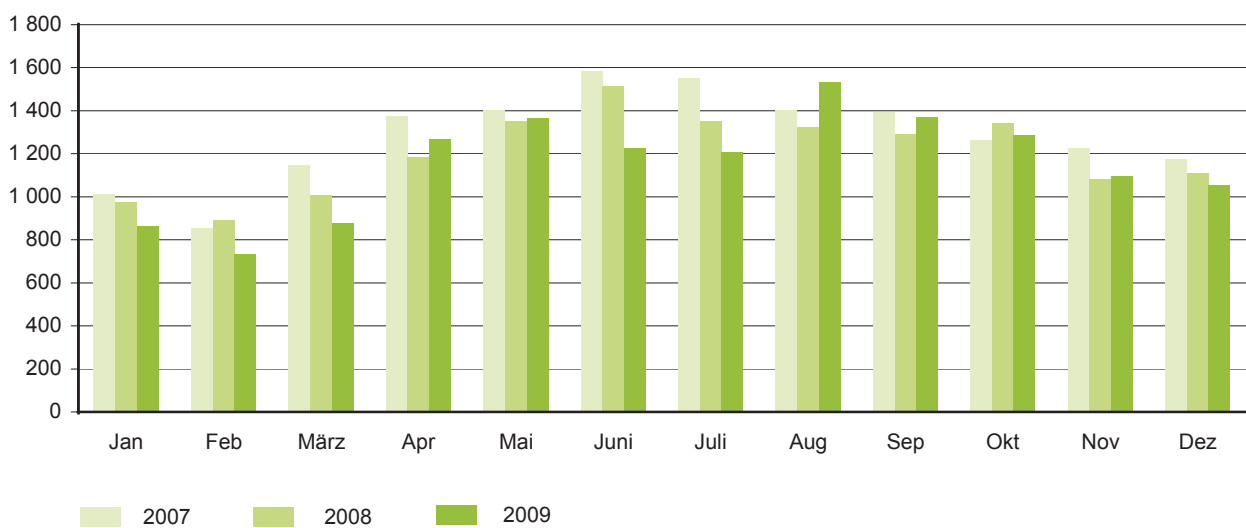
Abb. 3 Straßenverkehrsunfälle insgesamt 2007 bis 2009 nach Monaten**Abb. 4 Straßenverkehrsunfälle mit Personenschaden 2007 bis 2009 nach Monaten****Abb. 5 Straßenverkehrsunfälle mit Sachschaden 2007 bis 2009 nach Monaten**

Abb. 6 Getötete bei Straßenverkehrsunfällen 2007 bis 2009 nach Monaten**Abb. 7 Schwerverletzte bei Straßenverkehrsunfällen 2007 bis 2009 nach Monaten****Abb. 8 Leichtverletzte bei Straßenverkehrsunfällen 2007 bis 2009 nach Monaten**

1. Straßenverkehrsunfälle mit Sachschaden 2007 bis 2009 nach Monaten¹⁾

Monat	Insgesamt			Schwerwiegende Unfälle mit Sachschaden						Sonst. Sachschadensunfälle ohne Alkoholeinwirkung		
				im engeren Sinne			Einfluss berausch. Mittel ²⁾					
	2007	2008	2009	2007	2008	2009	2007	2008	2009	2007	2008	2009
Januar	8 825	8 231	9 580	584	488	601	84	76	61	8 157	7 667	8 918
Februar	7 088	7 009	8 128	443	390	547	77	72	66	6 568	6 547	7 515
März	8 672	8 636	7 924	496	522	443	89	71	58	8 087	8 043	7 423
April	8 585	8 823	8 094	425	393	309	84	91	54	8 076	8 339	7 731
Mai	8 704	8 657	8 003	441	356	357	93	81	80	8 170	8 220	7 566
Juni	8 654	8 225	7 773	454	420	367	119	85	71	8 081	7 720	7 335
Juli	9 042	7 915	7 574	479	348	390	105	88	74	8 458	7 479	7 110
August	8 112	7 897	8 360	420	381	348	85	80	83	7 607	7 436	7 929
September	9 069	8 389	8 412	525	442	354	72	83	69	8 472	7 864	7 989
Oktober	9 130	9 404	9 538	460	522	483	110	106	96	8 560	8 776	8 959
November	10 676	8 880	9 123	593	505	410	96	95	77	9 987	8 280	8 636
Dezember	9 469	9 175	9 572	555	521	625	99	66	79	8 815	8 588	8 868
Jahr	106 026	101 241	102 081	5 875	5 288	5 234	1 113	994	868	99 038	94 959	95 979

2. Straßenverkehrsunfälle mit Personenschaden 2007 bis 2009 nach Monaten¹⁾

Monat	Insgesamt			Unfälle mit								
				Getöteten			Schwerverletzten			Leichtverletzten		
	2007	2008	2009	2007	2008	2009	2007	2008	2009	2007	2008	2009
Januar	1 012	1 002	848	18	16	12	247	249	205	747	737	631
Februar	890	882	749	9	13	13	255	224	171	626	645	565
März	1 177	992	889	19	14	8	325	259	228	833	719	653
April	1 462	1 226	1 313	20	12	13	382	320	347	1 060	894	953
Mai	1 513	1 446	1 378	30	25	22	405	395	363	1 078	1 026	993
Juni	1 585	1 583	1 292	19	24	20	393	415	333	1 173	1 144	939
Juli	1 621	1 414	1 297	23	17	15	428	372	359	1 170	1 025	923
August	1 450	1 389	1 578	20	26	19	391	393	421	1 039	970	1 138
September	1 433	1 320	1 442	18	26	17	369	295	390	1 046	999	1 035
Oktober	1 265	1 382	1 311	19	27	19	321	354	323	925	1 001	969
November	1 214	1 108	1 106	13	11	16	280	288	266	921	809	824
Dezember	1 145	1 063	1 049	17	16	13	308	279	250	820	768	786
Jahr	15 767	14 807	14 252	225	227	187	4 104	3 843	3 656	11 438	10 737	10 409

3. Verunglückte bei Straßenverkehrsunfällen 2007 bis 2009 nach Monaten¹⁾

Monat	Insgesamt			Verunglückte								
				Getötete			Schwerverletzte			Leichtverletzte		
	2007	2008	2009	2007	2008	2009	2007	2008	2009	2007	2008	2009
Januar	1 320	1 265	1 118	21	16	13	287	273	241	1 012	976	864
Februar	1 147	1 161	951	9	14	13	287	259	208	851	888	730
März	1 536	1 323	1 144	22	15	8	368	301	258	1 146	1 007	878
April	1 819	1 571	1 660	20	16	13	426	371	381	1 373	1 184	1 266
Mai	1 914	1 829	1 788	31	27	22	482	450	403	1 401	1 352	1 363
Juni	2 047	2 027	1 640	21	26	20	445	490	396	1 581	1 511	1 224
Juli	2 062	1 777	1 631	23	18	15	489	409	411	1 550	1 350	1 205
August	1 865	1 794	2 039	21	28	19	442	445	491	1 402	1 321	1 529
September	1 830	1 649	1 816	18	27	19	418	331	430	1 394	1 291	1 367
Oktober	1 653	1 783	1 680	20	28	20	370	411	373	1 263	1 344	1 287
November	1 559	1 425	1 407	13	12	17	321	334	296	1 225	1 079	1 094
Dezember	1 541	1 444	1 364	17	16	13	349	321	298	1 175	1 107	1 053
Jahr	20 293	19 048	18 238	236	243	192	4 684	4 395	4 186	15 373	14 410	13 860

1) einschließlich Nachmeldungen

2) sonstige Sachschadensunfälle unter der Einwirkung von Alkohol oder anderen berauschenden Mitteln
Das Jahr 2007 enthält nur Unfälle unter Alkoholeinfluss.

4. Straßenverkehrsunfälle mit Personenschaden und Verunglückte nach Straßenarten und Ortslage

Straßenart Ortslage	Unfälle mit Personen- schaden	Verunglückte				Unfälle mit Personen- schaden	Verunglückte			
		insgesamt	davon				insgesamt	davon		
			Getötete	Schwer- verletzte	Leicht- verletzte			Getötete	Schwer- verletzte	Leicht- verletzte
Dezember 2009						Dezember 2008				
Autobahnen	31	49	-	13	36	42	89	1	26	62
Bundesstraßen	277	374	3	81	290	298	430	4	81	345
innerorts	183	226	2	43	181	182	245	1	43	201
außerorts	94	148	1	38	109	116	185	3	38	144
Staatsstraßen	231	311	5	86	220	243	349	7	91	251
innerorts	126	158	2	36	120	129	167	2	38	127
außerorts	105	153	3	50	100	114	182	5	53	124
Kreisstraßen	109	147	-	35	112	79	96	2	27	67
innerorts	53	70	-	15	55	41	50	-	16	34
außerorts	56	77	-	20	57	38	46	2	11	33
Andere Straßen	401	483	5	83	395	401	480	2	96	382
innerorts	382	458	4	72	382	381	454	2	93	359
außerorts	19	25	1	11	13	20	26	-	3	23
Insgesamt	1 049	1 364	13	298	1 053	1 063	1 444	16	321	1 107
innerorts	744	912	8	166	738	733	916	5	190	721
außerorts	305	452	5	132	315	330	528	11	131	386
Januar - Dezember 2009						Januar - Dezember 2008				
Autobahnen	527	831	17	213	601	499	848	18	220	610
Bundesstraßen	3 557	4 907	67	1 139	3 701	3 652	5 051	63	1 132	3 856
innerorts	2 333	3 002	15	583	2 404	2 409	3 128	18	577	2 533
außerorts	1 224	1 905	52	556	1 297	1 243	1 923	45	555	1 323
Staatsstraßen	3 041	4 063	56	1 070	2 937	3 308	4 470	87	1 194	3 189
innerorts	1 759	2 215	14	488	1 713	1 925	2 447	25	529	1 893
außerorts	1 282	1 848	42	582	1 224	1 383	2 023	62	665	1 296
Kreisstraßen	1 161	1 475	20	411	1 044	1 105	1 392	19	410	963
innerorts	680	834	4	222	608	624	749	2	205	542
außerorts	481	641	16	189	436	481	643	17	205	421
Andere Straßen	5 966	6 962	32	1 353	5 577	6 243	7 287	56	1 439	5 792
innerorts	5 661	6 571	25	1 216	5 330	5 948	6 914	43	1 315	5 556
außerorts	305	391	7	137	247	295	373	13	124	236
Insgesamt	14 252	18 238	192	4 186	13 860	14 807	19 048	243	4 395	14 410
innerorts	10 433	12 622	58	2 509	10 055	10 906	13 238	88	2 626	10 524
außerorts	3 819	5 616	134	1 677	3 805	3 901	5 810	155	1 769	3 886

5. Straßenverkehrsunfälle mit Personenschaden und Verunglückte nach Unfallarten und Ortslage

Unfallart Ortslage	Unfälle mit Personen- schaden	Verunglückte				Unfälle mit Personen- schaden	Verunglückte			
		insgesamt	davon				insgesamt	davon		
			Getötete	Schwer- verletzte	Leicht- verletzte			Getötete	Schwer- verletzte	Leicht- verletzte
Dezember 2009						Dezember 2008				
Zusammenstoß mit anderem Fahrzeug, das										
anfährt, anhält oder im ruhenden Verkehr steht	70	95	-	12	83	58	76	-	4	72
innerorts	61	80	-	10	70	48	56	-	2	54
außerorts	9	15	-	2	13	10	20	-	2	18
vorausfährt oder wartet	111	169	-	14	155	133	202	-	13	189
innerorts	85	123	-	7	116	96	125	-	6	119
außerorts	26	46	-	7	39	37	77	-	7	70
seitlich in gleicher Richtung fährt	32	37	-	5	32	32	42	1	7	34
innerorts	22	25	-	3	22	22	23	-	6	17
außerorts	10	12	-	2	10	10	19	1	1	17
entgegenkommt	110	182	3	56	123	104	183	3	45	135
innerorts	63	87	1	22	64	50	76	-	17	59
außerorts	47	95	2	34	59	54	107	3	28	76
einbiegt oder kreuzt	265	339	-	63	276	272	380	1	71	308
innerorts	226	271	-	40	231	232	313	1	50	262
außerorts	39	68	-	23	45	40	67	-	21	46
Zusammenstoß zwischen Fahrzeug und Fußgänger	155	173	4	56	113	168	184	3	76	105
innerorts	151	169	4	54	111	156	167	2	69	96
außerorts	4	4	-	2	2	12	17	1	7	9
Aufprall auf Hindernis	4	4	-	-	4	5	10	-	-	10
innerorts	2	2	-	-	2	2	2	-	-	2
außerorts	2	2	-	-	2	3	8	-	-	8
Abkommen von Fahrbahn										
nach rechts	127	156	2	37	117	132	172	3	49	120
innerorts	40	48	2	7	39	42	57	1	13	43
außerorts	87	108	-	30	78	90	115	2	36	77
nach links	120	152	4	42	106	89	106	4	32	70
innerorts	45	56	1	14	41	29	34	1	12	21
außerorts	75	96	3	28	65	60	72	3	20	49
Unfall anderer Art	55	57	-	13	44	70	89	1	24	64
innerorts	49	51	-	9	42	56	63	-	15	48
außerorts	6	6	-	4	2	14	26	1	9	16
Insgesamt	1 049	1 364	13	298	1 053	1 063	1 444	16	321	1 107
innerorts	744	912	8	166	738	733	916	5	190	721
außerorts	305	452	5	132	315	330	528	11	131	386

Noch: 5. Straßenverkehrsunfälle mit Personenschaden und Verunglückte nach Unfallarten und Ortslage

Unfallart Ortslage	Unfälle mit Personen- schaden	Verunglückte				Unfälle mit Personen- schaden	Verunglückte			
		insgesamt	davon				insgesamt	davon		
			Getötete	Schwer- verletzte	Leicht- verletzte			Getötete	Schwer- verletzte	Leicht- verletzte
Januar - Dezember 2009						Januar - Dezember 2008				
Zusammenstoß mit anderem Fahrzeug, das										
anfährt, anhält oder im ruhenden Verkehr steht	851	1 034	2	107	925	779	930	1	119	810
innerorts	767	905	1	87	817	699	795	1	98	696
außerorts	84	129	1	20	108	80	135	-	21	114
vorausfährt oder wartet	1 750	2 537	9	265	2 263	1 895	2 654	8	268	2 378
innerorts	1 251	1 708	1	116	1 591	1 411	1 856	-	142	1 714
außerorts	499	829	8	149	672	484	798	8	126	664
seitlich in gleicher Richtung fährt	720	871	10	154	707	759	920	10	206	704
innerorts	516	580	2	86	492	551	619	3	123	493
außerorts	204	291	8	68	215	208	301	7	83	211
entgegenkommt	1 452	2 282	32	608	1 642	1 574	2 580	56	688	1 836
innerorts	916	1 253	7	260	986	955	1 397	14	301	1 082
außerorts	536	1 029	25	348	656	619	1 183	42	387	754
einbiegt oder kreuzt	3 964	5 165	28	1 029	4 108	4 165	5 343	25	982	4 336
innerorts	3 387	4 185	11	740	3 434	3 586	4 412	12	728	3 672
außerorts	577	980	17	289	674	579	931	13	254	664
Zusammenstoß zwischen Fahrzeug und Fußgänger	1 500	1 629	24	542	1 063	1 617	1 795	41	560	1 194
innerorts	1 420	1 534	18	509	1 007	1 537	1 694	32	529	1 133
außerorts	80	95	6	33	56	80	101	9	31	61
Aufprall auf Hindernis	90	97	1	28	68	72	86	2	22	62
innerorts	55	56	-	15	41	36	38	1	12	25
außerorts	35	41	1	13	27	36	48	1	10	37
Abkommen von Fahrbahn										
nach rechts	1 389	1 702	50	579	1 073	1 459	1 802	45	663	1 094
innerorts	487	570	9	185	376	517	615	6	199	410
außerorts	902	1 132	41	394	697	942	1 187	39	464	684
nach links	996	1 245	24	427	794	962	1 237	35	429	773
innerorts	358	457	4	162	291	326	408	7	139	262
außerorts	638	788	20	265	503	636	829	28	290	511
Unfall anderer Art	1 540	1 676	12	447	1 217	1 525	1 701	20	458	1 223
innerorts	1 276	1 374	5	349	1 020	1 288	1 404	12	355	1 037
außerorts	264	302	7	98	197	237	297	8	103	186
Insgesamt	14 252	18 238	192	4 186	13 860	14 807	19 048	243	4 395	14 410
innerorts	10 433	12 622	58	2 509	10 055	10 906	13 238	88	2 626	10 524
außerorts	3 819	5 616	134	1 677	3 805	3 901	5 810	155	1 769	3 886

6. Straßenverkehrsunfälle mit Personenschaden und Verunglückte nach Unfalltypen und Ortslage

Unfalltyp Ortslage	Unfälle mit Personen- schaden	Verunglückte				Unfälle mit Personen- schaden	Verunglückte				
		insgesamt	davon				insgesamt	davon			
			Getötete	Schwer- verletzte	Leicht- verletzte			Getötete	Schwer- verletzte	Leicht- verletzte	
Dezember 2009						Dezember 2008					
Fahrunfall	299	396	4	106	286	265	369	7	105	257	
innerorts	123	150	2	31	117	107	140	1	38	101	
außerorts	176	246	2	75	169	158	229	6	67	156	
Abbiegeunfall	124	157	-	30	127	159	220	-	44	176	
innerorts	104	122	-	20	102	124	153	-	35	118	
außerorts	20	35	-	10	25	35	67	-	9	58	
Einbiegen-/Kreuzenunfall	231	296	-	53	243	233	320	1	57	262	
innerorts	199	242	-	36	206	198	263	1	39	223	
außerorts	32	54	-	17	37	35	57	-	18	39	
Überschreitenunfall	99	109	4	40	65	111	119	2	48	69	
innerorts	97	107	4	39	64	107	113	1	46	66	
außerorts	2	2	-	1	1	4	6	1	2	3	
Unfall durch ruhenden Verkehr	25	28	-	7	21	19	21	-	1	20	
innerorts	24	27	-	6	21	19	21	-	1	20	
außerorts	1	1	-	1	-	-	-	-	-	-	
Unfall im Längsverkehr	202	299	4	40	255	198	294	4	42	248	
innerorts	138	196	1	14	181	127	166	-	15	151	
außerorts	64	103	3	26	74	71	128	4	27	97	
Sonstiger Unfall	69	79	1	22	56	78	101	2	24	75	
innerorts	59	68	1	20	47	51	60	2	16	42	
außerorts	10	11	-	2	9	27	41	-	8	33	
Insgesamt	1 049	1 364	13	298	1 053	1 063	1 444	16	321	1 107	
innerorts	744	912	8	166	738	733	916	5	190	721	
außerorts	305	452	5	132	315	330	528	11	131	386	
Januar - Dezember 2009						Januar - Dezember 2008					
Fahrunfall	3 307	4 193	93	1 395	2 705	3 222	4 156	108	1 391	2 657	
innerorts	1 596	1 891	16	585	1 290	1 552	1 864	24	562	1 278	
außerorts	1 711	2 302	77	810	1 415	1 670	2 292	84	829	1 379	
Abbiegeunfall	1 952	2 549	13	460	2 076	2 052	2 680	8	489	2 183	
innerorts	1 610	1 968	7	333	1 628	1 681	2 086	4	375	1 707	
außerorts	342	581	6	127	448	371	594	4	114	476	
Einbiegen-/Kreuzenunfall	3 469	4 497	20	869	3 608	3 692	4 719	22	867	3 830	
innerorts	2 995	3 699	7	631	3 061	3 211	3 942	12	638	3 292	
außerorts	474	798	13	238	547	481	777	10	229	538	
Überschreitenunfall	940	1 033	19	378	636	1 007	1 127	21	398	708	
innerorts	907	993	15	358	620	987	1 097	19	391	687	
außerorts	33	40	4	20	16	20	30	2	7	21	
Unfall durch ruhenden Verkehr	343	367	1	45	321	339	355	-	62	293	
innerorts	331	349	1	42	306	335	351	-	61	290	
außerorts	12	18	-	3	15	4	4	-	1	3	
Unfall im Längsverkehr	2 880	4 059	29	636	3 394	3 087	4 359	52	733	3 574	
innerorts	1 945	2 580	3	275	2 302	2 087	2 729	12	309	2 408	
außerorts	935	1 479	26	361	1 092	1 000	1 630	40	424	1 166	
Sonstiger Unfall	1 361	1 540	17	403	1 120	1 408	1 652	32	455	1 165	
innerorts	1 049	1 142	9	285	848	1 053	1 169	17	290	862	
außerorts	312	398	8	118	272	355	483	15	165	303	
Insgesamt	14 252	18 238	192	4 186	13 860	14 807	19 048	243	4 395	14 410	
innerorts	10 433	12 622	58	2 509	10 055	10 906	13 238	88	2 626	10 524	
außerorts	3 819	5 616	134	1 677	3 805	3 901	5 810	155	1 769	3 886	

7. Verunglückte bei Straßenverkehrsunfällen nach Art der Verkehrsbeteiligung

Art der Verkehrsbeteiligung	Verunglückte				Verunglückte			
	insgesamt	davon			insgesamt	davon		
		Getötete	Schwer- verletzte	Leicht- verletzte		Getötete	Schwer- verletzte	Leicht- verletzte
Dezember 2009					Dezember 2008			
Fahrer und Mitfahrer von								
Kraftfahrzeugen	1 016	8	206	802	1 070	12	208	850
darunter von								
Mofas, Mopeds, Mokicks	25	-	10	15	43	-	13	30
Motorzweirädern ¹⁾	15	-	5	10	12	-	7	5
Personenkraftwagen	913	8	180	725	959	10	173	776
Bussen	19	-	-	19	7	-	2	5
Güterkraftfahrzeugen	41	-	10	31	44	2	12	30
Fahrrädern	165	1	34	130	177	1	33	143
darunter								
unter 15 Jahren	10	-	2	8	10	-	2	8
anderen Fahrzeugen	10	-	2	8	5	-	-	5
Fußgänger	172	4	56	112	189	3	79	107
darunter								
unter 15 Jahren	32	-	8	24	28	-	10	18
65 Jahre und mehr	43	1	19	23	62	2	36	24
Andere Personen	1	-	-	1	3	-	1	2
Insgesamt	1 364	13	298	1 053	1 444	16	321	1 107
darunter								
unter 15 Jahren	85	-	15	70	78	-	17	61
65 Jahre und mehr	193	6	63	124	198	5	73	120
Januar - Dezember 2009					Januar - Dezember 2008			
Fahrer und Mitfahrer von								
Kraftfahrzeugen	12 794	141	2 672	9 981	13 212	171	2 825	10 216
darunter von								
Mofas, Mopeds, Mokicks	589	5	142	442	795	9	212	574
Motorzweirädern ¹⁾	1 308	30	481	797	1 429	39	520	870
Personenkraftwagen	10 208	99	1 921	8 188	10 228	107	1 935	8 186
Bussen	201	-	12	189	199	4	32	163
Güterkraftfahrzeugen	419	5	92	322	507	11	112	384
Fahrrädern	3 703	25	941	2 737	3 943	29	958	2 956
darunter								
unter 15 Jahren	355	-	85	270	351	1	73	277
anderen Fahrzeugen	110	-	17	93	143	-	34	109
Fußgänger	1 608	25	549	1 034	1 715	43	570	1 102
darunter								
unter 15 Jahren	345	1	131	213	342	1	121	220
65 Jahre und mehr	407	8	185	214	442	22	188	232
Andere Personen	23	1	7	15	35	-	8	27
Insgesamt	18 238	192	4 186	13 860	19 048	243	4 395	14 410
darunter								
unter 15 Jahren	1 194	3	300	891	1 195	4	295	896
65 Jahre und mehr	2 379	42	785	1 552	2 299	61	755	1 483

1) mit amtlichem Kennzeichen

8. Verunglückte bei Straßenverkehrsunfällen nach Altersgruppen und Geschlecht

Im Alter von ... bis unter ... Jahren Geschlecht	Verunglückte				Verunglückte			
	insgesamt	davon			insgesamt	davon		
		Getötete	Schwer- verletzte	Leicht- verletzte		Getötete	Schwer- verletzte	Leicht- verletzte
Dezember 2009					Dezember 2008			
unter 15	85	-	15	70	78	-	17	61
männlich	47	-	9	38	39	-	11	28
weiblich	38	-	6	32	39	-	6	33
15 - 18	45	-	7	38	55	-	12	43
männlich	18	-	3	15	33	-	9	24
weiblich	27	-	4	23	22	-	3	19
18 - 21	123	1	25	97	193	3	47	143
männlich	70	1	17	52	105	2	25	78
weiblich	53	-	8	45	88	1	22	65
21 - 25	151	-	36	115	156	1	29	126
männlich	85	-	23	62	80	-	14	66
weiblich	66	-	13	53	76	1	15	60
25 - 30	140	-	20	120	155	1	26	128
männlich	82	-	14	68	87	1	16	70
weiblich	58	-	6	52	68	-	10	58
30 - 35	97	-	17	80	92	1	21	70
männlich	56	-	13	43	61	-	15	46
weiblich	41	-	4	37	31	1	6	24
35 - 40	84	1	15	68	93	-	16	77
männlich	38	-	7	31	52	-	7	45
weiblich	46	1	8	37	41	-	9	32
40 - 45	98	1	14	83	89	1	15	73
männlich	53	1	9	43	46	1	10	35
weiblich	45	-	5	40	43	-	5	38
45 - 50	106	-	24	82	110	-	22	88
männlich	52	-	13	39	57	-	12	45
weiblich	54	-	11	43	52	-	9	43
50 - 55	100	2	26	72	89	2	18	69
männlich	49	1	14	34	46	-	9	37
weiblich	51	1	12	38	43	2	9	32
55 - 60	94	-	20	74	90	-	18	72
männlich	46	-	9	37	51	-	13	38
weiblich	48	-	11	37	39	-	5	34
60 - 65	46	2	16	28	44	2	7	35
männlich	24	2	8	14	17	2	-	15
weiblich	22	-	8	14	27	-	7	20
65 - 70	73	-	23	50	54	2	16	36
männlich	29	-	9	20	25	1	6	18
weiblich	44	-	14	30	29	1	10	18
70 - 75	52	1	15	36	57	-	21	36
männlich	23	-	7	16	26	-	11	15
weiblich	29	1	8	20	31	-	10	21
75 und mehr	68	5	25	38	87	3	36	48
männlich	35	3	13	19	38	1	12	25
weiblich	33	2	12	19	49	2	24	23
Zusammen	1 362	13	298	1 051	1 442	16	321	1 105
 männlich	707	8	168	531	763	8	170	585
 weiblich	655	5	130	520	678	8	150	520
Ohne Angabe	2	-	-	2	2	-	-	2
Insgesamt	1 364	13	298	1 053	1 444	16	321	1 107

Noch: 8. Verunglückte bei Straßenverkehrsunfällen nach Altersgruppen und Geschlecht

Im Alter von ... bis unter ... Jahren Geschlecht	Verunglückte				Verunglückte			
	insgesamt	davon			insgesamt	davon		
		Getötete	Schwer- verletzte	Leicht- verletzte		Getötete	Schwer- verletzte	Leicht- verletzte
Januar - Dezember 2009					Januar - Dezember 2008			
unter 15	1 194	3	300	891	1 195	4	295	896
männlich	679	1	179	499	666	3	176	487
weiblich	514	2	121	391	529	1	119	409
15 - 18	726	5	172	549	953	6	214	733
männlich	416	3	96	317	595	4	142	449
weiblich	310	2	76	232	358	2	72	284
18 - 21	1 943	22	425	1 496	2 347	24	526	1 797
männlich	1 133	13	294	826	1 375	20	323	1 032
weiblich	810	9	131	670	972	4	203	765
21 - 25	2 091	21	429	1 641	2 112	24	416	1 672
männlich	1 118	18	288	812	1 198	20	263	915
weiblich	973	3	141	829	914	4	153	757
25 - 30	1 845	18	343	1 484	1 894	17	398	1 479
männlich	1 074	17	234	823	1 116	11	276	829
weiblich	770	1	109	660	778	6	122	650
30 - 35	1 302	9	221	1 072	1 321	9	251	1 061
männlich	785	9	172	604	775	8	173	594
weiblich	517	-	49	468	546	1	78	467
35 - 40	1 140	13	239	888	1 231	13	238	980
männlich	650	9	153	488	702	11	159	532
weiblich	490	4	86	400	529	2	79	448
40 - 45	1 293	19	238	1 036	1 310	18	239	1 053
männlich	699	15	143	541	709	12	156	541
weiblich	594	4	95	495	601	6	83	512
45 - 50	1 404	8	297	1 099	1 407	19	330	1 058
männlich	734	8	181	545	772	13	201	558
weiblich	670	-	116	554	634	6	128	500
50 - 55	1 177	14	284	879	1 213	18	276	919
männlich	621	12	168	441	648	13	170	465
weiblich	556	2	116	438	565	5	106	454
55 - 60	1 089	11	287	791	1 115	21	289	805
männlich	569	7	162	400	578	19	162	397
weiblich	520	4	125	391	537	2	127	408
60 - 65	628	7	165	456	630	9	167	454
männlich	317	5	89	223	319	7	89	223
weiblich	311	2	76	233	311	2	78	231
65 - 70	808	5	264	539	755	13	219	523
männlich	392	4	135	253	373	7	111	255
weiblich	416	1	129	286	382	6	108	268
70 - 75	664	12	183	469	643	15	213	415
männlich	323	5	96	222	299	12	105	182
weiblich	341	7	87	247	344	3	108	233
75 und mehr	907	25	338	544	901	33	323	545
männlich	417	16	160	241	421	18	142	261
weiblich	490	9	178	303	480	15	181	284
Zusammen	18 211	192	4 185	13 834	19 027	243	4 394	14 390
männlich	9 927	142	2 550	7 235	10 546	178	2 648	7 720
weiblich	8 282	50	1 635	6 597	8 480	65	1 745	6 670
Ohne Angabe	27	-	1	26	21	-	1	20
Insgesamt	18 238	192	4 186	13 860	19 048	243	4 395	14 410

9. An Straßenverkehrsunfällen beteiligte Fahrzeugführer und Fußgänger

Art der Verkehrsbeteiligung Ortslage	Unfälle mit Personen- schaden		Schwerwiegende Unfälle mit Sachschaden ¹⁾		Unfälle mit Personen- schaden		Schwerwiegende Unfälle mit Sachschaden ¹⁾	
	Dezember				Januar - Dezember			
	2009	2008	2009	2008	2009	2008	2009	2008
Führer von								
Mofas, Mopeds	25	43	-	2	581	771	13	32
innerorts	23	35	-	2	503	654	11	27
außerorts	2	8	-	-	78	117	2	5
Motorzweirädern mit amtlichem Kennzeichen	16	11	1	1	1 293	1 401	54	60
innerorts	14	8	1	1	897	947	36	39
außerorts	2	3	-	-	396	454	18	21
Personenkraftwagen	1 394	1 413	999	867	16 995	17 506	8 464	8 714
innerorts	964	943	729	606	12 065	12 537	6 126	6 236
außerorts	430	470	270	261	4 930	4 969	2 338	2 478
Bussen	18	13	4	4	212	203	51	41
innerorts	18	10	4	3	191	180	40	32
außerorts	-	3	-	1	21	23	11	9
Güterkraftfahrzeugen	129	131	97	72	1 619	1 701	870	856
innerorts	94	74	57	40	1 018	1 033	486	537
außerorts	35	57	40	32	601	668	384	319
Landwirtschaftlichen Zugmaschinen	1	1	-	1	48	58	14	26
innerorts	-	-	-	1	20	23	4	16
außerorts	1	1	-	-	28	35	10	10
übrigen Kraftfahrzeugen	2	6	3	1	93	94	32	33
innerorts	2	2	1	-	67	70	20	22
außerorts	-	4	2	1	26	24	12	11
Kraftfahrzeugen zusammen	1 585	1 618	1 104	948	20 841	21 734	9 498	9 762
innerorts	1 115	1 072	792	653	14 761	15 444	6 723	6 909
außerorts	470	546	312	295	6 080	6 290	2 775	2 853
darunter flüchtig	61	74	51	46	994	1 065	428	434
innerorts	49	53	31	27	795	849	247	265
außerorts	12	21	20	19	199	216	181	169

¹⁾ im engeren Sinne

Noch: 9. An Straßenverkehrsunfällen beteiligte Fahrzeugführer und Fußgänger

Art der Verkehrsbeteiligung Ortslage	Unfälle mit Personen- schaden		Schwerwiegende Unfälle mit Sachschaden ¹⁾		Unfälle mit Personen- schaden		Schwerwiegende Unfälle mit Sachschaden ¹⁾	
	Dezember				Januar - Dezember			
	2009	2008	2009	2008	2009	2008	2009	2008
Fahrrädern	172	188	-	-	4 015	4 274	3	5
innerorts	161	173	-	-	3 703	3 944	3	4
außerorts	11	15	-	-	312	330	-	1
darunter								
unter 15 Jahren	10	8	-	-	376	358	1	-
innerorts	10	8	-	-	354	340	1	-
außerorts	-	-	-	-	22	18	-	-
anderen Fahrzeugen	22	21	8	10	291	274	79	88
innerorts	20	19	7	6	250	248	63	64
außerorts	2	2	1	4	41	26	16	24
Fußgänger	174	192	-	1	1 720	1 818	5	8
innerorts	169	175	-	1	1 613	1 726	5	8
außerorts	5	17	-	-	107	92	-	-
darunter								
unter 15 Jahren	33	29	-	-	363	362	-	-
innerorts	33	27	-	-	354	351	-	-
außerorts	-	2	-	-	9	11	-	-
65 Jahre und mehr	44	62	-	-	417	451	-	1
innerorts	44	57	-	-	399	434	-	1
außerorts	-	5	-	-	18	17	-	-
Andere Personen	2	3	1	1	44	58	4	10
innerorts	1	3	-	1	35	48	3	4
außerorts	1	-	1	-	9	10	1	6
Insgesamt	1 955	2 022	1 113	960	26 911	28 158	9 589	9 873
innerorts	1 466	1 442	799	661	20 362	21 410	6 797	6 989
außerorts	489	580	314	299	6 549	6 748	2 792	2 884
darunter								
unter 15 Jahren	43	38	-	-	744	728	2	3
innerorts	43	36	-	-	712	694	2	3
außerorts	-	2	-	-	32	34	-	-
65 Jahre und mehr	235	252	92	72	3 076	3 013	908	889
innerorts	184	208	70	55	2 426	2 431	712	662
außerorts	51	44	22	17	650	582	196	227

1) im engeren Sinne

10. Ursachen von Straßenverkehrsunfällen mit Personenschaden

Ursache	Dezember		Januar - Dezember	
	2009	2008	2009	2008
Ursachen der Fahrzeugführer				
Verkehrstüchtigkeit	72	82	1 074	1 246
Alkoholeinfluss	56	66	782	921
Einfluss anderer berauschender Mittel (z. B. Drogen, Rauschgift)	3	1	45	43
Übermüdung	3	3	74	87
sonstige körperliche oder geistige Mängel	10	12	173	195
Straßenbenutzung	78	62	1 253	1 456
Benutzung der falschen Fahrbahn (auch Richtungsfahrbahn) oder verbotswidrige Benutzung anderer Straßenteile	27	30	603	698
Verstoß gegen das Rechtsfahrgebot	51	32	650	758
Geschwindigkeit	321	265	3 170	3 010
Nicht angepasste Geschwindigkeit mit gleichzeitigem Überschreiten der zulässigen Höchstgeschwindigkeit	1	8	90	91
Nicht angepasste Geschwindigkeit in anderen Fällen	320	257	3 080	2 919
Abstand	136	140	1 877	2 039
Ungenügender Sicherheitsabstand	133	140	1 836	2 006
Starkes Bremsen des Vorausfahrenden ohne zwingenden Grund	3	-	41	33
Überholen	21	34	669	763
Unzulässiges Rechtsüberholen	-	1	21	32
Überholen trotz Gegenverkehrs	6	5	109	138
Überholen trotz unklarer Verkehrslage	8	15	204	202
Überholen trotz unzureichender Sichtverhältnisse	-	1	17	26
Überholen ohne Beachtung des nachfolgenden Verkehrs und/oder ohne rechtzeitige und deutliche Ankündigung des Ausscherens	1	3	61	56
Fehler beim Wiedereinordnen	1	3	61	65
sonstige Fehler beim Überholen (z. B. ohne genügenden Seitenabstand)	4	4	164	205
Fehler beim Überholtwerden	1	2	32	39
Vorbeifahren	-	1	44	44
Nichtbeachten des Vorranges entgegenkommender Fahrzeuge beim Vorbeifahren an haltenden Fahrzeugen, Absperrungen oder Hindernissen	-	1	39	37
Nichtbeachten des nachfolgenden Verkehrs beim Vorbeifahren an haltenden Fahrzeugen, Absperrungen oder Hindernissen und/oder ohne rechtzeitige und deutliche Ankündigung des Ausscherens	-	-	5	7
Nebeneinanderfahren, fehlerhaftes Wechseln des Fahrstreifens beim Nebeneinanderfahren oder Nichtbeachten des Reißverschlussverfahrens	18	9	205	188
Vorfahrt, Vorrang	196	201	2 840	3 038
Nichtbeachten der/des				
Regel "rechts vor links"	20	9	246	254
die Vorfahrt regelnden Verkehrszeichen	140	161	2 124	2 310
Vorfahrt des durchgehenden Verkehrs auf Autobahnen o. Kraftfahrstraßen	1	-	10	6
Vorfahrt durch Fahrzeuge, die aus Feld- und Waldwegen kommen	-	-	18	14
Verkehrsregelung durch Polizeibeamte oder Lichtzeichen	35	24	381	387
Vorranges entgegenkommender Fahrzeuge	-	7	49	56
Vorranges von Schienenfahrzeugen an Bahnübergängen	-	-	12	11
Abbiegen, Wenden, Rückwärtsfahren, Ein- und Anfahren	155	168	2 571	2 612
Fehler beim Abbiegen	88	102	1 436	1 433
Fehler beim Wenden oder Rückwärtsfahren	21	22	391	388
Fehler beim Einfahren in den fließenden Verkehr (z. B. aus einem Grundstück, von einem anderen Straßenteil o. beim Anfahren vom Fahrbahnrand)	46	44	744	791

Noch: 10. Ursachen von Straßenverkehrsunfällen mit Personenschaden

Ursache	Dezember		Januar - Dezember	
	2009	2008	2009	2008
Falsches Verhalten gegenüber Fußgängern	92	118	888	965
an Fußgängerüberwegen	5	4	34	29
an Fußgängerfurten	7	4	33	29
beim Abbiegen	21	26	158	158
an Haltestellen (auch haltenden Schulbussen mit eingeschaltetem Warnblinklicht)	6	7	73	78
an anderen Stellen	53	77	590	671
Ruhender Verkehr, Verkehrssicherung	8	9	157	156
Unzulässiges Halten oder Parken	2	1	11	11
Mangelnde Sicherung haltender o. liegengebliebener Fahrzeuge und von Unfallstellen sowie Schulbussen, bei denen Kinder ein- oder aussteigen	1	-	16	15
Verkehrswidriges Verhalten beim Ein- o. Aussteigen, Be- oder Entladen	5	8	130	130
Nichtbeachten der Beleuchtungsvorschriften	-	-	9	8
Ladung, Besetzung	-	2	19	31
Überladung, Überbesetzung	-	1	4	4
Unzureichend gesicherte Ladung oder Fahrzeugzubehörteile	-	1	15	27
Andere Fehler beim Fahrzeugführer	82	88	1 309	1 322
Ursachen der Fahrzeugführer zusammen	1 179	1 179	16 085	16 878
Technische Mängel, Wartungsmängel				
Beleuchtung	3	9	29	39
Bereifung	5	4	50	48
Bremsen	-	-	19	24
Lenkung	-	-	3	1
Zugvorrichtung	-	-	5	4
Andere Mängel	5	-	62	45
Technische Mängel, Wartungsmängel zusammen	13	13	168	161
Falsches Verhalten der Fußgänger				
Verkehrstüchtigkeit	7	17	89	104
Alkoholeinfluss	7	17	81	97
Einfluss anderer berauschender Mittel (z. B. Drogen, Rauschgift)	-	-	3	2
Übermüdung	-	-	-	-
sonstige körperliche oder geistige Mängel	-	-	5	5
Falsches Verhalten beim Überschreiten der Fahrbahn	68	73	711	782
an Stellen, an denen der Fußgängerverkehr durch Polizeibeamte oder Lichtzeichen geregelt war	9	4	59	56
auf Fußgängerüberwegen ohne Verkehrsregelung durch Polizeibeamte oder Lichtzeichen	1	-	7	4
in der Nähe von Kreuzungen oder Einmündungen, Lichtzeichenanlagen oder Fußgängerüberwegen bei dichtem Verkehr	6	7	48	51
an anderen Stellen				
durch plötzliches Hervortreten hinter Sichthindernissen	9	9	130	139
ohne auf den Fahrzeugverkehr zu achten	40	49	413	459
durch sonstiges falsches Verhalten	3	4	54	73
Nichtbenutzen des Gehweges	-	1	17	15
Nichtbenutzen der vorgeschriebenen Straßenseite	-	-	6	16
Spielen auf oder neben der Fahrbahn	-	-	10	6
Andere Fehler der Fußgänger	4	9	73	67
Falsches Verhalten der Fußgänger zusammen	79	100	906	990

Noch: 10. Ursachen von Straßenverkehrsunfällen mit Personenschaden

Ursache	Dezember		Januar - Dezember	
	2009	2008	2009	2008
Straßenverhältnisse				
Glätte oder Schlüpfrigkeit der Fahrbahn	140	49	592	368
Verunreinigung durch ausgeflossenes Öl	-	-	27	21
andere Verunreinigungen durch Straßenbenutzer	-	-	5	1
Schnee, Eis	132	43	412	198
Regen	7	5	127	130
andere Einflüsse (u. a. Laub, angeschwemmter Lehm)	1	1	21	18
Zustand der Straße	3	5	71	67
Spurrillen, im Zusammenhang mit Regen, Schnee oder Eis	2	1	11	8
anderer Zustand der Straße	1	4	60	59
Nicht ordnungsgemäßer Zustand der Verkehrszeichen oder -einrichtungen	-	-	-	2
Mangelhafte Beleuchtung der Straße	-	-	1	-
Mangelhafte Sicherung von Bahnübergängen	-	-	-	-
Straßenverhältnisse zusammen	143	54	664	437
Witterungseinflüsse				
Sichtbehinderung durch				
Nebel	1	-	12	14
starken Regen, Hagel, Schneegestöber usw..	4	-	33	31
blendende Sonne	4	6	65	63
Seitenwind	1	1	13	18
Unwetter oder sonstige Witterungseinflüsse	-	-	6	10
Witterungseinflüsse zusammen	10	7	129	136
Hindernisse				
Nicht oder unzureichend gesicherte Arbeitsstelle auf der Fahrbahn	1	-	7	9
Wild auf der Fahrbahn	4	8	74	88
Anderes Tier auf der Fahrbahn	1	2	64	61
Sonstiges Hindernis auf der Fahrbahn	-	1	35	32
Hindernisse zusammen	6	11	180	190
Sonstige Ursachen				
Alle nicht aufgeführten Ursachen zusammen	62	43	924	642
Ursachen insgesamt	1 492	1 407	19 056	19 434

11. Straßenverkehrsunfälle und Verunglückte nach Datum und Ortslage

Datum/ Wochentag	Unfälle mit Personen- schaden	Davon mit			Verunglückte				Schwerwiegende Unfälle mit Sachschaden im engeren Sinne
		Ge- töteten	Schwer- verletzten	Leicht- verletzten	ins- gesamt	Ge- tötete	Schwer- verletzte	Leicht- verletzte	
Insgesamt									
01.12.09/Di	62	1	16	45	78	1	20	57	21
02.12.09/Mi	62	2	18	42	85	2	23	60	24
03.12.09/Do	43	1	7	35	53	1	7	45	31
04.12.09/Fr	47	-	11	36	71	-	13	58	23
05.12.09/Sa	32	1	8	23	37	1	9	27	19
06.12.09/So	34	-	8	26	55	-	8	47	16
07.12.09/Mo	54	-	15	39	69	-	17	52	13
08.12.09/Di	54	-	15	39	71	-	15	56	20
09.12.09/Mi	48	-	7	41	56	-	9	47	23
10.12.09/Do	53	-	20	33	65	-	23	42	28
11.12.09/Fr	39	2	6	31	50	2	7	41	19
12.12.09/Sa	31	1	7	23	37	1	8	28	15
13.12.09/So	14	-	4	10	17	-	5	12	17
14.12.09/Mo	40	-	12	28	51	-	12	39	12
15.12.09/Di	29	-	8	21	37	-	11	26	20
16.12.09/Mi	28	1	3	24	32	1	3	28	23
17.12.09/Do	35	1	6	28	45	1	6	38	26
18.12.09/Fr	51	-	16	35	66	-	17	49	43
19.12.09/Sa	23	-	6	17	32	-	10	22	30
20.12.09/So	24	1	5	18	38	1	7	30	17
21.12.09/Mo	46	1	8	37	68	1	15	52	24
22.12.09/Di	28	-	3	25	35	-	3	32	18
23.12.09/Mi	31	-	7	24	32	-	7	25	31
24.12.09/Do	11	-	5	6	16	-	5	11	9
25.12.09/Fr	11	-	3	8	13	-	4	9	8
26.12.09/Sa	8	-	2	6	8	-	2	6	8
27.12.09/So	15	-	-	15	19	-	-	19	20
28.12.09/Mo	25	-	7	18	32	-	10	22	17
29.12.09/Di	34	1	7	26	49	1	11	37	29
30.12.09/Mi	22	-	8	14	30	-	9	21	9
31.12.09/Do	15	-	2	13	17	-	2	15	12
Insgesamt	1 049	13	250	786	1 364	13	298	1 053	625
innerorts									
01.12.09/Di	54	1	12	41	62	1	12	49	11
02.12.09/Mi	42	1	11	30	53	1	14	38	17
03.12.09/Do	28	-	3	25	34	-	3	31	18
04.12.09/Fr	37	-	7	30	56	-	7	49	14
05.12.09/Sa	26	1	7	18	28	1	7	20	15
06.12.09/So	25	-	5	20	38	-	5	33	12
07.12.09/Mo	38	-	9	29	47	-	10	37	10
08.12.09/Di	46	-	12	34	61	-	12	49	13
09.12.09/Mi	38	-	7	31	43	-	9	34	22
10.12.09/Do	35	-	11	24	40	-	11	29	21
11.12.09/Fr	31	2	5	24	37	2	5	30	18
12.12.09/Sa	21	-	5	16	24	-	5	19	6
13.12.09/So	10	-	2	8	11	-	2	9	11
14.12.09/Mo	29	-	5	24	36	-	5	31	11
15.12.09/Di	22	-	3	19	26	-	4	22	19
16.12.09/Mi	23	1	3	19	25	1	3	21	19
17.12.09/Do	25	1	4	20	30	1	4	25	16
18.12.09/Fr	28	-	6	22	31	-	7	24	23
19.12.09/Sa	12	-	2	10	15	-	4	11	14
20.12.09/So	13	-	3	10	22	-	3	19	10
21.12.09/Mo	30	1	2	27	39	1	4	34	17
22.12.09/Di	21	-	3	18	23	-	3	20	10
23.12.09/Mi	19	-	3	16	19	-	3	16	17
24.12.09/Do	9	-	5	4	14	-	5	9	7
25.12.09/Fr	5	-	2	3	6	-	3	3	7
26.12.09/Sa	3	-	-	3	3	-	-	3	6
27.12.09/So	9	-	-	9	10	-	-	10	12
28.12.09/Mo	17	-	4	13	21	-	4	17	9
29.12.09/Di	23	-	4	19	29	-	4	25	21
30.12.09/Mi	17	-	6	11	21	-	6	15	5
31.12.09/Do	8	-	2	6	8	-	2	6	8
Zusammen	744	8	153	583	912	8	166	738	419

Noch: 11. Straßenverkehrsunfälle und Verunglückte nach Datum und Ortslage

Datum/ Wochentag	Unfälle mit Personen- schaden	Davon mit			Verunglückte				Schwerwiegende Unfälle mit Sachschaden im engeren Sinne
		Ge- töteten	Schwer- verletzten	Leicht- verletzten	ins- gesamt	Ge- tötete	Schwer- verletzte	Leicht- verletzte	
außerorts, einschließlich Autobahn									
01.12.09/Di	8	-	4	4	16	-	8	8	10
02.12.09/Mi	20	1	7	12	32	1	9	22	7
03.12.09/Do	15	1	4	10	19	1	4	14	13
04.12.09/Fr	10	-	4	6	15	-	6	9	9
05.12.09/Sa	6	-	1	5	9	-	2	7	4
06.12.09/So	9	-	3	6	17	-	3	14	4
07.12.09/Mo	16	-	6	10	22	-	7	15	3
08.12.09/Di	8	-	3	5	10	-	3	7	7
09.12.09/Mi	10	-	-	10	13	-	-	13	1
10.12.09/Do	18	-	9	9	25	-	12	13	7
11.12.09/Fr	8	-	1	7	13	-	2	11	1
12.12.09/Sa	10	1	2	7	13	1	3	9	9
13.12.09/So	4	-	2	2	6	-	3	3	6
14.12.09/Mo	11	-	7	4	15	-	7	8	1
15.12.09/Di	7	-	5	2	11	-	7	4	1
16.12.09/Mi	5	-	-	5	7	-	-	7	4
17.12.09/Do	10	-	2	8	15	-	2	13	10
18.12.09/Fr	23	-	10	13	35	-	10	25	20
19.12.09/Sa	11	-	4	7	17	-	6	11	16
20.12.09/So	11	1	2	8	16	1	4	11	7
21.12.09/Mo	16	-	6	10	29	-	11	18	7
22.12.09/Di	7	-	-	7	12	-	-	12	8
23.12.09/Mi	12	-	4	8	13	-	4	9	14
24.12.09/Do	2	-	-	2	2	-	-	2	2
25.12.09/Fr	6	-	1	5	7	-	1	6	1
26.12.09/Sa	5	-	2	3	5	-	2	3	2
27.12.09/So	6	-	-	6	9	-	-	9	8
28.12.09/Mo	8	-	3	5	11	-	6	5	8
29.12.09/Di	11	1	3	7	20	1	7	12	8
30.12.09/Mi	5	-	2	3	9	-	3	6	4
31.12.09/Do	7	-	-	7	9	-	-	9	4
Zusammen	305	5	97	203	452	5	132	315	206
auf Autobahnen									
01.12.09/Di	2	-	1	1	4	-	3	1	2
02.12.09/Mi	-	-	-	-	-	-	-	-	1
03.12.09/Do	2	-	-	2	3	-	-	3	5
04.12.09/Fr	3	-	2	1	4	-	2	2	1
05.12.09/Sa	-	-	-	-	-	-	-	-	-
06.12.09/So	1	-	1	-	3	-	1	2	1
07.12.09/Mo	2	-	1	1	3	-	1	2	1
08.12.09/Di	-	-	-	-	-	-	-	-	2
09.12.09/Mi	2	-	-	2	2	-	-	2	-
10.12.09/Do	1	-	-	1	1	-	-	1	2
11.12.09/Fr	3	-	-	3	5	-	-	5	-
12.12.09/Sa	1	-	-	1	1	-	-	1	2
13.12.09/So	-	-	-	-	-	-	-	-	1
14.12.09/Mo	1	-	-	1	2	-	-	2	-
15.12.09/Di	-	-	-	-	-	-	-	-	-
16.12.09/Mi	1	-	-	1	2	-	-	2	-
17.12.09/Do	-	-	-	-	-	-	-	-	3
18.12.09/Fr	5	-	3	2	9	-	3	6	9
19.12.09/Sa	-	-	-	-	-	-	-	-	3
20.12.09/So	1	-	-	1	1	-	-	1	1
21.12.09/Mo	1	-	1	-	3	-	1	2	3
22.12.09/Di	-	-	-	-	-	-	-	-	3
23.12.09/Mi	2	-	-	2	2	-	-	2	6
24.12.09/Do	-	-	-	-	-	-	-	-	-
25.12.09/Fr	1	-	-	1	1	-	-	1	-
26.12.09/Sa	-	-	-	-	-	-	-	-	-
27.12.09/So	-	-	-	-	-	-	-	-	-
28.12.09/Mo	-	-	-	-	-	-	-	-	2
29.12.09/Di	-	-	-	-	-	-	-	-	1
30.12.09/Mi	1	-	1	-	2	-	2	-	1
31.12.09/Do	1	-	-	1	1	-	-	1	1
Zusammen	31	-	10	21	49	-	13	36	51

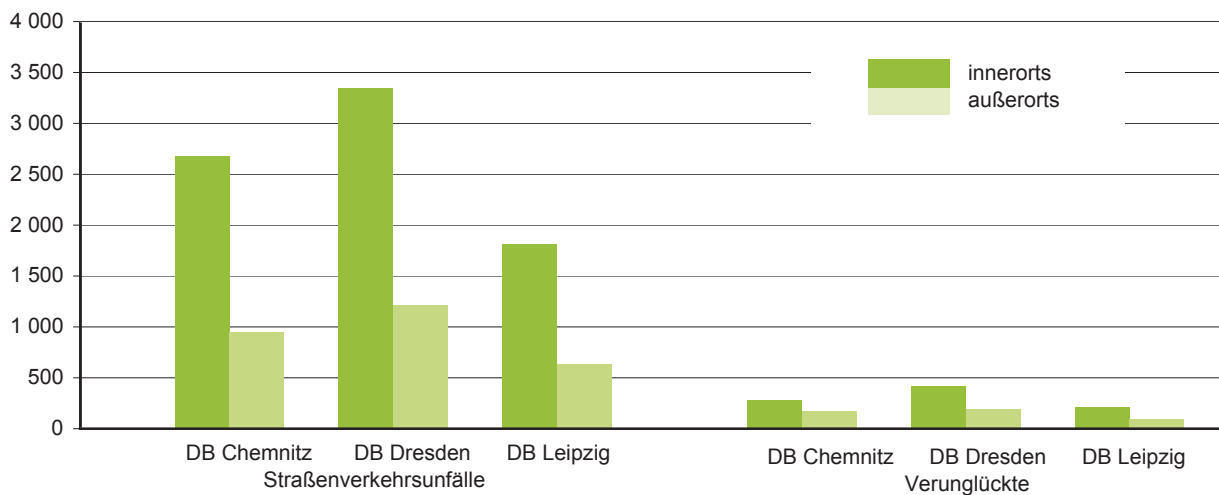
12. Straßenverkehrsunfälle und Verunglückte im Dezember 2009 nach Kreisfreien Städten und Landkreisen sowie Ortslage

Kreisfreie Stadt Landkreis Direktionsbezirk Land Ortslage	Straßenverkehrsunfälle					Verunglückte			
	ins- gesamt	mit Personen- schaden	mit Sachschaden			ins- gesamt	davon		
			schwerwiegende		übrige		Getötete	Schwer- verletzte	Leicht- verletzte
			im engeren Sinne	Einfluss berausch. Mittel					
Chemnitz, Stadt	851	88	55	6	702	119			
innerorts	767	79	46	5	637	101	2	16	83
außerorts	84	9	9	1	65	18	-	4	14
Erzgebirgskreis	803	85	49	6	663	113	1	33	79
innerorts	564	53	37	3	471	65	-	17	48
außerorts	239	32	12	3	192	48	1	16	31
Mittelsachsen	870	86	50	12	722	115	1	37	77
innerorts	514	42	27	7	438	48	1	16	31
außerorts	356	44	23	5	284	67	-	21	46
Vogtlandkreis	411	28	36	6	341	33	-	10	23
innerorts	286	14	24	6	242	14	-	3	11
außerorts	125	14	12	-	99	19	-	7	12
Zwickau	683	51	43	8	581	68	-	15	53
innerorts	541	38	34	6	463	48	-	11	37
außerorts	142	13	9	2	118	20	-	4	16
Direktionsbezirk Chemnitz	3 618	338	233	38	3 009	448	4	115	329
innerorts	2 672	226	168	27	2 251	276	3	63	210
außerorts	946	112	65	11	758	172	1	52	119
Dresden, Stadt	1 500	152	91	12	1 245	201	1	25	175
innerorts	1 406	143	77	12	1 174	188	1	22	165
außerorts	94	9	14	-	71	13	-	3	10
Bautzen	947	106	45	3	793	146	3	42	101
innerorts	592	63	19	3	507	78	1	16	61
außerorts	355	43	26	-	286	68	2	26	40
Görlitz	798	77	52	4	665	91	1	18	72
innerorts	522	50	31	4	437	52	-	11	41
außerorts	276	27	21	-	228	39	1	7	31
Meißen	711	76	45	4	586	97	-	24	73
innerorts	447	45	23	4	375	52	-	10	42
außerorts	264	31	22	-	211	45	-	14	31
Sächsische Schweiz- Osterzgebirge	602	64	41	4	493	77	-	15	62
innerorts	381	44	21	4	312	52	-	8	44
außerorts	221	20	20	-	181	25	-	7	18
Direktionsbezirk Dresden	4 558	475	274	27	3 782	612	5	124	483
innerorts	3 348	345	171	27	2 805	422	2	67	353
außerorts	1 210	130	103	-	977	190	3	57	130

Noch: 12. Straßenverkehrsunfälle und Verunglückte im Dezember 2009 nach Kreisfreien Städten und Landkreisen sowie Ortslage

Kreisfreie Stadt Landkreis Direktionsbezirk Land Ortslage	Straßenverkehrsunfälle					Verunglückte			
	ins- gesamt	mit Personen- schaden	mit Sachschaden			ins- gesamt	davon		
			schwerwiegende		übrige		Getötete	Schwer- verletzte	Leicht- verletzte
			im engeren Sinne	Einfluss berausch. Mittel					
Leipzig, Stadt	1 213	115	56	8	1 034	141			
innerorts	1 130	112	54	8	956	136	1	16	119
außerorts	83	3	2	-	78	5	1	2	2
Leipzig	626	67	28	3	528	92	2	25	65
innerorts	370	34	13	3	320	43	2	12	29
außerorts	256	33	15	-	208	49	-	13	36
Nordsachsen	606	54	34	3	515	71	-	16	55
innerorts	312	27	13	1	271	35	-	8	27
außerorts	294	27	21	2	244	36	-	8	28
Direktionsbezirk Leipzig	2 445	236	118	14	2 077	304	4	59	241
innerorts	1 812	173	80	12	1 547	214	3	36	175
außerorts	633	63	38	2	530	90	1	23	66
Sachsen	10 621	1 049	625	79	8 868	1 364	13	298	1 053
innerorts	7 832	744	419	66	6 603	912	8	166	738
außerorts	2 789	305	206	13	2 265	452	5	132	315

Abb. 9 Straßenverkehrsunfälle und Verunglückte nach Direktionsbezirken (DB) und Ortslage im Dezember 2009



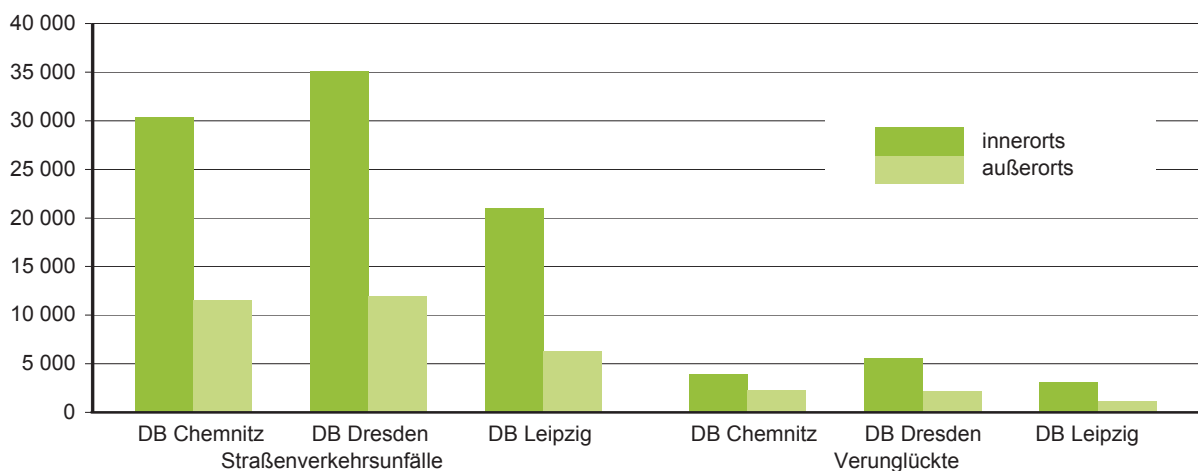
13. Straßenverkehrsunfälle und Verunglückte im Zeitraum Januar bis Dezember 2009 nach Kreisfreien Städten und Landkreisen sowie Ortslage

Kreisfreie Stadt Landkreis Direktionsbezirk Land Ortslage	Straßenverkehrsunfälle					Verunglückte			
	ins- gesamt	mit Personen- schaden	mit Sachschaden			ins- gesamt	davon		
			schwerwiegende		übrige ohne Alkohol- unfälle		Getötete	Schwer- verletzte	Leicht- verletzte
			im engeren Sinne	Einfluss berausch. Mittel					
Chemnitz, Stadt	8 887	1 016	461	47	7 363	1 326	9	240	1 077
innerorts	7 993	903	407	42	6 641	1 148	6	196	946
außerorts	894	113	54	5	722	178	3	44	131
Erzgebirgskreis	8 488	1 042	433	55	6 958	1 388	17	411	960
innerorts	5 787	631	286	47	4 823	788	5	209	574
außerorts	2 701	411	147	8	2 135	600	12	202	386
Mittelsachsen	8 943	1 066	493	75	7 309	1 427	21	418	988
innerorts	5 275	558	231	55	4 431	660	6	176	478
außerorts	3 668	508	262	20	2 878	767	15	242	510
Vogtlandkreis	6 634	679	343	56	5 556	885	9	265	611
innerorts	4 451	397	202	49	3 803	484	-	124	360
außerorts	2 183	282	141	7	1 753	401	9	141	251
Zwickau	9 013	981	454	73	7 505	1 260	14	332	914
innerorts	6 858	716	309	65	5 768	897	7	217	673
außerorts	2 155	265	145	8	1 737	363	7	115	241
Direktionsbezirk Chemnitz	41 965	4 784	2 184	306	34 691	6 286	70	1 666	4 550
innerorts	30 364	3 205	1 435	258	25 466	3 977	24	922	3 031
außerorts	11 601	1 579	749	48	9 225	2 309	46	744	1 519
Dresden, Stadt	16 220	2 243	648	133	13 196	2 755	7	461	2 287
innerorts	15 223	2 118	549	124	12 432	2 571	4	410	2 157
außerorts	997	125	99	9	764	184	3	51	130
Bautzen	9 378	1 166	341	71	7 800	1 557	26	367	1 164
innerorts	5 848	738	187	56	4 867	922	5	202	715
außerorts	3 530	428	154	15	2 933	635	21	165	449
Görlitz	8 216	951	341	55	6 869	1 217	20	274	923
innerorts	5 548	644	196	45	4 663	769	5	163	601
außerorts	2 668	307	145	10	2 206	448	15	111	322
Meißen	7 002	890	397	52	5 663	1 143	15	318	810
innerorts	4 378	578	211	41	3 548	680	5	176	499
außerorts	2 624	312	186	11	2 115	463	10	142	311
Sächsische Schweiz- Osterzgebirge	6 274	784	278	48	5 164	1 003	10	234	759
innerorts	4 141	500	163	42	3 436	604	3	123	478
außerorts	2 133	284	115	6	1 728	399	7	111	281
Direktionsbezirk Dresden	47 090	6 034	2 005	359	38 692	7 675	78	1 654	5 943
innerorts	35 138	4 578	1 306	308	28 946	5 546	22	1 074	4 450
außerorts	11 952	1 456	699	51	9 746	2 129	56	580	1 493

Noch: 13. Straßenverkehrsunfälle und Verunglückte im Zeitraum Januar bis Dezember 2009
nach Kreisfreien Städten und Landkreisen sowie Ortslage

Kreisfreie Stadt Landkreis Direktionsbezirk Land Ortslage	Straßenverkehrsunfälle					Verunglückte			
	ins- gesamt	mit Personen- schaden	mit Sachschaden			ins- gesamt	davon		
			schwerwiegende		übrige		Getötete	Schwer- verletzte	Leicht- verletzte
			im engeren Sinne	Einfluss berausch. Mittel					
Leipzig, Stadt	14 563	1 808	527	116	12 112	2 137	12	299	1 826
innerorts	13 487	1 722	493	114	11 158	2 011	7	269	1 735
außerorts	1 076	86	34	2	954	126	5	30	91
Leipzig	6 738	843	279	55	5 561	1 090	14	285	791
innerorts	4 127	509	144	47	3 427	591	4	136	451
außerorts	2 611	334	135	8	2 134	499	10	149	340
Nordsachsen	5 977	783	239	32	4 923	1 050	18	282	750
innerorts	3 407	419	118	21	2 849	497	1	108	388
außerorts	2 570	364	121	11	2 074	553	17	174	362
Direktionsbezirk Leipzig	27 278	3 434	1 045	203	22 596	4 277	44	866	3 367
innerorts	21 021	2 650	755	182	17 434	3 099	12	513	2 574
außerorts	6 257	784	290	21	5 162	1 178	32	353	793
Sachsen	116 333	14 252	5 234	868	95 979	18 238	192	4 186	13 860
innerorts	86 523	10 433	3 496	748	71 846	12 622	58	2 509	10 055
außerorts	29 810	3 819	1 738	120	24 133	5 616	134	1 677	3 805

**Abb. 10 Straßenverkehrsunfälle und Verunglückte nach Direktionsbezirken (DB)
und Ortslage im Zeitraum Januar bis Dezember 2009**



**14. Straßenverkehrsunfälle und Verunglückte im Zeitraum Januar bis Dezember 2009
nach Ortslage, Unfalltypen, Monaten, Wochentagen, Uhrzeit und Lichtverhältnissen**

Merkmal	Unfälle mit Personen- schaden	Ver- unglückte	Davon			Schwerwiegende Unfälle mit Sachschaden	
			Ge- tötete	Schwer- verletzte	Leicht- verletzte	im engeren Sinne	Einfluss be- rausch. Mittel
Insgesamt	14 252	18 238	192	4 186	13 860	5 234	868
Ortslage							
innerorts	10 433	12 622	58	2 509	10 055	3 496	748
außerorts ohne Autobahn	3 292	4 785	117	1 464	3 204	1 256	94
auf Autobahnen	527	831	17	213	601	482	26
Unfalltyp							
Fahrunfall	3 307	4 193	93	1 395	2 705	1 724	278
Abbiegeunfall	1 952	2 549	13	460	2 076	681	50
Einbiegen-/Kreuzenunfall	3 469	4 497	20	869	3 608	1 891	79
Überschreitenunfall	940	1 033	19	378	636	3	11
Unfall durch ruhenden Verkehr	343	367	1	45	321	84	66
Unfall im Längsverkehr	2 880	4 059	29	636	3 394	537	142
sonstiger Unfall	1 361	1 540	17	403	1 120	314	242
Monat							
Januar	848	1 118	13	241	864	601	61
Februar	749	951	13	208	730	547	66
März	889	1 144	8	258	878	443	58
April	1 313	1 660	13	381	1 266	309	54
Mai	1 378	1 788	22	403	1 363	357	80
Juni	1 292	1 640	20	396	1 224	367	71
Juli	1 297	1 631	15	411	1 205	390	74
August	1 578	2 039	19	491	1 529	348	83
September	1 442	1 816	19	430	1 367	354	69
Oktober	1 311	1 680	20	373	1 287	483	96
November	1 106	1 407	17	296	1 094	410	77
Dezember	1 049	1 364	13	298	1 053	625	79
Wochentag							
Montag	2 240	2 795	27	608	2 160	754	107
Dienstag	2 286	2 888	24	626	2 238	803	95
Mittwoch	2 091	2 559	15	570	1 974	736	105
Donnerstag	2 200	2 767	23	619	2 125	808	108
Freitag	2 376	3 036	31	652	2 353	885	156
Samstag	1 688	2 278	35	589	1 654	678	153
Sonntag	1 371	1 915	37	522	1 356	570	144
Uhrzeit ¹⁾							
0 - 1:59 Uhr	241	339	7	112	220	169	78
2 - 3:59 Uhr	186	243	8	78	157	132	69
4 - 5:59 Uhr	417	501	7	152	342	229	46
6 - 7:59 Uhr	1 329	1 610	14	332	1 264	534	29
8 - 9:59 Uhr	1 287	1 586	22	308	1 256	513	37
10 - 11:59 Uhr	1 744	2 231	21	467	1 743	611	52
12 - 13:59 Uhr	1 704	2 233	19	513	1 701	542	59
14 - 15:59 Uhr	2 410	3 139	27	695	2 417	710	79
16 - 17:59 Uhr	2 330	2 962	24	698	2 240	725	121
18 - 19:59 Uhr	1 420	1 801	22	425	1 354	474	121
20 - 21:59 Uhr	720	969	12	230	727	326	104
22 - 23:59 Uhr	464	624	9	176	439	269	73
Lichtverhältnisse							
Tageslicht	10 802	13 758	125	3 027	10 606	3 451	422
Dämmerung	811	1 031	14	253	764	341	52
Dunkelheit	2 639	3 449	53	906	2 490	1 442	394

1) Unfälle mit fehlendem Merkmal wurden nicht ausgewertet.

**15. Straßenverkehrsunfälle und Verunglückte im Zeitraum Januar bis Dezember 2009
nach Ortslage, Unfalltypen, Monaten, Wochentagen, Uhrzeit und Lichtverhältnissen -
Alkoholunfälle¹⁾**

Merkmal	Unfälle mit Personen- schaden	Ver- unglückte	Davon			Schwerwiegende Unfälle mit Sachschaden	
			Ge- tötete	Schwer- verletzte	Leicht- verletzte	im engeren Sinne	Einfluss be- rausch. Mittel
Insgesamt	850	1 072	14	359	699	466	868
Ortslage							
innerorts	642	773	4	246	523	312	748
außerorts ohne Autobahn	194	279	10	106	163	128	94
auf Autobahnen	14	20	-	7	13	26	26
Unfalltyp							
Fahrunfall	466	578	8	220	350	332	278
Abbiegeunfall	43	55	-	10	45	16	50
Einbiegen-/Kreuzenunfall	94	118	1	30	87	33	79
Überschreitenunfall	67	74	1	31	42	-	11
Unfall durch ruhenden Verkehr	9	9	-	-	9	18	66
Unfall im Längsverkehr	113	171	3	48	120	43	142
sonstiger Unfall	58	67	1	20	46	24	242
Monat							
Januar	38	51	2	19	30	31	61
Februar	40	52	2	15	35	42	66
März	45	68	2	18	48	44	58
April	74	92	1	30	61	27	54
Mai	91	108	-	42	66	32	80
Juni	78	101	1	39	61	46	71
Juli	88	99	1	32	66	42	74
August	112	138	1	59	78	27	83
September	80	92	1	34	57	50	69
Oktober	74	106	2	24	80	40	96
November	67	85	-	32	53	32	77
Dezember	63	80	1	15	64	53	79
Wochentag							
Montag	77	94	1	33	60	46	107
Dienstag	89	109	-	36	73	44	95
Mittwoch	82	97	-	35	62	40	105
Donnerstag	110	133	2	50	81	53	108
Freitag	143	180	4	52	124	64	156
Samstag	171	230	3	73	154	98	153
Sonntag	178	229	4	80	145	121	144
Uhrzeit ²⁾							
0 - 1:59 Uhr	74	101	1	42	58	75	78
2 - 3:59 Uhr	84	109	2	36	71	54	69
4 - 5:59 Uhr	60	79	1	37	41	47	46
6 - 7:59 Uhr	45	59	3	18	38	32	29
8 - 9:59 Uhr	18	23	-	2	21	12	37
10 - 11:59 Uhr	35	40	-	10	30	15	52
12 - 13:59 Uhr	38	53	2	18	33	22	59
14 - 15:59 Uhr	57	68	1	22	45	30	79
16 - 17:59 Uhr	94	105	1	31	73	46	121
18 - 19:59 Uhr	122	155	1	46	108	34	121
20 - 21:59 Uhr	110	142	-	43	99	51	104
22 - 23:59 Uhr	113	138	2	54	82	48	73
Lichtverhältnisse							
Tageslicht	333	402	5	123	274	151	422
Dämmerung	55	73	1	21	51	36	52
Dunkelheit	462	597	8	215	374	279	394

1) Alkoholunfälle sind Unfälle, bei denen mindestens ein Beteiligter alkoholisiert war.

2) Unfälle mit fehlendem Merkmal wurden nicht ausgewertet.

**16. Straßenverkehrsunfälle und Verunglückte im Zeitraum Januar bis Dezember 2009
nach Ortslage, Unfalltypen, Monaten, Wochentagen, Uhrzeit und Lichtverhältnissen -
Anteil der Alkoholunfälle an allen Unfällen in Prozent ¹⁾**

Merkmal	Unfälle mit Personen- schaden	Ver- unglückte	Davon			Schwerwiegende Unfälle mit Sachschaden	
			Ge- tötete	Schwer- verletzte	Leicht- verletzte	im engeren Sinne	Einfluss be- rausch. Mittel
Insgesamt	6,0	5,9	7,3	8,6	5,0	8,9	100,0
Ortslage							
innerorts	6,2	6,1	6,9	9,8	5,2	8,9	100,0
außerorts ohne Autobahn	5,9	5,8	8,5	7,2	5,1	10,2	100,0
auf Autobahnen	2,7	2,4	-	3,3	2,2	5,4	100,0
Unfalltyp							
Fahrunfall	14,1	13,8	8,6	15,8	12,9	19,3	100,0
Abbiegeunfall	2,2	2,2	-	2,2	2,2	2,3	100,0
Einbiegen-/Kreuzenunfall	2,7	2,6	5,0	3,5	2,4	1,7	100,0
Überschreitenunfall	7,1	7,2	5,3	8,2	6,6	-	100,0
Unfall durch ruhenden Verkehr	2,6	2,5	-	-	2,8	21,4	100,0
Unfall im Längsverkehr	3,9	4,2	10,3	7,5	3,5	8,0	100,0
sonstiger Unfall	4,3	4,4	5,9	5,0	4,1	7,6	100,0
Monat							
Januar	4,5	4,6	15,4	7,9	3,5	5,2	100,0
Februar	5,3	5,5	15,4	7,2	4,8	7,7	100,0
März	5,1	5,9	25,0	7,0	5,5	9,9	100,0
April	5,6	5,5	7,7	7,9	4,8	8,7	100,0
Mai	6,6	6,0	-	10,4	4,8	9,0	100,0
Juni	6,0	6,2	5,0	9,8	5,0	12,5	100,0
Juli	6,8	6,1	6,7	7,8	5,5	10,8	100,0
August	7,1	6,8	5,3	12,0	5,1	7,8	100,0
September	5,5	5,1	5,3	7,9	4,2	14,1	100,0
Oktober	5,6	6,3	10,0	6,4	6,2	8,3	100,0
November	6,1	6,0	-	10,8	4,8	7,8	100,0
Dezember	6,0	5,9	7,7	5,0	6,1	8,5	100,0
Wochentag							
Montag	3,4	3,4	3,7	5,4	2,8	6,1	100,0
Dienstag	3,9	3,8	-	5,8	3,3	5,5	100,0
Mittwoch	3,9	3,8	-	6,1	3,1	5,4	100,0
Donnerstag	5,0	4,8	8,7	8,1	3,8	6,6	100,0
Freitag	6,0	5,9	12,9	8,0	5,3	7,2	100,0
Samstag	10,1	10,1	8,6	12,4	9,3	14,5	100,0
Sonntag	13,0	12,0	10,8	15,3	10,7	21,2	100,0
Uhrzeit ²⁾							
0 - 1:59 Uhr	30,7	29,8	14,3	37,5	26,4	44,4	100,0
2 - 3:59 Uhr	45,2	44,9	25,0	46,2	45,2	40,9	100,0
4 - 5:59 Uhr	14,4	15,8	14,3	24,3	12,0	20,5	100,0
6 - 7:59 Uhr	3,4	3,7	21,4	5,4	3,0	6,0	100,0
8 - 9:59 Uhr	1,4	1,5	-	0,6	1,7	2,3	100,0
10 - 11:59 Uhr	2,0	1,8	-	2,1	1,7	2,5	100,0
12 - 13:59 Uhr	2,2	2,4	10,5	3,5	1,9	4,1	100,0
14 - 15:59 Uhr	2,4	2,2	3,7	3,2	1,9	4,2	100,0
16 - 17:59 Uhr	4,0	3,5	4,2	4,4	3,3	6,3	100,0
18 - 19:59 Uhr	8,6	8,6	4,5	10,8	8,0	7,2	100,0
20 - 21:59 Uhr	15,3	14,7	-	18,7	13,6	15,6	100,0
22 - 23:59 Uhr	24,4	22,1	22,2	30,7	18,7	17,8	100,0
Lichtverhältnisse							
Tageslicht	3,1	2,9	4,0	4,1	2,6	4,4	100,0
Dämmerung	6,8	7,1	7,1	8,3	6,7	10,6	100,0
Dunkelheit	17,5	17,3	15,1	23,7	15,0	19,3	100,0

1) Alkoholunfälle sind Unfälle, bei denen mindestens ein Beteiligter alkoholisiert war.

2) Unfälle mit fehlendem Merkmal wurden nicht ausgewertet.

Herausgeber:

Statistisches Landesamt des Freistaates Sachsen

Hausanschrift: Macherstraße 63, 01917 Kamenz

Postanschrift: Postfach 11 05, 01911 Kamenz

Telefon: +49 3578 33-1424

Fax: +49 3578 33-1598

E-Mail: vertrieb@statistik.sachsen.de

www.statistik.sachsen.de/shop

Redaktionsschluss:

April 2010

Copyright

Statistisches Landesamt des Freistaates Sachsen, Kamenz, 2010

Auszugsweise Vervielfältigung und Verbreitung mit Quellenangabe gestattet.

ISSN 1435-8743