



Verkehr

# Straßenverkehrsunfälle im Freistaat Sachsen

September 2008



**Statistisches Landesamt  
des Freistaates Sachsen**

*Wir rechnen mit Ihnen.*

## Zeichenerklärung

-	Nichts vorhanden (genau Null)	x	Tabellenfach gesperrt, weil Aussage nicht sinnvoll
0	Weniger als die Hälfte von 1 in der letzten besetzten Stelle, jedoch mehr als nichts	( )	Aussagewert ist eingeschränkt
...	Angabe fällt später an	p	vorläufige Zahl
/	Zahlenwert nicht sicher genug	r	berichtigte Zahl
.	Zahlenwert unbekannt oder geheim zu halten	s	geschätzte Zahl

## Herausgeber:

Statistisches Landesamt des Freistaates Sachsen

Macherstraße 63  
01917 Kamenz

Postfach 11 05  
01911 Kamenz

Telefon

Vermittlung 03578 33-0

Präsidentin/Sekretariat -1900

Auskunft -1913, -1914

Bibliothek -1416

Vertrieb -1424

Telefax -1999

Telefax -1921

Telefax -1598

Internet [www.statistik.sachsen.de](http://www.statistik.sachsen.de)

E-Mail [info@statistik.sachsen.de](mailto:info@statistik.sachsen.de)

Kein Zugang für elektronisch signierte sowie verschlüsselte Dokumente

© Statistisches Landesamt des Freistaates Sachsen, Kamenz, Januar 2009

Für nichtgewerbliche Zwecke sind Vervielfältigung und unentgeltliche Verbreitung, auch auszugsweise, mit Quellenangabe gestattet. Die Verbreitung, auch auszugsweise, über elektronische Systeme/Datenträger bedarf der vorherigen Zustimmung. Alle übrigen Rechte bleiben vorbehalten.

## Inhalt

	Seite
Vorbemerkungen	3
Erläuterungen	3
Ergebnisdarstellung	4
<b>Tabellenteil</b>	
1. Straßenverkehrsunfälle mit Sachschaden 2006 bis 2008 nach Monaten	8
2. Straßenverkehrsunfälle mit Personenschaden 2006 bis 2008 nach Monaten	8
3. Verunglückte bei Straßenverkehrsunfällen 2006 bis 2008 nach Monaten	8
4. Straßenverkehrsunfälle mit Personenschaden und Verunglückte nach Straßenarten und Ortslage	9
5. Straßenverkehrsunfälle mit Personenschaden und Verunglückte nach Unfallarten und Ortslage	10
6. Straßenverkehrsunfälle mit Personenschaden und Verunglückte nach Unfalltypen und Ortslage	12
7. Verunglückte bei Straßenverkehrsunfällen nach Art der Verkehrsbeteiligung	13
8. Verunglückte bei Straßenverkehrsunfällen nach Altersgruppen und Geschlecht	14
9. An Straßenverkehrsunfällen beteiligte Fahrzeugführer und Fußgänger	16
10. Ursachen von Straßenverkehrsunfällen mit Personenschaden	18
11. Straßenverkehrsunfälle und Verunglückte nach Datum und Ortslage	21
12. Straßenverkehrsunfälle und Verunglückte im September 2008 nach Kreisfreien Städten und Landkreisen sowie Ortslage	23
13. Straßenverkehrsunfälle und Verunglückte im Zeitraum Januar bis September 2008 nach Kreisfreien Städten und Landkreisen sowie Ortslage	25
14. Straßenverkehrsunfälle und Verunglückte im Zeitraum Januar bis September 2008 nach Ortslage, Unfalltypen, Monaten, Wochentagen, Uhrzeit und Lichtverhältnissen	27
15. Straßenverkehrsunfälle und Verunglückte im Zeitraum Januar bis September 2008 nach Ortslage, Unfalltypen, Monaten, Wochentagen, Uhrzeit und Lichtverhältnissen – Alkoholunfälle	28
16. Straßenverkehrsunfälle und Verunglückte im Zeitraum Januar bis September 2008 nach Ortslage, Unfalltypen, Monaten, Wochentagen, Uhrzeit und Lichtverhältnissen – Anteil der Alkoholunfälle an allen Unfällen	29

	<b>Seite</b>
<b>Abbildungen</b>	
Abb. 1    Getötete und Schwerverletzte in den Monaten Januar bis September 2008 nach der Art der Verkehrsbeteiligung und Alter (Auswahl)	4
Abb. 2    Verunglückte Kinder bei Straßenverkehrsunfällen von Januar bis September 2007 und 2008 nach Art der Verkehrsbeteiligung und Altersgruppen	5
Abb. 3    Verunglückte bei Straßenverkehrsunfällen von Januar bis September 2007 und 2008 nach Altersgruppen und Verletzungsschwere	5
Abb. 4    Straßenverkehrsunfälle insgesamt 2006 bis 2008 nach Monaten	6
Abb. 5    Straßenverkehrsunfälle mit Personenschaden 2006 bis 2008 nach Monaten	6
Abb. 6    Straßenverkehrsunfälle mit Sachschaden 2006 bis 2008 nach Monaten	6
Abb. 7    Getötete bei Straßenverkehrsunfällen 2006 bis 2008 nach Monaten	7
Abb. 8    Schwerverletzte bei Straßenverkehrsunfällen 2006 bis 2008 nach Monaten	7
Abb. 9    Leichtverletzte bei Straßenverkehrsunfällen 2006 bis 2008 nach Monaten	7
Abb. 10   Straßenverkehrsunfälle und Verunglückte nach Direktionsbezirken und Ortslage im September 2008	24
Abb. 11   Straßenverkehrsunfälle und Verunglückte nach Direktionsbezirken und Ortslage im Zeitraum Januar bis September 2008	26

## Vorbemerkungen

### Rechtsgrundlagen

Die Rechtsgrundlage des vorliegenden Berichtes bildet das Gesetz über die Statistik der Straßenverkehrsunfälle vom 15. Juni 1990 (BGBl. I S. 1078 ff.) in Verbindung mit dem Bundesstatistikgesetz vom 22. Januar 1987 (BGBl. I S. 462, 565), zuletzt geändert durch Artikel 3 des Gesetzes vom 7. September 2007 (BGBl. I S. 2246) und dem Sächsischen Statistikgesetz vom 17. Mai 1993 (SächsGVBl. S. 453), zuletzt geändert durch Artikel 13 des Gesetzes vom 6. Juni 2002 (SächsGVBl. S. 168).

Ab dem 1. Januar 1995 gelten zusätzlich das Erste Gesetz zur Änderung des Straßenverkehrsunfallstatistikgesetzes vom 23. November 1994 (BGBl. I S. 3491) und die Verordnung zur näheren Bestimmung des schwerwiegenden Unfalls mit Sachschaden im Sinne des Straßenverkehrsunfallstatistikgesetzes vom 21. Dezember 1994 (BGBl. I S. 3970).

### Berichtskreis

Die Statistik der Straßenverkehrsunfälle erfasst alle Unfälle, zu denen die Polizei herangezogen wurde.

## Erläuterungen

**Straßenverkehrsunfälle** sind Unfälle, bei denen infolge des Fahrverkehrs auf öffentlichen Wegen und Plätzen Personen verletzt oder getötet wurden oder Sachschaden verursacht worden ist.

### Unfälle werden nach ihren Folgen unterschieden in:

- *Unfälle mit Personenschaden:* Unfälle, bei denen Personen getötet bzw. schwer oder leicht verletzt wurden.
- *Schwerwiegende Unfälle mit Sachschaden:*  
*im engeren Sinne:* Unfälle, bei denen ein Straftatbestand oder eine Ordnungswidrigkeit (Bußgeld) vorlag und bei denen gleichzeitig mindestens ein Kfz aufgrund eines Unfallschadens von der Unfallstelle abgeschleppt werden musste (nicht fahrbereit); dies betrifft auch Fälle mit Alkoholeinwirkung,  
*sonstige Sachschadensunfälle unter der Einwirkung von Alkohol oder anderen berauschenden Mitteln:* Unfälle, bei denen mindestens ein Unfallbeteiligter unter Alkoholeinwirkung oder anderer berauschender Mittel stand und alle beteiligten Kfz noch fahrbereit waren.  
*Sonstige Sachschadensunfälle ohne Alkoholeinwirkung (sog. Bagatelleunfälle):* alle übrigen Sachschadensunfälle.

Als **Verunglückte** zählen Personen (auch Mitfahrer), die beim Unfall verletzt oder getötet wurden. Dabei werden erfasst als:

- *Getötete:* Personen, die beim Unfall oder innerhalb von 30 Tagen an den Unfallfolgen starben,
- *Schwerverletzte:* Personen, die unmittelbar zur stationären Behandlung (für mindestens 24 Stunden) in einem Krankenhaus aufgenommen wurden,
- *Leichtverletzte:* alle übrigen Verletzten.

Als **Beteiligte** an einem Straßenverkehrsunfall werden alle Fahrzeugführer oder Fußgänger erfasst, die selbst - oder deren Fahrzeug - Schäden erlitten oder hervorgerufen haben.

Jedem Straßenverkehrsunfall können ein oder mehrere **Unfallursachen** zugeordnet werden, so dass die Anzahl der Ursachen i. d. R. größer ist als die Anzahl der Unfälle. Bei Nachmeldungen handelt es sich um Unfallvorgänge, die aufgrund verspäteten Eingangs der Unfallanzeigen nicht mehr in das jeweilige Monatsergebnis eingearbeitet werden können.

## Ergebnisdarstellung

Im September 2008 sind im Freistaat Sachsen 9 528 Straßenverkehrsunfälle von der Polizei registriert worden. Das waren 974 Unfälle weniger als im gleichen Monat des Vorjahres. Die Zahl der Unfälle mit Personenschaden sank um 12,0 Prozent auf 1 261 Unfälle und die der schwerwiegenden Unfälle mit Sachschaden im engeren Sinne um 18,7 Prozent auf 427 Unfälle. Die Zahl der sonstigen Sachschadensunfälle ohne Alkoholeinwirkung verringerte sich um 8,4 Prozent auf 7 757 Unfälle.

Mit der Verringerung der Anzahl der Unfälle mit Personenschaden gegenüber dem Vorjahresmonat ist auch die Anzahl der Verunglückten gesunken (-14,4 Prozent). Insgesamt verunglückten 1 567 Verkehrsteilnehmer, das waren 263 Personen weniger als im September 2007. Am deutlichsten verringerte sich die Zahl der schwer verletzten Personen; sie sank von 418 auf 320 Personen (-23,4 Prozent). Die Zahl der leicht verletzten Personen sank von 1 394 auf 1 220 Personen (-12,5 Prozent). Die Zahl der getöteten Personen stieg um neun Personen auf 27 Personen.

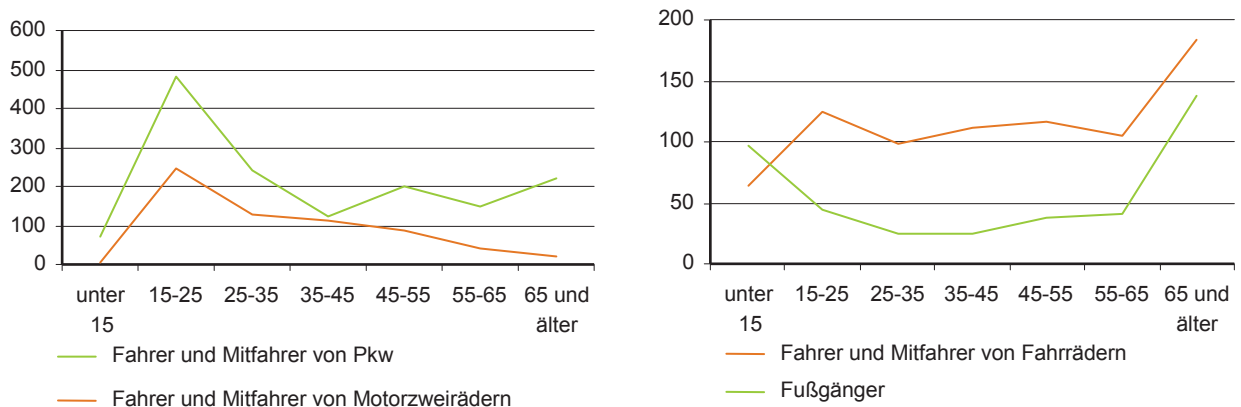
Von Januar bis September 2008 ereigneten sich insgesamt 84 713 Straßenverkehrsunfälle und damit 4,7 Prozent weniger Unfälle als im gleichen Zeitraum des Vorjahres. Die Anzahl der Unfälle mit Personenschaden sank von 12 143 auf 11 151 Unfälle. Dabei reduzierte sich die Zahl der Unfälle mit Schwerverletzten von 3 195 auf 2 908 und die der Unfälle mit Leichtverletzten von 8 772 auf 8 071 Unfälle. Die Zahl der Unfälle mit Getöteten sank von 176 auf 172 Unfälle. Die Anzahl der schwerwiegenden Unfälle mit Sachschaden im engeren Sinne reduzierte sich von 4 267 auf 3 721 Unfälle und die Bagatellunfälle von 71 676 auf 69 114 Unfälle.

Von Januar bis September 2008 verunglückten 14 264 Personen, das waren 1 276 Personen weniger (-8,2 Prozent) als im Vorjahreszeitraum. Davon verunglückten 186 Personen tödlich (wie im Vorjahreszeitraum), 3 314 wurden schwer verletzt (-330 Personen) und 10 764 leicht verletzt (-946 Personen).

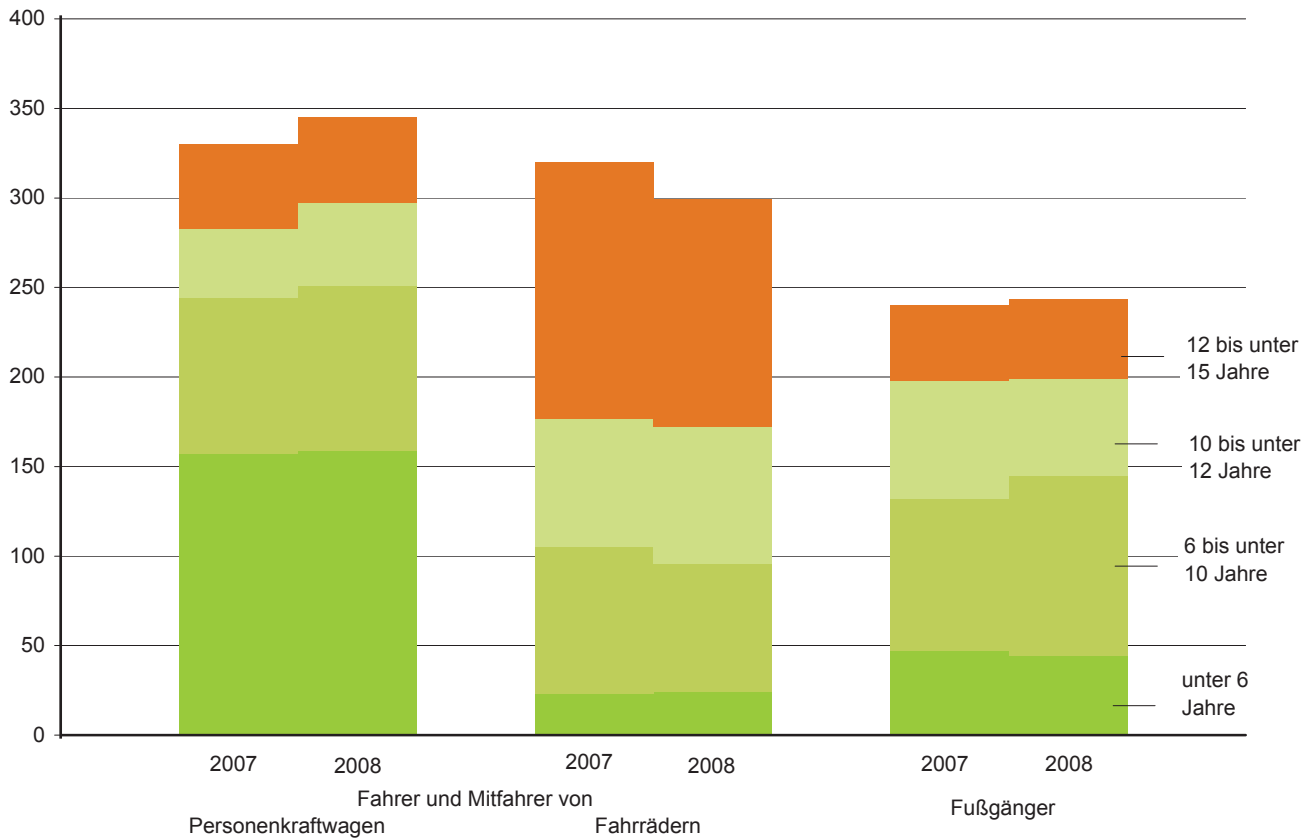
Die Anzahl der verunglückten Kinder unter 15 Jahren verringerte sich um sieben Personen auf 930 Personen. Dabei erhöhte sich die Zahl der verunglückten Kinder unter 12 Jahren (neun Verunglückte mehr). Als Fahrer und Mitfahrer von Fahrrädern verunglückten 21 Kinder weniger als im Vorjahr (-6,6 Prozent). Als Fahrer und Mitfahrer von Pkw verunglückten 15 Kinder und als Fußgänger drei Kinder mehr als im Vorjahreszeitraum (Abb. 2).

Deutliche Veränderungen gab es auch in den Altersgruppen der 15- bis unter 18-Jährigen und der über 65-Jährigen (Abb.3). Die Zahl der Verunglückten 15- bis unter 18-Jährigen sank um 342 auf 722 (-32,1 Prozent), die der 45- bis unter 55-Jährigen um 148 auf 1 930 (-7,1 Prozent) und die der über 65-Jährigen um 33 auf 1 692 (-1,9 Prozent). In der Altersgruppe der 15- bis unter 18-Jährigen verunglückten als Fahrer und Mitfahrer von Motorzweirädern 128 Personen und als Fahrer und Mitfahrer von Fahrrädern 100 Personen weniger. In der Altersgruppe der 21- bis unter 25-Jährigen verunglückten als Fahrer und Mitfahrer von Personenkraftwagen 160 Personen und in der Altersgruppe der 35- bis unter 45-Jährigen als Fahrer und Mitfahrer von Pkw 218 Personen weniger. Dagegen verunglückten in der Altersgruppe der über 65-Jährigen als Fahrer und Mitfahrer von Fahrrädern 18 Personen mehr und in der Altersgruppe der 35- bis unter 45-Jährigen als Fußgänger 38 Personen weniger als im Vorjahr.

**Abb. 1 Getötete und Schwerverletzte in den Monaten Januar bis September 2008 nach der Art der Verkehrsbeteiligung und Alter (Auswahl)**

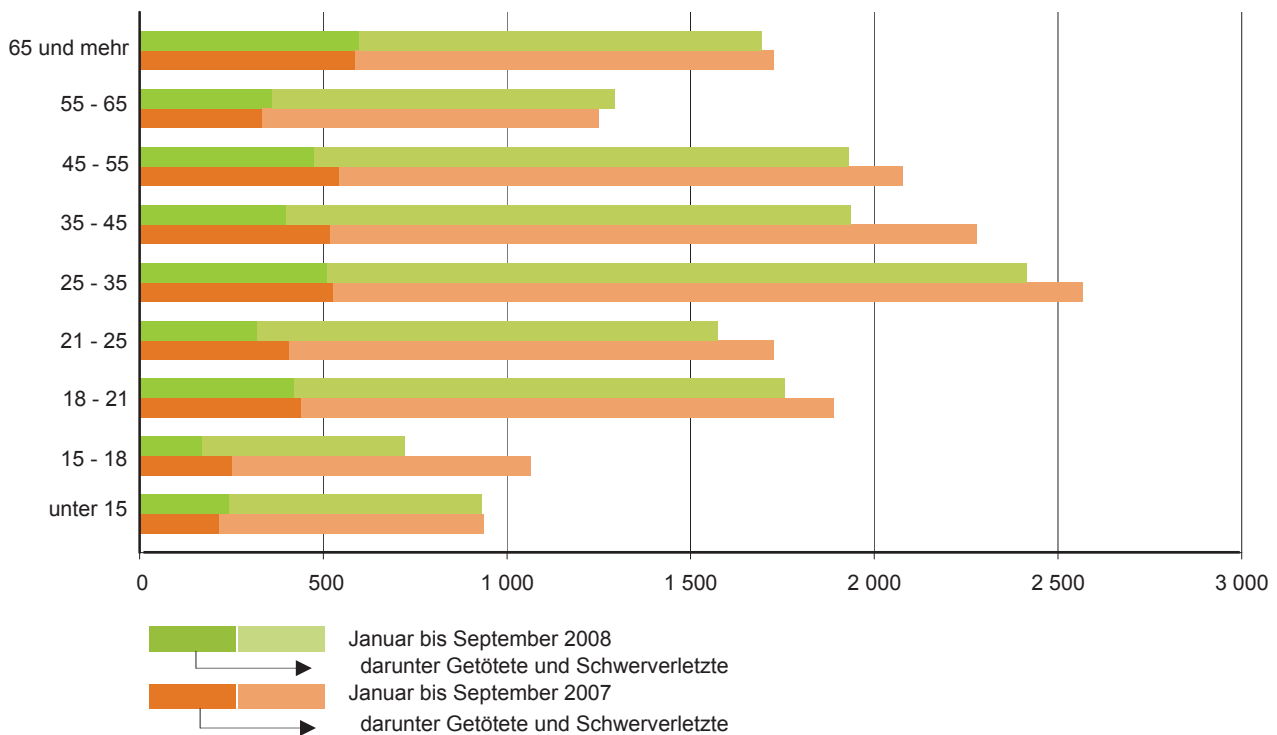


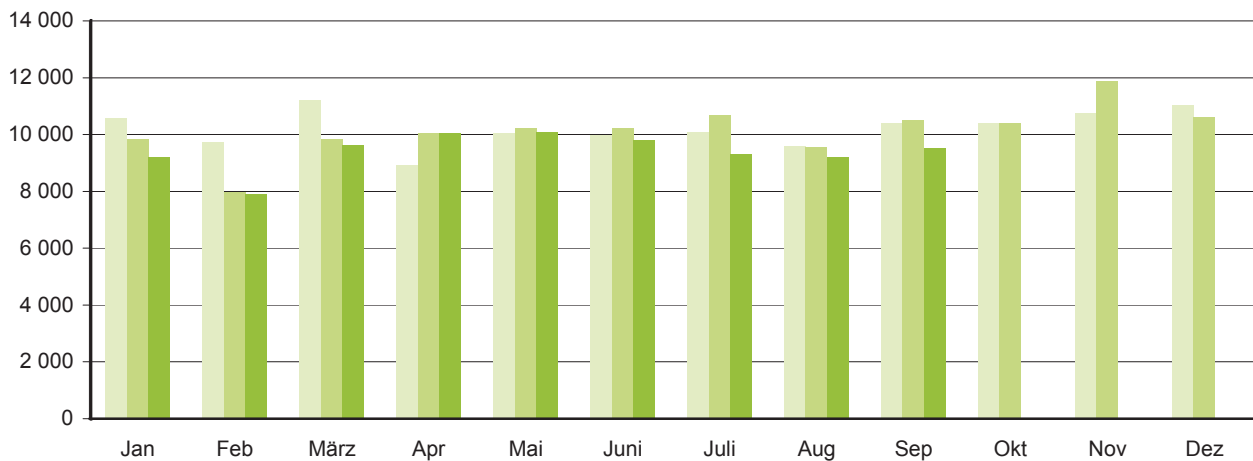
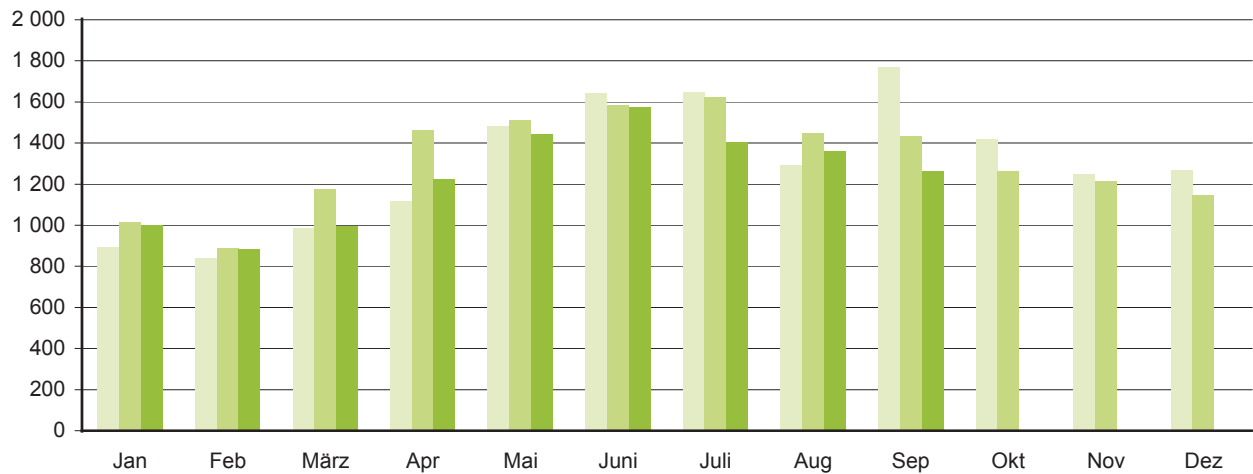
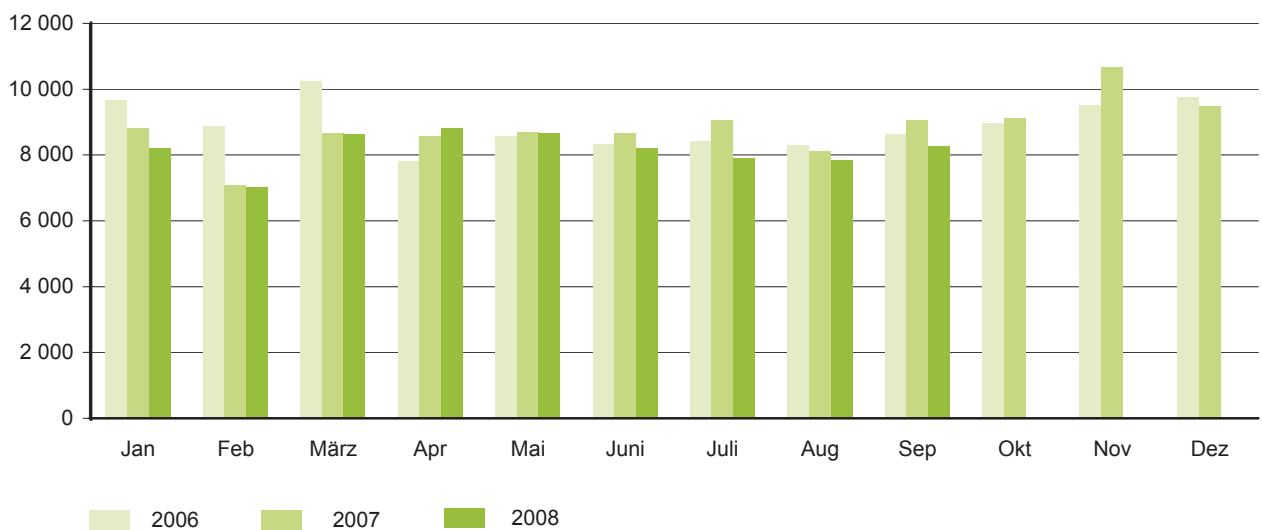
**Abb. 2 Verunglückte Kinder bei Straßenverkehrsunfällen von Januar bis September 2007 und 2008 nach Art der Verkehrsbeteiligung und Altersgruppen**



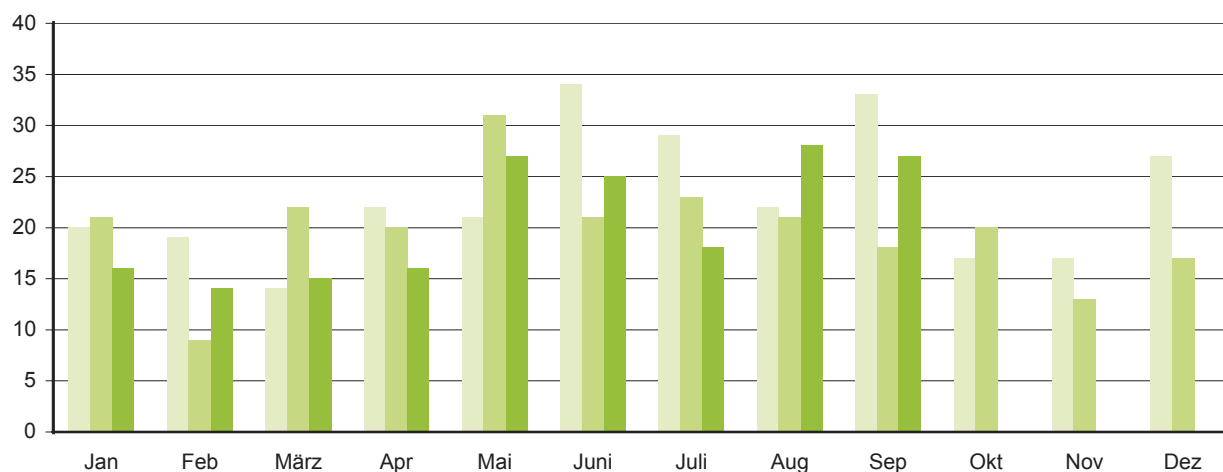
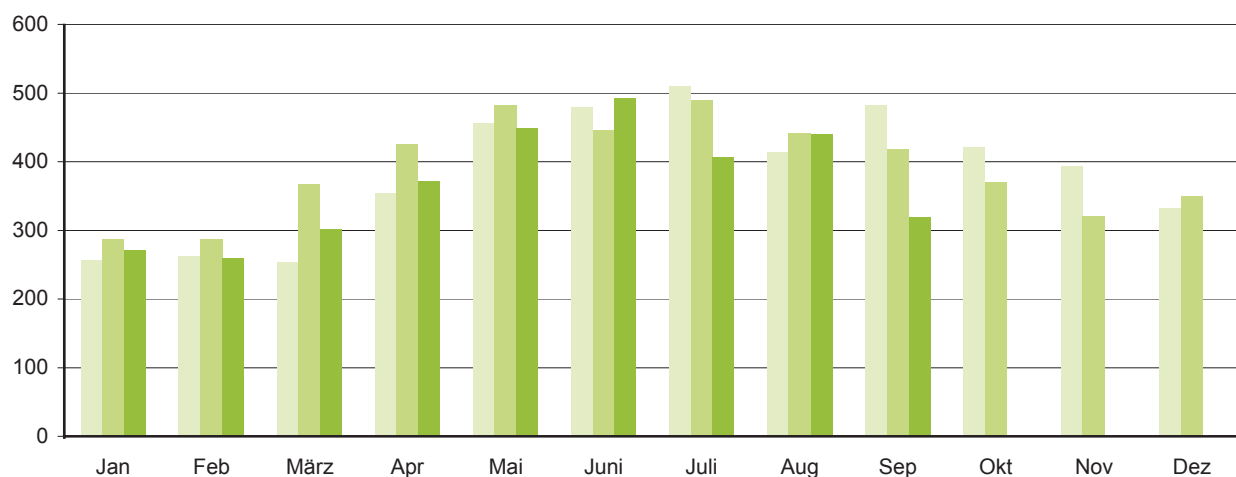
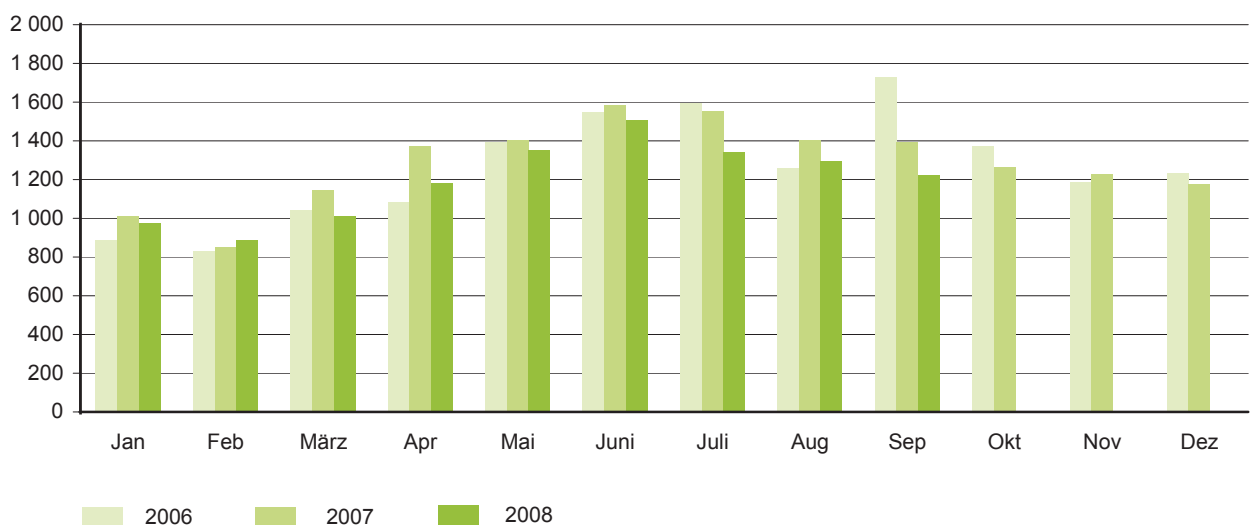
**Abb. 3 Verunglückte bei Straßenverkehrsunfällen von Januar bis September 2007 und 2008 nach Altersgruppen und Verletzungsschwere**

von ... bis unter ... Jahren



**Abb. 4 Straßenverkehrsunfälle insgesamt 2006 bis 2008 nach Monaten****Abb. 5 Straßenverkehrsunfälle mit Personenschaden 2006 bis 2008 nach Monaten****Abb. 6 Straßenverkehrsunfälle mit Sachschaden 2006 bis 2008 nach Monaten**



**Abb. 7 Getötete bei Straßenverkehrsunfällen 2006 bis 2008 nach Monaten****Abb. 8 Schwerverletzte bei Straßenverkehrsunfällen 2006 bis 2008 nach Monaten****Abb. 9 Leichtverletzte bei Straßenverkehrsunfällen 2006 bis 2008 nach Monaten**

### 1. Straßenverkehrsunfälle mit Sachschaden 2006 bis 2008 nach Monaten<sup>1)</sup>

Monat	Insgesamt			Schwerwiegende Unfälle mit Sachschaden						Sonst. Sachschadensunfälle ohne Alkoholeinwirkung		
				im engeren Sinne			Einfluss berausch. Mittel <sup>2)</sup>					
	2006	2007	2008	2006	2007	2008	2006	2007	2008	2006	2007	2008
Januar	9 672	8 825	8 217	655	584	487	88	84	76	8 929	8 157	7 654
Februar	8 880	7 088	7 009	628	443	390	67	77	72	8 185	6 568	6 547
März	10 235	8 672	8 635	609	496	522	96	89	71	9 530	8 087	8 042
April	7 811	8 585	8 821	446	425	394	79	84	91	7 286	8 076	8 336
Mai	8 570	8 704	8 651	438	441	355	112	93	82	8 020	8 170	8 214
Juni	8 321	8 654	8 215	388	454	419	91	119	84	7 842	8 081	7 712
Juli	8 431	9 042	7 901	452	479	348	110	105	88	7 869	8 458	7 465
August	8 289	8 112	7 846	537	420	379	87	85	80	7 665	7 607	7 387
September	8 625	9 069	8 267	420	525	427	111	72	83	8 094	8 472	7 757
Oktober	8 966	9 130	...	565	460	...	113	110	...	8 288	8 560	...
November	9 501	10 676	...	534	593	...	87	96	...	8 880	9 987	...
Dezember	9 764	9 469	...	625	555	...	113	99	...	9 026	8 815	...
Jan.-Sep.	78 834	76 751	73 562	4 573	4 267	3 721	841	808	727	73 420	71 676	69 114
Jahr	107 065	106 026	...	6 297	5 875	...	1 154	1 113	...	99 614	99 038	...

### 2. Straßenverkehrsunfälle mit Personenschaden 2006 bis 2008 nach Monaten<sup>1)</sup>

Monat	Insgesamt			Unfälle mit								
				Getöteten			Schwerverletzten			Leichtverletzten		
	2006	2007	2008	2006	2007	2008	2006	2007	2008	2006	2007	2008
Januar	891	1 012	1 000	19	18	16	217	247	248	655	747	736
Februar	841	890	883	19	9	13	219	255	225	603	626	645
März	985	1 177	993	14	19	14	228	325	259	743	833	720
April	1 115	1 462	1 225	22	20	12	300	382	321	793	1 060	892
Mai	1 481	1 513	1 445	21	30	25	387	405	394	1 073	1 078	1 026
Juni	1 642	1 585	1 577	31	19	23	419	393	417	1 192	1 173	1 137
Juli	1 649	1 621	1 405	25	23	17	449	428	370	1 175	1 170	1 018
August	1 291	1 450	1 362	21	20	26	366	391	388	904	1 039	948
September	1 769	1 433	1 261	33	18	26	438	369	286	1 298	1 046	949
Oktober	1 421	1 265	...	15	19	...	373	321	...	1 033	925	...
November	1 248	1 214	...	17	13	...	344	280	...	887	921	...
Dezember	1 268	1 145	...	27	17	...	302	308	...	939	820	...
Jan.-Sep.	11 664	12 143	11 151	205	176	172	3 023	3 195	2 908	8 436	8 772	8 071
<b>Jahr</b>	<b>15 601</b>	<b>15 767</b>	<b>...</b>	<b>264</b>	<b>225</b>	<b>...</b>	<b>4 042</b>	<b>4 104</b>	<b>...</b>	<b>11 295</b>	<b>11 438</b>	<b>...</b>

### 3. Verunglückte bei Straßenverkehrsunfällen 2006 bis 2008 nach Monaten<sup>1)</sup>

Monat	Insgesamt			Verunglückte								
				Getötete			Schwerverletzte			Leichtverletzte		
	2006	2007	2008	2006	2007	2008	2006	2007	2008	2006	2007	2008
Januar	1 160	1 320	1 263	20	21	16	256	287	272	884	1 012	975
Februar	1 110	1 147	1 162	19	9	14	263	287	260	828	851	888
März	1 311	1 536	1 324	14	22	15	254	368	301	1 043	1 146	1 008
April	1 461	1 819	1 570	22	20	16	354	426	372	1 085	1 373	1 182
Mai	1 867	1 914	1 826	21	31	27	456	482	449	1 390	1 401	1 350
Juni	2 061	2 047	2 023	34	21	25	479	445	493	1 548	1 581	1 505
Juli	2 131	2 062	1 766	29	23	18	510	489	407	1 592	1 550	1 341
August	1 692	1 865	1 763	22	21	28	414	442	440	1 256	1 402	1 295
September	2 240	1 830	1 567	33	18	27	482	418	320	1 725	1 394	1 220
Oktober	1 808	1 653	...	17	20	...	421	370	...	1 370	1 263	...
November	1 594	1 559	...	17	13	...	393	321	...	1 184	1 225	...
Dezember	1 592	1 541	...	27	17	...	333	349	...	1 232	1 175	...
Jan.-Sep.	15 033	15 540	14 264	214	186	186	3 468	3 644	3 314	11 351	11 710	10 764
<b>Jahr</b>	<b>20 027</b>	<b>20 293</b>	<b>...</b>	<b>275</b>	<b>236</b>	<b>...</b>	<b>4 615</b>	<b>4 684</b>	<b>...</b>	<b>15 137</b>	<b>15 373</b>	<b>...</b>

1) einschließlich Nachmeldungen

2) sonstige Sachschadensunfälle unter der Einwirkung von Alkohol oder anderen berauschenden Mitteln  
Die Zahl für die Vorjahre enthält nur Unfälle unter Alkoholeinfluss.

#### 4. Straßenverkehrsunfälle mit Personenschaden und Verunglückte nach Straßenarten und Ortslage

Straßenart Ortslage	Unfälle mit Personen- schaden	Verunglückte				Unfälle mit Personen- schaden	Verunglückte			
		insgesamt	davon				insgesamt	davon		
			Getötete	Schwer- verletzte	Leicht- verletzte			Getötete	Schwer- verletzte	Leicht- verletzte
September 2008						September 2007				
Autobahnen	42	70	1	10	59	58	89	2	32	55
Bundesstraßen	288	378	9	76	293	359	497	5	113	379
innerorts	192	242	4	45	193	231	302	3	51	248
außerorts	96	136	5	31	100	128	195	2	62	131
Staatsstraßen	293	371	9	90	272	338	452	8	113	331
innerorts	175	213	2	39	172	206	251	-	56	195
außerorts	118	158	7	51	100	132	201	8	57	136
Kreisstraßen	103	134	2	41	91	113	146	1	38	107
innerorts	58	76	1	24	51	63	76	1	18	57
außerorts	45	58	1	17	40	50	70	-	20	50
Andere Straßen	535	614	6	103	505	565	646	2	122	522
innerorts	511	586	5	94	487	546	621	2	112	507
außerorts	24	28	1	9	18	19	25	-	10	15
Insgesamt	1 261	1 567	27	320	1 220	1 433	1 830	18	418	1 394
innerorts	936	1 117	12	202	903	1 046	1 250	6	237	1 007
außerorts	325	450	15	118	317	387	580	12	181	387
Januar - September 2008						Januar - September 2007				
Autobahnen	374	635	14	161	460	480	754	17	181	556
Bundesstraßen	2 670	3 659	47	837	2 775	3 058	4 194	68	952	3 174
innerorts	1 794	2 313	15	423	1 875	2 043	2 637	24	499	2 114
außerorts	876	1 346	32	414	900	1 015	1 557	44	453	1 060
Staatsstraßen	2 508	3 361	64	899	2 398	2 749	3 625	47	985	2 593
innerorts	1 464	1 854	17	388	1 449	1 626	2 019	6	443	1 570
außerorts	1 044	1 507	47	511	949	1 123	1 606	41	542	1 023
Kreisstraßen	847	1 069	15	323	731	953	1 219	15	338	866
innerorts	482	579	2	155	422	531	638	5	154	479
außerorts	365	490	13	168	309	422	581	10	184	387
Andere Straßen	4 752	5 540	46	1 094	4 400	4 903	5 748	39	1 188	4 521
innerorts	4 521	5 251	35	989	4 227	4 656	5 440	32	1 082	4 326
außerorts	231	289	11	105	173	247	308	7	106	195
Insgesamt	11 151	14 264	186	3 314	10 764	12 143	15 540	186	3 644	11 710
innerorts	8 261	9 997	69	1 955	7 973	8 856	10 734	67	2 178	8 489
außerorts	2 890	4 267	117	1 359	2 791	3 287	4 806	119	1 466	3 221

## 5. Straßenverkehrsunfälle mit Personenschaden und Verunglückte nach Unfallarten und Ortslage

Unfallart Ortslage	Unfälle mit Personen- schaden	Verunglückte				Unfälle mit Personen- schaden	Verunglückte			
		insgesamt	davon				insgesamt	davon		
			Getötete	Schwer- verletzte	Leicht- verletzte			Getötete	Schwer- verletzte	Leicht- verletzte
September 2008						September 2007				
Zusammenstoß mit anderem Fahrzeug, das										
anfährt, anhält oder im ruhenden Verkehr steht	74	84	-	13	71	78	95	-	8	87
innerorts	64	70	-	10	60	69	79	-	5	74
außerorts	10	14	-	3	11	9	16	-	3	13
vorausfährt oder wartet	162	214	1	19	194	227	307	-	32	275
innerorts	119	142	-	11	131	164	208	-	15	193
außerorts	43	72	1	8	63	63	99	-	17	82
seitlich in gleicher Richtung fährt	64	78	1	12	65	76	95	1	18	76
innerorts	49	55	-	6	49	63	72	-	10	62
außerorts	15	23	1	6	16	13	23	1	8	14
entgegenkommt	141	219	5	56	158	144	242	6	76	160
innerorts	94	138	2	27	109	79	110	1	23	86
außerorts	47	81	3	29	49	65	132	5	53	74
einbiegt oder kreuzt	348	422	4	65	353	409	520	2	96	422
innerorts	301	355	2	52	301	355	427	-	70	357
außerorts	47	67	2	13	52	54	93	2	26	65
Zusammenstoß zwischen Fahrzeug und Fußgänger	116	125	4	36	85	126	139	2	44	93
innerorts	105	113	2	32	79	118	130	2	38	90
außerorts	11	12	2	4	6	8	9	-	6	3
Aufprall auf Hindernis	8	9	-	3	6	5	5	-	2	3
innerorts	3	3	-	2	1	4	4	-	2	2
außerorts	5	6	-	1	5	1	1	-	-	1
Abkommen von Fahrbahn										
nach rechts	127	149	4	47	98	151	171	4	54	113
innerorts	47	55	2	15	38	57	62	1	22	39
außerorts	80	94	2	32	60	94	109	3	32	74
nach links	73	97	5	30	62	81	104	3	37	64
innerorts	24	35	2	11	22	29	40	2	14	24
außerorts	49	62	3	19	40	52	64	1	23	40
Unfall anderer Art	148	170	3	39	128	136	152	-	51	101
innerorts	130	151	2	36	113	108	118	-	38	80
außerorts	18	19	1	3	15	28	34	-	13	21
Insgesamt	1 261	1 567	27	320	1 220	1 433	1 830	18	418	1 394
innerorts	936	1 117	12	202	903	1 046	1 250	6	237	1 007
außerorts	325	450	15	118	317	387	580	12	181	387

## Noch: 5. Straßenverkehrsunfälle mit Personenschaden und Verunglückte nach Unfallarten und Ortslage

Unfallart Ortslage	Unfälle mit Personen- schaden	Verunglückte				Unfälle mit Personen- schaden	Verunglückte			
		insgesamt	davon				insgesamt	davon		
			Getötete	Schwer- verletzte	Leicht- verletzte			Getötete	Schwer- verletzte	Leicht- verletzte
Januar - September 2008						Januar - September 2007				
Zusammenstoß mit anderem Fahrzeug, das										
anfährt, anhält oder im ruhenden Verkehr steht	595	712	1	101	610	628	748	1	86	661
innerorts	541	622	1	85	536	572	663	1	71	591
außerorts	54	90	-	16	74	56	85	-	15	70
vorausfährt oder wartet	1 401	1 960	6	206	1 748	1 584	2 181	7	226	1 948
innerorts	1 063	1 396	-	110	1 286	1 153	1 526	1	117	1 408
außerorts	338	564	6	96	462	431	655	6	109	540
seitlich in gleicher Richtung fährt	583	703	9	156	538	664	806	3	168	635
innerorts	427	480	3	93	384	492	555	1	102	452
außerorts	156	223	6	63	154	172	251	2	66	183
entgegenkommt	1 182	1 896	41	493	1 362	1 254	2 036	30	556	1 450
innerorts	731	1 050	11	210	829	778	1 112	5	244	863
außerorts	451	846	30	283	533	476	924	25	312	587
einbiegt oder kreuzt	3 191	4 057	21	749	3 287	3 490	4 441	26	831	3 584
innerorts	2 746	3 347	10	558	2 779	2 968	3 627	14	616	2 997
außerorts	445	710	11	191	508	522	814	12	215	587
Zusammenstoß zwischen Fahrzeug und Fußgänger	1 116	1 241	29	367	845	1 154	1 264	27	426	811
innerorts	1 064	1 180	24	349	807	1 098	1 197	22	400	775
außerorts	52	61	5	18	38	56	67	5	26	36
Aufprall auf Hindernis	55	60	2	22	36	51	55	-	19	36
innerorts	31	33	1	12	20	30	30	-	9	21
außerorts	24	27	1	10	16	21	25	-	10	15
Abkommen von Fahrbahn										
nach rechts	1 072	1 326	36	507	783	1 262	1 601	43	585	973
innerorts	374	446	4	150	292	460	552	10	182	360
außerorts	698	880	32	357	491	802	1 049	33	403	613
nach links	719	939	26	343	570	766	963	39	329	595
innerorts	241	306	5	102	199	256	313	6	111	196
außerorts	478	633	21	241	371	510	650	33	218	399
Unfall anderer Art	1 237	1 370	15	370	985	1 290	1 445	10	418	1 017
innerorts	1 043	1 137	10	286	841	1 049	1 159	7	326	826
außerorts	194	233	5	84	144	241	286	3	92	191
Insgesamt	11 151	14 264	186	3 314	10 764	12 143	15 540	186	3 644	11 710
innerorts	8 261	9 997	69	1 955	7 973	8 856	10 734	67	2 178	8 489
außerorts	2 890	4 267	117	1 359	2 791	3 287	4 806	119	1 466	3 221

## 6. Straßenverkehrsunfälle mit Personenschaden und Verunglückte nach Unfalltypen und Ortslage

Unfalltyp Ortslage	Unfälle mit Personen- schaden	Verunglückte				Unfälle mit Personen- schaden	Verunglückte				
		insgesamt	davon				insgesamt	davon			
			Getötete	Schwer- verletzte	Leicht- verletzte			Getötete	Schwer- verletzte	Leicht- verletzte	
September 2008						September 2007					
Fahrunfall	271	331	11	98	222	312	400	10	136	254	
innerorts	143	173	5	47	121	148	178	2	57	119	
außerorts	128	158	6	51	101	164	222	8	79	135	
Abbiegeunfall	186	234	-	41	193	186	231	3	39	189	
innerorts	153	183	-	31	152	151	177	1	26	150	
außerorts	33	51	-	10	41	35	54	2	13	39	
Einbiegen-/Kreuzenunfall	309	369	5	53	311	344	445	-	86	359	
innerorts	271	316	3	42	271	303	367	-	65	302	
außerorts	38	53	2	11	40	41	78	-	21	57	
Überschreitenunfall	79	84	1	26	57	77	86	2	29	55	
innerorts	76	81	1	25	55	74	82	2	27	53	
außerorts	3	3	-	1	2	3	4	-	2	2	
Unfall durch ruhenden Verkehr	36	38	-	5	33	33	35	-	4	31	
innerorts	35	37	-	5	32	33	35	-	4	31	
außerorts	1	1	-	-	1	-	-	-	-	-	
Unfall im Längsverkehr	266	367	6	58	303	365	500	2	86	412	
innerorts	170	215	1	20	194	250	313	-	34	279	
außerorts	96	152	5	38	109	115	187	2	52	133	
Sonstiger Unfall	114	144	4	39	101	116	133	1	38	94	
innerorts	88	112	2	32	78	87	98	1	24	73	
außerorts	26	32	2	7	23	29	35	-	14	21	
Insgesamt	1 261	1 567	27	320	1 220	1 433	1 830	18	418	1 394	
innerorts	936	1 117	12	202	903	1 046	1 250	6	237	1 007	
außerorts	325	450	15	118	317	387	580	12	181	387	
Januar - September 2008						Januar - September 2007					
Fahrunfall	2 414	3 074	84	1 053	1 937	2 654	3 393	85	1 186	2 122	
innerorts	1 180	1 402	19	413	970	1 245	1 503	15	474	1 014	
außerorts	1 234	1 672	65	640	967	1 409	1 890	70	712	1 108	
Abbiegeunfall	1 517	1 977	7	367	1 603	1 657	2 160	18	415	1 727	
innerorts	1 248	1 552	3	278	1 271	1 367	1 674	12	296	1 366	
außerorts	269	425	4	89	332	290	486	6	119	361	
Einbiegen-/Kreuzenunfall	2 838	3 600	18	658	2 924	3 024	3 849	22	712	3 115	
innerorts	2 466	3 001	10	485	2 506	2 583	3 164	13	531	2 620	
außerorts	372	599	8	173	418	441	685	9	181	495	
Überschreitenunfall	683	766	16	264	486	726	798	15	307	476	
innerorts	675	755	16	261	478	708	774	14	294	466	
außerorts	8	11	-	3	8	18	24	1	13	10	
Unfall durch ruhenden Verkehr	278	292	-	53	239	275	294	-	45	249	
innerorts	274	288	-	52	236	265	283	-	41	242	
außerorts	4	4	-	1	3	10	11	-	4	7	
Unfall im Längsverkehr	2 328	3 271	35	557	2 679	2 686	3 703	32	614	3 057	
innerorts	1 598	2 084	8	241	1 835	1 819	2 342	7	286	2 049	
außerorts	730	1 187	27	316	844	867	1 361	25	328	1 008	
Sonstiger Unfall	1 093	1 284	26	362	896	1 121	1 343	14	365	964	
innerorts	820	915	13	225	677	869	994	6	256	732	
außerorts	273	369	13	137	219	252	349	8	109	232	
Insgesamt	11 151	14 264	186	3 314	10 764	12 143	15 540	186	3 644	11 710	
innerorts	8 261	9 997	69	1 955	7 973	8 856	10 734	67	2 178	8 489	
außerorts	2 890	4 267	117	1 359	2 791	3 287	4 806	119	1 466	3 221	

## 7. Verunglückte bei Straßenverkehrsunfällen nach Art der Verkehrsbeteiligung

Art der Verkehrsbeteiligung	Verunglückte				Verunglückte			
	insgesamt	davon			insgesamt	davon		
		Getötete	Schwer- verletzte	Leicht- verletzte		Getötete	Schwer- verletzte	Leicht- verletzte

	September 2008				September 2007			
Fahrer und Mitfahrer von								
Kraftfahrzeugen	1 062	16	202	844	1 334	13	286	1 035
darunter von								
Mofas, Mopeds, Mokicks	79	1	22	56	113	3	27	83
Motorzweirädern <sup>1)</sup>	168	3	50	115	149	-	68	81
Personenkraftwagen	766	12	121	633	993	8	174	811
Bussen	12	-	-	12	23	-	3	20
Güterkraftfahrzeugen	34	-	9	25	51	2	14	35
Fahrrädern	354	6	69	279	339	2	84	253
darunter								
unter 15 Jahren	39	1	7	31	39	-	8	31
anderen Fahrzeugen	25	-	9	16	12	1	2	9
Fußgänger	124	5	39	80	142	2	46	94
darunter								
unter 15 Jahren	28	-	10	18	31	-	13	18
65 Jahre und mehr	32	2	15	15	34	2	15	17
Andere Personen	2	-	1	1	3	-	-	3
<b>Insgesamt</b>	<b>1 567</b>	<b>27</b>	<b>320</b>	<b>1 220</b>	<b>1 830</b>	<b>18</b>	<b>418</b>	<b>1 394</b>
darunter								
unter 15 Jahren	109	1	22	86	123	-	24	99
65 Jahre und mehr	210	10	59	141	206	6	65	135

	Januar - September 2008				Januar - September 2007			
Fahrer und Mitfahrer von								
Kraftfahrzeugen	9 784	131	2 122	7 531	10 856	137	2 364	8 355
darunter von								
Mofas, Mopeds, Mokicks	599	7	159	433	751	6	187	558
Motorzweirädern <sup>1)</sup>	1 228	34	446	748	1 296	32	490	774
Personenkraftwagen	7 398	79	1 401	5 918	8 153	93	1 570	6 490
Bussen	169	4	29	136	242	-	31	211
Güterkraftfahrzeugen	353	6	76	271	364	3	78	283
Fahrrädern	3 156	24	781	2 351	3 319	21	838	2 460
darunter								
unter 15 Jahren	299	1	63	235	320	-	64	256
anderen Fahrzeugen	120	-	30	90	82	1	10	71
Fußgänger	1 174	31	374	769	1 271	27	428	816
darunter								
unter 15 Jahren	243	1	95	147	240	1	96	143
65 Jahre und mehr	295	17	120	158	304	16	129	159
Andere Personen	30	-	7	23	12	-	4	8
<b>Insgesamt</b>	<b>14 264</b>	<b>186</b>	<b>3 314</b>	<b>10 764</b>	<b>15 540</b>	<b>186</b>	<b>3 644</b>	<b>11 710</b>
darunter								
unter 15 Jahren	930	4	239	687	937	4	212	721
65 Jahre und mehr	1 692	44	554	1 094	1 725	45	542	1 138

1) mit amtlichem Kennzeichen

## 8. Verunglückte bei Straßenverkehrsunfällen nach Altersgruppen und Geschlecht

Im Alter von ... bis unter ... Jahren Geschlecht	Verunglückte				Verunglückte			
	insgesamt	davon			insgesamt	davon		
		Getötete	Schwer- verletzte	Leicht- verletzte		Getötete	Schwer- verletzte	Leicht- verletzte
September 2008					September 2007			
unter 15	109	1	22	86	123	-	24	99
männlich	66	1	11	54	62	-	14	48
weiblich	43	-	11	32	61	-	10	51
15 - 18	89	-	16	73	123	-	25	98
männlich	63	-	12	51	74	-	17	57
weiblich	26	-	4	22	49	-	8	41
18 - 21	197	1	39	157	252	2	58	192
männlich	122	1	23	98	147	1	32	114
weiblich	75	-	16	59	105	1	26	78
21 - 25	172	5	38	129	210	4	46	160
männlich	107	4	27	76	122	3	35	84
weiblich	65	1	11	53	88	1	11	76
25 - 30	141	1	27	113	181	2	32	147
männlich	82	1	22	59	111	1	23	87
weiblich	59	-	5	54	69	1	9	59
30 - 35	114	-	17	97	106	1	19	86
männlich	67	-	12	55	65	1	17	47
weiblich	47	-	5	42	41	-	2	39
35 - 40	105	-	21	84	119	-	22	97
männlich	62	-	13	49	67	-	15	52
weiblich	43	-	8	35	52	-	7	45
40 - 45	99	1	14	84	125	1	20	104
männlich	55	-	10	45	69	1	11	57
weiblich	44	1	4	39	56	-	9	47
45 - 50	111	3	26	82	120	1	26	93
männlich	64	2	20	42	57	1	15	41
weiblich	47	1	6	40	63	-	11	52
50 - 55	99	1	18	80	128	1	42	85
männlich	53	1	10	42	70	1	22	47
weiblich	46	-	8	38	58	-	20	38
55 - 60	76	3	15	58	77	-	24	53
männlich	44	3	10	31	45	-	12	33
weiblich	32	-	5	27	32	-	12	20
60 - 65	43	1	8	34	59	-	15	44
männlich	19	-	2	17	29	-	8	21
weiblich	24	1	6	17	30	-	7	23
65 - 70	77	2	23	52	71	4	21	46
männlich	40	2	11	27	27	3	8	16
weiblich	37	-	12	25	44	1	13	30
70 - 75	54	4	13	37	58	1	18	39
männlich	24	3	4	17	31	-	12	19
weiblich	30	1	9	20	27	1	6	20
75 und mehr	79	4	23	52	77	1	26	50
männlich	38	3	11	24	32	-	6	26
weiblich	41	1	12	28	45	1	20	24
<b>Zusammen</b>	<b>1 565</b>	<b>27</b>	<b>320</b>	<b>1 218</b>	<b>1 829</b>	<b>18</b>	<b>418</b>	<b>1 393</b>
<b>  männlich</b>	<b>906</b>	<b>21</b>	<b>198</b>	<b>687</b>	<b>1 008</b>	<b>12</b>	<b>247</b>	<b>749</b>
<b>  weiblich</b>	<b>659</b>	<b>6</b>	<b>122</b>	<b>531</b>	<b>820</b>	<b>6</b>	<b>171</b>	<b>643</b>
Ohne Angabe	2	-	-	2	1	-	-	1
<b>Insgesamt</b>	<b>1 567</b>	<b>27</b>	<b>320</b>	<b>1 220</b>	<b>1 830</b>	<b>18</b>	<b>418</b>	<b>1 394</b>



## Noch: 8. Verunglückte bei Straßenverkehrsunfällen nach Altersgruppen und Geschlecht

Im Alter von ... bis unter ... Jahren Geschlecht	Verunglückte				Verunglückte			
	insgesamt	davon			insgesamt	davon		
		Getötete	Schwer- verletzte	Leicht- verletzte		Getötete	Schwer- verletzte	Leicht- verletzte
Januar - September 2008					Januar - September 2007			
unter 15	930	4	239	687	937	4	212	721
männlich	528	3	141	384	534	2	124	408
weiblich	402	1	98	303	403	2	88	313
15 - 18	722	5	165	552	1 064	6	245	813
männlich	450	3	109	338	646	4	151	491
weiblich	272	2	56	214	418	2	94	322
18 - 21	1 757	19	404	1 334	1 889	22	419	1 448
männlich	1 033	17	250	766	1 114	18	267	829
weiblich	724	2	154	568	775	4	152	619
21 - 25	1 575	20	301	1 254	1 727	20	389	1 318
männlich	920	18	200	702	989	17	263	709
weiblich	655	2	101	552	738	3	126	609
25 - 30	1 406	14	301	1 091	1 595	14	315	1 266
männlich	837	8	214	615	956	10	232	714
weiblich	569	6	87	476	638	4	83	551
30 - 35	1 009	6	190	813	972	11	188	773
männlich	596	6	131	459	613	11	136	466
weiblich	413	-	59	354	359	-	52	307
35 - 40	928	10	190	728	1 113	7	230	876
männlich	533	10	127	396	650	7	168	475
weiblich	395	-	63	332	463	-	62	401
40 - 45	1 007	16	181	810	1 165	14	267	884
männlich	563	10	127	426	632	11	167	454
weiblich	444	6	54	384	533	3	100	430
45 - 50	1 044	16	248	780	1 112	12	270	830
männlich	577	10	148	419	597	10	173	414
weiblich	467	6	100	361	515	2	97	416
50 - 55	886	10	202	674	966	13	249	704
männlich	480	8	127	345	521	11	152	358
weiblich	406	2	75	329	444	2	97	345
55 - 60	827	17	211	599	727	10	178	539
männlich	435	15	115	305	391	5	115	271
weiblich	392	2	96	294	336	5	63	268
60 - 65	465	5	127	333	523	8	138	377
männlich	239	4	70	165	282	7	68	207
weiblich	226	1	57	168	241	1	70	170
65 - 70	565	9	164	392	618	15	177	426
männlich	283	4	88	191	303	11	84	208
weiblich	282	5	76	201	315	4	93	218
70 - 75	471	15	158	298	459	9	135	315
männlich	218	12	76	130	218	4	60	154
weiblich	253	3	82	168	241	5	75	161
75 und mehr	656	20	232	404	648	21	230	397
männlich	312	12	106	194	274	10	84	180
weiblich	344	8	126	210	374	11	146	217
<b>Zusammen</b>	<b>14 248</b>	<b>186</b>	<b>3 313</b>	<b>10 749</b>	<b>15 515</b>	<b>186</b>	<b>3 642</b>	<b>11 687</b>
<b>männlich</b>	<b>8 004</b>	<b>140</b>	<b>2 029</b>	<b>5 835</b>	<b>8 720</b>	<b>138</b>	<b>2 244</b>	<b>6 338</b>
<b>weiblich</b>	<b>6 244</b>	<b>46</b>	<b>1 284</b>	<b>4 914</b>	<b>6 793</b>	<b>48</b>	<b>1 398</b>	<b>5 347</b>
Ohne Angabe	16	-	1	15	25	-	2	23
<b>Insgesamt</b>	<b>14 264</b>	<b>186</b>	<b>3 314</b>	<b>10 764</b>	<b>15 540</b>	<b>186</b>	<b>3 644</b>	<b>11 710</b>

## 9. An Straßenverkehrsunfällen beteiligte Fahrzeugführer und Fußgänger

Art der Verkehrsbeteiligung Ortslage	Unfälle mit Personen- schaden		Schwerwiegende Unfälle mit Sachschaden <sup>1)</sup>		Unfälle mit Personen- schaden		Schwerwiegende Unfälle mit Sachschaden <sup>1)</sup>	
	September				Januar - September			
	2008	2007	2008	2007	2008	2007	2008	2007
Führer von								
Mofas, Mopeds	78	109	2	-	580	741	24	18
innerorts	62	99	1	-	496	634	21	15
außerorts	16	10	1	-	84	107	3	3
Motorzweirädern mit amtlichem Kennzeichen	163	140	5	10	1 206	1 262	50	60
innerorts	127	87	4	7	815	793	32	45
außerorts	36	53	1	3	391	469	18	15
Personenkraftwagen	1 440	1 716	700	856	12 878	14 122	6 129	6 902
innerorts	1 031	1 204	494	617	9 294	9 992	4 401	4 871
außerorts	409	512	206	239	3 584	4 130	1 728	2 031
Bussen	17	25	5	3	162	219	31	40
innerorts	16	20	5	3	143	193	25	33
außerorts	1	5	-	-	19	26	6	7
Güterkraftfahrzeugen	131	178	70	76	1 228	1 361	611	749
innerorts	73	121	45	44	747	818	379	411
außerorts	58	57	25	32	481	543	232	338
Landwirtschaftlichen Zugmaschinen	8	6	1	2	50	40	22	16
innerorts	3	4	-	1	18	23	14	5
außerorts	5	2	1	1	32	17	8	11
übrigen Kraftfahrzeugen	7	6	1	7	73	76	24	43
innerorts	6	5	1	4	56	65	17	33
außerorts	1	1	-	3	17	11	7	10
Kraftfahrzeugen zusammen	1 844	2 180	784	954	16 177	17 821	6 891	7 828
innerorts	1 318	1 540	550	676	11 569	12 518	4 889	5 413
außerorts	526	640	234	278	4 608	5 303	2 002	2 415
darunter flüchtig	97	125	24	33	799	945	292	381
innerorts	72	106	16	15	638	753	175	214
außerorts	25	19	8	18	161	192	117	167

<sup>1)</sup> im engeren Sinne

## Noch: 9. An Straßenverkehrsunfällen beteiligte Fahrzeugführer und Fußgänger

Art der Verkehrsbeteiligung Ortslage	Unfälle mit Personen- schaden		Schwerwiegende Unfälle mit Sachschaden <sup>1)</sup>		Unfälle mit Personen- schaden		Schwerwiegende Unfälle mit Sachschaden <sup>1)</sup>	
	September				Januar - September			
	2008	2007	2008	2007	2008	2007	2008	2007
Fahrrädern	381	371	-	-	3 425	3 585	5	5
innerorts	354	349	-	-	3 159	3 314	4	4
außerorts	27	22	-	-	266	271	1	1
darunter								
unter 15 Jahren	43	39	-	-	308	322	-	2
innerorts	42	38	-	-	291	303	-	2
außerorts	1	1	-	-	17	19	-	-
anderen Fahrzeugen	19	33	7	8	205	244	60	63
innerorts	18	30	5	8	186	224	47	48
außerorts	1	3	2	-	19	20	13	15
Fußgänger	130	148	2	-	1 250	1 341	6	5
innerorts	120	138	2	-	1 197	1 273	6	3
außerorts	10	10	-	-	53	68	-	2
darunter								
unter 15 Jahren	29	31	-	-	260	247	-	-
innerorts	27	31	-	-	253	246	-	-
außerorts	2	-	-	-	7	1	-	-
65 Jahre und mehr	32	36	1	-	303	309	1	1
innerorts	30	35	1	-	298	305	1	1
außerorts	2	1	-	-	5	4	-	-
Andere Personen	6	5	1	1	51	25	8	6
innerorts	5	4	-	-	42	20	2	1
außerorts	1	1	1	1	9	5	6	5
Insgesamt	2 380	2 737	794	963	21 108	23 016	6 970	7 907
innerorts	1 815	2 061	557	684	16 153	17 349	4 948	5 469
außerorts	565	676	237	279	4 955	5 667	2 022	2 438
darunter								
unter 15 Jahren	72	72	-	-	574	576	1	3
innerorts	69	71	-	-	546	556	1	3
außerorts	3	1	-	-	28	20	-	-
65 Jahre und mehr	262	265	59	89	2 204	2 243	627	681
innerorts	203	214	42	68	1 779	1 787	471	519
außerorts	59	51	17	21	425	456	156	162

1) im engeren Sinne

## 10. Ursachen von Straßenverkehrsunfällen mit Personenschaden

Ursache	September		Januar - September	
	2008	2007	2008	2007
<b>Ursachen der Fahrzeugführer</b>				
Verkehrstüchtigkeit	107	94	943	1 014
Alkoholeinfluss	80	75	686	791
Einfluss anderer berauschender Mittel (z. B. Drogen, Rauschgift)	4	2	34	35
Übermüdung	4	7	69	53
sonstige körperliche oder geistige Mängel	19	10	154	135
<b>Straßenbenutzung</b>	128	165	1 155	1 307
Benutzung der falschen Fahrbahn (auch Richtungsfahrbahn) oder verbotswidrige Benutzung anderer Straßenteile	60	75	551	598
Verstoß gegen das Rechtsfahrgebot	68	90	604	709
<b>Geschwindigkeit</b>	251	329	2 234	2 639
Nicht angepasste Geschwindigkeit mit gleichzeitigem Überschreiten der zulässigen Höchstgeschwindigkeit	6	12	69	92
Nicht angepasste Geschwindigkeit in anderen Fällen	245	317	2 165	2 547
<b>Abstand</b>	171	228	1 521	1 708
Ungenügender Sicherheitsabstand	171	221	1 491	1 669
Starkes Bremsen des Vorausfahrenden ohne zwingenden Grund	-	7	30	39
<b>Überholen</b>	72	86	589	711
Unzulässiges Rechtsüberholen	1	3	24	31
Überholen trotz Gegenverkehrs	13	18	103	125
Überholen trotz unklarer Verkehrslage	21	20	156	188
Überholen trotz unzureichender Sichtverhältnisse	2	4	18	20
Überholen ohne Beachtung des nachfolgenden Verkehrs und/oder ohne rechtzeitige und deutliche Ankündigung des Ausscherens	4	6	43	62
Fehler beim Wiedereinordnen	4	9	48	66
sonstige Fehler beim Überholen (z. B. ohne genügenden Seitenabstand)	22	24	167	198
Fehler beim Überholtwerden	5	2	30	21
<b>Vorbeifahren</b>	7	4	41	41
Nichtbeachten des Vorranges entgegenkommender Fahrzeuge beim Vorbeifahren an haltenden Fahrzeugen, Absperrungen oder Hindernissen	6	3	34	35
Nichtbeachten des nachfolgenden Verkehrs beim Vorbeifahren an haltenden Fahrzeugen, Absperrungen oder Hindernissen und/oder ohne rechtzeitige und deutliche Ankündigung des Ausscherens	1	1	7	6
<b>Nebeneinanderfahren, fehlerhaftes Wechseln des Fahrstreifens beim Nebeneinanderfahren oder Nichtbeachten des Reißverschlussverfahrens</b>	18	26	138	162
<b>Vorfahrt, Vorrang</b>	247	292	2 333	2 465
Nichtbeachten der/des				
Regel "rechts vor links"	19	23	201	222
die Vorfahrt regelnden Verkehrszeichen	184	227	1 760	1 844
Vorfahrt des durchgehenden Verkehrs auf Autobahnen o. Kraftfahrstraßen	-	-	6	14
Vorfahrt durch Fahrzeuge, die aus Feld- und Waldwegen kommen	2	1	12	26
Verkehrsregelung durch Polizeibeamte oder Lichtzeichen	38	34	305	292
Vorranges entgegenkommender Fahrzeuge	3	6	39	58
Vorranges von Schienenfahrzeugen an Bahnübergängen	1	1	10	9
<b>Abbiegen, Wenden, Rückwärtsfahren, Ein- und Anfahren</b>	230	237	1 981	2 242
Fehler beim Abbiegen	134	132	1 059	1 228
Fehler beim Wenden oder Rückwärtsfahren	23	35	299	342
Fehler beim Einfahren in den fließenden Verkehr (z. B. aus einem Grundstück, von einem anderen Straßenteil o. beim Anfahren vom Fahrbahnrand)	73	70	623	672

## Noch: 10. Ursachen von Straßenverkehrsunfällen mit Personenschaden

Ursache	September		Januar - September	
	2008	2007	2008	2007
Falsches Verhalten gegenüber Fußgängern	63	77	658	709
an Fußgängerüberwegen	1	3	21	33
an Fußgängerfurten	2	-	20	22
beim Abbiegen	8	12	98	107
an Haltestellen (auch haltenden Schulbussen mit eingeschaltetem Warnblinklicht)	5	7	54	36
an anderen Stellen	47	55	465	511
Ruhender Verkehr, Verkehrssicherung	14	15	127	127
Unzulässiges Halten oder Parken	-	1	7	10
Mangelnde Sicherung haltender o. liegengebliebener Fahrzeuge und von Unfallstellen sowie Schulbussen, bei denen Kinder ein- oder aussteigen	-	1	12	20
Verkehrswidriges Verhalten beim Ein- o. Aussteigen, Be- oder Entladen	14	13	108	97
Nichtbeachten der Beleuchtungsvorschriften	2	1	6	5
Ladung, Besetzung	-	4	21	18
Überladung, Überbesetzung	-	1	1	7
Unzureichend gesicherte Ladung oder Fahrzeugzubehörteile	-	3	20	11
Andere Fehler beim Fahrzeugführer	138	97	1 014	945
<b>Ursachen der Fahrzeugführer zusammen</b>	<b>1 448</b>	<b>1 655</b>	<b>12 761</b>	<b>14 093</b>
<b>Technische Mängel, Wartungsmängel</b>				
Beleuchtung	3	5	27	30
Bereifung	3	6	34	40
Bremsen	1	3	19	24
Lenkung	-	-	1	3
Zugvorrichtung	1	1	2	2
Andere Mängel	4	7	39	78
<b>Technische Mängel, Wartungsmängel zusammen</b>	<b>12</b>	<b>22</b>	<b>122</b>	<b>177</b>
<b>Falsches Verhalten der Fußgänger</b>				
Verkehrstüchtigkeit	5	10	57	90
Alkoholeinfluss	5	9	51	87
Einfluss anderer berauschender Mittel (z. B. Drogen, Rauschgift)	-	-	1	-
Übermüdung	-	-	-	-
sonstige körperliche oder geistige Mängel	-	1	5	3
Falsches Verhalten beim Überschreiten der Fahrbahn	56	56	530	536
an Stellen, an denen der Fußgängerverkehr durch Polizeibeamte oder Lichtzeichen geregelt war	2	11	43	51
auf Fußgängerüberwegen ohne Verkehrsregelung durch Polizeibeamte oder Lichtzeichen	-	-	3	4
in der Nähe von Kreuzungen oder Einmündungen, Lichtzeichenanlagen oder Fußgängerüberwegen bei dichtem Verkehr	1	5	35	38
an anderen Stellen				
durch plötzliches Hervortreten hinter Sichthindernissen	9	7	96	83
ohne auf den Fahrzeugverkehr zu achten	38	27	304	318
durch sonstiges falsches Verhalten	6	6	49	42
Nichtbenutzen des Gehweges	-	3	10	15
Nichtbenutzen der vorgeschriebenen Straßenseite	3	1	13	7
Spielen auf oder neben der Fahrbahn	-	-	5	2
Andere Fehler der Fußgänger	5	6	45	56
<b>Falsches Verhalten der Fußgänger zusammen</b>	<b>69</b>	<b>76</b>	<b>660</b>	<b>706</b>

## Noch: 10. Ursachen von Straßenverkehrsunfällen mit Personenschaden

Ursache	September		Januar - September	
	2008	2007	2008	2007
<b>Straßenverhältnisse</b>				
Glätte oder Schlüpfrigkeit der Fahrbahn	17	31	256	315
Verunreinigung durch ausgeflossenes Öl	2	3	18	33
andere Verunreinigungen durch Straßenbenutzer	-	-	1	1
Schnee, Eis	-	-	127	150
Regen	15	26	101	117
andere Einflüsse (u. a. Laub, angeschwemmter Lehm)	-	2	9	14
Zustand der Straße	5	9	54	48
Spurrillen, im Zusammenhang mit Regen, Schnee oder Eis	1	-	6	3
anderer Zustand der Straße	4	9	48	45
Nicht ordnungsgemäßer Zustand der Verkehrszeichen oder -einrichtungen	-	-	2	2
Mangelhafte Beleuchtung der Straße	-	1	-	1
Mangelhafte Sicherung von Bahnübergängen	-	-	-	-
<b>Straßenverhältnisse zusammen</b>	<b>22</b>	<b>41</b>	<b>312</b>	<b>366</b>
<b>Witterungseinflüsse</b>				
Sichtbehinderung durch				
Nebel	1	1	4	2
starken Regen, Hagel, Schneegestöber usw..	1	9	20	34
blendende Sonne	4	6	43	51
Seitenwind	-	1	13	19
Unwetter oder sonstige Witterungseinflüsse	-	-	10	14
<b>Witterungseinflüsse zusammen</b>	<b>6</b>	<b>17</b>	<b>90</b>	<b>120</b>
<b>Hindernisse</b>				
Nicht oder unzureichend gesicherte Arbeitsstelle auf der Fahrbahn	2	-	6	12
Wild auf der Fahrbahn	5	11	62	67
Anderes Tier auf der Fahrbahn	5	5	52	36
Sonstiges Hindernis auf der Fahrbahn	2	3	28	36
<b>Hindernisse zusammen</b>	<b>14</b>	<b>19</b>	<b>148</b>	<b>151</b>
<b>Sonstige Ursachen</b>				
<b>Alle nicht aufgeführten Ursachen zusammen</b>	<b>72</b>	<b>1</b>	<b>464</b>	<b>7</b>
<b>Ursachen insgesamt</b>	<b>1 643</b>	<b>1 831</b>	<b>14 557</b>	<b>15 620</b>

# 11. Straßenverkehrsunfälle und Verunglückte nach Datum und Ortslage

Datum/ Wochentag	Unfälle mit Personen- schaden	Davon mit			Verunglückte				Schwerwiegende Unfälle mit Sachschaden im engeren Sinne
		Ge- töteten	Schwer- verletzten	Leicht- verletzten	ins- gesamt	Ge- tötete	Schwer- verletzte	Leicht- verletzte	
Insgesamt									
01.09.08/Mo	59	2	17	40	71	2	17	52	9
02.09.08/Di	42	1	14	27	50	2	15	33	9
03.09.08/Mi	40	1	10	29	46	1	10	35	20
04.09.08/Do	44	-	12	32	52	-	12	40	14
05.09.08/Fr	45	2	9	34	55	2	9	44	13
06.09.08/Sa	38	1	10	27	50	1	10	39	12
07.09.08/So	19	-	7	12	29	-	7	22	13
08.09.08/Mo	47	1	12	34	65	1	16	48	8
09.09.08/Di	67	-	15	52	86	-	16	70	9
10.09.08/Mi	42	2	9	31	68	2	17	49	8
11.09.08/Do	44	-	8	36	46	-	8	38	6
12.09.08/Fr	58	-	11	47	68	-	11	57	11
13.09.08/Sa	48	1	16	31	66	1	21	44	13
14.09.08/So	19	1	7	11	24	1	7	16	9
15.09.08/Mo	43	-	10	33	49	-	10	39	14
16.09.08/Di	33	1	1	31	34	1	1	32	4
17.09.08/Mi	28	1	4	23	33	1	4	28	10
18.09.08/Do	32	1	5	26	37	1	5	31	8
19.09.08/Fr	43	1	14	28	50	1	16	33	12
20.09.08/Sa	34	-	7	27	41	-	7	34	13
21.09.08/So	40	2	9	29	57	2	13	42	27
22.09.08/Mo	54	-	10	44	62	-	12	50	39
23.09.08/Di	49	-	8	41	58	-	8	50	17
24.09.08/Mi	44	-	8	36	56	-	8	48	21
25.09.08/Do	35	-	5	30	43	-	5	38	21
26.09.08/Fr	49	4	10	35	64	4	12	48	18
27.09.08/Sa	31	2	11	18	44	2	12	30	19
28.09.08/So	33	1	9	23	45	1	9	35	8
29.09.08/Mo	36	1	9	26	44	1	11	32	14
30.09.08/Di	65	-	9	56	74	-	11	63	28
Insgesamt	1 261	26	286	949	1 567	27	320	1 220	427
innerorts									
01.09.08/Mo	44	1	11	32	55	1	11	43	4
02.09.08/Di	32	-	11	21	38	-	11	27	9
03.09.08/Mi	29	-	4	25	32	-	4	28	12
04.09.08/Do	38	-	11	27	45	-	11	34	10
05.09.08/Fr	36	1	6	29	42	1	6	35	9
06.09.08/Sa	27	-	5	22	36	-	5	31	6
07.09.08/So	16	-	5	11	26	-	5	21	11
08.09.08/Mo	35	-	8	27	41	-	9	32	7
09.09.08/Di	55	-	12	43	66	-	12	54	6
10.09.08/Mi	33	-	6	27	55	-	14	41	7
11.09.08/Do	36	-	5	31	38	-	5	33	4
12.09.08/Fr	45	-	7	38	50	-	7	43	5
13.09.08/Sa	29	1	7	21	36	1	10	25	10
14.09.08/So	15	-	6	9	19	-	6	13	7
15.09.08/Mo	33	-	6	27	35	-	6	29	10
16.09.08/Di	22	1	-	21	22	1	-	21	4
17.09.08/Mi	23	-	3	20	24	-	3	21	7
18.09.08/Do	26	1	4	21	31	1	4	26	6
19.09.08/Fr	31	1	6	24	33	1	6	26	9
20.09.08/Sa	24	-	7	17	29	-	7	22	11
21.09.08/So	23	-	4	19	30	-	6	24	14
22.09.08/Mo	37	-	3	34	42	-	4	38	18
23.09.08/Di	38	-	6	32	43	-	6	37	10
24.09.08/Mi	33	-	6	27	41	-	6	35	16
25.09.08/Do	24	-	3	21	25	-	3	22	12
26.09.08/Fr	35	2	9	24	42	2	9	31	10
27.09.08/Sa	22	2	6	14	30	2	6	22	14
28.09.08/So	17	1	5	11	22	1	5	16	7
29.09.08/Mo	31	1	8	22	36	1	10	25	11
30.09.08/Di	47	-	3	44	53	-	5	48	22
Zusammen	936	12	183	741	1 117	12	202	903	288

## Noch: 11. Straßenverkehrsunfälle und Verunglückte nach Datum und Ortslage

Datum/ Wochentag	Unfälle mit Personen- schaden	Davon mit			Verunglückte				Schwerwiegende Unfälle mit Sachschaden im engeren Sinne
		Ge- töteten	Schwer- verletzten	Leicht- verletzten	ins- gesamt	Ge- tötete	Schwer- verletzte	Leicht- verletzte	
außerorts, einschließlich Autobahn									
01.09.08/Mo	15	1	6	8	16	1	6	9	5
02.09.08/Di	10	1	3	6	12	2	4	6	-
03.09.08/Mi	11	1	6	4	14	1	6	7	8
04.09.08/Do	6	-	1	5	7	-	1	6	4
05.09.08/Fr	9	1	3	5	13	1	3	9	4
06.09.08/Sa	11	1	5	5	14	1	5	8	6
07.09.08/So	3	-	2	1	3	-	2	1	2
08.09.08/Mo	12	1	4	7	24	1	7	16	1
09.09.08/Di	12	-	3	9	20	-	4	16	3
10.09.08/Mi	9	2	3	4	13	2	3	8	1
11.09.08/Do	8	-	3	5	8	-	3	5	2
12.09.08/Fr	13	-	4	9	18	-	4	14	6
13.09.08/Sa	19	-	9	10	30	-	11	19	3
14.09.08/So	4	1	1	2	5	1	1	3	2
15.09.08/Mo	10	-	4	6	14	-	4	10	4
16.09.08/Di	11	-	1	10	12	-	1	11	-
17.09.08/Mi	5	1	1	3	9	1	1	7	3
18.09.08/Do	6	-	1	5	6	-	1	5	2
19.09.08/Fr	12	-	8	4	17	-	10	7	3
20.09.08/Sa	10	-	-	10	12	-	-	12	2
21.09.08/So	17	2	5	10	27	2	7	18	13
22.09.08/Mo	17	-	7	10	20	-	8	12	21
23.09.08/Di	11	-	2	9	15	-	2	13	7
24.09.08/Mi	11	-	2	9	15	-	2	13	5
25.09.08/Do	11	-	2	9	18	-	2	16	9
26.09.08/Fr	14	2	1	11	22	2	3	17	8
27.09.08/Sa	9	-	5	4	14	-	6	8	5
28.09.08/So	16	-	4	12	23	-	4	19	1
29.09.08/Mo	5	-	1	4	8	-	1	7	3
30.09.08/Di	18	-	6	12	21	-	6	15	6
Zusammen	325	14	103	208	450	15	118	317	139
auf Autobahnen									
01.09.08/Mo	-	-	-	-	-	-	-	-	2
02.09.08/Di	-	-	-	-	-	-	-	-	-
03.09.08/Mi	1	-	-	1	1	-	-	1	3
04.09.08/Do	1	-	-	1	2	-	-	2	1
05.09.08/Fr	2	-	1	1	2	-	1	1	1
06.09.08/Sa	1	-	1	-	1	-	1	-	4
07.09.08/So	-	-	-	-	-	-	-	-	1
08.09.08/Mo	1	-	1	-	1	-	1	-	-
09.09.08/Di	1	-	1	-	4	-	2	2	-
10.09.08/Mi	-	-	-	-	-	-	-	-	1
11.09.08/Do	-	-	-	-	-	-	-	-	-
12.09.08/Fr	3	-	1	2	7	-	1	6	1
13.09.08/Sa	3	-	-	3	4	-	-	4	1
14.09.08/So	-	-	-	-	-	-	-	-	1
15.09.08/Mo	3	-	1	2	7	-	1	6	1
16.09.08/Di	2	-	-	2	2	-	-	2	-
17.09.08/Mi	1	1	-	-	2	1	-	1	1
18.09.08/Do	1	-	-	1	1	-	-	1	1
19.09.08/Fr	3	-	2	1	4	-	2	2	1
20.09.08/Sa	2	-	-	2	3	-	-	3	-
21.09.08/So	3	-	-	3	3	-	-	3	5
22.09.08/Mo	1	-	-	1	1	-	-	1	6
23.09.08/Di	2	-	1	1	3	-	1	2	-
24.09.08/Mi	2	-	-	2	5	-	-	5	2
25.09.08/Do	-	-	-	-	-	-	-	-	2
26.09.08/Fr	4	-	-	4	7	-	-	7	1
27.09.08/Sa	1	-	-	1	3	-	-	3	2
28.09.08/So	3	-	-	3	6	-	-	6	-
29.09.08/Mo	-	-	-	-	-	-	-	-	-
30.09.08/Di	1	-	-	1	1	-	-	1	-
Zusammen	42	1	9	32	70	1	10	59	38



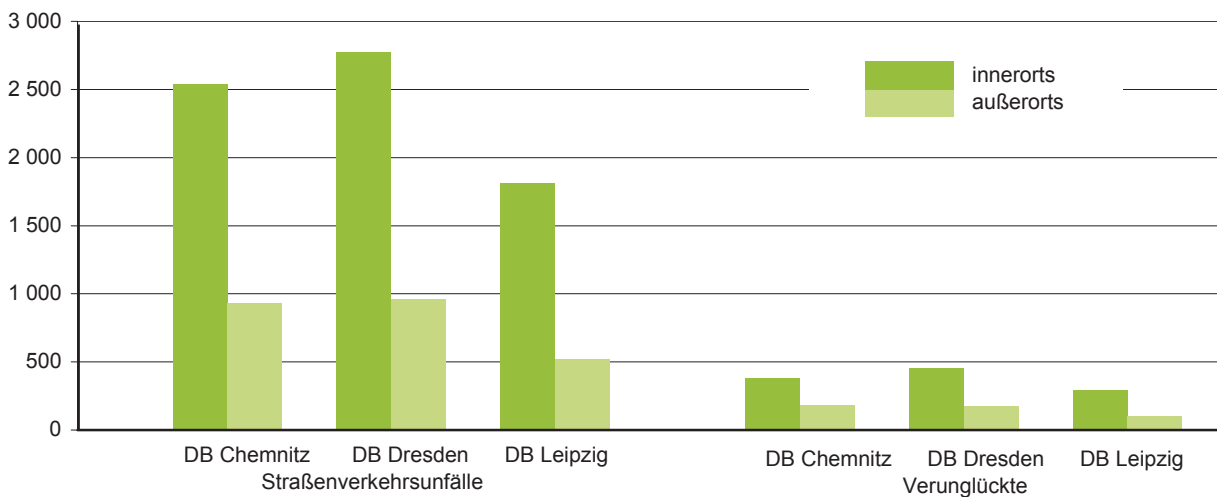
## 12. Straßenverkehrsunfälle und Verunglückte im September 2008 nach Kreisfreien Städten und Landkreisen sowie Ortslage

Kreisfreie Stadt Landkreis Direktionsbezirk Land Ortslage	Straßenverkehrsunfälle					Verunglückte			
	ins- gesamt	mit Personen- schaden	mit Sachschaden			ins- gesamt	davon		
			schwerwiegende		übrige ohne Alkohol- unfälle		Getötete	Schwer- verletzte	Leicht- verletzte
			im engeren Sinne	Einfluss berausch. Mittel					
Chemnitz, Stadt	697	86	33	3	575	97	-	17	80
innerorts	639	80	30	3	526	84	-	16	68
außerorts	58	6	3	-	49	13	-	1	12
Erzgebirgskreis	687	82	28	13	564	107	4	25	78
innerorts	482	56	21	8	397	71	3	15	53
außerorts	205	26	7	5	167	36	1	10	25
Mittelsachsen	748	108	43	4	593	141	4	41	96
innerorts	433	60	23	2	348	79	3	20	56
außerorts	315	48	20	2	245	62	1	21	40
Vogtlandkreis	563	69	42	1	451	82	-	17	65
innerorts	372	34	23	1	314	40	-	10	30
außerorts	191	35	19	-	137	42	-	7	35
Zwickau	774	95	42	2	635	127	-	42	85
innerorts	610	77	23	1	509	101	-	33	68
außerorts	164	18	19	1	126	26	-	9	17
Direktionsbezirk Chemnitz	3 469	440	188	23	2 818	554	8	142	404
innerorts	2 536	307	120	15	2 094	375	6	94	275
außerorts	933	133	68	8	724	179	2	48	129
Dresden, Stadt	1 199	169	44	12	974	208	-	28	180
innerorts	1 117	159	36	11	911	188	-	21	167
außerorts	82	10	8	1	63	20	-	7	13
Bautzen	767	107	25	9	626	131	2	28	101
innerorts	486	69	15	7	395	75	1	12	62
außerorts	281	38	10	2	231	56	1	16	39
Görlitz	655	69	34	4	548	85	1	21	63
innerorts	441	53	26	3	359	59	-	13	46
außerorts	214	16	8	1	189	26	1	8	17
Meißen	592	84	37	8	463	99	-	25	74
innerorts	390	60	22	7	301	68	-	16	52
außerorts	202	24	15	1	162	31	-	9	22
Sächsische Schweiz- Osterzgebirge	518	82	19	6	411	104	7	20	77
innerorts	335	52	12	5	266	64	3	12	49
außerorts	183	30	7	1	145	40	4	8	28
Direktionsbezirk Dresden	3 731	511	159	39	3 022	627	10	122	495
innerorts	2 769	393	111	33	2 232	454	4	74	376
außerorts	962	118	48	6	790	173	6	48	119

Noch: 12. Straßenverkehrsunfälle und Verunglückte im September 2008 nach Kreisfreien Städten und Landkreisen sowie Ortslage

Kreisfreie Stadt Landkreis Direktionsbezirk Land Ortslage	Straßenverkehrsunfälle					Verunglückte			
	ins- gesamt	mit Personen- schaden	mit Sachschaden			ins- gesamt	davon		
			schwerwiegende		übrige		Getötete	Schwer- verletzte	Leicht- verletzte
			im engeren Sinne	Einfluss berausch. Mittel					
Leipzig, Stadt	1 265	165	37	13	1 050	203			
innerorts	1 200	158	37	13	992	194	1	19	174
außerorts	65	7	-	-	58	9	-	-	9
Leipzig	590	81	29	4	476	103	6	17	80
innerorts	350	45	11	4	290	55	1	8	46
außerorts	240	36	18	-	186	48	5	9	34
Nordsachsen	473	64	14	4	391	80	2	20	58
innerorts	259	33	9	4	213	39	-	7	32
außerorts	214	31	5	-	178	41	2	13	26
Direktionsbezirk Leipzig	2 328	310	80	21	1 917	386	9	56	321
innerorts	1 809	236	57	21	1 495	288	2	34	252
außerorts	519	74	23	-	422	98	7	22	69
Sachsen	9 528	1 261	427	83	7 757	1 567	27	320	1 220
innerorts	7 114	936	288	69	5 821	1 117	12	202	903
außerorts	2 414	325	139	14	1 936	450	15	118	317

Abb. 10 Straßenverkehrsunfälle und Verunglückte nach Direktionsbezirken (DB) und Ortslage im September 2008



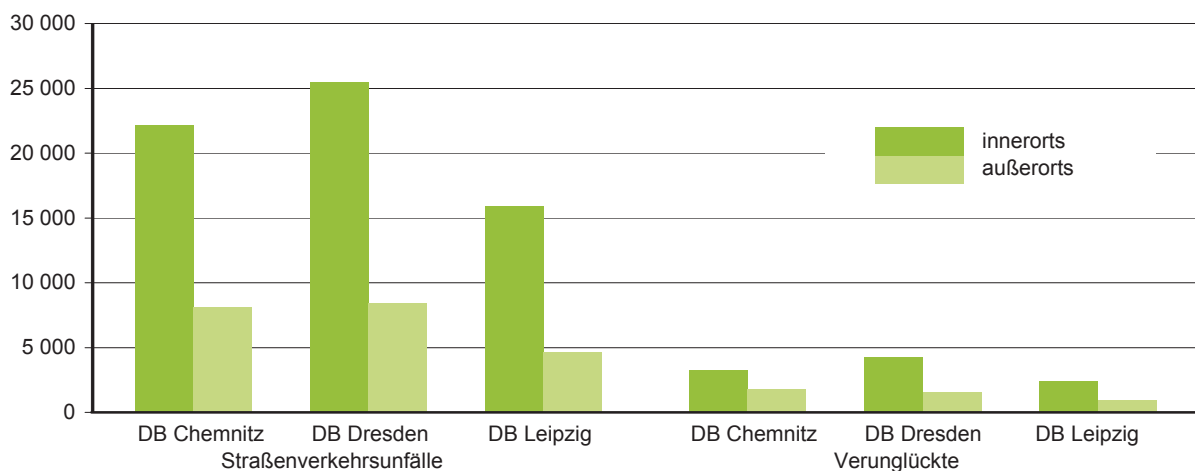
### 13. Straßenverkehrsunfälle und Verunglückte im Zeitraum Januar bis September 2008 nach Kreisfreien Städten und Landkreisen sowie Ortslage

Kreisfreie Stadt Landkreis Direktionsbezirk Land Ortslage	Straßenverkehrsunfälle					Verunglückte			
	ins- gesamt	mit Personen- schaden	mit Sachschaden			ins- gesamt	davon		
			schwerwiegende		übrige ohne Alkohol- unfälle		Getötete	Schwer- verletzte	Leicht- verletzte
			im engeren Sinne	Einfluss berausch. Mittel					
Chemnitz, Stadt	6 123	699	303	53	5 068	900	5	157	738
innerorts	5 547	621	270	51	4 605	788	4	135	649
außerorts	576	78	33	2	463	112	1	22	89
Erzgebirgskreis	6 028	820	294	62	4 852	1 114	19	327	768
innerorts	4 231	497	193	47	3 494	649	10	170	469
außerorts	1 797	323	101	15	1 358	465	9	157	299
Mittelsachsen	6 440	852	365	52	5 171	1 128	19	333	776
innerorts	3 847	478	189	41	3 139	591	10	146	435
außerorts	2 593	374	176	11	2 032	537	9	187	341
Vogtlandkreis	4 921	554	253	36	4 078	731	15	205	511
innerorts	3 283	327	143	34	2 779	389	4	84	301
außerorts	1 638	227	110	2	1 299	342	11	121	210
Zwickau	6 754	876	339	61	5 478	1 187	19	287	881
innerorts	5 256	664	232	54	4 306	856	7	203	646
außerorts	1 498	212	107	7	1 172	331	12	84	235
Direktionsbezirk Chemnitz	30 266	3 801	1 554	264	24 647	5 060	77	1 309	3 674
innerorts	22 164	2 587	1 027	227	18 323	3 273	35	738	2 500
außerorts	8 102	1 214	527	37	6 324	1 787	42	571	1 174
Dresden, Stadt	11 553	1 647	423	85	9 398	2 027	5	364	1 658
innerorts	10 844	1 585	363	83	8 813	1 922	4	327	1 591
außerorts	709	62	60	2	585	105	1	37	67
Bautzen	6 814	938	224	70	5 582	1 196	20	296	880
innerorts	4 372	600	130	58	3 584	715	5	139	571
außerorts	2 442	338	94	12	1 998	481	15	157	309
Görlitz	5 832	712	227	42	4 851	932	17	241	674
innerorts	3 948	500	151	35	3 262	600	6	120	474
außerorts	1 884	212	76	7	1 589	332	11	121	200
Meißen	5 033	683	278	53	4 019	851	9	207	635
innerorts	3 180	447	149	45	2 539	507	2	102	403
außerorts	1 853	236	129	8	1 480	344	7	105	232
Sächsische Schweiz- Osterzgebirge	4 632	647	220	42	3 723	842	16	215	611
innerorts	3 103	428	133	32	2 510	534	5	112	417
außerorts	1 529	219	87	10	1 213	308	11	103	194
Direktionsbezirk Dresden	33 864	4 627	1 372	292	27 573	5 848	67	1 323	4 458
innerorts	25 447	3 560	926	253	20 708	4 278	22	800	3 456
außerorts	8 417	1 067	446	39	6 865	1 570	45	523	1 002

Noch: 13. Straßenverkehrsunfälle und Verunglückte im Zeitraum Januar bis September 2008  
nach Kreisfreien Städten und Landkreisen sowie Ortslage

Kreisfreie Stadt Landkreis Direktionsbezirk Land Ortslage	Straßenverkehrsunfälle					Verunglückte			
	ins- gesamt	mit Personen- schaden	mit Sachschaden			ins- gesamt	davon		
			schwerwiegende		übrige		Getötete	Schwer- verletzte	Leicht- verletzte
			im engeren Sinne	Einfluss berausch. Mittel					
Leipzig, Stadt	11 074	1 477	392	101	9 104	1 701	7	223	1 471
innerorts	10 372	1 408	365	99	8 500	1 612	7	206	1 399
außerorts	702	69	27	2	604	89	-	17	72
Leipzig	5 154	664	267	39	4 184	872	20	236	616
innerorts	3 103	392	138	37	2 536	468	4	119	345
außerorts	2 051	272	129	2	1 648	404	16	117	271
Nordsachsen	4 355	582	136	31	3 606	783	15	223	545
innerorts	2 485	314	75	27	2 069	366	1	92	273
außerorts	1 870	268	61	4	1 537	417	14	131	272
Direktionsbezirk Leipzig	20 583	2 723	795	171	16 894	3 356	42	682	2 632
innerorts	15 960	2 114	578	163	13 105	2 446	12	417	2 017
außerorts	4 623	609	217	8	3 789	910	30	265	615
Sachsen	84 713	11 151	3 721	727	69 114	14 264	186	3 314	10 764
innerorts	63 571	8 261	2 531	643	52 136	9 997	69	1 955	7 973
außerorts	21 142	2 890	1 190	84	16 978	4 267	117	1 359	2 791

**Abb. 11 Straßenverkehrsunfälle und Verunglückte nach Direktionsbezirken (DB)  
und Ortslage im Zeitraum Januar bis September 2008**



**14. Straßenverkehrsunfälle und Verunglückte im Zeitraum Januar bis September 2008  
nach Ortslage, Unfalltypen, Monaten, Wochentagen, Uhrzeit und Lichtverhältnissen**

Merkmal	Unfälle mit Personen- schaden	Ver- unglückte	Davon			Schwerwiegende Unfälle mit Sachschaden	
			Ge- tötete	Schwer- verletzte	Leicht- verletzte	im engeren Sinne	Einfluss be- rausch. Mittel
<b>Insgesamt</b>	<b>11 151</b>	<b>14 264</b>	<b>186</b>	<b>3 314</b>	<b>10 764</b>	<b>3 721</b>	<b>727</b>
Ortslage							
innerorts	8 261	9 997	69	1 955	7 973	2 531	643
außerorts ohne Autobahn	2 516	3 632	103	1 198	2 331	871	76
auf Autobahnen	374	635	14	161	460	319	8
Unfalltyp							
Fahrunfall	2 414	3 074	84	1 053	1 937	1 042	246
Abbiegeunfall	1 517	1 977	7	367	1 603	496	51
Einbiegen-/Kreuzenunfall	2 838	3 600	18	658	2 924	1 473	60
Überschreitenunfall	683	766	16	264	486	2	5
Unfall durch ruhenden Verkehr	278	292	-	53	239	47	67
Unfall im Längsverkehr	2 328	3 271	35	557	2 679	413	112
sonstiger Unfall	1 093	1 284	26	362	896	248	186
Monat							
Januar	1 000	1 263	16	272	975	487	76
Februar	883	1 162	14	260	888	390	72
März	993	1 324	15	301	1 008	522	71
April	1 225	1 570	16	372	1 182	394	91
Mai	1 445	1 826	27	449	1 350	355	82
Juni	1 577	2 023	25	493	1 505	419	84
Juli	1 405	1 766	18	407	1 341	348	88
August	1 362	1 763	28	440	1 295	379	80
September	1 261	1 567	27	320	1 220	427	83
Oktober	...	...	...	...	...	...	...
November	...	...	...	...	...	...	...
Dezember	...	...	...	...	...	...	...
Wochentag							
Montag	1 723	2 196	34	474	1 688	582	48
Dienstag	1 793	2 240	21	453	1 766	540	93
Mittwoch	1 673	2 096	24	475	1 597	521	95
Donnerstag	1 711	2 115	20	468	1 627	524	92
Freitag	1 836	2 284	28	508	1 748	674	116
Samstag	1 307	1 805	26	516	1 263	450	137
Sonntag	1 103	1 528	33	420	1 075	430	146
Uhrzeit <sup>1)</sup>							
0 - 1:59 Uhr	219	277	6	99	172	105	74
2 - 3:59 Uhr	147	211	7	62	142	88	41
4 - 5:59 Uhr	268	322	9	92	221	182	48
6 - 7:59 Uhr	1 064	1 292	13	253	1 026	404	40
8 - 9:59 Uhr	963	1 156	15	236	905	392	30
10 - 11:59 Uhr	1 232	1 579	25	327	1 227	427	32
12 - 13:59 Uhr	1 356	1 755	12	415	1 328	365	53
14 - 15:59 Uhr	1 946	2 512	36	581	1 895	512	63
16 - 17:59 Uhr	1 857	2 402	26	540	1 836	519	75
18 - 19:59 Uhr	1 128	1 459	19	365	1 075	338	110
20 - 21:59 Uhr	601	780	11	202	567	208	78
22 - 23:59 Uhr	364	518	7	141	370	181	83
Lichtverhältnisse							
Tageslicht	8 961	11 389	135	2 553	8 701	2 677	355
Dämmerung	521	670	9	161	500	204	43
Dunkelheit	1 669	2 205	42	600	1 563	840	329

1) Unfälle mit fehlendem Merkmal wurden nicht ausgewertet.

**15. Straßenverkehrsunfälle und Verunglückte im Zeitraum Januar bis September 2008  
nach Ortslage, Unfalltypen, Monaten, Wochentagen, Uhrzeit und Lichtverhältnissen -  
Alkoholunfälle<sup>1)</sup>**

Merkmal	Unfälle mit Personen- schaden	Ver- unglückte	Davon			Schwerwiegende Unfälle mit Sachschaden	
			Ge- tötete	Schwer- verletzte	Leicht- verletzte	im engeren Sinne	Einfluss be- rausch. Mittel
<b>Insgesamt</b>	<b>732</b>	<b>892</b>	<b>8</b>	<b>299</b>	<b>585</b>	<b>336</b>	<b>727</b>
Ortslage							
innerorts	553	666	5	200	461	226	643
außerorts ohne Autobahn	162	205	3	89	113	85	76
auf Autobahnen	17	21	-	10	11	25	8
Unfalltyp							
Fahrunfall	383	455	6	174	275	228	246
Abbiegeunfall	36	49	-	13	36	23	51
Einbiegen-/Kreuzenunfall	88	117	-	22	95	23	60
Überschreitenunfall	43	46	1	17	28	1	5
Unfall durch ruhenden Verkehr	18	18	-	8	10	14	67
Unfall im Längsverkehr	92	128	1	35	92	30	112
sonstiger Unfall	72	79	-	30	49	17	186
Monat							
Januar	53	70	-	17	53	36	76
Februar	53	65	1	24	40	46	72
März	58	66	1	18	47	44	71
April	72	95	2	37	56	24	91
Mai	123	154	-	47	107	36	82
Juni	96	112	2	44	66	39	84
Juli	89	108	1	42	65	30	88
August	104	127	-	42	85	46	80
September	84	95	1	28	66	35	83
Oktober	...	...	...	...	...	...	...
November	...	...	...	...	...	...	...
Dezember	...	...	...	...	...	...	...
Wochentag							
Montag	67	81	-	30	51	33	48
Dienstag	75	88	-	24	64	37	93
Mittwoch	76	89	-	27	62	28	95
Donnerstag	91	106	-	33	73	41	92
Freitag	107	125	2	48	75	46	116
Samstag	171	215	4	67	144	51	137
Sonntag	145	188	2	70	116	100	146
Uhrzeit <sup>2)</sup>							
0 - 1:59 Uhr	93	112	2	52	58	35	74
2 - 3:59 Uhr	61	83	-	33	50	47	41
4 - 5:59 Uhr	49	60	2	17	41	47	48
6 - 7:59 Uhr	33	40	-	11	29	23	40
8 - 9:59 Uhr	15	23	-	7	16	9	30
10 - 11:59 Uhr	14	14	-	3	11	12	32
12 - 13:59 Uhr	49	63	-	23	40	16	53
14 - 15:59 Uhr	57	65	-	15	50	21	63
16 - 17:59 Uhr	77	89	-	20	69	17	75
18 - 19:59 Uhr	94	122	2	42	78	33	110
20 - 21:59 Uhr	101	116	2	40	74	37	78
22 - 23:59 Uhr	89	105	-	36	69	39	83
Lichtverhältnisse							
Tageslicht	325	392	2	119	271	120	355
Dämmerung	48	57	1	19	37	28	43
Dunkelheit	359	443	5	161	277	188	329

1) Alkoholunfälle sind Unfälle, bei denen mindestens ein Beteiligter alkoholisiert war.

2) Unfälle mit fehlendem Merkmal wurden nicht ausgewertet.

**16. Straßenverkehrsunfälle und Verunglückte im Zeitraum Januar bis September 2008  
nach Ortslage, Unfalltypen, Monaten, Wochentagen, Uhrzeit und Lichtverhältnissen -  
Anteil der Alkoholunfälle an allen Unfällen in Prozent <sup>1)</sup>**

Merkmal	Unfälle mit Personen- schaden	Ver- unglückte	Davon			Schwerwiegende Unfälle mit Sachschaden	
			Ge- tötete	Schwer- verletzte	Leicht- verletzte	im engeren Sinne	Einfluss be- rausch. Mittel
<b>Insgesamt</b>	<b>6,6</b>	<b>6,3</b>	<b>4,3</b>	<b>9,0</b>	<b>5,4</b>	<b>9,0</b>	<b>100</b>
Ortslage							
innerorts	6,7	6,7	7,2	10,2	5,8	8,9	100
außerorts ohne Autobahn	6,4	5,6	2,9	7,4	4,8	9,8	100
auf Autobahnen	4,5	3,3	-	6,2	2,4	7,8	100
Unfalltyp							
Fahrunfall	15,9	14,8	7,1	16,5	14,2	21,9	100
Abbiegeunfall	2,4	2,5	-	3,5	2,2	4,6	100
Einbiegen-/Kreuzenunfall	3,1	3,3	-	3,3	3,2	1,6	100
Überschreitenunfall	6,3	6,0	6,3	6,4	5,8	50,0	100
Unfall durch ruhenden Verkehr	6,5	6,2	-	15,1	4,2	29,8	100
Unfall im Längsverkehr	4,0	3,9	2,9	6,3	3,4	7,3	100
sonstiger Unfall	6,6	6,2	-	8,3	5,5	6,9	100
Monat							
Januar	5,3	5,5	-	6,3	5,4	7,4	100
Februar	6,0	5,6	7,1	9,2	4,5	11,8	100
März	5,8	5,0	6,7	6,0	4,7	8,4	100
April	5,9	6,1	12,5	9,9	4,7	6,1	100
Mai	8,5	8,4	-	10,5	7,9	10,1	100
Juni	6,1	5,5	8,0	8,9	4,4	9,3	100
Juli	6,3	6,1	5,6	10,3	4,8	8,6	100
August	7,6	7,2	-	9,5	6,6	12,1	100
September	6,7	6,1	3,7	8,8	5,4	8,2	100
Oktober	...	...	...	...	...	...	...
November	...	...	...	...	...	...	...
Dezember	...	...	...	...	...	...	...
Wochentag							
Montag	3,9	3,7	-	6,3	3,0	5,7	100
Dienstag	4,2	3,9	-	5,3	3,6	6,9	100
Mittwoch	4,5	4,2	-	5,7	3,9	5,4	100
Donnerstag	5,3	5,0	-	7,1	4,5	7,8	100
Freitag	5,8	5,5	7,1	9,4	4,3	6,8	100
Samstag	13,1	11,9	15,4	13,0	11,4	11,3	100
Sonntag	13,1	12,3	6,1	16,7	10,8	23,3	100
Uhrzeit <sup>2)</sup>							
0 - 1:59 Uhr	42,5	40,4	33,3	52,5	33,7	33,3	100
2 - 3:59 Uhr	41,5	39,3	-	53,2	35,2	53,4	100
4 - 5:59 Uhr	18,3	18,6	22,2	18,5	18,6	25,8	100
6 - 7:59 Uhr	3,1	3,1	-	4,3	2,8	5,7	100
8 - 9:59 Uhr	1,6	2,0	-	3,0	1,8	2,3	100
10 - 11:59 Uhr	1,1	0,9	-	0,9	0,9	2,8	100
12 - 13:59 Uhr	3,6	3,6	-	5,5	3,0	4,4	100
14 - 15:59 Uhr	2,9	2,6	-	2,6	2,6	4,1	100
16 - 17:59 Uhr	4,1	3,7	-	3,7	3,8	3,3	100
18 - 19:59 Uhr	8,3	8,4	10,5	11,5	7,3	9,8	100
20 - 21:59 Uhr	16,8	14,9	18,2	19,8	13,1	17,8	100
22 - 23:59 Uhr	24,5	20,3	-	25,5	18,6	21,5	100
Lichtverhältnisse							
Tageslicht	3,6	3,4	1,5	4,7	3,1	4,5	100
Dämmerung	9,2	8,5	11,1	11,8	7,4	13,7	100
Dunkelheit	21,5	20,1	11,9	26,8	17,7	22,4	100

1) Alkoholunfälle sind Unfälle, bei denen mindestens ein Beteiligter alkoholisiert war.

2) Unfälle mit fehlendem Merkmal wurden nicht ausgewertet.