



Statistischer Bericht



Straßenverkehrsunfälle im Freistaat Sachsen

August 2010

H I 1 – m 08/10

Zeichenerklärung

- Nichts vorhanden (genau Null)
- 0 weniger als die Hälfte von 1 in der letzten besetzten Stelle, jedoch mehr als nichts
- ... Angabe fällt später an
- / Zahlenwert nicht sicher genug
- . Zahlenwert unbekannt oder geheim zu halten
- x Tabellenfach gesperrt, weil Aussage nicht sinnvoll
- () Aussagewert ist eingeschränkt
- p vorläufige Zahl
- r berichtigte Zahl
- s geschätzte Zahl

Inhalt

	Seite
Vorbemerkungen	3
Erläuterungen	3
Tabellenteil	
1. Straßenverkehrsunfälle mit Sachschaden 2008 bis 2010 nach Monaten	6
2. Straßenverkehrsunfälle mit Personenschaden 2008 bis 2010 nach Monaten	6
3. Verunglückte bei Straßenverkehrsunfällen 2008 bis 2010 nach Monaten	6
4. Straßenverkehrsunfälle mit Personenschaden und Verunglückte nach Straßenarten und Ortslage	7
5. Straßenverkehrsunfälle mit Personenschaden und Verunglückte nach Unfallarten und Ortslage	8
6. Straßenverkehrsunfälle mit Personenschaden und Verunglückte nach Unfalltypen und Ortslage	10
7. Verunglückte bei Straßenverkehrsunfällen nach Art der Verkehrsbeteiligung	11
8. Verunglückte bei Straßenverkehrsunfällen nach Altersgruppen und Geschlecht	12
9. An Straßenverkehrsunfällen beteiligte Fahrzeugführer und Fußgänger	14
10. Ursachen von Straßenverkehrsunfällen mit Personenschaden	16
11. Straßenverkehrsunfälle und Verunglückte nach Datum und Ortslage	19
12. Straßenverkehrsunfälle und Verunglückte im August 2010 nach Kreisfreien Städten und Landkreisen sowie Ortslage	21
13. Straßenverkehrsunfälle und Verunglückte im Zeitraum Januar bis August 2010 nach Kreisfreien Städten und Landkreisen sowie Ortslage	23
14. Straßenverkehrsunfälle und Verunglückte im Zeitraum Januar bis August 2010 nach Ortslage, Unfalltypen, Monaten, Wochentagen, Uhrzeit und Lichtverhältnissen	25
15. Straßenverkehrsunfälle und Verunglückte im Zeitraum Januar bis August 2010 nach Ortslage, Unfalltypen, Monaten, Wochentagen, Uhrzeit und Lichtverhältnissen – Alkoholunfälle	26
16. Straßenverkehrsunfälle und Verunglückte im Zeitraum Januar bis August 2010 nach Ortslage, Unfalltypen, Monaten, Wochentagen, Uhrzeit und Lichtverhältnissen – Anteil der Alkoholunfälle an allen Unfällen	27

Abbildungen	Seite
Abb. 1 Straßenverkehrsunfälle insgesamt 2008 bis 2010 nach Monaten	4
Abb. 2 Straßenverkehrsunfälle mit Personenschaden 2008 bis 2010 nach Monaten	4
Abb. 3 Straßenverkehrsunfälle mit Sachschaden 2008 bis 2010 nach Monaten	4
Abb. 4 Getötete bei Straßenverkehrsunfällen 2008 bis 2010 nach Monaten	5
Abb. 5 Schwerverletzte bei Straßenverkehrsunfällen 2008 bis 2010 nach Monaten	5
Abb. 6 Leichtverletzte bei Straßenverkehrsunfällen 2008 bis 2010 nach Monaten	5
Abb. 7 Straßenverkehrsunfälle und Verunglückte nach Direktionsbezirken und Ortslage im August 2010	22
Abb. 8 Straßenverkehrsunfälle und Verunglückte nach Direktionsbezirken und Ortslage im Zeitraum Januar bis August 2010	24

Vorbemerkungen

Rechtsgrundlagen

Die Rechtsgrundlage des vorliegenden Berichtes bildet das Gesetz über die Statistik der Straßenverkehrsunfälle vom 15. Juni 1990 (BGBl. I S. 1078 ff.) in Verbindung mit dem Bundesstatistikgesetz vom 22. Januar 1987 (BGBl. I S. 462, 565), zuletzt geändert durch Artikel 3 des Gesetzes vom 7. September 2007 (BGBl. I S. 2246) und dem Sächsischen Statistikgesetz vom 17. Mai 1993 (SächsGVBl. S. 453), zuletzt geändert durch Artikel 13 des Gesetzes vom 6. Juni 2002 (SächsGVBl. S. 168).

Ab dem 1. Januar 1995 gelten zusätzlich das Erste Gesetz zur Änderung des Straßenverkehrsunfallstatistikgesetzes vom 23. November 1994 (BGBl. I S. 3491) und die Verordnung zur näheren Bestimmung des schwerwiegenden Unfalls mit Sachschaden im Sinne des Straßenverkehrsunfallstatistikgesetzes vom 21. Dezember 1994 (BGBl. I S. 3970).

Berichtskreis

Die Statistik der Straßenverkehrsunfälle erfasst alle Unfälle, zu denen die Polizei herangezogen wurde.

Erläuterungen

Straßenverkehrsunfälle sind Unfälle, bei denen infolge des Fahrverkehrs auf öffentlichen Wegen und Plätzen Personen verletzt oder getötet wurden oder Sachschaden verursacht worden ist.

Unfälle werden nach ihren Folgen unterschieden in:

- *Unfälle mit Personenschaden*: Unfälle, bei denen Personen getötet bzw. schwer oder leicht verletzt wurden.
- *Schwerwiegende Unfälle mit Sachschaden im engeren Sinne*: Unfälle, bei denen ein Straftatbestand oder eine Ordnungswidrigkeit (Bußgeld) vorlag und bei denen gleichzeitig mindestens ein Kfz aufgrund eines Unfallschadens von der Unfallstelle abgeschleppt werden musste (nicht fahrbereit); dies betrifft auch Fälle mit Alkoholeinwirkung,
- *Sonstige Sachschadensunfälle unter der Einwirkung von Alkohol oder anderen berauschenden Mitteln*: Unfälle, bei denen mindestens ein Unfallbeteiligter unter Alkoholeinwirkung oder anderer berauschender Mittel stand und alle beteiligten Kfz noch fahrbereit waren.
- *Sonstige Sachschadensunfälle ohne Alkoholeinwirkung (sog. Bagatelleunfälle)*: alle übrigen Sachschadensunfälle.

Als **Verunglückte** zählen Personen (auch Mitfahrer), die beim Unfall verletzt oder getötet wurden. Dabei werden erfasst als:

- *Getötete*: Personen, die beim Unfall oder innerhalb von 30 Tagen an den Unfallfolgen starben,
- *Schwerverletzte*: Personen, die unmittelbar zur stationären Behandlung (für mindestens 24 Stunden) in einem Krankenhaus aufgenommen wurden,
- *Leichtverletzte*: alle übrigen Verletzten.

Als **Beteiligte** an einem Straßenverkehrsunfall werden alle Fahrzeugführer oder Fußgänger erfasst, die selbst - oder deren Fahrzeug - Schäden erlitten oder hervorgerufen haben.

Jedem Straßenverkehrsunfall können ein oder mehrere **Unfallursachen** zugeordnet werden, so dass die Anzahl der Ursachen i. d. R. größer ist als die Anzahl der Unfälle. Bei Nachmeldungen handelt es sich um Unfallvorgänge, die aufgrund verspäteten Eingangs der Unfallanzeigen nicht mehr in das jeweilige Monatsergebnis eingearbeitet werden können.

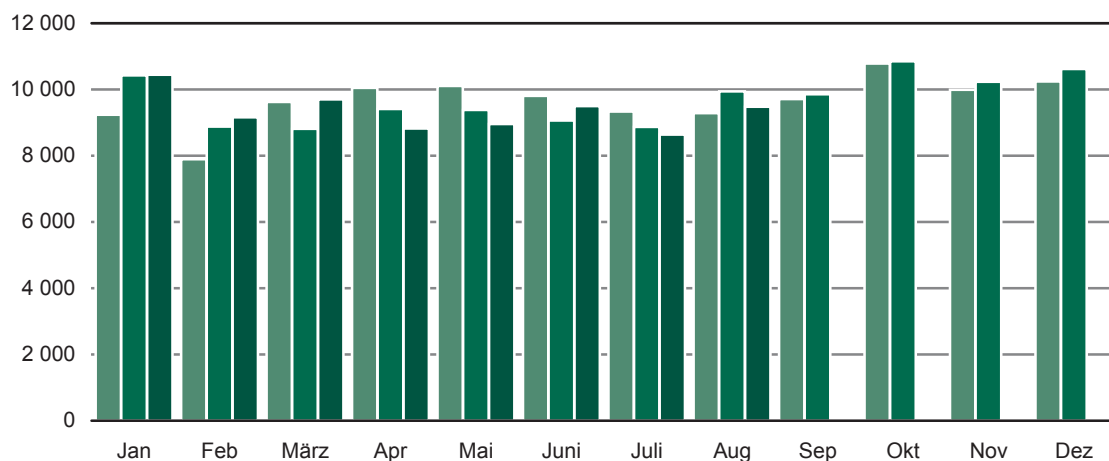
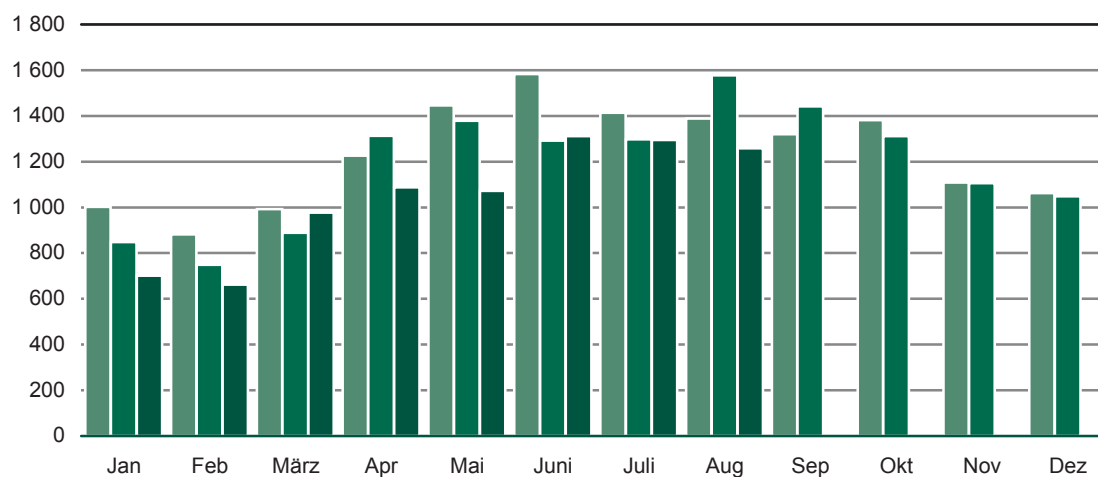
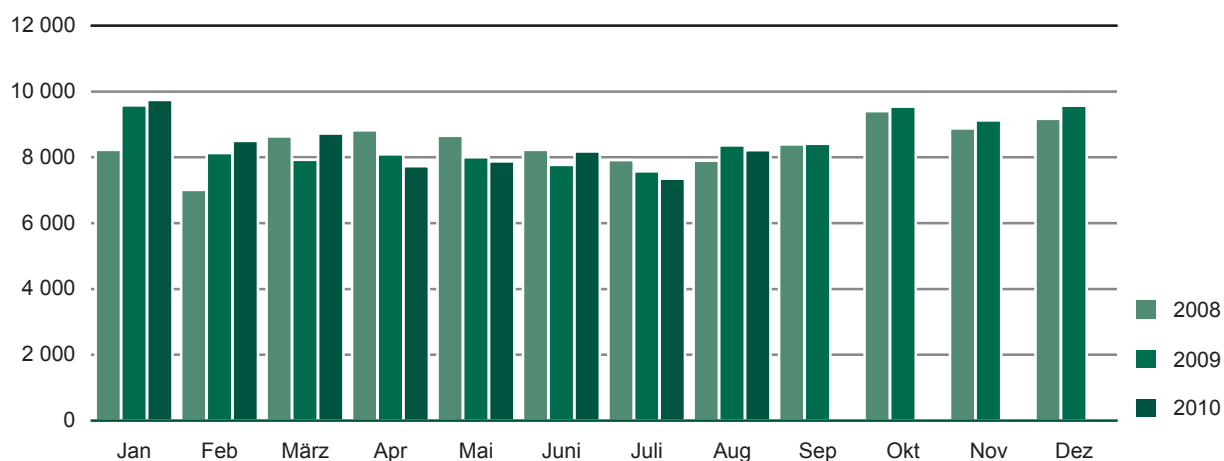
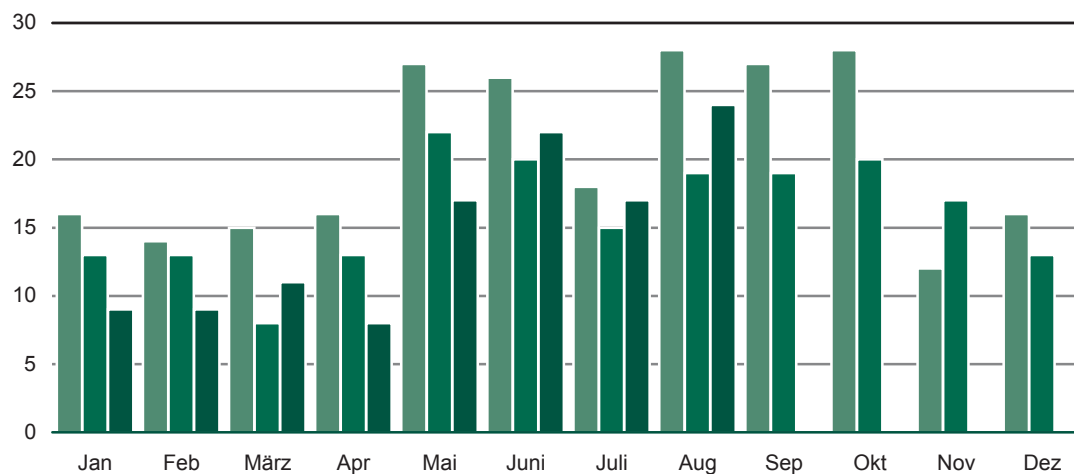
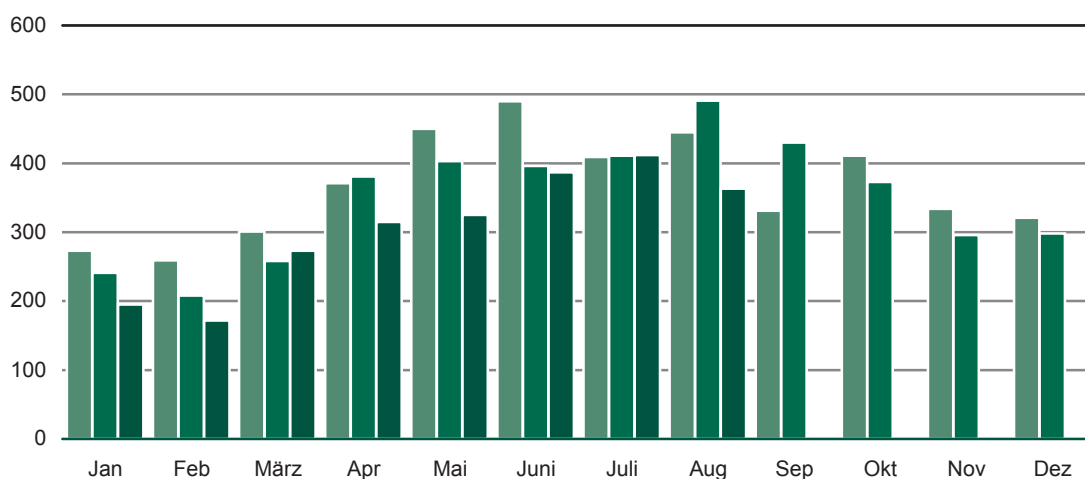
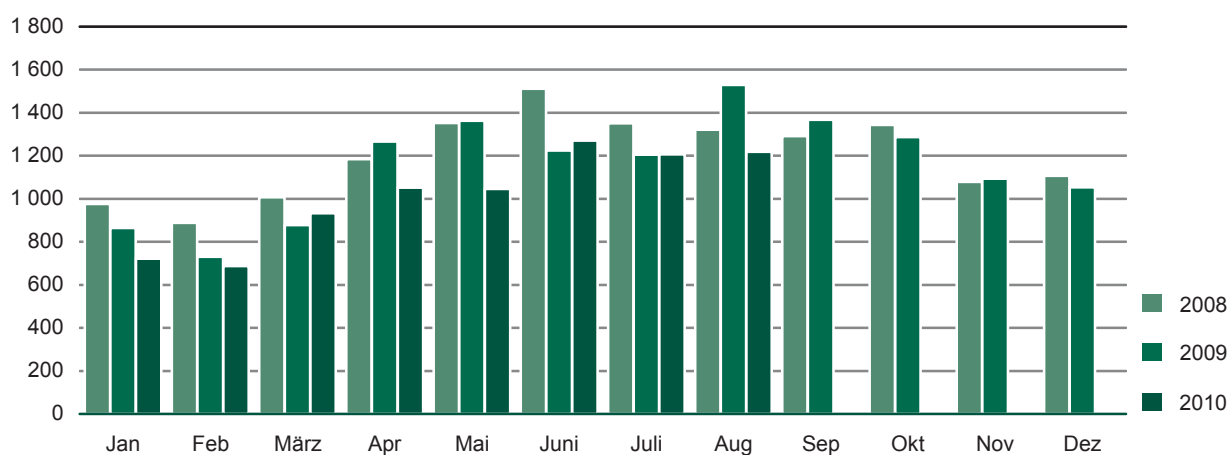
Abb. 1 Straßenverkehrsunfälle insgesamt 2008 bis 2010 nach Monaten**Abb. 2 Straßenverkehrsunfälle mit Personenschaden 2008 bis 2010 nach Monaten****Abb. 3 Straßenverkehrsunfälle mit Sachschaden 2008 bis 2010 nach Monaten**

Abb. 4 Getötete bei Straßenverkehrsunfällen 2008 bis 2010 nach Monaten**Abb. 5 Schwerverletzte bei Straßenverkehrsunfällen 2008 bis 2010 nach Monaten****Abb. 6 Leichtverletzte bei Straßenverkehrsunfällen 2008 bis 2010 nach Monaten**

1. Straßenverkehrsunfälle mit Sachschaden 2008 bis 2010 nach Monaten¹⁾

Monat	Insgesamt			Schwerwiegende Unfälle mit Sachschaden						Sonst. Sachschadensunfälle ohne Alkoholeinwirkung		
				im engeren Sinne			Einfluss berausch. Mittel ²⁾					
	2008	2009	2010	2008	2009	2010	2008	2009	2010	2008	2009	2010
Januar	8 231	9 580	9 746	488	601	557	76	61	64	7 667	8 918	9 125
Februar	7 009	8 128	8 498	390	547	471	72	66	55	6 547	7 515	7 972
März	8 636	7 924	8 720	522	443	472	71	58	59	8 043	7 423	8 189
April	8 823	8 094	7 731	393	309	354	91	54	66	8 339	7 731	7 311
Mai	8 657	8 003	7 880	356	357	382	81	80	74	8 220	7 566	7 424
Juni	8 225	7 773	8 183	420	367	321	85	71	63	7 720	7 335	7 799
Juli	7 915	7 574	7 347	348	390	320	88	74	66	7 479	7 110	6 961
August	7 897	8 360	8 217	381	348	396	80	83	81	7 436	7 929	7 740
September	8 389	8 412	...	442	354	...	83	69	...	7 864	7 989	...
Oktober	9 404	9 538	...	522	483	...	106	96	...	8 776	8 959	...
November	8 880	9 123	...	505	410	...	95	77	...	8 280	8 636	...
Dezember	9 175	9 572	...	521	625	...	66	79	...	8 588	8 868	...
Jan.-Aug.	65 393	65 436	66 322	3 298	3 362	3 273	644	547	528	61 451	61 527	62 521
Jahr	101 241	102 081	...	5 288	5 234	...	994	868	...	94 959	95 979	...

2. Straßenverkehrsunfälle mit Personenschaden 2008 bis 2010 nach Monaten¹⁾

Monat	Insgesamt			Unfälle mit								
				Getöteten			Schwerverletzten			Leichtverletzten		
	2008	2009	2010	2008	2009	2010	2008	2009	2010	2008	2009	2010
Januar	1 002	848	701	16	12	8	249	205	166	737	631	527
Februar	882	749	662	13	13	8	224	171	150	645	565	504
März	992	889	977	14	8	11	259	228	232	719	653	734
April	1 226	1 313	1 087	12	13	8	320	347	271	894	953	808
Mai	1 446	1 378	1 072	25	22	15	395	363	284	1 026	993	773
Juni	1 583	1 292	1 311	24	20	21	415	333	346	1 144	939	944
Juli	1 414	1 297	1 295	17	15	16	372	359	361	1 025	923	918
August	1 389	1 578	1 258	26	19	23	393	421	313	970	1 138	922
September	1 320	1 442	...	26	17	...	295	390	...	999	1 035	...
Oktober	1 382	1 311	...	27	19	...	354	323	...	1 001	969	...
November	1 108	1 106	...	11	16	...	288	266	...	809	824	...
Dezember	1 063	1 049	...	16	13	...	279	250	...	768	786	...
Jan.-Aug.	9 934	9 344	8 363	147	122	110	2 627	2 427	2 123	7 160	6 795	6 130
Jahr	14 807	14 252	...	227	187	...	3 843	3 656	...	10 737	10 409	...

3. Verunglückte bei Straßenverkehrsunfällen 2008 bis 2010 nach Monaten¹⁾

Monat	Insgesamt			Verunglückte								
				Getötete			Schwerverletzte			Leichtverletzte		
	2008	2009	2010	2008	2009	2010	2008	2009	2010	2008	2009	2010
Januar	1 265	1 118	925	16	13	9	273	241	195	976	864	721
Februar	1 161	951	869	14	13	9	259	208	172	888	730	688
März	1 323	1 144	1 216	15	8	11	301	258	273	1 007	878	932
April	1 571	1 660	1 375	16	13	8	371	381	315	1 184	1 266	1 052
Mai	1 829	1 788	1 388	27	22	17	450	403	325	1 352	1 363	1 046
Juni	2 027	1 640	1 679	26	20	22	490	396	387	1 511	1 224	1 270
Juli	1 777	1 631	1 635	18	15	17	409	411	412	1 350	1 205	1 206
August	1 794	2 039	1 605	28	19	24	445	491	363	1 321	1 529	1 218
September	1 649	1 816	...	27	19	...	331	430	...	1 291	1 367	...
Oktober	1 783	1 680	...	28	20	...	411	373	...	1 344	1 287	...
November	1 425	1 407	...	12	17	...	334	296	...	1 079	1 094	...
Dezember	1 444	1 364	...	16	13	...	321	298	...	1 107	1 053	...
Jan.-Aug.	12 747	11 971	10 692	160	123	117	2 998	2 789	2 442	9 589	9 059	8 133
Jahr	19 048	18 238	...	243	192	...	4 395	4 186	...	14 410	13 860	...

1) einschließlich Nachmeldungen

2) sonstige Sachschadensunfälle unter der Einwirkung von Alkohol oder anderen berauschenden Mitteln

4. Straßenverkehrsunfälle mit Personenschaden und Verunglückte nach Straßenarten und Ortslage

Straßenart Ortslage	Unfälle mit Personen- schaden	Verunglückte				Unfälle mit Personen- schaden	Verunglückte			
		insgesamt	davon				insgesamt	davon		
			Getötete	Schwer- verletzte	Leicht- verletzte			Getötete	Schwer- verletzte	Leicht- verletzte
August 2010						August 2009				
Autobahnen	48	75	2	22	51	62	104	4	23	77
Bundesstraßen	289	384	9	84	291	368	531	8	147	376
innerorts	187	242	1	46	195	222	295	-	65	230
außerorts	102	142	8	38	96	146	236	8	82	146
Staatsstraßen	289	378	9	94	275	331	441	6	131	304
innerorts	163	202	3	42	157	188	236	1	62	173
außerorts	126	176	6	52	118	143	205	5	69	131
Kreisstraßen	109	149	-	49	100	120	141	-	41	100
innerorts	71	91	-	24	67	75	88	-	20	68
außerorts	38	58	-	25	33	45	53	-	21	32
Andere Straßen	523	619	4	114	501	697	822	1	149	672
innerorts	501	591	4	103	484	656	768	1	125	642
außerorts	22	28	-	11	17	41	54	-	24	30
Insgesamt	1 258	1 605	24	363	1 218	1 578	2 039	19	491	1 529
innerorts	922	1 126	8	215	903	1 141	1 387	2	272	1 113
außerorts	336	479	16	148	315	437	652	17	219	416
Januar - August 2010						Januar - August 2009				
Autobahnen	320	505	16	135	354	370	576	17	150	409
Bundesstraßen	1 989	2 693	38	605	2 050	2 328	3 215	42	756	2 417
innerorts	1 324	1 702	8	326	1 368	1 522	1 968	7	385	1 576
außerorts	665	991	30	279	682	806	1 247	35	371	841
Staatsstraßen	1 829	2 465	36	653	1 776	1 970	2 660	33	706	1 921
innerorts	1 057	1 338	8	301	1 029	1 153	1 469	6	330	1 133
außerorts	772	1 127	28	352	747	817	1 191	27	376	788
Kreisstraßen	672	847	6	243	598	740	938	11	264	663
innerorts	403	499	3	122	374	434	527	2	146	379
außerorts	269	348	3	121	224	306	411	9	118	284
Andere Straßen	3 553	4 182	21	806	3 355	3 936	4 582	20	913	3 649
innerorts	3 362	3 949	18	725	3 206	3 716	4 300	16	815	3 469
außerorts	191	233	3	81	149	220	282	4	98	180
Insgesamt	8 363	10 692	117	2 442	8 133	9 344	11 971	123	2 789	9 059
innerorts	6 146	7 488	37	1 474	5 977	6 825	8 264	31	1 676	6 557
außerorts	2 217	3 204	80	968	2 156	2 519	3 707	92	1 113	2 502

5. Straßenverkehrsunfälle mit Personenschaden und Verunglückte nach Unfallarten und Ortslage

Unfallart Ortslage	Unfälle mit Personen- schaden	Verunglückte				Unfälle mit Personen- schaden	Verunglückte			
		insgesamt	davon				insgesamt	davon		
			Getötete	Schwer- verletzte	Leicht- verletzte			Getötete	Schwer- verletzte	Leicht- verletzte
August 2010						August 2009				
Zusammenstoß mit anderem Fahrzeug, das										
anfährt, anhält oder im ruhenden Verkehr steht	76	96	1	18	77	99	111	-	11	100
innerorts	68	87	1	17	69	90	99	-	11	88
außerorts	8	9	-	1	8	9	12	-	-	12
vorausfährt oder wartet	169	239	2	21	216	173	261	1	39	221
innerorts	116	162	-	10	152	108	147	-	13	134
außerorts	53	77	2	11	64	65	114	1	26	87
seitlich in gleicher Richtung fährt	67	84	2	26	56	90	122	1	20	101
innerorts	47	53	-	17	36	68	82	-	13	69
außerorts	20	31	2	9	20	22	40	1	7	32
entgegenkommt	128	207	5	56	146	174	265	1	67	197
innerorts	78	114	-	21	93	117	160	-	28	132
außerorts	50	93	5	35	53	57	105	1	39	65
einbiegt oder kreuzt	323	415	4	59	352	478	645	8	132	505
innerorts	275	334	1	41	292	394	505	2	83	420
außerorts	48	81	3	18	60	84	140	6	49	85
Zusammenstoß zwischen Fahrzeug und Fußgänger	101	117	3	35	79	117	127	-	41	86
innerorts	99	114	2	35	77	110	120	-	41	79
außerorts	2	3	1	-	2	7	7	-	-	7
Aufprall auf Hindernis	19	22	1	4	17	9	9	-	2	7
innerorts	11	12	-	3	9	8	8	-	2	6
außerorts	8	10	1	1	8	1	1	-	-	1
Abkommen von Fahrbahn										
nach rechts	136	158	5	63	90	124	147	4	50	93
innerorts	54	57	3	21	33	44	48	-	12	36
außerorts	82	101	2	42	57	80	99	4	38	57
nach links	77	93	1	36	56	107	132	1	66	65
innerorts	34	41	1	13	27	31	38	-	18	20
außerorts	43	52	-	23	29	76	94	1	48	45
Unfall anderer Art	162	174	-	45	129	207	220	3	63	154
innerorts	140	152	-	37	115	171	180	-	51	129
außerorts	22	22	-	8	14	36	40	3	12	25
Insgesamt	1 258	1 605	24	363	1 218	1 578	2 039	19	491	1 529
innerorts	922	1 126	8	215	903	1 141	1 387	2	272	1 113
außerorts	336	479	16	148	315	437	652	17	219	416

Noch: 5. Straßenverkehrsunfälle mit Personenschaden und Verunglückte nach Unfallarten und Ortslage

Unfallart Ortslage	Unfälle mit Personen- schaden	Verunglückte				Unfälle mit Personen- schaden	Verunglückte			
		insgesamt	davon				insgesamt	davon		
			Getötete	Schwer- verletzte	Leicht- verletzte			Getötete	Schwer- verletzte	Leicht- verletzte
Januar - August 2010						Januar - August 2009				
Zusammenstoß mit anderem Fahrzeug, das										
anfährt, anhält oder im ruhenden Verkehr steht	502	637	3	80	554	541	651	2	72	577
innerorts	447	564	2	72	490	484	564	1	60	503
außerorts	55	73	1	8	64	57	87	1	12	74
vorausfährt oder wartet	1 024	1 453	8	146	1 299	1 145	1 654	8	184	1 462
innerorts	741	1 002	-	70	932	810	1 100	1	77	1 022
außerorts	283	451	8	76	367	335	554	7	107	440
seitlich in gleicher Richtung fährt	426	533	5	102	426	494	596	7	107	482
innerorts	319	363	3	62	298	355	401	1	62	338
außerorts	107	170	2	40	128	139	195	6	45	144
entgegenkommt	918	1 468	24	406	1 038	930	1 466	15	386	1 065
innerorts	576	836	3	190	643	594	828	2	171	655
außerorts	342	632	21	216	395	336	638	13	215	410
einbiegt oder kreuzt	2 273	2 936	15	548	2 373	2 614	3 424	17	705	2 702
innerorts	1 935	2 388	6	393	1 989	2 230	2 767	6	500	2 261
außerorts	338	548	9	155	384	384	657	11	205	441
Zusammenstoß zwischen Fahrzeug und Fußgänger	831	908	13	269	626	946	1 020	11	328	681
innerorts	797	869	8	260	601	892	956	7	310	639
außerorts	34	39	5	9	25	54	64	4	18	42
Aufprall auf Hindernis	48	55	2	10	43	57	64	1	21	42
innerorts	23	25	-	7	18	37	38	-	12	26
außerorts	25	30	2	3	25	20	26	1	9	16
Abkommen von Fahrbahn										
nach rechts	855	1 005	21	382	602	930	1 134	37	393	704
innerorts	320	365	7	139	219	338	392	6	135	251
außerorts	535	640	14	243	383	592	742	31	258	453
nach links	563	700	22	249	429	634	806	16	273	517
innerorts	203	240	5	81	154	216	281	3	100	178
außerorts	360	460	17	168	275	418	525	13	173	339
Unfall anderer Art	923	997	4	250	743	1 053	1 156	9	320	827
innerorts	785	836	3	200	633	869	937	4	249	684
außerorts	138	161	1	50	110	184	219	5	71	143
Insgesamt	8 363	10 692	117	2 442	8 133	9 344	11 971	123	2 789	9 059
innerorts	6 146	7 488	37	1 474	5 977	6 825	8 264	31	1 676	6 557
außerorts	2 217	3 204	80	968	2 156	2 519	3 707	92	1 113	2 502

6. Straßenverkehrsunfälle mit Personenschaden und Verunglückte nach Unfalltypen und Ortslage

Unfalltyp Ortslage	Unfälle mit Personen- schaden	Verunglückte				Unfälle mit Personen- schaden	Verunglückte														
		insgesamt	davon				insgesamt	davon													
			Getötete	Schwer- verletzte	Leicht- verletzte			Getötete	Schwer- verletzte	Leicht- verletzte											
August 2010											August 2009										
Fahrunfall	311	382	12	133	237	337	413	8	160	245											
innerorts	169	194	5	57	132	173	198	-	66	132											
außerorts	142	188	7	76	105	164	215	8	94	113											
Abbiegeunfall	174	219	1	41	177	241	313	4	54	255											
innerorts	140	166	1	30	135	195	247	1	34	212											
außerorts	34	53	-	11	42	46	66	3	20	43											
Einbiegen-/Kreuzenunfall	285	365	4	52	309	406	550	4	113	433											
innerorts	246	299	1	36	262	336	427	1	73	353											
außerorts	39	66	3	16	47	70	123	3	40	80											
Überschreitenunfall	55	61	1	23	37	68	73	-	28	45											
innerorts	55	61	1	23	37	68	73	-	28	45											
außerorts	-	-	-	-	-	-	-	-	-	-											
Unfall durch ruhenden Verkehr	32	36	-	10	26	44	45	-	5	40											
innerorts	32	36	-	10	26	44	45	-	5	40											
außerorts	-	-	-	-	-	-	-	-	-	-											
Unfall im Längsverkehr	268	384	5	63	316	319	452	1	86	365											
innerorts	183	258	-	30	228	208	266	-	35	231											
außerorts	85	126	5	33	88	111	186	1	51	134											
Sonstiger Unfall	133	158	1	41	116	163	193	2	45	146											
innerorts	97	112	-	29	83	117	131	-	31	100											
außerorts	36	46	1	12	33	46	62	2	14	46											
Insgesamt	1 258	1 605	24	363	1 218	1 578	2 039	19	491	1 529											
innerorts	922	1 126	8	215	903	1 141	1 387	2	272	1 113											
außerorts	336	479	16	148	315	437	652	17	219	416											
Januar - August 2010											Januar - August 2009										
Fahrunfall	1 931	2 443	56	820	1 567	2 192	2 760	62	926	1 772											
innerorts	931	1 109	13	346	750	1 078	1 272	11	413	848											
außerorts	1 000	1 334	43	474	817	1 114	1 488	51	513	924											
Abbiegeunfall	1 140	1 455	3	279	1 173	1 273	1 693	8	309	1 376											
innerorts	953	1 163	3	213	947	1 042	1 304	2	218	1 084											
außerorts	187	292	-	66	226	231	389	6	91	292											
Einbiegen-/Kreuzenunfall	1 978	2 540	14	471	2 055	2 264	2 946	11	589	2 346											
innerorts	1 717	2 125	5	347	1 773	1 952	2 414	4	428	1 982											
außerorts	261	415	9	124	282	312	532	7	161	364											
Überschreitenunfall	521	573	7	188	378	596	653	9	232	412											
innerorts	510	560	6	182	372	576	630	6	222	402											
außerorts	11	13	1	6	6	20	23	3	10	10											
Unfall durch ruhenden Verkehr	210	229	2	54	173	216	228	1	27	200											
innerorts	207	226	1	53	172	208	214	1	26	187											
außerorts	3	3	1	1	1	8	14	-	1	13											
Unfall im Längsverkehr	1 716	2 430	25	370	2 035	1 906	2 678	20	449	2 209											
innerorts	1 181	1 584	3	159	1 422	1 279	1 686	2	191	1 493											
außerorts	535	846	22	211	613	627	992	18	258	716											
Sonstiger Unfall	867	1 022	10	260	752	897	1 013	12	257	744											
innerorts	647	721	6	174	541	690	744	5	178	561											
außerorts	220	301	4	86	211	207	269	7	79	183											
Insgesamt	8 363	10 692	117	2 442	8 133	9 344	11 971	123	2 789	9 059											
innerorts	6 146	7 488	37	1 474	5 977	6 825	8 264	31	1 676	6 557											
außerorts	2 217	3 204	80	968	2 156	2 519	3 707	92	1 113	2 502											

7. Verunglückte bei Straßenverkehrsunfällen nach Art der Verkehrsbeteiligung

Art der Verkehrsbeteiligung	Verunglückte				Verunglückte			
	insgesamt	davon			insgesamt	davon		
		Getötete	Schwer- verletzte	Leicht- verletzte		Getötete	Schwer- verletzte	Leicht- verletzte
August 2010					August 2009			
Fahrer und Mitfahrer von								
Kraftfahrzeugen	1 132	16	240	876	1 340	18	312	1 010
darunter von								
Mofas, Mopeds, Mokicks	54	-	16	38	70	-	16	54
Motorzweirädern ¹⁾	162	10	64	88	249	7	98	144
Personenkraftwagen	856	5	147	704	967	9	189	769
Bussen	13	-	2	11	13	-	-	13
Güterkraftfahrzeugen	37	1	10	26	33	2	5	26
Fahrrädern	355	4	85	266	543	1	129	413
darunter								
unter 15 Jahren	49	2	11	36	58	-	4	54
anderen Fahrzeugen	6	-	1	5	23	-	3	20
Fußgänger	109	4	35	70	131	-	47	84
darunter								
unter 15 Jahren	35	-	13	22	33	-	11	22
65 Jahre und mehr	25	3	8	14	35	-	18	17
Andere Personen	3	-	2	1	2	-	-	2
Insgesamt	1 605	24	363	1 218	2 039	19	491	1 529
darunter								
unter 15 Jahren	134	2	29	103	142	-	27	115
65 Jahre und mehr	193	7	63	123	280	3	91	186
Januar - August 2010					Januar - August 2009			
Fahrer und Mitfahrer von								
Kraftfahrzeugen	7 588	84	1 634	5 870	8 296	94	1 762	6 440
darunter von								
Mofas, Mopeds, Mokicks	308	-	96	212	385	1	83	301
Motorzweirädern ¹⁾	852	23	314	515	980	25	371	584
Personenkraftwagen	5 916	55	1 123	4 738	6 500	62	1 227	5 211
Bussen	122	-	10	112	123	-	8	115
Güterkraftfahrzeugen	322	4	73	245	259	4	54	201
Fahrrädern	2 158	18	524	1 616	2 569	16	673	1 880
darunter								
unter 15 Jahren	231	2	57	172	254	-	58	196
anderen Fahrzeugen	55	1	6	48	79	-	13	66
Fußgänger	874	14	272	588	1 011	12	336	663
darunter								
unter 15 Jahren	205	1	75	129	220	1	83	136
65 Jahre und mehr	224	6	90	128	244	3	112	129
Andere Personen	17	-	6	11	16	1	5	10
Insgesamt	10 692	117	2 442	8 133	11 971	123	2 789	9 059
darunter								
unter 15 Jahren	752	3	177	572	813	3	210	600
65 Jahre und mehr	1 378	31	426	921	1 503	17	490	996

1) mit amtlichem Kennzeichen

8. Verunglückte bei Straßenverkehrsunfällen nach Altersgruppen und Geschlecht

Im Alter von ... bis unter ... Jahren Geschlecht	Verunglückte				Verunglückte							
	insgesamt	davon			insgesamt	davon						
		Getötete	Schwer- verletzte	Leicht- verletzte		Getötete	Schwer- verletzte	Leicht- verletzte				
August 2010									August 2009			
unter 15	134	2	29	103	142	-	27	115				
männlich	80	2	16	62	86	-	16	70				
weiblich	54	-	13	41	56	-	11	45				
15 - 18	50	-	12	38	101	-	17	84				
männlich	28	-	11	17	59	-	14	45				
weiblich	22	-	1	21	42	-	3	39				
18 - 21	143	-	31	112	213	1	50	162				
männlich	81	-	21	60	124	-	38	86				
weiblich	62	-	10	52	89	1	12	76				
21 - 25	184	2	43	139	226	1	47	178				
männlich	121	2	28	91	130	1	36	93				
weiblich	63	-	15	48	96	-	11	85				
25 - 30	174	3	41	130	208	4	48	156				
männlich	103	3	32	68	125	3	32	90				
weiblich	71	-	9	62	83	1	16	66				
30 - 35	116	1	19	96	151	1	35	115				
männlich	73	1	16	56	90	1	24	65				
weiblich	43	-	3	40	61	-	11	50				
35 - 40	96	1	13	82	139	4	34	101				
männlich	56	1	8	47	77	4	21	52				
weiblich	40	-	5	35	62	-	13	49				
40 - 45	112	2	20	90	117	3	28	86				
männlich	58	2	15	41	70	3	19	48				
weiblich	54	-	5	49	47	-	9	38				
45 - 50	122	1	24	97	148	1	34	113				
männlich	73	1	16	56	87	1	25	61				
weiblich	49	-	8	41	61	-	9	52				
50 - 55	109	4	28	77	129	1	35	93				
männlich	63	1	18	44	71	1	21	49				
weiblich	46	3	10	33	58	-	14	44				
55 - 60	118	1	28	89	112	-	25	87				
männlich	60	-	19	41	55	-	15	40				
weiblich	58	1	9	48	57	-	10	47				
60 - 65	51	-	12	39	64	-	20	44				
männlich	22	-	5	17	36	-	11	25				
weiblich	29	-	7	22	28	-	9	19				
65 - 70	57	1	17	39	96	-	33	63				
männlich	23	1	8	14	46	-	20	26				
weiblich	34	-	9	25	50	-	13	37				
70 - 75	55	2	18	35	77	1	21	55				
männlich	31	2	11	18	29	-	4	25				
weiblich	24	-	7	17	48	1	17	30				
75 und mehr	81	4	28	49	107	2	37	68				
männlich	41	3	15	23	47	2	17	28				
weiblich	40	1	13	26	60	-	20	40				
Zusammen	1 602	24	363	1 215	2 030	19	491	1 520				
 männlich	913	19	239	655	1 132	16	313	803				
 weiblich	689	5	124	560	898	3	178	717				
Ohne Angabe	3	-	-	3	9	-	-	9				
Insgesamt	1 605	24	363	1 218	2 039	19	491	1 529				

Noch: 8. Verunglückte bei Straßenverkehrsunfällen nach Altersgruppen und Geschlecht

Im Alter von ... bis unter ... Jahren Geschlecht	Verunglückte				Verunglückte							
	insgesamt	davon			insgesamt	davon						
		Getötete	Schwer- verletzte	Leicht- verletzte		Getötete	Schwer- verletzte	Leicht- verletzte				
Januar - August 2010									Januar - August 2009			
unter 15	752	3	177	572	813	3	210	600				
männlich	398	3	101	294	461	1	121	339				
weiblich	354	-	76	278	352	2	89	261				
15 - 18	353	1	97	255	494	3	111	380				
männlich	223	1	74	148	286	2	61	223				
weiblich	130	-	23	107	208	1	50	157				
18 - 21	958	8	221	729	1 293	12	292	989				
männlich	497	7	135	355	762	7	201	554				
weiblich	461	1	86	374	531	5	91	435				
21 - 25	1 264	18	257	989	1 378	17	281	1 080				
männlich	740	17	176	547	741	15	183	543				
weiblich	524	1	81	442	637	2	98	537				
25 - 30	1 144	10	229	905	1 197	14	245	938				
männlich	673	9	162	502	700	13	160	527				
weiblich	471	1	67	403	497	1	85	411				
30 - 35	802	4	159	639	858	7	144	707				
männlich	479	4	115	360	518	7	113	398				
weiblich	323	-	44	279	340	-	31	309				
35 - 40	656	3	102	551	743	9	165	569				
männlich	365	2	61	302	434	7	103	324				
weiblich	291	1	41	249	309	2	62	245				
40 - 45	769	8	171	590	834	15	169	650				
männlich	411	7	112	292	450	11	101	338				
weiblich	358	1	59	298	384	4	68	312				
45 - 50	839	9	171	659	925	6	198	721				
männlich	446	7	101	338	472	6	117	349				
weiblich	393	2	70	321	453	-	81	372				
50 - 55	728	7	179	542	787	9	194	584				
männlich	396	4	109	283	416	8	119	289				
weiblich	332	3	70	259	371	1	75	295				
55 - 60	675	6	172	497	714	8	188	518				
männlich	347	2	106	239	376	5	104	267				
weiblich	328	4	66	258	338	3	84	251				
60 - 65	358	9	81	268	410	3	101	306				
männlich	180	7	45	128	204	2	53	149				
weiblich	178	2	36	140	206	1	48	157				
65 - 70	450	9	116	325	525	2	170	353				
männlich	206	6	59	141	264	1	93	170				
weiblich	244	3	57	184	261	1	77	183				
70 - 75	391	7	113	271	413	6	114	293				
männlich	198	7	62	129	199	2	58	139				
weiblich	193	-	51	142	214	4	56	154				
75 und mehr	537	15	197	325	565	9	206	350				
männlich	272	11	100	161	254	7	100	147				
weiblich	265	4	97	164	311	2	106	203				
Zusammen	10 676	117	2 442	8 117	11 949	123	2 788	9 038				
männlich	5 831	94	1 518	4 219	6 537	94	1 687	4 756				
weiblich	4 845	23	924	3 898	5 412	29	1 101	4 282				
Ohne Angabe	16	-	-	16	22	-	1	21				
Insgesamt	10 692	117	2 442	8 133	11 971	123	2 789	9 059				

9. An Straßenverkehrsunfällen beteiligte Fahrzeugführer und Fußgänger

Art der Verkehrsbeteiligung Ortslage	Unfälle mit Personen- schaden		Schwerwiegende Unfälle mit Sachschaden ¹⁾		Unfälle mit Personen- schaden		Schwerwiegende Unfälle mit Sachschaden ¹⁾	
	August				Januar - August			
	2010	2009	2010	2009	2010	2009	2010	2009
Führer von								
Mofas, Mopeds	52	69	1	-	301	375	8	10
innerorts	44	51	1	-	257	327	7	8
außerorts	8	18	-	-	44	48	1	2
Motorzweirädern mit amtlichem Kennzeichen	155	250	7	10	835	961	31	41
innerorts	107	151	3	7	574	645	20	27
außerorts	48	99	4	3	261	316	11	14
Personenkraftwagen	1 435	1 670	630	559	9 955	10 838	5 224	5 367
innerorts	1 015	1 172	445	415	7 164	7 683	3 803	3 828
außerorts	420	498	185	144	2 791	3 155	1 421	1 539
Bussen	16	16	5	2	145	129	19	34
innerorts	14	16	4	1	122	110	17	25
außerorts	2	-	1	1	23	19	2	9
Güterkraftfahrzeugen	135	150	80	55	1 034	1 032	598	564
innerorts	90	92	39	35	620	636	322	304
außerorts	45	58	41	20	414	396	276	260
Landwirtschaftlichen Zugmaschinen	5	9	1	3	27	35	10	12
innerorts	2	4	-	-	11	14	5	3
außerorts	3	5	1	3	16	21	5	9
übrigen Kraftfahrzeugen	13	17	3	2	82	68	20	20
innerorts	5	10	1	1	49	46	12	15
außerorts	8	7	2	1	33	22	8	5
Kraftfahrzeugen zusammen	1 811	2 181	727	631	12 379	13 438	5 910	6 048
innerorts	1 277	1 496	493	459	8 797	9 461	4 186	4 210
außerorts	534	685	234	172	3 582	3 977	1 724	1 838
darunter flüchtig	70	117	33	32	605	672	256	276
innerorts	58	88	16	20	484	525	138	156
außerorts	12	29	17	12	121	147	118	120

¹⁾ im engeren Sinne

Noch: 9. An Straßenverkehrsunfällen beteiligte Fahrzeugführer und Fußgänger

Art der Verkehrsbeteiligung Ortslage	Unfälle mit Personen- schaden		Schwerwiegende Unfälle mit Sachschaden ¹⁾		Unfälle mit Personen- schaden		Schwerwiegende Unfälle mit Sachschaden ¹⁾	
	August				Januar - August			
	2010	2009	2010	2009	2010	2009	2010	2009
Fahrrädern	381	608	-	-	2 323	2 804	4	2
innerorts	356	545	-	-	2 139	2 568	4	2
außerorts	25	63	-	-	184	236	-	-
darunter								
unter 15 Jahren	46	62	-	-	236	265	-	-
innerorts	42	56	-	-	222	249	-	-
außerorts	4	6	-	-	14	16	-	-
anderen Fahrzeugen	23	38	10	8	160	197	59	45
innerorts	18	33	7	5	138	167	44	34
außerorts	5	5	3	3	22	30	15	11
Fußgänger	122	144	-	1	936	1 091	2	4
innerorts	120	136	-	1	897	1 018	2	4
außerorts	2	8	-	-	39	73	-	-
darunter								
unter 15 Jahren	36	34	-	-	211	233	-	-
innerorts	36	34	-	-	207	228	-	-
außerorts	-	-	-	-	4	5	-	-
65 Jahre und mehr	27	35	-	-	234	252	1	-
innerorts	25	34	-	-	231	241	1	-
außerorts	2	1	-	-	3	11	-	-
Andere Personen	9	6	-	-	33	27	-	3
innerorts	6	6	-	-	27	23	-	3
außerorts	3	-	-	-	6	4	-	-
Insgesamt	2 346	2 977	737	640	15 831	17 557	5 975	6 102
innerorts	1 777	2 216	500	465	11 998	13 237	4 236	4 253
außerorts	569	761	237	175	3 833	4 320	1 739	1 849
darunter								
unter 15 Jahren	83	96	-	-	454	503	1	1
innerorts	79	90	-	-	436	481	1	1
außerorts	4	6	-	-	18	22	-	-
65 Jahre und mehr	252	339	73	70	1 806	1 938	596	575
innerorts	187	267	57	55	1 461	1 528	465	450
außerorts	65	72	16	15	345	410	131	125

1) im engeren Sinne

10. Ursachen von Straßenverkehrsunfällen mit Personenschaden

Ursache	August		Januar - August	
	2010	2009	2010	2009
Ursachen der Fahrzeugführer				
Verkehrstüchtigkeit	119	134	707	704
Alkoholeinfluss	87	104	461	529
Einfluss anderer berauschender Mittel (z. B. Drogen, Rauschgift)	1	4	26	28
Übermüdung	11	11	68	44
sonstige körperliche oder geistige Mängel	20	15	152	103
Straßenbenutzung	124	171	779	854
Benutzung der falschen Fahrbahn (auch Richtungsfahrbahn) oder verbotswidrige Benutzung anderer Straßenteile	57	80	340	426
Verstoß gegen das Rechtsfahrgebot	67	91	439	428
Geschwindigkeit	292	296	1 932	2 056
Nicht angepasste Geschwindigkeit mit gleichzeitigem Überschreiten der zulässigen Höchstgeschwindigkeit	3	14	44	65
Nicht angepasste Geschwindigkeit in anderen Fällen	289	282	1 888	1 991
Abstand	198	196	1 162	1 214
Ungenügender Sicherheitsabstand	191	191	1 134	1 186
Starkes Bremsen des Vorausfahrenden ohne zwingenden Grund	7	5	28	28
Überholen	55	91	384	485
Unzulässiges Rechtsüberholen	6	3	19	16
Überholen trotz Gegenverkehrs	8	11	66	77
Überholen trotz unklarer Verkehrslage	19	29	114	150
Überholen trotz unzureichender Sichtverhältnisse	1	2	12	12
Überholen ohne Beachtung des nachfolgenden Verkehrs und/oder ohne rechtzeitige und deutliche Ankündigung des Ausscherens	-	8	27	45
Fehler beim Wiedereinordnen	6	12	29	43
sonstige Fehler beim Überholen (z. B. ohne genügenden Seitenabstand)	12	21	104	121
Fehler beim Überholtwerden	3	5	13	21
Vorbeifahren	5	8	24	36
Nichtbeachten des Vorranges entgegenkommender Fahrzeuge beim Vorbeifahren an haltenden Fahrzeugen, Absperrungen oder Hindernissen	4	5	20	31
Nichtbeachten des nachfolgenden Verkehrs beim Vorbeifahren an haltenden Fahrzeugen, Absperrungen oder Hindernissen und/oder ohne rechtzeitige und deutliche Ankündigung des Ausscherens	1	3	4	5
Nebeneinanderfahren, fehlerhaftes Wechseln des Fahrstreifens beim Nebeneinanderfahren oder Nichtbeachten des Reißverschlussverfahrens	16	23	96	130
Vorfahrt, Vorrang	234	325	1 637	1 819
Nichtbeachten der/des				
Regel "rechts vor links"	26	26	143	165
die Vorfahrt regelnden Verkehrszeichen	169	244	1 221	1 366
Vorfahrt des durchgehenden Verkehrs auf Autobahnen o. Kraftfahrstraßen	1	-	5	5
Vorfahrt durch Fahrzeuge, die aus Feld- und Waldwegen kommen	2	3	8	14
Verkehrsregelung durch Polizeibeamte oder Lichtzeichen	25	43	194	231
Vorranges entgegenkommender Fahrzeuge	11	8	55	30
Vorranges von Schienenfahrzeugen an Bahnübergängen	-	1	11	8
Abbiegen, Wenden, Rückwärtsfahren, Ein- und Anfahren	209	312	1 482	1 705
Fehler beim Abbiegen	118	183	816	935
Fehler beim Wenden oder Rückwärtsfahren	30	34	241	264
Fehler beim Einfahren in den fließenden Verkehr (z. B. aus einem Grundstück, von einem anderen Straßenteil o. beim Anfahren vom Fahrbahnrand)	61	95	425	506

Noch: 10. Ursachen von Straßenverkehrsunfällen mit Personenschaden

Ursache	Augst		Januar - August	
	2010	2009	2010	2009
Falsches Verhalten gegenüber Fußgängern	48	72	464	563
an Fußgängerüberwegen	-	3	20	22
an Fußgängerfurten	3	4	20	16
beim Abbiegen	11	6	74	90
an Haltestellen (auch haltenden Schulbussen mit eingeschaltetem Warnblinklicht)	4	5	41	53
an anderen Stellen	30	54	309	382
Ruhender Verkehr, Verkehrssicherung	14	21	79	98
Unzulässiges Halten oder Parken	-	-	2	6
Mangelnde Sicherung haltender o. liegengebliebener Fahrzeuge und von Unfallstellen sowie Schulbussen, bei denen Kinder ein- oder aussteigen	3	2	10	12
Verkehrswidriges Verhalten beim Ein- o. Aussteigen, Be- oder Entladen	11	19	67	80
Nichtbeachten der Beleuchtungsvorschriften	3	2	8	3
Ladung, Besetzung	4	3	14	12
Überladung, Überbesetzung	1	1	3	2
Unzureichend gesicherte Ladung oder Fahrzeugzubehörteile	3	2	11	10
Andere Fehler beim Fahrzeugführer	115	165	690	892
Ursachen der Fahrzeugführer zusammen	1 436	1 819	9 458	10 571
Technische Mängel, Wartungsmängel				
Beleuchtung	-	5	8	17
Bereifung	4	6	28	36
Bremsen	4	4	14	18
Lenkung	-	-	5	2
Zugvorrichtung	-	2	-	4
Andere Mängel	3	7	38	39
Technische Mängel, Wartungsmängel zusammen	11	24	93	116
Falsches Verhalten der Fußgänger				
Verkehrstüchtigkeit	3	10	45	52
Alkoholeinfluss	3	10	44	49
Einfluss anderer berauschender Mittel (z. B. Drogen, Rauschgift)	-	-	-	-
Übermüdung	-	-	-	-
sonstige körperliche oder geistige Mängel	-	-	1	3
Falsches Verhalten beim Überschreiten der Fahrbahn	45	59	430	451
an Stellen, an denen der Fußgängerverkehr durch Polizeibeamte oder Lichtzeichen geregelt war	5	4	26	35
auf Fußgängerüberwegen ohne Verkehrsregelung durch Polizeibeamte oder Lichtzeichen	-	-	2	2
in der Nähe von Kreuzungen oder Einmündungen, Lichtzeichenanlagen oder Fußgängerüberwegen bei dichtem Verkehr	2	5	34	28
an anderen Stellen	10	14	92	83
durch plötzliches Hervortreten hinter Sichthindernissen	25	33	240	270
ohne auf den Fahrzeugverkehr zu achten	3	3	36	33
durch sonstiges falsches Verhalten				
Nichtbenutzen des Gehweges	-	-	9	12
Nichtbenutzen der vorgeschriebenen Straßenseite	-	2	4	6
Spielen auf oder neben der Fahrbahn	-	1	5	7
Andere Fehler der Fußgänger	6	6	26	46
Falsches Verhalten der Fußgänger zusammen	54	78	519	574

Noch: 10. Ursachen von Straßenverkehrsunfällen mit Personenschaden

Ursache	August		Januar - August	
	2010	2009	2010	2009
Straßenverhältnisse				
Glätte oder Schlüpfrigkeit der Fahrbahn	22	24	360	365
Verunreinigung durch ausgeflossenes Öl	1	5	12	17
andere Verunreinigungen durch Straßenbenutzer	-	1	-	2
Schnee, Eis	-	-	286	266
Regen	18	15	48	68
andere Einflüsse (u. a. Laub, angeschwemmter Lehm)	3	3	14	12
Zustand der Straße	6	14	47	57
Spurrillen, im Zusammenhang mit Regen, Schnee oder Eis	-	-	9	9
anderer Zustand der Straße	6	14	38	48
Nicht ordnungsgemäßer Zustand der Verkehrszeichen oder -einrichtungen	-	-	1	-
Mangelhafte Beleuchtung der Straße	-	-	1	-
Mangelhafte Sicherung von Bahnübergängen	-	-	-	-
Straßenverhältnisse zusammen	28	38	409	422
Witterungseinflüsse				
Sichtbehinderung durch				
Nebel	-	-	1	5
starken Regen, Hagel, Schneegestöber usw..	5	3	29	20
blendende Sonne	2	8	25	42
Seitenwind	-	-	4	10
Unwetter oder sonstige Witterungseinflüsse	-	-	5	4
Witterungseinflüsse zusammen	7	11	64	81
Hindernisse				
Nicht oder unzureichend gesicherte Arbeitsstelle auf der Fahrbahn	1	4	2	4
Wild auf der Fahrbahn	6	10	53	41
Anderes Tier auf der Fahrbahn	5	7	26	44
Sonstiges Hindernis auf der Fahrbahn	8	4	24	22
Hindernisse zusammen	20	25	105	111
Sonstige Ursachen				
Alle nicht aufgeführten Ursachen zusammen	83	107	550	602
Ursachen insgesamt	1 639	2 102	11 198	12 477

11. Straßenverkehrsunfälle und Verunglückte nach Datum und Ortslage

Datum/ Wochentag	Unfälle mit Personen- schaden	Davon mit			Verunglückte				Schwerwiegende Unfälle mit Sachschaden im engeren Sinne
		Ge- töteten	Schwer- verletzten	Leicht- verletzten	ins- gesamt	Ge- tötete	Schwer- verletzte	Leicht- verletzte	
Insgesamt									
01.08.10/So	38	2	15	21	51	3	17	31	9
02.08.10/Mo	51	1	12	38	72	1	17	54	21
03.08.10/Di	47	-	6	41	62	-	6	56	28
04.08.10/Mi	39	1	5	33	51	1	5	45	7
05.08.10/Do	47	-	14	33	64	-	17	47	8
06.08.10/Fr	47	2	7	38	55	2	8	45	26
07.08.10/Sa	34	-	11	23	51	-	14	37	17
08.08.10/So	28	1	6	21	35	1	10	24	7
09.08.10/Mo	45	1	19	25	55	1	20	34	6
10.08.10/Di	63	2	16	45	74	2	17	55	5
11.08.10/Mi	37	-	14	23	53	-	18	35	5
12.08.10/Do	49	1	8	40	56	1	8	47	18
13.08.10/Fr	33	-	8	25	42	-	8	34	8
14.08.10/Sa	32	-	4	28	40	-	7	33	7
15.08.10/So	33	-	6	27	40	-	6	34	9
16.08.10/Mo	40	2	8	30	56	2	8	46	21
17.08.10/Di	45	2	14	29	52	2	19	31	17
18.08.10/Mi	41	1	12	28	49	1	14	34	16
19.08.10/Do	40	2	10	28	53	2	14	37	12
20.08.10/Fr	52	1	16	35	76	1	18	57	14
21.08.10/Sa	40	-	15	25	46	-	15	31	8
22.08.10/So	31	1	8	22	41	1	9	31	7
23.08.10/Mo	40	-	5	35	45	-	5	40	10
24.08.10/Di	38	-	16	22	46	-	18	28	5
25.08.10/Mi	43	-	12	31	52	-	13	39	13
26.08.10/Do	41	1	5	35	54	1	7	46	15
27.08.10/Fr	56	-	10	46	69	-	11	58	26
28.08.10/Sa	39	-	8	31	52	-	9	43	12
29.08.10/So	20	2	8	10	23	2	9	12	7
30.08.10/Mo	37	-	10	27	49	-	10	39	21
31.08.10/Di	32	-	5	27	41	-	6	35	11
Insgesamt	1 258	23	313	922	1 605	24	363	1 218	396
innerorts									
01.08.10/So	27	-	9	18	33	-	10	23	7
02.08.10/Mo	37	-	7	30	45	-	7	38	15
03.08.10/Di	33	-	2	31	45	-	2	43	18
04.08.10/Mi	33	1	3	29	41	1	3	37	5
05.08.10/Do	36	-	9	27	45	-	10	35	6
06.08.10/Fr	26	-	4	22	27	-	4	23	12
07.08.10/Sa	18	-	4	14	29	-	4	25	11
08.08.10/So	19	-	4	15	22	-	5	17	5
09.08.10/Mo	35	-	13	22	40	-	13	27	5
10.08.10/Di	50	-	8	42	56	-	8	48	4
11.08.10/Mi	28	-	9	19	38	-	9	29	4
12.08.10/Do	40	1	6	33	46	1	6	39	11
13.08.10/Fr	25	-	6	19	33	-	6	27	3
14.08.10/Sa	23	-	3	20	26	-	3	23	5
15.08.10/So	19	-	3	16	23	-	3	20	3
16.08.10/Mo	33	1	8	24	43	1	8	34	14
17.08.10/Di	33	2	10	21	36	2	12	22	10
18.08.10/Mi	30	-	8	22	35	-	8	27	7
19.08.10/Do	32	1	9	22	40	1	12	27	9
20.08.10/Fr	42	1	9	32	60	1	11	48	9
21.08.10/Sa	25	-	10	15	27	-	10	17	3
22.08.10/So	20	-	5	15	27	-	5	22	3
23.08.10/Mo	33	-	3	30	37	-	3	34	10
24.08.10/Di	33	-	13	20	40	-	14	26	3
25.08.10/Mi	35	-	11	24	41	-	11	30	8
26.08.10/Do	30	1	3	26	35	1	3	31	12
27.08.10/Fr	43	-	7	36	51	-	8	43	16
28.08.10/Sa	20	-	1	19	24	-	1	23	7
29.08.10/So	9	-	4	5	11	-	4	7	6
30.08.10/Mo	27	-	6	21	34	-	6	28	13
31.08.10/Di	28	-	5	23	36	-	6	30	5
Zusammen	922	8	202	712	1 126	8	215	903	249

Noch: 11. Straßenverkehrsunfälle und Verunglückte nach Datum und Ortslage

Datum/ Wochentag	Unfälle mit Personen- schaden	Davon mit			Verunglückte				Schwerwiegende Unfälle mit Sachschaden im engeren Sinne
		Ge- töteten	Schwer- verletzten	Leicht- verletzten	ins- gesamt	Ge- tötete	Schwer- verletzte	Leicht- verletzte	
außerorts, einschließlich Autobahn									
01.08.10/So	11	2	6	3	18	3	7	8	2
02.08.10/Mo	14	1	5	8	27	1	10	16	6
03.08.10/Di	14	-	4	10	17	-	4	13	10
04.08.10/Mi	6	-	2	4	10	-	2	8	2
05.08.10/Do	11	-	5	6	19	-	7	12	2
06.08.10/Fr	21	2	3	16	28	2	4	22	14
07.08.10/Sa	16	-	7	9	22	-	10	12	6
08.08.10/So	9	1	2	6	13	1	5	7	2
09.08.10/Mo	10	1	6	3	15	1	7	7	1
10.08.10/Di	13	2	8	3	18	2	9	7	1
11.08.10/Mi	9	-	5	4	15	-	9	6	1
12.08.10/Do	9	-	2	7	10	-	2	8	7
13.08.10/Fr	8	-	2	6	9	-	2	7	5
14.08.10/Sa	9	-	1	8	14	-	4	10	2
15.08.10/So	14	-	3	11	17	-	3	14	6
16.08.10/Mo	7	1	-	6	13	1	-	12	7
17.08.10/Di	12	-	4	8	16	-	7	9	7
18.08.10/Mi	11	1	4	6	14	1	6	7	9
19.08.10/Do	8	1	1	6	13	1	2	10	3
20.08.10/Fr	10	-	7	3	16	-	7	9	5
21.08.10/Sa	15	-	5	10	19	-	5	14	5
22.08.10/So	11	1	3	7	14	1	4	9	4
23.08.10/Mo	7	-	2	5	8	-	2	6	-
24.08.10/Di	5	-	3	2	6	-	4	2	2
25.08.10/Mi	8	-	1	7	11	-	2	9	5
26.08.10/Do	11	-	2	9	19	-	4	15	3
27.08.10/Fr	13	-	3	10	18	-	3	15	10
28.08.10/Sa	19	-	7	12	28	-	8	20	5
29.08.10/So	11	2	4	5	12	2	5	5	1
30.08.10/Mo	10	-	4	6	15	-	4	11	8
31.08.10/Di	4	-	-	4	5	-	-	5	6
Zusammen	336	15	111	210	479	16	148	315	147
auf Autobahnen									
01.08.10/So	-	-	-	-	-	-	-	-	1
02.08.10/Mo	-	-	-	-	-	-	-	-	-
03.08.10/Di	2	-	-	2	3	-	-	3	3
04.08.10/Mi	-	-	-	-	-	-	-	-	-
05.08.10/Do	-	-	-	-	-	-	-	-	1
06.08.10/Fr	3	-	1	2	3	-	1	2	5
07.08.10/Sa	4	-	1	3	5	-	2	3	2
08.08.10/So	1	1	-	-	3	1	2	-	-
09.08.10/Mo	2	-	1	1	4	-	1	3	-
10.08.10/Di	-	-	-	-	-	-	-	-	1
11.08.10/Mi	1	-	-	1	2	-	-	2	-
12.08.10/Do	1	-	-	1	1	-	-	1	2
13.08.10/Fr	1	-	-	1	1	-	-	1	-
14.08.10/Sa	2	-	-	2	2	-	-	2	1
15.08.10/So	2	-	-	2	3	-	-	3	1
16.08.10/Mo	1	-	-	1	4	-	-	4	-
17.08.10/Di	2	-	2	-	5	-	5	-	1
18.08.10/Mi	2	-	1	1	3	-	1	2	-
19.08.10/Do	1	1	-	-	2	1	-	1	1
20.08.10/Fr	3	-	1	2	3	-	1	2	1
21.08.10/Sa	1	-	-	1	2	-	-	2	1
22.08.10/So	3	-	2	1	3	-	2	1	1
23.08.10/Mo	1	-	1	-	2	-	1	1	-
24.08.10/Di	3	-	1	2	4	-	2	2	-
25.08.10/Mi	2	-	-	2	2	-	-	2	3
26.08.10/Do	-	-	-	-	-	-	-	-	1
27.08.10/Fr	1	-	-	1	1	-	-	1	5
28.08.10/Sa	3	-	-	3	5	-	-	5	2
29.08.10/So	1	-	1	-	2	-	2	-	-
30.08.10/Mo	4	-	2	2	9	-	2	7	2
31.08.10/Di	1	-	-	1	1	-	-	1	2
Zusammen	48	2	14	32	75	2	22	51	37

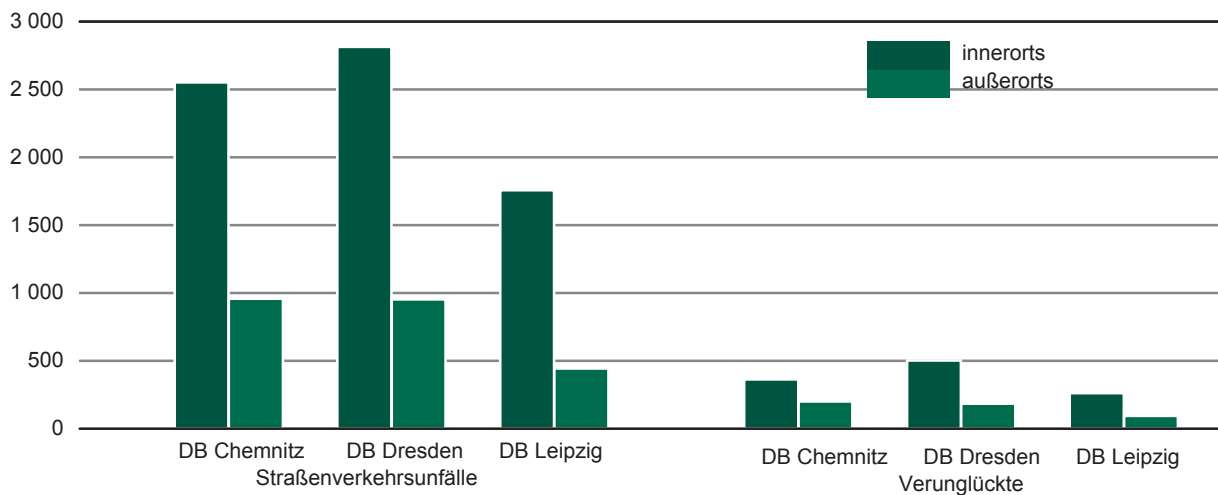
12. Straßenverkehrsunfälle und Verunglückte im August 2010 nach Kreisfreien Städten und Landkreisen sowie Ortslage

Kreisfreie Stadt Landkreis Direktionsbezirk Land Ortslage	Straßenverkehrsunfälle					Verunglückte			
	ins- gesamt	mit Personen- schaden	mit Sachschaden			ins- gesamt	davon		
			schwerwiegende		übrige		Getötete	Schwer- verletzte	Leicht- verletzte
			im engeren Sinne	Einfluss berausch. Mittel					
Chemnitz, Stadt	746	82	33	7	624	112			
innerorts	675	77	29	7	562	101	1	18	82
außerorts	71	5	4	-	62	11	-	6	5
Erzgebirgskreis	694	81	26	7	580	105	1	36	68
innerorts	481	50	10	6	415	64	-	21	43
außerorts	213	31	16	1	165	41	1	15	25
Mittelsachsen	731	94	31	7	599	127	3	37	87
innerorts	407	50	9	6	342	64	2	16	46
außerorts	324	44	22	1	257	63	1	21	41
Vogtlandkreis	556	61	28	7	460	78	1	28	49
innerorts	377	30	17	7	323	37	-	8	29
außerorts	179	31	11	-	137	41	1	20	20
Zwickau	783	114	45	8	616	141	2	45	94
innerorts	613	82	28	8	495	97	1	33	63
außerorts	170	32	17	-	121	44	1	12	31
Direktionsbezirk Chemnitz	3 510	432	163	36	2 879	563	8	170	385
innerorts	2 553	289	93	34	2 137	363	4	96	263
außerorts	957	143	70	2	742	200	4	74	122
Dresden, Stadt	1 195	192	40	4	959	232	1	37	194
innerorts	1 130	187	33	3	907	225	-	36	189
außerorts	65	5	7	1	52	7	1	1	5
Bautzen	830	116	28	6	680	159	5	37	117
innerorts	533	71	14	4	444	90	1	18	71
außerorts	297	45	14	2	236	69	4	19	46
Görlitz	702	83	34	7	578	101	1	24	76
innerorts	463	55	21	6	381	62	1	10	51
außerorts	239	28	13	1	197	39	-	14	25
Meißen	560	64	28	5	463	84	2	17	65
innerorts	363	45	19	4	295	58	1	10	47
außerorts	197	19	9	1	168	26	1	7	18
Sächsische Schweiz- Osterzgebirge	479	90	20	2	367	110	3	24	83
innerorts	325	55	9	2	259	67	1	9	57
außerorts	154	35	11	-	108	43	2	15	26
Direktionsbezirk Dresden	3 766	545	150	24	3 047	686	12	139	535
innerorts	2 814	413	96	19	2 286	502	4	83	415
außerorts	952	132	54	5	761	184	8	56	120

Noch: 12. Straßenverkehrsunfälle und Verunglückte im August 2010 nach Kreisfreien Städten und Landkreisen sowie Ortslage

Kreisfreie Stadt Landkreis Direktionsbezirk Land Ortslage	Straßenverkehrsunfälle					Verunglückte			
	ins- gesamt	mit Personen- schaden	mit Sachschaden			ins- gesamt	davon		
			schwerwiegende		übrige		Getötete	Schwer- verletzte	Leicht- verletzte
			im engeren Sinne	Einfluss berausch. Mittel					
Leipzig, Stadt	1 232	166	36	14	1 016	202	-	24	178
innerorts	1 185	160	36	14	975	187	-	20	167
außerorts	47	6	-	-	41	15	-	4	11
Leipzig	477	61	26	5	385	81	1	15	65
innerorts	292	37	13	5	237	49	-	8	41
außerorts	185	24	13	-	148	32	1	7	24
Nordsachsen	490	54	21	2	413	73	3	15	55
innerorts	279	23	11	1	244	25	-	8	17
außerorts	211	31	10	1	169	48	3	7	38
Direktionsbezirk Leipzig	2 199	281	83	21	1 814	356	4	54	298
innerorts	1 756	220	60	20	1 456	261	-	36	225
außerorts	443	61	23	1	358	95	4	18	73
Sachsen	9 475	1 258	396	81	7 740	1 605	24	363	1 218
innerorts	7 123	922	249	73	5 879	1 126	8	215	903
außerorts	2 352	336	147	8	1 861	479	16	148	315

Abb. 7 Straßenverkehrsunfälle und Verunglückte nach Direktionsbezirken (DB) und Ortslage im August 2010



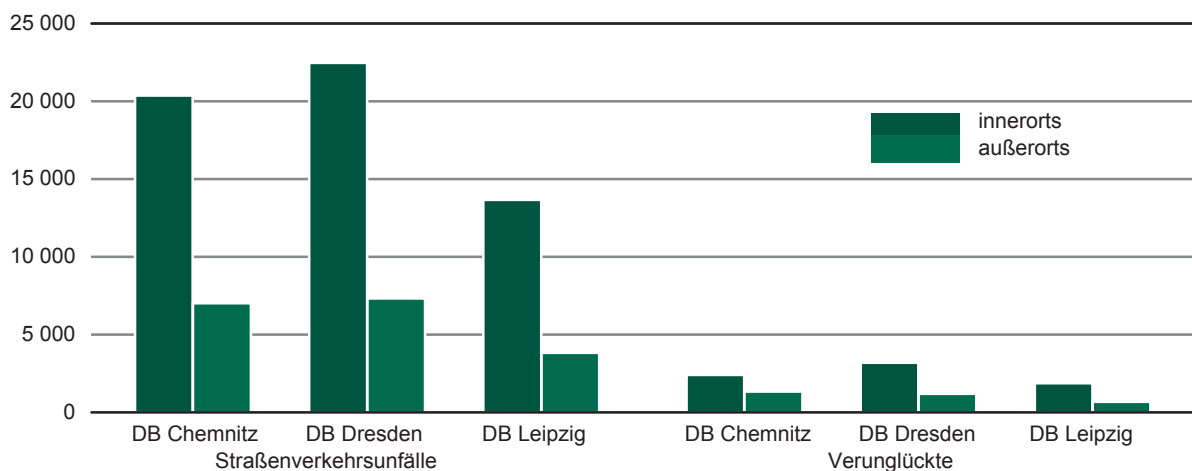
13. Straßenverkehrsunfälle und Verunglückte im Zeitraum Januar bis August 2010 nach Kreisfreien Städten und Landkreisen sowie Ortslage

Kreisfreie Stadt Landkreis Direktionsbezirk Land Ortslage	Straßenverkehrsunfälle					Verunglückte			
	ins- gesamt	mit Personen- schaden	mit Sachschaden			ins- gesamt	davon		
			schwerwiegende		übrige ohne Alkohol- unfälle		Getötete	Schwer- verletzte	Leicht- verletzte
			im engeren Sinne	Einfluss berausch. Mittel					
Chemnitz, Stadt	5 797	591	291	33	4 882	773	6	149	618
innerorts	5 294	529	255	32	4 478	673	5	111	557
außerorts	503	62	36	1	404	100	1	38	61
Erzgebirgskreis	5 398	571	272	39	4 516	771	13	225	533
innerorts	3 813	346	154	31	3 282	445	1	123	321
außerorts	1 585	225	118	8	1 234	326	12	102	212
Mittelsachsen	5 834	648	335	37	4 814	877	17	235	625
innerorts	3 537	343	165	32	2 997	431	4	90	337
außerorts	2 297	305	170	5	1 817	446	13	145	288
Vogtlandkreis	4 330	416	204	43	3 667	542	6	170	366
innerorts	3 079	255	122	36	2 666	318	1	86	231
außerorts	1 251	161	82	7	1 001	224	5	84	135
Zwickau	6 036	612	305	47	5 072	775	10	217	548
innerorts	4 651	448	190	42	3 971	542	4	154	384
außerorts	1 385	164	115	5	1 101	233	6	63	164
Direktionsbezirk Chemnitz	27 395	2 838	1 407	199	22 951	3 738	52	996	2 690
innerorts	20 374	1 921	886	173	17 394	2 409	15	564	1 830
außerorts	7 021	917	521	26	5 557	1 329	37	432	860
Dresden, Stadt	9 919	1 352	421	60	8 086	1 609	2	286	1 321
innerorts	9 227	1 282	351	54	7 540	1 519	1	261	1 257
außerorts	692	70	70	6	546	90	1	25	64
Bautzen	6 287	690	244	53	5 300	916	14	209	693
innerorts	4 097	432	143	46	3 476	549	6	110	433
außerorts	2 190	258	101	7	1 824	367	8	99	260
Görlitz	5 320	519	238	31	4 532	655	8	164	483
innerorts	3 709	347	163	27	3 172	410	4	87	319
außerorts	1 611	172	75	4	1 360	245	4	77	164
Meißen	4 415	486	219	33	3 677	626	7	161	458
innerorts	2 838	316	126	25	2 371	372	2	86	284
außerorts	1 577	170	93	8	1 306	254	5	75	174
Sächsische Schweiz- Osterzgebirge	3 852	454	163	32	3 203	588	6	129	453
innerorts	2 598	286	97	29	2 186	347	2	59	286
außerorts	1 254	168	66	3	1 017	241	4	70	167
Direktionsbezirk Dresden	29 793	3 501	1 285	209	24 798	4 394	37	949	3 408
innerorts	22 469	2 663	880	181	18 745	3 197	15	603	2 579
außerorts	7 324	838	405	28	6 053	1 197	22	346	829

Noch: 13. Straßenverkehrsunfälle und Verunglückte im Zeitraum Januar bis August 2010
nach Kreisfreien Städten und Landkreisen sowie Ortslage

Kreisfreie Stadt Landkreis Direktionsbezirk Land Ortslage	Straßenverkehrsunfälle					Verunglückte			
	ins- gesamt	mit Personen- schaden	mit Sachschaden			ins- gesamt	davon		
			schwerwiegende		übrige		Getötete	Schwer- verletzte	Leicht- verletzte
			im engeren Sinne	Einfluss berausch. Mittel					
Leipzig, Stadt	9 193	1 069	291	69	7 764	1 296	8	153	1 135
innerorts	8 692	1 025	269	68	7 330	1 220	3	137	1 080
außerorts	501	44	22	1	434	76	5	16	55
Leipzig	4 356	503	158	24	3 671	645	10	160	475
innerorts	2 676	293	84	20	2 279	352	2	81	269
außerorts	1 680	210	74	4	1 392	293	8	79	206
Nordsachsen	3 948	452	132	27	3 337	619	10	184	425
innerorts	2 302	244	69	22	1 967	310	2	89	219
außerorts	1 646	208	63	5	1 370	309	8	95	206
Direktionsbezirk Leipzig	17 497	2 024	581	120	14 772	2 560	28	497	2 035
innerorts	13 670	1 562	422	110	11 576	1 882	7	307	1 568
außerorts	3 827	462	159	10	3 196	678	21	190	467
Sachsen	74 685	8 363	3 273	528	62 521	10 692	117	2 442	8 133
innerorts	56 513	6 146	2 188	464	47 715	7 488	37	1 474	5 977
außerorts	18 172	2 217	1 085	64	14 806	3 204	80	968	2 156

**Abb. 8 Straßenverkehrsunfälle und Verunglückte nach Direktionsbezirken (DB)
und Ortslage im Zeitraum Januar bis August 2010**



**14. Straßenverkehrsunfälle und Verunglückte im Zeitraum Januar bis August 2010
nach Ortslage, Unfalltypen, Monaten, Wochentagen, Uhrzeit und Lichtverhältnissen**

Merkmal	Unfälle mit Personen- schaden	Ver- unglückte	Davon			Schwerwiegende Unfälle mit Sachschaden	
			Ge- tötete	Schwer- verletzte	Leicht- verletzte	im engeren Sinne	Einfluss be- rausch. Mittel
Insgesamt	8 363	10 692	117	2 442	8 133	3 273	528
Ortslage							
innerorts	6 146	7 488	37	1 474	5 977	2 188	464
außerorts ohne Autobahn	1 897	2 699	64	833	1 802	767	52
auf Autobahnen	320	505	16	135	354	318	12
Unfalltyp							
Fahrunfall	1 931	2 443	56	820	1 567	1 078	179
Abbiegeunfall	1 140	1 455	3	279	1 173	397	19
Einbiegen-/Kreuzenunfall	1 978	2 540	14	471	2 055	1 207	46
Überschreitenunfall	521	573	7	188	378	1	7
Unfall durch ruhenden Verkehr	210	229	2	54	173	46	58
Unfall im Längsverkehr	1 716	2 430	25	370	2 035	329	84
sonstiger Unfall	867	1 022	10	260	752	215	135
Monat							
Januar	701	925	9	195	721	557	64
Februar	662	869	9	172	688	471	55
März	977	1 216	11	273	932	472	59
April	1 087	1 375	8	315	1 052	354	66
Mai	1 072	1 388	17	325	1 046	382	74
Juni	1 311	1 679	22	387	1 270	321	63
Juli	1 295	1 635	17	412	1 206	320	66
August	1 258	1 605	24	363	1 218	396	81
September
Oktober
November
Dezember
Wochentag							
Montag	1 208	1 535	16	343	1 176	494	55
Dienstag	1 288	1 585	15	318	1 252	421	51
Mittwoch	1 247	1 554	17	332	1 205	426	39
Donnerstag	1 315	1 628	20	355	1 253	528	63
Freitag	1 440	1 821	15	389	1 417	612	99
Samstag	1 057	1 455	7	392	1 056	489	120
Sonntag	808	1 114	27	313	774	303	101
Uhrzeit ¹⁾							
0 - 1:59 Uhr	147	193	5	67	121	105	48
2 - 3:59 Uhr	110	146	4	53	89	87	34
4 - 5:59 Uhr	250	328	3	94	231	151	28
6 - 7:59 Uhr	814	1 007	10	197	800	345	21
8 - 9:59 Uhr	788	973	9	199	765	377	22
10 - 11:59 Uhr	950	1 201	12	244	945	355	28
12 - 13:59 Uhr	973	1 251	11	274	966	359	37
14 - 15:59 Uhr	1 402	1 841	24	388	1 429	449	57
16 - 17:59 Uhr	1 344	1 737	10	419	1 308	424	72
18 - 19:59 Uhr	860	1 092	12	252	828	284	69
20 - 21:59 Uhr	437	540	6	141	393	173	63
22 - 23:59 Uhr	288	383	11	114	258	164	49
Lichtverhältnisse							
Tageslicht	6 829	8 699	88	1 898	6 713	2 331	271
Dämmerung	363	474	3	95	376	193	38
Dunkelheit	1 171	1 519	26	449	1 044	749	219

1) Unfälle mit fehlendem Merkmal wurden nicht ausgewertet.

**15. Straßenverkehrsunfälle und Verunglückte im Zeitraum Januar bis August 2010
nach Ortslage, Unfalltypen, Monaten, Wochentagen, Uhrzeit und Lichtverhältnissen -
Alkoholunfälle¹⁾**

Merkmal	Unfälle mit Personen- schaden	Ver- unglückte	Davon			Schwerwiegende Unfälle mit Sachschaden	
			Ge- tötete	Schwer- verletzte	Leicht- verletzte	im engeren Sinne	Einfluss be- rausch. Mittel
Insgesamt	500	623	8	214	401	264	528
Ortslage							
innerorts	377	463	4	148	311	184	464
außerorts ohne Autobahn	116	150	4	64	82	62	52
auf Autobahnen	7	10	-	2	8	18	12
Unfalltyp							
Fahrunfall	291	352	5	134	213	188	179
Abbiegeunfall	15	21	-	9	12	5	19
Einbiegen-/Kreuzenunfall	47	66	-	14	52	17	46
Überschreitenunfall	33	39	1	12	26	-	7
Unfall durch ruhenden Verkehr	13	14	-	3	11	17	58
Unfall im Längsverkehr	59	87	2	26	59	29	84
sonstiger Unfall	42	44	-	16	28	8	135
Monat							
Januar	38	51	-	18	33	38	64
Februar	32	42	1	11	30	35	55
März	47	53	-	19	34	34	59
April	70	91	1	28	62	26	66
Mai	77	106	1	50	55	36	74
Juni	73	89	1	27	61	32	63
Juli	75	85	2	26	57	34	66
August	88	106	2	35	69	29	81
September
Oktober
November
Dezember
Wochentag							
Montag	48	58	1	17	40	23	55
Dienstag	46	51	-	14	37	18	51
Mittwoch	45	53	2	20	31	24	39
Donnerstag	61	73	1	28	44	33	63
Freitag	85	107	1	41	65	49	99
Samstag	112	145	1	46	98	59	120
Sonntag	103	136	2	48	86	58	101
Uhrzeit ²⁾							
0 - 1:59 Uhr	55	70	-	26	44	37	48
2 - 3:59 Uhr	47	62	2	20	40	34	34
4 - 5:59 Uhr	39	58	-	26	32	28	28
6 - 7:59 Uhr	18	20	-	3	17	19	21
8 - 9:59 Uhr	13	14	-	1	13	6	22
10 - 11:59 Uhr	13	20	-	2	18	12	28
12 - 13:59 Uhr	21	25	2	7	16	9	37
14 - 15:59 Uhr	43	58	-	25	33	13	57
16 - 17:59 Uhr	59	70	-	29	41	18	72
18 - 19:59 Uhr	58	68	-	18	50	26	69
20 - 21:59 Uhr	64	77	2	32	43	21	63
22 - 23:59 Uhr	70	81	2	25	54	41	49
Lichtverhältnisse							
Tageslicht	219	271	3	89	179	85	271
Dämmerung	33	38	-	12	26	21	38
Dunkelheit	248	314	5	113	196	158	219

1) Alkoholunfälle sind Unfälle, bei denen mindestens ein Beteiligter alkoholisiert war.

2) Unfälle mit fehlendem Merkmal wurden nicht ausgewertet.

**16. Straßenverkehrsunfälle und Verunglückte im Zeitraum Januar bis August 2010
nach Ortslage, Unfalltypen, Monaten, Wochentagen, Uhrzeit und Lichtverhältnissen -
Anteil der Alkoholunfälle an allen Unfällen in Prozent ¹⁾**

Merkmal	Unfälle mit Personen- schaden	Ver- unglückte	Davon			Schwerwiegende Unfälle mit Sachschaden	
			Ge- tötete	Schwer- verletzte	Leicht- verletzte	im engeren Sinne	Einfluss be- rausch. Mittel
Insgesamt	6,0	5,8	6,8	8,8	4,9	8,1	100,0
Ortslage							
innerorts	6,1	6,2	10,8	10,0	5,2	8,4	100,0
außerorts ohne Autobahn	6,1	5,6	6,3	7,7	4,6	8,1	100,0
auf Autobahnen	2,2	2,0	-	1,5	2,3	5,7	100,0
Unfalltyp							
Fahrunfall	15,1	14,4	8,9	16,3	13,6	17,4	100,0
Abbiegeunfall	1,3	1,4	-	3,2	1,0	1,3	100,0
Einbiegen-/Kreuzenunfall	2,4	2,6	-	3,0	2,5	1,4	100,0
Überschreitenunfall	6,3	6,8	14,3	6,4	6,9	-	100,0
Unfall durch ruhenden Verkehr	6,2	6,1	-	5,6	6,4	37,0	100,0
Unfall im Längsverkehr	3,4	3,6	8,0	7,0	2,9	8,8	100,0
sonstiger Unfall	4,8	4,3	-	6,2	3,7	3,7	100,0
Monat							
Januar	5,4	5,5	-	9,2	4,6	6,8	100,0
Februar	4,8	4,8	11,1	6,4	4,4	7,4	100,0
März	4,8	4,4	-	7,0	3,6	7,2	100,0
April	6,4	6,6	12,5	8,9	5,9	7,3	100,0
Mai	7,2	7,6	5,9	15,4	5,3	9,4	100,0
Juni	5,6	5,3	4,5	7,0	4,8	10,0	100,0
Juli	5,8	5,2	11,8	6,3	4,7	10,6	100,0
August	7,0	6,6	8,3	9,6	5,7	7,3	100,0
September
Oktober
November
Dezember
Wochentag							
Montag	4,0	3,8	6,3	5,0	3,4	4,7	100,0
Dienstag	3,6	3,2	-	4,4	3,0	4,3	100,0
Mittwoch	3,6	3,4	11,8	6,0	2,6	5,6	100,0
Donnerstag	4,6	4,5	5,0	7,9	3,5	6,3	100,0
Freitag	5,9	5,9	6,7	10,5	4,6	8,0	100,0
Samstag	10,6	10,0	14,3	11,7	9,3	12,1	100,0
Sonntag	12,7	12,2	7,4	15,3	11,1	19,1	100,0
Uhrzeit ²⁾							
0 - 1:59 Uhr	37,4	36,3	-	38,8	36,4	35,2	100,0
2 - 3:59 Uhr	42,7	42,5	50,0	37,7	44,9	39,1	100,0
4 - 5:59 Uhr	15,6	17,7	-	27,7	13,9	18,5	100,0
6 - 7:59 Uhr	2,2	2,0	-	1,5	2,1	5,5	100,0
8 - 9:59 Uhr	1,6	1,4	-	0,5	1,7	1,6	100,0
10 - 11:59 Uhr	1,4	1,7	-	0,8	1,9	3,4	100,0
12 - 13:59 Uhr	2,2	2,0	18,2	2,6	1,7	2,5	100,0
14 - 15:59 Uhr	3,1	3,2	-	6,4	2,3	2,9	100,0
16 - 17:59 Uhr	4,4	4,0	-	6,9	3,1	4,2	100,0
18 - 19:59 Uhr	6,7	6,2	-	7,1	6,0	9,2	100,0
20 - 21:59 Uhr	14,6	14,3	33,3	22,7	10,9	12,1	100,0
22 - 23:59 Uhr	24,3	21,1	18,2	21,9	20,9	25,0	100,0
Lichtverhältnisse							
Tageslicht	3,2	3,1	3,4	4,7	2,7	3,6	100,0
Dämmerung	9,1	8,0	-	12,6	6,9	10,9	100,0
Dunkelheit	21,2	20,7	19,2	25,2	18,8	21,1	100,0

1) Alkoholunfälle sind Unfälle, bei denen mindestens ein Beteiligter alkoholisiert war.

2) Unfälle mit fehlendem Merkmal wurden nicht ausgewertet.

Herausgeber:

Statistisches Landesamt des Freistaates Sachsen

Redaktion:

Statistisches Landesamt des Freistaates Sachsen

Gestaltung und Satz:

Statistisches Landesamt des Freistaates Sachsen

Druck:

Staatsbetrieb Sächsische Informatik Dienste

Redaktionsschluss:

November 2010

Bezug:

Statistisches Landesamt des Freistaates Sachsen

Hausanschrift: Macherstraße 63, 01917 Kamenz

Postanschrift: Postfach 11 05, 01911 Kamenz

Telefon: +49 3578 33-1424

Fax: +49 3578 33-1499

E-Mail: vertrieb@statistik.sachsen.de

www.statistik.sachsen.de/shop

Verteilerhinweis

Diese Informationsschrift wird von der Sächsischen Staatsregierung im Rahmen ihrer verfassungsmäßigen Verpflichtung zur Information der Öffentlichkeit herausgegeben. Sie darf weder von Parteien noch von deren Kandidaten oder Helfern im Zeitraum von sechs Monaten vor einer Wahl zum Zwecke der Wahlwerbung verwendet werden. Dies gilt für alle Wahlen. Missbräuchlich ist insbesondere die Verteilung auf Wahlveranstaltungen, an Informationsständen der Parteien sowie das Einlegen, Aufdrucken oder Aufkleben parteipolitischer Informationen oder Werbemittel. Untersagt ist auch die Weitergabe an Dritte zur Verwendung bei der Wahlwerbung. Auch ohne zeitlichen Bezug zu einer bevorstehenden Wahl darf die vorliegende Druckschrift nicht so verwendet werden, dass dies als Parteinahme des Herausgebers zu Gunsten einzelner politischer Gruppen verstanden werden könnte. Diese Beschränkungen gelten unabhängig vom Vertriebsweg, also unabhängig davon, auf welchem Wege und in welcher Anzahl diese Informationsschrift dem Empfänger zugegangen ist. Erlaubt ist jedoch den Parteien, diese Informationsschrift zur Unterrichtung ihrer Mitglieder zu verwenden.

Copyright

Statistisches Landesamt des Freistaates Sachsen, Kamenz, 2010

Auszugsweise Vervielfältigung und Verbreitung mit Quellenangabe gestattet.

ISSN 1435-8743