



Verkehr

# Straßenverkehrsunfälle im Freistaat Sachsen

August 2008



**Statistisches Landesamt  
des Freistaates Sachsen**

*Wir rechnen mit Ihnen.*

## Zeichenerklärung

-	Nichts vorhanden (genau Null)	x	Tabellenfach gesperrt, weil Aussage nicht sinnvoll
0	Weniger als die Hälfte von 1 in der letzten besetzten Stelle, jedoch mehr als nichts	( )	Aussagewert ist eingeschränkt
...	Angabe fällt später an	p	vorläufige Zahl
/	Zahlenwert nicht sicher genug	r	berichtigte Zahl
.	Zahlenwert unbekannt oder geheim zu halten	s	geschätzte Zahl

### Herausgeber:

Statistisches Landesamt des Freistaates Sachsen

Macherstraße 63  
01917 Kamenz

Postfach 11 05  
01911 Kamenz

#### Telefon

Vermittlung 03578 33-0

Präsidentin/Sekretariat -1900

Auskunft -1913, -1914

Bibliothek -1416

Vertrieb -1423

Telefax -1999

Telefax -1921

Telefax -1598

#### Internet

[www.statistik.sachsen.de](http://www.statistik.sachsen.de)

#### E-Mail

[info@statistik.sachsen.de](mailto:info@statistik.sachsen.de)

Kein Zugang für elektronisch signierte sowie verschlüsselte Dokumente

## Inhalt

	Seite
Vorbemerkungen	3
Definitionen	3
<b>Tabellenteil</b>	
1. Straßenverkehrsunfälle mit Sachschaden 2006 bis 2008 nach Monaten	6
2. Straßenverkehrsunfälle mit Personenschaden 2006 bis 2008 nach Monaten	6
3. Verunglückte bei Straßenverkehrsunfällen 2006 bis 2008 nach Monaten	6
4. Straßenverkehrsunfälle mit Personenschaden und Verunglückte nach Straßenarten und Ortslage	7
5. Straßenverkehrsunfälle mit Personenschaden und Verunglückte nach Unfallarten und Ortslage	8
6. Straßenverkehrsunfälle mit Personenschaden und Verunglückte nach Unfalltypen und Ortslage	10
7. Verunglückte bei Straßenverkehrsunfällen nach Art der Verkehrsbeteiligung	11
8. Verunglückte bei Straßenverkehrsunfällen nach Altersgruppen und Geschlecht	12
9. An Straßenverkehrsunfällen beteiligte Fahrzeugführer und Fußgänger	14
10. Ursachen von Straßenverkehrsunfällen mit Personenschaden	16
11. Straßenverkehrsunfälle und Verunglückte nach Datum und Ortslage	19
12. Straßenverkehrsunfälle und Verunglückte im August 2008 nach Kreisfreien Städten und Landkreisen sowie Ortslage	21
13. Straßenverkehrsunfälle und Verunglückte im Zeitraum Januar bis August 2008 nach Kreisfreien Städten und Landkreisen sowie Ortslage	23
14. Straßenverkehrsunfälle und Verunglückte im Zeitraum Januar bis August 2008 nach Ortslage, Unfalltypen, Monaten, Wochentagen, Uhrzeit und Lichtverhältnissen	25
15. Straßenverkehrsunfälle und Verunglückte im Zeitraum Januar bis August 2008 nach Ortslage, Unfalltypen, Monaten, Wochentagen, Uhrzeit und Lichtverhältnissen – Alkoholunfälle	26
16. Straßenverkehrsunfälle und Verunglückte im Zeitraum Januar bis August 2008 nach Ortslage, Unfalltypen, Monaten, Wochentagen, Uhrzeit und Lichtverhältnissen – Anteil der Alkoholunfälle an allen Unfällen	27

	<b>Seite</b>
<b>Abbildungen</b>	
Abb. 1    Straßenverkehrsunfälle insgesamt 2006 bis 2008 nach Monaten	4
Abb. 2    Straßenverkehrsunfälle mit Personenschaden 2006 bis 2008 nach Monaten	4
Abb. 3    Straßenverkehrsunfälle mit Sachschaden 2006 bis 2008 nach Monaten	4
Abb. 4    Getötete bei Straßenverkehrsunfällen 2006 bis 2008 nach Monaten	5
Abb. 5    Schwerverletzte bei Straßenverkehrsunfällen 2006 bis 2008 nach Monaten	5
Abb. 6    Leichtverletzte bei Straßenverkehrsunfällen 2006 bis 2008 nach Monaten	5
Abb. 7    Straßenverkehrsunfälle und Verunglückte nach Direktionsbezirken und Ortslage im August 2008	22
Abb. 8    Straßenverkehrsunfälle und Verunglückte nach Direktionsbezirken und Ortslage im Zeitraum Januar bis August 2008	24

## Vorbemerkungen

### Rechtsgrundlagen

Die Rechtsgrundlage des vorliegenden Berichtes bildet das Gesetz über die Statistik der Straßenverkehrsunfälle vom 15. Juni 1990 (BGBl. I S. 1078 ff.) in Verbindung mit dem Bundesstatistikgesetz vom 22. Januar 1987 (BGBl. I S. 462, 565), zuletzt geändert durch Artikel 3 des Gesetzes vom 7. September 2007 (BGBl. I S. 2246) und dem Sächsischen Statistikgesetz vom 17. Mai 1993 (SächsGVBl. S. 453), zuletzt geändert durch Artikel 13 des Gesetzes vom 6. Juni 2002 (SächsGVBl. S. 168). Ab dem 1. Januar 1995 gelten zusätzlich das Erste Gesetz zur Änderung des Straßenverkehrsunfallstatistikgesetzes vom 23. November 1994 (BGBl. I S. 3491) und die Verordnung zur näheren Bestimmung des schwerwiegenden Unfalls mit Sachschaden im Sinne des Straßenverkehrsunfallstatistikgesetzes vom 21. Dezember 1994 (BGBl. I S. 3970).

### Berichtskreis

Die Statistik der Straßenverkehrsunfälle erfasst alle Unfälle, zu denen die Polizei herangezogen wurde.

### Definitionen

Straßenverkehrsunfälle sind Unfälle, bei denen infolge des Fahrverkehrs auf öffentlichen Wegen und Plätzen Personen verletzt oder getötet wurden oder Sachschaden verursacht worden ist.

Unfälle werden nach ihren Folgen unterschieden in:

- *Unfälle mit Personenschaden:* Unfälle, bei denen Personen getötet bzw. schwer oder leicht verletzt wurden.

Als *Verunglückte* zählen Personen (auch Mitfahrer), die beim Unfall verletzt oder getötet wurden. Dabei werden erfasst als:

- *Getötete:* Personen, die beim Unfall oder innerhalb von 30 Tagen an den Unfallfolgen starben,
- *Schwerverletzte:* Personen, die unmittelbar zur stationären Behandlung (für mindestens 24 Stunden) in einem Krankenhaus aufgenommen wurden,
- *Leichtverletzte:* alle übrigen Verletzten.

- *Schwerwiegende Unfälle mit Sachschaden:*

*im engeren Sinne:* Unfälle, bei denen ein Straftatbestand oder eine Ordnungswidrigkeit (Bußgeld) vorlag und bei denen gleichzeitig mindestens ein Kfz aufgrund eines Unfallschadens von der Unfallstelle abgeschleppt werden musste (nicht fahrbereit); dies betrifft auch Fälle mit Alkoholeinwirkung,

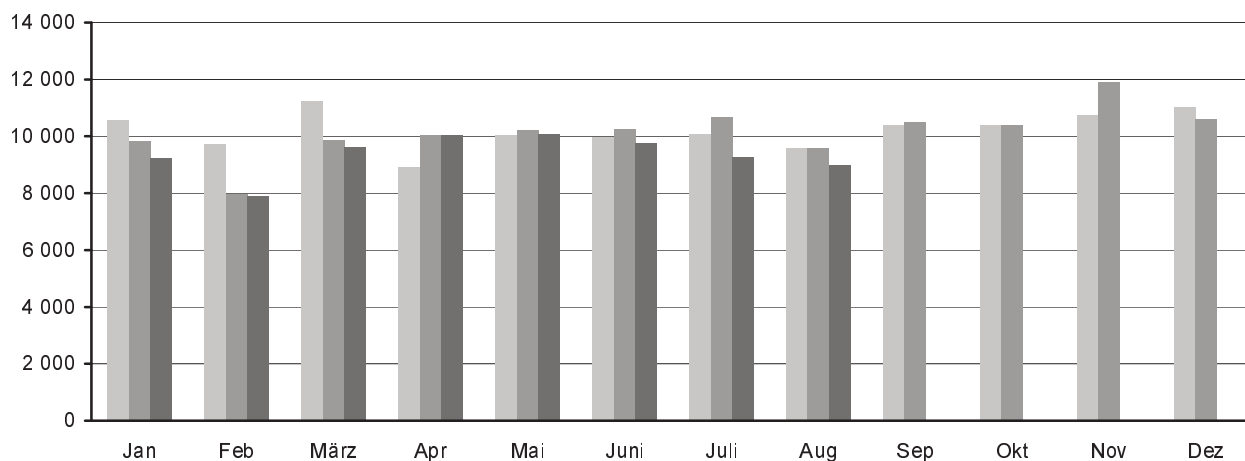
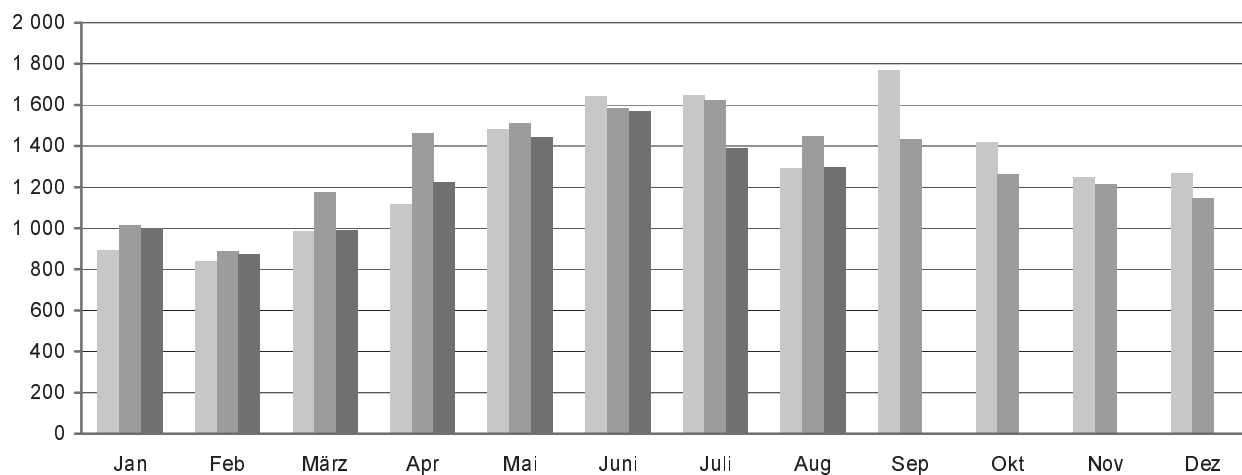
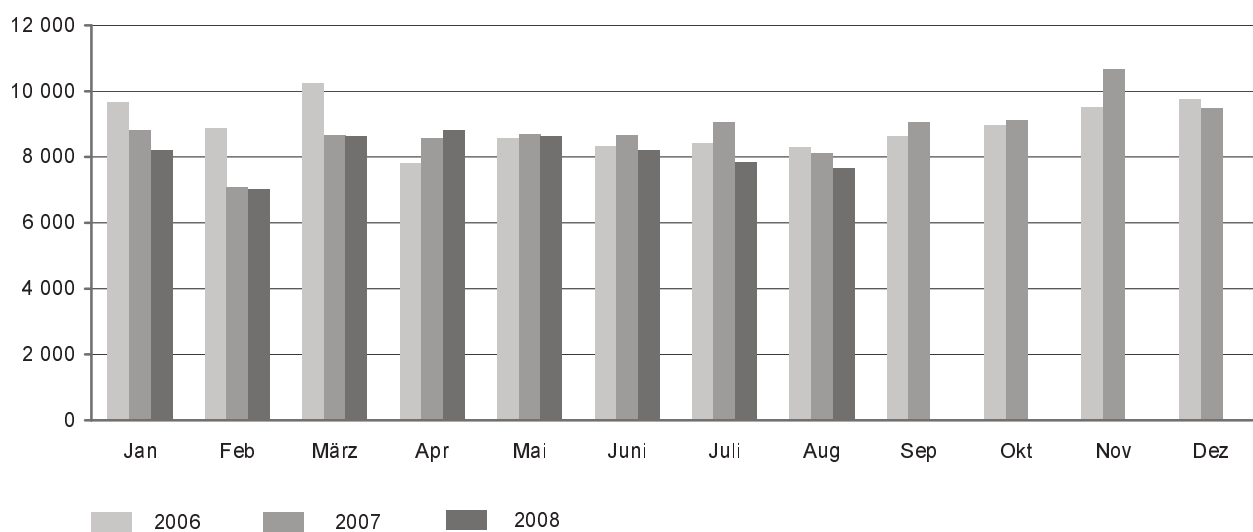
- *sonstige Sachschadensunfälle unter der Einwirkung von Alkohol oder anderen berauschenden Mitteln:* Unfälle, bei denen mindestens ein Unfallbeteiligter unter Alkoholeinwirkung oder anderer berauschender Mittel stand und alle beteiligten Kfz noch fahrbereit waren.

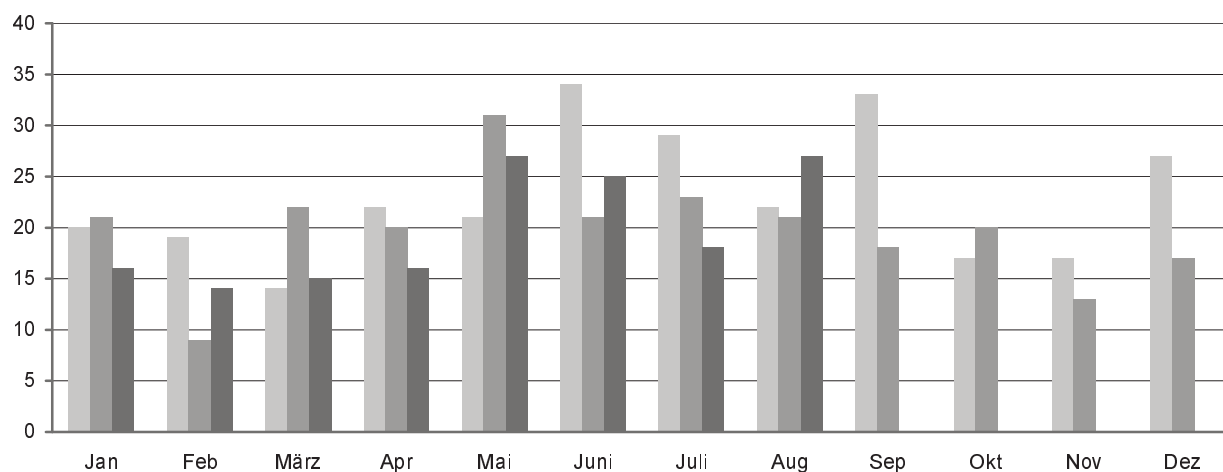
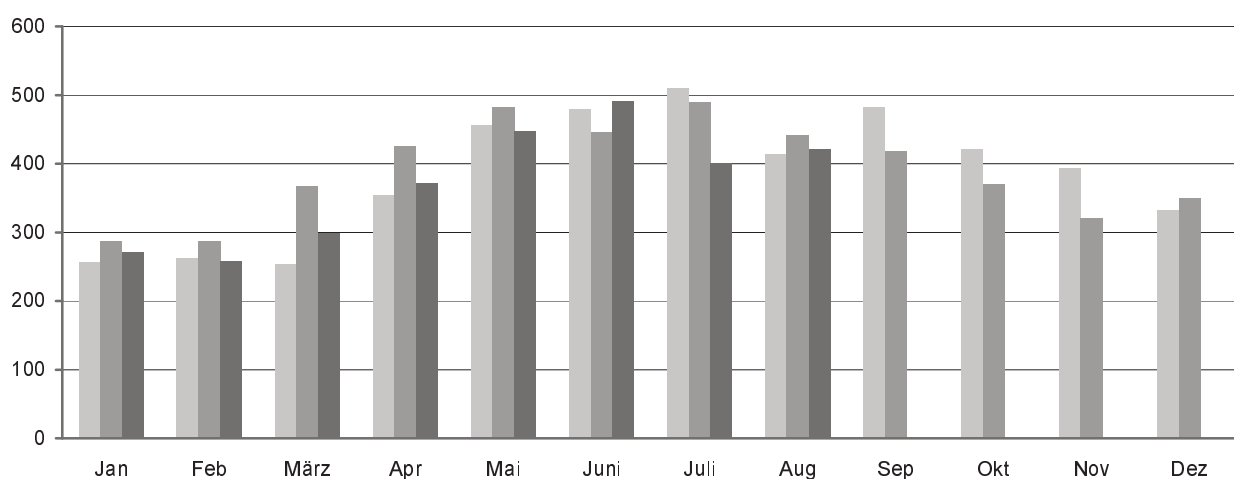
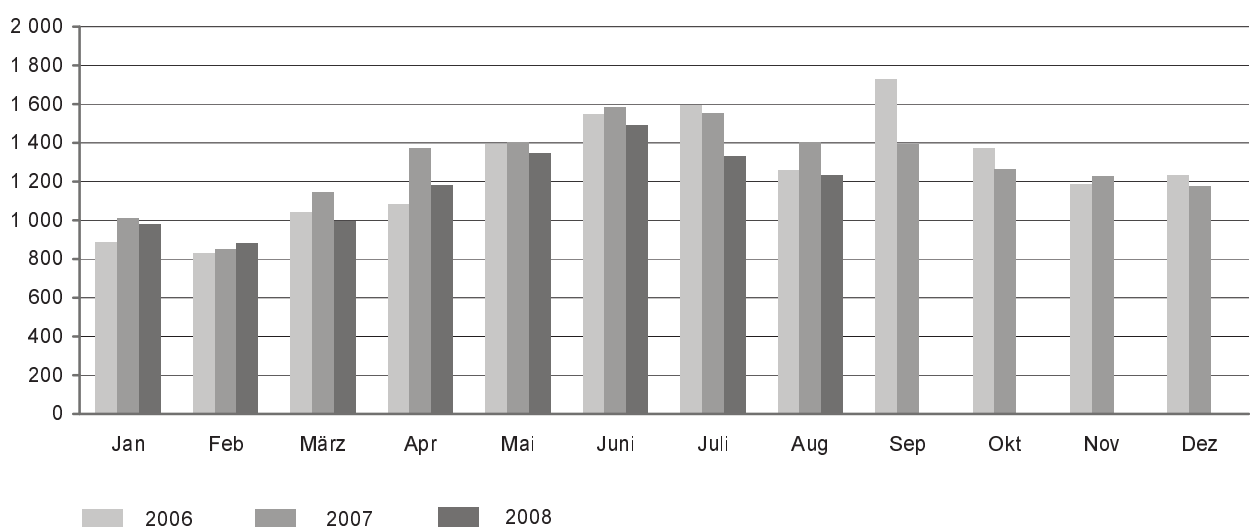
*Sonstige Sachschadensunfälle ohne Alkoholeinwirkung (sog. Bagatelleunfälle):*

alle übrigen Sachschadensunfälle.

Als *Beteiligte* an einem Straßenverkehrsunfall werden alle Fahrzeugführer oder Fußgänger erfasst, die selbst - oder deren Fahrzeug - Schäden erlitten oder hervorgerufen haben.

Jedem Straßenverkehrsunfall können ein oder mehrere *Unfallursachen* zugeordnet werden, so dass die Anzahl der Ursachen i. d. R. größer ist als die Anzahl der Unfälle. Bei Nachmeldungen handelt es sich um Unfallvorgänge, die aufgrund verspäteten Eingangs der Unfallanzeigen nicht mehr in das jeweilige Monatsergebnis eingearbeitet werden können.

**Abb. 1 Straßenverkehrsunfälle insgesamt 2006 bis 2008 nach Monaten****Abb. 2 Straßenverkehrsunfälle mit Personenschaden 2006 bis 2008 nach Monaten****Abb. 3 Straßenverkehrsunfälle mit Sachschaden 2006 bis 2008 nach Monaten**

**Abb. 4 Getötete bei Straßenverkehrsunfällen 2006 bis 2008 nach Monaten****Abb. 5 Schwerverletzte bei Straßenverkehrsunfällen 2006 bis 2008 nach Monaten****Abb. 6 Leichtverletzte bei Straßenverkehrsunfällen 2006 bis 2008 nach Monaten**

### 1. Straßenverkehrsunfälle mit Sachschaden 2006 bis 2008 nach Monaten<sup>1)</sup>

Monat	Insgesamt			Schwerwiegende Unfälle mit Sachschaden						Sonst. Sachschadensunfälle ohne Alkoholeinwirkung		
				im engeren Sinne			Einfluss berausch. Mittel <sup>2)</sup>					
	2006	2007	2008	2006	2007	2008	2006	2007	2008	2006	2007	2008
Januar	9 672	8 825	8 216	655	584	487	88	84	76	8 929	8 157	7 653
Februar	8 880	7 088	7 008	628	443	390	67	77	72	8 185	6 568	6 546
März	10 235	8 672	8 630	609	496	522	96	89	71	9 530	8 087	8 037
April	7 811	8 585	8 820	446	425	394	79	84	91	7 286	8 076	8 335
Mai	8 570	8 704	8 643	438	441	355	112	93	82	8 020	8 170	8 206
Juni	8 321	8 654	8 199	388	454	419	91	119	84	7 842	8 081	7 696
Juli	8 431	9 042	7 860	452	479	349	110	105	88	7 869	8 458	7 423
August	8 289	8 112	7 670	537	420	374	87	85	77	7 665	7 607	7 219
September	8 625	9 069	...	420	525	...	111	72	...	8 094	8 472	...
Oktober	8 966	9 130	...	565	460	...	113	110	...	8 288	8 560	...
November	9 501	10 676	...	534	593	...	87	96	...	8 880	9 987	...
Dezember	9 764	9 469	...	625	555	...	113	99	...	9 026	8 815	...
Jan.-Aug.	70 209	67 682	65 046	4 153	3 742	3 290	730	736	641	65 326	63 204	61 115
Jahr	107 065	106 026	...	6 297	5 875	...	1 154	1 113	...	99 614	99 038	...

### 2. Straßenverkehrsunfälle mit Personenschaden 2006 bis 2008 nach Monaten<sup>1)</sup>

Monat	Insgesamt			Unfälle mit								
				Getöteten			Schwerverletzten			Leichtverletzten		
	2006	2007	2008	2006	2007	2008	2006	2007	2008	2006	2007	2008
Januar	891	1 012	1 002	19	18	16	217	247	248	655	747	738
Februar	841	890	876	19	9	13	219	255	223	603	626	640
März	985	1 177	989	14	19	14	228	325	257	743	833	718
April	1 115	1 462	1 224	22	20	12	300	382	321	793	1 060	891
Mai	1 481	1 513	1 442	21	30	25	387	405	393	1 073	1 078	1 024
Juni	1 642	1 585	1 568	31	19	23	419	393	415	1 192	1 173	1 130
Juli	1 649	1 621	1 391	25	23	17	449	428	365	1 175	1 170	1 009
August	1 291	1 450	1 297	21	20	25	366	391	373	904	1 039	899
September	1 769	1 433	...	33	18	...	438	369	...	1 298	1 046	...
Oktober	1 421	1 265	...	15	19	...	373	321	...	1 033	925	...
November	1 248	1 214	...	17	13	...	344	280	...	887	921	...
Dezember	1 268	1 145	...	27	17	...	302	308	...	939	820	...
Jan.-Aug.	9 895	10 710	9 789	172	158	145	2 585	2 826	2 595	7 138	7 726	7 049
<b>Jahr</b>	<b>15 601</b>	<b>15 767</b>	<b>...</b>	<b>264</b>	<b>225</b>	<b>...</b>	<b>4 042</b>	<b>4 104</b>	<b>...</b>	<b>11 295</b>	<b>11 438</b>	<b>...</b>

### 3. Verunglückte bei Straßenverkehrsunfällen 2006 bis 2008 nach Monaten<sup>1)</sup>

Monat	Insgesamt			Verunglückte								
				Getötete			Schwerverletzte			Leichtverletzte		
	2006	2007	2008	2006	2007	2008	2006	2007	2008	2006	2007	2008
Januar	1 160	1 320	1 265	20	21	16	256	287	272	884	1 012	977
Februar	1 110	1 147	1 151	19	9	14	263	287	258	828	851	879
März	1 311	1 536	1 311	14	22	15	254	368	299	1 043	1 146	997
April	1 461	1 819	1 569	22	20	16	354	426	372	1 085	1 373	1 181
Mai	1 867	1 914	1 820	21	31	27	456	482	448	1 390	1 401	1 345
Juni	2 061	2 047	2 009	34	21	25	479	445	491	1 548	1 581	1 493
Juli	2 131	2 062	1 749	29	23	18	510	489	401	1 592	1 550	1 330
August	1 692	1 865	1 680	22	21	27	414	442	421	1 256	1 402	1 232
September	2 240	1 830	...	33	18	...	482	418	...	1 725	1 394	...
Oktober	1 808	1 653	...	17	20	...	421	370	...	1 370	1 263	...
November	1 594	1 559	...	17	13	...	393	321	...	1 184	1 225	...
Dezember	1 592	1 541	...	27	17	...	333	349	...	1 232	1 175	...
Jan.-Aug.	12 793	13 710	12 554	181	168	158	2 986	3 226	2 962	9 626	10 316	9 434
<b>Jahr</b>	<b>20 027</b>	<b>20 293</b>	<b>...</b>	<b>275</b>	<b>236</b>	<b>...</b>	<b>4 615</b>	<b>4 684</b>	<b>...</b>	<b>15 137</b>	<b>15 373</b>	<b>...</b>

1) einschließlich Nachmeldungen

2) sonstige Sachschadensunfälle unter der Einwirkung von Alkohol oder anderen berauschenden Mitteln  
Die Zahl für die Vorjahre enthält nur Unfälle unter Alkoholeinfluss.



#### 4. Straßenverkehrsunfälle mit Personenschaden und Verunglückte nach Straßenarten und Ortslage

Straßenart Ortslage	Unfälle mit Personen- schaden	Verunglückte				Unfälle mit Personen- schaden	Verunglückte			
		insgesamt	davon				insgesamt	davon		
			Getötete	Schwer- verletzte	Leicht- verletzte			Getötete	Schwer- verletzte	Leicht- verletzte
August 2008						August 2007				
Autobahnen	36	57	4	12	41	69	101	1	22	78
Bundesstraßen	307	439	4	99	336	376	540	10	120	410
innerorts	201	257	1	49	207	251	328	1	61	266
außerorts	106	182	3	50	129	125	212	9	59	144
Staatsstraßen	287	386	8	116	262	329	429	6	130	293
innerorts	157	195	-	46	149	184	244	2	64	178
außerorts	130	191	8	70	113	145	185	4	66	115
Kreisstraßen	83	105	-	37	68	125	154	1	41	112
innerorts	49	57	-	18	39	74	85	-	20	65
außerorts	34	48	-	19	29	51	69	1	21	47
Andere Straßen	584	693	11	157	525	551	641	3	129	509
innerorts	545	646	8	137	501	523	610	3	117	490
außerorts	39	47	3	20	24	28	31	-	12	19
Insgesamt	1 297	1 680	27	421	1 232	1 450	1 865	21	442	1 402
innerorts	952	1 155	9	250	896	1 032	1 267	6	262	999
außerorts	345	525	18	171	336	418	598	15	180	403
Januar - August 2008						Januar - August 2007				
Autobahnen	327	556	13	149	394	422	665	15	149	501
Bundesstraßen	2 351	3 230	38	751	2 441	2 699	3 697	63	839	2 795
innerorts	1 574	2 025	11	369	1 645	1 812	2 335	21	448	1 866
außerorts	777	1 205	27	382	796	887	1 362	42	391	929
Staatsstraßen	2 197	2 965	55	800	2 110	2 411	3 173	39	872	2 262
innerorts	1 278	1 629	15	346	1 268	1 420	1 768	6	387	1 375
außerorts	919	1 336	40	454	842	991	1 405	33	485	887
Kreisstraßen	739	929	13	279	637	840	1 073	14	300	759
innerorts	421	500	1	130	369	468	562	4	136	422
außerorts	318	429	12	149	268	372	511	10	164	337
Andere Straßen	4 175	4 874	39	983	3 852	4 338	5 102	37	1 066	3 999
innerorts	3 969	4 614	29	887	3 698	4 110	4 819	30	970	3 819
außerorts	206	260	10	96	154	228	283	7	96	180
Insgesamt	9 789	12 554	158	2 962	9 434	10 710	13 710	168	3 226	10 316
innerorts	7 242	8 768	56	1 732	6 980	7 810	9 484	61	1 941	7 482
außerorts	2 547	3 786	102	1 230	2 454	2 900	4 226	107	1 285	2 834

## 5. Straßenverkehrsunfälle mit Personenschaden und Verunglückte nach Unfallarten und Ortslage

Unfallart Ortslage	Unfälle mit Personen- schaden	Verunglückte				Unfälle mit Personen- schaden	Verunglückte			
		insgesamt	davon				insgesamt	davon		
			Getötete	Schwer- verletzte	Leicht- verletzte			Getötete	Schwer- verletzte	Leicht- verletzte
August 2008						August 2007				
Zusammenstoß mit anderem Fahrzeug, das										
anfährt, anhält oder im ruhenden Verkehr steht	67	76	-	9	67	83	97	-	17	80
innerorts	63	72	-	9	63	76	84	-	14	70
außerorts	4	4	-	-	4	7	13	-	3	10
vorausfährt oder wartet	153	216	4	26	186	184	264	-	20	244
innerorts	115	149	-	14	135	119	171	-	11	160
außerorts	38	67	4	12	51	65	93	-	9	84
seitlich in gleicher Richtung fährt	77	97	1	24	72	81	100	-	26	74
innerorts	56	68	1	12	55	50	55	-	11	44
außerorts	21	29	-	12	17	31	45	-	15	30
entgegenkommt	161	258	4	69	185	149	246	1	67	178
innerorts	100	137	2	32	103	92	132	-	33	99
außerorts	61	121	2	37	82	57	114	1	34	79
einbiegt oder kreuzt	358	467	2	93	372	395	528	3	106	419
innerorts	294	363	1	72	290	337	433	1	78	354
außerorts	64	104	1	21	82	58	95	2	28	65
Zusammenstoß zwischen Fahrzeug und Fußgänger										
innerorts	108	127	5	40	82	103	113	3	32	78
außerorts	100	119	4	38	77	96	102	2	30	70
	8	8	1	2	5	7	11	1	2	8
Aufprall auf Hindernis	6	7	-	2	5	8	10	-	4	6
innerorts	2	2	-	-	2	3	3	-	1	2
außerorts	4	5	-	2	3	5	7	-	3	4
Abkommen von Fahrbahn										
nach rechts	113	138	6	57	75	153	189	5	74	110
innerorts	51	60	-	22	38	55	67	1	23	43
außerorts	62	78	6	35	37	98	122	4	51	67
nach links	84	114	3	49	62	91	103	6	37	60
innerorts	27	32	-	11	21	33	38	-	14	24
außerorts	57	82	3	38	41	58	65	6	23	36
Unfall anderer Art	170	180	2	52	126	203	215	3	59	153
innerorts	144	153	1	40	112	171	182	2	47	133
außerorts	26	27	1	12	14	32	33	1	12	20
Insgesamt	1 297	1 680	27	421	1 232	1 450	1 865	21	442	1 402
innerorts	952	1 155	9	250	896	1 032	1 267	6	262	999
außerorts	345	525	18	171	336	418	598	15	180	403

## Noch: 5. Straßenverkehrsunfälle mit Personenschaden und Verunglückte nach Unfallarten und Ortslage

Unfallart Ortslage	Unfälle mit Personen- schaden	Verunglückte				Unfälle mit Personen- schaden	Verunglückte			
		insgesamt	davon				insgesamt	davon		
			Getötete	Schwer- verletzte	Leicht- verletzte			Getötete	Schwer- verletzte	Leicht- verletzte
Januar - August 2008						Januar - August 2007				
Zusammenstoß mit anderem Fahrzeug, das										
anfährt, anhält oder im ruhenden Verkehr steht	514	617	1	86	530	550	653	1	78	574
innerorts	470	541	1	73	467	503	584	1	66	517
außerorts	44	76	-	13	63	47	69	-	12	57
vorausfährt oder wartet	1 226	1 723	5	184	1 534	1 357	1 874	7	194	1 673
innerorts	934	1 238	-	98	1 140	989	1 318	1	102	1 215
außerorts	292	485	5	86	394	368	556	6	92	458
seitlich in gleicher Richtung fährt	511	617	8	141	468	588	711	2	150	559
innerorts	371	418	3	84	331	429	483	1	92	390
außerorts	140	199	5	57	137	159	228	1	58	169
entgegenkommt	1 031	1 658	36	429	1 193	1 110	1 794	24	480	1 290
innerorts	630	898	9	178	711	699	1 002	4	221	777
außerorts	401	760	27	251	482	411	792	20	259	513
einbiegt oder kreuzt	2 815	3 594	17	677	2 900	3 081	3 921	24	735	3 162
innerorts	2 419	2 958	8	501	2 449	2 613	3 200	14	546	2 640
außerorts	396	636	9	176	451	468	721	10	189	522
Zusammenstoß zwischen Fahrzeug und Fußgänger	986	1 100	24	328	748	1 028	1 125	25	382	718
innerorts	946	1 052	21	314	717	980	1 067	20	362	685
außerorts	40	48	3	14	31	48	58	5	20	33
Aufprall auf Hindernis	47	51	2	19	30	46	50	-	17	33
innerorts	28	30	1	10	19	26	26	-	7	19
außerorts	19	21	1	9	11	20	24	-	10	14
Abkommen von Fahrbahn										
nach rechts	939	1 171	32	457	682	1 111	1 430	39	531	860
innerorts	325	389	2	134	253	403	490	9	160	321
außerorts	614	782	30	323	429	708	940	30	371	539
nach links	642	836	21	312	503	685	859	36	292	531
innerorts	216	270	3	91	176	227	273	4	97	172
außerorts	426	566	18	221	327	458	586	32	195	359
Unfall anderer Art	1 078	1 187	12	329	846	1 154	1 293	10	367	916
innerorts	903	974	8	249	717	941	1 041	7	288	746
außerorts	175	213	4	80	129	213	252	3	79	170
Insgesamt	9 789	12 554	158	2 962	9 434	10 710	13 710	168	3 226	10 316
innerorts	7 242	8 768	56	1 732	6 980	7 810	9 484	61	1 941	7 482
außerorts	2 547	3 786	102	1 230	2 454	2 900	4 226	107	1 285	2 834

## 6. Straßenverkehrsunfälle mit Personenschaden und Verunglückte nach Unfalltypen und Ortslage

Unfalltyp Ortslage	Unfälle mit Personen- schaden	Verunglückte				Unfälle mit Personen- schaden	Verunglückte			
		insgesamt	davon				insgesamt	davon		
			Getötete	Schwer- verletzte	Leicht- verletzte			Getötete	Schwer- verletzte	Leicht- verletzte
August 2008						August 2007				
Fahrunfall	288	352	9	129	214	340	420	12	145	263
innerorts	156	176	-	52	124	170	201	1	65	135
außerorts	132	176	9	77	90	170	219	11	80	128
Abbiegeunfall	184	266	3	59	204	199	251	2	50	199
innerorts	147	190	2	39	149	164	198	1	34	163
außerorts	37	76	1	20	55	35	53	1	16	36
Einbiegen-/Kreuzenunfall	318	412	2	79	331	341	457	2	89	366
innerorts	268	334	1	64	269	288	370	1	66	303
außerorts	50	78	1	15	62	53	87	1	23	63
Überschreitenunfall	70	84	3	30	51	50	57	2	21	34
innerorts	69	83	3	29	51	48	53	1	21	31
außerorts	1	1	-	1	-	2	4	1	-	3
Unfall durch ruhenden Verkehr	31	32	-	8	24	41	44	-	10	34
innerorts	31	32	-	8	24	38	41	-	9	32
außerorts	-	-	-	-	-	3	3	-	1	2
Unfall im Längsverkehr	269	377	8	68	301	327	470	1	83	386
innerorts	185	236	2	28	206	200	271	1	33	237
außerorts	84	141	6	40	95	127	199	-	50	149
Sonstiger Unfall	137	157	2	48	107	152	166	2	44	120
innerorts	96	104	1	30	73	124	133	1	34	98
außerorts	41	53	1	18	34	28	33	1	10	22
Insgesamt	1 297	1 680	27	421	1 232	1 450	1 865	21	442	1 402
innerorts	952	1 155	9	250	896	1 032	1 267	6	262	999
außerorts	345	525	18	171	336	418	598	15	180	403
Januar - August 2008						Januar - August 2007				
Fahrunfall	2 124	2 716	72	946	1 698	2 342	2 993	75	1 050	1 868
innerorts	1 026	1 213	13	363	837	1 097	1 325	13	417	895
außerorts	1 098	1 503	59	583	861	1 245	1 668	62	633	973
Abbiegeunfall	1 320	1 731	8	322	1 401	1 471	1 929	15	376	1 538
innerorts	1 084	1 357	4	243	1 110	1 216	1 497	11	270	1 216
außerorts	236	374	4	79	291	255	432	4	106	322
Einbiegen-/Kreuzenunfall	2 507	3 197	13	599	2 585	2 680	3 404	22	626	2 756
innerorts	2 175	2 658	7	439	2 212	2 280	2 797	13	466	2 318
außerorts	332	539	6	160	373	400	607	9	160	438
Überschreitenunfall	598	675	15	236	424	649	712	13	278	421
innerorts	594	668	15	234	419	634	692	12	267	413
außerorts	4	7	-	2	5	15	20	1	11	8
Unfall durch ruhenden Verkehr	238	249	-	47	202	242	259	-	41	218
innerorts	235	246	-	46	200	232	248	-	37	211
außerorts	3	3	-	1	2	10	11	-	4	7
Unfall im Längsverkehr	2 035	2 861	29	491	2 341	2 321	3 203	30	528	2 645
innerorts	1 407	1 837	7	216	1 614	1 569	2 029	7	252	1 770
außerorts	628	1 024	22	275	727	752	1 174	23	276	875
Sonstiger Unfall	967	1 125	21	321	783	1 005	1 210	13	327	870
innerorts	721	789	10	191	588	782	896	5	232	659
außerorts	246	336	11	130	195	223	314	8	95	211
Insgesamt	9 789	12 554	158	2 962	9 434	10 710	13 710	168	3 226	10 316
innerorts	7 242	8 768	56	1 732	6 980	7 810	9 484	61	1 941	7 482
außerorts	2 547	3 786	102	1 230	2 454	2 900	4 226	107	1 285	2 834

## 7. Verunglückte bei Straßenverkehrsunfällen nach Art der Verkehrsbeteiligung

Art der Verkehrsbeteiligung	Verunglückte				Verunglückte			
	insgesamt	davon			insgesamt	davon		
		Getötete	Schwer- verletzte	Leicht- verletzte		Getötete	Schwer- verletzte	Leicht- verletzte
August 2008					August 2007			
Fahrer und Mitfahrer von								
Kraftfahrzeugen	1 139	18	263	858	1 313	13	295	1 005
darunter von								
Mofas, Mopeds, Mokicks	72	2	18	52	99	1	28	70
Motorzweirädern <sup>1)</sup>	176	4	68	104	200	2	85	113
Personenkraftwagen	812	10	158	644	935	9	169	757
Bussen	20	-	3	17	29	-	3	26
Güterkraftfahrzeugen	50	1	12	37	44	1	7	36
Fahrrädern	411	4	118	289	424	5	112	307
darunter								
unter 15 Jahren	33	-	6	27	29	-	9	20
anderen Fahrzeugen	8	-	1	7	13	-	2	11
Fußgänger	119	5	39	75	112	3	32	77
darunter								
unter 15 Jahren	22	-	9	13	16	-	4	12
65 Jahre und mehr	36	2	15	19	34	1	15	18
Andere Personen	3	-	-	3	3	-	1	2
Insgesamt	1 680	27	421	1 232	1 865	21	442	1 402
darunter								
unter 15 Jahren	104	-	29	75	103	-	22	81
65 Jahre und mehr	216	4	73	139	213	4	67	142
Januar - August 2008					Januar - August 2007			
Fahrer und Mitfahrer von								
Kraftfahrzeugen	8 627	115	1 897	6 615	9 522	124	2 078	7 320
darunter von								
Mofas, Mopeds, Mokicks	518	6	136	376	638	3	160	475
Motorzweirädern <sup>1)</sup>	1 051	31	390	630	1 147	32	422	693
Personenkraftwagen	6 549	67	1 264	5 218	7 160	85	1 396	5 679
Bussen	156	4	29	123	219	-	28	191
Güterkraftfahrzeugen	319	6	67	246	313	1	64	248
Fahrrädern	2 771	18	706	2 047	2 980	19	754	2 207
darunter								
unter 15 Jahren	259	-	56	203	281	-	56	225
anderen Fahrzeugen	93	-	21	72	70	-	8	62
Fußgänger	1 035	25	332	678	1 129	25	382	722
darunter								
unter 15 Jahren	214	1	85	128	209	1	83	125
65 Jahre und mehr	257	15	104	138	270	14	114	142
Andere Personen	28	-	6	22	9	-	4	5
Insgesamt	12 554	158	2 962	9 434	13 710	168	3 226	10 316
darunter								
unter 15 Jahren	810	3	215	592	814	4	188	622
65 Jahre und mehr	1 467	34	493	940	1 519	39	477	1 003

1) mit amtlichem Kennzeichen

## 8. Verunglückte bei Straßenverkehrsunfällen nach Altersgruppen und Geschlecht

Im Alter von ... bis unter ... Jahren Geschlecht	Verunglückte				Verunglückte			
	insgesamt	davon			insgesamt	davon		
		Getötete	Schwer- verletzte	Leicht- verletzte		Getötete	Schwer- verletzte	Leicht- verletzte
August 2008					August 2007			
unter 15	104	-	29	75	103	-	22	81
männlich	65	-	20	45	66	-	17	49
weiblich	39	-	9	30	37	-	5	32
15 - 18	69	1	19	49	105	-	20	85
männlich	39	1	11	27	65	-	9	56
weiblich	30	-	8	22	40	-	11	29
18 - 21	206	4	49	153	211	3	53	155
männlich	120	3	32	85	123	1	26	96
weiblich	86	1	17	68	88	2	27	59
21 - 25	179	3	32	144	204	3	48	153
männlich	113	3	21	89	120	3	34	83
weiblich	66	-	11	55	84	-	14	70
25 - 30	159	1	34	124	205	-	46	159
männlich	94	1	25	68	135	-	39	96
weiblich	65	-	9	56	70	-	7	63
30 - 35	132	-	28	104	116	2	34	80
männlich	84	-	20	64	75	2	24	49
weiblich	48	-	8	40	41	-	10	31
35 - 40	105	1	23	81	146	2	31	113
männlich	65	1	16	48	92	2	23	67
weiblich	40	-	7	33	54	-	8	46
40 - 45	117	4	16	97	143	2	28	113
männlich	71	4	10	57	83	2	15	66
weiblich	46	-	6	40	60	-	13	47
45 - 50	124	2	38	84	145	2	36	107
männlich	69	2	21	46	84	1	25	58
weiblich	55	-	17	38	61	1	11	49
50 - 55	102	3	28	71	111	2	19	90
männlich	61	3	17	41	60	2	10	48
weiblich	41	-	11	30	51	-	9	42
55 - 60	106	4	32	70	89	1	18	70
männlich	60	4	21	35	55	1	13	41
weiblich	46	-	11	35	34	-	5	29
60 - 65	59	-	19	40	71	-	19	52
männlich	36	-	13	23	44	-	12	32
weiblich	23	-	6	17	27	-	7	20
65 - 70	77	1	18	58	71	-	20	51
männlich	31	1	6	24	42	-	13	29
weiblich	46	-	12	34	29	-	7	22
70 - 75	70	1	29	40	64	2	19	43
männlich	36	1	19	16	26	1	7	18
weiblich	34	-	10	24	38	1	12	25
75 und mehr	69	2	26	41	78	2	28	48
männlich	29	1	10	18	35	2	9	24
weiblich	40	1	16	23	43	-	19	24
<b>Zusammen</b>	<b>1 678</b>	<b>27</b>	<b>420</b>	<b>1 231</b>	<b>1 862</b>	<b>21</b>	<b>441</b>	<b>1 400</b>
<b>  männlich</b>	<b>973</b>	<b>25</b>	<b>262</b>	<b>686</b>	<b>1 105</b>	<b>17</b>	<b>276</b>	<b>812</b>
<b>  weiblich</b>	<b>705</b>	<b>2</b>	<b>158</b>	<b>545</b>	<b>757</b>	<b>4</b>	<b>165</b>	<b>588</b>
Ohne Angabe	2	-	1	1	3	-	1	2
<b>Insgesamt</b>	<b>1 680</b>	<b>27</b>	<b>421</b>	<b>1 232</b>	<b>1 865</b>	<b>21</b>	<b>442</b>	<b>1 402</b>

## Noch: 8. Verunglückte bei Straßenverkehrsunfällen nach Altersgruppen und Geschlecht

Im Alter von ... bis unter ... Jahren Geschlecht	Verunglückte				Verunglückte			
	insgesamt	davon			insgesamt	davon		
		Getötete	Schwer- verletzte	Leicht- verletzte		Getötete	Schwer- verletzte	Leicht- verletzte
Januar - August 2008					Januar - August 2007			
unter 15	810	3	215	592	814	4	188	622
männlich	459	2	129	328	472	2	110	360
weiblich	351	1	86	264	342	2	78	262
15 - 18	628	5	146	477	941	6	220	715
männlich	385	3	96	286	572	4	134	434
weiblich	243	2	50	191	369	2	86	281
18 - 21	1 550	18	363	1 169	1 637	20	361	1 256
männlich	906	16	225	665	967	17	235	715
weiblich	644	2	138	504	670	3	126	541
21 - 25	1 381	15	256	1 110	1 517	16	343	1 158
männlich	800	14	168	618	867	14	228	625
weiblich	581	1	88	492	650	2	115	533
25 - 30	1 245	13	272	960	1 414	12	283	1 119
männlich	745	7	191	547	845	9	209	627
weiblich	500	6	81	413	569	3	74	492
30 - 35	887	6	172	709	866	10	169	687
männlich	523	6	118	399	548	10	119	419
weiblich	364	-	54	310	318	-	50	268
35 - 40	815	10	166	639	994	7	208	779
männlich	467	10	113	344	583	7	153	423
weiblich	348	-	53	295	411	-	55	356
40 - 45	896	15	165	716	1 040	13	247	780
männlich	500	10	115	375	563	10	156	397
weiblich	396	5	50	341	477	3	91	383
45 - 50	924	13	220	691	992	11	244	737
männlich	508	8	127	373	540	9	158	373
weiblich	416	5	93	318	452	2	86	364
50 - 55	779	9	181	589	838	12	207	619
männlich	421	7	114	300	451	10	130	311
weiblich	358	2	67	289	386	2	77	307
55 - 60	740	14	194	532	650	10	154	486
männlich	382	12	103	267	346	5	103	238
weiblich	358	2	91	265	304	5	51	248
60 - 65	419	3	118	298	464	8	123	333
männlich	219	3	68	148	253	7	60	186
weiblich	200	-	50	150	211	1	63	147
65 - 70	483	7	140	336	547	11	156	380
männlich	241	2	77	162	276	8	76	192
weiblich	242	5	63	174	271	3	80	188
70 - 75	412	11	144	257	401	8	117	276
männlich	192	9	72	111	187	4	48	135
weiblich	220	2	72	146	214	4	69	141
75 und mehr	572	16	209	347	571	20	204	347
männlich	273	9	95	169	242	10	78	154
weiblich	299	7	114	178	329	10	126	193
<b>Zusammen</b>	<b>12 541</b>	<b>158</b>	<b>2 961</b>	<b>9 422</b>	<b>13 686</b>	<b>168</b>	<b>3 224</b>	<b>10 294</b>
<b>  männlich</b>	<b>7 021</b>	<b>118</b>	<b>1 811</b>	<b>5 092</b>	<b>7 712</b>	<b>126</b>	<b>1 997</b>	<b>5 589</b>
<b>  weiblich</b>	<b>5 520</b>	<b>40</b>	<b>1 150</b>	<b>4 330</b>	<b>5 973</b>	<b>42</b>	<b>1 227</b>	<b>4 704</b>
Ohne Angabe	13	-	1	12	24	-	2	22
<b>Insgesamt</b>	<b>12 554</b>	<b>158</b>	<b>2 962</b>	<b>9 434</b>	<b>13 710</b>	<b>168</b>	<b>3 226</b>	<b>10 316</b>

## 9. An Straßenverkehrsunfällen beteiligte Fahrzeugführer und Fußgänger

Art der Verkehrsbeteiligung Ortslage	Unfälle mit Personen- schaden		Schwerwiegende Unfälle mit Sachschaden <sup>1)</sup>		Unfälle mit Personen- schaden		Schwerwiegende Unfälle mit Sachschaden <sup>1)</sup>	
	August				Januar - August			
	2008	2007	2008	2007	2008	2007	2008	2007
Führer von								
Mofas, Mopeds	70	96	3	3	500	632	22	18
innerorts	53	77	3	3	433	535	20	15
außerorts	17	19	-	-	67	97	2	3
Motorzweirädern mit amtlichem Kennzeichen	177	189	5	11	1 032	1 122	45	50
innerorts	124	107	4	8	678	706	28	38
außerorts	53	82	1	3	354	416	17	12
Personenkraftwagen	1 397	1 571	608	656	11 313	12 406	5 423	6 046
innerorts	974	1 082	433	474	8 162	8 788	3 907	4 254
außerorts	423	489	175	182	3 151	3 618	1 516	1 792
Bussen	23	26	3	8	143	194	26	37
innerorts	21	26	2	8	125	173	20	30
außerorts	2	-	1	-	18	21	6	7
Güterkraftfahrzeugen	142	183	64	72	1 087	1 183	541	673
innerorts	88	103	41	49	665	697	334	367
außerorts	54	80	23	23	422	486	207	306
Landwirtschaftlichen Zugmaschinen	14	6	5	3	41	34	21	14
innerorts	6	2	2	1	14	19	14	4
außerorts	8	4	3	2	27	15	7	10
übrigen Kraftfahrzeugen	13	15	7	6	66	70	23	36
innerorts	9	12	2	5	50	60	16	29
außerorts	4	3	5	1	16	10	7	7
Kraftfahrzeugen zusammen	1 836	2 086	695	759	14 182	15 641	6 101	6 874
innerorts	1 275	1 409	487	548	10 127	10 978	4 339	4 737
außerorts	561	677	208	211	4 055	4 663	1 762	2 137
darunter flüchtig	83	108	27	42	693	820	268	348
innerorts	64	80	17	27	557	647	159	199
außerorts	19	28	10	15	136	173	109	149

<sup>1)</sup> im engeren Sinne



## Noch: 9. An Straßenverkehrsunfällen beteiligte Fahrzeugführer und Fußgänger

Art der Verkehrsbeteiligung Ortslage	Unfälle mit Personen- schaden		Schwerwiegende Unfälle mit Sachschaden <sup>1)</sup>		Unfälle mit Personen- schaden		Schwerwiegende Unfälle mit Sachschaden <sup>1)</sup>	
	August				Januar - August			
	2008	2007	2008	2007	2008	2007	2008	2007
Fahrrädern	448	448	2	-	3 011	3 214	5	5
innerorts	411	410	2	-	2 774	2 965	4	4
außerorts	37	38	-	-	237	249	1	1
darunter								
unter 15 Jahren	30	30	-	-	264	283	-	2
innerorts	27	26	-	-	248	265	-	2
außerorts	3	4	-	-	16	18	-	-
anderen Fahrzeugen	21	30	9	7	185	211	53	55
innerorts	17	27	8	5	167	194	42	40
außerorts	4	3	1	2	18	17	11	15
Fußgänger	131	121	1	2	1 105	1 193	4	5
innerorts	122	113	1	2	1 063	1 135	4	3
außerorts	9	8	-	-	42	58	-	2
darunter								
unter 15 Jahren	26	17	-	-	230	216	-	-
innerorts	25	17	-	-	226	215	-	-
außerorts	1	-	-	-	4	1	-	-
65 Jahre und mehr	37	35	-	1	265	273	-	1
innerorts	37	34	-	1	262	270	-	1
außerorts	-	1	-	-	3	3	-	-
Andere Personen	7	9	2	1	45	20	7	5
innerorts	6	9	1	1	37	16	2	1
außerorts	1	-	1	-	8	4	5	4
Insgesamt	2 443	2 694	709	769	18 528	20 279	6 170	6 944
innerorts	1 831	1 968	499	556	14 168	15 288	4 391	4 785
außerorts	612	726	210	213	4 360	4 991	1 779	2 159
darunter								
unter 15 Jahren	58	49	-	-	500	504	1	3
innerorts	52	45	-	-	476	485	1	3
außerorts	6	4	-	-	24	19	-	-
65 Jahre und mehr	287	265	64	67	1 924	1 978	569	592
innerorts	235	204	49	55	1 560	1 573	430	451
außerorts	52	61	15	12	364	405	139	141

1) im engeren Sinne

## 10. Ursachen von Straßenverkehrsunfällen mit Personenschaden

Ursache	August		Januar - August	
	2008	2007	2008	2007
<b>Ursachen der Fahrzeugführer</b>				
Verkehrstüchtigkeit	118	138	820	920
Alkoholeinfluss	87	113	592	716
Einfluss anderer berauschender Mittel (z. B. Drogen, Rauschgift)	2	7	30	33
Übermüdung	5	3	64	46
sonstige körperliche oder geistige Mängel	24	15	134	125
<b>Straßenbenutzung</b>	134	161	1 016	1 142
Benutzung der falschen Fahrbahn (auch Richtungsfahrbahn) oder verbotswidrige Benutzung anderer Straßenteile	59	78	486	523
Verstoß gegen das Rechtsfahrgebot	75	83	530	619
<b>Geschwindigkeit</b>	253	319	1 966	2 310
Nicht angepasste Geschwindigkeit mit gleichzeitigem Überschreiten der zulässigen Höchstgeschwindigkeit	10	8	63	80
Nicht angepasste Geschwindigkeit in anderen Fällen	243	311	1 903	2 230
<b>Abstand</b>	177	197	1 334	1 480
Ungenügender Sicherheitsabstand	170	193	1 304	1 448
Starkes Bremsen des Vorausfahrenden ohne zwingenden Grund	7	4	30	32
<b>Überholen</b>	82	85	511	625
Unzulässiges Rechtsüberholen	1	4	23	28
Überholen trotz Gegenverkehrs	17	16	89	107
Überholen trotz unklarer Verkehrslage	19	18	132	168
Überholen trotz unzureichender Sichtverhältnisse	3	3	16	16
Überholen ohne Beachtung des nachfolgenden Verkehrs und/oder ohne rechtzeitige und deutliche Ankündigung des Ausscherens	6	14	40	56
Fehler beim Wiedereinordnen	6	6	41	57
sonstige Fehler beim Überholen (z. B. ohne genügenden Seitenabstand)	28	24	145	174
Fehler beim Überholtwerden	2	-	25	19
<b>Vorbeifahren</b>	4	6	33	37
Nichtbeachten des Vorranges entgegenkommender Fahrzeuge beim Vorbeifahren an haltenden Fahrzeugen, Absperrungen oder Hindernissen	2	6	28	32
Nichtbeachten des nachfolgenden Verkehrs beim Vorbeifahren an haltenden Fahrzeugen, Absperrungen oder Hindernissen und/oder ohne rechtzeitige und deutliche Ankündigung des Ausscherens	2	-	5	5
<b>Nebeneinanderfahren, fehlerhaftes Wechseln des Fahrstreifens beim Nebeneinanderfahren oder Nichtbeachten des Reißverschlussverfahrens</b>	17	20	117	136
<b>Vorfahrt, Vorrang</b>	255	277	2 068	2 173
Nichtbeachten der/des				
Regel "rechts vor links"	22	29	179	199
die Vorfahrt regelnden Verkehrszeichen	202	200	1 568	1 617
Vorfahrt des durchgehenden Verkehrs auf Autobahnen o. Kraftfahrstraßen	-	-	6	14
Vorfahrt durch Fahrzeuge, die aus Feld- und Waldwegen kommen	1	4	10	25
Verkehrsregelung durch Polizeibeamte oder Lichtzeichen	24	35	262	258
Vorranges entgegenkommender Fahrzeuge	4	7	34	52
Vorranges von Schienenfahrzeugen an Bahnübergängen	2	2	9	8
<b>Abbiegen, Wenden, Rückwärtsfahren, Ein- und Anfahren</b>	234	261	1 726	2 005
Fehler beim Abbiegen	135	150	914	1 096
Fehler beim Wenden oder Rückwärtsfahren	27	42	268	307
Fehler beim Einfahren in den fließenden Verkehr (z. B. aus einem Grundstück, von einem anderen Straßenteil o. beim Anfahren vom Fahrbahnrand)	72	69	544	602

## Noch: 10. Ursachen von Straßenverkehrsunfällen mit Personenschaden

Ursache	August		Januar - August	
	2008	2007	2008	2007
Falsches Verhalten gegenüber Fußgängern	68	67	586	632
an Fußgängerüberwegen	3	2	20	30
an Fußgängerfurten	1	2	18	22
beim Abbiegen	9	12	89	95
an Haltestellen (auch haltenden Schulbussen mit eingeschaltetem Warnblinklicht)	5	2	49	29
an anderen Stellen	50	49	410	456
Ruhender Verkehr, Verkehrssicherung	17	22	111	112
Unzulässiges Halten oder Parken	-	1	7	9
Mangelnde Sicherung haltender o. liegengebliebener Fahrzeuge und von Unfallstellen sowie Schulbussen, bei denen Kinder ein- oder aussteigen	5	5	12	19
Verkehrswidriges Verhalten beim Ein- o. Aussteigen, Be- oder Entladen	12	16	92	84
Nichtbeachten der Beleuchtungsvorschriften	-	2	4	4
Ladung, Besetzung	2	3	21	14
Überladung, Überbesetzung	-	2	1	6
Unzureichend gesicherte Ladung oder Fahrzeugzubehörteile	2	1	20	8
Andere Fehler beim Fahrzeugführer	120	155	868	848
<b>Ursachen der Fahrzeugführer zusammen</b>	<b>1 481</b>	<b>1 713</b>	<b>11 181</b>	<b>12 438</b>
<b>Technische Mängel, Wartungsmängel</b>				
Beleuchtung	2	5	24	25
Bereifung	7	2	31	34
Bremsen	4	4	18	21
Lenkung	-	2	1	3
Zugvorrichtung	-	1	1	1
Andere Mängel	8	11	34	71
<b>Technische Mängel, Wartungsmängel zusammen</b>	<b>21</b>	<b>25</b>	<b>109</b>	<b>155</b>
<b>Falsches Verhalten der Fußgänger</b>				
Verkehrstüchtigkeit	5	8	50	80
Alkoholeinfluss	4	7	44	78
Einfluss anderer berauschender Mittel (z. B. Drogen, Rauschgift)	1	-	1	-
Übermüdung	-	-	-	-
sonstige körperliche oder geistige Mängel	-	1	5	2
Falsches Verhalten beim Überschreiten der Fahrbahn	52	40	468	480
an Stellen, an denen der Fußgängerverkehr durch Polizeibeamte oder Lichtzeichen geregelt war	4	3	39	40
auf Fußgängerüberwegen ohne Verkehrsregelung durch Polizeibeamte oder Lichtzeichen	-	-	3	4
in der Nähe von Kreuzungen oder Einmündungen, Lichtzeichenanlagen oder Fußgängerüberwegen bei dichtem Verkehr	3	3	34	33
an anderen Stellen				
durch plötzliches Hervortreten hinter Sichthindernissen	14	4	87	76
ohne auf den Fahrzeugverkehr zu achten	25	25	262	291
durch sonstiges falsches Verhalten	6	5	43	36
Nichtbenutzen des Gehweges	1	2	10	12
Nichtbenutzen der vorgeschriebenen Straßenseite	3	-	10	6
Spielen auf oder neben der Fahrbahn	2	-	5	2
Andere Fehler der Fußgänger	8	5	39	50
<b>Falsches Verhalten der Fußgänger zusammen</b>	<b>71</b>	<b>55</b>	<b>582</b>	<b>630</b>

## Noch: 10. Ursachen von Straßenverkehrsunfällen mit Personenschaden

Ursache	August		Januar - August	
	2008	2007	2008	2007
<b>Straßenverhältnisse</b>				
Glätte oder Schlüpfrigkeit der Fahrbahn	20	20	240	284
Verunreinigung durch ausgeflossenes Öl	3	2	16	30
andere Verunreinigungen durch Straßenbenutzer	-	-	1	1
Schnee, Eis	-	-	128	150
Regen	16	17	86	91
andere Einflüsse (u. a. Laub, angeschwemmter Lehm)	1	1	9	12
Zustand der Straße	6	9	49	39
Spurrillen, im Zusammenhang mit Regen, Schnee oder Eis	-	-	5	3
anderer Zustand der Straße	6	9	44	36
Nicht ordnungsgemäßer Zustand der Verkehrszeichen oder -einrichtungen	-	-	1	2
Mangelhafte Beleuchtung der Straße	-	-	-	-
Mangelhafte Sicherung von Bahnübergängen	-	-	-	-
<b>Straßenverhältnisse zusammen</b>	<b>26</b>	<b>29</b>	<b>290</b>	<b>325</b>
<b>Witterungseinflüsse</b>				
Sichtbehinderung durch				
Nebel	-	1	3	1
starken Regen, Hagel, Schneegestöber usw..	4	7	19	25
blendende Sonne	1	3	39	45
Seitenwind	1	-	13	18
Unwetter oder sonstige Witterungseinflüsse	1	-	10	14
<b>Witterungseinflüsse zusammen</b>	<b>7</b>	<b>11</b>	<b>84</b>	<b>103</b>
<b>Hindernisse</b>				
Nicht oder unzureichend gesicherte Arbeitsstelle auf der Fahrbahn	-	4	4	12
Wild auf der Fahrbahn	12	9	57	56
Anderes Tier auf der Fahrbahn	5	3	47	31
Sonstiges Hindernis auf der Fahrbahn	3	3	26	33
<b>Hindernisse zusammen</b>	<b>20</b>	<b>19</b>	<b>134</b>	<b>132</b>
<b>Sonstige Ursachen</b>				
<b>Alle nicht aufgeführten Ursachen zusammen</b>	<b>70</b>	<b>2</b>	<b>390</b>	<b>6</b>
<b>Ursachen insgesamt</b>	<b>1 696</b>	<b>1 854</b>	<b>12 770</b>	<b>13 789</b>

# 11. Straßenverkehrsunfälle und Verunglückte nach Datum und Ortslage

Datum/ Wochentag	Unfälle mit Personen- schaden	Davon mit			Verunglückte				Schwerwiegende Unfälle mit Sachschaden im engeren Sinne
		Ge- töteten	Schwer- verletzten	Leicht- verletzten	ins- gesamt	Ge- tötete	Schwer- verletzte	Leicht- verletzte	
Insgesamt									
01.08.08/Fr	47	2	18	27	61	2	19	40	23
02.08.08/Sa	45	-	17	28	60	-	19	41	8
03.08.08/So	31	1	15	15	49	1	17	31	8
04.08.08/Mo	41	1	11	29	63	1	12	50	17
05.08.08/Di	48	1	7	40	60	1	7	52	9
06.08.08/Mi	51	1	21	29	62	1	23	38	10
07.08.08/Do	48	1	14	33	62	1	14	47	10
08.08.08/Fr	61	2	19	40	79	2	22	55	16
09.08.08/Sa	34	1	12	21	45	1	15	29	9
10.08.08/So	23	-	8	15	31	-	9	22	4
11.08.08/Mo	31	3	5	23	39	3	8	28	12
12.08.08/Di	47	-	10	37	63	-	10	53	11
13.08.08/Mi	33	1	11	21	43	1	12	30	10
14.08.08/Do	44	1	8	35	46	1	8	37	5
15.08.08/Fr	60	-	15	45	82	-	17	65	40
16.08.08/Sa	34	-	10	24	46	-	13	33	17
17.08.08/So	29	-	11	18	42	-	11	31	9
18.08.08/Mo	40	1	12	27	49	1	14	34	13
19.08.08/Di	57	1	13	43	72	1	17	54	15
20.08.08/Mi	55	1	8	46	65	1	9	55	12
21.08.08/Do	34	-	8	26	42	-	10	32	12
22.08.08/Fr	41	-	8	33	50	-	9	41	9
23.08.08/Sa	31	-	13	18	46	-	14	32	10
24.08.08/So	22	1	7	14	33	3	9	21	9
25.08.08/Mo	39	1	12	26	48	1	14	33	12
26.08.08/Di	56	-	14	42	73	-	15	58	10
27.08.08/Mi	49	-	15	34	61	-	18	43	10
28.08.08/Do	37	-	8	29	42	-	8	34	12
29.08.08/Fr	39	-	10	29	48	-	11	37	16
30.08.08/Sa	38	2	16	20	57	2	18	37	6
31.08.08/So	52	3	17	32	61	3	19	39	10
Insgesamt	1 297	25	373	899	1 680	27	421	1 232	374
innerorts									
01.08.08/Fr	35	1	11	23	45	1	12	32	18
02.08.08/Sa	32	-	11	21	41	-	11	30	6
03.08.08/So	18	-	9	9	22	-	9	13	5
04.08.08/Mo	31	-	8	23	44	-	8	36	12
05.08.08/Di	38	-	5	33	42	-	5	37	6
06.08.08/Mi	39	1	15	23	45	1	15	29	9
07.08.08/Do	38	1	12	25	44	1	12	31	9
08.08.08/Fr	40	1	13	26	45	1	13	31	12
09.08.08/Sa	26	-	9	17	34	-	9	25	6
10.08.08/So	14	-	1	13	14	-	1	13	3
11.08.08/Mo	21	1	3	17	24	1	3	20	9
12.08.08/Di	38	-	6	32	48	-	6	42	8
13.08.08/Mi	23	-	9	14	26	-	10	16	7
14.08.08/Do	40	1	8	31	42	1	8	33	4
15.08.08/Fr	38	-	8	30	46	-	8	38	25
16.08.08/Sa	25	-	7	18	33	-	10	23	12
17.08.08/So	25	-	9	16	37	-	9	28	7
18.08.08/Mo	25	-	6	19	30	-	7	23	9
19.08.08/Di	42	1	6	35	47	1	7	39	10
20.08.08/Mi	49	-	6	43	59	-	7	52	9
21.08.08/Do	25	-	5	20	31	-	5	26	7
22.08.08/Fr	29	-	4	25	35	-	4	31	4
23.08.08/Sa	21	-	7	14	29	-	7	22	6
24.08.08/So	12	-	3	9	15	-	3	12	7
25.08.08/Mo	28	1	8	19	35	1	10	24	8
26.08.08/Di	43	-	7	36	54	-	8	46	5
27.08.08/Mi	42	-	11	31	47	-	12	35	5
28.08.08/Do	32	-	6	26	34	-	6	28	9
29.08.08/Fr	30	-	6	24	38	-	7	31	12
30.08.08/Sa	19	-	6	13	27	-	7	20	6
31.08.08/So	34	1	9	24	42	1	11	30	7
Zusammen	952	9	234	709	1 155	9	250	896	262

## Noch: 11. Straßenverkehrsunfälle und Verunglückte nach Datum und Ortslage

Datum/ Wochentag	Unfälle mit Personen- schaden	Davon mit			Verunglückte				Schwerwiegende Unfälle mit Sachschaden im engeren Sinne
		Ge- töteten	Schwer- verletzten	Leicht- verletzten	ins- gesamt	Ge- tötete	Schwer- verletzte	Leicht- verletzte	
außerorts, einschließlich Autobahn									
01.08.08/Fr	12	1	7	4	16	1	7	8	5
02.08.08/Sa	13	-	6	7	19	-	8	11	2
03.08.08/So	13	1	6	6	27	1	8	18	3
04.08.08/Mo	10	1	3	6	19	1	4	14	5
05.08.08/Di	10	1	2	7	18	1	2	15	3
06.08.08/Mi	12	-	6	6	17	-	8	9	1
07.08.08/Do	10	-	2	8	18	-	2	16	1
08.08.08/Fr	21	1	6	14	34	1	9	24	4
09.08.08/Sa	8	1	3	4	11	1	6	4	3
10.08.08/So	9	-	7	2	17	-	8	9	1
11.08.08/Mo	10	2	2	6	15	2	5	8	3
12.08.08/Di	9	-	4	5	15	-	4	11	3
13.08.08/Mi	10	1	2	7	17	1	2	14	3
14.08.08/Do	4	-	-	4	4	-	-	4	1
15.08.08/Fr	22	-	7	15	36	-	9	27	15
16.08.08/Sa	9	-	3	6	13	-	3	10	5
17.08.08/So	4	-	2	2	5	-	2	3	2
18.08.08/Mo	15	1	6	8	19	1	7	11	4
19.08.08/Di	15	-	7	8	25	-	10	15	5
20.08.08/Mi	6	1	2	3	6	1	2	3	3
21.08.08/Do	9	-	3	6	11	-	5	6	5
22.08.08/Fr	12	-	4	8	15	-	5	10	5
23.08.08/Sa	10	-	6	4	17	-	7	10	4
24.08.08/So	10	1	4	5	18	3	6	9	2
25.08.08/Mo	11	-	4	7	13	-	4	9	4
26.08.08/Di	13	-	7	6	19	-	7	12	5
27.08.08/Mi	7	-	4	3	14	-	6	8	5
28.08.08/Do	5	-	2	3	8	-	2	6	3
29.08.08/Fr	9	-	4	5	10	-	4	6	4
30.08.08/Sa	19	2	10	7	30	2	11	17	-
31.08.08/So	18	2	8	8	19	2	8	9	3
Zusammen	345	16	139	190	525	18	171	336	112
auf Autobahnen									
01.08.08/Fr	2	1	-	1	4	1	-	3	1
02.08.08/Sa	2	-	1	1	2	-	1	1	-
03.08.08/So	1	-	-	1	1	-	-	1	-
04.08.08/Mo	-	-	-	-	-	-	-	-	3
05.08.08/Di	3	-	-	3	6	-	-	6	2
06.08.08/Mi	1	-	1	-	1	-	1	-	-
07.08.08/Do	-	-	-	-	-	-	-	-	-
08.08.08/Fr	2	-	-	2	5	-	-	5	1
09.08.08/Sa	1	-	-	1	1	-	-	1	-
10.08.08/So	1	-	1	-	3	-	1	2	-
11.08.08/Mo	-	-	-	-	-	-	-	-	-
12.08.08/Di	-	-	-	-	-	-	-	-	1
13.08.08/Mi	1	-	1	-	1	-	1	-	1
14.08.08/Do	-	-	-	-	-	-	-	-	1
15.08.08/Fr	3	-	1	2	4	-	1	3	7
16.08.08/Sa	-	-	-	-	-	-	-	-	1
17.08.08/So	-	-	-	-	-	-	-	-	-
18.08.08/Mo	1	-	-	1	1	-	-	1	2
19.08.08/Di	2	-	1	1	2	-	1	1	4
20.08.08/Mi	-	-	-	-	-	-	-	-	1
21.08.08/Do	1	-	1	-	2	-	2	-	3
22.08.08/Fr	2	-	-	2	2	-	-	2	-
23.08.08/Sa	1	-	1	-	2	-	1	1	1
24.08.08/So	2	1	-	1	6	3	2	1	1
25.08.08/Mo	2	-	-	2	4	-	-	4	2
26.08.08/Di	1	-	-	1	2	-	-	2	-
27.08.08/Mi	-	-	-	-	-	-	-	-	3
28.08.08/Do	2	-	-	2	3	-	-	3	-
29.08.08/Fr	2	-	-	2	2	-	-	2	2
30.08.08/Sa	3	-	1	2	3	-	1	2	-
31.08.08/So	-	-	-	-	-	-	-	-	3
Zusammen	36	2	9	25	57	4	12	41	40

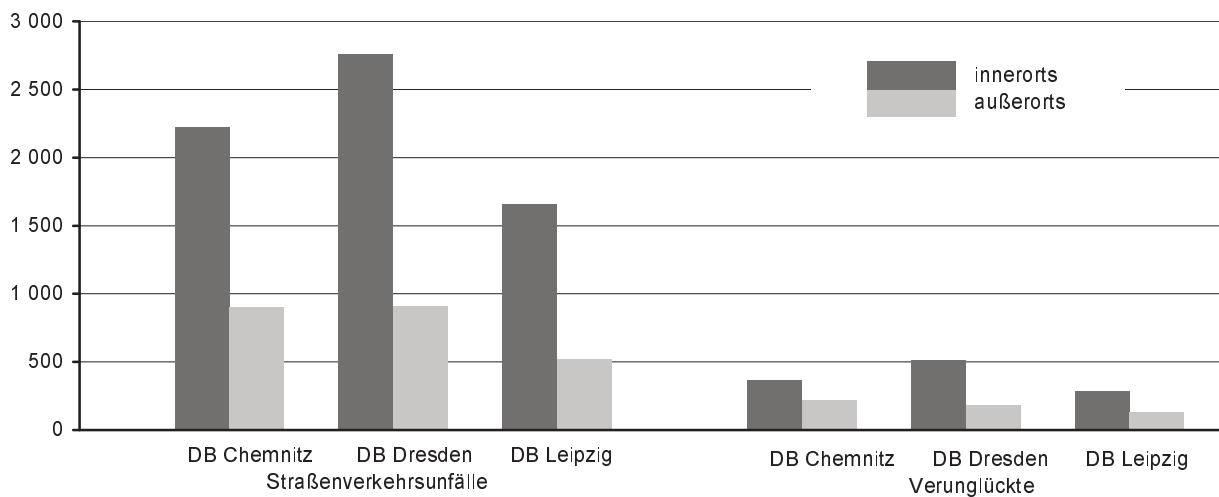
## 12. Straßenverkehrsunfälle und Verunglückte im August 2008 nach Kreisfreien Städten und Landkreisen sowie Ortslage

Kreisfreie Stadt Landkreis Direktionsbezirk Land Ortslage	Straßenverkehrsunfälle					Verunglückte			
	ins- gesamt	mit Personen- schaden	mit Sachschaden			ins- gesamt	davon		
			schwerwiegende		übrige		Getötete	Schwer- verletzte	Leicht- verletzte
			im engeren Sinne	Einfluss berausch. Mittel					
Chemnitz, Stadt	600	81	29	4	486	90			
innerorts	542	73	26	4	439	82	2	17	63
außerorts	58	8	3	-	47	8	-	1	7
Erzgebirgskreis	599	89	27	10	473	115	4	44	67
innerorts	403	49	19	7	328	64	1	20	43
außerorts	196	40	8	3	145	51	3	24	24
Mittelsachsen	710	120	49	4	537	165	2	55	108
innerorts	389	70	26	3	290	85	1	29	55
außerorts	321	50	23	1	247	80	1	26	53
Vogtlandkreis	494	61	24	3	406	73	-	22	51
innerorts	324	39	13	3	269	46	-	10	36
außerorts	170	22	11	-	137	27	-	12	15
Zwickau	720	100	29	6	585	136	1	33	102
innerorts	565	72	21	5	467	88	-	22	66
außerorts	155	28	8	1	118	48	1	11	36
Direktionsbezirk Chemnitz	3 123	451	158	27	2 487	579	9	172	398
innerorts	2 223	303	105	22	1 793	365	4	98	263
außerorts	900	148	53	5	694	214	5	74	135
Dresden, Stadt	1 243	201	47	7	988	255	-	44	211
innerorts	1 151	196	43	7	905	247	-	41	206
außerorts	92	5	4	-	83	8	-	3	5
Bautzen	779	99	26	10	644	125	5	30	90
innerorts	497	65	17	8	407	79	1	20	58
außerorts	282	34	9	2	237	46	4	10	32
Görlitz	629	93	26	2	508	130	5	32	93
innerorts	451	64	17	2	368	74	2	12	60
außerorts	178	29	9	-	140	56	3	20	33
Meißen	523	64	26	8	425	89	4	19	66
innerorts	332	39	10	6	277	46	-	8	38
außerorts	191	25	16	2	148	43	4	11	28
Sächsische Schweiz- Osterzgebirge	495	81	18	4	392	93	-	34	59
innerorts	330	53	7	3	267	62	-	17	45
außerorts	165	28	11	1	125	31	-	17	14
Direktionsbezirk Dresden	3 669	538	143	31	2 957	692	14	159	519
innerorts	2 761	417	94	26	2 224	508	3	98	407
außerorts	908	121	49	5	733	184	11	61	112

Noch: 12. Straßenverkehrsunfälle und Verunglückte im August 2008 nach Kreisfreien Städten und Landkreisen sowie Ortslage

Kreisfreie Stadt Landkreis Direktionsbezirk Land Ortslage	Straßenverkehrsunfälle					Verunglückte			
	ins- gesamt	mit Personen- schaden	mit Sachschaden			ins- gesamt	davon		
			schwerwiegende		übrige		Getötete	Schwer- verletzte	Leicht- verletzte
			im engeren Sinne	Einfluss berausch. Mittel					
Leipzig, Stadt	1 157	164	38	14	941	197			
innerorts	1 065	152	37	14	862	181	1	29	151
außerorts	92	12	1	-	79	16	-	5	11
Leipzig	564	84	26	4	450	124	3	29	92
innerorts	322	46	21	4	251	62	1	15	46
außerorts	242	38	5	-	199	62	2	14	46
Nordsachsen	454	60	9	1	384	88	-	27	61
innerorts	267	34	5	1	227	39	-	10	29
außerorts	187	26	4	-	157	49	-	17	32
Direktionsbezirk Leipzig	2 175	308	73	19	1 775	409	4	90	315
innerorts	1 654	232	63	19	1 340	282	2	54	226
außerorts	521	76	10	-	435	127	2	36	89
Sachsen	8 967	1 297	374	77	7 219	1 680	27	421	1 232
innerorts	6 638	952	262	67	5 357	1 155	9	250	896
außerorts	2 329	345	112	10	1 862	525	18	171	336

**Abb. 7 Straßenverkehrsunfälle und Verunglückte nach Direktionsbezirken (DB) und Ortslage im August 2008**





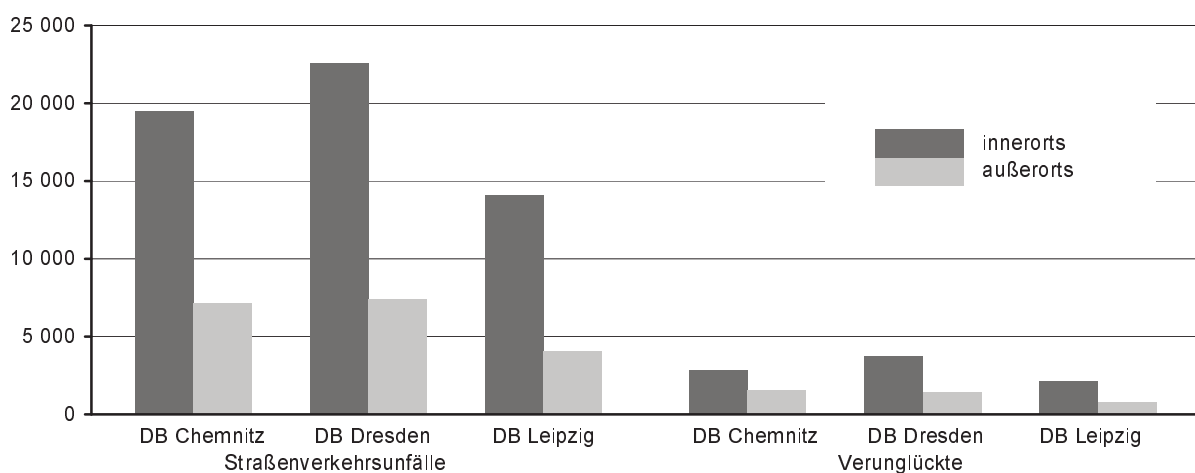
### 13. Straßenverkehrsunfälle und Verunglückte im Zeitraum Januar bis August 2008 nach Kreisfreien Städten und Landkreisen sowie Ortslage

Kreisfreie Stadt Landkreis Direktionsbezirk Land Ortslage	Straßenverkehrsunfälle					Verunglückte			
	ins- gesamt	mit Personen- schaden	mit Sachschaden			ins- gesamt	davon		
			schwerwiegende		übrige ohne Alkohol- unfälle		Getötete	Schwer- verletzte	Leicht- verletzte
			im engeren Sinne	Einfluss berausch. Mittel					
Chemnitz, Stadt	5 411	608	270	50	4 483	795	5	140	650
innerorts	4 894	536	240	48	4 070	696	4	119	573
außerorts	517	72	30	2	413	99	1	21	77
Erzgebirgskreis	5 259	721	264	48	4 226	984	15	297	672
innerorts	3 684	432	171	38	3 043	567	7	154	406
außerorts	1 575	289	93	10	1 183	417	8	143	266
Mittelsachsen	5 679	740	322	48	4 569	982	15	289	678
innerorts	3 404	415	166	39	2 784	509	7	125	377
außerorts	2 275	325	156	9	1 785	473	8	164	301
Vogtlandkreis	4 332	476	210	34	3 612	635	15	185	435
innerorts	2 896	288	120	32	2 456	341	4	72	265
außerorts	1 436	188	90	2	1 156	294	11	113	170
Zwickau	5 959	773	297	59	4 830	1 046	19	240	787
innerorts	4 630	580	209	53	3 788	745	7	166	572
außerorts	1 329	193	88	6	1 042	301	12	74	215
Direktionsbezirk Chemnitz	26 640	3 318	1 363	239	21 720	4 442	69	1 151	3 222
innerorts	19 508	2 251	906	210	16 141	2 858	29	636	2 193
außerorts	7 132	1 067	457	29	5 579	1 584	40	515	1 029
Dresden, Stadt	10 258	1 446	378	73	8 361	1 775	4	325	1 446
innerorts	9 639	1 396	326	72	7 845	1 693	3	297	1 393
außerorts	619	50	52	1	516	82	1	28	53
Bautzen	6 043	829	200	61	4 953	1 062	18	267	777
innerorts	3 883	528	116	51	3 188	636	4	126	506
außerorts	2 160	301	84	10	1 765	426	14	141	271
Görlitz	5 163	636	193	38	4 296	834	16	218	600
innerorts	3 498	443	125	32	2 898	533	6	106	421
außerorts	1 665	193	68	6	1 398	301	10	112	179
Meißen	4 430	597	241	45	3 547	750	9	181	560
innerorts	2 780	385	127	38	2 230	437	2	85	350
außerorts	1 650	212	114	7	1 317	313	7	96	210
Sächsische Schweiz- Osterzgebirge	4 099	564	200	36	3 299	737	9	195	533
innerorts	2 758	375	121	27	2 235	469	2	100	367
außerorts	1 341	189	79	9	1 064	268	7	95	166
Direktionsbezirk Dresden	29 993	4 072	1 212	253	24 456	5 158	56	1 186	3 916
innerorts	22 558	3 127	815	220	18 396	3 768	17	714	3 037
außerorts	7 435	945	397	33	6 060	1 390	39	472	879

Noch: 13. Straßenverkehrsunfälle und Verunglückte im Zeitraum Januar bis August 2008  
nach Kreisfreien Städten und Landkreisen sowie Ortslage

Kreisfreie Stadt Landkreis Direktionsbezirk Land Ortslage	Straßenverkehrsunfälle					Verunglückte			
	ins- gesamt	mit Personen- schaden	mit Sachschaden			ins- gesamt	davon		
			schwerwiegende		übrige  ohne Alkohol- unfälle		Getötete	Schwer- verletzte	Leicht- verletzte
			im engeren Sinne	Einfluss berausch. Mittel					
Leipzig, Stadt	9 778	1 300	355	87	8 036	1 484	6	204	1 274
innerorts	9 142	1 238	328	85	7 491	1 404	6	187	1 211
außerorts	636	62	27	2	545	80	-	17	63
Leipzig	4 551	582	238	35	3 696	768	14	218	536
innerorts	2 743	346	127	33	2 237	412	3	110	299
außerorts	1 808	236	111	2	1 459	356	11	108	237
Nordsachsen	3 873	517	122	27	3 207	702	13	203	486
innerorts	2 219	280	66	23	1 850	326	1	85	240
außerorts	1 654	237	56	4	1 357	376	12	118	246
Direktionsbezirk Leipzig	18 202	2 399	715	149	14 939	2 954	33	625	2 296
innerorts	14 104	1 864	521	141	11 578	2 142	10	382	1 750
außerorts	4 098	535	194	8	3 361	812	23	243	546
Sachsen	74 835	9 789	3 290	641	61 115	12 554	158	2 962	9 434
innerorts	56 170	7 242	2 242	571	46 115	8 768	56	1 732	6 980
außerorts	18 665	2 547	1 048	70	15 000	3 786	102	1 230	2 454

**Abb. 8 Straßenverkehrsunfälle und Verunglückte nach Direktionsbezirken (DB)  
und Ortslage im Zeitraum Januar bis August 2008**



**14. Straßenverkehrsunfälle und Verunglückte im Zeitraum Januar bis August 2008  
nach Ortslage, Unfalltypen, Monaten, Wochentagen, Uhrzeit und Lichtverhältnissen**

Merkmal	Unfälle mit Personen- schaden	Ver- unglückte	Davon			Schwerwiegende Unfälle mit Sachschaden	
			Ge- tötete	Schwer- verletzte	Leicht- verletzte	im engeren Sinne	Einfluss be- rausch. Mittel
<b>Insgesamt</b>	<b>9 789</b>	<b>12 554</b>	<b>158</b>	<b>2 962</b>	<b>9 434</b>	<b>3 290</b>	<b>641</b>
Ortslage							
innerorts	7 242	8 768	56	1 732	6 980	2 242	571
außerorts ohne Autobahn	2 220	3 230	89	1 081	2 060	768	62
auf Autobahnen	327	556	13	149	394	280	8
Unfalltyp							
Fahrunfall	2 124	2 716	72	946	1 698	924	213
Abbiegeunfall	1 320	1 731	8	322	1 401	442	48
Einbiegen-/Kreuzenunfall	2 507	3 197	13	599	2 585	1 306	52
Überschreitenunfall	598	675	15	236	424	2	5
Unfall durch ruhenden Verkehr	238	249	-	47	202	42	55
Unfall im Längsverkehr	2 035	2 861	29	491	2 341	362	96
sonstiger Unfall	967	1 125	21	321	783	212	172
Monat							
Januar	1 002	1 265	16	272	977	487	76
Februar	876	1 151	14	258	879	390	72
März	989	1 311	15	299	997	522	71
April	1 224	1 569	16	372	1 181	394	91
Mai	1 442	1 820	27	448	1 345	355	82
Juni	1 568	2 009	25	491	1 493	419	84
Juli	1 391	1 749	18	401	1 330	349	88
August	1 297	1 680	27	421	1 232	374	77
September	...	...	...	...	...	...	...
Oktober	...	...	...	...	...	...	...
November	...	...	...	...	...	...	...
Dezember	...	...	...	...	...	...	...
Wochentag							
Montag	1 475	1 890	30	404	1 456	497	42
Dienstag	1 516	1 912	18	399	1 495	473	84
Mittwoch	1 507	1 873	20	433	1 420	462	83
Donnerstag	1 540	1 917	19	434	1 464	475	85
Freitag	1 626	2 028	21	457	1 550	620	108
Samstag	1 145	1 590	21	460	1 109	392	118
Sonntag	976	1 344	29	375	940	371	121
Uhrzeit <sup>1)</sup>							
0 - 1:59 Uhr	195	251	6	88	157	96	67
2 - 3:59 Uhr	124	185	6	57	122	78	36
4 - 5:59 Uhr	236	284	9	79	196	162	44
6 - 7:59 Uhr	911	1 113	9	224	880	352	35
8 - 9:59 Uhr	838	1 017	14	211	792	347	26
10 - 11:59 Uhr	1 083	1 386	20	280	1 086	384	30
12 - 13:59 Uhr	1 218	1 579	11	381	1 187	331	46
14 - 15:59 Uhr	1 692	2 173	31	517	1 625	439	54
16 - 17:59 Uhr	1 620	2 097	22	484	1 591	455	69
18 - 19:59 Uhr	997	1 300	15	330	955	303	95
20 - 21:59 Uhr	544	706	10	184	512	190	66
22 - 23:59 Uhr	326	462	5	126	331	153	73
Lichtverhältnisse							
Tageslicht	7 869	10 021	115	2 281	7 625	2 369	317
Dämmerung	441	573	7	145	421	179	37
Dunkelheit	1 479	1 960	36	536	1 388	742	287

1) Unfälle mit fehlendem Merkmal wurden nicht ausgewertet.

**15. Straßenverkehrsunfälle und Verunglückte im Zeitraum Januar bis August 2008  
nach Ortslage, Unfalltypen, Monaten, Wochentagen, Uhrzeit und Lichtverhältnissen -  
Alkoholunfälle<sup>1)</sup>**

Merkmal	Unfälle mit Personen- schaden	Ver- unglückte	Davon			Schwerwiegende Unfälle mit Sachschaden	
			Ge- tötete	Schwer- verletzte	Leicht- verletzte	im engeren Sinne	Einfluss be- rausch. Mittel
<b>Insgesamt</b>	<b>632</b>	<b>774</b>	<b>7</b>	<b>264</b>	<b>503</b>	<b>299</b>	<b>641</b>
Ortslage							
innerorts	476	572	4	175	393	200	571
außerorts ohne Autobahn	141	183	3	80	100	77	62
auf Autobahnen	15	19	-	9	10	22	8
Unfalltyp							
Fahrunfall	328	392	5	149	238	204	213
Abbiegeunfall	31	44	-	12	32	22	48
Einbiegen-/Kreuzenunfall	79	107	-	21	86	21	52
Überschreitenunfall	35	38	1	16	21	1	5
Unfall durch ruhenden Verkehr	17	17	-	7	10	12	55
Unfall im Längsverkehr	76	106	1	32	73	24	96
sonstiger Unfall	66	70	-	27	43	15	172
Monat							
Januar	53	70	-	17	53	36	76
Februar	53	65	1	24	40	46	72
März	58	66	1	18	47	44	71
April	72	95	2	37	56	24	91
Mai	123	154	-	47	107	36	82
Juni	95	109	2	44	63	39	84
Juli	86	104	1	41	62	30	88
August	92	111	-	36	75	44	77
September	...	...	...	...	...	...	...
Oktober	...	...	...	...	...	...	...
November	...	...	...	...	...	...	...
Dezember	...	...	...	...	...	...	...
Wochentag							
Montag	58	70	-	26	44	30	42
Dienstag	65	77	-	21	56	35	84
Mittwoch	67	79	-	23	56	26	83
Donnerstag	83	97	-	31	66	35	85
Freitag	97	114	2	45	67	45	108
Samstag	140	179	3	58	118	43	118
Sonntag	122	158	2	60	96	85	121
Uhrzeit <sup>2)</sup>							
0 - 1:59 Uhr	80	97	2	45	50	32	67
2 - 3:59 Uhr	48	68	-	31	37	44	36
4 - 5:59 Uhr	45	56	2	15	39	40	44
6 - 7:59 Uhr	28	34	-	9	25	22	35
8 - 9:59 Uhr	10	17	-	5	12	7	26
10 - 11:59 Uhr	10	10	-	2	8	11	30
12 - 13:59 Uhr	43	55	-	18	37	13	46
14 - 15:59 Uhr	53	60	-	15	45	18	54
16 - 17:59 Uhr	61	70	-	18	52	15	69
18 - 19:59 Uhr	82	108	2	36	70	28	95
20 - 21:59 Uhr	90	103	1	36	66	35	66
22 - 23:59 Uhr	82	96	-	34	62	34	73
Lichtverhältnisse							
Tageslicht	278	336	2	101	233	106	317
Dämmerung	43	51	1	17	33	24	37
Dunkelheit	311	387	4	146	237	169	287

1) Alkoholunfälle sind Unfälle, bei denen mindestens ein Beteiligter alkoholisiert war.

2) Unfälle mit fehlendem Merkmal wurden nicht ausgewertet.

**16. Straßenverkehrsunfälle und Verunglückte im Zeitraum Januar bis August 2008  
nach Ortslage, Unfalltypen, Monaten, Wochentagen, Uhrzeit und Lichtverhältnissen -  
Anteil der Alkoholunfälle an allen Unfällen in Prozent <sup>1)</sup>**

Merkmal	Unfälle mit Personen- schaden	Ver- unglückte	Davon			Schwerwiegende Unfälle mit Sachschaden	
			Ge- tötete	Schwer- verletzte	Leicht- verletzte	im engeren Sinne	Einfluss be- rausch. Mittel
<b>Insgesamt</b>	<b>6,5</b>	<b>6,2</b>	<b>4,4</b>	<b>8,9</b>	<b>5,3</b>	<b>9,1</b>	<b>100</b>
Ortslage							
innerorts	6,6	6,5	7,1	10,1	5,6	8,9	100
außerorts ohne Autobahn	6,4	5,7	3,4	7,4	4,9	10,0	100
auf Autobahnen	4,6	3,4	-	6,0	2,5	7,9	100
Unfalltyp							
Fahrunfall	15,4	14,4	6,9	15,8	14,0	22,1	100
Abbiegeunfall	2,3	2,5	-	3,7	2,3	5,0	100
Einbiegen-/Kreuzenunfall	3,2	3,3	-	3,5	3,3	1,6	100
Überschreitenunfall	5,9	5,6	6,7	6,8	5,0	50,0	100
Unfall durch ruhenden Verkehr	7,1	6,8	-	14,9	5,0	28,6	100
Unfall im Längsverkehr	3,7	3,7	3,4	6,5	3,1	6,6	100
sonstiger Unfall	6,8	6,2	-	8,4	5,5	7,1	100
Monat							
Januar	5,3	5,5	-	6,3	5,4	7,4	100
Februar	6,1	5,6	7,1	9,3	4,6	11,8	100
März	5,9	5,0	6,7	6,0	4,7	8,4	100
April	5,9	6,1	12,5	9,9	4,7	6,1	100
Mai	8,5	8,5	-	10,5	8,0	10,1	100
Juni	6,1	5,4	8,0	9,0	4,2	9,3	100
Juli	6,2	5,9	5,6	10,2	4,7	8,6	100
August	7,1	6,6	-	8,6	6,1	11,8	100
September	...	...	...	...	...	...	...
Oktober	...	...	...	...	...	...	...
November	...	...	...	...	...	...	...
Dezember	...	...	...	...	...	...	...
Wochentag							
Montag	3,9	3,7	-	6,4	3,0	6,0	100
Dienstag	4,3	4,0	-	5,3	3,7	7,4	100
Mittwoch	4,4	4,2	-	5,3	3,9	5,6	100
Donnerstag	5,4	5,1	-	7,1	4,5	7,4	100
Freitag	6,0	5,6	9,5	9,8	4,3	7,3	100
Samstag	12,2	11,3	14,3	12,6	10,6	11,0	100
Sonntag	12,5	11,8	6,9	16,0	10,2	22,9	100
Uhrzeit <sup>2)</sup>							
0 - 1:59 Uhr	41,0	38,6	33,3	51,1	31,8	33,3	100
2 - 3:59 Uhr	38,7	36,8	-	54,4	30,3	56,4	100
4 - 5:59 Uhr	19,1	19,7	22,2	19,0	19,9	24,7	100
6 - 7:59 Uhr	3,1	3,1	-	4,0	2,8	6,3	100
8 - 9:59 Uhr	1,2	1,7	-	2,4	1,5	2,0	100
10 - 11:59 Uhr	0,9	0,7	-	0,7	0,7	2,9	100
12 - 13:59 Uhr	3,5	3,5	-	4,7	3,1	3,9	100
14 - 15:59 Uhr	3,1	2,8	-	2,9	2,8	4,1	100
16 - 17:59 Uhr	3,8	3,3	-	3,7	3,3	3,3	100
18 - 19:59 Uhr	8,2	8,3	13,3	10,9	7,3	9,2	100
20 - 21:59 Uhr	16,5	14,6	10,0	19,6	12,9	18,4	100
22 - 23:59 Uhr	25,2	20,8	-	27,0	18,7	22,2	100
Lichtverhältnisse							
Tageslicht	3,5	3,4	1,7	4,4	3,1	4,5	100
Dämmerung	9,8	8,9	14,3	11,7	7,8	13,4	100
Dunkelheit	21,0	19,7	11,1	27,2	17,1	22,8	100

1) Alkoholunfälle sind Unfälle, bei denen mindestens ein Beteiligter alkoholisiert war.

2) Unfälle mit fehlendem Merkmal wurden nicht ausgewertet.