



# Statistischer Bericht



## Straßenverkehrsunfälle im Freistaat Sachsen

Mai 2010

H | 1 – m 05/10

# Zeichenerklärung

- Nichts vorhanden (genau Null)
- 0 weniger als die Hälfte von 1 in der letzten besetzten Stelle, jedoch mehr als nichts
- ... Angabe fällt später an
- / Zahlenwert nicht sicher genug
- . Zahlenwert unbekannt oder geheim zu halten
- x Tabellenfach gesperrt, weil Aussage nicht sinnvoll
- () Aussagewert ist eingeschränkt
- p vorläufige Zahl
- r berichtigte Zahl
- s geschätzte Zahl

## Inhalt

	Seite
Vorbemerkungen	3
Erläuterungen	3
<b>Tabellenteil</b>	
1. Straßenverkehrsunfälle mit Sachschaden 2008 bis 2010 nach Monaten	6
2. Straßenverkehrsunfälle mit Personenschaden 2008 bis 2010 nach Monaten	6
3. Verunglückte bei Straßenverkehrsunfällen 2008 bis 2010 nach Monaten	6
4. Straßenverkehrsunfälle mit Personenschaden und Verunglückte nach Straßenarten und Ortslage	7
5. Straßenverkehrsunfälle mit Personenschaden und Verunglückte nach Unfallarten und Ortslage	8
6. Straßenverkehrsunfälle mit Personenschaden und Verunglückte nach Unfalltypen und Ortslage	10
7. Verunglückte bei Straßenverkehrsunfällen nach Art der Verkehrsbeteiligung	11
8. Verunglückte bei Straßenverkehrsunfällen nach Altersgruppen und Geschlecht	12
9. An Straßenverkehrsunfällen beteiligte Fahrzeugführer und Fußgänger	14
10. Ursachen von Straßenverkehrsunfällen mit Personenschaden	16
11. Straßenverkehrsunfälle und Verunglückte nach Datum und Ortslage	19
12. Straßenverkehrsunfälle und Verunglückte im Mai 2010 nach Kreisfreien Städten und Landkreisen sowie Ortslage	21
13. Straßenverkehrsunfälle und Verunglückte im Zeitraum Januar bis Mai 2010 nach Kreisfreien Städten und Landkreisen sowie Ortslage	23
14. Straßenverkehrsunfälle und Verunglückte im Zeitraum Januar bis Mai 2010 nach Ortslage, Unfalltypen, Monaten, Wochentagen, Uhrzeit und Lichtverhältnissen	25
15. Straßenverkehrsunfälle und Verunglückte im Zeitraum Januar bis Mai 2010 nach Ortslage, Unfalltypen, Monaten, Wochentagen, Uhrzeit und Lichtverhältnissen – Alkoholunfälle	26
16. Straßenverkehrsunfälle und Verunglückte im Zeitraum Januar bis Mai 2010 nach Ortslage, Unfalltypen, Monaten, Wochentagen, Uhrzeit und Lichtverhältnissen – Anteil der Alkoholunfälle an allen Unfällen	27

Abbildungen	Seite
Abb. 1 Straßenverkehrsunfälle insgesamt 2008 bis 2010 nach Monaten	4
Abb. 2 Straßenverkehrsunfälle mit Personenschaden 2008 bis 2010 nach Monaten	4
Abb. 3 Straßenverkehrsunfälle mit Sachschaden 2008 bis 2010 nach Monaten	4
Abb. 4 Getötete bei Straßenverkehrsunfällen 2008 bis 2010 nach Monaten	5
Abb. 5 Schwerverletzte bei Straßenverkehrsunfällen 2008 bis 2010 nach Monaten	5
Abb. 6 Leichtverletzte bei Straßenverkehrsunfällen 2008 bis 2010 nach Monaten	5
Abb. 7 Straßenverkehrsunfälle und Verunglückte nach Direktionsbezirken und Ortslage im Mai 2010	22
Abb. 8 Straßenverkehrsunfälle und Verunglückte nach Direktionsbezirken und Ortslage im Zeitraum Januar bis Mai 2010	24

## Vorbemerkungen

### Rechtsgrundlagen

Die Rechtsgrundlage des vorliegenden Berichtes bildet das Gesetz über die Statistik der Straßenverkehrsunfälle vom 15. Juni 1990 (BGBl. I S. 1078 ff.) in Verbindung mit dem Bundesstatistikgesetz vom 22. Januar 1987 (BGBl. I S. 462, 565), zuletzt geändert durch Artikel 3 des Gesetzes vom 7. September 2007 (BGBl. I S. 2246) und dem Sächsischen Statistikgesetz vom 17. Mai 1993 (SächsGVBl. S. 453), zuletzt geändert durch Artikel 13 des Gesetzes vom 6. Juni 2002 (SächsGVBl. S. 168).

Ab dem 1. Januar 1995 gelten zusätzlich das Erste Gesetz zur Änderung des Straßenverkehrsunfallstatistikgesetzes vom 23. November 1994 (BGBl. I S. 3491) und die Verordnung zur näheren Bestimmung des schwerwiegenden Unfalls mit Sachschaden im Sinne des Straßenverkehrsunfallstatistikgesetzes vom 21. Dezember 1994 (BGBl. I S. 3970).

### Berichtskreis

Die Statistik der Straßenverkehrsunfälle erfasst alle Unfälle, zu denen die Polizei herangezogen wurde.

## Erläuterungen

**Straßenverkehrsunfälle** sind Unfälle, bei denen infolge des Fahrverkehrs auf öffentlichen Wegen und Plätzen Personen verletzt oder getötet wurden oder Sachschaden verursacht worden ist.

### Unfälle werden nach ihren Folgen unterschieden in:

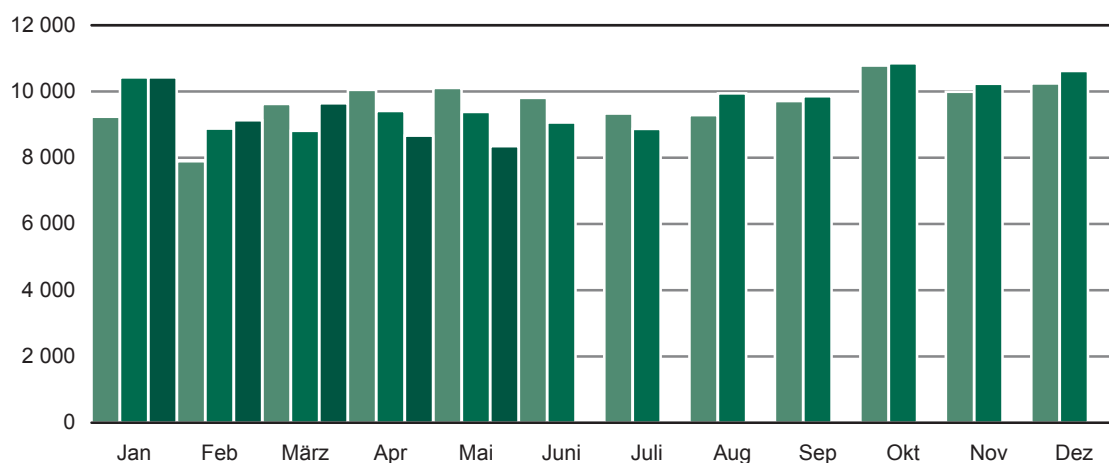
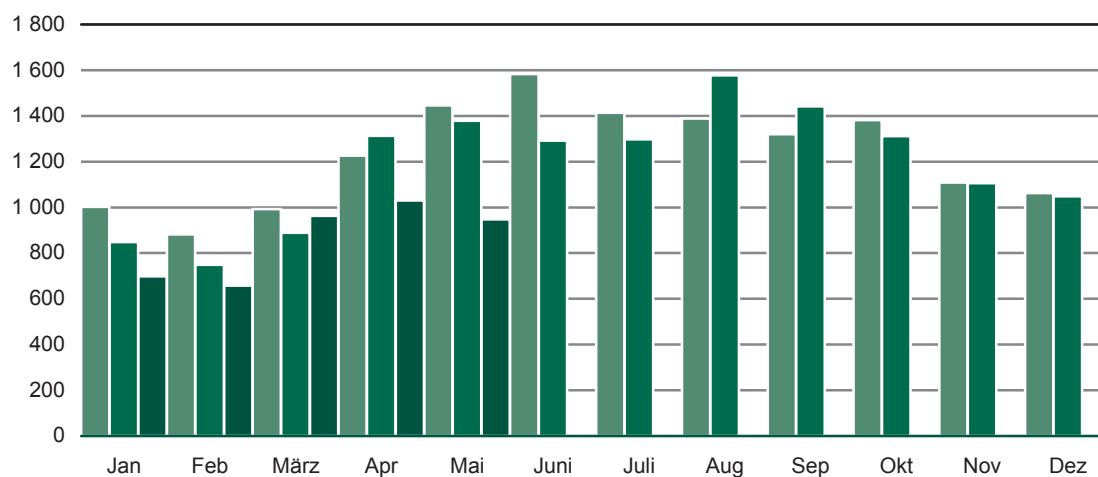
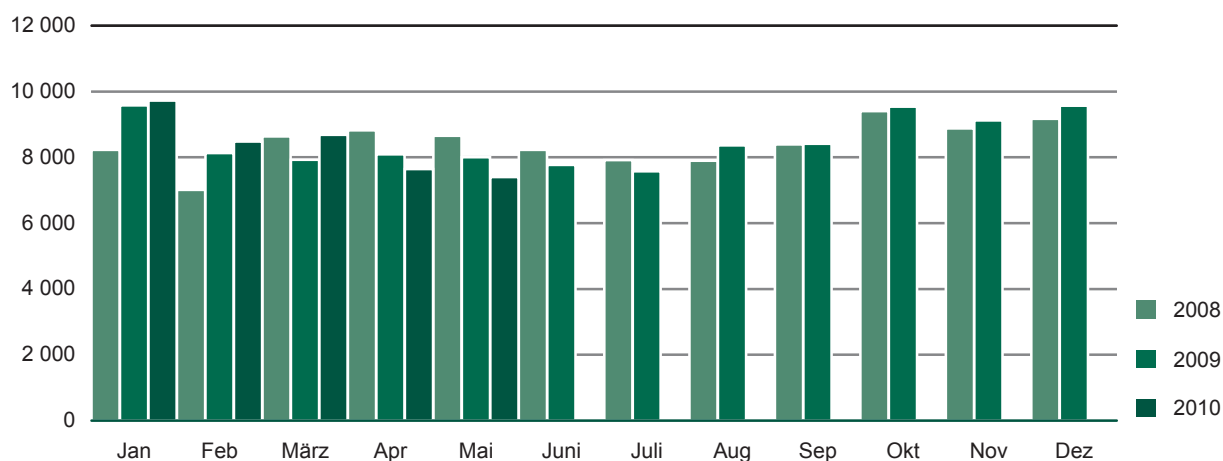
- *Unfälle mit Personenschaden*: Unfälle, bei denen Personen getötet bzw. schwer oder leicht verletzt wurden.
- *Schwerwiegende Unfälle mit Sachschaden im engeren Sinne*: Unfälle, bei denen ein Straftatbestand oder eine Ordnungswidrigkeit (Bußgeld) vorlag und bei denen gleichzeitig mindestens ein Kfz aufgrund eines Unfallschadens von der Unfallstelle abgeschleppt werden musste (nicht fahrbereit); dies betrifft auch Fälle mit Alkoholeinwirkung,
- *Sonstige Sachschadensunfälle unter der Einwirkung von Alkohol oder anderen berauschenden Mitteln*: Unfälle, bei denen mindestens ein Unfallbeteiligter unter Alkoholeinwirkung oder anderer berauschender Mittel stand und alle beteiligten Kfz noch fahrbereit waren.
- *Sonstige Sachschadensunfälle ohne Alkoholeinwirkung (sog. Bagatelleunfälle)*: alle übrigen Sachschadensunfälle.

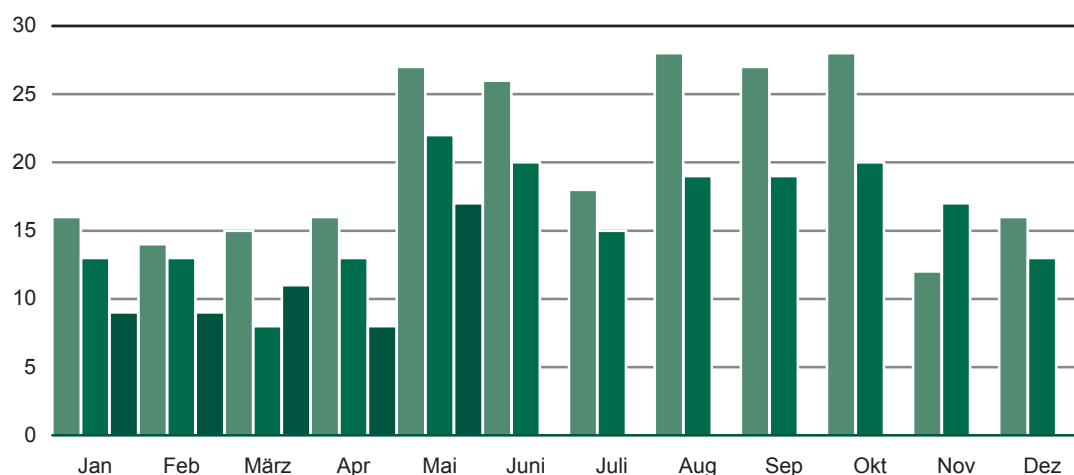
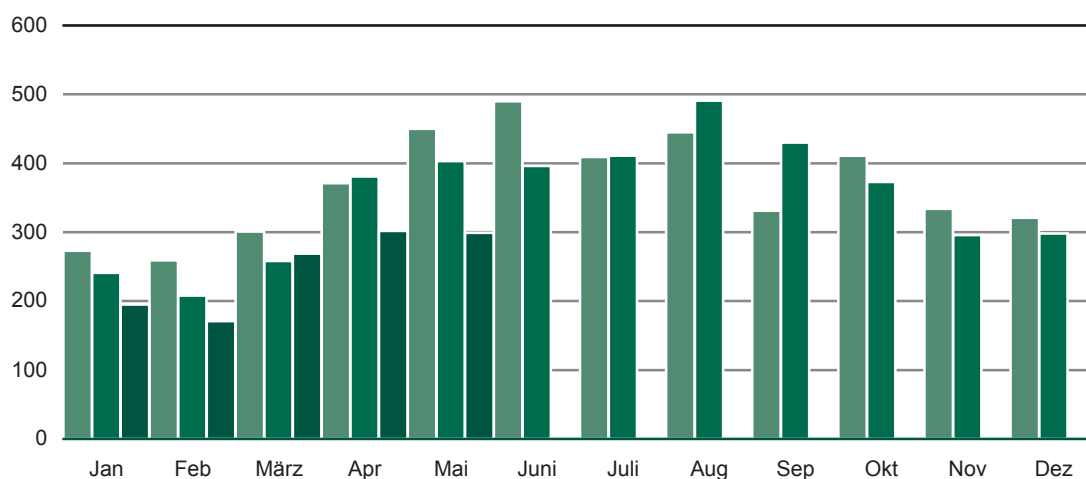
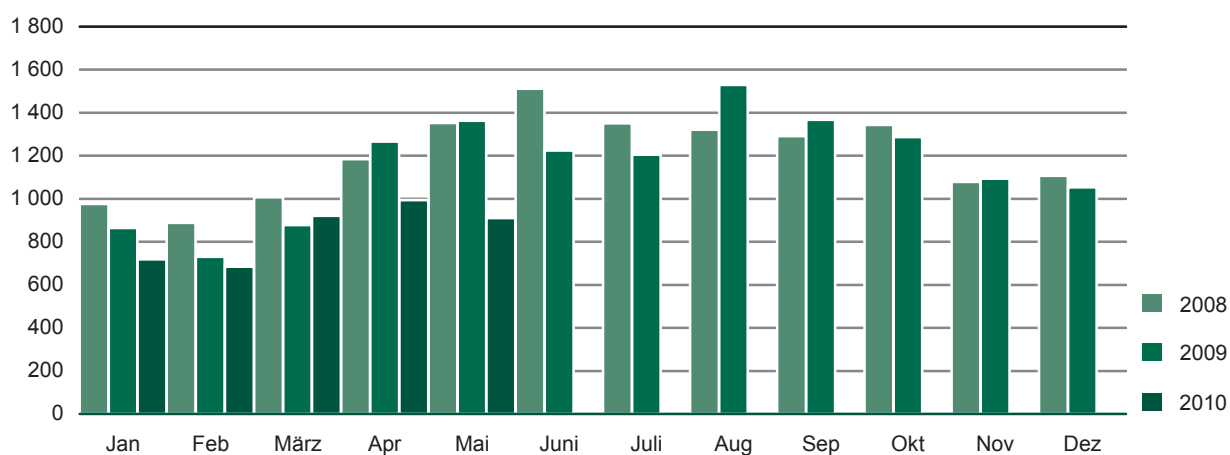
Als **Verunglückte** zählen Personen (auch Mitfahrer), die beim Unfall verletzt oder getötet wurden. Dabei werden erfasst als:

- *Getötete*: Personen, die beim Unfall oder innerhalb von 30 Tagen an den Unfallfolgen starben,
- *Schwerverletzte*: Personen, die unmittelbar zur stationären Behandlung (für mindestens 24 Stunden) in einem Krankenhaus aufgenommen wurden,
- *Leichtverletzte*: alle übrigen Verletzten.

Als **Beteiligte** an einem Straßenverkehrsunfall werden alle Fahrzeugführer oder Fußgänger erfasst, die selbst - oder deren Fahrzeug - Schäden erlitten oder hervorgerufen haben.

Jedem Straßenverkehrsunfall können ein oder mehrere **Unfallursachen** zugeordnet werden, so dass die Anzahl der Ursachen i. d. R. größer ist als die Anzahl der Unfälle. Bei Nachmeldungen handelt es sich um Unfallvorgänge, die aufgrund verspäteten Eingangs der Unfallanzeigen nicht mehr in das jeweilige Monatsergebnis eingearbeitet werden können.

**Abb. 1 Straßenverkehrsunfälle insgesamt 2008 bis 2010 nach Monaten****Abb. 2 Straßenverkehrsunfälle mit Personenschaden 2008 bis 2010 nach Monaten****Abb. 3 Straßenverkehrsunfälle mit Sachschaden 2008 bis 2010 nach Monaten**

**Abb. 4 Getötete bei Straßenverkehrsunfällen 2008 bis 2010 nach Monaten****Abb. 5 Schwerverletzte bei Straßenverkehrsunfällen 2008 bis 2010 nach Monaten****Abb. 6 Leichtverletzte bei Straßenverkehrsunfällen 2008 bis 2010 nach Monaten**

### 1. Straßenverkehrsunfälle mit Sachschaden 2008 bis 2010 nach Monaten<sup>1)</sup>

Monat	Insgesamt			Schwerwiegende Unfälle mit Sachschaden						Sonst. Sachschadensunfälle ohne Alkoholeinwirkung		
				im engeren Sinne			Einfluss berausch. Mittel <sup>2)</sup>					
	2008	2009	2010	2008	2009	2010	2008	2009	2010	2008	2009	2010
Januar	8 231	9 580	9 726	488	601	557	76	61	63	7 667	8 918	9 106
Februar	7 009	8 128	8 477	390	547	470	72	66	55	6 547	7 515	7 952
März	8 636	7 924	8 680	522	443	472	71	58	58	8 043	7 423	8 150
April	8 823	8 094	7 639	393	309	350	91	54	63	8 339	7 731	7 226
Mai	8 657	8 003	7 400	356	357	364	81	80	64	8 220	7 566	6 972
Juni	8 225	7 773	...	420	367	...	85	71	...	7 720	7 335	...
Juli	7 915	7 574	...	348	390	...	88	74	...	7 479	7 110	...
August	7 897	8 360	...	381	348	...	80	83	...	7 436	7 929	...
September	8 389	8 412	...	442	354	...	83	69	...	7 864	7 989	...
Oktober	9 404	9 538	...	522	483	...	106	96	...	8 776	8 959	...
November	8 880	9 123	...	505	410	...	95	77	...	8 280	8 636	...
Dezember	9 175	9 572	...	521	625	...	66	79	...	8 588	8 868	...
Jan.-Mai	41 356	41 729	41 922	2 149	2 257	2 213	391	319	303	38 816	39 153	39 406
Jahr	101 241	102 081	...	5 288	5 234	...	994	868	...	94 959	95 979	...

### 2. Straßenverkehrsunfälle mit Personenschaden 2008 bis 2010 nach Monaten<sup>1)</sup>

Monat	Insgesamt			Unfälle mit								
				Getöteten			Schwerverletzten			Leichtverletzten		
	2008	2009	2010	2008	2009	2010	2008	2009	2010	2008	2009	2010
Januar	1 002	848	699	16	12	8	249	205	166	737	631	525
Februar	882	749	658	13	13	8	224	171	149	645	565	501
März	992	889	963	14	8	11	259	228	228	719	653	724
April	1 226	1 313	1 030	12	13	8	320	347	259	894	953	763
Mai	1 446	1 378	947	25	22	15	395	363	260	1 026	993	672
Juni	1 583	1 292	...	24	20	...	415	333	...	1 144	939	...
Juli	1 414	1 297	...	17	15	...	372	359	...	1 025	923	...
August	1 389	1 578	...	26	19	...	393	421	...	970	1 138	...
September	1 320	1 442	...	26	17	...	295	390	...	999	1 035	...
Oktober	1 382	1 311	...	27	19	...	354	323	...	1 001	969	...
November	1 108	1 106	...	11	16	...	288	266	...	809	824	...
Dezember	1 063	1 049	...	16	13	...	279	250	...	768	786	...
Jan.-Mai	5 548	5 177	4 297	80	68	50	1 447	1 314	1 062	4 021	3 795	3 185
<b>Jahr</b>	<b>14 807</b>	<b>14 252</b>	...	<b>227</b>	<b>187</b>	...	<b>3 843</b>	<b>3 656</b>	...	<b>10 737</b>	<b>10 409</b>	...

### 3. Verunglückte bei Straßenverkehrsunfällen 2008 bis 2010 nach Monaten<sup>1)</sup>

Monat	Insgesamt			Verunglückte								
				Getötete			Schwerverletzte			Leichtverletzte		
	2008	2009	2010	2008	2009	2010	2008	2009	2010	2008	2009	2010
Januar	1 265	1 118	923	16	13	9	273	241	195	976	864	719
Februar	1 161	951	865	14	13	9	259	208	171	888	730	685
März	1 323	1 144	1 201	15	8	11	301	258	269	1 007	878	921
April	1 571	1 660	1 304	16	13	8	371	381	302	1 184	1 266	994
Mai	1 829	1 788	1 227	27	22	17	450	403	299	1 352	1 363	911
Juni	2 027	1 640	...	26	20	...	490	396	...	1 511	1 224	...
Juli	1 777	1 631	...	18	15	...	409	411	...	1 350	1 205	...
August	1 794	2 039	...	28	19	...	445	491	...	1 321	1 529	...
September	1 649	1 816	...	27	19	...	331	430	...	1 291	1 367	...
Oktober	1 783	1 680	...	28	20	...	411	373	...	1 344	1 287	...
November	1 425	1 407	...	12	17	...	334	296	...	1 079	1 094	...
Dezember	1 444	1 364	...	16	13	...	321	298	...	1 107	1 053	...
Jan.-Mai	7 149	6 661	5 520	88	69	54	1 654	1 491	1 236	5 407	5 101	4 230
<b>Jahr</b>	<b>19 048</b>	<b>18 238</b>	...	<b>243</b>	<b>192</b>	...	<b>4 395</b>	<b>4 186</b>	...	<b>14 410</b>	<b>13 860</b>	...

1) einschließlich Nachmeldungen

2) sonstige Sachschadensunfälle unter der Einwirkung von Alkohol oder anderen berauschenden Mitteln



#### 4. Straßenverkehrsunfälle mit Personenschaden und Verunglückte nach Straßenarten und Ortslage

Straßenart Ortslage	Unfälle mit Personen- schaden	Verunglückte				Unfälle mit Personen- schaden	Verunglückte			
		insgesamt	davon				insgesamt	davon		
			Getötete	Schwer- verletzte	Leicht- verletzte			Getötete	Schwer- verletzte	Leicht- verletzte
Mai 2010						Mai 2009				
Autobahnen	39	62	5	15	42	54	88	1	22	65
Bundesstraßen	232	330	5	74	251	296	403	5	91	307
innerorts	155	210	3	37	170	202	261	1	52	208
außerorts	77	120	2	37	81	94	142	4	39	99
Staatsstraßen	204	282	4	63	215	302	418	6	100	312
innerorts	129	172	1	31	140	182	240	-	42	198
außerorts	75	110	3	32	75	120	178	6	58	114
Kreisstraßen	77	98	1	31	66	128	180	7	59	114
innerorts	43	54	1	15	38	80	109	1	33	75
außerorts	34	44	-	16	28	48	71	6	26	39
Andere Straßen	395	455	2	116	337	598	699	3	131	565
innerorts	368	422	1	102	319	560	656	3	115	538
außerorts	27	33	1	14	18	38	43	-	16	27
<b>Insgesamt</b>	<b>947</b>	<b>1 227</b>	<b>17</b>	<b>299</b>	<b>911</b>	<b>1 378</b>	<b>1 788</b>	<b>22</b>	<b>403</b>	<b>1 363</b>
<b>  innerorts</b>	<b>695</b>	<b>858</b>	<b>6</b>	<b>185</b>	<b>667</b>	<b>1 024</b>	<b>1 266</b>	<b>5</b>	<b>242</b>	<b>1 019</b>
<b>  außerorts</b>	<b>252</b>	<b>369</b>	<b>11</b>	<b>114</b>	<b>244</b>	<b>354</b>	<b>522</b>	<b>17</b>	<b>161</b>	<b>344</b>
Januar - Mai 2010						Januar - Mai 2009				
Autobahnen	172	257	6	66	185	226	352	8	77	267
Bundesstraßen	1 063	1 472	19	316	1 137	1 309	1 841	21	403	1 417
innerorts	690	904	6	162	736	861	1 145	5	220	920
außerorts	373	568	13	154	401	448	696	16	183	497
Staatsstraßen	947	1 305	15	339	951	1 112	1 492	19	380	1 093
innerorts	541	687	1	148	538	638	809	1	171	637
außerorts	406	618	14	191	413	474	683	18	209	456
Kreisstraßen	346	427	5	111	311	400	507	8	149	350
innerorts	200	246	3	59	184	238	293	1	85	207
außerorts	146	181	2	52	127	162	214	7	64	143
Andere Straßen	1 769	2 059	9	404	1 646	2 130	2 469	13	482	1 974
innerorts	1 669	1 934	7	362	1 565	2 013	2 325	10	440	1 875
außerorts	100	125	2	42	81	117	144	3	42	99
<b>Insgesamt</b>	<b>4 297</b>	<b>5 520</b>	<b>54</b>	<b>1 236</b>	<b>4 230</b>	<b>5 177</b>	<b>6 661</b>	<b>69</b>	<b>1 491</b>	<b>5 101</b>
<b>  innerorts</b>	<b>3 100</b>	<b>3 771</b>	<b>17</b>	<b>731</b>	<b>3 023</b>	<b>3 750</b>	<b>4 572</b>	<b>17</b>	<b>916</b>	<b>3 639</b>
<b>  außerorts</b>	<b>1 197</b>	<b>1 749</b>	<b>37</b>	<b>505</b>	<b>1 207</b>	<b>1 427</b>	<b>2 089</b>	<b>52</b>	<b>575</b>	<b>1 462</b>

## 5. Straßenverkehrsunfälle mit Personenschaden und Verunglückte nach Unfallarten und Ortslage

Unfallart Ortslage	Unfälle mit Personen- schaden	Verunglückte				Unfälle mit Personen- schaden	Verunglückte								
		insgesamt	davon				insgesamt	davon							
			Getötete	Schwer- verletzte	Leicht- verletzte			Getötete	Schwer- verletzte	Leicht- verletzte					
Mai 2010											Mai 2009				
Zusammenstoß mit anderem Fahrzeug, das															
anfährt, anhält oder im ruhenden Verkehr steht	50	71	1	8	62	80	101	-	9	92					
innerorts	44	60	-	7	53	73	89	-	6	83					
außerorts	6	11	1	1	9	7	12	-	3	9					
vorausfährt oder wartet	105	161	3	22	136	173	260	-	19	241					
innerorts	71	98	-	6	92	123	177	-	8	169					
außerorts	34	63	3	16	44	50	83	-	11	72					
seitlich in gleicher Richtung fährt	57	74	1	15	58	71	84	-	16	68					
innerorts	42	51	1	13	37	54	62	-	11	51					
außerorts	15	23	-	2	21	17	22	-	5	17					
entgegenkommt	85	132	5	35	92	109	171	4	45	122					
innerorts	54	78	2	20	56	68	89	1	16	72					
außerorts	31	54	3	15	36	41	82	3	29	50					
einbiegt oder kreuzt	295	382	2	75	305	406	547	2	109	436					
innerorts	249	309	2	56	251	349	447	2	83	362					
außerorts	46	73	-	19	54	57	100	-	26	74					
Zusammenstoß zwischen Fahrzeug und Fußgänger	89	100	1	30	69	140	155	2	49	104					
innerorts	83	94	-	29	65	125	136	-	45	91					
außerorts	6	6	1	1	4	15	19	2	4	13					
Aufprall auf Hindernis	5	5	-	1	4	11	11	-	2	9					
innerorts	2	2	-	1	1	7	7	-	-	7					
außerorts	3	3	-	-	3	4	4	-	2	2					
Abkommen von Fahrbahn															
nach rechts	86	108	-	51	57	134	167	8	64	95					
innerorts	34	42	-	18	24	52	57	-	23	34					
außerorts	52	66	-	33	33	82	110	8	41	61					
nach links	61	77	3	29	45	83	100	4	35	61					
innerorts	22	27	-	9	18	33	43	1	14	28					
außerorts	39	50	3	20	27	50	57	3	21	33					
Unfall anderer Art	114	117	1	33	83	171	192	2	55	135					
innerorts	94	97	1	26	70	140	159	1	36	122					
außerorts	20	20	-	7	13	31	33	1	19	13					
Insgesamt	947	1 227	17	299	911	1 378	1 788	22	403	1 363					
innerorts	695	858	6	185	667	1 024	1 266	5	242	1 019					
außerorts	252	369	11	114	244	354	522	17	161	344					

## Noch: 5. Straßenverkehrsunfälle mit Personenschaden und Verunglückte nach Unfallarten und Ortslage

Unfallart Ortslage	Unfälle mit Personen- schaden	Verunglückte				Unfälle mit Personen- schaden	Verunglückte								
		insgesamt	davon				insgesamt	davon							
			Getötete	Schwer- verletzte	Leicht- verletzte			Getötete	Schwer- verletzte	Leicht- verletzte					
Januar - Mai 2010											Januar - Mai 2009				
Zusammenstoß mit anderem Fahrzeug, das															
anfährt, anhält oder im ruhenden Verkehr steht	254	324	1	33	290	288	358	1	40	317					
innerorts	223	278	-	28	250	257	307	-	33	274					
außerorts	31	46	1	5	40	31	51	1	7	43					
vorausfährt oder wartet	538	760	3	76	681	683	990	2	97	891					
innerorts	398	529	-	32	497	493	670	-	48	622					
außerorts	140	231	3	44	184	190	320	2	49	269					
seitlich in gleicher Richtung fährt	198	238	2	38	198	255	303	4	52	247					
innerorts	147	167	2	22	143	183	211	1	31	179					
außerorts	51	71	-	16	55	72	92	3	21	68					
entgegenkommt	499	815	17	221	577	495	771	11	200	560					
innerorts	297	428	3	97	328	308	413	2	80	331					
außerorts	202	387	14	124	249	187	358	9	120	229					
einbiegt oder kreuzt	1 117	1 465	5	262	1 198	1 403	1 863	3	377	1 483					
innerorts	942	1 178	2	189	987	1 204	1 522	2	283	1 237					
außerorts	175	287	3	73	211	199	341	1	94	246					
Zusammenstoß zwischen Fahrzeug und Fußgänger	503	532	6	167	359	607	652	8	210	434					
innerorts	480	508	3	163	342	565	600	4	192	404					
außerorts	23	24	3	4	17	42	52	4	18	30					
Aufprall auf Hindernis	10	12	1	1	10	27	30	-	6	24					
innerorts	4	4	-	1	3	14	14	-	4	10					
außerorts	6	8	1	-	7	13	16	-	2	14					
Abkommen von Fahrbahn															
nach rechts	447	535	5	192	338	551	660	22	207	431					
innerorts	158	188	2	64	122	192	219	1	73	145					
außerorts	289	347	3	128	216	359	441	21	134	286					
nach links	331	413	11	136	266	374	478	13	143	322					
innerorts	106	126	2	46	78	127	168	3	53	112					
außerorts	225	287	9	90	188	247	310	10	90	210					
Unfall anderer Art	400	426	3	110	313	494	556	5	159	392					
innerorts	345	365	3	89	273	407	448	4	119	325					
außerorts	55	61	-	21	40	87	108	1	40	67					
Insgesamt	4 297	5 520	54	1 236	4 230	5 177	6 661	69	1 491	5 101					
innerorts	3 100	3 771	17	731	3 023	3 750	4 572	17	916	3 639					
außerorts	1 197	1 749	37	505	1 207	1 427	2 089	52	575	1 462					

## 6. Straßenverkehrsunfälle mit Personenschaden und Verunglückte nach Unfalltypen und Ortslage

Unfalltyp Ortslage	Unfälle mit Personen- schaden	Verunglückte				Unfälle mit Personen- schaden	Verunglückte								
		insgesamt	davon				insgesamt	davon							
			Getötete	Schwer- verletzte	Leicht- verletzte			Getötete	Schwer- verletzte	Leicht- verletzte					
Mai 2010											Mai 2009				
Fahrunfall	189	240	6	100	134	296	358	12	133	213					
innerorts	101	123	1	44	78	153	176	1	60	115					
außerorts	88	117	5	56	56	143	182	11	73	98					
Abbiegeunfall	143	185	-	31	154	190	256	2	41	213					
innerorts	117	141	-	22	119	154	192	-	31	161					
außerorts	26	44	-	9	35	36	64	2	10	52					
Einbiegen-/Kreuzenunfall	236	299	2	60	237	343	453	2	88	363					
innerorts	205	253	2	49	202	301	385	2	68	315					
außerorts	31	46	-	11	35	42	68	-	20	48					
Überschreitenunfall	60	67	-	21	46	90	100	1	33	66					
innerorts	59	66	-	20	46	85	94	-	32	62					
außerorts	1	1	-	1	-	5	6	1	1	4					
Unfall durch ruhenden Verkehr	25	32	1	8	23	39	41	1	4	36					
innerorts	24	31	-	8	23	38	38	1	3	34					
außerorts	1	1	1	-	-	1	3	-	1	2					
Unfall im Längsverkehr	192	289	7	49	233	276	417	2	61	354					
innerorts	112	157	2	22	133	180	256	1	23	232					
außerorts	80	132	5	27	100	96	161	1	38	122					
Sonstiger Unfall	102	115	1	30	84	144	163	2	43	118					
innerorts	77	87	1	20	66	113	125	-	25	100					
außerorts	25	28	-	10	18	31	38	2	18	18					
Insgesamt	947	1 227	17	299	911	1 378	1 788	22	403	1 363					
innerorts	695	858	6	185	667	1 024	1 266	5	242	1 019					
außerorts	252	369	11	114	244	354	522	17	161	344					
Januar - Mai 2010											Januar - Mai 2009				
Fahrunfall	1 046	1 368	23	448	897	1 248	1 587	39	490	1 058					
innerorts	450	553	4	175	374	566	682	6	213	463					
außerorts	596	815	19	273	523	682	905	33	277	595					
Abbiegeunfall	554	700	-	123	577	714	931	2	172	757					
innerorts	467	567	-	100	467	592	723	-	129	594					
außerorts	87	133	-	23	110	122	208	2	43	163					
Einbiegen-/Kreuzenunfall	970	1 268	5	229	1 034	1 197	1 588	3	309	1 276					
innerorts	838	1 053	2	170	881	1 036	1 315	2	234	1 079					
außerorts	132	215	3	59	153	161	273	1	75	197					
Überschreitenunfall	328	349	2	114	233	380	414	6	152	256					
innerorts	321	342	2	112	228	362	393	3	142	248					
außerorts	7	7	-	2	5	18	21	3	10	8					
Unfall durch ruhenden Verkehr	87	95	1	20	74	109	115	1	15	99					
innerorts	85	93	-	19	74	104	107	1	14	92					
außerorts	2	2	1	1	-	5	8	-	1	7					
Unfall im Längsverkehr	908	1 276	15	185	1 076	1 044	1 479	11	215	1 253					
innerorts	626	815	3	75	737	712	948	1	91	856					
außerorts	282	461	12	110	339	332	531	10	124	397					
Sonstiger Unfall	404	464	8	117	339	485	547	7	138	402					
innerorts	313	348	6	80	262	378	404	4	93	307					
außerorts	91	116	2	37	77	107	143	3	45	95					
Insgesamt	4 297	5 520	54	1 236	4 230	5 177	6 661	69	1 491	5 101					
innerorts	3 100	3 771	17	731	3 023	3 750	4 572	17	916	3 639					
außerorts	1 197	1 749	37	505	1 207	1 427	2 089	52	575	1 462					

## 7. Verunglückte bei Straßenverkehrsunfällen nach Art der Verkehrsbeteiligung

Art der Verkehrsbeteiligung	Verunglückte				Verunglückte			
	insgesamt	davon			insgesamt	davon		
		Getötete	Schwer- verletzte	Leicht- verletzte		Getötete	Schwer- verletzte	Leicht- verletzte
	Mai 2010				Mai 2009			
Fahrer und Mitfahrer von								
Kraftfahrzeugen	832	13	186	633	1 206	16	241	949
darunter von								
Mofas, Mopeds, Mokicks	27	-	10	17	62	-	6	56
Motorzweirädern <sup>1)</sup>	99	2	34	63	194	6	77	111
Personenkraftwagen	649	9	131	509	890	10	144	736
Bussen	11	-	1	10	22	-	2	20
Güterkraftfahrzeugen	37	2	8	27	24	-	6	18
Fahrrädern	286	2	80	204	427	4	111	312
darunter								
unter 15 Jahren	39	-	12	27	46	-	11	35
anderen Fahrzeugen	8	1	1	6	7	-	1	6
Fußgänger	99	1	32	66	147	2	50	95
darunter								
unter 15 Jahren	22	-	8	14	41	-	15	26
65 Jahre und mehr	21	-	11	10	33	-	17	16
Andere Personen	2	-	-	2	1	-	-	1
<b>Insgesamt</b>	<b>1 227</b>	<b>17</b>	<b>299</b>	<b>911</b>	<b>1 788</b>	<b>22</b>	<b>403</b>	<b>1 363</b>
darunter								
unter 15 Jahren	102	-	32	70	147	-	32	115
65 Jahre und mehr	158	4	50	104	220	3	71	146
	Januar - Mai 2010				Januar - Mai 2009			
Fahrer und Mitfahrer von								
Kraftfahrzeugen	4 110	41	848	3 221	4 773	51	938	3 784
darunter von								
Mofas, Mopeds, Mokicks	116	-	34	82	192	-	40	152
Motorzweirädern <sup>1)</sup>	313	6	111	196	441	10	175	256
Personenkraftwagen	3 393	31	644	2 718	3 878	38	675	3 165
Bussen	61	-	6	55	81	-	7	74
Güterkraftfahrzeugen	188	2	42	144	157	2	32	123
Fahrrädern	840	6	213	621	1 188	9	328	851
darunter								
unter 15 Jahren	101	-	28	73	116	-	30	86
anderen Fahrzeugen	33	1	3	29	44	-	6	38
Fußgänger	528	6	170	352	645	8	214	423
darunter								
unter 15 Jahren	122	1	48	73	139	1	52	86
65 Jahre und mehr	128	2	54	72	149	2	67	80
Andere Personen	9	-	2	7	11	1	5	5
<b>Insgesamt</b>	<b>5 520</b>	<b>54</b>	<b>1 236</b>	<b>4 230</b>	<b>6 661</b>	<b>69</b>	<b>1 491</b>	<b>5 101</b>
darunter								
unter 15 Jahren	390	1	100	289	463	2	120	341
65 Jahre und mehr	704	14	210	480	816	11	261	544

1) mit amtlichem Kennzeichen

## 8. Verunglückte bei Straßenverkehrsunfällen nach Altersgruppen und Geschlecht

Im Alter von ... bis unter ... Jahren Geschlecht	Verunglückte				Verunglückte			
	insgesamt	davon			insgesamt	davon		
		Getötete	Schwer- verletzte	Leicht- verletzte		Getötete	Schwer- verletzte	Leicht- verletzte
	Mai 2010				Mai 2009			
unter 15	102	-	32	70	147	-	32	115
männlich	58	-	18	40	80	-	18	62
weiblich	44	-	14	30	67	-	14	53
15 - 18	43	1	9	33	90	1	16	73
männlich	27	1	5	21	53	1	7	45
weiblich	16	-	4	12	37	-	9	28
18 - 21	115	1	29	85	186	-	35	151
männlich	63	1	20	42	121	-	28	93
weiblich	52	-	9	43	65	-	7	58
21 - 25	152	5	28	119	192	4	40	148
männlich	77	5	19	53	113	4	26	83
weiblich	75	-	9	66	79	-	14	65
25 - 30	134	-	31	103	160	2	32	126
männlich	79	-	22	57	91	2	21	68
weiblich	55	-	9	46	69	-	11	58
30 - 35	75	1	17	57	149	1	28	120
männlich	47	1	15	31	86	1	26	59
weiblich	28	-	2	26	63	-	2	61
35 - 40	77	-	14	63	96	1	21	74
männlich	44	-	10	34	62	1	13	48
weiblich	33	-	4	29	34	-	8	26
40 - 45	87	3	21	63	144	2	27	115
männlich	45	2	14	29	84	2	15	67
weiblich	42	1	7	34	60	-	12	48
45 - 50	103	-	24	79	125	3	31	91
männlich	49	-	13	36	54	3	17	34
weiblich	54	-	11	43	71	-	14	57
50 - 55	73	-	15	58	120	1	32	87
männlich	42	-	14	28	68	1	18	49
weiblich	31	-	1	30	52	-	14	38
55 - 60	57	1	14	42	97	4	25	68
männlich	28	-	10	18	52	2	16	34
weiblich	29	1	4	24	45	2	9	34
60 - 65	49	1	15	33	60	-	13	47
männlich	23	-	10	13	37	-	9	28
weiblich	26	1	5	20	23	-	4	19
65 - 70	58	2	13	43	75	-	22	53
männlich	25	1	6	18	39	-	10	29
weiblich	33	1	7	25	36	-	12	24
70 - 75	40	1	12	27	56	1	22	33
männlich	21	1	5	15	27	-	13	14
weiblich	19	-	7	12	29	1	9	19
75 und mehr	60	1	25	34	89	2	27	60
männlich	36	1	17	18	38	1	13	24
weiblich	24	-	8	16	51	1	14	36
<b>Zusammen</b>	<b>1 225</b>	<b>17</b>	<b>299</b>	<b>909</b>	<b>1 786</b>	<b>22</b>	<b>403</b>	<b>1 361</b>
<b>männlich</b>	<b>664</b>	<b>13</b>	<b>198</b>	<b>453</b>	<b>1 005</b>	<b>18</b>	<b>250</b>	<b>737</b>
<b>weiblich</b>	<b>561</b>	<b>4</b>	<b>101</b>	<b>456</b>	<b>781</b>	<b>4</b>	<b>153</b>	<b>624</b>
Ohne Angabe	2	-	-	2	2	-	-	2
<b>Insgesamt</b>	<b>1 227</b>	<b>17</b>	<b>299</b>	<b>911</b>	<b>1 788</b>	<b>22</b>	<b>403</b>	<b>1 363</b>

## Noch: 8. Verunglückte bei Straßenverkehrsunfällen nach Altersgruppen und Geschlecht

Im Alter von ... bis unter ... Jahren Geschlecht	Verunglückte				Verunglückte							
	insgesamt	davon			insgesamt	davon						
		Getötete	Schwer- verletzte	Leicht- verletzte		Getötete	Schwer- verletzte	Leicht- verletzte				
Januar - Mai 2010									Januar - Mai 2009			
unter 15	390	1	100	289	463	2	120	341				
männlich	196	1	54	141	251	-	68	183				
weiblich	194	-	46	148	212	2	52	158				
15 - 18	187	1	47	139	244	2	51	191				
männlich	112	1	33	78	146	1	26	119				
weiblich	75	-	14	61	98	1	25	72				
18 - 21	506	5	121	380	734	7	158	569				
männlich	248	4	67	177	443	5	111	327				
weiblich	258	1	54	203	291	2	47	242				
21 - 25	662	9	139	514	764	10	148	606				
männlich	363	9	93	261	399	8	87	304				
weiblich	299	-	46	253	365	2	61	302				
25 - 30	571	2	109	460	646	8	123	515				
männlich	313	2	71	240	353	8	73	272				
weiblich	258	-	38	220	293	-	50	243				
30 - 35	431	2	72	357	484	2	73	409				
männlich	247	2	48	197	291	2	60	229				
weiblich	184	-	24	160	193	-	13	180				
35 - 40	352	2	46	304	402	4	87	311				
männlich	182	1	26	155	241	3	53	185				
weiblich	170	1	20	149	161	1	34	126				
40 - 45	378	5	79	294	488	5	98	385				
männlich	190	4	47	139	255	3	54	198				
weiblich	188	1	32	155	233	2	44	187				
45 - 50	448	3	92	353	505	4	100	401				
männlich	227	3	50	174	242	4	56	182				
weiblich	221	-	42	179	263	-	44	219				
50 - 55	367	1	98	268	446	5	99	342				
männlich	195	1	56	138	223	4	59	160				
weiblich	172	-	42	130	223	1	40	182				
55 - 60	329	3	75	251	421	7	118	296				
männlich	168	-	45	123	220	4	59	157				
weiblich	161	3	30	128	201	3	59	139				
60 - 65	187	6	48	133	239	2	54	183				
männlich	96	4	27	65	115	1	27	87				
weiblich	91	2	21	68	124	1	27	96				
65 - 70	234	4	55	175	294	-	89	205				
männlich	105	1	29	75	145	-	46	99				
weiblich	129	3	26	100	149	-	43	106				
70 - 75	197	2	56	139	220	4	65	151				
männlich	91	2	30	59	113	1	37	75				
weiblich	106	-	26	80	107	3	28	76				
75 und mehr	273	8	99	166	302	7	107	188				
männlich	142	5	52	85	139	5	54	80				
weiblich	131	3	47	81	163	2	53	108				
<b>Zusammen</b>	<b>5 512</b>	<b>54</b>	<b>1 236</b>	<b>4 222</b>	<b>6 652</b>	<b>69</b>	<b>1 490</b>	<b>5 093</b>				
<b>  männlich</b>	<b>2 875</b>	<b>40</b>	<b>728</b>	<b>2 107</b>	<b>3 576</b>	<b>49</b>	<b>870</b>	<b>2 657</b>				
<b>  weiblich</b>	<b>2 637</b>	<b>14</b>	<b>508</b>	<b>2 115</b>	<b>3 076</b>	<b>20</b>	<b>620</b>	<b>2 436</b>				
Ohne Angabe	8	-	-	8	9	-	1	8				
<b>Insgesamt</b>	<b>5 520</b>	<b>54</b>	<b>1 236</b>	<b>4 230</b>	<b>6 661</b>	<b>69</b>	<b>1 491</b>	<b>5 101</b>				

## 9. An Straßenverkehrsunfällen beteiligte Fahrzeugführer und Fußgänger

Art der Verkehrsbeteiligung Ortslage	Unfälle mit Personen- schaden		Schwerwiegende Unfälle mit Sachschaden <sup>1)</sup>		Unfälle mit Personen- schaden		Schwerwiegende Unfälle mit Sachschaden <sup>1)</sup>	
	Mai				Januar - Mai			
	2010	2009	2010	2009	2010	2009	2010	2009
Führer von								
Mofas, Mopeds	27	58	1	1	119	182	6	7
innerorts	22	52	-	1	101	167	5	5
außerorts	5	6	1	-	18	15	1	2
Motorzweirädern mit amtlichem Kennzeichen	98	184	4	8	306	420	11	17
innerorts	67	117	4	6	220	295	8	11
außerorts	31	67	-	2	86	125	3	6
Personenkraftwagen	1 103	1 536	595	572	5 506	6 373	3 494	3 568
innerorts	787	1 109	463	409	3 915	4 513	2 520	2 499
außerorts	316	427	132	163	1 591	1 860	974	1 069
Bussen	19	17	2	3	91	77	12	22
innerorts	17	14	2	2	75	65	11	15
außerorts	2	3	-	1	16	12	1	7
Güterkraftfahrzeugen	109	113	64	52	570	573	395	377
innerorts	62	78	40	30	328	344	207	206
außerorts	47	35	24	22	242	229	188	171
Landwirtschaftlichen Zugmaschinen	1	5	1	2	10	16	3	6
innerorts	-	3	-	-	4	5	1	3
außerorts	1	2	1	2	6	11	2	3
übrigen Kraftfahrzeugen	8	13	2	2	37	31	12	13
innerorts	2	9	2	1	21	22	7	12
außerorts	6	4	-	1	16	9	5	1
Kraftfahrzeugen zusammen	1 365	1 926	669	640	6 639	7 672	3 933	4 010
innerorts	957	1 382	511	449	4 664	5 411	2 759	2 751
außerorts	408	544	158	191	1 975	2 261	1 174	1 259
darunter flüchtig	82	104	26	35	339	361	166	177
innerorts	63	81	13	18	273	291	84	93
außerorts	19	23	13	17	66	70	82	84

<sup>1)</sup> im engeren Sinne



## Noch: 9. An Straßenverkehrsunfällen beteiligte Fahrzeugführer und Fußgänger

Art der Verkehrsbeteiligung Ortslage	Unfälle mit Personen- schaden		Schwerwiegende Unfälle mit Sachschaden <sup>1)</sup>		Unfälle mit Personen- schaden		Schwerwiegende Unfälle mit Sachschaden <sup>1)</sup>	
	Mai				Januar - Mai			
	2010	2009	2010	2009	2010	2009	2010	2009
Fahrrädern	308	472	1	-	902	1 283	2	1
innerorts	277	430	1	-	840	1 184	2	1
außerorts	31	42	-	-	62	99	-	-
darunter								
unter 15 Jahren	40	49	-	-	104	122	-	-
innerorts	35	45	-	-	99	114	-	-
außerorts	5	4	-	-	5	8	-	-
anderen Fahrzeugen	21	25	6	7	78	106	37	30
innerorts	19	20	6	7	70	90	29	23
außerorts	2	5	-	-	8	16	8	7
Fußgänger	108	160	-	-	555	688	2	2
innerorts	101	142	-	-	531	634	2	2
außerorts	7	18	-	-	24	54	-	-
darunter								
unter 15 Jahren	23	41	-	-	125	146	-	-
innerorts	22	41	-	-	122	141	-	-
außerorts	1	-	-	-	3	5	-	-
65 Jahre und mehr	22	39	-	-	132	156	1	-
innerorts	22	36	-	-	131	147	1	-
außerorts	-	3	-	-	1	9	-	-
Andere Personen	3	5	-	-	13	17	-	1
innerorts	3	3	-	-	12	13	-	1
außerorts	-	2	-	-	1	4	-	-
Insgesamt	1 805	2 588	676	647	8 187	9 766	3 974	4 044
innerorts	1 357	1 977	518	456	6 117	7 332	2 792	2 778
außerorts	448	611	158	191	2 070	2 434	1 182	1 266
darunter								
unter 15 Jahren	65	92	-	-	234	273	1	-
innerorts	59	87	-	-	226	259	1	-
außerorts	6	5	-	-	8	14	-	-
65 Jahre und mehr	226	303	75	69	934	1 078	372	336
innerorts	177	244	59	53	758	856	287	265
außerorts	49	59	16	16	176	222	85	71

1) im engeren Sinne

## 10. Ursachen von Straßenverkehrsunfällen mit Personenschaden

Ursache	Mai		Januar - Mai	
	2010	2009	2010	2009
<b>Ursachen der Fahrzeugführer</b>				
Verkehrstüchtigkeit	90	123	343	362
Alkoholeinfluss	60	88	222	262
Einfluss anderer berauschender Mittel (z. B. Drogen, Rauschgift)	4	5	21	14
Übermüdung	8	6	31	21
sonstige körperliche oder geistige Mängel	18	24	69	65
Straßenbenutzung	96	120	348	384
Benutzung der falschen Fahrbahn (auch Richtungsfahrbahn) oder verbotswidrige Benutzung anderer Straßenteile	49	53	152	188
Verstoß gegen das Rechtsfahrgebot	47	67	196	196
Geschwindigkeit	177	259	1 108	1 236
Nicht angepasste Geschwindigkeit mit gleichzeitigem Überschreiten der zulässigen Höchstgeschwindigkeit	4	9	24	31
Nicht angepasste Geschwindigkeit in anderen Fällen	173	250	1 084	1 205
Abstand	125	171	623	698
Ungenügender Sicherheitsabstand	123	168	615	685
Starkes Bremsen des Vorausfahrenden ohne zwingenden Grund	2	3	8	13
Überholen	51	81	182	243
Unzulässiges Rechtsüberholen	3	2	6	9
Überholen trotz Gegenverkehrs	9	13	36	40
Überholen trotz unklarer Verkehrslage	10	29	54	80
Überholen trotz unzureichender Sichtverhältnisse	1	2	6	5
Überholen ohne Beachtung des nachfolgenden Verkehrs und/oder ohne rechtzeitige und deutliche Ankündigung des Ausscherens	4	3	17	21
Fehler beim Wiedereinordnen	6	9	11	22
sonstige Fehler beim Überholen (z. B. ohne genügenden Seitenabstand)	16	21	46	56
Fehler beim Überholtwerden	2	2	6	10
Vorbeifahren	2	4	14	19
Nichtbeachten des Vorranges entgegenkommender Fahrzeuge beim Vorbeifahren an haltenden Fahrzeugen, Absperrungen oder Hindernissen	2	4	11	19
Nichtbeachten des nachfolgenden Verkehrs beim Vorbeifahren an haltenden Fahrzeugen, Absperrungen oder Hindernissen und/oder ohne rechtzeitige und deutliche Ankündigung des Ausscherens	-	-	3	-
Nebeneinanderfahren, fehlerhaftes Wechseln des Fahrstreifens beim Nebeneinanderfahren oder Nichtbeachten des Reißverschlussverfahrens	11	17	46	73
Vorfahrt, Vorrang	191	272	833	991
Nichtbeachten der/des				
Regel "rechts vor links"	23	30	64	93
die Vorfahrt regelnden Verkehrszeichen	143	200	633	743
Vorfahrt des durchgehenden Verkehrs auf Autobahnen o. Kraftfahrstraßen	1	-	4	2
Vorfahrt durch Fahrzeuge, die aus Feld- und Waldwegen kommen	-	1	2	8
Verkehrsregelung durch Polizeibeamte oder Lichtzeichen	16	30	99	124
Vorranges entgegenkommender Fahrzeuge	7	8	25	15
Vorranges von Schienenfahrzeugen an Bahnübergängen	1	3	6	6
Abbiegen, Wenden, Rückwärtsfahren, Ein- und Anfahren	195	254	700	906
Fehler beim Abbiegen	109	129	381	502
Fehler beim Wenden oder Rückwärtsfahren	31	47	132	158
Fehler beim Einfahren in den fließenden Verkehr (z. B. aus einem Grundstück, von einem anderen Straßenteil o. beim Anfahren vom Fahrbahnrand)	55	78	187	246

## Noch: 10. Ursachen von Straßenverkehrsunfällen mit Personenschaden

Ursache	Mai		Januar - Mai	
	2010	2009	2010	2009
Falsches Verhalten gegenüber Fußgängern	50	80	286	356
an Fußgängerüberwegen	-	2	15	13
an Fußgängerfurten	4	-	9	11
beim Abbiegen	5	9	42	65
an Haltestellen (auch haltenden Schulbussen mit eingeschaltetem Warnblinklicht)	5	10	25	35
an anderen Stellen	36	59	195	232
Ruhender Verkehr, Verkehrssicherung	6	20	26	44
Unzulässiges Halten oder Parken	1	3	2	5
Mangelnde Sicherung haltender o. liegengebliebener Fahrzeuge und von Unfallstellen sowie Schulbussen, bei denen Kinder ein- oder aussteigen	2	-	4	3
Verkehrswidriges Verhalten beim Ein- o. Aussteigen, Be- oder Entladen	3	17	20	36
Nichtbeachten der Beleuchtungsvorschriften	3	-	5	-
Ladung, Besetzung	1	4	1	7
Überladung, Überbesetzung	1	1	1	1
Unzureichend gesicherte Ladung oder Fahrzeugzubehörteile	-	3	-	6
Andere Fehler beim Fahrzeugführer	87	145	321	462
<b>Ursachen der Fahrzeugführer zusammen</b>	<b>1 085</b>	<b>1 550</b>	<b>4 836</b>	<b>5 781</b>
<b>Technische Mängel, Wartungsmängel</b>				
Beleuchtung	-	1	3	5
Bereifung	1	4	7	15
Bremsen	2	3	5	8
Lenkung	1	-	1	1
Zugvorrichtung	-	-	-	-
Andere Mängel	9	8	14	22
<b>Technische Mängel, Wartungsmängel zusammen</b>	<b>13</b>	<b>16</b>	<b>30</b>	<b>51</b>
<b>Falsches Verhalten der Fußgänger</b>				
Verkehrstüchtigkeit	7	7	32	33
Alkoholeinfluss	7	7	32	31
Einfluss anderer berauschender Mittel (z. B. Drogen, Rauschgift)	-	-	-	-
Übermüdung	-	-	-	-
sonstige körperliche oder geistige Mängel	-	-	-	2
Falsches Verhalten beim Überschreiten der Fahrbahn	51	66	255	297
an Stellen, an denen der Fußgängerverkehr durch Polizeibeamte oder Lichtzeichen geregelt war	1	8	12	21
auf Fußgängerüberwegen ohne Verkehrsregelung durch Polizeibeamte oder Lichtzeichen	-	-	2	-
in der Nähe von Kreuzungen oder Einmündungen, Lichtzeichenanlagen oder Fußgängerüberwegen bei dichtem Verkehr	6	2	21	18
an anderen Stellen	9	15	52	53
durch plötzliches Hervortreten hinter Sichthindernissen	31	33	150	180
ohne auf den Fahrzeugverkehr zu achten	4	8	18	25
durch sonstiges falsches Verhalten				
Nichtbenutzen des Gehweges	-	1	6	9
Nichtbenutzen der vorgeschriebenen Straßenseite	4	1	4	4
Spielen auf oder neben der Fahrbahn	1	2	5	5
Andere Fehler der Fußgänger	2	9	14	28
<b>Falsches Verhalten der Fußgänger zusammen</b>	<b>65</b>	<b>86</b>	<b>316</b>	<b>376</b>

## Noch: 10. Ursachen von Straßenverkehrsunfällen mit Personenschaden

Ursache	Mai		Januar - Mai	
	2010	2009	2010	2009
<b>Straßenverhältnisse</b>				
Glätte oder Schlüpfrigkeit der Fahrbahn	8	13	305	296
Verunreinigung durch ausgeflossenes Öl	1	3	2	7
andere Verunreinigungen durch Straßenbenutzer	-	-	-	1
Schnee, Eis	-	-	285	266
Regen	5	9	14	20
andere Einflüsse (u. a. Laub, angeschwemmter Lehm)	2	1	4	2
Zustand der Straße	2	5	25	28
Spurrillen, im Zusammenhang mit Regen, Schnee oder Eis	-	1	9	9
anderer Zustand der Straße	2	4	16	19
Nicht ordnungsgemäßer Zustand der Verkehrszeichen oder -einrichtungen	-	-	-	-
Mangelhafte Beleuchtung der Straße	-	-	-	-
Mangelhafte Sicherung von Bahnübergängen	-	-	-	-
<b>Straßenverhältnisse zusammen</b>	<b>10</b>	<b>18</b>	<b>330</b>	<b>324</b>
<b>Witterungseinflüsse</b>				
Sichtbehinderung durch				
Nebel	-	-	1	4
starken Regen, Hagel, Schneegestöber usw..	1	1	18	9
blendende Sonne	1	5	12	27
Seitenwind	-	2	3	9
Unwetter oder sonstige Witterungseinflüsse	-	-	4	3
<b>Witterungseinflüsse zusammen</b>	<b>2</b>	<b>8</b>	<b>38</b>	<b>52</b>
<b>Hindernisse</b>				
Nicht oder unzureichend gesicherte Arbeitsstelle auf der Fahrbahn	-	-	-	-
Wild auf der Fahrbahn	10	6	26	19
Anderes Tier auf der Fahrbahn	3	11	9	27
Sonstiges Hindernis auf der Fahrbahn	1	1	7	8
<b>Hindernisse zusammen</b>	<b>14</b>	<b>18</b>	<b>42</b>	<b>54</b>
<b>Sonstige Ursachen</b>				
<b>Alle nicht aufgeführten Ursachen zusammen</b>	<b>72</b>	<b>102</b>	<b>265</b>	<b>290</b>
<b>Ursachen insgesamt</b>	<b>1 261</b>	<b>1 798</b>	<b>5 857</b>	<b>6 928</b>

# 11. Straßenverkehrsunfälle und Verunglückte nach Datum und Ortslage

Datum/ Wochentag	Unfälle mit Personen- schaden	Davon mit			Verunglückte				Schwerwiegende Unfälle mit Sachschaden im engeren Sinne
		Ge- töteten	Schwer- verletzten	Leicht- verletzten	ins- gesamt	Ge- tötete	Schwer- verletzte	Leicht- verletzte	
Insgesamt									
01.05.10/Sa	22	-	8	14	28	-	8	20	15
02.05.10/So	16	-	3	13	21	-	3	18	7
03.05.10/Mo	32	-	11	21	41	-	12	29	11
04.05.10/Di	32	-	5	27	43	-	6	37	13
05.05.10/Mi	30	-	2	28	37	-	2	35	11
06.05.10/Do	31	1	7	23	35	1	7	27	17
07.05.10/Fr	41	-	9	32	52	-	9	43	6
08.05.10/Sa	24	-	10	14	35	-	11	24	8
09.05.10/So	32	2	7	23	41	2	9	30	6
10.05.10/Mo	30	1	6	23	35	2	8	25	10
11.05.10/Di	34	1	10	23	43	1	10	32	10
12.05.10/Mi	53	-	11	42	66	-	11	55	8
13.05.10/Do	41	3	18	20	58	3	25	30	8
14.05.10/Fr	36	-	13	23	47	-	14	33	20
15.05.10/Sa	15	-	6	9	23	-	12	11	9
16.05.10/So	17	-	7	10	20	-	7	13	7
17.05.10/Mo	33	-	8	25	49	-	10	39	10
18.05.10/Di	30	1	15	14	38	1	18	19	7
19.05.10/Mi	43	-	11	32	55	-	11	44	24
20.05.10/Do	36	-	7	29	46	-	7	39	16
21.05.10/Fr	36	1	8	27	39	1	8	30	21
22.05.10/Sa	42	1	15	26	53	1	16	36	10
23.05.10/So	28	-	9	19	39	-	11	28	5
24.05.10/Mo	16	-	3	13	18	-	3	15	7
25.05.10/Di	31	-	7	24	38	-	7	31	16
26.05.10/Mi	35	1	10	24	49	1	10	38	10
27.05.10/Do	37	-	13	24	48	-	14	34	20
28.05.10/Fr	33	-	6	27	42	-	7	35	19
29.05.10/Sa	22	1	5	16	29	1	5	23	8
30.05.10/So	18	2	6	10	28	3	11	14	10
31.05.10/Mo	21	-	4	17	31	-	7	24	15
Insgesamt	947	15	260	672	1 227	17	299	911	364
innerorts									
01.05.10/Sa	18	-	5	13	24	-	5	19	10
02.05.10/So	12	-	3	9	16	-	3	13	3
03.05.10/Mo	29	-	9	20	35	-	9	26	10
04.05.10/Di	23	-	3	20	31	-	4	27	13
05.05.10/Mi	24	-	2	22	26	-	2	24	10
06.05.10/Do	26	1	4	21	30	1	4	25	12
07.05.10/Fr	32	-	8	24	40	-	8	32	2
08.05.10/Sa	16	-	4	12	19	-	4	15	6
09.05.10/So	21	-	4	17	25	-	4	21	4
10.05.10/Mo	23	-	5	18	25	-	5	20	9
11.05.10/Di	22	-	5	17	26	-	5	21	9
12.05.10/Mi	42	-	9	33	49	-	9	40	5
13.05.10/Do	22	1	10	11	30	1	14	15	5
14.05.10/Fr	30	-	9	21	40	-	10	30	15
15.05.10/Sa	9	-	4	5	10	-	4	6	8
16.05.10/So	11	-	5	6	14	-	5	9	5
17.05.10/Mo	25	-	6	19	35	-	7	28	6
18.05.10/Di	24	-	12	12	27	-	13	14	5
19.05.10/Mi	31	-	7	24	34	-	7	27	17
20.05.10/Do	32	-	7	25	40	-	7	33	8
21.05.10/Fr	25	1	4	20	26	1	4	21	18
22.05.10/Sa	31	1	11	19	39	1	12	26	10
23.05.10/So	15	-	4	11	22	-	6	16	5
24.05.10/Mo	9	-	1	8	9	-	1	8	4
25.05.10/Di	26	-	3	23	31	-	3	28	13
26.05.10/Mi	27	1	7	19	35	1	7	27	8
27.05.10/Do	25	-	5	20	33	-	6	27	13
28.05.10/Fr	22	-	4	18	29	-	4	25	10
29.05.10/Sa	15	1	3	11	22	1	3	18	4
30.05.10/So	13	-	3	10	17	-	4	13	8
31.05.10/Mo	15	-	3	12	19	-	6	13	13
Zusammen	695	6	169	520	858	6	185	667	268

## Noch: 11. Straßenverkehrsunfälle und Verunglückte nach Datum und Ortslage

Datum/ Wochentag	Unfälle mit Personen- schaden	Davon mit			Verunglückte				Schwerwiegende Unfälle mit Sachschaden im engeren Sinne
		Ge- töteten	Schwer- verletzten	Leicht- verletzten	ins- gesamt	Ge- tötete	Schwer- verletzte	Leicht- verletzte	
außerorts, einschließlich Autobahn									
01.05.10/Sa	4	-	3	1	4	-	3	1	5
02.05.10/So	4	-	-	4	5	-	-	5	4
03.05.10/Mo	3	-	2	1	6	-	3	3	1
04.05.10/Di	9	-	2	7	12	-	2	10	-
05.05.10/Mi	6	-	-	6	11	-	-	11	1
06.05.10/Do	5	-	3	2	5	-	3	2	5
07.05.10/Fr	9	-	1	8	12	-	1	11	4
08.05.10/Sa	8	-	6	2	16	-	7	9	2
09.05.10/So	11	2	3	6	16	2	5	9	2
10.05.10/Mo	7	1	1	5	10	2	3	5	1
11.05.10/Di	12	1	5	6	17	1	5	11	1
12.05.10/Mi	11	-	2	9	17	-	2	15	3
13.05.10/Do	19	2	8	9	28	2	11	15	3
14.05.10/Fr	6	-	4	2	7	-	4	3	5
15.05.10/Sa	6	-	2	4	13	-	8	5	1
16.05.10/So	6	-	2	4	6	-	2	4	2
17.05.10/Mo	8	-	2	6	14	-	3	11	4
18.05.10/Di	6	1	3	2	11	1	5	5	2
19.05.10/Mi	12	-	4	8	21	-	4	17	7
20.05.10/Do	4	-	-	4	6	-	-	6	8
21.05.10/Fr	11	-	4	7	13	-	4	9	3
22.05.10/Sa	11	-	4	7	14	-	4	10	-
23.05.10/So	13	-	5	8	17	-	5	12	-
24.05.10/Mo	7	-	2	5	9	-	2	7	3
25.05.10/Di	5	-	4	1	7	-	4	3	3
26.05.10/Mi	8	-	3	5	14	-	3	11	2
27.05.10/Do	12	-	8	4	15	-	8	7	7
28.05.10/Fr	11	-	2	9	13	-	3	10	9
29.05.10/Sa	7	-	2	5	7	-	2	5	4
30.05.10/So	5	2	3	-	11	3	7	1	2
31.05.10/Mo	6	-	1	5	12	-	1	11	2
Zusammen	252	9	91	152	369	11	114	244	96
auf Autobahnen									
01.05.10/Sa	-	-	-	-	-	-	-	-	2
02.05.10/So	1	-	-	1	1	-	-	1	1
03.05.10/Mo	-	-	-	-	-	-	-	-	-
04.05.10/Di	1	-	-	1	2	-	-	2	-
05.05.10/Mi	1	-	-	1	1	-	-	1	1
06.05.10/Do	1	-	1	-	1	-	1	-	2
07.05.10/Fr	3	-	-	3	4	-	-	4	-
08.05.10/Sa	-	-	-	-	-	-	-	-	-
09.05.10/So	1	-	-	1	1	-	-	1	-
10.05.10/Mo	2	1	-	1	5	2	2	1	-
11.05.10/Di	1	1	-	-	1	1	-	-	-
12.05.10/Mi	6	-	1	5	12	-	1	11	-
13.05.10/Do	1	-	1	-	4	-	1	3	1
14.05.10/Fr	1	-	1	-	1	-	1	-	2
15.05.10/Sa	-	-	-	-	-	-	-	-	-
16.05.10/So	1	-	-	1	1	-	-	1	-
17.05.10/Mo	3	-	2	1	5	-	3	2	-
18.05.10/Di	2	-	1	1	5	-	1	4	-
19.05.10/Mi	1	-	-	1	1	-	-	1	-
20.05.10/Do	1	-	-	1	1	-	-	1	1
21.05.10/Fr	-	-	-	-	-	-	-	-	-
22.05.10/Sa	1	-	-	1	1	-	-	1	-
23.05.10/So	1	-	-	1	1	-	-	1	-
24.05.10/Mo	-	-	-	-	-	-	-	-	1
25.05.10/Di	1	-	1	-	1	-	1	-	1
26.05.10/Mi	-	-	-	-	-	-	-	-	-
27.05.10/Do	3	-	1	2	4	-	1	3	2
28.05.10/Fr	2	-	-	2	2	-	-	2	2
29.05.10/Sa	2	-	-	2	2	-	-	2	-
30.05.10/So	2	1	1	-	5	2	3	-	-
31.05.10/Mo	-	-	-	-	-	-	-	-	-
Zusammen	39	3	10	26	62	5	15	42	16

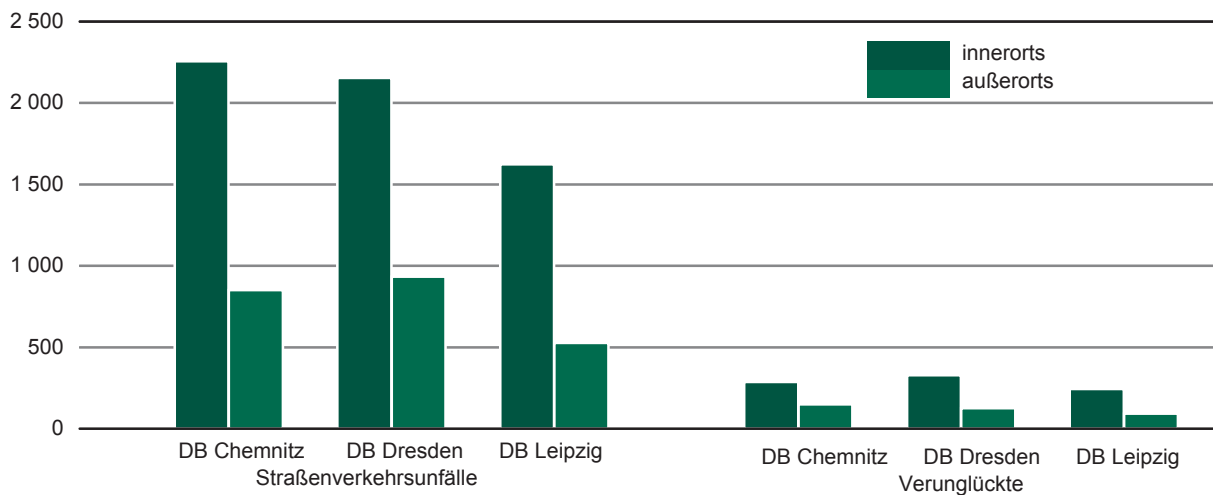
## 12. Straßenverkehrsunfälle und Verunglückte im Mai 2010 nach Kreisfreien Städten und Landkreisen sowie Ortslage

Kreisfreie Stadt Landkreis Direktionsbezirk Land Ortslage	Straßenverkehrsunfälle					Verunglückte			
	ins- gesamt	mit Personen- schaden	mit Sachschaden			ins- gesamt	davon		
			schwerwiegende		übrige		Getötete	Schwer- verletzte	Leicht- verletzte
			im engeren Sinne	Einfluss berausch. Mittel					
Chemnitz, Stadt	679	65	36	4	574	86	1	24	61
innerorts	609	56	32	4	517	74	1	18	55
außerorts	70	9	4	-	57	12	-	6	6
Erzgebirgskreis	588	64	37	4	483	90	-	22	68
innerorts	407	43	27	4	333	57	-	12	45
außerorts	181	21	10	-	150	33	-	10	23
Mittelsachsen	695	77	41	2	575	107	4	29	74
innerorts	417	49	22	1	345	63	-	10	53
außerorts	278	28	19	1	230	44	4	19	21
Vogtlandkreis	481	52	23	9	397	72	1	16	55
innerorts	334	31	17	8	278	41	-	9	32
außerorts	147	21	6	1	119	31	1	7	23
Zwickau	666	67	32	3	564	81	2	20	59
innerorts	490	44	24	3	419	51	-	14	37
außerorts	176	23	8	-	145	30	2	6	22
Direktionsbezirk Chemnitz	3 109	325	169	22	2 593	436	8	111	317
innerorts	2 257	223	122	20	1 892	286	1	63	222
außerorts	852	102	47	2	701	150	7	48	95
Dresden, Stadt	817	106	37	7	667	122	-	36	86
innerorts	748	101	34	6	607	117	-	34	83
außerorts	69	5	3	1	60	5	-	2	3
Bautzen	748	76	30	8	634	100	4	19	77
innerorts	445	54	19	5	367	74	3	12	59
außerorts	303	22	11	3	267	26	1	7	18
Görlitz	615	69	35	2	509	91	-	23	68
innerorts	380	42	25	2	311	49	-	9	40
außerorts	235	27	10	-	198	42	-	14	28
Meißen	490	61	18	4	407	81	1	22	58
innerorts	316	43	13	1	259	48	-	16	32
außerorts	174	18	5	3	148	33	1	6	26
Sächsische Schweiz- Osterzgebirge	419	46	16	4	353	60	-	9	51
innerorts	266	30	10	4	222	40	-	5	35
außerorts	153	16	6	-	131	20	-	4	16
Direktionsbezirk Dresden	3 089	358	136	25	2 570	454	5	109	340
innerorts	2 155	270	101	18	1 766	328	3	76	249
außerorts	934	88	35	7	804	126	2	33	91

Noch: 12. Straßenverkehrsunfälle und Verunglückte im Mai 2010 nach Kreisfreien Städten und Landkreisen sowie Ortslage

Kreisfreie Stadt Landkreis Direktionsbezirk Land Ortslage	Straßenverkehrsunfälle					Verunglückte			
	ins- gesamt	mit Personen- schaden	mit Sachschaden			ins- gesamt	davon		
			schwerwiegende		übrige		Getötete	Schwer- verletzte	Leicht- verletzte
			im engeren Sinne	Einfluss berausch. Mittel					
Leipzig, Stadt	1 141	136	27	13	965	166			
innerorts	1 073	130	26	13	904	154	-	22	132
außerorts	68	6	1	-	61	12	2	6	4
Leipzig	510	60	13	1	436	80	1	15	64
innerorts	280	32	8	1	239	39	1	7	31
außerorts	230	28	5	-	197	41	-	8	33
Nordsachsen	498	68	19	3	408	91	1	36	54
innerorts	270	40	11	3	216	51	1	17	33
außerorts	228	28	8	-	192	40	-	19	21
Direktionsbezirk Leipzig	2 149	264	59	17	1 809	337	4	79	254
innerorts	1 623	202	45	17	1 359	244	2	46	196
außerorts	526	62	14	-	450	93	2	33	58
Sachsen	8 347	947	364	64	6 972	1 227	17	299	911
innerorts	6 035	695	268	55	5 017	858	6	185	667
außerorts	2 312	252	96	9	1 955	369	11	114	244

Abb. 7 Straßenverkehrsunfälle und Verunglückte nach Direktionsbezirken (DB) und Ortslage im Mai 2010





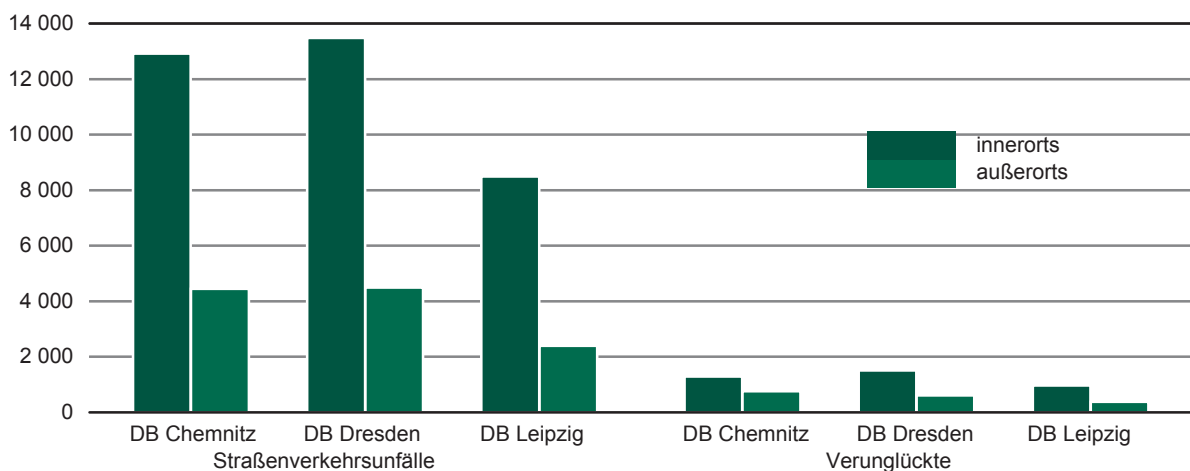
### 13. Straßenverkehrsunfälle und Verunglückte im Zeitraum Januar bis Mai 2010 nach Kreisfreien Städten und Landkreisen sowie Ortslage

Kreisfreie Stadt Landkreis Direktionsbezirk Land Ortslage	Straßenverkehrsunfälle					Verunglückte			
	ins- gesamt	mit Personen- schaden	mit Sachschaden			ins- gesamt	davon		
			schwerwiegende		übrige ohne Alkohol- unfälle		Getötete	Schwer- verletzte	Leicht- verletzte
			im engeren Sinne	Einfluss berausch. Mittel					
Chemnitz, Stadt	3 686	314	215	18	3 139	400	3	66	331
innerorts	3 360	275	184	17	2 884	346	3	49	294
außerorts	326	39	31	1	255	54	-	17	37
Erzgebirgskreis	3 411	322	199	21	2 869	455	8	116	331
innerorts	2 385	190	112	17	2 066	248	-	56	192
außerorts	1 026	132	87	4	803	207	8	60	139
Mittelsachsen	3 634	353	243	16	3 022	468	9	111	348
innerorts	2 242	191	123	13	1 915	232	1	40	191
außerorts	1 392	162	120	3	1 107	236	8	71	157
Vogtlandkreis	2 784	238	133	26	2 387	318	2	81	235
innerorts	1 975	146	82	20	1 727	186	1	43	142
außerorts	809	92	51	6	660	132	1	38	93
Zwickau	3 849	316	201	20	3 312	408	4	102	302
innerorts	2 960	232	124	18	2 586	280	1	69	210
außerorts	889	84	77	2	726	128	3	33	92
Direktionsbezirk Chemnitz	17 364	1 543	991	101	14 729	2 049	26	476	1 547
innerorts	12 922	1 034	625	85	11 178	1 292	6	257	1 029
außerorts	4 442	509	366	16	3 551	757	20	219	518
Dresden, Stadt	5 596	602	282	35	4 677	713	-	140	573
innerorts	5 182	566	229	33	4 354	666	-	125	541
außerorts	414	36	53	2	323	47	-	15	32
Bautzen	3 976	342	166	37	3 431	446	5	100	341
innerorts	2 591	211	97	32	2 251	265	4	51	210
außerorts	1 385	131	69	5	1 180	181	1	49	131
Görlitz	3 295	264	159	15	2 857	333	4	73	256
innerorts	2 322	180	107	14	2 021	211	2	42	167
außerorts	973	84	52	1	836	122	2	31	89
Meißen	2 716	266	134	19	2 297	341	3	96	242
innerorts	1 767	166	76	13	1 512	197	1	55	141
außerorts	949	100	58	6	785	144	2	41	101
Sächsische Schweiz- Osterzgebirge	2 386	213	103	23	2 047	288	2	64	222
innerorts	1 618	135	65	21	1 397	170	-	30	140
außerorts	768	78	38	2	650	118	2	34	82
Direktionsbezirk Dresden	17 969	1 687	844	129	15 309	2 121	14	473	1 634
innerorts	13 480	1 258	574	113	11 535	1 509	7	303	1 199
außerorts	4 489	429	270	16	3 774	612	7	170	435

Noch: 13. Straßenverkehrsunfälle und Verunglückte im Zeitraum Januar bis Mai 2010  
nach Kreisfreien Städten und Landkreisen sowie Ortslage

Kreisfreie Stadt Landkreis Direktionsbezirk Land Ortslage	Straßenverkehrsunfälle					Verunglückte			
	ins- gesamt	mit Personen- schaden	mit Sachschaden			ins- gesamt	davon		
			schwerwiegende		übrige		Getötete	Schwer- verletzte	Leicht- verletzte
			im engeren Sinne	Einfluss berausch. Mittel					
Leipzig, Stadt	5 583	524	193	45	4 821	625	3	72	550
innerorts	5 288	505	177	45	4 561	596	1	65	530
außerorts	295	19	16	-	260	29	2	7	20
Leipzig	2 787	270	104	12	2 401	347	6	96	245
innerorts	1 733	155	53	9	1 516	179	2	50	127
außerorts	1 054	115	51	3	885	168	4	46	118
Nordsachsen	2 516	273	81	16	2 146	378	5	119	254
innerorts	1 470	148	39	14	1 269	195	1	56	138
außerorts	1 046	125	42	2	877	183	4	63	116
Direktionsbezirk Leipzig	10 886	1 067	378	73	9 368	1 350	14	287	1 049
innerorts	8 491	808	269	68	7 346	970	4	171	795
außerorts	2 395	259	109	5	2 022	380	10	116	254
Sachsen	46 219	4 297	2 213	303	39 406	5 520	54	1 236	4 230
innerorts	34 893	3 100	1 468	266	30 059	3 771	17	731	3 023
außerorts	11 326	1 197	745	37	9 347	1 749	37	505	1 207

**Abb. 8 Straßenverkehrsunfälle und Verunglückte nach Direktionsbezirken (DB) und Ortslage im Zeitraum Januar bis Mai 2010**



**14. Straßenverkehrsunfälle und Verunglückte im Zeitraum Januar bis Mai 2010  
nach Ortslage, Unfalltypen, Monaten, Wochentagen, Uhrzeit und Lichtverhältnissen**

Merkmal	Unfälle mit Personen- schaden	Ver- unglückte	Davon			Schwerwiegende Unfälle mit Sachschaden	
			Ge- tötete	Schwer- verletzte	Leicht- verletzte	im engeren Sinne	Einfluss be- rausch. Mittel
<b>Insgesamt</b>	<b>4 297</b>	<b>5 520</b>	<b>54</b>	<b>1 236</b>	<b>4 230</b>	<b>2 213</b>	<b>303</b>
Ortslage							
innerorts	3 100	3 771	17	731	3 023	1 468	266
außerorts ohne Autobahn	1 025	1 492	31	439	1 022	518	31
auf Autobahnen	172	257	6	66	185	227	6
Unfalltyp							
Fahrunfall	1 046	1 368	23	448	897	791	105
Abbiegeunfall	554	700	-	123	577	261	14
Einbiegen-/Kreuzenunfall	970	1 268	5	229	1 034	773	22
Überschreitenunfall	328	349	2	114	233	1	5
Unfall durch ruhenden Verkehr	87	95	1	20	74	29	34
Unfall im Längsverkehr	908	1 276	15	185	1 076	219	50
sonstiger Unfall	404	464	8	117	339	139	73
Monat							
Januar	699	923	9	195	719	557	63
Februar	658	865	9	171	685	470	55
März	963	1 201	11	269	921	472	58
April	1 030	1 304	8	302	994	350	63
Mai	947	1 227	17	299	911	364	64
Juni	...	...	...	...	...	...	...
Juli	...	...	...	...	...	...	...
August	...	...	...	...	...	...	...
September	...	...	...	...	...	...	...
Oktober	...	...	...	...	...	...	...
November	...	...	...	...	...	...	...
Dezember	...	...	...	...	...	...	...
Wochentag							
Montag	621	769	5	166	598	325	33
Dienstag	622	764	6	145	613	269	27
Mittwoch	667	829	12	176	641	282	20
Donnerstag	684	854	8	186	660	369	39
Freitag	748	958	5	204	749	408	52
Samstag	560	772	5	212	555	348	82
Sonntag	395	574	13	147	414	212	50
Uhrzeit <sup>1)</sup>							
0 - 1:59 Uhr	76	100	4	33	63	69	28
2 - 3:59 Uhr	65	82	2	30	50	64	17
4 - 5:59 Uhr	142	184	1	49	134	101	15
6 - 7:59 Uhr	450	560	7	97	456	236	14
8 - 9:59 Uhr	408	503	4	111	388	263	13
10 - 11:59 Uhr	487	625	2	124	499	250	16
12 - 13:59 Uhr	529	683	8	130	545	229	21
14 - 15:59 Uhr	727	954	14	191	749	307	36
16 - 17:59 Uhr	665	864	2	208	654	283	47
18 - 19:59 Uhr	395	509	5	119	385	179	38
20 - 21:59 Uhr	209	260	1	82	177	121	34
22 - 23:59 Uhr	144	196	4	62	130	111	24
Lichtverhältnisse							
Tageslicht	3 266	4 170	37	870	3 263	1 461	147
Dämmerung	217	278	2	45	231	151	17
Dunkelheit	814	1 072	15	321	736	601	139

1) Unfälle mit fehlendem Merkmal wurden nicht ausgewertet.

**15. Straßenverkehrsunfälle und Verunglückte im Zeitraum Januar bis Mai 2010  
nach Ortslage, Unfalltypen, Monaten, Wochentagen, Uhrzeit und Lichtverhältnissen -  
Alkoholunfälle<sup>1)</sup>**

Merkmal	Unfälle mit Personen- schaden	Ver- unglückte	Davon			Schwerwiegende Unfälle mit Sachschaden	
			Ge- tötete	Schwer- verletzte	Leicht- verletzte	im engeren Sinne	Einfluss be- rausch. Mittel
<b>Insgesamt</b>	<b>252</b>	<b>327</b>	<b>3</b>	<b>121</b>	<b>203</b>	<b>167</b>	<b>303</b>
Ortslage							
innerorts	192	246	2	83	161	118	266
außerorts ohne Autobahn	57	78	1	38	39	38	31
auf Autobahnen	3	3	-	-	3	11	6
Unfalltyp							
Fahrunfall	141	181	2	81	98	115	105
Abbiegeunfall	6	6	-	2	4	4	14
Einbiegen-/Kreuzenunfall	26	39	-	5	34	14	22
Überschreitenunfall	24	28	-	8	20	-	5
Unfall durch ruhenden Verkehr	4	4	-	1	3	10	34
Unfall im Längsverkehr	31	48	1	17	30	18	50
sonstiger Unfall	20	21	-	7	14	6	73
Monat							
Januar	38	51	-	18	33	38	63
Februar	32	42	1	11	30	35	55
März	47	53	-	19	34	34	58
April	69	89	1	27	61	25	63
Mai	66	92	1	46	45	35	64
Juni	...	...	...	...	...	...	...
Juli	...	...	...	...	...	...	...
August	...	...	...	...	...	...	...
September	...	...	...	...	...	...	...
Oktober	...	...	...	...	...	...	...
November	...	...	...	...	...	...	...
Dezember	...	...	...	...	...	...	...
Wochentag							
Montag	24	27	-	12	15	17	33
Dienstag	19	22	-	5	17	12	27
Mittwoch	17	23	-	10	13	13	20
Donnerstag	31	36	1	19	16	19	39
Freitag	42	55	-	23	32	33	52
Samstag	58	77	-	26	51	40	82
Sonntag	61	87	2	26	59	33	50
Uhrzeit <sup>2)</sup>							
0 - 1:59 Uhr	27	33	-	12	21	18	28
2 - 3:59 Uhr	27	35	2	12	21	22	17
4 - 5:59 Uhr	26	42	-	19	23	20	15
6 - 7:59 Uhr	8	9	-	2	7	16	14
8 - 9:59 Uhr	6	6	-	-	6	5	13
10 - 11:59 Uhr	7	12	-	2	10	8	16
12 - 13:59 Uhr	11	12	-	4	8	5	21
14 - 15:59 Uhr	28	40	-	17	23	8	36
16 - 17:59 Uhr	32	39	-	17	22	13	47
18 - 19:59 Uhr	23	26	-	6	20	15	38
20 - 21:59 Uhr	31	41	1	22	18	16	34
22 - 23:59 Uhr	26	32	-	8	24	21	24
Lichtverhältnisse							
Tageslicht	100	127	-	48	79	48	147
Dämmerung	13	16	-	2	14	15	17
Dunkelheit	139	184	3	71	110	104	139

1) Alkoholunfälle sind Unfälle, bei denen mindestens ein Beteiligter alkoholisiert war.

2) Unfälle mit fehlendem Merkmal wurden nicht ausgewertet.

**16. Straßenverkehrsunfälle und Verunglückte im Zeitraum Januar bis Mai 2010**  
**nach Ortslage, Unfalltypen, Monaten, Wochentagen, Uhrzeit und Lichtverhältnissen -**  
**Anteil der Alkoholunfälle an allen Unfällen in Prozent <sup>1)</sup>**

Merkmal	Unfälle mit Personen- schaden	Ver- unglückte	Davon			Schwerwiegende Unfälle mit Sachschaden	
			Ge- tötete	Schwer- verletzte	Leicht- verletzte	im engeren Sinne	Einfluss be- rausch. Mittel
<b>Insgesamt</b>	<b>5,9</b>	<b>5,9</b>	<b>5,6</b>	<b>9,8</b>	<b>4,8</b>	<b>7,5</b>	<b>100,0</b>
Ortslage							
innerorts	6,2	6,5	11,8	11,4	5,3	8,0	100,0
außerorts ohne Autobahn	5,6	5,2	3,2	8,7	3,8	7,3	100,0
auf Autobahnen	1,7	1,2	-	-	1,6	4,8	100,0
Unfalltyp							
Fahrunfall	13,5	13,2	8,7	18,1	10,9	14,5	100,0
Abbiegeunfall	1,1	0,9	-	1,6	0,7	1,5	100,0
Einbiegen-/Kreuzenunfall	2,7	3,1	-	2,2	3,3	1,8	100,0
Überschreitenunfall	7,3	8,0	-	7,0	8,6	-	100,0
Unfall durch ruhenden Verkehr	4,6	4,2	-	5,0	4,1	34,5	100,0
Unfall im Längsverkehr	3,4	3,8	6,7	9,2	2,8	8,2	100,0
sonstiger Unfall	5,0	4,5	-	6,0	4,1	4,3	100,0
Monat							
Januar	5,4	5,5	-	9,2	4,6	6,8	100,0
Februar	4,9	4,9	11,1	6,4	4,4	7,4	100,0
März	4,9	4,4	-	7,1	3,7	7,2	100,0
April	6,7	6,8	12,5	8,9	6,1	7,1	100,0
Mai	7,0	7,5	5,9	15,4	4,9	9,6	100,0
Juni	...	...	...	...	...	...	...
Juli	...	...	...	...	...	...	...
August	...	...	...	...	...	...	...
September	...	...	...	...	...	...	...
Oktober	...	...	...	...	...	...	...
November	...	...	...	...	...	...	...
Dezember	...	...	...	...	...	...	...
Wochentag							
Montag	3,9	3,5	-	7,2	2,5	5,2	100,0
Dienstag	3,1	2,9	-	3,4	2,8	4,5	100,0
Mittwoch	2,5	2,8	-	5,7	2,0	4,6	100,0
Donnerstag	4,5	4,2	12,5	10,2	2,4	5,1	100,0
Freitag	5,6	5,7	-	11,3	4,3	8,1	100,0
Samstag	10,4	10,0	-	12,3	9,2	11,5	100,0
Sonntag	15,4	15,2	15,4	17,7	14,3	15,6	100,0
Uhrzeit <sup>2)</sup>							
0 - 1:59 Uhr	35,5	33,0	-	36,4	33,3	26,1	100,0
2 - 3:59 Uhr	41,5	42,7	100,0	40,0	42,0	34,4	100,0
4 - 5:59 Uhr	18,3	22,8	-	38,8	17,2	19,8	100,0
6 - 7:59 Uhr	1,8	1,6	-	2,1	1,5	6,8	100,0
8 - 9:59 Uhr	1,5	1,2	-	-	1,5	1,9	100,0
10 - 11:59 Uhr	1,4	1,9	-	1,6	2,0	3,2	100,0
12 - 13:59 Uhr	2,1	1,8	-	3,1	1,5	2,2	100,0
14 - 15:59 Uhr	3,9	4,2	-	8,9	3,1	2,6	100,0
16 - 17:59 Uhr	4,8	4,5	-	8,2	3,4	4,6	100,0
18 - 19:59 Uhr	5,8	5,1	-	5,0	5,2	8,4	100,0
20 - 21:59 Uhr	14,8	15,8	100,0	26,8	10,2	13,2	100,0
22 - 23:59 Uhr	18,1	16,3	-	12,9	18,5	18,9	100,0
Lichtverhältnisse							
Tageslicht	3,1	3,0	-	5,5	2,4	3,3	100,0
Dämmerung	6,0	5,8	-	4,4	6,1	9,9	100,0
Dunkelheit	17,1	17,2	20,0	22,1	14,9	17,3	100,0

1) Alkoholunfälle sind Unfälle, bei denen mindestens ein Beteiligter alkoholisiert war.

2) Unfälle mit fehlendem Merkmal wurden nicht ausgewertet.

**Herausgeber:**

Statistisches Landesamt des Freistaates Sachsen

**Redaktion:**

Statistisches Landesamt des Freistaates Sachsen

**Gestaltung und Satz:**

Statistisches Landesamt des Freistaates Sachsen

**Druck:**

Staatsbetrieb Sächsische Informatik Dienste

**Redaktionsschluss:**

Juli 2010

**Bezug:**

Statistisches Landesamt des Freistaates Sachsen

Hausanschrift: Macherstraße 63, 01917 Kamenz

Postanschrift: Postfach 11 05, 01911 Kamenz

Telefon: +49 3578 33-1424

Fax: +49 3578 33-1598

E-Mail: [vertrieb@statistik.sachsen.de](mailto:vertrieb@statistik.sachsen.de)

[www.statistik.sachsen.de/shop](http://www.statistik.sachsen.de/shop)

**Verteilerhinweis**

Diese Informationsschrift wird von der Sächsischen Staatsregierung im Rahmen ihrer verfassungsmäßigen Verpflichtung zur Information der Öffentlichkeit herausgegeben. Sie darf weder von Parteien noch von deren Kandidaten oder Helfern im Zeitraum von sechs Monaten vor einer Wahl zum Zwecke der Wahlwerbung verwendet werden. Dies gilt für alle Wahlen. Missbräuchlich ist insbesondere die Verteilung auf Wahlveranstaltungen, an Informationsständen der Parteien sowie das Einlegen, Aufdrucken oder Aufkleben parteipolitischer Informationen oder Werbemittel. Untersagt ist auch die Weitergabe an Dritte zur Verwendung bei der Wahlwerbung. Auch ohne zeitlichen Bezug zu einer bevorstehenden Wahl darf die vorliegende Druckschrift nicht so verwendet werden, dass dies als Parteinahme des Herausgebers zu Gunsten einzelner politischer Gruppen verstanden werden könnte. Diese Beschränkungen gelten unabhängig vom Vertriebsweg, also unabhängig davon, auf welchem Wege und in welcher Anzahl diese Informationsschrift dem Empfänger zugegangen ist. Erlaubt ist jedoch den Parteien, diese Informationsschrift zur Unterrichtung ihrer Mitglieder zu verwenden.

**Copyright**

Statistisches Landesamt des Freistaates Sachsen, Kamenz, 2010

Auszugsweise Vervielfältigung und Verbreitung mit Quellenangabe gestattet.

ISSN 1435-8743