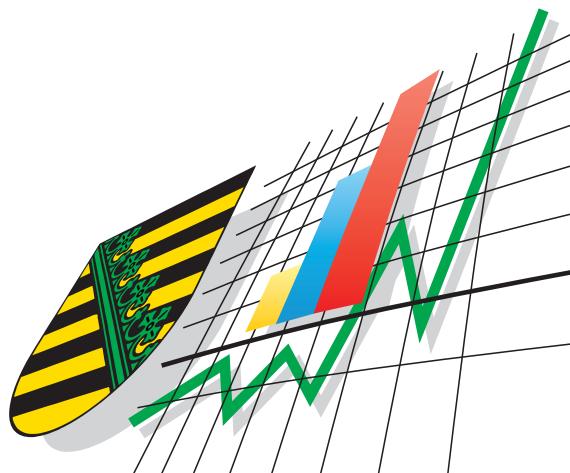


Statistisches Landesamt  
des Freistaates  
Sachsen



# Statistische Berichte

## Straßenverkehrsunfälle im Freistaat Sachsen

Mai 2007

## Zeichenerklärung

-	Nichts vorhanden (genau Null)	x	Tabellenfach gesperrt, weil Aussage nicht sinnvoll
0	Weniger als die Hälfte von 1 in der letzten besetzten Stelle, jedoch mehr als nichts	( )	Aussagewert ist eingeschränkt
...	Angabe fällt später an	p	vorläufige Zahl
/	Zahlenwert nicht sicher genug	r	berichtigte Zahl
.	Zahlenwert unbekannt oder geheim zu halten	s	geschätzte Zahl

### Herausgeber:

Statistisches Landesamt des Freistaates Sachsen

Macherstraße 63  
01917 Kamenz

Postfach 11 05  
01911 Kamenz

#### Telefon

Vermittlung 03578 33-0

Präsidentin/Sekretariat -1900

Auskunft -1913, -1914

Bibliothek -4352

Vertrieb -4316

Telefax -1999

Telefax -1921

Telefax -1598

#### Internet

[www.statistik.sachsen.de](http://www.statistik.sachsen.de)

#### E-Mail

[info@statistik.sachsen.de](mailto:info@statistik.sachsen.de)

Kein Zugang für elektronisch signierte sowie verschlüsselte Dokumente

## Inhalt

	Seite
Vorbemerkungen	3
Definitionen	3
Ergebnisdarstellung	4
<b>Tabellenteil</b>	
1. Straßenverkehrsunfälle mit Sachschaden 2005 bis 2007 nach Monaten	8
2. Straßenverkehrsunfälle mit Personenschaden 2005 bis 2007 nach Monaten	8
3. Verunglückte bei Straßenverkehrsunfällen 2005 bis 2007 nach Monaten	8
4. Straßenverkehrsunfälle mit Personenschaden und Verunglückte nach Straßenarten und Ortslage	9
5. Straßenverkehrsunfälle mit Personenschaden und Verunglückte nach Unfallarten und Ortslage	10
6. Straßenverkehrsunfälle mit Personenschaden und Verunglückte nach Unfalltypen und Ortslage	12
7. Verunglückte bei Straßenverkehrsunfällen nach Art der Verkehrsbeteiligung	13
8. Verunglückte bei Straßenverkehrsunfällen nach Altersgruppen und Geschlecht	14
9. An Straßenverkehrsunfällen beteiligte Fahrzeugführer und Fußgänger	16
10. Ursachen von Straßenverkehrsunfällen mit Personenschaden	18
11. Straßenverkehrsunfälle und Verunglückte nach Datum und Ortslage	21
12. Straßenverkehrsunfälle und Verunglückte im Mai 2007 nach Kreisfreien Städten und Landkreisen sowie Ortslage	23
13. Straßenverkehrsunfälle und Verunglückte im Zeitraum Januar bis Mai 2007 nach Kreisfreien Städten und Landkreisen sowie Ortslage	26
14. Straßenverkehrsunfälle und Verunglückte im Zeitraum Januar bis Mai 2007 nach Ortslage, Unfalltypen, Monaten, Wochentagen, Uhrzeit und Lichtverhältnissen	29
15. Straßenverkehrsunfälle und Verunglückte im Zeitraum Januar bis Mai 2007 nach Ortslage, Unfalltypen, Monaten, Wochentagen, Uhrzeit und Lichtverhältnissen - Alkoholunfälle	30
16. Straßenverkehrsunfälle und Verunglückte im Zeitraum Januar bis Mai 2007 nach Ortslage, Unfalltypen, Monaten, Wochentagen, Uhrzeit und Lichtverhältnissen – Anteil der Alkoholunfälle an allen Unfällen	31

**Abbildungen**

Abb. 1	Verunglückte in den Monaten Mai 1992 bis 2007 nach Art der Verletzungsschwere	4
Abb. 2	Anteil der Straßenarten an den Fahrurfällen mit Personenschaden im Januar bis Mai 2007 nach der Ortslage	5
Abb. 3	Fahrurfälle mit Personenschaden von Januar bis Mai 2006 und 2007 nach Kreisfreien Städten und Landkreisen	5
Abb. 4	Straßenverkehrsunfälle insgesamt 2005 bis 2007 nach Monaten	6
Abb. 5	Straßenverkehrsunfälle mit Personenschaden 2005 bis 2007 nach Monaten	6
Abb. 6	Straßenverkehrsunfälle mit Sachschaden 2005 bis 2007 nach Monaten	6
Abb. 7	Getötete bei Straßenverkehrsunfällen 2005 bis 2007 nach Monaten	7
Abb. 8	Schwerverletzte bei Straßenverkehrsunfällen 2005 bis 2007 nach Monaten	7
Abb. 9	Leichtverletzte bei Straßenverkehrsunfällen 2005 bis 2007 nach Monaten	7
Abb. 10	Straßenverkehrsunfälle und Verunglückte nach Regierungsbezirken und Ortslage im Mai 2007	25
Abb. 11	Straßenverkehrsunfälle und Verunglückte nach Regierungsbezirken und Ortslage im Zeitraum Januar bis Mai 2007	28

## Vorbemerkungen

### Rechtsgrundlagen

Die Rechtsgrundlage des vorliegenden Berichtes bildet das Gesetz über die Statistik der Straßenverkehrsunfälle vom 15. Juni 1990 (BGBl. I S. 1078 ff.) in Verbindung mit dem Bundesstatistikgesetz vom 22. Januar 1987 (BGBl. I S. 462, 565), zuletzt geändert durch Artikel 2 des Gesetzes vom 9. Juni 2005 (BGBl. I S. 1534) und dem Sächsischen Statistikgesetz vom 17. Mai 1993 (SächsGVBl. S. 453), zuletzt geändert durch Artikel 13 des Gesetzes vom 6. Juni 2002 (SächsGVBl. S. 168).

Ab dem 1. Januar 1995 gelten zusätzlich das Erste Gesetz zur Änderung des Straßenverkehrsunfallstatistikgesetzes vom 23. November 1994 (BGBl. I S. 3491) und die Verordnung zur näheren Bestimmung des schwerwiegenden Unfalls mit Sachschaden im Sinne des Straßenverkehrsunfallstatistikgesetzes vom 21. Dezember 1994 (BGBl. I S. 3970).

### Berichtskreis

Die Statistik der Straßenverkehrsunfälle erfasst alle Unfälle, zu denen die Polizei herangezogen wurde.

### Definitionen

Straßenverkehrsunfälle sind Unfälle, bei denen infolge des Fahrverkehrs auf öffentlichen Wegen und Plätzen Personen verletzt oder getötet wurden oder Sachschaden verursacht worden ist.

Unfälle werden nach ihren Folgen unterschieden in:

- Unfälle mit Personenschaden: Unfälle, bei denen Personen getötet bzw. schwer oder leicht verletzt wurden.

Als Verunglückte zählen Personen (auch Mitfahrer), die beim Unfall verletzt oder getötet wurden. Dabei werden erfasst als:

- Getötete: Personen, die beim Unfall oder innerhalb von 30 Tagen an den Unfallfolgen starben,
- Schwerverletzte: Personen, die unmittelbar zur stationären Behandlung (für mindestens 24 Stunden) in einem Krankenhaus aufgenommen wurden,
- Leichtverletzte: alle übrigen Verletzten.

- Schwerwiegende Unfälle mit Sachschaden:

- im engeren Sinne: Unfälle, bei denen ein Straftatbestand oder eine Ordnungswidrigkeit (Bußgeld) vorlag und bei denen gleichzeitig mindestens ein Kfz aufgrund eines Unfallschadens von der Unfallstelle abgeschleppt werden musste (nicht fahrbereit); dies betrifft auch Fälle mit Alkoholeinwirkung,
- sonstige Sachschadensunfälle unter Alkoholeinwirkung: Unfälle, bei denen mindestens ein Unfallbeteiligter unter Alkoholeinwirkung stand und alle beteiligten Kfz noch fahrbereit waren.

- Sonstige Sachschadensunfälle ohne Alkoholeinwirkung (sog. Bagatelleunfälle):  
alle übrigen Sachschadensunfälle.

Als Beteiligte an einem Straßenverkehrsunfall werden alle Fahrzeugführer oder Fußgänger erfasst, die selbst - oder deren Fahrzeug - Schäden erlitten oder hervorgerufen haben.

Jedem Straßenverkehrsunfall können ein oder mehrere Unfallursachen zugeordnet werden, so dass die Anzahl der Ursachen i. d. R. größer ist als die Anzahl der Unfälle.

Bei Nachmeldungen handelt es sich um Unfallvorgänge, die aufgrund verspäteten Eingangs der Unfallanzeigen nicht mehr in das jeweilige Monatsergebnis eingearbeitet werden können.

## Ergebnisdarstellung

Im Mai 2007 sind im Freistaat Sachsen von der Polizei 10 043 Straßenverkehrsunfälle registriert worden. Das waren nur acht Unfälle weniger als im gleichen Monat des Vorjahres. Die Anzahl der Unfälle mit Personenschaden sank um 16 (-1,1 Prozent) auf 1 465 Unfälle und die Anzahl der Sachschadensunfälle stieg um acht (+0,1 Prozent) auf 8 578 Unfälle. Die Zahl der schwerwiegenden Unfälle mit Sachschaden im engeren Sinne blieb mit 437 Unfällen nahezu konstant. Die Anzahl der sonstigen Sachschadensunfälle unter Alkoholeinwirkung sank um 20,5 Prozent auf 89 Unfälle und die der sonstigen Sachschadensunfälle ohne Alkoholeinwirkung stieg um 0,4 Prozent auf 8 052 Unfälle.

Mit der geringeren Anzahl der Unfälle mit Personenschaden im Vergleich zum Vorjahresmonat ist auch die Anzahl der Verunglückten um 0,8 Prozent zurückgegangen. Von den im Mai diesen Jahres verunglückten 1 852 Verkehrsteilnehmern wurden 31 Personen getötet, 462 Personen schwer verletzt und 1 359 Personen leicht verletzt. Das waren zehn Getötete mehr als im Mai 2006. Die Anzahl der Schwerverletzten erhöhte sich um sechs Personen (+1,3 Prozent) und die Anzahl der Leichtverletzten sank um 31 Personen (-2,2 Prozent). (Abb.1).

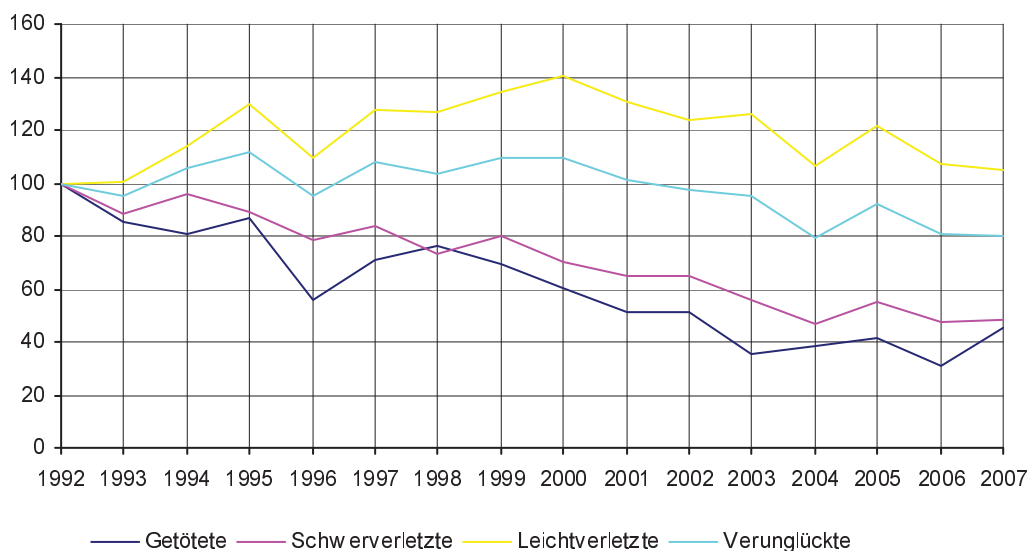
Von Januar bis Mai diesen Jahres wurden insgesamt 47 695 Straßenverkehrsunfälle registriert und damit 5,5 Prozent weniger als im gleichen Zeitraum des Vorjahres. Dabei erhöhte sich die Anzahl der Unfälle mit Personenschaden um 13,5 Prozent. Die Anzahl der Sachschadensunfälle sank um 7,8 Prozent. Ein Rückgang wurde bei den schwerwiegenden Unfällen mit Sachschaden im engeren Sinne um 13,5 Prozent, bei den sonstigen Sachschadensunfällen unter Alkoholeinwirkung um 4,3 Prozent und bei den sonstigen Sachschadensunfällen ohne Alkoholeinwirkung um 7,4 Prozent registriert.

Die Anzahl der im Zeitraum Januar bis Mai 2007 getöteten bzw. schwer verletzten Verkehrsteilnehmer stieg von 96 im gleichen Vorjahreszeitraum auf 104 Personen (+8,3 Prozent) bzw. von 1 583 auf 1 832 Personen (+15,7 Prozent). Die Anzahl der leicht verletzten Personen erhöhte sich von 5 230 auf 5 767 (+10,3 Prozent).

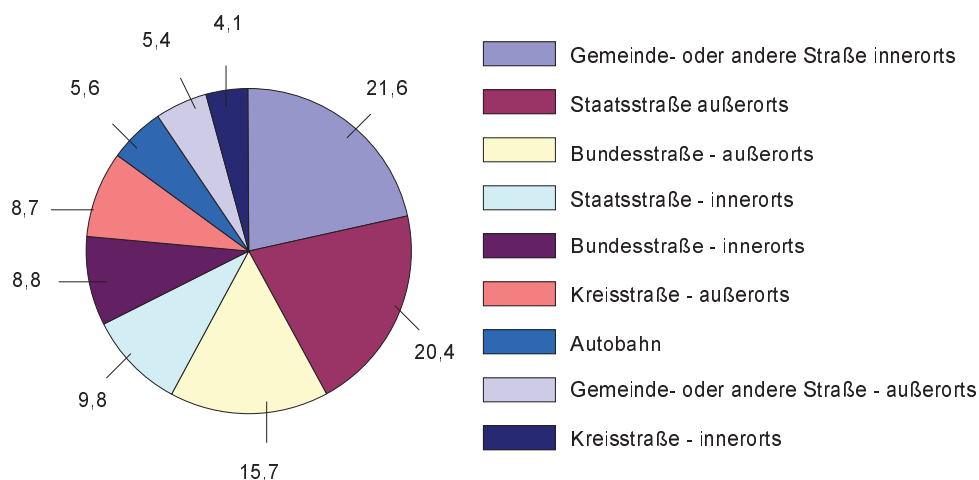
Rund ein Viertel aller Unfälle mit Personenschaden von Januar bis Mai 2007 waren vom Unfalltyp Fahrurfälle. Das sind Unfälle infolge des Verlusts der Kontrolle über das Fahrzeug – ohne dass ein anderer Verkehrsteilnehmer, ein Tier oder ein Hindernis auf der Fahrbahn den Fahrer zum Reagieren gezwungen hat – wegen nicht angepasster Geschwindigkeit oder falscher Einschätzung des Straßenverlaufs, des Straßenzustandes o. Ä. Fast ein Viertel der Fahrurfälle ereignete sich auf Gemeinde- oder anderen Straßen innerorts, weitere 20,4 Prozent außerorts auf Staatstraßen (Abb.2).

Die meisten Fahrurfälle mit Personenschaden im Zeitraum Januar bis Mai 2007 wurden in den Städten Dresden (95 Unfälle) und Leipzig (73 Unfälle) und im Landkreis Sächsische Schweiz (70 Unfälle) registriert (Abb.3). Deutlich mehr Fahrurfälle mit Personenschaden als im Januar bis Mai des Vorjahres gab es mit Steigerungsraten von 350,0 Prozent in der Stadt Hoyerswerda (7 Unfälle), in den Landkreisen Annaberg mit 95,7 Prozent (22 Unfälle) und im Weißeritzkreis mit 58,1 Prozent (18 Unfälle). Den größten Rückgang hatte der Landkreis Chemnitzer Land mit 41,9 Prozent (18 Unfälle), gefolgt von der Stadt Plauen mit 33,3 Prozent (5 Unfälle) und dem Landkreis Zwickauer Land mit 22,2 Prozent (12 Unfälle) zu verzeichnen.

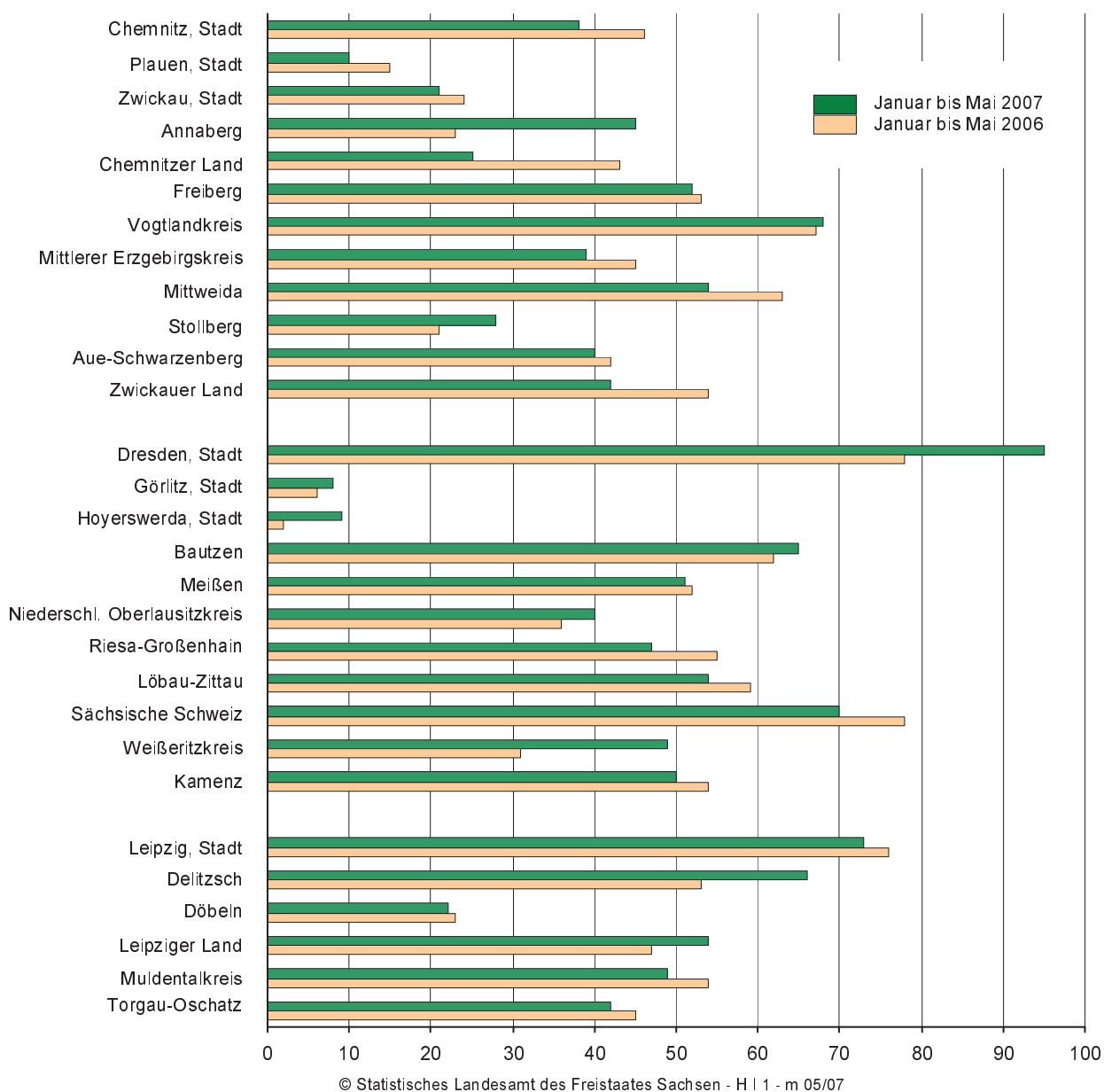
**Abb. 1 Verunglückte in den Monaten Mai 1992 bis 2007 nach der Verletzungsschwere (1992 = 100 Prozent)**

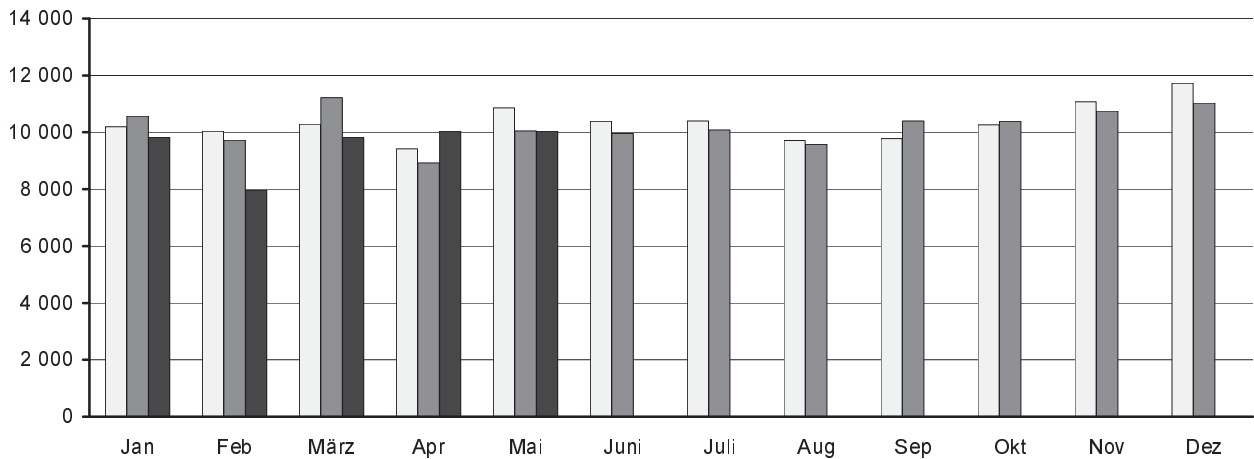
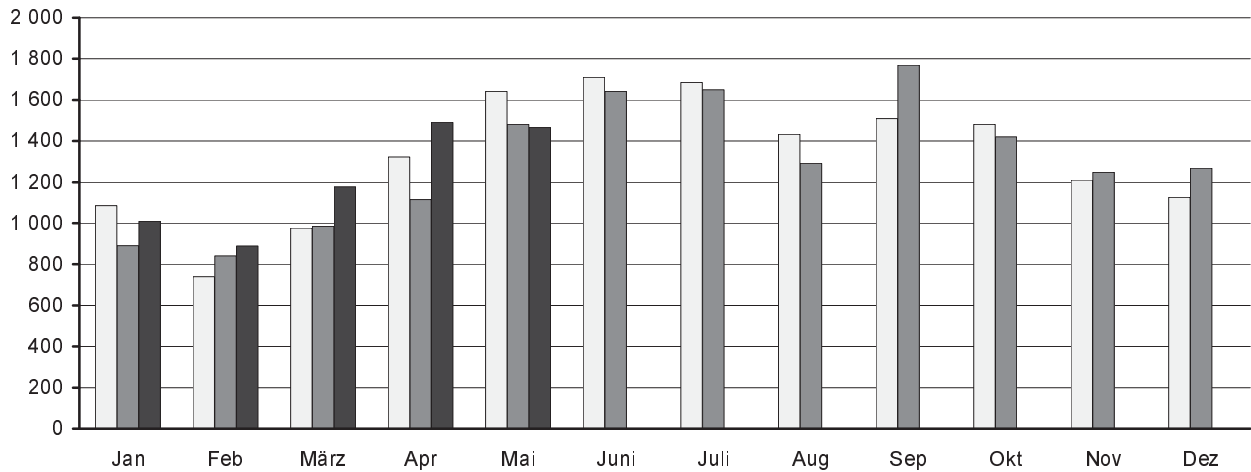
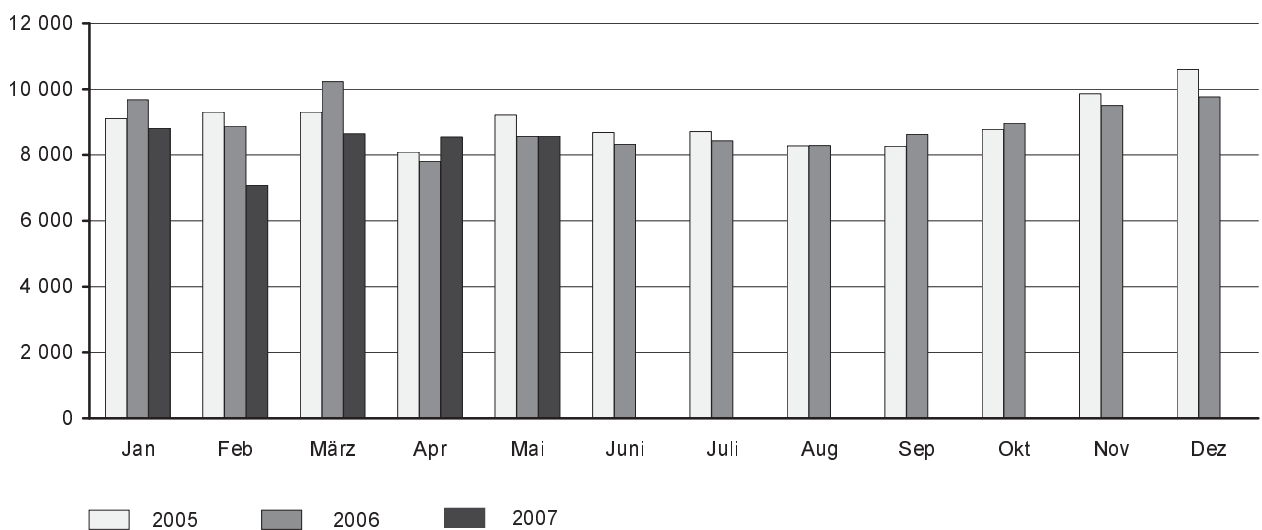


**Abb. 2 Anteil der Straßenarten an den Fahrnfällen mit Personenschaden im Januar bis Mai 2007 nach der Ortslage in Prozent**

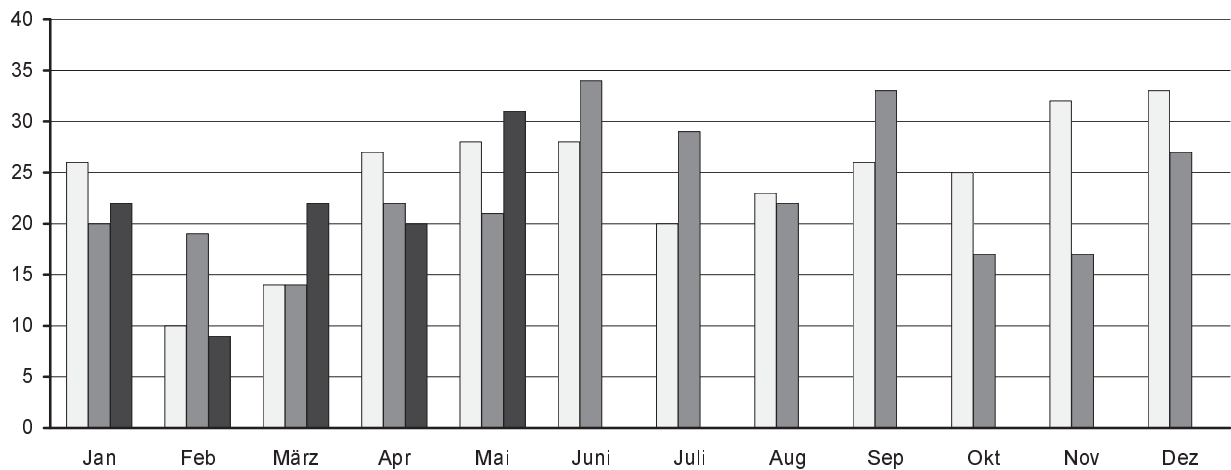
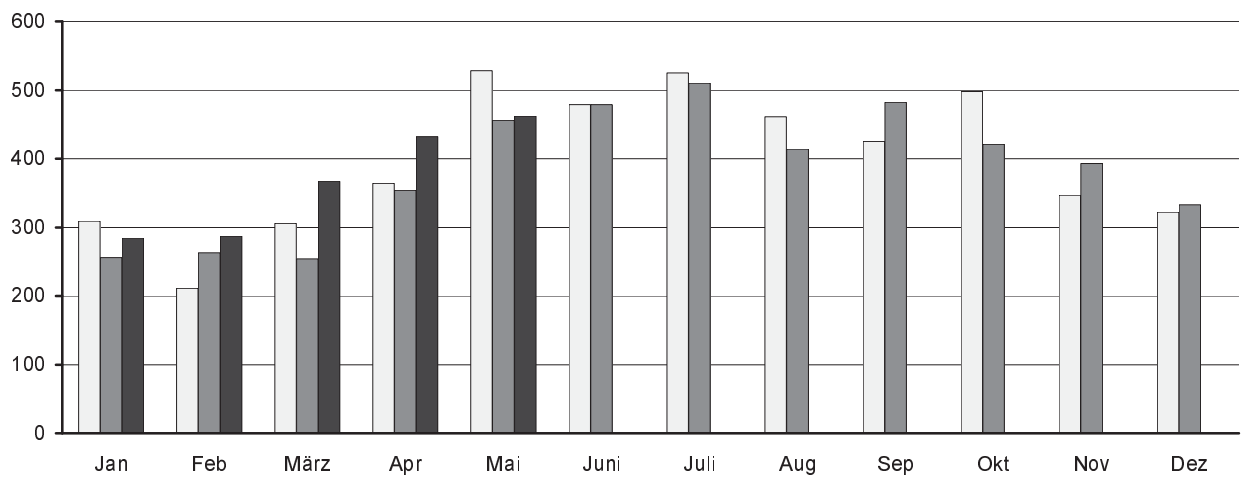
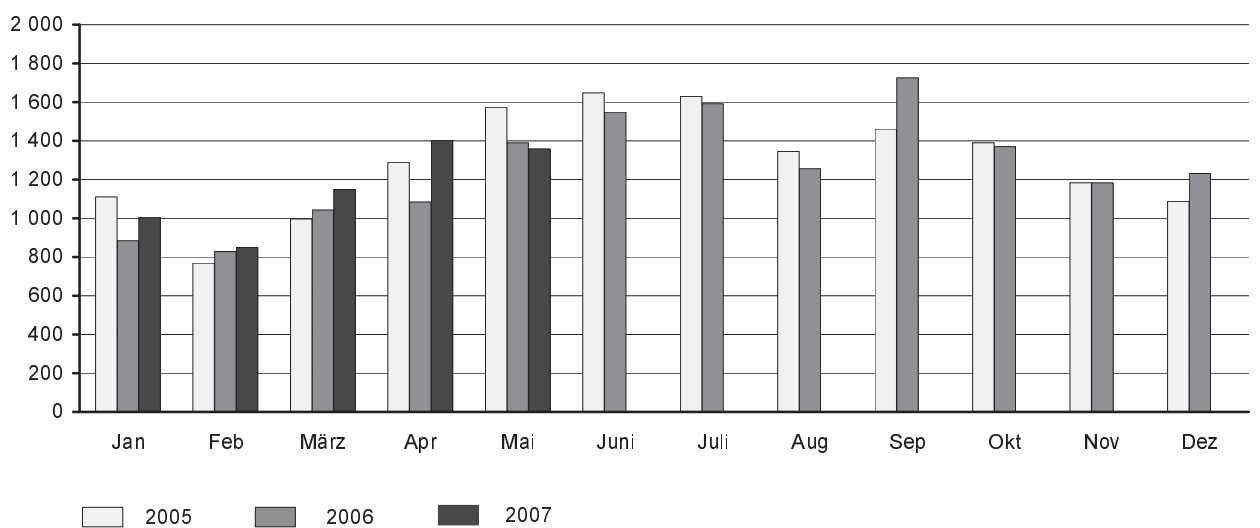


**Abb. 3 Fahrnfälle mit Personenschaden von Januar bis Mai 2006 und 2007 nach Kreisfreien Städten und Landkreisen**



**Abb. 4 Straßenverkehrsunfälle insgesamt 2005 bis 2007 nach Monaten****Abb. 5 Straßenverkehrsunfälle mit Personenschaden 2005 bis 2007 nach Monaten****Abb. 6 Straßenverkehrsunfälle mit Sachschaden 2005 bis 2007 nach Monaten**



**Abb. 7 Getötete bei Straßenverkehrsunfällen 2005 bis 2007 nach Monaten****Abb. 8 Schwerverletzte bei Straßenverkehrsunfällen 2005 bis 2007 nach Monaten****Abb. 9 Leichtverletzte bei Straßenverkehrsunfällen 2005 bis 2007 nach Monaten**

### 1. Straßenverkehrsunfälle mit Sachschaden 2005 bis 2007 nach Monaten<sup>1)</sup>

Monat	Insgesamt			Schwerwiegende Unfälle mit Sachschaden						Sonst. Sachschadensunfälle ohne Alkoholeinwirkung		
				im engeren Sinne			sonstige unter Alkohol					
	2005	2006	2007	2005	2006	2007	2005	2006	2007	2005	2006	2007
Januar	9 114	9 672	8 815	675	655	584	99	88	84	8 340	8 929	8 147
Februar	9 302	8 880	7 081	633	628	443	78	67	77	8 591	8 185	6 561
März	9 311	10 235	8 645	546	609	495	90	96	89	8 675	9 530	8 061
April	8 092	7 811	8 546	439	446	443	103	79	84	7 550	7 286	8 019
Mai	9 222	8 570	8 578	538	438	437	124	112	89	8 560	8 020	8 052
Juni	8 681	8 321	...	487	388	...	112	91	...	8 082	7 842	...
Juli	8 714	8 431	...	524	452	...	123	110	...	8 067	7 869	...
August	8 275	8 289	...	489	537	...	121	87	...	7 665	7 665	...
September	8 268	8 625	...	454	420	...	98	111	...	7 716	8 094	...
Oktober	8 777	8 966	...	495	565	...	106	113	...	8 176	8 288	...
November	9 865	9 501	...	622	534	...	93	87	...	9 150	8 880	...
Dezember	10 603	9 764	...	734	625	...	137	113	...	9 732	9 026	...
Jan.-Mai	45 041	45 168	41 665	2 831	2 776	2 402	494	442	423	41 716	41 950	38 840
Jahr	108 224	107 065	...	6 636	6 297	...	1 284	1 154	...	100 304	99 614	...

### 2. Straßenverkehrsunfälle mit Personenschaden 2005 bis 2007 nach Monaten<sup>1)</sup>

Monat	Insgesamt			Unfälle mit								
				Getöteten			Schwerverletzten			Leichtverletzten		
	2005	2006	2007	2005	2006	2007	2005	2006	2007	2005	2006	2007
Januar	1 086	891	1 009	24	19	19	260	217	244	802	655	746
Februar	740	841	889	8	19	9	169	219	254	563	603	626
März	977	985	1 177	14	14	19	270	228	324	693	743	834
April	1 322	1 115	1 490	25	22	20	334	300	388	963	793	1 082
Mai	1 641	1 481	1 465	26	21	30	470	387	388	1 145	1 073	1 047
Juni	1 710	1 642	...	28	31	...	428	419	...	1 254	1 192	...
Juli	1 686	1 649	...	20	25	...	448	449	...	1 218	1 175	...
August	1 433	1 291	...	23	21	...	403	366	...	1 007	904	...
September	1 509	1 769	...	26	33	...	372	438	...	1 111	1 298	...
Oktober	1 482	1 421	...	25	15	...	444	373	...	1 013	1 033	...
November	1 210	1 248	...	29	17	...	300	344	...	881	887	...
Dezember	1 126	1 268	...	31	27	...	266	302	...	829	939	...
Jan.-Mai	5 766	5 313	6 030	97	95	97	1 503	1 351	1 598	4 166	3 867	4 335
<b>Jahr</b>	<b>15 922</b>	<b>15 601</b>	...	<b>279</b>	<b>264</b>	...	<b>4 164</b>	<b>4 042</b>	...	<b>11 479</b>	<b>11 295</b>	...

### 3. Verunglückte bei Straßenverkehrsunfällen 2005 bis 2007 nach Monaten<sup>1)</sup>

Monat	Insgesamt			Verunglückte								
				Getötete			Schwerverletzte			Leichtverletzte		
	2005	2006	2007	2005	2006	2007	2005	2006	2007	2005	2006	2007
Januar	1 446	1 160	1 313	26	20	22	309	256	284	1 111	884	1 007
Februar	990	1 110	1 145	10	19	9	211	263	287	769	828	849
März	1 316	1 311	1 537	14	14	22	306	254	367	996	1 043	1 148
April	1 681	1 461	1 856	27	22	20	364	354	432	1 290	1 085	1 404
Mai	2 129	1 867	1 852	28	21	31	528	456	462	1 573	1 390	1 359
Juni	2 155	2 061	...	28	34	...	479	479	...	1 648	1 548	...
Juli	2 174	2 131	...	20	29	...	525	510	...	1 629	1 592	...
August	1 829	1 692	...	23	22	...	461	414	...	1 345	1 256	...
September	1 912	2 240	...	26	33	...	425	482	...	1 461	1 725	...
Oktober	1 913	1 808	...	25	17	...	498	421	...	1 390	1 370	...
November	1 563	1 594	...	32	17	...	347	393	...	1 184	1 184	...
Dezember	1 443	1 592	...	33	27	...	322	333	...	1 088	1 232	...
Jan.-Mai	7 562	6 909	7 703	105	96	104	1 718	1 583	1 832	5 739	5 230	5 767
<b>Jahr</b>	<b>20 551</b>	<b>20 027</b>	...	<b>292</b>	<b>275</b>	...	<b>4 775</b>	<b>4 615</b>	...	<b>15 484</b>	<b>15 137</b>	...

1) einschließlich Nachmeldungen

#### 4. Straßenverkehrsunfälle mit Personenschaden und Verunglückte nach Straßenarten und Ortslage

Straßenart Ortslage	Unfälle mit Personen- schaden	Verunglückte				Unfälle mit Personen- schaden	Verunglückte			
		insgesamt	davon				insgesamt	davon		
			Getötete	Schwer- verletzte	Leicht- verletzte			Getötete	Schwer- verletzte	Leicht- verletzte
Mai 2007						Mai 2006				
Autobahnen	59	99	4	20	75	48	79	2	21	56
Bundesstraßen	364	473	8	125	340	354	479	8	117	354
innerorts	251	310	2	63	245	267	343	4	60	279
außerorts	113	163	6	62	95	87	136	4	57	75
Staatsstraßen	287	375	7	102	266	360	458	7	131	320
innerorts	172	198	-	38	160	218	253	1	59	193
außerorts	115	177	7	64	106	142	205	6	72	127
Kreisstraßen	110	141	2	45	94	114	148	3	53	92
innerorts	62	76	-	17	59	64	87	1	28	58
außerorts	48	65	2	28	35	50	61	2	25	34
Andere Straßen	645	764	10	170	584	605	703	1	134	568
innerorts	606	715	10	149	556	576	664	1	124	539
außerorts	39	49	-	21	28	29	39	-	10	29
Insgesamt	1 465	1 852	31	462	1 359	1 481	1 867	21	456	1 390
innerorts	1 091	1 299	12	267	1 020	1 125	1 347	7	271	1 069
außerorts	374	553	19	195	339	356	520	14	185	321
Januar - Mai 2007						Januar - Mai 2006				
Autobahnen	232	381	11	87	283	227	349	9	86	254
Bundesstraßen	1 530	2 066	33	466	1 567	1 424	1 983	26	422	1 535
innerorts	1 012	1 298	10	250	1 038	966	1 280	10	209	1 061
außerorts	518	768	23	216	529	458	703	16	213	474
Staatsstraßen	1 352	1 778	23	489	1 266	1 245	1 656	35	437	1 184
innerorts	781	962	2	203	757	709	874	11	198	665
außerorts	571	816	21	286	509	536	782	24	239	519
Kreisstraßen	437	584	10	166	408	447	592	9	162	421
innerorts	239	293	3	73	217	265	334	2	79	253
außerorts	198	291	7	93	191	182	258	7	83	168
Andere Straßen	2 479	2 894	27	624	2 243	1 970	2 329	17	476	1 836
innerorts	2 354	2 737	23	565	2 149	1 873	2 201	17	444	1 740
außerorts	125	157	4	59	94	97	128	-	32	96
Insgesamt	6 030	7 703	104	1 832	5 767	5 313	6 909	96	1 583	5 230
innerorts	4 386	5 290	38	1 091	4 161	3 813	4 689	40	930	3 719
außerorts	1 644	2 413	66	741	1 606	1 500	2 220	56	653	1 511

## 5. Straßenverkehrsunfälle mit Personenschaden und Verunglückte nach Unfallarten und Ortslage

Unfallart Ortslage	Unfälle mit Personen- schaden	Verunglückte				Unfälle mit Personen- schaden	Verunglückte			
		insgesamt	davon				insgesamt	davon		
			Getötete	Schwer- verletzte	Leicht- verletzte			Getötete	Schwer- verletzte	Leicht- verletzte
Mai 2007						Mai 2006				
Zusammenstoß mit anderem Fahrzeug, das										
anfährt, anhält oder im ruhenden Verkehr steht	70	77	-	8	69	90	103	-	14	89
innerorts	63	70	-	8	62	84	96	-	13	83
außerorts	7	7	-	-	7	6	7	-	1	6
vorausfährt oder wartet	187	238	-	29	209	180	247	2	29	216
innerorts	144	173	-	16	157	131	167	-	12	155
außerorts	43	65	-	13	52	49	80	2	17	61
seitlich in gleicher Richtung fährt	95	120	-	29	91	76	101	1	23	77
innerorts	72	82	-	17	65	63	74	1	18	55
außerorts	23	38	-	12	26	13	27	-	5	22
entgegenkommt	147	233	7	52	174	159	248	5	78	165
innerorts	98	137	2	23	112	106	142	-	27	115
außerorts	49	96	5	29	62	53	106	5	51	50
einbiegt oder kreuzt	395	487	3	97	387	457	566	3	114	449
innerorts	353	424	1	73	350	404	487	2	86	399
außerorts	42	63	2	24	37	53	79	1	28	50
Zusammenstoß zwischen Fahrzeug und Fußgänger	145	155	5	53	97	142	164	1	52	111
innerorts	138	148	5	49	94	124	141	1	43	97
außerorts	7	7	-	4	3	18	23	-	9	14
Aufprall auf Hindernis	4	5	-	3	2	8	8	-	4	4
innerorts	1	1	-	1	-	5	5	-	2	3
außerorts	3	4	-	2	2	3	3	-	2	1
Abkommen von Fahrbahn										
nach rechts	149	199	9	81	109	136	159	6	61	92
innerorts	50	61	1	18	42	63	69	1	29	39
außerorts	99	138	8	63	67	73	90	5	32	53
nach links	86	116	6	45	65	86	110	2	45	63
innerorts	26	29	2	9	18	32	43	1	14	28
außerorts	60	87	4	36	47	54	67	1	31	35
Unfall anderer Art	187	222	1	65	156	147	161	1	36	124
innerorts	146	174	1	53	120	113	123	1	27	95
außerorts	41	48	-	12	36	34	38	-	9	29
Insgesamt	1 465	1 852	31	462	1 359	1 481	1 867	21	456	1 390
innerorts	1 091	1 299	12	267	1 020	1 125	1 347	7	271	1 069
außerorts	374	553	19	195	339	356	520	14	185	321

## Noch: 5. Straßenverkehrsunfälle mit Personenschaden und Verunglückte nach Unfallarten und Ortslage

Unfallart Ortslage	Unfälle mit Personen- schaden	Verunglückte				Unfälle mit Personen- schaden	Verunglückte			
		insgesamt	davon				insgesamt	davon		
			Getötete	Schwer- verletzte	Leicht- verletzte			Getötete	Schwer- verletzte	Leicht- verletzte
Januar - Mai 2007						Januar - Mai 2006				
Zusammenstoß mit anderem Fahrzeug, das										
anfährt, anhält oder im ruhenden Verkehr steht	298	354	-	38	316	298	366	2	41	323
innerorts	276	325	-	34	291	262	306	-	32	274
außerorts	22	29	-	4	25	36	60	2	9	49
vorausfährt oder wartet	770	1 029	4	114	911	713	997	6	105	886
innerorts	575	739	-	57	682	513	683	-	51	632
außerorts	195	290	4	57	229	200	314	6	54	254
seitlich in gleicher Richtung fährt	303	364	1	81	282	209	262	4	50	208
innerorts	231	262	-	54	208	151	170	1	33	136
außerorts	72	102	1	27	74	58	92	3	17	72
entgegenkommt	616	993	17	266	710	584	956	17	249	690
innerorts	378	542	3	115	424	355	518	4	97	417
außerorts	238	451	14	151	286	229	438	13	152	273
einbiegt oder kreuzt	1 719	2 160	12	396	1 752	1 431	1 887	12	353	1 522
innerorts	1 448	1 741	8	290	1 443	1 241	1 560	5	260	1 295
außerorts	271	419	4	106	309	190	327	7	93	227
Zusammenstoß zwischen Fahrzeug und Fußgänger	670	720	19	257	444	629	685	17	242	426
innerorts	641	686	15	242	429	592	642	16	224	402
außerorts	29	34	4	15	15	37	43	1	18	24
Aufprall auf Hindernis	22	23	-	7	16	22	29	2	14	13
innerorts	11	11	-	2	9	9	9	-	4	5
außerorts	11	12	-	5	7	13	20	2	10	8
Abkommen von Fahrbahn										
nach rechts	641	860	24	309	527	572	705	22	225	458
innerorts	229	295	4	98	193	203	241	7	87	147
außerorts	412	565	20	211	334	369	464	15	138	311
nach links	393	499	21	171	307	439	560	10	193	357
innerorts	127	148	4	53	91	157	195	3	57	135
außerorts	266	351	17	118	216	282	365	7	136	222
Unfall anderer Art	598	701	6	193	502	416	462	4	111	347
innerorts	470	541	4	146	391	330	365	4	85	276
außerorts	128	160	2	47	111	86	97	-	26	71
Insgesamt	6 030	7 703	104	1 832	5 767	5 313	6 909	96	1 583	5 230
innerorts	4 386	5 290	38	1 091	4 161	3 813	4 689	40	930	3 719
außerorts	1 644	2 413	66	741	1 606	1 500	2 220	56	653	1 511

## 6. Straßenverkehrsunfälle mit Personenschaden und Verunglückte nach Unfalltypen und Ortslage

Unfalltyp Ortslage	Unfälle mit Personen- schaden	Verunglückte				Unfälle mit Personen- schaden	Verunglückte			
		insgesamt	davon				insgesamt	davon		
			Getötete	Schwer- verletzte	Leicht- verletzte			Getötete	Schwer- verletzte	Leicht- verletzte
Mai 2007										
Fahrunfall	328	420	15	160	245	294	370	12	140	218
innerorts	161	182	3	52	127	155	183	2	57	124
außerorts	167	238	12	108	118	139	187	10	83	94
Abbiegeunfall	193	251	-	44	207	171	209	1	40	168
innerorts	161	192	-	31	161	149	176	-	30	146
außerorts	32	59	-	13	46	22	33	1	10	22
Einbiegen-/Kreuzenunfall	357	442	3	89	350	402	499	3	105	391
innerorts	325	393	1	71	321	357	431	2	80	349
außerorts	32	49	2	18	29	45	68	1	25	42
Überschreitenunfall	79	84	5	33	46	86	98	1	38	59
innerorts	77	82	5	32	45	81	93	1	36	56
außerorts	2	2	-	1	1	5	5	-	2	3
Unfall durch ruhenden Verkehr	33	33	-	8	25	45	54	-	9	45
innerorts	32	32	-	8	24	44	53	-	9	44
außerorts	1	1	-	-	1	1	1	-	-	1
Unfall im Längsverkehr	320	424	6	80	338	325	457	3	91	363
innerorts	220	271	2	36	233	225	282	1	38	243
außerorts	100	153	4	44	105	100	175	2	53	120
Sonstiger Unfall	155	198	2	48	148	158	180	1	33	146
innerorts	115	147	1	37	109	114	129	1	21	107
außerorts	40	51	1	11	39	44	51	-	12	39
Insgesamt	1 465	1 852	31	462	1 359	1 481	1 867	21	456	1 390
innerorts	1 091	1 299	12	267	1 020	1 125	1 347	7	271	1 069
außerorts	374	553	19	195	339	356	520	14	185	321
Januar - Mai 2007										
Fahrunfall	1 306	1 677	41	587	1 049	1 307	1 708	38	515	1 155
innerorts	579	703	7	207	489	591	741	9	199	533
außerorts	727	974	34	380	560	716	967	29	316	622
Abbiegeunfall	820	1 093	7	221	865	630	816	4	138	674
innerorts	671	835	5	158	672	525	653	1	98	554
außerorts	149	258	2	63	193	105	163	3	40	120
Einbiegen-/Kreuzenunfall	1 507	1 899	12	339	1 548	1 248	1 635	10	311	1 314
innerorts	1 283	1 550	8	252	1 290	1 093	1 361	4	229	1 128
außerorts	224	349	4	87	258	155	274	6	82	186
Überschreitenunfall	434	464	10	193	261	413	447	17	178	252
innerorts	423	449	10	183	256	402	435	16	174	245
außerorts	11	15	-	10	5	11	12	1	4	7
Unfall durch ruhenden Verkehr	128	137	-	20	117	97	112	-	18	94
innerorts	123	132	-	18	114	91	106	-	16	90
außerorts	5	5	-	2	3	6	6	-	2	4
Unfall im Längsverkehr	1 274	1 724	25	284	1 415	1 192	1 707	19	308	1 380
innerorts	879	1 114	5	139	970	796	1 049	4	143	902
außerorts	395	610	20	145	445	396	658	15	165	478
Sonstiger Unfall	561	709	9	188	512	426	484	8	115	361
innerorts	428	507	3	134	370	315	344	6	71	267
außerorts	133	202	6	54	142	111	140	2	44	94
Insgesamt	6 030	7 703	104	1 832	5 767	5 313	6 909	96	1 583	5 230
innerorts	4 386	5 290	38	1 091	4 161	3 813	4 689	40	930	3 719
außerorts	1 644	2 413	66	741	1 606	1 500	2 220	56	653	1 511

## 7. Verunglückte bei Straßenverkehrsunfällen nach Art der Verkehrsbeteiligung

Art der Verkehrsbeteiligung	Verunglückte				Verunglückte							
	insgesamt	davon			insgesamt	davon						
		Getötete	Schwer- verletzte	Leicht- verletzte		Getötete	Schwer- verletzte	Leicht- verletzte				
Mai 2007									Mai 2006			
Fahrer und Mitfahrer von												
Kraftfahrzeugen	1 185	22	281	882	1 226	17	295	914				
darunter von												
Mofas, Mopeds, Mokicks	95	1	21	73	83	-	23	60				
Motorzweirädern <sup>1)</sup>	151	4	61	86	226	5	85	136				
Personenkraftwagen	887	16	193	678	854	11	176	667				
Bussen	17	-	2	15	19	-	-	19				
Güterkraftfahrzeugen	28	-	2	26	38	-	10	28				
Fahrrädern	485	4	120	361	462	3	97	362				
darunter												
unter 15 Jahren	49	-	6	43	62	1	17	44				
anderen Fahrzeugen	8	-	2	6	23	-	3	20				
Fußgänger	173	5	58	110	149	1	60	88				
darunter												
unter 15 Jahren	26	1	14	11	33	-	16	17				
65 Jahre und mehr	33	3	12	18	33	-	16	17				
Andere Personen	1	-	1	-	7	-	1	6				
Insgesamt	1 852	31	462	1 359	1 867	21	456	1 390				
darunter												
unter 15 Jahren	108	4	28	76	138	2	39	97				
65 Jahre und mehr	211	7	70	134	199	1	57	141				
Januar - Mai 2007					Januar - Mai 2006							
Fahrer und Mitfahrer von												
Kraftfahrzeugen	5 387	73	1 178	4 136	5 089	69	1 068	3 952				
darunter von												
Mofas, Mopeds, Mokicks	309	2	82	225	184	4	56	124				
Motorzweirädern <sup>1)</sup>	536	15	196	325	406	7	151	248				
Personenkraftwagen	4 202	53	847	3 302	4 184	55	800	3 329				
Bussen	141	-	21	120	76	-	5	71				
Güterkraftfahrzeugen	176	-	29	147	220	2	52	166				
Fahrrädern	1 526	12	386	1 128	1 067	10	248	809				
darunter												
unter 15 Jahren	136	-	24	112	108	1	28	79				
anderen Fahrzeugen	42	-	4	38	53	-	9	44				
Fußgänger	747	19	263	465	679	17	253	409				
darunter												
unter 15 Jahren	128	1	56	71	163	1	65	97				
65 Jahre und mehr	176	10	72	94	123	11	53	59				
Andere Personen	1	-	1	-	21	-	5	16				
Insgesamt	7 703	104	1 832	5 767	6 909	96	1 583	5 230				
darunter												
unter 15 Jahren	425	4	106	315	452	3	127	322				
65 Jahre und mehr	884	28	281	575	714	25	222	467				

1) mit amtlichem Kennzeichen

## 8. Verunglückte bei Straßenverkehrsunfällen nach Altersgruppen und Geschlecht

Im Alter von ... bis unter ... Jahren Geschlecht	Verunglückte				Verunglückte							
	insgesamt	davon			insgesamt	davon						
		Getötete	Schwer- verletzte	Leicht- verletzte		Getötete	Schwer- verletzte	Leicht- verletzte				
Mai 2007									Mai 2006			
unter 15	108	4	28	76	138	2	39	97				
männlich	56	2	13	41	80	-	25	55				
weiblich	52	2	15	35	58	2	14	42				
15 - 18	127	-	34	93	142	1	35	106				
männlich	83	-	22	61	85	1	24	60				
weiblich	44	-	12	32	57	-	11	46				
18 - 21	210	2	44	164	237	3	58	176				
männlich	124	2	29	93	143	3	37	103				
weiblich	86	-	15	71	94	-	21	73				
21 - 25	242	3	52	187	218	4	45	169				
männlich	152	3	37	112	120	3	33	84				
weiblich	90	-	15	75	98	1	12	85				
25 - 30	187	2	42	143	186	3	46	137				
männlich	111	2	27	82	109	3	31	75				
weiblich	76	-	15	61	77	-	15	62				
30 - 35	114	2	25	87	113	1	23	89				
männlich	72	2	16	54	75	1	18	56				
weiblich	42	-	9	33	38	-	5	33				
35 - 40	128	1	30	97	126	5	29	92				
männlich	75	1	22	52	72	4	21	47				
weiblich	53	-	8	45	54	1	8	45				
40 - 45	147	1	37	109	126	-	24	102				
männlich	80	1	24	55	74	-	20	54				
weiblich	67	-	13	54	52	-	4	48				
45 - 50	129	2	42	85	131	-	30	101				
männlich	69	2	29	38	68	-	20	48				
weiblich	60	-	13	47	63	-	10	53				
50 - 55	97	3	25	69	99	-	18	81				
männlich	50	2	15	33	47	-	11	36				
weiblich	47	1	10	36	52	-	7	45				
55 - 60	93	4	17	72	83	1	30	52				
männlich	51	1	13	37	44	-	13	31				
weiblich	42	3	4	35	39	1	17	21				
60 - 65	55	-	15	40	65	-	22	43				
männlich	29	-	6	23	32	-	11	21				
weiblich	26	-	9	17	33	-	11	22				
65 - 70	84	2	22	60	91	1	22	68				
männlich	37	1	7	29	47	1	15	31				
weiblich	47	1	15	31	44	-	7	37				
70 - 75	51	1	17	33	46	-	16	30				
männlich	20	1	5	14	23	-	7	16				
weiblich	31	-	12	19	23	-	9	14				
75 und mehr	76	4	31	41	62	-	19	43				
männlich	24	2	12	10	24	-	8	16				
weiblich	52	2	19	31	38	-	11	27				
<b>Zusammen</b>	<b>1 848</b>	<b>31</b>	<b>461</b>	<b>1 356</b>	<b>1 863</b>	<b>21</b>	<b>456</b>	<b>1 386</b>				
<b>  männlich</b>	<b>1 033</b>	<b>22</b>	<b>277</b>	<b>734</b>	<b>1 043</b>	<b>16</b>	<b>294</b>	<b>733</b>				
<b>  weiblich</b>	<b>815</b>	<b>9</b>	<b>184</b>	<b>622</b>	<b>820</b>	<b>5</b>	<b>162</b>	<b>653</b>				
Ohne Angabe	4	-	1	3	4	-	-	4				
<b>Insgesamt</b>	<b>1 852</b>	<b>31</b>	<b>462</b>	<b>1 359</b>	<b>1 867</b>	<b>21</b>	<b>456</b>	<b>1 390</b>				



## Noch: 8. Verunglückte bei Straßenverkehrsunfällen nach Altersgruppen und Geschlecht

Im Alter von ... bis unter ... Jahren Geschlecht	Verunglückte				Verunglückte			
	insgesamt	davon			insgesamt	davon		
		Getötete	Schwer- verletzte	Leicht- verletzte		Getötete	Schwer- verletzte	Leicht- verletzte
Januar - Mai 2007					Januar - Mai 2006			
unter 15	425	4	106	315	452	3	127	322
männlich	239	2	59	178	251	1	73	177
weiblich	186	2	47	137	201	2	54	145
15 - 18	540	3	139	398	448	2	106	340
männlich	318	3	85	230	253	1	66	186
weiblich	222	-	54	168	194	1	40	153
18 - 21	905	11	197	697	879	13	192	674
männlich	537	10	137	390	488	11	124	353
weiblich	368	1	60	307	390	2	68	320
21 - 25	862	11	195	656	820	11	156	653
männlich	496	9	135	352	434	9	102	323
weiblich	366	2	60	304	385	2	54	329
25 - 30	798	9	162	627	716	8	129	579
männlich	467	7	115	345	397	6	83	308
weiblich	331	2	47	282	319	2	46	271
30 - 35	465	6	91	368	434	6	90	338
männlich	286	6	62	218	241	3	57	181
weiblich	179	-	29	150	193	3	33	157
35 - 40	546	1	108	437	478	6	96	376
männlich	295	1	74	220	258	5	64	189
weiblich	251	-	34	217	220	1	32	187
40 - 45	600	6	140	454	510	4	105	401
männlich	304	5	87	212	281	3	71	207
weiblich	296	1	53	242	229	1	34	194
45 - 50	565	7	142	416	472	4	104	364
männlich	285	6	85	194	230	2	68	160
weiblich	280	1	57	222	242	2	36	204
50 - 55	470	6	117	347	422	4	94	324
männlich	247	5	76	166	193	4	55	134
weiblich	223	1	41	181	229	-	39	190
55 - 60	386	8	95	283	315	7	81	227
männlich	202	4	61	137	155	5	40	110
weiblich	184	4	34	146	160	2	41	117
60 - 65	243	4	58	181	242	3	81	158
männlich	127	3	29	95	119	3	46	70
weiblich	116	1	29	86	123	-	35	88
65 - 70	318	10	88	220	273	5	77	191
männlich	155	7	37	111	132	4	37	91
weiblich	163	3	51	109	140	1	40	99
70 - 75	220	4	64	152	180	6	57	117
männlich	104	2	29	73	96	4	28	64
weiblich	116	2	35	79	84	2	29	53
75 und mehr	346	14	129	203	261	14	88	159
männlich	141	6	48	87	117	10	41	66
weiblich	205	8	81	116	144	4	47	93
<b>Zusammen</b>	<b>7 689</b>	<b>104</b>	<b>1 831</b>	<b>5 754</b>	<b>6 902</b>	<b>96</b>	<b>1 583</b>	<b>5 223</b>
<b>  männlich</b>	<b>4 203</b>	<b>76</b>	<b>1 119</b>	<b>3 008</b>	<b>3 645</b>	<b>71</b>	<b>955</b>	<b>2 619</b>
<b>  weiblich</b>	<b>3 486</b>	<b>28</b>	<b>712</b>	<b>2 746</b>	<b>3 253</b>	<b>25</b>	<b>628</b>	<b>2 600</b>
Ohne Angabe	14	-	1	13	7	-	-	7
<b>Insgesamt</b>	<b>7 703</b>	<b>104</b>	<b>1 832</b>	<b>5 767</b>	<b>6 909</b>	<b>96</b>	<b>1 583</b>	<b>5 230</b>

## 9. An Straßenverkehrsunfällen beteiligte Fahrzeugführer und Fußgänger

Art der Verkehrsbeteiligung Ortslage	Unfälle mit Personen- schaden		Schwerwiegende Unfälle mit Sachschaden <sup>1)</sup>		Unfälle mit Personen- schaden		Schwerwiegende Unfälle mit Sachschaden <sup>1)</sup>	
	Mai				Januar - Mai			
	2007	2006	2007	2006	2007	2006	2007	2006
Führer von								
Mofas, Mopeds	92	79	2	1	313	177	8	5
innerorts	83	72	2	1	273	147	6	4
außerorts	9	7	-	-	40	30	2	1
Motorzweirädern mit amtlichem Kennzeichen	153	222	7	14	527	397	25	23
innerorts	82	149	6	10	343	281	21	17
außerorts	71	73	1	4	184	116	4	6
Personenkraftwagen	1 605	1 638	735	692	7 290	6 788	3 921	4 471
innerorts	1 156	1 202	528	494	5 164	4 745	2 761	3 138
außerorts	449	436	207	198	2 126	2 043	1 160	1 333
Bussen	25	23	4	4	123	102	21	30
innerorts	23	22	3	3	107	92	16	25
außerorts	2	1	1	1	16	10	5	5
Güterkraftfahrzeugen	123	162	57	85	627	733	426	529
innerorts	83	108	32	42	366	431	223	291
außerorts	40	54	25	43	261	302	203	238
Landwirtschaftlichen Zugmaschinen	3	7	-	2	18	15	7	7
innerorts	-	4	-	-	9	10	3	3
außerorts	3	3	-	2	9	5	4	4
übrigen Kraftfahrzeugen	10	9	3	9	31	30	17	27
innerorts	9	9	2	6	27	24	14	18
außerorts	1	-	1	3	4	6	3	9
Kraftfahrzeugen zusammen	2 011	2 140	808	807	8 929	8 242	4 425	5 092
innerorts	1 436	1 566	573	556	6 289	5 730	3 044	3 496
außerorts	575	574	235	251	2 640	2 512	1 381	1 596
darunter flüchtig	120	122	37	36	455	405	210	201
innerorts	94	99	22	22	360	321	110	107
außerorts	26	23	15	14	95	84	100	94

<sup>1)</sup> im engeren Sinne

## Noch: 9. An Straßenverkehrsunfällen beteiligte Fahrzeugführer und Fußgänger

Art der Verkehrsbeteiligung Ortslage	Unfälle mit Personen- schaden		Schwerwiegende Unfälle mit Sachschaden <sup>1)</sup>		Unfälle mit Personen- schaden		Schwerwiegende Unfälle mit Sachschaden <sup>1)</sup>	
	Mai				Januar - Mai			
	2007	2006	2007	2006	2007	2006	2007	2006
Fahrrädern	533	498	1	1	1 647	1 137	1	2
innerorts	491	463	1	1	1 512	1 063	1	2
außerorts	42	35	-	-	135	74	-	-
darunter								
unter 15 Jahren	50	68	1	1	133	116	1	1
innerorts	48	66	1	1	127	112	1	1
außerorts	2	2	-	-	6	4	-	-
anderen Fahrzeugen	33	32	7	7	118	100	38	52
innerorts	31	29	6	5	112	87	29	36
außerorts	2	3	1	2	6	13	9	16
Fußgänger	178	168	-	-	783	719	2	2
innerorts	171	145	-	-	746	673	1	2
außerorts	7	23	-	-	37	46	1	-
darunter								
unter 15 Jahren	26	34	-	-	132	166	-	-
innerorts	26	34	-	-	131	165	-	-
außerorts	-	-	-	-	1	1	-	-
65 Jahre und mehr	34	34	-	-	177	124	-	-
innerorts	34	32	-	-	175	118	-	-
außerorts	-	2	-	-	2	6	-	-
Andere Personen	4	8	-	1	6	26	-	7
innerorts	3	7	-	-	5	21	-	-
außerorts	1	1	-	1	1	5	-	7
Insgesamt	2 759	2 846	816	816	11 483	10 224	4 466	5 155
innerorts	2 132	2 210	580	562	8 664	7 574	3 075	3 536
außerorts	627	636	236	254	2 819	2 650	1 391	1 619
darunter								
unter 15 Jahren	76	103	1	1	266	283	1	1
innerorts	74	101	1	1	259	278	1	1
außerorts	2	2	-	-	7	5	-	-
65 Jahre und mehr	261	265	70	74	1 126	882	384	345
innerorts	203	212	55	56	899	700	292	265
außerorts	58	53	15	18	227	182	92	80

1) im engeren Sinne

## 10. Ursachen von Straßenverkehrsunfällen mit Personenschaden

Ursache	Mai		Januar - Mai	
	2007	2006	2007	2006
<b>Ursachen der Fahrzeugführer</b>				
Verkehrstüchtigkeit	147	134	498	396
Alkoholeinfluss	117	105	381	306
Einfluss anderer berauschender Mittel (z. B. Drogen, Rauschgift)	5	2	15	13
Übermüdung	7	6	24	23
sonstige körperliche oder geistige Mängel	18	21	78	54
<b>Straßenbenutzung</b>	166	168	577	443
Benutzung der falschen Fahrbahn (auch Richtungsfahrbahn) oder verbotswidrige Benutzung anderer Straßenteile	84	82	265	203
Verstoß gegen das Rechtsfahrgebot	82	86	312	240
<b>Geschwindigkeit</b>	303	288	1 317	1 454
Nicht angepasste Geschwindigkeit mit gleichzeitigem Überschreiten der zulässigen Höchstgeschwindigkeit	9	7	51	32
Nicht angepasste Geschwindigkeit in anderen Fällen	294	281	1 266	1 422
<b>Abstand</b>	204	206	834	777
Ungenügender Sicherheitsabstand	198	195	819	756
Starkes Bremsen des Vorausfahrenden ohne zwingenden Grund	6	11	15	21
<b>Überholen</b>	80	72	312	235
Unzulässiges Rechtsüberholen	5	5	16	8
Überholen trotz Gegenverkehrs	13	17	60	57
Überholen trotz unklarer Verkehrslage	24	19	86	60
Überholen trotz unzureichender Sichtverhältnisse	-	3	6	6
Überholen ohne Beachtung des nachfolgenden Verkehrs und/oder ohne rechtzeitige und deutliche Ankündigung des Ausscherens	6	8	21	22
Fehler beim Wiedereinordnen	9	9	38	25
sonstige Fehler beim Überholen (z. B. ohne genügenden Seitenabstand)	22	9	77	51
Fehler beim Überholtwerden	1	2	8	6
<b>Vorbeifahren</b>	5	5	18	16
Nichtbeachten des Vorranges entgegenkommender Fahrzeuge beim Vorbeifahren an haltenden Fahrzeugen, Absperrungen oder Hindernissen	4	4	16	13
Nichtbeachten des nachfolgenden Verkehrs beim Vorbeifahren an haltenden Fahrzeugen, Absperrungen oder Hindernissen und/oder ohne rechtzeitige und deutliche Ankündigung des Ausscherens	1	1	2	3
<b>Nebeneinanderfahren, fehlerhaftes Wechseln des Fahrstreifens beim Nebeneinanderfahren oder Nichtbeachten des Reißverschlussverfahrens</b>	19	24	73	75
<b>Vorfahrt, Vorrang</b>	288	324	1 239	1 049
Nichtbeachten der/des				
Regel "rechts vor links"	24	26	109	82
die Vorfahrt regelnden Verkehrszeichen	215	243	924	797
Vorfahrt des durchgehenden Verkehrs auf Autobahnen o. Kraftfahrstraßen	2	2	11	7
Vorfahrt durch Fahrzeuge, die aus Feld- und Waldwegen kommen	2	2	10	3
Verkehrsregelung durch Polizeibeamte oder Lichtzeichen	39	38	159	130
Vorranges entgegenkommender Fahrzeuge	6	10	23	25
Vorranges von Schienenfahrzeugen an Bahnübergängen	-	3	3	5
<b>Abbiegen, Wenden, Rückwärtsfahren, Ein- und Anfahren</b>	277	271	1 110	801
Fehler beim Abbiegen	150	119	613	409
Fehler beim Wenden oder Rückwärtsfahren	44	54	170	143
Fehler beim Einfahren in den fließenden Verkehr (z. B. aus einem Grundstück, von einem anderen Straßenteil o. beim Anfahren vom Fahrbahnrand)	83	98	327	249

## Noch: 10. Ursachen von Straßenverkehrsunfällen mit Personenschaden

Ursache	Mai		Januar - Mai	
	2007	2006	2007	2006
Falsches Verhalten gegenüber Fußgängern	83	91	411	411
an Fußgängerüberwegen	3	-	20	12
an Fußgängerfurten	3	2	16	12
beim Abbiegen	12	5	68	52
an Haltestellen (auch haltenden Schulbussen mit eingeschaltetem Warnblinklicht)	3	8	19	34
an anderen Stellen	62	76	288	301
Ruhender Verkehr, Verkehrssicherung	15	24	65	48
Unzulässiges Halten oder Parken	2	3	7	4
Mangelnde Sicherung haltender o. liegengebliebener Fahrzeuge und von Unfallstellen sowie Schulbussen, bei denen Kinder ein- oder aussteigen	-	3	11	4
Verkehrswidriges Verhalten beim Ein- o. Aussteigen, Be- oder Entladen	13	18	47	40
Nichtbeachten der Beleuchtungsvorschriften	-	2	2	2
Ladung, Besetzung	3	5	8	12
Überladung, Überbesetzung	1	-	3	-
Unzureichend gesicherte Ladung oder Fahrzeugzubehörteile	2	5	5	12
Andere Fehler beim Fahrzeugführer	137	125	433	364
<b>Ursachen der Fahrzeugführer zusammen</b>	<b>1 727</b>	<b>1 739</b>	<b>6 897</b>	<b>6 083</b>
<b>Technische Mängel, Wartungsmängel</b>				
Beleuchtung	-	1	13	15
Bereifung	6	6	21	25
Bremsen	3	7	11	12
Lenkung	-	-	1	1
Zugvorrichtung	-	-	-	-
Andere Mängel	12	6	36	14
<b>Technische Mängel, Wartungsmängel zusammen</b>	<b>21</b>	<b>20</b>	<b>82</b>	<b>67</b>
<b>Falsches Verhalten der Fußgänger</b>				
Verkehrstüchtigkeit	15	10	55	51
Alkoholeinfluss	15	9	54	49
Einfluss anderer berauschender Mittel (z. B. Drogen, Rauschgift)	-	-	-	-
Übermüdung	-	-	-	-
sonstige körperliche oder geistige Mängel	-	1	1	2
Falsches Verhalten beim Überschreiten der Fahrbahn	63	74	319	311
an Stellen, an denen der Fußgängerverkehr durch Polizeibeamte oder Lichtzeichen geregelt war	8	8	28	31
auf Fußgängerüberwegen ohne Verkehrsregelung durch Polizeibeamte oder Lichtzeichen	2	2	4	4
in der Nähe von Kreuzungen oder Einmündungen, Lichtzeichenanlagen oder Fußgängerüberwegen bei dichtem Verkehr	2	7	25	32
an anderen Stellen	12	16	49	51
durch plötzliches Hervortreten hinter Sichthindernissen	35	37	188	162
ohne auf den Fahrzeugverkehr zu achten	4	4	25	31
durch sonstiges falsches Verhalten	4	4	25	31
Nichtbenutzen des Gehweges	3	2	9	12
Nichtbenutzen der vorgeschriebenen Straßenseite	1	2	5	10
Spielen auf oder neben der Fahrbahn	1	2	2	5
Andere Fehler der Fußgänger	11	8	30	24
<b>Falsches Verhalten der Fußgänger zusammen</b>	<b>94</b>	<b>98</b>	<b>420</b>	<b>413</b>

## Noch: 10. Ursachen von Straßenverkehrsunfällen mit Personenschaden

Ursache	Mai		Januar - Mai	
	2007	2006	2007	2006
<b>Straßenverhältnisse</b>				
Glätte oder Schlüpfrigkeit der Fahrbahn	15	18	204	455
Verunreinigung durch ausgeflossenes Öl	4	8	15	11
andere Verunreinigungen durch Straßenbenutzer	-	-	-	-
Schnee, Eis	-	-	150	414
Regen	10	9	34	20
andere Einflüsse (u. a. Laub, angeschwemmter Lehm)	1	1	5	10
Zustand der Straße	7	5	20	49
Spurrillen, im Zusammenhang mit Regen, Schnee oder Eis	1	-	3	26
anderer Zustand der Straße	6	5	17	23
Nicht ordnungsgemäßer Zustand der Verkehrszeichen oder -einrichtungen	-	1	-	1
Mangelhafte Beleuchtung der Straße	-	-	-	-
Mangelhafte Sicherung von Bahnübergängen	-	-	-	-
<b>Straßenverhältnisse zusammen</b>	<b>22</b>	<b>24</b>	<b>224</b>	<b>505</b>
<b>Witterungseinflüsse</b>				
Sichtbehinderung durch				
Nebel	-	-	-	3
starken Regen, Hagel, Schneegestöber usw..	6	-	11	19
blendende Sonne	7	2	33	18
Seitenwind	3	1	17	2
Unwetter oder sonstige Witterungseinflüsse	1	3	12	3
<b>Witterungseinflüsse zusammen</b>	<b>17</b>	<b>6</b>	<b>73</b>	<b>45</b>
<b>Hindernisse</b>				
Nicht oder unzureichend gesicherte Arbeitsstelle auf der Fahrbahn	-	2	4	4
Wild auf der Fahrbahn	7	12	33	27
Anderes Tier auf der Fahrbahn	6	3	21	13
Sonstiges Hindernis auf der Fahrbahn	6	6	21	8
<b>Hindernisse zusammen</b>	<b>19</b>	<b>23</b>	<b>79</b>	<b>52</b>
<b>Sonstige Ursachen</b>				
<b>Alle nicht aufgeführten Ursachen zusammen</b>	<b>1</b>	<b>1</b>	<b>3</b>	<b>5</b>
<b>Ursachen insgesamt</b>	<b>1 901</b>	<b>1 911</b>	<b>7 778</b>	<b>7 170</b>

# 11. Straßenverkehrsunfälle und Verunglückte nach Datum und Ortslage

Datum/ Wochentag	Unfälle mit Personen- schaden	Davon mit			Verunglückte				Schwerwiegende Unfälle mit Sachschaden im engeren Sinne
		Ge- töteten	Schwer- verletzten	Leicht- verletzten	ins- gesamt	Ge- tötete	Schwer- verletzte	Leicht- verletzte	
Insgesamt									
01.05.07/Di	41	3	16	22	72	3	23	46	10
02.05.07/Mi	65	1	19	45	76	1	20	55	14
03.05.07/Do	56	1	10	45	67	1	12	54	12
04.05.07/Fr	60	-	15	45	75	-	16	59	16
05.05.07/Sa	45	4	11	30	65	5	17	43	9
06.05.07/So	31	-	10	21	40	-	10	30	11
07.05.07/Mo	42	-	5	37	51	-	5	46	18
08.05.07/Di	48	-	10	38	59	-	11	48	24
09.05.07/Mi	48	-	15	33	54	-	16	38	18
10.05.07/Do	49	-	11	38	60	-	12	48	17
11.05.07/Fr	56	2	16	38	77	2	22	53	16
12.05.07/Sa	48	-	12	36	72	-	21	51	17
13.05.07/So	38	2	12	24	49	2	14	33	2
14.05.07/Mo	36	-	3	33	39	-	3	36	17
15.05.07/Di	56	1	18	37	74	1	21	52	14
16.05.07/Mi	61	1	14	46	73	1	18	54	14
17.05.07/Do	59	1	19	39	71	1	20	50	18
18.05.07/Fr	43	2	10	31	55	2	11	42	20
19.05.07/Sa	33	1	10	22	41	1	12	28	16
20.05.07/So	39	1	9	29	47	1	11	35	11
21.05.07/Mo	64	-	15	49	78	-	16	62	10
22.05.07/Di	60	1	11	48	70	1	13	56	10
23.05.07/Mi	46	-	16	30	51	-	16	35	14
24.05.07/Do	46	3	8	35	54	3	10	41	16
25.05.07/Fr	53	-	15	38	67	-	17	50	16
26.05.07/Sa	44	2	20	22	61	2	26	33	14
27.05.07/So	31	-	9	22	38	-	11	27	9
28.05.07/Mo	27	-	10	17	40	-	12	28	10
29.05.07/Di	53	1	15	37	68	1	17	50	28
30.05.07/Mi	39	1	14	24	43	1	14	28	8
31.05.07/Do	48	2	10	36	65	2	15	48	8
Insgesamt	1 465	30	388	1 047	1 852	31	462	1 359	437
innerorts									
01.05.07/Di	27	1	9	17	49	1	13	35	5
02.05.07/Mi	57	-	17	40	67	-	18	49	10
03.05.07/Do	46	-	8	38	52	-	9	43	9
04.05.07/Fr	48	-	11	37	62	-	12	50	13
05.05.07/Sa	32	1	8	23	40	1	9	30	8
06.05.07/So	25	-	7	18	33	-	7	26	5
07.05.07/Mo	30	-	1	29	34	-	1	33	10
08.05.07/Di	34	-	5	29	42	-	5	37	16
09.05.07/Mi	36	-	9	27	40	-	9	31	11
10.05.07/Do	37	-	7	30	44	-	7	37	16
11.05.07/Fr	44	-	11	33	57	-	11	46	16
12.05.07/Sa	33	-	7	26	39	-	7	32	12
13.05.07/So	28	2	8	18	38	2	10	26	2
14.05.07/Mo	29	-	2	27	30	-	2	28	10
15.05.07/Di	45	1	15	29	51	1	15	35	8
16.05.07/Mi	50	1	9	40	57	1	10	46	13
17.05.07/Do	41	-	10	31	49	-	11	38	10
18.05.07/Fr	28	1	4	23	30	1	4	25	17
19.05.07/Sa	22	1	5	16	26	1	5	20	12
20.05.07/So	21	-	2	19	26	-	3	23	7
21.05.07/Mo	55	-	13	42	65	-	14	51	6
22.05.07/Di	45	-	9	36	54	-	10	44	5
23.05.07/Mi	40	-	14	26	45	-	14	31	10
24.05.07/Do	37	2	4	31	39	2	4	33	13
25.05.07/Fr	35	-	9	26	42	-	10	32	11
26.05.07/Sa	23	-	9	14	25	-	10	15	8
27.05.07/So	19	-	5	14	21	-	5	16	7
28.05.07/Mo	14	-	5	9	16	-	5	11	6
29.05.07/Di	40	1	9	30	46	1	9	36	14
30.05.07/Mi	34	-	12	22	38	-	12	26	7
31.05.07/Do	36	1	6	29	42	1	6	35	6
Zusammen	1 091	12	250	829	1 299	12	267	1 020	303

## Noch: 11. Straßenverkehrsunfälle und Verunglückte nach Datum und Ortslage

Datum/ Wochentag	Unfälle mit Personen- schaden	Davon mit			Verunglückte				Schwerwiegende Unfälle mit Sachschaden im engeren Sinne
		Ge- töteten	Schwer- verletzten	Leicht- verletzten	ins- gesamt	Ge- tötete	Schwer- verletzte	Leicht- verletzte	
außerorts, einschließlich Autobahn									
01.05.07/Di	14	2	7	5	23	2	10	11	5
02.05.07/Mi	8	1	2	5	9	1	2	6	4
03.05.07/Do	10	1	2	7	15	1	3	11	3
04.05.07/Fr	12	-	4	8	13	-	4	9	3
05.05.07/Sa	13	3	3	7	25	4	8	13	1
06.05.07/So	6	-	3	3	7	-	3	4	6
07.05.07/Mo	12	-	4	8	17	-	4	13	8
08.05.07/Di	14	-	5	9	17	-	6	11	8
09.05.07/Mi	12	-	6	6	14	-	7	7	7
10.05.07/Do	12	-	4	8	16	-	5	11	1
11.05.07/Fr	12	2	5	5	20	2	11	7	-
12.05.07/Sa	15	-	5	10	33	-	14	19	5
13.05.07/So	10	-	4	6	11	-	4	7	-
14.05.07/Mo	7	-	1	6	9	-	1	8	7
15.05.07/Di	11	-	3	8	23	-	6	17	6
16.05.07/Mi	11	-	5	6	16	-	8	8	1
17.05.07/Do	18	1	9	8	22	1	9	12	8
18.05.07/Fr	15	1	6	8	25	1	7	17	3
19.05.07/Sa	11	-	5	6	15	-	7	8	4
20.05.07/So	18	1	7	10	21	1	8	12	4
21.05.07/Mo	9	-	2	7	13	-	2	11	4
22.05.07/Di	15	1	2	12	16	1	3	12	5
23.05.07/Mi	6	-	2	4	6	-	2	4	4
24.05.07/Do	9	1	4	4	15	1	6	8	3
25.05.07/Fr	18	-	6	12	25	-	7	18	5
26.05.07/Sa	21	2	11	8	36	2	16	18	6
27.05.07/So	12	-	4	8	17	-	6	11	2
28.05.07/Mo	13	-	5	8	24	-	7	17	4
29.05.07/Di	13	-	6	7	22	-	8	14	14
30.05.07/Mi	5	1	2	2	5	1	2	2	1
31.05.07/Do	12	1	4	7	23	1	9	13	2
Zusammen	374	18	138	218	553	19	195	339	134
auf Autobahnen									
01.05.07/Di	4	2	1	1	5	2	2	1	-
02.05.07/Mi	-	-	-	-	-	-	-	-	1
03.05.07/Do	1	-	-	1	1	-	-	1	1
04.05.07/Fr	2	-	-	2	3	-	-	3	1
05.05.07/Sa	2	-	-	2	2	-	-	2	-
06.05.07/So	-	-	-	-	-	-	-	-	2
07.05.07/Mo	3	-	-	3	5	-	-	5	1
08.05.07/Di	-	-	-	-	-	-	-	-	5
09.05.07/Mi	1	-	1	-	1	-	1	-	-
10.05.07/Do	-	-	-	-	-	-	-	-	-
11.05.07/Fr	3	-	1	2	4	-	1	3	-
12.05.07/Sa	3	-	-	3	5	-	-	5	3
13.05.07/So	1	-	-	1	1	-	-	1	-
14.05.07/Mo	2	-	1	1	3	-	1	2	4
15.05.07/Di	2	-	1	1	4	-	1	3	-
16.05.07/Mi	-	-	-	-	-	-	-	-	-
17.05.07/Do	2	-	1	1	5	-	1	4	3
18.05.07/Fr	2	-	-	2	7	-	-	7	1
19.05.07/Sa	1	-	-	1	1	-	-	1	1
20.05.07/So	4	-	1	3	5	-	1	4	-
21.05.07/Mo	2	-	-	2	2	-	-	2	2
22.05.07/Di	2	-	-	2	2	-	-	2	2
23.05.07/Mi	-	-	-	-	-	-	-	-	1
24.05.07/Do	1	-	-	1	1	-	-	1	1
25.05.07/Fr	4	-	-	4	6	-	-	6	1
26.05.07/Sa	7	1	2	4	12	1	3	8	-
27.05.07/So	-	-	-	-	-	-	-	-	-
28.05.07/Mo	4	-	2	2	10	-	4	6	2
29.05.07/Di	3	-	1	2	7	-	1	6	9
30.05.07/Mi	-	-	-	-	-	-	-	-	-
31.05.07/Do	3	1	1	1	7	1	4	2	2
Zusammen	59	4	13	42	99	4	20	75	43



## 12. Straßenverkehrsunfälle und Verunglückte im Mai 2007 nach Kreisfreien Städten und Landkreisen sowie Ortslage

Kreisfreie Stadt Landkreis Regierungsbezirk Land Ortslage	Straßenverkehrsunfälle					Verunglückte			
	ins- gesamt	mit Personen- schaden	mit Sachschaden			ins- gesamt	davon		
			schwerwiegende		übrige ohne Alkohol- unfälle		Getötete	Schwer- verletzte	Leicht- verletzte
			im engeren Sinne	sonstige unter Alkohol					
Chemnitz, Stadt	695	100	35	4	556	125	1	21	103
innerorts	616	84	31	4	497	98	-	14	84
außerorts	79	16	4	-	59	27	1	7	19
Plauen, Stadt	180	10	10	1	159	11	-	4	7
innerorts	147	7	7	1	132	8	-	3	5
außerorts	33	3	3	-	27	3	-	1	2
Zwickau, Stadt	253	29	6	3	215	35	-	7	28
innerorts	241	26	6	3	206	31	-	5	26
außerorts	12	3	-	-	9	4	-	2	2
Annaberg	160	25	7	-	128	27	1	5	21
innerorts	129	17	6	-	106	18	1	4	13
außerorts	31	8	1	-	22	9	-	1	8
Chemnitzer Land	230	31	9	2	188	39	-	8	31
innerorts	162	19	5	2	136	21	-	3	18
außerorts	68	12	4	-	52	18	-	5	13
Freiberg	310	54	16	3	237	66	-	23	43
innerorts	214	34	8	2	170	39	-	10	29
außerorts	96	20	8	1	67	27	-	13	14
Vogtlandkreis	430	42	27	6	355	58	-	16	42
innerorts	259	23	14	4	218	25	-	7	18
außerorts	171	19	13	2	137	33	-	9	24
Mittlerer Erzgebirgskreis	168	21	7	1	139	25	-	10	15
innerorts	88	13	5	-	70	16	-	6	10
außerorts	80	8	2	1	69	9	-	4	5
Mittweida	287	46	18	1	222	62	4	20	38
innerorts	147	27	10	-	110	32	2	8	22
außerorts	140	19	8	1	112	30	2	12	16
Stollberg	175	34	9	3	129	43	-	9	34
innerorts	131	26	9	3	93	32	-	7	25
außerorts	44	8	-	-	36	11	-	2	9
Aue-Schwarzenberg	265	38	9	3	215	49	2	19	28
innerorts	217	30	4	3	180	37	-	15	22
außerorts	48	8	5	-	35	12	2	4	6
Zwickauer Land	246	35	8	2	201	41	-	14	27
innerorts	147	22	4	2	119	24	-	7	17
außerorts	99	13	4	-	82	17	-	7	10
Regierungsbezirk Chemnitz	3 399	465	161	29	2 744	581	8	156	417
innerorts	2 498	328	109	24	2 037	381	3	89	289
außerorts	901	137	52	5	707	200	5	67	128

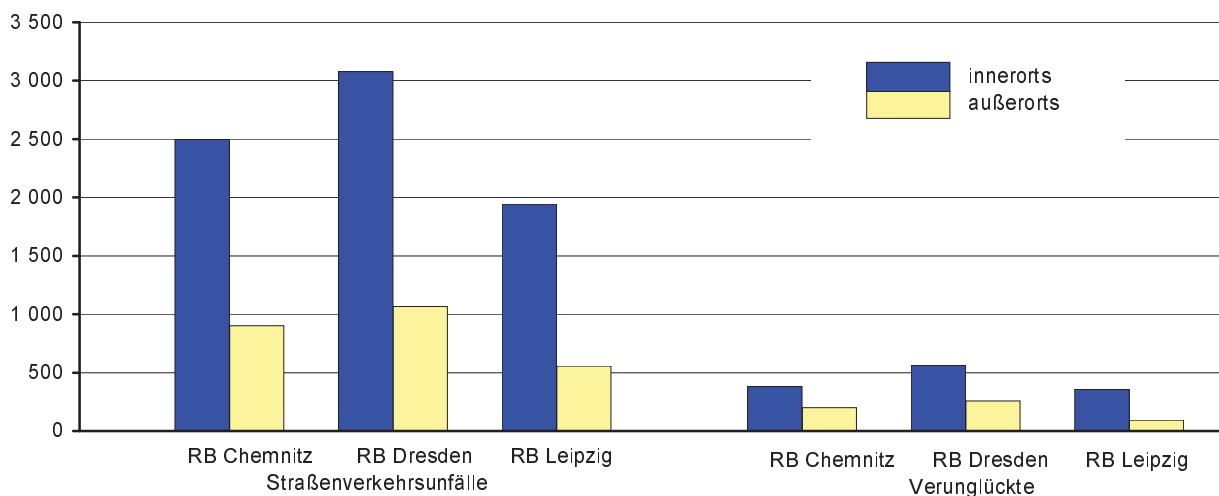
Noch: 12. Straßenverkehrsunfälle und Verunglückte im Mai 2007 nach Kreisfreien Städten und Landkreisen sowie Ortslage

Kreisfreie Stadt Landkreis Regierungsbezirk Land Ortslage	Straßenverkehrsunfälle					Verunglückte			
	ins- gesamt	mit Personen- schaden	mit Sachschaden			ins- gesamt	davon		
			schwerwiegende		übrige ohne Alkohol- unfälle		Getötete	Schwer- verletzte	Leicht- verletzte
			im engeren Sinne	sonstige unter Alkohol					
Dresden, Stadt	1 362	194	53	9	1 106	235	4	47	184
innerorts	1 299	186	47	9	1 057	226	3	45	178
außerorts	63	8	6	-	49	9	1	2	6
Görlitz, Stadt	161	13	2	-	146	18	-	6	12
innerorts	146	11	2	-	133	15	-	5	10
außerorts	15	2	-	-	13	3	-	1	2
Hoyerswerda, Stadt	91	7	-	-	84	8	-	2	6
innerorts	73	7	-	-	66	8	-	2	6
außerorts	18	-	-	-	18	-	-	-	-
Bautzen	452	82	17	5	348	108	3	16	89
innerorts	287	49	10	4	224	60	-	8	52
außerorts	165	33	7	1	124	48	3	8	37
Meißen	359	57	22	2	278	73	2	16	55
innerorts	231	34	7	2	188	36	-	7	29
außerorts	128	23	15	-	90	37	2	9	26
Niederschlesischer Oberlausitzkreis	237	39	5	3	190	54	2	20	32
innerorts	117	18	2	3	94	20	-	6	14
außerorts	120	21	3	-	96	34	2	14	18
Riesa-Großenhain	251	37	12	2	200	50	-	18	32
innerorts	139	23	8	2	106	26	-	8	18
außerorts	112	14	4	-	94	24	-	10	14
Löbau-Zittau	342	58	9	3	272	89	3	23	63
innerorts	233	43	7	3	180	65	-	15	50
außerorts	109	15	2	-	92	24	3	8	13
Sächsische Schweiz	328	62	17	6	243	81	1	24	56
innerorts	216	42	9	6	159	52	-	10	42
außerorts	112	20	8	-	84	29	1	14	14
Weißeritzkreis	254	33	10	4	207	44	-	12	32
innerorts	176	20	8	3	145	24	-	3	21
außerorts	78	13	2	1	62	20	-	9	11
Kamenz	307	42	13	4	248	62	1	19	42
innerorts	162	27	7	3	125	31	-	5	26
außerorts	145	15	6	1	123	31	1	14	16
Regierungsbezirk Dresden	4 144	624	160	38	3 322	822	16	203	603
innerorts	3 079	460	107	35	2 477	563	3	114	446
außerorts	1 065	164	53	3	845	259	13	89	157

Noch: 12. Straßenverkehrsunfälle und Verunglückte im Mai 2007 nach Kreisfreien Städten und Landkreisen sowie Ortslage

Kreisfreie Stadt Landkreis Regierungsbezirk Land Ortslage	Straßenverkehrsunfälle					Verunglückte			
	ins- gesamt	mit Personen- schaden	mit Sachschaden			ins- gesamt	davon		
			schwerwiegende		übrige ohne Alkohol- unfälle		Getötete	Schwer- verletzte	Leicht- verletzte
			im engeren Sinne	sonstige unter Alkohol					
Leipzig, Stadt	1 250	204	61	14	971	245	3	42	200
innerorts	1 183	194	53	14	922	229	3	38	188
außerorts	67	10	8	-	49	16	-	4	12
Delitzsch	288	43	13	3	229	56	-	21	35
innerorts	168	24	7	2	135	28	-	4	24
außerorts	120	19	6	1	94	28	-	17	11
Döbeln	136	17	10	2	107	19	1	4	14
innerorts	79	11	5	2	61	13	1	4	8
außerorts	57	6	5	-	46	6	-	-	6
Leipziger Land	304	50	10	2	242	59	2	16	41
innerorts	215	34	5	2	174	41	2	10	29
außerorts	89	16	5	-	68	18	-	6	12
Muldentalkreis	297	35	17	1	244	41	-	14	27
innerorts	162	20	14	-	128	24	-	7	17
außerorts	135	15	3	1	116	17	-	7	10
Torgau-Oschatz	225	27	5	-	193	29	1	6	22
innerorts	136	20	3	-	113	20	-	1	19
außerorts	89	7	2	-	80	9	1	5	3
Regierungsbezirk Leipzig	2 500	376	116	22	1 986	449	7	103	339
innerorts	1 943	303	87	20	1 533	355	6	64	285
außerorts	557	73	29	2	453	94	1	39	54
Sachsen	10 043	1 465	437	89	8 052	1 852	31	462	1 359
innerorts	7 520	1 091	303	79	6 047	1 299	12	267	1 020
außerorts	2 523	374	134	10	2 005	553	19	195	339

Abb. 10 Straßenverkehrsunfälle und Verunglückte nach Regierungsbezirken (RB) und Ortslage im Mai 2007



### 13. Straßenverkehrsunfälle und Verunglückte im Zeitraum Januar bis Mai 2007 nach Kreisfreien Städten und Landkreisen sowie Ortslage

Kreisfreie Stadt Landkreis Regierungsbezirk Land Ortslage	Straßenverkehrsunfälle					Verunglückte			
	ins- gesamt	mit Personen- schaden	mit Sachschaden			ins- gesamt	davon		
			schwerwiegende		übrige ohne Alkohol- unfälle		Getötete	Schwer- verletzte	Leicht- verletzte
			im engeren Sinne	sonstige unter Alkohol					
Chemnitz, Stadt	3 354	422	168	21	2 743	556	5	103	448
innerorts	3 037	372	151	21	2 493	473	2	84	387
außerorts	317	50	17	-	250	83	3	19	61
Plauen, Stadt	900	76	41	7	776	99	1	26	72
innerorts	780	62	31	6	681	81	-	19	62
außerorts	120	14	10	1	95	18	1	7	10
Zwickau, Stadt	1 383	138	52	8	1 185	170	-	35	135
innerorts	1 295	121	48	8	1 118	151	-	27	124
außerorts	88	17	4	-	67	19	-	8	11
Annaberg	813	107	35	6	665	140	5	47	88
innerorts	553	66	22	3	462	84	2	33	49
außerorts	260	41	13	3	203	56	3	14	39
Chemnitzer Land	1 283	149	68	16	1 050	204	-	53	151
innerorts	903	97	42	14	750	120	-	32	88
außerorts	380	52	26	2	300	84	-	21	63
Freiberg	1 345	168	65	13	1 099	226	1	68	157
innerorts	935	100	39	8	788	121	-	31	90
außerorts	410	68	26	5	311	105	1	37	67
Vogtlandkreis	2 019	209	131	26	1 653	266	2	85	179
innerorts	1 266	123	72	17	1 054	144	1	39	104
außerorts	753	86	59	9	599	122	1	46	75
Mittlerer Erzgebirgskreis	770	108	35	8	619	127	2	41	84
innerorts	433	58	18	6	351	67	-	19	48
außerorts	337	50	17	2	268	60	2	22	36
Mittweida	1 448	189	106	7	1 146	253	6	76	171
innerorts	777	95	57	4	621	118	3	35	80
außerorts	671	94	49	3	525	135	3	41	91
Stollberg	815	116	51	7	641	148	2	42	104
innerorts	555	81	37	7	430	95	1	25	69
außerorts	260	35	14	-	211	53	1	17	35
Aue-Schwarzenberg	1 182	136	62	24	960	191	8	55	128
innerorts	938	100	34	20	784	133	1	35	97
außerorts	244	36	28	4	176	58	7	20	31
Zwickauer Land	1 330	149	54	14	1 113	182	2	52	128
innerorts	788	90	31	12	655	100	1	32	67
außerorts	542	59	23	2	458	82	1	20	61
Regierungsbezirk Chemnitz	16 642	1 967	868	157	13 650	2 562	34	683	1 845
innerorts	12 260	1 365	582	126	10 187	1 687	11	411	1 265
außerorts	4 382	602	286	31	3 463	875	23	272	580

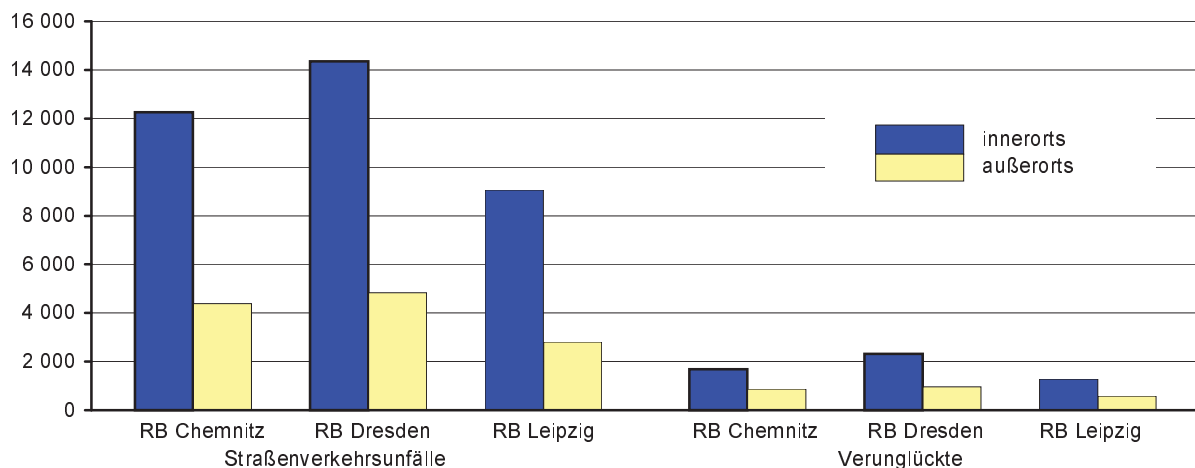
Noch: 13. Straßenverkehrsunfälle und Verunglückte im Zeitraum Januar bis Mai 2007  
nach Kreisfreien Städten und Landkreisen sowie Ortslage

Kreisfreie Stadt Landkreis Regierungsbezirk Land Ortslage	Straßenverkehrsunfälle					Verunglückte			
	ins- gesamt	mit Personen- schaden	mit Sachschaden			ins- gesamt	davon		
			schwerwiegende		übrige ohne Alkohol- unfälle		Getötete	Schwer- verletzte	Leicht- verletzte
			im engeren Sinne	sonstige unter Alkohol					
Dresden, Stadt	6 477	850	276	49	5 302	1 059	10	187	862
innerorts	6 126	808	237	49	5 032	996	7	175	814
außerorts	351	42	39	-	270	63	3	12	48
Görlitz, Stadt	734	63	27	2	642	83	-	20	63
innerorts	618	53	23	2	540	66	-	15	51
außerorts	116	10	4	-	102	17	-	5	12
Hoyerswerda, Stadt	441	62	6	4	369	78	1	21	56
innerorts	359	52	4	4	299	65	1	19	45
außerorts	82	10	2	-	70	13	-	2	11
Bautzen	1 883	271	101	20	1 491	343	6	66	271
innerorts	1 222	176	60	14	972	205	1	33	171
außerorts	661	95	41	6	519	138	5	33	100
Meißen	1 678	243	134	15	1 286	306	3	74	229
innerorts	1 123	163	67	13	880	186	-	33	153
außerorts	555	80	67	2	406	120	3	41	76
Niederschlesischer Oberlausitzkreis	1 110	139	36	7	928	185	4	61	120
innerorts	550	70	16	6	458	85	-	25	60
außerorts	560	69	20	1	470	100	4	36	60
Riesa-Großenhain	1 185	148	68	7	962	184	2	48	134
innerorts	697	87	42	7	561	96	1	20	75
außerorts	488	61	26	-	401	88	1	28	59
Löbau-Zittau	1 558	220	64	19	1 255	286	5	67	214
innerorts	1 084	157	43	16	868	193	1	37	155
außerorts	474	63	21	3	387	93	4	30	59
Sächsische Schweiz	1 401	235	72	16	1 078	299	3	83	213
innerorts	933	157	35	14	727	187	1	50	136
außerorts	468	78	37	2	351	112	2	33	77
Weißeritzkreis	1 139	118	67	9	945	160	5	40	115
innerorts	781	65	43	8	665	84	2	14	68
außerorts	358	53	24	1	280	76	3	26	47
Kamenz	1 580	216	74	18	1 272	295	9	86	200
innerorts	860	131	43	14	672	157	1	35	121
außerorts	720	85	31	4	600	138	8	51	79
Regierungsbezirk Dresden	19 186	2 565	925	166	15 530	3 278	48	753	2 477
innerorts	14 353	1 919	613	147	11 674	2 320	15	456	1 849
außerorts	4 833	646	312	19	3 856	958	33	297	628

Noch: 13. Straßenverkehrsunfälle und Verunglückte im Zeitraum Januar bis Mai 2007  
nach Kreisfreien Städten und Landkreisen sowie Ortslage

Kreisfreie Stadt Landkreis Regierungsbezirk Land Ortslage	Straßenverkehrsunfälle					Verunglückte			
	ins- gesamt	mit Personen- schaden	mit Sachschaden			ins- gesamt	davon		
			schwerwiegende		übrige ohne Alkohol- unfälle		Getötete	Schwer- verletzte	Leicht- verletzte
			im engeren Sinne	sonstige unter Alkohol					
Leipzig, Stadt	5 914	727	272	59	4 856	856	5	130	721
innerorts	5 588	693	242	59	4 594	808	5	120	683
außerorts	326	34	30	-	262	48	-	10	38
Delitzsch	1 459	198	82	8	1 171	268	4	74	190
innerorts	781	86	34	6	655	101	-	22	79
außerorts	678	112	48	2	516	167	4	52	111
Döbeln	731	83	33	5	610	127	2	31	94
innerorts	372	35	10	4	323	42	1	9	32
außerorts	359	48	23	1	287	85	1	22	62
Leipziger Land	1 435	203	82	11	1 139	262	9	58	195
innerorts	961	120	42	9	790	142	6	27	109
außerorts	474	83	40	2	349	120	3	31	86
Muldentalkreis	1 361	173	93	12	1 083	212	-	61	151
innerorts	773	101	45	10	617	116	-	29	87
außerorts	588	72	48	2	466	96	-	32	64
Torgau-Oschatz	967	114	47	5	801	138	2	42	94
innerorts	585	67	25	4	489	74	-	17	57
außerorts	382	47	22	1	312	64	2	25	37
Regierungsbezirk Leipzig	11 867	1 498	609	100	9 660	1 863	22	396	1 445
innerorts	9 060	1 102	398	92	7 468	1 283	12	224	1 047
außerorts	2 807	396	211	8	2 192	580	10	172	398
Sachsen	47 695	6 030	2 402	423	38 840	7 703	104	1 832	5 767
innerorts	35 673	4 386	1 593	365	29 329	5 290	38	1 091	4 161
außerorts	12 022	1 644	809	58	9 511	2 413	66	741	1 606

**Abb. 11 Straßenverkehrsunfälle und Verunglückte nach Regierungsbezirken (RB)  
und Ortslage im Zeitraum Januar bis Mai 2007**



# 14. Straßenverkehrsunfälle und Verunglückte im Zeitraum Januar bis Mai 2007 nach Ortslage, Unfalltypen, Monaten, Wochentagen, Uhrzeit und Lichtverhältnissen

Merkmal	Unfälle mit Personen- schaden	Ver- unglückte	Davon			Schwerwiegende Unfälle mit Sachschaden	
			Ge- tötete	Schwer- verletzte	Leicht- verletzte	im engeren Sinne	sonstige unter Alkohol
<b>Insgesamt</b>	<b>6 030</b>	<b>7 703</b>	<b>104</b>	<b>1 832</b>	<b>5 767</b>	<b>2 402</b>	<b>423</b>
Ortslage							
innerorts	4 386	5 290	38	1 091	4 161	1 593	365
außerorts ohne Autobahn	1 412	2 032	55	654	1 323	579	49
auf Autobahnen	232	381	11	87	283	230	9
Unfalltyp							
Fahrunfall	1 306	1 677	41	587	1 049	736	137
Abbiegeunfall	820	1 093	7	221	865	324	23
Einbiegen-/Kreuzenunfall	1 507	1 899	12	339	1 548	853	35
Überschreitenunfall	434	464	10	193	261	1	10
Unfall durch ruhenden Verkehr	128	137	-	20	117	37	29
Unfall im Längsverkehr	1 274	1 724	25	284	1 415	290	92
sonstiger Unfall	561	709	9	188	512	161	97
Monat							
Januar	1 009	1 313	22	284	1 007	584	84
Februar	889	1 145	9	287	849	443	77
März	1 177	1 537	22	367	1 148	495	89
April	1 490	1 856	20	432	1 404	443	84
Mai	1 465	1 852	31	462	1 359	437	89
Juni	...	...	...	...	...	...	...
Juli	...	...	...	...	...	...	...
August	...	...	...	...	...	...	...
September	...	...	...	...	...	...	...
Oktober	...	...	...	...	...	...	...
November	...	...	...	...	...	...	...
Dezember	...	...	...	...	...	...	...
Wochentag							
Montag	938	1 146	12	271	863	303	62
Dienstag	954	1 230	14	281	935	351	39
Mittwoch	950	1 152	12	269	871	387	53
Donnerstag	982	1 209	16	265	928	388	49
Freitag	965	1 223	11	289	923	421	73
Samstag	713	998	24	256	718	328	83
Sonntag	528	745	15	201	529	224	64
Uhrzeit <sup>1)</sup>							
0 - 1:59 Uhr	113	150	1	56	93	91	29
2 - 3:59 Uhr	95	130	4	27	99	68	30
4 - 5:59 Uhr	191	262	7	85	170	117	24
6 - 7:59 Uhr	589	708	8	150	550	232	15
8 - 9:59 Uhr	539	642	8	128	506	230	23
10 - 11:59 Uhr	680	842	9	200	633	274	13
12 - 13:59 Uhr	690	891	18	189	684	232	36
14 - 15:59 Uhr	1 015	1 322	14	291	1 017	355	43
16 - 17:59 Uhr	1 008	1 327	19	328	980	280	57
18 - 19:59 Uhr	605	769	9	182	578	230	65
20 - 21:59 Uhr	301	395	7	113	275	150	43
22 - 23:59 Uhr	204	265	-	83	182	143	45
Lichtverhältnisse							
Tageslicht	4 447	5 635	72	1 278	4 285	1 539	194
Dämmerung	355	434	8	91	335	148	33
Dunkelheit	1 228	1 634	24	463	1 147	715	196

1) Unfälle mit fehlendem Merkmal wurden nicht ausgewertet.

**15. Straßenverkehrsunfälle und Verunglückte im Zeitraum Januar bis Mai 2007  
nach Ortslage, Unfalltypen, Monaten, Wochentagen, Uhrzeit und Lichtverhältnissen -  
Alkoholunfälle<sup>1)</sup>**

Merkmal	Unfälle mit Personen- schaden	Ver- unglückte	Davon			Schwerwiegende Unfälle mit Sachschaden	
			Ge- tötete	Schwer- verletzte	Leicht- verletzte	im engeren Sinne	sonstige unter Alkohol
<b>Insgesamt</b>	<b>429</b>	<b>519</b>	<b>9</b>	<b>184</b>	<b>326</b>	<b>260</b>	<b>423</b>
Ortslage							
innerorts	315	367	6	121	240	193	365
außerorts ohne Autobahn	104	136	3	61	72	55	49
auf Autobahnen	10	16	-	2	14	12	9
Unfalltyp							
Fahrunfall	231	283	3	115	165	174	137
Abbiegeunfall	18	23	3	9	11	11	23
Einbiegen-/Kreuzenunfall	33	42	-	8	34	26	35
Überschreitenunfall	44	45	1	21	23	-	10
Unfall durch ruhenden Verkehr	9	9	-	2	7	18	29
Unfall im Längsverkehr	55	76	1	16	59	16	92
sonstiger Unfall	39	41	1	13	27	15	97
Monat							
Januar	64	87	3	32	52	56	84
Februar	64	79	1	29	49	56	77
März	65	73	2	28	43	46	89
April	109	121	-	44	77	51	84
Mai	127	159	3	51	105	51	89
Juni	...	...	...	...	...	...	...
Juli	...	...	...	...	...	...	...
August	...	...	...	...	...	...	...
September	...	...	...	...	...	...	...
Oktober	...	...	...	...	...	...	...
November	...	...	...	...	...	...	...
Dezember	...	...	...	...	...	...	...
Wochentag							
Montag	43	48	1	20	27	24	62
Dienstag	46	56	-	20	36	19	39
Mittwoch	36	43	1	22	20	27	53
Donnerstag	77	88	1	27	60	32	49
Freitag	63	75	-	24	51	44	73
Samstag	84	115	4	44	67	66	83
Sonntag	80	94	2	27	65	48	64
Uhrzeit <sup>2)</sup>							
0 - 1:59 Uhr	40	46	-	19	27	33	29
2 - 3:59 Uhr	47	63	-	15	48	36	30
4 - 5:59 Uhr	40	47	-	21	26	26	24
6 - 7:59 Uhr	10	10	-	6	4	14	15
8 - 9:59 Uhr	11	12	-	3	9	4	23
10 - 11:59 Uhr	8	10	2	3	5	5	13
12 - 13:59 Uhr	21	26	1	10	15	9	36
14 - 15:59 Uhr	43	45	-	17	28	18	43
16 - 17:59 Uhr	42	56	1	22	33	13	57
18 - 19:59 Uhr	55	64	2	21	41	30	65
20 - 21:59 Uhr	58	77	3	28	46	31	43
22 - 23:59 Uhr	54	63	-	19	44	41	45
Lichtverhältnisse							
Tageslicht	157	182	3	66	113	70	194
Dämmerung	27	31	1	11	19	16	33
Dunkelheit	245	306	5	107	194	174	196

1) Alkoholunfälle sind Unfälle, bei denen mindestens ein Beteiligter alkoholisiert war.

2) Unfälle mit fehlendem Merkmal wurden nicht ausgewertet.



**16. Straßenverkehrsunfälle und Verunglückte im Zeitraum Januar bis Mai 2007**  
**nach Ortslage, Unfalltypen, Monaten, Wochentagen, Uhrzeit und Lichtverhältnissen -**  
**Anteil der Alkoholunfälle an allen Unfällen in Prozent <sup>1)</sup>**

Merkmal	Unfälle mit Personen- schaden	Ver- unglückte	Davon			Schwerwiegende Unfälle mit Sachschaden	
			Ge- tötete	Schwer- verletzte	Leicht- verletzte	im engeren Sinne	sonstige unter Alkohol
<b>Insgesamt</b>	<b>7,1</b>	<b>6,7</b>	<b>8,7</b>	<b>10,0</b>	<b>5,7</b>	<b>10,8</b>	<b>100</b>
Ortslage							
innerorts	7,2	6,9	15,8	11,1	5,8	12,1	100
außerorts ohne Autobahn	7,4	6,7	5,5	9,3	5,4	9,5	100
auf Autobahnen	4,3	4,2	-	2,3	4,9	5,2	100
Unfalltyp							
Fahrunfall	17,7	16,9	7,3	19,6	15,7	23,6	100
Abbiegeunfall	2,2	2,1	42,9	4,1	1,3	3,4	100
Einbiegen-/Kreuzenunfall	2,2	2,2	-	2,4	2,2	3,0	100
Überschreitenunfall	10,1	9,7	10,0	10,9	8,8	-	100
Unfall durch ruhenden Verkehr	7,0	6,6	-	10,0	6,0	48,6	100
Unfall im Längsverkehr	4,3	4,4	4,0	5,6	4,2	5,5	100
sonstiger Unfall	7,0	5,8	11,1	6,9	5,3	9,3	100
Monat							
Januar	6,3	6,6	13,6	11,3	5,2	9,6	100
Februar	7,2	6,9	11,1	10,1	5,8	12,6	100
März	5,5	4,7	9,1	7,6	3,7	9,3	100
April	7,3	6,5	-	10,2	5,5	11,5	100
Mai	8,7	8,6	9,7	11,0	7,7	11,7	100
Juni	...	...	...	...	...	...	...
Juli	...	...	...	...	...	...	...
August	...	...	...	...	...	...	...
September	...	...	...	...	...	...	...
Oktober	...	...	...	...	...	...	...
November	...	...	...	...	...	...	...
Dezember	...	...	...	...	...	...	...
Wochentag							
Montag	4,6	4,2	8,3	7,4	3,1	7,9	100
Dienstag	4,8	4,6	-	7,1	3,9	5,4	100
Mittwoch	3,8	3,7	8,3	8,2	2,3	7,0	100
Donnerstag	7,8	7,3	6,3	10,2	6,5	8,2	100
Freitag	6,5	6,1	-	8,3	5,5	10,5	100
Samstag	11,8	11,5	16,7	17,2	9,3	20,1	100
Sonntag	15,2	12,6	13,3	13,4	12,3	21,4	100
Uhrzeit <sup>2)</sup>							
0 - 1:59 Uhr	35,4	30,7	-	33,9	29,0	36,3	100
2 - 3:59 Uhr	49,5	48,5	-	55,6	48,5	52,9	100
4 - 5:59 Uhr	20,9	17,9	-	24,7	15,3	22,2	100
6 - 7:59 Uhr	1,7	1,4	-	4,0	0,7	6,0	100
8 - 9:59 Uhr	2,0	1,9	-	2,3	1,8	1,7	100
10 - 11:59 Uhr	1,2	1,2	22,2	1,5	0,8	1,8	100
12 - 13:59 Uhr	3,0	2,9	5,6	5,3	2,2	3,9	100
14 - 15:59 Uhr	4,2	3,4	-	5,8	2,8	5,1	100
16 - 17:59 Uhr	4,2	4,2	5,3	6,7	3,4	4,6	100
18 - 19:59 Uhr	9,1	8,3	22,2	11,5	7,1	13,0	100
20 - 21:59 Uhr	19,3	19,5	42,9	24,8	16,7	20,7	100
22 - 23:59 Uhr	26,5	23,8	-	22,9	24,2	28,7	100
Lichtverhältnisse							
Tageslicht	3,5	3,2	4,2	5,2	2,6	4,5	100
Dämmerung	7,6	7,1	12,5	12,1	5,7	10,8	100
Dunkelheit	20,0	18,7	20,8	23,1	16,9	24,3	100

1) Alkoholunfälle sind Unfälle, bei denen mindestens ein Beteiligter alkoholisiert war.

2) Unfälle mit fehlendem Merkmal wurden nicht ausgewertet.