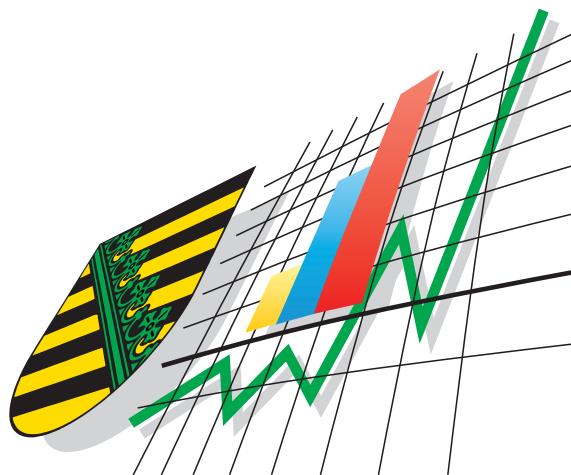


Statistisches Landesamt
des Freistaates
Sachsen



Statistische Berichte

Straßenverkehrsunfälle im Freistaat Sachsen

Mai 2006

Zeichenerklärung

-	Nichts vorhanden (genau Null)	x	Tabellenfach gesperrt, weil Aussage nicht sinnvoll
0	Weniger als die Hälfte von 1 in der letzten besetzten Stelle, jedoch mehr als nichts	()	Aussagewert ist eingeschränkt
...	Angabe fällt später an	p	vorläufige Zahl
/	Zahlenwert nicht sicher genug	r	berichtigte Zahl
.	Zahlenwert unbekannt oder geheim zu halten	s	geschätzte Zahl

Herausgeber:
Statistisches Landesamt des Freistaates Sachsen

Macherstraße 63
01917 Kamenz

Postfach 11 05
01911 Kamenz

Telefon

Vermittlung 03578 33-0

Präsidentin/Sekretariat -1900

Auskunft -1913, -1914

Bibliothek -4352

Vertrieb -4316

Telefax -1999

Telefax -1921

Telefax -1598

Internet

www.statistik.sachsen.de

E-Mail

info@statistik.sachsen.de

Kein Zugang für elektronisch signierte sowie verschlüsselte Dokumente

Inhalt

	Seite
Vorbemerkungen	3
Definitionen	3
Ergebnisdarstellung	4
Tabellenteil	
1. Straßenverkehrsunfälle mit Sachschaden 2004 bis 2006 nach Monaten	8
2. Straßenverkehrsunfälle mit Personenschaden 2004 bis 2006 nach Monaten	8
3. Verunglückte bei Straßenverkehrsunfällen 2004 bis 2006 nach Monaten	8
4. Straßenverkehrsunfälle mit Personenschaden und Verunglückte nach Straßenarten und Ortslage	9
5. Straßenverkehrsunfälle mit Personenschaden und Verunglückte nach Unfallarten und Ortslage	10
6. Straßenverkehrsunfälle mit Personenschaden und Verunglückte nach Unfalltypen und Ortslage	12
7. Verunglückte bei Straßenverkehrsunfällen nach Art der Verkehrsbeteiligung	13
8. Verunglückte bei Straßenverkehrsunfällen nach Altersgruppen und Geschlecht	14
9. An Straßenverkehrsunfällen beteiligte Fahrzeugführer und Fußgänger	16
10. Ursachen von Straßenverkehrsunfällen mit Personenschaden	18
11. Straßenverkehrsunfälle und Verunglückte nach Datum und Ortslage	21
12. Straßenverkehrsunfälle und Verunglückte im Mai 2006 nach Kreisfreien Städten und Landkreisen sowie Ortslage	23
13. Straßenverkehrsunfälle und Verunglückte im Zeitraum Januar bis Mai 2006 nach Kreisfreien Städten und Landkreisen sowie Ortslage	26
14. Straßenverkehrsunfälle und Verunglückte im Zeitraum Januar bis Mai 2006 nach Ortslage, Unfalltypen, Monaten, Wochentagen, Uhrzeit und Lichtverhältnissen	29
15. Straßenverkehrsunfälle und Verunglückte im Zeitraum Januar bis Mai 2006 nach Ortslage, Unfalltypen, Monaten, Wochentagen, Uhrzeit und Lichtverhältnissen - Alkoholunfälle	30
16. Straßenverkehrsunfälle und Verunglückte im Zeitraum Januar bis Mai 2006 nach Ortslage, Unfalltypen, Monaten, Wochentagen, Uhrzeit und Lichtverhältnissen – Anteil der Alkoholunfälle an allen Unfällen	31

Abbildungen

Abb. 1	Verunglückte in den Monaten Mai 1992 bis 2006 nach Art der Verletzungsschwere	4
Abb. 2	Anteil der Straßenarten an den Fahrurfällen mit Personenschaden im Januar bis Mai 2006 nach der Ortslage	5
Abb. 3	Fahrurfälle mit Personenschaden von Januar bis Mai 2005 und 2006 nach Kreisfreien Städten und Landkreisen	5
Abb. 4	Straßenverkehrsunfälle insgesamt 2004 bis 2006 nach Monaten	6
Abb. 5	Straßenverkehrsunfälle mit Personenschaden 2004 bis 2006 nach Monaten	6
Abb. 6	Straßenverkehrsunfälle mit Sachschaden 2004 bis 2006 nach Monaten	6
Abb. 7	Getötete bei Straßenverkehrsunfällen 2004 bis 2006 nach Monaten	7
Abb. 8	Schwerverletzte bei Straßenverkehrsunfällen 2004 bis 2006 nach Monaten	7
Abb. 9	Leichtverletzte bei Straßenverkehrsunfällen 2004 bis 2006 nach Monaten	7
Abb. 10	Straßenverkehrsunfälle und Verunglückte nach Regierungsbezirken und Ortslage im Mai 2006	25
Abb. 11	Straßenverkehrsunfälle und Verunglückte nach Regierungsbezirken und Ortslage im Zeitraum Januar bis Mai 2006	28

Vorbemerkungen

Rechtsgrundlagen

Die Rechtsgrundlage des vorliegenden Berichtes bildet das Gesetz über die Statistik der Straßenverkehrsunfälle vom 15. Juni 1990 (BGBl. I S. 1078 ff.) in Verbindung mit dem Bundesstatistikgesetz vom 22. Januar 1987 (BGBl. I S. 462, 565), zuletzt geändert durch Artikel 2 des Gesetzes vom 9. Juni 2005 (BGBl. I S. 1534) und dem Sächsischen Statistikgesetz vom 17. Mai 1993 (SächsGVBl. S. 453), zuletzt geändert durch Artikel 13 des Gesetzes vom 6. Juni 2002 (SächsGVBl. S. 168).

Ab dem 1. Januar 1995 gelten zusätzlich das Erste Gesetz zur Änderung des Straßenverkehrsunfallstatistikgesetzes vom 23. November 1994 (BGBl. I S. 3491) und die Verordnung zur näheren Bestimmung des schwerwiegenden Unfalls mit Sachschaden im Sinne des Straßenverkehrsunfallstatistikgesetzes vom 21. Dezember 1994 (BGBl. I S. 3970).

Berichtskreis

Die Statistik der Straßenverkehrsunfälle erfasst alle Unfälle, zu denen die Polizei herangezogen wurde.

Definitionen

Straßenverkehrsunfälle sind Unfälle, bei denen infolge des Fahrverkehrs auf öffentlichen Wegen und Plätzen Personen verletzt oder getötet wurden oder Sachschaden verursacht worden ist.

Unfälle werden nach ihren Folgen unterschieden in:

- Unfälle mit Personenschaden: Unfälle, bei denen Personen getötet bzw. schwer oder leicht verletzt wurden.

Als Verunglückte zählen Personen (auch Mitfahrer), die beim Unfall verletzt oder getötet wurden. Dabei werden erfasst als:

- Getötete: Personen, die beim Unfall oder innerhalb von 30 Tagen an den Unfallfolgen starben,
- Schwerverletzte: Personen, die unmittelbar zur stationären Behandlung (für mindestens 24 Stunden) in einem Krankenhaus aufgenommen wurden,
- Leichtverletzte: alle übrigen Verletzten.

- Schwerwiegende Unfälle mit Sachschaden:

- im engeren Sinne: Unfälle, bei denen ein Straftatbestand oder eine Ordnungswidrigkeit (Bußgeld) vorlag und bei denen gleichzeitig mindestens ein Kfz aufgrund eines Unfallschadens von der Unfallstelle abgeschleppt werden musste (nicht fahrbereit); dies betrifft auch Fälle mit Alkoholeinwirkung,
- sonstige Sachschadensunfälle unter Alkoholeinwirkung: Unfälle, bei denen mindestens ein Unfallbeteiligter unter Alkoholeinwirkung stand und alle beteiligten Kfz noch fahrbereit waren.

- Sonstige Sachschadensunfälle ohne Alkoholeinwirkung (sog. Bagatelleunfälle):
alle übrigen Sachschadensunfälle.

Als Beteiligte an einem Straßenverkehrsunfall werden alle Fahrzeugführer oder Fußgänger erfasst, die selbst - oder deren Fahrzeug - Schäden erlitten oder hervorgerufen haben.

Jedem Straßenverkehrsunfall können ein oder mehrere Unfallursachen zugeordnet werden, so dass die Anzahl der Ursachen i. d. R. größer ist als die Anzahl der Unfälle.

Bei Nachmeldungen handelt es sich um Unfallvorgänge, die aufgrund verspäteten Eingangs der Unfallanzeigen nicht mehr in das jeweilige Monatsergebnis eingearbeitet werden können.

Ergebnisdarstellung

Im Mai 2006 sind im Freistaat Sachsen von der Polizei 9 831 Straßenverkehrsunfälle registriert worden. Das waren 1 032 Unfälle weniger als im gleichen Monat des Vorjahres (-9,5 Prozent). Dabei verringerte sich die Anzahl der Unfälle in allen Unfallkategorien. Die Anzahl der Unfälle mit Personenschaden sank um 208 (-12,7 Prozent) auf 1 433 Unfälle und die Anzahl der Sachschadensunfälle um 824 (-8,9 Prozent) auf 8 398 Unfälle. Die Anzahl der schwerwiegenden Unfälle mit Sachschaden im engeren Sinne verringerte sich um 19,5 Prozent auf 433 Unfälle. Die Anzahl der sonstigen Sachschadensunfälle unter Alkoholeinwirkung sank um 13,7 Prozent auf 107 Unfälle und die der sonstigen Sachschadensunfälle ohne Alkoholeinwirkung um 8,2 Prozent auf 7 858 Unfälle.

Mit der geringeren Anzahl der Unfälle mit Personenschaden im Vergleich zum Vorjahresmonat ist auch die Anzahl der Verunglückten um 15,0 Prozent zurückgegangen. Von den im Mai diesen Jahres verunglückten 1 810 Verkehrsteilnehmern wurden 20 Personen getötet, 444 Personen schwer verletzt und 1 346 Personen leicht verletzt. Das waren acht Getötete weniger als im Mai 2005. Die Anzahl der Schwerverletzten reduzierte sich um 84 Personen (-15,9 Prozent) und die Anzahl der Leichtverletzten um 227 Personen (-14,4 Prozent). Seit 1992 waren die Verunglücktenzahlen im Monat Mai noch nie niedriger (Abb.1).

Von Januar bis Mai diesen Jahres wurden insgesamt 50 183 Straßenverkehrsunfälle registriert und damit 1,2 Prozent weniger als im gleichen Zeitraum des Vorjahres. Dabei verringerte sich die Anzahl der Unfälle mit Personenschaden um 8,7 Prozent. Auch die Anzahl der Sachschadensunfälle sank um 0,3 Prozent. Ein Rückgang wurde bei den schwerwiegenden Unfällen mit Sachschaden im engeren Sinne um 2,0 Prozent und den sonstigen Sachschadensunfällen unter Alkoholeinwirkung um 11,7 Prozent registriert. Die Zahl der sonstigen Sachschadensunfälle ohne Alkoholeinwirkung blieb nahezu konstant.

Die Anzahl der im Zeitraum Januar bis Mai 2006 getöteten bzw. schwer verletzten Verkehrsteilnehmer ging von 105 im gleichen Vorjahreszeitraum auf 95 Personen (-9,5 Prozent) bzw. von 1 718 auf 1 569 Personen (-8,7 Prozent) zurück. Die Anzahl der leicht verletzten Personen sank von 5 739 auf 5 193 (-9,5 Prozent).

Rund ein Viertel aller Unfälle mit Personenschaden von Januar bis Mai 2006 waren vom Unfalltyp Fahrurfälle. Das sind Unfälle infolge des Verlusts der Kontrolle über das Fahrzeug – ohne dass ein anderer Verkehrsteilnehmer, ein Tier oder ein Hindernis auf der Fahrbahn den Fahrer zum Reagieren gezwungen hat – wegen nicht angepasster Geschwindigkeit oder falscher Einschätzung des Straßenverlaufs, des Straßenzustandes o. Ä. Fast ein Viertel der Fahrurfälle ereignete sich außerorts auf Staatstraßen, weitere 19,5 Prozent auf Gemeinde- oder anderen Straßen innerorts (Abb.2).

Die meisten Fahrurfälle mit Personenschaden im Zeitraum Januar bis Mai 2006 wurden im Landkreis Sächsische Schweiz (79 Unfälle) und in den Städten Dresden (76 Unfälle) und Leipzig (75 Unfälle) registriert (Abb.3). Deutlich mehr Fahrurfälle mit Personenschaden als im Januar bis Mai des Vorjahres gab es mit Steigerungsraten von 66,7 Prozent in der Stadt Plauen (6 Unfälle) und 43,6 Prozent im Landkreis Sächsische Schweiz (24 Unfälle). Den größten Rückgang hatte die Stadt Hoyerswerda mit 60,0 Prozent (3 Unfälle), gefolgt von dem Landkreis Annaberg mit 43,9 Prozent (18 Unfälle) und dem Landkreis Stollberg mit 43,2 Prozent (16 Unfälle) zu verzeichnen.

Abb. 1 Verunglückte in den Monaten Mai 1992 bis 2006 nach der Verletzungsschwere (1992 = 100 Prozent)

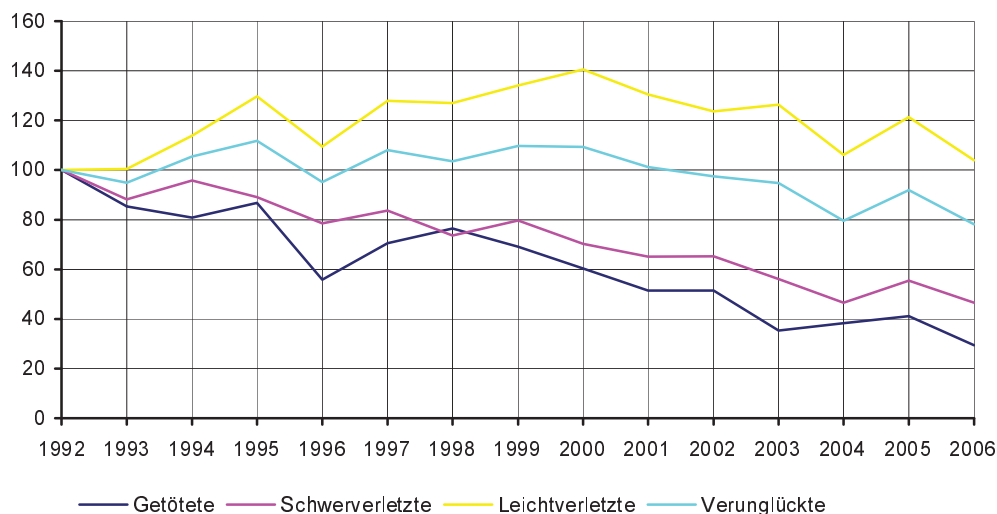


Abb. 2 Anteil der Straßenarten an den Fahrnfällen mit Personenschaden im Januar bis Mai 2006 nach der Ortslage in Prozent

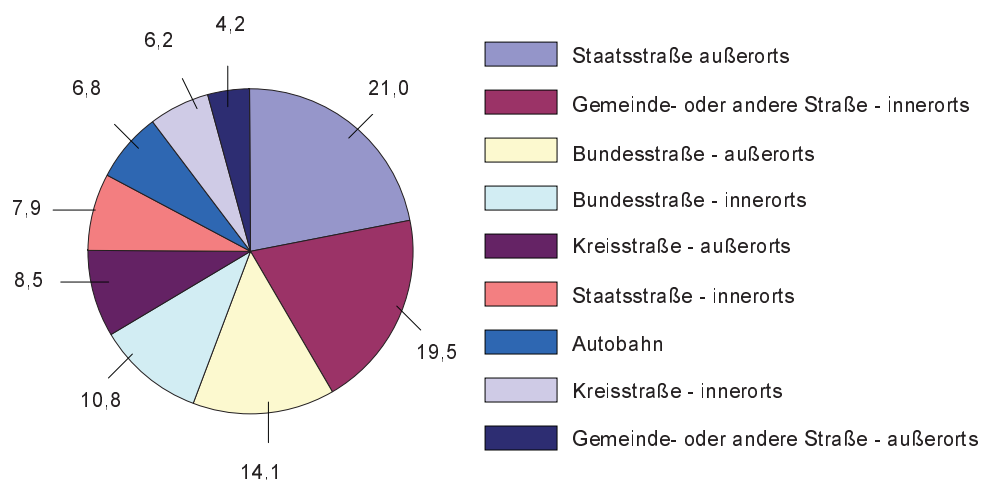


Abb. 3 Fahrnfälle mit Personenschaden von Januar bis Mai 2005 und 2006 nach Kreisfreien Städten und Landkreisen

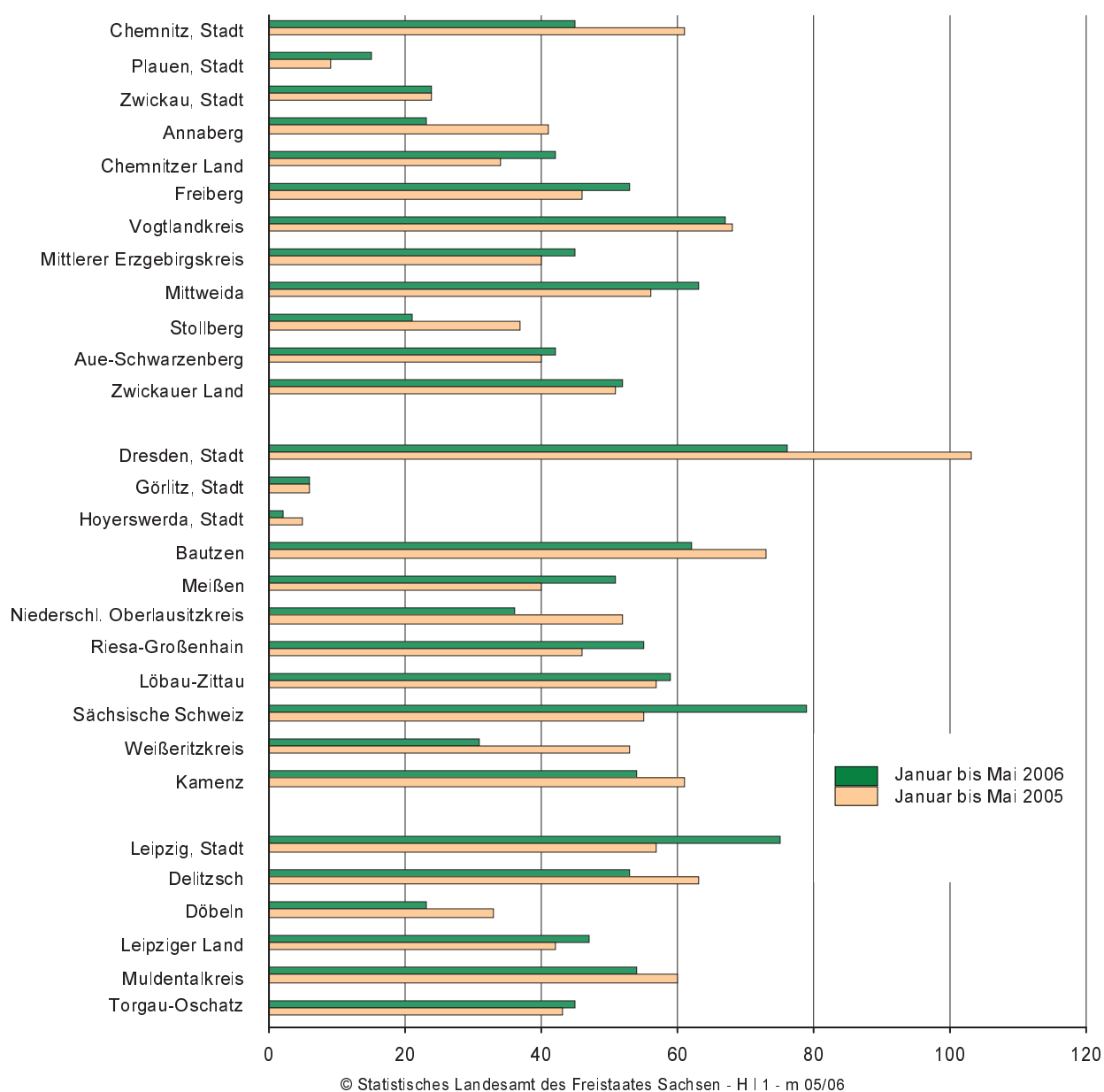


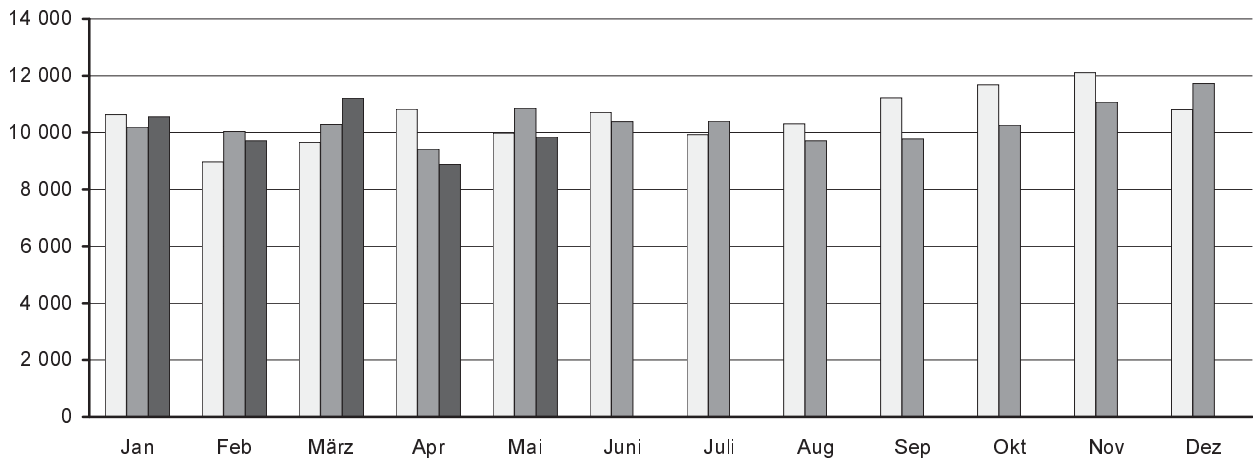
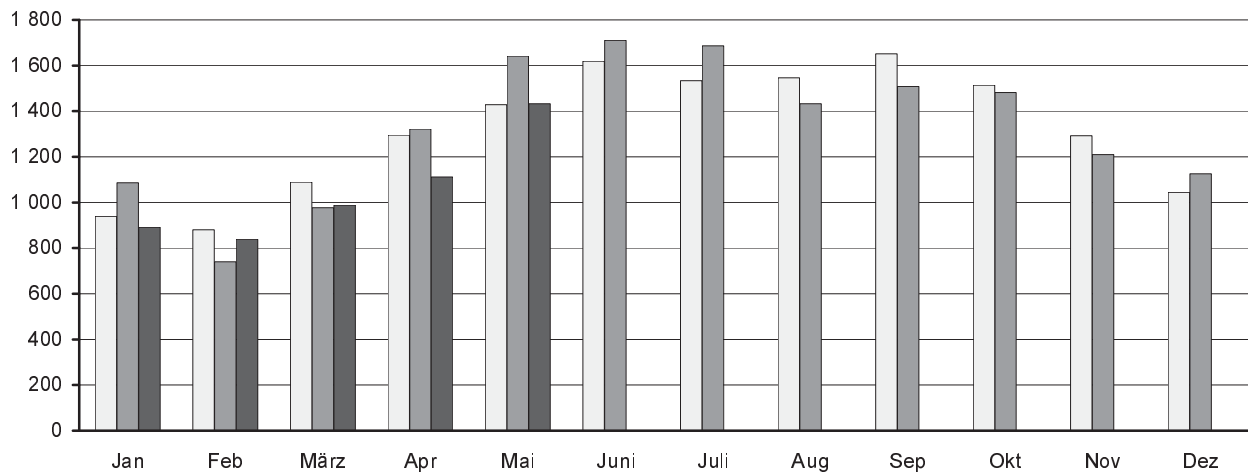
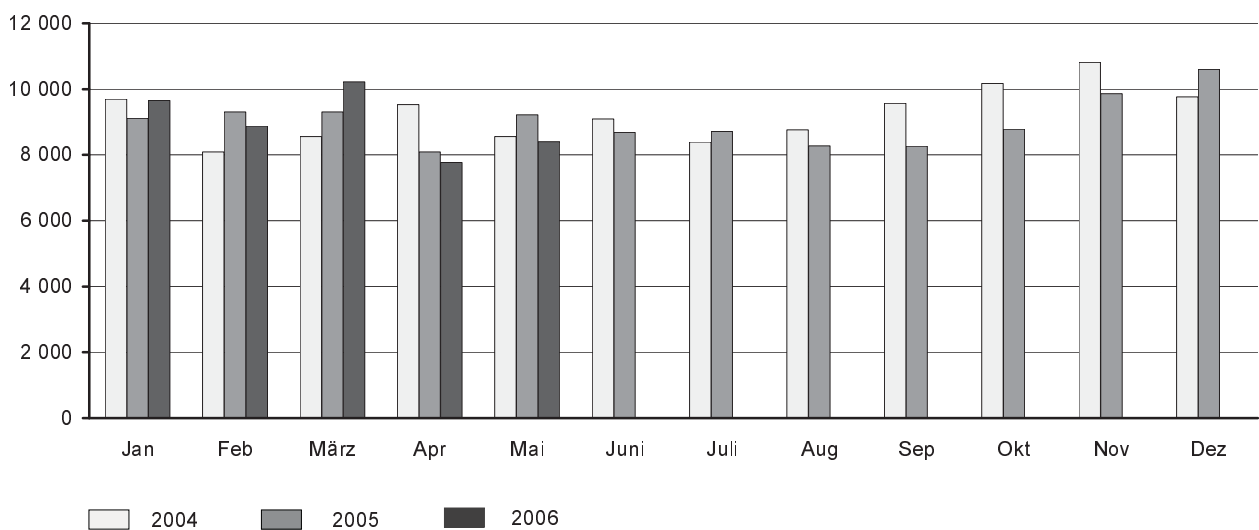
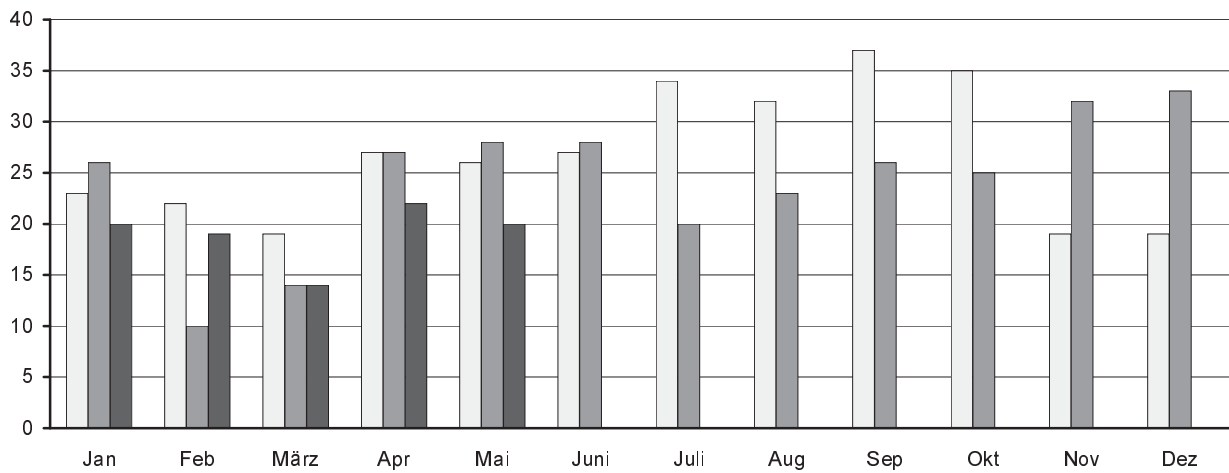
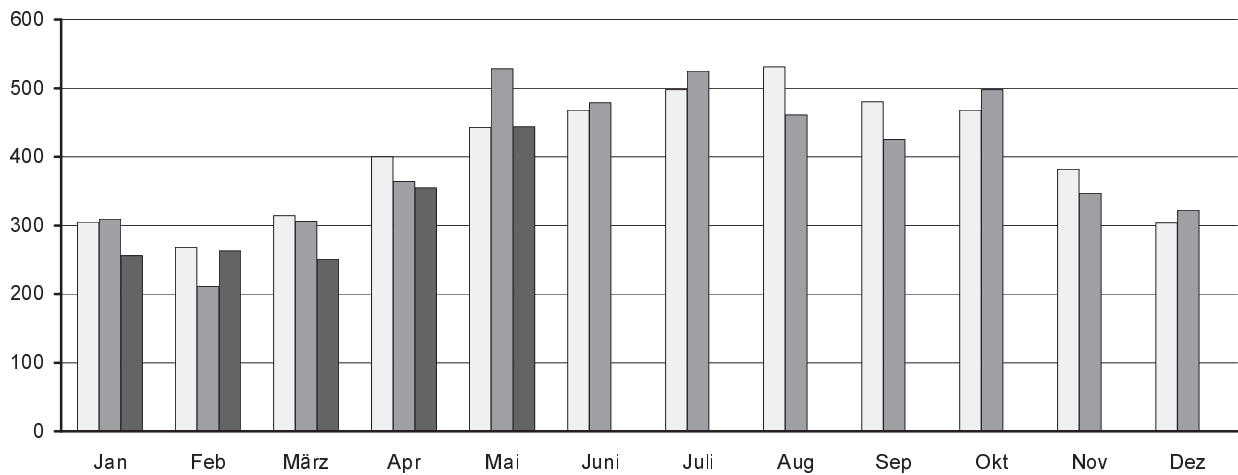
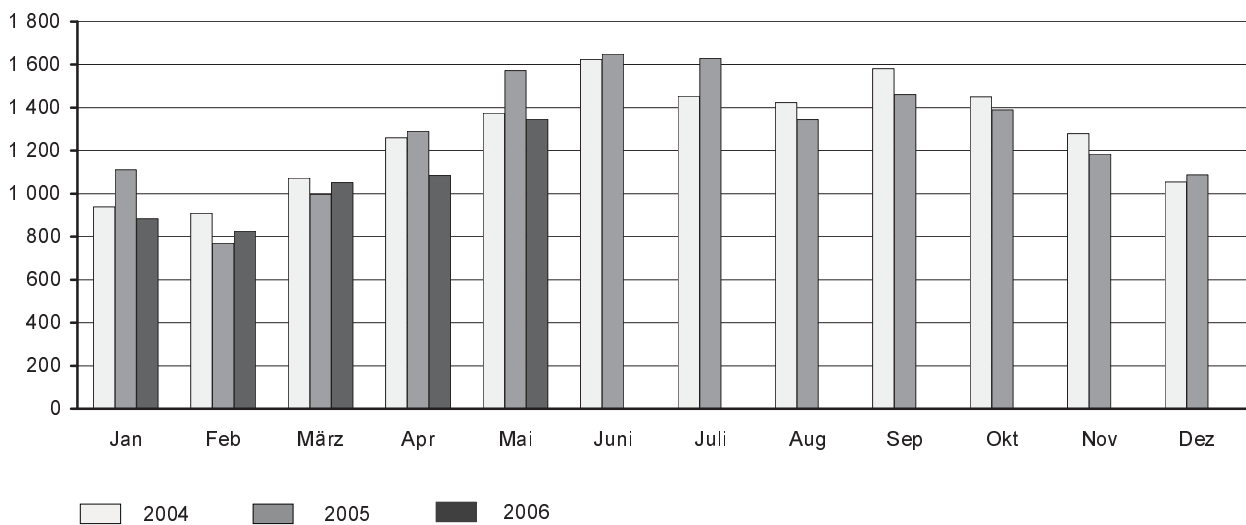
Abb. 4 Straßenverkehrsunfälle insgesamt 2004 bis 2006 nach Monaten**Abb. 5 Straßenverkehrsunfälle mit Personenschaden 2004 bis 2006 nach Monaten****Abb. 6 Straßenverkehrsunfälle mit Sachschaden 2004 bis 2006 nach Monaten**

Abb. 7 Getötete bei Straßenverkehrsunfällen 2004 bis 2006 nach Monaten**Abb. 8 Schwerverletzte bei Straßenverkehrsunfällen 2004 bis 2006 nach Monaten****Abb. 9 Leichtverletzte bei Straßenverkehrsunfällen 2004 bis 2006 nach Monaten**

1. Straßenverkehrsunfälle mit Sachschaden 2004 bis 2006 nach Monaten¹⁾

Monat	Insgesamt			Schwerwiegende Unfälle mit Sachschaden						Sonst. Sachschadensunfälle ohne Alkoholeinwirkung		
				im engeren Sinne			sonstige unter Alkohol					
	2004	2005	2006	2004	2005	2006	2004	2005	2006	2004	2005	2006
Januar	9 697	9 114	9 660	749	675	656	90	99	87	8 858	8 340	8 917
Februar	8 090	9 302	8 874	558	633	628	87	78	67	7 445	8 591	8 179
März	8 562	9 311	10 216	572	546	611	94	90	96	7 896	8 675	9 509
April	9 533	8 092	7 773	538	439	445	123	103	79	8 872	7 550	7 249
Mai	8 558	9 222	8 398	565	538	433	108	124	107	7 885	8 560	7 858
Juni	9 096	8 681	...	596	487	...	106	112	...	8 394	8 082	...
Juli	8 393	8 714	...	547	524	...	113	123	...	7 733	8 067	...
August	8 762	8 275	...	520	489	...	97	121	...	8 145	7 665	...
September	9 565	8 268	...	646	454	...	117	98	...	8 802	7 716	...
Oktober	10 168	8 777	...	620	495	...	121	106	...	9 427	8 176	...
November	10 815	9 865	...	673	622	...	98	93	...	10 044	9 150	...
Dezember	9 767	10 603	...	624	734	...	104	137	...	9 039	9 732	...
Jan.-Mai	44 440	45 041	44 921	2 982	2 831	2 773	502	494	436	40 956	41 716	41 712
Jahr	111 006	108 224	...	7 208	6 636	...	1 258	1 284	...	102 540	100 304	...

2. Straßenverkehrsunfälle mit Personenschaden 2004 bis 2006 nach Monaten¹⁾

Monat	Insgesamt			Unfälle mit								
				Getöteten			Schwerverletzten			Leichtverletzten		
	2004	2005	2006	2004	2005	2006	2004	2005	2006	2004	2005	2006
Januar	939	1 086	891	22	24	19	257	260	217	660	802	655
Februar	881	740	839	18	8	19	231	169	219	632	563	601
März	1 089	977	988	18	14	14	275	270	225	796	693	749
April	1 296	1 322	1 111	24	25	22	345	334	301	927	963	788
Mai	1 429	1 641	1 433	25	26	20	383	470	376	1 021	1 145	1 037
Juni	1 619	1 710	...	25	28	...	410	428	...	1 184	1 254	...
Juli	1 533	1 686	...	30	20	...	423	448	...	1 080	1 218	...
August	1 546	1 433	...	29	23	...	447	403	...	1 070	1 007	...
September	1 651	1 509	...	33	26	...	429	372	...	1 189	1 111	...
Oktober	1 514	1 482	...	31	25	...	410	444	...	1 073	1 013	...
November	1 293	1 210	...	18	29	...	337	300	...	938	881	...
Dezember	1 044	1 126	...	17	31	...	266	266	...	761	829	...
Jan.-Mai	5 634	5 766	5 262	107	97	94	1 491	1 503	1 338	4 036	4 166	3 830
Jahr	15 834	15 922	...	290	279	...	4 213	4 164	...	11 331	11 479	...

3. Verunglückte bei Straßenverkehrsunfällen 2004 bis 2006 nach Monaten¹⁾

Monat	Insgesamt			Verunglückte								
				Getötete			Schwerverletzte			Leichtverletzte		
	2004	2005	2006	2004	2005	2006	2004	2005	2006	2004	2005	2006
Januar	1 266	1 446	1 160	23	26	20	305	309	256	938	1 111	884
Februar	1 199	990	1 108	22	10	19	268	211	263	909	769	826
März	1 405	1 316	1 317	19	14	14	314	306	251	1 072	996	1 052
April	1 687	1 681	1 462	27	27	22	400	364	355	1 260	1 290	1 085
Mai	1 844	2 129	1 810	26	28	20	443	528	444	1 375	1 573	1 346
Juni	2 120	2 155	...	27	28	...	468	479	...	1 625	1 648	...
Juli	1 986	2 174	...	34	20	...	498	525	...	1 454	1 629	...
August	1 986	1 829	...	32	23	...	531	461	...	1 423	1 345	...
September	2 099	1 912	...	37	26	...	480	425	...	1 582	1 461	...
Oktober	1 953	1 913	...	35	25	...	468	498	...	1 450	1 390	...
November	1 681	1 563	...	19	32	...	382	347	...	1 280	1 184	...
Dezember	1 377	1 443	...	19	33	...	304	322	...	1 054	1 088	...
Jan.-Mai	7 401	7 562	6 857	117	105	95	1 730	1 718	1 569	5 554	5 739	5 193
Jahr	20 603	20 551	...	320	292	...	4 861	4 775	...	15 422	15 484	...

1) einschließlich Nachmeldungen

4. Straßenverkehrsunfälle mit Personenschaden und Verunglückte nach Straßenarten und Ortslage

Straßenart Ortslage	Unfälle mit Personen- schaden	Verunglückte				Unfälle mit Personen- schaden	Verunglückte			
		insgesamt	davon				insgesamt	davon		
			Getötete	Schwer- verletzte	Leicht- verletzte			Getötete	Schwer- verletzte	Leicht- verletzte
Mai 2006						Mai 2005				
Autobahnen	45	71	2	18	51	73	129	-	28	101
Bundesstraßen	340	464	8	115	341	415	557	6	139	412
innerorts	254	329	4	59	266	290	366	2	74	290
außerorts	86	135	4	56	75	125	191	4	65	122
Staatsstraßen	349	446	6	128	312	316	435	11	135	289
innerorts	212	247	1	58	188	178	240	5	67	168
außerorts	137	199	5	70	124	138	195	6	68	121
Kreisstraßen	112	146	3	53	90	137	166	2	56	108
innerorts	64	87	1	28	58	80	94	1	30	63
außerorts	48	59	2	25	32	57	72	1	26	45
Andere Straßen	587	683	1	130	552	700	842	9	170	663
innerorts	558	644	1	120	523	675	807	8	155	644
außerorts	29	39	-	10	29	25	35	1	15	19
Insgesamt	1 433	1 810	20	444	1 346	1 641	2 129	28	528	1 573
innerorts	1 088	1 307	7	265	1 035	1 223	1 507	16	326	1 165
außerorts	345	503	13	179	311	418	622	12	202	408
Januar - Mai 2006						Januar - Mai 2005				
Autobahnen	225	343	9	81	253	256	448	12	99	337
Bundesstraßen	1 408	1 969	26	419	1 524	1 525	2 132	33	462	1 637
innerorts	951	1 267	10	207	1 050	996	1 287	11	224	1 052
außerorts	457	702	16	212	474	529	845	22	238	585
Staatsstraßen	1 235	1 646	34	435	1 177	1 269	1 736	31	463	1 242
innerorts	702	867	11	196	660	679	855	12	198	645
außerorts	533	779	23	239	517	590	881	19	265	597
Kreisstraßen	445	591	9	162	420	485	586	11	177	398
innerorts	266	336	2	79	255	252	292	4	82	206
außerorts	179	255	7	83	165	233	294	7	95	192
Andere Straßen	1 949	2 308	17	472	1 819	2 231	2 660	18	517	2 125
innerorts	1 854	2 182	17	440	1 725	2 143	2 547	16	477	2 054
außerorts	95	126	-	32	94	88	113	2	40	71
Insgesamt	5 262	6 857	95	1 569	5 193	5 766	7 562	105	1 718	5 739
innerorts	3 773	4 652	40	922	3 690	4 070	4 981	43	981	3 957
außerorts	1 489	2 205	55	647	1 503	1 696	2 581	62	737	1 782

5. Straßenverkehrsunfälle mit Personenschaden und Verunglückte nach Unfallarten und Ortslage

Unfallart Ortslage	Unfälle mit Personen- schaden	Verunglückte				Unfälle mit Personen- schaden	Verunglückte								
		insgesamt	davon				insgesamt	davon							
			Getötete	Schwer- verletzte	Leicht- verletzte			Getötete	Schwer- verletzte	Leicht- verletzte					
Mai 2006											Mai 2005				
Zusammenstoß mit anderem Fahrzeug, das															
anfährt, anhält oder im ruhenden Verkehr steht	87	100	-	14	86	107	144	-	15	129					
innerorts	80	92	-	13	79	97	124	-	12	112					
außerorts	7	8	-	1	7	10	20	-	3	17					
vorausfährt oder wartet	177	243	2	29	212	232	350	1	42	307					
innerorts	128	164	-	12	152	159	221	1	18	202					
außerorts	49	79	2	17	60	73	129	-	24	105					
seitlich in gleicher Richtung fährt	74	96	1	22	73	77	90	1	18	71					
innerorts	61	71	1	17	53	56	62	1	9	52					
außerorts	13	25	-	5	20	21	28	-	9	19					
entgegenkommt	157	246	5	78	163	156	237	9	76	152					
innerorts	104	140	-	27	113	105	140	4	37	99					
außerorts	53	106	5	51	50	51	97	5	39	53					
einbiegt oder kreuzt	444	553	3	112	438	493	625	5	124	496					
innerorts	393	476	2	85	389	435	544	4	100	440					
außerorts	51	77	1	27	49	58	81	1	24	56					
Zusammenstoß zwischen Fahrzeug und Fußgänger	133	152	1	48	103	142	153	4	51	98					
innerorts	117	132	1	40	91	131	139	3	47	89					
außerorts	16	20	-	8	12	11	14	1	4	9					
Aufprall auf Hindernis	7	7	-	4	3	6	6	-	2	4					
innerorts	4	4	-	2	2	4	4	-	1	3					
außerorts	3	3	-	2	1	2	2	-	1	1					
Abkommen von Fahrbahn															
nach rechts	129	150	5	57	88	140	179	2	82	95					
innerorts	61	67	1	28	38	57	75	1	41	33					
außerorts	68	83	4	29	50	83	104	1	41	62					
nach links	83	107	2	44	61	117	155	3	55	97					
innerorts	31	42	1	14	27	41	49	-	12	37					
außerorts	52	65	1	30	34	76	106	3	43	60					
Unfall anderer Art	142	156	1	36	119	171	190	3	63	124					
innerorts	109	119	1	27	91	138	149	2	49	98					
außerorts	33	37	-	9	28	33	41	1	14	26					
Insgesamt	1 433	1 810	20	444	1 346	1 641	2 129	28	528	1 573					
innerorts	1 088	1 307	7	265	1 035	1 223	1 507	16	326	1 165					
außerorts	345	503	13	179	311	418	622	12	202	408					

Noch: 5. Straßenverkehrsunfälle mit Personenschaden und Verunglückte nach Unfallarten und Ortslage

Unfallart Ortslage	Unfälle mit Personen- schaden	Verunglückte				Unfälle mit Personen- schaden	Verunglückte								
		insgesamt	davon				insgesamt	davon							
			Getötete	Schwer- verletzte	Leicht- verletzte			Getötete	Schwer- verletzte	Leicht- verletzte					
Januar - Mai 2006											Januar - Mai 2005				
Zusammenstoß mit anderem Fahrzeug, das															
anfährt, anhält oder im															
ruhenden Verkehr steht	295	363	2	41	320	340	436	-	46	390					
innerorts	258	302	-	32	270	297	365	-	32	333					
außerorts	37	61	2	9	50	43	71	-	14	57					
vorausfährt oder wartet	705	988	6	103	879	764	1 123	7	107	1 009					
innerorts	505	675	-	51	624	547	729	2	41	686					
außerorts	200	313	6	52	255	217	394	5	66	323					
seitlich in gleicher															
Richtung fährt	209	259	4	49	206	257	314	4	59	251					
innerorts	151	169	1	32	136	175	191	2	33	156					
außerorts	58	90	3	17	70	82	123	2	26	95					
entgegenkommt	583	955	17	249	689	664	1 104	27	307	770					
innerorts	354	517	4	97	416	384	530	4	122	404					
außerorts	229	438	13	152	273	280	574	23	185	366					
einbiegt oder kreuzt	1 419	1 880	12	350	1 518	1 557	2 018	16	368	1 634					
innerorts	1 232	1 556	5	258	1 293	1 329	1 663	10	271	1 382					
außerorts	187	324	7	92	225	228	355	6	97	252					
Zusammenstoß zwischen															
Fahrzeug und Fußgänger	618	671	17	237	417	607	658	15	204	439					
innerorts	583	631	16	220	395	572	616	11	191	414					
außerorts	35	40	1	17	22	35	42	4	13	25					
Aufprall auf Hindernis	21	28	2	14	12	25	27	1	9	17					
innerorts	8	8	-	4	4	16	16	1	5	10					
außerorts	13	20	2	10	8	9	11	-	4	7					
Abkommen von Fahrbahn															
nach rechts	566	699	21	222	456	597	739	14	252	473					
innerorts	201	240	7	85	148	207	258	6	95	157					
außerorts	365	459	14	137	308	390	481	8	157	316					
nach links	436	558	10	192	356	471	606	17	194	395					
innerorts	155	193	3	57	133	151	188	4	55	129					
außerorts	281	365	7	135	223	320	418	13	139	266					
Unfall anderer Art	410	456	4	112	340	484	537	4	172	361					
innerorts	326	361	4	86	271	392	425	3	136	286					
außerorts	84	95	-	26	69	92	112	1	36	75					
Insgesamt	5 262	6 857	95	1 569	5 193	5 766	7 562	105	1 718	5 739					
innerorts	3 773	4 652	40	922	3 690	4 070	4 981	43	981	3 957					
außerorts	1 489	2 205	55	647	1 503	1 696	2 581	62	737	1 782					

6. Straßenverkehrsunfälle mit Personenschaden und Verunglückte nach Unfalltypen und Ortslage

Unfalltyp Ortslage	Unfälle mit Personen- schaden	Verunglückte				Unfälle mit Personen- schaden	Verunglückte			
		insgesamt	davon				insgesamt	davon		
			Getötete	Schwer- verletzte	Leicht- verletzte			Getötete	Schwer- verletzte	Leicht- verletzte
Mai 2006										
Fahrunfall	284	358	11	136	211	328	427	13	171	243
innerorts	149	177	2	56	119	162	201	5	82	114
außerorts	135	181	9	80	92	166	226	8	89	129
Abbiegeunfall	167	205	1	40	164	237	301	-	64	237
innerorts	146	173	-	30	143	193	234	-	44	190
außerorts	21	32	1	10	21	44	67	-	20	47
Einbiegen-/Kreuzenunfall	390	487	3	102	382	445	564	6	111	447
innerorts	347	421	2	79	340	395	492	4	91	397
außerorts	43	66	1	23	42	50	72	2	20	50
Überschreitenunfall	81	91	1	35	55	90	96	2	30	64
innerorts	76	86	1	33	52	88	94	2	30	62
außerorts	5	5	-	2	3	2	2	-	-	2
Unfall durch ruhenden Verkehr	45	54	-	9	45	36	39	-	9	30
innerorts	44	53	-	9	44	35	38	-	9	29
außerorts	1	1	-	-	1	1	1	-	-	1
Unfall im Längsverkehr	313	440	3	89	348	372	550	6	98	446
innerorts	217	273	1	37	235	247	335	4	39	292
außerorts	96	167	2	52	113	125	215	2	59	154
Sonstiger Unfall	153	175	1	33	141	133	152	1	45	106
innerorts	109	124	1	21	102	103	113	1	31	81
außerorts	44	51	-	12	39	30	39	-	14	25
Insgesamt	1 433	1 810	20	444	1 346	1 641	2 129	28	528	1 573
innerorts	1 088	1 307	7	265	1 035	1 223	1 507	16	326	1 165
außerorts	345	503	13	179	311	418	622	12	202	408
Januar - Mai 2006										
Fahrunfall	1 300	1 701	37	512	1 152	1 356	1 751	39	582	1 130
innerorts	585	736	9	197	530	583	711	14	238	459
außerorts	715	965	28	315	622	773	1 040	25	344	671
Abbiegeunfall	628	817	4	138	675	772	1 007	2	182	823
innerorts	524	655	1	98	556	646	804	2	133	669
außerorts	104	162	3	40	119	126	203	-	49	154
Einbiegen-/Kreuzenunfall	1 236	1 625	10	307	1 308	1 389	1 790	16	323	1 451
innerorts	1 084	1 354	4	227	1 123	1 188	1 472	9	238	1 225
außerorts	152	271	6	80	185	201	318	7	85	226
Überschreitenunfall	408	440	17	175	248	384	415	9	134	272
innerorts	397	428	16	171	241	371	400	7	129	264
außerorts	11	12	1	4	7	13	15	2	5	8
Unfall durch ruhenden Verkehr	97	112	-	18	94	115	123	1	24	98
innerorts	91	106	-	16	90	112	120	1	23	96
außerorts	6	6	-	2	4	3	3	-	1	2
Unfall im Längsverkehr	1 175	1 686	19	304	1 363	1 352	2 005	31	337	1 637
innerorts	782	1 034	4	142	888	861	1 126	6	122	998
außerorts	393	652	15	162	475	491	879	25	215	639
Sonstiger Unfall	418	476	8	115	353	398	471	7	136	328
innerorts	310	339	6	71	262	309	348	4	98	246
außerorts	108	137	2	44	91	89	123	3	38	82
Insgesamt	5 262	6 857	95	1 569	5 193	5 766	7 562	105	1 718	5 739
innerorts	3 773	4 652	40	922	3 690	4 070	4 981	43	981	3 957
außerorts	1 489	2 205	55	647	1 503	1 696	2 581	62	737	1 782

7. Verunglückte bei Straßenverkehrsunfällen nach Art der Verkehrsbeteiligung

Art der Verkehrsbeteiligung	Verunglückte				Verunglückte							
	insgesamt	davon			insgesamt	davon						
		Getötete	Schwer- verletzte	Leicht- verletzte		Getötete	Schwer- verletzte	Leicht- verletzte				
Mai 2006									Mai 2005			
Fahrer und Mitfahrer von												
Kraftfahrzeugen	1 193	16	290	887	1 508	17	350	1 141				
darunter von												
Mofas, Mopeds, Mokicks	82	-	23	59	99	-	29	70				
Motorzweirädern ¹⁾	222	5	85	132	204	6	85	113				
Personenkraftwagen	834	10	173	651	1 117	11	226	880				
Bussen	18	-	-	18	30	-	1	29				
Güterkraftfahrzeugen	32	-	9	23	45	-	5	40				
Fahrrädern	448	3	94	351	452	8	125	319				
darunter												
unter 15 Jahren	59	1	16	42	61	-	15	46				
anderen Fahrzeugen	23	-	3	20	13	-	1	12				
Fußgänger	139	1	56	82	154	3	51	100				
darunter												
unter 15 Jahren	32	-	16	16	38	-	18	20				
65 Jahre und mehr	33	-	16	17	33	1	16	16				
Andere Personen	7	-	1	6	2	-	1	1				
Insgesamt	1 810	20	444	1 346	2 129	28	528	1 573				
darunter												
unter 15 Jahren	134	2	38	94	143	-	45	98				
65 Jahre und mehr	193	1	55	137	207	9	63	135				
Januar - Mai 2006					Januar - Mai 2005							
Fahrer und Mitfahrer von												
Kraftfahrzeugen	5 063	68	1 061	3 934	5 636	73	1 166	4 397				
darunter von												
Mofas, Mopeds, Mokicks	183	4	56	123	263	3	87	173				
Motorzweirädern ¹⁾	402	7	151	244	461	14	164	283				
Personenkraftwagen	4 169	54	796	3 319	4 553	47	840	3 666				
Bussen	75	-	5	70	111	-	16	95				
Güterkraftfahrzeugen	216	2	50	164	219	7	52	160				
Fahrrädern	1 051	10	246	795	1 212	17	335	860				
darunter												
unter 15 Jahren	105	1	27	77	158	1	35	122				
anderen Fahrzeugen	53	-	9	44	45	-	6	39				
Fußgänger	669	17	248	404	659	15	209	435				
darunter												
unter 15 Jahren	163	1	65	97	147	-	63	84				
65 Jahre und mehr	122	11	52	59	138	6	60	72				
Andere Personen	21	-	5	16	10	-	2	8				
Insgesamt	6 857	95	1 569	5 193	7 562	105	1 718	5 739				
darunter												
unter 15 Jahren	449	3	126	320	488	3	132	353				
65 Jahre und mehr	709	25	221	463	722	27	225	470				

1) mit amtlichem Kennzeichen

8. Verunglückte bei Straßenverkehrsunfällen nach Altersgruppen und Geschlecht

Im Alter von bis unter Jahren Geschlecht	Verunglückte				Verunglückte												
	insgesamt	davon			insgesamt	davon											
		Getötete	Schwer- verletzte	Leicht- verletzte		Getötete	Schwer- verletzte	Leicht- verletzte									
Mai 2006									Mai 2005								
Unter 15	134	2	38	94	143	-	45	98	Unter 15	143	-	45	98				
männlich	78	-	25	53	83	-	27	56	männlich	83	-	27	56				
weiblich	56	2	13	41	60	-	18	42	weiblich	60	-	18	42				
15 - 18	138	1	35	102	198	1	60	137	15 - 18	198	1	60	137				
männlich	84	1	24	59	114	1	39	74	männlich	114	1	39	74				
weiblich	54	-	11	43	84	-	21	63	weiblich	84	-	21	63				
18 - 21	228	2	55	171	285	4	66	215	18 - 21	285	4	66	215				
männlich	135	2	35	98	163	4	46	113	männlich	163	4	46	113				
weiblich	93	-	20	73	122	-	20	102	weiblich	122	-	20	102				
21 - 25	212	4	44	164	254	3	62	189	21 - 25	254	3	62	189				
männlich	116	3	33	80	150	3	41	106	männlich	150	3	41	106				
weiblich	96	1	11	84	104	-	21	83	weiblich	104	-	21	83				
25 - 30	180	3	44	133	177	2	37	138	25 - 30	177	2	37	138				
männlich	106	3	30	73	103	2	30	71	männlich	103	2	30	71				
weiblich	74	-	14	60	74	-	7	67	weiblich	74	-	7	67				
30 - 35	109	1	22	86	148	1	30	117	30 - 35	148	1	30	117				
männlich	74	1	18	55	86	1	19	66	männlich	86	1	19	66				
weiblich	35	-	4	31	62	-	11	51	weiblich	62	-	11	51				
35 - 40	120	5	27	88	129	2	26	101	35 - 40	129	2	26	101				
männlich	68	4	19	45	79	2	20	57	männlich	79	2	20	57				
weiblich	52	1	8	43	50	-	6	44	weiblich	50	-	6	44				
40 - 45	119	-	24	95	137	1	31	105	40 - 45	137	1	31	105				
männlich	72	-	20	52	70	1	17	52	männlich	70	1	17	52				
weiblich	47	-	4	43	67	-	14	53	weiblich	67	-	14	53				
45 - 50	131	-	30	101	153	1	34	118	45 - 50	153	1	34	118				
männlich	68	-	20	48	77	1	20	56	männlich	77	1	20	56				
weiblich	63	-	10	53	76	-	14	62	weiblich	76	-	14	62				
50 - 55	98	-	18	80	122	-	29	93	50 - 55	122	-	29	93				
männlich	47	-	11	36	67	-	16	51	männlich	67	-	16	51				
weiblich	51	-	7	44	55	-	13	42	weiblich	55	-	13	42				
55 - 60	82	1	30	51	76	1	22	53	55 - 60	76	1	22	53				
männlich	43	-	13	30	39	1	14	24	männlich	39	1	14	24				
weiblich	39	1	17	21	37	-	8	29	weiblich	37	-	8	29				
60 - 65	63	-	22	41	95	3	23	69	60 - 65	95	3	23	69				
männlich	32	-	11	21	46	2	9	35	männlich	46	2	9	35				
weiblich	31	-	11	20	49	1	14	34	weiblich	49	1	14	34				
65 - 70	87	1	21	65	82	4	22	56	65 - 70	82	4	22	56				
männlich	44	1	14	29	42	2	10	30	männlich	42	2	10	30				
weiblich	43	-	7	36	40	2	12	26	weiblich	40	2	12	26				
70 - 75	45	-	16	29	54	2	14	38	70 - 75	54	2	14	38				
männlich	23	-	7	16	23	1	5	17	männlich	23	1	5	17				
weiblich	22	-	9	13	30	1	8	21	weiblich	30	1	8	21				
75 und mehr	61	-	18	43	71	3	27	41	75 und mehr	71	3	27	41				
männlich	24	-	8	16	30	1	13	16	männlich	30	1	13	16				
weiblich	37	-	10	27	41	2	14	25	weiblich	41	2	14	25				
Zusammen	1 807	20	444	1 343	2 124	28	528	1 568	Zusammen	2 124	28	528	1 568				
männlich	1 014	15	288	711	1 172	22	326	824	männlich	1 172	22	326	824				
weiblich	793	5	156	632	951	6	201	744	weiblich	951	6	201	744				
Ohne Angabe	3	-	-	3	5	-	-	5	Ohne Angabe	5	-	-	5				
Insgesamt	1 810	20	444	1 346	2 129	28	528	1 573	Insgesamt	2 129	28	528	1 573				

Noch: 8. Verunglückte bei Straßenverkehrsunfällen nach Altersgruppen und Geschlecht

Im Alter von bis unter Jahren Geschlecht	Verunglückte				Verunglückte							
	insgesamt	davon			insgesamt	davon						
		Getötete	Schwer- verletzte	Leicht- verletzte		Getötete	Schwer- verletzte	Leicht- verletzte				
Januar - Mai 2006									Januar - Mai 2005			
Unter 15	449	3	126	320	488	3	132	353				
männlich	249	1	73	175	262	2	80	180				
weiblich	200	2	53	145	226	1	52	173				
15 - 18	444	2	106	336	601	3	150	448				
männlich	252	1	66	185	363	3	94	266				
weiblich	191	1	40	150	238	-	56	182				
18 - 21	868	12	188	668	962	7	216	739				
männlich	478	10	121	347	536	6	150	380				
weiblich	389	2	67	320	425	1	66	358				
21 - 25	816	11	152	653	834	9	183	642				
männlich	431	9	100	322	456	8	122	326				
weiblich	384	2	52	330	378	1	61	316				
25 - 30	710	8	127	575	685	7	137	541				
männlich	394	6	82	306	378	7	98	273				
weiblich	316	2	45	269	306	-	38	268				
30 - 35	429	6	89	334	526	7	85	434				
männlich	239	3	57	179	282	5	52	225				
weiblich	190	3	32	155	244	2	33	209				
35 - 40	472	6	95	371	561	8	104	449				
männlich	254	5	63	186	292	8	63	221				
weiblich	218	1	32	185	269	-	41	228				
40 - 45	504	4	105	395	589	4	116	469				
männlich	280	3	71	206	315	3	69	243				
weiblich	224	1	34	189	274	1	47	226				
45 - 50	474	4	104	366	493	6	121	366				
männlich	231	2	68	161	247	5	70	172				
weiblich	243	2	36	205	246	1	51	194				
50 - 55	421	4	94	323	469	11	110	348				
männlich	193	4	55	134	242	10	61	171				
weiblich	228	-	39	189	226	1	49	176				
55 - 60	314	7	81	226	288	5	62	221				
männlich	154	5	40	109	147	5	43	99				
weiblich	160	2	41	117	141	-	19	122				
60 - 65	240	3	81	156	334	8	77	249				
männlich	119	3	46	70	156	5	34	117				
weiblich	121	-	35	86	178	3	43	132				
65 - 70	268	5	76	187	269	8	81	180				
männlich	128	4	36	88	130	4	40	86				
weiblich	139	1	40	98	139	4	41	94				
70 - 75	179	6	57	116	199	7	53	139				
männlich	96	4	28	64	102	3	25	74				
weiblich	83	2	29	52	96	4	27	65				
75 und mehr	262	14	88	160	254	12	91	151				
männlich	118	10	42	66	108	7	35	66				
weiblich	144	4	46	94	146	5	56	85				
Zusammen	6 850	95	1 569	5 186	7 552	105	1 718	5 729				
männlich	3 616	70	948	2 598	4 016	81	1 036	2 899				
weiblich	3 230	25	621	2 584	3 532	24	680	2 828				
Ohne Angabe	7	-	-	7	10	-	-	10				
Insgesamt	6 857	95	1 569	5 193	7 562	105	1 718	5 739				

9. An Straßenverkehrsunfällen beteiligte Fahrzeugführer und Fußgänger

Art der Verkehrsbeteiligung Ortslage	Unfälle mit Personen- schaden		Schwerwiegende Unfälle mit Sachschaden ¹⁾		Unfälle mit Personen- schaden		Schwerwiegende Unfälle mit Sachschaden ¹⁾	
	Mai				Januar - Mai			
	2006	2005	2006	2005	2006	2005	2006	2005
Führer von								
Mofas, Mopeds	78	98	1	1	176	257	5	13
innerorts	71	83	1	1	146	216	4	10
außerorts	7	15	-	-	30	41	1	3
Motorzweirädern mit amtlichem Kennzeichen	216	189	13	13	391	442	21	25
innerorts	144	135	9	6	277	314	15	18
außerorts	72	54	4	7	114	128	6	7
Personenkraftwagen	1 605	1 996	694	886	6 753	7 385	4 478	4 471
innerorts	1 182	1 450	494	629	4 723	5 044	3 142	2 985
außerorts	423	546	200	257	2 030	2 341	1 336	1 486
Bussen	21	32	4	5	100	86	30	30
innerorts	20	27	3	3	90	76	25	20
außerorts	1	5	1	2	10	10	5	10
Güterkraftfahrzeugen	135	185	78	102	708	706	523	533
innerorts	87	119	39	61	409	425	289	263
außerorts	48	66	39	41	299	281	234	270
Landwirtschaftlichen Zugmaschinen	6	6	2	3	14	14	7	10
innerorts	3	3	-	1	9	10	3	5
außerorts	3	3	2	2	5	4	4	5
übrigen Kraftfahrzeugen	6	14	6	2	26	37	24	18
innerorts	5	11	4	2	19	31	16	14
außerorts	1	3	2	-	7	6	8	4
Kraftfahrzeugen zusammen	2 067	2 520	798	1 012	8 168	8 927	5 088	5 100
innerorts	1 512	1 828	550	703	5 673	6 116	3 494	3 315
außerorts	555	692	248	309	2 495	2 811	1 594	1 785
darunter flüchtig	111	107	35	42	394	401	199	218
innerorts	93	90	21	18	315	322	105	115
außerorts	18	17	14	24	79	79	94	103

1) im engeren Sinne

Noch: 9. An Straßenverkehrsunfällen beteiligte Fahrzeugführer und Fußgänger

Art der Verkehrsbeteiligung Ortslage	Unfälle mit Personen- schaden		Schwerwiegende Unfälle mit Sachschaden ¹⁾		Unfälle mit Personen- schaden		Schwerwiegende Unfälle mit Sachschaden ¹⁾	
	Mai				Januar - Mai			
	2006	2005	2006	2005	2006	2005	2006	2005
Fahrrädern	484	487	1	-	1 121	1 302	2	-
innerorts	451	440	1	-	1 050	1 192	2	-
außerorts	33	47	-	-	71	110	-	-
darunter								
unter 15 Jahren	65	63	1	-	113	161	1	-
innerorts	63	58	1	-	109	149	1	-
außerorts	2	5	-	-	4	12	-	-
anderen Fahrzeugen	32	37	7	6	100	131	52	42
innerorts	29	33	5	2	87	118	36	30
außerorts	3	4	2	4	13	13	16	12
Fußgänger	156	167	-	-	707	689	2	2
innerorts	135	154	-	-	663	644	2	2
außerorts	21	13	-	-	44	45	-	-
darunter								
unter 15 Jahren	33	39	-	-	166	149	-	1
innerorts	33	38	-	-	165	145	-	1
außerorts	-	1	-	-	1	4	-	-
65 Jahre und mehr	34	33	-	-	123	139	-	-
innerorts	32	31	-	-	117	137	-	-
außerorts	2	2	-	-	6	2	-	-
Andere Personen	8	2	1	-	26	15	7	6
innerorts	7	2	-	-	21	9	-	2
außerorts	1	-	1	-	5	6	7	4
Insgesamt	2 747	3 213	807	1 018	10 122	11 064	5 151	5 150
innerorts	2 134	2 457	556	705	7 494	8 079	3 534	3 349
außerorts	613	756	251	313	2 628	2 985	1 617	1 801
darunter								
unter 15 Jahren	99	104	1	-	280	313	1	1
innerorts	97	98	1	-	275	297	1	1
außerorts	2	6	-	-	5	16	-	-
65 Jahre und mehr	254	244	74	73	869	856	345	281
innerorts	203	198	56	51	688	686	265	196
außerorts	51	46	18	22	181	170	80	85

1) im engeren Sinne

10. Ursachen von Straßenverkehrsunfällen mit Personenschaden

Ursache	Mai		Januar - Mai	
	2006	2005	2006	2005
Ursachen der Fahrzeugführer				
Verkehrstüchtigkeit	130	139	393	443
Alkoholeinfluss	101	105	302	349
Einfluss anderer berauschender Mittel (z. B. Drogen, Rauschgift)	2	3	13	12
Übermüdung	6	8	23	24
sonstige körperliche oder geistige Mängel	21	23	55	58
Straßenbenutzung	163	169	438	501
Benutzung der falschen Fahrbahn (auch Richtungsfahrbahn) oder verbotswidrige Benutzung anderer Straßenteile	80	91	201	216
Verstoß gegen das Rechtsfahrgebot	83	78	237	285
Geschwindigkeit	277	341	1 445	1 466
Nicht angepasste Geschwindigkeit mit gleichzeitigem Überschreiten der zulässigen Höchstgeschwindigkeit	7	9	33	51
Nicht angepasste Geschwindigkeit in anderen Fällen	270	332	1 412	1 415
Abstand	200	251	766	818
Ungenügender Sicherheitsabstand	189	246	745	802
Starkes Bremsen des Vorausfahrenden ohne zwingenden Grund	11	5	21	16
Überholen	69	93	233	323
Unzulässiges Rechtsüberholen	5	3	8	11
Überholen trotz Gegenverkehrs	16	13	56	59
Überholen trotz unklarer Verkehrslage	19	32	62	87
Überholen trotz unzureichender Sichtverhältnisse	3	2	6	10
Überholen ohne Beachtung des nachfolgenden Verkehrs und/oder ohne rechtzeitige und deutliche Ankündigung des Ausscherens	7	9	21	30
Fehler beim Wiedereinordnen	8	5	24	24
sonstige Fehler beim Überholen (z. B. ohne genügenden Seitenabstand)	9	24	50	88
Fehler beim Überholtwerden	2	5	6	14
Vorbeifahren	5	6	16	17
Nichtbeachten des Vorranges entgegenkommender Fahrzeuge beim Vorbeifahren an haltenden Fahrzeugen, Absperrungen oder Hindernissen	4	5	13	11
Nichtbeachten des nachfolgenden Verkehrs beim Vorbeifahren an haltenden Fahrzeugen, Absperrungen oder Hindernissen und/oder ohne rechtzeitige und deutliche Ankündigung des Ausscherens	1	1	3	6
Nebeneinanderfahren, fehlerhaftes Wechseln des Fahrstreifens beim Nebeneinanderfahren oder Nichtbeachten des Reißverschlussverfahrens	22	15	74	65
Vorfahrt, Vorrang	315	352	1 040	1 155
Nichtbeachten der/des				
Regel "rechts vor links"	24	33	80	98
die Vorfahrt regelnden Verkehrszeichen	239	252	793	864
Vorfahrt des durchgehenden Verkehrs auf Autobahnen o. Kraftfahrstraßen	1	4	6	10
Vorfahrt durch Fahrzeuge, die aus Feld- und Waldwegen kommen	2	2	3	8
Verkehrsregelung durch Polizeibeamte oder Lichtzeichen	36	44	128	136
Vorranges entgegenkommender Fahrzeuge	10	13	25	32
Vorranges von Schienenfahrzeugen an Bahnübergängen	3	4	5	7
Abbiegen, Wenden, Rückwärtsfahren, Ein- und Anfahren	261	313	794	925
Fehler beim Abbiegen	117	174	409	539
Fehler beim Wenden oder Rückwärtsfahren	51	39	141	109
Fehler beim Einfahren in den fließenden Verkehr (z. B. aus einem Grundstück, von einem anderen Straßenteil o. beim Anfahren vom Fahrbahnrand)	93	100	244	277

Noch: 10. Ursachen von Straßenverkehrsunfällen mit Personenschaden

Ursache	Mai		Januar - Mai	
	2006	2005	2006	2005
Falsches Verhalten gegenüber Fußgängern	87	90	405	365
an Fußgängerüberwegen	-	2	12	10
an Fußgängerfurten	2	4	12	14
beim Abbiegen	5	11	52	64
an Haltestellen (auch haltenden Schulbussen mit eingeschaltetem Warnblinklicht)	8	3	34	24
an anderen Stellen	72	70	295	253
Ruhender Verkehr, Verkehrssicherung	24	18	48	50
Unzulässiges Halten oder Parken	3	2	4	2
Mangelnde Sicherung haltender o. liegengebliebener Fahrzeuge und von Unfallstellen sowie Schulbussen, bei denen Kinder ein- oder aussteigen	3	1	4	8
Verkehrswidriges Verhalten beim Ein- o. Aussteigen, Be- oder Entladen	18	15	40	40
Nichtbeachten der Beleuchtungsvorschriften	2	-	2	-
Ladung, Besetzung	5	1	12	7
Überladung, Überbesetzung	-	-	-	1
Unzureichend gesicherte Ladung oder Fahrzeugzubehörteile	5	1	12	6
Andere Fehler beim Fahrzeugführer	121	130	358	464
Ursachen der Fahrzeugführer zusammen	1 681	1 918	6 024	6 599
Technische Mängel, Wartungsmängel				
Beleuchtung	1	3	15	19
Bereifung	6	4	25	15
Bremsen	7	4	12	10
Lenkung	-	1	1	4
Zugvorrichtung	-	3	-	4
Andere Mängel	6	7	14	17
Technische Mängel, Wartungsmängel zusammen	20	22	67	69
Falsches Verhalten der Fußgänger				
Verkehrstüchtigkeit	7	16	48	48
Alkoholeinfluss	6	15	46	46
Einfluss anderer berauschender Mittel (z. B. Drogen, Rauschgift)	-	-	-	-
Übermüdung	-	1	-	1
sonstige körperliche oder geistige Mängel	1	-	2	1
Falsches Verhalten beim Überschreiten der Fahrbahn	70	69	307	282
an Stellen, an denen der Fußgängerverkehr durch Polizeibeamte oder Lichtzeichen geregelt war	8	7	31	18
auf Fußgängerüberwegen ohne Verkehrsregelung durch Polizeibeamte oder Lichtzeichen	2	1	4	4
in der Nähe von Kreuzungen oder Einmündungen, Lichtzeichenanlagen oder Fußgängerüberwegen bei dichtem Verkehr	7	7	32	30
an anderen Stellen	15	9	50	41
durch plötzliches Hervortreten hinter Sichthindernissen	35	41	160	166
ohne auf den Fahrzeugverkehr zu achten	3	4	30	23
durch sonstiges falsches Verhalten				
Nichtbenutzen des Gehweges	2	2	12	7
Nichtbenutzen der vorgeschriebenen Straßenseite	2	1	10	8
Spielen auf oder neben der Fahrbahn	2	-	5	1
Andere Fehler der Fußgänger	5	7	20	25
Falsches Verhalten der Fußgänger zusammen	88	95	402	371

Noch: 10. Ursachen von Straßenverkehrsunfällen mit Personenschaden

Ursache	Mai		Januar - Mai	
	2006	2005	2006	2005
Straßenverhältnisse				
Glätte oder Schlüpfrigkeit der Fahrbahn	17	15	453	342
Verunreinigung durch ausgeflossenes Öl	8	1	11	5
andere Verunreinigungen durch Straßenbenutzer	-	-	-	-
Schnee, Eis	-	-	413	301
Regen	8	13	19	34
andere Einflüsse (u. a. Laub, angeschwemmter Lehm)	1	1	10	2
Zustand der Straße	5	3	49	28
Spurrillen, im Zusammenhang mit Regen, Schnee oder Eis	-	-	26	13
anderer Zustand der Straße	5	3	23	15
Nicht ordnungsgemäßer Zustand der Verkehrszeichen oder -einrichtungen	1	1	1	3
Mangelhafte Beleuchtung der Straße	-	-	-	2
Mangelhafte Sicherung von Bahnübergängen	-	-	-	-
Straßenverhältnisse zusammen	23	19	503	375
Witterungseinflüsse				
Sichtbehinderung durch				
Nebel	-	-	3	2
starken Regen, Hagel, Schneegestöber usw..	-	2	19	23
blendende Sonne	2	4	18	20
Seitenwind	1	1	2	7
Unwetter oder sonstige Witterungseinflüsse	3	-	3	6
Witterungseinflüsse zusammen	6	7	45	58
Hindernisse				
Nicht oder unzureichend gesicherte Arbeitsstelle auf der Fahrbahn	2	-	4	3
Wild auf der Fahrbahn	12	8	26	28
Anderes Tier auf der Fahrbahn	3	6	13	20
Sonstiges Hindernis auf der Fahrbahn	6	5	8	12
Hindernisse zusammen	23	19	51	63
Sonstige Ursachen				
Alle nicht aufgeführten Ursachen zusammen	1	19	5	94
Ursachen insgesamt	1 842	2 099	7 097	7 629

11. Straßenverkehrsunfälle und Verunglückte nach Datum und Ortslage

Datum/ Wochentag	Unfälle mit Personen- schaden	Davon mit			Verunglückte				Schwerwiegende Unfälle mit Sachschaden im engeren Sinne
		Ge- töteten	Schwer- verletzten	Leicht- verletzten	ins- gesamt	Ge- tötete	Schwer- verletzte	Leicht- verletzte	
Insgesamt									
01.05.06/Mo	35	1	14	20	49	1	16	32	9
02.05.06/Di	50	-	11	39	63	-	12	51	9
03.05.06/Mi	56	1	9	46	61	1	9	51	7
04.05.06/Do	49	-	9	40	56	-	10	46	12
05.05.06/Fr	68	-	20	48	81	-	21	60	12
06.05.06/Sa	41	1	14	26	55	1	17	37	19
07.05.06/So	43	2	16	25	56	2	17	37	8
08.05.06/Mo	48	3	12	33	57	3	14	40	7
09.05.06/Di	46	-	14	32	57	-	15	42	10
10.05.06/Mi	63	-	12	51	68	-	12	56	12
11.05.06/Do	72	1	16	55	89	1	20	68	11
12.05.06/Fr	63	1	17	45	75	1	18	56	16
13.05.06/Sa	49	-	14	35	75	-	18	57	17
14.05.06/So	20	2	7	11	32	2	10	20	11
15.05.06/Mo	50	1	14	35	67	1	18	48	10
16.05.06/Di	56	1	17	38	84	1	21	62	13
17.05.06/Mi	43	-	10	33	56	-	14	42	11
18.05.06/Do	44	-	10	34	49	-	13	36	23
19.05.06/Fr	49	-	10	39	58	-	10	48	14
20.05.06/Sa	45	-	12	33	61	-	15	46	19
21.05.06/So	19	-	9	10	26	-	15	11	6
22.05.06/Mo	51	-	15	36	67	-	16	51	9
23.05.06/Di	49	-	14	35	57	-	16	41	14
24.05.06/Mi	58	-	15	43	68	-	17	51	24
25.05.06/Do	48	4	16	28	58	4	18	36	13
26.05.06/Fr	47	2	14	31	64	2	22	40	25
27.05.06/Sa	35	-	9	26	47	-	13	34	19
28.05.06/So	28	-	8	20	44	-	9	35	17
29.05.06/Mo	39	-	5	34	46	-	5	41	13
30.05.06/Di	36	-	7	29	47	-	7	40	22
31.05.06/Mi	33	-	6	27	37	-	6	31	21
Insgesamt	1 433	20	376	1 037	1 810	20	444	1 346	433
innerorts									
01.05.06/Mo	20	-	9	11	25	-	9	16	4
02.05.06/Di	40	-	7	33	49	-	7	42	6
03.05.06/Mi	46	-	7	39	49	-	7	42	4
04.05.06/Do	40	-	8	32	47	-	9	38	7
05.05.06/Fr	54	-	14	40	62	-	14	48	10
06.05.06/Sa	27	1	9	17	33	1	10	22	16
07.05.06/So	32	-	11	21	38	-	12	26	7
08.05.06/Mo	38	2	10	26	45	2	11	32	6
09.05.06/Di	35	-	9	26	42	-	9	33	8
10.05.06/Mi	55	-	9	46	56	-	9	47	9
11.05.06/Do	63	1	11	51	75	1	14	60	6
12.05.06/Fr	50	1	13	36	60	1	14	45	11
13.05.06/Sa	33	-	5	28	41	-	5	36	10
14.05.06/So	14	2	3	9	20	2	4	14	7
15.05.06/Mo	40	-	8	32	49	-	8	41	7
16.05.06/Di	45	-	13	32	70	-	16	54	9
17.05.06/Mi	35	-	6	29	40	-	8	32	7
18.05.06/Do	36	-	7	29	38	-	9	29	16
19.05.06/Fr	37	-	6	31	44	-	6	38	13
20.05.06/Sa	32	-	5	27	45	-	7	38	13
21.05.06/So	11	-	4	7	14	-	6	8	5
22.05.06/Mo	35	-	7	28	49	-	8	41	6
23.05.06/Di	41	-	12	29	47	-	14	33	10
24.05.06/Mi	43	-	8	35	48	-	9	39	16
25.05.06/Do	29	-	10	19	34	-	11	23	9
26.05.06/Fr	37	-	7	30	45	-	7	38	17
27.05.06/Sa	22	-	5	17	30	-	8	22	8
28.05.06/So	17	-	3	14	23	-	3	20	11
29.05.06/Mo	29	-	3	26	33	-	3	30	6
30.05.06/Di	26	-	4	22	28	-	4	24	16
31.05.06/Mi	26	-	4	22	28	-	4	24	13
Zusammen	1 088	7	237	844	1 307	7	265	1 035	293

Noch: 11. Straßenverkehrsunfälle und Verunglückte nach Datum und Ortslage

Datum/ Wochentag	Unfälle mit Personen- schaden	Davon mit			Verunglückte				Schwerwiegende Unfälle mit Sachschaden im engeren Sinne
		Ge- töteten	Schwer- verletzten	Leicht- verletzten	ins- gesamt	Ge- tötete	Schwer- verletzte	Leicht- verletzte	
außerorts, einschließlich Autobahn									
01.05.06/Mo	15	1	5	9	24	1	7	16	5
02.05.06/Di	10	-	4	6	14	-	5	9	3
03.05.06/Mi	10	1	2	7	12	1	2	9	3
04.05.06/Do	9	-	1	8	9	-	1	8	5
05.05.06/Fr	14	-	6	8	19	-	7	12	2
06.05.06/Sa	14	-	5	9	22	-	7	15	3
07.05.06/So	11	2	5	4	18	2	5	11	1
08.05.06/Mo	10	1	2	7	12	1	3	8	1
09.05.06/Di	11	-	5	6	15	-	6	9	2
10.05.06/Mi	8	-	3	5	12	-	3	9	3
11.05.06/Do	9	-	5	4	14	-	6	8	5
12.05.06/Fr	13	-	4	9	15	-	4	11	5
13.05.06/Sa	16	-	9	7	34	-	13	21	7
14.05.06/So	6	-	4	2	12	-	6	6	4
15.05.06/Mo	10	1	6	3	18	1	10	7	3
16.05.06/Di	11	1	4	6	14	1	5	8	4
17.05.06/Mi	8	-	4	4	16	-	6	10	4
18.05.06/Do	8	-	3	5	11	-	4	7	7
19.05.06/Fr	12	-	4	8	14	-	4	10	1
20.05.06/Sa	13	-	7	6	16	-	8	8	6
21.05.06/So	8	-	5	3	12	-	9	3	1
22.05.06/Mo	16	-	8	8	18	-	8	10	3
23.05.06/Di	8	-	2	6	10	-	2	8	4
24.05.06/Mi	15	-	7	8	20	-	8	12	8
25.05.06/Do	19	4	6	9	24	4	7	13	4
26.05.06/Fr	10	2	7	1	19	2	15	2	8
27.05.06/Sa	13	-	4	9	17	-	5	12	11
28.05.06/So	11	-	5	6	21	-	6	15	6
29.05.06/Mo	10	-	2	8	13	-	2	11	7
30.05.06/Di	10	-	3	7	19	-	3	16	6
31.05.06/Mi	7	-	2	5	9	-	2	7	8
Zusammen	345	13	139	193	503	13	179	311	140
auf Autobahnen									
01.05.06/Mo	1	-	-	1	2	-	-	2	-
02.05.06/Di	2	-	-	2	2	-	-	2	1
03.05.06/Mi	2	-	-	2	3	-	-	3	1
04.05.06/Do	1	-	-	1	1	-	-	1	2
05.05.06/Fr	4	-	1	3	6	-	2	4	-
06.05.06/Sa	3	-	-	3	4	-	-	4	-
07.05.06/So	-	-	-	-	-	-	-	-	-
08.05.06/Mo	2	1	-	1	4	1	1	2	-
09.05.06/Di	1	-	-	1	1	-	-	1	1
10.05.06/Mi	3	-	1	2	3	-	1	2	-
11.05.06/Do	1	-	-	1	1	-	-	1	1
12.05.06/Fr	-	-	-	-	-	-	-	-	-
13.05.06/Sa	1	-	-	1	2	-	-	2	2
14.05.06/So	2	-	1	1	4	-	1	3	2
15.05.06/Mo	-	-	-	-	-	-	-	-	1
16.05.06/Di	2	-	-	2	2	-	-	2	1
17.05.06/Mi	-	-	-	-	-	-	-	-	1
18.05.06/Do	1	-	-	1	1	-	-	1	2
19.05.06/Fr	1	-	1	-	1	-	1	-	-
20.05.06/Sa	2	-	1	1	2	-	1	1	3
21.05.06/So	2	-	1	1	2	-	1	1	1
22.05.06/Mo	-	-	-	-	-	-	-	-	2
23.05.06/Di	-	-	-	-	-	-	-	-	-
24.05.06/Mi	5	-	2	3	6	-	3	3	1
25.05.06/Do	1	1	-	-	2	1	1	-	2
26.05.06/Fr	-	-	-	-	-	-	-	-	3
27.05.06/Sa	3	-	3	-	5	-	4	1	9
28.05.06/So	1	-	-	1	6	-	-	6	1
29.05.06/Mo	1	-	-	1	1	-	-	1	4
30.05.06/Di	3	-	2	1	10	-	2	8	-
31.05.06/Mi	-	-	-	-	-	-	-	-	2
Zusammen	45	2	13	30	71	2	18	51	43

12. Straßenverkehrsunfälle und Verunglückte im Mai 2006 nach Kreisfreien Städten und Landkreisen sowie Ortslage

Kreisfreie Stadt Landkreis Regierungsbezirk Land Ortslage	Straßenverkehrsunfälle					Verunglückte			
	ins- gesamt	mit Personen- schaden	mit Sachschaden			ins- gesamt	davon		
			schwerwiegende		übrige ohne Alkohol- unfälle		Getötete	Schwer- verletzte	Leicht- verletzte
			im engeren Sinne	sonstige unter Alkohol					
Chemnitz, Stadt	743	108	34	7	594	147	3	36	108
innerorts	666	92	25	7	542	116	1	23	92
außerorts	77	16	9	-	52	31	2	13	16
Plauen, Stadt	184	19	7	1	157	21	-	2	19
innerorts	162	16	3	1	142	18	-	2	16
außerorts	22	3	4	-	15	3	-	-	3
Zwickau, Stadt	275	35	13	-	227	43	-	9	34
innerorts	239	32	11	-	196	40	-	6	34
außerorts	36	3	2	-	31	3	-	3	-
Annaberg	141	18	3	4	116	23	-	7	16
innerorts	98	10	1	3	84	10	-	2	8
außerorts	43	8	2	1	32	13	-	5	8
Chemnitzer Land	245	31	13	1	200	40	1	14	25
innerorts	166	18	9	1	138	20	1	6	13
außerorts	79	13	4	-	62	20	-	8	12
Freiberg	299	51	15	5	228	69	2	27	40
innerorts	194	27	9	3	155	31	-	11	20
außerorts	105	24	6	2	73	38	2	16	20
Vogtlandkreis	417	55	24	1	337	76	1	33	42
innerorts	284	36	10	-	238	48	-	23	25
außerorts	133	19	14	1	99	28	1	10	17
Mittlerer Erzgebirgskreis	127	19	5	-	103	26	-	11	15
innerorts	76	7	4	-	65	9	-	2	7
außerorts	51	12	1	-	38	17	-	9	8
Mittweida	318	61	18	3	236	80	-	27	53
innerorts	194	31	12	1	150	36	-	13	23
außerorts	124	30	6	2	86	44	-	14	30
Stollberg	140	24	6	-	110	29	-	11	18
innerorts	108	22	4	-	82	27	-	11	16
außerorts	32	2	2	-	28	2	-	-	2
Aue-Schwarzenberg	228	33	9	2	184	42	1	17	24
innerorts	184	22	5	2	155	24	-	8	16
außerorts	44	11	4	-	29	18	1	9	8
Zwickauer Land	241	33	9	3	196	44	1	17	26
innerorts	161	21	5	3	132	26	1	11	14
außerorts	80	12	4	-	64	18	-	6	12
Regierungsbezirk Chemnitz	3 358	487	156	27	2 688	640	9	211	420
innerorts	2 532	334	98	21	2 079	405	3	118	284
außerorts	826	153	58	6	609	235	6	93	136

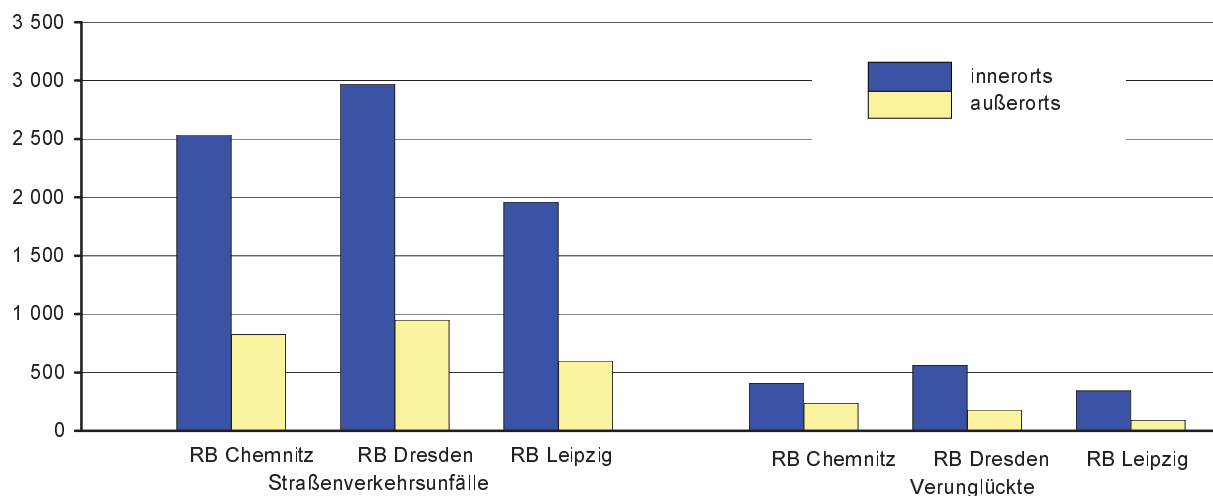
Noch: 12. Straßenverkehrsunfälle und Verunglückte im Mai 2006 nach Kreisfreien Städten und Landkreisen sowie Ortslage

Kreisfreie Stadt Landkreis Regierungsbezirk Land Ortslage	Straßenverkehrsunfälle					Verunglückte			
	ins- gesamt	mit Personen- schaden	mit Sachschaden			ins- gesamt	davon		
			schwerwiegende		übrige ohne Alkohol- unfälle		Getötete	Schwer- verletzte	Leicht- verletzte
			im engeren Sinne	sonstige unter Alkohol					
Dresden, Stadt	1 276	204	46	17	1 009	240	2	30	208
innerorts	1 195	195	38	17	945	223	-	27	196
außerorts	81	9	8	-	64	17	2	3	12
Görlitz, Stadt	160	18	7	2	133	19	-	3	16
innerorts	140	16	6	2	116	17	-	2	15
außerorts	20	2	1	-	17	2	-	1	1
Hoyerswerda, Stadt	94	10	4	1	79	11	1	2	8
innerorts	80	9	4	1	66	10	-	2	8
außerorts	14	1	-	-	13	1	1	-	-
Bautzen	386	62	13	7	304	76	1	17	58
innerorts	265	41	10	7	207	45	1	9	35
außerorts	121	21	3	-	97	31	-	8	23
Meißen	328	60	22	1	245	79	-	24	55
innerorts	219	41	13	1	164	53	-	11	42
außerorts	109	19	9	-	81	26	-	13	13
Niederschlesischer Oberlausitzkreis	251	27	13	1	210	30	-	10	20
innerorts	125	19	7	1	98	19	-	6	13
außerorts	126	8	6	-	112	11	-	4	7
Riesa-Großenhain	275	36	10	3	226	41	1	16	24
innerorts	169	25	6	2	136	28	-	8	20
außerorts	106	11	4	1	90	13	1	8	4
Löbau-Zittau	328	49	12	5	262	63	-	18	45
innerorts	241	38	10	4	189	49	-	11	38
außerorts	87	11	2	1	73	14	-	7	7
Sächsische Schweiz	294	59	13	4	218	73	1	20	52
innerorts	202	41	7	2	152	47	1	8	38
außerorts	92	18	6	2	66	26	-	12	14
Weißeritzkreis	211	37	10	6	158	59	-	12	47
innerorts	154	28	8	5	113	35	-	9	26
außerorts	57	9	2	1	45	24	-	3	21
Kamenz	313	33	13	2	265	47	-	5	42
innerorts	179	22	9	2	146	34	-	2	32
außerorts	134	11	4	-	119	13	-	3	10
Regierungsbezirk Dresden	3 916	595	163	49	3 109	738	6	157	575
innerorts	2 969	475	118	44	2 332	560	2	95	463
außerorts	947	120	45	5	777	178	4	62	112

Noch: 12. Straßenverkehrsunfälle und Verunglückte im Mai 2006 nach Kreisfreien Städten und Landkreisen sowie Ortslage

Kreisfreie Stadt Landkreis Regierungsbezirk Land Ortslage	Straßenverkehrsunfälle					Verunglückte			
	ins- gesamt	mit Personen- schaden	mit Sachschaden			ins- gesamt	davon		
			schwerwiegende		übrige ohne Alkohol- unfälle		Getötete	Schwer- verletzte	Leicht- verletzte
			im engeren Sinne	sonstige unter Alkohol					
Leipzig, Stadt	1 266	173	44	21	1 028	219	1	30	188
innerorts	1 198	167	42	20	969	211	1	29	181
außerorts	68	6	2	1	59	8	-	1	7
Delitzsch	307	31	13	2	261	37	1	8	28
innerorts	161	18	7	1	135	21	-	5	16
außerorts	146	13	6	1	126	16	1	3	12
Döbeln	152	19	14	1	118	23	-	4	19
innerorts	83	15	2	1	65	17	-	2	15
außerorts	69	4	12	-	53	6	-	2	4
Leipziger Land	322	57	21	3	241	69	-	14	55
innerorts	225	41	13	3	168	49	-	8	41
außerorts	97	16	8	-	73	20	-	6	14
Muldentalkreis	305	48	14	1	242	58	2	10	46
innerorts	166	27	7	1	131	32	-	5	27
außerorts	139	21	7	-	111	26	2	5	19
Torgau-Oschatz	205	23	8	3	171	26	1	10	15
innerorts	126	11	6	2	107	12	1	3	8
außerorts	79	12	2	1	64	14	-	7	7
Regierungsbezirk Leipzig	2 557	351	114	31	2 061	432	5	76	351
innerorts	1 959	279	77	28	1 575	342	2	52	288
außerorts	598	72	37	3	486	90	3	24	63
Sachsen	9 831	1 433	433	107	7 858	1 810	20	444	1 346
innerorts	7 460	1 088	293	93	5 986	1 307	7	265	1 035
außerorts	2 371	345	140	14	1 872	503	13	179	311

Abb. 10 Straßenverkehrsunfälle und Verunglückte nach Regierungsbezirken (RB) und Ortslage im Mai 2006



13. Straßenverkehrsunfälle und Verunglückte im Zeitraum Januar bis Mai 2006 nach Kreisfreien Städten und Landkreisen sowie Ortslage

Kreisfreie Stadt Landkreis Regierungsbezirk Land Ortslage	Straßenverkehrsunfälle					Verunglückte			
	ins- gesamt	mit Personen- schaden	mit Sachschaden			ins- gesamt	davon		
			schwerwiegende		übrige ohne Alkohol- unfälle		Getötete	Schwer- verletzte	Leicht- verletzte
			im engeren Sinne	sonstige unter Alkohol					
Chemnitz, Stadt	3 869	390	258	35	3 186	517	6	118	393
innerorts	3 446	338	209	35	2 864	427	2	91	334
außerorts	423	52	49	-	322	90	4	27	59
Plauen, Stadt	931	74	59	4	794	110	-	14	96
innerorts	822	63	50	4	705	90	-	11	79
außerorts	109	11	9	-	89	20	-	3	17
Zwickau, Stadt	1 437	118	67	9	1 243	155	2	23	130
innerorts	1 295	108	60	9	1 118	138	2	18	118
außerorts	142	10	7	-	125	17	-	5	12
Annaberg	914	84	22	13	795	114	2	25	87
innerorts	683	46	12	11	614	53	1	7	45
außerorts	231	38	10	2	181	61	1	18	42
Chemnitzer Land	1 311	119	93	7	1 092	152	1	51	100
innerorts	909	72	58	7	772	82	1	31	50
außerorts	402	47	35	-	320	70	-	20	50
Freiberg	1 638	160	96	13	1 369	215	7	66	142
innerorts	1 169	90	57	9	1 013	105	1	26	78
außerorts	469	70	39	4	356	110	6	40	64
Vogtlandkreis	2 251	198	127	5	1 921	278	3	92	183
innerorts	1 536	115	66	2	1 353	152	1	51	100
außerorts	715	83	61	3	568	126	2	41	83
Mittlerer Erzgebirgskreis	854	89	54	7	704	112	4	33	75
innerorts	550	42	32	5	471	52	2	13	37
außerorts	304	47	22	2	233	60	2	20	38
Mittweida	1 565	189	140	18	1 218	246	3	78	165
innerorts	913	86	56	14	757	102	1	34	67
außerorts	652	103	84	4	461	144	2	44	98
Stollberg	870	95	67	4	704	139	1	37	101
innerorts	619	65	44	3	507	83	1	23	59
außerorts	251	30	23	1	197	56	-	14	42
Aue-Schwarzenberg	1 277	116	45	7	1 109	153	1	54	98
innerorts	1 044	85	34	7	918	106	-	37	69
außerorts	233	31	11	-	191	47	1	17	29
Zwickauer Land	1 294	143	81	11	1 059	197	2	47	148
innerorts	863	98	53	9	703	136	2	31	103
außerorts	431	45	28	2	356	61	-	16	45
Regierungsbezirk Chemnitz	18 211	1 775	1 109	133	15 194	2 388	32	638	1 718
innerorts	13 849	1 208	731	115	11 795	1 526	14	373	1 139
außerorts	4 362	567	378	18	3 399	862	18	265	579

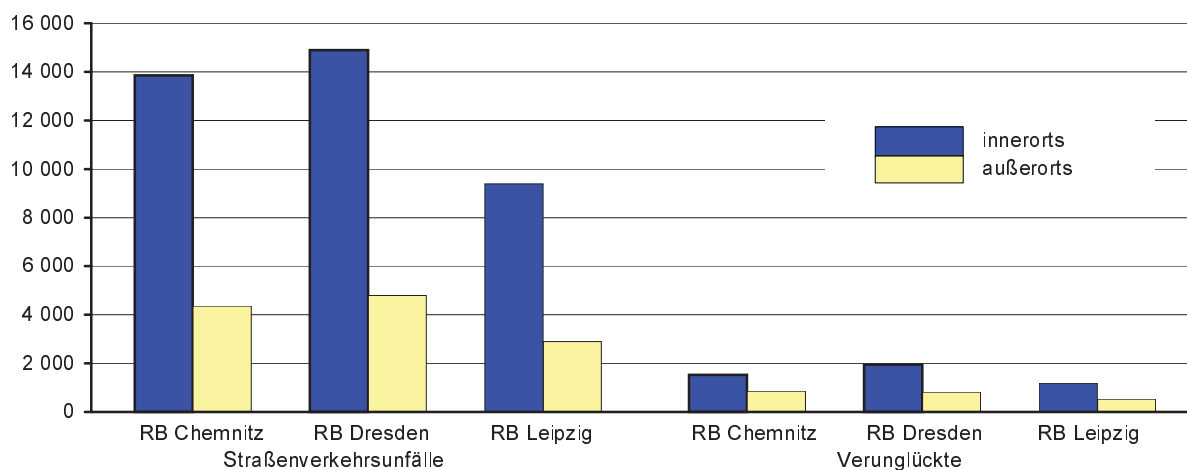
Noch: 13. Straßenverkehrsunfälle und Verunglückte im Zeitraum Januar bis Mai 2006
nach Kreisfreien Städten und Landkreisen sowie Ortslage

Kreisfreie Stadt Landkreis Regierungsbezirk Land Ortslage	Straßenverkehrsunfälle					Verunglückte			
	ins- gesamt	mit Personen- schaden	mit Sachschaden			ins- gesamt	davon		
			schwerwiegende		übrige ohne Alkohol- unfälle		Getötete	Schwer- verletzte	Leicht- verletzte
			im engeren Sinne	sonstige unter Alkohol					
Dresden, Stadt	6 329	693	314	69	5 253	868	5	117	746
innerorts	5 867	644	250	67	4 906	792	3	102	687
außerorts	462	49	64	2	347	76	2	15	59
Görlitz, Stadt	738	46	24	11	657	53	-	8	45
innerorts	635	42	21	10	562	47	-	7	40
außerorts	103	4	3	1	95	6	-	1	5
Hoyerswerda, Stadt	476	37	19	3	417	44	1	9	34
innerorts	420	33	14	3	370	40	-	9	31
außerorts	56	4	5	-	47	4	1	-	3
Bautzen	1 926	222	65	13	1 626	304	3	59	242
innerorts	1 349	134	37	13	1 165	169	1	27	141
außerorts	577	88	28	-	461	135	2	32	101
Meißen	1 638	201	118	13	1 306	253	3	54	196
innerorts	1 119	135	66	9	909	165	1	28	136
außerorts	519	66	52	4	397	88	2	26	60
Niederschlesischer Oberlausitzkreis	1 204	118	54	10	1 022	153	3	47	103
innerorts	605	66	24	7	508	75	2	18	55
außerorts	599	52	30	3	514	78	1	29	48
Riesa-Großenhain	1 262	147	51	14	1 050	188	4	65	119
innerorts	766	92	31	12	631	111	1	32	78
außerorts	496	55	20	2	419	77	3	33	41
Löbau-Zittau	1 677	176	79	21	1 401	240	3	55	182
innerorts	1 215	113	51	17	1 034	150	2	29	119
außerorts	462	63	28	4	367	90	1	26	63
Sächsische Schweiz	1 434	199	71	13	1 151	256	4	61	191
innerorts	1 005	132	44	10	819	160	1	27	132
außerorts	429	67	27	3	332	96	3	34	59
Weißeritzkreis	1 276	134	70	12	1 060	192	1	40	151
innerorts	889	95	43	11	740	123	1	29	93
außerorts	387	39	27	1	320	69	-	11	58
Kamenz	1 727	169	99	11	1 448	215	6	59	150
innerorts	1 021	92	54	9	866	115	2	21	92
außerorts	706	77	45	2	582	100	4	38	58
Regierungsbezirk Dresden	19 687	2 142	964	190	16 391	2 766	33	574	2 159
innerorts	14 891	1 578	635	168	12 510	1 947	14	329	1 604
außerorts	4 796	564	329	22	3 881	819	19	245	555

Noch: 13. Straßenverkehrsunfälle und Verunglückte im Zeitraum Januar bis Mai 2006
nach Kreisfreien Städten und Landkreisen sowie Ortslage

Kreisfreie Stadt Landkreis Regierungsbezirk Land Ortslage	Straßenverkehrsunfälle					Verunglückte			
	ins- gesamt	mit Personen- schaden	mit Sachschaden			ins- gesamt	davon		
			schwerwiegende		übrige ohne Alkohol- unfälle		Getötete	Schwer- verletzte	Leicht- verletzte
			im engeren Sinne	sonstige unter Alkohol					
Leipzig, Stadt	6 124	625	300	60	5 139	758	4	118	636
innerorts	5 765	591	279	58	4 837	712	4	111	597
außerorts	359	34	21	2	302	46	-	7	39
Delitzsch	1 500	168	82	14	1 236	221	9	65	147
innerorts	786	69	36	12	669	80	-	24	56
außerorts	714	99	46	2	567	141	9	41	91
Döbeln	783	88	64	7	624	120	5	29	86
innerorts	424	48	17	7	352	55	3	11	41
außerorts	359	40	47	-	272	65	2	18	45
Leipziger Land	1 513	186	110	15	1 202	230	4	47	179
innerorts	1 038	127	62	11	838	145	2	30	113
außerorts	475	59	48	4	364	85	2	17	66
Muldentalkreis	1 344	166	82	8	1 088	221	4	52	165
innerorts	759	94	40	7	618	114	-	24	90
außerorts	585	72	42	1	470	107	4	28	75
Torgau-Oschatz	1 021	112	62	9	838	153	4	46	103
innerorts	620	58	31	8	523	73	3	20	50
außerorts	401	54	31	1	315	80	1	26	53
Regierungsbezirk Leipzig	12 285	1 345	700	113	10 127	1 703	30	357	1 316
innerorts	9 392	987	465	103	7 837	1 179	12	220	947
außerorts	2 893	358	235	10	2 290	524	18	137	369
Sachsen	50 183	5 262	2 773	436	41 712	6 857	95	1 569	5 193
innerorts	38 132	3 773	1 831	386	32 142	4 652	40	922	3 690
außerorts	12 051	1 489	942	50	9 570	2 205	55	647	1 503

Abb. 11 Straßenverkehrsunfälle und Verunglückte nach Regierungsbezirken (RB)
und Ortslage im Zeitraum Januar bis Mai 2006



14. Straßenverkehrsunfälle und Verunglückte im Zeitraum Januar bis Mai 2006 nach Ortslage, Unfalltypen, Monaten, Wochentagen, Uhrzeit und Lichtverhältnissen

Merkmal	Unfälle mit Personen- schaden	Ver- unglückte	Davon			Schwerwiegende Unfälle mit Sachschaden	
			Ge- tötete	Schwer- verletzte	Leicht- verletzte	im engeren Sinne	sonstige unter Alkohol
Insgesamt	5 262	6 857	95	1 569	5 193	2 773	436
Ortslage							
innerorts	3 773	4 652	40	922	3 690	1 831	386
außerorts ohne Autobahn	1 264	1 862	46	566	1 250	645	46
auf Autobahnen	225	343	9	81	253	297	4
Unfalltyp							
Fahrunfall	1 300	1 701	37	512	1 152	987	151
Abbiegeunfall	628	817	4	138	675	312	23
Einbiegen-/Kreuzenunfall	1 236	1 625	10	307	1 308	914	36
Überschreitenunfall	408	440	17	175	248	1	7
Unfall durch ruhenden Verkehr	97	112	-	18	94	39	29
Unfall im Längsverkehr	1 175	1 686	19	304	1 363	361	82
sonstiger Unfall	418	476	8	115	353	159	108
Monat							
Januar	891	1 160	20	256	884	656	87
Februar	839	1 108	19	263	826	628	67
März	988	1 317	14	251	1 052	611	96
April	1 111	1 462	22	355	1 085	445	79
Mai	1 433	1 810	20	444	1 346	433	107
Juni
Juli
August
September
Oktober
November
Dezember
Wochentag							
Montag	786	1 027	13	208	806	405	46
Dienstag	813	1 053	11	248	794	406	45
Mittwoch	836	1 025	13	232	780	413	50
Donnerstag	840	1 078	14	238	826	400	56
Freitag	825	1 034	12	240	782	438	66
Samstag	686	957	17	220	720	426	93
Sonntag	476	683	15	183	485	285	80
Uhrzeit ¹⁾							
0 - 1:59 Uhr	109	171	4	48	119	78	49
2 - 3:59 Uhr	84	121	6	40	75	96	32
4 - 5:59 Uhr	177	221	3	61	157	139	31
6 - 7:59 Uhr	587	709	9	139	561	337	18
8 - 9:59 Uhr	470	591	5	126	460	282	13
10 - 11:59 Uhr	580	757	11	176	570	281	22
12 - 13:59 Uhr	626	779	9	152	618	291	27
14 - 15:59 Uhr	845	1 129	10	273	846	400	39
16 - 17:59 Uhr	783	1 047	17	227	803	350	59
18 - 19:59 Uhr	524	680	11	143	526	221	46
20 - 21:59 Uhr	292	393	7	110	276	174	52
22 - 23:59 Uhr	185	259	3	74	182	124	48
Lichtverhältnisse							
Tageslicht	3 849	4 946	59	1 080	3 807	1 807	183
Dämmerung	329	413	7	98	308	193	32
Dunkelheit	1 084	1 498	29	391	1 078	773	221

1) Unfälle mit fehlendem Merkmal wurden nicht ausgewertet.

**15. Straßenverkehrsunfälle und Verunglückte im Zeitraum Januar bis Mai 2006
nach Ortslage, Unfalltypen, Monaten, Wochentagen, Uhrzeit und Lichtverhältnissen -
Alkoholunfälle¹⁾**

Merkmal	Unfälle mit Personen- schaden	Ver- unglückte	Davon			Schwerwiegende Unfälle mit Sachschaden	
			Ge- tötete	Schwer- verletzte	Leicht- verletzte	im engeren Sinne	sonstige unter Alkohol
Insgesamt	341	449	4	164	281	209	436
Ortslage							
innerorts	253	327	3	109	215	153	386
außerorts ohne Autobahn	80	113	1	53	59	43	46
auf Autobahnen	8	9	-	2	7	13	4
Unfalltyp							
Fahrunfall	164	212	-	87	125	166	151
Abbiegeunfall	13	22	1	5	16	10	23
Einbiegen-/Kreuzenunfall	40	52	-	9	43	9	36
Überschreitenunfall	35	38	1	21	16	-	7
Unfall durch ruhenden Verkehr	7	7	-	1	6	4	29
Unfall im Längsverkehr	68	103	2	35	66	16	82
sonstiger Unfall	14	15	-	6	9	4	108
Monat							
Januar	65	85	1	31	53	41	87
Februar	49	62	-	22	40	40	67
März	49	63	2	23	38	40	96
April	74	111	1	40	70	50	79
Mai	104	128	-	48	80	38	107
Juni
Juli
August
September
Oktober
November
Dezember
Wochentag							
Montag	36	50	-	15	35	20	46
Dienstag	34	38	-	14	24	10	45
Mittwoch	30	41	-	13	28	16	50
Donnerstag	65	86	-	37	49	24	56
Freitag	41	51	-	21	30	31	66
Samstag	70	105	2	35	68	50	93
Sonntag	65	78	2	29	47	58	80
Uhrzeit ²⁾							
0 - 1:59 Uhr	34	54	-	21	33	26	49
2 - 3:59 Uhr	34	43	1	20	22	31	32
4 - 5:59 Uhr	28	35	-	8	27	23	31
6 - 7:59 Uhr	12	16	-	6	10	13	18
8 - 9:59 Uhr	8	13	-	7	6	4	13
10 - 11:59 Uhr	15	19	-	8	11	5	22
12 - 13:59 Uhr	16	21	-	7	14	5	27
14 - 15:59 Uhr	29	35	-	12	23	16	39
16 - 17:59 Uhr	27	34	-	11	23	14	59
18 - 19:59 Uhr	48	62	2	26	34	10	46
20 - 21:59 Uhr	45	64	1	16	47	37	52
22 - 23:59 Uhr	45	53	-	22	31	25	48
Lichtverhältnisse							
Tageslicht	127	162	-	62	100	50	183
Dämmerung	25	29	-	10	19	18	32
Dunkelheit	189	258	4	92	162	141	221

1) Alkoholunfälle sind Unfälle, bei denen mindestens ein Beteiligter alkoholisiert war.

2) Unfälle mit fehlendem Merkmal wurden nicht ausgewertet.

16. Straßenverkehrsunfälle und Verunglückte im Zeitraum Januar bis Mai 2006
nach Ortslage, Unfalltypen, Monaten, Wochentagen, Uhrzeit und Lichtverhältnissen -
Anteil der Alkoholunfälle an allen Unfällen in Prozent ¹⁾

Merkmal	Unfälle mit Personen- schaden	Ver- unglückte	Davon			Schwerwiegende Unfälle mit Sachschaden	
			Ge- tötete	Schwer- verletzte	Leicht- verletzte	im engeren Sinne	sonstige unter Alkohol
Insgesamt	6,5	6,5	4,2	10,5	5,4	7,5	100
Ortslage							
innerorts	6,7	7,0	7,5	11,8	5,8	8,4	100
außerorts ohne Autobahn	6,3	6,1	2,2	9,4	4,7	6,7	100
auf Autobahnen	3,6	2,6	-	2,5	2,8	4,4	100
Unfalltyp							
Fahrunfall	12,6	12,5	-	17,0	10,9	16,8	100
Abbiegeunfall	2,1	2,7	25,0	3,6	2,4	3,2	100
Einbiegen-/Kreuzenunfall	3,2	3,2	-	2,9	3,3	1,0	100
Überschreitenunfall	8,6	8,6	5,9	12,0	6,5	-	100
Unfall durch ruhenden Verkehr	7,2	6,3	-	5,6	6,4	10,3	100
Unfall im Längsverkehr	5,8	6,1	10,5	11,5	4,8	4,4	100
sonstiger Unfall	3,3	3,2	-	5,2	2,5	2,5	100
Monat							
Januar	7,3	7,3	5,0	12,1	6,0	6,3	100
Februar	5,8	5,6	-	8,4	4,8	6,4	100
März	5,0	4,8	14,3	9,2	3,6	6,5	100
April	6,7	7,6	4,5	11,3	6,5	11,2	100
Mai	7,3	7,1	-	10,8	5,9	8,8	100
Juni
Juli
August
September
Oktober
November
Dezember
Wochentag							
Montag	4,6	4,9	-	7,2	4,3	4,9	100
Dienstag	4,2	3,6	-	5,6	3,0	2,5	100
Mittwoch	3,6	4,0	-	5,6	3,6	3,9	100
Donnerstag	7,7	8,0	-	15,5	5,9	6,0	100
Freitag	5,0	4,9	-	8,8	3,8	7,1	100
Samstag	10,2	11,0	11,8	15,9	9,4	11,7	100
Sonntag	13,7	11,4	13,3	15,8	9,7	20,4	100
Uhrzeit ²⁾							
0 - 1:59 Uhr	31,2	31,6	-	43,8	27,7	33,3	100
2 - 3:59 Uhr	40,5	35,5	16,7	50,0	29,3	32,3	100
4 - 5:59 Uhr	15,8	15,8	-	13,1	17,2	16,5	100
6 - 7:59 Uhr	2,0	2,3	-	4,3	1,8	3,9	100
8 - 9:59 Uhr	1,7	2,2	-	5,6	1,3	1,4	100
10 - 11:59 Uhr	2,6	2,5	-	4,5	1,9	1,8	100
12 - 13:59 Uhr	2,6	2,7	-	4,6	2,3	1,7	100
14 - 15:59 Uhr	3,4	3,1	-	4,4	2,7	4,0	100
16 - 17:59 Uhr	3,4	3,2	-	4,8	2,9	4,0	100
18 - 19:59 Uhr	9,2	9,1	18,2	18,2	6,5	4,5	100
20 - 21:59 Uhr	15,4	16,3	14,3	14,5	17,0	21,3	100
22 - 23:59 Uhr	24,3	20,5	-	29,7	17,0	20,2	100
Lichtverhältnisse							
Tageslicht	3,3	3,3	-	5,7	2,6	2,8	100
Dämmerung	7,6	7,0	-	10,2	6,2	9,3	100
Dunkelheit	17,4	17,2	13,8	23,5	15,0	18,2	100

1) Alkoholunfälle sind Unfälle, bei denen mindestens ein Beteiligter alkoholisiert war.

2) Unfälle mit fehlendem Merkmal wurden nicht ausgewertet.