



Statistischer Bericht



Straßenverkehrsunfälle im Freistaat Sachsen

April 2012

H I 1 – m 04/12

Zeichenerklärung

- Nichts vorhanden (genau Null)
- 0 weniger als die Hälfte von 1 in der letzten besetzten Stelle, jedoch mehr als nichts
- ... Angabe fällt später an
- / Zahlenwert nicht sicher genug
- . Zahlenwert unbekannt oder geheim zu halten
- x Tabellenfach gesperrt, weil Aussage nicht sinnvoll
- () Aussagewert ist eingeschränkt
- p vorläufige Zahl
- r berichtigte Zahl
- s geschätzte Zahl

Inhalt

	Seite
Vormerkungen	3
Erläuterungen	3

Tabellen

1. Straßenverkehrsunfälle mit Sachschaden 2010 bis 2012 nach Monaten	6
2. Straßenverkehrsunfälle mit Personenschaden 2010 bis 2012 nach Monaten	6
3. Verunglückte bei Straßenverkehrsunfällen 2010 bis 2012 nach Monaten	6
4. Straßenverkehrsunfälle mit Personenschaden und Verunglückte nach Straßenarten und Ortslage	7
5. Straßenverkehrsunfälle mit Personenschaden und Verunglückte nach Unfallarten und Ortslage	8
6. Straßenverkehrsunfälle mit Personenschaden und Verunglückte nach Unfalltypen und Ortslage	10
7. Verunglückte bei Straßenverkehrsunfällen nach Art der Verkehrsbeteiligung	11
8. Straßenverkehrsunfälle und Verunglückte nach Art der Verkehrsbeteiligung und Ortslage	12
9. Verunglückte bei Straßenverkehrsunfällen nach Altersgruppen und Geschlecht	14
10. An Straßenverkehrsunfällen beteiligte Fahrzeugführer und Fußgänger	16
11. Ursachen von Straßenverkehrsunfällen mit Personenschaden	18
12. Straßenverkehrsunfälle und Verunglückte nach Datum und Ortslage	21
13. Straßenverkehrsunfälle und Verunglückte im April 2012 nach Kreisfreien Städten und Landkreisen sowie Ortslage	23
14. Straßenverkehrsunfälle und Verunglückte im Zeitraum Januar bis April 2012 nach Kreisfreien Städten und Landkreisen sowie Ortslage	24
15. Straßenverkehrsunfälle und Verunglückte im Zeitraum Januar bis April 2012 nach Ortslage, Unfalltypen, Monaten, Wochentagen, Uhrzeit und Lichtverhältnissen	25
16. Straßenverkehrsunfälle und Verunglückte im Zeitraum Januar bis April 2012 nach Ortslage, Unfalltypen, Monaten, Wochentagen, Uhrzeit und Lichtverhältnissen – Alkoholunfälle	26
17. Straßenverkehrsunfälle und Verunglückte im Zeitraum Januar bis April 2012 nach Ortslage, Unfalltypen, Monaten, Wochentagen, Uhrzeit und Lichtverhältnissen – Anteil der Alkoholunfälle an allen Unfällen	27

Abbildungen	Seite
Abb. 1 Straßenverkehrsunfälle insgesamt 2010 bis 2012 nach Monaten	4
Abb. 2 Straßenverkehrsunfälle mit Personenschaden 2010 bis 2012 nach Monaten	4
Abb. 3 Straßenverkehrsunfälle mit Sachschaden 2010 bis 2012 nach Monaten	4
Abb. 4 Getötete bei Straßenverkehrsunfällen 2010 bis 2012 nach Monaten	5
Abb. 5 Schwerverletzte bei Straßenverkehrsunfällen 2010 bis 2012 nach Monaten	5
Abb. 6 Leichtverletzte bei Straßenverkehrsunfällen 2010 bis 2012 nach Monaten	5

Vorbemerkungen

Rechtsgrundlagen

Die Rechtsgrundlage des vorliegenden Berichtes bildet das Gesetz über die Statistik der Straßenverkehrsunfälle vom 15. Juni 1990 (BGBl. I S. 1078 ff.) in Verbindung mit dem Bundesstatistikgesetz vom 22. Januar 1987 (BGBl. I S. 462, 565), zuletzt geändert durch Artikel 3 des Gesetzes vom 7. September 2007 (BGBl. I S. 2246) und dem Sächsischen Statistikgesetz vom 17. Mai 1993 (SächsGVBl. S. 453), zuletzt geändert durch Artikel 13 des Gesetzes vom 6. Juni 2002 (SächsGVBl. S. 168).

Ab dem 1. Januar 1995 gelten zusätzlich das Erste Gesetz zur Änderung des Straßenverkehrsunfallstatistikgesetzes vom 23. November 1994 (BGBl. I S. 3491) und die Verordnung zur näheren Bestimmung des schwerwiegenden Unfalls mit Sachschaden im Sinne des Straßenverkehrsunfallstatistikgesetzes vom 21. Dezember 1994 (BGBl. I S. 3970).

Berichtskreis

Die Statistik der Straßenverkehrsunfälle erfasst alle Unfälle, zu denen die Polizei herangezogen wurde.

Erläuterungen

Straßenverkehrsunfälle sind Unfälle, bei denen infolge des Fahrverkehrs auf öffentlichen Wegen und Plätzen Personen verletzt oder getötet wurden oder Sachschaden verursacht worden ist.

Unfälle werden nach ihren Folgen unterschieden in:

- Unfälle mit Personenschaden: Unfälle, bei denen Personen getötet bzw. schwer oder leicht verletzt wurden.
- Schwerwiegende Unfälle mit Sachschaden im engeren Sinne: Unfälle, bei denen ein Straftatbestand oder eine Ordnungswidrigkeit (Bußgeld) vorlag und bei denen gleichzeitig mindestens ein Kfz aufgrund eines Unfallschadens von der Unfallstelle abgeschleppt werden musste (nicht fahrbereit); dies betrifft auch Fälle mit Alkoholeinwirkung,
- Sonstige Sachschadensunfälle unter der Einwirkung von Alkohol oder anderen berauschenden Mitteln: Unfälle, bei denen mindestens ein Unfallbeteiligter unter Alkoholeinwirkung oder anderer berauschender Mittel stand und alle beteiligten Kfz noch fahrbereit waren.
- Sonstige Sachschadensunfälle ohne Alkoholeinwirkung (sog. Bagatelleunfälle): alle übrigen Sachschadensunfälle.

Als Verunglückte zählen Personen (auch Mitfahrer), die beim Unfall verletzt oder getötet wurden. Dabei werden erfasst als:

- Getötete: Personen, die beim Unfall oder innerhalb von 30 Tagen an den Unfallfolgen starben,

- Schwerverletzte: Personen, die unmittelbar zur stationären Behandlung (für mindestens 24 Stunden) in einem Krankenhaus aufgenommen wurden,
- Leichtverletzte: alle übrigen Verletzten.

Als Beteiligte an einem Straßenverkehrsunfall werden alle Fahrzeugführer oder Fußgänger erfasst, die selbst - oder deren Fahrzeug - Schäden erlitten oder hervorgerufen haben.

Jedem Straßenverkehrsunfall können ein oder mehrere Unfallursachen zugeordnet werden, so dass die Anzahl der Ursachen i. d. R. größer ist als die Anzahl der Unfälle. Bei Nachmeldungen handelt es sich um Unfallvorgänge, die aufgrund verspäteten Eingangs der Unfallanzeigen nicht mehr in das jeweilige Monatsergebnis eingearbeitet werden können.

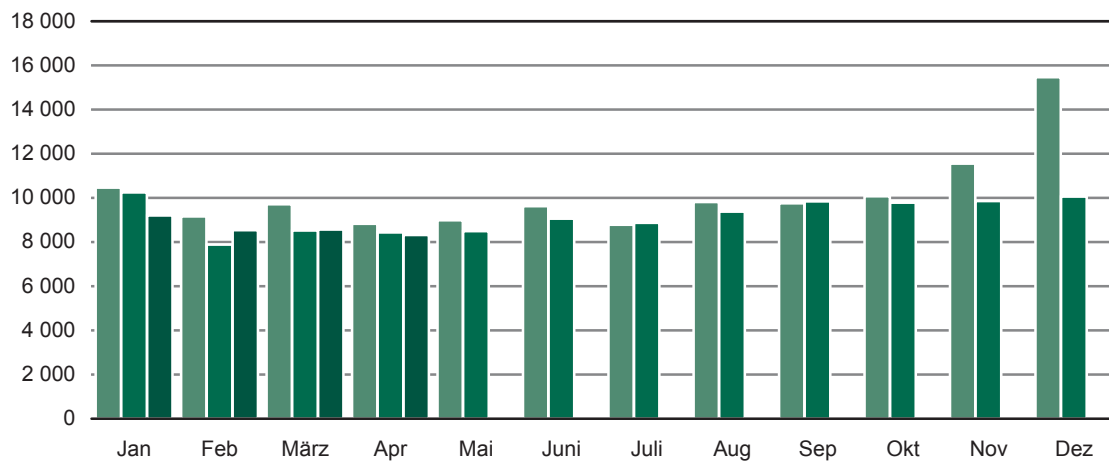
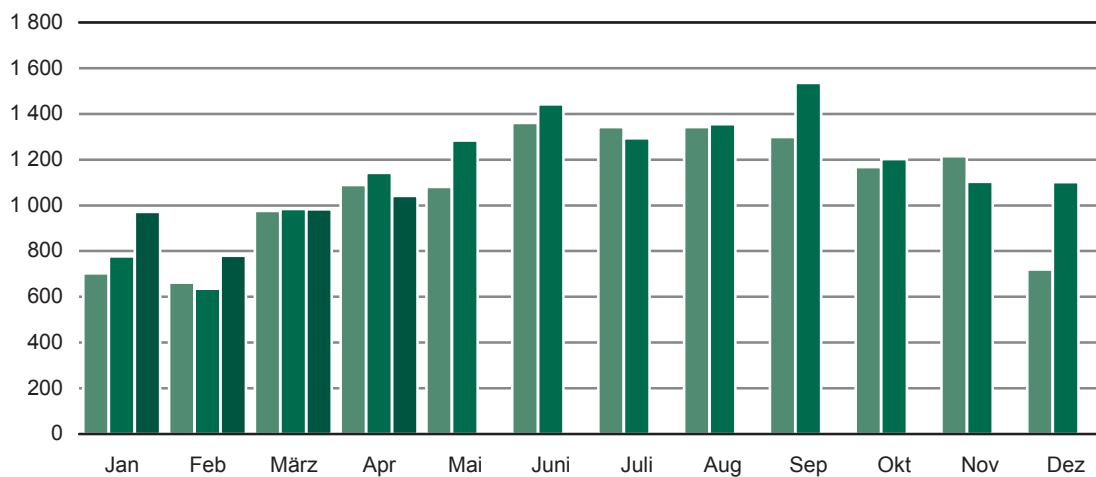
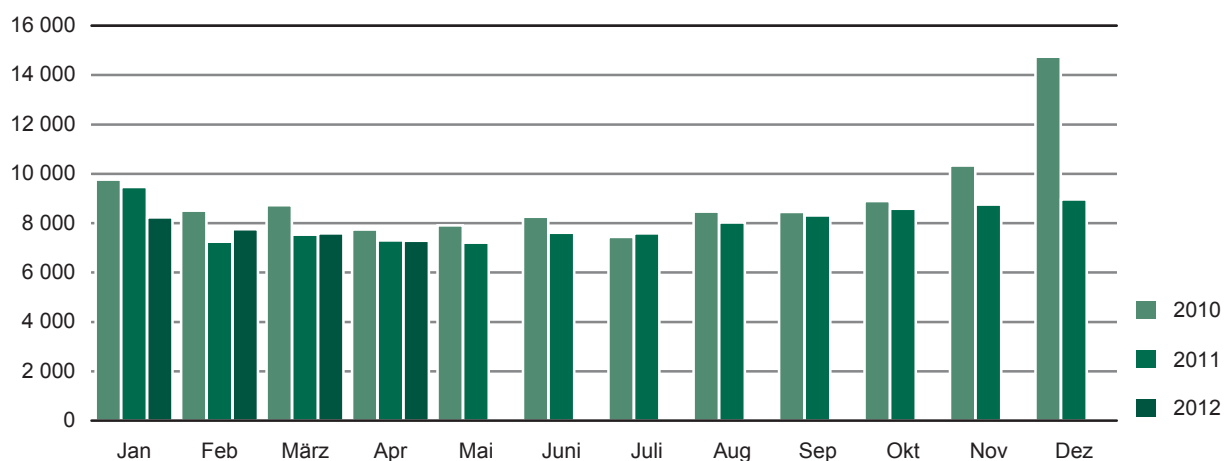
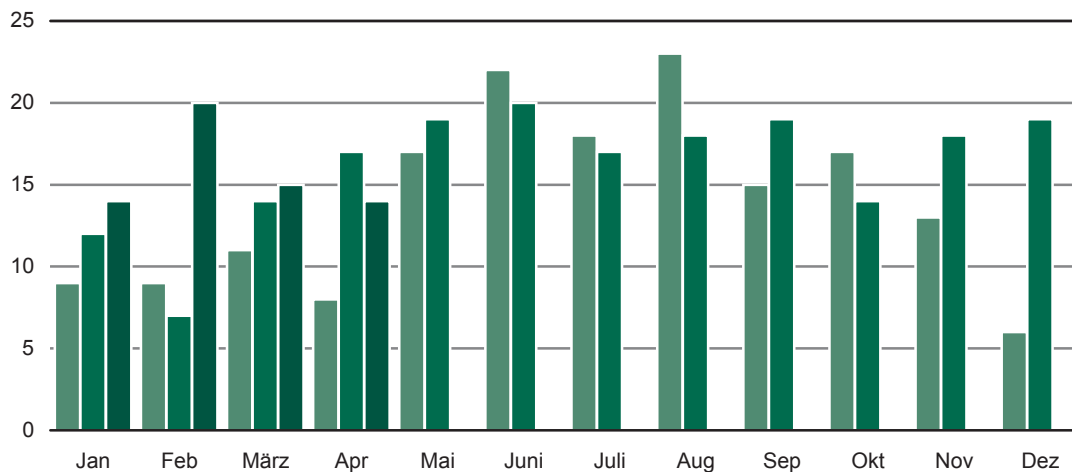
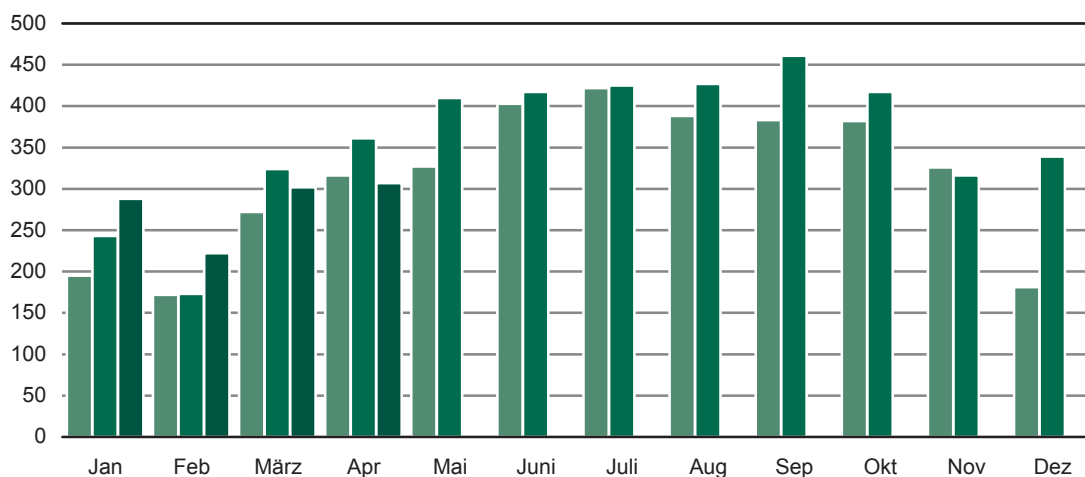
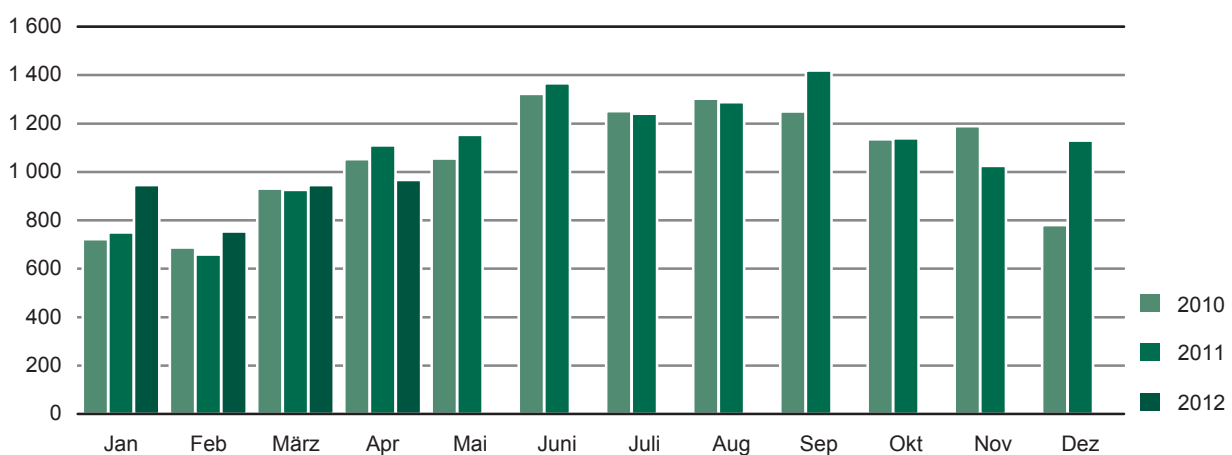
Abb. 1 Straßenverkehrsunfälle insgesamt 2010 bis 2012 nach Monaten**Abb. 2 Straßenverkehrsunfälle mit Personenschaden 2010 bis 2012 nach Monaten****Abb. 3 Straßenverkehrsunfälle mit Sachschaden 2010 bis 2012 nach Monaten**

Abb. 4 Getötete bei Straßenverkehrsunfällen 2010 bis 2012 nach Monaten**Abb. 5 Schwerverletzte bei Straßenverkehrsunfällen 2010 bis 2012 nach Monaten****Abb. 6 Leichtverletzte bei Straßenverkehrsunfällen 2010 bis 2012 nach Monaten**

1. Straßenverkehrsunfälle mit Sachschaden 2010 bis 2012 nach Monaten¹⁾

Monat	Insgesamt			Schwerwiegende Unfälle mit Sachschaden						Sonst. Sachschadensunfälle ohne Alkoholeinwirkung		
				im engeren Sinne			Einfluss berausch. Mittel ²⁾					
	2010	2011	2012	2010	2011	2012	2010	2011	2012	2010	2011	2012
Januar	9 764	9 463	8 231	558	523	539	64	66	56	9 142	8 874	7 636
Februar	8 500	7 246	7 752	470	419	570	55	45	57	7 975	6 782	7 125
März	8 732	7 534	7 589	473	323	356	59	61	66	8 200	7 150	7 167
April	7 740	7 298	7 282	353	292	306	66	52	61	7 321	6 954	6 915
Mai	7 909	7 206	...	384	295	...	75	48	...	7 450	6 863	...
Juni	8 256	7 615	...	331	359	...	64	67	...	7 861	7 189	...
Juli	7 436	7 579	...	327	381	...	68	74	...	7 041	7 124	...
August	8 468	8 020	...	409	364	...	88	61	...	7 971	7 595	...
September	8 449	8 310	...	409	395	...	77	71	...	7 963	7 844	...
Oktober	8 899	8 581	...	394	391	...	74	62	...	8 431	8 128	...
November	10 338	8 752	...	610	434	...	74	75	...	9 654	8 243	...
Dezember	14 745	8 953	...	646	590	...	72	70	...	14 027	8 293	...
Jan.-Apr.	34 736	31 541	30 854	1 854	1 557	1 771	244	224	240	32 638	29 760	28 843
Jahr	109 236	96 557	...	5 364	4 766	...	836	752	...	103 036	91 039	...

2. Straßenverkehrsunfälle mit Personenschaden 2010 bis 2012 nach Monaten¹⁾

Monat	Insgesamt			Unfälle mit								
				Getöteten			Schwerverletzten			Leichtverletzten		
	2010	2011	2012	2010	2011	2012	2010	2011	2012	2010	2011	2012
Januar	702	777	972	8	11	14	166	221	263	528	545	695
Februar	662	635	779	8	7	19	150	155	188	504	473	572
März	975	984	982	11	14	14	231	278	259	733	692	709
April	1 089	1 142	1 041	8	17	13	272	314	284	809	811	744
Mai	1 080	1 283	...	15	19	...	286	349	...	779	915	...
Juni	1 361	1 442	...	21	19	...	359	381	...	981	1 042	...
Juli	1 343	1 293	...	17	17	...	369	361	...	957	915	...
August	1 343	1 355	...	22	18	...	336	375	...	985	962	...
September	1 299	1 535	...	15	16	...	328	413	...	956	1 106	...
Oktober	1 167	1 202	...	17	13	...	329	355	...	821	834	...
November	1 215	1 103	...	13	17	...	281	268	...	921	818	...
Dezember	719	1 102	...	6	17	...	150	282	...	563	803	...
Jan.-Apr.	3 428	3 538	3 774	35	49	60	819	968	994	2 574	2 521	2 720
Jahr	12 955	13 853	...	161	185	...	3 257	3 752	...	9 537	9 916	...

3. Verunglückte bei Straßenverkehrsunfällen 2010 bis 2012 nach Monaten¹⁾

Monat	Insgesamt			Verunglückte								
				Getötete			Schwerverletzte			Leichtverletzte		
	2010	2011	2012	2010	2011	2012	2010	2011	2012	2010	2011	2012
Januar	926	1 005	1 247	9	12	14	195	243	288	722	750	945
Februar	869	838	996	9	7	20	172	173	222	688	658	754
März	1 214	1 264	1 263	11	14	15	272	324	302	931	926	946
April	1 377	1 488	1 287	8	17	14	316	361	307	1 053	1 110	966
Mai	1 399	1 582	...	17	19	...	327	410	...	1 055	1 153	...
Juni	1 747	1 803	...	22	20	...	403	417	...	1 322	1 366	...
Juli	1 691	1 682	...	18	17	...	422	425	...	1 251	1 240	...
August	1 714	1 733	...	23	18	...	388	427	...	1 303	1 288	...
September	1 647	1 899	...	15	19	...	383	461	...	1 249	1 419	...
Oktober	1 534	1 570	...	17	14	...	382	417	...	1 135	1 139	...
November	1 528	1 359	...	13	18	...	326	316	...	1 189	1 025	...
Dezember	967	1 487	...	6	19	...	181	339	...	780	1 129	...
Jan.-Apr.	4 386	4 595	4 793	37	50	63	955	1 101	1 119	3 394	3 444	3 611
Jahr	16 613	17 710	...	168	194	...	3 767	4 313	...	12 678	13 203	...

1) einschließlich Nachmeldungen

2) sonstige Sachschadensunfälle unter der Einwirkung von Alkohol oder anderen berauschenden Mitteln

4. Straßenverkehrsunfälle mit Personenschaden und Verunglückte nach Straßenarten und Ortslage

Straßenart Ortslage	Unfälle mit Personen- schaden	Verunglückte				Unfälle mit Personen- schaden	Verunglückte			
		insgesamt	davon				insgesamt	davon		
			Getötete	Schwer- verletzte	Leicht- verletzte			Getötete	Schwer- verletzte	Leicht- verletzte
April 2012										
Autobahnen	37	56	-	21	35	44	84	1	26	57
Bundesstraßen	243	336	6	64	266	266	370	5	78	287
innerorts	173	233	-	40	193	179	224	2	41	181
außerorts	70	103	6	24	73	87	146	3	37	106
Staatsstraßen	205	249	3	72	174	229	324	6	96	222
innerorts	118	141	1	30	110	138	177	2	46	129
außerorts	87	108	2	42	64	91	147	4	50	93
Kreisstraßen	63	81	1	26	54	98	121	-	37	84
innerorts	38	45	-	7	38	60	70	-	24	46
außerorts	25	36	1	19	16	38	51	-	13	38
Andere Straßen	493	565	4	124	437	505	589	5	124	460
innerorts	467	537	4	111	422	479	562	4	111	447
außerorts	26	28	-	13	15	26	27	1	13	13
Insgesamt	1 041	1 287	14	307	966	1 142	1 488	17	361	1 110
innerorts	796	956	5	188	763	856	1 033	8	222	803
außerorts	245	331	9	119	203	286	455	9	139	307
Januar - April 2012										
Autobahnen	168	261	6	74	181	148	251	4	79	168
Bundesstraßen	923	1 266	20	256	990	835	1 158	14	270	874
innerorts	636	847	6	149	692	550	697	6	138	553
außerorts	287	419	14	107	298	285	461	8	132	321
Staatsstraßen	765	1 002	13	268	721	795	1 083	16	300	767
innerorts	408	516	2	116	398	436	566	2	139	425
außerorts	357	486	11	152	323	359	517	14	161	342
Kreisstraßen	288	366	8	109	249	284	351	5	92	254
innerorts	155	186	1	46	139	159	192	-	51	141
außerorts	133	180	7	63	110	125	159	5	41	113
Andere Straßen	1 630	1 898	16	412	1 470	1 476	1 752	11	360	1 381
innerorts	1 533	1 780	14	372	1 394	1 408	1 665	9	330	1 326
außerorts	97	118	2	40	76	68	87	2	30	55
Insgesamt	3 774	4 793	63	1 119	3 611	3 538	4 595	50	1 101	3 444
innerorts	2 732	3 329	23	683	2 623	2 553	3 120	17	658	2 445
außerorts	1 042	1 464	40	436	988	985	1 475	33	443	999

5. Straßenverkehrsunfälle mit Personenschaden und Verunglückte nach Unfallarten und Ortslage

Unfallart Ortslage	Unfälle mit Personen- schaden	Verunglückte				Unfälle mit Personen- schaden	Verunglückte			
		insgesamt	davon				insgesamt	davon		
			Getötete	Schwer- verletzte	Leicht- verletzte			Getötete	Schwer- verletzte	Leicht- verletzte
April 2012						April 2011				
Zusammenstoß mit anderem Fahrzeug, das										
anfährt, anhält oder im ruhenden Verkehr steht	53	61	-	10	51	60	67	-	5	62
innerorts	47	52	-	7	45	57	63	-	5	58
außerorts	6	9	-	3	6	3	4	-	-	4
vorausfährt oder wartet	166	227	-	29	198	145	210	1	25	184
innerorts	115	150	-	11	139	98	136	1	10	125
außerorts	51	77	-	18	59	47	74	-	15	59
seitlich in gleicher Richtung fährt	68	81	1	16	64	87	107	1	20	86
innerorts	58	69	1	11	57	63	70	-	12	58
außerorts	10	12	-	5	7	24	37	1	8	28
entgegenkommt	53	83	3	23	57	121	194	5	49	140
innerorts	38	54	-	16	38	88	127	1	29	97
außerorts	15	29	3	7	19	33	67	4	20	43
einbiegt oder kreuzt	304	386	1	77	308	296	385	2	79	304
innerorts	261	321	1	53	267	251	299	1	56	242
außerorts	43	65	-	24	41	45	86	1	23	62
Zusammenstoß zwischen Fahrzeug und Fußgänger	104	114	1	35	78	111	120	2	41	77
innerorts	99	109	1	34	74	104	113	2	38	73
außerorts	5	5	-	1	4	7	7	-	3	4
Aufprall auf Hindernis	7	7	-	1	6	8	9	-	3	6
innerorts	3	3	-	1	2	5	5	-	3	2
außerorts	4	4	-	-	4	3	4	-	-	4
Abkommen von Fahrbahn										
nach rechts	86	106	4	36	66	105	149	3	53	93
innerorts	31	40	-	10	30	44	49	1	15	33
außerorts	55	66	4	26	36	61	100	2	38	60
nach links	66	81	2	32	47	58	78	-	36	42
innerorts	27	37	2	9	26	19	30	-	11	19
außerorts	39	44	-	23	21	39	48	-	25	23
Unfall anderer Art	134	141	2	48	91	151	169	3	50	116
innerorts	117	121	-	36	85	127	141	2	43	96
außerorts	17	20	2	12	6	24	28	1	7	20
Insgesamt	1 041	1 287	14	307	966	1 142	1 488	17	361	1 110
innerorts	796	956	5	188	763	856	1 033	8	222	803
außerorts	245	331	9	119	203	286	455	9	139	307

Noch: 5. Straßenverkehrsunfälle mit Personenschaden und Verunglückte nach Unfallarten und Ortslage

Unfallart Ortslage	Unfälle mit Personen- schaden	Verunglückte				Unfälle mit Personen- schaden	Verunglückte			
		insgesamt	davon				insgesamt	davon		
			Getötete	Schwer- verletzte	Leicht- verletzte			Getötete	Schwer- verletzte	Leicht- verletzte
Januar - April 2012						Januar - April 2011				
Zusammenstoß mit anderem Fahrzeug, das										
anfährt, anhält oder im ruhenden Verkehr steht	176	198	-	27	171	175	209	-	22	187
innerorts	157	173	-	19	154	165	197	-	22	175
außerorts	19	25	-	8	17	10	12	-	-	12
vorausfährt oder wartet	500	685	2	87	596	441	634	1	77	556
innerorts	359	463	-	38	425	308	429	1	33	395
außerorts	141	222	2	49	171	133	205	-	44	161
seitlich in gleicher Richtung fährt	185	236	4	40	192	209	268	2	49	217
innerorts	133	168	1	26	141	150	168	1	22	145
außerorts	52	68	3	14	51	59	100	1	27	72
entgegenkommt	329	537	11	122	404	383	628	8	163	457
innerorts	213	308	2	58	248	248	359	1	78	280
außerorts	116	229	9	64	156	135	269	7	85	177
einbiegt oder kreuzt	996	1 307	4	262	1 041	896	1 180	4	227	949
innerorts	856	1 090	1	194	895	761	948	3	163	782
außerorts	140	217	3	68	146	135	232	1	64	167
Zusammenstoß zwischen Fahrzeug und Fußgänger	467	503	10	175	318	425	454	4	172	278
innerorts	440	473	10	167	296	404	432	3	159	270
außerorts	27	30	-	8	22	21	22	1	13	8
Aufprall auf Hindernis	27	34	-	6	28	20	22	-	8	14
innerorts	12	12	-	3	9	12	13	-	7	6
außerorts	15	22	-	3	19	8	9	-	1	8
Abkommen von Fahrbahn nach rechts	412	507	18	156	333	379	490	12	163	315
innerorts	144	182	3	48	131	143	162	2	54	106
außerorts	268	325	15	108	202	236	328	10	109	209
nach links	308	392	12	127	253	260	317	12	105	200
innerorts	95	121	6	36	79	66	88	1	26	61
außerorts	213	271	6	91	174	194	229	11	79	139
Unfall anderer Art	374	394	2	117	275	350	393	7	115	271
innerorts	323	339	-	94	245	296	324	5	94	225
außerorts	51	55	2	23	30	54	69	2	21	46
Insgesamt	3 774	4 793	63	1 119	3 611	3 538	4 595	50	1 101	3 444
innerorts	2 732	3 329	23	683	2 623	2 553	3 120	17	658	2 445
außerorts	1 042	1 464	40	436	988	985	1 475	33	443	999

6. Straßenverkehrsunfälle mit Personenschaden und Verunglückte nach Unfalltypen und Ortslage

Unfalltyp Ortslage	Unfälle mit Personen- schaden	Verunglückte				Unfälle mit Personen- schaden	Verunglückte				
		insgesamt	davon				insgesamt	davon			
			Getötete	Schwer- verletzte	Leicht- verletzte			Getötete	Schwer- verletzte	Leicht- verletzte	
April 2012						April 2011					
Fahrunfall	179	214	7	82	125	216	274	6	105	163	
innerorts	94	110	2	32	76	117	139	1	47	91	
außerorts	85	104	5	50	49	99	135	5	58	72	
Abbiegeunfall	137	180	1	34	145	159	202	2	26	174	
innerorts	111	142	1	21	120	126	152	2	16	134	
außerorts	26	38	-	13	25	33	50	-	10	40	
Einbiegen-/Kreuzenunfall	258	329	-	62	267	273	359	1	77	281	
innerorts	227	280	-	45	235	238	290	-	57	233	
außerorts	31	49	-	17	32	35	69	1	20	48	
Überschreitenunfall	63	72	1	25	46	69	75	1	33	41	
innerorts	63	72	1	25	46	66	72	1	31	40	
außerorts	-	-	-	-	-	3	3	-	2	1	
Unfall durch ruhenden Verkehr	37	40	-	10	30	36	37	-	5	32	
innerorts	35	36	-	9	27	35	36	-	5	31	
außerorts	2	4	-	1	3	1	1	-	-	1	
Unfall im Längsverkehr	235	308	1	49	258	251	353	5	64	284	
innerorts	168	211	1	26	184	171	217	2	29	186	
außerorts	67	97	-	23	74	80	136	3	35	98	
Sonstiger Unfall	132	144	4	45	95	138	188	2	51	135	
innerorts	98	105	-	30	75	103	127	2	37	88	
außerorts	34	39	4	15	20	35	61	-	14	47	
Insgesamt	1 041	1 287	14	307	966	1 142	1 488	17	361	1 110	
innerorts	796	956	5	188	763	856	1 033	8	222	803	
außerorts	245	331	9	119	203	286	455	9	139	307	
Januar - April 2012						Januar - April 2011					
Fahrunfall	870	1 113	31	348	734	846	1 083	26	352	705	
innerorts	384	475	9	132	334	382	462	3	136	323	
außerorts	486	638	22	216	400	464	621	23	216	382	
Abbiegeunfall	514	681	1	129	551	423	552	3	98	451	
innerorts	431	554	1	103	450	345	414	3	69	342	
außerorts	83	127	-	26	101	78	138	-	29	109	
Einbiegen-/Kreuzenunfall	855	1 116	4	210	902	829	1 092	3	210	879	
innerorts	742	935	-	152	783	714	896	2	154	740	
außerorts	113	181	4	58	119	115	196	1	56	139	
Überschreitenunfall	289	317	7	120	190	256	278	1	123	154	
innerorts	282	308	7	118	183	246	268	1	116	151	
außerorts	7	9	-	2	7	10	10	-	7	3	
Unfall durch ruhenden Verkehr	86	93	-	22	71	78	82	-	18	64	
innerorts	83	88	-	20	68	75	79	-	18	61	
außerorts	3	5	-	2	3	3	3	-	-	3	
Unfall im Längsverkehr	770	1 039	11	172	856	765	1 078	10	174	894	
innerorts	521	656	2	79	575	527	696	5	77	614	
außerorts	249	383	9	93	281	238	382	5	97	280	
Sonstiger Unfall	390	434	9	118	307	341	430	7	126	297	
innerorts	289	313	4	79	230	264	305	3	88	214	
außerorts	101	121	5	39	77	77	125	4	38	83	
Insgesamt	3 774	4 793	63	1 119	3 611	3 538	4 595	50	1 101	3 444	
innerorts	2 732	3 329	23	683	2 623	2 553	3 120	17	658	2 445	
außerorts	1 042	1 464	40	436	988	985	1 475	33	443	999	

7. Verunglückte bei Straßenverkehrsunfällen nach Art der Verkehrsbeteiligung

Art der Verkehrsbeteiligung	Verunglückte				Verunglückte			
	insgesamt	davon			insgesamt	davon		
		Getötete	Schwer- verletzte	Leicht- verletzte		Getötete	Schwer- verletzte	Leicht- verletzte
April 2012								
Fahrer und Mitfahrer von								
Kraftfahrzeugen	861	10	191	660	1 016	10	240	766
darunter von								
Mofas, Mopeds, Mokicks	49	-	17	32	55	-	18	37
Motorzweirädern ¹⁾	99	3	42	54	138	3	61	74
Personenkraftwagen	655	7	122	526	741	7	145	589
Bussen	22	-	3	19	45	-	10	35
Güterkraftfahrzeugen	33	-	7	26	29	-	3	26
Fahrrädern	299	3	74	222	343	5	79	259
darunter								
unter 15 Jahren	23	-	3	20	34	-	7	27
anderen Fahrzeugen	12	-	5	7	13	-	4	9
Fußgänger	112	1	36	75	116	2	38	76
darunter								
unter 15 Jahren	28	-	15	13	37	-	16	21
65 Jahre und mehr	25	1	13	11	24	1	8	15
Andere Personen	3	-	1	2	-	-	-	-
Insgesamt	1 287	14	307	966	1 488	17	361	1 110
darunter								
unter 15 Jahren	81	-	23	58	111	-	28	83
65 Jahre und mehr	168	4	65	99	203	3	69	131
Januar - April 2012								
Fahrer und Mitfahrer von								
Kraftfahrzeugen	3 431	49	728	2 654	3 334	38	730	2 566
darunter von								
Mofas, Mopeds, Mokicks	115	1	41	73	119	-	32	87
Motorzweirädern ¹⁾	197	5	86	106	231	7	98	126
Personenkraftwagen	2 834	39	559	2 236	2 731	27	548	2 156
Bussen	100	1	6	93	104	2	21	81
Güterkraftfahrzeugen	171	2	35	134	133	1	26	106
Fahrrädern	798	4	204	590	773	8	192	573
darunter								
unter 15 Jahren	62	-	11	51	63	-	13	50
anderen Fahrzeugen	53	-	9	44	37	-	10	27
Fußgänger	505	10	176	319	447	4	167	276
darunter								
unter 15 Jahren	141	-	57	84	117	-	49	68
65 Jahre und mehr	109	8	43	58	103	1	53	49
Andere Personen	6	-	2	4	4	-	2	2
Insgesamt	4 793	63	1 119	3 611	4 595	50	1 101	3 444
darunter								
unter 15 Jahren	367	-	96	271	314	-	83	231
65 Jahre und mehr	604	23	205	376	577	12	213	352

1) mit amtlichem Kennzeichen

8. Straßenverkehrsunfälle und Verunglückte nach Art der Verkehrsbeteiligung und Ortslage

Art der Verkehrsbeteiligung	Unfälle mit	Verunglückte		Schwerw. Unfälle	Unfälle mit	Verunglückte		Schwerw. Unfälle
	Personen- schaden	Getötete	Schwer- u. Leicht- verletzte	mit Sach- schaden (i.e.S.)	Personen- schaden	Getötete	Schwer- u. Leicht- verletzte	mit Sach- schaden (i.e.S.)
April 2012								
innerhalb von Ortschaften								
Unfälle insgesamt	796	5	951	203	856	8	1 025	204
darunter Unfälle mit Beteiligung von Fahrern von:								
Motorzweirädern	102	1	111	5	125	-	134	6
Personenkraftwagen	625	3	764	201	683	4	838	200
Kraftomnibussen	21	-	28	-	21	-	37	2
Güterkraftfahrzeugen	74	2	88	31	81	2	94	25
dar.: Liefer- und Lastkraftwagen								
zul. Gesamtgewicht bis 3 500 kg	51	1	62	19	51	-	59	14
3 501 - 7 500 kg	5	-	6	3	5	-	5	4
7 501 - 12 000 kg	4	-	5	2	5	-	5	4
12 001 und mehr kg	7	1	8	2	9	2	10	1
Landwirtschaftlichen Zugmaschinen	1	-	1	1	1	-	1	2
Fahrrädern	288	1	302	-	322	4	336	1
Fußgänger	113	1	126	-	114	2	121	1
außerhalb von Ortschaften, einschl. Autobahn								
Unfälle insgesamt	245	9	322	103	286	9	446	88
darunter Unfälle mit Beteiligung von Fahrern von:								
Motorzweirädern	45	2	50	3	61	3	79	5
Personenkraftwagen	197	6	274	98	227	5	360	84
Kraftomnibussen	1	-	3	-	3	1	20	-
Güterkraftfahrzeugen	35	-	54	26	39	1	56	18
dar.: Liefer- und Lastkraftwagen								
zul. Gesamtgewicht bis 3 500 kg	15	-	20	9	15	-	24	8
3 501 - 7 500 kg	-	-	-	1	3	-	5	2
7 501 - 12 000 kg	3	-	6	-	2	-	3	1
12 001 und mehr kg	4	-	6	6	4	-	6	2
Landwirtschaftlichen Zugmaschinen	1	-	1	1	4	-	5	1
Fahrrädern	16	2	15	-	22	1	23	1
Fußgänger	9	-	9	-	8	-	8	-
innerhalb und außerhalb von Ortschaften								
Unfälle insgesamt	1 041	14	1 273	306	1 142	17	1 471	292
darunter Unfälle mit Beteiligung von Fahrern von:								
Motorzweirädern	147	3	161	8	186	3	213	11
Personenkraftwagen	822	9	1 038	299	910	9	1 198	284
Kraftomnibussen	22	-	31	-	24	1	57	2
Güterkraftfahrzeugen	109	2	142	57	120	3	150	43
dar.: Liefer- und Lastkraftwagen								
zul. Gesamtgewicht bis 3 500 kg	66	1	82	28	66	-	83	22
3 501 - 7 500 kg	5	-	6	4	8	-	10	6
7 501 - 12 000 kg	7	-	11	2	7	-	8	5
12 001 und mehr kg	11	1	14	8	13	2	16	3
Landwirtschaftlichen Zugmaschinen	2	-	2	2	5	-	6	3
Fahrrädern	304	3	317	-	344	5	359	2
Fußgänger	122	1	135	-	122	2	129	1

Die Tabelle enthält Mehrfachzählungen, da bei einem Unfall mehrere Verkehrsarten beteiligt sein können.

Noch: 8. Straßenverkehrsunfälle und Verunglückte nach Art der Verkehrsbeteiligung und Ortslage

Art der Verkehrsbeteiligung	Unfälle mit	Verunglückte		Schwerw. Unfälle	Unfälle mit	Verunglückte		Schwerw. Unfälle
	Personen- schaden	Getötete	Schwer- u. Leicht- verletzte	mit Sach- schaden (i.e.S.)	Personen- schaden	Getötete	Schwer- u. Leicht- verletzte	mit Sach- schaden (i.e.S.)
Januar - April 2012								
Januar - April 2011								
innerhalb von Ortschaften								
Unfälle insgesamt	2 732	23	3 306	1 119	2 553	17	3 103	1 001
darunter Unfälle mit Beteiligung von Fahrern von:								
Motorzweirädern	228	1	247	11	242	2	265	8
Personenkraftwagen	2 268	18	2 794	1 099	2 141	11	2 654	982
Kraftomnibussen	65	-	112	7	71	1	112	14
Güterkraftfahrzeugen	260	6	313	150	254	4	313	139
dar.: Liefer- und Lastkraftwagen								
zul. Gesamtgewicht bis 3 500 kg	177	2	216	90	176	-	217	85
3 501 - 7 500 kg	15	2	16	13	14	-	17	16
7 501 - 12 000 kg	12	-	15	9	14	-	16	11
12 001 und mehr kg	20	1	28	15	26	3	31	11
Landwirtschaftlichen Zugmaschinen	6	-	7	6	4	-	4	4
Fahrrädern	773	1	801	-	745	6	775	2
Fußgänger	484	10	517	2	429	3	460	3
außerhalb von Ortschaften, einschl. Autobahn								
Unfälle insgesamt	1 042	40	1 424	652	985	33	1 442	556
darunter Unfälle mit Beteiligung von Fahrern von:								
Motorzweirädern	79	5	86	4	90	5	110	5
Personenkraftwagen	921	35	1 286	600	865	25	1 294	519
Kraftomnibussen	9	1	23	3	12	2	32	3
Güterkraftfahrzeugen	181	8	264	151	169	3	235	117
dar.: Liefer- und Lastkraftwagen								
zul. Gesamtgewicht bis 3 500 kg	84	3	134	60	72	1	98	48
3 501 - 7 500 kg	6	-	8	11	9	-	12	6
7 501 - 12 000 kg	6	1	9	10	9	-	11	6
12 001 und mehr kg	15	-	19	16	17	-	27	17
Landwirtschaftlichen Zugmaschinen	3	-	3	1	6	1	7	4
Fahrrädern	42	3	42	-	43	2	47	1
Fußgänger	32	-	35	-	23	1	23	2
innerhalb und außerhalb von Ortschaften								
Unfälle insgesamt	3 774	63	4 730	1 771	3 538	50	4 545	1 557
darunter Unfälle mit Beteiligung von Fahrern von:								
Motorzweirädern	307	6	333	15	332	7	375	13
Personenkraftwagen	3 189	53	4 080	1 699	3 006	36	3 948	1 501
Kraftomnibussen	74	1	135	10	83	3	144	17
Güterkraftfahrzeugen	441	14	577	301	423	7	548	256
dar.: Liefer- und Lastkraftwagen								
zul. Gesamtgewicht bis 3 500 kg	261	5	350	150	248	1	315	133
3 501 - 7 500 kg	21	2	24	24	23	-	29	22
7 501 - 12 000 kg	18	1	24	19	23	-	27	17
12 001 und mehr kg	35	1	47	31	43	3	58	28
Landwirtschaftlichen Zugmaschinen	9	-	10	7	10	1	11	8
Fahrrädern	815	4	843	-	788	8	822	3
Fußgänger	516	10	552	2	452	4	483	5

Die Tabelle enthält Mehrfachzählungen, da bei einem Unfall mehrere Verkehrsarten beteiligt sein können.

9. Verunglückte bei Straßenverkehrsunfällen nach Altersgruppen und Geschlecht

Im Alter von ... bis unter ... Jahren Geschlecht	Verunglückte				Verunglückte							
	insgesamt	davon			insgesamt	davon						
		Getötete	Schwer- verletzte	Leicht- verletzte		Getötete	Schwer- verletzte	Leicht- verletzte				
April 2012									April 2011			
unter 15	81	-	23	58	111	-	28	83				
männlich	58	-	18	40	70	-	18	52				
weiblich	23	-	5	18	41	-	10	31				
15 - 18	39	-	10	29	67	1	21	45				
männlich	25	-	7	18	43	-	16	27				
weiblich	14	-	3	11	24	1	5	18				
18 - 21	75	-	14	61	91	1	23	67				
männlich	39	-	10	29	56	1	17	38				
weiblich	36	-	4	32	35	-	6	29				
21 - 25	161	1	25	135	173	3	37	133				
männlich	88	1	17	70	98	2	24	72				
weiblich	73	-	8	65	75	1	13	61				
25 - 30	181	2	40	139	164	-	31	133				
männlich	103	2	26	75	98	-	27	71				
weiblich	78	-	14	64	66	-	4	62				
30 - 35	108	2	21	85	94	2	22	70				
männlich	68	2	16	50	57	2	17	38				
weiblich	40	-	5	35	37	-	5	32				
35 - 40	78	-	18	60	95	-	21	74				
männlich	49	-	11	38	61	-	18	43				
weiblich	29	-	7	22	34	-	3	31				
40 - 45	87	-	19	68	102	-	18	84				
männlich	50	-	11	39	52	-	13	39				
weiblich	37	-	8	29	50	-	5	45				
45 - 50	92	1	20	71	127	1	30	96				
männlich	56	1	18	37	85	1	21	63				
weiblich	36	-	2	34	42	-	9	33				
50 - 55	85	1	20	64	94	4	25	65				
männlich	46	1	16	29	44	3	12	29				
weiblich	39	-	4	35	50	1	13	36				
55 - 60	72	2	17	53	90	1	23	66				
männlich	36	2	8	26	42	-	13	29				
weiblich	36	-	9	27	48	1	10	37				
60 - 65	60	1	15	44	71	1	12	58				
männlich	34	1	10	23	38	1	8	29				
weiblich	26	-	5	21	33	-	4	29				
65 - 70	47	-	11	36	62	-	17	45				
männlich	20	-	8	12	29	-	10	19				
weiblich	27	-	3	24	33	-	7	26				
70 - 75	57	-	22	35	70	1	26	43				
männlich	26	-	11	15	31	1	7	23				
weiblich	31	-	11	20	39	-	19	20				
75 und mehr	64	4	32	28	71	2	26	43				
männlich	29	1	16	12	35	2	11	22				
weiblich	35	3	16	16	36	-	15	21				
Zusammen	1 287	14	307	966	1 482	17	360	1 105				
 männlich	727	11	203	513	839	13	232	594				
 weiblich	560	3	104	453	643	4	128	511				
Ohne Angabe	-	-	-	-	6	-	1	5				
Insgesamt	1 287	14	307	966	1 488	17	361	1 110				

Noch: 9. Verunglückte bei Straßenverkehrsunfällen nach Altersgruppen und Geschlecht

Im Alter von ... bis unter ... Jahren Geschlecht	Verunglückte				Verunglückte							
	insgesamt	davon			insgesamt	davon						
		Getötete	Schwer- verletzte	Leicht- verletzte		Getötete	Schwer- verletzte	Leicht- verletzte				
Januar - April 2012									Januar - April 2011			
unter 15	367	-	96	271	314	-	83	231				
männlich	221	-	63	158	171	-	48	123				
weiblich	146	-	33	113	143	-	35	108				
15 - 18	132	-	34	98	161	1	38	122				
männlich	72	-	18	54	92	-	23	69				
weiblich	60	-	16	44	69	1	15	53				
18 - 21	294	1	65	228	341	2	78	261				
männlich	159	1	43	115	196	2	50	144				
weiblich	135	-	22	113	145	-	28	117				
21 - 25	593	8	121	464	530	9	114	407				
männlich	294	7	67	220	271	6	75	190				
weiblich	299	1	54	244	259	3	39	217				
25 - 30	559	6	125	428	481	4	89	388				
männlich	316	6	79	231	281	3	66	212				
weiblich	243	-	46	197	200	1	23	176				
30 - 35	396	4	77	315	343	3	68	272				
männlich	229	4	55	170	201	2	44	155				
weiblich	167	-	22	145	142	1	24	117				
35 - 40	287	2	42	243	318	-	57	261				
männlich	174	2	29	143	189	-	42	147				
weiblich	113	-	13	100	129	-	15	114				
40 - 45	328	1	71	256	326	2	59	265				
männlich	183	1	43	139	177	2	44	131				
weiblich	145	-	28	117	149	-	15	134				
45 - 50	354	5	72	277	378	3	86	289				
männlich	193	5	50	138	201	3	47	151				
weiblich	161	-	22	139	177	-	39	138				
50 - 55	329	3	78	248	321	7	77	237				
männlich	184	2	54	128	153	6	33	114				
weiblich	145	1	24	120	168	1	44	123				
55 - 60	295	6	68	221	292	3	82	207				
männlich	144	5	33	106	146	-	50	96				
weiblich	151	1	35	115	146	3	32	111				
60 - 65	255	4	65	186	205	4	56	145				
männlich	139	3	40	96	110	3	34	73				
weiblich	116	1	25	90	95	1	22	72				
65 - 70	165	2	52	111	176	1	55	120				
männlich	78	2	28	48	88	1	30	57				
weiblich	87	-	24	63	88	-	25	63				
70 - 75	191	3	65	123	183	3	67	113				
männlich	86	1	29	56	75	2	23	50				
weiblich	105	2	36	67	108	1	44	63				
75 und mehr	248	18	88	142	218	8	91	119				
männlich	126	8	46	72	106	7	39	60				
weiblich	122	10	42	70	112	1	52	59				
Zusammen	4 793	63	1 119	3 611	4 587	50	1 100	3 437				
 männlich	2 598	47	677	1 874	2 457	37	648	1 772				
 weiblich	2 195	16	442	1 737	2 130	13	452	1 665				
Ohne Angabe	-	-	-	-	8	-	1	7				
Insgesamt	4 793	63	1 119	3 611	4 595	50	1 101	3 444				

10. An Straßenverkehrsunfällen beteiligte Fahrzeugführer und Fußgänger

Art der Verkehrsbeteiligung Ortslage	Unfälle mit Personen- schaden		Schwerwiegende Unfälle mit Sachschaden ¹⁾		Unfälle mit Personen- schaden		Schwerwiegende Unfälle mit Sachschaden ¹⁾	
	April				Januar - April			
	2012	2011	2012	2011	2012	2011	2012	2011
Führer von								
Mofas, Mopeds	49	58	1	-	118	117	3	1
innerorts	42	49	1	-	103	103	2	1
außerorts	7	9	-	-	15	14	1	-
Motorzweirädern mit amtlichem Kennzeichen	101	138	7	11	195	227	13	12
innerorts	63	79	4	6	131	144	10	7
außerorts	38	59	3	5	64	83	3	5
Personenkraftwagen	1 261	1 299	513	477	4 746	4 403	2 795	2 466
innerorts	929	945	355	349	3 367	3 097	1 922	1 701
außerorts	332	354	158	128	1 379	1 306	873	765
Bussen	23	24	-	2	75	84	10	17
innerorts	22	21	-	2	66	72	7	14
außerorts	1	3	-	-	9	12	3	3
Güterkraftfahrzeugen	119	123	61	44	479	455	325	274
innerorts	79	82	31	25	269	267	155	145
außerorts	40	41	30	19	210	188	170	129
Landwirtschaftlichen Zugmaschinen	2	5	2	3	9	10	7	8
innerorts	1	1	1	2	6	4	6	4
außerorts	1	4	1	1	3	6	1	4
übrigen Kraftfahrzeugen	5	7	3	1	20	26	15	7
innerorts	3	4	3	1	17	19	11	5
außerorts	2	3	-	-	3	7	4	2
Kraftfahrzeugen zusammen	1 560	1 654	587	538	5 642	5 322	3 168	2 785
innerorts	1 139	1 181	395	385	3 959	3 706	2 113	1 877
außerorts	421	473	192	153	1 683	1 616	1 055	908
darunter flüchtig	80	98	30	32	297	282	132	121
innerorts	64	76	18	20	220	229	76	64
außerorts	16	22	12	12	77	53	56	57

¹⁾ im engeren Sinne

Noch: 10. An Straßenverkehrsunfällen beteiligte Fahrzeugführer und Fußgänger

Art der Verkehrsbeteiligung Ortslage	Unfälle mit Personen- schaden		Schwerwiegende Unfälle mit Sachschaden ¹⁾		Unfälle mit Personen- schaden		Schwerwiegende Unfälle mit Sachschaden ¹⁾	
	April				Januar - April			
	2012	2011	2012	2011	2012	2011	2012	2011
Fahrrädern	325	363	-	2	856	818	-	3
innerorts	308	339	-	1	812	772	-	2
außerorts	17	24	-	1	44	46	-	1
darunter								
unter 15 Jahren	24	32	-	-	62	66	-	-
innerorts	24	31	-	-	62	65	-	-
außerorts	-	1	-	-	-	1	-	-
anderen Fahrzeugen	20	15	3	5	96	62	26	25
innerorts	17	15	2	5	90	58	18	22
außerorts	3	-	1	-	6	4	8	3
Fußgänger	127	126	-	1	539	469	3	5
innerorts	118	118	-	1	505	446	3	3
außerorts	9	8	-	-	34	23	-	2
darunter								
unter 15 Jahren	31	38	-	-	146	121	2	-
innerorts	31	36	-	-	143	119	2	-
außerorts	-	2	-	-	3	2	-	-
65 Jahre und mehr	27	24	-	-	113	105	-	-
innerorts	25	22	-	-	109	100	-	-
außerorts	2	2	-	-	4	5	-	-
Andere Personen	3	3	-	1	7	8	3	4
innerorts	2	2	-	-	4	7	-	2
außerorts	1	1	-	1	3	1	3	2
Insgesamt	2 035	2 161	590	547	7 140	6 679	3 200	2 822
innerorts	1 584	1 655	397	392	5 370	4 989	2 134	1 906
außerorts	451	506	193	155	1 770	1 690	1 066	916
darunter								
unter 15 Jahren	57	70	-	-	210	187	2	2
innerorts	57	67	-	-	207	184	2	2
außerorts	-	3	-	-	3	3	-	-
65 Jahre und mehr	235	258	78	64	806	742	349	287
innerorts	190	203	58	48	658	598	264	227
außerorts	45	55	20	16	148	144	85	60

1) im engeren Sinne

11. Ursachen von Straßenverkehrsunfällen mit Personenschaden

Ursache	April		Januar - April	
	2012	2011	2012	2011
Ursachen der Fahrzeugführer				
Verkehrstüchtigkeit	92	108	290	281
Alkoholeinfluss	64	69	198	177
Einfluss anderer berauschender Mittel (z. B. Drogen, Rauschgift)	1	6	16	20
Übermüdung	6	11	21	27
sonstige körperliche oder geistige Mängel	21	22	55	57
Straßenbenutzung	106	113	320	310
Benutzung der falschen Fahrbahn (auch Richtungsfahrbahn) oder verbotswidrige Benutzung anderer Straßenteile	52	50	148	135
Verstoß gegen das Rechtsfahrgebot	54	63	172	175
Geschwindigkeit	162	202	857	816
Nicht angepasste Geschwindigkeit mit gleichzeitigem Überschreiten der zulässigen Höchstgeschwindigkeit	2	7	13	12
Nicht angepasste Geschwindigkeit in anderen Fällen	160	195	844	804
Abstand	169	154	542	470
Ungenügender Sicherheitsabstand	161	151	522	462
Starkes Bremsen des Vorausfahrenden ohne zwingenden Grund	8	3	20	8
Überholen	57	79	170	189
Unzulässiges Rechtsüberholen	4	5	6	10
Überholen trotz Gegenverkehrs	5	14	24	36
Überholen trotz unklarer Verkehrslage	17	20	58	45
Überholen trotz unzureichender Sichtverhältnisse	2	-	3	3
Überholen ohne Beachtung des nachfolgenden Verkehrs und/oder ohne rechtzeitige und deutliche Ankündigung des Ausscherens	6	8	17	20
Fehler beim Wiedereinordnen	6	6	17	15
sonstige Fehler beim Überholen (z. B. ohne genügenden Seitenabstand)	15	23	39	52
Fehler beim Überholtwerden	2	3	6	8
Vorbeifahren	3	5	6	8
Nichtbeachten des Vorranges entgegenkommender Fahrzeuge beim Vorbeifahren an haltenden Fahrzeugen, Absperrungen oder Hindernissen	3	5	5	8
Nichtbeachten des nachfolgenden Verkehrs beim Vorbeifahren an haltenden Fahrzeugen, Absperrungen oder Hindernissen und/oder ohne rechtzeitige und deutliche Ankündigung des Ausscherens	-	-	1	-
Nebeneinanderfahren, fehlerhaftes Wechseln des Fahrstreifens beim Nebeneinanderfahren oder Nichtbeachten des Reißverschlussverfahrens	12	19	48	46
Vorfahrt, Vorrang	217	234	765	705
Nichtbeachten der/des				
Regel "rechts vor links"	27	21	67	52
die Vorfahrt regelnden Verkehrszeichen	148	173	530	527
Vorfahrt des durchgehenden Verkehrs auf Autobahnen o. Kraftfahrstraßen	-	1	3	3
Vorfahrt durch Fahrzeuge, die aus Feld- und Waldwegen kommen	-	2	1	3
Verkehrsregelung durch Polizeibeamte oder Lichtzeichen	25	28	99	89
Vorranges entgegenkommender Fahrzeuge	16	8	60	26
Vorranges von Schienenfahrzeugen an Bahnübergängen	1	1	5	5
Abbiegen, Wenden, Rückwärtsfahren, Ein- und Anfahren	194	212	610	589
Fehler beim Abbiegen	88	126	311	321
Fehler beim Wenden oder Rückwärtsfahren	40	34	117	108
Fehler beim Einfahren in den fließenden Verkehr (z. B. aus einem Grundstück, von einem anderen Straßenteil o. beim Anfahren vom Fahrbahnrand)	66	52	182	160

Noch: 11. Ursachen von Straßenverkehrsunfällen mit Personenschaden

Ursache	April		Januar - April	
	2012	2011	2012	2011
Falsches Verhalten gegenüber Fußgängern	58	61	270	245
an Fußgängerüberwegen	2	2	13	12
an Fußgängerfurten	2	2	14	8
beim Abbiegen	6	7	63	46
an Haltestellen (auch haltenden Schulbussen mit eingeschaltetem Warnblinklicht)	8	2	25	14
an anderen Stellen	40	48	155	165
Ruhender Verkehr, Verkehrssicherung	23	19	41	36
Unzulässiges Halten oder Parken	2	-	6	-
Mangelnde Sicherung haltender o. liegengeliebener Fahrzeuge und von Unfallstellen sowie Schulbussen, bei denen Kinder ein- oder aussteigen	2	3	6	6
Verkehrswidriges Verhalten beim Ein- o. Aussteigen, Be- oder Entladen	19	16	29	30
Nichtbeachten der Beleuchtungsvorschriften	-	-	-	-
Ladung, Besetzung	3	4	8	10
Überladung, Überbesetzung	1	1	1	2
Unzureichend gesicherte Ladung oder Fahrzeugzubehörteile	2	3	7	8
Andere Fehler beim Fahrzeugführer	120	120	407	317
Ursachen der Fahrzeugführer zusammen	1 216	1 330	4 334	4 022
Technische Mängel, Wartungsmängel				
Beleuchtung	1	1	5	13
Bereifung	6	5	14	9
Bremsen	1	2	7	6
Lenkung	-	1	-	2
Zugvorrichtung	-	-	-	1
Andere Mängel	5	2	14	8
Technische Mängel, Wartungsmängel zusammen	13	11	40	39
Falsches Verhalten der Fußgänger				
Verkehrstüchtigkeit	6	3	30	7
Alkoholeinfluss	5	3	26	7
Einfluss anderer berauschender Mittel (z. B. Drogen, Rauschgift)	-	-	1	-
Übermüdung	-	-	-	-
sonstige körperliche oder geistige Mängel	1	-	3	-
Falsches Verhalten beim Überschreiten der Fahrbahn	66	52	264	190
an Stellen, an denen der Fußgängerverkehr durch Polizeibeamte oder Lichtzeichen geregelt war	4	4	23	21
auf Fußgängerüberwegen ohne Verkehrsregelung durch Polizeibeamte oder Lichtzeichen	-	-	1	1
in der Nähe von Kreuzungen oder Einmündungen, Lichtzeichenanlagen oder Fußgängerüberwegen bei dichtem Verkehr	4	4	16	13
an anderen Stellen	18	9	52	33
durch plötzliches Hervortreten hinter Sichthindernissen	34	30	150	107
ohne auf den Fahrzeugverkehr zu achten	6	5	22	15
durch sonstiges falsches Verhalten				
Nichtbenutzen des Gehweges	-	-	8	2
Nichtbenutzen der vorgeschriebenen Straßenseite	-	-	1	-
Spielen auf oder neben der Fahrbahn	2	1	4	3
Andere Fehler der Fußgänger	4	6	16	12
Falsches Verhalten der Fußgänger zusammen	78	62	323	214

Noch: 11. Ursachen von Straßenverkehrsunfällen mit Personenschaden

Ursache	April		Januar - April	
	2012	2011	2012	2011
Straßenverhältnisse				
Glätte oder Schlüpfrigkeit der Fahrbahn	8	9	228	234
Verunreinigung durch ausgeflossenes Öl	1	-	3	1
andere Verunreinigungen durch Straßenbenutzer	-	1	-	1
Schnee, Eis	2	1	199	207
Regen	5	7	24	22
andere Einflüsse (u. a. Laub, angeschwemmter Lehm)	-	-	2	3
Zustand der Straße	2	5	24	24
Spurrillen, im Zusammenhang mit Regen, Schnee oder Eis	-	1	8	8
anderer Zustand der Straße	2	4	16	16
Nicht ordnungsgemäßer Zustand der Verkehrszeichen oder -einrichtungen	-	1	-	1
Mangelhafte Beleuchtung der Straße	-	-	1	-
Mangelhafte Sicherung von Bahnübergängen	-	-	-	-
Straßenverhältnisse zusammen	10	15	253	259
Witterungseinflüsse				
Sichtbehinderung durch				
Nebel	1	-	2	4
starken Regen, Hagel, Schneegestöber usw..	-	1	10	3
blendende Sonne	2	1	10	26
Seitenwind	-	4	9	7
Unwetter oder sonstige Witterungseinflüsse	-	2	5	5
Witterungseinflüsse zusammen	3	8	36	45
Hindernisse				
Nicht oder unzureichend gesicherte Arbeitsstelle auf der Fahrbahn	1	1	3	2
Wild auf der Fahrbahn	6	8	27	17
Anderes Tier auf der Fahrbahn	4	5	13	10
Sonstiges Hindernis auf der Fahrbahn	1	6	9	10
Hindernisse zusammen	12	20	52	39
Sonstige Ursachen				
Alle nicht aufgeführten Ursachen zusammen	116	68	352	257
Ursachen insgesamt	1 448	1 514	5 390	4 875

12. Straßenverkehrsunfälle und Verunglückte nach Datum und Ortslage

Datum/ Wochentag	Unfälle mit Personen- schaden	Davon mit			Verunglückte				Schwerwiegende Unfälle mit Sachschaden im engeren Sinne
		Ge- töteten	Schwer- verletzten	Leicht- verletzten	ins- gesamt	Ge- tötete	Schwer- verletzte	Leicht- verletzte	
Insgesamt									
01.04.12/So	20	-	7	13	30	-	8	22	9
02.04.12/Mo	25	1	4	20	28	1	4	23	5
03.04.12/Di	34	1	12	21	38	1	12	25	11
04.04.12/Mi	41	-	12	29	50	-	12	38	16
05.04.12/Do	31	1	7	23	38	1	7	30	8
06.04.12/Fr	15	-	7	8	25	-	8	17	6
07.04.12/Sa	22	-	7	15	26	-	7	19	11
08.04.12/So	15	-	6	9	20	-	7	13	10
09.04.12/Mo	19	-	7	12	29	-	10	19	6
10.04.12/Di	29	-	10	19	36	-	10	26	11
11.04.12/Mi	30	1	6	23	35	1	6	28	8
12.04.12/Do	35	-	14	21	39	-	14	25	8
13.04.12/Fr	34	-	9	25	43	-	9	34	12
14.04.12/Sa	30	1	9	20	40	1	9	30	12
15.04.12/So	14	-	8	6	22	-	9	13	5
16.04.12/Mo	34	1	6	27	42	1	6	35	5
17.04.12/Di	33	-	4	29	36	-	4	32	9
18.04.12/Mi	41	1	8	32	47	1	8	38	12
19.04.12/Do	52	-	13	39	68	-	14	54	16
20.04.12/Fr	52	2	16	34	64	3	16	45	16
21.04.12/Sa	29	-	12	17	32	-	12	20	6
22.04.12/So	20	-	11	9	28	-	13	15	9
23.04.12/Mo	54	-	16	38	64	-	18	46	19
24.04.12/Di	36	-	9	27	44	-	10	34	8
25.04.12/Mi	37	-	6	31	43	-	7	36	13
26.04.12/Do	57	1	12	44	73	1	14	58	10
27.04.12/Fr	63	-	12	51	73	-	13	60	20
28.04.12/Sa	55	-	14	41	66	-	15	51	6
29.04.12/So	31	2	11	18	40	2	14	24	7
30.04.12/Mo	53	1	9	43	68	1	11	56	12
Insgesamt	1 041	13	284	744	1 287	14	307	966	306
innerorts									
01.04.12/So	16	-	5	11	25	-	5	20	6
02.04.12/Mo	19	1	3	15	21	1	3	17	4
03.04.12/Di	26	-	8	18	29	-	8	21	11
04.04.12/Mi	34	-	10	24	40	-	10	30	14
05.04.12/Do	22	-	5	17	29	-	5	24	6
06.04.12/Fr	12	-	6	6	21	-	6	15	5
07.04.12/Sa	18	-	6	12	22	-	6	16	7
08.04.12/So	9	-	2	7	13	-	2	11	6
09.04.12/Mo	12	-	2	10	18	-	3	15	4
10.04.12/Di	25	-	9	16	31	-	9	22	5
11.04.12/Mi	24	1	3	20	26	1	3	22	4
12.04.12/Do	24	-	8	16	25	-	8	17	5
13.04.12/Fr	23	-	7	16	28	-	7	21	5
14.04.12/Sa	19	-	4	15	25	-	4	21	7
15.04.12/So	11	-	6	5	18	-	6	12	5
16.04.12/Mo	27	-	4	23	31	-	4	27	1
17.04.12/Di	26	-	1	25	27	-	1	26	4
18.04.12/Mi	31	-	6	25	36	-	6	30	8
19.04.12/Do	46	-	10	36	60	-	11	49	14
20.04.12/Fr	41	1	11	29	46	2	11	33	8
21.04.12/Sa	25	-	9	16	27	-	9	18	2
22.04.12/So	11	-	5	6	13	-	6	7	6
23.04.12/Mo	43	-	11	32	48	-	12	36	12
24.04.12/Di	32	-	6	26	38	-	6	32	7
25.04.12/Mi	30	-	4	26	33	-	4	29	10
26.04.12/Do	43	-	6	37	52	-	6	46	6
27.04.12/Fr	47	-	7	40	50	-	7	43	14
28.04.12/Sa	36	-	8	28	44	-	8	36	6
29.04.12/So	21	1	5	15	25	1	5	19	4
30.04.12/Mo	43	-	7	36	55	-	7	48	7
Zusammen	796	4	184	608	956	5	188	763	203

Noch: 12. Straßenverkehrsunfälle und Verunglückte nach Datum und Ortslage

Datum/ Wochentag	Unfälle mit Personen- schaden	Davon mit			Verunglückte				Schwerwiegende Unfälle mit Sachschaden im engeren Sinne
		Ge- töteten	Schwer- verletzten	Leicht- verletzten	ins- gesamt	Ge- tötete	Schwer- verletzte	Leicht- verletzte	
außerorts, einschließlich Autobahn									
01.04.12/So	4	-	2	2	5	-	3	2	3
02.04.12/Mo	6	-	1	5	7	-	1	6	1
03.04.12/Di	8	1	4	3	9	1	4	4	-
04.04.12/Mi	7	-	2	5	10	-	2	8	2
05.04.12/Do	9	1	2	6	9	1	2	6	2
06.04.12/Fr	3	-	1	2	4	-	2	2	1
07.04.12/Sa	4	-	1	3	4	-	1	3	4
08.04.12/So	6	-	4	2	7	-	5	2	4
09.04.12/Mo	7	-	5	2	11	-	7	4	2
10.04.12/Di	4	-	1	3	5	-	1	4	6
11.04.12/Mi	6	-	3	3	9	-	3	6	4
12.04.12/Do	11	-	6	5	14	-	6	8	3
13.04.12/Fr	11	-	2	9	15	-	2	13	7
14.04.12/Sa	11	1	5	5	15	1	5	9	5
15.04.12/So	3	-	2	1	4	-	3	1	-
16.04.12/Mo	7	1	2	4	11	1	2	8	4
17.04.12/Di	7	-	3	4	9	-	3	6	5
18.04.12/Mi	10	1	2	7	11	1	2	8	4
19.04.12/Do	6	-	3	3	8	-	3	5	2
20.04.12/Fr	11	1	5	5	18	1	5	12	8
21.04.12/Sa	4	-	3	1	5	-	3	2	4
22.04.12/So	9	-	6	3	15	-	7	8	3
23.04.12/Mo	11	-	5	6	16	-	6	10	7
24.04.12/Di	4	-	3	1	6	-	4	2	1
25.04.12/Mi	7	-	2	5	10	-	3	7	3
26.04.12/Do	14	1	6	7	21	1	8	12	4
27.04.12/Fr	16	-	5	11	23	-	6	17	6
28.04.12/Sa	19	-	6	13	22	-	7	15	-
29.04.12/So	10	1	6	3	15	1	9	5	3
30.04.12/Mo	10	1	2	7	13	1	4	8	5
Zusammen	245	9	100	136	331	9	119	203	103
auf Autobahnen									
01.04.12/So	1	-	-	1	1	-	-	1	1
02.04.12/Mo	-	-	-	-	-	-	-	-	1
03.04.12/Di	1	-	-	1	1	-	-	1	-
04.04.12/Mi	-	-	-	-	-	-	-	-	1
05.04.12/Do	1	-	-	1	1	-	-	1	-
06.04.12/Fr	2	-	-	2	2	-	-	2	1
07.04.12/Sa	-	-	-	-	-	-	-	-	2
08.04.12/So	1	-	1	-	1	-	1	-	-
09.04.12/Mo	-	-	-	-	-	-	-	-	-
10.04.12/Di	1	-	1	-	1	-	1	-	2
11.04.12/Mi	2	-	1	1	2	-	1	1	1
12.04.12/Do	2	-	1	1	2	-	1	1	-
13.04.12/Fr	2	-	-	2	2	-	-	2	4
14.04.12/Sa	-	-	-	-	-	-	-	-	-
15.04.12/So	-	-	-	-	-	-	-	-	-
16.04.12/Mo	1	-	-	1	1	-	-	1	1
17.04.12/Di	1	-	1	-	3	-	1	2	1
18.04.12/Mi	2	-	1	1	2	-	1	1	1
19.04.12/Do	1	-	1	-	2	-	1	1	1
20.04.12/Fr	3	-	2	1	6	-	2	4	4
21.04.12/Sa	-	-	-	-	-	-	-	-	1
22.04.12/So	3	-	2	1	3	-	2	1	-
23.04.12/Mo	1	-	-	1	4	-	-	4	1
24.04.12/Di	-	-	-	-	-	-	-	-	-
25.04.12/Mi	2	-	-	2	2	-	-	2	-
26.04.12/Do	4	-	2	2	10	-	4	6	2
27.04.12/Fr	4	-	1	3	6	-	2	4	2
28.04.12/Sa	1	-	1	-	2	-	2	-	-
29.04.12/So	-	-	-	-	-	-	-	-	-
30.04.12/Mo	1	-	1	-	2	-	2	-	1
Zusammen	37	-	16	21	56	-	21	35	28

13. Straßenverkehrsunfälle und Verunglückte im April 2012 nach Kreisfreien Städten und Landkreisen sowie Ortslage

Kreisfreie Stadt Landkreis Land Ortslage	Straßenverkehrsunfälle					Verunglückte			
	ins- gesamt	mit Personen- schaden	mit Sachschaden			ins- gesamt	davon		
			schwerwiegende		übrige		Getötete	Schwer- verletzte	Leicht- verletzte
			im engeren Sinne	Einfluss berausch. Mittel					
Chemnitz, Stadt	599	60	23	2	514	78			
innerorts	556	54	20	2	480	70	-	21	49
außerorts	43	6	3	-	34	8	-	3	5
Erzgebirgskreis	520	62	21	4	433	75	3	19	53
innerorts	396	43	11	4	338	52	1	11	40
außerorts	124	19	10	-	95	23	2	8	13
Mittelsachsen	622	75	29	4	514	97	-	29	68
innerorts	354	42	18	4	290	53	-	13	40
außerorts	268	33	11	-	224	44	-	16	28
Vogtlandkreis	524	53	24	4	443	68	1	23	44
innerorts	323	34	18	4	267	43	-	13	30
außerorts	201	19	6	-	176	25	1	10	14
Zwickau	608	71	26	6	505	85	1	16	68
innerorts	488	58	17	6	407	68	-	8	60
außerorts	120	13	9	-	98	17	1	8	8
Dresden, Stadt	1 157	192	40	6	919	242	4	38	200
innerorts	1 088	183	38	6	861	224	3	36	185
außerorts	69	9	2	-	58	18	1	2	15
Bautzen	687	83	22	6	576	114	-	30	84
innerorts	435	62	9	5	359	82	-	16	66
außerorts	252	21	13	1	217	32	-	14	18
Görlitz	587	61	13	8	505	71	-	18	53
innerorts	380	47	6	7	320	53	-	16	37
außerorts	207	14	7	1	185	18	-	2	16
Meißen	473	50	24	3	396	62	-	18	44
innerorts	282	35	10	1	236	37	-	12	25
außerorts	191	15	14	2	160	25	-	6	19
Sächsische Schweiz- Osterzgebirge	472	59	25	7	381	72	1	25	46
innerorts	298	30	14	6	248	38	-	8	30
außerorts	174	29	11	1	133	34	1	17	16
Leipzig, Stadt	1 182	162	26	8	986	181	1	31	149
innerorts	1 122	152	23	8	939	167	1	24	142
außerorts	60	10	3	-	47	14	-	7	7
Leipzig	459	59	13	1	386	74	1	20	53
innerorts	246	25	8	1	212	33	-	5	28
außerorts	213	34	5	-	174	41	1	15	25
Nordsachsen	433	54	20	2	357	68	2	16	50
innerorts	236	31	11	1	193	36	-	5	31
außerorts	197	23	9	1	164	32	2	11	19
Sachsen	8 323	1 041	306	61	6 915	1 287	14	307	966
innerorts	6 204	796	203	55	5 150	956	5	188	763
außerorts	2 119	245	103	6	1 765	331	9	119	203

14. Straßenverkehrsunfälle und Verunglückte im Zeitraum Januar bis April 2012 nach Kreisfreien Städten und Landkreisen sowie Ortslage

Kreisfreie Stadt Landkreis Land Ortslage	Straßenverkehrsunfälle					Verunglückte			
	ins- gesamt	mit Personen- schaden	mit Sachschaden			ins- gesamt	davon		
			schwerwiegende		übrige		Getötete	Schwer- verletzte	Leicht- verletzte
			im engeren Sinne	Einfluss berausch. Mittel					
Chemnitz, Stadt	2 565	262	131	12	2 160	341			
innerorts	2 324	234	89	11	1 990	295	2	75	218
außerorts	241	28	42	1	170	46	2	15	29
Erzgebirgskreis	2 491	239	159	16	2 077	313	8	86	219
innerorts	1 725	157	84	11	1 473	207	4	48	155
außerorts	766	82	75	5	604	106	4	38	64
Mittelsachsen	2 595	282	188	13	2 112	375	2	109	264
innerorts	1 466	135	89	11	1 231	163	1	44	118
außerorts	1 129	147	99	2	881	212	1	65	146
Vogtlandkreis	2 174	194	99	16	1 865	258	4	99	155
innerorts	1 370	114	64	12	1 180	144	1	49	94
außerorts	804	80	35	4	685	114	3	50	61
Zwickau	2 665	266	161	18	2 220	350	4	82	264
innerorts	2 068	194	104	16	1 754	245	1	44	200
außerorts	597	72	57	2	466	105	3	38	64
Dresden, Stadt	4 772	618	211	36	3 907	774	5	139	630
innerorts	4 486	583	190	35	3 678	717	4	132	581
außerorts	286	35	21	1	229	57	1	7	49
Bautzen	2 817	308	144	23	2 342	407	7	100	300
innerorts	1 750	190	81	19	1 460	236	-	50	186
außerorts	1 067	118	63	4	882	171	7	50	114
Görlitz	2 364	223	113	20	2 008	277	6	61	210
innerorts	1 536	155	61	18	1 302	180	2	43	135
außerorts	828	68	52	2	706	97	4	18	75
Meißen	1 897	197	146	16	1 538	245	2	56	187
innerorts	1 162	122	78	11	951	142	-	32	110
außerorts	735	75	68	5	587	103	2	24	77
Sächsische Schweiz- Osterzgebirge	1 858	197	116	18	1 527	264	4	67	193
innerorts	1 207	114	66	14	1 013	154	2	32	120
außerorts	651	83	50	4	514	110	2	35	73
Leipzig, Stadt	4 712	548	149	34	3 981	637	5	93	539
innerorts	4 466	508	137	33	3 788	579	4	79	496
außerorts	246	40	12	1	193	58	1	14	43
Leipzig	1 906	217	84	6	1 599	279	4	69	206
innerorts	1 069	101	42	5	921	125	1	26	98
außerorts	837	116	42	1	678	154	3	43	108
Nordsachsen	1 812	223	70	12	1 507	273	8	68	197
innerorts	1 042	125	34	7	876	142	1	29	112
außerorts	770	98	36	5	631	131	7	39	85
Sachsen	34 628	3 774	1 771	240	28 843	4 793	63	1 119	3 611
innerorts	25 671	2 732	1 119	203	21 617	3 329	23	683	2 623
außerorts	8 957	1 042	652	37	7 226	1 464	40	436	988

15. Straßenverkehrsunfälle und Verunglückte im Zeitraum Januar bis April 2012
nach Ortslage, Unfalltypen, Monaten, Wochentagen, Uhrzeit und Lichtverhältnissen

Merkmal	Unfälle mit Personen- schaden	Ver- unglückte	Davon			Schwerwiegende Unfälle mit Sachschaden	
			Ge- tötete	Schwer- verletzte	Leicht- verletzte	im engeren Sinne	Einfluss be- rausch. Mittel
Insgesamt	3 774	4 793	63	1 119	3 611	1 771	240
Ortslage							
innerorts	2 732	3 329	23	683	2 623	1 119	203
außerorts ohne Autobahn	874	1 203	34	362	807	459	31
auf Autobahnen	168	261	6	74	181	193	6
Unfalltyp							
Fahrunfall	870	1 113	31	348	734	647	77
Abbiegeunfall	514	681	1	129	551	210	11
Einbiegen-/Kreuzenunfall	855	1 116	4	210	902	581	24
Überschreitenunfall	289	317	7	120	190	1	2
Unfall durch ruhenden Verkehr	86	93	-	22	71	30	17
Unfall im Längsverkehr	770	1 039	11	172	856	189	45
sonstiger Unfall	390	434	9	118	307	113	64
Monat							
Januar	972	1 247	14	288	945	539	56
Februar	779	996	20	222	754	570	57
März	982	1 263	15	302	946	356	66
April	1 041	1 287	14	307	966	306	61
Mai
Juni
Juli
August
September
Oktober
November
Dezember
Wochentag							
Montag	614	747	10	182	555	301	16
Dienstag	565	700	6	162	532	253	26
Mittwoch	543	673	13	131	529	239	29
Donnerstag	635	796	11	183	602	333	35
Freitag	651	839	10	185	644	279	36
Samstag	471	611	7	149	455	201	56
Sonntag	295	427	6	127	294	165	42
Uhrzeit ¹⁾							
0 - 1:59 Uhr	51	60	4	17	39	57	25
2 - 3:59 Uhr	53	74	1	22	51	37	22
4 - 5:59 Uhr	133	169	3	58	108	96	15
6 - 7:59 Uhr	435	535	2	128	405	204	11
8 - 9:59 Uhr	385	465	8	96	361	166	10
10 - 11:59 Uhr	455	561	11	130	420	234	14
12 - 13:59 Uhr	447	562	6	113	443	195	15
14 - 15:59 Uhr	598	781	7	175	599	268	22
16 - 17:59 Uhr	611	801	8	191	602	239	31
18 - 19:59 Uhr	328	426	6	101	319	115	30
20 - 21:59 Uhr	177	223	5	56	162	91	25
22 - 23:59 Uhr	101	136	2	32	102	69	20
Lichtverhältnisse							
Tageslicht	2 683	3 382	37	760	2 585	1 140	96
Dämmerung	244	310	4	81	225	133	18
Dunkelheit	847	1 101	22	278	801	498	126

1) Unfälle mit fehlendem Merkmal wurden nicht ausgewertet.

16. Straßenverkehrsunfälle und Verunglückte im Zeitraum Januar bis April 2012
nach Ortslage, Unfalltypen, Monaten, Wochentagen, Uhrzeit und Lichtverhältnissen -
Alkoholunfälle¹⁾

Merkmal	Unfälle mit Personen- schaden	Ver- unglückte	Davon			Schwerwiegende Unfälle mit Sachschaden	
			Ge- tötete	Schwer- verletzte	Leicht- verletzte	im engeren Sinne	Einfluss be- rausch. Mittel
Insgesamt	222	295	1	92	202	148	240
Ortslage							
innerorts	162	209	-	53	156	104	203
außerorts ohne Autobahn	57	83	1	37	45	35	31
auf Autobahnen	3	3	-	2	1	9	6
Unfalltyp							
Fahrunfall	123	163	1	58	104	108	77
Abbiegeunfall	17	26	-	5	21	5	11
Einbiegen-/Kreuzenunfall	12	16	-	2	14	8	24
Überschreitenunfall	17	21	-	6	15	-	2
Unfall durch ruhenden Verkehr	7	7	-	2	5	9	17
Unfall im Längsverkehr	29	43	-	11	32	11	45
sonstiger Unfall	17	19	-	8	11	7	64
Monat							
Januar	59	77	1	17	59	37	56
Februar	45	57	-	24	33	44	57
März	50	67	-	20	47	33	66
April	68	94	-	31	63	34	61
Mai
Juni
Juli
August
September
Oktober
November
Dezember
Wochentag							
Montag	26	33	-	5	28	19	16
Dienstag	14	17	-	6	11	10	26
Mittwoch	24	27	-	3	24	13	29
Donnerstag	23	32	-	13	19	20	35
Freitag	22	27	-	6	21	19	36
Samstag	57	70	-	18	52	29	56
Sonntag	56	89	1	41	47	38	42
Uhrzeit ²⁾							
0 - 1:59 Uhr	20	25	-	9	16	31	25
2 - 3:59 Uhr	17	27	-	8	19	14	22
4 - 5:59 Uhr	18	27	-	16	11	12	15
6 - 7:59 Uhr	14	17	-	6	11	10	11
8 - 9:59 Uhr	13	16	1	4	11	6	10
10 - 11:59 Uhr	5	5	-	-	5	5	14
12 - 13:59 Uhr	8	11	-	2	9	7	15
14 - 15:59 Uhr	22	30	-	8	22	10	22
16 - 17:59 Uhr	24	29	-	6	23	9	31
18 - 19:59 Uhr	21	27	-	9	18	11	30
20 - 21:59 Uhr	35	46	-	19	27	19	25
22 - 23:59 Uhr	25	35	-	5	30	14	20
Lichtverhältnisse							
Tageslicht	76	94	1	24	69	42	96
Dämmerung	11	15	-	9	6	9	18
Dunkelheit	135	186	-	59	127	97	126

1) Alkoholunfälle sind Unfälle, bei denen mindestens ein Beteiligter alkoholisiert war.

2) Unfälle mit fehlendem Merkmal wurden nicht ausgewertet.

17. Straßenverkehrsunfälle und Verunglückte im Zeitraum Januar bis April 2012
nach Ortslage, Unfalltypen, Monaten, Wochentagen, Uhrzeit und Lichtverhältnissen -
Anteil der Alkoholunfälle an allen Unfällen in Prozent ¹⁾

Merkmal	Unfälle mit Personen- schaden	Ver- unglückte	Davon			Schwerwiegende Unfälle mit Sachschaden	
			Ge- tötete	Schwer- verletzte	Leicht- verletzte	im engeren Sinne	Einfluss be- rausch. Mittel
Insgesamt	5,9	6,2	1,6	8,2	5,6	8,4	100,0
Ortslage							
innerorts	5,9	6,3	-	7,8	5,9	9,3	100,0
außerorts ohne Autobahn	6,5	6,9	2,9	10,2	5,6	7,6	100,0
auf Autobahnen	1,8	1,1	-	2,7	0,6	4,7	100,0
Unfalltyp							
Fahrunfall	14,1	14,6	3,2	16,7	14,2	16,7	100,0
Abbiegeunfall	3,3	3,8	-	3,9	3,8	2,4	100,0
Einbiegen-/Kreuzenunfall	1,4	1,4	-	1,0	1,6	1,4	100,0
Überschreitenunfall	5,9	6,6	-	5,0	7,9	-	100,0
Unfall durch ruhenden Verkehr	8,1	7,5	-	9,1	7,0	30,0	100,0
Unfall im Längsverkehr	3,8	4,1	-	6,4	3,7	5,8	100,0
sonstiger Unfall	4,4	4,4	-	6,8	3,6	6,2	100,0
Monat							
Januar	6,1	6,2	7,1	5,9	6,2	6,9	100,0
Februar	5,8	5,7	-	10,8	4,4	7,7	100,0
März	5,1	5,3	-	6,6	5,0	9,3	100,0
April	6,5	7,3	-	10,1	6,5	11,1	100,0
Mai
Juni
Juli
August
September
Oktober
November
Dezember
Wochentag							
Montag	4,2	4,4	-	2,7	5,0	6,3	100,0
Dienstag	2,5	2,4	-	3,7	2,1	4,0	100,0
Mittwoch	4,4	4,0	-	2,3	4,5	5,4	100,0
Donnerstag	3,6	4,0	-	7,1	3,2	6,0	100,0
Freitag	3,4	3,2	-	3,2	3,3	6,8	100,0
Samstag	12,1	11,5	-	12,1	11,4	14,4	100,0
Sonntag	19,0	20,8	16,7	32,3	16,0	23,0	100,0
Uhrzeit ²⁾							
0 - 1:59 Uhr	39,2	41,7	-	52,9	41,0	54,4	100,0
2 - 3:59 Uhr	32,1	36,5	-	36,4	37,3	37,8	100,0
4 - 5:59 Uhr	13,5	16,0	-	27,6	10,2	12,5	100,0
6 - 7:59 Uhr	3,2	3,2	-	4,7	2,7	4,9	100,0
8 - 9:59 Uhr	3,4	3,4	12,5	4,2	3,0	3,6	100,0
10 - 11:59 Uhr	1,1	0,9	-	-	1,2	2,1	100,0
12 - 13:59 Uhr	1,8	2,0	-	1,8	2,0	3,6	100,0
14 - 15:59 Uhr	3,7	3,8	-	4,6	3,7	3,7	100,0
16 - 17:59 Uhr	3,9	3,6	-	3,1	3,8	3,8	100,0
18 - 19:59 Uhr	6,4	6,3	-	8,9	5,6	9,6	100,0
20 - 21:59 Uhr	19,8	20,6	-	33,9	16,7	20,9	100,0
22 - 23:59 Uhr	24,8	25,7	-	15,6	29,4	20,3	100,0
Lichtverhältnisse							
Tageslicht	2,8	2,8	2,7	3,2	2,7	3,7	100,0
Dämmerung	4,5	4,8	-	11,1	2,7	6,8	100,0
Dunkelheit	15,9	16,9	-	21,2	15,9	19,5	100,0

1) Alkoholunfälle sind Unfälle, bei denen mindestens ein Beteiligter alkoholisiert war.

2) Unfälle mit fehlendem Merkmal wurden nicht ausgewertet.

Herausgeber:

Statistisches Landesamt des Freistaates Sachsen

Redaktion:

Statistisches Landesamt des Freistaates Sachsen

Gestaltung und Satz:

Statistisches Landesamt des Freistaates Sachsen

Druck:

Staatsbetrieb Sächsische Informatik Dienste

Redaktionsschluss:

Juli 2012

Bezug:

Diese Druckschrift kann bezogen werden bei:

Statistisches Landesamt des Freistaates Sachsen

Hausanschrift: Macherstraße 63, 01917 Kamenz

Postanschrift: Postfach 11 05, 01911 Kamenz

Telefon: +49 3578 33-1424

Telefax: +49 3578 33-1499

E-Mail: vertrieb@statistik.sachsen.de

www.statistik.sachsen.de/shop

Verteilerhinweis

Diese Informationsschrift wird von der Sächsischen Staatsregierung im Rahmen ihrer verfassungsmäßigen Verpflichtung zur Information der Öffentlichkeit herausgegeben. Sie darf weder von Parteien noch von deren Kandidaten oder Helfern im Zeitraum von sechs Monaten vor einer Wahl zum Zwecke der Wahlwerbung verwendet werden. Dies gilt für alle Wahlen.

Missbräuchlich ist insbesondere die Verteilung auf Wahlveranstaltungen, an Informationsständen der Parteien sowie das Einlegen, Aufdrucken oder Aufkleben parteipolitischer Informationen oder Werbemittel. Untersagt ist auch die Weitergabe an Dritte zur Verwendung bei der Wahlwerbung.

Auch ohne zeitlichen Bezug zu einer bevorstehenden Wahl darf die vorliegende Druckschrift nicht so verwendet werden, dass dies als Parteinahme des Herausgebers zu Gunsten einzelner politischer Gruppen verstanden werden könnte.

Diese Beschränkungen gelten unabhängig vom Vertriebsweg, also unabhängig davon, auf welchem Wege und in welcher Anzahl diese Informationsschrift dem Empfänger zugegangen ist. Erlaubt ist jedoch den Parteien, diese Informationsschrift zur Unterrichtung ihrer Mitglieder zu verwenden.

Copyright

Statistisches Landesamt des Freistaates Sachsen, Kamenz, 2012

Vervielfältigung und Verbreitung, auch auszugsweise, mit Quellenangabe gestattet.

ISSN 1435-8743