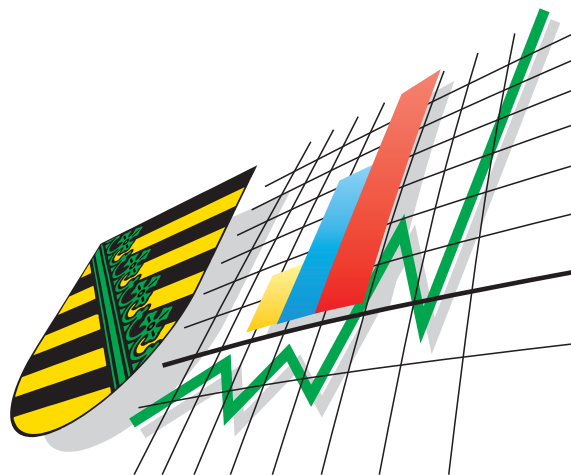


Statistisches Landesamt
des Freistaates
Sachsen



Statistische Berichte

Straßenverkehrsunfälle im Freistaat Sachsen

April 2008

Zeichenerklärung

-	Nichts vorhanden (genau Null)	x	Tabellenfach gesperrt, weil Aussage nicht sinnvoll
0	Weniger als die Hälfte von 1 in der letzten besetzten Stelle, jedoch mehr als nichts	()	Aussagewert ist eingeschränkt
...	Angabe fällt später an	p	vorläufige Zahl
/	Zahlenwert nicht sicher genug	r	berichtigte Zahl
.	Zahlenwert unbekannt oder geheim zu halten	s	geschätzte Zahl

Herausgeber:

Statistisches Landesamt des Freistaates Sachsen

Macherstraße 63
01917 Kamenz

Postfach 11 05
01911 Kamenz

Telefon

Vermittlung 03578 33-0

Präsidentin/Sekretariat -1900

Auskunft -1913, -1914

Bibliothek -4352

Vertrieb -4316

Telefax -1999

Telefax -1921

Telefax -1598

Internet

www.statistik.sachsen.de

E-Mail

info@statistik.sachsen.de

Kein Zugang für elektronisch signierte sowie verschlüsselte Dokumente

Inhalt

	Seite
Vorbemerkungen	3
Definitionen	3
Tabellenteil	
1. Straßenverkehrsunfälle mit Sachschaden 2006 bis 2008 nach Monaten	6
2. Straßenverkehrsunfälle mit Personenschaden 2006 bis 2008 nach Monaten	6
3. Verunglückte bei Straßenverkehrsunfällen 2006 bis 2008 nach Monaten	6
4. Straßenverkehrsunfälle mit Personenschaden und Verunglückte nach Straßenarten und Ortslage	7
5. Straßenverkehrsunfälle mit Personenschaden und Verunglückte nach Unfallarten und Ortslage	8
6. Straßenverkehrsunfälle mit Personenschaden und Verunglückte nach Unfalltypen und Ortslage	10
7. Verunglückte bei Straßenverkehrsunfällen nach Art der Verkehrsbeteiligung	11
8. Verunglückte bei Straßenverkehrsunfällen nach Altersgruppen und Geschlecht	12
9. An Straßenverkehrsunfällen beteiligte Fahrzeugführer und Fußgänger	14
10. Ursachen von Straßenverkehrsunfällen mit Personenschaden	16
11. Straßenverkehrsunfälle und Verunglückte nach Datum und Ortslage	19
12. Straßenverkehrsunfälle und Verunglückte im April 2008 nach Kreisfreien Städten und Landkreisen sowie Ortslage	21
13. Straßenverkehrsunfälle und Verunglückte im Zeitraum Januar bis April 2008 nach Kreisfreien Städten und Landkreisen sowie Ortslage	24
14. Straßenverkehrsunfälle und Verunglückte im Zeitraum Januar bis April 2008 nach Ortslage, Unfalltypen, Monaten, Wochentagen, Uhrzeit und Lichtverhältnissen	27
15. Straßenverkehrsunfälle und Verunglückte im Zeitraum Januar bis April 2008 nach Ortslage, Unfalltypen, Monaten, Wochentagen, Uhrzeit und Lichtverhältnissen - Alkoholunfälle	28
16. Straßenverkehrsunfälle und Verunglückte im Zeitraum Januar bis April 2008 nach Ortslage, Unfalltypen, Monaten, Wochentagen, Uhrzeit und Lichtverhältnissen – Anteil der Alkoholunfälle an allen Unfällen	29

Abbildungen

Abb. 1	Straßenverkehrsunfälle insgesamt 2006 bis 2008 nach Monaten	4
Abb. 2	Straßenverkehrsunfälle mit Personenschaden 2006 bis 2008 nach Monaten	4
Abb. 3	Straßenverkehrsunfälle mit Sachschaden 2006 bis 2008 nach Monaten	4
Abb. 4	Getötete bei Straßenverkehrsunfällen 2006 bis 2008 nach Monaten	5
Abb. 5	Schwerverletzte bei Straßenverkehrsunfällen 2006 bis 2008 nach Monaten	5
Abb. 6	Leichtverletzte bei Straßenverkehrsunfällen 2006 bis 2008 nach Monaten	5
Abb. 7	Straßenverkehrsunfälle und Verunglückte nach Regierungsbezirken und Ortslage im April 2008	23
Abb. 8	Straßenverkehrsunfälle und Verunglückte nach Regierungsbezirken und Ortslage im Zeitraum Januar bis April 2008	26

Vorbemerkungen

Rechtsgrundlagen

Die Rechtsgrundlage des vorliegenden Berichtes bildet das Gesetz über die Statistik der Straßenverkehrsunfälle vom 15. Juni 1990 (BGBl. I S. 1078 ff.) in Verbindung mit dem Bundesstatistikgesetz vom 22. Januar 1987 (BGBl. I S. 462, 565), zuletzt geändert durch Artikel 3 des Gesetzes vom 7. September 2007 (BGBl. I S. 2246) und dem Sächsischen Statistikgesetz vom 17. Mai 1993 (SächsGVBl. S. 453), zuletzt geändert durch Artikel 13 des Gesetzes vom 6. Juni 2002 (SächsGVBl. S. 168).

Ab dem 1. Januar 1995 gelten zusätzlich das Erste Gesetz zur Änderung des Straßenverkehrsunfallstatistikgesetzes vom 23. November 1994 (BGBl. I S. 3491) und die Verordnung zur näheren Bestimmung des schwerwiegenden Unfalls mit Sachschaden im Sinne des Straßenverkehrsunfallstatistikgesetzes vom 21. Dezember 1994 (BGBl. I S. 3970).

Berichtskreis

Die Statistik der Straßenverkehrsunfälle erfasst alle Unfälle, zu denen die Polizei herangezogen wurde.

Definitionen

Straßenverkehrsunfälle sind Unfälle, bei denen infolge des Fahrverkehrs auf öffentlichen Wegen und Plätzen Personen verletzt oder getötet wurden oder Sachschaden verursacht worden ist.

Unfälle werden nach ihren Folgen unterschieden in:

- Unfälle mit Personenschaden: Unfälle, bei denen Personen getötet bzw. schwer oder leicht verletzt wurden.

Als Verunglückte zählen Personen (auch Mitfahrer), die beim Unfall verletzt oder getötet wurden. Dabei werden erfasst als:

- Getötete: Personen, die beim Unfall oder innerhalb von 30 Tagen an den Unfallfolgen starben,
- Schwerverletzte: Personen, die unmittelbar zur stationären Behandlung (für mindestens 24 Stunden) in einem Krankenhaus aufgenommen wurden,
- Leichtverletzte: alle übrigen Verletzten.

- Schwerwiegende Unfälle mit Sachschaden:

- im engeren Sinne: Unfälle, bei denen ein Straftatbestand oder eine Ordnungswidrigkeit (Bußgeld) vorlag und bei denen gleichzeitig mindestens ein Kfz aufgrund eines Unfallschadens von der Unfallstelle abgeschleppt werden musste (nicht fahrbereit); dies betrifft auch Fälle mit Alkoholeinwirkung,
- sonstige Sachschadensunfälle unter der Einwirkung von Alkohol oder anderen berauschenden Mitteln: Unfälle, bei denen mindestens ein Unfallbeteiligter unter Alkoholeinwirkung oder anderer berauschender Mittel stand und alle beteiligten Kfz noch fahrbereit waren.

- Sonstige Sachschadensunfälle ohne Alkoholeinwirkung (sog. Bagatelleunfälle):
alle übrigen Sachschadensunfälle.

Als Beteiligte an einem Straßenverkehrsunfall werden alle Fahrzeugführer oder Fußgänger erfasst, die selbst - oder deren Fahrzeug - Schäden erlitten oder hervorgerufen haben.

Jedem Straßenverkehrsunfall können ein oder mehrere Unfallursachen zugeordnet werden, so dass die Anzahl der Ursachen i. d. R. größer ist als die Anzahl der Unfälle.

Bei Nachmeldungen handelt es sich um Unfallvorgänge, die aufgrund verspäteten Eingangs der Unfallanzeigen nicht mehr in das jeweilige Monatsergebnis eingearbeitet werden können.

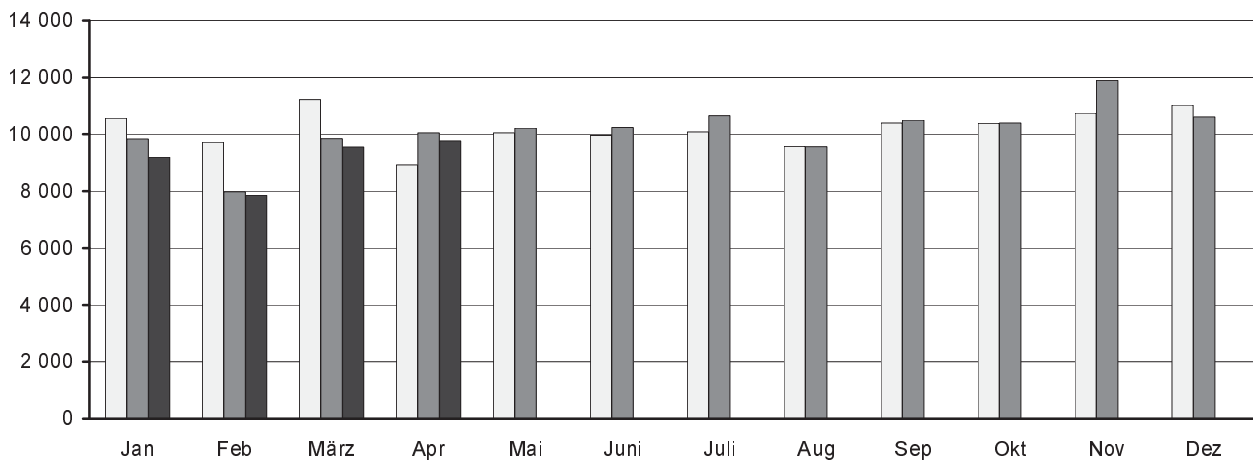
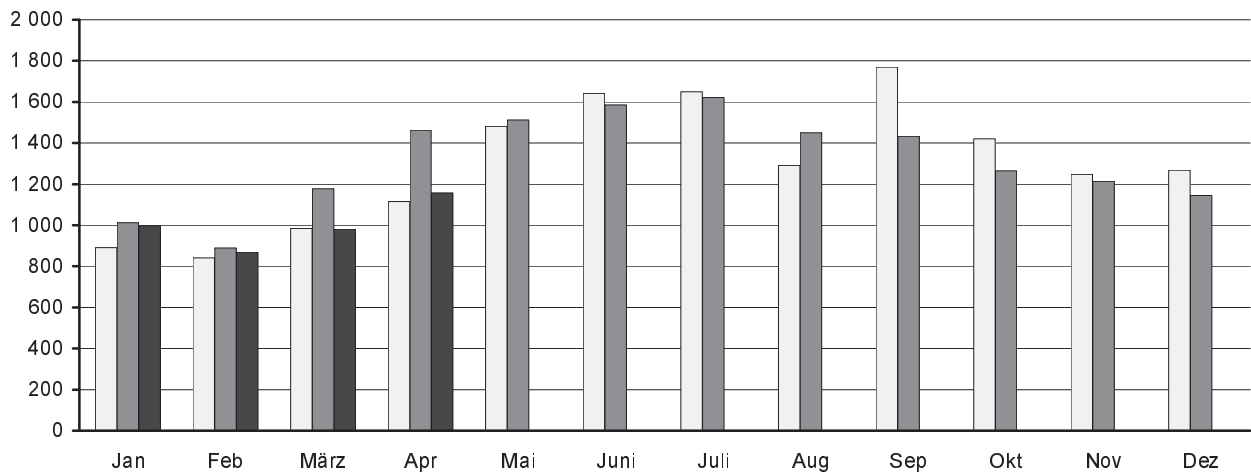
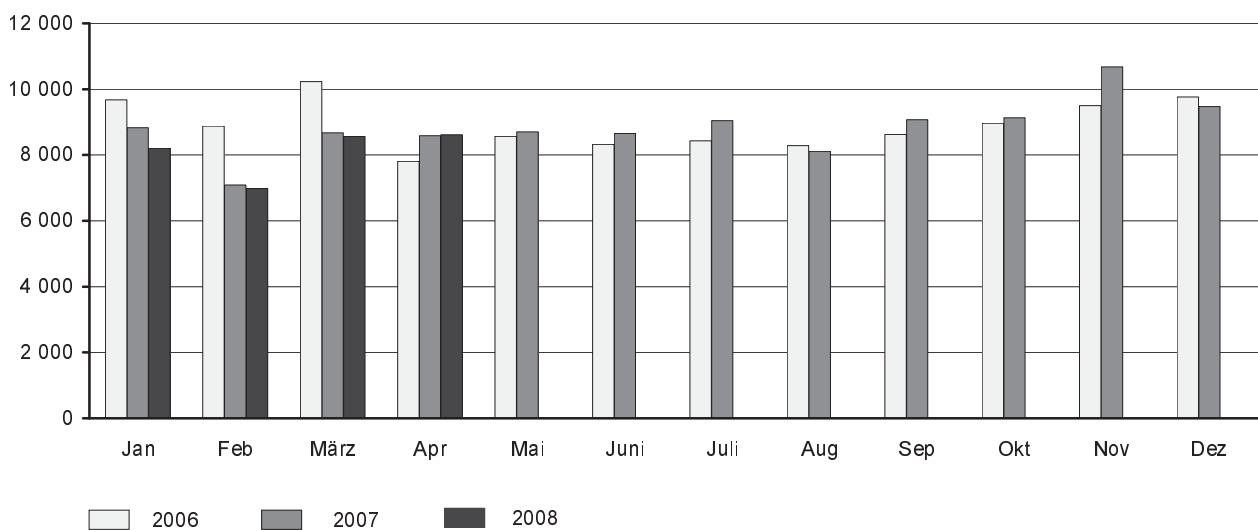
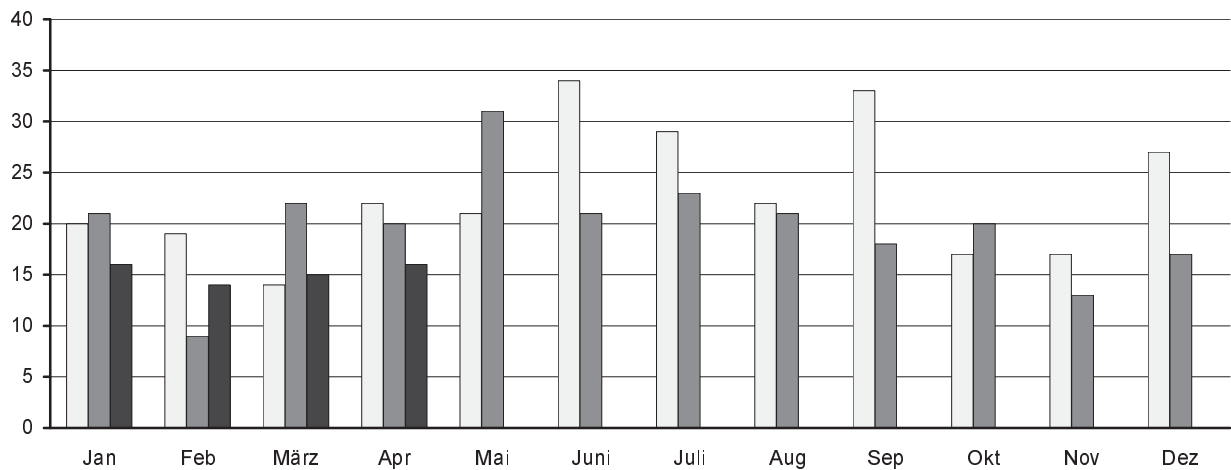
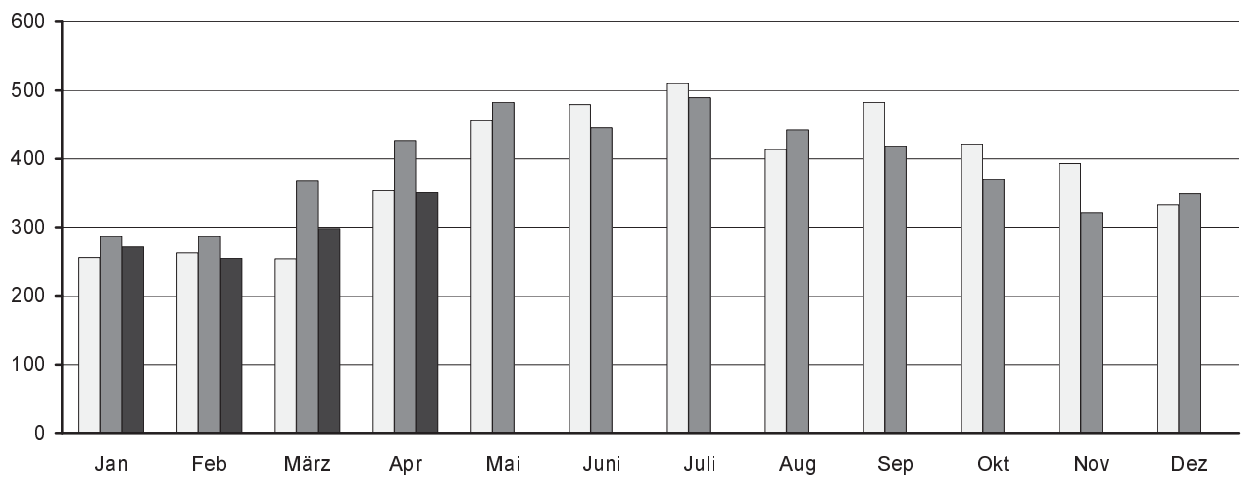
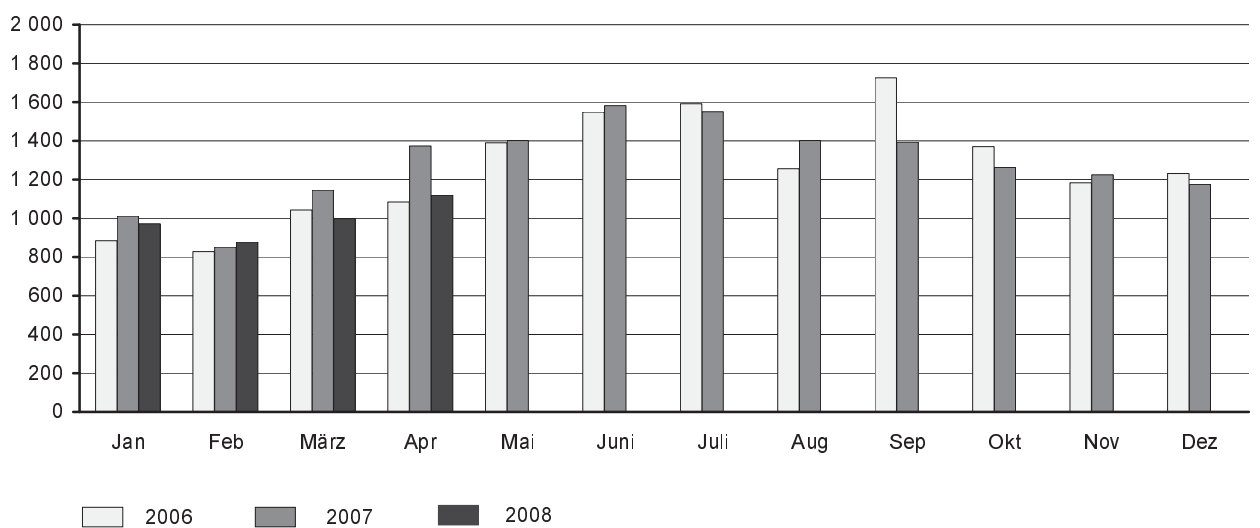
Abb. 1 Straßenverkehrsunfälle insgesamt 2006 bis 2008 nach Monaten**Abb. 2 Straßenverkehrsunfälle mit Personenschaden 2006 bis 2008 nach Monaten****Abb. 3 Straßenverkehrsunfälle mit Sachschaden 2006 bis 2008 nach Monaten**

Abb. 4 Getötete bei Straßenverkehrsunfällen 2006 bis 2008 nach Monaten**Abb. 5 Schwerverletzte bei Straßenverkehrsunfällen 2006 bis 2008 nach Monaten****Abb. 6 Leichtverletzte bei Straßenverkehrsunfällen 2006 bis 2008 nach Monaten**

1. Straßenverkehrsunfälle mit Sachschaden 2006 bis 2008 nach Monaten¹⁾

Monat	Insgesamt			Schwerwiegende Unfälle mit Sachschaden						Sonst. Sachschadensunfälle ohne Alkoholeinwirkung		
				im engeren Sinne			Einfluss berausch. Mittel ²⁾					
	2006	2007	2008	2006	2007	2008	2006	2007	2008	2006	2007	2008
Januar	9 672	8 825	8 203	655	584	485	88	84	76	8 929	8 157	7 642
Februar	8 880	7 088	6 982	628	443	388	67	77	72	8 185	6 568	6 522
März	10 235	8 672	8 570	609	496	522	96	89	70	9 530	8 087	7 978
April	7 811	8 585	8 616	446	425	388	79	84	91	7 286	8 076	8 137
Mai	8 570	8 704	...	438	441	...	112	93	...	8 020	8 170	...
Juni	8 321	8 654	...	388	454	...	91	119	...	7 842	8 081	...
Juli	8 431	9 042	...	452	479	...	110	105	...	7 869	8 458	...
August	8 289	8 112	...	537	420	...	87	85	...	7 665	7 607	...
September	8 625	9 069	...	420	525	...	111	72	...	8 094	8 472	...
Oktober	8 966	9 130	...	565	460	...	113	110	...	8 288	8 560	...
November	9 501	10 676	...	534	593	...	87	96	...	8 880	9 987	...
Dezember	9 764	9 469	...	625	555	...	113	99	...	9 026	8 815	...
Jan.-Apr.	36 598	33 170	32 371	2 338	1 948	1 783	330	334	309	33 930	30 888	30 279
Jahr	107 065	106 026	...	6 297	5 875	...	1 154	1 113	...	99 614	99 038	...

2. Straßenverkehrsunfälle mit Personenschaden 2006 bis 2008 nach Monaten¹⁾

Monat	Insgesamt			Unfälle mit								
				Getöteten			Schwerverletzten			Leichtverletzten		
	2006	2007	2008	2006	2007	2008	2006	2007	2008	2006	2007	2008
Januar	891	1 012	997	19	18	16	217	247	248	655	747	733
Februar	841	890	868	19	9	13	219	255	221	603	626	634
März	985	1 177	982	14	19	14	228	325	256	743	833	712
April	1 115	1 462	1 158	22	20	12	300	382	305	793	1 060	841
Mai	1 481	1 513	...	21	30	...	387	405	...	1 073	1 078	...
Juni	1 642	1 585	...	31	19	...	419	393	...	1 192	1 173	...
Juli	1 649	1 621	...	25	23	...	449	428	...	1 175	1 170	...
August	1 291	1 450	...	21	20	...	366	391	...	904	1 039	...
September	1 769	1 433	...	33	18	...	438	369	...	1 298	1 046	...
Oktober	1 421	1 265	...	15	19	...	373	321	...	1 033	925	...
November	1 248	1 214	...	17	13	...	344	280	...	887	921	...
Dezember	1 268	1 145	...	27	17	...	302	308	...	939	820	...
Jan.-Apr.	3 832	4 541	4 005	74	66	55	964	1 209	1 030	2 794	3 266	2 920
Jahr	15 601	15 767	...	264	225	...	4 042	4 104	...	11 295	11 438	...

3. Verunglückte bei Straßenverkehrsunfällen 2006 bis 2008 nach Monaten¹⁾

Monat	Insgesamt			Verunglückte								
				Getötete			Schwerverletzte			Leichtverletzte		
	2006	2007	2008	2006	2007	2008	2006	2007	2008	2006	2007	2008
Januar	1 160	1 320	1 260	20	21	16	256	287	272	884	1 012	972
Februar	1 110	1 147	1 146	19	9	14	263	287	255	828	851	877
März	1 311	1 536	1 311	14	22	15	254	368	298	1 043	1 146	998
April	1 461	1 819	1 486	22	20	16	354	426	351	1 085	1 373	1 119
Mai	1 867	1 914	...	21	31	...	456	482	...	1 390	1 401	...
Juni	2 061	2 047	...	34	21	...	479	445	...	1 548	1 581	...
Juli	2 131	2 062	...	29	23	...	510	489	...	1 592	1 550	...
August	1 692	1 865	...	22	21	...	414	442	...	1 256	1 402	...
September	2 240	1 830	...	33	18	...	482	418	...	1 725	1 394	...
Oktober	1 808	1 653	...	17	20	...	421	370	...	1 370	1 263	...
November	1 594	1 559	...	17	13	...	393	321	...	1 184	1 225	...
Dezember	1 592	1 541	...	27	17	...	333	349	...	1 232	1 175	...
Jan.-Apr.	5 042	5 822	5 203	75	72	61	1 127	1 368	1 176	3 840	4 382	3 966
Jahr	20 027	20 293	...	275	236	...	4 615	4 684	...	15 137	15 373	...

1) einschließlich Nachmeldungen

2) sonstige Sachschadensunfälle unter der Einwirkung von Alkohol oder anderen berauschenden Mitteln
Die Zahl für die Vorjahre enthält nur Unfälle unter Alkoholeinfluss.

4. Straßenverkehrsunfälle mit Personenschaden und Verunglückte nach Straßenarten und Ortslage

Straßenart Ortslage	Unfälle mit Personen- schaden	Verunglückte				Unfälle mit Personen- schaden	Verunglückte			
		insgesamt	davon				insgesamt	davon		
			Getötete	Schwer- verletzte	Leicht- verletzte			Getötete	Schwer- verletzte	Leicht- verletzte
April 2008						April 2007				
Autobahnen	37	61	-	19	42	43	67	1	14	52
Bundesstraßen	292	418	3	94	321	363	483	8	94	381
innerorts	190	267	-	47	220	253	324	3	57	264
außerorts	102	151	3	47	101	110	159	5	37	117
Staatsstraßen	269	360	7	105	248	324	415	3	116	296
innerorts	161	197	1	50	146	187	235	-	49	186
außerorts	108	163	6	55	102	137	180	3	67	110
Kreisstraßen	73	90	-	29	61	104	135	3	40	92
innerorts	49	58	-	21	37	62	69	-	19	50
außerorts	24	32	-	8	24	42	66	3	21	42
Andere Straßen	487	557	6	104	447	628	719	5	162	552
innerorts	467	530	3	97	430	594	675	4	144	527
außerorts	20	27	3	7	17	34	44	1	18	25
Insgesamt	1 158	1 486	16	351	1 119	1 462	1 819	20	426	1 373
innerorts	867	1 052	4	215	833	1 096	1 303	7	269	1 027
außerorts	291	434	12	136	286	366	516	13	157	346
Januar - April 2008						Januar - April 2007				
Autobahnen	139	217	2	59	156	170	278	6	65	207
Bundesstraßen	1 059	1 506	20	333	1 153	1 157	1 581	26	342	1 213
innerorts	692	939	6	167	766	754	978	9	187	782
außerorts	367	567	14	166	387	403	603	17	155	431
Staatsstraßen	947	1 311	22	329	960	1 059	1 396	16	384	996
innerorts	555	715	6	147	562	607	758	2	163	593
außerorts	392	596	16	182	398	452	638	14	221	403
Kreisstraßen	287	352	1	100	251	324	437	8	122	307
innerorts	171	206	-	52	154	177	217	3	57	157
außerorts	116	146	1	48	97	147	220	5	65	150
Andere Straßen	1 573	1 817	16	355	1 446	1 831	2 130	16	455	1 659
innerorts	1 500	1 725	11	328	1 386	1 743	2 019	13	415	1 591
außerorts	73	92	5	27	60	88	111	3	40	68
Insgesamt	4 005	5 203	61	1 176	3 966	4 541	5 822	72	1 368	4 382
innerorts	2 918	3 585	23	694	2 868	3 281	3 972	27	822	3 123
außerorts	1 087	1 618	38	482	1 098	1 260	1 850	45	546	1 259

5. Straßenverkehrsunfälle mit Personenschaden und Verunglückte nach Unfallarten und Ortslage

Unfallart Ortslage	Unfälle mit Personen- schaden	Verunglückte				Unfälle mit Personen- schaden	Verunglückte			
		insgesamt	davon				insgesamt	davon		
			Getötete	Schwer- verletzte	Leicht- verletzte			Getötete	Schwer- verletzte	Leicht- verletzte
April 2008						April 2007				
Zusammenstoß mit anderem Fahrzeug, das										
anfährt, anhält oder im ruhenden Verkehr steht	61	70	-	9	61	75	91	-	8	83
innerorts	56	63	-	7	56	72	85	-	8	77
außerorts	5	7	-	2	5	3	6	-	-	6
vorausfährt oder wartet	171	247	-	33	214	198	288	-	34	254
innerorts	133	182	-	21	161	140	200	-	19	181
außerorts	38	65	-	12	53	58	88	-	15	73
seitlich in gleicher Richtung fährt	59	81	-	19	62	90	99	1	28	70
innerorts	43	50	-	10	40	74	79	-	25	54
außerorts	16	31	-	9	22	16	20	1	3	16
entgegenkommt	105	167	3	49	115	147	215	5	58	152
innerorts	65	99	1	20	78	96	127	1	29	97
außerorts	40	68	2	29	37	51	88	4	29	55
einbiegt oder kreuzt	333	414	3	87	324	434	529	5	100	424
innerorts	287	336	1	64	271	372	433	3	81	349
außerorts	46	78	2	23	53	62	96	2	19	75
Zusammenstoß zwischen Fahrzeug und Fußgänger	124	140	2	41	97	122	127	1	41	85
innerorts	122	138	2	41	95	119	123	1	37	85
außerorts	2	2	-	-	2	3	4	-	4	-
Aufprall auf Hindernis	6	6	-	3	3	5	5	-	2	3
innerorts	5	5	-	2	3	4	4	-	1	3
außerorts	1	1	-	1	-	1	1	-	1	-
Abkommen von Fahrbahn										
nach rechts	106	129	4	50	75	149	189	5	76	108
innerorts	35	41	-	19	22	56	71	-	24	47
außerorts	71	88	4	31	53	93	118	5	52	61
nach links	89	118	4	40	74	76	87	3	31	53
innerorts	27	35	-	15	20	32	36	2	13	21
außerorts	62	83	4	25	54	44	51	1	18	32
Unfall anderer Art	104	114	-	20	94	166	189	-	48	141
innerorts	94	103	-	16	87	131	145	-	32	113
außerorts	10	11	-	4	7	35	44	-	16	28
Insgesamt	1 158	1 486	16	351	1 119	1 462	1 819	20	426	1 373
innerorts	867	1 052	4	215	833	1 096	1 303	7	269	1 027
außerorts	291	434	12	136	286	366	516	13	157	346

Noch: 5. Straßenverkehrsunfälle mit Personenschaden und Verunglückte nach Unfallarten und Ortslage

Unfallart Ortslage	Unfälle mit Personen- schaden	Verunglückte				Unfälle mit Personen- schaden	Verunglückte			
		insgesamt	davon				insgesamt	davon		
			Getötete	Schwer- verletzte	Leicht- verletzte			Getötete	Schwer- verletzte	Leicht- verletzte
Januar - April 2008						Januar - April 2007				
Zusammenstoß mit anderem Fahrzeug, das										
anfährt, anhält oder im ruhenden Verkehr steht	196	237	1	32	204	228	277	-	30	247
innerorts	176	206	1	25	180	213	255	-	26	229
außerorts	20	31	-	7	24	15	22	-	4	18
vorausfährt oder wartet	557	785	-	79	706	576	779	4	85	690
innerorts	432	587	-	50	537	425	556	-	42	514
außerorts	125	198	-	29	169	151	223	4	43	176
seitlich in gleicher Richtung fährt	159	199	1	38	160	210	248	1	52	195
innerorts	104	115	-	21	94	160	182	-	37	145
außerorts	55	84	1	17	66	50	66	1	15	50
entgegenkommt	407	671	19	174	478	464	755	10	212	533
innerorts	236	348	4	72	272	277	401	1	91	309
außerorts	171	323	15	102	206	187	354	9	121	224
einbiegt oder kreuzt	1 132	1 478	5	249	1 224	1 317	1 669	10	299	1 360
innerorts	971	1 205	2	183	1 020	1 090	1 314	8	216	1 090
außerorts	161	273	3	66	204	227	355	2	83	270
Zusammenstoß zwischen Fahrzeug und Fußgänger	502	557	15	177	365	527	567	13	204	350
innerorts	478	527	13	166	348	507	543	10	195	338
außerorts	24	30	2	11	17	20	24	3	9	12
Aufprall auf Hindernis	13	13	-	7	6	18	18	-	4	14
innerorts	9	9	-	5	4	10	10	-	1	9
außerorts	4	4	-	2	2	8	8	-	3	5
Abkommen von Fahrbahn										
nach rechts	406	495	10	177	308	487	653	14	229	410
innerorts	137	160	1	51	108	176	227	3	78	146
außerorts	269	335	9	126	200	311	426	11	151	264
nach links	303	397	8	150	239	306	382	15	126	241
innerorts	95	120	1	50	69	101	119	2	44	73
außerorts	208	277	7	100	170	205	263	13	82	168
Unfall anderer Art	330	371	2	93	276	408	474	5	127	342
innerorts	280	308	1	71	236	322	365	3	92	270
außerorts	50	63	1	22	40	86	109	2	35	72
Insgesamt	4 005	5 203	61	1 176	3 966	4 541	5 822	72	1 368	4 382
innerorts	2 918	3 585	23	694	2 868	3 281	3 972	27	822	3 123
außerorts	1 087	1 618	38	482	1 098	1 260	1 850	45	546	1 259

6. Straßenverkehrsunfälle mit Personenschaden und Verunglückte nach Unfalltypen und Ortslage

Unfalltyp Ortslage	Unfälle mit Personen- schaden	Verunglückte				Unfälle mit Personen- schaden	Verunglückte			
		insgesamt	davon				insgesamt	davon		
			Getötete	Schwer- verletzte	Leicht- verletzte			Getötete	Schwer- verletzte	Leicht- verletzte
April 2008										
Fahrunfall	248	314	6	102	206	287	351	8	131	212
innerorts	119	145	-	43	102	139	163	1	45	117
außerorts	129	169	6	59	104	148	188	7	86	95
Abbiegeunfall	151	191	1	46	144	208	256	1	57	199
innerorts	120	149	-	38	111	173	205	1	45	159
außerorts	31	42	1	8	33	35	51	-	12	39
Einbiegen-/Kreuzenunfall	299	377	2	75	300	383	478	5	87	386
innerorts	260	307	1	53	253	331	394	3	71	320
außerorts	39	70	1	22	47	52	84	2	16	66
Überschreitenunfall	84	96	1	32	63	88	92	1	29	62
innerorts	84	96	1	32	63	86	89	1	26	62
außerorts	-	-	-	-	-	2	3	-	3	-
Unfall durch ruhenden Verkehr	29	30	-	4	26	32	34	-	4	30
innerorts	29	30	-	4	26	30	32	-	4	28
außerorts	-	-	-	-	-	2	2	-	-	2
Unfall im Längsverkehr	243	353	2	57	294	323	444	5	71	368
innerorts	175	233	1	25	207	226	292	1	42	249
außerorts	68	120	1	32	87	97	152	4	29	119
Sonstiger Unfall	104	125	4	35	86	141	164	-	47	117
innerorts	80	92	1	20	71	111	128	-	36	92
außerorts	24	33	3	15	15	30	36	-	11	25
Insgesamt	1 158	1 486	16	351	1 119	1 462	1 819	20	426	1 373
innerorts	867	1 052	4	215	833	1 096	1 303	7	269	1 027
außerorts	291	434	12	136	286	366	516	13	157	346
Januar - April 2008										
Fahrunfall	896	1 185	27	400	758	970	1 245	26	428	791
innerorts	393	487	3	153	331	414	512	4	154	354
außerorts	503	698	24	247	427	556	733	22	274	437
Abbiegeunfall	531	689	1	118	570	626	839	7	176	656
innerorts	438	550	-	95	455	513	645	5	127	513
außerorts	93	139	1	23	115	113	194	2	49	143
Einbiegen-/Kreuzenunfall	999	1 307	4	221	1 082	1 143	1 453	10	250	1 193
innerorts	863	1 069	2	159	908	951	1 152	8	180	964
außerorts	136	238	2	62	174	192	301	2	70	229
Überschreitenunfall	310	345	11	124	210	355	380	5	159	216
innerorts	309	343	11	123	209	347	369	5	152	212
außerorts	1	2	-	1	1	8	11	-	7	4
Unfall durch ruhenden Verkehr	82	87	-	18	69	96	106	-	12	94
innerorts	82	87	-	18	69	91	100	-	10	90
außerorts	-	-	-	-	-	5	6	-	2	4
Unfall im Längsverkehr	842	1 189	10	180	999	947	1 291	18	205	1 068
innerorts	572	758	3	77	678	652	835	3	104	728
außerorts	270	431	7	103	321	295	456	15	101	340
Sonstiger Unfall	345	401	8	115	278	404	508	6	138	364
innerorts	261	291	4	69	218	313	359	2	95	262
außerorts	84	110	4	46	60	91	149	4	43	102
Insgesamt	4 005	5 203	61	1 176	3 966	4 541	5 822	72	1 368	4 382
innerorts	2 918	3 585	23	694	2 868	3 281	3 972	27	822	3 123
außerorts	1 087	1 618	38	482	1 098	1 260	1 850	45	546	1 259
Januar - April 2007										
Fahrunfall	896	1 185	27	400	758	970	1 245	26	428	791
innerorts	393	487	3	153	331	414	512	4	154	354
außerorts	503	698	24	247	427	556	733	22	274	437
Abbiegeunfall	531	689	1	118	570	626	839	7	176	656
innerorts	438	550	-	95	455	513	645	5	127	513
außerorts	93	139	1	23	115	113	194	2	49	143
Einbiegen-/Kreuzenunfall	999	1 307	4	221	1 082	1 143	1 453	10	250	1 193
innerorts	863	1 069	2	159	908	951	1 152	8	180	964
außerorts	136	238	2	62	174	192	301	2	70	229
Überschreitenunfall	310	345	11	124	210	355	380	5	159	216
innerorts	309	343	11	123	209	347	369	5	152	212
außerorts	1	2	-	1	1	8	11	-	7	4
Unfall durch ruhenden Verkehr	82	87	-	18	69	96	106	-	12	94
innerorts	82	87	-	18	69	91	100	-	10	90
außerorts	-	-	-	-	-	5	6	-	2	4
Unfall im Längsverkehr	842	1 189	10	180	999	947	1 291	18	205	1 068
innerorts	572	758	3	77	678	652	835	3	104	728
außerorts	270	431	7	103	321	295	456	15	101	340
Sonstiger Unfall	345	401	8	115	278	404	508	6	138	364
innerorts	261	291	4	69	218	313	359	2	95	262
außerorts	84	110	4	46	60	91	149	4	43	102
Insgesamt	4 005	5 203	61	1 176	3 966	4 541	5 822	72	1 368	4 382
innerorts	2 918	3 585	23	694	2 868	3 281	3 972	27	822	3 123
außerorts	1 087	1 618	38	482	1 098	1 260	1 850	45	546	1 259

7. Verunglückte bei Straßenverkehrsunfällen nach Art der Verkehrsbeteiligung

Art der Verkehrsbeteiligung	Verunglückte				Verunglückte			
	insgesamt	davon			insgesamt	davon		
		Getötete	Schwer- verletzte	Leicht- verletzte		Getötete	Schwer- verletzte	Leicht- verletzte
April 2008					April 2007			
Fahrer und Mitfahrer von								
Kraftfahrzeugen	1 090	12	250	828	1 245	15	270	960
darunter von								
Mofas, Mopeds, Mokicks	63	-	18	45	77	-	22	55
Motorzweirädern ¹⁾	132	2	55	75	231	9	87	135
Personenkraftwagen	825	10	166	649	858	6	152	700
Bussen	12	-	-	12	39	-	4	35
Güterkraftfahrzeugen	52	-	10	42	35	-	5	30
Fahrrädern	257	2	59	196	430	4	112	314
darunter								
unter 15 Jahren	32	-	6	26	37	-	8	29
anderen Fahrzeugen	14	-	4	10	11	-	1	10
Fußgänger	125	2	38	85	133	1	43	89
darunter								
unter 15 Jahren	34	1	10	23	32	-	12	20
65 Jahre und mehr	29	1	6	22	31	1	12	18
Andere Personen	-	-	-	-	-	-	-	-
Insgesamt	1 486	16	351	1 119	1 819	20	426	1 373
darunter								
unter 15 Jahren	108	3	25	80	107	-	25	82
65 Jahre und mehr	162	2	49	111	217	5	66	146
Januar - April 2008					Januar - April 2007			
Fahrer und Mitfahrer von								
Kraftfahrzeugen	3 816	41	797	2 978	4 171	51	895	3 225
darunter von								
Mofas, Mopeds, Mokicks	176	1	51	124	212	1	61	150
Motorzweirädern ¹⁾	255	2	100	153	381	11	132	238
Personenkraftwagen	3 187	34	613	2 540	3 290	37	655	2 598
Bussen	37	-	1	36	124	-	19	105
Güterkraftfahrzeugen	151	4	30	117	148	-	27	121
Fahrrädern	813	4	194	615	1 041	8	265	768
darunter								
unter 15 Jahren	54	-	10	44	88	-	18	70
anderen Fahrzeugen	45	-	9	36	34	-	2	32
Fußgänger	524	16	176	332	576	13	206	357
darunter								
unter 15 Jahren	109	1	42	66	103	-	42	61
65 Jahre und mehr	126	10	51	65	145	7	62	76
Andere Personen	5	-	-	5	-	-	-	-
Insgesamt	5 203	61	1 176	3 966	5 822	72	1 368	4 382
darunter								
unter 15 Jahren	309	3	85	221	321	-	79	242
65 Jahre und mehr	606	16	210	380	675	21	214	440

1) mit amtlichem Kennzeichen

8. Verunglückte bei Straßenverkehrsunfällen nach Altersgruppen und Geschlecht

Im Alter von ... bis unter ... Jahren Geschlecht	Verunglückte				Verunglückte							
	insgesamt	davon			insgesamt	davon						
		Getötete	Schwer- verletzte	Leicht- verletzte		Getötete	Schwer- verletzte	Leicht- verletzte				
April 2008									April 2007			
unter 15	108	3	25	80	107	-	25	82				
männlich	59	2	15	42	65	-	18	47				
weiblich	49	1	10	38	42	-	7	35				
15 - 18	74	1	24	49	142	1	36	105				
männlich	46	1	19	26	78	1	22	55				
weiblich	28	-	5	23	64	-	14	50				
18 - 21	175	3	42	130	214	2	52	160				
männlich	104	3	25	76	140	2	38	100				
weiblich	71	-	17	54	74	-	14	60				
21 - 25	191	1	36	154	178	-	37	141				
männlich	117	1	24	92	103	-	29	74				
weiblich	74	-	12	62	75	-	8	67				
25 - 30	152	4	34	114	179	1	39	139				
männlich	104	2	29	73	105	1	29	75				
weiblich	48	2	5	41	74	-	10	64				
30 - 35	99	-	22	77	122	1	20	101				
männlich	55	-	14	41	84	1	17	66				
weiblich	44	-	8	36	38	-	3	35				
35 - 40	87	-	17	70	129	-	27	102				
männlich	45	-	16	29	77	-	22	55				
weiblich	42	-	1	41	52	-	5	47				
40 - 45	109	1	20	88	132	4	32	96				
männlich	58	-	11	47	71	4	22	45				
weiblich	51	1	9	41	61	-	10	51				
45 - 50	119	-	31	88	131	2	31	98				
männlich	68	-	15	53	80	1	23	56				
weiblich	51	-	16	35	51	1	8	42				
50 - 55	92	-	20	72	125	2	27	96				
männlich	43	-	11	32	67	2	17	48				
weiblich	49	-	9	40	58	-	10	48				
55 - 60	75	1	21	53	85	-	16	69				
männlich	41	-	13	28	47	-	11	36				
weiblich	34	1	8	25	38	-	5	33				
60 - 65	37	-	8	29	55	2	18	35				
männlich	18	-	4	14	33	2	11	20				
weiblich	19	-	4	15	22	-	7	15				
65 - 70	58	1	21	36	77	-	17	60				
männlich	27	1	9	17	41	-	8	33				
weiblich	31	-	12	19	36	-	9	27				
70 - 75	48	-	14	34	62	2	22	38				
männlich	19	-	6	13	33	1	11	21				
weiblich	29	-	8	21	29	1	11	17				
75 und mehr	56	1	14	41	78	3	27	48				
männlich	31	-	11	20	34	2	12	20				
weiblich	25	1	3	21	44	1	15	28				
Zusammen	1 480	16	349	1 115	1 816	20	426	1 370				
 männlich	835	10	222	603	1 058	17	290	751				
 weiblich	645	6	127	512	758	3	136	619				
Ohne Angabe	6	-	2	4	3	-	-	3				
Insgesamt	1 486	16	351	1 119	1 819	20	426	1 373				

Noch: 8. Verunglückte bei Straßenverkehrsunfällen nach Altersgruppen und Geschlecht

Im Alter von ... bis unter ... Jahren Geschlecht	Verunglückte				Verunglückte			
	insgesamt	davon			insgesamt	davon		
		Getötete	Schwer- verletzte	Leicht- verletzte		Getötete	Schwer- verletzte	Leicht- verletzte
Januar - April 2008					Januar - April 2007			
unter 15	309	3	85	221	321	-	79	242
männlich	170	2	45	123	185	-	46	139
weiblich	139	1	40	98	136	-	33	103
15 - 18	253	2	71	180	414	3	103	308
männlich	164	2	54	108	234	3	62	169
weiblich	89	-	17	72	180	-	41	139
18 - 21	652	9	149	494	692	9	153	530
männlich	371	8	91	272	414	8	108	298
weiblich	281	1	58	222	278	1	45	232
21 - 25	607	4	112	491	613	8	144	461
männlich	334	3	68	263	342	6	98	238
weiblich	273	1	44	228	271	2	46	223
25 - 30	528	7	102	419	604	7	119	478
männlich	322	4	73	245	353	5	87	261
weiblich	206	3	29	174	251	2	32	217
30 - 35	354	-	63	291	350	4	65	281
männlich	194	-	40	154	210	4	45	161
weiblich	160	-	23	137	140	-	20	120
35 - 40	346	1	62	283	413	-	78	335
männlich	182	1	45	136	217	-	52	165
weiblich	164	-	17	147	196	-	26	170
40 - 45	363	4	66	293	450	5	102	343
männlich	189	1	43	145	224	4	62	158
weiblich	174	3	23	148	226	1	40	185
45 - 50	398	5	82	311	429	5	99	325
männlich	212	3	46	163	216	4	56	156
weiblich	186	2	36	148	213	1	43	169
50 - 55	316	3	67	246	374	3	91	280
männlich	157	1	41	115	198	3	60	135
weiblich	159	2	26	131	176	-	31	145
55 - 60	286	4	60	222	288	3	77	208
männlich	145	3	31	111	149	2	47	100
weiblich	141	1	29	111	139	1	30	108
60 - 65	168	3	43	122	189	4	44	141
männlich	75	3	18	54	101	3	24	74
weiblich	93	-	25	68	88	1	20	67
65 - 70	193	3	65	125	235	7	68	160
männlich	99	1	38	60	120	5	32	83
weiblich	94	2	27	65	115	2	36	77
70 - 75	167	6	59	102	171	4	48	119
männlich	79	4	30	45	84	2	23	59
weiblich	88	2	29	57	87	2	25	60
75 und mehr	246	7	86	153	269	10	98	161
männlich	120	3	39	78	117	4	37	76
weiblich	126	4	47	75	152	6	61	85
Zusammen	5 186	61	1 172	3 953	5 812	72	1 368	4 372
 männlich	2 813	39	702	2 072	3 164	53	839	2 272
 weiblich	2 373	22	470	1 881	2 648	19	529	2 100
Ohne Angabe	17	-	4	13	10	-	-	10
Insgesamt	5 203	61	1 176	3 966	5 822	72	1 368	4 382

9. An Straßenverkehrsunfällen beteiligte Fahrzeugführer und Fußgänger

Art der Verkehrsbeteiligung Ortslage	Unfälle mit Personen- schaden		Schwerwiegende Unfälle mit Sachschaden ¹⁾		Unfälle mit Personen- schaden		Schwerwiegende Unfälle mit Sachschaden ¹⁾	
	April				Januar - April			
	2008	2007	2008	2007	2008	2007	2008	2007
Führer von								
Mofas, Mopeds	61	78	1	4	168	219	11	6
innerorts	57	68	1	2	151	188	11	4
außerorts	4	10	-	2	17	31	-	2
Motorzweirädern mit amtlichem Kennzeichen	129	221	6	10	246	368	12	18
innerorts	87	149	2	9	176	257	6	15
außerorts	42	72	4	1	70	111	6	3
Personenkraftwagen	1 421	1 684	636	726	5 155	5 648	2 945	3 154
innerorts	1 044	1 216	460	525	3 672	3 979	2 110	2 220
außerorts	377	468	176	201	1 483	1 669	835	934
Bussen	18	31	4	2	57	97	13	17
innerorts	15	27	3	1	52	84	9	13
außerorts	3	4	1	1	5	13	4	4
Güterkraftfahrzeugen	147	147	71	78	477	501	297	366
innerorts	85	98	42	46	287	280	177	190
außerorts	62	49	29	32	190	221	120	176
Landwirtschaftlichen Zugmaschinen	1	8	2	3	3	14	4	7
innerorts	1	5	-	1	2	8	2	3
außerorts	-	3	2	2	1	6	2	4
übrigen Kraftfahrzeugen	14	9	-	3	30	21	7	14
innerorts	14	9	-	3	28	18	5	12
außerorts	-	-	-	-	2	3	2	2
Kraftfahrzeugen zusammen	1 791	2 178	720	826	6 136	6 868	3 289	3 582
innerorts	1 303	1 572	508	587	4 368	4 814	2 320	2 457
außerorts	488	606	212	239	1 768	2 054	969	1 125
darunter flüchtig	80	120	34	33	277	340	151	173
innerorts	71	97	18	19	220	272	92	88
außerorts	9	23	16	14	57	68	59	85

¹⁾ im engeren Sinne

Noch: 9. An Straßenverkehrsunfällen beteiligte Fahrzeugführer und Fußgänger

Art der Verkehrsbeteiligung Ortslage	Unfälle mit Personen- schaden		Schwerwiegende Unfälle mit Sachschaden ¹⁾		Unfälle mit Personen- schaden		Schwerwiegende Unfälle mit Sachschaden ¹⁾	
	April				Januar - April			
	2008	2007	2008	2007	2008	2007	2008	2007
Fahrrädern	271	464	2	-	861	1 117	2	-
innerorts	262	421	1	-	812	1 028	1	-
außerorts	9	43	1	-	49	89	1	-
darunter								
unter 15 Jahren	31	37	-	-	54	84	-	-
innerorts	31	35	-	-	52	80	-	-
außerorts	-	2	-	-	2	4	-	-
anderen Fahrzeugen	22	27	11	4	81	87	31	31
innerorts	18	26	7	3	75	83	25	23
außerorts	4	1	4	1	6	4	6	8
Fußgänger	136	143	-	-	549	607	3	2
innerorts	134	138	-	-	525	579	3	1
außerorts	2	5	-	-	24	28	-	1
darunter								
unter 15 Jahren	37	35	-	-	114	107	-	-
innerorts	36	34	-	-	112	106	-	-
außerorts	1	1	-	-	2	1	-	-
65 Jahre und mehr	30	31	-	-	130	145	-	-
innerorts	30	31	-	-	127	143	-	-
außerorts	-	-	-	-	3	2	-	-
Andere Personen	-	2	-	-	10	2	1	-
innerorts	-	2	-	-	9	2	-	-
außerorts	-	-	-	-	1	-	1	-
Insgesamt	2 220	2 814	733	830	7 637	8 681	3 326	3 615
innerorts	1 717	2 159	516	590	5 789	6 506	2 349	2 481
außerorts	503	655	217	240	1 848	2 175	977	1 134
darunter								
unter 15 Jahren	69	72	-	-	169	192	1	-
innerorts	67	69	-	-	164	187	1	-
außerorts	2	3	-	-	5	5	-	-
65 Jahre und mehr	239	289	74	95	803	865	293	312
innerorts	187	225	49	73	634	696	220	238
außerorts	52	64	25	22	169	169	73	74

1) im engeren Sinne

10. Ursachen von Straßenverkehrsunfällen mit Personenschaden

Ursache	April		Januar - April	
	2008	2007	2008	2007
Ursachen der Fahrzeugführer				
Verkehrstüchtigkeit	91	133	300	350
Alkoholeinfluss	63	101	209	265
Einfluss anderer berauschender Mittel (z. B. Drogen, Rauschgift)	4	2	14	10
Übermüdung	10	6	25	16
sonstige körperliche oder geistige Mängel	14	24	52	59
Straßenbenutzung	112	154	363	413
Benutzung der falschen Fahrbahn (auch Richtungsfahrbahn) oder verbotswidrige Benutzung anderer Straßenteile	58	74	176	183
Verstoß gegen das Rechtsfahrgebot	54	80	187	230
Geschwindigkeit	240	281	944	1 008
Nicht angepasste Geschwindigkeit mit gleichzeitigem Überschreiten der zulässigen Höchstgeschwindigkeit	16	15	29	42
Nicht angepasste Geschwindigkeit in anderen Fällen	224	266	915	966
Abstand	183	190	575	624
Ungenügender Sicherheitsabstand	179	186	566	615
Starkes Bremsen des Vorausfahrenden ohne zwingenden Grund	4	4	9	9
Überholen	61	112	182	231
Unzulässiges Rechtsüberholen	2	8	8	11
Überholen trotz Gegenverkehrs	10	24	37	46
Überholen trotz unklarer Verkehrslage	20	30	43	63
Überholen trotz unzureichender Sichtverhältnisse	-	4	6	6
Überholen ohne Beachtung des nachfolgenden Verkehrs und/oder ohne rechtzeitige und deutliche Ankündigung des Ausscherens	5	6	17	15
Fehler beim Wiedereinordnen	7	10	18	28
sonstige Fehler beim Überholen (z. B. ohne genügenden Seitenabstand)	12	26	38	55
Fehler beim Überholtwerden	5	4	15	7
Vorbeifahren	8	3	12	13
Nichtbeachten des Vorranges entgegenkommender Fahrzeuge beim Vorbeifahren an haltenden Fahrzeugen, Absperrungen oder Hindernissen	7	2	10	12
Nichtbeachten des nachfolgenden Verkehrs beim Vorbeifahren an haltenden Fahrzeugen, Absperrungen oder Hindernissen und/oder ohne rechtzeitige und deutliche Ankündigung des Ausscherens	1	1	2	1
Nebeneinanderfahren, fehlerhaftes Wechseln des Fahrstreifens beim Nebeneinanderfahren oder Nichtbeachten des Reißverschlussverfahrens	14	21	47	54
Vorfahrt, Vorrang	249	298	861	946
Nichtbeachten der/des				
Regel "rechts vor links"	25	35	62	83
die Vorfahrt regelnden Verkehrszeichen	189	224	665	706
Vorfahrt des durchgehenden Verkehrs auf Autobahnen o. Kraftfahrstraßen	1	2	4	9
Vorfahrt durch Fahrzeuge, die aus Feld- und Waldwegen kommen	2	5	2	8
Verkehrsregelung durch Polizeibeamte oder Lichtzeichen	29	27	108	119
Vorranges entgegenkommender Fahrzeuge	2	4	17	18
Vorranges von Schienenfahrzeugen an Bahnübergängen	1	1	3	3
Abbiegen, Wenden, Rückwärtsfahren, Ein- und Anfahren	207	308	642	833
Fehler beim Abbiegen	97	161	345	462
Fehler beim Wenden oder Rückwärtsfahren	36	48	112	127
Fehler beim Einfahren in den fließenden Verkehr (z. B. aus einem Grundstück, von einem anderen Straßenteil o. beim Anfahren vom Fahrbahnrand)	74	99	185	244

Noch: 10. Ursachen von Straßenverkehrsunfällen mit Personenschaden

Ursache	April		Januar - April	
	2008	2007	2008	2007
Falsches Verhalten gegenüber Fußgängern	64	77	299	331
an Fußgängerüberwegen	2	4	7	17
an Fußgängerfurten	5	1	11	13
beim Abbiegen	13	11	55	56
an Haltestellen (auch haltenden Schulbussen mit eingeschaltetem Warnblinklicht)	4	5	21	16
an anderen Stellen	40	56	205	229
Ruhender Verkehr, Verkehrssicherung	8	15	35	50
Unzulässiges Halten oder Parken	-	2	4	5
Mangelnde Sicherung haltender o. liegengebliebener Fahrzeuge und von Unfallstellen sowie Schulbussen, bei denen Kinder ein- oder aussteigen	2	4	4	11
Verkehrswidriges Verhalten beim Ein- o. Aussteigen, Be- oder Entladen	6	9	27	34
Nichtbeachten der Beleuchtungsvorschriften	-	-	2	2
Ladung, Besetzung	5	2	11	5
Überladung, Überbesetzung	1	2	1	2
Unzureichend gesicherte Ladung oder Fahrzeugzubehörteile	4	-	10	3
Andere Fehler beim Fahrzeugführer	87	112	287	293
Ursachen der Fahrzeugführer zusammen	1 329	1 706	4 560	5 153
Technische Mängel, Wartungsmängel				
Beleuchtung	2	2	12	13
Bereifung	3	3	8	14
Bremsen	2	2	2	8
Lenkung	-	-	-	1
Zugvorrichtung	-	-	1	-
Andere Mängel	4	11	6	23
Technische Mängel, Wartungsmängel zusammen	11	18	29	59
Falsches Verhalten der Fußgänger				
Verkehrstüchtigkeit	7	10	29	39
Alkoholeinfluss	5	9	24	38
Einfluss anderer berauschender Mittel (z. B. Drogen, Rauschgift)	-	-	-	-
Übermüdung	-	-	-	-
sonstige körperliche oder geistige Mängel	2	1	5	1
Falsches Verhalten beim Überschreiten der Fahrbahn	61	60	238	256
an Stellen, an denen der Fußgängerverkehr durch Polizeibeamte oder Lichtzeichen geregelt war	11	6	25	21
auf Fußgängerüberwegen ohne Verkehrsregelung durch Polizeibeamte oder Lichtzeichen	1	1	1	2
in der Nähe von Kreuzungen oder Einmündungen, Lichtzeichenanlagen oder Fußgängerüberwegen bei dichtem Verkehr	6	2	19	23
an anderen Stellen	12	9	44	37
durch plötzliches Hervortreten hinter Sichthindernissen	29	33	136	152
ohne auf den Fahrzeugverkehr zu achten	2	9	13	21
durch sonstiges falsches Verhalten				
Nichtbenutzen des Gehweges	1	3	3	6
Nichtbenutzen der vorgeschriebenen Straßenseite	-	-	7	4
Spielen auf oder neben der Fahrbahn	-	-	1	1
Andere Fehler der Fußgänger	4	1	13	18
Falsches Verhalten der Fußgänger zusammen	73	74	291	324

Noch: 10. Ursachen von Straßenverkehrsunfällen mit Personenschaden

Ursache	April		Januar - April	
	2008	2007	2008	2007
Straßenverhältnisse				
Glätte oder Schlüpfrigkeit der Fahrbahn	21	6	171	189
Verunreinigung durch ausgeflossenes Öl	1	5	3	11
andere Verunreinigungen durch Straßenbenutzer	-	-	-	-
Schnee, Eis	3	-	128	150
Regen	16	-	37	24
andere Einflüsse (u. a. Laub, angeschwemmter Lehm)	1	1	3	4
Zustand der Straße	5	3	14	13
Spurrillen, im Zusammenhang mit Regen, Schnee oder Eis	-	-	3	2
anderer Zustand der Straße	5	3	11	11
Nicht ordnungsgemäßer Zustand der Verkehrszeichen oder -einrichtungen	-	-	-	-
Mangelhafte Beleuchtung der Straße	-	-	-	-
Mangelhafte Sicherung von Bahnübergängen	-	-	-	-
Straßenverhältnisse zusammen	26	9	185	202
Witterungseinflüsse				
Sichtbehinderung durch				
Nebel	-	-	1	-
starken Regen, Hagel, Schneegestöber usw..	4	-	13	5
blendende Sonne	-	10	17	26
Seitenwind	-	1	12	14
Unwetter oder sonstige Witterungseinflüsse	-	-	8	11
Witterungseinflüsse zusammen	4	11	51	56
Hindernisse				
Nicht oder unzureichend gesicherte Arbeitsstelle auf der Fahrbahn	-	1	-	4
Wild auf der Fahrbahn	3	4	15	26
Anderes Tier auf der Fahrbahn	4	3	15	14
Sonstiges Hindernis auf der Fahrbahn	3	4	9	15
Hindernisse zusammen	10	12	39	59
Sonstige Ursachen				
Alle nicht aufgeführten Ursachen zusammen	52	2	110	2
Ursachen insgesamt	1 505	1 832	5 265	5 855

11. Straßenverkehrsunfälle und Verunglückte nach Datum und Ortslage

Datum/ Wochentag	Unfälle mit Personen- schaden	Davon mit			Verunglückte				Schwerwiegende Unfälle mit Sachschaden im engeren Sinne
		Ge- töteten	Schwer- verletzten	Leicht- verletzten	ins- gesamt	Ge- tötete	Schwer- verletzte	Leicht- verletzte	
Insgesamt									
01.04.08/Di	27	-	5	22	27	-	5	22	9
02.04.08/Mi	52	-	8	44	69	-	8	61	21
03.04.08/Do	58	1	16	41	70	1	18	51	12
04.04.08/Fr	32	-	7	25	40	-	7	33	15
05.04.08/Sa	37	-	10	27	52	-	14	38	10
06.04.08/So	16	-	7	9	26	-	8	18	9
07.04.08/Mo	48	1	4	43	64	1	9	54	22
08.04.08/Di	38	-	6	32	44	-	6	38	9
09.04.08/Mi	37	-	9	28	50	-	10	40	17
10.04.08/Do	30	1	7	22	34	1	9	24	21
11.04.08/Fr	42	-	14	28	51	-	15	36	17
12.04.08/Sa	30	-	13	17	51	-	16	35	15
13.04.08/So	33	1	14	18	42	1	15	26	4
14.04.08/Mo	30	-	9	21	36	-	9	27	16
15.04.08/Di	40	-	7	33	58	-	10	48	14
16.04.08/Mi	38	1	13	24	48	1	13	34	15
17.04.08/Do	40	1	13	26	51	1	18	32	13
18.04.08/Fr	45	-	10	35	59	-	11	48	14
19.04.08/Sa	33	2	10	21	52	3	15	34	7
20.04.08/So	25	-	7	18	36	-	7	29	11
21.04.08/Mo	37	-	5	32	39	-	5	34	9
22.04.08/Di	38	1	9	28	50	2	11	37	19
23.04.08/Mi	33	1	7	25	36	1	9	26	8
24.04.08/Do	41	-	14	27	50	-	15	35	5
25.04.08/Fr	43	-	10	33	52	-	1		

Noch: 11. Straßenverkehrsunfälle und Verunglückte nach Datum und Ortslage

Datum/ Wochentag	Unfälle mit Personen- schaden	Davon mit			Verunglückte				Schwerwiegende Unfälle mit Sachschaden im engeren Sinne
		Ge- töteten	Schwer- verletzten	Leicht- verletzten	ins- gesamt	Ge- tötete	Schwer- verletzte	Leicht- verletzte	
außerorts, einschließlich Autobahn									
01.04.08/Di	4	-	2	2	4	-	2	2	3
02.04.08/Mi	9	-	2	7	13	-	2	11	4
03.04.08/Do	15	1	7	7	21	1	9	11	3
04.04.08/Fr	6	-	2	4	12	-	2	10	2
05.04.08/Sa	6	-	2	4	7	-	2	5	2
06.04.08/So	8	-	5	3	15	-	6	9	6
07.04.08/Mo	13	-	2	11	18	-	5	13	6
08.04.08/Di	4	-	1	3	5	-	1	4	2
09.04.08/Mi	12	-	4	8	19	-	5	14	5
10.04.08/Do	11	-	4	7	15	-	6	9	7
11.04.08/Fr	11	-	2	9	13	-	2	11	10
12.04.08/Sa	16	-	9	7	30	-	12	18	4
13.04.08/So	6	-	4	2	9	-	4	5	4
14.04.08/Mo	5	-	1	4	7	-	1	6	6
15.04.08/Di	10	-	2	8	16	-	3	13	5
16.04.08/Mi	14	-	6	8	19	-	6	13	6
17.04.08/Do	11	1	6	4	20	1	11	8	-
18.04.08/Fr	10	-	2	8	14	-	3	11	5
19.04.08/Sa	12	2	3	7	22	3	6	13	1
20.04.08/So	8	-	2	6	9	-	2	7	6
21.04.08/Mo	5	-	3	2	5	-	3	2	1
22.04.08/Di	8	1	3	4	13	2	4	7	6
23.04.08/Mi	5	1	2	2	6	1	3	2	2
24.04.08/Do	9	-	5	4	17	-	6	11	3
25.04.08/Fr	17	-	4	13	24	-	5	19	9
26.04.08/Sa	12	-	6	6	14	-	6	8	5
27.04.08/So	15	-	6</						

12. Straßenverkehrsunfälle und Verunglückte im April 2008 nach Kreisfreien Städten und Landkreisen sowie Ortslage

Kreisfreie Stadt Landkreis Regierungsbezirk Land Ortslage	Straßenverkehrsunfälle					Verunglückte			
	ins- gesamt	mit Personen- schaden	mit Sachschaden			ins- gesamt	davon		
			schwerwiegende		übrige		Getötete	Schwer- verletzte	Leicht- verletzte
			im engeren Sinne	Einfluss berausch. Mittel					
Chemnitz, Stadt	711	73	23	9	606	97	1	18	78
innerorts	652	67	17	9	559	87	1	17	69
außerorts	59	6	6	-	47	10	-	1	9
Plauen, Stadt	173	19	4	-	150	27	-	5	22
innerorts	141	15	4	-	122	20	-	2	18
außerorts	32	4	-	-	28	7	-	3	4
Zwickau, Stadt	303	20	8	7	268	33	-	3	30
innerorts	275	18	8	7	242	29	-	3	26
außerorts	28	2	-	-	26	4	-	-	4
Annaberg	119	13	6	2	98	17	-	5	12
innerorts	85	9	4	2	70	11	-	4	7
außerorts	34	4	2	-	28	6	-	1	5
Chemnitzer Land	287	43	19	3	222	61	1	15	45
innerorts	188	31	14	2	141	42	1	14	27
außerorts	99	12	5	1	81	19	-	1	18
Freiberg	255	30	13	2	210	45	1	18	26
innerorts	171	14	7	2	148	18	-	3	15
außerorts	84	16	6	-	62	27	1	15	11
Vogtlandkreis	346	45	12	5	284	55	2	18	35
innerorts	214	27	6	4	177	31	1	10	20
außerorts	132	18	6	1	107	24	1	8	15
Mittlerer Erzgebirgskreis	118	17	3	-	98	20	-	11	9
innerorts	80	12	2	-	66	15	-	7	8
außerorts	38	5	1	-	32	5	-	4	1
Mittweida	291	29	22	2	238	40	-	13	27
innerorts	151	14	12	-	125	16	-	3	13
außerorts	140	15	10	2	113	24	-	10	14
Stollberg	166	23	13	1	129	30	-	5	25
innerorts	117	18	10	-	89	22	-	3	19
außerorts	49	5	3	1	40	8	-	2	6
Aue-Schwarzenberg	228	38	7	-	183	53	1	18	34
innerorts	185	31	6	-	148	45	1	15	29
außerorts	43	7	1	-	35	8	-	3	5
Zwickauer Land	235	31	18	2	184	44	3	11	30
innerorts	157	17	12	1	127	22	-	5	17
außerorts	78	14	6	1	57	22	3	6	13
Regierungsbezirk Chemnitz	3 232	381	148	33	2 670	522	9	140	373
innerorts	2 416	273	102	27	2 014	358	4	86	268
außerorts	816	108	46	6	656	164	5	54	105

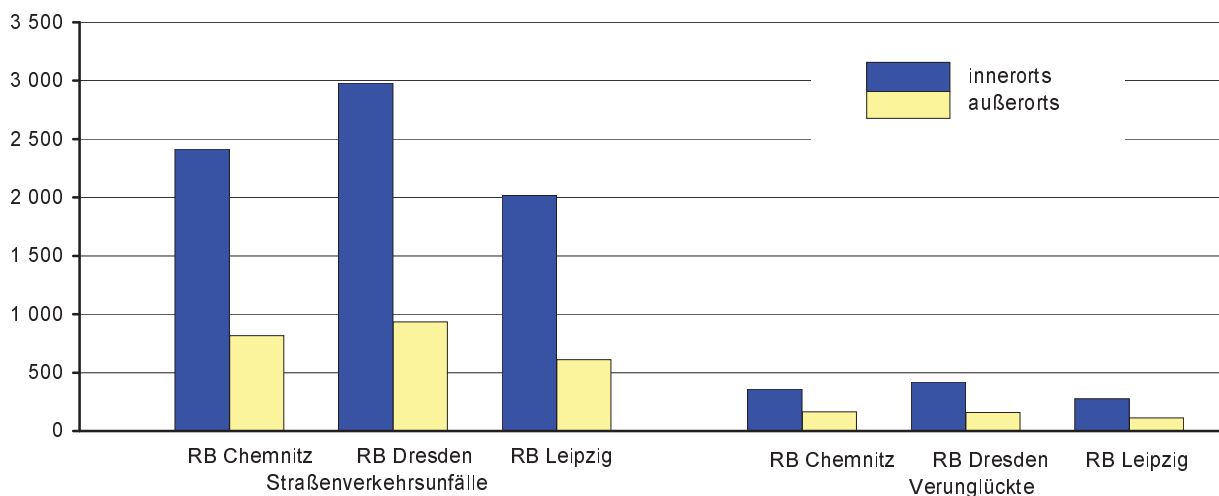
Noch: 12. Straßenverkehrsunfälle und Verunglückte im April 2008 nach Kreisfreien Städten und Landkreisen sowie Ortslage

Kreisfreie Stadt Landkreis Regierungsbezirk Land Ortslage	Straßenverkehrsunfälle					Verunglückte			
	ins- gesamt	mit Personen- schaden	mit Sachschaden			ins- gesamt	davon		
			schwerwiegende		übrige		Getötete	Schwer- verletzte	Leicht- verletzte
			im engeren Sinne	Einfluss berausch. Mittel					
Dresden, Stadt	1 367	161	43	9	1 154	185			
innerorts	1 288	156	37	9	1 086	179	-	26	153
außerorts	79	5	6	-	68	6	-	2	4
Görlitz, Stadt	161	12	4	2	143	13	-	5	8
innerorts	142	11	4	2	125	11	-	3	8
außerorts	19	1	-	-	18	2	-	2	-
Hoyerswerda, Stadt	83	14	-	-	69	15	-	2	13
innerorts	68	12	-	-	56	13	-	2	11
außerorts	15	2	-	-	13	2	-	-	2
Bautzen	340	35	14	1	290	40	1	10	29
innerorts	233	17	9	1	206	19	-	4	15
außerorts	107	18	5	-	84	21	1	6	14
Meißen	383	52	18	3	310	66	-	15	51
innerorts	249	33	11	2	203	35	-	8	27
außerorts	134	19	7	1	107	31	-	7	24
Niederschlesischer Oberlausitzkreis	222	24	5	-	193	29	-	10	19
innerorts	112	14	2	-	96	14	-	3	11
außerorts	110	10	3	-	97	15	-	7	8
Riesa-Großenhain	233	25	8	4	196	35	-	12	23
innerorts	149	17	5	3	124	22	-	7	15
außerorts	84	8	3	1	72	13	-	5	8
Löbau-Zittau	282	36	9	4	233	52	-	8	44
innerorts	202	28	6	3	165	38	-	6	32
außerorts	80	8	3	1	68	14	-	2	12
Sächsische Schweiz	293	40	16	2	235	60	4	9	47
innerorts	200	28	9	1	162	39	-	4	35
außerorts	93	12	7	1	73	21	4	5	12
Weißeritzkreis	237	27	14	1	195	35	-	14	21
innerorts	161	20	8	1	132	26	-	7	19
außerorts	76	7	6	-	63	9	-	7	2
Kamenz	314	39	15	4	256	46	1	14	31
innerorts	176	19	10	4	143	22	-	6	16
außerorts	138	20	5	-	113	24	1	8	15
Regierungsbezirk Dresden	3 915	465	146	30	3 274	576	6	127	443
innerorts	2 980	355	101	26	2 498	418	-	76	342
außerorts	935	110	45	4	776	158	6	51	101

Noch: 12. Straßenverkehrsunfälle und Verunglückte im April 2008 nach Kreisfreien Städten und Landkreisen sowie Ortslage

Kreisfreie Stadt Landkreis Regierungsbezirk Land Ortslage	Straßenverkehrsunfälle					Verunglückte			
	ins- gesamt	mit Personen- schaden	mit Sachschaden			ins- gesamt	davon		
			schwerwiegende		übrige		Getötete	Schwer- verletzte	Leicht- verletzte
			im engeren Sinne	Einfluss berausch. Mittel					
Leipzig, Stadt	1 366	158	48	14	1 146	186			
innerorts	1 276	150	43	14	1 069	174	-	27	147
außerorts	90	8	5	-	77	12	-	2	10
Delitzsch	303	46	15	4	238	61	1	18	42
innerorts	163	26	6	3	128	29	-	7	22
außerorts	140	20	9	1	110	32	1	11	20
Döbeln	146	14	3	2	127	19	-	8	11
innerorts	81	6	1	1	73	7	-	3	4
außerorts	65	8	2	1	54	12	-	5	7
Leipziger Land	324	35	13	2	274	42	-	7	35
innerorts	215	24	6	2	183	26	-	6	20
außerorts	109	11	7	-	91	16	-	1	15
Muldentalkreis	290	39	13	4	234	52	-	10	42
innerorts	165	22	4	4	135	27	-	3	24
außerorts	125	17	9	-	99	25	-	7	18
Torgau-Oschatz	198	20	2	2	174	28	-	12	16
innerorts	117	11	-	2	104	13	-	7	6
außerorts	81	9	2	-	70	15	-	5	10
Regierungsbezirk Leipzig	2 627	312	94	28	2 193	388	1	84	303
innerorts	2 017	239	60	26	1 692	276	-	53	223
außerorts	610	73	34	2	501	112	1	31	80
Sachsen	9 774	1 158	388	91	8 137	1 486	16	351	1 119
innerorts	7 413	867	263	79	6 204	1 052	4	215	833
außerorts	2 361	291	125	12	1 933	434	12	136	286

Abb. 7 Straßenverkehrsunfälle und Verunglückte nach Regierungsbezirken (RB) und Ortslage im April 2008



13. Straßenverkehrsunfälle und Verunglückte im Zeitraum Januar bis April 2008 nach Kreisfreien Städten und Landkreisen sowie Ortslage

Kreisfreie Stadt Landkreis Regierungsbezirk Land Ortslage	Straßenverkehrsunfälle					Verunglückte			
	ins- gesamt	mit Personen- schaden	mit Sachschaden			ins- gesamt	davon		
			schwerwiegende		übrige		Getötete	Schwer- verletzte	Leicht- verletzte
			im engeren Sinne	Einfluss berausch. Mittel					
Chemnitz, Stadt	2 818	283	146	21	2 368	383	3	62	318
innerorts	2 561	248	126	20	2 167	338	2	52	284
außerorts	257	35	20	1	201	45	1	10	34
Plauen, Stadt	696	60	29	4	603	78	1	10	67
innerorts	572	45	21	4	502	54	1	5	48
außerorts	124	15	8	-	101	24	-	5	19
Zwickau, Stadt	1 059	102	47	13	897	144	1	16	127
innerorts	974	92	44	12	826	130	1	14	115
außerorts	85	10	3	1	71	14	-	2	12
Annaberg	598	76	35	4	483	112	1	36	75
innerorts	412	45	22	4	341	64	-	20	44
außerorts	186	31	13	-	142	48	1	16	31
Chemnitzer Land	1 010	122	77	13	798	166	3	46	117
innerorts	728	89	51	12	576	120	2	39	79
außerorts	282	33	26	1	222	46	1	7	38
Freiberg	1 077	117	53	10	897	155	6	45	104
innerorts	742	70	32	9	631	83	2	20	61
außerorts	335	47	21	1	266	72	4	25	43
Vogtlandkreis	1 400	140	67	14	1 179	193	8	52	133
innerorts	836	81	34	12	709	102	2	23	77
außerorts	564	59	33	2	470	91	6	29	56
Mittlerer Erzgebirgskreis	556	72	27	3	454	105	-	36	69
innerorts	323	34	13	3	273	46	-	15	31
außerorts	233	38	14	-	181	59	-	21	38
Mittweida	1 110	110	89	4	907	148	2	42	104
innerorts	600	54	44	2	500	65	1	11	53
außerorts	510	56	45	2	407	83	1	31	51
Stollberg	569	70	45	3	451	92	-	16	76
innerorts	383	46	26	-	311	56	-	10	46
außerorts	186	24	19	3	140	36	-	6	30
Aue-Schwarzenberg	910	109	49	7	745	149	3	47	99
innerorts	737	76	34	7	620	101	3	29	69
außerorts	173	33	15	-	125	48	-	18	30
Zwickauer Land	907	117	57	6	727	164	4	30	130
innerorts	600	73	36	5	486	98	-	16	82
außerorts	307	44	21	1	241	66	4	14	48
Regierungsbezirk Chemnitz	12 710	1 378	721	102	10 509	1 889	32	438	1 419
innerorts	9 468	953	483	90	7 942	1 257	14	254	989
außerorts	3 242	425	238	12	2 567	632	18	184	430

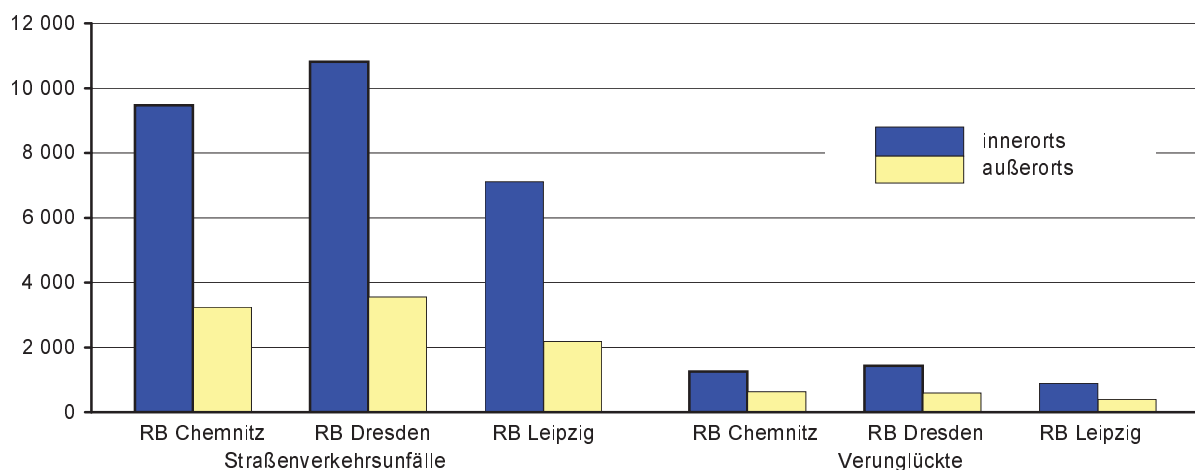
Noch: 13. Straßenverkehrsunfälle und Verunglückte im Zeitraum Januar bis April 2008
nach Kreisfreien Städten und Landkreisen sowie Ortslage

Kreisfreie Stadt Landkreis Regierungsbezirk Land Ortslage	Straßenverkehrsunfälle					Verunglückte			
	ins- gesamt	mit Personen- schaden	mit Sachschaden			ins- gesamt	davon		
			schwerwiegende		übrige		Getötete	Schwer- verletzte	Leicht- verletzte
			im engeren Sinne	Einfluss berausch. Mittel					
Dresden, Stadt	4 978	539	213	27	4 199	647	-	117	530
innerorts	4 687	517	183	27	3 960	609	-	103	506
außerorts	291	22	30	-	239	38	-	14	24
Görlitz, Stadt	509	45	15	3	446	52	1	16	35
innerorts	442	36	13	3	390	40	1	11	28
außerorts	67	9	2	-	56	12	-	5	7
Hoyerswerda, Stadt	311	34	8	4	265	37	-	7	30
innerorts	255	25	8	4	218	26	-	5	21
außerorts	56	9	-	-	47	11	-	2	9
Bautzen	1 362	172	64	15	1 111	213	3	50	160
innerorts	930	100	37	13	780	116	1	23	92
außerorts	432	72	27	2	331	97	2	27	68
Meißen	1 245	151	89	9	996	192	1	60	131
innerorts	796	94	50	7	645	104	-	27	77
außerorts	449	57	39	2	351	88	1	33	54
Niederschlesischer Oberlausitzkreis	836	92	38	7	699	123	-	41	82
innerorts	404	50	14	6	334	55	-	13	42
außerorts	432	42	24	1	365	68	-	28	40
Riesa-Großenhain	894	106	43	12	733	133	-	30	103
innerorts	549	70	22	11	446	82	-	17	65
außerorts	345	36	21	1	287	51	-	13	38
Löbau-Zittau	1 098	129	49	8	912	182	3	37	142
innerorts	771	98	34	5	634	129	2	22	105
außerorts	327	31	15	3	278	53	1	15	37
Sächsische Schweiz	1 070	124	59	9	878	177	5	39	133
innerorts	733	84	36	5	608	115	1	24	90
außerorts	337	40	23	4	270	62	4	15	43
Weißeritzkreis	895	85	44	11	755	117	1	36	80
innerorts	593	55	26	9	503	73	-	19	54
außerorts	302	30	18	2	252	44	1	17	26
Kamenz	1 176	124	45	15	992	155	5	36	114
innerorts	658	71	24	11	552	88	1	20	67
außerorts	518	53	21	4	440	67	4	16	47
Regierungsbezirk Dresden	14 374	1 601	667	120	11 986	2 028	19	469	1 540
innerorts	10 818	1 200	447	101	9 070	1 437	6	284	1 147
außerorts	3 556	401	220	19	2 916	591	13	185	393

Noch: 13. Straßenverkehrsunfälle und Verunglückte im Zeitraum Januar bis April 2008
nach Kreisfreien Städten und Landkreisen sowie Ortslage

Kreisfreie Stadt Landkreis Regierungsbezirk Land Ortslage	Straßenverkehrsunfälle					Verunglückte			
	ins- gesamt	mit Personen- schaden	mit Sachschaden			ins- gesamt	davon		
			schwerwiegende		übrige		Getötete	Schwer- verletzte	Leicht- verletzte
			im engeren Sinne	Einfluss berausch. Mittel					
Leipzig, Stadt	4 739	515	190	48	3 986	601			
innerorts	4 430	488	172	46	3 724	564	1	74	489
außerorts	309	27	18	2	262	37	-	6	31
Delitzsch	1 101	136	57	7	901	192	2	55	135
innerorts	602	67	29	6	500	79	-	19	60
außerorts	499	69	28	1	401	113	2	36	75
Döbeln	533	59	15	6	453	76	1	20	55
innerorts	290	30	8	4	248	36	1	5	30
außerorts	243	29	7	2	205	40	-	15	25
Leipziger Land	1 132	121	63	8	940	154	3	34	117
innerorts	772	72	34	8	658	78	-	19	59
außerorts	360	49	29	-	282	76	3	15	58
Muldentalkreis	1 091	125	58	11	897	169	2	50	117
innerorts	584	67	22	10	485	86	1	20	65
außerorts	507	58	36	1	412	83	1	30	52
Torgau-Oschatz	696	70	12	7	607	94	1	30	63
innerorts	432	41	8	6	377	48	-	19	29
außerorts	264	29	4	1	230	46	1	11	34
Regierungsbezirk Leipzig	9 292	1 026	395	87	7 784	1 286	10	269	1 007
innerorts	7 110	765	273	80	5 992	891	3	156	732
außerorts	2 182	261	122	7	1 792	395	7	113	275
Sachsen	36 376	4 005	1 783	309	30 279	5 203	61	1 176	3 966
innerorts	27 396	2 918	1 203	271	23 004	3 585	23	694	2 868
außerorts	8 980	1 087	580	38	7 275	1 618	38	482	1 098

**Abb. 8 Straßenverkehrsunfälle und Verunglückte nach Regierungsbezirken (RB)
und Ortslage im Zeitraum Januar bis April 2008**



**14. Straßenverkehrsunfälle und Verunglückte im Zeitraum Januar bis April 2008
nach Ortslage, Unfalltypen, Monaten, Wochentagen, Uhrzeit und Lichtverhältnissen**

Merkmal	Unfälle mit Personen- schaden	Ver- unglückte	Davon			Schwerwiegende Unfälle mit Sachschaden	
			Ge- tötete	Schwer- verletzte	Leicht- verletzte	im engeren Sinne	Einfluss be- rausch. Mittel
Insgesamt	4 005	5 203	61	1 176	3 966	1 783	309
Ortslage							
innerorts	2 918	3 585	23	694	2 868	1 203	271
außerorts ohne Autobahn	948	1 401	36	423	942	435	32
auf Autobahnen	139	217	2	59	156	145	6
Unfalltyp							
Fahrunfall	896	1 185	27	400	758	540	121
Abbiegeunfall	531	689	1	118	570	236	29
Einbiegen-/Kreuzenunfall	999	1 307	4	221	1 082	703	24
Überschreitenunfall	310	345	11	124	210	1	2
Unfall durch ruhenden Verkehr	82	87	-	18	69	17	22
Unfall im Längsverkehr	842	1 189	10	180	999	189	43
sonstiger Unfall	345	401	8	115	278	97	68
Monat							
Januar	997	1 260	16	272	972	485	76
Februar	868	1 146	14	255	877	388	72
März	982	1 311	15	298	998	522	70
April	1 158	1 486	16	351	1 119	388	91
Mai
Juni
Juli
August
September
Oktober
November
Dezember
Wochentag							
Montag	651	831	13	165	653	284	23
Dienstag	618	785	10	158	617	264	46
Mittwoch	639	807	10	170	627	292	45
Donnerstag	633	795	9	179	607	255	37
Freitag	638	819	9	180	630	301	52
Samstag	459	646	6	190	450	193	54
Sonntag	365	520	4	134	382	194	52
Uhrzeit ¹⁾							
0 - 1:59 Uhr	80	105	2	27	76	61	28
2 - 3:59 Uhr	47	66	-	21	45	39	16
4 - 5:59 Uhr	104	123	4	39	80	99	24
6 - 7:59 Uhr	446	556	4	111	441	200	22
8 - 9:59 Uhr	344	423	6	88	329	179	12
10 - 11:59 Uhr	471	614	10	109	495	207	15
12 - 13:59 Uhr	513	664	4	147	513	200	22
14 - 15:59 Uhr	658	853	9	207	637	219	26
16 - 17:59 Uhr	622	827	9	188	630	240	39
18 - 19:59 Uhr	362	484	7	111	366	159	40
20 - 21:59 Uhr	224	298	4	73	221	98	27
22 - 23:59 Uhr	131	189	2	54	133	82	38
Lichtverhältnisse							
Tageslicht	2 789	3 586	37	775	2 774	1 116	129
Dämmerung	255	347	4	71	272	116	17
Dunkelheit	961	1 270	20	330	920	551	163

1) Unfälle mit fehlendem Merkmal wurden nicht ausgewertet.

**15. Straßenverkehrsunfälle und Verunglückte im Zeitraum Januar bis April 2008
nach Ortslage, Unfalltypen, Monaten, Wochentagen, Uhrzeit und Lichtverhältnissen -
Alkoholunfälle¹⁾**

Merkmal	Unfälle mit Personen- schaden	Ver- unglückte	Davon			Schwerwiegende Unfälle mit Sachschaden	
			Ge- tötete	Schwer- verletzte	Leicht- verletzte	im engeren Sinne	Einfluss be- rausch. Mittel
Insgesamt	230	288	4	91	193	147	309
Ortslage							
innerorts	179	216	2	63	151	101	271
außerorts ohne Autobahn	43	62	2	25	35	37	32
auf Autobahnen	8	10	-	3	7	9	6
Unfalltyp							
Fahrunfall	116	143	3	54	86	103	121
Abbiegeunfall	20	26	-	7	19	10	29
Einbiegen-/Kreuzenunfall	26	34	-	4	30	8	24
Überschreitenunfall	20	22	1	10	11	1	2
Unfall durch ruhenden Verkehr	3	3	-	1	2	7	22
Unfall im Längsverkehr	26	39	-	10	29	11	43
sonstiger Unfall	19	21	-	5	16	7	68
Monat							
Januar	53	70	-	17	53	36	76
Februar	52	64	1	23	40	46	72
März	58	66	1	18	47	44	70
April	67	88	2	33	53	21	91
Mai
Juni
Juli
August
September
Oktober
November
Dezember
Wochentag							
Montag	24	29	-	9	20	14	23
Dienstag	29	31	-	11	20	24	46
Mittwoch	19	24	-	8	16	15	45
Donnerstag	24	30	-	7	23	14	37
Freitag	40	50	2	15	33	23	52
Samstag	49	65	2	23	40	18	54
Sonntag	45	59	-	18	41	39	52
Uhrzeit ²⁾							
0 - 1:59 Uhr	30	39	2	12	25	20	28
2 - 3:59 Uhr	19	28	-	16	12	20	16
4 - 5:59 Uhr	12	16	-	3	13	18	24
6 - 7:59 Uhr	11	12	-	2	10	11	22
8 - 9:59 Uhr	4	8	-	1	7	3	12
10 - 11:59 Uhr	4	4	-	1	3	4	15
12 - 13:59 Uhr	16	19	-	4	15	7	22
14 - 15:59 Uhr	19	21	-	4	17	7	26
16 - 17:59 Uhr	24	30	-	9	21	8	39
18 - 19:59 Uhr	23	32	2	11	19	11	40
20 - 21:59 Uhr	36	44	-	14	30	20	27
22 - 23:59 Uhr	32	35	-	14	21	18	38
Lichtverhältnisse							
Tageslicht	71	86	-	21	65	35	129
Dämmerung	13	19	-	5	14	5	17
Dunkelheit	146	183	4	65	114	107	163

1) Alkoholunfälle sind Unfälle, bei denen mindestens ein Beteiligter alkoholisiert war.

2) Unfälle mit fehlendem Merkmal wurden nicht ausgewertet.

16. Straßenverkehrsunfälle und Verunglückte im Zeitraum Januar bis April 2008
nach Ortslage, Unfalltypen, Monaten, Wochentagen, Uhrzeit und Lichtverhältnissen -
Anteil der Alkoholunfälle an allen Unfällen in Prozent ¹⁾

Merkmal	Unfälle mit Personen- schaden	Ver- unglückte	Davon			Schwerwiegende Unfälle mit Sachschaden	
			Ge- tötete	Schwer- verletzte	Leicht- verletzte	im engeren Sinne	Einfluss be- rausch. Mittel
Insgesamt	5,7	5,5	6,6	7,7	4,9	8,2	100
Ortslage							
innerorts	6,1	6,0	8,7	9,1	5,3	8,4	100
außerorts ohne Autobahn	4,5	4,4	5,6	5,9	3,7	8,5	100
auf Autobahnen	5,8	4,6	-	5,1	4,5	6,2	100
Unfalltyp							
Fahrunfall	12,9	12,1	11,1	13,5	11,3	19,1	100
Abbiegeunfall	3,8	3,8	-	5,9	3,3	4,2	100
Einbiegen-/Kreuzenunfall	2,6	2,6	-	1,8	2,8	1,1	100
Überschreitenunfall	6,5	6,4	9,1	8,1	5,2	100,0	100
Unfall durch ruhenden Verkehr	3,7	3,4	-	5,6	2,9	41,2	100
Unfall im Längsverkehr	3,1	3,3	-	5,6	2,9	5,8	100
sonstiger Unfall	5,5	5,2	-	4,3	5,8	7,2	100
Monat							
Januar	5,3	5,6	-	6,3	5,5	7,4	100
Februar	6,0	5,6	7,1	9,0	4,6	11,9	100
März	5,9	5,0	6,7	6,0	4,7	8,4	100
April	5,8	5,9	12,5	9,4	4,7	5,4	100
Mai
Juni
Juli
August
September
Oktober
November
Dezember
Wochentag							
Montag	3,7	3,5	-	5,5	3,1	4,9	100
Dienstag	4,7	3,9	-	7,0	3,2	9,1	100
Mittwoch	3,0	3,0	-	4,7	2,6	5,1	100
Donnerstag	3,8	3,8	-	3,9	3,8	5,5	100
Freitag	6,3	6,1	22,2	8,3	5,2	7,6	100
Samstag	10,7	10,1	33,3	12,1	8,9	9,3	100
Sonntag	12,3	11,3	-	13,4	10,7	20,1	100
Uhrzeit ²⁾							
0 - 1:59 Uhr	37,5	37,1	100,0	44,4	32,9	32,8	100
2 - 3:59 Uhr	40,4	42,4	-	76,2	26,7	51,3	100
4 - 5:59 Uhr	11,5	13,0	-	7,7	16,3	18,2	100
6 - 7:59 Uhr	2,5	2,2	-	1,8	2,3	5,5	100
8 - 9:59 Uhr	1,2	1,9	-	1,1	2,1	1,7	100
10 - 11:59 Uhr	0,8	0,7	-	0,9	0,6	1,9	100
12 - 13:59 Uhr	3,1	2,9	-	2,7	2,9	3,5	100
14 - 15:59 Uhr	2,9	2,5	-	1,9	2,7	3,2	100
16 - 17:59 Uhr	3,9	3,6	-	4,8	3,3	3,3	100
18 - 19:59 Uhr	6,4	6,6	28,6	9,9	5,2	6,9	100
20 - 21:59 Uhr	16,1	14,8	-	19,2	13,6	20,4	100
22 - 23:59 Uhr	24,4	18,5	-	25,9	15,8	22,0	100
Lichtverhältnisse							
Tageslicht	2,5	2,4	-	2,7	2,3	3,1	100
Dämmerung	5,1	5,5	-	7,0	5,1	4,3	100
Dunkelheit	15,2	14,4	20,0	19,7	12,4	19,4	100

1) Alkoholunfälle sind Unfälle, bei denen mindestens ein Beteiligter alkoholisiert war.

2) Unfälle mit fehlendem Merkmal wurden nicht ausgewertet.