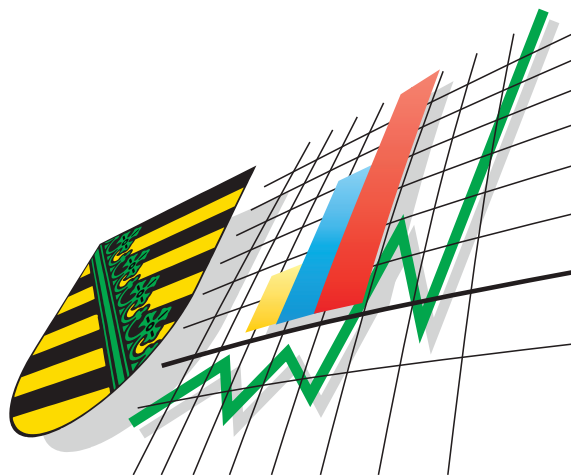


Statistisches Landesamt
des Freistaates
Sachsen



Statistische Berichte

Straßenverkehrsunfälle im Freistaat Sachsen

April 2006

Zeichenerklärung

-	Nichts vorhanden (genau Null)	x	Tabellenfach gesperrt, weil Aussage nicht sinnvoll
0	Weniger als die Hälfte von 1 in der letzten besetzten Stelle, jedoch mehr als nichts	()	Aussagewert ist eingeschränkt
...	Angabe fällt später an	p	vorläufige Zahl
/	Zahlenwert nicht sicher genug	r	berichtigte Zahl
.	Zahlenwert unbekannt oder geheim zu halten	s	geschätzte Zahl

Herausgeber:

Statistisches Landesamt des Freistaates Sachsen

Macherstraße 63
01917 Kamenz

Postfach 11 05
01911 Kamenz

Telefon

Vermittlung 03578 33-0

Präsidentin/Sekretariat -1900

Auskunft -1913, -1914

Bibliothek -4352

Vertrieb -4316

Telefax -1999

Telefax -1921

Telefax -1598

Internet

www.statistik.sachsen.de

E-Mail

info@statistik.sachsen.de

Kein Zugang für elektronisch signierte sowie verschlüsselte Dokumente

Inhalt

	Seite
Vorbemerkungen	3
Definitionen	3
Ergebnisdarstellung	4
Tabellenteil	
1. Straßenverkehrsunfälle mit Sachschaden 2004 bis 2006 nach Monaten	8
2. Straßenverkehrsunfälle mit Personenschaden 2004 bis 2006 nach Monaten	8
3. Verunglückte bei Straßenverkehrsunfällen 2004 bis 2006 nach Monaten	8
4. Straßenverkehrsunfälle mit Personenschaden und Verunglückte nach Straßenarten und Ortslage	9
5. Straßenverkehrsunfälle mit Personenschaden und Verunglückte nach Unfallarten und Ortslage	10
6. Straßenverkehrsunfälle mit Personenschaden und Verunglückte nach Unfalltypen und Ortslage	12
7. Verunglückte bei Straßenverkehrsunfällen nach Art der Verkehrsbeteiligung	13
8. Verunglückte bei Straßenverkehrsunfällen nach Altersgruppen und Geschlecht	14
9. An Straßenverkehrsunfällen beteiligte Fahrzeugführer und Fußgänger	16
10. Ursachen von Straßenverkehrsunfällen mit Personenschaden	18
11. Straßenverkehrsunfälle und Verunglückte nach Datum und Ortslage	21
12. Straßenverkehrsunfälle und Verunglückte im April 2006 nach Kreisfreien Städten und Landkreisen sowie Ortslage	23
13. Straßenverkehrsunfälle und Verunglückte im Zeitraum Januar bis April 2006 nach Kreisfreien Städten und Landkreisen sowie Ortslage	26
14. Straßenverkehrsunfälle und Verunglückte im Zeitraum Januar bis April 2006 nach Ortslage, Unfalltypen, Monaten, Wochentagen, Uhrzeit und Lichtverhältnissen	29
15. Straßenverkehrsunfälle und Verunglückte im Zeitraum Januar bis April 2006 nach Ortslage, Unfalltypen, Monaten, Wochentagen, Uhrzeit und Lichtverhältnissen - Alkoholunfälle	30
16. Straßenverkehrsunfälle und Verunglückte im Zeitraum Januar bis April 2006 nach Ortslage, Unfalltypen, Monaten, Wochentagen, Uhrzeit und Lichtverhältnissen – Anteil der Alkoholunfälle an allen Unfällen	31

Abbildungen

Abb. 1	Getötete und Schwerverletzte in den Monaten Januar bis April 2006 nach Art der Verkehrsbeteiligung und Alter (Auswahl)	4
Abb. 2	Verunglückte Kinder bei Straßenverkehrsunfällen von Januar bis April 2005 und 2006 nach Art der Verkehrsbeteiligung und Altersgruppen	5
Abb. 3	Verunglückte bei Straßenverkehrsunfällen von Januar bis April 2005 und 2006 nach Altersgruppen und Verletzungsschwere	5
Abb. 4	Straßenverkehrsunfälle insgesamt 2004 bis 2006 nach Monaten	6
Abb. 5	Straßenverkehrsunfälle mit Personenschaden 2004 bis 2006 nach Monaten	6
Abb. 6	Straßenverkehrsunfälle mit Sachschaden 2004 bis 2006 nach Monaten	6
Abb. 7	Getötete bei Straßenverkehrsunfällen 2004 bis 2006 nach Monaten	7
Abb. 8	Schwerverletzte bei Straßenverkehrsunfällen 2004 bis 2006 nach Monaten	7
Abb. 9	Leichtverletzte bei Straßenverkehrsunfällen 2004 bis 2006 nach Monaten	7
Abb. 10	Straßenverkehrsunfälle und Verunglückte nach Regierungsbezirken und Ortslage im April 2006	25
Abb. 11	Straßenverkehrsunfälle und Verunglückte nach Regierungsbezirken und Ortslage im Zeitraum Januar bis April 2006	28

Vorbemerkungen

Rechtsgrundlagen

Die Rechtsgrundlage des vorliegenden Berichtes bildet das Gesetz über die Statistik der Straßenverkehrsunfälle vom 15. Juni 1990 (BGBl. I S. 1078 ff.) in Verbindung mit dem Bundesstatistikgesetz vom 22. Januar 1987 (BGBl. I S. 462, 565), zuletzt geändert durch Artikel 2 des Gesetzes vom 9. Juni 2005 (BGBl. I S. 1534) und dem Sächsischen Statistikgesetz vom 17. Mai 1993 (SächsGVBl. S. 453), zuletzt geändert durch Artikel 13 des Gesetzes vom 6. Juni 2002 (SächsGVBl. S. 168).

Ab dem 1. Januar 1995 gelten zusätzlich das Erste Gesetz zur Änderung des Straßenverkehrsunfallstatistikgesetzes vom 23. November 1994 (BGBl. I S. 3491) und die Verordnung zur näheren Bestimmung des schwerwiegenden Unfalls mit Sachschaden im Sinne des Straßenverkehrsunfallstatistikgesetzes vom 21. Dezember 1994 (BGBl. I S. 3970).

Berichtskreis

Die Statistik der Straßenverkehrsunfälle erfasst alle Unfälle, zu denen die Polizei herangezogen wurde.

Definitionen

Straßenverkehrsunfälle sind Unfälle, bei denen infolge des Fahrverkehrs auf öffentlichen Wegen und Plätzen Personen verletzt oder getötet wurden oder Sachschaden verursacht worden ist.

Unfälle werden nach ihren Folgen unterschieden in:

- Unfälle mit Personenschaden: Unfälle, bei denen Personen getötet bzw. schwer oder leicht verletzt wurden.

Als Verunglückte zählen Personen (auch Mitfahrer), die beim Unfall verletzt oder getötet wurden. Dabei werden erfasst als:

- Getötete: Personen, die beim Unfall oder innerhalb von 30 Tagen an den Unfallfolgen starben,
- Schwerverletzte: Personen, die unmittelbar zur stationären Behandlung (für mindestens 24 Stunden) in einem Krankenhaus aufgenommen wurden,
- Leichtverletzte: alle übrigen Verletzten.

- Schwerwiegende Unfälle mit Sachschaden:

- im engeren Sinne: Unfälle, bei denen ein Straftatbestand oder eine Ordnungswidrigkeit (Bußgeld) vorlag und bei denen gleichzeitig mindestens ein Kfz aufgrund eines Unfallschadens von der Unfallstelle abgeschleppt werden musste (nicht fahrbereit); dies betrifft auch Fälle mit Alkoholeinwirkung,
- sonstige Sachschadensunfälle unter Alkoholeinwirkung: Unfälle, bei denen mindestens ein Unfallbeteiligter unter Alkoholeinwirkung stand und alle beteiligten Kfz noch fahrbereit waren.

- Sonstige Sachschadensunfälle ohne Alkoholeinwirkung (sog. Bagatelleunfälle):
alle übrigen Sachschadensunfälle.

Als Beteiligte an einem Straßenverkehrsunfall werden alle Fahrzeugführer oder Fußgänger erfasst, die selbst - oder deren Fahrzeug - Schäden erlitten oder hervorgerufen haben.

Jedem Straßenverkehrsunfall können ein oder mehrere Unfallursachen zugeordnet werden, so dass die Anzahl der Ursachen i. d. R. größer ist als die Anzahl der Unfälle.

Bei Nachmeldungen handelt es sich um Unfallvorgänge, die aufgrund verspäteten Eingangs der Unfallanzeigen nicht mehr in das jeweilige Monatsergebnis eingearbeitet werden können.

Ergebnisdarstellung

Im April 2006 sind im Freistaat Sachsen 8 779 Straßenverkehrsunfälle von der Polizei registriert worden. Das waren 635 Unfälle weniger als im gleichen Monat des Vorjahres. Die Zahl der Unfälle mit Personenschaden sank um 17,6 Prozent auf 1 090 Unfälle, die der sonstigen Sachschadensunfälle unter Alkoholeinwirkung um 24,3 Prozent auf 78 Unfälle und die der sonstigen Sachschadensunfälle ohne Alkoholeinwirkung um 5,0 Prozent auf 7 172 Unfälle. Die Zahl der schwerwiegenden Unfälle mit Sachschaden im engeren Sinne blieb mit 439 Unfällen wie im Vorjahresmonat konstant.

Mit dem Rückgang der Anzahl der Unfälle mit Personenschaden gegenüber dem Vorjahresmonat ist auch die Anzahl der Verunglückten zurückgegangen (-15,0 Prozent). Insgesamt verunglückten 1 429 Verkehrsteilnehmer, das waren 252 Personen weniger als im April 2005. Am deutlichsten reduzierte sich die Zahl der leicht verletzten Personen; sie fiel von 1 290 auf 1 061 Personen (-17,8 Prozent). Die Zahl der schwer verletzten Personen sank von 364 auf 347 Personen (-4,7 Prozent). Die Zahl der getöteten Personen sank um sechs Personen auf 21 Personen.

Von Januar bis April 2006 ereigneten sich insgesamt 40 177 Straßenverkehrsunfälle und damit 0,6 Prozent mehr Unfälle als im gleichen Zeitraum des Vorjahres. Die Zahl der sonstigen Sachschadensunfälle unter Alkohol ging auf 328 Unfälle zurück und die Anzahl der Unfälle mit Personenschaden sank von 4 125 auf 3 788 Unfälle. Dabei reduzierte sich die Zahl der Unfälle mit Schwerverletzten von 1 033 auf 955 und die der Unfälle mit Leichtverletzten von 3 021 auf 2 760 Unfälle. Die Zahl der Unfälle mit Getöteten stieg von 71 auf 73 Unfälle. Die Anzahl der schwerwiegenden Unfälle mit Sachschaden im engeren Sinne erhöhte sich von 2 293 auf 2 332 Unfälle und die Bagatellunfälle von 33 156 auf 33 729 Unfälle.

Von Januar bis April 2006 verunglückten 4 985 Personen, das waren 448 Personen weniger (-8,2 Prozent) als im Vorjahreszeitraum. Davon verunglückten 74 Personen tödlich (drei Personen weniger als im gleichen Zeitraum des Vorjahres), 1 116 wurden schwer verletzt (-74 Personen) und 3 795 leicht verletzt (-371 Personen).

Zurückgegangen ist auch die Anzahl der verunglückten Kinder unter 15 Jahren. Sie verringerte sich um 36 Personen auf 309 (-10,4 Prozent). Der Rückgang der verunglückten Kinder ist auf die Verringerung der Zahl der verunglückten 12- bis unter 15-Jährigen (60 Verunglückte weniger) zurückzuführen. Dagegen stieg die Zahl der verunglückten 6- bis unter 10-Jährigen um 18 Verunglückte. Als Fahrer und Mitfahrer von Fahrrädern verunglückten sogar 52 Kinder weniger als im Vorjahr (-53,6 Prozent). Als Fahrer und Mitfahrer von Pkw verunglückte ein Kind und als Fußgänger 19 Kinder mehr als im Vorjahreszeitraum (Abb. 2).

Deutliche Veränderungen gab es auch in den Altersgruppen der 15- bis unter 18-Jährigen und der 35- bis unter 45-Jährigen (Abb. 3). Die Zahl der Verunglückten 15- bis unter 18-Jährigen sank um 102 auf 301 (-25,3 Prozent) und die der 35- bis unter 45-Jährigen um 165 auf 719 (-18,7 Prozent). In der Altersgruppe der 15- bis unter 18-Jährigen verunglückten als Fahrer und Mitfahrer von Motorzweirädern 57 Personen weniger und in der Altersgruppe der 35- bis unter 45-Jährigen verunglückten als Fahrer und Mitfahrer von Personenkraftwagen 106 Personen weniger als im Vorjahr.

Abb. 1 Getötete und Schwerverletzte in den Monaten Januar bis April 2006 nach Art der Verkehrsbeteiligung und Alter (Auswahl)

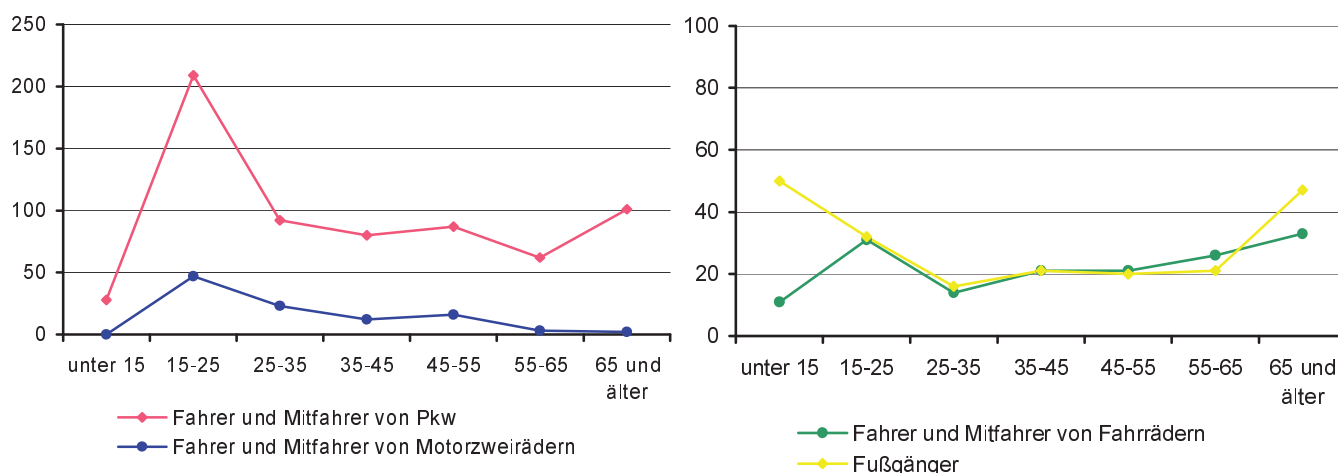


Abb. 2 Verunglückte Kinder bei Straßenverkehrsunfällen von Januar bis April 2005 und 2006 nach Art der Verkehrsbeteiligung und Altersgruppen

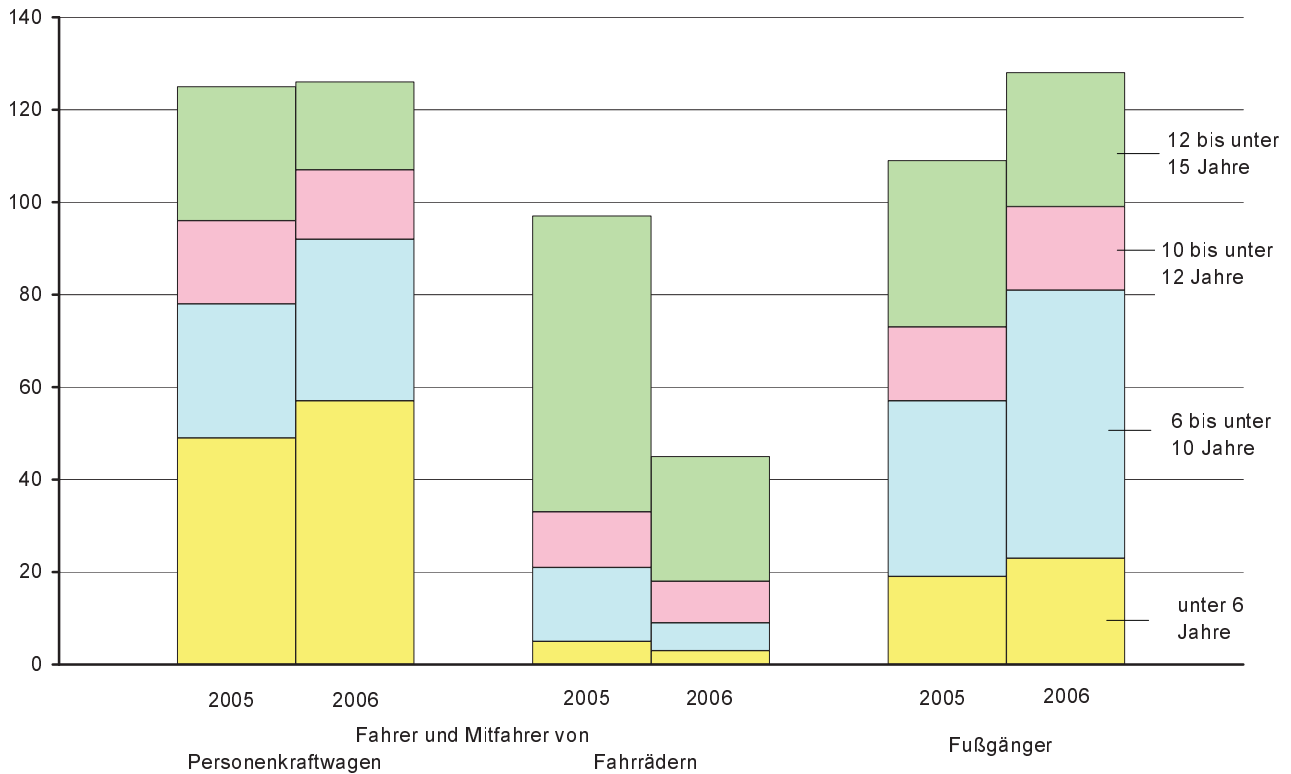


Abb. 3 Verunglückte bei Straßenverkehrsunfällen von Januar bis April 2005 und 2006 nach Altersgruppen und Verletzungsschwere

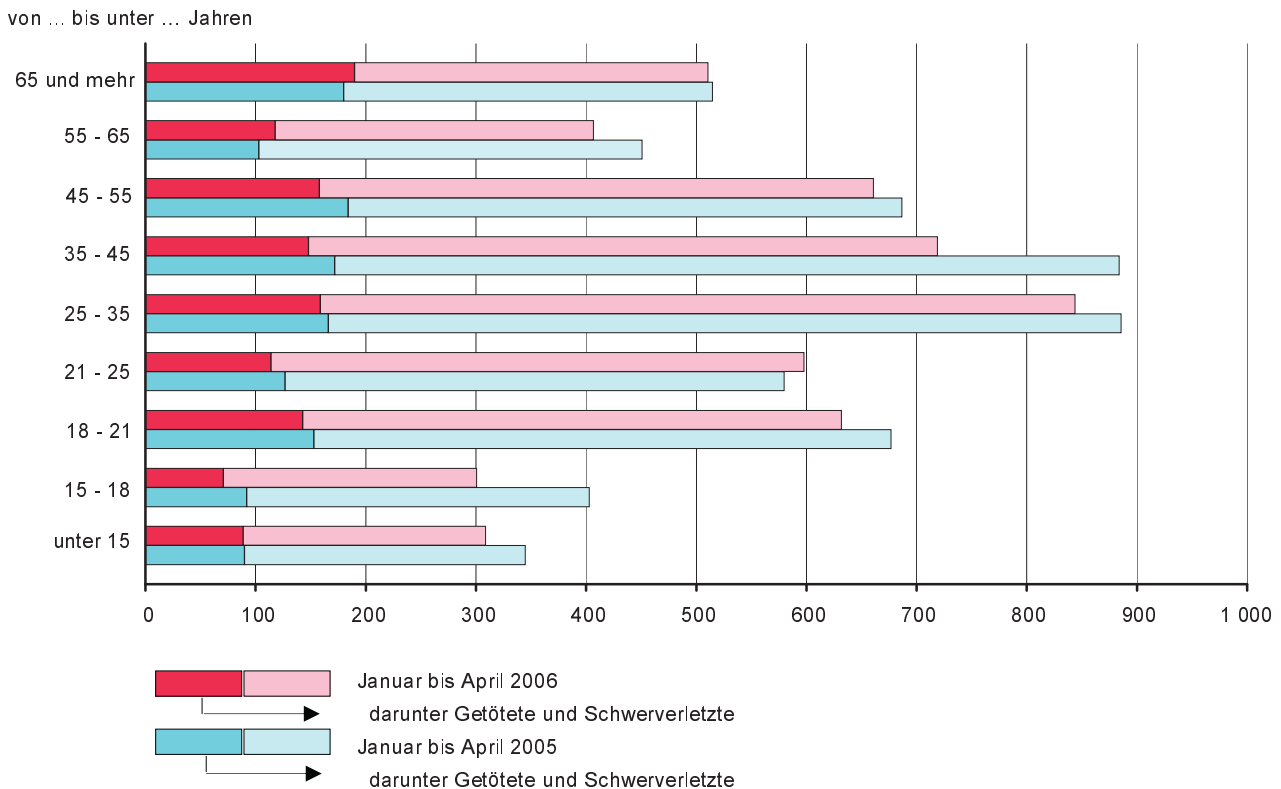


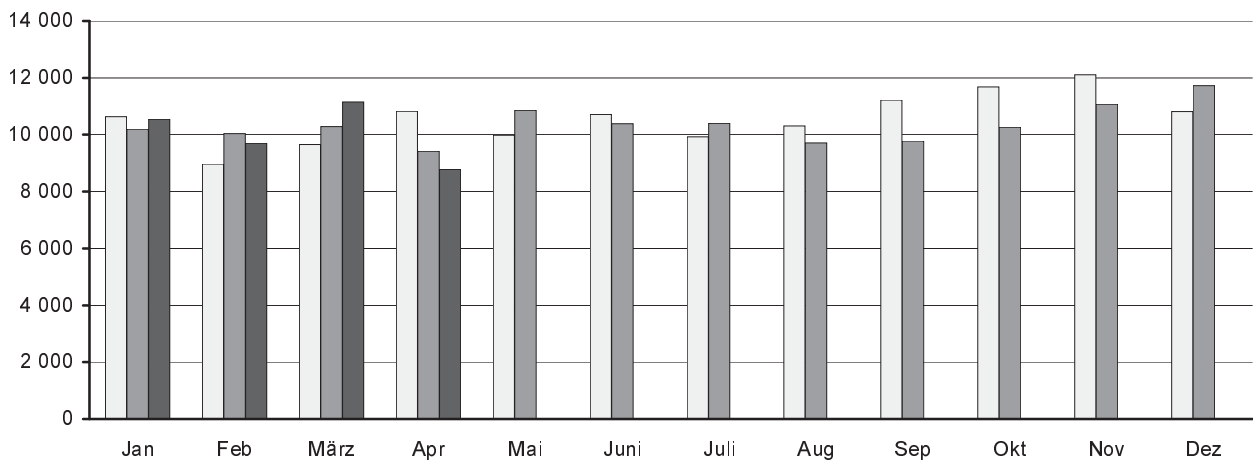
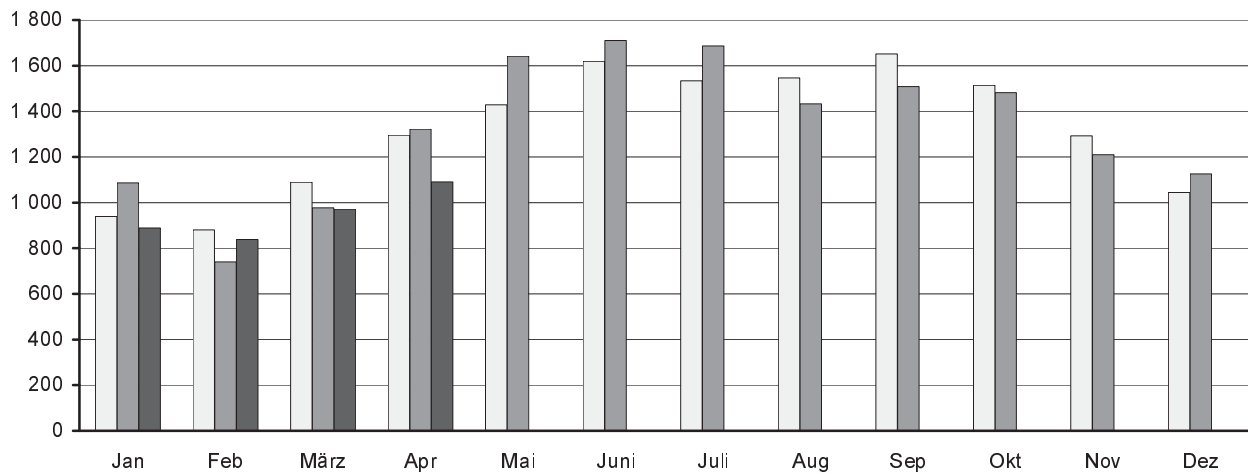
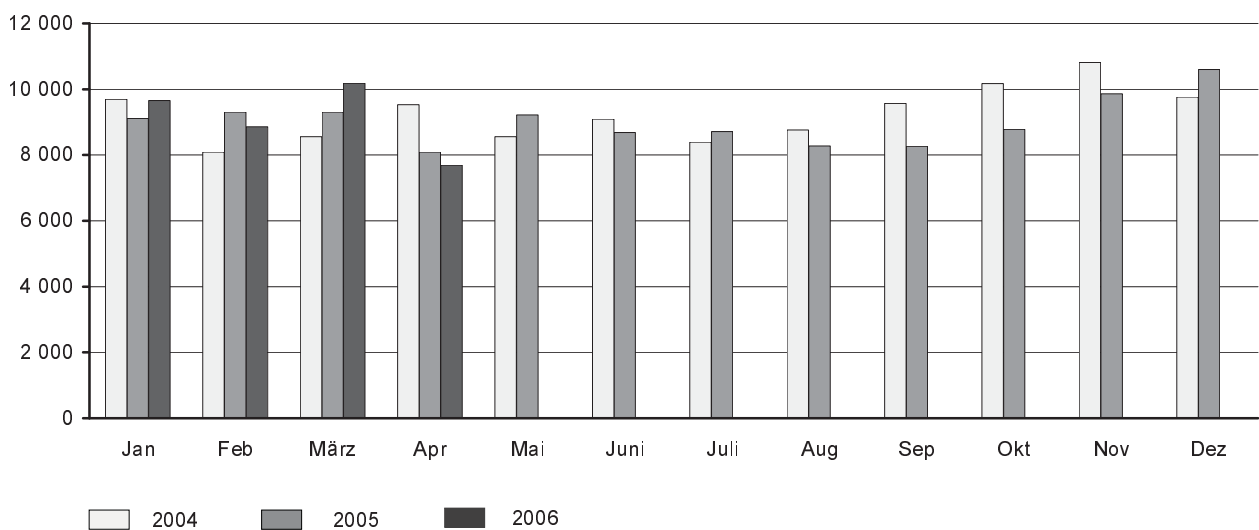
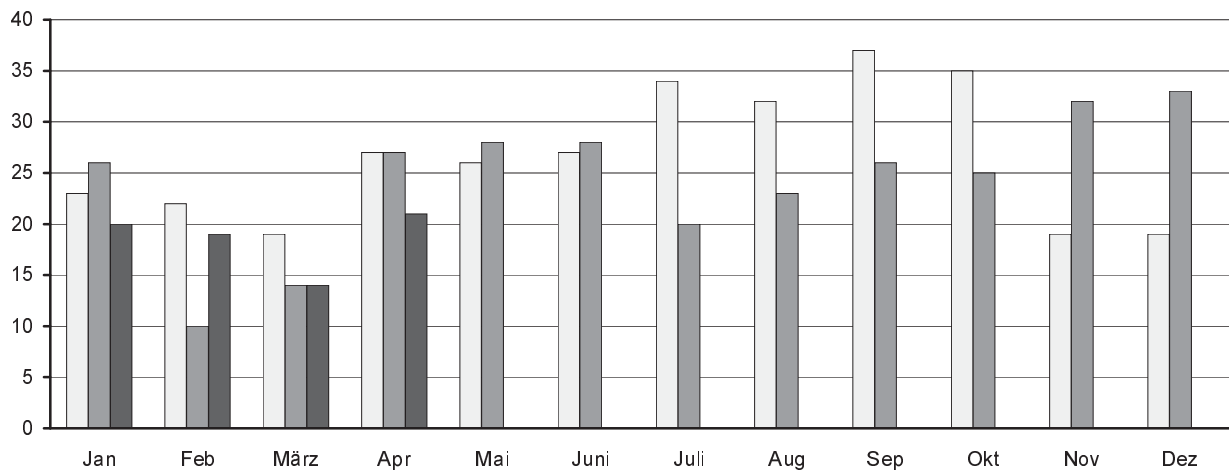
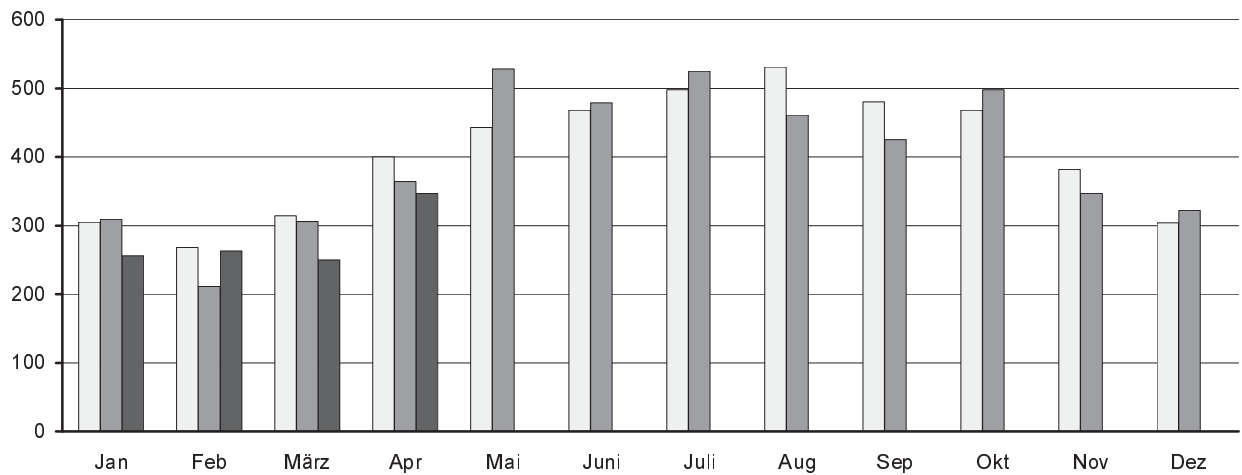
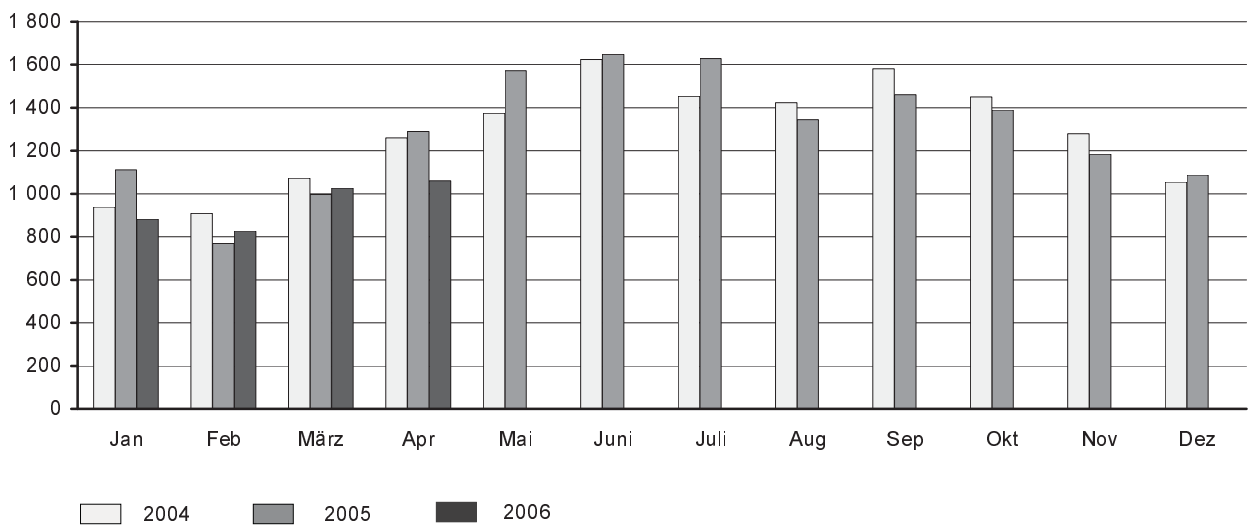
Abb. 4 Straßenverkehrsunfälle insgesamt 2004 bis 2006 nach Monaten**Abb. 5 Straßenverkehrsunfälle mit Personenschaden 2004 bis 2006 nach Monaten****Abb. 6 Straßenverkehrsunfälle mit Sachschaden 2004 bis 2006 nach Monaten**

Abb. 7 Getötete bei Straßenverkehrsunfällen 2004 bis 2006 nach Monaten**Abb. 8 Schwerverletzte bei Straßenverkehrsunfällen 2004 bis 2006 nach Monaten****Abb. 9 Leichtverletzte bei Straßenverkehrsunfällen 2004 bis 2006 nach Monaten**

1. Straßenverkehrsunfälle mit Sachschaden 2004 bis 2006 nach Monaten¹⁾

Monat	Insgesamt			Schwerwiegende Unfälle mit Sachschaden						Sonst. Sachschadensunfälle ohne Alkoholeinwirkung		
				im engeren Sinne			sonstige unter Alkohol					
	2004	2005	2006	2004	2005	2006	2004	2005	2006	2004	2005	2006
Januar	9 697	9 114	9 653	749	675	655	90	99	87	8 858	8 340	8 911
Februar	8 090	9 302	8 863	558	633	628	87	78	67	7 445	8 591	8 168
März	8 562	9 311	10 184	572	546	610	94	90	96	7 896	8 675	9 478
April	9 533	8 092	7 689	538	439	439	123	103	78	8 872	7 550	7 172
Mai	8 558	9 222	...	565	538	...	108	124	...	7 885	8 560	...
Juni	9 096	8 681	...	596	487	...	106	112	...	8 394	8 082	...
Juli	8 393	8 714	...	547	524	...	113	123	...	7 733	8 067	...
August	8 762	8 275	...	520	489	...	97	121	...	8 145	7 665	...
September	9 565	8 268	...	646	454	...	117	98	...	8 802	7 716	...
Oktober	10 168	8 777	...	620	495	...	121	106	...	9 427	8 176	...
November	10 815	9 865	...	673	622	...	98	93	...	10 044	9 150	...
Dezember	9 767	10 603	...	624	734	...	104	137	...	9 039	9 732	...
Jan.-Apr.	35 882	35 819	36 389	2 417	2 293	2 332	394	370	328	33 071	33 156	33 729
Jahr	111 006	108 224	...	7 208	6 636	...	1 258	1 284	...	102 540	100 304	...

2. Straßenverkehrsunfälle mit Personenschaden 2004 bis 2006 nach Monaten¹⁾

Monat	Insgesamt			Unfälle mit								
				Getöteten			Schwerverletzten			Leichtverletzten		
	2004	2005	2006	2004	2005	2006	2004	2005	2006	2004	2005	2006
Januar	939	1 086	889	22	24	19	257	260	217	660	802	653
Februar	881	740	838	18	8	19	231	169	219	632	563	600
März	1 089	977	971	18	14	14	275	270	224	796	693	733
April	1 296	1 322	1 090	24	25	21	345	334	295	927	963	774
Mai	1 429	1 641	...	25	26	...	383	470	...	1 021	1 145	...
Juni	1 619	1 710	...	25	28	...	410	428	...	1 184	1 254	...
Juli	1 533	1 686	...	30	20	...	423	448	...	1 080	1 218	...
August	1 546	1 433	...	29	23	...	447	403	...	1 070	1 007	...
September	1 651	1 509	...	33	26	...	429	372	...	1 189	1 111	...
Oktober	1 514	1 482	...	31	25	...	410	444	...	1 073	1 013	...
November	1 293	1 210	...	18	29	...	337	300	...	938	881	...
Dezember	1 044	1 126	...	17	31	...	266	266	...	761	829	...
Jan.-Apr.	4 205	4 125	3 788	82	71	73	1 108	1 033	955	3 015	3 021	2 760
Jahr	15 834	15 922	...	290	279	...	4 213	4 164	...	11 331	11 479	...

3. Verunglückte bei Straßenverkehrsunfällen 2004 bis 2006 nach Monaten¹⁾

Monat	Insgesamt			Verunglückte								
				Getötete			Schwerverletzte			Leichtverletzte		
	2004	2005	2006	2004	2005	2006	2004	2005	2006	2004	2005	2006
Januar	1 266	1 446	1 158	23	26	20	305	309	256	938	1 111	882
Februar	1 199	990	1 107	22	10	19	268	211	263	909	769	825
März	1 405	1 316	1 291	19	14	14	314	306	250	1 072	996	1 027
April	1 687	1 681	1 429	27	27	21	400	364	347	1 260	1 290	1 061
Mai	1 844	2 129	...	26	28	...	443	528	...	1 375	1 573	...
Juni	2 120	2 155	...	27	28	...	468	479	...	1 625	1 648	...
Juli	1 986	2 174	...	34	20	...	498	525	...	1 454	1 629	...
August	1 986	1 829	...	32	23	...	531	461	...	1 423	1 345	...
September	2 099	1 912	...	37	26	...	480	425	...	1 582	1 461	...
Oktober	1 953	1 913	...	35	25	...	468	498	...	1 450	1 390	...
November	1 681	1 563	...	19	32	...	382	347	...	1 280	1 184	...
Dezember	1 377	1 443	...	19	33	...	304	322	...	1 054	1 088	...
Jan.-Apr.	5 557	5 433	4 985	91	77	74	1 287	1 190	1 116	4 179	4 166	3 795
Jahr	20 603	20 551	...	320	292	...	4 861	4 775	...	15 422	15 484	...

1) einschließlich Nachmeldungen

4. Straßenverkehrsunfälle mit Personenschaden und Verunglückte nach Straßenarten und Ortslage

Straßenart Ortslage	Unfälle mit Personen- schaden	Verunglückte				Unfälle mit Personen- schaden	Verunglückte			
		insgesamt	davon				insgesamt	davon		
			Getötete	Schwer- verletzte	Leicht- verletzte			Getötete	Schwer- verletzte	Leicht- verletzte
April 2006						April 2005				
Autobahnen	48	76	4	18	54	40	73	1	11	61
Bundesstraßen	295	425	5	96	324	326	436	12	86	338
innerorts	211	291	1	43	247	240	312	5	47	260
außerorts	84	134	4	53	77	86	124	7	39	78
Staatsstraßen	249	327	7	91	229	303	393	7	106	280
innerorts	149	184	2	45	137	177	218	4	51	163
außerorts	100	143	5	46	92	126	175	3	55	117
Kreisstraßen	81	110	1	26	83	94	114	3	31	80
innerorts	53	66	1	14	51	50	59	1	14	44
außerorts	28	44	-	12	32	44	55	2	17	36
Andere Straßen	417	491	4	116	371	559	665	4	130	531
innerorts	400	473	4	109	360	543	646	4	124	518
außerorts	17	18	-	7	11	16	19	-	6	13
Insgesamt	1 090	1 429	21	347	1 061	1 322	1 681	27	364	1 290
innerorts	813	1 014	8	211	795	1 010	1 235	14	236	985
außerorts	277	415	13	136	266	312	446	13	128	305
Januar - April 2006						Januar - April 2005				
Autobahnen	178	269	6	63	200	183	319	12	71	236
Bundesstraßen	1 058	1 486	18	302	1 166	1 110	1 575	27	323	1 225
innerorts	690	922	6	147	769	706	921	9	150	762
außerorts	368	564	12	155	397	404	654	18	173	463
Staatsstraßen	879	1 191	28	303	860	953	1 301	20	328	953
innerorts	485	615	10	136	469	501	615	7	131	477
außerorts	394	576	18	167	391	452	686	13	197	476
Kreisstraßen	330	439	6	108	325	348	420	9	121	290
innerorts	199	243	1	50	192	172	198	3	52	143
außerorts	131	196	5	58	133	176	222	6	69	147
Andere Straßen	1 343	1 600	16	340	1 244	1 531	1 818	9	347	1 462
innerorts	1 277	1 514	16	318	1 180	1 468	1 740	8	322	1 410
außerorts	66	86	-	22	64	63	78	1	25	52
Insgesamt	3 788	4 985	74	1 116	3 795	4 125	5 433	77	1 190	4 166
innerorts	2 651	3 294	33	651	2 610	2 847	3 474	27	655	2 792
außerorts	1 137	1 691	41	465	1 185	1 278	1 959	50	535	1 374

5. Straßenverkehrsunfälle mit Personenschaden und Verunglückte nach Unfallarten und Ortslage

Unfallart Ortslage	Unfälle mit Personen- schaden	Verunglückte				Unfälle mit Personen- schaden	Verunglückte			
		insgesamt	davon				insgesamt	davon		
			Getötete	Schwer- verletzte	Leicht- verletzte			Getötete	Schwer- verletzte	Leicht- verletzte
April 2006										
Zusammenstoß mit anderem Fahrzeug, das										
anfährt, anhält oder im ruhenden Verkehr steht	55	68	2	9	57	82	106	-	10	96
innerorts	46	54	-	6	48	74	93	-	9	84
außerorts	9	14	2	3	9	8	13	-	1	12
vorausfährt oder wartet	141	200	1	16	183	165	231	2	18	211
innerorts	103	146	-	9	137	123	161	1	9	151
außerorts	38	54	1	7	46	42	70	1	9	60
seitlich in gleicher Richtung fährt	57	64	1	10	53	83	98	1	17	80
innerorts	47	50	-	6	44	60	66	1	12	53
außerorts	10	14	1	4	9	23	32	-	5	27
entgegenkommt	116	178	2	50	126	121	179	5	45	129
innerorts	77	106	1	26	79	82	112	-	29	83
außerorts	39	72	1	24	47	39	67	5	16	46
einbiegt oder kreuzt	330	434	4	87	343	394	510	7	98	405
innerorts	284	357	1	62	294	340	429	5	70	354
außerorts	46	77	3	25	49	54	81	2	28	51
Zusammenstoß zwischen Fahrzeug und Fußgänger	106	117	3	42	72	128	138	4	33	101
innerorts	101	111	2	40	69	122	132	3	32	97
außerorts	5	6	1	2	3	6	6	1	1	4
Aufprall auf Hindernis	4	9	-	6	3	7	7	-	3	4
innerorts	2	2	-	1	1	4	4	-	2	2
außerorts	2	7	-	5	2	3	3	-	1	2
Abkommen von Fahrbahn										
nach rechts	107	142	6	49	87	113	146	4	61	81
innerorts	43	54	3	20	31	45	58	3	22	33
außerorts	64	88	3	29	56	68	88	1	39	48
nach links	75	101	1	49	51	83	108	3	33	72
innerorts	26	34	-	18	16	32	43	-	13	30
außerorts	49	67	1	31	35	51	65	3	20	42
Unfall anderer Art	99	116	1	29	86	146	158	1	46	111
innerorts	84	100	1	23	76	128	137	1	38	98
außerorts	15	16	-	6	10	18	21	-	8	13
Insgesamt	1 090	1 429	21	347	1 061	1 322	1 681	27	364	1 290
innerorts	813	1 014	8	211	795	1 010	1 235	14	236	985
außerorts	277	415	13	136	266	312	446	13	128	305

Noch: 5. Straßenverkehrsunfälle mit Personenschaden und Verunglückte nach Unfallarten und Ortslage

Unfallart Ortslage	Unfälle mit Personen- schaden	Verunglückte				Unfälle mit Personen- schaden	Verunglückte								
		insgesamt	davon				insgesamt	davon							
			Getötete	Schwer- verletzte	Leicht- verletzte			Getötete	Schwer- verletzte	Leicht- verletzte					
Januar - April 2006											Januar - April 2005				
Zusammenstoß mit anderem Fahrzeug, das															
anfährt, anhält oder im ruhenden Verkehr steht	206	261	2	27	232	233	292	-	31	261					
innerorts	176	208	-	19	189	200	241	-	20	221					
außerorts	30	53	2	8	43	33	51	-	11	40					
vorausfährt oder wartet	526	742	3	74	665	532	773	6	65	702					
innerorts	376	509	-	39	470	388	508	1	23	484					
außerorts	150	233	3	35	195	144	265	5	42	218					
seitlich in gleicher Richtung fährt	133	161	3	27	131	180	224	3	41	180					
innerorts	88	96	-	15	81	119	129	1	24	104					
außerorts	45	65	3	12	50	61	95	2	17	76					
entgegenkommt	422	703	12	169	522	508	867	18	231	618					
innerorts	247	374	4	70	300	279	390	-	85	305					
außerorts	175	329	8	99	222	229	477	18	146	313					
einbiegt oder kreuzt	957	1 293	9	235	1 049	1 064	1 393	11	244	1 138					
innerorts	822	1 048	3	170	875	894	1 119	6	171	942					
außerorts	135	245	6	65	174	170	274	5	73	196					
Zusammenstoß zwischen Fahrzeug und Fußgänger	481	515	16	188	311	465	505	11	153	341					
innerorts	462	495	15	179	301	441	477	8	144	325					
außerorts	19	20	1	9	10	24	28	3	9	16					
Aufprall auf Hindernis	14	21	2	10	9	19	21	1	7	13					
innerorts	4	4	-	2	2	12	12	1	4	7					
außerorts	10	17	2	8	7	7	9	-	3	6					
Abkommen von Fahrbahn															
nach rechts	434	545	16	165	364	457	560	12	170	378					
innerorts	139	171	6	57	108	150	183	5	54	124					
außerorts	295	374	10	108	256	307	377	7	116	254					
nach links	350	447	8	146	293	354	451	14	139	298					
innerorts	123	150	2	42	106	110	139	4	43	92					
außerorts	227	297	6	104	187	244	312	10	96	206					
Unfall anderer Art	265	297	3	75	219	313	347	1	109	237					
innerorts	214	239	3	58	178	254	276	1	87	188					
außerorts	51	58	-	17	41	59	71	-	22	49					
Insgesamt	3 788	4 985	74	1 116	3 795	4 125	5 433	77	1 190	4 166					
innerorts	2 651	3 294	33	651	2 610	2 847	3 474	27	655	2 792					
außerorts	1 137	1 691	41	465	1 185	1 278	1 959	50	535	1 374					

6. Straßenverkehrsunfälle mit Personenschaden und Verunglückte nach Unfalltypen und Ortslage

Unfalltyp Ortslage	Unfälle mit Personen- schaden	Verunglückte				Unfälle mit Personen- schaden	Verunglückte			
		insgesamt	davon				insgesamt	davon		
			Getötete	Schwer- verletzte	Leicht- verletzte			Getötete	Schwer- verletzte	Leicht- verletzte
April 2006										
Fahrunfall	236	318	7	120	191	246	299	8	114	177
innerorts	119	146	2	53	91	137	164	4	63	97
außerorts	117	172	5	67	100	109	135	4	51	80
Abbiegeunfall	157	202	1	30	171	196	248	2	33	213
innerorts	126	158	1	18	139	167	207	2	24	181
außerorts	31	44	-	12	32	29	41	-	9	32
Einbiegen-/Kreuzenunfall	283	366	3	72	291	360	462	6	91	365
innerorts	252	308	-	52	256	312	389	4	64	321
außerorts	31	58	3	20	35	48	73	2	27	44
Überschreitenunfall	71	76	3	33	40	69	73	2	23	48
innerorts	69	73	2	31	40	65	69	1	21	47
außerorts	2	3	1	2	-	4	4	1	2	1
Unfall durch ruhenden Verkehr	20	21	-	5	16	33	34	1	6	27
innerorts	19	20	-	4	16	32	33	1	6	26
außerorts	1	1	-	1	-	1	1	-	-	1
Unfall im Längsverkehr	243	351	4	58	289	314	442	8	65	369
innerorts	169	241	1	34	206	213	280	2	33	245
außerorts	74	110	3	24	83	101	162	6	32	124
Sonstiger Unfall	80	95	3	29	63	104	123	-	32	91
innerorts	59	68	2	19	47	84	93	-	25	68
außerorts	21	27	1	10	16	20	30	-	7	23
Insgesamt	1 090	1 429	21	347	1 061	1 322	1 681	27	364	1 290
innerorts	813	1 014	8	211	795	1 010	1 235	14	236	985
außerorts	277	415	13	136	266	312	446	13	128	305
Januar - April 2006										
Fahrunfall	1 011	1 337	26	375	936	1 028	1 324	26	411	887
innerorts	434	556	7	141	408	421	510	9	156	345
außerorts	577	781	19	234	528	607	814	17	255	542
Abbiegeunfall	457	605	3	99	503	535	706	2	118	586
innerorts	373	474	1	69	404	453	570	2	89	479
außerorts	84	131	2	30	99	82	136	-	29	107
Einbiegen-/Kreuzenunfall	830	1 109	7	201	901	944	1 226	10	212	1 004
innerorts	722	906	2	144	760	793	980	5	147	828
außerorts	108	203	5	57	141	151	246	5	65	176
Überschreitenunfall	324	346	16	139	191	294	319	7	104	208
innerorts	318	339	15	137	187	283	306	5	99	202
außerorts	6	7	1	2	4	11	13	2	5	6
Unfall durch ruhenden Verkehr	51	57	-	9	48	79	84	1	15	68
innerorts	46	52	-	7	45	77	82	1	14	67
außerorts	5	5	-	2	3	2	2	-	1	1
Unfall im Längsverkehr	854	1 234	15	212	1 007	980	1 455	25	239	1 191
innerorts	561	756	3	104	649	614	791	2	83	706
außerorts	293	478	12	108	358	366	664	23	156	485
Sonstiger Unfall	261	297	7	81	209	265	319	6	91	222
innerorts	197	211	5	49	157	206	235	3	67	165
außerorts	64	86	2	32	52	59	84	3	24	57
Insgesamt	3 788	4 985	74	1 116	3 795	4 125	5 433	77	1 190	4 166
innerorts	2 651	3 294	33	651	2 610	2 847	3 474	27	655	2 792
außerorts	1 137	1 691	41	465	1 185	1 278	1 959	50	535	1 374
Januar - April 2005										
Fahrunfall	1 011	1 337	26	375	936	1 028	1 324	26	411	887
innerorts	434	556	7	141	408	421	510	9	156	345
außerorts	577	781	19	234	528	607	814	17	255	542
Abbiegeunfall	457	605	3	99	503	535	706	2	118	586
innerorts	373	474	1	69	404	453	570	2	89	479
außerorts	84	131	2	30	99	82	136	-	29	107
Einbiegen-/Kreuzenunfall	830	1 109	7	201	901	944	1 226	10	212	1 004
innerorts	722	906	2	144	760	793	980	5	147	828
außerorts	108	203	5	57	141	151	246	5	65	176
Überschreitenunfall	324	346	16	139	191	294	319	7	104	208
innerorts	318	339	15	137	187	283	306	5	99	202
außerorts	6	7	1	2	4	11	13	2	5	6
Unfall durch ruhenden Verkehr	51	57	-	9	48	79	84	1	15	68
innerorts	46	52	-	7	45	77	82	1	14	67
außerorts	5	5	-	2	3	2	2	-	1	1
Unfall im Längsverkehr	854	1 234	15	212	1 007	980	1 455	25	239	1 191
innerorts	561	756	3	104	649	614	791	2	83	706
außerorts	293	478	12	108	358	366	664	23	156	485
Sonstiger Unfall	261	297	7	81	209	265	319	6	91	222
innerorts	197	211	5	49	157	206	235	3	67	165
außerorts	64	86	2	32	52	59	84	3	24	57
Insgesamt	3 788	4 985	74	1 116	3 795	4 125	5 433	77	1 190	4 166
innerorts	2 651	3 294	33	651	2 610	2 847	3 474	27	655	2 792
außerorts	1 137	1 691	41	465	1 185	1 278	1 959	50	535	1 374

7. Verunglückte bei Straßenverkehrsunfällen nach Art der Verkehrsbeteiligung

Art der Verkehrsbeteiligung	Verunglückte				Verunglückte							
	insgesamt	davon			insgesamt	davon						
		Getötete	Schwer- verletzte	Leicht- verletzte		Getötete	Schwer- verletzte	Leicht- verletzte				
April 2006									April 2005			
Fahrer und Mitfahrer von												
Kraftfahrzeugen	1 035	14	235	786	1 174	18	240	916				
darunter von												
Mofas, Mopeds, Mokicks	41	-	16	25	71	2	28	41				
Motorzweirädern ¹⁾	145	2	52	91	171	5	55	111				
Personenkraftwagen	778	9	151	618	868	10	142	716				
Bussen	28	-	2	26	21	-	-	21				
Güterkraftfahrzeugen	40	3	12	25	39	-	13	26				
Fahrrädern	274	4	68	202	363	5	92	266				
darunter												
unter 15 Jahren	29	-	9	20	56	1	11	44				
anderen Fahrzeugen	5	-	1	4	9	-	1	8				
Fußgänger	110	3	42	65	134	4	31	99				
darunter												
unter 15 Jahren	25	-	13	12	33	-	8	25				
65 Jahre und mehr	20	1	11	8	33	2	15	16				
Andere Personen	5	-	1	4	1	-	-	1				
Insgesamt	1 429	21	347	1 061	1 681	27	364	1 290				
darunter												
unter 15 Jahren	104	-	30	74	133	1	24	108				
65 Jahre und mehr	165	5	59	101	193	9	60	124				
Januar - April 2006					Januar - April 2005							
Fahrer und Mitfahrer von												
Kraftfahrzeugen	3 824	51	765	3 008	4 128	56	816	3 256				
darunter von												
Mofas, Mopeds, Mokicks	100	4	33	63	164	3	58	103				
Motorzweirädern ¹⁾	174	2	64	108	257	8	79	170				
Personenkraftwagen	3 300	42	617	2 641	3 436	36	614	2 786				
Bussen	57	-	5	52	81	-	15	66				
Güterkraftfahrzeugen	179	3	42	134	174	7	47	120				
Fahrrädern	594	7	150	437	760	9	210	541				
darunter												
unter 15 Jahren	45	-	11	34	97	1	20	76				
anderen Fahrzeugen	30	-	6	24	32	-	5	27				
Fußgänger	523	16	191	316	505	12	158	335				
darunter												
unter 15 Jahren	128	1	49	78	109	-	45	64				
65 Jahre und mehr	89	11	36	42	105	5	44	56				
Andere Personen	14	-	4	10	8	-	1	7				
Insgesamt	4 985	74	1 116	3 795	5 433	77	1 190	4 166				
darunter												
unter 15 Jahren	309	1	88	220	345	3	87	255				
65 Jahre und mehr	511	24	166	321	515	18	162	335				

1) mit amtlichem Kennzeichen

8. Verunglückte bei Straßenverkehrsunfällen nach Altersgruppen und Geschlecht

Im Alter von bis unter Jahren Geschlecht	Verunglückte				Verunglückte							
	insgesamt	davon			insgesamt	davon						
		Getötete	Schwer- verletzte	Leicht- verletzte		Getötete	Schwer- verletzte	Leicht- verletzte				
April 2006									April 2005			
unter 15	104	-	30	74	133	1	24	108				
männlich	62	-	16	46	73	1	17	55				
weiblich	42	-	14	28	60	-	7	53				
15 - 18	115	-	29	86	146	-	35	111				
männlich	81	-	21	60	99	-	24	75				
weiblich	34	-	8	26	47	-	11	36				
18 - 21	190	5	41	144	209	1	48	160				
männlich	104	3	24	77	119	1	33	85				
weiblich	86	2	17	67	89	-	15	74				
21 - 25	140	2	27	111	176	2	38	136				
männlich	81	2	22	57	98	2	25	71				
weiblich	59	-	5	54	78	-	13	65				
25 - 30	143	-	28	115	153	1	28	124				
männlich	92	-	22	70	92	1	21	70				
weiblich	51	-	6	45	60	-	6	54				
30 - 35	88	1	20	67	117	2	16	99				
männlich	56	1	13	42	65	2	11	52				
weiblich	32	-	7	25	52	-	5	47				
35 - 40	94	1	22	71	124	3	21	100				
männlich	56	1	13	42	71	3	11	57				
weiblich	38	-	9	29	53	-	10	43				
40 - 45	110	2	29	79	116	1	27	88				
männlich	72	1	24	47	72	1	20	51				
weiblich	38	1	5	32	44	-	7	37				
45 - 50	78	2	19	57	100	1	25	74				
männlich	41	1	13	27	48	-	15	33				
weiblich	37	1	6	30	52	1	10	41				
50 - 55	91	-	16	75	91	2	20	69				
männlich	43	-	14	29	45	1	12	32				
weiblich	48	-	2	46	45	1	8	36				
55 - 60	55	1	7	47	54	2	12	40				
männlich	27	1	4	22	34	2	10	22				
weiblich	28	-	3	25	20	-	2	18				
60 - 65	55	2	20	33	68	2	10	56				
männlich	34	2	12	20	30	1	3	26				
weiblich	21	-	8	13	38	1	7	30				
65 - 70	49	-	18	31	70	1	27	42				
männlich	23	-	8	15	35	-	12	23				
weiblich	25	-	10	15	35	1	15	19				
70 - 75	40	2	13	25	48	4	14	30				
männlich	19	2	7	10	26	1	8	17				
weiblich	21	-	6	15	22	3	6	13				
75 und mehr	76	3	28	45	75	4	19	52				
männlich	37	1	15	21	34	3	6	25				
weiblich	39	2	13	24	41	1	13	27				
Zusammen	1 428	21	347	1 060	1 680	27	364	1 289				
 männlich	828	15	228	585	941	19	228	694				
 weiblich	599	6	119	474	736	8	135	593				
Ohne Angabe	1	-	-	1	1	-	-	1				
Insgesamt	1 429	21	347	1 061	1 681	27	364	1 290				

Noch: 8. Verunglückte bei Straßenverkehrsunfällen nach Altersgruppen und Geschlecht

Im Alter von bis unter Jahren Geschlecht	Verunglückte				Verunglückte			
	insgesamt	davon			insgesamt	davon		
		Getötete	Schwer- verletzte	Leicht- verletzte		Getötete	Schwer- verletzte	Leicht- verletzte
Januar - April 2006					Januar - April 2005			
unter 15	309	1	88	220	345	3	87	255
männlich	169	1	48	120	179	2	53	124
weiblich	140	-	40	100	166	1	34	131
15 - 18	301	1	70	230	403	2	90	311
männlich	166	-	42	124	249	2	55	192
weiblich	134	1	28	105	154	-	35	119
18 - 21	632	10	133	489	677	3	150	524
männlich	338	8	86	244	373	2	104	267
weiblich	293	2	47	244	303	1	46	256
21 - 25	598	7	107	484	580	6	121	453
männlich	313	6	67	240	306	5	81	220
weiblich	284	1	40	243	274	1	40	233
25 - 30	526	5	82	439	508	5	100	403
männlich	286	3	52	231	275	5	68	202
weiblich	240	2	30	208	232	-	31	201
30 - 35	318	5	67	246	378	6	55	317
männlich	164	2	39	123	196	4	33	159
weiblich	154	3	28	123	182	2	22	158
35 - 40	342	1	64	277	432	6	78	348
männlich	178	1	41	136	213	6	43	164
weiblich	164	-	23	141	219	-	35	184
40 - 45	377	3	80	294	452	3	85	364
männlich	204	2	50	152	245	2	52	191
weiblich	173	1	30	142	207	1	33	173
45 - 50	339	4	74	261	340	5	87	248
männlich	161	2	48	111	170	4	50	116
weiblich	178	2	26	150	170	1	37	132
50 - 55	322	4	76	242	347	11	81	255
männlich	147	4	45	98	175	10	45	120
weiblich	175	-	31	144	171	1	36	134
55 - 60	230	6	50	174	212	4	40	168
männlich	110	5	27	78	108	4	29	75
weiblich	120	1	23	96	104	-	11	93
60 - 65	177	3	59	115	239	5	54	180
männlich	87	3	35	49	110	3	25	82
weiblich	90	-	24	66	129	2	29	98
65 - 70	177	4	55	118	187	4	59	124
männlich	81	3	22	56	88	2	30	56
weiblich	95	1	33	61	99	2	29	68
70 - 75	134	6	41	87	145	5	39	101
männlich	73	4	21	48	79	2	20	57
weiblich	61	2	20	39	66	3	19	44
75 und mehr	200	14	70	116	183	9	64	110
männlich	94	10	34	50	78	6	22	50
weiblich	106	4	36	66	105	3	42	60
Zusammen	4 982	74	1 116	3 792	5 428	77	1 190	4 161
 männlich	2 571	54	657	1 860	2 844	59	710	2 075
 weiblich	2 407	20	459	1 928	2 581	18	479	2 084
Ohne Angabe	3	-	-	3	5	-	-	5
Insgesamt	4 985	74	1 116	3 795	5 433	77	1 190	4 166

9. An Straßenverkehrsunfällen beteiligte Fahrzeugführer und Fußgänger

Art der Verkehrsbeteiligung Ortslage	Unfälle mit Personen- schaden		Schwerwiegende Unfälle mit Sachschaden ¹⁾		Unfälle mit Personen- schaden		Schwerwiegende Unfälle mit Sachschaden ¹⁾	
	April				Januar - April			
	2006	2005	2006	2005	2006	2005	2006	2005
Führer von								
Mofas, Mopeds	41	69	1	4	97	159	4	12
innerorts	34	56	1	4	74	133	3	9
außerorts	7	13	-	-	23	26	1	3
Motorzweirädern mit amtlichem Kennzeichen	137	165	6	7	168	253	7	12
innerorts	106	115	5	7	129	179	6	12
außerorts	31	50	1	-	39	74	1	-
Personenkraftwagen	1 338	1 552	751	738	5 112	5 389	3 777	3 585
innerorts	974	1 155	569	543	3 509	3 594	2 644	2 356
außerorts	364	397	182	195	1 603	1 795	1 133	1 229
Bussen	19	16	4	3	79	54	26	25
innerorts	16	15	4	2	70	49	22	17
außerorts	3	1	-	1	9	5	4	8
Güterkraftfahrzeugen	120	143	82	72	550	521	441	431
innerorts	75	89	45	42	304	306	245	202
außerorts	45	54	37	30	246	215	196	229
Landwirtschaftlichen Zugmaschinen	3	3	2	2	7	8	4	7
innerorts	2	3	2	1	5	7	3	4
außerorts	1	-	-	1	2	1	1	3
übrigen Kraftfahrzeugen	6	7	1	3	21	23	17	16
innerorts	5	6	1	2	15	20	11	12
außerorts	1	1	-	1	6	3	6	4
Kraftfahrzeugen zusammen	1 664	1 955	847	829	6 034	6 407	4 276	4 088
innerorts	1 212	1 439	627	601	4 106	4 288	2 934	2 612
außerorts	452	516	220	228	1 928	2 119	1 342	1 476
darunter flüchtig	77	102	34	43	273	294	161	176
innerorts	66	84	21	23	214	232	82	97
außerorts	11	18	13	20	59	62	79	79

¹⁾ im engeren Sinne

Noch: 9. An Straßenverkehrsunfällen beteiligte Fahrzeugführer und Fußgänger

Art der Verkehrsbeteiligung Ortslage	Unfälle mit Personen- schaden		Schwerwiegende Unfälle mit Sachschaden ¹⁾		Unfälle mit Personen- schaden		Schwerwiegende Unfälle mit Sachschaden ¹⁾	
	April				Januar - April			
	2006	2005	2006	2005	2006	2005	2006	2005
Fahrrädern	294	395	-	-	628	815	1	-
innerorts	273	366	-	-	590	752	1	-
außerorts	21	29	-	-	38	63	-	-
darunter								
unter 15 Jahren	31	55	-	-	47	98	-	-
innerorts	29	53	-	-	45	91	-	-
außerorts	2	2	-	-	2	7	-	-
anderen Fahrzeugen	17	35	10	6	67	94	45	36
innerorts	14	34	8	4	57	85	31	28
außerorts	3	1	2	2	10	9	14	8
Fußgänger	115	143	-	-	544	522	2	2
innerorts	110	135	-	-	522	490	2	2
außerorts	5	8	-	-	22	32	-	-
darunter								
unter 15 Jahren	26	33	-	-	130	110	-	1
innerorts	26	32	-	-	129	107	-	1
außerorts	-	1	-	-	1	3	-	-
65 Jahre und mehr	20	33	-	-	89	106	-	-
innerorts	19	33	-	-	85	106	-	-
außerorts	1	-	-	-	4	-	-	-
andere Personen	7	6	-	3	18	13	6	6
innerorts	6	5	-	2	14	7	-	2
außerorts	1	1	-	1	4	6	6	4
Insgesamt	2 097	2 534	857	838	7 291	7 851	4 330	4 132
innerorts	1 615	1 979	635	607	5 289	5 622	2 968	2 644
außerorts	482	555	222	231	2 002	2 229	1 362	1 488
darunter								
unter 15 Jahren	57	89	-	-	177	209	-	1
innerorts	55	86	-	-	174	199	-	1
außerorts	2	3	-	-	3	10	-	-
65 Jahre und mehr	198	243	70	46	610	612	268	208
innerorts	153	206	56	37	480	488	208	145
außerorts	45	37	14	9	130	124	60	63

1) im engeren Sinne

10. Ursachen von Straßenverkehrsunfällen mit Personenschaden

Ursache	April		Januar - April	
	2006	2005	2006	2005
Ursachen der Fahrzeugführer				
Verkehrstüchtigkeit	80	112	262	304
Alkoholeinfluss	61	88	200	244
Einfluss anderer berauschender Mittel (z.B. Drogen, Rauschgift)	2	2	11	9
Übermüdung	5	5	17	16
sonstige körperliche oder geistige Mängel	12	17	34	35
Straßenbenutzung	107	117	272	332
Benutzung der falschen Fahrbahn (auch Richtungsfahrbahn) oder verbotswidrige Benutzung anderer Straßenteile	52	55	120	125
Verstoß gegen das Rechtsfahrgebot	55	62	152	207
Geschwindigkeit	246	230	1 156	1 125
Nicht angepasste Geschwindigkeit mit gleichzeitigem Überschreiten der zulässigen Höchstgeschwindigkeit	12	14	26	42
Nicht angepasste Geschwindigkeit in anderen Fällen	234	216	1 130	1 083
Abstand	157	191	564	567
Ungenügender Sicherheitsabstand	151	189	554	556
Starkes Bremsen des Vorfahrenden ohne zwingenden Grund	6	2	10	11
Überholen	52	100	159	230
Unzulässiges Rechtsüberholen	2	6	3	8
Überholen trotz Gegenverkehrs	9	16	39	46
Überholen trotz unklarer Verkehrslage	14	24	40	55
Überholen trotz unzureichender Sichtverhältnisse	-	3	3	8
Überholen ohne Beachtung des nachfolgenden Verkehrs und/oder ohne rechtzeitige und deutliche Ankündigung des Ausscherens	3	9	14	21
Fehler beim Wiedereinordnen	4	10	16	19
sonstige Fehler beim Überholen (z.B. ohne genügenden Seitenabstand)	20	28	40	64
Fehler beim Überholtwerden	-	4	4	9
Vorbeifahren	4	5	11	11
Nichtbeachten des Vorranges entgegenkommender Fahrzeuge beim Vorbeifahren an haltenden Fahrzeugen, Absperrungen oder Hindernissen	3	2	9	6
Nichtbeachten des nachfolgenden Verkehrs beim Vorbeifahren an haltenden Fahrzeugen, Absperrungen oder Hindernissen und/oder ohne rechtzeitige und deutliche Ankündigung des Ausscherens	1	3	2	5
Nebeneinanderfahren, fehlerhaftes Wechseln des Fahrstreifens beim Nebeneinanderfahren oder Nichtbeachten des Reißverschlussverfahrens	18	19	51	50
Vorfahrt, Vorrang	226	294	711	803
Nichtbeachten der/des				
Regel "rechts vor links"	25	28	55	65
die Vorfahrt regelnden Verkehrszeichen	176	223	544	612
Vorfahrt des durchgehenden Verkehrs auf Autobahnen o. Kraftfahrstraßen	1	1	5	6
Vorfahrt durch Fahrzeuge, die aus Feld- und Waldwegen kommen	-	5	1	6
Verkehrsregelung durch Polizeibeamte oder Lichtzeichen	19	34	89	92
Vorranges entgegenkommender Fahrzeuge	5	2	15	19
Vorranges von Schienenfahrzeugen an Bahnübergängen	-	1	2	3
Abbiegen, Wenden, Rückwärtsfahren, Ein- und Anfahren	211	234	526	612
Fehler beim Abbiegen	111	129	290	365
Fehler beim Wenden oder Rückwärtsfahren	33	23	87	70
Fehler beim Einfahren in den fließenden Verkehr (z.B. aus einem Grundstück, von einem anderen Straßenteil o. beim Anfahren vom Fahrbahnrand)	67	82	149	177

Noch: 10. Ursachen von Straßenverkehrsunfällen mit Personenschaden

Ursache	April		Januar - April	
	2006	2005	2006	2005
Falsches Verhalten gegenüber Fußgängern	64	75	314	275
an Fußgängerüberwegen	3	3	12	8
an Fußgängerfurten	2	2	10	10
beim Abbiegen	7	14	47	53
an Haltestellen (auch haltenden Schulbussen mit eingeschaltetem Warnblinklicht)	4	4	26	21
an anderen Stellen	48	52	219	183
Ruhender Verkehr, Verkehrssicherung	11	7	24	32
Unzulässiges Halten oder Parken	1	-	1	-
Mangelnde Sicherung haltender o. liegengebliebener Fahrzeuge und von Unfallstellen sowie Schulbussen, bei denen Kinder ein- oder aussteigen	-	-	1	7
Verkehrswidriges Verhalten beim Ein- o. Aussteigen, Be- oder Entladen	10	7	22	25
Nichtbeachten der Beleuchtungsvorschriften	-	-	-	-
Ladung, Besetzung	1	3	7	6
Überladung, Überbesetzung	-	-	-	1
Unzureichend gesicherte Ladung oder Fahrzeugzubehörteile	1	3	7	5
Andere Fehler beim Fahrzeugführer	97	116	236	334
Ursachen der Fahrzeugführer zusammen	1 274	1 503	4 293	4 681
Technische Mängel, Wartungsmängel				
Beleuchtung	3	4	14	16
Bereifung	3	4	19	11
Bremsen	2	2	4	6
Lenkung	-	2	1	3
Zugvorrichtung	-	-	-	1
Andere Mängel	3	4	8	10
Technische Mängel, Wartungsmängel zusammen	11	16	46	47
Falsches Verhalten der Fußgänger				
Verkehrstüchtigkeit	15	3	39	32
Alkoholeinfluss	15	2	38	31
Einfluss anderer berauschender Mittel (z.B. Drogen, Rauschgift)	-	-	-	-
Übermüdung	-	-	-	-
sonstige körperliche oder geistige Mängel	-	1	1	1
Falsches Verhalten beim Überschreiten der Fahrbahn	48	47	233	213
an Stellen, an denen der Fußgängerverkehr durch Polizeibeamte oder Lichtzeichen geregelt war	5	2	23	11
auf Fußgängerüberwegen ohne Verkehrsregelung durch Polizeibeamte oder Lichtzeichen	-	2	2	3
in der Nähe von Kreuzungen oder Einmündungen, Lichtzeichenanlagen oder Fußgängerüberwegen bei dichtem Verkehr	3	12	24	23
an anderen Stellen				
durch plötzliches Hervortreten hinter Sichthindernissen	6	6	35	32
ohne auf den Fahrzeugverkehr zu achten	28	23	122	125
durch sonstiges falsches Verhalten	6	2	27	19
Nichtbenutzen des Gehweges	1	5	10	5
Nichtbenutzen der vorgeschriebenen Straßenseite	1	1	8	7
Spielen auf oder neben der Fahrbahn	1	-	3	1
Andere Fehler der Fußgänger	5	7	15	18
Falsches Verhalten der Fußgänger zusammen	71	63	308	276

Noch: 10. Ursachen von Straßenverkehrsunfällen mit Personenschaden

Ursache	April		Januar - April	
	2006	2005	2006	2005
Straßenverhältnisse				
Glätte oder Schlüpfrigkeit der Fahrbahn	13	9	435	327
Verunreinigung durch ausgeflossenes Öl	2	3	3	4
andere Verunreinigungen durch Straßenbenutzer	-	-	-	-
Schnee, Eis	2	1	412	301
Regen	7	5	11	21
andere Einflüsse (u.a. Laub, angeschwemmter Lehm)	2	-	9	1
Zustand der Straße	7	5	44	25
Spurrillen, im Zusammenhang mit Regen, Schnee oder Eis	1	-	26	13
anderer Zustand der Straße	6	5	18	12
Nicht ordnungsgemäßer Zustand der Verkehrszeichen oder -einrichtungen	-	2	-	2
Mangelhafte Beleuchtung der Straße	-	-	-	2
Mangelhafte Sicherung von Bahnübergängen	-	-	-	-
Straßenverhältnisse zusammen	20	16	479	356
Witterungseinflüsse				
Sichtbehinderung durch				
Nebel	-	1	3	2
starken Regen, Hagel, Schneegestöber usw..	3	1	19	21
blendende Sonne	2	5	16	16
Seitenwind	-	-	-	6
Unwetter oder sonstige Witterungseinflüsse	-	-	-	6
Witterungseinflüsse zusammen	5	7	38	51
Hindernisse				
Nicht oder unzureichend gesicherte Arbeitsstelle auf der Fahrbahn	2	2	2	3
Wild auf der Fahrbahn	6	6	14	20
Anderes Tier auf der Fahrbahn	2	5	10	14
Sonstiges Hindernis auf der Fahrbahn	1	5	2	7
Hindernisse zusammen	11	18	28	44
Sonstige Ursachen				
Alle nicht aufgeführten Ursachen zusammen	2	19	4	75
Ursachen insgesamt	1 394	1 642	5 196	5 530

11. Straßenverkehrsunfälle und Verunglückte nach Datum und Ortslage

Datum/ Wochentag	Unfälle mit Personen- schaden	Davon mit			Verunglückte				Schwerwiegende
		Ge- töteten	Schwer- verletzten	Leicht- verletzten	ins- gesamt	Ge- tötete	Schwer- verletzte	Leicht- verletzte	Unfälle mit Sachschaden im engeren Sinne
Insgesamt									
01.04.06/Sa	21	1	9	11	31	1	9	21	10
02.04.06/So	34	1	12	21	50	1	15	34	9
03.04.06/Mo	42	-	10	32	54	-	11	43	26
04.04.06/Di	38	1	14	23	55	1	18	36	12
05.04.06/Mi	34	-	9	25	44	-	9	35	14
06.04.06/Do	36	1	6	29	40	1	6	33	17
07.04.06/Fr	42	-	10	32	52	-	11	41	17
08.04.06/Sa	32	2	8	22	35	2	8	25	9
09.04.06/So	19	-	5	14	26	-	5	21	9
10.04.06/Mo	48	1	13	34	64	1	15	48	24
11.04.06/Di	35	2	9	24	58	2	19	37	15
12.04.06/Mi	41	-	14	27	57	-	15	42	26
13.04.06/Do	43	-	11	32	63	-	11	52	14
14.04.06/Fr	21	-	9	12	32	-	11	21	11
15.04.06/Sa	40	-	13	27	51	-	13	38	13
16.04.06/So	32	2	11	19	57	2	20	35	9
17.04.06/Mo	24	-	6	18	37	-	7	30	16
18.04.06/Di	36	-	11	25	53	-	13	40	18
19.04.06/Mi	39	-	13	26	46	-	16	30	13
20.04.06/Do	49	-	15	34	60	-	16	44	7
21.04.06/Fr	36	2	7	27	49	2	8	39	11
22.04.06/Sa	41	1	6	34	51	1	7	43	18
23.04.06/So	21	-	5	16	24	-	5	19	9
24.04.06/Mo	45	1	6	38	51	1	8	42	10
25.04.06/Di	42	1	12	29	49	1	12	36	15
26.04.06/Mi	44	1	7	36	51	1	8	42	14
27.04.06/Do	38	-	10	28	46	-	10	36	18
28.04.06/Fr	54	-	15	39	62	-	17	45	18
29.04.06/Sa	37	2	9	26	50	2	13	35	28
30.04.06/So	26	2	10	14	31	2	11	18	9
Insgesamt	1 090	21	295	774	1 429	21	347	1 061	439
innerorts									
01.04.06/Sa	14	-	5	9	21	-	5	16	6
02.04.06/So	27	-	8	19	38	-	10	28	8
03.04.06/Mo	33	-	8	25	40	-	9	31	19
04.04.06/Di	29	1	8	20	40	1	9	30	9
05.04.06/Mi	25	-	5	20	31	-	5	26	10
06.04.06/Do	32	1	3	28	35	1	3	31	13
07.04.06/Fr	32	-	8	24	40	-	9	31	12
08.04.06/Sa	25	1	4	20	27	1	4	22	8
09.04.06/So	12	-	4	8	12	-	4	8	7
10.04.06/Mo	40	1	9	30	51	1	11	39	20
11.04.06/Di	22	-	4	18	35	-	9	26	10
12.04.06/Mi	27	-	6	21	36	-	6	30	15
13.04.06/Do	29	-	8	21	38	-	8	30	13
14.04.06/Fr	11	-	4	7	16	-	4	12	8
15.04.06/Sa	28	-	6	22	35	-	6	29	11
16.04.06/So	21	-	8	13	33	-	10	23	6
17.04.06/Mo	9	-	1	8	14	-	1	13	6
18.04.06/Di	28	-	7	21	41	-	7	34	11
19.04.06/Mi	31	-	11	20	36	-	14	22	10
20.04.06/Do	41	-	13	28	49	-	13	36	5
21.04.06/Fr	24	-	6	18	32	-	6	26	10
22.04.06/Sa	29	1	3	25	33	1	3	29	12
23.04.06/So	17	-	4	13	19	-	4	15	9
24.04.06/Mo	36	-	3	33	40	-	3	37	10
25.04.06/Di	34	-	11	23	41	-	11	30	14
26.04.06/Mi	38	1	5	32	43	1	6	36	7
27.04.06/Do	30	-	7	23	37	-	7	30	15
28.04.06/Fr	44	-	11	33	47	-	11	36	13
29.04.06/Sa	27	1	6	20	32	1	6	25	19
30.04.06/So	18	1	7	10	22	1	7	14	6
Zusammen	813	8	193	612	1 014	8	211	795	322

Noch: 11. Straßenverkehrsunfälle und Verunglückte nach Datum und Ortslage

Datum/ Wochentag	Unfälle mit Personen- schaden	Davon mit			Verunglückte				Schwerwiegende
		Ge- töteten	Schwer- verletzten	Leicht- verletzten	ins- gesamt	Ge- tötete	Schwer- verletzte	Leicht- verletzte	Unfälle mit Sachschaden im engeren Sinne
außerorts, einschließlich Autobahn									
01.04.06/Sa	7	1	4	2	10	1	4	5	4
02.04.06/So	7	1	4	2	12	1	5	6	1
03.04.06/Mo	9	-	2	7	14	-	2	12	7
04.04.06/Di	9	-	6	3	15	-	9	6	3
05.04.06/Mi	9	-	4	5	13	-	4	9	4
06.04.06/Do	4	-	3	1	5	-	3	2	4
07.04.06/Fr	10	-	2	8	12	-	2	10	5
08.04.06/Sa	7	1	4	2	8	1	4	3	1
09.04.06/So	7	-	1	6	14	-	1	13	2
10.04.06/Mo	8	-	4	4	13	-	4	9	4
11.04.06/Di	13	2	5	6	23	2	10	11	5
12.04.06/Mi	14	-	8	6	21	-	9	12	11
13.04.06/Do	14	-	3	11	25	-	3	22	1
14.04.06/Fr	10	-	5	5	16	-	7	9	3
15.04.06/Sa	12	-	7	5	16	-	7	9	2
16.04.06/So	11	2	3	6	24	2	10	12	3
17.04.06/Mo	15	-	5	10	23	-	6	17	10
18.04.06/Di	8	-	4	4	12	-	6	6	7
19.04.06/Mi	8	-	2	6	10	-	2	8	3
20.04.06/Do	8	-	2	6	11	-	3	8	2
21.04.06/Fr	12	2	1	9	17	2	2	13	1
22.04.06/Sa	12	-	3	9	18	-	4	14	6
23.04.06/So	4	-	1	3	5	-	1	4	-
24.04.06/Mo	9	1	3	5	11	1	5	5	-
25.04.06/Di	8	1	1	6	8	1	1	6	1
26.04.06/Mi	6	-	2	4	8	-	2	6	7
27.04.06/Do	8	-	3	5	9	-	3	6	3
28.04.06/Fr	10	-	4	6	15	-	6	9	5
29.04.06/Sa	10	1	3	6	18	1	7	10	9
30.04.06/So	8	1	3	4	9	1	4	4	3
Zusammen	277	13	102	162	415	13	136	266	117
auf Autobahnen									
01.04.06/Sa	1	-	-	1	4	-	-	4	1
02.04.06/So	1	-	-	1	1	-	-	1	-
03.04.06/Mo	1	-	-	1	1	-	-	1	4
04.04.06/Di	1	-	1	-	2	-	1	1	-
05.04.06/Mi	2	-	-	2	2	-	-	2	1
06.04.06/Do	-	-	-	-	-	-	-	-	-
07.04.06/Fr	2	-	1	1	2	-	1	1	1
08.04.06/Sa	3	1	2	-	3	1	2	-	-
09.04.06/So	1	-	-	1	2	-	-	2	1
10.04.06/Mo	1	-	1	-	1	-	1	-	3
11.04.06/Di	3	1	1	1	7	1	1	5	-
12.04.06/Mi	1	-	1	-	1	-	1	-	1
13.04.06/Do	2	-	-	2	3	-	-	3	1
14.04.06/Fr	3	-	1	2	6	-	2	4	1
15.04.06/Sa	1	-	1	-	1	-	1	-	-
16.04.06/So	6	1	-	5	13	1	1	11	3
17.04.06/Mo	5	-	1	4	7	-	1	6	6
18.04.06/Di	1	-	1	-	3	-	2	1	1
19.04.06/Mi	1	-	-	1	1	-	-	1	2
20.04.06/Do	3	-	-	3	3	-	-	3	1
21.04.06/Fr	3	1	-	2	5	1	-	4	-
22.04.06/Sa	-	-	-	-	-	-	-	-	2
23.04.06/So	-	-	-	-	-	-	-	-	-
24.04.06/Mo	2	-	-	2	2	-	-	2	-
25.04.06/Di	-	-	-	-	-	-	-	-	-
26.04.06/Mi	1	-	1	-	2	-	1	1	3
27.04.06/Do	1	-	1	-	1	-	1	-	3
28.04.06/Fr	1	-	1	-	2	-	2	-	3
29.04.06/Sa	1	-	-	1	1	-	-	1	-
30.04.06/So	-	-	-	-	-	-	-	-	-
Zusammen	48	4	14	30	76	4	18	54	38

12. Straßenverkehrsunfälle und Verunglückte im April 2006 nach Kreisfreien Städten und Landkreisen sowie Ortslage

Kreisfreie Stadt Landkreis Regierungsbezirk Land Ortslage	Straßenverkehrsunfälle					Verunglückte			
	ins- gesamt	mit Personen- schaden	mit Sachschaden			ins- gesamt	davon		
			schwerwiegende		übrige		Getötete	Schwer- verletzte	Leicht- verletzte
			im engeren Sinne	sonstige unter Alkohol					
Chemnitz, Stadt	629	80	35	4	510	102			
innerorts	565	68	29	4	464	85	-	16	69
außerorts	64	12	6	-	46	17	2	4	11
Plauen, Stadt	153	19	11	1	122	30	-	2	28
innerorts	140	18	11	1	110	28	-	2	26
außerorts	13	1	-	-	12	2	-	-	2
Zwickau, Stadt	256	26	14	2	214	34	1	2	31
innerorts	240	26	14	2	198	34	1	2	31
außerorts	16	-	-	-	16	-	-	-	-
Annaberg	114	10	2	3	99	16	-	3	13
innerorts	83	5	2	3	73	8	-	-	8
außerorts	31	5	-	-	26	8	-	3	5
Chemnitzer Land	226	27	16	2	181	33	-	15	18
innerorts	162	17	11	2	132	19	-	11	8
außerorts	64	10	5	-	49	14	-	4	10
Freiberg	238	34	10	3	191	47	2	12	33
innerorts	173	22	7	3	141	28	-	6	22
außerorts	65	12	3	-	50	19	2	6	11
Vogtlandkreis	352	38	22	-	292	54	-	23	31
innerorts	234	22	12	-	200	27	-	8	19
außerorts	118	16	10	-	92	27	-	15	12
Mittlerer Erzgebirgskreis	112	16	10	1	85	19	2	3	14
innerorts	73	10	5	1	57	11	1	2	8
außerorts	39	6	5	-	28	8	1	1	6
Mittweida	274	37	23	2	212	43	1	15	27
innerorts	156	18	7	2	129	20	-	7	13
außerorts	118	19	16	-	83	23	1	8	14
Stollberg	112	19	7	2	84	26	-	9	17
innerorts	75	10	7	1	57	12	-	3	9
außerorts	37	9	-	1	27	14	-	6	8
Aue-Schwarzenberg	206	33	12	-	161	43	-	15	28
innerorts	169	27	12	-	130	36	-	13	23
außerorts	37	6	-	-	31	7	-	2	5
Zwickauer Land	214	29	14	2	169	41	1	7	33
innerorts	149	23	13	1	112	34	1	5	28
außerorts	65	6	1	1	57	7	-	2	5
Regierungsbezirk Chemnitz	2 886	368	176	22	2 320	488	9	126	353
innerorts	2 219	266	130	20	1 803	342	3	75	264
außerorts	667	102	46	2	517	146	6	51	89

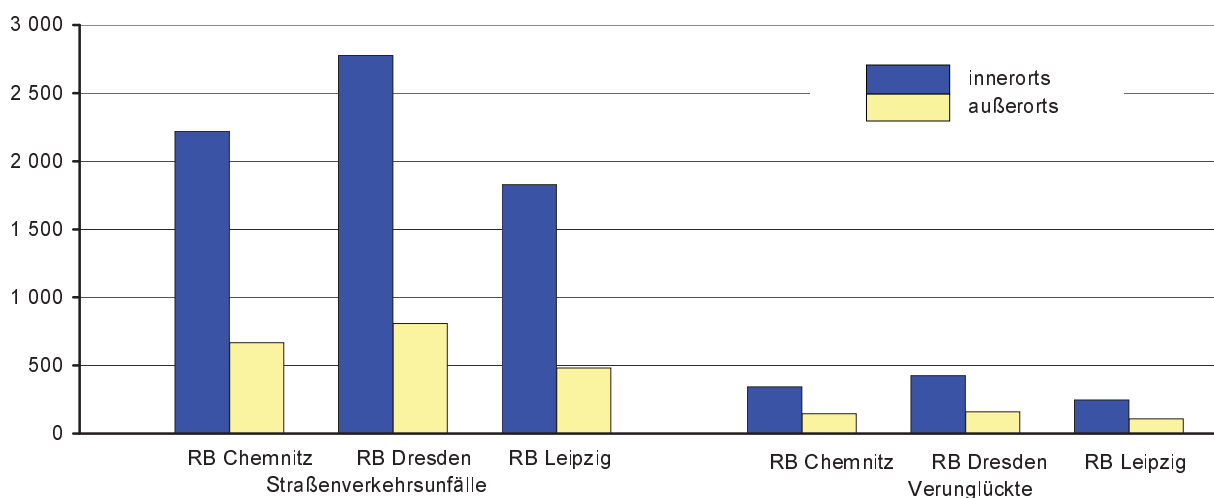
Noch: 12. Straßenverkehrsunfälle und Verunglückte im April 2006 nach Kreisfreien Städten und Landkreisen sowie Ortslage

Kreisfreie Stadt Landkreis Regierungsbezirk Land Ortslage	Straßenverkehrsunfälle					Verunglückte			
	ins- gesamt	mit Personen- schaden	mit Sachschaden			ins- gesamt	davon		
			schwerwiegende		übrige		Getötete	Schwer- verletzte	Leicht- verletzte
			im engeren Sinne	sonstige unter Alkohol					
Dresden, Stadt	1 227	141	58	16	1 012	177			
innerorts	1 124	125	50	16	933	152	1	26	125
außerorts	103	16	8	-	79	25	-	8	17
Görlitz, Stadt	141	14	7	3	117	18	-	2	16
innerorts	118	13	6	3	96	15	-	2	13
außerorts	23	1	1	-	21	3	-	-	3
Hoyerswerda, Stadt	93	10	-	1	82	12	-	3	9
innerorts	84	9	-	1	74	11	-	3	8
außerorts	9	1	-	-	8	1	-	-	1
Bautzen	340	48	12	-	280	67	-	8	59
innerorts	246	37	9	-	200	52	-	6	46
außerorts	94	11	3	-	80	15	-	2	13
Meißen	314	35	18	2	259	42	1	10	31
innerorts	232	25	11	2	194	28	-	5	23
außerorts	82	10	7	-	65	14	1	5	8
Niederschlesischer Oberlausitzkreis	190	19	5	1	165	22	-	11	11
innerorts	89	9	1	-	79	9	-	3	6
außerorts	101	10	4	1	86	13	-	8	5
Riesa-Großenhain	225	31	8	5	181	48	1	21	26
innerorts	156	22	4	5	125	29	-	14	15
außerorts	69	9	4	-	56	19	1	7	11
Löbau-Zittau	264	35	11	3	215	46	-	5	41
innerorts	196	25	8	3	160	32	-	4	28
außerorts	68	10	3	-	55	14	-	1	13
Sächsische Schweiz	296	49	16	1	230	61	-	18	43
innerorts	205	33	10	1	161	42	-	11	31
außerorts	91	16	6	-	69	19	-	7	12
Weißeritzkreis	233	28	10	1	194	42	-	11	31
innerorts	164	19	5	1	139	26	-	6	20
außerorts	69	9	5	-	55	16	-	5	11
Kamenz	261	41	16	2	202	51	2	17	32
innerorts	163	25	13	2	123	30	1	8	21
außerorts	98	16	3	-	79	21	1	9	11
Regierungsbezirk Dresden	3 584	451	161	35	2 937	586	5	140	441
innerorts	2 777	342	117	34	2 284	426	2	88	336
außerorts	807	109	44	1	653	160	3	52	105

Noch: 12. Straßenverkehrsunfälle und Verunglückte im April 2006 nach Kreisfreien Städten und Landkreisen sowie Ortslage

Kreisfreie Stadt Landkreis Regierungsbezirk Land Ortslage	Straßenverkehrsunfälle					Verunglückte			
	ins- gesamt	mit Personen- schaden	mit Sachschaden			ins- gesamt	davon		
			schwerwiegende		übrige		Getötete	Schwer- verletzte	Leicht- verletzte
			im engeren Sinne	sonstige unter Alkohol					
Leipzig, Stadt	1 222	128	55	9	1 030	156			
innerorts	1 151	121	50	9	971	148	2	23	123
außerorts	71	7	5	-	59	8	-	1	7
Delitzsch	270	42	16	1	211	60	3	19	38
innerorts	151	20	9	1	121	22	-	6	16
außerorts	119	22	7	-	90	38	3	13	22
Döbeln	137	16	6	2	113	28	-	9	19
innerorts	70	6	2	2	60	8	-	3	5
außerorts	67	10	4	-	53	20	-	6	14
Leipziger Land	247	32	8	4	203	39	1	6	32
innerorts	182	26	4	4	148	31	1	5	25
außerorts	65	6	4	-	55	8	-	1	7
Muldentalkreis	241	33	11	3	194	43	1	16	26
innerorts	147	20	5	3	119	22	-	6	16
außerorts	94	13	6	-	75	21	1	10	10
Torgau-Oschatz	192	20	6	2	164	29	-	7	22
innerorts	127	12	5	2	108	15	-	5	10
außerorts	65	8	1	-	56	14	-	2	12
Regierungsbezirk Leipzig	2 309	271	102	21	1 915	355	7	81	267
innerorts	1 828	205	75	21	1 527	246	3	48	195
außerorts	481	66	27	-	388	109	4	33	72
Sachsen	8 779	1 090	439	78	7 172	1 429	21	347	1 061
innerorts	6 824	813	322	75	5 614	1 014	8	211	795
außerorts	1 955	277	117	3	1 558	415	13	136	266

Abb. 10 Straßenverkehrsunfälle und Verunglückte nach Regierungsbezirken (RB) und Ortslage im April 2006



13. Straßenverkehrsunfälle und Verunglückte im Zeitraum Januar bis April 2006 nach Kreisfreien Städten und Landkreisen sowie Ortslage

Kreisfreie Stadt Landkreis Regierungsbezirk Land Ortslage	Straßenverkehrsunfälle					Verunglückte			
	ins- gesamt	mit Personen- schaden	mit Sachschaden			ins- gesamt	davon		
			schwerwiegende		übrige		Getötete	Schwer- verletzte	Leicht- verletzte
			im engeren Sinne	sonstige unter Alkohol					
Chemnitz, Stadt	3 117	281	223	28	2 585	369			
innerorts	2 772	245	184	28	2 315	310	1	67	242
außerorts	345	36	39	-	270	59	2	14	43
Plauen, Stadt	744	54	52	3	635	85	-	13	72
innerorts	657	46	47	3	561	68	-	10	58
außerorts	87	8	5	-	74	17	-	3	14
Zwickau, Stadt	1 157	83	54	9	1 011	112	2	14	96
innerorts	1 051	76	49	9	917	98	2	12	84
außerorts	106	7	5	-	94	14	-	2	12
Annaberg	769	66	19	9	675	91	2	18	71
innerorts	583	36	11	8	528	43	1	5	37
außerorts	186	30	8	1	147	48	1	13	34
Chemnitzer Land	1 057	87	80	6	884	111	-	37	74
innerorts	738	54	49	6	629	62	-	25	37
außerorts	319	33	31	-	255	49	-	12	37
Freiberg	1 335	106	81	8	1 140	141	5	36	100
innerorts	973	62	48	6	857	73	1	15	57
außerorts	362	44	33	2	283	68	4	21	43
Vogtlandkreis	1 825	141	102	4	1 578	200	2	59	139
innerorts	1 246	78	55	2	1 111	103	1	28	74
außerorts	579	63	47	2	467	97	1	31	65
Mittlerer Erzgebirgskreis	725	69	48	7	601	85	4	21	60
innerorts	472	34	27	5	406	42	2	10	30
außerorts	253	35	21	2	195	43	2	11	30
Mittweida	1 243	128	122	15	978	166	3	51	112
innerorts	714	54	44	13	603	65	1	21	43
außerorts	529	74	78	2	375	101	2	30	69
Stollberg	727	71	61	4	591	110	1	26	83
innerorts	509	43	40	3	423	56	1	12	43
außerorts	218	28	21	1	168	54	-	14	40
Aue-Schwarzenberg	1 045	82	36	5	922	110	-	37	73
innerorts	857	62	29	5	761	81	-	29	52
außerorts	188	20	7	-	161	29	-	8	21
Zwickauer Land	1 049	110	72	8	859	153	1	30	122
innerorts	702	77	48	6	571	110	1	20	89
außerorts	347	33	24	2	288	43	-	10	33
Regierungsbezirk Chemnitz	14 793	1 278	950	106	12 459	1 733	23	423	1 287
innerorts	11 274	867	631	94	9 682	1 111	11	254	846
außerorts	3 519	411	319	12	2 777	622	12	169	441

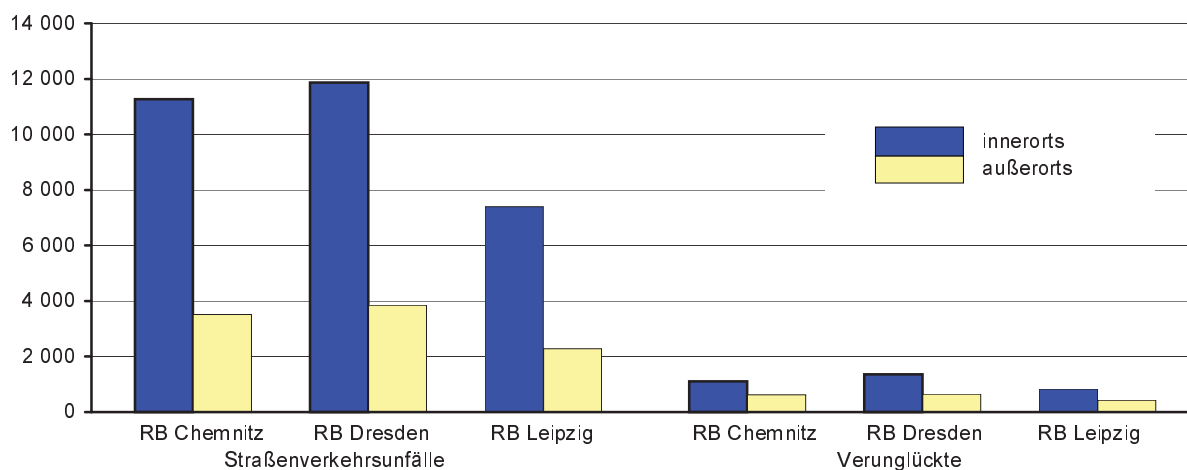
Noch: 13. Straßenverkehrsunfälle und Verunglückte im Zeitraum Januar bis April 2006
nach Kreisfreien Städten und Landkreisen sowie Ortslage

Kreisfreie Stadt Landkreis Regierungsbezirk Land Ortslage	Straßenverkehrsunfälle					Verunglückte			
	ins- gesamt	mit Personen- schaden	mit Sachschaden			ins- gesamt	davon		
			schwerwiegende		übrige		Getötete	Schwer- verletzte	Leicht- verletzte
			im engeren Sinne	sonstige unter Alkohol					
Dresden, Stadt	5 020	473	267	51	4 229	604	3	87	514
innerorts	4 640	434	211	49	3 946	547	3	75	469
außerorts	380	39	56	2	283	57	-	12	45
Görlitz, Stadt	578	28	17	9	524	34	-	5	29
innerorts	495	26	15	8	446	30	-	5	25
außerorts	83	2	2	1	78	4	-	-	4
Hoyerswerda, Stadt	382	27	15	2	338	33	-	7	26
innerorts	340	24	10	2	304	30	-	7	23
außerorts	42	3	5	-	34	3	-	-	3
Bautzen	1 538	160	52	6	1 320	228	2	42	184
innerorts	1 082	93	27	6	956	124	-	18	106
außerorts	456	67	25	-	364	104	2	24	78
Meißen	1 303	140	96	12	1 055	172	3	30	139
innerorts	894	93	53	8	740	110	1	17	92
außerorts	409	47	43	4	315	62	2	13	47
Niederschlesischer Oberlausitzkreis	951	91	40	9	811	123	3	37	83
innerorts	479	47	17	6	409	56	2	12	42
außerorts	472	44	23	3	402	67	1	25	41
Riesa-Großenhain	986	111	41	11	823	147	3	49	95
innerorts	596	67	25	10	494	83	1	24	58
außerorts	390	44	16	1	329	64	2	25	37
Löbau-Zittau	1 347	127	67	16	1 137	177	3	37	137
innerorts	972	75	41	13	843	101	2	18	81
außerorts	375	52	26	3	294	76	1	19	56
Sächsische Schweiz	1 136	142	58	9	927	185	3	41	141
innerorts	800	92	37	8	663	114	-	19	95
außerorts	336	50	21	1	264	71	3	22	46
Weißeritzkreis	1 060	95	59	6	900	131	1	27	103
innerorts	731	65	35	6	625	86	1	19	66
außerorts	329	30	24	-	275	45	-	8	37
Kamenz	1 411	133	86	9	1 183	165	6	54	105
innerorts	839	67	45	7	720	78	2	19	57
außerorts	572	66	41	2	463	87	4	35	48
Regierungsbezirk Dresden	15 712	1 527	798	140	13 247	1 999	27	416	1 556
innerorts	11 868	1 083	516	123	10 146	1 359	12	233	1 114
außerorts	3 844	444	282	17	3 101	640	15	183	442

Noch: 13. Straßenverkehrsunfälle und Verunglückte im Zeitraum Januar bis April 2006
nach Kreisfreien Städten und Landkreisen sowie Ortslage

Kreisfreie Stadt Landkreis Regierungsbezirk Land Ortslage	Straßenverkehrsunfälle					Verunglückte			
	ins- gesamt	mit Personen- schaden	mit Sachschaden			ins- gesamt	davon		
			schwerwiegende		übrige ohne Alkohol- unfälle		Getötete	Schwer- verletzte	Leicht- verletzte
			im engeren Sinne	sonstige unter Alkohol					
Leipzig, Stadt	4 841	450	255	39	4 097	536			
innerorts	4 551	422	236	38	3 855	498	3	81	414
außerorts	290	28	19	1	242	38	-	6	32
Delitzsch	1 180	135	68	12	965	182	7	57	118
innerorts	620	51	28	11	530	59	-	19	40
außerorts	560	84	40	1	435	123	7	38	78
Döbeln	630	68	50	6	506	96	5	25	66
innerorts	340	32	15	6	287	37	3	9	25
außerorts	290	36	35	-	219	59	2	16	41
Leipziger Land	1 184	128	89	12	955	157	4	33	120
innerorts	807	85	49	8	665	92	2	22	68
außerorts	377	43	40	4	290	65	2	11	52
Muldentalkreis	1 028	116	68	7	837	161	2	41	118
innerorts	587	65	33	6	483	80	-	18	62
außerorts	441	51	35	1	354	81	2	23	56
Torgau-Oschatz	809	86	54	6	663	121	3	34	84
innerorts	490	46	25	6	413	58	2	15	41
außerorts	319	40	29	-	250	63	1	19	43
Regierungsbezirk Leipzig	9 672	983	584	82	8 023	1 253	24	277	952
innerorts	7 395	701	386	75	6 233	824	10	164	650
außerorts	2 277	282	198	7	1 790	429	14	113	302
Sachsen	40 177	3 788	2 332	328	33 729	4 985	74	1 116	3 795
innerorts	30 537	2 651	1 533	292	26 061	3 294	33	651	2 610
außerorts	9 640	1 137	799	36	7 668	1 691	41	465	1 185

Abb. 11 Straßenverkehrsunfälle und Verunglückte nach Regierungsbezirken (RB)
und Ortslage im Zeitraum Januar bis April 2006



14. Straßenverkehrsunfälle und Verunglückte im Zeitraum Januar bis April 2006 nach Ortslage, Unfalltypen, Monaten, Wochentagen, Uhrzeit und Lichtverhältnissen

Merkmal	Unfälle mit Personen- schaden	Ver- unglückte	Davon			Schwerwiegende Unfälle mit Sachschaden	
			Ge- tötete	Schwer- verletzte	Leicht- verletzte	im engeren Sinne	sonstige unter Alkohol
Insgesamt	3 788	4 985	74	1 116	3 795	2 332	328
Ortslage							
innerorts	2 651	3 294	33	651	2 610	1 533	292
außerorts ohne Autobahn	959	1 422	35	402	985	545	32
auf Autobahnen	178	269	6	63	200	254	4
Unfalltyp							
Fahrunfall	1 011	1 337	26	375	936	856	121
Abbiegeunfall	457	605	3	99	503	260	17
Einbiegen-/Kreuzenunfall	830	1 109	7	201	901	741	27
Überschreitenunfall	324	346	16	139	191	1	5
Unfall durch ruhenden Verkehr	51	57	-	9	48	34	21
Unfall im Längsverkehr	854	1 234	15	212	1 007	312	61
sonstiger Unfall	261	297	7	81	209	128	76
Monat							
Januar	889	1 158	20	256	882	655	87
Februar	838	1 107	19	263	825	628	67
März	971	1 291	14	250	1 027	610	96
April	1 090	1 429	21	347	1 061	439	78
Mai
Juni
Juli
August
September
Oktober
November
Dezember
Wochentag							
Montag	560	734	8	139	587	354	32
Dienstag	572	741	10	176	555	338	32
Mittwoch	574	723	12	173	538	338	36
Donnerstag	618	811	9	174	628	340	38
Freitag	589	745	9	168	568	370	50
Samstag	512	710	15	154	541	350	71
Sonntag	363	521	11	132	378	242	69
Uhrzeit ¹⁾							
0 - 1:59 Uhr	81	129	2	36	91	68	41
2 - 3:59 Uhr	67	96	4	29	63	84	28
4 - 5:59 Uhr	145	176	2	52	122	126	25
6 - 7:59 Uhr	438	537	8	107	422	301	13
8 - 9:59 Uhr	342	436	3	86	347	244	8
10 - 11:59 Uhr	432	576	11	133	432	243	18
12 - 13:59 Uhr	435	543	7	105	431	229	21
14 - 15:59 Uhr	613	824	9	197	618	339	31
16 - 17:59 Uhr	530	712	13	143	556	279	42
18 - 19:59 Uhr	364	488	9	105	374	175	32
20 - 21:59 Uhr	207	283	4	78	201	138	39
22 - 23:59 Uhr	134	185	2	45	138	106	30
Lichtverhältnisse							
Tageslicht	2 569	3 342	45	703	2 594	1 446	122
Dämmerung	269	339	5	82	252	171	23
Dunkelheit	950	1 304	24	331	949	715	183

1) Unfälle mit fehlendem Merkmal wurden nicht ausgewertet.

**15. Straßenverkehrsunfälle und Verunglückte im Zeitraum Januar bis April 2006
nach Ortslage, Unfalltypen, Monaten, Wochentagen, Uhrzeit und Lichtverhältnissen -
Alkoholunfälle¹⁾**

Merkmal	Unfälle mit Personen- schaden	Ver- unglückte	Davon			Schwerwiegende Unfälle mit Sachschaden	
			Ge- tötete	Schwer- verletzte	Leicht- verletzte	im engeren Sinne	sonstige unter Alkohol
Insgesamt	235	316	4	115	197	171	328
Ortslage							
innerorts	175	229	3	77	149	125	292
außerorts ohne Autobahn	54	81	1	36	44	36	32
auf Autobahnen	6	6	-	2	4	10	4
Unfalltyp							
Fahrunfall	111	149	-	63	86	134	121
Abbiegeunfall	11	17	1	5	11	9	17
Einbiegen-/Kreuzenunfall	24	32	-	5	27	6	27
Überschreitenunfall	29	32	1	17	14	-	5
Unfall durch ruhenden Verkehr	2	2	-	-	2	4	21
Unfall im Längsverkehr	50	76	2	22	52	14	61
sonstiger Unfall	8	8	-	3	5	4	76
Monat							
Januar	65	85	1	31	53	41	87
Februar	49	62	-	22	40	40	67
März	47	61	2	22	37	40	96
April	74	108	1	40	67	50	78
Mai
Juni
Juli
August
September
Oktober
November
Dezember
Wochentag							
Montag	22	32	-	6	26	15	32
Dienstag	25	29	-	12	17	8	32
Mittwoch	20	31	-	11	20	15	36
Donnerstag	36	50	-	25	25	19	38
Freitag	29	36	-	17	19	22	50
Samstag	54	77	2	25	50	43	71
Sonntag	49	61	2	19	40	49	69
Uhrzeit ²⁾							
0 - 1:59 Uhr	27	46	-	19	27	22	41
2 - 3:59 Uhr	24	31	1	12	18	27	28
4 - 5:59 Uhr	20	23	-	8	15	21	25
6 - 7:59 Uhr	10	14	-	5	9	11	13
8 - 9:59 Uhr	4	6	-	2	4	3	8
10 - 11:59 Uhr	12	14	-	5	9	5	18
12 - 13:59 Uhr	9	11	-	2	9	3	21
14 - 15:59 Uhr	19	23	-	10	13	12	31
16 - 17:59 Uhr	17	23	-	8	15	13	42
18 - 19:59 Uhr	35	48	2	20	26	8	32
20 - 21:59 Uhr	27	42	1	11	30	27	39
22 - 23:59 Uhr	31	35	-	13	22	19	30
Lichtverhältnisse							
Tageslicht	65	84	-	33	51	36	122
Dämmerung	19	22	-	8	14	12	23
Dunkelheit	151	210	4	74	132	123	183

1) Alkoholunfälle sind Unfälle, bei denen mindestens ein Beteiligter alkoholisiert war.

2) Unfälle mit fehlendem Merkmal wurden nicht ausgewertet.

16. Straßenverkehrsunfälle und Verunglückte im Zeitraum Januar bis April 2006
nach Ortslage, Unfalltypen, Monaten, Wochentagen, Uhrzeit und Lichtverhältnissen -
Anteil der Alkoholunfälle an allen Unfällen in Prozent ¹⁾

Merkmal	Unfälle mit Personen- schaden	Ver- unglückte	Davon			Schwerwiegende Unfälle mit Sachschaden	
			Ge- tötete	Schwer- verletzte	Leicht- verletzte	im engeren Sinne	sonstige unter Alkohol
Insgesamt	6,2	6,3	5,4	10,3	5,2	7,3	100
Ortslage							
innerorts	6,6	7,0	9,1	11,8	5,7	8,2	100
außerorts ohne Autobahn	5,6	5,7	2,9	9,0	4,5	6,6	100
auf Autobahnen	3,4	2,2	-	3,2	2,0	3,9	100
Unfalltyp							
Fahrunfall	11,0	11,1	-	16,8	9,2	15,7	100
Abbiegeunfall	2,4	2,8	33,3	5,1	2,2	3,5	100
Einbiegen-/Kreuzenunfall	2,9	2,9	-	2,5	3,0	0,8	100
Überschreitenunfall	9,0	9,2	6,3	12,2	7,3	-	100
Unfall durch ruhenden Verkehr	3,9	3,5	-	-	4,2	11,8	100
Unfall im Längsverkehr	5,9	6,2	13,3	10,4	5,2	4,5	100
sonstiger Unfall	3,1	2,7	-	3,7	2,4	3,1	100
Monat							
Januar	7,3	7,3	5,0	12,1	6,0	6,3	100
Februar	5,8	5,6	-	8,4	4,8	6,4	100
März	4,8	4,7	14,3	8,8	3,6	6,6	100
April	6,8	7,6	4,8	11,5	6,3	11,4	100
Mai
Juni
Juli
August
September
Oktober
November
Dezember
Wochentag							
Montag	3,9	4,4	-	4,3	4,4	4,2	100
Dienstag	4,4	3,9	-	6,8	3,1	2,4	100
Mittwoch	3,5	4,3	-	6,4	3,7	4,4	100
Donnerstag	5,8	6,2	-	14,4	4,0	5,6	100
Freitag	4,9	4,8	-	10,1	3,3	5,9	100
Samstag	10,5	10,8	13,3	16,2	9,2	12,3	100
Sonntag	13,5	11,7	18,2	14,4	10,6	20,2	100
Uhrzeit ²⁾							
0 - 1:59 Uhr	33,3	35,7	-	52,8	29,7	32,4	100
2 - 3:59 Uhr	35,8	32,3	25,0	41,4	28,6	32,1	100
4 - 5:59 Uhr	13,8	13,1	-	15,4	12,3	16,7	100
6 - 7:59 Uhr	2,3	2,6	-	4,7	2,1	3,7	100
8 - 9:59 Uhr	1,2	1,4	-	2,3	1,2	1,2	100
10 - 11:59 Uhr	2,8	2,4	-	3,8	2,1	2,1	100
12 - 13:59 Uhr	2,1	2,0	-	1,9	2,1	1,3	100
14 - 15:59 Uhr	3,1	2,8	-	5,1	2,1	3,5	100
16 - 17:59 Uhr	3,2	3,2	-	5,6	2,7	4,7	100
18 - 19:59 Uhr	9,6	9,8	22,2	19,0	7,0	4,6	100
20 - 21:59 Uhr	13,0	14,8	25,0	14,1	14,9	19,6	100
22 - 23:59 Uhr	23,1	18,9	-	28,9	15,9	17,9	100
Lichtverhältnisse							
Tageslicht	2,5	2,5	-	4,7	2,0	2,5	100
Dämmerung	7,1	6,5	-	9,8	5,6	7,0	100
Dunkelheit	15,9	16,1	16,7	22,4	13,9	17,2	100

1) Alkoholunfälle sind Unfälle, bei denen mindestens ein Beteiligter alkoholisiert war.

2) Unfälle mit fehlendem Merkmal wurden nicht ausgewertet.