



Statistischer Bericht



Straßenverkehrsunfälle im Freistaat Sachsen

März 2010

H I 1 – m 03/10

Zeichenerklärung

- Nichts vorhanden (genau Null)
- 0 weniger als die Hälfte von 1 in der letzten besetzten Stelle, jedoch mehr als nichts
- ... Angabe fällt später an
- / Zahlenwert nicht sicher genug
- . Zahlenwert unbekannt oder geheim zu halten
- x Tabellenfach gesperrt, weil Aussage nicht sinnvoll
- () Aussagewert ist eingeschränkt
- p vorläufige Zahl
- r berichtigte Zahl
- s geschätzte Zahl

Inhalt

	Seite
Vorbemerkungen	3
Erläuterungen	3
Tabellenteil	
1. Straßenverkehrsunfälle mit Sachschaden 2008 bis 2010 nach Monaten	6
2. Straßenverkehrsunfälle mit Personenschaden 2008 bis 2010 nach Monaten	6
3. Verunglückte bei Straßenverkehrsunfällen 2008 bis 2010 nach Monaten	6
4. Straßenverkehrsunfälle mit Personenschaden und Verunglückte nach Straßenarten und Ortslage	7
5. Straßenverkehrsunfälle mit Personenschaden und Verunglückte nach Unfallarten und Ortslage	8
6. Straßenverkehrsunfälle mit Personenschaden und Verunglückte nach Unfalltypen und Ortslage	10
7. Verunglückte bei Straßenverkehrsunfällen nach Art der Verkehrsbeteiligung	11
8. Verunglückte bei Straßenverkehrsunfällen nach Altersgruppen und Geschlecht	12
9. An Straßenverkehrsunfällen beteiligte Fahrzeugführer und Fußgänger	14
10. Ursachen von Straßenverkehrsunfällen mit Personenschaden	16
11. Straßenverkehrsunfälle und Verunglückte nach Datum und Ortslage	19
12. Straßenverkehrsunfälle und Verunglückte im März 2010 nach Kreisfreien Städten und Landkreisen sowie Ortslage	21
13. Straßenverkehrsunfälle und Verunglückte im Zeitraum Januar bis März 2010 nach Kreisfreien Städten und Landkreisen sowie Ortslage	23
14. Straßenverkehrsunfälle und Verunglückte im Zeitraum Januar bis März 2010 nach Ortslage, Unfalltypen, Monaten, Wochentagen, Uhrzeit und Lichtverhältnissen	25
15. Straßenverkehrsunfälle und Verunglückte im Zeitraum Januar bis März 2010 nach Ortslage, Unfalltypen, Monaten, Wochentagen, Uhrzeit und Lichtverhältnissen – Alkoholunfälle	26
16. Straßenverkehrsunfälle und Verunglückte im Zeitraum Januar bis März 2010 nach Ortslage, Unfalltypen, Monaten, Wochentagen, Uhrzeit und Lichtverhältnissen – Anteil der Alkoholunfälle an allen Unfällen	27

Abbildungen	Seite
Abb. 1 Straßenverkehrsunfälle insgesamt 2008 bis 2010 nach Monaten	4
Abb. 2 Straßenverkehrsunfälle mit Personenschaden 2008 bis 2010 nach Monaten	4
Abb. 3 Straßenverkehrsunfälle mit Sachschaden 2008 bis 2010 nach Monaten	4
Abb. 4 Getötete bei Straßenverkehrsunfällen 2008 bis 2010 nach Monaten	5
Abb. 5 Schwerverletzte bei Straßenverkehrsunfällen 2008 bis 2010 nach Monaten	5
Abb. 6 Leichtverletzte bei Straßenverkehrsunfällen 2008 bis 2010 nach Monaten	5
Abb. 7 Straßenverkehrsunfälle und Verunglückte nach Direktionsbezirken und Ortslage im März 2010	22
Abb. 8 Straßenverkehrsunfälle und Verunglückte nach Direktionsbezirken und Ortslage im Zeitraum Januar bis März 2010	24

Vorbemerkungen

Rechtsgrundlagen

Die Rechtsgrundlage des vorliegenden Berichtes bildet das Gesetz über die Statistik der Straßenverkehrsunfälle vom 15. Juni 1990 (BGBl. I S. 1078 ff.) in Verbindung mit dem Bundesstatistikgesetz vom 22. Januar 1987 (BGBl. I S. 462, 565), zuletzt geändert durch Artikel 3 des Gesetzes vom 7. September 2007 (BGBl. I S. 2246) und dem Sächsischen Statistikgesetz vom 17. Mai 1993 (SächsGVBl. S. 453), zuletzt geändert durch Artikel 13 des Gesetzes vom 6. Juni 2002 (SächsGVBl. S. 168).

Ab dem 1. Januar 1995 gelten zusätzlich das Erste Gesetz zur Änderung des Straßenverkehrsunfallstatistikgesetzes vom 23. November 1994 (BGBl. I S. 3491) und die Verordnung zur näheren Bestimmung des schwerwiegenden Unfalls mit Sachschaden im Sinne des Straßenverkehrsunfallstatistikgesetzes vom 21. Dezember 1994 (BGBl. I S. 3970).

Berichtskreis

Die Statistik der Straßenverkehrsunfälle erfasst alle Unfälle, zu denen die Polizei herangezogen wurde.

Erläuterungen

Straßenverkehrsunfälle sind Unfälle, bei denen infolge des Fahrverkehrs auf öffentlichen Wegen und Plätzen Personen verletzt oder getötet wurden oder Sachschaden verursacht worden ist.

Unfälle werden nach ihren Folgen unterschieden in:

- *Unfälle mit Personenschaden:* Unfälle, bei denen Personen getötet bzw. schwer oder leicht verletzt wurden.
- *Schwerwiegende Unfälle mit Sachschaden im engeren Sinne:* Unfälle, bei denen ein Straftatbestand oder eine Ordnungswidrigkeit (Bußgeld) vorlag und bei denen gleichzeitig mindestens ein Kfz aufgrund eines Unfallschadens von der Unfallstelle abgeschleppt werden musste (nicht fahrbereit); dies betrifft auch Fälle mit Alkoholeinwirkung,
- *Sonstige Sachschadensunfälle unter der Einwirkung von Alkohol oder anderen berauschenden Mitteln:* Unfälle, bei denen mindestens ein Unfallbeteiligter unter Alkoholeinwirkung oder anderer berauschender Mittel stand und alle beteiligten Kfz noch fahrbereit waren.
- *Sonstige Sachschadensunfälle ohne Alkoholeinwirkung (sog. Bagatelleunfälle):* alle übrigen Sachschadensunfälle.

Als **Verunglückte** zählen Personen (auch Mitfahrer), die beim Unfall verletzt oder getötet wurden. Dabei werden erfasst als:

- *Getötete:* Personen, die beim Unfall oder innerhalb von 30 Tagen an den Unfallfolgen starben,
- *Schwerverletzte:* Personen, die unmittelbar zur stationären Behandlung (für mindestens 24 Stunden) in einem Krankenhaus aufgenommen wurden,
- *Leichtverletzte:* alle übrigen Verletzten.

Als **Beteiligte** an einem Straßenverkehrsunfall werden alle Fahrzeugführer oder Fußgänger erfasst, die selbst - oder deren Fahrzeug - Schäden erlitten oder hervorgerufen haben.

Jedem Straßenverkehrsunfall können ein oder mehrere **Unfallursachen** zugeordnet werden, so dass die Anzahl der Ursachen i. d. R. größer ist als die Anzahl der Unfälle. Bei Nachmeldungen handelt es sich um Unfallvorgänge, die aufgrund verspäteten Eingangs der Unfallanzeigen nicht mehr in das jeweilige Monatsergebnis eingearbeitet werden können.

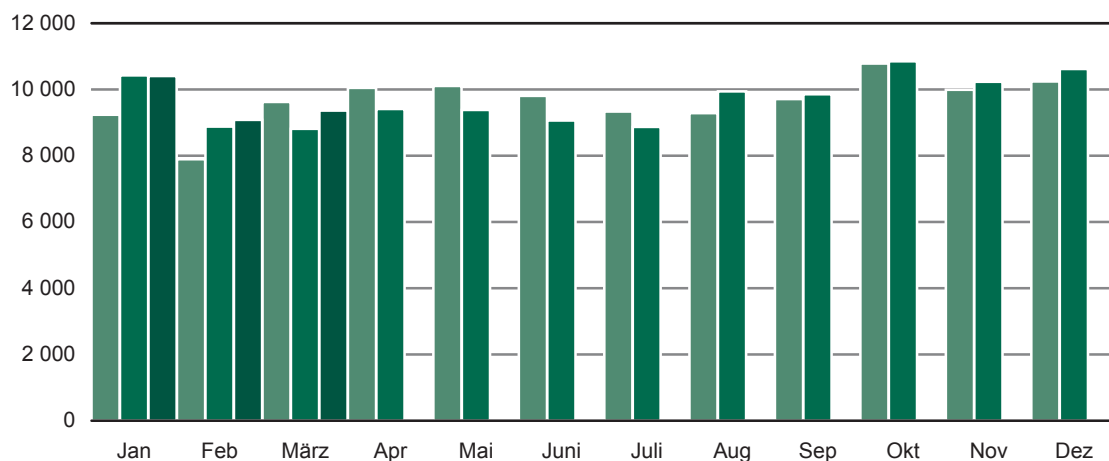
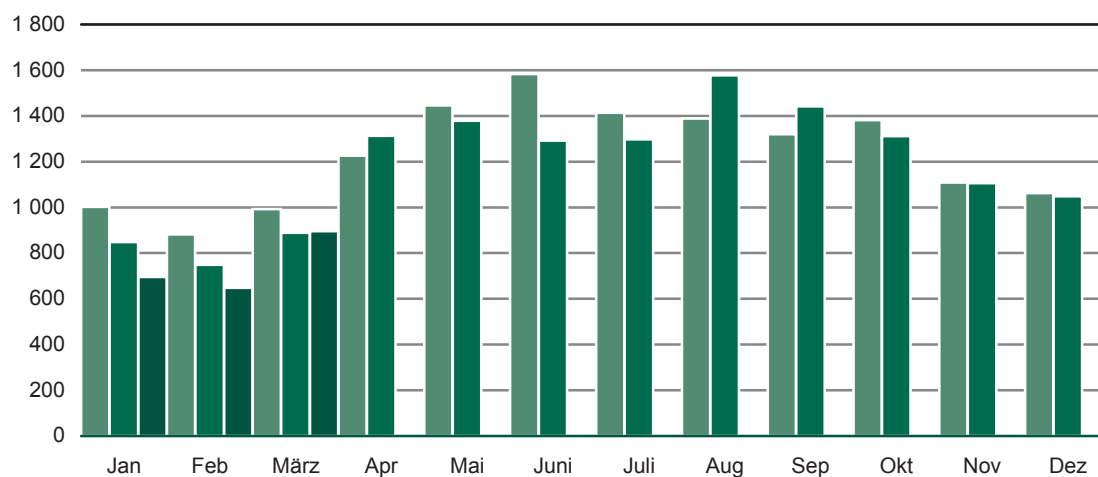
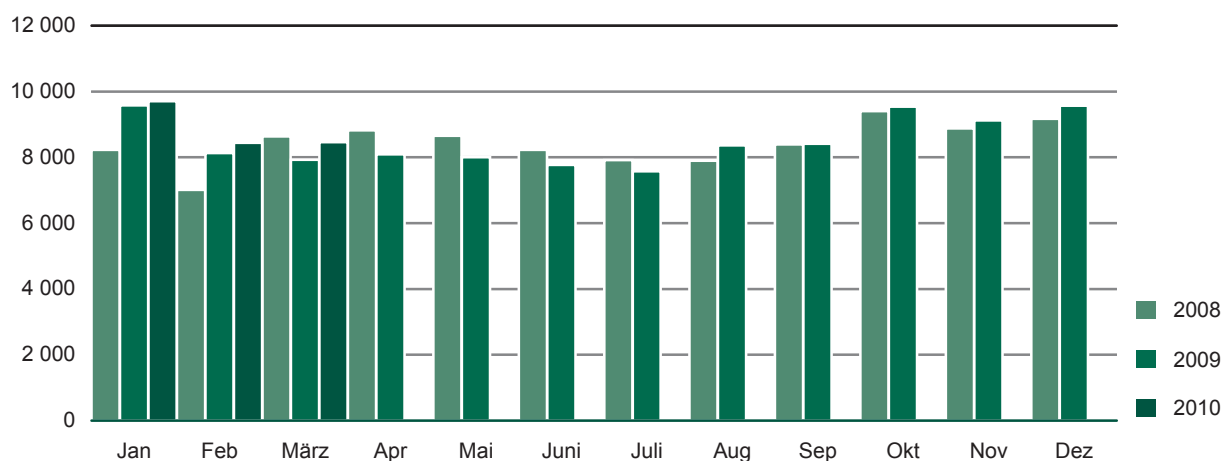
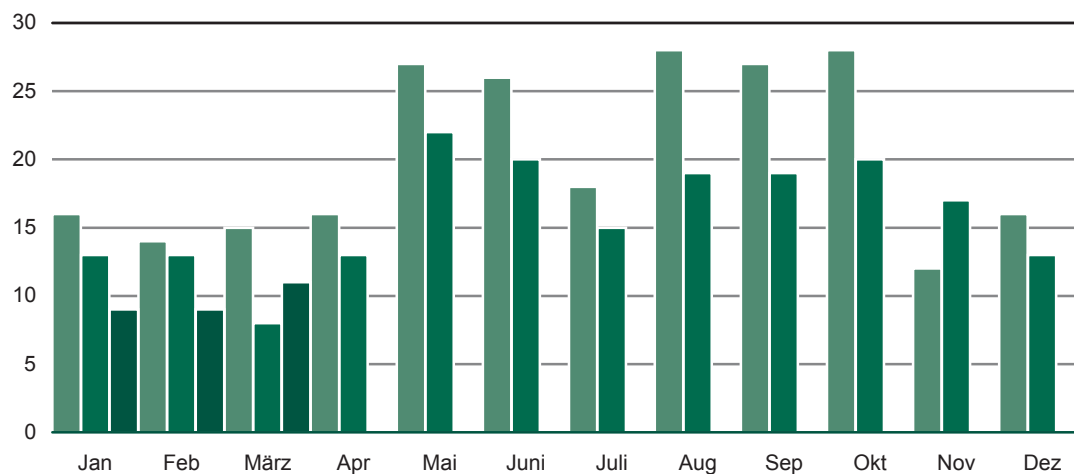
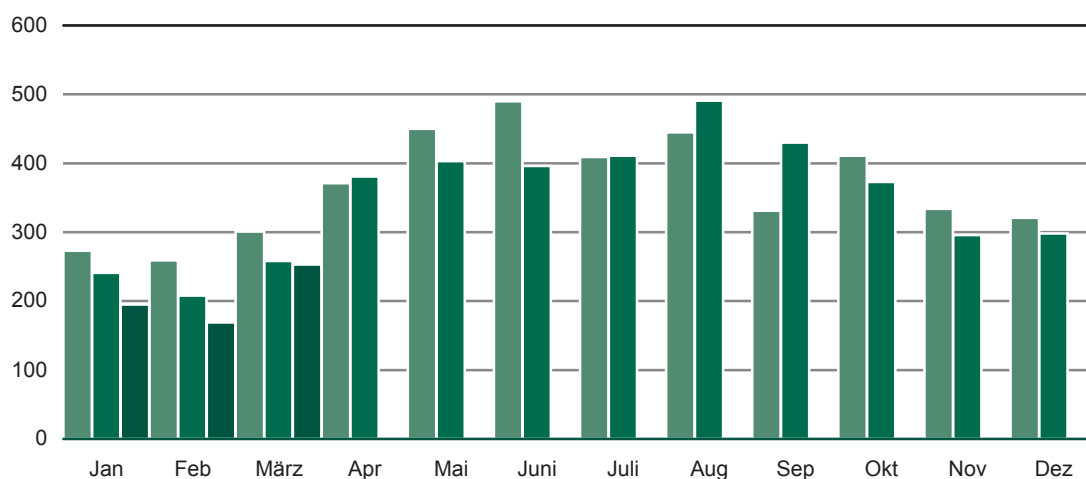
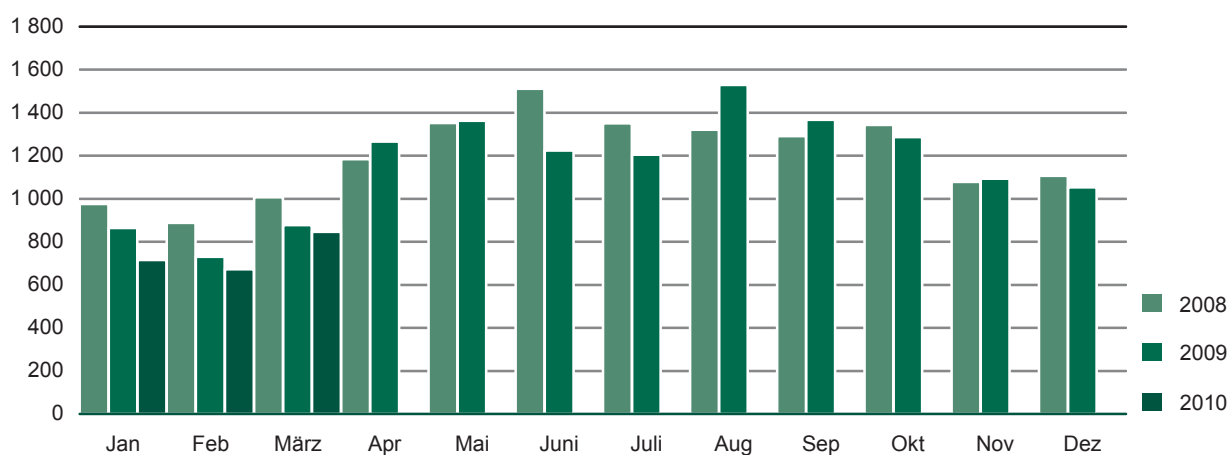
Abb. 1 Straßenverkehrsunfälle insgesamt 2008 bis 2010 nach Monaten**Abb. 2 Straßenverkehrsunfälle mit Personenschaden 2008 bis 2010 nach Monaten****Abb. 3 Straßenverkehrsunfälle mit Sachschaden 2008 bis 2010 nach Monaten**

Abb. 4 Getötete bei Straßenverkehrsunfällen 2008 bis 2010 nach Monaten**Abb. 5 Schwerverletzte bei Straßenverkehrsunfällen 2008 bis 2010 nach Monaten****Abb. 6 Leichtverletzte bei Straßenverkehrsunfällen 2008 bis 2010 nach Monaten**

1. Straßenverkehrsunfälle mit Sachschaden 2008 bis 2010 nach Monaten¹⁾

Monat	Insgesamt			Schwerwiegende Unfälle mit Sachschaden						Sonst. Sachschadensunfälle ohne Alkoholeinwirkung		
				im engeren Sinne			Einfluss berausch. Mittel ²⁾					
	2008	2009	2010	2008	2009	2010	2008	2009	2010	2008	2009	2010
Januar	8 231	9 580	9 706	488	601	556	76	61	63	7 667	8 918	9 087
Februar	7 009	8 128	8 437	390	547	469	72	66	55	6 547	7 515	7 913
März	8 636	7 924	8 462	522	443	466	71	58	55	8 043	7 423	7 941
April	8 823	8 094	...	393	309	...	91	54	...	8 339	7 731	...
Mai	8 657	8 003	...	356	357	...	81	80	...	8 220	7 566	...
Juni	8 225	7 773	...	420	367	...	85	71	...	7 720	7 335	...
Juli	7 915	7 574	...	348	390	...	88	74	...	7 479	7 110	...
August	7 897	8 360	...	381	348	...	80	83	...	7 436	7 929	...
September	8 389	8 412	...	442	354	...	83	69	...	7 864	7 989	...
Oktober	9 404	9 538	...	522	483	...	106	96	...	8 776	8 959	...
November	8 880	9 123	...	505	410	...	95	77	...	8 280	8 636	...
Dezember	9 175	9 572	...	521	625	...	66	79	...	8 588	8 868	...
Jan.-März	23 876	25 632	26 605	1 400	1 591	1 491	219	185	173	22 257	23 856	24 941
Jahr	101 241	102 081	...	5 288	5 234	...	994	868	...	94 959	95 979	...

2. Straßenverkehrsunfälle mit Personenschaden 2008 bis 2010 nach Monaten¹⁾

Monat	Insgesamt			Unfälle mit								
				Getöteten			Schwerverletzten			Leichtverletzten		
	2008	2009	2010	2008	2009	2010	2008	2009	2010	2008	2009	2010
Januar	1 002	848	696	16	12	8	249	205	166	737	631	522
Februar	882	749	648	13	13	8	224	171	147	645	565	493
März	992	889	896	14	8	11	259	228	217	719	653	668
April	1 226	1 313	...	12	13	...	320	347	...	894	953	...
Mai	1 446	1 378	...	25	22	...	395	363	...	1 026	993	...
Juni	1 583	1 292	...	24	20	...	415	333	...	1 144	939	...
Juli	1 414	1 297	...	17	15	...	372	359	...	1 025	923	...
August	1 389	1 578	...	26	19	...	393	421	...	970	1 138	...
September	1 320	1 442	...	26	17	...	295	390	...	999	1 035	...
Oktober	1 382	1 311	...	27	19	...	354	323	...	1 001	969	...
November	1 108	1 106	...	11	16	...	288	266	...	809	824	...
Dezember	1 063	1 049	...	16	13	...	279	250	...	768	786	...
Jan.-März	2 876	2 486	2 240	43	33	27	732	604	530	2 101	1 849	1 683
Jahr	14 807	14 252	...	227	187	...	3 843	3 656	...	10 737	10 409	...

3. Verunglückte bei Straßenverkehrsunfällen 2008 bis 2010 nach Monaten¹⁾

Monat	Insgesamt			Verunglückte								
				Getötete			Schwerverletzte			Leichtverletzte		
	2008	2009	2010	2008	2009	2010	2008	2009	2010	2008	2009	2010
Januar	1 265	1 118	919	16	13	9	273	241	195	976	864	715
Februar	1 161	951	850	14	13	9	259	208	169	888	730	672
März	1 323	1 144	1 110	15	8	11	301	258	253	1 007	878	846
April	1 571	1 660	...	16	13	...	371	381	...	1 184	1 266	...
Mai	1 829	1 788	...	27	22	...	450	403	...	1 352	1 363	...
Juni	2 027	1 640	...	26	20	...	490	396	...	1 511	1 224	...
Juli	1 777	1 631	...	18	15	...	409	411	...	1 350	1 205	...
August	1 794	2 039	...	28	19	...	445	491	...	1 321	1 529	...
September	1 649	1 816	...	27	19	...	331	430	...	1 291	1 367	...
Oktober	1 783	1 680	...	28	20	...	411	373	...	1 344	1 287	...
November	1 425	1 407	...	12	17	...	334	296	...	1 079	1 094	...
Dezember	1 444	1 364	...	16	13	...	321	298	...	1 107	1 053	...
Jan.-März	3 749	3 213	2 879	45	34	29	833	707	617	2 871	2 472	2 233
Jahr	19 048	18 238	...	243	192	...	4 395	4 186	...	14 410	13 860	...

1) einschließlich Nachmeldungen

2) sonstige Sachschadensunfälle unter der Einwirkung von Alkohol oder anderen berauschenden Mitteln

4. Straßenverkehrsunfälle mit Personenschaden und Verunglückte nach Straßenarten und Ortslage

Straßenart Ortslage	Unfälle mit Personen- schaden	Verunglückte				Unfälle mit Personen- schaden	Verunglückte			
		insgesamt	davon				insgesamt	davon		
			Getötete	Schwer- verletzte	Leicht- verletzte			Getötete	Schwer- verletzte	Leicht- verletzte
März 2010						März 2009				
Autobahnen	32	41	1	14	26	48	78	2	20	56
Bundesstraßen	215	281	3	59	219	227	317	2	67	248
innerorts	130	161	1	36	124	141	184	-	40	144
außerorts	85	120	2	23	95	86	133	2	27	104
Staatsstraßen	194	261	4	74	183	189	250	4	58	188
innerorts	107	125	-	24	101	99	122	-	26	96
außerorts	87	136	4	50	82	90	128	4	32	92
Kreisstraßen	83	107	1	25	81	60	72	-	30	42
innerorts	53	66	1	14	51	40	48	-	19	29
außerorts	30	41	-	11	30	20	24	-	11	13
Andere Straßen	372	420	2	81	337	365	427	-	83	344
innerorts	356	401	1	77	323	352	414	-	82	332
außerorts	16	19	1	4	14	13	13	-	1	12
Insgesamt	896	1 110	11	253	846	889	1 144	8	258	878
innerorts	646	753	3	151	599	632	768	-	167	601
außerorts	250	357	8	102	247	257	376	8	91	277
Januar - März 2010						Januar - März 2009				
Autobahnen	99	132	1	30	101	132	201	6	41	154
Bundesstraßen	573	802	11	166	625	684	972	12	199	761
innerorts	348	462	3	90	369	414	546	3	91	452
außerorts	225	340	8	76	256	270	426	9	108	309
Staatsstraßen	518	711	8	190	513	547	724	11	187	526
innerorts	274	339	-	76	263	282	351	1	76	274
außerorts	244	372	8	114	250	265	373	10	111	252
Kreisstraßen	185	227	3	52	172	176	216	-	64	152
innerorts	109	133	2	28	103	98	117	-	37	80
außerorts	76	94	1	24	69	78	99	-	27	72
Andere Straßen	865	1 007	6	179	822	947	1 100	5	216	879
innerorts	819	950	5	161	784	887	1 022	2	197	823
außerorts	46	57	1	18	38	60	78	3	19	56
Insgesamt	2 240	2 879	29	617	2 233	2 486	3 213	34	707	2 472
innerorts	1 550	1 884	10	355	1 519	1 681	2 036	6	401	1 629
außerorts	690	995	19	262	714	805	1 177	28	306	843

5. Straßenverkehrsunfälle mit Personenschaden und Verunglückte nach Unfallarten und Ortslage

Unfallart Ortslage	Unfälle mit Personen- schaden	Verunglückte				Unfälle mit Personen- schaden	Verunglückte			
		insgesamt	davon				insgesamt	davon		
			Getötete	Schwer- verletzte	Leicht- verletzte			Getötete	Schwer- verletzte	Leicht- verletzte
März 2010						März 2009				
Zusammenstoß mit anderem Fahrzeug, das										
anfährt, anhält oder im ruhenden Verkehr steht	54	63	-	4	59	52	73	1	7	65
innerorts	53	62	-	4	58	41	52	-	4	48
außerorts	1	1	-	-	1	11	21	1	3	17
vorausfährt oder wartet	106	142	-	15	127	123	174	-	21	153
innerorts	83	108	-	9	99	94	119	-	12	107
außerorts	23	34	-	6	28	29	55	-	9	46
seitlich in gleicher Richtung fährt	41	47	-	9	38	39	44	1	8	35
innerorts	28	31	-	4	27	23	25	-	3	22
außerorts	13	16	-	5	11	16	19	1	5	13
entgegenkommt	116	184	1	53	130	86	130	-	33	97
innerorts	69	91	-	20	71	52	67	-	14	53
außerorts	47	93	1	33	59	34	63	-	19	44
einbiegt oder kreuzt	233	289	1	53	235	259	332	1	78	253
innerorts	199	235	-	45	190	220	274	-	59	215
außerorts	34	54	1	8	45	39	58	1	19	38
Zusammenstoß zwischen Fahrzeug und Fußgänger	110	115	2	33	80	106	117	-	40	77
innerorts	105	110	1	33	76	101	110	-	36	74
außerorts	5	5	1	-	4	5	7	-	4	3
Aufprall auf Hindernis	-	-	-	-	-	7	10	-	1	9
innerorts	-	-	-	-	-	2	2	-	1	1
außerorts	-	-	-	-	-	5	8	-	-	8
Abkommen von Fahrbahn										
nach rechts	92	106	2	36	68	94	113	4	26	83
innerorts	31	32	-	12	20	30	39	-	12	27
außerorts	61	74	2	24	48	64	74	4	14	56
nach links	78	90	3	27	60	52	68	1	18	49
innerorts	22	23	-	7	16	14	23	-	8	15
außerorts	56	67	3	20	44	38	45	1	10	34
Unfall anderer Art	66	74	2	23	49	71	83	-	26	57
innerorts	56	61	2	17	42	55	57	-	18	39
außerorts	10	13	-	6	7	16	26	-	8	18
Insgesamt	896	1 110	11	253	846	889	1 144	8	258	878
innerorts	646	753	3	151	599	632	768	-	167	601
außerorts	250	357	8	102	247	257	376	8	91	277

Noch: 5. Straßenverkehrsunfälle mit Personenschaden und Verunglückte nach Unfallarten und Ortslage

Unfallart Ortslage	Unfälle mit Personen- schaden	Verunglückte				Unfälle mit Personen- schaden	Verunglückte			
		insgesamt	davon				insgesamt	davon		
			Getötete	Schwer- verletzte	Leicht- verletzte			Getötete	Schwer- verletzte	Leicht- verletzte
Januar - März 2010						Januar - März 2009				
Zusammenstoß mit anderem Fahrzeug, das										
anfährt, anhält oder im ruhenden Verkehr steht	135	166	-	14	152	130	170	1	16	153
innerorts	125	152	-	13	139	112	138	-	13	125
außerorts	10	14	-	1	13	18	32	1	3	28
vorausfährt oder wartet	273	367	-	27	340	330	466	2	47	417
innerorts	204	266	-	18	248	235	306	-	22	284
außerorts	69	101	-	9	92	95	160	2	25	133
seitlich in gleicher Richtung fährt	75	90	1	15	74	94	112	3	15	94
innerorts	49	55	1	5	49	56	63	-	6	57
außerorts	26	35	-	10	25	38	49	3	9	37
entgegenkommt	322	544	8	152	384	269	433	6	114	313
innerorts	181	269	-	62	207	154	207	-	35	172
außerorts	141	275	8	90	177	115	226	6	79	141
einbiegt oder kreuzt	497	655	3	102	550	584	766	1	152	613
innerorts	415	519	-	76	443	491	616	-	111	505
außerorts	82	136	3	26	107	93	150	1	41	108
Zusammenstoß zwischen Fahrzeug und Fußgänger	309	320	4	100	216	351	377	5	124	248
innerorts	298	309	3	99	207	326	347	3	112	232
außerorts	11	11	1	1	9	25	30	2	12	16
Aufprall auf Hindernis	2	4	1	-	3	9	12	-	1	11
innerorts	1	1	-	-	1	3	3	-	1	2
außerorts	1	3	1	-	2	6	9	-	-	9
Abkommen von Fahrbahn										
nach rechts	272	318	4	97	217	325	389	11	99	279
innerorts	93	108	2	33	73	97	116	1	28	87
außerorts	179	210	2	64	144	228	273	10	71	192
nach links	215	257	6	74	177	233	304	5	84	215
innerorts	62	70	2	21	47	73	98	2	29	67
außerorts	153	187	4	53	130	160	206	3	55	148
Unfall anderer Art	140	158	2	36	120	161	184	-	55	129
innerorts	122	135	2	28	105	134	142	-	44	98
außerorts	18	23	-	8	15	27	42	-	11	31
Insgesamt	2 240	2 879	29	617	2 233	2 486	3 213	34	707	2 472
innerorts	1 550	1 884	10	355	1 519	1 681	2 036	6	401	1 629
außerorts	690	995	19	262	714	805	1 177	28	306	843

6. Straßenverkehrsunfälle mit Personenschaden und Verunglückte nach Unfalltypen und Ortslage

Unfalltyp Ortslage	Unfälle mit Personen- schaden	Verunglückte				Unfälle mit Personen- schaden	Verunglückte				
		insgesamt	davon				insgesamt	davon			
			Getötete	Schwer- verletzte	Leicht- verletzte			Getötete	Schwer- verletzte	Leicht- verletzte	
März 2010						März 2009					
Fahrunfall	225	282	6	88	188	182	240	6	68	166	
innerorts	87	98	-	31	67	70	91	-	28	63	
außerorts	138	184	6	57	121	112	149	6	40	103	
Abbiegeunfall	125	152	-	30	122	124	161	-	30	131	
innerorts	107	125	-	26	99	103	124	-	23	101	
außerorts	18	27	-	4	23	21	37	-	7	30	
Einbiegen-/Kreuzenunfall	195	244	1	47	196	233	301	1	67	233	
innerorts	168	198	-	39	159	197	248	-	51	197	
außerorts	27	46	1	8	37	36	53	1	16	36	
Überschreitenunfall	81	87	-	23	64	65	74	-	26	48	
innerorts	79	85	-	23	62	63	70	-	24	46	
außerorts	2	2	-	-	2	2	4	-	2	2	
Unfall durch ruhenden Verkehr	20	20	-	4	16	20	20	-	3	17	
innerorts	20	20	-	4	16	19	19	-	3	16	
außerorts	-	-	-	-	-	1	1	-	-	1	
Unfall im Längsverkehr	174	241	1	39	201	170	238	1	34	203	
innerorts	126	164	-	14	150	107	137	-	17	120	
außerorts	48	77	1	25	51	63	101	1	17	83	
Sonstiger Unfall	76	84	3	22	59	95	110	-	30	80	
innerorts	59	63	3	14	46	73	79	-	21	58	
außerorts	17	21	-	8	13	22	31	-	9	22	
Insgesamt	896	1 110	11	253	846	889	1 144	8	258	878	
innerorts	646	753	3	151	599	632	768	-	167	601	
außerorts	250	357	8	102	247	257	376	8	91	277	
Januar - März 2010						Januar - März 2009					
Fahrunfall	664	876	14	254	608	712	942	17	253	672	
innerorts	251	317	2	88	227	274	345	2	86	257	
außerorts	413	559	12	166	381	438	597	15	167	415	
Abbiegeunfall	250	317	-	61	256	311	404	-	74	330	
innerorts	212	261	-	54	207	262	318	-	58	260	
außerorts	38	56	-	7	49	49	86	-	16	70	
Einbiegen-/Kreuzenunfall	439	583	3	95	485	500	655	1	125	529	
innerorts	375	476	-	70	406	419	526	-	91	435	
außerorts	64	107	3	25	79	81	129	1	34	94	
Überschreitenunfall	204	212	2	69	141	211	227	5	87	135	
innerorts	200	208	2	68	138	199	213	3	79	131	
außerorts	4	4	-	1	3	12	14	2	8	4	
Unfall durch ruhenden Verkehr	38	39	-	7	32	40	42	-	7	35	
innerorts	37	38	-	6	32	38	40	-	7	33	
außerorts	1	1	-	1	-	2	2	-	-	2	
Unfall im Längsverkehr	461	634	4	79	551	498	698	9	101	588	
innerorts	330	423	1	33	389	327	421	-	36	385	
außerorts	131	211	3	46	162	171	277	9	65	203	
Sonstiger Unfall	184	218	6	52	160	214	245	2	60	183	
innerorts	145	161	5	36	120	162	173	1	44	128	
außerorts	39	57	1	16	40	52	72	1	16	55	
Insgesamt	2 240	2 879	29	617	2 233	2 486	3 213	34	707	2 472	
innerorts	1 550	1 884	10	355	1 519	1 681	2 036	6	401	1 629	
außerorts	690	995	19	262	714	805	1 177	28	306	843	

7. Verunglückte bei Straßenverkehrsunfällen nach Art der Verkehrsbeteiligung

Art der Verkehrsbeteiligung	Verunglückte				Verunglückte												
	insgesamt	davon			insgesamt	davon											
		Getötete	Schwer- verletzte	Leicht- verletzte		Getötete	Schwer- verletzte	Leicht- verletzte									
März 2010									März 2009								
Fahrer und Mitfahrer von																	
Kraftfahrzeugen	837	6	176	655	836	6	168	662									
darunter von																	
Mofas, Mopeds, Mokicks	23	-	7	16	45	-	10	35									
Motorzweirädern ¹⁾	43	1	16	26	39	-	17	22									
Personenkraftwagen	715	5	140	570	715	6	132	577									
Bussen	14	-	3	11	11	-	3	8									
Güterkraftfahrzeugen	35	-	8	27	26	-	6	20									
Fahrrädern	153	3	42	108	182	1	49	132									
darunter																	
unter 15 Jahren	19	-	8	11	19	-	6	13									
anderen Fahrzeugen	4	-	-	4	7	-	1	6									
Fußgänger	113	2	34	77	117	-	40	77									
darunter																	
unter 15 Jahren	34	-	10	24	23	-	8	15									
65 Jahre und mehr	31	1	12	18	23	-	12	11									
Andere Personen	3	-	1	2	2	1	-	1									
Insgesamt	1 110	11	253	846	1 144	8	258	878									
darunter																	
unter 15 Jahren	78	-	19	59	69	-	21	48									
65 Jahre und mehr	150	3	52	95	129	1	45	83									
Januar - März 2010									Januar - März 2009								
Fahrer und Mitfahrer von																	
Kraftfahrzeugen	2 287	21	450	1 816	2 464	25	480	1 959									
darunter von																	
Mofas, Mopeds, Mokicks	37	-	11	26	75	-	16	59									
Motorzweirädern ¹⁾	54	1	19	34	56	-	23	33									
Personenkraftwagen	2 038	19	387	1 632	2 200	23	413	1 764									
Bussen	38	-	5	33	24	-	3	21									
Güterkraftfahrzeugen	107	-	24	83	104	1	23	80									
Fahrrädern	246	4	64	178	338	3	93	242									
darunter																	
unter 15 Jahren	22	-	9	13	26	-	7	19									
anderen Fahrzeugen	17	-	-	17	23	-	4	19									
Fußgänger	324	4	102	218	383	5	127	251									
darunter																	
unter 15 Jahren	71	1	27	43	69	1	25	43									
65 Jahre und mehr	83	2	34	47	86	1	38	47									
Andere Personen	5	-	1	4	5	1	3	1									
Insgesamt	2 879	29	617	2 233	3 213	34	707	2 472									
darunter																	
unter 15 Jahren	188	1	46	141	194	1	51	142									
65 Jahre und mehr	367	9	111	247	374	6	127	241									

1) mit amtlichem Kennzeichen

8. Verunglückte bei Straßenverkehrsunfällen nach Altersgruppen und Geschlecht

Im Alter von ... bis unter ... Jahren Geschlecht	Verunglückte				Verunglückte			
	insgesamt	davon			insgesamt	davon		
		Getötete	Schwer- verletzte	Leicht- verletzte		Getötete	Schwer- verletzte	Leicht- verletzte
März 2010					März 2009			
unter 15	78	-	19	59	69	-	21	48
männlich	35	-	11	24	34	-	9	25
weiblich	43	-	8	35	35	-	12	23
15 - 18	42	-	10	32	37	-	7	30
männlich	26	-	9	17	22	-	2	20
weiblich	16	-	1	15	15	-	5	10
18 - 21	97	2	22	73	150	2	29	119
männlich	45	2	12	31	82	1	18	63
weiblich	52	-	10	42	68	1	11	56
21 - 25	132	1	29	102	141	3	24	114
männlich	77	1	23	53	68	1	14	53
weiblich	55	-	6	49	73	2	10	61
25 - 30	94	-	17	77	119	-	22	97
männlich	50	-	11	39	67	-	13	54
weiblich	44	-	6	38	52	-	9	43
30 - 35	102	-	18	84	81	1	11	69
männlich	56	-	10	46	50	1	7	42
weiblich	46	-	8	38	31	-	4	27
35 - 40	72	-	7	65	82	-	18	64
männlich	34	-	2	32	52	-	10	42
weiblich	38	-	5	33	30	-	8	22
40 - 45	70	2	13	55	74	1	18	55
männlich	36	2	7	27	34	-	11	23
weiblich	34	-	6	28	40	1	7	32
45 - 50	86	2	17	67	86	-	20	66
männlich	45	2	9	34	45	-	11	34
weiblich	41	-	8	33	41	-	9	32
50 - 55	86	1	22	63	65	-	14	51
männlich	40	1	10	29	30	-	9	21
weiblich	46	-	12	34	35	-	5	30
55 - 60	68	-	18	50	73	-	22	51
männlich	38	-	12	26	39	-	9	30
weiblich	30	-	6	24	34	-	13	21
60 - 65	31	-	9	22	37	-	7	30
männlich	14	-	3	11	11	-	2	9
weiblich	17	-	6	11	26	-	5	21
65 - 70	43	1	13	29	45	-	10	35
männlich	17	-	7	10	22	-	6	16
weiblich	26	1	6	19	23	-	4	19
70 - 75	42	-	13	29	36	-	10	26
männlich	14	-	6	8	19	-	3	16
weiblich	28	-	7	21	17	-	7	10
75 und mehr	65	2	26	37	48	1	25	22
männlich	38	2	15	21	25	1	14	10
weiblich	27	-	11	16	23	-	11	12
Zusammen	1 108	11	253	844	1 143	8	258	877
 männlich	565	10	147	408	600	4	138	458
 weiblich	543	1	106	436	543	4	120	419
Ohne Angabe	2	-	-	2	1	-	-	1
Insgesamt	1 110	11	253	846	1 144	8	258	878

Noch: 8. Verunglückte bei Straßenverkehrsunfällen nach Altersgruppen und Geschlecht

Im Alter von ... bis unter ... Jahren Geschlecht	Verunglückte				Verunglückte							
	insgesamt	davon			insgesamt	davon						
		Getötete	Schwer- verletzte	Leicht- verletzte		Getötete	Schwer- verletzte	Leicht- verletzte				
Januar - März 2010									Januar - März 2009			
unter 15	188	1	46	141	194	1	51	142				
männlich	86	1	24	61	100	-	27	73				
weiblich	102	-	22	80	94	1	24	69				
15 - 18	81	-	24	57	85	1	16	68				
männlich	40	-	16	24	48	-	7	41				
weiblich	41	-	8	33	37	1	9	27				
18 - 21	282	3	68	211	376	5	82	289				
männlich	131	2	36	93	203	3	52	148				
weiblich	151	1	32	118	173	2	30	141				
21 - 25	332	3	72	257	409	4	78	327				
männlich	177	3	47	127	195	2	41	152				
weiblich	155	-	25	130	214	2	37	175				
25 - 30	278	-	48	230	317	3	63	251				
männlich	141	-	29	112	172	3	34	135				
weiblich	137	-	19	118	145	-	29	116				
30 - 35	248	1	40	207	216	1	27	188				
männlich	131	1	20	110	126	1	19	106				
weiblich	117	-	20	97	90	-	8	82				
35 - 40	193	-	16	177	191	2	40	149				
männlich	91	-	7	84	107	1	21	85				
weiblich	102	-	9	93	84	1	19	64				
40 - 45	198	2	38	158	226	3	45	178				
männlich	89	2	20	67	106	1	21	84				
weiblich	109	-	18	91	120	2	24	94				
45 - 50	239	3	41	195	254	1	45	208				
männlich	115	3	19	93	120	1	25	94				
weiblich	124	-	22	102	134	-	20	114				
50 - 55	196	1	54	141	221	4	42	175				
männlich	94	1	23	70	99	3	24	72				
weiblich	102	-	31	71	122	1	18	103				
55 - 60	186	2	39	145	224	2	62	160				
männlich	92	-	21	71	115	1	27	87				
weiblich	94	2	18	74	109	1	35	73				
60 - 65	87	4	20	63	121	1	28	92				
männlich	45	3	8	34	53	-	14	39				
weiblich	42	1	12	29	68	1	14	53				
65 - 70	117	2	30	85	125	-	38	87				
männlich	52	-	17	35	62	-	24	38				
weiblich	65	2	13	50	63	-	14	49				
70 - 75	107	1	30	76	101	3	30	68				
männlich	49	1	17	31	58	1	17	40				
weiblich	58	-	13	45	43	2	13	28				
75 und mehr	143	6	51	86	148	3	59	86				
männlich	73	4	26	43	72	2	28	42				
weiblich	70	2	25	43	76	1	31	44				
Zusammen	2 875	29	617	2 229	3 208	34	706	2 468				
 männlich	1 406	21	330	1 055	1 636	19	381	1 236				
 weiblich	1 469	8	287	1 174	1 572	15	325	1 232				
Ohne Angabe	4	-	-	4	5	-	1	4				
Insgesamt	2 879	29	617	2 233	3 213	34	707	2 472				

9. An Straßenverkehrsunfällen beteiligte Fahrzeugführer und Fußgänger

Art der Verkehrsbeteiligung Ortslage	Unfälle mit Personen- schaden		Schwerwiegende Unfälle mit Sachschaden ¹⁾		Unfälle mit Personen- schaden		Schwerwiegende Unfälle mit Sachschaden ¹⁾	
	März				Januar - März			
	2010	2009	2010	2009	2010	2009	2010	2009
Führer von								
Mofas, Mopeds	24	39	3	1	39	68	3	5
innerorts	22	36	3	-	36	65	3	4
außerorts	2	3	-	1	3	3	-	1
Motorzweirädern mit amtlichem Kennzeichen	42	39	2	2	53	55	2	3
innerorts	36	33	2	1	46	45	2	2
außerorts	6	6	-	1	7	10	-	1
Personenkraftwagen	1 191	1 172	738	714	3 087	3 312	2 284	2 461
innerorts	851	805	519	518	2 139	2 215	1 592	1 667
außerorts	340	367	219	196	948	1 097	692	794
Bussen	18	11	3	5	58	34	7	16
innerorts	15	10	3	1	45	26	7	10
außerorts	3	1	-	4	13	8	-	6
Güterkraftfahrzeugen	112	118	77	69	304	344	265	275
innerorts	67	71	37	33	171	192	125	139
außerorts	45	47	40	36	133	152	140	136
Landwirtschaftlichen Zugmaschinen	3	-	-	3	7	6	2	3
innerorts	1	-	-	2	3	1	1	2
außerorts	2	-	-	1	4	5	1	1
übrigen Kraftfahrzeugen	7	2	1	1	13	13	6	3
innerorts	6	1	-	1	11	10	3	3
außerorts	1	1	1	-	2	3	3	-
Kraftfahrzeugen zusammen	1 397	1 381	824	795	3 561	3 832	2 569	2 766
innerorts	998	956	564	556	2 451	2 554	1 733	1 827
außerorts	399	425	260	239	1 110	1 278	836	939
darunter flüchtig	62	70	41	38	175	172	114	124
innerorts	48	56	20	21	142	139	60	69
außerorts	14	14	21	17	33	33	54	55

1) im engeren Sinne

Noch: 9. An Straßenverkehrsunfällen beteiligte Fahrzeugführer und Fußgänger

Art der Verkehrsbeteiligung Ortslage	Unfälle mit Personen- schaden		Schwerwiegende Unfälle mit Sachschaden ¹⁾		Unfälle mit Personen- schaden		Schwerwiegende Unfälle mit Sachschaden ¹⁾	
	März				Januar - März			
	2010	2009	2010	2009	2010	2009	2010	2009
Fahrrädern	168	186	-	-	263	351	-	-
innerorts	160	173	-	-	249	325	-	-
außerorts	8	13	-	-	14	26	-	-
darunter								
unter 15 Jahren	21	19	-	-	24	26	-	-
innerorts	21	18	-	-	24	25	-	-
außerorts	-	1	-	-	-	1	-	-
anderen Fahrzeugen	16	21	5	5	39	62	28	19
innerorts	13	16	4	4	34	54	21	12
außerorts	3	5	1	1	5	8	7	7
Fußgänger	117	123	-	2	334	394	2	2
innerorts	112	116	-	2	323	361	2	2
außerorts	5	7	-	-	11	33	-	-
darunter								
unter 15 Jahren	34	24	-	-	72	70	-	-
innerorts	33	24	-	-	70	66	-	-
außerorts	1	-	-	-	2	4	-	-
65 Jahre und mehr	31	23	-	-	83	87	1	-
innerorts	30	22	-	-	82	81	1	-
außerorts	1	1	-	-	1	6	-	-
Andere Personen	3	2	-	-	5	5	-	1
innerorts	3	1	-	-	5	4	-	1
außerorts	-	1	-	-	-	1	-	-
Insgesamt	1 701	1 713	829	802	4 202	4 644	2 599	2 788
innerorts	1 286	1 262	568	562	3 062	3 298	1 756	1 842
außerorts	415	451	261	240	1 140	1 346	843	946
darunter								
unter 15 Jahren	55	43	-	-	96	97	1	-
innerorts	54	42	-	-	94	92	1	-
außerorts	1	1	-	-	2	5	-	-
65 Jahre und mehr	213	181	79	63	455	484	209	196
innerorts	180	142	61	45	367	371	164	152
außerorts	33	39	18	18	88	113	45	44

1) im engeren Sinne

10. Ursachen von Straßenverkehrsunfällen mit Personenschaden

Ursache	März		Januar - März	
	2010	2009	2010	2009
Ursachen der Fahrzeugführer				
Verkehrstüchtigkeit	64	58	157	148
Alkoholeinfluss	36	43	94	108
Einfluss anderer berauschender Mittel (z. B. Drogen, Rauschgift)	7	1	14	2
Übermüdung	10	2	17	9
sonstige körperliche oder geistige Mängel	11	12	32	29
Straßenbenutzung	80	67	157	150
Benutzung der falschen Fahrbahn (auch Richtungsfahrbahn) oder verbotswidrige Benutzung anderer Straßenteile	34	41	49	71
Verstoß gegen das Rechtsfahrgebot	46	26	108	79
Geschwindigkeit	229	196	732	762
Nicht angepasste Geschwindigkeit mit gleichzeitigem Überschreiten der zulässigen Höchstgeschwindigkeit	4	5	11	15
Nicht angepasste Geschwindigkeit in anderen Fällen	225	191	721	747
Abstand	118	118	320	342
Ungenügender Sicherheitsabstand	116	117	318	338
Starkes Bremsen des Vorausfahrenden ohne zwingenden Grund	2	1	2	4
Überholen	33	45	72	91
Unzulässiges Rechtsüberholen	-	2	-	4
Überholen trotz Gegenverkehrs	5	8	16	21
Überholen trotz unklarer Verkehrslage	9	13	21	25
Überholen trotz unzureichender Sichtverhältnisse	2	1	4	2
Überholen ohne Beachtung des nachfolgenden Verkehrs und/oder ohne rechtzeitige und deutliche Ankündigung des Ausscherens	5	7	9	11
Fehler beim Wiedereinordnen	1	4	3	8
sonstige Fehler beim Überholen (z. B. ohne genügenden Seitenabstand)	10	9	16	18
Fehler beim Überholtwerden	1	1	3	2
Vorbeifahren	1	1	4	5
Nichtbeachten des Vorranges entgegenkommender Fahrzeuge beim Vorbeifahren an haltenden Fahrzeugen, Absperrungen oder Hindernissen	1	1	3	5
Nichtbeachten des nachfolgenden Verkehrs beim Vorbeifahren an haltenden Fahrzeugen, Absperrungen oder Hindernissen und/oder ohne rechtzeitige und deutliche Ankündigung des Ausscherens	-	-	1	-
Nebeneinanderfahren, fehlerhaftes Wechseln des Fahrstreifens beim Nebeneinanderfahren oder Nichtbeachten des Reißverschlussverfahrens	8	14	19	40
Vorfahrt, Vorrang	176	191	399	433
Nichtbeachten der/des Regel "rechts vor links"	9	21	25	34
die Vorfahrt regelnden Verkehrszeichen	135	139	303	322
Vorfahrt des durchgehenden Verkehrs auf Autobahnen o. Kraftfahrstraßen	1	-	3	-
Vorfahrt durch Fahrzeuge, die aus Feld- und Waldwegen kommen	-	-	-	-
Verkehrsregelung durch Polizeibeamte oder Lichtzeichen	24	27	51	69
Vorranges entgegenkommender Fahrzeuge	6	3	13	5
Vorranges von Schienenfahrzeugen an Bahnübergängen	1	1	4	3
Abbiegen, Wenden, Rückwärtsfahren, Ein- und Anfahren	146	156	299	366
Fehler beim Abbiegen	87	80	163	208
Fehler beim Wenden oder Rückwärtsfahren	28	25	68	70
Fehler beim Einfahren in den fließenden Verkehr (z. B. aus einem Grundstück, von einem anderen Straßenteil o. beim Anfahren vom Fahrbahnrand)	31	51	68	88

Noch: 10. Ursachen von Straßenverkehrsunfällen mit Personenschaden

Ursache	März		Januar - März	
	2010	2009	2010	2009
Falsches Verhalten gegenüber Fußgängern	69	67	181	221
an Fußgängerüberwegen	6	3	13	10
an Fußgängerfurten	2	2	4	10
beim Abbiegen	14	19	29	47
an Haltestellen (auch haltenden Schulbussen mit eingeschaltetem Warnblinklicht)	7	4	16	17
an anderen Stellen	40	39	119	137
Ruhender Verkehr, Verkehrssicherung	10	11	12	13
Unzulässiges Halten oder Parken	1	-	1	-
Mangelnde Sicherung haltender o. liegengeliebener Fahrzeuge und von Unfallstellen sowie Schulbussen, bei denen Kinder ein- oder aussteigen	-	2	-	3
Verkehrswidriges Verhalten beim Ein- o. Aussteigen, Be- oder Entladen	9	9	11	10
Nichtbeachten der Beleuchtungsvorschriften	-	-	2	-
Ladung, Besetzung	-	-	-	1
Überladung, Überbesetzung	-	-	-	-
Unzureichend gesicherte Ladung oder Fahrzeugzubehörteile	-	-	-	1
Andere Fehler beim Fahrzeugführer	69	77	147	189
Ursachen der Fahrzeugführer zusammen	1 003	1 001	2 501	2 761
Technische Mängel, Wartungsmängel				
Beleuchtung	-	-	1	2
Bereifung	2	3	5	7
Bremsen	1	2	3	2
Lenkung	-	-	-	1
Zugvorrichtung	-	-	-	-
Andere Mängel	1	5	1	8
Technische Mängel, Wartungsmängel zusammen	4	10	10	20
Falsches Verhalten der Fußgänger				
Verkehrstüchtigkeit	6	2	17	17
Alkoholeinfluss	6	2	17	15
Einfluss anderer berauschender Mittel (z. B. Drogen, Rauschgift)	-	-	-	-
Übermüdung	-	-	-	-
sonstige körperliche oder geistige Mängel	-	-	-	2
Falsches Verhalten beim Überschreiten der Fahrbahn	57	44	142	159
an Stellen, an denen der Fußgängerverkehr durch Polizeibeamte oder Lichtzeichen geregelt war	3	1	8	8
auf Fußgängerüberwegen ohne Verkehrsregelung durch Polizeibeamte oder Lichtzeichen	2	-	2	-
in der Nähe von Kreuzungen oder Einmündungen, Lichtzeichenanlagen oder Fußgängerüberwegen bei dichtem Verkehr	6	5	13	11
an anderen Stellen	11	7	27	24
durch plötzliches Hervortreten hinter Sichthindernissen	33	30	82	107
ohne auf den Fahrzeugverkehr zu achten	2	1	10	9
durch sonstiges falsches Verhalten				
Nichtbenutzen des Gehweges	1	-	5	7
Nichtbenutzen der vorgeschriebenen Straßenseite	-	-	-	2
Spielen auf oder neben der Fahrbahn	-	-	3	2
Andere Fehler der Fußgänger	5	6	10	13
Falsches Verhalten der Fußgänger zusammen	69	52	177	200

Noch: 10. Ursachen von Straßenverkehrsunfällen mit Personenschaden

Ursache	März		Januar - März	
	2010	2009	2010	2009
Straßenverhältnisse				
Glätte oder Schlüpfrigkeit der Fahrbahn	57	28	291	279
Verunreinigung durch ausgeflossenes Öl	-	1	-	3
andere Verunreinigungen durch Straßenbenutzer	-	-	-	-
Schnee, Eis	52	22	283	266
Regen	5	5	6	9
andere Einflüsse (u. a. Laub, angeschwemmter Lehm)	-	-	2	1
Zustand der Straße	3	3	19	17
Spurrillen, im Zusammenhang mit Regen, Schnee oder Eis	-	-	9	8
anderer Zustand der Straße	3	3	10	9
Nicht ordnungsgemäßer Zustand der Verkehrszeichen oder -einrichtungen	-	-	-	-
Mangelhafte Beleuchtung der Straße	-	-	-	-
Mangelhafte Sicherung von Bahnübergängen	-	-	-	-
Straßenverhältnisse zusammen	60	31	310	296
Witterungseinflüsse				
Sichtbehinderung durch				
Nebel	-	-	1	4
starken Regen, Hagel, Schneegestöber usw..	4	2	12	6
blendende Sonne	4	2	7	15
Seitenwind	2	1	3	6
Unwetter oder sonstige Witterungseinflüsse	1	-	4	3
Witterungseinflüsse zusammen	11	5	27	34
Hindernisse				
Nicht oder unzureichend gesicherte Arbeitsstelle auf der Fahrbahn	-	-	-	-
Wild auf der Fahrbahn	5	5	9	9
Anderes Tier auf der Fahrbahn	1	5	3	7
Sonstiges Hindernis auf der Fahrbahn	1	3	1	4
Hindernisse zusammen	7	13	13	20
Sonstige Ursachen				
Alle nicht aufgeführten Ursachen zusammen	55	43	127	93
Ursachen insgesamt	1 209	1 155	3 165	3 424

11. Straßenverkehrsunfälle und Verunglückte nach Datum und Ortslage

Datum/ Wochentag	Unfälle mit Personen- schaden	Davon mit			Verunglückte				Schwerwiegende Unfälle mit Sachschaden im engeren Sinne
		Ge- töteten	Schwer- verletzten	Leicht- verletzten	ins- gesamt	Ge- tötete	Schwer- verletzte	Leicht- verletzte	
Insgesamt									
01.03.10/Mo	34	-	5	29	41	-	5	36	16
02.03.10/Di	29	-	8	21	39	-	9	30	13
03.03.10/Mi	30	1	10	19	36	1	11	24	6
04.03.10/Do	26	2	9	15	34	2	13	19	18
05.03.10/Fr	44	-	14	30	49	-	17	32	34
06.03.10/Sa	44	-	5	39	56	-	6	50	43
07.03.10/So	9	1	2	6	12	1	2	9	10
08.03.10/Mo	28	1	3	24	33	1	3	29	19
09.03.10/Di	31	1	6	24	37	1	6	30	11
10.03.10/Mi	21	1	7	13	24	1	8	15	11
11.03.10/Do	29	-	4	25	33	-	4	29	15
12.03.10/Fr	31	-	9	22	43	-	12	31	34
13.03.10/Sa	29	-	8	21	51	-	20	31	14
14.03.10/So	15	-	7	8	19	-	7	12	16
15.03.10/Mo	31	-	8	23	35	-	8	27	21
16.03.10/Di	25	-	5	20	32	-	7	25	14
17.03.10/Mi	24	-	7	17	26	-	7	19	5
18.03.10/Do	29	-	6	23	32	-	6	26	10
19.03.10/Fr	40	1	12	27	50	1	12	37	14
20.03.10/Sa	16	-	5	11	18	-	5	13	10
21.03.10/So	11	-	4	7	16	-	5	11	12
22.03.10/Mo	34	1	9	24	45	1	10	34	14
23.03.10/Di	29	1	7	21	37	1	8	28	2
24.03.10/Mi	38	1	9	28	48	1	10	37	14
25.03.10/Do	49	-	12	37	58	-	12	46	13
26.03.10/Fr	46	-	6	40	56	-	8	48	19
27.03.10/Sa	16	-	5	11	20	-	5	15	12
28.03.10/So	14	-	6	8	18	-	8	10	3
29.03.10/Mo	39	-	10	29	46	-	10	36	20
30.03.10/Di	29	-	4	25	38	-	4	34	12
31.03.10/Mi	26	-	5	21	28	-	5	23	11
Insgesamt	896	11	217	668	1 110	11	253	846	466
innerorts									
01.03.10/Mo	25	-	3	22	30	-	3	27	9
02.03.10/Di	20	-	5	15	27	-	6	21	9
03.03.10/Mi	24	-	8	16	30	-	9	21	3
04.03.10/Do	19	-	5	14	20	-	5	15	10
05.03.10/Fr	29	-	8	21	30	-	8	22	28
06.03.10/Sa	19	-	3	16	26	-	4	22	28
07.03.10/So	6	-	1	5	9	-	1	8	6
08.03.10/Mo	25	1	2	22	30	1	2	27	11
09.03.10/Di	24	1	3	20	28	1	3	24	6
10.03.10/Mi	16	-	4	12	17	-	5	12	9
11.03.10/Do	20	-	1	19	20	-	1	19	10
12.03.10/Fr	14	-	5	9	17	-	5	12	15
13.03.10/Sa	18	-	4	14	21	-	4	17	9
14.03.10/So	8	-	3	5	9	-	3	6	8
15.03.10/Mo	21	-	6	15	24	-	6	18	11
16.03.10/Di	15	-	1	14	18	-	1	17	9
17.03.10/Mi	19	-	6	13	21	-	6	15	4
18.03.10/Do	20	-	4	16	23	-	4	19	5
19.03.10/Fr	29	-	10	19	37	-	10	27	9
20.03.10/Sa	9	-	4	5	9	-	4	5	9
21.03.10/So	6	-	2	4	7	-	2	5	8
22.03.10/Mo	27	-	7	20	36	-	7	29	11
23.03.10/Di	26	1	5	20	31	1	5	25	1
24.03.10/Mi	32	-	8	24	37	-	8	29	5
25.03.10/Do	37	-	9	28	39	-	9	30	10
26.03.10/Fr	37	-	5	32	44	-	7	37	13
27.03.10/Sa	12	-	5	7	13	-	5	8	7
28.03.10/So	9	-	3	6	9	-	3	6	1
29.03.10/Mo	31	-	7	24	34	-	7	27	17
30.03.10/Di	25	-	4	21	31	-	4	27	10
31.03.10/Mi	24	-	4	20	26	-	4	22	11
Zusammen	646	3	145	498	753	3	151	599	302

Noch: 11. Straßenverkehrsunfälle und Verunglückte nach Datum und Ortslage

Datum/ Wochentag	Unfälle mit Personen- schaden	Davon mit			Verunglückte				Schwerwiegende Unfälle mit Sachschaden im engeren Sinne
		Ge- töteten	Schwer- verletzten	Leicht- verletzten	ins- gesamt	Ge- tötete	Schwer- verletzte	Leicht- verletzte	
außerorts, einschließlich Autobahn									
01.03.10/Mo	9	-	2	7	11	-	2	9	7
02.03.10/Di	9	-	3	6	12	-	3	9	4
03.03.10/Mi	6	1	2	3	6	1	2	3	3
04.03.10/Do	7	2	4	1	14	2	8	4	8
05.03.10/Fr	15	-	6	9	19	-	9	10	6
06.03.10/Sa	25	-	2	23	30	-	2	28	15
07.03.10/So	3	1	1	1	3	1	1	1	4
08.03.10/Mo	3	-	1	2	3	-	1	2	8
09.03.10/Di	7	-	3	4	9	-	3	6	5
10.03.10/Mi	5	1	3	1	7	1	3	3	2
11.03.10/Do	9	-	3	6	13	-	3	10	5
12.03.10/Fr	17	-	4	13	26	-	7	19	19
13.03.10/Sa	11	-	4	7	30	-	16	14	5
14.03.10/So	7	-	4	3	10	-	4	6	8
15.03.10/Mo	10	-	2	8	11	-	2	9	10
16.03.10/Di	10	-	4	6	14	-	6	8	5
17.03.10/Mi	5	-	1	4	5	-	1	4	1
18.03.10/Do	9	-	2	7	9	-	2	7	5
19.03.10/Fr	11	1	2	8	13	1	2	10	5
20.03.10/Sa	7	-	1	6	9	-	1	8	1
21.03.10/So	5	-	2	3	9	-	3	6	4
22.03.10/Mo	7	1	2	4	9	1	3	5	3
23.03.10/Di	3	-	2	1	6	-	3	3	1
24.03.10/Mi	6	1	1	4	11	1	2	8	9
25.03.10/Do	12	-	3	9	19	-	3	16	3
26.03.10/Fr	9	-	1	8	12	-	1	11	6
27.03.10/Sa	4	-	-	4	7	-	-	7	5
28.03.10/So	5	-	3	2	9	-	5	4	2
29.03.10/Mo	8	-	3	5	12	-	3	9	3
30.03.10/Di	4	-	-	4	7	-	-	7	2
31.03.10/Mi	2	-	1	1	2	-	1	1	-
Zusammen	250	8	72	170	357	8	102	247	164
auf Autobahnen									
01.03.10/Mo	-	-	-	-	-	-	-	-	2
02.03.10/Di	-	-	-	-	-	-	-	-	-
03.03.10/Mi	-	-	-	-	-	-	-	-	-
04.03.10/Do	2	1	1	-	9	1	5	3	3
05.03.10/Fr	1	-	1	-	1	-	1	-	1
06.03.10/Sa	2	-	-	2	2	-	-	2	7
07.03.10/So	-	-	-	-	-	-	-	-	-
08.03.10/Mo	-	-	-	-	-	-	-	-	3
09.03.10/Di	-	-	-	-	-	-	-	-	-
10.03.10/Mi	-	-	-	-	-	-	-	-	1
11.03.10/Do	-	-	-	-	-	-	-	-	-
12.03.10/Fr	4	-	-	4	4	-	-	4	3
13.03.10/Sa	1	-	-	1	1	-	-	1	-
14.03.10/So	1	-	1	-	1	-	1	-	3
15.03.10/Mo	1	-	1	-	1	-	1	-	3
16.03.10/Di	1	-	1	-	1	-	1	-	1
17.03.10/Mi	1	-	-	1	1	-	-	1	-
18.03.10/Do	2	-	-	2	2	-	-	2	-
19.03.10/Fr	2	-	-	2	2	-	-	2	3
20.03.10/Sa	2	-	-	2	2	-	-	2	-
21.03.10/So	-	-	-	-	-	-	-	-	2
22.03.10/Mo	2	-	1	1	2	-	1	1	2
23.03.10/Di	1	-	1	-	2	-	2	-	-
24.03.10/Mi	-	-	-	-	-	-	-	-	2
25.03.10/Do	1	-	-	1	2	-	-	2	-
26.03.10/Fr	2	-	1	1	2	-	1	1	-
27.03.10/Sa	-	-	-	-	-	-	-	-	-
28.03.10/So	1	-	1	-	1	-	1	-	-
29.03.10/Mo	2	-	-	2	2	-	-	2	-
30.03.10/Di	2	-	-	2	2	-	-	2	-
31.03.10/Mi	1	-	-	1	1	-	-	1	-
Zusammen	32	1	9	22	41	1	14	26	36

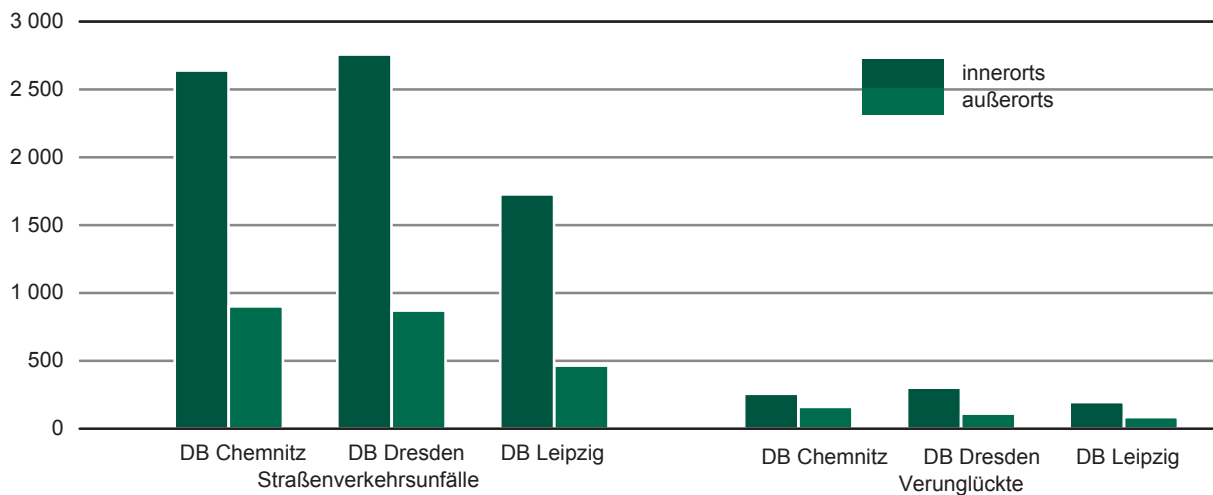
12. Straßenverkehrsunfälle und Verunglückte im März 2010 nach Kreisfreien Städten und Landkreisen sowie Ortslage

Kreisfreie Stadt Landkreis Direktionsbezirk Land Ortslage	Straßenverkehrsunfälle					Verunglückte			
	ins- gesamt	mit Personen- schaden	mit Sachschaden			ins- gesamt	davon		
			schwerwiegende		übrige		Getötete	Schwer- verletzte	Leicht- verletzte
			im engeren Sinne	Einfluss berausch. Mittel					
Chemnitz, Stadt	790	81	35	2	672	95			
innerorts	721	76	28	2	615	90	1	10	79
außerorts	69	5	7	-	57	5	-	2	3
Erzgebirgskreis	709	64	37	3	605	85	2	32	51
innerorts	474	32	20	1	421	35	-	13	22
außerorts	235	32	17	2	184	50	2	19	29
Mittelsachsen	683	72	45	2	564	89	3	19	67
innerorts	429	35	24	1	369	41	1	7	33
außerorts	254	37	21	1	195	48	2	12	34
Vogtlandkreis	574	49	28	6	491	62	-	21	41
innerorts	396	26	18	2	350	30	-	10	20
außerorts	178	23	10	4	141	32	-	11	21
Zwickau	783	63	45	4	671	86	1	19	66
innerorts	619	50	29	3	537	61	-	13	48
außerorts	164	13	16	1	134	25	1	6	18
Direktionsbezirk Chemnitz	3 539	329	190	17	3 003	417	7	103	307
innerorts	2 639	219	119	9	2 292	257	2	53	202
außerorts	900	110	71	8	711	160	5	50	105
Dresden, Stadt	1 146	102	65	5	974	116	-	20	96
innerorts	1 055	94	54	5	902	106	-	15	91
außerorts	91	8	11	-	72	10	-	5	5
Bautzen	781	75	30	11	665	91	1	16	74
innerorts	522	46	19	10	447	50	1	8	41
außerorts	259	29	11	1	218	41	-	8	33
Görlitz	626	58	38	5	525	72	-	20	52
innerorts	441	43	21	5	372	48	-	15	33
außerorts	185	15	17	-	153	24	-	5	19
Meißen	574	67	31	-	476	84	-	26	58
innerorts	385	47	14	-	324	59	-	16	43
außerorts	189	20	17	-	152	25	-	10	15
Sächsische Schweiz- Osterzgebirge	501	42	25	4	430	50	-	9	41
innerorts	354	31	16	4	303	38	-	8	30
außerorts	147	11	9	-	127	12	-	1	11
Direktionsbezirk Dresden	3 628	344	189	25	3 070	413	1	91	321
innerorts	2 757	261	124	24	2 348	301	1	62	238
außerorts	871	83	65	1	722	112	-	29	83

Noch: 12. Straßenverkehrsunfälle und Verunglückte im März 2010 nach Kreisfreien Städten und Landkreisen sowie Ortslage

Kreisfreie Stadt Landkreis Direktionsbezirk Land Ortslage	Straßenverkehrsunfälle					Verunglückte			
	ins- gesamt	mit Personen- schaden	mit Sachschaden			ins- gesamt	davon		
			schwerwiegende		übrige		Getötete	Schwer- verletzte	Leicht- verletzte
			im engeren Sinne	Einfluss berausch. Mittel					
Leipzig, Stadt	1 183	105	48	8	1 022	124			
innerorts	1 129	103	44	8	974	120	-	7	113
außerorts	54	2	4	-	48	4	-	-	4
Leipzig	552	58	23	1	470	71	1	21	49
innerorts	340	34	5	1	300	38	-	15	23
außerorts	212	24	18	-	170	33	1	6	26
Nordsachsen	456	60	16	4	376	85	2	31	52
innerorts	258	29	10	3	216	37	-	14	23
außerorts	198	31	6	1	160	48	2	17	29
Direktionsbezirk Leipzig	2 191	223	87	13	1 868	280	3	59	218
innerorts	1 727	166	59	12	1 490	195	-	36	159
außerorts	464	57	28	1	378	85	3	23	59
Sachsen	9 358	896	466	55	7 941	1 110	11	253	846
innerorts	7 123	646	302	45	6 130	753	3	151	599
außerorts	2 235	250	164	10	1 811	357	8	102	247

Abb. 7 Straßenverkehrsunfälle und Verunglückte nach Direktionsbezirken (DB) und Ortslage im März 2010



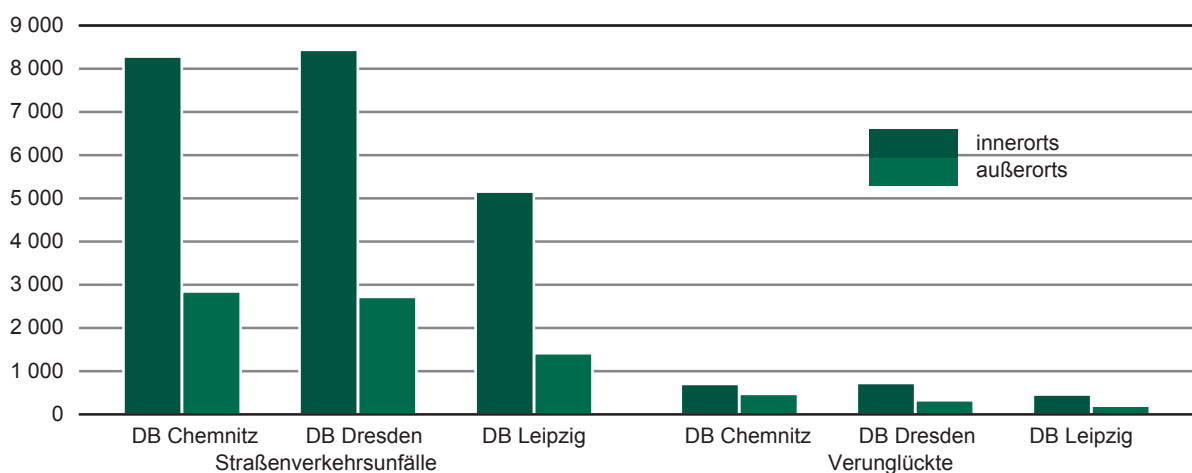
13. Straßenverkehrsunfälle und Verunglückte im Zeitraum Januar bis März 2010 nach Kreisfreien Städten und Landkreisen sowie Ortslage

Kreisfreie Stadt Landkreis Direktionsbezirk Land Ortslage	Straßenverkehrsunfälle					Verunglückte			
	ins- gesamt	mit Personen- schaden	mit Sachschaden			ins- gesamt	davon		
			schwerwiegende		übrige ohne Alkohol- unfälle		Getötete	Schwer- verletzte	Leicht- verletzte
			im engeren Sinne	Einfluss berausch. Mittel					
Chemnitz, Stadt	2 288	181	142	9	1 956	225			
innerorts	2 084	159	115	8	1 802	196	2	25	169
außerorts	204	22	27	1	154	29	-	6	23
Erzgebirgskreis	2 242	181	138	11	1 912	265	4	67	194
innerorts	1 557	98	73	8	1 378	129	-	29	100
außerorts	685	83	65	3	534	136	4	38	94
Mittelsachsen	2 259	196	160	11	1 892	260	4	54	202
innerorts	1 396	95	78	9	1 214	116	1	20	95
außerorts	863	101	82	2	678	144	3	34	107
Vogtlandkreis	1 813	138	87	15	1 573	180	1	53	126
innerorts	1 284	82	52	11	1 139	100	1	28	71
außerorts	529	56	35	4	434	80	-	25	55
Zwickau	2 519	178	140	13	2 188	245	1	53	191
innerorts	1 957	131	77	11	1 738	163	-	33	130
außerorts	562	47	63	2	450	82	1	20	61
Direktionsbezirk Chemnitz	11 121	874	667	59	9 521	1 175	12	258	905
innerorts	8 278	565	395	47	7 271	704	4	135	565
außerorts	2 843	309	272	12	2 250	471	8	123	340
Dresden, Stadt	3 328	264	195	20	2 849	314	-	59	255
innerorts	3 054	245	154	19	2 636	292	-	51	241
außerorts	274	19	41	1	213	22	-	8	14
Bautzen	2 521	175	111	21	2 214	219	1	50	168
innerorts	1 708	96	62	20	1 530	111	1	22	88
außerorts	813	79	49	1	684	108	-	28	80
Görlitz	2 068	144	101	10	1 813	178	4	39	135
innerorts	1 506	98	68	9	1 331	114	2	24	88
außerorts	562	46	33	1	482	64	2	15	47
Meißen	1 735	153	97	9	1 476	195	2	54	139
innerorts	1 131	90	53	6	982	113	1	27	85
außerorts	604	63	44	3	494	82	1	27	54
Sächsische Schweiz- Osterzgebirge	1 503	110	67	14	1 312	141	-	26	115
innerorts	1 039	74	40	13	912	94	-	16	78
außerorts	464	36	27	1	400	47	-	10	37
Direktionsbezirk Dresden	11 155	846	571	74	9 664	1 047	7	228	812
innerorts	8 438	603	377	67	7 391	724	4	140	580
außerorts	2 717	243	194	7	2 273	323	3	88	232

Noch: 13. Straßenverkehrsunfälle und Verunglückte im Zeitraum Januar bis März 2010
nach Kreisfreien Städten und Landkreisen sowie Ortslage

Kreisfreie Stadt Landkreis Direktionsbezirk Land Ortslage	Straßenverkehrsunfälle					Verunglückte			
	ins- gesamt	mit Personen- schaden	mit Sachschaden			ins- gesamt	davon		
			schwerwiegende		übrige ohne Alkohol- unfälle		Getötete	Schwer- verletzte	Leicht- verletzte
			im engeren Sinne	Einfluss berausch. Mittel					
Leipzig, Stadt	3 284	237	136	25	2 886	279	1	25	253
innerorts	3 119	229	124	25	2 741	267	1	24	242
außerorts	165	8	12	-	145	12	-	1	11
Leipzig	1 718	140	70	7	1 501	175	5	54	116
innerorts	1 108	84	29	5	990	95	1	33	61
außerorts	610	56	41	2	511	80	4	21	55
Nordsachsen	1 567	143	47	8	1 369	203	4	52	147
innerorts	927	69	18	7	833	94	-	23	71
außerorts	640	74	29	1	536	109	4	29	76
Direktionsbezirk Leipzig	6 569	520	253	40	5 756	657	10	131	516
innerorts	5 154	382	171	37	4 564	456	2	80	374
außerorts	1 415	138	82	3	1 192	201	8	51	142
Sachsen	28 845	2 240	1 491	173	24 941	2 879	29	617	2 233
innerorts	21 870	1 550	943	151	19 226	1 884	10	355	1 519
außerorts	6 975	690	548	22	5 715	995	19	262	714

**Abb. 8 Straßenverkehrsunfälle und Verunglückte nach Direktionsbezirken (DB)
und Ortslage im Zeitraum Januar bis März 2010**



**14. Straßenverkehrsunfälle und Verunglückte im Zeitraum Januar bis März 2010
nach Ortslage, Unfalltypen, Monaten, Wochentagen, Uhrzeit und Lichtverhältnissen**

Merkmal	Unfälle mit Personen- schaden	Ver- unglückte	Davon			Schwerwiegende Unfälle mit Sachschaden	
			Ge- tötete	Schwer- verletzte	Leicht- verletzte	im engeren Sinne	Einfluss be- rausch. Mittel
Insgesamt	2 240	2 879	29	617	2 233	1 491	173
Ortslage							
innerorts	1 550	1 884	10	355	1 519	943	151
außerorts ohne Autobahn	591	863	18	232	613	357	21
auf Autobahnen	99	132	1	30	101	191	1
Unfalltyp							
Fahrunfall	664	876	14	254	608	651	65
Abbiegeunfall	250	317	-	61	256	165	8
Einbiegen-/Kreuzenunfall	439	583	3	95	485	441	13
Überschreitenunfall	204	212	2	69	141	1	4
Unfall durch ruhenden Verkehr	38	39	-	7	32	19	16
Unfall im Längsverkehr	461	634	4	79	551	137	34
sonstiger Unfall	184	218	6	52	160	77	33
Monat							
Januar	696	919	9	195	715	556	63
Februar	648	850	9	169	672	469	55
März	896	1 110	11	253	846	466	55
April
Mai
Juni
Juli
August
September
Oktober
November
Dezember
Wochentag							
Montag	351	436	3	87	346	222	21
Dienstag	327	404	3	78	323	176	18
Mittwoch	333	415	10	92	313	174	12
Donnerstag	354	444	4	91	349	235	21
Freitag	389	496	2	109	385	283	30
Samstag	299	420	2	100	318	257	45
Sonntag	187	264	5	60	199	144	26
Uhrzeit ¹⁾							
0 - 1:59 Uhr	37	44	1	15	28	48	12
2 - 3:59 Uhr	33	37	1	12	24	49	14
4 - 5:59 Uhr	93	118	-	34	84	80	11
6 - 7:59 Uhr	279	347	5	66	276	170	9
8 - 9:59 Uhr	237	286	3	62	221	184	7
10 - 11:59 Uhr	258	339	1	58	280	167	5
12 - 13:59 Uhr	305	398	4	74	320	157	14
14 - 15:59 Uhr	365	477	11	81	385	190	20
16 - 17:59 Uhr	269	358	-	83	275	170	30
18 - 19:59 Uhr	192	256	3	60	193	119	20
20 - 21:59 Uhr	98	118	-	35	83	84	19
22 - 23:59 Uhr	74	101	-	37	64	73	12
Lichtverhältnisse							
Tageslicht	1 514	1 946	22	369	1 555	875	65
Dämmerung	148	187	1	32	154	120	11
Dunkelheit	578	746	6	216	524	496	97

1) Unfälle mit fehlendem Merkmal wurden nicht ausgewertet.

**15. Straßenverkehrsunfälle und Verunglückte im Zeitraum Januar bis März 2010
nach Ortslage, Unfalltypen, Monaten, Wochentagen, Uhrzeit und Lichtverhältnissen -
Alkoholunfälle¹⁾**

Merkmal	Unfälle mit Personen- schaden	Ver- unglückte	Davon			Schwerwiegende Unfälle mit Sachschaden	
			Ge- tötete	Schwer- verletzte	Leicht- verletzte	im engeren Sinne	Einfluss be- rausch. Mittel
Insgesamt	111	140	1	47	92	106	173
Ortslage							
innerorts	85	106	1	32	73	77	151
außerorts ohne Autobahn	25	33	-	15	18	22	21
auf Autobahnen	1	1	-	-	1	7	1
Unfalltyp							
Fahrunfall	65	83	1	34	48	76	65
Abbiegeunfall	1	1	-	-	1	2	8
Einbiegen-/Kreuzenunfall	12	18	-	4	14	9	13
Überschreitenunfall	14	15	-	3	12	-	4
Unfall durch ruhenden Verkehr	-	-	-	-	-	7	16
Unfall im Längsverkehr	15	19	-	6	13	11	34
sonstiger Unfall	4	4	-	-	4	1	33
Monat							
Januar	37	50	-	18	32	38	63
Februar	32	42	1	11	30	35	55
März	42	48	-	18	30	33	55
April
Mai
Juni
Juli
August
September
Oktober
November
Dezember
Wochentag							
Montag	11	11	-	6	5	10	21
Dienstag	11	14	-	2	12	6	18
Mittwoch	9	13	-	6	7	6	12
Donnerstag	5	5	-	2	3	13	21
Freitag	22	26	-	12	14	25	30
Samstag	31	37	-	10	27	26	45
Sonntag	22	34	1	9	24	20	26
Uhrzeit ²⁾							
0 - 1:59 Uhr	7	7	-	4	3	11	12
2 - 3:59 Uhr	10	11	1	2	8	18	14
4 - 5:59 Uhr	15	27	-	10	17	14	11
6 - 7:59 Uhr	4	5	-	2	3	10	9
8 - 9:59 Uhr	4	4	-	-	4	2	7
10 - 11:59 Uhr	4	8	-	-	8	4	5
12 - 13:59 Uhr	6	7	-	3	4	3	14
14 - 15:59 Uhr	14	18	-	5	13	3	20
16 - 17:59 Uhr	11	11	-	3	8	7	30
18 - 19:59 Uhr	12	13	-	4	9	11	20
20 - 21:59 Uhr	16	21	-	11	10	11	19
22 - 23:59 Uhr	8	8	-	3	5	12	12
Lichtverhältnisse							
Tageslicht	39	49	-	12	37	20	65
Dämmerung	4	4	-	1	3	8	11
Dunkelheit	68	87	1	34	52	78	97

1) Alkoholunfälle sind Unfälle, bei denen mindestens ein Beteiligter alkoholisiert war.

2) Unfälle mit fehlendem Merkmal wurden nicht ausgewertet.

16. Straßenverkehrsunfälle und Verunglückte im Zeitraum Januar bis März 2010
nach Ortslage, Unfalltypen, Monaten, Wochentagen, Uhrzeit und Lichtverhältnissen -
Anteil der Alkoholunfälle an allen Unfällen in Prozent ¹⁾

Merkmal	Unfälle mit Personen- schaden	Ver- unglückte	Davon			Schwerwiegende Unfälle mit Sachschaden	
			Ge- tötete	Schwer- verletzte	Leicht- verletzte	im engeren Sinne	Einfluss be- rausch. Mittel
Insgesamt	5,0	4,9	3,4	7,6	4,1	7,1	100,0
Ortslage							
innerorts	5,5	5,6	10,0	9,0	4,8	8,2	100,0
außerorts ohne Autobahn	4,2	3,8	-	6,5	2,9	6,2	100,0
auf Autobahnen	1,0	0,8	-	-	1,0	3,7	100,0
Unfalltyp							
Fahrunfall	9,8	9,5	7,1	13,4	7,9	11,7	100,0
Abbiegeunfall	0,4	0,3	-	-	0,4	1,2	100,0
Einbiegen-/Kreuzenunfall	2,7	3,1	-	4,2	2,9	2,0	100,0
Überschreitenunfall	6,9	7,1	-	4,3	8,5	-	100,0
Unfall durch ruhenden Verkehr	-	-	-	-	-	36,8	100,0
Unfall im Längsverkehr	3,3	3,0	-	7,6	2,4	8,0	100,0
sonstiger Unfall	2,2	1,8	-	-	2,5	1,3	100,0
Monat							
Januar	5,3	5,4	-	9,2	4,5	6,8	100,0
Februar	4,9	4,9	11,1	6,5	4,5	7,5	100,0
März	4,7	4,3	-	7,1	3,5	7,1	100,0
April
Mai
Juni
Juli
August
September
Oktober
November
Dezember
Wochentag							
Montag	3,1	2,5	-	6,9	1,4	4,5	100,0
Dienstag	3,4	3,5	-	2,6	3,7	3,4	100,0
Mittwoch	2,7	3,1	-	6,5	2,2	3,4	100,0
Donnerstag	1,4	1,1	-	2,2	0,9	5,5	100,0
Freitag	5,7	5,2	-	11,0	3,6	8,8	100,0
Samstag	10,4	8,8	-	10,0	8,5	10,1	100,0
Sonntag	11,8	12,9	20,0	15,0	12,1	13,9	100,0
Uhrzeit ²⁾							
0 - 1:59 Uhr	18,9	15,9	-	26,7	10,7	22,9	100,0
2 - 3:59 Uhr	30,3	29,7	100,0	16,7	33,3	36,7	100,0
4 - 5:59 Uhr	16,1	22,9	-	29,4	20,2	17,5	100,0
6 - 7:59 Uhr	1,4	1,4	-	3,0	1,1	5,9	100,0
8 - 9:59 Uhr	1,7	1,4	-	-	1,8	1,1	100,0
10 - 11:59 Uhr	1,6	2,4	-	-	2,9	2,4	100,0
12 - 13:59 Uhr	2,0	1,8	-	4,1	1,3	1,9	100,0
14 - 15:59 Uhr	3,8	3,8	-	6,2	3,4	1,6	100,0
16 - 17:59 Uhr	4,1	3,1	-	3,6	2,9	4,1	100,0
18 - 19:59 Uhr	6,3	5,1	-	6,7	4,7	9,2	100,0
20 - 21:59 Uhr	16,3	17,8	-	31,4	12,0	13,1	100,0
22 - 23:59 Uhr	10,8	7,9	-	8,1	7,8	16,4	100,0
Lichtverhältnisse							
Tageslicht	2,6	2,5	-	3,3	2,4	2,3	100,0
Dämmerung	2,7	2,1	-	3,1	1,9	6,7	100,0
Dunkelheit	11,8	11,7	16,7	15,7	9,9	15,7	100,0

1) Alkoholunfälle sind Unfälle, bei denen mindestens ein Beteiligter alkoholisiert war.

2) Unfälle mit fehlendem Merkmal wurden nicht ausgewertet.

Herausgeber:

Statistisches Landesamt des Freistaates Sachsen

Redaktion:

Statistisches Landesamt des Freistaates Sachsen

Gestaltung und Satz:

Statistisches Landesamt des Freistaates Sachsen

Druck:

Staatsbetrieb Sächsische Informatik Dienste

Redaktionsschluss:

Juli 2010

Bezug:

Statistisches Landesamt des Freistaates Sachsen

Hausanschrift: Macherstraße 63, 01917 Kamenz

Postanschrift: Postfach 11 05, 01911 Kamenz

Telefon: +49 3578 33-1424

Fax: +49 3578 33-1598

E-Mail: vertrieb@statistik.sachsen.de

www.statistik.sachsen.de/shop

Verteilerhinweis

Diese Informationsschrift wird von der Sächsischen Staatsregierung im Rahmen ihrer verfassungsmäßigen Verpflichtung zur Information der Öffentlichkeit herausgegeben. Sie darf weder von Parteien noch von deren Kandidaten oder Helfern im Zeitraum von sechs Monaten vor einer Wahl zum Zwecke der Wahlwerbung verwendet werden. Dies gilt für alle Wahlen. Missbräuchlich ist insbesondere die Verteilung auf Wahlveranstaltungen, an Informationsständen der Parteien sowie das Einlegen, Aufdrucken oder Aufkleben parteipolitischer Informationen oder Werbemittel. Untersagt ist auch die Weitergabe an Dritte zur Verwendung bei der Wahlwerbung. Auch ohne zeitlichen Bezug zu einer bevorstehenden Wahl darf die vorliegende Druckschrift nicht so verwendet werden, dass dies als Parteinahme des Herausgebers zu Gunsten einzelner politischer Gruppen verstanden werden könnte. Diese Beschränkungen gelten unabhängig vom Vertriebsweg, also unabhängig davon, auf welchem Wege und in welcher Anzahl diese Informationsschrift dem Empfänger zugegangen ist. Erlaubt ist jedoch den Parteien, diese Informationsschrift zur Unterrichtung ihrer Mitglieder zu verwenden.

Copyright

Statistisches Landesamt des Freistaates Sachsen, Kamenz, 2010

Auszugsweise Vervielfältigung und Verbreitung mit Quellenangabe gestattet.

ISSN 1435-8743