



Statistischer Bericht



Straßenverkehrsunfälle im Freistaat Sachsen

Februar 2012

H I 1 – m 02/12

Zeichenerklärung

- Nichts vorhanden (genau Null)
- 0 weniger als die Hälfte von 1 in der letzten besetzten Stelle, jedoch mehr als nichts
- ... Angabe fällt später an
- / Zahlenwert nicht sicher genug
- . Zahlenwert unbekannt oder geheim zu halten
- x Tabellenfach gesperrt, weil Aussage nicht sinnvoll
- () Aussagewert ist eingeschränkt
- p vorläufige Zahl
- r berichtigte Zahl
- s geschätzte Zahl

Inhalt

	Seite
Vormerkungen	3
Erläuterungen	3

Tabellen

1. Straßenverkehrsunfälle mit Sachschaden 2010 bis 2012 nach Monaten	6
2. Straßenverkehrsunfälle mit Personenschaden 2010 bis 2012 nach Monaten	6
3. Verunglückte bei Straßenverkehrsunfällen 2010 bis 2012 nach Monaten	6
4. Straßenverkehrsunfälle mit Personenschaden und Verunglückte nach Straßenarten und Ortslage	7
5. Straßenverkehrsunfälle mit Personenschaden und Verunglückte nach Unfallarten und Ortslage	8
6. Straßenverkehrsunfälle mit Personenschaden und Verunglückte nach Unfalltypen und Ortslage	10
7. Verunglückte bei Straßenverkehrsunfällen nach Art der Verkehrsbeteiligung	11
8. Straßenverkehrsunfälle und Verunglückte nach Art der Verkehrsbeteiligung und Ortslage	12
9. Verunglückte bei Straßenverkehrsunfällen nach Altersgruppen und Geschlecht	14
10. An Straßenverkehrsunfällen beteiligte Fahrzeugführer und Fußgänger	16
11. Ursachen von Straßenverkehrsunfällen mit Personenschaden	18
12. Straßenverkehrsunfälle und Verunglückte nach Datum und Ortslage	21
13. Straßenverkehrsunfälle und Verunglückte im Februar 2012 nach Kreisfreien Städten und Landkreisen sowie Ortslage	23
14. Straßenverkehrsunfälle und Verunglückte im Zeitraum Januar bis Februar 2012 nach Kreisfreien Städten und Landkreisen sowie Ortslage	24
15. Straßenverkehrsunfälle und Verunglückte im Zeitraum Januar bis Februar 2012 nach Ortslage, Unfalltypen, Monaten, Wochentagen, Uhrzeit und Lichtverhältnissen	25
16. Straßenverkehrsunfälle und Verunglückte im Zeitraum Januar bis Februar 2012 nach Ortslage, Unfalltypen, Monaten, Wochentagen, Uhrzeit und Lichtverhältnissen – Alkoholunfälle	26
17. Straßenverkehrsunfälle und Verunglückte im Zeitraum Januar bis Februar 2012 nach Ortslage, Unfalltypen, Monaten, Wochentagen, Uhrzeit und Lichtverhältnissen – Anteil der Alkoholunfälle an allen Unfällen	27

Abbildungen	Seite
Abb. 1 Straßenverkehrsunfälle insgesamt 2010 bis 2012 nach Monaten	4
Abb. 2 Straßenverkehrsunfälle mit Personenschaden 2010 bis 2012 nach Monaten	4
Abb. 3 Straßenverkehrsunfälle mit Sachschaden 2010 bis 2012 nach Monaten	4
Abb. 4 Getötete bei Straßenverkehrsunfällen 2010 bis 2012 nach Monaten	5
Abb. 5 Schwerverletzte bei Straßenverkehrsunfällen 2010 bis 2012 nach Monaten	5
Abb. 6 Leichtverletzte bei Straßenverkehrsunfällen 2010 bis 2012 nach Monaten	5

Vorbemerkungen

Rechtsgrundlagen

Die Rechtsgrundlage des vorliegenden Berichtes bildet das Gesetz über die Statistik der Straßenverkehrsunfälle vom 15. Juni 1990 (BGBl. I S. 1078 ff.) in Verbindung mit dem Bundesstatistikgesetz vom 22. Januar 1987 (BGBl. I S. 462, 565), zuletzt geändert durch Artikel 3 des Gesetzes vom 7. September 2007 (BGBl. I S. 2246) und dem Sächsischen Statistikgesetz vom 17. Mai 1993 (SächsGVBl. S. 453), zuletzt geändert durch Artikel 13 des Gesetzes vom 6. Juni 2002 (SächsGVBl. S. 168).

Ab dem 1. Januar 1995 gelten zusätzlich das Erste Gesetz zur Änderung des Straßenverkehrsunfallstatistikgesetzes vom 23. November 1994 (BGBl. I S. 3491) und die Verordnung zur näheren Bestimmung des schwerwiegenden Unfalls mit Sachschaden im Sinne des Straßenverkehrsunfallstatistikgesetzes vom 21. Dezember 1994 (BGBl. I S. 3970).

Berichtskreis

Die Statistik der Straßenverkehrsunfälle erfasst alle Unfälle, zu denen die Polizei herangezogen wurde.

Erläuterungen

Straßenverkehrsunfälle sind Unfälle, bei denen infolge des Fahrverkehrs auf öffentlichen Wegen und Plätzen Personen verletzt oder getötet wurden oder Sachschaden verursacht worden ist.

Unfälle werden nach ihren Folgen unterschieden in:

- Unfälle mit Personenschaden: Unfälle, bei denen Personen getötet bzw. schwer oder leicht verletzt wurden.
- Schwerwiegende Unfälle mit Sachschaden im engeren Sinne: Unfälle, bei denen ein Straftatbestand oder eine Ordnungswidrigkeit (Bußgeld) vorlag und bei denen gleichzeitig mindestens ein Kfz aufgrund eines Unfallschadens von der Unfallstelle abgeschleppt werden musste (nicht fahrbereit); dies betrifft auch Fälle mit Alkoholeinwirkung,
- Sonstige Sachschadensunfälle unter der Einwirkung von Alkohol oder anderen berauschenden Mitteln: Unfälle, bei denen mindestens ein Unfallbeteiligter unter Alkoholeinwirkung oder anderer berauschender Mittel stand und alle beteiligten Kfz noch fahrbereit waren.
- Sonstige Sachschadensunfälle ohne Alkoholeinwirkung (sog. Bagatelleunfälle): alle übrigen Sachschadensunfälle.

Als Verunglückte zählen Personen (auch Mitfahrer), die beim Unfall verletzt oder getötet wurden. Dabei werden erfasst als:

- Getötete: Personen, die beim Unfall oder innerhalb von 30 Tagen an den Unfallfolgen starben,

- Schwerverletzte: Personen, die unmittelbar zur stationären Behandlung (für mindestens 24 Stunden) in einem Krankenhaus aufgenommen wurden,
- Leichtverletzte: alle übrigen Verletzten.

Als Beteiligte an einem Straßenverkehrsunfall werden alle Fahrzeugführer oder Fußgänger erfasst, die selbst - oder deren Fahrzeug - Schäden erlitten oder hervorgerufen haben.

Jedem Straßenverkehrsunfall können ein oder mehrere Unfallursachen zugeordnet werden, so dass die Anzahl der Ursachen i. d. R. größer ist als die Anzahl der Unfälle. Bei Nachmeldungen handelt es sich um Unfallvorgänge, die aufgrund verspäteten Eingangs der Unfallanzeigen nicht mehr in das jeweilige Monatsergebnis eingearbeitet werden können.

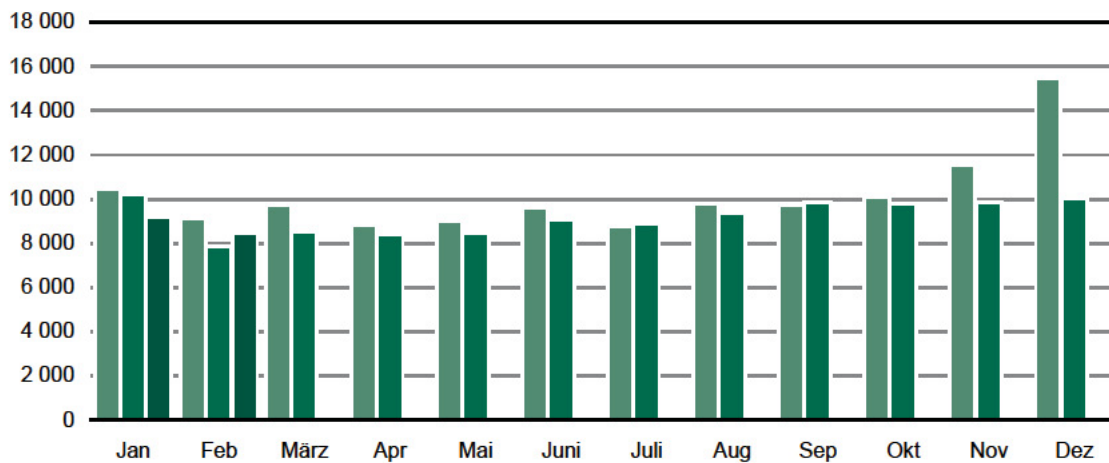
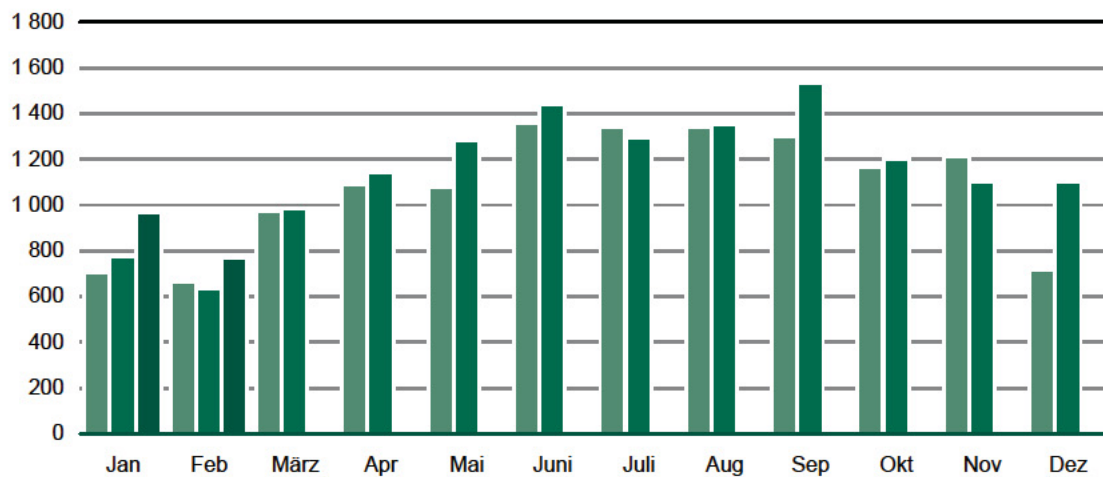
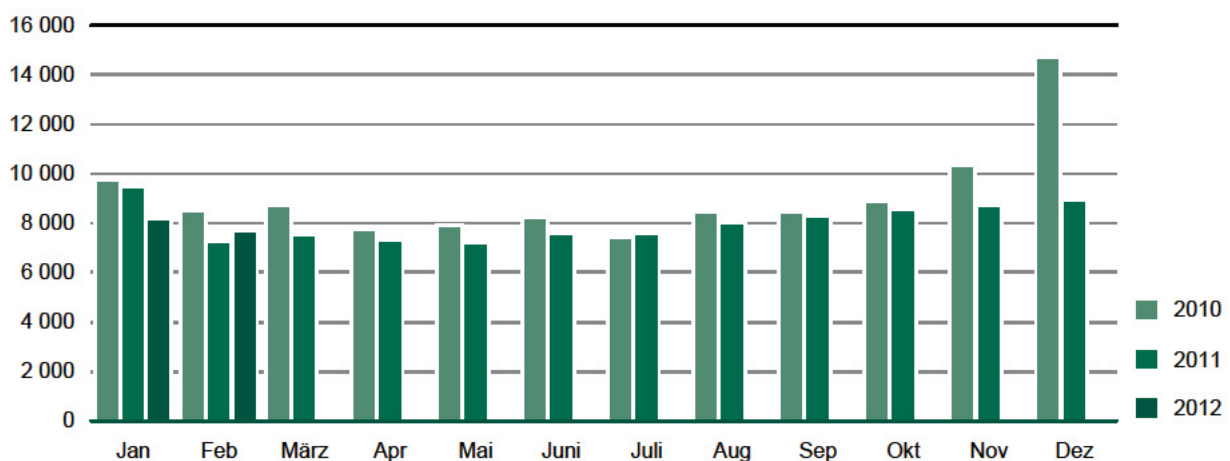
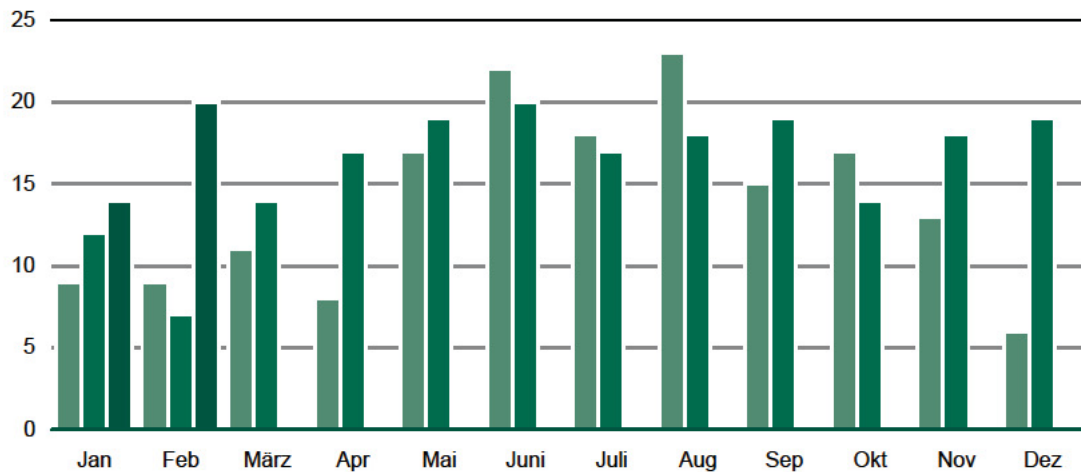
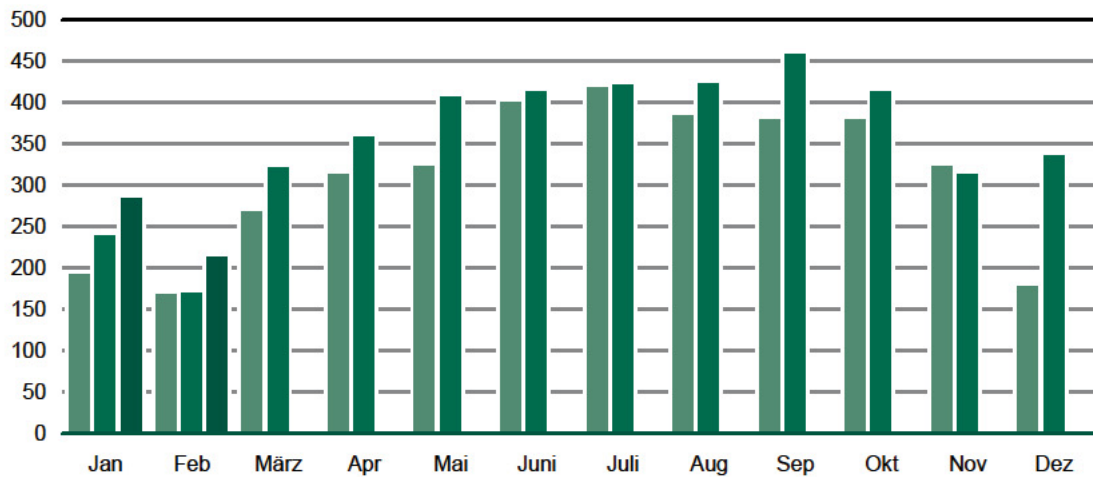
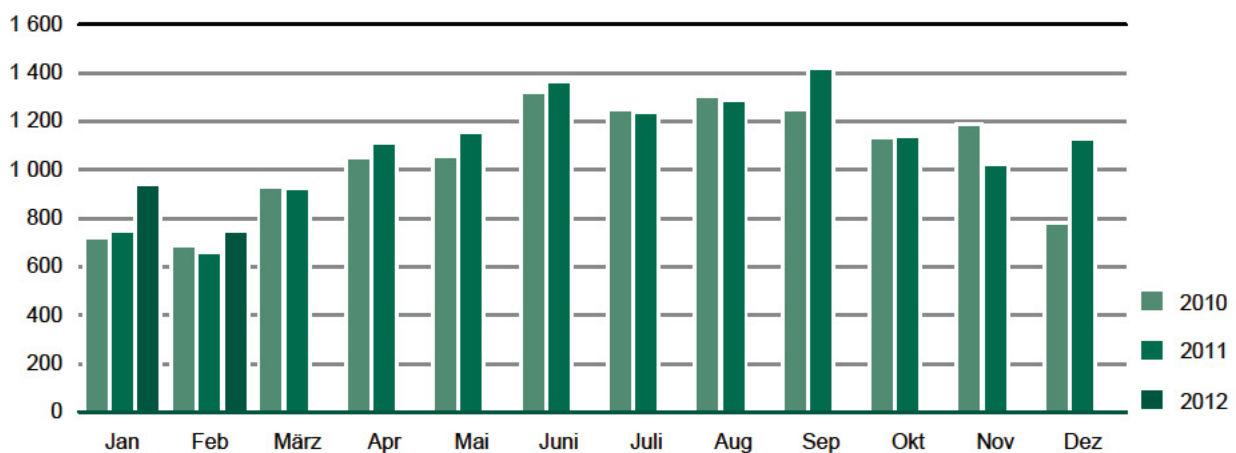
Abb. 1 Straßenverkehrsunfälle insgesamt 2010 bis 2012 nach Monaten**Abb. 2 Straßenverkehrsunfälle mit Personenschaden 2010 bis 2012 nach Monaten****Abb. 3 Straßenverkehrsunfälle mit Sachschaden 2010 bis 2012 nach Monaten**

Abb. 4 Getötete bei Straßenverkehrsunfällen 2010 bis 2012 nach Monaten**Abb. 5 Schwerverletzte bei Straßenverkehrsunfällen 2010 bis 2012 nach Monaten****Abb. 6 Leichtverletzte bei Straßenverkehrsunfällen 2010 bis 2012 nach Monaten**

1. Straßenverkehrsunfälle mit Sachschaden 2010 bis 2012 nach Monaten¹⁾

Monat	Insgesamt			Schwerwiegende Unfälle mit Sachschaden						Sonst. Sachschadensunfälle ohne Alkoholeinwirkung		
				im engeren Sinne			Einfluss berausch. Mittel ²⁾					
	2010	2011	2012	2010	2011	2012	2010	2011	2012	2010	2011	2012
Januar	9 764	9 463	8 213	558	523	539	64	66	56	9 142	8 874	7 618
Februar	8 500	7 246	7 687	470	419	568	55	45	53	7 975	6 782	7 066
März	8 732	7 534	...	473	323	...	59	61	...	8 200	7 150	...
April	7 740	7 298	...	353	292	...	66	52	...	7 321	6 954	...
Mai	7 909	7 206	...	384	295	...	75	48	...	7 450	6 863	...
Juni	8 256	7 615	...	331	359	...	64	67	...	7 861	7 189	...
Juli	7 436	7 579	...	327	381	...	68	74	...	7 041	7 124	...
August	8 468	8 020	...	409	364	...	88	61	...	7 971	7 595	...
September	8 449	8 310	...	409	395	...	77	71	...	7 963	7 844	...
Oktober	8 899	8 581	...	394	391	...	74	62	...	8 431	8 128	...
November	10 338	8 752	...	610	434	...	74	75	...	9 654	8 243	...
Dezember	14 745	8 953	...	646	590	...	72	70	...	14 027	8 293	...
Jan.-Feb.	18 264	16 709	15 900	1 028	942	1 107	119	111	109	17 117	15 656	14 684
Jahr	109 236	96 557	...	5 364	4 766	...	836	752	...	103 036	91 039	...

2. Straßenverkehrsunfälle mit Personenschaden 2010 bis 2012 nach Monaten¹⁾

Monat	Insgesamt			Unfälle mit								
				Getöteten			Schwerverletzten			Leichtverletzten		
	2010	2011	2012	2010	2011	2012	2010	2011	2012	2010	2011	2012
Januar	702	777	967	8	11	14	166	221	262	528	545	691
Februar	662	635	769	8	7	19	150	155	182	504	473	568
März	975	984	...	11	14	...	231	278	...	733	692	...
April	1 089	1 142	...	8	17	...	272	314	...	809	811	...
Mai	1 080	1 283	...	15	19	...	286	349	...	779	915	...
Juni	1 361	1 442	...	21	19	...	359	381	...	981	1 042	...
Juli	1 343	1 293	...	17	17	...	369	361	...	957	915	...
August	1 343	1 355	...	22	18	...	336	375	...	985	962	...
September	1 299	1 535	...	15	16	...	328	413	...	956	1 106	...
Oktober	1 167	1 202	...	17	13	...	329	355	...	821	834	...
November	1 215	1 103	...	13	17	...	281	268	...	921	818	...
Dezember	719	1 102	...	6	17	...	150	282	...	563	803	...
Jan.-Feb.	1 364	1 412	1 736	16	18	33	316	376	444	1 032	1 018	1 259
Jahr	12 955	13 853	...	161	185	...	3 257	3 752	...	9 537	9 916	...

3. Verunglückte bei Straßenverkehrsunfällen 2010 bis 2012 nach Monaten¹⁾

Monat	Insgesamt			Verunglückte								
				Getötete			Schwerverletzte			Leichtverletzte		
	2010	2011	2012	2010	2011	2012	2010	2011	2012	2010	2011	2012
Januar	926	1 005	1 241	9	12	14	195	243	287	722	750	940
Februar	869	838	986	9	7	20	172	173	216	688	658	750
März	1 214	1 264	...	11	14	...	272	324	...	931	926	...
April	1 377	1 488	...	8	17	...	316	361	...	1 053	1 110	...
Mai	1 399	1 582	...	17	19	...	327	410	...	1 055	1 153	...
Juni	1 747	1 803	...	22	20	...	403	417	...	1 322	1 366	...
Juli	1 691	1 682	...	18	17	...	422	425	...	1 251	1 240	...
August	1 714	1 733	...	23	18	...	388	427	...	1 303	1 288	...
September	1 647	1 899	...	15	19	...	383	461	...	1 249	1 419	...
Oktober	1 534	1 570	...	17	14	...	382	417	...	1 135	1 139	...
November	1 528	1 359	...	13	18	...	326	316	...	1 189	1 025	...
Dezember	967	1 487	...	6	19	...	181	339	...	780	1 129	...
Jan.-Feb.	1 795	1 843	2 227	18	19	34	367	416	503	1 410	1 408	1 690
Jahr	16 613	17 710	...	168	194	...	3 767	4 313	...	12 678	13 203	...

1) einschließlich Nachmeldungen

2) sonstige Sachschadensunfälle unter der Einwirkung von Alkohol oder anderen berauschenden Mitteln

4. Straßenverkehrsunfälle mit Personenschaden und Verunglückte nach Straßenarten und Ortslage

Straßenart Ortslage	Unfälle mit Personen- schaden	Verunglückte				Unfälle mit Personen- schaden	Verunglückte			
		insgesamt	davon				insgesamt	davon		
			Getötete	Schwer- verletzte	Leicht- verletzte			Getötete	Schwer- verletzte	Leicht- verletzte
Februar 2012						Februar 2011				
Autobahnen	56	94	3	27	64	32	55	1	15	39
Bundesstraßen	189	262	6	52	204	139	187	-	43	144
innerorts	135	181	5	26	150	87	109	-	23	86
außerorts	54	81	1	26	54	52	78	-	20	58
Staatsstraßen	167	206	5	46	155	161	214	4	50	160
innerorts	82	93	-	19	74	88	114	-	25	89
außerorts	85	113	5	27	81	73	100	4	25	71
Kreisstraßen	58	74	1	22	51	45	56	2	13	41
innerorts	24	30	-	5	25	24	30	-	6	24
außerorts	34	44	1	17	26	21	26	2	7	17
Andere Straßen	299	350	5	69	276	258	326	-	52	274
innerorts	271	311	4	55	252	248	312	-	50	262
außerorts	28	39	1	14	24	10	14	-	2	12
Insgesamt	769	986	20	216	750	635	838	7	173	658
innerorts	512	615	9	105	501	447	565	-	104	461
außerorts	257	371	11	111	249	188	273	7	69	197
Januar - Februar 2012						Januar - Februar 2011				
Autobahnen	97	144	3	34	107	70	113	1	38	74
Bundesstraßen	422	577	10	117	450	336	455	3	107	345
innerorts	287	386	5	61	320	206	265	-	55	210
außerorts	135	191	5	56	130	130	190	3	52	135
Staatsstraßen	382	510	8	136	366	366	483	8	111	364
innerorts	190	245	1	58	186	183	237	-	52	185
außerorts	192	265	7	78	180	183	246	8	59	179
Kreisstraßen	150	181	4	48	129	116	151	4	34	113
innerorts	68	79	-	18	61	56	73	-	15	58
außerorts	82	102	4	30	68	60	78	4	19	55
Andere Straßen	685	815	9	168	638	524	641	3	126	512
innerorts	640	757	8	151	598	495	594	2	112	480
außerorts	45	58	1	17	40	29	47	1	14	32
Insgesamt	1 736	2 227	34	503	1 690	1 412	1 843	19	416	1 408
innerorts	1 185	1 467	14	288	1 165	940	1 169	2	234	933
außerorts	551	760	20	215	525	472	674	17	182	475

5. Straßenverkehrsunfälle mit Personenschaden und Verunglückte nach Unfallarten und Ortslage

Unfallart Ortslage	Unfälle mit Personen- schaden	Verunglückte				Unfälle mit Personen- schaden	Verunglückte								
		insgesamt	davon				insgesamt	davon							
			Getötete	Schwer- verletzte	Leicht- verletzte			Getötete	Schwer- verletzte	Leicht- verletzte					
Februar 2012											Februar 2011				
Zusammenstoß mit anderem Fahrzeug, das															
anfährt, anhält oder im ruhenden Verkehr steht	33	40	-	4	36	46	55	-	8	47					
innerorts	29	35	-	2	33	46	55	-	8	47					
außerorts	4	5	-	2	3	-	-	-	-	-					
vorausfährt oder wartet	106	142	-	17	125	70	98	-	7	91					
innerorts	79	96	-	6	90	49	67	-	2	65					
außerorts	27	46	-	11	35	21	31	-	5	26					
seitlich in gleicher Richtung fährt	33	40	1	4	35	20	44	-	9	35					
innerorts	22	25	-	3	22	12	19	-	1	18					
außerorts	11	15	1	1	13	8	25	-	8	17					
entgegenkommt	74	108	3	24	81	49	82	-	14	68					
innerorts	46	58	1	9	48	33	53	-	8	45					
außerorts	28	50	2	15	33	16	29	-	6	23					
einbiegt oder kreuzt	156	218	-	38	180	145	197	-	28	169					
innerorts	134	181	-	24	157	124	165	-	18	147					
außerorts	22	37	-	14	23	21	32	-	10	22					
Zusammenstoß zwischen Fahrzeug und Fußgänger	93	102	6	32	64	89	97	-	34	63					
innerorts	88	97	6	30	61	85	93	-	31	62					
außerorts	5	5	-	2	3	4	4	-	3	1					
Aufprall auf Hindernis	4	4	-	-	4	2	2	-	-	2					
innerorts	2	2	-	-	2	-	-	-	-	-					
außerorts	2	2	-	-	2	2	2	-	-	2					
Abkommen von Fahrbahn															
nach rechts	126	152	6	46	100	80	97	2	32	63					
innerorts	45	49	2	13	34	32	34	-	13	21					
außerorts	81	103	4	33	66	48	63	2	19	42					
nach links	90	124	4	35	85	73	88	4	19	65					
innerorts	22	25	-	3	22	18	23	-	6	17					
außerorts	68	99	4	32	63	55	65	4	13	48					
Unfall anderer Art	54	56	-	16	40	61	78	1	22	55					
innerorts	45	47	-	15	32	48	56	-	17	39					
außerorts	9	9	-	1	8	13	22	1	5	16					
Insgesamt	769	986	20	216	750	635	838	7	173	658					
innerorts	512	615	9	105	501	447	565	-	104	461					
außerorts	257	371	11	111	249	188	273	7	69	197					

Noch: 5. Straßenverkehrsunfälle mit Personenschaden und Verunglückte nach Unfallarten und Ortslage

Unfallart Ortslage	Unfälle mit Personen- schaden	Verunglückte				Unfälle mit Personen- schaden	Verunglückte			
		insgesamt	davon				insgesamt	davon		
			Getötete	Schwer- verletzte	Leicht- verletzte			Getötete	Schwer- verletzte	Leicht- verletzte
Januar - Februar 2012						Januar - Februar 2011				
Zusammenstoß mit anderem Fahrzeug, das										
anfährt, anhält oder im ruhenden Verkehr steht	75	84	-	11	73	71	87	-	10	77
innerorts	67	74	-	7	67	66	81	-	10	71
außerorts	8	10	-	4	6	5	6	-	-	6
vorausfährt oder wartet	199	269	-	32	237	167	238	-	24	214
innerorts	148	191	-	18	173	113	153	-	8	145
außerorts	51	78	-	14	64	54	85	-	16	69
seitlich in gleicher Richtung fährt	78	106	1	15	90	48	77	-	16	61
innerorts	48	66	-	9	57	30	37	-	3	34
außerorts	30	40	1	6	33	18	40	-	13	27
entgegenkommt	179	288	5	64	219	174	283	1	61	221
innerorts	115	161	2	24	135	102	152	-	30	122
außerorts	64	127	3	40	84	72	131	1	31	99
einbiegt oder kreuzt	372	499	1	90	408	292	398	-	69	329
innerorts	322	424	-	67	357	249	331	-	50	281
außerorts	50	75	1	23	51	43	67	-	19	48
Zusammenstoß zwischen Fahrzeug und Fußgänger	260	278	9	99	170	195	206	1	77	128
innerorts	243	260	9	94	157	185	195	1	68	126
außerorts	17	18	-	5	13	10	11	-	9	2
Aufprall auf Hindernis	8	10	-	-	10	6	6	-	1	5
innerorts	4	4	-	-	4	1	1	-	-	1
außerorts	4	6	-	-	6	5	5	-	1	4
Abkommen von Fahrbahn										
nach rechts	251	314	11	90	213	190	230	5	67	158
innerorts	85	113	2	28	83	64	70	-	20	50
außerorts	166	201	9	62	130	126	160	5	47	108
nach links	184	239	7	66	166	157	185	10	47	128
innerorts	45	56	1	11	44	35	42	-	9	33
außerorts	139	183	6	55	122	122	143	10	38	95
Unfall anderer Art	130	140	-	36	104	112	133	2	44	87
innerorts	108	118	-	30	88	95	107	1	36	70
außerorts	22	22	-	6	16	17	26	1	8	17
Insgesamt	1 736	2 227	34	503	1 690	1 412	1 843	19	416	1 408
innerorts	1 185	1 467	14	288	1 165	940	1 169	2	234	933
außerorts	551	760	20	215	525	472	674	17	182	475

6. Straßenverkehrsunfälle mit Personenschaden und Verunglückte nach Unfalltypen und Ortslage

Unfalltyp Ortslage	Unfälle mit Personen- schaden	Verunglückte				Unfälle mit Personen- schaden	Verunglückte								
		insgesamt	davon				insgesamt	davon							
			Getötete	Schwer- verletzte	Leicht- verletzte			Getötete	Schwer- verletzte	Leicht- verletzte					
Februar 2012											Februar 2011				
Fahrunfall	253	325	13	96	216	185	230	5	52	173					
innerorts	98	112	4	32	76	81	98	-	25	73					
außerorts	155	213	9	64	140	104	132	5	27	100					
Abbiegeunfall	95	121	-	18	103	62	80	-	15	65					
innerorts	85	104	-	16	88	56	69	-	12	57					
außerorts	10	17	-	2	15	6	11	-	3	8					
Einbiegen-/Kreuzenunfall	132	181	-	32	149	130	175	-	22	153					
innerorts	113	150	-	18	132	113	152	-	16	136					
außerorts	19	31	-	14	17	17	23	-	6	17					
Überschreitenunfall	54	57	3	16	38	53	61	-	22	39					
innerorts	53	56	3	16	37	52	60	-	21	39					
außerorts	1	1	-	-	1	1	1	-	1	-					
Unfall durch ruhenden Verkehr	11	12	-	1	11	17	18	-	7	11					
innerorts	11	12	-	1	11	16	17	-	7	10					
außerorts	-	-	-	-	-	1	1	-	-	1					
Unfall im Längsverkehr	161	222	2	41	179	123	187	-	26	161					
innerorts	107	132	-	14	118	81	113	-	9	104					
außerorts	54	90	2	27	61	42	74	-	17	57					
Sonstiger Unfall	63	68	2	12	54	65	87	2	29	56					
innerorts	45	49	2	8	39	48	56	-	14	42					
außerorts	18	19	-	4	15	17	31	2	15	14					
Insgesamt	769	986	20	216	750	635	838	7	173	658					
innerorts	512	615	9	105	501	447	565	-	104	461					
außerorts	257	371	11	111	249	188	273	7	69	197					
Januar - Februar 2012											Januar - Februar 2011				
Fahrunfall	522	696	20	195	481	475	606	15	166	425					
innerorts	202	267	5	66	196	192	234	1	59	174					
außerorts	320	429	15	129	285	283	372	14	107	251					
Abbiegeunfall	241	307	-	55	252	139	191	-	30	161					
innerorts	212	264	-	48	216	114	142	-	23	119					
außerorts	29	43	-	7	36	25	49	-	7	42					
Einbiegen-/Kreuzenunfall	324	433	1	73	359	267	360	-	61	299					
innerorts	279	365	-	51	314	229	304	-	45	259					
außerorts	45	68	1	22	45	38	56	-	16	40					
Überschreitenunfall	160	174	6	65	103	110	118	-	49	69					
innerorts	155	169	6	64	99	105	113	-	45	68					
außerorts	5	5	-	1	4	5	5	-	4	1					
Unfall durch ruhenden Verkehr	24	26	-	6	20	24	25	-	9	16					
innerorts	23	25	-	5	20	23	24	-	9	15					
außerorts	1	1	-	1	-	1	1	-	-	1					
Unfall im Längsverkehr	321	434	4	74	356	282	399	1	52	346					
innerorts	211	265	1	31	233	189	251	1	22	228					
außerorts	110	169	3	43	123	93	148	-	30	118					
Sonstiger Unfall	144	157	3	35	119	115	144	3	49	92					
innerorts	103	112	2	23	87	88	101	-	31	70					
außerorts	41	45	1	12	32	27	43	3	18	22					
Insgesamt	1 736	2 227	34	503	1 690	1 412	1 843	19	416	1 408					
innerorts	1 185	1 467	14	288	1 165	940	1 169	2	234	933					
außerorts	551	760	20	215	525	472	674	17	182	475					

7. Verunglückte bei Straßenverkehrsunfällen nach Art der Verkehrsbeteiligung

Art der Verkehrsbeteiligung	Verunglückte				Verunglückte			
	insgesamt	davon			insgesamt	davon		
		Getötete	Schwer- verletzte	Leicht- verletzte		Getötete	Schwer- verletzte	Leicht- verletzte
Februar 2012					Februar 2011			
Fahrer und Mitfahrer von								
Kraftfahrzeugen	789	13	162	614	640	6	120	514
darunter von								
Mofas, Mopeds, Mokicks	10	-	2	8	14	-	2	12
Motorzweirädern ¹⁾	10	-	3	7	5	-	1	4
Personenkraftwagen	689	11	148	530	561	6	104	451
Bussen	20	1	-	19	27	-	4	23
Güterkraftfahrzeugen	59	1	9	49	32	-	9	23
Fahrrädern	86	1	22	63	94	1	18	75
darunter								
unter 15 Jahren	2	-	-	2	2	-	1	1
anderen Fahrzeugen	6	-	-	6	8	-	-	8
Fußgänger	104	6	32	66	94	-	33	61
darunter								
unter 15 Jahren	24	-	6	18	19	-	9	10
65 Jahre und mehr	24	4	6	14	24	-	12	12
Andere Personen	1	-	-	1	2	-	2	-
Insgesamt	986	20	216	750	838	7	173	658
darunter								
unter 15 Jahren	56	-	11	45	65	-	17	48
65 Jahre und mehr	120	5	40	75	101	-	33	68
Januar - Februar 2012					Januar - Februar 2011			
Fahrer und Mitfahrer von								
Kraftfahrzeugen	1 679	24	336	1 319	1 437	16	286	1 135
darunter von								
Mofas, Mopeds, Mokicks	26	-	10	16	24	-	6	18
Motorzweirädern ¹⁾	27	1	9	17	14	-	4	10
Personenkraftwagen	1 467	20	300	1 147	1 282	14	252	1 016
Bussen	59	1	1	57	42	1	6	35
Güterkraftfahrzeugen	91	1	16	74	72	-	18	54
Fahrrädern	239	1	64	174	180	2	48	130
darunter								
unter 15 Jahren	13	-	3	10	7	-	1	6
anderen Fahrzeugen	25	-	2	23	17	-	4	13
Fußgänger	282	9	100	173	206	1	76	129
darunter								
unter 15 Jahren	78	-	26	52	46	-	17	29
65 Jahre und mehr	57	7	22	28	49	-	28	21
Andere Personen	2	-	1	1	3	-	2	1
Insgesamt	2 227	34	503	1 690	1 843	19	416	1 408
darunter								
unter 15 Jahren	187	-	48	139	111	-	26	85
65 Jahre und mehr	250	9	88	153	208	3	75	130

1) mit amtlichem Kennzeichen

8. Straßenverkehrsunfälle und Verunglückte nach Art der Verkehrsbeteiligung und Ortslage

Art der Verkehrsbeteiligung	Unfälle mit	Verunglückte		Schwerw. Unfälle	Unfälle mit	Verunglückte		Schwerw. Unfälle
	Personen- schaden	Getötete	Schwer- u. Leicht- verletzte	mit Sach- schaden (i.e.S.)	Personen- schaden	Getötete	Schwer- u. Leicht- verletzte	mit Sach- schaden (i.e.S.)
innerhalb von Ortschaften								
Unfälle insgesamt	512	9	606	343	447	-	565	265
darunter Unfälle mit Beteiligung von Fahrrern von:								
Motorzweirädern	17	-	17	1	15	-	18	1
Personenkraftwagen	461	7	555	335	393	-	502	262
Kraftomnibussen	9	-	12	5	17	-	34	2
Güterkraftfahrzeugen	52	3	58	52	45	-	56	35
dar.: Liefer- und Lastkraftwagen								
zul. Gesamtgewicht bis 3 500 kg	34	1	39	29	36	-	44	18
3 501 - 7 500 kg	4	1	4	5	3	-	3	3
7 501 - 12 000 kg	2	-	2	3	2	-	3	3
12 001 und mehr kg	4	-	6	4	2	-	4	4
Landwirtschaftlichen Zugmaschinen	1	-	1	2	-	-	-	2
Fahrrädern	81	-	82	-	89	-	92	1
Fußgängern	93	6	97	1	89	-	99	-
außerhalb von Ortschaften, einschl. Autobahn								
Unfälle insgesamt	257	11	360	225	188	7	266	154
darunter Unfälle mit Beteiligung von Fahrrern von:								
Motorzweirädern	4	-	4	-	1	-	1	-
Personenkraftwagen	232	9	324	199	173	6	251	144
Kraftomnibussen	5	1	15	3	1	-	1	1
Güterkraftfahrzeugen	58	4	89	54	35	-	50	38
dar.: Liefer- und Lastkraftwagen								
zul. Gesamtgewicht bis 3 500 kg	27	2	50	21	19	-	24	12
3 501 - 7 500 kg	3	-	5	3	3	-	4	2
7 501 - 12 000 kg	2	-	2	4	-	-	-	2
12 001 und mehr kg	1	-	1	5	-	-	-	5
Landwirtschaftlichen Zugmaschinen	1	-	1	-	-	-	-	1
Fahrrädern	5	1	4	-	7	1	6	-
Fußgängern	5	-	5	-	5	-	5	-
innerhalb und außerhalb von Ortschaften								
Unfälle insgesamt	769	20	966	568	635	7	831	419
darunter Unfälle mit Beteiligung von Fahrrern von:								
Motorzweirädern	21	-	21	1	16	-	19	1
Personenkraftwagen	693	16	879	534	566	6	753	406
Kraftomnibussen	14	1	27	8	18	-	35	3
Güterkraftfahrzeugen	110	7	147	106	80	-	106	73
dar.: Liefer- und Lastkraftwagen								
zul. Gesamtgewicht bis 3 500 kg	61	3	89	50	55	-	68	30
3 501 - 7 500 kg	7	1	9	8	6	-	7	5
7 501 - 12 000 kg	4	-	4	7	2	-	3	5
12 001 und mehr kg	5	-	7	9	2	-	4	9
Landwirtschaftlichen Zugmaschinen	2	-	2	2	-	-	-	3
Fahrrädern	86	1	86	-	96	1	98	1
Fußgängern	98	6	102	1	94	-	104	-

Die Tabelle enthält Mehrfachzählungen, da bei einem Unfall mehrere Verkehrsarten beteiligt sein können.

Noch: 8. Straßenverkehrsunfälle und Verunglückte nach Art der Verkehrsbeteiligung und Ortslage

Art der Verkehrsbeteiligung	Unfälle mit	Verunglückte		Schwerw. Unfälle	Unfälle mit	Verunglückte		Schwerw. Unfälle
	Personen- schaden	Getötete	Schwer- u. Leicht- verletzte	mit Sach- schaden (i.e.S.)	Personen- schaden	Getötete	Schwer- u. Leicht- verletzte	mit Sach- schaden (i.e.S.)
Januar - Februar 2012								
Januar - Februar 2011								
innerhalb von Ortschaften								
Unfälle insgesamt	1 185	14	1 453	669	940	2	1 167	559
darunter Unfälle mit Beteiligung von Fahrrern von:								
Motorzweirädern	46	-	50	2	34	-	37	2
Personenkraftwagen	1 033	11	1 277	656	817	1	1 032	552
Kraftomnibussen	30	-	58	6	34	-	57	10
Güterkraftfahrzeugen	115	4	137	84	101	-	128	82
dar.: Liefer- und Lastkraftwagen								
zul. Gesamtgewicht bis 3 500 kg	75	1	91	51	76	-	96	50
3 501 - 7 500 kg	9	2	9	7	5	-	5	8
7 501 - 12 000 kg	4	-	4	5	7	-	9	5
12 001 und mehr kg	8	-	13	7	8	-	13	8
Landwirtschaftlichen Zugmaschinen	3	-	3	4	2	-	2	2
Fahrrädern	228	-	235	-	172	1	176	1
Fußgängern	258	9	272	2	192	1	207	1
außerhalb von Ortschaften, einschl. Autobahn								
Unfälle insgesamt	551	20	740	438	472	17	657	383
darunter Unfälle mit Beteiligung von Fahrrern von:								
Motorzweirädern	8	1	7	1	3	-	3	-
Personenkraftwagen	506	18	681	398	436	14	621	354
Kraftomnibussen	8	1	20	3	5	1	5	3
Güterkraftfahrzeugen	99	4	137	94	89	1	125	79
dar.: Liefer- und Lastkraftwagen								
zul. Gesamtgewicht bis 3 500 kg	45	2	73	39	40	1	52	28
3 501 - 7 500 kg	5	-	7	7	5	-	6	4
7 501 - 12 000 kg	2	-	2	6	2	-	2	4
12 001 und mehr kg	7	-	8	8	8	-	12	13
Landwirtschaftlichen Zugmaschinen	2	-	2	-	2	1	2	1
Fahrrädern	15	1	15	-	11	1	10	-
Fußgängern	17	-	18	-	11	-	12	1
innerhalb und außerhalb von Ortschaften								
Unfälle insgesamt	1 736	34	2 193	1 107	1 412	19	1 824	942
darunter Unfälle mit Beteiligung von Fahrrern von:								
Motorzweirädern	54	1	57	3	37	-	40	2
Personenkraftwagen	1 539	29	1 958	1 054	1 253	15	1 653	906
Kraftomnibussen	38	1	78	9	39	1	62	13
Güterkraftfahrzeugen	214	8	274	178	190	1	253	161
dar.: Liefer- und Lastkraftwagen								
zul. Gesamtgewicht bis 3 500 kg	120	3	164	90	116	1	148	78
3 501 - 7 500 kg	14	2	16	14	10	-	11	12
7 501 - 12 000 kg	6	-	6	11	9	-	11	9
12 001 und mehr kg	15	-	21	15	16	-	25	21
Landwirtschaftlichen Zugmaschinen	5	-	5	4	4	1	4	3
Fahrrädern	243	1	250	-	183	2	186	1
Fußgängern	275	9	290	2	203	1	219	2

Die Tabelle enthält Mehrfachzählungen, da bei einem Unfall mehrere Verkehrsarten beteiligt sein können.

9. Verunglückte bei Straßenverkehrsunfällen nach Altersgruppen und Geschlecht

Im Alter von ... bis unter ... Jahren Geschlecht	Verunglückte				Verunglückte							
	insgesamt	davon			insgesamt	davon						
		Getötete	Schwer- verletzte	Leicht- verletzte		Getötete	Schwer- verletzte	Leicht- verletzte				
Februar 2012									Februar 2011			
unter 15	56	-	11	45	65	-	17	48				
männlich	36	-	11	25	29	-	9	20				
weiblich	20	-	-	20	36	-	8	28				
15 - 18	17	-	5	12	26	-	3	23				
männlich	6	-	1	5	13	-	3	10				
weiblich	11	-	4	7	13	-	-	13				
18 - 21	70	1	14	55	72	1	15	56				
männlich	37	1	10	26	36	1	10	25				
weiblich	33	-	4	29	36	-	5	31				
21 - 25	125	4	30	91	97	2	21	74				
männlich	53	3	15	35	48	2	15	31				
weiblich	72	1	15	56	49	-	6	43				
25 - 30	101	2	20	79	84	2	14	68				
männlich	51	2	7	42	50	2	9	39				
weiblich	50	-	13	37	34	-	5	29				
30 - 35	104	-	19	85	61	-	9	52				
männlich	58	-	11	47	33	-	6	27				
weiblich	46	-	8	38	28	-	3	25				
35 - 40	48	2	4	42	60	-	7	53				
männlich	29	2	3	24	30	-	4	26				
weiblich	19	-	1	18	30	-	3	27				
40 - 45	70	-	11	59	55	-	8	47				
männlich	36	-	7	29	28	-	5	23				
weiblich	34	-	4	30	27	-	3	24				
45 - 50	97	1	17	79	67	1	11	55				
männlich	46	1	9	36	29	1	4	24				
weiblich	51	-	8	43	38	-	7	31				
50 - 55	66	2	11	53	59	1	12	46				
männlich	29	1	5	23	35	1	8	26				
weiblich	37	1	6	30	24	-	4	20				
55 - 60	53	1	13	39	51	-	11	40				
männlich	24	-	4	20	28	-	7	21				
weiblich	29	1	9	19	23	-	4	19				
60 - 65	59	2	21	36	39	-	12	27				
männlich	34	1	14	19	23	-	8	15				
weiblich	25	1	7	17	16	-	4	12				
65 - 70	31	-	9	22	28	-	11	17				
männlich	13	-	3	10	13	-	7	6				
weiblich	18	-	6	12	15	-	4	11				
70 - 75	35	1	11	23	32	-	9	23				
männlich	16	1	5	10	10	-	4	6				
weiblich	19	-	6	13	22	-	5	17				
75 und mehr	54	4	20	30	41	-	13	28				
männlich	30	1	13	16	16	-	4	12				
weiblich	24	3	7	14	25	-	9	16				
Zusammen	986	20	216	750	837	7	173	657				
 männlich	498	13	118	367	421	7	103	311				
 weiblich	488	7	98	383	416	-	70	346				
Ohne Angabe	-	-	-	-	1	-	-	1				
Insgesamt	986	20	216	750	838	7	173	658				

Noch: 9. Verunglückte bei Straßenverkehrsunfällen nach Altersgruppen und Geschlecht

Im Alter von ... bis unter ... Jahren Geschlecht	Verunglückte				Verunglückte			
	insgesamt	davon			insgesamt	davon		
		Getötete	Schwer- verletzte	Leicht- verletzte		Getötete	Schwer- verletzte	Leicht- verletzte
Januar - Februar 2012					Januar - Februar 2011			
unter 15	187	-	48	139	111	-	26	85
männlich	103	-	27	76	50	-	16	34
weiblich	84	-	21	63	61	-	10	51
15 - 18	51	-	17	34	51	-	4	47
männlich	26	-	9	17	27	-	3	24
weiblich	25	-	8	17	24	-	1	23
18 - 21	148	1	36	111	150	1	29	120
männlich	78	1	23	54	80	1	17	62
weiblich	70	-	13	57	70	-	12	58
21 - 25	293	6	62	225	218	4	52	162
männlich	135	5	32	98	101	3	32	66
weiblich	158	1	30	127	117	1	20	96
25 - 30	242	4	55	183	191	3	32	156
männlich	132	4	33	95	99	2	19	78
weiblich	110	-	22	88	92	1	13	78
30 - 35	193	2	34	157	144	1	28	115
männlich	103	2	22	79	78	-	16	62
weiblich	90	-	12	78	66	1	12	53
35 - 40	119	2	9	108	135	-	22	113
männlich	70	2	5	63	74	-	14	60
weiblich	49	-	4	45	61	-	8	53
40 - 45	164	-	31	133	135	1	30	104
männlich	85	-	15	70	73	1	22	50
weiblich	79	-	16	63	62	-	8	54
45 - 50	171	2	27	142	141	2	26	113
männlich	86	2	15	69	65	2	10	53
weiblich	85	-	12	73	76	-	16	60
50 - 55	148	2	31	115	140	1	32	107
männlich	83	1	20	62	67	1	13	53
weiblich	65	1	11	53	73	-	19	54
55 - 60	138	3	28	107	129	2	35	92
männlich	72	2	13	57	71	-	24	47
weiblich	66	1	15	50	58	2	11	45
60 - 65	123	3	37	83	89	1	25	63
männlich	72	2	22	48	48	1	16	31
weiblich	51	1	15	35	41	-	9	32
65 - 70	70	-	24	46	67	1	22	44
männlich	31	-	10	21	36	1	12	23
weiblich	39	-	14	25	31	-	10	21
70 - 75	74	1	26	47	60	-	19	41
männlich	28	1	9	18	19	-	7	12
weiblich	46	-	17	29	41	-	12	29
75 und mehr	106	8	38	60	81	2	34	45
männlich	58	4	23	31	43	2	18	23
weiblich	48	4	15	29	38	-	16	22
Zusammen	2 227	34	503	1 690	1 842	19	416	1 407
 männlich	1 162	26	278	858	931	14	239	678
 weiblich	1 065	8	225	832	911	5	177	729
Ohne Angabe	-	-	-	-	1	-	-	1
Insgesamt	2 227	34	503	1 690	1 843	19	416	1 408

10. An Straßenverkehrsunfällen beteiligte Fahrzeugführer und Fußgänger

Art der Verkehrsbeteiligung Ortslage	Unfälle mit Personen- schaden		Schwerwiegende Unfälle mit Sachschaden ¹⁾		Unfälle mit Personen- schaden		Schwerwiegende Unfälle mit Sachschaden ¹⁾	
	Februar				Januar - Februar			
	2012	2011	2012	2011	2012	2011	2012	2011
Führer von								
Mofas, Mopeds	10	12	-	1	27	22	2	1
innerorts	9	11	-	1	25	20	1	1
außerorts	1	1	-	-	2	2	1	-
Motorzweirädern mit amtlichem Kennzeichen	11	5	1	-	27	16	1	1
innerorts	8	5	1	-	21	15	1	1
außerorts	3	-	-	-	6	1	-	-
Personenkraftwagen	1 034	834	848	650	2 254	1 876	1 678	1 425
innerorts	717	585	573	449	1 560	1 231	1 121	923
außerorts	317	249	275	201	694	645	557	502
Bussen	14	19	8	3	38	40	9	13
innerorts	9	18	5	2	30	35	6	10
außerorts	5	1	3	1	8	5	3	3
Güterkraftfahrzeugen	123	89	115	79	231	213	194	172
innerorts	54	48	53	36	117	111	88	84
außerorts	69	41	62	43	114	102	106	88
Landwirtschaftlichen Zugmaschinen	2	-	2	3	5	4	4	3
innerorts	1	-	2	2	3	2	4	2
außerorts	1	-	-	1	2	2	-	1
übrigen Kraftfahrzeugen	3	5	4	2	12	11	7	4
innerorts	2	5	3	2	11	8	5	4
außerorts	1	-	1	-	1	3	2	-
Kraftfahrzeugen zusammen	1 197	964	978	738	2 594	2 182	1 895	1 619
innerorts	800	672	637	492	1 767	1 422	1 226	1 025
außerorts	397	292	341	246	827	760	669	594
darunter flüchtig	61	44	31	32	142	106	71	62
innerorts	40	38	18	17	104	90	43	30
außerorts	21	6	13	15	38	16	28	32

1) im engeren Sinne

Noch: 10. An Straßenverkehrsunfällen beteiligte Fahrzeugführer und Fußgänger

Art der Verkehrsbeteiligung Ortslage	Unfälle mit Personen- schaden		Schwerwiegende Unfälle mit Sachschaden ¹⁾		Unfälle mit Personen- schaden		Schwerwiegende Unfälle mit Sachschaden ¹⁾	
	Februar				Januar - Februar			
	2012	2011	2012	2011	2012	2011	2012	2011
Fahrrädern	88	98	-	1	249	186	-	1
innerorts	83	91	-	1	234	175	-	1
außerorts	5	7	-	-	15	11	-	-
darunter								
unter 15 Jahren	2	2	-	-	12	7	-	-
innerorts	2	2	-	-	12	7	-	-
außerorts	-	-	-	-	-	-	-	-
anderen Fahrzeugen	11	11	6	7	42	27	15	16
innerorts	10	10	5	6	40	24	12	14
außerorts	1	1	1	1	2	3	3	2
Fußgänger	105	97	2	-	290	212	3	2
innerorts	100	92	2	-	271	201	3	1
außerorts	5	5	-	-	19	11	-	1
darunter								
unter 15 Jahren	24	19	2	-	78	47	2	-
innerorts	24	19	2	-	75	47	2	-
außerorts	-	-	-	-	3	-	-	-
65 Jahre und mehr	24	25	-	-	58	51	-	-
innerorts	24	22	-	-	58	48	-	-
außerorts	-	3	-	-	-	3	-	-
Andere Personen	1	3	3	2	2	4	3	3
innerorts	1	3	-	2	1	4	-	2
außerorts	-	-	3	-	1	-	3	1
Insgesamt	1 402	1 173	989	748	3 177	2 611	1 916	1 641
innerorts	994	868	644	501	2 313	1 826	1 241	1 043
außerorts	408	305	345	247	864	785	675	598
darunter								
unter 15 Jahren	26	21	2	2	90	54	2	2
innerorts	26	21	2	2	87	54	2	2
außerorts	-	-	-	-	3	-	-	-
65 Jahre und mehr	148	113	94	68	324	257	181	149
innerorts	115	94	67	57	262	211	132	122
außerorts	33	19	27	11	62	46	49	27

1) im engeren Sinne

11. Ursachen von Straßenverkehrsunfällen mit Personenschaden

Ursache	Februar		Januar - Februar	
	2012	2011	2012	2011
Ursachen der Fahrzeugführer				
Verkehrstüchtigkeit	48	50	125	98
Alkoholeinfluss	37	27	90	60
Einfluss anderer berauschender Mittel (z. B. Drogen, Rauschgift)	5	5	10	7
Übermüdung	4	3	7	5
sonstige körperliche oder geistige Mängel	2	15	18	26
Straßenbenutzung	42	53	115	111
Benutzung der falschen Fahrbahn (auch Richtungsfahrbahn) oder verbotswidrige Benutzung anderer Straßenteile	15	21	50	39
Verstoß gegen das Rechtsfahrgebot	27	32	65	72
Geschwindigkeit	256	175	531	469
Nicht angepasste Geschwindigkeit mit gleichzeitigem Überschreiten der zulässigen Höchstgeschwindigkeit	4	1	8	4
Nicht angepasste Geschwindigkeit in anderen Fällen	252	174	523	465
Abstand	123	84	225	180
Ungenügender Sicherheitsabstand	120	83	218	179
Starkes Bremsen des Vorausfahrenden ohne zwingenden Grund	3	1	7	1
Überholen	23	22	61	40
Unzulässiges Rechtsüberholen	-	1	1	2
Überholen trotz Gegenverkehrs	3	4	8	9
Überholen trotz unklarer Verkehrslage	7	4	21	9
Überholen trotz unzureichender Sichtverhältnisse	-	1	-	1
Überholen ohne Beachtung des nachfolgenden Verkehrs und/oder ohne rechtzeitige und deutliche Ankündigung des Ausscherens	2	4	5	5
Fehler beim Wiedereinordnen	6	3	10	4
sonstige Fehler beim Überholen (z. B. ohne genügenden Seitenabstand)	4	4	14	8
Fehler beim Überholtwerden	1	1	2	2
Vorbeifahren	1	1	3	2
Nichtbeachten des Vorranges entgegenkommender Fahrzeuge beim Vorbeifahren an haltenden Fahrzeugen, Absperrungen oder Hindernissen	-	1	2	2
Nichtbeachten des nachfolgenden Verkehrs beim Vorbeifahren an haltenden Fahrzeugen, Absperrungen oder Hindernissen und/oder ohne rechtzeitige und deutliche Ankündigung des Ausscherens	1	-	1	-
Nebeneinanderfahren, fehlerhaftes Wechseln des Fahrstreifens beim Nebeneinanderfahren oder Nichtbeachten des Reißverschlussverfahrens	14	4	27	10
Vorfahrt, Vorrang	125	116	303	242
Nichtbeachten der/des				
Regel "rechts vor links"	9	7	20	15
die Vorfahrt regelnden Verkehrszeichen	82	82	210	172
Vorfahrt des durchgehenden Verkehrs auf Autobahnen o. Kraftfahrstraßen	-	1	2	2
Vorfahrt durch Fahrzeuge, die aus Feld- und Waldwegen kommen	-	-	-	-
Verkehrsregelung durch Polizeibeamte oder Lichtzeichen	18	22	46	39
Vorranges entgegenkommender Fahrzeuge	16	3	22	12
Vorranges von Schienenfahrzeugen an Bahnübergängen	-	1	3	2
Abbiegen, Wenden, Rückwärtsfahren, Ein- und Anfahren	100	83	236	177
Fehler beim Abbiegen	51	43	137	97
Fehler beim Wenden oder Rückwärtsfahren	22	20	42	39
Fehler beim Einfahren in den fließenden Verkehr (z. B. aus einem Grundstück, von einem anderen Straßenteil o. beim Anfahren vom Fahrbahnrand)	27	20	57	41

Noch: 11. Ursachen von Straßenverkehrsunfällen mit Personenschaden

Ursache	Februar		Januar - Februar	
	2012	2011	2012	2011
Falsches Verhalten gegenüber Fußgängern	55	55	144	112
an Fußgängerüberwegen	3	3	10	6
an Fußgängerfurten	5	5	8	6
beim Abbiegen	13	10	46	26
an Haltestellen (auch haltenden Schulbussen mit eingeschaltetem Warnblinklicht)	5	5	9	6
an anderen Stellen	29	32	71	68
Ruhender Verkehr, Verkehrssicherung	3	3	7	4
Unzulässiges Halten oder Parken	1	-	3	-
Mangelnde Sicherung haltender o. liegengeliebener Fahrzeuge und von Unfallstellen sowie Schulbussen, bei denen Kinder ein- oder aussteigen	2	1	2	1
Verkehrswidriges Verhalten beim Ein- o. Aussteigen, Be- oder Entladen	-	2	2	3
Nichtbeachten der Beleuchtungsvorschriften	-	-	-	-
Ladung, Besetzung	2	4	3	5
Überladung, Überbesetzung	-	1	-	1
Unzureichend gesicherte Ladung oder Fahrzeugzubehörteile	2	3	3	4
Andere Fehler beim Fahrzeugführer	68	64	164	129
Ursachen der Fahrzeugführer zusammen	860	714	1 944	1 579
Technische Mängel, Wartungsmängel				
Beleuchtung	2	5	4	7
Bereifung	2	-	3	2
Bremsen	1	-	2	-
Lenkung	-	-	-	-
Zugvorrichtung	-	1	-	1
Andere Mängel	3	1	5	3
Technische Mängel, Wartungsmängel zusammen	8	7	14	13
Falsches Verhalten der Fußgänger				
Verkehrstüchtigkeit	7	1	16	3
Alkoholeinfluss	7	1	14	3
Einfluss anderer berauschender Mittel (z. B. Drogen, Rauschgift)	-	-	1	-
Übermüdung	-	-	-	-
sonstige körperliche oder geistige Mängel	-	-	1	-
Falsches Verhalten beim Überschreiten der Fahrbahn	45	43	134	87
an Stellen, an denen der Fußgängerverkehr durch Polizeibeamte oder Lichtzeichen geregelt war	6	6	14	15
auf Fußgängerüberwegen ohne Verkehrsregelung durch Polizeibeamte oder Lichtzeichen	-	-	-	1
in der Nähe von Kreuzungen oder Einmündungen, Lichtzeichenanlagen oder Fußgängerüberwegen bei dichtem Verkehr	4	4	10	7
an anderen Stellen				
durch plötzliches Hervortreten hinter Sichthindernissen	8	6	21	13
ohne auf den Fahrzeugverkehr zu achten	24	25	81	46
durch sonstiges falsches Verhalten	3	2	8	5
Nichtbenutzen des Gehweges	2	-	4	2
Nichtbenutzen der vorgeschriebenen Straßenseite	1	-	1	-
Spielen auf oder neben der Fahrbahn	-	-	-	1
Andere Fehler der Fußgänger	3	1	6	3
Falsches Verhalten der Fußgänger zusammen	58	45	161	96

Noch: 11. Ursachen von Straßenverkehrsunfällen mit Personenschaden

Ursache	Februar		Januar - Februar	
	2012	2011	2012	2011
Straßenverhältnisse				
Glätte oder Schlüpfrigkeit der Fahrbahn	106	61	204	216
Verunreinigung durch ausgeflossenes Öl	-	-	2	-
andere Verunreinigungen durch Straßenbenutzer	-	-	-	-
Schnee, Eis	101	57	186	204
Regen	5	3	15	10
andere Einflüsse (u. a. Laub, angeschwemmter Lehm)	-	1	1	2
Zustand der Straße	10	4	17	16
Spurrillen, im Zusammenhang mit Regen, Schnee oder Eis	5	3	7	7
anderer Zustand der Straße	5	1	10	9
Nicht ordnungsgemäßer Zustand der Verkehrszeichen oder -einrichtungen	-	-	-	-
Mangelhafte Beleuchtung der Straße	1	-	1	-
Mangelhafte Sicherung von Bahnübergängen	-	-	-	-
Straßenverhältnisse zusammen	117	65	222	232
Witterungseinflüsse				
Sichtbehinderung durch				
Nebel	-	1	-	3
starken Regen, Hagel, Schneegestöber usw..	5	-	9	2
blendende Sonne	2	9	3	17
Seitenwind	3	1	9	3
Unwetter oder sonstige Witterungseinflüsse	1	2	4	3
Witterungseinflüsse zusammen	11	13	25	28
Hindernisse				
Nicht oder unzureichend gesicherte Arbeitsstelle auf der Fahrbahn	-	-	1	-
Wild auf der Fahrbahn	4	4	13	4
Anderes Tier auf der Fahrbahn	1	-	2	2
Sonstiges Hindernis auf der Fahrbahn	2	1	2	2
Hindernisse zusammen	7	5	18	8
Sonstige Ursachen				
Alle nicht aufgeführten Ursachen zusammen	61	53	150	108
Ursachen insgesamt	1 122	902	2 534	2 064

12. Straßenverkehrsunfälle und Verunglückte nach Datum und Ortslage

Datum/ Wochentag	Unfälle mit Personen- schaden	Davon mit			Verunglückte				Schwerwiegende Unfälle mit Sachschaden im engeren Sinne
		Ge- töteten	Schwer- verletzten	Leicht- verletzten	ins- gesamt	Ge- tötete	Schwer- verletzte	Leicht- verletzte	
Insgesamt									
01.02.12/Mi	29	2	9	18	41	3	12	26	15
02.02.12/Do	30	1	5	24	38	1	5	32	20
03.02.12/Fr	31	-	6	25	48	-	8	40	14
04.02.12/Sa	18	-	6	12	31	-	8	23	13
05.02.12/So	9	1	2	6	11	1	2	8	14
06.02.12/Mo	34	2	8	24	40	2	9	29	17
07.02.12/Di	35	-	9	26	43	-	10	33	35
08.02.12/Mi	24	2	1	21	32	2	2	28	25
09.02.12/Do	74	-	18	56	82	-	20	62	105
10.02.12/Fr	27	-	8	19	33	-	9	24	22
11.02.12/Sa	15	-	3	12	23	-	3	20	17
12.02.12/So	20	1	6	13	28	1	11	16	12
13.02.12/Mo	22	-	7	15	30	-	7	23	24
14.02.12/Di	28	1	7	20	34	1	7	26	18
15.02.12/Mi	32	3	5	24	48	3	8	37	48
16.02.12/Do	28	1	4	23	36	1	4	31	17
17.02.12/Fr	26	-	8	18	31	-	9	22	18
18.02.12/Sa	18	1	4	13	20	1	4	15	10
19.02.12/So	8	-	3	5	11	-	3	8	6
20.02.12/Mo	34	-	7	27	37	-	7	30	22
21.02.12/Di	30	2	8	20	35	2	8	25	8
22.02.12/Mi	32	1	3	28	42	1	3	38	4
23.02.12/Do	12	-	3	9	18	-	6	12	7
24.02.12/Fr	27	-	10	17	39	-	13	26	7
25.02.12/Sa	28	-	5	23	35	-	5	30	12
26.02.12/So	13	-	3	10	21	-	6	15	24
27.02.12/Mo	27	-	8	19	32	-	9	23	14
28.02.12/Di	30	1	8	21	34	1	9	24	12
29.02.12/Mi	28	-	8	20	33	-	9	24	8
Insgesamt	769	19	182	568	986	20	216	750	568
innerorts									
01.02.12/Mi	24	2	5	17	31	3	7	21	11
02.02.12/Do	27	1	4	22	34	1	4	29	15
03.02.12/Fr	20	-	2	18	30	-	2	28	11
04.02.12/Sa	10	-	1	9	12	-	1	11	8
05.02.12/So	4	-	1	3	5	-	1	4	8
06.02.12/Mo	25	-	6	19	28	-	6	22	11
07.02.12/Di	24	-	5	19	26	-	5	21	20
08.02.12/Mi	19	2	-	17	23	2	-	21	16
09.02.12/Do	43	-	12	31	47	-	12	35	54
10.02.12/Fr	13	-	1	12	16	-	1	15	13
11.02.12/Sa	10	-	-	10	13	-	-	13	11
12.02.12/So	10	-	2	8	15	-	6	9	8
13.02.12/Mo	12	-	2	10	17	-	2	15	16
14.02.12/Di	18	-	4	14	21	-	4	17	10
15.02.12/Mi	15	1	2	12	16	1	2	13	21
16.02.12/Do	24	1	2	21	31	1	2	28	13
17.02.12/Fr	14	-	4	10	18	-	4	14	8
18.02.12/Sa	14	-	4	10	16	-	4	12	6
19.02.12/So	5	-	2	3	5	-	2	3	5
20.02.12/Mo	21	-	5	16	23	-	5	18	12
21.02.12/Di	21	-	5	16	24	-	5	19	5
22.02.12/Mi	24	1	2	21	30	1	2	27	3
23.02.12/Do	6	-	-	6	6	-	-	6	6
24.02.12/Fr	18	-	7	11	22	-	7	15	5
25.02.12/Sa	19	-	2	17	24	-	2	22	8
26.02.12/So	6	-	1	5	7	-	1	6	11
27.02.12/Mo	19	-	5	14	23	-	6	17	14
28.02.12/Di	26	-	7	19	27	-	7	20	9
29.02.12/Mi	21	-	5	16	25	-	5	20	5
Zusammen	512	8	98	406	615	9	105	501	343

Noch: 12. Straßenverkehrsunfälle und Verunglückte nach Datum und Ortslage

Datum/ Wochentag	Unfälle mit Personen- schaden	Davon mit			Verunglückte				Schwerwiegende Unfälle mit Sachschaden im engeren Sinne
		Ge- töteten	Schwer- verletzten	Leicht- verletzten	ins- gesamt	Ge- tötete	Schwer- verletzte	Leicht- verletzte	
außerorts, einschließlich Autobahn									
01.02.12/Mi	5	-	4	1	10	-	5	5	4
02.02.12/Do	3	-	1	2	4	-	1	3	5
03.02.12/Fr	11	-	4	7	18	-	6	12	3
04.02.12/Sa	8	-	5	3	19	-	7	12	5
05.02.12/So	5	1	1	3	6	1	1	4	6
06.02.12/Mo	9	2	2	5	12	2	3	7	6
07.02.12/Di	11	-	4	7	17	-	5	12	15
08.02.12/Mi	5	-	1	4	9	-	2	7	9
09.02.12/Do	31	-	6	25	35	-	8	27	51
10.02.12/Fr	14	-	7	7	17	-	8	9	9
11.02.12/Sa	5	-	3	2	10	-	3	7	6
12.02.12/So	10	1	4	5	13	1	5	7	4
13.02.12/Mo	10	-	5	5	13	-	5	8	8
14.02.12/Di	10	1	3	6	13	1	3	9	8
15.02.12/Mi	17	2	3	12	32	2	6	24	27
16.02.12/Do	4	-	2	2	5	-	2	3	4
17.02.12/Fr	12	-	4	8	13	-	5	8	10
18.02.12/Sa	4	1	-	3	4	1	-	3	4
19.02.12/So	3	-	1	2	6	-	1	5	1
20.02.12/Mo	13	-	2	11	14	-	2	12	10
21.02.12/Di	9	2	3	4	11	2	3	6	3
22.02.12/Mi	8	-	1	7	12	-	1	11	1
23.02.12/Do	6	-	3	3	12	-	6	6	1
24.02.12/Fr	9	-	3	6	17	-	6	11	2
25.02.12/Sa	9	-	3	6	11	-	3	8	4
26.02.12/So	7	-	2	5	14	-	5	9	13
27.02.12/Mo	8	-	3	5	9	-	3	6	-
28.02.12/Di	4	1	1	2	7	1	2	4	3
29.02.12/Mi	7	-	3	4	8	-	4	4	3
Zusammen	257	11	84	162	371	11	111	249	225
auf Autobahnen									
01.02.12/Mi	-	-	-	-	-	-	-	-	-
02.02.12/Do	1	-	1	-	1	-	1	-	-
03.02.12/Fr	3	-	1	2	6	-	3	3	-
04.02.12/Sa	3	-	3	-	8	-	3	5	1
05.02.12/So	1	-	1	-	2	-	1	1	2
06.02.12/Mo	2	-	1	1	2	-	1	1	1
07.02.12/Di	2	-	-	2	4	-	-	4	6
08.02.12/Mi	1	-	-	1	3	-	-	3	1
09.02.12/Do	9	-	2	7	10	-	2	8	20
10.02.12/Fr	3	-	3	-	4	-	3	1	2
11.02.12/Sa	-	-	-	-	-	-	-	-	2
12.02.12/So	-	-	-	-	-	-	-	-	-
13.02.12/Mo	1	-	1	-	2	-	1	1	-
14.02.12/Di	3	1	-	2	6	1	-	5	5
15.02.12/Mi	6	2	1	3	17	2	4	11	9
16.02.12/Do	2	-	1	1	2	-	1	1	1
17.02.12/Fr	4	-	2	2	4	-	2	2	5
18.02.12/Sa	-	-	-	-	-	-	-	-	-
19.02.12/So	1	-	-	1	2	-	-	2	-
20.02.12/Mo	1	-	-	1	1	-	-	1	-
21.02.12/Di	1	-	1	-	1	-	1	-	-
22.02.12/Mi	1	-	-	1	1	-	-	1	-
23.02.12/Do	1	-	-	1	2	-	-	2	-
24.02.12/Fr	1	-	-	1	1	-	-	1	-
25.02.12/Sa	2	-	-	2	2	-	-	2	-
26.02.12/So	3	-	1	2	7	-	3	4	8
27.02.12/Mo	2	-	1	1	3	-	1	2	-
28.02.12/Di	1	-	-	1	2	-	-	2	-
29.02.12/Mi	1	-	-	1	1	-	-	1	-
Zusammen	56	3	20	33	94	3	27	64	63

13. Straßenverkehrsunfälle und Verunglückte im Februar 2012 nach Kreisfreien Städten und Landkreisen sowie Ortslage

Kreisfreie Stadt Landkreis Land Ortslage	Straßenverkehrsunfälle					Verunglückte			
	ins- gesamt	mit Personen- schaden	mit Sachschaden			ins- gesamt	davon		
			schwerwiegende		übrige		Getötete	Schwer- verletzte	Leicht- verletzte
			im engeren Sinne	Einfluss berausch. Mittel					
Chemnitz, Stadt	618	63	41	1	513	80			
innerorts	550	54	30	1	465	69	2	14	53
außerorts	68	9	11	-	48	11	1	3	7
Erzgebirgskreis	689	45	56	1	587	63	-	23	40
innerorts	466	30	23	1	412	41	-	13	28
außerorts	223	15	33	-	175	22	-	10	12
Mittelsachsen	691	69	61	2	559	96	2	20	74
innerorts	398	33	26	2	337	34	1	7	26
außerorts	293	36	35	-	222	62	1	13	48
Vogtlandkreis	532	41	29	4	458	57	1	23	33
innerorts	332	22	18	3	289	28	-	9	19
außerorts	200	19	11	1	169	29	1	14	14
Zwickau	692	64	48	4	576	87	-	18	69
innerorts	511	41	24	4	442	51	-	6	45
außerorts	181	23	24	-	134	36	-	12	24
Dresden, Stadt	1 067	102	68	8	889	122	1	22	99
innerorts	1 016	93	64	8	851	108	1	19	88
außerorts	51	9	4	-	38	14	-	3	11
Bautzen	748	76	54	5	613	90	4	16	70
innerorts	453	40	30	3	380	46	-	4	42
außerorts	295	36	24	2	233	44	4	12	28
Görlitz	590	45	31	8	506	52	3	11	38
innerorts	389	28	19	7	335	32	2	4	26
außerorts	201	17	12	1	171	20	1	7	12
Meißen	468	52	51	2	363	65	2	13	50
innerorts	271	27	24	2	218	29	-	4	25
außerorts	197	25	27	-	145	36	2	9	25
Sächsische Schweiz- Osterzgebirge	463	33	39	5	386	42	-	11	31
innerorts	298	18	22	4	254	20	-	3	17
außerorts	165	15	17	1	132	22	-	8	14
Leipzig, Stadt	980	82	42	6	850	100	1	8	91
innerorts	913	75	38	6	794	88	1	6	81
außerorts	67	7	4	-	56	12	-	2	10
Leipzig	481	48	28	2	403	66	1	22	43
innerorts	267	22	17	2	226	32	1	10	21
außerorts	214	26	11	-	177	34	-	12	22
Nordsachsen	437	49	20	5	363	66	2	12	52
innerorts	253	29	8	2	214	37	1	6	30
außerorts	184	20	12	3	149	29	1	6	22
Sachsen	8 456	769	568	53	7 066	986	20	216	750
innerorts	6 117	512	343	45	5 217	615	9	105	501
außerorts	2 339	257	225	8	1 849	371	11	111	249

14. Straßenverkehrsunfälle und Verunglückte im Zeitraum Januar bis Februar 2012 nach Kreisfreien Städten und Landkreisen sowie Ortslage

Kreisfreie Stadt Landkreis Land Ortslage	Straßenverkehrsunfälle					Verunglückte			
	ins- gesamt	mit Personen- schaden	mit Sachschaden			ins- gesamt	davon		
			schwerwiegende		übrige		Getötete	Schwer- verletzte	Leicht- verletzte
			im engeren Sinne	Einfluss berausch. Mittel					
Chemnitz, Stadt	1 298	127	87	2	1 082	161			
innerorts	1 158	115	54	2	987	147	2	34	111
außerorts	140	12	33	-	95	14	1	4	9
Erzgebirgskreis	1 396	121	108	6	1 161	165	4	50	111
innerorts	909	71	54	4	780	96	2	22	72
außerorts	487	50	54	2	381	69	2	28	39
Mittelsachsen	1 372	140	122	9	1 101	190	2	49	139
innerorts	761	63	53	7	638	75	1	18	56
außerorts	611	77	69	2	463	115	1	31	83
Vogtlandkreis	1 172	103	62	6	1 001	131	1	53	77
innerorts	726	58	36	3	629	73	-	28	45
außerorts	446	45	26	3	372	58	1	25	32
Zwickau	1 382	129	99	11	1 143	172	1	40	131
innerorts	1 028	91	56	9	872	119	1	21	97
außerorts	354	38	43	2	271	53	-	19	34
Dresden, Stadt	2 275	233	119	14	1 909	290	1	51	238
innerorts	2 142	219	106	14	1 803	269	1	48	220
außerorts	133	14	13	-	106	21	-	3	18
Bautzen	1 438	140	99	11	1 188	168	5	41	122
innerorts	868	77	58	9	724	86	-	16	70
außerorts	570	63	41	2	464	82	5	25	52
Görlitz	1 196	101	68	10	1 017	130	5	25	100
innerorts	761	60	45	9	647	71	2	15	54
außerorts	435	41	23	1	370	59	3	10	46
Meißen	930	105	87	9	729	131	2	25	104
innerorts	550	58	42	7	443	71	-	12	59
außerorts	380	47	45	2	286	60	2	13	45
Sächsische Schweiz- Osterzgebirge	961	88	68	10	795	126	1	29	96
innerorts	611	52	35	7	517	76	1	16	59
außerorts	350	36	33	3	278	50	-	13	37
Leipzig, Stadt	2 296	241	92	12	1 951	294	2	33	259
innerorts	2 158	219	86	12	1 841	261	2	28	231
außerorts	138	22	6	-	110	33	-	5	28
Leipzig	971	97	59	3	812	130	3	35	92
innerorts	531	43	29	2	457	55	1	14	40
außerorts	440	54	30	1	355	75	2	21	52
Nordsachsen	949	111	37	6	795	139	4	34	101
innerorts	527	59	15	3	450	68	1	16	51
außerorts	422	52	22	3	345	71	3	18	50
Sachsen	17 636	1 736	1 107	109	14 684	2 227	34	503	1 690
innerorts	12 730	1 185	669	88	10 788	1 467	14	288	1 165
außerorts	4 906	551	438	21	3 896	760	20	215	525

**15. Straßenverkehrsunfälle und Verunglückte im Zeitraum Januar bis Februar 2012
nach Ortslage, Unfalltypen, Monaten, Wochentagen, Uhrzeit und Lichtverhältnissen**

Merkmal	Unfälle mit Personen- schaden	Ver- unglückte	Davon			Schwerwiegende Unfälle mit Sachschaden	
			Ge- tötete	Schwer- verletzte	Leicht- verletzte	im engeren Sinne	Einfluss be- rausch. Mittel
Insgesamt	1 736	2 227	34	503	1 690	1 107	109
Ortslage							
innerorts	1 185	1 467	14	288	1 165	669	88
außerorts ohne Autobahn	454	616	17	181	418	298	18
auf Autobahnen	97	144	3	34	107	140	3
Unfalltyp							
Fahrunfall	522	696	20	195	481	500	37
Abbiegeunfall	241	307	-	55	252	111	7
Einbiegen-/Kreuzenunfall	324	433	1	73	359	311	11
Überschreitenunfall	160	174	6	65	103	1	-
Unfall durch ruhenden Verkehr	24	26	-	6	20	17	6
Unfall im Längsverkehr	321	434	4	74	356	105	22
sonstiger Unfall	144	157	3	35	119	62	26
Monat							
Januar	967	1 241	14	287	940	539	56
Februar	769	986	20	216	750	568	53
März
April
Mai
Juni
Juli
August
September
Oktober
November
Dezember
Wochentag							
Montag	289	343	5	81	257	184	9
Dienstag	288	368	4	89	275	173	13
Mittwoch	265	346	11	64	271	147	16
Donnerstag	296	363	6	81	276	225	17
Freitag	281	360	3	87	270	153	12
Samstag	193	260	2	56	202	126	24
Sonntag	124	187	3	45	139	99	18
Uhrzeit ¹⁾							
0 - 1:59 Uhr	27	31	2	9	20	36	14
2 - 3:59 Uhr	36	50	1	13	36	26	13
4 - 5:59 Uhr	71	90	2	27	61	54	8
6 - 7:59 Uhr	238	297	2	70	225	133	6
8 - 9:59 Uhr	181	222	7	45	170	120	5
10 - 11:59 Uhr	220	277	3	67	207	140	11
12 - 13:59 Uhr	189	238	1	49	188	128	7
14 - 15:59 Uhr	243	324	2	69	253	164	8
16 - 17:59 Uhr	240	319	5	77	237	135	13
18 - 19:59 Uhr	156	210	5	43	162	71	7
20 - 21:59 Uhr	83	104	2	20	82	64	7
22 - 23:59 Uhr	52	65	2	14	49	36	10
Lichtverhältnisse							
Tageslicht	986	1 256	14	273	969	641	33
Dämmerung	152	201	3	47	151	103	9
Dunkelheit	598	770	17	183	570	363	67

1) Unfälle mit fehlendem Merkmal wurden nicht ausgewertet.

**16. Straßenverkehrsunfälle und Verunglückte im Zeitraum Januar bis Februar 2012
nach Ortslage, Unfalltypen, Monaten, Wochentagen, Uhrzeit und Lichtverhältnissen -
Alkoholunfälle¹⁾**

Merkmal	Unfälle mit Personen- schaden	Ver- unglückte	Davon			Schwerwiegende Unfälle mit Sachschaden	
			Ge- tötete	Schwer- verletzte	Leicht- verletzte	im engeren Sinne	Einfluss be- rausch. Mittel
Insgesamt	103	133	1	39	93	81	109
Ortslage							
innerorts	71	90	-	20	70	58	88
außerorts ohne Autobahn	31	42	1	18	23	18	18
auf Autobahnen	1	1	-	1	-	5	3
Unfalltyp							
Fahrunfall	63	82	1	27	54	59	37
Abbiegeunfall	5	7	-	1	6	4	7
Einbiegen-/Kreuzenunfall	6	8	-	-	8	5	11
Überschreitenunfall	9	9	-	3	6	-	-
Unfall durch ruhenden Verkehr	3	3	-	-	3	4	6
Unfall im Längsverkehr	13	20	-	7	13	5	22
sonstiger Unfall	4	4	-	1	3	4	26
Monat							
Januar	59	77	1	17	59	37	56
Februar	44	56	-	22	34	44	53
März
April
Mai
Juni
Juli
August
September
Oktober
November
Dezember
Wochentag							
Montag	11	12	-	1	11	10	9
Dienstag	8	10	-	3	7	7	13
Mittwoch	11	11	-	2	9	6	16
Donnerstag	9	15	-	6	9	14	17
Freitag	10	10	-	2	8	9	12
Samstag	25	28	-	5	23	16	24
Sonntag	29	47	1	20	26	19	18
Uhrzeit ²⁾							
0 - 1:59 Uhr	11	11	-	3	8	19	14
2 - 3:59 Uhr	8	13	-	4	9	8	13
4 - 5:59 Uhr	13	20	-	11	9	2	8
6 - 7:59 Uhr	6	6	-	2	4	5	6
8 - 9:59 Uhr	9	12	1	4	7	6	5
10 - 11:59 Uhr	3	3	-	-	3	2	11
12 - 13:59 Uhr	3	5	-	1	4	3	7
14 - 15:59 Uhr	9	15	-	2	13	7	8
16 - 17:59 Uhr	10	12	-	2	10	5	13
18 - 19:59 Uhr	7	8	-	1	7	7	7
20 - 21:59 Uhr	11	15	-	7	8	12	7
22 - 23:59 Uhr	13	13	-	2	11	5	10
Lichtverhältnisse							
Tageslicht	29	40	1	8	31	22	33
Dämmerung	3	3	-	1	2	3	9
Dunkelheit	71	90	-	30	60	56	67

1) A koholunfälle sind Unfälle, bei denen mindestens ein Beteiligter alkoholisiert war.

2) Unfälle mit fehlendem Merkmal wurden nicht ausgewertet.

17. Straßenverkehrsunfälle und Verunglückte im Zeitraum Januar bis Februar 2012
nach Ortslage, Unfalltypen, Monaten, Wochentagen, Uhrzeit und Lichtverhältnissen -
Anteil der Alkoholunfälle an allen Unfällen in Prozent ¹⁾

Merkmal	Unfälle mit Personen- schaden	Ver- unglückte	Davon			Schwerwiegende Unfälle mit Sachschaden	
			Ge- tötete	Schwer- verletzte	Leicht- verletzte	im engeren Sinne	Einfluss be- rausch. Mittel
Insgesamt	5,9	6,0	2,9	7,8	5,5	7,3	100,0
Ortslage							
innerorts	6,0	6,1	-	6,9	6,0	8,7	100,0
außerorts ohne Autobahn	6,8	6,8	5,9	9,9	5,5	6,0	100,0
auf Autobahnen	1,0	0,7	-	2,9	-	3,6	100,0
Unfalltyp							
Fahrunfall	12,1	11,8	5,0	13,8	11,2	11,8	100,0
Abbiegeunfall	2,1	2,3	-	1,8	2,4	3,6	100,0
Einbiegen-/Kreuzenunfall	1,9	1,8	-	-	2,2	1,6	100,0
Überschreitenunfall	5,6	5,2	-	4,6	5,8	-	-
Unfall durch ruhenden Verkehr	12,5	11,5	-	-	15,0	23,5	100,0
Unfall im Längsverkehr	4,0	4,6	-	9,5	3,7	4,8	100,0
sonstiger Unfall	2,8	2,5	-	2,9	2,5	6,5	100,0
Monat							
Januar	6,1	6,2	7,1	5,9	6,3	6,9	100,0
Februar	5,7	5,7	-	10,2	4,5	7,7	100,0
März
April
Mai
Juni
Juli
August
September
Oktober
November
Dezember
Wochentag							
Montag	3,8	3,5	-	1,2	4,3	5,4	100,0
Dienstag	2,8	2,7	-	3,4	2,5	4,0	100,0
Mittwoch	4,2	3,2	-	3,1	3,3	4,1	100,0
Donnerstag	3,0	4,1	-	7,4	3,3	6,2	100,0
Freitag	3,6	2,8	-	2,3	3,0	5,9	100,0
Samstag	13,0	10,8	-	8,9	11,4	12,7	100,0
Sonntag	23,4	25,1	33,3	44,4	18,7	19,2	100,0
Uhrzeit ²⁾							
0 - 1:59 Uhr	40,7	35,5	-	33,3	40,0	52,8	100,0
2 - 3:59 Uhr	22,2	26,0	-	30,8	25,0	30,8	100,0
4 - 5:59 Uhr	18,3	22,2	-	40,7	14,8	3,7	100,0
6 - 7:59 Uhr	2,5	2,0	-	2,9	1,8	3,8	100,0
8 - 9:59 Uhr	5,0	5,4	14,3	8,9	4,1	5,0	100,0
10 - 11:59 Uhr	1,4	1,1	-	-	1,4	1,4	100,0
12 - 13:59 Uhr	1,6	2,1	-	2,0	2,1	2,3	100,0
14 - 15:59 Uhr	3,7	4,6	-	2,9	5,1	4,3	100,0
16 - 17:59 Uhr	4,2	3,8	-	2,6	4,2	3,7	100,0
18 - 19:59 Uhr	4,5	3,8	-	2,3	4,3	9,9	100,0
20 - 21:59 Uhr	13,3	14,4	-	35,0	9,8	18,8	100,0
22 - 23:59 Uhr	25,0	20,0	-	14,3	22,4	13,9	100,0
Lichtverhältnisse							
Tageslicht	2,9	3,2	7,1	2,9	3,2	3,4	100,0
Dämmerung	2,0	1,5	-	2,1	1,3	2,9	100,0
Dunkelheit	11,9	11,7	-	16,4	10,5	15,4	100,0

1) A koholunfälle sind Unfälle, bei denen mindestens ein Beteiligter alkoholisiert war.

2) Unfälle mit fehlendem Merkmal wurden nicht ausgewertet.

Herausgeber:

Statistisches Landesamt des Freistaates Sachsen

Redaktion:

Statistisches Landesamt des Freistaates Sachsen

Gestaltung und Satz:

Statistisches Landesamt des Freistaates Sachsen

Druck:

Staatsbetrieb Sächsische Informatik Dienste

Redaktionsschluss:

Mai 2012

Bezug:

Diese Druckschrift kann bezogen werden bei:

Statistisches Landesamt des Freistaates Sachsen

Hausanschrift: Macherstraße 63, 01917 Kamenz

Postanschrift: Postfach 11 05, 01911 Kamenz

Telefon: +49 3578 33-1424

Telefax: +49 3578 33-1499

E-Mail: vertrieb@statistik.sachsen.de

www.statistik.sachsen.de/shop

Verteilerhinweis

Diese Informationsschrift wird von der Sächsischen Staatsregierung im Rahmen ihrer verfassungsmäßigen Verpflichtung zur Information der Öffentlichkeit herausgegeben. Sie darf weder von Parteien noch von deren Kandidaten oder Helfern im Zeitraum von sechs Monaten vor einer Wahl zum Zwecke der Wahlwerbung verwendet werden. Dies gilt für alle Wahlen.

Missbräuchlich ist insbesondere die Verteilung auf Wahlveranstaltungen, an Informationsständen der Parteien sowie das Einlegen, Aufdrucken oder Aufkleben parteipolitischer Informationen oder Werbemittel. Untersagt ist auch die Weitergabe an Dritte zur Verwendung bei der Wahlwerbung.

Auch ohne zeitlichen Bezug zu einer bevorstehenden Wahl darf die vorliegende Druckschrift nicht so verwendet werden, dass dies als Parteinahme des Herausgebers zu Gunsten einzelner politischer Gruppen verstanden werden könnte.

Diese Beschränkungen gelten unabhängig vom Vertriebsweg, also unabhängig davon, auf welchem Wege und in welcher Anzahl diese Informationsschrift dem Empfänger zugegangen ist. Erlaubt ist jedoch den Parteien, diese Informationsschrift zur Unterrichtung ihrer Mitglieder zu verwenden.

Copyright

Statistisches Landesamt des Freistaates Sachsen, Kamenz, 2012

Vervielfältigung und Verbreitung, auch auszugsweise, mit Quellenangabe gestattet.

ISSN 1435-8743