



Statistischer Bericht



Straßenverkehrsunfälle im Freistaat Sachsen

Februar 2011

H I 1 – m 02/11

Zeichenerklärung

- Nichts vorhanden (genau Null)
- 0 weniger als die Hälfte von 1 in der letzten besetzten Stelle, jedoch mehr als nichts
- ... Angabe fällt später an
- / Zahlenwert nicht sicher genug
- . Zahlenwert unbekannt oder geheim zu halten
- x Tabellenfach gesperrt, weil Aussage nicht sinnvoll
- () Aussagewert ist eingeschränkt
- p vorläufige Zahl
- r berichtigte Zahl
- s geschätzte Zahl

Inhalt

	Seite
Vorbemerkungen	3
Erläuterungen	3
Tabellenteil	
1. Straßenverkehrsunfälle mit Sachschaden 2009 bis 2011 nach Monaten	6
2. Straßenverkehrsunfälle mit Personenschaden 2009 bis 2011 nach Monaten	6
3. Verunglückte bei Straßenverkehrsunfällen 2009 bis 2011 nach Monaten	6
4. Straßenverkehrsunfälle mit Personenschaden und Verunglückte nach Straßenarten und Ortslage	7
5. Straßenverkehrsunfälle mit Personenschaden und Verunglückte nach Unfallarten und Ortslage	8
6. Straßenverkehrsunfälle mit Personenschaden und Verunglückte nach Unfalltypen und Ortslage	10
7. Verunglückte bei Straßenverkehrsunfällen nach Art der Verkehrsbeteiligung	11
8. Straßenverkehrsunfälle und Verunglückte nach Art der Verkehrsbeteiligung und Ortslage	12
9. Verunglückte bei Straßenverkehrsunfällen nach Altersgruppen und Geschlecht	14
10. An Straßenverkehrsunfällen beteiligte Fahrzeugführer und Fußgänger	16
11. Ursachen von Straßenverkehrsunfällen mit Personenschaden	18
12. Straßenverkehrsunfälle und Verunglückte nach Datum und Ortslage	21
13. Straßenverkehrsunfälle und Verunglückte im Februar 2011 nach Kreisfreien Städten und Landkreisen sowie Ortslage	23
14. Straßenverkehrsunfälle und Verunglückte im Zeitraum Januar bis Februar 2011 nach Kreisfreien Städten und Landkreisen sowie Ortslage	25
15. Straßenverkehrsunfälle und Verunglückte im Zeitraum Januar bis Februar 2011 nach Ortslage, Unfalltypen, Monaten, Wochentagen, Uhrzeit und Lichtverhältnissen	27

	Seite
16. Straßenverkehrsunfälle und Verunglückte im Zeitraum Januar bis Februar 2011 nach Ortschaft, Unfalltypen, Monaten, Wochentagen, Uhrzeit und Lichtverhältnissen – Alkoholunfälle	28
17. Straßenverkehrsunfälle und Verunglückte im Zeitraum Januar bis Februar 2011 nach Ortschaft, Unfalltypen, Monaten, Wochentagen, Uhrzeit und Lichtverhältnissen – Anteil der Alkoholunfälle an allen Unfällen	29

Abbildungen

Abb. 1	Straßenverkehrsunfälle insgesamt 2009 bis 2011 nach Monaten	4
Abb. 2	Straßenverkehrsunfälle mit Personenschaden 2009 bis 2011 nach Monaten	4
Abb. 3	Straßenverkehrsunfälle mit Sachschaden 2009 bis 2011 nach Monaten	4
Abb. 4	Getötete bei Straßenverkehrsunfällen 2009 bis 2011 nach Monaten	5
Abb. 5	Schwerverletzte bei Straßenverkehrsunfällen 2009 bis 2011 nach Monaten	5
Abb. 6	Leichtverletzte bei Straßenverkehrsunfällen 2009 bis 2011 nach Monaten	5
Abb. 7	Straßenverkehrsunfälle mit Personenschaden und Verunglückte nach Direktionsbezirken und Ortschaft im Februar 2011	24
Abb. 8	Straßenverkehrsunfälle mit Personenschaden und Verunglückte nach Direktionsbezirken und Ortschaft im Zeitraum Januar bis Februar 2011	26

Vorbemerkungen

Rechtsgrundlagen

Die Rechtsgrundlage des vorliegenden Berichtes bildet das Gesetz über die Statistik der Straßenverkehrsunfälle vom 15. Juni 1990 (BGBl. I S. 1078 ff.) in Verbindung mit dem Bundesstatistikgesetz vom 22. Januar 1987 (BGBl. I S. 462, 565), zuletzt geändert durch Artikel 3 des Gesetzes vom 7. September 2007 (BGBl. I S. 2246) und dem Sächsischen Statistikgesetz vom 17. Mai 1993 (SächsGVBl. S. 453), zuletzt geändert durch Artikel 13 des Gesetzes vom 6. Juni 2002 (SächsGVBl. S. 168).

Ab dem 1. Januar 1995 gelten zusätzlich das Erste Gesetz zur Änderung des Straßenverkehrsunfallstatistikgesetzes vom 23. November 1994 (BGBl. I S. 3491) und die Verordnung zur näheren Bestimmung des schwerwiegenden Unfalls mit Sachschaden im Sinne des Straßenverkehrsunfallstatistikgesetzes vom 21. Dezember 1994 (BGBl. I S. 3970).

Berichtskreis

Die Statistik der Straßenverkehrsunfälle erfasst alle Unfälle, zu denen die Polizei herangezogen wurde.

Erläuterungen

Straßenverkehrsunfälle sind Unfälle, bei denen infolge des Fahrverkehrs auf öffentlichen Wegen und Plätzen Personen verletzt oder getötet wurden oder Sachschaden verursacht worden ist.

Unfälle werden nach ihren Folgen unterschieden in:

- *Unfälle mit Personenschaden*: Unfälle, bei denen Personen getötet bzw. schwer oder leicht verletzt wurden.
- *Schwerwiegende Unfälle mit Sachschaden im engeren Sinne*: Unfälle, bei denen ein Straftatbestand oder eine Ordnungswidrigkeit (Bußgeld) vorlag und bei denen gleichzeitig mindestens ein Kfz aufgrund eines Unfallschadens von der Unfallstelle abgeschleppt werden musste (nicht fahrbereit); dies betrifft auch Fälle mit Alkoholeinwirkung,
- *Sonstige Sachschadensunfälle unter der Einwirkung von Alkohol oder anderen berauschenden Mitteln*: Unfälle, bei denen mindestens ein Unfallbeteiligter unter Alkoholeinwirkung oder anderer berauschender Mittel stand und alle beteiligten Kfz noch fahrbereit waren.
- *Sonstige Sachschadensunfälle ohne Alkoholeinwirkung (sog. Bagatelleunfälle)*: alle übrigen Sachschadensunfälle.

Als **Verunglückte** zählen Personen (auch Mitfahrer), die beim Unfall verletzt oder getötet wurden. Dabei werden erfasst als:

- *Getötete*: Personen, die beim Unfall oder innerhalb von 30 Tagen an den Unfallfolgen starben,
- *Schwerverletzte*: Personen, die unmittelbar zur stationären Behandlung (für mindestens 24 Stunden) in einem Krankenhaus aufgenommen wurden,
- *Leichtverletzte*: alle übrigen Verletzten.

Als **Beteiligte** an einem Straßenverkehrsunfall werden alle Fahrzeugführer oder Fußgänger erfasst, die selbst - oder deren Fahrzeug - Schäden erlitten oder hervorgerufen haben.

Jedem Straßenverkehrsunfall können ein oder mehrere **Unfallursachen** zugeordnet werden, so dass die Anzahl der Ursachen i. d. R. größer ist als die Anzahl der Unfälle. Bei Nachmeldungen handelt es sich um Unfallvorgänge, die aufgrund verspäteten Eingangs der Unfallanzeigen nicht mehr in das jeweilige Monatsergebnis eingearbeitet werden können.

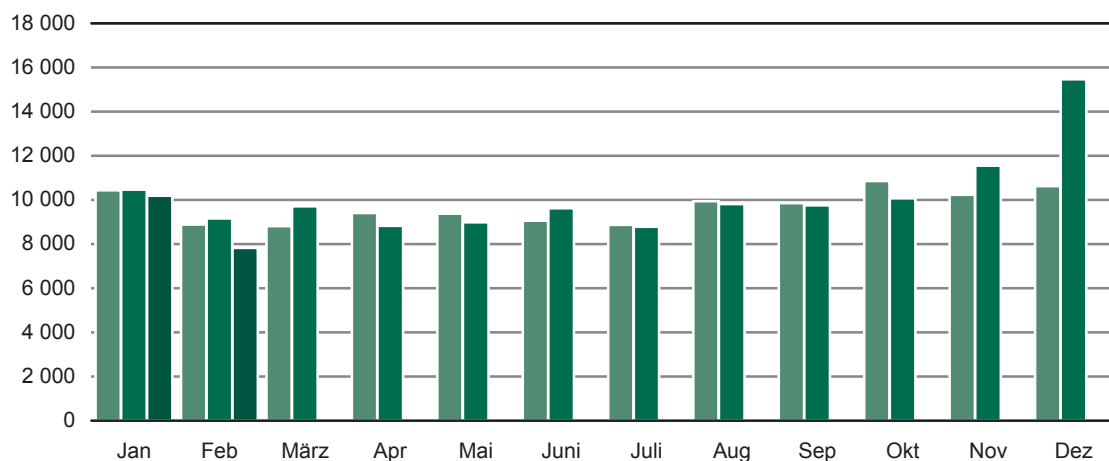
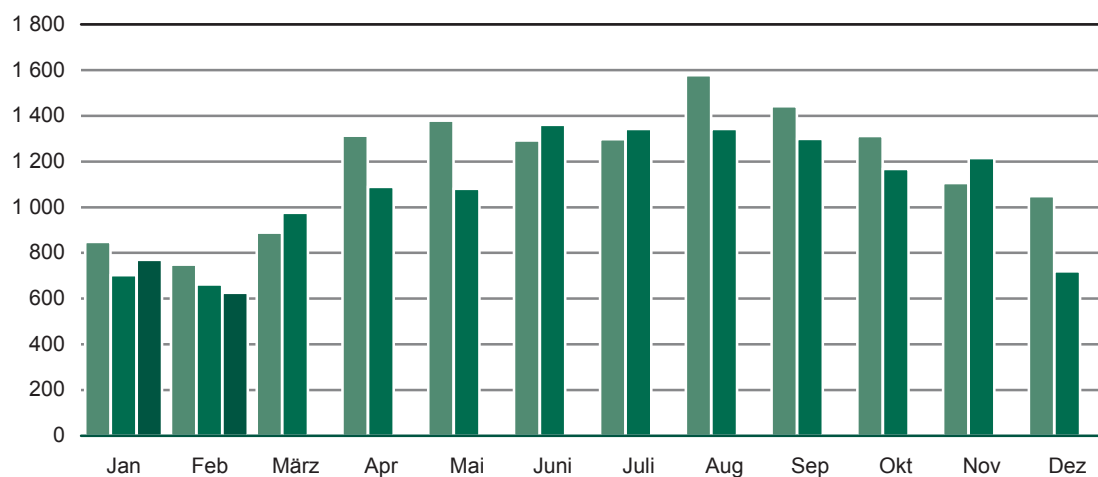
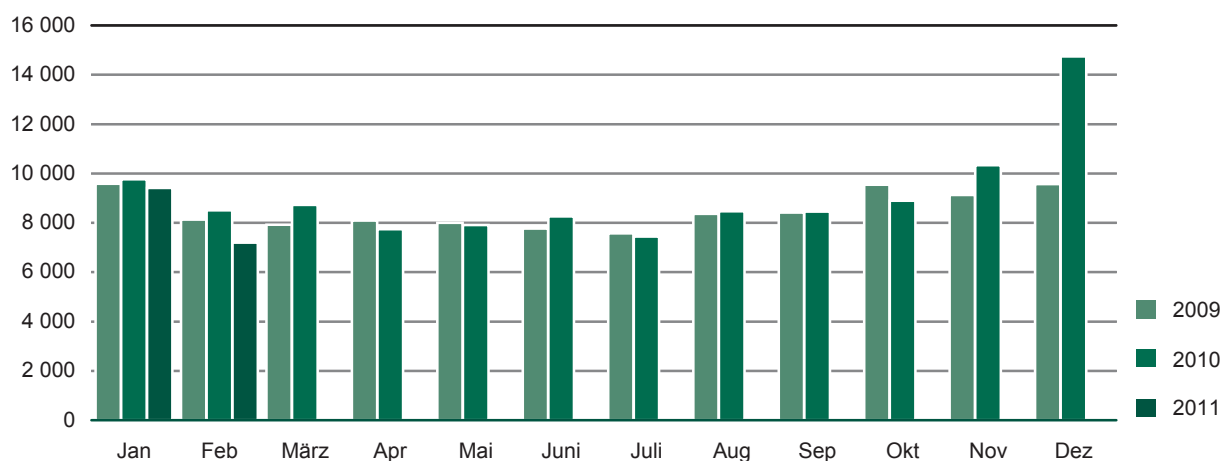
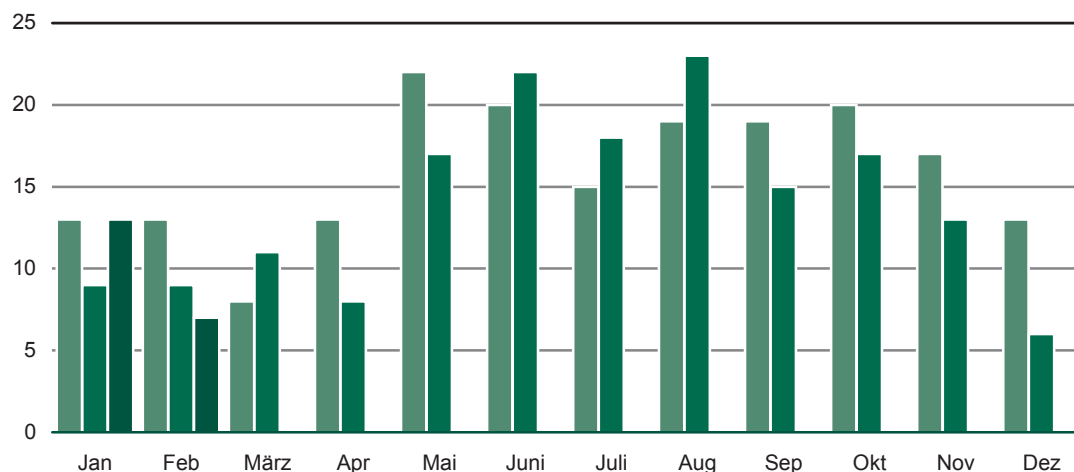
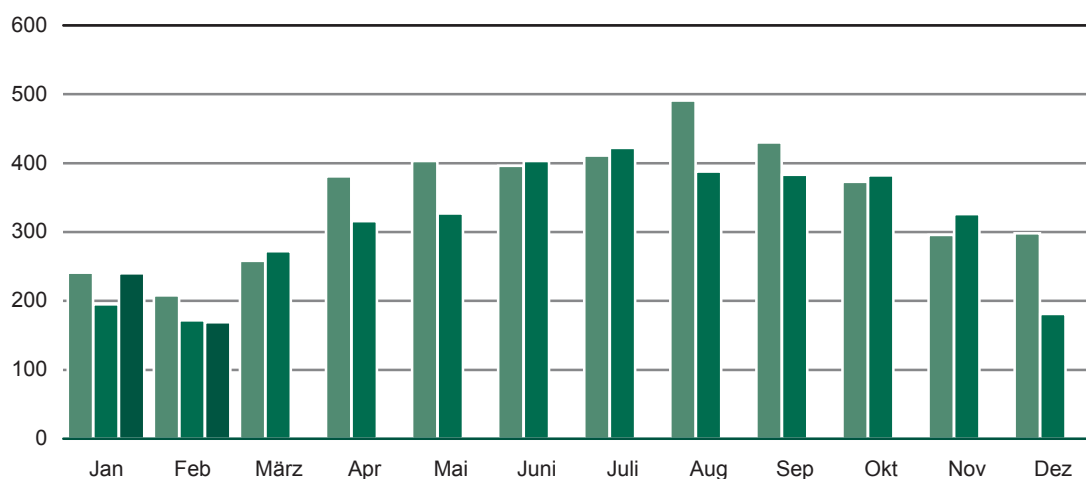
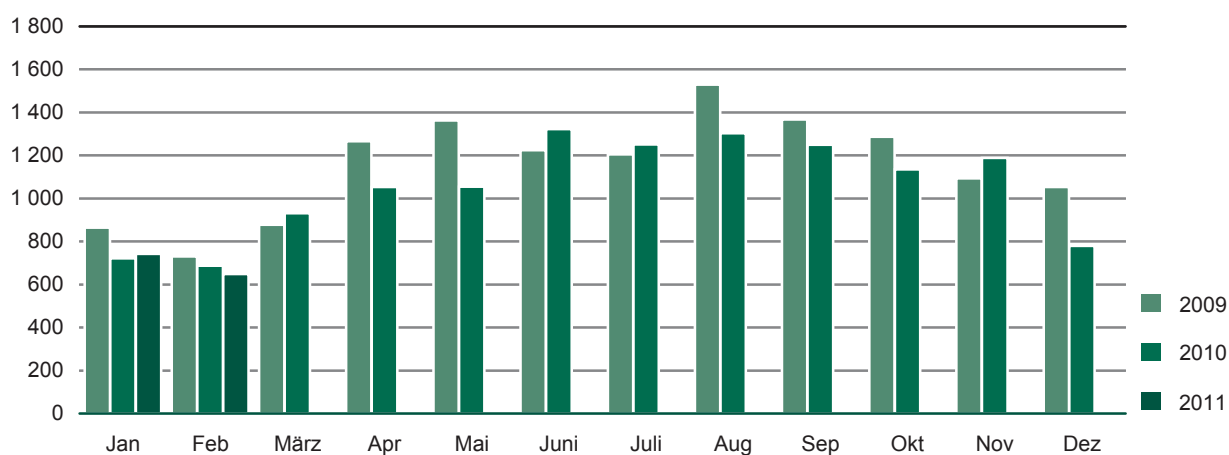
Abb. 1 Straßenverkehrsunfälle insgesamt 2009 bis 2011 nach Monaten**Abb. 2 Straßenverkehrsunfälle mit Personenschaden 2009 bis 2011 nach Monaten****Abb. 3 Straßenverkehrsunfälle mit Sachschaden 2009 bis 2011 nach Monaten**

Abb. 4 Getötete bei Straßenverkehrsunfällen 2009 bis 2011 nach Monaten**Abb. 5 Schwerverletzte bei Straßenverkehrsunfällen 2009 bis 2011 nach Monaten****Abb. 6 Leichtverletzte bei Straßenverkehrsunfällen 2009 bis 2011 nach Monaten**

1. Straßenverkehrsunfälle mit Sachschaden 2009 bis 2011 nach Monaten¹⁾

Monat	Insgesamt			Schwerwiegende Unfälle mit Sachschaden						Sonst. Sachschadensunfälle ohne Alkoholeinwirkung		
				im engeren Sinne			Einfluss berausch. Mittel ²⁾					
	2009	2010	2011	2009	2010	2011	2009	2010	2011	2009	2010	2011
Januar	9 580	9 764	9 418	601	558	522	61	64	66	8 918	9 142	8 830
Februar	8 128	8 500	7 198	547	470	417	66	55	43	7 515	7 975	6 738
März	7 924	8 732	...	443	473	...	58	59	...	7 423	8 200	...
April	8 094	7 740	...	309	353	...	54	66	...	7 731	7 321	...
Mai	8 003	7 909	...	357	384	...	80	75	...	7 566	7 450	...
Juni	7 773	8 256	...	367	331	...	71	64	...	7 335	7 861	...
Juli	7 574	7 436	...	390	327	...	74	68	...	7 110	7 041	...
August	8 360	8 468	...	348	409	...	83	88	...	7 929	7 971	...
September	8 412	8 449	...	354	409	...	69	77	...	7 989	7 963	...
Oktober	9 538	8 899	...	483	394	...	96	74	...	8 959	8 431	...
November	9 123	10 338	...	410	610	...	77	74	...	8 636	9 654	...
Dezember	9 572	14 745	...	625	646	...	79	72	...	8 868	14 027	...
Jan.-Feb.	17 708	18 264	16 616	1 148	1 028	939	127	119	109	16 433	17 117	15 568
Jahr	102 081	109 236	...	5 234	5 364	...	868	836	...	95 979	103 036	...

2. Straßenverkehrsunfälle mit Personenschaden 2009 bis 2011 nach Monaten¹⁾

Monat	Insgesamt			Unfälle mit								
				Getöteten			Schwerverletzten			Leichtverletzten		
	2009	2010	2011	2009	2010	2011	2009	2010	2011	2009	2010	2011
Januar	848	702	770	12	8	12	205	166	218	631	528	540
Februar	749	662	626	13	8	7	171	150	151	565	504	468
März	889	975	...	8	11	...	228	231	...	653	733	...
April	1 313	1 089	...	13	8	...	347	272	...	953	809	...
Mai	1 378	1 080	...	22	15	...	363	286	...	993	779	...
Juni	1 292	1 361	...	20	21	...	333	359	...	939	981	...
Juli	1 297	1 343	...	15	17	...	359	369	...	923	957	...
August	1 578	1 343	...	19	22	...	421	336	...	1 138	985	...
September	1 442	1 299	...	17	15	...	390	328	...	1 035	956	...
Oktober	1 311	1 167	...	19	17	...	323	329	...	969	821	...
November	1 106	1 215	...	16	13	...	266	281	...	824	921	...
Dezember	1 049	719	...	13	6	...	250	150	...	786	563	...
Jan.-Feb.	1 597	1 364	1 396	25	16	19	376	316	369	1 196	1 032	1 008
Jahr	14 252	12 955	...	187	161	...	3 656	3 257	...	10 409	9 537	...

3. Verunglückte bei Straßenverkehrsunfällen 2009 bis 2011 nach Monaten¹⁾

Monat	Insgesamt			Verunglückte								
				Getötete			Schwerverletzte			Leichtverletzte		
	2009	2010	2011	2009	2010	2011	2009	2010	2011	2009	2010	2011
Januar	1 118	926	996	13	9	13	241	195	240	864	722	743
Februar	951	869	825	13	9	7	208	172	169	730	688	649
März	1 144	1 214	...	8	11	...	258	272	...	878	931	...
April	1 660	1 377	...	13	8	...	381	316	...	1 266	1 053	...
Mai	1 788	1 399	...	22	17	...	403	327	...	1 363	1 055	...
Juni	1 640	1 747	...	20	22	...	396	403	...	1 224	1 322	...
Juli	1 631	1 691	...	15	18	...	411	422	...	1 205	1 251	...
August	2 039	1 714	...	19	23	...	491	388	...	1 529	1 303	...
September	1 816	1 647	...	19	15	...	430	383	...	1 367	1 249	...
Oktober	1 680	1 534	...	20	17	...	373	382	...	1 287	1 135	...
November	1 407	1 528	...	17	13	...	296	326	...	1 094	1 189	...
Dezember	1 364	967	...	13	6	...	298	181	...	1 053	780	...
Jan.-Feb.	2 069	1 795	1 821	26	18	20	449	367	409	1 594	1 410	1 392
Jahr	18 238	16 613	...	192	168	...	4 186	3 767	...	13 860	12 678	...

1) einschließlich Nachmeldungen

2) sonstige Sachschadensunfälle unter der Einwirkung von Alkohol oder anderen berauschenden Mitteln

4. Straßenverkehrsunfälle mit Personenschaden und Verunglückte nach Straßenarten und Ortslage

Straßenart Ortslage	Unfälle mit Personen- schaden	Verunglückte				Unfälle mit Personen- schaden	Verunglückte			
		insgesamt	davon				insgesamt	davon		
			Getötete	Schwer- verletzte	Leicht- verletzte			Getötete	Schwer- verletzte	Leicht- verletzte
Februar 2011						Februar 2010				
Autobahnen	32	55	1	15	39	32	43	-	9	34
Bundesstraßen	137	183	-	41	142	169	249	4	49	196
innerorts	86	108	-	22	86	107	145	-	27	118
außerorts	51	75	-	19	56	62	104	4	22	78
Staatsstraßen	160	213	4	49	160	149	206	1	53	152
innerorts	87	113	-	24	89	76	95	-	21	74
außerorts	73	100	4	25	71	73	111	1	32	78
Kreisstraßen	44	55	2	13	40	59	73	1	15	57
innerorts	23	29	-	6	23	31	40	1	8	31
außerorts	21	26	2	7	17	28	33	-	7	26
Andere Straßen	253	319	-	51	268	253	298	3	46	249
innerorts	243	305	-	49	256	236	278	3	40	235
außerorts	10	14	-	2	12	17	20	-	6	14
Insgesamt	626	825	7	169	649	662	869	9	172	688
innerorts	439	555	-	101	454	450	558	4	96	458
außerorts	187	270	7	68	195	212	311	5	76	230
Januar - Februar 2011						Januar - Februar 2010				
Autobahnen	70	113	1	38	74	68	92	-	16	76
Bundesstraßen	334	451	3	105	343	360	523	8	107	408
innerorts	205	264	-	54	210	220	303	2	54	247
außerorts	129	187	3	51	133	140	220	6	53	161
Staatsstraßen	363	480	8	110	362	327	455	4	117	334
innerorts	181	235	-	51	184	168	215	-	52	163
außerorts	182	245	8	59	178	159	240	4	65	171
Kreisstraßen	114	149	4	33	112	104	123	2	28	93
innerorts	54	71	-	14	57	57	68	1	15	52
außerorts	60	78	4	19	55	47	55	1	13	41
Andere Straßen	515	628	4	123	501	505	602	4	99	499
innerorts	489	586	3	110	473	473	562	4	85	473
außerorts	26	42	1	13	28	32	40	-	14	26
Insgesamt	1 396	1 821	20	409	1 392	1 364	1 795	18	367	1 410
innerorts	929	1 156	3	229	924	918	1 148	7	206	935
außerorts	467	665	17	180	468	446	647	11	161	475

5. Straßenverkehrsunfälle mit Personenschaden und Verunglückte nach Unfallarten und Ortslage

Unfallart Ortslage	Unfälle mit Personen- schaden	Verunglückte				Unfälle mit Personen- schaden	Verunglückte			
		insgesamt	davon				insgesamt	davon		
			Getötete	Schwer- verletzte	Leicht- verletzte			Getötete	Schwer- verletzte	Leicht- verletzte
Februar 2011						Februar 2010				
Zusammenstoß mit anderem Fahrzeug, das										
anfährt, anhält oder im ruhenden Verkehr steht	45	54	-	7	47	37	46	-	6	40
innerorts	45	54	-	7	47	34	42	-	6	36
außerorts	-	-	-	-	-	3	4	-	-	4
vorausfährt oder wartet	68	94	-	6	88	77	109	-	7	102
innerorts	48	66	-	2	64	51	70	-	5	65
außerorts	20	28	-	4	24	26	39	-	2	37
seitlich in gleicher Richtung fährt	20	44	-	9	35	24	32	1	4	27
innerorts	12	19	-	1	18	14	17	1	2	14
außerorts	8	25	-	8	17	10	15	-	2	13
entgegenkommt	47	78	-	14	64	86	146	3	42	101
innerorts	31	49	-	8	41	47	69	-	16	53
außerorts	16	29	-	6	23	39	77	3	26	48
einbiegt oder kreuzt	143	195	-	28	167	154	217	2	23	192
innerorts	122	163	-	18	145	126	163	-	14	149
außerorts	21	32	-	10	22	28	54	2	9	43
Zusammenstoß zwischen Fahrzeug und Fußgänger	87	95	-	32	63	99	101	-	31	70
innerorts	83	91	-	29	62	96	98	-	30	68
außerorts	4	4	-	3	1	3	3	-	1	2
Aufprall auf Hindernis	2	2	-	-	2	1	1	-	-	1
innerorts	-	-	-	-	-	1	1	-	-	1
außerorts	2	2	-	-	2	-	-	-	-	-
Abkommen von Fahrbahn nach rechts	80	97	2	32	63	77	92	1	31	60
innerorts	32	34	-	13	21	29	37	1	11	25
außerorts	48	63	2	19	42	48	55	-	20	35
nach links	73	88	4	19	65	68	80	2	22	56
innerorts	18	23	-	6	17	18	21	2	7	12
außerorts	55	65	4	13	48	50	59	-	15	44
Unfall anderer Art	61	78	1	22	55	39	45	-	6	39
innerorts	48	56	-	17	39	34	40	-	5	35
außerorts	13	22	1	5	16	5	5	-	1	4
Insgesamt	626	825	7	169	649	662	869	9	172	688
innerorts	439	555	-	101	454	450	558	4	96	458
außerorts	187	270	7	68	195	212	311	5	76	230

Noch: 5. Straßenverkehrsunfälle mit Personenschaden und Verunglückte nach Unfallarten und Ortslage

Unfallart Ortslage	Unfälle mit Personen- schaden	Verunglückte				Unfälle mit Personen- schaden	Verunglückte			
		insgesamt	davon				insgesamt	davon		
			Getötete	Schwer- verletzte	Leicht- verletzte			Getötete	Schwer- verletzte	Leicht- verletzte
Januar - Februar 2011						Januar - Februar 2010				
Zusammenstoß mit anderem Fahrzeug, das										
anfährt, anhält oder im ruhenden Verkehr steht	70	86	-	9	77	81	103	-	10	93
innerorts	65	80	-	9	71	72	90	-	9	81
außerorts	5	6	-	-	6	9	13	-	1	12
vorausfährt oder wartet	164	233	-	23	210	168	226	-	12	214
innerorts	112	152	-	8	144	122	159	-	9	150
außerorts	52	81	-	15	66	46	67	-	3	64
seitlich in gleicher Richtung fährt	48	77	-	16	61	37	47	1	7	39
innerorts	30	37	-	3	34	24	28	1	2	25
außerorts	18	40	-	13	27	13	19	-	5	14
entgegenkommt	172	279	1	61	217	210	365	7	99	259
innerorts	100	148	-	30	118	115	181	-	42	139
außerorts	72	131	1	31	99	95	184	7	57	120
einbiegt oder kreuzt	289	395	-	68	327	270	375	2	50	323
innerorts	246	328	-	49	279	220	290	-	32	258
außerorts	43	67	-	19	48	50	85	2	18	65
Zusammenstoß zwischen Fahrzeug und Fußgänger	190	201	1	73	127	201	207	2	67	138
innerorts	181	191	1	65	125	195	201	2	66	133
außerorts	9	10	-	8	2	6	6	-	1	5
Aufprall auf Hindernis	6	6	-	1	5	2	4	1	-	3
innerorts	1	1	-	-	1	1	1	-	-	1
außerorts	5	5	-	1	4	1	3	1	-	2
Abkommen von Fahrbahn										
nach rechts	189	228	5	67	156	181	213	2	61	150
innerorts	64	70	-	20	50	62	76	2	21	53
außerorts	125	158	5	47	106	119	137	-	40	97
nach links	156	183	10	47	126	138	169	3	48	118
innerorts	35	42	-	9	33	40	47	2	14	31
außerorts	121	141	10	38	93	98	122	1	34	87
Unfall anderer Art	112	133	3	44	86	76	86	-	13	73
innerorts	95	107	2	36	69	67	75	-	11	64
außerorts	17	26	1	8	17	9	11	-	2	9
Insgesamt	1 396	1 821	20	409	1 392	1 364	1 795	18	367	1 410
innerorts	929	1 156	3	229	924	918	1 148	7	206	935
außerorts	467	665	17	180	468	446	647	11	161	475

6. Straßenverkehrsunfälle mit Personenschaden und Verunglückte nach Unfalltypen und Ortslage

Unfalltyp Ortslage	Unfälle mit Personen- schaden	Verunglückte				Unfälle mit Personen- schaden	Verunglückte			
		insgesamt	davon				insgesamt	davon		
			Getötete	Schwer- verletzte	Leicht- verletzte			Getötete	Schwer- verletzte	Leicht- verletzte
Februar 2011										
Fahrunfall	184	229	5	52	172	193	252	4	78	170
innerorts	80	97	-	25	72	74	97	2	28	67
außerorts	104	132	5	27	100	119	155	2	50	103
Abbiegeunfall	61	77	-	15	62	72	92	-	18	74
innerorts	55	66	-	12	54	58	71	-	17	54
außerorts	6	11	-	3	8	14	21	-	1	20
Einbiegen-/Kreuzenunfall	130	175	-	22	153	135	189	2	22	165
innerorts	113	152	-	16	136	116	154	-	13	141
außerorts	17	23	-	6	17	19	35	2	9	24
Überschreitenunfall	52	60	-	21	39	57	59	-	21	38
innerorts	51	59	-	20	39	55	57	-	20	37
außerorts	1	1	-	1	-	2	2	-	1	1
Unfall durch ruhenden Verkehr	15	16	-	6	10	10	11	-	1	10
innerorts	14	15	-	6	9	10	11	-	1	10
außerorts	1	1	-	-	1	-	-	-	-	-
Unfall im Längsverkehr	120	182	-	24	158	136	193	2	20	171
innerorts	79	111	-	8	103	90	115	1	8	106
außerorts	41	71	-	16	55	46	78	1	12	65
Sonstiger Unfall	64	86	2	29	55	59	73	1	12	60
innerorts	47	55	-	14	41	47	53	1	9	43
außerorts	17	31	2	15	14	12	20	-	3	17
Insgesamt	626	825	7	169	649	662	869	9	172	688
innerorts	439	555	-	101	454	450	558	4	96	458
außerorts	187	270	7	68	195	212	311	5	76	230
Januar - Februar 2011										
Fahrunfall	473	603	16	166	421	442	598	8	166	424
innerorts	191	233	2	59	172	165	220	2	57	161
außerorts	282	370	14	107	249	277	378	6	109	263
Abbiegeunfall	138	188	-	30	158	127	167	-	31	136
innerorts	113	139	-	23	116	107	138	-	28	110
außerorts	25	49	-	7	42	20	29	-	3	26
Einbiegen-/Kreuzenunfall	265	358	-	59	299	250	348	2	49	297
innerorts	227	302	-	43	259	211	284	-	32	252
außerorts	38	56	-	16	40	39	64	2	17	45
Überschreitenunfall	108	116	-	47	69	125	127	2	46	79
innerorts	104	112	-	44	68	123	125	2	45	78
außerorts	4	4	-	3	1	2	2	-	1	1
Unfall durch ruhenden Verkehr	22	23	-	8	15	18	19	-	3	16
innerorts	21	22	-	8	14	17	18	-	2	16
außerorts	1	1	-	-	1	1	1	-	1	-
Unfall im Längsverkehr	277	392	1	50	341	291	397	3	41	353
innerorts	186	248	1	21	226	208	263	1	20	242
außerorts	91	144	-	29	115	83	134	2	21	111
Sonstiger Unfall	113	141	3	49	89	111	139	3	31	105
innerorts	87	100	-	31	69	87	100	2	22	76
außerorts	26	41	3	18	20	24	39	1	9	29
Insgesamt	1 396	1 821	20	409	1 392	1 364	1 795	18	367	1 410
innerorts	929	1 156	3	229	924	918	1 148	7	206	935
außerorts	467	665	17	180	468	446	647	11	161	475

7. Verunglückte bei Straßenverkehrsunfällen nach Art der Verkehrsbeteiligung

Art der Verkehrsbeteiligung	Verunglückte				Verunglückte							
	insgesamt	davon			insgesamt	davon						
		Getötete	Schwer- verletzte	Leicht- verletzte		Getötete	Schwer- verletzte	Leicht- verletzte				
Februar 2011									Februar 2010			
Fahrer und Mitfahrer von												
Kraftfahrzeugen	630	6	118	506	696	8	125	563				
darunter von												
Mofas, Mopeds, Mokicks	9	-	1	8	5	-	1	4				
Motorzweirädern ¹⁾	9	-	2	7	8	-	2	6				
Personenkraftwagen	552	6	102	444	634	8	114	512				
Bussen	27	-	4	23	10	-	1	9				
Güterkraftfahrzeugen	32	-	9	23	39	-	7	32				
Fahrrädern	93	1	18	74	59	1	15	43				
darunter												
unter 15 Jahren	2	-	1	1	3	-	1	2				
anderen Fahrzeugen	8	-	-	8	9	-	1	8				
Fußgänger	92	-	31	61	105	-	31	74				
darunter												
unter 15 Jahren	19	-	9	10	18	-	8	10				
65 Jahre und mehr	24	-	12	12	33	-	12	21				
Andere Personen	2	-	2	-	-	-	-	-				
Insgesamt	825	7	169	649	869	9	172	688				
darunter												
unter 15 Jahren	66	-	17	49	62	-	16	46				
65 Jahre und mehr	101	-	33	68	114	3	28	83				
Januar - Februar 2011					Januar - Februar 2010							
Fahrer und Mitfahrer von												
Kraftfahrzeugen	1 421	16	283	1 122	1 472	15	276	1 181				
darunter von												
Mofas, Mopeds, Mokicks	19	-	5	14	14	-	4	10				
Motorzweirädern ¹⁾	17	-	4	13	12	-	3	9				
Personenkraftwagen	1 268	14	250	1 004	1 343	14	249	1 080				
Bussen	42	1	6	35	24	-	2	22				
Güterkraftfahrzeugen	72	-	18	54	73	-	16	57				
Fahrrädern	179	3	48	128	94	1	22	71				
darunter												
unter 15 Jahren	7	-	1	6	3	-	1	2				
anderen Fahrzeugen	17	-	4	13	14	-	1	13				
Fußgänger	201	1	72	128	213	2	68	143				
darunter												
unter 15 Jahren	45	-	17	28	37	1	17	19				
65 Jahre und mehr	48	-	27	21	53	1	22	30				
Andere Personen	3	-	2	1	2	-	-	2				
Insgesamt	1 821	20	409	1 392	1 795	18	367	1 410				
darunter												
unter 15 Jahren	111	-	26	85	111	1	27	83				
65 Jahre und mehr	207	3	74	130	218	6	59	153				

1) mit amtlichem Kennzeichen

8. Straßenverkehrsunfälle und Verunglückte nach Art der Verkehrsbeteiligung und Ortslage

Art der Verkehrsbeteiligung	Unfälle mit Personen- schaden	Verunglückte		schwerw. Unfälle mit Sach- schaden (i.e.S.)	Unfälle mit Personen- schaden	Verunglückte		schwerw. Unfälle mit Sach- schaden (i.e.S.)
		Getötete	Schwer- u. Leicht- verletzte			Getötete	Schwer- u. Leicht- verletzte	
Februar 2011								
Februar 2010								
innerhalb von Ortschaften								
Unfälle insgesamt	439	-	555	264	450	4	554	308
darunter Unfälle mit Beteiligung von Fahrern von:								
Motorzweirädern	14	-	17	1	14	-	14	-
Personenkraftwagen	385	-	492	261	402	3	506	299
Kraftomnibussen	17	-	34	2	13	1	16	2
Güterkraftfahrzeugen	45	-	56	35	59	1	71	43
dar.: Liefer- und Lastkraftwagen								
zul. Gesamtgewicht bis 3 500 kg	36	-	44	18	47	1	54	27
3 501 - 7 500 kg	3	-	3	3	2	-	2	3
7 501 - 12 000 kg	2	-	3	3	1	-	1	-
12 001 und mehr kg	2	-	4	4	2	-	3	3
Landwirtschaftlichen Zugmaschinen	-	-	-	2	-	-	-	1
Fahrrädern	88	-	91	1	56	1	57	-
Fußgänger	87	-	97	-	103	-	105	1
außerhalb von Ortschaften, einschl. Autobahn								
Unfälle insgesamt	187	7	263	153	212	5	306	162
darunter Unfälle mit Beteiligung von Fahrern von:								
Motorzweirädern	1	-	1	-	-	-	-	-
Personenkraftwagen	172	6	248	143	197	5	288	151
Kraftomnibussen	1	-	1	1	2	1	1	-
Güterkraftfahrzeugen	35	-	50	38	40	2	51	31
dar.: Liefer- und Lastkraftwagen								
zul. Gesamtgewicht bis 3 500 kg	19	-	24	12	19	-	29	14
3 501 - 7 500 kg	3	-	4	2	-	-	-	2
7 501 - 12 000 kg	-	-	-	2	1	1	-	2
12 001 und mehr kg	-	-	-	5	3	-	3	3
Landwirtschaftlichen Zugmaschinen	-	-	-	1	-	-	-	1
Fahrrädern	7	1	6	-	4	-	5	-
Fußgänger	5	-	5	-	3	-	3	-
innerhalb und außerhalb von Ortschaften								
Unfälle insgesamt	626	7	818	417	662	9	860	470
darunter Unfälle mit Beteiligung von Fahrern von:								
Motorzweirädern	15	-	18	1	14	-	14	-
Personenkraftwagen	557	6	740	404	599	8	794	450
Kraftomnibussen	18	-	35	3	15	2	17	2
Güterkraftfahrzeugen	80	-	106	73	99	3	122	74
dar.: Liefer- und Lastkraftwagen								
zul. Gesamtgewicht bis 3 500 kg	55	-	68	30	66	1	83	41
3 501 - 7 500 kg	6	-	7	5	2	-	2	5
7 501 - 12 000 kg	2	-	3	5	2	1	1	2
12 001 und mehr kg	2	-	4	9	5	-	6	6
Landwirtschaftlichen Zugmaschinen	-	-	-	3	-	-	-	2
Fahrrädern	95	1	97	1	60	1	62	-
Fußgänger	92	-	102	-	106	-	108	1

Die Tabelle enthält Mehrfachzählungen, da bei einem Unfall mehrere Verkehrsarten beteiligt sein können.

Noch: 8. Straßenverkehrsunfälle und Verunglückte nach Art der Verkehrsbeteiligung und Ortslage

Art der Verkehrsbeteiligung	Unfälle mit	Verunglückte		schwerw. Unfälle	Unfälle mit	Verunglückte		schwerw. Unfälle
	Personen- schaden	Getötete	Schwer- u. Leicht- verletzte	mit Sach- schaden (i.e.S.)	Personen- schaden	Getötete	Schwer- u. Leicht- verletzte	mit Sach- schaden (i.e.S.)
Januar - Februar 2011								
Januar - Februar 2010								
innerhalb von Ortschaften								
Unfälle insgesamt	929	3	1 153	558	918	7	1 141	644
darunter Unfälle mit Beteiligung von Fahrern von:								
Motorzweirädern	32	-	35	2	25	-	27	-
Personenkraftwagen	807	1	1 020	551	832	5	1 054	628
Kraftomnibussen	34	-	57	10	30	2	34	4
Güterkraftfahrzeugen	100	-	127	82	101	1	122	85
dar.: Liefer- und Lastkraftwagen								
zul. Gesamtgewicht bis 3 500 kg	75	-	95	50	78	1	93	57
3 501 - 7 500 kg	5	-	5	8	3	-	4	5
7 501 - 12 000 kg	7	-	9	5	4	-	4	2
12 001 und mehr kg	8	-	13	8	3	-	5	6
Landwirtschaftlichen Zugmaschinen	2	-	2	2	2	-	2	1
Fahrrädern	171	2	174	1	89	1	90	-
Fußgänger	188	1	203	1	204	2	209	2
außerhalb von Ortschaften, einschl. Autobahn								
Unfälle insgesamt	467	17	648	381	446	11	636	384
darunter Unfälle mit Beteiligung von Fahrern von:								
Motorzweirädern	3	-	3	-	2	-	2	-
Personenkraftwagen	432	14	613	352	409	10	597	344
Kraftomnibussen	5	1	5	3	10	1	12	-
Güterkraftfahrzeugen	89	1	125	79	80	3	102	83
dar.: Liefer- und Lastkraftwagen								
zul. Gesamtgewicht bis 3 500 kg	40	1	52	28	35	-	53	42
3 501 - 7 500 kg	5	-	6	4	3	-	5	4
7 501 - 12 000 kg	2	-	2	4	2	1	1	3
12 001 und mehr kg	8	-	12	13	9	-	10	7
Landwirtschaftlichen Zugmaschinen	2	1	2	1	2	-	3	1
Fahrrädern	11	1	10	-	6	-	7	-
Fußgänger	10	-	11	1	6	-	6	-
innerhalb und außerhalb von Ortschaften								
Unfälle insgesamt	1 396	20	1 801	939	1 364	18	1 777	1 028
darunter Unfälle mit Beteiligung von Fahrern von:								
Motorzweirädern	35	-	38	2	27	-	29	-
Personenkraftwagen	1 239	15	1 633	903	1 241	15	1 651	972
Kraftomnibussen	39	1	62	13	40	3	46	4
Güterkraftfahrzeugen	189	1	252	161	181	4	224	168
dar.: Liefer- und Lastkraftwagen								
zul. Gesamtgewicht bis 3 500 kg	115	1	147	78	113	1	146	99
3 501 - 7 500 kg	10	-	11	12	6	-	9	9
7 501 - 12 000 kg	9	-	11	9	6	1	5	5
12 001 und mehr kg	16	-	25	21	12	-	15	13
Landwirtschaftlichen Zugmaschinen	4	1	4	3	4	-	5	2
Fahrrädern	182	3	184	1	95	1	97	-
Fußgänger	198	1	214	2	210	2	215	2

Die Tabelle enthält Mehrfachzählungen, da bei einem Unfall mehrere Verkehrsarten beteiligt sein können.

9. Verunglückte bei Straßenverkehrsunfällen nach Altersgruppen und Geschlecht

Im Alter von ... bis unter ... Jahren Geschlecht	Verunglückte				Verunglückte			
	insgesamt	davon			insgesamt	davon		
		Getötete	Schwer- verletzte	Leicht- verletzte		Getötete	Schwer- verletzte	Leicht- verletzte
Februar 2011					Februar 2010			
unter 15	66	-	17	49	62	-	16	46
männlich	29	-	9	20	28	-	7	21
weiblich	37	-	8	29	34	-	9	25
15 - 18	26	-	3	23	18	-	8	10
männlich	13	-	3	10	7	-	5	2
weiblich	13	-	-	13	11	-	3	8
18 - 21	72	1	15	56	91	1	21	69
männlich	36	1	10	25	36	-	11	25
weiblich	36	-	5	31	55	1	10	44
21 - 25	91	2	19	70	104	2	22	80
männlich	46	2	14	30	47	2	11	34
weiblich	45	-	5	40	57	-	11	46
25 - 30	84	2	14	68	86	-	14	72
männlich	50	2	9	39	44	-	8	36
weiblich	34	-	5	29	42	-	6	36
30 - 35	59	-	9	50	67	-	13	54
männlich	32	-	6	26	34	-	4	30
weiblich	27	-	3	24	33	-	9	24
35 - 40	60	-	7	53	57	-	5	52
männlich	30	-	4	26	24	-	2	22
weiblich	30	-	3	27	33	-	3	30
40 - 45	53	-	8	45	63	-	9	54
männlich	28	-	5	23	26	-	3	23
weiblich	25	-	3	22	37	-	6	31
45 - 50	67	1	11	55	71	-	7	64
männlich	29	1	4	24	30	-	2	28
weiblich	38	-	7	31	41	-	5	36
50 - 55	55	1	10	44	56	-	17	39
männlich	34	1	8	25	24	-	8	16
weiblich	21	-	2	19	32	-	9	23
55 - 60	51	-	11	40	51	1	8	42
männlich	28	-	7	21	18	-	4	14
weiblich	23	-	4	19	33	1	4	28
60 - 65	39	-	12	27	29	2	4	23
männlich	23	-	8	15	18	1	3	14
weiblich	16	-	4	12	11	1	1	9
65 - 70	28	-	11	17	39	1	10	28
männlich	13	-	7	6	17	-	6	11
weiblich	15	-	4	11	22	1	4	17
70 - 75	32	-	9	23	37	1	8	28
männlich	10	-	4	6	20	1	6	13
weiblich	22	-	5	17	17	-	2	15
75 und mehr	41	-	13	28	38	1	10	27
männlich	16	-	4	12	20	-	5	15
weiblich	25	-	9	16	18	1	5	12
Zusammen	824	7	169	648	869	9	172	688
 männlich	417	7	102	308	393	4	85	304
 weiblich	407	-	67	340	476	5	87	384
Ohne Angabe	1	-	-	1	-	-	-	-
Insgesamt	825	7	169	649	869	9	172	688

Noch: 9. Verunglückte bei Straßenverkehrsunfällen nach Altersgruppen und Geschlecht

Im Alter von ... bis unter ... Jahren Geschlecht	Verunglückte				Verunglückte			
	insgesamt	davon			insgesamt	davon		
		Getötete	Schwer- verletzte	Leicht- verletzte		Getötete	Schwer- verletzte	Leicht- verletzte
Januar - Februar 2011					Januar - Februar 2010			
unter 15	111	-	26	85	111	1	27	83
männlich	50	-	16	34	51	1	13	37
weiblich	61	-	10	51	60	-	14	46
15 - 18	51	-	4	47	39	-	14	25
männlich	27	-	3	24	14	-	7	7
weiblich	24	-	1	23	25	-	7	18
18 - 21	150	1	29	120	188	1	46	141
männlich	80	1	17	62	87	-	24	63
weiblich	70	-	12	58	101	1	22	78
21 - 25	212	4	50	158	205	2	43	160
männlich	99	3	31	65	100	2	24	74
weiblich	113	1	19	93	105	-	19	86
25 - 30	191	3	32	156	188	-	32	156
männlich	99	2	19	78	93	-	18	75
weiblich	92	1	13	78	95	-	14	81
30 - 35	141	1	27	113	150	1	22	127
männlich	76	-	15	61	77	1	10	66
weiblich	65	1	12	52	73	-	12	61
35 - 40	135	1	22	112	124	-	10	114
männlich	75	1	14	60	59	-	5	54
weiblich	60	-	8	52	65	-	5	60
40 - 45	131	1	30	100	129	-	25	104
männlich	72	1	22	49	54	-	13	41
weiblich	59	-	8	51	75	-	12	63
45 - 50	140	2	26	112	154	1	24	129
männlich	64	2	10	52	71	1	10	60
weiblich	76	-	16	60	83	-	14	69
50 - 55	135	1	30	104	112	-	33	79
männlich	65	1	13	51	55	-	14	41
weiblich	70	-	17	53	57	-	19	38
55 - 60	128	2	35	91	119	2	21	96
männlich	70	-	24	46	54	-	9	45
weiblich	58	2	11	45	65	2	12	51
60 - 65	88	1	24	63	56	4	11	41
männlich	47	1	15	31	31	3	5	23
weiblich	41	-	9	32	25	1	6	18
65 - 70	66	1	21	44	74	1	17	56
männlich	36	1	12	23	35	-	10	25
weiblich	30	-	9	21	39	1	7	31
70 - 75	60	-	19	41	65	1	17	47
männlich	19	-	7	12	35	1	11	23
weiblich	41	-	12	29	30	-	6	24
75 und mehr	81	2	34	45	79	4	25	50
männlich	43	2	18	23	36	2	11	23
weiblich	38	-	16	22	43	2	14	27
Zusammen	1 820	20	409	1 391	1 793	18	367	1 408
 männlich	922	15	236	671	852	11	184	657
 weiblich	898	5	173	720	941	7	183	751
Ohne Angabe	1	-	-	1	2	-	-	2
Insgesamt	1 821	20	409	1 392	1 795	18	367	1 410

10. An Straßenverkehrsunfällen beteiligte Fahrzeugführer und Fußgänger

Art der Verkehrsbeteiligung Ortslage	Unfälle mit Personen- schaden		Schwerwiegende Unfälle mit Sachschaden ¹⁾		Unfälle mit Personen- schaden		Schwerwiegende Unfälle mit Sachschaden ¹⁾	
	Februar				Januar - Februar			
	2011	2010	2011	2010	2011	2010	2011	2010
Führer von								
Mofas, Mopeds	8	6	-	-	18	15	-	-
innerorts	7	6	-	-	16	14	-	-
außerorts	1	-	-	-	2	1	-	-
Motorzweirädern mit amtlichem Kennzeichen	8	8	1	-	18	12	2	-
innerorts	8	8	1	-	17	11	2	-
außerorts	-	-	-	-	1	1	-	-
Personenkraftwagen	820	922	648	731	1 856	1 925	1 421	1 551
innerorts	573	630	448	519	1 217	1 312	922	1 078
außerorts	247	292	200	212	639	613	499	473
Bussen	19	15	3	2	40	41	13	4
innerorts	18	13	2	2	35	30	10	4
außerorts	1	2	1	-	5	11	3	-
Güterkraftfahrzeugen	89	104	79	84	212	195	172	188
innerorts	48	60	36	44	110	104	84	88
außerorts	41	44	43	40	102	91	88	100
Landwirtschaftlichen Zugmaschinen	-	-	3	2	4	4	3	2
innerorts	-	-	2	1	2	2	2	1
außerorts	-	-	1	1	2	2	1	1
übrigen Kraftfahrzeugen	5	2	2	2	11	7	4	5
innerorts	5	2	2	1	8	6	4	3
außerorts	-	-	-	1	3	1	-	2
Kraftfahrzeugen zusammen	949	1 057	736	821	2 159	2 199	1 615	1 750
innerorts	659	719	491	567	1 405	1 479	1 024	1 174
außerorts	290	338	245	254	754	720	591	576
darunter flüchtig	43	59	32	31	104	112	62	74
innerorts	37	52	17	18	88	93	30	40
außerorts	6	7	15	13	16	19	32	34

1) im engeren Sinne

Noch: 10. An Straßenverkehrsunfällen beteiligte Fahrzeugführer und Fußgänger

Art der Verkehrsbeteiligung Ortslage	Unfälle mit Personen- schaden		Schwerwiegende Unfälle mit Sachschaden ¹⁾		Unfälle mit Personen- schaden		Schwerwiegende Unfälle mit Sachschaden ¹⁾	
	Februar				Januar - Februar			
	2011	2010	2011	2010	2011	2010	2011	2010
Fahrrädern	97	61	1	-	185	96	1	-
innerorts	90	57	1	-	174	90	1	-
außerorts	7	4	-	-	11	6	-	-
darunter								
unter 15 Jahren	2	3	-	-	7	3	-	-
innerorts	2	3	-	-	7	3	-	-
außerorts	-	-	-	-	-	-	-	-
anderen Fahrzeugen	11	12	7	14	26	24	16	23
innerorts	10	11	6	11	24	22	14	17
außerorts	1	1	1	3	2	2	2	6
Fußgänger	95	109	-	1	207	218	2	2
innerorts	90	106	-	1	197	212	1	2
außerorts	5	3	-	-	10	6	1	-
darunter								
unter 15 Jahren	19	19	-	-	46	38	-	-
innerorts	19	18	-	-	46	37	-	-
außerorts	-	1	-	-	-	1	-	-
65 Jahre und mehr	25	33	-	-	50	53	-	1
innerorts	22	33	-	-	47	53	-	1
außerorts	3	-	-	-	3	-	-	-
Andere Personen	3	1	2	-	4	3	3	-
innerorts	3	1	2	-	4	3	2	-
außerorts	-	-	-	-	-	-	1	-
Insgesamt	1 155	1 240	746	836	2 581	2 540	1 637	1 775
innerorts	852	894	500	579	1 804	1 806	1 042	1 193
außerorts	303	346	246	257	777	734	595	582
darunter								
unter 15 Jahren	22	22	2	-	54	41	2	1
innerorts	22	21	2	-	54	40	2	1
außerorts	-	1	-	-	-	1	-	-
65 Jahre und mehr	111	129	68	68	254	243	149	131
innerorts	92	96	57	54	208	188	122	104
außerorts	19	33	11	14	46	55	27	27

1) im engeren Sinne

11. Ursachen von Straßenverkehrsunfällen mit Personenschaden

Ursache	Februar		Januar - Februar	
	2011	2010	2011	2010
Ursachen der Fahrzeugführer				
Verkehrstüchtigkeit	49	45	97	95
Alkoholeinfluss	27	27	60	59
Einfluss anderer berauschender Mittel (z. B. Drogen, Rauschgift)	5	1	7	7
Übermüdung	3	2	5	7
sonstige körperliche oder geistige Mängel	14	15	25	22
Straßenbenutzung	52	32	110	77
Benutzung der falschen Fahrbahn (auch Richtungsfahrbahn) oder verbotswidrige Benutzung anderer Straßenteile	21	6	39	15
Verstoß gegen das Rechtsfahrgebot	31	26	71	62
Geschwindigkeit	174	218	466	508
Nicht angepasste Geschwindigkeit mit gleichzeitigem Überschreiten der zulässigen Höchstgeschwindigkeit	1	6	4	8
Nicht angepasste Geschwindigkeit in anderen Fällen	173	212	462	500
Abstand	82	94	177	205
Ungenügender Sicherheitsabstand	81	94	176	205
Starkes Bremsen des Vorausfahrenden ohne zwingenden Grund	1	-	1	-
Überholen	21	19	39	39
Unzulässiges Rechtsüberholen	1	-	2	-
Überholen trotz Gegenverkehrs	4	4	9	11
Überholen trotz unklarer Verkehrslage	3	7	8	12
Überholen trotz unzureichender Sichtverhältnisse	1	1	1	2
Überholen ohne Beachtung des nachfolgenden Verkehrs und/oder ohne rechtzeitige und deutliche Ankündigung des Ausscherens	4	2	5	4
Fehler beim Wiedereinordnen	3	2	4	2
sonstige Fehler beim Überholen (z. B. ohne genügenden Seitenabstand)	4	2	8	6
Fehler beim Überholtwerden	1	1	2	2
Vorbeifahren	1	2	2	4
Nichtbeachten des Vorranges entgegenkommender Fahrzeuge beim Vorbeifahren an haltenden Fahrzeugen, Absperrungen oder Hindernissen	1	1	2	3
Nichtbeachten des nachfolgenden Verkehrs beim Vorbeifahren an haltenden Fahrzeugen, Absperrungen oder Hindernissen und/oder ohne rechtzeitige und deutliche Ankündigung des Ausscherens	-	1	-	1
Nebeneinanderfahren, fehlerhaftes Wechseln des Fahrstreifens beim Nebeneinanderfahren oder Nichtbeachten des Reißverschlussverfahrens	4	7	10	12
Vorfahrt, Vorrang	117	125	242	226
Nichtbeachten der/des				
Regel "rechts vor links"	7	11	15	16
die Vorfahrt regelnden Verkehrszeichen	82	95	171	170
Vorfahrt des durchgehenden Verkehrs auf Autobahnen o. Kraftfahrstraßen	1	1	2	2
Vorfahrt durch Fahrzeuge, die aus Feld- und Waldwegen kommen	-	-	-	-
Verkehrsregelung durch Polizeibeamte oder Lichtzeichen	23	14	40	28
Vorranges entgegenkommender Fahrzeuge	3	3	12	7
Vorranges von Schienenfahrzeugen an Bahnübergängen	1	1	2	3
Abbiegen, Wenden, Rückwärtsfahren, Ein- und Anfahren	78	92	172	158
Fehler beim Abbiegen	41	47	95	77
Fehler beim Wenden oder Rückwärtsfahren	18	24	37	41
Fehler beim Einfahren in den fließenden Verkehr (z. B. aus einem Grundstück, von einem anderen Straßenteil o. beim Anfahren vom Fahrbahnrand)	19	21	40	40

Noch: 11. Ursachen von Straßenverkehrsunfällen mit Personenschaden

Ursache	Februar		Januar - Februar	
	2011	2010	2011	2010
Falsches Verhalten gegenüber Fußgängern	53	57	107	113
an Fußgängerüberwegen	3	4	6	7
an Fußgängerfurten	5	-	6	2
beim Abbiegen	10	8	25	15
an Haltestellen (auch haltenden Schulbussen mit eingeschaltetem Warnblinklicht)	5	6	6	10
an anderen Stellen	30	39	64	79
Ruhender Verkehr, Verkehrssicherung	3	1	4	2
Unzulässiges Halten oder Parken	-	-	-	-
Mangelnde Sicherung haltender o. liegengebliebener Fahrzeuge und von Unfallstellen sowie Schulbussen, bei denen Kinder ein- oder aussteigen	1	-	1	-
Verkehrswidriges Verhalten beim Ein- o. Aussteigen, Be- oder Entladen	2	1	3	2
Nichtbeachten der Beleuchtungsvorschriften	-	-	-	2
Ladung, Besetzung	4	-	5	-
Überladung, Überbesetzung	1	-	1	-
Unzureichend gesicherte Ladung oder Fahrzeugzubehörteile	3	-	4	-
Andere Fehler beim Fahrzeugführer	64	41	129	79
Ursachen der Fahrzeugführer zusammen	702	733	1 560	1 520
Technische Mängel, Wartungsmängel				
Beleuchtung	5	-	7	1
Bereifung	-	2	2	3
Bremsen	-	-	-	2
Lenkung	-	-	-	-
Zugvorrichtung	1	-	1	-
Andere Mängel	1	-	3	-
Technische Mängel, Wartungsmängel zusammen	7	2	13	6
Falsches Verhalten der Fußgänger				
Verkehrstüchtigkeit	1	5	2	11
Alkoholeinfluss	1	5	2	11
Einfluss anderer berauschender Mittel (z. B. Drogen, Rauschgift)	-	-	-	-
Übermüdung	-	-	-	-
sonstige körperliche oder geistige Mängel	-	-	-	-
Falsches Verhalten beim Überschreiten der Fahrbahn	41	38	84	86
an Stellen, an denen der Fußgängerverkehr durch Polizeibeamte oder Lichtzeichen geregelt war	6	-	15	5
auf Fußgängerüberwegen ohne Verkehrsregelung durch Polizeibeamte oder Lichtzeichen	-	-	1	-
in der Nähe von Kreuzungen oder Einmündungen, Lichtzeichenanlagen oder Fußgängerüberwegen bei dichtem Verkehr	3	3	6	7
an anderen Stellen				
durch plötzliches Hervortreten hinter Sichthindernissen	5	9	12	16
ohne auf den Fahrzeugverkehr zu achten	25	24	45	50
durch sonstiges falsches Verhalten	2	2	5	8
Nichtbenutzen des Gehweges	-	1	2	4
Nichtbenutzen der vorgeschriebenen Straßenseite	-	-	-	-
Spielen auf oder neben der Fahrbahn	-	2	1	3
Andere Fehler der Fußgänger	1	1	3	5
Falsches Verhalten der Fußgänger zusammen	43	47	92	109

Noch: 11. Ursachen von Straßenverkehrsunfällen mit Personenschaden

Ursache	Februar		Januar - Februar	
	2011	2010	2011	2010
Straßenverhältnisse				
Glätte oder Schlüpfrigkeit der Fahrbahn	61	84	215	236
Verunreinigung durch ausgeflossenes Öl	-	-	-	-
andere Verunreinigungen durch Straßenbenutzer	-	-	-	-
Schnee, Eis	57	82	203	233
Regen	3	-	10	1
andere Einflüsse (u. a. Laub, angeschwemmter Lehm)	1	2	2	2
Zustand der Straße	4	3	16	16
Spurrillen, im Zusammenhang mit Regen, Schnee oder Eis	3	1	7	9
anderer Zustand der Straße	1	2	9	7
Nicht ordnungsgemäßer Zustand der Verkehrszeichen oder -einrichtungen	-	-	-	-
Mangelhafte Beleuchtung der Straße	-	-	-	-
Mangelhafte Sicherung von Bahnübergängen	-	-	-	-
Straßenverhältnisse zusammen	65	87	231	252
Witterungseinflüsse				
Sichtbehinderung durch				
Nebel	1	-	3	1
starken Regen, Hagel, Schneegestöber usw..	-	3	2	8
blendende Sonne	9	2	17	3
Seitenwind	1	1	3	1
Unwetter oder sonstige Witterungseinflüsse	2	1	3	3
Witterungseinflüsse zusammen	13	7	28	16
Hindernisse				
Nicht oder unzureichend gesicherte Arbeitsstelle auf der Fahrbahn	-	-	-	-
Wild auf der Fahrbahn	4	3	4	5
Anderes Tier auf der Fahrbahn	-	2	2	2
Sonstiges Hindernis auf der Fahrbahn	1	-	2	-
Hindernisse zusammen	5	5	8	7
Sonstige Ursachen				
Alle nicht aufgeführten Ursachen zusammen	53	31	109	73
Ursachen insgesamt	888	912	2 041	1 983

12. Straßenverkehrsunfälle und Verunglückte nach Datum und Ortslage

Datum/ Wochentag	Unfälle mit Personen- schaden	Davon mit			Verunglückte				Schwerwiegende Unfälle mit Sachschaden im engeren Sinne
		Ge- töteten	Schwer- verletzten	Leicht- verletzten	ins- gesamt	Ge- tötete	Schwer- verletzte	Leicht- verletzte	
Insgesamt									
01.02.11/Di	24	-	5	19	29	-	5	24	13
02.02.11/Mi	27	1	6	20	33	1	7	25	34
03.02.11/Do	43	-	11	32	54	-	12	42	53
04.02.11/Fr	24	-	10	14	27	-	11	16	25
05.02.11/Sa	15	-	5	10	27	-	5	22	8
06.02.11/So	9	1	4	4	11	1	4	6	10
07.02.11/Mo	33	-	8	25	48	-	11	37	15
08.02.11/Di	28	-	4	24	41	-	4	37	13
09.02.11/Mi	28	-	9	19	35	-	9	26	17
10.02.11/Do	29	-	7	22	36	-	8	28	13
11.02.11/Fr	33	-	3	30	38	-	3	35	11
12.02.11/Sa	17	-	7	10	26	-	7	19	10
13.02.11/So	13	1	2	10	22	1	3	18	17
14.02.11/Mo	28	1	7	20	35	1	9	25	8
15.02.11/Di	17	-	1	16	24	-	1	23	10
16.02.11/Mi	18	-	9	9	26	-	9	17	7
17.02.11/Do	18	-	5	13	22	-	5	17	16
18.02.11/Fr	32	-	6	26	43	-	6	37	39
19.02.11/Sa	21	-	4	17	31	-	6	25	11
20.02.11/So	13	-	1	12	18	-	1	17	7
21.02.11/Mo	22	-	8	14	28	-	9	19	10
22.02.11/Di	20	-	5	15	30	-	8	22	10
23.02.11/Mi	14	-	4	10	20	-	6	14	11
24.02.11/Do	12	-	4	8	17	-	4	13	10
25.02.11/Fr	27	-	2	25	33	-	2	31	11
26.02.11/Sa	18	-	4	14	23	-	4	19	7
27.02.11/So	11	2	3	6	13	2	3	8	5
28.02.11/Mo	32	1	7	24	35	1	7	27	16
Insgesamt	626	7	151	468	825	7	169	649	417
innerorts									
01.02.11/Di	19	-	4	15	23	-	4	19	8
02.02.11/Mi	9	-	2	7	9	-	2	7	12
03.02.11/Do	27	-	6	21	34	-	6	28	25
04.02.11/Fr	15	-	7	8	16	-	7	9	18
05.02.11/Sa	13	-	4	9	19	-	4	15	7
06.02.11/So	4	-	1	3	6	-	1	5	6
07.02.11/Mo	22	-	4	18	30	-	4	26	14
08.02.11/Di	26	-	3	23	39	-	3	36	11
09.02.11/Mi	23	-	7	16	25	-	7	18	13
10.02.11/Do	21	-	3	18	23	-	3	20	9
11.02.11/Fr	28	-	2	26	32	-	2	30	8
12.02.11/Sa	14	-	6	8	20	-	6	14	7
13.02.11/So	6	-	2	4	11	-	2	9	9
14.02.11/Mo	18	-	4	14	20	-	4	16	5
15.02.11/Di	16	-	1	15	23	-	1	22	8
16.02.11/Mi	10	-	6	4	13	-	6	7	5
17.02.11/Do	10	-	2	8	10	-	2	8	11
18.02.11/Fr	16	-	3	13	20	-	3	17	19
19.02.11/Sa	15	-	2	13	19	-	2	17	5
20.02.11/So	11	-	-	11	15	-	-	15	5
21.02.11/Mo	14	-	7	7	19	-	8	11	7
22.02.11/Di	18	-	4	14	25	-	5	20	8
23.02.11/Mi	11	-	3	8	14	-	5	9	9
24.02.11/Do	10	-	4	6	14	-	4	10	7
25.02.11/Fr	23	-	1	22	29	-	1	28	6
26.02.11/Sa	13	-	1	12	15	-	1	14	7
27.02.11/So	5	-	2	3	7	-	2	5	4
28.02.11/Mo	22	-	6	16	25	-	6	19	11
Zusammen	439	-	97	342	555	-	101	454	264

Noch: 12. Straßenverkehrsunfälle und Verunglückte nach Datum und Ortslage

Datum/ Wochentag	Unfälle mit Personen- schaden	Davon mit			Verunglückte				Schwerwiegende Unfälle mit Sachschaden im engeren Sinne
		Ge- töteten	Schwer- verletzten	Leicht- verletzten	ins- gesamt	Ge- tötete	Schwer- verletzte	Leicht- verletzte	
außerorts, einschließlich Autobahn									
01.02.11/Di	5	-	1	4	6	-	1	5	5
02.02.11/Mi	18	1	4	13	24	1	5	18	22
03.02.11/Do	16	-	5	11	20	-	6	14	28
04.02.11/Fr	9	-	3	6	11	-	4	7	7
05.02.11/Sa	2	-	1	1	8	-	1	7	1
06.02.11/So	5	1	3	1	5	1	3	1	4
07.02.11/Mo	11	-	4	7	18	-	7	11	1
08.02.11/Di	2	-	1	1	2	-	1	1	2
09.02.11/Mi	5	-	2	3	10	-	2	8	4
10.02.11/Do	8	-	4	4	13	-	5	8	4
11.02.11/Fr	5	-	1	4	6	-	1	5	3
12.02.11/Sa	3	-	1	2	6	-	1	5	3
13.02.11/So	7	1	-	6	11	1	1	9	8
14.02.11/Mo	10	1	3	6	15	1	5	9	3
15.02.11/Di	1	-	-	1	1	-	-	1	2
16.02.11/Mi	8	-	3	5	13	-	3	10	2
17.02.11/Do	8	-	3	5	12	-	3	9	5
18.02.11/Fr	16	-	3	13	23	-	3	20	20
19.02.11/Sa	6	-	2	4	12	-	4	8	6
20.02.11/So	2	-	1	1	3	-	1	2	2
21.02.11/Mo	8	-	1	7	9	-	1	8	3
22.02.11/Di	2	-	1	1	5	-	3	2	2
23.02.11/Mi	3	-	1	2	6	-	1	5	2
24.02.11/Do	2	-	-	2	3	-	-	3	3
25.02.11/Fr	4	-	1	3	4	-	1	3	5
26.02.11/Sa	5	-	3	2	8	-	3	5	-
27.02.11/So	6	2	1	3	6	2	1	3	1
28.02.11/Mo	10	1	1	8	10	1	1	8	5
Zusammen	187	7	54	126	270	7	68	195	153
auf Autobahnen									
01.02.11/Di	1	-	-	1	1	-	-	1	2
02.02.11/Mi	3	1	1	1	5	1	1	3	11
03.02.11/Do	6	-	2	4	8	-	2	6	16
04.02.11/Fr	-	-	-	-	-	-	-	-	1
05.02.11/Sa	-	-	-	-	-	-	-	-	-
06.02.11/So	1	-	1	-	1	-	1	-	2
07.02.11/Mo	1	-	-	1	1	-	-	1	-
08.02.11/Di	-	-	-	-	-	-	-	-	-
09.02.11/Mi	1	-	-	1	2	-	-	2	1
10.02.11/Do	4	-	2	2	8	-	2	6	-
11.02.11/Fr	-	-	-	-	-	-	-	-	2
12.02.11/Sa	-	-	-	-	-	-	-	-	1
13.02.11/So	1	-	-	1	1	-	-	1	7
14.02.11/Mo	3	-	2	1	5	-	4	1	1
15.02.11/Di	-	-	-	-	-	-	-	-	-
16.02.11/Mi	-	-	-	-	-	-	-	-	-
17.02.11/Do	1	-	-	1	1	-	-	1	3
18.02.11/Fr	2	-	1	1	7	-	1	6	5
19.02.11/Sa	1	-	1	-	2	-	2	-	2
20.02.11/So	1	-	-	1	2	-	-	2	-
21.02.11/Mo	-	-	-	-	-	-	-	-	1
22.02.11/Di	-	-	-	-	-	-	-	-	-
23.02.11/Mi	2	-	1	1	5	-	1	4	1
24.02.11/Do	-	-	-	-	-	-	-	-	1
25.02.11/Fr	1	-	-	1	1	-	-	1	2
26.02.11/Sa	2	-	1	1	4	-	1	3	-
27.02.11/So	-	-	-	-	-	-	-	-	-
28.02.11/Mo	1	-	-	1	1	-	-	1	2
Zusammen	32	1	12	19	55	1	15	39	61

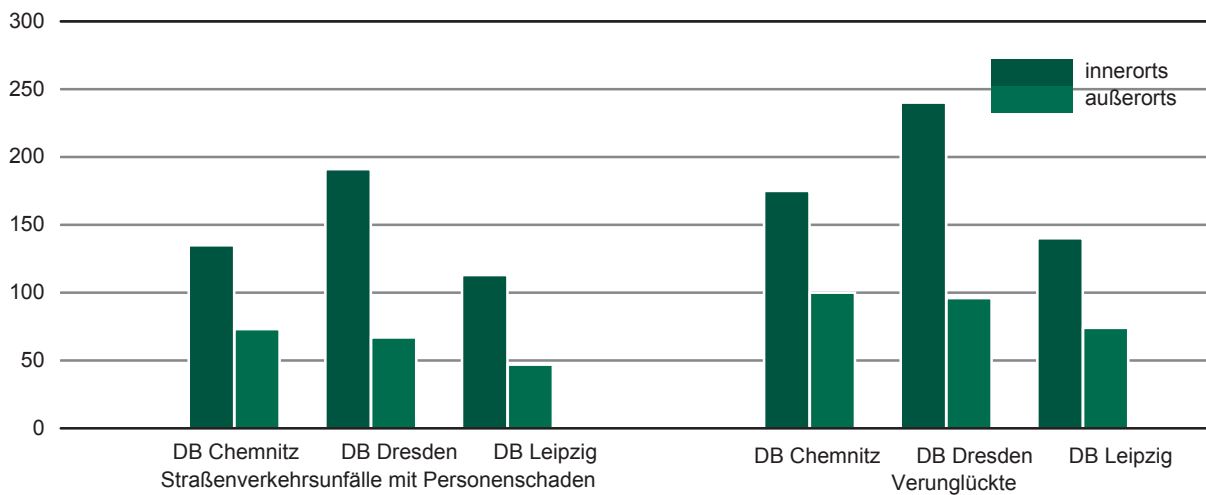
13. Straßenverkehrsunfälle und Verunglückte im Februar 2011 nach Kreisfreien Städten und Landkreisen sowie Ortslage

Kreisfreie Stadt Landkreis Direktionsbezirk Land Ortslage	Straßenverkehrsunfälle					Verunglückte			
	ins- gesamt	mit Personen- schaden	mit Sachschaden			ins- gesamt	davon		
			schwerwiegende		übrige ohne Alkohol- unfälle		Getötete	Schwer- verletzte	Leicht- verletzte
			im engeren Sinne	Einfluss berausch. Mittel					
Chemnitz, Stadt	587	38	38	1	510	50	-	12	38
innerorts	533	36	22	1	474	48	-	10	38
außerorts	54	2	16	-	36	2	-	2	-
Erzgebirgskreis	526	47	34	1	444	57	2	13	42
innerorts	361	25	24	-	312	29	-	8	21
außerorts	165	22	10	1	132	28	2	5	21
Mittelsachsen	568	44	48	1	475	60	2	13	45
innerorts	353	24	20	1	308	30	-	6	24
außerorts	215	20	28	-	167	30	2	7	21
Vogtlandkreis	451	28	22	6	395	43	-	9	34
innerorts	302	16	11	5	270	22	-	3	19
außerorts	149	12	11	1	125	21	-	6	15
Zwickau	710	51	43	4	612	65	1	12	52
innerorts	531	34	22	4	471	46	-	9	37
außerorts	179	17	21	-	141	19	1	3	15
Direktionsbezirk Chemnitz	2 842	208	185	13	2 436	275	5	59	211
innerorts	2 080	135	99	11	1 835	175	-	36	139
außerorts	762	73	86	2	601	100	5	23	72
Dresden, Stadt	1 115	98	59	7	951	126	-	19	107
innerorts	1 053	97	56	7	893	125	-	19	106
außerorts	62	1	3	-	58	1	-	-	1
Bautzen	582	44	19	8	511	48	1	12	35
innerorts	382	27	10	7	338	28	-	9	19
außerorts	200	17	9	1	173	20	1	3	16
Görlitz	521	31	29	4	457	48	-	14	34
innerorts	367	22	18	3	324	26	-	10	16
außerorts	154	9	11	1	133	22	-	4	18
Meißen	429	35	25	2	367	44	-	12	32
innerorts	274	18	13	2	241	24	-	5	19
außerorts	155	17	12	-	126	20	-	7	13
Sächsische Schweiz- Osterzgebirge	414	50	27	1	336	70	1	15	54
innerorts	264	27	21	-	216	37	-	5	32
außerorts	150	23	6	1	120	33	1	10	22
Direktionsbezirk Dresden	3 061	258	159	22	2 622	336	2	72	262
innerorts	2 340	191	118	19	2 012	240	-	48	192
außerorts	721	67	41	3	610	96	2	24	70

Noch: 13. Straßenverkehrsunfälle und Verunglückte im Februar 2011 nach Kreisfreien Städten und Landkreisen sowie Ortslage

Kreisfreie Stadt Landkreis Direktionsbezirk Land Ortslage	Straßenverkehrsunfälle					Verunglückte			
	ins- gesamt	mit Personen- schaden	mit Sachschaden			ins- gesamt	davon		
			schwerwiegende		übrige ohne Alkohol- unfälle		Getötete	Schwer- verletzte	Leicht- verletzte
			im engeren Sinne	Einfluss berausch. Mittel					
Leipzig, Stadt	1 075	76	31	5	963	97	-	10	87
innerorts	1 037	75	29	5	928	96	-	10	86
außerorts	38	1	2	-	35	1	-	-	1
Leipzig	435	42	26	1	366	55	-	13	42
innerorts	250	20	13	1	216	21	-	4	17
außerorts	185	22	13	-	150	34	-	9	25
Nordsachsen	411	42	16	2	351	62	-	15	47
innerorts	224	18	5	-	201	23	-	3	20
außerorts	187	24	11	2	150	39	-	12	27
Direktionsbezirk Leipzig	1 921	160	73	8	1 680	214	-	38	176
innerorts	1 511	113	47	6	1 345	140	-	17	123
außerorts	410	47	26	2	335	74	-	21	53
Sachsen	7 824	626	417	43	6 738	825	7	169	649
innerorts	5 931	439	264	36	5 192	555	-	101	454
außerorts	1 893	187	153	7	1 546	270	7	68	195

Abb. 7 Straßenverkehrsunfälle mit Personenschaden und Verunglückte nach Direktionsbezirken (DB) und Ortslage im Februar 2011



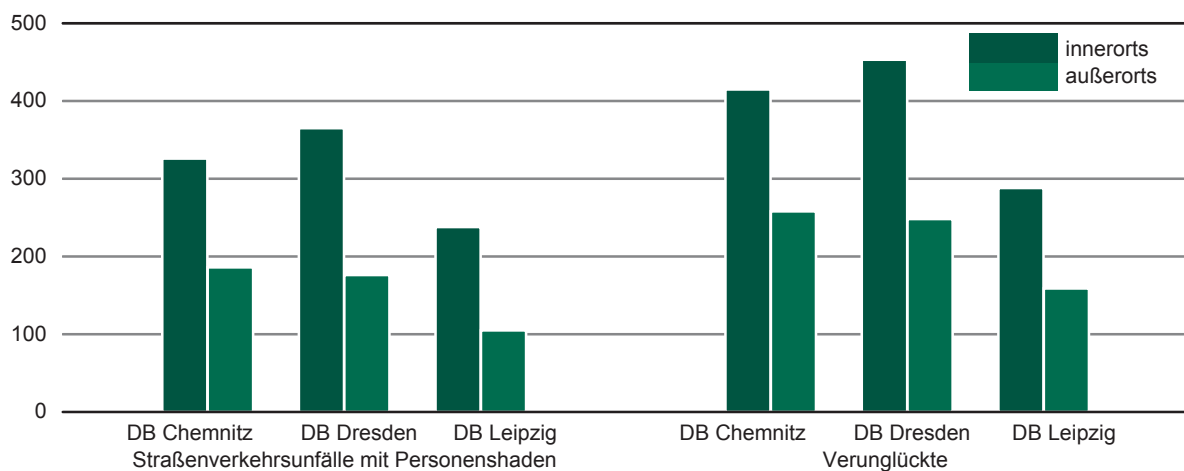
**14. Straßenverkehrsunfälle und Verunglückte im Zeitraum Januar bis Februar 2011
nach Kreisfreien Städten und Landkreisen sowie Ortslage**

Kreisfreie Stadt Landkreis Direktionsbezirk Land Ortslage	Straßenverkehrsunfälle					Verunglückte			
	ins- gesamt	mit Personen- schaden	mit Sachschaden			ins- gesamt	davon		
			schwerwiegende		übrige ohne Alkohol- unfälle		Getötete	Schwer- verletzte	Leicht- verletzte
			im engeren Sinne	Einfluss berausch. Mittel					
Chemnitz, Stadt	1 467	104	80	7	1 276	137	-	29	108
innerorts	1 331	93	47	7	1 184	124	-	23	101
außerorts	136	11	33	-	92	13	-	6	7
Erzgebirgskreis	1 447	125	101	5	1 216	159	5	42	112
innerorts	1 012	72	60	2	878	88	1	23	64
außerorts	435	53	41	3	338	71	4	19	48
Mittelsachsen	1 409	104	122	7	1 176	131	3	26	102
innerorts	885	58	52	4	771	70	-	13	57
außerorts	524	46	70	3	405	61	3	13	45
Vogtlandkreis	1 187	70	50	14	1 053	101	-	27	74
innerorts	833	37	30	11	755	46	-	10	36
außerorts	354	33	20	3	298	55	-	17	38
Zwickau	1 602	109	97	11	1 385	145	1	39	105
innerorts	1 204	66	41	10	1 087	87	-	23	64
außerorts	398	43	56	1	298	58	1	16	41
Direktionsbezirk Chemnitz	7 112	512	450	44	6 106	673	9	163	501
innerorts	5 265	326	230	34	4 675	415	1	92	322
außerorts	1 847	186	220	10	1 431	258	8	71	179
Dresden, Stadt	2 162	154	116	12	1 880	189	-	27	162
innerorts	2 026	152	100	12	1 762	187	-	27	160
außerorts	136	2	16	-	118	2	-	-	2
Bautzen	1 392	119	41	11	1 221	136	4	40	92
innerorts	907	65	16	10	816	67	1	27	39
außerorts	485	54	25	1	405	69	3	13	53
Görlitz	1 261	91	63	9	1 098	132	2	32	98
innerorts	857	54	42	7	754	75	-	18	57
außerorts	404	37	21	2	344	57	2	14	41
Meißen	998	80	66	6	846	107	-	36	71
innerorts	648	42	34	6	566	54	-	16	38
außerorts	350	38	32	-	280	53	-	20	33
Sächsische Schweiz- Osterzgebirge	945	97	56	4	788	137	2	26	109
innerorts	622	52	37	3	530	70	-	8	62
außerorts	323	45	19	1	258	67	2	18	47
Direktionsbezirk Dresden	6 758	541	342	42	5 833	701	8	161	532
innerorts	5 060	365	229	38	4 428	453	1	96	356
außerorts	1 698	176	113	4	1 405	248	7	65	176

Noch: 14. Straßenverkehrsunfälle und Verunglückte im Zeitraum Januar bis Februar 2011
nach Kreisfreien Städten und Landkreisen sowie Ortslage

Kreisfreie Stadt Landkreis Direktionsbezirk Land Ortslage	Straßenverkehrsunfälle					Verunglückte			
	ins- gesamt	mit Personen- schaden	mit Sachschaden			ins- gesamt	davon		
			schwerwiegende		übrige ohne A kohol- unfälle		Getötete	Schwer- verletzte	Leicht- verletzte
			im engeren Sinne	Einfluss berausch Mittel					
Leipzig, Stadt	2 203	158	65	14	1 966	198	-	28	170
innerorts	2 113	153	59	12	1 889	189	-	26	163
außerorts	90	5	6	2	77	9	-	2	7
Leipzig	1 025	92	48	4	881	116	1	24	91
innerorts	608	45	25	3	535	51	1	9	41
außerorts	417	47	23	1	346	65	-	15	50
Nordsachsen	914	93	34	5	782	133	2	33	98
innerorts	496	40	15	2	439	48	-	6	42
außerorts	418	53	19	3	343	85	2	27	56
Direktionsbezirk Leipzig	4 142	343	147	23	3 629	447	3	85	359
innerorts	3 217	238	99	17	2 863	288	1	41	246
außerorts	925	105	48	6	766	159	2	44	113
Sachsen	18 012	1 396	939	109	15 568	1 821	20	409	1 392
innerorts	13 542	929	558	89	11 966	1 156	3	229	924
außerorts	4 470	467	381	20	3 602	665	17	180	468

**Abb. 8 Straßenverkehrsunfälle mit Personenschaden und Verunglückte
nach Direktionsbezirken (DB) und Ortslage im Zeitraum Januar bis Februar 2011**



**15. Straßenverkehrsunfälle und Verunglückte im Zeitraum Januar bis Februar 2011
nach Ortslage, Unfalltypen, Monaten, Wochentagen, Uhrzeit und Lichtverhältnissen**

Merkmal	Unfälle mit Personen- schaden	Ver- unglückte	Davon			Schwerwiegende Unfälle mit Sachschaden	
			Ge- tötete	Schwer- verletzte	Leicht- verletzte	im engeren Sinne	Einfluss be- rausch. Mittel
Insgesamt	1 396	1 821	20	409	1 392	939	109
Ortslage							
innerorts	929	1 156	3	229	924	558	89
außerorts ohne Autobahn	397	552	16	142	394	249	17
auf Autobahnen	70	113	1	38	74	132	3
Unfalltyp							
Fahrunfall	473	603	16	166	421	398	39
Abbiegeunfall	138	188	-	30	158	97	3
Einbiegen-/Kreuzenunfall	265	358	-	59	299	289	7
Überschreitenunfall	108	116	-	47	69	1	-
Unfall durch ruhenden Verkehr	22	23	-	8	15	10	11
Unfall im Längsverkehr	277	392	1	50	341	99	24
sonstiger Unfall	113	141	3	49	89	45	25
Monat							
Januar	770	996	13	240	743	522	66
Februar	626	825	7	169	649	417	43
März
April
Mai
Juni
Juli
August
September
Oktober
November
Dezember
Wochentag							
Montag	317	391	9	92	290	184	20
Dienstag	179	236	1	39	196	99	14
Mittwoch	192	239	2	67	170	139	11
Donnerstag	229	300	-	68	232	194	13
Freitag	215	267	2	56	209	151	11
Samstag	154	244	1	53	190	80	23
Sonntag	110	144	5	34	105	92	17
Uhrzeit ¹⁾							
0 - 1:59 Uhr	21	24	2	7	15	26	10
2 - 3:59 Uhr	19	24	-	8	16	21	4
4 - 5:59 Uhr	75	86	1	25	60	60	6
6 - 7:59 Uhr	202	245	2	51	192	133	8
8 - 9:59 Uhr	188	242	6	49	187	144	2
10 - 11:59 Uhr	160	204	2	36	166	103	10
12 - 13:59 Uhr	133	172	-	40	132	97	8
14 - 15:59 Uhr	194	273	2	55	216	90	8
16 - 17:59 Uhr	174	235	2	51	182	90	9
18 - 19:59 Uhr	111	149	-	35	114	75	20
20 - 21:59 Uhr	68	89	2	29	58	61	17
22 - 23:59 Uhr	51	78	1	23	54	39	7
Lichtverhältnisse							
Tageslicht	804	1 057	11	218	828	502	37
Dämmerung	135	177	2	40	135	93	7
Dunkelheit	457	587	7	151	429	344	65

1) Unfälle mit fehlendem Merkmal wurden nicht ausgewertet.

**16. Straßenverkehrsunfälle und Verunglückte im Zeitraum Januar bis Februar 2011
nach Ortslage, Unfalltypen, Monaten, Wochentagen, Uhrzeit und Lichtverhältnissen -
Alkoholunfälle¹⁾**

Merkmal	Unfälle mit Personen- schaden	Ver- unglückte	Davon			Schwerwiegende Unfälle mit Sachschaden	
			Ge- tötete	Schwer- verletzte	Leicht- verletzte	im engeren Sinne	Einfluss be- rausch. Mittel
Insgesamt	61	77	2	30	45	47	109
Ortslage							
innerorts	45	57	-	19	38	27	89
außerorts ohne Autobahn	12	16	2	7	7	17	17
auf Autobahnen	4	4	-	4	-	3	3
Unfalltyp							
Fahrunfall	34	41	2	17	22	38	39
Abbiegeunfall	4	5	-	2	3	1	3
Einbiegen-/Kreuzenunfall	6	9	-	3	6	2	7
Überschreitenunfall	3	3	-	2	1	-	-
Unfall durch ruhenden Verkehr	1	1	-	-	1	2	11
Unfall im Längsverkehr	11	15	-	5	10	3	24
sonstiger Unfall	2	3	-	1	2	1	25
Monat							
Januar	33	43	1	16	26	24	66
Februar	28	34	1	14	19	23	43
März
April
Mai
Juni
Juli
August
September
Oktober
November
Dezember
Wochentag							
Montag	9	12	-	1	11	3	20
Dienstag	7	7	-	2	5	3	14
Mittwoch	6	12	-	5	7	6	11
Donnerstag	6	6	-	3	3	9	13
Freitag	7	9	-	4	5	6	11
Samstag	12	14	-	7	7	7	23
Sonntag	14	17	2	8	7	13	17
Uhrzeit ²⁾							
0 - 1:59 Uhr	6	7	1	3	3	9	10
2 - 3:59 Uhr	7	7	-	6	1	4	4
4 - 5:59 Uhr	7	9	-	4	5	6	6
6 - 7:59 Uhr	3	4	-	-	4	4	8
8 - 9:59 Uhr	4	5	-	1	4	2	2
10 - 11:59 Uhr	4	5	1	3	1	3	10
12 - 13:59 Uhr	5	5	-	2	3	2	8
14 - 15:59 Uhr	2	3	-	1	2	-	8
16 - 17:59 Uhr	1	1	-	-	1	2	9
18 - 19:59 Uhr	9	12	-	2	10	5	20
20 - 21:59 Uhr	9	12	-	5	7	4	17
22 - 23:59 Uhr	4	7	-	3	4	6	7
Lichtverhältnisse							
Tageslicht	15	18	1	7	10	9	37
Dämmerung	2	3	-	-	3	1	7
Dunkelheit	44	56	1	23	32	37	65

1) A koholunfälle sind Unfälle, bei denen mindestens ein Beteiligter alkoholisiert war.

2) Unfälle mit fehlendem Merkmal wurden nicht ausgewertet.

**17. Straßenverkehrsunfälle und Verunglückte im Zeitraum Januar bis Februar 2011
nach Ortslage, Unfalltypen, Monaten, Wochentagen, Uhrzeit und Lichtverhältnissen -
Anteil der Alkoholunfälle an allen Unfällen in Prozent ¹⁾**

Merkmal	Unfälle mit Personen- schaden	Ver- unglückte	Davon			Schwerwiegende Unfälle mit Sachschaden	
			Ge- tötete	Schwer- verletzte	Leicht- verletzte	im engeren Sinne	Einfluss be- rausch. Mittel
Insgesamt	4,4	4,2	10,0	7,3	3,2	5,0	100,0
Ortslage							
innerorts	4,8	4,9	-	8,3	4,1	4,8	100,0
außerorts ohne Autobahn	3,0	2,9	12,5	4,9	1,8	6,8	100,0
auf Autobahnen	5,7	3,5	-	10,5	-	2,3	100,0
Unfalltyp							
Fahrunfall	7,2	6,8	12,5	10,2	5,2	9,5	100,0
Abbiegeunfall	2,9	2,7	-	6,7	1,9	1,0	100,0
Einbiegen-/Kreuzenunfall	2,3	2,5	-	5,1	2,0	0,7	100,0
Überschreitenunfall	2,8	2,6	-	4,3	1,4	-	-
Unfall durch ruhenden Verkehr	4,5	4,3	-	-	6,7	20,0	100,0
Unfall im Längsverkehr	4,0	3,8	-	10,0	2,9	3,0	100,0
sonstiger Unfall	1,8	2,1	-	2,0	2,2	2,2	100,0
Monat							
Januar	4,3	4,3	7,7	6,7	3,5	4,6	100,0
Februar	4,5	4,1	14,3	8,3	2,9	5,5	100,0
März
April
Mai
Juni
Juli
August
September
Oktober
November
Dezember
Wochentag							
Montag	2,8	3,1	-	1,1	3,8	1,6	100,0
Dienstag	3,9	3,0	-	5,1	2,6	3,0	100,0
Mittwoch	3,1	5,0	-	7,5	4,1	4,3	100,0
Donnerstag	2,6	2,0	-	4,4	1,3	4,6	100,0
Freitag	3,3	3,4	-	7,1	2,4	4,0	100,0
Samstag	7,8	5,7	-	13,2	3,7	8,8	100,0
Sonntag	12,7	11,8	40,0	23,5	6,7	14,1	100,0
Uhrzeit ²⁾							
0 - 1:59 Uhr	28,6	29,2	50,0	42,9	20,0	34,6	100,0
2 - 3:59 Uhr	36,8	29,2	-	75,0	6,3	19,0	100,0
4 - 5:59 Uhr	9,3	10,5	-	16,0	8,3	10,0	100,0
6 - 7:59 Uhr	1,5	1,6	-	-	2,1	3,0	100,0
8 - 9:59 Uhr	2,1	2,1	-	2,0	2,1	1,4	100,0
10 - 11:59 Uhr	2,5	2,5	50,0	8,3	0,6	2,9	100,0
12 - 13:59 Uhr	3,8	2,9	-	5,0	2,3	2,1	100,0
14 - 15:59 Uhr	1,0	1,1	-	1,8	0,9	-	100,0
16 - 17:59 Uhr	0,6	0,4	-	-	0,5	2,2	100,0
18 - 19:59 Uhr	8,1	8,1	-	5,7	8,8	6,7	100,0
20 - 21:59 Uhr	13,2	13,5	-	17,2	12,1	6,6	100,0
22 - 23:59 Uhr	7,8	9,0	-	13,0	7,4	15,4	100,0
Lichtverhältnisse							
Tageslicht	1,9	1,7	9,1	3,2	1,2	1,8	100,0
Dämmerung	1,5	1,7	-	-	2,2	1,1	100,0
Dunkelheit	9,6	9,5	14,3	15,2	7,5	10,8	100,0

1) A koholunfälle sind Unfälle, bei denen mindestens ein Beteiligter alkoholisiert war.

2) Unfälle mit fehlendem Merkmal wurden nicht ausgewertet.

Neuerscheinungen des Statistischen Landesamtes des Freistaates Sachsen

Kennziffer	Titel/Kurztitel	Stand Periodizität
A I 9	Einbürgerungen im Freistaat Sachsen	2009 - j
A VI 9	Sozialversicherungspflichtig Beschäftigte im Freistaat Sachsen nach Gemeinden	1/2010 - hj
B II 1	Berufsbildende Schulen im Freistaat Sachsen	2010 - j
B III 11	Gasthörer an den Hochschulen im Freistaat Sachsen - Wintersemester	2010 - j
C V 1	Holzeinschlag im Freistaat Sachsen	2010 - j
E II 4	Baugewerbe im Freistaat Sachsen - Bauhauptgewerbe	2010 - j
E III 4	Baugewerbe im Freistaat Sachsen - Ausbaugewerbe sowie Erschließung von Grundstücken; Bauträger	2010 - j
J I 1	Dienstleistungen im Freistaat Sachsen	2008 - j
K V 7	Kinder- und Jugendhilfe im Freistaat Sachsen - Adoptionen	2009 - j
K V 8	Kinder- und Jugendhilfe im Freistaat Sachsen - Pflegeerlaubnis, Pflegschaften, Vormundschaften, Beistandschaften, Sorgerecht	2009 - j
Sonderheft	Branchenreport Tourismus im Freistaat Sachsen 1992 bis 2009	
Verzeichnis	Gemeinden und Gemeindeteile im Freistaat Sachsen	2011 - j
Verzeichnis	Hochschulen und Staatliche Studienakademien der Berufsakademie im Freistaat Sachsen	2010 - j

Monatlich erscheinen:

C III 2	Schlachtungen, Milchanlieferung und Geflügelhaltung im Freistaat Sachsen	01/11 - m
E I 1	Bergbau und Verarbeitendes Gewerbe im Freistaat Sachsen	01/11 - m
E II 1	Baugewerbe im Freistaat Sachsen (Bauhauptgewerbe)	01/11 - m
G I 1, G IV 3	Binnenhandel und Gastgewerbe im Freistaat Sachsen	01/11 - m
G IV 1	Beherbergungsgewerbe im Freistaat Sachsen	01/11 - m
H I 1	Straßenverkehrsunfälle im Freistaat Sachsen	12/10 - m
M I 2	Verbraucherpreisindex im Freistaat Sachsen	03/11 - m

Vierteljährlich erscheinen:

A I 1	Bevölkerungsstand des Freistaates Sachsen nach Kreisfreien Städten und Landkreisen	3/10 - vj
A II 1	Eheschließungen, Geborene und Gestorbene im Freistaat Sachsen	3/10 - vj
A III 1	Räumliche Bevölkerungsbewegung im Freistaat Sachsen	3/10 - vj
D I 1	Gewerbeanmeldungen und -abmeldungen im Freistaat Sachsen	3/10 - vj
D III 1	Insolvenzverfahren im Freistaat Sachsen	4/10 - vj
E III 1	Baugewerbe im Freistaat Sachsen (Ausbaugewerbe)	4/10 - vj
E IV 1	Ausgewählte Daten zur Energiewirtschaft im Freistaat Sachsen	4/09 - vj
F II 1	Baugenehmigungen im Freistaat Sachsen	4/10 - vj
G III 1	Außenhandel des Freistaates Sachsen	3/10 - vj
L II 2	Einnahmen und Ausgaben der öffentlichen Kommunalhaushalte des Freistaates Sachsen	4/10 - vj
M I 4	Preisindizes für Bauwerke im Freistaat Sachsen	1/11 - vj
N I 6	Verdienste und Arbeitszeiten im Produzierenden Gewerbe und im Dienstleistungsbereich im Freistaat Sachsen	4/10 - vj
Z I 1	Konjunkturbericht für den Freistaat Sachsen	3/10 - vj

Abkürzungen	m monatlich	hj halbjährlich	2j alle 2 Jahre	4/09 Quartal	fw fallweise
	vj vierteljährlich	j jährlich	3j alle 3 Jahre	10/09 Monat	

Herausgeber:

Statistisches Landesamt des Freistaates Sachsen

Redaktion:

Statistisches Landesamt des Freistaates Sachsen

Gestaltung und Satz:

Statistisches Landesamt des Freistaates Sachsen

Druck:

Staatsbetrieb Sächsische Informatik Dienste

Redaktionsschluss:

Mai 2011

Bezug:

Diese Druckschrift kann bezogen werden bei:

Statistisches Landesamt des Freistaates Sachsen

Hausanschrift: Macherstraße 63, 01917 Kamenz

Postanschrift: Postfach 11 05, 01911 Kamenz

Telefon: +49 3578 33-1424

Telefax: +49 3578 33-1499

E-Mail: vertrieb@statistik.sachsen.de

www.statistik.sachsen.de/shop

Verteilerhinweis

Diese Informationsschrift wird von der Sächsischen Staatsregierung im Rahmen ihrer verfassungsmäßigen Verpflichtung zur Information der Öffentlichkeit herausgegeben. Sie darf weder von Parteien noch von deren Kandidaten oder Helfern im Zeitraum von sechs Monaten vor einer Wahl zum Zwecke der Wahlwerbung verwendet werden. Dies gilt für alle Wahlen.

Missbräuchlich ist insbesondere die Verteilung auf Wahlveranstaltungen, an Informationsständen der Parteien sowie das Einlegen, Aufdrucken oder Aufkleben parteipolitischer Informationen oder Werbemittel. Untersagt ist auch die Weitergabe an Dritte zur Verwendung bei der Wahlwerbung.

Auch ohne zeitlichen Bezug zu einer bevorstehenden Wahl darf die vorliegende Druckschrift nicht so verwendet werden, dass dies als Parteinahme des Herausgebers zu Gunsten einzelner politischer Gruppen verstanden werden könnte.

Diese Beschränkungen gelten unabhängig vom Vertriebsweg, also unabhängig davon, auf welchem Wege und in welcher Anzahl diese Informationsschrift dem Empfänger zugegangen ist. Erlaubt ist jedoch den Parteien, diese Informationsschrift zur Unterrichtung ihrer Mitglieder zu verwenden.

Copyright

Statistisches Landesamt des Freistaates Sachsen, Kamenz, 2011

Vervielfältigung und Verbreitung, auch auszugsweise, mit Quellenangabe gestattet.

ISSN 1435-8743