



# Statistischer Bericht



## Straßenverkehrsunfälle im Freistaat Sachsen

Februar 2010

H I 1 – m 02/10

# Zeichenerklärung

- Nichts vorhanden (genau Null)
- 0 weniger als die Hälfte von 1 in der letzten besetzten Stelle, jedoch mehr als nichts
- ... Angabe fällt später an
- / Zahlenwert nicht sicher genug
- . Zahlenwert unbekannt oder geheim zu halten
- x Tabellenfach gesperrt, weil Aussage nicht sinnvoll
- () Aussagewert ist eingeschränkt
- p vorläufige Zahl
- r berichtigte Zahl
- s geschätzte Zahl

## Inhalt

	Seite
Vorbemerkungen	3
Erläuterungen	3
<b>Tabellenteil</b>	
1. Straßenverkehrsunfälle mit Sachschaden 2008 bis 2010 nach Monaten	6
2. Straßenverkehrsunfälle mit Personenschaden 2008 bis 2010 nach Monaten	6
3. Verunglückte bei Straßenverkehrsunfällen 2008 bis 2010 nach Monaten	6
4. Straßenverkehrsunfälle mit Personenschaden und Verunglückte nach Straßenarten und Ortslage	7
5. Straßenverkehrsunfälle mit Personenschaden und Verunglückte nach Unfallarten und Ortslage	8
6. Straßenverkehrsunfälle mit Personenschaden und Verunglückte nach Unfalltypen und Ortslage	10
7. Verunglückte bei Straßenverkehrsunfällen nach Art der Verkehrsbeteiligung	11
8. Verunglückte bei Straßenverkehrsunfällen nach Altersgruppen und Geschlecht	12
9. An Straßenverkehrsunfällen beteiligte Fahrzeugführer und Fußgänger	14
10. Ursachen von Straßenverkehrsunfällen mit Personenschaden	16
11. Straßenverkehrsunfälle und Verunglückte nach Datum und Ortslage	19
12. Straßenverkehrsunfälle und Verunglückte im Februar 2010 nach Kreisfreien Städten und Landkreisen sowie Ortslage	21
13. Straßenverkehrsunfälle und Verunglückte im Zeitraum Januar bis Februar 2010 nach Kreisfreien Städten und Landkreisen sowie Ortslage	23
14. Straßenverkehrsunfälle und Verunglückte im Zeitraum Januar bis Februar 2010 nach Ortslage, Unfalltypen, Monaten, Wochentagen, Uhrzeit und Lichtverhältnissen	25
15. Straßenverkehrsunfälle und Verunglückte im Zeitraum Januar bis Februar 2010 nach Ortslage, Unfalltypen, Monaten, Wochentagen, Uhrzeit und Lichtverhältnissen – Alkoholunfälle	26
16. Straßenverkehrsunfälle und Verunglückte im Zeitraum Januar bis Februar 2010 nach Ortslage, Unfalltypen, Monaten, Wochentagen, Uhrzeit und Lichtverhältnissen – Anteil der Alkoholunfälle an allen Unfällen	27

	<b>Seite</b>
<b>Abbildungen</b>	
Abb. 1    Straßenverkehrsunfälle insgesamt 2008 bis 2010 nach Monaten	4
Abb. 2    Straßenverkehrsunfälle mit Personenschaden 2008 bis 2010 nach Monaten	4
Abb. 3    Straßenverkehrsunfälle mit Sachschaden 2008 bis 2010 nach Monaten	4
Abb. 4    Getötete bei Straßenverkehrsunfällen 2008 bis 2010 nach Monaten	5
Abb. 5    Schwerverletzte bei Straßenverkehrsunfällen 2008 bis 2010 nach Monaten	5
Abb. 6    Leichtverletzte bei Straßenverkehrsunfällen 2008 bis 2010 nach Monaten	5
Abb. 7    Straßenverkehrsunfälle und Verunglückte nach Direktionsbezirken und Ortslage im Februar 2010	22
Abb. 8    Straßenverkehrsunfälle und Verunglückte nach Direktionsbezirken und Ortslage im Zeitraum Januar bis Februar 2010	24

## Vorbemerkungen

### Rechtsgrundlagen

Die Rechtsgrundlage des vorliegenden Berichtes bildet das Gesetz über die Statistik der Straßenverkehrsunfälle vom 15. Juni 1990 (BGBl. I S. 1078 ff.) in Verbindung mit dem Bundesstatistikgesetz vom 22. Januar 1987 (BGBl. I S. 462, 565), zuletzt geändert durch Artikel 3 des Gesetzes vom 7. September 2007 (BGBl. I S. 2246) und dem Sächsischen Statistikgesetz vom 17. Mai 1993 (SächsGVBl. S. 453), zuletzt geändert durch Artikel 13 des Gesetzes vom 6. Juni 2002 (SächsGVBl. S. 168).

Ab dem 1. Januar 1995 gelten zusätzlich das Erste Gesetz zur Änderung des Straßenverkehrsunfallstatistikgesetzes vom 23. November 1994 (BGBl. I S. 3491) und die Verordnung zur näheren Bestimmung des schwerwiegenden Unfalls mit Sachschaden im Sinne des Straßenverkehrsunfallstatistikgesetzes vom 21. Dezember 1994 (BGBl. I S. 3970).

### Berichtskreis

Die Statistik der Straßenverkehrsunfälle erfasst alle Unfälle, zu denen die Polizei herangezogen wurde.

## Erläuterungen

**Straßenverkehrsunfälle** sind Unfälle, bei denen infolge des Fahrverkehrs auf öffentlichen Wegen und Plätzen Personen verletzt oder getötet wurden oder Sachschaden verursacht worden ist.

### Unfälle werden nach ihren Folgen unterschieden in:

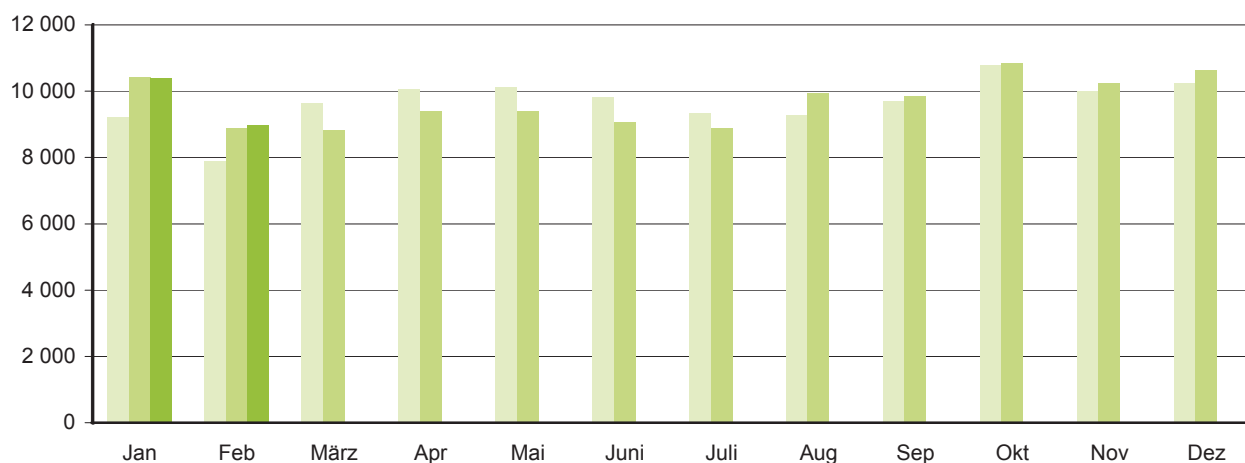
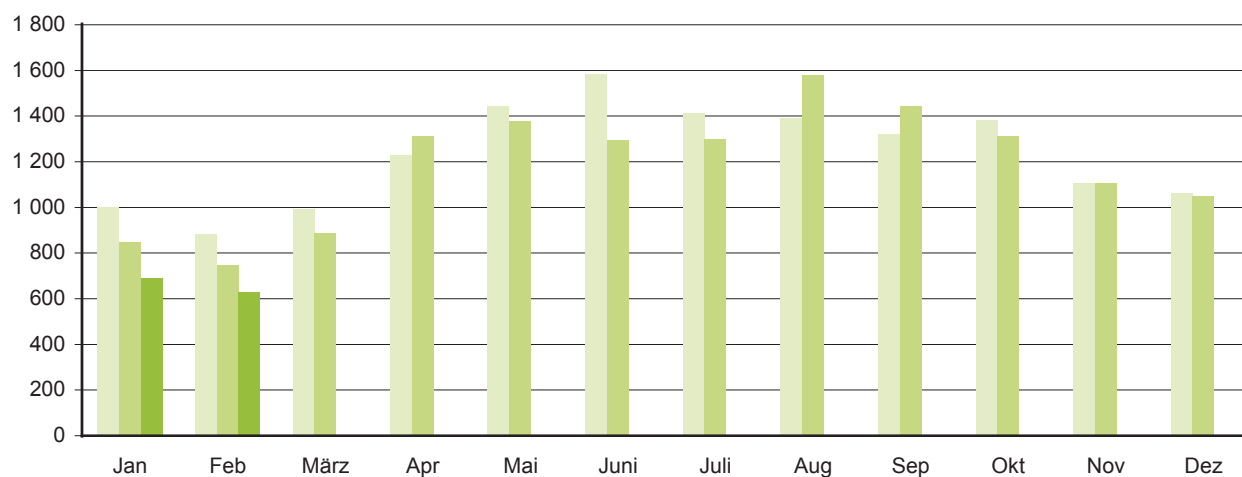
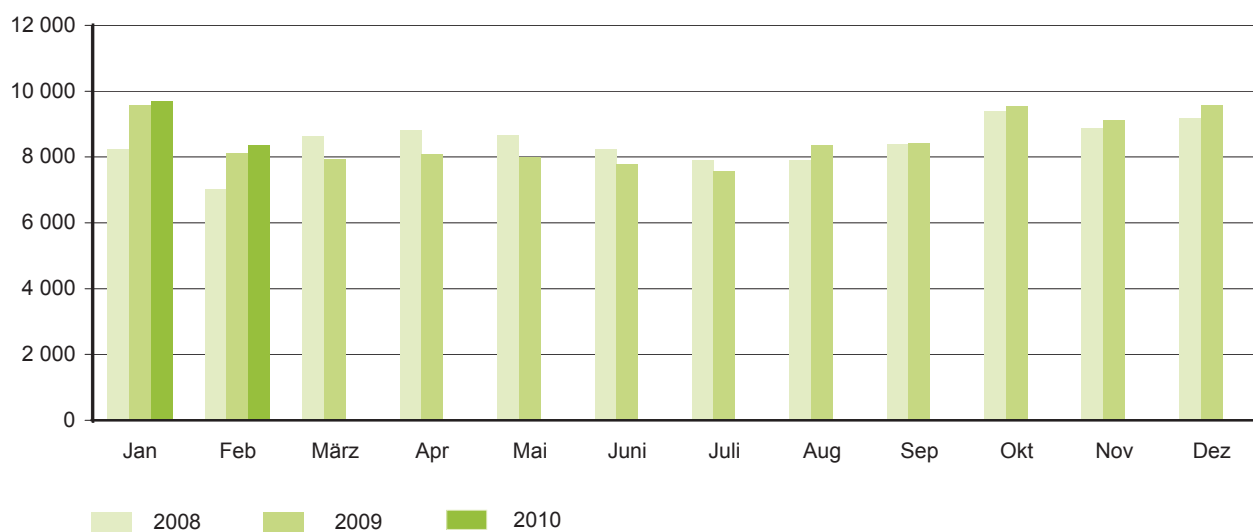
- *Unfälle mit Personenschaden*: Unfälle, bei denen Personen getötet bzw. schwer oder leicht verletzt wurden.
- *Schwerwiegende Unfälle mit Sachschaden im engeren Sinne*: Unfälle, bei denen ein Straftatbestand oder eine Ordnungswidrigkeit (Bußgeld) vorlag und bei denen gleichzeitig mindestens ein Kfz aufgrund eines Unfallschadens von der Unfallstelle abgeschleppt werden musste (nicht fahrbereit); dies betrifft auch Fälle mit Alkoholeinwirkung,
- *Sonstige Sachschadensunfälle unter der Einwirkung von Alkohol oder anderen berauschenden Mitteln*: Unfälle, bei denen mindestens ein Unfallbeteiligter unter Alkoholeinwirkung oder anderer berauschender Mittel stand und alle beteiligten Kfz noch fahrbereit waren.
- *Sonstige Sachschadensunfälle ohne Alkoholeinwirkung (sog. Bagatelleunfälle)*: alle übrigen Sachschadensunfälle.

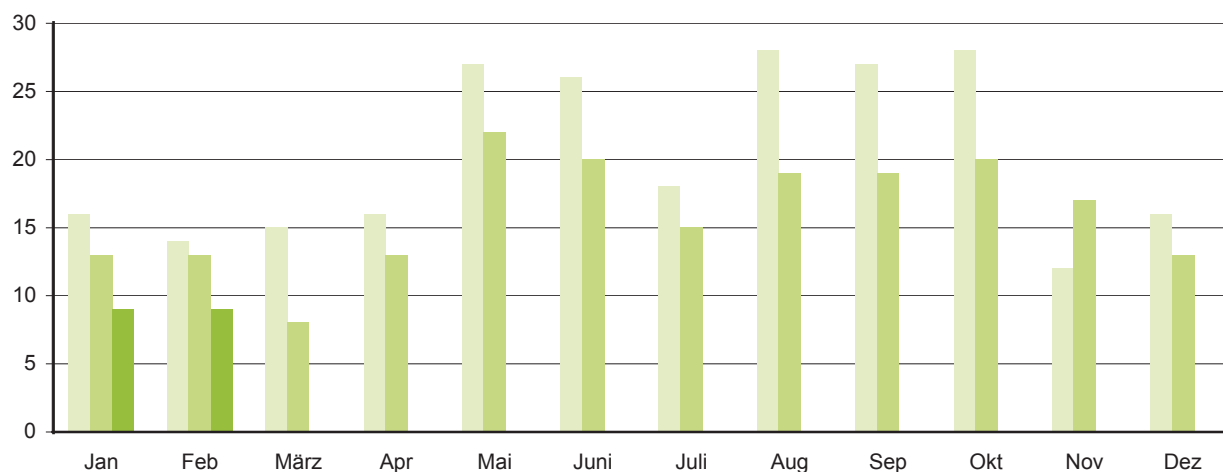
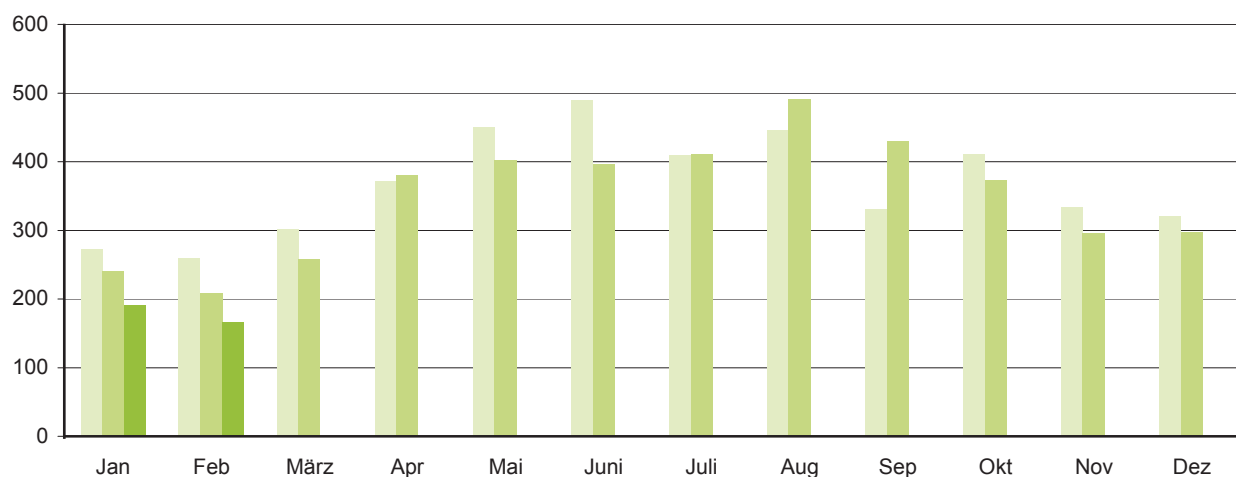
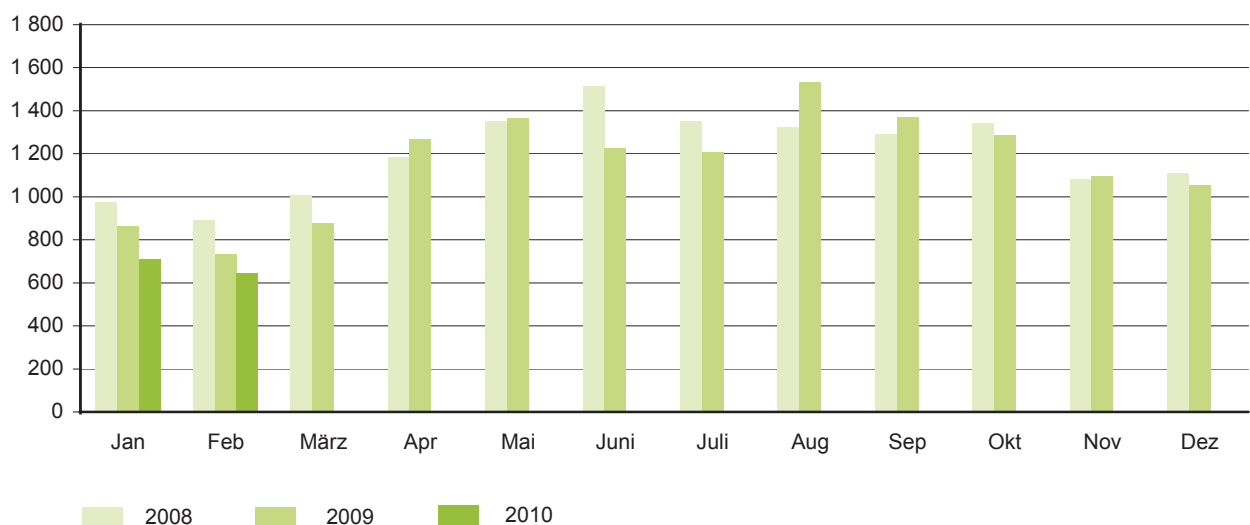
Als **Verunglückte** zählen Personen (auch Mitfahrer), die beim Unfall verletzt oder getötet wurden. Dabei werden erfasst als:

- *Getötete*: Personen, die beim Unfall oder innerhalb von 30 Tagen an den Unfallfolgen starben,
- *Schwerverletzte*: Personen, die unmittelbar zur stationären Behandlung (für mindestens 24 Stunden) in einem Krankenhaus aufgenommen wurden,
- *Leichtverletzte*: alle übrigen Verletzten.

Als **Beteiligte** an einem Straßenverkehrsunfall werden alle Fahrzeugführer oder Fußgänger erfasst, die selbst - oder deren Fahrzeug - Schäden erlitten oder hervorgerufen haben.

Jedem Straßenverkehrsunfall können ein oder mehrere **Unfallursachen** zugeordnet werden, so dass die Anzahl der Ursachen i. d. R. größer ist als die Anzahl der Unfälle. Bei Nachmeldungen handelt es sich um Unfallvorgänge, die aufgrund verspäteten Eingangs der Unfallanzeigen nicht mehr in das jeweilige Monatsergebnis eingearbeitet werden können.

**Abb. 1 Straßenverkehrsunfälle insgesamt 2008 bis 2010 nach Monaten****Abb. 2 Straßenverkehrsunfälle mit Personenschaden 2008 bis 2010 nach Monaten****Abb. 3 Straßenverkehrsunfälle mit Sachschaden 2008 bis 2010 nach Monaten**

**Abb. 4 Getötete bei Straßenverkehrsunfällen 2008 bis 2010 nach Monaten****Abb. 5 Schwerverletzte bei Straßenverkehrsunfällen 2008 bis 2010 nach Monaten****Abb. 6 Leichtverletzte bei Straßenverkehrsunfällen 2008 bis 2010 nach Monaten**

### 1. Straßenverkehrsunfälle mit Sachschaden 2008 bis 2010 nach Monaten<sup>1)</sup>

Monat	Insgesamt			Schwerwiegende Unfälle mit Sachschaden						Sonst. Sachschadensunfälle ohne Alkoholeinwirkung		
				im engeren Sinne			Einfluss berausch. Mittel <sup>2)</sup>					
	2008	2009	2010	2008	2009	2010	2008	2009	2010	2008	2009	2010
Januar	8 231	9 580	9 684	488	601	556	76	61	63	7 667	8 918	9 065
Februar	7 009	8 128	8 356	390	547	463	72	66	53	6 547	7 515	7 840
März	8 636	7 924	...	522	443	...	71	58	...	8 043	7 423	...
April	8 823	8 094	...	393	309	...	91	54	...	8 339	7 731	...
Mai	8 657	8 003	...	356	357	...	81	80	...	8 220	7 566	...
Juni	8 225	7 773	...	420	367	...	85	71	...	7 720	7 335	...
Juli	7 915	7 574	...	348	390	...	88	74	...	7 479	7 110	...
August	7 897	8 360	...	381	348	...	80	83	...	7 436	7 929	...
September	8 389	8 412	...	442	354	...	83	69	...	7 864	7 989	...
Oktober	9 404	9 538	...	522	483	...	106	96	...	8 776	8 959	...
November	8 880	9 123	...	505	410	...	95	77	...	8 280	8 636	...
Dezember	9 175	9 572	...	521	625	...	66	79	...	8 588	8 868	...
Jan.-Feb.	15 240	17 708	18 040	878	1 148	1 019	148	127	116	14 214	16 433	16 905
Jahr	101 241	102 081	...	5 288	5 234	...	994	868	...	94 959	95 979	...

### 2. Straßenverkehrsunfälle mit Personenschaden 2008 bis 2010 nach Monaten<sup>1)</sup>

Monat	Insgesamt			Unfälle mit								
				Getöteten			Schwerverletzten			Leichtverletzten		
	2008	2009	2010	2008	2009	2010	2008	2009	2010	2008	2009	2010
Januar	1 002	848	691	16	12	8	249	205	163	737	631	520
Februar	882	749	626	13	13	8	224	171	145	645	565	473
März	992	889	...	14	8	...	259	228	...	719	653	...
April	1 226	1 313	...	12	13	...	320	347	...	894	953	...
Mai	1 446	1 378	...	25	22	...	395	363	...	1 026	993	...
Juni	1 583	1 292	...	24	20	...	415	333	...	1 144	939	...
Juli	1 414	1 297	...	17	15	...	372	359	...	1 025	923	...
August	1 389	1 578	...	26	19	...	393	421	...	970	1 138	...
September	1 320	1 442	...	26	17	...	295	390	...	999	1 035	...
Oktober	1 382	1 311	...	27	19	...	354	323	...	1 001	969	...
November	1 108	1 106	...	11	16	...	288	266	...	809	824	...
Dezember	1 063	1 049	...	16	13	...	279	250	...	768	786	...
Jan.-Feb.	1 884	1 597	1 317	29	25	16	473	376	308	1 382	1 196	993
<b>Jahr</b>	<b>14 807</b>	<b>14 252</b>	...	<b>227</b>	<b>187</b>	...	<b>3 843</b>	<b>3 656</b>	...	<b>10 737</b>	<b>10 409</b>	...

### 3. Verunglückte bei Straßenverkehrsunfällen 2008 bis 2010 nach Monaten<sup>1)</sup>

Monat	Insgesamt			Verunglückte								
				Getötete			Schwerverletzte			Leichtverletzte		
	2008	2009	2010	2008	2009	2010	2008	2009	2010	2008	2009	2010
Januar	1 265	1 118	911	16	13	9	273	241	191	976	864	711
Februar	1 161	951	821	14	13	9	259	208	167	888	730	645
März	1 323	1 144	...	15	8	...	301	258	...	1 007	878	...
April	1 571	1 660	...	16	13	...	371	381	...	1 184	1 266	...
Mai	1 829	1 788	...	27	22	...	450	403	...	1 352	1 363	...
Juni	2 027	1 640	...	26	20	...	490	396	...	1 511	1 224	...
Juli	1 777	1 631	...	18	15	...	409	411	...	1 350	1 205	...
August	1 794	2 039	...	28	19	...	445	491	...	1 321	1 529	...
September	1 649	1 816	...	27	19	...	331	430	...	1 291	1 367	...
Oktober	1 783	1 680	...	28	20	...	411	373	...	1 344	1 287	...
November	1 425	1 407	...	12	17	...	334	296	...	1 079	1 094	...
Dezember	1 444	1 364	...	16	13	...	321	298	...	1 107	1 053	...
Jan.-Feb.	2 426	2 069	1 732	30	26	18	532	449	358	1 864	1 594	1 356
<b>Jahr</b>	<b>19 048</b>	<b>18 238</b>	...	<b>243</b>	<b>192</b>	...	<b>4 395</b>	<b>4 186</b>	...	<b>14 410</b>	<b>13 860</b>	...

1) einschließlich Nachmeldungen

2) sonstige Sachschadensunfälle unter der Einwirkung von Alkohol oder anderen berauschenden Mitteln



#### 4. Straßenverkehrsunfälle mit Personenschaden und Verunglückte nach Straßenarten und Ortslage

Straßenart Ortslage	Unfälle mit Personen- schaden	Verunglückte				Unfälle mit Personen- schaden	Verunglückte			
		insgesamt	davon				insgesamt	davon		
			Getötete	Schwer- verletzte	Leicht- verletzte			Getötete	Schwer- verletzte	Leicht- verletzte
Februar 2010						Februar 2009				
Autobahnen	32	43	-	9	34	32	46	3	5	38
Bundesstraßen	160	237	4	48	185	211	294	5	60	229
innerorts	99	134	-	26	108	122	152	2	20	130
außerorts	61	103	4	22	77	89	142	3	40	99
Staatsstraßen	143	199	1	52	146	162	210	3	59	148
innerorts	71	90	-	21	69	82	101	1	21	79
außerorts	72	109	1	31	77	80	109	2	38	69
Kreisstraßen	57	70	1	14	55	51	68	-	16	52
innerorts	30	39	1	7	31	25	31	-	7	24
außerorts	27	31	-	7	24	26	37	-	9	28
Andere Straßen	234	272	3	44	225	293	333	2	68	263
innerorts	219	254	3	38	213	271	306	1	59	246
außerorts	15	18	-	6	12	22	27	1	9	17
Insgesamt	626	821	9	167	645	749	951	13	208	730
innerorts	419	517	4	92	421	500	590	4	107	479
außerorts	207	304	5	75	224	249	361	9	101	251
Januar - Februar 2010						Januar - Februar 2009				
Autobahnen	67	91	-	16	75	84	123	4	21	98
Bundesstraßen	349	508	8	106	394	457	655	10	132	513
innerorts	210	289	2	53	234	273	362	3	51	308
außerorts	139	219	6	53	160	184	293	7	81	205
Staatsstraßen	319	443	4	114	325	358	474	7	129	338
innerorts	162	209	-	52	157	183	229	1	50	178
außerorts	157	234	4	62	168	175	245	6	79	160
Kreisstraßen	102	120	2	27	91	116	144	-	34	110
innerorts	56	67	1	14	52	58	69	-	18	51
außerorts	46	53	1	13	39	58	75	-	16	59
Andere Straßen	480	570	4	95	471	582	673	5	133	535
innerorts	450	532	4	81	447	535	608	2	115	491
außerorts	30	38	-	14	24	47	65	3	18	44
Insgesamt	1 317	1 732	18	358	1 356	1 597	2 069	26	449	1 594
innerorts	878	1 097	7	200	890	1 049	1 268	6	234	1 028
außerorts	439	635	11	158	466	548	801	20	215	566

## 5. Straßenverkehrsunfälle mit Personenschaden und Verunglückte nach Unfallarten und Ortslage

Unfallart Ortslage	Unfälle mit Personen- schaden	Verunglückte				Unfälle mit Personen- schaden	Verunglückte			
		insgesamt	davon				insgesamt	davon		
			Getötete	Schwer- verletzte	Leicht- verletzte			Getötete	Schwer- verletzte	Leicht- verletzte
Februar 2010						Februar 2009				
Zusammenstoß mit anderem Fahrzeug, das										
anfährt, anhält oder im ruhenden Verkehr steht	32	38	-	6	32	28	38	-	5	33
innerorts	29	34	-	6	28	27	37	-	5	32
außerorts	3	4	-	-	4	1	1	-	-	1
vorausfährt oder wartet	76	108	-	7	101	88	120	1	10	109
innerorts	50	69	-	5	64	62	74	-	5	69
außerorts	26	39	-	2	37	26	46	1	5	40
seitlich in gleicher Richtung fährt	21	28	1	3	24	34	44	1	5	38
innerorts	11	13	1	1	11	22	27	-	1	26
außerorts	10	15	-	2	13	12	17	1	4	12
entgegenkommt	82	142	3	42	97	100	161	2	47	112
innerorts	43	65	-	16	49	53	68	-	11	57
außerorts	39	77	3	26	48	47	93	2	36	55
einbiegt oder kreuzt	141	197	2	21	174	157	199	-	32	167
innerorts	115	146	-	12	134	136	162	-	21	141
außerorts	26	51	2	9	40	21	37	-	11	26
Zusammenstoß zwischen Fahrzeug und Fußgänger	94	96	-	30	66	110	117	2	36	79
innerorts	91	93	-	29	64	100	105	1	32	72
außerorts	3	3	-	1	2	10	12	1	4	7
Aufprall auf Hindernis	1	1	-	-	1	1	1	-	-	1
innerorts	1	1	-	-	1	1	1	-	-	1
außerorts	-	-	-	-	-	-	-	-	-	-
Abkommen von Fahrbahn										
nach rechts	77	92	1	31	60	105	124	3	32	89
innerorts	29	37	1	11	25	32	40	1	8	31
außerorts	48	55	-	20	35	73	84	2	24	58
nach links	66	77	2	21	54	82	100	4	30	66
innerorts	18	21	2	7	12	29	37	2	15	20
außerorts	48	56	-	14	42	53	63	2	15	46
Unfall anderer Art	36	42	-	6	36	44	47	-	11	36
innerorts	32	38	-	5	33	38	39	-	9	30
außerorts	4	4	-	1	3	6	8	-	2	6
Insgesamt	626	821	9	167	645	749	951	13	208	730
innerorts	419	517	4	92	421	500	590	4	107	479
außerorts	207	304	5	75	224	249	361	9	101	251

## Noch: 5. Straßenverkehrsunfälle mit Personenschaden und Verunglückte nach Unfallarten und Ortslage

Unfallart Ortslage	Unfälle mit Personen- schaden	Verunglückte				Unfälle mit Personen- schaden	Verunglückte			
		insgesamt	davon				insgesamt	davon		
			Getötete	Schwer- verletzte	Leicht- verletzte			Getötete	Schwer- verletzte	Leicht- verletzte
Januar - Februar 2010						Januar - Februar 2009				
Zusammenstoß mit anderem Fahrzeug, das										
anfährt, anhält oder im ruhenden Verkehr steht	75	94	-	9	85	78	97	-	9	88
innerorts	66	81	-	8	73	71	86	-	9	77
außerorts	9	13	-	1	12	7	11	-	-	11
vorausfährt oder wartet	166	224	-	12	212	207	292	2	26	264
innerorts	120	157	-	9	148	141	187	-	10	177
außerorts	46	67	-	3	64	66	105	2	16	87
seitlich in gleicher Richtung fährt	34	43	1	6	36	55	68	2	7	59
innerorts	21	24	1	1	22	33	38	-	3	35
außerorts	13	19	-	5	14	22	30	2	4	24
entgegenkommt	202	354	7	97	250	183	303	6	81	216
innerorts	108	174	-	42	132	102	140	-	21	119
außerorts	94	180	7	55	118	81	163	6	60	97
einbiegt oder kreuzt	255	353	2	48	303	325	434	-	74	360
innerorts	207	271	-	30	241	271	342	-	52	290
außerorts	48	82	2	18	62	54	92	-	22	70
Zusammenstoß zwischen Fahrzeug und Fußgänger	195	201	2	65	134	245	260	5	84	171
innerorts	189	195	2	64	129	225	237	3	76	158
außerorts	6	6	-	1	5	20	23	2	8	13
Aufprall auf Hindernis	2	4	1	-	3	2	2	-	-	2
innerorts	1	1	-	-	1	1	1	-	-	1
außerorts	1	3	1	-	2	1	1	-	-	1
Abkommen von Fahrbahn										
nach rechts	180	211	2	61	148	231	276	7	73	196
innerorts	62	75	2	21	52	67	77	1	16	60
außerorts	118	136	-	40	96	164	199	6	57	136
nach links	136	166	3	47	116	181	236	4	66	166
innerorts	40	47	2	14	31	59	75	2	21	52
außerorts	96	119	1	33	85	122	161	2	45	114
Unfall anderer Art	72	82	-	13	69	90	101	-	29	72
innerorts	64	72	-	11	61	79	85	-	26	59
außerorts	8	10	-	2	8	11	16	-	3	13
Insgesamt	1 317	1 732	18	358	1 356	1 597	2 069	26	449	1 594
innerorts	878	1 097	7	200	890	1 049	1 268	6	234	1 028
außerorts	439	635	11	158	466	548	801	20	215	566

## 6. Straßenverkehrsunfälle mit Personenschaden und Verunglückte nach Unfalltypen und Ortslage

Unfalltyp Ortslage	Unfälle mit Personen- schaden	Verunglückte				Unfälle mit Personen- schaden	Verunglückte			
		insgesamt	davon				insgesamt	davon		
			Getötete	Schwer- verletzte	Leicht- verletzte			Getötete	Schwer- verletzte	Leicht- verletzte
Februar 2010										
Fahrunfall	191	250	4	78	168	242	316	6	83	227
innerorts	73	96	2	28	66	94	122	2	28	92
außerorts	118	154	2	50	102	148	194	4	55	135
Abbiegeunfall	66	85	-	18	67	94	119	-	20	99
innerorts	52	64	-	17	47	77	87	-	13	74
außerorts	14	21	-	1	20	17	32	-	7	25
Einbiegen-/Kreuzenunfall	123	170	2	20	148	129	162	-	26	136
innerorts	106	138	-	11	127	112	133	-	17	116
außerorts	17	32	2	9	21	17	29	-	9	20
Überschreitenunfall	52	54	-	20	34	62	64	2	26	36
innerorts	50	52	-	19	33	57	59	1	23	35
außerorts	2	2	-	1	1	5	5	1	3	1
Unfall durch ruhenden Verkehr	9	10	-	1	9	6	7	-	2	5
innerorts	9	10	-	1	9	6	7	-	2	5
außerorts	-	-	-	-	-	-	-	-	-	-
Unfall im Längsverkehr	130	185	2	19	164	151	208	3	33	172
innerorts	84	107	1	7	99	105	130	-	11	119
außerorts	46	78	1	12	65	46	78	3	22	53
Sonstiger Unfall	55	67	1	11	55	65	75	2	18	55
innerorts	45	50	1	9	40	49	52	1	13	38
außerorts	10	17	-	2	15	16	23	1	5	17
Insgesamt	626	821	9	167	645	749	951	13	208	730
innerorts	419	517	4	92	421	500	590	4	107	479
außerorts	207	304	5	75	224	249	361	9	101	251
Januar - Februar 2010										
Fahrunfall	435	587	8	164	415	530	702	11	185	506
innerorts	161	215	2	57	156	204	254	2	58	194
außerorts	274	372	6	107	259	326	448	9	127	312
Abbiegeunfall	121	160	-	31	129	187	243	-	44	199
innerorts	101	131	-	28	103	159	194	-	35	159
außerorts	20	29	-	3	26	28	49	-	9	40
Einbiegen-/Kreuzenunfall	236	327	2	47	278	267	354	-	58	296
innerorts	199	266	-	30	236	222	278	-	40	238
außerorts	37	61	2	17	42	45	76	-	18	58
Überschreitenunfall	119	121	2	44	75	146	153	5	61	87
innerorts	117	119	2	43	74	136	143	3	55	85
außerorts	2	2	-	1	1	10	10	2	6	2
Unfall durch ruhenden Verkehr	17	18	-	3	15	20	22	-	4	18
innerorts	16	17	-	2	15	19	21	-	4	17
außerorts	1	1	-	1	-	1	1	-	-	1
Unfall im Längsverkehr	283	387	3	39	345	328	460	8	67	385
innerorts	200	253	1	18	234	220	284	-	19	265
außerorts	83	134	2	21	111	108	176	8	48	120
Sonstiger Unfall	106	132	3	30	99	119	135	2	30	103
innerorts	84	96	2	22	72	89	94	1	23	70
außerorts	22	36	1	8	27	30	41	1	7	33
Insgesamt	1 317	1 732	18	358	1 356	1 597	2 069	26	449	1 594
innerorts	878	1 097	7	200	890	1 049	1 268	6	234	1 028
außerorts	439	635	11	158	466	548	801	20	215	566

## 7. Verunglückte bei Straßenverkehrsunfällen nach Art der Verkehrsbeteiligung

Art der Verkehrsbeteiligung	Verunglückte				Verunglückte			
	insgesamt	davon			insgesamt	davon		
		Getötete	Schwer- verletzte	Leicht- verletzte		Getötete	Schwer- verletzte	Leicht- verletzte

	Februar 2010				Februar 2009			
Fahrer und Mitfahrer von								
Kraftfahrzeugen	661	8	123	530	736	10	148	578
darunter von								
Mofas, Mopeds, Mokicks	5	-	1	4	17	-	-	17
Motorzweirädern <sup>1)</sup>	7	-	2	5	9	-	4	5
Personenkraftwagen	602	8	112	482	660	9	134	517
Bussen	9	-	1	8	4	-	-	4
Güterkraftfahrzeugen	38	-	7	31	45	1	10	34
Fahrrädern	52	1	14	37	86	1	20	65
darunter								
unter 15 Jahren	3	-	1	2	5	-	1	4
anderen Fahrzeugen	8	-	-	8	9	-	1	8
Fußgänger	100	-	30	70	119	2	38	79
darunter								
unter 15 Jahren	16	-	7	9	22	1	9	12
65 Jahre und mehr	32	-	12	20	27	1	7	19
Andere Personen	-	-	-	-	1	-	1	-
<b>Insgesamt</b>	<b>821</b>	<b>9</b>	<b>167</b>	<b>645</b>	<b>951</b>	<b>13</b>	<b>208</b>	<b>730</b>
darunter								
unter 15 Jahren	58	-	15	43	70	1	14	55
65 Jahre und mehr	110	3	28	79	99	2	27	70

	Januar - Februar 2010				Januar - Februar 2009			
Fahrer und Mitfahrer von								
Kraftfahrzeugen	1 424	15	271	1 138	1 628	19	312	1 297
darunter von								
Mofas, Mopeds, Mokicks	14	-	4	10	30	-	6	24
Motorzweirädern <sup>1)</sup>	11	-	3	8	17	-	6	11
Personenkraftwagen	1 299	14	244	1 041	1 485	17	281	1 187
Bussen	23	-	2	21	13	-	-	13
Güterkraftfahrzeugen	71	-	16	55	78	1	17	60
Fahrrädern	87	1	21	65	156	2	44	110
darunter								
unter 15 Jahren	3	-	1	2	7	-	1	6
anderen Fahrzeugen	12	-	-	12	16	-	3	13
Fußgänger	207	2	66	139	266	5	87	174
darunter								
unter 15 Jahren	35	1	16	18	46	1	17	28
65 Jahre und mehr	52	1	22	29	63	1	26	36
Andere Personen	2	-	-	2	3	-	3	-
<b>Insgesamt</b>	<b>1 732</b>	<b>18</b>	<b>358</b>	<b>1 356</b>	<b>2 069</b>	<b>26</b>	<b>449</b>	<b>1 594</b>
darunter								
unter 15 Jahren	107	1	26	80	125	1	30	94
65 Jahre und mehr	212	6	59	147	245	5	82	158

1) mit amtlichem Kennzeichen

## 8. Verunglückte bei Straßenverkehrsunfällen nach Altersgruppen und Geschlecht

Im Alter von ... bis unter ... Jahren Geschlecht	Verunglückte				Verunglückte							
	insgesamt	davon			insgesamt	davon						
		Getötete	Schwer- verletzte	Leicht- verletzte		Getötete	Schwer- verletzte	Leicht- verletzte				
Februar 2010									Februar 2009			
unter 15	58	-	15	43	70	1	14	55				
männlich	28	-	7	21	39	-	9	30				
weiblich	30	-	8	22	31	1	5	25				
15 - 18	17	-	8	9	17	1	2	14				
männlich	7	-	5	2	10	-	1	9				
weiblich	10	-	3	7	7	1	1	5				
18 - 21	86	1	21	64	92	2	22	68				
männlich	34	-	11	23	60	1	18	41				
weiblich	52	1	10	41	32	1	4	27				
21 - 25	98	2	22	74	122	-	35	87				
männlich	45	2	11	32	55	-	17	38				
weiblich	53	-	11	42	67	-	18	49				
25 - 30	83	-	13	70	103	3	24	76				
männlich	43	-	8	35	54	3	10	41				
weiblich	40	-	5	35	49	-	14	35				
30 - 35	60	-	12	48	58	-	7	51				
männlich	32	-	4	28	30	-	6	24				
weiblich	28	-	8	20	28	-	1	27				
35 - 40	52	-	4	48	51	1	7	43				
männlich	22	-	2	20	26	1	3	22				
weiblich	30	-	2	28	25	-	4	21				
40 - 45	57	-	9	48	70	1	10	59				
männlich	23	-	3	20	36	1	3	32				
weiblich	34	-	6	28	34	-	7	27				
45 - 50	68	-	7	61	73	-	15	58				
männlich	27	-	2	25	32	-	7	25				
weiblich	41	-	5	36	41	-	8	33				
50 - 55	53	-	16	37	78	1	13	64				
männlich	23	-	7	16	33	1	6	26				
weiblich	30	-	9	21	45	-	7	38				
55 - 60	51	1	8	42	77	1	20	56				
männlich	18	-	4	14	35	1	9	25				
weiblich	33	1	4	28	42	-	11	31				
60 - 65	28	2	4	22	40	-	12	28				
männlich	17	1	3	13	21	-	7	14				
weiblich	11	1	1	9	19	-	5	14				
65 - 70	39	1	10	28	32	-	8	24				
männlich	17	-	6	11	13	-	5	8				
weiblich	22	1	4	17	19	-	3	16				
70 - 75	36	1	8	27	30	2	7	21				
männlich	20	1	6	13	13	-	4	9				
weiblich	16	-	2	14	17	2	3	12				
75 und mehr	35	1	10	24	37	-	12	25				
männlich	18	-	5	13	17	-	5	12				
weiblich	17	1	5	11	20	-	7	13				
<b>Zusammen</b>	<b>821</b>	<b>9</b>	<b>167</b>	<b>645</b>	<b>950</b>	<b>13</b>	<b>208</b>	<b>729</b>				
<b>  männlich</b>	<b>374</b>	<b>4</b>	<b>84</b>	<b>286</b>	<b>474</b>	<b>8</b>	<b>110</b>	<b>356</b>				
<b>  weiblich</b>	<b>447</b>	<b>5</b>	<b>83</b>	<b>359</b>	<b>476</b>	<b>5</b>	<b>98</b>	<b>373</b>				
Ohne Angabe	-	-	-	-	1	-	-	1				
<b>Insgesamt</b>	<b>821</b>	<b>9</b>	<b>167</b>	<b>645</b>	<b>951</b>	<b>13</b>	<b>208</b>	<b>730</b>				

## Noch: 8. Verunglückte bei Straßenverkehrsunfällen nach Altersgruppen und Geschlecht

Im Alter von ... bis unter ... Jahren Geschlecht	Verunglückte				Verunglückte							
	insgesamt	davon			insgesamt	davon						
		Getötete	Schwer- verletzte	Leicht- verletzte		Getötete	Schwer- verletzte	Leicht- verletzte				
Januar - Februar 2010									Januar - Februar 2009			
unter 15	107	1	26	80	125	1	30	94				
männlich	51	1	13	37	66	-	18	48				
weiblich	56	-	13	43	59	1	12	46				
15 - 18	38	-	14	24	48	1	9	38				
männlich	14	-	7	7	26	-	5	21				
weiblich	24	-	7	17	22	1	4	17				
18 - 21	182	1	45	136	226	3	53	170				
männlich	85	-	24	61	121	2	34	85				
weiblich	97	1	21	75	105	1	19	85				
21 - 25	195	2	42	151	268	1	54	213				
männlich	97	2	24	71	127	1	27	99				
weiblich	98	-	18	80	141	-	27	114				
25 - 30	184	-	31	153	198	3	41	154				
männlich	91	-	18	73	105	3	21	81				
weiblich	93	-	13	80	93	-	20	73				
30 - 35	141	1	21	119	135	-	16	119				
männlich	74	1	10	63	76	-	12	64				
weiblich	67	-	11	56	59	-	4	55				
35 - 40	118	-	9	109	109	2	22	85				
männlich	56	-	5	51	55	1	11	43				
weiblich	62	-	4	58	54	1	11	42				
40 - 45	123	-	25	98	152	2	27	123				
männlich	51	-	13	38	72	1	10	61				
weiblich	72	-	12	60	80	1	17	62				
45 - 50	150	1	23	126	168	1	25	142				
männlich	67	1	9	57	75	1	14	60				
weiblich	83	-	14	69	93	-	11	82				
50 - 55	108	-	32	76	156	4	28	124				
männlich	54	-	13	41	69	3	15	51				
weiblich	54	-	19	35	87	1	13	73				
55 - 60	117	2	20	95	151	2	40	109				
männlich	54	-	9	45	76	1	18	57				
weiblich	63	2	11	50	75	1	22	52				
60 - 65	55	4	11	40	84	1	21	62				
männlich	30	3	5	22	42	-	12	30				
weiblich	25	1	6	18	42	1	9	32				
65 - 70	73	1	17	55	80	-	28	52				
männlich	34	-	10	24	40	-	18	22				
weiblich	39	1	7	31	40	-	10	30				
70 - 75	64	1	17	46	65	3	20	42				
männlich	35	1	11	23	39	1	14	24				
weiblich	29	-	6	23	26	2	6	18				
75 und mehr	75	4	25	46	100	2	34	64				
männlich	33	2	11	20	47	1	14	32				
weiblich	42	2	14	26	53	1	20	32				
<b>Zusammen</b>	<b>1 730</b>	<b>18</b>	<b>358</b>	<b>1 354</b>	<b>2 065</b>	<b>26</b>	<b>448</b>	<b>1 591</b>				
<b>  männlich</b>	<b>826</b>	<b>11</b>	<b>182</b>	<b>633</b>	<b>1 036</b>	<b>15</b>	<b>243</b>	<b>778</b>				
<b>  weiblich</b>	<b>904</b>	<b>7</b>	<b>176</b>	<b>721</b>	<b>1 029</b>	<b>11</b>	<b>205</b>	<b>813</b>				
Ohne Angabe	2	-	-	2	4	-	1	3				
<b>Insgesamt</b>	<b>1 732</b>	<b>18</b>	<b>358</b>	<b>1 356</b>	<b>2 069</b>	<b>26</b>	<b>449</b>	<b>1 594</b>				

## 9. An Straßenverkehrsunfällen beteiligte Fahrzeugführer und Fußgänger

Art der Verkehrsbeteiligung Ortslage	Unfälle mit Personen- schaden		Schwerwiegende Unfälle mit Sachschaden <sup>1)</sup>		Unfälle mit Personen- schaden		Schwerwiegende Unfälle mit Sachschaden <sup>1)</sup>	
	Februar				Januar - Februar			
	2010	2009	2010	2009	2010	2009	2010	2009
Führer von								
Mofas, Mopeds	6	17	-	2	15	29	-	4
innerorts	6	17	-	2	14	29	-	4
außerorts	-	-	-	-	1	-	-	-
Motorzweirädern mit amtlichem Kennzeichen	7	9	-	-	11	16	-	1
innerorts	7	7	-	-	10	12	-	1
außerorts	-	2	-	-	1	4	-	-
Personenkraftwagen	872	986	721	825	1 859	2 140	1 538	1 747
innerorts	585	651	511	539	1 253	1 410	1 067	1 149
außerorts	287	335	210	286	606	730	471	598
Bussen	13	6	1	6	38	23	3	11
innerorts	12	3	1	6	28	16	3	9
außerorts	1	3	-	-	10	7	-	2
Güterkraftfahrzeugen	99	112	84	107	189	226	188	206
innerorts	56	68	44	51	100	121	88	106
außerorts	43	44	40	56	89	105	100	100
Landwirtschaftlichen Zugmaschinen	-	3	2	-	4	6	2	-
innerorts	-	-	1	-	2	1	1	-
außerorts	-	3	1	-	2	5	1	-
übrigen Kraftfahrzeugen	1	3	2	2	6	11	5	2
innerorts	1	3	1	2	5	9	3	2
außerorts	-	-	1	-	1	2	2	-
Kraftfahrzeugen zusammen	998	1 136	810	942	2 122	2 451	1 736	1 971
innerorts	667	749	558	600	1 412	1 598	1 162	1 271
außerorts	331	387	252	342	710	853	574	700
darunter flüchtig	58	51	30	48	111	102	73	86
innerorts	51	44	18	22	92	83	40	48
außerorts	7	7	12	26	19	19	33	38

<sup>1)</sup> im engeren Sinne



## Noch: 9. An Straßenverkehrsunfällen beteiligte Fahrzeugführer und Fußgänger

Art der Verkehrsbeteiligung Ortslage	Unfälle mit Personen- schaden		Schwerwiegende Unfälle mit Sachschaden <sup>1)</sup>		Unfälle mit Personen- schaden		Schwerwiegende Unfälle mit Sachschaden <sup>1)</sup>	
	Februar				Januar - Februar			
	2010	2009	2010	2009	2010	2009	2010	2009
Fahrrädern	54	93	-	-	89	165	-	-
innerorts	50	85	-	-	83	152	-	-
außerorts	4	8	-	-	6	13	-	-
darunter								
unter 15 Jahren	3	5	-	-	3	7	-	-
innerorts	3	5	-	-	3	7	-	-
außerorts	-	-	-	-	-	-	-	-
anderen Fahrzeugen	11	23	14	5	22	41	23	14
innerorts	10	21	11	1	20	38	17	8
außerorts	1	2	3	4	2	3	6	6
Fußgänger	104	121	1	-	212	271	2	-
innerorts	101	108	1	-	206	245	2	-
außerorts	3	13	-	-	6	26	-	-
darunter								
unter 15 Jahren	17	22	-	-	36	46	-	-
innerorts	16	20	-	-	35	42	-	-
außerorts	1	2	-	-	1	4	-	-
65 Jahre und mehr	32	27	-	-	52	64	1	-
innerorts	32	25	-	-	52	59	1	-
außerorts	-	2	-	-	-	5	-	-
Andere Personen	-	1	-	-	2	3	-	1
innerorts	-	1	-	-	2	3	-	1
außerorts	-	-	-	-	-	-	-	-
Insgesamt	1 167	1 374	825	947	2 447	2 931	1 761	1 986
innerorts	828	964	570	601	1 723	2 036	1 181	1 280
außerorts	339	410	255	346	724	895	580	706
darunter								
unter 15 Jahren	20	28	-	-	39	54	1	-
innerorts	19	26	-	-	38	50	1	-
außerorts	1	2	-	-	1	4	-	-
65 Jahre und mehr	126	132	67	52	239	303	129	133
innerorts	93	102	53	43	184	229	102	107
außerorts	33	30	14	9	55	74	27	26

1) im engeren Sinne

## 10. Ursachen von Straßenverkehrsunfällen mit Personenschaden

Ursache	Februar		Januar - Februar	
	2010	2009	2010	2009
<b>Ursachen der Fahrzeugführer</b>				
Verkehrstüchtigkeit	43	47	91	90
Alkoholeinfluss	26	33	56	65
Einfluss anderer berauschender Mittel (z. B. Drogen, Rauschgift)	1	-	7	1
Übermüdung	2	5	7	7
sonstige körperliche oder geistige Mängel	14	9	21	17
Straßenbenutzung	32	41	77	83
Benutzung der falschen Fahrbahn (auch Richtungsfahrbahn) oder verbotswidrige Benutzung anderer Straßenteile	6	19	15	30
Verstoß gegen das Rechtsfahrgebot	26	22	62	53
Geschwindigkeit	213	253	497	566
Nicht angepasste Geschwindigkeit mit gleichzeitigem Überschreiten der zulässigen Höchstgeschwindigkeit	5	8	7	10
Nicht angepasste Geschwindigkeit in anderen Fällen	208	245	490	556
Abstand	89	99	199	224
Ungenügender Sicherheitsabstand	89	97	199	221
Starkes Bremsen des Vorausfahrenden ohne zwingenden Grund	-	2	-	3
Überholen	19	21	39	46
Unzulässiges Rechtsüberholen	-	-	-	2
Überholen trotz Gegenverkehrs	4	5	11	13
Überholen trotz unklarer Verkehrslage	7	6	12	12
Überholen trotz unzureichender Sichtverhältnisse	1	-	2	1
Überholen ohne Beachtung des nachfolgenden Verkehrs und/oder ohne rechtzeitige und deutliche Ankündigung des Ausscherens	2	1	4	4
Fehler beim Wiedereinordnen	2	2	2	4
sonstige Fehler beim Überholen (z. B. ohne genügenden Seitenabstand)	2	6	6	9
Fehler beim Überholtwerden	1	1	2	1
Vorbeifahren	1	2	3	4
Nichtbeachten des Vorranges entgegenkommender Fahrzeuge beim Vorbeifahren an haltenden Fahrzeugen, Absperrungen oder Hindernissen	-	2	2	4
Nichtbeachten des nachfolgenden Verkehrs beim Vorbeifahren an haltenden Fahrzeugen, Absperrungen oder Hindernissen und/oder ohne rechtzeitige und deutliche Ankündigung des Ausscherens	1	-	1	-
Nebeneinanderfahren, fehlerhaftes Wechseln des Fahrstreifens beim Nebeneinanderfahren oder Nichtbeachten des Reißverschlussverfahrens	6	16	11	26
Vorfahrt, Vorrang	116	116	216	242
Nichtbeachten der/des				
Regel "rechts vor links"	10	6	15	13
die Vorfahrt regelnden Verkehrszeichen	87	88	162	183
Vorfahrt des durchgehenden Verkehrs auf Autobahnen o. Kraftfahrstraßen	1	-	2	-
Vorfahrt durch Fahrzeuge, die aus Feld- und Waldwegen kommen	-	-	-	-
Verkehrsregelung durch Polizeibeamte oder Lichtzeichen	14	20	27	42
Vorranges entgegenkommender Fahrzeuge	3	1	7	2
Vorranges von Schienenfahrzeugen an Bahnübergängen	1	1	3	2
Abbiegen, Wenden, Rückwärtsfahren, Ein- und Anfahren	84	111	149	210
Fehler beim Abbiegen	43	67	73	128
Fehler beim Wenden oder Rückwärtsfahren	23	25	40	45
Fehler beim Einfahren in den fließenden Verkehr (z. B. aus einem Grundstück, von einem anderen Straßenteil o. beim Anfahren vom Fahrbahnrand)	18	19	36	37

## Noch: 10. Ursachen von Straßenverkehrsunfällen mit Personenschaden

Ursache	Februar		Januar - Februar	
	2010	2009	2010	2009
Falsches Verhalten gegenüber Fußgängern	53	71	108	154
an Fußgängerüberwegen	4	3	7	7
an Fußgängerfurten	-	5	2	8
beim Abbiegen	8	11	15	28
an Haltestellen (auch haltenden Schulbussen mit eingeschaltetem Warnblinklicht)	4	7	7	13
an anderen Stellen	37	45	77	98
Ruhender Verkehr, Verkehrssicherung	1	1	2	2
Unzulässiges Halten oder Parken	-	-	-	-
Mangelnde Sicherung haltender o. liegengebliebener Fahrzeuge und von Unfallstellen sowie Schulbussen, bei denen Kinder ein- oder aussteigen	-	1	-	1
Verkehrswidriges Verhalten beim Ein- o. Aussteigen, Be- oder Entladen	1	-	2	1
Nichtbeachten der Beleuchtungsvorschriften	-	-	2	-
Ladung, Besetzung	-	1	-	1
Überladung, Überbesetzung	-	-	-	-
Unzureichend gesicherte Ladung oder Fahrzeugzubehörteile	-	1	-	1
Andere Fehler beim Fahrzeugführer	38	49	76	112
<b>Ursachen der Fahrzeugführer zusammen</b>	<b>695</b>	<b>828</b>	<b>1 470</b>	<b>1 760</b>
<b>Technische Mängel, Wartungsmängel</b>				
Beleuchtung	-	1	1	2
Bereifung	2	2	3	4
Bremsen	-	-	1	-
Lenkung	-	-	-	1
Zugvorrichtung	-	-	-	-
Andere Mängel	-	2	-	3
<b>Technische Mängel, Wartungsmängel zusammen</b>	<b>2</b>	<b>5</b>	<b>5</b>	<b>10</b>
<b>Falsches Verhalten der Fußgänger</b>				
Verkehrstüchtigkeit	5	8	11	15
Alkoholeinfluss	5	7	11	13
Einfluss anderer berauschender Mittel (z. B. Drogen, Rauschgift)	-	-	-	-
Übermüdung	-	-	-	-
sonstige körperliche oder geistige Mängel	-	1	-	2
Falsches Verhalten beim Überschreiten der Fahrbahn	36	53	83	115
an Stellen, an denen der Fußgängerverkehr durch Polizeibeamte oder Lichtzeichen geregelt war	-	4	5	7
auf Fußgängerüberwegen ohne Verkehrsregelung durch Polizeibeamte oder Lichtzeichen	-	-	-	-
in der Nähe von Kreuzungen oder Einmündungen, Lichtzeichenanlagen oder Fußgängerüberwegen bei dichtem Verkehr	2	1	6	6
an anderen Stellen	8	8	15	17
durch plötzliches Hervortreten hinter Sichthindernissen	24	34	49	77
ohne auf den Fahrzeugverkehr zu achten	2	6	8	8
durch sonstiges falsches Verhalten	1	2	4	7
Nichtbenutzen des Gehweges	-	2	-	2
Nichtbenutzen der vorgeschriebenen Straßenseite	2	1	3	2
Spielen auf oder neben der Fahrbahn	1	3	5	7
Andere Fehler der Fußgänger				
<b>Falsches Verhalten der Fußgänger zusammen</b>	<b>45</b>	<b>69</b>	<b>106</b>	<b>148</b>

## Noch: 10. Ursachen von Straßenverkehrsunfällen mit Personenschaden

Ursache	Februar		Januar - Februar	
	2010	2009	2010	2009
<b>Straßenverhältnisse</b>				
Glätte oder Schlüpfrigkeit der Fahrbahn	83	93	233	251
Verunreinigung durch ausgeflossenes Öl	-	1	-	2
andere Verunreinigungen durch Straßenbenutzer	-	-	-	-
Schnee, Eis	81	89	230	244
Regen	-	3	1	4
andere Einflüsse (u. a. Laub, angeschwemmter Lehm)	2	-	2	1
Zustand der Straße	3	6	15	14
Spurrillen, im Zusammenhang mit Regen, Schnee oder Eis	1	3	8	8
anderer Zustand der Straße	2	3	7	6
Nicht ordnungsgemäßer Zustand der Verkehrszeichen oder -einrichtungen	-	-	-	-
Mangelhafte Beleuchtung der Straße	-	-	-	-
Mangelhafte Sicherung von Bahnübergängen	-	-	-	-
<b>Straßenverhältnisse zusammen</b>	<b>86</b>	<b>99</b>	<b>248</b>	<b>265</b>
<b>Witterungseinflüsse</b>				
Sichtbehinderung durch				
Nebel	-	2	1	4
starken Regen, Hagel, Schneegestöber usw..	3	1	8	4
blendende Sonne	2	3	3	13
Seitenwind	1	2	1	5
Unwetter oder sonstige Witterungseinflüsse	1	1	3	3
<b>Witterungseinflüsse zusammen</b>	<b>7</b>	<b>9</b>	<b>16</b>	<b>29</b>
<b>Hindernisse</b>				
Nicht oder unzureichend gesicherte Arbeitsstelle auf der Fahrbahn	-	-	-	-
Wild auf der Fahrbahn	2	3	4	4
Anderes Tier auf der Fahrbahn	2	1	2	2
Sonstiges Hindernis auf der Fahrbahn	-	1	-	1
<b>Hindernisse zusammen</b>	<b>4</b>	<b>5</b>	<b>6</b>	<b>7</b>
<b>Sonstige Ursachen</b>				
<b>Alle nicht aufgeführten Ursachen zusammen</b>	<b>31</b>	<b>24</b>	<b>72</b>	<b>50</b>
<b>Ursachen insgesamt</b>	<b>870</b>	<b>1 039</b>	<b>1 923</b>	<b>2 269</b>

# 11. Straßenverkehrsunfälle und Verunglückte nach Datum und Ortslage

Datum/ Wochentag	Unfälle mit Personen- schaden	Davon mit			Verunglückte				Schwerwiegende Unfälle mit Sachschaden im engeren Sinne
		Ge- töteten	Schwer- verletzten	Leicht- verletzten	ins- gesamt	Ge- tötete	Schwer- verletzte	Leicht- verletzte	
Insgesamt									
01.02.10/Mo	25	-	6	19	30	-	9	21	22
02.02.10/Di	27	-	5	22	33	-	5	28	33
03.02.10/Mi	47	2	10	35	58	2	12	44	35
04.02.10/Do	19	-	6	13	23	-	7	16	10
05.02.10/Fr	24	-	4	20	28	-	4	24	28
06.02.10/Sa	17	-	4	13	23	-	5	18	14
07.02.10/So	14	-	6	8	19	-	6	13	7
08.02.10/Mo	15	-	2	13	17	-	2	15	16
09.02.10/Di	13	-	5	8	18	-	5	13	11
10.02.10/Mi	33	-	6	27	45	-	9	36	32
11.02.10/Do	36	-	6	30	47	-	6	41	44
12.02.10/Fr	23	1	4	18	34	1	5	28	28
13.02.10/Sa	22	1	7	14	33	1	8	24	21
14.02.10/So	10	-	2	8	12	-	2	10	5
15.02.10/Mo	22	-	10	12	30	-	11	19	14
16.02.10/Di	25	-	6	19	33	-	6	27	13
17.02.10/Mi	18	1	3	14	27	2	4	21	14
18.02.10/Do	23	-	4	19	31	-	4	27	15
19.02.10/Fr	22	-	5	17	29	-	6	23	15
20.02.10/Sa	19	-	7	12	37	-	9	28	12
21.02.10/So	16	1	5	10	28	1	8	19	6
22.02.10/Mo	25	-	5	20	33	-	6	27	12
23.02.10/Di	22	-	4	18	24	-	4	20	11
24.02.10/Mi	19	-	1	18	24	-	1	23	5
25.02.10/Do	31	2	8	21	34	2	8	24	15
26.02.10/Fr	33	-	9	24	37	-	9	28	6
27.02.10/Sa	14	-	2	12	18	-	2	16	16
28.02.10/So	12	-	3	9	16	-	4	12	3
Insgesamt	626	8	145	473	821	9	167	645	463
innerorts									
01.02.10/Mo	19	-	4	15	20	-	4	16	12
02.02.10/Di	10	-	1	9	12	-	1	11	17
03.02.10/Mi	32	1	6	25	39	1	7	31	19
04.02.10/Do	12	-	4	8	14	-	4	10	7
05.02.10/Fr	16	-	1	15	17	-	1	16	22
06.02.10/Sa	15	-	3	12	20	-	4	16	11
07.02.10/So	7	-	3	4	10	-	3	7	4
08.02.10/Mo	11	-	2	9	11	-	2	9	11
09.02.10/Di	9	-	2	7	13	-	2	11	7
10.02.10/Mi	19	-	3	16	23	-	4	19	20
11.02.10/Do	13	-	3	10	18	-	3	15	27
12.02.10/Fr	13	-	2	11	13	-	2	11	14
13.02.10/Sa	14	1	4	9	19	1	4	14	17
14.02.10/So	8	-	1	7	10	-	1	9	3
15.02.10/Mo	15	-	5	10	21	-	5	16	9
16.02.10/Di	18	-	5	13	23	-	5	18	10
17.02.10/Mi	13	-	3	10	16	-	3	13	9
18.02.10/Do	18	-	3	15	24	-	3	21	9
19.02.10/Fr	18	-	2	16	21	-	2	19	14
20.02.10/Sa	10	-	4	6	18	-	6	12	9
21.02.10/So	13	1	3	9	21	1	6	14	5
22.02.10/Mo	18	-	2	16	21	-	2	19	9
23.02.10/Di	19	-	3	16	20	-	3	17	7
24.02.10/Mi	16	-	1	15	21	-	1	20	3
25.02.10/Do	23	1	6	16	25	1	6	18	10
26.02.10/Fr	23	-	5	18	26	-	5	21	5
27.02.10/Sa	9	-	2	7	10	-	2	8	11
28.02.10/So	8	-	1	7	11	-	1	10	2
Zusammen	419	4	84	331	517	4	92	421	303

## Noch: 11. Straßenverkehrsunfälle und Verunglückte nach Datum und Ortslage

Datum/ Wochentag	Unfälle mit Personen- schaden	Davon mit			Verunglückte				Schwerwiegende Unfälle mit Sachschaden im engeren Sinne
		Ge- töteten	Schwer- verletzten	Leicht- verletzten	ins- gesamt	Ge- tötete	Schwer- verletzte	Leicht- verletzte	
außerorts, einschließlich Autobahn									
01.02.10/Mo	6	-	2	4	10	-	5	5	10
02.02.10/Di	17	-	4	13	21	-	4	17	16
03.02.10/Mi	15	1	4	10	19	1	5	13	16
04.02.10/Do	7	-	2	5	9	-	3	6	3
05.02.10/Fr	8	-	3	5	11	-	3	8	6
06.02.10/Sa	2	-	1	1	3	-	1	2	3
07.02.10/So	7	-	3	4	9	-	3	6	3
08.02.10/Mo	4	-	-	4	6	-	-	6	5
09.02.10/Di	4	-	3	1	5	-	3	2	4
10.02.10/Mi	14	-	3	11	22	-	5	17	12
11.02.10/Do	23	-	3	20	29	-	3	26	17
12.02.10/Fr	10	1	2	7	21	1	3	17	14
13.02.10/Sa	8	-	3	5	14	-	4	10	4
14.02.10/So	2	-	1	1	2	-	1	1	2
15.02.10/Mo	7	-	5	2	9	-	6	3	5
16.02.10/Di	7	-	1	6	10	-	1	9	3
17.02.10/Mi	5	1	-	4	11	2	1	8	5
18.02.10/Do	5	-	1	4	7	-	1	6	6
19.02.10/Fr	4	-	3	1	8	-	4	4	1
20.02.10/Sa	9	-	3	6	19	-	3	16	3
21.02.10/So	3	-	2	1	7	-	2	5	1
22.02.10/Mo	7	-	3	4	12	-	4	8	3
23.02.10/Di	3	-	1	2	4	-	1	3	4
24.02.10/Mi	3	-	-	3	3	-	-	3	2
25.02.10/Do	8	1	2	5	9	1	2	6	5
26.02.10/Fr	10	-	4	6	11	-	4	7	1
27.02.10/Sa	5	-	-	5	8	-	-	8	5
28.02.10/So	4	-	2	2	5	-	3	2	1
Zusammen	207	4	61	142	304	5	75	224	160
auf Autobahnen									
01.02.10/Mo	-	-	-	-	-	-	-	-	1
02.02.10/Di	1	-	-	1	1	-	-	1	7
03.02.10/Mi	3	-	1	2	5	-	2	3	5
04.02.10/Do	1	-	1	-	1	-	1	-	-
05.02.10/Fr	-	-	-	-	-	-	-	-	-
06.02.10/Sa	-	-	-	-	-	-	-	-	-
07.02.10/So	3	-	-	3	3	-	-	3	-
08.02.10/Mo	1	-	-	1	1	-	-	1	1
09.02.10/Di	2	-	1	1	2	-	1	1	1
10.02.10/Mi	2	-	1	1	2	-	1	1	7
11.02.10/Do	6	-	-	6	7	-	-	7	10
12.02.10/Fr	2	-	-	2	7	-	-	7	3
13.02.10/Sa	-	-	-	-	-	-	-	-	2
14.02.10/So	-	-	-	-	-	-	-	-	1
15.02.10/Mo	-	-	-	-	-	-	-	-	4
16.02.10/Di	2	-	-	2	2	-	-	2	-
17.02.10/Mi	1	-	-	1	1	-	-	1	-
18.02.10/Do	-	-	-	-	-	-	-	-	2
19.02.10/Fr	1	-	1	-	1	-	1	-	-
20.02.10/Sa	1	-	-	1	1	-	-	1	-
21.02.10/So	-	-	-	-	-	-	-	-	-
22.02.10/Mo	3	-	1	2	5	-	1	4	1
23.02.10/Di	1	-	-	1	1	-	-	1	-
24.02.10/Mi	1	-	-	1	1	-	-	1	-
25.02.10/Do	-	-	-	-	-	-	-	-	2
26.02.10/Fr	-	-	-	-	-	-	-	-	1
27.02.10/Sa	-	-	-	-	-	-	-	-	2
28.02.10/So	1	-	1	-	2	-	2	-	1
Zusammen	32	-	7	25	43	-	9	34	51

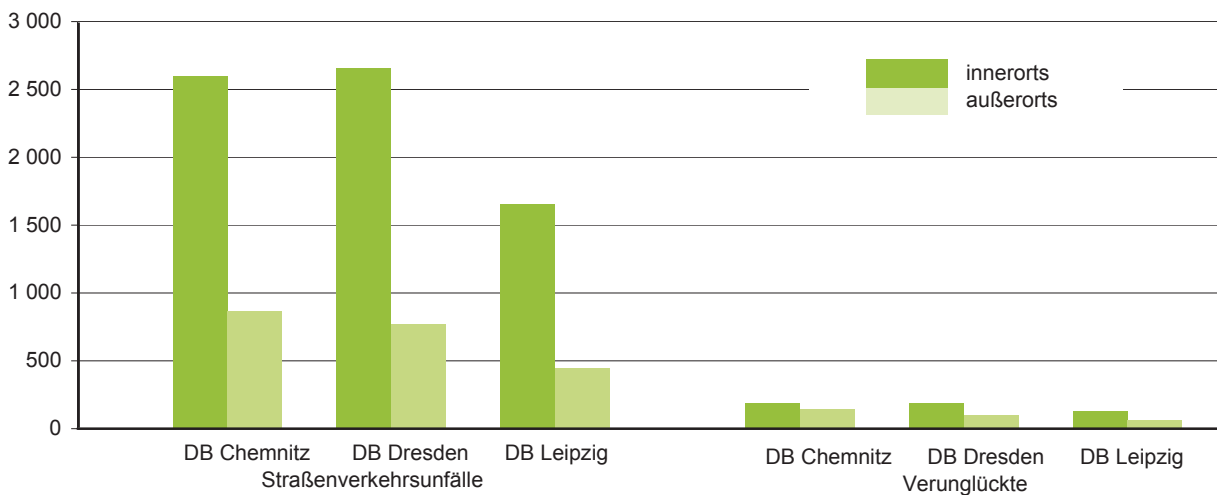
## 12. Straßenverkehrsunfälle und Verunglückte im Februar 2010 nach Kreisfreien Städten und Landkreisen sowie Ortslage

Kreisfreie Stadt Landkreis Direktionsbezirk Land Ortslage	Straßenverkehrsunfälle					Verunglückte			
	ins- gesamt	mit Personen- schaden	mit Sachschaden			ins- gesamt	davon		
			schwerwiegende		übrige		Getötete	Schwer- verletzte	Leicht- verletzte
			im engeren Sinne	Einfluss berausch. Mittel					
Chemnitz, Stadt	699	52	41	3	603	69			
innerorts	649	45	37	2	565	60	1	8	51
außerorts	50	7	4	1	38	9	-	2	7
Erzgebirgskreis	711	47	45	5	614	68	1	15	52
innerorts	532	31	24	5	472	42	-	8	34
außerorts	179	16	21	-	142	26	1	7	18
Mittelsachsen	724	57	46	7	614	83	1	14	68
innerorts	435	23	19	6	387	30	-	3	27
außerorts	289	34	27	1	227	53	1	11	41
Vogtlandkreis	578	37	27	3	511	53	1	13	39
innerorts	416	21	16	3	376	24	1	6	17
außerorts	162	16	11	-	135	29	-	7	22
Zwickau	749	46	48	4	651	65	-	15	50
innerorts	566	29	25	3	509	36	-	10	26
außerorts	183	17	23	1	142	29	-	5	24
Direktionsbezirk Chemnitz	3 461	239	207	22	2 993	338	4	67	267
innerorts	2 598	149	121	19	2 309	192	2	35	155
außerorts	863	90	86	3	684	146	2	32	112
Dresden, Stadt	978	66	61	5	846	83	-	19	64
innerorts	898	58	47	5	788	75	-	16	59
außerorts	80	8	14	-	58	8	-	3	5
Bautzen	801	48	30	6	717	56	-	10	46
innerorts	581	26	20	6	529	29	-	4	25
außerorts	220	22	10	-	188	27	-	6	21
Görlitz	691	45	35	2	609	58	1	11	46
innerorts	529	30	29	2	468	39	-	4	35
außerorts	162	15	6	-	141	19	1	7	11
Meißen	477	42	27	3	405	52	-	17	35
innerorts	307	23	18	3	263	28	-	7	21
außerorts	170	19	9	-	142	24	-	10	14
Sächsische Schweiz- Osterzgebirge	479	28	19	6	426	39	-	6	33
innerorts	343	18	11	5	309	21	-	1	20
außerorts	136	10	8	1	117	18	-	5	13
Direktionsbezirk Dresden	3 426	229	172	22	3 003	288	1	63	224
innerorts	2 658	155	125	21	2 357	192	-	32	160
außerorts	768	74	47	1	646	96	1	31	64

Noch: 12. Straßenverkehrsunfälle und Verunglückte im Februar 2010 nach Kreisfreien Städten und Landkreisen sowie Ortslage

Kreisfreie Stadt Landkreis Direktionsbezirk Land Ortslage	Straßenverkehrsunfälle					Verunglückte			
	ins- gesamt	mit Personen- schaden	mit Sachschaden			ins- gesamt	davon		
			schwerwiegende		übrige		Getötete	Schwer- verletzte	Leicht- verletzte
			im engeren Sinne	Einfluss berausch. Mittel					
Leipzig, Stadt	1 025	78	51	6	890	87			
innerorts	975	74	47	6	848	82	1	12	69
außerorts	50	4	4	-	42	5	-	-	5
Leipzig	551	36	18	3	494	41	1	13	27
innerorts	354	22	5	2	325	23	1	9	13
außerorts	197	14	13	1	169	18	-	4	14
Nordsachsen	519	44	15	-	460	67	2	12	53
innerorts	323	19	5	-	299	28	-	4	24
außerorts	196	25	10	-	161	39	2	8	29
Direktionsbezirk Leipzig	2 095	158	84	9	1 844	195	4	37	154
innerorts	1 652	115	57	8	1 472	133	2	25	106
außerorts	443	43	27	1	372	62	2	12	48
Sachsen	8 982	626	463	53	7 840	821	9	167	645
innerorts	6 908	419	303	48	6 138	517	4	92	421
außerorts	2 074	207	160	5	1 702	304	5	75	224

**Abb. 7 Straßenverkehrsunfälle und Verunglückte nach Direktionsbezirken (DB) und Ortslage im Februar 2010**





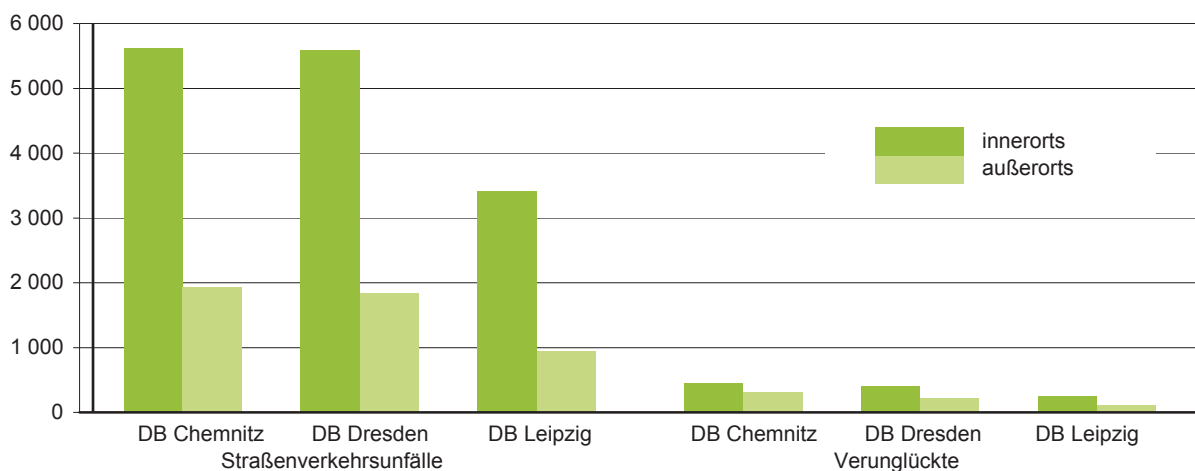
### 13. Straßenverkehrsunfälle und Verunglückte im Zeitraum Januar bis Februar 2010 nach Kreisfreien Städten und Landkreisen sowie Ortslage

Kreisfreie Stadt Landkreis Direktionsbezirk Land Ortslage	Straßenverkehrsunfälle					Verunglückte			
	ins- gesamt	mit Personen- schaden	mit Sachschaden			ins- gesamt	davon		
			schwerwiegende		übrige ohne Alkohol- unfälle		Getötete	Schwer- verletzte	Leicht- verletzte
			im engeren Sinne	Einfluss berausch. Mittel					
Chemnitz, Stadt	1 494	100	107	7	1 280	130	1	19	110
innerorts	1 359	83	87	6	1 183	106	1	15	90
außerorts	135	17	20	1	97	24	-	4	20
Erzgebirgskreis	1 530	116	101	8	1 305	179	2	35	142
innerorts	1 081	66	53	7	955	94	-	16	78
außerorts	449	50	48	1	350	85	2	19	64
Mittelsachsen	1 571	124	114	9	1 324	171	1	35	135
innerorts	963	60	54	8	841	75	-	13	62
außerorts	608	64	60	1	483	96	1	22	73
Vogtlandkreis	1 235	87	59	9	1 080	116	1	32	83
innerorts	885	54	34	9	788	68	1	18	49
außerorts	350	33	25	-	292	48	-	14	34
Zwickau	1 730	112	94	9	1 515	153	-	32	121
innerorts	1 334	79	48	8	1 199	99	-	20	79
außerorts	396	33	46	1	316	54	-	12	42
Direktionsbezirk Chemnitz	7 560	539	475	42	6 504	749	5	153	591
innerorts	5 622	342	276	38	4 966	442	2	82	358
außerorts	1 938	197	199	4	1 538	307	3	71	233
Dresden, Stadt	2 099	145	126	14	1 814	176	-	35	141
innerorts	1 919	134	96	13	1 676	164	-	32	132
außerorts	180	11	30	1	138	12	-	3	9
Bautzen	1 739	99	81	10	1 549	127	-	34	93
innerorts	1 185	49	43	10	1 083	60	-	14	46
außerorts	554	50	38	-	466	67	-	20	47
Görlitz	1 439	87	63	5	1 284	107	4	19	84
innerorts	1 061	55	47	4	955	66	2	9	55
außerorts	378	32	16	1	329	41	2	10	29
Meißen	1 160	86	66	8	1 000	110	2	28	80
innerorts	745	43	39	5	658	53	1	11	41
außerorts	415	43	27	3	342	57	1	17	39
Sächsische Schweiz- Osterzgebirge	999	67	42	10	880	90	-	17	73
innerorts	682	42	24	9	607	55	-	8	47
außerorts	317	25	18	1	273	35	-	9	26
Direktionsbezirk Dresden	7 436	484	378	47	6 527	610	6	133	471
innerorts	5 592	323	249	41	4 979	398	3	74	321
außerorts	1 844	161	129	6	1 548	212	3	59	150

Noch: 13. Straßenverkehrsunfälle und Verunglückte im Zeitraum Januar bis Februar 2010  
nach Kreisfreien Städten und Landkreisen sowie Ortslage

Kreisfreie Stadt Landkreis Direktionsbezirk Land Ortslage	Straßenverkehrsunfälle					Verunglückte			
	ins- gesamt	mit Personen- schaden	mit Sachschaden			ins- gesamt	davon		
			schwerwiegende		übrige		Getötete	Schwer- verletzte	Leicht- verletzte
			im engeren Sinne	Einfluss berausch. Mittel					
Leipzig, Stadt	2 089	129	88	17	1 855	151			
innerorts	1 979	123	80	17	1 759	143	1	17	125
außerorts	110	6	8	-	96	8	-	1	7
Leipzig	1 165	82	47	6	1 030	104	4	33	67
innerorts	767	50	24	4	689	57	1	18	38
außerorts	398	32	23	2	341	47	3	15	29
Nordsachsen	1 107	83	31	4	989	118	2	21	95
innerorts	666	40	8	4	614	57	-	9	48
außerorts	441	43	23	-	375	61	2	12	47
Direktionsbezirk Leipzig	4 361	294	166	27	3 874	373	7	72	294
innerorts	3 412	213	112	25	3 062	257	2	44	211
außerorts	949	81	54	2	812	116	5	28	83
Sachsen	19 357	1 317	1 019	116	16 905	1 732	18	358	1 356
innerorts	14 626	878	637	104	13 007	1 097	7	200	890
außerorts	4 731	439	382	12	3 898	635	11	158	466

**Abb. 8 Straßenverkehrsunfälle und Verunglückte nach Direktionsbezirken (DB)  
und Ortslage im Zeitraum Januar bis Februar 2010**



**14. Straßenverkehrsunfälle und Verunglückte im Zeitraum Januar bis Februar 2010  
nach Ortslage, Unfalltypen, Monaten, Wochentagen, Uhrzeit und Lichtverhältnissen**

Merkmal	Unfälle mit Personen- schaden	Ver- unglückte	Davon			Schwerwiegende Unfälle mit Sachschaden	
			Ge- tötete	Schwer- verletzte	Leicht- verletzte	im engeren Sinne	Einfluss be- rausch. Mittel
<b>Insgesamt</b>	<b>1 317</b>	<b>1 732</b>	<b>18</b>	<b>358</b>	<b>1 356</b>	<b>1 019</b>	<b>116</b>
Ortslage							
innerorts	878	1 097	7	200	890	637	104
außerorts ohne Autobahn	372	544	11	142	391	228	12
auf Autobahnen	67	91	-	16	75	154	-
Unfalltyp							
Fahrunfall	435	587	8	164	415	482	51
Abbiegeunfall	121	160	-	31	129	105	3
Einbiegen-/Kreuzenunfall	236	327	2	47	278	274	7
Überschreitenunfall	119	121	2	44	75	1	3
Unfall durch ruhenden Verkehr	17	18	-	3	15	14	6
Unfall im Längsverkehr	283	387	3	39	345	98	22
sonstiger Unfall	106	132	3	30	99	45	24
Monat							
Januar	691	911	9	191	711	556	63
Februar	626	821	9	167	645	463	53
März	...	...	...	...	...	...	...
April	...	...	...	...	...	...	...
Mai	...	...	...	...	...	...	...
Juni	...	...	...	...	...	...	...
Juli	...	...	...	...	...	...	...
August	...	...	...	...	...	...	...
September	...	...	...	...	...	...	...
Oktober	...	...	...	...	...	...	...
November	...	...	...	...	...	...	...
Dezember	...	...	...	...	...	...	...
Wochentag							
Montag	182	232	1	51	180	132	15
Dienstag	177	212	1	44	167	123	9
Mittwoch	189	248	7	50	191	127	7
Donnerstag	217	281	2	55	224	178	13
Freitag	224	292	1	59	232	179	22
Samstag	190	269	2	61	206	177	29
Sonntag	138	198	4	38	156	103	21
Uhrzeit <sup>1)</sup>							
0 - 1:59 Uhr	24	30	-	9	21	36	8
2 - 3:59 Uhr	22	25	1	9	15	30	12
4 - 5:59 Uhr	66	88	-	24	64	56	9
6 - 7:59 Uhr	161	199	4	36	159	117	5
8 - 9:59 Uhr	135	169	1	33	135	124	2
10 - 11:59 Uhr	150	205	1	30	174	112	4
12 - 13:59 Uhr	180	246	3	46	197	108	9
14 - 15:59 Uhr	211	289	7	43	239	129	12
16 - 17:59 Uhr	142	190	-	50	140	121	19
18 - 19:59 Uhr	112	154	1	37	116	76	14
20 - 21:59 Uhr	64	78	-	26	52	57	12
22 - 23:59 Uhr	50	59	-	15	44	53	10
Lichtverhältnisse							
Tageslicht	786	1 045	14	181	850	556	33
Dämmerung	97	130	1	25	104	91	9
Dunkelheit	434	557	3	152	402	372	74

1) Unfälle mit fehlendem Merkmal wurden nicht ausgewertet.

**15. Straßenverkehrsunfälle und Verunglückte im Zeitraum Januar bis Februar 2010  
nach Ortslage, Unfalltypen, Monaten, Wochentagen, Uhrzeit und Lichtverhältnissen -  
Alkoholunfälle<sup>1)</sup>**

Merkmal	Unfälle mit Personen- schaden	Ver- unglückte	Davon			Schwerwiegende Unfälle mit Sachschaden	
			Ge- tötete	Schwer- verletzte	Leicht- verletzte	im engeren Sinne	Einfluss be- rausch. Mittel
<b>Insgesamt</b>	<b>67</b>	<b>89</b>	<b>1</b>	<b>29</b>	<b>59</b>	<b>73</b>	<b>116</b>
Ortslage							
innerorts	48	64	1	18	45	57	104
außerorts ohne Autobahn	18	24	-	11	13	11	12
auf Autobahnen	1	1	-	-	1	5	-
Unfalltyp							
Fahrunfall	41	57	1	23	33	50	51
Abbiegeunfall	-	-	-	-	-	1	3
Einbiegen-/Kreuzenunfall	11	17	-	4	13	7	7
Überschreitenunfall	10	10	-	1	9	-	3
Unfall durch ruhenden Verkehr	-	-	-	-	-	5	6
Unfall im Längsverkehr	4	4	-	1	3	9	22
sonstiger Unfall	1	1	-	-	1	1	24
Monat							
Januar	36	48	-	18	30	38	63
Februar	31	41	1	11	29	35	53
März	...	...	...	...	...	...	...
April	...	...	...	...	...	...	...
Mai	...	...	...	...	...	...	...
Juni	...	...	...	...	...	...	...
Juli	...	...	...	...	...	...	...
August	...	...	...	...	...	...	...
September	...	...	...	...	...	...	...
Oktober	...	...	...	...	...	...	...
November	...	...	...	...	...	...	...
Dezember	...	...	...	...	...	...	...
Wochentag							
Montag	7	7	-	3	4	6	15
Dienstag	6	7	-	1	6	5	9
Mittwoch	5	8	-	6	2	3	7
Donnerstag	3	3	-	1	2	10	13
Freitag	12	15	-	5	10	22	22
Samstag	18	23	-	6	17	16	29
Sonntag	16	26	1	7	18	11	21
Uhrzeit <sup>2)</sup>							
0 - 1:59 Uhr	5	5	-	3	2	9	8
2 - 3:59 Uhr	8	8	1	2	5	8	12
4 - 5:59 Uhr	14	26	-	10	16	10	9
6 - 7:59 Uhr	1	1	-	1	-	7	5
8 - 9:59 Uhr	1	1	-	-	1	2	2
10 - 11:59 Uhr	4	8	-	-	8	3	4
12 - 13:59 Uhr	1	1	-	-	1	2	9
14 - 15:59 Uhr	6	7	-	-	7	3	12
16 - 17:59 Uhr	6	6	-	2	4	4	19
18 - 19:59 Uhr	5	5	-	1	4	10	14
20 - 21:59 Uhr	10	15	-	9	6	6	12
22 - 23:59 Uhr	6	6	-	1	5	9	10
Lichtverhältnisse							
Tageslicht	14	19	-	2	17	12	33
Dämmerung	1	1	-	-	1	7	9
Dunkelheit	52	69	1	27	41	54	74

1) Alkoholunfälle sind Unfälle, bei denen mindestens ein Beteiligter alkoholisiert war.

2) Unfälle mit fehlendem Merkmal wurden nicht ausgewertet.

**16. Straßenverkehrsunfälle und Verunglückte im Zeitraum Januar bis Februar 2010  
nach Ortslage, Unfalltypen, Monaten, Wochentagen, Uhrzeit und Lichtverhältnissen -  
Anteil der Alkoholunfälle an allen Unfällen in Prozent <sup>1)</sup>**

Merkmal	Unfälle mit Personen- schaden	Ver- unglückte	Davon			Schwerwiegende Unfälle mit Sachschaden	
			Ge- tötete	Schwer- verletzte	Leicht- verletzte	im engeren Sinne	Einfluss be- rausch. Mittel
<b>Insgesamt</b>	<b>5,1</b>	<b>5,1</b>	<b>5,6</b>	<b>8,1</b>	<b>4,4</b>	<b>7,2</b>	<b>100,0</b>
Ortslage							
innerorts	5,5	5,8	14,3	9,0	5,1	8,9	100,0
außerorts ohne Autobahn	4,8	4,4	-	7,7	3,3	4,8	100,0
auf Autobahnen	1,5	1,1	-	-	1,3	3,2	-
Unfalltyp							
Fahrunfall	9,4	9,7	12,5	14,0	8,0	10,4	100,0
Abbiegeunfall	-	-	-	-	-	1,0	100,0
Einbiegen-/Kreuzenunfall	4,7	5,2	-	8,5	4,7	2,6	100,0
Überschreitenunfall	8,4	8,3	-	2,3	12,0	-	100,0
Unfall durch ruhenden Verkehr	-	-	-	-	-	35,7	100,0
Unfall im Längsverkehr	1,4	1,0	-	2,6	0,9	9,2	100,0
sonstiger Unfall	0,9	0,8	-	-	1,0	2,2	100,0
Monat							
Januar	5,2	5,3	-	9,4	4,2	6,8	100,0
Februar	5,0	5,0	11,1	6,6	4,5	7,6	100,0
März	...	...	...	...	...	...	...
April	...	...	...	...	...	...	...
Mai	...	...	...	...	...	...	...
Juni	...	...	...	...	...	...	...
Juli	...	...	...	...	...	...	...
August	...	...	...	...	...	...	...
September	...	...	...	...	...	...	...
Oktober	...	...	...	...	...	...	...
November	...	...	...	...	...	...	...
Dezember	...	...	...	...	...	...	...
Wochentag							
Montag	3,8	3,0	-	5,9	2,2	4,5	100,0
Dienstag	3,4	3,3	-	2,3	3,6	4,1	100,0
Mittwoch	2,6	3,2	-	12,0	1,0	2,4	100,0
Donnerstag	1,4	1,1	-	1,8	0,9	5,6	100,0
Freitag	5,4	5,1	-	8,5	4,3	12,3	100,0
Samstag	9,5	8,6	-	9,8	8,3	9,0	100,0
Sonntag	11,6	13,1	25,0	18,4	11,5	10,7	100,0
Uhrzeit <sup>2)</sup>							
0 - 1:59 Uhr	20,8	16,7	-	33,3	9,5	25,0	100,0
2 - 3:59 Uhr	36,4	32,0	100,0	22,2	33,3	26,7	100,0
4 - 5:59 Uhr	21,2	29,5	-	41,7	25,0	17,9	100,0
6 - 7:59 Uhr	0,6	0,5	-	2,8	-	6,0	100,0
8 - 9:59 Uhr	0,7	0,6	-	-	0,7	1,6	100,0
10 - 11:59 Uhr	2,7	3,9	-	-	4,6	2,7	100,0
12 - 13:59 Uhr	0,6	0,4	-	-	0,5	1,9	100,0
14 - 15:59 Uhr	2,8	2,4	-	-	2,9	2,3	100,0
16 - 17:59 Uhr	4,2	3,2	-	4,0	2,9	3,3	100,0
18 - 19:59 Uhr	4,5	3,2	-	2,7	3,4	13,2	100,0
20 - 21:59 Uhr	15,6	19,2	-	34,6	11,5	10,5	100,0
22 - 23:59 Uhr	12,0	10,2	-	6,7	11,4	17,0	100,0
Lichtverhältnisse							
Tageslicht	1,8	1,8	-	1,1	2,0	2,2	100,0
Dämmerung	1,0	0,8	-	-	1,0	7,7	100,0
Dunkelheit	12,0	12,4	33,3	17,8	10,2	14,5	100,0

1) Alkoholunfälle sind Unfälle, bei denen mindestens ein Beteiligter alkoholisiert war.

2) Unfälle mit fehlendem Merkmal wurden nicht ausgewertet.

**Herausgeber:**

Statistisches Landesamt des Freistaates Sachsen

Hausanschrift: Macherstraße 63, 01917 Kamenz

Postanschrift: Postfach 11 05, 01911 Kamenz

Telefon: +49 3578 33-1424

Fax: +49 3578 33-1598

E-Mail: [vertrieb@statistik.sachsen.de](mailto:vertrieb@statistik.sachsen.de)

[www.statistik.sachsen.de/shop](http://www.statistik.sachsen.de/shop)

**Redaktionsschluss:**

Mai 2010

**Copyright**

Statistisches Landesamt des Freistaates Sachsen, Kamenz, 2010

Auszugsweise Vervielfältigung und Verbreitung mit Quellenangabe gestattet.

ISSN 1435-8743