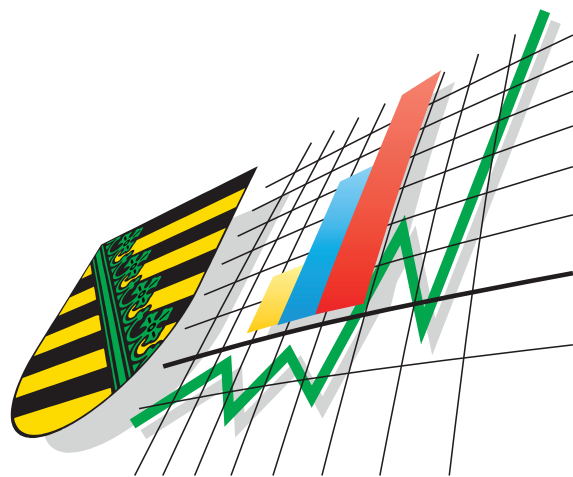


Statistisches Landesamt
des Freistaates
Sachsen



Statistische Berichte

Verdienste und Arbeitszeiten
im Produzierenden Gewerbe,
im Handel, in Kreditinstituten
und im Versicherungsgewerbe
im Freistaat Sachsen

April 2005

Zeichenerklärung

-	Nichts vorhanden (genau Null)	x	Tabellenfach gesperrt, weil Aussage nicht sinnvoll
0	Weniger als die Hälfte von 1 in der letzten besetzten Stelle, jedoch mehr als nichts	()	Aussagewert ist eingeschränkt
...	Angabe fällt später an	p	vorläufige Zahl
/	Zahlenwert nicht sicher genug	r	berichtigte Zahl
.	Zahlenwert unbekannt oder geheim zu halten	s	geschätzte Zahl

Herausgeber:
Statistisches Landesamt des Freistaates Sachsen

Macherstraße 63 01917 Kamenz	Postfach 11 05 01911 Kamenz
---------------------------------	--------------------------------

Telefon		
Vermittlung	03578 33-0	
Präsident/Sekretariat	-1900	Telefax -1999
Auskunft	-1913, -1914	Telefax -1921
Bibliothek	-4352	Telefax -1598
Vertrieb	-4316	

Internet	www.statistik.sachsen.de
E-Mail	info@statistik.sachsen.de
	Kein Zugang für elektronisch signierte sowie verschlüsselte Dokumente

Inhalt

Seite

Vorbemerkungen	3
Definitionen	4
Hauptergebnisse	4

Tabellen

1. Durchschnittlicher Bruttomonatsverdienst der Arbeitnehmer im Produzierenden Gewerbe, im Handel; Instandhaltung und Reparatur von Kraftfahrzeugen und Gebrauchsgütern sowie im Kredit- und Versicherungsgewerbe 1991 bis 2005 nach Geschlecht	7
2. Durchschnittliches Bruttomonatsgehalt der Angestellten im Produzierenden Gewerbe, im Handel; Instandhaltung und Reparatur von Kraftfahrzeugen und Gebrauchsgütern sowie im Kredit- und Versicherungsgewerbe 1991 bis 2005 nach Geschlecht und Leistungsgruppen	8
3. Durchschnittlicher Bruttolohn der Arbeiter im Produzierenden Gewerbe 1991 bis 2005 nach Geschlecht und Leistungsgruppen	10
4. Durchschnittlicher Bruttomonatsverdienst der Arbeitnehmer nach Geschlecht und ausgewählten Wirtschaftsgruppen	11
5. Durchschnittliches Bruttomonatsgehalt der Angestellten nach ausgewählten Wirtschaftsgruppen	14
6. Durchschnittliches Bruttomonatsgehalt der Angestellten nach Geschlecht, Leistungsgruppen und ausgewählten Wirtschaftsgruppen	16
7. Durchschnittliches Bruttomonatsgehalt der kaufmännischen Angestellten nach Geschlecht, Leistungsgruppen und ausgewählten Wirtschaftsgruppen	25
8. Durchschnittliches Bruttomonatsgehalt der technischen Angestellten nach Geschlecht, Leistungsgruppen und ausgewählten Wirtschaftsgruppen	34
9. Durchschnittlicher Bruttomonatslohn der Arbeiter nach ausgewählten Wirtschaftsgruppen	43
10. Durchschnittlicher Bruttomonatslohn der Arbeiter nach Geschlecht, Leistungsgruppen und ausgewählten Wirtschaftsgruppen	45
11. Durchschnittlicher Bruttostundenlohn der Arbeiter nach Geschlecht, Leistungsgruppen und ausgewählten Wirtschaftsgruppen	50
12. Durchschnittlich bezahlte Wochenstunden, darunter Mehrarbeit der Arbeiter nach Geschlecht und ausgewählten Wirtschaftsgruppen	55

13. Durchschnittlicher Bruttoverdienst im Regierungsbezirk Chemnitz im April 2005 nach ausgewählten Wirtschaftsgruppen	57
14. Durchschnittlicher Bruttoverdienst im Regierungsbezirk Dresden im April 2005 nach ausgewählten Wirtschaftsgruppen	58
15. Durchschnittlicher Bruttoverdienst im Regierungsbezirk Leipzig im April 2005 nach ausgewählten Wirtschaftsgruppen	59
16. Durchschnittlicher Bruttoverdienst im Produzierenden Gewerbe, im Handel; Instandhaltung und Reparatur von Kraftfahrzeugen und Gebrauchsgütern sowie im Kredit- und Versicherungsgewerbe im April 2005 nach Kreisfreien Städten und Landkreisen	60
17. Durchschnittlicher Bruttoverdienst der Arbeitnehmer im Freistaat Sachsen, in den neuen Ländern einschließlich Berlin-Ost, im früheren Bundesgebiet und in Deutschland im April 2005	61

Abbildungen

Abb. 1 Verteilung der Angestellten im April 2005 nach ausgewählten Wirtschaftsgruppen, Geschlecht und Leistungsgruppen	62
Abb. 2 Verteilung der Arbeiter im April 2005 nach Wirtschaftsgruppen, Geschlecht und Leistungsgruppen	63
Abb. 3 Bruttomonatsverdienst der Arbeiter und Angestellten im Durchschnitt aller erfassten Wirtschaftsgruppen 2004 und 2005	64
Abb. 4 Bruttomonatsverdienst der Arbeiter im April 2005 nach Wirtschaftsgruppen	64

Vorbemerkungen

Rechtsgrundlage

Gesetz über die Lohnstatistik in der Fassung der Bekanntmachung vom 3. Juli 1996 (BGBl. I S. 598), zuletzt geändert durch Artikel 35 des Gesetzes vom 19. Juni 2001 (BGBl. I S. 1046), in Verbindung mit dem Gesetz über die Statistik für Bundeszwecke (Bundesstatistikgesetz - BStatG) vom 22. Januar 1987 (BGBl. I S. 462, 565), zuletzt geändert durch Artikel 2 des Gesetzes vom 9. Juni 2005 (BGBl. I S. 1534).

Erhoben werden die Angaben zu § 5 des Gesetzes über die Lohnstatistik.

Berichtskreis

Die Verdiensterhebung informiert über Arbeitsverdienste und Arbeitszeiten von vollzeitbeschäftigten Arbeitern im Produzierenden Gewerbe (Bergbau, Gewinnung von Steinen und Erden, Verarbeitendes Gewerbe, Energie- und Wasserversorgung, Hoch- und Tiefbau). Für vollzeitbeschäftigte kaufmännische und technische Angestellte im Produzierenden Gewerbe, im Handel; Instandhaltung und Reparatur von Kraftfahrzeugen und Gebrauchsgütern sowie im Kredit- und Versicherungsgewerbe werden die durchschnittlichen Bruttomonatsverdienste dargestellt.

Art, Umfang und Zweck der Erhebung

Die Erhebung der laufenden Verdienste und Arbeitszeiten erstreckt sich bundesweit auf eine repräsentative Auswahl von Betrieben und wird für die Monate Januar, April, Juli und Oktober eines jeden Jahres durchgeführt.

Die Ergebnisse dieser Erhebung dienen vor allem der laufenden Wirtschaftsbeobachtung und bilden damit eine der Grundlagen für wirtschafts-, sozial- und konjunkturpolitische Entscheidungen sowie für Beratungen der Arbeitgeber- und Arbeitnehmerverbände.

Methodische Hinweise

Der Berichtskreis der erfassten Betriebe wurde auf der Grundlage eines vom Statistischen Bundesamt erstellten Auswahlplanes nach modernsten mathematisch-statistischen Methoden ausgewählt, wobei der Wirtschaftszweig sowie die Beschäftigtenzahl der Betriebe von entscheidender Bedeutung waren.

Des Weiteren ist zu beachten, dass sämtliche Durchschnitte im Summenverfahren ermittelt wurden, also die von den Betrieben gemeldeten Lohn- und Gehaltssummen immer für ganze Arbeiter- bzw. Angestelltengruppen durch die Zahl der Arbeiter und Angestellten dividiert wurden. Ausgehend von den so berechneten „durchschnittlichen Verdiensten“ kann keine Aussage über die Streuung der Einzelverdienste getroffen werden.

Weil es sich bei der Verdiensterhebung um eine Zufallsstichprobe handelt, sind die Ergebnisse mit einem unvermeidlichen Stichprobenfehler behaftet. Dieser ist unter anderem von der Streuung der Merkmale in der Grundgesamtheit und vom Auswahlverfahren abhängig und wird üblicherweise als so genannter relativer Standardfehler in Prozent angegeben.

Der relative Standardfehler wurde für die zur Veröffentlichung vorgesehenen Bruttomonatsverdienstangaben aus der vorliegenden Stichprobe geschätzt. Eine uneingeschränkte Veröffentlichung wird nur dann vorgenommen, wenn der relative Standardfehler weniger als 5 Prozent beträgt. Beträgt der Standardfehler 5 Prozent oder mehr, aber weniger als 10 Prozent, so werden die Angaben in Klammern gesetzt. Beträgt der Stichprobenfehler 10 Prozent oder mehr, so wird der Wert nicht ausgewiesen und durch einen Schrägstrich („ / “) ersetzt.

Erläuterung zu den Tabellen 4 bis 10:

Die in der jeweilig letzten Spalte ausgewiesene **Struktur** (in Prozent) gibt den Anteil der männlichen bzw. weiblichen Arbeitnehmer an der Gesamtzahl der Arbeitnehmergruppe der entsprechenden Wirtschaftsgruppe an. Beim Ausweis der Leistungsgruppen beziehen sich die Anteile jeweils auf „männlich zusammen“ bzw. „weiblich zusammen“. Die Prozentzahl bei allen Arbeitnehmern einer Beschäftigungsart einer Wirtschaftsgruppe zusammen bezieht sich auf die Gesamtzahl der entsprechenden Arbeitnehmergruppe im Erfassungsbereich der Verdiensterhebung.

Definitionen

Bruttoverdienst

Das Bruttogehalt bzw. der Bruttolohn umfasst alle den Angestellten bzw. Arbeitern für den Erhebungszeitraum effektiv gezahlten laufenden, d. h. regelmäßig in jeder Abrechnungsperiode gewährten Beträge. Nicht dazu gehören demzufolge alle einmaligen oder in größeren Abständen geleisteten Zahlungen.

Bezahlte Arbeitszeit

Hierbei handelt es sich um die Summe der geleisteten Arbeitszeit zuzüglich bezahlter Ausfallzeiten wie z. B. bezahlte Arbeitspausen, Arbeitsausfall an gesetzlichen Feiertagen und bezahlter Erholungsurlaub.

Mehrarbeit

Mehrarbeit ist die über die jeweils tariflich oder frei vereinbarte „regelmäßige betriebsübliche Arbeitszeit“ hinaus geleistete Zeit (Überstunden), unabhängig davon, ob dafür ein Zuschlag bezahlt wird oder nicht.

Leistungsgruppen

Unter Leistungsgruppen der Verdienststatistik wird jeweils die Zusammenfassung von Arbeitnehmern mit Tätigkeiten verstanden, die ungefähr gleiche Anforderungen an das qualitative Niveau in Bezug auf die berufliche Vorbildung stellen.

Für die laufende Verdiensterhebung wurden spezielle Leistungsgruppen festgelegt, die wie folgt definiert sind:

Angestellte:	Leistungsgruppe II:	Angestellte mit besonderen Erfahrungen und selbständigen Leistungen in verantwortlicher Tätigkeit mit eingeschränkter Dispositionsbefugnis sowie Angestellte mit umfassenden kaufmännischen oder technischen Kenntnissen
	Leistungsgruppe III:	Angestellte mit Berufsausbildung und mehrjähriger Berufserfahrung sowie Angestellte mit besonderen Fachkenntnissen und Fähigkeiten
	Leistungsgruppe IV:	Angestellte mit Berufsausbildung oder mehrjähriger Berufserfahrung
	Leistungsgruppe V:	Angestellte ohne Berufsausbildung in einfacher Tätigkeit
Arbeiter:	Leistungsgruppe 1:	Arbeiter mit abgeschlossener Lehre oder langjähriger Beschäftigung mit besonders schwierigen bzw. verantwortungsvollen Arbeiten (Facharbeiter)
	Leistungsgruppe 2:	Arbeiter mit einer mindestens drei Monate dauernden Anlernzeit mit gleichmäßig wiederkehrenden oder weniger schwierigen und verantwortungsvollen Arbeiten (angelernte Arbeiter)
	Leistungsgruppe 3:	Arbeiter ohne fachliche Ausbildung (ungelernte Arbeiter, Hilfsarbeiter)

Hauptergebnisse

Arbeitnehmer insgesamt

In den Bereichen Produzierendes Gewerbe, Handel; Instandhaltung und Reparatur von Kraftfahrzeugen und Gebrauchsgütern, Kredit- und Versicherungsgewerbe betrug im April 2005 der durchschnittliche Bruttomonatsverdienst der Arbeitnehmer insgesamt 2 217 €, das waren 27 € bzw. 1,2 Prozent mehr als im Januar 2005. Im Vergleich zum April 2004 erhöhte sich der Verdienst der sächsischen Arbeitnehmer um 38 € bzw. 1,7 Prozent.

Im April 2005 erreichten die männlichen Arbeitnehmer einen durchschnittlichen Bruttomonatsverdienst von 2 319 €, das waren 31 € bzw. 1,4 Prozent mehr als im Januar. Bei den weiblichen Arbeitnehmern war der Verdienst mit 1 984 € um 15 € bzw. 0,8 Prozent höher als im Vorberichtsmonat. Auch im April erhielten die Arbeitnehmerinnen im Durchschnitt einen um 335 € bzw. 14,4 Prozent niedrigeren Verdienst als ihre männlichen Kollegen.

Angestellte

Im April 2005 betrug das durchschnittliche Bruttomonatsgehalt der vollzeitbeschäftigten Angestellten (ohne leitende Beschäftigte der Leistungsgruppe I) aller erfassten Wirtschaftsgruppen 2 587 €, das waren 16 € bzw. 0,6 Prozent mehr als im Januar 2005. Gegenüber dem Vergleichsmonat des Vorjahres war der Durchschnittsverdienst um 40 € bzw. 1,6 Prozent höher.

Die männlichen Angestellten erhielten im Berichtsmonat 2 896 €, das sind 17 € bzw. 0,6 Prozent mehr als im Januar 2005. Der Verdienst der weiblichen Angestellten betrug 2 210 € (10 € mehr als im Januar). Sie erhielten damit 686 € bzw. 23,7 Prozent weniger als ihre männlichen Kollegen.

Während 79,6 Prozent der männlichen Angestellten den höher verdienenden Leistungsgruppen angehörten (32,5 Prozent sind der Leistungsgruppe II und 47,1 Prozent der Leistungsgruppe III zugeordnet), sind von den weiblichen Angestellten nur 63,4 Prozent in diesen Leistungsgruppen eingruppiert (15,6 Prozent in der Leistungsgruppe II und 47,8 Prozent in der Leistungsgruppe III).

Der monatliche Verdienst der technischen Angestellten lag mit einem Durchschnitt von 2 842 € weit über dem ihrer kaufmännischen Kollegen, deren Gehalt im Schnitt 2 437 € betrug.

Für die Angestellten im Produzierenden Gewerbe wurde für April 2005 ein durchschnittlicher Bruttomonatsverdienst von 2 882 € (Männer 3 217 €, Frauen 2 359 €) ermittelt. Er war damit 18 € höher wie im Januar, gegenüber dem Verdienst im April des Vorjahres war ein Zuwachs um ebenfalls 18 € bzw. 0,6 Prozent zu verzeichnen. Im Dienstleistungsbereich (Handel; Instandhaltung und Reparatur von Kraftfahrzeugen und Gebrauchsgütern, Kredit- und Versicherungsgewerbe) kamen die Angestellten nur auf 2 305 € (Männer 2 516 €, Frauen 2 100 €), das waren 17 € bzw. 0,7 Prozent mehr als im Vorberichtsmonat und 47 € bzw. 2,1 Prozent mehr als im April 2004.

Höchstverdiener waren im April 2005 die Angestellten der Wirtschaftsgruppe Sonstiger Fahrzeugbau mit 3 435 €. Die niedrigsten Verdienste erhielten nach wie vor die Angestellten im Bekleidungsgewerbe mit 1 708 €, im Ledergewerbe mit 1 819 € und die Angestellten im Einzelhandel mit einem Durchschnittsverdienst von 1 957 €.

Arbeiter

Die durchschnittlich bezahlte Wochenarbeitszeit (einschließlich Mehrarbeitszeit) war im April 2005 im Produzierenden Gewerbe mit 39,7 Stunden je Arbeiter um 0,6 Stunden (1,5 Prozent) höher als im Januar 2005 und 0,1 Stunden (0,3 Prozent) höher als im Vergleichsmonat des Vorjahres. Am geringsten war sie im April in den Bereichen Ledergewerbe (37,4 Stunden), Fahrzeugbau (38,6 Stunden) und sowie Energie- und Wasserversorgung (38,8 Stunden), am höchsten im Holzgewerbe mit 41,1 Stunden je Arbeiter.

Im Produzierenden Gewerbe wurden im April je Arbeiter durchschnittlich 0,7 Stunden Mehrarbeit (Überstunden) je Woche geleistet, am meisten im Bereich Holzgewerbe (1,8 Stunden) und Maschinenbau (1,3 Stunden), am wenigsten in den Bereichen Energie- und Wasserversorgung (0,1 Stunden), Ledergewerbe, Chemische Industrie sowie Fahrzeugbau (je 0,2 Stunden).

Der durchschnittliche Bruttostundenlohn der vollzeitbeschäftigten Arbeiter und Arbeiterinnen im Produzierenden Gewerbe lag im April 2005 mit 11,09 € geringfügig über dem Stundenverdienst vom Januar (um 0,06 € bzw. 0,5 Prozent) und um 0,18 € bzw. 1,6 Prozent über dem vom April 2004. Die Männer erhielten mit 11,58 € einen um 0,03 € bzw. 0,3 Prozent höheren Stundenlohn als im Januar. Bei den Frauen war er mit 8,91 € um 0,11 € bzw. 1,2 Prozent höher als im Vorberichtsmonat. Ihr Stundenlohn lag im April 2005 um 2,67 € unter dem Durchschnittslohn der Männer.

In der Aufgliederung nach der Qualifikation ergaben sich folgende Verdienstunterschiede zwischen Männern und Frauen, wobei auch der Anteil der Frauen in den geringer verdienenden Leistungsgruppen bedeutend höher war als bei den Männern:

Leistungsgruppe	Bruttostundenlohn in €		Struktur ¹⁾ der Arbeiter in %	
	Männer	Frauen	Männer	Frauen
1 Facharbeiter	12,47	9,83	60,4	29,2
2 angelernte Arbeiter	10,42	8,64	33,6	54,2
3 Hilfsarbeiter	9,12	8,15	6,0	16,6

1) siehe Vorbemerkungen

Zwischen den einzelnen Wirtschaftsgruppen bestanden auch im Berichtsmonat April 2005 deutliche Unterschiede in der Entlohnung der Arbeiter. So reichte die Verdienstskala beim Bruttostundenlohn von 7,17 € im Ledergewerbe und 7,51 € im Textil- und Bekleidungsgewerbe bis 14,70 € in der Energie- und Wasserversorgung.

Für den Monat April errechnete sich im Durchschnitt aller Arbeiter im Produzierenden Gewerbe ein Bruttomonatslohn von 1 915 €, das waren 42 € bzw. 2,2 Prozent mehr als im Januar 2005. Gegenüber April 2004 erhöhte sich der Bruttomonatslohn um durchschnittlich 36 € bzw. 1,9 Prozent.

Die männlichen Arbeiter erhielten im Durchschnitt 2 001 € (43 € mehr), die Arbeiterinnen 1 532 € (23 € mehr als im Januar). Damit lag der Durchschnittsmonatslohn der Frauen um 469 € unter dem Lohn der Männer.

Territorialer Niveauvergleich

Der durchschnittliche Bruttomonatsverdienst der vollzeitbeschäftigten Arbeitnehmer im Produzierenden Gewerbe und im Dienstleistungsgewerbe war im April 2005 weiterhin im Regierungsbezirk Leipzig mit 2 316 € am höchsten und im Regierungsbezirk Chemnitz am niedrigsten.

Land Regierungsbezirk	Bruttomonatsverdienst der Arbeitnehmer in €			
	April	Januar	Oktober	April
	2005		2004	
Sachsen	2 217	2 190	2 190	2 179
Chemnitz	2 137	2 111	2 109	2 097
Dresden	2 254	2 225	2 221	2 223
Leipzig	2 316	2 288	2 293	2 263

Zwischen den Kreisfreien Städten und Landkreisen schwankte im April der Verdienst der Arbeitnehmer von 1 710 € (Löbau-Zittau) und 1 762 € (Mittlerer Erzgebirgskreis) bis 2 698 € (Zwickau, Stadt) und 2 636 € (Leipzig, Stadt).

Die Angestellten in Unternehmen der Kreisfreien Stadt Görlitz erhielten im Durchschnitt das höchste Bruttogehalt (3 060 €) und im Landkreis Löbau-Zittau (2 001 €) das niedrigste.

Weiterhin war mit einem Stundenlohn von 8,96 € der Verdienst der vollzeitbeschäftigten Arbeiter im Landkreis Annaberg am niedrigsten und mit 15,82 € in der Kreisfreien Stadt Zwickau am höchsten.

Niveauvergleich zum übrigen Bundesgebiet¹⁾

Im April 2005 betrug in Deutschland der durchschnittliche Bruttomonatsverdienst der vollzeitbeschäftigten Arbeitnehmer 3 021 € (Angestellte 3 449 €, Arbeiter 2 535 €). Im Freistaat Sachsen lag er mit 2 217 € um 804 € (26,6 Prozent) unter diesem Durchschnittswert. Der Verdienst der sächsischen Arbeitnehmer war auch niedriger als im Durchschnitt der neuen Länder (um 31 € bzw. 1,4 Prozent) und bedeutend niedriger als im Durchschnitt des früheren Bundesgebietes (um 900 €). Damit entsprach das Verdienstniveau in Sachsen 71,1 Prozent des früheren Bundesgebietes. Die Frauen in Sachsen erhielten 76,0 Prozent des Verdienstes ihrer Kolleginnen aus dem früheren Bundesgebiet, bei den Männern betrug dieser Anteil erst 70,8 Prozent.

Mit einem Monatsdurchschnittsgehalt von 2 587 € war der Verdienst der sächsischen Angestellten im April 2005 um 21 € bzw. 0,8 Prozent niedriger als im Durchschnitt der neuen Länder. Im Vergleich zu den Kollegen aus dem früheren Bundesgebiet erhielten die Angestellten in Sachsen nur 73,1 Prozent des Bruttogehaltes ihrer Kollegen, das waren 951 € weniger.

Der Bruttostundenlohn der sächsischen Arbeiter war im April 2005 mit 11,09 € um 0,17 € bzw. 1,5 Prozent weiterhin niedriger als im Durchschnitt der neuen Länder. Nur 69,0 Prozent des Stundenlohnes der Kollegen aus dem früheren Bundesgebiet erhielten die sächsischen Arbeiter. Auf Grund der höheren durchschnittlichen Wochenarbeitszeit der Arbeiter in den neuen Bundesländern (39,7 Std./Woche) im Vergleich zu den alten Bundesländern (37,5 Std./Woche) betrug der Anteil beim Monatslohn jedoch 73,1 Prozent.

¹⁾ Im Interesse einer zeitnahen Veröffentlichung der Ergebnisse des Freistaates Sachsen werden für diesen Vergleich für Monat April 2005 für die entsprechenden Bundesangaben vorläufige Ergebnisse verwendet, die von den endgültigen im Einzelfall abweichen können.

1. Durchschnittlicher Bruttomonatsverdienst der Arbeitnehmer im Produzierenden Gewerbe, im Handel; Instandhaltung und Reparatur von Kraftfahrzeugen und Gebrauchsgütern sowie im Kredit- und Versicherungsgewerbe 1991 bis 2005 nach Geschlecht

Berichtszeitraum		Insgesamt	Männlich	Weiblich
Bruttomonatsverdienst in €				
	1991 ¹⁾	981	1 031	877
	1992 ¹⁾	1 279	1 336	1 152
	1993 ¹⁾	1 487	1 551	1 332
	1994 ¹⁾	1 620	1 684	1 458
	1995 ¹⁾	1 750	1 811	1 593
	1996 ¹⁾	1 803	1 877	1 650
	1997 ¹⁾	1 864	1 938	1 713
	1998 ¹⁾	1 916	1 988	1 769
	1999 ¹⁾	1 973	2 046	1 823
	2000 ^{1) 2)}	1 957	2 037	1 767
	2001 ¹⁾	2 020	2 110	1 812
	2002 ^{1) 2)}	2 073	2 169	1 864
	2003 ¹⁾	2 127	2 222	1 913
	2004 ¹⁾	2 179	2 277	1 955
Januar	2005	2 190	2 288	1 969
April	2005	2 217	2 319	1 984
1995 = 100				
Januar	2005	125,1	126,3	123,6
April	2005	126,7	128,1	124,5

1) gewogener Durchschnitt aus den Monaten Januar, April, Juli, Oktober

2) veränderter Berichtspflichtigenkreis; 2000: im Produzierenden Gewerbe, 2002: im Handel, Kredit- und Versicherungsgewerbe

2. Durchschnittliches Bruttomonatsgehalt der Angestellten im Produzierenden Gewerbe, im Handel; Instandhaltung und Reparatur von Kraftfahrzeugen und Gebrauchsgütern sowie im Kredit- und Versicherungsgewerbe 1991 bis 2005 nach Geschlecht und Leistungsgruppen

Berichtszeitraum	Ins- gesamt	Männlich					Weiblich				
		zusammen	Leistungsgruppe				zusammen	Leistungsgruppe			
			II	III	IV	V		II	III	IV	V
Insgesamt Bruttomonatsgehalt in €											
1991 ¹⁾	1 053	1 212	1 403	1 195	944	812	933	1 189	1 026	830	732
1992 ¹⁾	1 400	1 621	1 875	1 575	1 227	1 055	1 239	1 603	1 342	1 093	1 030
1993 ¹⁾	1 667	1 918	2 241	1 843	1 409	1 210	1 465	1 899	1 579	1 282	1 205
1994 ¹⁾	1 867	2 150	2 545	2 055	1 538	1 328	1 623	2 141	1 746	1 407	1 280
1995 ¹⁾	2 054	2 363	2 822	2 257	1 677	1 418	1 780	2 364	1 905	1 542	1 375
1996 ¹⁾	2 024	2 345	2 857	2 259	1 669	1 401	1 767	2 193	1 891	1 521	1 362
1997 ¹⁾	2 102	2 424	2 947	2 339	1 714	1 400	1 838	2 305	1 954	1 571	1 407
1998 ¹⁾	2 174	2 485	3 036	2 371	1 730	1 463	1 907	2 419	2 005	1 617	1 439
1999 ¹⁾	2 247	2 568	3 173	2 390	1 811	1 507	1 969	2 556	2 059	1 656	1 412
2000 ^{1) 2)}	2 326	2 674	3 236	2 487	1 985	1 519	1 988	2 517	2 077	1 686	1 495
2001 ¹⁾	2 414	2 770	3 362	2 577	2 105	1 619	2 053	2 623	2 133	1 733	1 553
2002 ^{1) 2)}	2 408	2 714	3 435	2 548	1 976	1 569	2 069	2 728	2 165	1 734	1 433
2003 ¹⁾	2 490	2 800	3 560	2 620	2 016	1 580	2 135	2 802	2 226	1 772	1 436
2004 ¹⁾	2 550	2 863	3 645	2 689	2 048	1 612	2 181	2 918	2 262	1 782	1 480
Januar 2005	2 571	2 879	3 655	2 710	2 068	1 657	2 200	3 001	2 292	1 784	1 475
April 2005	2 587	2 896	3 674	2 725	2 082	1 667	2 210	2 950	2 306	1 801	1 463
1995 = 100											
Januar 2005	125,2	121,8	129,5	120,1	123,3	116,9	123,6	126,9	120,3	115,7	107,3
April 2005	125,9	122,6	130,2	120,7	124,2	117,6	124,2	124,8	121,0	116,8	106,4

1) gewogener Durchschnitt aus den Monaten Januar, April, Juli, Oktober

2) veränderter Berichtspflichtigenkreis; 2000: im Produzierenden Gewerbe, 2002: im Handel, Kredit- und Versicherungsgewerbe

Noch: 2. Durchschnittliches Bruttomonatsgehalt der Angestellten im Produzierenden Gewerbe,
im Handel; Instandhaltung und Reparatur von Kraftfahrzeugen und Gebrauchsgütern sowie
im Kredit- und Versicherungsgewerbe 1991 bis 2005 nach Geschlecht und Leistungsgruppen

Berichtszeitraum		Ins- gesamt	Männlich					Weiblich				
			zusammen	Leistungsgruppe				zusammen	Leistungsgruppe			
				II	III	IV	V		II	III	IV	V
Kaufmännische Angestellte Bruttomonatsgehalt in €												
	1991 ¹⁾	981	1 144	1 356	1 133	909	794	924	1 177	1 016	825	732
	1992 ¹⁾	1 298	1 527	1 839	1 478	1 189	1 031	1 229	1 589	1 328	1 090	1 035
	1993 ¹⁾	1 551	1 827	2 285	1 765	1 344	1 176	1 456	1 897	1 571	1 282	1 214
	1994 ¹⁾	1 733	2 057	2 622	1 975	1 448	1 291	1 613	2 135	1 739	1 405	1 295
	1995 ¹⁾	1 896	2 232	2 857	2 161	1 575	1 377	1 767	2 360	1 897	1 533	1 384
	1996 ¹⁾	1 874	2 183	2 766	2 143	1 612	1 426	1 748	2 165	1 875	1 508	1 351
	1997 ¹⁾	1 950	2 256	2 868	2 220	1 658	1 419	1 819	2 283	1 934	1 557	1 396
	1998 ¹⁾	2 014	2 302	2 954	2 252	1 655	1 501	1 883	2 390	1 983	1 602	1 425
	1999 ¹⁾	2 082	2 378	3 094	2 284	1 736	1 529	1 944	2 498	2 038	1 645	1 400
	2000 ^{1) 2)}	2 135	2 504	3 221	2 362	1 884	1 567	1 963	2 461	2 058	1 670	1 494
	2001 ¹⁾	2 213	2 605	3 320	2 469	1 953	1 620	2 025	2 554	2 115	1 715	1 547
	2002 ^{1) 2)}	2 260	2 622	3 523	2 464	1 905	1 626	2 050	2 668	2 160	1 719	1 422
	2003 ¹⁾	2 332	2 698	3 663	2 530	1 930	1 615	2 111	2 741	2 213	1 754	1 423
	2004 ¹⁾	2 393	2 773	3 749	2 613	1 976	1 666	2 156	2 865	2 250	1 758	1 480
Januar	2005	2 429	2 821	3 806	2 651	1 992	1 688	2 180	2 963	2 283	1 756	1 455
April	2005	2 437	2 822	3 769	2 645	2 001	1 685	2 186	2 900	2 292	1 774	1 445
1995 = 100												
Januar	2005	128,1	126,4	133,2	122,7	126,5	122,6	123,4	125,6	120,3	114,5	105,1
April	2005	128,5	126,4	131,9	122,4	127,0	122,4	123,7	122,9	120,8	115,7	104,4
Technische Angestellte Bruttomonatsgehalt in €												
	1991 ¹⁾	1 190	1 255	1 436	1 227	983	870	987	1 273	1 066	863	730
	1992 ¹⁾	1 589	1 672	1 895	1 616	1 275	1 114	1 300	1 710	1 414	1 118	993
	1993 ¹⁾	1 875	1 972	2 219	1 882	1 507	1 304	1 516	1 906	1 622	1 283	1 140
	1994 ¹⁾	2 097	2 204	2 507	2 096	1 663	1 427	1 680	2 169	1 786	1 422	1 164
	1995 ¹⁾	2 324	2 440	2 805	2 308	1 819	1 526	1 856	2 384	1 955	1 602	1 308
	1996 ¹⁾	2 378	2 484	2 921	2 342	1 793	1 345	1 932	2 411	2 030	1 654	1 444
	1997 ¹⁾	2 465	2 575	3 006	2 426	1 856	1 340	2 003	2 461	2 129	1 693	1 493
	1998 ¹⁾	2 548	2 647	3 094	2 461	1 945	1 401	2 108	2 611	2 206	1 757	1 560
	1999 ¹⁾	2 634	2 742	3 224	2 476	2 048	1 457	2 181	2 937	2 225	1 755	1 513
	2000 ^{1) 2)}	2 671	2 796	3 244	2 571	2 150	1 455	2 145	2 818	2 202	1 792	1 501
	2001 ¹⁾	2 751	2 882	3 384	2 646	2 281	1 617	2 213	2 975	2 240	1 846	1 583
	2002 ^{1) 2)}	2 678	2 788	3 379	2 620	2 056	1 492	2 192	3 040	2 200	1 828	1 526
	2003 ¹⁾	2 772	2 884	3 495	2 695	2 117	1 524	2 279	3 097	2 314	1 876	1 516
	2004 ¹⁾	2 821	2 938	3 578	2 752	2 129	1 515	2 322	3 158	2 340	1 911	1 484
Januar	2005	2 812	2 926	3 555	2 757	2 149	1 610	2 312	3 190	2 347	1 935	1 568
April	2005	2 842	2 957	3 608	2 790	2 168	1 639	2 341	3 194	2 387	1 947	1 539
1995 = 100												
Januar	2005	121,0	119,9	126,7	119,5	118,1	105,5	124,6	133,8	120,1	120,8	119,9
April	2005	122,3	121,2	128,6	120,9	119,2	107,4	126,1	134,0	122,1	121,5	117,7

1) gewogener Durchschnitt aus den Monaten Januar, April, Juli, Oktober

2) veränderter Berichtspflichtigenkreis; 2000: im Produzierenden Gewerbe, 2002: im Handel, Kredit- und Versicherungsgewerbe

3. Durchschnittlicher Bruttolohn der Arbeiter im Produzierenden Gewerbe 1991 bis 2005 nach Geschlecht und Leistungsgruppen

Berichtszeitraum	Ins- gesamt	Männlich				Weiblich			
		zusammen	Leistungsgruppe			zusammen	Leistungsgruppe		
			1	2	3		1	2	3

Bruttostundenlohn in €									
1991 ¹⁾	5,29	5,48	5,61	5,33	4,98	4,33	4,81	4,18	3,87
1992 ¹⁾	6,73	6,95	7,16	6,62	6,36	5,39	6,05	5,21	4,85
1993 ¹⁾	7,71	8,00	8,30	7,66	7,07	5,90	6,31	5,78	5,68
1994 ¹⁾	8,45	8,76	9,14	8,32	7,81	6,56	7,15	6,45	6,03
1995 ¹⁾	9,10	9,42	9,94	8,85	8,26	7,09	7,77	7,01	6,45
1996 ¹⁾	9,40	9,71	10,31	9,12	8,35	7,47	8,30	7,39	6,77
1997 ¹⁾	9,63	9,96	10,62	9,34	8,37	7,67	8,44	7,64	6,86
1998 ¹⁾	9,87	10,22	10,97	9,46	8,47	7,91	8,81	7,84	7,09
1999 ¹⁾	10,10	10,46	11,34	9,48	8,66	8,15	9,21	7,91	7,54
2000 ^{1) 2)}	9,98	10,41	11,25	9,65	8,78	7,88	8,54	7,71	7,57
2001 ¹⁾	10,24	10,71	11,61	9,84	9,04	8,10	8,88	7,90	7,75
2002 ¹⁾	10,46	10,93	11,86	10,00	9,15	8,35	9,45	8,08	7,86
2003 ¹⁾	10,68	11,15	12,11	10,18	9,24	8,54	9,94	8,18	8,00
2004 ¹⁾	10,93	11,41	12,45	10,34	9,32	8,74	10,24	8,35	8,12
Januar 2005	11,03	11,55	12,46	10,39	9,11	8,80	9,81	8,54	8,03
April 2005	11,09	11,58	12,47	10,42	9,12	8,91	9,83	8,64	8,15
1995 = 100									
Januar 2005	121,2	122,6	125,4	117,4	110,3	124,1	126,3	121,8	124,5
April 2005	121,9	122,9	125,5	117,7	110,4	125,7	126,5	123,3	126,4
Bruttomonatslohn in €									
1991 ¹⁾	932	968	989	942	889	750	834	724	670
1992 ¹⁾	1 203	1 248	1 285	1 187	1 146	937	1 052	906	839
1993 ¹⁾	1 381	1 439	1 489	1 380	1 292	1 028	1 097	1 006	993
1994 ¹⁾	1 482	1 543	1 603	1 476	1 387	1 113	1 216	1 091	1 030
1995 ¹⁾	1 583	1 644	1 731	1 551	1 433	1 212	1 316	1 199	1 112
1996 ¹⁾	1 620	1 677	1 768	1 585	1 471	1 272	1 414	1 256	1 158
1997 ¹⁾	1 661	1 721	1 824	1 621	1 468	1 315	1 454	1 304	1 179
1998 ¹⁾	1 701	1 761	1 884	1 638	1 476	1 362	1 516	1 348	1 227
1999 ¹⁾	1 743	1 806	1 945	1 654	1 508	1 399	1 573	1 358	1 304
2000 ^{1) 2)}	1 727	1 802	1 943	1 674	1 533	1 357	1 469	1 326	1 307
2001 ¹⁾	1 770	1 854	2 004	1 709	1 569	1 389	1 511	1 360	1 323
2002 ¹⁾	1 797	1 881	2 035	1 726	1 587	1 423	1 593	1 378	1 351
2003 ¹⁾	1 840	1 923	2 084	1 759	1 614	1 460	1 683	1 399	1 379
2004 ¹⁾	1 886	1 971	2 140	1 796	1 627	1 497	1 744	1 436	1 392
Januar 2005	1 873	1 958	2 100	1 777	1 559	1 509	1 673	1 465	1 389
April 2005	1 915	2 001	2 145	1 815	1 597	1 532	1 682	1 492	1 400
1995 = 100									
Januar 2005	118,4	119,1	121,3	114,6	108,8	124,5	127,1	122,2	124,9
April 2005	121,0	121,7	123,9	117,0	111,4	126,4	127,8	124,4	125,9

1) gewogener Durchschnitt aus den Monaten Januar, April, Juli, Oktober

2) veränderter Berichtspflichtigenkreis

4. Durchschnittlicher Bruttomonatsverdienst der Arbeitnehmer nach Geschlecht und ausgewählten Wirtschaftsgruppen

Wirtschaftsgruppe	Merkmal	Bruttomonats-	Veränderung April 2005				Struktur ¹⁾ der Arbeitnehmer im April 2005
		verdienst	gegenüber				
		April	Januar		April		
		2005			2004		
		€	%	€	%		
Produzierendes Gewerbe, Handel; Instandhaltung und Reparatur von Kraftfahrzeugen und Gebrauchsgütern, Kredit- und Versicherungsgewerbe	männlich	2 319	31	1,4	37	1,6	69,6
	weiblich	1 984	15	0,8	33	1,7	30,4
	insgesamt	2 217	27	1,2	38	1,7	100
Produzierendes Gewerbe	männlich	2 281	32	1,4	36	1,6	75,7
	weiblich	1 912	21	1,1	38	2,0	24,3
	insgesamt	2 191	31	1,4	36	1,7	77,0
Bergbau und Gewinnung von Steinen und Erden	männlich	2 215	-12	-0,5	38	1,7	85,9
	weiblich	2 378	-34	-1,4	14	0,6	14,1
	insgesamt	2 238	-16	-0,7	35	1,6	1,6
Erzbergbau, Gewinnung von Steinen und Erden, sonstiger Bergbau	männlich	1 838	-22	-1,2	30	1,7	86,4
	weiblich	2 003	-102	-4,8	-29	-1,4	13,6
	insgesamt	1 861	-33	-1,7	23	1,3	1,0
Verarbeitendes Gewerbe	männlich	2 298	27	1,2	17	0,7	73,2
	weiblich	1 837	21	1,2	35	1,9	26,8
	insgesamt	2 174	26	1,2	26	1,2	61,4
Ernährungsgewerbe und Tabakverarbeitung	männlich	2 122	14	0,7	-5	-0,2	60,8
	weiblich	1 708	22	1,3	37	2,2	39,2
	insgesamt	1 960	22	1,1	19	1,0	3,8
Textil- und Bekleidungsgewerbe	männlich	1 671	19	1,2	25	1,5	39,0
	weiblich	1 345	3	0,2	41	3,1	61,0
	insgesamt	1 472	10	0,7	40	2,8	4,2
Textilgewerbe	männlich	1 663	20	1,2	36	2,2	43,0
	weiblich	1 359	12	0,9	43	3,3	57,0
	insgesamt	1 490	16	1,1	46	3,2	3,7
Bekleidungsgewerbe	männlich	1 905	-4	-0,2	-98	-4,9	10,5
	weiblich	1 285	-34	-2,6	32	2,6	89,5
	insgesamt	1 350	-30	-2,2	-8	-0,6	0,5
Ledergerwerbe	männlich	1 393	-24	-1,7	-31	-2,2	34,6
	weiblich	1 169	-67	-5,4	-63	-5,1	65,4
	insgesamt	1 247	-50	-3,9	-44	-3,4	0,4
Holzgewerbe (ohne Herstellung von Möbeln)	männlich	1 793	17	1,0	-15	-0,8	79,4
	weiblich	1 444	-10	-0,7	25	1,8	20,6
	insgesamt	1 721	11	0,6	-5	-0,3	1,0
Papier-, Verlags- und Druckgewerbe	männlich	2 471	38	1,6	-63	-2,5	62,9
	weiblich	2 062	42	2,1	-24	-1,2	37,1
	insgesamt	2 319	46	2,0	-39	-1,7	3,7
Papiergewerbe	männlich	2 213	38	1,7	12	0,5	69,8
	weiblich	1 741	59	3,5	25	1,5	30,2
	insgesamt	2 071	52	2,6	22	1,1	1,8
Verlagsgewerbe, Druckgewerbe, Vervielfältigung von bespielten Ton-, Bild- und Datenträgern	männlich	2 777	41	1,5	-141	-4,8	56,2
	weiblich	2 273	30	1,3	-37	-1,6	43,8
	insgesamt	2 556	43	1,7	-81	-3,1	1,9

1) siehe Vorbemerkungen

Noch: 4. Durchschnittlicher Bruttomonatsverdienst der Arbeitnehmer nach Geschlecht und ausgewählten Wirtschaftsgruppen

Wirtschaftsgruppe	Merkmal	Bruttomonats-	Veränderung April 2005				Struktur ¹⁾
		verdienst	gegenüber			der	
		April	Januar		April	Arbeitnehmer	
		2005			2004		im April
		€	%	€	%		2005
noch: Verarbeitendes Gewerbe							
Chemische Industrie	männlich	2 593	37	1,4	112	4,5	62,4
	weiblich	2 318	21	0,9	98	4,4	37,6
	insgesamt	2 490	31	1,3	112	4,7	3,1
Herstellung von Gummi- und Kunststoffwaren	männlich	1 958	42	2,2	34	1,8	65,4
	weiblich	1 588	27	1,7	73	4,8	34,6
	insgesamt	1 830	38	2,1	45	2,5	2,5
Glasgewerbe, Keramik, Verarbeitung von Steinen und Erden	männlich	2 149	6	0,3	54	2,6	77,4
	weiblich	1 890	7	0,4	68	3,7	22,6
	insgesamt	2 090	6	0,3	56	2,8	3,5
Metallerzeugung und -bearbeitung, Herstellung von Metallerzeugnissen	männlich	2 088	18	0,9	12	0,6	85,5
	weiblich	1 821	38	2,1	33	1,8	14,5
	insgesamt	2 049	22	1,1	16	0,8	10,5
Metallerzeugung und -bearbeitung	männlich	2 196	1	0,0	-1	-0,0	89,3
	weiblich	2 067	32	1,6	33	1,6	10,7
	insgesamt	2 182	5	0,2	5	0,2	2,9
Herstellung von Metallerzeugnissen	männlich	2 045	26	1,3	17	0,8	84,1
	weiblich	1 758	39	2,3	40	2,3	15,9
	insgesamt	1 999	28	1,4	21	1,1	7,6
Maschinenbau	männlich	2 449	25	1,0	30	1,2	86,2
	weiblich	2 265	3	0,1	32	1,4	13,8
	insgesamt	2 423	21	0,9	30	1,3	10,0
Herstellung von Büromaschinen, Daten- verarbeitungsgeräten und -einrichtungen; Elektrotechnik, Feinmechanik und Optik	männlich	2 625	7	0,3	-12	-0,5	65,1
	weiblich	1 911	9	0,5	-	-	34,9
	insgesamt	2 376	6	0,3	-11	-0,5	8,9
Herstellung von Geräten der Elektrizitätserzeugung, -verteilung u. Ä.	männlich	2 520	12	0,5	-50	-1,9	63,8
	weiblich	1 777	12	0,7	-17	-0,9	36,2
	insgesamt	2 252	11	0,5	-43	-1,9	3,9
Rundfunk-, Fernseh- und Nachrichtentechnik	männlich	2 843	2	0,1	18	0,6	70,1
	weiblich	2 226	16	0,7	14	0,6	29,9
	insgesamt	2 658	6	0,2	18	0,7	3,5
Medizin-, Mess-, Steuer- und Regelungstechnik, Optik	männlich	2 342	11	0,5	53	2,3	57,8
	weiblich	1 742	7	0,4	43	2,5	42,2
	insgesamt	2 089	5	0,2	47	2,3	1,2
Fahrzeugbau	männlich	2 563	61	2,4	34	1,3	86,5
	weiblich	2 420	58	2,5	68	2,9	13,5
	insgesamt	2 544	61	2,5	39	1,6	7,4
Herstellung von Kraftwagen und Kraftwagenteilen	männlich	2 565	66	2,6	33	1,3	86,8
	weiblich	2 350	61	2,7	68	3,0	13,2
	insgesamt	2 536	65	2,6	38	1,5	5,7
Sonstiger Fahrzeugbau	männlich	2 560	46	1,8	39	1,5	85,6
	weiblich	2 646	51	2,0	70	2,7	14,4
	insgesamt	2 572	47	1,9	43	1,7	1,6

1) siehe Vorbemerkungen

Noch: 4. Durchschnittlicher Bruttomonatsverdienst der Arbeitnehmer nach Geschlecht und ausgewählten Wirtschaftsgruppen

Wirtschaftsgruppe	Merkmal	Bruttomonats-	Veränderung April 2005				Struktur ¹⁾ der Arbeitnehmer im April 2005
		verdienst	gegenüber				
		April	Januar	April			
		2005			2004		
€	%	€	%				
noch: Verarbeitendes Gewerbe							
Herstellung von Möbeln, Schmuck, Musikin- strumenten, Sportgeräten, Spielwaren und sonstigen Erzeugnissen; Recycling	männlich	1 677	7	0,4	26	1,6	67,9
	weiblich	1 382	-17	-1,2	-20	-1,4	32,1
	insgesamt	1 582	-1	-0,1	12	0,8	2,5
Energie- und Wasserversorgung	männlich	2 913	26	0,9	93	3,3	70,2
	weiblich	2 771	8	0,3	90	3,4	29,8
	insgesamt	2 871	21	0,7	93	3,3	4,1
Hoch- und Tiefbau	männlich	2 006	78	4,0	36	1,8	92,3
	weiblich	2 010	46	2,3	17	0,9	7,7
	insgesamt	2 006	75	3,9	34	1,7	9,9
Handel; Instandhaltung und Reparatur von Kraftfahrzeugen und Gebrauchsgütern, Kredit- und Versicherungsgewerbe	männlich	2 516	22	0,9	46	1,9	49,2
	weiblich	2 100	5	0,2	33	1,6	50,8
	insgesamt	2 305	17	0,7	47	2,1	23,0
Handel; Instandhaltung und Reparatur von Kraftfahrzeugen und Gebrauchsgütern	männlich	2 342	48	2,1	56	2,4	54,1
	weiblich	1 775	19	1,1	29	1,7	45,9
	insgesamt	2 082	40	2,0	52	2,6	17,1
Kraftfahrzeughandel; Instandhaltung und Reparatur von Kraftfahrzeugen; Tankstellen	männlich	2 268	43	1,9	6	0,3	63,3
	weiblich	1 597	-23	-1,4	8	0,5	36,7
	insgesamt	2 022	19	0,9	6	0,3	4,6
Handelsvermittlung und Großhandel (ohne Handel mit Kraftfahrzeugen)	männlich	2 519	15	0,6	23	0,9	62,0
	weiblich	1 853	33	1,8	37	2,0	38,0
	insgesamt	2 265	21	0,9	35	1,6	5,9
Einzelhandel (ohne Handel mit Kraftfahrzeugen und ohne Tankstellen); Reparatur von Gebrauchsgütern	männlich	2 177	113	5,5	159	7,9	40,4
	weiblich	1 807	28	1,6	38	2,1	59,6
	insgesamt	1 957	70	3,7	94	5,0	6,5
Kredit- und Versicherungsgewerbe	männlich	3 287	-71	-2,1	109	3,4	35,1
	weiblich	2 760	-30	-1,1	105	4,0	64,9
	insgesamt	2 945	-44	-1,5	109	3,8	6,0
Kreditgewerbe	männlich	3 313	19	0,6	160	5,1	33,2
	weiblich	2 747	-6	-0,2	119	4,5	66,8
	insgesamt	2 935	2	0,1	134	4,8	4,7
Versicherungsgewerbe	männlich	3 206	-329	-9,3	-50	-1,5	41,6
	weiblich	2 898	-90	-3,0	64	2,3	58,4
	insgesamt	3 026	-188	-5,8	21	0,7	1,1
Mit dem Kredit - und Versicherungsgewerbe verbundene Tätigkeiten	männlich	3 228	-383	-10,6	-61	-1,9	43,6
	weiblich	2 292	-386	-14,4	-120	-5,0	56,4
	insgesamt	2 701	-365	-11,9	-103	-3,7	0,2

1) siehe Vorbemerkungen

5. Durchschnittliches Bruttomonatsgehalt der Angestellten nach ausgewählten Wirtschaftsgruppen

Wirtschaftsgruppe	Bruttomonats- gehalt	Veränderung April 2005 gegenüber				Struktur ¹⁾ der Angestellten im April 2005
	April	Januar		April		
	2005			2004		
	€		%	€	%	
Produzierendes Gewerbe, Handel; Instandhaltung und Reparatur von Kraftfahrzeugen und Gebrauchsgütern, Kredit- und Versicherungsgewerbe	2 587	16	0,6	40	1,6	100
Produzierendes Gewerbe	2 882	18	0,6	18	0,6	48,9
Bergbau und Gewinnung von Steinen und Erden	3 004	-12	-0,4	40	1,3	0,8
Erzbergbau, Gewinnung von Steinen und Erden, sonstiger Bergbau	2 500	-68	-2,6	-4	-0,2	0,4
Verarbeitendes Gewerbe	2 863	20	0,7	7	0,2	37,7
Ernährungsgewerbe und Tabakverarbeitung	2 546	29	1,2	36	1,4	2,2
Textil- und Bekleidungsgewerbe	1 964	-20	-1,0	-5	-0,3	2,2
Textilgewerbe	2 041	-16	-0,8	-1	-0,0	1,7
Bekleidungsgewerbe	1 708	-23	-1,3	-23	-1,3	0,5
Ledergewerbe	1 819	77	4,4	133	7,9	0,1
Holzgewerbe (ohne Herstellung von Möbeln)	2 380	-24	-1,0	-20	-0,8	0,5
Papier-, Verlags- und Druckgewerbe	2 896	-28	-1,0	-35	-1,2	2,6
Papiergewerbe	2 758	55	2,0	4	0,1	0,8
Verlagsgewerbe, Druckgewerbe, Vervielfältigung von bespielten Ton-, Bild- und Datenträgern	2 961	-59	-2,0	-42	-1,4	1,7
Chemische Industrie	3 085	33	1,1	93	3,1	2,5
Herstellung von Gummi- und Kunststoffwaren	2 344	2	0,1	-5	-0,2	1,4
Glasgewerbe, Keramik, Verarbeitung von Steinen und Erden	2 668	-65	-2,4	56	2,1	2,2
Metallerzeugung und -bearbeitung, Herstellung von Metallerzeugnissen	2 727	76	2,9	63	2,4	4,7
Metallerzeugung und -bearbeitung	2 903	13	0,4	-7	-0,2	1,1
Herstellung von Metallerzeugnissen	2 675	94	3,6	87	3,4	3,6
Maschinenbau	3 094	24	0,8	28	0,9	7,1
Herstellung von Büromaschinen, Datenverarbeitungsgeräten und -einrichtungen; Elektronik, Feinmechanik und Optik	3 135	13	0,4	-79	-2,5	8,2
Herstellung von Geräten der Elektrizitätserzeugung, -verteilung u. Ä.	3 200	10	0,3	-97	-2,9	2,9
Rundfunk-, Fernseh- und Nachrichtentechnik	3 310	18	0,5	-91	-2,7	3,9
Medizin-, Mess-, Steuer- und Regelungstechnik, Optik	2 522	9	0,4	46	1,9	1,3

1) siehe Vorbemerkungen

Noch: 5. Durchschnittliches Bruttomonatsgehalt der Angestellten nach ausgewählten Wirtschaftsgruppen

Wirtschaftsgruppe	Bruttomonats- gehalt	Veränderung April 2005 gegenüber				Struktur ¹⁾ der Angestellten im April 2005
	April	Januar		April		
	2005			2004		
	€	%	€	%		
noch: Verarbeitendes Gewerbe						
Fahrzeugbau	3 304	68	2,1	99	3,1	2,7
Herstellung von Kraftwagen und Kraftwagenteilen	3 224	65	2,1	84	2,7	1,7
Sonstiger Fahrzeugbau	3 435	68	2,0	124	3,7	1,0
Herstellung von Möbeln, Schmuck, Musikin- strumenten, Sportgeräten, Spielwaren und sonstigen Erzeugnissen; Recycling	2 109	4	0,2	-6	-0,3	1,2
Energie- und Wasserversorgung	3 104	22	0,7	97	3,2	5,7
Hoch- und Tiefbau	2 747	4	0,1	8	0,3	4,7
Handel; Instandhaltung und Reparatur von Kraftfahrzeugen und Gebrauchsgütern, Kredit- und Versicherungsgewerbe	2 305	17	0,7	47	2,1	51,1
Handel; Instandhaltung und Reparatur von Kraftfahrzeugen und Gebrauchsgütern	2 082	40	2,0	52	2,6	37,9
Kraftfahrzeughandel; Instandhaltung und Reparatur von Kraftfahrzeugen; Tankstellen	2 022	19	0,9	6	0,3	10,3
Handelsvermittlung und Großhandel (ohne Handel mit Kraftfahrzeugen)	2 265	21	0,9	35	1,6	13,2
Einzelhandel (ohne Handel mit Kraftfahrzeugen und ohne Tankstellen); Reparatur von Gebrauchsgütern	1 957	70	3,7	94	5,0	14,5
Kredit- und Versicherungsgewerbe	2 945	-44	-1,5	109	3,8	13,2
Kreditgewerbe	2 935	2	0,1	134	4,8	10,4
Versicherungsgewerbe	3 026	-188	-5,8	21	0,7	2,4
Mit dem Kredit- und Versicherungsgewerbe verbundene Tätigkeiten	2 701	-365	-11,9	-103	-3,7	0,4

1) siehe Vorbemerkungen

6. Durchschnittliches Bruttomonatsgehalt der Angestellten nach Geschlecht, Leistungsgruppen und ausgewählten Wirtschaftsgruppen

Wirtschaftsgruppe	Merkmal	Bruttomonats- gehalt	Veränderung April 2005 gegenüber				Struktur ¹⁾ der Angestellten im April 2005
		April	Januar		April		
		2005			2004		
		€	%	€	%		
Produzierendes Gewerbe, Handel; Instandhaltung und Reparatur von Kraftfahrzeugen und Gebrauchsgütern, Kredit- und Versicherungsgewerbe	männliche Angestellte						
	Leistungsgruppe II	3 674	19	0,5	17	0,5	32,5
	Leistungsgruppe III	2 725	15	0,6	47	1,8	47,1
	Leistungsgruppe IV	2 082	14	0,7	23	1,1	19,0
	Leistungsgruppe V	1 667	10	0,6	57	3,5	1,4
	zusammen	2 896	17	0,6	30	1,0	55,0
	weibliche Angestellte						
	Leistungsgruppe II	2 950	-51	-1,7	44	1,5	15,6
	Leistungsgruppe III	2 306	14	0,6	52	2,3	47,8
	Leistungsgruppe IV	1 801	17	1,0	12	0,7	33,3
	Leistungsgruppe V	1 463	-12	-0,8	-12	-0,8	3,3
	zusammen	2 210	10	0,5	33	1,5	45,0
	insgesamt	2 587	16	0,6	40	1,6	100
	Produzierendes Gewerbe	männliche Angestellte					
Leistungsgruppe II		3 844	51	1,3	38	1,0	38,9
Leistungsgruppe III		2 943	14	0,5	30	1,0	46,0
Leistungsgruppe IV		2 462	-10	-0,4	12	0,5	14,5
Leistungsgruppe V		1 789	-8	-0,4	-53	-2,9	0,6
zusammen		3 217	21	0,7	10	0,3	61,0
weibliche Angestellte							
Leistungsgruppe II		3 151	-9	-0,3	71	2,3	17,3
Leistungsgruppe III		2 384	19	0,8	19	0,8	46,1
Leistungsgruppe IV		1 967	9	0,5	26	1,3	34,0
Leistungsgruppe V		1 769	-6	-0,3	40	2,3	2,6
zusammen		2 359	15	0,6	21	0,9	39,0
insgesamt		2 882	18	0,6	18	0,6	48,9
Bergbau und Gewinnung von Steinen und Erden		männliche Angestellte					
	Leistungsgruppe II	3 984	95	2,4	136	3,5	49,0
	Leistungsgruppe III	3 145	-26	-0,8	57	1,8	44,3
	Leistungsgruppe IV	(2 039)	(-101)	(-4,7)	(87)	(4,5)	(6,3)
	Leistungsgruppe V
	zusammen	3 480	15	0,4	53	1,5	52,7
	weibliche Angestellte						
	Leistungsgruppe II
	Leistungsgruppe III	2 425	-56	-2,3	-85	-3,4	39,2
	Leistungsgruppe IV	1 978	-26	-1,3	42	2,2	42,6
	Leistungsgruppe V	1 898	-79	-4,0	-56	-2,9	1,3
	zusammen	2 472	-49	-1,9	35	1,4	47,3
	insgesamt	3 004	-12	-0,4	40	1,3	0,8

1) siehe Vorbemerkungen

Noch: 6. Durchschnittliches Bruttomonatsgehalt der Angestellten nach Geschlecht, Leistungsgruppen und ausgewählten Wirtschaftsgruppen

Wirtschaftsgruppe	Merkmal	Bruttomonats- gehalt	Veränderung April 2005 gegenüber				Struktur ¹⁾ der Angestellten im April 2005
		April	Januar		April		
		2005			2004		
		€	%	€	%		
Verarbeitendes Gewerbe	männliche Angestellte						
	Leistungsgruppe II	3 866	49	1,3	14	0,4	38,7
	Leistungsgruppe III	2 909	12	0,4	35	1,2	44,9
	Leistungsgruppe IV	2 452	6	0,2	19	0,8	15,7
	Leistungsgruppe V	1 806	-2	-0,1	-60	-3,2	0,7
	zusammen	3 199	25	0,8	-	-	61,8
	weibliche Angestellte						
	Leistungsgruppe II	3 095	-5	-0,2	24	0,8	16,5
	Leistungsgruppe III	2 340	23	1,0	9	0,4	47,1
	Leistungsgruppe IV	1 952	-4	-0,2	24	1,2	33,6
	Leistungsgruppe V	1 765	-11	-0,6	40	2,3	2,8
	zusammen	2 318	10	0,4	4	0,2	38,2
	insgesamt	2 863	20	0,7	7	0,2	37,7
Ernährungsgewerbe und Tabakverarbeitung	männliche Angestellte						
	Leistungsgruppe II	3 559	23	0,7	61	1,7	34,4
	Leistungsgruppe III	2 916	47	1,6	52	1,8	50,6
	Leistungsgruppe IV	2 384	71	3,1	-23	-1,0	13,9
	Leistungsgruppe V	2 045	-29	-1,4	168	9,0	1,1
	zusammen	3 054	39	1,3	33	1,1	46,5
	weibliche Angestellte						
	Leistungsgruppe II	2 742	-10	-0,4	54	2,0	16,4
	Leistungsgruppe III	2 104	17	0,8	26	1,3	48,8
	Leistungsgruppe IV	1 823	16	0,9	3	0,2	31,7
	Leistungsgruppe V	1 613	-17	-1,0	97	6,4	3,1
	zusammen	2 104	14	0,7	25	1,2	53,5
	insgesamt	2 546	29	1,2	36	1,4	2,2
Textil- und Bekleidungsgewerbe	männliche Angestellte						
	Leistungsgruppe II	2 799	22	0,8	-176	-5,9	34,7
	Leistungsgruppe III	2 160	-	-	28	1,3	51,1
	Leistungsgruppe IV	1 788	-19	-1,1	-57	-3,1	11,3
	Leistungsgruppe V	1 277	-	-	59	4,8	2,9
	zusammen	2 314	1	0,0	-17	-0,7	37,2
	weibliche Angestellte						
	Leistungsgruppe II	2 266	-84	-3,6	11	0,5	20,3
	Leistungsgruppe III	1 743	-28	-1,6	-7	-0,4	48,2
	Leistungsgruppe IV	1 450	-19	-1,3	-16	-1,1	29,0
	Leistungsgruppe V	1 432	-3	-0,2	55	4,0	2,5
	zusammen	1 756	-29	-1,6	5	0,3	62,8
	insgesamt	1 964	-20	-1,0	-5	-0,3	2,2

1) siehe Vorbemerkungen

Noch: 6. Durchschnittliches Bruttomonatsgehalt der Angestellten nach Geschlecht, Leistungsgruppen und ausgewählten Wirtschaftsgruppen

Wirtschaftsgruppe	Merkmal	Bruttomonats- gehalt	Veränderung April 2005 gegenüber				Struktur ¹⁾ der Angestellten im April 2005
		April	Januar		April		
		2005			2004		
		€	%	€	%		
noch: Verarbeitendes Gewerbe							
Ledergewerbe	männliche Angestellte						
	Leistungsgruppe II	3 536	785	28,5	836	31,0	16,9
	Leistungsgruppe III	2 283	91	4,2	277	13,8	28,1
	Leistungsgruppe IV
	Leistungsgruppe V
	zusammen	2 120	141	7,1	198	10,3	42,9
	weibliche Angestellte						
	Leistungsgruppe II	(1 864)	(81)	(4,5)	(56)	(3,1)	(7,4)
	Leistungsgruppe III	1 737	51	3,0	49	2,9	25,4
	Leistungsgruppe IV
	Leistungsgruppe V
	zusammen	1 592	26	1,7	56	3,6	57,1
	insgesamt	1 819	77	4,4	133	7,9	0,1
Holzgewerbe (ohne Herstellung von Möbeln)	männliche Angestellte						
	Leistungsgruppe II	3 664	79	2,2	209	6,0	29,2
	Leistungsgruppe III	2 509	20	0,8	-115	-4,4	45,6
	Leistungsgruppe IV	2 029	45	2,3	-100	-4,7	21,6
	Leistungsgruppe V
	zusammen	2 703	16	0,6	-20	-0,7	63,9
	weibliche Angestellte						
	Leistungsgruppe II	(2 136)	(-124)	(-5,5)	(-40)	(-1,8)	(13,1)
	Leistungsgruppe III	2 138	-18	-0,8	173	8,8	29,2
	Leistungsgruppe IV	1 579	-84	-5,1	-65	-4,0	54,5
	Leistungsgruppe V
	zusammen	1 808	-71	-3,8	2	0,1	36,1
	insgesamt	2 380	-24	-1,0	-20	-0,8	0,5
Papier-, Verlags- und Druckgewerbe	männliche Angestellte						
	Leistungsgruppe II	3 644	-93	-2,5	-158	-4,2	43,2
	Leistungsgruppe III	3 179	-20	-0,6	4	0,1	48,5
	Leistungsgruppe IV	2 000	8	0,4	-58	-2,8	7,3
	Leistungsgruppe V
	zusammen	3 284	-63	-1,9	-81	-2,4	46,4
	weibliche Angestellte						
	Leistungsgruppe II	3 362	48	1,4	47	1,4	19,7
	Leistungsgruppe III	2 527	-23	-0,9	-1	-0,0	59,1
	Leistungsgruppe IV	1 869	-34	-1,8	-154	-7,6	17,9
	Leistungsgruppe V	2 115	-10	-0,5	-32	-1,5	3,3
	zusammen	2 560	-5	-0,2	-10	-0,4	53,6
	insgesamt	2 896	-28	-1,0	-35	-1,2	2,6

1) siehe Vorbemerkungen

Noch: 6. Durchschnittliches Bruttomonatsgehalt der Angestellten nach Geschlecht, Leistungsgruppen und ausgewählten Wirtschaftsgruppen

Wirtschaftsgruppe	Merkmal	Bruttomonats- gehalt	Veränderung April 2005 gegenüber				Struktur ¹⁾ der Angestellten im April 2005
		April	Januar		April		
		2005			2004		
		€	%	€	%		
noch: Verarbeitendes Gewerbe							
Chemische Industrie	männliche Angestellte						
	Leistungsgruppe II	4 179	122	3,0	170	4,2	52,0
	Leistungsgruppe III	3 062	9	0,3	36	1,2	39,4
	Leistungsgruppe IV	2 185	-62	-2,8	14	0,6	7,7
	Leistungsgruppe V	1 701	-	-	86	5,3	0,9
	zusammen	3 562	61	1,7	89	2,6	48,3
	weibliche Angestellte						
	Leistungsgruppe II	3 916	-6	-0,2	232	6,3	18,5
	Leistungsgruppe III	2 703	25	0,9	65	2,5	37,8
	Leistungsgruppe IV	2 053	-4	-0,2	56	2,8	41,1
	Leistungsgruppe V	1 935	-58	-2,9	18	0,9	2,6
	zusammen	2 639	12	0,5	77	3,0	51,7
	insgesamt	3 085	33	1,1	93	3,1	2,5
Herstellung von Gummi- und Kunststoffwaren	männliche Angestellte						
	Leistungsgruppe II	3 102	-5	-0,2	-85	-2,7	39,9
	Leistungsgruppe III	2 436	-62	-2,5	11	0,5	45,4
	Leistungsgruppe IV	2 044	79	4,0	-57	-2,7	14,8
	Leistungsgruppe V
	zusammen	2 644	-4	-0,2	-36	-1,3	57,3
	weibliche Angestellte						
	Leistungsgruppe II	2 417	-11	-0,5	182	8,1	17,5
	Leistungsgruppe III	1 867	10	0,5	-8	-0,4	50,9
	Leistungsgruppe IV	1 795	5	0,3	64	3,7	28,2
	Leistungsgruppe V	1 823	19	1,1	72	4,1	3,4
	zusammen	1 941	5	0,3	53	2,8	42,7
	insgesamt	2 344	2	0,1	-5	-0,2	1,4
Glasgewerbe, Keramik, Verarbeitung von Steinen und Erden	männliche Angestellte						
	Leistungsgruppe II	3 685	16	0,4	78	2,2	38,9
	Leistungsgruppe III	2 816	-91	-3,1	118	4,4	47,0
	Leistungsgruppe IV	2 402	-246	-9,3	-40	-1,6	13,6
	Leistungsgruppe V	1 902	-2	-0,1	5	0,3	0,5
	zusammen	3 093	-76	-2,4	79	2,6	56,2
	weibliche Angestellte						
	Leistungsgruppe II	2 673	-54	-2,0	-94	-3,4	14,8
	Leistungsgruppe III	2 085	25	1,2	1	0,0	45,8
	Leistungsgruppe IV	1 963	-99	-4,8	-1	-0,1	37,9
	Leistungsgruppe V	1 750	-9	-0,5	41	2,4	1,5
	zusammen	2 121	-36	-1,7	16	0,8	43,8
	insgesamt	2 668	-65	-2,4	56	2,1	2,2

1) siehe Vorbemerkungen

Noch: 6. Durchschnittliches Bruttomonatsgehalt der Angestellten nach Geschlecht, Leistungsgruppen und ausgewählten Wirtschaftsgruppen

Wirtschaftsgruppe	Merkmal	Bruttomonats- gehalt	Veränderung April 2005 gegenüber				Struktur ¹⁾ der Angestellten im April 2005
		April	Januar		April		
		2005			2004		
		€	%	€	%		
noch: Verarbeitendes Gewerbe							
Metallerzeugung und -bearbeitung, Herstellung von Metallerzeugnissen	männliche Angestellte						
	Leistungsgruppe II	3 555	170	5,0	204	6,1	39,1
	Leistungsgruppe III	2 815	53	1,9	53	1,9	46,8
	Leistungsgruppe IV	2 471	-112	-4,3	-126	-4,9	13,8
	Leistungsgruppe V	1 761	-	-	17	1,0	0,3
	zusammen	3 054	90	3,0	83	2,8	65,0
	weibliche Angestellte						
	Leistungsgruppe II	2 626	19	0,7	26	1,0	17,0
	Leistungsgruppe III	2 129	57	2,8	20	0,9	44,1
	Leistungsgruppe IV	1 923	22	1,2	26	1,4	36,5
	Leistungsgruppe V	1 401	-2	-0,1	-4	-0,3	2,4
	zusammen	2 121	49	2,4	9	0,4	35,0
	insgesamt	2 727	76	2,9	63	2,4	4,7
Maschinenbau	männliche Angestellte						
	Leistungsgruppe II	4 043	83	2,1	67	1,7	37,0
	Leistungsgruppe III	3 035	-	-	-	-	51,4
	Leistungsgruppe IV	2 339	80	3,5	194	9,0	11,4
	Leistungsgruppe V	1 773	42	2,4	-267	-13,1	0,2
	zusammen	3 326	28	0,8	22	0,7	70,7
	weibliche Angestellte						
	Leistungsgruppe II	3 426	-37	-1,1	137	4,2	11,3
	Leistungsgruppe III	2 657	37	1,4	21	0,8	51,4
	Leistungsgruppe IV	2 110	13	0,6	35	1,7	34,5
	Leistungsgruppe V	1 979	27	1,4	177	9,8	2,8
	zusammen	2 536	15	0,6	37	1,5	29,3
	insgesamt	3 094	24	0,8	28	0,9	7,1
Herstellung von Büromaschinen, Datenverarbeitungsgeräten und -einrichtungen; Elektrotechnik, Feinmechanik und Optik	männliche Angestellte						
	Leistungsgruppe II	4 289	10	0,2	-36	-0,8	34,6
	Leistungsgruppe III	3 023	11	0,4	60	2,0	35,7
	Leistungsgruppe IV	2 668	34	1,3	20	0,8	28,7
	Leistungsgruppe V	2 008	-22	-1,1	-533	-21,0	1,0
	zusammen	3 349	16	0,5	-72	-2,1	72,8
	weibliche Angestellte						
	Leistungsgruppe II	3 584	-4	-0,1	-128	-3,4	16,1
	Leistungsgruppe III	2 539	30	1,2	-29	-1,1	42,2
	Leistungsgruppe IV	2 221	9	0,4	70	3,3	37,9
	Leistungsgruppe V	1 788	-42	-2,3	-31	-1,7	3,8
	zusammen	2 559	16	0,6	-77	-2,9	27,2
	insgesamt	3 135	13	0,4	-79	-2,5	8,2

1) siehe Vorbemerkungen

Noch: 6. Durchschnittliches Bruttomonatsgehalt der Angestellten nach Geschlecht, Leistungsgruppen und ausgewählten Wirtschaftsgruppen

Wirtschaftsgruppe	Merkmal	Bruttomonats- gehalt	Veränderung April 2005 gegenüber				Struktur ¹⁾ der Angestellten im April 2005
		April	Januar		April		
		2005			2004		
		€	%	€	%		
noch: Verarbeitendes Gewerbe							
Fahrzeugbau	männliche Angestellte						
	Leistungsgruppe II	4 087	116	2,9	186	4,8	47,9
	Leistungsgruppe III	3 126	41	1,3	84	2,8	46,8
	Leistungsgruppe IV	2 245	17	0,8	-29	-1,3	4,9
	Leistungsgruppe V
	zusammen	3 540	70	2,0	107	3,1	68,0
	weibliche Angestellte						
	Leistungsgruppe II	3 826	83	2,2	217	6,0	19,3
	Leistungsgruppe III	2 778	47	1,7	80	3,0	52,1
	Leistungsgruppe IV	2 200	36	1,7	28	1,3	25,8
	Leistungsgruppe V	1 774	17	1,0	75	4,4	2,8
	zusammen	2 803	61	2,2	69	2,5	32,0
	insgesamt	3 304	68	2,1	99	3,1	2,7
Herstellung von Möbeln, Schmuck, Musikinstrumenten, Sportgeräten, Spielwaren und sonstigen Erzeugnissen; Recycling	männliche Angestellte						
	Leistungsgruppe II	2 736	-85	-3,0	-95	-3,4	42,7
	Leistungsgruppe III	2 160	18	0,8	-53	-2,4	47,1
	Leistungsgruppe IV	1 613	32	2,0	-9	-0,6	9,6
	Leistungsgruppe V
	zusammen	2 350	8	0,3	-29	-1,2	58,8
	weibliche Angestellte						
	Leistungsgruppe II	2 155	58	2,8	94	4,6	12,8
	Leistungsgruppe III	1 906	25	1,3	-15	-0,8	43,5
	Leistungsgruppe IV	1 516	-63	-4,0	-50	-3,2	42,4
	Leistungsgruppe V
	zusammen	1 765	-21	-1,2	-36	-2,0	41,2
	insgesamt	2 109	4	0,2	-6	-0,3	1,2
Energie- und Wasserversorgung	männliche Angestellte						
	Leistungsgruppe II	3 933	59	1,5	149	3,9	38,3
	Leistungsgruppe III	3 135	21	0,7	68	2,2	51,0
	Leistungsgruppe IV	2 398	6	0,3	63	2,7	10,3
	Leistungsgruppe V	1 745	-64	-3,5	-41	-2,3	0,4
	zusammen	3 359	33	1,0	97	3,0	54,6
	weibliche Angestellte						
	Leistungsgruppe II	3 622	24	0,7	94	2,7	20,7
	Leistungsgruppe III	2 792	7	0,3	78	2,9	45,4
	Leistungsgruppe IV	2 312	12	0,5	74	3,3	32,6
	Leistungsgruppe V	1 916	28	1,5	34	1,8	1,3
	zusammen	2 797	9	0,3	89	3,3	45,4
	insgesamt	3 104	22	0,7	97	3,2	5,7

1) siehe Vorbemerkungen

Noch: 6. Durchschnittliches Bruttomonatsgehalt der Angestellten nach Geschlecht, Leistungsgruppen und ausgewählten Wirtschaftsgruppen

Wirtschaftsgruppe	Merkmal	Bruttomonats- gehalt	Veränderung April 2005 gegenüber				Struktur ¹⁾ der Angestellten im April 2005
		April	Januar		April		
		2005			2004		
		€	%	€	%		
Hoch- und Tiefbau	männliche Angestellte						
	Leistungsgruppe II	3 563	16	0,5	62	1,8	40,3
	Leistungsgruppe III	2 949	19	0,6	-49	-1,6	48,9
	Leistungsgruppe IV	2 683	-256	-8,7	-99	-3,6	10,7
	Leistungsgruppe V
	zusammen	3 166	-24	-0,8	-17	-0,5	63,7
	weibliche Angestellte						
	Leistungsgruppe II	(2 629)	(6)	(0,2)	192	7,9	(18,7)
	Leistungsgruppe III	2 107	-25	-1,2	1	0,0	40,8
	Leistungsgruppe IV	1 623	29	1,8	-32	-1,9	37,6
	Leistungsgruppe V	1 695	30	1,8	46	2,8	2,9
	zusammen	2 010	45	2,3	17	0,9	36,3
	insgesamt	2 747	4	0,1	8	0,3	4,7
Handel; Instandhaltung und Reparatur von Kraftfahrzeugen und Gebrauchsgütern, Kredit- und Versicherungsgewerbe	männliche Angestellte						
	Leistungsgruppe II	3 359	-25	-0,7	-7	-0,2	24,9
	Leistungsgruppe III	2 480	23	0,9	61	2,5	48,5
	Leistungsgruppe IV	1 811	27	1,5	-6	-0,3	24,2
	Leistungsgruppe V	1 629	13	0,8	58	3,7	2,4
	zusammen	2 516	22	0,9	46	1,9	49,2
	weibliche Angestellte						
	Leistungsgruppe II	2 772	-89	-3,1	25	0,9	14,3
	Leistungsgruppe III	2 251	10	0,4	66	3,0	49,1
	Leistungsgruppe IV	1 675	23	1,4	-5	-0,3	32,8
	Leistungsgruppe V	1 311	-24	-1,8	-58	-4,2	3,8
	zusammen	2 100	5	0,2	33	1,6	50,8
	insgesamt	2 305	17	0,7	47	2,1	51,1
Handel; Instandhaltung und Reparatur von Kraftfahrzeugen und Gebrauchsgütern	männliche Angestellte						
	Leistungsgruppe II	3 047	63	2,1	74	2,5	22,9
	Leistungsgruppe III	2 368	24	1,0	48	2,1	46,9
	Leistungsgruppe IV	1 785	26	1,5	-11	-0,6	27,4
	Leistungsgruppe V	1 601	24	1,5	89	5,9	2,8
	zusammen	2 342	48	2,1	56	2,4	54,1
	weibliche Angestellte						
	Leistungsgruppe II	2 281	19	0,8	50	2,2	14,4
	Leistungsgruppe III	1 870	6	0,3	59	3,3	41,6
	Leistungsgruppe IV	1 555	17	1,1	-11	-0,7	39,1
	Leistungsgruppe V	1 227	-20	-1,6	-34	-2,7	4,9
	zusammen	1 775	19	1,1	29	1,7	45,9
	insgesamt	2 082	40	2,0	52	2,6	37,9

1) siehe Vorbemerkungen

Noch: 6. Durchschnittliches Bruttomonatsgehalt der Angestellten nach Geschlecht, Leistungsgruppen und ausgewählten Wirtschaftsgruppen

Wirtschaftsgruppe	Merkmal	Bruttomonats- gehalt	Veränderung April 2005 gegenüber				Struktur ¹⁾ der Angestellten im April 2005
		April	Januar		April		
		2005			2004		
		€	%	€	%		
noch: Handel; Instandhaltung und Reparatur von Kraftfahrzeugen und Gebrauchsgütern							
Kraftfahrzeughandel; Instandhaltung und Reparatur von Kraftfahrzeugen; Tankstellen	männliche Angestellte						
	Leistungsgruppe II	2 716	22	0,8	13	0,5	31,0
	Leistungsgruppe III	2 177	59	2,8	3	0,1	42,6
	Leistungsgruppe IV	1 902	43	2,3	-21	-1,1	25,0
	Leistungsgruppe V	1 689	42	2,6	147	9,5	1,4
	zusammen	2 268	43	1,9	6	0,3	63,3
	weibliche Angestellte						
	Leistungsgruppe II	1 816	-115	-6,0	-23	-1,3	21,2
	Leistungsgruppe III	1 637	5	0,3	57	3,6	33,0
	Leistungsgruppe IV	1 493	-6	-0,4	-13	-0,9	42,7
	Leistungsgruppe V	1 109	-38	-3,3	26	2,4	3,1
	zusammen	1 597	-23	-1,4	8	0,5	36,7
	insgesamt	2 022	19	0,9	6	0,3	10,3
Handelsvermittlung und Großhandel (ohne Handel mit Kraftfahrzeugen)	männliche Angestellte						
	Leistungsgruppe II	3 462	-6	-0,2	-34	-1,0	16,5
	Leistungsgruppe III	2 589	32	1,3	52	2,0	55,1
	Leistungsgruppe IV	1 858	19	1,0	1	0,1	25,1
	Leistungsgruppe V	1 646	29	1,8	96	6,2	3,3
	zusammen	2 519	15	0,6	23	0,9	62,0
	weibliche Angestellte						
	Leistungsgruppe II	2 806	156	5,9	213	8,2	8,8
	Leistungsgruppe III	1 908	22	1,2	44	2,4	47,2
	Leistungsgruppe IV	1 646	16	1,0	3	0,2	39,0
	Leistungsgruppe V	1 264	-32	-2,5	-79	-5,9	5,0
	zusammen	1 853	33	1,8	37	2,0	38,0
	insgesamt	2 265	21	0,9	35	1,6	13,2
Einzelhandel (ohne Handel mit Kraftfahrzeugen und ohne Tankstellen); Reparatur von Gebrauchsgütern	männliche Angestellte						
	Leistungsgruppe II	3 131	233	8,0	382	13,9	22,8
	Leistungsgruppe III	2 169	-39	-1,8	65	3,1	40,1
	Leistungsgruppe IV	1 611	12	0,8	-26	-1,6	33,6
	Leistungsgruppe V	1 505	15	1,0	70	4,9	3,5
	zusammen	2 177	113	5,5	159	7,9	40,4
	weibliche Angestellte						
	Leistungsgruppe II	2 391	55	2,4	34	1,4	14,7
	Leistungsgruppe III	1 925	-8	-0,4	74	4,0	42,0
	Leistungsgruppe IV	1 532	28	1,9	-15	-1,0	37,6
	Leistungsgruppe V	1 236	-9	-0,7	-29	-2,3	5,7
	zusammen	1 807	28	1,6	38	2,1	59,6
	insgesamt	1 957	70	3,7	94	5,0	14,5

1) siehe Vorbemerkungen

Noch: 6. Durchschnittliches Bruttomonatsgehalt der Angestellten nach Geschlecht, Leistungsgruppen und ausgewählten Wirtschaftsgruppen

Wirtschaftsgruppe	Merkmal	Bruttomonats- gehalt	Veränderung April 2005 gegenüber				Struktur ¹⁾ der Angestellten im April 2005
		April	Januar		April		
		2005			2004		
		€	%	€	%		
Kredit- und Versicherungsgewerbe	männliche Angestellte						
	Leistungsgruppe II	4 297	-126	-2,8	-21	-0,5	33,7
	Leistungsgruppe III	2 899	5	0,2	136	4,9	55,5
	Leistungsgruppe IV	2 142	28	1,3	133	6,6	9,9
	Leistungsgruppe V	2 004	33	1,7	150	8,1	0,9
	zusammen	3 287	-71	-2,1	109	3,4	35,1
	weibliche Angestellte						
	Leistungsgruppe II	3 798	-176	-4,4	103	2,8	14,0
	Leistungsgruppe III	2 751	8	0,3	102	3,9	64,2
	Leistungsgruppe IV	2 143	14	0,7	75	3,6	20,2
	Leistungsgruppe V	1 834	-9	-0,5	-48	-2,6	1,6
	zusammen	2 760	-30	-1,1	105	4,0	64,9
	insgesamt	2 945	-44	-1,5	109	3,8	13,2

1) siehe Vorbemerkungen

7. Durchschnittliches Bruttomonatsgehalt der kaufmännischen Angestellten nach Geschlecht, Leistungsgruppen und ausgewählten Wirtschaftsgruppen

Wirtschaftsgruppe	Merkmal	Bruttomonats- gehalt	Veränderung April 2005 gegenüber				Struktur ¹⁾ der kaufmänn- ischen Angestellten im April 2005
		April	Januar		April		
		2005			2004		
		€	%	€	%		
Produzierendes Gewerbe, Handel; Instandhaltung und Reparatur von Kraftfahrzeugen und Gebrauchsgütern, Kredit- und Versicherungsgewerbe	männliche Angestellte						
	Leistungsgruppe II	3 769	-37	-1,0	-15	-0,4	29,7
	Leistungsgruppe III	2 645	-6	-0,2	35	1,3	46,9
	Leistungsgruppe IV	2 001	9	0,5	14	0,7	21,5
	Leistungsgruppe V	1 685	-3	-0,2	13	0,8	1,9
	zusammen	2 822	1	0,0	39	1,4	39,5
	weibliche Angestellte						
	Leistungsgruppe II	2 900	-63	-2,1	44	1,5	15,2
	Leistungsgruppe III	2 292	9	0,4	48	2,1	48,5
	Leistungsgruppe IV	1 774	18	1,0	5	0,3	33,1
	Leistungsgruppe V	1 445	-10	-0,7	-37	-2,5	3,2
	zusammen	2 186	6	0,3	30	1,4	60,5
	insgesamt	2 437	8	0,3	41	1,7	100
Produzierendes Gewerbe	männliche Angestellte						
	Leistungsgruppe II	4 002	45	1,1	61	1,5	39,7
	Leistungsgruppe III	2 898	-46	-1,6	23	0,8	43,5
	Leistungsgruppe IV	2 369	-77	-3,1	-51	-2,1	15,6
	Leistungsgruppe V	1 812	8	0,4	-69	-3,7	1,2
	zusammen	3 241	-17	-0,5	24	0,7	34,8
	weibliche Angestellte						
	Leistungsgruppe II	3 057	-27	-0,9	63	2,1	16,8
	Leistungsgruppe III	2 335	7	0,3	8	0,3	46,4
	Leistungsgruppe IV	1 918	7	0,4	20	1,1	34,4
	Leistungsgruppe V	1 715	9	0,5	43	2,6	2,4
	zusammen	2 298	8	0,3	20	0,9	65,2
	insgesamt	2 627	1	0,0	28	1,1	33,1
Bergbau und Gewinnung von Steinen und Erden	männliche Angestellte						
	Leistungsgruppe II	4 490	225	5,3	248	5,8	61,1
	Leistungsgruppe III	(3 243)	(99)	(3,1)	(34)	(1,1)	(23,6)
	Leistungsgruppe IV
	Leistungsgruppe V
	zusammen	3 825	94	2,5	212	5,9	21,2
	weibliche Angestellte						
	Leistungsgruppe II	3 997	133	3,4	464	13,1	11,9
	Leistungsgruppe III	2 286	-72	-3,1	-116	-4,8	41,8
	Leistungsgruppe IV	2 010	-48	-2,3	66	3,4	45,2
	Leistungsgruppe V
	zusammen	2 362	-73	-3,0	14	0,6	78,8
	insgesamt	2 672	-51	-1,9	72	2,8	0,6

1) siehe Vorbemerkungen

Noch: 7. Durchschnittliches Bruttomonatsgehalt der kaufmännischen Angestellten nach Geschlecht, Leistungsgruppen und ausgewählten Wirtschaftsgruppen

Wirtschaftsgruppe	Merkmal	Bruttomonats- gehalt	Veränderung April 2005 gegenüber				Struktur ¹⁾ der kaufmännischen Angestellten im April 2005
		April	Januar		April		
		2005			2004		
		€	%	€	%		
Verarbeitendes Gewerbe	männliche Angestellte						
	Leistungsgruppe II	3 962	42	1,1	34	0,9	38,6
	Leistungsgruppe III	2 883	-53	-1,8	23	0,8	45,2
	Leistungsgruppe IV	2 381	-91	-3,7	-78	-3,2	14,9
	Leistungsgruppe V	1 803	-11	-0,6	-106	-5,6	1,3
	zusammen	3 212	-24	-0,7	4	0,1	37,8
	weibliche Angestellte						
	Leistungsgruppe II	3 000	-27	-0,9	-11	-0,4	16,1
	Leistungsgruppe III	2 288	11	0,5	-	-	47,8
	Leistungsgruppe IV	1 904	-9	-0,5	14	0,7	33,5
	Leistungsgruppe V	1 695	4	0,2	57	3,5	2,6
	zusammen	2 259	-	-	3	0,1	62,2
	insgesamt	2 620	-10	-0,4	8	0,3	25,4
Ernährungsgewerbe und Tabakverarbeitung	männliche Angestellte						
	Leistungsgruppe II	3 795	-3	-0,1	-54	-1,4	28,4
	Leistungsgruppe III	2 870	59	2,1	55	2,0	50,3
	Leistungsgruppe IV	2 400	94	4,1	-35	-1,4	19,8
	Leistungsgruppe V	2 220	-11	-0,5	194	9,6	1,5
	zusammen	3 029	46	1,5	5	0,2	38,5
	weibliche Angestellte						
	Leistungsgruppe II	2 781	2	0,1	78	2,9	15,9
	Leistungsgruppe III	2 109	20	1,0	33	1,6	49,6
	Leistungsgruppe IV	1 778	27	1,5	18	1,0	30,8
	Leistungsgruppe V	1 651	-20	-1,2	57	3,6	3,7
	zusammen	2 097	17	0,8	39	1,9	61,5
	insgesamt	2 456	35	1,4	35	1,4	2,5
Textil- und Bekleidungsgewerbe	männliche Angestellte						
	Leistungsgruppe II	3 112	104	3,5	-69	-2,2	33,4
	Leistungsgruppe III	2 376	-44	-1,8	71	3,1	49,7
	Leistungsgruppe IV	1 630	-2	-0,1	-25	-1,5	12,7
	Leistungsgruppe V	1 286	-	-	45	3,6	4,2
	zusammen	2 481	-3	-0,1	45	1,8	25,0
	weibliche Angestellte						
	Leistungsgruppe II	2 408	-95	-3,8	31	1,3	20,0
	Leistungsgruppe III	1 764	-35	-1,9	-27	-1,5	48,2
	Leistungsgruppe IV	1 463	-7	-0,5	-11	-0,7	28,7
	Leistungsgruppe V	1 460	-6	-0,4	57	4,1	3,1
	zusammen	1 797	-30	-1,6	14	0,8	75,0
	insgesamt	1 968	-24	-1,2	24	1,2	2,0

1) siehe Vorbemerkungen

Noch: 7. Durchschnittliches Bruttomonatsgehalt der kaufmännischen Angestellten nach Geschlecht, Leistungsgruppen und ausgewählten Wirtschaftsgruppen

Wirtschaftsgruppe	Merkmal	Bruttomonats- gehalt	Veränderung April 2005 gegenüber				Struktur ¹⁾ der kaufmän- nischen Angestellten im April 2005
		April	Januar		April		
		2005			2004		
		€		%	€	%	
noch: Verarbeitendes Gewerbe							
Ledergewerbe	männliche Angestellte						
	Leistungsgruppe II
	Leistungsgruppe III
	Leistungsgruppe IV
	Leistungsgruppe V
	zusammen	2 027	145	7,7	51	2,6	30,1
	weibliche Angestellte						
	Leistungsgruppe II
	Leistungsgruppe III	1 442	133	10,2	30	2,1	32,9
	Leistungsgruppe IV	1 527	65	4,4	178	13,2	45,6
	Leistungsgruppe V
	zusammen	1 474	71	5,1	83	6,0	69,9
	insgesamt	1 641	81	5,2	119	7,8	0,1
Holzgewerbe (ohne Herstellung von Möbeln)	männliche Angestellte						
	Leistungsgruppe II	4 911	21	0,4	224	4,8	13,3
	Leistungsgruppe III	2 436	16	0,7	40	1,7	51,1
	Leistungsgruppe IV	2 004	98	5,1	-85	-4,1	29,4
	Leistungsgruppe V
	zusammen	2 574	2	0,1	-57	-2,2	53,5
	weibliche Angestellte						
	Leistungsgruppe II	(2 190)	(-258)	(-10,5)	(-73)	(-3,2)	(10,6)
	Leistungsgruppe III	2 083	2	0,1	177	9,3	28,6
	Leistungsgruppe IV	1 555	-90	-5,5	-67	-4,1	57,2
	Leistungsgruppe V
	zusammen	1 765	-78	-4,2	-6	-0,3	46,5
	insgesamt	2 198	-38	-1,7	-40	-1,8	0,5
Papier-, Verlags- und Druckgewerbe	männliche Angestellte						
	Leistungsgruppe II	3 456	-363	-9,5	-437	-11,2	33,7
	Leistungsgruppe III	3 010	-181	-5,7	-66	-2,1	57,6
	Leistungsgruppe IV	1 836	-84	-4,4	-200	-9,8	8,8
	Leistungsgruppe V	-	-	-	-	-	-
	zusammen	3 058	-258	-7,8	-234	-7,1	32,9
	weibliche Angestellte						
	Leistungsgruppe II	3 060	-24	-0,8	-73	-2,3	14,9
	Leistungsgruppe III	2 551	-37	-1,4	-29	-1,1	63,9
	Leistungsgruppe IV	1 863	-84	-4,3	-149	-7,4	19,4
	Leistungsgruppe V	1 687	-36	-2,1	-31	-1,8	1,8
	zusammen	2 478	-37	-1,5	-53	-2,1	67,1
	insgesamt	2 669	-124	-4,4	-128	-4,6	2,3

1) siehe Vorbemerkungen

Noch: 7. Durchschnittliches Bruttomonatsgehalt der kaufmännischen Angestellten nach Geschlecht, Leistungsgruppen und ausgewählten Wirtschaftsgruppen

Wirtschaftsgruppe	Merkmal	Bruttomonats- gehalt	Veränderung April 2005 gegenüber				Struktur ¹⁾ der kaufmänn- ischen Angestellten im April 2005
		April	Januar		April		
		2005			2004		
		€	%	€	%		
noch: Verarbeitendes Gewerbe							
Chemische Industrie	männliche Angestellte						
	Leistungsgruppe II	4 555	272	6,4	381	9,1	61,2
	Leistungsgruppe III	3 077	64	2,1	80	2,7	31,2
	Leistungsgruppe IV	2 038	-119	-5,5	-47	-2,3	5,6
	Leistungsgruppe V	1 730	-2	-0,1	91	5,6	2,0
	zusammen	3 896	180	4,8	212	5,8	36,9
	weibliche Angestellte						
	Leistungsgruppe II	3 872	-39	-1,0	183	5,0	17,8
	Leistungsgruppe III	2 630	16	0,6	77	3,0	42,2
	Leistungsgruppe IV	2 063	18	0,9	71	3,6	37,1
	Leistungsgruppe V	1 848	23	1,3	69	3,9	2,9
	zusammen	2 618	21	0,8	71	2,8	63,1
	insgesamt	3 090	67	2,2	122	4,1	2,0
Herstellung von Gummi- und Kunststoffwaren	männliche Angestellte						
	Leistungsgruppe II	3 102	1	0,0	-45	-1,4	44,2
	Leistungsgruppe III	2 375	-282	-10,6	-83	-3,4	40,2
	Leistungsgruppe IV	2 173	117	5,7	-317	-12,7	15,6
	Leistungsgruppe V
	zusammen	2 665	-81	-2,9	-138	-4,9	39,6
	weibliche Angestellte						
	Leistungsgruppe II	2 404	-20	-0,8	282	13,3	18,2
	Leistungsgruppe III	1 791	-13	-0,7	-45	-2,5	47,8
	Leistungsgruppe IV	1 776	17	1,0	49	2,8	30,2
	Leistungsgruppe V
	zusammen	1 900	-7	-0,4	51	2,8	60,4
	insgesamt	2 203	-37	-1,7	-35	-1,6	1,3
Glasgewerbe, Keramik, Verarbeitung von Steinen und Erden	männliche Angestellte						
	Leistungsgruppe II	4 063	-4	-0,1	-36	-0,9	32,0
	Leistungsgruppe III	3 025	-237	-7,3	125	4,3	47,4
	Leistungsgruppe IV	2 491	-364	-12,7	-53	-2,1	20,0
	Leistungsgruppe V
	zusammen	3 244	-196	-5,7	28	0,9	44,7
	weibliche Angestellte						
	Leistungsgruppe II	2 630	-68	-2,5	-148	-5,3	13,7
	Leistungsgruppe III	2 044	19	0,9	-14	-0,7	45,5
	Leistungsgruppe IV	1 975	-106	-5,1	-	-	39,0
	Leistungsgruppe V	1 750	-9	-0,5	41	2,4	1,8
	zusammen	2 092	-43	-2,0	12	0,6	55,3
	insgesamt	2 607	-114	-4,2	37	1,4	2,4

1) siehe Vorbemerkungen

Noch: 7. Durchschnittliches Bruttomonatsgehalt der kaufmännischen Angestellten nach Geschlecht, Leistungsgruppen und ausgewählten Wirtschaftsgruppen

Wirtschaftsgruppe	Merkmal	Bruttomonats- gehalt	Veränderung April 2005 gegenüber				Struktur ¹⁾ der kaufmän- nischen Angestellten im April 2005
		April	Januar		April		
		2005			2004		
		€	%	€	%		
noch: Verarbeitendes Gewerbe							
Metallerzeugung und -bearbeitung, Herstellung von Metallerzeugnissen	männliche Angestellte						
	Leistungsgruppe II	3 593	70	2,0	-7	-0,2	42,1
	Leistungsgruppe III	2 653	-	-	-36	-1,3	37,7
	Leistungsgruppe IV	2 574	-313	-10,8	-151	-5,5	19,1
	Leistungsgruppe V	(1 795)	-	-	(17)	(1,0)	(1,1)
	zusammen	3 024	-1	-0,0	-10	-0,3	35,4
	weibliche Angestellte						
	Leistungsgruppe II	2 552	-27	-1,0	-93	-3,5	18,1
	Leistungsgruppe III	2 085	64	3,2	35	1,7	42,5
	Leistungsgruppe IV	1 917	34	1,8	30	1,6	37,1
	Leistungsgruppe V	1 397	21	1,5	21	1,5	2,3
	zusammen	2 091	56	2,8	15	0,7	64,6
	insgesamt	2 421	41	1,7	21	0,9	3,1
Maschinenbau	männliche Angestellte						
	Leistungsgruppe II	4 304	146	3,5	209	5,1	41,1
	Leistungsgruppe III	3 068	-18	-0,6	-14	-0,5	50,0
	Leistungsgruppe IV	2 253	94	4,4	56	2,5	8,5
	Leistungsgruppe V	/	/	/	/	/	/
	zusammen	3 500	38	1,1	101	3,0	39,9
	weibliche Angestellte						
	Leistungsgruppe II	3 499	-69	-1,9	182	5,5	11,9
	Leistungsgruppe III	2 547	-9	-0,4	-17	-0,7	51,0
	Leistungsgruppe IV	2 079	12	0,6	30	1,5	33,5
	Leistungsgruppe V	1 950	52	2,7	184	10,4	3,6
	zusammen	2 482	-19	-0,8	22	0,9	60,1
	insgesamt	2 889	6	0,2	48	1,7	3,4
Herstellung von Büromaschinen, Datenverarbeitungsgeräten und -einrichtungen; Elektrotechnik, Feinmechanik und Optik	männliche Angestellte						
	Leistungsgruppe II	4 343	-56	-1,3	14	0,3	38,7
	Leistungsgruppe III	3 170	27	0,9	91	3,0	40,1
	Leistungsgruppe IV	2 864	-28	-1,0	-103	-3,5	19,9
	Leistungsgruppe V	2 655	2	0,1	-147	-5,2	1,3
	zusammen	3 556	-7	-0,2	6	0,2	42,2
	weibliche Angestellte						
	Leistungsgruppe II	3 438	18	0,5	-63	-1,8	16,3
	Leistungsgruppe III	2 537	24	1,0	-33	-1,3	44,9
	Leistungsgruppe IV	2 126	-4	-0,2	48	2,3	37,5
	Leistungsgruppe V	1 896	-85	-4,3	57	3,1	1,3
	zusammen	2 521	13	0,5	-22	-0,9	57,8
	insgesamt	2 958	-4	-0,1	-8	-0,3	3,5

1) siehe Vorbemerkungen

Noch: 7. Durchschnittliches Bruttomonatsgehalt der kaufmännischen Angestellten nach Geschlecht, Leistungsgruppen und ausgewählten Wirtschaftsgruppen

Wirtschaftsgruppe	Merkmal	Bruttomonats- gehalt	Veränderung April 2005 gegenüber				Struktur ¹⁾ der kaufmänn- ischen Angestellten im April 2005
		April	Januar		April		
		2005			2004		
		€	%	€	%		
noch: Verarbeitendes Gewerbe Fahrzeugbau	männliche Angestellte						
	Leistungsgruppe II	4 147	107	2,6	148	3,7	47,1
	Leistungsgruppe III	2 938	6	0,2	132	4,7	45,2
	Leistungsgruppe IV	2 004	70	3,6	27	1,4	7,0
	Leistungsgruppe V
	zusammen	3 434	45	1,3	136	4,1	39,0
	weibliche Angestellte						
	Leistungsgruppe II	3 758	79	2,1	81	2,2	20,3
	Leistungsgruppe III	2 661	46	1,8	64	2,5	51,0
	Leistungsgruppe IV	2 128	31	1,5	39	1,9	26,3
	Leistungsgruppe V	1 688	48	2,9	47	2,9	2,4
	zusammen	2 720	62	2,3	44	1,6	61,0
	insgesamt	2 999	55	1,9	85	2,9	1,6
	Herstellung von Möbeln, Schmuck, Musikinstrumenten, Sportgeräten, Spielwaren und sonstigen Erzeugnissen; Recycling	männliche Angestellte					
Leistungsgruppe II		2 745	86	3,2	-13	-0,5	35,0
Leistungsgruppe III		2 300	22	1,0	-61	-2,6	51,9
Leistungsgruppe IV		(1 515)	(-157)	(-9,4)	-287	-15,9	(12,7)
Leistungsgruppe V	
zusammen		2 350	8	0,3	-98	-4,0	31,8
weibliche Angestellte							
Leistungsgruppe II		2 257	137	6,5	176	8,5	12,5
Leistungsgruppe III		1 892	-6	-0,3	5	0,3	38,2
Leistungsgruppe IV		1 487	-78	-5,0	-61	-3,9	47,6
Leistungsgruppe V	
zusammen		1 737	-37	-2,1	-21	-1,2	68,2
insgesamt		1 932	-21	-1,1	-25	-1,3	0,9
Energie- und Wasserversorgung		männliche Angestellte					
	Leistungsgruppe II	4 148	37	0,9	124	3,1	46,7
	Leistungsgruppe III	2 997	11	0,4	62	2,1	33,0
	Leistungsgruppe IV	2 342	-4	-0,2	60	2,6	19,6
	Leistungsgruppe V	2 015	-	-	77	4,0	0,7
	zusammen	3 399	22	0,7	91	2,8	33,1
	weibliche Angestellte						
	Leistungsgruppe II	3 669	26	0,7	92	2,6	21,8
	Leistungsgruppe III	2 808	13	0,5	78	2,9	45,7
	Leistungsgruppe IV	2 294	11	0,5	75	3,4	31,2
	Leistungsgruppe V	2 032	46	2,3	75	3,8	1,3
	zusammen	2 825	14	0,5	85	3,1	66,9
	insgesamt	3 015	19	0,6	93	3,2	4,5

1) siehe Vorbemerkungen

Noch: 7. Durchschnittliches Bruttomonatsgehalt der kaufmännischen Angestellten nach Geschlecht, Leistungsgruppen und ausgewählten Wirtschaftsgruppen

Wirtschaftsgruppe	Merkmal	Bruttomonats- gehalt	Veränderung April 2005 gegenüber				Struktur ¹⁾ der kaufmänn- ischen Angestellten im April 2005
		April	Januar		April		
		2005			2004		
		€	%	€	%		
Hoch- und Tiefbau	männliche Angestellte						
	Leistungsgruppe II	(4 120)	(86)	(2,1)	(569)	(16,0)	(28,6)
	Leistungsgruppe III	2 932	-49	-1,6	-91	-3,0	51,9
	Leistungsgruppe IV	2 252	-43	-1,9	16	0,7	19,5
	Leistungsgruppe V
	zusammen	3 139	-19	-0,6	196	6,7	11,4
	weibliche Angestellte						
	Leistungsgruppe II	(2 227)	(-21)	(-0,9)	(169)	(8,2)	(16,3)
	Leistungsgruppe III	2 012	-40	-1,9	-25	-1,2	38,2
	Leistungsgruppe IV	1 610	23	1,4	-37	-2,2	42,5
	Leistungsgruppe V	1 620	24	1,5	-17	-1,0	3,0
	zusammen	1 864	20	1,1	-3	-0,2	88,6
	insgesamt	2 010	18	0,9	20	1,0	2,6
Handel; Instandhaltung und Reparatur von Kraftfahrzeugen und Gebrauchsgütern, Kredit- und Versicherungsgewerbe	männliche Angestellte						
	Leistungsgruppe II	3 620	-81	-2,2	-61	-1,7	25,6
	Leistungsgruppe III	2 551	14	0,6	40	1,6	48,2
	Leistungsgruppe IV	1 902	28	1,5	17	0,9	24,0
	Leistungsgruppe V	1 658	-7	-0,4	14	0,9	2,2
	zusammen	2 649	14	0,5	38	1,5	41,8
	weibliche Angestellte						
	Leistungsgruppe II	2 797	-89	-3,1	30	1,1	14,3
	Leistungsgruppe III	2 270	11	0,5	65	2,9	49,7
	Leistungsgruppe IV	1 689	26	1,6	-7	-0,4	32,4
	Leistungsgruppe V	1 345	-23	-1,7	-72	-5,1	3,6
	zusammen	2 124	5	0,2	31	1,5	58,2
	insgesamt	2 343	14	0,6	42	1,8	66,9
Handel; Instandhaltung und Reparatur von Kraftfahrzeugen und Gebrauchsgütern	männliche Angestellte						
	Leistungsgruppe II	3 261	38	1,2	26	0,8	22,7
	Leistungsgruppe III	2 399	14	0,6	5	0,2	45,4
	Leistungsgruppe IV	1 878	27	1,5	9	0,5	29,2
	Leistungsgruppe V	1 616	6	0,4	41	2,6	2,7
	zusammen	2 421	55	2,3	45	1,9	44,9
	weibliche Angestellte						
	Leistungsgruppe II	2 279	21	0,9	49	2,2	14,5
	Leistungsgruppe III	1 872	8	0,4	56	3,1	41,8
	Leistungsgruppe IV	1 563	22	1,4	-12	-0,8	39,0
	Leistungsgruppe V	1 255	-19	-1,5	-48	-3,7	4,7
	zusammen	1 781	20	1,1	23	1,3	55,1
	insgesamt	2 069	44	2,2	44	2,2	46,0

1) siehe Vorbemerkungen

Noch: 7. Durchschnittliches Bruttomonatsgehalt der kaufmännischen Angestellten nach Geschlecht, Leistungsgruppen und ausgewählten Wirtschaftsgruppen

Wirtschaftsgruppe	Merkmal	Bruttomonats- gehalt	Veränderung April 2005 gegenüber				Struktur ¹⁾ der kaufmänn- ischen Angestellten im April 2005
		April	Januar		April		
		2005			2004		
		€	%	€	%		
noch: Handel; Instandhaltung und Reparatur von Kraftfahrzeugen und Gebrauchsgütern							
Kraftfahrzeughandel; Instandhaltung und Reparatur von Kraftfahrzeugen; Tankstellen	männliche Angestellte						
	Leistungsgruppe II	2 990	1	0,0	-126	-4,0	26,0
	Leistungsgruppe III	2 401	30	1,3	-47	-1,9	43,7
	Leistungsgruppe IV	2 121	43	2,1	-23	-1,1	29,8
	Leistungsgruppe V	1 462	-17	-1,1	96	7,0	0,5
	zusammen	2 466	28	1,1	-55	-2,2	45,3
	weibliche Angestellte						
	Leistungsgruppe II	1 835	-108	-5,6	-4	-0,2	21,2
	Leistungsgruppe III	1 633	1	0,1	55	3,5	33,3
	Leistungsgruppe IV	1 498	-5	-0,3	-15	-1,0	42,4
	Leistungsgruppe V	1 094	-39	-3,4	23	2,1	3,1
	zusammen	1 602	-22	-1,4	9	0,6	54,7
	insgesamt	1 993	6	0,3	-6	-0,3	10,5
Handelsvermittlung und Großhandel (ohne Handel mit Kraftfahrzeugen)	männliche Angestellte						
	Leistungsgruppe II	3 546	-40	-1,1	-61	-1,7	18,2
	Leistungsgruppe III	2 553	29	1,1	9	0,4	53,1
	Leistungsgruppe IV	1 984	19	1,0	12	0,6	24,6
	Leistungsgruppe V	1 655	13	0,8	49	3,1	4,1
	zusammen	2 557	8	0,3	-9	-0,4	55,5
	weibliche Angestellte						
	Leistungsgruppe II	2 852	154	5,7	215	8,2	9,3
	Leistungsgruppe III	1 924	25	1,3	38	2,0	47,6
	Leistungsgruppe IV	1 653	18	1,1	6	0,4	39,4
	Leistungsgruppe V	1 381	-27	-1,9	-207	-13,0	3,7
	zusammen	1 883	37	2,0	34	1,8	44,5
	insgesamt	2 258	23	1,0	17	0,8	16,3
Einzelhandel (ohne Handel mit Kraftfahrzeugen und ohne Tankstellen); Reparatur von Gebrauchsgütern	männliche Angestellte						
	Leistungsgruppe II	3 185	271	9,3	402	14,4	26,3
	Leistungsgruppe III	2 098	-40	-1,9	-7	-0,3	36,5
	Leistungsgruppe IV	1 634	16	1,0	-2	-0,1	34,9
	Leistungsgruppe V	1 546	4	0,3	31	2,0	2,3
	zusammen	2 210	163	8,0	187	9,2	35,6
	weibliche Angestellte						
	Leistungsgruppe II	2 365	54	2,3	8	0,3	14,5
	Leistungsgruppe III	1 925	-5	-0,3	72	3,9	42,2
	Leistungsgruppe IV	1 541	36	2,4	-19	-1,2	37,3
	Leistungsgruppe V	1 247	-9	-0,7	-20	-1,6	6,0
	zusammen	1 805	28	1,6	29	1,6	64,4
	insgesamt	1 949	83	4,4	90	4,8	19,2

1) siehe Vorbemerkungen

Noch: 7. Durchschnittliches Bruttomonatsgehalt der kaufmännischen Angestellten nach Geschlecht, Leistungsgruppen und ausgewählten Wirtschaftsgruppen

Wirtschaftsgruppe	Merkmal	Bruttomonats- gehalt	Veränderung April 2005 gegenüber				Struktur ¹⁾ der kaufmän- nischen Angestellten im April 2005
		April	Januar		April		
		2005			2004		
		€	%	€	%		
Kredit- und Versicherungsgewerbe	männliche Angestellte						
	Leistungsgruppe II	4 297	-126	-2,8	-21	-0,5	33,9
	Leistungsgruppe III	2 900	6	0,2	137	5,0	55,9
	Leistungsgruppe IV	2 111	20	1,0	121	6,1	9,3
	Leistungsgruppe V	2 004	33	1,7	152	8,2	0,9
	zusammen	3 292	-73	-2,2	109	3,4	34,9
	weibliche Angestellte						
	Leistungsgruppe II	3 798	-176	-4,4	103	2,8	14,0
	Leistungsgruppe III	2 751	8	0,3	102	3,9	64,2
	Leistungsgruppe IV	2 144	15	0,7	76	3,7	20,2
	Leistungsgruppe V	1 834	-9	-0,5	-48	-2,6	1,6
	zusammen	2 760	-30	-1,1	105	4,0	65,1
insgesamt	2 946	-45	-1,5	110	3,9	20,9	

1) siehe Vorbemerkungen

8. Durchschnittliches Bruttomonatsgehalt der technischen Angestellten nach Geschlecht, Leistungsgruppen und ausgewählten Wirtschaftsgruppen

Wirtschaftsgruppe	Merkmal	Bruttomonats- gehalt	Veränderung April 2005 gegenüber				Struktur ¹⁾ der technischen Angestellten im April 2005
		April	Januar		April		
		2005			2004		
		€	%	€	%		
Produzierendes Gewerbe, Handel; Instandhaltung und Reparatur von Kraftfahrzeugen und Gebrauchsgütern, Kredit- und Versicherungsgewerbe	männliche Angestellte						
	Leistungsgruppe II	3 608	53	1,5	34	1,0	34,8
	Leistungsgruppe III	2 790	33	1,2	54	2,0	47,3
	Leistungsgruppe IV	2 168	19	0,9	24	1,1	16,8
	Leistungsgruppe V	1 639	29	1,8	144	9,6	1,1
	zusammen	2 957	31	1,1	22	0,7	81,3
	weibliche Angestellte						
	Leistungsgruppe II	3 194	4	0,1	55	1,8	17,4
	Leistungsgruppe III	2 387	40	1,7	64	2,8	44,1
	Leistungsgruppe IV	1 947	12	0,6	48	2,5	34,4
	Leistungsgruppe V	1 539	-29	-1,8	100	6,9	4,1
	zusammen	2 341	29	1,3	42	1,8	18,7
	insgesamt	2 842	30	1,1	28	1,0	100
	Produzierendes Gewerbe	männliche Angestellte					
Leistungsgruppe II		3 792	53	1,4	27	0,7	38,7
Leistungsgruppe III		2 956	31	1,1	31	1,1	46,7
Leistungsgruppe IV		2 495	14	0,6	34	1,4	14,2
Leistungsgruppe V		1 769	-23	-1,3	-30	-1,7	0,4
zusammen		3 209	33	1,0	5	0,2	80,5
weibliche Angestellte							
Leistungsgruppe II		3 365	35	1,1	111	3,4	18,4
Leistungsgruppe III		2 507	45	1,8	44	1,8	45,5
Leistungsgruppe IV		2 096	11	0,5	36	1,7	33,0
Leistungsgruppe V		1 875	-34	-1,8	-6	-0,3	3,1
zusammen		2 510	31	1,3	21	0,8	19,5
insgesamt		3 073	31	1,0	10	0,3	75,7
Bergbau und Gewinnung von Steinen und Erden		männliche Angestellte					
	Leistungsgruppe II	3 828	66	1,8	73	1,9	46,2
	Leistungsgruppe III	3 135	-39	-1,2	60	2,0	49,2
	Leistungsgruppe IV	1 952	-	-	269	16,0	4,6
	Leistungsgruppe V	-	-	-	-	-	-
	zusammen	3 400	3	0,1	12	0,4	80,5
	weibliche Angestellte						
	Leistungsgruppe II
	Leistungsgruppe III
	Leistungsgruppe IV	1 824	86	4,9	-75	-3,9	33,4
	Leistungsgruppe V
	zusammen	2 863	26	0,9	99	3,6	19,5
	insgesamt	3 295	8	0,2	22	0,7	1,1

1) siehe Vorbemerkungen

Noch: 8. Durchschnittliches Bruttomonatsgehalt der technischen Angestellten nach Geschlecht, Leistungsgruppen und ausgewählten Wirtschaftsgruppen

Wirtschaftsgruppe	Merkmal	Bruttomonats- gehalt	Veränderung April 2005 gegenüber				Struktur ¹⁾ der technischen Angestellten im April 2005
		April	Januar		April		
		2005			2004		
		€	%	€	%		
Verarbeitendes Gewerbe	männliche Angestellte						
	Leistungsgruppe II	3 832	52	1,4	6	0,2	38,7
	Leistungsgruppe III	2 918	35	1,2	39	1,4	44,8
	Leistungsgruppe IV	2 475	37	1,5	51	2,1	16,0
	Leistungsgruppe V	1 809	5	0,3	-11	-0,6	0,5
	zusammen	3 195	42	1,3	-1	-0,0	79,6
	weibliche Angestellte						
	Leistungsgruppe II	3 293	45	1,4	114	3,6	17,3
	Leistungsgruppe III	2 463	50	2,1	30	1,2	45,5
	Leistungsgruppe IV	2 058	6	0,3	37	1,8	33,8
	Leistungsgruppe V	1 883	-35	-1,8	-57	-2,9	3,4
	zusammen	2 450	31	1,3	3	0,1	20,4
	insgesamt	3 043	41	1,4	2	0,1	58,5
	Ernährungsgewerbe und Tabakverarbeitung	männliche Angestellte					
Leistungsgruppe II		3 344	40	1,2	139	4,3	42,6
Leistungsgruppe III		2 979	38	1,3	52	1,8	51,0
Leistungsgruppe IV		2 314	-31	-1,3	108	4,9	5,9
Leistungsgruppe V	
zusammen		3 087	30	1,0	70	2,3	64,9
weibliche Angestellte							
Leistungsgruppe II		2 607	-43	-1,6	-37	-1,4	18,7
Leistungsgruppe III		2 085	7	0,3	-4	-0,2	44,9
Leistungsgruppe IV		1 976	-16	-0,8	-47	-2,3	35,6
Leistungsgruppe V	
zusammen		2 134	1	0,0	-27	-1,2	35,1
insgesamt		2 753	19	0,7	47	1,7	1,8
Textil- und Bekleidungsgewerbe		männliche Angestellte					
	Leistungsgruppe II	2 620	-15	-0,6	-250	-8,7	35,5
	Leistungsgruppe III	2 035	19	0,9	7	0,3	51,9
	Leistungsgruppe IV	1 903	-33	-1,7	-41	-2,1	10,5
	Leistungsgruppe V
	zusammen	2 213	4	0,2	-59	-2,6	52,8
	weibliche Angestellte						
	Leistungsgruppe II	1 990	-51	-2,5	-83	-4,0	20,9
	Leistungsgruppe III	1 701	-12	-0,7	43	2,6	48,3
	Leistungsgruppe IV	1 425	-42	-2,9	-24	-1,7	29,4
	Leistungsgruppe V	1 312	44	3,5	53	4,2	1,4
	zusammen	1 674	-24	-1,4	-12	-0,7	47,2
	insgesamt	1 959	-13	-0,7	-41	-2,1	2,6

1) siehe Vorbemerkungen

Noch: 8. Durchschnittliches Bruttomonatsgehalt der technischen Angestellten nach Geschlecht, Leistungsgruppen und ausgewählten Wirtschaftsgruppen

Wirtschaftsgruppe	Merkmal	Bruttomonats- gehalt	Veränderung April 2005 gegenüber				Struktur ¹⁾ der technischen Angestellten im April 2005
		April	Januar		April		
		2005			2004		
		€	%	€	%		
noch: Verarbeitendes Gewerbe							
Ledergewerbe	männliche Angestellte						
	Leistungsgruppe II	3 470	897	34,9	916	35,9	19,4
	Leistungsgruppe III	2 239	-144	-6,0	165	8,0	25,0
	Leistungsgruppe IV
	Leistungsgruppe V	-	-	-	-	-	-
	zusammen	2 150	138	6,9	240	12,6	49,5
	weibliche Angestellte						
	Leistungsgruppe II
	Leistungsgruppe III	2 085	27	1,3	185	9,7	20,0
	Leistungsgruppe IV
	Leistungsgruppe V	-	-	-	-	-	-
	zusammen	1 677	5	0,3	51	3,1	50,5
	insgesamt	1 911	76	4,1	154	8,8	0,2
Holzgewerbe (ohne Herstellung von Möbeln)	männliche Angestellte						
	Leistungsgruppe II	(3 220)	(93)	(3,0)	(333)	(11,5)	(50,8)
	Leistungsgruppe III	2 644	41	1,6	-374	-12,4	38,2
	Leistungsgruppe IV	2 120	-127	-5,7	-126	-5,6	11,0
	Leistungsgruppe V	-	-	-	-	-	-
	zusammen	2 879	48	1,7	31	1,1	86,8
	weibliche Angestellte						
	Leistungsgruppe II
	Leistungsgruppe III
	Leistungsgruppe IV	1 907	18	1,0	-44	-2,3	33,7
	Leistungsgruppe V	-	-	-	-	-	-
	zusammen	2 138	-12	-0,6	40	1,9	13,2
	insgesamt	2 781	35	1,3	25	0,9	0,4
Papier-, Verlags- und Druckgewerbe	männliche Angestellte						
	Leistungsgruppe II	3 731	38	1,0	-15	-0,4	49,6
	Leistungsgruppe III	3 336	126	3,9	39	1,2	42,4
	Leistungsgruppe IV	2 155	99	4,8	76	3,7	6,3
	Leistungsgruppe V
	zusammen	3 438	65	1,9	8	0,2	64,3
	weibliche Angestellte						
	Leistungsgruppe II	3 720	98	2,7	107	3,0	31,7
	Leistungsgruppe III	2 445	23	0,9	65	2,7	47,1
	Leistungsgruppe IV	1 888	162	9,4	-181	-8,7	14,2
	Leistungsgruppe V	2 397	-27	-1,1	-72	-2,9	7,0
	zusammen	2 767	66	2,4	95	3,6	35,7
	insgesamt	3 199	76	2,4	62	2,0	3,0

1) siehe Vorbemerkungen

Noch: 8. Durchschnittliches Bruttomonatsgehalt der technischen Angestellten nach Geschlecht, Leistungsgruppen und ausgewählten Wirtschaftsgruppen

Wirtschaftsgruppe	Merkmal	Bruttomonats- gehalt	Veränderung April 2005 gegenüber				Struktur ¹⁾ der technischen Angestellten im April 2005
		April	Januar		April		
		2005			2004		
		€	%	€	%		
noch: Verarbeitendes Gewerbe							
Chemische Industrie	männliche Angestellte						
	Leistungsgruppe II	3 871	14	0,4	21	0,5	46,2
	Leistungsgruppe III	3 056	-15	-0,5	16	0,5	44,5
	Leistungsgruppe IV	2 241	-50	-2,2	30	1,4	9,1
	Leistungsgruppe V
	zusammen	3 355	-5	-0,1	28	0,8	59,7
	weibliche Angestellte						
	Leistungsgruppe II	3 979	43	1,1	304	8,3	19,4
	Leistungsgruppe III	2 858	42	1,5	39	1,4	30,9
	Leistungsgruppe IV	2 041	-31	-1,5	38	1,9	47,4
	Leistungsgruppe V
	zusammen	2 672	-3	-0,1	86	3,3	40,3
	insgesamt	3 080	-2	-0,1	62	2,1	3,4
Herstellung von Gummi- und Kunststoffwaren	männliche Angestellte						
	Leistungsgruppe II	3 102	-10	-0,3	-121	-3,8	37,1
	Leistungsgruppe III	2 468	50	2,1	58	2,4	48,6
	Leistungsgruppe IV	1 956	47	2,5	55	2,9	14,3
	Leistungsgruppe V
	zusammen	2 630	42	1,6	27	1,0	79,6
	weibliche Angestellte						
	Leistungsgruppe II	(2 477)	(30)	(1,2)	(-224)	(-8,3)	(14,6)
	Leistungsgruppe III	2 084	94	4,7	105	5,3	62,4
	Leistungsgruppe IV	1 896	-31	-1,6	147	8,4	20,6
	Leistungsgruppe V
	zusammen	2 094	64	3,2	70	3,5	20,4
	insgesamt	2 521	57	2,3	37	1,5	1,7
Glasgewerbe, Keramik, Verarbeitung von Steinen und Erden	männliche Angestellte						
	Leistungsgruppe II	3 379	19	0,6	153	4,7	47,0
	Leistungsgruppe III	2 563	59	2,4	60	2,4	46,7
	Leistungsgruppe IV	2 040	74	3,8	31	1,5	5,9
	Leistungsgruppe V
	zusammen	2 913	44	1,5	112	4,0	81,3
	weibliche Angestellte						
	Leistungsgruppe II	2 846	19	0,7	104	3,8	22,1
	Leistungsgruppe III	2 338	72	3,2	99	4,4	46,8
	Leistungsgruppe IV	1 869	-53	-2,8	-11	-0,6	31,1
	Leistungsgruppe V	-	-	-	-	-	-
	zusammen	2 305	17	0,7	59	2,6	18,7
	insgesamt	2 800	41	1,5	107	4,0	1,9

1) siehe Vorbemerkungen

Noch: 8. Durchschnittliches Bruttomonatsgehalt der technischen Angestellten nach Geschlecht, Leistungsgruppen und ausgewählten Wirtschaftsgruppen

Wirtschaftsgruppe	Merkmal	Bruttomonats- gehalt	Veränderung April 2005 gegenüber				Struktur ¹⁾ der technischen Angestellten im April 2005
		April	Januar		April		
		2005			2004		
		€	%	€	%		
noch: Verarbeitendes Gewerbe							
Metallerzeugung und -bearbeitung, Herstellung von Metallerzeugnissen	männliche Angestellte						
	Leistungsgruppe II	3 543	197	5,9	256	7,8	38,2
	Leistungsgruppe III	2 851	65	2,3	72	2,6	49,5
	Leistungsgruppe IV	2 424	-11	-0,5	-109	-4,3	12,2
	Leistungsgruppe V
	zusammen	3 062	114	3,9	108	3,7	85,9
	weibliche Angestellte						
	Leistungsgruppe II	2 945	259	9,6	440	17,6	13,5
	Leistungsgruppe III	2 254	35	1,6	-34	-1,5	49,0
	Leistungsgruppe IV	1 944	-22	-1,1	12	0,6	34,6
	Leistungsgruppe V	1 412	-51	-3,5	-80	-5,4	2,9
	zusammen	2 216	32	1,5	-4	-0,2	14,1
	insgesamt	2 943	106	3,7	99	3,5	7,4
Maschinenbau	männliche Angestellte						
	Leistungsgruppe II	3 983	68	1,7	36	0,9	36,2
	Leistungsgruppe III	3 028	3	0,1	4	0,1	51,6
	Leistungsgruppe IV	2 351	79	3,5	217	10,2	12,0
	Leistungsgruppe V
	zusammen	3 290	25	0,8	7	0,2	83,7
	weibliche Angestellte						
	Leistungsgruppe II	3 295	32	1,0	67	2,1	10,3
	Leistungsgruppe III	2 826	107	3,9	72	2,6	51,9
	Leistungsgruppe IV	2 155	17	0,8	34	1,6	36,2
	Leistungsgruppe V	(2 081)	(-44)	(-2,1)	(183)	(9,6)	(1,6)
	zusammen	2 620	66	2,6	52	2,0	16,3
	insgesamt	3 181	32	1,0	10	0,3	13,5
Herstellung von Büromaschinen, Datenverarbeitungsgeräten und -einrichtungen; Elektrotechnik, Feinmechanik und Optik	männliche Angestellte						
	Leistungsgruppe II	4 278	25	0,6	-47	-1,1	33,8
	Leistungsgruppe III	2 991	9	0,3	53	1,8	35,0
	Leistungsgruppe IV	2 644	41	1,6	34	1,3	30,3
	Leistungsgruppe V
	zusammen	3 311	22	0,7	-88	-2,6	84,2
	weibliche Angestellte						
	Leistungsgruppe II	3 786	-42	-1,1	-138	-3,5	16,0
	Leistungsgruppe III	2 541	38	1,5	-24	-0,9	38,5
	Leistungsgruppe IV	2 348	28	1,2	93	4,1	38,4
	Leistungsgruppe V
	zusammen	2 610	20	0,8	-150	-5,4	15,8
	insgesamt	3 200	18	0,6	-101	-3,1	16,2

1) siehe Vorbemerkungen

Noch: 8. Durchschnittliches Bruttomonatsgehalt der technischen Angestellten nach Geschlecht, Leistungsgruppen und ausgewählten Wirtschaftsgruppen

Wirtschaftsgruppe	Merkmal	Bruttomonats- gehalt	Veränderung April 2005 gegenüber				Struktur ¹⁾ der technischen Angestellten im April 2005
		April	Januar		April		
		2005			2004		
		€	%	€	%		
noch: Verarbeitendes Gewerbe							
Fahrzeugbau	männliche Angestellte						
	Leistungsgruppe II	4 071	118	3,0	193	5,0	48,1
	Leistungsgruppe III	3 173	48	1,5	65	2,1	47,3
	Leistungsgruppe IV	2 347	5	0,2	-60	-2,5	4,3
	Leistungsgruppe V
	zusammen	3 568	76	2,2	100	2,9	84,3
	weibliche Angestellte						
	Leistungsgruppe II	4 002	102	2,6	551	16,0	17,3
	Leistungsgruppe III	3 020	46	1,5	100	3,4	54,2
	Leistungsgruppe IV	2 368	41	1,8	-21	-0,9	24,7
	Leistungsgruppe V
	zusammen	2 986	58	2,0	120	4,2	15,7
	insgesamt	3 477	74	2,2	103	3,1	4,7
Herstellung von Möbeln, Schmuck, Musikinstrumenten, Sportgeräten, Spielwaren und sonstigen Erzeugnissen; Recycling	männliche Angestellte						
	Leistungsgruppe II	2 734	-145	-5,0	-124	-4,3	45,4
	Leistungsgruppe III	2 104	14	0,7	-50	-2,3	45,4
	Leistungsgruppe IV	1 665	130	8,5	115	7,4	8,6
	Leistungsgruppe V
	zusammen	2 349	7	0,3	-3	-0,1	84,0
	weibliche Angestellte						
	Leistungsgruppe II	1 791	-242	-11,9	-228	-11,3	13,9
	Leistungsgruppe III	1 938	113	6,2	-101	-5,0	64,4
	Leistungsgruppe IV	1 759	54	3,2	-75	-4,1	21,7
	Leistungsgruppe V	-	-	-	-	-	-
	zusammen	1 879	36	2,0	-125	-6,2	16,0
	insgesamt	2 274	11	0,5	-18	-0,8	1,7
Energie- und Wasserversorgung	männliche Angestellte						
	Leistungsgruppe II	3 810	68	1,8	153	4,2	34,8
	Leistungsgruppe III	3 168	23	0,7	68	2,2	58,6
	Leistungsgruppe IV	2 471	20	0,8	77	3,2	6,3
	Leistungsgruppe V	(1 506)	(-169)	(-10,1)	(-181)	(-10,7)	(0,3)
	zusammen	3 341	37	1,1	98	3,0	75,6
	weibliche Angestellte						
	Leistungsgruppe II	3 469	15	0,4	89	2,6	17,9
	Leistungsgruppe III	2 749	-8	-0,3	82	3,1	44,7
	Leistungsgruppe IV	2 353	14	0,6	77	3,4	36,3
	Leistungsgruppe V	1 556	-50	-3,1	-20	-1,3	1,1
	zusammen	2 721	-2	-0,1	93	3,5	24,4
	insgesamt	3 190	24	0,8	102	3,3	7,9

1) siehe Vorbemerkungen

Noch: 8. Durchschnittliches Bruttomonatsgehalt der technischen Angestellten nach Geschlecht, Leistungsgruppen und ausgewählten Wirtschaftsgruppen

Wirtschaftsgruppe	Merkmal	Bruttomonats- gehalt	Veränderung April 2005 gegenüber				Struktur ¹⁾ der technischen Angestellten im April 2005
		April	Januar		April		
		2005			2004		
		€		%	€	%	
Hoch- und Tiefbau	männliche Angestellte						
	Leistungsgruppe II	3 537	12	0,3	37	1,1	41,1
	Leistungsgruppe III	2 951	25	0,9	-45	-1,5	48,7
	Leistungsgruppe IV	2 738	-290	-9,6	-138	-4,8	10,1
	Leistungsgruppe V
	zusammen	3 168	-25	-0,8	-32	-1,0	91,7
	weibliche Angestellte						
	Leistungsgruppe II	3 763	-85	-2,2	18	0,5	33,0
	Leistungsgruppe III	2 483	42	1,7	117	4,9	55,1
	Leistungsgruppe IV	1 956	104	5,6	102	5,5	9,5
	Leistungsgruppe V
	zusammen	2 849	87	3,1	145	5,4	8,3
	insgesamt	3 142	-18	-0,6	-14	-0,4	8,2
Handel; Instandhaltung und Reparatur von Kraftfahrzeugen und Gebrauchsgütern, Kredit- und Versicherungsgewerbe	männliche Angestellte						
	Leistungsgruppe II	2 686	32	1,2	88	3,4	23,1
	Leistungsgruppe III	2 319	39	1,7	117	5,3	49,3
	Leistungsgruppe IV	1 608	33	2,1	-40	-2,4	24,7
	Leistungsgruppe V	1 579	55	3,6	158	11,1	2,9
	zusammen	2 207	30	1,4	71	3,3	84,0
	weibliche Angestellte						
	Leistungsgruppe II	(2 313)	(-10)	(-0,4)	(63)	(2,8)	(13,6)
	Leistungsgruppe III	1 848	-8	-0,4	97	5,5	38,6
	Leistungsgruppe IV	1 477	-29	-1,9	4	0,3	39,8
	Leistungsgruppe V	1 047	-1	-0,1	51	5,1	8,0
	zusammen	1 700	3	0,2	80	4,9	16,0
	insgesamt	2 126	27	1,3	78	3,8	24,3
Handel; Instandhaltung und Reparatur von Kraftfahrzeugen und Gebrauchsgütern	männliche Angestellte						
	Leistungsgruppe II	2 686	32	1,2	88	3,4	23,2
	Leistungsgruppe III	2 319	39	1,7	117	5,3	49,5
	Leistungsgruppe IV	1 591	31	2,0	-46	-2,8	24,4
	Leistungsgruppe V	1 579	55	3,6	165	11,7	2,9
	zusammen	2 205	29	1,3	70	3,3	84,0
	weibliche Angestellte						
	Leistungsgruppe II	(2 313)	(-10)	(-0,4)	(63)	(2,8)	(13,6)
	Leistungsgruppe III	1 848	-8	-0,4	97	5,5	38,7
	Leistungsgruppe IV	1 476	-29	-1,9	3	0,2	39,7
	Leistungsgruppe V	1 047	-1	-0,1	51	5,1	8,0
	zusammen	1 700	4	0,2	80	4,9	16,0
	insgesamt	2 124	27	1,3	77	3,8	24,2

1) siehe Vorbemerkungen

Noch: 8. Durchschnittliches Bruttomonatsgehalt der technischen Angestellten nach Geschlecht, Leistungsgruppen und ausgewählten Wirtschaftsgruppen

Wirtschaftsgruppe	Merkmal	Bruttomonats- gehalt	Veränderung April 2005 gegenüber				Struktur ¹⁾ der technischen Angestellten im April 2005
		April	Januar		April		
		2005			2004		
		€	%	€	%		
noch: Handel; Instandhaltung und Reparatur von Kraftfahrzeugen und Gebrauchsgütern							
Kraftfahrzeughandel; Instandhaltung und Reparatur von Kraftfahrzeugen; Tankstellen	männliche Angestellte						
	Leistungsgruppe II	2 544	29	1,2	78	3,2	35,3
	Leistungsgruppe III	1 975	73	3,8	19	1,0	41,7
	Leistungsgruppe IV	1 633	53	3,4	-30	-1,8	20,8
	Leistungsgruppe V	1 735	68	4,1	178	11,4	2,2
	zusammen	2 099	51	2,5	37	1,8	95,9
	weibliche Angestellte						
	Leistungsgruppe II
	Leistungsgruppe III	1 766	124	7,6	(136)	(8,3)	24,7
	Leistungsgruppe IV	1 387	17	1,2	54	4,1	48,9
	Leistungsgruppe V
	zusammen	1 487	-12	-0,8	25	1,7	4,1
	insgesamt	2 074	44	2,2	29	1,4	9,9
Handelsvermittlung und Großhandel (ohne Handel mit Kraftfahrzeugen)	männliche Angestellte						
	Leistungsgruppe II	3 172	99	3,2	68	2,2	12,4
	Leistungsgruppe III	2 662	43	1,6	139	5,5	60,1
	Leistungsgruppe IV	1 585	29	1,9	-20	-1,2	26,1
	Leistungsgruppe V	(1 589)	(330)	(26,2)	(346)	(27,8)	(1,4)
	zusammen	2 429	27	1,1	100	4,3	84,6
	weibliche Angestellte						
	Leistungsgruppe II	/	/	/	/	/	/
	Leistungsgruppe III	1 723	-10	-0,6	93	5,7	42,1
	Leistungsgruppe IV	1 562	-7	-0,4	-25	-1,6	35,6
	Leistungsgruppe V	1 017	3	0,3	73	7,7	17,9
	zusammen	1 543	-10	-0,6	48	3,2	15,4
	insgesamt	2 293	18	0,8	105	4,8	7,9
Einzelhandel (ohne Handel mit Kraftfahrzeugen und ohne Tankstellen); Reparatur von Gebrauchsgütern	männliche Angestellte						
	Leistungsgruppe II	(2 830)	(-20)	(-0,7)	(196)	(7,4)	(12,9)
	Leistungsgruppe III	2 314	-54	-2,3	214	10,2	50,2
	Leistungsgruppe IV	1 533	-1	-0,1	-105	-6,4	29,8
	Leistungsgruppe V	(1 469)	(21)	(1,5)	(126)	(9,4)	(7,1)
	zusammen	2 088	-21	-1,0	86	4,3	65,0
	weibliche Angestellte						
	Leistungsgruppe II	2 605	35	1,4	252	10,7	16,8
	Leistungsgruppe III	1 929	-25	-1,3	94	5,1	39,3
	Leistungsgruppe IV	1 455	-44	-2,9	-3	-0,2	40,3
	Leistungsgruppe V	/	/	/	/	/	/
	zusammen	1 821	29	1,6	120	7,1	35,0
	insgesamt	1 995	7	0,4	109	5,8	6,5

1) siehe Vorbemerkungen

Noch: 8. Durchschnittliches Bruttomonatsgehalt der technischen Angestellten nach Geschlecht, Leistungsgruppen und ausgewählten Wirtschaftsgruppen

Wirtschaftsgruppe	Merkmal	Bruttomonats- gehalt	Veränderung April 2005 gegenüber				Struktur ¹⁾ der technischen Angestellten im April 2005
		April	Januar		April		
		2005			2004		
		€		%	€	%	
Kredit- und Versicherungsgewerbe	männliche Angestellte						
	Leistungsgruppe II	-	-	-	-	-	-
	Leistungsgruppe III
	Leistungsgruppe IV	2 570	167	6,9	131	5,4	89,2
	Leistungsgruppe V
	zusammen	2 558	152	6,3	171	7,2	97,2
	weibliche Angestellte						
	Leistungsgruppe II	-	-	-	-	-	-
	Leistungsgruppe III	-	-	-	-	-	-
	Leistungsgruppe IV
	Leistungsgruppe V	-	-	-	-	-	-
	zusammen
	insgesamt	2 541	149	6,2	154	6,5	0,1

1) siehe Vorbemerkungen

9. Durchschnittlicher Bruttomonatslohn der Arbeiter nach ausgewählten Wirtschaftsgruppen

Wirtschaftsgruppe	Bruttomonats- lohn	Veränderung April 2005 gegenüber				Struktur ¹⁾ der Arbeiter im April 2005
	April	Januar		April		
	2005			2004		
	€	%	€	%		
Produzierendes Gewerbe	1 915	42	2,2	36	1,9	100
Bergbau und Gewinnung von Steinen und Erden	2 014	-8	-0,4	33	1,7	2,2
Erzbergbau, Gewinnung von Steinen und Erden, sonstiger Bergbau	1 701	-16	-0,9	32	1,9	1,4
Verarbeitendes Gewerbe	1 911	29	1,5	34	1,8	80,8
Ernährungsgewerbe und Tabakverarbeitung	1 747	13	0,7	11	0,6	5,0
Textil- und Bekleidungsgewerbe	1 321	15	1,1	48	3,8	5,9
Textilgewerbe	1 346	22	1,7	54	4,2	5,3
Bekleidungsgewerbe	1 072	-51	-4,5	-45	-4,0	0,5
Ledergewerbe	1 164	-74	-6,0	-72	-5,8	0,6
Holzgewerbe (ohne Herstellung von Möbeln)	1 541	12	0,8	-12	-0,8	1,4
Papier-, Verlags- und Druckgewerbe	2 053	99	5,1	16	0,8	4,6
Papiergewerbe	1 889	46	2,5	37	2,0	2,6
Verlagsgewerbe, Druckgewerbe, Vervielfältigung von bespielten Ton-, Bild- und Datenträgern	2 265	160	7,6	-25	-1,1	2,0
Chemische Industrie	2 137	20	0,9	142	7,1	3,5
Herstellung von Gummi- und Kunststoffwaren	1 655	51	3,2	55	3,4	3,4
Glasgewerbe, Keramik, Verarbeitung von Steinen und Erden	1 868	38	2,1	43	2,4	4,6
Metallerzeugung und -bearbeitung, Herstellung von Metallerzeugnissen	1 878	11	0,6	1	0,1	15,2
Metallerzeugung und -bearbeitung	2 037	5	0,2	8	0,4	4,3
Herstellung von Metallerzeugnissen	1 815	14	0,8	-2	-0,1	10,9
Maschinenbau	2 109	24	1,2	35	1,7	12,4
Herstellung von Büromaschinen, Datenverarbeitungsgeräten und -einrichtungen; Elektrotechnik, Feinmechanik und Optik	1 835	3	0,2	35	1,9	9,4
Herstellung von Geräten der Elektrizitätserzeugung, -verteilung u. Ä.	1 786	12	0,7	14	0,8	4,8
Rundfunk-, Fernseh- und Nachrichtentechnik	2 010	-9	-0,4	78	4,0	3,2
Medizin-, Mess-, Steuer- und Regelungstechnik, Optik	1 633	9	0,6	37	2,3	1,0
Fahrzeugbau	2 392	59	2,5	28	1,2	11,2
Herstellung von Kraftwagen und Kraftwagenteilen	2 430	65	2,7	32	1,3	9,0
Sonstiger Fahrzeugbau	2 230	29	1,3	6	0,3	2,1

1) siehe Vorbemerkungen

Noch: 9. Durchschnittlicher Bruttomonatslohn der Arbeiter nach ausgewählten Wirtschaftsgruppen

Wirtschaftsgruppe	Bruttomonats- lohn	Veränderung April 2005 gegenüber				Struktur ¹⁾ der Arbeiter im April 2005
	April	Januar		April		
	2005			2004		
	€		%	€	%	
noch: Verarbeitendes Gewerbe						
Herstellung von Möbeln, Schmuck, Musikin- strumenten, Sportgeräten, Spielwaren und sonstigen Erzeugnissen; Recycling	1 435	-15	-1,0	-4	-0,3	3,6
Energie- und Wasserversorgung	2 478	19	0,8	78	3,3	2,8
Hoch- und Tiefbau	1 807	134	8,0	13	0,7	14,1

1) siehe Vorbemerkungen

10. Durchschnittlicher Bruttomonatslohn der Arbeiter nach Geschlecht, Leistungsgruppen und ausgewählten Wirtschaftsgruppen

Wirtschaftsgruppe	Merkmal	Bruttomonats- lohn	Veränderung April 2005 gegenüber				Struktur ¹⁾ der Arbeiter im April 2005
		April	Januar		April		
		2005			2004		
		€	%	€	%		
Produzierendes Gewerbe	männliche Arbeiter						
	Leistungsgruppe 1	2 145	45	2,1	7	0,3	60,4
	Leistungsgruppe 2	1 815	38	2,1	34	1,9	33,6
	Leistungsgruppe 3	1 597	38	2,4	-29	-1,8	6,0
	zusammen	2 001	43	2,2	33	1,7	81,6
	weibliche Arbeiter						
	Leistungsgruppe 1	1 682	9	0,5	-45	-2,6	29,2
	Leistungsgruppe 2	1 492	27	1,8	69	4,8	54,2
	Leistungsgruppe 3	1 400	11	0,8	14	1,0	16,6
	zusammen	1 532	23	1,5	48	3,2	18,4
	insgesamt	1 915	42	2,2	36	1,9	100
Bergbau und Gewinnung von Steinen und Erden	männliche Arbeiter						
	Leistungsgruppe 1	2 074	-23	-1,1	-5	-0,2	65,1
	Leistungsgruppe 2	1 900	14	0,7	54	2,9	34,6
	Leistungsgruppe 3
	zusammen	2 011	-10	-0,5	37	1,9	95,7
	weibliche Arbeiter						
	Leistungsgruppe 1
	Leistungsgruppe 2	2 172	23	1,1	-65	-2,9	61,9
	Leistungsgruppe 3	1 321	15	1,1	25	1,9	16,6
	zusammen	2 076	19	0,9	-53	-2,5	4,3
	insgesamt	2 014	-8	-0,4	33	1,7	2,2
Verarbeitendes Gewerbe	männliche Arbeiter						
	Leistungsgruppe 1	2 199	29	1,3	-2	-0,1	58,1
	Leistungsgruppe 2	1 816	29	1,6	26	1,5	35,7
	Leistungsgruppe 3	1 579	12	0,8	-23	-1,4	6,2
	zusammen	2 023	28	1,4	24	1,2	77,5
	weibliche Arbeiter						
	Leistungsgruppe 1	1 673	9	0,5	-44	-2,6	29,1
	Leistungsgruppe 2	1 486	28	1,9	71	5,0	54,2
	Leistungsgruppe 3	1 399	10	0,7	14	1,0	16,7
	zusammen	1 526	23	1,5	49	3,3	22,5
	insgesamt	1 911	29	1,5	34	1,8	80,8
Ernährungsgewerbe und Tabakverarbeitung	männliche Arbeiter						
	Leistungsgruppe 1	2 060	2	0,1	-41	-2,0	49,7
	Leistungsgruppe 2	1 705	1	0,1	-28	-1,6	39,8
	Leistungsgruppe 3	1 729	32	1,9	52	3,1	10,5
	zusammen	1 884	5	0,3	-14	-0,7	66,0
	weibliche Arbeiter						
	Leistungsgruppe 1	1 669	5	0,3	-47	-2,7	19,6
	Leistungsgruppe 2	1 424	3	0,2	8	0,6	56,6
	Leistungsgruppe 3	1 466	33	2,3	103	7,6	23,8
	zusammen	1 482	13	0,9	33	2,3	34,0
	insgesamt	1 747	13	0,7	11	0,6	5,0

1) siehe Vorbemerkungen

Noch: 10. Durchschnittlicher Bruttomonatslohn der Arbeiter nach Geschlecht, Leistungsgruppen und ausgewählten Wirtschaftsgruppen

Wirtschaftsgruppe	Merkmal	Bruttomonats- lohn	Veränderung April 2005 gegenüber				Struktur ¹⁾ der Arbeiter im April 2005
		April	Januar		April		
		2005			2004		
		€	%	€	%		
noch: Verarbeitendes Gewerbe							
Textil- und Bekleidungsgewerbe	männliche Arbeiter						
	Leistungsgruppe 1	1 585	14	0,9	28	1,8	51,1
	Leistungsgruppe 2	1 394	37	2,7	36	2,7	42,8
	Leistungsgruppe 3	1 276	-2	-0,2	-61	-4,6	6,1
	zusammen	1 485	24	1,6	42	2,9	39,5
	weibliche Arbeiter						
	Leistungsgruppe 1	1 217	-30	-2,4	-78	-6,0	43,5
	Leistungsgruppe 2	1 225	41	3,5	94	8,3	51,5
	Leistungsgruppe 3	1 070	-28	-2,6	-40	-3,6	5,0
	zusammen	1 214	8	0,7	42	3,6	60,5
	insgesamt	1 321	15	1,1	48	3,8	5,9
Ledergewerbe	männliche Arbeiter						
	Leistungsgruppe 1	1 419	-15	-1,0	-31	-2,1	20,2
	Leistungsgruppe 2	1 398	20	1,5	59	4,4	16,7
	Leistungsgruppe 3	1 170	-98	-7,7	-128	-9,9	63,1
	zusammen	1 259	-59	-4,5	-74	-5,6	33,4
	weibliche Arbeiter						
	Leistungsgruppe 1	1 192	-50	-4,0	-22	-1,8	21,9
	Leistungsgruppe 2	889	5	0,6	-87	-8,9	8,4
	Leistungsgruppe 3	1 121	-100	-8,2	-117	-9,5	69,7
	zusammen	1 117	-81	-6,8	-78	-6,5	66,6
	insgesamt	1 164	-74	-6,0	-72	-5,8	0,6
Holzgewerbe (ohne Herstellung von Möbeln)	männliche Arbeiter						
	Leistungsgruppe 1	1 743	24	1,4	-	-	20,3
	Leistungsgruppe 2	1 642	23	1,4	-26	-1,6	48,5
	Leistungsgruppe 3	1 453	9	0,6	-31	-2,1	31,2
	zusammen	1 604	14	0,9	-19	-1,2	83,6
	weibliche Arbeiter						
	Leistungsgruppe 1	1 327	23	1,8	54	4,2	9,2
	Leistungsgruppe 2	1 123	-	-	-18	-1,6	64,3
	Leistungsgruppe 3	1 437	2	0,1	58	4,2	26,5
	zusammen	1 225	1	0,1	9	0,7	16,4
	insgesamt	1 541	12	0,8	-12	-0,8	1,4
Papier-, Verlags- und Druckgewerbe	männliche Arbeiter						
	Leistungsgruppe 1	2 458	39	1,6	-50	-2,0	54,1
	Leistungsgruppe 2	1 985	110	5,9	24	1,2	39,1
	Leistungsgruppe 3	1 747	117	7,2	142	8,8	6,8
	zusammen	2 224	89	4,2	-5	-0,2	70,5
	weibliche Arbeiter						
	Leistungsgruppe 1	1 926	-81	-4,0	-85	-4,2	24,5
	Leistungsgruppe 2	1 589	111	7,5	8	0,5	53,2
	Leistungsgruppe 3	1 466	129	9,6	145	11,0	22,3
	zusammen	1 644	89	5,7	44	2,8	29,5
	insgesamt	2 053	99	5,1	16	0,8	4,6

1) siehe Vorbemerkungen

Noch: 10. Durchschnittlicher Bruttomonatslohn der Arbeiter nach Geschlecht, Leistungsgruppen und ausgewählten Wirtschaftsgruppen

Wirtschaftsgruppe	Merkmal	Bruttomonats-	Veränderung April 2005				Struktur ¹⁾ der Arbeiter im April 2005
		lohn	gegenüber				
		April	Januar		April		
		2005			2004		
		€	%	€	%		
noch: Verarbeitendes Gewerbe							
Chemische Industrie	männliche Arbeiter						
	Leistungsgruppe 1	2 330	-13	-0,6	111	5,0	57,6
	Leistungsgruppe 2	2 049	51	2,6	158	8,4	36,0
	Leistungsgruppe 3	1 889	2	0,1	164	9,5	6,4
	zusammen	2 201	19	0,9	145	7,1	70,7
	weibliche Arbeiter						
	Leistungsgruppe 1	2 321	-30	-1,3	118	5,4	35,1
	Leistungsgruppe 2	1 797	37	2,1	106	6,3	54,9
	Leistungsgruppe 3	1 808	58	3,3	91	5,3	10,0
	zusammen	1 982	22	1,1	120	6,4	29,3
	insgesamt	2 137	20	0,9	142	7,1	3,5
Herstellung von Gummi- und Kunststoffwaren	männliche Arbeiter						
	Leistungsgruppe 1	1 850	14	0,8	-13	-0,7	37,5
	Leistungsgruppe 2	1 744	83	5,0	67	4,0	55,4
	Leistungsgruppe 3	1 429	30	2,1	46	3,3	7,1
	zusammen	1 761	55	3,2	47	2,7	68,1
	weibliche Arbeiter						
	Leistungsgruppe 1	1 426	-97	-6,4	-29	-2,0	16,2
	Leistungsgruppe 2	1 423	53	3,9	102	7,7	60,1
	Leistungsgruppe 3	1 434	43	3,1	35	2,5	23,7
	zusammen	1 426	36	2,6	73	5,4	31,9
	insgesamt	1 655	51	3,2	55	3,4	3,4
Glasgewerbe, Keramik, Verarbeitung von Steinen und Erden	männliche Arbeiter						
	Leistungsgruppe 1	1 979	-20	-1,0	6	0,3	39,0
	Leistungsgruppe 2	1 889	77	4,2	56	3,1	53,4
	Leistungsgruppe 3	1 694	115	7,3	-8	-0,5	7,6
	zusammen	1 909	34	1,8	31	1,7	85,6
	weibliche Arbeiter						
	Leistungsgruppe 1	1 714	60	3,6	198	13,1	42,1
	Leistungsgruppe 2	1 593	70	4,6	78	5,1	32,3
	Leistungsgruppe 3	1 500	28	1,9	37	2,5	25,6
	zusammen	1 620	56	3,6	118	7,9	14,4
	insgesamt	1 868	38	2,1	43	2,4	4,6
Metallerzeugung und -bearbeitung, Herstellung von Metallerzeugnissen	männliche Arbeiter						
	Leistungsgruppe 1	2 022	24	1,2	-12	-0,6	55,7
	Leistungsgruppe 2	1 815	-7	-0,4	-12	-0,7	37,9
	Leistungsgruppe 3	1 552	-	-	-59	-3,7	6,4
	zusammen	1 913	9	0,5	-6	-0,3	90,7
	weibliche Arbeiter						
	Leistungsgruppe 1	1 659	119	7,7	67	4,2	35,5
	Leistungsgruppe 2	1 525	4	0,3	23	1,5	35,5
	Leistungsgruppe 3	1 399	-66	-4,5	-11	-0,8	29,0
	zusammen	1 536	24	1,6	39	2,6	9,3
	insgesamt	1 878	11	0,6	1	0,1	15,2

1) siehe Vorbemerkungen

Noch: 10. Durchschnittlicher Bruttomonatslohn der Arbeiter nach Geschlecht, Leistungsgruppen und ausgewählten Wirtschaftsgruppen

Wirtschaftsgruppe	Merkmal	Bruttomonats- lohn	Veränderung April 2005 gegenüber				Struktur ¹⁾ der Arbeiter im April 2005
		April	Januar		April		
		2005			2004		
		€	%	€	%		
noch: Verarbeitendes Gewerbe							
Maschinenbau	männliche Arbeiter						
	Leistungsgruppe 1	2 239	36	1,6	11	0,5	72,4
	Leistungsgruppe 2	1 872	2	0,1	12	0,6	24,9
	Leistungsgruppe 3	1 856	66	3,7	91	5,2	2,7
	zusammen	2 137	26	1,2	34	1,6	93,5
	weibliche Arbeiter						
	Leistungsgruppe 1	2 048	11	0,5	18	0,9	24,8
	Leistungsgruppe 2	1 564	-9	-0,6	-12	-0,8	68,4
	Leistungsgruppe 3	1 727	99	6,1	187	12,1	6,8
	zusammen	1 695	2	0,1	31	1,9	6,5
	insgesamt	2 109	24	1,2	35	1,7	12,4
Herstellung von Büromaschinen, Datenverarbeitungsgeräten und -einrichtungen; Elektrotechnik, Feinmechanik und Optik	männliche Arbeiter						
	Leistungsgruppe 1	2 145	5	0,2	48	2,3	55,3
	Leistungsgruppe 2	1 831	-2	-0,1	11	0,6	41,6
	Leistungsgruppe 3	1 478	28	1,9	25	1,7	3,1
	zusammen	1 994	4	0,2	42	2,2	59,7
	weibliche Arbeiter						
	Leistungsgruppe 1	1 814	20	1,1	-1	-0,1	21,7
	Leistungsgruppe 2	1 568	-20	-1,3	4	0,3	65,1
	Leistungsgruppe 3	1 402	44	3,2	90	6,9	13,2
	zusammen	1 599	2	0,1	26	1,7	40,3
	insgesamt	1 835	3	0,2	35	1,9	9,4
Fahrzeugbau	männliche Arbeiter						
	Leistungsgruppe 1	2 582	59	2,3	-3	-0,1	73,8
	Leistungsgruppe 2	1 987	53	2,7	31	1,6	22,7
	Leistungsgruppe 3	1 708	-31	-1,8	-71	-4,0	3,5
	zusammen	2 416	59	2,5	23	1,0	90,2
	weibliche Arbeiter						
	Leistungsgruppe 1	2 453	79	3,3	-16	-0,6	42,4
	Leistungsgruppe 2	1 984	69	3,6	68	3,5	49,1
	Leistungsgruppe 3	1 833	-65	-3,4	-44	-2,3	8,5
	zusammen	2 170	63	3,0	66	3,1	9,8
	insgesamt	2 392	59	2,5	28	1,2	11,2
Herstellung von Möbeln, Schmuck, Musikinstrumenten, Sportgeräten, Spielwaren und sonstigen Erzeugnissen; Recycling	männliche Arbeiter						
	Leistungsgruppe 1	1 653	5	0,3	5	0,3	42,2
	Leistungsgruppe 2	1 463	-37	-2,5	-9	-0,6	44,8
	Leistungsgruppe 3	1 284	-24	-1,8	-91	-6,6	13,0
	zusammen	1 520	-11	-0,7	4	0,3	70,4
	weibliche Arbeiter						
	Leistungsgruppe 1	1 207	-44	-3,5	-101	-7,7	16,0
	Leistungsgruppe 2	1 252	-16	-1,3	-2	-0,2	63,0
	Leistungsgruppe 3	1 199	-12	-1,0	5	0,4	21,0
	zusammen	1 233	-21	-1,7	-18	-1,4	29,6
	insgesamt	1 435	-15	-1,0	-4	-0,3	3,6

1) siehe Vorbemerkungen

Noch: 10. Durchschnittlicher Bruttomonatslohn der Arbeiter nach Geschlecht, Leistungsgruppen und ausgewählten Wirtschaftsgruppen

Wirtschaftsgruppe	Merkmal	Bruttomonats- lohn	Veränderung April 2005 gegenüber				Struktur ¹⁾ der Arbeiter im April 2005
		April	Januar		April		
		2005			2004		
		€		%	€	%	
Energie- und Wasserversorgung	männliche Arbeiter						
	Leistungsgruppe 1	2 534	13	0,5	63	2,5	83,9
	Leistungsgruppe 2	2 279	10	0,4	46	2,1	13,5
	Leistungsgruppe 3	2 057	12	0,6	8	0,4	2,6
	zusammen	2 487	19	0,8	77	3,2	96,6
	weibliche Arbeiter						
	Leistungsgruppe 1	2 397	-9	-0,4	55	2,3	49,8
	Leistungsgruppe 2	2 023	-23	-1,1	-	-	45,6
	Leistungsgruppe 3	1 959	92	4,9	76	4,0	4,6
	zusammen	2 207	-5	-0,2	58	2,7	3,4
	insgesamt	2 478	19	0,8	78	3,3	2,8
Hoch- und Tiefbau	männliche Arbeiter						
	Leistungsgruppe 1	1 847	145	8,5	-23	-1,2	65,3
	Leistungsgruppe 2	1 753	107	6,5	52	3,1	28,0
	Leistungsgruppe 3	1 636	162	11,0	-42	-2,5	6,7
	zusammen	1 807	134	8,0	13	0,7	100
	weibliche Arbeiter						
	Leistungsgruppe 1
	Leistungsgruppe 2	-	-	-	-	-	-
	Leistungsgruppe 3
	zusammen
	insgesamt	1 807	134	8,0	13	0,7	14,1

1) siehe Vorbemerkungen

11. Durchschnittlicher Bruttostundenlohn der Arbeiter nach Geschlecht, Leistungsgruppen und ausgewählten Wirtschaftsgruppen

Wirtschaftsgruppe	Merkmal	Bruttostunden- lohn	Veränderung April 2005 gegenüber			
			April	Januar	April	
		2005			2004	
		€	%		€	%
Produzierendes Gewerbe	männliche Arbeiter					
	Leistungsgruppe 1	12,47	0,01	0,1	0,05	0,4
	Leistungsgruppe 2	10,42	0,03	0,3	0,13	1,3
	Leistungsgruppe 3	9,12	0,01	0,1	-0,24	-2,6
	zusammen	11,58	0,03	0,3	0,18	1,6
	weibliche Arbeiter					
	Leistungsgruppe 1	9,83	0,02	0,2	-0,40	-3,9
	Leistungsgruppe 2	8,64	0,10	1,2	0,32	3,8
	Leistungsgruppe 3	8,15	0,12	1,5	0,02	0,2
	zusammen	8,91	0,11	1,2	0,20	2,3
Bergbau und Gewinnung von Steinen und Erden	insgesamt	11,09	0,06	0,5	0,18	1,6
	männliche Arbeiter					
	Leistungsgruppe 1	12,10	-0,04	-0,3	0,04	0,3
	Leistungsgruppe 2	10,91	-0,11	-1,0	0,31	2,9
	Leistungsgruppe 3
	zusammen	11,67	-0,06	-0,5	0,27	2,4
	weibliche Arbeiter					
	Leistungsgruppe 1
	Leistungsgruppe 2	13,51	0,06	0,4	0,60	4,6
	Leistungsgruppe 3	7,62	0,09	1,2	0,15	2,0
Verarbeitendes Gewerbe	zusammen	12,73	-0,05	-0,4	0,33	2,7
	insgesamt	11,71	-0,07	-0,6	0,27	2,4
	männliche Arbeiter					
	Leistungsgruppe 1	12,72	0,10	0,8	-0,10	-0,8
	Leistungsgruppe 2	10,40	0,11	1,1	0,09	0,9
	Leistungsgruppe 3	9,01	0,04	0,4	-0,17	-1,9
	zusammen	11,66	0,11	1,0	0,08	0,7
	weibliche Arbeiter					
	Leistungsgruppe 1	9,77	0,02	0,2	-0,40	-3,9
	Leistungsgruppe 2	8,60	0,11	1,3	0,32	3,9
Ernährungsgewerbe und Tabakverarbeitung	Leistungsgruppe 3	8,15	0,12	1,5	0,02	0,2
	zusammen	8,87	0,12	1,4	0,20	2,3
	insgesamt	11,03	0,12	1,1	0,13	1,2
	männliche Arbeiter					
	Leistungsgruppe 1	11,90	-0,01	-0,1	-0,27	-2,2
	Leistungsgruppe 2	9,62	-0,01	-0,1	-0,24	-2,4
	Leistungsgruppe 3	9,48	0,13	1,4	-0,35	-3,6
	zusammen	10,72	-	-	-0,20	-1,8
	weibliche Arbeiter					
	Leistungsgruppe 1	9,43	-0,05	-0,5	-0,37	-3,8
	Leistungsgruppe 2	8,21	0,05	0,6	0,08	1,0
	Leistungsgruppe 3	8,49	0,20	2,4	0,51	6,4
	zusammen	8,52	0,08	0,9	0,16	1,9
	insgesamt	9,98	0,07	0,7	-0,02	-0,2

Noch: 11. Durchschnittlicher Bruttostundenlohn der Arbeiter nach Geschlecht, Leistungsgruppen und ausgewählten Wirtschaftsgruppen

Wirtschaftsgruppe	Merkmal	Bruttostunden- lohn	Veränderung April 2005 gegenüber			
			April	Januar		April
		2005			2004	
		€	%	€	%	
noch: Verarbeitendes Gewerbe						
Textil- und Bekleidungsgewerbe	männliche Arbeiter					
	Leistungsgruppe 1	8,97	-0,07	-0,8	0,01	0,1
	Leistungsgruppe 2	7,70	0,01	0,1	-0,11	-1,4
	Leistungsgruppe 3	7,29	-0,02	-0,3	-0,31	-4,1
	zusammen	8,32	-0,02	-0,2	0,03	0,4
	weibliche Arbeiter					
	Leistungsgruppe 1	7,11	-0,05	-0,7	-0,45	-6,0
	Leistungsgruppe 2	6,94	0,17	2,5	0,30	4,5
	Leistungsgruppe 3	6,12	-0,17	-2,7	-0,28	-4,4
	zusammen	6,97	0,06	0,9	0,11	1,6
	insgesamt	7,51	0,04	0,5	0,11	1,5
Ledergewerbe	männliche Arbeiter					
	Leistungsgruppe 1	8,27	-0,22	-2,6	-0,22	-2,6
	Leistungsgruppe 2	8,13	0,14	1,8	0,38	4,9
	Leistungsgruppe 3	7,53	-0,10	-1,3	-0,10	-1,3
	zusammen	7,80	-0,06	-0,8	-	-
	weibliche Arbeiter					
	Leistungsgruppe 1	7,20	-0,11	-1,5	0,01	0,1
	Leistungsgruppe 2	5,55	0,06	1,1	-0,38	-6,4
	Leistungsgruppe 3	6,90	-0,38	-5,2	-0,37	-5,1
	zusammen	6,86	-0,29	-4,1	-0,20	-2,8
	insgesamt	7,17	-0,21	-2,8	-0,11	-1,5
Holzgewerbe (ohne Herstellung von Möbeln)	männliche Arbeiter					
	Leistungsgruppe 1	10,04	0,08	0,8	0,11	1,1
	Leistungsgruppe 2	9,14	-0,01	-0,1	-0,05	-0,5
	Leistungsgruppe 3	7,99	0,03	0,4	0,24	3,1
	zusammen	8,95	-0,03	-0,3	0,10	1,1
	weibliche Arbeiter					
	Leistungsgruppe 1	7,65	0,12	1,6	0,19	2,5
	Leistungsgruppe 2	6,50	0,04	0,6	-0,06	-0,9
	Leistungsgruppe 3	7,81	0,09	1,2	0,18	2,4
	zusammen	6,97	0,06	0,9	0,04	0,6
	insgesamt	8,63	-	-	0,10	1,2
Papier-, Verlags- und Druckgewerbe	männliche Arbeiter					
	Leistungsgruppe 1	14,31	0,22	1,6	-0,51	-3,4
	Leistungsgruppe 2	11,33	0,55	5,1	0,15	1,3
	Leistungsgruppe 3	10,04	0,60	6,4	0,62	6,6
	zusammen	12,84	0,48	3,9	-0,14	-1,1
	weibliche Arbeiter					
	Leistungsgruppe 1	11,22	-0,56	-4,8	-0,62	-5,2
	Leistungsgruppe 2	9,20	0,56	6,5	-0,02	-0,2
	Leistungsgruppe 3	8,42	0,81	10,6	0,77	10,1
	zusammen	9,52	0,48	5,3	0,19	2,0
	insgesamt	11,86	0,53	4,7	-	-

Noch: 11. Durchschnittlicher Bruttostundenlohn der Arbeiter nach Geschlecht, Leistungsgruppen
und ausgewählten Wirtschaftsgruppen

Wirtschaftsgruppe	Merkmal	Bruttostunden- lohn	Veränderung April 2005 gegenüber			
			Januar		April	
		April	2005		2004	
		€	%	€	%	
noch: Verarbeitendes Gewerbe Chemische Industrie	männliche Arbeiter					
	Leistungsgruppe 1	13,35	-0,07	-0,5	0,55	4,3
	Leistungsgruppe 2	11,71	0,23	2,0	0,83	7,6
	Leistungsgruppe 3	10,65	-0,23	-2,1	0,74	7,5
	zusammen	12,59	0,07	0,6	0,75	6,3
	weibliche Arbeiter					
	Leistungsgruppe 1	13,34	-0,15	-1,1	0,67	5,3
	Leistungsgruppe 2	10,38	0,28	2,8	0,69	7,1
	Leistungsgruppe 3	10,26	0,18	1,8	0,39	4,0
	zusammen	11,41	0,16	1,4	0,73	6,8
	insgesamt	12,24	0,09	0,7	0,77	6,7
Herstellung von Gummi- und Kunststoffwaren	männliche Arbeiter					
	Leistungsgruppe 1	10,18	-0,25	-2,4	-0,45	-4,2
	Leistungsgruppe 2	10,09	0,47	4,9	0,45	4,7
	Leistungsgruppe 3	7,99	0,16	2,0	0,21	2,7
	zusammen	9,97	0,18	1,8	0,16	1,6
	weibliche Arbeiter					
	Leistungsgruppe 1	7,42	-1,22	-14,1	-0,97	-11,6
	Leistungsgruppe 2	8,12	0,44	5,7	0,48	6,3
	Leistungsgruppe 3	8,18	0,19	2,4	0,22	2,8
	zusammen	8,01	0,16	2,0	0,21	2,7
	insgesamt	9,35	0,19	2,1	0,17	1,9
Glasgewerbe, Keramik, Verarbeitung von Steinen und Erden	männliche Arbeiter					
	Leistungsgruppe 1	11,36	-0,21	-1,8	-0,30	-2,6
	Leistungsgruppe 2	10,62	0,27	2,6	0,12	1,1
	Leistungsgruppe 3	9,71	0,43	4,6	-0,36	-3,6
	zusammen	10,84	0,05	0,5	-0,08	-0,7
	weibliche Arbeiter					
	Leistungsgruppe 1	11,07	-0,15	-1,3	-0,22	-1,9
	Leistungsgruppe 2	9,43	0,16	1,7	0,14	1,5
	Leistungsgruppe 3	9,17	0,02	0,2	-0,13	-1,4
	zusammen	10,02	0,02	0,2	0,01	0,1
	insgesamt	10,73	0,05	0,5	-0,08	-0,7
Metallerzeugung und -bearbeitung, Herstellung von Metallerzeugnissen	männliche Arbeiter					
	Leistungsgruppe 1	11,55	0,12	1,0	-0,05	-0,4
	Leistungsgruppe 2	10,31	0,04	0,4	-0,05	-0,5
	Leistungsgruppe 3	8,90	0,08	0,9	-0,34	-3,7
	zusammen	10,91	0,08	0,7	-0,01	-0,1
	weibliche Arbeiter					
	Leistungsgruppe 1	9,37	0,68	7,8	0,47	5,3
	Leistungsgruppe 2	8,64	0,07	0,8	0,17	2,0
	Leistungsgruppe 3	7,98	-0,39	-4,7	-0,09	-1,1
	zusammen	8,71	0,16	1,9	0,25	3,0
	insgesamt	10,70	0,09	0,8	0,02	0,2

Noch: 11. Durchschnittlicher Bruttostundenlohn der Arbeiter nach Geschlecht, Leistungsgruppen
und ausgewählten Wirtschaftsgruppen

Wirtschaftsgruppe	Merkmal	Bruttostunden- lohn	Veränderung April 2005 gegenüber			
			Januar		April	
		April	2005		2004	
		€		%	€	%
noch: Verarbeitendes Gewerbe Maschinenbau	männliche Arbeiter					
	Leistungsgruppe 1	12,74	0,06	0,5	-0,04	-0,3
	Leistungsgruppe 2	10,75	-0,01	-0,1	-0,01	-0,1
	Leistungsgruppe 3	10,36	0,33	3,3	0,22	2,2
	zusammen	12,18	0,04	0,3	0,09	0,7
	weibliche Arbeiter					
	Leistungsgruppe 1	12,08	-0,02	-0,2	0,05	0,4
	Leistungsgruppe 2	9,05	-0,11	-1,2	-0,19	-2,1
	Leistungsgruppe 3	10,15	0,66	7,0	1,12	12,4
	zusammen	9,87	-0,04	-0,4	0,09	0,9
	insgesamt	12,04	0,03	0,2	0,10	0,8
Herstellung von Büromaschinen, Datenverarbeitungsgeräten und -einrichtungen; Elektrotechnik, Feinmechanik und Optik	männliche Arbeiter					
	Leistungsgruppe 1	12,68	0,03	0,2	0,21	1,7
	Leistungsgruppe 2	10,87	-	-	0,02	0,2
	Leistungsgruppe 3	8,55	0,17	2,0	0,19	2,3
	zusammen	11,79	0,02	0,2	0,18	1,6
	weibliche Arbeiter					
	Leistungsgruppe 1	10,67	0,03	0,3	-0,15	-1,4
	Leistungsgruppe 2	9,22	-0,12	-1,3	-0,05	-0,5
	Leistungsgruppe 3	8,29	0,46	5,9	0,31	3,9
	zusammen	9,41	0,03	0,3	0,04	0,4
	insgesamt	10,83	0,02	0,2	0,12	1,1
Fahrzeugbau	männliche Arbeiter					
	Leistungsgruppe 1	15,47	0,30	2,0	-0,04	-0,3
	Leistungsgruppe 2	11,71	0,09	0,8	0,15	1,3
	Leistungsgruppe 3	10,15	-0,45	-4,2	-0,34	-3,2
	zusammen	14,42	0,24	1,7	0,13	0,9
	weibliche Arbeiter					
	Leistungsgruppe 1	14,70	0,29	2,0	-0,13	-0,9
	Leistungsgruppe 2	11,84	-1,16	-8,9	0,39	3,4
	Leistungsgruppe 3	11,00	-0,48	-4,2	-0,22	-2,0
	zusammen	12,98	-0,50	-3,7	0,39	3,1
	insgesamt	14,28	0,17	1,2	0,16	1,1
Herstellung von Möbeln, Schmuck, Musikinstrumenten, Sportgeräten, Spielwaren und sonstigen Erzeugnissen; Recycling	männliche Arbeiter					
	Leistungsgruppe 1	9,74	0,24	2,5	0,26	2,7
	Leistungsgruppe 2	8,37	-0,33	-3,8	-0,07	-0,8
	Leistungsgruppe 3	7,34	-0,12	-1,6	-0,52	-6,6
	zusammen	8,80	-0,05	-0,6	0,10	1,1
	weibliche Arbeiter					
	Leistungsgruppe 1	7,47	-0,03	-0,4	-0,17	-2,2
	Leistungsgruppe 2	7,26	-0,11	-1,5	-0,01	-0,1
	Leistungsgruppe 3	6,92	0,07	1,0	0,05	0,7
	zusammen	7,22	-0,06	-0,8	-0,03	-0,4
	insgesamt	8,34	-0,05	-0,6	0,06	0,7

Noch: 11. Durchschnittlicher Bruttostundenlohn der Arbeiter nach Geschlecht, Leistungsgruppen und ausgewählten Wirtschaftsgruppen

Wirtschaftsgruppe	Merkmal	Bruttostunden- lohn	Veränderung April 2005 gegenüber			
			April	Januar	April	
		2005			2004	
		€	%		€	%
Energie- und Wasserversorgung	männliche Arbeiter					
	Leistungsgruppe 1	15,04	0,07	0,5	0,37	2,5
	Leistungsgruppe 2	13,55	0,15	1,1	0,38	2,9
	Leistungsgruppe 3	11,92	0,05	0,4	0,09	0,8
	zusammen	14,75	0,12	0,8	0,47	3,3
	weibliche Arbeiter					
	Leistungsgruppe 1	14,31	-0,09	-0,6	0,30	2,1
	Leistungsgruppe 2	12,12	-0,18	-1,5	-	-
	Leistungsgruppe 3	11,51	0,60	5,5	0,33	3,0
	zusammen	13,18	-0,08	-0,6	0,32	2,5
	insgesamt	14,70	0,11	0,8	0,48	3,4
Hoch- und Tiefbau	männliche Arbeiter					
	Leistungsgruppe 1	10,90	-0,20	-1,8	0,16	1,5
	Leistungsgruppe 2	10,18	-0,37	-3,5	0,27	2,7
	Leistungsgruppe 3	9,41	-0,29	-3,0	-0,38	-3,9
	zusammen	10,60	-0,26	-2,4	0,23	2,2
	weibliche Arbeiter					
	Leistungsgruppe 1
	Leistungsgruppe 2	-	-	-	-	-
	Leistungsgruppe 3
	zusammen
	insgesamt	10,60	-0,26	-2,4	0,23	2,2

12. Durchschnittlich bezahlte Wochenstunden, darunter Mehrarbeit der Arbeiter nach Geschlecht und ausgewählten Wirtschaftsgruppen

Wirtschaftsgruppe	Merkmal	Durchschnittlich bezahlte Wochenstunden einschließlich Mehrarbeit					Darunter Mehrarbeit	
		April	Veränderung April 2005 gegenüber				April	Januar
			Januar		April			
		2005		2004		2005		
		Stunden	%	Stunden	%	Stunden		
Produzierendes Gewerbe	männlich	39,8	0,8	2,1	0,1	0,3	0,7	0,6
	weiblich	39,6	0,1	0,3	0,4	1,0	0,5	0,4
	insgesamt	39,7	0,6	1,5	0,1	0,3	0,7	0,6
Bergbau und Gewinnung von Steinen und Erden	männlich	39,7	0,1	0,3	-0,2	-0,5	0,4	0,1
	weiblich	37,5	0,5	1,4	-2,0	-5,1	/	-
	zusammen	39,6	0,1	0,3	-0,2	-0,5	0,3	0,1
Verarbeitendes Gewerbe	männlich	39,9	0,1	0,3	0,2	0,5	0,9	0,7
	weiblich	39,6	0,1	0,3	0,4	1,0	0,5	0,4
	zusammen	39,9	0,2	0,5	0,3	0,8	0,8	0,7
Ernährungsgewerbe und Tabakverarbeitung	männlich	40,4	-	-	0,4	1,0	1,0	0,9
	weiblich	40,0	-0,1	-0,2	0,1	0,3	0,5	0,4
	zusammen	40,3	-	-	0,3	0,7	0,8	0,7
Textil- und Bekleidungsgewerbe	männlich	41,1	0,8	2,0	1,1	2,7	1,0	0,7
	weiblich	40,1	-0,1	-0,2	0,8	2,0	0,8	0,5
	zusammen	40,5	0,3	0,7	0,9	2,3	0,9	0,6
Ledergewerbe	männlich	37,2	-1,4	-3,6	-2,1	-5,3	0,4	0,2
	weiblich	37,5	-1,1	-2,8	-1,4	-3,6	0,1	0,0
	zusammen	37,4	-1,2	-3,1	-1,7	-4,3	0,2	0,1
Holzgewerbe (ohne Herstellung von Möbeln)	männlich	41,2	0,4	1,0	-1,0	-2,4	1,9	1,7
	weiblich	40,5	-0,3	-0,7	0,1	0,2	1,0	1,1
	zusammen	41,1	0,3	0,7	-0,8	-1,9	1,8	1,6
Papier-, Verlags- und Druckgewerbe	männlich	39,9	0,2	0,5	0,4	1,0	1,1	1,0
	weiblich	39,8	0,2	0,5	0,3	0,8	0,3	0,3
	zusammen	39,8	0,1	0,3	0,3	0,8	0,9	0,8
Chemische Industrie	männlich	40,2	0,1	0,2	0,2	0,5	0,3	0,1
	weiblich	40,0	-0,1	-0,2	-0,1	-0,2	0,1	0,1
	zusammen	40,2	0,1	0,2	0,2	0,5	0,2	0,1
Herstellung von Gummi- und Kunststoffwaren	männlich	40,6	0,5	1,2	0,4	1,0	1,3	0,9
	weiblich	41,0	0,2	0,5	1,0	2,5	(1,1)	(1,0)
	zusammen	40,7	0,4	1,0	0,6	1,5	1,2	0,9
Glasgewerbe, Keramik, Verarbeitung von Steinen und Erden	männlich	40,5	0,5	1,3	0,9	2,3	1,1	0,7
	weiblich	37,2	1,2	3,3	2,7	7,8	0,2	0,4
	zusammen	40,1	0,7	1,8	1,2	3,1	1,0	0,6
Metallerzeugung und -bearbeitung, Herstellung von Metallerzeugnissen	männlich	40,4	-0,1	-0,2	-	-	1,0	1,0
	weiblich	40,6	-0,1	-0,2	-0,1	-0,2	0,8	0,7
	zusammen	40,4	-0,1	-0,2	-0,1	-0,2	1,0	1,0

Noch: 12. Durchschnittlich bezahlte Wochenstunden, darunter Mehrarbeit der Arbeiter nach Geschlecht und ausgewählten Wirtschaftsgruppen

Wirtschaftsgruppe	Merkmal	Durchschnittlich bezahlte Wochenstunden einschließlich Mehrarbeit					Darunter Mehrarbeit	
		April	Veränderung April 2005 gegenüber				April	Januar
			Januar		April			
		2005		2004		2005		
		Stunden	%	Stunden	%	Stunden		
noch: Verarbeitendes Gewerbe								
Maschinenbau	männlich	40,4	0,4	1,0	0,4	1,0	1,3	1,1
	weiblich	39,5	0,2	0,5	0,3	0,8	0,4	0,3
	zusammen	40,3	0,3	0,7	0,3	0,7	1,3	1,0
Herstellung von Büromaschinen, Daten- verarbeitungsgeräten und -einrichtungen; Elektrotechnik, Feinmechanik und Optik	männlich	38,9	-	-	0,2	0,5	0,3	0,3
	weiblich	39,1	-0,1	-0,3	0,5	1,3	0,2	0,2
	zusammen	39,0	-	-	0,3	0,8	0,3	0,2
Fahrzeugbau	männlich	38,6	0,3	0,8	0,1	0,3	0,2	0,2
	weiblich	38,5	2,5	6,9	0,1	0,3	0,1	0,0
	zusammen	38,6	0,6	1,6	0,1	0,3	0,2	0,1
Herstellung von Möbeln, Schmuck, Musik- instrumenten, Sportgeräten, Spielwaren und sonstigen Erzeugnissen; Recycling	männlich	39,7	-0,1	-0,3	-0,4	-1,0	0,6	0,7
	weiblich	39,3	-0,3	-0,8	-0,4	-1,0	0,3	0,5
	zusammen	39,6	-0,2	-0,5	-0,4	-1,0	0,5	0,6
Energie- und Wasserversorgung	männlich	38,8	-	-	-0,1	-0,3	0,1	0,1
	weiblich	38,5	0,1	0,3	-	-	/	/
	zusammen	38,8	-	-	-	-	0,1	0,1
Hoch- und Tiefbau	männlich	39,2	3,7	10,4	-0,6	-1,5	(0,4)	(0,3)
	weiblich
	zusammen	39,2	3,7	10,4	-0,6	-1,5	(0,4)	(0,3)

13. Durchschnittlicher Bruttoverdienst im Regierungsbezirk Chemnitz im April 2005 nach ausgewählten Wirtschaftsgruppen (in €)

Wirtschaftsgruppe	Bruttomonatsverdienst			Bruttostunden- verdienst der Arbeiter
	Arbeitnehmer	davon		
		Angestellte	Arbeiter	
Produzierendes Gewerbe, Handel; Instandhaltung und Reparatur von Kraftfahrzeugen und Gebrauchsgütern, Kredit- und Versicherungsgewerbe	2 137	2 496	1 906	11,06
Produzierendes Gewerbe	2 130	2 799	1 906	11,06
Bergbau und Gewinnung von Steinen und Erden	1 943	.	1 692	9,83
Verarbeitendes Gewerbe	2 107	2 748	1 912	11,05
Ernährungsgewerbe und Tabakverarbeitung	1 970	2 376	1 825	10,48
Textil- und Bekleidungsgewerbe	1 466	1 948	1 317	7,50
Holzgewerbe (ohne Herstellung von Möbeln)	1 532	2 188	1 426	8,47
Papier-, Verlags- und Druckgewerbe	2 209	2 924	1 878	10,97
Chemische Industrie	2 377	2 966	2 198	12,62
Herstellung von Gummi- und Kunststoffwaren	1 763	2 255	1 614	8,96
Glasgewerbe, Keramik, Verarbeitung von Steinen und Erden	2 164	2 881	1 776	10,12
Metallerzeugung und -bearbeitung, Herstellung von Metallerzeugnissen	2 044	2 729	1 860	10,61
Maschinenbau	2 415	3 051	2 118	12,09
Herstellung von Büromaschinen, Datenverarbeitungsgeräten und -einrichtungen; Elektrotechnik, Feinmechanik und Optik	2 069	2 955	1 712	10,01
Fahrzeugbau	2 563	3 232	2 460	14,68
Herstellung von Möbeln, Schmuck, Musikin- strumenten, Sportgeräten, Spielwaren und sonstigen Erzeugnissen; Recycling	1 502	2 043	1 364	7,94
Energie- und Wasserversorgung	2 929	3 259	2 411	14,28
Hoch- und Tiefbau	2 007	2 729	1 772	10,55
Handel; Instandhaltung und Reparatur von Kraftfahrzeugen und Gebrauchsgütern, Kredit- und Versicherungsgewerbe	2 165	2 165	.	.
Kraftfahrzeughandel; Instandhaltung und Reparatur von Kraftfahrzeugen; Tankstellen	1 969	1 969	.	.
Handelsvermittlung und Großhandel (ohne Handel mit Kraftfahrzeugen)	2 161	2 161	.	.
Einzelhandel (ohne Handel mit Kraftfahrzeugen und ohne Tankstellen); Reparatur von Gebrauchsgütern	1 931	1 931	.	.
Kredit- und Versicherungsgewerbe	2 667	2 667	.	.

14. Durchschnittlicher Bruttoverdienst im Regierungsbezirk Dresden im April 2005 nach ausgewählten Wirtschaftsgruppen (in €)

Wirtschaftsgruppe	Bruttomonatsverdienst			Bruttostunden- verdienst der Arbeiter
	Arbeitnehmer	davon		
		Angestellte	Arbeiter	
Produzierendes Gewerbe, Handel; Instandhaltung und Reparatur von Kraftfahrzeugen und Gebrauchsgütern, Kredit- und Versicherungsgewerbe	2 254	2 610	1 934	11,22
Produzierendes Gewerbe	2 261	2 949	1 934	11,22
Bergbau und Gewinnung von Steinen und Erden	2 290	3 007	2 032	11,97
Verarbeitendes Gewerbe	2 254	2 958	1 920	11,14
Ernährungsgewerbe und Tabakverarbeitung	2 167	2 729	1 901	10,99
Textil- und Bekleidungsgewerbe	1 512	2 011	1 349	7,60
Holzgewerbe (ohne Herstellung von Möbeln)	1 935	2 709	1 660	8,71
Papier-, Verlags- und Druckgewerbe	2 237	2 633	2 077	11,90
Chemische Industrie	2 668	3 258	2 137	12,24
Herstellung von Gummi- und Kunststoffwaren	1 838	2 383	1 659	9,35
Glasgewerbe, Keramik, Verarbeitung von Steinen und Erden	1 962	2 384	1 826	10,67
Metallerzeugung und -bearbeitung, Herstellung von Metallerzeugnissen	2 016	2 691	1 857	10,56
Maschinenbau	2 489	3 207	2 171	12,45
Herstellung von Büromaschinen, Datenverarbeitungsgeräten und -einrichtungen; Elektrotechnik, Feinmechanik und Optik	2 530	3 170	1 923	11,51
Fahrzeugbau	2 644	3 538	2 314	13,97
Herstellung von Möbeln, Schmuck, Musikin- strumenten, Sportgeräten, Spielwaren und sonstigen Erzeugnissen; Recycling	1 687	2 165	1 531	8,95
Energie- und Wasserversorgung	2 855	3 028	2 559	15,23
Hoch- und Tiefbau	1 988	2 668	1 836	10,54
Handel; Instandhaltung und Reparatur von Kraftfahrzeugen und Gebrauchsgütern, Kredit- und Versicherungsgewerbe	2 228	2 228	.	.
Kraftfahrzeughandel; Instandhaltung und Reparatur von Kraftfahrzeugen; Tankstellen	1 991	1 991	.	.
Handelsvermittlung und Großhandel (ohne Handel mit Kraftfahrzeugen)	2 260	2 260	.	.
Einzelhandel (ohne Handel mit Kraftfahrzeugen und ohne Tankstellen); Reparatur von Gebrauchsgütern	1 856	1 856	.	.
Kredit- und Versicherungsgewerbe	2 917	2 917	.	.

**15. Durchschnittlicher Bruttoverdienst im Regierungsbezirk Leipzig im April 2005
nach ausgewählten Wirtschaftsgruppen (in €)**

Wirtschaftsgruppe	Bruttomonatsverdienst			Bruttostunden- verdienst der Arbeiter
	Arbeitnehmer	davon		
		Angestellte	Arbeiter	
Produzierendes Gewerbe, Handel; Instandhaltung und Reparatur von Kraftfahrzeugen und Gebrauchsgütern, Kredit- und Versicherungsgewerbe	2 316	2 684	1 899	10,91
Produzierendes Gewerbe	2 197	2 901	1 899	10,91
Bergbau und Gewinnung von Steinen und Erden	2 186	2 927	2 082	11,73
Verarbeitendes Gewerbe	2 190	2 894	1 892	10,78
Ernährungsgewerbe und Tabakverarbeitung	1 686	2 335	1 524	8,57
Textil- und Bekleidungsgewerbe	1 382	2 215	1 236	7,25
Holzgewerbe (ohne Herstellung von Möbeln)	1 745	2 223	1 584	8,74
Papier-, Verlags- und Druckgewerbe	2 505	3 051	2 225	12,80
Chemische Industrie	2 449	3 003	2 026	11,62
Herstellung von Gummi- und Kunststoffwaren	1 958	2 433	1 721	10,36
Glasgewerbe, Keramik, Verarbeitung von Steinen und Erden	2 259	2 905	1 979	11,10
Metallerzeugung und -bearbeitung, Herstellung von Metallerzeugnissen	2 150	2 805	2 010	11,47
Maschinenbau	2 299	2 975	1 936	10,96
Herstellung von Büromaschinen, Datenverarbeitungsgeräten und -einrichtungen; Elektrotechnik, Feinmechanik und Optik	2 450	3 278	1 857	10,66
Fahrzeugbau	2 066	2 715	1 933	11,27
Herstellung von Möbeln, Schmuck, Musikin- strumenten, Sportgeräten, Spielwaren und sonstigen Erzeugnissen; Recycling	1 593	2 259	1 467	8,45
Energie- und Wasserversorgung	2 809	3 015	2 428	14,36
Hoch- und Tiefbau	2 010	2 808	1 814	10,71
Handel; Instandhaltung und Reparatur von Kraftfahrzeugen und Gebrauchsgütern, Kredit- und Versicherungsgewerbe	2 554	2 554	.	.
Kraftfahrzeughandel; Instandhaltung und Reparatur von Kraftfahrzeugen; Tankstellen	2 165	2 165	.	.
Handelsvermittlung und Großhandel (ohne Handel mit Kraftfahrzeugen)	2 380	2 380	.	.
Einzelhandel (ohne Handel mit Kraftfahrzeugen und ohne Tankstellen); Reparatur von Gebrauchsgütern	2 116	2 116	.	.
Kredit- und Versicherungsgewerbe	3 184	3 184	.	.

16. Durchschnittlicher Bruttoverdienst im Produzierenden Gewerbe, im Handel; Instandhaltung und Reparatur von Kraftfahrzeugen und Gebrauchsgütern, sowie im Kredit- und Versicherungsgewerbe im April 2005 nach Kreisfreien Städten und Landkreisen (in €)

Kreisfreie Stadt Landkreis Regierungsbezirk Land	Bruttomonatsverdienst			Bruttostunden- verdienst der Arbeiter
	Arbeitnehmer	davon		
		Angestellte	Arbeiter	
Chemnitz, Stadt	2 564	2 960	2 091	12,11
Plauen, Stadt	2 349	2 516	2 129	12,45
Zwickau, Stadt	2 698	2 873	2 644	15,82
Annaberg	1 781	2 348	1 556	8,96
Chemnitzer Land	1 953	2 274	1 786	10,39
Freiberg	2 117	2 446	1 868	10,75
Vogtlandkreis	1 895	2 211	1 720	9,98
Mittlerer Erzgebirgskreis	1 762	2 072	1 603	9,40
Mittweida	2 035	2 308	1 834	10,76
Stollberg	1 850	2 155	1 684	9,35
Aue-Schwarzenberg	1 862	2 213	1 686	9,59
Zwickauer Land	1 818	2 221	1 627	9,51
Regierungsbezirk Chemnitz	2 137	2 496	1 906	11,06
Dresden, Stadt	2 597	2 876	2 146	12,52
Görlitz, Stadt	2 442	3 060	2 078	12,22
Hoyerswerda, Stadt	2 441	2 459	2 420	14,29
Bautzen	2 049	2 177	1 920	10,99
Meißen	2 316	2 617	2 071	12,23
Niederschlesischer Oberlausitzkreis	2 012	2 454	1 748	10,24
Riesa-Großenhain	2 155	2 472	1 939	11,04
Löbau-Zittau	1 710	2 001	1 574	9,09
Sächsische Schweiz	2 021	2 240	1 923	11,15
Weißeritzkreis	1 923	2 161	1 783	10,24
Kamenz	1 993	2 483	1 690	9,67
Regierungsbezirk Dresden	2 254	2 610	1 934	11,22
Leipzig, Stadt	2 636	2 929	2 022	11,88
Delitzsch	2 317	2 612	2 053	11,58
Döbeln	1 956	2 120	1 836	10,60
Leipziger Land	2 142	2 462	1 912	10,82
Muldentalkreis	2 119	2 517	1 780	10,11
Torgau-Oschatz	1 782	2 073	1 639	9,43
Regierungsbezirk Leipzig	2 316	2 684	1 899	10,91
Sachsen	2 217	2 587	1 915	11,09

17. Durchschnittlicher Bruttoverdienst der Arbeitnehmer im Freistaat Sachsen, in den neuen Ländern einschließlich Berlin-Ost, im früheren Bundesgebiet und in Deutschland im April 2005¹⁾

Merkmal	Geschlecht	Freistaat Sachsen	Neue Länder einschließlich Berlin-Ost	Früheres Bundesgebiet	Deutschland	Anteil Freistaat Sachsen		
						an den neuen Ländern einschließlich Berlin-Ost	am früheren Bundesgebiet	an Deutschland
						%		
€								

Bruttomonatsverdienst

Arbeitnehmer	männlich	2 319	2 332	3 274	3 179	99,4	70,8	72,9
	weiblich	1 984	2 060	2 611	2 535	96,3	76,0	78,3
	insgesamt	2 217	2 248	3 117	3 021	98,6	71,1	73,4
Angestellte	männlich	2 896	2 912	3 909	3 832	99,5	74,1	75,6
	weiblich	2 210	2 266	2 797	2 729	97,5	79,0	81,0
	zusammen	2 587	2 608	3 538	3 449	99,2	73,1	75,0
Arbeiter	männlich	2 001	2 016	2 707	2 623	99,3	73,9	76,3
	weiblich	1 532	1 576	2 022	1 948	97,2	75,8	78,6
	zusammen	1 915	1 941	2 621	2 535	98,7	73,1	75,5

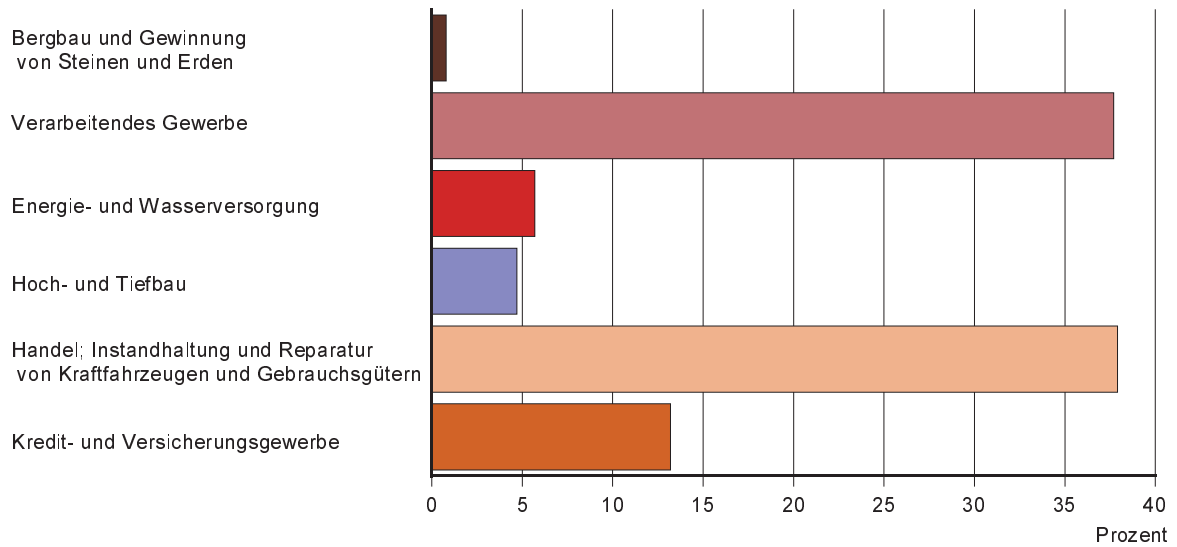
Bruttostundenverdienst

Arbeiter	männlich	11,58	11,68	16,56	15,94	99,1	69,9	72,6
	weiblich	8,91	9,18	12,65	12,04	97,1	70,4	74,0
	zusammen	11,09	11,26	16,08	15,44	98,5	69,0	71,8

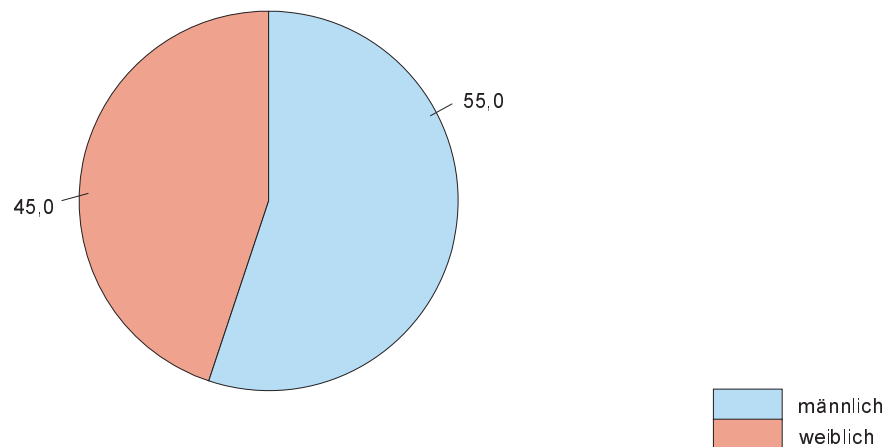
1) Im Interesse einer zeitnahen Veröffentlichung der Ergebnisse des Freistaates Sachsen werden für diesen Vergleich für Monat April 2005 für die entsprechenden Bundesangaben vorläufige Ergebnisse verwendet, die von den endgültigen im Einzelfall abweichen.

Abb. 1 Verteilung der Angestellten im April 2005 nach ausgewählten Wirtschaftsgruppen, Geschlecht und Leistungsgruppen

nach Wirtschaftsgruppen



nach Geschlecht
in Prozent



nach Leistungsgruppen

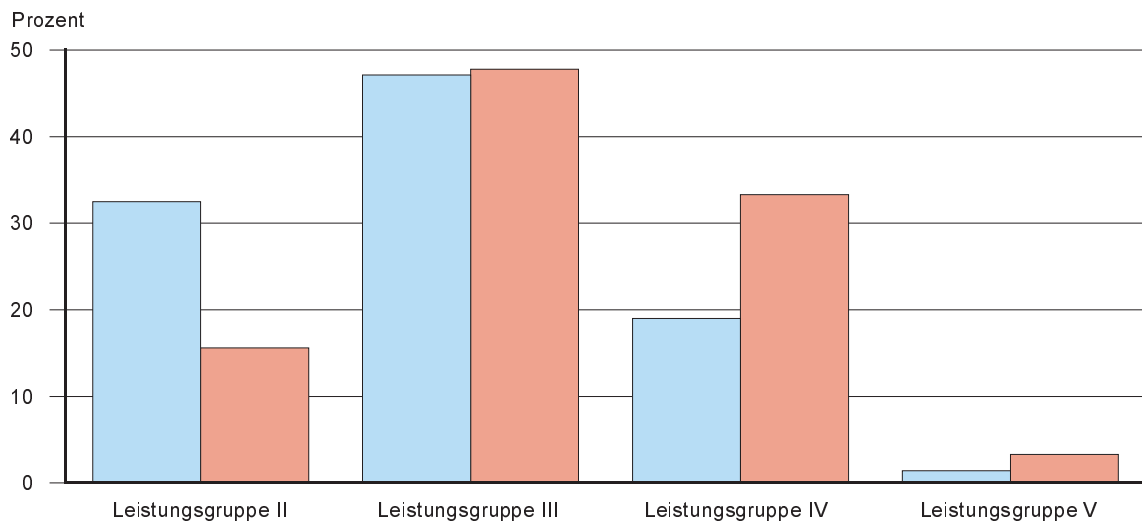
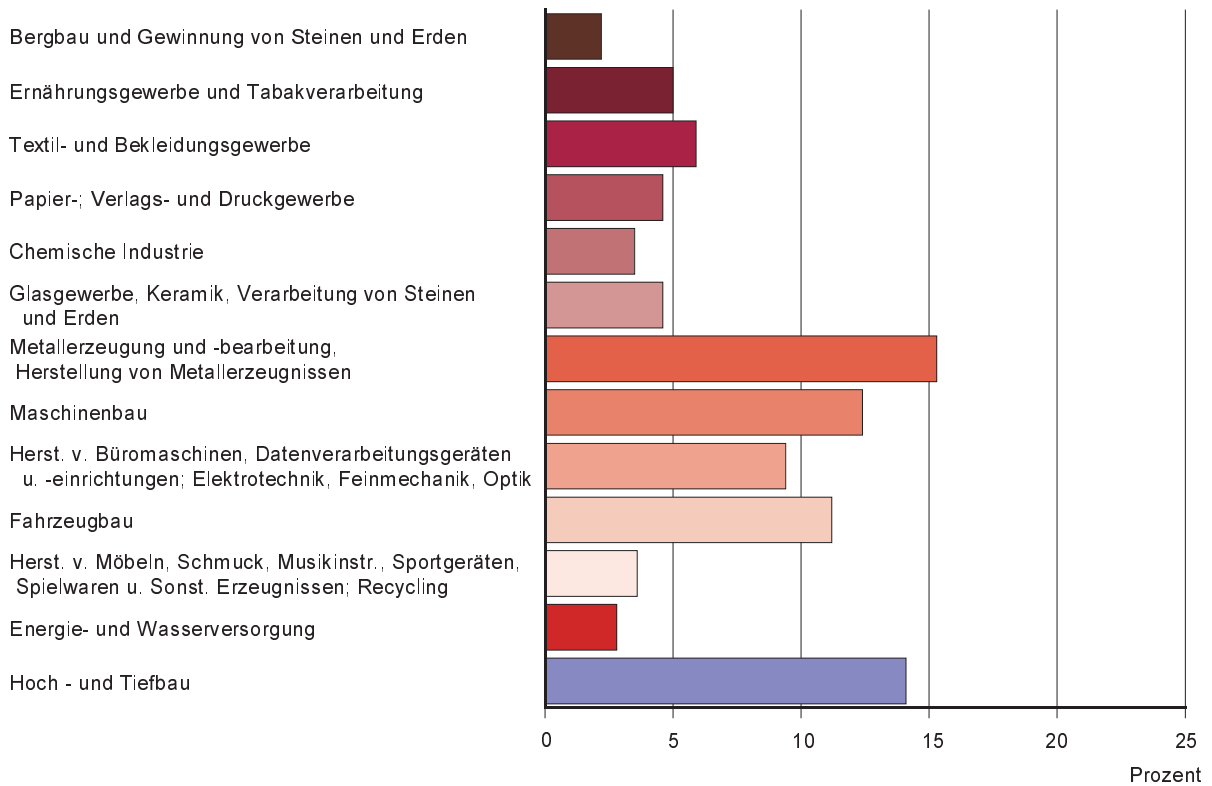
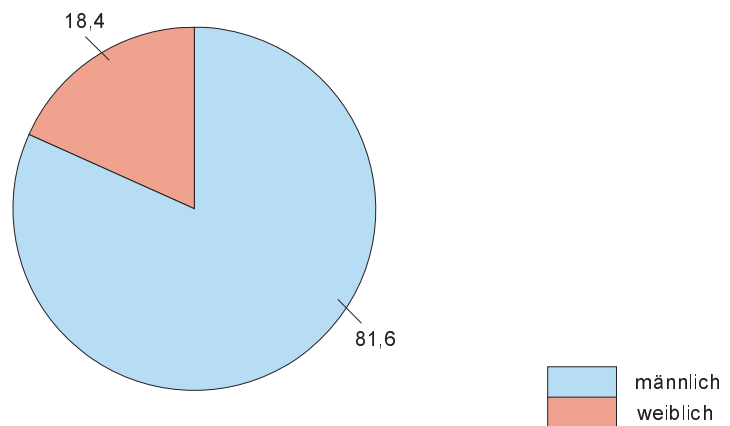


Abb. 2 Verteilung der Arbeiter im April 2005 nach Wirtschaftsgruppen, Geschlecht und Leistungsgruppen

nach Wirtschaftsgruppen



nach Geschlecht
in Prozent



nach Leistungsgruppen

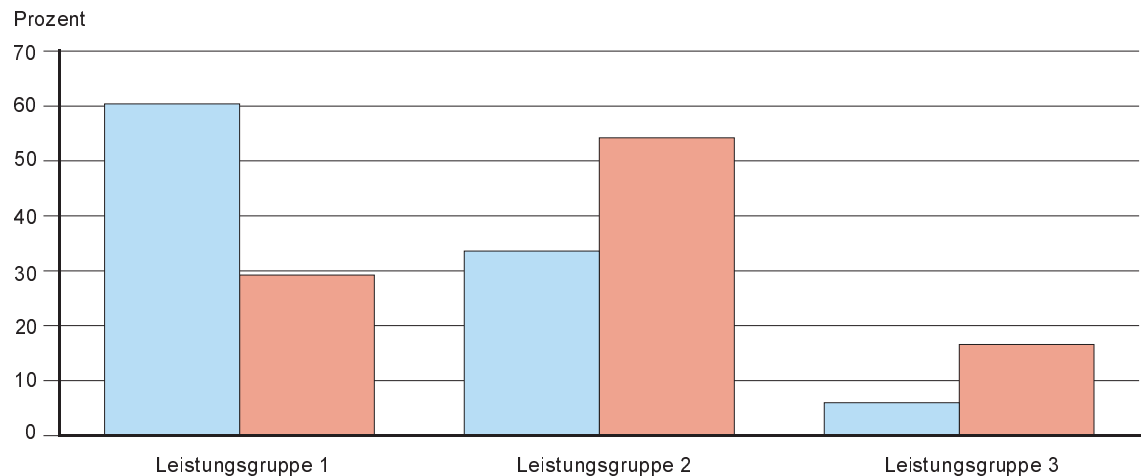


Abb. 3 Bruttomonatsverdienst der Arbeiter und Angestellten im Durchschnitt aller erfassten Wirtschaftsgruppen 2004 und 2005

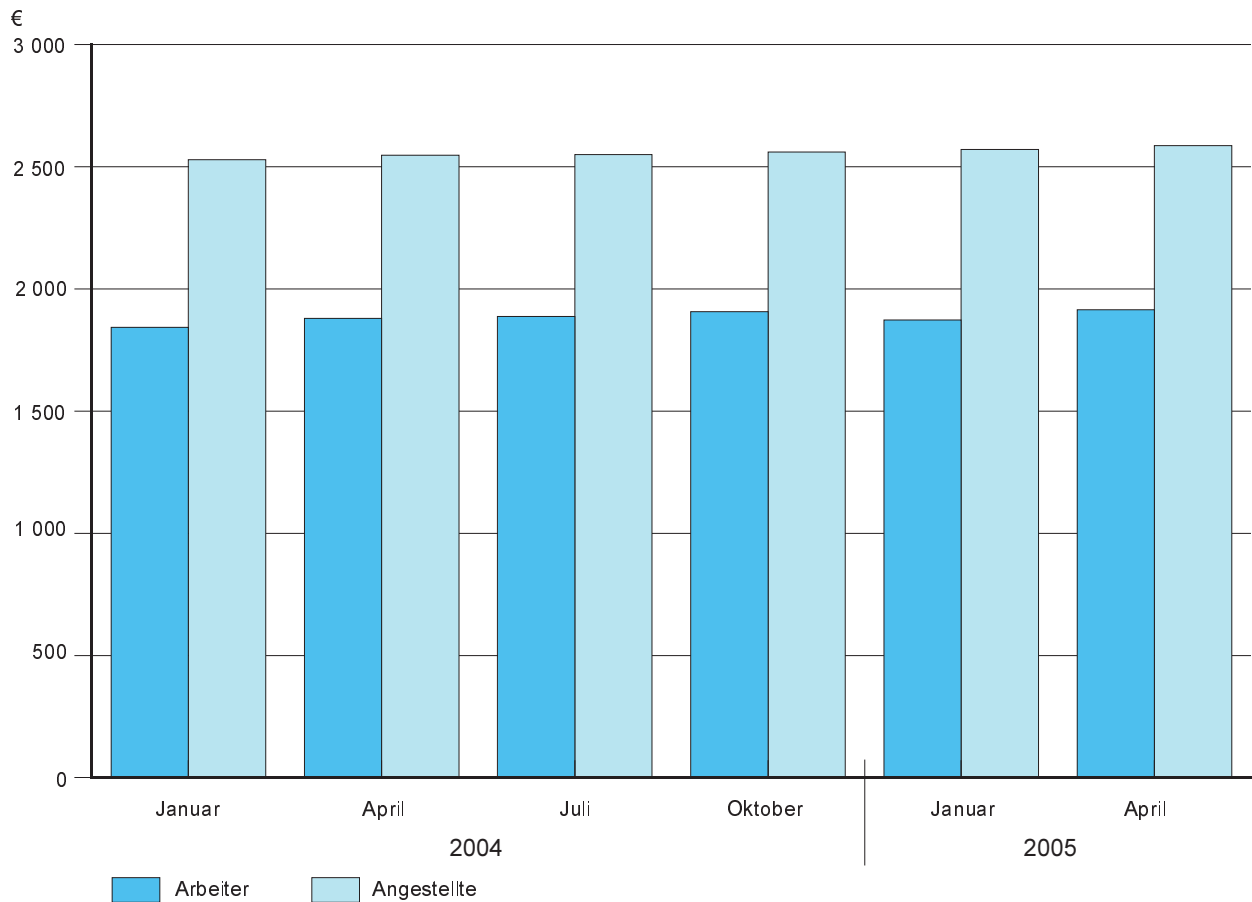


Abb. 4 Bruttomonatsverdienst der Arbeiter im April 2005 nach Wirtschaftsgruppen
Prozentuale Abweichung vom Durchschnitt im Produzierenden Gewerbe

