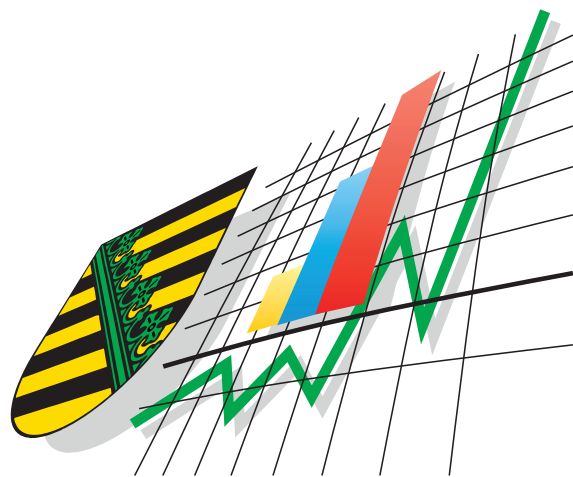


Statistisches Landesamt
des Freistaates
Sachsen



Statistische Berichte

Verdienste und Arbeitszeiten
im Produzierenden Gewerbe,
im Handel, in Kreditinstituten
und im Versicherungsgewerbe
im Freistaat Sachsen

Juli 2005

Zeichenerklärung

-	Nichts vorhanden (genau Null)	x	Tabellenfach gesperrt, weil Aussage nicht sinnvoll
0	Weniger als die Hälfte von 1 in der letzten besetzten Stelle, jedoch mehr als nichts	()	Aussagewert ist eingeschränkt
...	Angabe fällt später an	p	vorläufige Zahl
/	Zahlenwert nicht sicher genug	r	berichtigte Zahl
.	Zahlenwert unbekannt oder geheim zu halten	s	geschätzte Zahl

Herausgeber:
Statistisches Landesamt des Freistaates Sachsen

Macherstraße 63
01917 Kamenz

Postfach 11 05
01911 Kamenz

Telefon

Vermittlung 03578 33-0

Präsidentin/Sekretariat -1900

Auskunft -1913, -1914

Bibliothek -4352

Vertrieb -4316

Telefax -1999

Telefax -1921

Telefax -1598

Internet

www.statistik.sachsen.de

E-Mail

info@statistik.sachsen.de

Kein Zugang für elektronisch signierte sowie verschlüsselte Dokumente

© Statistisches Landesamt des Freistaates Sachsen, Kamenz, November 2005

Für nichtgewerbliche Zwecke sind Vervielfältigung und unentgeltliche Verbreitung, auch auszugsweise, mit Quellenangabe gestattet. Die Verbreitung, auch auszugsweise, über elektronische Systeme/Datenträger bedarf der vorherigen Zustimmung. Alle übrigen Rechte bleiben vorbehalten.

Inhalt

Seite

Vorbemerkungen	3
Definitionen	4
Hauptergebnisse	4

Tabellen

1. Durchschnittlicher Bruttomonatsverdienst der Arbeitnehmer im Produzierenden Gewerbe, im Handel; Instandhaltung und Reparatur von Kraftfahrzeugen und Gebrauchsgütern sowie im Kredit- und Versicherungsgewerbe 1991 bis 2005 nach Geschlecht	7
2. Durchschnittliches Bruttomonatsgehalt der Angestellten im Produzierenden Gewerbe, im Handel; Instandhaltung und Reparatur von Kraftfahrzeugen und Gebrauchsgütern sowie im Kredit- und Versicherungsgewerbe 1991 bis 2005 nach Geschlecht und Leistungsgruppen	8
3. Durchschnittlicher Bruttolohn der Arbeiter im Produzierenden Gewerbe 1991 bis 2005 nach Geschlecht und Leistungsgruppen	10
4. Durchschnittlicher Bruttomonatsverdienst der Arbeitnehmer nach Geschlecht und ausgewählten Wirtschaftsgruppen	11
5. Durchschnittliches Bruttomonatsgehalt der Angestellten nach ausgewählten Wirtschaftsgruppen	14
6. Durchschnittliches Bruttomonatsgehalt der Angestellten nach Geschlecht, Leistungsgruppen und ausgewählten Wirtschaftsgruppen	16
7. Durchschnittliches Bruttomonatsgehalt der kaufmännischen Angestellten nach Geschlecht, Leistungsgruppen und ausgewählten Wirtschaftsgruppen	25
8. Durchschnittliches Bruttomonatsgehalt der technischen Angestellten nach Geschlecht, Leistungsgruppen und ausgewählten Wirtschaftsgruppen	34
9. Durchschnittlicher Bruttomonatslohn der Arbeiter nach ausgewählten Wirtschaftsgruppen	43
10. Durchschnittlicher Bruttomonatslohn der Arbeiter nach Geschlecht, Leistungsgruppen und ausgewählten Wirtschaftsgruppen	45
11. Durchschnittlicher Bruttostundenlohn der Arbeiter nach Geschlecht, Leistungsgruppen und ausgewählten Wirtschaftsgruppen	50
12. Durchschnittlich bezahlte Wochenstunden, darunter Mehrarbeit der Arbeiter nach Geschlecht und ausgewählten Wirtschaftsgruppen	55

13. Durchschnittlicher Bruttoverdienst im Regierungsbezirk Chemnitz im Juli 2005 nach ausgewählten Wirtschaftsgruppen	57
14. Durchschnittlicher Bruttoverdienst im Regierungsbezirk Dresden im Juli 2005 nach ausgewählten Wirtschaftsgruppen	58
15. Durchschnittlicher Bruttoverdienst im Regierungsbezirk Leipzig im Juli 2005 nach ausgewählten Wirtschaftsgruppen	59
16. Durchschnittlicher Bruttoverdienst im Produzierenden Gewerbe, im Handel; Instandhaltung und Reparatur von Kraftfahrzeugen und Gebrauchsgütern sowie im Kredit- und Versicherungsgewerbe im Juli 2005 nach Kreisfreien Städten und Landkreisen	60
17. Durchschnittlicher Bruttoverdienst der Arbeitnehmer im Freistaat Sachsen, in den neuen Ländern einschließlich Berlin-Ost, im früheren Bundesgebiet und in Deutschland im Juli 2005	61

Abbildungen

Abb. 1 Verteilung der Angestellten im Juli 2005 nach ausgewählten Wirtschaftsgruppen, Geschlecht und Leistungsgruppen	62
Abb. 2 Verteilung der Arbeiter im Juli 2005 nach Wirtschaftsgruppen, Geschlecht und Leistungsgruppen	63
Abb. 3 Bruttomonatsverdienst der Arbeiter und Angestellten im Durchschnitt aller erfassten Wirtschaftsgruppen 2004 und 2005	64
Abb. 4 Bruttomonatsverdienst der Arbeiter im Juli 2005 nach Wirtschaftsgruppen	64

Vorbemerkungen

Rechtsgrundlage

Gesetz über die Lohnstatistik in der Fassung der Bekanntmachung vom 3. Juli 1996 (BGBl. I S. 598), zuletzt geändert durch Artikel 35 des Gesetzes vom 19. Juni 2001 (BGBl. I S. 1046), in Verbindung mit dem Gesetz über die Statistik für Bundeszwecke (Bundesstatistikgesetz - BStatG) vom 22. April 1987 (BGBl. I S. 462, 565), zuletzt geändert durch Artikel 2 des Gesetzes vom 9. Juni 2005 (BGBl. I S. 1534).

Erhoben werden die Angaben zu § 5 des Gesetzes über die Lohnstatistik.

Berichtskreis

Die Verdiensterhebung informiert über Arbeitsverdienste und Arbeitszeiten von vollzeitbeschäftigten Arbeitern im Produzierenden Gewerbe (Bergbau, Gewinnung von Steinen und Erden, Verarbeitendes Gewerbe, Energie- und Wasserversorgung, Hoch- und Tiefbau). Für vollzeitbeschäftigte kaufmännische und technische Angestellte im Produzierenden Gewerbe, im Handel, Instandhaltung und Reparatur von Kraftfahrzeugen und Gebrauchsgütern sowie im Kredit- und Versicherungsgewerbe werden die durchschnittlichen Bruttomonatsverdienste dargestellt.

Art, Umfang und Zweck der Erhebung

Die Erhebung der laufenden Verdienste und Arbeitszeiten erstreckt sich bundesweit auf eine repräsentative Auswahl von Betrieben und wird für die Monate Januar, April, Juli und Oktober eines jeden Jahres durchgeführt.

Die Ergebnisse dieser Erhebung dienen vor allem der laufenden Wirtschaftsbeobachtung und bilden damit eine der Grundlagen für wirtschafts-, sozial- und konjunkturpolitische Entscheidungen sowie für Beratungen der Arbeitgeber- und Arbeitnehmerverbände.

Methodische Hinweise

Der Berichtskreis der erfassten Betriebe wurde auf der Grundlage eines vom Statistischen Bundesamt erstellten Auswahlplanes nach modernsten mathematisch-statistischen Methoden ausgewählt, wobei der Wirtschaftszweig sowie die Beschäftigtenzahl der Betriebe von entscheidender Bedeutung waren.

Des Weiteren ist zu beachten, dass sämtliche Durchschnitte im Summenverfahren ermittelt wurden, also die von den Betrieben gemeldeten Lohn- und Gehaltssummen immer für ganze Arbeiter- bzw. Angestelltengruppen durch die Zahl der Arbeiter und Angestellten dividiert wurden. Ausgehend von den so berechneten „durchschnittlichen Verdiensten“ kann keine Aussage über die Streuung der Einzelverdienste getroffen werden.

Weil es sich bei der Verdiensterhebung um eine Zufallsstichprobe handelt, sind die Ergebnisse mit einem unvermeidlichen Stichprobenfehler behaftet. Dieser ist unter anderem von der Streuung der Merkmale in der Grundgesamtheit und vom Auswahlverfahren abhängig und wird üblicherweise als so genannter relativer Standardfehler in Prozent angegeben.

Der relative Standardfehler wurde für die zur Veröffentlichung vorgesehenen Bruttomonatsverdienstangaben aus der vorliegenden Stichprobe geschätzt. Eine uneingeschränkte Veröffentlichung wird nur dann vorgenommen, wenn der relative Standardfehler weniger als 5 Prozent beträgt. Beträgt der Standardfehler 5 Prozent oder mehr, aber weniger als 10 Prozent, so werden die Angaben in Klammern gesetzt. Beträgt der Stichprobenfehler 10 Prozent oder mehr, so wird der Wert nicht ausgewiesen und durch einen Schrägstrich („ / “) ersetzt.

Erläuterung zu den Tabellen 4 bis 10:

Die in der jeweilig letzten Spalte ausgewiesene **Struktur** (in Prozent) gibt den Anteil der männlichen bzw. weiblichen Arbeitnehmer an der Gesamtzahl der Arbeitnehmergruppe der entsprechenden Wirtschaftsgruppe an. Beim Ausweis der Leistungsgruppen beziehen sich die Anteile jeweils auf „männlich zusammen“ bzw. „weiblich zusammen“. Die Prozentzahl bei allen Arbeitnehmern einer Beschäftigungsart einer Wirtschaftsgruppe zusammen bezieht sich auf die Gesamtzahl der entsprechenden Arbeitnehmergruppe im Erfassungsbereich der Verdiensterhebung.

Definitionen

Bruttoverdienst

Das Bruttogehalt bzw. der Bruttolohn umfasst alle den Angestellten bzw. Arbeitern für den Erhebungszeitraum effektiv gezahlten laufenden, d. h. regelmäßig in jeder Abrechnungsperiode gewährten Beträge. Nicht dazu gehören demzufolge alle einmaligen oder in größeren Abständen geleisteten Zahlungen.

Bezahlte Arbeitszeit

Hierbei handelt es sich um die Summe der geleisteten Arbeitszeit zuzüglich bezahlter Ausfallzeiten wie z. B. bezahlte Arbeitspausen, Arbeitsausfall an gesetzlichen Feiertagen und bezahlter Erholungsurlaub.

Mehrarbeit

Mehrarbeit ist die über die jeweils tariflich oder frei vereinbarte „regelmäßige betriebsübliche Arbeitszeit“ hinaus geleistete Zeit (Überstunden), unabhängig davon, ob dafür ein Zuschlag bezahlt wird oder nicht.

Leistungsgruppen

Unter Leistungsgruppen der Verdienststatistik wird jeweils die Zusammenfassung von Arbeitnehmern mit Tätigkeiten verstanden, die ungefähr gleiche Anforderungen an das qualitative Niveau in Bezug auf die berufliche Vorbildung stellen.

Für die laufende Verdiensterhebung wurden spezielle Leistungsgruppen festgelegt, die wie folgt definiert sind:

Angestellte:	Leistungsgruppe II:	Angestellte mit besonderen Erfahrungen und selbständigen Leistungen in verantwortlicher Tätigkeit mit eingeschränkter Dispositionsbefugnis sowie Angestellte mit umfassenden kaufmännischen oder technischen Kenntnissen
	Leistungsgruppe III:	Angestellte mit Berufsausbildung und mehrjähriger Berufserfahrung sowie Angestellte mit besonderen Fachkenntnissen und Fähigkeiten
	Leistungsgruppe IV:	Angestellte mit Berufsausbildung oder mehrjähriger Berufserfahrung
	Leistungsgruppe V:	Angestellte ohne Berufsausbildung in einfacher Tätigkeit
Arbeiter:	Leistungsgruppe 1:	Arbeiter mit abgeschlossener Lehre oder langjähriger Beschäftigung mit besonders schwierigen bzw. verantwortungsvollen Arbeiten (Facharbeiter)
	Leistungsgruppe 2:	Arbeiter mit einer mindestens drei Monate dauernden Anlernzeit mit gleichmäßig wiederkehrenden oder weniger schwierigen und verantwortungsvollen Arbeiten (angelernte Arbeiter)
	Leistungsgruppe 3:	Arbeiter ohne fachliche Ausbildung (ungelernte Arbeiter, Hilfsarbeiter)

Hauptergebnisse

Arbeitnehmer insgesamt

In den Bereichen Produzierendes Gewerbe, Handel; Instandhaltung und Reparatur von Kraftfahrzeugen und Gebrauchsgütern, Kredit- und Versicherungsgewerbe betrug im Juli 2005 der durchschnittliche Bruttomonatsverdienst der Arbeitnehmer insgesamt 2 217 €, das war der gleiche Betrag wie im April 2005. Im Vergleich zum Juli 2004 erhöhte sich der Verdienst der sächsischen Arbeitnehmer um 40 € bzw. 1,8 Prozent.

Im Juli 2005 erreichten die männlichen Arbeitnehmer einen durchschnittlichen Bruttomonatsverdienst von 2 314 €, das waren 5 € bzw. 0,2 Prozent weniger als im April. Bei den weiblichen Arbeitnehmern war der Verdienst mit 1 986 € um 2 € bzw. 0,1 Prozent höher als im Vorberichtsmonat. Auch im Juli erhielten die Arbeitnehmerinnen im Durchschnitt einen um 328 € bzw. 14,2 Prozent niedrigeren Verdienst als ihre männlichen Kollegen.

Angestellte

Im Juli 2005 betrug das durchschnittliche Bruttomonatsgehalt der vollzeitbeschäftigten Angestellten (ohne leitende Beschäftigte der Leistungsgruppe I) aller erfassten Wirtschaftsgruppen 2 589 €, das waren 2 € bzw. 0,1 Prozent mehr als im April 2005. Gegenüber dem Vergleichsmonat des Vorjahres war der Durchschnittsverdienst um 39 € bzw. 1,5 Prozent höher.

Die männlichen Angestellten erhielten im Berichtsmonat 2 890 €, das sind 6 € bzw. 0,2 Prozent weniger als im April 2005. Der Verdienst der weiblichen Angestellten betrug 2 217 € (7 € mehr als im April). Sie erhielten damit 673 € bzw. 23,3 Prozent weniger als ihre männlichen Kollegen.

Während 79,3 Prozent der männlichen Angestellten den höher verdienenden Leistungsgruppen angehörten (32,7 Prozent sind der Leistungsgruppe II und 46,6 Prozent der Leistungsgruppe III zugeordnet), sind von den weiblichen Angestellten nur 63,4 Prozent in diesen Leistungsgruppen eingruppiert (15,6 Prozent in der Leistungsgruppe II und 47,8 Prozent in der Leistungsgruppe III).

Der monatliche Verdienst der technischen Angestellten lag mit einem Durchschnitt von 2 844 € weit über dem ihrer kaufmännischen Kollegen, deren Gehalt im Schnitt 2 438 € betrug.

Für die Angestellten im Produzierenden Gewerbe wurde für Juli 2005 ein durchschnittlicher Bruttomonatsverdienst von 2 895 € (Männer 3 226 €, Frauen 2 372 €) ermittelt. Er war damit 13 € höher als im April, gegenüber dem Verdienst im Juli des Vorjahres war ein Zuwachs um 30 € bzw. 1,0 Prozent zu verzeichnen. Im Dienstleistungsbereich (Handel; Instandhaltung und Reparatur von Kraftfahrzeugen und Gebrauchsgütern, Kredit- und Versicherungsgewerbe) kamen die Angestellten nur auf 2 299 € (Männer 2 496 €, Frauen 2 103 €), das waren 6 € bzw. 0,3 Prozent weniger als im Vorberichtsmonat und 48 € bzw. 2,1 Prozent mehr als im Juli 2004.

Höchstverdiener waren im Juli 2005 die Angestellten der Wirtschaftsgruppe Sonstiger Fahrzeugbau mit 3 436 €. Die niedrigsten Verdienste erhielten nach wie vor die Angestellten im Bekleidungsgewerbe mit 1 741 €, im Ledergewerbe mit 1 785 € und die Angestellten im Einzelhandel mit einem Durchschnittsverdienst von 1 967 €.

Arbeiter

Die durchschnittlich bezahlte Wochenarbeitszeit (einschließlich Mehrarbeitszeit) war im Juli 2005 im Produzierenden Gewerbe mit 39,9 Stunden je Arbeiter um 0,2 Stunden (0,5 Prozent) höher als im April 2005 und gleich hoch wie im Vergleichsmonat des Vorjahres. Am geringsten war sie im Juli in den Bereichen Ledergewerbe (38,4 Stunden), Fahrzeugbau (38,6 Stunden) und sowie Energie- und Wasserversorgung (38,8 Stunden), am höchsten im Holzgewerbe mit 41,6 Stunden je Arbeiter.

Im Produzierenden Gewerbe wurden im Juli je Arbeiter durchschnittlich 0,7 Stunden Mehrarbeit (Überstunden) je Woche geleistet, am meisten im Bereich Holzgewerbe (2,4 Stunden) und Maschinenbau (1,2 Stunden), am wenigsten in den Bereichen Energie- und Wasserversorgung und Chemische Industrie (je 0,1 Stunden) sowie Ledergewerbe (0,2 Stunden).

Der durchschnittliche Bruttostundenlohn der vollzeitbeschäftigten Arbeiter und Arbeiterinnen im Produzierenden Gewerbe lag im Juli 2005 mit 11,09 € genau so hoch wie im April und um 0,19 € bzw. 1,7 Prozent über dem vom Juli 2004. Die Männer erhielten mit 11,55 € einen um 0,03 € bzw. 0,3 Prozent geringeren Stundenlohn als im April. Bei den Frauen war er mit 8,89 € um 0,02 € bzw. 0,2 Prozent niedriger als im Vorberichtsmonat. Ihr Stundenlohn lag im Juli 2005 um 2,66 € unter dem Durchschnittslohn der Männer.

In der Aufgliederung nach der Qualifikation ergaben sich folgende Verdienstunterschiede zwischen Männern und Frauen, wobei auch der Anteil der Frauen in den geringer verdienenden Leistungsgruppen bedeutend höher war als bei den Männern:

Leistungsgruppe	Bruttostundenlohn in €		Struktur ¹⁾ der Arbeiter in %	
	Männer	Frauen	Männer	Frauen
1 Facharbeiter	12,40	9,88	61,0	29,2
2 angelernte Arbeiter	10,46	8,59	32,6	54,1
3 Hilfsarbeiter	9,13	8,12	6,4	16,7

1) siehe Vorbemerkungen

Zwischen den einzelnen Wirtschaftsgruppen bestanden auch im Berichtsmonat Juli 2005 deutliche Unterschiede in der Entlohnung der Arbeiter. So reichte die Verdienstskala beim Bruttostundenlohn von 7,29 € im Ledergewerbe und 7,33 € im Textil- und Bekleidungsgewerbe bis 14,78 € in der Energie- und Wasserversorgung.

Für den Monat Juli errechnete sich im Durchschnitt aller Arbeiter im Produzierenden Gewerbe ein Bruttomonatslohn von 1 924 €, das waren 9 € bzw. 0,5 Prozent mehr als im April 2005. Gegenüber Juli 2004 erhöhte sich der Bruttomonatslohn um durchschnittlich 37 € bzw. 2,0 Prozent.

Die männlichen Arbeiter erhielten im Durchschnitt 2 009 € (8 € mehr), die Arbeiterinnen 1 525 € (7 € weniger als im April). Damit lag der Durchschnittsmonatslohn der Frauen um 484 € unter dem Lohn der Männer.

Territorialer Niveauvergleich

Der durchschnittliche Bruttomonatsverdienst der vollzeitbeschäftigten Arbeitnehmer im Produzierenden Gewerbe und im Dienstleistungsgewerbe war im Juli 2005 weiterhin im Regierungsbezirk Leipzig mit 2 317 € am höchsten und im Regierungsbezirk Chemnitz mit 2 139 € am niedrigsten.

Land Regierungsbezirk	Bruttomonatsverdienst der Arbeitnehmer in €			
	Juli	April	Januar	Oktober
		2005		2004
Sachsen	2 217	2 217	2 190	2 190
Chemnitz	2 139	2 137	2 111	2 109
Dresden	2 252	2 254	2 225	2 221
Leipzig	2 317	2 316	2 288	2 293

Zwischen den Kreisfreien Städten und Landkreisen schwankte im Juli der Verdienst der Arbeitnehmer von 1 735 € (Löbau-Zittau) und 1 747 € (Mittlerer Erzgebirgskreis) bis 2 709 € (Zwickau, Stadt) und 2 629 € (Leipzig, Stadt).

Die Angestellten in Unternehmen der Kreisfreien Stadt Görlitz erhielten im Durchschnitt das höchste Bruttogehalt (3 078 €) und im Mittleren Erzgebirgskreis (2 021 €) das niedrigste.

Weiterhin war mit einem Stundenlohn von 8,99 € der Verdienst der vollzeitbeschäftigten Arbeiter im Landkreis Annaberg am niedrigsten und mit 15,98 € in der Kreisfreien Stadt Zwickau am höchsten.

Niveauvergleich zum übrigen Bundesgebiet¹⁾

Im Juli 2005 betrug in Deutschland der durchschnittliche Bruttomonatsverdienst der vollzeitbeschäftigten Arbeitnehmer 3 021 € (Angestellte 3 451 €, Arbeiter 2 540 €). Im Freistaat Sachsen lag er mit 2 217 € um 804 € (26,6 Prozent) unter diesem Durchschnittswert. Der Verdienst der sächsischen Arbeitnehmer war auch niedriger als im Durchschnitt der neuen Länder (um 39 € bzw. 1,7 Prozent) und bedeutend niedriger als im Durchschnitt des früheren Bundesgebietes (um 900 €). Damit entsprach das Verdienstniveau in Sachsen 71,1 Prozent des früheren Bundesgebietes. Die Frauen in Sachsen erhielten 76,0 Prozent des Verdienstes ihrer Kolleginnen aus dem früheren Bundesgebiet, bei den Männern betrug dieser Anteil erst 70,7 Prozent.

Mit einem Monatsdurchschnittsgehalt von 2 589 € war der Verdienst der sächsischen Angestellten im Juli 2005 um 25 € unter dem Durchschnitt der neuen Länder (2 614 €). Im Vergleich zu den Kollegen aus dem früheren Bundesgebiet erhielten die Angestellten in Sachsen 73,2 Prozent des Bruttogehaltes ihrer Kollegen, das waren 950 € weniger.

Der Bruttostundenlohn der sächsischen Arbeiter war im Juli 2005 mit 11,09 € um 0,20 € bzw. 1,8 Prozent weiterhin niedriger als im Durchschnitt der neuen Länder. Sie erhielten nur 69,1 Prozent des Stundenlohnes der Kollegen aus dem früheren Bundesgebiet. Auf Grund der höheren durchschnittlichen Wochenarbeitszeit der Arbeiter in Sachsen (39,9 Std./Woche) im Vergleich zu den alten Bundesländern (37,6 Std./Woche) betrug der Anteil beim Monatslohn jedoch 73,3 Prozent.

¹⁾ Im Interesse einer zeitnahen Veröffentlichung der Ergebnisse des Freistaates Sachsen werden für diesen Vergleich für Monat Juli 2005 für die entsprechenden Bundesangaben vorläufige Ergebnisse verwendet, die von den endgültigen im Einzelfall abweichen können.

1. Durchschnittlicher Bruttomonatsverdienst der Arbeitnehmer im Produzierenden Gewerbe, im Handel; Instandhaltung und Reparatur von Kraftfahrzeugen und Gebrauchsgütern sowie im Kredit- und Versicherungsgewerbe 1991 bis 2005 nach Geschlecht

Berichtszeitraum		Insgesamt	Männlich	Weiblich
Bruttomonatsverdienst in €				
	1991 ¹⁾	981	1 031	877
	1992 ¹⁾	1 279	1 336	1 152
	1993 ¹⁾	1 487	1 551	1 332
	1994 ¹⁾	1 620	1 684	1 458
	1995 ¹⁾	1 750	1 811	1 593
	1996 ¹⁾	1 803	1 877	1 650
	1997 ¹⁾	1 864	1 938	1 713
	1998 ¹⁾	1 916	1 988	1 769
	1999 ¹⁾	1 973	2 046	1 823
	2000 ^{1) 2)}	1 957	2 037	1 767
	2001 ¹⁾	2 020	2 110	1 812
	2002 ^{1) 2)}	2 073	2 169	1 864
	2003 ¹⁾	2 127	2 222	1 913
	2004 ¹⁾	2 179	2 277	1 955
Januar	2005	2 190	2 288	1 969
April	2005	2 217	2 319	1 984
Juli	2005	2 217	2 314	1 986
1995 = 100				
Januar	2005	125,1	126,3	123,6
April	2005	126,7	128,1	124,5
Juli	2005	126,7	127,8	124,7

1) gewogener Durchschnitt aus den Monaten Januar, April, Juli, Oktober

2) veränderter Berichtspflichtigenkreis; 2000: im Produzierenden Gewerbe, 2002: im Handel, Kredit- und Versicherungsgewerbe

2. Durchschnittliches Bruttomonatsgehalt der Angestellten im Produzierenden Gewerbe, im Handel; Instandhaltung und Reparatur von Kraftfahrzeugen und Gebrauchsgütern sowie im Kredit- und Versicherungsgewerbe 1991 bis 2005 nach Geschlecht und Leistungsgruppen

Berichtszeitraum	Ins- gesamt	Männlich						Weiblich				
		zusammen	Leistungsgruppe				zusammen	Leistungsgruppe				
			II	III	IV	V		II	III	IV	V	
Insgesamt												
Bruttomonatsgehalt in €												
1991 ¹⁾	1 053	1 212	1 403	1 195	944	812	933	1 189	1 026	830	732	
1992 ¹⁾	1 400	1 621	1 875	1 575	1 227	1 055	1 239	1 603	1 342	1 093	1 030	
1993 ¹⁾	1 667	1 918	2 241	1 843	1 409	1 210	1 465	1 899	1 579	1 282	1 205	
1994 ¹⁾	1 867	2 150	2 545	2 055	1 538	1 328	1 623	2 141	1 746	1 407	1 280	
1995 ¹⁾	2 054	2 363	2 822	2 257	1 677	1 418	1 780	2 364	1 905	1 542	1 375	
1996 ¹⁾	2 024	2 345	2 857	2 259	1 669	1 401	1 767	2 193	1 891	1 521	1 362	
1997 ¹⁾	2 102	2 424	2 947	2 339	1 714	1 400	1 838	2 305	1 954	1 571	1 407	
1998 ¹⁾	2 174	2 485	3 036	2 371	1 730	1 463	1 907	2 419	2 005	1 617	1 439	
1999 ¹⁾	2 247	2 568	3 173	2 390	1 811	1 507	1 969	2 556	2 059	1 656	1 412	
2000 ^{1) 2)}	2 326	2 674	3 236	2 487	1 985	1 519	1 988	2 517	2 077	1 686	1 495	
2001 ¹⁾	2 414	2 770	3 362	2 577	2 105	1 619	2 053	2 623	2 133	1 733	1 553	
2002 ^{1) 2)}	2 408	2 714	3 435	2 548	1 976	1 569	2 069	2 728	2 165	1 734	1 433	
2003 ¹⁾	2 490	2 800	3 560	2 620	2 016	1 580	2 135	2 802	2 226	1 772	1 436	
2004 ¹⁾	2 550	2 863	3 645	2 689	2 048	1 612	2 181	2 918	2 262	1 782	1 480	
Januar 2005	2 571	2 879	3 655	2 710	2 068	1 657	2 200	3 001	2 292	1 784	1 475	
April 2005	2 587	2 896	3 674	2 725	2 082	1 667	2 210	2 950	2 306	1 801	1 463	
Juli 2005	2 589	2 890	3 670	2 723	2 070	1 603	2 217	2 963	2 307	1 810	1 484	
1995 = 100												
Januar 2005	125,2	121,8	129,5	120,1	123,3	116,9	123,6	126,9	120,3	115,7	107,3	
April 2005	125,9	122,6	130,2	120,7	124,2	117,6	124,2	124,8	121,0	116,8	106,4	
Juli 2005	126,0	122,3	130,0	120,6	123,4	113,0	124,6	125,3	121,1	117,4	107,9	

1) gewogener Durchschnitt aus den Monaten Januar, April, Juli, Oktober

2) veränderter Berichtspflichtigenkreis; 2000: im Produzierenden Gewerbe, 2002: im Handel, Kredit- und Versicherungsgewerbe

Noch: 2. Durchschnittliches Bruttomonatsgehalt der Angestellten im Produzierenden Gewerbe,
im Handel; Instandhaltung und Reparatur von Kraftfahrzeugen und Gebrauchsgütern sowie
im Kredit- und Versicherungsgewerbe 1991 bis 2005 nach Geschlecht und Leistungsgruppen

Berichtszeitraum		Ins- gesamt	Männlich					Weiblich				
			zusammen	Leistungsgruppe				zusammen	Leistungsgruppe			
				II	III	IV	V		II	III	IV	V
Kaufmännische Angestellte												
Bruttomonatsgehalt in €												
	1991 ¹⁾	981	1 144	1 356	1 133	909	794	924	1 177	1 016	825	732
	1992 ¹⁾	1 298	1 527	1 839	1 478	1 189	1 031	1 229	1 589	1 328	1 090	1 035
	1993 ¹⁾	1 551	1 827	2 285	1 765	1 344	1 176	1 456	1 897	1 571	1 282	1 214
	1994 ¹⁾	1 733	2 057	2 622	1 975	1 448	1 291	1 613	2 135	1 739	1 405	1 295
	1995 ¹⁾	1 896	2 232	2 857	2 161	1 575	1 377	1 767	2 360	1 897	1 533	1 384
	1996 ¹⁾	1 874	2 183	2 766	2 143	1 612	1 426	1 748	2 165	1 875	1 508	1 351
	1997 ¹⁾	1 950	2 256	2 868	2 220	1 658	1 419	1 819	2 283	1 934	1 557	1 396
	1998 ¹⁾	2 014	2 302	2 954	2 252	1 655	1 501	1 883	2 390	1 983	1 602	1 425
	1999 ¹⁾	2 082	2 378	3 094	2 284	1 736	1 529	1 944	2 498	2 038	1 645	1 400
	2000 ^{1) 2)}	2 135	2 504	3 221	2 362	1 884	1 567	1 963	2 461	2 058	1 670	1 494
	2001 ¹⁾	2 213	2 605	3 320	2 469	1 953	1 620	2 025	2 554	2 115	1 715	1 547
	2002 ^{1) 2)}	2 260	2 622	3 523	2 464	1 905	1 626	2 050	2 668	2 160	1 719	1 422
	2003 ¹⁾	2 332	2 698	3 663	2 530	1 930	1 615	2 111	2 741	2 213	1 754	1 423
	2004 ¹⁾	2 393	2 773	3 749	2 613	1 976	1 666	2 156	2 865	2 250	1 758	1 480
Januar	2005	2 429	2 821	3 806	2 651	1 992	1 688	2 180	2 963	2 283	1 756	1 455
April	2005	2 437	2 822	3 769	2 645	2 001	1 685	2 186	2 900	2 292	1 774	1 445
Juli	2005	2 438	2 809	3 755	2 632	1 989	1 669	2 192	2 907	2 294	1 779	1 478
1995 = 100												
Januar	2005	128,1	126,4	133,2	122,7	126,5	122,6	123,4	125,6	120,3	114,5	105,1
April	2005	128,5	126,4	131,9	122,4	127,0	122,4	123,7	122,9	120,8	115,7	104,4
Juli	2005	128,6	125,9	131,4	121,8	126,3	121,2	124,1	123,2	120,9	116,0	106,8
Technische Angestellte												
Bruttomonatsgehalt in €												
	1991 ¹⁾	1 190	1 255	1 436	1 227	983	870	987	1 273	1 066	863	730
	1992 ¹⁾	1 589	1 672	1 895	1 616	1 275	1 114	1 300	1 710	1 414	1 118	993
	1993 ¹⁾	1 875	1 972	2 219	1 882	1 507	1 304	1 516	1 906	1 622	1 283	1 140
	1994 ¹⁾	2 097	2 204	2 507	2 096	1 663	1 427	1 680	2 169	1 786	1 422	1 164
	1995 ¹⁾	2 324	2 440	2 805	2 308	1 819	1 526	1 856	2 384	1 955	1 602	1 308
	1996 ¹⁾	2 378	2 484	2 921	2 342	1 793	1 345	1 932	2 411	2 030	1 654	1 444
	1997 ¹⁾	2 465	2 575	3 006	2 426	1 856	1 340	2 003	2 461	2 129	1 693	1 493
	1998 ¹⁾	2 548	2 647	3 094	2 461	1 945	1 401	2 108	2 611	2 206	1 757	1 560
	1999 ¹⁾	2 634	2 742	3 224	2 476	2 048	1 457	2 181	2 937	2 225	1 755	1 513
	2000 ^{1) 2)}	2 671	2 796	3 244	2 571	2 150	1 455	2 145	2 818	2 202	1 792	1 501
	2001 ¹⁾	2 751	2 882	3 384	2 646	2 281	1 617	2 213	2 975	2 240	1 846	1 583
	2002 ^{1) 2)}	2 678	2 788	3 379	2 620	2 056	1 492	2 192	3 040	2 200	1 828	1 526
	2003 ¹⁾	2 772	2 884	3 495	2 695	2 117	1 524	2 279	3 097	2 314	1 876	1 516
	2004 ¹⁾	2 821	2 938	3 578	2 752	2 129	1 515	2 322	3 158	2 340	1 911	1 484
Januar	2005	2 812	2 926	3 555	2 757	2 149	1 610	2 312	3 190	2 347	1 935	1 568
April	2005	2 842	2 957	3 608	2 790	2 168	1 639	2 341	3 194	2 387	1 947	1 539
Juli	2005	2 844	2 957	3 610	2 798	2 155	1 497	2 352	3 238	2 383	1 973	1 512
1995 = 100												
Januar	2005	121,0	119,9	126,7	119,5	118,1	105,5	124,6	133,8	120,1	120,8	119,9
April	2005	122,3	121,2	128,6	120,9	119,2	107,4	126,1	134,0	122,1	121,5	117,7
Juli	2005	122,4	121,2	128,7	121,2	118,5	98,1	126,7	135,8	121,9	123,2	115,6

1) gewogener Durchschnitt aus den Monaten Januar, April, Juli, Oktober

2) veränderter Berichtspflichtigenkreis; 2000: im Produzierenden Gewerbe, 2002: im Handel, Kredit- und Versicherungsgewerbe

3. Durchschnittlicher Bruttolohn der Arbeiter im Produzierenden Gewerbe 1991 bis 2005 nach Geschlecht und Leistungsgruppen

Berichtszeitraum	Ins- gesamt	Männlich				Weiblich			
		zusammen	Leistungsgruppe			zusammen	Leistungsgruppe		
			1	2	3		1	2	3

Bruttostundenlohn in €									
1991 ¹⁾	5,29	5,48	5,61	5,33	4,98	4,33	4,81	4,18	3,87
1992 ¹⁾	6,73	6,95	7,16	6,62	6,36	5,39	6,05	5,21	4,85
1993 ¹⁾	7,71	8,00	8,30	7,66	7,07	5,90	6,31	5,78	5,68
1994 ¹⁾	8,45	8,76	9,14	8,32	7,81	6,56	7,15	6,45	6,03
1995 ¹⁾	9,10	9,42	9,94	8,85	8,26	7,09	7,77	7,01	6,45
1996 ¹⁾	9,40	9,71	10,31	9,12	8,35	7,47	8,30	7,39	6,77
1997 ¹⁾	9,63	9,96	10,62	9,34	8,37	7,67	8,44	7,64	6,86
1998 ¹⁾	9,87	10,22	10,97	9,46	8,47	7,91	8,81	7,84	7,09
1999 ¹⁾	10,10	10,46	11,34	9,48	8,66	8,15	9,21	7,91	7,54
2000 ^{1) 2)}	9,98	10,41	11,25	9,65	8,78	7,88	8,54	7,71	7,57
2001 ¹⁾	10,24	10,71	11,61	9,84	9,04	8,10	8,88	7,90	7,75
2002 ¹⁾	10,46	10,93	11,86	10,00	9,15	8,35	9,45	8,08	7,86
2003 ¹⁾	10,68	11,15	12,11	10,18	9,24	8,54	9,94	8,18	8,00
2004 ¹⁾	10,93	11,41	12,45	10,34	9,32	8,74	10,24	8,35	8,12
Januar 2005	11,03	11,55	12,46	10,39	9,11	8,80	9,81	8,54	8,03
April 2005	11,09	11,58	12,47	10,42	9,12	8,91	9,83	8,64	8,15
Juli 2005	11,09	11,55	12,40	10,46	9,13	8,89	9,88	8,59	8,12
1995 = 100									
Januar 2005	121,2	122,6	125,4	117,4	110,3	124,1	126,3	121,8	124,5
April 2005	121,9	122,9	125,5	117,7	110,4	125,7	126,5	123,3	126,4
Juli 2005	121,9	122,6	124,7	118,2	110,5	125,4	127,2	122,5	125,9
Bruttomonatslohn in €									
1991 ¹⁾	932	968	989	942	889	750	834	724	670
1992 ¹⁾	1 203	1 248	1 285	1 187	1 146	937	1 052	906	839
1993 ¹⁾	1 381	1 439	1 489	1 380	1 292	1 028	1 097	1 006	993
1994 ¹⁾	1 482	1 543	1 603	1 476	1 387	1 113	1 216	1 091	1 030
1995 ¹⁾	1 583	1 644	1 731	1 551	1 433	1 212	1 316	1 199	1 112
1996 ¹⁾	1 620	1 677	1 768	1 585	1 471	1 272	1 414	1 256	1 158
1997 ¹⁾	1 661	1 721	1 824	1 621	1 468	1 315	1 454	1 304	1 179
1998 ¹⁾	1 701	1 761	1 884	1 638	1 476	1 362	1 516	1 348	1 227
1999 ¹⁾	1 743	1 806	1 945	1 654	1 508	1 399	1 573	1 358	1 304
2000 ^{1) 2)}	1 727	1 802	1 943	1 674	1 533	1 357	1 469	1 326	1 307
2001 ¹⁾	1 770	1 854	2 004	1 709	1 569	1 389	1 511	1 360	1 323
2002 ¹⁾	1 797	1 881	2 035	1 726	1 587	1 423	1 593	1 378	1 351
2003 ¹⁾	1 840	1 923	2 084	1 759	1 614	1 460	1 683	1 399	1 379
2004 ¹⁾	1 886	1 971	2 140	1 796	1 627	1 497	1 744	1 436	1 392
Januar 2005	1 873	1 958	2 100	1 777	1 559	1 509	1 673	1 465	1 389
April 2005	1 915	2 001	2 145	1 815	1 597	1 532	1 682	1 492	1 400
Juli 2005	1 924	2 009	2 148	1 828	1 599	1 525	1 691	1 475	1 396
1995 = 100									
Januar 2005	118,4	119,1	121,3	114,6	108,8	124,5	127,1	122,2	124,9
April 2005	121,0	121,7	123,9	117,0	111,4	126,4	127,8	124,4	125,9
Juli 2005	121,5	122,2	124,1	117,9	111,6	125,8	128,5	123,0	125,5

1) gewogener Durchschnitt aus den Monaten Januar, April, Juli, Oktober

2) veränderter Berichtspflichtigenkreis

4. Durchschnittlicher Bruttomonatsverdienst der Arbeitnehmer nach Geschlecht und ausgewählten Wirtschaftsgruppen

Wirtschaftsgruppe	Merkmal	Bruttomonats-	Veränderung Juli 2005				Struktur ¹⁾ der Arbeitnehmer im Juli 2005
		verdienst	gegenüber				
		Juli	April		Juli		
		2005			2004		
		€	%	€	%		
Produzierendes Gewerbe, Handel; Instandhaltung und Reparatur von Kraftfahrzeugen und Gebrauchsgütern, Kredit- und Versicherungsgewerbe	männlich	2 314	-5	-0,2	41	1,8	70,5
	weiblich	1 986	2	0,1	33	1,7	29,5
	insgesamt	2 217	-	-	40	1,8	100
Produzierendes Gewerbe	männlich	2 279	-2	-0,1	39	1,7	76,5
	weiblich	1 913	1	0,1	29	1,5	23,5
	insgesamt	2 193	2	0,1	37	1,7	77,4
Bergbau und Gewinnung von Steinen und Erden	männlich	2 239	24	1,1	78	3,6	86,1
	weiblich	2 411	33	1,4	37	1,6	13,9
	insgesamt	2 263	25	1,1	74	3,4	1,6
Erzbergbau, Gewinnung von Steinen und Erden, sonstiger Bergbau	männlich	1 867	29	1,6	21	1,1	86,6
	weiblich	2 041	38	1,9	5	0,2	13,4
	insgesamt	1 890	29	1,6	19	1,0	1,0
Verarbeitendes Gewerbe	männlich	2 310	12	0,5	27	1,2	73,3
	weiblich	1 838	1	0,1	26	1,4	26,7
	insgesamt	2 184	10	0,5	30	1,4	60,0
Ernährungsgewerbe und Tabakverarbeitung	männlich	2 141	19	0,9	15	0,7	60,4
	weiblich	1 708	-	-	42	2,5	39,6
	insgesamt	1 969	9	0,5	32	1,7	3,7
Textil- und Bekleidungsgewerbe	männlich	1 636	-35	-2,1	-10	-0,6	38,5
	weiblich	1 301	-44	-3,3	-10	-0,8	61,5
	insgesamt	1 430	-42	-2,9	-8	-0,6	4,0
Textilgewerbe	männlich	1 625	-38	-2,3	-5	-0,3	42,8
	weiblich	1 299	-60	-4,4	-27	-2,0	57,2
	insgesamt	1 438	-52	-3,5	-15	-1,0	3,4
Bekleidungsgewerbe	männlich	1 956	51	2,7	-10	-0,5	9,9
	weiblich	1 309	24	1,9	62	5,0	90,1
	insgesamt	1 373	23	1,7	29	2,2	0,5
Ledergerwerbe	männlich	1 475	82	5,9	57	4,0	34,6
	weiblich	1 188	19	1,6	-46	-3,7	65,4
	insgesamt	1 287	40	3,2	-10	-0,8	0,3
Holzgewerbe (ohne Herstellung von Möbeln)	männlich	1 829	36	2,0	-2	-0,1	80,4
	weiblich	1 435	-9	-0,6	56	4,1	19,6
	insgesamt	1 752	31	1,8	10	0,6	1,0
Papier-, Verlags- und Druckgewerbe	männlich	2 435	-36	-1,5	-71	-2,8	62,3
	weiblich	2 030	-32	-1,6	-44	-2,1	37,7
	insgesamt	2 282	-37	-1,6	-55	-2,4	3,5
Papiergewerbe	männlich	2 215	2	0,1	17	0,8	70,1
	weiblich	1 737	-4	-0,2	10	0,6	29,9
	insgesamt	2 072	1	0,0	20	1,0	1,8
Verlagsgewerbe, Druckgewerbe, Vervielfältigung von bespielten Ton-, Bild- und Datenträgern	männlich	2 726	-51	-1,8	-139	-4,9	54,3
	weiblich	2 227	-46	-2,0	-60	-2,6	45,7
	insgesamt	2 498	-58	-2,3	-99	-3,8	1,7

1) siehe Vorbemerkungen

Noch: 4. Durchschnittlicher Bruttomonatsverdienst der Arbeitnehmer nach Geschlecht und ausgewählten Wirtschaftsgruppen

Wirtschaftsgruppe	Merkmal	Bruttomonats-	Veränderung Juli 2005				Struktur ¹⁾
		verdienst	gegenüber				der
		Juli	April		Juli		Arbeitnehmer
		2005		2004		im Juli	
		€	%	€	%		2005
noch: Verarbeitendes Gewerbe							
Chemische Industrie	männlich	2 545	-48	-1,9	57	2,3	62,6
	weiblich	2 290	-28	-1,2	62	2,8	37,4
	insgesamt	2 450	-40	-1,6	61	2,6	3,2
Herstellung von Gummi- und Kunststoffwaren	männlich	1 944	-14	-0,7	-12	-0,6	65,4
	weiblich	1 555	-33	-2,1	18	1,2	34,6
	insgesamt	1 809	-21	-1,1	-1	-0,1	2,5
Glasgewerbe, Keramik, Verarbeitung von Steinen und Erden	männlich	2 155	6	0,3	22	1,0	77,9
	weiblich	1 938	48	2,5	5	0,3	22,1
	insgesamt	2 107	17	0,8	18	0,9	3,4
Metallerzeugung und -bearbeitung, Herstellung von Metallerzeugnissen	männlich	2 097	9	0,4	9	0,4	85,6
	weiblich	1 817	-4	-0,2	24	1,3	14,4
	insgesamt	2 056	7	0,3	12	0,6	10,4
Metallerzeugung und -bearbeitung	männlich	2 229	33	1,5	22	1,0	89,4
	weiblich	2 094	27	1,3	34	1,7	10,6
	insgesamt	2 215	33	1,5	25	1,1	2,8
Herstellung von Metallerzeugnissen	männlich	2 044	-1	-0,0	3	0,1	84,2
	weiblich	1 748	-10	-0,6	28	1,6	15,8
	insgesamt	1 998	-1	-0,1	8	0,4	7,6
Maschinenbau	männlich	2 467	18	0,7	31	1,3	86,2
	weiblich	2 301	36	1,6	45	2,0	13,8
	insgesamt	2 444	21	0,9	33	1,4	9,8
Herstellung von Büromaschinen, Datenverarbeitungsgeräten und -einrichtungen; Elektrotechnik, Feinmechanik und Optik	männlich	2 654	29	1,1	16	0,6	65,2
	weiblich	1 925	14	0,7	4	0,2	34,8
	insgesamt	2 401	25	1,1	12	0,5	8,6
Herstellung von Geräten der Elektrizitätserzeugung, -verteilung u. Ä.	männlich	2 527	7	0,3	-46	-1,8	63,9
	weiblich	1 775	-2	-0,1	-24	-1,3	36,1
	insgesamt	2 256	4	0,2	-39	-1,7	3,8
Rundfunk-, Fernseh- und Nachrichtentechnik	männlich	2 906	63	2,2	95	3,4	70,3
	weiblich	2 280	54	2,4	63	2,8	29,7
	insgesamt	2 720	62	2,3	88	3,3	3,4
Medizin-, Mess-, Steuer- und Regelungstechnik, Optik	männlich	2 326	-16	-0,7	15	0,6	57,2
	weiblich	1 730	-12	-0,7	16	0,9	42,8
	insgesamt	2 071	-18	-0,9	11	0,5	1,1
Fahrzeugbau	männlich	2 598	35	1,4	101	4,0	86,5
	weiblich	2 440	20	0,8	98	4,2	13,5
	insgesamt	2 577	33	1,3	101	4,1	7,2
Herstellung von Kraftwagen und Kraftwagenteilen	männlich	2 597	32	1,2	110	4,4	86,8
	weiblich	2 377	27	1,1	117	5,2	13,2
	insgesamt	2 568	32	1,3	112	4,6	5,6
Sonstiger Fahrzeugbau	männlich	2 602	42	1,6	68	2,7	85,6
	weiblich	2 643	-3	-0,1	31	1,2	14,4
	insgesamt	2 608	36	1,4	63	2,5	1,6

1) siehe Vorbemerkungen

Noch: 4. Durchschnittlicher Bruttomonatsverdienst der Arbeitnehmer nach Geschlecht und ausgewählten Wirtschaftsgruppen

Wirtschaftsgruppe	Merkmal	Bruttomonats-	Veränderung Juli 2005				Struktur ¹⁾ der Arbeitnehmer im Juli 2005
		verdienst	gegenüber				
		Juli	April		Juli		
		2005			2004		
		€	%	€	%		
noch: Verarbeitendes Gewerbe							
Herstellung von Möbeln, Schmuck, Musikin- strumenten, Sportgeräten, Spielwaren und sonstigen Erzeugnissen; Recycling	männlich	1 693	16	1,0	34	2,0	68,3
	weiblich	1 403	21	1,5	-6	-0,4	31,7
	insgesamt	1 601	19	1,2	23	1,5	2,4
Energie- und Wasserversorgung	männlich	2 925	12	0,4	97	3,4	70,1
	weiblich	2 784	13	0,5	96	3,6	29,9
	insgesamt	2 883	12	0,4	97	3,5	4,0
Hoch- und Tiefbau	männlich	2 000	-6	-0,3	26	1,3	93,7
	weiblich	1 979	-31	-1,5	-28	-1,4	6,3
	insgesamt	1 999	-7	-0,3	23	1,2	11,9
Handel; Instandhaltung und Reparatur von Kraftfahrzeugen und Gebrauchsgütern, Kredit- und Versicherungsgewerbe	männlich	2 496	-20	-0,8	44	1,8	49,8
	weiblich	2 103	3	0,1	41	2,0	50,2
	insgesamt	2 299	-6	-0,3	48	2,1	22,6
Handel; Instandhaltung und Reparatur von Kraftfahrzeugen und Gebrauchsgütern	männlich	2 325	-17	-0,7	39	1,7	54,7
	weiblich	1 793	18	1,0	40	2,3	45,3
	insgesamt	2 084	2	0,1	47	2,3	16,8
Kraftfahrzeughandel; Instandhaltung und Reparatur von Kraftfahrzeugen; Tankstellen	männlich	2 262	-6	-0,3	2	0,1	64,2
	weiblich	1 629	32	2,0	32	2,0	35,8
	insgesamt	2 035	13	0,6	16	0,8	4,6
Handelsvermittlung und Großhandel (ohne Handel mit Kraftfahrzeugen)	männlich	2 488	-31	-1,2	-7	-0,3	62,0
	weiblich	1 859	6	0,3	26	1,4	38,0
	insgesamt	2 249	-16	-0,7	11	0,5	5,9
Einzelhandel (ohne Handel mit Kraftfahrzeugen und ohne Tankstellen); Reparatur von Gebrauchsgütern	männlich	2 169	-8	-0,4	157	7,8	41,0
	weiblich	1 826	19	1,1	57	3,2	59,0
	insgesamt	1 967	10	0,5	104	5,6	6,4
Kredit- und Versicherungsgewerbe	männlich	3 269	-18	-0,5	114	3,6	35,4
	weiblich	2 739	-21	-0,8	63	2,4	64,6
	insgesamt	2 927	-18	-0,6	84	3,0	5,8
Kreditgewerbe	männlich	3 283	-30	-0,9	109	3,4	33,7
	weiblich	2 718	-29	-1,1	61	2,3	66,3
	insgesamt	2 908	-27	-0,9	80	2,8	4,5
Versicherungsgewerbe	männlich	3 270	64	2,0	170	5,5	41,7
	weiblich	2 935	37	1,3	116	4,1	58,3
	insgesamt	3 075	49	1,6	141	4,8	1,1
Mit dem Kredit - und Versicherungsgewerbe verbundene Tätigkeiten	männlich	2 971	-257	-8,0	-117	-3,8	42,4
	weiblich	2 183	-109	-4,8	-156	-6,7	57,6
	insgesamt	2 518	-183	-6,8	-155	-5,8	0,2

1) siehe Vorbemerkungen

5. Durchschnittliches Bruttomonatsgehalt der Angestellten nach ausgewählten Wirtschaftsgruppen

Wirtschaftsgruppe	Bruttomonats- gehalt	Veränderung Juli 2005 gegenüber				Struktur ¹⁾ der Angestellten im Juli 2005
	Juli	April		Juli		
	2005			2004		
	€	%	€	%		
Produzierendes Gewerbe, Handel; Instandhaltung und Reparatur von Kraftfahrzeugen und Gebrauchsgütern, Kredit- und Versicherungsgewerbe	2 589	2	0,1	39	1,5	100
Produzierendes Gewerbe	2 895	13	0,5	30	1,0	48,8
Bergbau und Gewinnung von Steinen und Erden	3 035	31	1,0	30	1,0	0,8
Erzbergbau, Gewinnung von Steinen und Erden, sonstiger Bergbau	2 531	31	1,2	22	0,9	0,4
Verarbeitendes Gewerbe	2 884	21	0,7	23	0,8	37,5
Ernährungsgewerbe und Tabakverarbeitung	2 557	11	0,4	45	1,8	2,2
Textil- und Bekleidungsgewerbe	1 950	-14	-0,7	-6	-0,3	2,1
Textilgewerbe	2 017	-24	-1,2	-8	-0,4	1,6
Bekleidungsgewerbe	1 741	33	1,9	14	0,8	0,5
Ledergewerbe	1 785	-34	-1,9	89	5,2	0,1
Holzgewerbe (ohne Herstellung von Möbeln)	2 414	34	1,4	42	1,8	0,5
Papier-, Verlags- und Druckgewerbe	2 877	-19	-0,7	-67	-2,3	2,6
Papiergewerbe	2 776	18	0,7	-13	-0,5	0,8
Verlagsgewerbe, Druckgewerbe, Vervielfältigung von bespielten Ton-, Bild- und Datenträgern	2 927	-34	-1,1	-81	-2,7	1,7
Chemische Industrie	3 096	11	0,4	80	2,7	2,6
Herstellung von Gummi- und Kunststoffwaren	2 376	32	1,4	30	1,3	1,4
Glasgewerbe, Keramik, Verarbeitung von Steinen und Erden	2 690	22	0,8	20	0,7	2,1
Metallerzeugung und -bearbeitung, Herstellung von Metallerzeugnissen	2 721	-6	-0,2	56	2,1	4,8
Metallerzeugung und -bearbeitung	2 935	32	1,1	21	0,7	1,1
Herstellung von Metallerzeugnissen	2 658	-17	-0,6	70	2,7	3,7
Maschinenbau	3 139	45	1,5	49	1,6	7,1
Herstellung von Büromaschinen, Datenverarbeitungsgeräten und -einrichtungen; Elektronik, Feinmechanik und Optik	3 158	23	0,7	-39	-1,2	8,2
Herstellung von Geräten der Elektrizitätserzeugung, -verteilung u. Ä.	3 192	-8	-0,3	-93	-2,8	2,9
Rundfunk-, Fernseh- und Nachrichtentechnik	3 375	65	2,0	10	0,3	3,9
Medizin-, Mess-, Steuer- und Regelungstechnik, Optik	2 493	-29	-1,1	-5	-0,2	1,3

1) siehe Vorbemerkungen

Noch: 5. Durchschnittliches Bruttomonatsgehalt der Angestellten nach ausgewählten Wirtschaftsgruppen

Wirtschaftsgruppe	Bruttomonats- gehalt	Veränderung Juli 2005 gegenüber				Struktur ¹⁾ der Angestellten im Juli 2005
	Juli	April		Juli		
	2005			2004		
	€	%	€	%		
noch: Verarbeitendes Gewerbe						
Fahrzeugbau	3 300	-4	-0,1	94	2,9	2,8
Herstellung von Kraftwagen und Kraftwagenteilen	3 219	-5	-0,2	87	2,8	1,7
Sonstiger Fahrzeugbau	3 436	1	0,0	106	3,2	1,0
Herstellung von Möbeln, Schmuck, Musikin- strumenten, Sportgeräten, Spielwaren und sonstigen Erzeugnissen; Recycling	2 130	21	1,0	26	1,2	1,2
Energie- und Wasserversorgung	3 114	10	0,3	104	3,5	5,7
Hoch- und Tiefbau	2 687	-60	-2,2	-40	-1,5	4,7
Handel; Instandhaltung und Reparatur von Kraftfahrzeugen und Gebrauchsgütern, Kredit- und Versicherungsgewerbe	2 299	-6	-0,3	48	2,1	51,2
Handel; Instandhaltung und Reparatur von Kraftfahrzeugen und Gebrauchsgütern	2 084	2	0,1	47	2,3	38,2
Kraftfahrzeughandel; Instandhaltung und Reparatur von Kraftfahrzeugen; Tankstellen	2 035	13	0,6	16	0,8	10,4
Handelsvermittlung und Großhandel (ohne Handel mit Kraftfahrzeugen)	2 249	-16	-0,7	11	0,5	13,3
Einzelhandel (ohne Handel mit Kraftfahrzeugen und ohne Tankstellen); Reparatur von Gebrauchsgütern	1 967	10	0,5	104	5,6	14,4
Kredit- und Versicherungsgewerbe	2 927	-18	-0,6	84	3,0	13,1
Kreditgewerbe	2 908	-27	-0,9	80	2,8	10,3
Versicherungsgewerbe	3 075	49	1,6	141	4,8	2,4
Mit dem Kredit- und Versicherungsgewerbe verbundene Tätigkeiten	2 518	-183	-6,8	-155	-5,8	0,4

1) siehe Vorbemerkungen

6. Durchschnittliches Bruttomonatsgehalt der Angestellten nach Geschlecht, Leistungsgruppen und ausgewählten Wirtschaftsgruppen

Wirtschaftsgruppe	Merkmal	Bruttomonats- gehalt	Veränderung Juli 2005 gegenüber				Struktur ¹⁾ der Angestellten im Juli 2005
		Juli	April		Juli		
		2005			2004		
		€	%	€	%		
Produzierendes Gewerbe, Handel; Instandhaltung und Reparatur von Kraftfahrzeugen und Gebrauchsgütern, Kredit- und Versicherungsgewerbe	männliche Angestellte						
	Leistungsgruppe II	3 670	-4	-0,1	23	0,6	32,7
	Leistungsgruppe III	2 723	-2	-0,1	33	1,2	46,6
	Leistungsgruppe IV	2 070	-12	-0,6	35	1,7	19,2
	Leistungsgruppe V	1 603	-64	-3,8	-1	-0,1	1,5
	zusammen	2 890	-6	-0,2	30	1,0	55,4
	weibliche Angestellte						
	Leistungsgruppe II	2 963	13	0,4	50	1,7	15,6
	Leistungsgruppe III	2 307	1	0,0	44	1,9	47,8
	Leistungsgruppe IV	1 810	9	0,5	30	1,7	33,2
	Leistungsgruppe V	1 484	21	1,4	-3	-0,2	3,4
	zusammen	2 217	7	0,3	36	1,7	44,6
	insgesamt	2 589	2	0,1	39	1,5	100
	Produzierendes Gewerbe	männliche Angestellte					
Leistungsgruppe II		3 850	6	0,2	48	1,3	39,1
Leistungsgruppe III		2 959	16	0,5	38	1,3	45,5
Leistungsgruppe IV		2 460	-2	-0,1	56	2,3	14,8
Leistungsgruppe V		1 746	-43	-2,4	-15	-0,9	0,6
zusammen		3 226	9	0,3	22	0,7	61,2
weibliche Angestellte							
Leistungsgruppe II		3 135	-16	-0,5	68	2,2	17,5
Leistungsgruppe III		2 401	17	0,7	36	1,5	45,9
Leistungsgruppe IV		1 985	18	0,9	42	2,2	34,0
Leistungsgruppe V		1 792	23	1,3	54	3,1	2,6
zusammen		2 372	13	0,6	27	1,2	38,8
insgesamt		2 895	13	0,5	30	1,0	48,8
Bergbau und Gewinnung von Steinen und Erden		männliche Angestellte					
	Leistungsgruppe II	3 957	-27	-0,7	-9	-0,2	53,9
	Leistungsgruppe III	3 138	-7	-0,2	-47	-1,5	39,9
	Leistungsgruppe IV	(2 088)	(49)	(2,4)	(135)	(6,9)	(5,9)
	Leistungsgruppe V
	zusammen	3 511	31	0,9	47	1,4	52,9
	weibliche Angestellte						
	Leistungsgruppe II
	Leistungsgruppe III	2 446	21	0,9	82	3,5	39,9
	Leistungsgruppe IV	2 009	31	1,6	6	0,3	41,7
	Leistungsgruppe V	1 919	21	1,1	-76	-3,8	1,2
	zusammen	2 501	29	1,2	38	1,5	47,1
	insgesamt	3 035	31	1,0	30	1,0	0,8

1) siehe Vorbemerkungen

Noch: 6. Durchschnittliches Bruttomonatsgehalt der Angestellten nach Geschlecht, Leistungsgruppen und ausgewählten Wirtschaftsgruppen

Wirtschaftsgruppe	Merkmal	Bruttomonats- gehalt	Veränderung Juli 2005 gegenüber				Struktur ¹⁾ der Angestellten im Juli 2005
		Juli	April		Juli		
		2005			2004		
		€	%	€	%		
Verarbeitendes Gewerbe	männliche Angestellte						
	Leistungsgruppe II	3 879	13	0,3	33	0,9	38,8
	Leistungsgruppe III	2 934	25	0,9	43	1,5	44,7
	Leistungsgruppe IV	2 483	31	1,3	92	3,8	15,8
	Leistungsgruppe V	1 800	-6	-0,3	30	1,7	0,7
	zusammen	3 221	22	0,7	23	0,7	62,0
	weibliche Angestellte						
	Leistungsgruppe II	3 117	22	0,7	35	1,1	16,5
	Leistungsgruppe III	2 353	13	0,6	12	0,5	47,0
	Leistungsgruppe IV	1 972	20	1,0	43	2,2	33,7
	Leistungsgruppe V	1 789	24	1,4	55	3,2	2,8
	zusammen	2 335	17	0,7	12	0,5	38,0
	insgesamt	2 884	21	0,7	23	0,8	37,5
Ernährungsgewerbe und Tabakverarbeitung	männliche Angestellte						
	Leistungsgruppe II	3 592	33	0,9	51	1,4	34,3
	Leistungsgruppe III	2 959	43	1,5	103	3,6	51,1
	Leistungsgruppe IV	2 384	-	-	1	0,0	13,8
	Leistungsgruppe V	2 008	-37	-1,8	119	6,3	0,8
	zusammen	3 089	35	1,1	67	2,2	45,9
	weibliche Angestellte						
	Leistungsgruppe II	2 739	-3	-0,1	14	0,5	16,0
	Leistungsgruppe III	2 101	-3	-0,1	18	0,9	49,2
	Leistungsgruppe IV	1 837	14	0,8	36	2,0	31,8
	Leistungsgruppe V	1 656	43	2,7	88	5,6	3,0
	zusammen	2 106	2	0,1	20	1,0	54,1
	insgesamt	2 557	11	0,4	45	1,8	2,2
Textil- und Bekleidungsgewerbe	männliche Angestellte						
	Leistungsgruppe II	2 735	-64	-2,3	-92	-3,3	35,5
	Leistungsgruppe III	2 143	-17	-0,8	-2	-0,1	50,4
	Leistungsgruppe IV	1 754	-34	-1,9	-86	-4,7	11,3
	Leistungsgruppe V	1 219	-58	-4,5	-24	-1,9	2,8
	zusammen	2 284	-30	-1,3	-12	-0,5	36,8
	weibliche Angestellte						
	Leistungsgruppe II	2 219	-47	-2,1	-8	-0,4	21,0
	Leistungsgruppe III	1 765	22	1,3	10	0,6	47,6
	Leistungsgruppe IV	1 437	-13	-0,9	-29	-2,0	28,5
	Leistungsgruppe V	1 390	-42	-2,9	-28	-2,0	2,9
	zusammen	1 756	-	-	6	0,3	63,2
	insgesamt	1 950	-14	-0,7	-6	-0,3	2,1

1) siehe Vorbemerkungen

Noch: 6. Durchschnittliches Bruttomonatsgehalt der Angestellten nach Geschlecht, Leistungsgruppen und ausgewählten Wirtschaftsgruppen

Wirtschaftsgruppe	Merkmal	Bruttomonats- gehalt	Veränderung Juli 2005 gegenüber				Struktur ¹⁾ der Angestellten im Juli 2005
		Juli	April		Juli		
		2005			2004		
		€	%	€	%		
noch: Verarbeitendes Gewerbe							
Ledergewerbe	männliche Angestellte						
	Leistungsgruppe II	3 536	-	-	823	30,3	17,3
	Leistungsgruppe III	2 214	-69	-3,0	262	13,4	26,6
	Leistungsgruppe IV
	Leistungsgruppe V
	zusammen	2 059	-61	-2,9	154	8,1	44,4
	weibliche Angestellte						
	Leistungsgruppe II	(1 891)	(27)	(1,4)	(83)	(4,6)	(8,0)
	Leistungsgruppe III	1 743	6	0,3	70	4,2	27,6
	Leistungsgruppe IV	1 470	-54	-3,5	41	2,9	60,9
	Leistungsgruppe V
	zusammen	1 567	-25	-1,6	26	1,7	55,6
	insgesamt	1 785	-34	-1,9	89	5,2	0,1
Holzgewerbe (ohne Herstellung von Möbeln)	männliche Angestellte						
	Leistungsgruppe II	(3 455)	(-209)	(-5,7)	84	2,5	(31,5)
	Leistungsgruppe III	2 526	17	0,7	-81	-3,1	43,9
	Leistungsgruppe IV	2 142	113	5,6	73	3,5	21,1
	Leistungsgruppe V
	zusammen	2 699	-4	-0,1	18	0,7	66,0
	weibliche Angestellte						
	Leistungsgruppe II	(2 165)	(29)	(1,4)	(133)	(6,5)	(14,0)
	Leistungsgruppe III	2 243	105	4,9	321	16,7	28,8
	Leistungsgruppe IV	1 604	25	1,6	-23	-1,4	55,5
	Leistungsgruppe V
	zusammen	1 862	54	3,0	90	5,1	34,0
	insgesamt	2 414	34	1,4	42	1,8	0,5
Papier-, Verlags- und Druckgewerbe	männliche Angestellte						
	Leistungsgruppe II	3 668	24	0,7	-167	-4,4	43,8
	Leistungsgruppe III	3 132	-47	-1,5	-59	-1,8	47,4
	Leistungsgruppe IV	1 938	-62	-3,1	-135	-6,5	7,8
	Leistungsgruppe V
	zusammen	3 266	-18	-0,5	-120	-3,5	46,2
	weibliche Angestellte						
	Leistungsgruppe II	3 335	-27	-0,8	5	0,2	19,6
	Leistungsgruppe III	2 494	-33	-1,3	-53	-2,1	59,4
	Leistungsgruppe IV	1 908	39	2,1	-110	-5,5	17,7
	Leistungsgruppe V	2 127	12	0,6	58	2,8	3,3
	zusammen	2 542	-18	-0,7	-39	-1,5	53,8
	insgesamt	2 877	-19	-0,7	-67	-2,3	2,6

1) siehe Vorbemerkungen

Noch: 6. Durchschnittliches Bruttomonatsgehalt der Angestellten nach Geschlecht, Leistungsgruppen und ausgewählten Wirtschaftsgruppen

Wirtschaftsgruppe	Merkmal	Bruttomonats- gehalt	Veränderung Juli 2005 gegenüber				Struktur ¹⁾ der Angestellten im Juli 2005
		Juli	April		Juli		
		2005			2004		
		€	%	€	%		
noch: Verarbeitendes Gewerbe							
Chemische Industrie	männliche Angestellte						
	Leistungsgruppe II	4 226	47	1,1	168	4,1	52,1
	Leistungsgruppe III	3 066	4	0,1	83	2,8	37,5
	Leistungsgruppe IV	2 264	79	3,6	98	4,5	9,6
	Leistungsgruppe V	1 792	91	5,3	171	10,5	0,8
	zusammen	3 582	20	0,6	107	3,1	48,4
	weibliche Angestellte						
	Leistungsgruppe II	3 857	-59	-1,5	-25	-0,6	19,3
	Leistungsgruppe III	2 699	-4	-0,1	79	3,0	36,3
	Leistungsgruppe IV	2 065	12	0,6	78	3,9	41,7
	Leistungsgruppe V	2 038	103	5,3	104	5,4	2,7
	zusammen	2 640	1	0,0	59	2,3	51,6
	insgesamt	3 096	11	0,4	80	2,7	2,6
Herstellung von Gummi- und Kunststoffwaren	männliche Angestellte						
	Leistungsgruppe II	3 130	28	0,9	6	0,2	39,1
	Leistungsgruppe III	2 529	93	3,8	62	2,5	43,2
	Leistungsgruppe IV	2 042	-2	-0,1	22	1,1	16,9
	Leistungsgruppe V
	zusammen	2 674	30	1,1	9	0,3	58,2
	weibliche Angestellte						
	Leistungsgruppe II	2 445	28	1,2	134	5,8	18,7
	Leistungsgruppe III	1 867	-	-	-21	-1,1	51,5
	Leistungsgruppe IV	1 817	22	1,2	43	2,4	26,1
	Leistungsgruppe V	1 812	-11	-0,6	84	4,9	3,7
	zusammen	1 960	19	1,0	37	1,9	41,8
	insgesamt	2 376	32	1,4	30	1,3	1,4
Glasgewerbe, Keramik, Verarbeitung von Steinen und Erden	männliche Angestellte						
	Leistungsgruppe II	3 670	-15	-0,4	18	0,5	40,0
	Leistungsgruppe III	2 839	23	0,8	20	0,7	46,6
	Leistungsgruppe IV	2 437	35	1,5	22	0,9	13,0
	Leistungsgruppe V
	zusammen	3 116	23	0,7	34	1,1	56,1
	weibliche Angestellte						
	Leistungsgruppe II	2 725	52	1,9	-48	-1,7	14,3
	Leistungsgruppe III	2 098	13	0,6	-16	-0,8	46,3
	Leistungsgruppe IV	1 999	36	1,8	-3	-0,1	37,6
	Leistungsgruppe V	1 729	-21	-1,2	37	2,2	1,7
	zusammen	2 145	24	1,1	10	0,5	43,9
	insgesamt	2 690	22	0,8	20	0,7	2,1

1) siehe Vorbemerkungen

Noch: 6. Durchschnittliches Bruttomonatsgehalt der Angestellten nach Geschlecht, Leistungsgruppen und ausgewählten Wirtschaftsgruppen

Wirtschaftsgruppe	Merkmal	Bruttomonats- gehalt	Veränderung Juli 2005 gegenüber				Struktur ¹⁾ der Angestellten im Juli 2005
		Juli	April		Juli		
		2005			2004		
		€	%	€	%		
noch: Verarbeitendes Gewerbe							
Metallerzeugung und -bearbeitung, Herstellung von Metallerzeugnissen	männliche Angestellte						
	Leistungsgruppe II	3 532	-23	-0,6	176	5,2	37,9
	Leistungsgruppe III	2 814	-1	-0,0	30	1,1	48,1
	Leistungsgruppe IV	2 495	24	1,0	-39	-1,5	13,9
	Leistungsgruppe V	1 893	132	7,5	143	8,2	0,1
	zusammen	3 041	-13	-0,4	71	2,4	65,3
	weibliche Angestellte						
	Leistungsgruppe II	2 629	3	0,1	11	0,4	16,7
	Leistungsgruppe III	2 142	13	0,6	13	0,6	43,5
	Leistungsgruppe IV	1 907	-16	-0,8	27	1,4	37,4
	Leistungsgruppe V	1 425	24	1,7	-1	-0,1	2,4
	zusammen	2 118	-3	-0,1	2	0,1	34,7
	insgesamt	2 721	-6	-0,2	56	2,1	4,8
Maschinenbau	männliche Angestellte						
	Leistungsgruppe II	4 037	-6	-0,1	75	1,9	37,8
	Leistungsgruppe III	3 100	65	2,1	54	1,8	51,0
	Leistungsgruppe IV	2 429	90	3,8	222	10,1	10,9
	Leistungsgruppe V	1 711	-62	-3,5	-136	-7,4	0,3
	zusammen	3 377	51	1,5	47	1,4	70,4
	weibliche Angestellte						
	Leistungsgruppe II	3 509	83	2,4	292	9,1	11,1
	Leistungsgruppe III	2 704	47	1,8	49	1,8	50,8
	Leistungsgruppe IV	2 129	19	0,9	30	1,4	35,2
	Leistungsgruppe V	2 027	48	2,4	145	7,7	2,9
	zusammen	2 571	35	1,4	54	2,1	29,6
	insgesamt	3 139	45	1,5	49	1,6	7,1
Herstellung von Büromaschinen, Datenverarbeitungsgeräten und -einrichtungen; Elektrotechnik, Feinmechanik und Optik	männliche Angestellte						
	Leistungsgruppe II	4 323	34	0,8	12	0,3	34,6
	Leistungsgruppe III	3 041	18	0,6	52	1,7	35,9
	Leistungsgruppe IV	2 699	31	1,2	134	5,2	28,6
	Leistungsgruppe V	2 010	2	0,1	-302	-13,1	0,9
	zusammen	3 377	28	0,8	-22	-0,6	72,9
	weibliche Angestellte						
	Leistungsgruppe II	3 645	61	1,7	-82	-2,2	16,0
	Leistungsgruppe III	2 519	-20	-0,8	-44	-1,7	42,1
	Leistungsgruppe IV	2 251	30	1,4	102	4,7	38,3
	Leistungsgruppe V	1 795	7	0,4	49	2,8	3,6
	zusammen	2 570	11	0,4	-66	-2,5	27,1
	insgesamt	3 158	23	0,7	-39	-1,2	8,2

1) siehe Vorbemerkungen

Noch: 6. Durchschnittliches Bruttomonatsgehalt der Angestellten nach Geschlecht, Leistungsgruppen und ausgewählten Wirtschaftsgruppen

Wirtschaftsgruppe	Merkmal	Bruttomonats- gehalt	Veränderung Juli 2005 gegenüber				Struktur ¹⁾ der Angestellten im Juli 2005
		Juli	April		Juli		
		2005			2004		
		€	%	€	%		
noch: Verarbeitendes Gewerbe							
Fahrzeugbau	männliche Angestellte						
	Leistungsgruppe II	4 076	-11	-0,3	190	4,9	48,0
	Leistungsgruppe III	3 100	-26	-0,8	50	1,6	46,2
	Leistungsgruppe IV	2 226	-19	-0,8	21	1,0	5,4
	Leistungsgruppe V
	zusammen	3 519	-21	-0,6	93	2,7	68,5
	weibliche Angestellte						
	Leistungsgruppe II	3 875	49	1,3	261	7,2	19,5
	Leistungsgruppe III	2 821	43	1,5	102	3,8	51,2
	Leistungsgruppe IV	2 179	-21	-1,0	-14	-0,6	26,2
	Leistungsgruppe V	1 741	-33	-1,9	65	3,9	3,1
	zusammen	2 825	22	0,8	77	2,8	31,5
	insgesamt	3 300	-4	-0,1	94	2,9	2,8
Herstellung von Möbeln, Schmuck, Musikinstrumenten, Sportgeräten, Spielwaren und sonstigen Erzeugnissen; Recycling	männliche Angestellte						
	Leistungsgruppe II	2 745	9	0,3	-102	-3,6	41,1
	Leistungsgruppe III	2 183	23	1,1	-3	-0,1	48,7
	Leistungsgruppe IV	1 570	-43	-2,7	6	0,4	9,5
	Leistungsgruppe V
	zusammen	2 351	1	0,0	-6	-0,3	59,0
	weibliche Angestellte						
	Leistungsgruppe II	2 263	108	5,0	180	8,6	13,3
	Leistungsgruppe III	1 931	25	1,3	12	0,6	45,0
	Leistungsgruppe IV	1 542	26	1,7	-17	-1,1	41,2
	Leistungsgruppe V
	zusammen	1 811	46	2,6	14	0,8	41,0
	insgesamt	2 130	21	1,0	26	1,2	1,2
Energie- und Wasserversorgung	männliche Angestellte						
	Leistungsgruppe II	3 932	-1	-0,0	143	3,8	38,2
	Leistungsgruppe III	3 150	15	0,5	98	3,2	51,2
	Leistungsgruppe IV	2 411	13	0,5	58	2,5	10,1
	Leistungsgruppe V	1 744	-1	-0,1	-13	-0,7	0,5
	zusammen	3 367	8	0,2	103	3,2	54,6
	weibliche Angestellte						
	Leistungsgruppe II	3 624	2	0,1	100	2,8	20,7
	Leistungsgruppe III	2 809	17	0,6	82	3,0	45,7
	Leistungsgruppe IV	2 325	13	0,6	90	4,0	32,3
	Leistungsgruppe V	1 926	10	0,5	58	3,1	1,3
	zusammen	2 810	13	0,5	96	3,5	45,4
	insgesamt	3 114	10	0,3	104	3,5	5,7

1) siehe Vorbemerkungen

Noch: 6. Durchschnittliches Bruttomonatsgehalt der Angestellten nach Geschlecht, Leistungsgruppen und ausgewählten Wirtschaftsgruppen

Wirtschaftsgruppe	Merkmal	Bruttomonats- gehalt	Veränderung Juli 2005 gegenüber				Struktur ¹⁾ der Angestellten im Juli 2005
		Juli	April		Juli		
		2005			2004		
		€	%	€	%		
Hoch- und Tiefbau	männliche Angestellte						
	Leistungsgruppe II	3 543	-20	-0,6	39	1,1	40,6
	Leistungsgruppe III	2 903	-46	-1,6	-57	-1,9	46,2
	Leistungsgruppe IV	2 313	-370	-13,8	-316	-12,0	12,8
	Leistungsgruppe V
	zusammen	3 079	-87	-2,7	-80	-2,5	64,3
	weibliche Angestellte						
	Leistungsgruppe II	(2 356)	(-273)	(-10,4)	(-92)	(-3,8)	(20,4)
	Leistungsgruppe III	2 142	35	1,7	90	4,4	39,5
	Leistungsgruppe IV	1 620	-3	-0,2	3	0,2	37,1
	Leistungsgruppe V	1 715	20	1,2	57	3,4	3,0
	zusammen	1 980	-30	-1,5	-28	-1,4	35,7
	insgesamt	2 687	-60	-2,2	-40	-1,5	4,7
Handel; Instandhaltung und Reparatur von Kraftfahrzeugen und Gebrauchsgütern, Kredit- und Versicherungsgewerbe	männliche Angestellte						
	Leistungsgruppe II	3 342	-17	-0,5	17	0,5	25,1
	Leistungsgruppe III	2 462	-18	-0,7	31	1,3	47,9
	Leistungsgruppe IV	1 794	-17	-0,9	-13	-0,7	24,4
	Leistungsgruppe V	1 561	-68	-4,2	-13	-0,8	2,6
	zusammen	2 496	-20	-0,8	44	1,8	49,8
	weibliche Angestellte						
	Leistungsgruppe II	2 809	37	1,3	53	1,9	14,3
	Leistungsgruppe III	2 243	-8	-0,4	49	2,2	49,1
	Leistungsgruppe IV	1 676	1	0,1	13	0,8	32,6
	Leistungsgruppe V	1 335	24	1,8	-46	-3,3	4,0
	zusammen	2 103	3	0,1	41	2,0	50,2
	insgesamt	2 299	-6	-0,3	48	2,1	51,2
Handel; Instandhaltung und Reparatur von Kraftfahrzeugen und Gebrauchsgütern	männliche Angestellte						
	Leistungsgruppe II	3 029	-18	-0,6	34	1,1	23,1
	Leistungsgruppe III	2 356	-12	-0,5	26	1,1	46,2
	Leistungsgruppe IV	1 771	-14	-0,8	-15	-0,8	27,8
	Leistungsgruppe V	1 523	-78	-4,9	-1	-0,1	2,9
	zusammen	2 325	-17	-0,7	39	1,7	54,7
	weibliche Angestellte						
	Leistungsgruppe II	2 372	91	4,0	126	5,6	14,5
	Leistungsgruppe III	1 866	-4	-0,2	29	1,6	41,4
	Leistungsgruppe IV	1 572	17	1,1	18	1,2	39,1
	Leistungsgruppe V	1 244	17	1,4	-34	-2,7	5,0
	zusammen	1 793	18	1,0	40	2,3	45,3
	insgesamt	2 084	2	0,1	47	2,3	38,2

1) siehe Vorbemerkungen

Noch: 6. Durchschnittliches Bruttomonatsgehalt der Angestellten nach Geschlecht, Leistungsgruppen und ausgewählten Wirtschaftsgruppen

Wirtschaftsgruppe	Merkmal	Bruttomonats- gehalt	Veränderung Juli 2005 gegenüber				Struktur ¹⁾ der Angestellten im Juli 2005
		Juli	April		Juli		
		2005			2004		
		€	%	€	%		
noch: Handel; Instandhaltung und Reparatur von Kraftfahrzeugen und Gebrauchsgütern							
Kraftfahrzeughandel; Instandhaltung und Reparatur von Kraftfahrzeugen; Tankstellen	männliche Angestellte						
	Leistungsgruppe II	2 678	-38	-1,4	-29	-1,1	31,8
	Leistungsgruppe III	2 196	19	0,9	20	0,9	41,6
	Leistungsgruppe IV	1 889	-13	-0,7	-25	-1,3	25,2
	Leistungsgruppe V	1 435	-254	-15,0	-173	-10,8	1,4
	zusammen	2 262	-6	-0,3	2	0,1	64,2
	weibliche Angestellte						
	Leistungsgruppe II	1 861	45	2,5	15	0,8	20,8
	Leistungsgruppe III	1 644	7	0,4	41	2,6	33,5
	Leistungsgruppe IV	1 537	44	2,9	42	2,8	42,0
	Leistungsgruppe V	1 222	113	10,2	143	13,3	3,7
	zusammen	1 629	32	2,0	32	2,0	35,8
	insgesamt	2 035	13	0,6	16	0,8	10,4
Handelsvermittlung und Großhandel (ohne Handel mit Kraftfahrzeugen)	männliche Angestellte						
	Leistungsgruppe II	3 421	-41	-1,2	-13	-0,4	16,5
	Leistungsgruppe III	2 563	-26	-1,0	-1	-0,0	54,3
	Leistungsgruppe IV	1 851	-7	-0,4	-17	-0,9	25,4
	Leistungsgruppe V	1 601	-45	-2,7	37	2,4	3,8
	zusammen	2 488	-31	-1,2	-7	-0,3	62,0
	weibliche Angestellte						
	Leistungsgruppe II	2 875	69	2,5	224	8,4	9,0
	Leistungsgruppe III	1 891	-17	-0,9	15	0,8	47,3
	Leistungsgruppe IV	1 660	14	0,9	7	0,4	38,9
	Leistungsgruppe V	1 249	-15	-1,2	-159	-11,3	4,8
	zusammen	1 859	6	0,3	26	1,4	38,0
	insgesamt	2 249	-16	-0,7	11	0,5	13,3
Einzelhandel (ohne Handel mit Kraftfahrzeugen und ohne Tankstellen); Reparatur von Gebrauchsgütern	männliche Angestellte						
	Leistungsgruppe II	3 188	57	1,8	265	9,1	22,5
	Leistungsgruppe III	2 152	-17	-0,8	67	3,2	40,1
	Leistungsgruppe IV	1 588	-23	-1,4	-13	-0,8	34,0
	Leistungsgruppe V	1 443	-62	-4,1	29	2,1	3,4
	zusammen	2 169	-8	-0,4	157	7,8	41,0
	weibliche Angestellte						
	Leistungsgruppe II	2 502	111	4,6	127	5,3	15,0
	Leistungsgruppe III	1 929	4	0,2	45	2,4	41,3
	Leistungsgruppe IV	1 535	3	0,2	13	0,9	38,0
	Leistungsgruppe V	1 248	12	1,0	-3	-0,2	5,7
	zusammen	1 826	19	1,1	57	3,2	59,0
	insgesamt	1 967	10	0,5	104	5,6	14,4

1) siehe Vorbemerkungen

Noch: 6. Durchschnittliches Bruttomonatsgehalt der Angestellten nach Geschlecht, Leistungsgruppen und ausgewählten Wirtschaftsgruppen

Wirtschaftsgruppe	Merkmal	Bruttomonats- gehalt	Veränderung Juli 2005 gegenüber				Struktur ¹⁾ der Angestellten im Juli 2005
		Juli	April		Juli		
		2005			2004		
		€	%	€	%		
Kredit- und Versicherungsgewerbe	männliche Angestellte						
	Leistungsgruppe II	4 300	3	0,1	101	2,4	34,0
	Leistungsgruppe III	2 857	-42	-1,4	48	1,7	55,6
	Leistungsgruppe IV	2 107	-35	-1,6	77	3,8	9,3
	Leistungsgruppe V	2 018	14	0,7	205	11,3	1,1
	zusammen	3 269	-18	-0,5	114	3,6	35,4
	weibliche Angestellte						
	Leistungsgruppe II	3 743	-55	-1,4	14	0,4	13,9
	Leistungsgruppe III	2 732	-19	-0,7	62	2,3	65,2
	Leistungsgruppe IV	2 113	-30	-1,4	31	1,5	19,2
	Leistungsgruppe V	1 868	34	1,9	48	2,6	1,7
	zusammen	2 739	-21	-0,8	63	2,4	64,6
	insgesamt	2 927	-18	-0,6	84	3,0	13,1

1) siehe Vorbemerkungen

7. Durchschnittliches Bruttomonatsgehalt der kaufmännischen Angestellten nach Geschlecht, Leistungsgruppen und ausgewählten Wirtschaftsgruppen

Wirtschaftsgruppe	Merkmal	Bruttomonats- gehalt	Veränderung Juli 2005 gegenüber				Struktur ¹⁾ der kaufmänn- ischen Angestellten im Juli 2005
		Juli	April		Juli		
		2005			2004		
		€	%	€	%		
Produzierendes Gewerbe, Handel; Instandhaltung und Reparatur von Kraftfahrzeugen und Gebrauchsgütern, Kredit- und Versicherungsgewerbe	männliche Angestellte						
	Leistungsgruppe II	3 755	-14	-0,4	35	0,9	29,9
	Leistungsgruppe III	2 632	-13	-0,5	15	0,6	46,4
	Leistungsgruppe IV	1 989	-12	-0,6	10	0,5	21,6
	Leistungsgruppe V	1 669	-16	-0,9	17	1,0	2,1
	zusammen	2 809	-13	-0,5	45	1,6	39,9
	weibliche Angestellte						
	Leistungsgruppe II	2 907	7	0,2	56	2,0	15,3
	Leistungsgruppe III	2 294	2	0,1	46	2,0	48,5
	Leistungsgruppe IV	1 779	5	0,3	23	1,3	33,0
	Leistungsgruppe V	1 478	33	2,3	-12	-0,8	3,2
	zusammen	2 192	6	0,3	38	1,8	60,1
	insgesamt	2 438	1	0,0	48	2,0	100
Produzierendes Gewerbe	männliche Angestellte						
	Leistungsgruppe II	3 997	-5	-0,1	98	2,5	40,2
	Leistungsgruppe III	2 930	32	1,1	38	1,3	42,7
	Leistungsgruppe IV	2 361	-8	-0,3	-28	-1,2	15,9
	Leistungsgruppe V	1 727	-85	-4,7	-37	-2,1	1,2
	zusammen	3 254	13	0,4	41	1,3	35,0
	weibliche Angestellte						
	Leistungsgruppe II	3 027	-30	-1,0	75	2,5	17,1
	Leistungsgruppe III	2 348	13	0,6	23	1,0	46,2
	Leistungsgruppe IV	1 934	16	0,8	33	1,7	34,3
	Leistungsgruppe V	1 729	14	0,8	55	3,3	2,4
	zusammen	2 307	9	0,4	27	1,2	65,0
	insgesamt	2 639	12	0,5	39	1,5	33,0
Bergbau und Gewinnung von Steinen und Erden	männliche Angestellte						
	Leistungsgruppe II	4 309	-181	-4,0	-245	-5,4	64,4
	Leistungsgruppe III	(3 256)	(13)	(0,4)	(27)	(0,8)	(21,5)
	Leistungsgruppe IV
	Leistungsgruppe V
	zusammen	3 775	-50	-1,3	30	0,8	22,6
	weibliche Angestellte						
	Leistungsgruppe II	3 995	-2	-0,1	369	10,2	11,8
	Leistungsgruppe III	2 309	23	1,0	-23	-1,0	42,8
	Leistungsgruppe IV	2 045	35	1,7	64	3,2	44,3
	Leistungsgruppe V
	zusammen	2 388	26	1,1	16	0,7	77,4
	insgesamt	2 702	30	1,1	66	2,5	0,6

1) siehe Vorbemerkungen

Noch: 7. Durchschnittliches Bruttomonatsgehalt der kaufmännischen Angestellten nach Geschlecht, Leistungsgruppen und ausgewählten Wirtschaftsgruppen

Wirtschaftsgruppe	Merkmal	Bruttomonats- gehalt	Veränderung Juli 2005 gegenüber				Struktur ¹⁾ der kaufmän- nischen Angestellten im Juli 2005
		Juli	April		Juli		
		2005			2004		
		€	%	€	%		
Verarbeitendes Gewerbe	männliche Angestellte						
	Leistungsgruppe II	3 960	-2	-0,1	9	0,2	39,4
	Leistungsgruppe III	2 919	36	1,2	36	1,2	44,5
	Leistungsgruppe IV	2 406	25	1,0	-8	-0,3	15,0
	Leistungsgruppe V	1 801	-2	-0,1	43	2,4	1,1
	zusammen	3 240	28	0,9	21	0,7	37,9
	weibliche Angestellte						
	Leistungsgruppe II	3 018	18	0,6	-2	-0,1	16,1
	Leistungsgruppe III	2 295	7	0,3	-7	-0,3	47,7
	Leistungsgruppe IV	1 920	16	0,8	23	1,2	33,6
	Leistungsgruppe V	1 706	11	0,6	58	3,5	2,6
	zusammen	2 270	11	0,5	2	0,1	62,1
	insgesamt	2 638	18	0,7	12	0,5	25,3
Ernährungsgewerbe und Tabakverarbeitung	männliche Angestellte						
	Leistungsgruppe II	3 815	20	0,5	-86	-2,2	27,9
	Leistungsgruppe III	2 905	35	1,2	99	3,5	51,5
	Leistungsgruppe IV	2 413	13	0,5	3	0,1	19,4
	Leistungsgruppe V	2 191	-29	-1,3	150	7,3	1,2
	zusammen	3 055	26	0,9	32	1,1	37,7
	weibliche Angestellte						
	Leistungsgruppe II	2 777	-4	-0,1	32	1,2	15,4
	Leistungsgruppe III	2 104	-5	-0,2	21	1,0	50,5
	Leistungsgruppe IV	1 793	15	0,8	36	2,0	30,6
	Leistungsgruppe V	1 699	48	2,9	53	3,2	3,5
	zusammen	2 099	2	0,1	25	1,2	62,3
	insgesamt	2 459	3	0,1	28	1,2	2,4
Textil- und Bekleidungsgewerbe	männliche Angestellte						
	Leistungsgruppe II	3 033	-79	-2,5	-159	-5,0	34,4
	Leistungsgruppe III	2 389	13	0,5	74	3,2	49,5
	Leistungsgruppe IV	1 590	-40	-2,5	-89	-5,3	12,4
	Leistungsgruppe V	1 233	-53	-4,1	-17	-1,4	3,7
	zusammen	2 468	-13	-0,5	35	1,4	25,3
	weibliche Angestellte						
	Leistungsgruppe II	2 344	-64	-2,7	37	1,6	20,7
	Leistungsgruppe III	1 798	34	1,9	15	0,8	47,7
	Leistungsgruppe IV	1 463	-	-	-3	-0,2	28,1
	Leistungsgruppe V	1 419	-41	-2,8	-30	-2,1	3,5
	zusammen	1 803	6	0,3	34	1,9	74,7
	insgesamt	1 972	4	0,2	41	2,1	1,9

1) siehe Vorbemerkungen

Noch: 7. Durchschnittliches Bruttomonatsgehalt der kaufmännischen Angestellten nach Geschlecht, Leistungsgruppen und ausgewählten Wirtschaftsgruppen

Wirtschaftsgruppe	Merkmal	Bruttomonats- gehalt	Veränderung Juli 2005 gegenüber				Struktur ¹⁾ der kaufmänn- ischen Angestellten im Juli 2005
		Juli	April		Juli		
		2005			2004		
		€	%	€	%		
noch: Verarbeitendes Gewerbe							
Ledergewerbe	männliche Angestellte						
	Leistungsgruppe II
	Leistungsgruppe III	(2 229)	(-146)	(-6,1)	663	42,3	(32,2)
	Leistungsgruppe IV
	Leistungsgruppe V
	zusammen	1 911	-116	-5,7	-16	-0,8	29,8
	weibliche Angestellte						
	Leistungsgruppe II
	Leistungsgruppe III	1 451	9	0,6	40	2,8	35,6
	Leistungsgruppe IV	1 445	-82	-5,4	132	10,1	41,1
	Leistungsgruppe V
	zusammen	1 435	-39	-2,6	54	3,9	70,2
	insgesamt	1 577	-64	-3,9	23	1,5	0,1
Holzgewerbe (ohne Herstellung von Möbeln)	männliche Angestellte						
	Leistungsgruppe II	(4 171)	(-740)	(-15,1)	-552	-11,7	(17,2)
	Leistungsgruppe III	2 463	27	1,1	74	3,1	48,5
	Leistungsgruppe IV	2 125	121	6,0	84	4,1	28,3
	Leistungsgruppe V
	zusammen	2 599	25	1,0	-18	-0,7	56,4
	weibliche Angestellte						
	Leistungsgruppe II	/	/	/	/	/	/
	Leistungsgruppe III	2 195	112	5,4	372	20,4	28,1
	Leistungsgruppe IV	1 574	19	1,2	-30	-1,9	58,5
	Leistungsgruppe V
	zusammen	1 819	54	3,1	93	5,4	43,6
	insgesamt	2 259	61	2,8	26	1,2	0,5
Papier-, Verlags- und Druckgewerbe	männliche Angestellte						
	Leistungsgruppe II	3 625	169	4,9	-358	-9,0	34,1
	Leistungsgruppe III	3 023	13	0,4	-103	-3,3	57,0
	Leistungsgruppe IV	1 782	-54	-2,9	-238	-11,8	9,0
	Leistungsgruppe V	-	-	-	-	-	-
	zusammen	3 117	59	1,9	-235	-7,0	33,0
	weibliche Angestellte						
	Leistungsgruppe II	3 019	-41	-1,3	-124	-3,9	14,7
	Leistungsgruppe III	2 498	-53	-2,1	-94	-3,6	63,9
	Leistungsgruppe IV	1 923	60	3,2	-99	-4,9	19,4
	Leistungsgruppe V	1 665	-22	-1,3	-64	-3,7	2,0
	zusammen	2 447	-31	-1,3	-93	-3,7	67,0
	insgesamt	2 668	-1	-0,0	-149	-5,3	2,3

1) siehe Vorbemerkungen

Noch: 7. Durchschnittliches Bruttomonatsgehalt der kaufmännischen Angestellten nach Geschlecht, Leistungsgruppen und ausgewählten Wirtschaftsgruppen

Wirtschaftsgruppe	Merkmal	Bruttomonats- gehalt	Veränderung Juli 2005 gegenüber				Struktur ¹⁾ der kaufmänn- ischen Angestellten im Juli 2005
		Juli	April		Juli		
		2005		2004			
		€	%	€	%		
noch: Verarbeitendes Gewerbe							
Chemische Industrie	männliche Angestellte						
	Leistungsgruppe II	4 578	23	0,5	332	7,8	61,5
	Leistungsgruppe III	3 007	-70	-2,3	79	2,7	29,7
	Leistungsgruppe IV	2 172	134	6,6	48	2,3	7,0
	Leistungsgruppe V	1 843	113	6,5	180	10,8	1,8
	zusammen	3 896	-	-	199	5,4	37,9
	weibliche Angestellte						
	Leistungsgruppe II	3 948	76	2,0	63	1,6	17,8
	Leistungsgruppe III	2 621	-9	-0,3	73	2,9	40,9
	Leistungsgruppe IV	2 068	5	0,2	91	4,6	38,6
	Leistungsgruppe V	1 888	40	2,2	144	8,3	2,7
	zusammen	2 624	6	0,2	63	2,5	62,1
	insgesamt	3 105	15	0,5	115	3,8	2,0
Herstellung von Gummi- und Kunststoffwaren	männliche Angestellte						
	Leistungsgruppe II	3 078	-24	-0,8	9	0,3	47,8
	Leistungsgruppe III	2 641	266	11,2	234	9,7	34,7
	Leistungsgruppe IV	2 195	22	1,0	-181	-7,6	17,5
	Leistungsgruppe V	-	-	-	-	-	-
	zusammen	2 772	107	4,0	39	1,4	39,6
	weibliche Angestellte						
	Leistungsgruppe II	2 451	47	2,0	219	9,8	19,4
	Leistungsgruppe III	1 793	2	0,1	-41	-2,2	49,1
	Leistungsgruppe IV	1 789	13	0,7	46	2,6	27,6
	Leistungsgruppe V
	zusammen	1 922	22	1,2	44	2,3	60,4
	insgesamt	2 258	55	2,5	44	2,0	1,2
Glasgewerbe, Keramik, Verarbeitung von Steinen und Erden	männliche Angestellte						
	Leistungsgruppe II	4 054	-9	-0,2	-79	-1,9	33,1
	Leistungsgruppe III	3 066	41	1,4	-4	-0,1	47,4
	Leistungsgruppe IV	2 526	35	1,4	-	-	19,1
	Leistungsgruppe V
	zusammen	3 285	41	1,3	-17	-0,5	44,4
	weibliche Angestellte						
	Leistungsgruppe II	2 678	48	1,8	-87	-3,1	12,9
	Leistungsgruppe III	2 052	8	0,4	-18	-0,9	46,3
	Leistungsgruppe IV	2 008	33	1,7	-6	-0,3	38,8
	Leistungsgruppe V	1 729	-21	-1,2	37	2,2	2,0
	zusammen	2 109	17	0,8	7	0,3	55,6
	insgesamt	2 631	24	0,9	-1	-0,0	2,3

1) siehe Vorbemerkungen

Noch: 7. Durchschnittliches Bruttomonatsgehalt der kaufmännischen Angestellten nach Geschlecht, Leistungsgruppen und ausgewählten Wirtschaftsgruppen

Wirtschaftsgruppe	Merkmal	Bruttomonats- gehalt	Veränderung Juli 2005 gegenüber				Struktur ¹⁾ der kaufmänn- ischen Angestellten im Juli 2005
		Juli	April		Juli		
		2005			2004		
		€	%	€	%		
noch: Verarbeitendes Gewerbe							
Metallerzeugung und -bearbeitung, Herstellung von Metallerzeugnissen	männliche Angestellte						
	Leistungsgruppe II	3 554	-39	-1,1	-32	-0,9	41,1
	Leistungsgruppe III	2 637	-16	-0,6	-58	-2,2	38,9
	Leistungsgruppe IV	2 624	50	1,9	-36	-1,4	19,6
	Leistungsgruppe V
	zusammen	3 009	-15	-0,5	-1	-0,0	35,1
	weibliche Angestellte						
	Leistungsgruppe II	2 559	7	0,3	-109	-4,1	18,0
	Leistungsgruppe III	2 095	10	0,5	12	0,6	41,9
	Leistungsgruppe IV	1 896	-21	-1,1	22	1,2	38,0
	Leistungsgruppe V	(1 407)	(10)	(0,7)	3	0,2	(2,1)
	zusammen	2 088	-3	-0,1	3	0,1	64,9
	insgesamt	2 411	-10	-0,4	2	0,1	3,1
Maschinenbau	männliche Angestellte						
	Leistungsgruppe II	4 221	-83	-1,9	116	2,8	40,9
	Leistungsgruppe III	3 172	104	3,4	37	1,2	49,8
	Leistungsgruppe IV	2 298	45	2,0	71	3,2	8,8
	Leistungsgruppe V	/	/	/	/	/	/
	zusammen	3 517	17	0,5	45	1,3	39,6
	weibliche Angestellte						
	Leistungsgruppe II	3 504	5	0,1	230	7,0	12,1
	Leistungsgruppe III	2 597	50	2,0	27	1,1	50,0
	Leistungsgruppe IV	2 057	-22	-1,1	-28	-1,3	34,3
	Leistungsgruppe V	1 962	12	0,6	135	7,4	3,6
	zusammen	2 499	17	0,7	12	0,5	60,4
	insgesamt	2 902	13	0,4	13	0,4	3,4
Herstellung von Büromaschinen, Datenverarbeitungsgeräten und -einrichtungen; Elektrotechnik, Feinmechanik und Optik	männliche Angestellte						
	Leistungsgruppe II	4 370	27	0,6	46	1,1	39,5
	Leistungsgruppe III	3 170	-	-	86	2,8	39,4
	Leistungsgruppe IV	2 861	-3	-0,1	5	0,2	19,9
	Leistungsgruppe V	2 665	10	0,4	184	7,4	1,2
	zusammen	3 576	20	0,6	54	1,5	42,2
	weibliche Angestellte						
	Leistungsgruppe II	3 483	45	1,3	-56	-1,6	15,6
	Leistungsgruppe III	2 506	-31	-1,2	-80	-3,1	44,9
	Leistungsgruppe IV	2 157	31	1,5	66	3,2	38,2
	Leistungsgruppe V	1 892	-4	-0,2	135	7,7	1,3
	zusammen	2 518	-3	-0,1	-40	-1,6	57,8
	insgesamt	2 964	6	0,2	7	0,2	3,5

1) siehe Vorbemerkungen

Noch: 7. Durchschnittliches Bruttomonatsgehalt der kaufmännischen Angestellten nach Geschlecht, Leistungsgruppen und ausgewählten Wirtschaftsgruppen

Wirtschaftsgruppe	Merkmal	Bruttomonats- gehalt	Veränderung Juli 2005 gegenüber				Struktur ¹⁾ der kaufmänn- ischen Angestellten im Juli 2005
		Juli	April		Juli		
		2005		2004			
		€	%	€	%		
noch: Verarbeitendes Gewerbe Fahrzeugbau	männliche Angestellte						
	Leistungsgruppe II	4 113	-34	-0,8	93	2,3	49,2
	Leistungsgruppe III	2 877	-61	-2,1	47	1,7	42,6
	Leistungsgruppe IV	2 079	75	3,7	163	8,5	7,4
	Leistungsgruppe V
	zusammen	3 419	-15	-0,4	95	2,9	40,2
	weibliche Angestellte						
	Leistungsgruppe II	3 817	59	1,6	118	3,2	20,3
	Leistungsgruppe III	2 704	43	1,6	48	1,8	50,7
	Leistungsgruppe IV	2 123	-5	-0,2	3	0,1	26,2
	Leistungsgruppe V	1 653	-35	-2,1	63	4,0	2,8
	zusammen	2 748	28	1,0	35	1,3	59,8
	insgesamt	3 018	19	0,6	71	2,4	1,6
Herstellung von Möbeln, Schmuck, Musikinstrumenten, Sportgeräten, Spielwaren und sonstigen Erzeugnissen; Recycling	männliche Angestellte						
	Leistungsgruppe II	2 847	102	3,7	106	3,9	34,3
	Leistungsgruppe III	2 381	81	3,5	82	3,6	52,4
	Leistungsgruppe IV	1 572	(57)	(3,8)	(-38)	(-2,4)	12,8
	Leistungsgruppe V
	zusammen	2 431	81	3,4	74	3,1	32,3
	weibliche Angestellte						
	Leistungsgruppe II	2 364	107	4,7	247	11,7	13,2
	Leistungsgruppe III	1 931	39	2,1	8	0,4	39,4
	Leistungsgruppe IV	1 521	34	2,3	-21	-1,4	46,9
	Leistungsgruppe V
	zusammen	1 791	54	3,1	21	1,2	67,7
	insgesamt	1 998	66	3,4	54	2,8	0,9
Energie- und Wasserversorgung	männliche Angestellte						
	Leistungsgruppe II	4 139	-9	-0,2	123	3,1	46,9
	Leistungsgruppe III	3 017	20	0,7	89	3,0	32,8
	Leistungsgruppe IV	2 349	7	0,3	54	2,4	19,4
	Leistungsgruppe V	1 989	-26	-1,3	31	1,6	0,9
	zusammen	3 405	6	0,2	83	2,5	33,1
	weibliche Angestellte						
	Leistungsgruppe II	3 670	1	0,0	106	3,0	21,6
	Leistungsgruppe III	2 818	10	0,4	79	2,9	46,2
	Leistungsgruppe IV	2 313	19	0,8	104	4,7	30,8
	Leistungsgruppe V	2 040	8	0,4	106	5,5	1,4
	zusammen	2 836	11	0,4	99	3,6	66,9
	insgesamt	3 024	9	0,3	100	3,4	4,5

1) siehe Vorbemerkungen

Noch: 7. Durchschnittliches Bruttomonatsgehalt der kaufmännischen Angestellten nach Geschlecht, Leistungsgruppen und ausgewählten Wirtschaftsgruppen

Wirtschaftsgruppe	Merkmal	Bruttomonats- gehalt	Veränderung Juli 2005 gegenüber				Struktur ¹⁾ der kaufmännischen Angestellten im Juli 2005
		Juli	April		Juli		
		2005			2004		
		€	%	€	%		
Hoch- und Tiefbau	männliche Angestellte						
	Leistungsgruppe II	(4 121)	(1)	(0,0)	(1 681)	(68,9)	(23,8)
	Leistungsgruppe III	2 908	-24	-0,8	-51	-1,7	43,8
	Leistungsgruppe IV	/	/	/	/	/	/
	Leistungsgruppe V
	zusammen	2 792	-347	-11,1	179	6,9	13,2
	weibliche Angestellte						
	Leistungsgruppe II	(2 012)	(-215)	(-9,7)	(-17)	(-0,8)	(19,1)
	Leistungsgruppe III	2 056	44	2,2	95	4,8	36,5
	Leistungsgruppe IV	1 622	12	0,7	11	0,7	41,3
	Leistungsgruppe V	1 651	31	1,9	47	2,9	3,1
	zusammen	1 856	-8	-0,4	10	0,5	86,8
	insgesamt	1 980	-30	-1,5	29	1,5	2,6
Handel; Instandhaltung und Reparatur von Kraftfahrzeugen und Gebrauchsgütern, Kredit- und Versicherungsgewerbe	männliche Angestellte						
	Leistungsgruppe II	3 602	-18	-0,5	10	0,3	25,7
	Leistungsgruppe III	2 524	-27	-1,1	10	0,4	47,9
	Leistungsgruppe IV	1 889	-13	-0,7	8	0,4	24,0
	Leistungsgruppe V	1 658	-	-	22	1,3	2,4
	zusammen	2 628	-21	-0,8	49	1,9	42,4
	weibliche Angestellte						
	Leistungsgruppe II	2 828	31	1,1	49	1,8	14,4
	Leistungsgruppe III	2 267	-3	-0,1	57	2,6	49,6
	Leistungsgruppe IV	1 688	-1	-0,1	13	0,8	32,3
	Leistungsgruppe V	1 385	40	3,0	-40	-2,8	3,7
	zusammen	2 128	4	0,2	44	2,1	57,6
	insgesamt	2 340	-3	-0,1	53	2,3	67,0
Handel; Instandhaltung und Reparatur von Kraftfahrzeugen und Gebrauchsgütern	männliche Angestellte						
	Leistungsgruppe II	3 237	-24	-0,7	30	0,9	22,8
	Leistungsgruppe III	2 379	-20	-0,8	-7	-0,3	45,0
	Leistungsgruppe IV	1 869	-9	-0,5	4	0,2	29,3
	Leistungsgruppe V	1 612	-4	-0,2	37	2,3	2,9
	zusammen	2 403	-18	-0,7	41	1,7	45,6
	weibliche Angestellte						
	Leistungsgruppe II	2 364	85	3,7	118	5,3	14,7
	Leistungsgruppe III	1 875	3	0,2	39	2,1	41,3
	Leistungsgruppe IV	1 577	14	0,9	18	1,2	39,3
	Leistungsgruppe V	1 288	33	2,6	-30	-2,3	4,7
	zusammen	1 803	22	1,2	43	2,4	54,4
	insgesamt	2 076	7	0,3	53	2,6	46,3

1) siehe Vorbemerkungen

Noch: 7. Durchschnittliches Bruttomonatsgehalt der kaufmännischen Angestellten nach Geschlecht, Leistungsgruppen und ausgewählten Wirtschaftsgruppen

Wirtschaftsgruppe	Merkmal	Bruttomonats- gehalt	Veränderung Juli 2005 gegenüber				Struktur ¹⁾ der kaufmänn- ischen Angestellten im Juli 2005
		Juli	April		Juli		
		2005			2004		
		€	%	€	%		
noch: Handel; Instandhaltung und Reparatur von Kraftfahrzeugen und Gebrauchsgütern							
Kraftfahrzeughandel; Instandhaltung und Reparatur von Kraftfahrzeugen; Tankstellen	männliche Angestellte						
	Leistungsgruppe II	2 903	-87	-2,9	-133	-4,4	28,0
	Leistungsgruppe III	2 437	36	1,5	-29	-1,2	43,3
	Leistungsgruppe IV	2 193	72	3,4	61	2,9	27,7
	Leistungsgruppe V	1 496	34	2,3	128	9,4	1,0
	zusammen	2 491	25	1,0	-10	-0,4	46,0
	weibliche Angestellte						
	Leistungsgruppe II	1 871	36	2,0	25	1,4	21,0
	Leistungsgruppe III	1 644	11	0,7	41	2,6	33,8
	Leistungsgruppe IV	1 544	46	3,1	44	2,9	41,6
	Leistungsgruppe V	1 209	115	10,5	146	13,7	3,6
	zusammen	1 634	32	2,0	33	2,1	54,0
	insgesamt	2 028	35	1,8	29	1,5	10,6
Handelsvermittlung und Großhandel (ohne Handel mit Kraftfahrzeugen)	männliche Angestellte						
	Leistungsgruppe II	3 487	-59	-1,7	-38	-1,1	18,1
	Leistungsgruppe III	2 515	-38	-1,5	-35	-1,4	52,2
	Leistungsgruppe IV	1 965	-19	-1,0	-36	-1,8	25,3
	Leistungsgruppe V	1 652	-3	-0,2	35	2,2	4,4
	zusammen	2 514	-43	-1,7	-43	-1,7	55,5
	weibliche Angestellte						
	Leistungsgruppe II	2 856	4	0,1	137	5,0	9,4
	Leistungsgruppe III	1 917	-7	-0,4	34	1,8	47,8
	Leistungsgruppe IV	1 666	13	0,8	8	0,5	39,6
	Leistungsgruppe V	1 445	64	4,6	-208	-12,6	3,2
	zusammen	1 891	8	0,4	33	1,8	44,5
	insgesamt	2 237	-21	-0,9	-3	-0,1	16,5
Einzelhandel (ohne Handel mit Kraftfahrzeugen und ohne Tankstellen); Reparatur von Gebrauchsgütern	männliche Angestellte						
	Leistungsgruppe II	3 260	75	2,4	379	13,2	25,2
	Leistungsgruppe III	2 083	-15	-0,7	24	1,2	37,0
	Leistungsgruppe IV	1 604	-30	-1,8	7	0,4	35,5
	Leistungsgruppe V	1 548	2	0,1	61	4,1	2,3
	zusammen	2 198	-12	-0,5	197	9,8	36,7
	weibliche Angestellte						
	Leistungsgruppe II	2 505	140	5,9	131	5,5	14,8
	Leistungsgruppe III	1 936	11	0,6	53	2,8	41,2
	Leistungsgruppe IV	1 538	-3	-0,2	12	0,8	38,0
	Leistungsgruppe V	1 260	13	1,0	8	0,6	6,0
	zusammen	1 828	23	1,3	58	3,3	63,3
	insgesamt	1 964	15	0,8	115	6,2	19,2

1) siehe Vorbemerkungen

Noch: 7. Durchschnittliches Bruttomonatsgehalt der kaufmännischen Angestellten nach Geschlecht, Leistungsgruppen und ausgewählten Wirtschaftsgruppen

Wirtschaftsgruppe	Merkmal	Bruttomonats- gehalt	Veränderung Juli 2005 gegenüber				Struktur ¹⁾ der kaufmän- nischen Angestellten im Juli 2005
		Juli	April		Juli		
		2005			2004		
		€	%		€	%	
Kredit- und Versicherungsgewerbe	männliche Angestellte						
	Leistungsgruppe II	4 300	3	0,1	101	2,4	34,2
	Leistungsgruppe III	2 858	-42	-1,4	49	1,7	56,0
	Leistungsgruppe IV	2 083	-28	-1,3	73	3,6	8,7
	Leistungsgruppe V	2 018	14	0,7	205	11,3	1,1
	zusammen	3 275	-17	-0,5	117	3,7	35,3
	weibliche Angestellte						
	Leistungsgruppe II	3 743	-55	-1,4	14	0,4	13,9
	Leistungsgruppe III	2 732	-19	-0,7	62	2,3	65,2
	Leistungsgruppe IV	2 114	-30	-1,4	32	1,5	19,2
	Leistungsgruppe V	1 868	34	1,9	48	2,6	1,7
	zusammen	2 739	-21	-0,8	63	2,4	64,7
insgesamt	2 928	-18	-0,6	85	3,0	20,8	

1) siehe Vorbemerkungen

8. Durchschnittliches Bruttomonatsgehalt der technischen Angestellten nach Geschlecht, Leistungsgruppen und ausgewählten Wirtschaftsgruppen

Wirtschaftsgruppe	Merkmal	Bruttomonats- gehalt	Veränderung Juli 2005 gegenüber				Struktur ¹⁾ der technischen Angestellten im Juli 2005
		Juli	April		Juli		
		2005			2004		
		€	%	€	%		
Produzierendes Gewerbe, Handel; Instandhaltung und Reparatur von Kraftfahrzeugen und Gebrauchsgütern, Kredit- und Versicherungsgewerbe	männliche Angestellte						
	Leistungsgruppe II	3 610	2	0,1	10	0,3	34,9
	Leistungsgruppe III	2 798	8	0,3	48	1,7	46,8
	Leistungsgruppe IV	2 155	-13	-0,6	57	2,7	17,2
	Leistungsgruppe V	1 497	-142	-8,7	-14	-0,9	1,1
	zusammen	2 957	-	-	18	0,6	81,4
	weibliche Angestellte						
	Leistungsgruppe II	3 238	44	1,4	49	1,5	17,2
	Leistungsgruppe III	2 383	-4	-0,2	32	1,4	44,3
	Leistungsgruppe IV	1 973	26	1,3	63	3,3	34,2
	Leistungsgruppe V	1 512	-27	-1,8	38	2,6	4,3
	zusammen	2 352	11	0,5	18	0,8	18,6
	insgesamt	2 844	2	0,1	18	0,6	100
Produzierendes Gewerbe	männliche Angestellte						
	Leistungsgruppe II	3 802	10	0,3	31	0,8	38,8
	Leistungsgruppe III	2 967	11	0,4	37	1,3	46,3
	Leistungsgruppe IV	2 496	1	0,0	86	3,6	14,4
	Leistungsgruppe V	1 761	-8	-0,5	3	0,2	0,5
	zusammen	3 218	9	0,3	16	0,5	80,5
	weibliche Angestellte						
	Leistungsgruppe II	3 380	15	0,4	72	2,2	18,5
	Leistungsgruppe III	2 533	26	1,0	65	2,6	45,1
	Leistungsgruppe IV	2 113	17	0,8	60	2,9	33,3
	Leistungsgruppe V	1 912	37	2,0	-11	-0,6	3,1
	zusammen	2 530	20	0,8	24	1,0	19,5
	insgesamt	3 084	11	0,4	20	0,7	75,4
Bergbau und Gewinnung von Steinen und Erden	männliche Angestellte						
	Leistungsgruppe II	3 844	16	0,4	7	0,2	51,2
	Leistungsgruppe III	3 124	-11	-0,4	-56	-1,8	44,6
	Leistungsgruppe IV	1 988	36	1,8	148	8,0	4,3
	Leistungsgruppe V	-	-	-	-	-	-
	zusammen	3 444	44	1,3	34	1,0	80,4
	weibliche Angestellte						
	Leistungsgruppe II
	Leistungsgruppe III
	Leistungsgruppe IV	1 834	10	0,5	-351	-16,1	32,2
	Leistungsgruppe V
	zusammen	2 905	42	1,5	96	3,4	19,6
	insgesamt	3 338	43	1,3	32	1,0	1,1

1) siehe Vorbemerkungen

Noch: 8. Durchschnittliches Bruttomonatsgehalt der technischen Angestellten nach Geschlecht, Leistungsgruppen und ausgewählten Wirtschaftsgruppen

Wirtschaftsgruppe	Merkmal	Bruttomonats- gehalt	Veränderung Juli 2005 gegenüber				Struktur ¹⁾ der technischen Angestellten
		Juli	April		Juli		im Juli 2005
		2005			2004		
		€	%	€	%		
Verarbeitendes Gewerbe	männliche Angestellte						
	Leistungsgruppe II	3 850	18	0,5	39	1,0	38,6
	Leistungsgruppe III	2 939	21	0,7	45	1,6	44,7
	Leistungsgruppe IV	2 508	33	1,3	125	5,2	16,1
	Leistungsgruppe V	1 800	-9	-0,5	16	0,9	0,6
	zusammen	3 215	20	0,6	24	0,8	79,6
	weibliche Angestellte						
	Leistungsgruppe II	3 318	25	0,8	128	4,0	17,6
	Leistungsgruppe III	2 491	28	1,1	58	2,4	44,9
	Leistungsgruppe IV	2 087	29	1,4	80	4,0	34,0
	Leistungsgruppe V	1 924	41	2,2	-12	-0,6	3,5
	zusammen	2 479	29	1,2	35	1,4	20,4
	insgesamt	3 065	22	0,7	30	1,0	58,2
	Ernährungsgewerbe und Tabakverarbeitung	männliche Angestellte					
Leistungsgruppe II		3 398	54	1,6	161	5,0	42,8
Leistungsgruppe III		3 033	54	1,8	114	3,9	50,4
Leistungsgruppe IV		2 267	-47	-2,0	56	2,5	6,4
Leistungsgruppe V	
zusammen		3 133	46	1,5	112	3,7	64,8
weibliche Angestellte							
Leistungsgruppe II		2 608	1	0,0	-58	-2,2	18,2
Leistungsgruppe III		2 086	1	0,0	4	0,2	44,1
Leistungsgruppe IV		1 986	10	0,5	51	2,6	36,9
Leistungsgruppe V	
zusammen		2 134	-	-	4	0,2	35,2
insgesamt		2 782	29	1,1	95	3,5	1,8
Textil- und Bekleidungsgewerbe		männliche Angestellte					
	Leistungsgruppe II	2 553	-67	-2,6	-106	-4,0	36,3
	Leistungsgruppe III	1 989	-46	-2,3	-58	-2,8	50,8
	Leistungsgruppe IV	1 878	-25	-1,3	-53	-2,7	10,7
	Leistungsgruppe V	1 205	-62	-4,9	(-30)	(-2,4)	2,2
	zusammen	2 165	-48	-2,2	-56	-2,5	52,1
	weibliche Angestellte						
	Leistungsgruppe II	1 970	-20	-1,0	-130	-6,2	21,7
	Leistungsgruppe III	1 697	-4	-0,2	4	0,2	47,4
	Leistungsgruppe IV	1 384	-41	-2,9	-82	-5,6	29,4
	Leistungsgruppe V	1 254	-58	-4,4	-6	-0,5	1,5
	zusammen	1 657	-17	-1,0	-55	-3,2	47,9
	insgesamt	1 922	-37	-1,9	-65	-3,3	2,4

1) siehe Vorbemerkungen

Noch: 8. Durchschnittliches Bruttomonatsgehalt der technischen Angestellten nach Geschlecht, Leistungsgruppen und ausgewählten Wirtschaftsgruppen

Wirtschaftsgruppe	Merkmal	Bruttomonats- gehalt	Veränderung Juli 2005 gegenüber				Struktur ¹⁾ der technischen Angestellten im Juli 2005
		Juli	April		Juli		
		2005			2004		
		€	%	€	%		
noch: Verarbeitendes Gewerbe							
Ledergewerbe	männliche Angestellte						
	Leistungsgruppe II	3 470	-	-	901	35,1	19,4
	Leistungsgruppe III	2 208	-31	-1,4	136	6,6	25,0
	Leistungsgruppe IV
	Leistungsgruppe V	-	-	-	-	-	-
	zusammen	2 101	-49	-2,3	204	10,8	51,7
	weibliche Angestellte						
	Leistungsgruppe II
	Leistungsgruppe III	2 088	3	0,1	188	9,9	21,8
	Leistungsgruppe IV
	Leistungsgruppe V	-	-	-	-	-	-
	zusammen	1 663	-14	-0,8	14	0,8	48,3
	insgesamt	1 889	-22	-1,2	121	6,8	0,2
Holzgewerbe (ohne Herstellung von Möbeln)	männliche Angestellte						
	Leistungsgruppe II	(3 117)	(-103)	(-3,2)	(383)	(14,0)	(51,7)
	Leistungsgruppe III	2 644	-	-	-369	-12,2	37,3
	Leistungsgruppe IV	2 205	85	4,0	33	1,5	11,0
	Leistungsgruppe V	-	-	-	-	-	-
	zusammen	2 840	-39	-1,4	67	2,4	86,8
	weibliche Angestellte						
	Leistungsgruppe II
	Leistungsgruppe III	2 534	29	1,2	-114	-4,3	33,7
	Leistungsgruppe IV	1 975	68	3,6	13	0,7	33,7
	Leistungsgruppe V	-	-	-	-	-	-
	zusammen	2 171	33	1,5	91	4,4	13,2
	insgesamt	2 752	-29	-1,0	77	2,9	0,4
Papier-, Verlags- und Druckgewerbe	männliche Angestellte						
	Leistungsgruppe II	3 688	-43	-1,2	-62	-1,7	50,6
	Leistungsgruppe III	3 237	-99	-3,0	-30	-0,9	40,7
	Leistungsgruppe IV	2 077	-78	-3,6	-42	-2,0	7,0
	Leistungsgruppe V
	zusammen	3 369	-69	-2,0	-46	-1,3	64,0
	weibliche Angestellte						
	Leistungsgruppe II	3 703	-17	-0,5	78	2,2	31,6
	Leistungsgruppe III	2 479	34	1,4	57	2,4	48,1
	Leistungsgruppe IV	1 856	-32	-1,7	-146	-7,3	13,5
	Leistungsgruppe V	2 458	61	2,5	119	5,1	6,8
	zusammen	2 780	13	0,5	94	3,5	36,0
	insgesamt	3 157	-42	-1,3	22	0,7	2,9

1) siehe Vorbemerkungen

Noch: 8. Durchschnittliches Bruttomonatsgehalt der technischen Angestellten nach Geschlecht, Leistungsgruppen und ausgewählten Wirtschaftsgruppen

Wirtschaftsgruppe	Merkmal	Bruttomonats- gehalt	Veränderung Juli 2005 gegenüber				Struktur ¹⁾ der technischen Angestellten im Juli 2005	
		Juli	April		Juli			
		2005			2004			
		€	%	€	%			
noch: Verarbeitendes Gewerbe								
Chemische Industrie	männliche Angestellte							
	Leistungsgruppe II	3 925	54	1,4	34	0,9	46,0	
	Leistungsgruppe III	3 092	36	1,2	85	2,8	42,4	
	Leistungsgruppe IV	2 301	60	2,7	115	5,3	11,4	
	Leistungsgruppe V	
	zusammen	3 382	27	0,8	50	1,5	58,8	
	weibliche Angestellte							
	Leistungsgruppe II	3 744	-235	-5,9	-133	-3,4	21,6	
	Leistungsgruppe III	2 862	4	0,1	88	3,2	29,5	
	Leistungsgruppe IV	2 060	19	0,9	60	3,0	46,3	
	Leistungsgruppe V	
	zusammen	2 665	-7	-0,3	52	2,0	41,2	
	insgesamt	3 086	6	0,2	44	1,4	3,5	
Herstellung von Gummi- und Kunststoffwaren	männliche Angestellte							
	Leistungsgruppe II	3 175	73	2,4	5	0,2	33,9	
	Leistungsgruppe III	2 480	12	0,5	-14	-0,6	48,3	
	Leistungsgruppe IV	1 942	-14	-0,7	105	5,7	16,5	
	Leistungsgruppe V	
	zusammen	2 615	-15	-0,6	-10	-0,4	81,6	
	weibliche Angestellte							
	Leistungsgruppe II	(2 414)	(-63)	(-2,5)	(-293)	(-10,8)	(15,8)	
	Leistungsgruppe III	2 110	26	1,2	75	3,7	61,2	
	Leistungsgruppe IV	1 978	82	4,3	77	4,1	19,7	
	Leistungsgruppe V	
	zusammen	2 116	22	1,1	42	2,0	18,4	
	insgesamt	2 523	2	0,1	18	0,7	1,6	
Glasgewerbe, Keramik, Verarbeitung von Steinen und Erden	männliche Angestellte							
	Leistungsgruppe II	3 361	-18	-0,5	86	2,6	48,2	
	Leistungsgruppe III	2 563	-	-	7	0,3	45,7	
	Leistungsgruppe IV	2 095	55	2,7	87	4,3	5,8	
	Leistungsgruppe V	
	zusammen	2 918	5	0,2	75	2,6	81,4	
	weibliche Angestellte							
	Leistungsgruppe II	2 889	43	1,5	97	3,5	23,8	
	Leistungsgruppe III	2 394	56	2,4	16	0,7	46,5	
	Leistungsgruppe IV	1 931	62	3,3	14	0,7	29,7	
	Leistungsgruppe V	-	-	-	-	-	-	
	zusammen	2 374	69	3,0	46	2,0	18,6	
	insgesamt	2 817	17	0,6	72	2,6	1,8	

1) siehe Vorbemerkungen

Noch: 8. Durchschnittliches Bruttomonatsgehalt der technischen Angestellten nach Geschlecht, Leistungsgruppen und ausgewählten Wirtschaftsgruppen

Wirtschaftsgruppe	Merkmal	Bruttomonats- gehalt	Veränderung Juli 2005 gegenüber				Struktur ¹⁾ der technischen Angestellten im Juli 2005
		Juli	April		Juli		
		2005			2004		
		€	%	€	%		
noch: Verarbeitendes Gewerbe							
Metallerzeugung und -bearbeitung, Herstellung von Metallerzeugnissen	männliche Angestellte						
	Leistungsgruppe II	3 525	-18	-0,5	232	7,0	37,0
	Leistungsgruppe III	2 852	1	0,0	47	1,7	50,7
	Leistungsgruppe IV	2 437	13	0,5	-30	-1,2	12,3
	Leistungsgruppe V
	zusammen	3 049	-13	-0,4	91	3,1	86,0
	weibliche Angestellte						
	Leistungsgruppe II	2 945	-	-	424	16,8	12,8
	Leistungsgruppe III	2 271	17	0,8	14	0,6	48,4
	Leistungsgruppe IV	1 947	3	0,2	43	2,3	35,5
	Leistungsgruppe V	1 462	50	3,5	-32	-2,1	3,3
	zusammen	2 215	-1	-0,0	11	0,5	14,0
	insgesamt	2 933	-10	-0,3	92	3,2	7,6
Maschinenbau	männliche Angestellte						
	Leistungsgruppe II	3 995	12	0,3	68	1,7	37,1
	Leistungsgruppe III	3 086	58	1,9	58	1,9	51,3
	Leistungsgruppe IV	2 450	99	4,2	247	11,2	11,3
	Leistungsgruppe V
	zusammen	3 349	59	1,8	51	1,5	83,7
	weibliche Angestellte						
	Leistungsgruppe II	3 519	224	6,8	430	13,9	9,5
	Leistungsgruppe III	2 866	40	1,4	73	2,6	52,1
	Leistungsgruppe IV	2 235	80	3,7	116	5,5	36,7
	Leistungsgruppe V	2 244	(163)	(7,8)	(226)	(11,2)	1,7
	zusammen	2 686	66	2,5	120	4,7	16,3
	insgesamt	3 241	60	1,9	60	1,9	13,4
Herstellung von Büromaschinen, Datenverarbeitungsgeräten und -einrichtungen; Elektrotechnik, Feinmechanik und Optik	männliche Angestellte						
	Leistungsgruppe II	4 313	35	0,8	4	0,1	33,7
	Leistungsgruppe III	3 014	23	0,8	45	1,5	35,1
	Leistungsgruppe IV	2 680	36	1,4	149	5,9	30,2
	Leistungsgruppe V
	zusammen	3 341	30	0,9	-37	-1,1	84,2
	weibliche Angestellte						
	Leistungsgruppe II	3 853	67	1,8	-61	-1,6	16,4
	Leistungsgruppe III	2 538	-3	-0,1	8	0,3	38,4
	Leistungsgruppe IV	2 378	30	1,3	147	6,6	38,5
	Leistungsgruppe V
	zusammen	2 640	30	1,1	-100	-3,6	15,8
	insgesamt	3 230	30	0,9	-51	-1,6	16,1

1) siehe Vorbemerkungen

Noch: 8. Durchschnittliches Bruttomonatsgehalt der technischen Angestellten nach Geschlecht, Leistungsgruppen und ausgewählten Wirtschaftsgruppen

Wirtschaftsgruppe	Merkmal	Bruttomonats- gehalt	Veränderung Juli 2005 gegenüber				Struktur ¹⁾ der technischen Angestellten im Juli 2005
		Juli	April		Juli		
		2005			2004		
		€	%	€	%		
noch: Verarbeitendes Gewerbe							
Fahrzeugbau	männliche Angestellte						
	Leistungsgruppe II	4 066	-5	-0,1	213	5,5	47,7
	Leistungsgruppe III	3 153	-20	-0,6	49	1,6	47,2
	Leistungsgruppe IV	2 286	-61	-2,6	-65	-2,8	4,8
	Leistungsgruppe V
	zusammen	3 545	-23	-0,6	93	2,7	84,3
	weibliche Angestellte						
	Leistungsgruppe II	4 015	13	0,3	597	17,5	17,8
	Leistungsgruppe III	3 060	40	1,3	212	7,4	52,3
	Leistungsgruppe IV	2 298	-70	-3,0	-99	-4,1	26,2
	Leistungsgruppe V	1 885	-7	-0,4	98	5,5	3,7
	zusammen	2 987	1	0,0	159	5,6	15,7
	insgesamt	3 457	-20	-0,6	103	3,1	4,8
Herstellung von Möbeln, Schmuck, Musikinstrumenten, Sportgeräten, Spielwaren und sonstigen Erzeugnissen; Recycling	männliche Angestellte						
	Leistungsgruppe II	2 716	-18	-0,7	-168	-5,8	43,5
	Leistungsgruppe III	2 106	2	0,1	-35	-1,6	47,5
	Leistungsgruppe IV	1 569	-96	-5,8	28	1,8	8,4
	Leistungsgruppe V
	zusammen	2 323	-26	-1,1	-34	-1,4	83,3
	weibliche Angestellte						
	Leistungsgruppe II	1 905	114	6,4	-110	-5,5	13,8
	Leistungsgruppe III	1 932	-6	-0,3	23	1,2	65,9
	Leistungsgruppe IV	1 723	-36	-2,0	-14	-0,8	20,3
	Leistungsgruppe V	-	-	-	-	-	-
	zusammen	1 886	7	0,4	-22	-1,2	16,7
	insgesamt	2 251	-23	-1,0	-24	-1,1	1,6
Energie- und Wasserversorgung	männliche Angestellte						
	Leistungsgruppe II	3 813	3	0,1	147	4,0	34,5
	Leistungsgruppe III	3 181	13	0,4	99	3,2	58,9
	Leistungsgruppe IV	2 493	22	0,9	75	3,1	6,2
	Leistungsgruppe V	(1 498)	(-8)	(-0,5)	(-104)	(-6,5)	(0,4)
	zusammen	3 351	10	0,3	111	3,4	75,3
	weibliche Angestellte						
	Leistungsgruppe II	3 487	18	0,5	84	2,5	18,5
	Leistungsgruppe III	2 782	33	1,2	88	3,3	43,9
	Leistungsgruppe IV	2 352	-1	-0,0	63	2,8	36,5
	Leistungsgruppe V	1 556	-	-	-43	-2,7	1,1
	zusammen	2 742	21	0,8	88	3,3	24,7
	insgesamt	3 200	10	0,3	108	3,5	7,8

1) siehe Vorbemerkungen

Noch: 8. Durchschnittliches Bruttomonatsgehalt der technischen Angestellten nach Geschlecht, Leistungsgruppen und ausgewählten Wirtschaftsgruppen

Wirtschaftsgruppe	Merkmal	Bruttomonats- gehalt	Veränderung Juli 2005 gegenüber				Struktur ¹⁾ der technischen Angestellten
		Juli	April		Juli		im Juli 2005
		2005			2004		
		€	%	€	%		
Hoch- und Tiefbau	männliche Angestellte						
	Leistungsgruppe II	3 518	-19	-0,5	-94	-2,6	41,9
	Leistungsgruppe III	2 903	-48	-1,6	-57	-1,9	46,3
	Leistungsgruppe IV	2 415	-323	-11,8	-255	-9,6	11,6
	Leistungsgruppe V
	zusammen	3 102	-66	-2,1	-106	-3,3	91,9
	weibliche Angestellte						
	Leistungsgruppe II	3 716	-47	-1,2	-438	-10,5	28,1
	Leistungsgruppe III	2 462	-21	-0,8	-14	-0,6	57,1
	Leistungsgruppe IV	(1 574)	(-382)	(-19,5)	-236	-13,0	(12,5)
	Leistungsgruppe V
	zusammen	2 698	-151	-5,3	-355	-11,6	8,1
	insgesamt	3 069	-73	-2,3	-126	-3,9	8,3
Handel; Instandhaltung und Reparatur von Kraftfahrzeugen und Gebrauchsgütern, Kredit- und Versicherungsgewerbe	männliche Angestellte						
	Leistungsgruppe II	2 681	-5	-0,2	-3	-0,1	23,5
	Leistungsgruppe III	2 319	-	-	80	3,6	48,3
	Leistungsgruppe IV	1 586	-22	-1,4	-50	-3,1	25,4
	Leistungsgruppe V	1 367	-212	-13,4	-78	-5,4	2,8
	zusammen	2 191	-16	-0,7	32	1,5	83,9
	weibliche Angestellte						
	Leistungsgruppe II	(2 461)	(148)	(6,4)	(229)	(10,3)	(12,5)
	Leistungsgruppe III	1 766	-82	-4,4	-77	-4,2	40,8
	Leistungsgruppe IV	1 515	38	2,6	14	0,9	37,8
	Leistungsgruppe V	997	-50	-4,8	-23	-2,3	8,9
	zusammen	1 689	-11	-0,6	14	0,8	16,1
	insgesamt	2 110	-16	-0,8	29	1,4	24,6
Handel; Instandhaltung und Reparatur von Kraftfahrzeugen und Gebrauchsgütern	männliche Angestellte						
	Leistungsgruppe II	2 681	-5	-0,2	-3	-0,1	23,6
	Leistungsgruppe III	2 319	-	-	80	3,6	48,5
	Leistungsgruppe IV	1 573	-18	-1,1	-53	-3,3	25,1
	Leistungsgruppe V	1 367	-212	-13,4	-78	-5,4	2,8
	zusammen	2 190	-15	-0,7	32	1,5	83,9
	weibliche Angestellte						
	Leistungsgruppe II	(2 461)	(148)	(6,4)	(229)	(10,3)	(12,5)
	Leistungsgruppe III	1 766	-82	-4,4	-77	-4,2	40,9
	Leistungsgruppe IV	1 514	38	2,6	13	0,9	37,7
	Leistungsgruppe V	997	-50	-4,8	-23	-2,3	8,9
	zusammen	1 689	-11	-0,6	14	0,8	16,1
	insgesamt	2 109	-15	-0,7	29	1,4	24,5

1) siehe Vorbemerkungen

Noch: 8. Durchschnittliches Bruttomonatsgehalt der technischen Angestellten nach Geschlecht, Leistungsgruppen und ausgewählten Wirtschaftsgruppen

Wirtschaftsgruppe	Merkmal	Bruttomonats- gehalt	Veränderung Juli 2005 gegenüber				Struktur ¹⁾ der technischen Angestellten im Juli 2005
		Juli	April		Juli		
		2005			2004		
		€	%	€	%		
noch: Handel; Instandhaltung und Reparatur von Kraftfahrzeugen und Gebrauchsgütern							
Kraftfahrzeughandel; Instandhaltung und Reparatur von Kraftfahrzeugen; Tankstellen	männliche Angestellte						
	Leistungsgruppe II	2 526	-18	-0,7	12	0,5	35,0
	Leistungsgruppe III	1 978	3	0,2	30	1,5	40,3
	Leistungsgruppe IV	1 580	-53	-3,2	-74	-4,5	23,0
	Leistungsgruppe V	1 404	-331	-19,1	-225	-13,8	1,7
	zusammen	2 069	-30	-1,4	-2	-0,1	96,4
	weibliche Angestellte						
	Leistungsgruppe II	/	/	/	/	/	/
	Leistungsgruppe III	1 660	-106	-6,0	55	3,4	26,4
	Leistungsgruppe IV	1 404	17	1,2	24	1,7	52,7
	Leistungsgruppe V
	zusammen	1 484	-3	-0,2	1	0,1	3,6
	insgesamt	2 048	-26	-1,3	-5	-0,2	10,1
Handelsvermittlung und Großhandel (ohne Handel mit Kraftfahrzeugen)	männliche Angestellte						
	Leistungsgruppe II	3 207	35	1,1	89	2,9	12,8
	Leistungsgruppe III	2 660	-2	-0,1	67	2,6	59,4
	Leistungsgruppe IV	1 592	7	0,4	-11	-0,7	25,5
	Leistungsgruppe V	(1 379)	(-210)	(-13,2)	(125)	(10,0)	(2,3)
	zusammen	2 428	-1	-0,0	76	3,2	84,8
	weibliche Angestellte						
	Leistungsgruppe II	3 292	/	/	/	/	4,4
	Leistungsgruppe III	1 591	-132	-7,7	-208	-11,6	43,2
	Leistungsgruppe IV	1 586	24	1,5	4	0,3	31,7
	Leistungsgruppe V	936	-81	-8,0	-31	-3,2	20,7
	zusammen	1 529	-14	-0,9	-41	-2,6	15,2
	insgesamt	2 291	-2	-0,1	61	2,7	8,0
Einzelhandel (ohne Handel mit Kraftfahrzeugen und ohne Tankstellen); Reparatur von Gebrauchsgütern	männliche Angestellte						
	Leistungsgruppe II	(2 811)	(-19)	(-0,7)	(-285)	(-9,2)	(14,3)
	Leistungsgruppe III	2 305	-9	-0,4	162	7,6	49,5
	Leistungsgruppe IV	1 533	-	-	-82	-5,1	29,6
	Leistungsgruppe V	(1 337)	(-132)	(-9,0)	(6)	(0,5)	(6,6)
	zusammen	2 085	-3	-0,1	44	2,2	62,8
	weibliche Angestellte						
	Leistungsgruppe II	(2 481)	(-124)	(-4,8)	102	4,3	(16,3)
	Leistungsgruppe III	1 868	-61	-3,2	-29	-1,5	41,8
	Leistungsgruppe IV	1 508	53	3,6	12	0,8	38,5
	Leistungsgruppe V	/	/	/	/	/	/
	zusammen	1 802	-19	-1,0	47	2,7	37,2
	insgesamt	1 980	-15	-0,8	44	2,3	6,4

1) siehe Vorbemerkungen

Noch: 8. Durchschnittliches Bruttomonatsgehalt der technischen Angestellten nach Geschlecht, Leistungsgruppen und ausgewählten Wirtschaftsgruppen

Wirtschaftsgruppe	Merkmal	Bruttomonats- gehalt	Veränderung Juli 2005 gegenüber				Struktur ¹⁾ der technischen Angestellten im Juli 2005
		Juli	April		Juli		
		2005			2004		
		€		%	€	%	
Kredit- und Versicherungsgewerbe	männliche Angestellte						
	Leistungsgruppe II	-	-	-	-	-	-
	Leistungsgruppe III
	Leistungsgruppe IV	2 433	-137	-5,3	-35	-1,4	88,9
	Leistungsgruppe V	-	-	-	-	-	-
	zusammen	2 438	-120	-4,7	-31	-1,3	97,3
	weibliche Angestellte						
	Leistungsgruppe II	-	-	-	-	-	-
	Leistungsgruppe III	-	-	-	-	-	-
	Leistungsgruppe IV
	Leistungsgruppe V	-	-	-	-	-	-
	zusammen
	insgesamt	2 426	-115	-4,5	-43	-1,7	0,1

1) siehe Vorbemerkungen

9. Durchschnittlicher Bruttomonatslohn der Arbeiter nach ausgewählten Wirtschaftsgruppen

Wirtschaftsgruppe	Bruttomonats- lohn	Veränderung Juli 2005 gegenüber				Struktur ¹⁾ der Arbeiter im Juli 2005
	Juli	April		Juli		
	2005			2004		
	€	%	€	%		
Produzierendes Gewerbe	1 924	9	0,5	37	2,0	100
Bergbau und Gewinnung von Steinen und Erden	2 039	25	1,2	79	4,0	2,2
Erzbergbau, Gewinnung von Steinen und Erden, sonstiger Bergbau	1 734	33	1,9	20	1,2	1,4
Verarbeitendes Gewerbe	1 917	6	0,3	32	1,7	77,7
Ernährungsgewerbe und Tabakverarbeitung	1 760	13	0,7	30	1,7	4,9
Textil- und Bekleidungsgewerbe	1 274	-47	-3,6	-9	-0,7	5,4
Textilgewerbe	1 293	-53	-3,9	-13	-1,0	4,9
Bekleidungsgewerbe	1 092	20	1,9	-2	-0,2	0,5
Ledergewerbe	1 217	53	4,6	-27	-2,2	0,5
Holzgewerbe (ohne Herstellung von Möbeln)	1 579	38	2,5	-6	-0,4	1,4
Papier-, Verlags- und Druckgewerbe	1 999	-54	-2,6	-7	-0,3	4,2
Papiergewerbe	1 884	-5	-0,3	35	1,9	2,5
Verlagsgewerbe, Druckgewerbe, Vervielfältigung von bespielten Ton-, Bild- und Datenträgern	2 165	-100	-4,4	-56	-2,5	1,7
Chemische Industrie	2 085	-52	-2,4	64	3,2	3,6
Herstellung von Gummi- und Kunststoffwaren	1 626	-29	-1,8	-10	-0,6	3,3
Glasgewerbe, Keramik, Verarbeitung von Steinen und Erden	1 895	27	1,4	15	0,8	4,5
Metallerzeugung und -bearbeitung, Herstellung von Metallerzeugnissen	1 888	10	0,5	-4	-0,2	14,8
Metallerzeugung und -bearbeitung	2 068	31	1,5	27	1,3	4,2
Herstellung von Metallerzeugnissen	1 817	2	0,1	-16	-0,9	10,6
Maschinenbau	2 117	8	0,4	25	1,2	11,9
Herstellung von Büromaschinen, Datenverarbeitungsgeräten und -einrichtungen; Elektrotechnik, Feinmechanik und Optik	1 853	18	1,0	39	2,1	9,0
Herstellung von Geräten der Elektrizitätserzeugung, -verteilung u. Ä.	1 791	5	0,3	11	0,6	4,5
Rundfunk-, Fernseh- und Nachrichtentechnik	2 056	46	2,3	103	5,3	3,0
Medizin-, Mess-, Steuer- und Regelungstechnik, Optik	1 637	4	0,2	37	2,3	1,0
Fahrzeugbau	2 428	36	1,5	98	4,2	10,6
Herstellung von Kraftwagen und Kraftwagenteilen	2 464	34	1,4	113	4,8	8,6
Sonstiger Fahrzeugbau	2 276	46	2,1	34	1,5	2,0

1) siehe Vorbemerkungen

Noch: 9. Durchschnittlicher Bruttomonatslohn der Arbeiter nach ausgewählten Wirtschaftsgruppen

Wirtschaftsgruppe	Bruttomonats- lohn	Veränderung Juli 2005 gegenüber				Struktur ¹⁾ der Arbeiter im Juli 2005
	Juli	April		Juli		
	2005			2004		
	€	%	€	%		
noch: Verarbeitendes Gewerbe						
Herstellung von Möbeln, Schmuck, Musikin- strumenten, Sportgeräten, Spielwaren und sonstigen Erzeugnissen; Recycling	1 456	21	1,5	5	0,3	3,4
Energie- und Wasserversorgung	2 490	12	0,5	76	3,1	2,7
Hoch- und Tiefbau	1 852	45	2,5	34	1,9	17,5

1) siehe Vorbemerkungen

10. Durchschnittlicher Bruttomonatslohn der Arbeiter nach Geschlecht, Leistungsgruppen und ausgewählten Wirtschaftsgruppen

Wirtschaftsgruppe	Merkmal	Bruttomonats- lohn	Veränderung Juli 2005 gegenüber				Struktur ¹⁾ der Arbeiter im Juli 2005
		Juli	April		Juli		
		2005			2004		
		€	%	€	%		
Produzierendes Gewerbe	männliche Arbeiter						
	Leistungsgruppe 1	2 148	3	0,1	7	0,3	61,0
	Leistungsgruppe 2	1 828	13	0,7	27	1,5	32,6
	Leistungsgruppe 3	1 599	2	0,1	-22	-1,4	6,4
	zusammen	2 009	8	0,4	37	1,9	82,4
	weibliche Arbeiter						
	Leistungsgruppe 1	1 691	9	0,5	-70	-4,0	29,2
	Leistungsgruppe 2	1 475	-17	-1,1	43	3,0	54,1
	Leistungsgruppe 3	1 396	-4	-0,3	14	1,0	16,7
	zusammen	1 525	-7	-0,5	29	1,9	17,6
	insgesamt	1 924	9	0,5	37	2,0	100
Bergbau und Gewinnung von Steinen und Erden	männliche Arbeiter						
	Leistungsgruppe 1	2 114	40	1,9	91	4,5	64,7
	Leistungsgruppe 2	1 909	9	0,5	36	1,9	34,5
	Leistungsgruppe 3
	zusammen	2 035	24	1,2	80	4,1	95,7
	weibliche Arbeiter						
	Leistungsgruppe 1
	Leistungsgruppe 2	2 251	79	3,6	79	3,6	60,6
	Leistungsgruppe 3	1 337	16	1,2	41	3,2	16,5
	zusammen	2 126	50	2,4	37	1,8	4,3
	insgesamt	2 039	25	1,2	79	4,0	2,2
Verarbeitendes Gewerbe	männliche Arbeiter						
	Leistungsgruppe 1	2 212	13	0,6	4	0,2	58,3
	Leistungsgruppe 2	1 821	5	0,3	19	1,1	35,2
	Leistungsgruppe 3	1 572	-7	-0,4	-25	-1,6	6,5
	zusammen	2 033	10	0,5	28	1,4	77,6
	weibliche Arbeiter						
	Leistungsgruppe 1	1 682	9	0,5	-69	-3,9	29,2
	Leistungsgruppe 2	1 468	-18	-1,2	42	2,9	54,1
	Leistungsgruppe 3	1 394	-5	-0,4	13	0,9	16,7
	zusammen	1 518	-8	-0,5	28	1,9	22,4
	insgesamt	1 917	6	0,3	32	1,7	77,7
Ernährungsgewerbe und Tabakverarbeitung	männliche Arbeiter						
	Leistungsgruppe 1	2 095	35	1,7	-17	-0,8	48,7
	Leistungsgruppe 2	1 724	19	1,1	2	0,1	41,0
	Leistungsgruppe 3	1 727	-2	-0,1	48	2,9	10,3
	zusammen	1 905	21	1,1	10	0,5	65,5
	weibliche Arbeiter						
	Leistungsgruppe 1	1 664	-5	-0,3	-56	-3,3	19,8
	Leistungsgruppe 2	1 442	18	1,3	41	2,9	54,9
	Leistungsgruppe 3	1 444	-22	-1,5	94	7,0	25,3
	zusammen	1 486	4	0,3	49	3,4	34,5
	insgesamt	1 760	13	0,7	30	1,7	4,9

1) siehe Vorbemerkungen

Noch: 10. Durchschnittlicher Bruttomonatslohn der Arbeiter nach Geschlecht, Leistungsgruppen und ausgewählten Wirtschaftsgruppen

Wirtschaftsgruppe	Merkmal	Bruttomonats-	Veränderung Juli 2005				Struktur ¹⁾ der Arbeiter im Juli 2005
		lohn	gegenüber				
		Juli	April		Juli		
		2005		2004			
		€	%		€	%	
noch: Verarbeitendes Gewerbe							
Textil- und Bekleidungsgewerbe	männliche Arbeiter						
	Leistungsgruppe 1	1 549	-36	-2,3	-20	-1,3	50,3
	Leistungsgruppe 2	1 369	-25	-1,8	4	0,3	42,7
	Leistungsgruppe 3	1 265	-11	-0,9	-99	-7,3	7,0
	zusammen	1 453	-32	-2,2	-1	-0,1	39,0
	weibliche Arbeiter						
	Leistungsgruppe 1	1 204	-13	-1,1	-88	-6,8	42,8
	Leistungsgruppe 2	1 132	-93	-7,6	-14	-1,2	52,2
	Leistungsgruppe 3	1 081	11	1,0	-7	-0,6	5,0
	zusammen	1 160	-54	-4,4	-19	-1,6	61,0
	insgesamt	1 274	-47	-3,6	-9	-0,7	5,4
Ledergewerbe	männliche Arbeiter						
	Leistungsgruppe 1	1 586	167	11,8	108	7,3	20,6
	Leistungsgruppe 2	1 435	37	2,6	84	6,2	17,4
	Leistungsgruppe 3	1 272	102	8,7	-22	-1,7	62,0
	zusammen	1 365	106	8,4	31	2,3	33,2
	weibliche Arbeiter						
	Leistungsgruppe 1	1 263	71	6,0	33	2,7	21,8
	Leistungsgruppe 2	926	37	4,2	-82	-8,1	9,2
	Leistungsgruppe 3	1 135	14	1,2	-95	-7,7	69,0
	zusammen	1 144	27	2,4	-55	-4,6	66,8
	insgesamt	1 217	53	4,6	-27	-2,2	0,5
Holzgewerbe (ohne Herstellung von Möbeln)	männliche Arbeiter						
	Leistungsgruppe 1	1 754	11	0,6	-68	-3,7	20,1
	Leistungsgruppe 2	1 708	66	4,0	23	1,4	46,5
	Leistungsgruppe 3	1 509	56	3,9	-45	-2,9	33,4
	zusammen	1 651	47	2,9	-13	-0,8	84,1
	weibliche Arbeiter						
	Leistungsgruppe 1	1 243	-84	-6,3	-7	-0,6	9,5
	Leistungsgruppe 2	1 075	-48	-4,3	16	1,5	63,8
	Leistungsgruppe 3	1 471	34	2,4	37	2,6	26,7
	zusammen	1 197	-28	-2,3	24	2,0	15,9
	insgesamt	1 579	38	2,5	-6	-0,4	1,4
Papier-, Verlags- und Druckgewerbe	männliche Arbeiter						
	Leistungsgruppe 1	2 433	-25	-1,0	-55	-2,2	54,5
	Leistungsgruppe 2	1 903	-82	-4,1	-8	-0,4	38,4
	Leistungsgruppe 3	1 654	-93	-5,3	44	2,7	7,1
	zusammen	2 173	-51	-2,3	-22	-1,0	70,0
	weibliche Arbeiter						
	Leistungsgruppe 1	1 919	-7	-0,4	-111	-5,5	24,8
	Leistungsgruppe 2	1 541	-48	-3,0	7	0,5	54,8
	Leistungsgruppe 3	1 337	-129	-8,8	33	2,5	20,4
	zusammen	1 593	-51	-3,1	16	1,0	30,0
	insgesamt	1 999	-54	-2,6	-7	-0,3	4,2

1) siehe Vorbemerkungen

Noch: 10. Durchschnittlicher Bruttomonatslohn der Arbeiter nach Geschlecht, Leistungsgruppen und ausgewählten Wirtschaftsgruppen

Wirtschaftsgruppe	Merkmal	Bruttomonats-	Veränderung Juli 2005				Struktur ¹⁾ der Arbeiter im Juli 2005
		lohn	gegenüber				
		Juli	April		Juli		
		2005			2004		
		€	%		€	%	
noch: Verarbeitendes Gewerbe							
Chemische Industrie	männliche Arbeiter						
	Leistungsgruppe 1	2 315	-15	-0,6	73	3,3	54,5
	Leistungsgruppe 2	1 951	-98	-4,8	29	1,5	39,2
	Leistungsgruppe 3	1 870	-19	-1,0	94	5,3	6,3
	zusammen	2 144	-57	-2,6	61	2,9	70,7
	weibliche Arbeiter						
	Leistungsgruppe 1	2 305	-16	-0,7	78	3,5	33,8
	Leistungsgruppe 2	1 758	-39	-2,2	43	2,5	54,4
	Leistungsgruppe 3	1 744	-64	-3,5	40	2,3	11,8
	zusammen	1 941	-41	-2,1	62	3,3	29,3
	insgesamt	2 085	-52	-2,4	64	3,2	3,6
Herstellung von Gummi- und Kunststoffwaren	männliche Arbeiter						
	Leistungsgruppe 1	1 813	-37	-2,0	-96	-5,0	37,8
	Leistungsgruppe 2	1 768	24	1,4	38	2,2	52,1
	Leistungsgruppe 3	1 332	-97	-6,8	-56	-4,0	10,1
	zusammen	1 741	-20	-1,1	-22	-1,2	67,8
	weibliche Arbeiter						
	Leistungsgruppe 1	1 332	-94	-6,6	-159	-10,7	17,2
	Leistungsgruppe 2	1 382	-41	-2,9	46	3,4	60,6
	Leistungsgruppe 3	1 434	-	-	24	1,7	22,2
	zusammen	1 385	-41	-2,9	15	1,1	32,2
	insgesamt	1 626	-29	-1,8	-10	-0,6	3,3
Glasgewerbe, Keramik, Verarbeitung von Steinen und Erden	männliche Arbeiter						
	Leistungsgruppe 1	2 039	60	3,0	4	0,2	39,5
	Leistungsgruppe 2	1 880	-9	-0,5	33	1,8	52,7
	Leistungsgruppe 3	1 670	-24	-1,4	-48	-2,8	7,8
	zusammen	1 926	17	0,9	18	0,9	85,8
	weibliche Arbeiter						
	Leistungsgruppe 1	1 842	128	7,5	-91	-4,7	42,8
	Leistungsgruppe 2	1 651	58	3,6	57	3,6	31,8
	Leistungsgruppe 3	1 539	39	2,6	15	1,0	25,4
	zusammen	1 704	84	5,2	-4	-0,2	14,2
	insgesamt	1 895	27	1,4	15	0,8	4,5
Metallerzeugung und -bearbeitung, Herstellung von Metallerzeugnissen	männliche Arbeiter						
	Leistungsgruppe 1	2 021	-1	-0,0	-37	-1,8	56,1
	Leistungsgruppe 2	1 848	33	1,8	7	0,4	36,9
	Leistungsgruppe 3	1 549	-3	-0,2	-41	-2,6	7,0
	zusammen	1 924	11	0,6	-10	-0,5	90,7
	weibliche Arbeiter						
	Leistungsgruppe 1	1 635	-24	-1,4	25	1,6	36,6
	Leistungsgruppe 2	1 538	13	0,9	35	2,3	33,2
	Leistungsgruppe 3	1 399	-	-	10	0,7	30,2
	zusammen	1 532	-4	-0,3	35	2,3	9,3
	insgesamt	1 888	10	0,5	-4	-0,2	14,8

1) siehe Vorbemerkungen

Noch: 10. Durchschnittlicher Bruttomonatslohn der Arbeiter nach Geschlecht, Leistungsgruppen und ausgewählten Wirtschaftsgruppen

Wirtschaftsgruppe	Merkmal	Bruttomonats- lohn	Veränderung Juli 2005 gegenüber				Struktur ¹⁾ der Arbeiter im Juli 2005
		Juli	April		Juli		
		2005			2004		
		€	%	€	%		
noch: Verarbeitendes Gewerbe							
Maschinenbau	männliche Arbeiter						
	Leistungsgruppe 1	2 246	7	0,3	-	-	72,8
	Leistungsgruppe 2	1 884	12	0,6	-4	-0,2	24,4
	Leistungsgruppe 3	1 784	-72	-3,9	89	5,3	2,8
	zusammen	2 144	7	0,3	24	1,1	93,6
	weibliche Arbeiter						
	Leistungsgruppe 1	2 043	-5	-0,2	-5	-0,2	25,0
	Leistungsgruppe 2	1 589	25	1,6	-30	-1,9	67,7
	Leistungsgruppe 3	1 733	6	0,3	243	16,3	7,3
	zusammen	1 713	18	1,1	23	1,4	6,4
	insgesamt	2 117	8	0,4	25	1,2	11,9
Herstellung von Büromaschinen, Datenverarbeitungsgeräten und -einrichtungen; Elektrotechnik, Feinmechanik und Optik	männliche Arbeiter						
	Leistungsgruppe 1	2 172	27	1,3	52	2,5	56,2
	Leistungsgruppe 2	1 843	12	0,7	10	0,5	40,6
	Leistungsgruppe 3	1 469	-9	-0,6	28	1,9	3,2
	zusammen	2 016	22	1,1	48	2,4	59,7
	weibliche Arbeiter						
	Leistungsgruppe 1	1 824	10	0,6	-3	-0,2	22,4
	Leistungsgruppe 2	1 582	14	0,9	4	0,3	65,0
	Leistungsgruppe 3	1 387	-15	-1,1	64	4,8	12,6
	zusammen	1 612	13	0,8	25	1,6	40,3
	insgesamt	1 853	18	1,0	39	2,1	9,0
Fahrzeugbau	männliche Arbeiter						
	Leistungsgruppe 1	2 628	46	1,8	98	3,9	74,2
	Leistungsgruppe 2	1 988	1	0,1	36	1,8	22,3
	Leistungsgruppe 3	1 758	50	2,9	-28	-1,6	3,5
	zusammen	2 454	38	1,6	96	4,1	90,3
	weibliche Arbeiter						
	Leistungsgruppe 1	2 474	21	0,9	86	3,6	42,6
	Leistungsgruppe 2	1 983	-1	-0,1	60	3,1	48,4
	Leistungsgruppe 3	1 907	74	4,0	44	2,4	9,0
	zusammen	2 185	15	0,7	105	5,0	9,7
	insgesamt	2 428	36	1,5	98	4,2	10,6
Herstellung von Möbeln, Schmuck, Musikinstrumenten, Sportgeräten, Spielwaren und sonstigen Erzeugnissen; Recycling	männliche Arbeiter						
	Leistungsgruppe 1	1 687	34	2,1	-14	-0,8	42,4
	Leistungsgruppe 2	1 473	10	0,7	10	0,7	45,4
	Leistungsgruppe 3	1 298	14	1,1	-116	-8,2	12,2
	zusammen	1 542	22	1,4	14	0,9	70,9
	weibliche Arbeiter						
	Leistungsgruppe 1	1 278	71	5,9	-61	-4,6	14,7
	Leistungsgruppe 2	1 249	-3	-0,2	-12	-1,0	65,3
	Leistungsgruppe 3	1 208	9	0,8	-18	-1,5	20,0
	zusammen	1 245	12	1,0	-19	-1,5	29,1
	insgesamt	1 456	21	1,5	5	0,3	3,4

1) siehe Vorbemerkungen

Noch: 10. Durchschnittlicher Bruttomonatslohn der Arbeiter nach Geschlecht, Leistungsgruppen und ausgewählten Wirtschaftsgruppen

Wirtschaftsgruppe	Merkmal	Bruttomonats- lohn	Veränderung Juli 2005 gegenüber				Struktur ¹⁾ der Arbeiter im Juli 2005
		Juli	April		Juli		
		2005			2004		
		€	%		€	%	
Energie- und Wasserversorgung	männliche Arbeiter						
	Leistungsgruppe 1	2 544	10	0,4	55	2,2	84,0
	Leistungsgruppe 2	2 304	25	1,1	69	3,1	13,4
	Leistungsgruppe 3	2 090	33	1,6	33	1,6	2,6
	zusammen	2 500	13	0,5	76	3,1	96,5
	weibliche Arbeiter						
	Leistungsgruppe 1	2 384	-13	-0,5	19	0,8	50,5
	Leistungsgruppe 2	2 058	35	1,7	52	2,6	43,9
	Leistungsgruppe 3	1 970	11	0,6	81	4,3	5,6
	zusammen	2 217	10	0,5	56	2,6	3,5
	insgesamt	2 490	12	0,5	76	3,1	2,7
Hoch- und Tiefbau	männliche Arbeiter						
	Leistungsgruppe 1	1 888	41	2,2	-1	-0,1	67,0
	Leistungsgruppe 2	1 811	58	3,3	52	3,0	25,9
	Leistungsgruppe 3	1 667	31	1,9	4	0,2	7,1
	zusammen	1 852	45	2,5	34	1,9	100,0
	weibliche Arbeiter						
	Leistungsgruppe 1
	Leistungsgruppe 2	-	-	-	-	-	-
	Leistungsgruppe 3
	zusammen
	insgesamt	1 852	45	2,5	34	1,9	17,5

1) siehe Vorbemerkungen

11. Durchschnittlicher Bruttostundenlohn der Arbeiter nach Geschlecht, Leistungsgruppen und ausgewählten Wirtschaftsgruppen

Wirtschaftsgruppe	Merkmal	Bruttostunden- lohn	Veränderung Juli 2005 gegenüber			
			April		Juli	
		Juli	2005		2004	
		€	€	%	€	%
Produzierendes Gewerbe	männliche Arbeiter					
	Leistungsgruppe 1	12,40	-0,07	-0,6	0,02	0,2
	Leistungsgruppe 2	10,46	0,04	0,4	0,12	1,2
	Leistungsgruppe 3	9,13	0,01	0,1	-0,10	-1,1
	zusammen	11,55	-0,03	-0,3	0,19	1,7
	weibliche Arbeiter					
	Leistungsgruppe 1	9,88	0,05	0,5	-0,43	-4,2
	Leistungsgruppe 2	8,59	-0,05	-0,6	0,25	3,0
	Leistungsgruppe 3	8,12	-0,03	-0,4	0,04	0,5
	zusammen	8,89	-0,02	-0,2	0,15	1,7
Bergbau und Gewinnung von Steinen und Erden	insgesamt	11,09	-	-	0,19	1,7
	männliche Arbeiter					
	Leistungsgruppe 1	12,14	0,04	0,3	0,45	3,8
	Leistungsgruppe 2	11,03	0,12	1,1	0,30	2,8
	Leistungsgruppe 3
	zusammen	11,71	0,04	0,3	0,46	4,1
	weibliche Arbeiter					
	Leistungsgruppe 1
	Leistungsgruppe 2	13,70	0,19	1,4	1,21	9,7
	Leistungsgruppe 3	7,71	0,09	1,2	0,24	3,2
Verarbeitendes Gewerbe	zusammen	12,86	0,13	1,0	0,75	6,2
	insgesamt	11,76	0,05	0,4	0,47	4,2
	männliche Arbeiter					
	Leistungsgruppe 1	12,78	0,06	0,5	-	-
	Leistungsgruppe 2	10,42	0,02	0,2	0,09	0,9
	Leistungsgruppe 3	8,94	-0,07	-0,8	-0,15	-1,7
	zusammen	11,69	0,03	0,3	0,14	1,2
	weibliche Arbeiter					
	Leistungsgruppe 1	9,82	0,05	0,5	-0,43	-4,2
	Leistungsgruppe 2	8,54	-0,06	-0,7	0,23	2,8
Ernährungsgewerbe und Tabakverarbeitung	Leistungsgruppe 3	8,11	-0,04	-0,5	0,04	0,5
	zusammen	8,84	-0,03	-0,3	0,14	1,6
	insgesamt	11,06	0,03	0,3	0,17	1,6
	männliche Arbeiter					
	Leistungsgruppe 1	12,02	0,12	1,0	-0,20	-1,6
	Leistungsgruppe 2	9,77	0,15	1,6	0,02	0,2
	Leistungsgruppe 3	9,34	-0,14	-1,5	-0,37	-3,8
	zusammen	10,81	0,09	0,8	-0,05	-0,5
	weibliche Arbeiter					
	Leistungsgruppe 1	9,40	-0,03	-0,3	-0,38	-3,9
	Leistungsgruppe 2	8,27	0,06	0,7	0,17	2,1
	Leistungsgruppe 3	8,35	-0,14	-1,6	0,41	5,2
	zusammen	8,52	-	-	0,19	2,3
	insgesamt	10,02	0,04	0,4	0,07	0,7

Noch: 11. Durchschnittlicher Bruttostundenlohn der Arbeiter nach Geschlecht, Leistungsgruppen
und ausgewählten Wirtschaftsgruppen

Wirtschaftsgruppe	Merkmal	Bruttostunden- lohn	Veränderung Juli 2005 gegenüber			
			April		Juli	
		Juli	2005		2004	
		€	%	€	%	
noch: Verarbeitendes Gewerbe						
Textil- und Bekleidungsgewerbe	männliche Arbeiter					
	Leistungsgruppe 1	8,82	-0,15	-1,7	-0,21	-2,3
	Leistungsgruppe 2	7,65	-0,05	-0,6	-0,06	-0,8
	Leistungsgruppe 3	7,25	-0,04	-0,5	-0,36	-4,7
	zusammen	8,21	-0,11	-1,3	-0,06	-0,7
	weibliche Arbeiter					
	Leistungsgruppe 1	7,05	-0,06	-0,8	-0,58	-7,6
	Leistungsgruppe 2	6,57	-0,37	-5,3	-0,09	-1,4
	Leistungsgruppe 3	6,16	0,04	0,7	-0,17	-2,7
	zusammen	6,76	-0,21	-3,0	-0,13	-1,9
	insgesamt	7,33	-0,18	-2,4	-0,09	-1,2
Ledergewerbe	männliche Arbeiter					
	Leistungsgruppe 1	8,81	0,54	6,5	0,16	1,8
	Leistungsgruppe 2	8,24	0,11	1,4	0,35	4,4
	Leistungsgruppe 3	7,70	0,17	2,3	0,12	1,6
	zusammen	8,04	0,24	3,1	0,23	2,9
	weibliche Arbeiter					
	Leistungsgruppe 1	7,57	0,37	5,1	0,30	4,1
	Leistungsgruppe 2	5,36	-0,19	-3,4	-0,59	-9,9
	Leistungsgruppe 3	6,92	0,02	0,3	-0,36	-4,9
	zusammen	6,91	0,05	0,7	-0,18	-2,5
	insgesamt	7,29	0,12	1,7	-0,04	-0,5
Holzgewerbe (ohne Herstellung von Möbeln)	männliche Arbeiter					
	Leistungsgruppe 1	10,08	0,04	0,4	-	-
	Leistungsgruppe 2	9,32	0,18	2,0	0,13	1,4
	Leistungsgruppe 3	8,09	0,10	1,3	0,12	1,5
	zusammen	9,05	0,10	1,1	0,15	1,7
	weibliche Arbeiter					
	Leistungsgruppe 1	7,51	-0,14	-1,8	0,04	0,5
	Leistungsgruppe 2	6,54	0,04	0,6	-0,09	-1,4
	Leistungsgruppe 3	7,88	0,07	0,9	0,08	1,0
	zusammen	7,02	0,05	0,7	-0,02	-0,3
	insgesamt	8,74	0,11	1,3	0,11	1,3
Papier-, Verlags- und Druckgewerbe	männliche Arbeiter					
	Leistungsgruppe 1	14,17	-0,14	-1,0	-0,46	-3,1
	Leistungsgruppe 2	10,99	-0,34	-3,0	-0,08	-0,7
	Leistungsgruppe 3	9,65	-0,39	-3,9	0,20	2,1
	zusammen	12,62	-0,22	-1,7	-0,20	-1,6
	weibliche Arbeiter					
	Leistungsgruppe 1	11,17	-0,05	-0,4	-0,82	-6,8
	Leistungsgruppe 2	8,94	-0,26	-2,8	-0,04	-0,4
	Leistungsgruppe 3	7,66	-0,76	-9,0	0,11	1,5
	zusammen	9,23	-0,29	-3,0	0,01	0,1
	insgesamt	11,60	-0,26	-2,2	-0,12	-1,0

Noch: 11. Durchschnittlicher Bruttostundenlohn der Arbeiter nach Geschlecht, Leistungsgruppen
und ausgewählten Wirtschaftsgruppen

Wirtschaftsgruppe	Merkmal	Bruttostunden- lohn	Veränderung Juli 2005 gegenüber			
			April		Juli	
		Juli	2005		2004	
		€		%	€	%
noch: Verarbeitendes Gewerbe Chemische Industrie	männliche Arbeiter					
	Leistungsgruppe 1	13,23	-0,12	-0,9	0,38	3,0
	Leistungsgruppe 2	11,20	-0,51	-4,4	0,19	1,7
	Leistungsgruppe 3	10,60	-0,05	-0,5	0,40	3,9
	zusammen	12,27	-0,32	-2,5	0,33	2,8
	weibliche Arbeiter					
	Leistungsgruppe 1	13,25	-0,09	-0,7	0,49	3,8
	Leistungsgruppe 2	10,12	-0,26	-2,5	0,27	2,7
	Leistungsgruppe 3	10,00	-0,26	-2,5	0,20	2,0
	zusammen	11,17	-0,24	-2,1	0,39	3,6
	insgesamt	11,95	-0,29	-2,4	0,36	3,1
Herstellung von Gummi- und Kunststoffwaren	männliche Arbeiter					
	Leistungsgruppe 1	10,11	-0,07	-0,7	-0,53	-5,0
	Leistungsgruppe 2	10,08	-0,01	-0,1	0,28	2,9
	Leistungsgruppe 3	7,46	-0,53	-6,6	-0,20	-2,6
	zusammen	9,82	-0,15	-1,5	-0,10	-1,0
	weibliche Arbeiter					
	Leistungsgruppe 1	7,32	-0,10	-1,3	-1,21	-14,2
	Leistungsgruppe 2	7,88	-0,24	-3,0	0,26	3,4
	Leistungsgruppe 3	8,24	0,06	0,7	0,25	3,1
	zusammen	7,86	-0,15	-1,9	0,05	0,6
	insgesamt	9,19	-0,16	-1,7	-0,05	-0,5
Glasgewerbe, Keramik, Verarbeitung von Steinen und Erden	männliche Arbeiter					
	Leistungsgruppe 1	11,60	0,24	2,1	0,10	0,9
	Leistungsgruppe 2	10,68	0,06	0,6	0,23	2,2
	Leistungsgruppe 3	9,68	-0,03	-0,3	-0,11	-1,1
	zusammen	10,97	0,13	1,2	0,18	1,7
	weibliche Arbeiter					
	Leistungsgruppe 1	11,29	0,22	2,0	-0,16	-1,4
	Leistungsgruppe 2	9,72	0,29	3,1	0,39	4,2
	Leistungsgruppe 3	9,35	0,18	2,0	0,21	2,3
	zusammen	10,29	0,27	2,7	0,18	1,8
	insgesamt	10,87	0,14	1,3	0,17	1,6
Metallerzeugung und -bearbeitung, Herstellung von Metallerzeugnissen	männliche Arbeiter					
	Leistungsgruppe 1	11,52	-0,03	-0,3	-0,13	-1,1
	Leistungsgruppe 2	10,43	0,12	1,2	0,05	0,5
	Leistungsgruppe 3	8,85	-0,05	-0,6	-0,25	-2,7
	zusammen	10,93	0,02	0,2	-0,01	-0,1
	weibliche Arbeiter					
	Leistungsgruppe 1	9,25	-0,12	-1,3	0,20	2,2
	Leistungsgruppe 2	8,70	0,06	0,7	0,24	2,8
	Leistungsgruppe 3	7,97	-0,01	-0,1	0,01	0,1
	zusammen	8,69	-0,02	-0,2	0,22	2,6
	insgesamt	10,72	0,02	0,2	0,02	0,2

Noch: 11. Durchschnittlicher Bruttostundenlohn der Arbeiter nach Geschlecht, Leistungsgruppen
und ausgewählten Wirtschaftsgruppen

Wirtschaftsgruppe	Merkmal	Bruttostunden- lohn	Veränderung Juli 2005 gegenüber			
			April		Juli	
		Juli	2005		2004	
		€	%	€	%	
noch: Verarbeitendes Gewerbe						
Maschinenbau	männliche Arbeiter					
	Leistungsgruppe 1	12,80	0,06	0,5	-0,01	-0,1
	Leistungsgruppe 2	10,85	0,10	0,9	-0,03	-0,3
	Leistungsgruppe 3	10,16	-0,20	-1,9	0,29	2,9
	zusammen	12,25	0,07	0,6	0,12	1,0
	weibliche Arbeiter					
	Leistungsgruppe 1	12,07	-0,01	-0,1	-0,02	-0,2
	Leistungsgruppe 2	9,30	0,25	2,8	-0,14	-1,5
	Leistungsgruppe 3	10,24	0,09	0,9	1,50	17,2
	zusammen	10,06	0,19	1,9	0,18	1,8
	insgesamt	12,12	0,08	0,7	0,13	1,1
Herstellung von Büromaschinen, Datenverarbeitungsgeräten und -einrichtungen; Elektrotechnik, Feinmechanik und Optik	männliche Arbeiter					
	Leistungsgruppe 1	12,83	0,15	1,2	0,23	1,8
	Leistungsgruppe 2	10,87	-	-	-0,01	-0,1
	Leistungsgruppe 3	8,58	0,03	0,4	0,23	2,8
	zusammen	11,90	0,11	0,9	0,22	1,9
	weibliche Arbeiter					
	Leistungsgruppe 1	10,78	0,11	1,0	-0,03	-0,3
	Leistungsgruppe 2	9,31	0,09	1,0	-	-
	Leistungsgruppe 3	8,20	-0,09	-1,1	0,38	4,9
	zusammen	9,50	0,09	1,0	0,13	1,4
	insgesamt	10,93	0,10	0,9	0,19	1,8
Fahrzeugbau	männliche Arbeiter					
	Leistungsgruppe 1	15,70	0,23	1,5	0,53	3,5
	Leistungsgruppe 2	11,72	0,01	0,1	0,19	1,6
	Leistungsgruppe 3	10,51	0,36	3,5	-0,26	-2,4
	zusammen	14,62	0,20	1,4	0,53	3,8
	weibliche Arbeiter					
	Leistungsgruppe 1	14,82	0,12	0,8	0,44	3,1
	Leistungsgruppe 2	12,12	0,28	2,4	0,64	5,6
	Leistungsgruppe 3	11,43	0,43	3,9	-0,16	-1,4
	zusammen	13,22	0,24	1,8	0,63	5,0
	insgesamt	14,49	0,21	1,5	0,55	3,9
Herstellung von Möbeln, Schmuck, Musikinstrumenten, Sportgeräten, Spielwaren und sonstigen Erzeugnissen; Recycling	männliche Arbeiter					
	Leistungsgruppe 1	9,71	-0,03	-0,3	-0,12	-1,2
	Leistungsgruppe 2	8,36	-0,01	-0,1	-0,15	-1,8
	Leistungsgruppe 3	7,43	0,09	1,2	-0,56	-7,0
	zusammen	8,82	0,02	0,2	-0,02	-0,2
	weibliche Arbeiter					
	Leistungsgruppe 1	7,47	-	-	-0,36	-4,6
	Leistungsgruppe 2	7,20	-0,06	-0,8	-0,12	-1,6
	Leistungsgruppe 3	7,07	0,15	2,2	0,11	1,6
	zusammen	7,21	-0,01	-0,1	-0,10	-1,4
	insgesamt	8,35	0,01	0,1	-0,04	-0,5

Noch: 11. Durchschnittlicher Bruttostundenlohn der Arbeiter nach Geschlecht, Leistungsgruppen und ausgewählten Wirtschaftsgruppen

Wirtschaftsgruppe	Merkmal	Bruttostunden- lohn	Veränderung Juli 2005 gegenüber			
			April		Juli	
		Juli	2005		2004	
		€	%	€	%	
Energie- und Wasserversorgung	männliche Arbeiter					
	Leistungsgruppe 1	15,10	0,06	0,4	0,32	2,2
	Leistungsgruppe 2	13,73	0,18	1,3	0,51	3,9
	Leistungsgruppe 3	12,12	0,20	1,7	0,17	1,4
	zusammen	14,83	0,08	0,5	0,46	3,2
	weibliche Arbeiter					
	Leistungsgruppe 1	14,23	-0,08	-0,6	0,08	0,6
	Leistungsgruppe 2	12,39	0,27	2,2	0,37	3,1
	Leistungsgruppe 3	11,67	0,16	1,4	0,65	5,9
	zusammen	13,28	0,10	0,8	0,36	2,8
	insgesamt	14,78	0,08	0,5	0,46	3,2
Hoch- und Tiefbau	männliche Arbeiter					
	Leistungsgruppe 1	10,80	-0,10	-0,9	-0,06	-0,6
	Leistungsgruppe 2	10,30	0,12	1,2	0,17	1,7
	Leistungsgruppe 3	9,60	0,19	2,0	0,13	1,4
	zusammen	10,59	-0,01	-0,1	0,14	1,3
	weibliche Arbeiter					
	Leistungsgruppe 1
	Leistungsgruppe 2	-	-	-	-	-
	Leistungsgruppe 3
	zusammen
	insgesamt	10,59	-0,01	-0,1	0,14	1,3

12. Durchschnittlich bezahlte Wochenstunden, darunter Mehrarbeit der Arbeiter nach Geschlecht und ausgewählten Wirtschaftsgruppen

Wirtschaftsgruppe	Merkmal	Durchschnittlich bezahlte Wochenstunden einschließlich Mehrarbeit					Darunter Mehrarbeit	
		Juli	Veränderung Juli 2005 gegenüber			Juli	April	
			April		Juli			
		2005			2004		2005	
		Stunden	%	Stunden	%	Stunden		
Produzierendes Gewerbe	männlich	40,0	0,2	0,5	-	-	0,7	0,7
	weiblich	39,5	-0,1	-0,3	0,1	0,3	0,3	0,5
	insgesamt	39,9	0,2	0,5	-	-	0,7	0,7
Bergbau und Gewinnung von Steinen und Erden	männlich	40,0	0,3	0,8	-	-	0,4	0,4
	weiblich	38,1	0,6	1,6	-1,6	-4,0	/	/
	zusammen	39,9	0,3	0,8	-0,1	-0,3	0,3	0,3
Verarbeitendes Gewerbe	männlich	40,0	0,1	0,3	-	-	0,8	0,9
	weiblich	39,5	-0,1	-0,3	0,1	0,3	0,3	0,5
	zusammen	39,9	-	-	0,1	0,3	0,7	0,8
Ernährungsgewerbe und Tabakverarbeitung	männlich	40,6	0,2	0,5	0,4	1,0	1,1	1,0
	weiblich	40,2	0,2	0,5	0,5	1,3	0,5	0,5
	zusammen	40,4	0,1	0,2	0,4	1,0	0,9	0,8
Textil- und Bekleidungsgewerbe	männlich	40,7	-0,4	-1,0	0,2	0,5	0,9	1,0
	weiblich	39,5	-0,6	-1,5	0,1	0,3	0,3	0,8
	zusammen	40,0	-0,5	-1,2	0,2	0,5	0,6	0,9
Ledergewerbe	männlich	39,1	1,9	5,1	-0,2	-0,5	0,6	0,4
	weiblich	38,1	0,6	1,6	-0,8	-2,1	(0,1)	0,1
	zusammen	38,4	1,0	2,7	-0,6	-1,5	0,2	0,2
Holzgewerbe (ohne Herstellung von Möbeln)	männlich	42,0	0,8	1,9	-1,0	-2,3	2,6	1,9
	weiblich	39,2	-1,3	-3,2	0,8	2,1	1,2	1,0
	zusammen	41,6	0,5	1,2	-0,7	-1,7	2,4	1,8
Papier-, Verlags- und Druckgewerbe	männlich	39,6	-0,3	-0,8	0,2	0,5	0,9	1,1
	weiblich	39,7	-0,1	-0,3	0,4	1,0	0,3	0,3
	zusammen	39,7	-0,1	-0,3	0,3	0,8	0,7	0,9
Chemische Industrie	männlich	40,2	-	-	-	-	0,1	0,3
	weiblich	40,0	-	-	-0,1	-0,2	(0,1)	0,1
	zusammen	40,2	-	-	0,1	0,2	0,1	0,2
Herstellung von Gummi- und Kunststoffwaren	männlich	40,8	0,2	0,5	-0,1	-0,2	1,1	1,3
	weiblich	40,5	-0,5	-1,2	0,1	0,2	(0,5)	(1,1)
	zusammen	40,7	-	-	-	-	0,9	1,2
Glasgewerbe, Keramik, Verarbeitung von Steinen und Erden	männlich	40,4	-0,1	-0,2	-0,3	-0,7	1,0	1,1
	weiblich	38,1	0,9	2,4	-0,8	-2,1	0,3	0,2
	zusammen	40,1	-	-	-0,3	-0,7	0,9	1,0
Metallerzeugung und -bearbeitung, Herstellung von Metallerzeugnissen	männlich	40,5	0,1	0,2	-0,2	-0,5	0,9	1,0
	weiblich	40,6	-	-	-0,1	-0,2	0,7	0,8
	zusammen	40,5	0,1	0,2	-0,2	-0,5	0,9	1,0

Noch: 12. Durchschnittlich bezahlte Wochenstunden, darunter Mehrarbeit der Arbeiter nach Geschlecht und ausgewählten Wirtschaftsgruppen

Wirtschaftsgruppe	Merkmal	Durchschnittlich bezahlte Wochenstunden einschließlich Mehrarbeit					Darunter Mehrarbeit	
		Juli	Veränderung Juli 2005 gegenüber			Juli	April	
			April		Juli			
		2005			2004		2005	
		Stunden	%	Stunden	%	Stunden		
noch: Verarbeitendes Gewerbe								
Maschinenbau	männlich	40,3	-0,1	-0,2	0,1	0,2	1,3	1,3
	weiblich	39,2	-0,3	-0,8	-0,1	-0,3	0,3	0,4
	zusammen	40,2	-0,1	-0,2	0,1	0,2	1,2	1,3
Herstellung von Büromaschinen, Daten- verarbeitungsgeräten und -einrichtungen; Elektrotechnik, Feinmechanik und Optik	männlich	39,0	0,1	0,3	0,2	0,5	0,3	0,3
	weiblich	39,1	-	-	0,1	0,3	0,2	0,2
	zusammen	39,0	-	-	0,1	0,3	0,3	0,3
Fahrzeugbau	männlich	38,6	-	-	0,1	0,3	0,3	0,2
	weiblich	38,0	-0,5	-1,3	-	-	0,1	0,1
	zusammen	38,6	-	-	0,1	0,3	0,3	0,2
Herstellung von Möbeln, Schmuck, Musik- instrumenten, Sportgeräten, Spielwaren und sonstigen Erzeugnissen; Recycling	männlich	40,3	0,6	1,5	0,5	1,3	0,6	0,6
	weiblich	39,7	0,4	1,0	-0,1	-0,3	(0,2)	0,3
	zusammen	40,1	0,5	1,3	0,3	0,8	0,5	0,5
Energie- und Wasserversorgung	männlich	38,8	-	-	-	-	0,1	0,1
	weiblich	38,4	-0,1	-0,3	-0,1	-0,3	/	/
	zusammen	38,8	-	-	-	-	0,1	0,1
Hoch- und Tiefbau	männlich	40,3	1,1	2,8	0,3	0,7	0,5	(0,4)
	weiblich
	zusammen	40,3	1,1	2,8	0,3	0,7	0,5	(0,4)

13. Durchschnittlicher Bruttoverdienst im Regierungsbezirk Chemnitz im Juli 2005 nach ausgewählten Wirtschaftsgruppen (in €)

Wirtschaftsgruppe	Bruttomonatsverdienst			Bruttostunden- verdienst der Arbeiter
	Arbeitnehmer	davon		
		Angestellte	Arbeiter	
Produzierendes Gewerbe, Handel; Instandhaltung und Reparatur von Kraftfahrzeugen und Gebrauchsgütern, Kredit- und Versicherungsgewerbe	2 139	2 501	1 915	11,07
Produzierendes Gewerbe	2 132	2 796	1 915	11,07
Bergbau und Gewinnung von Steinen und Erden	1 918	.	1 669	9,65
Verarbeitendes Gewerbe	2 113	2 752	1 917	11,07
Ernährungsgewerbe und Tabakverarbeitung	1 975	2 393	1 827	10,47
Textil- und Bekleidungsgewerbe	1 422	1 927	1 270	7,32
Holzgewerbe (ohne Herstellung von Möbeln)	1 538	2 146	1 439	8,69
Papier-, Verlags- und Druckgewerbe	2 186	2 885	1 846	10,73
Chemische Industrie	2 277	2 941	2 076	11,91
Herstellung von Gummi- und Kunststoffwaren	1 748	2 292	1 589	8,92
Glasgewerbe, Keramik, Verarbeitung von Steinen und Erden	2 210	2 875	1 868	10,30
Metallerzeugung und -bearbeitung, Herstellung von Metallerzeugnissen	2 053	2 709	1 876	10,62
Maschinenbau	2 431	3 093	2 122	12,13
Herstellung von Büromaschinen, Datenverarbeitungsgeräten und -einrichtungen; Elektrotechnik, Feinmechanik und Optik	2 070	2 924	1 717	10,04
Fahrzeugbau	2 599	3 229	2 499	14,92
Herstellung von Möbeln, Schmuck, Musikin- strumenten, Sportgeräten, Spielwaren und sonstigen Erzeugnissen; Recycling	1 520	2 049	1 384	7,94
Energie- und Wasserversorgung	2 957	3 279	2 449	14,51
Hoch- und Tiefbau	2 008	2 663	1 834	10,62
Handel; Instandhaltung und Reparatur von Kraftfahrzeugen und Gebrauchsgütern, Kredit- und Versicherungsgewerbe	2 173	2 173	.	.
Kraftfahrzeughandel; Instandhaltung und Reparatur von Kraftfahrzeugen; Tankstellen	2 002	2 002	.	.
Handelsvermittlung und Großhandel (ohne Handel mit Kraftfahrzeugen)	2 157	2 157	.	.
Einzelhandel (ohne Handel mit Kraftfahrzeugen und ohne Tankstellen); Reparatur von Gebrauchsgütern	1 937	1 937	.	.
Kredit- und Versicherungsgewerbe	2 654	2 654	.	.

**14. Durchschnittlicher Bruttoverdienst im Regierungsbezirk Dresden im Juli 2005
nach ausgewählten Wirtschaftsgruppen (in €)**

Wirtschaftsgruppe	Bruttomonatsverdienst			Bruttostunden- verdienst der Arbeiter
	Arbeitnehmer	davon		
		Angestellte	Arbeiter	
Produzierendes Gewerbe, Handel; Instandhaltung und Reparatur von Kraftfahrzeugen und Gebrauchsgütern, Kredit- und Versicherungsgewerbe	2 252	2 614	1 940	11,20
Produzierendes Gewerbe	2 263	2 974	1 940	11,20
Bergbau und Gewinnung von Steinen und Erden	2 326	3 049	2 068	11,96
Verarbeitendes Gewerbe	2 271	2 991	1 931	11,18
Ernährungsgewerbe und Tabakverarbeitung	2 176	2 727	1 922	11,06
Textil- und Bekleidungsgewerbe	1 497	2 038	1 319	7,50
Holzgewerbe (ohne Herstellung von Möbeln)	2 038	2 773	1 768	8,91
Papier-, Verlags- und Druckgewerbe	2 147	2 578	1 971	11,38
Chemische Industrie	2 674	3 278	2 135	12,25
Herstellung von Gummi- und Kunststoffwaren	1 810	2 383	1 626	9,18
Glasgewerbe, Keramik, Verarbeitung von Steinen und Erden	1 981	2 428	1 838	10,79
Metallerzeugung und -bearbeitung, Herstellung von Metallerzeugnissen	2 031	2 740	1 861	10,62
Maschinenbau	2 508	3 249	2 184	12,49
Herstellung von Büromaschinen, Datenverarbeitungsgeräten und -einrichtungen; Elektrotechnik, Feinmechanik und Optik	2 564	3 208	1 952	11,66
Fahrzeugbau	2 675	3 544	2 349	14,04
Herstellung von Möbeln, Schmuck, Musikin- strumenten, Sportgeräten, Spielwaren und sonstigen Erzeugnissen; Recycling	1 697	2 196	1 541	8,88
Energie- und Wasserversorgung	2 857	3 032	2 557	15,21
Hoch- und Tiefbau	1 958	2 644	1 842	10,45
Handel; Instandhaltung und Reparatur von Kraftfahrzeugen und Gebrauchsgütern, Kredit- und Versicherungsgewerbe	2 215	2 215	.	.
Kraftfahrzeughandel; Instandhaltung und Reparatur von Kraftfahrzeugen; Tankstellen	2 007	2 007	.	.
Handelsvermittlung und Großhandel (ohne Handel mit Kraftfahrzeugen)	2 243	2 243	.	.
Einzelhandel (ohne Handel mit Kraftfahrzeugen und ohne Tankstellen); Reparatur von Gebrauchsgütern	1 849	1 849	.	.
Kredit- und Versicherungsgewerbe	2 913	2 913	.	.

15. Durchschnittlicher Bruttoverdienst im Regierungsbezirk Leipzig im Juli 2005 nach ausgewählten Wirtschaftsgruppen (in €)

Wirtschaftsgruppe	Bruttomonatsverdienst			Bruttostunden- verdienst der Arbeiter
	Arbeitnehmer	davon		
		Angestellte	Arbeiter	
Produzierendes Gewerbe, Handel; Instandhaltung und Reparatur von Kraftfahrzeugen und Gebrauchsgütern, Kredit- und Versicherungsgewerbe	2 317	2 682	1 921	10,96
Produzierendes Gewerbe	2 209	2 926	1 921	10,96
Bergbau und Gewinnung von Steinen und Erden	2 194	2 875	2 098	11,99
Verarbeitendes Gewerbe	2 203	2 930	1 899	10,85
Ernährungsgewerbe und Tabakverarbeitung	1 699	2 370	1 538	8,62
Textil- und Bekleidungsgewerbe	1 383	2 189	1 234	7,11
Holzgewerbe (ohne Herstellung von Möbeln)	1 748	2 272	1 596	8,68
Papier-, Verlags- und Druckgewerbe	2 491	3 067	2 188	12,73
Chemische Industrie	2 468	3 016	2 056	11,74
Herstellung von Gummi- und Kunststoffwaren	2 016	2 568	1 769	10,30
Glasgewerbe, Keramik, Verarbeitung von Steinen und Erden	2 254	2 940	1 998	11,26
Metallerzeugung und -bearbeitung, Herstellung von Metallerzeugnissen	2 152	2 751	2 019	11,50
Maschinenbau	2 331	3 037	1 945	11,21
Herstellung von Büromaschinen, Datenverarbeitungsgeräten und -einrichtungen; Elektrotechnik, Feinmechanik und Optik	2 482	3 328	1 862	10,69
Fahrzeugbau	2 083	2 699	1 953	11,55
Herstellung von Möbeln, Schmuck, Musikin- strumenten, Sportgeräten, Spielwaren und sonstigen Erzeugnissen; Recycling	1 604	2 259	1 477	8,47
Energie- und Wasserversorgung	2 818	3 027	2 424	14,34
Hoch- und Tiefbau	2 045	2 786	1 898	10,76
Handel; Instandhaltung und Reparatur von Kraftfahrzeugen und Gebrauchsgütern, Kredit- und Versicherungsgewerbe	2 540	2 540	.	.
Kraftfahrzeughandel; Instandhaltung und Reparatur von Kraftfahrzeugen; Tankstellen	2 142	2 142	.	.
Handelsvermittlung und Großhandel (ohne Handel mit Kraftfahrzeugen)	2 348	2 348	.	.
Einzelhandel (ohne Handel mit Kraftfahrzeugen und ohne Tankstellen); Reparatur von Gebrauchsgütern	2 161	2 161	.	.
Kredit- und Versicherungsgewerbe	3 153	3 153	.	.

16. Durchschnittlicher Bruttoverdienst im Produzierenden Gewerbe, im Handel; Instandhaltung und Reparatur von Kraftfahrzeugen und Gebrauchsgütern, sowie im Kredit- und Versicherungsgewerbe im Juli 2005 nach Kreisfreien Städten und Landkreisen (in €)

Kreisfreie Stadt Landkreis Regierungsbezirk Land	Bruttomonatsverdienst			Bruttostunden- verdienst der Arbeiter
	Arbeitnehmer	davon		
		Angestellte	Arbeiter	
Chemnitz, Stadt	2 567	2 994	2 085	12,02
Plauen, Stadt	2 310	2 494	2 078	12,25
Zwickau, Stadt	2 709	2 857	2 663	15,98
Annaberg	1 783	2 366	1 571	8,99
Chemnitzer Land	1 991	2 326	1 818	10,55
Freiberg	2 104	2 469	1 849	10,60
Vogtlandkreis	1 904	2 220	1 739	10,00
Mittlerer Erzgebirgskreis	1 747	2 021	1 624	9,30
Mittweida	2 032	2 256	1 866	10,77
Stollberg	1 825	2 104	1 680	9,44
Aue-Schwarzenberg	1 874	2 244	1 687	9,57
Zwickauer Land	1 841	2 213	1 669	9,79
Regierungsbezirk Chemnitz	2 139	2 501	1 915	11,07
Dresden, Stadt	2 599	2 869	2 169	12,50
Görlitz, Stadt	2 414	3 078	2 042	12,09
Hoyerswerda, Stadt	2 370	2 330	2 427	14,14
Bautzen	2 073	2 244	1 923	11,03
Meißen	2 353	2 679	2 096	12,26
Niederschlesischer Oberlausitzkreis	1 957	2 370	1 709	10,05
Riesa-Großenhain	2 168	2 499	1 955	11,04
Löbau-Zittau	1 735	2 022	1 623	9,34
Sächsische Schweiz	1 993	2 248	1 885	10,92
Weißeritzkreis	1 923	2 175	1 773	10,26
Kamenz	2 007	2 518	1 690	9,64
Regierungsbezirk Dresden	2 252	2 614	1 940	11,20
Leipzig, Stadt	2 629	2 907	2 045	11,85
Delitzsch	2 313	2 630	2 051	11,64
Döbeln	1 985	2 144	1 850	10,76
Leipziger Land	2 155	2 461	1 951	10,88
Muldentalkreis	2 094	2 494	1 812	10,33
Torgau-Oschatz	1 811	2 112	1 674	9,53
Regierungsbezirk Leipzig	2 317	2 682	1 921	10,96
Sachsen	2 217	2 589	1 924	11,09

17. Durchschnittlicher Bruttoverdienst der Arbeitnehmer im Freistaat Sachsen, in den neuen Ländern einschließlich Berlin-Ost, im früheren Bundesgebiet und in Deutschland im Juli 2005¹⁾

Merkmal	Geschlecht	Freistaat Sachsen	Neue Länder einschließlich Berlin-Ost	Früheres Bundesgebiet	Deutschland	Anteil Freistaat Sachsen		
						an den neuen Ländern einschließlich Berlin-Ost	am früheren Bundesgebiet	an Deutschland
€						%		

Bruttomonatsverdienst

Arbeitnehmer	männlich	2 314	2 340	3 273	3 177	98,9	70,7	72,8
	weiblich	1 986	2 062	2 612	2 536	96,3	76,0	78,3
	insgesamt	2 217	2 256	3 117	3 021	98,3	71,1	73,4
Angestellte	männlich	2 890	2 915	3 910	3 833	99,1	73,9	75,4
	weiblich	2 217	2 270	2 798	2 731	97,7	79,2	81,2
	zusammen	2 589	2 614	3 539	3 451	99,0	73,2	75,0
Arbeiter	männlich	2 009	2 037	2 710	2 627	98,6	74,1	76,5
	weiblich	1 525	1 578	2 025	1 951	96,6	75,3	78,2
	zusammen	1 924	1 961	2 626	2 540	98,1	73,3	75,7

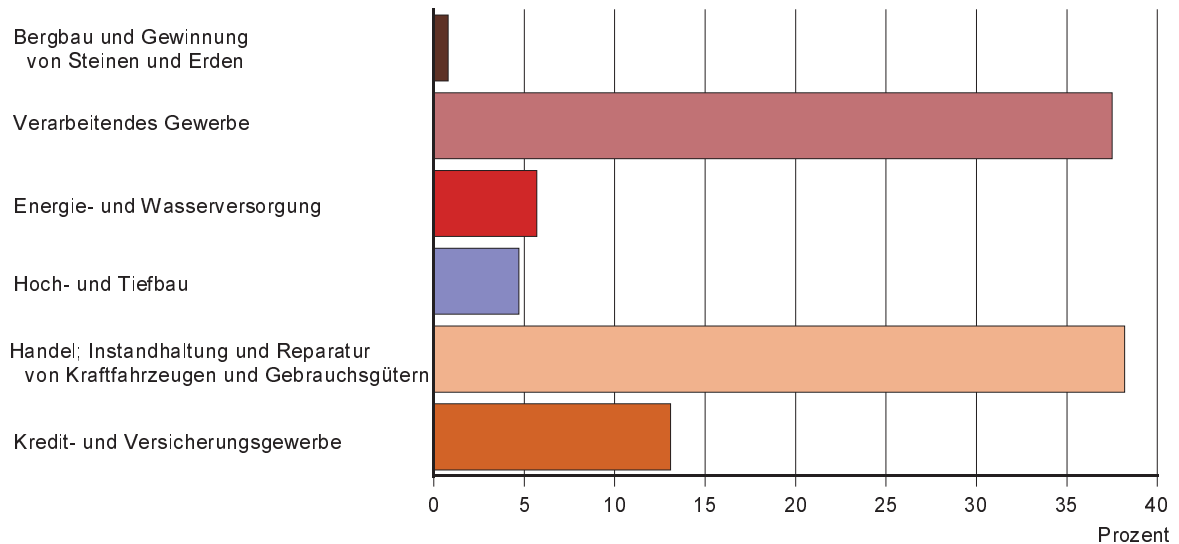
Bruttostundenverdienst

Arbeiter	männlich	11,55	11,70	16,53	15,90	98,7	69,9	72,6
	weiblich	8,89	9,19	12,64	12,03	96,7	70,3	73,9
	zusammen	11,09	11,29	16,06	15,41	98,2	69,1	72,0

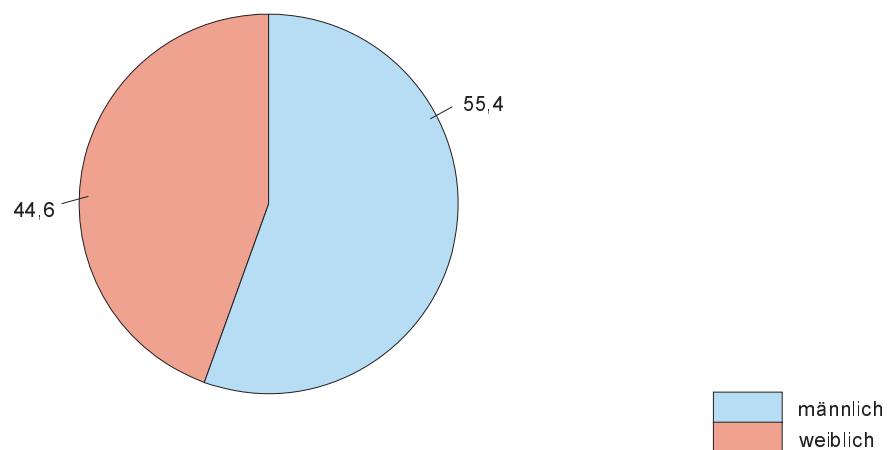
1) Im Interesse einer zeitnahen Veröffentlichung der Ergebnisse des Freistaates Sachsen werden für diesen Vergleich für Monat Juli 2005 für die entsprechenden Bundesangaben vorläufige Ergebnisse verwendet, die von den endgültigen im Einzelfall abweichen.

Abb. 1 Verteilung der Angestellten im Juli 2005 nach ausgewählten Wirtschaftsgruppen, Geschlecht und Leistungsgruppen

nach Wirtschaftsgruppen



nach Geschlecht
in Prozent



nach Leistungsgruppen

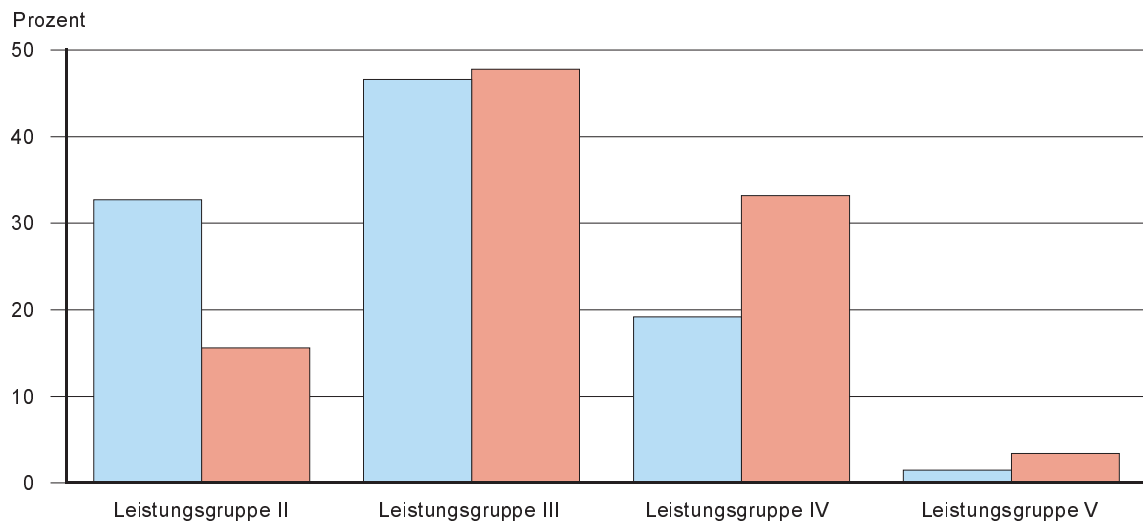
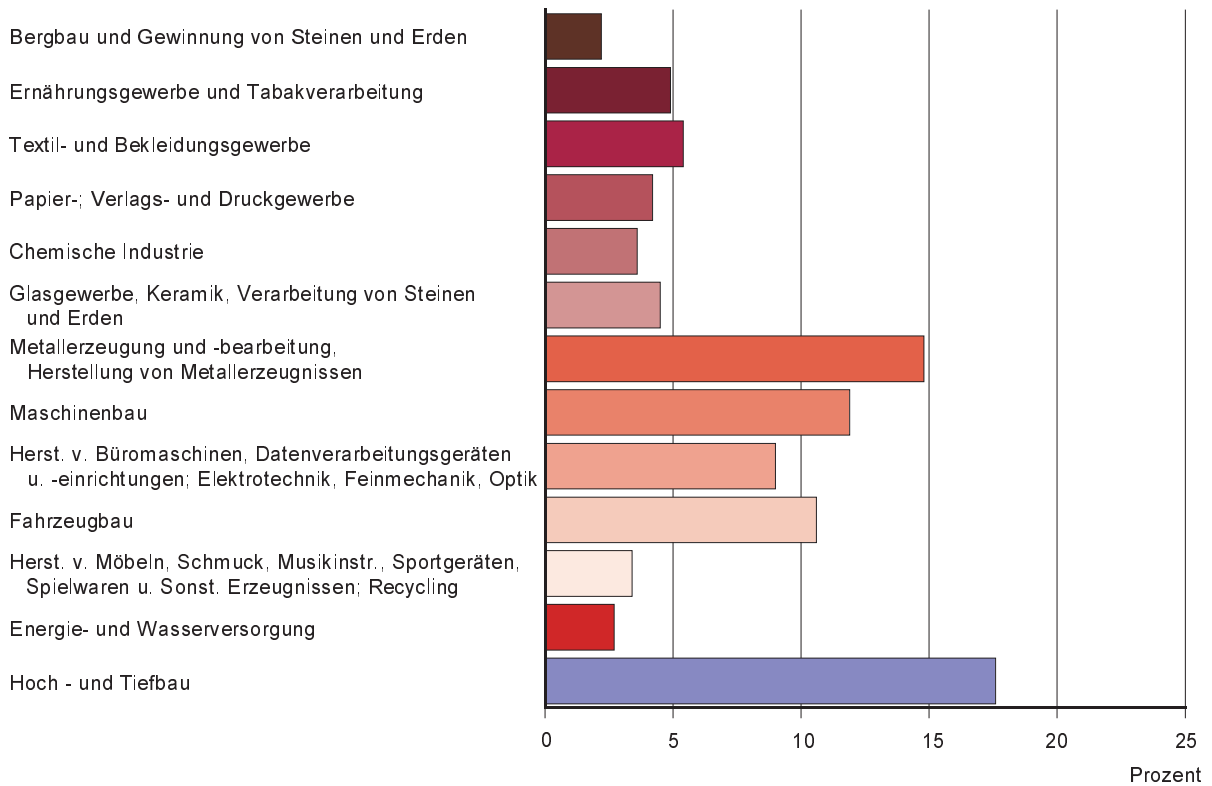
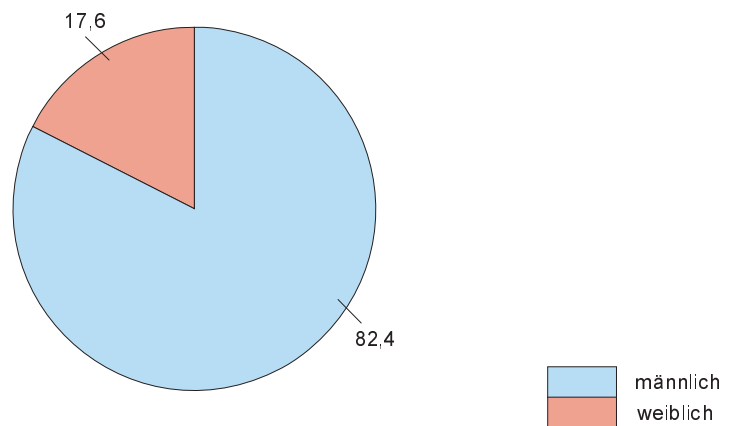


Abb. 2 Verteilung der Arbeiter im Juli 2005 nach Wirtschaftsgruppen, Geschlecht und Leistungsgruppen

nach Wirtschaftsgruppen



nach Geschlecht
in Prozent



nach Leistungsgruppen

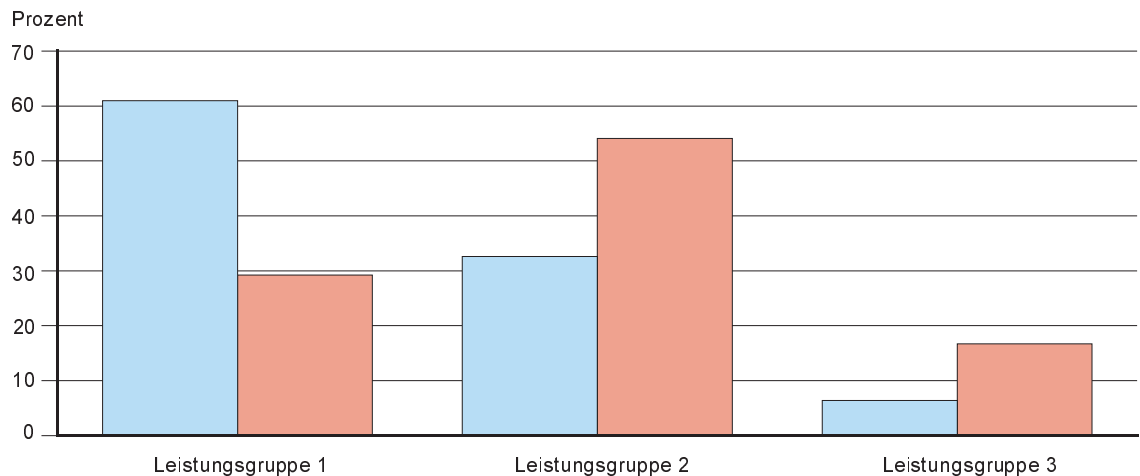


Abb. 3 Bruttomonatsverdienst der Arbeiter und Angestellten im Durchschnitt aller erfassten Wirtschaftsgruppen 2004 und 2005

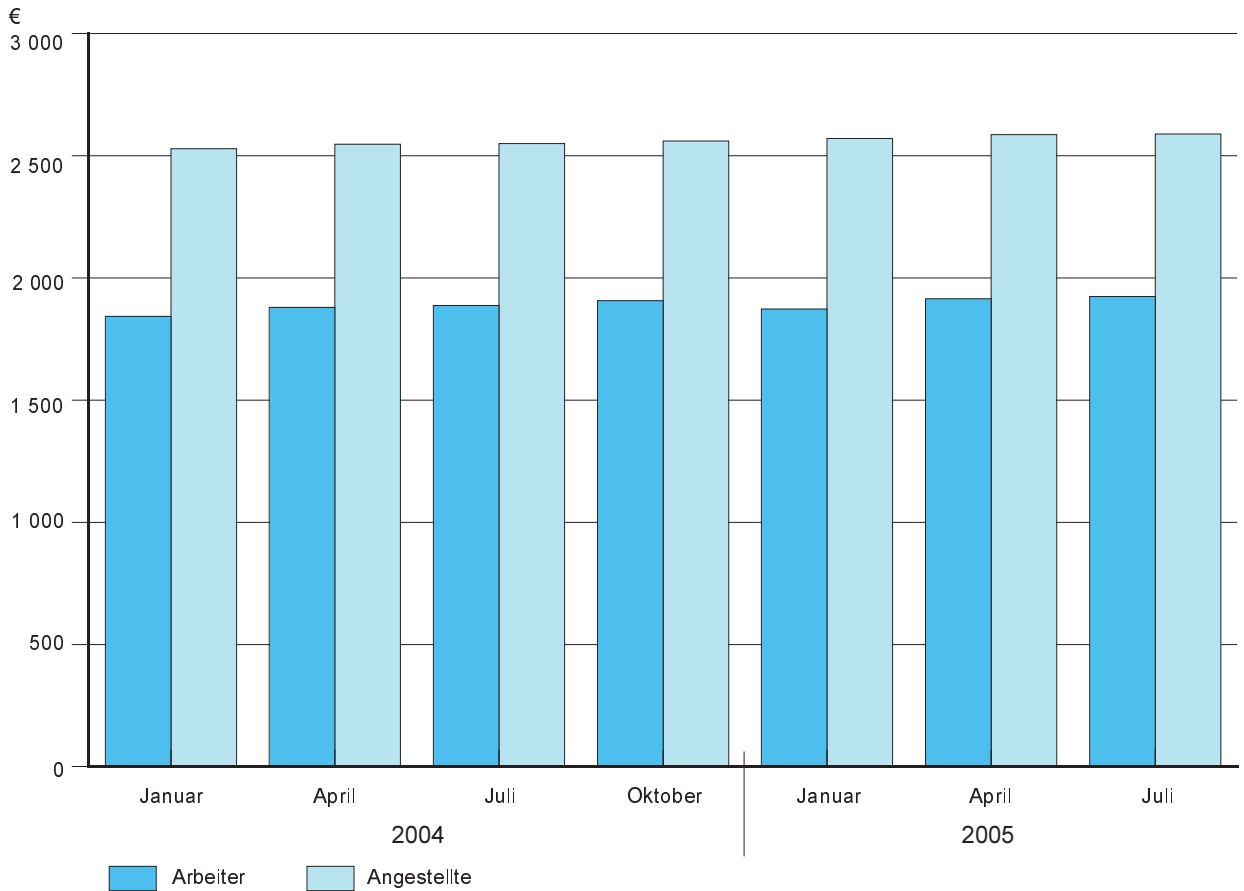


Abb. 4 Bruttomonatsverdienst der Arbeiter im Juli 2005 nach Wirtschaftsgruppen
Prozentuale Abweichung vom Durchschnitt im Produzierenden Gewerbe

