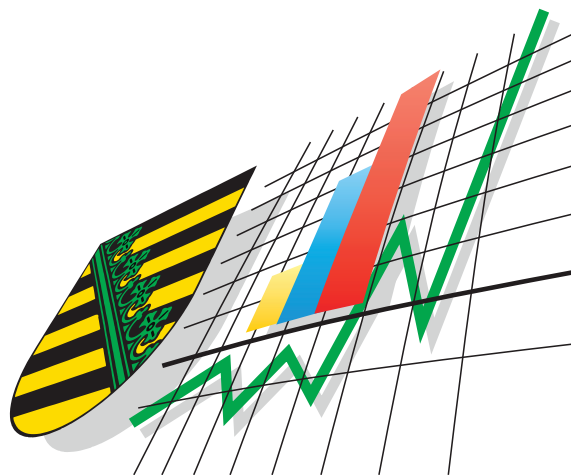


Statistisches Landesamt
des Freistaates
Sachsen



Statistische Berichte

Verdienste und Arbeitszeiten
im Produzierenden Gewerbe,
im Handel, in Kreditinstituten
und im Versicherungsgewerbe
im Freistaat Sachsen

Juli 2006

Zeichenerklärung

-	Nichts vorhanden (genau Null)	x	Tabellenfach gesperrt, weil Aussage nicht sinnvoll
0	Weniger als die Hälfte von 1 in der letzten besetzten Stelle, jedoch mehr als nichts	()	Aussagewert ist eingeschränkt
...	Angabe fällt später an	p	vorläufige Zahl
/	Zahlenwert nicht sicher genug	r	berichtigte Zahl
.	Zahlenwert unbekannt oder geheim zu halten	s	geschätzte Zahl

Herausgeber:

Statistisches Landesamt des Freistaates Sachsen

Macherstraße 63
01917 Kamenz

Postfach 11 05
01911 Kamenz

Telefon

Vermittlung 03578 33-0

Präsidentin/Sekretariat -1900

Telefax -1999

Auskunft -1913, -1914

Telefax -1921

Bibliothek -4352

Telefax -1598

Vertrieb -4316

Internet www.statistik.sachsen.de

E-Mail info@statistik.sachsen.de

Kein Zugang für elektronisch signierte sowie verschlüsselte Dokumente

Inhalt

	Seite
Vorbemerkungen	3
Definitionen	4
Hauptergebnisse	4

Tabellen

1. Durchschnittlicher Bruttomonatsverdienst der Arbeitnehmer im Produzierenden Gewerbe, im Handel; Instandhaltung und Reparatur von Kraftfahrzeugen und Gebrauchsgütern sowie im Kredit- und Versicherungsgewerbe 1991 bis 2006 nach Geschlecht	7
2. Durchschnittliches Bruttomonatsgehalt der Angestellten im Produzierenden Gewerbe, im Handel; Instandhaltung und Reparatur von Kraftfahrzeugen und Gebrauchsgütern sowie im Kredit- und Versicherungsgewerbe 1991 und 1995 bis 2006 nach Geschlecht und Leistungsgruppen	8
3. Durchschnittlicher Bruttolohn der Arbeiter im Produzierenden Gewerbe 1991 und 1995 bis 2006 nach Geschlecht und Leistungsgruppen	10
4. Durchschnittlicher Bruttomonatsverdienst der Arbeitnehmer nach Geschlecht und ausgewählten Wirtschaftsgruppen	11
5. Durchschnittliches Bruttomonatsgehalt der Angestellten nach ausgewählten Wirtschaftsgruppen	14
6. Durchschnittliches Bruttomonatsgehalt der Angestellten nach Geschlecht, Leistungsgruppen und ausgewählten Wirtschaftsgruppen	16
7. Durchschnittliches Bruttomonatsgehalt der kaufmännischen Angestellten nach Geschlecht, Leistungsgruppen und ausgewählten Wirtschaftsgruppen	25
8. Durchschnittliches Bruttomonatsgehalt der technischen Angestellten nach Geschlecht, Leistungsgruppen und ausgewählten Wirtschaftsgruppen	34
9. Durchschnittlicher Bruttomonatslohn der Arbeiter nach ausgewählten Wirtschaftsgruppen	43
10. Durchschnittlicher Bruttomonatslohn der Arbeiter nach Geschlecht, Leistungsgruppen und ausgewählten Wirtschaftsgruppen	45
11. Durchschnittlicher Bruttostundenlohn der Arbeiter nach Geschlecht, Leistungsgruppen und ausgewählten Wirtschaftsgruppen	50
12. Durchschnittlich bezahlte Wochenstunden, darunter Mehrarbeit der Arbeiter nach Geschlecht und ausgewählten Wirtschaftsgruppen	55

	Seite
13. Durchschnittlicher Bruttoverdienst im Regierungsbezirk Chemnitz im Juli 2006 nach ausgewählten Wirtschaftsgruppen	57
14. Durchschnittlicher Bruttoverdienst im Regierungsbezirk Dresden im Juli 2006 nach ausgewählten Wirtschaftsgruppen	58
15. Durchschnittlicher Bruttoverdienst im Regierungsbezirk Leipzig im Juli 2006 nach ausgewählten Wirtschaftsgruppen	59
16. Durchschnittlicher Bruttoverdienst im Produzierenden Gewerbe, im Handel; Instandhaltung und Reparatur von Kraftfahrzeugen und Gebrauchsgütern sowie im Kredit- und Versicherungsgewerbe im Juli 2006 nach Kreisfreien Städten und Landkreisen	60
17. Durchschnittlicher Bruttoverdienst der Arbeitnehmer im Freistaat Sachsen, in den neuen Ländern einschließlich Berlin-Ost, im früheren Bundesgebiet und in Deutschland im Juli 2006	61

Abbildungen

Abb. 1 Verteilung der Angestellten im Juli 2006 nach ausgewählten Wirtschaftsgruppen, Geschlecht und Leistungsgruppen	62
Abb. 2 Verteilung der Arbeiter im Juli 2006 nach Wirtschaftsgruppen, Geschlecht und Leistungsgruppen	63
Abb. 3 Bruttomonatsverdienste der Arbeiter und Angestellten im Durchschnitt aller erfassten Wirtschaftsgruppen 2005 und 2006	64
Abb. 4 Bruttomonatsverdienst der Arbeiter im Juli 2006 nach Wirtschaftsgruppen	64

Vorbemerkungen

Rechtsgrundlage

Gesetz über die Lohnstatistik in der Fassung der Bekanntmachung vom 3. April 1996 (BGBl. I S. 598), zuletzt geändert durch Artikel 5 des Gesetzes vom 22. August 2006 (BGBl. I S. 1970), in Verbindung mit dem Gesetz über die Statistik für Bundeszwecke (Bundesstatistikgesetz - BStatG) vom 22. April 1987 (BGBl. I S. 462, 565), zuletzt geändert durch Artikel 2 des Gesetzes vom 9. Juni 2005 (BGBl. I S. 1534).

Erhoben werden die Angaben zu § 5 des Gesetzes über die Lohnstatistik.

Berichtskreis

Die Verdiensterhebung informiert über Arbeitsverdienste und Arbeitszeiten von vollzeitbeschäftigten Arbeitern im Produzierenden Gewerbe (Bergbau, Gewinnung von Steinen und Erden, Verarbeitendes Gewerbe, Energie- und Wasserversorgung, Hoch- und Tiefbau). Für vollzeitbeschäftigte kaufmännische und technische Angestellte im Produzierenden Gewerbe, im Handel, Instandhaltung und Reparatur von Kraftfahrzeugen und Gebrauchsgütern sowie im Kredit- und Versicherungsgewerbe werden die durchschnittlichen Bruttomonatsverdienste dargestellt.

Art, Umfang und Zweck der Erhebung

Die Erhebung der laufenden Verdienste und Arbeitszeiten erstreckt sich bundesweit auf eine repräsentative Auswahl von Betrieben und wird für die Monate Januar, April, Juli und Oktober eines jeden Jahres durchgeführt.

Die Ergebnisse dieser Erhebung dienen vor allem der laufenden Wirtschaftsbeobachtung und bilden damit eine der Grundlagen für wirtschafts-, sozial- und konjunkturpolitische Entscheidungen sowie für Beratungen der Arbeitgeber- und Arbeitnehmerverbände.

Methodische Hinweise

Der Berichtskreis der erfassten Betriebe wurde auf der Grundlage eines vom Statistischen Bundesamt erstellten Auswahlplanes nach modernsten mathematisch-statistischen Methoden ausgewählt, wobei der Wirtschaftszweig sowie die Beschäftigtenzahl der Betriebe von entscheidender Bedeutung waren.

Des Weiteren ist zu beachten, dass sämtliche Durchschnitte im Summenverfahren ermittelt wurden, also die von den Betrieben gemeldeten Lohn- und Gehaltssummen immer für ganze Arbeiter- bzw. Angestelltengruppen durch die Zahl der Arbeiter und Angestellten dividiert wurden. Ausgehend von den so berechneten „durchschnittlichen Verdiensten“ kann keine Aussage über die Streuung der Einzelverdienste getroffen werden.

Weil es sich bei der Verdiensterhebung um eine Zufallsstichprobe handelt, sind die Ergebnisse mit einem unvermeidlichen Stichprobenfehler behaftet. Dieser ist unter anderem von der Streuung der Merkmale in der Grundgesamtheit und vom Auswahlverfahren abhängig und wird üblicherweise als so genannter relativer Standardfehler in Prozent angegeben.

Der relative Standardfehler wurde für die zur Veröffentlichung vorgesehenen Bruttomonatsverdienstangaben aus der vorliegenden Stichprobe geschätzt. Eine uneingeschränkte Veröffentlichung wird nur dann vorgenommen, wenn der relative Standardfehler weniger als 5 Prozent beträgt. Beträgt der Standardfehler 5 Prozent oder mehr, aber weniger als 10 Prozent, so werden die Angaben in Klammern gesetzt. Beträgt der Stichprobenfehler 10 Prozent oder mehr, so wird der Wert nicht ausgewiesen und durch einen Schrägstrich („ / “) ersetzt.

Erläuterung zu den Tabellen 4 bis 10:

Die in der jeweilig letzten Spalte ausgewiesene **Struktur** (in Prozent) gibt den Anteil der männlichen bzw. weiblichen Arbeitnehmer an der Gesamtzahl der Arbeitnehmergruppe der entsprechenden Wirtschaftsgruppe an. Beim Ausweis der Leistungsgruppen beziehen sich die Anteile jeweils auf „männlich zusammen“ bzw. „weiblich zusammen“. Die Prozentzahl bei allen Arbeitnehmern einer Beschäftigungsart einer Wirtschaftsgruppe zusammen bezieht sich auf die Gesamtzahl der entsprechenden Arbeitnehmergruppe im Erfassungsbereich der Verdiensterhebung.

Definitionen

Bruttoverdienst

Das Bruttogehalt bzw. der Bruttolohn umfasst alle den Angestellten bzw. Arbeitern für den Erhebungszeitraum effektiv gezahlten laufenden, d. h. regelmäßig in jeder Abrechnungsperiode gewährten Beträge. Nicht dazu gehören demzufolge alle einmaligen oder in größeren Abständen geleisteten Zahlungen.

Bezahlte Arbeitszeit

Hierbei handelt es sich um die Summe der geleisteten Arbeitszeit zuzüglich bezahlter Ausfallzeiten wie z. B. bezahlte Arbeitspausen, Arbeitsausfall an gesetzlichen Feiertagen und bezahlter Erholungsurlaub.

Mehrarbeit

Mehrarbeit ist die über die jeweils tariflich oder frei vereinbarte „regelmäßige betriebsübliche Arbeitszeit“ hinaus geleistete Zeit (Überstunden), unabhängig davon, ob dafür ein Zuschlag bezahlt wird oder nicht.

Leistungsgruppen

Unter Leistungsgruppen der Verdienststatistik wird jeweils die Zusammenfassung von Arbeitnehmern mit Tätigkeiten verstanden, die ungefähr gleiche Anforderungen an das qualitative Niveau in Bezug auf die berufliche Vorbildung stellen.

Für die laufende Verdiensterhebung wurden spezielle Leistungsgruppen festgelegt, die wie folgt definiert sind:

Angestellte:	Leistungsgruppe II:	Angestellte mit besonderen Erfahrungen und selbständigen Leistungen in verantwortlicher Tätigkeit mit eingeschränkter Dispositionsbefugnis sowie Angestellte mit umfassenden kaufmännischen oder technischen Kenntnissen
	Leistungsgruppe III:	Angestellte mit Berufsausbildung und mehrjähriger Berufserfahrung sowie Angestellte mit besonderen Fachkenntnissen und Fähigkeiten
	Leistungsgruppe IV:	Angestellte mit Berufsausbildung oder mehrjähriger Berufserfahrung
	Leistungsgruppe V:	Angestellte ohne Berufsausbildung in einfacher Tätigkeit
Arbeiter:	Leistungsgruppe 1:	Arbeiter mit abgeschlossener Lehre oder langjähriger Beschäftigung mit besonders schwierigen bzw. verantwortungsvollen Arbeiten (Facharbeiter)
	Leistungsgruppe 2:	Arbeiter mit einer mindestens drei Monate dauernden Anlernzeit mit gleichmäßig wiederkehrenden oder weniger schwierigen und verantwortungsvollen Arbeiten (angelernte Arbeiter)
	Leistungsgruppe 3:	Arbeiter ohne fachliche Ausbildung (ungelernte Arbeiter, Hilfsarbeiter)

Hauptergebnisse

Arbeitnehmer insgesamt

In den Bereichen Produzierendes Gewerbe, Handel; Instandhaltung und Reparatur von Kraftfahrzeugen und Gebrauchsgütern, Kredit- und Versicherungsgewerbe betrug im Juli 2006 der durchschnittliche Bruttomonatsverdienst der Arbeitnehmer insgesamt 2 263 €, das war 1 € mehr als im April 2006. Im Vergleich zum Juli 2005 erhöhte sich der Verdienst der sächsischen Arbeitnehmer um 46 € bzw. 2,1 Prozent.

Im Juli 2006 erreichten die männlichen Arbeitnehmer einen durchschnittlichen Bruttomonatsverdienst von 2 361 €, das waren 4 € bzw. 0,2 Prozent weniger als im April. Bei den weiblichen Arbeitnehmern war der Verdienst mit 2 025 € um 7 € bzw. 0,3 Prozent höher als im Vorberichtsmonat. Auch im Juli erhielten die Arbeitnehmerinnen im Durchschnitt einen um 336 € bzw. 14,2 Prozent niedrigeren Verdienst als ihre männlichen Kollegen.

Angestellte

Im Juli 2006 betrug das durchschnittliche Bruttomonatsgehalt der vollzeitbeschäftigten Angestellten (ohne leitende Beschäftigte der Leistungsgruppe I) aller erfassten Wirtschaftsgruppen 2 647 €, das waren 4 € bzw. 0,2 Prozent mehr als im April 2006. Gegenüber dem Vergleichsmonat des Vorjahres war der Durchschnittsverdienst um 58 € bzw. 2,2 Prozent höher.

Die männlichen Angestellten erhielten im Berichtsmonat 2 954 €, das entsprach dem Niveau des April 2006. Der Verdienst der weiblichen Angestellten betrug 2 260 € (8 € mehr als im April). Sie erhielten damit 694 € bzw. 23,5 Prozent weniger als ihre männlichen Kollegen.

Während 79,4 Prozent der männlichen Angestellten den höher verdienenden Leistungsgruppen angehörten (32,7 Prozent sind der Leistungsgruppe II und 46,7 Prozent der Leistungsgruppe III zugeordnet), sind von den weiblichen Angestellten nur 63,3 Prozent in diesen Leistungsgruppen eingruppiert (16,2 Prozent in der Leistungsgruppe II und 47,1 Prozent in der Leistungsgruppe III).

Der monatliche Verdienst der technischen Angestellten lag mit einem Durchschnitt von 2 928 € weit über dem ihrer kaufmännischen Kollegen, deren Gehalt im Schnitt 2 483 € betrug.

Für die Angestellten im Produzierenden Gewerbe wurde für Juli 2006 ein durchschnittlicher Bruttomonatsverdienst von 2 952 € (Männer 3 293 €, Frauen 2 410 €) ermittelt. Er war damit 11 € höher als im April, gegenüber dem Verdienst im Juli des Vorjahres war ein Zuwachs um 57 € bzw. 2,0 Prozent zu verzeichnen. Im Dienstleistungsbereich (Handel; Instandhaltung und Reparatur von Kraftfahrzeugen und Gebrauchsgütern, Kredit- und Versicherungsgewerbe) kamen die Angestellten nur auf 2 350 € (Männer 2 552 €, Frauen 2 146 €), das war 1 € weniger als im Vorberichtsmonat und 51 € bzw. 2,2 Prozent mehr als im Juli 2005.

Höchstverdiener waren im Juli 2006 die Angestellten der Wirtschaftsgruppe Sonstiger Fahrzeugbau mit 3 538 €. Die niedrigsten Verdienste erhielten nach wie vor die Angestellten im Bekleidungsgewerbe mit 1 791 €, im Ledergewerbe mit 1 816 € und die Angestellten im Einzelhandel mit einem Durchschnittsverdienst von 2 002 €.

Arbeiter

Die durchschnittlich bezahlte Wochenarbeitszeit (einschließlich Mehrarbeitszeit) entsprach im Juli 2006 im Produzierenden Gewerbe mit 40,2 Stunden je Arbeiter dem im April 2006 und war um 0,3 Stunden höher als im Vergleichsmonat des Vorjahres. Am geringsten war sie im Juli in den Bereichen Fahrzeugbau (38,5 Stunden), Energie- und Wasserversorgung (38,8 Stunden) sowie Herstellung von Büromaschinen, Datenverarbeitungsgeräten und -einrichtungen; Elektrotechnik, Feinmechanik und Optik (39,4 Stunden), am höchsten im Holzgewerbe mit 42,9 Stunden je Arbeiter.

Im Produzierenden Gewerbe wurden im Juli je Arbeiter durchschnittlich 0,7 Stunden Mehrarbeit (Überstunden) je Woche geleistet, am meisten im Bereich Holzgewerbe (3,6 Stunden) und bei der Herstellung von Gummi- und Kunststoffwaren (1,5 Stunden), am wenigsten in den Bereichen Chemische Industrie, Fahrzeugbau und Energie- und Wasserversorgung mit jeweils 0,1 Stunden.

Der durchschnittliche Bruttostundenlohn der vollzeitbeschäftigten Arbeiter und Arbeiterinnen im Produzierenden Gewerbe lag im Juli 2006 mit 11,25 € um 0,05 € bzw. 0,4 Prozent höher als im April und um 0,16 € bzw. 1,4 Prozent über dem vom Juli 2005. Die Männer erhielten mit 11,71 € einen um 0,02 € bzw. 0,2 Prozent höheren Stundenlohn als im April. Bei den Frauen war er mit 8,99 € um 0,04 € bzw. 0,4 Prozent höher als im Vorberichtsmonat. Ihr Stundenlohn lag im Juli 2006 um 2,72 € unter dem Durchschnittslohn der Männer.

In der Aufgliederung nach der Qualifikation ergaben sich folgende Verdienstunterschiede zwischen Männern und Frauen, wobei auch der Anteil der Frauen in den geringer verdienenden Leistungsgruppen bedeutend höher war als bei den Männern:

Leistungsgruppe	Bruttostundenlohn in €		Struktur ¹⁾ der Arbeiter in %	
	Männer	Frauen	Männer	Frauen
1 Facharbeiter	12,53	10,06	62,8	29,8
2 angelernte Arbeiter	10,57	8,64	30,9	53,3
3 Hilfsarbeiter	9,18	8,24	6,3	16,9

1) siehe Vorbemerkungen

Zwischen den einzelnen Wirtschaftsgruppen bestanden auch im Berichtsmonat Juli 2006 deutliche Unterschiede in der Entlohnung der Arbeiter. So reichte die Verdienstskala beim Bruttostundenlohn von 7,56 € im Textil- und Bekleidungsgewerbe und 7,61 € im Ledergewerbe bis 15,17 € in der Energie- und Wasserversorgung und 14,75 € im Fahrzeugbau. Für den Monat Juli errechnete sich im Durchschnitt aller Arbeiter im Produzierenden Gewerbe ein Bruttomonatslohn von 1 964 €, das waren 7 € bzw. 0,4 Prozent mehr als im April 2006. Gegenüber Juli 2005 erhöhte sich der Bruttomonatslohn um durchschnittlich 40 € bzw. 2,1 Prozent.

Die männlichen Arbeiter erhielten im Durchschnitt 2 049 € (4 € mehr), die Arbeiterinnen 1 555 € (1 € mehr als im April). Damit lag der Durchschnittsmonatslohn der Frauen um 494 € unter dem Lohn der Männer.

Regionaler Niveauvergleich

Der durchschnittliche Bruttomonatsverdienst der vollzeitbeschäftigten Arbeitnehmer im Produzierenden Gewerbe und im Dienstleistungsgewerbe war im Juli 2006 weiterhin im Regierungsbezirk Leipzig mit 2 359 € am höchsten und im Regierungsbezirk Chemnitz mit 2 192 € am niedrigsten.

Land Regierungsbezirk	Bruttomonatsverdienst der Arbeitnehmer in €			
	Juli	April	Januar	Juli
		2006		2005
Sachsen	2 263	2 262	2 229	2 217
Chemnitz	2 192	2 180	2 147	2 139
Dresden	2 289	2 317	2 264	2 252
Leipzig	2 359	2 325	2 333	2 317

Zwischen den Kreisfreien Städten und Landkreisen schwankte im Juli der Verdienst der Arbeitnehmer von 1 751 € (Mittlerer Erzgebirgskreis) und 1 774 € (Löbau-Zittau) bis 2 753 € (Zwickau, Stadt) und 2 661 € (Leipzig, Stadt).

Die Angestellten in Unternehmen der Kreisfreien Stadt Görlitz erhielten im Durchschnitt das höchste Bruttogehalt (3 176 €) und im Landkreis Mittlerer Erzgebirgskreis (2 026 €) das niedrigste.

Mit einem Stundenlohn von 9,19 € war der Verdienst der vollzeitbeschäftigten Arbeiter im Landkreis Annaberg am niedrigsten und mit 16,01 € in der Kreisfreien Stadt Zwickau am höchsten.

Niveauvergleich zum übrigen Bundesgebiet

Im Juli 2006 betrug in Deutschland der durchschnittliche Bruttomonatsverdienst der vollzeitbeschäftigten Arbeitnehmer 3 083 € (Angestellte 3 511 €, Arbeiter 2 596 €). Im Freistaat Sachsen lag er mit 2 263 € um 820 € (26,6 Prozent) unter diesem Durchschnittswert. Der Verdienst der sächsischen Arbeitnehmer war auch niedriger als im Durchschnitt der neuen Länder (um 40 € bzw. 1,7 Prozent) und bedeutend niedriger als im Durchschnitt des früheren Bundesgebietes (um 917 €). Damit entsprach das Verdienstniveau in Sachsen 71,2 Prozent des früheren Bundesgebietes. Die Frauen in Sachsen erhielten 76,0 Prozent des Verdienstes ihrer Kolleginnen aus dem früheren Bundesgebiet, bei den Männern betrug dieser Anteil erst 70,7 Prozent.

Mit einem Monatsdurchschnittsgehalt von 2 647 € war der Verdienst der sächsischen Angestellten im Juli 2006 um 31 € unter dem Durchschnitt der neuen Länder (2 678 €). Im Vergleich zu den Kollegen aus dem früheren Bundesgebiet erhielten die Angestellten in Sachsen 73,6 Prozent des Bruttogehaltes ihrer Kollegen, das waren 949 € weniger.

Der Bruttostundenlohn der sächsischen Arbeiter war im Juli 2006 mit 11,25 € um 0,17 € bzw. 1,5 Prozent weiterhin niedriger als im Durchschnitt der neuen Länder. Sie erhielten nur 69,4 Prozent des Stundenlohnes der Kollegen aus dem früheren Bundesgebiet. Auf Grund der höheren durchschnittlichen Wochenarbeitszeit der Arbeiter in Sachsen (40,2 Std./Woche) im Vergleich zu den alten Bundesländern (38,1 Std./Woche) betrug der Anteil beim Monatslohn jedoch 73,1 Prozent.

1. Durchschnittlicher Bruttomonatsverdienst der Arbeitnehmer im Produzierenden Gewerbe, im Handel; Instandhaltung und Reparatur von Kraftfahrzeugen und Gebrauchsgütern sowie im Kredit- und Versicherungsgewerbe 1991 bis 2006 nach Geschlecht

Berichtszeitraum		Insgesamt	Männlich	Weiblich
Bruttomonatsverdienst in €				
	1991 ¹⁾	981	1 031	877
	1992 ¹⁾	1 279	1 336	1 152
	1993 ¹⁾	1 487	1 551	1 332
	1994 ¹⁾	1 620	1 684	1 458
	1995 ¹⁾	1 750	1 811	1 593
	1996 ¹⁾	1 803	1 877	1 650
	1997 ¹⁾	1 864	1 938	1 713
	1998 ¹⁾	1 916	1 988	1 769
	1999 ¹⁾	1 973	2 046	1 823
	2000 ^{1) 2)}	1 957	2 037	1 767
	2001 ¹⁾	2 020	2 110	1 812
	2002 ^{1) 2)}	2 073	2 169	1 864
	2003 ¹⁾	2 127	2 222	1 913
	2004 ¹⁾	2 179	2 277	1 955
	2005 ¹⁾	2 219	2 318	1 987
Januar	2006	2 229	2 330	1 996
April	2006	2 262	2 365	2 018
Juli	2006	2 263	2 361	2 025
1995 = 100				
Januar	2006	127,4	128,7	125,3
April	2006	129,3	130,6	126,7
Juli	2006	129,3	130,4	127,1

1) gewogener Durchschnitt aus den Monaten Januar, April, Juli, Oktober

2) veränderter Berichtspflichtigenkreis; 2000: im Produzierenden Gewerbe, 2002: im Handel, Kredit- und Versicherungsgewerbe

2. Durchschnittliches Bruttomonatsgehalt der Angestellten im Produzierenden Gewerbe, im Handel; Instandhaltung und Reparatur von Kraftfahrzeugen und Gebrauchsgütern sowie im Kredit- und Versicherungsgewerbe 1991 und 1995 bis 2006 nach Geschlecht und Leistungsgruppen

Berichtszeitraum	Ins- gesamt	Männlich						Weiblich				
		zusammen	Leistungsgruppe				zusammen	Leistungsgruppe				
			II	III	IV	V		II	III	IV	V	
Insgesamt												
Bruttomonatsgehalt in €												
1991 ¹⁾	1 053	1 212	1 403	1 195	944	812	933	1 189	1 026	830	732	
1995 ¹⁾	2 054	2 363	2 822	2 257	1 677	1 418	1 780	2 364	1 905	1 542	1 375	
1996 ¹⁾	2 024	2 345	2 857	2 259	1 669	1 401	1 767	2 193	1 891	1 521	1 362	
1997 ¹⁾	2 102	2 424	2 947	2 339	1 714	1 400	1 838	2 305	1 954	1 571	1 407	
1998 ¹⁾	2 174	2 485	3 036	2 371	1 730	1 463	1 907	2 419	2 005	1 617	1 439	
1999 ¹⁾	2 247	2 568	3 173	2 390	1 811	1 507	1 969	2 556	2 059	1 656	1 412	
2000 ^{1) 2)}	2 326	2 674	3 236	2 487	1 985	1 519	1 988	2 517	2 077	1 686	1 495	
2001 ¹⁾	2 414	2 770	3 362	2 577	2 105	1 619	2 053	2 623	2 133	1 733	1 553	
2002 ^{1) 2)}	2 408	2 714	3 435	2 548	1 976	1 569	2 069	2 728	2 165	1 734	1 433	
2003 ¹⁾	2 490	2 800	3 560	2 620	2 016	1 580	2 135	2 802	2 226	1 772	1 436	
2004 ¹⁾	2 550	2 863	3 645	2 689	2 048	1 612	2 181	2 918	2 262	1 782	1 480	
2005 ¹⁾	2 590	2 894	3 660	2 729	2 082	1 636	2 216	2 958	2 307	1 809	1 471	
Januar 2006	2 621	2 936	3 735	2 762	2 092	1 620	2 231	3 005	2 327	1 816	1 447	
April 2006	2 643	2 954	3 768	2 777	2 123	1 924	2 252	3 046	2 335	1 840	1 571	
Juli 2006	2 647	2 954	3 749	2 788	2 106	1 750	2 260	2 986	2 354	1 854	1 466	
1995 = 100												
Januar 2006	127,6	124,2	132,4	122,4	124,7	114,2	125,3	127,1	122,2	117,8	105,2	
April 2006	128,7	125,0	133,5	123,0	126,6	135,7	126,5	128,8	122,6	119,3	114,3	
Juli 2006	128,9	125,0	132,8	123,5	125,6	123,4	127,0	126,3	123,6	120,2	106,6	

1) gewogener Durchschnitt aus den Monaten Januar, April, Juli, Oktober

2) veränderter Berichtspflichtigenkreis; 2000: im Produzierenden Gewerbe, 2002: im Handel, Kredit- und Versicherungsgewerbe

Noch: 2. Durchschnittliches Bruttomonatsgehalt der Angestellten im Produzierenden Gewerbe, im Handel; Instandhaltung und Reparatur von Kraftfahrzeugen und Gebrauchsgütern sowie im Kredit- und Versicherungsgewerbe 1991 und 1995 bis 2006 nach Geschlecht und Leistungsgruppen

Berichtszeitraum	Ins- gesamt	Männlich					Weiblich				
		zusammen	Leistungsgruppe				zusammen	Leistungsgruppe			
			II	III	IV	V		II	III	IV	V
Kaufmännische Angestellte Bruttomonatsgehalt in €											
1991 ¹⁾	981	1 144	1 356	1 133	909	794	924	1 177	1 016	825	732
1995 ¹⁾	1 896	2 232	2 857	2 161	1 575	1 377	1 767	2 360	1 897	1 533	1 384
1996 ¹⁾	1 874	2 183	2 766	2 143	1 612	1 426	1 748	2 165	1 875	1 508	1 351
1997 ¹⁾	1 950	2 256	2 868	2 220	1 658	1 419	1 819	2 283	1 934	1 557	1 396
1998 ¹⁾	2 014	2 302	2 954	2 252	1 655	1 501	1 883	2 390	1 983	1 602	1 425
1999 ¹⁾	2 082	2 378	3 094	2 284	1 736	1 529	1 944	2 498	2 038	1 645	1 400
2000 ^{1) 2)}	2 135	2 504	3 221	2 362	1 884	1 567	1 963	2 461	2 058	1 670	1 494
2001 ¹⁾	2 213	2 605	3 320	2 469	1 953	1 620	2 025	2 554	2 115	1 715	1 547
2002 ^{1) 2)}	2 260	2 622	3 523	2 464	1 905	1 626	2 050	2 668	2 160	1 719	1 422
2003 ¹⁾	2 332	2 698	3 663	2 530	1 930	1 615	2 111	2 741	2 213	1 754	1 423
2004 ¹⁾	2 393	2 773	3 749	2 613	1 976	1 666	2 156	2 865	2 250	1 758	1 480
2005 ¹⁾	2 438	2 815	3 752	2 646	1 992	1 683	2 191	2 906	2 295	1 778	1 457
Januar 2006	2 473	2 865	3 840	2 695	2 002	1 701	2 208	2 964	2 316	1 783	1 437
April 2006	2 484	2 858	3 849	2 698	1 992	1 996	2 225	2 993	2 320	1 808	1 589
Juli 2006	2 483	2 847	3 800	2 685	1 980	1 730	2 230	2 926	2 336	1 820	1 461
1995 = 100											
Januar 2006	130,4	128,4	134,4	124,7	127,1	123,5	125,0	125,6	122,1	116,3	103,8
April 2006	131,0	128,0	134,7	124,8	126,5	145,0	125,9	126,8	122,3	117,9	114,8
Juli 2006	131,0	127,6	133,0	124,2	125,7	125,6	126,2	124,0	123,1	118,7	105,6
Technische Angestellte Bruttomonatsgehalt in €											
1991 ¹⁾	1 190	1 255	1 436	1 227	983	870	987	1 273	1 066	863	730
1995 ¹⁾	2 324	2 440	2 805	2 308	1 819	1 526	1 856	2 384	1 955	1 602	1 308
1996 ¹⁾	2 378	2 484	2 921	2 342	1 793	1 345	1 932	2 411	2 030	1 654	1 444
1997 ¹⁾	2 465	2 575	3 006	2 426	1 856	1 340	2 003	2 461	2 129	1 693	1 493
1998 ¹⁾	2 548	2 647	3 094	2 461	1 945	1 401	2 108	2 611	2 206	1 757	1 560
1999 ¹⁾	2 634	2 742	3 224	2 476	2 048	1 457	2 181	2 937	2 225	1 755	1 513
2000 ^{1) 2)}	2 671	2 796	3 244	2 571	2 150	1 455	2 145	2 818	2 202	1 792	1 501
2001 ¹⁾	2 751	2 882	3 384	2 646	2 281	1 617	2 213	2 975	2 240	1 846	1 583
2002 ^{1) 2)}	2 678	2 788	3 379	2 620	2 056	1 492	2 192	3 040	2 200	1 828	1 526
2003 ¹⁾	2 772	2 884	3 495	2 695	2 117	1 524	2 279	3 097	2 314	1 876	1 516
2004 ¹⁾	2 821	2 938	3 578	2 752	2 129	1 515	2 322	3 158	2 340	1 911	1 484
2005 ¹⁾	2 847	2 960	3 596	2 798	2 177	1 556	2 350	3 214	2 381	1 974	1 533
Januar 2006	2 875	2 996	3 659	2 818	2 193	1 487	2 359	3 193	2 387	1 993	1 488
April 2006	2 914	3 037	3 710	2 843	2 271	1 768	2 395	3 278	2 424	2 000	1 490
Juli 2006	2 928	3 047	3 710	2 875	2 248	1 780	2 418	3 260	2 460	2 027	1 483
1995 = 100											
Januar 2006	123,7	122,8	130,4	122,1	120,6	97,4	127,1	133,9	122,1	124,4	113,8
April 2006	125,4	124,5	132,3	123,2	124,8	115,9	129,0	137,5	124,0	124,8	113,9
Juli 2006	126,0	124,9	132,3	124,6	123,6	116,6	130,3	136,7	125,8	126,5	113,4

1) gewogener Durchschnitt aus den Monaten Januar, April, Juli, Oktober

2) veränderter Berichtspflichtigenkreis; 2000: im Produzierenden Gewerbe, 2002: im Handel, Kredit- und Versicherungsgewerbe

3. Durchschnittlicher Bruttolohn der Arbeiter im Produzierenden Gewerbe 1991 und 1995 bis 2006 nach Geschlecht und Leistungsgruppen

Berichtszeitraum	Ins- gesamt	Männlich				Weiblich			
		zusammen	Leistungsgruppe			zusammen	Leistungsgruppe		
			1	2	3		1	2	3

Bruttostundenlohn in €									
1991 ¹⁾	5,29	5,48	5,61	5,33	4,98	4,33	4,81	4,18	3,87
1995 ¹⁾	9,10	9,42	9,94	8,85	8,26	7,09	7,77	7,01	6,45
1996 ¹⁾	9,40	9,71	10,31	9,12	8,35	7,47	8,30	7,39	6,77
1997 ¹⁾	9,63	9,96	10,62	9,34	8,37	7,67	8,44	7,64	6,86
1998 ¹⁾	9,87	10,22	10,97	9,46	8,47	7,91	8,81	7,84	7,09
1999 ¹⁾	10,10	10,46	11,34	9,48	8,66	8,15	9,21	7,91	7,54
2000 ^{1) 2)}	9,98	10,41	11,25	9,65	8,78	7,88	8,54	7,71	7,57
2001 ¹⁾	10,24	10,71	11,61	9,84	9,04	8,10	8,88	7,90	7,75
2002 ¹⁾	10,46	10,93	11,86	10,00	9,15	8,35	9,45	8,08	7,86
2003 ¹⁾	10,68	11,15	12,11	10,18	9,24	8,54	9,94	8,18	8,00
2004 ¹⁾	10,93	11,41	12,45	10,34	9,32	8,74	10,24	8,35	8,12
2005 ¹⁾	11,11	11,59	12,45	10,47	9,16	8,89	9,90	8,60	8,11
Januar 2006	11,15	11,68	12,58	10,41	9,16	8,87	9,91	8,58	8,04
April 2006	11,20	11,69	12,49	10,53	9,24	8,95	9,91	8,66	8,16
Juli 2006	11,25	11,71	12,53	10,57	9,18	8,99	10,06	8,64	8,24

1995 = 100									
Januar 2006	122,5	124,0	126,6	117,6	110,9	125,1	127,5	122,4	124,7
April 2006	123,1	124,1	125,7	119,0	111,9	126,2	127,5	123,5	126,5
Juli 2006	123,6	124,3	126,1	119,4	111,1	126,8	129,5	123,3	127,8

Bruttomonatslohn in €									
1991 ¹⁾	932	968	989	942	889	750	834	724	670
1995 ¹⁾	1 583	1 644	1 731	1 551	1 433	1 212	1 316	1 199	1 112
1996 ¹⁾	1 620	1 677	1 768	1 585	1 471	1 272	1 414	1 256	1 158
1997 ¹⁾	1 661	1 721	1 824	1 621	1 468	1 315	1 454	1 304	1 179
1998 ¹⁾	1 701	1 761	1 884	1 638	1 476	1 362	1 516	1 348	1 227
1999 ¹⁾	1 743	1 806	1 945	1 654	1 508	1 399	1 573	1 358	1 304
2000 ^{1) 2)}	1 727	1 802	1 943	1 674	1 533	1 357	1 469	1 326	1 307
2001 ¹⁾	1 770	1 854	2 004	1 709	1 569	1 389	1 511	1 360	1 323
2002 ¹⁾	1 797	1 881	2 035	1 726	1 587	1 423	1 593	1 378	1 351
2003 ¹⁾	1 840	1 923	2 084	1 759	1 614	1 460	1 683	1 399	1 379
2004 ¹⁾	1 886	1 971	2 140	1 796	1 627	1 497	1 744	1 436	1 392
2005 ¹⁾	1 924	2 010	2 149	1 827	1 604	1 533	1 696	1 487	1 400
Januar 2006	1 907	1 993	2 138	1 787	1 581	1 531	1 699	1 484	1 393
April 2006	1 957	2 045	2 178	1 885	1 626	1 554	1 717	1 500	1 426
Juli 2006	1 964	2 049	2 185	1 861	1 620	1 555	1 729	1 501	1 423

1995 = 100									
Januar 2006	120,5	121,2	123,5	115,2	110,3	126,3	129,1	123,8	125,3
April 2006	123,6	124,4	125,8	121,5	113,5	128,2	130,5	125,1	128,2
Juli 2006	124,1	124,6	126,2	120,0	113,0	128,3	131,4	125,2	128,0

1) gewogener Durchschnitt aus den Monaten Januar, April, Juli, Oktober

2) veränderter Berichtspflichtigenkreis

4. Durchschnittlicher Bruttomonatsverdienst der Arbeitnehmer nach Geschlecht und ausgewählten Wirtschaftsgruppen

Wirtschaftsgruppe	Merkmal	Bruttomonats- verdienst	Veränderung Juli 2006 gegenüber				Struktur ¹⁾ der Arbeitnehmer
		Juli	April		Juli		im Juli 2006
		2006			2005		
		€	%	€	%		
Produzierendes Gewerbe, Handel; Instandhaltung und Reparatur von Kraftfahrzeugen und Gebrauchs- gütern, Kredit- und Versicherungsgewerbe	männlich	2 361	-4	-0,2	47	2,0	70,9
	weiblich	2 025	7	0,3	39	2,0	29,1
	insgesamt	2 263	1	0,0	46	2,1	100
Produzierendes Gewerbe	männlich	2 325	-2	-0,1	46	2,0	76,8
	weiblich	1 951	6	0,3	38	2,0	23,2
	insgesamt	2 239	3	0,1	46	2,1	77,8
Bergbau und Gewinnung von Steinen und Erden	männlich	2 302	-8	-0,3	63	2,8	87,5
	weiblich	2 509	18	0,7	98	4,1	12,5
	insgesamt	2 328	-6	-0,3	65	2,9	1,5
Erzbergbau, Gewinnung von Steinen und Erden, sonstiger Bergbau	männlich	1 951	27	1,4	84	4,5	89,1
	weiblich	2 044	-1	-0,0	3	0,1	10,9
	insgesamt	1 961	22	1,1	71	3,8	0,9
Verarbeitendes Gewerbe	männlich	2 352	1	0,0	42	1,8	73,8
	weiblich	1 879	7	0,4	41	2,2	26,2
	insgesamt	2 228	4	0,2	44	2,0	60,7
Ernährungsgewerbe und Tabakverarbeitung	männlich	2 159	-19	-0,9	18	0,8	60,5
	weiblich	1 732	8	0,5	24	1,4	39,5
	insgesamt	1 991	-6	-0,3	22	1,1	3,6
Textil- und Bekleidungsgewerbe	männlich	1 682	-10	-0,6	46	2,8	40,4
	weiblich	1 367	-3	-0,2	66	5,1	59,6
	insgesamt	1 495	-3	-0,2	65	4,5	3,9
Textilgewerbe	männlich	1 670	-12	-0,7	45	2,8	43,9
	weiblich	1 377	-4	-0,3	78	6,0	56,1
	insgesamt	1 505	-6	-0,4	67	4,7	3,5
Bekleidungsgewerbe	männlich	2 153	151	7,5	197	10,1	10,1
	weiblich	1 316	4	0,3	7	0,5	89,9
	insgesamt	1 401	9	0,6	28	2,0	0,4
Ledergewerbe	männlich	1 534	3	0,2	59	4,0	35,5
	weiblich	1 283	-4	-0,3	95	8,0	64,5
	insgesamt	1 372	-	-	85	6,6	0,3
Holzgewerbe (ohne Herstellung von Möbeln)	männlich	1 854	32	1,8	25	1,4	80,5
	weiblich	1 498	5	0,3	63	4,4	19,5
	insgesamt	1 785	31	1,8	33	1,9	1,0
Papier-, Verlags- und Druckgewerbe	männlich	2 419	-52	-2,1	-16	-0,7	63,9
	weiblich	2 046	-13	-0,6	16	0,8	36,1
	insgesamt	2 284	-39	-1,7	2	0,1	3,6
Papiergewerbe	männlich	2 287	-70	-3,0	72	3,3	70,6
	weiblich	1 850	-8	-0,4	113	6,5	29,4
	insgesamt	2 159	-51	-2,3	87	4,2	1,9
Verlagsgewerbe, Druckgewerbe, Vervielfältigung von bespielten Ton-, Bild- und Datenträgern	männlich	2 601	-25	-1,0	-125	-4,6	56,4
	weiblich	2 191	-16	-0,7	-36	-1,6	43,6
	insgesamt	2 422	-23	-0,9	-76	-3,0	1,7

1) siehe Vorbemerkungen

Noch: 4. Durchschnittlicher Bruttomonatsverdienst der Arbeitnehmer nach Geschlecht und ausgewählten Wirtschaftsgruppen

Wirtschaftsgruppe	Merkmal	Bruttomonats- verdienst	Veränderung Juli 2006 gegenüber				Struktur ¹⁾ der Arbeitnehmer
		Juli	April		Juli		im Juli 2006
		2006			2005		
		€	%	€	%		
noch: Verarbeitendes Gewerbe							
Chemische Industrie	männlich	2 682	-32	-1,2	137	5,4	64,4
	weiblich	2 389	-19	-0,8	99	4,3	35,6
	insgesamt	2 578	-24	-0,9	128	5,2	3,2
Herstellung von Gummi- und Kunststoffwaren	männlich	1 958	-9	-0,5	14	0,7	67,2
	weiblich	1 593	-10	-0,6	38	2,4	32,8
	insgesamt	1 838	-10	-0,5	29	1,6	2,6
Glasgewerbe, Keramik, Verarbeitung von Steinen und Erden	männlich	2 224	8	0,4	69	3,2	78,3
	weiblich	1 956	15	0,8	18	0,9	21,7
	insgesamt	2 166	11	0,5	59	2,8	3,3
Metallerzeugung und -bearbeitung, Herstellung von Metallerzeugnissen	männlich	2 126	6	0,3	29	1,4	85,4
	weiblich	1 822	-5	-0,3	5	0,3	14,6
	insgesamt	2 082	5	0,2	26	1,3	10,8
Metallerzeugung und -bearbeitung	männlich	2 301	11	0,5	72	3,2	90,1
	weiblich	2 264	22	1,0	170	8,1	9,9
	insgesamt	2 298	12	0,5	83	3,7	3,0
Herstellung von Metallerzeugnissen	männlich	2 055	5	0,2	11	0,5	83,6
	weiblich	1 722	-10	-0,6	-26	-1,5	16,4
	insgesamt	2 000	2	0,1	2	0,1	7,9
Maschinenbau	männlich	2 514	16	0,6	47	1,9	86,6
	weiblich	2 339	31	1,3	38	1,7	13,4
	insgesamt	2 491	19	0,8	47	1,9	10,1
Herstellung von Büromaschinen, Daten- verarbeitungsgeräten und -einrichtungen; Elektrotechnik, Feinmechanik und Optik	männlich	2 708	22	0,8	54	2,0	64,6
	weiblich	1 956	9	0,5	31	1,6	35,4
	insgesamt	2 442	17	0,7	41	1,7	8,7
Herstellung von Geräten der Elektrizitätserzeugung, -verteilung u. Ä.	männlich	2 600	54	2,1	73	2,9	63,7
	weiblich	1 827	31	1,7	52	2,9	36,3
	insgesamt	2 320	47	2,1	64	2,8	4,0
Rundfunk-, Fernseh- und Nachrichtentechnik	männlich	2 939	-13	-0,4	33	1,1	69,4
	weiblich	2 273	-21	-0,9	-7	-0,3	30,6
	insgesamt	2 735	-17	-0,6	15	0,6	3,3
Medizin-, Mess-, Steuer- und Regelungstechnik, Optik	männlich	2 466	60	2,5	140	6,0	56,7
	weiblich	1 828	33	1,8	98	5,7	43,3
	insgesamt	2 189	49	2,3	118	5,7	1,2
Fahrzeugbau	männlich	2 667	5	0,2	69	2,7	86,4
	weiblich	2 465	37	1,5	25	1,0	13,6
	insgesamt	2 639	9	0,3	62	2,4	7,1
Herstellung von Kraftwagen und Kraftwagenteilen	männlich	2 676	71	2,7	79	3,0	86,6
	weiblich	2 383	37	1,6	6	0,3	13,4
	insgesamt	2 637	67	2,6	69	2,7	5,5
Sonstiger Fahrzeugbau	männlich	2 636	-227	-7,9	34	1,3	85,7
	weiblich	2 725	29	1,1	82	3,1	14,3
	insgesamt	2 649	-190	-6,7	41	1,6	1,6

1) siehe Vorbemerkungen

Noch: 4. Durchschnittlicher Bruttomonatsverdienst der Arbeitnehmer nach Geschlecht und ausgewählten Wirtschaftsgruppen

Wirtschaftsgruppe	Merkmal	Bruttomonats- verdienst	Veränderung Juli 2006 gegenüber				Struktur ¹⁾ der Arbeitnehmer im Juli 2006
		Juli	April		Juli		
		2006			2005		
		€	%	€	%		
noch: Verarbeitendes Gewerbe							
Herstellung von Möbeln, Schmuck, Musikin- strumenten, Sportgeräten, Spielwaren und sonstigen Erzeugnissen; Recycling	männlich	1 709	-1	-0,1	16	0,9	68,9
	weiblich	1 428	8	0,6	25	1,8	31,1
	insgesamt	1 622	5	0,3	21	1,3	2,5
Energie- und Wasserversorgung	männlich	2 976	7	0,2	51	1,7	70,0
	weiblich	2 842	21	0,7	58	2,1	30,0
	insgesamt	2 936	11	0,4	53	1,8	3,9
Hoch- und Tiefbau	männlich	2 053	21	1,0	53	2,7	93,7
	weiblich	1 944	-46	-2,3	-35	-1,8	6,3
	insgesamt	2 046	17	0,8	47	2,4	11,6
Handel; Instandhaltung und Reparatur von Kraftfahrzeugen und Gebrauchsgütern, Kredit- und Versicherungsgewerbe	männlich	2 552	-15	-0,6	56	2,2	50,2
	weiblich	2 146	9	0,4	43	2,0	49,8
	insgesamt	2 350	-1	-0,0	51	2,2	22,2
Handel; Instandhaltung und Reparatur von Kraftfahrzeugen und Gebrauchsgütern	männlich	2 380	-14	-0,6	55	2,4	54,5
	weiblich	1 844	14	0,8	51	2,8	45,5
	insgesamt	2 136	-	-	52	2,5	16,7
Kraftfahrzeughandel; Instandhaltung und Reparatur von Kraftfahrzeugen; Tankstellen	männlich	2 310	-46	-2,0	48	2,1	63,1
	weiblich	1 670	18	1,1	41	2,5	36,9
	insgesamt	2 074	-28	-1,3	39	1,9	4,5
Handelsvermittlung und Großhandel (ohne Handel mit Kraftfahrzeugen)	männlich	2 556	28	1,1	68	2,7	62,0
	weiblich	1 929	32	1,7	70	3,8	38,0
	insgesamt	2 318	32	1,4	69	3,1	6,1
Einzelhandel (ohne Handel mit Kraftfahrzeugen und ohne Tankstellen); Reparatur von Gebrauchsgütern	männlich	2 192	-42	-1,9	23	1,1	40,8
	weiblich	1 871	13	0,7	45	2,5	59,2
	insgesamt	2 002	-9	-0,4	35	1,8	6,1
Kredit- und Versicherungsgewerbe	männlich	3 304	-5	-0,2	35	1,1	37,3
	weiblich	2 801	15	0,5	62	2,3	62,7
	insgesamt	2 988	10	0,3	61	2,1	5,6
Kreditgewerbe	männlich	3 332	41	1,2	49	1,5	35,9
	weiblich	2 784	22	0,8	66	2,4	64,1
	insgesamt	2 981	33	1,1	73	2,5	4,4
Versicherungsgewerbe	männlich	3 237	-145	-4,3	-33	-1,0	42,2
	weiblich	2 958	-22	-0,7	23	0,8	57,8
	insgesamt	3 076	-72	-2,3	1	0,0	1,0
Mit dem Kredit - und Versicherungsgewerbe verbundene Tätigkeiten	männlich	3 058	-228	-6,9	87	2,9	45,4
	weiblich	2 358	-15	-0,6	175	8,0	54,6
	insgesamt	2 676	-130	-4,6	158	6,3	0,2

1) siehe Vorbemerkungen

5. Durchschnittliches Bruttomonatsgehalt der Angestellten nach ausgewählten Wirtschaftsgruppen

Wirtschaftsgruppe	Bruttomonats- gehalt	Veränderung Juli 2006 gegenüber				Struktur ¹⁾ der Angestellten im Juli 2006
	Juli	April		Juli		
	2006			2005		
	€	%	€	%		
Produzierendes Gewerbe, Handel; Instandhaltung und Reparatur von Kraftfahrzeugen und Gebrauchsgütern, Kredit- und Versicherungsgewerbe	2 647	4	0,2	58	2,2	100
Produzierendes Gewerbe	2 952	11	0,4	57	2,0	49,3
Bergbau und Gewinnung von Steinen und Erden	3 121	7	0,2	86	2,8	0,8
Erzbergbau, Gewinnung von Steinen und Erden, sonstiger Bergbau	2 620	26	1,0	89	3,5	0,4
Verarbeitendes Gewerbe	2 948	20	0,7	64	2,2	38,3
Ernährungsgewerbe und Tabakverarbeitung	2 528	5	0,2	-29	-1,1	2,3
Textil- und Bekleidungsgewerbe	2 043	14	0,7	93	4,8	2,1
Textilgewerbe	2 104	-1	-0,0	87	4,3	1,7
Bekleidungsgewerbe	1 791	50	2,9	50	2,9	0,4
Ledergewerbe	1 816	-11	-0,6	31	1,7	0,1
Holzgewerbe (ohne Herstellung von Möbeln)	2 496	-44	-1,7	82	3,4	0,5
Papier-, Verlags- und Druckgewerbe	2 892	-30	-1,0	15	0,5	2,6
Papiergewerbe	2 926	-7	-0,2	150	5,4	1,0
Verlagsgewerbe, Druckgewerbe, Vervielfältigung von bespielten Ton-, Bild- und Datenträgern	2 872	-44	-1,5	-55	-1,9	1,7
Chemische Industrie	3 249	12	0,4	153	4,9	2,6
Herstellung von Gummi- und Kunststoffwaren	2 421	14	0,6	45	1,9	1,5
Glasgewerbe, Keramik, Verarbeitung von Steinen und Erden	2 777	23	0,8	87	3,2	1,9
Metallerzeugung und -bearbeitung, Herstellung von Metallerzeugnissen	2 733	16	0,6	12	0,4	5,0
Metallerzeugung und -bearbeitung	3 074	34	1,1	139	4,7	1,2
Herstellung von Metallerzeugnissen	2 632	10	0,4	-26	-1,0	3,9
Maschinenbau	3 189	48	1,5	50	1,6	7,4
Herstellung von Büromaschinen, Datenverarbeitungsgeräten und -einrichtungen; Elektronik, Feinmechanik und Optik	3 225	20	0,6	67	2,1	8,4
Herstellung von Geräten der Elektrizitätserzeugung, -verteilung u. Ä.	3 285	55	1,7	93	2,9	3,1
Rundfunk-, Fernseh- und Nachrichtentechnik	3 409	-17	-0,5	34	1,0	3,8
Medizin-, Mess-, Steuer- und Regelungstechnik, Optik	2 641	55	2,1	148	5,9	1,3

1) siehe Vorbemerkungen

Noch: 5. Durchschnittliches Bruttomonatsgehalt der Angestellten nach ausgewählten Wirtschaftsgruppen

Wirtschaftsgruppe	Bruttomonats- gehalt	Veränderung Juli 2006 gegenüber				Struktur ¹⁾ der Angestellten im Juli 2006
	Juli	April		Juli		
	2006			2005		
	€	%	€	%		
noch: Verarbeitendes Gewerbe						
Fahrzeugbau	3 435	38	1,1	135	4,1	2,9
Herstellung von Kraftwagen und Kraftwagenteilen	3 374	32	1,0	155	4,8	1,8
Sonstiger Fahrzeugbau	3 538	44	1,3	102	3,0	1,1
Herstellung von Möbeln, Schmuck, Musikin- strumenten, Sportgeräten, Spielwaren und sonstigen Erzeugnissen; Recycling	2 206	-1	-0,0	76	3,6	1,1
Energie- und Wasserversorgung	3 157	15	0,5	43	1,4	5,6
Hoch- und Tiefbau	2 710	-70	-2,5	23	0,9	4,6
Handel; Instandhaltung und Reparatur von Kraftfahrzeugen und Gebrauchsgütern, Kredit- und Versicherungsgewerbe	2 350	-1	-0,0	51	2,2	50,7
Handel; Instandhaltung und Reparatur von Kraftfahrzeugen und Gebrauchsgütern	2 136	-	-	52	2,5	38,0
Kraftfahrzeughandel; Instandhaltung und Reparatur von Kraftfahrzeugen; Tankstellen	2 074	-28	-1,3	39	1,9	10,3
Handelsvermittlung und Großhandel (ohne Handel mit Kraftfahrzeugen)	2 318	32	1,4	69	3,1	13,8
Einzelhandel (ohne Handel mit Kraftfahrzeugen und ohne Tankstellen); Reparatur von Gebrauchsgütern	2 002	-9	-0,4	35	1,8	13,9
Kredit- und Versicherungsgewerbe	2 988	10	0,3	61	2,1	12,7
Kreditgewerbe	2 981	33	1,1	73	2,5	10,1
Versicherungsgewerbe	3 076	-72	-2,3	1	0,0	2,2
Mit dem Kredit- und Versicherungsgewerbe verbundene Tätigkeiten	2 676	-130	-4,6	158	6,3	0,4

1) siehe Vorbemerkungen

6. Durchschnittliches Bruttomonatsgehalt der Angestellten nach Geschlecht, Leistungsgruppen und ausgewählten Wirtschaftsgruppen

Wirtschaftsgruppe	Merkmal	Bruttomonats- gehalt	Veränderung Juli 2006 gegenüber				Struktur ¹⁾ der Angestellten im Juli 2006
		Juli	April		Juli		
		2006			2005		
		€	%	€	%		
Produzierendes Gewerbe, Handel; Instandhaltung und Reparatur von Kraftfahrzeugen und Gebrauchsgütern, Kredit- und Versicherungsgewerbe	männliche Angestellte						
	Leistungsgruppe II	3 749	-19	-0,5	79	2,2	32,7
	Leistungsgruppe III	2 788	11	0,4	65	2,4	46,7
	Leistungsgruppe IV	2 106	-17	-0,8	36	1,7	18,8
	Leistungsgruppe V	1 750	-174	-9,0	147	9,2	1,8
	zusammen	2 954	-	-	64	2,2	55,7
	weibliche Angestellte						
	Leistungsgruppe II	2 986	-60	-2,0	23	0,8	16,2
	Leistungsgruppe III	2 354	19	0,8	47	2,0	47,1
	Leistungsgruppe IV	1 854	14	0,8	44	2,4	33,4
	Leistungsgruppe V	1 466	-105	-6,7	-18	-1,2	3,3
	zusammen	2 260	8	0,4	43	1,9	44,3
	insgesamt	2 647	4	0,2	58	2,2	100
Produzierendes Gewerbe	männliche Angestellte						
	Leistungsgruppe II	3 941	40	1,0	91	2,4	38,5
	Leistungsgruppe III	3 015	23	0,8	56	1,9	46,2
	Leistungsgruppe IV	2 528	-34	-1,3	68	2,8	14,3
	Leistungsgruppe V	2 040	21	1,0	294	16,8	1,0
	zusammen	3 293	19	0,6	67	2,1	61,4
	weibliche Angestellte						
	Leistungsgruppe II	3 178	-26	-0,8	43	1,4	17,7
	Leistungsgruppe III	2 456	9	0,4	55	2,3	45,6
	Leistungsgruppe IV	2 002	8	0,4	17	0,9	34,2
	Leistungsgruppe V	1 739	-36	-2,0	-53	-3,0	2,5
	zusammen	2 410	3	0,1	38	1,6	38,6
	insgesamt	2 952	11	0,4	57	2,0	49,3
Bergbau und Gewinnung von Steinen und Erden	männliche Angestellte						
	Leistungsgruppe II	4 010	-8	-0,2	53	1,3	48,9
	Leistungsgruppe III	3 126	-67	-2,1	-12	-0,4	43,2
	Leistungsgruppe IV	(2 275)	(74)	(3,4)	(187)	(9,0)	(7,6)
	Leistungsgruppe V
	zusammen	3 487	-42	-1,2	-24	-0,7	57,6
	weibliche Angestellte						
	Leistungsgruppe II
	Leistungsgruppe III	2 454	11	0,5	8	0,3	42,5
	Leistungsgruppe IV	2 069	38	1,9	60	3,0	35,5
	Leistungsgruppe V
	zusammen	2 622	35	1,4	121	4,8	42,4
	insgesamt	3 121	7	0,2	86	2,8	0,8

1) siehe Vorbemerkungen

Noch: 6. Durchschnittliches Bruttomonatsgehalt der Angestellten nach Geschlecht, Leistungsgruppen und ausgewählten Wirtschaftsgruppen

Wirtschaftsgruppe	Merkmal	Bruttomonats- gehalt	Veränderung Juli 2006 gegenüber				Struktur ¹⁾ der Angestellten im Juli 2006
		Juli	April		Juli		
		2006			2005		
		€	%	€	%		
Verarbeitendes Gewerbe	männliche Angestellte						
	Leistungsgruppe II	3 983	28	0,7	104	2,7	38,2
	Leistungsgruppe III	2 995	37	1,3	61	2,1	45,7
	Leistungsgruppe IV	2 534	-18	-0,7	51	2,1	15,3
	Leistungsgruppe V	1 772	-54	-3,0	-28	-1,6	0,8
	zusammen	3 292	25	0,8	71	2,2	62,3
	weibliche Angestellte						
	Leistungsgruppe II	3 122	-	-	5	0,2	17,2
	Leistungsgruppe III	2 405	9	0,4	52	2,2	47,2
	Leistungsgruppe IV	2 005	16	0,8	33	1,7	32,9
	Leistungsgruppe V	1 761	-32	-1,8	-28	-1,6	2,7
	zusammen	2 379	10	0,4	44	1,9	37,7
	insgesamt	2 948	20	0,7	64	2,2	38,3
Ernährungsgewerbe und Tabakverarbeitung	männliche Angestellte						
	Leistungsgruppe II	3 605	-29	-0,8	13	0,4	32,7
	Leistungsgruppe III	2 816	13	0,5	-143	-4,8	53,6
	Leistungsgruppe IV	2 348	-10	-0,4	-36	-1,5	12,7
	Leistungsgruppe V	1 907	18	1,0	-101	-5,0	1,0
	zusammen	3 005	-3	-0,1	-84	-2,7	46,9
	weibliche Angestellte						
	Leistungsgruppe II	2 702	17	0,6	-37	-1,4	14,4
	Leistungsgruppe III	2 151	2	0,1	50	2,4	52,4
	Leistungsgruppe IV	1 782	26	1,5	-55	-3,0	30,6
	Leistungsgruppe V	1 663	41	2,5	7	0,4	2,6
	zusammen	2 105	12	0,6	-1	-0,0	53,1
	insgesamt	2 528	5	0,2	-29	-1,1	2,3
Textil- und Bekleidungsgewerbe	männliche Angestellte						
	Leistungsgruppe II	2 918	43	1,5	183	6,7	35,0
	Leistungsgruppe III	2 282	28	1,2	139	6,5	48,6
	Leistungsgruppe IV	1 939	-6	-0,3	185	10,5	11,9
	Leistungsgruppe V	1 314	19	1,5	95	7,8	4,5
	zusammen	2 421	23	1,0	137	6,0	38,0
	weibliche Angestellte						
	Leistungsgruppe II	2 293	46	2,0	74	3,3	24,2
	Leistungsgruppe III	1 823	7	0,4	58	3,3	43,3
	Leistungsgruppe IV	1 454	-25	-1,7	17	1,2	28,8
	Leistungsgruppe V	1 319	-87	-6,2	-71	-5,1	3,7
	zusammen	1 811	5	0,3	55	3,1	62,0
	insgesamt	2 043	14	0,7	93	4,8	2,1

1) siehe Vorbemerkungen

Noch: 6. Durchschnittliches Bruttomonatsgehalt der Angestellten nach Geschlecht, Leistungsgruppen und ausgewählten Wirtschaftsgruppen

Wirtschaftsgruppe	Merkmal	Bruttomonats- gehalt	Veränderung Juli 2006 gegenüber				Struktur ¹⁾ der Angestellten im Juli 2006
		Juli	April		Juli		
		2006			2005		
		€	%	€	%		
noch: Verarbeitendes Gewerbe							
Ledergewerbe	männliche Angestellte						
	Leistungsgruppe II	3 715	-35	-0,9	179	5,1	17,5
	Leistungsgruppe III	2 143	16	0,8	-71	-3,2	29,9
	Leistungsgruppe IV
	Leistungsgruppe V
	zusammen	2 104	-4	-0,2	45	2,2	44,9
	weibliche Angestellte						
	Leistungsgruppe II	(2 194)	(65)	(3,1)	(303)	(16,0)	(10,1)
	Leistungsgruppe III	1 562	-43	-2,7	-181	-10,4	69,7
	Leistungsgruppe IV	1 365	-12	-0,9	-105	-7,1	16,7
	Leistungsgruppe V
	zusammen	1 580	-26	-1,6	13	0,8	55,1
	insgesamt	1 816	-11	-0,6	31	1,7	0,1
Holzgewerbe (ohne Herstellung von Möbeln)	männliche Angestellte						
	Leistungsgruppe II	3 694	-30	-0,8	(239)	(6,9)	28,3
	Leistungsgruppe III	2 544	17	0,7	18	0,7	48,7
	Leistungsgruppe IV	2 139	-218	-9,2	-3	-0,1	22,1
	Leistungsgruppe V
	zusammen	2 773	-79	-2,8	74	2,7	64,8
	weibliche Angestellte						
	Leistungsgruppe II	(2 004)	(-174)	(-8,0)	(-161)	(-7,4)	(15,5)
	Leistungsgruppe III	2 263	-20	-0,9	20	0,9	31,4
	Leistungsgruppe IV	1 818	31	1,7	214	13,3	52,5
	Leistungsgruppe V
	zusammen	1 986	-4	-0,2	124	6,7	35,2
	insgesamt	2 496	-44	-1,7	82	3,4	0,5
Papier-, Verlags- und Druckgewerbe	männliche Angestellte						
	Leistungsgruppe II	3 867	27	0,7	199	5,4	42,4
	Leistungsgruppe III	3 016	-36	-1,2	-116	-3,7	48,4
	Leistungsgruppe IV	2 196	29	1,3	258	13,3	8,4
	Leistungsgruppe V
	zusammen	3 304	-17	-0,5	38	1,2	46,7
	weibliche Angestellte						
	Leistungsgruppe II	3 382	-5	-0,1	47	1,4	21,1
	Leistungsgruppe III	2 455	-54	-2,2	-39	-1,6	57,3
	Leistungsgruppe IV	1 862	1	0,1	-46	-2,4	18,5
	Leistungsgruppe V	2 130	17	0,8	3	0,1	3,1
	zusammen	2 531	-34	-1,3	-11	-0,4	53,3
	insgesamt	2 892	-30	-1,0	15	0,5	2,6

1) siehe Vorbemerkungen

Noch: 6. Durchschnittliches Bruttomonatsgehalt der Angestellten nach Geschlecht, Leistungsgruppen und ausgewählten Wirtschaftsgruppen

Wirtschaftsgruppe	Merkmal	Bruttomonats- gehalt	Veränderung Juli 2006 gegenüber				Struktur ¹⁾ der Angestellten im Juli 2006
		Juli	April		Juli		
		2006			2005		
		€	%	€	%		
noch: Verarbeitendes Gewerbe							
Chemische Industrie	männliche Angestellte						
	Leistungsgruppe II	4 506	85	1,9	280	6,6	50,2
	Leistungsgruppe III	3 198	-22	-0,7	132	4,3	39,8
	Leistungsgruppe IV	2 199	-52	-2,3	-65	-2,9	9,1
	Leistungsgruppe V	1 852	-9	-0,5	60	3,3	0,9
	zusammen	3 753	21	0,6	171	4,8	49,7
	weibliche Angestellte						
	Leistungsgruppe II	4 161	30	0,7	304	7,9	17,9
	Leistungsgruppe III	2 793	11	0,4	94	3,5	41,2
	Leistungsgruppe IV	2 099	-32	-1,5	34	1,6	39,0
	Leistungsgruppe V	1 893	-59	-3,0	-145	-7,1	1,9
	zusammen	2 751	-9	-0,3	111	4,2	50,3
	insgesamt	3 249	12	0,4	153	4,9	2,6
Herstellung von Gummi- und Kunststoffwaren	männliche Angestellte						
	Leistungsgruppe II	3 209	-35	-1,1	79	2,5	40,3
	Leistungsgruppe III	2 424	17	0,7	-105	-4,2	43,9
	Leistungsgruppe IV	2 069	87	4,4	27	1,3	15,0
	Leistungsgruppe V
	zusammen	2 680	16	0,6	6	0,2	59,4
	weibliche Angestellte						
	Leistungsgruppe II	2 476	-40	-1,6	31	1,3	23,3
	Leistungsgruppe III	1 917	41	2,2	50	2,7	46,3
	Leistungsgruppe IV	1 911	34	1,8	94	5,2	26,5
	Leistungsgruppe V	1 859	-24	-1,3	47	2,6	3,9
	zusammen	2 044	25	1,2	84	4,3	40,6
	insgesamt	2 421	14	0,6	45	1,9	1,5
Glasgewerbe, Keramik, Verarbeitung von Steinen und Erden	männliche Angestellte						
	Leistungsgruppe II	3 757	25	0,7	87	2,4	41,6
	Leistungsgruppe III	2 917	32	1,1	78	2,7	44,4
	Leistungsgruppe IV	2 572	60	2,4	135	5,5	13,6
	Leistungsgruppe V
	zusammen	3 214	28	0,9	98	3,1	57,3
	weibliche Angestellte						
	Leistungsgruppe II	2 736	23	0,8	11	0,4	16,3
	Leistungsgruppe III	2 135	9	0,4	37	1,8	46,9
	Leistungsgruppe IV	2 041	38	1,9	42	2,1	34,6
	Leistungsgruppe V	1 744	7	0,4	15	0,9	2,2
	zusammen	2 192	20	0,9	47	2,2	42,7
	insgesamt	2 777	23	0,8	87	3,2	1,9

1) siehe Vorbemerkungen

Noch: 6. Durchschnittliches Bruttomonatsgehalt der Angestellten nach Geschlecht, Leistungsgruppen und ausgewählten Wirtschaftsgruppen

Wirtschaftsgruppe	Merkmal	Bruttomonats- gehalt	Veränderung Juli 2006 gegenüber				Struktur ¹⁾ der Angestellten im Juli 2006
		Juli	April		Juli		
		2006			2005		
		€	%	€	%		
noch: Verarbeitendes Gewerbe							
Metallerzeugung und -bearbeitung, Herstellung von Metallerzeugnissen	männliche Angestellte						
	Leistungsgruppe II	3 540	25	0,7	8	0,2	35,9
	Leistungsgruppe III	2 917	43	1,5	103	3,7	48,8
	Leistungsgruppe IV	2 412	-10	-0,4	-83	-3,3	15,0
	Leistungsgruppe V	1 733	-34	-1,9	-160	-8,5	0,3
	zusammen	3 061	20	0,7	20	0,7	64,5
	weibliche Angestellte						
	Leistungsgruppe II	2 471	-32	-1,3	-158	-6,0	17,7
	Leistungsgruppe III	2 184	-20	-0,9	42	2,0	44,9
	Leistungsgruppe IV	1 955	34	1,8	48	2,5	36,0
	Leistungsgruppe V	1 259	-31	-2,4	-166	-11,6	1,4
	zusammen	2 139	5	0,2	21	1,0	35,5
	insgesamt	2 733	16	0,6	12	0,4	5,0
Maschinenbau	männliche Angestellte						
	Leistungsgruppe II	4 097	24	0,6	60	1,5	36,9
	Leistungsgruppe III	3 160	64	2,1	60	1,9	51,9
	Leistungsgruppe IV	2 540	74	3,0	111	4,6	10,7
	Leistungsgruppe V	1 667	70	4,4	-44	-2,6	0,5
	zusammen	3 433	58	1,7	56	1,7	71,0
	weibliche Angestellte						
	Leistungsgruppe II	3 502	-44	-1,2	-7	-0,2	12,4
	Leistungsgruppe III	2 714	19	0,7	10	0,4	49,8
	Leistungsgruppe IV	2 145	34	1,6	16	0,8	35,8
	Leistungsgruppe V	1 954	72	3,8	-73	-3,6	2,0
	zusammen	2 593	31	1,2	22	0,9	29,0
	insgesamt	3 189	48	1,5	50	1,6	7,4
Herstellung von Büromaschinen, Datenverarbeitungsgeräten und -einrichtungen; Elektrotechnik, Feinmechanik und Optik	männliche Angestellte						
	Leistungsgruppe II	4 397	18	0,4	74	1,7	34,9
	Leistungsgruppe III	3 111	44	1,4	70	2,3	37,4
	Leistungsgruppe IV	2 768	-51	-1,8	69	2,6	26,8
	Leistungsgruppe V	1 988	-97	-4,7	-22	-1,1	0,9
	zusammen	3 458	19	0,6	81	2,4	72,4
	weibliche Angestellte						
	Leistungsgruppe II	3 726	35	0,9	81	2,2	14,4
	Leistungsgruppe III	2 605	20	0,8	86	3,4	44,0
	Leistungsgruppe IV	2 294	21	0,9	43	1,9	37,3
	Leistungsgruppe V	1 823	-108	-5,6	28	1,6	4,3
	zusammen	2 617	15	0,6	47	1,8	27,6
	insgesamt	3 225	20	0,6	67	2,1	8,4

1) siehe Vorbemerkungen

Noch: 6. Durchschnittliches Bruttomonatsgehalt der Angestellten nach Geschlecht, Leistungsgruppen und ausgewählten Wirtschaftsgruppen

Wirtschaftsgruppe	Merkmal	Bruttomonats- gehalt	Veränderung Juli 2006 gegenüber				Struktur ¹⁾ der Angestellten im Juli 2006
		Juli	April		Juli		
		2006			2005		
		€	%	€	%		
noch: Verarbeitendes Gewerbe Fahrzeugbau	männliche Angestellte						
	Leistungsgruppe II	4 276	82	2,0	200	4,9	47,1
	Leistungsgruppe III	3 227	45	1,4	127	4,1	47,4
	Leistungsgruppe IV	2 335	21	0,9	109	4,9	5,0
	Leistungsgruppe V
	zusammen	3 669	41	1,1	150	4,3	68,9
	weibliche Angestellte						
	Leistungsgruppe II	4 023	70	1,8	148	3,8	19,6
	Leistungsgruppe III	2 887	40	1,4	66	2,3	52,0
	Leistungsgruppe IV	2 242	37	1,7	63	2,9	25,4
	Leistungsgruppe V	1 891	9	0,5	150	8,6	3,0
	zusammen	2 916	34	1,2	91	3,2	31,1
	insgesamt	3 435	38	1,1	135	4,1	2,9
	Herstellung von Möbeln, Schmuck, Musikinstrumenten, Sportgeräten, Spielwaren und sonstigen Erzeugnissen; Recycling	männliche Angestellte					
Leistungsgruppe II		2 826	-72	-2,5	81	3,0	41,0
Leistungsgruppe III		2 314	15	0,7	131	6,0	49,4
Leistungsgruppe IV		1 673	-38	-2,2	103	6,6	9,2
Leistungsgruppe V	
zusammen		2 463	-22	-0,9	112	4,8	57,8
weibliche Angestellte							
Leistungsgruppe II		2 077	11	0,5	-186	-8,2	15,1
Leistungsgruppe III		2 026	42	2,1	95	4,9	42,1
Leistungsgruppe IV		1 609	23	1,5	67	4,3	42,3
Leistungsgruppe V	
zusammen		1 854	28	1,5	43	2,4	42,2
insgesamt		2 206	-1	-0,0	76	3,6	1,1
Energie- und Wasserversorgung		männliche Angestellte					
	Leistungsgruppe II	3 924	75	1,9	-8	-0,2	37,7
	Leistungsgruppe III	3 225	-27	-0,8	75	2,4	51,0
	Leistungsgruppe IV	2 475	15	0,6	64	2,7	10,7
	Leistungsgruppe V	1 818	42	2,4	74	4,2	0,6
	zusammen	3 400	8	0,2	33	1,0	54,6
	weibliche Angestellte						
	Leistungsgruppe II	3 652	53	1,5	28	0,8	20,9
	Leistungsgruppe III	2 875	16	0,6	66	2,3	45,8
	Leistungsgruppe IV	2 372	13	0,6	47	2,0	32,2
	Leistungsgruppe V	1 910	-48	-2,5	-16	-0,8	1,1
	zusammen	2 865	21	0,7	55	2,0	45,4
	insgesamt	3 157	15	0,5	43	1,4	5,6

1) siehe Vorbemerkungen

Noch: 6. Durchschnittliches Bruttomonatsgehalt der Angestellten nach Geschlecht, Leistungsgruppen und ausgewählten Wirtschaftsgruppen

Wirtschaftsgruppe	Merkmal	Bruttomonats- gehalt	Veränderung Juli 2006 gegenüber					Struktur ¹⁾ der Angestellten im Juli 2006
		Juli	April			Juli		
		2006			2005			
		€	%		€	%		
Hoch- und Tiefbau	männliche Angestellte							
	Leistungsgruppe II	3 625	69	1,9	82	2,3	40,6	
	Leistungsgruppe III	2 916	-29	-1,0	13	0,4	44,7	
	Leistungsgruppe IV	2 548	-256	-9,1	235	10,2	11,4	
	Leistungsgruppe V	(2 624)	(175)	(7,1)	(1443)	(122,2)	(3,3)	
	zusammen	3 153	-21	-0,7	74	2,4	63,3	
	weibliche Angestellte							
	Leistungsgruppe II	(2 595)	(-312)	(-10,7)	(239)	(10,1)	(17,2)	
	Leistungsgruppe III	2 180	-12	-0,5	38	1,8	31,0	
	Leistungsgruppe IV	1 598	1	0,1	-22	-1,4	48,4	
	Leistungsgruppe V	1 466	(-42)	(-2,8)	(-249)	(-14,5)	3,4	
	zusammen	1 945	-46	-2,3	-35	-1,8	36,7	
	insgesamt	2 710	-70	-2,5	23	0,9	4,6	
Handel; Instandhaltung und Reparatur von Kraftfahrzeugen und Gebrauchsgütern, Kredit- und Versicherungsgewerbe	männliche Angestellte							
	Leistungsgruppe II	3 405	-108	-3,1	63	1,9	25,7	
	Leistungsgruppe III	2 523	-	-	61	2,5	47,2	
	Leistungsgruppe IV	1 808	-8	-0,4	14	0,8	24,2	
	Leistungsgruppe V	1 630	-265	-14,0	69	4,4	2,9	
	zusammen	2 552	-15	-0,6	56	2,2	50,2	
	weibliche Angestellte							
	Leistungsgruppe II	2 817	-83	-2,9	8	0,3	15,1	
	Leistungsgruppe III	2 281	25	1,1	38	1,7	48,2	
	Leistungsgruppe IV	1 738	19	1,1	62	3,7	32,8	
	Leistungsgruppe V	1 334	-153	-10,3	-1	-0,1	3,9	
	zusammen	2 146	9	0,4	43	2,0	49,8	
	insgesamt	2 350	-1	-0,0	51	2,2	50,7	
Handel; Instandhaltung und Reparatur von Kraftfahrzeugen und Gebrauchsgütern	männliche Angestellte							
	Leistungsgruppe II	3 123	-133	-4,1	94	3,1	23,8	
	Leistungsgruppe III	2 407	15	0,6	51	2,2	45,2	
	Leistungsgruppe IV	1 788	-12	-0,7	17	1,0	27,7	
	Leistungsgruppe V	1 608	-279	-14,8	85	5,6	3,3	
	zusammen	2 380	-14	-0,6	55	2,4	54,5	
	weibliche Angestellte							
	Leistungsgruppe II	2 396	-49	-2,0	24	1,0	15,5	
	Leistungsgruppe III	1 903	29	1,5	37	2,0	40,4	
	Leistungsgruppe IV	1 640	21	1,3	68	4,3	38,9	
	Leistungsgruppe V	1 273	-170	-11,8	29	2,3	5,2	
	zusammen	1 844	14	0,8	51	2,8	45,5	
	insgesamt	2 136	-	-	52	2,5	38,0	

1) siehe Vorbemerkungen

Noch: 6. Durchschnittliches Bruttomonatsgehalt der Angestellten nach Geschlecht, Leistungsgruppen und ausgewählten Wirtschaftsgruppen

Wirtschaftsgruppe	Merkmal	Bruttomonats- gehalt	Veränderung Juli 2006 gegenüber				Struktur ¹⁾ der Angestellten im Juli 2006
		Juli	April		Juli		
		2006			2005		
		€	%	€	%		
noch: Handel; Instandhaltung und Reparatur von Kraftfahrzeugen und Gebrauchsgütern							
Kraftfahrzeughandel; Instandhaltung und Reparatur von Kraftfahrzeugen; Tankstellen	männliche Angestellte						
	Leistungsgruppe II	2 779	-173	-5,9	101	3,8	31,8
	Leistungsgruppe III	2 247	-6	-0,3	51	2,3	44,1
	Leistungsgruppe IV	1 840	-61	-3,2	-49	-2,6	22,5
	Leistungsgruppe V	1 388	-60	-4,1	-47	-3,3	1,6
	zusammen	2 310	-46	-2,0	48	2,1	63,1
	weibliche Angestellte						
	Leistungsgruppe II	1 923	-77	-3,9	62	3,3	21,9
	Leistungsgruppe III	1 683	54	3,3	39	2,4	34,7
	Leistungsgruppe IV	1 555	-21	-1,3	18	1,2	39,5
	Leistungsgruppe V	1 288	106	9,0	66	5,4	3,9
	zusammen	1 670	18	1,1	41	2,5	36,9
	insgesamt	2 074	-28	-1,3	39	1,9	10,3
Handelsvermittlung und Großhandel (ohne Handel mit Kraftfahrzeugen)	männliche Angestellte						
	Leistungsgruppe II	3 565	-46	-1,3	144	4,2	17,9
	Leistungsgruppe III	2 595	20	0,8	32	1,2	50,8
	Leistungsgruppe IV	1 945	50	2,6	94	5,1	27,2
	Leistungsgruppe V	1 734	-358	-17,1	133	8,3	4,1
	zusammen	2 556	28	1,1	68	2,7	62,0
	weibliche Angestellte						
	Leistungsgruppe II	2 941	158	5,7	66	2,3	8,9
	Leistungsgruppe III	1 933	34	1,8	42	2,2	46,0
	Leistungsgruppe IV	1 779	55	3,2	119	7,2	40,0
	Leistungsgruppe V	1 305	-439	-25,2	56	4,5	5,1
	zusammen	1 929	32	1,7	70	3,8	38,0
	insgesamt	2 318	32	1,4	69	3,1	13,8
Einzelhandel (ohne Handel mit Kraftfahrzeugen und ohne Tankstellen); Reparatur von Gebrauchsgütern	männliche Angestellte						
	Leistungsgruppe II	3 144	-134	-4,1	-44	-1,4	23,7
	Leistungsgruppe III	2 237	29	1,3	85	3,9	38,0
	Leistungsgruppe IV	1 562	-44	-2,7	-26	-1,6	34,4
	Leistungsgruppe V	1 514	19	1,3	71	4,9	3,9
	zusammen	2 192	-42	-1,9	23	1,1	40,8
	weibliche Angestellte						
	Leistungsgruppe II	2 496	-15	-0,6	-6	-0,2	16,7
	Leistungsgruppe III	1 971	24	1,2	42	2,2	39,5
	Leistungsgruppe IV	1 586	17	1,1	51	3,3	38,0
	Leistungsgruppe V	1 250	-27	-2,1	2	0,2	5,8
	zusammen	1 871	13	0,7	45	2,5	59,2
	insgesamt	2 002	-9	-0,4	35	1,8	13,9

1) siehe Vorbemerkungen

Noch: 6. Durchschnittliches Bruttomonatsgehalt der Angestellten nach Geschlecht, Leistungsgruppen und ausgewählten Wirtschaftsgruppen

Wirtschaftsgruppe	Merkmal	Bruttomonats- gehalt	Veränderung Juli 2006 gegenüber				Struktur ¹⁾ der Angestellten
		Juli	April		Juli		im Juli 2006
		2006			2005		
		€	%	€	%		
Kredit- und Versicherungsgewerbe	männliche Angestellte						
	Leistungsgruppe II	4 271	31	0,7	-29	-0,7	34,0
	Leistungsgruppe III	2 930	-40	-1,3	73	2,6	56,5
	Leistungsgruppe IV	2 083	41	2,0	-24	-1,1	8,5
	Leistungsgruppe V	1 939	-124	-6,0	-79	-3,9	1,0
	zusammen	3 304	-5	-0,2	35	1,1	37,3
	weibliche Angestellte						
	Leistungsgruppe II	3 804	-48	-1,2	61	1,6	14,3
	Leistungsgruppe III	2 791	18	0,6	59	2,2	64,9
	Leistungsgruppe IV	2 163	36	1,7	50	2,4	19,6
	Leistungsgruppe V	1 882	-45	-2,3	14	0,7	1,2
	zusammen	2 801	15	0,5	62	2,3	62,7
	insgesamt	2 988	10	0,3	61	2,1	12,7

1) siehe Vorbemerkungen

7. Durchschnittliches Bruttomonatsgehalt der kaufmännischen Angestellten nach Geschlecht, Leistungsgruppen und ausgewählten Wirtschaftsgruppen

Wirtschaftsgruppe	Merkmal	Bruttomonats- gehalt	Veränderung Juli 2006 gegenüber				Struktur ¹⁾ der kaufmän- nischen Angestellten im Juli 2006
		Juli	April		Juli		
		2006			2005		
		€	%	€	%		
Produzierendes Gewerbe, Handel; Instandhaltung und Reparatur von Kraftfahrzeugen und Gebrauchsgütern, Kredit- und Versicherungsgewerbe	männliche Angestellte						
	Leistungsgruppe II	3 800	-49	-1,3	45	1,2	30,1
	Leistungsgruppe III	2 685	-13	-0,5	53	2,0	46,2
	Leistungsgruppe IV	1 980	-12	-0,6	-9	-0,5	21,4
	Leistungsgruppe V	1 730	-266	-13,3	61	3,7	2,3
	zusammen	2 847	-11	-0,4	38	1,4	41,0
	weibliche Angestellte						
	Leistungsgruppe II	2 926	-67	-2,2	19	0,7	15,8
	Leistungsgruppe III	2 336	16	0,7	42	1,8	47,8
	Leistungsgruppe IV	1 820	12	0,7	41	2,3	33,2
	Leistungsgruppe V	1 461	-128	-8,1	-17	-1,2	3,2
	zusammen	2 230	5	0,2	38	1,7	59,0
	insgesamt	2 483	-1	-0,0	45	1,8	100
	Produzierendes Gewerbe	männliche Angestellte					
Leistungsgruppe II		4 093	65	1,6	96	2,4	38,9
Leistungsgruppe III		2 945	4	0,1	15	0,5	44,4
Leistungsgruppe IV		2 371	11	0,5	10	0,4	15,4
Leistungsgruppe V		1 770	-27	-1,5	43	2,5	1,3
zusammen		3 288	23	0,7	34	1,0	35,7
weibliche Angestellte							
Leistungsgruppe II		3 073	-30	-1,0	46	1,5	16,8
Leistungsgruppe III		2 401	-1	-0,0	53	2,3	45,9
Leistungsgruppe IV		1 947	17	0,9	13	0,7	34,9
Leistungsgruppe V		1 671	-22	-1,3	-58	-3,4	2,4
zusammen		2 339	3	0,1	32	1,4	64,3
insgesamt		2 677	7	0,3	38	1,4	33,4
Bergbau und Gewinnung von Steinen und Erden		männliche Angestellte					
	Leistungsgruppe II	4 409	-124	-2,7	100	2,3	53,5
	Leistungsgruppe III	(3 476)	(49)	(1,4)	(220)	(6,8)	(24,1)
	Leistungsgruppe IV
	Leistungsgruppe V
	zusammen	3 707	-59	-1,6	-68	-1,8	26,0
	weibliche Angestellte						
	Leistungsgruppe II	4 286	116	2,8	291	7,3	13,5
	Leistungsgruppe III	2 273	2	0,1	-36	-1,6	45,6
	Leistungsgruppe IV	2 050	36	1,8	5	0,2	38,9
	Leistungsgruppe V
	zusammen	2 455	21	0,9	67	2,8	74,0
	insgesamt	2 780	10	0,4	78	2,9	0,5

1) siehe Vorbemerkungen

Noch: 7. Durchschnittliches Bruttomonatsgehalt der kaufmännischen Angestellten nach Geschlecht, Leistungsgruppen und ausgewählten Wirtschaftsgruppen

Wirtschaftsgruppe	Merkmal	Bruttomonats- gehalt	Veränderung Juli 2006 gegenüber				Struktur ¹⁾ der kaufmän- nischen Angestellten im Juli 2006
		Juli	April		Juli		
		2006			2005		
		€	%		€	%	
Verarbeitendes Gewerbe	männliche Angestellte						
	Leistungsgruppe II	4 115	44	1,1	155	3,9	38,3
	Leistungsgruppe III	2 941	6	0,2	22	0,8	45,8
	Leistungsgruppe IV	2 412	14	0,6	6	0,2	14,6
	Leistungsgruppe V	1 747	-53	-2,9	-54	-3,0	1,3
	zusammen	3 298	20	0,6	58	1,8	38,2
	weibliche Angestellte						
	Leistungsgruppe II	3 018	12	0,4	-	-	16,4
	Leistungsgruppe III	2 340	-4	-0,2	45	2,0	48,5
	Leistungsgruppe IV	1 960	33	1,7	40	2,1	32,6
	Leistungsgruppe V	1 694	-12	-0,7	-12	-0,7	2,5
	zusammen	2 311	12	0,5	41	1,8	61,8
	insgesamt	2 688	14	0,5	50	1,9	25,6
Ernährungsgewerbe und Tabakverarbeitung	männliche Angestellte						
	Leistungsgruppe II	3 854	-30	-0,8	39	1,0	27,3
	Leistungsgruppe III	2 878	16	0,6	-27	-0,9	52,7
	Leistungsgruppe IV	2 364	-4	-0,2	-49	-2,0	18,6
	Leistungsgruppe V	2 082	24	1,2	-109	-5,0	1,4
	zusammen	3 038	-3	-0,1	-17	-0,6	38,6
	weibliche Angestellte						
	Leistungsgruppe II	2 781	15	0,5	4	0,1	12,7
	Leistungsgruppe III	2 169	1	0,0	65	3,1	54,2
	Leistungsgruppe IV	1 704	37	2,2	-89	-5,0	29,9
	Leistungsgruppe V	1 679	38	2,3	-20	-1,2	3,2
	zusammen	2 092	14	0,7	-7	-0,3	61,4
	insgesamt	2 458	6	0,2	-1	-0,0	2,4
Textil- und Bekleidungsgewerbe	männliche Angestellte						
	Leistungsgruppe II	3 160	148	4,9	127	4,2	33,1
	Leistungsgruppe III	2 531	56	2,3	142	5,9	47,7
	Leistungsgruppe IV	1 915	22	1,2	325	20,4	12,1
	Leistungsgruppe V	1 370	7	0,5	137	11,1	7,1
	zusammen	2 582	72	2,9	114	4,6	27,3
	weibliche Angestellte						
	Leistungsgruppe II	2 422	66	2,8	78	3,3	21,9
	Leistungsgruppe III	1 827	-4	-0,2	29	1,6	45,9
	Leistungsgruppe IV	1 493	-30	-2,0	30	2,1	28,0
	Leistungsgruppe V	1 367	-78	-5,4	-52	-3,7	4,2
	zusammen	1 844	-3	-0,2	41	2,3	72,7
	insgesamt	2 046	21	1,0	74	3,8	2,0

1) siehe Vorbemerkungen

Noch: 7. Durchschnittliches Bruttomonatsgehalt der kaufmännischen Angestellten nach Geschlecht, Leistungsgruppen und ausgewählten Wirtschaftsgruppen

Wirtschaftsgruppe	Merkmal	Bruttomonats- gehalt	Veränderung Juli 2006 gegenüber				Struktur ¹⁾ der kaufmän- nischen Angestellten im Juli 2006
		Juli	April		Juli		
		2006			2005		
		€	%		€	%	
noch: Verarbeitendes Gewerbe							
Ledergewerbe	männliche Angestellte						
	Leistungsgruppe II
	Leistungsgruppe III	2 286	(47)	(2,1)	(57)	(2,6)	38,2
	Leistungsgruppe IV
	Leistungsgruppe V
	zusammen	1 994	27	1,4	83	4,3	30,6
	weibliche Angestellte						
	Leistungsgruppe II
	Leistungsgruppe III	1 424	-64	-4,3	-27	-1,9	46,8
	Leistungsgruppe IV	1 342	-13	-1,0	-103	-7,1	31,2
	Leistungsgruppe V
	zusammen	1 402	-27	-1,9	-33	-2,3	69,4
	insgesamt	1 583	-12	-0,8	6	0,4	0,1
Holzgewerbe (ohne Herstellung von Möbeln)	männliche Angestellte						
	Leistungsgruppe II	(4 352)	(-47)	(-1,1)	(181)	(4,3)	(15,6)
	Leistungsgruppe III	2 445	14	0,6	-18	-0,7	53,0
	Leistungsgruppe IV	2 120	-119	-5,3	-5	-0,2	29,9
	Leistungsgruppe V
	zusammen	2 635	-107	-3,9	36	1,4	55,4
	weibliche Angestellte						
	Leistungsgruppe II	(2 005)	(-231)	(-10,3)	/	/	(13,1)
	Leistungsgruppe III	2 270	6	0,3	75	3,4	32,5
	Leistungsgruppe IV	1 794	42	2,4	220	14,0	53,8
	Leistungsgruppe V
	zusammen	1 976	8	0,4	157	8,6	44,6
	insgesamt	2 341	-38	-1,6	82	3,6	0,5
Papier-, Verlags- und Druckgewerbe	männliche Angestellte						
	Leistungsgruppe II	3 821	87	2,3	196	5,4	34,2
	Leistungsgruppe III	2 974	-63	-2,1	-49	-1,6	57,2
	Leistungsgruppe IV	1 900	-29	-1,5	118	6,6	8,2
	Leistungsgruppe V
	zusammen	3 168	-34	-1,1	51	1,6	31,7
	weibliche Angestellte						
	Leistungsgruppe II	3 171	-9	-0,3	152	5,0	15,8
	Leistungsgruppe III	2 470	-60	-2,4	-28	-1,1	62,1
	Leistungsgruppe IV	1 850	4	0,2	-73	-3,8	20,0
	Leistungsgruppe V	1 732	-45	-2,5	67	4,0	2,1
	zusammen	2 441	-39	-1,6	-6	-0,2	68,3
	insgesamt	2 671	-42	-1,5	3	0,1	2,3

1) siehe Vorbemerkungen

Noch: 7. Durchschnittliches Bruttomonatsgehalt der kaufmännischen Angestellten nach Geschlecht, Leistungsgruppen und ausgewählten Wirtschaftsgruppen

Wirtschaftsgruppe	Merkmal	Bruttomonats- gehalt	Veränderung Juli 2006 gegenüber				Struktur ¹⁾ der kaufmännischen Angestellten im Juli 2006
		Juli	April		Juli		
		2006			2005		
		€	%	€	%		
noch: Verarbeitendes Gewerbe Chemische Industrie	männliche Angestellte						
	Leistungsgruppe II	5 031	127	2,6	453	9,9	56,1
	Leistungsgruppe III	3 093	-18	-0,6	86	2,9	33,8
	Leistungsgruppe IV	2 102	96	4,8	-70	-3,2	8,2
	Leistungsgruppe V	1 889	4	0,2	46	2,5	1,9
	zusammen	4 076	39	1,0	180	4,6	37,8
	weibliche Angestellte						
	Leistungsgruppe II	4 251	60	1,4	303	7,7	17,2
	Leistungsgruppe III	2 737	35	1,3	116	4,4	42,4
	Leistungsgruppe IV	2 142	9	0,4	74	3,6	37,7
	Leistungsgruppe V	1 870	-20	-1,1	-18	-1,0	2,7
	zusammen	2 750	13	0,5	126	4,8	62,2
	insgesamt	3 251	28	0,9	146	4,7	2,1
Herstellung von Gummi- und Kunststoffwaren	männliche Angestellte						
	Leistungsgruppe II	3 299	-96	-2,8	221	7,2	46,3
	Leistungsgruppe III	2 373	-29	-1,2	-268	-10,1	41,0
	Leistungsgruppe IV	2 313	199	9,4	118	5,4	12,7
	Leistungsgruppe V	-	-	-	-	-	-
	zusammen	2 794	-11	-0,4	22	0,8	42,2
	weibliche Angestellte						
	Leistungsgruppe II	2 500	-73	-2,8	49	2,0	23,4
	Leistungsgruppe III	1 869	23	1,2	76	4,2	45,1
	Leistungsgruppe IV	1 889	20	1,1	100	5,6	26,9
	Leistungsgruppe V	1 902	-26	-1,3	47	2,5	4,6
	zusammen	2 024	9	0,4	102	5,3	57,8
	insgesamt	2 349	-7	-0,3	91	4,0	1,2
Glasgewerbe, Keramik, Verarbeitung von Steinen und Erden	männliche Angestellte						
	Leistungsgruppe II	4 150	35	0,9	96	2,4	33,8
	Leistungsgruppe III	3 129	65	2,1	63	2,1	45,4
	Leistungsgruppe IV	2 679	82	3,2	153	6,1	20,3
	Leistungsgruppe V
	zusammen	3 378	55	1,7	93	2,8	45,9
	weibliche Angestellte						
	Leistungsgruppe II	2 663	34	1,3	-15	-0,6	14,6
	Leistungsgruppe III	2 086	10	0,5	34	1,7	48,8
	Leistungsgruppe IV	2 068	44	2,2	60	3,0	33,9
	Leistungsgruppe V	1 744	7	0,4	15	0,9	2,7
	zusammen	2 155	23	1,1	46	2,2	54,1
	insgesamt	2 716	34	1,3	85	3,2	2,0

1) siehe Vorbemerkungen

Noch: 7. Durchschnittliches Bruttomonatsgehalt der kaufmännischen Angestellten nach Geschlecht, Leistungsgruppen und ausgewählten Wirtschaftsgruppen

Wirtschaftsgruppe	Merkmal	Bruttomonats- gehalt	Veränderung Juli 2006 gegenüber				Struktur ¹⁾ der kaufmänn- ischen Angestellten im Juli 2006
		Juli	April		Juli		
		2006			2005		
		€	%	€	%		
noch: Verarbeitendes Gewerbe							
Metallerzeugung und -bearbeitung, Herstellung von Metallerzeugnissen	männliche Angestellte						
	Leistungsgruppe II	3 713	52	1,4	159	4,5	35,9
	Leistungsgruppe III	2 812	34	1,2	175	6,6	43,7
	Leistungsgruppe IV	2 614	46	1,8	-10	-0,4	19,6
	Leistungsgruppe V
	zusammen	3 090	26	0,8	81	2,7	35,2
	weibliche Angestellte						
	Leistungsgruppe II	2 309	-37	-1,6	-250	-9,8	19,3
	Leistungsgruppe III	2 106	-48	-2,2	11	0,5	45,5
	Leistungsgruppe IV	1 952	78	4,2	56	3,0	34,0
	Leistungsgruppe V	(1 204)	(-31)	(-2,5)	(-203)	(-14,4)	(1,2)
	zusammen	2 082	13	0,6	-6	-0,3	64,8
	insgesamt	2 437	19	0,8	26	1,1	3,3
Maschinenbau	männliche Angestellte						
	Leistungsgruppe II	4 343	74	1,7	122	2,9	42,6
	Leistungsgruppe III	3 235	-41	-1,3	63	2,0	49,0
	Leistungsgruppe IV	2 325	3	0,1	27	1,2	8,0
	Leistungsgruppe V
	zusammen	3 628	51	1,4	111	3,2	39,8
	weibliche Angestellte						
	Leistungsgruppe II	3 491	-12	-0,3	-13	-0,4	12,5
	Leistungsgruppe III	2 619	32	1,2	22	0,8	49,5
	Leistungsgruppe IV	2 101	21	1,0	44	2,1	35,2
	Leistungsgruppe V	1 974	81	4,3	12	0,6	2,8
	zusammen	2 528	30	1,2	29	1,2	60,2
	insgesamt	2 966	28	1,0	64	2,2	3,5
Herstellung von Büromaschinen, Datenverarbeitungsgeräten und -einrichtungen; Elektrotechnik, Feinmechanik und Optik	männliche Angestellte						
	Leistungsgruppe II	4 341	-52	-1,2	-29	-0,7	38,4
	Leistungsgruppe III	3 130	76	2,5	-40	-1,3	41,5
	Leistungsgruppe IV	2 701	-23	-0,8	-160	-5,6	19,1
	Leistungsgruppe V	2 390	-103	-4,1	-275	-10,3	1,0
	zusammen	3 506	27	0,8	-70	-2,0	42,0
	weibliche Angestellte						
	Leistungsgruppe II	3 639	86	2,4	156	4,5	13,2
	Leistungsgruppe III	2 591	6	0,2	85	3,4	47,0
	Leistungsgruppe IV	2 219	38	1,7	62	2,9	38,3
	Leistungsgruppe V	1 725	-133	-7,2	-167	-8,8	1,5
	zusammen	2 574	21	0,8	56	2,2	58,0
	insgesamt	2 965	28	1,0	1	0,0	3,5

1) siehe Vorbemerkungen

Noch: 7. Durchschnittliches Bruttomonatsgehalt der kaufmännischen Angestellten nach Geschlecht, Leistungsgruppen und ausgewählten Wirtschaftsgruppen

Wirtschaftsgruppe	Merkmal	Bruttomonats- gehalt	Veränderung Juli 2006 gegenüber				Struktur ¹⁾ der kaufmännischen Angestellten im Juli 2006	
		Juli	April		Juli			
		2006			2005			
		€	%	€	%			
noch: Verarbeitendes Gewerbe Fahrzeugbau	männliche Angestellte							
	Leistungsgruppe II	4 390	72	1,7	277	6,7	49,0	
	Leistungsgruppe III	3 003	35	1,2	126	4,4	40,9	
	Leistungsgruppe IV	2 267	52	2,3	188	9,0	8,7	
	Leistungsgruppe V	
	zusammen	3 601	35	1,0	182	5,3	41,1	
	weibliche Angestellte							
	Leistungsgruppe II	3 953	61	1,6	136	3,6	20,6	
	Leistungsgruppe III	2 755	24	0,9	51	1,9	50,7	
	Leistungsgruppe IV	2 194	64	3,0	71	3,3	26,0	
	Leistungsgruppe V	1 833	5	0,3	180	10,9	2,7	
	zusammen	2 831	22	0,8	83	3,0	58,9	
	insgesamt	3 148	23	0,7	130	4,3	1,6	
	Herstellung von Möbeln, Schmuck, Musikinstrumenten, Sportgeräten, Spielwaren und sonstigen Erzeugnissen; Recycling	männliche Angestellte						
		Leistungsgruppe II	2 973	21	0,7	126	4,4	30,8
		Leistungsgruppe III	2 555	15	0,6	174	7,3	55,9
Leistungsgruppe IV		1 579	1	0,1	7	0,4	13,4	
Leistungsgruppe V		
zusammen		2 553	7	0,3	122	5,0	32,3	
weibliche Angestellte								
Leistungsgruppe II		2 108	12	0,6	-256	-10,8	15,1	
Leistungsgruppe III		2 038	52	2,6	107	5,5	38,2	
Leistungsgruppe IV		1 579	22	1,4	58	3,8	46,3	
Leistungsgruppe V		
zusammen		1 832	33	1,8	41	2,3	67,7	
insgesamt		2 064	21	1,0	66	3,3	0,9	
Energie- und Wasserversorgung		männliche Angestellte						
		Leistungsgruppe II	4 005	83	2,1	-134	-3,2	44,7
		Leistungsgruppe III	3 039	-13	-0,4	22	0,7	33,7
	Leistungsgruppe IV	2 407	7	0,3	58	2,5	20,6	
	Leistungsgruppe V	2 102	29	1,4	113	5,7	1,0	
	zusammen	3 332	22	0,7	-73	-2,1	32,4	
	weibliche Angestellte							
	Leistungsgruppe II	3 681	61	1,7	11	0,3	21,5	
	Leistungsgruppe III	2 878	15	0,5	60	2,1	46,6	
	Leistungsgruppe IV	2 347	10	0,4	34	1,5	30,7	
	Leistungsgruppe V	1 983	-66	-3,2	-57	-2,8	1,2	
	zusammen	2 877	20	0,7	41	1,4	67,6	
	insgesamt	3 024	22	0,7	-	-	4,4	

1) siehe Vorbemerkungen

Noch: 7. Durchschnittliches Bruttomonatsgehalt der kaufmännischen Angestellten nach Geschlecht, Leistungsgruppen und ausgewählten Wirtschaftsgruppen

Wirtschaftsgruppe	Merkmal	Bruttomonats- gehalt	Veränderung Juli 2006 gegenüber				Struktur ¹⁾ der kaufmänn- ischen Angestellten im Juli 2006
		Juli	April		Juli		
		2006			2005		
		€	%	€	%		
Hoch- und Tiefbau	männliche Angestellte						
	Leistungsgruppe II	(3 822)	(385)	(11,2)	(-299)	(-7,3)	(32,3)
	Leistungsgruppe III	2 781	-26	-0,9	-127	-4,4	50,6
	Leistungsgruppe IV	(1 493)	(-8)	(-0,5)	/	/	(14,0)
	Leistungsgruppe V
	zusammen	2 903	63	2,2	111	4,0	19,7
	weibliche Angestellte						
	Leistungsgruppe II	(2 149)	(-178)	(-7,6)	(137)	(6,8)	(14,5)
	Leistungsgruppe III	2 127	-15	-0,7	71	3,5	27,0
	Leistungsgruppe IV	1 594	2	0,1	-28	-1,7	55,0
	Leistungsgruppe V
	zusammen	1 811	-29	-1,6	-45	-2,4	80,3
	insgesamt	2 026	-43	-2,1	46	2,3	2,9
Handel; Instandhaltung und Reparatur von Kraftfahrzeugen und Gebrauchsgütern, Kredit- und Versicherungsgewerbe	männliche Angestellte						
	Leistungsgruppe II	3 625	-107	-2,9	23	0,6	26,5
	Leistungsgruppe III	2 584	-18	-0,7	60	2,4	46,8
	Leistungsgruppe IV	1 877	-19	-1,0	-12	-0,6	23,9
	Leistungsgruppe V	1 722	-300	-14,8	64	3,9	2,8
	zusammen	2 667	-21	-0,8	39	1,5	43,7
	weibliche Angestellte						
	Leistungsgruppe II	2 833	-87	-3,0	5	0,2	15,2
	Leistungsgruppe III	2 301	25	1,1	34	1,5	49,0
	Leistungsgruppe IV	1 742	9	0,5	54	3,2	32,2
	Leistungsgruppe V	1 382	-174	-11,2	-3	-0,2	3,6
	zusammen	2 168	5	0,2	40	1,9	56,3
	insgesamt	2 386	-4	-0,2	46	2,0	66,6
Handel; Instandhaltung und Reparatur von Kraftfahrzeugen und Gebrauchsgütern	männliche Angestellte						
	Leistungsgruppe II	3 308	-147	-4,3	71	2,2	23,9
	Leistungsgruppe III	2 428	-4	-0,2	49	2,1	43,4
	Leistungsgruppe IV	1 860	-24	-1,3	-9	-0,5	29,3
	Leistungsgruppe V	1 699	-321	-15,9	87	5,4	3,4
	zusammen	2 447	-23	-0,9	44	1,8	46,6
	weibliche Angestellte						
	Leistungsgruppe II	2 385	-49	-2,0	21	0,9	15,6
	Leistungsgruppe III	1 908	32	1,7	33	1,8	41,0
	Leistungsgruppe IV	1 634	8	0,5	57	3,6	38,6
	Leistungsgruppe V	1 317	-196	-13,0	29	2,3	4,8
	zusammen	1 848	10	0,5	45	2,5	53,4
	insgesamt	2 127	-4	-0,2	51	2,5	46,6

1) siehe Vorbemerkungen

Noch: 7. Durchschnittliches Bruttomonatsgehalt der kaufmännischen Angestellten nach Geschlecht, Leistungsgruppen und ausgewählten Wirtschaftsgruppen

Wirtschaftsgruppe	Merkmal	Bruttomonats- gehalt	Veränderung Juli 2006 gegenüber				Struktur ¹⁾ der kaufmännischen Angestellten im Juli 2006
		Juli	April		Juli		
		2006		2005			
		€	%	€	%		
noch: Handel; Instandhaltung und Reparatur von Kraftfahrzeugen und Gebrauchsgütern							
Kraftfahrzeughandel; Instandhaltung und Reparatur von Kraftfahrzeugen; Tankstellen	männliche Angestellte						
	Leistungsgruppe II	3 043	-333	-9,9	140	4,8	25,8
	Leistungsgruppe III	2 461	-51	-2,0	24	1,0	47,5
	Leistungsgruppe IV	2 012	-152	-7,0	-181	-8,3	25,7
	Leistungsgruppe V	1 558	24	1,6	62	4,1	1,0
	zusammen	2 487	-108	-4,2	-4	-0,2	46,4
	weibliche Angestellte						
	Leistungsgruppe II	1 934	-86	-4,3	63	3,4	22,2
	Leistungsgruppe III	1 680	53	3,3	36	2,2	35,1
	Leistungsgruppe IV	1 560	-23	-1,5	16	1,0	38,9
	Leistungsgruppe V	1 275	114	9,8	66	5,5	3,8
	zusammen	1 674	15	0,9	40	2,4	53,6
	insgesamt	2 051	-43	-2,1	23	1,1	10,7
Handelsvermittlung und Großhandel (ohne Handel mit Kraftfahrzeugen)	männliche Angestellte						
	Leistungsgruppe II	3 577	-67	-1,8	90	2,6	19,6
	Leistungsgruppe III	2 544	2	0,1	29	1,2	47,9
	Leistungsgruppe IV	2 030	30	1,5	65	3,3	27,5
	Leistungsgruppe V	1 777	-370	-17,2	125	7,6	5,0
	zusammen	2 566	15	0,6	52	2,1	56,4
	weibliche Angestellte						
	Leistungsgruppe II	2 970	171	6,1	114	4,0	8,9
	Leistungsgruppe III	1 951	37	1,9	34	1,8	47,1
	Leistungsgruppe IV	1 754	27	1,6	88	5,3	40,4
	Leistungsgruppe V	1 490	-530	-26,2	45	3,1	3,6
	zusammen	1 945	21	1,1	54	2,9	43,6
	insgesamt	2 295	19	0,8	58	2,6	17,4
Einzelhandel (ohne Handel mit Kraftfahrzeugen und ohne Tankstellen); Reparatur von Gebrauchsgütern	männliche Angestellte						
	Leistungsgruppe II	3 219	-110	-3,3	-41	-1,3	28,7
	Leistungsgruppe III	2 164	13	0,6	81	3,9	34,1
	Leistungsgruppe IV	1 584	-15	-0,9	-20	-1,2	34,4
	Leistungsgruppe V	1 539	-31	-2,0	-9	-0,6	2,8
	zusammen	2 250	-23	-1,0	52	2,4	37,4
	weibliche Angestellte						
	Leistungsgruppe II	2 478	-11	-0,4	-27	-1,1	16,8
	Leistungsgruppe III	1 976	27	1,4	40	2,1	39,9
	Leistungsgruppe IV	1 586	11	0,7	48	3,1	37,2
	Leistungsgruppe V	1 263	-27	-2,1	3	0,2	6,1
	zusammen	1 871	11	0,6	43	2,4	62,6
	insgesamt	2 013	-	-	49	2,5	18,5

1) siehe Vorbemerkungen

Noch: 7. Durchschnittliches Bruttomonatsgehalt der kaufmännischen Angestellten nach Geschlecht, Leistungsgruppen und ausgewählten Wirtschaftsgruppen

Wirtschaftsgruppe	Merkmal	Bruttomonats- gehalt	Veränderung Juli 2006 gegenüber				Struktur ¹⁾ der kaufmän- nischen Angestellten im Juli 2006
		Juli	April		Juli		
		2006			2005		
		€	%		€	%	
Kredit- und Versicherungsgewerbe	männliche Angestellte						
	Leistungsgruppe II	4 271	31	0,7	-29	-0,7	34,1
	Leistungsgruppe III	2 931	-40	-1,3	73	2,6	56,6
	Leistungsgruppe IV	2 060	42	2,1	-23	-1,1	8,3
	Leistungsgruppe V	1 939	-124	-6,0	-79	-3,9	1,0
	zusammen	3 306	-5	-0,2	31	0,9	37,2
	weibliche Angestellte						
	Leistungsgruppe II	3 804	-48	-1,2	61	1,6	14,3
	Leistungsgruppe III	2 791	18	0,6	59	2,2	64,9
	Leistungsgruppe IV	2 163	36	1,7	49	2,3	19,6
	Leistungsgruppe V	1 882	-45	-2,3	14	0,7	1,2
	zusammen	2 801	15	0,5	62	2,3	62,8
	insgesamt	2 989	10	0,3	61	2,1	20,0

1) siehe Vorbemerkungen

8. Durchschnittliches Bruttomonatsgehalt der technischen Angestellten nach Geschlecht, Leistungsgruppen und ausgewählten Wirtschaftsgruppen

Wirtschaftsgruppe	Merkmal	Bruttomonats- gehalt	Veränderung Juli 2006 gegenüber				Struktur ¹⁾ der technischen Angestellten im Juli 2006
		Juli	April		Juli		
		2006			2005		
		€	%	€	%		
Produzierendes Gewerbe, Handel; Instandhaltung und Reparatur von Kraftfahrzeugen und Gebrauchsgütern, Kredit- und Versicherungsgewerbe	männliche Angestellte						
	Leistungsgruppe II	3 710	-	-	100	2,8	34,9
	Leistungsgruppe III	2 875	32	1,1	77	2,8	47,2
	Leistungsgruppe IV	2 248	-23	-1,0	93	4,3	16,5
	Leistungsgruppe V	1 780	12	0,7	283	18,9	1,4
	zusammen	3 047	10	0,3	90	3,0	81,1
	weibliche Angestellte						
	Leistungsgruppe II	3 260	-18	-0,5	22	0,7	18,5
	Leistungsgruppe III	2 460	36	1,5	77	3,2	42,7
	Leistungsgruppe IV	2 027	27	1,4	54	2,7	34,7
	Leistungsgruppe V	1 483	-7	-0,5	-29	-1,9	4,1
	zusammen	2 418	23	1,0	66	2,8	18,9
	insgesamt	2 928	14	0,5	84	3,0	100
	Produzierendes Gewerbe	männliche Angestellte					
Leistungsgruppe II		3 890	32	0,8	88	2,3	38,4
Leistungsgruppe III		3 037	29	1,0	70	2,4	46,7
Leistungsgruppe IV		2 586	-49	-1,9	90	3,6	14,0
Leistungsgruppe V		2 175	46	2,2	414	23,5	0,9
zusammen		3 294	17	0,5	76	2,4	80,7
weibliche Angestellte							
Leistungsgruppe II		3 399	-10	-0,3	19	0,6	19,9
Leistungsgruppe III		2 596	35	1,4	63	2,5	44,7
Leistungsgruppe IV		2 147	-16	-0,7	34	1,6	32,6
Leistungsgruppe V		1 882	-63	-3,2	-30	-1,6	2,8
zusammen		2 590	8	0,3	60	2,4	19,3
insgesamt		3 158	15	0,5	74	2,4	76,7
Bergbau und Gewinnung von Steinen und Erden		männliche Angestellte					
	Leistungsgruppe II	3 904	25	0,6	60	1,6	47,8
	Leistungsgruppe III	3 085	-78	-2,5	-39	-1,2	47,8
	Leistungsgruppe IV	(2 189)	(108)	(5,2)	(201)	(10,1)	(4,5)
	Leistungsgruppe V	-	-	-	-	-	-
	zusammen	3 436	-34	-1,0	-8	-0,2	80,8
	weibliche Angestellte						
	Leistungsgruppe II
	Leistungsgruppe III
	Leistungsgruppe IV	2 146	39	1,9	312	17,0	25,8
	Leistungsgruppe V
	zusammen
	insgesamt	3 371	-16	-0,5	33	1,0	1,2

1) siehe Vorbemerkungen

Noch: 8. Durchschnittliches Bruttomonatsgehalt der technischen Angestellten nach Geschlecht, Leistungsgruppen und ausgewählten Wirtschaftsgruppen

Wirtschaftsgruppe	Merkmal	Bruttomonats- gehalt	Veränderung Juli 2006 gegenüber				Struktur ¹⁾ der technischen Angestellten im Juli 2006
		Juli	April		Juli		
		2006			2005		
		€	%		€	%	
Verarbeitendes Gewerbe	männliche Angestellte						
	Leistungsgruppe II	3 936	22	0,6	86	2,2	38,1
	Leistungsgruppe III	3 014	49	1,7	75	2,6	45,8
	Leistungsgruppe IV	2 574	-29	-1,1	66	2,6	15,5
	Leistungsgruppe V	1 790	-54	-2,9	-10	-0,6	0,6
	zusammen	3 290	26	0,8	75	2,3	79,9
	weibliche Angestellte						
	Leistungsgruppe II	3 324	-28	-0,8	6	0,2	19,0
	Leistungsgruppe III	2 564	42	1,7	73	2,9	44,4
	Leistungsgruppe IV	2 103	-21	-1,0	16	0,8	33,4
	Leistungsgruppe V	1 876	-72	-3,7	-48	-2,5	3,2
	zusammen	2 532	7	0,3	53	2,1	20,1
	insgesamt	3 138	24	0,8	73	2,4	60,3
Ernährungsgewerbe und Tabakverarbeitung	männliche Angestellte						
	Leistungsgruppe II	3 390	-19	-0,6	-8	-0,2	39,5
	Leistungsgruppe III	2 741	12	0,4	-292	-9,6	54,5
	Leistungsgruppe IV	2 281	-36	-1,6	14	0,6	5,4
	Leistungsgruppe V
	zusammen	2 964	-1	-0,0	-169	-5,4	64,1
	weibliche Angestellte						
	Leistungsgruppe II	2 527	32	1,3	-81	-3,1	20,2
	Leistungsgruppe III	2 077	9	0,4	-9	-0,4	46,4
	Leistungsgruppe IV	2 032	-24	-1,2	46	2,3	33,0
	Leistungsgruppe V
	zusammen	2 150	-1	-0,0	16	0,7	35,9
	insgesamt	2 672	-4	-0,1	-110	-4,0	2,0
Textil- und Bekleidungsgewerbe	männliche Angestellte						
	Leistungsgruppe II	2 743	-41	-1,5	190	7,4	36,6
	Leistungsgruppe III	2 091	4	0,2	102	5,1	49,3
	Leistungsgruppe IV	1 959	-30	-1,5	81	4,3	11,7
	Leistungsgruppe V	1 181	23	2,0	-24	-2,0	2,4
	zusammen	2 293	-18	-0,8	128	5,9	55,1
	weibliche Angestellte						
	Leistungsgruppe II	2 048	38	1,9	78	4,0	29,9
	Leistungsgruppe III	1 811	34	1,9	114	6,7	36,7
	Leistungsgruppe IV	1 364	-15	-1,1	-20	-1,4	31,0
	Leistungsgruppe V	1 098	-68	-5,8	-156	-12,4	2,4
	zusammen	1 726	20	1,2	69	4,2	44,9
	insgesamt	2 038	2	0,1	116	6,0	2,1

1) siehe Vorbemerkungen

Noch: 8. Durchschnittliches Bruttomonatsgehalt der technischen Angestellten nach Geschlecht, Leistungsgruppen und ausgewählten Wirtschaftsgruppen

Wirtschaftsgruppe	Merkmal	Bruttomonats- gehalt	Veränderung Juli 2006 gegenüber				Struktur ¹⁾ der technischen Angestellten im Juli 2006
		Juli	April		Juli		
		2006			2005		
		€	%	€	%		
noch: Verarbeitendes Gewerbe							
Ledergewerbe	männliche Angestellte						
	Leistungsgruppe II	3 674	-41	-1,1	204	5,9	20,4
	Leistungsgruppe III	2 077	-	-	-131	-5,9	27,2
	Leistungsgruppe IV
	Leistungsgruppe V	-	-	-	-	-	-
	zusammen	2 140	-15	-0,7	39	1,9	53,1
	weibliche Angestellte						
	Leistungsgruppe II
	Leistungsgruppe III
	Leistungsgruppe IV
	Leistungsgruppe V	-	-	-	-	-	-
	zusammen	1 731	-17	-1,0	68	4,1	46,9
	insgesamt	1 948	-10	-0,5	59	3,1	0,2
Holzgewerbe (ohne Herstellung von Möbeln)	männliche Angestellte						
	Leistungsgruppe II	(3 374)	(5)	(0,1)	(257)	(8,2)	(46,8)
	Leistungsgruppe III	2 726	28	1,0	82	3,1	42,4
	Leistungsgruppe IV	2 217	-361	-14,0	12	0,5	10,8
	Leistungsgruppe V	-	-	-	-	-	-
	zusammen	2 974	-16	-0,5	134	4,7	86,2
	weibliche Angestellte						
	Leistungsgruppe II
	Leistungsgruppe III	2 191	-243	-10,0	-343	-13,5	24,1
	Leistungsgruppe IV	2 035	-58	-2,8	60	3,0	43,4
	Leistungsgruppe V	-	-	-	-	-	-
	zusammen	2 061	-84	-3,9	-110	-5,1	13,8
	insgesamt	2 848	-23	-0,8	96	3,5	0,4
Papier-, Verlags- und Druckgewerbe	männliche Angestellte						
	Leistungsgruppe II	3 887	-3	-0,1	199	5,4	47,4
	Leistungsgruppe III	3 050	-14	-0,5	-187	-5,8	43,0
	Leistungsgruppe IV	2 368	61	2,6	291	14,0	8,5
	Leistungsgruppe V
	zusammen	3 386	-8	-0,2	17	0,5	65,6
	weibliche Angestellte						
	Leistungsgruppe II	3 624	10	0,3	-79	-2,1	34,5
	Leistungsgruppe III	2 403	-32	-1,3	-76	-3,1	45,1
	Leistungsgruppe IV	1 904	-12	-0,6	48	2,6	14,8
	Leistungsgruppe V	2 510	90	3,7	52	2,1	5,6
	zusammen	2 756	-19	-0,7	-24	-0,9	34,4
	insgesamt	3 169	-14	-0,4	12	0,4	3,2

1) siehe Vorbemerkungen

Noch: 8. Durchschnittliches Bruttomonatsgehalt der technischen Angestellten nach Geschlecht, Leistungsgruppen und ausgewählten Wirtschaftsgruppen

Wirtschaftsgruppe	Merkmal	Bruttomonats- gehalt	Veränderung Juli 2006 gegenüber				Struktur ¹⁾ der technischen Angestellten im Juli 2006
		Juli	April		Juli		
		2006			2005		
		€	%	€	%		
noch: Verarbeitendes Gewerbe							
Chemische Industrie	männliche Angestellte						
	Leistungsgruppe II	4 108	51	1,3	183	4,7	46,6
	Leistungsgruppe III	3 249	-23	-0,7	157	5,1	43,5
	Leistungsgruppe IV	2 250	-108	-4,6	-51	-2,2	9,6
	Leistungsgruppe V
	zusammen	3 549	6	0,2	167	4,9	62,0
	weibliche Angestellte						
	Leistungsgruppe II	4 023	-24	-0,6	279	7,5	19,2
	Leistungsgruppe III	2 897	-43	-1,5	35	1,2	39,1
	Leistungsgruppe IV	2 032	-96	-4,5	-28	-1,4	41,2
	Leistungsgruppe V
	zusammen	2 752	-45	-1,6	87	3,3	38,0
	insgesamt	3 246	-6	-0,2	160	5,2	3,5
Herstellung von Gummi- und Kunststoffwaren	männliche Angestellte						
	Leistungsgruppe II	3 137	12	0,4	-38	-1,2	36,5
	Leistungsgruppe III	2 452	42	1,7	-28	-1,1	45,8
	Leistungsgruppe IV	1 951	56	3,0	9	0,5	16,5
	Leistungsgruppe V
	zusammen	2 609	33	1,3	-6	-0,2	79,6
	weibliche Angestellte						
	Leistungsgruppe II	(2 396)	(52)	(2,2)	(-18)	(-0,7)	(22,9)
	Leistungsgruppe III	2 058	104	5,3	-52	-2,5	50,8
	Leistungsgruppe IV	1 989	73	3,8	11	0,6	24,9
	Leistungsgruppe V
	zusammen	2 109	79	3,9	-7	-0,3	20,4
	insgesamt	2 507	42	1,7	-16	-0,6	1,8
Glasgewerbe, Keramik, Verarbeitung von Steinen und Erden	männliche Angestellte						
	Leistungsgruppe II	3 459	18	0,5	98	2,9	50,2
	Leistungsgruppe III	2 667	-2	-0,1	104	4,1	43,3
	Leistungsgruppe IV	2 166	-35	-1,6	71	3,4	6,0
	Leistungsgruppe V
	zusammen	3 030	-	-	112	3,8	79,5
	weibliche Angestellte						
	Leistungsgruppe II	2 957	-17	-0,6	68	2,4	24,7
	Leistungsgruppe III	2 468	24	1,0	74	3,1	37,3
	Leistungsgruppe IV	1 915	6	0,3	-16	-0,8	38,0
	Leistungsgruppe V	-	-	-	-	-	-
	zusammen	2 379	6	0,3	5	0,2	20,5
	insgesamt	2 896	3	0,1	79	2,8	1,8

1) siehe Vorbemerkungen

Noch: 8. Durchschnittliches Bruttomonatsgehalt der technischen Angestellten nach Geschlecht, Leistungsgruppen und ausgewählten Wirtschaftsgruppen

Wirtschaftsgruppe	Merkmal	Bruttomonats- gehalt	Veränderung Juli 2006 gegenüber				Struktur ¹⁾ der technischen Angestellten im Juli 2006
		Juli	April		Juli		
		2006			2005		
		€	%		€	%	
noch: Verarbeitendes Gewerbe							
Metallerzeugung und -bearbeitung, Herstellung von Metallerzeugnissen	männliche Angestellte						
	Leistungsgruppe II	3 490	20	0,6	-35	-1,0	35,9
	Leistungsgruppe III	2 944	48	1,7	92	3,2	50,3
	Leistungsgruppe IV	2 327	-20	-0,9	-110	-4,5	13,6
	Leistungsgruppe V
	zusammen	3 053	19	0,6	4	0,1	85,4
	weibliche Angestellte						
	Leistungsgruppe II	3 240	41	1,3	295	10,0	12,8
	Leistungsgruppe III	2 446	104	4,4	175	7,7	42,6
	Leistungsgruppe IV	1 964	-112	-5,4	17	0,9	42,4
	Leistungsgruppe V	1 354	-47	-3,4	-108	-7,4	2,2
	zusammen	2 319	-25	-1,1	104	4,7	14,6
	insgesamt	2 945	12	0,4	12	0,4	8,0
Maschinenbau	männliche Angestellte						
	Leistungsgruppe II	4 037	10	0,2	42	1,1	35,8
	Leistungsgruppe III	3 146	87	2,8	60	1,9	52,5
	Leistungsgruppe IV	2 571	82	3,3	121	4,9	11,2
	Leistungsgruppe V	1 670	61	3,8	-65	-3,7	0,5
	zusammen	3 393	61	1,8	44	1,3	84,5
	weibliche Angestellte						
	Leistungsgruppe II	3 520	-104	-2,9	1	0,0	12,2
	Leistungsgruppe III	2 872	-7	-0,2	6	0,2	50,2
	Leistungsgruppe IV	2 217	60	2,8	-18	-0,8	36,9
	Leistungsgruppe V	1 816	15	0,8	-428	-19,1	0,7
	zusammen	2 702	33	1,2	16	0,6	15,5
	insgesamt	3 286	57	1,8	45	1,4	14,1
Herstellung von Büromaschinen, Datenverarbeitungsgeräten und -einrichtungen; Elektrotechnik, Feinmechanik und Optik	männliche Angestellte						
	Leistungsgruppe II	4 408	31	0,7	95	2,2	34,2
	Leistungsgruppe III	3 107	37	1,2	93	3,1	36,7
	Leistungsgruppe IV	2 777	-54	-1,9	97	3,6	28,2
	Leistungsgruppe V
	zusammen	3 449	18	0,5	108	3,2	83,4
	weibliche Angestellte						
	Leistungsgruppe II	3 818	-38	-1,0	-35	-0,9	16,0
	Leistungsgruppe III	2 626	41	1,6	88	3,5	40,1
	Leistungsgruppe IV	2 396	-5	-0,2	18	0,8	36,1
	Leistungsgruppe V
	zusammen	2 673	7	0,3	33	1,3	16,6
	insgesamt	3 320	14	0,4	90	2,8	16,7

1) siehe Vorbemerkungen

Noch: 8. Durchschnittliches Bruttomonatsgehalt der technischen Angestellten nach Geschlecht, Leistungsgruppen und ausgewählten Wirtschaftsgruppen

Wirtschaftsgruppe	Merkmal	Bruttomonats- gehalt	Veränderung Juli 2006 gegenüber				Struktur ¹⁾ der technischen Angestellten im Juli 2006
		Juli	April		Juli		
		2006			2005		
		€	%	€	%		
noch: Verarbeitendes Gewerbe Fahrzeugbau	männliche Angestellte						
	Leistungsgruppe II	4 243	84	2,0	177	4,4	46,6
	Leistungsgruppe III	3 279	47	1,5	126	4,0	49,1
	Leistungsgruppe IV	2 375	-	-	89	3,9	4,0
	Leistungsgruppe V
	zusammen	3 688	43	1,2	143	4,0	84,5
	weibliche Angestellte						
	Leistungsgruppe II	4 200	95	2,3	185	4,6	17,5
	Leistungsgruppe III	3 152	73	2,4	92	3,0	54,6
	Leistungsgruppe IV	2 354	1	0,0	56	2,4	24,2
	Leistungsgruppe V	1 983	26	1,3	98	5,2	3,7
	zusammen	3 099	65	2,1	112	3,7	15,5
	insgesamt	3 596	47	1,3	139	4,0	5,0
	Herstellung von Möbeln, Schmuck, Musikinstrumenten, Sportgeräten, Spielwaren und sonstigen Erzeugnissen; Recycling	männliche Angestellte					
Leistungsgruppe II		2 786	-96	-3,3	70	2,6	45,1
Leistungsgruppe III		2 199	13	0,6	93	4,4	46,9
Leistungsgruppe IV		1 740	-72	-4,0	171	10,9	7,5
Leistungsgruppe V	
zusammen		2 427	-32	-1,3	104	4,5	84,6
weibliche Angestellte							
Leistungsgruppe II		1 942	18	0,9	37	1,9	15,6
Leistungsgruppe III		1 991	15	0,8	59	3,1	60,2
Leistungsgruppe IV		1 875	-34	-1,8	152	8,8	24,2
Leistungsgruppe V		-	-	-	-	-	-
zusammen		1 955	1	0,1	69	3,7	15,4
insgesamt		2 354	-30	-1,3	103	4,6	1,5
Energie- und Wasserversorgung		männliche Angestellte					
	Leistungsgruppe II	3 880	69	1,8	67	1,8	34,8
	Leistungsgruppe III	3 270	-29	-0,9	89	2,8	58,1
	Leistungsgruppe IV	2 563	26	1,0	70	2,8	6,6
	Leistungsgruppe V	(1 559)	(45)	(3,0)	(61)	(4,1)	(0,5)
	zusammen	3 428	3	0,1	77	2,3	76,2
	weibliche Angestellte						
	Leistungsgruppe II	3 560	27	0,8	73	2,1	19,1
	Leistungsgruppe III	2 868	20	0,7	86	3,1	43,7
	Leistungsgruppe IV	2 431	21	0,9	79	3,4	36,4
	Leistungsgruppe V	(1 596)	(15)	(0,9)	(40)	(2,6)	(0,8)
	zusammen	2 831	23	0,8	89	3,2	23,8
	insgesamt	3 286	8	0,2	86	2,7	7,8

1) siehe Vorbemerkungen

Noch: 8. Durchschnittliches Bruttomonatsgehalt der technischen Angestellten nach Geschlecht, Leistungsgruppen und ausgewählten Wirtschaftsgruppen

Wirtschaftsgruppe	Merkmal	Bruttomonats- gehalt	Veränderung Juli 2006 gegenüber				Struktur ¹⁾ der technischen Angestellten im Juli 2006
		Juli	April		Juli		
		2006			2005		
		€	%	€	%		
Hoch- und Tiefbau	männliche Angestellte						
	Leistungsgruppe II	3 603	32	0,9	85	2,4	41,8
	Leistungsgruppe III	2 937	-31	-1,0	34	1,2	43,9
	Leistungsgruppe IV	2 736	-280	-9,3	321	13,3	11,0
	Leistungsgruppe V
	zusammen	3 188	-34	-1,1	86	2,8	91,9
	weibliche Angestellte						
	Leistungsgruppe II	3 821	159	4,3	105	2,8	34,1
	Leistungsgruppe III	2 342	-29	-1,2	-120	-4,9	56,9
	Leistungsgruppe IV	1 814	(-73)	(-3,9)	(240)	(15,2)	6,4
	Leistungsgruppe V
	zusammen	2 810	-19	-0,7	112	4,2	8,1
	insgesamt	3 157	-34	-1,1	88	2,9	7,5
Handel; Instandhaltung und Reparatur von Kraftfahrzeugen und Gebrauchsgütern, Kredit- und Versicherungsgewerbe	männliche Angestellte						
	Leistungsgruppe II	2 756	-129	-4,5	75	2,8	23,6
	Leistungsgruppe III	2 370	44	1,9	51	2,2	48,5
	Leistungsgruppe IV	1 632	18	1,1	46	2,9	24,8
	Leistungsgruppe V	1 414	8	0,6	47	3,4	3,1
	zusammen	2 248	-	-	57	2,6	82,2
	weibliche Angestellte						
	Leistungsgruppe II	(2 534)	(-30)	(-1,2)	(73)	(3,0)	(13,6)
	Leistungsgruppe III	1 844	-8	-0,4	78	4,4	35,4
	Leistungsgruppe IV	1 698	143	9,2	183	12,1	42,3
	Leistungsgruppe V	1 021	40	4,1	24	2,4	8,7
	zusammen	1 804	61	3,5	115	6,8	17,8
	insgesamt	2 169	14	0,6	59	2,8	23,3
Handel; Instandhaltung und Reparatur von Kraftfahrzeugen und Gebrauchsgütern	männliche Angestellte						
	Leistungsgruppe II	2 756	-129	-4,5	75	2,8	23,6
	Leistungsgruppe III	2 370	45	1,9	51	2,2	48,6
	Leistungsgruppe IV	1 623	18	1,1	50	3,2	24,7
	Leistungsgruppe V	1 414	8	0,6	47	3,4	3,1
	zusammen	2 247	-	-	57	2,6	82,2
	weibliche Angestellte						
	Leistungsgruppe II	(2 534)	(-30)	(-1,2)	(73)	(3,0)	(13,6)
	Leistungsgruppe III	1 844	-8	-0,4	78	4,4	35,4
	Leistungsgruppe IV	1 698	143	9,2	184	12,2	42,3
	Leistungsgruppe V	1 021	40	4,1	24	2,4	8,7
	zusammen	1 804	61	3,5	115	6,8	17,8
	insgesamt	2 168	15	0,7	59	2,8	23,2

1) siehe Vorbemerkungen

Noch: 8. Durchschnittliches Bruttomonatsgehalt der technischen Angestellten nach Geschlecht, Leistungsgruppen und ausgewählten Wirtschaftsgruppen

Wirtschaftsgruppe	Merkmal	Bruttomonats- gehalt	Veränderung Juli 2006 gegenüber				Struktur ¹⁾ der technischen Angestellten im Juli 2006
		Juli	April		Juli		
		2006			2005		
		€	%		€	%	
noch: Handel; Instandhaltung und Reparatur von Kraftfahrzeugen und Gebrauchsgütern							
Kraftfahrzeughandel; Instandhaltung und Reparatur von Kraftfahrzeugen; Tankstellen	männliche Angestellte						
	Leistungsgruppe II	2 606	-101	-3,7	80	3,2	37,5
	Leistungsgruppe III	2 010	15	0,8	32	1,6	40,8
	Leistungsgruppe IV	1 624	29	1,8	44	2,8	19,5
	Leistungsgruppe V	1 316	-74	-5,3	-88	-6,3	2,2
	zusammen	2 143	-2	-0,1	74	3,6	95,9
	weibliche Angestellte						
	Leistungsgruppe II	/	/	/	/	/	/
	Leistungsgruppe III	1 787	84	4,9	127	7,7	24,4
	Leistungsgruppe IV	1 464	20	1,4	60	4,3	55,4
	Leistungsgruppe V	1 499	67	4,7	66	4,6	6,1
	zusammen	1 547	35	2,3	63	4,2	4,1
	insgesamt	2 118	1	0,0	70	3,4	9,4
Handelsvermittlung und Großhandel (ohne Handel mit Kraftfahrzeugen)	männliche Angestellte						
	Leistungsgruppe II	3 521	22	0,6	314	9,8	13,5
	Leistungsgruppe III	2 706	61	2,3	46	1,7	58,1
	Leistungsgruppe IV	1 718	119	7,4	126	7,9	26,6
	Leistungsgruppe V	(1 420)	(-2)	(-0,1)	(41)	(3,0)	(1,8)
	zusammen	2 530	64	2,6	102	4,2	83,7
	weibliche Angestellte						
	Leistungsgruppe II	/	/	/	/	/	/
	Leistungsgruppe III	1 679	-29	-1,7	88	5,5	35,9
	Leistungsgruppe IV	2 081	399	23,7	495	31,2	35,3
	Leistungsgruppe V
	zusammen	1 759	147	9,1	230	15,0	16,3
	insgesamt	2 405	83	3,6	114	5,0	7,7
Einzelhandel (ohne Handel mit Kraftfahrzeugen und ohne Tankstellen); Reparatur von Gebrauchsgütern	männliche Angestellte						
	Leistungsgruppe II	(2 115)	(-776)	(-26,8)	(-696)	(-24,8)	(7,0)
	Leistungsgruppe III	2 402	69	3,0	97	4,2	50,9
	Leistungsgruppe IV	1 487	-145	-8,9	-46	-3,0	34,4
	Leistungsgruppe V	1 484	78	5,5	(147)	(11,0)	7,7
	zusammen	1 996	-115	-5,4	-89	-4,3	58,7
	weibliche Angestellte						
	Leistungsgruppe II	(2 652)	(-63)	(-2,3)	(171)	(6,9)	(16,0)
	Leistungsgruppe III	1 931	-1	-0,1	63	3,4	36,9
	Leistungsgruppe IV	1 587	62	4,1	79	5,2	43,8
	Leistungsgruppe V	/	/	/	/	/	/
	zusammen	1 868	26	1,4	66	3,7	41,3
	insgesamt	1 943	-58	-2,9	-37	-1,9	6,0

1) siehe Vorbemerkungen

Noch: 8. Durchschnittliches Bruttomonatsgehalt der technischen Angestellten nach Geschlecht, Leistungsgruppen und ausgewählten Wirtschaftsgruppen

Wirtschaftsgruppe	Merkmal	Bruttomonats- gehalt	Veränderung Juli 2006 gegenüber				Struktur ¹⁾ der technischen Angestellten im Juli 2006
		Juli	April		Juli		
		2006			2005		
		€	%	€	%		
Kredit- und Versicherungsgewerbe	männliche Angestellte						
	Leistungsgruppe II	-	-	-	-	-	-
	Leistungsgruppe III
	Leistungsgruppe IV
	Leistungsgruppe V	-	-	-	-	-	-
	zusammen
	weibliche Angestellte						
	Leistungsgruppe II	-	-	-	-	-	-
	Leistungsgruppe III	-	-	-	-	-	-
	Leistungsgruppe IV
	Leistungsgruppe V	-	-	-	-	-	-
	zusammen
	insgesamt

¹⁾ siehe Vorbemerkungen

9. Durchschnittlicher Bruttomonatslohn der Arbeiter nach ausgewählten Wirtschaftsgruppen

Wirtschaftsgruppe	Bruttomonatslohn		Veränderung Juli 2006 gegenüber			Struktur ¹⁾ der Arbeiter im Juli 2006
	Juli		April		Juli	
	2006				2005	
	€	%	€	%	€	%
Produzierendes Gewerbe	1 964	7	0,4	40	2,1	100
Bergbau und Gewinnung von Steinen und Erden	2 106	-1	-0,0	67	3,3	2,1
Erzbergbau, Gewinnung von Steinen und Erden, sonstiger Bergbau	1 817	32	1,8	83	4,8	1,3
Verarbeitendes Gewerbe	1 953	-2	-0,1	36	1,9	78,2
Ernährungsgewerbe und Tabakverarbeitung	1 788	-6	-0,3	28	1,6	4,7
Textil- und Bekleidungsgewerbe	1 328	-12	-0,9	54	4,2	5,3
Textilgewerbe	1 347	-12	-0,9	54	4,2	4,9
Bekleidungsgewerbe	1 084	-35	-3,1	-8	-0,7	0,4
Ledergewerbe	1 311	1	0,1	94	7,7	0,5
Holzgewerbe (ohne Herstellung von Möbeln)	1 600	43	2,8	21	1,3	1,4
Papier-, Verlags- und Druckgewerbe	2 001	-40	-2,0	2	0,1	4,4
Papiergewerbe	1 940	-63	-3,1	56	3,0	2,6
Verlagsgewerbe, Druckgewerbe, Vervielfältigung von bespielten Ton-, Bild- und Datenträgern	2 092	-3	-0,1	-73	-3,4	1,8
Chemische Industrie	2 197	-45	-2,0	112	5,4	3,6
Herstellung von Gummi- und Kunststoffwaren	1 650	-16	-1,0	24	1,5	3,5
Glasgewerbe, Keramik, Verarbeitung von Steinen und Erden	1 955	13	0,7	60	3,2	4,3
Metallerzeugung und -bearbeitung, Herstellung von Metallerzeugnissen	1 915	3	0,2	27	1,4	15,4
Metallerzeugung und -bearbeitung	2 138	7	0,3	70	3,4	4,4
Herstellung von Metallerzeugnissen	1 827	4	0,2	10	0,6	11,0
Maschinenbau	2 157	4	0,2	40	1,9	12,1
Herstellung von Büromaschinen, Datenverarbeitungsgeräten und -einrichtungen, Elektrotechnik, Feinmechanik und Optik	1 874	13	0,7	21	1,1	9,0
Herstellung von Geräten der Elektrizitätserzeugung, -verteilung u. Ä.	1 825	34	1,9	34	1,9	4,7
Rundfunk-, Fernseh- und Nachrichtentechnik	2 052	-15	-0,7	-4	-0,2	2,9
Medizin-, Mess-, Steuer- und Regelungstechnik, Optik	1 727	42	2,5	90	5,5	1,0
Fahrzeugbau	2 469	-	-	41	1,7	10,4
Herstellung von Kraftwagen und Kraftwagenteilen	2 513	70	2,9	49	2,0	8,4
Sonstiger Fahrzeugbau	2 288	-291	-11,3	12	0,5	2,0

1) siehe Vorbemerkungen

Noch: 9. Durchschnittlicher Bruttomonatslohn der Arbeiter nach ausgewählten Wirtschaftsgruppen

Wirtschaftsgruppe	Bruttomonatslohn	Veränderung Juli 2006 gegenüber				Struktur ¹⁾ der Arbeiter im Juli 2006
	Juli	April		Juli		
	2006			2005		
	€		%	€	%	
noch: Verarbeitendes Gewerbe						
Herstellung von Möbeln, Schmuck, Musikinstrumenten, Sportgeräten, Spielwaren und sonstigen Erzeugnissen; Recycling	1 474	4	0,3	18	1,2	3,5
Energie- und Wasserversorgung	2 554	1	0,0	64	2,6	2,5
Hoch- und Tiefbau	1 908	64	3,5	56	3,0	17,1

1) siehe Vorbemerkungen

10. Durchschnittlicher Bruttomonatslohn der Arbeiter nach Geschlecht, Leistungsgruppen und ausgewählten Wirtschaftsgruppen

Wirtschaftsgruppe	Merkmal	Bruttomonats- lohn	Veränderung Juli 2006 gegenüber				Struktur ¹⁾ der Arbeiter im Juli 2006
		Juli	April		Juli		
		2006			2005		
		€	%		€	%	
Produzierendes Gewerbe	männliche Arbeiter						
	Leistungsgruppe 1	2 185	7	0,3	37	1,7	62,8
	Leistungsgruppe 2	1 861	6	0,3	33	1,8	30,9
	Leistungsgruppe 3	1 620	-6	-0,4	21	1,3	6,3
	zusammen	2 049	4	0,2	40	2,0	82,8
	weibliche Arbeiter						
	Leistungsgruppe 1	1 729	12	0,7	38	2,2	29,8
	Leistungsgruppe 2	1 501	1	0,1	26	1,8	53,3
	Leistungsgruppe 3	1 423	-3	-0,2	27	1,9	16,9
	zusammen	1 555	1	0,1	30	2,0	17,2
	insgesamt	1 964	7	0,4	40	2,1	100
Bergbau und Gewinnung von Steinen und Erden	männliche Arbeiter						
	Leistungsgruppe 1	2 141	2	0,1	27	1,3	67,8
	Leistungsgruppe 2	2 026	-15	-0,7	117	6,1	31,7
	Leistungsgruppe 3	(1 687)	/	/	/	/	(0,5)
	zusammen	2 102	-1	-0,0	67	3,3	95,9
	weibliche Arbeiter						
	Leistungsgruppe 1
	Leistungsgruppe 2	2 334	-20	-0,8	83	3,7	59,1
	Leistungsgruppe 3	1 336	-4	-0,3	-1	-0,1	17,4
	zusammen	2 187	-16	-0,7	61	2,9	4,1
	insgesamt	2 106	-1	-0,0	67	3,3	2,1
Verarbeitendes Gewerbe	männliche Arbeiter						
	Leistungsgruppe 1	2 246	-	-	34	1,5	58,6
	Leistungsgruppe 2	1 853	-3	-0,2	32	1,8	34,9
	Leistungsgruppe 3	1 593	-15	-0,9	21	1,3	6,5
	zusammen	2 066	-5	-0,2	33	1,6	78,2
	weibliche Arbeiter						
	Leistungsgruppe 1	1 719	11	0,6	37	2,2	29,7
	Leistungsgruppe 2	1 494	1	0,1	26	1,8	53,3
	Leistungsgruppe 3	1 422	-3	-0,2	28	2,0	17,0
	zusammen	1 549	2	0,1	31	2,0	21,8
	insgesamt	1 953	-2	-0,1	36	1,9	78,2
Ernährungsgewerbe und Tabakverarbeitung	männliche Arbeiter						
	Leistungsgruppe 1	2 127	-6	-0,3	32	1,5	47,9
	Leistungsgruppe 2	1 752	-11	-0,6	28	1,6	41,1
	Leistungsgruppe 3	1 751	-61	-3,4	24	1,4	11,0
	zusammen	1 931	-16	-0,8	26	1,4	65,7
	weibliche Arbeiter						
	Leistungsgruppe 1	1 713	13	0,8	49	2,9	18,3
	Leistungsgruppe 2	1 478	14	1,0	36	2,5	53,2
	Leistungsgruppe 3	1 459	-1	-0,1	15	1,0	28,5
	zusammen	1 515	9	0,6	29	2,0	34,3
	insgesamt	1 788	-6	-0,3	28	1,6	4,7

1) siehe Vorbemerkungen

Noch: 10. Durchschnittlicher Bruttomonatslohn der Arbeiter nach Geschlecht, Leistungsgruppen
und ausgewählten Wirtschaftsprüfung

Wirtschaftsgruppe	Merkmal	Bruttomonats-	Veränderung Juli 2006				Struktur ¹⁾ der Arbeiter im Juli 2006
		lohn	gegenüber				
		Juli	April		Juli		
		2006		2005			
		€	%	€	%		
noch: Verarbeitendes Gewerbe Textil- und Bekleidungsgewerbe	männliche Arbeiter						
	Leistungsgruppe 1	1 583	-18	-1,1	34	2,2	50,3
	Leistungsgruppe 2	1 381	-24	-1,7	12	0,9	41,1
	Leistungsgruppe 3	1 290	-5	-0,4	25	2,0	8,6
	zusammen	1 475	-21	-1,4	22	1,5	41,2
	weibliche Arbeiter						
	Leistungsgruppe 1	1 242	-	-	38	3,2	41,4
	Leistungsgruppe 2	1 220	-15	-1,2	88	7,8	53,0
	Leistungsgruppe 3	1 137	-16	-1,4	56	5,2	5,6
	zusammen	1 225	-9	-0,7	65	5,6	58,8
	insgesamt	1 328	-12	-0,9	54	4,2	5,3
Ledergerwerbe	männliche Arbeiter						
	Leistungsgruppe 1	1 494	-10	-0,7	-92	-5,8	22,0
	Leistungsgruppe 2	1 553	68	4,6	118	8,2	16,3
	Leistungsgruppe 3	1 375	-9	-0,7	103	8,1	61,7
	zusammen	1 430	2	0,1	65	4,8	34,2
	weibliche Arbeiter						
	Leistungsgruppe 1	1 270	-11	-0,9	7	0,6	23,0
	Leistungsgruppe 2	934	-63	-6,3	8	0,9	8,2
	Leistungsgruppe 3	1 280	16	1,3	145	12,8	68,8
	zusammen	1 249	-1	-0,1	105	9,2	65,8
	insgesamt	1 311	1	0,1	94	7,7	0,5
Holzgewerbe (ohne Herstellung von Möbeln)	männliche Arbeiter						
	Leistungsgruppe 1	1 806	44	2,5	52	3,0	21,7
	Leistungsgruppe 2	1 718	43	2,6	10	0,6	42,9
	Leistungsgruppe 3	1 533	69	4,7	24	1,6	35,4
	zusammen	1 671	47	2,9	20	1,2	84,6
	weibliche Arbeiter						
	Leistungsgruppe 1	1 188	-103	-8,0	-55	-4,4	10,4
	Leistungsgruppe 2	1 105	-10	-0,9	30	2,8	65,2
	Leistungsgruppe 3	1 491	-18	-1,2	20	1,4	24,4
	zusammen	1 208	-16	-1,3	11	0,9	15,4
	insgesamt	1 600	43	2,8	21	1,3	1,4
Papier-, Verlags- und Druckgewerbe	männliche Arbeiter						
	Leistungsgruppe 1	2 448	-34	-1,4	15	0,6	53,1
	Leistungsgruppe 2	1 849	-91	-4,7	-54	-2,8	41,0
	Leistungsgruppe 3	1 585	-16	-1,0	-69	-4,2	5,9
	zusammen	2 151	-57	-2,6	-22	-1,0	71,9
	weibliche Arbeiter						
	Leistungsgruppe 1	2 048	44	2,2	129	6,7	23,5
	Leistungsgruppe 2	1 524	-45	-2,9	-17	-1,1	58,2
	Leistungsgruppe 3	1 363	91	7,2	26	1,9	18,3
	zusammen	1 618	7	0,4	25	1,6	28,1
	insgesamt	2 001	-40	-2,0	2	0,1	4,4

1) siehe Vorbemerkungen

Noch: 10. Durchschnittlicher Bruttomonatslohn der Arbeiter nach Geschlecht, Leistungsgruppen
und ausgewählten Wirtschaftsgruppen

Wirtschaftsgruppe	Merkmal	Bruttomonats-	Veränderung Juli 2006				Struktur ¹⁾ der Arbeiter im Juli 2006
		lohn	gegenüber				
		Juli	April		Juli		
		2006			2005		
		€	%		€	%	
noch: Verarbeitendes Gewerbe Chemische Industrie	männliche Arbeiter						
	Leistungsgruppe 1	2 413	-89	-3,6	98	4,2	57,9
	Leistungsgruppe 2	2 109	13	0,6	158	8,1	34,7
	Leistungsgruppe 3	1 859	-49	-2,6	-11	-0,6	7,4
	zusammen	2 267	-52	-2,2	123	5,7	72,7
	weibliche Arbeiter						
	Leistungsgruppe 1	2 306	-82	-3,4	1	0,0	40,0
	Leistungsgruppe 2	1 833	8	0,4	75	4,3	47,8
	Leistungsgruppe 3	1 752	-11	-0,6	8	0,5	12,2
	zusammen	2 012	-36	-1,8	71	3,7	27,3
	insgesamt	2 197	-45	-2,0	112	5,4	3,6
Herstellung von Gummi- und Kunststoffwaren	männliche Arbeiter						
	Leistungsgruppe 1	1 795	-7	-0,4	-18	-1,0	44,2
	Leistungsgruppe 2	1 770	-43	-2,4	2	0,1	48,4
	Leistungsgruppe 3	1 475	75	5,4	143	10,7	7,4
	zusammen	1 759	-12	-0,7	18	1,0	69,7
	weibliche Arbeiter						
	Leistungsgruppe 1	1 294	-96	-6,9	-38	-2,9	23,8
	Leistungsgruppe 2	1 445	-1	-0,1	63	4,6	55,1
	Leistungsgruppe 3	1 390	-27	-1,9	-44	-3,1	21,1
	zusammen	1 397	-30	-2,1	12	0,9	30,3
	insgesamt	1 650	-16	-1,0	24	1,5	3,5
Glasgewerbe, Keramik, Verarbeitung von Steinen und Erden	männliche Arbeiter						
	Leistungsgruppe 1	2 093	19	0,9	54	2,6	43,0
	Leistungsgruppe 2	1 953	6	0,3	73	3,9	50,3
	Leistungsgruppe 3	1 687	12	0,7	17	1,0	6,7
	zusammen	1 995	11	0,6	69	3,6	85,6
	weibliche Arbeiter						
	Leistungsgruppe 1	1 879	44	2,4	37	2,0	44,9
	Leistungsgruppe 2	1 599	-36	-2,2	-52	-3,1	30,3
	Leistungsgruppe 3	1 559	-24	-1,5	20	1,3	24,8
	zusammen	1 715	7	0,4	11	0,6	14,4
	insgesamt	1 955	13	0,7	60	3,2	4,3
Metallerzeugung und -bearbeitung, Herstellung von Metallerzeugnissen	männliche Arbeiter						
	Leistungsgruppe 1	2 045	6	0,3	24	1,2	55,6
	Leistungsgruppe 2	1 903	18	1,0	55	3,0	37,4
	Leistungsgruppe 3	1 532	-34	-2,2	-17	-1,1	7,0
	zusammen	1 956	5	0,3	32	1,7	90,8
	weibliche Arbeiter						
	Leistungsgruppe 1	1 537	13	0,9	-98	-6,0	36,1
	Leistungsgruppe 2	1 574	-16	-1,0	36	2,3	33,5
	Leistungsgruppe 3	1 410	-16	-1,1	11	0,8	30,4
	zusammen	1 511	-6	-0,4	-21	-1,4	9,2
	insgesamt	1 915	3	0,2	27	1,4	15,4

1) siehe Vorbemerkungen

Noch: 10. Durchschnittlicher Bruttomonatslohn der Arbeiter nach Geschlecht, Leistungsgruppen und ausgewählten Wirtschaftsgruppen

Wirtschaftsgruppe	Merkmal	Bruttomonats- lohn	Veränderung Juli 2006 gegenüber				Struktur ¹⁾ der Arbeiter im Juli 2006
		Juli	April		Juli		
		2006			2005		
		€	%		€	%	
noch: Verarbeitendes Gewerbe							
Maschinenbau	männliche Arbeiter						
	Leistungsgruppe 1	2 291	11	0,5	45	2,0	71,3
	Leistungsgruppe 2	1 918	-12	-0,6	34	1,8	25,7
	Leistungsgruppe 3	1 896	-85	-4,3	112	6,3	3,0
	zusammen	2 183	2	0,1	39	1,8	94,1
	weibliche Arbeiter						
	Leistungsgruppe 1	2 089	-11	-0,5	46	2,3	28,3
	Leistungsgruppe 2	1 595	38	2,4	6	0,4	63,5
	Leistungsgruppe 3	1 729	-44	-2,5	-4	-0,2	8,2
	zusammen	1 746	35	2,0	33	1,9	5,9
	insgesamt	2 157	4	0,2	40	1,9	12,1
Herstellung von Büromaschinen, Datenverarbeitungsgeräten und -einrichtungen; Elektrotechnik, Feinmechanik und Optik	männliche Arbeiter						
	Leistungsgruppe 1	2 238	28	1,3	66	3,0	54,9
	Leistungsgruppe 2	1 833	19	1,0	-10	-0,5	41,3
	Leistungsgruppe 3	1 472	-12	-0,8	3	0,2	3,8
	zusammen	2 042	19	0,9	26	1,3	58,9
	weibliche Arbeiter						
	Leistungsgruppe 1	1 873	8	0,4	49	2,7	21,8
	Leistungsgruppe 2	1 606	22	1,4	24	1,5	64,3
	Leistungsgruppe 3	1 388	-28	-2,0	1	0,1	13,9
	zusammen	1 634	11	0,7	22	1,4	41,1
	insgesamt	1 874	13	0,7	21	1,1	9,0
Fahrzeugbau	männliche Arbeiter						
	Leistungsgruppe 1	2 674	4	0,1	46	1,8	76,2
	Leistungsgruppe 2	2 002	-15	-0,7	14	0,7	20,1
	Leistungsgruppe 3	1 724	-35	-2,0	-34	-1,9	3,7
	zusammen	2 503	-3	-0,1	49	2,0	90,2
	weibliche Arbeiter						
	Leistungsgruppe 1	2 541	59	2,4	67	2,7	43,9
	Leistungsgruppe 2	1 857	4	0,2	-126	-6,4	46,3
	Leistungsgruppe 3	1 880	-38	-2,0	-27	-1,4	9,8
	zusammen	2 159	26	1,2	-26	-1,2	9,8
	insgesamt	2 469	-	-	41	1,7	10,4
Herstellung von Möbeln, Schmuck, Musikinstrumenten, Sportgeräten, Spielwaren und sonstigen Erzeugnissen; Recycling	männliche Arbeiter						
	Leistungsgruppe 1	1 640	7	0,4	-47	-2,8	44,4
	Leistungsgruppe 2	1 521	5	0,3	48	3,3	46,0
	Leistungsgruppe 3	1 333	2	0,2	35	2,7	9,6
	zusammen	1 556	5	0,3	14	0,9	71,6
	weibliche Arbeiter						
	Leistungsgruppe 1	1 306	-10	-0,8	28	2,2	19,6
	Leistungsgruppe 2	1 253	-11	-0,9	4	0,3	67,2
	Leistungsgruppe 3	1 293	14	1,1	85	7,0	13,2
	zusammen	1 269	-7	-0,5	24	1,9	28,4
	insgesamt	1 474	4	0,3	18	1,2	3,5

1) siehe Vorbemerkungen

Noch: 10. Durchschnittlicher Bruttomonatslohn der Arbeiter nach Geschlecht, Leistungsgruppen
und ausgewählten Wirtschaftsgruppen

Wirtschaftsgruppe	Merkmal	Bruttomonats- lohn	Veränderung Juli 2006 gegenüber				Struktur ¹⁾ der Arbeiter im Juli 2006
		Juli	April		Juli		
		2006			2005		
		€	%	€	%		
Energie- und Wasserversorgung	männliche Arbeiter						
	Leistungsgruppe 1	2 605	1	0,0	61	2,4	86,5
	Leistungsgruppe 2	2 348	9	0,4	44	1,9	11,1
	Leistungsgruppe 3	2 041	-48	-2,3	-49	-2,3	2,4
	zusammen	2 563	1	0,0	63	2,5	96,7
	weibliche Arbeiter						
	Leistungsgruppe 1	2 473	21	0,9	89	3,7	54,5
	Leistungsgruppe 2	2 089	-30	-1,4	31	1,5	41,6
	Leistungsgruppe 3	1 914	-30	-1,5	-56	-2,8	3,9
	zusammen	2 292	-5	-0,2	75	3,4	3,3
	insgesamt	2 554	1	0,0	64	2,6	2,5
Hoch- und Tiefbau	männliche Arbeiter						
	Leistungsgruppe 1	1 946	70	3,7	58	3,1	73,8
	Leistungsgruppe 2	1 838	72	4,1	27	1,5	19,4
	Leistungsgruppe 3	1 691	9	0,5	24	1,4	6,8
	zusammen	1 908	64	3,5	56	3,0	100
	weibliche Arbeiter						
	Leistungsgruppe 1	-	-	-	-	-	-
	Leistungsgruppe 2	-	-	-	-	-	-
	Leistungsgruppe 3
	zusammen
	insgesamt	1 908	64	3,5	56	3,0	17,1

1) siehe Vorbemerkungen

11. Durchschnittlicher Bruttostundenlohn der Arbeiter nach Geschlecht, Leistungsgruppen und ausgewählten Wirtschaftsgruppen

Wirtschaftsgruppe	Merkmal	Bruttostunden- lohn	Veränderung Juli 2006 gegenüber			
			Juli	April		Juli
		2006			2005	
		€	%	€	%	
Produzierendes Gewerbe	männliche Arbeiter					
	Leistungsgruppe 1	12,53	0,04	0,3	0,13	1,0
	Leistungsgruppe 2	10,57	0,04	0,4	0,11	1,1
	Leistungsgruppe 3	9,18	-0,06	-0,6	0,05	0,5
	zusammen	11,71	0,02	0,2	0,16	1,4
	weibliche Arbeiter					
	Leistungsgruppe 1	10,06	0,15	1,5	0,18	1,8
	Leistungsgruppe 2	8,64	-0,02	-0,2	0,05	0,6
	Leistungsgruppe 3	8,24	0,08	1,0	0,12	1,5
	zusammen	8,99	0,04	0,4	0,10	1,1
	insgesamt	11,25	0,05	0,4	0,16	1,4
Bergbau und Gewinnung von Steinen und Erden	männliche Arbeiter					
	Leistungsgruppe 1	12,35	0,03	0,2	0,21	1,7
	Leistungsgruppe 2	11,65	-0,06	-0,5	0,62	5,6
	Leistungsgruppe 3	(9,60)	/	/	/	/
	zusammen	12,11	0,01	0,1	0,40	3,4
	weibliche Arbeiter					
	Leistungsgruppe 1					
	Leistungsgruppe 2	13,53	-0,11	-0,8	-0,17	-1,2
	Leistungsgruppe 3	7,70	-0,03	-0,4	-0,01	-0,1
	zusammen	12,67	-0,09	-0,7	-0,19	-1,5
	insgesamt	12,14	0,02	0,2	0,38	3,2
Verarbeitendes Gewerbe	männliche Arbeiter					
	Leistungsgruppe 1	12,93	0,06	0,5	0,15	1,2
	Leistungsgruppe 2	10,55	0,02	0,2	0,13	1,2
	Leistungsgruppe 3	9,05	-0,07	-0,8	0,11	1,2
	zusammen	11,84	0,03	0,3	0,15	1,3
	weibliche Arbeiter					
	Leistungsgruppe 1	10,00	0,15	1,5	0,18	1,8
	Leistungsgruppe 2	8,60	-0,01	-0,1	0,06	0,7
	Leistungsgruppe 3	8,24	0,08	1,0	0,13	1,6
	zusammen	8,95	0,04	0,4	0,11	1,2
	insgesamt	11,21	0,03	0,3	0,15	1,4
Ernährungsgewerbe und Tabakverarbeitung	männliche Arbeiter					
	Leistungsgruppe 1	12,20	-0,07	-0,6	0,18	1,5
	Leistungsgruppe 2	10,00	-0,05	-0,5	0,23	2,4
	Leistungsgruppe 3	9,82	-0,36	-3,5	0,48	5,1
	zusammen	11,03	-0,11	-1,0	0,22	2,0
	weibliche Arbeiter					
	Leistungsgruppe 1	9,77	0,19	2,0	0,37	3,9
	Leistungsgruppe 2	8,57	0,08	0,9	0,30	3,6
	Leistungsgruppe 3	8,56	-0,07	-0,8	0,21	2,5
	zusammen	8,79	0,06	0,7	0,27	3,2
	insgesamt	10,27	-0,04	-0,4	0,25	2,5

Noch: 11. Durchschnittlicher Bruttostundenlohn der Arbeiter nach Geschlecht, Leistungsgruppen und ausgewählten Wirtschaftsprüfung

Wirtschaftsprüfung	Merkmal	Bruttostunden- lohn	Veränderung Juli 2006 gegenüber			
			April		Juli	
		Juli	2006		2005	
		€	%		€	%
noch: Verarbeitendes Gewerbe Textil- und Bekleidungsgewerbe	männliche Arbeiter					
	Leistungsgruppe 1	9,06	0,07	0,8	0,24	2,7
	Leistungsgruppe 2	7,71	-0,01	-0,1	0,06	0,8
	Leistungsgruppe 3	7,38	0,04	0,5	0,13	1,8
	zusammen	8,35	0,02	0,2	0,14	1,7
	weibliche Arbeiter					
	Leistungsgruppe 1	7,18	0,04	0,6	0,13	1,8
	Leistungsgruppe 2	6,91	-0,05	-0,7	0,34	5,2
	Leistungsgruppe 3	6,51	-0,10	-1,5	0,35	5,7
	zusammen	7,00	-0,02	-0,3	0,24	3,6
	insgesamt	7,56	-	-	0,23	3,1
Ledergewerbe	männliche Arbeiter					
	Leistungsgruppe 1	8,39	0,08	1,0	-0,42	-4,8
	Leistungsgruppe 2	8,62	0,26	3,1	0,38	4,6
	Leistungsgruppe 3	8,15	-	-	0,45	5,8
	zusammen	8,28	0,06	0,7	0,24	3,0
	weibliche Arbeiter					
	Leistungsgruppe 1	7,41	-0,11	-1,5	-0,16	-2,1
	Leistungsgruppe 2	5,39	-0,32	-5,6	0,03	0,6
	Leistungsgruppe 3	7,43	0,06	0,8	0,51	7,4
	zusammen	7,25	-0,04	-0,5	0,34	4,9
	insgesamt	7,61	-	-	0,32	4,4
Holzgewerbe (ohne Herstellung von Möbeln)	männliche Arbeiter					
	Leistungsgruppe 1	10,19	0,22	2,2	0,11	1,1
	Leistungsgruppe 2	8,96	0,33	3,8	-0,36	-3,9
	Leistungsgruppe 3	8,01	0,27	3,5	-0,08	-1,0
	zusammen	8,87	0,27	3,1	-0,18	-2,0
	weibliche Arbeiter					
	Leistungsgruppe 1	7,61	-0,01	-0,1	0,10	1,3
	Leistungsgruppe 2	6,65	0,07	1,1	0,11	1,7
	Leistungsgruppe 3	7,39	0,20	2,8	-0,49	-6,2
	zusammen	6,95	0,11	1,6	-0,07	-1,0
	insgesamt	8,59	0,27	3,2	-0,15	-1,7
Papier-, Verlags- und Druckgewerbe	männliche Arbeiter					
	Leistungsgruppe 1	14,30	-0,09	-0,6	0,13	0,9
	Leistungsgruppe 2	10,70	-0,28	-2,6	-0,29	-2,6
	Leistungsgruppe 3	9,22	0,08	0,9	-0,43	-4,5
	zusammen	12,51	-0,15	-1,2	-0,11	-0,9
	weibliche Arbeiter					
	Leistungsgruppe 1	12,00	0,25	2,1	0,83	7,4
	Leistungsgruppe 2	8,76	-0,51	-5,5	-0,18	-2,0
	Leistungsgruppe 3	7,81	0,59	8,2	0,15	2,0
	zusammen	9,34	-0,08	-0,8	0,11	1,2
	insgesamt	11,61	-0,16	-1,4	0,01	0,1

Noch: 11. Durchschnittlicher Bruttostundenlohn der Arbeiter nach Geschlecht, Leistungsgruppen und ausgewählten Wirtschaftsgruppen

Wirtschaftsgruppe	Merkmal	Bruttostunden- lohn	Veränderung Juli 2006 gegenüber			
			Juli	April		Juli
		2006			2005	
		€		%	€	%
noch: Verarbeitendes Gewerbe Chemische Industrie	männliche Arbeiter					
	Leistungsgruppe 1	13,75	-0,50	-3,5	0,52	3,9
	Leistungsgruppe 2	12,04	0,09	0,8	0,84	7,5
	Leistungsgruppe 3	10,46	-0,31	-2,9	-0,14	-1,3
	zusammen	12,91	-0,29	-2,2	0,64	5,2
	weibliche Arbeiter					
	Leistungsgruppe 1	13,27	-0,46	-3,4	0,02	0,2
	Leistungsgruppe 2	10,53	0,02	0,2	0,41	4,1
	Leistungsgruppe 3	9,99	-0,02	-0,2	-0,01	-0,1
	zusammen	11,56	-0,20	-1,7	0,39	3,5
	insgesamt	12,55	-0,25	-2,0	0,60	5,0
Herstellung von Gummi- und Kunststoffwaren	männliche Arbeiter					
	Leistungsgruppe 1	9,67	-0,14	-1,4	-0,44	-4,4
	Leistungsgruppe 2	10,03	-0,27	-2,6	-0,05	-0,5
	Leistungsgruppe 3	8,25	0,46	5,9	0,79	10,6
	zusammen	9,74	-0,13	-1,3	-0,08	-0,8
	weibliche Arbeiter					
	Leistungsgruppe 1	7,24	0,37	5,4	-0,08	-1,1
	Leistungsgruppe 2	8,21	-0,10	-1,2	0,33	4,2
	Leistungsgruppe 3	7,94	0,03	0,4	-0,30	-3,6
	zusammen	7,92	0,04	0,5	0,06	0,8
	insgesamt	9,20	-0,06	-0,6	0,01	0,1
Glasgewerbe, Keramik, Verarbeitung von Steinen und Erden	männliche Arbeiter					
	Leistungsgruppe 1	11,85	0,15	1,3	0,25	2,2
	Leistungsgruppe 2	10,91	-0,03	-0,3	0,23	2,2
	Leistungsgruppe 3	9,63	-0,05	-0,5	-0,05	-0,5
	zusammen	11,23	0,05	0,4	0,26	2,4
	weibliche Arbeiter					
	Leistungsgruppe 1	11,38	0,21	1,9	0,09	0,8
	Leistungsgruppe 2	9,48	-0,12	-1,3	-0,24	-2,5
	Leistungsgruppe 3	9,42	-0,15	-1,6	0,07	0,7
	zusammen	10,31	0,05	0,5	0,02	0,2
	insgesamt	11,10	0,05	0,5	0,23	2,1
Metallerzeugung und -bearbeitung, Herstellung von Metallerzeugnissen	männliche Arbeiter					
	Leistungsgruppe 1	11,64	0,01	0,1	0,12	1,0
	Leistungsgruppe 2	10,69	0,06	0,6	0,26	2,5
	Leistungsgruppe 3	8,78	-0,16	-1,8	-0,07	-0,8
	zusammen	11,08	-	-	0,15	1,4
	weibliche Arbeiter					
	Leistungsgruppe 1	8,72	-0,01	-0,1	-0,53	-5,7
	Leistungsgruppe 2	8,83	-0,03	-0,3	0,13	1,5
	Leistungsgruppe 3	8,04	-0,05	-0,6	0,07	0,9
	zusammen	8,55	-0,03	-0,3	-0,14	-1,6
	insgesamt	10,85	-	-	0,13	1,2

Noch: 11. Durchschnittlicher Bruttostundenlohn der Arbeiter nach Geschlecht, Leistungsgruppen und ausgewählten Wirtschaftsgruppen

Wirtschaftsgruppe	Merkmal	Bruttostunden- lohn	Veränderung Juli 2006 gegenüber			
			Juli	April		Juli
		2006			2005	
		€		%	€	%
noch: Verarbeitendes Gewerbe Maschinenbau	männliche Arbeiter					
	Leistungsgruppe 1	13,04	0,15	1,2	0,24	1,9
	Leistungsgruppe 2	11,02	0,13	1,2	0,17	1,6
	Leistungsgruppe 3	10,80	-0,26	-2,4	0,64	6,3
	zusammen	12,46	0,14	1,1	0,21	1,7
	weibliche Arbeiter					
	Leistungsgruppe 1	12,28	-	-	0,21	1,7
	Leistungsgruppe 2	9,21	0,22	2,4	-0,09	-1,0
	Leistungsgruppe 3	10,07	-0,36	-3,5	-0,17	-1,7
	zusammen	10,14	0,21	2,1	0,08	0,8
	insgesamt	12,33	0,14	1,1	0,21	1,7
Herstellung von Büromaschinen, Datenverarbeitungsgeräten und -einrichtungen; Elektrotechnik, Feinmechanik und Optik	männliche Arbeiter					
	Leistungsgruppe 1	13,10	0,04	0,3	0,27	2,1
	Leistungsgruppe 2	10,70	0,11	1,0	-0,17	-1,6
	Leistungsgruppe 3	8,46	0,11	1,3	-0,12	-1,4
	zusammen	11,93	0,05	0,4	0,03	0,3
	weibliche Arbeiter					
	Leistungsgruppe 1	11,06	0,06	0,5	0,28	2,6
	Leistungsgruppe 2	9,36	0,12	1,3	0,05	0,5
	Leistungsgruppe 3	8,15	0,25	3,2	-0,05	-0,6
	zusammen	9,56	0,12	1,3	0,06	0,6
	insgesamt	10,96	0,08	0,7	0,03	0,3
Fahrzeugbau	männliche Arbeiter					
	Leistungsgruppe 1	16,01	0,39	2,5	0,31	2,0
	Leistungsgruppe 2	11,85	-	-	0,13	1,1
	Leistungsgruppe 3	10,38	-0,23	-2,2	-0,13	-1,2
	zusammen	14,96	0,27	1,8	0,34	2,3
	weibliche Arbeiter					
	Leistungsgruppe 1	15,22	0,35	2,4	0,40	2,7
	Leistungsgruppe 2	10,93	-0,01	-0,1	-1,19	-9,8
	Leistungsgruppe 3	11,39	-0,10	-0,9	-0,04	-0,3
	zusammen	12,85	0,16	1,3	-0,37	-2,8
	insgesamt	14,75	0,25	1,7	0,26	1,8
Herstellung von Möbeln, Schmuck, Musikinstrumenten, Sportgeräten, Spielwaren und sonstigen Erzeugnissen; Recycling	männliche Arbeiter					
	Leistungsgruppe 1	9,22	-0,02	-0,2	-0,49	-5,0
	Leistungsgruppe 2	8,59	-0,01	-0,1	0,23	2,8
	Leistungsgruppe 3	7,71	0,03	0,4	0,28	3,8
	zusammen	8,79	-0,01	-0,1	-0,03	-0,3
	weibliche Arbeiter					
	Leistungsgruppe 1	7,49	0,03	0,4	0,02	0,3
	Leistungsgruppe 2	7,12	-0,11	-1,5	-0,08	-1,1
	Leistungsgruppe 3	7,56	0,04	0,5	0,49	6,9
	zusammen	7,25	-0,06	-0,8	0,04	0,6
	insgesamt	8,36	-	-	0,01	0,1

Noch: 11. Durchschnittlicher Bruttostundenlohn der Arbeiter nach Geschlecht, Leistungsgruppen und ausgewählten Wirtschaftsgruppen

Wirtschaftsgruppe	Merkmal	Bruttostunden- lohn	Veränderung Juli 2006 gegenüber			
		Juli	April		Juli	
		2006			2005	
		€	%	€	%	
Energie- und Wasserversorgung	männliche Arbeiter					
	Leistungsgruppe 1	15,46	0,02	0,1	0,36	2,4
	Leistungsgruppe 2	14,02	0,06	0,4	0,29	2,1
	Leistungsgruppe 3	11,93	-0,31	-2,5	-0,19	-1,6
	zusammen	15,22	0,02	0,1	0,39	2,6
	weibliche Arbeiter					
	Leistungsgruppe 1	14,78	0,14	1,0	0,55	3,9
	Leistungsgruppe 2	12,47	-0,20	-1,6	0,08	0,6
	Leistungsgruppe 3	11,19	-0,22	-1,9	-0,48	-4,1
	zusammen	13,68	-0,04	-0,3	0,40	3,0
	insgesamt	15,17	0,02	0,1	0,39	2,6
Hoch- und Tiefbau	männliche Arbeiter					
	Leistungsgruppe 1	10,97	0,24	2,2	0,17	1,6
	Leistungsgruppe 2	10,22	0,23	2,3	-0,08	-0,8
	Leistungsgruppe 3	9,49	-0,17	-1,8	-0,11	-1,1
	zusammen	10,72	0,20	1,9	0,13	1,2
	weibliche Arbeiter					
	Leistungsgruppe 1	-	-	-	-	-
	Leistungsgruppe 2	-	-	-	-	-
	Leistungsgruppe 3
	zusammen
	insgesamt	10,72	0,20	1,9	0,13	1,2

12. Durchschnittlich bezahlte Wochenstunden, darunter Mehrarbeit der Arbeiter nach Geschlecht und ausgewählten Wirtschaftsgruppen

Wirtschaftsgruppe	Merkmal	Durchschnittlich bezahlte Wochenstunden einschließlich Mehrarbeit						Darunter Mehrarbeit	
		Juli	Veränderung Juli 2006 gegenüber				Juli	April	
			April		Juli				
		2006		2005		2006			
		Stunden	%	Stunden	%	Stunden			
Produzierendes Gewerbe	männlich	40,3	-	-	0,3	0,7	0,8	0,9	
	weiblich	39,8	-0,1	-0,3	0,3	0,8	0,4	0,5	
	insgesamt	40,2	-	-	0,3	0,8	0,7	0,8	
Bergbau und Gewinnung von Steinen und Erden	männlich	39,9	-0,1	-0,3	-0,1	-0,3	(0,2)	(0,2)	
	weiblich	39,7	-	-	1,6	4,2	/	/	
	zusammen	39,9	-0,1	-0,3	-	-	(0,1)	(0,2)	
Verarbeitendes Gewerbe	männlich	40,2	-0,1	-0,2	0,2	0,5	0,9	1,1	
	weiblich	39,8	-0,1	-0,3	0,3	0,8	0,4	0,5	
	zusammen	40,1	-0,2	-0,5	0,2	0,5	0,8	0,9	
Ernährungsgewerbe und Tabakverarbeitung	männlich	40,3	0,1	0,2	-0,3	-0,7	0,8	0,6	
	weiblich	39,7	-	-	-0,5	-1,2	0,2	0,3	
	zusammen	40,1	-	-	-0,3	-0,7	0,6	0,5	
Textil- und Bekleidungsgewerbe	männlich	40,6	-0,7	-1,7	-0,1	-0,2	0,7	1,3	
	weiblich	40,3	-0,1	-0,2	0,8	2,0	0,5	0,6	
	zusammen	40,4	-0,4	-1,0	0,4	1,0	0,6	0,9	
Ledergewerbe	männlich	39,7	-0,3	-0,8	0,6	1,5	0,6	0,5	
	weiblich	39,6	0,1	0,3	1,5	3,9	(0,1)	/	
	zusammen	39,7	0,1	0,3	1,3	3,4	0,3	0,2	
Holzgewerbe (ohne Herstellung von Möbeln)	männlich	43,4	-	-	1,4	3,3	3,9	3,8	
	weiblich	40,0	-1,2	-2,9	0,8	2,0	2,3	2,7	
	zusammen	42,9	-0,2	-0,5	1,3	3,1	3,6	3,6	
Papier-, Verlags- und Druckgewerbe	männlich	39,6	-0,5	-1,2	-	-	0,8	1,1	
	weiblich	39,9	0,5	1,3	0,2	0,5	0,3	0,2	
	zusammen	39,7	-0,2	-0,5	-	-	0,6	0,8	
Chemische Industrie	männlich	40,4	-	-	0,2	0,5	0,2	0,2	
	weiblich	40,1	-	-	0,1	0,2	0,0	(0,1)	
	zusammen	40,3	-	-	0,1	0,2	0,1	0,2	
Herstellung von Gummi- und Kunststoffwaren	männlich	41,6	0,3	0,7	0,8	2,0	1,9	1,7	
	weiblich	40,6	-1,1	-2,6	0,1	0,2	(0,5)	(1,3)	
	zusammen	41,3	-0,1	-0,2	0,6	1,5	1,5	1,5	
Glasgewerbe, Keramik, Verarbeitung von Steinen und Erden	männlich	40,9	0,1	0,2	0,5	1,2	1,4	1,0	
	weiblich	38,3	-	-	0,2	0,5	0,4	0,3	
	zusammen	40,5	0,1	0,2	0,4	1,0	1,2	0,9	
Metallerzeugung und -bearbeitung, Herstellung von Metallerzeugnissen	männlich	40,6	0,1	0,2	0,1	0,2	1,1	1,1	
	weiblich	40,7	-	-	0,1	0,2	0,7	0,7	
	zusammen	40,6	0,1	0,2	0,1	0,2	1,1	1,1	

Noch: 12. Durchschnittlich bezahlte Wochenstunden, darunter Mehrarbeit der Arbeiter nach Geschlecht und ausgewählten Wirtschaftsgruppen

Wirtschaftsgruppe	Merkmal	Durchschnittlich bezahlte Wochenstunden einschließlich Mehrarbeit					Darunter Mehrarbeit	
		Juli	Veränderung Juli 2006 gegenüber			Juli	April	
			April		Juli			
		2006			2005		2006	
		Stunden	%	Stunden	%	Stunden		
noch: Verarbeitendes Gewerbe								
Maschinenbau	männlich	40,3	-0,4	-1,0	-	-	1,1	1,4
	weiblich	39,6	-0,1	-0,3	0,4	1,0	0,3	0,4
	zusammen	40,3	-0,4	-1,0	0,1	0,2	1,1	1,3
Herstellung von Büromaschinen, Daten- verarbeitungsgeräten und -einrichtungen; Elektrotechnik, Feinmechanik und Optik	männlich	39,4	0,2	0,5	0,4	1,0	0,5	0,4
	weiblich	39,3	-0,3	-0,8	0,2	0,5	0,3	0,5
	zusammen	39,4	-	-	0,4	1,0	0,4	0,5
Fahrzeugbau	männlich	38,5	-0,8	-2,0	-0,1	-0,3	0,2	0,9
	weiblich	38,7	-	-	0,7	1,8	0,1	0,2
	zusammen	38,5	-0,7	-1,8	-0,1	-0,3	0,1	0,8
Herstellung von Möbeln, Schmuck, Musik- instrumenten, Sportgeräten, Spielwaren und sonstigen Erzeugnissen; Recycling	männlich	40,7	0,1	0,2	0,4	1,0	0,9	0,6
	weiblich	40,3	0,1	0,2	0,6	1,5	0,6	0,4
	zusammen	40,6	0,2	0,5	0,5	1,2	0,8	0,5
Energie- und Wasserversorgung	männlich	38,8	-	-	-	-	0,1	0,1
	weiblich	38,6	0,1	0,3	0,2	0,5	/	/
	zusammen	38,8	-	-	-	-	0,1	0,1
Hoch- und Tiefbau	männlich	40,9	0,6	1,5	0,6	1,5	0,5	(0,5)
	weiblich
	zusammen	40,9	0,6	1,5	0,6	1,5	0,5	(0,5)

**13. Durchschnittlicher Bruttoverdienst im Regierungsbezirk Chemnitz im Juli 2006
nach ausgewählten Wirtschaftsgruppen (in €)**

Wirtschaftsgruppe	Bruttomonatsverdienst			Bruttostunden- verdienst der Arbeiter
	Arbeitnehmer	davon		
		Angestellte	Arbeiter	
Produzierendes Gewerbe, Handel; Instandhaltung und Reparatur von Kraftfahrzeugen und Gebrauchsgütern, Kredit- und Versicherungsgewerbe	2 192	2 583	1 955	11,21
Produzierendes Gewerbe	2 180	2 871	1 955	11,21
Bergbau und Gewinnung von Steinen und Erden	1 935	.	1 753	9,93
Verarbeitendes Gewerbe	2 162	2 838	1 952	11,23
Ernährungsgewerbe und Tabakverarbeitung	2 046	2 470	1 886	10,77
Textil- und Bekleidungsgewerbe	1 497	2 032	1 334	7,60
Holzgewerbe (ohne Herstellung von Möbeln)	1 548	2 195	1 447	8,75
Papier-, Verlags- und Druckgewerbe	2 176	2 896	1 838	10,68
Chemische Industrie	2 434	3 075	2 220	12,65
Herstellung von Gummi- und Kunststoffwaren	1 757	2 320	1 598	8,76
Glasgewerbe, Keramik, Verarbeitung von Steinen und Erden	2 276	3 002	1 934	10,65
Metallerzeugung und -bearbeitung, Herstellung von Metallerzeugnissen	2 063	2 740	1 879	10,65
Maschinenbau	2 479	3 148	2 166	12,38
Herstellung von Büromaschinen, Datenverarbeitungsgeräten und -einrichtungen; Elektrotechnik, Feinmechanik und Optik	2 150	3 042	1 744	10,13
Fahrzeugbau	2 685	3 418	2 563	15,36
Herstellung von Möbeln, Schmuck, Musikin- strumenten, Sportgeräten, Spielwaren und sonstigen Erzeugnissen; Recycling	1 543	2 119	1 420	8,03
Energie- und Wasserversorgung	2 984	3 285	2 500	14,81
Hoch- und Tiefbau	2 068	2 749	1 901	10,61
Handel; Instandhaltung und Reparatur von Kraftfahrzeugen und Gebrauchsgütern, Kredit- und Versicherungsgewerbe	2 245	2 245	.	.
Kraftfahrzeughandel; Instandhaltung und Reparatur von Kraftfahrzeugen; Tankstellen	2 054	2 054	.	.
Handelsvermittlung und Großhandel (ohne Handel mit Kraftfahrzeugen)	2 272	2 272	.	.
Einzelhandel (ohne Handel mit Kraftfahrzeugen und ohne Tankstellen); Reparatur von Gebrauchsgütern	1 949	1 949	.	.
Kredit- und Versicherungsgewerbe	2 755	2 755	.	.

**14. Durchschnittlicher Bruttoverdienst im Regierungsbezirk Dresden im Juli 2006
nach ausgewählten Wirtschaftsgruppen (in €)**

Wirtschaftsgruppe	Bruttomonatsverdienst			Bruttostunden- verdienst der Arbeiter
	Arbeitnehmer	davon		
		Angestellte	Arbeiter	
Produzierendes Gewerbe, Handel; Instandhaltung und Reparatur von Kraftfahrzeugen und Gebrauchsgütern, Kredit- und Versicherungsgewerbe	2 289	2 658	1 976	11,34
Produzierendes Gewerbe	2 299	3 018	1 976	11,34
Bergbau und Gewinnung von Steinen und Erden	2 414	3 168	2 144	12,45
Verarbeitendes Gewerbe	2 305	3 041	1 960	11,28
Ernährungsgewerbe und Tabakverarbeitung	2 177	2 701	1 930	11,09
Textil- und Bekleidungsgewerbe	1 507	2 081	1 322	7,49
Holzgewerbe (ohne Herstellung von Möbeln)	2 044	2 813	1 749	7,98
Papier-, Verlags- und Druckgewerbe	2 139	2 524	1 990	11,37
Chemische Industrie	2 783	3 480	2 205	12,62
Herstellung von Gummi- und Kunststoffwaren	1 834	2 431	1 638	9,25
Glasgewerbe, Keramik, Verarbeitung von Steinen und Erden	2 051	2 514	1 908	11,08
Metallerzeugung und -bearbeitung, Herstellung von Metallerzeugnissen	2 085	2 730	1 932	10,97
Maschinenbau	2 538	3 263	2 208	12,67
Herstellung von Büromaschinen, Datenverarbeitungsgeräten und -einrichtungen; Elektrotechnik, Feinmechanik und Optik	2 597	3 280	1 961	11,62
Fahrzeugbau	2 703	3 598	2 358	14,14
Herstellung von Möbeln, Schmuck, Musikin- strumenten, Sportgeräten, Spielwaren und sonstigen Erzeugnissen; Recycling	1 708	2 269	1 537	8,73
Energie- und Wasserversorgung	2 927	3 095	2 633	15,68
Hoch- und Tiefbau	1 997	2 577	1 896	10,67
Handel; Instandhaltung und Reparatur von Kraftfahrzeugen und Gebrauchsgütern, Kredit- und Versicherungsgewerbe	2 256	2 256	.	.
Kraftfahrzeughandel; Instandhaltung und Reparatur von Kraftfahrzeugen; Tankstellen	2 038	2 038	.	.
Handelsvermittlung und Großhandel (ohne Handel mit Kraftfahrzeugen)	2 327	2 327	.	.
Einzelhandel (ohne Handel mit Kraftfahrzeugen und ohne Tankstellen); Reparatur von Gebrauchsgütern	1 871	1 871	.	.
Kredit- und Versicherungsgewerbe	2 863	2 863	.	.

**15. Durchschnittlicher Bruttoverdienst im Regierungsbezirk Leipzig im Juli 2006
nach ausgewählten Wirtschaftsgruppen (in €)**

Wirtschaftsgruppe	Bruttomonatsverdienst			Bruttostunden- verdienst der Arbeiter
	Arbeitnehmer	davon		
		Angestellte	Arbeiter	
Produzierendes Gewerbe, Handel; Instandhaltung und Reparatur von Kraftfahrzeugen und Gebrauchsgütern, Kredit- und Versicherungsgewerbe	2 359	2 720	1 963	11,16
Produzierendes Gewerbe	2 256	2 975	1 963	11,16
Bergbau und Gewinnung von Steinen und Erden	2 223	2 950	2 137	12,19
Verarbeitendes Gewerbe	2 250	2 977	1 942	11,02
Ernährungsgewerbe und Tabakverarbeitung	1 709	2 251	1 562	8,99
Textil- und Bekleidungsgewerbe
Holzgewerbe (ohne Herstellung von Möbeln)	1 809	2 381	1 649	8,92
Papier-, Verlags- und Druckgewerbe	2 498	3 110	2 175	12,77
Chemische Industrie	2 595	3 170	2 146	12,27
Herstellung von Gummi- und Kunststoffwaren	2 121	2 630	1 878	10,62
Glasgewerbe, Keramik, Verarbeitung von Steinen und Erden	2 295	3 024	2 041	11,34
Metallerzeugung und -bearbeitung, Herstellung von Metallerzeugnissen	2 194	2 721	2 074	11,68
Maschinenbau	2 413	3 133	2 017	11,39
Herstellung von Büromaschinen, Datenverarbeitungsgeräten und -einrichtungen; Elektrotechnik, Feinmechanik und Optik	2 468	3 289	1 910	10,77
Fahrzeugbau	2 017	2 742	1 868	10,71
Herstellung von Möbeln, Schmuck, Musikin- strumenten, Sportgeräten, Spielwaren und sonstigen Erzeugnissen; Recycling	1 648	2 336	1 503	8,51
Energie- und Wasserversorgung	2 881	3 093	2 478	14,70
Hoch- und Tiefbau	2 088	2 819	1 936	10,98
Handel; Instandhaltung und Reparatur von Kraftfahrzeugen und Gebrauchsgütern, Kredit- und Versicherungsgewerbe	2 569	2 569	.	.
Kraftfahrzeughandel; Instandhaltung und Reparatur von Kraftfahrzeugen; Tankstellen	2 168	2 168	.	.
Handelsvermittlung und Großhandel (ohne Handel mit Kraftfahrzeugen)	2 345	2 345	.	.
Einzelhandel (ohne Handel mit Kraftfahrzeugen und ohne Tankstellen); Reparatur von Gebrauchsgütern	2 210	2 210	.	.
Kredit- und Versicherungsgewerbe	3 286	3 286	.	.

16. Durchschnittlicher Bruttoverdienst im Produzierenden Gewerbe, im Handel; Instandhaltung und Reparatur von Kraftfahrzeugen und Gebrauchsgütern, sowie im Kredit- und Versicherungsgewerbe im Juli 2006 nach Kreisfreien Städten und Landkreisen (in €)

Kreisfreie Stadt Landkreis Regierungsbezirk Land	Bruttomonatsverdienst			Bruttostunden- verdienst der Arbeiter
	Arbeitnehmer	davon		
		Angestellte	Arbeiter	
Chemnitz, Stadt	2 636	3 058	2 148	12,21
Plauen, Stadt	2 438	2 616	2 211	12,80
Zwickau, Stadt	2 753	3 006	2 676	16,01
Annaberg	1 828	2 460	1 615	9,19
Chemnitzer Land	2 001	2 353	1 817	10,63
Freiberg	2 175	2 522	1 937	11,04
Vogtlandkreis	1 955	2 293	1 767	10,00
Mittlerer Erzgebirgskreis	1 751	2 026	1 630	9,36
Mittweida	2 100	2 394	1 897	10,77
Stollberg	1 845	2 183	1 685	9,39
Aue-Schwarzenberg	1 905	2 284	1 717	9,69
Zwickauer Land	1 893	2 358	1 710	9,84
Regierungsbezirk Chemnitz	2 192	2 583	1 955	11,21
Dresden, Stadt	2 638	2 923	2 182	12,70
Görlitz, Stadt	2 442	3 176	2 057	11,94
Hoyerswerda, Stadt	2 515	2 503	2 529	14,53
Bautzen	2 122	2 317	1 956	11,22
Meißen	2 345	2 638	2 132	12,39
Niederschlesischer Oberlausitzkreis	2 040	2 434	1 783	10,22
Riesa-Großenhain	2 189	2 566	1 947	10,84
Löbau-Zittau	1 774	2 041	1 657	9,40
Sächsische Schweiz	2 051	2 311	1 948	11,10
Weißeritzkreis	1 985	2 228	1 837	10,59
Kamenz	2 054	2 533	1 762	9,95
Regierungsbezirk Dresden	2 289	2 658	1 976	11,34
Leipzig, Stadt	2 661	2 922	2 082	11,97
Delitzsch	2 376	2 767	2 085	11,97
Döbeln	2 014	2 147	1 916	10,81
Leipziger Land	2 186	2 558	1 943	10,90
Muldentalkreis	2 156	2 531	1 876	10,45
Torgau-Oschatz	1 890	2 114	1 781	10,31
Regierungsbezirk Leipzig	2 359	2 720	1 963	11,16
Sachsen	2 263	2 647	1 964	11,25

17. Durchschnittlicher Bruttoverdienst der Arbeitnehmer im Freistaat Sachsen, in den neuen Ländern einschließlich Berlin-Ost, im früheren Bundesgebiet und in Deutschland im Juli 2006

Merkmal	Geschlecht	Freistaat Sachsen	Neue Länder einschließlich Berlin-Ost	Früheres Bundesgebiet	Deutschland	Anteil Freistaat Sachsen		
						an den neuen Ländern einschließlich Berlin-Ost	am früheren Bundesgebiet	an Deutschland
		€					%	

Bruttomonatsverdienst

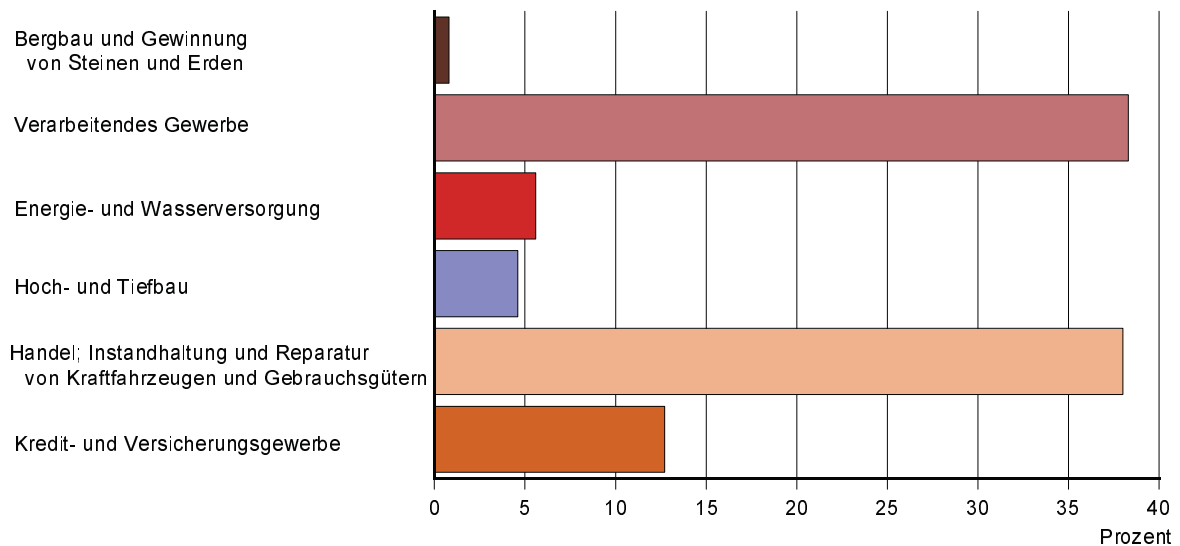
Arbeitnehmer	männlich	2 361	2 386	3 339	3 241	99,0	70,7	72,8
	weiblich	2 025	2 107	2 664	2 588	96,1	76,0	78,2
	insgesamt	2 263	2 303	3 180	3 083	98,3	71,2	73,4
Angestellte	männlich	2 954	2 980	3 967	3 892	99,1	74,5	75,9
	weiblich	2 260	2 325	2 848	2 783	97,2	79,4	81,2
	zusammen	2 647	2 678	3 596	3 511	98,8	73,6	75,4
Arbeiter	männlich	2 049	2 075	2 771	2 684	98,7	73,9	76,3
	weiblich	1 555	1 609	2 065	1 988	96,6	75,3	78,2
	zusammen	1 964	1 999	2 686	2 596	98,2	73,1	75,7

Bruttostundenverdienst

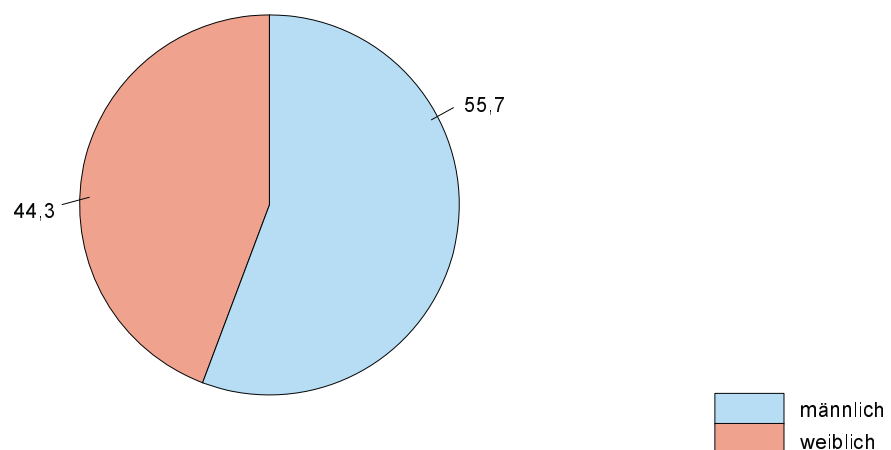
Arbeiter	männlich	11,71	11,82	16,68	16,05	99,1	70,2	73,0
	weiblich	8,99	9,32	12,75	12,14	96,5	70,5	74,1
	zusammen	11,25	11,42	16,22	15,56	98,5	69,4	72,3

Abb. 1 Verteilung der Angestellten im Juli 2006 nach ausgewählten Wirtschaftsgruppen, Geschlecht und Leistungsgruppen

nach Wirtschaftsgruppen



nach Geschlecht
in Prozent



nach Leistungsgruppen

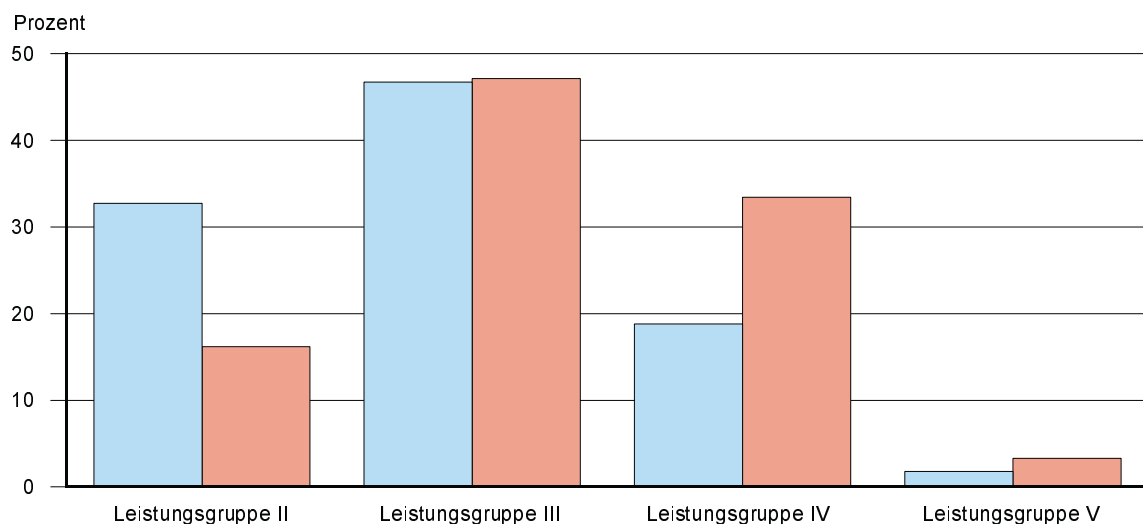
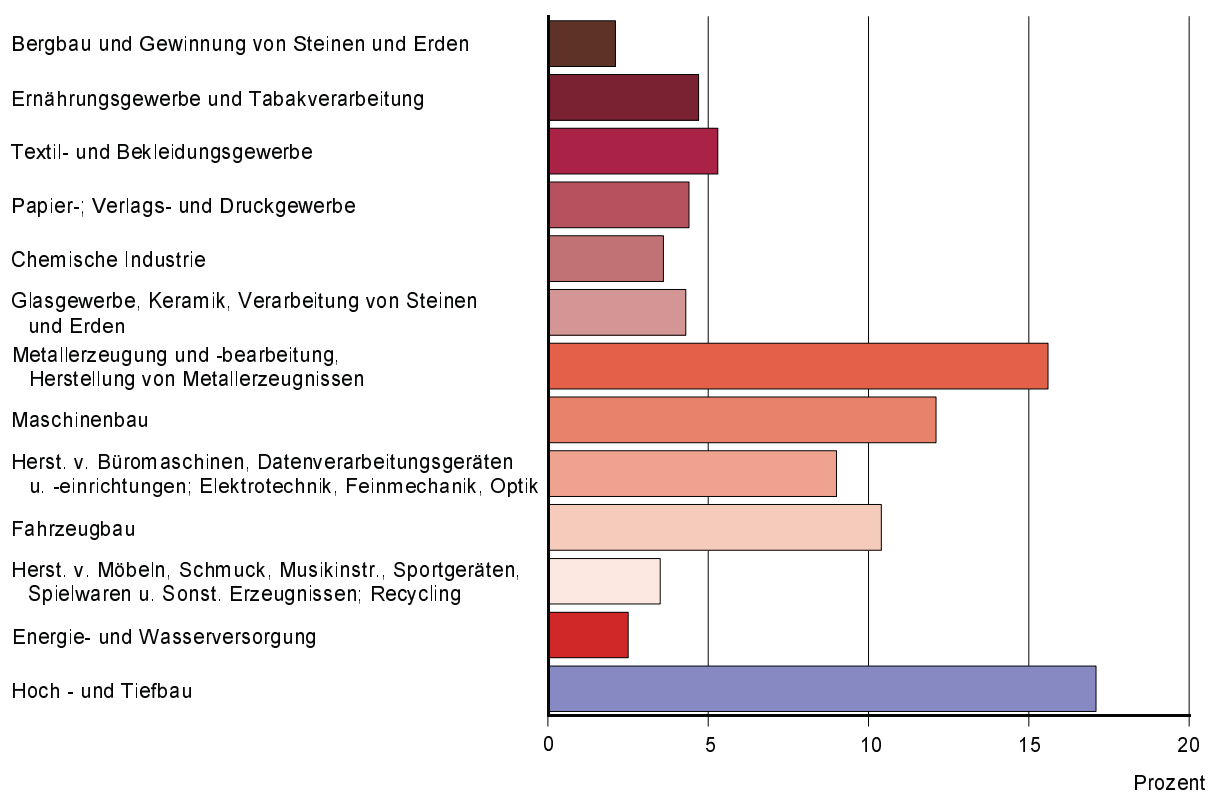
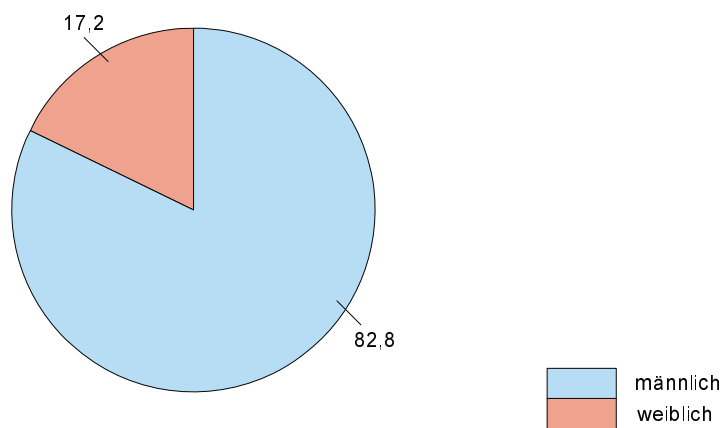


Abb. 2 Verteilung der Arbeiter im Juli 2006 nach Wirtschaftsgruppen, Geschlecht und Leistungsgruppen

nach Wirtschaftsgruppen



nach Geschlecht
in Prozent



nach Leistungsgruppen

Prozent

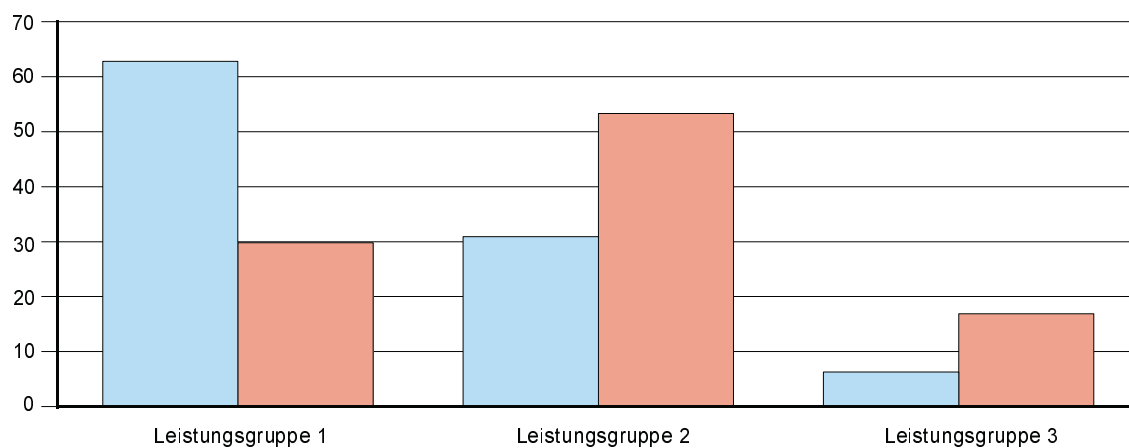


Abb. 3 Bruttomonatsverdienste der Arbeiter und Angestellten im Durchschnitt aller erfassten Wirtschaftsgruppen 2005 und 2006

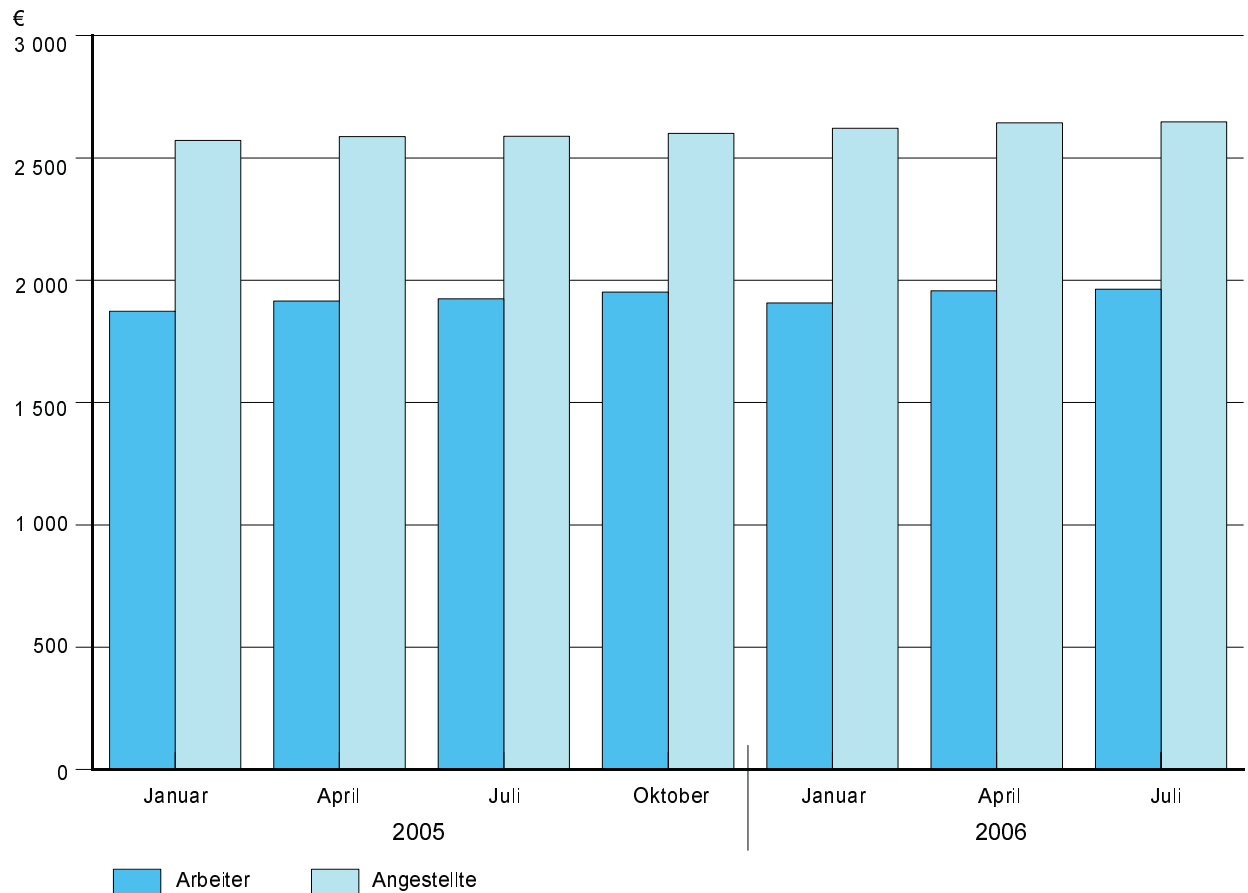


Abb. 4 Bruttomonatsverdienst der Arbeiter im Juli 2006 nach Wirtschaftsgruppen
Prozentuale Abweichung vom Durchschnitt im Produzierenden Gewerbe

