

Statistisches Landesamt
des Freistaates
Sachsen



Statistische Berichte

Verdienste und Arbeitszeiten
im Produzierenden Gewerbe,
im Handel, in Kreditinstituten
und im Versicherungsgewerbe
im Freistaat Sachsen

Oktober 2004

Zeichenerklärung

-	Nichts vorhanden (genau Null)	x	Tabellenfach gesperrt, weil Aussage nicht sinnvoll
0	Weniger als die Hälfte von 1 in der letzten besetzten Stelle, jedoch mehr als nichts	()	Aussagewert ist eingeschränkt
...	Angabe fällt später an	p	vorläufige Zahl
/	Zahlenwert nicht sicher genug	r	berichtigte Zahl
.	Zahlenwert unbekannt oder geheim zu halten	s	geschätzte Zahl

Herausgeber:

Statistisches Landesamt des Freistaates Sachsen

Macherstraße 63
01917 Kamenz

Postfach 11 05
01911 Kamenz

Telefon

Vermittlung 03578 33-0

Präsident/Sekretariat -1900

Auskunft -1913, -1914

Bibliothek -4352

Vertrieb -4316

Telefax -1999

Telefax -1921

Telefax -1598

Internet

www.statistik.sachsen.de

E-Mail

info@statistik.sachsen.de

Kein Zugang für elektronisch signierte sowie verschlüsselte Dokumente

Inhalt

	Seite
Vorbemerkungen	3
Definitionen	4
Hauptergebnisse	4

Tabellen

1. Durchschnittlicher Bruttomonatsverdienst der Arbeitnehmer im Produzierenden Gewerbe, im Handel; Instandhaltung und Reparatur von Kraftfahrzeugen und Gebrauchsgütern sowie im Kredit- und Versicherungsgewerbe 1991 bis 2004 nach Geschlecht	7
2. Durchschnittliches Bruttomonatsgehalt der Angestellten im Produzierenden Gewerbe, im Handel; Instandhaltung und Reparatur von Kraftfahrzeugen und Gebrauchsgütern sowie im Kredit- und Versicherungsgewerbe 1991 bis 2004 nach Geschlecht und Leistungsgruppen	8
3. Durchschnittlicher Bruttolohn der Arbeiter im Produzierenden Gewerbe 1991 bis 2004 nach Geschlecht und Leistungsgruppen	10
4. Durchschnittlicher Bruttomonatsverdienst der Arbeitnehmer nach Geschlecht und ausgewählten Wirtschaftsgruppen	11
5. Durchschnittliches Bruttomonatsgehalt der Angestellten nach ausgewählten Wirtschaftsgruppen	14
6. Durchschnittliches Bruttomonatsgehalt der Angestellten nach Geschlecht, Leistungsgruppen und ausgewählten Wirtschaftsgruppen	16
7. Durchschnittliches Bruttomonatsgehalt der kaufmännischen Angestellten nach Geschlecht, Leistungsgruppen und ausgewählten Wirtschaftsgruppen	25
8. Durchschnittliches Bruttomonatsgehalt der technischen Angestellten nach Geschlecht, Leistungsgruppen und ausgewählten Wirtschaftsgruppen	34
9. Durchschnittlicher Bruttomonatslohn der Arbeiter nach ausgewählten Wirtschaftsgruppen	43
10. Durchschnittlicher Bruttomonatslohn der Arbeiter nach Geschlecht, Leistungsgruppen und ausgewählten Wirtschaftsgruppen	45
11. Durchschnittlicher Bruttostundenlohn der Arbeiter nach Geschlecht, Leistungsgruppen und ausgewählten Wirtschaftsgruppen	50
12. Durchschnittlich bezahlte Wochenstunden, darunter Mehrarbeit der Arbeiter nach Geschlecht und ausgewählten Wirtschaftsgruppen	55

13. Durchschnittlicher Bruttoverdienst im Regierungsbezirk Chemnitz im Oktober 2004 nach ausgewählten Wirtschaftsgruppen	57
14. Durchschnittlicher Bruttoverdienst im Regierungsbezirk Dresden im Oktober 2004 nach ausgewählten Wirtschaftsgruppen	58
15. Durchschnittlicher Bruttoverdienst im Regierungsbezirk Leipzig im Oktober 2004 nach ausgewählten Wirtschaftsgruppen	59
16. Durchschnittlicher Bruttoverdienst im Produzierenden Gewerbe, im Handel; Instandhaltung und Reparatur von Kraftfahrzeugen und Gebrauchsgütern sowie im Kredit- und Versicherungsgewerbe im Oktober 2004 nach Regierungsbezirken und Kreisen	60
17. Durchschnittlicher Bruttoverdienst der Arbeitnehmer im Freistaat Sachsen, in den neuen Ländern einschließlich Berlin-Ost, im früheren Bundesgebiet und in Deutschland im Juli 2004	61
18. Durchschnittlicher Bruttomonatsverdienst der Arbeitnehmer 2004 nach Wirtschaftsgruppen und Geschlecht	62
19. Durchschnittliches Bruttomonatsgehalt der Angestellten 2004 nach Wirtschaftsgruppen und Geschlecht	64
20. Durchschnittlicher Bruttolohn der Arbeiter 2004 nach Wirtschaftsgruppen und Geschlecht	66

Abbildungen

Abb. 1 Verteilung der Angestellten im Oktober 2004 nach ausgewählten Wirtschaftsgruppen, Geschlecht und Leistungsgruppen	68
Abb. 2 Verteilung der Arbeiter im Oktober 2004 nach Wirtschaftsgruppen, Geschlecht und Leistungsgruppen	69
Abb. 3 Bruttomonatsverdienst der Arbeiter und Angestellten im Durchschnitt aller erfassten Wirtschaftsgruppen 2003 und 2004	70
Abb. 4 Bruttomonatsverdienst der Arbeiter im Oktober 2004 nach Wirtschaftsgruppen	70

Vorbemerkungen

Rechtsgrundlage

Gesetz über die Lohnstatistik in der Fassung der Bekanntmachung vom 3. Juli 1996 (BGBl. I S. 598), zuletzt geändert durch Artikel 35 des Gesetzes vom 19. Juni 2001 (BGBl. I S. 1046), in Verbindung mit dem Gesetz über die Statistik für Bundeszwecke (Bundesstatistikgesetz - BStatG) vom 22. Januar 1987 (BGBl. I S. 462, 565), zuletzt geändert durch Artikel 16 des Gesetzes vom 21. August 2002 (BGBl. I S. 3322).

Erhoben werden die Angaben zu § 5 des Gesetzes über die Lohnstatistik.

Berichtskreis

Die Verdiensterhebung informiert über Arbeitsverdienste und Arbeitszeiten von vollzeitbeschäftigten Arbeitern im Produzierenden Gewerbe (Bergbau, Gewinnung von Steinen und Erden, Verarbeitendes Gewerbe, Energie- und Wasserversorgung, Hoch- und Tiefbau). Für vollzeitbeschäftigte kaufmännische und technische Angestellte im Produzierenden Gewerbe, im Handel; Instandhaltung und Reparatur von Kraftfahrzeugen und Gebrauchsgütern sowie im Kredit- und Versicherungsgewerbe werden die durchschnittlichen Bruttomonatsverdienste dargestellt.

Art, Umfang und Zweck der Erhebung

Die Erhebung der laufenden Verdienste und Arbeitszeiten erstreckt sich bundesweit auf eine repräsentative Auswahl von Betrieben und wird für die Monate Januar, April, Juli, und Oktober eines jeden Jahres durchgeführt.

Die Ergebnisse dieser Erhebung dienen vor allem der laufenden Wirtschaftsbeobachtung und bilden damit eine der Grundlagen für wirtschafts-, sozial- und konjunkturpolitische Entscheidungen sowie für Beratungen der Arbeitgeber- und Arbeitnehmerverbände.

Methodische Hinweise

Der Berichtskreis der erfassten Betriebe wurde auf der Grundlage eines vom Statistischen Bundesamt erstellten Auswahlplanes nach modernsten mathematisch-statistischen Methoden ausgewählt, wobei der Wirtschaftszweig sowie die Beschäftigtenzahl der Betriebe von entscheidender Bedeutung waren.

Des Weiteren ist zu beachten, dass sämtliche Durchschnitte im Summenverfahren ermittelt wurden, also die von den Betrieben gemeldeten Lohn- und Gehaltssummen immer für ganze Arbeiter- bzw. Angestelltengruppen durch die Zahl der Arbeiter und Angestellten dividiert wurden. Ausgehend von den so berechneten „durchschnittlichen Verdiensten“ kann keine Aussage über die Streuung der Einzelverdienste getroffen werden.

Weil es sich bei der Verdiensterhebung um eine Zufallsstichprobe handelt, sind die Ergebnisse mit einem unvermeidlichen Stichprobenfehler behaftet. Dieser ist unter anderem von der Streuung der Merkmale in der Grundgesamtheit und vom Auswahlverfahren abhängig und wird üblicherweise als so genannter relativer Standardfehler in Prozent angegeben.

Der relative Standardfehler wurde für die zur Veröffentlichung vorgesehenen Bruttomonatsverdienstangaben aus der vorliegenden Stichprobe geschätzt. Eine uneingeschränkte Veröffentlichung wird nur dann vorgenommen, wenn der relative Standardfehler weniger als 5 Prozent beträgt. Beträgt der Standardfehler 5 Prozent oder mehr, aber weniger als 10 Prozent, so werden die Angaben in Klammern gesetzt. Beträgt der Stichprobenfehler 10 Prozent oder mehr, so wird der Wert nicht ausgewiesen und durch einen Schrägstrich („ / “) ersetzt.

Erläuterung zu den Tabellen 4 bis 10:

Die in der jeweilig letzten Spalte ausgewiesene **Struktur** (in Prozent) gibt den Anteil der männlichen bzw. weiblichen Arbeitnehmer an der Gesamtzahl der Arbeitnehmergruppe der entsprechenden Wirtschaftsgruppe an. Beim Ausweis der Leistungsgruppen beziehen sich die Anteile jeweils auf „männlich zusammen“ bzw. „weiblich zusammen“. Die Prozentzahl bei allen Arbeitnehmern einer Beschäftigungsart einer Wirtschaftsgruppe zusammen bezieht sich auf die Gesamtzahl der entsprechenden Arbeitnehmergruppe im Erfassungsbereich der Verdiensterhebung.

Definitionen

Bruttoverdienst

Das Bruttogehalt bzw. der Bruttolohn umfasst alle den Angestellten bzw. Arbeitern für den Erhebungszeitraum effektiv gezahlten laufenden, d. h. regelmäßig in jeder Abrechnungsperiode gewährten Beträge. Nicht dazu gehören demzufolge alle einmaligen oder in größeren Abständen geleisteten Zahlungen.

Bezahlte Arbeitszeit

Hierbei handelt es sich um die Summe der geleisteten Arbeitszeit zuzüglich bezahlter Ausfallzeiten wie z. B. bezahlte Arbeitspausen, Arbeitsausfall an gesetzlichen Feiertagen und bezahlter Erholungsurlaub.

Mehrarbeit

Mehrarbeit ist die über die jeweils tariflich oder frei vereinbarte „regelmäßige betriebsübliche Arbeitszeit“ hinaus geleistete Zeit (Überstunden), unabhängig davon, ob dafür ein Zuschlag bezahlt wird oder nicht.

Leistungsgruppen

Unter Leistungsgruppen der Verdienststatistik wird jeweils die Zusammenfassung von Arbeitnehmern mit Tätigkeiten verstanden, die ungefähr gleiche Anforderungen an das qualitative Niveau in Bezug auf die berufliche Vorbildung stellen.

Für die laufende Verdiensterhebung wurden spezielle Leistungsgruppen festgelegt, die wie folgt definiert sind:

Angestellte:	Leistungsgruppe II:	Angestellte mit besonderen Erfahrungen und selbständigen Leistungen in verantwortlicher Tätigkeit mit eingeschränkter Dispositionsbefugnis sowie Angestellte mit umfassenden kaufmännischen oder technischen Kenntnissen
	Leistungsgruppe III:	Angestellte mit Berufsausbildung und mehrjähriger Berufserfahrung sowie Angestellte mit besonderen Fachkenntnissen und Fähigkeiten
	Leistungsgruppe IV:	Angestellte mit Berufsausbildung oder mehrjähriger Berufserfahrung
	Leistungsgruppe V:	Angestellte ohne Berufsausbildung in einfacher Tätigkeit
Arbeiter:	Leistungsgruppe 1:	Arbeiter mit abgeschlossener Lehre oder langjähriger Beschäftigung mit besonders schwierigen bzw. verantwortungsvollen Arbeiten (Facharbeiter)
	Leistungsgruppe 2:	Arbeiter mit einer mindestens drei Monate dauernden Anlernzeit mit gleichmäßig wiederkehrenden oder weniger schwierigen und verantwortungsvollen Arbeiten (angelernte Arbeiter)
	Leistungsgruppe 3:	Arbeiter ohne fachliche Ausbildung (ungelernte Arbeiter, Hilfsarbeiter)

Hauptergebnisse

Arbeitnehmer insgesamt

In den Bereichen Produzierendes Gewerbe, Handel; Instandhaltung und Reparatur von Kraftfahrzeugen und Gebrauchsgütern, Kredit- und Versicherungsgewerbe betrug im Oktober 2004 der durchschnittliche Bruttomonatsverdienst der Arbeitnehmer insgesamt 2 190 € und war damit geringfügig höher als im Juli (2 177 €). Im Vergleich zum Oktober 2003 erhöhte sich der Verdienst der sächsischen Arbeitnehmer um 41 € bzw. 1,9 Prozent.

Im Oktober 2004 erreichten die männlichen Arbeitnehmer einen durchschnittlichen Bruttomonatsverdienst von 2 286 €, das waren 13 € bzw. 0,6 Prozent mehr als im Juli. Bei den weiblichen Arbeitnehmern war der Verdienst mit 1 963 € nur um 10 € bzw. 0,5 Prozent höher als im Vorberichtsmonat. Auch im Oktober erhielten die Arbeitnehmerinnen im Durchschnitt einen um 323 € bzw. 14,1 Prozent niedrigeren Verdienst als ihre männlichen Kollegen.

Angestellte

Im Oktober 2004 betrug das durchschnittliche Bruttomonatsgehalt der vollzeitbeschäftigten Angestellten (ohne leitende Beschäftigte der Leistungsgruppe I) aller erfassten Wirtschaftsgruppen 2 560 €, das waren 10 € bzw. 0,4 Prozent mehr als im Juli. Gegenüber dem Vergleichsmonat des Vorjahres war der Durchschnittsverdienst um 49 € bzw. 2,0 Prozent höher.

Die männlichen Angestellten erhielten im Berichtsmonat 2 874 €, das sind 14 € bzw. 0,5 Prozent mehr als im Juli 2004. Der Verdienst der weiblichen Angestellten betrug 2 187 € (6 € mehr als im Juli). Sie erhielten damit 687 € bzw. 23,9 Prozent weniger als ihre männlichen Kollegen.

Während 79,6 Prozent der männlichen Angestellten den höher verdienenden Leistungsgruppen angehörten (32,4 Prozent sind der Leistungsgruppe II und 47,2 Prozent der Leistungsgruppe III zugeordnet), sind von den weiblichen Angestellten nur 64,0 Prozent in diesen Leistungsgruppen eingruppiert (15,4 Prozent in der Leistungsgruppe II und 48,6 Prozent in der Leistungsgruppe III).

Der monatliche Verdienst der technischen Angestellten lag mit einem Durchschnitt von 2 832 € weit über dem ihrer kaufmännischen Kollegen, deren Gehalt im Schnitt 2 401 € betrug.

Für die Angestellten im Produzierenden Gewerbe wurde für Oktober 2004 ein durchschnittlicher Bruttomonatsverdienst von 2 866 € (Männer 3 198 €, Frauen 2 351 €) ermittelt. Er war damit nahezu ebenso hoch wie im Juli, gegenüber dem Verdienst im Oktober des Vorjahres war jedoch ein Zuwachs um 48 € bzw. 1,7 Prozent zu verzeichnen. Im Dienstleistungsbereich (Handel; Instandhaltung und Reparatur von Kraftfahrzeugen und Gebrauchsgütern, Kredit- und Versicherungsgewerbe) kamen die Angestellten nur auf 2 265 € (Männer 2 478 €, Frauen 2 069 €), das waren 14 € bzw. 0,6 Prozent mehr als im Vorberichtsmonat und 40 € bzw. 1,8 Prozent mehr als im Oktober 2003.

Höchstverdiener waren im Oktober 2004 die Angestellten der Wirtschaftsgruppe Rundfunk-, Fernseh- und Nachrichtentechnik mit 3 341 €. Die niedrigsten Verdienste erhielten nach wie vor die Angestellten im Ledergewerbe mit 1 675 €, im Bekleidungsgewerbe mit 1 733 € und die Angestellten im Einzelhandel mit einem Durchschnittsverdienst von 1 882 €.

Arbeiter

Die durchschnittlich bezahlte Wochenarbeitszeit (einschließlich Mehrarbeitszeit) war im Oktober 2004 im Produzierenden Gewerbe mit 40,0 Stunden je Arbeiter um 0,1 Stunden (0,3 Prozent) höher als im Juli und 0,2 Stunden (0,5 Prozent) höher als im Vergleichsmonat des Vorjahres. Am geringsten war sie im Oktober in den Bereichen Fahrzeugbau und Ledergewerbe (je 38,4 Stunden) sowie Energie- und Wasserversorgung (38,8 Stunden), am höchsten im Holzgewerbe mit 43,1 Stunden je Arbeiter.

Im Produzierenden Gewerbe wurden im Oktober je Arbeiter durchschnittlich 0,8 Stunden Mehrarbeit (Überstunden) je Woche geleistet, am meisten im Bereich Holzgewerbe (2,1 Stunden), am wenigsten im Bereich Energie- und Wasserversorgung (0,1 Stunden).

Der durchschnittliche Bruttostundenlohn der vollzeitbeschäftigten Arbeiter und Arbeiterinnen im Produzierenden Gewerbe lag im Oktober 2004 mit 10,99 € geringfügig über dem Stundenverdienst vom Juli (um 0,09 € bzw. 0,8 Prozent) und um 0,20 € bzw. 1,9 Prozent über dem vom Oktober 2003. Die Männer erhielten mit 11,45 € einen um 0,09 € bzw. 0,8 Prozent höheren Stundenlohn als im Juli. Bei den Frauen war er mit 8,80 € um 0,06 € bzw. 0,7 Prozent höher als im Vorberichtsmonat. Ihr Stundenlohn lag im Oktober 2004 um 2,65 € unter dem Durchschnittslohn der Männer.

In der Aufgliederung nach der Qualifikation ergaben sich folgende Verdienstunterschiede zwischen Männern und Frauen, wobei auch der Anteil der Frauen in den geringer verdienenden Leistungsgruppen bedeutend höher war als bei den Männern:

Leistungsgruppe	Bruttostundenlohn in €		Struktur ¹⁾ der Arbeiter in %	
	Männer	Frauen	Männer	Frauen
1 Facharbeiter	12,51	10,28	53,9	23,2
2 angelernte Arbeiter	10,40	8,43	38,9	56,5
3 Hilfsarbeiter	9,38	8,18	7,2	20,3

1) siehe Vorbemerkungen

Zwischen den einzelnen Wirtschaftsgruppen bestanden auch im Berichtsmonat Oktober 2004 deutliche Unterschiede in der Entlohnung der Arbeiter. So reichte die Verdienstskala von 7,36 € im Ledergewerbe und 7,47 € im Textil- und Bekleidungsgewerbe bis 14,46 € in der Energie- und Wasserversorgung.

Für den Monat Oktober errechnete sich im Durchschnitt aller Arbeiter im Produzierenden Gewerbe ein Bruttomonatslohn von 1 907 €, das waren 20 € bzw. 1,1 Prozent mehr als im Juli. Gegenüber Oktober 2003 erhöhte sich der Bruttomonatslohn um durchschnittlich 39 € bzw. 2,1 Prozent.

Die männlichen Arbeiter erhielten im Durchschnitt 1 991 € (19 € mehr), die Arbeiterinnen 1 517 € (21 € mehr als im Juli). Damit lag der Durchschnittsmonatslohn der Frauen um 474 € unter dem Lohn der Männer.

Territorialer Niveauvergleich

Der durchschnittliche Bruttomonatsverdienst der vollzeitbeschäftigten Arbeitnehmer im Produzierenden Gewerbe und im Dienstleistungsgewerbe war im Oktober 2004 weiterhin im Regierungsbezirk Leipzig mit 2 293 € am höchsten und im Regierungsbezirk Chemnitz am niedrigsten.

Land Regierungsbezirk	Bruttomonatsverdienst der Arbeitnehmer in €			
	Oktober	April	Juli	Oktober
	2003	2004		
Sachsen	2 149	2 179	2 177	2 190
Chemnitz	2 068	2 097	2 101	2 109
Dresden	2 181	2 223	2 208	2 221
Leipzig	2 252	2 263	2 276	2 293

Zwischen den Kreisen schwankte im Oktober der Verdienst der Arbeitnehmer von 1 710 € (Löbau-Zittau) und 1 712 € (Mittlerer Erzgebirgskreis) bis 2 613 € (Zwickau, Stadt).

Die Angestellten in Unternehmen der Kreisfreien Stadt Görlitz erhielten im Durchschnitt das höchste Bruttogehalt (2 974 €) und im Landkreis Löbau-Zittau (1 988 €) das niedrigste.

Weiterhin war mit einem Stundenlohn von 8,99 € der Verdienst der vollzeitbeschäftigten Arbeiter im Landkreis Stollberg am niedrigsten und mit 15,29 € in der Kreisfreien Stadt Zwickau am höchsten.

Niveauvergleich zum übrigen Bundesgebiet²⁾

Im Juli 2004 betrug in Deutschland der durchschnittliche Bruttomonatsverdienst der vollzeitbeschäftigten Arbeitnehmer 2 969 € (Angestellte 3 385 €, Arbeiter 2 513 €). Im Freistaat Sachsen lag er mit 2 177 € um 792 €, das sind 26,7 Prozent, unter diesem Durchschnittswert. Der Verdienst der sächsischen Arbeitnehmer war auch niedriger als im Durchschnitt der neuen Länder (um 34 € bzw. 1,5 Prozent) und bedeutend niedriger als im Durchschnitt des früheren Bundesgebietes (um 888 €). Damit entsprach das Verdienstniveau in Sachsen 71,0 Prozent des früheren Bundesgebietes. Die Frauen in Sachsen erhielten 76,3 Prozent des Verdienstes ihrer Kolleginnen aus den früheren Bundesländern, bei den Männern betrug dieser Anteil erst 70,5 Prozent.

Mit einem Monatsdurchschnittsgehalt von 2 550 € war der Verdienst der sächsischen Angestellten im Juli 2004 um 18 € bzw. 0,7 Prozent niedriger als im Durchschnitt der neuen Länder. Im Vergleich zu den Kollegen aus den früheren Bundesländern erhielten die Angestellten in Sachsen nur 73,4 Prozent des Bruttogehaltes ihrer Kollegen, das waren 923 € weniger.

Der Bruttostundenlohn der sächsischen Arbeiter war im Juli 2004 mit 10,90 € um 0,17 € bzw. 1,5 Prozent weiterhin niedriger als im Durchschnitt der neuen Länder. Nur 68,7 Prozent des Stundenlohnes der Kollegen aus dem früheren Bundesgebiet erhielten die sächsischen Arbeiter. Auf Grund der höheren durchschnittlichen Wochenarbeitszeit der Arbeiter in den neuen Bundesländern (39,9 Std./Woche) im Vergleich zu den alten Bundesländern (37,7 Std./Woche) betrug der Anteil beim Monatslohn jedoch 72,5 Prozent.

²⁾ Im Interesse einer zeitnahen Veröffentlichung der Ergebnisse des Freistaates Sachsen können die entsprechenden Angaben für das frühere Bundesgebiet und die neuen Länder erst im nächsten Bericht dargestellt werden.

1. Durchschnittlicher Bruttomonatsverdienst der Arbeitnehmer im Produzierenden Gewerbe, im Handel; Instandhaltung und Reparatur von Kraftfahrzeugen und Gebrauchsgütern sowie im Kredit- und Versicherungsgewerbe 1991 bis 2004 nach Geschlecht

Berichtszeitraum		Insgesamt	Männlich	Weiblich
Bruttomonatsverdienst in €				
	1991 ¹⁾	981	1 031	877
	1992 ¹⁾	1 279	1 336	1 152
	1993 ¹⁾	1 487	1 551	1 332
	1994 ¹⁾	1 620	1 684	1 458
	1995 ¹⁾	1 750	1 811	1 593
	1996 ¹⁾	1 803	1 877	1 650
	1997 ¹⁾	1 864	1 938	1 713
	1998 ¹⁾	1 916	1 988	1 769
	1999 ¹⁾	1 973	2 046	1 823
	2000 ^{1) 2)}	1 957	2 037	1 767
	2001 ¹⁾	2 020	2 110	1 812
	2002 ^{1) 2)}	2 073	2 169	1 864
	2003 ¹⁾	2 127	2 222	1 913
	2004 ¹⁾	2 179	2 277	1 955
Januar	2004	2 158	2 258	1 944
April	2004	2 179	2 282	1 951
Juli	2004	2 177	2 273	1 953
Oktober	2004	2 190	2 286	1 963
1995 = 100				
Januar	2004	123,3	124,7	122,0
April	2004	124,5	126,0	122,5
Juli	2004	124,4	125,5	122,6
Oktober	2004	125,1	126,2	123,2

1) gewogener Durchschnitt aus den Monaten Januar, April, Juli, Oktober

2) veränderter Berichtspflichtigenkreis; 2000: im Produzierenden Gewerbe, 2002: im Handel, Kredit- und Versicherungsgewerbe

2. Durchschnittliches Bruttomonatsgehalt der Angestellten im Produzierenden Gewerbe, im Handel; Instandhaltung und Reparatur von Kraftfahrzeugen und Gebrauchsgütern sowie im Kredit- und Versicherungsgewerbe 1991 bis 2004 nach Geschlecht und Leistungsgruppen

Berichtszeitraum	Ins- gesamt	Männlich					Weiblich				
		zusammen	Leistungsgruppe				zusammen	Leistungsgruppe			
			II	III	IV	V		II	III	IV	V
Insgesamt											
Bruttomonatsgehalt in €											
1991 ¹⁾	1 053	1 212	1 403	1 195	944	812	933	1 189	1 026	830	732
1992 ¹⁾	1 400	1 621	1 875	1 575	1 227	1 055	1 239	1 603	1 342	1 093	1 030
1993 ¹⁾	1 667	1 918	2 241	1 843	1 409	1 210	1 465	1 899	1 579	1 282	1 205
1994 ¹⁾	1 867	2 150	2 545	2 055	1 538	1 328	1 623	2 141	1 746	1 407	1 280
1995 ¹⁾	2 054	2 363	2 822	2 257	1 677	1 418	1 780	2 364	1 905	1 542	1 375
1996 ¹⁾	2 024	2 345	2 857	2 259	1 669	1 401	1 767	2 193	1 891	1 521	1 362
1997 ¹⁾	2 102	2 424	2 947	2 339	1 714	1 400	1 838	2 305	1 954	1 571	1 407
1998 ¹⁾	2 174	2 485	3 036	2 371	1 730	1 463	1 907	2 419	2 005	1 617	1 439
1999 ¹⁾	2 247	2 568	3 173	2 390	1 811	1 507	1 969	2 556	2 059	1 656	1 412
2000 ^{1) 2)}	2 326	2 674	3 236	2 487	1 985	1 519	1 988	2 517	2 077	1 686	1 495
2001 ¹⁾	2 414	2 770	3 362	2 577	2 105	1 619	2 053	2 623	2 133	1 733	1 553
2002 ^{1) 2)}	2 408	2 714	3 435	2 548	1 976	1 569	2 069	2 728	2 165	1 734	1 433
2003 ¹⁾	2 490	2 800	3 560	2 620	2 016	1 580	2 135	2 802	2 226	1 772	1 436
2004 ¹⁾	2 550	2 863	3 645	2 689	2 048	1 612	2 181	2 918	2 262	1 782	1 480
Januar 2004	2 529	2 841	3 626	2 652	2 033	1 588	2 172	2 896	2 248	1 786	1 457
April 2004	2 547	2 866	3 657	2 678	2 059	1 610	2 177	2 906	2 254	1 789	1 475
Juli 2004	2 550	2 860	3 647	2 690	2 035	1 604	2 181	2 913	2 263	1 780	1 487
Oktober 2004	2 560	2 874	3 644	2 711	2 058	1 631	2 187	2 940	2 273	1 777	1 487
1995 = 100											
Januar 2004	123,1	120,2	128,5	117,5	121,2	112,0	122,0	122,5	118,0	115,8	106,0
April 2004	124,0	121,3	129,6	118,7	122,8	113,5	122,3	122,9	118,3	116,0	107,3
Juli 2004	124,1	121,0	129,2	119,2	121,3	113,1	122,5	123,2	118,8	115,4	108,1
Oktober 2004	124,6	121,6	129,1	120,1	122,7	115,0	122,9	124,4	119,3	115,2	108,1

1) gewogener Durchschnitt aus den Monaten Januar, April, Juli, Oktober

2) veränderter Berichtspflichtigenkreis; 2000: im Produzierenden Gewerbe, 2002: im Handel, Kredit- und Versicherungsgewerbe

Noch: 2. Durchschnittliches Bruttomonatsgehalt der Angestellten im Produzierenden Gewerbe,
im Handel; Instandhaltung und Reparatur von Kraftfahrzeugen und Gebrauchsgütern sowie
im Kredit- und Versicherungsgewerbe 1991 bis 2004 nach Geschlecht und Leistungsgruppen

Berichtszeitraum	Ins- gesamt	Männlich					Weiblich				
		zusammen	Leistungsgruppe				zusammen	Leistungsgruppe			
			II	III	IV	V		II	III	IV	V
Kaufmännische Angestellte											
Bruttomonatsgehalt in €											
1991 ¹⁾	981	1 144	1 356	1 133	909	794	924	1 177	1 016	825	732
1992 ¹⁾	1 298	1 527	1 839	1 478	1 189	1 031	1 229	1 589	1 328	1 090	1 035
1993 ¹⁾	1 551	1 827	2 285	1 765	1 344	1 176	1 456	1 897	1 571	1 282	1 214
1994 ¹⁾	1 733	2 057	2 622	1 975	1 448	1 291	1 613	2 135	1 739	1 405	1 295
1995 ¹⁾	1 896	2 232	2 857	2 161	1 575	1 377	1 767	2 360	1 897	1 533	1 384
1996 ¹⁾	1 874	2 183	2 766	2 143	1 612	1 426	1 748	2 165	1 875	1 508	1 351
1997 ¹⁾	1 950	2 256	2 868	2 220	1 658	1 419	1 819	2 283	1 934	1 557	1 396
1998 ¹⁾	2 014	2 302	2 954	2 252	1 655	1 501	1 883	2 390	1 983	1 602	1 425
1999 ¹⁾	2 082	2 378	3 094	2 284	1 736	1 529	1 944	2 498	2 038	1 645	1 400
2000 ^{1) 2)}	2 135	2 504	3 221	2 362	1 884	1 567	1 963	2 461	2 058	1 670	1 494
2001 ¹⁾	2 213	2 605	3 320	2 469	1 953	1 620	2 025	2 554	2 115	1 715	1 547
2002 ^{1) 2)}	2 260	2 622	3 523	2 464	1 905	1 626	2 050	2 668	2 160	1 719	1 422
2003 ¹⁾	2 332	2 698	3 663	2 530	1 930	1 615	2 111	2 741	2 213	1 754	1 423
2004 ¹⁾	2 393	2 773	3 749	2 613	1 976	1 666	2 156	2 865	2 250	1 758	1 480
Januar 2004	2 377	2 751	3 760	2 564	1 965	1 661	2 150	2 851	2 237	1 766	1 450
April 2004	2 396	2 783	3 784	2 610	1 987	1 672	2 156	2 856	2 244	1 769	1 482
Juli 2004	2 390	2 764	3 720	2 617	1 979	1 652	2 154	2 851	2 248	1 756	1 490
Oktober 2004	2 401	2 783	3 747	2 632	1 971	1 677	2 161	2 889	2 259	1 750	1 483
1995 = 100											
Januar 2004	125,4	123,3	131,6	118,6	124,8	120,6	121,7	120,8	117,9	115,2	104,8
April 2004	126,4	124,7	132,4	120,8	126,2	121,4	122,0	121,0	118,3	115,4	107,1
Juli 2004	126,1	123,8	130,2	121,1	125,7	120,0	121,9	120,8	118,5	114,5	107,7
Oktober 2004	126,6	124,7	131,2	121,8	125,1	121,8	122,3	122,4	119,1	114,2	107,2
Technische Angestellte											
Bruttomonatsgehalt in €											
1991 ¹⁾	1 190	1 255	1 436	1 227	983	870	987	1 273	1 066	863	730
1992 ¹⁾	1 589	1 672	1 895	1 616	1 275	1 114	1 300	1 710	1 414	1 118	993
1993 ¹⁾	1 875	1 972	2 219	1 882	1 507	1 304	1 516	1 906	1 622	1 283	1 140
1994 ¹⁾	2 097	2 204	2 507	2 096	1 663	1 427	1 680	2 169	1 786	1 422	1 164
1995 ¹⁾	2 324	2 440	2 805	2 308	1 819	1 526	1 856	2 384	1 955	1 602	1 308
1996 ¹⁾	2 378	2 484	2 921	2 342	1 793	1 345	1 932	2 411	2 030	1 654	1 444
1997 ¹⁾	2 465	2 575	3 006	2 426	1 856	1 340	2 003	2 461	2 129	1 693	1 493
1998 ¹⁾	2 548	2 647	3 094	2 461	1 945	1 401	2 108	2 611	2 206	1 757	1 560
1999 ¹⁾	2 634	2 742	3 224	2 476	2 048	1 457	2 181	2 937	2 225	1 755	1 513
2000 ^{1) 2)}	2 671	2 796	3 244	2 571	2 150	1 455	2 145	2 818	2 202	1 792	1 501
2001 ¹⁾	2 751	2 882	3 384	2 646	2 281	1 617	2 213	2 975	2 240	1 846	1 583
2002 ^{1) 2)}	2 678	2 788	3 379	2 620	2 056	1 492	2 192	3 040	2 200	1 828	1 526
2003 ¹⁾	2 772	2 884	3 495	2 695	2 117	1 524	2 279	3 097	2 314	1 876	1 516
2004 ¹⁾	2 821	2 938	3 578	2 752	2 129	1 515	2 322	3 158	2 340	1 911	1 484
Januar 2004	2 801	2 916	3 540	2 727	2 113	1 470	2 304	3 106	2 316	1 899	1 513
April 2004	2 814	2 935	3 574	2 736	2 144	1 495	2 299	3 139	2 323	1 899	1 439
Juli 2004	2 826	2 939	3 600	2 750	2 098	1 511	2 334	3 189	2 351	1 910	1 474
Oktober 2004	2 832	2 947	3 577	2 774	2 153	1 549	2 334	3 166	2 352	1 924	1 513
1995 = 100											
Januar 2004	120,5	119,5	126,2	118,2	116,2	96,3	124,1	130,3	118,5	118,5	115,7
April 2004	121,1	120,3	127,4	118,5	117,9	98,0	123,9	131,7	118,8	118,5	110,0
Juli 2004	121,6	120,5	128,3	119,2	115,3	99,0	125,8	133,8	120,3	119,2	112,7
Oktober 2004	121,9	120,8	127,5	120,2	118,4	101,5	125,8	132,8	120,3	120,1	115,7

1) gewogener Durchschnitt aus den Monaten Januar, April, Juli, Oktober

2) veränderter Berichtspflichtigenkreis; 2000: im Produzierenden Gewerbe, 2002: im Handel, Kredit- und Versicherungsgewerbe

3. Durchschnittlicher Bruttolohn der Arbeiter im Produzierenden Gewerbe 1991 bis 2004 nach Geschlecht und Leistungsgruppen

Berichtszeitraum	Ins- gesamt	Männlich				Weiblich			
		zusammen	Leistungsgruppe			zusammen	Leistungsgruppe		
			1	2	3		1	2	3
Bruttostundenlohn in €									
1991 ¹⁾	5,29	5,48	5,61	5,33	4,98	4,33	4,81	4,18	3,87
1992 ¹⁾	6,73	6,95	7,16	6,62	6,36	5,39	6,05	5,21	4,85
1993 ¹⁾	7,71	8,00	8,30	7,66	7,07	5,90	6,31	5,78	5,68
1994 ¹⁾	8,45	8,76	9,14	8,32	7,81	6,56	7,15	6,45	6,03
1995 ¹⁾	9,10	9,42	9,94	8,85	8,26	7,09	7,77	7,01	6,45
1996 ¹⁾	9,40	9,71	10,31	9,12	8,35	7,47	8,30	7,39	6,77
1997 ¹⁾	9,63	9,96	10,62	9,34	8,37	7,67	8,44	7,64	6,86
1998 ¹⁾	9,87	10,22	10,97	9,46	8,47	7,91	8,81	7,84	7,09
1999 ¹⁾	10,10	10,46	11,34	9,48	8,66	8,15	9,21	7,91	7,54
2000 ^{1) 2)}	9,98	10,41	11,25	9,65	8,78	7,88	8,54	7,71	7,57
2001 ¹⁾	10,24	10,71	11,61	9,84	9,04	8,10	8,88	7,90	7,75
2002 ¹⁾	10,46	10,93	11,86	10,00	9,15	8,35	9,45	8,08	7,86
2003 ¹⁾	10,68	11,15	12,11	10,18	9,24	8,54	9,94	8,18	8,00
2004 ¹⁾	10,93	11,41	12,45	10,34	9,32	8,74	10,24	8,35	8,12
Januar 2004	10,89	11,43	12,51	10,29	9,29	8,61	10,04	8,24	8,05
April 2004	10,91	11,40	12,42	10,29	9,36	8,71	10,23	8,32	8,13
Juli 2004	10,90	11,36	12,38	10,34	9,23	8,74	10,31	8,34	8,08
Oktober 2004	10,99	11,45	12,51	10,40	9,38	8,80	10,28	8,43	8,18
1995 = 100									
Januar 2004	119,7	121,3	125,9	116,3	112,5	121,4	129,2	117,5	124,8
April 2004	119,9	121,0	124,9	116,3	113,3	122,8	131,7	118,7	126,0
Juli 2004	119,8	120,6	124,5	116,8	111,7	123,3	132,7	119,0	125,3
Oktober 2004	120,8	121,5	125,9	117,5	113,6	124,1	132,3	120,3	126,8
Bruttomonatslohn in €									
1991 ¹⁾	932	968	989	942	889	750	834	724	670
1992 ¹⁾	1 203	1 248	1 285	1 187	1 146	937	1 052	906	839
1993 ¹⁾	1 381	1 439	1 489	1 380	1 292	1 028	1 097	1 006	993
1994 ¹⁾	1 482	1 543	1 603	1 476	1 387	1 113	1 216	1 091	1 030
1995 ¹⁾	1 583	1 644	1 731	1 551	1 433	1 212	1 316	1 199	1 112
1996 ¹⁾	1 620	1 677	1 768	1 585	1 471	1 272	1 414	1 256	1 158
1997 ¹⁾	1 661	1 721	1 824	1 621	1 468	1 315	1 454	1 304	1 179
1998 ¹⁾	1 701	1 761	1 884	1 638	1 476	1 362	1 516	1 348	1 227
1999 ¹⁾	1 743	1 806	1 945	1 654	1 508	1 399	1 573	1 358	1 304
2000 ^{1) 2)}	1 727	1 802	1 943	1 674	1 533	1 357	1 469	1 326	1 307
2001 ¹⁾	1 770	1 854	2 004	1 709	1 569	1 389	1 511	1 360	1 323
2002 ¹⁾	1 797	1 881	2 035	1 726	1 587	1 423	1 593	1 378	1 351
2003 ¹⁾	1 840	1 923	2 084	1 759	1 614	1 460	1 683	1 399	1 379
2004 ¹⁾	1 886	1 971	2 140	1 796	1 627	1 497	1 744	1 436	1 392
Januar 2004	1 843	1 930	2 100	1 751	1 571	1 473	1 700	1 414	1 379
April 2004	1 879	1 968	2 138	1 781	1 626	1 484	1 727	1 423	1 386
Juli 2004	1 887	1 972	2 141	1 801	1 621	1 496	1 761	1 432	1 382
Oktober 2004	1 907	1 991	2 158	1 821	1 657	1 517	1 759	1 456	1 409
1995 = 100									
Januar 2004	116,4	117,4	121,3	112,9	109,6	121,5	129,2	117,9	124,0
April 2004	118,7	119,7	123,5	114,8	113,5	122,4	131,2	118,7	124,6
Juli 2004	119,2	120,0	123,7	116,1	113,1	123,4	133,8	119,4	124,3
Oktober 2004	120,5	121,1	124,7	117,4	115,6	125,2	133,7	121,4	126,7

1) gewogener Durchschnitt aus den Monaten Januar, April, Juli, Oktober

2) veränderter Berichtspflichtigenkreis

4. Durchschnittlicher Bruttomonatsverdienst der Arbeitnehmer nach Geschlecht und ausgewählten Wirtschaftsgruppen

Wirtschaftsgruppe	Merkmal	Bruttomonats-	Veränderung Oktober 2004				Struktur ¹⁾ der Arbeitnehmer im Oktober 2004
		verdienst	gegenüber				
		Oktober	Juli		Oktober		
		2004			2003		
		€	%	€	%		
Produzierendes Gewerbe, Handel; Instandhaltung und Reparatur von Kraftfahrzeugen und Gebrauchsgütern, Kredit- und Versicherungsgewerbe	männlich	2 286	13	0,6	41	1,8	70,2
	weiblich	1 963	10	0,5	34	1,8	29,8
	insgesamt	2 190	13	0,6	41	1,9	100
Produzierendes Gewerbe	männlich	2 252	12	0,5	39	1,8	76,5
	weiblich	1 896	12	0,6	44	2,4	23,5
	insgesamt	2 169	13	0,6	42	2,0	77,9
Bergbau und Gewinnung von Steinen und Erden	männlich	2 248	87	4,0	7	0,3	86,7
	weiblich	2 426	52	2,2	103	4,4	13,3
	insgesamt	2 271	82	3,7	18	0,8	1,5
Erzbergbau, Gewinnung von Steinen und Erden, sonstiger Bergbau	männlich	1 877	31	1,7	-4	-0,2	87,3
	weiblich	2 038	2	0,1	48	2,4	12,7
	insgesamt	1 897	26	1,4	-	-	0,9
Verarbeitendes Gewerbe	männlich	2 297	14	0,6	30	1,3	72,7
	weiblich	1 824	12	0,7	42	2,4	27,3
	insgesamt	2 168	14	0,6	38	1,8	58,6
Ernährungsgewerbe und Tabakverarbeitung	männlich	2 162	36	1,7	41	1,9	59,2
	weiblich	1 688	22	1,3	24	1,4	40,8
	insgesamt	1 969	32	1,7	37	1,9	3,6
Textil- und Bekleidungsgewerbe	männlich	1 672	26	1,6	53	3,3	37,9
	weiblich	1 330	19	1,4	43	3,3	62,1
	insgesamt	1 459	21	1,5	49	3,5	4,2
Textilgewerbe	männlich	1 653	23	1,4	56	3,5	41,5
	weiblich	1 344	18	1,4	46	3,5	58,5
	insgesamt	1 472	19	1,3	52	3,7	3,6
Bekleidungsgewerbe	männlich	2 026	60	3,1	-49	-2,4	14,3
	weiblich	1 268	21	1,7	29	2,3	85,7
	insgesamt	1 376	32	2,4	31	2,3	0,6
Ledergewerbe	männlich	1 398	-20	-1,4	-29	-2,0	33,4
	weiblich	1 220	-14	-1,1	-	-	66,6
	insgesamt	1 279	-18	-1,4	-4	-0,3	0,4
Holzgewerbe (ohne Herstellung von Möbeln)	männlich	1 867	36	2,0	37	2,0	80,6
	weiblich	1 478	99	7,2	57	4,0	19,4
	insgesamt	1 792	50	2,9	45	2,6	1,0
Papier-, Verlags- und Druckgewerbe	männlich	2 521	15	0,6	-42	-1,6	60,9
	weiblich	2 063	-11	-0,5	-54	-2,6	39,1
	insgesamt	2 342	5	0,2	-43	-1,8	3,6
Papiergewerbe	männlich	2 187	-11	-0,5	14	0,6	68,6
	weiblich	1 676	-51	-3,0	-36	-2,1	31,4
	insgesamt	2 027	-25	-1,2	2	0,1	1,7
Verlagsgewerbe, Druckgewerbe, Vervielfältigung von bespielten Ton-, Bild- und Datenträgern	männlich	2 886	21	0,7	-145	-4,8	54,2
	weiblich	2 292	5	0,2	-81	-3,4	45,8
	insgesamt	2 614	17	0,7	-105	-3,9	2,0

1) siehe Vorbemerkungen

Noch: 4. Durchschnittlicher Bruttomonatsverdienst der Arbeitnehmer nach Geschlecht und ausgewählten Wirtschaftsgruppen

Wirtschaftsgruppe	Merkmal	Bruttomonats- verdienst	Veränderung Oktober 2004 gegenüber				Struktur ¹⁾ der Arbeitnehmer
		Oktober	Juli		Oktober		im Oktober 2004
		2004		2003			
		€	%	€	%		
noch: Verarbeitendes Gewerbe							
Chemische Industrie	männlich	2 538	50	2,0	77	3,1	61,9
	weiblich	2 276	48	2,2	57	2,6	38,1
	insgesamt	2 438	49	2,1	73	3,1	2,9
Herstellung von Gummi- und Kunststoffwaren	männlich	1 974	18	0,9	35	1,8	65,4
	weiblich	1 577	40	2,6	60	4,0	34,6
	insgesamt	1 836	26	1,4	43	2,4	2,3
Glasgewerbe, Keramik, Verarbeitung von Steinen und Erden	männlich	2 153	20	0,9	71	3,4	78,5
	weiblich	1 946	13	0,7	146	8,1	21,5
	insgesamt	2 108	19	0,9	90	4,5	3,5
Metallerzeugung und -bearbeitung, Herstellung von Metallerzeugnissen	männlich	2 112	24	1,1	37	1,8	85,4
	weiblich	1 792	-1	-0,1	42	2,4	14,6
	insgesamt	2 065	21	1,0	39	1,9	9,7
Metallerzeugung und -bearbeitung	männlich	2 219	12	0,5	62	2,9	88,6
	weiblich	2 070	10	0,5	78	3,9	11,4
	insgesamt	2 202	12	0,5	66	3,1	2,7
Herstellung von Metallerzeugnissen	männlich	2 070	29	1,4	26	1,3	84,1
	weiblich	1 717	-3	-0,2	37	2,2	15,9
	insgesamt	2 014	24	1,2	28	1,4	7,1
Maschinenbau	männlich	2 434	-2	-0,1	49	2,1	86,4
	weiblich	2 254	-2	-0,1	43	1,9	13,6
	insgesamt	2 409	-2	-0,1	48	2,0	9,4
Herstellung von Büromaschinen, Daten- verarbeitungsgeräten und -einrichtungen; Elektrotechnik, Feinmechanik und Optik	männlich	2 604	-34	-1,3	-18	-0,7	65,4
	weiblich	1 911	-10	-0,5	4	0,2	34,6
	insgesamt	2 364	-25	-1,0	-11	-0,5	8,6
Herstellung von Geräten der Elektrizitätserzeugung, -verteilung u.Ä.	männlich	2 507	-66	-2,6	-18	-0,7	63,7
	weiblich	1 759	-40	-2,2	-19	-1,1	36,3
	insgesamt	2 235	-60	-2,6	-24	-1,1	3,7
Rundfunk-, Fernseh- und Nachrichtentechnik	männlich	2 796	-15	-0,5	-38	-1,3	70,0
	weiblich	2 210	-7	-0,3	-15	-0,7	30,0
	insgesamt	2 620	-12	-0,5	-29	-1,1	3,6
Medizin-, Mess-, Steuer- und Regelungstechnik, Optik	männlich	2 315	4	0,2	5	0,2	58,6
	weiblich	1 747	33	1,9	74	4,4	41,4
	insgesamt	2 079	19	0,9	33	1,6	1,1
Fahrzeugbau	männlich	2 521	24	1,0	-5	-0,2	86,3
	weiblich	2 388	46	2,0	49	2,1	13,7
	insgesamt	2 503	27	1,1	3	0,1	7,0
Herstellung von Kraftwagen und Kraftwagenteilen	männlich	2 523	36	1,4	-23	-0,9	86,5
	weiblich	2 321	61	2,7	40	1,8	13,5
	insgesamt	2 496	40	1,6	-13	-0,5	5,4
Sonstiger Fahrzeugbau	männlich	2 511	-23	-0,9	47	1,9	85,7
	weiblich	2 607	-5	-0,2	105	4,2	14,3
	insgesamt	2 525	-20	-0,8	56	2,3	1,6

1) siehe Vorbemerkungen

Noch: 4. Durchschnittlicher Bruttomonatsverdienst der Arbeitnehmer nach Geschlecht und ausgewählten Wirtschaftsgruppen

Wirtschaftsgruppe	Merkmal	Bruttomonats- verdienst	Veränderung Oktober 2004 gegenüber				Struktur ¹⁾ der Arbeitnehmer im Oktober 2004
		Oktober	Juli		Oktober		
		2004			2003		
		€	%	€	%		
noch: Verarbeitendes Gewerbe							
Herstellung von Möbeln, Schmuck, Musikin- strumenten, Sportgeräten, Spielwaren und sonstigen Erzeugnissen; Recycling	männlich	1 701	42	2,5	36	2,2	67,3
	weiblich	1 405	-4	-0,3	38	2,8	32,7
	insgesamt	1 604	26	1,6	38	2,4	2,4
Energie- und Wasserversorgung	männlich	2 856	28	1,0	76	2,7	69,9
	weiblich	2 701	13	0,5	82	3,1	30,1
	insgesamt	2 809	23	0,8	78	2,9	3,9
Hoch- und Tiefbau	männlich	1 977	3	0,2	29	1,5	93,7
	weiblich	2 019	12	0,6	44	2,2	6,3
	insgesamt	1 980	4	0,2	30	1,5	13,9
Handel; Instandhaltung und Reparatur von Kraftfahrzeugen und Gebrauchsgütern, Kredit- und Versicherungsgewerbe	männlich	2 478	26	1,1	54	2,2	48,0
	weiblich	2 069	7	0,3	23	1,1	52,0
	insgesamt	2 265	14	0,6	40	1,8	22,1
Handel; Instandhaltung und Reparatur von Kraftfahrzeugen und Gebrauchsgütern	männlich	2 309	23	1,0	53	2,3	52,7
	weiblich	1 755	2	0,1	13	0,7	47,3
	insgesamt	2 047	10	0,5	37	1,8	16,2
Kraftfahrzeughandel; Instandhaltung und Reparatur von Kraftfahrzeugen; Tankstellen	männlich	2 248	-12	-0,5	-1	-0,0	63,1
	weiblich	1 611	14	0,9	13	0,8	36,9
	insgesamt	2 013	-6	-0,3	11	0,5	4,4
Handelsvermittlung und Großhandel (ohne Handel mit Kraftfahrzeugen)	männlich	2 527	32	1,3	105	4,3	61,1
	weiblich	1 825	-8	-0,4	27	1,5	38,9
	insgesamt	2 254	16	0,7	78	3,6	5,7
Einzelhandel (ohne Handel mit Kraftfahrzeugen und ohne Tankstellen); Reparatur von Gebrauchsgütern	männlich	2 057	45	2,2	21	1,0	37,7
	weiblich	1 776	7	0,4	5	0,3	62,3
	insgesamt	1 882	19	1,0	10	0,5	6,2
Kredit- und Versicherungsgewerbe	männlich	3 192	37	1,2	65	2,1	34,9
	weiblich	2 707	31	1,2	66	2,5	65,1
	insgesamt	2 876	33	1,2	71	2,5	5,8
Kreditgewerbe	männlich	3 215	41	1,3	127	4,1	33,1
	weiblich	2 688	31	1,2	73	2,8	66,9
	insgesamt	2 862	34	1,2	94	3,4	4,5
Versicherungsgewerbe	männlich	3 134	34	1,1	-125	-3,8	41,1
	weiblich	2 857	38	1,3	34	1,2	58,9
	insgesamt	2 971	37	1,3	-27	-0,9	1,1
Mit dem Kredit - und Versicherungsgewerbe verbundene Tätigkeiten	männlich	3 093	5	0,2	-90	-2,8	43,8
	weiblich	2 297	-42	-1,8	90	4,1	56,2
	insgesamt	2 646	-27	-1,0	74	2,9	0,2

1) siehe Vorbemerkungen

5. Durchschnittliches Bruttomonatsgehalt der Angestellten nach ausgewählten Wirtschaftsgruppen

Wirtschaftsgruppe	Bruttomonats- gehalt	Veränderung Oktober 2004 gegenüber				Struktur ¹⁾ der Angestellten im Oktober 2004
	Oktober	Juli		Oktober		
	2004			2003		
	€	%	€	%		
Produzierendes Gewerbe, Handel; Instandhaltung und Reparatur von Kraftfahrzeugen und Gebrauchsgütern, Kredit- und Versicherungsgewerbe	2 560	10	0,4	49	2,0	100
Produzierendes Gewerbe	2 866	1	0,0	48	1,7	49,1
Bergbau und Gewinnung von Steinen und Erden	3 053	48	1,6	118	4,0	0,8
Erzbergbau, Gewinnung von Steinen und Erden, sonstiger Bergbau	2 566	57	2,3	92	3,7	0,4
Verarbeitendes Gewerbe	2 853	-8	-0,3	35	1,2	37,2
Ernährungsgewerbe und Tabakverarbeitung	2 510	-2	-0,1	9	0,4	2,2
Textil- und Bekleidungsgewerbe	1 972	16	0,8	22	1,1	2,3
Textilgewerbe	2 045	20	1,0	43	2,1	1,7
Bekleidungsgewerbe	1 733	6	0,3	-36	-2,0	0,5
Ledergewerbe	1 675	-21	-1,2	-84	-4,8	0,1
Holzgewerbe (ohne Herstellung von Möbeln)	2 442	70	3,0	-14	-0,6	0,4
Papier-, Verlags- und Druckgewerbe	2 946	2	0,1	2	0,1	2,9
Papiergewerbe	2 715	-74	-2,7	-61	-2,2	0,8
Verlagsgewerbe, Druckgewerbe, Vervielfältigung von bespielten Ton-, Bild- und Datenträgern	3 035	27	0,9	26	0,9	2,1
Chemische Industrie	3 054	38	1,3	51	1,7	2,4
Herstellung von Gummi- und Kunststoffwaren	2 353	7	0,3	35	1,5	1,4
Glasgewerbe, Keramik, Verarbeitung von Steinen und Erden	2 693	23	0,9	183	7,3	2,1
Metallerzeugung und -bearbeitung, Herstellung von Metallerzeugnissen	2 679	14	0,5	41	1,6	4,5
Metallerzeugung und -bearbeitung	2 904	-10	-0,3	73	2,6	1,1
Herstellung von Metallerzeugnissen	2 610	22	0,9	30	1,2	3,4
Maschinenbau	3 072	-18	-0,6	73	2,4	7,0
Herstellung von Büromaschinen, Datenverarbeitungsgeräten und -einrichtungen; Elektronik, Feinmechanik und Optik	3 140	-57	-1,8	-17	-0,5	8,2
Herstellung von Geräten der Elektrizitätserzeugung, -verteilung u.Ä.	3 162	-123	-3,7	-63	-2,0	2,8
Rundfunk-, Fernseh- und Nachrichtentechnik	3 341	-24	-0,7	7	0,2	4,1
Medizin-, Mess-, Steuer- und Regelungstechnik, Optik	2 505	7	0,3	50	2,0	1,3

1) siehe Vorbemerkungen

Noch: 5. Durchschnittliches Bruttomonatsgehalt der Angestellten nach ausgewählten Wirtschaftsgruppen

Wirtschaftsgruppe	Bruttomonats- gehalt	Veränderung Oktober 2004 gegenüber				Struktur ¹⁾ der Angestellten im Oktober 2004
	Oktober	Juli		Oktober		
	2004			2003		
	€	%	€	%		
noch: Verarbeitendes Gewerbe						
Fahrzeugbau	3 227	21	0,7	-1	-0,0	2,7
Herstellung von Kraftwagen und Kraftwagenteilen	3 174	42	1,3	-27	-0,8	1,7
Sonstiger Fahrzeugbau	3 315	-15	-0,5	47	1,4	1,0
Herstellung von Möbeln, Schmuck, Musikin- strumenten, Sportgeräten, Spielwaren und sonstigen Erzeugnissen; Recycling	2 104	-	-	29	1,4	1,1
Energie- und Wasserversorgung	3 029	19	0,6	88	3,0	5,7
Hoch- und Tiefbau	2 755	28	1,0	66	2,5	5,4
Handel; Instandhaltung und Reparatur von Kraftfahrzeugen und Gebrauchsgütern, Kredit- und Versicherungsgewerbe	2 265	14	0,6	40	1,8	50,9
Handel; Instandhaltung und Reparatur von Kraftfahrzeugen und Gebrauchsgütern	2 047	10	0,5	37	1,8	37,5
Kraftfahrzeughandel; Instandhaltung und Reparatur von Kraftfahrzeugen; Tankstellen	2 013	-6	-0,3	11	0,5	10,1
Handelsvermittlung und Großhandel (ohne Handel mit Kraftfahrzeugen)	2 254	16	0,7	78	3,6	13,1
Einzelhandel (ohne Handel mit Kraftfahrzeugen und ohne Tankstellen); Reparatur von Gebrauchsgütern	1 882	19	1,0	10	0,5	14,3
Kredit- und Versicherungsgewerbe	2 876	33	1,2	71	2,5	13,4
Kreditgewerbe	2 862	34	1,2	94	3,4	10,4
Versicherungsgewerbe	2 971	37	1,3	-27	-0,9	2,6
Mit dem Kredit- und Versicherungsgewerbe verbundene Tätigkeiten	2 646	-27	-1,0	74	2,9	0,4

1) siehe Vorbemerkungen

6. Durchschnittliches Bruttomonatsgehalt der Angestellten nach Geschlecht, Leistungsgruppen und ausgewählten Wirtschaftsgruppen

Wirtschaftsgruppe	Merkmal	Bruttomonats- gehalt	Veränderung Oktober 2004 gegenüber				Struktur ¹⁾ der Angestellten im Oktober 2004
		Oktober	Juli		Oktober		
		2004		2003			
		€	%	€	%		
Produzierendes Gewerbe, Handel; Instandhaltung und Reparatur von Kraftfahrzeugen und Gebrauchsgütern, Kredit- und Versicherungsgewerbe	männliche Angestellte						
	Leistungsgruppe II	3 644	-3	-0,1	63	1,8	32,4
	Leistungsgruppe III	2 711	21	0,8	66	2,5	47,2
	Leistungsgruppe IV	2 058	23	1,1	34	1,7	18,8
	Leistungsgruppe V	1 631	27	1,7	37	2,3	1,6
	zusammen	2 874	14	0,5	53	1,9	54,3
	weibliche Angestellte						
	Leistungsgruppe II	2 940	27	0,9	118	4,2	15,4
	Leistungsgruppe III	2 273	10	0,4	26	1,2	48,6
	Leistungsgruppe IV	1 777	-3	-0,2	-3	-0,2	32,8
	Leistungsgruppe V	1 487	-	-	34	2,3	3,2
	zusammen	2 187	6	0,3	33	1,5	45,7
	insgesamt	2 560	10	0,4	49	2,0	100
Produzierendes Gewerbe	männliche Angestellte						
	Leistungsgruppe II	3 801	-1	-0,0	60	1,6	39,5
	Leistungsgruppe III	2 921	-	-	52	1,8	46,2
	Leistungsgruppe IV	2 448	44	1,8	50	2,1	13,8
	Leistungsgruppe V	1 778	17	1,0	27	1,5	0,5
	zusammen	3 198	-6	-0,2	45	1,4	60,8
	weibliche Angestellte						
	Leistungsgruppe II	3 097	30	1,0	85	2,8	18,3
	Leistungsgruppe III	2 373	8	0,3	22	0,9	46,1
	Leistungsgruppe IV	1 949	6	0,3	40	2,1	33,3
	Leistungsgruppe V	1 769	31	1,8	111	6,7	2,3
	zusammen	2 351	6	0,3	44	1,9	39,2
	insgesamt	2 866	1	0,0	48	1,7	49,1
Bergbau und Gewinnung von Steinen und Erden	männliche Angestellte						
	Leistungsgruppe II	3 959	-7	-0,2	103	2,7	51,7
	Leistungsgruppe III	3 162	-23	-0,7	55	1,8	43,1
	Leistungsgruppe IV	(2 143)	(190)	(9,7)	(243)	(12,8)	(4,6)
	Leistungsgruppe V
	zusammen	3 520	56	1,6	106	3,1	54,4
	weibliche Angestellte						
	Leistungsgruppe II	3 681	31	0,8	166	4,7	19,7
	Leistungsgruppe III	2 371	7	0,3	-173	-6,8	42,0
	Leistungsgruppe IV	2 026	23	1,1	199	10,9	36,5
	Leistungsgruppe V	2 024	29	1,5	146	7,8	1,8
	zusammen	2 497	34	1,4	101	4,2	45,6
	insgesamt	3 053	48	1,6	118	4,0	0,8

1) siehe Vorbemerkungen

Noch: 6. Durchschnittliches Bruttomonatsgehalt der Angestellten nach Geschlecht, Leistungsgruppen und ausgewählten Wirtschaftsgruppen

Wirtschaftsgruppe	Merkmal	Bruttomonats- gehalt	Veränderung Oktober 2004 gegenüber				Struktur ¹⁾ der Angestellten im Oktober 2004
		Oktober	Juli		Oktober		
		2004			2003		
		€	%	€	%		
Verarbeitendes Gewerbe	männliche Angestellte						
	Leistungsgruppe II	3 827	-19	-0,5	30	0,8	39,2
	Leistungsgruppe III	2 887	-4	-0,1	57	2,0	45,3
	Leistungsgruppe IV	2 427	36	1,5	23	1,0	15,0
	Leistungsgruppe V	1 788	18	1,0	-45	-2,5	0,5
	zusammen	3 181	-17	-0,5	29	0,9	61,7
	weibliche Angestellte						
	Leistungsgruppe II	3 094	12	0,4	25	0,8	17,2
	Leistungsgruppe III	2 336	-5	-0,2	27	1,2	47,8
	Leistungsgruppe IV	1 946	17	0,9	32	1,7	32,6
	Leistungsgruppe V	1 769	35	2,0	123	7,5	2,4
	zusammen	2 325	2	0,1	32	1,4	38,3
	insgesamt	2 853	-8	-0,3	35	1,2	37,2
	Ernährungsgewerbe und Tabakverarbeitung	männliche Angestellte					
Leistungsgruppe II		3 578	37	1,0	174	5,1	34,6
Leistungsgruppe III		2 845	-11	-0,4	-3	-0,1	50,8
Leistungsgruppe IV		2 330	-53	-2,2	-136	-5,5	13,6
Leistungsgruppe V		1 873	-16	-0,8	-111	-5,6	1,0
zusammen		3 019	-3	-0,1	35	1,2	45,7
weibliche Angestellte							
Leistungsgruppe II		2 742	17	0,6	85	3,2	15,8
Leistungsgruppe III		2 091	8	0,4	21	1,0	48,3
Leistungsgruppe IV		1 790	-11	-0,6	-42	-2,3	32,9
Leistungsgruppe V		1 631	63	4,0	109	7,2	3,0
zusammen		2 081	-5	-0,2	-	-	54,3
insgesamt		2 510	-2	-0,1	9	0,4	2,2
Textil- und Bekleidungsgewerbe		männliche Angestellte					
	Leistungsgruppe II	2 805	-22	-0,8	-100	-3,4	31,6
	Leistungsgruppe III	2 185	40	1,9	62	2,9	52,8
	Leistungsgruppe IV	1 842	2	0,1	117	6,8	13,0
	Leistungsgruppe V	1 263	20	1,6	96	8,2	2,6
	zusammen	2 312	16	0,7	31	1,4	37,5
	weibliche Angestellte						
	Leistungsgruppe II	2 213	-14	-0,6	-45	-2,0	21,6
	Leistungsgruppe III	1 766	11	0,6	24	1,4	45,5
	Leistungsgruppe IV	1 482	16	1,1	8	0,5	30,6
	Leistungsgruppe V	1 450	32	2,3	133	10,1	2,3
	zusammen	1 769	19	1,1	30	1,7	62,5
	insgesamt	1 972	16	0,8	22	1,1	2,3

1) siehe Vorbemerkungen

Noch: 6. Durchschnittliches Bruttomonatsgehalt der Angestellten nach Geschlecht, Leistungsgruppen und ausgewählten Wirtschaftsgruppen

Wirtschaftsgruppe	Merkmal	Bruttomonats- gehalt	Veränderung Oktober 2004 gegenüber				Struktur ¹⁾ der Angestellten im Oktober 2004
		Oktober	Juli		Oktober		
		2004			2003		
		€	%	€	%		
noch: Verarbeitendes Gewerbe Ledergewerbe	männliche Angestellte						
	Leistungsgruppe II	2 753	40	1,5	91	3,4	18,3
	Leistungsgruppe III	1 929	-23	-1,2	-162	-7,7	28,9
	Leistungsgruppe IV
	Leistungsgruppe V
	zusammen	1 877	-28	-1,5	-164	-8,0	42,0
	weibliche Angestellte						
	Leistungsgruppe II	(1 777)	(-31)	(-1,7)	(24)	(1,4)	(13,4)
	Leistungsgruppe III	1 657	-16	-1,0	-51	-3,0	28,4
	Leistungsgruppe IV
	Leistungsgruppe V
	zusammen	1 529	-12	-0,8	-42	-2,7	58,0
	insgesamt	1 675	-21	-1,2	-84	-4,8	0,1
Holzgewerbe (ohne Herstellung von Möbeln)	männliche Angestellte						
	Leistungsgruppe II	3 545	174	5,2	189	5,6	31,5
	Leistungsgruppe III	2 550	-57	-2,2	-206	-7,5	46,0
	Leistungsgruppe IV	2 028	-41	-2,0	-135	-6,2	19,9
	Leistungsgruppe V
	zusammen	2 731	50	1,9	-63	-2,3	66,3
	weibliche Angestellte						
	Leistungsgruppe II	(2 110)	(78)	(3,8)	(-69)	(-3,2)	(15,1)
	Leistungsgruppe III	2 024	102	5,3	78	4,0	30,9
	Leistungsgruppe IV	1 730	103	6,3	95	5,8	51,7
	Leistungsgruppe V
	zusammen	1 873	101	5,7	56	3,1	33,7
	insgesamt	2 442	70	3,0	-14	-0,6	0,4
Papier-, Verlags- und Druckgewerbe	männliche Angestellte						
	Leistungsgruppe II	3 815	-20	-0,5	8	0,2	42,2
	Leistungsgruppe III	3 232	41	1,3	13	0,4	49,8
	Leistungsgruppe IV	2 072	-1	-0,0	43	2,1	7,1
	Leistungsgruppe V
	zusammen	3 387	1	0,0	-3	-0,1	45,0
	weibliche Angestellte						
	Leistungsgruppe II	3 401	71	2,1	40	1,2	19,2
	Leistungsgruppe III	2 535	-12	-0,5	-27	-1,1	58,8
	Leistungsgruppe IV	1 989	-29	-1,4	14	0,7	19,0
	Leistungsgruppe V	2 134	65	3,1	13	0,6	3,0
	zusammen	2 585	4	0,2	2	0,1	55,0
	insgesamt	2 946	2	0,1	2	0,1	2,9

1) siehe Vorbemerkungen

Noch: 6. Durchschnittliches Bruttomonatsgehalt der Angestellten nach Geschlecht, Leistungsgruppen und ausgewählten Wirtschaftsgruppen

Wirtschaftsgruppe	Merkmal	Bruttomonats- gehalt	Veränderung Oktober 2004 gegenüber				Struktur ¹⁾ der Angestellten im Oktober 2004
		Oktober	Juli		Oktober		
		2004			2003		
		€	%	€	%		
noch: Verarbeitendes Gewerbe							
Chemische Industrie	männliche Angestellte						
	Leistungsgruppe II	4 072	14	0,3	57	1,4	51,4
	Leistungsgruppe III	3 033	50	1,7	67	2,3	40,0
	Leistungsgruppe IV	2 228	62	2,9	127	6,0	8,0
	Leistungsgruppe V	1 652	31	1,9	-208	-11,2	0,6
	zusammen	3 495	20	0,6	58	1,7	48,5
	weibliche Angestellte						
	Leistungsgruppe II	3 933	51	1,3	144	3,8	18,1
	Leistungsgruppe III	2 675	55	2,1	20	0,8	39,6
	Leistungsgruppe IV	2 057	70	3,5	33	1,6	39,4
	Leistungsgruppe V	1 971	37	1,9	116	6,3	2,9
	zusammen	2 639	58	2,2	33	1,3	51,5
	insgesamt	3 054	38	1,3	51	1,7	2,4
Herstellung von Gummi- und Kunststoffwaren	männliche Angestellte						
	Leistungsgruppe II	3 142	18	0,6	-30	-0,9	39,4
	Leistungsgruppe III	2 458	-9	-0,4	8	0,3	45,1
	Leistungsgruppe IV	2 114	94	4,7	83	4,1	14,7
	Leistungsgruppe V
	zusammen	2 670	5	0,2	-8	-0,3	57,5
	weibliche Angestellte						
	Leistungsgruppe II	2 325	14	0,6	-10	-0,4	17,5
	Leistungsgruppe III	1 870	-18	-1,0	31	1,7	52,3
	Leistungsgruppe IV	1 800	26	1,5	37	2,1	26,7
	Leistungsgruppe V	1 717	-11	-0,6	(394)	(29,8)	3,4
	zusammen	1 926	3	0,2	48	2,6	42,5
	insgesamt	2 353	7	0,3	35	1,5	1,4
Glasgewerbe, Keramik, Verarbeitung von Steinen und Erden	männliche Angestellte						
	Leistungsgruppe II	3 672	20	0,5	200	5,8	38,4
	Leistungsgruppe III	2 814	-5	-0,2	238	9,2	48,7
	Leistungsgruppe IV	2 479	64	2,7	68	2,8	12,5
	Leistungsgruppe V
	zusammen	3 097	15	0,5	212	7,3	56,7
	weibliche Angestellte						
	Leistungsgruppe II	2 829	56	2,0	263	10,2	11,1
	Leistungsgruppe III	2 112	-2	-0,1	72	3,5	51,3
	Leistungsgruppe IV	2 053	51	2,5	72	3,6	36,3
	Leistungsgruppe V	1 729	37	2,2	140	8,8	1,4
	zusammen	2 164	29	1,4	100	4,8	43,3
	insgesamt	2 693	23	0,9	183	7,3	2,1

1) siehe Vorbemerkungen

Noch: 6. Durchschnittliches Bruttomonatsgehalt der Angestellten nach Geschlecht, Leistungsgruppen und ausgewählten Wirtschaftsgruppen

Wirtschaftsgruppe	Merkmal	Bruttomonats- gehalt	Veränderung Oktober 2004 gegenüber				Struktur ¹⁾ der Angestellten im Oktober 2004
		Oktober	Juli		Oktober		
		2004			2003		
		€	%	€	%		
noch: Verarbeitendes Gewerbe							
Metallerzeugung und -bearbeitung, Herstellung von Metallerzeugnissen	männliche Angestellte						
	Leistungsgruppe II	3 384	28	0,8	25	0,7	38,3
	Leistungsgruppe III	2 813	29	1,0	86	3,2	47,7
	Leistungsgruppe IV	2 554	20	0,8	-45	-1,7	13,6
	Leistungsgruppe V	(1 536)	(-214)	(-12,2)	(-352)	(-18,6)	(0,4)
	zusammen	2 991	21	0,7	32	1,1	64,4
	weibliche Angestellte						
	Leistungsgruppe II	2 601	-17	-0,6	4	0,2	17,8
	Leistungsgruppe III	2 132	3	0,1	75	3,6	45,4
	Leistungsgruppe IV	1 888	8	0,4	35	1,9	34,3
	Leistungsgruppe V	1 424	-2	-0,1	-34	-2,3	2,5
	zusammen	2 114	-2	-0,1	43	2,1	35,6
	insgesamt	2 679	14	0,5	41	1,6	4,5
Maschinenbau	männliche Angestellte						
	Leistungsgruppe II	3 928	-34	-0,9	75	1,9	38,8
	Leistungsgruppe III	3 030	-16	-0,5	85	2,9	50,6
	Leistungsgruppe IV	2 329	122	5,5	11	0,5	10,4
	Leistungsgruppe V	1 837	-10	-0,5	-13	-0,7	0,2
	zusammen	3 303	-27	-0,8	68	2,1	70,9
	weibliche Angestellte						
	Leistungsgruppe II	3 345	128	4,0	137	4,3	12,2
	Leistungsgruppe III	2 622	-33	-1,2	39	1,5	50,7
	Leistungsgruppe IV	2 090	-9	-0,4	54	2,7	34,2
	Leistungsgruppe V	1 949	67	3,6	181	10,2	2,9
	zusammen	2 509	-8	-0,3	64	2,6	29,1
	insgesamt	3 072	-18	-0,6	73	2,4	7,0
Herstellung von Büromaschinen, Datenverarbeitungsgeräten und -einrichtungen; Elektrotechnik, Feinmechanik und Optik	männliche Angestellte						
	Leistungsgruppe II	4 252	-59	-1,4	-11	-0,3	37,1
	Leistungsgruppe III	2 937	-52	-1,7	11	0,4	35,9
	Leistungsgruppe IV	2 589	24	0,9	45	1,8	26,6
	Leistungsgruppe V	2 416	104	4,5	335	16,1	0,4
	zusammen	3 330	-69	-2,0	-25	-0,7	73,5
	weibliche Angestellte						
	Leistungsgruppe II	3 707	-20	-0,5	-31	-0,8	18,8
	Leistungsgruppe III	2 537	-26	-1,0	2	0,1	43,4
	Leistungsgruppe IV	2 161	12	0,6	45	2,1	36,5
	Leistungsgruppe V	1 790	44	2,5	-8	-0,4	1,3
	zusammen	2 611	-25	-0,9	9	0,3	26,5
	insgesamt	3 140	-57	-1,8	-17	-0,5	8,2

1) siehe Vorbemerkungen

Noch: 6. Durchschnittliches Bruttomonatsgehalt der Angestellten nach Geschlecht, Leistungsgruppen und ausgewählten Wirtschaftsgruppen

Wirtschaftsgruppe	Merkmal	Bruttomonats- gehalt	Veränderung Oktober 2004 gegenüber				Struktur ¹⁾ der Angestellten im Oktober 2004
		Oktober	Juli		Oktober		
		2004			2003		
		€	%	€	%		
noch: Verarbeitendes Gewerbe Fahrzeugbau	männliche Angestellte						
	Leistungsgruppe II	3 924	38	1,0	-24	-0,6	49,1
	Leistungsgruppe III	3 070	20	0,7	78	2,6	46,4
	Leistungsgruppe IV	2 213	8	0,4	-253	-10,3	4,3
	Leistungsgruppe V
	zusammen	3 452	26	0,8	5	0,1	67,7
	weibliche Angestellte						
	Leistungsgruppe II	3 662	48	1,3	10	0,3	20,7
	Leistungsgruppe III	2 729	10	0,4	20	0,7	51,2
	Leistungsgruppe IV	2 183	-10	-0,5	-6	-0,3	25,4
	Leistungsgruppe V	1 697	21	1,3	-239	-12,3	2,7
	zusammen	2 755	7	0,3	-16	-0,6	32,3
	insgesamt	3 227	21	0,7	-1	-0,0	2,7
	Herstellung von Möbeln, Schmuck, Musikinstrumenten, Sportgeräten, Spielwaren und sonstigen Erzeugnissen; Recycling	männliche Angestellte					
Leistungsgruppe II		2 849	2	0,1	32	1,1	34,0
Leistungsgruppe III		2 213	27	1,2	41	1,9	55,4
Leistungsgruppe IV		1 638	74	4,7	-13	-0,8	10,2
Leistungsgruppe V	
zusammen		2 367	10	0,4	15	0,6	56,0
weibliche Angestellte							
Leistungsgruppe II		2 009	-74	-3,6	-40	-2,0	16,5
Leistungsgruppe III		1 903	-16	-0,8	71	3,9	43,2
Leistungsgruppe IV		1 535	-24	-1,5	-22	-1,4	40,0
Leistungsgruppe V	
zusammen		1 770	-27	-1,5	31	1,8	44,0
insgesamt		2 104	-	-	29	1,4	1,1
Energie- und Wasserversorgung		männliche Angestellte					
	Leistungsgruppe II	3 829	40	1,1	117	3,2	38,9
	Leistungsgruppe III	3 076	24	0,8	82	2,7	50,3
	Leistungsgruppe IV	2 343	-10	-0,4	67	2,9	10,3
	Leistungsgruppe V	1 771	14	0,8	7	0,4	0,5
	zusammen	3 286	22	0,7	93	2,9	54,2
	weibliche Angestellte						
	Leistungsgruppe II	3 522	-2	-0,1	82	2,4	20,7
	Leistungsgruppe III	2 735	8	0,3	73	2,7	45,0
	Leistungsgruppe IV	2 246	11	0,5	69	3,2	32,8
	Leistungsgruppe V	1 890	22	1,2	58	3,2	1,5
	zusammen	2 725	11	0,4	80	3,0	45,8
	insgesamt	3 029	19	0,6	88	3,0	5,7

1) siehe Vorbemerkungen

Noch: 6. Durchschnittliches Bruttomonatsgehalt der Angestellten nach Geschlecht, Leistungsgruppen und ausgewählten Wirtschaftsgruppen

Wirtschaftsgruppe	Merkmal	Bruttomonats- gehalt	Veränderung Oktober 2004 gegenüber				Struktur ¹⁾ der Angestellten im Oktober 2004
		Oktober	Juli		Oktober		
		2004			2003		
		€	%	€	%		
Hoch- und Tiefbau	männliche Angestellte						
	Leistungsgruppe II	3 577	73	2,1	140	4,1	40,5
	Leistungsgruppe III	2 963	3	0,1	-2	-0,1	48,9
	Leistungsgruppe IV	2 760	131	5,0	296	12,0	10,5
	Leistungsgruppe V
	zusammen	3 189	30	0,9	94	3,0	62,9
	weibliche Angestellte						
	Leistungsgruppe II	(2 531)	(83)	(3,4)	(238)	(10,4)	(23,1)
	Leistungsgruppe III	2 138	86	4,2	-65	-3,0	36,1
	Leistungsgruppe IV	1 622	5	0,3	4	0,2	38,0
	Leistungsgruppe V	1 661	3	0,2	43	2,7	2,8
	zusammen	2 020	12	0,6	46	2,3	37,1
	insgesamt	2 755	28	1,0	66	2,5	5,4
	Handel; Instandhaltung und Reparatur von Kraftfahrzeugen und Gebrauchsgütern, Kredit- und Versicherungsgewerbe	männliche Angestellte					
Leistungsgruppe II		3 325	-	-	66	2,0	23,7
Leistungsgruppe III		2 467	36	1,5	78	3,3	48,6
Leistungsgruppe IV		1 792	-15	-0,8	5	0,3	24,8
Leistungsgruppe V		1 601	27	1,7	39	2,5	2,9
zusammen		2 478	26	1,1	54	2,2	48,0
weibliche Angestellte							
Leistungsgruppe II		2 782	26	0,9	140	5,3	13,3
Leistungsgruppe III		2 206	12	0,5	27	1,2	50,3
Leistungsgruppe IV		1 649	-14	-0,8	-41	-2,4	32,5
Leistungsgruppe V		1 367	-14	-1,0	9	0,7	3,9
zusammen		2 069	7	0,3	23	1,1	52,0
insgesamt		2 265	14	0,6	40	1,8	50,9
Handel; Instandhaltung und Reparatur von Kraftfahrzeugen und Gebrauchsgütern		männliche Angestellte					
	Leistungsgruppe II	2 994	-1	-0,0	71	2,4	21,2
	Leistungsgruppe III	2 373	43	1,8	75	3,3	47,4
	Leistungsgruppe IV	1 771	-15	-0,8	7	0,4	28,3
	Leistungsgruppe V	1 550	26	1,7	18	1,2	3,1
	zusammen	2 309	23	1,0	53	2,3	52,7
	weibliche Angestellte						
	Leistungsgruppe II	2 265	19	0,8	92	4,2	12,9
	Leistungsgruppe III	1 846	9	0,5	18	1,0	43,3
	Leistungsgruppe IV	1 547	-7	-0,5	-15	-1,0	39,0
	Leistungsgruppe V	1 261	-17	-1,3	-19	-1,5	4,8
	zusammen	1 755	2	0,1	13	0,7	47,3
	insgesamt	2 047	10	0,5	37	1,8	37,5

1) siehe Vorbemerkungen

Noch: 6. Durchschnittliches Bruttomonatsgehalt der Angestellten nach Geschlecht, Leistungsgruppen und ausgewählten Wirtschaftsgruppen

Wirtschaftsgruppe	Merkmal	Bruttomonats- gehalt	Veränderung Oktober 2004 gegenüber				Struktur ¹⁾ der Angestellten im Oktober 2004
		Oktober	Juli		Oktober		
		2004			2003		
		€	%	€	%		
noch: Handel; Instandhaltung und Reparatur von Kraftfahrzeugen und Gebrauchsgütern							
Kraftfahrzeughandel; Instandhaltung und Reparatur von Kraftfahrzeugen; Tankstellen	männliche Angestellte						
	Leistungsgruppe II	2 697	-10	-0,4	-23	-0,8	30,0
	Leistungsgruppe III	2 177	1	0,0	-5	-0,2	43,0
	Leistungsgruppe IV	1 880	-34	-1,8	21	1,1	25,3
	Leistungsgruppe V	1 639	31	1,9	94	6,1	1,7
	zusammen	2 248	-12	-0,5	-1	-0,0	63,1
	weibliche Angestellte						
	Leistungsgruppe II	1 890	44	2,4	-7	-0,4	20,2
	Leistungsgruppe III	1 622	19	1,2	15	0,9	32,4
	Leistungsgruppe IV	1 506	11	0,7	26	1,8	44,2
	Leistungsgruppe V	1 174	95	8,8	-8	-0,7	3,2
	zusammen	1 611	14	0,9	13	0,8	36,9
	insgesamt	2 013	-6	-0,3	11	0,5	10,1
Handelsvermittlung und Großhandel (ohne Handel mit Kraftfahrzeugen)	männliche Angestellte						
	Leistungsgruppe II	3 486	52	1,5	204	6,2	17,2
	Leistungsgruppe III	2 603	39	1,5	131	5,3	53,7
	Leistungsgruppe IV	1 852	-16	-0,9	47	2,6	25,4
	Leistungsgruppe V	1 600	36	2,3	6	0,4	3,7
	zusammen	2 527	32	1,3	105	4,3	61,1
	weibliche Angestellte						
	Leistungsgruppe II	2 667	16	0,6	132	5,2	8,7
	Leistungsgruppe III	1 860	-16	-0,9	16	0,9	48,7
	Leistungsgruppe IV	1 645	-8	-0,5	15	0,9	38,0
	Leistungsgruppe V	1 350	-58	-4,1	-51	-3,6	4,6
	zusammen	1 825	-8	-0,4	27	1,5	38,9
	insgesamt	2 254	16	0,7	78	3,6	13,1
Einzelhandel (ohne Handel mit Kraftfahrzeugen und ohne Tankstellen); Reparatur von Gebrauchsgütern	männliche Angestellte						
	Leistungsgruppe II	2 870	-53	-1,8	106	3,8	16,6
	Leistungsgruppe III	2 182	97	4,7	45	2,1	43,7
	Leistungsgruppe IV	1 598	-3	-0,2	-58	-3,5	36,1
	Leistungsgruppe V	1 424	10	0,7	18	1,3	3,6
	zusammen	2 057	45	2,2	21	1,0	37,7
	weibliche Angestellte						
	Leistungsgruppe II	2 360	-15	-0,6	133	6,0	12,3
	Leistungsgruppe III	1 906	22	1,2	15	0,8	44,6
	Leistungsgruppe IV	1 510	-12	-0,8	-50	-3,2	37,5
	Leistungsgruppe V	1 240	-11	-0,9	-9	-0,7	5,6
	zusammen	1 776	7	0,4	5	0,3	62,3
	insgesamt	1 882	19	1,0	10	0,5	14,3

1) siehe Vorbemerkungen

Noch: 6. Durchschnittliches Bruttomonatsgehalt der Angestellten nach Geschlecht, Leistungsgruppen und ausgewählten Wirtschaftsgruppen

Wirtschaftsgruppe	Merkmal	Bruttomonats- gehalt	Veränderung Oktober 2004 gegenüber				Struktur ¹⁾ der Angestellten im Oktober 2004
		Oktober	Juli		Oktober		
		2004			2003		
		€	%	€	%		
Kredit- und Versicherungsgewerbe	männliche Angestellte						
	Leistungsgruppe II	4 184	-15	-0,4	73	1,8	34,4
	Leistungsgruppe III	2 821	12	0,4	87	3,2	53,5
	Leistungsgruppe IV	2 036	6	0,3	13	0,6	10,0
	Leistungsgruppe V	1 917	104	5,7	60	3,2	2,1
	zusammen	3 192	37	1,2	65	2,1	34,9
	weibliche Angestellte						
	Leistungsgruppe II	3 760	31	0,8	169	4,7	13,9
	Leistungsgruppe III	2 693	23	0,9	64	2,4	65,0
	Leistungsgruppe IV	2 073	-9	-0,4	-70	-3,3	19,1
	Leistungsgruppe V	1 880	60	3,3	-18	-0,9	2,0
	zusammen	2 707	31	1,2	66	2,5	65,1
	insgesamt	2 876	33	1,2	71	2,5	13,4

1) siehe Vorbemerkungen

7. Durchschnittliches Bruttomonatsgehalt der kaufmännischen Angestellten nach Geschlecht, Leistungsgruppen und ausgewählten Wirtschaftsgruppen

Wirtschaftsgruppe	Merkmal	Bruttomonats- gehalt	Veränderung Oktober 2004 gegenüber				Struktur ¹⁾ der kaufmännischen Angestellten im Oktober 2004
		Oktober	Juli		Oktober		
		2004			2003		
		€	%	€	%		
Produzierendes Gewerbe, Handel; Instandhaltung und Reparatur von Kraftfahrzeugen und Gebrauchsgütern, Kredit- und Versicherungsgewerbe	männliche Angestellte						
	Leistungsgruppe II	3 747	27	0,7	41	1,1	28,4
	Leistungsgruppe III	2 632	15	0,6	73	2,9	47,4
	Leistungsgruppe IV	1 971	-8	-0,4	35	1,8	22,0
	Leistungsgruppe V	1 677	25	1,5	27	1,6	2,2
	zusammen	2 783	19	0,7	61	2,2	38,6
	weibliche Angestellte						
	Leistungsgruppe II	2 889	38	1,3	130	4,7	14,8
	Leistungsgruppe III	2 259	11	0,5	25	1,1	49,3
	Leistungsgruppe IV	1 750	-6	-0,3	-9	-0,5	32,7
	Leistungsgruppe V	1 483	-7	-0,5	33	2,3	3,2
	zusammen	2 161	7	0,3	32	1,5	61,4
	insgesamt	2 401	11	0,5	47	2,0	100
Produzierendes Gewerbe	männliche Angestellte						
	Leistungsgruppe II	3 952	53	1,4	76	2,0	39,5
	Leistungsgruppe III	2 892	-	-	92	3,3	44,2
	Leistungsgruppe IV	2 378	-11	-0,5	55	2,4	15,3
	Leistungsgruppe V	1 793	29	1,6	133	8,0	1,0
	zusammen	3 222	9	0,3	99	3,2	34,6
	weibliche Angestellte						
	Leistungsgruppe II	3 007	55	1,9	96	3,3	17,3
	Leistungsgruppe III	2 332	7	0,3	18	0,8	46,1
	Leistungsgruppe IV	1 904	3	0,2	43	2,3	34,2
	Leistungsgruppe V	1 696	22	1,3	60	3,7	2,4
	zusammen	2 287	7	0,3	41	1,8	65,4
	insgesamt	2 610	10	0,4	64	2,5	33,2
Bergbau und Gewinnung von Steinen und Erden	männliche Angestellte						
	Leistungsgruppe II	4 301	-253	-5,6	113	2,7	61,8
	Leistungsgruppe III	(3 215)	(-14)	(-0,4)	(-89)	(-2,7)	(22,2)
	Leistungsgruppe IV
	Leistungsgruppe V
	zusammen	3 721	-24	-0,6	66	1,8	22,3
	weibliche Angestellte						
	Leistungsgruppe II	3 652	26	0,7	194	5,6	15,4
	Leistungsgruppe III	2 326	-6	-0,3	-134	-5,4	41,7
	Leistungsgruppe IV	2 003	22	1,1	183	10,1	41,3
	Leistungsgruppe V
	zusammen	2 395	23	1,0	84	3,6	77,7
	insgesamt	2 691	55	2,1	100	3,9	0,6

1) siehe Vorbemerkungen

Noch: 7. Durchschnittliches Bruttomonatsgehalt der kaufmännischen Angestellten nach Geschlecht, Leistungsgruppen und ausgewählten Wirtschaftsgruppen

Wirtschaftsgruppe	Merkmal	Bruttomonats- gehalt	Veränderung Oktober 2004 gegenüber				Struktur ¹⁾ der kaufmän- nischen Angestellten im Oktober 2004
		Oktober	Juli		Oktober		
		2004			2003		
		€	%	€	%		
Verarbeitendes Gewerbe	männliche Angestellte						
	Leistungsgruppe II	3 947	-4	-0,1	65	1,7	38,4
	Leistungsgruppe III	2 879	-4	-0,1	87	3,1	45,9
	Leistungsgruppe IV	2 403	-11	-0,5	-49	-2,0	14,7
	Leistungsgruppe V	1 797	39	2,2	28	1,6	1,0
	zusammen	3 208	-11	-0,3	53	1,7	38,1
	weibliche Angestellte						
	Leistungsgruppe II	3 056	36	1,2	60	2,0	15,8
	Leistungsgruppe III	2 291	-11	-0,5	26	1,1	48,6
	Leistungsgruppe IV	1 909	12	0,6	37	2,0	33,1
	Leistungsgruppe V	1 675	27	1,6	64	4,0	2,5
	zusammen	2 270	2	0,1	35	1,6	61,9
	insgesamt	2 627	1	0,0	51	2,0	25,1
	Ernährungsgewerbe und Tabakverarbeitung	männliche Angestellte					
Leistungsgruppe II		3 909	8	0,2	313	8,7	28,3
Leistungsgruppe III		2 758	-48	-1,7	-49	-1,7	49,8
Leistungsgruppe IV		2 362	-48	-2,0	-160	-6,3	20,4
Leistungsgruppe V		1 986	-55	-2,7	-196	-9,0	1,5
zusammen		2 991	-32	-1,1	19	0,6	37,6
weibliche Angestellte							
Leistungsgruppe II		2 759	14	0,5	130	4,9	15,3
Leistungsgruppe III		2 093	10	0,5	19	0,9	49,4
Leistungsgruppe IV		1 743	-14	-0,8	-37	-2,1	31,7
Leistungsgruppe V		1 671	25	1,5	81	5,1	3,6
zusammen		2 069	-5	-0,2	8	0,4	62,4
insgesamt		2 416	-15	-0,6	2	0,1	2,4
Textil- und Bekleidungsgewerbe		männliche Angestellte					
	Leistungsgruppe II	3 181	-11	-0,3	-208	-6,1	30,1
	Leistungsgruppe III	2 383	68	2,9	156	7,0	52,6
	Leistungsgruppe IV	1 645	-34	-2,0	118	7,7	13,2
	Leistungsgruppe V	1 277	27	2,2	87	7,3	4,1
	zusammen	2 481	48	2,0	83	3,5	24,8
	weibliche Angestellte						
	Leistungsgruppe II	2 397	90	3,9	4	0,2	18,3
	Leistungsgruppe III	1 796	13	0,7	25	1,4	47,9
	Leistungsgruppe IV	1 480	14	1,0	2	0,1	30,9
	Leistungsgruppe V	1 483	34	2,3	157	11,8	2,9
	zusammen	1 799	30	1,7	33	1,9	75,2
	insgesamt	1 968	37	1,9	35	1,8	2,0

1) siehe Vorbemerkungen

Noch: 7. Durchschnittliches Bruttomonatsgehalt der kaufmännischen Angestellten nach Geschlecht, Leistungsgruppen und ausgewählten Wirtschaftsgruppen

Wirtschaftsgruppe	Merkmal	Bruttomonats- gehalt	Veränderung Oktober 2004 gegenüber				Struktur ¹⁾ der kaufmännischen Angestellten im Oktober 2004
		Oktober	Juli		Oktober		
		2004		2003			
		€	%	€	%		
noch: Verarbeitendes Gewerbe Ledergewerbe	männliche Angestellte						
	Leistungsgruppe II
	Leistungsgruppe III	1 563	-3	-0,2	(-904)	(-36,6)	33,5
	Leistungsgruppe IV
	Leistungsgruppe V
	zusammen	1 730	-197	-10,2	-475	-21,5	30,8
	weibliche Angestellte						
	Leistungsgruppe II	(1 507)	(-21)	(-1,4)	(1)	(0,1)	(23,6)
	Leistungsgruppe III	1 409	-2	-0,1	-110	-7,2	38,3
	Leistungsgruppe IV	1 300	-13	-1,0	-34	-2,5	29,7
	Leistungsgruppe V
	zusammen	1 374	-7	-0,5	-45	-3,2	69,2
	insgesamt	1 484	-70	-4,5	-95	-6,0	0,0
Holzgewerbe (ohne Herstellung von Möbeln)	männliche Angestellte						
	Leistungsgruppe II	4 871	148	3,1	331	7,3	15,1
	Leistungsgruppe III	2 498	109	4,6	-136	-5,2	53,1
	Leistungsgruppe IV	2 003	-38	-1,9	-154	-7,1	27,1
	Leistungsgruppe V
	zusammen	2 675	58	2,2	-136	-4,8	55,9
	weibliche Angestellte						
	Leistungsgruppe II	(2 184)	(31)	(1,4)	(-83)	(-3,7)	(11,9)
	Leistungsgruppe III	1 936	113	6,2	45	2,4	31,1
	Leistungsgruppe IV	1 717	113	7,0	87	5,3	54,3
	Leistungsgruppe V
	zusammen	1 835	109	6,3	46	2,6	44,1
	insgesamt	2 305	72	3,2	-34	-1,5	0,5
Papier-, Verlags- und Druckgewerbe	männliche Angestellte						
	Leistungsgruppe II	3 938	-45	-1,1	-19	-0,5	35,1
	Leistungsgruppe III	3 130	4	0,1	5	0,2	57,1
	Leistungsgruppe IV	1 951	-69	-3,4	31	1,6	7,8
	Leistungsgruppe V
	zusammen	3 323	-29	-0,9	-6	-0,2	34,8
	weibliche Angestellte						
	Leistungsgruppe II	3 217	74	2,4	8	0,2	16,2
	Leistungsgruppe III	2 576	-16	-0,6	-36	-1,4	59,8
	Leistungsgruppe IV	2 001	-21	-1,0	20	1,0	22,1
	Leistungsgruppe V	1 711	-18	-1,0	2	0,1	1,9
	zusammen	2 536	-4	-0,2	-16	-0,6	65,2
	insgesamt	2 810	-7	-0,2	-8	-0,3	2,7

1) siehe Vorbemerkungen

Noch: 7. Durchschnittliches Bruttomonatsgehalt der kaufmännischen Angestellten nach Geschlecht, Leistungsgruppen und ausgewählten Wirtschaftsgruppen

Wirtschaftsgruppe	Merkmal	Bruttomonats- gehalt	Veränderung Oktober 2004 gegenüber				Struktur ¹⁾ der kaufmännischen Angestellten im Oktober 2004
		Oktober	Juli		Oktober		
		2004			2003		
		€	%	€	%		
noch: Verarbeitendes Gewerbe							
Chemische Industrie	männliche Angestellte						
	Leistungsgruppe II	4 256	10	0,2	145	3,5	62,1
	Leistungsgruppe III	2 944	16	0,5	-4	-0,1	30,4
	Leistungsgruppe IV	2 168	44	2,1	245	12,7	6,5
	Leistungsgruppe V
	zusammen	3 697	-	-	97	2,7	37,8
	weibliche Angestellte						
	Leistungsgruppe II	3 938	53	1,4	169	4,5	17,8
	Leistungsgruppe III	2 593	45	1,8	28	1,1	43,9
	Leistungsgruppe IV	2 035	58	2,9	44	2,2	35,3
	Leistungsgruppe V	1 779	35	2,0	7	0,4	3,0
	zusammen	2 611	50	2,0	23	0,9	62,2
	insgesamt	3 021	31	1,0	62	2,1	1,9
Herstellung von Gummi- und Kunststoffwaren	männliche Angestellte						
	Leistungsgruppe II	3 126	57	1,9	-17	-0,5	47,7
	Leistungsgruppe III	2 418	11	0,5	23	1,0	37,1
	Leistungsgruppe IV	2 409	33	1,4	18	0,8	15,1
	Leistungsgruppe V	-	-	-	-	-	-
	zusammen	2 754	21	0,8	-8	-0,3	40,2
	weibliche Angestellte						
	Leistungsgruppe II	2 252	20	0,9	-12	-0,5	19,1
	Leistungsgruppe III	1 811	-23	-1,3	8	0,4	49,3
	Leistungsgruppe IV	1 770	27	1,5	20	1,1	27,7
	Leistungsgruppe V
	zusammen	1 881	3	0,2	-8	-0,4	59,8
	insgesamt	2 232	18	0,8	3	0,1	1,2
Glasgewerbe, Keramik, Verarbeitung von Steinen und Erden	männliche Angestellte						
	Leistungsgruppe II	4 151	18	0,4	243	6,2	32,1
	Leistungsgruppe III	3 055	-15	-0,5	415	15,7	48,1
	Leistungsgruppe IV	2 591	65	2,6	96	3,8	19,2
	Leistungsgruppe V
	zusammen	3 312	10	0,3	293	9,7	44,5
	weibliche Angestellte						
	Leistungsgruppe II	2 820	55	2,0	323	12,9	9,2
	Leistungsgruppe III	2 053	-17	-0,8	60	3,0	51,8
	Leistungsgruppe IV	2 066	52	2,6	63	3,1	37,4
	Leistungsgruppe V	1 729	37	2,2	140	8,8	1,6
	zusammen	2 124	22	1,0	93	4,6	55,5
	insgesamt	2 653	21	0,8	215	8,8	2,2

1) siehe Vorbemerkungen

Noch: 7. Durchschnittliches Bruttomonatsgehalt der kaufmännischen Angestellten nach Geschlecht, Leistungsgruppen und ausgewählten Wirtschaftsgruppen

Wirtschaftsgruppe	Merkmal	Bruttomonats- gehalt	Veränderung Oktober 2004 gegenüber				Struktur ¹⁾ der kaufmännischen Angestellten im Oktober 2004
		Oktober	Juli		Oktober		
		2004			2003		
		€	%		€	%	
noch: Verarbeitendes Gewerbe							
Metallerzeugung und -bearbeitung, Herstellung von Metallerzeugnissen	männliche Angestellte						
	Leistungsgruppe II	3 579	-7	-0,2	-47	-1,3	39,0
	Leistungsgruppe III	2 705	10	0,4	117	4,5	39,7
	Leistungsgruppe IV	2 631	-29	-1,1	-271	-9,3	20,2
	Leistungsgruppe V	1 784	-	-	-	-	1,1
	zusammen	3 021	11	0,4	-25	-0,8	35,8
	weibliche Angestellte						
	Leistungsgruppe II	2 680	12	0,4	94	3,6	16,1
	Leistungsgruppe III	2 086	3	0,1	74	3,7	44,8
	Leistungsgruppe IV	1 872	-2	-0,1	46	2,5	36,7
	Leistungsgruppe V	1 398	-6	-0,4	-67	-4,6	2,4
	zusammen	2 087	2	0,1	63	3,1	64,2
	insgesamt	2 421	12	0,5	44	1,9	3,0
Maschinenbau	männliche Angestellte						
	Leistungsgruppe II	4 084	-21	-0,5	38	0,9	41,4
	Leistungsgruppe III	3 123	-12	-0,4	173	5,9	49,2
	Leistungsgruppe IV	2 265	38	1,7	8	0,4	9,2
	Leistungsgruppe V
	zusammen	3 439	-33	-1,0	102	3,1	41,4
	weibliche Angestellte						
	Leistungsgruppe II	3 451	177	5,4	173	5,3	13,2
	Leistungsgruppe III	2 559	-11	-0,4	56	2,2	50,3
	Leistungsgruppe IV	2 080	-5	-0,2	88	4,4	33,2
	Leistungsgruppe V	1 900	73	4,0	198	11,6	3,3
	zusammen	2 496	9	0,4	103	4,3	58,6
	insgesamt	2 886	-3	-0,1	124	4,5	3,4
Herstellung von Büromaschinen, Datenverarbeitungsgeräten und -einrichtungen; Elektrotechnik, Feinmechanik und Optik	männliche Angestellte						
	Leistungsgruppe II	4 344	20	0,5	37	0,9	38,2
	Leistungsgruppe III	3 025	-59	-1,9	-19	-0,6	40,8
	Leistungsgruppe IV	2 801	-55	-1,9	-18	-0,6	19,7
	Leistungsgruppe V	2 602	121	4,9	366	16,4	1,3
	zusammen	3 480	-42	-1,2	-38	-1,1	41,8
	weibliche Angestellte						
	Leistungsgruppe II	3 514	-25	-0,7	-42	-1,2	16,3
	Leistungsgruppe III	2 539	-47	-1,8	-18	-0,7	44,6
	Leistungsgruppe IV	2 101	10	0,5	56	2,7	37,5
	Leistungsgruppe V	1 800	43	2,4	-18	-1,0	1,6
	zusammen	2 522	-36	-1,4	-7	-0,3	58,2
	insgesamt	2 922	-35	-1,2	-16	-0,5	3,4

1) siehe Vorbemerkungen

Noch: 7. Durchschnittliches Bruttomonatsgehalt der kaufmännischen Angestellten nach Geschlecht, Leistungsgruppen und ausgewählten Wirtschaftsgruppen

Wirtschaftsgruppe	Merkmal	Bruttomonats- gehalt	Veränderung Oktober 2004 gegenüber				Struktur ¹⁾ der kaufmännischen Angestellten im Oktober 2004
		Oktober	Juli		Oktober		
		2004			2003		
		€	%	€	%		
noch: Verarbeitendes Gewerbe Fahrzeugbau	männliche Angestellte						
	Leistungsgruppe II	4 046	26	0,6	34	0,8	45,9
	Leistungsgruppe III	2 838	8	0,3	80	2,9	47,0
	Leistungsgruppe IV	1 899	-17	-0,9	-432	-18,5	7,1
	Leistungsgruppe V
	zusammen	3 326	2	0,1	7	0,2	38,8
	weibliche Angestellte						
	Leistungsgruppe II	3 711	12	0,3	10	0,3	21,0
	Leistungsgruppe III	2 637	-19	-0,7	29	1,1	50,2
	Leistungsgruppe IV	2 102	-18	-0,8	22	1,1	26,7
	Leistungsgruppe V	1 619	29	1,8	-98	-5,7	2,1
	zusammen	2 698	-15	-0,6	9	0,3	61,2
	insgesamt	2 941	-6	-0,2	11	0,4	1,5
	Herstellung von Möbeln, Schmuck, Musikinstrumenten, Sportgeräten, Spielwaren und sonstigen Erzeugnissen; Recycling	männliche Angestellte					
Leistungsgruppe II		2 787	46	1,7	50	1,8	32,2
Leistungsgruppe III		2 350	51	2,2	53	2,3	55,1
Leistungsgruppe IV		1 644	34	2,1	-224	-12,0	12,2
Leistungsgruppe V	
zusammen		2 398	41	1,7	5	0,2	31,4
weibliche Angestellte							
Leistungsgruppe II		2 041	-76	-3,6	-21	-1,0	14,2
Leistungsgruppe III		1 907	-16	-0,8	106	5,9	40,0
Leistungsgruppe IV		1 515	-27	-1,8	-43	-2,8	45,3
Leistungsgruppe V	
zusammen		1 745	-25	-1,4	29	1,7	68,6
insgesamt		1 950	6	0,3	24	1,2	0,9
Energie- und Wasserversorgung		männliche Angestellte					
	Leistungsgruppe II	4 056	40	1,0	135	3,4	46,9
	Leistungsgruppe III	2 952	24	0,8	123	4,3	33,0
	Leistungsgruppe IV	2 283	-12	-0,5	74	3,3	19,3
	Leistungsgruppe V	1 934	-24	-1,2	-56	-2,8	0,8
	zusammen	3 333	11	0,3	116	3,6	32,4
	weibliche Angestellte						
	Leistungsgruppe II	3 574	10	0,3	73	2,1	21,8
	Leistungsgruppe III	2 748	9	0,3	76	2,8	45,9
	Leistungsgruppe IV	2 218	9	0,4	63	2,9	30,7
	Leistungsgruppe V	1 960	26	1,3	70	3,7	1,6
	zusammen	2 753	16	0,6	84	3,1	67,6
	insgesamt	2 941	17	0,6	96	3,4	4,4

1) siehe Vorbemerkungen

Noch: 7. Durchschnittliches Bruttomonatsgehalt der kaufmännischen Angestellten nach Geschlecht, Leistungsgruppen und ausgewählten Wirtschaftsgruppen

Wirtschaftsgruppe	Merkmal	Bruttomonats- gehalt	Veränderung Oktober 2004 gegenüber				Struktur ¹⁾ der kaufmännischen Angestellten im Oktober 2004
		Oktober	Juli		Oktober		
		2004		2003			
		€	%	€	%		
Hoch- und Tiefbau	männliche Angestellte						
	Leistungsgruppe II	(3 286)	(846)	(34,7)	(19)	(0,6)	(31,9)
	Leistungsgruppe III	3 002	43	1,5	182	6,5	51,4
	Leistungsgruppe IV	2 258	-20	-0,9	355	18,7	15,8
	Leistungsgruppe V
	zusammen	2 956	343	13,1	569	23,8	11,3
	weibliche Angestellte						
	Leistungsgruppe II	2 102	73	3,6	(83)	(4,1)	21,3
	Leistungsgruppe III	2 054	93	4,7	-92	-4,3	33,2
	Leistungsgruppe IV	1 618	7	0,4	7	0,4	42,6
	Leistungsgruppe V	1 594	-10	-0,6	1	0,1	2,9
	zusammen	1 865	19	1,0	7	0,4	88,7
	insgesamt	1 988	37	1,9	31	1,6	3,1
	Handel; Instandhaltung und Reparatur von Kraftfahrzeugen und Gebrauchsgütern, Kredit- und Versicherungsgewerbe	männliche Angestellte					
Leistungsgruppe II		3 602	10	0,3	11	0,3	23,7
Leistungsgruppe III		2 533	19	0,8	66	2,7	48,7
Leistungsgruppe IV		1 865	-16	-0,9	37	2,0	24,8
Leistungsgruppe V		1 659	23	1,4	11	0,7	2,8
zusammen		2 597	18	0,7	43	1,7	40,5
weibliche Angestellte							
Leistungsgruppe II		2 805	26	0,9	148	5,6	13,5
Leistungsgruppe III		2 223	13	0,6	28	1,3	50,8
Leistungsgruppe IV		1 661	-14	-0,8	-42	-2,5	32,0
Leistungsgruppe V		1 407	-18	-1,3	26	1,9	3,7
zusammen		2 092	8	0,4	26	1,3	59,5
insgesamt		2 296	9	0,4	36	1,6	66,8
Handel; Instandhaltung und Reparatur von Kraftfahrzeugen und Gebrauchsgütern		männliche Angestellte					
	Leistungsgruppe II	3 218	11	0,3	-14	-0,4	19,7
	Leistungsgruppe III	2 408	22	0,9	53	2,3	46,8
	Leistungsgruppe IV	1 848	-17	-0,9	43	2,4	30,5
	Leistungsgruppe V	1 591	16	1,0	-21	-1,3	3,0
	zusammen	2 372	10	0,4	37	1,6	43,2
	weibliche Angestellte						
	Leistungsgruppe II	2 265	19	0,8	98	4,5	13,2
	Leistungsgruppe III	1 847	11	0,6	16	0,9	43,4
	Leistungsgruppe IV	1 552	-7	-0,4	-15	-1,0	38,8
	Leistungsgruppe V	1 295	-23	-1,7	-4	-0,3	4,6
	zusammen	1 762	2	0,1	14	0,8	56,8
	insgesamt	2 026	3	0,1	28	1,4	45,5

1) siehe Vorbemerkungen

Noch: 7. Durchschnittliches Bruttomonatsgehalt der kaufmännischen Angestellten nach Geschlecht, Leistungsgruppen und ausgewählten Wirtschaftsgruppen

Wirtschaftsgruppe	Merkmal	Bruttomonats- gehalt	Veränderung Oktober 2004 gegenüber				Struktur ¹⁾ der kaufmännischen Angestellten im Oktober 2004
		Oktober	Juli		Oktober		
		2004			2003		
		€	%	€	%		
noch: Handel; Instandhaltung und Reparatur von Kraftfahrzeugen und Gebrauchsgütern							
Kraftfahrzeughandel; Instandhaltung und Reparatur von Kraftfahrzeugen; Tankstellen	männliche Angestellte						
	Leistungsgruppe II	2 992	-44	-1,4	-86	-2,8	24,7
	Leistungsgruppe III	2 441	-25	-1,0	-2	-0,1	43,8
	Leistungsgruppe IV	2 070	-62	-2,9	20	1,0	31,2
	Leistungsgruppe V	1 306	-62	-4,5	-192	-12,8	0,3
	zusammen	2 458	-43	-1,7	-15	-0,6	43,9
	weibliche Angestellte						
	Leistungsgruppe II	1 889	43	2,3	-9	-0,5	20,8
	Leistungsgruppe III	1 619	16	1,0	14	0,9	32,4
	Leistungsgruppe IV	1 512	12	0,8	27	1,8	43,6
	Leistungsgruppe V	1 162	99	9,3	-17	-1,4	3,2
	zusammen	1 614	13	0,8	12	0,7	56,1
	insgesamt	1 984	-15	-0,8	20	1,0	10,2
Handelsvermittlung und Großhandel (ohne Handel mit Kraftfahrzeugen)	männliche Angestellte						
	Leistungsgruppe II	3 563	38	1,1	2	0,1	19,1
	Leistungsgruppe III	2 570	20	0,8	98	4,0	51,4
	Leistungsgruppe IV	1 978	-23	-1,1	71	3,7	24,8
	Leistungsgruppe V	1 627	10	0,6	-20	-1,2	4,7
	zusammen	2 568	11	0,4	65	2,6	54,4
	weibliche Angestellte						
	Leistungsgruppe II	2 731	12	0,4	155	6,0	8,8
	Leistungsgruppe III	1 870	-13	-0,7	19	1,0	49,0
	Leistungsgruppe IV	1 648	-10	-0,6	13	0,8	38,8
	Leistungsgruppe V	1 525	-128	-7,7	-1	-0,1	3,4
	zusammen	1 848	-10	-0,5	30	1,7	45,6
	insgesamt	2 240	-	-	48	2,2	16,2
Einzelhandel (ohne Handel mit Kraftfahrzeugen und ohne Tankstellen); Reparatur von Gebrauchsgütern	männliche Angestellte						
	Leistungsgruppe II	2 906	25	0,9	29	1,0	16,8
	Leistungsgruppe III	2 114	55	2,7	14	0,7	42,7
	Leistungsgruppe IV	1 603	6	0,4	6	0,4	38,0
	Leistungsgruppe V	1 519	32	2,2	-15	-1,0	2,5
	zusammen	2 038	37	1,8	17	0,8	33,3
	weibliche Angestellte						
	Leistungsgruppe II	2 355	-19	-0,8	146	6,6	12,3
	Leistungsgruppe III	1 906	23	1,2	8	0,4	45,2
	Leistungsgruppe IV	1 514	-12	-0,8	-53	-3,4	36,6
	Leistungsgruppe V	1 250	-2	-0,2	-2	-0,2	5,9
	zusammen	1 779	9	0,5	5	0,3	66,7
	insgesamt	1 865	16	0,9	9	0,5	19,1

1) siehe Vorbemerkungen

Noch: 7. Durchschnittliches Bruttomonatsgehalt der kaufmännischen Angestellten nach Geschlecht, Leistungsgruppen und ausgewählten Wirtschaftsgruppen

Wirtschaftsgruppe	Merkmal	Bruttomonats- gehalt	Veränderung Oktober 2004 gegenüber				Struktur ¹⁾ der kaufmänn- ischen Angestellten im Oktober 2004
		Oktober	Juli		Oktober		
		2004			2003		
		€	%	€	%		
Kredit- und Versicherungsgewerbe	männliche Angestellte						
	Leistungsgruppe II	4 184	-15	-0,4	73	1,8	34,6
	Leistungsgruppe III	2 821	12	0,4	87	3,2	53,7
	Leistungsgruppe IV	2 012	2	0,1	6	0,3	9,6
	Leistungsgruppe V	1 917	104	5,7	60	3,2	2,1
	zusammen	3 196	38	1,2	65	2,1	34,8
	weibliche Angestellte						
	Leistungsgruppe II	3 760	31	0,8	169	4,7	13,9
	Leistungsgruppe III	2 693	23	0,9	64	2,4	65,0
	Leistungsgruppe IV	2 073	-9	-0,4	-70	-3,3	19,1
	Leistungsgruppe V	1 880	60	3,3	-18	-0,9	2,0
	zusammen	2 707	31	1,2	66	2,5	65,2
	insgesamt	2 877	34	1,2	71	2,5	21,2

1) siehe Vorbemerkungen

8. Durchschnittliches Bruttomonatsgehalt der technischen Angestellten nach Geschlecht, Leistungsgruppen und ausgewählten Wirtschaftsgruppen

Wirtschaftsgruppe	Merkmal	Bruttomonats- gehalt	Veränderung Oktober 2004 gegenüber				Struktur ¹⁾ der technischen Angestellten im Oktober 2004
		Oktober	Juli		Oktober		
		2004			2003		
		€	%	€	%		
Produzierendes Gewerbe, Handel; Instandhaltung und Reparatur von Kraftfahrzeugen und Gebrauchsgütern, Kredit- und Versicherungsgewerbe	männliche Angestellte						
	Leistungsgruppe II	3 577	-23	-0,6	76	2,2	35,6
	Leistungsgruppe III	2 774	24	0,9	56	2,1	47,2
	Leistungsgruppe IV	2 153	55	2,6	21	1,0	16,2
	Leistungsgruppe V	1 549	38	2,5	36	2,4	1,0
	zusammen	2 947	8	0,3	44	1,5	81,1
	weibliche Angestellte						
	Leistungsgruppe II	3 166	-23	-0,7	47	1,5	18,6
	Leistungsgruppe III	2 352	1	0,0	23	1,0	45,0
	Leistungsgruppe IV	1 924	14	0,7	25	1,3	33,2
	Leistungsgruppe V	1 513	39	2,6	40	2,7	3,2
	zusammen	2 334	-	-	32	1,4	18,9
	insgesamt	2 832	6	0,2	41	1,5	100
	Produzierendes Gewerbe	männliche Angestellte					
Leistungsgruppe II		3 752	-19	-0,5	52	1,4	39,5
Leistungsgruppe III		2 929	-1	-0,0	39	1,3	46,8
Leistungsgruppe IV		2 474	64	2,7	43	1,8	13,4
Leistungsgruppe V		1 762	4	0,2	-98	-5,3	0,3
zusammen		3 190	-12	-0,4	28	0,9	80,3
weibliche Angestellte							
Leistungsgruppe II		3 282	-26	-0,8	49	1,5	20,8
Leistungsgruppe III		2 473	5	0,2	24	1,0	46,1
Leistungsgruppe IV		2 073	20	1,0	27	1,3	31,1
Leistungsgruppe V		1 983	60	3,1	266	15,5	2,0
zusammen		2 507	1	0,0	39	1,6	19,7
insgesamt		3 056	-8	-0,3	29	1,0	76,1
Bergbau und Gewinnung von Steinen und Erden		männliche Angestellte					
	Leistungsgruppe II	3 860	23	0,6	95	2,5	49,4
	Leistungsgruppe III	3 156	-24	-0,8	77	2,5	48,0
	Leistungsgruppe IV	2 013	173	9,4	(18)	(0,9)	2,6
	Leistungsgruppe V	-	-	-	-	-	-
	zusammen	3 473	63	1,8	114	3,4	81,7
	weibliche Angestellte						
	Leistungsgruppe II
	Leistungsgruppe III	2 530	47	1,9	-523	-17,1	42,7
	Leistungsgruppe IV	2 204	19	0,9	349	18,8	19,1
	Leistungsgruppe V
	zusammen	2 865	56	2,0	152	5,6	18,3
	insgesamt	3 362	56	1,7	123	3,8	1,1

1) siehe Vorbemerkungen

Noch: 8. Durchschnittliches Bruttomonatsgehalt der technischen Angestellten nach Geschlecht, Leistungsgruppen und ausgewählten Wirtschaftsgruppen

Wirtschaftsgruppe	Merkmal	Bruttomonats- gehalt	Veränderung Oktober 2004 gegenüber				Struktur ¹⁾ der technischen Angestellten im Oktober 2004
		Oktober	Juli		Oktober		
		2004			2003		
		€	%	€	%		
Verarbeitendes Gewerbe	männliche Angestellte						
	Leistungsgruppe II	3 786	-25	-0,7	18	0,5	39,5
	Leistungsgruppe III	2 889	-5	-0,2	45	1,6	45,0
	Leistungsgruppe IV	2 435	52	2,2	48	2,0	15,1
	Leistungsgruppe V	1 779	-5	-0,3	-115	-6,1	0,4
	zusammen	3 172	-19	-0,6	21	0,7	79,1
	weibliche Angestellte						
	Leistungsgruppe II	3 159	-31	-1,0	-44	-1,4	20,2
	Leistungsgruppe III	2 439	6	0,2	21	0,9	46,1
	Leistungsgruppe IV	2 030	23	1,1	14	0,7	31,5
	Leistungsgruppe V	2 004	68	3,5	272	15,7	2,2
	zusammen	2 446	2	0,1	16	0,7	20,9
	insgesamt	3 020	-15	-0,5	17	0,6	57,8
	Ernährungsgewerbe und Tabakverarbeitung	männliche Angestellte					
Leistungsgruppe II		3 289	52	1,6	59	1,8	43,0
Leistungsgruppe III		2 956	37	1,3	52	1,8	52,0
Leistungsgruppe IV		2 147	-64	-2,9	-2	-0,1	4,6
Leistungsgruppe V	
zusammen		3 055	34	1,1	53	1,8	64,0
weibliche Angestellte							
Leistungsgruppe II		2 682	16	0,6	-67	-2,4	17,5
Leistungsgruppe III		2 081	-1	-0,0	31	1,5	44,1
Leistungsgruppe IV		1 943	8	0,4	-65	-3,2	37,6
Leistungsgruppe V	
zusammen		2 126	-4	-0,2	-31	-1,4	36,0
insgesamt		2 720	33	1,2	19	0,7	1,8
Textil- und Bekleidungsgewerbe		männliche Angestellte					
	Leistungsgruppe II	2 609	-50	-1,9	-43	-1,6	32,5
	Leistungsgruppe III	2 074	27	1,3	18	0,9	52,8
	Leistungsgruppe IV	1 956	25	1,3	108	5,8	12,9
	Leistungsgruppe V
	zusammen	2 217	-4	-0,2	9	0,4	52,6
	weibliche Angestellte						
	Leistungsgruppe II	1 983	-117	-5,6	-63	-3,1	28,0
	Leistungsgruppe III	1 700	7	0,4	26	1,6	40,8
	Leistungsgruppe IV	1 487	21	1,4	19	1,3	30,1
	Leistungsgruppe V	1 282	22	1,7	29	2,3	1,1
	zusammen	1 711	-1	-0,1	28	1,7	47,4
	insgesamt	1 977	-10	-0,5	6	0,3	2,8

1) siehe Vorbemerkungen

Noch: 8. Durchschnittliches Bruttomonatsgehalt der technischen Angestellten nach Geschlecht, Leistungsgruppen und ausgewählten Wirtschaftsgruppen

Wirtschaftsgruppe	Merkmal	Bruttomonats- gehalt	Veränderung Oktober 2004 gegenüber				Struktur ¹⁾ der technischen Angestellten im Oktober 2004	
		Oktober	Juli		Oktober			
		2004			2003			
		€	%	€	%			
noch: Verarbeitendes Gewerbe Ledergewerbe	männliche Angestellte							
	Leistungsgruppe II	2 635	66	2,6	126	5,0	21,2	
	Leistungsgruppe III	2 072	-	-	113	5,8	27,4	
	Leistungsgruppe IV	
	Leistungsgruppe V	
	zusammen	1 923	26	1,4	-57	-2,9	47,5	
	weibliche Angestellte							
	Leistungsgruppe II	
	Leistungsgruppe III	1 934	34	1,8	-10	-0,5	22,1	
	Leistungsgruppe IV	
	Leistungsgruppe V	-	-	-	-	-	-	
	zusammen	1 628	-21	-1,3	-303	-15,7	52,5	
	insgesamt	1 768	-	-	-193	-9,8	0,2	
	Holzgewerbe (ohne Herstellung von Möbeln)	männliche Angestellte						
		Leistungsgruppe II	(3 052)	(318)	(11,6)	260	9,3	(52,6)
Leistungsgruppe III		2 647	-366	-12,1	-311	-10,5	36,8	
Leistungsgruppe IV		2 114	-58	-2,7	-65	-3,0	10,6	
Leistungsgruppe V		-	-	-	-	-	-	
zusammen		2 804	31	1,1	32	1,2	87,2	
weibliche Angestellte								
Leistungsgruppe II		/	/	/	/	/	/	
Leistungsgruppe III		2 685	37	1,4	279	11,6	28,9	
Leistungsgruppe IV		
Leistungsgruppe V		-	-	-	-	-	-	
zusammen		2 134	54	2,6	46	2,2	12,8	
insgesamt		2 718	43	1,6	17	0,6	0,4	
Papier-, Verlags- und Druckgewerbe		männliche Angestellte						
		Leistungsgruppe II	3 737	-13	-0,3	22	0,6	48,4
	Leistungsgruppe III	3 347	80	2,4	10	0,3	43,5	
	Leistungsgruppe IV	2 199	80	3,8	64	3,0	6,5	
	Leistungsgruppe V	
	zusammen	3 444	29	0,8	-	-	60,5	
	weibliche Angestellte							
	Leistungsgruppe II	3 680	55	1,5	70	1,9	26,6	
	Leistungsgruppe III	2 427	5	0,2	11	0,5	56,4	
	Leistungsgruppe IV	1 932	-70	-3,5	-16	-0,8	11,2	
	Leistungsgruppe V	2 482	143	6,1	74	3,1	5,8	
	zusammen	2 709	23	0,9	41	1,5	39,5	
	insgesamt	3 153	18	0,6	10	0,3	3,1	

1) siehe Vorbemerkungen

Noch: 8. Durchschnittliches Bruttomonatsgehalt der technischen Angestellten nach Geschlecht, Leistungsgruppen und ausgewählten Wirtschaftsgruppen

Wirtschaftsgruppe	Merkmal	Bruttomonats- gehalt	Veränderung Oktober 2004 gegenüber				Struktur ¹⁾ der technischen Angestellten im Oktober 2004
		Oktober	Juli		Oktober		
		2004			2003		
		€	%	€	%		
noch: Verarbeitendes Gewerbe							
Chemische Industrie	männliche Angestellte						
	Leistungsgruppe II	3 906	15	0,4	-28	-0,7	44,5
	Leistungsgruppe III	3 071	64	2,1	97	3,3	46,2
	Leistungsgruppe IV	2 256	70	3,2	93	4,3	8,9
	Leistungsgruppe V
	zusammen	3 364	32	1,0	30	0,9	59,3
	weibliche Angestellte						
	Leistungsgruppe II	3 926	49	1,3	101	2,6	18,6
	Leistungsgruppe III	2 848	74	2,7	5	0,2	32,6
	Leistungsgruppe IV	2 084	84	4,2	21	1,0	45,9
	Leistungsgruppe V
	zusammen	2 682	69	2,6	48	1,8	40,7
	insgesamt	3 086	44	1,4	37	1,2	3,3
Herstellung von Gummi- und Kunststoffwaren	männliche Angestellte						
	Leistungsgruppe II	3 157	-13	-0,4	-42	-1,3	34,2
	Leistungsgruppe III	2 477	-17	-0,7	-1	-0,0	50,0
	Leistungsgruppe IV	1 922	85	4,6	101	5,5	14,5
	Leistungsgruppe V
	zusammen	2 617	-8	-0,3	-6	-0,2	78,3
	weibliche Angestellte						
	Leistungsgruppe II	(2 701)	(-6)	(-0,2)	(-36)	(-1,3)	(12,3)
	Leistungsgruppe III	2 029	-6	-0,3	82	4,2	62,3
	Leistungsgruppe IV	1 918	17	0,9	98	5,4	23,4
	Leistungsgruppe V
	zusammen	2 076	2	0,1	235	12,8	21,7
	insgesamt	2 500	-5	-0,2	70	2,9	1,7
Glasgewerbe, Keramik, Verarbeitung von Steinen und Erden	männliche Angestellte						
	Leistungsgruppe II	3 299	24	0,7	169	5,4	45,2
	Leistungsgruppe III	2 558	2	0,1	33	1,3	49,3
	Leistungsgruppe IV	2 026	18	0,9	5	0,2	5,2
	Leistungsgruppe V
	zusammen	2 863	20	0,7	113	4,1	80,8
	weibliche Angestellte						
	Leistungsgruppe II	2 852	60	2,1	120	4,4	21,6
	Leistungsgruppe III	2 467	89	3,7	136	5,8	48,6
	Leistungsgruppe IV	1 959	42	2,2	120	6,5	29,8
	Leistungsgruppe V	-	-	-	-	-	-
	zusammen	2 398	70	3,0	147	6,5	19,2
	insgesamt	2 774	29	1,1	125	4,7	1,9

1) siehe Vorbemerkungen

Noch: 8. Durchschnittliches Bruttomonatsgehalt der technischen Angestellten nach Geschlecht, Leistungsgruppen und ausgewählten Wirtschaftsgruppen

Wirtschaftsgruppe	Merkmal	Bruttomonats- gehalt	Veränderung Oktober 2004 gegenüber				Struktur ¹⁾ der technischen Angestellten im Oktober 2004
		Oktober	Juli		Oktober		
		2004			2003		
		€	%	€	%		
noch: Verarbeitendes Gewerbe							
Metallerzeugung und -bearbeitung, Herstellung von Metallerzeugnissen	männliche Angestellte						
	Leistungsgruppe II	3 325	32	1,0	41	1,2	38,1
	Leistungsgruppe III	2 838	33	1,2	78	2,8	50,0
	Leistungsgruppe IV	2 514	47	1,9	90	3,7	11,7
	Leistungsgruppe V
	zusammen	2 982	24	0,8	48	1,6	84,7
	weibliche Angestellte						
	Leistungsgruppe II	2 436	-85	-3,4	-182	-7,0	22,9
	Leistungsgruppe III	2 261	4	0,2	52	2,4	47,0
	Leistungsgruppe IV	1 954	50	2,6	3	0,2	27,3
	Leistungsgruppe V	1 490	-4	-0,3	53	3,7	2,8
	zusammen	2 196	-8	-0,4	-20	-0,9	15,3
	insgesamt	2 861	20	0,7	35	1,2	7,1
Maschinenbau	männliche Angestellte						
	Leistungsgruppe II	3 891	-36	-0,9	82	2,2	38,3
	Leistungsgruppe III	3 011	-17	-0,6	68	2,3	50,9
	Leistungsgruppe IV	2 341	138	6,3	11	0,5	10,7
	Leistungsgruppe V
	zusammen	3 274	-24	-0,7	60	1,9	84,0
	weibliche Angestellte						
	Leistungsgruppe II	3 131	42	1,4	61	2,0	10,5
	Leistungsgruppe III	2 723	-70	-2,5	6	0,2	51,3
	Leistungsgruppe IV	2 105	-14	-0,7	-12	-0,6	35,9
	Leistungsgruppe V	2 062	44	2,2	112	5,7	2,3
	zusammen	2 529	-37	-1,4	-9	-0,4	16,0
	insgesamt	3 155	-26	-0,8	47	1,5	13,1
Herstellung von Büromaschinen, Datenverarbeitungsgeräten und -einrichtungen; Elektrotechnik, Feinmechanik und Optik	männliche Angestellte						
	Leistungsgruppe II	4 236	-73	-1,7	-19	-0,4	36,9
	Leistungsgruppe III	2 919	-50	-1,7	17	0,6	35,1
	Leistungsgruppe IV	2 563	32	1,3	49	1,9	27,8
	Leistungsgruppe V	2 186	170	8,4	303	16,1	0,2
	zusammen	3 304	-74	-2,2	-24	-0,7	84,6
	weibliche Angestellte						
	Leistungsgruppe II	3 896	-18	-0,5	-37	-0,9	22,1
	Leistungsgruppe III	2 536	6	0,2	33	1,3	41,9
	Leistungsgruppe IV	2 247	16	0,7	35	1,6	35,1
	Leistungsgruppe V
	zusammen	2 728	-12	-0,4	26	1,0	15,4
	insgesamt	3 216	-65	-2,0	-18	-0,6	16,5

1) siehe Vorbemerkungen

Noch: 8. Durchschnittliches Bruttomonatsgehalt der technischen Angestellten nach Geschlecht, Leistungsgruppen und ausgewählten Wirtschaftsgruppen

Wirtschaftsgruppe	Merkmal	Bruttomonats- gehalt	Veränderung Oktober 2004 gegenüber				Struktur ¹⁾ der technischen Angestellten im Oktober 2004
		Oktober	Juli		Oktober		
		2004			2003		
		€	%	€	%		
noch: Verarbeitendes Gewerbe Fahrzeugbau	männliche Angestellte						
	Leistungsgruppe II	3 894	41	1,1	-39	-1,0	50,0
	Leistungsgruppe III	3 132	28	0,9	76	2,5	46,3
	Leistungsgruppe IV	2 380	29	1,2	-149	-5,9	3,5
	Leistungsgruppe V
	zusammen	3 485	33	1,0	4	0,1	84,2
	weibliche Angestellte						
	Leistungsgruppe II	3 548	130	3,8	3	0,1	20,1
	Leistungsgruppe III	2 919	71	2,5	-22	-0,7	53,4
	Leistungsgruppe IV	2 395	-2	-0,1	-84	-3,4	22,4
	Leistungsgruppe V
	zusammen	2 883	55	1,9	-81	-2,7	15,8
	insgesamt	3 389	35	1,0	-13	-0,4	4,6
Herstellung von Möbeln, Schmuck, Musikinstrumenten, Sportgeräten, Spielwaren und sonstigen Erzeugnissen; Recycling	männliche Angestellte						
	Leistungsgruppe II	2 873	-11	-0,4	27	0,9	34,7
	Leistungsgruppe III	2 158	17	0,8	48	2,3	55,5
	Leistungsgruppe IV	1 634	93	6,0	73	4,7	9,3
	Leistungsgruppe V
	zusammen	2 354	-3	-0,1	20	0,9	81,9
	weibliche Angestellte						
	Leistungsgruppe II	1 939	-76	-3,8	-74	-3,7	25,4
	Leistungsgruppe III	1 890	-19	-1,0	-52	-2,7	55,8
	Leistungsgruppe IV	1 729	-8	-0,5	180	11,6	18,8
	Leistungsgruppe V	-	-	-	-	-	-
	zusammen	1 872	-36	-1,9	28	1,5	18,1
	insgesamt	2 267	-8	-0,4	18	0,8	1,4
Energie- und Wasserversorgung	männliche Angestellte						
	Leistungsgruppe II	3 704	38	1,0	104	2,9	35,5
	Leistungsgruppe III	3 106	24	0,8	72	2,4	57,5
	Leistungsgruppe IV	2 416	-2	-0,1	62	2,6	6,6
	Leistungsgruppe V	(1 632)	(30)	(1,9)	(-44)	(-2,6)	(0,4)
	zusammen	3 267	27	0,8	83	2,6	75,1
	weibliche Angestellte						
	Leistungsgruppe II	3 357	-46	-1,4	93	2,8	17,8
	Leistungsgruppe III	2 698	4	0,1	63	2,4	42,7
	Leistungsgruppe IV	2 305	16	0,7	81	3,6	38,4
	Leistungsgruppe V
	zusammen	2 653	-1	-0,0	71	2,7	24,9
	insgesamt	3 114	22	0,7	82	2,7	7,8

1) siehe Vorbemerkungen

Noch: 8. Durchschnittliches Bruttomonatsgehalt der technischen Angestellten nach Geschlecht, Leistungsgruppen und ausgewählten Wirtschaftsgruppen

Wirtschaftsgruppe	Merkmal	Bruttomonats- gehalt	Veränderung Oktober 2004 gegenüber				Struktur ¹⁾ der technischen Angestellten im Oktober 2004
		Oktober	Juli		Oktober		
		2004			2003		
		€		%	€	%	
Hoch- und Tiefbau	männliche Angestellte						
	Leistungsgruppe II	3 593	-19	-0,5	147	4,3	41,1
	Leistungsgruppe III	2 960	-	-	-15	-0,5	48,7
	Leistungsgruppe IV	2 814	144	5,4	-119	-4,1	10,1
	Leistungsgruppe V
	zusammen	3 205	-3	-0,1	21	0,7	92,3
	weibliche Angestellte						
	Leistungsgruppe II	4 243	89	2,1	900	26,9	34,9
	Leistungsgruppe III	2 465	-11	-0,4	71	3,0	55,6
	Leistungsgruppe IV	1 806	-4	-0,2	-23	-1,3	7,2
	Leistungsgruppe V
	zusammen	3 033	-20	-0,7	378	14,2	7,7
	insgesamt	3 192	-3	-0,1	53	1,7	9,3
Handel; Instandhaltung und Reparatur von Kraftfahrzeugen und Gebrauchsgütern, Kredit- und Versicherungsgewerbe	männliche Angestellte						
	Leistungsgruppe II	2 681	-3	-0,1	166	6,6	23,6
	Leistungsgruppe III	2 316	77	3,4	116	5,3	48,5
	Leistungsgruppe IV	1 622	-14	-0,9	-66	-3,9	24,8
	Leistungsgruppe V	1 484	39	2,7	50	3,5	3,1
	zusammen	2 204	45	2,1	82	3,9	83,6
	weibliche Angestellte						
	Leistungsgruppe II	2 263	31	1,4	-14	-0,6	10,1
	Leistungsgruppe III	1 835	-8	-0,4	46	2,6	41,0
	Leistungsgruppe IV	1 498	-3	-0,2	-8	-0,5	41,4
	Leistungsgruppe V	1 028	8	0,8	-61	-5,6	7,5
	zusammen	1 678	3	0,2	6	0,4	16,4
	insgesamt	2 118	37	1,8	68	3,3	23,9
Handel; Instandhaltung und Reparatur von Kraftfahrzeugen und Gebrauchsgütern	männliche Angestellte						
	Leistungsgruppe II	2 681	-3	-0,1	166	6,6	23,7
	Leistungsgruppe III	2 316	77	3,4	116	5,3	48,7
	Leistungsgruppe IV	1 611	-15	-0,9	-68	-4,1	24,5
	Leistungsgruppe V	1 484	39	2,7	55	3,8	3,1
	zusammen	2 203	45	2,1	82	3,9	83,5
	weibliche Angestellte						
	Leistungsgruppe II	2 263	31	1,4	-14	-0,6	10,1
	Leistungsgruppe III	1 835	-8	-0,4	46	2,6	41,0
	Leistungsgruppe IV	1 498	-3	-0,2	-8	-0,5	41,4
	Leistungsgruppe V	1 028	8	0,8	-61	-5,6	7,5
	zusammen	1 678	3	0,2	6	0,4	16,5
	insgesamt	2 117	37	1,8	68	3,3	23,8

1) siehe Vorbemerkungen

Noch: 8. Durchschnittliches Bruttomonatsgehalt der technischen Angestellten nach Geschlecht, Leistungsgruppen und ausgewählten Wirtschaftsgruppen

Wirtschaftsgruppe	Merkmal	Bruttomonats- gehalt	Veränderung Oktober 2004 gegenüber				Struktur ¹⁾ der technischen Angestellten im Oktober 2004
		Oktober	Juli		Oktober		
		2004			2003		
		€		%	€	%	
noch: Handel; Instandhaltung und Reparatur von Kraftfahrzeugen und Gebrauchsgütern							
Kraftfahrzeughandel; Instandhaltung und Reparatur von Kraftfahrzeugen; Tankstellen	männliche Angestellte						
	Leistungsgruppe II	2 529	15	0,6	4	0,2	34,2
	Leistungsgruppe III	1 958	10	0,5	-27	-1,4	42,2
	Leistungsgruppe IV	1 653	-1	-0,1	9	0,5	20,7
	Leistungsgruppe V	1 663	34	2,1	(110)	(7,1)	2,9
	zusammen	2 082	11	0,5	-1	-0,0	96,7
	weibliche Angestellte						
	Leistungsgruppe II
	Leistungsgruppe III	1 694	89	5,5	(-5)	(-0,3)	34,3
	Leistungsgruppe IV	1 383	3	0,2	42	3,1	56,5
	Leistungsgruppe V
	zusammen	1 517	34	2,3	72	5,0	3,3
	insgesamt	2 063	10	0,5	-5	-0,2	9,9
Handelsvermittlung und Großhandel (ohne Handel mit Kraftfahrzeugen)	männliche Angestellte						
	Leistungsgruppe II	3 225	107	3,4	668	26,1	12,8
	Leistungsgruppe III	2 668	75	2,9	196	7,9	59,2
	Leistungsgruppe IV	1 583	-20	-1,2	9	0,6	26,7
	Leistungsgruppe V	1 387	133	10,6	-11	-0,8	1,3
	zusammen	2 433	81	3,4	220	9,9	84,7
	weibliche Angestellte						
	Leistungsgruppe II	/	/	/	/	/	/
	Leistungsgruppe III	1 744	-55	-3,1	-9	-0,5	46,3
	Leistungsgruppe IV	1 602	20	1,3	34	2,2	29,2
	Leistungsgruppe V	984	17	1,8	-95	-8,8	17,3
	zusammen	1 577	7	0,4	12	0,8	15,3
	insgesamt	2 302	72	3,2	190	9,0	7,8
Einzelhandel (ohne Handel mit Kraftfahrzeugen und ohne Tankstellen); Reparatur von Gebrauchsgütern	männliche Angestellte						
	Leistungsgruppe II	(2 756)	(-340)	(-11,0)	(393)	(16,6)	(15,7)
	Leistungsgruppe III	2 361	218	10,2	141	6,4	46,8
	Leistungsgruppe IV	1 580	-35	-2,2	-289	-15,5	30,6
	Leistungsgruppe V	1 321	-10	-0,8	39	3,0	6,9
	zusammen	2 113	72	3,5	35	1,7	60,6
	weibliche Angestellte						
	Leistungsgruppe II	(2 404)	(25)	(1,1)	21	0,9	(12,3)
	Leistungsgruppe III	1 904	7	0,4	(87)	(4,8)	39,2
	Leistungsgruppe IV	1 484	-12	-0,8	-25	-1,7	45,3
	Leistungsgruppe V	/	/	/	/	/	/
	zusammen	1 749	-6	-0,3	6	0,3	39,4
	insgesamt	1 970	34	1,8	17	0,9	6,2

1) siehe Vorbemerkungen

Noch: 8. Durchschnittliches Bruttomonatsgehalt der technischen Angestellten nach Geschlecht, Leistungsgruppen und ausgewählten Wirtschaftsgruppen

Wirtschaftsgruppe	Merkmal	Bruttomonats- gehalt	Veränderung Oktober 2004 gegenüber				Struktur ¹⁾ der technischen Angestellten im Oktober 2004
		Oktober	Juli		Oktober		
		2004			2003		
		€		%	€	%	
Kredit- und Versicherungsgewerbe	männliche Angestellte						
	Leistungsgruppe II	-	-	-	-	-	-
	Leistungsgruppe III
	Leistungsgruppe IV	2 501	33	1,3	88	3,6	96,2
	Leistungsgruppe V
	zusammen	2 500	31	1,3	167	7,2	100
	weibliche Angestellte						
	Leistungsgruppe II	-	-	-	-	-	-
	Leistungsgruppe III	-	-	-	-	-	-
	Leistungsgruppe IV	-	-	-	-	-	-
	Leistungsgruppe V	-	-	-	-	-	-
	zusammen	-	-	-	-	-	-
	insgesamt	2 500	31	1,3	167	7,2	0,1

1) siehe Vorbemerkungen

9. Durchschnittlicher Bruttomonatslohn der Arbeiter nach ausgewählten Wirtschaftsgruppen

Wirtschaftsgruppe	Bruttomonats- lohn	Veränderung Oktober 2004 gegenüber				Struktur ¹⁾ der Arbeiter im Oktober 2004
	Oktober	Juli		Oktober		
	2004			2003		
	€	%	€	%		
Produzierendes Gewerbe	1 907	20	1,1	39	2,1	100
Bergbau und Gewinnung von Steinen und Erden	2 050	90	4,6	7	0,3	2,1
Erzbergbau, Gewinnung von Steinen und Erden, sonstiger Bergbau	1 733	19	1,1	-4	-0,2	1,3
Verarbeitendes Gewerbe	1 908	23	1,2	43	2,3	75,0
Ernährungsgewerbe und Tabakverarbeitung	1 781	51	2,9	55	3,2	4,8
Textil- und Bekleidungsgewerbe	1 303	20	1,6	46	3,7	5,7
Textilgewerbe	1 323	17	1,3	46	3,6	5,1
Bekleidungsgewerbe	1 135	41	3,7	39	3,6	0,6
Ledergewerbe	1 229	-15	-1,2	-12	-1,0	0,6
Holzgewerbe (ohne Herstellung von Möbeln)	1 631	46	2,9	57	3,6	1,4
Papier-, Verlags- und Druckgewerbe	2 030	24	1,2	-26	-1,3	4,2
Papiergewerbe	1 852	3	0,2	35	1,9	2,4
Verlagsgewerbe, Druckgewerbe, Vervielfältigung von bespielten Ton-, Bild- und Datenträgern	2 257	36	1,6	-157	-6,5	1,9
Chemische Industrie	2 085	64	3,2	95	4,8	3,2
Herstellung von Gummi- und Kunststoffwaren	1 665	29	1,8	46	2,8	3,1
Glasgewerbe, Keramik, Verarbeitung von Steinen und Erden	1 899	19	1,0	58	3,2	4,5
Metallerzeugung und -bearbeitung, Herstellung von Metallerzeugnissen	1 912	20	1,1	41	2,2	13,7
Metallerzeugung und -bearbeitung	2 055	14	0,7	66	3,3	3,9
Herstellung von Metallerzeugnissen	1 856	23	1,3	31	1,7	9,9
Maschinenbau	2 095	3	0,1	47	2,3	11,3
Herstellung von Büromaschinen, Datenverarbeitungsgeräten und -einrichtungen; Elektrotechnik, Feinmechanik und Optik	1 820	6	0,3	11	0,6	9,0
Herstellung von Geräten der Elektrizitätserzeugung, -verteilung u.Ä.	1 788	8	0,4	26	1,5	4,4
Rundfunk-, Fernseh- und Nachrichtentechnik	1 943	-10	-0,5	-26	-1,3	3,3
Medizin-, Mess-, Steuer- und Regelungstechnik, Optik	1 626	26	1,6	15	0,9	0,9
Fahrzeugbau	2 357	27	1,2	3	0,1	10,2
Herstellung von Kraftwagen und Kraftwagenteilen	2 390	39	1,7	-14	-0,6	8,2
Sonstiger Fahrzeugbau	2 222	-20	-0,9	46	2,1	2,0

1) siehe Vorbemerkungen

Noch: 9. Durchschnittlicher Bruttomonatslohn der Arbeiter nach ausgewählten Wirtschaftsgruppen

Wirtschaftsgruppe	Bruttomonats- lohn	Veränderung Oktober 2004 gegenüber				Struktur ¹⁾ der Arbeiter im Oktober 2004
	Oktober	Juli		Oktober		
	2004			2003		
	€		%	€	%	
noch: Verarbeitendes Gewerbe						
Herstellung von Möbeln, Schmuck, Musikin- strumenten, Sportgeräten, Spielwaren und sonstigen Erzeugnissen; Recycling	1 479	28	1,9	39	2,7	3,4
Energie- und Wasserversorgung	2 439	25	1,0	56	2,3	2,6
Hoch- und Tiefbau	1 823	5	0,3	21	1,2	20,3

1) siehe Vorbemerkungen

10. Durchschnittlicher Bruttomonatslohn der Arbeiter nach Geschlecht, Leistungsgruppen und ausgewählten Wirtschaftsgruppen

Wirtschaftsgruppe	Merkmal	Bruttomonats- lohn	Veränderung Oktober 2004 gegenüber				Struktur ¹⁾ der Arbeiter im Oktober 2004
		Oktober	Juli		Oktober		
		2004			2003		
		€	%	€	%		
Produzierendes Gewerbe	männliche Arbeiter						
	Leistungsgruppe 1	2 158	17	0,8	34	1,6	53,9
	Leistungsgruppe 2	1 821	20	1,1	34	1,9	38,9
	Leistungsgruppe 3	1 657	36	2,2	23	1,4	7,2
	zusammen	1 991	19	1,0	38	1,9	82,4
	weibliche Arbeiter						
	Leistungsgruppe 1	1 759	-2	-0,1	60	3,5	23,2
	Leistungsgruppe 2	1 456	24	1,7	47	3,3	56,5
	Leistungsgruppe 3	1 409	27	2,0	20	1,4	20,3
	zusammen	1 517	21	1,4	46	3,1	17,6
	insgesamt	1 907	20	1,1	39	2,1	100
Bergbau und Gewinnung von Steinen und Erden	männliche Arbeiter						
	Leistungsgruppe 1	2 173	150	7,4	51	2,4	54,4
	Leistungsgruppe 2	1 891	18	1,0	-6	-0,3	45,3
	Leistungsgruppe 3
	zusammen	2 043	88	4,5	3	0,1	95,9
	weibliche Arbeiter						
	Leistungsgruppe 1	2 414	50	2,1	52	2,2	23,5
	Leistungsgruppe 2	2 333	161	7,4	141	6,4	62,1
	Leistungsgruppe 3	1 297	1	0,1	-28	-2,1	14,4
	zusammen	2 202	113	5,4	93	4,4	4,1
	insgesamt	2 050	90	4,6	7	0,3	2,1
Verarbeitendes Gewerbe	männliche Arbeiter						
	Leistungsgruppe 1	2 229	21	1,0	41	1,9	53,6
	Leistungsgruppe 2	1 825	23	1,3	37	2,1	39,3
	Leistungsgruppe 3	1 641	44	2,8	39	2,4	7,1
	zusammen	2 028	23	1,1	36	1,8	76,8
	weibliche Arbeiter						
	Leistungsgruppe 1	1 749	-2	-0,1	61	3,6	23,1
	Leistungsgruppe 2	1 448	22	1,5	47	3,4	56,5
	Leistungsgruppe 3	1 408	27	2,0	19	1,4	20,4
	zusammen	1 510	20	1,3	46	3,1	23,2
	insgesamt	1 908	23	1,2	43	2,3	75,0
Ernährungsgewerbe und Tabakverarbeitung	männliche Arbeiter						
	Leistungsgruppe 1	2 172	60	2,8	69	3,3	44,5
	Leistungsgruppe 2	1 768	46	2,7	34	2,0	43,9
	Leistungsgruppe 3	1 783	104	6,2	154	9,5	11,6
	zusammen	1 949	54	2,8	59	3,1	63,9
	weibliche Arbeiter						
	Leistungsgruppe 1	1 782	62	3,6	71	4,1	15,6
	Leistungsgruppe 2	1 458	57	4,1	31	2,2	52,0
	Leistungsgruppe 3	1 380	30	2,2	29	2,1	32,4
	zusammen	1 483	46	3,2	37	2,6	36,1
	insgesamt	1 781	51	2,9	55	3,2	4,8

1) siehe Vorbemerkungen

Noch: 10. Durchschnittlicher Bruttomonatslohn der Arbeiter nach Geschlecht, Leistungsgruppen
und ausgewählten Wirtschaftsgruppen

Wirtschaftsgruppe	Merkmal	Bruttomonats- lohn	Veränderung Oktober 2004 gegenüber				Struktur ¹⁾ der Arbeiter im Oktober 2004
		Oktober	Juli		Oktober		
		2004			2003		
		€		%	€	%	
noch: Verarbeitendes Gewerbe							
Textil- und Bekleidungsgewerbe	männliche Arbeiter						
	Leistungsgruppe 1	1 581	12	0,8	70	4,6	45,2
	Leistungsgruppe 2	1 415	50	3,7	68	5,0	46,9
	Leistungsgruppe 3	1 281	-83	-6,1	-75	-5,5	7,9
	zusammen	1 480	26	1,8	61	4,3	38,0
	weibliche Arbeiter						
	Leistungsgruppe 1	1 273	-19	-1,5	22	1,8	28,4
	Leistungsgruppe 2	1 166	20	1,7	26	2,3	64,2
	Leistungsgruppe 3	1 156	68	6,3	69	6,3	7,4
	zusammen	1 196	17	1,4	32	2,7	62,0
	insgesamt	1 303	20	1,6	46	3,7	5,7
Ledergewerbe	männliche Arbeiter						
	Leistungsgruppe 1	1 458	-20	-1,4	-67	-4,4	13,6
	Leistungsgruppe 2	1 377	26	1,9	37	2,8	24,8
	Leistungsgruppe 3	1 263	-31	-2,4	-14	-1,1	61,6
	zusammen	1 318	-16	-1,2	-35	-2,6	32,3
	weibliche Arbeiter						
	Leistungsgruppe 1	1 212	-18	-1,5	-53	-4,2	15,9
	Leistungsgruppe 2	1 034	26	2,6	-157	-13,2	14,5
	Leistungsgruppe 3	1 212	-18	-1,5	50	4,3	69,6
	zusammen	1 186	-13	-1,1	-7	-0,6	67,7
	insgesamt	1 229	-15	-1,2	-12	-1,0	0,6
Holzgewerbe (ohne Herstellung von Möbeln)	männliche Arbeiter						
	Leistungsgruppe 1	1 843	21	1,2	27	1,5	20,2
	Leistungsgruppe 2	1 705	20	1,2	49	3,0	43,1
	Leistungsgruppe 3	1 612	58	3,7	81	5,3	36,7
	zusammen	1 699	35	2,1	53	3,2	84,2
	weibliche Arbeiter						
	Leistungsgruppe 1	1 354	104	8,3	-40	-2,9	8,6
	Leistungsgruppe 2	1 175	116	11,0	34	3,0	62,9
	Leistungsgruppe 3	1 452	18	1,3	64	4,6	28,5
	zusammen	1 269	96	8,2	45	3,7	15,8
	insgesamt	1 631	46	2,9	57	3,6	1,4
Papier-, Verlags- und Druckgewerbe	männliche Arbeiter						
	Leistungsgruppe 1	2 553	65	2,6	54	2,2	50,8
	Leistungsgruppe 2	1 932	21	1,1	-56	-2,8	42,6
	Leistungsgruppe 3	1 658	48	3,0	12	0,7	6,6
	zusammen	2 230	35	1,6	-19	-0,8	69,1
	weibliche Arbeiter						
	Leistungsgruppe 1	2 056	26	1,3	6	0,3	19,4
	Leistungsgruppe 2	1 557	23	1,5	-81	-4,9	53,4
	Leistungsgruppe 3	1 300	-4	-0,3	-27	-2,0	27,2
	zusammen	1 584	7	0,4	-43	-2,6	30,9
	insgesamt	2 030	24	1,2	-26	-1,3	4,2

1) siehe Vorbemerkungen

Noch: 10. Durchschnittlicher Bruttomonatslohn der Arbeiter nach Geschlecht, Leistungsgruppen und ausgewählten Wirtschaftsgruppen

Wirtschaftsgruppe	Merkmal	Bruttomonats-	Veränderung Oktober 2004				Struktur ¹⁾ der Arbeiter im Oktober 2004
		lohn	gegenüber				
		Oktober	Juli		Oktober		
		2004			2003		
		€	%		€	%	
noch: Verarbeitendes Gewerbe							
Chemische Industrie	männliche Arbeiter						
	Leistungsgruppe 1	2 333	91	4,1	140	6,4	53,0
	Leistungsgruppe 2	1 974	52	2,7	46	2,4	40,2
	Leistungsgruppe 3	1 855	79	4,4	76	4,3	6,8
	zusammen	2 157	74	3,6	101	4,9	69,6
	weibliche Arbeiter						
	Leistungsgruppe 1	2 344	117	5,3	158	7,2	31,7
	Leistungsgruppe 2	1 738	23	1,3	25	1,5	54,6
	Leistungsgruppe 3	1 680	-24	-1,4	18	1,1	13,7
	zusammen	1 922	43	2,3	72	3,9	30,4
	insgesamt	2 085	64	3,2	95	4,8	3,2
Herstellung von Gummi- und Kunststoffwaren	männliche Arbeiter						
	Leistungsgruppe 1	1 910	1	0,1	50	2,7	32,6
	Leistungsgruppe 2	1 747	17	1,0	31	1,8	60,5
	Leistungsgruppe 3	1 427	39	2,8	-13	-0,9	6,9
	zusammen	1 778	15	0,9	35	2,0	68,0
	weibliche Arbeiter						
	Leistungsgruppe 1	1 516	25	1,7	82	5,7	9,9
	Leistungsgruppe 2	1 409	73	5,5	103	7,9	66,8
	Leistungsgruppe 3	1 426	16	1,1	21	1,5	23,3
	zusammen	1 423	53	3,9	80	6,0	32,0
	insgesamt	1 665	29	1,8	46	2,8	3,1
Glasgewerbe, Keramik, Verarbeitung von Steinen und Erden	männliche Arbeiter						
	Leistungsgruppe 1	2 043	8	0,4	35	1,7	38,1
	Leistungsgruppe 2	1 878	31	1,7	18	1,0	52,9
	Leistungsgruppe 3	1 763	45	2,6	167	10,5	9,0
	zusammen	1 930	22	1,2	31	1,6	86,2
	weibliche Arbeiter						
	Leistungsgruppe 1	1 914	-19	-1,0	368	23,8	39,5
	Leistungsgruppe 2	1 595	1	0,1	83	5,5	34,4
	Leistungsgruppe 3	1 511	-13	-0,9	77	5,4	26,1
	zusammen	1 699	-9	-0,5	194	12,9	13,8
	insgesamt	1 899	19	1,0	58	3,2	4,5
Metallerzeugung und -bearbeitung, Herstellung von Metallerzeugnissen	männliche Arbeiter						
	Leistungsgruppe 1	2 077	19	0,9	35	1,7	51,0
	Leistungsgruppe 2	1 865	24	1,3	52	2,9	42,4
	Leistungsgruppe 3	1 608	18	1,1	16	1,0	6,6
	zusammen	1 956	22	1,1	40	2,1	90,6
	weibliche Arbeiter						
	Leistungsgruppe 1	1 588	-22	-1,4	65	4,3	28,8
	Leistungsgruppe 2	1 494	-9	-0,6	65	4,5	39,9
	Leistungsgruppe 3	1 386	-3	-0,2	-13	-0,9	31,3
	zusammen	1 487	-10	-0,7	41	2,8	9,4
	insgesamt	1 912	20	1,1	41	2,2	13,7

1) siehe Vorbemerkungen

Noch: 10. Durchschnittlicher Bruttomonatslohn der Arbeiter nach Geschlecht, Leistungsgruppen und ausgewählten Wirtschaftsgruppen

Wirtschaftsgruppe	Merkmal	Bruttomonats- lohn	Veränderung Oktober 2004 gegenüber				Struktur ¹⁾ der Arbeiter im Oktober 2004
		Oktober	Juli		Oktober		
		2004			2003		
		€	%	€	%		
noch: Verarbeitendes Gewerbe							
Maschinenbau	männliche Arbeiter						
	Leistungsgruppe 1	2 244	-2	-0,1	61	2,8	66,8
	Leistungsgruppe 2	1 897	9	0,5	41	2,2	28,9
	Leistungsgruppe 3	1 740	45	2,7	-41	-2,3	4,3
	zusammen	2 122	2	0,1	48	2,3	93,7
	weibliche Arbeiter						
	Leistungsgruppe 1	2 010	-38	-1,9	30	1,5	22,5
	Leistungsgruppe 2	1 615	-4	-0,2	18	1,1	61,8
	Leistungsgruppe 3	1 548	58	3,9	65	4,4	15,7
	zusammen	1 693	3	0,2	28	1,7	6,3
	insgesamt	2 095	3	0,1	47	2,3	11,3
Herstellung von Büromaschinen, Datenverarbeitungsgeräten und -einrichtungen; Elektrotechnik, Feinmechanik und Optik	männliche Arbeiter						
	Leistungsgruppe 1	2 143	23	1,1	40	1,9	50,9
	Leistungsgruppe 2	1 832	-1	-0,1	-3	-0,2	45,8
	Leistungsgruppe 3	1 421	-20	-1,4	-30	-2,1	3,3
	zusammen	1 977	9	0,5	12	0,6	59,7
	weibliche Arbeiter						
	Leistungsgruppe 1	1 816	-11	-0,6	14	0,8	19,4
	Leistungsgruppe 2	1 570	-8	-0,5	10	0,6	65,9
	Leistungsgruppe 3	1 370	47	3,6	-10	-0,7	14,7
	zusammen	1 588	1	0,1	8	0,5	40,3
	insgesamt	1 820	6	0,3	11	0,6	9,0
Fahrzeugbau	männliche Arbeiter						
	Leistungsgruppe 1	2 562	32	1,3	-8	-0,3	71,5
	Leistungsgruppe 2	1 933	-19	-1,0	-6	-0,3	23,5
	Leistungsgruppe 3	1 877	91	5,1	90	5,0	5,0
	zusammen	2 380	22	0,9	-7	-0,3	90,1
	weibliche Arbeiter						
	Leistungsgruppe 1	2 431	43	1,8	49	2,1	38,1
	Leistungsgruppe 2	1 941	18	0,9	55	2,9	35,4
	Leistungsgruppe 3	2 024	161	8,6	116	6,1	26,5
	zusammen	2 149	69	3,3	75	3,6	9,9
	insgesamt	2 357	27	1,2	3	0,1	10,2
Herstellung von Möbeln, Schmuck, Musikinstrumenten, Sportgeräten, Spielwaren und sonstigen Erzeugnissen; Recycling	männliche Arbeiter						
	Leistungsgruppe 1	1 705	4	0,2	33	2,0	30,8
	Leistungsgruppe 2	1 530	67	4,6	46	3,1	56,6
	Leistungsgruppe 3	1 406	-8	-0,6	17	1,2	12,6
	zusammen	1 568	40	2,6	37	2,4	70,1
	weibliche Arbeiter						
	Leistungsgruppe 1	1 315	-24	-1,8	-1	-0,1	14,3
	Leistungsgruppe 2	1 280	19	1,5	54	4,4	65,7
	Leistungsgruppe 3	1 206	-20	-1,6	12	1,0	20,0
	zusammen	1 270	6	0,5	39	3,2	29,9
	insgesamt	1 479	28	1,9	39	2,7	3,4

1) siehe Vorbemerkungen

Noch: 10. Durchschnittlicher Bruttomonatslohn der Arbeiter nach Geschlecht, Leistungsgruppen und ausgewählten Wirtschaftsgruppen

Wirtschaftsgruppe	Merkmal	Bruttomonats- lohn	Veränderung Oktober 2004 gegenüber				Struktur ¹⁾ der Arbeiter im Oktober 2004
		Oktober	Juli		Oktober		
		2004			2003		
		€		%	€	%	
Energie- und Wasserversorgung	männliche Arbeiter						
	Leistungsgruppe 1	2 513	24	1,0	59	2,4	77,0
	Leistungsgruppe 2	2 262	27	1,2	28	1,3	20,3
	Leistungsgruppe 3	2 031	-26	-1,3	56	2,8	2,7
	zusammen	2 449	25	1,0	55	2,3	96,4
	weibliche Arbeiter						
	Leistungsgruppe 1	2 377	12	0,5	43	1,8	45,5
	Leistungsgruppe 2	2 016	10	0,5	1	0,0	49,8
	Leistungsgruppe 3	1 965	76	4,0	410	26,4	4,7
	zusammen	2 178	17	0,8	64	3,0	3,6
	insgesamt	2 439	25	1,0	56	2,3	2,6
Hoch- und Tiefbau	männliche Arbeiter						
	Leistungsgruppe 1	1 882	-7	-0,4	3	0,2	51,7
	Leistungsgruppe 2	1 776	17	1,0	25	1,4	39,5
	Leistungsgruppe 3	1 680	17	1,0	7	0,4	8,8
	zusammen	1 823	5	0,3	21	1,2	100
	weibliche Arbeiter						
	Leistungsgruppe 1
	Leistungsgruppe 2	-	-	-	-	-	-
	Leistungsgruppe 3
	zusammen
	insgesamt	1 823	5	0,3	21	1,2	20,3

1) siehe Vorbemerkungen

11. Durchschnittlicher Bruttostundenlohn der Arbeiter nach Geschlecht, Leistungsgruppen und ausgewählten Wirtschaftsgruppen

Wirtschaftsgruppe	Merkmal	Bruttostunden- lohn	Veränderung Oktober 2004 gegenüber			
			Oktober	Juli	Oktober	
		2004			2003	
		€		%	€	%
Produzierendes Gewerbe	männliche Arbeiter					
	Leistungsgruppe 1	12,51	0,13	1,1	0,22	1,8
	Leistungsgruppe 2	10,40	0,06	0,6	0,11	1,1
	Leistungsgruppe 3	9,38	0,15	1,6	0,16	1,7
	zusammen	11,45	0,09	0,8	0,19	1,7
	weibliche Arbeiter					
	Leistungsgruppe 1	10,28	-0,03	-0,3	0,22	2,2
	Leistungsgruppe 2	8,43	0,09	1,1	0,21	2,6
	Leistungsgruppe 3	8,18	0,10	1,2	0,14	1,7
	zusammen	8,80	0,06	0,7	0,20	2,3
Bergbau und Gewinnung von Steinen und Erden	insgesamt	10,99	0,09	0,8	0,20	1,9
	männliche Arbeiter					
	Leistungsgruppe 1	12,58	0,89	7,6	0,66	5,5
	Leistungsgruppe 2	10,81	0,08	0,7	0,11	1,0
	Leistungsgruppe 3
	zusammen	11,76	0,51	4,5	0,29	2,5
	weibliche Arbeiter					
	Leistungsgruppe 1	14,80	0,77	5,5	1,14	8,3
	Leistungsgruppe 2	13,81	1,32	10,6	1,54	12,6
	Leistungsgruppe 3	7,47	-	-	-0,20	-2,6
Verarbeitendes Gewerbe	zusammen	13,09	0,98	8,1	1,14	9,5
	insgesamt	11,82	0,53	4,7	0,32	2,8
	männliche Arbeiter					
	Leistungsgruppe 1	12,89	0,11	0,9	0,19	1,5
	Leistungsgruppe 2	10,39	0,06	0,6	0,13	1,3
	Leistungsgruppe 3	9,26	0,17	1,9	0,15	1,6
	zusammen	11,64	0,09	0,8	0,15	1,3
	weibliche Arbeiter					
	Leistungsgruppe 1	10,21	-0,04	-0,4	0,21	2,1
	Leistungsgruppe 2	8,38	0,07	0,8	0,21	2,6
Ernährungsgewerbe und Tabakverarbeitung	Leistungsgruppe 3	8,17	0,10	1,2	0,13	1,6
	zusammen	8,76	0,06	0,7	0,21	2,5
	insgesamt	10,98	0,09	0,8	0,19	1,8
	männliche Arbeiter					
	Leistungsgruppe 1	12,42	0,20	1,6	0,33	2,7
	Leistungsgruppe 2	9,99	0,24	2,5	0,16	1,6
	Leistungsgruppe 3	10,01	0,30	3,1	0,67	7,2
	zusammen	11,06	0,20	1,8	0,26	2,4
	weibliche Arbeiter					
	Leistungsgruppe 1	9,97	0,19	1,9	0,30	3,1
	Leistungsgruppe 2	8,23	0,13	1,6	0,01	0,1
	Leistungsgruppe 3	8,01	0,07	0,9	0,20	2,6
	zusammen	8,43	0,10	1,2	0,11	1,3
	insgesamt	10,11	0,16	1,6	0,23	2,3

Noch: 11. Durchschnittlicher Bruttostundenlohn der Arbeiter nach Geschlecht, Leistungsgruppen und ausgewählten Wirtschaftsgruppen

Wirtschaftsgruppe	Merkmal	Bruttostunden- lohn	Veränderung Oktober 2004 gegenüber			
			Juli		Oktober	
		Oktober	2004		2003	
		€		%	€	%
noch: Verarbeitendes Gewerbe						
Textil- und Bekleidungsgewerbe	männliche Arbeiter					
	Leistungsgruppe 1	9,10	0,07	0,8	0,40	4,6
	Leistungsgruppe 2	7,89	0,18	2,3	0,14	1,8
	Leistungsgruppe 3	7,25	-0,36	-4,7	-0,30	-4,0
	zusammen	8,38	0,11	1,3	0,24	2,9
	weibliche Arbeiter					
	Leistungsgruppe 1	7,38	-0,25	-3,3	0,13	1,8
	Leistungsgruppe 2	6,73	0,07	1,1	0,09	1,4
	Leistungsgruppe 3	6,65	0,32	5,1	0,38	6,1
	zusammen	6,91	0,02	0,3	0,14	2,1
	insgesamt	7,47	0,05	0,7	0,20	2,8
Ledergewerbe	männliche Arbeiter					
	Leistungsgruppe 1	8,59	-0,06	-0,7	-0,15	-1,7
	Leistungsgruppe 2	8,04	0,15	1,9	0,34	4,4
	Leistungsgruppe 3	7,61	0,03	0,4	0,32	4,4
	zusammen	7,86	0,05	0,6	0,10	1,3
	weibliche Arbeiter					
	Leistungsgruppe 1	7,21	-0,06	-0,8	-0,17	-2,3
	Leistungsgruppe 2	6,05	0,10	1,7	-0,82	-11,9
	Leistungsgruppe 3	7,33	0,05	0,7	0,61	9,1
	zusammen	7,12	0,03	0,4	0,22	3,2
	insgesamt	7,36	0,03	0,4	0,20	2,8
Holzgewerbe (ohne Herstellung von Möbeln)	männliche Arbeiter					
	Leistungsgruppe 1	10,02	-0,06	-0,6	0,16	1,6
	Leistungsgruppe 2	9,20	0,01	0,1	0,13	1,4
	Leistungsgruppe 3	8,26	0,29	3,6	0,33	4,2
	zusammen	9,01	0,11	1,2	0,18	2,0
	weibliche Arbeiter					
	Leistungsgruppe 1	7,41	-0,06	-0,8	-0,37	-4,8
	Leistungsgruppe 2	6,69	0,06	0,9	0,18	2,8
	Leistungsgruppe 3	7,78	-0,02	-0,3	0,16	2,1
	zusammen	7,07	0,03	0,4	0,17	2,5
	insgesamt	8,71	0,08	0,9	0,19	2,2
Papier-, Verlags- und Druckgewerbe	männliche Arbeiter					
	Leistungsgruppe 1	14,90	0,27	1,8	0,19	1,3
	Leistungsgruppe 2	11,21	0,14	1,3	-0,22	-1,9
	Leistungsgruppe 3	9,54	0,09	1,0	0,04	0,4
	zusammen	12,97	0,15	1,2	-0,13	-1,0
	weibliche Arbeiter					
	Leistungsgruppe 1	12,00	0,01	0,1	0,08	0,7
	Leistungsgruppe 2	9,21	0,23	2,6	-0,36	-3,8
	Leistungsgruppe 3	7,39	-0,16	-2,1	-0,26	-3,4
	zusammen	9,24	0,02	0,2	-0,22	-2,3
	insgesamt	11,82	0,10	0,9	-0,15	-1,3

Noch: 11. Durchschnittlicher Bruttostundenlohn der Arbeiter nach Geschlecht, Leistungsgruppen und ausgewählten Wirtschaftsgruppen

Wirtschaftsgruppe	Merkmal	Bruttostunden- lohn	Veränderung Oktober 2004 gegenüber			
			Oktober	Juli	Oktober	
		2004			2003	
		€		%	€	%
noch: Verarbeitendes Gewerbe						
Chemische Industrie	männliche Arbeiter					
	Leistungsgruppe 1	13,34	0,49	3,8	0,71	5,6
	Leistungsgruppe 2	11,27	0,26	2,4	0,23	2,1
	Leistungsgruppe 3	10,63	0,43	4,2	0,41	4,0
	zusammen	12,32	0,38	3,2	0,51	4,3
	weibliche Arbeiter					
	Leistungsgruppe 1	13,44	0,68	5,3	0,83	6,6
	Leistungsgruppe 2	9,99	0,14	1,4	0,17	1,7
	Leistungsgruppe 3	9,66	-0,14	-1,4	0,11	1,2
	zusammen	11,04	0,26	2,4	0,41	3,9
	insgesamt	11,94	0,35	3,0	0,51	4,5
Herstellung von Gummi- und Kunststoffwaren	männliche Arbeiter					
	Leistungsgruppe 1	10,69	0,05	0,5	0,12	1,1
	Leistungsgruppe 2	9,88	0,08	0,8	0,20	2,1
	Leistungsgruppe 3	7,77	0,11	1,4	-0,34	-4,2
	zusammen	10,00	0,08	0,8	0,14	1,4
	weibliche Arbeiter					
	Leistungsgruppe 1	8,68	0,15	1,8	0,36	4,3
	Leistungsgruppe 2	7,85	0,23	3,0	0,32	4,2
	Leistungsgruppe 3	8,08	0,09	1,1	0,02	0,2
	zusammen	7,98	0,17	2,2	0,24	3,1
	insgesamt	9,35	0,11	1,2	0,14	1,5
Glasgewerbe, Keramik, Verarbeitung von Steinen und Erden	männliche Arbeiter					
	Leistungsgruppe 1	11,60	0,10	0,9	0,12	1,0
	Leistungsgruppe 2	10,48	0,03	0,3	-0,03	-0,3
	Leistungsgruppe 3	9,90	0,11	1,1	0,48	5,1
	zusammen	10,85	0,06	0,6	0,04	0,4
	weibliche Arbeiter					
	Leistungsgruppe 1	11,39	-0,06	-0,5	-0,01	-0,1
	Leistungsgruppe 2	9,26	-0,07	-0,8	0,08	0,9
	Leistungsgruppe 3	9,06	-0,08	-0,9	0,02	0,2
	zusammen	10,04	-0,07	-0,7	0,10	1,0
	insgesamt	10,74	0,04	0,4	0,04	0,4
Metallerzeugung und -bearbeitung, Herstellung von Metallerzeugnissen	männliche Arbeiter					
	Leistungsgruppe 1	11,71	0,06	0,5	0,18	1,6
	Leistungsgruppe 2	10,42	0,04	0,4	0,18	1,8
	Leistungsgruppe 3	9,07	-0,03	-0,3	-0,03	-0,3
	zusammen	10,98	0,04	0,4	0,15	1,4
	weibliche Arbeiter					
	Leistungsgruppe 1	9,10	0,05	0,6	0,27	3,1
	Leistungsgruppe 2	8,44	-0,02	-0,2	0,28	3,4
	Leistungsgruppe 3	7,97	0,01	0,1	-0,05	-0,6
	zusammen	8,48	0,01	0,1	0,18	2,2
	insgesamt	10,75	0,05	0,5	0,16	1,5

Noch: 11. Durchschnittlicher Bruttostundenlohn der Arbeiter nach Geschlecht, Leistungsgruppen und ausgewählten Wirtschaftsgruppen

Wirtschaftsgruppe	Merkmal	Bruttostunden- lohn	Veränderung Oktober 2004 gegenüber			
			Oktober	Juli	Oktober	
		2004			2003	
		€		%	€	%
noch: Verarbeitendes Gewerbe						
Maschinenbau	männliche Arbeiter					
	Leistungsgruppe 1	12,88	0,07	0,5	0,26	2,1
	Leistungsgruppe 2	10,93	0,05	0,5	0,21	2,0
	Leistungsgruppe 3	9,83	-0,04	-0,4	-0,37	-3,6
	zusammen	12,19	0,06	0,5	0,21	1,8
	weibliche Arbeiter					
	Leistungsgruppe 1	11,98	-0,11	-0,9	0,02	0,2
	Leistungsgruppe 2	9,44	-	-	-	-
	Leistungsgruppe 3	8,77	0,03	0,3	0,05	0,6
	zusammen	9,89	0,01	0,1	0,01	0,1
	insgesamt	12,05	0,06	0,5	0,20	1,7
Herstellung von Büromaschinen, Datenverarbeitungsgeräten und -einrichtungen; Elektrotechnik, Feinmechanik und Optik	männliche Arbeiter					
	Leistungsgruppe 1	12,70	0,10	0,8	0,16	1,3
	Leistungsgruppe 2	10,82	-0,06	-0,6	-0,09	-0,8
	Leistungsgruppe 3	8,22	-0,13	-1,6	-0,15	-1,8
	zusammen	11,69	0,01	0,1	0,00	-0,0
	weibliche Arbeiter					
	Leistungsgruppe 1	10,84	0,03	0,3	0,12	1,1
	Leistungsgruppe 2	9,26	-0,05	-0,5	0,08	0,9
	Leistungsgruppe 3	7,86	0,04	0,5	-0,15	-1,9
	zusammen	9,35	-0,02	-0,2	0,05	0,5
	insgesamt	10,74	-	-	0,02	0,2
Fahrzeugbau	männliche Arbeiter					
	Leistungsgruppe 1	15,38	0,21	1,4	-0,01	-0,1
	Leistungsgruppe 2	11,43	-0,10	-0,9	-0,09	-0,8
	Leistungsgruppe 3	11,32	0,55	5,1	0,80	7,6
	zusammen	14,24	0,15	1,1	-0,02	-0,1
	weibliche Arbeiter					
	Leistungsgruppe 1	14,58	0,20	1,4	0,27	1,9
	Leistungsgruppe 2	11,52	0,04	0,3	0,27	2,4
	Leistungsgruppe 3	12,74	1,15	9,9	1,73	15,7
	zusammen	13,01	0,42	3,3	0,71	5,8
	insgesamt	14,12	0,18	1,3	0,07	0,5
Herstellung von Möbeln, Schmuck, Musikinstrumenten, Sportgeräten, Spielwaren und sonstigen Erzeugnissen; Recycling	männliche Arbeiter					
	Leistungsgruppe 1	9,81	-0,02	-0,2	0,37	3,9
	Leistungsgruppe 2	8,64	0,13	1,5	0,13	1,5
	Leistungsgruppe 3	8,00	0,01	0,1	0,10	1,3
	zusammen	8,92	0,08	0,9	0,19	2,2
	weibliche Arbeiter					
	Leistungsgruppe 1	7,73	-0,10	-1,3	0,16	2,1
	Leistungsgruppe 2	7,40	0,08	1,1	0,23	3,2
	Leistungsgruppe 3	6,89	-0,07	-1,0	0,10	1,5
	zusammen	7,34	0,03	0,4	0,19	2,7
	insgesamt	8,45	0,06	0,7	0,19	2,3

Noch: 11. Durchschnittlicher Bruttostundenlohn der Arbeiter nach Geschlecht, Leistungsgruppen und ausgewählten Wirtschaftsgruppen

Wirtschaftsgruppe	Merkmal	Bruttostunden- lohn	Veränderung Oktober 2004 gegenüber			
			Oktober	Juli		Oktober
		2004			2003	
		€		%	€	%
Energie- und Wasserversorgung	männliche Arbeiter					
	Leistungsgruppe 1	14,93	0,15	1,0	0,41	2,8
	Leistungsgruppe 2	13,33	0,11	0,8	0,17	1,3
	Leistungsgruppe 3	11,80	-0,15	-1,3	0,40	3,5
	zusammen	14,52	0,15	1,0	0,38	2,7
	weibliche Arbeiter					
	Leistungsgruppe 1	14,21	0,06	0,4	0,35	2,5
	Leistungsgruppe 2	12,04	0,02	0,2	0,05	0,4
	Leistungsgruppe 3	11,42	0,40	3,6	2,26	24,7
	zusammen	13,00	0,08	0,6	0,44	3,5
	insgesamt	14,46	0,14	1,0	0,38	2,7
Hoch- und Tiefbau	männliche Arbeiter					
	Leistungsgruppe 1	10,93	0,07	0,6	0,15	1,4
	Leistungsgruppe 2	10,18	0,05	0,5	0,02	0,2
	Leistungsgruppe 3	9,60	0,13	1,4	0,27	2,9
	zusammen	10,51	0,06	0,6	0,16	1,5
	weibliche Arbeiter					
	Leistungsgruppe 1
	Leistungsgruppe 2	-	-	-	-	-
	Leistungsgruppe 3
	zusammen
	insgesamt	10,51	0,06	0,6	0,16	1,5

12. Durchschnittlich bezahlte Wochenstunden, darunter Mehrarbeit der Arbeiter nach Geschlecht und ausgewählten Wirtschaftsgruppen

Wirtschaftsgruppe	Merkmal	Durchschnittlich bezahlte Wochenstunden einschließlich Mehrarbeit					Darunter Mehrarbeit	
		Oktober	Veränderung Oktober 2004 gegenüber			Oktober	Juli	
			Juli		Oktober			
		2004			2003		2004	
		Stunden	%	Stunden	%	Stunden		
Produzierendes Gewerbe	männlich	40,0	-	-	0,1	0,3	0,9	0,7
	weiblich	39,7	0,3	0,8	0,3	0,8	0,4	0,3
	insgesamt	40,0	0,1	0,3	0,2	0,5	0,8	0,6
Bergbau und Gewinnung von Steinen und Erden	männlich	40,0	-	-	-0,9	-2,2	0,6	0,1
	weiblich	38,7	-1,0	-2,5	-1,9	-4,7	/	0,0
	zusammen	39,9	-0,1	-0,3	-1,0	-2,4	0,6	0,1
Verarbeitendes Gewerbe	männlich	40,1	0,1	0,2	0,2	0,5	1,0	0,9
	weiblich	39,7	0,3	0,8	0,3	0,8	0,4	0,3
	zusammen	40,0	0,2	0,5	0,2	0,5	0,8	0,8
Ernährungsgewerbe und Tabakverarbeitung	männlich	40,6	0,4	1,0	0,3	0,7	0,9	0,7
	weiblich	40,5	0,8	2,0	0,5	1,3	0,6	0,3
	zusammen	40,5	0,5	1,3	0,3	0,7	0,8	0,6
Textil- und Bekleidungsgewerbe	männlich	40,6	0,1	0,2	0,5	1,2	0,7	0,7
	weiblich	39,8	0,4	1,0	0,2	0,5	0,3	0,2
	zusammen	40,1	0,3	0,8	0,3	0,8	0,5	0,4
Ledergewerbe	männlich	38,6	-0,7	-1,8	-1,6	-4,0	0,3	0,3
	weiblich	38,3	-0,6	-1,5	-1,5	-3,8	/	(0,1)
	zusammen	38,4	-0,6	-1,5	-1,5	-3,8	(0,2)	0,1
Holzgewerbe (ohne Herstellung von Möbeln)	männlich	43,4	0,4	0,9	0,5	1,2	2,2	2,0
	weiblich	41,3	2,9	7,6	0,5	1,2	1,6	1,3
	zusammen	43,1	0,8	1,9	0,6	1,4	2,1	1,9
Papier-, Verlags- und Druckgewerbe	männlich	39,6	0,2	0,5	0,1	0,3	1,3	1,0
	weiblich	39,4	0,1	0,3	-0,2	-0,5	0,5	0,2
	zusammen	39,5	0,1	0,3	-	-	1,0	0,8
Chemische Industrie	männlich	40,3	0,1	0,2	0,2	0,5	0,2	0,1
	weiblich	40,1	-	-	0,1	0,2	0,1	0,1
	zusammen	40,2	0,1	0,2	0,1	0,2	0,2	0,1
Herstellung von Gummi- und Kunststoffwaren	männlich	40,9	-	-	0,2	0,5	1,2	1,2
	weiblich	41,0	0,6	1,5	1,1	2,8	0,7	(0,4)
	zusammen	41,0	0,3	0,7	0,5	1,2	1,1	1,0
Glasgewerbe, Keramik, Verarbeitung von Steinen und Erden	männlich	40,9	0,2	0,5	0,5	1,2	1,3	1,3
	weiblich	38,9	-	-	4,1	11,8	0,2	0,2
	zusammen	40,7	0,3	0,7	1,1	2,8	1,2	1,2
Metallerzeugung und -bearbeitung, Herstellung von Metallerzeugnissen	männlich	41,0	0,3	0,7	0,3	0,7	1,4	1,3
	weiblich	40,3	-0,4	-1,0	0,2	0,5	0,7	0,9
	zusammen	40,9	0,2	0,5	0,2	0,5	1,3	1,3

Noch: 12. Durchschnittlich bezahlte Wochenstunden, darunter Mehrarbeit der Arbeiter nach Geschlecht und ausgewählten Wirtschaftsgruppen

Wirtschaftsgruppe	Merkmal	Durchschnittlich bezahlte Wochenstunden einschließlich Mehrarbeit					Darunter Mehrarbeit	
		Oktober	Veränderung Oktober 2004 gegenüber				Oktober	Juli
			Juli		Oktober			
		2004		2003		2004		
		Stunden	%	Stunden	%	Stunden		
noch: Verarbeitendes Gewerbe								
Maschinenbau	männlich	40,1	-0,1	-0,2	0,3	0,8	1,3	1,2
	weiblich	39,4	0,1	0,3	0,6	1,5	0,6	0,3
	zusammen	40,0	-0,1	-0,2	0,2	0,5	1,2	1,2
Herstellung von Büromaschinen, Daten- verarbeitungsgeräten und -einrichtungen; Elektrotechnik, Feinmechanik und Optik	männlich	38,9	0,1	0,3	0,2	0,5	0,4	0,3
	weiblich	39,1	0,1	0,3	-	-	0,2	0,2
	zusammen	39,0	0,1	0,3	0,1	0,3	0,3	0,2
Fahrzeugbau	männlich	38,5	-	-	-	-	0,2	0,2
	weiblich	38,0	-	-	-0,8	-2,1	0,1	0,1
	zusammen	38,4	-0,1	-0,3	-0,2	-0,5	0,2	0,2
Herstellung von Möbeln, Schmuck, Musik- instrumenten, Sportgeräten, Spielwaren und sonstigen Erzeugnissen; Recycling	männlich	40,5	0,7	1,8	0,1	0,2	0,9	0,6
	weiblich	39,8	-	-	0,1	0,3	0,5	0,4
	zusammen	40,3	0,5	1,3	0,2	0,5	0,8	0,5
Energie- und Wasserversorgung	männlich	38,8	-	-	-0,2	-0,5	0,1	0,1
	weiblich	38,6	0,1	0,3	-0,1	-0,3	(0,1)	/
	zusammen	38,8	-	-	-0,2	-0,5	0,1	0,1
Hoch- und Tiefbau	männlich	39,9	-0,1	-0,3	-0,2	-0,5	0,7	(0,2)
	weiblich	-	-
	zusammen	39,9	-0,1	-0,3	-0,2	-0,5	0,7	(0,2)

13. Durchschnittlicher Bruttoverdienst im Regierungsbezirk Chemnitz im Oktober 2004 nach ausgewählten Wirtschaftsgruppen (in €)

Wirtschaftsgruppe	Bruttomonatsverdienst			Bruttostunden- verdienst der Arbeiter
	Arbeitnehmer	davon		
		Angestellte	Arbeiter	
Produzierendes Gewerbe, Handel; Instandhaltung und Reparatur von Kraftfahrzeugen und Gebrauchsgütern, Kredit- und Versicherungsgewerbe	2 109	2 484	1 886	10,92
Produzierendes Gewerbe	2 098	2 773	1 886	10,92
Bergbau und Gewinnung von Steinen und Erden	1 958	3 170	1 708	9,79
Verarbeitendes Gewerbe	2 083	2 711	1 893	10,92
Ernährungsgewerbe und Tabakverarbeitung	1 969	2 356	1 830	10,35
Textil- und Bekleidungsgewerbe	1 447	1 955	1 295	7,43
Holzgewerbe (ohne Herstellung von Möbeln)	1 596	2 143	1 506	8,57
Papier-, Verlags- und Druckgewerbe	2 223	2 857	1 900	11,03
Chemische Industrie	2 256	2 907	2 064	11,81
Herstellung von Gummi- und Kunststoffwaren	1 763	2 262	1 615	8,98
Glasgewerbe, Keramik, Verarbeitung von Steinen und Erden	2 190	2 894	1 832	10,41
Metallerzeugung und -bearbeitung, Herstellung von Metallerzeugnissen	2 036	2 653	1 872	10,57
Maschinenbau	2 386	3 024	2 087	12,06
Herstellung von Büromaschinen, Datenverarbeitungsgeräten und -einrichtungen; Elektrotechnik, Feinmechanik und Optik	2 033	2 888	1 700	9,93
Fahrzeugbau	2 521	3 186	2 419	14,45
Herstellung von Möbeln, Schmuck, Musikin- strumenten, Sportgeräten, Spielwaren und sonstigen Erzeugnissen; Recycling	1 550	2 085	1 435	8,16
Energie- und Wasserversorgung	2 893	3 204	2 397	14,19
Hoch- und Tiefbau	1 969	2 786	1 787	10,50
Handel; Instandhaltung und Reparatur von Kraftfahrzeugen und Gebrauchsgütern, Kredit- und Versicherungsgewerbe	2 160	2 160	.	.
Kraftfahrzeughandel; Instandhaltung und Reparatur von Kraftfahrzeugen; Tankstellen	1 987	1 987	.	.
Handelsvermittlung und Großhandel (ohne Handel mit Kraftfahrzeugen)	2 188	2 188	.	.
Einzelhandel (ohne Handel mit Kraftfahrzeugen und ohne Tankstellen); Reparatur von Gebrauchsgütern	1 939	1 939	.	.
Kredit- und Versicherungsgewerbe	2 603	2 603	.	.

14. Durchschnittlicher Bruttoverdienst im Regierungsbezirk Dresden im Oktober 2004 nach ausgewählten Wirtschaftsgruppen (in €)

Wirtschaftsgruppe	Bruttomonatsverdienst			Bruttostunden- verdienst der Arbeiter
	Arbeitnehmer	davon		
		Angestellte	Arbeiter	
Produzierendes Gewerbe, Handel; Instandhaltung und Reparatur von Kraftfahrzeugen und Gebrauchsgütern, Kredit- und Versicherungsgewerbe	2 221	2 578	1 920	11,07
Produzierendes Gewerbe	2 233	2 937	1 920	11,07
Bergbau und Gewinnung von Steinen und Erden	2 352	3 061	2 103	12,20
Verarbeitendes Gewerbe	2 252	2 961	1 917	11,05
Ernährungsgewerbe und Tabakverarbeitung	2 101	2 649	1 860	10,64
Textil- und Bekleidungsgewerbe	1 503	2 007	1 337	7,63
Holzgewerbe (ohne Herstellung von Möbeln)	1 961	2 872	1 674	8,55
Papier-, Verlags- und Druckgewerbe	2 329	2 965	1 981	11,64
Chemische Industrie	2 662	3 193	2 176	12,35
Herstellung von Gummi- und Kunststoffwaren	1 848	2 383	1 676	9,45
Glasgewerbe, Keramik, Verarbeitung von Steinen und Erden	1 999	2 454	1 861	10,58
Metallerzeugung und -bearbeitung, Herstellung von Metallerzeugnissen	2 062	2 720	1 913	10,72
Maschinenbau	2 468	3 148	2 163	12,39
Herstellung von Büromaschinen, Datenverarbeitungsgeräten und -einrichtungen; Elektrotechnik, Feinmechanik und Optik	2 523	3 196	1 903	11,41
Fahrzeugbau	2 582	3 394	2 283	13,77
Herstellung von Möbeln, Schmuck, Musikin- strumenten, Sportgeräten, Spielwaren und sonstigen Erzeugnissen; Recycling	1 678	2 113	1 545	8,89
Energie- und Wasserversorgung	2 765	2 928	2 482	14,76
Hoch- und Tiefbau	1 952	2 692	1 818	10,43
Handel; Instandhaltung und Reparatur von Kraftfahrzeugen und Gebrauchsgütern, Kredit- und Versicherungsgewerbe	2 175	2 175	.	.
Kraftfahrzeughandel; Instandhaltung und Reparatur von Kraftfahrzeugen; Tankstellen	1 990	1 990	.	.
Handelsvermittlung und Großhandel (ohne Handel mit Kraftfahrzeugen)	2 206	2 206	.	.
Einzelhandel (ohne Handel mit Kraftfahrzeugen und ohne Tankstellen); Reparatur von Gebrauchsgütern	1 805	1 805	.	.
Kredit- und Versicherungsgewerbe	2 847	2 847	.	.

15. Durchschnittlicher Bruttoverdienst im Regierungsbezirk Leipzig im Oktober 2004 nach ausgewählten Wirtschaftsgruppen (in €)

Wirtschaftsgruppe	Bruttomonatsverdienst			Bruttostunden- verdienst der Arbeiter
	Arbeitnehmer	davon		
		Angestellte	Arbeiter	
Produzierendes Gewerbe, Handel; Instandhaltung und Reparatur von Kraftfahrzeugen und Gebrauchsgütern, Kredit- und Versicherungsgewerbe	2 293	2 639	1 937	11,00
Produzierendes Gewerbe	2 203	2 892	1 937	11,00
Bergbau und Gewinnung von Steinen und Erden	2 158	2 939	2 048	11,64
Verarbeitendes Gewerbe	2 225	2 914	1 940	11,00
Ernährungsgewerbe und Tabakverarbeitung	1 790	2 370	1 656	9,35
Textil- und Bekleidungsgewerbe	1 468	2 295	1 294	7,39
Holzgewerbe (ohne Herstellung von Möbeln)	1 850	2 285	1 726	8,96
Papier-, Verlags- und Druckgewerbe	2 486	3 026	2 218	12,86
Chemische Industrie	2 464	3 010	2 046	11,80
Herstellung von Gummi- und Kunststoffwaren	2 031	2 491	1 808	10,39
Glasgewerbe, Keramik, Verarbeitung von Steinen und Erden	2 239	2 891	1 988	11,14
Metallerzeugung und -bearbeitung, Herstellung von Metallerzeugnissen	2 214	2 777	2 092	11,63
Maschinenbau	2 352	3 050	1 968	11,23
Herstellung von Büromaschinen, Datenverarbeitungsgeräten und -einrichtungen; Elektrotechnik, Feinmechanik und Optik	2 454	3 272	1 846	10,44
Fahrzeugbau	2 079	2 688	1 959	11,86
Herstellung von Möbeln, Schmuck, Musikin- strumenten, Sportgeräten, Spielwaren und sonstigen Erzeugnissen; Recycling	1 631	2 285	1 499	8,48
Energie- und Wasserversorgung	2 761	2 952	2 427	14,35
Hoch- und Tiefbau	2 014	2 737	1 868	10,59
Handel; Instandhaltung und Reparatur von Kraftfahrzeugen und Gebrauchsgütern, Kredit- und Versicherungsgewerbe	2 488	2 488	.	.
Kraftfahrzeughandel; Instandhaltung und Reparatur von Kraftfahrzeugen; Tankstellen	2 098	2 098	.	.
Handelsvermittlung und Großhandel (ohne Handel mit Kraftfahrzeugen)	2 385	2 385	.	.
Einzelhandel (ohne Handel mit Kraftfahrzeugen und ohne Tankstellen); Reparatur von Gebrauchsgütern	1 917	1 917	.	.
Kredit- und Versicherungsgewerbe	3 086	3 086	.	.

16. Durchschnittlicher Bruttoverdienst im Produzierenden Gewerbe, im Handel; Instandhaltung und Reparatur von Kraftfahrzeugen und Gebrauchsgütern, sowie im Kredit- und Versicherungsgewerbe im Oktober 2004 nach Regierungsbezirken und Kreisen (in €)

Verwaltungseinheit	Bruttomonatsverdienst			Bruttostunden- verdienst der Arbeiter
	Arbeitnehmer	davon		
		Angestellte	Arbeiter	
Chemnitz, Stadt	2 527	2 951	2 059	11,94
Plauen, Stadt	2 343	2 499	2 137	12,46
Zwickau, Stadt	2 613	2 830	2 550	15,29
Annaberg	1 780	2 273	1 582	9,10
Chemnitzer Land	1 951	2 266	1 787	10,35
Freiberg	2 063	2 410	1 826	10,53
Vogtlandkreis	1 884	2 239	1 713	9,89
Mittlerer Erzgebirgskreis	1 712	2 010	1 574	9,17
Mittweida	2 029	2 306	1 845	10,76
Stollberg	1 721	2 007	1 594	8,99
Aue-Schwarzenberg	1 865	2 202	1 692	9,52
Zwickauer Land	1 874	2 244	1 708	9,83
Regierungsbezirk Chemnitz	2 109	2 484	1 886	10,92
Dresden, Stadt	2 573	2 870	2 116	12,32
Görlitz, Stadt	2 349	2 974	2 023	11,96
Hoyerswerda, Stadt	2 355	2 287	2 450	14,57
Bautzen	2 025	2 155	1 906	10,87
Meißen	2 298	2 558	2 101	12,10
Niederschlesischer Oberlausitzkreis	1 945	2 369	1 749	10,08
Riesa-Großenhain	2 155	2 494	1 938	10,98
Löbau-Zittau	1 710	1 988	1 607	9,16
Sächsische Schweiz	1 932	2 139	1 835	10,70
Weißeritzkreis	1 883	2 105	1 761	10,22
Kamenz	2 003	2 449	1 714	9,68
Regierungsbezirk Dresden	2 221	2 578	1 920	11,07
Leipzig, Stadt	2 608	2 864	2 115	12,18
Delitzsch	2 309	2 570	2 080	11,78
Döbeln	1 952	2 119	1 840	10,55
Leipziger Land	2 137	2 469	1 937	10,73
Muldentalkreis	2 076	2 434	1 820	10,35
Torgau-Oschatz	1 798	2 113	1 622	9,26
Regierungsbezirk Leipzig	2 293	2 639	1 937	11,00
Sachsen	2 190	2 560	1 907	10,99

17. Durchschnittlicher Bruttoverdienst der Arbeitnehmer im Freistaat Sachsen, in den neuen Ländern einschließlich Berlin-Ost, im früheren Bundesgebiet und in Deutschland im Juli 2004¹⁾

Merkmal	Geschlecht	Freistaat Sachsen	Neue Länder einschließlich Berlin-Ost	Früheres Bundesgebiet	Deutschland	Anteil Freistaat Sachsen		
						an den neuen Ländern einschließlich Berlin-Ost	am früheren Bundesgebiet	an Deutschland
						%		

Bruttomonatsverdienst

Arbeitnehmer	männlich	2 273	2 293	3 225	3 128	99,1	70,5	72,7
	weiblich	1 953	2 023	2 558	2 484	96,5	76,3	78,6
	insgesamt	2 177	2 211	3 065	2 969	98,5	71,0	73,3
Angestellte	männlich	2 860	2 877	3 848	3 772	99,4	74,3	75,8
	weiblich	2 181	2 226	2 741	2 674	98,0	79,6	81,6
	zusammen	2 550	2 568	3 473	3 385	99,3	73,4	75,3
Arbeiter	männlich	1 972	1 993	2 689	2 602	98,9	73,3	75,8
	weiblich	1 496	1 549	1 998	1 925	96,6	74,9	77,7
	zusammen	1 887	1 920	2 601	2 513	98,3	72,5	75,1

Bruttostundenverdienst

Arbeiter	männlich	11,36	11,47	16,34	15,70	99,0	69,5	72,4
	weiblich	8,74	9,05	12,50	11,90	96,6	69,9	73,4
	zusammen	10,90	11,07	15,86	15,21	98,5	68,7	71,7

1) Im Interesse einer zeitnahen Veröffentlichung der Ergebnisse des Freistaates Sachsen werden die entsprechenden Bundesangaben für diesen Vergleich für Monat Oktober 2004 erst im nächsten Bericht dargestellt.

18. Durchschnittlicher Bruttomonatsverdienst der Arbeitnehmer 2004¹⁾ nach Wirtschaftsgruppen und Geschlecht (in €)

Wirtschaftsgruppe	Insgesamt	Männlich	Weiblich
Produzierendes Gewerbe, Handel; Instandhaltung und Reparatur von Kraftfahrzeugen und Gebrauchsgütern, Kredit- und Versicherungsgewerbe	2 179	2 277	1 955
Produzierendes Gewerbe	2 156	2 242	1 883
Bergbau und Gewinnung von Steinen und Erden	2 225	2 199	2 388
Erzbergbau, Gewinnung von Steinen und Erden, sonstiger Bergbau	1 868	1 843	2 033
Verarbeitendes Gewerbe	2 153	2 284	1 810
Ernährungsgewerbe und Tabakverarbeitung	1 948	2 138	1 674
Textil- und Bekleidungsgewerbe	1 441	1 653	1 313
Textilgewerbe	1 454	1 634	1 326
Bekleidungsgewerbe	1 361	2 013	1 256
Ledergewerbe	1 282	1 409	1 221
Holzgewerbe (ohne Herstellung von Möbeln)	1 754	1 837	1 427
Papier-, Verlags- und Druckgewerbe	2 342	2 514	2 074
Papiergewerbe	2 039	2 192	1 706
Verlagsgewerbe, Druckgewerbe, Vervielfältigung von bespielten Ton-, Bild- und Datenträgern	2 611	2 880	2 297
Chemische Industrie	2 405	2 507	2 243
Herstellung von Gummi- und Kunststoffwaren	1 807	1 948	1 542
Glasgewerbe, Keramik, Verarbeitung von Steinen und Erden	2 071	2 120	1 898
Metallerzeugung und -bearbeitung, Herstellung von Metallerzeugnissen	2 047	2 092	1 790
Metallerzeugung und -bearbeitung	2 185	2 203	2 055
Herstellung von Metallerzeugnissen	1 995	2 048	1 717

1) gewogener Durchschnitt aus den Monaten Januar, April, Juli, Oktober

Noch: 18. Durchschnittlicher Bruttomonatsverdienst der Arbeitnehmer 2004¹⁾ nach Wirtschaftsgruppen und Geschlecht (in €)

Wirtschaftsgruppe	Insgesamt	Männlich	Weiblich
noch: Verarbeitendes Gewerbe			
Maschinenbau	2 400	2 425	2 246
Herstellung von Büromaschinen, Datenverarbeitungsgeräten und -einrichtungen; Elektrotechnik, Feinmechanik und Optik	2 375	2 621	1 910
Herstellung von Geräten der Elektrizitätserzeugung, -verteilung u.Ä.	2 272	2 547	1 783
Rundfunk-, Fernseh- und Nachrichtentechnik	2 625	2 803	2 209
Medizin-, Mess-, Steuer- und Regelungstechnik, Optik	2 056	2 302	1 714
Fahrzeugbau	2 491	2 512	2 361
Herstellung von Kraftwagen und Kraftwagenteilen	2 481	2 511	2 288
Sonstiger Fahrzeugbau	2 526	2 515	2 595
Herstellung von Möbeln, Schmuck, Musikinstrumenten, Sportgeräten, Spielwaren und sonstigen Erzeugnissen; Recycling	1 584	1 672	1 402
Energie- und Wasserversorgung	2 792	2 835	2 691
Hoch- und Tiefbau	1 963	1 960	2 004
Handel; Instandhaltung und Reparatur von Kraftfahrzeugen und Gebrauchsgütern, Kredit- und Versicherungsgewerbe	2 258	2 466	2 066
Handel; Instandhaltung und Reparatur von Kraftfahrzeugen und Gebrauchsgütern	2 036	2 292	1 750
Kraftfahrzeughandel; Instandhaltung und Reparatur von Kraftfahrzeugen; Tankstellen	2 016	2 255	1 603
Handelsvermittlung und Großhandel (ohne Handel mit Kraftfahrzeugen)	2 233	2 497	1 821
Einzelhandel (ohne Handel mit Kraftfahrzeugen und ohne Tankstellen); Reparatur von Gebrauchsgütern	1 871	2 037	1 769
Kredit- und Versicherungsgewerbe	2 854	3 176	2 682
Kreditgewerbe	2 829	3 175	2 659
Versicherungsgewerbe	2 980	3 176	2 846
Mit dem Kredit - und Versicherungsgewerbe verbundene Tätigkeiten	2 761	3 242	2 380

1) gewogener Durchschnitt aus den Monaten Januar, April, Juli, Oktober

19. Durchschnittliches Bruttomonatsgehalt der Angestellten 2004¹⁾ nach Wirtschaftsgruppen und Geschlecht (in €)

Wirtschaftsgruppe	Insgesamt	Männlich	Weiblich
Produzierendes Gewerbe, Handel; Instandhaltung und Reparatur von Kraftfahrzeugen und Gebrauchsgütern, Kredit- und Versicherungsgewerbe	2 550	2 863	2 181
Leistungsgruppe II	3 436	3 645	2 918
Leistungsgruppe III	2 490	2 689	2 262
Leistungsgruppe IV	1 888	2 048	1 782
Leistungsgruppe V	1 529	1 612	1 480
Produzierendes Gewerbe	2 861	3 197	2 343
Bergbau und Gewinnung von Steinen und Erden	3 004	3 462	2 465
Erzbergbau, Gewinnung von Steinen und Erden, sonstiger Bergbau	2 524	3 060	2 097
Verarbeitendes Gewerbe	2 852	3 186	2 318
Ernährungsgewerbe und Tabakverarbeitung	2 509	3 021	2 080
Textil- und Bekleidungsgewerbe	1 966	2 311	1 758
Textilgewerbe	2 034	2 296	1 832
Bekleidungsgewerbe	1 742	2 432	1 590
Ledergewerbe	1 684	1 893	1 538
Holzgewerbe (ohne Herstellung von Möbeln)	2 409	2 716	1 817
Papier-, Verlags- und Druckgewerbe	2 938	3 377	2 576
Papiergewerbe	2 755	3 220	2 267
Verlagsgewerbe, Druckgewerbe, Vervielfältigung von bespielten Ton-, Bild- und Datenträgern	3 010	3 451	2 681
Chemische Industrie	3 022	3 475	2 599
Herstellung von Gummi- und Kunststoffwaren	2 351	2 671	1 918
Glasgewerbe, Keramik, Verarbeitung von Steinen und Erden	2 651	3 054	2 132
Metallerzeugung und -bearbeitung, Herstellung von Metallerzeugnissen	2 667	2 974	2 113
Metallerzeugung und -bearbeitung	2 901	3 200	2 386
Herstellung von Metallerzeugnissen	2 594	2 906	2 026
Maschinenbau	3 069	3 304	2 505

1) gewogener Durchschnitt aus den Monaten Januar, April, Juli, Oktober

Noch: 19. Durchschnittliches Bruttomonatsgehalt der Angestellten 2004¹⁾ nach Wirtschaftsgruppen und Geschlecht (in €)

Wirtschaftsgruppe	Insgesamt	Männlich	Weiblich
noch: Verarbeitendes Gewerbe			
Herstellung von Büromaschinen, Datenverarbeitungsgeräten und -einrichtungen; Elektrotechnik, Feinmechanik und Optik	3 173	3 373	2 619
Herstellung von Geräten der Elektrizitätserzeugung, -verteilung u.Ä.	3 241	3 502	2 598
Rundfunk-, Fernseh- und Nachrichtentechnik	3 354	3 457	2 979
Medizin-, Mess-, Steuer- und Regelungstechnik, Optik	2 488	2 760	2 006
Fahrzeugbau	3 213	3 436	2 747
Herstellung von Kraftwagen und Kraftwagenteilen	3 150	3 385	2 620
Sonstiger Fahrzeugbau	3 315	3 524	2 929
Herstellung von Möbeln, Schmuck, Musikinstrumenten, Sportgeräten, Spielwaren und sonstigen Erzeugnissen; Recycling	2 106	2 367	1 785
Energie- und Wasserversorgung	3 015	3 269	2 717
Hoch- und Tiefbau	2 738	3 174	2 004
Handel; Instandhaltung und Reparatur von Kraftfahrzeugen und Gebrauchsgütern, Kredit- und Versicherungsgewerbe	2 258	2 466	2 066
Handel; Instandhaltung und Reparatur von Kraftfahrzeugen und Gebrauchsgütern	2 036	2 292	1 750
Kraftfahrzeughandel; Instandhaltung und Reparatur von Kraftfahrzeugen; Tankstellen	2 016	2 255	1 603
Handelsvermittlung und Großhandel (ohne Handel mit Kraftfahrzeugen)	2 233	2 497	1 821
Einzelhandel (ohne Handel mit Kraftfahrzeugen und ohne Tankstellen); Reparatur von Gebrauchsgütern	1 871	2 037	1 769
Kredit- und Versicherungsgewerbe	2 854	3 176	2 682
Kreditgewerbe	2 829	3 175	2 659
Versicherungsgewerbe	2 980	3 176	2 846
Mit dem Kredit- und Versicherungsgewerbe verbundene Tätigkeiten	2 761	3 242	2 380

1) gewogener Durchschnitt aus den Monaten Januar, April, Juli, Oktober

20. Durchschnittlicher Bruttolohn der Arbeiter 2004¹⁾ nach Wirtschaftsgruppen und Geschlecht (in €)

Wirtschaftsgruppe	Insgesamt	Männlich	Weiblich	Insgesamt	Männlich	Weiblich
	Bruttomonatslohn			Bruttostundenlohn		
Produzierendes Gewerbe	1 886	1 971	1 497	10,93	11,41	8,74
Leistungsgruppe 1	2 107	2 140	1 744	12,27	12,45	10,24
Leistungsgruppe 2	1 708	1 796	1 436	9,86	10,34	8,35
Leistungsgruppe 3	1 537	1 627	1 392	8,87	9,32	8,12
Bergbau und Gewinnung von Steinen und Erden	2 000	1 994	2 144	11,53	11,48	12,55
Erzbergbau, Gewinnung von Steinen und Erden, sonstiger Bergbau	1 704	1 704	1 673	9,77	9,77	9,81
Verarbeitendes Gewerbe	1 887	2 008	1 490	10,90	11,57	8,69
Ernährungsgewerbe und Tabakverarbeitung	1 749	1 914	1 458	10,01	10,93	8,37
Textil- und Bekleidungsgewerbe	1 285	1 458	1 180	7,42	8,30	6,87
Textilgewerbe	1 306	1 455	1 203	7,53	8,29	6,99
Bekleidungsgewerbe	1 114	1 572	1 057	6,49	8,58	6,21
Ledergewerbe	1 229	1 325	1 185	7,31	7,82	7,07
Holzgewerbe (ohne Herstellung von Möbeln)	1 590	1 662	1 224	8,63	8,93	7,03
Papier-, Verlags- und Druckgewerbe	2 020	2 211	1 587	11,78	12,89	9,27
Papiergewerbe	1 846	1 998	1 428	10,67	11,52	8,31
Verlagsgewerbe, Druckgewerbe, Vervielfältigung von bespielten Ton-, Bild- und Datenträgern	2 251	2 536	1 745	13,29	15,03	10,23
Chemische Industrie	2 040	2 108	1 889	11,70	12,08	10,84
Herstellung von Gummi- und Kunststoffwaren	1 629	1 747	1 378	9,24	9,89	7,84
Glasgewerbe, Keramik, Verarbeitung von Steinen und Erden	1 861	1 898	1 634	10,71	10,82	10,04
Metallerzeugung und -bearbeitung, Herstellung von Metallerzeugnissen	1 893	1 936	1 492	10,70	10,94	8,47
Metallerzeugung und -bearbeitung	2 037	2 063	1 671	11,78	11,92	9,75
Herstellung von Metallerzeugnissen	1 836	1 883	1 449	10,29	10,54	8,17
Maschinenbau	2 082	2 109	1 681	11,97	12,11	9,85

1) gewogener Durchschnitt aus den Monaten Januar, April, Juli, Oktober

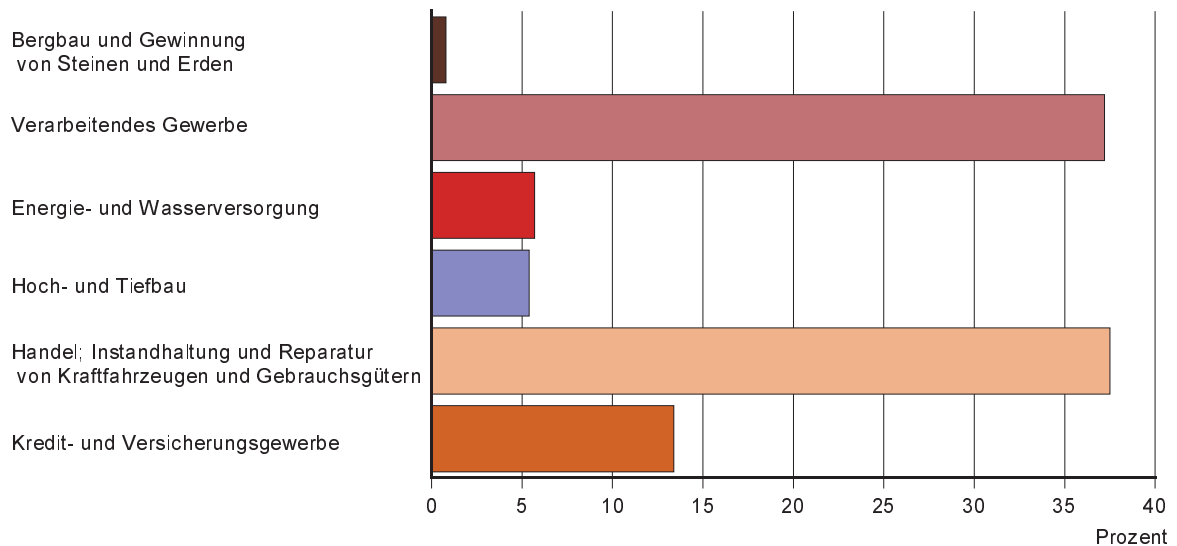
Noch: 20. Durchschnittlicher Bruttolohn der Arbeiter 2004¹⁾ nach Wirtschaftsgruppen
und Geschlecht (in €)

Wirtschaftsgruppe	Insgesamt	Männlich	Weiblich	Insgesamt	Männlich	Weiblich
	Bruttomonatslohn			Bruttostundenlohn		
noch: Verarbeitendes Gewerbe						
Herstellung von Büromaschinen, Daten- verarbeitungsgeräten und -einrichtungen; Elektrotechnik, Feinmechanik und Optik	1 810	1 964	1 581	10,72	11,65	9,35
Herstellung von Geräten der Elektrizitätserzeugung, -verteilung u.Ä.	1 780	1 976	1 481	10,40	11,53	8,67
Rundfunk-, Fernseh- und Nachrichtentechnik	1 943	2 029	1 803	11,79	12,37	10,86
Medizin-, Mess-, Steuer- und Regelungs- technik, Optik	1 605	1 717	1 483	9,37	9,98	8,69
Fahrzeugbau	2 347	2 373	2 112	14,03	14,18	12,70
Herstellung von Kraftwagen und Kraft- wagenteilen	2 377	2 406	2 144	14,20	14,35	12,92
Sonstiger Fahrzeugbau	2 222	2 244	1 887	13,35	13,50	11,19
Herstellung von Möbeln, Schmuck, Musikin- strumenten, Sportgeräten, Spielwaren und sonstigen Erzeugnissen; Recycling	1 456	1 539	1 260	8,36	8,80	7,29
Energie- und Wasserversorgung	2 420	2 430	2 163	14,34	14,40	12,94
Hoch- und Tiefbau	1 790	1 790	.	10,52	10,52	.

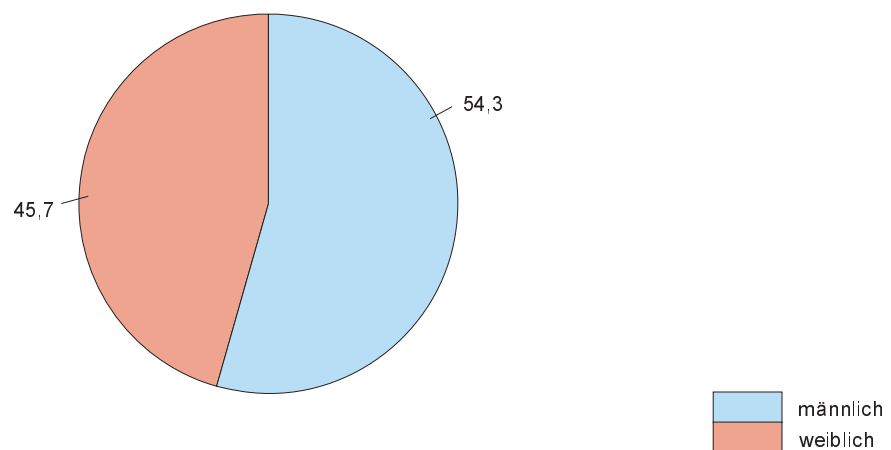
1) gewogener Durchschnitt aus den Monaten Januar, April, Juli, Oktober

Abb. 1 Verteilung der Angestellten im Oktober 2004 nach ausgewählten Wirtschaftsgruppen, Geschlecht und Leistungsgruppen

nach Wirtschaftsgruppen



nach Geschlecht
in Prozent



nach Leistungsgruppen

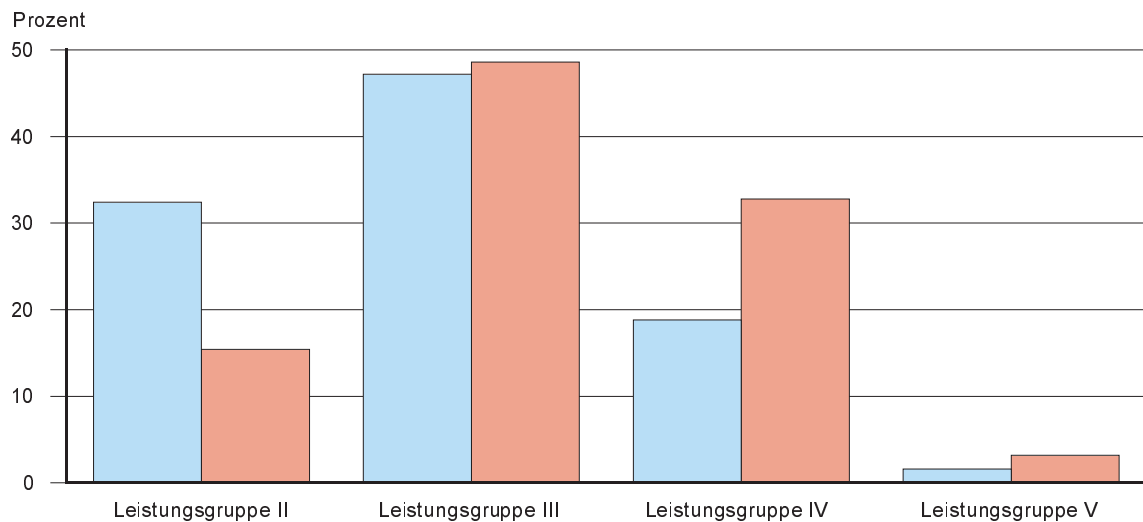
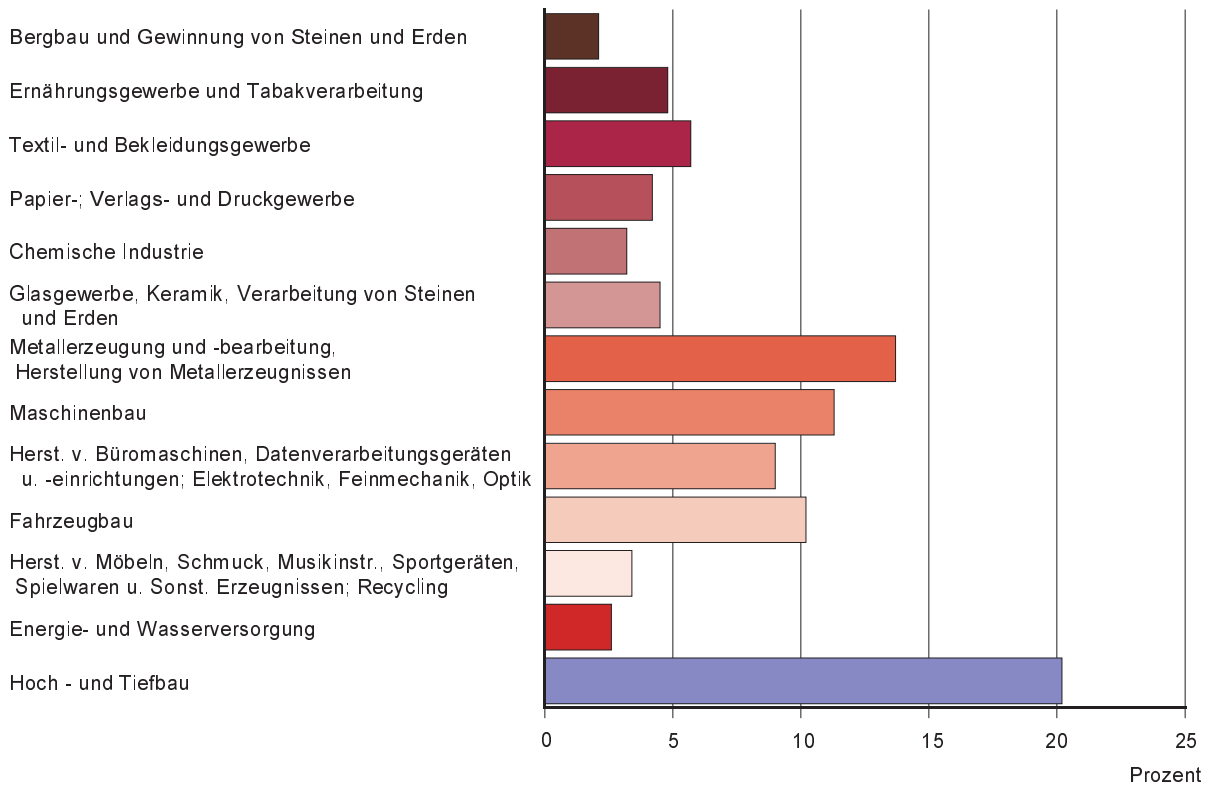
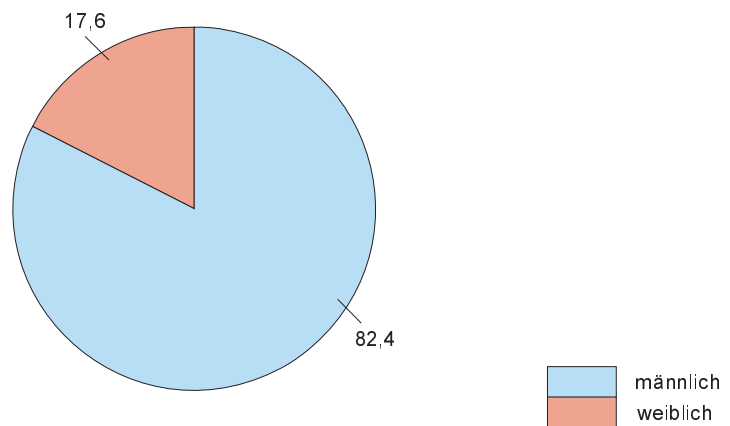


Abb. 2 Verteilung der Arbeiter im Oktober 2004 nach Wirtschaftsgruppen, Geschlecht und Leistungsgruppen

nach Wirtschaftsgruppen



nach Geschlecht
in Prozent



nach Leistungsgruppen

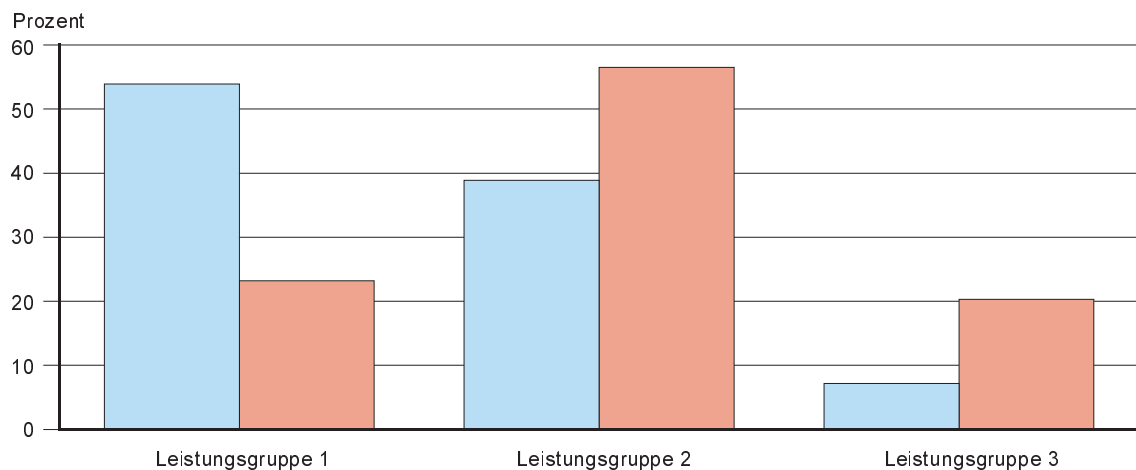


Abb. 3 Bruttomonatsverdienst der Arbeiter und Angestellten im Durchschnitt aller erfassten Wirtschaftsgruppen 2003 und 2004

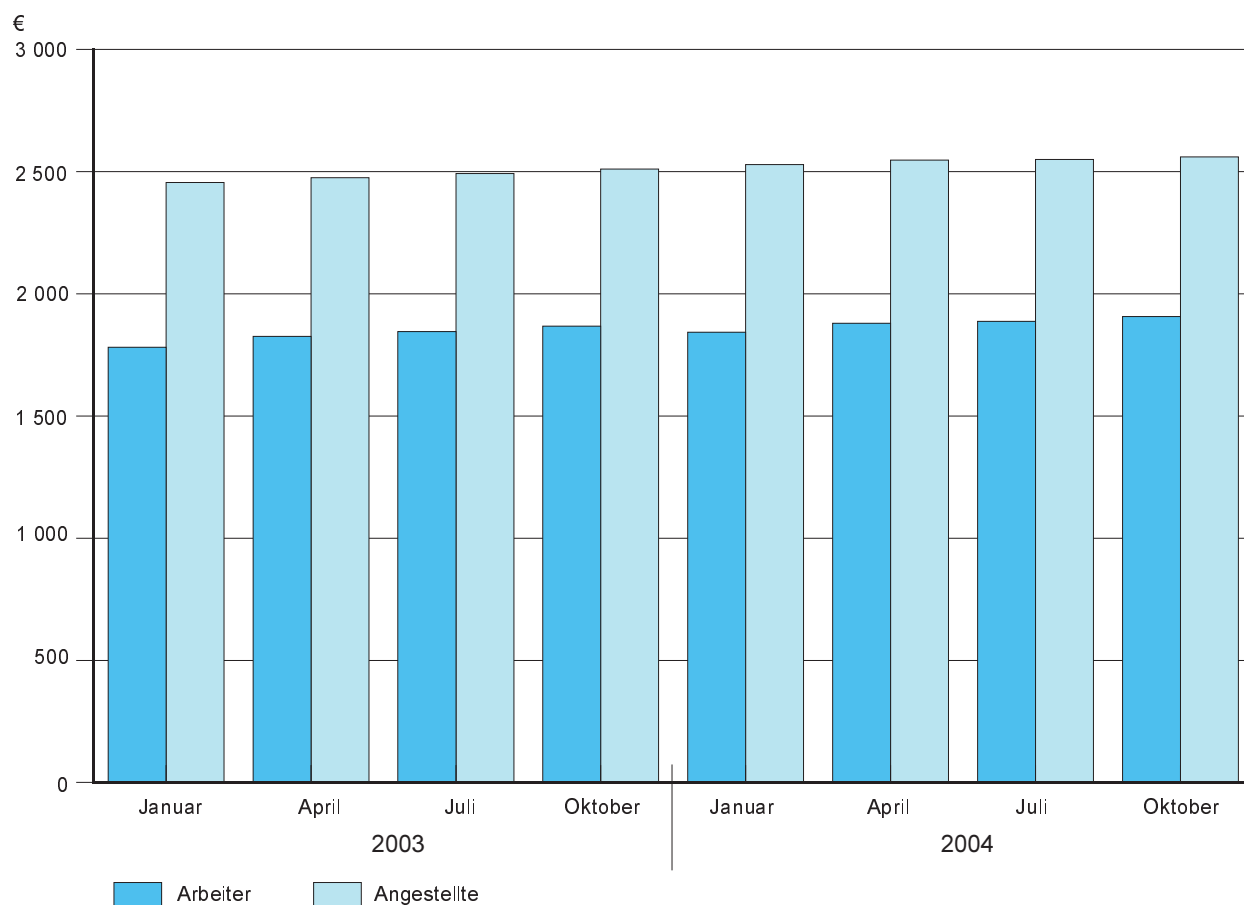


Abb. 4 Bruttomonatsverdienst der Arbeiter im Oktober 2004 nach Wirtschaftsgruppen
Prozentuale Abweichung vom Durchschnitt im Produzierenden Gewerbe

