

Statistisches Landesamt
des Freistaates
Sachsen



Statistische Berichte

Verdienste und Arbeitszeiten
im Produzierenden Gewerbe,
im Handel, in Kreditinstituten
und im Versicherungsgewerbe
im Freistaat Sachsen

Oktober 2006

Zeichenerklärung

-	Nichts vorhanden (genau Null)	x	Tabellenfach gesperrt, weil Aussage nicht sinnvoll
0	Weniger als die Hälfte von 1 in der letzten besetzten Stelle, jedoch mehr als nichts	()	Aussagewert ist eingeschränkt
...	Angabe fällt später an	p	vorläufige Zahl
/	Zahlenwert nicht sicher genug	r	berichtigte Zahl
.	Zahlenwert unbekannt oder geheim zu halten	s	geschätzte Zahl

Herausgeber:

Statistisches Landesamt des Freistaates Sachsen

Macherstraße 63
01917 Kamenz

Postfach 11 05
01911 Kamenz

Telefon

Vermittlung 03578 33-0

Präsidentin/Sekretariat -1900

Telefax -1999

Auskunft -1913, -1914

Telefax -1921

Bibliothek -4352

Telefax -1598

Vertrieb -4316

Internet

www.statistik.sachsen.de

E-Mail

info@statistik.sachsen.de

Kein Zugang für elektronisch signierte sowie verschlüsselte Dokumente

Inhalt

Seite

Vorbemerkungen	3
Definitionen	4
Hauptergebnisse	4

Tabellen

1. Durchschnittlicher Bruttomonatsverdienst der Arbeitnehmer im Produzierenden Gewerbe, im Handel; Instandhaltung und Reparatur von Kraftfahrzeugen und Gebrauchsgütern sowie im Kredit- und Versicherungsgewerbe 1991 bis 2006 nach Geschlecht	7
2. Durchschnittliches Bruttomonatsgehalt der Angestellten im Produzierenden Gewerbe, im Handel; Instandhaltung und Reparatur von Kraftfahrzeugen und Gebrauchsgütern sowie im Kredit- und Versicherungsgewerbe 1991 und 1995 bis 2006 nach Geschlecht und Leistungsgruppen	8
3. Durchschnittlicher Bruttolohn der Arbeiter im Produzierenden Gewerbe 1991 und 1995 bis 2006 nach Geschlecht und Leistungsgruppen	10
4. Durchschnittlicher Bruttomonatsverdienst der Arbeitnehmer nach Geschlecht und ausgewählten Wirtschaftsgruppen	11
5. Durchschnittliches Bruttomonatsgehalt der Angestellten nach ausgewählten Wirtschaftsgruppen	14
6. Durchschnittliches Bruttomonatsgehalt der Angestellten nach Geschlecht, Leistungsgruppen und ausgewählten Wirtschaftsgruppen	16
7. Durchschnittliches Bruttomonatsgehalt der kaufmännischen Angestellten nach Geschlecht, Leistungsgruppen und ausgewählten Wirtschaftsgruppen	25
8. Durchschnittliches Bruttomonatsgehalt der technischen Angestellten nach Geschlecht, Leistungsgruppen und ausgewählten Wirtschaftsgruppen	34
9. Durchschnittlicher Bruttomonatslohn der Arbeiter nach ausgewählten Wirtschaftsgruppen	43
10. Durchschnittlicher Bruttomonatslohn der Arbeiter nach Geschlecht, Leistungsgruppen und ausgewählten Wirtschaftsgruppen	45
11. Durchschnittlicher Bruttostundenlohn der Arbeiter nach Geschlecht, Leistungsgruppen und ausgewählten Wirtschaftsgruppen	50
12. Durchschnittlich bezahlte Wochenstunden, darunter Mehrarbeit der Arbeiter nach Geschlecht und ausgewählten Wirtschaftsgruppen	55

	Seite
13. Durchschnittlicher Bruttoverdienst im Regierungsbezirk Chemnitz im Oktober 2006 nach ausgewählten Wirtschaftsgruppen	57
14. Durchschnittlicher Bruttoverdienst im Regierungsbezirk Dresden im Oktober 2006 nach ausgewählten Wirtschaftsgruppen	58
15. Durchschnittlicher Bruttoverdienst im Regierungsbezirk Leipzig im Oktober 2006 nach ausgewählten Wirtschaftsgruppen	59
16. Durchschnittlicher Bruttoverdienst im Produzierenden Gewerbe, im Handel; Instandhaltung und Reparatur von Kraftfahrzeugen und Gebrauchsgütern sowie im Kredit- und Versicherungsgewerbe im Oktober 2006 nach Kreisfreien Städten und Landkreisen	60
17. Durchschnittlicher Bruttoverdienst der Arbeitnehmer im Freistaat Sachsen, in den neuen Ländern einschließlich Berlin-Ost, im früheren Bundesgebiet und in Deutschland im Oktober 2006	61
18. Durchschnittlicher Bruttomonatsverdienst der Arbeitnehmer 2006 nach Wirtschaftsgruppen und Geschlecht	62
19. Durchschnittliches Bruttomonatsgehalt der Angestellten 2006 nach Wirtschaftsgruppen und Geschlecht	64
20. Durchschnittlicher Bruttolohn der Arbeiter 2006 nach Wirtschaftsgruppen und Geschlecht	66

Abbildungen

Abb. 1 Verteilung der Angestellten im Oktober 2006 nach ausgewählten Wirtschaftsgruppen, Geschlecht und Leistungsgruppen	68
Abb. 2 Verteilung der Arbeiter im Oktober 2006 nach Wirtschaftsgruppen, Geschlecht und Leistungsgruppen	69
Abb. 3 Bruttomonatsverdienste der Arbeiter und Angestellten im Durchschnitt aller erfassten Wirtschaftsgruppen 2005 und 2006	70
Abb. 4 Bruttomonatsverdienst der Arbeiter im Oktober 2006 nach Wirtschaftsgruppen	70

Vorbemerkungen

Rechtsgrundlage

Gesetz über die Lohnstatistik in der Fassung der Bekanntmachung vom 3. April 1996 (BGBl. I S. 598), zuletzt geändert durch Artikel 5 des Gesetzes vom 22. August 2006 (BGBl. I S. 1970), in Verbindung mit dem Gesetz über die Statistik für Bundeszwecke (Bundesstatistikgesetz - BStatG) vom 22. Januar 1987 (BGBl. I S. 462, 565), zuletzt geändert durch Artikel 2 des Gesetzes vom 9. Juni 2005 (BGBl. I S. 1534).

Erhoben werden die Angaben zu § 5 des Gesetzes über die Lohnstatistik.

Berichtskreis

Die Verdiensterhebung informiert über Arbeitsverdienste und Arbeitszeiten von vollzeitbeschäftigten Arbeitern im Produzierenden Gewerbe (Bergbau, Gewinnung von Steinen und Erden, Verarbeitendes Gewerbe, Energie- und Wasserversorgung, Hoch- und Tiefbau). Für vollzeitbeschäftigte kaufmännische und technische Angestellte im Produzierenden Gewerbe, im Handel, Instandhaltung und Reparatur von Kraftfahrzeugen und Gebrauchsgütern sowie im Kredit- und Versicherungsgewerbe werden die durchschnittlichen Bruttomonatsverdienste dargestellt.

Art, Umfang und Zweck der Erhebung

Die Erhebung der laufenden Verdienste und Arbeitszeiten erstreckt sich bundesweit auf eine repräsentative Auswahl von Betrieben und wird für die Monate Januar, April, Juli und Oktober eines jeden Jahres durchgeführt.

Die Ergebnisse dieser Erhebung dienen vor allem der laufenden Wirtschaftsbeobachtung und bilden damit eine der Grundlagen für wirtschafts-, sozial- und konjunkturpolitische Entscheidungen sowie für Beratungen der Arbeitgeber- und Arbeitnehmerverbände.

Methodische Hinweise

Der Berichtskreis der erfassten Betriebe wurde auf der Grundlage eines vom Statistischen Bundesamt erstellten Auswahlplanes nach modernsten mathematisch-statistischen Methoden ausgewählt, wobei der Wirtschaftszweig sowie die Beschäftigtenzahl der Betriebe von entscheidender Bedeutung waren.

Des Weiteren ist zu beachten, dass sämtliche Durchschnitte im Summenverfahren ermittelt wurden, also die von den Betrieben gemeldeten Lohn- und Gehaltssummen immer für ganze Arbeiter- bzw. Angestelltengruppen durch die Zahl der Arbeiter und Angestellten dividiert wurden. Ausgehend von den so berechneten „durchschnittlichen Verdiensten“ kann keine Aussage über die Streuung der Einzelverdienste getroffen werden.

Weil es sich bei der Verdiensterhebung um eine Zufallsstichprobe handelt, sind die Ergebnisse mit einem unvermeidlichen Stichprobenfehler behaftet. Dieser ist unter anderem von der Streuung der Merkmale in der Grundgesamtheit und vom Auswahlverfahren abhängig und wird üblicherweise als so genannter relativer Standardfehler in Prozent angegeben.

Der relative Standardfehler wurde für die zur Veröffentlichung vorgesehenen Bruttomonatsverdienstangaben aus der vorliegenden Stichprobe geschätzt. Eine uneingeschränkte Veröffentlichung wird nur dann vorgenommen, wenn der relative Standardfehler weniger als 5 Prozent beträgt. Beträgt der Standardfehler 5 Prozent oder mehr, aber weniger als 10 Prozent, so werden die Angaben in Klammern gesetzt. Beträgt der Stichprobenfehler 10 Prozent oder mehr, so wird der Wert nicht ausgewiesen und durch einen Schrägstrich („ / “) ersetzt.

Erläuterung zu den Tabellen 4 bis 10:

Die in der jeweilig letzten Spalte ausgewiesene **Struktur** (in Prozent) gibt den Anteil der männlichen bzw. weiblichen Arbeitnehmer an der Gesamtzahl der Arbeitnehmergruppe der entsprechenden Wirtschaftsgruppe an. Beim Ausweis der Leistungsgruppen beziehen sich die Anteile jeweils auf „männlich zusammen“ bzw. „weiblich zusammen“. Die Prozentzahl bei allen Arbeitnehmern einer Beschäftigungsart einer Wirtschaftsgruppe zusammen bezieht sich auf die Gesamtzahl der entsprechenden Arbeitnehmergruppe im Erfassungsbereich der Verdiensterhebung.

Definitionen

Bruttoverdienst

Das Bruttogehalt bzw. der Bruttolohn umfasst alle den Angestellten bzw. Arbeitern für den Erhebungszeitraum effektiv gezahlten laufenden, d. h. regelmäßig in jeder Abrechnungsperiode gewährten Beträge. Nicht dazu gehören demzufolge alle einmaligen oder in größeren Abständen geleisteten Zahlungen.

Bezahlte Arbeitszeit

Hierbei handelt es sich um die Summe der geleisteten Arbeitszeit zuzüglich bezahlter Ausfallzeiten wie z. B. bezahlte Arbeitspausen, Arbeitsausfall an gesetzlichen Feiertagen und bezahlter Erholungsurlaub.

Mehrarbeit

Mehrarbeit ist die über die jeweils tariflich oder frei vereinbarte „regelmäßige betriebsübliche Arbeitszeit“ hinaus geleistete Zeit (Überstunden), unabhängig davon, ob dafür ein Zuschlag bezahlt wird oder nicht.

Leistungsgruppen

Unter Leistungsgruppen der Verdienststatistik wird jeweils die Zusammenfassung von Arbeitnehmern mit Tätigkeiten verstanden, die ungefähr gleiche Anforderungen an das qualitative Niveau in Bezug auf die berufliche Vorbildung stellen.

Für die laufende Verdiensterhebung wurden spezielle Leistungsgruppen festgelegt, die wie folgt definiert sind:

Angestellte:	Leistungsgruppe II:	Angestellte mit besonderen Erfahrungen und selbständigen Leistungen in verantwortlicher Tätigkeit mit eingeschränkter Dispositionsbefugnis sowie Angestellte mit umfassenden kaufmännischen oder technischen Kenntnissen
	Leistungsgruppe III:	Angestellte mit Berufsausbildung und mehrjähriger Berufserfahrung sowie Angestellte mit besonderen Fachkenntnissen und Fähigkeiten
	Leistungsgruppe IV:	Angestellte mit Berufsausbildung oder mehrjähriger Berufserfahrung
	Leistungsgruppe V:	Angestellte ohne Berufsausbildung in einfacher Tätigkeit
Arbeiter:	Leistungsgruppe 1:	Arbeiter mit abgeschlossener Lehre oder langjähriger Beschäftigung mit besonders schwierigen bzw. verantwortungsvollen Arbeiten (Facharbeiter)
	Leistungsgruppe 2:	Arbeiter mit einer mindestens drei Monate dauernden Anlernzeit mit gleichmäßig wiederkehrenden oder weniger schwierigen und verantwortungsvollen Arbeiten (angelernte Arbeiter)
	Leistungsgruppe 3:	Arbeiter ohne fachliche Ausbildung (ungelernte Arbeiter, Hilfsarbeiter)

Hauptergebnisse

Arbeitnehmer insgesamt

In den Bereichen Produzierendes Gewerbe, Handel; Instandhaltung und Reparatur von Kraftfahrzeugen und Gebrauchsgütern, Kredit- und Versicherungsgewerbe betrug im Oktober 2006 der durchschnittliche Bruttomonatsverdienst der Arbeitnehmer insgesamt 2 270 €, das waren 7 € mehr als im Juli 2006. Im Vergleich zum Oktober 2005 erhöhte sich der Verdienst der sächsischen Arbeitnehmer um 35 € bzw. 1,6 Prozent.

Im Oktober 2006 erreichten die männlichen Arbeitnehmer einen durchschnittlichen Bruttomonatsverdienst von 2 364 €, das waren 3 € bzw. 0,1 Prozent mehr als im Juli. Bei den weiblichen Arbeitnehmern war der Verdienst mit 2 037 € um 12 € bzw. 0,6 Prozent höher als im Vorberichtsmonat. Auch im Oktober erhielten die Arbeitnehmerinnen im Durchschnitt einen um 327 € bzw. 13,8 Prozent niedrigeren Verdienst als ihre männlichen Kollegen.

Angestellte

Im Oktober 2006 betrug das durchschnittliche Bruttomonatsgehalt der vollzeitbeschäftigten Angestellten (ohne leitende Beschäftigte der Leistungsgruppe I) aller erfassten Wirtschaftsgruppen 2 666 €, das waren 19 € bzw. 0,7 Prozent mehr als im Juli 2006. Gegenüber dem Vergleichsmonat des Vorjahres war der Durchschnittsverdienst um 66 € bzw. 2,5 Prozent höher.

Die männlichen Angestellten erhielten im Berichtsmonat 2 971 €, das waren 17 € mehr als im Juli 2006. Der Verdienst der weiblichen Angestellten betrug 2 278 € (18 € mehr als im Juli). Sie erhielten damit 693 € bzw. 23,3 Prozent weniger als ihre männlichen Kollegen.

Während 79,6 Prozent der männlichen Angestellten den höher verdienenden Leistungsgruppen angehörten (32,6 Prozent sind der Leistungsgruppe II und 47,0 Prozent der Leistungsgruppe III zugeordnet), sind von den weiblichen Angestellten nur 63,6 Prozent in diesen Leistungsgruppen eingruppiert (16,0 Prozent in der Leistungsgruppe II und 47,6 Prozent in der Leistungsgruppe III).

Der monatliche Verdienst der technischen Angestellten lag mit einem Durchschnitt von 2 935 € weit über dem ihrer kaufmännischen Kollegen, deren Gehalt im Schnitt 2 509 € betrug.

Für die Angestellten im Produzierenden Gewerbe wurde für Oktober 2006 ein durchschnittlicher Bruttomonatsverdienst von 2 963 € (Männer 3 305 €, Frauen 2 418 €) ermittelt. Er war damit 11 € höher als im Juli, gegenüber dem Verdienst im Oktober des Vorjahres war ein Zuwachs um 65 € bzw. 2,2 Prozent zu verzeichnen. Im Dienstleistungsbereich (Handel; Instandhaltung und Reparatur von Kraftfahrzeugen und Gebrauchsgütern, Kredit- und Versicherungsgewerbe) kamen die Angestellten nur auf 2 378 € (Männer 2 578 €, Frauen 2 172 €), das waren 28 € mehr als im Vorberichtsmonat und 66 € bzw. 2,9 Prozent mehr als im Oktober 2005.

Höchstverdiener waren im Oktober 2006 die Angestellten der Wirtschaftsgruppe Sonstiger Fahrzeugbau mit 3 498 €. Die niedrigsten Verdienste erhielten nach wie vor die Angestellten im Bekleidungsgewerbe mit 1 790 €, im Ledergewerbe mit 1 791 € und die Angestellten im Einzelhandel mit einem Durchschnittsverdienst von 2 047 €.

Arbeiter

Die durchschnittlich bezahlte Wochenarbeitszeit (einschließlich Mehrarbeitszeit) entsprach im Oktober 2006 im Produzierenden Gewerbe mit 40,2 Stunden je Arbeiter der im Juli 2006 und ebenso im Vergleichsmonat des Vorjahres. Am geringsten war sie im Oktober in den Bereichen Fahrzeugbau (38,5 Stunden), Energie- und Wasserversorgung (38,8 Stunden), Papier-, Verlags- und Druckgewerbe (39,4 Stunden) sowie Herstellung von Büromaschinen, Datenverarbeitungsgeräten und -einrichtungen; Elektrotechnik, Feinmechanik und Optik (39,5 Stunden), am höchsten im Holzgewerbe mit 43,2 Stunden je Arbeiter.

Im Produzierenden Gewerbe wurden im Oktober je Arbeiter durchschnittlich 0,8 Stunden Mehrarbeit (Überstunden) je Woche geleistet, am meisten im Bereich Holzgewerbe (3,6 Stunden) und bei der Herstellung von Gummi- und Kunststoffwaren (1,3 Stunden), am wenigsten in den Bereichen Chemische Industrie und Energie- und Wasserversorgung mit jeweils 0,1 Stunden.

Der durchschnittliche Bruttostundenlohn der vollzeitbeschäftigten Arbeiter und Arbeiterinnen im Produzierenden Gewerbe lag im Oktober 2006 mit 11,21 € um 0,04 € bzw. 0,4 Prozent niedriger als im Juli und um 0,04 € bzw. 0,4 Prozent über dem vom Oktober 2005. Die Männer erhielten mit 11,68 € einen um 0,03 € bzw. 0,3 Prozent geringeren Stundenlohn als im Juli. Bei den Frauen war er mit 9,00 € um 0,01 € bzw. 0,1 Prozent höher als im Vorberichtsmonat. Ihr Stundenlohn lag im Oktober 2006 um 2,68 € unter dem Durchschnittslohn der Männer.

In der Aufgliederung nach der Qualifikation ergaben sich folgende Verdienstunterschiede zwischen Männern und Frauen, wobei auch der Anteil der Frauen in den geringer verdienenden Leistungsgruppen bedeutend höher war als bei den Männern:

Leistungsgruppe	Bruttostundenlohn in €		Struktur ¹⁾ der Arbeiter in %	
	Männer	Frauen	Männer	Frauen
1 Facharbeiter	12,48	10,09	62,5	29,7
2 angelernte Arbeiter	10,59	8,67	30,9	53,0
3 Hilfsarbeiter	9,21	8,16	6,6	17,3

1) siehe Vorbemerkungen

Zwischen den einzelnen Wirtschaftsgruppen bestanden auch im Berichtsmonat Oktober 2006 deutliche Unterschiede in der Entlohnung der Arbeiter. So reichte die Verdienstskala beim Bruttostundenlohn von 7,58 € im Textil- und Bekleidungsgewerbe und 7,60 € im Ledergewerbe bis 15,31 € in der Energie- und Wasserversorgung und 14,73 € im Fahrzeugbau.

Für den Monat Oktober errechnete sich im Durchschnitt aller Arbeiter im Produzierenden Gewerbe ein Bruttomonatslohn von 1 961 €, das waren 3 € bzw. 0,2 Prozent weniger als im Juli 2006. Gegenüber Oktober 2005 erhöhte sich der Bruttomonatslohn um durchschnittlich 9 € bzw. 0,5 Prozent.

Die männlichen Arbeiter erhielten im Durchschnitt 2 045 € (4 € weniger), die Arbeiterinnen 1 562 € (7 € mehr als im Juli). Damit lag der Durchschnittsmonatslohn der Frauen um 483 € unter dem Lohn der Männer.

Regionaler Niveauvergleich

Der durchschnittliche Bruttomonatsverdienst der vollzeitbeschäftigten Arbeitnehmer im Produzierenden Gewerbe und im Dienstleistungsgewerbe war im Oktober 2006 weiterhin im Regierungsbezirk Leipzig mit 2 367 € am höchsten und im Regierungsbezirk Chemnitz mit 2 196 € am niedrigsten.

Land Regierungsbezirk	Bruttomonatsverdienst der Arbeitnehmer in €			
	Oktober	Juli	April	Oktober
		2006		2005
Sachsen	2 270	2 263	2 262	2 190
Chemnitz	2 196	2 192	2 180	2 109
Dresden	2 296	2 289	2 317	2 221
Leipzig	2 367	2 359	2 325	2 293

Zwischen den Kreisfreien Städten und Landkreisen schwankte im Oktober der Verdienst der Arbeitnehmer von 1 754 € (Mittlerer Erzgebirgskreis) und 1 762 € (Löbau-Zittau) bis 2 748 € (Zwickau, Stadt) und 2 684 € (Leipzig, Stadt).

Die Angestellten in Unternehmen der Kreisfreien Stadt Görlitz erhielten im Durchschnitt das höchste Bruttogehalt (3 167 €) und im Landkreis Mittlerer Erzgebirgskreis (2 048 €) das niedrigste.

Mit einem Stundenlohn von 9,14 € war der Verdienst der vollzeitbeschäftigten Arbeiter im Landkreis Annaberg am niedrigsten und mit 16,00 € in der Kreisfreien Stadt Zwickau am höchsten.

Niveauvergleich zum übrigen Bundesgebiet

Im Oktober 2006 betrug in Deutschland der durchschnittliche Bruttomonatsverdienst der vollzeitbeschäftigten Arbeitnehmer 3 096 € (Angestellte 3 526 €, Arbeiter 2 607 €). Im Freistaat Sachsen lag er mit 2 270 € um 826 € (26,7 Prozent) unter diesem Durchschnittswert. Der Verdienst der sächsischen Arbeitnehmer war auch niedriger als im Durchschnitt der neuen Länder (um 46 € bzw. 2,0 Prozent) und bedeutend niedriger als im Durchschnitt des früheren Bundesgebietes (um 923 €). Damit entsprach das Verdienstniveau in Sachsen 71,1 Prozent des früheren Bundesgebietes. Die Frauen in Sachsen erhielten 76,1 Prozent des Verdienstes ihrer Kolleginnen aus dem früheren Bundesgebiet, bei den Männern betrug dieser Anteil erst 70,5 Prozent.

Mit einem Monatsdurchschnittsgehalt von 2 666 € war der Verdienst der sächsischen Angestellten im Oktober 2006 um 27 € unter dem Durchschnitt der neuen Länder (2 693 €). Im Vergleich zu den Kollegen aus dem früheren Bundesgebiet erhielten die Angestellten in Sachsen 73,8 Prozent des Bruttogehaltes ihrer Kollegen, das waren 946 € weniger.

Der Bruttostundenlohn der sächsischen Arbeiter war im Oktober 2006 mit 11,21 € um 0,26 € bzw. 2,3 Prozent weiterhin niedriger als im Durchschnitt der neuen Länder. Sie erhielten nur 69,1 Prozent des Stundenlohnes der Kollegen aus dem früheren Bundesgebiet. Auf Grund der höheren durchschnittlichen Wochenarbeitszeit der Arbeiter in Sachsen (40,2 Std./Woche) im Vergleich zu den alten Bundesländern (38,3 Std./Woche) betrug der Anteil beim Monatslohn jedoch 72,7 Prozent.

1. Durchschnittlicher Bruttomonatsverdienst der Arbeitnehmer im Produzierenden Gewerbe, im Handel; Instandhaltung und Reparatur von Kraftfahrzeugen und Gebrauchsgütern sowie im Kredit- und Versicherungsgewerbe 1991 bis 2006 nach Geschlecht

Berichtszeitraum		Insgesamt	Männlich	Weiblich
Bruttomonatsverdienst in €				
1991 ¹⁾		981	1 031	877
1992 ¹⁾		1 279	1 336	1 152
1993 ¹⁾		1 487	1 551	1 332
1994 ¹⁾		1 620	1 684	1 458
1995 ¹⁾		1 750	1 811	1 593
1996 ¹⁾		1 803	1 877	1 650
1997 ¹⁾		1 864	1 938	1 713
1998 ¹⁾		1 916	1 988	1 769
1999 ¹⁾		1 973	2 046	1 823
2000 ^{1) 2)}		1 957	2 037	1 767
2001 ¹⁾		2 020	2 110	1 812
2002 ^{1) 2)}		2 073	2 169	1 864
2003 ¹⁾		2 127	2 222	1 913
2004 ¹⁾		2 179	2 277	1 955
2005 ¹⁾		2 219	2 318	1 987
2006 ¹⁾		2 260	2 358	2 024
Januar	2006	2 229	2 330	1 996
April	2006	2 262	2 365	2 018
Juli	2006	2 263	2 361	2 025
Oktober	2006	2 270	2 364	2 037
1995 = 100				
Januar	2006	127,4	128,7	125,3
April	2006	129,3	130,6	126,7
Juli	2006	129,3	130,4	127,1
Oktober	2006	129,7	130,5	127,9

1) gewogener Durchschnitt aus den Monaten Januar, April, Juli, Oktober

2) veränderter Berichtspflichtigenkreis; 2000: im Produzierenden Gewerbe, 2002: im Handel, Kredit- und Versicherungsgewerbe

2. Durchschnittliches Bruttomonatsgehalt der Angestellten im Produzierenden Gewerbe, im Handel; Instandhaltung und Reparatur von Kraftfahrzeugen und Gebrauchsgütern sowie im Kredit- und Versicherungsgewerbe 1991 und 1995 bis 2006 nach Geschlecht und Leistungsgruppen

Berichtszeitraum	Ins- gesamt	Männlich					Weiblich				
		zusammen	Leistungsgruppe				zusammen	Leistungsgruppe			
			II	III	IV	V		II	III	IV	V
Insgesamt											
Bruttomonatsgehalt in €											
1991 ¹⁾	1 053	1 212	1 403	1 195	944	812	933	1 189	1 026	830	732
1995 ¹⁾	2 054	2 363	2 822	2 257	1 677	1 418	1 780	2 364	1 905	1 542	1 375
1996 ¹⁾	2 024	2 345	2 857	2 259	1 669	1 401	1 767	2 193	1 891	1 521	1 362
1997 ¹⁾	2 102	2 424	2 947	2 339	1 714	1 400	1 838	2 305	1 954	1 571	1 407
1998 ¹⁾	2 174	2 485	3 036	2 371	1 730	1 463	1 907	2 419	2 005	1 617	1 439
1999 ¹⁾	2 247	2 568	3 173	2 390	1 811	1 507	1 969	2 556	2 059	1 656	1 412
2000 ^{1) 2)}	2 326	2 674	3 236	2 487	1 985	1 519	1 988	2 517	2 077	1 686	1 495
2001 ¹⁾	2 414	2 770	3 362	2 577	2 105	1 619	2 053	2 623	2 133	1 733	1 553
2002 ^{1) 2)}	2 408	2 714	3 435	2 548	1 976	1 569	2 069	2 728	2 165	1 734	1 433
2003 ¹⁾	2 490	2 800	3 560	2 620	2 016	1 580	2 135	2 802	2 226	1 772	1 436
2004 ¹⁾	2 550	2 863	3 645	2 689	2 048	1 612	2 181	2 918	2 262	1 782	1 480
2005 ¹⁾	2 590	2 894	3 660	2 729	2 082	1 636	2 216	2 958	2 307	1 809	1 471
2006 ¹⁾	2 649	2 957	3 757	2 785	2 120	1 765	2 260	3 011	2 354	1 849	1 488
Januar 2006	2 621	2 936	3 735	2 762	2 092	1 620	2 231	3 005	2 327	1 816	1 447
April 2006	2 643	2 954	3 768	2 777	2 123	1 924	2 252	3 046	2 335	1 840	1 571
Juli 2006	2 647	2 954	3 749	2 788	2 106	1 750	2 260	2 986	2 354	1 854	1 466
Oktober 2006	2 666	2 971	3 766	2 797	2 141	1 713	2 278	3 012	2 377	1 863	1 470
1995 = 100											
Januar 2006	127,6	124,2	132,4	122,4	124,7	114,2	125,3	127,1	122,2	117,8	105,2
April 2006	128,7	125,0	133,5	123,0	126,6	135,7	126,5	128,8	122,6	119,3	114,3
Juli 2006	128,9	125,0	132,8	123,5	125,6	123,4	127,0	126,3	123,6	120,2	106,6
Oktober 2006	129,8	125,7	133,5	123,9	127,7	120,8	128,0	127,4	124,8	120,8	106,9

1) gewogener Durchschnitt aus den Monaten Januar, April, Juli, Oktober

2) veränderter Berichtspflichtigenkreis; 2000: im Produzierenden Gewerbe, 2002: im Handel, Kredit- und Versicherungsgewerbe

Noch: 2. Durchschnittliches Bruttomonatsgehalt der Angestellten im Produzierenden Gewerbe, im Handel; Instandhaltung und Reparatur von Kraftfahrzeugen und Gebrauchsgütern sowie im Kredit- und Versicherungsgewerbe 1991 und 1995 bis 2006 nach Geschlecht und Leistungsgruppen

Berichtszeitraum	Ins- gesamt	Männlich					Weiblich				
		zusammen	Leistungsgruppe				zusammen	Leistungsgruppe			
			II	III	IV	V		II	III	IV	V
Kaufmännische Angestellte											
Bruttomonatsgehalt in €											
1991 ¹⁾	981	1 144	1 356	1 133	909	794	924	1 177	1 016	825	732
1995 ¹⁾	1 896	2 232	2 857	2 161	1 575	1 377	1 767	2 360	1 897	1 533	1 384
1996 ¹⁾	1 874	2 183	2 766	2 143	1 612	1 426	1 748	2 165	1 875	1 508	1 351
1997 ¹⁾	1 950	2 256	2 868	2 220	1 658	1 419	1 819	2 283	1 934	1 557	1 396
1998 ¹⁾	2 014	2 302	2 954	2 252	1 655	1 501	1 883	2 390	1 983	1 602	1 425
1999 ¹⁾	2 082	2 378	3 094	2 284	1 736	1 529	1 944	2 498	2 038	1 645	1 400
2000 ^{1) 2)}	2 135	2 504	3 221	2 362	1 884	1 567	1 963	2 461	2 058	1 670	1 494
2001 ¹⁾	2 213	2 605	3 320	2 469	1 953	1 620	2 025	2 554	2 115	1 715	1 547
2002 ^{1) 2)}	2 260	2 622	3 523	2 464	1 905	1 626	2 050	2 668	2 160	1 719	1 422
2003 ¹⁾	2 332	2 698	3 663	2 530	1 930	1 615	2 111	2 741	2 213	1 754	1 423
2004 ¹⁾	2 393	2 773	3 749	2 613	1 976	1 666	2 156	2 865	2 250	1 758	1 480
2005 ¹⁾	2 438	2 815	3 752	2 646	1 992	1 683	2 191	2 906	2 295	1 778	1 457
2006 ¹⁾	2 491	2 863	3 830	2 696	1 998	1 797	2 233	2 956	2 337	1 817	1 488
Januar 2006	2 473	2 865	3 840	2 695	2 002	1 701	2 208	2 964	2 316	1 783	1 437
April 2006	2 484	2 858	3 849	2 698	1 992	1 996	2 225	2 993	2 320	1 808	1 589
Juli 2006	2 483	2 847	3 800	2 685	1 980	1 730	2 230	2 926	2 336	1 820	1 461
Oktober 2006	2 509	2 878	3 838	2 705	2 016	1 722	2 250	2 953	2 356	1 835	1 463
1995 = 100											
Januar 2006	130,4	128,4	134,4	124,7	127,1	123,5	125,0	125,6	122,1	116,3	103,8
April 2006	131,0	128,0	134,7	124,8	126,5	145,0	125,9	126,8	122,3	117,9	114,8
Juli 2006	131,0	127,6	133,0	124,2	125,7	125,6	126,2	124,0	123,1	118,7	105,6
Oktober 2006	132,3	128,9	134,3	125,2	128,0	125,1	127,3	125,1	124,2	119,7	105,7
Technische Angestellte											
Bruttomonatsgehalt in €											
1991 ¹⁾	1 190	1 255	1 436	1 227	983	870	987	1 273	1 066	863	730
1995 ¹⁾	2 324	2 440	2 805	2 308	1 819	1 526	1 856	2 384	1 955	1 602	1 308
1996 ¹⁾	2 378	2 484	2 921	2 342	1 793	1 345	1 932	2 411	2 030	1 654	1 444
1997 ¹⁾	2 465	2 575	3 006	2 426	1 856	1 340	2 003	2 461	2 129	1 693	1 493
1998 ¹⁾	2 548	2 647	3 094	2 461	1 945	1 401	2 108	2 611	2 206	1 757	1 560
1999 ¹⁾	2 634	2 742	3 224	2 476	2 048	1 457	2 181	2 937	2 225	1 755	1 513
2000 ^{1) 2)}	2 671	2 796	3 244	2 571	2 150	1 455	2 145	2 818	2 202	1 792	1 501
2001 ¹⁾	2 751	2 882	3 384	2 646	2 281	1 617	2 213	2 975	2 240	1 846	1 583
2002 ^{1) 2)}	2 678	2 788	3 379	2 620	2 056	1 492	2 192	3 040	2 200	1 828	1 526
2003 ¹⁾	2 772	2 884	3 495	2 695	2 117	1 524	2 279	3 097	2 314	1 876	1 516
2004 ¹⁾	2 821	2 938	3 578	2 752	2 129	1 515	2 322	3 158	2 340	1 911	1 484
2005 ¹⁾	2 847	2 960	3 596	2 798	2 177	1 556	2 350	3 214	2 381	1 974	1 533
2006 ¹⁾	2 920	3 039	3 703	2 859	2 257	1 706	2 408	3 264	2 456	2 010	1 490
Januar 2006	2 875	2 996	3 659	2 818	2 193	1 487	2 359	3 193	2 387	1 993	1 488
April 2006	2 914	3 037	3 710	2 843	2 271	1 768	2 395	3 278	2 424	2 000	1 490
Juli 2006	2 928	3 047	3 710	2 875	2 248	1 780	2 418	3 260	2 460	2 027	1 483
Oktober 2006	2 935	3 052	3 712	2 874	2 283	1 699	2 430	3 287	2 502	2 011	1 497
1995 = 100											
Januar 2006	123,7	122,8	130,4	122,1	120,6	97,4	127,1	133,9	122,1	124,4	113,8
April 2006	125,4	124,5	132,3	123,2	124,8	115,9	129,0	137,5	124,0	124,8	113,9
Juli 2006	126,0	124,9	132,3	124,6	123,6	116,6	130,3	136,7	125,8	126,5	113,4
Oktober 2006	126,3	125,1	132,3	124,5	125,5	111,3	130,9	137,9	128,0	125,5	114,4

1) gewogener Durchschnitt aus den Monaten Januar, April, Juli, Oktober

2) veränderter Berichtspflichtigenkreis; 2000: im Produzierenden Gewerbe, 2002: im Handel, Kredit- und Versicherungsgewerbe

3. Durchschnittlicher Bruttolohn der Arbeiter im Produzierenden Gewerbe 1991 und 1995 bis 2006 nach Geschlecht und Leistungsgruppen

Berichtszeitraum		Ins- gesamt	Männlich			Weiblich				
			zusammen	Leistungsgruppe			zusammen	Leistungsgruppe		
				1	2	3		1	2	3
Bruttostundenlohn in €										
1991 ¹⁾		5,29	5,48	5,61	5,33	4,98	4,33	4,81	4,18	3,87
1995 ¹⁾		9,10	9,42	9,94	8,85	8,26	7,09	7,77	7,01	6,45
1996 ¹⁾		9,40	9,71	10,31	9,12	8,35	7,47	8,30	7,39	6,77
1997 ¹⁾		9,63	9,96	10,62	9,34	8,37	7,67	8,44	7,64	6,86
1998 ¹⁾		9,87	10,22	10,97	9,46	8,47	7,91	8,81	7,84	7,09
1999 ¹⁾		10,10	10,46	11,34	9,48	8,66	8,15	9,21	7,91	7,54
2000 ^{1) 2)}		9,98	10,41	11,25	9,65	8,78	7,88	8,54	7,71	7,57
2001 ¹⁾		10,24	10,71	11,61	9,84	9,04	8,10	8,88	7,90	7,75
2002 ¹⁾		10,46	10,93	11,86	10,00	9,15	8,35	9,45	8,08	7,86
2003 ¹⁾		10,68	11,15	12,11	10,18	9,24	8,54	9,94	8,18	8,00
2004 ¹⁾		10,93	11,41	12,45	10,34	9,32	8,74	10,24	8,35	8,12
2005 ¹⁾		11,11	11,59	12,45	10,47	9,16	8,89	9,90	8,60	8,11
2006 ¹⁾		11,21	11,69	12,51	10,54	9,20	8,97	10,01	8,65	8,16
Januar	2006	11,15	11,68	12,58	10,41	9,16	8,87	9,91	8,58	8,04
April	2006	11,20	11,69	12,49	10,53	9,24	8,95	9,91	8,66	8,16
Juli	2006	11,25	11,71	12,53	10,57	9,18	8,99	10,06	8,64	8,24
Oktober	2006	11,21	11,68	12,48	10,59	9,21	9,00	10,09	8,67	8,16
1995 = 100										
Januar	2006	122,5	124,0	126,6	117,6	110,9	125,1	127,5	122,4	124,7
April	2006	123,1	124,1	125,7	119,0	111,9	126,2	127,5	123,5	126,5
Juli	2006	123,6	124,3	126,1	119,4	111,1	126,8	129,5	123,3	127,8
Oktober	2006	123,2	124,0	125,6	119,7	111,5	126,9	129,9	123,7	126,5
Bruttomonatslohn in €										
1991 ¹⁾		932	968	989	942	889	750	834	724	670
1995 ¹⁾		1 583	1 644	1 731	1 551	1 433	1 212	1 316	1 199	1 112
1996 ¹⁾		1 620	1 677	1 768	1 585	1 471	1 272	1 414	1 256	1 158
1997 ¹⁾		1 661	1 721	1 824	1 621	1 468	1 315	1 454	1 304	1 179
1998 ¹⁾		1 701	1 761	1 884	1 638	1 476	1 362	1 516	1 348	1 227
1999 ¹⁾		1 743	1 806	1 945	1 654	1 508	1 399	1 573	1 358	1 304
2000 ^{1) 2)}		1 727	1 802	1 943	1 674	1 533	1 357	1 469	1 326	1 307
2001 ¹⁾		1 770	1 854	2 004	1 709	1 569	1 389	1 511	1 360	1 323
2002 ¹⁾		1 797	1 881	2 035	1 726	1 587	1 423	1 593	1 378	1 351
2003 ¹⁾		1 840	1 923	2 084	1 759	1 614	1 460	1 683	1 399	1 379
2004 ¹⁾		1 886	1 971	2 140	1 796	1 627	1 497	1 744	1 436	1 392
2005 ¹⁾		1 924	2 010	2 149	1 827	1 604	1 533	1 696	1 487	1 400
2006 ¹⁾		1 953	2 038	2 174	1 849	1 620	1 554	1 725	1 501	1 418
Januar	2006	1 907	1 993	2 138	1 787	1 581	1 531	1 699	1 484	1 393
April	2006	1 957	2 045	2 178	1 885	1 626	1 554	1 717	1 500	1 426
Juli	2006	1 964	2 049	2 185	1 861	1 620	1 555	1 729	1 501	1 423
Oktober	2006	1 961	2 045	2 178	1 863	1 633	1 562	1 739	1 509	1 420
1995 = 100										
Januar	2006	120,5	121,2	123,5	115,2	110,3	126,3	129,1	123,8	125,3
April	2006	123,6	124,4	125,8	121,5	113,5	128,2	130,5	125,1	128,2
Juli	2006	124,1	124,6	126,2	120,0	113,0	128,3	131,4	125,2	128,0
Oktober	2006	123,9	124,4	125,8	120,1	114,0	128,9	132,1	125,9	127,7

1) gewogener Durchschnitt aus den Monaten Januar, April, Juli, Oktober

2) veränderter Berichtspflichtigenkreis

4. Durchschnittlicher Bruttomonatsverdienst der Arbeitnehmer nach Geschlecht und ausgewählten Wirtschaftsgruppen

Wirtschaftsgruppe	Merkmal	Bruttomonats-	Veränderung Oktober 2006				Struktur ¹⁾ der Arbeitnehmer im Oktober 2006
		verdienst	gegenüber				
		Oktober	Juli		Oktober		
		2006			2005		
		€	%	€	%		
Produzierendes Gewerbe, Handel; Instandhaltung und Reparatur von Kraftfahrzeugen und Gebrauchsgütern, Kredit- und Versicherungsgewerbe	männlich	2 364	3	0,1	29	1,2	71,0
	weiblich	2 037	12	0,6	40	2,0	29,0
	insgesamt	2 270	7	0,3	35	1,6	100
Produzierendes Gewerbe	männlich	2 324	-1	-0,0	22	1,0	76,8
	weiblich	1 956	5	0,3	30	1,6	23,2
	insgesamt	2 239	-	-	26	1,2	77,8
Bergbau und Gewinnung von Steinen und Erden	männlich	2 311	9	0,4	41	1,8	87,7
	weiblich	2 527	18	0,7	67	2,7	12,3
	insgesamt	2 337	9	0,4	41	1,8	1,5
Erzbergbau, Gewinnung von Steinen und Erden, sonstiger Bergbau	männlich	1 943	-8	-0,4	42	2,2	89,2
	weiblich	2 061	17	0,8	12	0,6	10,8
	insgesamt	1 955	-6	-0,3	35	1,8	0,9
Verarbeitendes Gewerbe	männlich	2 356	4	0,2	22	0,9	73,7
	weiblich	1 884	5	0,3	29	1,6	26,3
	insgesamt	2 232	4	0,2	27	1,2	60,7
Ernährungsgewerbe und Tabakverarbeitung	männlich	2 170	11	0,5	16	0,7	60,6
	weiblich	1 745	13	0,8	29	1,7	39,4
	insgesamt	2 003	12	0,6	23	1,2	3,7
Textil- und Bekleidungsgewerbe	männlich	1 710	28	1,7	21	1,2	40,0
	weiblich	1 366	-1	-0,1	22	1,6	60,0
	insgesamt	1 504	9	0,6	27	1,8	3,8
Textilgewerbe	männlich	1 699	29	1,7	19	1,1	43,2
	weiblich	1 371	-6	-0,4	18	1,3	56,8
	insgesamt	1 513	8	0,5	21	1,4	3,5
Bekleidungsgewerbe	männlich	2 153	-	-	223	11,6	10,1
	weiblich	1 340	24	1,8	36	2,8	89,9
	insgesamt	1 423	22	1,6	55	4,0	0,4
Ledergewerbe	männlich	1 550	16	1,0	102	7,0	35,2
	weiblich	1 287	4	0,3	74	6,1	64,8
	insgesamt	1 379	7	0,5	83	6,4	0,3
Holzgewerbe (ohne Herstellung von Möbeln)	männlich	1 857	3	0,2	48	2,7	80,8
	weiblich	1 531	33	2,2	67	4,6	19,2
	insgesamt	1 795	10	0,6	55	3,2	1,0
Papier-, Verlags- und Druckgewerbe	männlich	2 459	40	1,7	-12	-0,5	63,3
	weiblich	2 065	19	0,9	45	2,2	36,7
	insgesamt	2 315	31	1,4	15	0,7	3,7
Papiergewerbe	männlich	2 310	23	1,0	40	1,8	70,0
	weiblich	1 877	27	1,5	118	6,7	30,0
	insgesamt	2 180	21	1,0	65	3,1	1,9
Verlagsgewerbe, Druckgewerbe, Vervielfältigung von bespielten Ton-, Bild- und Datenträgern	männlich	2 662	61	2,3	-72	-2,6	56,1
	weiblich	2 206	15	0,7	9	0,4	43,9
	insgesamt	2 462	40	1,7	-26	-1,0	1,8

1) siehe Vorbemerkungen

Noch: 4. Durchschnittlicher Bruttomonatsverdienst der Arbeitnehmer nach Geschlecht und ausgewählten Wirtschaftsgruppen

Wirtschaftsgruppe	Merkmal	Bruttomonats- verdienst	Veränderung Oktober 2006 gegenüber				Struktur ¹⁾ der Arbeitnehmer im Oktober 2006
		Oktober	Juli		Oktober		
		2006			2005		
		€	%	€	%		
noch: Verarbeitendes Gewerbe							
Chemische Industrie	männlich	2 706	24	0,9	46	1,7	64,1
	weiblich	2 413	24	1,0	32	1,3	35,9
	insgesamt	2 601	23	0,9	45	1,8	3,2
Herstellung von Gummi- und Kunststoffwaren	männlich	1 980	22	1,1	35	1,8	67,6
	weiblich	1 610	17	1,1	64	4,1	32,4
	insgesamt	1 860	22	1,2	50	2,8	2,5
Glasgewerbe, Keramik, Verarbeitung von Steinen und Erden	männlich	2 222	-2	-0,1	46	2,1	77,8
	weiblich	1 952	-4	-0,2	8	0,4	22,2
	insgesamt	2 162	-4	-0,2	37	1,7	3,2
Metallerzeugung und -bearbeitung, Herstellung von Metallerzeugnissen	männlich	2 112	-14	-0,7	-24	-1,1	85,4
	weiblich	1 815	-7	-0,4	-11	-0,6	14,6
	insgesamt	2 069	-13	-0,6	-22	-1,1	10,9
Metallerzeugung und -bearbeitung	männlich	2 295	-6	-0,3	20	0,9	90,3
	weiblich	2 282	18	0,8	182	8,7	9,7
	insgesamt	2 294	-4	-0,2	38	1,7	3,0
Herstellung von Metallerzeugnissen	männlich	2 038	-17	-0,8	-42	-2,0	83,6
	weiblich	1 712	-10	-0,6	-44	-2,5	16,4
	insgesamt	1 985	-15	-0,8	-43	-2,1	7,9
Maschinenbau	männlich	2 513	-1	-0,0	28	1,1	86,7
	weiblich	2 340	1	0,0	35	1,5	13,3
	insgesamt	2 489	-2	-0,1	28	1,1	10,1
Herstellung von Büromaschinen, Daten- verarbeitungsgeräten und -einrichtungen; Elektrotechnik, Feinmechanik und Optik	männlich	2 713	5	0,2	42	1,6	64,7
	weiblich	1 954	-2	-0,1	10	0,5	35,3
	insgesamt	2 445	3	0,1	29	1,2	8,7
Herstellung von Geräten der Elektrizitätserzeugung, -verteilung u. Ä.	männlich	2 575	-25	-1,0	34	1,3	63,8
	weiblich	1 804	-23	-1,3	-1	-0,1	36,2
	insgesamt	2 296	-24	-1,0	25	1,1	4,0
Rundfunk-, Fernseh- und Nachrichtentechnik	männlich	2 985	46	1,6	35	1,2	69,8
	weiblich	2 312	39	1,7	16	0,7	30,2
	insgesamt	2 781	46	1,7	26	0,9	3,3
Medizin-, Mess-, Steuer- und Regelungstechnik, Optik	männlich	2 457	-9	-0,4	174	7,6	56,5
	weiblich	1 813	-15	-0,8	69	4,0	43,5
	insgesamt	2 177	-12	-0,5	121	5,9	1,2
Fahrzeugbau	männlich	2 662	-5	-0,2	55	2,1	86,4
	weiblich	2 454	-11	-0,4	8	0,3	13,6
	insgesamt	2 634	-5	-0,2	49	1,9	7,0
Herstellung von Kraftwagen und Kraftwagenteilen	männlich	2 674	-2	-0,1	56	2,1	86,6
	weiblich	2 374	-9	-0,4	-8	-0,3	13,4
	insgesamt	2 634	-3	-0,1	47	1,8	5,4
Sonstiger Fahrzeugbau	männlich	2 622	-14	-0,5	56	2,2	85,5
	weiblich	2 702	-23	-0,8	52	2,0	14,5
	insgesamt	2 633	-16	-0,6	55	2,1	1,6

1) siehe Vorbemerkungen

Noch: 4. Durchschnittlicher Bruttomonatsverdienst der Arbeitnehmer nach Geschlecht und ausgewählten Wirtschaftsgruppen

Wirtschaftsgruppe	Merkmal	Bruttomonats- verdienst	Veränderung Oktober 2006 gegenüber				Struktur ¹⁾ der Arbeitnehmer im Oktober 2006
		Oktober	Juli		Oktober		
		2006			2005		
		€	%	€	%		
noch: Verarbeitendes Gewerbe							
Herstellung von Möbeln, Schmuck, Musikin- strumenten, Sportgeräten, Spielwaren und sonstigen Erzeugnissen; Recycling	männlich	1 742	33	1,9	17	1,0	68,4
	weiblich	1 453	25	1,8	34	2,4	31,6
	insgesamt	1 651	29	1,8	25	1,5	2,5
Energie- und Wasserversorgung	männlich	3 002	26	0,9	79	2,7	70,0
	weiblich	2 843	1	0,0	69	2,5	30,0
	insgesamt	2 954	18	0,6	76	2,6	3,9
Hoch- und Tiefbau	männlich	2 031	-22	-1,1	1	0,0	93,4
	weiblich	1 973	29	1,5	31	1,6	6,6
	insgesamt	2 027	-19	-0,9	2	0,1	11,7
Handel; Instandhaltung und Reparatur von Kraftfahrzeugen und Gebrauchsgütern, Kredit- und Versicherungsgewerbe	männlich	2 578	26	1,0	66	2,6	50,7
	weiblich	2 172	26	1,2	58	2,7	49,3
	insgesamt	2 378	28	1,2	66	2,9	22,2
Handel; Instandhaltung und Reparatur von Kraftfahrzeugen und Gebrauchsgütern	männlich	2 405	25	1,1	64	2,7	55,0
	weiblich	1 862	18	1,0	64	3,6	45,0
	insgesamt	2 161	25	1,2	67	3,2	16,7
Kraftfahrzeughandel; Instandhaltung und Reparatur von Kraftfahrzeugen; Tankstellen	männlich	2 337	27	1,2	59	2,6	63,3
	weiblich	1 680	10	0,6	57	3,5	36,7
	insgesamt	2 096	22	1,1	53	2,6	4,5
Handelsvermittlung und Großhandel (ohne Handel mit Kraftfahrzeugen)	männlich	2 563	7	0,3	51	2,0	61,8
	weiblich	1 939	10	0,5	79	4,2	38,2
	insgesamt	2 325	7	0,3	64	2,8	6,1
Einzelhandel (ohne Handel mit Kraftfahrzeugen und ohne Tankstellen); Reparatur von Gebrauchsgütern	männlich	2 252	60	2,7	75	3,4	42,3
	weiblich	1 897	26	1,4	58	3,2	57,7
	insgesamt	2 047	45	2,2	69	3,5	6,1
Kredit- und Versicherungsgewerbe	männlich	3 352	48	1,5	103	3,2	37,4
	weiblich	2 850	49	1,7	92	3,3	62,6
	insgesamt	3 037	49	1,6	102	3,5	5,5
Kreditgewerbe	männlich	3 394	62	1,9	116	3,5	36,2
	weiblich	2 840	56	2,0	101	3,7	63,8
	insgesamt	3 040	59	2,0	115	3,9	4,4
Versicherungsgewerbe	männlich	3 247	10	0,3	45	1,4	41,4
	weiblich	2 967	9	0,3	22	0,7	58,6
	insgesamt	3 083	7	0,2	30	1,0	1,0
Mit dem Kredit - und Versicherungsgewerbe verbundene Tätigkeiten	männlich	3 030	-28	-0,9	133	4,6	46,1
	weiblich	2 368	10	0,4	189	8,7	53,9
	insgesamt	2 673	-3	-0,1	186	7,5	0,1

1) siehe Vorbemerkungen

5. Durchschnittliches Bruttomonatsgehalt der Angestellten nach ausgewählten Wirtschaftsgruppen

Wirtschaftsgruppe	Bruttomonats- gehalt	Veränderung Oktober 2006 gegenüber				Struktur ¹⁾ der Angestellten im Oktober 2006
	Oktober	Juli		Oktober		
	2006			2005		
	€	%	€	%		
Produzierendes Gewerbe, Handel; Instandhaltung und Reparatur von Kraftfahrzeugen und Gebrauchsgütern, Kredit- und Versicherungsgewerbe	2 666	19	0,7	66	2,5	100
Produzierendes Gewerbe	2 963	11	0,4	65	2,2	49,3
Bergbau und Gewinnung von Steinen und Erden	3 128	7	0,2	63	2,1	0,8
Erzbergbau, Gewinnung von Steinen und Erden, sonstiger Bergbau	2 627	7	0,3	67	2,6	0,4
Verarbeitendes Gewerbe	2 957	9	0,3	66	2,3	38,4
Ernährungsgewerbe und Tabakverarbeitung	2 537	9	0,4	-25	-1,0	2,3
Textil- und Bekleidungsgewerbe	2 037	-6	-0,3	39	2,0	2,0
Textilgewerbe	2 099	-5	-0,2	19	0,9	1,6
Bekleidungsgewerbe	1 790	-1	-0,1	63	3,6	0,4
Ledergewerbe	1 791	-25	-1,4	-1	-0,1	0,1
Holzgewerbe (ohne Herstellung von Möbeln)	2 533	37	1,5	149	6,3	0,5
Papier-, Verlags- und Druckgewerbe	2 953	61	2,1	54	1,9	2,6
Papiergewerbe	2 988	62	2,1	204	7,3	1,0
Verlagsgewerbe, Druckgewerbe, Vervielfältigung von bespielten Ton-, Bild- und Datenträgern	2 933	61	2,1	-23	-0,8	1,6
Chemische Industrie	3 251	2	0,1	62	1,9	2,6
Herstellung von Gummi- und Kunststoffwaren	2 434	13	0,5	82	3,5	1,4
Glasgewerbe, Keramik, Verarbeitung von Steinen und Erden	2 788	11	0,4	69	2,5	1,9
Metallerzeugung und -bearbeitung, Herstellung von Metallerzeugnissen	2 734	1	0,0	26	1,0	5,0
Metallerzeugung und -bearbeitung	3 100	26	0,8	141	4,8	1,1
Herstellung von Metallerzeugnissen	2 625	-7	-0,3	-9	-0,3	3,9
Maschinenbau	3 168	-21	-0,7	55	1,8	7,5
Herstellung von Büromaschinen, Datenverarbeitungsgeräten und -einrichtungen; Elektronik, Feinmechanik und Optik	3 246	21	0,7	85	2,7	8,4
Herstellung von Geräten der Elektrizitätserzeugung, -verteilung u. Ä.	3 274	-11	-0,3	77	2,4	3,1
Rundfunk-, Fernseh- und Nachrichtentechnik	3 474	65	1,9	78	2,3	3,8
Medizin-, Mess-, Steuer- und Regelungstechnik, Optik	2 627	-14	-0,5	172	7,0	1,4

1) siehe Vorbemerkungen

Noch: 5. Durchschnittliches Bruttomonatsgehalt der Angestellten nach ausgewählten Wirtschaftsgruppen

Wirtschaftsgruppe	Bruttomonats- gehalt	Veränderung Oktober 2006 gegenüber				Struktur ¹⁾ der Angestellten im Oktober 2006
	Oktober	Juli		Oktober		
	2006			2005		
	€	%	€	%		
noch: Verarbeitendes Gewerbe						
Fahrzeugbau	3 434	-1	-0,0	116	3,5	2,8
Herstellung von Kraftwagen und Kraftwagenteilen	3 396	22	0,7	157	4,8	1,8
Sonstiger Fahrzeugbau	3 498	-40	-1,1	51	1,5	1,1
Herstellung von Möbeln, Schmuck, Musikin- strumenten, Sportgeräten, Spielwaren und sonstigen Erzeugnissen; Recycling	2 225	19	0,9	85	4,0	1,1
Energie- und Wasserversorgung	3 173	16	0,5	75	2,4	5,6
Hoch- und Tiefbau	2 732	22	0,8	39	1,4	4,6
Handel; Instandhaltung und Reparatur von Kraftfahrzeugen und Gebrauchsgütern, Kredit- und Versicherungsgewerbe	2 378	28	1,2	66	2,9	50,7
Handel; Instandhaltung und Reparatur von Kraftfahrzeugen und Gebrauchsgütern	2 161	25	1,2	67	3,2	38,2
Kraftfahrzeughandel; Instandhaltung und Reparatur von Kraftfahrzeugen; Tankstellen	2 096	22	1,1	53	2,6	10,3
Handelsvermittlung und Großhandel (ohne Handel mit Kraftfahrzeugen)	2 325	7	0,3	64	2,8	13,9
Einzelhandel (ohne Handel mit Kraftfahrzeugen und ohne Tankstellen); Reparatur von Gebrauchsgütern	2 047	45	2,2	69	3,5	14,0
Kredit- und Versicherungsgewerbe	3 037	49	1,6	102	3,5	12,5
Kreditgewerbe	3 040	59	2,0	115	3,9	10,0
Versicherungsgewerbe	3 083	7	0,2	30	1,0	2,2
Mit dem Kredit- und Versicherungsgewerbe verbundene Tätigkeiten	2 673	-3	-0,1	186	7,5	0,4

1) siehe Vorbemerkungen

6. Durchschnittliches Bruttomonatsgehalt der Angestellten nach Geschlecht, Leistungsgruppen und ausgewählten Wirtschaftsgruppen

Wirtschaftsgruppe	Merkmal	Bruttomonats- gehalt	Veränderung Oktober 2006 gegenüber				Struktur ¹⁾ der Angestellten im Oktober 2006
		Oktober	Juli		Oktober		
		2006			2005		
		€	%	€	%		
Produzierendes Gewerbe, Handel; Instandhaltung und Reparatur von Kraftfahrzeugen und Gebrauchsgütern, Kredit- und Versicherungsgewerbe	männliche Angestellte						
	Leistungsgruppe II	3 766	17	0,5	120	3,3	32,6
	Leistungsgruppe III	2 797	9	0,3	51	1,9	47,0
	Leistungsgruppe IV	2 141	35	1,7	42	2,0	18,6
	Leistungsgruppe V	1 713	-37	-2,1	79	4,8	1,8
	zusammen	2 971	17	0,6	68	2,3	56,0
	weibliche Angestellte						
	Leistungsgruppe II	3 012	26	0,9	71	2,4	16,0
	Leistungsgruppe III	2 377	23	1,0	62	2,7	47,6
	Leistungsgruppe IV	1 863	9	0,5	39	2,1	33,1
	Leistungsgruppe V	1 470	4	0,3	6	0,4	3,3
	zusammen	2 278	18	0,8	53	2,4	44,0
	insgesamt	2 666	19	0,7	66	2,5	100
Produzierendes Gewerbe	männliche Angestellte						
	Leistungsgruppe II	3 951	10	0,3	125	3,3	38,3
	Leistungsgruppe III	3 026	11	0,4	53	1,8	46,5
	Leistungsgruppe IV	2 574	46	1,8	55	2,2	14,2
	Leistungsgruppe V	1 965	-75	-3,7	215	12,3	1,0
	zusammen	3 305	12	0,4	72	2,2	61,5
	weibliche Angestellte						
	Leistungsgruppe II	3 184	6	0,2	83	2,7	17,7
	Leistungsgruppe III	2 463	7	0,3	42	1,7	45,7
	Leistungsgruppe IV	2 011	9	0,4	21	1,1	34,1
	Leistungsgruppe V	1 759	20	1,2	5	0,3	2,5
	zusammen	2 418	8	0,3	45	1,9	38,5
	insgesamt	2 963	11	0,4	65	2,2	49,3
Bergbau und Gewinnung von Steinen und Erden	männliche Angestellte						
	Leistungsgruppe II	3 993	-17	-0,4	-	-	48,5
	Leistungsgruppe III	3 144	18	0,6	-16	-0,5	43,6
	Leistungsgruppe IV	(2 351)	(76)	(3,3)	(268)	(12,9)	(7,6)
	Leistungsgruppe V
	zusammen	3 490	3	0,1	-31	-0,9	57,8
	weibliche Angestellte						
	Leistungsgruppe II
	Leistungsgruppe III	2 471	17	0,7	2	0,1	42,7
	Leistungsgruppe IV	2 084	15	0,7	38	1,9	35,7
	Leistungsgruppe V
	zusammen	2 633	11	0,4	97	3,8	42,2
	insgesamt	3 128	7	0,2	63	2,1	0,8

1) siehe Vorbemerkungen

Noch: 6. Durchschnittliches Bruttomonatsgehalt der Angestellten nach Geschlecht, Leistungsgruppen und ausgewählten Wirtschaftsgruppen

Wirtschaftsgruppe	Merkmal	Bruttomonats- gehalt	Veränderung Oktober 2006 gegenüber				Struktur ¹⁾ der Angestellten im Oktober 2006
		Oktober	Juli		Oktober		
		2006			2005		
		€	%	€	%		
Verarbeitendes Gewerbe	männliche Angestellte						
	Leistungsgruppe II	3 993	10	0,3	123	3,2	37,8
	Leistungsgruppe III	3 000	5	0,2	58	2,0	46,2
	Leistungsgruppe IV	2 579	45	1,8	54	2,1	15,2
	Leistungsgruppe V	1 754	-18	-1,0	-21	-1,2	0,8
	zusammen	3 301	9	0,3	74	2,3	62,4
	weibliche Angestellte						
	Leistungsgruppe II	3 126	4	0,1	32	1,0	17,2
	Leistungsgruppe III	2 413	8	0,3	45	1,9	47,2
	Leistungsgruppe IV	2 009	4	0,2	20	1,0	32,9
	Leistungsgruppe V	1 778	17	1,0	-7	-0,4	2,7
	zusammen	2 386	7	0,3	41	1,7	37,6
	insgesamt	2 957	9	0,3	66	2,3	38,4
Ernährungsgewerbe und Tabakverarbeitung	männliche Angestellte						
	Leistungsgruppe II	3 637	32	0,9	33	0,9	31,0
	Leistungsgruppe III	2 829	13	0,5	-139	-4,7	55,5
	Leistungsgruppe IV	2 388	40	1,7	-29	-1,2	12,5
	Leistungsgruppe V	1 954	47	2,5	120	6,5	1,0
	zusammen	3 016	11	0,4	-78	-2,5	47,7
	weibliche Angestellte						
	Leistungsgruppe II	2 711	9	0,3	-8	-0,3	15,1
	Leistungsgruppe III	2 151	-	-	38	1,8	51,2
	Leistungsgruppe IV	1 768	-14	-0,8	-100	-5,4	30,7
	Leistungsgruppe V	1 600	-63	-3,8	15	0,9	3,0
	zusammen	2 101	-4	-0,2	-12	-0,6	52,3
	insgesamt	2 537	9	0,4	-25	-1,0	2,3
Textil- und Bekleidungsgewerbe	männliche Angestellte						
	Leistungsgruppe II	2 971	53	1,8	162	5,8	34,4
	Leistungsgruppe III	2 256	-26	-1,1	31	1,4	49,2
	Leistungsgruppe IV	2 014	75	3,9	153	8,2	11,7
	Leistungsgruppe V	1 313	-1	-0,1	64	5,1	4,7
	zusammen	2 429	8	0,3	80	3,4	37,9
	weibliche Angestellte						
	Leistungsgruppe II	2 275	-18	-0,8	20	0,9	24,7
	Leistungsgruppe III	1 800	-23	-1,3	27	1,5	42,1
	Leistungsgruppe IV	1 449	-5	-0,3	-13	-0,9	29,2
	Leistungsgruppe V	1 373	54	4,1	-99	-6,7	4,0
	zusammen	1 798	-13	-0,7	15	0,8	62,1
	insgesamt	2 037	-6	-0,3	39	2,0	2,0

1) siehe Vorbemerkungen

Noch: 6. Durchschnittliches Bruttomonatsgehalt der Angestellten nach Geschlecht, Leistungsgruppen und ausgewählten Wirtschaftsgruppen

Wirtschaftsgruppe	Merkmal	Bruttomonats- gehalt	Veränderung Oktober 2006 gegenüber				Struktur ¹⁾ der Angestellten im Oktober 2006
		Oktober	Juli		Oktober		
		2006			2005		
		€	%	€	%		
noch: Verarbeitendes Gewerbe							
Ledergewerbe	männliche Angestellte						
	Leistungsgruppe II	3 674	-41	-1,1	138	3,9	15,5
	Leistungsgruppe III	2 045	-98	-4,6	-104	-4,8	29,2
	Leistungsgruppe IV
	Leistungsgruppe V
	zusammen	2 029	-75	-3,6	-40	-1,9	44,2
	weibliche Angestellte						
	Leistungsgruppe II	(2 129)	(-65)	(-3,0)	(238)	(12,6)	(10,7)
	Leistungsgruppe III	1 584	22	1,4	-148	-8,5	69,7
	Leistungsgruppe IV	1 407	42	3,1	-68	-4,6	16,1
	Leistungsgruppe V
	zusammen	1 603	23	1,5	24	1,5	55,8
	insgesamt	1 791	-25	-1,4	-1	-0,1	0,1
Holzgewerbe (ohne Herstellung von Möbeln)	männliche Angestellte						
	Leistungsgruppe II	3 847	153	4,1	393	11,4	27,5
	Leistungsgruppe III	2 555	11	0,4	20	0,8	49,4
	Leistungsgruppe IV	2 178	39	1,8	95	4,6	22,3
	Leistungsgruppe V
	zusammen	2 818	45	1,6	173	6,5	65,0
	weibliche Angestellte						
	Leistungsgruppe II	(2 080)	(76)	(3,8)	(-53)	(-2,5)	(15,5)
	Leistungsgruppe III	2 235	-28	-1,2	-40	-1,8	31,4
	Leistungsgruppe IV	1 849	31	1,7	202	12,3	52,5
	Leistungsgruppe V
	zusammen	2 005	19	1,0	120	6,4	35,0
	insgesamt	2 533	37	1,5	149	6,3	0,5
Papier-, Verlags- und Druckgewerbe	männliche Angestellte						
	Leistungsgruppe II	3 942	75	1,9	300	8,2	41,9
	Leistungsgruppe III	3 080	64	2,1	-123	-3,8	48,9
	Leistungsgruppe IV	2 210	14	0,6	260	13,3	8,5
	Leistungsgruppe V
	zusammen	3 364	60	1,8	66	2,0	47,0
	weibliche Angestellte						
	Leistungsgruppe II	3 453	71	2,1	47	1,4	21,0
	Leistungsgruppe III	2 525	70	2,9	16	0,6	57,1
	Leistungsgruppe IV	1 886	24	1,3	56	3,1	18,8
	Leistungsgruppe V	2 191	61	2,9	67	3,2	3,1
	zusammen	2 589	58	2,3	35	1,4	53,0
	insgesamt	2 953	61	2,1	54	1,9	2,6

1) siehe Vorbemerkungen

Noch: 6. Durchschnittliches Bruttomonatsgehalt der Angestellten nach Geschlecht, Leistungsgruppen und ausgewählten Wirtschaftsgruppen

Wirtschaftsgruppe	Merkmal	Bruttomonats- gehalt	Veränderung Oktober 2006 gegenüber				Struktur ¹⁾ der Angestellten im Oktober 2006
		Oktober	Juli		Oktober		
		2006			2005		
		€	%	€	%		
noch: Verarbeitendes Gewerbe							
Chemische Industrie	männliche Angestellte						
	Leistungsgruppe II	4 509	3	0,1	182	4,2	49,4
	Leistungsgruppe III	3 215	17	0,5	39	1,2	41,0
	Leistungsgruppe IV	2 223	24	1,1	-86	-3,7	8,7
	Leistungsgruppe V	1 868	16	0,9	6	0,3	0,9
	zusammen	3 757	4	0,1	83	2,3	49,3
	weibliche Angestellte						
	Leistungsgruppe II	4 247	86	2,1	292	7,4	17,5
	Leistungsgruppe III	2 780	-13	-0,5	-5	-0,2	42,2
	Leistungsgruppe IV	2 102	3	0,1	-26	-1,2	38,5
	Leistungsgruppe V	1 903	10	0,5	-189	-9,0	1,8
	zusammen	2 759	8	0,3	30	1,1	50,7
	insgesamt	3 251	2	0,1	62	1,9	2,6
Herstellung von Gummi- und Kunststoffwaren	männliche Angestellte						
	Leistungsgruppe II	3 207	-2	-0,1	79	2,5	38,7
	Leistungsgruppe III	2 537	113	4,7	87	3,6	44,1
	Leistungsgruppe IV	2 110	41	2,0	126	6,4	16,5
	Leistungsgruppe V
	zusammen	2 719	39	1,5	89	3,4	59,0
	weibliche Angestellte						
	Leistungsgruppe II	2 395	-81	-3,3	-71	-2,9	24,3
	Leistungsgruppe III	1 901	-16	-0,8	45	2,4	45,8
	Leistungsgruppe IV	1 909	-2	-0,1	81	4,4	26,1
	Leistungsgruppe V	1 920	61	3,3	63	3,4	3,8
	zusammen	2 024	-20	-1,0	57	2,9	41,0
	insgesamt	2 434	13	0,5	82	3,5	1,4
Glasgewerbe, Keramik, Verarbeitung von Steinen und Erden	männliche Angestellte						
	Leistungsgruppe II	3 742	-15	-0,4	11	0,3	40,8
	Leistungsgruppe III	2 983	66	2,3	122	4,3	45,3
	Leistungsgruppe IV	2 626	54	2,1	99	3,9	13,4
	Leistungsgruppe V
	zusammen	3 240	26	0,8	69	2,2	56,6
	weibliche Angestellte						
	Leistungsgruppe II	2 726	-10	-0,4	19	0,7	16,6
	Leistungsgruppe III	2 136	1	0,0	41	2,0	46,9
	Leistungsgruppe IV	2 059	18	0,9	26	1,3	34,4
	Leistungsgruppe V	1 775	31	1,8	16	0,9	2,1
	zusammen	2 200	8	0,4	45	2,1	43,4
	insgesamt	2 788	11	0,4	69	2,5	1,9

1) siehe Vorbemerkungen

Noch: 6. Durchschnittliches Bruttomonatsgehalt der Angestellten nach Geschlecht, Leistungsgruppen und ausgewählten Wirtschaftsgruppen

Wirtschaftsgruppe	Merkmal	Bruttomonats- gehalt	Veränderung Oktober 2006 gegenüber				Struktur ¹⁾ der Angestellten im Oktober 2006
		Oktober	Juli		Oktober		
		2006			2005		
		€	%	€	%		
noch: Verarbeitendes Gewerbe							
Metallerzeugung und -bearbeitung, Herstellung von Metallerzeugnissen	männliche Angestellte						
	Leistungsgruppe II	3 488	-52	-1,5	54	1,6	35,9
	Leistungsgruppe III	2 920	3	0,1	31	1,1	49,2
	Leistungsgruppe IV	2 567	155	6,4	37	1,5	14,3
	Leistungsgruppe V	1 494	-239	-13,8	-277	-15,6	0,6
	zusammen	3 064	3	0,1	26	0,9	64,2
	weibliche Angestellte						
	Leistungsgruppe II	2 471	-	-	-47	-1,9	18,1
	Leistungsgruppe III	2 171	-13	-0,6	31	1,4	44,7
	Leistungsgruppe IV	1 972	17	0,9	60	3,1	35,6
	Leistungsgruppe V	1 287	28	2,2	-132	-9,3	1,6
	zusammen	2 140	1	0,0	34	1,6	35,8
	insgesamt	2 734	1	0,0	26	1,0	5,0
Maschinenbau	männliche Angestellte						
	Leistungsgruppe II	4 067	-30	-0,7	75	1,9	37,1
	Leistungsgruppe III	3 142	-18	-0,6	82	2,7	51,4
	Leistungsgruppe IV	2 507	-33	-1,3	43	1,7	11,0
	Leistungsgruppe V	1 639	-28	-1,7	-63	-3,7	0,5
	zusammen	3 406	-27	-0,8	66	2,0	71,2
	weibliche Angestellte						
	Leistungsgruppe II	3 450	-52	-1,5	-43	-1,2	11,8
	Leistungsgruppe III	2 723	9	0,3	1	0,0	50,2
	Leistungsgruppe IV	2 126	-19	-0,9	-1	-0,0	36,0
	Leistungsgruppe V	1 902	-52	-2,7	9	0,5	2,0
	zusammen	2 578	-15	-0,6	10	0,4	28,8
	insgesamt	3 168	-21	-0,7	55	1,8	7,5
Herstellung von Büromaschinen, Datenverarbeitungsgeräten und -einrichtungen; Elektrotechnik, Feinmechanik und Optik	männliche Angestellte						
	Leistungsgruppe II	4 441	44	1,0	124	2,9	34,6
	Leistungsgruppe III	3 092	-19	-0,6	89	3,0	38,0
	Leistungsgruppe IV	2 821	53	1,9	72	2,6	26,6
	Leistungsgruppe V	2 039	51	2,6	-28	-1,4	0,8
	zusammen	3 478	20	0,6	100	3,0	72,6
	weibliche Angestellte						
	Leistungsgruppe II	3 766	40	1,1	213	6,0	14,7
	Leistungsgruppe III	2 598	-7	-0,3	45	1,8	44,4
	Leistungsgruppe IV	2 303	9	0,4	44	1,9	36,9
	Leistungsgruppe V	1 883	60	3,3	37	2,0	4,0
	zusammen	2 632	15	0,6	56	2,2	27,4
	insgesamt	3 246	21	0,7	85	2,7	8,4

1) siehe Vorbemerkungen

Noch: 6. Durchschnittliches Bruttomonatsgehalt der Angestellten nach Geschlecht, Leistungsgruppen und ausgewählten Wirtschaftsgruppen

Wirtschaftsgruppe	Merkmal	Bruttomonats- gehalt	Veränderung Oktober 2006 gegenüber				Struktur ¹⁾ der Angestellten im Oktober 2006	
		Oktober	Juli		Oktober			
		2006			2005			
		€		%	€		%	
noch: Verarbeitendes Gewerbe Fahrzeugbau	männliche Angestellte							
	Leistungsgruppe II	4 288	12	0,3	227	5,6	46,9	
	Leistungsgruppe III	3 233	6	0,2	73	2,3	47,7	
	Leistungsgruppe IV	2 282	-53	-2,3	-12	-0,5	4,9	
	Leistungsgruppe V	
	zusammen	3 674	5	0,1	123	3,5	68,8	
	weibliche Angestellte							
	Leistungsgruppe II	4 012	-11	-0,3	184	4,8	19,5	
	Leistungsgruppe III	2 879	-8	-0,3	70	2,5	51,3	
	Leistungsgruppe IV	2 247	5	0,2	59	2,7	26,2	
	Leistungsgruppe V	1 914	23	1,2	132	7,4	3,0	
	zusammen	2 906	-10	-0,3	86	3,0	31,2	
	insgesamt	3 434	-1	-0,0	116	3,5	2,8	
	Herstellung von Möbeln, Schmuck, Musikinstrumenten, Sportgeräten, Spielwaren und sonstigen Erzeugnissen; Recycling	männliche Angestellte						
		Leistungsgruppe II	2 833	7	0,2	-13	-0,5	40,1
Leistungsgruppe III		2 331	17	0,7	191	8,9	49,8	
Leistungsgruppe IV		1 743	70	4,2	56	3,3	9,8	
Leistungsgruppe V		
zusammen		2 472	9	0,4	80	3,3	58,4	
weibliche Angestellte								
Leistungsgruppe II		2 135	58	2,8	-19	-0,9	15,0	
Leistungsgruppe III		2 047	21	1,0	139	7,3	43,0	
Leistungsgruppe IV		1 623	14	0,9	43	2,7	41,6	
Leistungsgruppe V		
zusammen		1 880	26	1,4	87	4,9	41,6	
insgesamt		2 225	19	0,9	85	4,0	1,1	
Energie- und Wasserversorgung		männliche Angestellte						
		Leistungsgruppe II	3 940	16	0,4	87	2,3	37,6
	Leistungsgruppe III	3 270	45	1,4	90	2,8	51,5	
	Leistungsgruppe IV	2 460	-15	-0,6	26	1,1	10,4	
	Leistungsgruppe V	1 836	18	1,0	80	4,6	0,5	
	zusammen	3 431	31	0,9	78	2,3	54,4	
	weibliche Angestellte							
	Leistungsgruppe II	3 676	24	0,7	94	2,6	20,5	
	Leistungsgruppe III	2 882	7	0,2	61	2,2	45,7	
	Leistungsgruppe IV	2 367	-5	-0,2	54	2,3	32,6	
	Leistungsgruppe V	1 894	-16	-0,8	-21	-1,1	1,2	
	zusammen	2 865	-	-	66	2,4	45,6	
	insgesamt	3 173	16	0,5	75	2,4	5,6	

1) siehe Vorbemerkungen

Noch: 6. Durchschnittliches Bruttomonatsgehalt der Angestellten nach Geschlecht, Leistungsgruppen und ausgewählten Wirtschaftsgruppen

Wirtschaftsgruppe	Merkmal	Bruttomonats- gehalt	Veränderung Oktober 2006 gegenüber				Struktur ¹⁾ der Angestellten im Oktober 2006
		Oktober	Juli		Oktober		
		2006			2005		
		€	%	€	%		
Hoch- und Tiefbau	männliche Angestellte						
	Leistungsgruppe II	3 629	4	0,1	145	4,2	41,3
	Leistungsgruppe III	2 935	19	0,7	-15	-0,5	44,8
	Leistungsgruppe IV	2 652	104	4,1	95	3,7	10,8
	Leistungsgruppe V	(2 451)	(-173)	(-6,6)	(936)	(61,8)	(3,1)
	zusammen	3 175	22	0,7	52	1,7	62,8
	weibliche Angestellte						
	Leistungsgruppe II	(2 602)	(7)	(0,3)	(333)	(14,7)	(16,5)
	Leistungsgruppe III	2 212	32	1,5	10	0,5	33,4
	Leistungsgruppe IV	1 638	40	2,5	-2	-0,1	46,9
	Leistungsgruppe V	1 501	35	2,4	35	2,4	3,2
	zusammen	1 985	40	2,1	42	2,2	37,2
	insgesamt	2 732	22	0,8	39	1,4	4,6
Handel; Instandhaltung und Reparatur von Kraftfahrzeugen und Gebrauchsgütern, Kredit- und Versicherungsgewerbe	männliche Angestellte						
	Leistungsgruppe II	3 446	41	1,2	129	3,9	26,0
	Leistungsgruppe III	2 532	9	0,4	40	1,6	47,4
	Leistungsgruppe IV	1 836	28	1,5	45	2,5	23,8
	Leistungsgruppe V	1 605	-25	-1,5	6	0,4	2,8
	zusammen	2 578	26	1,0	66	2,6	50,7
	weibliche Angestellte						
	Leistungsgruppe II	2 856	39	1,4	56	2,0	14,7
	Leistungsgruppe III	2 315	34	1,5	72	3,2	49,1
	Leistungsgruppe IV	1 746	8	0,5	57	3,4	32,3
	Leistungsgruppe V	1 330	-4	-0,3	12	0,9	3,9
	zusammen	2 172	26	1,2	58	2,7	49,3
	insgesamt	2 378	28	1,2	66	2,9	50,7
Handel; Instandhaltung und Reparatur von Kraftfahrzeugen und Gebrauchsgütern	männliche Angestellte						
	Leistungsgruppe II	3 154	31	1,0	113	3,7	24,1
	Leistungsgruppe III	2 417	10	0,4	38	1,6	45,4
	Leistungsgruppe IV	1 821	33	1,8	49	2,8	27,3
	Leistungsgruppe V	1 580	-28	-1,7	2	0,1	3,2
	zusammen	2 405	25	1,1	64	2,7	55,0
	weibliche Angestellte						
	Leistungsgruppe II	2 359	-37	-1,5	7	0,3	14,7
	Leistungsgruppe III	1 957	54	2,8	87	4,7	41,7
	Leistungsgruppe IV	1 649	9	0,5	59	3,7	38,5
	Leistungsgruppe V	1 266	-7	-0,5	17	1,4	5,1
	zusammen	1 862	18	1,0	64	3,6	45,0
	insgesamt	2 161	25	1,2	67	3,2	38,2

1) siehe Vorbemerkungen

Noch: 6. Durchschnittliches Bruttomonatsgehalt der Angestellten nach Geschlecht, Leistungsgruppen und ausgewählten Wirtschaftsgruppen

Wirtschaftsgruppe	Merkmal	Bruttomonats- gehalt	Veränderung Oktober 2006 gegenüber				Struktur ¹⁾ der Angestellten im Oktober 2006
		Oktober	Juli		Oktober		
		2006			2005		
		€	%	€	%		
noch: Handel; Instandhaltung und Reparatur von Kraftfahrzeugen und Gebrauchsgütern							
Kraftfahrzeughandel; Instandhaltung und Reparatur von Kraftfahrzeugen; Tankstellen	männliche Angestellte						
	Leistungsgruppe II	2 752	-27	-1,0	2	0,1	32,4
	Leistungsgruppe III	2 286	39	1,7	79	3,6	43,4
	Leistungsgruppe IV	1 907	67	3,6	49	2,6	22,7
	Leistungsgruppe V	1 413	25	1,8	-44	-3,0	1,5
	zusammen	2 337	27	1,2	59	2,6	63,3
	weibliche Angestellte						
	Leistungsgruppe II	1 889	-34	-1,8	27	1,5	22,5
	Leistungsgruppe III	1 709	26	1,5	30	1,8	34,8
	Leistungsgruppe IV	1 575	20	1,3	74	4,9	38,8
	Leistungsgruppe V	1 253	-35	-2,7	29	2,4	3,9
	zusammen	1 680	10	0,6	57	3,5	36,7
	insgesamt	2 096	22	1,1	53	2,6	10,3
Handelsvermittlung und Großhandel (ohne Handel mit Kraftfahrzeugen)	männliche Angestellte						
	Leistungsgruppe II	3 643	78	2,2	216	6,3	18,1
	Leistungsgruppe III	2 580	-15	-0,6	-10	-0,4	50,5
	Leistungsgruppe IV	1 948	3	0,2	74	3,9	27,3
	Leistungsgruppe V	1 693	-41	-2,4	-15	-0,9	4,1
	zusammen	2 563	7	0,3	51	2,0	61,8
	weibliche Angestellte						
	Leistungsgruppe II	3 010	69	2,3	204	7,3	9,1
	Leistungsgruppe III	1 957	24	1,2	79	4,2	46,0
	Leistungsgruppe IV	1 757	-22	-1,2	63	3,7	39,9
	Leistungsgruppe V	1 287	-18	-1,4	4	0,3	5,0
	zusammen	1 939	10	0,5	79	4,2	38,2
	insgesamt	2 325	7	0,3	64	2,8	13,9
Einzelhandel (ohne Handel mit Kraftfahrzeugen und ohne Tankstellen); Reparatur von Gebrauchsgütern	männliche Angestellte						
	Leistungsgruppe II	3 222	78	2,5	118	3,8	23,7
	Leistungsgruppe III	2 276	39	1,7	96	4,4	40,4
	Leistungsgruppe IV	1 597	35	2,2	9	0,6	32,2
	Leistungsgruppe V	1 473	-41	-2,7	34	2,4	3,7
	zusammen	2 252	60	2,7	75	3,4	42,3
	weibliche Angestellte						
	Leistungsgruppe II	2 432	-64	-2,6	-53	-2,1	14,7
	Leistungsgruppe III	2 052	81	4,1	118	6,1	42,1
	Leistungsgruppe IV	1 610	24	1,5	40	2,5	37,4
	Leistungsgruppe V	1 258	8	0,6	18	1,5	5,8
	zusammen	1 897	26	1,4	58	3,2	57,7
	insgesamt	2 047	45	2,2	69	3,5	14,0

1) siehe Vorbemerkungen

Noch: 6. Durchschnittliches Bruttomonatsgehalt der Angestellten nach Geschlecht, Leistungsgruppen und ausgewählten Wirtschaftsgruppen

Wirtschaftsgruppe	Merkmal	Bruttomonats- gehalt	Veränderung Oktober 2006 gegenüber				Struktur ¹⁾ der Angestellten im Oktober 2006
		Oktober	Juli		Oktober		
		2006			2005		
		€	%	€	%		
Kredit- und Versicherungsgewerbe	männliche Angestellte						
	Leistungsgruppe II	4 360	89	2,1	232	5,6	34,4
	Leistungsgruppe III	2 949	19	0,6	63	2,2	56,3
	Leistungsgruppe IV	2 067	-16	-0,8	-25	-1,2	8,4
	Leistungsgruppe V	2 007	68	3,5	59	3,0	0,9
	zusammen	3 352	48	1,5	103	3,2	37,4
	weibliche Angestellte						
	Leistungsgruppe II	3 928	124	3,3	316	8,7	14,9
	Leistungsgruppe III	2 819	28	1,0	90	3,3	64,9
	Leistungsgruppe IV	2 172	9	0,4	31	1,4	18,9
	Leistungsgruppe V	1 897	15	0,8	18	1,0	1,3
	zusammen	2 850	49	1,7	92	3,3	62,6
	insgesamt	3 037	49	1,6	102	3,5	12,5

1) siehe Vorbemerkungen

7. Durchschnittliches Bruttomonatsgehalt der kaufmännischen Angestellten nach Geschlecht, Leistungsgruppen und ausgewählten Wirtschaftsgruppen

Wirtschaftsgruppe	Merkmal	Bruttomonats- gehalt	Veränderung Oktober 2006 gegenüber				Struktur ¹⁾ der kaufmänn- nischen Angestellten im Oktober 2006
		Oktober	Juli		Oktober		
		2006			2005		
		€	%		€	%	
Produzierendes Gewerbe, Handel; Instandhaltung und Reparatur von Kraftfahrzeugen und Gebrauchsgütern, Kredit- und Versicherungsgewerbe	männliche Angestellte						
	Leistungsgruppe II	3 838	38	1,0	121	3,3	30,2
	Leistungsgruppe III	2 705	20	0,7	49	1,8	46,2
	Leistungsgruppe IV	2 016	36	1,8	27	1,4	21,3
	Leistungsgruppe V	1 722	-8	-0,5	32	1,9	2,3
	zusammen	2 878	31	1,1	66	2,3	41,2
	weibliche Angestellte						
	Leistungsgruppe II	2 953	27	0,9	68	2,4	15,6
	Leistungsgruppe III	2 356	20	0,9	53	2,3	48,5
	Leistungsgruppe IV	1 835	15	0,8	45	2,5	32,8
	Leistungsgruppe V	1 463	2	0,1	15	1,0	3,1
	zusammen	2 250	20	0,9	51	2,3	58,8
	insgesamt	2 509	26	1,0	66	2,7	100
	Produzierendes Gewerbe	männliche Angestellte					
Leistungsgruppe II		4 113	20	0,5	137	3,4	38,3
Leistungsgruppe III		2 953	8	0,3	34	1,2	44,9
Leistungsgruppe IV		2 375	4	0,2	-25	-1,0	15,6
Leistungsgruppe V		1 788	18	1,0	83	4,9	1,2
zusammen		3 293	5	0,2	53	1,6	35,9
weibliche Angestellte							
Leistungsgruppe II		3 085	12	0,4	89	3,0	16,8
Leistungsgruppe III		2 400	-1	-0,0	28	1,2	46,0
Leistungsgruppe IV		1 952	5	0,3	19	1,0	34,8
Leistungsgruppe V		1 679	8	0,5	2	0,1	2,4
zusammen		2 342	3	0,1	38	1,6	64,1
insgesamt		2 684	7	0,3	57	2,2	33,6
Bergbau und Gewinnung von Steinen und Erden		männliche Angestellte					
	Leistungsgruppe II	4 285	-124	-2,8	-84	-1,9	53,0
	Leistungsgruppe III	(3 541)	(65)	(1,9)	(270)	(8,3)	(24,4)
	Leistungsgruppe IV
	Leistungsgruppe V
	zusammen	3 668	-39	-1,1	-145	-3,8	25,9
	weibliche Angestellte						
	Leistungsgruppe II	4 320	34	0,8	225	5,5	13,2
	Leistungsgruppe III	2 286	13	0,6	-40	-1,7	45,5
	Leistungsgruppe IV	2 065	15	0,7	25	1,2	39,2
	Leistungsgruppe V
	zusammen	2 466	11	0,4	72	3,0	74,1
	insgesamt	2 778	-2	-0,1	64	2,4	0,5

1) siehe Vorbemerkungen

Noch: 7. Durchschnittliches Bruttomonatsgehalt der kaufmännischen Angestellten nach Geschlecht, Leistungsgruppen und ausgewählten Wirtschaftsgruppen

Wirtschaftsgruppe	Merkmal	Bruttomonats- gehalt	Veränderung Oktober 2006 gegenüber				Struktur ¹⁾ der kaufmännischen Angestellten im Oktober 2006
		Oktober	Juli		Oktober		
		2006			2005		
		€	%	€	%		
Verarbeitendes Gewerbe	männliche Angestellte						
	Leistungsgruppe II	4 157	42	1,0	179	4,5	37,6
	Leistungsgruppe III	2 951	10	0,3	46	1,6	46,8
	Leistungsgruppe IV	2 446	34	1,4	12	0,5	14,4
	Leistungsgruppe V	1 777	30	1,7	75	4,4	1,2
	zusammen	3 318	20	0,6	85	2,6	38,3
	weibliche Angestellte						
	Leistungsgruppe II	3 028	10	0,3	26	0,9	16,6
	Leistungsgruppe III	2 341	1	0,0	28	1,2	48,2
	Leistungsgruppe IV	1 956	-4	-0,2	22	1,1	32,7
	Leistungsgruppe V	1 694	-	-	-7	-0,4	2,5
	zusammen	2 313	2	0,1	33	1,4	61,7
	insgesamt	2 698	10	0,4	59	2,2	25,7
	Ernährungsgewerbe und Tabakverarbeitung	männliche Angestellte					
Leistungsgruppe II		3 869	15	0,4	50	1,3	26,3
Leistungsgruppe III		2 909	31	1,1	7	0,2	53,6
Leistungsgruppe IV		2 393	29	1,2	-31	-1,3	18,7
Leistungsgruppe V		2 146	64	3,1	218	11,3	1,4
zusammen		3 055	17	0,6	17	0,6	38,9
weibliche Angestellte							
Leistungsgruppe II		2 778	-3	-0,1	20	0,7	13,9
Leistungsgruppe III		2 173	4	0,2	57	2,7	52,2
Leistungsgruppe IV		1 673	-31	-1,8	-139	-7,7	30,2
Leistungsgruppe V		1 623	-56	-3,3	1	0,1	3,7
zusammen		2 086	-6	-0,3	-13	-0,6	61,1
insgesamt		2 463	5	0,2	6	0,2	2,4
Textil- und Bekleidungsgewerbe		männliche Angestellte					
	Leistungsgruppe II	3 277	117	3,7	242	8,0	29,1
	Leistungsgruppe III	2 476	-55	-2,2	21	0,9	49,8
	Leistungsgruppe IV	2 026	111	5,8	262	14,9	13,4
	Leistungsgruppe V	1 374	4	0,3	98	7,7	7,7
	zusammen	2 563	-19	-0,7	57	2,3	26,9
	weibliche Angestellte						
	Leistungsgruppe II	2 395	-27	-1,1	-23	-1,0	21,6
	Leistungsgruppe III	1 803	-24	-1,3	1	0,1	45,5
	Leistungsgruppe IV	1 483	-10	-0,7	3	0,2	28,5
	Leistungsgruppe V	1 397	30	2,2	-113	-7,5	4,4
	zusammen	1 822	-22	-1,2	-6	-0,3	73,1
	insgesamt	2 021	-25	-1,2	13	0,6	1,9

1) siehe Vorbemerkungen

Noch: 7. Durchschnittliches Bruttomonatsgehalt der kaufmännischen Angestellten nach Geschlecht, Leistungsgruppen und ausgewählten Wirtschaftsgruppen

Wirtschaftsgruppe	Merkmal	Bruttomonats- gehalt	Veränderung Oktober 2006 gegenüber				Struktur ¹⁾ der kaufmän- nischen Angestellten im Oktober 2006
		Oktober	Juli		Oktober		
		2006			2005		
		€	%	€	%		
noch: Verarbeitendes Gewerbe							
Ledergewerbe	männliche Angestellte						
	Leistungsgruppe II
	Leistungsgruppe III	1 844	-442	-19,3	-355	-16,1	33,3
	Leistungsgruppe IV
	Leistungsgruppe V
	zusammen	1 615	-379	-19,0	-317	-16,4	26,6
	weibliche Angestellte						
	Leistungsgruppe II
	Leistungsgruppe III	1 455	31	2,2	4	0,3	44,7
	Leistungsgruppe IV	1 388	46	3,4	-57	-3,9	30,8
	Leistungsgruppe V
	zusammen	1 434	32	2,3	-7	-0,5	73,4
	insgesamt	1 483	-100	-6,3	-114	-7,1	0,1
Holzgewerbe (ohne Herstellung von Möbeln)	männliche Angestellte						
	Leistungsgruppe II	(4 703)	(351)	(8,1)	(556)	(13,4)	(15,4)
	Leistungsgruppe III	2 436	-9	-0,4	2	0,1	53,6
	Leistungsgruppe IV	2 154	34	1,6	133	6,6	29,5
	Leistungsgruppe V
	zusammen	2 690	55	2,1	191	7,6	55,7
	weibliche Angestellte						
	Leistungsgruppe II	(2 107)	(102)	(5,1)	(-66)	(-3,0)	(13,1)
	Leistungsgruppe III	2 215	-55	-2,4	13	0,6	32,5
	Leistungsgruppe IV	1 826	32	1,8	218	13,6	53,8
	Leistungsgruppe V
	zusammen	1 989	13	0,7	149	8,1	44,3
	insgesamt	2 379	38	1,6	163	7,4	0,5
Papier-, Verlags- und Druckgewerbe	männliche Angestellte						
	Leistungsgruppe II	3 900	79	2,1	382	10,9	32,4
	Leistungsgruppe III	3 006	32	1,1	-103	-3,3	59,0
	Leistungsgruppe IV	1 926	26	1,4	143	8,0	8,4
	Leistungsgruppe V
	zusammen	3 202	34	1,1	56	1,8	31,8
	weibliche Angestellte						
	Leistungsgruppe II	3 222	51	1,6	101	3,2	15,4
	Leistungsgruppe III	2 502	32	1,3	-13	-0,5	62,5
	Leistungsgruppe IV	1 878	28	1,5	47	2,6	20,2
	Leistungsgruppe V	1 718	-14	-0,8	55	3,3	1,9
	zusammen	2 472	31	1,3	14	0,6	68,2
	insgesamt	2 705	34	1,3	23	0,9	2,3

1) siehe Vorbemerkungen

Noch: 7. Durchschnittliches Bruttomonatsgehalt der kaufmännischen Angestellten nach Geschlecht, Leistungsgruppen und ausgewählten Wirtschaftsgruppen

Wirtschaftsgruppe	Merkmal	Bruttomonats- gehalt	Veränderung Oktober 2006 gegenüber				Struktur ¹⁾ der kaufmän- nischen Angestellten im Oktober 2006
		Oktober	Juli		Oktober		
		2006			2005		
		€	%	€	%		
noch: Verarbeitendes Gewerbe							
Chemische Industrie	männliche Angestellte						
	Leistungsgruppe II	4 933	-98	-1,9	272	5,8	55,1
	Leistungsgruppe III	3 056	-37	-1,2	45	1,5	35,9
	Leistungsgruppe IV	2 072	-30	-1,4	-163	-7,3	7,1
	Leistungsgruppe V	1 906	17	0,9	-2	-0,1	1,9
	zusammen	3 997	-79	-1,9	74	1,9	37,5
	weibliche Angestellte						
	Leistungsgruppe II	4 348	97	2,3	273	6,7	17,0
	Leistungsgruppe III	2 695	-42	-1,5	-3	-0,1	43,8
	Leistungsgruppe IV	2 137	-5	-0,2	14	0,7	36,6
	Leistungsgruppe V	1 877	7	0,4	-37	-1,9	2,6
	zusammen	2 750	-	-	37	1,4	62,5
	insgesamt	3 217	-34	-1,0	47	1,5	2,1
Herstellung von Gummi- und Kunststoffwaren	männliche Angestellte						
	Leistungsgruppe II	3 318	19	0,6	262	8,6	43,9
	Leistungsgruppe III	2 569	196	8,3	233	10,0	43,7
	Leistungsgruppe IV	2 489	176	7,6	373	17,6	12,4
	Leistungsgruppe V	-	-	-	-	-	-
	zusammen	2 888	94	3,4	252	9,6	41,7
	weibliche Angestellte						
	Leistungsgruppe II	2 400	-100	-4,0	-73	-3,0	24,8
	Leistungsgruppe III	1 842	-27	-1,4	45	2,5	44,4
	Leistungsgruppe IV	1 895	6	0,3	96	5,3	26,3
	Leistungsgruppe V
	zusammen	2 000	-24	-1,2	61	3,1	58,3
	insgesamt	2 370	21	0,9	153	6,9	1,2
Glasgewerbe, Keramik, Verarbeitung von Steinen und Erden	männliche Angestellte						
	Leistungsgruppe II	4 178	28	0,7	2	0,0	33,6
	Leistungsgruppe III	3 199	70	2,2	148	4,9	46,5
	Leistungsgruppe IV	2 743	64	2,4	131	5,0	19,4
	Leistungsgruppe V
	zusammen	3 434	56	1,7	91	2,7	45,4
	weibliche Angestellte						
	Leistungsgruppe II	2 697	34	1,3	37	1,4	15,2
	Leistungsgruppe III	2 084	-2	-0,1	34	1,7	48,6
	Leistungsgruppe IV	2 081	13	0,6	31	1,5	33,7
	Leistungsgruppe V	1 775	31	1,8	16	0,9	2,5
	zusammen	2 168	13	0,6	45	2,1	54,6
	insgesamt	2 743	27	1,0	85	3,2	2,0

1) siehe Vorbemerkungen

Noch: 7. Durchschnittliches Bruttomonatsgehalt der kaufmännischen Angestellten nach Geschlecht, Leistungsgruppen und ausgewählten Wirtschaftsgruppen

Wirtschaftsgruppe	Merkmal	Bruttomonats- gehalt	Veränderung Oktober 2006 gegenüber				Struktur ¹⁾ der kaufmän- nischen Angestellten im Oktober 2006
		Oktober	Juli		Oktober		
		2006			2005		
		€	%	€	%		
noch: Verarbeitendes Gewerbe							
Metallerzeugung und -bearbeitung, Herstellung von Metallerzeugnissen	männliche Angestellte						
	Leistungsgruppe II	3 663	-50	-1,3	100	2,8	36,6
	Leistungsgruppe III	2 841	29	1,0	133	4,9	42,9
	Leistungsgruppe IV	2 636	22	0,8	-119	-4,3	19,9
	Leistungsgruppe V
	zusammen	3 095	5	0,2	46	1,5	35,2
	weibliche Angestellte						
	Leistungsgruppe II	2 322	13	0,6	-85	-3,5	19,5
	Leistungsgruppe III	2 112	6	0,3	41	2,0	44,6
	Leistungsgruppe IV	1 954	2	0,1	62	3,3	34,6
	Leistungsgruppe V	(1 243)	(39)	(3,2)	(-168)	(-11,9)	(1,3)
	zusammen	2 087	5	0,2	32	1,6	64,8
	insgesamt	2 442	5	0,2	48	2,0	3,4
Maschinenbau	männliche Angestellte						
	Leistungsgruppe II	4 416	73	1,7	185	4,4	41,8
	Leistungsgruppe III	3 208	-27	-0,8	65	2,1	49,7
	Leistungsgruppe IV	2 356	31	1,3	43	1,9	8,1
	Leistungsgruppe V
	zusammen	3 638	10	0,3	133	3,8	40,4
	weibliche Angestellte						
	Leistungsgruppe II	3 474	-17	-0,5	-85	-2,4	12,7
	Leistungsgruppe III	2 618	-1	-0,0	-14	-0,5	49,3
	Leistungsgruppe IV	2 067	-34	-1,6	-22	-1,1	35,2
	Leistungsgruppe V	1 953	-21	-1,1	26	1,3	2,8
	zusammen	2 514	-14	-0,6	1	0,0	59,6
	insgesamt	2 968	2	0,1	72	2,5	3,6
Herstellung von Büromaschinen, Datenverarbeitungsgeräten und -einrichtungen; Elektrotechnik, Feinmechanik und Optik	männliche Angestellte						
	Leistungsgruppe II	4 428	87	2,0	24	0,5	38,7
	Leistungsgruppe III	3 052	-78	-2,5	-37	-1,2	42,1
	Leistungsgruppe IV	2 732	31	1,1	-85	-3,0	18,4
	Leistungsgruppe V	2 698	308	12,9	30	1,1	0,8
	zusammen	3 523	17	0,5	-9	-0,3	42,6
	weibliche Angestellte						
	Leistungsgruppe II	3 707	68	1,9	280	8,2	13,9
	Leistungsgruppe III	2 581	-10	-0,4	18	0,7	46,8
	Leistungsgruppe IV	2 216	-3	-0,1	62	2,9	37,7
	Leistungsgruppe V	1 707	-18	-1,0	-104	-5,7	1,6
	zusammen	2 585	11	0,4	56	2,2	57,4
	insgesamt	2 984	19	0,6	32	1,1	3,6

1) siehe Vorbemerkungen

Noch: 7. Durchschnittliches Bruttomonatsgehalt der kaufmännischen Angestellten nach Geschlecht, Leistungsgruppen und ausgewählten Wirtschaftsgruppen

Wirtschaftsgruppe	Merkmal	Bruttomonats- gehalt	Veränderung Oktober 2006 gegenüber				Struktur ¹⁾ der kaufmännischen Angestellten im Oktober 2006
		Oktober	Juli		Oktober		
		2006			2005		
		€	%	€	%		
noch: Verarbeitendes Gewerbe Fahrzeugbau	männliche Angestellte						
	Leistungsgruppe II	4 439	49	1,1	327	8,0	49,0
	Leistungsgruppe III	3 025	22	0,7	100	3,4	41,8
	Leistungsgruppe IV	2 153	-114	-5,0	-34	-1,6	8,1
	Leistungsgruppe V
	zusammen	3 634	33	0,9	205	6,0	40,9
	weibliche Angestellte						
	Leistungsgruppe II	3 921	-32	-0,8	171	4,6	20,4
	Leistungsgruppe III	2 758	3	0,1	53	2,0	50,0
	Leistungsgruppe IV	2 209	15	0,7	91	4,3	27,0
	Leistungsgruppe V	1 856	23	1,3	197	11,9	2,6
	zusammen	2 823	-8	-0,3	85	3,1	59,1
	insgesamt	3 155	7	0,2	140	4,6	1,6
	Herstellung von Möbeln, Schmuck, Musikinstrumenten, Sportgeräten, Spielwaren und sonstigen Erzeugnissen; Recycling	männliche Angestellte					
Leistungsgruppe II		2 991	18	0,6	121	4,2	30,7
Leistungsgruppe III		2 630	75	2,9	258	10,9	55,9
Leistungsgruppe IV		1 608	29	1,8	(-66)	(-3,9)	13,3
Leistungsgruppe V	
zusammen		2 604	51	2,0	166	6,8	32,2
weibliche Angestellte							
Leistungsgruppe II		2 170	62	2,9	-95	-4,2	15,0
Leistungsgruppe III		2 064	26	1,3	105	5,4	38,7
Leistungsgruppe IV		1 597	18	1,1	37	2,4	45,8
Leistungsgruppe V	
zusammen		1 861	29	1,6	63	3,5	67,8
insgesamt		2 100	36	1,7	100	5,0	0,9
Energie- und Wasserversorgung		männliche Angestellte					
	Leistungsgruppe II	4 000	-5	-0,1	35	0,9	44,6
	Leistungsgruppe III	3 066	27	0,9	40	1,3	34,4
	Leistungsgruppe IV	2 380	-27	-1,1	6	0,3	20,0
	Leistungsgruppe V	2 098	-4	-0,2	94	4,7	1,0
	zusammen	3 336	4	0,1	15	0,5	32,5
	weibliche Angestellte						
	Leistungsgruppe II	3 718	37	1,0	98	2,7	21,0
	Leistungsgruppe III	2 887	9	0,3	52	1,8	46,7
	Leistungsgruppe IV	2 336	-11	-0,5	39	1,7	31,1
	Leistungsgruppe V	1 975	-8	-0,4	-49	-2,4	1,2
	zusammen	2 879	2	0,1	56	2,0	67,5
	insgesamt	3 028	4	0,1	46	1,5	4,4

1) siehe Vorbemerkungen

Noch: 7. Durchschnittliches Bruttomonatsgehalt der kaufmännischen Angestellten nach Geschlecht, Leistungsgruppen und ausgewählten Wirtschaftsgruppen

Wirtschaftsgruppe	Merkmal	Bruttomonats- gehalt	Veränderung Oktober 2006 gegenüber				Struktur ¹⁾ der kaufmännischen Angestellten im Oktober 2006
		Oktober	Juli		Oktober		
		2006			2005		
		€	%		€	%	
Hoch- und Tiefbau	männliche Angestellte						
	Leistungsgruppe II	(3 665)	(-157)	(-4,1)	(-27)	(-0,7)	(33,3)
	Leistungsgruppe III	2 712	-69	-2,5	-200	-6,9	41,8
	Leistungsgruppe IV	1 677	(184)	(12,3)	/	/	22,3
	Leistungsgruppe V
	zusammen	2 771	-132	-4,5	-115	-4,0	22,3
	weibliche Angestellte						
	Leistungsgruppe II	(2 149)	-	-	(198)	(10,1)	(13,8)
	Leistungsgruppe III	2 118	-9	-0,4	16	0,8	30,3
	Leistungsgruppe IV	1 635	41	2,6	-	-	52,6
	Leistungsgruppe V
	zusammen	1 845	34	1,9	23	1,3	77,7
	insgesamt	2 052	26	1,3	98	5,0	3,0
Handel; Instandhaltung und Reparatur von Kraftfahrzeugen und Gebrauchsgütern, Kredit- und Versicherungsgewerbe	männliche Angestellte						
	Leistungsgruppe II	3 675	50	1,4	118	3,3	26,9
	Leistungsgruppe III	2 607	23	0,9	47	1,8	46,8
	Leistungsgruppe IV	1 918	41	2,2	43	2,3	23,6
	Leistungsgruppe V	1 710	-12	-0,7	23	1,4	2,7
	zusammen	2 707	40	1,5	68	2,6	43,9
	weibliche Angestellte						
	Leistungsgruppe II	2 867	34	1,2	53	1,9	14,9
	Leistungsgruppe III	2 333	32	1,4	65	2,9	49,8
	Leistungsgruppe IV	1 760	18	1,0	61	3,6	31,7
	Leistungsgruppe V	1 379	-3	-0,2	21	1,5	3,6
	zusammen	2 197	29	1,3	59	2,8	56,1
	insgesamt	2 421	35	1,5	70	3,0	66,4
Handel; Instandhaltung und Reparatur von Kraftfahrzeugen und Gebrauchsgütern	männliche Angestellte						
	Leistungsgruppe II	3 344	36	1,1	98	3,0	24,3
	Leistungsgruppe III	2 457	29	1,2	48	2,0	43,5
	Leistungsgruppe IV	1 906	46	2,5	48	2,6	28,9
	Leistungsgruppe V	1 682	-17	-1,0	18	1,1	3,3
	zusammen	2 487	40	1,6	70	2,9	46,7
	weibliche Angestellte						
	Leistungsgruppe II	2 336	-49	-2,1	-4	-0,2	14,9
	Leistungsgruppe III	1 958	50	2,6	74	3,9	42,3
	Leistungsgruppe IV	1 658	24	1,5	65	4,1	38,1
	Leistungsgruppe V	1 309	-8	-0,6	25	1,9	4,7
	zusammen	1 869	21	1,1	62	3,4	53,3
	insgesamt	2 158	31	1,5	73	3,5	46,6

1) siehe Vorbemerkungen

Noch: 7. Durchschnittliches Bruttomonatsgehalt der kaufmännischen Angestellten nach Geschlecht, Leistungsgruppen und ausgewählten Wirtschaftsgruppen

Wirtschaftsgruppe	Merkmal	Bruttomonats- gehalt	Veränderung Oktober 2006 gegenüber				Struktur ¹⁾ der kaufmännischen Angestellten im Oktober 2006		
		Oktober	Juli		Oktober				
		2006			2005				
		€	%	€	%				
noch: Handel; Instandhaltung und Reparatur von Kraftfahrzeugen und Gebrauchsgütern									
	Kraftfahrzeughandel; Instandhaltung und Reparatur von Kraftfahrzeugen; Tankstellen	männliche Angestellte							
		Leistungsgruppe II	2 994	-49	-1,6	31	1,0	27,0	
		Leistungsgruppe III	2 537	76	3,1	94	3,8	46,3	
		Leistungsgruppe IV	2 117	105	5,2	28	1,3	25,7	
		Leistungsgruppe V	1 561	3	0,2	2	0,1	1,0	
		zusammen	2 543	56	2,3	64	2,6	46,7	
		weibliche Angestellte							
		Leistungsgruppe II	1 899	-35	-1,8	26	1,4	22,9	
		Leistungsgruppe III	1 708	28	1,7	30	1,8	35,1	
		Leistungsgruppe IV	1 581	21	1,3	76	5,0	38,1	
		Leistungsgruppe V	1 238	-37	-2,9	28	2,3	3,9	
		zusammen	1 685	11	0,7	58	3,6	53,3	
		insgesamt	2 086	35	1,7	67	3,3	10,8	
	Handelsvermittlung und Großhandel (ohne Handel mit Kraftfahrzeugen)		männliche Angestellte						
			Leistungsgruppe II	3 664	87	2,4	201	5,8	19,8
			Leistungsgruppe III	2 542	-2	-0,1	-9	-0,4	47,8
		Leistungsgruppe IV	2 058	28	1,4	61	3,1	27,4	
		Leistungsgruppe V	1 755	-22	-1,2	15	0,9	5,0	
		zusammen	2 592	26	1,0	53	2,1	55,8	
		weibliche Angestellte							
		Leistungsgruppe II	2 987	17	0,6	206	7,4	9,2	
		Leistungsgruppe III	1 957	6	0,3	52	2,7	47,5	
		Leistungsgruppe IV	1 767	13	0,7	71	4,2	39,9	
		Leistungsgruppe V	1 481	-9	-0,6	37	2,6	3,4	
		zusammen	1 960	15	0,8	72	3,8	44,2	
		insgesamt	2 313	18	0,8	67	3,0	17,5	
Einzelhandel (ohne Handel mit Kraftfahrzeugen und ohne Tankstellen); Reparatur von Gebrauchsgütern			männliche Angestellte						
			Leistungsgruppe II	3 271	52	1,6	13	0,4	28,5
			Leistungsgruppe III	2 221	57	2,6	94	4,4	35,5
			Leistungsgruppe IV	1 614	30	1,9	14	0,9	33,3
		Leistungsgruppe V	1 521	-18	-1,2	5	0,3	2,7	
		zusammen	2 299	49	2,2	80	3,6	38,1	
		weibliche Angestellte							
		Leistungsgruppe II	2 402	-76	-3,1	-76	-3,1	14,7	
		Leistungsgruppe III	2 064	88	4,5	116	6,0	42,4	
		Leistungsgruppe IV	1 617	31	2,0	42	2,7	36,9	
		Leistungsgruppe V	1 265	2	0,2	14	1,1	6,0	
		zusammen	1 901	30	1,6	57	3,1	61,9	
		insgesamt	2 053	40	2,0	71	3,6	18,3	

1) siehe Vorbemerkungen

Noch: 7. Durchschnittliches Bruttomonatsgehalt der kaufmännischen Angestellten nach Geschlecht, Leistungsgruppen und ausgewählten Wirtschaftsgruppen

Wirtschaftsgruppe	Merkmal	Bruttomonats- gehalt	Veränderung Oktober 2006 gegenüber				Struktur ¹⁾ der kaufmän- nischen Angestellten im Oktober 2006
		Oktober	Juli		Oktober		
		2006			2005		
		€	%		€	%	
Kredit- und Versicherungsgewerbe	männliche Angestellte						
	Leistungsgruppe II	4 360	89	2,1	232	5,6	34,6
	Leistungsgruppe III	2 950	19	0,6	63	2,2	56,3
	Leistungsgruppe IV	2 040	-20	-1,0	-26	-1,3	8,2
	Leistungsgruppe V	2 007	68	3,5	59	3,0	0,9
	zusammen	3 355	49	1,5	104	3,2	37,3
	weibliche Angestellte						
	Leistungsgruppe II	3 928	124	3,3	316	8,7	14,9
	Leistungsgruppe III	2 819	28	1,0	90	3,3	64,9
	Leistungsgruppe IV	2 172	9	0,4	31	1,4	18,9
	Leistungsgruppe V	1 897	15	0,8	18	1,0	1,3
	zusammen	2 850	49	1,7	92	3,3	62,7
	insgesamt	3 038	49	1,6	102	3,5	19,8

1) siehe Vorbemerkungen

8. Durchschnittliches Bruttomonatsgehalt der technischen Angestellten nach Geschlecht, Leistungsgruppen und ausgewählten Wirtschaftsgruppen

Wirtschaftsgruppe	Merkmal	Bruttomonats- gehalt	Veränderung Oktober 2006 gegenüber				Struktur ¹⁾ der technischen Angestellten im Oktober 2006
		Oktober	Juli		Oktober		
		2006			2005		
		€	%		€	%	
Produzierendes Gewerbe, Handel; Instandhaltung und Reparatur von Kraftfahrzeugen und Gebrauchsgütern, Kredit- und Versicherungsgewerbe	männliche Angestellte						
	Leistungsgruppe II	3 712	2	0,1	116	3,2	34,7
	Leistungsgruppe III	2 874	-1	-0,0	53	1,9	47,6
	Leistungsgruppe IV	2 283	35	1,6	71	3,2	16,3
	Leistungsgruppe V	1 699	-81	-4,6	168	11,0	1,4
	zusammen	3 052	5	0,2	73	2,5	81,3
	weibliche Angestellte						
	Leistungsgruppe II	3 287	27	0,8	71	2,2	18,1
	Leistungsgruppe III	2 502	42	1,7	113	4,7	42,9
	Leistungsgruppe IV	2 011	-16	-0,8	4	0,2	34,6
	Leistungsgruppe V	1 497	14	0,9	-37	-2,4	4,4
	zusammen	2 430	12	0,5	59	2,5	18,7
	insgesamt	2 935	7	0,2	68	2,4	100
	Produzierendes Gewerbe	männliche Angestellte					
Leistungsgruppe II		3 896	6	0,2	118	3,1	38,2
Leistungsgruppe III		3 049	12	0,4	59	2,0	47,1
Leistungsgruppe IV		2 649	63	2,4	88	3,4	13,8
Leistungsgruppe V		2 047	-128	-5,9	258	14,4	0,9
zusammen		3 309	15	0,5	78	2,4	80,8
weibliche Angestellte							
Leistungsgruppe II		3 397	-2	-0,1	58	1,7	19,7
Leistungsgruppe III		2 627	31	1,2	79	3,1	45,0
Leistungsgruppe IV		2 168	21	1,0	23	1,1	32,5
Leistungsgruppe V		1 928	46	2,4	3	0,2	2,8
zusammen		2 610	20	0,8	63	2,5	19,2
insgesamt		3 174	16	0,5	74	2,4	76,2
Bergbau und Gewinnung von Steinen und Erden		männliche Angestellte					
	Leistungsgruppe II	3 917	13	0,3	44	1,1	47,4
	Leistungsgruppe III	3 097	12	0,4	-50	-1,6	48,1
	Leistungsgruppe IV	2 248	(59)	(2,7)	(280)	(14,2)	4,5
	Leistungsgruppe V	-	-	-	-	-	-
	zusammen	3 448	12	0,3	-1	-0,0	80,9
	weibliche Angestellte						
	Leistungsgruppe II
	Leistungsgruppe III
	Leistungsgruppe IV	2 162	16	0,7	74	3,5	25,8
	Leistungsgruppe V
	zusammen
	insgesamt	3 382	11	0,3	4	0,1	1,2

1) siehe Vorbemerkungen

Noch: 8. Durchschnittliches Bruttomonatsgehalt der technischen Angestellten nach Geschlecht, Leistungsgruppen und ausgewählten Wirtschaftsgruppen

Wirtschaftsgruppe	Merkmal	Bruttomonats- gehalt	Veränderung Oktober 2006 gegenüber				Struktur ¹⁾ der technischen Angestellten im Oktober 2006
		Oktober	Juli		Oktober		
		2006			2005		
		€	%		€	%	
Verarbeitendes Gewerbe	männliche Angestellte						
	Leistungsgruppe II	3 936	-	-	103	2,7	37,9
	Leistungsgruppe III	3 017	3	0,1	62	2,1	45,9
	Leistungsgruppe IV	2 622	48	1,9	67	2,6	15,5
	Leistungsgruppe V	1 741	-49	-2,7	-91	-5,0	0,7
	zusammen	3 295	5	0,2	70	2,2	80,1
	weibliche Angestellte						
	Leistungsgruppe II	3 323	-1	-0,0	46	1,4	18,7
	Leistungsgruppe III	2 587	23	0,9	85	3,4	44,9
	Leistungsgruppe IV	2 126	23	1,1	12	0,6	33,3
	Leistungsgruppe V	1 928	52	2,8	-11	-0,6	3,1
	zusammen	2 550	18	0,7	56	2,2	19,9
	insgesamt	3 147	9	0,3	69	2,2	60,1
	Ernährungsgewerbe und Tabakverarbeitung	männliche Angestellte					
Leistungsgruppe II		3 438	48	1,4	18	0,5	36,6
Leistungsgruppe III		2 741	-	-	-321	-10,5	57,7
Leistungsgruppe IV		2 365	84	3,7	-18	-0,8	5,1
Leistungsgruppe V	
zusammen		2 969	5	0,2	-202	-6,4	65,2
weibliche Angestellte							
Leistungsgruppe II		2 543	16	0,6	-50	-1,9	19,4
Leistungsgruppe III		2 063	-14	-0,7	-37	-1,8	47,3
Leistungsgruppe IV		2 075	43	2,1	15	0,7	32,6
Leistungsgruppe V	
zusammen		2 154	4	0,2	-12	-0,6	34,8
insgesamt		2 685	13	0,5	-122	-4,3	2,1
Textil- und Bekleidungsgewerbe		männliche Angestellte					
	Leistungsgruppe II	2 796	53	1,9	134	5,0	38,5
	Leistungsgruppe III	2 085	-6	-0,3	13	0,6	48,8
	Leistungsgruppe IV	2 002	43	2,2	63	3,2	10,3
	Leistungsgruppe V	1 163	-18	-1,5	-48	-4,0	2,4
	zusammen	2 328	35	1,5	87	3,9	55,1
	weibliche Angestellte						
	Leistungsgruppe II	2 073	25	1,2	119	6,1	32,5
	Leistungsgruppe III	1 790	-21	-1,2	84	4,9	33,8
	Leistungsgruppe IV	1 370	6	0,4	-52	-3,7	30,7
	Leistungsgruppe V	1 284	186	16,9	83	6,9	3,0
	zusammen	1 738	12	0,7	54	3,2	44,9
	insgesamt	2 063	25	1,2	80	4,0	2,1

1) siehe Vorbemerkungen

Noch: 8. Durchschnittliches Bruttomonatsgehalt der technischen Angestellten nach Geschlecht, Leistungsgruppen und ausgewählten Wirtschaftsgruppen

Wirtschaftsgruppe	Merkmal	Bruttomonats- gehalt	Veränderung Oktober 2006 gegenüber				Struktur ¹⁾ der technischen Angestellten im Oktober 2006	
		Oktober	Juli		Oktober			
		2006			2005			
		€	%		€	%		
noch: Verarbeitendes Gewerbe								
Ledergewerbe	männliche Angestellte							
	Leistungsgruppe II	3 674	-	-	204	5,9	19,3	
	Leistungsgruppe III	2 104	27	1,3	-18	-0,8	28,2	
	Leistungsgruppe IV	
	Leistungsgruppe V	-	-	-	-	-	-	
	zusammen	2 131	-9	-0,4	14	0,7	52,9	
	weibliche Angestellte							
	Leistungsgruppe II	
	Leistungsgruppe III	
	Leistungsgruppe IV	
	Leistungsgruppe V	-	-	-	-	-	-	
	zusammen	1 733	2	0,1	50	3,0	47,1	
	insgesamt	1 944	-4	-0,2	44	2,3	0,2	
Holzgewerbe (ohne Herstellung von Möbeln)	männliche Angestellte							
	Leistungsgruppe II	(3 417)	(43)	(1,3)	(319)	(10,3)	(45,3)	
	Leistungsgruppe III	2 772	46	1,7	42	1,5	43,2	
	Leistungsgruppe IV	2 269	52	2,3	-72	-3,1	11,6	
	Leistungsgruppe V	-	-	-	-	-	-	
	zusammen	3 006	32	1,1	133	4,6	86,2	
	weibliche Angestellte							
	Leistungsgruppe II	
	Leistungsgruppe III	
	Leistungsgruppe IV	2 055	20	1,0	34	1,7	43,4	
	Leistungsgruppe V	-	-	-	-	-	-	
	zusammen	2 128	67	3,3	-88	-4,0	13,8	
	insgesamt	2 884	36	1,3	102	3,7	0,4	
Papier-, Verlags- und Druckgewerbe	männliche Angestellte							
	Leistungsgruppe II	3 960	73	1,9	256	6,9	47,7	
	Leistungsgruppe III	3 143	93	3,0	-147	-4,5	42,7	
	Leistungsgruppe IV	2 376	8	0,3	280	13,4	8,6	
	Leistungsgruppe V	
	zusammen	3 462	76	2,2	59	1,7	66,0	
	weibliche Angestellte							
	Leistungsgruppe II	3 709	85	2,3	-34	-0,9	35,0	
	Leistungsgruppe III	2 609	206	8,6	121	4,9	43,4	
	Leistungsgruppe IV	1 915	11	0,6	91	5,0	15,5	
	Leistungsgruppe V	2 551	41	1,6	85	3,4	6,1	
	zusammen	2 883	127	4,6	76	2,7	34,0	
	insgesamt	3 265	96	3,0	70	2,2	3,2	

1) siehe Vorbemerkungen

Noch: 8. Durchschnittliches Bruttomonatsgehalt der technischen Angestellten nach Geschlecht, Leistungsgruppen und ausgewählten Wirtschaftsgruppen

Wirtschaftsgruppe	Merkmal	Bruttomonats- gehalt	Veränderung Oktober 2006 gegenüber				Struktur ¹⁾ der technischen Angestellten im Oktober 2006
		Oktober	Juli		Oktober		
		2006			2005		
		€	%	€	%		
noch: Verarbeitendes Gewerbe							
Chemische Industrie	männliche Angestellte						
	Leistungsgruppe II	4 184	76	1,9	131	3,2	45,9
	Leistungsgruppe III	3 297	48	1,5	47	1,4	44,2
	Leistungsgruppe IV	2 294	44	2,0	-47	-2,0	9,7
	Leistungsgruppe V
	zusammen	3 604	55	1,5	86	2,4	61,7
	weibliche Angestellte						
	Leistungsgruppe II	4 088	65	1,6	293	7,7	18,4
	Leistungsgruppe III	2 943	46	1,6	-20	-0,7	39,2
	Leistungsgruppe IV	2 050	18	0,9	-84	-3,9	41,8
	Leistungsgruppe V
	zusammen	2 776	24	0,9	24	0,9	38,3
	insgesamt	3 287	41	1,3	79	2,5	3,5
Herstellung von Gummi- und Kunststoffwaren	männliche Angestellte						
	Leistungsgruppe II	3 119	-18	-0,6	-69	-2,2	35,4
	Leistungsgruppe III	2 517	65	2,7	16	0,6	44,3
	Leistungsgruppe IV	1 954	3	0,2	54	2,8	19,0
	Leistungsgruppe V
	zusammen	2 611	2	0,1	-15	-0,6	80,2
	weibliche Angestellte						
	Leistungsgruppe II	(2 375)	(-21)	(-0,9)	(-61)	(-2,5)	(22,7)
	Leistungsgruppe III	2 086	28	1,4	68	3,4	50,4
	Leistungsgruppe IV	1 959	-30	-1,5	-48	-2,4	25,4
	Leistungsgruppe V
	zusammen	2 111	2	0,1	37	1,8	19,8
	insgesamt	2 512	5	0,2	-5	-0,2	1,8
Glasgewerbe, Keramik, Verarbeitung von Steinen und Erden	männliche Angestellte						
	Leistungsgruppe II	3 397	-62	-1,8	25	0,7	49,1
	Leistungsgruppe III	2 720	53	2,0	97	3,7	44,0
	Leistungsgruppe IV	2 220	54	2,5	25	1,1	6,4
	Leistungsgruppe V
	zusammen	3 015	-15	-0,5	48	1,6	78,7
	weibliche Angestellte						
	Leistungsgruppe II	2 817	-140	-4,7	-52	-1,8	24,0
	Leistungsgruppe III	2 476	8	0,3	78	3,3	38,1
	Leistungsgruppe IV	1 962	47	2,5	66	3,5	38,0
	Leistungsgruppe V	-	-	-	-	-	-
	zusammen	2 363	-16	-0,7	4	0,2	21,3
	insgesamt	2 877	-19	-0,7	24	0,8	1,7

1) siehe Vorbemerkungen

Noch: 8. Durchschnittliches Bruttomonatsgehalt der technischen Angestellten nach Geschlecht, Leistungsgruppen und ausgewählten Wirtschaftsgruppen

Wirtschaftsgruppe	Merkmal	Bruttomonats- gehalt	Veränderung Oktober 2006 gegenüber				Struktur ¹⁾ der technischen Angestellten im Oktober 2006
		Oktober	Juli		Oktober		
		2006			2005		
		€	%	€	%		
noch: Verarbeitendes Gewerbe							
Metallerzeugung und -bearbeitung, Herstellung von Metallerzeugnissen	männliche Angestellte						
	Leistungsgruppe II	3 432	-58	-1,7	35	1,0	35,7
	Leistungsgruppe III	2 941	-3	-0,1	12	0,4	51,1
	Leistungsgruppe IV	2 534	207	8,9	95	3,9	12,6
	Leistungsgruppe V
	zusammen	3 055	2	0,1	21	0,7	85,9
	weibliche Angestellte						
	Leistungsgruppe II	3 231	-9	-0,3	183	6,0	13,2
	Leistungsgruppe III	2 371	-75	-3,1	34	1,5	45,1
	Leistungsgruppe IV	2 027	63	3,2	49	2,5	39,1
	Leistungsgruppe V	1 361	7	0,5	-76	-5,3	2,6
	zusammen	2 324	5	0,2	53	2,3	14,1
	insgesamt	2 952	7	0,2	25	0,9	7,8
Maschinenbau	männliche Angestellte						
	Leistungsgruppe II	3 983	-54	-1,3	41	1,0	36,1
	Leistungsgruppe III	3 129	-17	-0,5	85	2,8	51,6
	Leistungsgruppe IV	2 528	-43	-1,7	41	1,6	11,7
	Leistungsgruppe V	1 631	-39	-2,3	-120	-6,9	0,6
	zusammen	3 359	-34	-1,0	51	1,5	84,5
	weibliche Angestellte						
	Leistungsgruppe II	3 404	-116	-3,3	23	0,7	10,5
	Leistungsgruppe III	2 890	18	0,6	31	1,1	51,6
	Leistungsgruppe IV	2 219	2	0,1	31	1,4	37,2
	Leistungsgruppe V	(1 569)	(-247)	(-13,6)	(-67)	(-4,1)	(0,7)
	zusammen	2 685	-17	-0,6	29	1,1	15,5
	insgesamt	3 254	-32	-1,0	50	1,6	14,3
Herstellung von Büromaschinen, Datenverarbeitungsgeräten und -einrichtungen; Elektrotechnik, Feinmechanik und Optik	männliche Angestellte						
	Leistungsgruppe II	4 443	35	0,8	144	3,3	33,8
	Leistungsgruppe III	3 101	-6	-0,2	117	3,9	37,4
	Leistungsgruppe IV	2 832	55	2,0	92	3,4	28,1
	Leistungsgruppe V
	zusammen	3 470	21	0,6	120	3,6	83,5
	weibliche Angestellte						
	Leistungsgruppe II	3 832	14	0,4	124	3,3	15,7
	Leistungsgruppe III	2 621	-5	-0,2	86	3,4	41,3
	Leistungsgruppe IV	2 418	22	0,9	15	0,6	36,0
	Leistungsgruppe V
	zusammen	2 691	18	0,7	51	1,9	16,5
	insgesamt	3 341	21	0,6	103	3,2	16,7

1) siehe Vorbemerkungen

Noch: 8. Durchschnittliches Bruttomonatsgehalt der technischen Angestellten nach Geschlecht, Leistungsgruppen und ausgewählten Wirtschaftsgruppen

Wirtschaftsgruppe	Merkmal	Bruttomonats- gehalt	Veränderung Oktober 2006 gegenüber				Struktur ¹⁾ der technischen Angestellten im Oktober 2006	
		Oktober	Juli		Oktober			
		2006			2005			
		€	%	€	%			
noch: Verarbeitendes Gewerbe Fahrzeugbau	männliche Angestellte							
	Leistungsgruppe II	4 245	2	0,0	197	4,9	46,3	
	Leistungsgruppe III	3 280	1	0,0	61	1,9	49,2	
	Leistungsgruppe IV	2 351	-24	-1,0	6	0,3	4,1	
	Leistungsgruppe V	
	zusammen	3 685	-3	-0,1	102	2,8	84,4	
	weibliche Angestellte							
	Leistungsgruppe II	4 233	33	0,8	224	5,6	17,7	
	Leistungsgruppe III	3 116	-36	-1,1	94	3,1	54,0	
	Leistungsgruppe IV	2 334	-20	-0,8	-4	-0,2	24,6	
	Leistungsgruppe V	2 001	18	0,9	32	1,6	3,7	
	zusammen	3 080	-19	-0,6	87	2,9	15,6	
	insgesamt	3 590	-6	-0,2	101	2,9	4,9	
	Herstellung von Möbeln, Schmuck, Musikinstrumenten, Sportgeräten, Spielwaren und sonstigen Erzeugnissen; Recycling	männliche Angestellte						
		Leistungsgruppe II	2 789	3	0,1	-50	-1,8	43,7
		Leistungsgruppe III	2 193	-6	-0,3	155	7,6	47,4
Leistungsgruppe IV		1 826	86	4,9	132	7,8	8,5	
Leistungsgruppe V		
zusammen		2 420	-7	-0,3	45	1,9	85,8	
weibliche Angestellte								
Leistungsgruppe II		1 958	16	0,8	175	9,8	14,9	
Leistungsgruppe III		1 995	4	0,2	231	13,1	64,6	
Leistungsgruppe IV		1 908	33	1,8	141	8,0	20,5	
Leistungsgruppe V		-	-	-	-	-	-	
zusammen		1 972	17	0,9	204	11,5	14,2	
insgesamt		2 357	3	0,1	76	3,3	1,5	
Energie- und Wasserversorgung		männliche Angestellte						
		Leistungsgruppe II	3 908	28	0,7	116	3,1	34,7
		Leistungsgruppe III	3 321	51	1,6	105	3,3	58,5
	Leistungsgruppe IV	2 566	3	0,1	55	2,2	6,4	
	Leistungsgruppe V	(1 526)	(-33)	(-2,1)	(20)	(1,3)	(0,4)	
	zusammen	3 471	43	1,3	105	3,1	75,9	
	weibliche Angestellte							
	Leistungsgruppe II	3 547	-13	-0,4	82	2,4	18,9	
	Leistungsgruppe III	2 868	-	-	86	3,1	43,5	
	Leistungsgruppe IV	2 441	10	0,4	91	3,9	36,5	
	Leistungsgruppe V	1 658	(62)	(3,9)	(97)	(6,2)	1,1	
	zusammen	2 827	-4	-0,1	93	3,4	24,1	
	insgesamt	3 315	29	0,9	106	3,3	7,6	

1) siehe Vorbemerkungen

Noch: 8. Durchschnittliches Bruttomonatsgehalt der technischen Angestellten nach Geschlecht, Leistungsgruppen und ausgewählten Wirtschaftsgruppen

Wirtschaftsgruppe	Merkmal	Bruttomonats- gehalt	Veränderung Oktober 2006 gegenüber				Struktur ¹⁾ der technischen Angestellten im Oktober 2006
		Oktober	Juli		Oktober		
		2006			2005		
		€	%	€	%		
Hoch- und Tiefbau	männliche Angestellte						
	Leistungsgruppe II	3 624	21	0,6	152	4,4	42,7
	Leistungsgruppe III	2 971	34	1,2	18	0,6	45,3
	Leistungsgruppe IV	3 082	346	12,6	432	16,3	8,8
	Leistungsgruppe V
	zusammen	3 246	58	1,8	105	3,3	91,9
	weibliche Angestellte						
	Leistungsgruppe II	3 818	-3	-0,1	138	3,8	35,5
	Leistungsgruppe III	2 575	233	9,9	23	0,9	54,6
	Leistungsgruppe IV	1 792	-22	-1,2	-39	-2,1	7,1
	Leistungsgruppe V
	zusammen	2 952	142	5,1	150	5,4	8,1
	insgesamt	3 222	65	2,1	105	3,4	7,2
	Handel; Instandhaltung und Reparatur von Kraftfahrzeugen und Gebrauchsgütern, Kredit- und Versicherungsgewerbe	männliche Angestellte					
Leistungsgruppe II		2 789	33	1,2	92	3,4	23,7
Leistungsgruppe III		2 350	-20	-0,8	21	0,9	49,1
Leistungsgruppe IV		1 636	4	0,2	30	1,9	24,3
Leistungsgruppe V		1 355	-59	-4,2	-29	-2,1	2,9
zusammen		2 253	5	0,2	44	2,0	82,9
weibliche Angestellte							
Leistungsgruppe II		(2 651)	(117)	(4,6)	(137)	(5,4)	(12,2)
Leistungsgruppe III		1 941	97	5,3	223	13,0	36,1
Leistungsgruppe IV		1 571	-127	-7,5	17	1,1	41,9
Leistungsgruppe V		1 048	27	2,6	26	2,5	9,8
zusammen		1 785	-19	-1,1	87	5,1	17,1
insgesamt		2 173	4	0,2	45	2,1	23,8
Handel; Instandhaltung und Reparatur von Kraftfahrzeugen und Gebrauchsgütern		männliche Angestellte					
	Leistungsgruppe II	2 789	33	1,2	92	3,4	23,8
	Leistungsgruppe III	2 350	-20	-0,8	21	0,9	49,1
	Leistungsgruppe IV	1 627	4	0,2	29	1,8	24,2
	Leistungsgruppe V	1 355	-59	-4,2	-29	-2,1	2,9
	zusammen	2 251	4	0,2	43	1,9	82,9
	weibliche Angestellte						
	Leistungsgruppe II	(2 651)	(117)	(4,6)	(137)	(5,4)	(12,2)
	Leistungsgruppe III	1 941	97	5,3	223	13,0	36,1
	Leistungsgruppe IV	1 571	-127	-7,5	17	1,1	41,9
	Leistungsgruppe V	1 048	27	2,6	26	2,5	9,8
	zusammen	1 785	-19	-1,1	87	5,1	17,1
	insgesamt	2 171	3	0,1	45	2,1	23,8

1) siehe Vorbemerkungen

Noch: 8. Durchschnittliches Bruttomonatsgehalt der technischen Angestellten nach Geschlecht, Leistungsgruppen und ausgewählten Wirtschaftsgruppen

Wirtschaftsgruppe	Merkmal	Bruttomonats- gehalt	Veränderung Oktober 2006 gegenüber				Struktur ¹⁾ der technischen Angestellten im Oktober 2006
		Oktober	Juli		Oktober		
		2006			2005		
		€	%	€	%		
noch: Handel; Instandhaltung und Reparatur von Kraftfahrzeugen und Gebrauchsgütern							
Kraftfahrzeughandel; Instandhaltung und Reparatur von Kraftfahrzeugen; Tankstellen	männliche Angestellte						
	Leistungsgruppe II	2 587	-19	-0,7	-18	-0,7	37,5
	Leistungsgruppe III	2 013	3	0,1	21	1,1	40,5
	Leistungsgruppe IV	1 650	26	1,6	26	1,6	19,9
	Leistungsgruppe V	(1 348)	(32)	(2,4)	-58	-4,1	(2,1)
	zusammen	2 142	-1	-0,0	35	1,7	95,8
	weibliche Angestellte						
	Leistungsgruppe II	/	/	/	/	/	/
	Leistungsgruppe III	1 745	-42	-2,4	(37)	(2,2)	26,5
	Leistungsgruppe IV	1 467	3	0,2	50	3,5	54,2
	Leistungsgruppe V	1 499	-	-	66	4,6	5,8
	zusammen	1 544	-3	-0,2	42	2,8	4,2
	insgesamt	2 116	-2	-0,1	30	1,4	9,5
Handelsvermittlung und Großhandel (ohne Handel mit Kraftfahrzeugen)	männliche Angestellte						
	Leistungsgruppe II	3 563	42	1,2	262	7,9	13,6
	Leistungsgruppe III	2 661	-45	-1,7	-7	-0,3	57,6
	Leistungsgruppe IV	1 662	-56	-3,3	62	3,9	27,1
	Leistungsgruppe V	(1 225)	(-195)	(-13,7)	(-243)	(-16,6)	(1,7)
	zusammen	2 489	-41	-1,6	41	1,7	85,1
	weibliche Angestellte						
	Leistungsgruppe II	3 344	/	/	/	/	7,2
	Leistungsgruppe III	1 961	282	16,8	409	26,4	29,8
	Leistungsgruppe IV	1 639	-442	-21,2	-23	-1,4	39,8
	Leistungsgruppe V
	zusammen	1 699	-60	-3,4	138	8,8	14,9
	insgesamt	2 371	-34	-1,4	57	2,5	7,7
Einzelhandel (ohne Handel mit Kraftfahrzeugen und ohne Tankstellen); Reparatur von Gebrauchsgütern	männliche Angestellte						
	Leistungsgruppe II	(2 795)	(680)	(32,2)	(351)	(14,4)	(9,7)
	Leistungsgruppe III	2 381	-21	-0,9	67	2,9	54,9
	Leistungsgruppe IV	1 540	53	3,6	-5	-0,3	28,9
	Leistungsgruppe V	(1 414)	(-70)	(-4,7)	(77)	(5,8)	(6,5)
	zusammen	2 116	120	6,0	68	3,3	61,9
	weibliche Angestellte						
	Leistungsgruppe II	(2 669)	(17)	(0,6)	(123)	(4,8)	(14,3)
	Leistungsgruppe III	1 954	23	1,2	148	8,2	40,5
	Leistungsgruppe IV	1 563	-24	-1,5	29	1,9	40,8
	Leistungsgruppe V	/	/	/	/	/	/
	zusammen	1 863	-5	-0,3	63	3,5	38,1
	insgesamt	2 019	76	3,9	64	3,3	6,6

1) siehe Vorbemerkungen

Noch: 8. Durchschnittliches Bruttomonatsgehalt der technischen Angestellten nach Geschlecht, Leistungsgruppen und ausgewählten Wirtschaftsgruppen

Wirtschaftsgruppe	Merkmal	Bruttomonats- gehalt	Veränderung Oktober 2006 gegenüber				Struktur ¹⁾ der technischen Angestellten im Oktober 2006
		Oktober	Juli		Oktober		
		2006			2005		
		€		%	€	%	
Kredit- und Versicherungsgewerbe	männliche Angestellte						
	Leistungsgruppe II	-	-	-	-	-	-
	Leistungsgruppe III
	Leistungsgruppe IV
	Leistungsgruppe V	-	-	-	-	-	-
	zusammen
	weibliche Angestellte						
	Leistungsgruppe II	-	-	-	-	-	-
	Leistungsgruppe III	-	-	-	-	-	-
	Leistungsgruppe IV	-	-	-	-	-	-
	Leistungsgruppe V	-	-	-	-	-	-
	zusammen	-	-	-	-	-	-
	insgesamt

¹⁾ siehe Vorbemerkungen

9. Durchschnittlicher Bruttomonatslohn der Arbeiter nach ausgewählten Wirtschaftsgruppen

Wirtschaftsgruppe	Bruttomonatslohn		Veränderung Oktober 2006 gegenüber			Struktur ¹⁾ der Arbeiter im Oktober 2006
	Oktober		Juli		Oktober	
	2006				2005	
	€	%	€	%	€	%
Produzierendes Gewerbe	1 961	-3	-0,2	9	0,5	100
Bergbau und Gewinnung von Steinen und Erden	2 118	12	0,6	44	2,1	2,1
Erzbergbau, Gewinnung von Steinen und Erden, sonstiger Bergbau	1 811	-6	-0,3	44	2,5	1,3
Verarbeitendes Gewerbe	1 954	1	0,1	8	0,4	78,1
Ernährungsgewerbe und Tabakverarbeitung	1 799	11	0,6	22	1,2	4,7
Textil- und Bekleidungsgewerbe	1 347	19	1,4	23	1,7	5,3
Textilgewerbe	1 364	17	1,3	17	1,3	4,9
Bekleidungsgewerbe	1 101	17	1,6	2	0,2	0,4
Ledergewerbe	1 323	12	0,9	94	7,6	0,5
Holzgewerbe (ohne Herstellung von Möbeln)	1 601	1	0,1	33	2,1	1,4
Papier-, Verlags- und Druckgewerbe	2 025	24	1,2	-3	-0,1	4,5
Papiergewerbe	1 948	8	0,4	6	0,3	2,6
Verlagsgewerbe, Druckgewerbe, Vervielfältigung von bespielten Ton-, Bild- und Datenträgern	2 136	44	2,1	-11	-0,5	1,8
Chemische Industrie	2 230	33	1,5	32	1,5	3,6
Herstellung von Gummi- und Kunststoffwaren	1 671	21	1,3	34	2,1	3,4
Glasgewerbe, Keramik, Verarbeitung von Steinen und Erden	1 947	-8	-0,4	36	1,9	4,2
Metallerzeugung und -bearbeitung, Herstellung von Metallerzeugnissen	1 901	-14	-0,7	-31	-1,6	15,5
Metallerzeugung und -bearbeitung	2 130	-8	-0,4	17	0,8	4,4
Herstellung von Metallerzeugnissen	1 811	-16	-0,9	-48	-2,6	11,1
Maschinenbau	2 160	3	0,1	4	0,2	12,1
Herstellung von Büromaschinen, Datenverarbeitungsgeräten und -einrichtungen, Elektrotechnik, Feinmechanik und Optik	1 862	-12	-0,6	-6	-0,3	9,0
Herstellung von Geräten der Elektrizitätserzeugung, -verteilung u. Ä.	1 793	-32	-1,8	-12	-0,7	4,7
Rundfunk-, Fernseh- und Nachrichtentechnik	2 071	19	0,9	-15	-0,7	2,9
Medizin-, Mess-, Steuer- und Regelungstechnik, Optik	1 714	-13	-0,8	77	4,7	1,0
Fahrzeugbau	2 462	-7	-0,3	28	1,2	10,3
Herstellung von Kraftwagen und Kraftwagenteilen	2 506	-7	-0,3	22	0,9	8,3
Sonstiger Fahrzeugbau	2 282	-6	-0,3	55	2,5	2,0

1) siehe Vorbemerkungen

Noch: 9. Durchschnittlicher Bruttomonatslohn der Arbeiter nach ausgewählten Wirtschaftsgruppen

Wirtschaftsgruppe	Bruttomonatslohn	Veränderung Oktober 2006 gegenüber				Struktur ¹⁾ der Arbeiter im Oktober 2006
	Oktober	Juli		Oktober		
	2006			2005		
	€		%	€	%	
noch: Verarbeitendes Gewerbe						
Herstellung von Möbeln, Schmuck, Musikinstrumenten, Sportgeräten, Spielwaren und sonstigen Erzeugnissen; Recycling	1 510	36	2,4	14	0,9	3,6
Energie- und Wasserversorgung	2 577	23	0,9	72	2,9	2,5
Hoch- und Tiefbau	1 882	-26	-1,4	3	0,2	17,3

1) siehe Vorbemerkungen

10. Durchschnittlicher Bruttomonatslohn der Arbeiter nach Geschlecht, Leistungsgruppen und ausgewählten Wirtschaftsgruppen

Wirtschaftsgruppe	Merkmal	Bruttomonats- lohn	Veränderung Oktober 2006 gegenüber				Struktur ¹⁾ der Arbeiter im Oktober 2006
		Oktober	Juli		Oktober		
		2006			2005		
		€	%		€	%	
Produzierendes Gewerbe	männliche Arbeiter						
	Leistungsgruppe 1	2 178	-7	-0,3	5	0,2	62,5
	Leistungsgruppe 2	1 863	2	0,1	9	0,5	30,9
	Leistungsgruppe 3	1 633	13	0,8	-	-	6,6
	zusammen	2 045	-4	-0,2	7	0,3	82,6
	weibliche Arbeiter						
	Leistungsgruppe 1	1 739	10	0,6	22	1,3	29,7
	Leistungsgruppe 2	1 509	8	0,5	7	0,5	53,0
	Leistungsgruppe 3	1 420	-3	-0,2	11	0,8	17,3
	zusammen	1 562	7	0,5	13	0,8	17,4
	insgesamt	1 961	-3	-0,2	9	0,5	100
Bergbau und Gewinnung von Steinen und Erden	männliche Arbeiter						
	Leistungsgruppe 1	2 154	13	0,6	10	0,5	67,6
	Leistungsgruppe 2	2 037	11	0,5	90	4,6	32,0
	Leistungsgruppe 3	(1 681)	(-6)	(-0,4)	(508)	(43,3)	(0,4)
	zusammen	2 114	12	0,6	46	2,2	96,0
	weibliche Arbeiter						
	Leistungsgruppe 1
	Leistungsgruppe 2	2 384	50	2,1	31	1,3	58,0
	Leistungsgruppe 3	1 332	-4	-0,3	-5	-0,4	17,9
	zusammen	2 220	33	1,5	3	0,1	4,0
	insgesamt	2 118	12	0,6	44	2,1	2,1
Verarbeitendes Gewerbe	männliche Arbeiter						
	Leistungsgruppe 1	2 246	-	-	3	0,1	58,3
	Leistungsgruppe 2	1 856	3	0,2	8	0,4	35,1
	Leistungsgruppe 3	1 598	5	0,3	-3	-0,2	6,6
	zusammen	2 067	1	0,0	3	0,1	78,0
	weibliche Arbeiter						
	Leistungsgruppe 1	1 730	11	0,6	22	1,3	29,4
	Leistungsgruppe 2	1 502	8	0,5	7	0,5	53,2
	Leistungsgruppe 3	1 420	-2	-0,1	12	0,9	17,4
	zusammen	1 555	6	0,4	13	0,8	22,0
	insgesamt	1 954	1	0,1	8	0,4	78,1
Ernährungsgewerbe und Tabakverarbeitung	männliche Arbeiter						
	Leistungsgruppe 1	2 129	2	0,1	22	1,0	46,9
	Leistungsgruppe 2	1 774	22	1,3	11	0,6	41,4
	Leistungsgruppe 3	1 732	-19	-1,1	-1	-0,1	11,7
	zusammen	1 936	5	0,3	12	0,6	65,5
	weibliche Arbeiter						
	Leistungsgruppe 1	1 710	-3	-0,2	19	1,1	18,0
	Leistungsgruppe 2	1 520	42	2,8	49	3,3	52,4
	Leistungsgruppe 3	1 471	12	0,8	34	2,4	29,6
	zusammen	1 540	25	1,7	38	2,5	34,5
	insgesamt	1 799	11	0,6	22	1,2	4,7

1) siehe Vorbemerkungen

Noch: 10. Durchschnittlicher Bruttomonatslohn der Arbeiter nach Geschlecht, Leistungsgruppen
und ausgewählten Wirtschaftsprüfung

Wirtschaftsgruppe	Merkmal	Bruttomonats- lohn	Veränderung Oktober 2006 gegenüber				Struktur ¹⁾ der Arbeiter im Oktober 2006
		Oktober	Juli		Oktober		
		2006			2005		
		€	%	€	%		
noch: Verarbeitendes Gewerbe Textil- und Bekleidungsgewerbe	männliche Arbeiter						
	Leistungsgruppe 1	1 623	40	2,5	32	2,0	49,3
	Leistungsgruppe 2	1 418	37	2,7	3	0,2	42,3
	Leistungsgruppe 3	1 331	41	3,2	11	0,8	8,4
	zusammen	1 512	37	2,5	12	0,8	40,6
	weibliche Arbeiter						
	Leistungsgruppe 1	1 255	13	1,0	14	1,1	41,0
	Leistungsgruppe 2	1 225	5	0,4	22	1,8	53,0
	Leistungsgruppe 3	1 162	25	2,2	72	6,6	6,0
	zusammen	1 234	9	0,7	21	1,7	59,4
	insgesamt	1 347	19	1,4	23	1,7	5,3
Ledergewerbe	männliche Arbeiter						
	Leistungsgruppe 1	1 567	73	4,9	40	2,6	23,3
	Leistungsgruppe 2	1 474	-79	-5,1	39	2,7	17,4
	Leistungsgruppe 3	1 421	46	3,3	174	14,0	59,3
	zusammen	1 464	34	2,4	124	9,3	33,9
	weibliche Arbeiter						
	Leistungsgruppe 1	1 259	-11	-0,9	-62	-4,7	25,2
	Leistungsgruppe 2	935	1	0,1	-14	-1,5	8,8
	Leistungsgruppe 3	1 289	9	0,7	139	12,1	66,0
	zusammen	1 250	1	0,1	79	6,7	66,1
	insgesamt	1 323	12	0,9	94	7,6	0,5
Holzgewerbe (ohne Herstellung von Möbeln)	männliche Arbeiter						
	Leistungsgruppe 1	1 819	13	0,7	84	4,8	21,2
	Leistungsgruppe 2	1 738	20	1,2	53	3,1	42,5
	Leistungsgruppe 3	1 490	-43	-2,8	-12	-0,8	36,3
	zusammen	1 665	-6	-0,4	31	1,9	85,0
	weibliche Arbeiter						
	Leistungsgruppe 1	1 261	73	6,1	-49	-3,7	11,8
	Leistungsgruppe 2	1 137	32	2,9	34	3,1	63,5
	Leistungsgruppe 3	1 496	5	0,3	-26	-1,7	24,7
	zusammen	1 241	33	2,7	17	1,4	15,0
	insgesamt	1 601	1	0,1	33	2,1	1,4
Papier-, Verlags- und Druckgewerbe	männliche Arbeiter						
	Leistungsgruppe 1	2 469	21	0,9	4	0,2	53,3
	Leistungsgruppe 2	1 897	48	2,6	-80	-4,0	40,8
	Leistungsgruppe 3	1 636	51	3,2	-65	-3,8	5,9
	zusammen	2 186	35	1,6	-33	-1,5	70,8
	weibliche Arbeiter						
	Leistungsgruppe 1	2 041	-7	-0,3	105	5,4	23,1
	Leistungsgruppe 2	1 570	46	3,0	-7	-0,4	56,2
	Leistungsgruppe 3	1 355	-8	-0,6	26	2,0	20,7
	zusammen	1 634	16	1,0	34	2,1	29,2
	insgesamt	2 025	24	1,2	-3	-0,1	4,5

1) siehe Vorbemerkungen

Noch: 10. Durchschnittlicher Bruttomonatslohn der Arbeiter nach Geschlecht, Leistungsgruppen
und ausgewählten Wirtschaftsgruppen

Wirtschaftsgruppe	Merkmal	Bruttomonats- lohn	Veränderung Oktober 2006 gegenüber				Struktur ¹⁾ der Arbeiter im Oktober 2006
		Oktober	Juli		Oktober		
		2006			2005		
		€	%	€	%		
noch: Verarbeitendes Gewerbe							
Chemische Industrie	männliche Arbeiter						
	Leistungsgruppe 1	2 460	47	1,9	14	0,6	58,3
	Leistungsgruppe 2	2 107	-2	-0,1	65	3,2	34,6
	Leistungsgruppe 3	1 917	58	3,1	-38	-1,9	7,1
	zusammen	2 299	32	1,4	34	1,5	72,6
	weibliche Arbeiter						
	Leistungsgruppe 1	2 396	90	3,9	-32	-1,3	39,7
	Leistungsgruppe 2	1 842	9	0,5	1	0,1	47,8
	Leistungsgruppe 3	1 718	-34	-1,9	-28	-1,6	12,5
	zusammen	2 046	34	1,7	9	0,4	27,4
	insgesamt	2 230	33	1,5	32	1,5	3,6
Herstellung von Gummi- und Kunststoffwaren	männliche Arbeiter						
	Leistungsgruppe 1	1 761	-34	-1,9	-46	-2,5	44,0
	Leistungsgruppe 2	1 837	67	3,8	50	2,8	48,1
	Leistungsgruppe 3	1 483	8	0,5	63	4,4	7,9
	zusammen	1 776	17	1,0	15	0,9	70,5
	weibliche Arbeiter						
	Leistungsgruppe 1	1 299	5	0,4	22	1,7	23,6
	Leistungsgruppe 2	1 474	29	2,0	100	7,3	56,2
	Leistungsgruppe 3	1 410	20	1,4	-12	-0,8	20,2
	zusammen	1 420	23	1,6	54	4,0	29,5
	insgesamt	1 671	21	1,3	34	2,1	3,4
Glasgewerbe, Keramik, Verarbeitung von Steinen und Erden	männliche Arbeiter						
	Leistungsgruppe 1	2 112	19	0,9	57	2,8	42,0
	Leistungsgruppe 2	1 931	-22	-1,1	32	1,7	51,3
	Leistungsgruppe 3	1 671	-16	-0,9	-10	-0,6	6,7
	zusammen	1 990	-5	-0,3	45	2,3	85,0
	weibliche Arbeiter						
	Leistungsgruppe 1	1 872	-7	-0,4	41	2,2	44,1
	Leistungsgruppe 2	1 603	4	0,3	-51	-3,1	30,2
	Leistungsgruppe 3	1 539	-20	-1,3	-25	-1,6	25,7
	zusammen	1 705	-10	-0,6	-1	-0,1	15,0
	insgesamt	1 947	-8	-0,4	36	1,9	4,2
Metallerzeugung und -bearbeitung, Herstellung von Metallerzeugnissen	männliche Arbeiter						
	Leistungsgruppe 1	2 033	-12	-0,6	-39	-1,9	55,3
	Leistungsgruppe 2	1 882	-21	-1,1	-2	-0,1	37,6
	Leistungsgruppe 3	1 553	21	1,4	-8	-0,5	7,1
	zusammen	1 942	-14	-0,7	-28	-1,4	90,8
	weibliche Arbeiter						
	Leistungsgruppe 1	1 516	-21	-1,4	-137	-8,3	34,2
	Leistungsgruppe 2	1 559	-15	-1,0	25	1,6	33,6
	Leistungsgruppe 3	1 409	-1	-0,1	-25	-1,7	32,2
	zusammen	1 496	-15	-1,0	-51	-3,3	9,2
	insgesamt	1 901	-14	-0,7	-31	-1,6	15,5

1) siehe Vorbemerkungen

Noch: 10. Durchschnittlicher Bruttomonatslohn der Arbeiter nach Geschlecht, Leistungsgruppen und ausgewählten Wirtschaftsgruppen

Wirtschaftsgruppe	Merkmal	Bruttomonats- lohn	Veränderung Oktober 2006 gegenüber				Struktur ¹⁾ der Arbeiter im Oktober 2006
		Oktober	Juli		Oktober		
		2006			2005		
		€	%	€	%		
noch: Verarbeitendes Gewerbe							
Maschinenbau	männliche Arbeiter						
	Leistungsgruppe 1	2 292	1	0,0	-9	-0,4	71,2
	Leistungsgruppe 2	1 920	2	0,1	40	2,1	25,8
	Leistungsgruppe 3	1 869	-27	-1,4	12	0,6	3,0
	zusammen	2 184	1	0,0	-1	-0,0	94,1
	weibliche Arbeiter						
	Leistungsgruppe 1	2 130	41	2,0	107	5,3	27,8
	Leistungsgruppe 2	1 623	28	1,8	50	3,2	64,0
	Leistungsgruppe 3	1 695	-34	-2,0	-51	-2,9	8,2
	zusammen	1 770	24	1,4	61	3,6	5,9
	insgesamt	2 160	3	0,1	4	0,2	12,1
Herstellung von Büromaschinen, Datenverarbeitungsgeräten und -einrichtungen; Elektrotechnik, Feinmechanik und Optik	männliche Arbeiter						
	Leistungsgruppe 1	2 210	-28	-1,3	42	1,9	55,3
	Leistungsgruppe 2	1 834	1	0,1	-39	-2,1	41,1
	Leistungsgruppe 3	1 446	-26	-1,8	-45	-3,0	3,6
	zusammen	2 027	-15	-0,7	-2	-0,1	59,0
	weibliche Arbeiter						
	Leistungsgruppe 1	1 884	11	0,6	38	2,1	22,0
	Leistungsgruppe 2	1 592	-14	-0,9	-15	-0,9	64,3
	Leistungsgruppe 3	1 354	-34	-2,4	-71	-5,0	13,7
	zusammen	1 624	-10	-0,6	-13	-0,8	41,0
	insgesamt	1 862	-12	-0,6	-6	-0,3	9,0
Fahrzeugbau	männliche Arbeiter						
	Leistungsgruppe 1	2 668	-6	-0,2	53	2,0	76,1
	Leistungsgruppe 2	1 990	-12	-0,6	-1	-0,1	20,3
	Leistungsgruppe 3	1 729	5	0,3	-52	-2,9	3,6
	zusammen	2 496	-7	-0,3	36	1,5	90,1
	weibliche Arbeiter						
	Leistungsgruppe 1	2 530	-11	-0,4	32	1,3	44,0
	Leistungsgruppe 2	1 840	-17	-0,9	-135	-6,8	45,9
	Leistungsgruppe 3	1 883	3	0,2	-43	-2,2	10,1
	zusammen	2 148	-11	-0,5	-51	-2,3	9,9
	insgesamt	2 462	-7	-0,3	28	1,2	10,3
Herstellung von Möbeln, Schmuck, Musikinstrumenten, Sportgeräten, Spielwaren und sonstigen Erzeugnissen; Recycling	männliche Arbeiter						
	Leistungsgruppe 1	1 686	46	2,8	-22	-1,3	43,9
	Leistungsgruppe 2	1 558	37	2,4	8	0,5	45,9
	Leistungsgruppe 3	1 372	39	2,9	71	5,5	10,2
	zusammen	1 595	39	2,5	9	0,6	70,9
	weibliche Arbeiter						
	Leistungsgruppe 1	1 345	39	3,0	41	3,1	18,4
	Leistungsgruppe 2	1 284	31	2,5	-12	-0,9	68,1
	Leistungsgruppe 3	1 347	54	4,2	117	9,5	13,5
	zusammen	1 304	35	2,8	18	1,4	29,1
	insgesamt	1 510	36	2,4	14	0,9	3,6

1) siehe Vorbemerkungen

Noch: 10. Durchschnittlicher Bruttomonatslohn der Arbeiter nach Geschlecht, Leistungsgruppen und ausgewählten Wirtschaftsgruppen

Wirtschaftsgruppe	Merkmal	Bruttomonats- lohn	Veränderung Oktober 2006 gegenüber				Struktur ¹⁾ der Arbeiter im Oktober 2006
		Oktober	Juli		Oktober		
		2006			2005		
		€	%	€	%		
Energie- und Wasserversorgung	männliche Arbeiter						
	Leistungsgruppe 1	2 623	18	0,7	72	2,8	86,9
	Leistungsgruppe 2	2 398	50	2,1	63	2,7	10,6
	Leistungsgruppe 3	2 111	70	3,4	8	0,4	2,5
	zusammen	2 587	24	0,9	72	2,9	96,8
	weibliche Arbeiter						
	Leistungsgruppe 1	2 459	-14	-0,6	80	3,4	53,8
	Leistungsgruppe 2	2 097	8	0,4	23	1,1	43,1
	Leistungsgruppe 3	1 950	36	1,9	76	4,1	3,1
	zusammen	2 287	-5	-0,2	60	2,7	3,2
	insgesamt	2 577	23	0,9	72	2,9	2,5
Hoch- und Tiefbau	männliche Arbeiter						
	Leistungsgruppe 1	1 915	-31	-1,6	4	0,2	73,1
	Leistungsgruppe 2	1 828	-10	-0,5	-6	-0,3	19,0
	Leistungsgruppe 3	1 711	20	1,2	-5	-0,3	7,9
	zusammen	1 882	-26	-1,4	3	0,2	99,7
	weibliche Arbeiter						
	Leistungsgruppe 1
	Leistungsgruppe 2	-	-	-	-	-	-
	Leistungsgruppe 3
	zusammen
	insgesamt	1 882	-26	-1,4	3	0,2	17,3

1) siehe Vorbemerkungen

11. Durchschnittlicher Bruttostundenlohn der Arbeiter nach Geschlecht, Leistungsgruppen und ausgewählten Wirtschaftsgruppen

Wirtschaftsgruppe	Merkmal	Bruttostunden- lohn	Veränderung Oktober 2006 gegenüber			
			Oktober	Juli		Oktober
		2006			2005	
		€	%		€	%
Produzierendes Gewerbe	männliche Arbeiter					
	Leistungsgruppe 1	12,48	-0,05	-0,4	0,02	0,2
	Leistungsgruppe 2	10,59	0,02	0,2	0,05	0,5
	Leistungsgruppe 3	9,21	0,03	0,3	-0,02	-0,2
	zusammen	11,68	-0,03	-0,3	0,04	0,3
	weibliche Arbeiter					
	Leistungsgruppe 1	10,09	0,03	0,3	0,08	0,8
	Leistungsgruppe 2	8,67	0,03	0,3	0,05	0,6
	Leistungsgruppe 3	8,16	-0,08	-1,0	0,05	0,6
	zusammen	9,00	0,01	0,1	0,07	0,8
	insgesamt	11,21	-0,04	-0,4	0,04	0,4
Bergbau und Gewinnung von Steinen und Erden	männliche Arbeiter					
	Leistungsgruppe 1	12,29	-0,06	-0,5	0,13	1,1
	Leistungsgruppe 2	11,75	0,10	0,9	0,70	6,3
	Leistungsgruppe 3	(9,70)	(0,10)	(1,0)	(3,01)	(45,0)
	zusammen	12,10	-0,01	-0,1	0,37	3,2
	weibliche Arbeiter					
	Leistungsgruppe 1					
	Leistungsgruppe 2	13,81	0,28	2,1	0,02	0,1
	Leistungsgruppe 3	7,68	-0,02	-0,3	-0,03	-0,4
	zusammen	12,85	0,18	1,4	-0,24	-1,8
	insgesamt	12,13	-0,01	-0,1	0,34	2,9
Verarbeitendes Gewerbe	männliche Arbeiter					
	Leistungsgruppe 1	12,92	-0,01	-0,1	0,02	0,2
	Leistungsgruppe 2	10,57	0,02	0,2	0,05	0,5
	Leistungsgruppe 3	9,05	0,00	-0,0	-0,03	-0,3
	zusammen	11,83	-0,01	-0,1	0,01	0,1
	weibliche Arbeiter					
	Leistungsgruppe 1	10,04	0,04	0,4	0,09	0,9
	Leistungsgruppe 2	8,63	0,03	0,3	0,06	0,7
	Leistungsgruppe 3	8,16	-0,08	-1,0	0,06	0,7
	zusammen	8,96	0,01	0,1	0,07	0,8
	insgesamt	11,21	-	-	0,05	0,4
Ernährungsgewerbe und Tabakverarbeitung	männliche Arbeiter					
	Leistungsgruppe 1	12,24	0,04	0,3	0,10	0,8
	Leistungsgruppe 2	10,10	0,10	1,0	0,20	2,0
	Leistungsgruppe 3	9,65	-0,17	-1,7	0,35	3,8
	zusammen	11,04	0,01	0,1	0,16	1,5
	weibliche Arbeiter					
	Leistungsgruppe 1	9,66	-0,11	-1,1	0,15	1,6
	Leistungsgruppe 2	8,76	0,19	2,2	0,38	4,5
	Leistungsgruppe 3	8,55	-0,01	-0,1	0,30	3,6
	zusammen	8,87	0,08	0,9	0,32	3,7
	insgesamt	10,30	0,03	0,3	0,23	2,3

Noch: 11. Durchschnittlicher Bruttostundenlohn der Arbeiter nach Geschlecht, Leistungsgruppen und ausgewählten Wirtschaftsgruppen

Wirtschaftsgruppe	Merkmal	Bruttostunden- lohn	Veränderung Oktober 2006 gegenüber			
			Oktober	Juli		Oktober
		2006			2005	
		€	%		€	%
noch: Verarbeitendes Gewerbe Textil- und Bekleidungsgewerbe	männliche Arbeiter					
	Leistungsgruppe 1	9,13	0,07	0,8	0,09	1,0
	Leistungsgruppe 2	7,82	0,11	1,4	-0,01	-0,1
	Leistungsgruppe 3	7,53	0,15	2,0	0,01	0,1
	zusammen	8,44	0,09	1,1	0,01	0,1
	weibliche Arbeiter					
	Leistungsgruppe 1	7,19	0,01	0,1	0,02	0,3
	Leistungsgruppe 2	6,88	-0,03	-0,4	0,12	1,8
	Leistungsgruppe 3	6,53	0,02	0,3	0,30	4,8
	zusammen	6,99	-0,01	-0,1	0,08	1,2
	insgesamt	7,58	0,02	0,3	0,08	1,1
Ledergewerbe	männliche Arbeiter					
	Leistungsgruppe 1	8,58	0,19	2,3	0,05	0,6
	Leistungsgruppe 2	8,39	-0,23	-2,7	0,20	2,4
	Leistungsgruppe 3	8,16	0,01	0,1	0,57	7,5
	zusammen	8,30	0,02	0,2	0,39	4,9
	weibliche Arbeiter					
	Leistungsgruppe 1	7,44	0,03	0,4	-0,07	-0,9
	Leistungsgruppe 2	5,39	0,00	-0,0	-0,08	-1,5
	Leistungsgruppe 3	7,40	-0,03	-0,4	0,54	7,9
	zusammen	7,23	-0,02	-0,3	0,34	4,9
	insgesamt	7,60	-0,01	-0,1	0,37	5,1
Holzgewerbe (ohne Herstellung von Möbeln)	männliche Arbeiter					
	Leistungsgruppe 1	9,99	-0,20	-2,0	0,09	0,9
	Leistungsgruppe 2	8,97	0,01	0,1	-0,13	-1,4
	Leistungsgruppe 3	7,92	-0,09	-1,1	-0,14	-1,7
	zusammen	8,80	-0,07	-0,8	-0,10	-1,1
	weibliche Arbeiter					
	Leistungsgruppe 1	7,40	-0,21	-2,8	-0,14	-1,9
	Leistungsgruppe 2	6,67	0,02	0,3	0,12	1,8
	Leistungsgruppe 3	7,38	-0,01	-0,1	-0,50	-6,3
	zusammen	6,95	0,00	-0,0	-0,05	-0,7
	insgesamt	8,54	-0,05	-0,6	-0,06	-0,7
Papier-, Verlags- und Druckgewerbe	männliche Arbeiter					
	Leistungsgruppe 1	14,41	0,11	0,8	0,17	1,2
	Leistungsgruppe 2	11,14	0,44	4,1	-0,16	-1,4
	Leistungsgruppe 3	9,54	0,32	3,5	-0,30	-3,0
	zusammen	12,79	0,28	2,2	0,03	0,2
	weibliche Arbeiter					
	Leistungsgruppe 1	11,96	-0,04	-0,3	0,74	6,6
	Leistungsgruppe 2	9,14	0,38	4,3	0,10	1,1
	Leistungsgruppe 3	7,63	-0,18	-2,3	0,11	1,5
	zusammen	9,47	0,13	1,4	0,30	3,3
	insgesamt	11,81	0,20	1,7	0,16	1,4

Noch: 11. Durchschnittlicher Bruttostundenlohn der Arbeiter nach Geschlecht, Leistungsgruppen und ausgewählten Wirtschaftsgruppen

Wirtschaftsgruppe	Merkmal	Bruttostunden- lohn	Veränderung Oktober 2006 gegenüber			
			Oktober	Juli		Oktober
		2006			2005	
		€		%	€	%
noch: Verarbeitendes Gewerbe Chemische Industrie	männliche Arbeiter					
	Leistungsgruppe 1	14,07	0,32	2,3	0,12	0,9
	Leistungsgruppe 2	12,01	-0,03	-0,2	0,35	3,0
	Leistungsgruppe 3	10,82	0,36	3,4	-0,24	-2,2
	zusammen	13,13	0,22	1,7	0,22	1,7
	weibliche Arbeiter					
	Leistungsgruppe 1	13,76	0,49	3,7	-0,17	-1,2
	Leistungsgruppe 2	10,59	0,06	0,6	-0,03	-0,3
	Leistungsgruppe 3	9,78	-0,21	-2,1	-0,11	-1,1
	zusammen	11,74	0,18	1,6	0,04	0,3
	insgesamt	12,75	0,20	1,6	0,19	1,5
Herstellung von Gummi- und Kunststoffwaren	männliche Arbeiter					
	Leistungsgruppe 1	9,75	0,08	0,8	-0,32	-3,2
	Leistungsgruppe 2	10,34	0,31	3,1	0,22	2,2
	Leistungsgruppe 3	8,51	0,26	3,2	0,72	9,2
	zusammen	9,94	0,20	2,1	0,06	0,6
	weibliche Arbeiter					
	Leistungsgruppe 1	7,29	0,05	0,7	-0,09	-1,2
	Leistungsgruppe 2	8,30	0,09	1,1	0,59	7,7
	Leistungsgruppe 3	7,99	0,05	0,6	-0,12	-1,5
	zusammen	8,00	0,08	1,0	0,27	3,5
	insgesamt	9,37	0,17	1,8	0,16	1,7
Glasgewerbe, Keramik, Verarbeitung von Steinen und Erden	männliche Arbeiter					
	Leistungsgruppe 1	12,12	0,27	2,3	0,41	3,5
	Leistungsgruppe 2	10,90	-0,01	-0,1	0,07	0,6
	Leistungsgruppe 3	9,67	0,04	0,4	-	-
	zusammen	11,33	0,10	0,9	0,24	2,2
	weibliche Arbeiter					
	Leistungsgruppe 1	11,43	0,05	0,4	0,17	1,5
	Leistungsgruppe 2	9,45	-0,03	-0,3	-0,28	-2,9
	Leistungsgruppe 3	9,31	-0,11	-1,2	-0,24	-2,5
	zusammen	10,28	-0,03	-0,3	-0,04	-0,4
	insgesamt	11,18	0,08	0,7	0,19	1,7
Metallerzeugung und -bearbeitung, Herstellung von Metallerzeugnissen	männliche Arbeiter					
	Leistungsgruppe 1	11,55	-0,09	-0,8	-0,25	-2,1
	Leistungsgruppe 2	10,61	-0,08	-0,7	0,05	0,5
	Leistungsgruppe 3	8,75	-0,03	-0,3	-0,23	-2,6
	zusammen	10,99	-0,09	-0,8	-0,17	-1,5
	weibliche Arbeiter					
	Leistungsgruppe 1	8,65	-0,07	-0,8	-0,82	-8,7
	Leistungsgruppe 2	8,81	-0,02	-0,2	0,19	2,2
	Leistungsgruppe 3	8,05	0,01	0,1	-0,09	-1,1
	zusammen	8,51	-0,04	-0,5	-0,28	-3,2
	insgesamt	10,76	-0,09	-0,8	-0,19	-1,7

Noch: 11. Durchschnittlicher Bruttostundenlohn der Arbeiter nach Geschlecht, Leistungsgruppen und ausgewählten Wirtschaftsgruppen

Wirtschaftsgruppe	Merkmal	Bruttostunden- lohn	Veränderung Oktober 2006 gegenüber			
			Oktober	Juli		Oktober
		2006			2005	
		€	%		€	%
noch: Verarbeitendes Gewerbe Maschinenbau	männliche Arbeiter					
	Leistungsgruppe 1	13,02	-0,02	-0,2	0,07	0,5
	Leistungsgruppe 2	11,01	-0,01	-0,1	0,13	1,2
	Leistungsgruppe 3	10,81	0,01	0,1	0,20	1,9
	zusammen	12,44	-0,02	-0,2	0,06	0,5
	weibliche Arbeiter					
	Leistungsgruppe 1	12,52	0,24	2,0	0,48	4,0
	Leistungsgruppe 2	9,40	0,19	2,1	0,12	1,3
	Leistungsgruppe 3	9,93	-0,14	-1,4	-0,36	-3,5
	zusammen	10,30	0,16	1,6	0,19	1,9
	insgesamt	12,32	-0,01	-0,1	0,07	0,6
Herstellung von Büromaschinen, Datenverarbeitungsgeräten und -einrichtungen; Elektrotechnik, Feinmechanik und Optik	männliche Arbeiter					
	Leistungsgruppe 1	12,94	-0,16	-1,2	0,16	1,3
	Leistungsgruppe 2	10,69	-0,01	-0,1	-0,28	-2,6
	Leistungsgruppe 3	8,24	-0,22	-2,6	-0,19	-2,3
	zusammen	11,83	-0,10	-0,8	-0,09	-0,8
	weibliche Arbeiter					
	Leistungsgruppe 1	11,09	0,03	0,3	0,22	2,0
	Leistungsgruppe 2	9,23	-0,13	-1,4	-0,06	-0,6
	Leistungsgruppe 3	7,84	-0,31	-3,8	-0,37	-4,5
	zusammen	9,45	-0,11	-1,2	-0,05	-0,5
	insgesamt	10,85	-0,11	-1,0	-0,07	-0,6
Fahrzeugbau	männliche Arbeiter					
	Leistungsgruppe 1	15,98	-0,03	-0,2	0,35	2,2
	Leistungsgruppe 2	11,84	-0,01	-0,1	0,07	0,6
	Leistungsgruppe 3	10,40	0,02	0,2	-0,29	-2,7
	zusammen	14,93	-0,03	-0,2	0,26	1,8
	weibliche Arbeiter					
	Leistungsgruppe 1	15,19	-0,03	-0,2	0,25	1,7
	Leistungsgruppe 2	11,00	0,07	0,6	-1,05	-8,7
	Leistungsgruppe 3	11,31	-0,08	-0,7	-0,28	-2,4
	zusammen	12,87	0,02	0,2	-0,41	-3,1
	insgesamt	14,73	-0,02	-0,1	0,19	1,3
Herstellung von Möbeln, Schmuck, Musikinstrumenten, Sportgeräten, Spielwaren und sonstigen Erzeugnissen; Recycling	männliche Arbeiter					
	Leistungsgruppe 1	9,28	0,06	0,7	-0,37	-3,8
	Leistungsgruppe 2	8,68	0,09	1,0	0,03	0,3
	Leistungsgruppe 3	7,67	-0,04	-0,5	0,26	3,5
	zusammen	8,85	0,06	0,7	-0,06	-0,7
	weibliche Arbeiter					
	Leistungsgruppe 1	7,66	0,17	2,3	-0,05	-0,6
	Leistungsgruppe 2	7,30	0,18	2,5	-0,01	-0,1
	Leistungsgruppe 3	7,76	0,20	2,6	0,69	9,8
	zusammen	7,43	0,18	2,5	0,11	1,5
	insgesamt	8,44	0,08	1,0	-	-

Noch: 11. Durchschnittlicher Bruttostundenlohn der Arbeiter nach Geschlecht, Leistungsgruppen und ausgewählten Wirtschaftsgruppen

Wirtschaftsgruppe	Merkmal	Bruttostunden- lohn	Veränderung Oktober 2006 gegenüber			
			Oktober	Juli		Oktober
		2006			2005	
		€	%	€	%	
Energie- und Wasserversorgung	männliche Arbeiter					
	Leistungsgruppe 1	15,57	0,11	0,7	0,43	2,8
	Leistungsgruppe 2	14,31	0,29	2,1	0,45	3,2
	Leistungsgruppe 3	12,34	0,41	3,4	0,23	1,9
	zusammen	15,36	0,14	0,9	0,44	2,9
	weibliche Arbeiter					
	Leistungsgruppe 1	14,70	-0,08	-0,5	0,49	3,4
	Leistungsgruppe 2	12,51	0,04	0,3	0,03	0,2
	Leistungsgruppe 3	11,45	0,26	2,3	0,39	3,5
	zusammen	13,66	-0,02	-0,1	0,32	2,4
	insgesamt	15,31	0,14	0,9	0,45	3,0
Hoch- und Tiefbau	männliche Arbeiter					
	Leistungsgruppe 1	10,79	-0,18	-1,6	-0,02	-0,2
	Leistungsgruppe 2	10,18	-0,04	-0,4	-0,13	-1,3
	Leistungsgruppe 3	9,56	0,07	0,7	-0,04	-0,4
	zusammen	10,58	-0,14	-1,3	-0,03	-0,3
	weibliche Arbeiter					
	Leistungsgruppe 1
	Leistungsgruppe 2	-	-	-	-	-
	Leistungsgruppe 3
	zusammen
	insgesamt	10,58	-0,14	-1,3	-0,03	-0,3

12. Durchschnittlich bezahlte Wochenstunden, darunter Mehrarbeit der Arbeiter nach Geschlecht und ausgewählten Wirtschaftsgruppen

Wirtschaftsgruppe	Merkmal	Durchschnittlich bezahlte Wochenstunden einschließlich Mehrarbeit					Darunter Mehrarbeit	
		Oktober	Veränderung Oktober 2006 gegenüber				Oktober	Juli
			Juli		Oktober			
		2006			2005		2006	
		Stunden	%	Stunden	%	Stunden		
Produzierendes Gewerbe	männlich	40,3	-	-	-	-	0,8	0,8
	weiblich	39,9	0,1	0,3	-	-	0,5	0,4
	insgesamt	40,2	-	-	-	-	0,8	0,7
Bergbau und Gewinnung von Steinen und Erden	männlich	40,2	0,3	0,8	-0,4	-1,0	0,4	(0,2)
	weiblich	39,7	-	-	0,7	1,8	-	-
	zusammen	40,2	0,3	0,8	-0,3	-0,7	0,4	(0,1)
Verarbeitendes Gewerbe	männlich	40,2	-	-	-	-	1,0	0,9
	weiblich	39,9	0,1	0,3	-	-	0,5	0,4
	zusammen	40,1	-	-	-	-	0,9	0,8
Ernährungsgewerbe und Tabakverarbeitung	männlich	40,3	-	-	-0,4	-1,0	0,7	0,8
	weiblich	40,0	0,3	0,8	-0,4	-1,0	0,3	0,2
	zusammen	40,2	0,1	0,2	-0,4	-1,0	0,5	0,6
Textil- und Bekleidungsgewerbe	männlich	41,2	0,6	1,5	0,2	0,5	1,2	0,7
	weiblich	40,6	0,3	0,7	0,2	0,5	0,9	0,5
	zusammen	40,9	0,5	1,2	0,3	0,7	1,0	0,6
Ledergewerbe	männlich	40,6	0,9	2,3	1,6	4,1	0,8	0,6
	weiblich	39,8	0,2	0,5	0,7	1,8	(0,1)	(0,1)
	zusammen	40,1	0,4	1,0	1,0	2,6	0,3	0,3
Holzgewerbe (ohne Herstellung von Möbeln)	männlich	43,6	0,2	0,5	1,3	3,1	3,8	3,9
	weiblich	41,1	1,1	2,7	0,8	2,0	2,3	2,3
	zusammen	43,2	0,3	0,7	1,3	3,1	3,6	3,6
Papier-, Verlags- und Druckgewerbe	männlich	39,3	-0,3	-0,8	-0,7	-1,8	0,8	0,8
	weiblich	39,7	-0,2	-0,5	-0,5	-1,2	0,5	0,3
	zusammen	39,4	-0,3	-0,8	-0,7	-1,7	0,7	0,6
Chemische Industrie	männlich	40,3	-0,1	-0,2	-0,1	-0,2	0,2	0,2
	weiblich	40,1	-	-	-	-	-	-
	zusammen	40,3	-	-	-	-	0,1	0,1
Herstellung von Gummi- und Kunststoffwaren	männlich	41,1	-0,5	-1,2	0,1	0,2	1,5	1,9
	weiblich	40,9	0,3	0,7	0,2	0,5	(0,7)	(0,5)
	zusammen	41,0	-0,3	-0,7	0,1	0,2	1,3	1,5
Glasgewerbe, Keramik, Verarbeitung von Steinen und Erden	männlich	40,4	-0,5	-1,2	-	-	1,1	1,4
	weiblich	38,2	-0,1	-0,3	0,1	0,3	0,3	0,4
	zusammen	40,1	-0,4	-1,0	0,1	0,2	1,0	1,2
Metallerzeugung und -bearbeitung, Herstellung von Metallerzeugnissen	männlich	40,7	0,1	0,2	0,1	0,2	1,1	1,1
	weiblich	40,5	-0,2	-0,5	-	-	0,8	0,7
	zusammen	40,6	-	-	-	-	1,1	1,1

Noch: 12. Durchschnittlich bezahlte Wochenstunden, darunter Mehrarbeit der Arbeiter nach Geschlecht und ausgewählten Wirtschaftsgruppen

Wirtschaftsgruppe	Merkmal	Durchschnittlich bezahlte Wochenstunden einschließlich Mehrarbeit					Darunter Mehrarbeit	
		Oktober	Veränderung Oktober 2006 gegenüber				Oktober	Juli
			Juli		Oktober			
		2006			2005		2006	
		Stunden	%	Stunden	%	Stunden		
noch: Verarbeitendes Gewerbe								
Maschinenbau	männlich	40,4	0,1	0,2	-0,2	-0,5	1,3	1,1
	weiblich	39,5	-0,1	-0,3	0,6	1,5	0,4	0,3
	zusammen	40,3	-	-	-0,2	-0,5	1,2	1,1
Herstellung von Büromaschinen, Daten- verarbeitungsgeräten und -einrichtungen; Elektrotechnik, Feinmechanik und Optik	männlich	39,4	-	-	0,2	0,5	0,5	0,5
	weiblich	39,6	0,3	0,8	-0,1	-0,3	0,4	0,3
	zusammen	39,5	0,1	0,3	0,1	0,3	0,5	0,4
Fahrzeugbau	männlich	38,5	-	-	-0,1	-0,3	0,2	0,2
	weiblich	38,4	-0,3	-0,8	0,3	0,8	0,2	0,1
	zusammen	38,5	-	-	-	-	0,2	0,1
Herstellung von Möbeln, Schmuck, Musik- instrumenten, Sportgeräten, Spielwaren und sonstigen Erzeugnissen; Recycling	männlich	41,5	0,8	2,0	0,5	1,2	1,6	0,9
	weiblich	40,4	0,1	0,2	-	-	(0,5)	0,6
	zusammen	41,2	0,6	1,5	0,4	1,0	1,3	0,8
Energie- und Wasserversorgung	männlich	38,8	-	-	-	-	0,1	0,1
	weiblich	38,5	-0,1	-0,3	0,1	0,3	-	-
	zusammen	38,8	-	-	-	-	0,1	0,1
Hoch- und Tiefbau	männlich	41,0	0,1	0,2	0,2	0,5	0,5	0,5
	weiblich
	zusammen	41,0	0,1	0,2	0,2	0,5	0,5	0,5

**13. Durchschnittlicher Bruttoverdienst im Regierungsbezirk Chemnitz im Oktober 2006
nach ausgewählten Wirtschaftsgruppen (in €)**

Wirtschaftsgruppe	Bruttomonatsverdienst			Bruttostunden- verdienst der Arbeiter
	Arbeitnehmer	davon		
		Angestellte	Arbeiter	
Produzierendes Gewerbe, Handel; Instandhaltung und Reparatur von Kraftfahrzeugen und Gebrauchsgütern, Kredit- und Versicherungsgewerbe	2 196	2 603	1 952	11,19
Produzierendes Gewerbe	2 178	2 873	1 952	11,19
Bergbau und Gewinnung von Steinen und Erden	1 898	.	1 710	9,80
Verarbeitendes Gewerbe	2 160	2 840	1 949	11,19
Ernährungsgewerbe und Tabakverarbeitung	2 038	2 481	1 873	10,65
Textil- und Bekleidungsgewerbe	1 508	2 033	1 353	7,62
Holzgewerbe (ohne Herstellung von Möbeln)	1 634	2 241	1 537	8,84
Papier-, Verlags- und Druckgewerbe	2 199	2 956	1 849	10,75
Chemische Industrie	2 429	3 109	2 204	12,60
Herstellung von Gummi- und Kunststoffwaren	1 756	2 343	1 592	8,84
Glasgewerbe, Keramik, Verarbeitung von Steinen und Erden	2 290	3 028	1 945	10,91
Metallerzeugung und -bearbeitung, Herstellung von Metallerzeugnissen	2 041	2 711	1 859	10,56
Maschinenbau	2 487	3 127	2 184	12,42
Herstellung von Büromaschinen, Datenverarbeitungsgeräten und -einrichtungen; Elektrotechnik, Feinmechanik und Optik	2 149	3 034	1 743	10,11
Fahrzeugbau	2 691	3 451	2 563	15,36
Herstellung von Möbeln, Schmuck, Musikin- strumenten, Sportgeräten, Spielwaren und sonstigen Erzeugnissen; Recycling	1 550	2 135	1 429	8,11
Energie- und Wasserversorgung	3 000	3 297	2 522	14,94
Hoch- und Tiefbau	2 065	2 742	1 901	10,71
Handel; Instandhaltung und Reparatur von Kraftfahrzeugen und Gebrauchsgütern, Kredit- und Versicherungsgewerbe	2 285	2 285	.	.
Kraftfahrzeughandel; Instandhaltung und Reparatur von Kraftfahrzeugen; Tankstellen	2 067	2 067	.	.
Handelsvermittlung und Großhandel (ohne Handel mit Kraftfahrzeugen)	2 242	2 242	.	.
Einzelhandel (ohne Handel mit Kraftfahrzeugen und ohne Tankstellen); Reparatur von Gebrauchsgütern	2 066	2 066	.	.
Kredit- und Versicherungsgewerbe	2 833	2 833	.	.

**14. Durchschnittlicher Bruttoverdienst im Regierungsbezirk Dresden im Oktober 2006
nach ausgewählten Wirtschaftsgruppen (in €)**

Wirtschaftsgruppe	Bruttomonatsverdienst			Bruttostunden- verdienst der Arbeiter
	Arbeitnehmer	davon		
		Angestellte	Arbeiter	
Produzierendes Gewerbe, Handel; Instandhaltung und Reparatur von Kraftfahrzeugen und Gebrauchsgütern, Kredit- und Versicherungsgewerbe	2 296	2 675	1 975	11,32
Produzierendes Gewerbe	2 304	3 041	1 975	11,32
Bergbau und Gewinnung von Steinen und Erden	2 445	3 172	2 187	12,57
Verarbeitendes Gewerbe	2 316	3 057	1 968	11,32
Ernährungsgewerbe und Tabakverarbeitung	2 184	2 721	1 942	11,17
Textil- und Bekleidungsgewerbe	1 511	2 072	1 338	7,50
Holzgewerbe (ohne Herstellung von Möbeln)	2 034	2 858	1 715	7,90
Papier-, Verlags- und Druckgewerbe	2 184	2 558	2 044	11,92
Chemische Industrie	2 842	3 452	2 325	13,30
Herstellung von Gummi- und Kunststoffwaren	1 897	2 453	1 703	9,65
Glasgewerbe, Keramik, Verarbeitung von Steinen und Erden	2 037	2 517	1 888	11,09
Metallerzeugung und -bearbeitung, Herstellung von Metallerzeugnissen	2 093	2 762	1 937	10,92
Maschinenbau	2 527	3 244	2 191	12,63
Herstellung von Büromaschinen, Datenverarbeitungsgeräten und -einrichtungen; Elektrotechnik, Feinmechanik und Optik	2 610	3 315	1 949	11,49
Fahrzeugbau	2 667	3 547	2 327	14,06
Herstellung von Möbeln, Schmuck, Musikin- strumenten, Sportgeräten, Spielwaren und sonstigen Erzeugnissen; Recycling	1 761	2 288	1 606	8,80
Energie- und Wasserversorgung	2 949	3 123	2 649	15,79
Hoch- und Tiefbau	1 966	2 667	1 853	10,42
Handel; Instandhaltung und Reparatur von Kraftfahrzeugen und Gebrauchsgütern, Kredit- und Versicherungsgewerbe	2 270	2 270	.	.
Kraftfahrzeughandel; Instandhaltung und Reparatur von Kraftfahrzeugen; Tankstellen	2 044	2 044	.	.
Handelsvermittlung und Großhandel (ohne Handel mit Kraftfahrzeugen)	2 351	2 351	.	.
Einzelhandel (ohne Handel mit Kraftfahrzeugen und ohne Tankstellen); Reparatur von Gebrauchsgütern	1 883	1 883	.	.
Kredit- und Versicherungsgewerbe	2 884	2 884	.	.

**15. Durchschnittlicher Bruttoverdienst im Regierungsbezirk Leipzig im Oktober 2006
nach ausgewählten Wirtschaftsgruppen (in €)**

Wirtschaftsgruppe	Bruttomonatsverdienst			Bruttostunden- verdienst der Arbeiter
	Arbeitnehmer	davon		
		Angestellte	Arbeiter	
Produzierendes Gewerbe, Handel; Instandhaltung und Reparatur von Kraftfahrzeugen und Gebrauchsgütern, Kredit- und Versicherungsgewerbe	2 367	2 741	1 954	11,06
Produzierendes Gewerbe	2 252	2 978	1 954	11,06
Bergbau und Gewinnung von Steinen und Erden	2 190	2 978	2 098	11,92
Verarbeitendes Gewerbe	2 251	2 986	1 941	11,01
Ernährungsgewerbe und Tabakverarbeitung	1 742	2 272	1 581	9,03
Textil- und Bekleidungsgewerbe
Holzgewerbe (ohne Herstellung von Möbeln)	1 763	2 403	1 588	8,74
Papier-, Verlags- und Druckgewerbe	2 521	3 183	2 184	12,79
Chemische Industrie	2 627	3 173	2 192	12,53
Herstellung von Gummi- und Kunststoffwaren	2 139	2 620	1 909	10,81
Glasgewerbe, Keramik, Verarbeitung von Steinen und Erden	2 294	3 036	2 042	11,43
Metallerzeugung und -bearbeitung, Herstellung von Metallerzeugnissen	2 154	2 807	2 020	11,39
Maschinenbau	2 411	3 103	2 028	11,36
Herstellung von Büromaschinen, Datenverarbeitungsgeräten und -einrichtungen; Elektrotechnik, Feinmechanik und Optik	2 468	3 308	1 876	10,53
Fahrzeugbau	2 001	2 690	1 868	10,75
Herstellung von Möbeln, Schmuck, Musikin- strumenten, Sportgeräten, Spielwaren und sonstigen Erzeugnissen; Recycling	1 681	2 397	1 538	8,67
Energie- und Wasserversorgung	2 897	3 093	2 517	14,91
Hoch- und Tiefbau	2 065	2 797	1 901	10,62
Handel; Instandhaltung und Reparatur von Kraftfahrzeugen und Gebrauchsgütern, Kredit- und Versicherungsgewerbe	2 601	2 601	.	.
Kraftfahrzeughandel; Instandhaltung und Reparatur von Kraftfahrzeugen; Tankstellen	2 233	2 233	.	.
Handelsvermittlung und Großhandel (ohne Handel mit Kraftfahrzeugen)	2 361	2 361	.	.
Einzelhandel (ohne Handel mit Kraftfahrzeugen und ohne Tankstellen); Reparatur von Gebrauchsgütern	2 226	2 226	.	.
Kredit- und Versicherungsgewerbe	3 323	3 323	.	.

16. Durchschnittlicher Bruttoverdienst im Produzierenden Gewerbe, im Handel; Instandhaltung und Reparatur von Kraftfahrzeugen und Gebrauchsgütern, sowie im Kredit- und Versicherungsgewerbe im Oktober 2006 nach Kreisfreien Städten und Landkreisen (in €)

Kreisfreie Stadt Landkreis Regierungsbezirk Land	Bruttomonatsverdienst			Bruttostunden- verdienst der Arbeiter
	Arbeitnehmer	davon		
		Angestellte	Arbeiter	
Chemnitz, Stadt	2 654	3 099	2 139	12,11
Plauen, Stadt	2 427	2 646	2 171	12,47
Zwickau, Stadt	2 748	2 995	2 672	16,00
Annaberg	1 805	2 416	1 601	9,14
Chemnitzer Land	2 029	2 390	1 846	10,74
Freiberg	2 192	2 571	1 940	11,02
Vogtlandkreis	1 975	2 308	1 787	10,09
Mittlerer Erzgebirgskreis	1 754	2 048	1 629	9,35
Mittweida	2 069	2 352	1 882	10,82
Stollberg	1 845	2 166	1 697	9,46
Aue-Schwarzenberg	1 903	2 295	1 710	9,72
Zwickauer Land	1 898	2 403	1 685	9,71
Regierungsbezirk Chemnitz	2 196	2 603	1 952	11,19
Dresden, Stadt	2 655	2 946	2 186	12,61
Görlitz, Stadt	2 442	3 167	2 071	12,28
Hoyerswerda, Stadt	2 485	2 420	2 574	14,85
Bautzen	2 119	2 331	1 941	11,17
Meißen	2 321	2 637	2 095	12,19
Niederschlesischer Oberlausitzkreis	2 046	2 442	1 791	10,27
Riesa-Großenhain	2 202	2 555	1 982	11,12
Löbau-Zittau	1 762	2 073	1 641	9,28
Sächsische Schweiz	2 051	2 333	1 939	11,09
Weißeritzkreis	2 005	2 244	1 857	10,63
Kamenz	2 055	2 537	1 769	9,93
Regierungsbezirk Dresden	2 296	2 675	1 975	11,32
Leipzig, Stadt	2 684	2 958	2 091	11,97
Delitzsch	2 386	2 770	2 089	12,01
Döbeln	1 909	2 106	1 770	10,00
Leipziger Land	2 211	2 573	1 968	10,99
Muldentalkreis	2 144	2 527	1 856	10,40
Torgau-Oschatz	1 911	2 160	1 788	10,07
Regierungsbezirk Leipzig	2 367	2 741	1 954	11,06
Sachsen	2 270	2 666	1 961	11,21

17. Durchschnittlicher Bruttoverdienst der Arbeitnehmer im Freistaat Sachsen, in den neuen Ländern einschließlich Berlin-Ost, im früheren Bundesgebiet und in Deutschland im Oktober 2006

Merkmal	Geschlecht	Freistaat Sachsen	Neue Länder einschließlich Berlin-Ost	Früheres Bundes- gebiet	Deutschland	Anteil Freistaat Sachsen		
						an den neuen Ländern einschließlich Berlin-Ost	am früheren Bundes- gebiet	an Deutschland
		€					%	

Bruttomonatsverdienst

Arbeitnehmer	männlich	2 364	2 399	3 352	3 254	98,5	70,5	72,6
	weiblich	2 037	2 118	2 676	2 600	96,2	76,1	78,3
	insgesamt	2 270	2 316	3 193	3 096	98,0	71,1	73,3
Angestellte	männlich	2 971	2 994	3 982	3 906	99,2	74,6	76,1
	weiblich	2 278	2 339	2 864	2 799	97,4	79,5	81,4
	zusammen	2 666	2 693	3 612	3 526	99,0	73,8	75,6
Arbeiter	männlich	2 045	2 089	2 784	2 696	97,9	73,5	75,9
	weiblich	1 562	1 623	2 068	1 992	96,2	75,5	78,4
	zusammen	1 961	2 012	2 697	2 607	97,5	72,7	75,2

Bruttostundenverdienst

Arbeiter	männlich	11,68	11,88	16,69	16,06	98,3	70,0	72,7
	weiblich	9,00	9,36	12,74	12,13	96,2	70,6	74,2
	zusammen	11,21	11,47	16,23	15,57	97,7	69,1	72,0

18. Durchschnittlicher Bruttomonatsverdienst der Arbeitnehmer 2006¹⁾ nach Wirtschaftsgruppen und Geschlecht (in €)

Wirtschaftsgruppe	Insgesamt	Männlich	Weiblich
Produzierendes Gewerbe, Handel; Instandhaltung und Reparatur von Kraftfahrzeugen und Gebrauchsgütern, Kredit- und Versicherungsgewerbe	2 260	2 358	2 024
Produzierendes Gewerbe	2 231	2 319	1 946
Bergbau und Gewinnung von Steinen und Erden	2 327	2 301	2 506
Erzbergbau, Gewinnung von Steinen und Erden, sonstiger Bergbau	1 942	1 928	2 049
Verarbeitendes Gewerbe	2 221	2 345	1 873
Ernährungsgewerbe und Tabakverarbeitung	1 989	2 159	1 730
Textil- und Bekleidungsgewerbe	1 497	1 697	1 364
Textilgewerbe	1 508	1 686	1 372
Bekleidungsgewerbe	1 401	2 091	1 321
Ledergerber	1 375	1 540	1 285
Holzgewerbe (ohne Herstellung von Möbeln)	1 770	1 838	1 493
Papier-, Verlags- und Druckgewerbe	2 295	2 435	2 049
Papiergewerbe	2 162	2 294	1 847
Verlagsgewerbe, Druckgewerbe, Vervielfältigung von bespielten Ton-, Bild- und Datenträgern	2 438	2 625	2 196
Chemische Industrie	2 584	2 691	2 393
Herstellung von Gummi- und Kunststoffwaren	1 845	1 962	1 602
Glasgewerbe, Keramik, Verarbeitung von Steinen und Erden	2 144	2 201	1 945
Metallerzeugung und -bearbeitung, Herstellung von Metallerzeugnissen	2 068	2 111	1 812
Metallerzeugung und -bearbeitung	2 280	2 283	2 252
Herstellung von Metallerzeugnissen	1 988	2 042	1 712

1) gewogener Durchschnitt aus den Monaten Januar, April, Juli, Oktober

Noch: 18. Durchschnittlicher Bruttomonatsverdienst der Arbeitnehmer 2006¹⁾ nach Wirtschaftsgruppen und Geschlecht (in €)

Wirtschaftsgruppe	Insgesamt	Männlich	Weiblich
noch: Verarbeitendes Gewerbe			
Maschinenbau	2 482	2 505	2 332
Herstellung von Büromaschinen, Datenverarbeitungsgeräten und -einrichtungen; Elektrotechnik, Feinmechanik und Optik	2 431	2 694	1 949
Herstellung von Geräten der Elektrizitätserzeugung, -verteilung u.Ä.	2 293	2 570	1 809
Rundfunk-, Fernseh- und Nachrichtentechnik	2 746	2 946	2 286
Medizin-, Mess-, Steuer- und Regelungstechnik, Optik	2 160	2 432	1 805
Fahrzeugbau	2 624	2 653	2 445
Herstellung von Kraftwagen und Kraftwagenteilen	2 609	2 647	2 363
Sonstiger Fahrzeugbau	2 676	2 671	2 705
Herstellung von Möbeln, Schmuck, Musikinstrumenten, Sportgeräten, Spielwaren und sonstigen Erzeugnissen; Recycling	1 633	1 723	1 437
Energie- und Wasserversorgung	2 931	2 974	2 829
Hoch- und Tiefbau	2 026	2 030	1 968
Handel; Instandhaltung und Reparatur von Kraftfahrzeugen und Gebrauchsgütern, Kredit- und Versicherungsgewerbe	2 360	2 568	2 151
Handel; Instandhaltung und Reparatur von Kraftfahrzeugen und Gebrauchsgütern	2 143	2 394	1 842
Kraftfahrzeughandel; Instandhaltung und Reparatur von Kraftfahrzeugen; Tankstellen	2 091	2 337	1 666
Handelsvermittlung und Großhandel (ohne Handel mit Kraftfahrzeugen)	2 309	2 550	1 919
Einzelhandel (ohne Handel mit Kraftfahrzeugen und ohne Tankstellen); Reparatur von Gebrauchsgütern	2 018	2 227	1 872
Kredit- und Versicherungsgewerbe	3 005	3 330	2 813
Kreditgewerbe	2 992	3 348	2 795
Versicherungsgewerbe	3 103	3 287	2 970
Mit dem Kredit - und Versicherungsgewerbe verbundene Tätigkeiten	2 744	3 164	2 383

1) gewogener Durchschnitt aus den Monaten Januar, April, Juli, Oktober

19. Durchschnittliches Bruttomonatsgehalt der Angestellten 2006¹⁾ nach Wirtschaftsgruppen und Geschlecht (in €)

Wirtschaftsgruppe	Insgesamt	Männlich	Weiblich
Produzierendes Gewerbe, Handel; Instandhaltung und Reparatur von Kraftfahrzeugen und Gebrauchsgütern, Kredit- und Versicherungsgewerbe	2 649	2 957	2 260
Leistungsgruppe II	3 548	3 757	3 011
Leistungsgruppe III	2 592	2 785	2 354
Leistungsgruppe IV	1 961	2 120	1 849
Leistungsgruppe V	1 601	1 765	1 488
Produzierendes Gewerbe	2 945	3 283	2 406
Bergbau und Gewinnung von Steinen und Erden	3 112	3 497	2 606
Erzbergbau, Gewinnung von Steinen und Erden, sonstiger Bergbau	2 608	3 102	2 126
Verarbeitendes Gewerbe	2 937	3 279	2 372
Ernährungsgewerbe und Tabakverarbeitung	2 527	3 007	2 099
Textil- und Bekleidungsgewerbe	2 034	2 419	1 800
Textilgewerbe	2 104	2 403	1 871
Bekleidungsgewerbe	1 765	2 619	1 621
Ledergewerbe	1 811	2 079	1 596
Holzgewerbe (ohne Herstellung von Möbeln)	2 507	2 796	1 977
Papier-, Verlags- und Druckgewerbe	2 913	3 314	2 557
Papiergewerbe	2 927	3 410	2 415
Verlagsgewerbe, Druckgewerbe, Vervielfältigung von bespielten Ton-, Bild- und Datenträgern	2 903	3 250	2 626
Chemische Industrie	3 234	3 737	2 744
Herstellung von Gummi- und Kunststoffwaren	2 419	2 689	2 026
Glasgewerbe, Keramik, Verarbeitung von Steinen und Erden	2 767	3 211	2 182
Metallerzeugung und -bearbeitung, Herstellung von Metallerzeugnissen	2 720	3 051	2 126
Metallerzeugung und -bearbeitung	3 056	3 333	2 532
Herstellung von Metallerzeugnissen	2 621	2 965	2 010
Maschinenbau	3 164	3 400	2 581

1) gewogener Durchschnitt aus den Monaten Januar, April, Juli, Oktober

Noch: 19. Durchschnittliches Bruttomonatsgehalt der Angestellten 2006¹⁾ nach Wirtschaftsgruppen und Geschlecht (in €)

Wirtschaftsgruppe	Insgesamt	Männlich	Weiblich
noch: Verarbeitendes Gewerbe			
Herstellung von Büromaschinen, Datenverarbeitungsgeräten und -einrichtungen; Elektrotechnik, Feinmechanik und Optik	3 215	3 447	2 609
Herstellung von Geräten der Elektrizitätserzeugung, -verteilung u.Ä.	3 258	3 518	2 602
Rundfunk-, Fernseh- und Nachrichtentechnik	3 422	3 569	2 936
Medizin-, Mess-, Steuer- und Regelungstechnik, Optik	2 606	2 915	2 098
Fahrzeugbau	3 409	3 642	2 894
Herstellung von Kraftwagen und Kraftwagenteilen	3 351	3 594	2 766
Sonstiger Fahrzeugbau	3 507	3 728	3 079
Herstellung von Möbeln, Schmuck, Musikinstrumenten, Sportgeräten, Spielwaren und sonstigen Erzeugnissen; Recycling	2 212	2 467	1 857
Energie- und Wasserversorgung	3 149	3 398	2 852
Hoch- und Tiefbau	2 740	3 170	1 972
Handel; Instandhaltung und Reparatur von Kraftfahrzeugen und Gebrauchsgütern, Kredit- und Versicherungsgewerbe	2 360	2 568	2 151
Handel; Instandhaltung und Reparatur von Kraftfahrzeugen und Gebrauchsgütern	2 143	2 394	1 842
Kraftfahrzeughandel; Instandhaltung und Reparatur von Kraftfahrzeugen; Tankstellen	2 091	2 337	1 666
Handelsvermittlung und Großhandel (ohne Handel mit Kraftfahrzeugen)	2 309	2 550	1 919
Einzelhandel (ohne Handel mit Kraftfahrzeugen und ohne Tankstellen); Reparatur von Gebrauchsgütern	2 018	2 227	1 872
Kredit- und Versicherungsgewerbe	3 005	3 330	2 813
Kreditgewerbe	2 992	3 348	2 795
Versicherungsgewerbe	3 103	3 287	2 970
Mit dem Kredit- und Versicherungsgewerbe verbundene Tätigkeiten	2 744	3 164	2 383

1) gewogener Durchschnitt aus den Monaten Januar, April, Juli, Oktober

20. Durchschnittlicher Bruttolohn der Arbeiter 2006¹⁾ nach Wirtschaftsgruppen und Geschlecht (in €)

Wirtschaftsgruppe	Insgesamt	Männlich	Weiblich	Insgesamt	Männlich	Weiblich
	Bruttomonatslohn			Bruttostundenlohn		
Produzierendes Gewerbe	1 953	2 038	1 554	11,21	11,69	8,97
Leistungsgruppe 1	2 133	2 174	1 725	12,28	12,51	10,01
Leistungsgruppe 2	1 756	1 849	1 501	10,04	10,54	8,65
Leistungsgruppe 3	1 545	1 620	1 418	8,82	9,20	8,16
Bergbau und Gewinnung von Steinen und Erden	2 103	2 099	2 208	12,10	12,07	12,79
Erzbergbau, Gewinnung von Steinen und Erden, sonstiger Bergbau	1 791	1 793	1 719	10,31	10,32	10,07
Verarbeitendes Gewerbe	1 947	2 060	1 547	11,17	11,80	8,93
Ernährungsgewerbe und Tabakverarbeitung	1 785	1 927	1 516	10,23	11,00	8,76
Textil- und Bekleidungsgewerbe	1 337	1 497	1 228	7,56	8,39	6,99
Textilgewerbe	1 356	1 501	1 245	7,65	8,40	7,07
Bekleidungsgewerbe	1 101	1 207	1 092	6,36	7,05	6,30
Ledergewerbe	1 315	1 444	1 250	7,60	8,27	7,25
Holzgewerbe (ohne Herstellung von Möbeln)	1 578	1 647	1 210	8,49	8,76	6,91
Papier-, Verlags- und Druckgewerbe	2 010	2 168	1 615	11,69	12,62	9,39
Papiergewerbe	1 945	2 080	1 525	11,24	12,03	8,79
Verlagsgewerbe, Druckgewerbe, Vervielfältigung von bespielten Ton-, Bild- und Datenträgern	2 103	2 318	1 706	12,34	13,61	9,99
Chemische Industrie	2 217	2 288	2 033	12,67	13,04	11,68
Herstellung von Gummi- und Kunststoffwaren	1 656	1 760	1 413	9,29	9,86	7,95
Glasgewerbe, Keramik, Verarbeitung von Steinen und Erden	1 927	1 965	1 704	11,08	11,21	10,28
Metallerzeugung und -bearbeitung, Herstellung von Metallerzeugnissen	1 901	1 941	1 499	10,78	11,01	8,52
Metallerzeugung und -bearbeitung	2 122	2 136	1 833	12,21	12,29	10,72
Herstellung von Metallerzeugnissen	1 812	1 858	1 441	10,22	10,48	8,15
Maschinenbau	2 154	2 179	1 744	12,27	12,40	10,14

1) gewogener Durchschnitt aus den Monaten Januar, April, Juli, Oktober

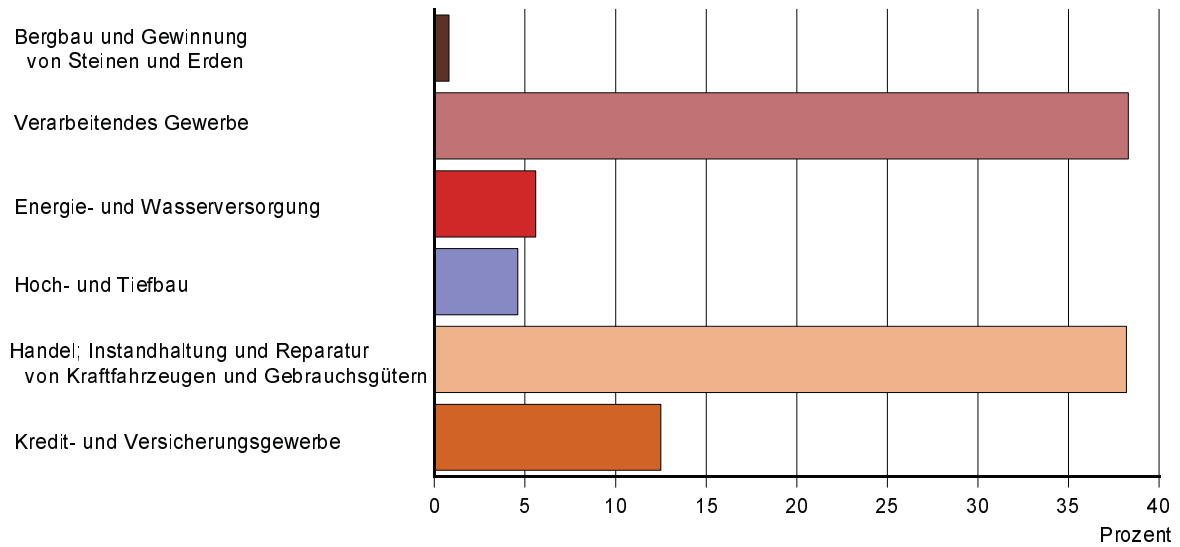
Noch: 20. Durchschnittlicher Bruttolohn der Arbeiter 2006¹⁾ nach Wirtschaftsgruppen
und Geschlecht (in €)

Wirtschaftsgruppe	Insgesamt	Männlich	Weiblich	Insgesamt	Männlich	Weiblich
	Bruttomonatslohn			Bruttostundenlohn		
noch: Verarbeitendes Gewerbe						
Herstellung von Büromaschinen, Daten- verarbeitungsgeräten und -einrichtungen; Elektrotechnik, Feinmechanik und Optik	1 862	2 026	1 625	10,88	11,86	9,47
Herstellung von Geräten der Elektrizitätserzeugung, -verteilung u.Ä.	1 801	1 989	1 523	10,44	11,52	8,84
Rundfunk-, Fernseh- und Nachrichtentechnik	2 057	2 165	1 879	12,27	12,98	11,11
Medizin-, Mess-, Steuer- und Regelungs- technik, Optik	1 703	1 828	1 573	9,87	10,54	9,16
Fahrzeugbau	2 458	2 492	2 145	14,63	14,83	12,78
Herstellung von Kraftwagen und Kraft- wagenteilen	2 486	2 523	2 179	14,85	15,07	13,03
Sonstiger Fahrzeugbau	2 340	2 370	1 909	13,73	13,91	11,16
Herstellung von Möbeln, Schmuck, Musikin- strumenten, Sportgeräten, Spielwaren und sonstigen Erzeugnissen; Recycling	1 488	1 571	1 285	8,40	8,82	7,35
Energie- und Wasserversorgung	2 554	2 563	2 284	15,16	15,21	13,63
Hoch- und Tiefbau	1 862	1 862	.	10,68	10,69	.

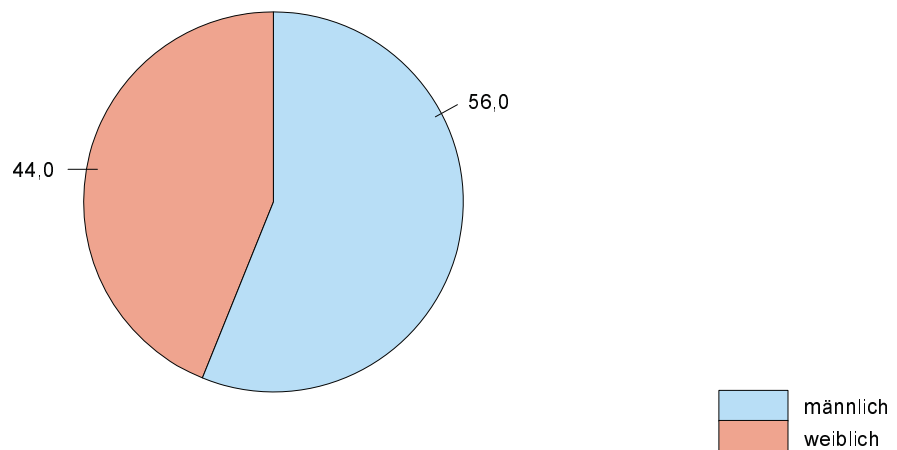
1) gewogener Durchschnitt aus den Monaten Januar, April, Juli, Oktober

Abb. 1 Verteilung der Angestellten im Oktober 2006 nach ausgewählten Wirtschaftsgruppen, Geschlecht und Leistungsgruppen

nach Wirtschaftsgruppen



**nach Geschlecht
in Prozent**



nach Leistungsgruppen

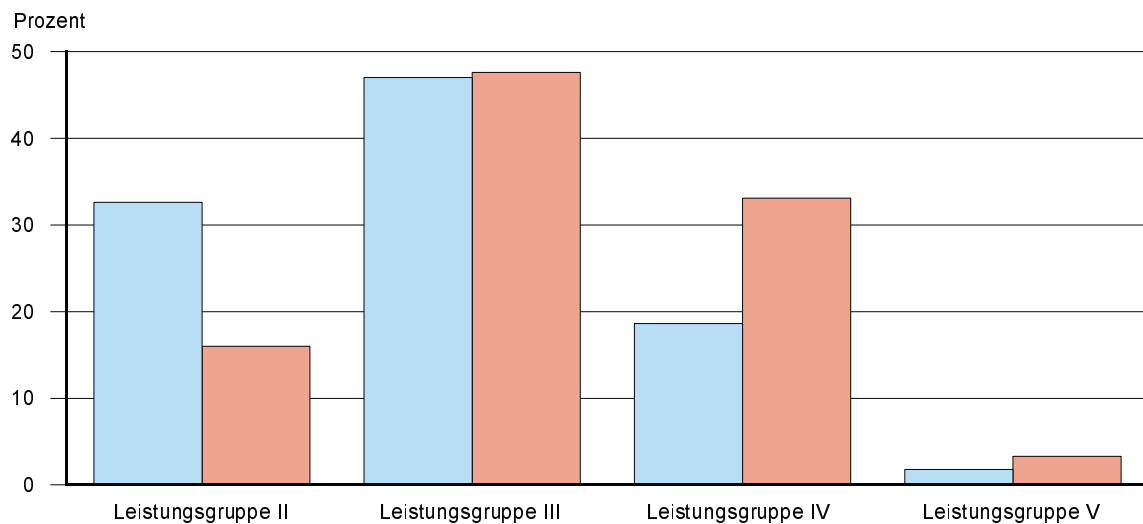
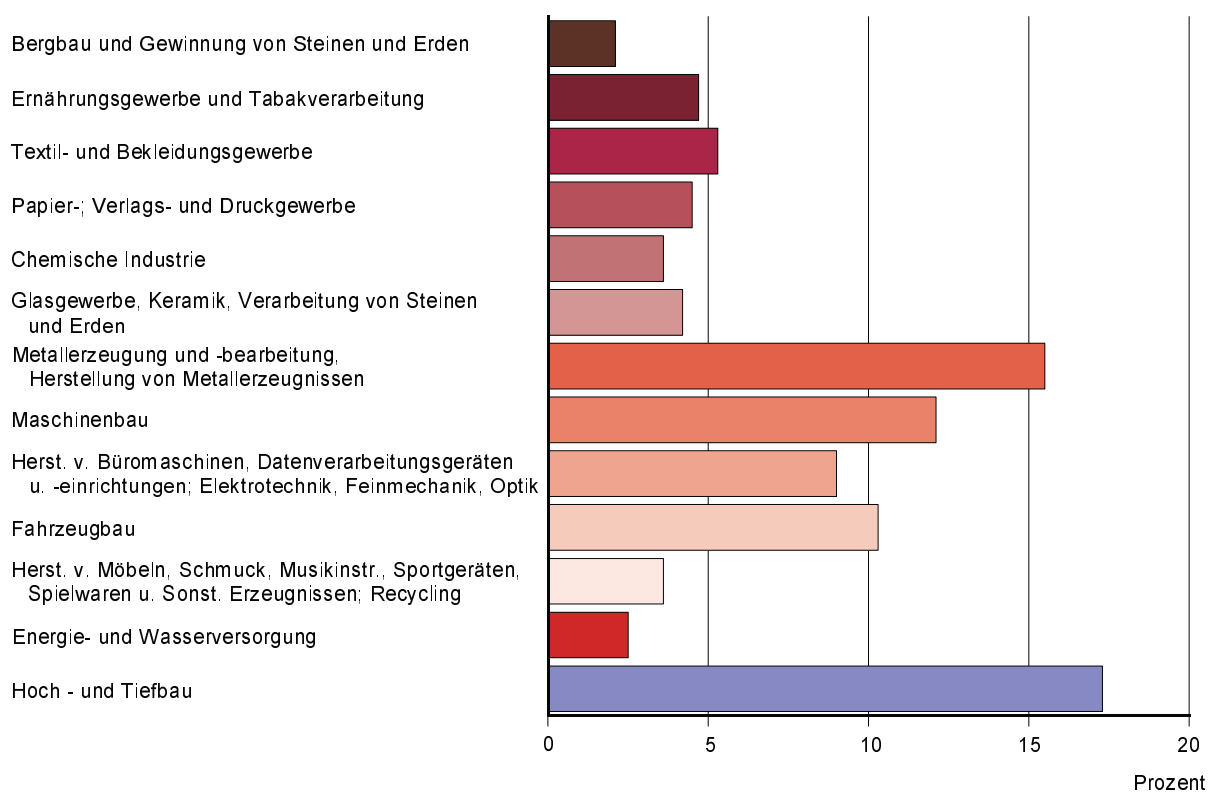
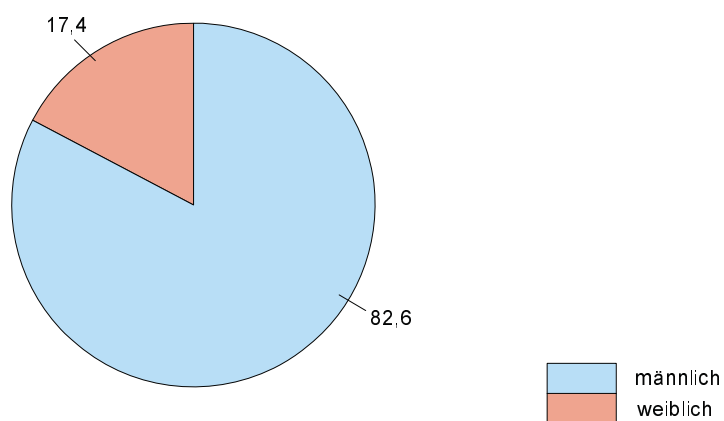


Abb. 2 Verteilung der Arbeiter im Oktober 2006 nach Wirtschaftsgruppen, Geschlecht und Leistungsgruppen

nach Wirtschaftsgruppen



nach Geschlecht
in Prozent



nach Leistungsgruppen

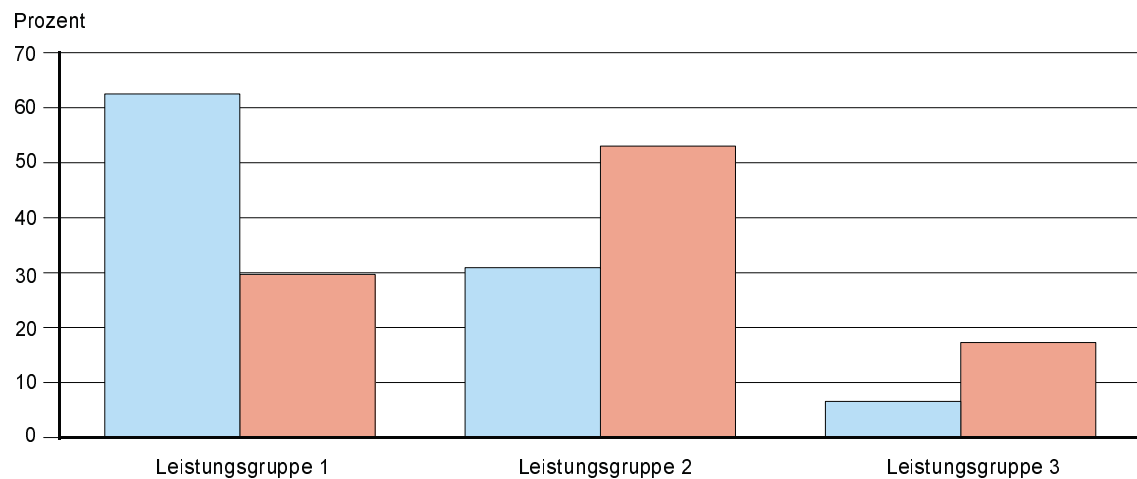


Abb. 3 Bruttomonatsverdienste der Arbeiter und Angestellten im Durchschnitt aller erfassten Wirtschaftsgruppen 2005 und 2006

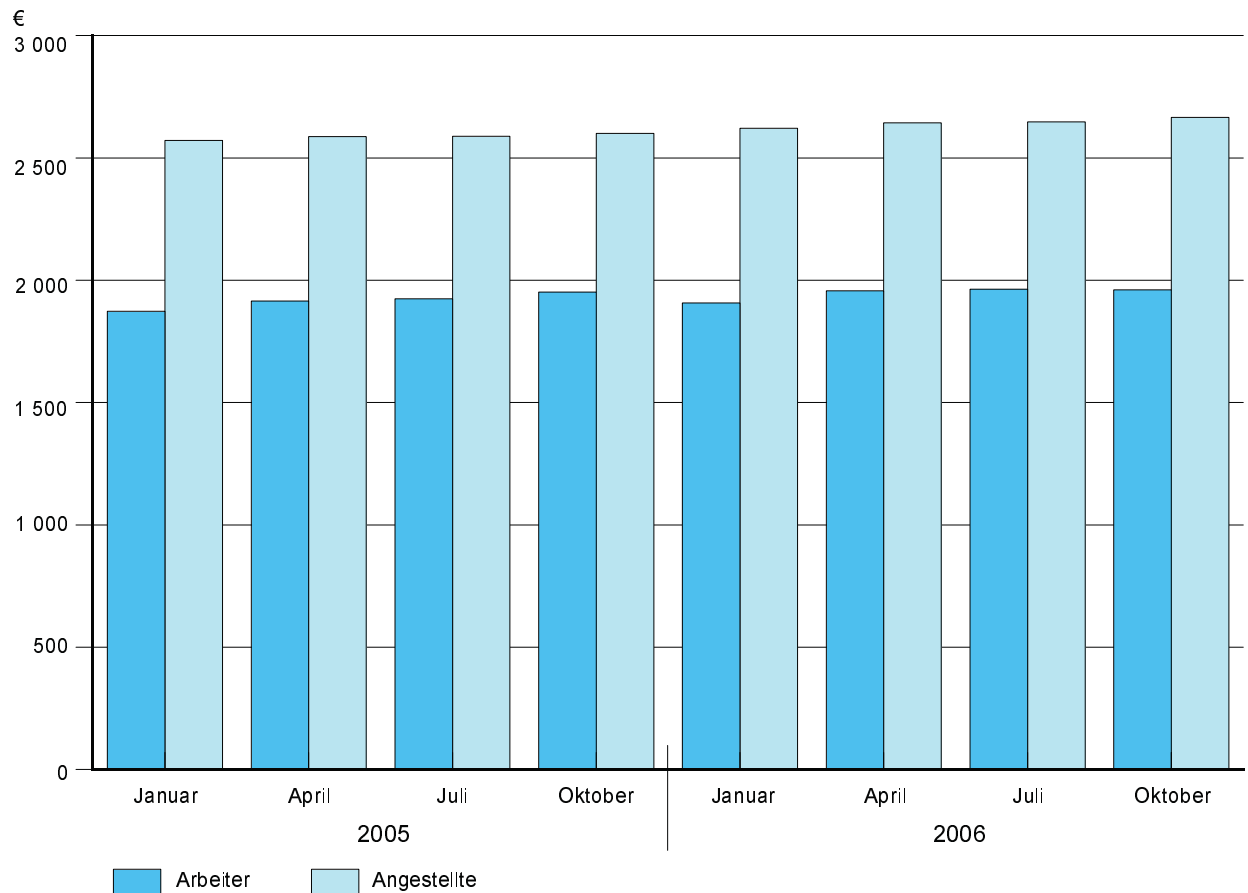


Abb. 4 Bruttomonatsverdienst der Arbeiter im Oktober 2006 nach Wirtschaftsgruppen
Prozentuale Abweichung vom Durchschnitt im Produzierenden Gewerbe

