



# Statistischer Bericht



## Straßenverkehrsunfälle im Freistaat Sachsen

Mai 2012

H I 1 – m 05/12

# Zeichenerklärung

- Nichts vorhanden (genau Null)
- 0 weniger als die Hälfte von 1 in der letzten besetzten Stelle, jedoch mehr als nichts
- ... Angabe fällt später an
- / Zahlenwert nicht sicher genug
- . Zahlenwert unbekannt oder geheim zu halten
- x Tabellenfach gesperrt, weil Aussage nicht sinnvoll
- () Aussagewert ist eingeschränkt
- p vorläufige Zahl
- r berichtigte Zahl
- s geschätzte Zahl

## Inhalt

	Seite
Vormerkungen	3
Erläuterungen	3

## Tabellen

1. Straßenverkehrsunfälle mit Sachschaden 2010 bis 2012 nach Monaten	6
2. Straßenverkehrsunfälle mit Personenschaden 2010 bis 2012 nach Monaten	6
3. Verunglückte bei Straßenverkehrsunfällen 2010 bis 2012 nach Monaten	6
4. Straßenverkehrsunfälle mit Personenschaden und Verunglückte nach Straßenarten und Ortslage	7
5. Straßenverkehrsunfälle mit Personenschaden und Verunglückte nach Unfallarten und Ortslage	8
6. Straßenverkehrsunfälle mit Personenschaden und Verunglückte nach Unfalltypen und Ortslage	10
7. Verunglückte bei Straßenverkehrsunfällen nach Art der Verkehrsbeteiligung	11
8. Straßenverkehrsunfälle und Verunglückte nach Art der Verkehrsbeteiligung und Ortslage	12
9. Verunglückte bei Straßenverkehrsunfällen nach Altersgruppen und Geschlecht	14
10. An Straßenverkehrsunfällen beteiligte Fahrzeugführer und Fußgänger	16
11. Ursachen von Straßenverkehrsunfällen mit Personenschaden	18
12. Straßenverkehrsunfälle und Verunglückte nach Datum und Ortslage	21
13. Straßenverkehrsunfälle und Verunglückte im Mai 2012 nach Kreisfreien Städten und Landkreisen sowie Ortslage	23
14. Straßenverkehrsunfälle und Verunglückte im Zeitraum Januar bis Mai 2012 nach Kreisfreien Städten und Landkreisen sowie Ortslage	24
15. Straßenverkehrsunfälle und Verunglückte im Zeitraum Januar bis Mai 2012 nach Ortslage, Unfalltypen, Monaten, Wochentagen, Uhrzeit und Lichtverhältnissen	25
16. Straßenverkehrsunfälle und Verunglückte im Zeitraum Januar bis Mai 2012 nach Ortslage, Unfalltypen, Monaten, Wochentagen, Uhrzeit und Lichtverhältnissen – Alkoholunfälle	26
17. Straßenverkehrsunfälle und Verunglückte im Zeitraum Januar bis Mai 2012 nach Ortslage, Unfalltypen, Monaten, Wochentagen, Uhrzeit und Lichtverhältnissen – Anteil der Alkoholunfälle an allen Unfällen	27

<b>Abbildungen</b>	<b>Seite</b>
Abb. 1 Straßenverkehrsunfälle insgesamt 2010 bis 2012 nach Monaten	4
Abb. 2 Straßenverkehrsunfälle mit Personenschaden 2010 bis 2012 nach Monaten	4
Abb. 3 Straßenverkehrsunfälle mit Sachschaden 2010 bis 2012 nach Monaten	4
Abb. 4 Getötete bei Straßenverkehrsunfällen 2010 bis 2012 nach Monaten	5
Abb. 5 Schwerverletzte bei Straßenverkehrsunfällen 2010 bis 2012 nach Monaten	5
Abb. 6 Leichtverletzte bei Straßenverkehrsunfällen 2010 bis 2012 nach Monaten	5

## Vorbemerkungen

### Rechtsgrundlagen

Die Rechtsgrundlage des vorliegenden Berichtes bildet das Gesetz über die Statistik der Straßenverkehrsunfälle vom 15. Juni 1990 (BGBl. I S. 1078 ff.) in Verbindung mit dem Bundesstatistikgesetz vom 22. Januar 1987 (BGBl. I S. 462, 565), zuletzt geändert durch Artikel 3 des Gesetzes vom 7. September 2007 (BGBl. I S. 2246) und dem Sächsischen Statistikgesetz vom 17. Mai 1993 (SächsGVBl. S. 453), zuletzt geändert durch Artikel 13 des Gesetzes vom 6. Juni 2002 (SächsGVBl. S. 168).

Ab dem 1. Januar 1995 gelten zusätzlich das Erste Gesetz zur Änderung des Straßenverkehrsunfallstatistikgesetzes vom 23. November 1994 (BGBl. I S. 3491) und die Verordnung zur näheren Bestimmung des schwerwiegenden Unfalls mit Sachschaden im Sinne des Straßenverkehrsunfallstatistikgesetzes vom 21. Dezember 1994 (BGBl. I S. 3970).

### Berichtskreis

Die Statistik der Straßenverkehrsunfälle erfasst alle Unfälle, zu denen die Polizei herangezogen wurde.

## Erläuterungen

Straßenverkehrsunfälle sind Unfälle, bei denen infolge des Fahrverkehrs auf öffentlichen Wegen und Plätzen Personen verletzt oder getötet wurden oder Sachschaden verursacht worden ist.

Unfälle werden nach ihren Folgen unterschieden in:

- Unfälle mit Personenschaden: Unfälle, bei denen Personen getötet bzw. schwer oder leicht verletzt wurden.
- Schwerwiegende Unfälle mit Sachschaden im engeren Sinne: Unfälle, bei denen ein Straftatbestand oder eine Ordnungswidrigkeit (Bußgeld) vorlag und bei denen gleichzeitig mindestens ein Kfz aufgrund eines Unfallschadens von der Unfallstelle abgeschleppt werden musste (nicht fahrbereit); dies betrifft auch Fälle mit Alkoholeinwirkung,
- Sonstige Sachschadensunfälle unter der Einwirkung von Alkohol oder anderen berauschenden Mitteln: Unfälle, bei denen mindestens ein Unfallbeteiligter unter Alkoholeinwirkung oder anderer berauschender Mittel stand und alle beteiligten Kfz noch fahrbereit waren.
- Sonstige Sachschadensunfälle ohne Alkoholeinwirkung (sog. Bagatelleunfälle): alle übrigen Sachschadensunfälle.

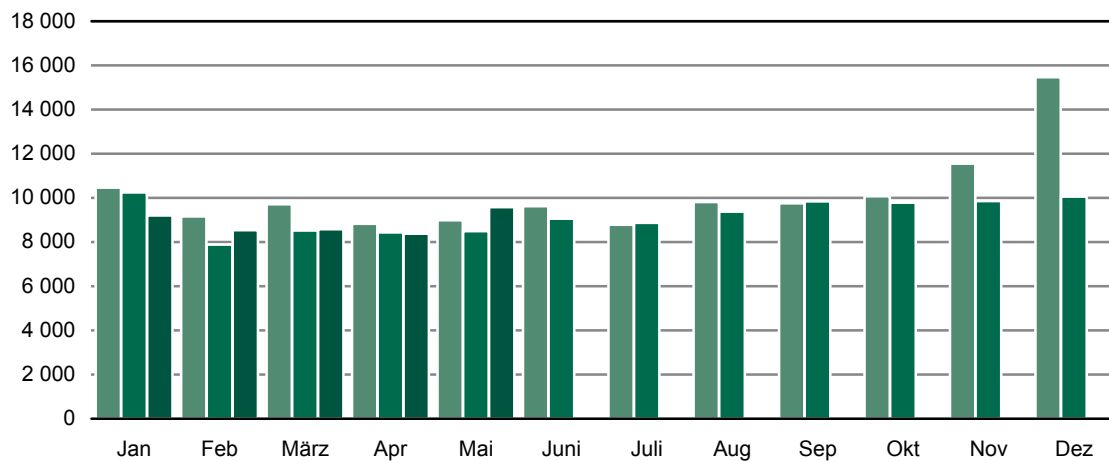
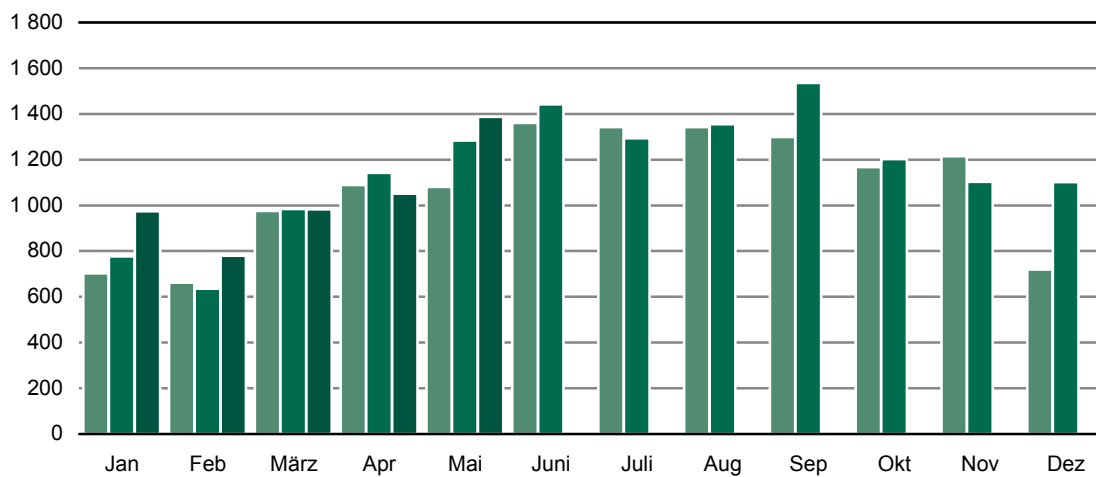
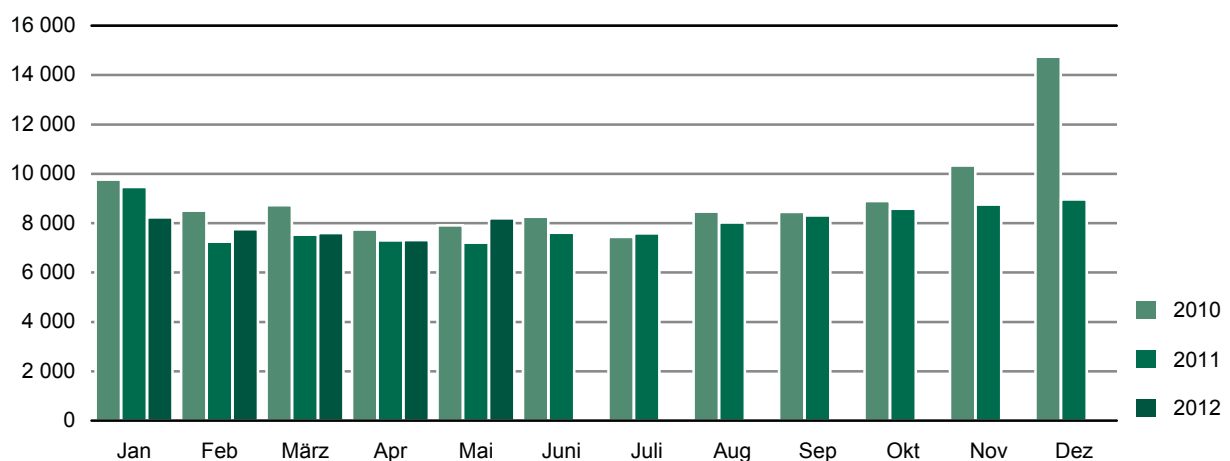
Als Verunglückte zählen Personen (auch Mitfahrer), die beim Unfall verletzt oder getötet wurden. Dabei werden erfasst als:

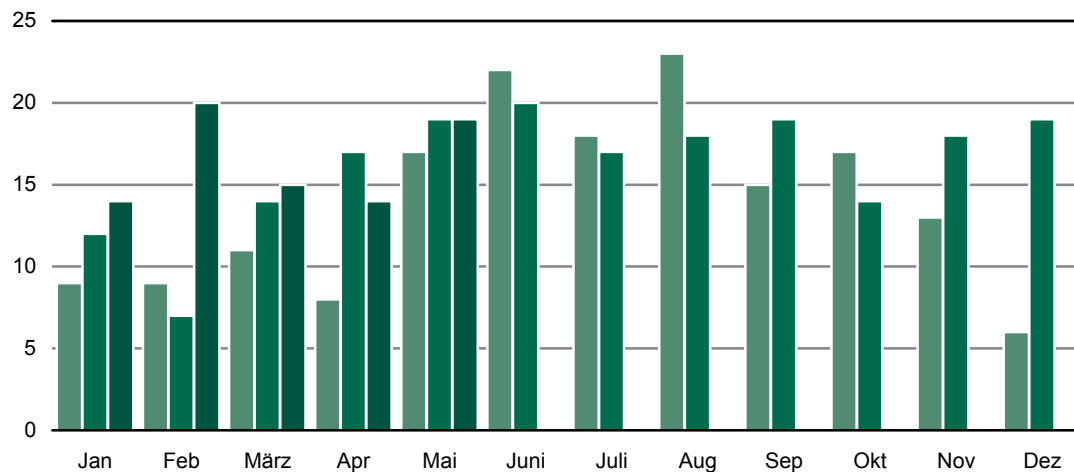
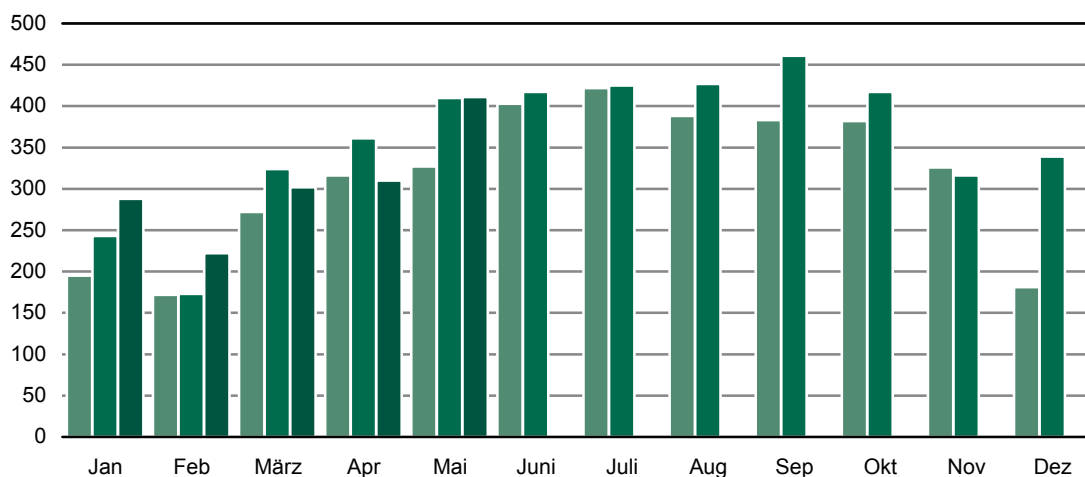
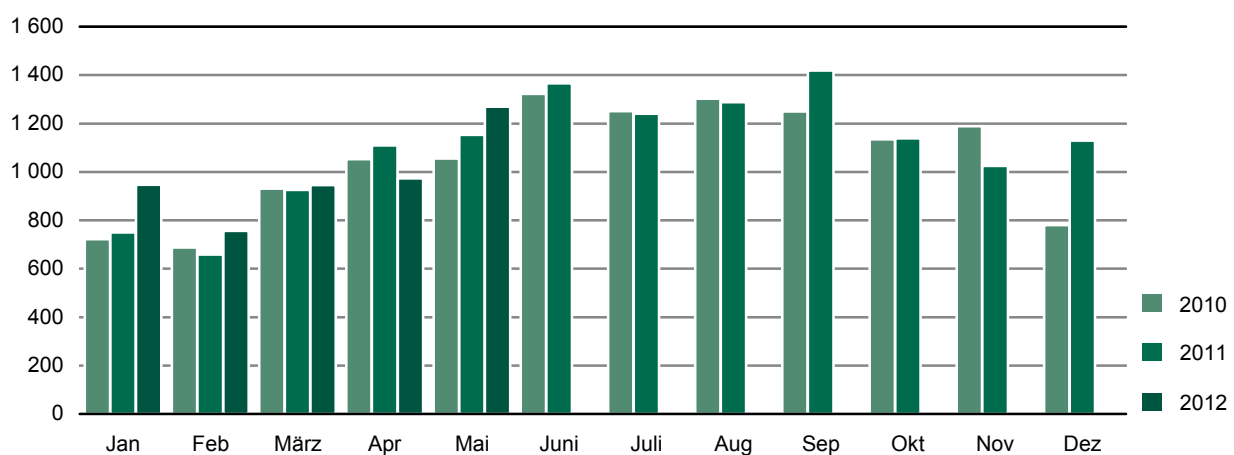
- Getötete: Personen, die beim Unfall oder innerhalb von 30 Tagen an den Unfallfolgen starben,

- Schwerverletzte: Personen, die unmittelbar zur stationären Behandlung (für mindestens 24 Stunden) in einem Krankenhaus aufgenommen wurden,
- Leichtverletzte: alle übrigen Verletzten.

Als Beteiligte an einem Straßenverkehrsunfall werden alle Fahrzeugführer oder Fußgänger erfasst, die selbst - oder deren Fahrzeug - Schäden erlitten oder hervorgerufen haben.

Jedem Straßenverkehrsunfall können ein oder mehrere Unfallursachen zugeordnet werden, so dass die Anzahl der Ursachen i. d. R. größer ist als die Anzahl der Unfälle. Bei Nachmeldungen handelt es sich um Unfallvorgänge, die aufgrund verspäteten Eingangs der Unfallanzeigen nicht mehr in das jeweilige Monatsergebnis eingearbeitet werden können.

**Abb. 1 Straßenverkehrsunfälle insgesamt 2010 bis 2012 nach Monaten****Abb. 2 Straßenverkehrsunfälle mit Personenschaden 2010 bis 2012 nach Monaten****Abb. 3 Straßenverkehrsunfälle mit Sachschaden 2010 bis 2012 nach Monaten**

**Abb. 4 Getötete bei Straßenverkehrsunfällen 2010 bis 2012 nach Monaten****Abb. 5 Schwerverletzte bei Straßenverkehrsunfällen 2010 bis 2012 nach Monaten****Abb. 6 Leichtverletzte bei Straßenverkehrsunfällen 2010 bis 2012 nach Monaten**

### 1. Straßenverkehrsunfälle mit Sachschaden 2010 bis 2012 nach Monaten<sup>1)</sup>

Monat	Insgesamt			Schwerwiegende Unfälle mit Sachschaden						Sonst. Sachschadensunfälle ohne Alkoholeinwirkung		
				im engeren Sinne			Einfluss berausch. Mittel <sup>2)</sup>					
	2010	2011	2012	2010	2011	2012	2010	2011	2012	2010	2011	2012
Januar	9 764	9 463	8 235	558	523	539	64	66	56	9 142	8 874	7 640
Februar	8 500	7 246	7 755	470	419	570	55	45	57	7 975	6 782	7 128
März	8 732	7 534	7 595	473	323	356	59	61	66	8 200	7 150	7 173
April	7 740	7 298	7 319	353	292	306	66	52	62	7 321	6 954	6 951
Mai	7 909	7 206	8 196	384	295	355	75	48	82	7 450	6 863	7 759
Juni	8 256	7 615	...	331	359	...	64	67	...	7 861	7 189	...
Juli	7 436	7 579	...	327	381	...	68	74	...	7 041	7 124	...
August	8 468	8 020	...	409	364	...	88	61	...	7 971	7 595	...
September	8 449	8 310	...	409	395	...	77	71	...	7 963	7 844	...
Oktober	8 899	8 581	...	394	391	...	74	62	...	8 431	8 128	...
November	10 338	8 752	...	610	434	...	74	75	...	9 654	8 243	...
Dezember	14 745	8 953	...	646	590	...	72	70	...	14 027	8 293	...
Jan.-Mai	42 645	38 747	39 100	2 238	1 852	2 126	319	272	323	40 088	36 623	36 651
Jahr	109 236	96 557	...	5 364	4 766	...	836	752	...	103 036	91 039	...

### 2. Straßenverkehrsunfälle mit Personenschaden 2010 bis 2012 nach Monaten<sup>1)</sup>

Monat	Insgesamt			Unfälle mit								
				Getöteten			Schwerverletzten			Leichtverletzten		
	2010	2011	2012	2010	2011	2012	2010	2011	2012	2010	2011	2012
Januar	702	777	974	8	11	14	166	221	263	528	545	697
Februar	662	635	780	8	7	19	150	155	188	504	473	573
März	975	984	982	11	14	14	231	278	259	733	692	709
April	1 089	1 142	1 051	8	17	13	272	314	286	809	811	752
Mai	1 080	1 283	1 387	15	19	19	286	349	368	779	915	1 000
Juni	1 361	1 442	...	21	19	...	359	381	...	981	1 042	...
Juli	1 343	1 293	...	17	17	...	369	361	...	957	915	...
August	1 343	1 355	...	22	18	...	336	375	...	985	962	...
September	1 299	1 535	...	15	16	...	328	413	...	956	1 106	...
Oktober	1 167	1 202	...	17	13	...	329	355	...	821	834	...
November	1 215	1 103	...	13	17	...	281	268	...	921	818	...
Dezember	719	1 102	...	6	17	...	150	282	...	563	803	...
Jan.-Mai	4 508	4 821	5 174	50	68	79	1 105	1 317	1 364	3 353	3 436	3 731
<b>Jahr</b>	<b>12 955</b>	<b>13 853</b>	...	<b>161</b>	<b>185</b>	...	<b>3 257</b>	<b>3 752</b>	...	<b>9 537</b>	<b>9 916</b>	...

### 3. Verunglückte bei Straßenverkehrsunfällen 2010 bis 2012 nach Monaten<sup>1)</sup>

Monat	Insgesamt			Verunglückte								
				Getötete			Schwerverletzte			Leichtverletzte		
	2010	2011	2012	2010	2011	2012	2010	2011	2012	2010	2011	2012
Januar	926	1 005	1 249	9	12	14	195	243	288	722	750	947
Februar	869	838	998	9	7	20	172	173	222	688	658	756
März	1 214	1 264	1 263	11	14	15	272	324	302	931	926	946
April	1 377	1 488	1 297	8	17	14	316	361	310	1 053	1 110	973
Mai	1 399	1 582	1 700	17	19	19	327	410	411	1 055	1 153	1 270
Juni	1 747	1 803	...	22	20	...	403	417	...	1 322	1 366	...
Juli	1 691	1 682	...	18	17	...	422	425	...	1 251	1 240	...
August	1 714	1 733	...	23	18	...	388	427	...	1 303	1 288	...
September	1 647	1 899	...	15	19	...	383	461	...	1 249	1 419	...
Oktober	1 534	1 570	...	17	14	...	382	417	...	1 135	1 139	...
November	1 528	1 359	...	13	18	...	326	316	...	1 189	1 025	...
Dezember	967	1 487	...	6	19	...	181	339	...	780	1 129	...
Jan.-Mai	5 785	6 177	6 507	54	69	82	1 282	1 511	1 533	4 449	4 597	4 892
<b>Jahr</b>	<b>16 613</b>	<b>17 710</b>	...	<b>168</b>	<b>194</b>	...	<b>3 767</b>	<b>4 313</b>	...	<b>12 678</b>	<b>13 203</b>	...

1) einschließlich Nachmeldungen

2) sonstige Sachschadensunfälle unter der Einwirkung von Alkohol oder anderen berauschenden Mitteln



#### 4. Straßenverkehrsunfälle mit Personenschaden und Verunglückte nach Straßenarten und Ortslage

Straßenart Ortslage	Unfälle mit Personen- schaden	Verunglückte				Unfälle mit Personen- schaden	Verunglückte			
		insgesamt	davon				insgesamt	davon		
			Getötete	Schwer- verletzte	Leicht- verletzte			Getötete	Schwer- verletzte	Leicht- verletzte
Mai 2012						Mai 2011				
Autobahnen	41	58	2	12	44	48	69	3	25	41
Bundesstraßen	328	428	7	112	309	285	369	7	103	259
innerorts	236	293	1	54	238	204	259	2	61	196
außerorts	92	135	6	58	71	81	110	5	42	63
Staatsstraßen	285	367	6	101	260	268	342	5	108	229
innerorts	172	205	2	45	158	175	208	2	60	146
außerorts	113	162	4	56	102	93	134	3	48	83
Kreisstraßen	107	128	1	42	85	101	123	1	35	87
innerorts	67	73	-	28	45	63	72	-	18	54
außerorts	40	55	1	14	40	38	51	1	17	33
Andere Straßen	626	719	3	144	572	581	679	3	139	537
innerorts	594	681	2	133	546	561	653	2	126	525
außerorts	32	38	1	11	26	20	26	1	13	12
Insgesamt	1 387	1 700	19	411	1 270	1 283	1 582	19	410	1 153
innerorts	1 069	1 252	5	260	987	1 003	1 192	6	265	921
außerorts	318	448	14	151	283	280	390	13	145	232
Januar - Mai 2012						Januar - Mai 2011				
Autobahnen	210	319	8	86	225	196	320	7	104	209
Bundesstraßen	1 252	1 695	27	368	1 300	1 120	1 527	21	373	1 133
innerorts	873	1 141	7	203	931	754	956	8	199	749
außerorts	379	554	20	165	369	366	571	13	174	384
Staatsstraßen	1 051	1 370	19	369	982	1 063	1 425	21	408	996
innerorts	580	721	4	161	556	611	774	4	199	571
außerorts	471	649	15	208	426	452	651	17	209	425
Kreisstraßen	395	494	9	151	334	385	474	6	127	341
innerorts	222	259	1	74	184	222	264	-	69	195
außerorts	173	235	8	77	150	163	210	6	58	146
Andere Straßen	2 266	2 629	19	559	2 051	2 057	2 431	14	499	1 918
innerorts	2 136	2 472	16	508	1 948	1 969	2 318	11	456	1 851
außerorts	130	157	3	51	103	88	113	3	43	67
Insgesamt	5 174	6 507	82	1 533	4 892	4 821	6 177	69	1 511	4 597
innerorts	3 811	4 593	28	946	3 619	3 556	4 312	23	923	3 366
außerorts	1 363	1 914	54	587	1 273	1 265	1 865	46	588	1 231

## 5. Straßenverkehrsunfälle mit Personenschaden und Verunglückte nach Unfallarten und Ortslage

Unfallart Ortslage	Unfälle mit Personen- schaden	Verunglückte				Unfälle mit Personen- schaden	Verunglückte			
		insgesamt	davon				insgesamt	davon		
			Getötete	Schwer- verletzte	Leicht- verletzte			Getötete	Schwer- verletzte	Leicht- verletzte
Mai 2012						Mai 2011				
Zusammenstoß mit anderem Fahrzeug, das										
anfährt, anhält oder im ruhenden Verkehr steht	59	64	-	7	57	80	87	-	10	77
innerorts	56	61	-	7	54	77	84	-	8	76
außerorts	3	3	-	-	3	3	3	-	2	1
vorausfährt oder wartet	154	208	1	21	186	171	238	1	27	210
innerorts	120	157	1	13	143	130	170	-	12	158
außerorts	34	51	-	8	43	41	68	1	15	52
seitlich in gleicher Richtung fährt	95	104	-	21	83	74	88	2	27	59
innerorts	70	75	-	11	64	57	66	-	15	51
außerorts	25	29	-	10	19	17	22	2	12	8
entgegenkommt	102	155	3	49	103	126	177	2	68	107
innerorts	73	95	1	30	64	89	115	-	36	79
außerorts	29	60	2	19	39	37	62	2	32	28
einbiegt oder kreuzt	392	500	2	100	398	374	474	2	103	369
innerorts	331	401	-	70	331	333	405	1	86	318
außerorts	61	99	2	30	67	41	69	1	17	51
Zusammenstoß zwischen Fahrzeug und Fußgänger	142	163	1	48	114	105	115	4	34	77
innerorts	133	151	1	41	109	101	110	4	31	75
außerorts	9	12	-	7	5	4	5	-	3	2
Aufprall auf Hindernis	12	14	-	3	11	10	10	-	6	4
innerorts	7	7	-	3	4	7	7	-	4	3
außerorts	5	7	-	-	7	3	3	-	2	1
Abkommen von Fahrbahn										
nach rechts	144	172	5	62	105	109	129	2	54	73
innerorts	61	68	-	19	49	36	45	-	20	25
außerorts	83	104	5	43	56	73	84	2	34	48
nach links	77	92	6	34	52	57	73	6	24	43
innerorts	34	40	2	13	25	22	28	1	8	19
außerorts	43	52	4	21	27	35	45	5	16	24
Unfall anderer Art	210	228	1	66	161	177	191	-	57	134
innerorts	184	197	-	53	144	151	162	-	45	117
außerorts	26	31	1	13	17	26	29	-	12	17
Insgesamt	1 387	1 700	19	411	1 270	1 283	1 582	19	410	1 153
innerorts	1 069	1 252	5	260	987	1 003	1 192	6	265	921
außerorts	318	448	14	151	283	280	390	13	145	232

## Noch: 5. Straßenverkehrsunfälle mit Personenschaden und Verunglückte nach Unfallarten und Ortslage

Unfallart Ortslage	Unfälle mit Personen- schaden	Verunglückte				Unfälle mit Personen- schaden	Verunglückte														
		insgesamt	davon				insgesamt	davon													
			Getötete	Schwer- verletzte	Leicht- verletzte			Getötete	Schwer- verletzte	Leicht- verletzte											
Januar - Mai 2012											Januar - Mai 2011										
Zusammenstoß mit anderem Fahrzeug, das																					
anfährt, anhält oder im ruhenden Verkehr steht		234	261	-	34	227	255	296	-	32	264										
innerorts		212	233	-	26	207	242	281	-	30	251										
außerorts		22	28	-	8	20	13	15	-	2	13										
vorausfährt oder wartet		656	894	3	108	783	612	872	2	104	766										
innerorts		480	621	1	51	569	438	599	1	45	553										
außerorts		176	273	2	57	214	174	273	1	59	213										
seitlich in gleicher Richtung fährt		281	341	4	61	276	283	356	4	76	276										
innerorts		204	244	1	37	206	207	234	1	37	196										
außerorts		77	97	3	24	70	76	122	3	39	80										
entgegenkommt		432	693	14	171	508	509	805	10	231	564										
innerorts		286	403	3	88	312	337	474	1	114	359										
außerorts		146	290	11	83	196	172	331	9	117	205										
einbiegt oder kreuzt		1 393	1 812	6	363	1 443	1 270	1 654	6	330	1 318										
innerorts		1 192	1 496	1	265	1 230	1 094	1 353	4	249	1 100										
außerorts		201	316	5	98	213	176	301	2	81	218										
Zusammenstoß zwischen Fahrzeug und Fußgänger		610	667	11	223	433	530	569	8	206	355										
innerorts		574	625	11	208	406	505	542	7	190	345										
außerorts		36	42	-	15	27	25	27	1	16	10										
Aufprall auf Hindernis		39	48	-	9	39	30	32	-	14	18										
innerorts		19	19	-	6	13	19	20	-	11	9										
außerorts		20	29	-	3	26	11	12	-	3	9										
Abkommen von Fahrbahn nach rechts		556	679	23	218	438	488	619	14	217	388										
innerorts		205	250	3	67	180	179	207	2	74	131										
außerorts		351	429	20	151	258	309	412	12	143	257										
nach links		385	484	18	161	305	317	390	18	129	243										
innerorts		129	161	8	49	104	88	116	2	34	80										
außerorts		256	323	10	112	201	229	274	16	95	163										
Unfall anderer Art		588	628	3	185	440	527	584	7	172	405										
innerorts		510	541	-	149	392	447	486	5	139	342										
außerorts		78	87	3	36	48	80	98	2	33	63										
Insgesamt		5 174	6 507	82	1 533	4 892	4 821	6 177	69	1 511	4 597										
innerorts		3 811	4 593	28	946	3 619	3 556	4 312	23	923	3 366										
außerorts		1 363	1 914	54	587	1 273	1 265	1 865	46	588	1 231										

## 6. Straßenverkehrsunfälle mit Personenschaden und Verunglückte nach Unfalltypen und Ortslage

Unfalltyp Ortslage	Unfälle mit Personen- schaden	Verunglückte				Unfälle mit Personen- schaden	Verunglückte			
		insgesamt	davon				insgesamt	davon		
			Getötete	Schwer- verletzte	Leicht- verletzte			Getötete	Schwer- verletzte	Leicht- verletzte
Mai 2012										
Fahrunfall	285	338	8	131	199	232	285	9	113	163
innerorts	162	178	1	59	118	122	143	1	52	90
außerorts	123	160	7	72	81	110	142	8	61	73
Abbiegeunfall	200	250	1	40	209	194	237	-	57	180
innerorts	178	214	-	30	184	172	204	-	41	163
außerorts	22	36	1	10	25	22	33	-	16	17
Einbiegen-/Kreuzenunfall	335	424	1	87	336	344	434	2	89	343
innerorts	282	340	-	62	278	302	364	1	70	293
außerorts	53	84	1	25	58	42	70	1	19	50
Überschreitenunfall	89	101	1	34	66	68	75	3	26	46
innerorts	87	99	1	33	65	67	74	3	25	46
außerorts	2	2	-	1	1	1	1	-	1	-
Unfall durch ruhenden Verkehr	42	43	-	7	36	36	36	-	6	30
innerorts	42	43	-	7	36	36	36	-	6	30
außerorts	-	-	-	-	-	-	-	-	-	-
Unfall im Längsverkehr	260	340	6	58	276	270	363	3	74	286
innerorts	184	232	2	32	198	195	253	-	38	215
außerorts	76	108	4	26	78	75	110	3	36	71
Sonstiger Unfall	176	204	2	54	148	139	152	2	45	105
innerorts	134	146	1	37	108	109	118	1	33	84
außerorts	42	58	1	17	40	30	34	1	12	21
Insgesamt	1 387	1 700	19	411	1 270	1 283	1 582	19	410	1 153
innerorts	1 069	1 252	5	260	987	1 003	1 192	6	265	921
außerorts	318	448	14	151	283	280	390	13	145	232
Januar - Mai 2012										
Fahrunfall	1 155	1 451	39	479	933	1 078	1 368	35	465	868
innerorts	545	652	10	191	451	504	605	4	188	413
außerorts	610	799	29	288	482	574	763	31	277	455
Abbiegeunfall	717	934	2	169	763	617	789	3	155	631
innerorts	612	771	1	133	637	517	618	3	110	505
außerorts	105	163	1	36	126	100	171	-	45	126
Einbiegen-/Kreuzenunfall	1 194	1 545	5	299	1 241	1 173	1 526	5	299	1 222
innerorts	1 028	1 280	-	216	1 064	1 016	1 260	3	224	1 033
außerorts	166	265	5	83	177	157	266	2	75	189
Überschreitenunfall	379	419	8	155	256	324	353	4	149	200
innerorts	370	408	8	152	248	313	342	4	141	197
außerorts	9	11	-	3	8	11	11	-	8	3
Unfall durch ruhenden Verkehr	128	136	-	29	107	114	118	-	24	94
innerorts	125	131	-	27	104	111	115	-	24	91
außerorts	3	5	-	2	3	3	3	-	-	3
Unfall im Längsverkehr	1 032	1 381	17	230	1 134	1 035	1 441	13	248	1 180
innerorts	706	890	4	111	775	722	949	5	115	829
außerorts	326	491	13	119	359	313	492	8	133	351
Sonstiger Unfall	569	641	11	172	458	480	582	9	171	402
innerorts	425	461	5	116	340	373	423	4	121	298
außerorts	144	180	6	56	118	107	159	5	50	104
Insgesamt	5 174	6 507	82	1 533	4 892	4 821	6 177	69	1 511	4 597
innerorts	3 811	4 593	28	946	3 619	3 556	4 312	23	923	3 366
außerorts	1 363	1 914	54	587	1 273	1 265	1 865	46	588	1 231
Januar - Mai 2011										
Fahrunfall	1 155	1 451	39	479	933	1 078	1 368	35	465	868
innerorts	545	652	10	191	451	504	605	4	188	413
außerorts	610	799	29	288	482	574	763	31	277	455
Abbiegeunfall	717	934	2	169	763	617	789	3	155	631
innerorts	612	771	1	133	637	517	618	3	110	505
außerorts	105	163	1	36	126	100	171	-	45	126
Einbiegen-/Kreuzenunfall	1 194	1 545	5	299	1 241	1 173	1 526	5	299	1 222
innerorts	1 028	1 280	-	216	1 064	1 016	1 260	3	224	1 033
außerorts	166	265	5	83	177	157	266	2	75	189
Überschreitenunfall	379	419	8	155	256	324	353	4	149	200
innerorts	370	408	8	152	248	313	342	4	141	197
außerorts	9	11	-	3	8	11	11	-	8	3
Unfall durch ruhenden Verkehr	128	136	-	29	107	114	118	-	24	94
innerorts	125	131	-	27	104	111	115	-	24	91
außerorts	3	5	-	2	3	3	3	-	-	3
Unfall im Längsverkehr	1 032	1 381	17	230	1 134	1 035	1 441	13	248	1 180
innerorts	706	890	4	111	775	722	949	5	115	829
außerorts	326	491	13	119	359	313	492	8	133	351
Sonstiger Unfall	569	641	11	172	458	480	582	9	171	402
innerorts	425	461	5	116	340	373	423	4	121	298
außerorts	144	180	6	56	118	107	159	5	50	104
Insgesamt	5 174	6 507	82	1 533	4 892	4 821	6 177	69	1 511	4 597
innerorts	3 811	4 593	28	946	3 619	3 556	4 312	23	923	3 366
außerorts	1 363	1 914	54	587	1 273	1 265	1 865	46	588	1 231

## 7. Verunglückte bei Straßenverkehrsunfällen nach Art der Verkehrsbeteiligung

Art der Verkehrsbeteiligung	Verunglückte				Verunglückte			
	insgesamt	davon			insgesamt	davon		
		Getötete	Schwer- verletzte	Leicht- verletzte		Getötete	Schwer- verletzte	Leicht- verletzte
Mai 2012					Mai 2011			
Fahrer und Mitfahrer von								
Kraftfahrzeugen	1 036	17	237	782	980	14	260	706
darunter von								
Mofas, Mopeds, Mokicks	71	-	14	57	62	1	17	44
Motorzweirädern <sup>1)</sup>	179	4	68	107	166	2	72	92
Personenkraftwagen	715	12	142	561	680	7	155	518
Bussen	22	-	1	21	17	-	3	14
Güterkraftfahrzeugen	40	-	7	33	48	3	11	34
Fahrrädern	503	1	126	376	469	1	113	355
darunter								
unter 15 Jahren	59	-	13	46	57	-	12	45
anderen Fahrzeugen	6	-	-	6	13	-	2	11
Fußgänger	151	1	47	103	119	4	34	81
darunter								
unter 15 Jahren	51	-	18	33	37	1	14	22
65 Jahre und mehr	32	1	13	18	26	3	8	15
Andere Personen	4	-	1	3	1	-	1	-
<b>Insgesamt</b>	<b>1 700</b>	<b>19</b>	<b>411</b>	<b>1 270</b>	<b>1 582</b>	<b>19</b>	<b>410</b>	<b>1 153</b>
darunter								
unter 15 Jahren	154	-	38	116	141	1	38	102
65 Jahre und mehr	233	5	79	149	185	6	64	115
Januar - Mai 2012					Januar - Mai 2011			
Fahrer und Mitfahrer von								
Kraftfahrzeugen	4 476	66	966	3 444	4 314	52	990	3 272
darunter von								
Mofas, Mopeds, Mokicks	188	1	55	132	181	1	49	131
Motorzweirädern <sup>1)</sup>	377	9	155	213	397	9	170	218
Personenkraftwagen	3 553	51	701	2 801	3 411	34	703	2 674
Bussen	124	1	7	116	121	2	24	95
Güterkraftfahrzeugen	211	2	42	167	181	4	37	140
Fahrrädern	1 303	5	331	967	1 242	9	305	928
darunter								
unter 15 Jahren	122	-	25	97	120	-	25	95
anderen Fahrzeugen	59	-	8	51	50	-	12	38
Fußgänger	659	11	225	423	566	8	201	357
darunter								
unter 15 Jahren	193	-	76	117	154	1	63	90
65 Jahre und mehr	142	9	57	76	129	4	61	64
Andere Personen	10	-	3	7	5	-	3	2
<b>Insgesamt</b>	<b>6 507</b>	<b>82</b>	<b>1 533</b>	<b>4 892</b>	<b>6 177</b>	<b>69</b>	<b>1 511</b>	<b>4 597</b>
darunter								
unter 15 Jahren	523	-	135	388	455	1	121	333
65 Jahre und mehr	837	28	285	524	762	18	277	467

1) mit amtlichem Kennzeichen

## 8. Straßenverkehrsunfälle und Verunglückte nach Art der Verkehrsbeteiligung und Ortslage

Art der Verkehrsbeteiligung	Unfälle mit	Verunglückte		Schwerw. Unfälle	Unfälle mit	Verunglückte		Schwerw.
	Personen- schaden	Getötete	Schwer- u. Leicht- verletzte	mit Sach- schaden (i.e.S.)	Personen- schaden	Getötete	Schwer- u. Leicht- verletzte	mit Sach- schaden (i.e.S.)
Mai 2012								
innerhalb von Ortschaften								
Unfälle insgesamt	1 069	5	1 247	215	1 003	6	1 186	213
darunter Unfälle mit Beteiligung von Fahrrern von:								
Motorzweirädern	178	1	204	8	154	-	175	5
Personenkraftwagen	791	4	931	214	767	2	913	211
Kraftomnibussen	22	-	32	4	16	-	23	2
Güterkraftfahrzeugen	82	1	99	24	87	3	110	27
dar.: Liefer- und Lastkraftwagen								
zul. Gesamtgewicht bis 3 500 kg	60	-	72	15	57	1	79	21
3 501 - 7 500 kg	8	-	9	1	4	1	3	-
7 501 - 12 000 kg	1	-	1	1	6	-	7	1
12 001 und mehr kg	6	1	7	4	8	-	9	-
Landwirtschaftlichen Zugmaschinen	1	-	2	-	-	-	-	-
Fahrrädern	464	-	492	1	441	1	470	-
Fußgänger	148	1	168	-	120	5	130	-
außerhalb von Ortschaften, einschl. Autobahn								
Unfälle insgesamt	318	14	434	140	280	13	377	82
darunter Unfälle mit Beteiligung von Fahrrern von:								
Motorzweirädern	59	3	68	6	64	3	70	1
Personenkraftwagen	242	12	347	132	210	11	295	78
Kraftomnibussen	4	1	6	-	2	-	2	-
Güterkraftfahrzeugen	53	2	74	25	50	4	63	18
dar.: Liefer- und Lastkraftwagen								
zul. Gesamtgewicht bis 3 500 kg	22	-	35	5	23	-	31	7
3 501 - 7 500 kg	3	-	6	2	4	1	5	1
7 501 - 12 000 kg	2	-	4	-	3	-	4	1
12 001 und mehr kg	7	-	7	2	7	1	8	4
Landwirtschaftlichen Zugmaschinen	2	-	2	-	3	-	3	-
Fahrrädern	43	1	47	-	28	-	30	-
Fußgänger	10	-	13	-	4	-	4	-
innerhalb und außerhalb von Ortschaften								
Unfälle insgesamt	1 387	19	1 681	355	1 283	19	1 563	295
darunter Unfälle mit Beteiligung von Fahrrern von:								
Motorzweirädern	237	4	272	14	218	3	245	6
Personenkraftwagen	1 033	16	1 278	346	977	13	1 208	289
Kraftomnibussen	26	1	38	4	18	-	25	2
Güterkraftfahrzeugen	135	3	173	49	137	7	173	45
dar.: Liefer- und Lastkraftwagen								
zul. Gesamtgewicht bis 3 500 kg	82	-	107	20	80	1	110	28
3 501 - 7 500 kg	11	-	15	3	8	2	8	1
7 501 - 12 000 kg	3	-	5	1	9	-	11	2
12 001 und mehr kg	13	1	14	6	15	1	17	4
Landwirtschaftlichen Zugmaschinen	3	-	4	-	3	-	3	-
Fahrrädern	507	1	539	1	469	1	500	-
Fußgänger	158	1	181	-	124	5	134	-

Die Tabelle enthält Mehrfachzählungen, da bei einem Unfall mehrere Verkehrsarten beteiligt sein können.

## Noch: 8. Straßenverkehrsunfälle und Verunglückte nach Art der Verkehrsbeteiligung und Ortslage

Art der Verkehrsbeteiligung	Unfälle mit	Verunglückte		Schwerw. Unfälle	Unfälle mit	Verunglückte		Schwerw. Unfälle
	Personen- schaden	Getötete	Schwer- u. Leicht- verletzte	mit Sach- schaden (i.e.S.)	Personen- schaden	Getötete	Schwer- u. Leicht- verletzte	mit Sach- schaden (i.e.S.)
Januar - Mai 2012								
Januar - Mai 2011								
innerhalb von Ortschaften								
Unfälle insgesamt	3 811	28	4 565	1 334	3 556	23	4 289	1 214
darunter Unfälle mit Beteiligung von Fahrrern von:								
Motorzweirädern	408	2	454	19	396	2	440	13
Personenkraftwagen	3 067	22	3 734	1 313	2 908	13	3 567	1 193
Kraftomnibussen	88	-	146	11	87	1	135	16
Güterkraftfahrzeugen	343	7	413	174	341	7	423	166
dar.: Liefer- und Lastkraftwagen								
zul. Gesamtgewicht bis 3 500 kg	237	2	288	105	233	1	296	106
3 501 - 7 500 kg	23	2	25	14	18	1	20	16
7 501 - 12 000 kg	13	-	16	10	20	-	23	12
12 001 und mehr kg	27	2	36	19	34	3	40	11
Landwirtschaftlichen Zugmaschinen	7	-	9	6	4	-	4	4
Fahrrädern	1 239	1	1 296	1	1 186	7	1 245	2
Fußgänger	635	11	688	2	549	8	590	3
außerhalb von Ortschaften, einschl. Autobahn								
Unfälle insgesamt	1 363	54	1 860	792	1 265	46	1 819	638
darunter Unfälle mit Beteiligung von Fahrrern von:								
Motorzweirädern	139	8	155	10	154	8	180	6
Personenkraftwagen	1 166	47	1 635	732	1 075	36	1 589	597
Kraftomnibussen	13	2	29	3	14	2	34	3
Güterkraftfahrzeugen	235	10	338	176	219	7	298	135
dar.: Liefer- und Lastkraftwagen								
zul. Gesamtgewicht bis 3 500 kg	107	3	170	65	95	1	129	55
3 501 - 7 500 kg	9	-	14	13	13	1	17	7
7 501 - 12 000 kg	8	1	13	10	12	-	15	7
12 001 und mehr kg	22	-	26	18	24	1	35	21
Landwirtschaftlichen Zugmaschinen	6	-	6	1	9	1	10	4
Fahrrädern	85	4	89	-	71	2	77	1
Fußgänger	42	-	48	-	27	1	27	2
innerhalb und außerhalb von Ortschaften								
Unfälle insgesamt	5 174	82	6 425	2 126	4 821	69	6 108	1 852
darunter Unfälle mit Beteiligung von Fahrrern von:								
Motorzweirädern	547	10	609	29	550	10	620	19
Personenkraftwagen	4 233	69	5 369	2 045	3 983	49	5 156	1 790
Kraftomnibussen	101	2	175	14	101	3	169	19
Güterkraftfahrzeugen	578	17	751	350	560	14	721	301
dar.: Liefer- und Lastkraftwagen								
zul. Gesamtgewicht bis 3 500 kg	344	5	458	170	328	2	425	161
3 501 - 7 500 kg	32	2	39	27	31	2	37	23
7 501 - 12 000 kg	21	1	29	20	32	-	38	19
12 001 und mehr kg	49	2	62	37	58	4	75	32
Landwirtschaftlichen Zugmaschinen	13	-	15	7	13	1	14	8
Fahrrädern	1 324	5	1 385	1	1 257	9	1 322	3
Fußgänger	677	11	736	2	576	9	617	5

Die Tabelle enthält Mehrfachzählungen, da bei einem Unfall mehrere Verkehrsarten beteiligt sein können.

## 9. Verunglückte bei Straßenverkehrsunfällen nach Altersgruppen und Geschlecht

Im Alter von ... bis unter ... Jahren Geschlecht	Verunglückte				Verunglückte			
	insgesamt	davon			insgesamt	davon		
		Getötete	Schwer- verletzte	Leicht- verletzte		Getötete	Schwer- verletzte	Leicht- verletzte
	Mai 2012				Mai 2011			
unter 15	154	-	38	116	141	1	38	102
männlich	85	-	23	62	74	-	20	54
weiblich	69	-	15	54	67	1	18	48
15 - 18	66	-	14	52	72	-	22	50
männlich	42	-	8	34	47	-	13	34
weiblich	24	-	6	18	25	-	9	16
18 - 21	84	2	14	68	100	3	21	76
männlich	44	1	7	36	59	2	13	44
weiblich	40	1	7	32	41	1	8	32
21 - 25	165	2	33	130	167	2	37	128
männlich	93	2	22	69	94	1	18	75
weiblich	72	-	11	61	73	1	19	53
25 - 30	182	1	41	140	171	1	50	120
männlich	100	1	27	72	101	1	32	68
weiblich	82	-	14	68	70	-	18	52
30 - 35	153	2	26	125	113	-	22	91
männlich	105	1	20	84	71	-	19	52
weiblich	48	1	6	41	42	-	3	39
35 - 40	95	-	20	75	85	1	16	68
männlich	64	-	16	48	50	1	11	38
weiblich	31	-	4	27	35	-	5	30
40 - 45	128	-	27	101	109	2	25	82
männlich	71	-	18	53	70	2	18	50
weiblich	57	-	9	48	39	-	7	32
45 - 50	140	4	36	100	138	2	30	106
männlich	85	4	25	56	74	2	25	47
weiblich	55	-	11	44	64	-	5	59
50 - 55	126	3	31	92	128	1	35	92
männlich	83	2	21	60	74	1	28	45
weiblich	43	1	10	32	54	-	7	47
55 - 60	104	-	33	71	90	-	22	68
männlich	68	-	23	45	45	-	11	34
weiblich	36	-	10	26	45	-	11	34
60 - 65	65	-	19	46	80	-	28	52
männlich	34	-	12	22	47	-	21	26
weiblich	31	-	7	24	33	-	7	26
65 - 70	53	-	20	33	61	2	21	38
männlich	25	-	12	13	28	-	14	14
weiblich	28	-	8	20	33	2	7	24
70 - 75	86	2	26	58	57	2	18	37
männlich	37	2	13	22	29	-	8	21
weiblich	49	-	13	36	28	2	10	16
75 und mehr	94	3	33	58	67	2	25	40
männlich	47	-	17	30	31	-	14	17
weiblich	47	3	16	28	36	2	11	23
<b>Zusammen</b>	<b>1 695</b>	<b>19</b>	<b>411</b>	<b>1 265</b>	<b>1 579</b>	<b>19</b>	<b>410</b>	<b>1 150</b>
<b>männlich</b>	<b>983</b>	<b>13</b>	<b>264</b>	<b>706</b>	<b>894</b>	<b>10</b>	<b>265</b>	<b>619</b>
<b>weiblich</b>	<b>712</b>	<b>6</b>	<b>147</b>	<b>559</b>	<b>685</b>	<b>9</b>	<b>145</b>	<b>531</b>
Ohne Angabe	5	-	-	5	3	-	-	3
<b>Insgesamt</b>	<b>1 700</b>	<b>19</b>	<b>411</b>	<b>1 270</b>	<b>1 582</b>	<b>19</b>	<b>410</b>	<b>1 153</b>



## Noch: 9. Verunglückte bei Straßenverkehrsunfällen nach Altersgruppen und Geschlecht

Im Alter von ... bis unter ... Jahren Geschlecht	Verunglückte				Verunglückte							
	insgesamt	davon			insgesamt	davon						
		Getötete	Schwer- verletzte	Leicht- verletzte		Getötete	Schwer- verletzte	Leicht- verletzte				
Januar - Mai 2012									Januar - Mai 2011			
unter 15	523	-	135	388	455	1	121	333				
männlich	308	-	87	221	245	-	68	177				
weiblich	215	-	48	167	210	1	53	156				
15 - 18	199	-	48	151	233	1	60	172				
männlich	114	-	26	88	139	-	36	103				
weiblich	85	-	22	63	94	1	24	69				
18 - 21	380	3	79	298	441	5	99	337				
männlich	203	2	50	151	255	4	63	188				
weiblich	177	1	29	147	186	1	36	149				
21 - 25	758	10	154	594	697	11	151	535				
männlich	387	9	89	289	365	7	93	265				
weiblich	371	1	65	305	332	4	58	270				
25 - 30	743	7	166	570	652	5	139	508				
männlich	417	7	106	304	382	4	98	280				
weiblich	326	-	60	266	270	1	41	228				
30 - 35	552	6	103	443	456	3	90	363				
männlich	336	5	75	256	272	2	63	207				
weiblich	216	1	28	187	184	1	27	156				
35 - 40	382	2	62	318	403	1	73	329				
männlich	238	2	45	191	239	1	53	185				
weiblich	144	-	17	127	164	-	20	144				
40 - 45	456	1	99	356	435	4	84	347				
männlich	255	1	62	192	247	4	62	181				
weiblich	201	-	37	164	188	-	22	166				
45 - 50	496	9	108	379	516	5	116	395				
männlich	279	9	75	195	275	5	72	198				
weiblich	217	-	33	184	241	-	44	197				
50 - 55	455	6	109	340	449	8	112	329				
männlich	267	4	75	188	227	7	61	159				
weiblich	188	2	34	152	222	1	51	170				
55 - 60	400	6	101	293	382	3	104	275				
männlich	212	5	56	151	191	-	61	130				
weiblich	188	1	45	142	191	3	43	145				
60 - 65	321	4	84	233	285	4	84	197				
männlich	173	3	52	118	157	3	55	99				
weiblich	148	1	32	115	128	1	29	98				
65 - 70	217	2	72	143	237	3	76	158				
männlich	103	2	40	61	116	1	44	71				
weiblich	114	-	32	82	121	2	32	87				
70 - 75	277	5	91	181	240	5	85	150				
männlich	123	3	42	78	104	2	31	71				
weiblich	154	2	49	103	136	3	54	79				
75 und mehr	343	21	122	200	285	10	116	159				
männlich	173	8	63	102	137	7	53	77				
weiblich	170	13	59	98	148	3	63	82				
<b>Zusammen</b>	<b>6 502</b>	<b>82</b>	<b>1 533</b>	<b>4 887</b>	<b>6 166</b>	<b>69</b>	<b>1 510</b>	<b>4 587</b>				
<b>  männlich</b>	<b>3 588</b>	<b>60</b>	<b>943</b>	<b>2 585</b>	<b>3 351</b>	<b>47</b>	<b>913</b>	<b>2 391</b>				
<b>  weiblich</b>	<b>2 914</b>	<b>22</b>	<b>590</b>	<b>2 302</b>	<b>2 815</b>	<b>22</b>	<b>597</b>	<b>2 196</b>				
Ohne Angabe	5	-	-	5	11	-	1	10				
<b>Insgesamt</b>	<b>6 507</b>	<b>82</b>	<b>1 533</b>	<b>4 892</b>	<b>6 177</b>	<b>69</b>	<b>1 511</b>	<b>4 597</b>				

## 10. An Straßenverkehrsunfällen beteiligte Fahrzeugführer und Fußgänger

Art der Verkehrsbeteiligung Ortslage	Unfälle mit Personen- schaden		Schwerwiegende Unfälle mit Sachschaden <sup>1)</sup>		Unfälle mit Personen- schaden		Schwerwiegende Unfälle mit Sachschaden <sup>1)</sup>	
	Mai				Januar - Mai			
	2012	2011	2012	2011	2012	2011	2012	2011
Führer von								
Mofas, Mopeds	68	61	2	-	188	178	5	1
innerorts	58	49	2	-	162	152	4	1
außerorts	10	12	-	-	26	26	1	-
Motorzweirädern mit amtlichem Kennzeichen	177	166	13	6	373	393	26	18
innerorts	123	108	6	5	255	252	16	12
außerorts	54	58	7	1	118	141	10	6
Personenkraftwagen	1 396	1 376	583	523	6 157	5 779	3 378	2 989
innerorts	1 054	1 066	385	402	4 433	4 163	2 307	2 103
außerorts	342	310	198	121	1 724	1 616	1 071	886
Bussen	26	18	4	2	102	102	14	19
innerorts	22	16	4	2	89	88	11	16
außerorts	4	2	-	-	13	14	3	3
Güterkraftfahrzeugen	141	149	52	48	622	604	377	322
innerorts	85	91	24	28	355	358	179	173
außerorts	56	58	28	20	267	246	198	149
Landwirtschaftlichen Zugmaschinen	3	3	-	-	13	13	7	8
innerorts	1	-	-	-	7	4	6	4
außerorts	2	3	-	-	6	9	1	4
übrigen Kraftfahrzeugen	9	10	2	2	29	36	17	9
innerorts	7	7	-	2	24	26	11	7
außerorts	2	3	2	-	5	10	6	2
Kraftfahrzeugen zusammen	1 820	1 783	656	581	7 484	7 105	3 824	3 366
innerorts	1 350	1 337	421	439	5 325	5 043	2 534	2 316
außerorts	470	446	235	142	2 159	2 062	1 290	1 050
darunter flüchtig	94	93	40	29	395	375	172	150
innerorts	75	76	20	15	298	305	96	79
außerorts	19	17	20	14	97	70	76	71

1) im engeren Sinne

## Noch: 10. An Straßenverkehrsunfällen beteiligte Fahrzeugführer und Fußgänger

Art der Verkehrsbeteiligung Ortslage	Unfälle mit Personen- schaden		Schwerwiegende Unfälle mit Sachschaden <sup>1)</sup>		Unfälle mit Personen- schaden		Schwerwiegende Unfälle mit Sachschaden <sup>1)</sup>	
	Mai				Januar - Mai			
	2012	2011	2012	2011	2012	2011	2012	2011
Fahrrädern	543	517	1	-	1 400	1 335	1	3
innerorts	497	487	1	-	1 310	1 259	1	2
außerorts	46	30	-	-	90	76	-	1
darunter								
unter 15 Jahren	58	64	-	-	121	130	-	-
innerorts	56	61	-	-	119	126	-	-
außerorts	2	3	-	-	2	4	-	-
anderen Fahrzeugen	23	23	4	5	119	85	30	30
innerorts	21	17	1	3	111	75	19	25
außerorts	2	6	3	2	8	10	11	5
Fußgänger	165	134	-	-	708	603	3	5
innerorts	153	130	-	-	662	576	3	3
außerorts	12	4	-	-	46	27	-	2
darunter								
unter 15 Jahren	52	40	-	-	199	161	2	-
innerorts	50	40	-	-	194	159	2	-
außerorts	2	-	-	-	5	2	-	-
65 Jahre und mehr	32	27	-	-	146	132	-	-
innerorts	27	25	-	-	137	125	-	-
außerorts	5	2	-	-	9	7	-	-
Andere Personen	4	2	-	-	11	10	3	4
innerorts	4	1	-	-	8	8	-	2
außerorts	-	1	-	-	3	2	3	2
Insgesamt	2 555	2 459	661	586	9 722	9 138	3 861	3 408
innerorts	2 025	1 972	423	442	7 416	6 961	2 557	2 348
außerorts	530	487	238	144	2 306	2 177	1 304	1 060
darunter								
unter 15 Jahren	110	104	-	-	321	291	2	2
innerorts	106	101	-	-	314	285	2	2
außerorts	4	3	-	-	7	6	-	-
65 Jahre und mehr	325	264	64	59	1 133	1 006	413	346
innerorts	250	214	38	48	910	812	302	275
außerorts	75	50	26	11	223	194	111	71

1) im engeren Sinne

## 11. Ursachen von Straßenverkehrsunfällen mit Personenschaden

Ursache	Mai		Januar - Mai	
	2012	2011	2012	2011
<b>Ursachen der Fahrzeugführer</b>				
Verkehrstüchtigkeit	135	99	424	380
Alkoholeinfluss	84	67	282	244
Einfluss anderer berauschender Mittel (z. B. Drogen, Rauschgift)	7	3	23	23
Übermüdung	14	11	35	38
sonstige körperliche oder geistige Mängel	30	18	84	75
Straßenbenutzung	147	150	467	460
Benutzung der falschen Fahrbahn (auch Richtungsfahrbahn) oder verbotswidrige Benutzung anderer Straßenteile	82	66	230	201
Verstoß gegen das Rechtsfahrgebot	65	84	237	259
Geschwindigkeit	242	213	1 101	1 029
Nicht angepasste Geschwindigkeit mit gleichzeitigem Überschreiten der zulässigen Höchstgeschwindigkeit	6	4	19	16
Nicht angepasste Geschwindigkeit in anderen Fällen	236	209	1 082	1 013
Abstand	174	184	716	654
Ungenügender Sicherheitsabstand	168	178	691	640
Starkes Bremsen des Vorausfahrenden ohne zwingenden Grund	6	6	25	14
Überholen	100	65	271	254
Unzulässiges Rechtsüberholen	4	2	11	12
Überholen trotz Gegenverkehrs	11	10	35	46
Überholen trotz unklarer Verkehrslage	25	16	83	61
Überholen trotz unzureichender Sichtverhältnisse	2	-	5	3
Überholen ohne Beachtung des nachfolgenden Verkehrs und/oder ohne rechtzeitige und deutliche Ankündigung des Ausscherens	11	9	28	29
Fehler beim Wiedereinordnen	12	7	29	22
sonstige Fehler beim Überholen (z. B. ohne genügenden Seitenabstand)	29	15	68	67
Fehler beim Überholtwerden	6	6	12	14
Vorbeifahren	2	6	8	14
Nichtbeachten des Vorranges entgegenkommender Fahrzeuge beim Vorbeifahren an haltenden Fahrzeugen, Absperrungen oder Hindernissen	2	5	7	13
Nichtbeachten des nachfolgenden Verkehrs beim Vorbeifahren an haltenden Fahrzeugen, Absperrungen oder Hindernissen und/oder ohne rechtzeitige und deutliche Ankündigung des Ausscherens	-	1	1	1
Nebeneinanderfahren, fehlerhaftes Wechseln des Fahrstreifens beim Nebeneinanderfahren oder Nichtbeachten des Reißverschlussverfahrens	10	19	60	65
Vorfahrt, Vorrang	274	268	1 041	973
Nichtbeachten der/des				
Regel "rechts vor links"	25	25	92	77
die Vorfahrt regelnden Verkehrszeichen	205	198	737	725
Vorfahrt des durchgehenden Verkehrs auf Autobahnen o. Kraftfahrstraßen	1	2	4	5
Vorfahrt durch Fahrzeuge, die aus Feld- und Waldwegen kommen	2	4	3	7
Verkehrsregelung durch Polizeibeamte oder Lichtzeichen	29	30	128	119
Vorranges entgegenkommender Fahrzeuge	11	8	71	34
Vorranges von Schienenfahrzeugen an Bahnübergängen	1	1	6	6
Abbiegen, Wenden, Rückwärtsfahren, Ein- und Anfahren	243	266	857	855
Fehler beim Abbiegen	139	145	452	466
Fehler beim Wenden oder Rückwärtsfahren	44	33	161	141
Fehler beim Einfahren in den fließenden Verkehr (z. B. aus einem Grundstück, von einem anderen Straßenteil o. beim Anfahren vom Fahrbahnrand)	60	88	244	248

## Noch: 11. Ursachen von Straßenverkehrsunfällen mit Personenschaden

Ursache	Mai		Januar - Mai	
	2012	2011	2012	2011
Falsches Verhalten gegenüber Fußgängern	71	62	343	307
an Fußgängerüberwegen	1	1	14	13
an Fußgängerfurten	-	3	14	11
beim Abbiegen	10	12	73	58
an Haltestellen (auch haltenden Schulbussen mit eingeschaltetem Warnblinklicht)	12	2	37	16
an anderen Stellen	48	44	205	209
Ruhender Verkehr, Verkehrssicherung	28	17	69	53
Unzulässiges Halten oder Parken	1	-	7	-
Mangelnde Sicherung haltender o. liegengebliebener Fahrzeuge und von Unfallstellen sowie Schulbussen, bei denen Kinder ein- oder aussteigen	4	1	10	7
Verkehrswidriges Verhalten beim Ein- o. Aussteigen, Be- oder Entladen	23	16	52	46
Nichtbeachten der Beleuchtungsvorschriften	-	-	-	-
Ladung, Besetzung	4	4	13	14
Überladung, Überbesetzung	2	-	3	2
Unzureichend gesicherte Ladung oder Fahrzeugzubehörteile	2	4	10	12
Andere Fehler beim Fahrzeugführer	186	120	595	437
<b>Ursachen der Fahrzeugführer zusammen</b>	<b>1 616</b>	<b>1 473</b>	<b>5 965</b>	<b>5 495</b>
<b>Technische Mängel, Wartungsmängel</b>				
Beleuchtung	2	2	7	15
Bereifung	4	6	18	15
Bremsen	5	2	12	8
Lenkung	2	-	2	2
Zugvorrichtung	-	-	-	1
Andere Mängel	7	7	21	15
<b>Technische Mängel, Wartungsmängel zusammen</b>	<b>20</b>	<b>17</b>	<b>60</b>	<b>56</b>
<b>Falsches Verhalten der Fußgänger</b>				
Verkehrstüchtigkeit	5	3	35	10
Alkoholeinfluss	4	2	30	9
Einfluss anderer berauschender Mittel (z. B. Drogen, Rauschgift)	1	-	2	-
Übermüdung	-	-	-	-
sonstige körperliche oder geistige Mängel	-	1	3	1
Falsches Verhalten beim Überschreiten der Fahrbahn	86	58	351	248
an Stellen, an denen der Fußgängerverkehr durch Polizeibeamte oder Lichtzeichen geregelt war	5	5	28	26
auf Fußgängerüberwegen ohne Verkehrsregelung durch Polizeibeamte oder Lichtzeichen	1	-	2	1
in der Nähe von Kreuzungen oder Einmündungen, Lichtzeichenanlagen oder Fußgängerüberwegen bei dichtem Verkehr	3	3	19	16
an anderen Stellen				
durch plötzliches Hervortreten hinter Sichthindernissen	21	14	73	47
ohne auf den Fahrzeugverkehr zu achten	50	33	200	140
durch sonstiges falsches Verhalten	6	3	29	18
Nichtbenutzen des Gehweges	-	2	8	4
Nichtbenutzen der vorgeschriebenen Straßenseite	-	2	1	2
Spielen auf oder neben der Fahrbahn	-	-	4	3
Andere Fehler der Fußgänger	4	6	20	18
<b>Falsches Verhalten der Fußgänger zusammen</b>	<b>95</b>	<b>71</b>	<b>419</b>	<b>285</b>

## Noch: 11. Ursachen von Straßenverkehrsunfällen mit Personenschaden

Ursache	Mai		Januar - Mai	
	2012	2011	2012	2011
<b>Straßenverhältnisse</b>				
Glätte oder Schlüpfrigkeit der Fahrbahn	7	5	236	239
Verunreinigung durch ausgeflossenes Öl	2	-	5	1
andere Verunreinigungen durch Straßenbenutzer	-	2	-	3
Schnee, Eis	-	-	199	207
Regen	5	1	30	23
andere Einflüsse (u. a. Laub, angeschwemmter Lehm)	-	2	2	5
Zustand der Straße	4	4	28	28
Spurrillen, im Zusammenhang mit Regen, Schnee oder Eis	-	-	8	8
anderer Zustand der Straße	4	4	20	20
Nicht ordnungsgemäßer Zustand der Verkehrszeichen oder -einrichtungen	-	-	-	1
Mangelhafte Beleuchtung der Straße	-	-	1	-
Mangelhafte Sicherung von Bahnübergängen	-	-	-	-
<b>Straßenverhältnisse zusammen</b>	<b>11</b>	<b>9</b>	<b>265</b>	<b>268</b>
<b>Witterungseinflüsse</b>				
Sichtbehinderung durch				
Nebel	-	-	2	4
starken Regen, Hagel, Schneegestöber usw..	4	2	14	5
blendende Sonne	9	8	19	34
Seitenwind	-	-	9	7
Unwetter oder sonstige Witterungseinflüsse	1	-	6	5
<b>Witterungseinflüsse zusammen</b>	<b>14</b>	<b>10</b>	<b>50</b>	<b>55</b>
<b>Hindernisse</b>				
Nicht oder unzureichend gesicherte Arbeitsstelle auf der Fahrbahn	1	-	4	2
Wild auf der Fahrbahn	11	6	38	23
Anderes Tier auf der Fahrbahn	5	3	18	13
Sonstiges Hindernis auf der Fahrbahn	2	2	11	12
<b>Hindernisse zusammen</b>	<b>19</b>	<b>11</b>	<b>71</b>	<b>50</b>
<b>Sonstige Ursachen</b>				
<b>Alle nicht aufgeführten Ursachen zusammen</b>	<b>148</b>	<b>108</b>	<b>501</b>	<b>365</b>
<b>Ursachen insgesamt</b>	<b>1 923</b>	<b>1 699</b>	<b>7 331</b>	<b>6 574</b>

## 12. Straßenverkehrsunfälle und Verunglückte nach Datum und Ortslage

Datum/ Wochentag	Unfälle mit Personen- schaden	Davon mit			Verunglückte				Schwerwiegende Unfälle mit Sachschaden im engeren Sinne
		Ge- töteten	Schwer- verletzten	Leicht- verletzten	ins- gesamt	Ge- tötete	Schwer- verletzte	Leicht- verletzte	
Insgesamt									
01.05.12/Di	38	1	17	20	51	1	17	33	11
02.05.12/Mi	54	-	8	46	67	-	8	59	14
03.05.12/Do	53	-	12	41	70	-	16	54	16
04.05.12/Fr	55	-	14	41	62	-	16	46	11
05.05.12/Sa	33	-	9	24	42	-	11	31	18
06.05.12/So	25	-	7	18	35	-	7	28	9
07.05.12/Mo	33	1	4	28	38	1	6	31	10
08.05.12/Di	51	1	12	38	56	1	12	43	11
09.05.12/Mi	42	-	12	30	49	-	12	37	10
10.05.12/Do	52	-	12	40	69	-	14	55	18
11.05.12/Fr	62	1	20	41	73	1	23	49	15
12.05.12/Sa	28	2	7	19	35	2	8	25	16
13.05.12/So	25	-	8	17	31	-	8	23	6
14.05.12/Mo	54	3	18	33	66	3	20	43	13
15.05.12/Di	45	-	11	34	60	-	14	46	15
16.05.12/Mi	38	-	8	30	50	-	9	41	13
17.05.12/Do	48	1	19	28	58	1	22	35	14
18.05.12/Fr	45	1	10	34	60	1	12	47	9
19.05.12/Sa	38	-	16	22	50	-	16	34	9
20.05.12/So	26	-	8	18	29	-	8	21	6
21.05.12/Mo	46	1	14	31	51	1	14	36	7
22.05.12/Di	53	1	17	35	63	1	17	45	8
23.05.12/Mi	50	-	11	39	55	-	11	44	6
24.05.12/Do	69	1	14	54	84	1	21	62	12
25.05.12/Fr	60	1	10	49	66	1	11	54	9
26.05.12/Sa	45	1	15	29	53	1	15	37	9
27.05.12/So	28	-	9	19	40	-	13	27	3
28.05.12/Mo	32	1	11	20	41	1	14	26	8
29.05.12/Di	65	1	18	46	87	1	18	68	19
30.05.12/Mi	49	1	9	39	58	1	9	48	10
31.05.12/Do	45	-	8	37	51	-	9	42	20
Insgesamt	1 387	19	368	1 000	1 700	19	411	1 270	355
innerorts									
01.05.12/Di	24	-	12	12	31	-	12	19	5
02.05.12/Mi	46	-	7	39	55	-	7	48	9
03.05.12/Do	40	-	9	31	44	-	10	34	7
04.05.12/Fr	42	-	7	35	48	-	8	40	6
05.05.12/Sa	23	-	5	18	30	-	6	24	7
06.05.12/So	21	-	5	16	28	-	5	23	5
07.05.12/Mo	29	1	3	25	33	1	5	27	7
08.05.12/Di	40	-	9	31	40	-	9	31	9
09.05.12/Mi	34	-	9	25	39	-	9	30	7
10.05.12/Do	44	-	8	36	53	-	8	45	12
11.05.12/Fr	48	1	12	35	54	1	13	40	6
12.05.12/Sa	23	-	6	17	28	-	6	22	9
13.05.12/So	20	-	6	14	24	-	6	18	3
14.05.12/Mo	43	1	11	31	51	1	12	38	8
15.05.12/Di	28	-	6	22	40	-	7	33	10
16.05.12/Mi	24	-	3	21	27	-	3	24	11
17.05.12/Do	30	-	9	21	40	-	12	28	10
18.05.12/Fr	32	-	6	26	38	-	7	31	4
19.05.12/Sa	29	-	13	16	38	-	13	25	5
20.05.12/So	19	-	3	16	22	-	3	19	4
21.05.12/Mo	37	1	10	26	42	1	10	31	3
22.05.12/Di	42	-	12	30	47	-	12	35	6
23.05.12/Mi	35	-	7	28	38	-	7	31	2
24.05.12/Do	55	-	8	47	61	-	8	53	8
25.05.12/Fr	52	-	8	44	54	-	8	46	5
26.05.12/Sa	31	-	12	19	34	-	12	22	5
27.05.12/So	19	-	4	15	21	-	4	17	3
28.05.12/Mo	25	-	9	16	33	-	11	22	5
29.05.12/Di	55	1	13	41	72	1	13	58	15
30.05.12/Mi	42	-	8	34	46	-	8	38	7
31.05.12/Do	37	-	6	31	41	-	6	35	12
Zusammen	1 069	5	246	818	1 252	5	260	987	215

## Noch: 12. Straßenverkehrsunfälle und Verunglückte nach Datum und Ortslage

Datum/ Wochentag	Unfälle mit Personen- schaden	Davon mit			Verunglückte				Schwerwiegende Unfälle mit Sachschaden im engeren Sinne
		Ge- töteten	Schwer- verletzten	Leicht- verletzten	ins- gesamt	Ge- tötete	Schwer- verletzte	Leicht- verletzte	
außerorts, einschließlich Autobahn									
01.05.12/Di	14	1	5	8	20	1	5	14	6
02.05.12/Mi	8	-	1	7	12	-	1	11	5
03.05.12/Do	13	-	3	10	26	-	6	20	9
04.05.12/Fr	13	-	7	6	14	-	8	6	5
05.05.12/Sa	10	-	4	6	12	-	5	7	11
06.05.12/So	4	-	2	2	7	-	2	5	4
07.05.12/Mo	4	-	1	3	5	-	1	4	3
08.05.12/Di	11	1	3	7	16	1	3	12	2
09.05.12/Mi	8	-	3	5	10	-	3	7	3
10.05.12/Do	8	-	4	4	16	-	6	10	6
11.05.12/Fr	14	-	8	6	19	-	10	9	9
12.05.12/Sa	5	2	1	2	7	2	2	3	7
13.05.12/So	5	-	2	3	7	-	2	5	3
14.05.12/Mo	11	2	7	2	15	2	8	5	5
15.05.12/Di	17	-	5	12	20	-	7	13	5
16.05.12/Mi	14	-	5	9	23	-	6	17	2
17.05.12/Do	18	1	10	7	18	1	10	7	4
18.05.12/Fr	13	1	4	8	22	1	5	16	5
19.05.12/Sa	9	-	3	6	12	-	3	9	4
20.05.12/So	7	-	5	2	7	-	5	2	2
21.05.12/Mo	9	-	4	5	9	-	4	5	4
22.05.12/Di	11	1	5	5	16	1	5	10	2
23.05.12/Mi	15	-	4	11	17	-	4	13	4
24.05.12/Do	14	1	6	7	23	1	13	9	4
25.05.12/Fr	8	1	2	5	12	1	3	8	4
26.05.12/Sa	14	1	3	10	19	1	3	15	4
27.05.12/So	9	-	5	4	19	-	9	10	-
28.05.12/Mo	7	1	2	4	8	1	3	4	3
29.05.12/Di	10	-	5	5	15	-	5	10	4
30.05.12/Mi	7	1	1	5	12	1	1	10	3
31.05.12/Do	8	-	2	6	10	-	3	7	8
Zusammen	318	14	122	182	448	14	151	283	140
auf Autobahnen									
01.05.12/Di	1	-	-	1	1	-	-	1	-
02.05.12/Mi	1	-	-	1	3	-	-	3	2
03.05.12/Do	2	-	-	2	5	-	-	5	3
04.05.12/Fr	2	-	-	2	2	-	-	2	1
05.05.12/Sa	3	-	2	1	4	-	3	1	5
06.05.12/So	2	-	-	2	3	-	-	3	3
07.05.12/Mo	-	-	-	-	-	-	-	-	-
08.05.12/Di	3	1	-	2	5	1	-	4	-
09.05.12/Mi	-	-	-	-	-	-	-	-	-
10.05.12/Do	1	-	1	-	1	-	1	-	1
11.05.12/Fr	3	-	1	2	4	-	2	2	7
12.05.12/Sa	-	-	-	-	-	-	-	-	2
13.05.12/So	2	-	-	2	2	-	-	2	-
14.05.12/Mo	3	-	2	1	5	-	3	2	3
15.05.12/Di	1	-	-	1	1	-	-	1	3
16.05.12/Mi	3	-	1	2	4	-	1	3	1
17.05.12/Do	-	-	-	-	-	-	-	-	-
18.05.12/Fr	2	-	-	2	3	-	-	3	-
19.05.12/Sa	-	-	-	-	-	-	-	-	-
20.05.12/So	-	-	-	-	-	-	-	-	-
21.05.12/Mo	1	-	-	1	1	-	-	1	-
22.05.12/Di	-	-	-	-	-	-	-	-	1
23.05.12/Mi	2	-	1	1	2	-	1	1	1
24.05.12/Do	2	-	-	2	2	-	-	2	1
25.05.12/Fr	3	-	1	2	6	-	1	5	-
26.05.12/Sa	2	1	-	1	2	1	-	1	2
27.05.12/So	-	-	-	-	-	-	-	-	-
28.05.12/Mo	-	-	-	-	-	-	-	-	-
29.05.12/Di	1	-	-	1	1	-	-	1	1
30.05.12/Mi	-	-	-	-	-	-	-	-	-
31.05.12/Do	1	-	-	1	1	-	-	1	6
Zusammen	41	2	9	30	58	2	12	44	43



### 13. Straßenverkehrsunfälle und Verunglückte im Mai 2012 nach Kreisfreien Städten und Landkreisen sowie Ortslage

Kreisfreie Stadt Landkreis Land Ortslage	Straßenverkehrsunfälle					Verunglückte			
	ins- gesamt	mit Personen- schaden	mit Sachschaden			ins- gesamt	davon		
			schwerwiegende		übrige		Getötete	Schwer- verletzte	Leicht- verletzte
			im engeren Sinne	Einfluss berausch. Mittel					
Chemnitz, Stadt	651	89	23	11	528	108			
innerorts	609	83	17	10	499	102	1	16	85
außerorts	42	6	6	1	29	6	1	3	2
Erzgebirgskreis	606	81	27	7	491	107	1	49	57
innerorts	426	53	17	4	352	69	1	25	43
außerorts	180	28	10	3	139	38	-	24	14
Mittelsachsen	748	94	30	4	620	118	4	43	71
innerorts	436	53	17	4	362	63	2	21	40
außerorts	312	41	13	-	258	55	2	22	31
Vogtlandkreis	573	73	22	3	475	92	5	29	58
innerorts	387	49	7	2	329	57	1	15	41
außerorts	186	24	15	1	146	35	4	14	17
Zwickau	767	98	33	7	629	123	1	27	95
innerorts	620	71	18	7	524	80	-	15	65
außerorts	147	27	15	-	105	43	1	12	30
Dresden, Stadt	1 280	241	48	7	984	280	-	46	234
innerorts	1 201	232	40	7	922	265	-	45	220
außerorts	79	9	8	-	62	15	-	1	14
Bautzen	781	109	20	12	640	135	2	31	102
innerorts	487	74	8	10	395	85	-	16	69
außerorts	294	35	12	2	245	50	2	15	33
Görlitz	678	89	17	2	570	107	2	28	77
innerorts	446	62	11	2	371	70	-	15	55
außerorts	232	27	6	-	199	37	2	13	22
Meißen	574	82	33	4	455	102	-	29	73
innerorts	345	55	12	3	275	61	-	14	47
außerorts	229	27	21	1	180	41	-	15	26
Sächsische Schweiz- Osterzgebirge	538	84	29	3	422	110	1	27	82
innerorts	353	56	14	2	281	66	-	15	51
außerorts	185	28	15	1	141	44	1	12	31
Leipzig, Stadt	1 313	189	35	9	1 080	222	-	32	190
innerorts	1 252	184	34	9	1 025	215	-	32	183
außerorts	61	5	1	-	55	7	-	-	7
Leipzig	574	92	22	8	452	118	1	28	89
innerorts	344	59	13	8	264	76	-	17	59
außerorts	230	33	9	-	188	42	1	11	30
Nordsachsen	500	66	16	5	413	78	-	23	55
innerorts	268	38	7	5	218	43	-	14	29
außerorts	232	28	9	-	195	35	-	9	26
<b>Sachsen</b>	<b>9 583</b>	<b>1 387</b>	<b>355</b>	<b>82</b>	<b>7 759</b>	<b>1 700</b>	<b>19</b>	<b>411</b>	<b>1 270</b>
<b>innerorts</b>	<b>7 174</b>	<b>1 069</b>	<b>215</b>	<b>73</b>	<b>5 817</b>	<b>1 252</b>	<b>5</b>	<b>260</b>	<b>987</b>
<b>außerorts</b>	<b>2 409</b>	<b>318</b>	<b>140</b>	<b>9</b>	<b>1 942</b>	<b>448</b>	<b>14</b>	<b>151</b>	<b>283</b>

# 14. Straßenverkehrsunfälle und Verunglückte im Zeitraum Januar bis Mai 2012 nach Kreisfreien Städten und Landkreisen sowie Ortslage

Kreisfreie Stadt Landkreis Land Ortslage	Straßenverkehrsunfälle					Verunglückte			
	ins- gesamt	mit Personen- schaden	mit Sachschaden			ins- gesamt	davon		
			schwerwiegende		übrige		Getötete	Schwer- verletzte	Leicht- verletzte
			im engeren Sinne	Einfluss berausch. Mittel					
Chemnitz, Stadt	3 225	352	154	23	2 696	450			
innerorts	2 943	318	106	21	2 498	398	3	91	304
außerorts	282	34	48	2	198	52	3	18	31
Erzgebirgskreis	3 101	321	186	23	2 571	421	9	135	277
innerorts	2 178	211	101	15	1 851	277	5	73	199
außerorts	923	110	85	8	720	144	4	62	78
Mittelsachsen	3 346	377	218	17	2 734	494	6	152	336
innerorts	1 954	189	106	15	1 644	227	3	65	159
außerorts	1 392	188	112	2	1 090	267	3	87	177
Vogtlandkreis	2 753	268	121	19	2 345	351	9	128	214
innerorts	1 860	163	71	14	1 612	201	2	64	135
außerorts	893	105	50	5	733	150	7	64	79
Zwickau	3 434	364	194	25	2 851	472	5	109	358
innerorts	2 698	265	122	23	2 288	325	1	59	265
außerorts	736	99	72	2	563	147	4	50	93
Dresden, Stadt	6 066	864	259	44	4 899	1 061	5	187	869
innerorts	5 702	820	230	43	4 609	989	4	179	806
außerorts	364	44	29	1	290	72	1	8	63
Bautzen	3 602	415	164	35	2 988	540	9	131	400
innerorts	2 281	262	89	29	1 901	319	-	66	253
außerorts	1 321	153	75	6	1 087	221	9	65	147
Görlitz	3 044	313	130	22	2 579	385	8	89	288
innerorts	2 029	218	72	20	1 719	251	2	58	191
außerorts	1 015	95	58	2	860	134	6	31	97
Meißen	2 476	280	179	20	1 997	348	2	85	261
innerorts	1 509	177	90	14	1 228	203	-	46	157
außerorts	967	103	89	6	769	145	2	39	104
Sächsische Schweiz- Osterzgebirge	2 400	282	145	21	1 952	375	5	94	276
innerorts	1 564	171	80	16	1 297	221	2	47	172
außerorts	836	111	65	5	655	154	3	47	104
Leipzig, Stadt	6 031	740	184	43	5 064	862	5	126	731
innerorts	5 723	694	171	42	4 816	796	4	112	680
außerorts	308	46	13	1	248	66	1	14	51
Leipzig	2 482	309	106	14	2 053	397	5	97	295
innerorts	1 441	160	55	13	1 213	201	1	43	157
außerorts	1 041	149	51	1	840	196	4	54	138
Nordsachsen	2 314	289	86	17	1 922	351	8	91	252
innerorts	1 315	163	41	12	1 099	185	1	43	141
außerorts	999	126	45	5	823	166	7	48	111
<b>Sachsen</b>	<b>44 274</b>	<b>5 174</b>	<b>2 126</b>	<b>323</b>	<b>36 651</b>	<b>6 507</b>	<b>82</b>	<b>1 533</b>	<b>4 892</b>
<b>innerorts</b>	<b>33 197</b>	<b>3 811</b>	<b>1 334</b>	<b>277</b>	<b>27 775</b>	<b>4 593</b>	<b>28</b>	<b>946</b>	<b>3 619</b>
<b>außerorts</b>	<b>11 077</b>	<b>1 363</b>	<b>792</b>	<b>46</b>	<b>8 876</b>	<b>1 914</b>	<b>54</b>	<b>587</b>	<b>1 273</b>

**15. Straßenverkehrsunfälle und Verunglückte im Zeitraum Januar bis Mai 2012  
nach Ortslage, Unfalltypen, Monaten, Wochentagen, Uhrzeit und Lichtverhältnissen**

Merkmal	Unfälle mit Personen- schaden	Ver- unglückte	Davon			Schwerwiegende Unfälle mit Sachschaden	
			Ge- tötete	Schwer- verletzte	Leicht- verletzte	im engeren Sinne	Einfluss be- rausch. Mittel
<b>Insgesamt</b>	<b>5 174</b>	<b>6 507</b>	<b>82</b>	<b>1 533</b>	<b>4 892</b>	<b>2 126</b>	<b>323</b>
Ortslage							
innerorts	3 811	4 593	28	946	3 619	1 334	277
außerorts ohne Autobahn	1 153	1 595	46	501	1 048	556	38
auf Autobahnen	210	319	8	86	225	236	8
Unfalltyp							
Fahrunfall	1 155	1 451	39	479	933	746	103
Abbiegeunfall	717	934	2	169	763	257	15
Einbiegen-/Kreuzenunfall	1 194	1 545	5	299	1 241	710	29
Überschreitenunfall	379	419	8	155	256	1	2
Unfall durch ruhenden Verkehr	128	136	-	29	107	35	28
Unfall im Längsverkehr	1 032	1 381	17	230	1 134	235	54
sonstiger Unfall	569	641	11	172	458	142	92
Monat							
Januar	974	1 249	14	288	947	539	56
Februar	780	998	20	222	756	570	57
März	982	1 263	15	302	946	356	66
April	1 051	1 297	14	310	973	306	62
Mai	1 387	1 700	19	411	1 270	355	82
Juni	...	...	...	...	...	...	...
Juli	...	...	...	...	...	...	...
August	...	...	...	...	...	...	...
September	...	...	...	...	...	...	...
Oktober	...	...	...	...	...	...	...
November	...	...	...	...	...	...	...
Dezember	...	...	...	...	...	...	...
Wochentag							
Montag	781	945	16	236	693	339	24
Dienstag	816	1 016	10	240	766	317	33
Mittwoch	778	955	14	182	759	292	40
Donnerstag	904	1 130	13	265	852	413	50
Freitag	877	1 103	13	248	842	323	50
Samstag	618	795	10	199	586	253	73
Sonntag	400	563	6	163	394	189	53
Uhrzeit <sup>1)</sup>							
0 - 1:59 Uhr	77	94	4	24	66	69	30
2 - 3:59 Uhr	67	90	2	24	64	44	30
4 - 5:59 Uhr	162	201	3	65	133	106	15
6 - 7:59 Uhr	552	667	4	156	507	226	17
8 - 9:59 Uhr	507	612	8	127	477	194	15
10 - 11:59 Uhr	610	760	12	185	563	268	18
12 - 13:59 Uhr	614	776	11	166	599	241	21
14 - 15:59 Uhr	853	1 096	11	248	837	326	29
16 - 17:59 Uhr	873	1 132	8	267	857	298	42
18 - 19:59 Uhr	469	588	7	145	436	142	42
20 - 21:59 Uhr	244	303	8	81	214	122	33
22 - 23:59 Uhr	146	188	4	45	139	90	31
Lichtverhältnisse							
Tageslicht	3 925	4 907	50	1 125	3 732	1 418	147
Dämmerung	284	351	5	94	252	159	23
Dunkelheit	965	1 249	27	314	908	549	153

1) Unfälle mit fehlendem Merkmal wurden nicht ausgewertet.

**16. Straßenverkehrsunfälle und Verunglückte im Zeitraum Januar bis Mai 2012**  
**nach Ortslage, Unfalltypen, Monaten, Wochentagen, Uhrzeit und Lichtverhältnissen -**  
**Alkoholunfälle<sup>1)</sup>**

Merkmal	Unfälle mit Personen- schaden	Ver- unglückte	Davon			Schwerwiegende Unfälle mit Sachschaden	
			Ge- tötete	Schwer- verletzte	Leicht- verletzte	im engeren Sinne	Einfluss be- rausch. Mittel
<b>Insgesamt</b>	<b>310</b>	<b>398</b>	<b>1</b>	<b>131</b>	<b>266</b>	<b>182</b>	<b>323</b>
Ortslage							
innerorts	221	276	-	78	198	124	277
außerorts ohne Autobahn	82	115	1	50	64	48	38
auf Autobahnen	7	7	-	3	4	10	8
Unfalltyp							
Fahrunfall	174	219	1	84	134	137	103
Abbiegeunfall	19	29	-	6	23	7	15
Einbiegen-/Kreuzenunfall	21	32	-	5	27	8	29
Überschreitenunfall	20	24	-	8	16	-	2
Unfall durch ruhenden Verkehr	8	8	-	2	6	10	28
Unfall im Längsverkehr	40	55	-	15	40	13	54
sonstiger Unfall	28	31	-	11	20	7	92
Monat							
Januar	59	77	1	17	59	37	56
Februar	45	57	-	24	33	44	57
März	50	67	-	20	47	33	66
April	68	94	-	31	63	34	62
Mai	88	103	-	39	64	34	82
Juni	...	...	...	...	...	...	...
Juli	...	...	...	...	...	...	...
August	...	...	...	...	...	...	...
September	...	...	...	...	...	...	...
Oktober	...	...	...	...	...	...	...
November	...	...	...	...	...	...	...
Dezember	...	...	...	...	...	...	...
Wochentag							
Montag	33	41	-	9	32	22	24
Dienstag	30	36	-	10	26	13	33
Mittwoch	32	36	-	6	30	18	40
Donnerstag	40	52	-	25	27	31	50
Freitag	30	36	-	9	27	25	50
Samstag	68	82	-	23	59	32	73
Sonntag	77	115	1	49	65	41	53
Uhrzeit <sup>2)</sup>							
0 - 1:59 Uhr	28	33	-	11	22	37	30
2 - 3:59 Uhr	23	35	-	10	25	18	30
4 - 5:59 Uhr	23	33	-	19	14	14	15
6 - 7:59 Uhr	18	21	-	9	12	11	17
8 - 9:59 Uhr	14	17	1	5	11	8	15
10 - 11:59 Uhr	9	9	-	-	9	6	18
12 - 13:59 Uhr	14	21	-	4	17	9	21
14 - 15:59 Uhr	26	34	-	9	25	10	29
16 - 17:59 Uhr	38	48	-	13	35	13	42
18 - 19:59 Uhr	35	43	-	18	25	15	42
20 - 21:59 Uhr	49	61	-	26	35	22	33
22 - 23:59 Uhr	33	43	-	7	36	19	31
Lichtverhältnisse							
Tageslicht	122	151	1	46	104	55	147
Dämmerung	23	27	-	16	11	13	23
Dunkelheit	165	220	-	69	151	114	153

1) Alkoholunfälle sind Unfälle, bei denen mindestens ein Beteiligter alkoholisiert war.

2) Unfälle mit fehlendem Merkmal wurden nicht ausgewertet.

**17. Straßenverkehrsunfälle und Verunglückte im Zeitraum Januar bis Mai 2012**  
**nach Ortslage, Unfalltypen, Monaten, Wochentagen, Uhrzeit und Lichtverhältnissen -**  
**Anteil der Alkoholunfälle an allen Unfällen in Prozent <sup>1)</sup>**

Merkmal	Unfälle mit Personen- schaden	Ver- unglückte	Davon			Schwerwiegende Unfälle mit Sachschaden	
			Ge- tötete	Schwer- verletzte	Leicht- verletzte	im engeren Sinne	Einfluss be- rausch. Mittel
<b>Insgesamt</b>	<b>6,0</b>	<b>6,1</b>	<b>1,2</b>	<b>8,5</b>	<b>5,4</b>	<b>8,6</b>	<b>100,0</b>
Ortslage							
innerorts	5,8	6,0	-	8,2	5,5	9,3	100,0
außerorts ohne Autobahn	7,1	7,2	2,2	10,0	6,1	8,6	100,0
auf Autobahnen	3,3	2,2	-	3,5	1,8	4,2	100,0
Unfalltyp							
Fahrunfall	15,1	15,1	2,6	17,5	14,4	18,4	100,0
Abbiegeunfall	2,6	3,1	-	3,6	3,0	2,7	100,0
Einbiegen-/Kreuzenunfall	1,8	2,1	-	1,7	2,2	1,1	100,0
Überschreitenunfall	5,3	5,7	-	5,2	6,3	-	100,0
Unfall durch ruhenden Verkehr	6,3	5,9	-	6,9	5,6	28,6	100,0
Unfall im Längsverkehr	3,9	4,0	-	6,5	3,5	5,5	100,0
sonstiger Unfall	4,9	4,8	-	6,4	4,4	4,9	100,0
Monat							
Januar	6,1	6,2	7,1	5,9	6,2	6,9	100,0
Februar	5,8	5,7	-	10,8	4,4	7,7	100,0
März	5,1	5,3	-	6,6	5,0	9,3	100,0
April	6,5	7,2	-	10,0	6,5	11,1	100,0
Mai	6,3	6,1	-	9,5	5,0	9,6	100,0
Juni	...	...	...	...	...	...	...
Juli	...	...	...	...	...	...	...
August	...	...	...	...	...	...	...
September	...	...	...	...	...	...	...
Oktober	...	...	...	...	...	...	...
November	...	...	...	...	...	...	...
Dezember	...	...	...	...	...	...	...
Wochentag							
Montag	4,2	4,3	-	3,8	4,6	6,5	100,0
Dienstag	3,7	3,5	-	4,2	3,4	4,1	100,0
Mittwoch	4,1	3,8	-	3,3	4,0	6,2	100,0
Donnerstag	4,4	4,6	-	9,4	3,2	7,5	100,0
Freitag	3,4	3,3	-	3,6	3,2	7,7	100,0
Samstag	11,0	10,3	-	11,6	10,1	12,6	100,0
Sonntag	19,3	20,4	16,7	30,1	16,5	21,7	100,0
Uhrzeit <sup>2)</sup>							
0 - 1:59 Uhr	36,4	35,1	-	45,8	33,3	53,6	100,0
2 - 3:59 Uhr	34,3	38,9	-	41,7	39,1	40,9	100,0
4 - 5:59 Uhr	14,2	16,4	-	29,2	10,5	13,2	100,0
6 - 7:59 Uhr	3,3	3,1	-	5,8	2,4	4,9	100,0
8 - 9:59 Uhr	2,8	2,8	12,5	3,9	2,3	4,1	100,0
10 - 11:59 Uhr	1,5	1,2	-	-	1,6	2,2	100,0
12 - 13:59 Uhr	2,3	2,7	-	2,4	2,8	3,7	100,0
14 - 15:59 Uhr	3,0	3,1	-	3,6	3,0	3,1	100,0
16 - 17:59 Uhr	4,4	4,2	-	4,9	4,1	4,4	100,0
18 - 19:59 Uhr	7,5	7,3	-	12,4	5,7	10,6	100,0
20 - 21:59 Uhr	20,1	20,1	-	32,1	16,4	18,0	100,0
22 - 23:59 Uhr	22,6	22,9	-	15,6	25,9	21,1	100,0
Lichtverhältnisse							
Tageslicht	3,1	3,1	2,0	4,1	2,8	3,9	100,0
Dämmerung	8,1	7,7	-	17,0	4,4	8,2	100,0
Dunkelheit	17,1	17,6	-	22,0	16,6	20,8	100,0

1) Alkoholunfälle sind Unfälle, bei denen mindestens ein Beteiligter alkoholisiert war.

2) Unfälle mit fehlendem Merkmal wurden nicht ausgewertet.

**Herausgeber:**

Statistisches Landesamt des Freistaates Sachsen

**Redaktion:**

Statistisches Landesamt des Freistaates Sachsen

**Gestaltung und Satz:**

Statistisches Landesamt des Freistaates Sachsen

**Druck:**

Staatsbetrieb Sächsische Informatik Dienste

**Redaktionsschluss:**

August 2012

**Bezug:**

Diese Druckschrift kann bezogen werden bei:

Statistisches Landesamt des Freistaates Sachsen

Hausanschrift: Macherstraße 63, 01917 Kamenz

Postanschrift: Postfach 11 05, 01911 Kamenz

Telefon: +49 3578 33-1424

Telefax: +49 3578 33-1499

E-Mail: [vertrieb@statistik.sachsen.de](mailto:vertrieb@statistik.sachsen.de)

[www.statistik.sachsen.de/shop](http://www.statistik.sachsen.de/shop)

**Verteilerhinweis**

Diese Informationsschrift wird von der Sächsischen Staatsregierung im Rahmen ihrer verfassungsmäßigen Verpflichtung zur Information der Öffentlichkeit herausgegeben. Sie darf weder von Parteien noch von deren Kandidaten oder Helfern im Zeitraum von sechs Monaten vor einer Wahl zum Zwecke der Wahlwerbung verwendet werden. Dies gilt für alle Wahlen.

Missbräuchlich ist insbesondere die Verteilung auf Wahlveranstaltungen, an Informationsständen der Parteien sowie das Einlegen, Aufdrucken oder Aufkleben parteipolitischer Informationen oder Werbemittel. Untersagt ist auch die Weitergabe an Dritte zur Verwendung bei der Wahlwerbung.

Auch ohne zeitlichen Bezug zu einer bevorstehenden Wahl darf die vorliegende Druckschrift nicht so verwendet werden, dass dies als Parteinahme des Herausgebers zu Gunsten einzelner politischer Gruppen verstanden werden könnte.

Diese Beschränkungen gelten unabhängig vom Vertriebsweg, also unabhängig davon, auf welchem Wege und in welcher Anzahl diese Informationsschrift dem Empfänger zugegangen ist. Erlaubt ist jedoch den Parteien, diese Informationsschrift zur Unterrichtung ihrer Mitglieder zu verwenden.

**Copyright**

Statistisches Landesamt des Freistaates Sachsen, Kamenz, 2012

Vervielfältigung und Verbreitung, auch auszugsweise, mit Quellenangabe gestattet.

ISSN