

Statistische Berichte

Statistisches Amt des Saarlandes

6600 Saarbrücken 1,

Hardenbergstraße 3.

Postfach 409,

Fernsprecher 0681/5929



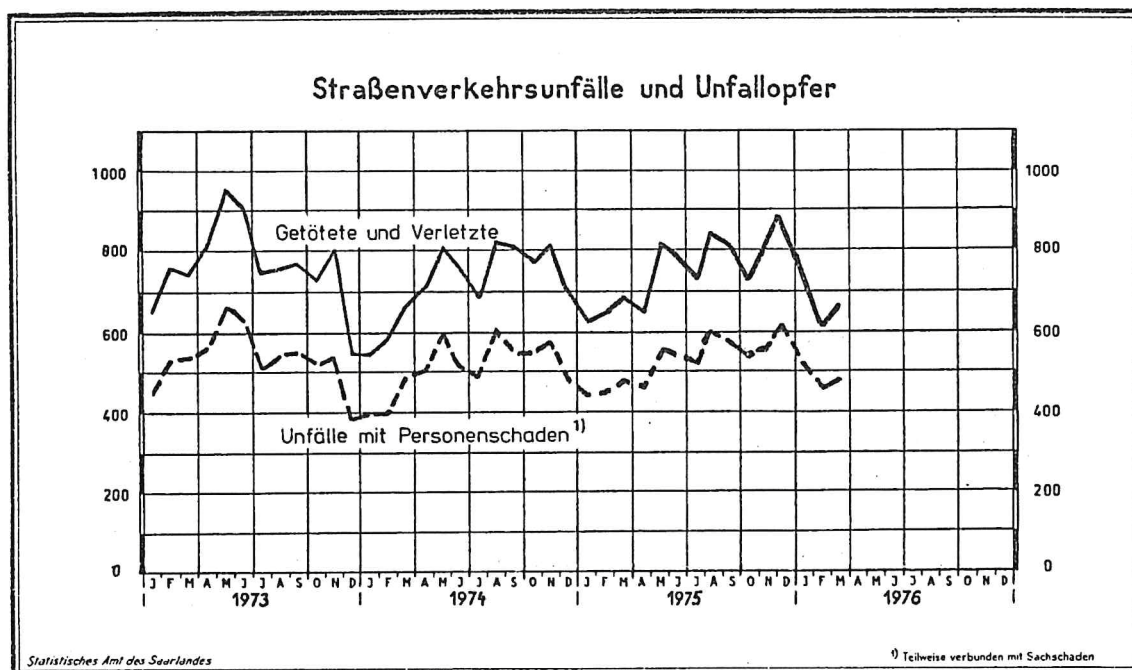
H 11 - m 1 - 3/76

Ausgegeben am 6. August 1976

Straßenverkehrsunfälle von Januar bis März 1976

In der Zeit von Januar bis März 1976 ereigneten sich 6 710 Verkehrsunfälle auf den Straßen des Saarlandes. Das sind um 893 oder 15,3 % mehr Straßenverkehrsunfälle als im 1. Quartal 1975. Bei 5 255 Unfällen entstand lediglich Sachschaden, während bei den 1 455 Personenschadensfällen 76 Verkehrsteilnehmer auf der Stelle getötet wurden bzw. innerhalb von 30 Tagen an den Unfallfolgen starben, 546 so schwer verletzt wurden, daß sie in stationäre Krankenhausbehandlung gebracht werden mußten und 1 413 Personen leichte Verletzungen davontrugen.

Die Unfallbilanz des 1. Vierteljahres 1976 war gekennzeichnet durch eine starke Zunahme der Sachschadensfälle um 820 oder 18,5 %. Dagegen fiel die Steigerung der Personenschadensfälle um 73 Unfälle oder 5,3 % relativ niedrig aus.



Allerdings sind im 1. Vierteljahr 1976 14 Menschen mehr als im Vorjahreszeitraum tödlich verunglückt, 27 oder 5,2 % mehr schwer- und 31 oder 2,2 % mehr leichtverletzt worden. Insgesamt hat sich die Zahl der Verunglückten um 72 oder 7,3 % auf 2 035 erhöht.

Rund zwei Drittel oder 1 334 (Vorjahr: 1 320) der insgesamt Verunglückten waren Insassen von Personenkraftwagen, von denen 31 getötet (Vorjahr: 29), 303 (Vorjahr: 293) schwer- und 1 000 (998) leichtverletzt wurden.

Statistische Berichte mit *(Stern) vor der Nummerung enthalten Angaben, die alle Statistischen Landesämter für ihren Bereich unter gleicher Kennziffer veröffentlichen

Eine weitere Gruppe, die Fußgänger, waren im 1. Vierteljahr 1976 am Unfallgeschehen verstärkt beteiligt. Insgesamt verunglückten 330 Fußgänger im 1. Quartal 1976, das sind 18 Personen mehr als im Vorjahr. Davon wurden insgesamt 36 Personen — das sind 15 mehr als im Bezugszeitraum des Vorjahres — getötet. Außerdem wurden 131 (Vorjahr: 128) Fußgänger schwer- und 163 (163) leicht verletzt. Erfreulicherweise waren mit 128 (Vorjahr: 143) Fußgänger unter 15 Jahren weniger Kinder als vor Jahresfrist beteiligt.

Unter den Verunglückten waren weiter 149 Fahrer von Krafträdern oder Kraftrollern (Vorjahr: 123), 118 (109) Mofa- oder Mopedfahrer und 43 (67) Radfahrer.

Von den im 1. Vierteljahr 1976 polizeilich festgestellten 2 074 Unfallursachen bei Unfällen mit Personenschaden wurden 1 629 (Vorjahr: 1 578) Ursachen den Fahrzeugführern angelastet. Während die Unfallursache „Alkoholeinfluß“ 189 mal und damit etwas weniger als im Vorjahr (196) genannt wurde, stellten die saarländischen Polizeibeamten 454 (Vorjahr: 337) mal „zu schnelles Fahren“ fest. Etwas häufiger als im Vorjahr und zwar 170 mal war „Glätte oder Schlüpfrigkeit der Fahrbahn“ Ursache von Unfällen.

**Unfälle und Verunglückte
1975 und 1976**

Monat	Unfälle insgesamt		Darunter Unfälle mit Personenschaden		Verunglückte Personen					
					Getötete		Schwerverletzte ¹⁾		Leichtverletzte	
	1976	1975	1976	1975	1976	1975	1976	1975	1976	1975
Januar	2 459	1 990	519	445	34	17	192	172	524	538
Februar										
März										
April										
Mai										
Juni										
Juli										
August										
September										
Oktober										
November										
Dezember										
Januar	2 459	1 990	519	445	34	17	192	172	524	538

1) Krankenhausbehandlung.

Strassenverkehrsunfälle mit Personenschaden nach Unfalltypen

Unfalltyp Ortslage	Unfälle mit Personen- schaden	Verunglückte Personen			Unfälle mit Personen- schaden	Verunglückte Personen			
		Getötete	Schwer- verletzte	Leicht- verletzte		Getötete	Schwer- verletzte	Leicht- verletzte	
Januar 1976					Januar 1975				
Fahrunfall	158	8	77	160	105	3	64	105	
innerorts	80	-	37	82	38	2	18	32	
ausserorts	78	8	40	78	67	1	46	73	
Abbiegeunfall	56	-	12	68	56	-	15	58	
innerorts	51	-	11	59	47	-	14	46	
ausserorts	5	-	1	9	9	-	1	12	
Einbiegen / Kreuzen - Unfall	83	1	24	115	87	2	25	111	
innerorts	64	1	19	84	76	1	19	92	
ausserorts	19	-	5	31	11	1	6	19	
Überschreiten - Unfall	102	16	46	51	86	10	38	43	
innerorts	98	14	44	50	82	9	36	41	
ausserorts	4	2	2	1	4	1	2	2	
Unfall durch ruhenden Verkehr	15	-	2	14	18	-	5	15	
innerorts	15	-	2	14	17	-	5	14	
ausserorts	-	-	-	-	1	-	-	1	
Unfall im Längsverkehr	70	6	17	89	51	2	11	62	
innerorts	40	4	10	52	29	-	6	39	
ausserorts	30	2	7	37	22	2	5	23	
Sonstiger Unfall	35	3	14	27	42	-	14	44	
innerorts	24	1	9	18	27	-	6	29	
ausserorts	11	2	5	9	15	-	8	15	
Insgesamt	519	34	192	524	445	17	172	438	
innerorts	372	20	132	359	316	12	104	293	
ausserorts	147	14	60	165	129	5	68	145	

Verunglückte Personen nach der Art der Verkehrsbeteiligung

Art der Verkehrsbeteiligung	Verunglückte Personen insgesamt	davon			Verunglückte Personen insgesamt	davon		
		Getötete	Schwer- verletzte	Leicht- verletzte		Getötete	Schwer- verletzte	Leicht- verletzte
Januar 1976					Januar 1975			
Fahrer und Mitfahrer von:								
Mofas, Mopeds	34	1	11	22	37	-	12	25
Kraftträdern, Kraftrollern	43	2	16	25	30	-	11	19
Personenkraftwagen	502	14	102	386	419	4	101	314
Omnibussen	7	-	2	5	1	-	-	1
Güterkraftfahrzeugen	24	-	2	22	7	1	-	6
Zugmaschinen u. Sonderkraftfahrzg.	1	-	-	1	-	-	-	-
Fahrrädern	14	-	7	7	25	1	5	19
dar.: unter 15 Jahren	5	-	3	2	9	-	4	5
Anderen Fahrzeugen	-	-	-	-	-	-	-	-
Fussgänger	125	17	52	56	107	11	43	53
dar.: unter 15 Jahren	47	2	17	28	42	-	19	23
Anderen Personen	-	-	-	-	1	-	-	1
Insgesamt	750	34	192	524	627	17	172	438
innerorts	511	20	132	359	409	12	104	293
ausserorts	239	14	60	165	218	5	68	145
dar.: unter 15 Jahren	76	3	23	50	74	-	27	47
innerorts	68	2	21	45	62	-	22	40
ausserorts	8	1	2	5	12	-	5	7

Strassenverkehrsunfälle nach Strassenarten und Unfallfolgen

Straßenart - Ortslage	Unfälle mit Personen- schaden	Unfallopfer			Unfälle mit Personen- schaden	Unfallopfer		
		Getötete	Schwer-	Leicht-		Getötete	Schwer-	Leicht-
			verletzte	verletzte			verletzte	
		Januar 1976				Januar 1975		
Bundesautobahnen	17	-	3	21	20	-	7	21
Bundesstraßen	146	11	53	154	126	7	46	132
Innerorts	99	8	39	95	92	4	27	97
Außerorts	47	3	14	59	34	3	19	35
Landstraßen I. Ordnung	154	12	68	170	115	3	50	107
Innerorts	101	7	44	105	75	2	27	59
Außerorts	53	5	24	65	40	1	23	48
Landstraßen II. Ordnung	73	7	33	64	65	4	28	67
Innerorts	50	1	18	48	39	4	11	37
Außerorts	23	6	15	16	26	-	17	30
Andere Straßen	129	4	35	115	119	3	41	111
Innerorts	122	4	31	111	110	2	39	100
Außerorts	7	-	4	4	9	1	2	11
Insgesamt	519	34	192	524	445	17	172	438
Innerorts	372	20	132	359	316	12	104	293
Außerorts	147	14	60	165	129	5	68	145

Polizeilich festgestellte Unfallursachen bei Unfällen mit Personenschaden

Art der Ursache	Januar 1976	Januar 1975	Art der Ursache	Januar 1976	Januar 1975
1. Ursachen beim Fahrzeugführer	580	492	Andere Fehler beim Fahrzeugführer	30	43
Verkehrstüchtigkeit	72	49	8	8	8
dar.: Alkoholeinfluß	67	45	2. Technische Mängel, Wartungsmängel	8	8
Falsche Straßenbenutzung	37	40	3. Falsches Verhalten der Fußgänger	87	76
Zu schnelles Fahren	149	90	Verkehrstüchtigkeit	9	7
Ungenügender Abstand	56	35	dar.: Alkoholeinfluß	9	7
Fehler beim Überholen	27	20	Falsches Verhalten beim Überschreiten der	71	66
Fehler beim Vorbeifahren	2	5	Fahrbahn	-	-
Fehlerhaftes Nebeneinanderfahren	-	1	Nichtbenutzen des Gehweges	1	1
Nichtbeachten der Vorfahrt und Verkehrs-	71	85	Nichtbenutzen der vorgeschriebenen	1	1
regelung			Straßenseite	4	1
Falsches Abbiegen, Wenden, Rückwärtsfahren	61	55	Spielen auf oder neben der Fahrbahn	2	1
Falsches Verhalten gegenüber Fußgängern	68	59	Andere Fehler der Fußgänger	76	43
Fehler durch ruhenden Verkehr, Verkehrs-	1	1	4. Straßenverhältnisse	76	40
sicherung			Glätte oder Schlüpfrigkeit der Fahrbahn	76	40
Nichtbeachten der Beleuchtungsvorschriften	3	7	Schlechter Zustand der Straßenoberfläche	-	3
Überladung, Überbesetzung	3	2	5. Witterungseinflüsse	7	13
			6. Hindernisse auf der Fahrbahn	2	5
			dar.: Tier auf der Fahrbahn	2	3
			7. Sonstige Ursachen	-	2
			Insgesamt (Summe 1. bis 7.)	760	639

Strassenverkehrsunfälle und Unfallopfer nach Kreisen

STADTVERBAND - Landkreis - L A N D	Straßenverkehrsunfälle					Unfallopfer									
	ins- ge- samt	ins- gesamt	davon			Getötete 2)			Schwerverletzte 3)			Leichtverletzte 4)			
			mit Personen- schaden	mit nur Sachschaden		ins- ge- samt	davon		ins- ge- samt	davon		ins- ge- samt	davon		
				zu- sammen	Bagatell- unfälle		von 1 000 DM und mehr bei einem der Beteiligten	inner- halb		außer- halb	inner- halb		außer- halb	inner- halb	außer- halb
geschlossen Ortslage		geschlossen Ortslage		geschlossen Ortslage											

SAARBRÜCKEN	1 066	213	853	695	158	10	7	3	65	53	12	227	164	63
Merzig-Wadern	173	39	134	98	36	3	1	2	26	12	14	32	13	19
Neunkirchen	299	71	228	183	45	3	2	1	16	11	5	89	69	20
Saarlouis	438	101	337	276	61	7	5	2	44	32	12	79	56	23
Saar-Pfalz-Kreis	340	58	282	244	38	3	3	-	25	16	9	58	35	23
St. Wendel	143	37	106	78	28	8	2	6	16	8	8	39	22	17
S A A R L A N D	2 459	519	1 940	1 574	366	34	20	14	192	132	60	524	359	165

1) Unfälle mit nur Personenschaden sowie Personenschadensfälle in Verbindung mit Sachschaden.- 2) Einschließlich der innerhalb 30 Tagen an Unfallfolgen Gestorbenen.- 3) Stationärer Krankenhausbehandlung zugeführte Verletzte.- 4) Sonstige Verletzte.

Unfälle und Verunglückte
1975 und 1976

Monat	Unfälle insgesamt		Darunter Unfälle mit Personenschaden		Verunglückte Personen					
					Getötete		Schwerverletzte ¹⁾		Leichtverletzte	
	1976	1975	1976	1975	1976	1975	1976	1975	1976	1975
Januar	2 459	1 990	519	445	34	17	192	172	524	438
Februar	2 163	1 744	459	453	22	23	166	159	427	467
März										
April										
Mai										
Juni										
Juli										
August										
September										
Oktober										
November										
Dezember										
Jan.-Febr.	4 622	3 734	978	898	56	40	358	331	951	905

1) Krankenhausbehandlung.

Strassenverkehrsunfälle mit Personenschaden nach Unfalltypen

Unfalltyp Ortslage	Unfälle mit Personen- schaden	Verunglückte Personen			Unfälle mit Personen- schaden	Verunglückte Personen			
		Getötete	Schwer- verletzte	Leicht- verletzte		Getötete	Schwer- verletzte	Leicht- verletzte	
Februar 1976					Februar 1975				
Fahrunfall	144	7	64	138	120	12	45	122	
innerorts	70	2	38	64	61	3	24	68	
ausserorts	74	5	26	74	59	9	21	54	
Abbiegeunfall	43	-	6	46	53	-	10	70	
innerorts	39	-	5	41	42	-	7	55	
ausserorts	4	-	1	5	11	-	3	15	
Einbiegen - Kreuzen - Unfall	60	-	21	68	74	1	31	92	
innerorts	53	-	17	60	67	1	24	83	
ausserorts	7	-	4	8	7	-	7	9	
Überschreiten - Unfall	90	9	38	49	84	3	36	51	
innerorts	86	7	38	47	81	2	35	49	
ausserorts	4	2	-	2	3	1	1	2	
Unfall durch ruhenden Verkehr	33	-	9	33	16	-	4	18	
innerorts	29	-	8	28	14	-	4	15	
ausserorts	4	-	1	5	2	-	-	3	
Unfall im Längsverkehr	58	1	13	75	54	6	13	68	
innerorts	35	-	5	43	36	1	7	47	
ausserorts	23	1	8	32	18	5	6	21	
Sonstiger Unfall	31	5	15	18	52	1	20	46	
innerorts	23	4	9	14	41	1	17	37	
ausserorts	8	1	6	4	11	-	3	9	
Insgesamt	459	22	166	427	453	23	159	467	
innerorts	335	13	120	297	342	8	118	354	
ausserorts	124	9	46	130	111	15	41	113	

Verunglückte Personen nach der Art der Verkehrsbeteiligung

Art der Verkehrsbeteiligung	Verunglückte Personen in s g e s a m t	davon			Verunglückte Personen in s g e s a m t	davon		
		Getötete	Schwer- verletzte	Leicht- verletzte		Getötete	Schwer- verletzte	Leicht- verletzte
Februar 1976					Februar 1975			
Fahrer und Mitfahrer von :								
Motas, Mopeds	40	-	12	28	41	3	14	24
Kraftträdern, Kraftrollern	34	1	12	21	46	3	13	30
Personenkraftwagen	405	9	92	304	420	12	80	328
Omnibussen	2	-	-	2	4	-	2	2
Güterkraftfahrzeugen	7	-	-	7	9	-	1	8
Zugmaschinen u. Sonderkraftfahrz.	-	-	-	-	1	-	-	1
Fahrrädern	9	-	3	6	22	2	4	16
dar. : unter 15 Jahren	5	-	1	4	13	-	3	10
Anderen Fahrzeugen	2	1	1	-	-	-	-	-
Fussgänger	116	11	46	59	105	3	45	57
dar. : unter 15 Jahren	49	2	20	27	57	2	28	27
Anderer Personen	-	-	-	-	1	-	-	1
Insgesamt	615	22	166	427	649	23	159	467
innerorts	430	13	120	297	480	8	118	354
ausserorts	185	9	46	130	169	15	41	113
dar. : unter 15 Jahren	70	3	24	43	90	3	34	53
innerorts	63	1	23	39	84	3	32	49
ausserorts	7	2	1	4	6	-	2	4

Strassenverkehrsunfälle nach Strassenarten und Unfallfolgen

Straßenart - Ortslage	Unfälle mit Personen- schaden	Unfallopfer			Unfälle mit Personen- schaden	Unfallopfer		
		Getötete	Schwer-	Leicht-		Getötete	Schwer-	Leicht-
			verletzte				verletzte	
			Februar 1976				Februar 1975	
Bundesautobahnen	25	1	4	35	5	-	-	6
Bundesstraßen	117	5	35	113	121	9	43	150
Innerorts	88	3	23	86	85	-	30	113
Außerorts	29	2	12	27	36	9	13	37
Landstraßen I. Ordnung	118	9	57	102	104	5	35	104
Innerorts	79	4	38	63	67	1	17	66
Außerorts	39	5	19	39	37	4	18	38
Landstraßen II. Ordnung	70	2	31	54	67	4	29	76
Innerorts	46	2	22	32	42	2	21	51
Außerorts	24	-	9	22	25	2	8	25
Andere Straßen	129	5	39	123	156	5	52	131
Innerorts	122	4	37	116	148	5	50	124
Außerorts	7	1	2	7	8	-	2	7
Insgesamt	459	22	166	427	453	23	159	467
Innerorts	335	13	120	297	342	8	118	354
Außerorts	124	9	46	130	111	15	41	113

Polizeilich festgestellte Unfallursachen bei Unfällen mit Personenschaden

Art der Ursache	Februar 1976	Februar 1975	Art der Ursache	Februar 1976	Februar 1975
1. Ursachen beim Fahrzeugführer	505	518	Andere Fehler beim Fahrzeugführer	23	34
Verkehrstüchtigkeit	65	72	2. Technische Mängel, Wartungsmängel	1	3
dar.: Alkoholeinfluß	63	66	3. Falsches Verhalten der Fußgänger	83	85
Falsche Straßenbenutzung	41	35	Verkehrstüchtigkeit	7	8
Zu schnelles Fahren	149	117	dar.: Alkoholeinfluß	7	8
Ungenügender Abstand	47	45	Falsches Verhalten beim Überschreiten der		
Fehler beim Überholen	16	23	Fahrbahn	71	71
Fehler beim Vorfahren	3	5	Nichtbenutzen des Gehweges	1	-
Fehlerhaftes Nebeneinanderfahren	2	1	Nichtbenutzen der vorgeschriebenen		
Nichtbeachten der Vorfahrt und Verkehrs-			Straßenseite	-	1
regelung	60	67	Spielen auf oder neben der Fahrbahn	2	1
Falsches Abbiegen, Wenden, Rückwärtsfahren	41	67	Andere Fehler der Fußgänger	2	4
Falsches Verhalten gegenüber Fußgängern	49	46	4. Straßenverhältnisse	63	32
Fehler durch ruhenden Verkehr, Verkehrs-			Glätte oder Schlüpfrigkeit der Fahrbahn	63	31
sicherung	5	3	Schlechter Zustand der Straßenoberfläche	-	1
Nichtbeachten der Beleuchtungsvorschriften	4	-	5. Witterungseinflüsse	4	5
Überladung, Überbesetzung	-	3	6. Hindernisse auf der Fahrbahn	1	5
			dar.: Tier auf der Fahrbahn	1	4
			7. Sonstige Ursachen	-	2
			Insgesamt (Summe 1. bis 7.)	667	650

Strassenverkehrsunfälle und Unfallopfer nach Kreisen

STADTVERBAND - Landkreis - L A N D	Straßenverkehrsunfälle					Unfallopfer								
	ins- ge- samt	davon				Getötete 2)			Schwerverletzte 3)			Leichtverletzte 4)		
		mit Personen- schaden	mit nur Sachschaden			ins- ge- samt	davon		ins- ge- samt	davon		ins- ge- samt	davon	
			zu- sammen	davon			inner- halb	außer- halb		inner- halb	außer- halb			
				Bagatell- unfälle	von 1 000 DM und mehr bei einem der Beteiligten								geschlossener Ortslage	geschlossener Ortslage
SAARBRÜCKEN	942	193	749	583	166	6	3	3	48	44	4	191	143	48
Merzig-Wadern	155	32	123	98	25	1	-	1	18	11	7	25	13	12
Neunkirchen	275	64	211	166	45	8	5	3	22	14	8	72	46	26
Saarlouis	361	81	280	231	49	2	1	1	37	25	12	67	53	14
Saar-Pfalz-Kreis	289	63	226	202	24	3	3	-	25	15	10	58	37	21
St. Wendel	141	26	115	87	28	2	1	1	16	11	5	14	5	9
S A A R L A N D	2 163	459	1 704	1 367	337	22	13	9	166	120	46	427	297	130

1) Unfälle mit nur Personenschaden sowie Personenschadensfälle in Verbindung mit Sachschaden.- 2) Einschließlich der innerhalb 30 Tagen an Unfallfolgen Gestorbenen.- 3) Stationärer Krankenhausbehandlung zugeführte Verletzte.- 4) Sonstige Verletzte.

**Unfälle und Verunglückte
1975 und 1976**

Monat	Unfälle insgesamt		Darunter Unfälle mit Personenschaden		Verunglückte Personen					
					Getötete		Schwerverletzte ¹⁾		Leichtverletzte	
	1976	1975	1976	1975	1976	1975	1976	1975	1976	1975
Januar	2 459	1 990	519	445	34	17	192	172	524	438
Februar	2 163	1 744	459	453	22	23	166	159	427	467
März	2 088	2 083	477	484	20	22	188	188	462	477
April										
Mai										
Juni										
Juli										
August										
September										
Oktober										
November										
Dezember										
Jan. - März	6 710	5 817	1 455	1 382	76	62	546	519	1 413	1 382

¹⁾ Krankenhausbehandlung.

Strassenverkehrsunfälle mit Personenschaden nach Unfalltypen

Unfalltyp Ortslage	Unfälle mit Personen- schaden	Verunglückte Personen			Unfälle mit Personen- schaden	Verunglückte Personen			
		Getötete	Schwer- verletzte	Leicht- verletzte		Getötete	Schwer- verletzte	Leicht- verletzte	
März 1976					März 1975				
Fahrunfall	165	7	88	152	167	13	84	163	
innerorts	81	2	36	67	84	3	49	78	
ausserorts	84	5	52	85	83	10	35	85	
Abbiegeunfall	54	1	10	60	58	-	18	62	
innerorts	44	-	5	49	53	-	16	58	
ausserorts	10	1	5	11	5	-	2	4	
Einbiegen Kreuzen-Unfall	72	-	22	89	80	-	30	95	
innerorts	62	-	16	69	64	-	23	77	
ausserorts	10	-	6	20	16	-	7	18	
Überschreiten-Unfall	72	8	31	39	75	6	33	41	
innerorts	68	7	29	38	70	2	33	40	
ausserorts	4	1	2	1	5	4	-	1	
Unfall durch ruhenden Verkehr	21	-	6	22	15	-	2	16	
innerorts	19	-	4	19	13	-	2	14	
ausserorts	2	-	2	3	2	-	-	2	
Unfall im Längsverkehr	62	4	19	76	46	-	10	59	
innerorts	42	3	12	45	28	-	5	40	
ausserorts	20	1	7	31	18	-	5	19	
Sonstiger Unfall	31	-	12	24	43	3	11	41	
innerorts	24	-	10	18	29	1	7	26	
ausserorts	7	-	2	6	14	2	4	15	
Insgesamt	477	20	188	462	484	22	188	477	
innerorts	340	12	112	305	341	6	135	333	
ausserorts	137	8	76	157	143	16	53	144	

Verunglückte Personen nach der Art der Verkehrsbeteiligung

Art der Verkehrsbeteiligung	Verunglückte Personen insgesamt	davon			Verunglückte Personen insgesamt	davon		
		Getötete	Schwer- verletzte	Leicht- verletzte		Getötete	Schwer- verletzte	Leicht- verletzte
		März 1976				März 1975		
Fahrer und Mitfahrer von:								
Mofas, Mopeds	44	1	11	32	31	1	11	19
Kraftträdern, Kraftrollern	72	2	26	44	47	-	14	33
Personenkraftwagen	427	8	109	310	481	13	112	356
Omnibussen	6	-	-	6	3	-	2	1
Güterkraftfahrzeugen	5	-	1	4	2	-	-	2
Zugmaschinen u. Sonderkraftfahrz.	6	-	-	6	1	1	-	-
Fahrrädern	20	1	7	12	20	-	8	12
dar.: unter 15 Jahren	12	-	6	6	12	-	6	6
Anderen Fahrzeugen	-	-	-	-	1	-	1	-
Fussgänger	89	8	33	48	100	7	40	53
dar.: unter 15 Jahren	32	1	11	20	44	2	18	24
Andere Personen	1	-	1	-	1	-	-	1
Insgesamt	670	20	188	462	687	22	188	477
innerorts	429	12	112	305	474	6	135	333
ausserorts	241	8	76	157	213	16	53	144
dar.: unter 15 Jahren	67	1	22	44	77	2	27	48
innerorts	54	1	20	33	73	1	26	46
ausserorts	13	-	2	11	4	1	1	2

Strassenverkehrsunfälle nach Strassenarten und Unfallfolgen

Straßenart - Ortslage	Unfälle mit Personen- schaden	Unfallopfer			Unfälle mit Personen- schaden	Unfallopfer		
		Getötete	Schwer-	Leicht-		Getötete	Schwer-	Leicht-
			verletzte				verletzte	
	März 1976				März 1975			
Bundesautobahnen	16	1	10	14	16	1	6	23
Bundesstraßen	126	8	60	113	123	8	47	131
Innerorts	90	4	34	71	89	2	34	99
Außerorts	36	4	26	42	34	6	13	32
Landstraßen I. Ordnung	127	4	50	131	120	7	53	117
Innerorts	83	4	24	76	69	2	27	74
Außerorts	44	-	26	55	51	5	26	43
Landstraßen II. Ordnung	77	3	31	71	75	4	22	68
Innerorts	46	1	19	38	45	2	20	32
Außerorts	31	2	12	33	30	2	2	36
Andere Straßen	131	4	37	133	150	2	60	138
Innerorts	121	3	35	120	138	-	54	128
Außerorts	10	1	2	13	12	2	6	10
Insgesamt	477	20	188	462	484	22	188	477
Innerorts	340	12	112	305	341	6	135	333
Außerorts	137	8	76	157	143	16	53	144

Polizeilich festgestellte Unfallursachen bei Unfällen mit Personenschaden

Art der Ursache	März 1976	März 1975	Art der Ursache	März 1976	März 1975
1. Ursachen beim Fahrzeugführer	544	568	Andere Fehler beim Fahrzeugführer	27	44
Verkehrstüchtigkeit	64	89	2. Technische Mängel, Wartungsmängel	7	7
dar.: Alkoholeinfluß	59	85	3. Falsches Verhalten der Fußgänger	65	70
Falsche Straßenbenutzung	28	60	Verkehrstüchtigkeit	6	7
Zu schnelles Fahren	156	130	dar.: Alkoholeinfluß	5	5
Ungenügender Abstand	59	38	Falsches Verhalten beim Überschreiten der	59	58
Fehler beim Überholen	31	24	Fahrbahn	-	-
Fehler beim Vorbeifahren	2	3	Nichtbenutzen des Gehweges	-	-
Fehlerhaftes Nebeneinanderfahren	5	-	Nichtbenutzen der vorgeschriebenen	-	2
Nichtbeachten der Vorfahrt und Verkehrs-	60	76	Straßenseite	-	1
regelung	62	53	Spielen auf oder neben der Fahrbahn	-	2
Falsches Abbiegen, Wenden, Rückwärtsfahren	42	49	Andere Fehler der Fußgänger	32	68
Falsches Verhalten gegenüber Fußgängern	4	-	4. Straßenverhältnisse	31	67
Fehler durch ruhenden Verkehr, Verkehrs-	2	-	Glätte oder Schlüpfrigkeit der Fahrbahn	1	1
sicherung	2	-	Schlechter Zustand der Straßenoberfläche	6	7
Nichtbeachten der Beleuchtungsvorschriften	2	-	5. Witterungseinflüsse	1	5
Überladung, Überbesetzung	2	2	Hindernisse auf der Fahrbahn	1	5
			dar.: Tier auf der Fahrbahn	2	1
			7. Sonstige Ursachen	657	726
			Insgesamt (Summe 1. bis 7.)		

Strassenverkehrsunfälle und Unfallopfer nach Kreisen

STADTVERBAND - Landkreis - L A N D	Straßenverkehrsunfälle					Unfallopfer								
	ins- ge- samt	davon				Getötete 2)			Schwerverletzte 3)			Leichtverletzte 4)		
		mit Personen ¹⁾ schaden	mit nur Sachschaden			ins- ge- samt	davon		ins- ge- samt	davon		ins- ge- samt	davon	
			zu- sammen	Bagatell- unfälle	von 1 000 DM und mehr bei einem der Beteiligten		inner- halb	außer- halb		inner- halb	außer- halb		inner- halb	außer- halb
geschlossener Ortslage		geschlossener Ortslage		geschlossener Ortslage										
SAARBRÜCKEN	891	189	702	568	134	5	3	2	61	45	16	186	146	40
Merzig-Wadern	135	28	107	80	27	2	2	-	12	8	4	28	14	14
Neunkirchen	257	50	207	164	43	-	-	-	14	10	4	59	34	25
Saarlouis	378	107	271	224	47	8	5	3	45	25	20	108	64	44
Saar-Pfalz-Kreis	299	69	230	201	29	3	-	3	33	14	19	57	37	20
St. Wendel	128	34	94	66	28	2	2	-	23	10	13	24	10	14
S A A R L A N D	2 088	477	1 611	1 303	308	20	12	8	188	112	76	462	305	157

1) Unfälle mit nur Personenschaden sowie Personenschadensfälle in Verbindung mit Sachschaden.- 2) Einschließlich der innerhalb 30 Tagen an Unfall-
folgen Gestorbenen.- 3) Stationärer Krankenhausbehandlung zugeführte Verletzte.- 4) Sonstige Verletzte.

Unfälle und Verunglückte
1975 und 1976

Monat	Unfälle insgesamt		Darunter Unfälle mit Personenschaden		Verunglückte Personen					
					Getötete		Schwerverletzte ¹⁾		Leichtverletzte	
	1976	1975	1976	1975	1976	1975	1976	1975	1976	1975
Januar	2 459	1 990	519	445	34	17	192	172	524	438
Februar	2 163	1 744	459	453	22	23	166	159	427	467
März	2 088	2 083	477	484	20	22	188	188	462	477
April										
Mai										
Juni										
Juli										
August										
September										
Oktober										
November										
Dezember										
Jan. - März	6 710	5 817	1 455	1 382	76	62	546	519	1 413	1 382

1) Krankenhausbehandlung.

Strassenverkehrsunfälle mit Personenschaden nach Unfalltypen

Unfalltyp Ortslage	Unfälle mit Personen- schaden	Verunglückte Personen			Unfälle mit Personen- schaden	Verunglückte Personen			
		Getötete	Schwer- verletzte	Leicht- verletzte		Getötete	Schwer- verletzte	Leicht- verletzte	
1. Quartal 1976					1. Quartal 1975				
Fahrunfall	467	22	229	450	392	28	193	390	
innerorts	231	4	111	213	183	8	91	178	
ausserorts	236	18	118	237	209	20	102	212	
Abbiegeunfall	153	1	28	174	167	-	43	190	
innerorts	134	-	21	149	142	-	37	159	
ausserorts	19	1	7	25	25	-	6	31	
Einbiegen Kreuzen-Unfall	215	1	67	272	241	3	86	298	
innerorts	179	1	52	213	207	2	66	252	
ausserorts	36	-	15	59	34	1	20	46	
Überschreiten-Unfall	264	33	115	139	245	19	107	135	
innerorts	252	28	111	135	233	13	104	130	
ausserorts	12	5	4	4	12	6	3	5	
Unfall durch ruhenden Verkehr	69	-	17	69	49	-	11	49	
innerorts	63	-	14	61	44	-	11	43	
ausserorts	6	-	3	8	5	-	-	6	
Unfall im Längsverkehr	190	11	49	240	151	8	34	189	
innerorts	117	7	27	140	93	1	18	126	
ausserorts	73	4	22	100	58	7	16	63	
Sonstiger Unfall	97	8	41	69	137	4	45	131	
innerorts	71	5	28	50	97	2	30	92	
ausserorts	26	3	13	19	40	2	15	39	
Insgesamt	1 455	76	546	1 413	1 382	62	519	1 382	
innerorts	1 047	45	364	961	999	26	357	980	
ausserorts	408	31	182	452	383	36	162	402	

Verunglückte Personen nach der Art der Verkehrsbeteiligung

Art der Verkehrsbeteiligung	Verunglückte Personen insgesamt	davon			Verunglückte Personen insgesamt	davon		
		Getötete	Schwer- verletzte	Leicht- verletzte		Getötete	Schwer- verletzte	Leicht- verletzte
1. Quartal 1976					1. Quartal 1975			
Fahrer und Mitfahrer von:								
Mofas, Mopeds	118	2	34	82	109	4	37	68
Kraftträdern, Kraftrollern	149	5	54	90	123	3	38	82
Personenkraftwagen	1 334	31	303	1 000	1 320	29	293	998
Omnibussen	15	-	2	13	8	-	4	4
Güterkraftfahrzeugen	36	-	3	33	18	1	1	16
Zugmaschinen u. Sonderkraftfahrz.	7	-	-	7	2	1	-	1
Fahrrädern	43	1	17	25	67	3	17	47
dar.: unter 15 Jahren	22	-	10	12	34	-	13	21
Anderen Fahrzeugen	2	1	1	-	1	-	1	-
Fussgänger	330	36	131	163	312	21	128	163
dar.: unter 15 Jahren	128	5	48	75	143	4	65	74
Andere Personen	1	-	1	-	3	-	-	3
Insgesamt	2 035	76	546	1 413	1 963	62	519	1 382
innerorts	1 370	45	364	961	1 363	26	357	980
ausserorts	665	31	182	452	600	36	162	402
dar.: unter 15 Jahren	213	7	69	137	241	5	88	148
innerorts	185	4	64	117	219	4	80	135
ausserorts	28	3	5	20	22	1	8	13

Strassenverkehrsunfälle nach Strassenarten und Unfallfolgen

Straßenart - Ortslage	Unfälle mit Personen- schaden	Unfallopfer			Unfälle mit Personen- schaden	Unfallopfer		
		Getötete	Schwer-	Leicht-		Getötete	Schwer-	Leicht-
			verletzte				verletzte	
			1. Quartal 1976					1. Quartal 1975
Bundesautobahnen	58	2	17	70	41	1	13	50
Bundesstraßen	389	24	148	380	370	24	136	413
Innerorts	277	15	96	252	266	6	91	309
Außerorts	112	9	52	128	104	18	45	104
Landstraßen I. Ordnung	399	25	175	403	339	15	138	328
Innerorts	263	15	106	244	211	5	71	199
Außerorts	136	10	69	159	128	10	67	129
Landstraßen II. Ordnung	220	12	95	189	207	12	79	211
Innerorts	142	4	59	118	126	8	52	120
Außerorts	78	8	36	71	81	4	27	91
Andere Straßen	389	13	111	371	425	10	153	380
Innerorts	365	11	103	347	396	7	143	352
Außerorts	24	2	8	24	29	3	10	28
Insgesamt	1 455	76	546	1 413	1 382	62	519	1 382
Innerorts	1 047	45	364	961	999	26	357	980
Außerorts	408	31	182	452	383	36	162	402

Polizeilich festgestellte Unfallursachen bei Unfällen mit Personenschaden

Art der Ursache	1. Quartal 1976	1. Quartal 1975	Art der Ursache	1. Quartal 1976	1. Quartal 1975
1. Ursachen beim Fahrzeugführer	1 629	1 578			
Verkehrstüchtigkeit	201	210	Andere Fehler beim Fahrzeugführer	80	121
dar.: Alkoholeinfluß	189	196			
Falsche Straßenbenutzung	106	135	2. Technische Mängel, Wartungsängel	16	18
Zu schnelles Fahren	454	337			
Ungenügender Abstand	162	118	3. Falsches Verhalten der Fußgänger	235	231
Fehler beim Überholen	74	67	Verkehrstüchtigkeit	22	22
Fehler beim Vorbeifahren	7	13	dar.: Alkoholeinfluß	21	20
Fehlerhaftes Nebeneinanderfahren	7	2	Falsches Verhalten beim Überschreiten der Fahrbahn	201	195
Nichtbeachten der Vorfahrt und Verkehrs- regelung	191	228	Nichtbenutzen des Gehweges	1	-
Falsches Abbiegen, Wenden, Rückwärtsfahren	164	175	Nichtbenutzen der vorgeschriebenen Straßenseite	1	4
Falsches Verhalten gegenüber Fußgängern	159	154	Spielen auf oder neben der Fahrbahn	6	3
Fehler durch ruhenden Verkehr, Verkehrs- sicherung	10	4	Andere Fehler der Fußgänger	4	7
Nichtbeachten der Beleuchtungsvorschriften	9	7	4. Straßenverhältnisse	171	143
Überladung, Überbesetzung	5	7	Glätte oder Schlüpfrigkeit der Fahrbahn	170	138
			Schlechter Zustand der Straßenoberfläche	1	5
			5. Witterungseinflüsse	17	25
			6. Hindernisse auf der Fahrbahn	4	15
			dar.: Tier auf der Fahrbahn	4	12
			7. Sonstige Ursachen	2	5
			Insgesamt (Summe 1. bis 7.)	2 074	2 015

Strassenverkehrsunfälle und Unfallopfer nach Kreisen

STADTVERBAND - Landkreis - L A N D	Straßenverkehrsunfälle					Unfallopfer								
	ins- ge- samt	davon				Getötete 2)			Schwerverletzte 3)			Leichtverletzte 4)		
		mit Personen- schaden	mit nur Sachschaden											
			zu- sammen	davon		ins- ge- samt	davon							
				Bagatell- unfälle	von 1 000 DM und mehr bei einem der Beteiligten		inner- halb geschlossener Ortslage	außer- halb						
									inner- halb geschlossener Ortslage	außer- halb				
SAARBRÜCKEN	2 899	595	2 304	1 846	458	21	13	8	174	142	32	604	453	151
Merzig-Wadern	463	99	364	276	88	6	3	3	56	31	25	85	40	45
Neunkirchen	831	185	646	513	133	11	7	4	52	35	17	220	149	71
Saarlouis	1 177	289	888	731	157	17	11	6	126	82	44	254	173	81
Saar-Pfalz-Kreis	928	190	738	647	91	9	6	3	83	45	38	173	109	64
St. Wendel	412	97	315	231	84	12	5	7	55	29	26	77	37	40
S A A R L A N D	6 710	1 455	5 255	4 244	1 011	76	45	34	546	364	182	1413	961	452

1) Unfälle mit nur Personenschaden sowie Personenschadensfälle in Verbindung mit Sachschaden,- 2) Einschließlich der innerhalb 30 Tagen an Unfall-
folgen Gestorbenen,- 3) Stationärer Krankenhausbehandlung zugeführte Verletzte,- 4) Sonstige Verletzte.