

Statistische Berichte

Statistisches Amt des Saarlandes

6600 Saarbrücken 1,

Hardenbergstraße 3.

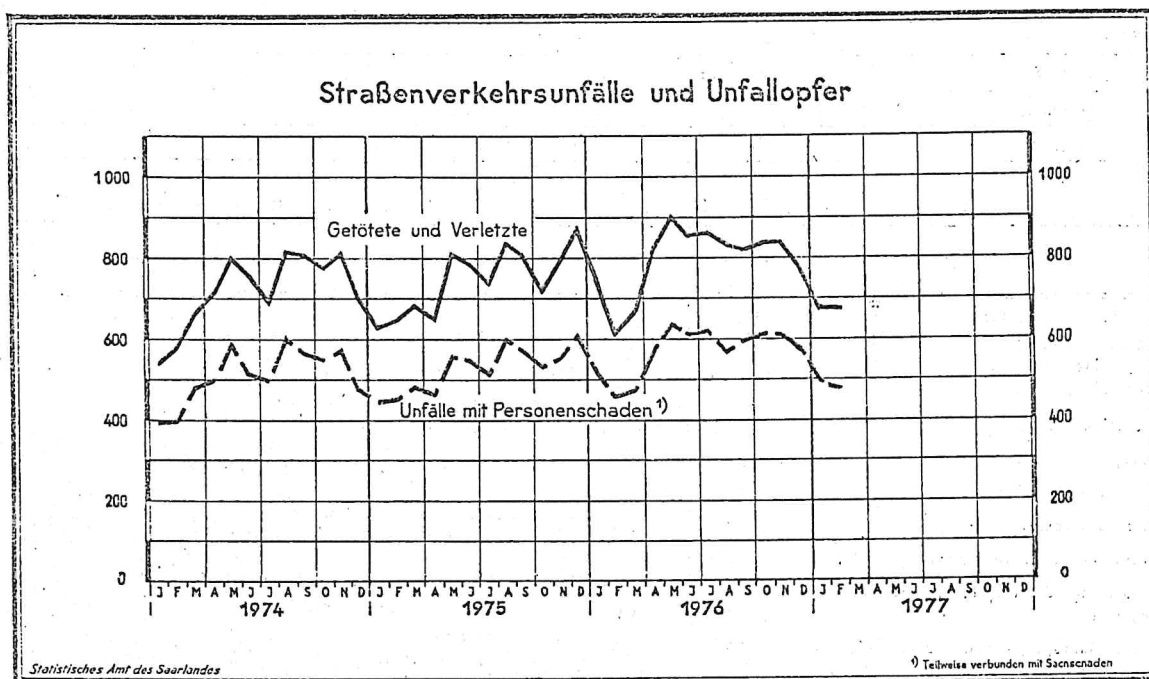
Postfach 409,

Fernsprecher 0681/505-1

*) H 11 - m 2/77

Ausgegeben am 25. Mai 1977

Strassenverkehrsunfälle im Februar 1977



Strassenverkehrsunfälle und verunglückte Personen

Monat Zeitraum	Unfälle insgesamt	davon mit		getötete und verletzte Personen			
		Personen- schaden	nur 1) Sach- schaden	Getötete	Schwer- verletzte	Leicht- verletzte	zu- sammen
Februar 1977	2 420	480	1 940	12	187	482	681
Januar 1977	2 420	495	1 925	17	176	486	679
Veränderung Anzahl		- 15	+ 15	- 5	+ 11	- 4	+ 2
in %		- 0,3	+ 0,8	- 29,4	+ 6,2	- 0,8	+ 0,3
Februar 1977	2 420	480	1 940	12	187	482	681
Februar 1976	2 163	459	1 704	22	166	427	615
Veränderung Anzahl	+ 257	+ 21	+ 236	- 10	+ 21	+ 55	+ 66
in %	+ 11,9	+ 4,6	+ 13,8	- 45,5	+ 12,7	+ 12,9	+ 10,7
Jan.- Febr. 77	4 840	975	3 865	29	363	968	1 360
Jan.- Febr. 76	4 622	978	3 644	56	358	951	1 365
Veränderung Anzahl	- 218	- 3	+ 221	- 27	+ 5	+ 17	- 5
in %	+ 4,7	- 0,3	+ 6,1	- 48,2	+ 1,4	+ 1,8	- 0,4

1) Einschliesslich Bagatelunfälle

Statistische Berichte mit *(Stern) vor der Nummerung enthalten Angaben, die alle Statistischen Landesämter für ihren Bereich unter gleicher Kennziffer veröffentlichen

Strassenverkehrsunfälle nach Strassenarten und Unfallfolgen

Straßenart - Ortslage	Unfälle mit Personen- schaden	Unfallopfer			Unfälle mit Personen- schaden	Unfallopfer			
		Getötete	Schwer-	Leicht-		Getötete	Schwer-	Leicht-	
			verletzte				verletzte		
	Februar 1977					Februar 1976			
Bundesautobahnen	18	-	7	24	25	1	4	35	
Bundesstraßen	130	6	42	130	117	5	35	113	
Innerorts	87	6	20	83	88	3	23	86	
Außerorts	43	-	22	47	29	2	12	27	
Landstraßen I. Ordnung	134	3	61	128	118	9	57	102	
Innerorts	94	3	44	80	79	4	38	63	
Außerorts	40	-	17	48	39	5	19	39	
Landstraßen II. Ordnung	78	2	40	78	70	2	31	54	
Innerorts	55	1	27	51	46	2	22	32	
Außerorts	23	1	13	27	24	-	9	22	
Andere Straßen	120	1	37	122	129	5	39	123	
Innerorts	110	1	36	108	122	4	37	116	
Außerorts	10	-	1	14	7	1	2	7	
Insgesamt	480	12	187	482	459	22	166	427	
Innerorts	346	11	127	322	335	13	120	297	
Außerorts	134	1	60	160	124	9	46	130	

Polizeilich festgestellte Unfallursachen bei Unfällen mit Personenschaden

Art der Ursache	Februar 1977	Februar 1976	Art der Ursache	Februar 1977	Februar 1976
1. Ursachen beim Fahrzeugführer	556	505	Andere Fehler beim Fahrzeugführer	33	23
Verkehrstüchtigkeit	79	65	2. Technische Mängel, Wartungsmängel	8	1
dar.: Alkoholeinfluß	75	63	3. Falsches Verhalten der Fußgänger	80	83
Falsche Straßenbenutzung	32	41	Verkehrstüchtigkeit	9	7
Zu schnelles Fahren	137	149	dar.: Alkoholeinfluß	9	7
Ungenügender Abstand	55	47	Falsches Verhalten beim Überschreiten der		
Fehler beim Überholen	20	16	Fahrbahn	65	71
Fehler beim Vorbeifahren	1	3	Nichtbenutzen des Gehweges	1	1
Fehlerhaftes Nebeneinanderfahren	2	2	Nichtbenutzen der vorgeschriebenen		
Nichtbeachten der Vorfahrt und Verkehrs-			Straßenseite	-	-
regelung	85	60	Spielen auf oder neben der Fahrbahn	-	2
Falsches Abbiegen, Wenden, Rückwärtsfahren	57	41	Andere Fehler der Fußgänger	5	2
Falsches Verhalten gegenüber Fußgängern	49	49	4. Straßenverhältnisse	51	63
Fehler durch ruhenden Verkehr, Verkehrs-			Glätte oder Schlüpfrigkeit der Fahrbahn	50	63
sicherung	2	5	Schlechter Zustand der Straßenoberfläche	1	-
Nichtbeachten der Beleuchtungsvorschriften	3	4	5. Witterungseinflüsse	1	4
Überladung, Überbesetzung	1	-	6. Hindernisse auf der Fahrbahn	3	1
			dar.: Tier auf der Fahrbahn	2	1
			7. Sonstige Ursachen	1	-
			Insgesamt (Summe 1. bis 7.)	700	657

Strassenverkehrsunfälle und Unfallopfer nach Kreisen

STADTVERBAND - Landkreis - L A N D	Straßenverkehrsunfälle					Unfallopfer									
	ins- ge- samt	davon				Getötete 2)			Schwerverletzte 3)			Leichtverletzte 4)			
		mit Personen- schaden	mit nur Sachschaden												
			zu- sammen	davon		ins- ge- samt	davon		ins- ge- samt	davon		ins- ge- samt	davon		
				Bagatell- unfälle	von 1 000 DM und mehr bei einem der Beteiligten		inner- halb	außer- halb		inner- halb	außer- halb		inner- halb	außer- halb	
															geschlossener Ortslage
SAARBRÜCKEN	998	182	816	630	186	6	6	-	62	51	11	171	133	38	
Merzig-Wadern	175	43	132	98	34	1	-	1	20	11	9	49	16	33	
Neunkirchen	313	66	247	187	60	1	1	-	23	15	8	68	50	18	
Saarlouis	440	99	341	255	86	2	2	-	46	29	17	107	65	42	
Saar-Pfalz-Kreis	356	64	292	245	47	1	1	-	19	11	8	62	45	17	
St. Wendel	138	26	112	79	33	1	1	-	17	10	7	25	13	12	
S A A R L A N D	2 420	480	1 940	1 494	446	12	11	1	187	127	60	482	322	160	

1) Unfälle mit nur Personenschaden sowie Personenschadensfälle in Verbindung mit Sachschaden.- 2) Einschließlich der innerhalb 30 Tagen an Unfallfolgen Gestorbenen.- 3) Stationärer Krankenhausbehandlung zugeführte Verletzte.- 4) Sonstige Verletzte.

**Unfälle und Verunglückte
1976 und 1977**

Monat	Unfälle insgesamt		Darunter Unfälle mit Personenschaden		Verunglückte Personen					
					Getötete		Schwerverletzte ¹⁾		Leichtverletzte	
	1977	1976	1977	1976	1977	1976	1977	1976	1977	1976
Januar	2 420	2 459	495	519	17	34	176	192	486	524
Februar	2 420	2 163	480	459	12	22	187	166	482	427
März										
April										
Mai										
Juni										
Juli										
August										
September										
Oktober										
November										
Dezember										
Januar-Februar	4 840	4 622	975	978	29	56	363	358	968	951

1) Krankenhausbehandlung.

Strassenverkehrsunfälle mit Personenschaden nach Unfalltypen

Unfalltyp Ortslage	Unfälle mit Personen- schaden	Verunglückte Personen			Unfälle mit Personen- schaden	Verunglückte Personen		
		Getötete	Schwer- verletzte	Leicht- verletzte		Getötete	Schwer- verletzte	Leicht- verletzte
		Februar 1977				Februar 1976		
Fahrunfall	143	5	72	145	144	7	64	138
innerorts	61	4	33	49	70	2	38	64
ausserorts	82	1	39	96	74	5	26	74
Abbiegeunfall	45	2	14	49	43	-	6	46
innerorts	36	2	7	37	39	-	5	41
ausserorts	9	-	7	12	4	-	1	5
Einbiegen/Kreuzen - Unfall	92	3	29	115	60	-	21	68
innerorts	76	3	23	89	53	-	17	60
ausserorts	16	-	6	26	7	-	4	8
Überschreiten - Unfall	80	1	39	48	90	9	38	49
innerorts	78	1	38	47	86	7	38	47
ausserorts	2	-	1	1	4	2	-	2
Unfall durch ruhenden Verkehr	21	-	9	19	33	-	9	33
innerorts	21	-	9	19	29	-	8	28
ausserorts	-	-	-	-	4	-	1	5
Unfall im Längsverkehr	57	1	10	70	58	1	13	75
innerorts	40	1	7	50	35	-	5	43
ausserorts	17	-	3	20	23	-	8	32
Sonstiger Unfall	42	-	14	36	31	5	15	18
innerorts	34	-	10	31	23	4	9	14
ausserorts	8	-	4	5	8	1	6	4
Insgesamt	480	12	187	482	459	22	166	427
innerorts	346	11	127	322	335	13	120	297
ausserorts	134	1	60	160	124	9	46	130

Verunglückte Personen nach der Art der Verkehrsbeteiligung

Art der Verkehrsbeteiligung	Verunglückte Personen insgesamt	davon			Verunglückte Personen insgesamt	davon		
		Getötete	Schwer- verletzte	Leicht- verletzte		Getötete	Schwer- verletzte	Leicht- verletzte
Februar 1977					Februar 1976			
Fahrer und Mitfahrer von :								
Mofas, Mopeds	43	1	19	23	40	-	12	28
Kraftträdern, Kraftrollern	35	1	7	27	34	1	12	21
Personenkraftwagen	470	5	105	360	405	9	92	304
Omnibussen	-	-	-	-	2	-	-	2
Güterkraftfahrzeugen	12	1	3	8	7	-	-	7
Zugmaschinen u. Sonderkraftfahrz.	-	-	-	-	-	-	-	-
Fahrrädern	10	-	5	5	9	-	3	6
dar. : unter 15 Jahren	5	-	3	2	5	-	1	4
Anderen Fahrzeugen	-	-	-	-	2	1	1	-
Fussgänger	111	4	48	59	116	11	46	59
dar. : unter 15 Jahren	50	-	23	27	49	2	20	27
Andere Personen	-	-	-	-	-	-	-	-
Insgesamt	681	12	187	482	615	22	166	427
innerorts	460	11	127	322	430	13	120	297
ausserorts	221	1	60	160	185	9	46	130
dar. : unter 15 Jahren	72	-	30	42	70	3	24	43
innerorts	63	-	24	39	63	1	23	39
ausserorts	9	-	6	3	7	2	1	4