

Statistische Berichte

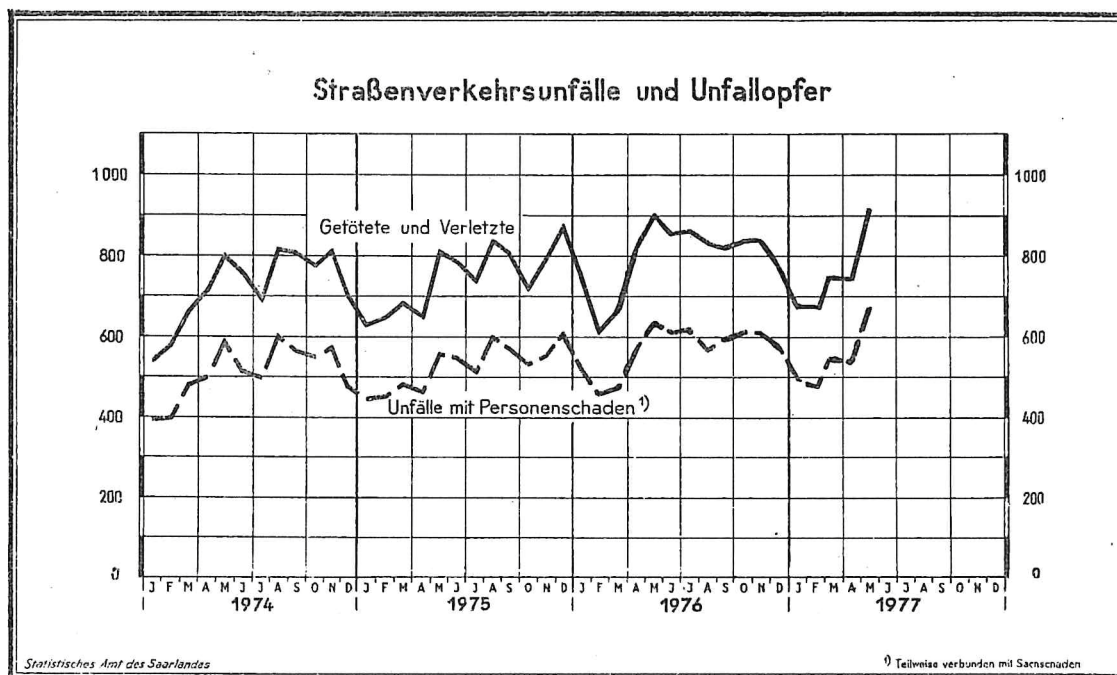
Statistisches Amt des Saarlandes

6600 Saarbrücken 1, Hardenbergstraße 3. Postfach 409, Fernsprecher 0681/505-1

*) H 1 1 - 5/77

Ausgegeben am 1. 9. 1977

Straßenverkehrsunfälle im Mai 1977



Straßenverkehrsunfälle und verunglückte Personen

Monat Zeitraum	Unfälle insgesamt	davon mit		getötete und verletzte Personen			
		Personen- schaden	nur Sachschaden ¹⁾	Getötete	Schwer-	Leicht-	zusammen
					verletzte		
Mai 1977	2 574	672	1 902	22	281	616	919
April 1977	2 360	539	1 821	22	213	508	743
Veränderung Anzahl	+ 214	+ 133	+ 81	0	+ 68	+ 108	+ 176
in %	+ 9,1	+ 24,7	+ 4,4	0	+ 31,9	+ 21,3	+ 23,7
Mai 1977	2 574	672	1 902	22	281	616	919
Mai 1976	2 390	640	1 750	39	263	600	902
Veränderung Anzahl	+ 184	+ 32	+ 152	– 17	+ 18	+ 16	+ 17
in %	+ 7,7	+ 5,0	+ 8,9	– 43,6	+ 6,8	+ 2,7	+ 1,9
Januar - Mai 1977	12 173	2 738	9 435	98	1 068	2 610	3 776
Januar - Mai 1976	11 258	2 673	8 585	138	1 038	2 586	3 762
Veränderung Anzahl	+ 915	+ 65	+ 850	– 40	+ 30	+ 24	+ 14
in %	+ 8,1	+ 2,4	+ 9,9	– 29,0	+ 2,9	+ 0,9	+ 0,4

1) Einschließlich Bagatellunfälle

Statistische Berichte mit *(Stern) vor der Nummerung enthalten Angaben, die alle Statistischen Landesämter für ihren Bereich unter gleicher Kennziffer veröffentlichen

Methodische Erläuterungen:

Ein für die Straßenverkehrsunfallstatistik meldepflichtiger Unfall liegt vor, wenn infolge des Fahrverkehrs auf öffentlichen Straßen und Plätzen Personen verletzt oder getötet oder Sachschäden verursacht worden sind.

Bei Unfällen wird unterschieden nach:

Unfällen mit Getöteten, bei denen jeweils eine oder mehrere Personen getötet wurden;

Unfälle mit Schwerverletzten, bei denen jeweils eine oder mehrere Personen schwer verletzt wurden;

Unfälle mit Leichtverletzten, bei denen eine oder mehrere Personen leicht verletzt wurden.

Diese drei Unfallarten ergeben zusammen die Unfälle mit Personenschaden; dabei kann auch Sachschaden entstanden sein. Daneben werden die Unfälle mit Sachschaden erfaßt, darunter sog. Bagatellunfälle, d.h. bei keinem der Beteiligten liegt der Sachschaden höher als 1000 DM.

Als Beteiligte an einem Straßenverkehrsunfall werden alle Fahrzeugführer und Fußgänger erfaßt, die selbst - oder deren Fahrzeuge - Schäden erlitten oder hervorgerufen haben.

Als Verunglückte zählen Personen, die verletzt oder getötet wurden.

Als Getötete gelten Personen, die auf der Stelle getötet wurden oder innerhalb von 30 Tagen an den Unfallfolgen starben.

Als Schwerverletzte gelten Personen, die unmittelbar in Krankenanstalten zur stationären Behandlung eingeliefert werden.

Als Leichtverletzte werden Personen gezählt, deren Verletzungen keinen Krankenhausaufenthalt erforderlich machen.

Als Unfallursachen werden nur solche erfaßt, die von den aufnehmenden Polizeibeamten objektiv festgestellt werden. Dabei können für den Hauptverursacher und für den Mitverursacher bis zu 3 Ursachen eingetragen werden, so daß die Zahl der in der Unfallstatistik ausgewiesenen Ursachen immer höher sein muß als die Zahl der Unfälle.

Ab Januar 1975 wird nach 7 Unfalltypen unterschieden:

- 1) Fahr Unfall
- 2) Abbiegeunfall
- 3) Einbiegen/Kreuzen-Unfall
- 4) Überschreiten-Unfall
- 5) Unfall durch ruhenden Verkehr
- 6) Unfall im Längsverkehr
- 7) Sonstiger Unfall

Außerdem wird nach Außerorts- und Innerortsunfällen ausgezählt, wobei die Ortslage durch die gelben Ortstafeln definiert ist.

Unfälle und Verunglückte
1976 und 1977

Monat	Unfälle insgesamt		Darunter Unfälle mit Personenschaden		Verunglückte Personen					
					Getötete		Schwerverletzte ¹⁾		Leichtverletzte	
	1977	1976	1977	1976	1977	1976	1977	1976	1977	1976
Januar	2 420	2 459	495	519	17	34	176	192	486	524
Februar	2 420	2 163	480	459	12	22	187	166	482	427
März	2 399	2 088	552	477	25	20	211	188	518	462
April	2 360	2 158	539	578	22	23	213	229	508	573
Mai	2 574	2 390	672	640	22	39	281	263	616	600
Juni										
Juli										
August										
September										
Oktober										
November										
Dezember										
Januar - Mai	12 173	11 258	2 738	2 673	98	138	1 068	1 038	2 610	2 586

¹⁾ Krankenhausbehandlung.

Strassenverkehrsunfälle mit Personenschaden nach Unfalltypen

Unfalltyp Ortslage	Unfälle mit Personen- schaden	Verunglückte Personen			Unfälle mit Personen- schaden	Verunglückte Personen			
		Getötete	Schwer- verletzte	Leicht- verletzte		Getötete	Schwer- verletzte	Leicht- verletzte	
Mai 1977					Mai 1976				
Fahrunfall	196	8	114	171	174	16	85	169	
innerorts	100	4	57	87	84	6	34	75	
ausserorts	96	4	57	84	90	10	51	94	
Abbiegeunfall	91	—	25	101	70	2	24	70	
innerorts	75	—	20	82	62	2	19	61	
ausserorts	16	—	5	19	8	—	5	9	
Einbiegen/Kreuzen - Unfall	126	1	51	125	132	6	49	133	
innerorts	99	1	34	98	118	3	40	122	
ausserorts	27	—	17	27	14	3	9	11	
Überschreiten - Unfall	71	6	33	40	76	5	33	52	
innerorts	69	6	31	40	74	5	31	50	
ausserorts	2	—	2	—	2	—	2	2	
Unfall durch ruhenden Verkehr	22	1	6	19	26	—	10	20	
innerorts	21	1	6	17	22	—	8	18	
ausserorts	1	—	—	2	4	—	2	2	
Unfall im Längsverkehr	91	4	24	99	89	10	34	95	
innerorts	67	1	15	76	62	3	17	70	
ausserorts	24	3	9	23	27	7	17	25	
Sonstiger Unfall	75	2	28	61	73	—	28	61	
innerorts	61	1	23	49	55	—	21	41	
ausserorts	14	1	5	12	18	—	7	20	
Insgesamt	672	22	281	616	640	39	263	600	
innerorts	492	14	186	449	477	19	170	437	
ausserorts	180	8	95	167	163	20	93	163	

Verunglückte Personen nach der Art der Verkehrsbeteiligung

Art der Verkehrsbeteiligung	Verunglückte Personen insgesamt	davon			Verunglückte Personen insgesamt	davon		
		Getötete	Schwer- verletzte	Leicht- verletzte		Getötete	Schwer- verletzte	Leicht- verletzte
Mai 1977					Mai 1976			
Fahrer und Mitfahrer von:								
Mofas, Mopeds	109	1	43	65	70	2	20	48
Kraftträdern, Kraftrollern	124	1	34	89	138	7	52	79
Personenkraftwagen	490	13	139	338	493	24	115	354
Omnibussen	16	-	-	16	1	-	1	-
Güterkraftfahrzeugen	15	1	2	12	18	-	3	15
Zugmaschinen u. Sonderkraftfahrz.	1	-	1	-	1	-	-	1
Fahrrädern	69	1	21	47	75	1	30	44
dar.: unter 15 Jahren	49	-	17	32	51	1	17	33
Anderen Fahrzeugen	-	-	-	-	-	-	-	-
Fussgänger	95	5	41	49	105	5	42	58
dar.: unter 15 Jahren	51	4	20	27	51	1	24	26
Andere Personen	-	-	-	-	1	-	-	1
Insgesamt	919	22	281	616	902	39	263	600
innerorts	649	14	186	449	626	19	170	437
ausserorts	270	8	95	167	276	20	93	163
dar.: unter 15 Jahren	129	5	39	85	129	3	47	79
innerorts	117	5	34	78	110	2	41	67
ausserorts	12	-	5	7	19	1	6	12

Strassenverkehrsunfälle nach Strassenarten und Unfallfolgen

Straßenart - Ortslage	Unfälle mit Personen- schaden	Unfallopfer			Unfälle mit Personen- schaden	Unfallopfer		
		Getötete	Schwer-	Leicht-		Getötete	Schwer-	Leicht-
			verletzte				verletzte	
			Mai 1977					Mai 1976
Bundesautobahnen	17	4	5	15	18	-	9	21
Bundesstraßen	148	2	52	143	150	16	63	156
Innerorts	106	2	29	104	113	7	35	117
Außerorts	42	-	23	39	37	9	28	39
Landstraßen I. Ordnung	156	5	72	151	149	15	62	147
Innerorts	97	3	37	98	101	7	32	101
Außerorts	59	2	35	53	48	8	30	46
Landstraßen II. Ordnung	106	3	57	95	92	4	38	88
Innerorts	62	1	35	53	53	2	23	45
Außerorts	44	2	22	42	39	2	15	43
Andere Straßen	245	8	95	212	231	4	91	188
Innerorts	227	8	85	194	210	3	80	174
Außerorts	18	-	10	18	21	1	11	14
Insgesamt	672	22	281	616	640	39	263	600
Innerorts	492	14	186	449	477	19	170	437
Außerorts	180	8	95	167	163	20	93	163

Polizeilich festgestellte Unfallursachen bei Unfällen mit Personenschaden

Art der Ursache	Mai 1977	Mai 1976	Art der Ursache	Mai 1977	Mai 1976
1. Ursachen beim Fahrzeugführer	829	752	Andere Fehler beim Fahrzeugführer	50	30
Verkehrstüchtigkeit	99	79	2. Technische Mängel, Wartungsmängel	8	16
dar.: Alkoholeinfluß	94	75	3. Falsches Verhalten der Fußgänger	50	82
Falsche Straßenbenutzung	60	65	Verkehrstüchtigkeit	3	9
Nicht angepaßte Geschwindigkeit	186	195	dar.: Alkoholeinfluß		
Ungenügender Abstand	88	61	Falsches Verhalten beim Überschreiten der		
Fehler beim Überholen	44	42	Fahrbahn	42	63
Fehler beim Vorbeifahren	6	2	Nichtbenutzen des Gehweges	1	1
Fehlerhaftes Nebeneinanderfahren	12	6	Nichtbenutzen der vorgeschriebenen	-	1
Nichtbeachten der Vorfahrt und Verkehrs-			Straßenseite		
regelung	110	110	Spielen auf oder neben der Fahrbahn	2	5
Falsches Abbiegen, Wenden, Rückwärtsfahren	109	96	Andere Fehler der Fußgänger	2	3
Falsches Verhalten gegenüber Fußgängern	59	55	4. Straßenverhältnisse	16	11
Fehler durch ruhenden Verkehr, Verkehrs-			Glätte oder Schlupfrigkeit der Fahrbahn	14	9
sicherung	3	7	Schlechter Zustand der Straße	2	2
Nichtbeachten der Beleuchtungsvorschriften	2	-	5. Witterungseinflüsse	3	1
Überladung, Überbesetzung	1	4	6. Hindernisse auf der Fahrbahn	7	10
			dar.: Tier auf der Fahrbahn	6	7
			7. Sonstige Ursachen	-	-
			Insgesamt (Summe 1. bis 7.)	913	872

Strassenverkehrsunfälle und Unfallopfer nach Kreisen

STADTVERBAND - Landkreis - L A N D	Straßenverkehrsunfälle					Unfallopfer								
	ins- ge- samt	davon				Getötete 2)			Schwerverletzte 3)			Leichtverletzte 4)		
		mit Personen ¹⁾ schaden	mit nur Sachschaden											
			zu- sammen	davon		ins- ge- samt	davon							
				Bagatell- unfälle	von 1 000 DM und mehr bei einem der Beteiligten		inner- halb	außer- halb						
									geschlossener Ortslage	geschlossener Ortslage				
SAARBRÜCKEN	993	243	750	588	162	5	2	3	88	65	23	238	195	43
Merzig-Wadern	244	60	184	145	39	1	1	-	23	8	15	54	35	19
Neunkirchen	304	74	230	168	62	5	3	2	23	15	8	85	66	19
Saarlouis	484	151	333	258	75	8	6	2	76	57	19	131	91	40
Saar-Pfalz-Kreis	371	88	283	234	49	2	1	1	39	25	14	66	39	27
St. Wendel	178	56	122	99	23	1	1	-	32	16	16	42	23	19
S A A R L A N D	2 574	672	1 902	1 492	410	22	14	8	281	186	95	616	449	167

1) Unfälle mit nur Personenschaden sowie Personenschadensfälle in Verbindung mit Sachschaden.- 2) Einschließlich der innerhalb 30 Tagen an Unfallfolgen Gestorbenen.- 3) Stationärer Krankenhausbehandlung zugeführte Verletzte.- 4) Sonstige Verletzte.