

# Statistische Berichte

## Statistisches Amt des Saarlandes

6600 Saarbrücken 1,

Hardenbergstraße 3.

Postfach 409,

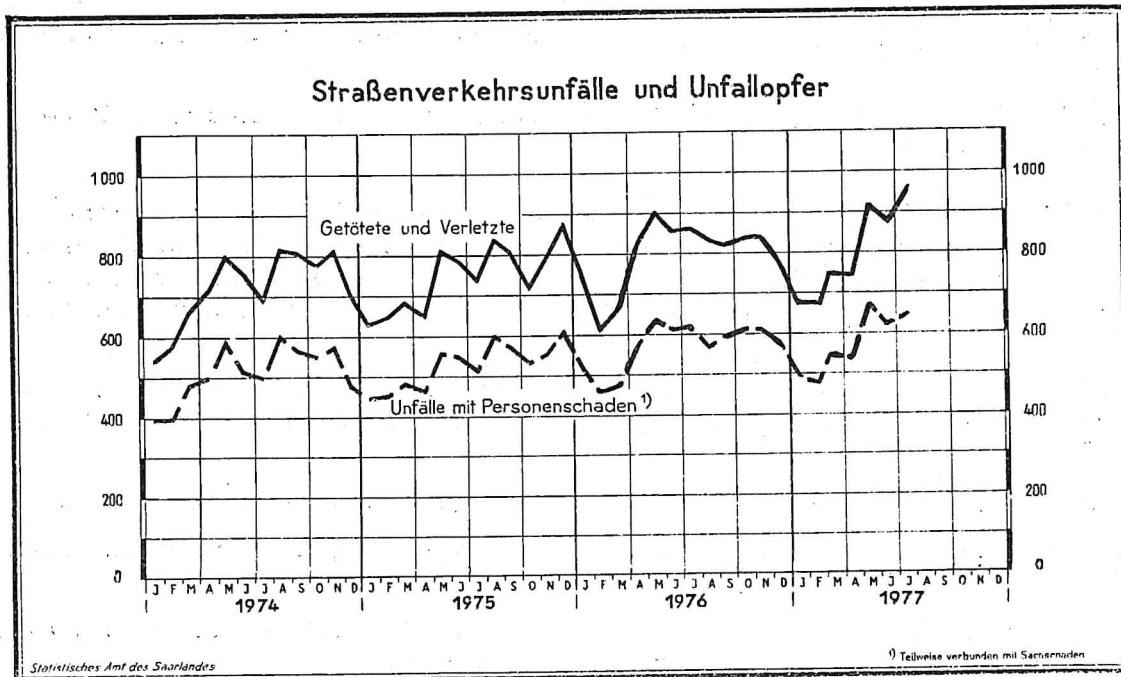
Fernsprecher 0681/505-1



\*) H I 1 - 7/77

Ausgegeben am 8. November 1977

### Strassenverkehrsunfälle im Juli 1977



### Strassenverkehrsunfälle und verunglückte Personen

| Monat<br>Zeitraum     | Unfälle<br>insgesamt | davon mit            |                       | getötete und verletzte Personen |                      |                      |          |
|-----------------------|----------------------|----------------------|-----------------------|---------------------------------|----------------------|----------------------|----------|
|                       |                      | Personen-<br>schaden | nur<br>Sachschaden 1) | Getötete                        | Schwer-<br>verletzte | Leicht-<br>verletzte | zusammen |
| Juli 1977             | 2 588                | 659                  | 1 929                 | 31                              | 289                  | 621                  | 941 •    |
| Juni 1977             | 2 381                | 623                  | 1 758                 | 14                              | 263                  | 610                  | 887      |
| Veränderung<br>Anzahl | + 207                | + 36                 | + 171                 | + 17                            | + 26                 | + 11                 | + 54     |
| in %                  | + 8,7                | + 5,8                | + 9,7                 | + 121,4                         | + 9,9                | + 1,8                | + 6,1    |
| Juli 1977             | 2 588                | 659                  | 1 929                 | 31                              | 289                  | 621                  | 941      |
| Juli 1976             | 2 290                | 617                  | 1 673                 | 26                              | 221                  | 610                  | 857      |
| Veränderung<br>Anzahl | + 298                | + 42                 | + 256                 | + 5                             | + 68                 | + 11                 | + 84     |
| in %                  | + 13,0               | + 6,8                | + 15,3                | + 19,2                          | + 30,8               | + 1,8                | + 9,8    |
| Jan. - Juli 1977      | 17 142               | 4 020                | 13 122                | 143                             | 1 620                | 3 841                | 5 604    |
| Jan. - Juli 1976      | 15 652               | 3 900                | 11 752                | 190                             | 1 497                | 3 789                | 5 476    |
| Veränderung<br>Anzahl | + 1 490              | + 120                | + 1 370               | - 47                            | + 123                | + 52                 | + 128    |
| in %                  | + 9,5                | + 3,1                | + 11,7                | - 24,7                          | + 8,2                | + 1,4                | + 2,3    |

1) Einschliesslich Bagatellunfälle

Statistische Berichte mit \*(Stern) vor der Nummerung enthalten Angaben, die alle Statistischen Landesämter für ihren Bereich unter gleicher Kennziffer veröffentlichen

#### Methodische Erläuterungen:

Ein für die Straßenverkehrsunfallstatistik meldepflichtiger Unfall liegt vor, wenn infolge des Fahrverkehrs auf öffentlichen Straßen, auf Plätzen Personen verletzt oder getötet oder Sachschäden verursacht worden sind.

Bei Unfällen wird unterschieden nach:

Unfällen mit Getöteten, bei denen jeweils eine oder mehrere Personen getötet wurden;

Unfälle mit Schwerverletzten, bei denen jeweils eine oder mehrere Personen schwer verletzt wurden;

Unfälle mit Leichtverletzten, bei denen eine oder mehrere Personen leicht verletzt wurden.

Diese drei Unfallarten ergeben zusammen die Unfälle mit Personenschaden; dabei kann auch Sachschaden entstanden sein. Daneben werden die Unfälle mit Sachschaden erfaßt, darunter sog. Bagatellunfälle, d.h. bei keinem der Beteiligten liegt der Sachschaden höher als 1000 DM.

Als Beteiligte an einem Straßenverkehrsunfall werden alle Fahrzeugführer und Fußgänger erfaßt, die selbst - oder deren Fahrzeuge - Schäden erlitten oder hervorgerufen haben.

Als Verunglückte zählen Personen, die verletzt oder getötet wurden.

Als Getötete gelten Personen, die auf der Stelle getötet wurden oder innerhalb von 30 Tagen an den Unfallfolgen starben.

Als Schwerverletzte gelten Personen, die unmittelbar in Krankenanstalten zur stationären Behandlung eingeliefert werden.

Als Leichtverletzte werden Personen gezählt, deren Verletzungen keinen Krankenhausaufenthalt erforderlich machen.

Als Unfallursachen werden nur solche erfaßt, die von den aufnehmenden Polizeibeamten objektiv festgestellt werden. Dabei können für den Hauptverursacher und für den Mitverursacher bis zu 3 Ursachen eingetragen werden, so daß die Zahl der in der Unfallstatistik ausgewiesenen Ursachen immer höher sein muß als die Zahl der Unfälle.

Ab Januar 1975 wird nach 7 Unfalltypen unterschieden:

- 1) Fahr Unfall
- 2) Abbiegeunfall
- 3) Einbiegen/Kreuzen-Unfall
- 4) Überschreiten-Unfall
- 5) Unfall durch ruhenden Verkehr
- 6) Unfall im Längsverkehr
- 7) Sonstiger Unfall

Außerdem wird nach Außerorts- und Innerortsunfällen ausgezählt, wobei die Ortslage durch die gelben Ortstafeln definiert ist.



**Unfälle und Verunglückte  
1976 und 1977**

| Monat                | Unfälle insgesamt |               | Darunter Unfälle mit Personenschaden |              | Verunglückte Personen |            |                               |              |                 |              |
|----------------------|-------------------|---------------|--------------------------------------|--------------|-----------------------|------------|-------------------------------|--------------|-----------------|--------------|
|                      |                   |               |                                      |              | Getötete              |            | Schwerverletzte <sup>1)</sup> |              | Leichtverletzte |              |
|                      | 1977              | 1976          | 1977                                 | 1976         | 1977                  | 1976       | 1977                          | 1976         | 1977            | 1976         |
| Januar               | 2 420             | 2 459         | 495                                  | 519          | 17                    | 34         | 176                           | 192          | 486             | 524          |
| Februar              | 2 420             | 2 163         | 480                                  | 459          | 12                    | 22         | 187                           | 166          | 482             | 427          |
| März                 | 2 399             | 2 088         | 552                                  | 477          | 25                    | 20         | 211                           | 188          | 518             | 462          |
| April                | 2 360             | 2 158         | 539                                  | 578          | 22                    | 23         | 213                           | 229          | 508             | 573          |
| Mai                  | 2 574             | 2 390         | 672                                  | 640          | 22                    | 39         | 281                           | 263          | 616             | 600          |
| Juni                 | 2 381             | 2 104         | 623                                  | 610          | 14                    | 26         | 263                           | 238          | 610             | 593          |
| Juli                 | 2 588             | 2 290         | 659                                  | 617          | 31                    | 26         | 289                           | 221          | 621             | 610          |
| August               |                   |               |                                      |              |                       |            |                               |              |                 |              |
| September            |                   |               |                                      |              |                       |            |                               |              |                 |              |
| Oktober              |                   |               |                                      |              |                       |            |                               |              |                 |              |
| November             |                   |               |                                      |              |                       |            |                               |              |                 |              |
| Dezember             |                   |               |                                      |              |                       |            |                               |              |                 |              |
| <b>Januar - Juli</b> | <b>17 142</b>     | <b>15 652</b> | <b>4 020</b>                         | <b>3 900</b> | <b>143</b>            | <b>190</b> | <b>1 620</b>                  | <b>1 497</b> | <b>3 841</b>    | <b>3 789</b> |

<sup>1)</sup> Krankenhausbehandlung.

**Strassenverkehrsunfälle mit Personenschaden nach Unfalltypen**

| Unfalltyp<br>Ortslage         | Unfälle mit<br>Personen-<br>schaden | Verunglückte Personen |                      |                      | Unfälle mit<br>Personen-<br>schaden | Verunglückte Personen |                      |                      |  |
|-------------------------------|-------------------------------------|-----------------------|----------------------|----------------------|-------------------------------------|-----------------------|----------------------|----------------------|--|
|                               |                                     | Getötete              | Schwer-<br>verletzte | Leicht-<br>verletzte |                                     | Getötete              | Schwer-<br>verletzte | Leicht-<br>verletzte |  |
|                               |                                     |                       |                      |                      |                                     |                       |                      |                      |  |
| Juli 1977                     |                                     |                       |                      |                      | Juli 1976                           |                       |                      |                      |  |
| Fahrunfall                    | 208                                 | 17                    | 119                  | 204                  | 166                                 | 11                    | 93                   | 145                  |  |
| innerorts                     | 112                                 | 8                     | 49                   | 114                  | 75                                  | 5                     | 34                   | 73                   |  |
| ausserorts                    | 96                                  | 9                     | 70                   | 90                   | 91                                  | 6                     | 59                   | 72                   |  |
| Abbiegeunfall                 | 89                                  | 1                     | 27                   | 88                   | 83                                  | 1                     | 29                   | 85                   |  |
| innerorts                     | 75                                  | -                     | 26                   | 74                   | 76                                  | 1                     | 24                   | 80                   |  |
| ausserorts                    | 14                                  | 1                     | 1                    | 14                   | 7                                   | -                     | 5                    | 5                    |  |
| Einbiegen / Kreuzen - Unfall  | 117                                 | 3                     | 53                   | 117                  | 123                                 | 1                     | 28                   | 138                  |  |
| innerorts                     | 89                                  | 1                     | 36                   | 92                   | 110                                 | -                     | 25                   | 121                  |  |
| ausserorts                    | 28                                  | 2                     | 17                   | 25                   | 13                                  | 1                     | 3                    | 17                   |  |
| Überschreiten - Unfall        | 85                                  | 5                     | 39                   | 60                   | 71                                  | 2                     | 30                   | 53                   |  |
| innerorts                     | 81                                  | 4                     | 36                   | 59                   | 68                                  | 2                     | 28                   | 52                   |  |
| ausserorts                    | 4                                   | 1                     | 3                    | 1                    | 3                                   | -                     | 2                    | 1                    |  |
| Unfall durch ruhenden Verkehr | 23                                  | 1                     | 4                    | 19                   | 25                                  | -                     | 6                    | 30                   |  |
| innerorts                     | 21                                  | 1                     | 3                    | 18                   | 23                                  | -                     | 5                    | 27                   |  |
| ausserorts                    | 2                                   | -                     | 1                    | 1                    | 2                                   | -                     | 1                    | 3                    |  |
| Unfall im Längsverkehr        | 72                                  | 3                     | 23                   | 79                   | 91                                  | 7                     | 17                   | 113                  |  |
| innerorts                     | 49                                  | -                     | 8                    | 56                   | 58                                  | 4                     | 8                    | 70                   |  |
| ausserorts                    | 23                                  | 3                     | 15                   | 23                   | 33                                  | 3                     | 9                    | 43                   |  |
| Sonstiger Unfall              | 65                                  | 1                     | 24                   | 54                   | 58                                  | 4                     | 18                   | 46                   |  |
| innerorts                     | 49                                  | -                     | 21                   | 40                   | 38                                  | 1                     | 11                   | 30                   |  |
| ausserorts                    | 16                                  | 1                     | 3                    | 14                   | 20                                  | 3                     | 7                    | 16                   |  |
| Insgesamt                     | 659                                 | 31                    | 289                  | 621                  | 617                                 | 26                    | 221                  | 610                  |  |
| innerorts                     | 476                                 | 14                    | 179                  | 453                  | 448                                 | 13                    | 135                  | 453                  |  |
| ausserorts                    | 183                                 | 17                    | 110                  | 168                  | 169                                 | 13                    | 86                   | 157                  |  |

**Verunglückte Personen nach der Art der Verkehrsbeteiligung**

| Art der<br>Verkehrsbeteiligung    | Verunglückte<br>Personen<br>insgesamt | davon    |                      |                      | Verunglückte<br>Personen<br>insgesamt | davon    |                      |                      |
|-----------------------------------|---------------------------------------|----------|----------------------|----------------------|---------------------------------------|----------|----------------------|----------------------|
|                                   |                                       | Getötete | Schwer-<br>verletzte | Leicht-<br>verletzte |                                       | Getötete | Schwer-<br>verletzte | Leicht-<br>verletzte |
|                                   |                                       |          |                      |                      |                                       |          |                      |                      |
| Juli 1977                         |                                       |          |                      |                      | Juli 1976                             |          |                      |                      |
| Fahrer und Mitfahrer von :        |                                       |          |                      |                      |                                       |          |                      |                      |
| Mofas, Mopeds                     | 120                                   | 3        | 41                   | 76                   | 115                                   | 4        | 21                   | 90                   |
| Kraftträdern, Kraftrollern        | 117                                   | 5        | 33                   | 79                   | 125                                   | 5        | 44                   | 76                   |
| Personenkraftwagen                | 515                                   | 16       | 152                  | 347                  | 441                                   | 13       | 99                   | 329                  |
| Omnibussen                        | 6                                     | -        | 1                    | 5                    | 4                                     | -        | -                    | 4                    |
| Güterkraftfahrzeugen              | 13                                    | -        | 2                    | 11                   | 16                                    | -        | 3                    | 13                   |
| Zugmaschinen u. Sonderkraftfahrz. | 3                                     | 1        | 1                    | 1                    | 2                                     | 1        | -                    | 1                    |
| Fahrrädern                        | 66                                    | 1        | 20                   | 45                   | 63                                    | -        | 20                   | 43                   |
| dar. : unter 15 Jahren            | 39                                    | -        | 15                   | 24                   | 38                                    | -        | 10                   | 28                   |
| Anderen Fahrzeugen                | 1                                     | -        | 1                    | -                    | -                                     | -        | -                    | -                    |
| Fussgänger                        | 99                                    | 5        | 38                   | 56                   | 91                                    | 3        | 34                   | 54                   |
| dar. : unter 15 Jahren            | 49                                    | 2        | 24                   | 23                   | 44                                    | 3        | 17                   | 24                   |
| Andere Personen                   | 1                                     | -        | -                    | 1                    | -                                     | -        | -                    | -                    |
| Insgesamt                         | 941                                   | 31       | 289                  | 621                  | 857                                   | 26       | 221                  | 610                  |
| innerorts                         | 646                                   | 14       | 179                  | 453                  | 601                                   | 13       | 135                  | 453                  |
| ausserorts                        | 295                                   | 17       | 110                  | 168                  | 256                                   | 13       | 86                   | 157                  |
| dar. : unter 15 Jahren            |                                       |          |                      |                      |                                       |          |                      |                      |
| innerorts                         | 121                                   | 3        | 47                   | 71                   | 113                                   | 4        | 31                   | 78                   |
| ausserorts                        | 102                                   | 3        | 39                   | 60                   | 102                                   | 4        | 28                   | 70                   |
|                                   | 19                                    | -        | 8                    | 11                   | 11                                    | -        | 3                    | 8                    |

# Strassenverkehrsunfälle nach Strassenarten und Unfallfolgen

| Straßenart<br>-<br>Ortslage | Unfälle mit<br>Personen-<br>schaden | Unfallopfer |           |         | Unfälle mit<br>Personen-<br>schaden | Unfallopfer |           |         |
|-----------------------------|-------------------------------------|-------------|-----------|---------|-------------------------------------|-------------|-----------|---------|
|                             |                                     | Getötete    | Schwer-   | Leicht- |                                     | Getötete    | Schwer-   | Leicht- |
|                             |                                     |             | verletzte |         |                                     |             | verletzte |         |
|                             | Juli 1977                           |             |           |         | Juli 1976                           |             |           |         |
| Bundesautobahnen            | 21                                  | -           | 11        | 23      | 20                                  | 4           | 6         | 22      |
| Bundesstraßen               | 142                                 | 9           | 49        | 130     | 158                                 | 4           | 60        | 169     |
| Innerorts                   | 104                                 | 2           | 30        | 99      | 106                                 | 1           | 34        | 117     |
| Außerorts                   | 38                                  | 7           | 19        | 31      | 52                                  | 3           | 26        | 52      |
| Landstraßen I. Ordnung      | 170                                 | 16          | 87        | 159     | 154                                 | 8           | 65        | 145     |
| Innerorts                   | 114                                 | 7           | 51        | 103     | 110                                 | 5           | 33        | 111     |
| Außerorts                   | 56                                  | 9           | 36        | 56      | 44                                  | 3           | 32        | 34      |
| Landstraßen II. Ordnung     | 111                                 | 2           | 55        | 93      | 85                                  | 2           | 31        | 79      |
| Innerorts                   | 70                                  | 1           | 29        | 57      | 52                                  | -           | 17        | 48      |
| Außerorts                   | 41                                  | 1           | 26        | 36      | 33                                  | 2           | 14        | 31      |
| Andere Straßen              | 215                                 | 4           | 87        | 216     | 200                                 | 8           | 59        | 195     |
| Innerorts                   | 188                                 | 4           | 69        | 194     | 180                                 | 7           | 51        | 177     |
| Außerorts                   | 27                                  | -           | 18        | 22      | 20                                  | 1           | 8         | 18      |
| Insgesamt                   | 659                                 | 31          | 289       | 621     | 617                                 | 26          | 221       | 610     |
| Innerorts                   | 476                                 | 14          | 179       | 453     | 448                                 | 13          | 135       | 453     |
| Außerorts                   | 183                                 | 17          | 110       | 168     | 169                                 | 13          | 86        | 157     |

## Polizeilich festgestellte Unfallursachen bei Unfällen mit Personenschaden

| Art der Ursache                            | Juli<br>1977 | Juli<br>1976 | Art der Ursache                           | Juli<br>1977 | Juli<br>1976 |
|--|--------------|--------------|---|--------------|--------------|
| 1. Ursachen beim Fahrzeugführer            | 762          | 731          | Andere Fehler beim Fahrzeugführer         | 47           | 41           |
| Verkehrstüchtigkeit                        | 109          | 79           | 2. Technische Mängel, Wartungsmängel      | 12           | 16           |
| dar.: Alkoholeinfluß                       | 103          | 75           | 3. Falsches Verhalten der Fußgänger       | 80           | 71           |
| Falsche Straßenbenutzung                   | 44           | 47           | Verkehrstüchtigkeit                       | 7            | 8            |
| Nicht angepaßte Geschwindigkeit            | 182          | 181          | dar.: Alkoholeinfluß                      | 7            | 7            |
| Ungenügender Abstand                       | 71           | 72           | Falsches Verhalten beim Überschreiten der |              |              |
| Fehler beim Überholen                      | 32           | 40           | Fahrbahn                                  | 69           | 57           |
| Fehler beim Vorbeifahren                   | 6            | 2            | Nichtbenutzen des Gehweges                | 1            | 2            |
| Fehlerhaftes Nebeneinanderfahren           | 10           | 4            | Nichtbenutzen der vorgeschriebenen        |              |              |
| Nichtbeachten der Vorfahrt und Verkehrs-   |              |              | Straßenseite                              | -            | -            |
| regelung                                   | 98           | 106          | Spielen auf oder neben der Fahrbahn       | 2            | -            |
| Falsches Abbiegen, Wenden, Rückwärtsfahren | 105          | 102          | Andere Fehler der Fußgänger               | 1            | 4            |
| Falsches Verhalten gegenüber Fußgängern    | 48           | 47           | 4. Straßenverhältnisse                    | 13           | 9            |
| Fehler durch ruhenden Verkehr, Verkehrs-   |              |              | Glätte oder Schlüpfrigkeit der Fahrbahn   | 13           | 9            |
| sicherung                                  | 4            | 5            | Schlechter Zustand der Straße             | -            | -            |
| Nichtbeachten der Beleuchtungsvorschriften | 2            | 3            | 5. Witterungseinflüsse                    | 3            | 1            |
| Überladung, Überbesetzung                  | 4            | 2            | 6. Hindernisse auf der Fahrbahn           | 9            | 2            |
|  |              |              | dar.: Tier auf der Fahrbahn               | 7            | 2            |
|  |              |              | 7. Sonstige Ursachen                      | 2            | -            |
|  |              |              | Insgesamt (Summe 1. bis 7.)               | 881          | 830          |

## Strassenverkehrsunfälle und Unfallopfer nach Kreisen

| STADTVERBAND<br>-<br>Landkreis<br>-<br>L A N D | Straßenverkehrsunfälle |                             |                     |                      |  | Unfallopfer         |                |                |                     |                |                |                     |                |                |
|--|------------------------|-----------------------------|---------------------|----------------------|--|---------------------|----------------|----------------|---------------------|----------------|----------------|---------------------|----------------|----------------|
|  | ins-<br>ge-<br>samt    | davon                       |                     |                      |  | Getötete 2)         |                |                | Schwerverletzte 3)  |                |                | Leichtverletzte 4)  |                |                |
|  |                        | mit<br>Personen-<br>schaden | mit nur Sachschaden |                      |  |                     |                |                |                     |                |                |                     |                |                |
|  |                        |                             | zu-<br>sammen       | davon                |  | ins-<br>ge-<br>samt | davon          |                | ins-<br>ge-<br>samt | davon          |                | ins-<br>ge-<br>samt | davon          |                |
|  |                        |                             |                     | Bagatell-<br>unfälle | von 1 000 DM<br>und mehr<br>bei einem der<br>Beteiligten |                     | inner-<br>halb | außer-<br>halb |                     | inner-<br>halb | außer-<br>halb |                     | inner-<br>halb | außer-<br>halb |
|  |                        |                             |                     |                      |  |                     |                |                |                     |                |                |                     |                |                |
| SAARBRÜCKEN                                    | 1 081                  | 269                         | 812                 | 610                  | 202  | 8                   | 8              | -              | 114                 | 76             | 38             | 270                 | 220            | 50             |
| Merzig-Wadern                                  | 185                    | 57                          | 128                 | 88                   | 40   | 4                   | 1              | 3              | 20                  | 5              | 15             | 54                  | 30             | 24             |
| Neunkirchen                                    | 349                    | 80                          | 269                 | 195                  | 74   | 5                   | 2              | 3              | 30                  | 17             | 13             | 71                  | 47             | 24             |
| Saarlouis                                      | 426                    | 115                         | 311                 | 227                  | 84   | 6                   | 1              | 5              | 65                  | 46             | 19             | 84                  | 74             | 10             |
| Saar-Pfalz-Kreis                               | 364                    | 82                          | 282                 | 231                  | 51   | 5                   | 1              | 4              | 36                  | 26             | 10             | 84                  | 57             | 27             |
| St. Wendel                                     | 183                    | 56                          | 127                 | 97                   | 30   | 3                   | 1              | 2              | 24                  | 9              | 15             | 58                  | 25             | 33             |
| S A A R L A N D                                | 2 588                  | 659                         | 1 929               | 1 448                | 481  | 31                  | 14             | 17             | 289                 | 179            | 110            | 621                 | 453            | 168            |

1) Unfälle mit nur Personenschaden sowie Personenschadensfälle in Verbindung mit Sachschaden. - 2) Einschließlich der innerhalb 30 Tagen an Unfallfolgen Gestorbenen. - 3) Stationärer Krankenhausbehandlung zugeführte Verletzte. - 4) Sonstige Verletzte.