

# Statistische Berichte

Statistisches Amt des Saarlandes

6600 Saarbrücken 1,

Hardenbergstraße 3.

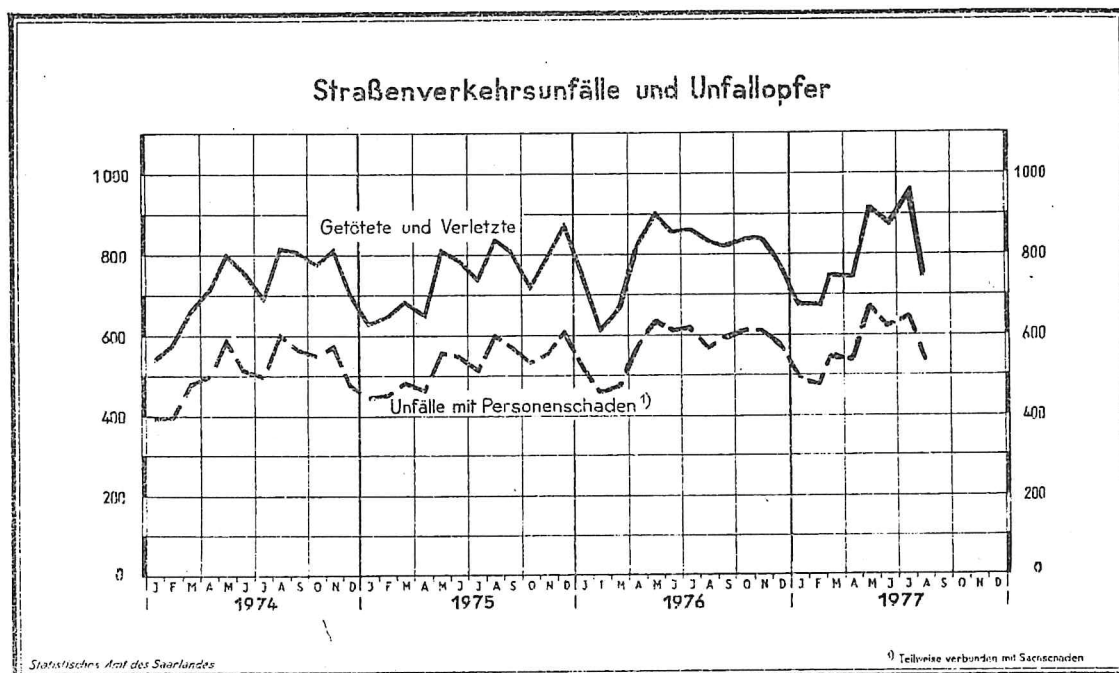
Postfach 409,

Fernsprecher 0681/505-1

\*) H I 1 - 8/77

Ausgegeben am 6. Dezember 1977

## Strassenverkehrsunfälle im August 1977



## Strassenverkehrsunfälle und verunglückte Personen

Monat Zeitraum	Unfälle insgesamt	davon mit		getötete und verletzte Personen			
		Personen- schaden	nur Sachschaden <sup>1)</sup>	Getötete	Schwer- verletzte	Leicht- verletzte	zusammen
August 1977	2 090	525	1 565	26	235	497	758
Juli 1977	2 588	659	1 929	31	289	621	941
Veränderung Anzahl	- 498	- 134	- 364	- 5	- 54	- 124	- 183
in %	- 19,2	- 20,3	- 18,9	- 16,1	- 18,7	- 20,0	- 19,4
August 1977	2 090	525	1 565	26	235	497	758
August 1976	1 875	568	1 307	16	235	579	830
Veränderung Anzahl	+ 215	- 43	+ 258	+ 10	/	- 82	- 72
in %	+ 11,5	- 7,6	+ 19,7	+ 62,5	/	- 14,2	- 8,7
Jan. - Aug. 1977	19 232	4 545	14 687	169	1 855	4 338	6 362
Jan. - Aug. 1976	17 527	4 468	13 059	206	1 732	4 368	6 306
Veränderung Anzahl	+ 1 705	+ 77	+ 1 628	- 37	+ 123	- 30	+ 56
in %	+ 9,7	+ 1,7	+ 12,5	+ 18,0	+ 7,1	- 0,7	+ 0,9

1) Einschliesslich Bagatelunfälle

Statistische Berichte mit \* (Stern) vor der Nummerung enthalten Angaben, die alle Statistischen Landesämter für ihren Bereich unter gleicher Kennziffer veröffentlichen

#### Methodische Erläuterungen:

Ein für die Straßenverkehrsunfallstatistik meldepflichtiger Unfall liegt vor, wenn infolge des Fahrverkehrs auf öffentlichen Straßen und Plätzen Personen verletzt oder getötet oder Sachschäden verursacht worden sind.

Bei Unfällen wird unterschieden nach:

Unfällen mit Getöteten, bei denen jeweils eine oder mehrere Personen getötet wurden;

Unfälle mit Schwerverletzten, bei denen jeweils eine oder mehrere Personen schwer verletzt wurden;

Unfälle mit Leichtverletzten, bei denen eine oder mehrere Personen leicht verletzt wurden.

Diese drei Unfallarten ergeben zusammen die Unfälle mit Personenschaden; dabei kann auch Sachschaden entstanden sein. Daneben werden die Unfälle mit Sachschaden erfaßt, darunter sog. Bagatellunfälle, d.h. bei keinem der Beteiligten liegt der Sachschaden höher als 1000 DM.

Als Beteiligte an einem Straßenverkehrsunfall werden alle Fahrzeugführer und Fußgänger erfaßt, die selbst - oder deren Fahrzeuge - Schäden erlitten oder hervorgerufen haben.

Als Verunglückte zählen Personen, die verletzt oder getötet wurden.

Als Getötete gelten Personen, die auf der Stelle getötet wurden oder innerhalb von 30 Tagen an den Unfallfolgen starben.

Als Schwerverletzte gelten Personen, die unmittelbar in Krankenanstalten zur stationären Behandlung eingeliefert werden.

Als Leichtverletzte werden Personen gezählt, deren Verletzungen keinen Krankenhausaufenthalt erforderlich machen.

Als Unfallursachen werden nur solche erfaßt, die von den aufnehmenden Polizeibeamten objektiv festgestellt werden. Dabei können für den Hauptverursacher und für den Mitverursacher bis zu 3 Ursachen eingetragen werden, so daß die Zahl der in der Unfallstatistik ausgewiesenen Ursachen immer höher sein muß als die Zahl der Unfälle.

Ab Januar 1975 wird nach 7 Unfalltypen unterschieden:

- 1) Fahr Unfall
- 2) Abbiegeunfall
- 3) Einbiegen/Kreuzen-Unfall
- 4) Überschreiten-Unfall
- 5) Unfall durch ruhenden Verkehr
- 6) Unfall im Längsverkehr
- 7) Sonstiger Unfall

Außerdem wird nach Außerorts- und Innerortsunfällen ausgezählt, wobei die Ortstage durch die gelben Ortstage definiert ist.



**Unfälle und Verunglückte  
1976 und 1977**

Monat	Unfälle insgesamt		Darunter Unfälle mit Personenschaden		Verunglückte Personen					
					Getötete		Schwerverletzte <sup>1)</sup>		Leichtverletzte	
	1977	1976	1977	1976	1977	1976	1977	1976	1977	1976
Januar	2 420	2 459	495	519	17	34	176	192	486	524
Februar	2 420	2 163	480	459	12	22	187	166	482	427
März	2 399	2 088	552	477	25	20	211	188	518	462
April	2 360	2 158	539	578	22	23	213	229	508	573
Mai	2 574	2 390	672	640	22	39	281	263	616	600
Juni	2 381	2 104	623	610	14	26	263	238	610	593
Juli	2 588	2 290	659	617	31	26	289	221	621	610
August	2 090	1 875	525	568	26	16	235	235	497	579
September										
Oktober										
November										
Dezember										
Januar - August	19 232	17 527	4 545	4 468	169	206	1 855	1 732	4 338	4 368

1) Krankenhausbehandlung.

**Strassenverkehrsunfälle mit Personenschaden nach Unfalltypen**

Unfalltyp Ortslage	Unfälle mit Personen- schaden	Verunglückte Personen			Unfälle mit Personen- schaden	Verunglückte Personen		
		Getötete	Schwer- verletzte	Leicht- verletzte		Getötete	Schwer- verletzte	Leicht- verletzte
August 1977					August 1976			
Fahrunfall	143	11	82	127	176	7	101	177
innerorts	72	7	48	65	87	4	48	69
ausserorts	71	4	34	62	89	3	53	108
Abbiegeunfall	74	-	24	82	78	2	21	85
innerorts	66	-	19	73	69	2	18	76
ausserorts	8	-	5	9	9	-	3	9
Einbiegen/Kreuzen - Unfall	105	3	40	112	115	1	35	137
innerorts	90	1	37	92	99	-	28	118
ausserorts	15	2	3	20	16	1	7	19
Überschreiten - Unfall	47	6	24	24	42	2	22	28
innerorts	42	5	24	23	42	2	22	28
ausserorts	5	1	-	1	-	-	-	-
Unfall durch ruhenden Verkehr	19	-	13	14	28	-	6	29
innerorts	19	-	13	14	25	-	4	28
ausserorts	-	-	-	-	3	-	2	1
Unfall im Längsverkehr	69	3	21	78	58	1	31	58
innerorts	44	1	11	47	37	-	10	42
ausserorts	25	2	10	31	21	1	21	16
Sonstiger Unfall	68	3	31	60	71	3	19	65
innerorts	47	2	20	42	42	-	11	41
ausserorts	21	1	11	18	29	3	8	24
Insgesamt	525	26	235	497	568	16	235	579
innerorts	383	16	172	356	401	8	141	402
ausserorts	142	10	63	141	167	8	94	177

**Verunglückte Personen nach der Art der Verkehrsbeteiligung**

Art der Verkehrsbeteiligung	Verunglückte Personen insgesamt	davon			Verunglückte Personen insgesamt	davon		
		Getötete	Schwer- verletzte	Leicht- verletzte		Getötete	Schwer- verletzte	Leicht- verletzte
		August 1977				August 1976		
Fahrer und Mitfahrer von:								
Mofas, Mopeds	80	2	19	59	93	1	29	63
Kraftträdern, Kraftrollern	106	3	38	65	124	3	46	75
Personenkraftwagen	429	14	128	287	473	7	115	351
Omnibussen	2	-	-	2	12	-	1	11
Güterkraftfahrzeugen	9	-	2	7	10	-	5	5
Zugmaschinen u. Sonderkraftfahrz.	5	1	1	3	4	1	1	2
Fahrrädern	57	-	21	36	61	2	13	46
dar.: unter 15 Jahren	32	-	14	18	36	-	9	27
Anderen Fahrzeugen	-	-	-	-	5	-	2	3
Fussgänger	70	6	26	38	48	2	23	23
dar.: unter 15 Jahren	22	1	8	13	18	-	7	11
Andere Personen	-	-	-	-	-	-	-	-
Insgesamt	758	26	235	497	830	16	235	579
innerorts	544	16	172	356	551	8	141	402
ausserorts	214	10	63	141	279	8	94	177
dar.: unter 15 Jahren	96	2	28	66	86	-	19	67
innerorts	78	1	23	54	67	-	15	52
ausserorts	18	1	5	12	19	-	4	15

# Strassenverkehrsunfälle nach Strassenarten und Unfallfolgen

Straßenart - Ortslage	Unfälle mit Personen- schaden	Unfallopfer			Unfälle mit Personen- schaden	Unfallopfer		
		Getötete	Schwer-	Leicht-		Getötete	Schwer-	Leicht-
			verletzte				verletzte	
			August 1977				August 1976	
Bundesautobahnen	17	2	7	24	12	-	9	12
Bundesstraßen	114	6	52	111	131	4	41	162
Innerorts	87	3	38	87	96	3	26	108
Außerorts	27	3	14	24	35	1	15	54
Landstraßen I. Ordnung	140	9	64	139	163	7	75	164
Innerorts	92	6	45	94	98	3	36	105
Außerorts	48	3	19	45	65	4	39	59
Landstraßen II. Ordnung	78	3	38	71	85	1	49	69
Innerorts	53	2	24	45	55	-	30	41
Außerorts	25	1	14	26	30	1	19	28
Andere Straßen	176	6	74	152	177	4	61	172
Innerorts	151	5	65	130	152	2	49	148
Außerorts	25	1	9	22	25	2	12	24
Insgesamt	525	26	235	497	568	16	235	579
Innerorts	383	16	172	356	401	8	141	402
Außerorts	142	10	63	141	167	8	94	177

## Polizeilich festgestellte Unfallursachen bei Unfällen mit Personenschaden

Art der Ursache	August 1977	August 1976	Art der Ursache	August 1977	August 1976
1. Ursachen beim Fahrzeugführer	654	655	Andere Fehler beim Fahrzeugführer	42	32
Verkehrstüchtigkeit	96	81	2. Technische Mängel, Wartungsmängel	7	10
dar.: Alkoholeinfluß	95	75	3. Falsches Verhalten der Fußgänger	41	41
Falsche Straßenbenutzung	34	52	Verkehrstüchtigkeit	3	6
Nicht angepaßte Geschwindigkeit	152	167	dar.: Alkoholeinfluß	3	6
Ungenügender Abstand	59	62	Falsches Verhalten beim Überschreiten der		
Fehler beim Überholen	33	28	Fahrbahn	33	34
Fehler beim Vorbeifahren	3	3	Nichtbenutzen des Gehweges	2	-
Fehlerhaftes Nebeneinanderfahren	5	6	Nichtbenutzen der vorgeschriebenen		
Nichtbeachten der Vorfahrt und Verkehrs-			Straßenseite	-	1
regelung	87	104	Spielen auf oder neben der Fahrbahn	1	-
Falsches Abbiegen, Wenden, Rückwärtsfahren	96	87	Andere Fehler der Fußgänger	2	-
Falsches Verhalten gegenüber Fußgängern	39	19	4. Straßenverhältnisse	11	10
Fehler durch ruhenden Verkehr, Verkehrs-			Glätte oder Schlupfrigkeit der Fahrbahn	9	9
sicherung	2	3	Schlechter Zustand der Straße	2	1
Nichtbeachten der Beleuchtungsvorschriften	2	1	5. Witterungseinflüsse	1	1
Überladung, Überbesetzung	4	10	6. Hindernisse auf der Fahrbahn	7	9
			dar.: Tier auf der Fahrbahn	6	6
			7. Sonstige Ursachen	-	1
			Insgesamt (Summe 1. bis 7.)	721	727

## Strassenverkehrsunfälle und Unfallopfer nach Kreisen

STADTVERBAND - Landkreis - L A N D	Straßenverkehrsunfälle					Unfallopfer								
	ins- ge- samt	davon				Getötete 2)			Schwerverletzte 3)			Leichtverletzte 4)		
		mit Personen <sup>1)</sup> schaden	mit nur Sachschaden											
			zu- sammen	davon		ins- ge- samt	davon		ins- ge- samt	davon		ins- ge- samt	davon	
				Bagatell- unfälle	von 1 000 DM und mehr bei einem der Beteiligten		inner- halb	außer- halb		inner- halb	außer- halb		inner- halb	außer- halb
							geschlossener Ortslage			geschlossener Ortslage			geschlossener Ortslage	
SAARBRÜCKEN	792	170	622	495	127	7	4	3	67	57	10	161	127	34
Merzig-Wadern	182	51	131	82	49	-	-	-	27	15	12	48	22	26
Neunkirchen	266	81	185	123	62	7	6	1	31	24	7	78	61	17
Saarlouis	374	106	268	211	57	5	3	2	50	34	16	101	73	28
Saar-Pfalz-Kreis	323	73	250	209	41	4	3	1	37	30	7	67	48	19
St. Wendel	153	44	109	67	42	3	-	3	23	12	11	42	25	17
S A A R L A N D	2 090	525	1 565	1 187	378	26	16	10	235	172	63	497	356	141

1) Unfälle mit nur Personenschaden sowie Personenschadensfälle in Verbindung mit Sachschaden.- 2) Einschließlich der innerhalb 30 Tagen an Unfallfolgen Gestorbenen.- 3) Stationärer Krankenhausbehandlung zugeführte Verletzte.- 4) Sonstige Verletzte.