

# Statistische Berichte

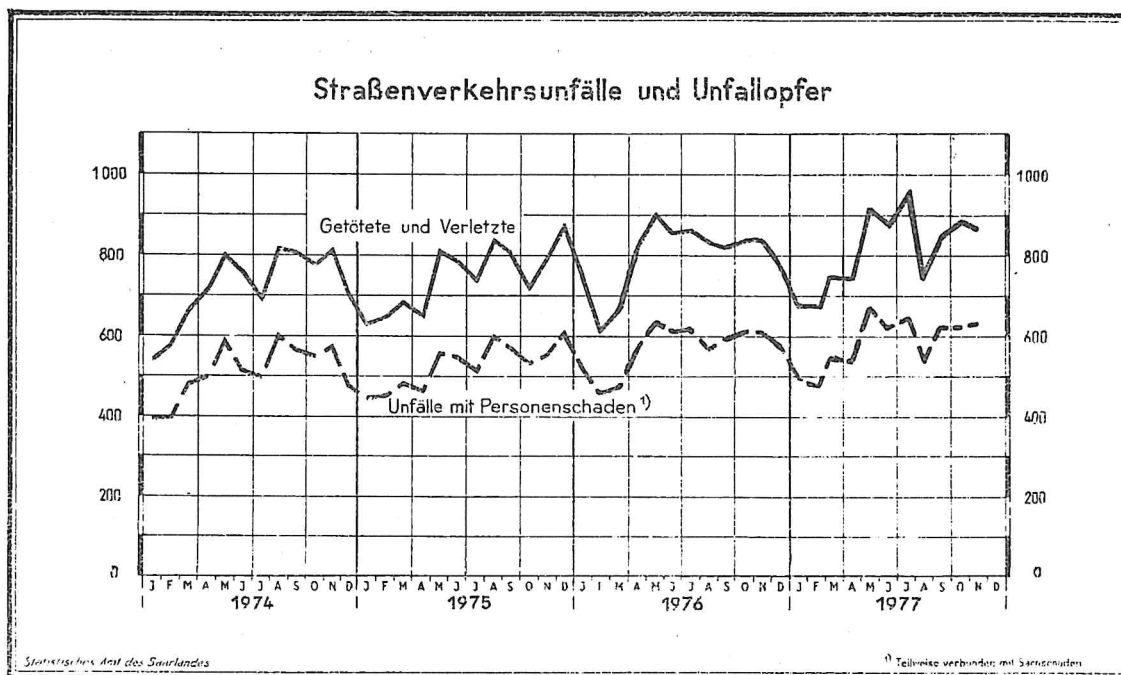
Statistisches Amt des Saarlandes

6600 Saarbrücken 1, Hardenbergstraße 3. Postfach 409, Fernsprecher 0684/505-1

\*) H 1 1 - m 11 / 77

Ausgegeben am 17. Februar 1978

## Straßenverkehrsunfälle im November 1977



## Straßenverkehrsunfälle und Unfallopfer im November 1977

Monat Zeitraum	Unfälle insgesamt	Davon mit		getötete und verletzte Personen			
		Personen- schaden	nur Sachschaden <sup>1)</sup>	Getötete	Schwer- verletzte	Leicht- verletzte	zusammen
November 1977	2 882	630	2 252	35	251	587	873
Oktober 1977	2 816	628	2 188	16	257	620	893
Veränderung	Anzahl + 66	+ 2	+ 64	+ 19	- 6	- 33	- 20
	in % + 2,3	+ 0,3	+ 2,9	+ 118,7	- 2,3	- 5,3	- 2,2
November 1977	2 882	630	2 252	35	251	587	873
November 1976	2 499	611	1 888	30	244	569	843
Veränderung	Anzahl + 383	+ 19	+ 364	+ 5	+ 7	+ 18	+ 30
	in % + 15,3	+ 3,1	+ 19,3	+ 16,7	+ 2,9	+ 3,2	+ 3,6
Jan. - Nov. 1977	27 461	6 429	21 032	248	2 624	6 109	8 981
Jan. - Nov. 1976	24 838	6 291	18 547	294	2 459	6 057	8 810
Veränderung	Anzahl + 2 623	+ 138	+ 2 485	- 46	+ 165	+ 52	+ 171
	in % + 10,6	+ 2,2	+ 13,4	- 15,6	+ 6,7	+ 0,8	+ 1,9

1) Einschließlich Bagatellunfälle

Statistische Berichte mit \*(Stern) vor der Nummerung enthalten Angaben, die alle Statistischen Landesämter für ihren Bereich unter gleicher Kennziffer veröffentlichen

**Unfälle und Verunglückte  
1976 und 1977**

Monat	Unfälle insgesamt		Darunter Unfälle mit Personenschaden		Verunglückte Personen					
					Getötete		Schwerverletzte <sup>1)</sup>		Leichtverletzte	
	1977	1976	1977	1976	1977	1976	1977	1976	1977	1976
Januar	2 420	2 459	495	519	17	34	176	192	486	524
Februar	2 420	2 163	480	459	12	22	187	166	482	427
März	2 399	2 088	552	477	25	20	211	188	518	462
April	2 360	2 158	539	578	22	23	213	229	508	573
Mai	2 574	2 390	672	640	22	39	281	263	616	600
Juni	2 381	2 104	623	610	14	26	263	238	610	593
Juli	2 588	2 290	659	617	31	26	289	221	621	610
August	2 090	1 875	525	568	26	16	235	235	497	579
September	2 531	2 270	626	600	28	31	261	247	564	544
Oktober	2 816	2 542	628	612	16	27	257	236	620	576
November	2 882	2 499	630	611	35	30	251	244	587	569
Dezember										
Januar-November	27 461	24 838	6 429	6 291	248	294	2 624	2 459	6 109	6 057

1) Krankenhausbehandlung.

**Strassenverkehrsunfälle mit Personenschaden nach Unfalltypen**

Unfalltyp Ortslage	Unfälle mit Personen- schaden	Verunglückte Personen			Unfälle mit Personen- schaden	Verunglückte Personen			
		Getötete	Schwer- verletzte	Leicht- verletzte		Getötete	Schwer- verletzte	Leicht- verletzte	
November 1977					November 1976				
Fahrunfall	170	8	88	168	168	5	106	152	
innerorts	88	3	46	88	89	4	62	79	
ausserorts	82	5	42	80	79	1	44	73	
Abbiegeunfall	82	-	18	90	61	1	15	61	
innerorts	71	-	16	79	56	1	12	59	
ausserorts	11	-	2	11	5	-	3	2	
Einbiegen/Kreuzen - Unfall	103	3	28	124	105	3	25	128	
innerorts	84	3	20	104	94	3	22	113	
ausserorts	19	-	8	20	11	-	3	15	
Überschreiten - Unfall	104	13	51	48	100	9	54	52	
innerorts	102	13	49	48	97	8	53	48	
ausserorts	2	-	2	-	3	1	1	4	
Unfall durch ruhenden Verkehr	36	1	10	31	37	1	8	38	
innerorts	35	1	10	30	36	1	8	37	
ausserorts	1	-	-	1	1	-	-	1	
Unfall im Längsverkehr	80	8	37	81	72	10	16	80	
innerorts	48	3	21	48	38	1	8	43	
ausserorts	32	5	16	33	34	9	8	37	
Sonstiger Unfall	55	2	19	45	68	1	20	58	
innerorts	42	1	12	37	58	1	20	47	
ausserorts	13	1	7	8	10	-	-	11	
Insgesamt	630	35	251	587	611	30	244	569	
innerorts	470	24	174	434	468	19	185	426	
ausserorts	160	11	77	153	143	11	59	143	

**Verunglückte Personen nach der Art der Verkehrsbeteiligung**

Art der Verkehrsbeteiligung	Verunglückte Personen insgesamt	davon			Verunglückte Personen insgesamt	davon		
		Getötete	Schwer- verletzte	Leicht- verletzte		Getötete	Schwer- verletzte	Leicht- verletzte
November 1977					November 1976			
Fahrer und Mitfahrer von :								
Mofas, Mopeds	87	3	34	50	74	5	15	54
Kraftträdern, Kraftrollern	32	1	12	19	72	-	27	45
Personenkraftwagen	576	12	134	430	517	11	122	384
Omnibussen	1	-	-	1	8	-	2	6
Güterkraftfahrzeugen	10	-	-	10	8	1	3	4
Zugmaschinen u. Sonderkraftfahrz.	3	-	-	3	5	-	2	3
Fahrrädern	27	2	9	16	25	2	7	16
dar. : unter 15 Jahren	14	-	8	6	14	1	6	7
Anderen Fahrzeugen	-	-	-	-	1	-	1	-
Fussgänger	137	17	62	58	132	11	65	56
dar. : unter 15 Jahren	42	2	20	20	40	2	16	22
Andere Personen	-	-	-	-	1	-	-	1
Insgesamt	873	35	251	587	843	30	244	569
innerorts	632	24	174	434	630	19	185	426
ausserorts	241	11	77	153	213	11	59	143
dar. : unter 15 Jahren	79	3	34	42	88	3	30	55
innerorts	72	3	29	40	75	2	28	45
ausserorts	7	-	5	2	13	1	2	10



# Strassenverkehrsunfälle nach Strassenarten und Unfallfolgen

Straßenart - Ortslage	Unfälle mit Personen- schaden	Unfallopfer			Unfälle mit Personen- schaden	Unfallopfer		
		Getötete	Schwer-	Leicht-		Getötete	Schwer-	Leicht-
			verletzte				verletzte	
	November 1977					November 1976		
Bundesautobahnen	23	1	5	33	15	1	2	18
Bundesstraßen	154	15	56	148	160	15	60	160
Innerorts	118	7	40	114	117	7	43	111
Außerorts	36	8	16	34	43	8	17	49
Landstraßen I. Ordnung	178	9	84	149	159	5	56	147
Innerorts	126	8	49	110	115	4	41	98
Außerorts	52	1	35	39	44	1	15	49
Landstraßen II. Ordnung	113	5	47	106	89	2	54	66
Innerorts	77	4	33	73	60	2	34	48
Außerorts	36	1	14	33	29	-	20	18
Andere Straßen	162	5	59	151	188	7	72	178
Innerorts	149	5	52	137	176	6	67	169
Außerorts	13	-	7	14	12	1	5	9
Insgesamt	630	35	251	587	611	30	244	569
Innerorts	470	24	174	434	468	19	185	426
Außerorts	160	11	77	153	143	11	59	143

## Polizeilich festgestellte Unfallursachen bei Unfällen mit Personenschaden

Art der Ursache	Nov. 1977	Nov. 1976	Art der Ursache	Nov. 1977	Nov. 1976
1. Ursachen beim Fahrzeugführer	738	723	Andere Fehler beim Fahrzeugführer	32	26
Verkehrstüchtigkeit	110	109	2. Technische Mängel, Wartungsmängel	3	14
dar.: Alkoholeinfluß	105	109	3. Falsches Verhalten der Fußgänger	86	79
Falsche Straßenbenutzung	32	38	Verkehrstüchtigkeit	10	6
Nicht angepaßte Geschwindigkeit	172	170	dar.: Alkoholeinfluß	10	6
Ungenügender Abstand	93	75	Falsches Verhalten beim Überschreiten der	74	68
Fehler beim Überholen	29	30	Fahrbahn	-	1
Fehler beim Vorbeifahren	2	5	Nichtbenutzen des Gehweges	2	2
Fehlerhaftes Nebeneinanderfahren	5	4	Nichtbenutzen der vorgeschriebenen	-	1
Nichtbeachten der Vorfahrt und Verkehrs-	93	93	Straßenseite	-	1
regelung	-	-	Spielen auf oder neben der Fahrbahn	-	1
Falsches Abbiegen, Wenden, Rückwärtsfahren	82	82	Andere Fehler der Fußgänger	-	1
Falsches Verhalten gegenüber Fußgängern	78	79	4. Straßenverhältnisse	34	35
Fehler durch ruhenden Verkehr, Verkehrs-	6	6	Glätte oder Schlüpfrigkeit der Fahrbahn	34	34
sicherung	3	4	Schlechter Zustand der Straße	-	-
Nichtbeachten der Beleuchtungsvorschriften	1	2	5. Witterungseinflüsse	10	9
Überladung, Überbesetzung	-	-	6. Hindernisse auf der Fahrbahn	10	9
			dar.: Tier auf der Fahrbahn	5	8
			7. Sonstige Ursachen	-	5
			Insgesamt (Summe 1. bis 7.)	881	874

## Strassenverkehrsunfälle und Unfallopfer nach Kreisen

STADTVERBAND - Landkreis - L A N D	Straßenverkehrsunfälle					Unfallopfer								
	ins- ge- samt	davon				Getötete 2)			Schwerverletzte 3)			Leichtverletzte 4)		
		mit Personen <sup>1)</sup> schaden	mit nur Sachschaden											
			zu- sammen	davon		ins- ge- samt	davon							
				Bagatell- unfälle	von 1 000 DM und mehr bei einem der Beteiligten		inner- halb	außer- halb						
									ins- ge- samt	inner- halb	außer- halb			
geschlossener Ortslage	geschlossener Ortslage	geschlossener Ortslage												
SAARBRÜCKEN	1 186	249	937	725	212	8	7	1	97	78	19	243	182	61
Merzig-Wadern	203	46	157	122	35	3	3	-	25	13	12	33	22	11
Naunkirchen	388	89	299	201	98	7	3	4	23	14	9	86	76	10
Saarlouis	487	116	371	264	107	7	7	-	55	35	20	97	71	26
Saar-Pfalz-Kreis	435	87	348	297	51	3	1	2	27	18	9	95	66	29
St. Wendel	183	43	140	109	31	7	3	4	24	16	8	33	17	16
S A A R L A N D	2 882	630	2 252	1 718	534	35	24	11	251	174	77	587	434	153

1) Unfälle mit nur Personenschaden sowie Personenschadensfälle in Verbindung mit Sachschaden.- 2) Einschließlich der innerhalb 30 Tagen an Unfallfolgen Gestorbenen.- 3) Stationärer Krankenhausbehandlung zugeführte Verletzte.- 4) Sonstige Verletzte.

#### Methodische Erläuterungen:

Ein für die Straßenverkehrsunfallstatistik meldepflichtiger Unfall liegt vor, wenn infolge des Fahrverkehrs auf öffentlichen Straßen und Plätzen Personen verletzt oder getötet oder Sachschäden verursacht worden sind.

Bei Unfällen wird unterschieden nach:

Unfällen mit Getöteten, bei denen jeweils eine oder mehrere Personen getötet wurden;

Unfälle mit Schwerverletzten, bei denen jeweils eine oder mehrere Personen schwer verletzt wurden;

Unfälle mit Leichtverletzten, bei denen eine oder mehrere Personen leicht verletzt wurden.

Diese drei Unfallarten ergeben zusammen die Unfälle mit Personenschaden; dabei kann auch Sachschaden entstanden sein. Daneben werden die Unfälle mit Sachschaden erfaßt, darunter sog. Bagatellunfälle, d.h. bei keinem der Beteiligten liegt der Sachschaden höher als 1000 DM.

Als Beteiligte an einem Straßenverkehrsunfall werden alle Fahrzeugführer und Fußgänger erfaßt, die selbst - oder deren Fahrzeuge - Schäden erlitten oder hervorgerufen haben.

Als Verunglückte zählen Personen, die verletzt oder getötet wurden.

Als Getötete gelten Personen, die auf der Stelle getötet wurden oder innerhalb von 30 Tagen an den Unfallfolgen starben.

Als Schwerverletzte gelten Personen, die unmittelbar in Krankenanstalten zur stationären Behandlung eingeliefert werden.

Als Leichtverletzte werden Personen gezählt, deren Verletzungen keinen Krankenhausaufenthalt erforderlich machen.

Als Unfallursachen werden nur solche erfaßt, die von den aufnehmenden Polizeibeamten objektiv festgestellt werden. Dabei können für den Hauptverursacher und für den Mitverursacher bis zu 3 Ursachen eingetragen werden, so daß die Zahl der in der Unfallstatistik ausgewiesenen Ursachen immer höher sein muß als die Zahl der Unfälle.

Ab Januar 1975 wird nach 7 Unfalltypen unterschieden:

- 1) Fahr Unfall
- 2) Abbiegeunfall
- 3) Einbiegen/Kreuzen-Unfall
- 4) Überschreiten-Unfall
- 5) Unfall durch ruhenden Verkehr
- 6) Unfall im Längsverkehr
- 7) Sonstiger Unfall

Außerdem wird nach Außerorts- und Innerortsunfällen ausgezählt, wobei die Ortslage durch die gelben Ortstafeln definiert ist.