

# Statistische Berichte

Statistisches Amt des Saarlandes

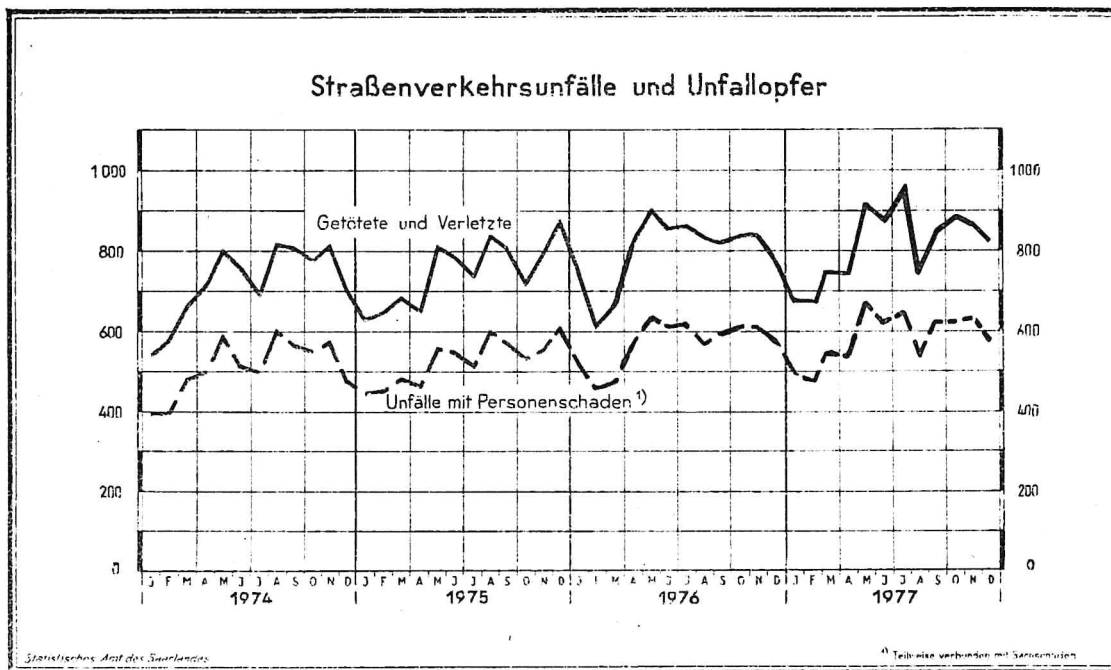


6600 Saarbrücken 1, Hardenbergstraße 3. Postfach 409, Fernsprecher 0681/505-1

\*) H 1 1 — m 4 2 / 77

Ausgegeben am 30. März 1978

## Straßenverkehrsunfälle im Dezember 1977 und Jahr 1977



## Straßenverkehrsunfälle und Unfallopfer im Dezember und Jahr 1977

Monat  Zeitraum	Unfälle ins- gesamt	davon mit		getötete und verletzte Personen			
		Personen- schaden	nur Sachschaden <sup>1)</sup>	Getötete	Schwer-	Leicht-	zusammen
					verletzte		
Dezember 1977	3 092	589	2 503	23	194	610	827
November 1977	2 882	630	2 252	35	251	587	873
Veränderung	Anzahl	+ 210	+ 251	- 12	- 57	+ 23	- 46
	in %	+ 7,3	+ 11,1	- 34,3	- 22,7	+ 3,9	- 5,3
Dezember 1977	3 092	589	2 503	23	194	610	827
Dezember 1976	3 079	572	2 507	35	238	502	775
Veränderung	Anzahl	+ 13	- 4	- 12	- 44	+ 108	+ 52
	in %	+ 0,4	+ 3,0	- 0,2	- 18,5	+ 21,5	+ 6,7
Jan.-Dez. 1977	30 553	7 018	23 535	272	2 817	6 719	9 808
Jan.-Dez. 1976	27 917	6 863	21 054	329	2 697	6 559	9 585
Veränderung	Anzahl	+ 2 636	+ 2 481	- 57	+ 120	+ 160	+ 223
	in %	+ 9,4	+ 11,8	- 17,3	+ 4,4	+ 2,4	+ 2,3

1) Einschließlich Bagatellunfälle

Statistische Berichte mit \*(Stern) vor der Nummerung enthalten Angaben, die alle Statistischen Landesämter für ihren Bereich unter gleicher Kennziffer veröffentlichen

Unfälle und Verunglückte  
1977 und 1976

Monat	Unfälle insgesamt		Darunter Unfälle mit Personenschaden		Verunglückte Personen					
					Getötete		Schwerverletzte <sup>1)</sup>		Leichtverletzte	
	1977	1976	1977	1976	1977	1976	1977	1976	1977	1976
Januar	2 420	2 459	495	519	17	34	176	192	486	524
Februar	2 420	2 163	480	459	12	22	187	166	482	427
März	2 399	2 088	552	477	26	20	210	188	518	462
April	2 360	2 158	539	578	22	23	213	229	508	573
Mai	2 574	2 390	672	640	22	39	281	263	616	600
Juni	2 381	2 104	623	610	14	26	263	238	610	593
Juli	2 588	2 290	659	617	31	26	289	221	621	610
August	2 090	1 875	525	568	26	16	235	235	497	579
September	2 531	2 270	626	600	28	31	261	247	564	544
Oktober	2 816	2 542	628	612	16	27	257	236	620	576
November	2 882	2 499	630	611	35	30	251	244	587	569
Dezember	3 092	3 079	589	572	23	35	194	238	610	502
Januar-Dezember	30 553	27 917	7 018	6 863	272	329	2 817	2 697	6 719	6 559

<sup>1)</sup> Krankenhausbehandlung.

Strassenverkehrsunfälle mit Personenschaden nach Unfalltypen

Unfalltyp Ortslage	Unfälle mit Personen- schaden	Verunglückte Personen			Unfälle mit Personen- schaden	Verunglückte Personen		
		Getötete	Schwer- verletzte	Leicht- verletzte		Getötete	Schwer- verletzte	Leicht- verletzte
Dezember 1977					Dezember 1976			
Fahrunfall	203	5	95	210	199	17	102	156
innerorts	103	1	48	103	107	3	52	94
ausserorts	100	4	47	107	92	14	50	62
Abbiegeunfall	52	3	13	56	54	1	23	54
innerorts	40	2	10	40	47	-	19	48
ausserorts	12	1	3	16	7	1	4	6
Einbiegen Kreuzen - Unfall	101	2	21	139	86	1	25	102
innerorts	89	2	18	115	77	-	20	93
ausserorts	12	-	3	24	9	1	5	9
Überschreiten - Unfall	95	9	33	61	93	10	44	48
innerorts	90	6	30	60	88	9	43	44
ausserorts	5	3	3	1	5	1	1	4
Unfall durch ruhenden Verkehr	26	1	3	22	23	-	5	21
innerorts	26	1	3	22	23	-	5	21
ausserorts	-	-	-	-	-	-	-	-
Unfall im Längsverkehr	64	3	18	70	69	6	18	79
innerorts	47	2	14	49	46	1	9	50
ausserorts	17	1	4	21	23	5	9	29
Sonstiger Unfall	48	-	11	52	48	-	21	42
innerorts	33	-	6	34	36	-	15	29
ausserorts	15	-	5	18	12	-	6	13
Insgesamt	589	23	194	610	572	35	238	502
innerorts	428	14	129	423	424	13	163	379
ausserorts	161	9	65	187	148	22	75	123

Verunglückte Personen nach der Art der Verkehrsbeteiligung

Art der Verkehrsbeteiligung	Verunglückte Personen insgesamt	davon			Verunglückte Personen insgesamt	davon		
		Getötete	Schwer- verletzte	Leicht- verletzte		Getötete	Schwer- verletzte	Leicht- verletzte
		Dezember 1977				Dezember 1976		
Fahrer und Mitfahrer von:								
Mofas, Mopeds	60	2	14	44	53	-	19	34
Kraftträdern, Kraftrollern	30	-	8	22	37	-	12	25
Personenkraftwagen	581	10	123	448	536	24	145	367
Omnibussen	5	-	2	3	10	-	1	9
Güterkraftfahrzeugen	10	-	3	7	5	-	-	5
Zugmaschinen u. Sonderkraftfahrg.	-	-	-	-	2	-	2	-
Fahrrädern	17	1	4	12	12	-	5	7
dar.: unter 15 Jahren	5	-	1	4	7	-	3	4
Anderen Fahrzeugen	-	-	-	-	-	-	-	-
Fussgänger	124	10	40	74	120	11	54	55
dar.: unter 15 Jahren	45	-	10	35	33	2	10	21
Andere Personen	-	-	-	-	-	-	-	-
insgesamt	827	23	194	610	775	35	238	502
innerorts	566	14	129	423	555	13	163	379
ausserorts	261	9	65	187	220	22	75	123
dar.: unter 15 Jahren	83	-	15	68	71	4	19	48
innerorts	70	-	15	55	60	2	19	39
ausserorts	13	-	-	13	11	2	-	9



# Strassenverkehrsunfälle nach Strassenarten und Unfallfolgen

Straßenart - Ortslage	Unfälle mit Personen- schaden	Unfallopfer			Unfälle mit Personen- schaden	Unfallopfer		
		Getötete	Schwer-	Leicht-		Getötete	Schwer-	Leicht-
			verletzte				verletzte	
Dezember 1977					Dezember 1976			
Bundesautobahnen	24	-	8	36	32	3	10	30
Bundesstraßen	139	7	40	157	157	14	75	143
Innerorts	102	2	31	101	113	4	47	107
Außerorts	37	5	9	56	44	10	28	36
Landstraßen I. Ordnung	166	5	70	143	145	13	79	107
Innerorts	113	3	40	102	108	6	56	80
Außerorts	53	2	30	41	37	7	23	27
Landstraßen II. Ordnung	87	4	31	92	78	3	30	76
Innerorts	57	2	21	54	53	1	22	54
Außerorts	30	2	10	38	25	2	8	22
Andere Straßen	173	7	45	182	160	2	44	146
Innerorts	156	7	37	166	150	2	38	138
Außerorts	17	-	8	16	10	-	6	8
Insgesamt	589	23	194	610	572	35	238	502
Innerorts	428	14	129	423	424	13	163	379
Außerorts	161	9	65	187	148	22	75	123

## Polizeilich festgestellte Unfallursachen bei Unfällen mit Personenschaden

Art der Ursache	Dez. 1977	Dez. 1976	Art der Ursache	Dez. 1977	Dez. 1976
1. Ursachen beim Fahrzeugführer	659	646	Andere Fehler beim Fahrzeugführer	30	27
Verkehrstüchtigkeit	79	95	2. Technische Mängel, Wartungsmängel	6	6
dar.: Alkoholeinfluß	72	92			
Falsche Straßenbenutzung	44	25	3. Falsches Verhalten der Fußgänger	79	86
Nicht angepaßte Geschwindigkeit	194	194	Verkehrstüchtigkeit	6	9
Ungenügender Abstand	77	71	dar.: Alkoholeinfluß	6	9
Fehler beim Überholen	11	23	Falsches Verhalten beim Überschreiten der	68	70
Fehler beim Vorbeifahren	1	4	Fahrbahn		
Fehlerhaftes Nebeneinanderfahren	6	2	Nichtbenutzen des Gehweges	2	3
Nichtbeachten der Vorfahrt und Verkehrs-			Nichtbenutzen der vorgeschriebenen	-	1
regelung	91	83	Straßenseite		
Falsches Abbiegen, Wenden, Rückwärtsfahren	52	46	Spielen auf oder neben der Fahrbahn	-	1
Falsches Verhalten gegenüber Fußgängern	67	63	Andere Fehler der Fußgänger	3	2
Fehler durch ruhenden Verkehr, Verkehrs-	4	4	4. Straßenverhältnisse	60	91
sicherung			Glätte oder Schlüpfrigkeit der Fahrbahn	60	90
Nichtbeachten der Beleuchtungsvorschriften	2	7	Schlechter Zustand der Straße	-	1
Überladung, Überbesetzung	1	2	5. Witterungseinflüsse	13	6
			6. Hindernisse auf der Fahrbahn	11	2
			dar.: Tier auf der Fahrbahn	9	2
			7. Sonstige Ursachen	-	2
			Insgesamt (Summe 1. bis 7.)	828	839

## Strassenverkehrsunfälle und Unfallopfer nach Kreisen

STADTVERBAND - Landkreis - L A N D	Straßenverkehrsunfälle					Unfallopfer								
	ins- ge- samt	davon				Getötete 2)			Schwerverletzte 3)			Leichtverletzte 4)		
		mit Personen- schaden	mit nur Sachschaden											
			zu- sammen	davon		ins- ge- samt	davon		ins- ge- samt	davon				
				Bagatell- unfälle	von 1 000 DM und mehr bei einem der Beteiligten		inner- halb	außer- halb		inner- halb	außer- halb			
SAARBRÜCKEN	1 216	221	995	774	221	3	2	1	61	41	20	245	171	74
Merzig-Wadern	230	57	173	126	47	3	1	2	24	11	13	48	32	16
Neunkirchen	446	94	352	254	98	6	4	2	22	14	8	99	82	17
Saarlouis	578	110	468	375	93	3	3	-	49	33	16	106	71	35
Saar-Pfalz-Kreis	409	70	339	269	70	3	3	-	14	11	3	76	49	27
St. Wendel	213	37	176	122	54	5	1	4	24	19	5	36	18	18
SAARLAND	3 092	589	2 503	1 920	583	23	14	9	194	129	65	610	423	187

1) Unfälle mit nur Personenschaden sowie Personenschadensfälle in Verbindung mit Sachschaden.- 2) Einschließlich der innerhalb 30 Tagen an Unfallfolgen Gestorbenen.- 3) Stationärer Krankenhausbehandlung zugeführte Verletzte.- 4) Sonstige Verletzte.

Strassenverkehrsunfälle mit Personenschaden nach Unfalltypen

Unfalltyp Ortslage	Unfälle mit Personen- schaden	Verunglückte Personen			Unfälle mit Personen- schaden	Verunglückte Personen		
		Getötete	Schwer- verletzte	Leicht- verletzte		Getötete	Schwer- verletzte	Leicht- verletzte
	Jahr 1977				Jahr 1976			
Fahrerunfall	2 047	99	1 083	1 954	1 987	115	1 038	1 844
innerorts	1 090	45	531	1 039	1 016	37	503	937
ausserorts	957	54	552	915	971	78	535	907
Abbiegeunfall	881	12	258	922	842	13	240	896
innerorts	738	6	203	764	740	9	198	791
ausserorts	143	6	55	158	102	4	42	105
Einbiegen Kreuzen - Unfall	1 331	26	456	1 483	1 237	29	399	1 392
innerorts	1 118	20	360	1 209	1 083	14	323	1 207
ausserorts	213	6	96	274	154	15	76	185
Überschreiten - Unfall	912	67	405	549	966	83	437	590
innerorts	881	60	387	539	921	73	412	565
ausserorts	31	7	18	10	45	10	25	25
Unfall durch ruhenden Verkehr	281	7	85	249	295	3	83	283
innerorts	271	7	80	237	274	3	74	259
ausserorts	10	-	5	12	21	-	9	24
Unfall im Längsverkehr	868	42	282	957	857	57	255	980
innerorts	568	12	145	623	536	18	124	602
ausserorts	300	30	137	334	321	39	131	378
Sonstiger Unfall	698	19	248	605	679	29	245	574
innerorts	526	9	178	470	504	15	174	420
ausserorts	172	10	70	135	175	14	71	154
Insgesamt	7 018	272	2 817	6 719	6 863	329	2 697	6 559
innerorts	5 192	159	1 884	4 881	5 074	169	1 808	4 781
ausserorts	1 826	113	933	1 838	1 789	160	889	1 778

Verunglückte Personen nach der Art der Verkehrsbeteiligung

Art der Verkehrsbeteiligung	Verunglückte Personen insgesamt	davon			Verunglückte Personen insgesamt	davon		
		Getötete	Schwer- verletzte	Leicht- verletzte		Getötete	Schwer- verletzte	Leicht- verletzte
	Jahr 1977				Jahr 1976			
Fahrer und Mitfahrer von:								
Motas, Mopeds	993	15	317	661	843	24	227	592
Kraftträdern, Kraftrollern	952	28	321	603	1 136	29	426	681
Personenkraftwagen	5 891	127	1 485	4 279	5 639	155	1 337	4 147
Omnibussen	92	-	8	84	65	-	8	57
Guterkraftfahrzeuge	150	6	27	117	133	7	22	104
Zugmaschinen u. Sonderkraftfahrz.	20	2	5	13	26	2	8	16
Fahrrädern	486	9	165	312	477	15	160	302
dar.: unter 15 Jahren	292	3	114	175	284	5	93	186
Anderen Fahrzeugen	3	-	1	2	9	1	4	4
Fussgänger	1 215	83	488	644	1 253	96	504	653
dar.: unter 15 Jahren	524	17	221	286	505	21	198	286
Andere Personen	6	2	-	4	4	-	1	3
Insgesamt	9 808	272	2 817	6 719	9 585	329	2 697	6 559
innerorts	6 924	159	1 884	4 881	6 758	169	1 808	4 781
ausserorts	2 884	113	933	1 838	2 827	160	889	1 778
dar.: unter 15 Jahren	1 164	25	401	738	1 117	34	353	730
innerorts	1 024	23	344	657	959	23	313	623
ausserorts	140	2	57	81	158	11	40	107

# Strassenverkehrsunfälle nach Strassenarten und Unfallfolgen

Straßenart - Ortslage	Unfälle mit Personen- schaden	Unfallopfer			Unfälle mit Personen- schaden	Unfallopfer		
		Getötete	Schwer-	Leicht-		Getötete	Schwer-	Leicht-
			verletzte				verletzte	
		Jahr 1977				Jahr 1976		
Bundesautobahnen	208	13	77	276	218	15	75	235
Bundesstraßen	1 639	89	629	1 643	1 746	112	683	1 765
Innerorts	1 190	46	403	1 171	1 237	51	417	1 225
Außerorts	449	43	226	472	509	61	266	540
Landstraßen I. Ordnung	1 841	83	823	1 722	1 768	101	780	1 699
Innerorts	1 258	49	496	1 194	1 213	54	475	1 144
Außerorts	583	34	327	528	555	47	305	555
Landstraßen II. Ordnung	1 105	42	505	1 001	1 012	43	461	886
Innerorts	723	24	313	620	683	15	296	602
Außerorts	382	18	192	381	329	28	165	284
Andere Straßen	2 225	45	783	2 077	2 119	58	698	1 974
Innerorts	2 021	40	672	1 896	1 941	49	620	1 810
Außerorts	204	5	111	181	178	9	78	164
Insgesamt	7 018	272	2 817	6 719	6 863	329	2 697	6 559
Innerorts	5 192	159	1 884	4 881	5 074	169	1 808	4 781
Außerorts	1 826	113	933	1 838	1 789	160	889	1 778

## Polizeilich festgestellte Unfallursachen bei Unfällen mit Personenschaden

Art der Ursache	Jahr 1977	Jahr 1976	Art der Ursache	Jahr 1977	Jahr 1976
1. Ursachen beim Fahrzeugführer	8 323	7 900	Andere Fehler beim Fahrzeugführer	471	334
Verkehrstüchtigkeit	1 099	985	2. Technische Mängel, Wartungsmängel	76	112
dar.: Alkoholeinfluß	1 049	940	3. Falsches Verhalten der Fußgänger	796	903
Falsche Straßenbenutzung	478	492	Verkehrstüchtigkeit	69	83
Nicht angepaßte Geschwindigkeit	1 999	2 039	dar.: Alkoholeinfluß	68	81
Ungenügender Abstand	831	788	Falsches Verhalten beim Überschreiten der	670	751
Fehler beim Überholen	387	375	Fahrbahn		
Fehler beim Vorbeifahren	34	33	Nichtbenutzen des Gehweges	11	13
Fehlerhaftes Nebeneinanderfahren	75	49	Nichtbenutzen der vorgeschriebenen	6	11
Nichtbeachten der Vorfahrt und Verkehrs-			Straßenseite		
regelung	1 158	1 097	Spielen auf oder neben der Fahrbahn	16	23
Falsches Abbiegen, Wenden, Rückwärtsfahren	1 050	946	Andere Fehler der Fußgänger	24	22
Falsches Verhalten gegenüber Fußgängern	658	633	4. Straßenverhältnisse	323	371
Fehler durch ruhenden Verkehr, Verkehrs-	38	58	Glätte oder Schlüpfrigkeit der Fahrbahn	316	362
sicherung			Schlechter Zustand der Straße	6	7
Nichtbeachten der Beleuchtungsvorschriften	25	34	5. Witterungseinflüsse	50	43
Überladung, Überbesetzung	20	37	6. Hindernisse auf der Fahrbahn	69	56
			dar.: Tier auf der Fahrbahn	51	45
			7. Sonstige Ursachen	8	17
			Insgesamt (Summe 1. bis 7.)	9 645	9 402

## Strassenverkehrsunfälle und Unfallopfer nach Kreisen

STADTVERBAND - Landkreis - L A N D	Straßenverkehrsunfälle					Unfallopfer								
	ins- ge- samt	davon				Getötete 2)			Schwerverletzte 3)			Leichtverletzte 4)		
		mit Personen- schaden	mit nur Sachschaden											
			zu- sammen	davon		ins- ge- samt	davon							
				Bagatel- unfälle	von 1 000 DM und mehr bei einem der Beteiligten		inner- halb	außer- halb	ins- ge- samt	inner- halb	außer- halb	ins- ge- samt	inner- halb	außer- halb
							geschlossener Ortslage		geschlossener Ortslage		geschlossener Ortslage		geschlossener Ortslage	
SAARBRÜCKEN	12 109	2 553	9 556	7 363	2 193	73	47	26	897	691	206	2 534	1 997	537
Merzig-Wadern	2 317	589	1 728	1 247	481	25	14	11	285	132	153	527	288	239
Neunkirchen	3 984	965	3 019	2 194	825	44	28	16	302	206	96	970	762	208
Saarlouis	5 544	1 417	4 127	3 092	1 035	63	36	27	675	444	231	1 286	920	366
Saar-Pfalz-Kreis	4 469	981	3 488	2 866	622	39	22	17	375	258	117	951	671	280
St. Wendel	2 130	513	1 617	1 149	468	28	12	16	283	153	130	451	243	208
S A A R L A N D	30 553	7 018	23 535	17 911	5 624	272	159	113	2817	1884	933	6 719	4 881	1 838

1) Unfälle mit nur Personenschaden sowie Personenschadensfälle in Verbindung mit Sachschaden.- 2) Einschließlich der innerhalb 30 Tagen an Unfall-  
folgen Gestorbenen.- 3) Stationärer Krankenhausbehandlung zugeführte Verletzte.- 4) Sonstige Verletzte.



## Methodische Erläuterungen:

Ein für die Straßenverkehrsunfallstatistik meldepflichtiger Unfall liegt vor, wenn infolge des Fahrverkehrs auf öffentlichen Straßen und Plätzen Personen verletzt oder getötet oder Sachschäden verursacht worden sind.

Bei Unfällen wird unterschieden nach:

**Unfällen mit Getöteten**, bei denen jeweils eine oder mehrere Personen getötet wurden;

**Unfälle mit Schwerverletzten**, bei denen jeweils eine oder mehrere Personen schwer verletzt wurden;

**Unfälle mit Leichtverletzten**, bei denen eine oder mehrere Personen leicht verletzt wurden.

Diese drei Unfallarten ergeben zusammen die Unfälle mit Personenschaden; dabei kann auch Sachschaden entstanden sein. Daneben werden die Unfälle mit Sachschaden erfaßt, darunter sog. Bagatellunfälle, d.h. bei keinem der Beteiligten liegt der Sachschaden höher als 1 000 DM.

Als **Beteiligte** an einem Straßenverkehrsunfall werden alle Fahrzeugführer und Fußgänger erfaßt, die selbst – oder deren Fahrzeuge – Schäden erlitten oder hervorgerufen haben.

Als **Verunglückte** zählen Personen, die verletzt oder getötet wurden.

Als **Getötete** gelten Personen, die auf der Stelle getötet wurden oder innerhalb von 30 Tagen an den Unfallfolgen starben.

Als **Schwerverletzte** gelten Personen, die unmittelbar in Krankenanstalten zur stationären Behandlung eingeliefert werden.

Als **Leichtverletzte** werden Personen gezählt, deren Verletzungen keinen Krankenhausaufenthalt erforderlich machen.

Als Unfallursachen werden nur solche erfaßt, die von den aufnehmenden Polizeibeamten objektiv festgestellt werden. Dabei können für den Hauptverursacher und für den Mitverursacher bis zu 3 Ursachen eingetragen werden, so daß die Zahl der in der Unfallstatistik ausgewiesenen Ursachen immer höher sein muß als die Zahl der Unfälle.

Seit Januar 1975 wird nach 7 Unfalltypen unterschieden:

- Typ 1: Fahr Unfall
- Typ 2: Abbiegeunfall
- Typ 3: Einbiegen/Kreuzen-Unfall
- Typ 4: Überschreiten-Unfall
- Typ 5: Unfall durch ruhenden Verkehr
- Typ 6: Unfall im Längsverkehr
- Typ 7: Sonstiger Unfall

Außerdem wird nach Außerorts- und Innerortsunfällen ausgezählt, wobei die Ortslage durch die gelben Ortstafeln definiert ist.