

Statistische Berichte



Statistisches Amt des Saarlandes

6600 Saarbrücken 1,

Hardenbergstraße 3.

Postfach 409,

Fernsprecher 0681/505-1

*) H I 1 — m 6/78

Ausgegeben am 8. November 1978

Strassenverkehrsunfälle im Juni 1978

(Halbjahresergebnisse)

Im Juni 1978 zählte das Statistische Amt des Saarlandes 2 410 Strassenverkehrsunfälle auf den saarländischen Strassen. Das sind zwar 333 oder 12,1 % weniger Unfälle als im Mai dieses Jahres, jedoch 129 oder 1,2 % mehr Unfälle als im Juni des Vorjahres. Bei 1 802 Unfällen stellten Polizeibeamte lediglich Sachschaden fest, während bei den 608 Unfällen mit Personenschaden 24 Verkehrsteilnehmer getötet, 230 schwer und 563 leicht verletzt wurden.

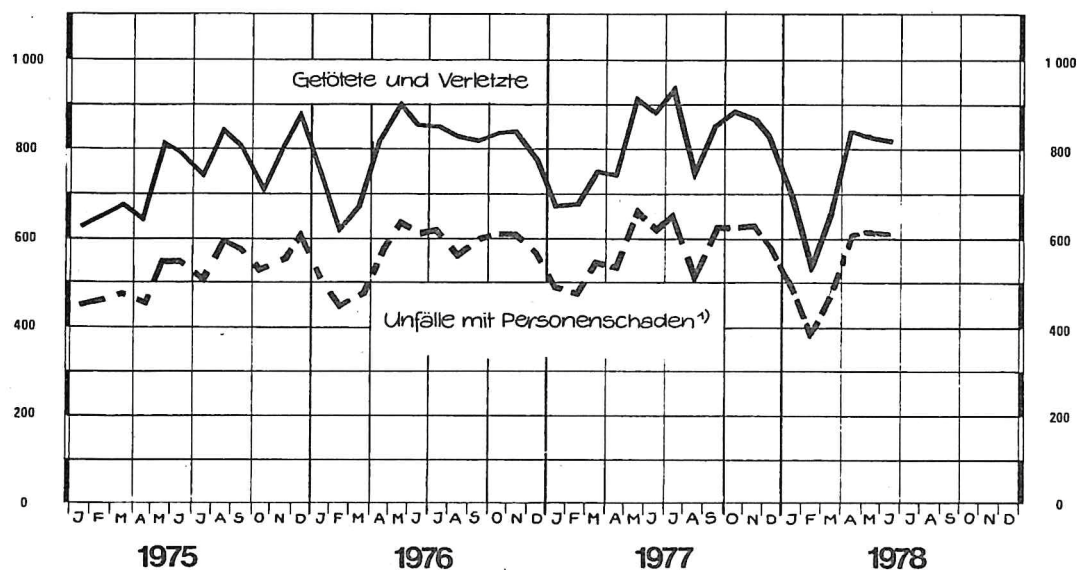
Die Unfallbilanz des ersten Halbjahres 1978 weist insgesamt 14 898 Strassenverkehrsunfälle im Saarland aus. Bei fast vier Fünfteln oder 11 707 Unfällen entstand lediglich Sachschaden, einschliesslich des Bagatellschadens. Seit Jahresbeginn wurden 3 191 Unfälle mit Personenschaden polizeilich aufgenommen. Dabei wurden 117 Personen auf der Stelle getötet bzw. starben innerhalb von 30 Tagen an den Unfallfolgen, 1 179 wurden so schwer verletzt, dass sie in stationäre Krankenhausbehandlung gebracht werden mussten, und 3 077 trugen leichte Verletzungen davon. Im Vergleich zum entsprechenden Vorjahreszeitraum stieg die Zahl der Unfälle um 344 oder 2,4 %. Die Zunahme beruhte nur auf der um 514 oder 4,6 % gestiegenen Zahl der Sachschadensfälle, während sich die Zahl der Personenschadensfälle um 170 oder 5,1 % und die der Verunglückten um 290 oder 6,2 % gegenüber dem 1. Halbjahr 1977 verringerte. Dabei wurden 151 oder 11,4 % weniger Schwerverletzte und 143 oder 4,4 % weniger Leichtverletzte gezählt. Allerdings wurden 4 Verkehrstote mehr als im 1. Halbjahr 1977 gemeldet.

Von den Unfällen mit Personenschaden im 1. Halbjahr 1978 ereigneten sich 2 396 (75 %) innerhalb geschlossener Ortschaften. Das sind 2,8 % weniger Innerortsunfälle als im 1. Halbjahr 1977. Dabei ging die Zahl der Verunglückten um 5,1 % auf 3 098 zurück, allerdings wurden 8 Verkehrstote mehr im Innerortsbereich gezählt. Bei Unfällen auf freier Strecke kamen insgesamt 1 275 Personen zu Schaden, das sind 125 oder 8,9 % weniger verunglückte Verkehrsteilnehmer als im 1. Halbjahr des Vorjahres. Die Zahl der Getöteten sank von 46 auf 42 innerhalb Jahresfrist. Unter den 117 Verkehrstoten im 1. Halbjahr 1978 befanden sich 53 (Vorjahr: 50) Insassen von Personenkraftwagen, 44 (32) Fussgänger und 11 (18) Fahrer bzw. Mitfahrer von Krafträdern. Bei den Jugendlichen unter 15 Jahren gab es 10 Verkehrstote gegenüber 11 im Vorjahr, 157 (204) Schwer- und 326 (361) Leichtverletzte.

Rund vier Zehntel oder 5 857 Unfälle ereigneten sich im Stadtverband Saarbrücken, wobei 4 768 Unfälle lediglich Sachschaden zur Folge hatten. Bei 1 089 Personenschadensfällen im Stadtverband verunglückten 35 Personen tödlich, 350 erlitten schwere und 1 037 leichte Verletzungen. Neben dem Stadtverband Saarbrücken ist auch der Kreis Saarlouis mit 32 Verkehrstoten, 286 Schwer- und 606 Leichtverletzten relativ hoch an der Unfallbilanz des Saarlandes beteiligt.

Statistische Berichte mit *(Stern) vor der Nummerung enthalten Angaben, die alle Statistischen Landesämter für ihren Bereich unter gleicher Kennziffer veröffentlichen

Straßenverkehrsunfälle und Unfallopfer



Statistisches Amt des Saarlandes

¹⁾ Teilweise verbunden mit Sachschaden

Straßenverkehrsunfälle und Unfallopfer im Juni 1978

Monat Zeitraum	Unfälle ins- gesamt	davon mit		getötete und verletzte Personen				
		Personen- schaden	nur 1) Sach- schaden	Ge- tötete	Schwer- verletzte	Leicht- verletzte	zus.	
Juni 1978	2 410	608	1 802	24	230	563	817	
Mai 1978	2 743	624	2 119	23	255	558	836	
Veränderung	Anzahl	- 333	- 16	- 317	+ 1	- 25	+ 5	- 19
	in %	- 12,1	- 2,6	- 15,0	+ 4,3	- 9,8	+ 0,9	- 2,3
Juni 1978	2 410	608	1 802	24	230	563	817	
Juni 1977	2 381	623	1 758	14	263	610	887	
Veränderung	Anzahl	+ 129	- 15	+ 44	+ 10	- 33	+ 47	- 70
	in %	+ 1,2	- 2,4	+ 2,5	+ 71,4	- 12,5	- 7,7	- 7,9
Januar - Juni 1978	14 898	3 191	11 707	117	1 179	3 077	4 373	
Januar - Juni 1977	14 554	3 361	11 193	113	1 330	3 220	4 663	
Veränderung	Anzahl	+ 344	- 170	+ 514	+ 4	- 151	- 143	- 290
	in %	+ 2,4	- 5,1	+ 4,6	+ 3,5	- 11,4	- 4,4	- 6,2

1) Einschließlich Bagatellunfälle.

Methodische Erläuterungen:

Ein für die Straßenverkehrsunfallstatistik meldepflichtiger Unfall liegt vor, wenn infolge des Fahrverkehrs auf öffentlichen Straßen und Plätzen Personen verletzt oder getötet oder Sachschäden verursacht worden sind.

Bei Unfällen wird unterschieden nach:

Unfällen mit Getöteten, bei denen jeweils eine oder mehrere Personen getötet wurden;

Unfälle mit Schwerverletzten, bei denen jeweils eine oder mehrere Personen schwer verletzt wurden;

Unfälle mit Leichtverletzten, bei denen eine oder mehrere Personen leicht verletzt wurden.

Diese drei Unfallarten ergeben zusammen die Unfälle mit Personenschaden; dabei kann auch Sachschaden entstanden sein. Daneben werden die Unfälle mit Sachschaden erfaßt, darunter sog. Bagatellunfälle, d.h. bei keinem der Beteiligten liegt der Sachschaden höher als 1 000 DM.

Als **Beteiligte** an einem Straßenverkehrsunfall werden alle Fahrzeugführer und Fußgänger erfaßt, die selbst — oder deren Fahrzeuge — Schäden erlitten oder hervorgerufen haben.

Als **Verunglückte** zählen Personen, die verletzt oder getötet wurden.

Als **Getötete** gelten Personen, die auf der Stelle getötet wurden oder innerhalb von 30 Tagen an den Unfallfolgen starben.

Als **Schwerverletzte** gelten Personen, die unmittelbar in Krankenanstalten zur stationären Behandlung eingeliefert werden.

Als **Leichtverletzte** werden Personen gezählt, deren Verletzungen keinen Krankenhausaufenthalt erforderlich machen.

Als Unfallursachen werden nur solche erfaßt, die von den aufnehmenden Polizeibeamten objektiv festgestellt werden. Dabei können für den Hauptverursacher und für den Mitverursacher bis zu 3 Ursachen eingetragen werden, so daß die Zahl der in der Unfallstatistik ausgewiesenen Ursachen immer höher sein muß als die Zahl der Unfälle.

Seit Januar 1975 wird nach 7 Unfalltypen unterschieden:

- Typ 1: Fahr Unfall
- Typ 2: Abbiegeunfall
- Typ 3: Einbiegen/Kreuzen-Unfall
- Typ 4: Überschreiten-Unfall
- Typ 5: Unfall durch ruhenden Verkehr
- Typ 6: Unfall im Längsverkehr
- Typ 7: Sonstiger Unfall

Außerdem wird nach Außerorts- und Innerortsunfällen ausgezählt, wobei die Ortslage durch die gelben Ortstafeln definiert ist.

**Unfälle und Verunglückte
1977 und 1978**

Monat	Unfälle insgesamt		Darunter Unfälle mit Personenschaden		Verunglückte Personen					
					Getötete		Schwerverletzte ¹⁾		Leichtverletzte	
	1978	1977	1978	1977	1978	1977	1978	1977	1978	1977
Januar	2 541	2 420	490	495	19	17	199	176	485	486
Februar	2 466	2 420	380	480	7	12	126	187	395	482
März	2 294	2 399	473	552	18	26	157	210	471	518
April	2 444	2 360	616	539	26	22	212	213	605	508
Mai	2 743	2 574	624	672	23	22	255	281	558	616
Juni	2 410	2 381	608	623	24	14	230	263	563	610
Juli										
August										
September										
Oktober										
November										
Dezember										
Januar-Juni	14 898	14 554	3 191	3 361	117	113	1 179	1 330	3 077	3 220

¹⁾ Krankenhausbehandlung.

Strassenverkehrsunfälle mit Personenschaden nach Unfalltypen

Unfalltyp Ortslage	Unfälle mit Personen- schaden	Verunglückte Personen			Unfälle mit Personen- schaden	Verunglückte Personen			
		Getötete	Schwer- verletzte	Leicht- verletzte		Getötete	Schwer- verletzte	Leicht- verletzte	
Juni 1978					Juni 1977				
Fahrunfall	170	13	101	138	162	7	95	162	
innerorts	92	5	50	74	95	3	49	98	
ausserorts	78	8	51	64	67	4	46	64	
Abbiegeunfall	87	4	24	90	99	2	32	102	
innerorts	81	3	23	80	84	1	22	90	
ausserorts	6	1	1	10	15	1	10	12	
Einbiegen / Kreuzen - Unfall	127	-	44	135	128	-	45	141	
innerorts	101	-	32	93	105	-	36	113	
ausserorts	26	-	12	42	23	-	9	28	
Überschreiten - Unfall	66	5	21	45	76	4	36	40	
innerorts	66	5	21	45	75	4	35	40	
ausserorts	-	-	-	-	1	-	1	-	
Unfall durch ruhenden Verkehr	13	-	4	10	29	-	7	29	
innerorts	13	-	4	10	28	-	6	29	
ausserorts	-	-	-	-	1	-	1	-	
Unfall im Längsverkehr	82	1	22	88	67	-	22	80	
innerorts	56	1	8	57	39	-	9	43	
ausserorts	26	-	14	31	28	-	13	37	
Sonstiger Unfall	63	1	14	57	62	1	26	56	
innerorts	50	1	10	46	51	1	21	46	
ausserorts	13	-	4	11	11	-	5	10	
Insgesamt	608	24	230	563	623	14	263	610	
innerorts	459	15	148	405	477	9	178	459	
ausserorts	149	9	82	158	146	5	85	151	

Verunglückte Personen nach der Art der Verkehrsbeteiligung

Art der Verkehrsbeteiligung	Verunglückte Personen insgesamt	davon			Verunglückte Personen insgesamt	davon		
		Getötete	Schwer- verletzte	Leicht- verletzte		Getötete	Schwer- verletzte	Leicht- verletzte
Juni 1978					Juni 1977			
Fahrer und Mitfahrer von :								
Mofas, Mopeds	97	4	31	62	81	-	32	49
Kraftträdern, Kraftrollern	114	5	38	71	135	4	48	83
Personenkraftwagen	451	9	117	325	494	3	116	375
Omnibussen	5	-	-	5	1	-	-	1
Güterkraftfahrzeugen	18	-	2	16	24	1	6	17
Zugmaschinen u. Sonderkraftfahrz.	-	-	-	-	-	-	-	-
Fahrrädern	46	-	14	32	58	-	19	39
dar.: unter 15 Jahren	34	-	12	22	37	-	13	24
Anderen Fahrzeugen	1	-	1	-	1	-	-	1
Fussgänger	85	6	27	52	91	4	42	45
dar.: unter 15 Jahren	47	1	17	29	51	-	27	24
Andere Personen	-	-	-	-	2	2	-	-
Insgesamt	817	24	230	563	887	14	263	610
innerorts	568	15	148	405	646	9	178	459
ausserorts	249	9	82	158	241	5	85	151
dar.: unter 15 Jahren	109	1	34	74	123	1	45	77
innerorts	88	1	27	60	110	1	40	69
ausserorts	21	-	7	14	13	-	5	8

Strassenverkehrsunfälle nach Strassenarten und Unfallfolgen

Straßenart - Ortslage	Unfälle mit Personen- schaden	Unfallopfer			Unfälle mit Personen- schaden	Unfallopfer		
		Getötete	Schwer-	Leicht-		Getötete	Schwer-	Leicht-
			verletzte				verletzte	
			Juni 1978				Juni 1977	
Bundesautobahnen	16	-	5	16	15	-	6	24
Bundesstraßen	129	6	55	116	134	4	66	126
Innerorts	87	4	29	71	103	3	46	100
Außerorts	42	2	26	45	31	1	20	26
Landstraßen I. Ordnung	167	10	63	155	165	5	73	165
Innerorts	125	6	40	113	115	3	45	114
Außerorts	42	4	23	42	50	2	28	51
Landstraßen II. Ordnung	95	3	40	100	95	3	40	87
Innerorts	67	2	24	68	66	2	24	54
Außerorts	28	1	16	32	29	1	16	33
Andere Straßen	201	5	67	176	214	2	78	208
Innerorts	180	3	55	153	193	1	63	191
Außerorts	21	2	12	23	21	1	15	17
Insgesamt	608	24	230	563	623	14	263	610
Innerorts	459	15	148	405	477	9	178	459
Außerorts	149	9	82	158	146	5	85	151

Polizeilich festgestellte Unfallursachen bei Unfällen mit Personenschaden

Art der Ursache	Juni 1978	Juni 1977	Art der Ursache	Juni 1978	Juni 1977
1. Ursachen beim Fahrzeugführer	731	747	Andere Fehler beim Fahrzeugführer	62	33
Verkehrstüchtigkeit	86	96	2. Technische Mängel, Wartungsmängel	3	5
dar.: Alkoholeinfluß	77	89	3. Falsches Verhalten der Fußgänger	50	64
Falsche Straßenbenutzung	37	50	Verkehrstüchtigkeit	2	1
Nicht angepaßte Geschwindigkeit	172	170	dar.: Alkoholeinfluß	2	1
Ungenügender Abstand	58	69	Falsches Verhalten beim Überschreiten der		
Fehler beim Überholen	39	53	Fahrbahn	45	57
Fehler beim Vorbeifahren	7	4	Nichtbenutzen des Gehweges	1	1
Fehlerhaftes Nebeneinanderfahren	7	2	Nichtbenutzen der vorgeschriebenen	-	-
Nichtbeachten der Vorfahrt und Verkehrs-			Straßenseite		
regelung	116	106	Spielen auf oder neben der Fahrbahn	1	2
Falsches Abbiegen, Wenden, Rückwärtsfahren	93	107	Andere Fehler der Fußgänger	1	3
Falsches Verhalten gegenüber Fußgängern	47	50	4. Straßenverhältnisse	17	16
Fehler durch ruhenden Verkehr, Verkehrs-	4	3	Glätte oder Schlüpfrigkeit der Fahrbahn	16	16
sicherung			Schlechter Zustand der Straße	1	-
Nichtbeachten der Beleuchtungsvorschriften	2	1	5. Witterungseinflüsse	1	2
Überladung, Überbesetzung	1	3	6. Hindernisse auf der Fahrbahn	3	6
			dar.: Tier auf der Fahrbahn	2	5
			7. Sonstige Ursachen	3	3
			Insgesamt (Summe 1. bis 7.)	808	843

Strassenverkehrsunfälle und Unfallopfer nach Kreisen

STADTVERBAND - Landkreis - L A N D	Straßenverkehrsunfälle					Unfallopfer									
	ins- ge- samt	davon				Getötete 2)			Schwerverletzte 3)			Leichtverletzte 4)			
		mit Personen ¹⁾ schaden	mit nur Sachschaden			ins- ge- samt	davon		ins- ge- samt	davon		ins- ge- samt	davon		
			zu- sammen	davon			inner- halb	außer- halb		inner- halb	außer- halb				
				Bagatell- unfälle	von 1 000 DM und mehr bei einem der Beteiligten								geschlossener Ortslage	geschlossener Ortslage	geschlossener Ortslage
SAARBRÜCKEN	930	207	723	546	177	7	6	1	59	45	14	199	155	44	
Merzig-Wadern	207	47	160	122	38	2	1	1	26	13	13	41	26	15	
Neunkirchen	292	86	206	144	62	5	3	2	22	11	11	91	76	15	
Saarlouis	429	125	304	217	87	6	3	3	50	37	13	96	79	17	
Saar-Pfalz-Kreis	366	87	279	225	54	3	2	1	47	31	16	78	46	32	
St. Wendel	186	56	130	82	48	1	-	1	26	11	15	58	23	35	
S A A R L A N D	2 410	608	1 802	1 336	466	24	15	9	230	148	82	563	405	158	

1) Unfälle mit nur Personenschaden sowie Personenschadensfälle in Verbindung mit Sachschaden.- 2) Einschließlich der innerhalb 30 Tagen an Unfall-
folgen Gestorbenen.- 3) Stationärer Krankenhausbehandlung zugeführte Verletzte.- 4) Sonstige Verletzte.

**Unfälle und Verunglückte
1977 und 1978**

Monat	Unfälle insgesamt		Darunter Unfälle mit Personenschaden		Verunglückte Personen				
					Getötete		Schwerverletzte ¹⁾		Leichtverletzte
Januar									
Februar									
März									
April									
Mai									
Juni									
Juli									
August									
September									
Oktober									
November									
Dezember									

1) Krankenhausbehandlung.

Strassenverkehrsunfälle mit Personenschaden nach Unfalltypen

Unfalltyp Ortslage	Unfälle mit Personen- schaden	Verunglückte Personen			Unfälle mit Personen- schaden	Verunglückte Personen		
		Getötete	Schwer- verletzte	Leicht- verletzte		Getötete	Schwer- verletzte	Leicht- verletzte
		1. Halbjahr 1978				1. Halbjahr 1977		
Fahrunfall	891	55	425	839	991	44	534	931
innerorts	474	26	211	432	522	19	256	484
ausserorts	417	29	214	407	469	25	278	447
Abbiegeunfall	394	5	115	429	412	7	124	433
innerorts	347	4	96	371	338	4	89	344
ausserorts	47	1	19	58	74	3	35	89
Einbiegen/Kreuzen - Unfall	618	4	211	685	664	13	219	737
innerorts	526	3	157	561	558	11	172	593
ausserorts	92	1	54	124	106	2	47	144
Überschreiten - Unfall	418	34	186	245	454	23	208	266
innerorts	410	32	180	242	437	21	199	259
ausserorts	8	2	6	3	17	2	9	7
Unfall durch ruhenden Verkehr	129	2	40	112	132	2	38	123
innerorts	127	2	39	111	127	2	37	114
ausserorts	2	-	1	1	5	-	1	9
Unfall im Längsverkehr	428	11	121	476	397	16	104	455
innerorts	282	3	54	310	265	6	50	303
ausserorts	146	8	67	166	132	10	54	152
Sonstiger Unfall	313	6	81	291	311	8	103	275
innerorts	230	5	50	209	243	4	76	220
ausserorts	83	1	31	82	68	4	27	55
Insgesamt	3 191	117	1 179	3 077	3 361	113	1 330	3 220
innerorts	2 396	75	787	2 236	2 490	67	879	2 317
ausserorts	795	42	392	841	871	46	451	903

Verunglückte Personen nach der Art der Verkehrsbeteiligung

Art der Verkehrsbeteiligung	Verunglückte Personen insgesamt	davon			Verunglückte Personen insgesamt	davon		
		Getötete	Schwer- verletzte	Leicht- verletzte		Getötete	Schwer- verletzte	Leicht- verletzte
		1. Halbjahr 1978				1. Halbjahr 1977		
Fahrer und Mitfahrer von:								
Mofas, Mopeds	495	8	165	322	413	5	140	268
Kraftträdern, Kraftrollern	385	11	133	241	488	18	165	305
Personenkraftwagen	2 680	53	598	2 029	2 825	50	679	2 096
Omnibussen	25	-	3	22	46	-	2	44
Güterkraftfahrzeugen	60	-	11	49	83	4	16	63
Zugmaschinen u. Sonderkraftfahrz.	2	-	-	2	5	-	2	3
Fahrrädern	185	1	58	126	206	2	72	132
dar.: unter 15 Jahren	123	-	42	81	132	1	51	80
Anderen Fahrzeugen	1	-	1	-	1	-	-	1
Fussgänger	537	44	209	284	592	32	254	306
dar.: unter 15 Jahren	220	7	91	122	283	8	126	149
Andere Personen	3	-	1	2	4	2	-	2
Insgesamt	4 373	117	1 179	3 077	4 663	113	1 330	3 220
innerorts	3 098	75	787	2 236	3 263	67	879	2 317
ausserorts	1 275	42	392	841	1 400	46	451	903
dar.: unter 15 Jahren	493	10	157	326	576	11	204	361
innerorts	416	7	136	273	515	11	175	329
ausserorts	77	3	21	53	61	-	29	32

Strassenverkehrsunfälle nach Strassenarten und Unfallfolgen

Straßenart - Ortslage	Unfälle mit Personen- schaden	Unfallopfer			Unfälle mit Personen- schaden	Unfallopfer		
		Getötete	Schwer-	Leicht-		Getötete	Schwer-	Leicht-
			verletzte				verletzte	
	1. Halbjahr 1978					1. Halbjahr 1977		
Bundesautobahnen	93	5	20	97	85	7	32	103
Bundesstraßen	724	34	260	737	794	37	297	806
Innerorts	515	19	169	493	554	24	176	542
Außerorts	209	15	91	244	240	13	121	264
Landstraßen I. Ordnung	869	31	356	824	884	34	365	855
Innerorts	603	21	221	551	610	18	220	582
Außerorts	266	10	135	273	274	16	145	273
Landstraßen II. Ordnung	476	19	208	461	516	17	249	463
Innerorts	327	11	112	312	340	8	154	288
Außerorts	149	8	96	149	176	9	95	175
Andere Straßen	1 029	28	335	958	1 082	18	387	993
Innerorts	951	24	285	880	986	17	329	905
Außerorts	78	4	50	78	96	1	58	88
Insgesamt	3 191	117	1 179	3 077	3 361	113	1 330	3 220
Innerorts	2 396	75	787	2 236	2 490	67	879	2 317
Außerorts	795	42	392	841	871	46	451	903

Polizeilich festgestellte Unfallursachen bei Unfällen mit Personenschaden

Art der Ursache	1. Hj. 1978	1. Hj. 1977	Art der Ursache	1. Hj. 1978	1. Hj. 1977
1. Ursachen beim Fahrzeugführer	3 764	3 985	Andere Fehler beim Fahrzeugführer	263	245
Verkehrstüchtigkeit	458	506	2. Technische Mängel, Wartungsmängel	34	35
dar.: Alkoholeinfluß	427	483	3. Falsches Verhalten der Fußgänger	348	389
Falsche Straßenbenutzung	206	232	Verkehrstüchtigkeit	31	29
Nicht angepaßte Geschwindigkeit	839	952	dar.: Alkoholeinfluß	30	28
Ungenügender Abstand	383	384	Falsches Verhalten beim Überschreiten der	296	326
Fehler beim Überholen	178	193	Fahrbahn	4	6
Fehler beim Vorbeifahren	26	15	Nichtbenutzen des Gehweges	2	3
Fehlerhaftes Nebeneinanderfahren	27	37	Nichtbenutzen der vorgeschriebenen	3	11
Nichtbeachten der Vorfahrt und Verkehrs-	555	579	Straßenseite	12	14
regelung			Spielen auf oder neben der Fahrbahn	167	186
Falsches Abbiegen, Wenden, Rückwärtsfahren	454	490	Andere Fehler der Fußgänger	162	182
Falsches Verhalten gegenüber Fußgängern	336	316	4. Straßenverhältnisse	3	4
Fehler durch ruhenden Verkehr, Verkehrs-	22	15	Glätte oder Schlüpfrigkeit der Fahrbahn	20	15
sicherung			Schlechter Zustand der Straße	30	21
Nichtbeachten der Beleuchtungsvorschriften	8	12	5. Witterungseinflüsse	23	15
Überladung, Überbesetzung	9	9	dar.: Eis auf der Fahrbahn	5	5
			6. Hindernisse auf der Fahrbahn		
			dar.: Tier auf der Fahrbahn		
			7. Sonstige Ursachen		
			Insgesamt (Summe 1. bis 7.)	4 368	4 636

Strassenverkehrsunfälle und Unfallopfer nach Kreisen

STADTVERBAND - Landkreis - L A N D	Straßenverkehrsunfälle					Unfallopfer								
	ins- ge- samt	davon				Getötete 2)			Schwerverletzte 3)			Leichtverletzte 4)		
		mit Personen ¹⁾ schaden	mit nur Sachschaden											
			zu- sammen	davon		ins- ge- samt	davon							
				Bagatell- unfälle	von 1 000 DM und mehr bei einem der Beteiligten		inner- halb	außer- halb						
									geschlossener Ortslage	geschlossener Ortslage				
ins- ge- samt	inner- halb	außer- halb	ins- ge- samt	inner- halb	außer- halb	ins- ge- samt	inner- halb	außer- halb						
SAARBRÜCKEN	5 857	1 089	4 768	3 560	1 208	35	27	8	350	271	79	1037	843	194
Merzig-Wadern	1 155	244	911	668	243	10	6	4	121	64	57	229	130	99
Neunkirchen	1 891	445	1 446	1 000	446	18	12	6	107	72	35	475	366	109
Saarlouis	2 739	665	2 074	1 543	531	32	20	12	286	180	106	606	448	158
Saar-Pfalz-Kreis	2 153	469	1 684	1 361	323	12	6	6	175	128	47	463	331	132
St. Wendel	1 103	279	824	548	276	10	4	6	140	72	68	267	118	149
S A A R L A N D	14 898	3 191	11 707	8 680	3 027	117	75	42	1179	787	392	3077	2236	841

1) Unfälle mit nur Personenschaden sowie Personenschadensfälle in Verbindung mit Sachschaden.- 2) Einschließlich der innerhalb 30 Tagen an Unfall-
folgen Gestorbenen.- 3) Stationärer Krankenhausbehandlung zugeführte Verletzte.- 4) Sonstige Verletzte.