

Statistische Berichte

Statistisches Amt des Saarlandes

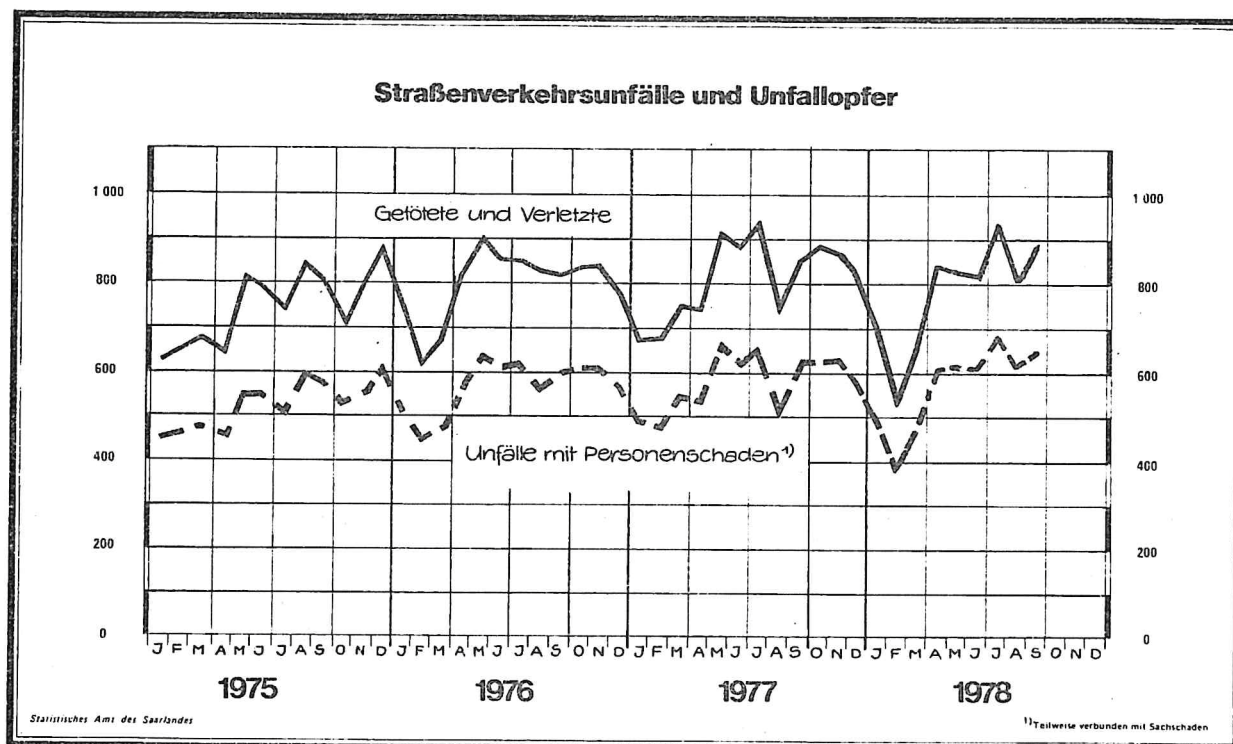


6600 Saarbrücken 1, Hardenbergstraße 3. Postfach 409, Fernsprecher 0681/505-1

H 1 1 m 9/78

Ausgegeben am 17. Januar 1979

Straßenverkehrsunfälle und Unfallopfer im September 1978 (Ergebnisse der ersten 3 Quartale 1978)



Straßenverkehrsunfälle und Unfallopfer im September 1978

Monat Zeitraum	Unfälle ins- gesamt	davon mit		getötete und verletzte Personen			
		Personen- schaden	nur ¹⁾ Sachschaden	Getötete	Schwer- verletzte	Leicht- verletzte	zusammen
September 1978	2 702	646	2 056	23	257	613	893
August 1978	2 265	612	1 653	18	233	561	812
Veränderung/Anzahl	+ 437	+ 34	+ 403	+ 5	+ 24	+ 52	+ 81
in %	+ 19,3	+ 5,6	+ 24,4	+ 27,8	+10,3	+ 9,3	+10,0
September 1978	2 702	646	2 056	23	257	613	893
September 1977	2 531	626	1 905	28	261	564	853
Veränderung/Anzahl	+ 171	+ 20	+ 151	- 5	- 4	+ 49	+ 40
in %	+ 6,8	+ 3,2	+ 7,9	-17,9	- 1,5	+ 8,7	+ 4,7
Januar – September 1978	22 604	5 131	17 473	176	1 929	4 906	7 011
Januar – September 1977	21 763	5 171	16 592	198	2 115	4 902	7 215
Veränderung/Anzahl	+ 841	- 40	+ 881	- 22	-186	+ 4	- 204
in %	+ 3,9	- 0,8	+ 5,3	-11,1	- 8,8	+ 0,1	- 2,8

1) Einschließlich Bagatellunfälle

Statistische Berichte mit *(Stern) vor der Nummerung enthalten Angaben, die alle Statistischen Landesämter für ihren Bereich unter gleicher Kennziffer veröffentlichen

Unfälle und Verunglückte
1977 und 1978

Monat	Unfälle insgesamt		Darunter Unfälle mit Personenschaden		Verunglückte Personen					
					Getötete		Schwerverletzte ¹⁾		Leichtverletzte	
	1978	1977	1978	1977	1978	1977	1978	1977	1978	1977
Januar	2 541	2 420	490	495	19	17	199	176	485	486
Februar	2 466	2 420	380	480	7	12	126	187	395	482
März	2 294	2 399	473	552	18	26	157	210	471	518
April	2 444	2 360	616	539	26	22	212	213	605	508
Mai	2 743	2 574	624	672	23	22	255	281	558	616
Juni	2 410	2 381	608	623	24	14	230	263	563	610
Juli	2 739	2 588	682	659	18	31	260	289	655	621
August	2 265	2 090	612	525	18	26	233	235	561	497
September	2 702	2 531	646	626	23	28	257	261	613	564
Oktober										
November										
Dezember										
Januar-September	22 604	21 763	5 131	5 171	176	198	1 929	2 115	4 906	4 902

1) Krankenhausbehandlung.

Strassenverkehrsunfälle mit Personenschaden nach Unfalltypen

Unfalltyp Ortslage	Unfälle mit Personen- schaden	Verunglückte Personen			Unfälle mit Personen- schaden	Verunglückte Personen		
		Getötete	Schwer- verletzte	Leicht- verletzte		Getötete	Schwer- verletzte	Leicht- verletzte
		September 1978				September 1977		
Fahrunfall	168	11	106	155	176	9	95	160
innerorts	104	8	65	100	101	2	54	92
ausserorts	64	3	41	55	75	7	41	68
Abbiegeunfall	96	1	20	96	92	-	32	87
innerorts	83	-	16	82	81	-	28	78
ausserorts	13	1	4	14	11	-	4	9
Einbiegen/Kreuzen - Unfall	119	4	36	122	110	-	44	110
innerorts	100	4	32	100	100	-	39	97
ausserorts	19	-	4	22	10	-	5	13
Überschreiten - Unfall	71	3	40	37	60	5	18	48
innerorts	68	2	38	37	60	5	18	48
ausserorts	3	1	2	-	-	-	-	-
Unfall durch ruhenden Verkehr	31	-	10	30	20	2	8	18
innerorts	30	-	9	30	19	2	7	18
ausserorts	1	-	1	-	1	-	1	-
Unfall im Längsverkehr	83	1	24	99	94	7	40	87
innerorts	50	1	8	57	59	-	21	57
ausserorts	33	-	16	42	35	7	19	30
Sonstiger Unfall	78	3	21	74	74	5	24	54
innerorts	63	3	13	61	52	2	17	40
ausserorts	15	-	8	13	22	3	7	14
Insgesamt	646	23	257	613	626	28	261	564
innerorts	498	18	181	467	472	11	184	430
ausserorts	148	5	76	146	154	17	77	134

Verunglückte Personen nach der Art der Verkehrsbeteiligung

Art der Verkehrsbeteiligung	Verunglückte Personen insgesamt	davon			Verunglückte Personen insgesamt	davon		
		Getötete	Schwer- verletzte	Leicht- verletzte		Getötete	Schwer- verletzte	Leicht- verletzte
September 1978					September 1977			
Fahrer und Mitfahrer von :								
Mofas, Mopeds	124	1	31	92	118	-	33	85
Kraftträdern, Kraftrollern	96	3	34	59	99	1	40	58
Personenkraftwagen	498	13	134	351	467	17	137	313
Om nibussen	7	-	-	7	1	-	1	-
Güterkraftfahrzeugen	12	1	3	8	13	2	-	11
Zugmaschinen u. Sonderkraftfahrz.	2	-	-	2	-	-	-	-
Fahrrädern	50	-	13	37	69	2	22	45
dar. : unter 15 Jahren	27	-	8	19	42	2	13	27
Anderen Fahrzeugen	1	-	-	1	-	-	-	-
Fussgänger	103	5	42	56	85	6	28	51
dar. : unter 15 Jahren	38	-	16	22	44	2	15	27
Andere Personen	-	-	-	-	1	-	-	1
Insgesamt	893	23	257	613	853	28	261	564
innerorts	666	18	181	467	625	11	184	430
ausserorts	227	5	76	146	228	17	77	134
dar. : unter 15 Jahren	95	-	31	64	116	4	36	76
innerorts	90	-	31	59	105	3	30	72
ausserorts	5	-	-	5	11	1	6	4

Strassenverkehrsunfälle nach Strassenarten und Unfallfolgen

Straßenart - Ortslage	Unfälle mit Personen- schaden	Unfallopfer			Unfälle mit Personen- schaden	Unfallopfer		
		Getötete	Schwer-	Leicht-		Getötete	Schwer-	Leicht-
			verletzte				verletzte	
	September 1978				September 1977			
Bundesautobahnen	14	-	8	16	19	1	5	21
Bundesstraßen	149	5	63	149	140	10	68	130
Innerorts	102	3	38	97	108	4	45	107
Außerorts	47	2	25	52	32	6	23	23
Landstraßen I. Ordnung	141	7	64	129	153	7	76	134
Innerorts	100	4	46	91	104	4	49	94
Außerorts	41	3	18	38	49	3	27	40
Landstraßen II. Ordnung	91	2	35	96	95	7	43	84
Innerorts	61	2	19	70	59	3	30	47
Außerorts	30	-	16	26	36	4	13	37
Andere Straßen	251	9	87	223	219	3	69	195
Innerorts	235	9	78	209	201	-	60	182
Außerorts	16	-	9	14	18	3	9	13
Insgesamt	646	23	257	613	626	28	261	564
Innerorts	498	18	181	467	472	11	184	430
Außerorts	148	5	76	146	154	17	77	134

Polizeilich festgestellte Unfallursachen bei Unfällen mit Personenschaden

Art der Ursache	Septemb. 1978	Septemb. 1977	Art der Ursache	Septemb. 1978	Septemb. 1977
1. Ursachen beim Fahrzeugführer	755	757	Andere Fehler beim Fahrzeugführer	61	43
Verkehrstüchtigkeit	91	94	2. Technische Mängel, Wartungsmängel	8	8
dar.: Alkoholeinfluß	86	91	3. Falsches Verhalten der Fußgänger	61	55
Falsche Straßenbenutzung	48	56	Verkehrstüchtigkeit	3	4
Nicht angepaßte Geschwindigkeit	157	171	dar.: Alkoholeinfluß	3	4
Ungenügender Abstand	78	77	Falsches Verhalten beim Überschreiten der		
Fehler beim Überholen	34	41	Fahrbahn	52	47
Fehler beim Vorbeifahren	-	7	Nichtbenutzen des Gehweges	1	-
Fehlerhaftes Nebeneinanderfahren	5	5	Nichtbenutzen der vorgeschriebenen		
Nichtbeachten der Vorfahrt und Verkehrs-			Straßenseite	-	-
regelung	113	87	Spielen auf oder neben der Fahrbahn	2	2
Falsches Abbiegen, Wenden, Rückwärtsfahren	106	131	Andere Fehler der Fußgänger	3	2
Falsches Verhalten gegenüber Fußgängern	53	41	4. Straßenverhältnisse	15	10
Fehler durch ruhenden Verkehr, Verkehrs-			Glätte oder Schlupfrigkeit der Fahrbahn	12	10
sicherung	4	1	Schlechter Zustand der Straße	3	-
Nichtbeachten der Beleuchtungsvorschriften	3	2	5. Witterungseinflüsse	5	4
Überladung, Überbesetzung	2	1	6. Hindernisse auf der Fahrbahn	6	8
			dar.: Tier auf der Fahrbahn	4	6
			7. Sonstige Ursachen	1	-
			Insgesamt (Summe 1. bis 7.)	851	842

Strassenverkehrsunfälle und Unfallopfer nach Kreisen

STADTVERBAND - Landkreis - L A N D	Straßenverkehrsunfälle					Unfallopfer								
	ins- ge- samt	mit Personen ¹⁾ schaden	davon			Getötete 2)			Schwerverletzte 3)			Leichtverletzte 4)		
			zu- sammen	mit nur Sachschaden		ins- ge- samt	davon		ins- ge- samt	davon		ins- ge- samt	davon	
				Bagatel- unfälle	von 1 000 DM und mehr bei einem der Beteiligten		inner- halb	außer- halb		inner- halb	außer- halb			
													geschlossener Ortslage	geschlossener Ortslage
SAARBRÜCKEN	1 092	233	859	638	221	11	10	1	86	71	15	214	178	36
Merzig-Wadern	197	55	142	83	59	1	1	-	26	12	14	47	29	18
Neunkirchen	346	79	267	183	84	1	-	1	27	17	10	76	68	8
Saarlouis	529	158	371	258	113	4	2	2	60	44	16	156	114	42
Saar-Pfalz-Kreis	364	82	282	230	52	2	2	-	34	23	11	93	62	31
St. Wendel	174	39	135	80	55	4	3	1	24	14	10	27	16	11
S A A R L A N D	2 702	646	2 056	1 472	584	23	18	5	257	181	76	613	467	146

1) Unfälle mit nur Personenschaden sowie Personenschadensfälle in Verbindung mit Sachschaden.- 2) Einschließlich der innerhalb 30 Tagen an Unfall-
folgen Gestorbenen.- 3) Stationärer Krankenhausbehandlung zugeführte Verletzte.- 4) Sonstige Verletzte.

**Unfälle und Verunglückte
197 und 1977**

Monat	Unfälle insgesamt		Darunter Unfälle mit Personenschaden		Verunglückte Personen				
					Getötete		Schwerverletzte ¹⁾		Leichtverletzte
Januar									
Februar									
März									
April									
Mai									
Juni									
Juli									
August									
September									
Oktober									
November									
Dezember									

1) Krankenhausbehandlung.

Strassenverkehrsunfälle mit Personenschaden nach Unfalltypen

Unfalltyp Ortslage	Unfälle mit Personen- schaden	Verunglückte Personen			Unfälle mit Personen- schaden	Verunglückte Personen			
		Getötete	Schwer- verletzte	Leicht- verletzte		Getötete	Schwer- verletzte	Leicht- verletzte	
Januar - September 1978					Januar - September 1977				
Fahrunfall	1 439	83	734	1 312	1 518	81	830	1 422	
innerorts	778	42	364	705	807	36	407	755	
ausserorts	661	41	370	607	711	45	423	667	
Abbiegeunfall	669	8	184	722	667	8	207	690	
innerorts	581	6	156	610	560	4	162	569	
ausserorts	88	2	28	112	107	4	45	121	
Einbiegen/Kreuzen - Unfall	955	11	310	1 035	996	19	356	1 076	
innerorts	809	8	242	853	837	13	284	874	
ausserorts	146	3	68	182	159	6	72	202	
Überschreiten - Unfall	610	42	276	361	646	39	289	398	
innerorts	592	39	264	353	623	35	277	389	
ausserorts	18	3	12	8	23	4	12	9	
Unfall durch ruhenden Verkehr	218	2	70	203	194	5	63	174	
innerorts	211	2	68	198	186	5	60	164	
ausserorts	7	-	2	5	8	-	3	10	
Unfall im Längsverkehr	691	19	211	761	632	29	188	699	
innerorts	443	9	89	491	417	7	90	463	
ausserorts	248	10	122	270	215	22	98	236	
Sonstiger Unfall	549	11	144	512	518	17	182	443	
innerorts	413	9	90	385	391	8	134	342	
ausserorts	136	2	54	127	127	9	48	101	
Insgesamt	5 131	176	1 929	4 906	5 171	198	2 115	4 902	
innerorts	3 827	115	1 273	3 595	3 821	108	1 414	3 556	
ausserorts	1 304	61	656	1 311	1 350	90	701	1 346	

Verunglückte Personen nach der Art der Verkehrsbeteiligung

Art der Verkehrsbeteiligung	Verunglückte Personen insgesamt	davon			Verunglückte Personen insgesamt	davon		
		Getötete	Schwer- verletzte	Leicht- verletzte		Getötete	Schwer- verletzte	Leicht- verletzte
Januar - September 1978					Januar - September 1977			
Fahrer und Mitfahrer von:								
Mofas, Mopeds	836	11	260	565	731	10	233	488
Kraftträdern, Kraftrollern	705	23	253	429	810	27	276	507
Personenkraftwagen	4 127	81	951	3 095	4 236	97	1 096	3 043
Omnibussen	40	-	3	37	55	-	4	51
Güterkraftfahrzeugen	104	1	19	84	118	6	20	92
Zugmaschinen u. Sonderkraftfahrz.	9	-	2	7	13	2	4	7
Fahrrädern	372	3	118	251	398	5	135	258
dar.: unter 15 Jahren	241	1	79	161	245	3	93	149
Anderen Fahrzeugen	4	-	3	1	2	-	1	1
Fussgänger	811	57	319	435	846	49	346	451
dar.: unter 15 Jahren	330	10	136	184	398	13	173	212
Andere Personen	3	-	1	2	6	2	-	4
Insgesamt	7 011	176	1 929	4 906	7 215	198	2 115	4 902
innerorts	4 983	115	1 273	3 595	5 078	108	1 414	3 556
ausserorts	2 028	61	656	1 311	2 137	90	701	1 346
dar.: unter 15 Jahren	808	15	254	539	909	20	315	574
innerorts	701	12	224	465	800	18	267	515
ausserorts	107	3	30	74	109	2	48	59

Strassenverkehrsunfälle nach Strassenarten und Unfallfolgen

Straßenart - Ortslage	Unfälle mit Personen- schaden	Unfallopfer			Unfälle mit Personen- schaden	Unfallopfer		
		Getötete	Schwer- verletzte	Leicht- verletzte		Getötete	Schwer- verletzte	Leicht- verletzte
Januar - September 1978					Januar - September 1977			
Bundesautobahnen	140	6	49	141	142	10	55	171
Bundesstraßen	1 159	47	436	1 168	1 190	62	466	1 177
Innerorts	814	28	277	781	853	33	289	835
Außerorts	345	19	159	387	337	29	177	342
Landstraßen I. Ordnung	1 347	49	560	1 270	1 347	66	592	1 287
Innerorts	941	31	356	879	920	35	365	873
Außerorts	406	18	204	391	427	31	227	414
Landstraßen II. Ordnung	753	29	325	742	800	29	385	711
Innerorts	490	17	167	485	522	14	237	437
Außerorts	263	12	158	257	278	15	148	274
Andere Straßen	1 732	45	559	1 585	1 692	31	617	1 556
Innerorts	1 582	39	473	1 450	1 526	26	523	1 411
Außerorts	150	6	86	135	166	5	94	145
Insgesamt	5 131	176	1 929	4 906	5 171	198	2 115	4 902
Innerorts	3 827	115	1 273	3 595	3 821	108	1 414	3 556
Außerorts	1 304	61	656	1 311	1 350	90	701	1 346

Polizeilich festgestellte Unfallursachen bei Unfällen mit Personenschaden

Art der Ursache	Januar- Septemb. 1978	Januar- Septemb. 1977	Art der Ursache	Januar- Septemb. 1978	Januar- Septemb. 1977
1. Ursachen beim Fahrzeugführer	6 067	6 158	Andere Fehler beim Fahrzeugführer	435	377
Verkehrstüchtigkeit	742	805	2. Technische Mängel, Wartungsmängel	57	62
dar.: Alkoholeinfluß	692	772	3. Falsches Verhalten der Fußgänger	528	565
Falsche Straßenbenutzung	354	366	Verkehrstüchtigkeit	45	43
Nicht angepaßte Geschwindigkeit	1 382	1 457	dar.: Alkoholeinfluß	44	42
Ungenügender Abstand	585	591	Falsches Verhalten beim Überschreiten der		
Fehler beim Überholen	299	299	Fahrbahn	442	475
Fehler beim Vorbeifahren	31	31	Nichtbenutzen des Gehweges	7	9
Fehlerhaftes Nebeneinanderfahren	46	57	Nichtbenutzen der vorgeschriebenen		
Nichtbeachten der Vorfahrt und Verkehrs-			Straßenseite	3	3
regelung	858	851	Spielen auf oder neben der Fahrbahn	10	16
Falsches Abbiegen, Wenden, Rückwärtsfahren	788	822	Andere Fehler der Fußgänger	21	19
Falsches Verhalten gegenüber Fußgängern	480	444	4. Straßenverhältnisse	222	220
Fehler durch ruhenden Verkehr, Verkehrs-			Glätte oder Schlüpfrigkeit der Fahrbahn	207	214
sicherung	37	22	Schlechter Zustand der Straße	11	6
Nichtbeachten der Beleuchtungsvorschriften	17	18	5. Witterungseinflüsse	32	23
Überladung, Überbesetzung	13	18	6. Hindernisse auf der Fahrbahn	49	45
			dar.: Tier auf der Fahrbahn	36	34
			7. Sonstige Ursachen	7	7
			Insgesamt (Summe 1. bis 7.)	6 962	7 080

Strassenverkehrsunfälle und Unfallopfer nach Kreisen

STADTVERBAND - Landkreis - L A N D	Straßenverkehrsunfälle					Unfallopfer								
	ins- ge- samt	mit Personen1) schaden	davon			Getötete 2)			Schwerverletzte 3)			Leichtverletzte 4)		
			mit nur Sachschaden			ins- ge- samt	davon		ins- ge- samt	davon		ins- ge- samt	davon	
			zu- sammen	Bagatell- unfälle	von 1 000 DM und mehr bei einem der Beteiligten		inner- halb geschlossener Ortslage	außer- halb		inner- halb geschlossener Ortslage	außer- halb			
SAARBRÜCKEN	8 844	1 751	7 093	5 265	1 828	58	46	12	567	437	130	1 648	1 342	306
Merzig-Wadern	1 781	421	1 360	973	387	14	9	5	203	105	98	384	223	161
Neunkirchen	2 874	696	2 178	1 517	661	23	13	10	174	112	62	732	561	171
Saarlouis	4 186	1 096	3 090	2 271	819	43	26	17	474	305	169	1 016	759	257
Saar-Pfalz-Kreis	3 261	738	2 523	2 045	478	19	12	7	276	187	89	736	518	218
St. Wendel	1 658	429	1 229	795	434	19	9	10	235	127	108	390	192	198
S A A R L A N D	22 604	5 131	17 473	12 866	4 607	176	115	61	1 929	1273	656	4 906	3 595	1 311

1) Unfälle mit nur Personenschaden sowie Personenschadensfälle in Verbindung mit Sachschaden.- 2) Einschließlich der innerhalb 30 Tagen an Unfall-
folgen Gestorbenen.- 3) Stationärer Krankenhausbehandlung zugeführte Verletzte.- 4) Sonstige Verletzte.

Methodische Erläuterungen:

Ein für die Straßenverkehrsunfallstatistik meldepflichtiger Unfall liegt vor, wenn infolge des Fahrverkehrs auf öffentlichen Straßen und Plätzen Personen verletzt oder getötet oder Sachschäden verursacht worden sind.

Bei Unfällen wird unterschieden nach:

Unfällen mit Getöteten, bei denen jeweils eine oder mehrere Personen getötet wurden;

Unfälle mit Schwerverletzten, bei denen jeweils eine oder mehrere Personen schwer verletzt wurden;

Unfälle mit Leichtverletzten, bei denen eine oder mehrere Personen leicht verletzt wurden.

Diese drei Unfallarten ergeben zusammen die Unfälle mit Personenschaden; dabei kann auch Sachschaden entstanden sein. Daneben werden die Unfälle mit Sachschaden erfaßt, darunter sog. Bagatellunfälle, d.h. bei keinem der Beteiligten liegt der Sachschaden höher als 1 000 DM.

Als **Beteiligte** an einem Straßenverkehrsunfall werden alle Fahrzeugführer und Fußgänger erfaßt, die selbst – oder deren Fahrzeuge – Schäden erlitten oder hervorgerufen haben.

Als **Verunglückte** zählen Personen, die verletzt oder getötet wurden.

Als **Getötete** gelten Personen, die auf der Stelle getötet wurden oder innerhalb von 30 Tagen an den Unfallfolgen starben.

Als **Schwerverletzte** gelten Personen, die unmittelbar in Krankenanstalten zur stationären Behandlung eingeliefert werden.

Als **Leichtverletzte** werden Personen gezählt, deren Verletzungen keinen Krankenhausaufenthalt erforderlich machen.

Als Unfallursachen werden nur solche erfaßt, die von den aufnehmenden Polizeibeamten objektiv festgestellt werden. Dabei können für den Hauptverursacher und für den Mitverursacher bis zu 3 Ursachen eingetragen werden, so daß die Zahl der in der Unfallstatistik ausgewiesenen Ursachen immer höher sein muß als die Zahl der Unfälle.

Seit Januar 1975 wird nach 7 Unfalltypen unterschieden:

- Typ 1: Fahr Unfall
- Typ 2: Abbiegeunfall
- Typ 3: Einbiegen/Kreuzen-Unfall
- Typ 4: Überschreiten-Unfall
- Typ 5: Unfall durch ruhenden Verkehr
- Typ 6: Unfall im Längsverkehr
- Typ 7: Sonstiger Unfall

Außerdem wird nach Außerorts- und Innerortsunfällen ausgezählt, wobei die Ortslage durch die gelben Ortstafeln definiert ist.