

Statistische Berichte

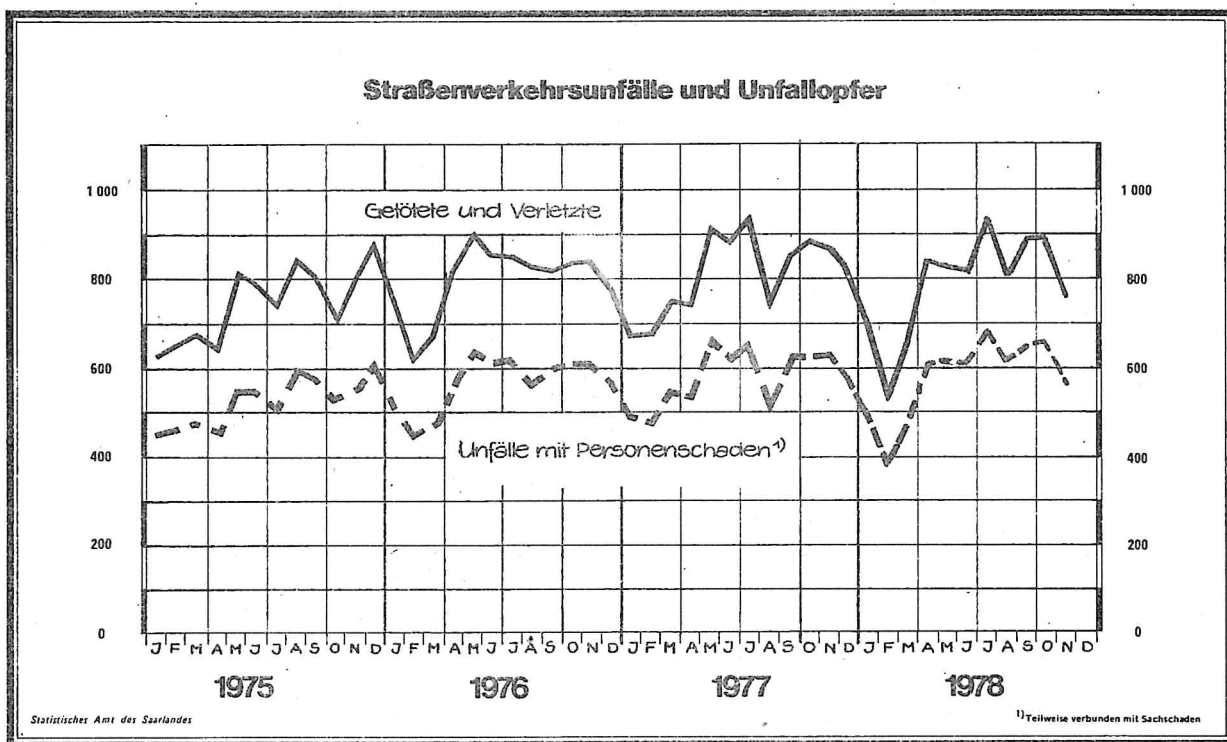
Statistisches Amt des Saarlandes

6600 Saarbrücken 1, Hardenbergstraße 3. Postfach 409, Fernsprecher 0681/505-1

*) H 11 - m 11/78

Ausgegeben am 27. Februar 1979

Straßenverkehrsunfälle im November 1978



Straßenverkehrsunfälle und Unfallopfer im November 1978

Monat Zeitraum	Unfälle ins- gesamt	davon mit		getötete und verletzte Personen			
		Personen- schaden	nur Sachschaden 1)	Getötete	Schwer- verletzte	Leicht- verletzte	zusammen
November 1978	2 797	562	2 235	15	203	540	758
Oktober 1978	2 948	667	2 281	16	244	637	897
Veränderung	Anzahl in %	- 151 - 5,1	- 105 - 15,7	- 46 - 2,0	- 1 - 6,2	- 41 - 16,8	- 97 - 15,2
November 1978	2 797	562	2 235	15	203	540	758
November 1977	2 882	630	2 252	35	251	587	873
Veränderung	Anzahl in %	- 85 - 2,9	- 68 - 10,8	- 17 - 0,8	- 20 - 57,1	- 48 - 19,1	- 47 - 8,0
Januar - November 1978	28 349	6 360	21 989	207	2 376	6 083	8 666
Januar - November 1977	27 461	6 429	21 032	249	2 623	6 109	8 981
Veränderung	Anzahl in %	+ 888 + 3,2	- 69 - 1,1	+ 957 + 4,6	- 42 - 16,9	- 247 - 9,4	- 26 - 0,4

1) Einschließlich Bagatellunfälle

Statistische Berichte mit *(Stern) vor der Nummerung enthalten Angaben, die alle Statistischen Landesämter für ihren Bereich unter gleicher Kennziffer veröffentlichen

**Unfälle und Verunglückte
1977 und 1978**

Monat	Unfälle insgesamt		Darunter Unfälle mit Personenschaden		Verunglückte Personen					
					Getötete		Schwerverletzte ¹⁾		Leichtverletzte	
	1978	1977	1978	1977	1978	1977	1978	1977	1978	1977
Januar	2 541	2 420	490	495	19	17	199	176	485	486
Februar	2 466	2 420	380	480	7	12	126	187	395	482
März	2 294	2 399	473	552	18	26	157	210	471	518
April	2 444	2 360	616	539	26	22	212	213	605	508
Mai	2 743	2 574	624	672	23	22	255	281	558	616
Juni	2 410	2 381	608	623	24	14	230	263	563	610
Juli	2 739	2 588	682	659	18	31	260	289	655	621
August	2 265	2 090	612	525	18	26	233	235	561	497
September	2 702	2 531	646	626	23	28	257	261	613	564
Oktober	2 948	2 816	667	628	16	16	244	257	637	620
November	2 797	2 882	562	630	15	35	203	251	540	587
Dezember										
Januar-November	28 349	27 461	6 360	6 429	207	249	2 376	2 623	6 083	6 109

¹⁾ Krankenhausbehandlung.

Strassenverkehrsunfälle mit Personenschaden nach Unfalltypen

Unfalltyp Ortslage	Unfälle mit Personen- schaden	Verunglückte Personen			Unfälle mit Personen- schaden	Verunglückte Personen			
		Getötete	Schwer- verletzte	Leicht- verletzte		Getötete	Schwer- verletzte	Leicht- verletzte	
November 1978					November 1977				
Fahrunfall:	165	7	81	148	170	8	88	168	
innerorts	80	4	38	70	88	3	46	88	
ausserorts	85	3	43	78	82	5	42	80	
Abbiegeunfall:	77	-	29	84	82	-	18	90	
innerorts	67	-	21	77	71	-	16	79	
ausserorts	10	-	8	7	11	-	2	11	
Einbiegen/Kreuzen- Unfall:	99	1	26	102	103	3	28	124	
innerorts	79	-	20	74	84	3	20	104	
ausserorts	20	1	6	28	19	-	8	20	
Überschreiten- Unfall:	78	5	29	52	104	13	51	48	
innerorts	74	4	28	49	102	13	49	48	
ausserorts	4	1	1	3	2	-	2	-	
Unfall durch ruhenden Verkehr:	27	1	8	22	36	1	10	31	
innerorts	27	1	8	22	35	1	10	30	
ausserorts	-	-	-	-	1	-	-	1	
Unfall im Längsverkehr:	73	1	20	96	80	8	37	81	
innerorts	41	1	9	51	48	3	21	48	
ausserorts	32	-	11	45	32	5	16	33	
Sonstiger Unfall:	43	-	10	36	55	2	19	45	
innerorts	32	-	8	27	42	1	12	37	
ausserorts	11	-	2	9	13	1	7	8	
insgesamt	562	15	203	540	630	35	251	587	
innerorts	400	10	132	370	470	24	174	434	
ausserorts	162	5	71	170	160	11	77	153	

Verunglückte Personen nach der Art der Verkehrsbeteiligung

Art der Verkehrsbeteiligung	Verunglückte Personen insgesamt	davon			Verunglückte Personen insgesamt	davon		
		Getötete	Schwer- verletzte	Leicht- verletzte		Getötete	Schwer- verletzte	Leicht- verletzte
November 1978					November 1977			
Fahrer und Mitfahrer von :								
Mofas, Mopeds	94	1	29	64	87	3	34	50
Kraftträdern, Kraftrollern	49	-	13	36	32	1	12	19
Personenkraftwagen	465	9	110	346	576	12	134	430
Omnibussen	9	-	1	8	1	-	-	1
Güterkraftfahrzeugen	18	-	3	15	10	-	-	10
Zugmaschinen u. Sonderkraftfahrz.	1	-	-	1	3	-	-	3
Fahrrädern	24	-	10	14	27	2	9	16
dar. : unter 15 Jahren	12	-	5	7	14	-	8	6
Anderen Fahrzeugen	-	-	-	-	-	-	-	-
Fussgänger	97	5	37	55	137	17	62	58
dar. : unter 15 Jahren	30	-	14	16	42	2	20	20
Andere Personen	1	-	-	1	-	-	-	-
Insgesamt	758	15	203	540	873	35	251	587
innerorts	512	10	132	370	632	24	174	434
ausserorts	246	5	71	170	241	11	77	153
dar. : unter 15 Jahren	59	-	22	37	79	3	34	42
innerorts	56	-	22	34	72	3	29	40
ausserorts	3	-	-	3	7	-	5	2

Strassenverkehrsunfälle nach Strassenarten und Unfallfolgen

Straßenart - Ortslage	Unfälle mit Personen- schaden	Unfallopfer			Unfälle mit Personen- schaden	Unfallopfer			
		Getötete	Schwer-	Leicht-		Getötete	Schwer-	Leicht-	
			verletzte				verletzte		
	November 1978					November 1977			
Bundesautobahnen	16	1	3	21	23	1	5	33	
Bundesstraßen	134	4	54	131	154	15	56	148	
Innerorts	89	3	34	85	118	7	40	114	
Außerorts	45	1	20	46	36	8	16	34	
Landstraßen I. Ordnung	163	5	54	168	178	9	84	149	
Innerorts	112	3	33	113	126	8	49	110	
Außerorts	51	2	21	55	52	1	35	39	
Landstraßen II. Ordnung	84	1	38	76	113	5	47	106	
Innerorts	51	-	21	43	77	4	33	73	
Außerorts	33	1	17	33	36	1	14	33	
Andere Straßen	165	4	54	144	162	5	59	151	
Innerorts	148	4	44	129	149	5	52	137	
Außerorts	17	-	10	15	13	-	7	14	
Insgesamt	562	15	203	540	630	35	251	587	
Innerorts	400	10	132	370	470	24	174	434	
Außerorts	162	5	71	170	160	11	77	153	

Polizeilich festgestellte Unfallursachen bei Unfällen mit Personenschaden

Art der Ursache	November 1978	November 1977	Art der Ursache	November 1978	November 1977
1. Ursachen beim Fahrzeugführer	665	738	Andere Fehler beim Fahrzeugführer	43	32
Verkehrstüchtigkeit	90	110	2. Technische Mängel, Wartungsmängel	10	3
dar.: Alkoholeinfluß	86	105	3. Falsches Verhalten der Fußgänger	55	86
Falsche Straßenbenutzung	27	32	Verkehrstüchtigkeit	5	10
Nicht angepaßte Geschwindigkeit	156	172	dar.: Alkoholeinfluß	5	10
Ungenügender Abstand	68	93	Falsches Verhalten beim Überschreiten der		
Fehler beim Überholen	29	29	Fahrbahn	49	74
Fehler beim Vorbeifahren	3	2	Nichtbenutzen des Gehweges	1	-
Fehlerhaftes Nebeneinanderfahren	2	5	Nichtbenutzen der vorgeschriebenen		
Nichtbeachten der Vorfahrt und Verkehrs-			Straßenseite	-	2
regelung	100	93	Spielen auf oder neben der Fahrbahn	-	-
Falsches Abbiegen, Wenden, Rückwärtsfahren	80	82	Andere Fehler der Fußgänger	-	-
Falsches Verhalten gegenüber Fußgängern	62	78	4. Straßenverhältnisse	29	34
Fehler durch ruhenden Verkehr, Verkehrs-			Glätte oder Schlüpfrigkeit der Fahrbahn	28	34
sicherung	3	6	Schlechter Zustand der Straße	1	-
Nichtbeachten der Beleuchtungsvorschriften	1	3	5. Witterungseinflüsse	8	10
Überladung, Überbesetzung	1	1	6. Hindernisse auf der Fahrbahn	5	10
			dar.: Tier auf der Fahrbahn	5	5
			7. Sonstige Ursachen	1	-
			Insgesamt (Summe 1. bis 7.)	773	881

Strassenverkehrsunfälle und Unfallopfer nach Kreisen

STADTVERBAND - Landkreis - L A N D	Straßenverkehrsunfälle					Unfallopfer								
	ins- ge- samt	davon				Getötete 2)			Schwerverletzte 3)			Leichtverletzte 4)		
		mit Personen ¹⁾ schaden	mit nur Sachschaden			ins- ge- samt	davon		ins- ge- samt	davon		ins- ge- samt	davon	
			zu- sammen	Bagatell- unfälle	von 1 000 DM und mehr bei einem der Beteiligten		inner- halb	außer- halb		inner- halb	außer- halb			
													geschlossener Ortslage	geschlossener Ortslage
SAARBRÜCKEN	1 140	187	953	686	267	6	3	3	66	47	19	180	131	49
Merzig-Wadern	206	40	166	117	49	1	-	1	17	13	4	35	10	25
Neunkirchen	365	72	293	194	99	1	1	-	22	14	8	69	43	26
Saarlouis	510	129	381	274	107	3	3	-	45	29	16	128	108	20
Saar-Pfalz-Kreis	387	93	294	222	72	2	2	-	28	19	9	94	59	35
St. Wendel	189	41	148	108	40	2	1	1	25	10	15	34	19	15
S A A R L A N D	2 797	562	2 235	1 601	634	15	10	5	203	132	71	540	370	170

1) Unfälle mit nur Personenschaden sowie Personenschadensfälle in Verbindung mit Sachschaden.- 2) Einschließlich der innerhalb 30 Tagen an Unfallfolgen Gestorbenen.- 3) Stationärer Krankenhausbehandlung zugeführte Verletzte.- 4) Sonstige Verletzte.

Methodische Erläuterungen:

Ein für die Straßenverkehrsunfallstatistik meldepflichtiger Unfall liegt vor, wenn infolge des Fahrverkehrs auf öffentlichen Straßen und Plätzen Personen verletzt oder getötet oder Sachschäden verursacht worden sind.

Bei Unfällen wird unterschieden nach:

Unfällen mit Getöteten, bei denen jeweils eine oder mehrere Personen getötet wurden;

Unfälle mit Schwerverletzten, bei denen jeweils eine oder mehrere Personen schwer verletzt wurden;

Unfälle mit Leichtverletzten, bei denen eine oder mehrere Personen leicht verletzt wurden.

Diese drei Unfallarten ergeben zusammen die Unfälle mit Personenschaden; dabei kann auch Sachschaden entstanden sein. Daneben werden die Unfälle mit Sachschaden erfaßt, darunter sog. Bagatellunfälle, d.h. bei keinem der Beteiligten liegt der Sachschaden höher als 1 000 DM.

Als **Beteiligte** an einem Straßenverkehrsunfall werden alle Fahrzeugführer und Fußgänger erfaßt, die selbst — oder deren Fahrzeuge — Schäden erlitten oder hervorgerufen haben.

Als **Verunglückte** zählen Personen, die verletzt oder getötet wurden.

Als **Getötete** gelten Personen, die auf der Stelle getötet wurden oder innerhalb von 30 Tagen an den Unfallfolgen starben.

Als **Schwerverletzte** gelten Personen, die unmittelbar in Krankenanstalten zur stationären Behandlung eingeliefert werden.

Als **Leichtverletzte** werden Personen gezählt, deren Verletzungen keinen Krankenhausaufenthalt erforderlich machen.

Als Unfallursachen werden nur solche erfaßt, die von den aufnehmenden Polizeibeamten objektiv festgestellt werden. Dabei können für den Hauptverursacher und für den Mitverursacher bis zu 3 Ursachen eingetragen werden, so daß die Zahl der in der Unfallstatistik ausgewiesenen Ursachen immer höher sein muß als die Zahl der Unfälle.

Seit Januar 1975 wird nach 7 Unfalltypen unterschieden:

Typ 1: Fahr Unfall

Typ 2: Abbiegeunfall

Typ 3: Einbiegen/Kreuzen-Unfall

Typ 4: Überschreiten-Unfall

Typ 5: Unfall durch ruhenden Verkehr

Typ 6: Unfall im Längsverkehr

Typ 7: Sonstiger Unfall

Außerdem wird nach Außerorts- und Innerortsunfällen ausgezählt, wobei die Ortslage durch die gelben Ortstafeln definiert ist.