

Statistische Berichte

Statistisches Amt des Saarlandes



6600 Saarbrücken 1,

Hardenbergstraße 3.

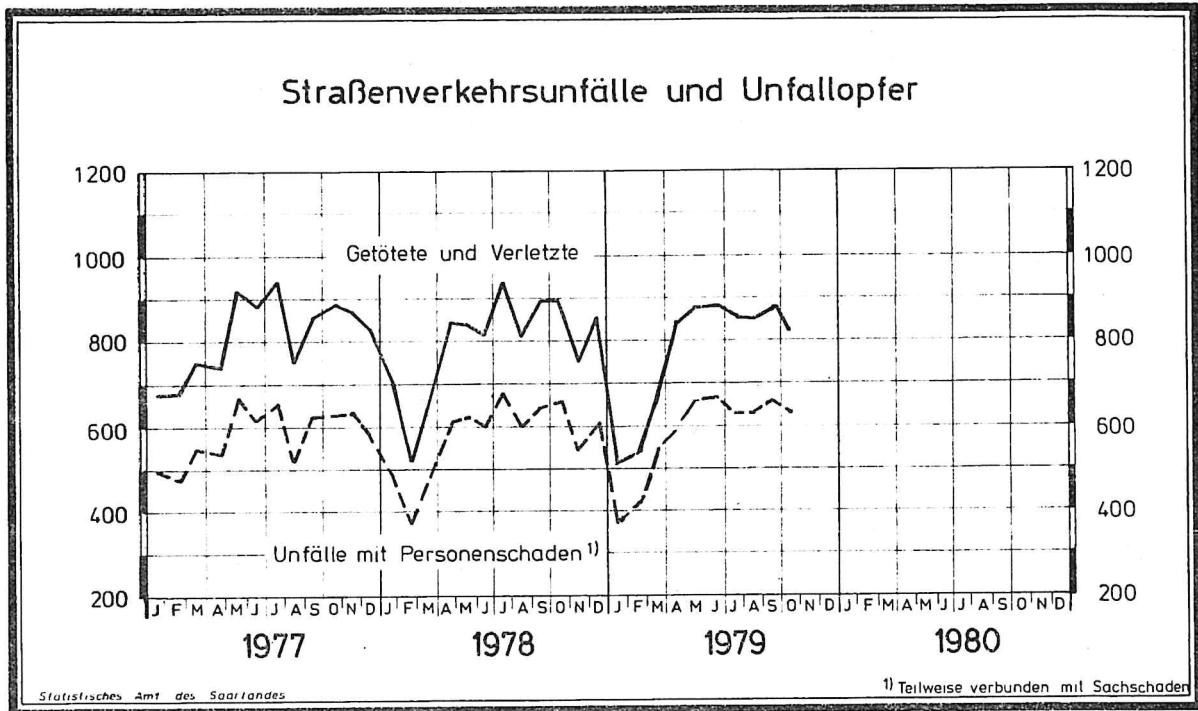
Postfach 409,

Fernsprecher 0681/505-1

+ H 1 1 - m 10/79

Ausgegeben, am 11. Februar 1980

Straßenverkehrsunfälle im Oktober 1979



Straßenverkehrsunfälle und Unfallopfer im September 1979

Monat Zeitraum	Unfälle ins- gesamt	davon mit		getötete und verletzte Personen			
		Personen-	nur Sach- schaden 1)	Getötete	Schwer-	Leicht-	zusammen
					verletzte	verletzte	
Oktober 1979	2 899	617	2 282	17	241	558	816
September 1979	2 477	656	1 821	22	253	600	875
Veränderung/Anzahl	+ 422	- 39	+ 461	- 5	- 12	- 42	- 59
in %	+ 17,0	- 5,9	+ 25,3	- 22,7	- 4,7	- 7,0	- 6,7
Oktober 1979	2 899	617	2 282	17	241	558	816
Oktober 1978	2 948	667	2 281	16	244	637	897
Veränderung/Anzahl	- 49	- 50	+ 1	+ 1	- 3	- 79	- 81
in %	- 1,7	- 7,5	+ 0,0	+ 6,3	- 1,2	- 12,4	- 9,0
Januar - Oktober 1979	26 453	5 796	20 657	159	2 175	5 522	7 856
Januar - Oktober 1978	25 552	5 798	19 754	192	2 173	5 543	7 908
Veränderung/Anzahl	+ 901	- 2	+ 903	- 33	+ 2	- 21	- 52
in %	+ 3,5	- 0,0	+ 4,6	- 17,2	+ 0,1	- 3,8	- 0,7

1) Einschließlich Bagatellunfälle

Statistische Berichte mit * (Stern) vor der Nummerung enthalten Angaben, die alle Statistischen Landesämter für ihren Bereich unter gleicher Kennziffer veröffentlichen

**Unfälle und Verunglückte
1978 und 1979**

Monat	Unfälle insgesamt		Darunter Unfälle mit Personenschaden		Verunglückte Personen					
					Getötete		Schwerverletzte ¹⁾		Leichtverletzte	
	1979	1978	1979	1978	1979	1978	1979	1978	1979	1978
Januar	3 061	2 541	372	490	11	19	122	199	387	485
Februar	2 333	2 466	411	380	11	7	126	126	400	395
März	2 665	2 294	555	473	18	18	209	157	542	471
April	2 629	2 444	589	616	15	26	239	212	590	605
Mai	2 819	2 743	664	624	16	23	233	255	631	558
Juni	2 637	2 410	673	608	19	24	237	230	639	563
Juli	2 354	2 739	628	682	13	18	244	260	614	655
August	2 579	2 265	631	612	17	18	271	233	561	561
September	2 477	2 702	656	646	22	23	253	257	600	613
Oktober	2 899	2 948	617	667	17	16	241	244	558	637
November										
Dezember										
Januar - Oktober	26 453	25 552	5 796	5 798	159	192	2 175	2 173	5 522	5 543

¹⁾ Krankenhausbehandlung.

Strassenverkehrsunfälle mit Personenschaden nach Unfalltypen

Unfalltyp Ortslage	Unfälle mit Personen- schaden	Verunglückte Personen			Unfälle mit Personen- schaden	Verunglückte Personen			
		Getötete	Schwer- verletzte	Leicht- verletzte		Getötete	Schwer- verletzte	Leicht- verletzte	
Oktober 1979					Oktober 1978				
Fahrunfall	149	8	88	121	170	5	83	163	
innerorts	79	2	45	63	88	3	47	84	
ausserorts	70	6	43	58	82	2	36	79	
Abbiegeunfall	93	-	31	89	97	1	34	92	
innerorts	84	-	28	81	86	1	30	78	
ausserorts	9	-	3	8	11	-	4	14	
Einbiegen Kreuzen - Unfall	130	2	38	132	109	1	34	118	
innerorts	108	1	26	116	96	1	30	100	
ausserorts	22	1	12	16	13	-	4	18	
Überschreiten - Unfall	66	3	34	34	73	6	30	44	
innerorts	64	2	34	33	68	6	25	44	
ausserorts	2	1	-	1	5	-	5	-	
Unfall durch ruhenden Verkehr	24	-	8	21	42	-	14	40	
innerorts	22	-	7	20	41	-	13	40	
ausserorts	2	-	1	1	1	-	1	-	
Unfall im Längsverkehr	85	2	23	95	95	2	32	96	
innerorts	57	-	13	61	56	1	15	59	
ausserorts	28	2	10	34	39	1	17	37	
Sonstiger Unfall	70	2	19	66	81	1	17	84	
innerorts	55	1	13	54	64	-	13	61	
ausserorts	15	1	6	12	17	1	4	23	
Insgesamt	617	17	241	558	667	16	244	637	
innerorts	469	6	166	428	499	12	173	466	
ausserorts	148	11	75	130	168	4	71	171	

Verunglückte Personen nach der Art der Verkehrsbeteiligung

Art der Verkehrsbeteiligung	Verunglückte Personen insgesamt	davon			Verunglückte Personen insgesamt	davon		
		Getötete	Schwer- verletzte	Leicht- verletzte		Getötete	Schwer- verletzte	Leicht- verletzte
		Oktober 1979				Oktober 1978		
Fahrer und Mitfahrer von :								
Mofas, Mopeds	125	1	34	90	125	1	47	77
Kraftträdern, Kraftrollern	80	-	27	53	88	4	31	53
Personenkraftwagen	433	11	121	301	506	3	111	392
Omnibussen	9	-	2	7	8	-	-	8
Güterkraftfahrzeugen	15	-	3	12	16	-	2	14
Zugmaschinen u. Sonderkraftfahrz.	3	-	1	2	2	-	-	2
Fahrrädern	48	1	13	34	40	-	12	28
dar. : unter 15 Jahren	30	-	7	23	25	-	8	17
Anderen Fahrzeugen	2	-	1	1	-	-	-	-
Fussgänger	100	4	39	57	111	8	40	63
dar. : unter 15 Jahren	32	1	12	19	49	-	20	29
Andere Personen	1	-	-	1	1	-	1	-
Insgesamt	816	17	241	558	897	16	244	637
innerorts	600	6	166	428	651	12	173	466
ausserorts	216	11	75	130	246	4	71	171
dar. : unter 15 Jahren	83	1	27	55	108	1	38	69
innerorts	79	1	24	54	92	1	30	61
ausserorts	4	-	3	1	16	-	8	8

Strassenverkehrsunfälle nach Strassenarten und Unfallfolgen

Straßenart - Ortslage	Unfälle mit Personen- schaden	Unfallopfer			Unfälle mit Personen- schaden	Unfallopfer		
		Getötete	Schwer-	Leicht-		Getötete	Schwer-	Leicht-
			verletzte				verletzte	
Oktober 1979					Oktober 1978			
Bundesautobahnen	13	-	4	16	20	1	2	21
Bundesstraßen	155	9	70	145	133	3	51	145
Innerorts	114	2	48	110	98	3	30	108
Außerorts	41	7	22	35	35	-	21	37
Landstraßen I. Ordnung	173	4	63	150	194	7	69	188
Innerorts	120	2	39	102	133	4	47	126
Außerorts	53	2	24	48	61	3	22	62
Landstraßen II. Ordnung	90	2	48	69	100	2	44	89
Innerorts	60	-	30	44	69	2	28	61
Außerorts	30	2	18	25	31	-	16	28
Andere Straßen	186	2	56	178	220	3	78	194
Innerorts	175	2	49	172	199	3	68	171
Außerorts	11	-	7	6	21	-	10	23
Insgesamt	617	17	241	558	667	16	244	637
Innerorts	469	6	166	428	499	12	173	466
Außerorts	148	11	75	130	168	4	71	171

Polizeilich festgestellte Unfallursachen bei Unfällen mit Personenschaden

Art der Ursache	Oktober 1979	Oktober 1978	Art der Ursache	Oktober 1979	Oktober 1978
1. Ursachen beim Fahrzeugführer	713	792	Andere Fehler beim Fahrzeugführer	40	57
Verkehrstüchtigkeit	76	108	2. Technische Mängel, Wartungsmängel	9	7
dar.: Alkoholeinfluß	72	104	3. Falsches Verhalten der Fußgänger	65	72
Falsche Straßenbenutzung	37	31	Verkehrstüchtigkeit	3	5
Nicht angepaßte Geschwindigkeit	169	170	dar.: Alkoholeinfluß	3	5
Ungenügender Abstand	59	100	Falsches Verhalten beim Überschreiten der	53	64
Fehler beim Überholen	41	39	Fahrbahn	3	-
Fehler beim Vorbeifahren	3	4	Nichtbenutzen des Gehweges	3	-
Fehlerhaftes Nebeneinanderfahren	8	6	Nichtbenutzen der vorgeschriebenen	1	1
Nichtbeachten der Vorfahrt und Verkehrs-	106	97	Straßenseite	-	-
regelung	106	105	Spielen auf oder neben der Fahrbahn	5	2
Falsches Abbiegen, Wenden, Rückwärtsfahren	106	105	Andere Fehler der Fußgänger	10	16
Falsches Verhalten gegenüber Fußgängern	51	61	4. Straßenverhältnisse	9	16
Fehler durch ruhenden Verkehr, Verkehrs-	7	8	Glätte oder Schlüpfrigkeit der Fahrbahn	-	-
sicherung	6	5	Schlechter Zustand der Straße	1	5
Nichtbeachten der Beleuchtungsvorschriften	4	1	5. Witterungseinflüsse	4	10
Überladung, Überbesetzung	4	1	dar.: Tier auf der Fahrbahn	2	7
			7. Sonstige Ursachen	4	1
			Insgesamt (Summe 1. bis 7.)	806	903

Strassenverkehrsunfälle und Unfallopfer nach Kreisen

STADTVERBAND - Landkreis - L A N D	Straßenverkehrsunfälle					Unfallopfer											
	ins- ge- samt	mit Personen- schaden	davon				Getötete 2)			Schwerverletzte 3)			Leichtverletzte 4)				
			mit nur Sachschaden				ins- ge- samt	davon		ins- ge- samt	davon		ins- ge- samt	davon			
			zu- sammen	Bagatell- unfälle	von 1 000 DM und mehr bei einem der Beteiligten	geschlossener Ortslage		inner- halb	außer- halb		geschlossener Ortslage	inner- halb		außer- halb	geschlossener Ortslage	inner- halb	außer- halb
SAARBRÜCKEN	1 176	219	957	666	291	6	2	4	78	61	17	206	165	41			
Merzig-Wadern	229	56	173	122	51	3	-	3	21	11	10	51	30	21			
Neunkirchen	355	74	281	181	100	2	2	-	22	13	9	74	57	17			
Saarlouis	511	125	386	271	115	4	1	3	63	42	21	104	86	18			
Saar-Pfalz-Kreis	439	96	343	261	82	1	1	-	31	26	5	84	69	15			
St. Wendel	189	47	142	86	56	1	-	1	26	13	13	39	21	18			
S A A R L A N D	2 899	617	2 282	1 587	695	17	6	11	241	166	75	558	428	130			

1) Unfälle mit nur Personenschaden sowie Personenschadensfälle in Verbindung mit Sachschaden.- 2) Einschließlich der innerhalb 30 Tagen an Unfallfolgen Gestorbenen.- 3) Stationärer Krankenhausbehandlung zugeführte Verletzte.- 4) Sonstige Verletzte.

Methodische Erläuterungen:

Ein für die Straßenverkehrsunfallstatistik meldepflichtiger Unfall liegt vor, wenn infolge des Fahrverkehrs auf öffentlichen Straßen und Plätzen Personen verletzt oder getötet oder Sachschäden verursacht worden sind.

Bei Unfällen wird unterschieden nach:

Unfällen mit Getöteten, bei denen jeweils eine oder mehrere Personen getötet wurden;

Unfälle mit Schwerverletzten, bei denen jeweils eine oder mehrere Personen schwer verletzt wurden;

Unfälle mit Leichtverletzten, bei denen eine oder mehrere Personen leicht verletzt wurden.

Diese drei Unfallarten ergeben zusammen die Unfälle mit Personenschaden; dabei kann auch Sachschaden entstanden sein. Daneben werden die Unfälle mit Sachschaden erfaßt, darunter sog. Bagatellunfälle, d.h. bei keinem der Beteiligten liegt der Sachschaden höher als 1 000 DM.

Als **Beteiligte** an einem Straßenverkehrsunfall werden alle Fahrzeugführer und Fußgänger erfaßt, die selbst — oder deren Fahrzeuge — Schäden erlitten oder hervorgerufen haben.

Als **Verunglückte** zählen Personen, die verletzt oder getötet wurden.

Als **Getötete** gelten Personen, die auf der Stelle getötet wurden oder innerhalb von 30 Tagen an den Unfallfolgen starben.

Als **Schwerverletzte** gelten Personen, die unmittelbar in Krankenanstalten zur stationären Behandlung eingeliefert werden.

Als **Leichtverletzte** werden Personen gezählt, deren Verletzungen keinen Krankenhausaufenthalt erforderlich machen.

Als Unfallursachen werden nur solche erfaßt, die von den aufnehmenden Polizeibeamten objektiv festgestellt werden. Dabei können für den Hauptverursacher und für den Mitverursacher bis zu 3 Ursachen eingetragen werden, so daß die Zahl der in der Unfallstatistik ausgewiesenen Ursachen immer höher sein muß als die Zahl der Unfälle.

Seit Januar 1975 wird nach 7 Unfalltypen unterschieden:

- Typ 1: Fahrunfall
- Typ 2: Abbiegeunfall
- Typ 3: Einbiegen/Kreuzen-Unfall
- Typ 4: Überschreiten-Unfall
- Typ 5: Unfall durch ruhenden Verkehr
- Typ 6: Unfall im Längsverkehr
- Typ 7: Sonstiger Unfall

Außerdem wird nach Außerorts- und Innerortsunfällen ausgezählt, wobei die Ortslage durch die gelben Ortstafeln definiert ist.