

Statistische Berichte

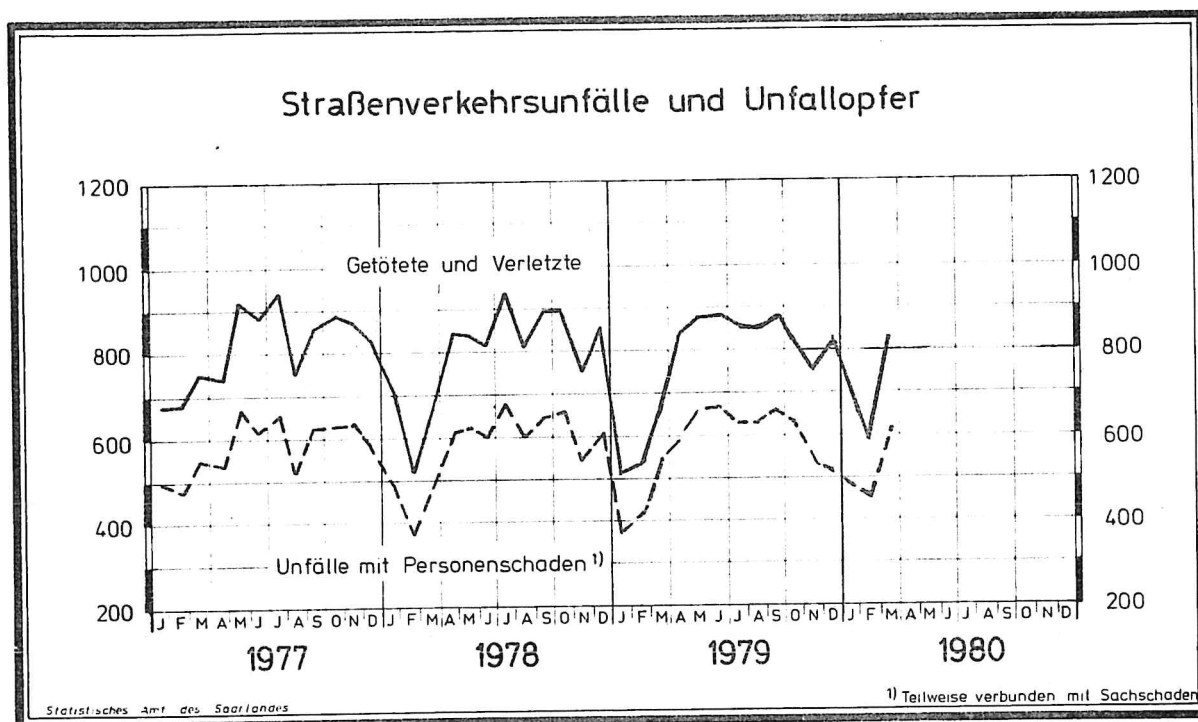
Statistisches Amt des Saarlandes

6600 Saarbrücken 1, Hardenbergstraße 3, Postfach 409, Fernsprecher 0681/505-1

*) H 11 - m 3 / 80

Ausgegeben am 24. Juli 1980

Straßenverkehrsunfälle im Monat März und 1. Quartal 1980



Straßenverkehrsunfälle und Unfallopfer im März 1980

Monat Zeitraum	Unfälle ins- gesamt	davon mit		getötete und verletzte Personen			
		Personen- schaden	nur Sach- schaden ¹⁾	Ge- tötete	verletzte		zu- sammen
					Schwer-	Leicht-	
März 1980	2 843	617	2 226	13	249	573	835
Februar 1980	2 334	457	1 877	13	166	415	594
Veränderung - Anzahl	+ 509	+ 160	+ 349	/	+ 83	+ 158	+ 241
in %	+ 21,8	+ 35,0	+ 18,6	/	+ 50,0	+ 38,1	+ 40,6
März 1980	2 843	617	2 226	13	249	573	835
März 1979	2 665	555	2 110	19	208	542	769
Veränderung - Anzahl	+ 178	+ 62	+ 116	- 6	+ 41	+ 31	+ 66
in %	+ 6,7	+ 11,2	+ 5,5	- 31,6	+ 19,7	+ 5,7	+ 8,6
Januar - März 1980	7 788	1 554	6 234	48	587	1 453	2 088
Januar - März 1979	8 059	1 338	6 721	41	456	1 329	1 826
Veränderung - Anzahl	- 271	+ 216	- 487	+ 7	+ 131	+ 124	+ 262
in %	- 3,4	+ 16,1	- 7,2	+ 17,1	+ 28,7	+ 9,3	+ 14,3

1) Einschließlich Bagatellunfälle

Statistische Berichte mit *(Stern) vor der Nummerung enthalten Angaben, die alle Statistischen Landesämter für ihren Bereich unter gleicher Kennziffer veröffentlichen

Strassenverkehrsunfälle nach Strassenarten und Unfallfolgen

Straßenart - Ortslage	Unfälle mit Personen- schaden	Unfallopfer			Unfälle mit Personen- schaden	Unfallopfer		
		Getötete	Schwer-	Leicht-		Getötete	Schwer-	Leicht-
			verletzte				verletzte	
			März 1980				März 1979	
Bundesautobahnen	19	-	7	18	19	-	5	21
Bundesstraßen	143	3	46	143	142	8	64	147
Innerorts	109	-	36	114	87	5	35	94
Außerorts	34	3	10	29	55	3	29	53
Landstraßen I. Ordnung	157	8	76	154	153	5	64	140
Innerorts	108	5	45	104	99	3	38	81
Außerorts	49	3	31	50	54	2	26	59
Landstraßen II. Ordnung	96	2	47	80	86	2	35	80
Innerorts	53	2	21	49	53	1	21	51
Außerorts	43	-	26	31	33	1	14	29
Andere Straßen	202	-	73	178	155	3	41	154
Innerorts	185	-	63	161	150	3	36	146
Außerorts	17	-	10	17	5	-	5	8
Insgesamt	617	13	249	573	555	18	209	542
Innerorts	455	7	165	428	389	12	130	372
Außerorts	162	6	84	145	166	6	79	170

Polizeilich festgestellte Unfallursachen bei Unfällen mit Personenschaden

Art der Ursache	März 1980	März 1979	Art der Ursache	März 1980	März 1979
1. Ursachen beim Fahrzeugführer	760	669	Andere Fehler beim Fahrzeugführer	55	67
Verkehrstüchtigkeit	111	71	Technische Mängel, Wartungsmängel	6	9
dar.: Alkoholeinfluß	101	66	3. Falsches Verhalten der Fußgänger	62	69
Falsche Straßenbenutzung	42	19	Verkehrstüchtigkeit	8	8
Nicht angepaßte Geschwindigkeit	164	166	dar.: Alkoholeinfluß	8	7
Ungenügender Abstand	70	59	Falsches Verhalten beim Überschreiten der		
Fehler beim Überholen	38	28	Fahrbahn	49	59
Fehler beim Vorbeifahren	2	3	Nichtbenutzen des Gehweges	3	1
Fehlerhaftes Nebeneinanderfahren	3	9	Nichtbenutzen der vorgeschriebenen		
Nichtbeachten der Vorfahrt und Verkehrs-			Straßenseite	2	-
regelung	125	83	Spielen auf oder neben der Fahrbahn	-	-
Falsches Abbiegen, Wenden, Rückwärtsfahren	88	92	Andere Fehler der Fußgänger	-	1
Falsches Verhalten gegenüber Fußgängern	57	67	4. Straßenverhältnisse	14	42
Fehler durch ruhenden Verkehr, Verkehrs-			Glätte oder Schlüpfrigkeit der Fahrbahn	12	42
sicherung	3	1	Schlechter Zustand der Straße	2	-
Nichtbeachten der Beleuchtungsvorschriften	2	3	5. Witterungseinflüsse	3	1
Überladung, Überbesetzung	-	1	6. Hindernisse auf der Fahrbahn	6	5
			dar.: Tier auf der Fahrbahn	4	4
			7. Sonstige Ursachen	-	2
			Insgesamt (Summe 1. bis 7.)	851	797

Strassenverkehrsunfälle und Unfallopfer nach Kreisen

STADTVERBAND - Landkreis - L A N D	Straßenverkehrsunfälle					Unfallopfer								
	ins- ge- samt	davon				Getötete 2)			Schwerverletzte 3)			Leichtverletzte 4)		
		mit Personen- schaden	mit nur Sachschaden			ins- ge- samt	davon		ins- ge- samt	davon		ins- ge- samt	davon	
			zu- sammen	Bagatell- unfälle	von 1 000 DM und mehr bei einem der Beteiligten		inner- halb	außer- halb		inner- halb	außer- halb		inner- halb	außer- halb
SAARBRÜCKEN	1 130	208	922	625	297	2	1	1	79	56	23	197	171	26
Merzig-Wadern	200	40	160	118	42	2	-	2	14	7	7	30	18	12
Neunkirchen	406	86	320	204	116	3	3	-	31	22	9	92	71	21
Saarlouis	509	151	358	251	107	6	3	3	76	48	28	127	88	39
Saar-Pfalz-Kreis	439	91	348	264	84	-	-	-	36	24	12	89	61	28
St. Wendel	159	41	118	82	36	-	-	-	13	8	5	38	19	19
S A A R L A N D	2 843	617	2 226	1 544	682	13	7	6	249	165	84	573	428	145

1) Unfälle mit nur Personenschaden sowie Personenschadensfälle in Verbindung mit Sachschaden.- 2) Einschließlich der innerhalb 30 Tagen an Unfall-
folgen Gestorbenen.- 3) Stationärer Krankenhausbehandlung zugeführte Verletzte.- 4) Sonstige Verletzte.

**Unfälle und Verunglückte
1979 und 1980**

Monat	Unfälle insgesamt		Darunter Unfälle mit Personenschaden		Verunglückte Personen					
					Getötete		Schwerverletzte ¹⁾		Leichtverletzte	
	1980	1979	1980	1979	1980	1979	1980	1979	1980	1979
Januar	2 611	3 061	480	372	22	11	172	122	465	387
Februar	2 334	2 333	457	411	13	11	166	126	415	400
März	2 843	2 665	617	555	13	19	249	208	573	542
April										
Mai										
Juni										
Juli										
August										
September										
Oktober										
November										
Dezember										
Januar - März	7 788	8 059	1 554	1 338	48	41	587	456	1 453	1 329

1) Krankenhausbehandlung.

Strassenverkehrsunfälle mit Personenschaden nach Unfalltypen

Unfalltyp Ortslage	Unfälle mit Personen- schaden	Verunglückte Personen			Unfälle mit Personen- schaden	Verunglückte Personen			
		Getötete	Schwer- verletzte	Leicht- verletzte		Getötete	Schwer- verletzte	Leicht- verletzte	
März 1980					März 1979				
Fahrerfall	167	7	71	152	166	5	77	160	
innerorts	87	4	28	86	83	2	38	84	
ausserorts	80	3	43	66	83	3	39	76	
Abbiegeunfall	71	-	32	65	73	1	24	74	
innerorts	61	-	28	57	56	1	14	55	
ausserorts	10	-	4	8	17	-	10	19	
Einbiegen/Kreuzen - Unfall	134	3	49	141	97	3	28	114	
innerorts	106	1	39	114	75	2	15	83	
ausserorts	28	2	10	27	22	1	13	31	
Überschreiten - Unfall	74	3	35	48	83	4	45	44	
innerorts	71	2	35	45	81	4	44	43	
ausserorts	3	1	-	3	2	-	1	1	
Unfall durch ruhenden Verkehr	32	-	10	33	22	1	8	34	
innerorts	31	-	10	31	21	1	7	33	
ausserorts	1	-	-	2	1	-	1	1	
Unfall im Längsverkehr	81	-	32	81	67	2	16	74	
innerorts	56	-	16	55	38	-	6	41	
ausserorts	25	-	16	26	29	2	10	33	
Sonstiger Unfall	58	-	20	53	47	2	11	42	
innerorts	43	-	9	40	35	2	6	33	
ausserorts	15	-	11	13	12	-	5	9	
Insgesamt	617	13	249	573	555	18	209	542	
innerorts	455	7	165	428	389	12	130	372	
ausserorts	162	6	84	145	166	6	79	170	

Verunglückte Personen nach der Art der Verkehrsbeteiligung

Art der Verkehrsbeteiligung	Verunglückte Personen insgesamt	davon			Verunglückte Personen insgesamt	davon		
		Getötete	Schwer- verletzte	Leicht- verletzte		Getötete	Schwer- verletzte	Leicht- verletzte
März 1980					März 1979			
Fahrer und Mitfahrer von :								
Mofas, Mopeds	98	-	33	65	65	1	21	43
Kraftträdern, Kraftrollern	73	1	32	40	62	1	24	37
Personenkraftwagen	517	9	132	376	472	7	106	359
Omnibussen	13	-	-	13	21	1	3	17
Güterkraftfahrzeugen	10	-	1	9	19	-	2	17
Zugmaschinen u. Sonderkraftfahrz.	1	-	-	1	1	-	-	1
Fahrrädern	25	-	7	18	19	-	3	16
dar. : unter 15 Jahren	16	-	5	11	13	-	1	12
Anderen Fahrzeugen	1	-	1	-	1	-	1	-
Fussgänger	97	3	43	51	109	8	49	52
dar. : unter 15 Jahren	34	1	16	17	50	1	21	28
Andere Personen	-	-	-	-	-	-	-	-
Insgesamt	835	13	249	573	769	18	209	542
innerorts	600	7	165	428	514	12	130	372
ausserorts	235	6	84	145	255	6	79	170
dar. : unter 15 Jahren	86	1	28	57	89	1	26	62
innerorts	78	1	27	50	75	1	23	51
ausserorts	8	-	1	7	14	-	3	11

Strassenverkehrsunfälle mit Personenschaden nach Unfalltypen

Unfalltyp Ortslage	Unfälle mit Personen- schaden	Verunglückte Personen			Unfälle mit Personen- schaden	Verunglückte Personen		
		Getötete	Schwer- verletzte	Leicht- verletzte		Getötete	Schwer- verletzte	Leicht- verletzte
1. Quartal 1980					1. Quartal 1979			
Fahrunfall	463	20	201	424	472	16	182	485
innerorts	251	11	99	248	260	8	87	269
ausserorts	212	9	102	176	212	8	95	216
Abbiegeunfall	172	1	54	180	150	1	41	158
innerorts	145	-	44	155	110	1	25	111
ausserorts	27	1	10	25	40	-	16	47
Einbiegen/Kreuzen - Unfall	294	4	97	324	196	3	55	231
innerorts	241	2	77	265	160	2	37	179
ausserorts	53	2	20	59	36	1	18	52
Überschreiten - Unfall	205	11	98	119	190	13	90	107
innerorts	198	10	97	113	187	13	88	106
ausserorts	7	1	1	6	3	-	2	1
Unfall durch ruhenden Verkehr	80	-	24	71	50	1	16	62
innerorts	76	-	23	67	48	1	15	60
ausserorts	4	-	1	4	2	-	1	2
Unfall im Längsverkehr	192	7	73	203	180	3	46	195
innerorts	125	2	35	133	115	1	22	119
ausserorts	67	5	38	70	65	2	24	76
Sonstiger Unfall	148	5	40	132	100	3	27	91
innerorts	112	2	21	103	76	3	21	67
ausserorts	36	3	19	29	24	-	6	24
Insgesamt	1 554	48	587	1 453	1 338	40	457	1 329
innerorts	1 148	27	396	1 084	956	29	295	911
ausserorts	406	21	191	369	382	11	162	418

Verunglückte Personen nach der Art der Verkehrsbeteiligung

Art der Verkehrsbeteiligung	Verunglückte Personen insgesamt	davon			Verunglückte Personen insgesamt	davon		
		Getötete	Schwer- verletzte	Leicht- verletzte		Getötete	Schwer- verletzte	Leicht- verletzte
		1. Quartal 1980				1. Quartal 1979		
Fahrer und Mitfahrer von :								
Mofas, Mopeds	210	2	65	143	123	2	42	79
Kraftträdern, Kraftrollern	116	1	48	67	92	2	29	61
Personenkraftwagen	1 360	26	335	999	1 209	13	245	951
Omnibussen	26	-	1	25	48	2	6	40
Güterkraftfahrzeugen	31	2	2	27	30	-	4	26
Zugmaschinen u. Sonderkraftfahrzg.	1	-	-	1	4	-	1	3
Fahrrädern	63	1	18	44	37	1	9	27
dar. : unter 15 Jahren	34	-	9	25	22	-	6	16
Anderen Fahrzeugen	5	-	1	4	1	-	1	-
Fussgänger	275	16	117	142	278	19	119	140
dar. : unter 15 Jahren	80	2	42	36	114	4	53	57
Andere Personen	1	-	-	1	4	1	1	2
Insgesamt	2 088	48	587	1 453	1 826	40	457	1 329
innerorts	1 507	27	396	1 084	1 235	29	295	911
ausserorts	581	21	191	369	591	11	162	418
dar. : unter 15 Jahren	188	4	66	118	192	5	72	115
innerorts	162	4	57	101	163	5	63	95
ausserorts	26	-	9	17	29	-	9	20

Strassenverkehrsunfälle nach Strassenarten und Unfallfolgen

Straßenart - Ortslage	Unfälle mit Personen- schaden	Unfallopfer			Unfälle mit Personen- schaden	Unfallopfer		
		Getötete	Schwer-	Leicht-		Getötete	Schwer-	Leicht-
			verletzte				verletzte	
1. Quartal 1980					1. Quartal 1979			
Bundesautobahnen	49	1	13	45	57	-	13	65
Bundesstraßen	369	11	137	352	350	15	133	349
Innerorts	277	7	97	266	226	10	74	221
Außerorts	92	4	40	86	124	5	59	1128
Landstraßen I. Ordnung	422	15	186	406	343	10	136	333
Innerorts	288	8	108	283	232	6	80	207
Außerorts	134	7	78	123	111	4	56	126
Landstraßen II. Ordnung	229	16	97	202	201	5	79	203
Innerorts	134	8	54	120	130	4	52	126
Außerorts	95	8	43	82	71	1	27	77
Andere Straßen	485	5	154	448	387	10	96	379
Innerorts	449	4	137	415	368	9	89	357
Außerorts	36	1	17	33	19	1	7	22
Insgesamt	1 554	48	587	1 453	1 338	40	457	1 329
Innerorts	1 148	27	396	1 084	956	29	295	911
Außerorts	406	21	191	369	382	11	162	418

Polizeilich festgestellte Unfallursachen bei Unfällen mit Personenschaden

Art der Ursache	1. Quart. 1980	1. Quart. 1979	Art der Ursache	1. Quart. 1980	1. Quart. 1979
1. Ursachen beim Fahrzeugführer	1 911	1 572	Andere Fehler beim Fahrzeugführer	130	126
Verkehrstüchtigkeit	285	160	2. Technische Mängel, Wartungsmängel	13	16
dar.: Alkoholeinfluß	264	151	3. Falsches Verhalten der Fußgänger	189	158
Falsche Straßenbenutzung	101	54	Verkehrstüchtigkeit	26	15
Nicht angepaßte Geschwindigkeit	464	474	dar.: Alkoholeinfluß	26	14
Ungenügender Abstand	176	137	Falsches Verhalten beim Überschreiten der		
Fehler beim Überholen	75	69	Fahrbahn	147	129
Fehler beim Vorbeifahren	7	8	Nichtbenutzen des Gehweges	4	5
Fehlerhaftes Nebeneinanderfahren	12	14	Nichtbenutzen der vorgeschriebenen		
Nichtbeachten der Vorfahrt und Verkehrs-			Straßenseite	4	1
regelung	275	168	Spielen auf oder neben der Fahrbahn	-	3
Falsches Abbiegen, Wenden, Rückwärtsfahren	196	181	Andere Fehler der Fußgänger	8	5
Falsches Verhalten gegenüber Fußgängern	171	168	4. Straßenverhältnisse	69	257
Fehler durch ruhenden Verkehr, Verkehrs-			Glätte oder Schlüpfrigkeit der Fahrbahn	67	256
sicherung	7	5	Schlechter Zustand der Straße	2	1
Nichtbeachten der Beleuchtungsvorschriften	11	5	5. Witterungseinflüsse	5	8
Überladung, Überbesetzung	1	3	6. Hindernisse auf der Fahrbahn	12	11
			dar.: Tier auf der Fahrbahn	9	9
			7. Sonstige Ursachen	2	2
			Insgesamt (Summe 1. bis 7.)	2 201	2 024

Strassenverkehrsunfälle und Unfallopfer nach Kreisen

STADTVERBAND - Landkreis - L A N D	Straßenverkehrsunfälle					Unfallopfer								
	ins- ge- samt	mit Personen ¹⁾ schaden	davon			Getötete 2)			Schwerverletzte 3)			Leichtverletzte 4)		
			mit nur Sachschaden			ins- ge- samt	davon		ins- ge- samt	davon		ins- ge- samt	davon	
			zu- sammen	Bagatell- unfälle	von 1 000 DM und mehr bei einem der Beteiligten		inner- halb	außer- halb		inner- halb	außer- halb		inner- halb	außer- halb
SAARBRÜCKEN	3 103	528	2 575	1 801	774	15	9	6	170	126	44	503	424	79
Merzig-Wadern	558	113	445	317	128	5	1	4	55	23	32	84	44	40
Neunkirchen	1 056	222	834	562	272	10	7	3	63	49	14	243	189	54
Saarlouis	1 378	340	1 038	745	293	11	5	6	170	120	50	289	220	69
Saar-Pfalz-Kreis	1 189	251	938	718	220	3	3	-	95	59	36	242	165	77
St. Wendel	504	100	404	260	144	4	2	2	34	19	15	92	42	50
S A A R L A N D	7 788	1 554	6 234	4 403	1 831	48	27	21	587	396	191	1453	1 084	369

1) Unfälle mit nur Personenschaden sowie Personenschadensfälle in Verbindung mit Sachschaden, - 2) Einschließlich der innerhalb 30 Tagen an Unfall-
folgen Gestorbenen, - 3) Stationärer Krankenhausbehandlung zugeführte Verletzte, - 4) Sonstige Verletzte.

Ein für die Straßenverkehrsunfallstatistik meldepflichtiger Unfall liegt vor, wenn infolge des Fahrverkehrs auf öffentlichen Straßen und Plätzen Personen verletzt oder getötet oder Sachschäden verursacht worden sind.

Bei Unfällen wird unterschieden nach:

- Unfällen mit Getöteten**, bei denen jeweils eine oder mehrere Personen getötet wurden;
- Unfälle mit Schwerverletzten**, bei denen jeweils eine oder mehrere Personen schwer verletzt wurden;
- Unfälle mit Leichtverletzten**, bei denen eine oder mehrere Personen leicht verletzt wurden.

Diese drei Unfallarten ergeben zusammen die Unfälle mit Personenschaden; dabei kann auch Sachschaden entstanden sein. Daneben werden die Unfälle mit Sachschaden erfaßt, darunter sog. Bagatellunfälle, d.h. bei keinem der Beteiligten liegt der Sachschaden höher als 1 000 DM.

Als **Beteiligte** an einem Straßenverkehrsunfall werden alle Fahrzeugführer und Fußgänger erfaßt, die selbst — oder deren Fahrzeuge — Schäden erlitten oder hervorgerufen haben.

Als **Verunglückte** zählen Personen, die verletzt oder getötet wurden.

Als **Getötete** gelten Personen, die auf der Stelle getötet wurden oder innerhalb von 30 Tagen an den Unfallfolgen starben.

Als **Schwerverletzte** gelten Personen, die unmittelbar in Krankenanstalten zur stationären Behandlung eingeliefert werden.

Als **Leichtverletzte** werden Personen gezählt, deren Verletzungen keinen Krankenhausaufenthalt erforderlich machen.

Als Unfallursachen werden nur solche erfaßt, die von den aufnehmenden Polizeibeamten objektiv festgestellt werden. Dabei können für den Hauptverursacher und für den Mitverursacher bis zu 3 Ursachen eingetragen werden, so daß die Zahl der in der Unfallstatistik ausgewiesenen Ursachen immer höher sein muß als die Zahl der Unfälle.

Seit Januar 1975 wird nach 7 Unfalltypen unterschieden:

- Typ 1: Fahr Unfall
- Typ 2: Abbiegeunfall
- Typ 3: Einbiegen/Kreuzen-Unfall
- Typ 4: Überschreiten-Unfall
- Typ 5: Unfall durch ruhenden Verkehr
- Typ 6: Unfall im Längsverkehr
- Typ 7: Sonstiger Unfall

Außerdem wird nach Außerorts- und Innerortsunfällen ausgezählt, wobei die Ortslage durch die gelben Ortstafeln definiert ist.